

疾病別 警報・注意報 発生状況

平成30年第34週

	インフルエンザ	RSウイルス感染症	咽頭結膜熱	A群溶血性レンサ球菌咽頭炎	感染性胃腸炎	水痘	手足口病	伝染性紅斑	突発性発しん	ヘルパンギーナ	流行性耳下腺炎	急性出血性結膜炎	流行性角結膜炎
警報レベル	30		3	8	20	7	5	2		6	6	1	8
終息基準値	10		1	4	12	4	2	1		2	2	0.1	4
注意報レベル	10					4					3		
横浜市	0.01	0.99	0.33	0.99	2.38	0.22	0.79	1.47	0.41	1.81	0.13	-	1.18
鶴見	-	0.43	-	0.43	3.29	0.43	1.00	1.14	0.14	1.86	-	-	1.00
神奈川	-	1.33	2.00	1.00	5.33	0.33	1.33	0.83	0.83	2.17	0.17	-	2.00
西	-	0.50	-	-	-	-	0.50	-	-	1.50	-	-	-
中	-	-	0.75	2.00	3.25	-	1.50	0.50	1.00	3.00	0.50	-	-
南	0.17	0.25	0.50	0.25	0.50	-	0.50	0.25	0.25	1.75	0.25	-	-
港南	-	1.25	1.00	1.00	2.00	0.25	0.75	2.00	0.75	2.25	0.25	-	-
保土ヶ谷	-	1.20	0.20	1.00	1.20	0.20	0.40	0.40	-	0.40	-	-	2.00
旭	-	0.20	-	-	3.20	-	-	1.80	0.40	0.40	-	-	-
磯子	-	1.50	-	0.25	1.50	0.50	0.75	0.75	0.50	2.25	0.25	-	-
金沢	-	0.80	0.20	0.40	3.40	0.20	1.40	3.60	1.00	2.80	0.20	-	4.00
港北	-	1.86	0.14	3.00	3.14	0.29	0.29	0.43	0.43	2.29	-	-	1.50
緑	-	3.00	0.20	1.80	2.40	0.20	1.20	3.40	0.40	0.40	-	-	-
青葉	-	0.14	0.14	0.29	0.71	-	1.43	1.71	0.29	2.00	-	-	0.50
都筑	-	0.33	0.33	0.67	2.00	0.67	0.33	1.00	-	1.33	1.33	-	7.00
戸塚	-	0.57	-	1.00	2.14	-	-	1.29	0.43	0.86	-	-	2.00
栄	-	-	-	0.50	-	-	1.00	0.50	-	1.00	-	-	-
泉	-	0.75	0.25	2.50	2.75	0.50	0.50	5.75	0.50	1.75	-	-	-
瀬谷	-	3.00	-	0.50	2.00	0.50	1.25	0.25	-	4.75	-	-	1.00

(-: 定点当たり0.00) (…: 未報告)

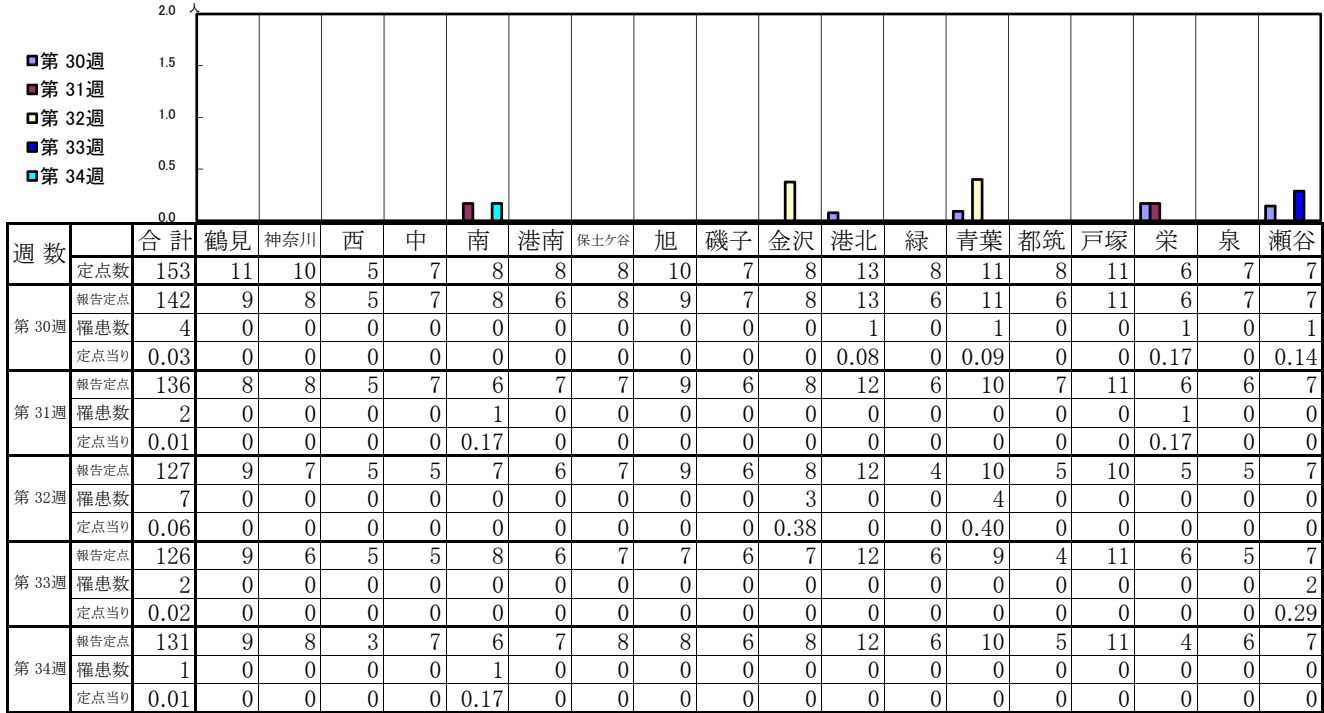
- ◎ 報告定点当たりの値が警報レベル もしくは警報レベル継続中です
- 報告定点当たりの値が注意報レベルに達しています

(この数字は集計時点のもので、翌週以降変動することもあります)

# << インフルエンザ >>

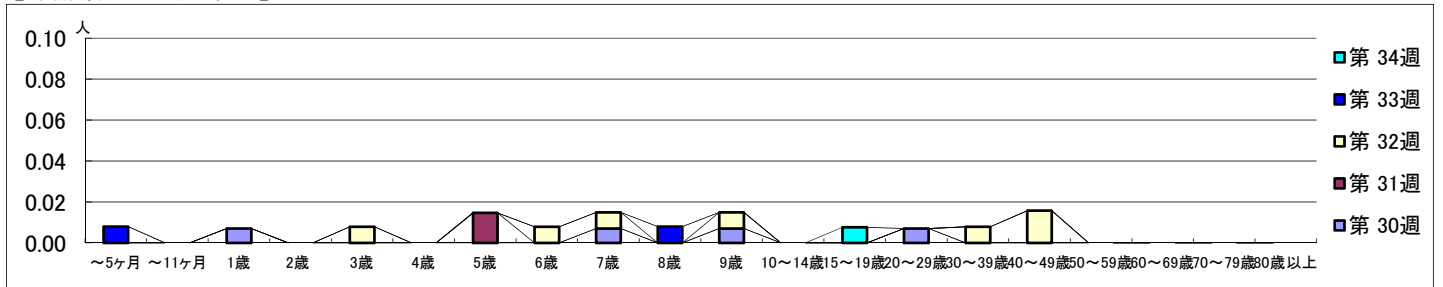
平成 30年 7月23日 ~ 8月26日  
[平成 30年 第30週 ~ 第34週]

## 【区別・週別報告定点当たり】

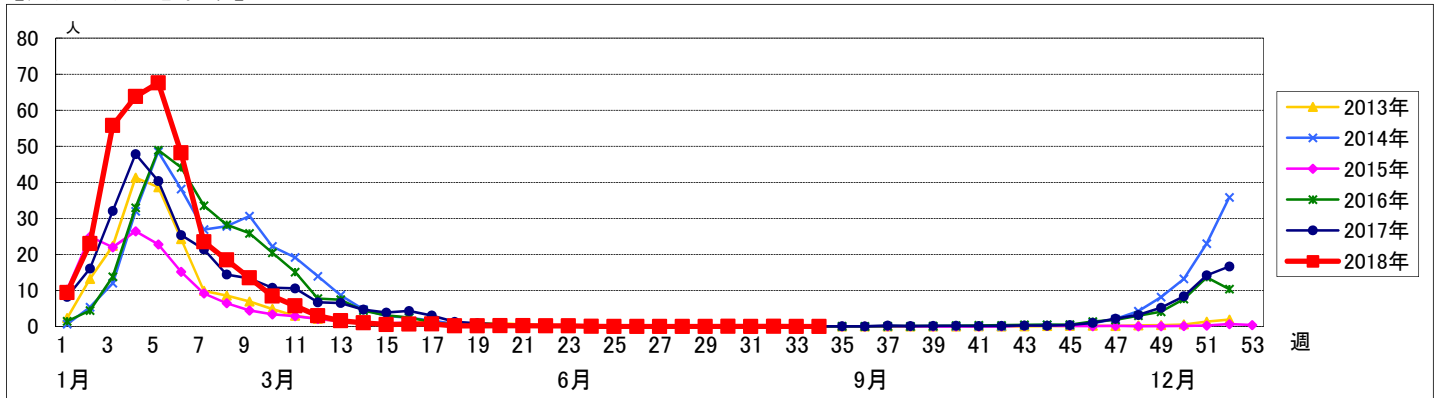


週数	合計	~5ヶ月	~11ヶ月	1歳	2歳	3歳	4歳	5歳	6歳	7歳	8歳	9歳	10~14歳	15~19歳	20~29歳	30~39歳	40~49歳	50~59歳	60~69歳	70~79歳	80歳以上
第30週	4			1						1		1			1						
報告定点	142			5						9		13			6						
罹患数	4			1						1		1			1						
定点当り	0.03			0.01						0.01		0.01			0.01						
第31週	2							2													
報告定点	127							9													
罹患数	2							2													
定点当り	0.01							0.01													
第32週	7					1			1	1		1				1	2				
報告定点	126					8		6	7	7		12			4	11	6	5	7		
罹患数	7					1			1	1		1				1	2				
定点当り	0.06					0.01			0.01	0.01		0.01				0.01	0.02				
第33週	2	1									1										
報告定点	126	9				8		6	7	7		12			4	11	6	5	7		
罹患数	2	1									1										
定点当り	0.02	0.01									0.01										
第34週	1													1							
報告定点	131	9				6		7	8	8		12		10	5	11	4	6	7		
罹患数	1													1							
定点当り	0.01													0.01							

## 【年齢層別5週分集計】



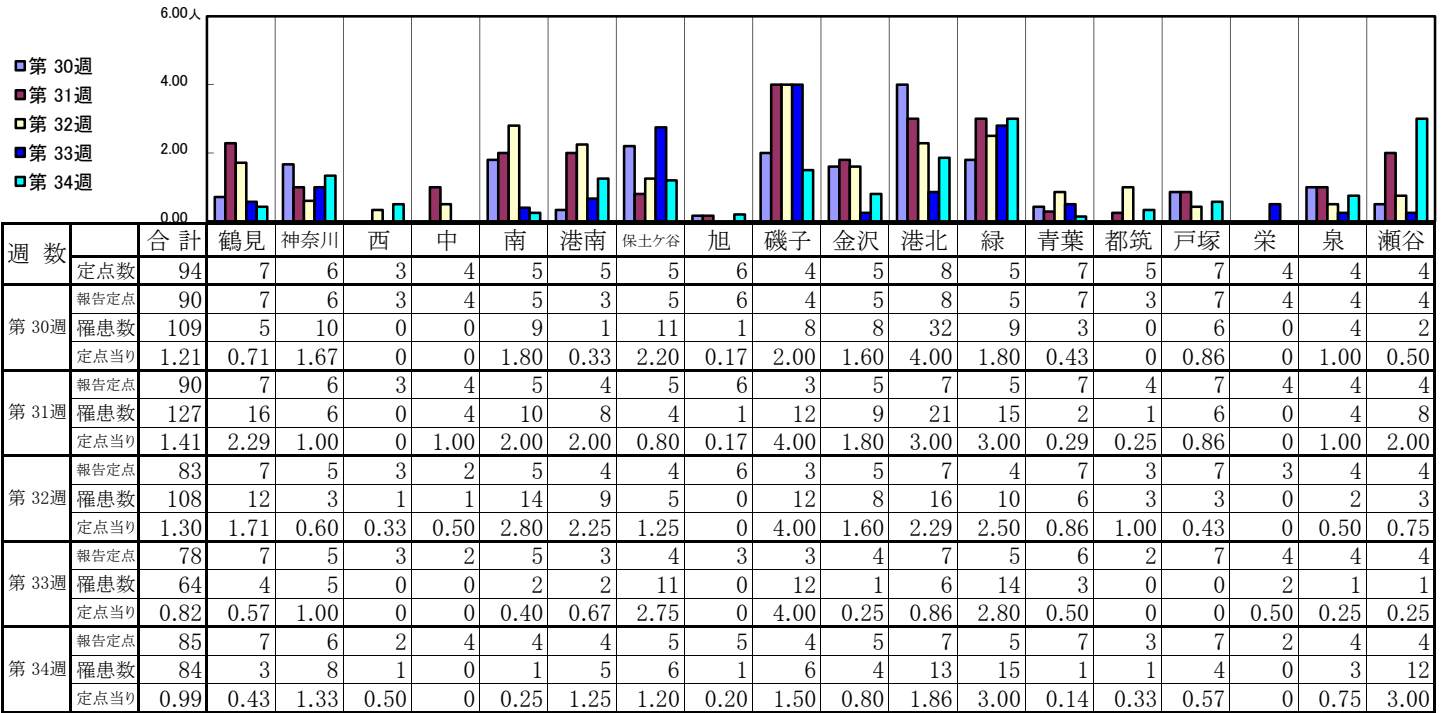
## 【定点当りの患者数】



# << RSウイルス感染症 >>

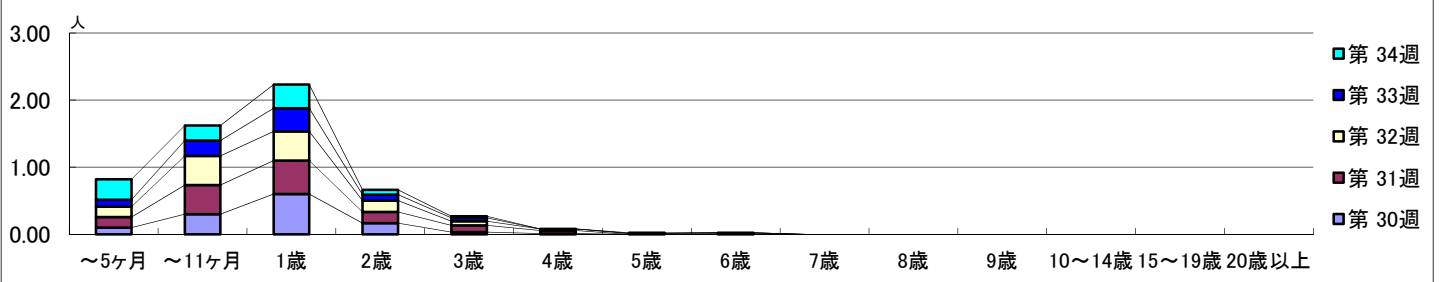
平成 30年 7月23日 ~ 8月26日  
[平成 30年 第30週 ~ 第34週]

## 【区別・週別報告定点当り】

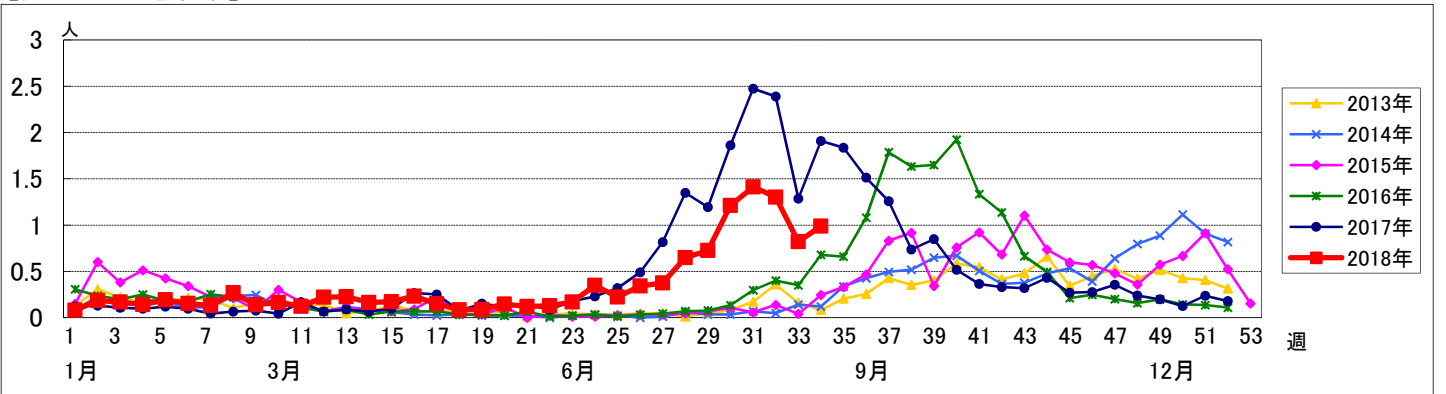


週数	合計	~5ヶ月	~11ヶ月	1歳	2歳	3歳	4歳	5歳	6歳	7歳	8歳	9歳	10~14歳	15~19歳	20歳以上
第30週	109	9	27	54	15	3	1								
第31週	127	14	39	45	15	9	4		1						
第32週	108	13	36	36	14	5	2	1	1						
第33週	64	8	18	27	7	4									
第34週	84	26	19	30	6	2		1							

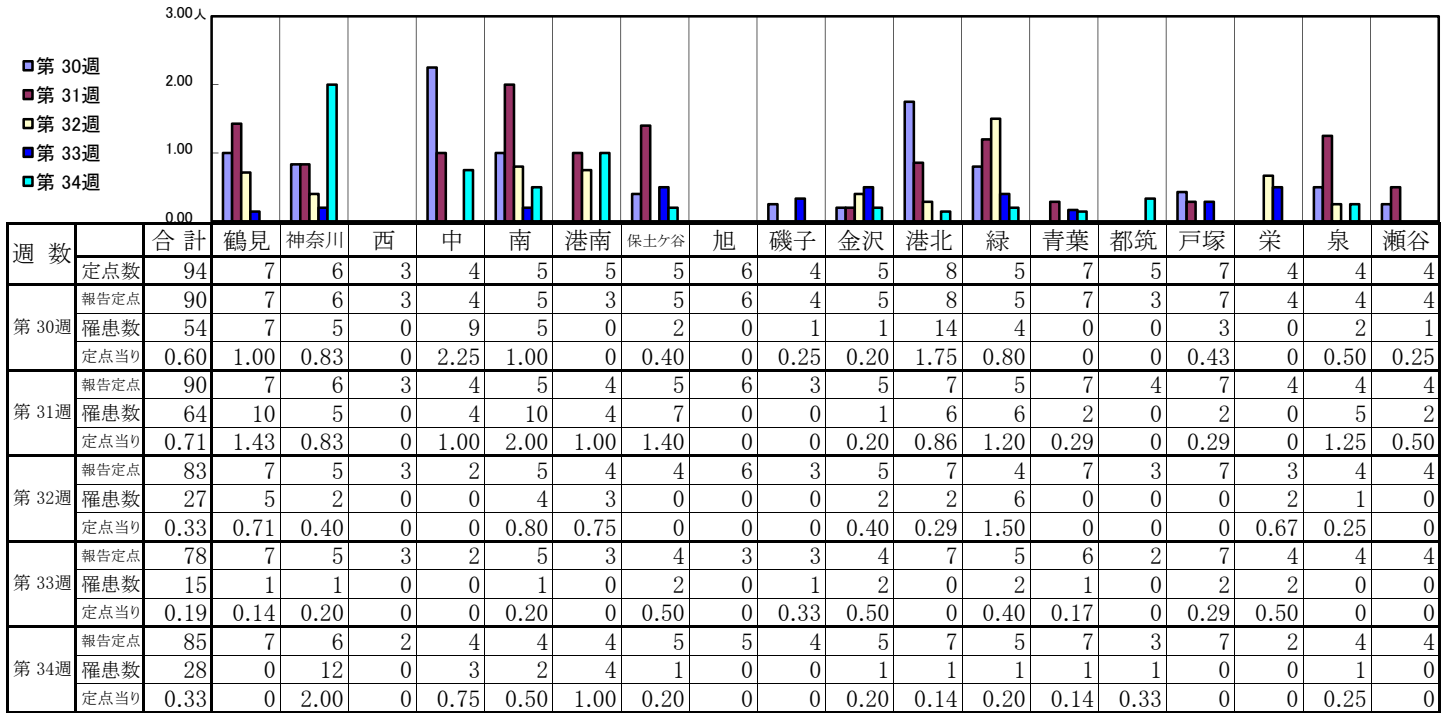
## 【年齢層別5週分集計】



## 【定点当りの患者数】

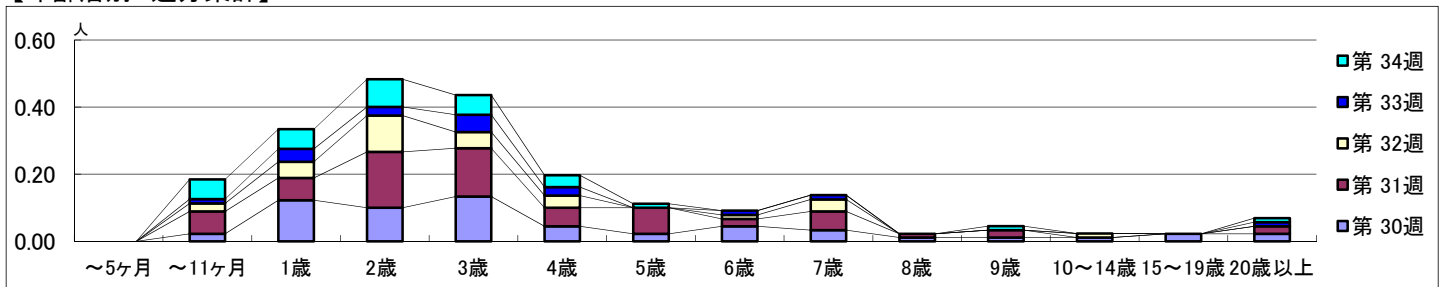


【区別・週別報告定点当り】

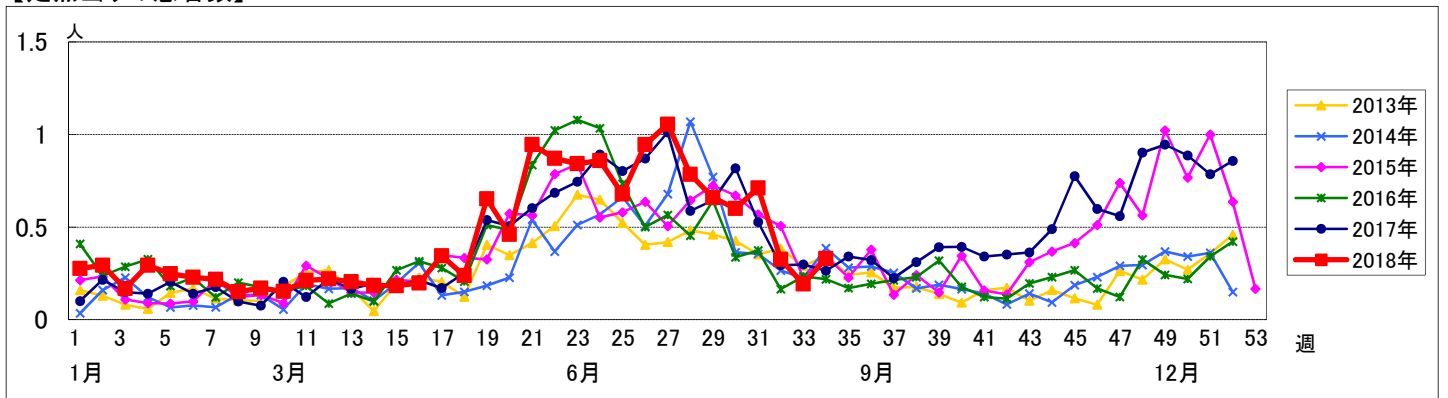


週 数		合計	~5ヶ月	~11ヶ月	年齢												
					1歳	2歳	3歳	4歳	5歳	6歳	7歳	8歳	9歳	10~14歳	15~19歳	20歳以上	
第 30週	罹患数	54		2	11	9	12	4	2	4	3	1	1	1	2	2	
	定点当り	0.60		0.02	0.12	0.10	0.13	0.04	0.02	0.04	0.03	0.01	0.01	0.01	0.02	0.02	
第 31週	罹患数	64		6	6	15	13	5	7	2	5	1	2			2	
	定点当り	0.71		0.07	0.07	0.17	0.14	0.06	0.08	0.02	0.06	0.01	0.02			0.02	
第 32週	罹患数	27		2	4	9	4	3		1	3			1			
	定点当り	0.33		0.02	0.05	0.11	0.05	0.04		0.01	0.04			0.01			
第 33週	罹患数	15		1	3	2	4	2		1	1					1	
	定点当り	0.19		0.01	0.04	0.03	0.05	0.03		0.01	0.01					0.01	
第 34週	罹患数	28		5	5	7	5	3	1				1			1	
	定点当り	0.33		0.06	0.06	0.08	0.06	0.04	0.01				0.01			0.01	

【年齢層別5週分集計】



【定点当りの患者数】



# << A群溶血性レンサ球菌咽頭炎 >>

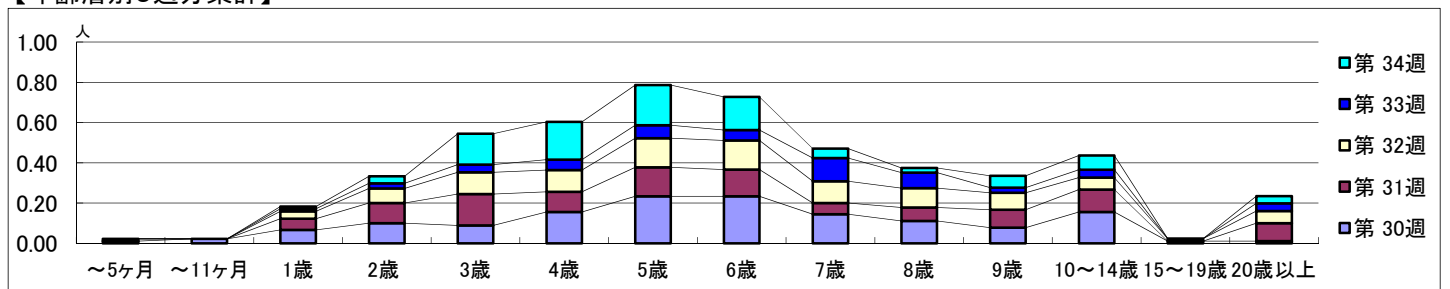
平成 30年 7月23日 ~ 8月26日  
[平成 30年 第30週 ~ 第34週]

## 【区別・週別報告定点当り】

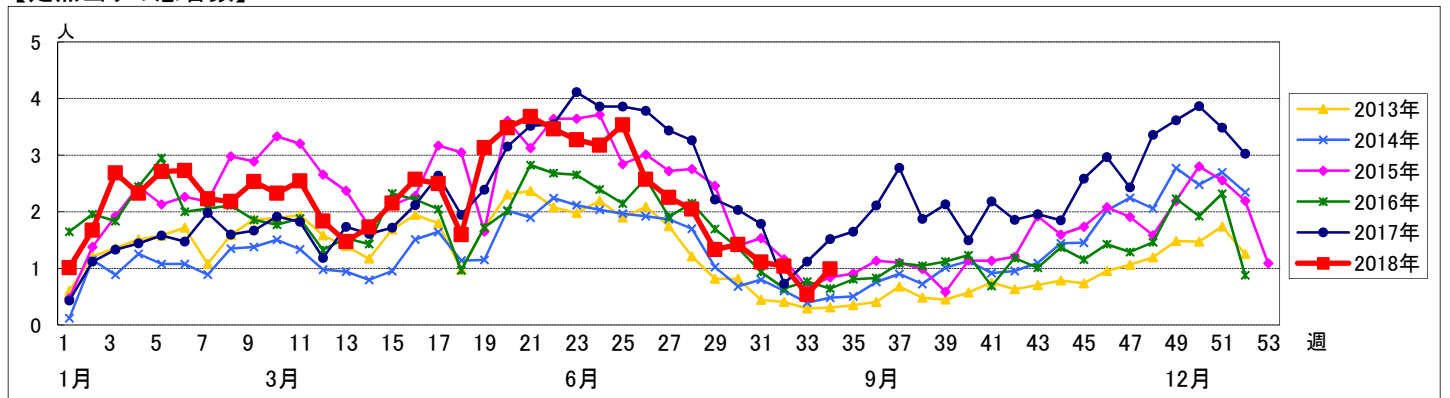
週 数		区別																		
		合計	鶴見	神奈川	西	中	南	港南	保土ヶ谷	旭	磯子	金沢	港北	緑	青葉	都筑	戸塚	栄	泉	瀬谷
第30週	定点数	94	7	6	3	4	5	5	5	6	4	5	8	5	7	5	7	4	4	4
	報告定点	90	7	6	3	4	5	3	5	6	4	5	8	5	7	3	7	4	4	4
	罹患数	128	10	7	0	7	1	4	19	3	9	2	20	24	4	0	3	1	7	7
	定点当り	1.42	1.43	1.17	0	1.75	0.20	1.33	3.80	0.50	2.25	0.40	2.50	4.80	0.57	0	0.43	0.25	1.75	1.75
第31週	報告定点	90	7	6	3	4	5	4	5	6	3	5	7	5	7	4	7	4	4	4
	罹患数	100	5	1	4	9	1	6	8	3	3	3	22	13	3	5	8	1	3	2
	定点当り	1.11	0.71	0.17	1.33	2.25	0.20	1.50	1.60	0.50	1.00	0.60	3.14	2.60	0.43	1.25	1.14	0.25	0.75	0.50
	報告定点	83	7	5	3	2	5	4	4	6	3	5	7	4	7	3	7	3	4	4
第32週	罹患数	86	4	2	1	6	2	1	2	1	1	2	8	19	5	4	12	7	5	4
	定点当り	1.04	0.57	0.40	0.33	3.00	0.40	0.25	0.50	0.17	0.33	0.40	1.14	4.75	0.71	1.33	1.71	2.33	1.25	1.00
	報告定点	78	7	5	3	2	5	3	4	3	3	4	7	5	6	2	7	4	4	4
	罹患数	42	3	1	0	5	2	1	4	0	0	2	4	5	3	1	1	8	1	1
第33週	定点当り	0.54	0.43	0.20	0	2.50	0.40	0.33	1.00	0	0	0.50	0.57	1.00	0.50	0.50	0.14	2.00	0.25	0.25
	報告定点	85	7	6	2	4	4	4	5	5	4	5	7	5	7	3	7	2	4	4
	罹患数	84	3	6	0	8	1	4	5	0	1	2	21	9	2	2	7	1	10	2
	定点当り	0.99	0.43	1.00	0	2.00	0.25	1.00	1.00	0	0.25	0.40	3.00	1.80	0.29	0.67	1.00	0.50	2.50	0.50

週 数		合計	年齢層別													
			~5ヶ月	~11ヶ月	1歳	2歳	3歳	4歳	5歳	6歳	7歳	8歳	9歳	10~14歳	15~19歳	20歳以上
第30週	罹患数	128	1	2	6	9	8	14	21	21	13	10	7	14	1	1
	定点当り	1.42	0.01	0.02	0.07	0.10	0.09	0.16	0.23	0.23	0.14	0.11	0.08	0.16	0.01	0.01
第31週	罹患数	100	1		5	9	14	9	13	12	5	6	8	10		8
	定点当り	1.11	0.01		0.06	0.10	0.16	0.10	0.14	0.13	0.06	0.07	0.09	0.11		0.09
第32週	罹患数	86			3	6	9	9	12	12	9	8	7	5	1	5
	定点当り	1.04			0.04	0.07	0.11	0.11	0.14	0.14	0.11	0.10	0.08	0.06	0.01	0.06
第33週	罹患数	42			1	2	3	4	5	4	9	6	2	3		3
	定点当り	0.54			0.01	0.03	0.04	0.05	0.06	0.05	0.12	0.08	0.03	0.04		0.04
第34週	罹患数	84			1	3	13	16	17	14	4	2	5	6		3
	定点当り	0.99			0.01	0.04	0.15	0.19	0.20	0.16	0.05	0.02	0.06	0.07		0.04

## 【年齢層別5週分集計】



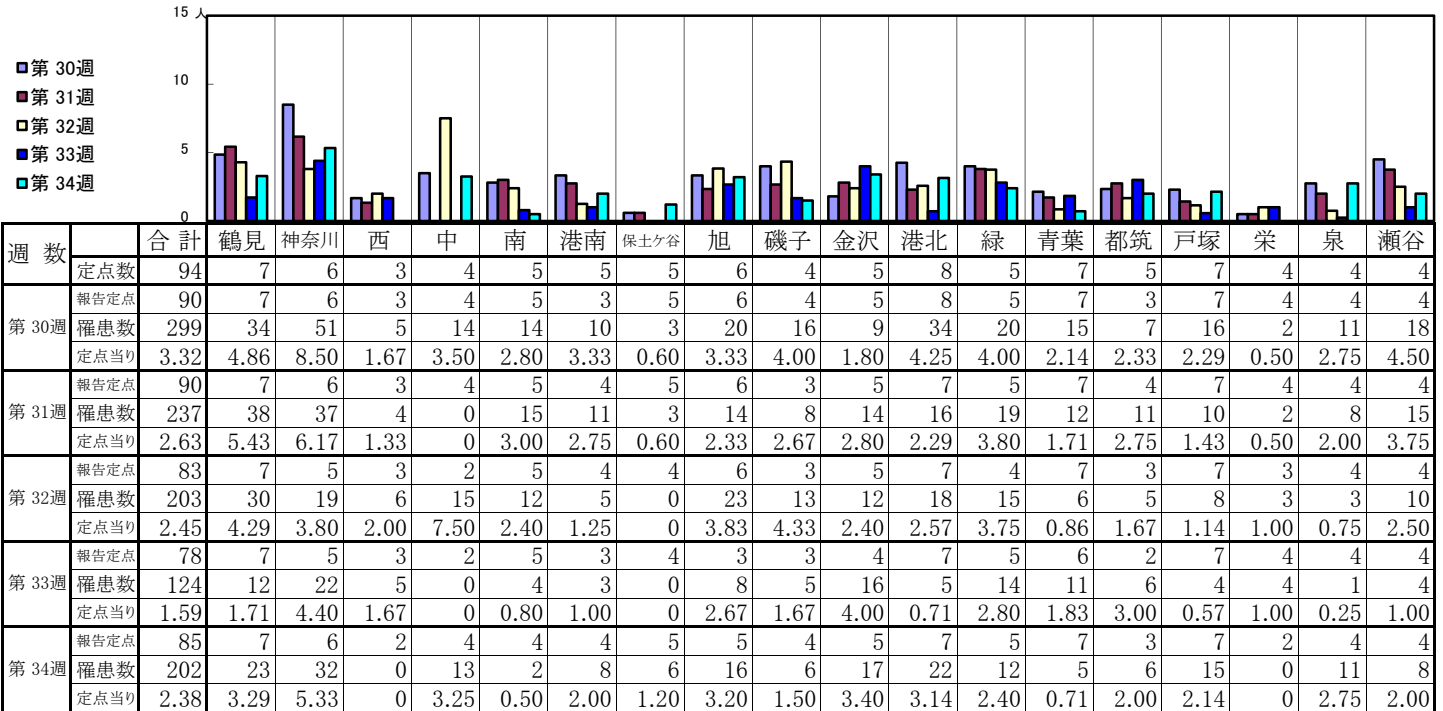
## 【定点当りの患者数】



# << 感染性胃腸炎 >>

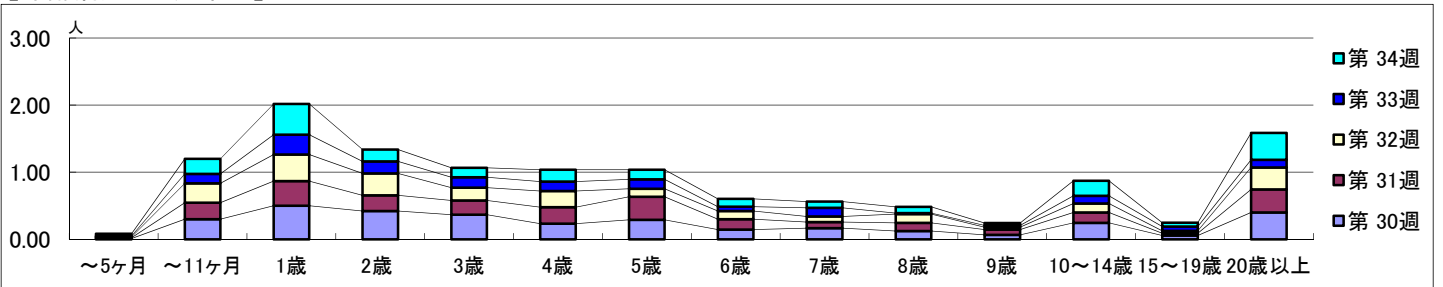
平成 30年 7月23日 ~ 8月26日  
[平成 30年 第30週 ~ 第34週]

## 【区別・週別報告定点当り】

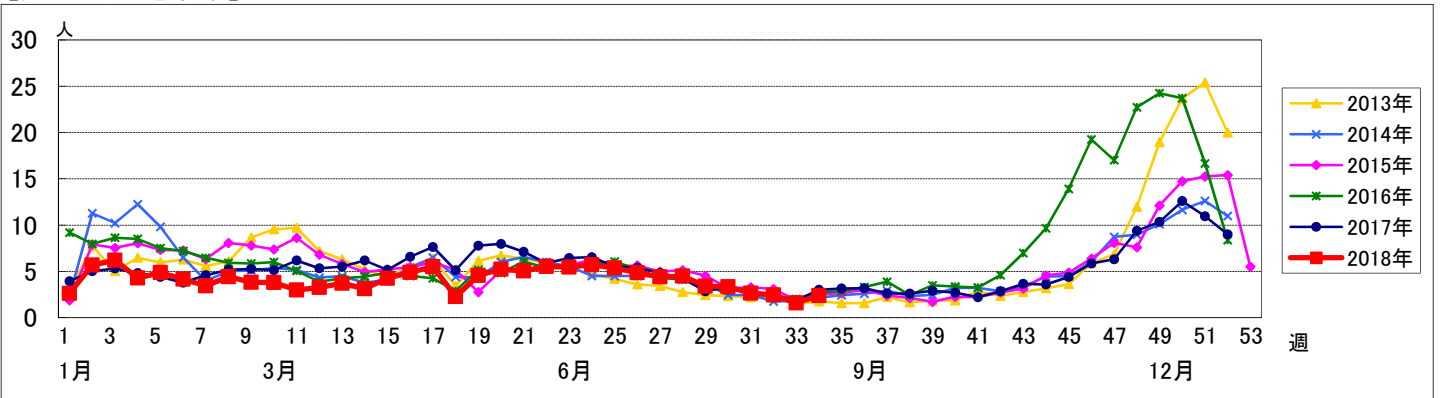


週 数		合計	年齢層別													
			~5ヶ月	~11ヶ月	1歳	2歳	3歳	4歳	5歳	6歳	7歳	8歳	9歳	10~14歳	15~19歳	20歳以上
第 30週	罹患数	299	1	27	45	38	33	21	26	13	15	11	6	22	5	36
	定点当り	3.32	0.01	0.30	0.50	0.42	0.37	0.23	0.29	0.14	0.17	0.12	0.07	0.24	0.06	0.40
第 31週	罹患数	237	1	22	33	21	19	22	31	14	8	11	7	14	3	31
	定点当り	2.63	0.01	0.24	0.37	0.23	0.21	0.24	0.34	0.16	0.09	0.12	0.08	0.16	0.03	0.34
第 32週	罹患数	203	1	24	33	27	16	20	10	10	7	11	3	11	3	27
	定点当り	2.45	0.01	0.29	0.40	0.33	0.19	0.24	0.12	0.12	0.08	0.13	0.04	0.13	0.04	0.33
第 33週	罹患数	124	1	11	23	14	12	11	11	5	10	1	2	9	5	9
	定点当り	1.59	0.01	0.14	0.29	0.18	0.15	0.14	0.14	0.06	0.13	0.01	0.03	0.12	0.06	0.12
第 34週	罹患数	202	3	19	39	15	12	15	12	10	8	8	3	19	5	34
	定点当り	2.38	0.04	0.22	0.46	0.18	0.14	0.18	0.14	0.12	0.09	0.09	0.04	0.22	0.06	0.40

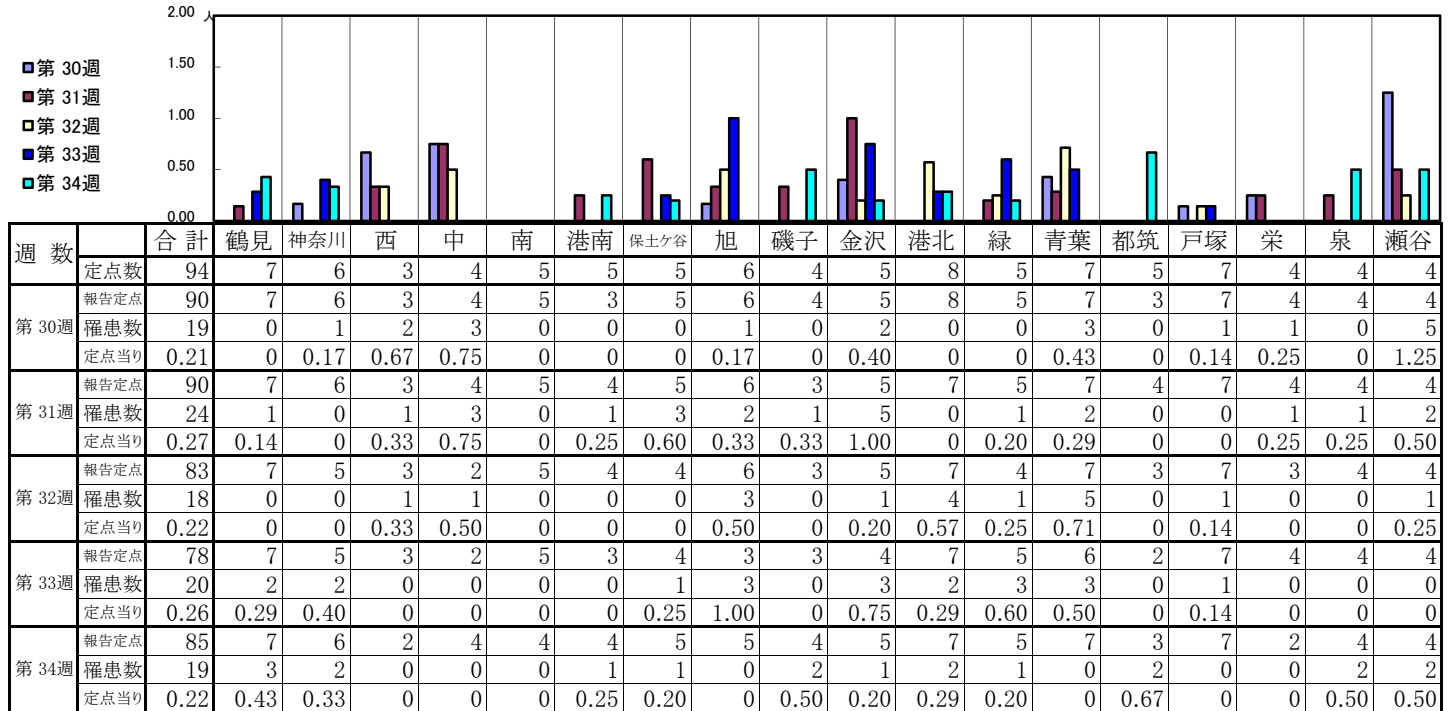
## 【年齢層別5週分集計】



## 【定点当りの患者数】

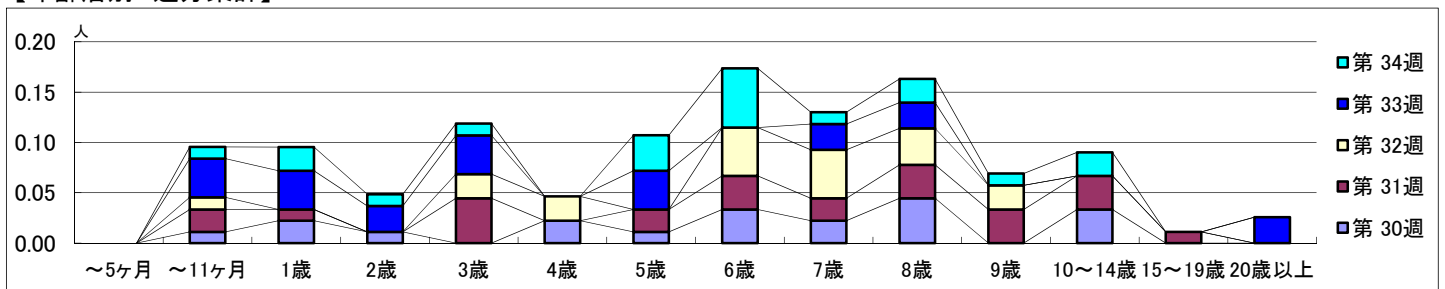


【区別・週別報告定点当り】

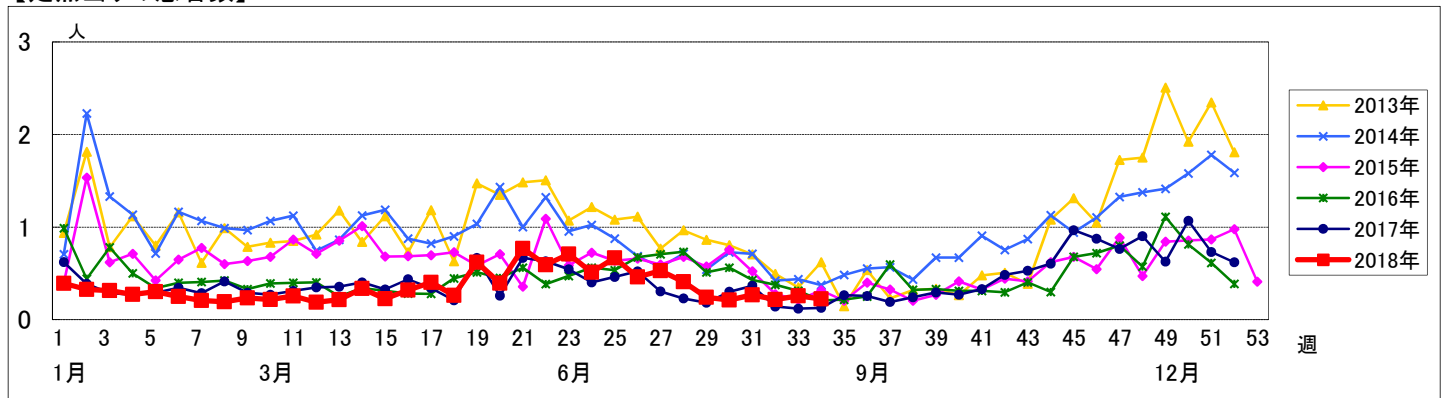


週 数		合計	～5ヶ 月	～11ヶ 月	年齢												
					1歳	2歳	3歳	4歳	5歳	6歳	7歳	8歳	9歳	10～ 14歳	15～ 19歳	20歳 以上	
第 30週	罹患数	19		1	2	1		2	1	3	2	4		3			
	定点当り	0.21		0.01	0.02	0.01		0.02	0.01	0.03	0.02	0.04		0.03			
第 31週	罹患数	24		2	1		4		2	3	2	3	3	3	1		
	定点当り	0.27		0.02	0.01		0.04		0.02	0.03	0.02	0.03	0.03	0.03	0.01		
第 32週	罹患数	18		1			2	2		4	4	3	2				
	定点当り	0.22		0.01			0.02	0.02		0.05	0.05	0.04	0.02				
第 33週	罹患数	20		3	3	2	3		3		2	2			2		
	定点当り	0.26		0.04	0.04	0.03	0.04		0.04		0.03	0.03			0.03		
第 34週	罹患数	19		1	2	1	1		3	5	1	2	1	2			
	定点当り	0.22		0.01	0.02	0.01	0.01		0.04	0.06	0.01	0.02	0.01	0.02			

【年齢層別5週分集計】



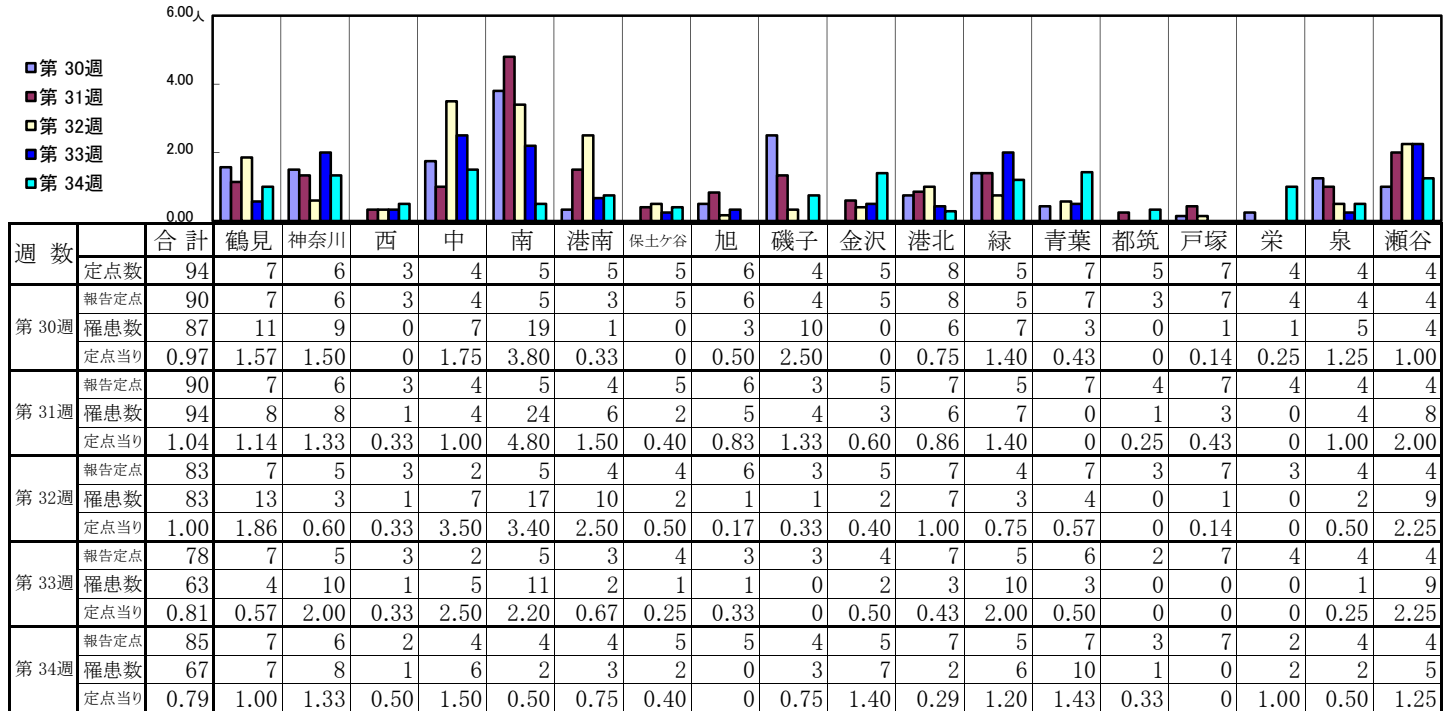
【定点当りの患者数】



# << 手足口病 >>

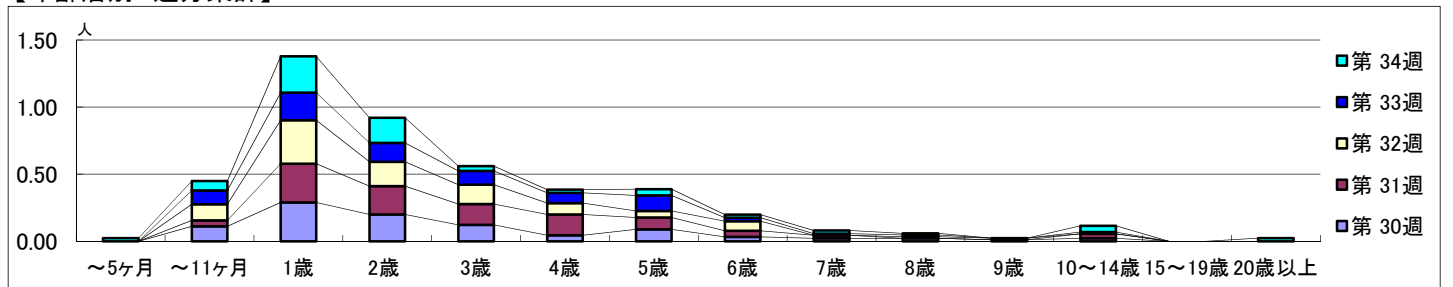
平成 30年 7月23日 ~ 8月26日  
[平成 30年 第30週 ~ 第34週]

## 【区別・週別報告定点当り】

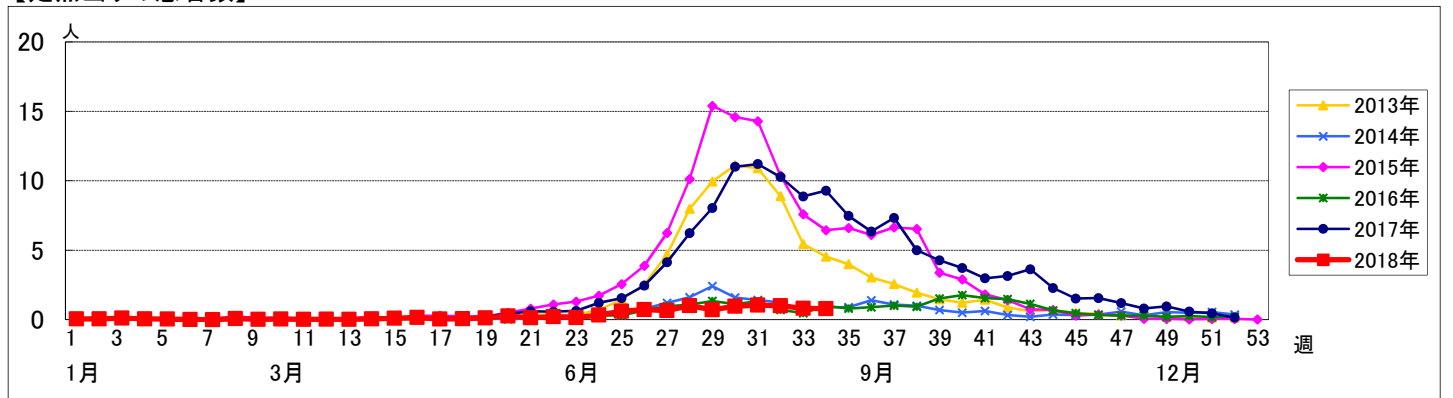


週 数		合計	～5ヶ 月	～11ヶ 月	年齢											
					1歳	2歳	3歳	4歳	5歳	6歳	7歳	8歳	9歳	10～ 14歳	15～ 19歳	20歳 以上
第 30週	罹患数	87		10	26	18	11	4	8	3	2	2	1	2		
	定点当り	0.97		0.11	0.29	0.20	0.12	0.04	0.09	0.03	0.02	0.02	0.01	0.02		
第 31週	罹患数	94		4	26	19	14	14	8	4	2			3		
	定点当り	1.04		0.04	0.29	0.21	0.16	0.16	0.09	0.04	0.02			0.03		
第 32週	罹患数	83		10	27	15	12	7	4	6		1	1			
	定点当り	1.00		0.12	0.33	0.18	0.14	0.08	0.05	0.07		0.01	0.01			
第 33週	罹患数	63		8	16	11	8	6	9	2	1	1		1		
	定点当り	0.81		0.10	0.21	0.14	0.10	0.08	0.12	0.03	0.01	0.01		0.01		
第 34週	罹患数	67		2	6	23	16	3	2	4	2	2	1	4		2
	定点当り	0.79		0.02	0.07	0.27	0.19	0.04	0.02	0.05	0.02	0.02	0.01	0.05		0.02

## 【年齢層別5週分集計】



## 【定点当りの患者数】

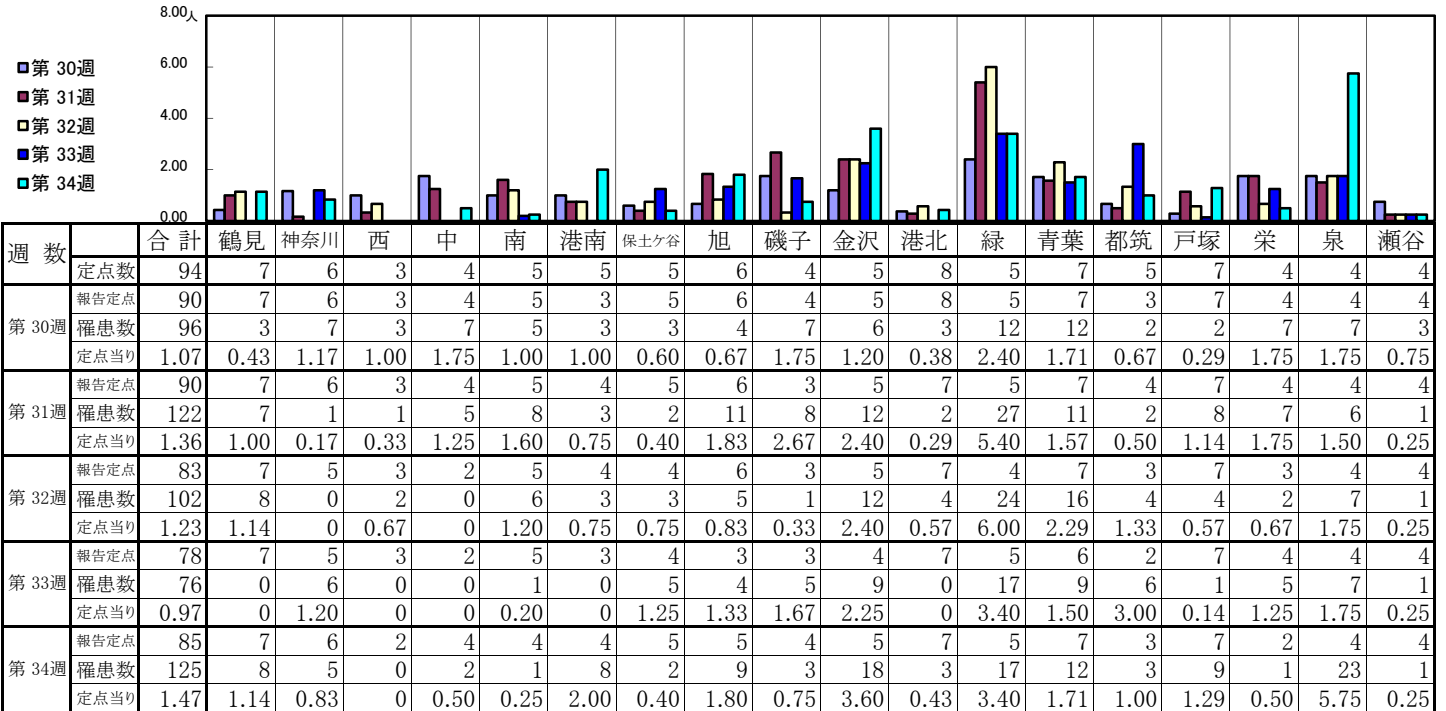




<< 伝染性紅斑 >>

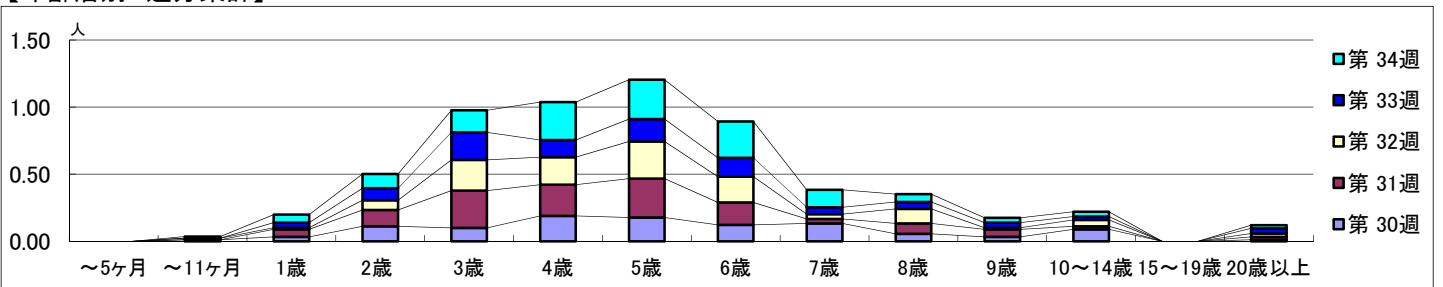
平成 30年 7月23日 ~ 8月26日  
[平成 30年 第30週 ~ 第34週]

【区別・週別報告定点当り】

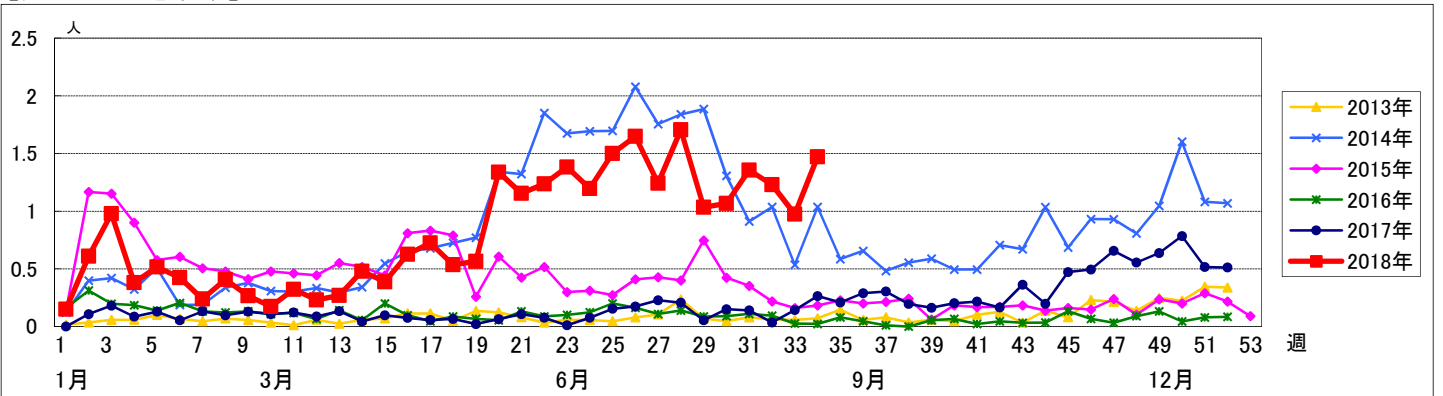


週数		合計	~5ヶ月	~11ヶ月	年齢												
					1歳	2歳	3歳	4歳	5歳	6歳	7歳	8歳	9歳	10~14歳	15~19歳	20歳以上	
第30週	罹患数	96		1	3	10	9	17	16	11	12	5	3	8		1	
	定点当り	1.07		0.01	0.03	0.11	0.10	0.19	0.18	0.12	0.13	0.06	0.03	0.09		0.01	
第31週	罹患数	122			5	11	25	21	26	15	3	7	5	2		2	
	定点当り	1.36			0.06	0.12	0.28	0.23	0.29	0.17	0.03	0.08	0.06	0.02		0.02	
第32週	罹患数	102		1	6	19	17	23	16	3	9	1	4		2		
	定点当り	1.23		0.01	0.01	0.07	0.23	0.20	0.28	0.19	0.04	0.11	0.01	0.05		0.02	
第33週	罹患数	76			3	7	16	10	13	11	4	3	2		3		
	定点当り	0.97			0.04	0.09	0.21	0.13	0.17	0.14	0.05	0.05	0.04	0.03		0.04	
第34週	罹患数	125		1	5	9	14	24	25	23	11	5	3	3		2	
	定点当り	1.47		0.01	0.06	0.11	0.16	0.28	0.29	0.27	0.13	0.06	0.04	0.04		0.02	

【年齢層別5週分集計】



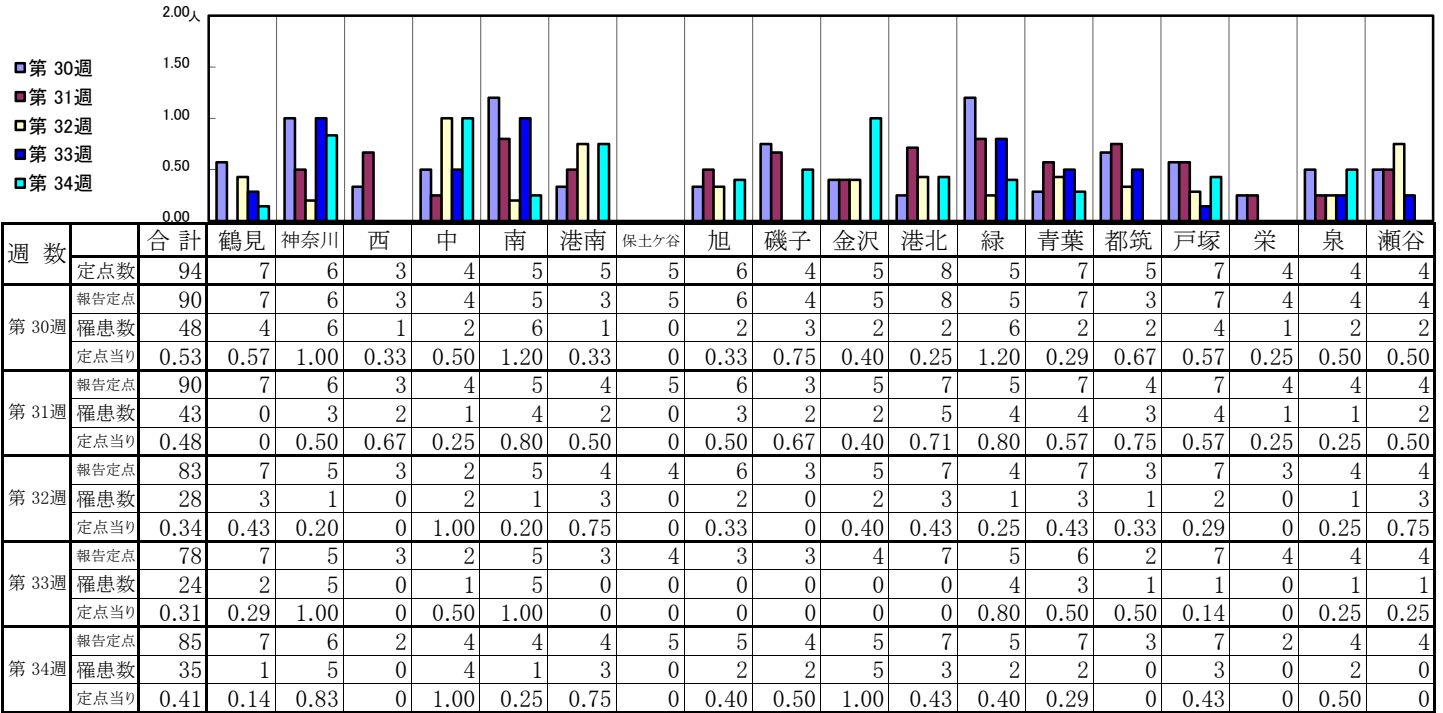
【定点当りの患者数】



# << 突発性発しん >>

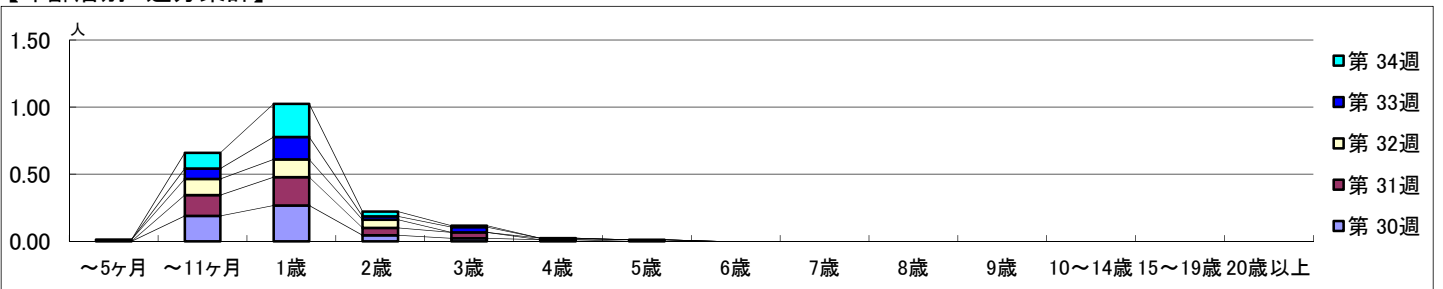
平成 30年 7月23日 ~ 8月26日  
[平成 30年 第30週 ~ 第34週]

## 【区別・週別報告定点当り】

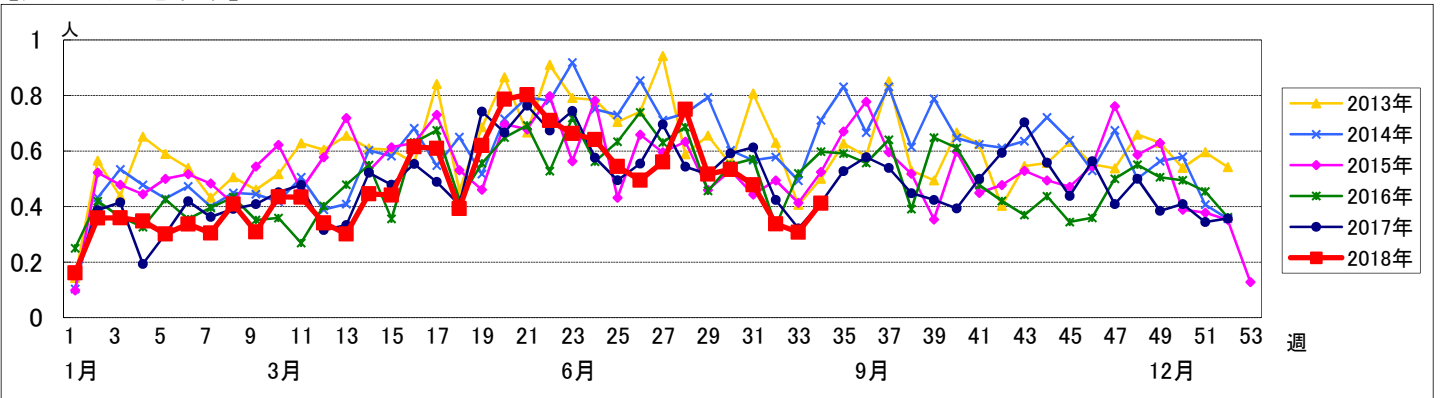


週数	合計	~5ヶ月	~11ヶ月	1歳	2歳	3歳	4歳	5歳	6歳	7歳	8歳	9歳	10~14歳	15~19歳	20歳以上
第30週	48		17	24	4	2	1								
第31週	43		14	19	5	4		1							
第32週	28	1	10	11	5		1								
第33週	24	0.01	6	13	2	3									
第34週	35		10	21	3	1									
報告定点	90		17	24	4	2	1								
罹患数	48		17	24	4	2	1								
定点当り	0.53		0.19	0.27	0.04	0.02	0.01								
報告定点	90		14	19	5	4		1							
罹患数	43		14	19	5	4		1							
定点当り	0.48		0.16	0.21	0.06	0.04		0.01							
報告定点	83	1	10	11	5		1								
罹患数	28	1	10	11	5		1								
定点当り	0.34	0.01	0.12	0.13	0.06		0.01								
報告定点	78		6	13	2	3									
罹患数	24		6	13	2	3									
定点当り	0.31		0.08	0.17	0.03	0.04									
報告定点	85		10	21	3	1									
罹患数	35		10	21	3	1									
定点当り	0.41		0.12	0.25	0.04	0.01									

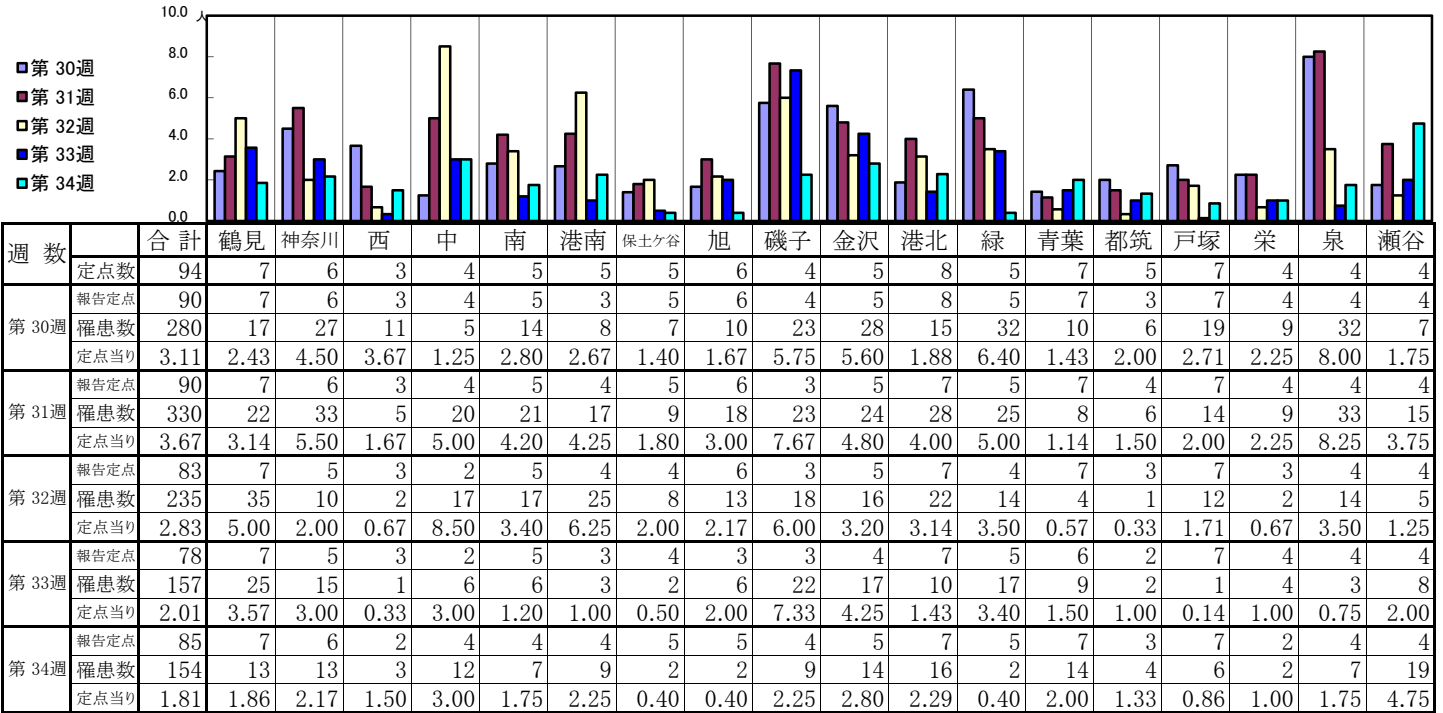
## 【年齢層別5週分集計】



## 【定点当りの患者数】

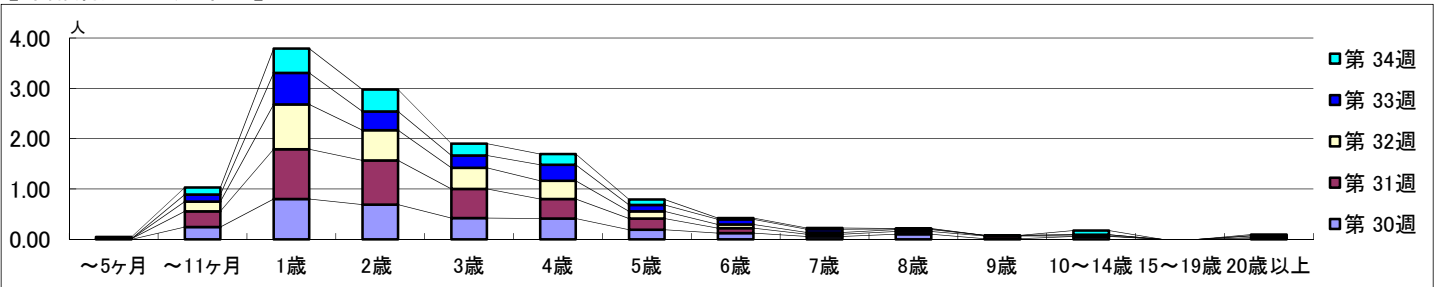


【区別・週別報告定点当り】

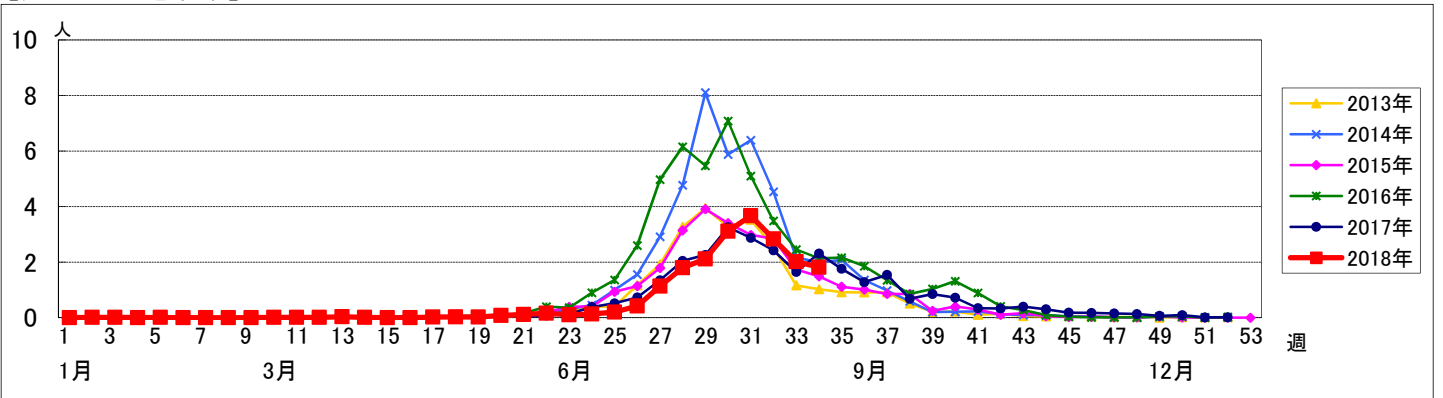


週 数		合計	年齢層別													
			~5ヶ月	~11ヶ月	1歳	2歳	3歳	4歳	5歳	6歳	7歳	8歳	9歳	10~14歳	15~19歳	20歳以上
第 30週	罹患数	280		22	72	62	38	37	17	11	5	9	1	5		1
	定点当り	3.11		0.24	0.80	0.69	0.42	0.41	0.19	0.12	0.06	0.10	0.01	0.06		0.01
第 31週	罹患数	330	1	28	89	79	52	35	20	9	4	5	5	1		2
	定点当り	3.67	0.01	0.31	0.99	0.88	0.58	0.39	0.22	0.10	0.04	0.06	0.06	0.01		0.02
第 32週	罹患数	235		16	74	50	35	30	12	6	3	3	1	2		3
	定点当り	2.83		0.19	0.89	0.60	0.42	0.36	0.14	0.07	0.04	0.04	0.01	0.02		0.04
第 33週	罹患数	157		11	49	29	19	25	10	8	5	1				
	定点当り	2.01		0.14	0.63	0.37	0.24	0.32	0.13	0.10	0.06	0.01				
第 34週	罹患数	154	3	12	41	37	20	18	9	2	2	1		7		2
	定点当り	1.81	0.04	0.14	0.48	0.44	0.24	0.21	0.11	0.02	0.02	0.01		0.08		0.02

【年齢層別5週分集計】



【定点当りの患者数】



# << 流行性耳下腺炎 >>

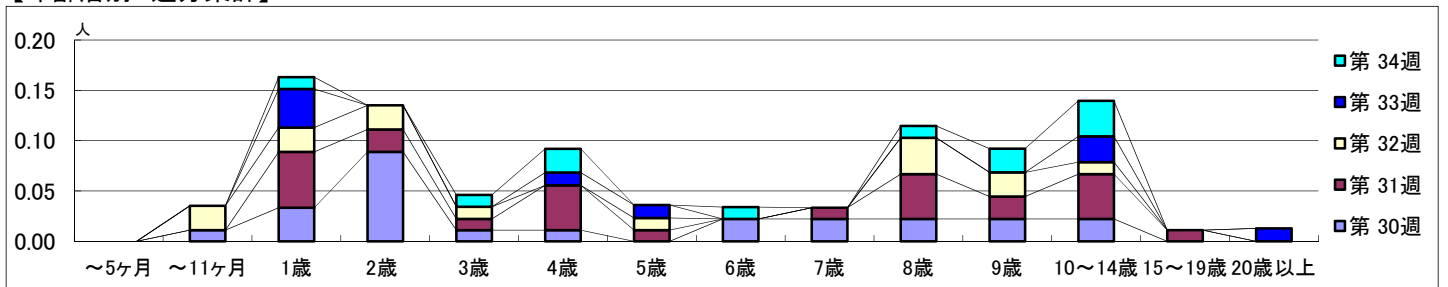
平成 30年 7月23日 ~ 8月26日  
[平成 30年 第30週 ~ 第34週]

## 【区別・週別報告定点当り】

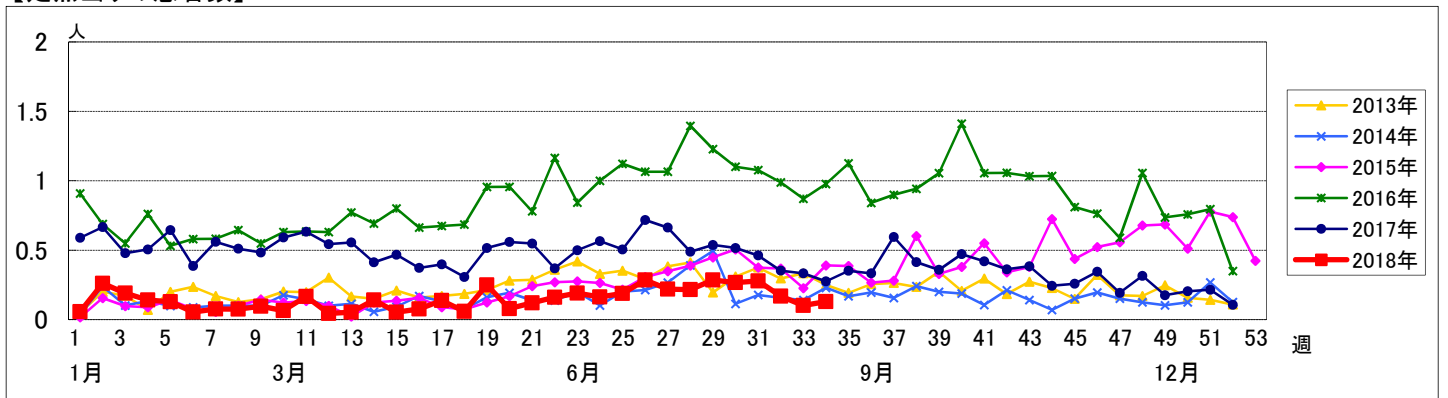
週数		合計	鶴見	神奈川	西	中	南	港南	保土ヶ谷	旭	磯子	金沢	港北	緑	青葉	都筑	戸塚	栄	泉	瀬谷
第30週	定点数	94	7	6	3	4	5	5	5	6	4	5	8	5	7	5	7	4	4	4
	報告定点	90	7	6	3	4	5	3	5	6	4	5	8	5	7	3	7	4	4	4
	罹患数	24	2	0	0	0	1	1	0	2	2	2	0	3	8	0	0	0	3	0
	定点当り	0.27	0.29	0	0	0	0.20	0.33	0	0.33	0.50	0.40	0	0.60	1.14	0	0	0	0.75	0
第31週	報告定点	90	7	6	3	4	5	4	5	6	3	5	7	5	7	4	7	4	4	4
	罹患数	25	0	2	1	0	2	0	1	0	0	1	2	1	10	1	0	0	2	2
	定点当り	0.28	0	0.33	0.33	0	0.40	0	0.20	0	0	0.20	0.29	0.20	1.43	0.25	0	0	0.50	0.50
	報告定点	83	7	5	3	2	5	4	4	6	3	5	7	4	7	3	7	3	4	4
第32週	罹患数	14	0	0	0	0	0	0	2	0	0	0	0	0	4	4	2	0	1	1
	定点当り	0.17	0	0	0	0	0	0	0.50	0	0	0	0	0	0.57	1.33	0.29	0	0.25	0.25
	報告定点	78	7	5	3	2	5	3	4	3	3	4	7	5	6	2	7	4	4	4
	罹患数	8	0	0	0	0	0	0	0	1	0	0	0	1	6	0	0	0	0	0
第33週	報告定点	85	7	6	2	4	4	4	5	5	4	5	7	5	7	3	7	2	4	4
	罹患数	11	0	1	0	2	1	1	0	0	1	1	0	0	0	4	0	0	0	0
	定点当り	0.13	0	0.17	0	0.50	0.25	0.25	0	0	0.25	0.20	0	0	0	1.33	0	0	0	0

週数		合計	~5ヶ月	~11ヶ月	1歳	2歳	3歳	4歳	5歳	6歳	7歳	8歳	9歳	10~14歳	15~19歳	20歳以上
第30週	罹患数	24		1	3	8	1	1			2	2	2	2		
	定点当り	0.27		0.01	0.03	0.09	0.01	0.01			0.02	0.02	0.02	0.02		
第31週	罹患数	25			5	2	1	4	1		1	4	2	4	1	
	定点当り	0.28			0.06	0.02	0.01	0.04	0.01		0.01	0.04	0.02	0.04	0.01	
第32週	罹患数	14		2	2	2	1		1			3	2	1		
	定点当り	0.17		0.02	0.02	0.02	0.01		0.01			0.04	0.02	0.01		
第33週	罹患数	8			3			1	1						2	1
	定点当り	0.10			0.04			0.01	0.01						0.03	0.01
第34週	罹患数	11			1		1	2		1		1	2	3		
	定点当り	0.13			0.01		0.01	0.02		0.01		0.01	0.02	0.04		

## 【年齢層別5週分集計】



## 【定点当りの患者数】



# << 急性出血性結膜炎 >>

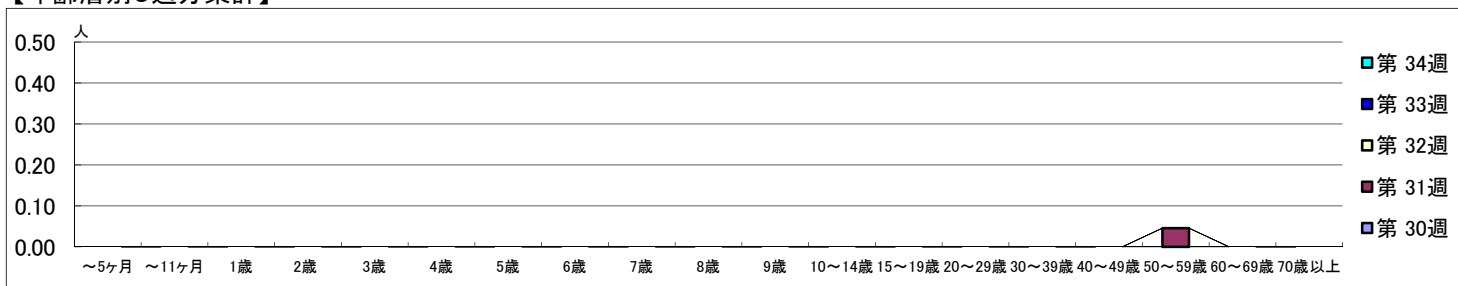
平成 30年 7月23日 ~ 8月26日  
[平成 30年 第30週 ~ 第34週]

## 【区別・週別報告定点当り】

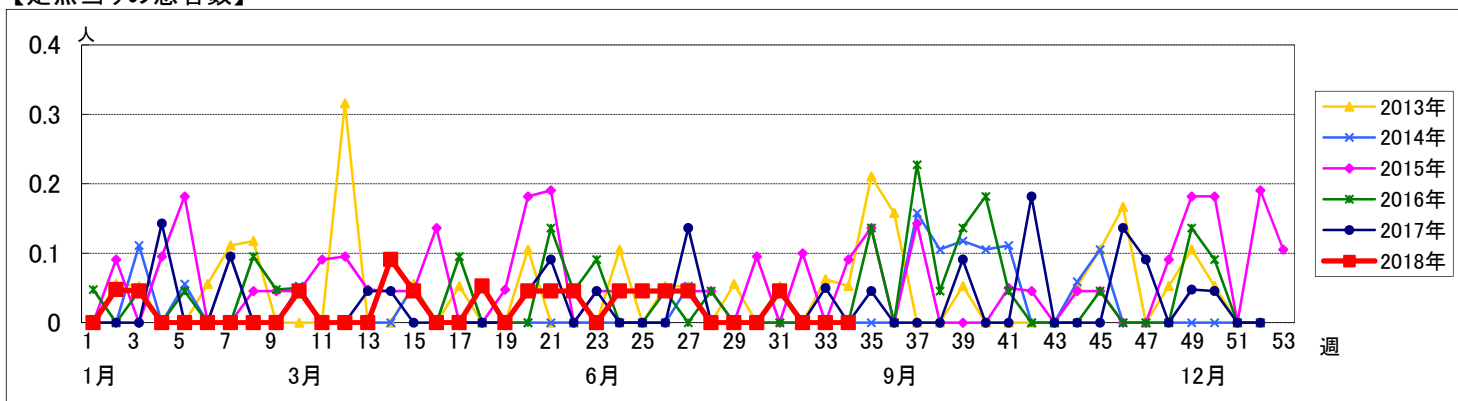
週数		区別																		
		合計	鶴見	神奈川	西	中	南	港南	保土ヶ谷	旭	磯子	金沢	港北	緑	青葉	都筑	戸塚	栄	泉	瀬谷
第 30週	定点数	22	2	1	1	1	1	1	1	1	1	1	2	1	2	1	2	1	1	1
	報告定点	21	1	1	1	1	1	1	1	1	1	1	2	1	2	1	2	1	1	1
	罹患数	0	0	0	0	0	0	0	0	0	0	0	0	0	0	0	0	0	0	0
	定点当り	0	0	0	0	0	0	0	0	0	0	0	0	0	0	0	0	0	0	0
第 31週	報告定点	22	2	1	1	1	1	1	1	1	1	2	1	2	1	2	1	1	1	1
	罹患数	1	0	0	0	0	0	0	0	0	0	0	0	0	0	0	0	0	0	1
	定点当り	0.05	0	0	0	0	0	0	0	0	0	0	0	0	0	0	0	0	0	1.00
	報告定点	22	2	1	1	1	1	1	1	1	1	2	1	2	1	2	1	1	1	1
第 32週	報告定点	22	2	1	1	1	1	1	1	1	1	2	1	2	1	2	1	1	1	1
	罹患数	0	0	0	0	0	0	0	0	0	0	0	0	0	0	0	0	0	0	0
	定点当り	0	0	0	0	0	0	0	0	0	0	0	0	0	0	0	0	0	0	0
	報告定点	22	2	1	1	1	1	1	1	1	1	2	1	2	1	2	1	1	1	1
第 33週	報告定点	22	2	1	1	1	1	1	1	1	1	2	1	2	1	2	1	1	1	1
	罹患数	0	0	0	0	0	0	0	0	0	0	0	0	0	0	0	0	0	0	0
	定点当り	0	0	0	0	0	0	0	0	0	0	0	0	0	0	0	0	0	0	0
	報告定点	22	2	1	1	1	1	1	1	1	1	2	1	2	1	2	1	1	1	1
第 34週	報告定点	22	2	1	1	1	1	1	1	1	1	2	1	2	1	2	1	1	1	1
	罹患数	0	0	0	0	0	0	0	0	0	0	0	0	0	0	0	0	0	0	0
	定点当り	0	0	0	0	0	0	0	0	0	0	0	0	0	0	0	0	0	0	0

週数		合計	~5ヶ月	~11ヶ月	1歳	2歳	3歳	4歳	5歳	6歳	7歳	8歳	9歳	10~14歳	15~19歳	20~29歳	30~39歳	40~49歳	50~59歳	60~69歳	70歳以上	
			第 30週	罹患数	0																	
第 31週	罹患数	1																		1		
	定点当り	0.05																		0.05		
第 32週	罹患数	0																				
	定点当り	0																				
第 33週	罹患数	0																				
	定点当り	0																				
第 34週	罹患数	0																				
	定点当り	0																				

## 【年齢層別5週分集計】



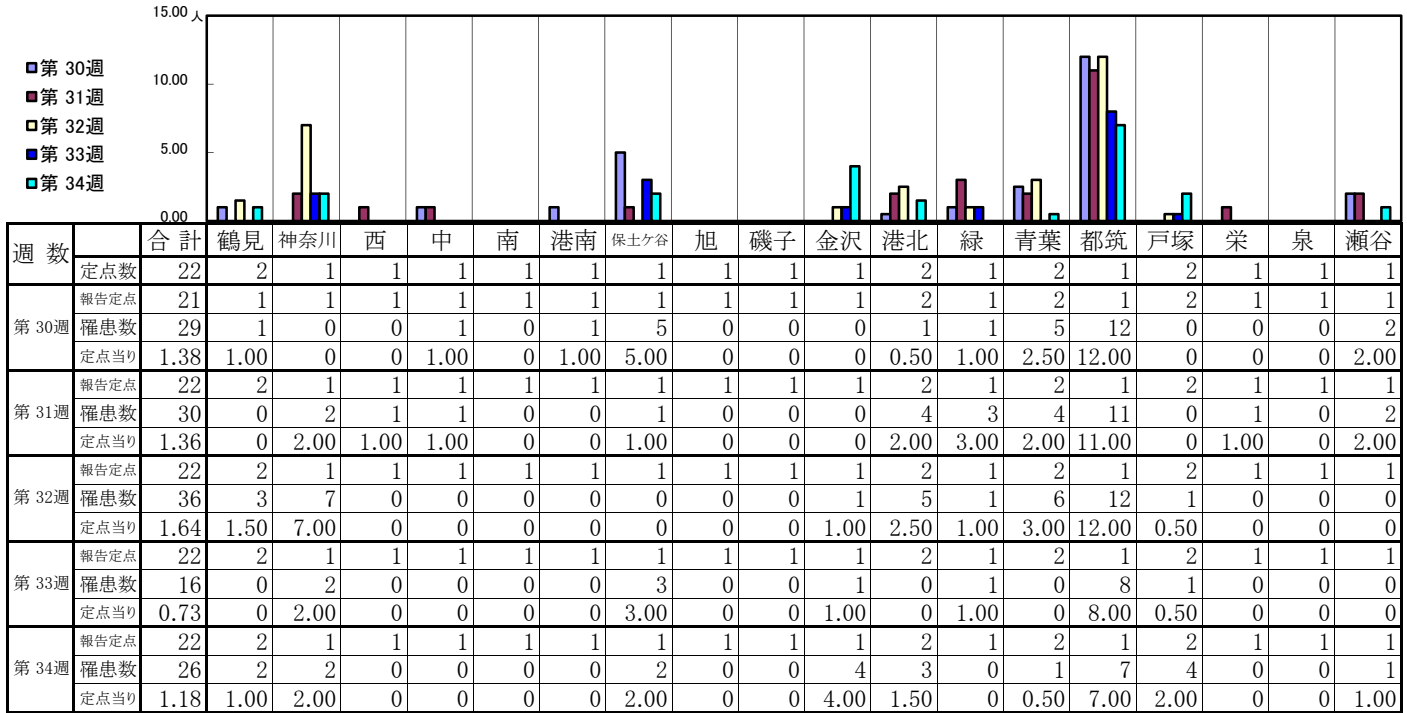
## 【定点当りの患者数】



<< 流行性角結膜炎 >>

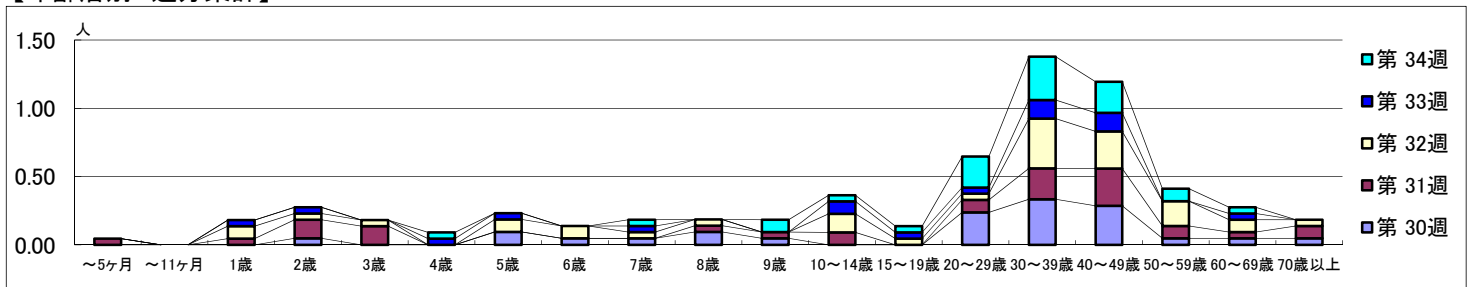
平成 30年 7月23日 ~ 8月26日  
[平成 30年 第30週 ~ 第34週]

【区別・週別報告定点当り】



週数		合計	~5ヶ月	~11ヶ月	年齢															
					1歳	2歳	3歳	4歳	5歳	6歳	7歳	8歳	9歳	10~14歳	15~19歳	20~29歳	30~39歳	40~49歳	50~59歳	60~69歳
第 30週	罹患数	29				1		2	1	1	2	1			5	7	6	1	1	1
	定点当り	1.38				0.05		0.10	0.05	0.05	0.10	0.05			0.24	0.33	0.29	0.05	0.05	0.05
第 31週	罹患数	30	1		1	3	3				1	1	2		2	5	6	2	1	2
	定点当り	1.36	0.05		0.05	0.14	0.14				0.05	0.05	0.09		0.09	0.23	0.27	0.09	0.05	0.09
第 32週	罹患数	36			2	1	1		2	2	1	1		3	1	1	8	6	4	2
	定点当り	1.64			0.09	0.05	0.05		0.09	0.09	0.05	0.05		0.14	0.05	0.05	0.36	0.27	0.18	0.09
第 33週	罹患数	16			1	1		1	1		1			2	1	1	3	3		1
	定点当り	0.73			0.05	0.05		0.05	0.05		0.05			0.09	0.05	0.05	0.14	0.14		0.05
第 34週	罹患数	26					1			1		2	1	1	5	7	5	2	1	
	定点当り	1.18					0.05			0.05		0.09	0.05	0.05	0.23	0.32	0.23	0.09	0.05	

【年齢層別5週分集計】



【定点当りの患者数】

