

疾病別 警報・注意報 発生状況

平成30年第33週

	インフルエンザ	RSウイルス感染症	咽頭結膜熱	A群溶血性レンサ球菌咽頭炎	感染性胃腸炎	水痘	手足口病	伝染性紅斑	突発性発しん	ヘルパンギーナ	流行性耳下腺炎	急性出血性結膜炎	流行性角結膜炎
警報レベル	30		3	8	20	7	5	2		6	6	1	8
終息基準値	10		1	4	12	4	2	1		2	2	0.1	4
注意報レベル	10					4					3		
横浜市	0.02	0.79	0.18	0.54	1.63	0.26	0.82	1.00	0.30	1.93	0.11	-	0.84
鶴見	-	-	-	0.33	2.00	0.33	0.50	-	0.17	2.50	-	-	-
神奈川	-	1.00	0.20	0.20	4.40	0.40	2.00	1.20	1.00	3.00	-	-	2.00
西	-	-	-	-	1.67	-	0.33	-	-	0.33	-
中	-	-	-	2.50	-	-	2.50	-	0.50	3.00	-	-	-
南	-	0.40	0.20	0.40	0.80	-	2.20	0.20	1.00	1.20	-
港南	-	0.67	-	0.33	1.00	-	0.67	-	-	1.00	-	-	-
保土ヶ谷	-	2.75	0.50	1.00	-	0.25	0.25	1.25	-	0.50	-	-	3.00
旭	-	-	-	-	2.67	1.00	0.33	1.33	-	2.00	0.33	-	-
磯子	-	6.00	0.50	-	2.50	-	-	2.50	-	11.00	-	-	-
金沢	-	0.25	0.50	0.50	4.00	0.75	0.50	2.25	-	4.25	-	-	1.00
港北	-	0.86	-	0.57	0.71	0.29	0.43	-	-	1.43	-	-	-
緑	-	2.80	0.40	1.00	2.80	0.60	2.00	3.40	0.80	3.40	0.20	-	1.00
青葉	-	0.50	0.17	0.50	1.83	0.50	0.50	1.50	0.50	1.50	1.00	-	-
都筑	-	-	-	0.50	3.00	-	-	3.00	0.50	1.00	-	-	8.00
戸塚	-	-	0.29	0.14	0.57	0.14	-	0.14	0.14	0.14	-	-	0.50
栄	-	0.50	0.50	2.00	1.00	-	-	1.25	-	1.00	-	-	-
泉	-	0.25	-	0.25	0.25	-	0.25	1.75	0.25	0.75	-
瀬谷	0.29	0.25	-	0.25	1.00	-	2.25	0.25	0.25	2.00	-	-	-

(-: 定点当たり0.00) (…: 未報告)

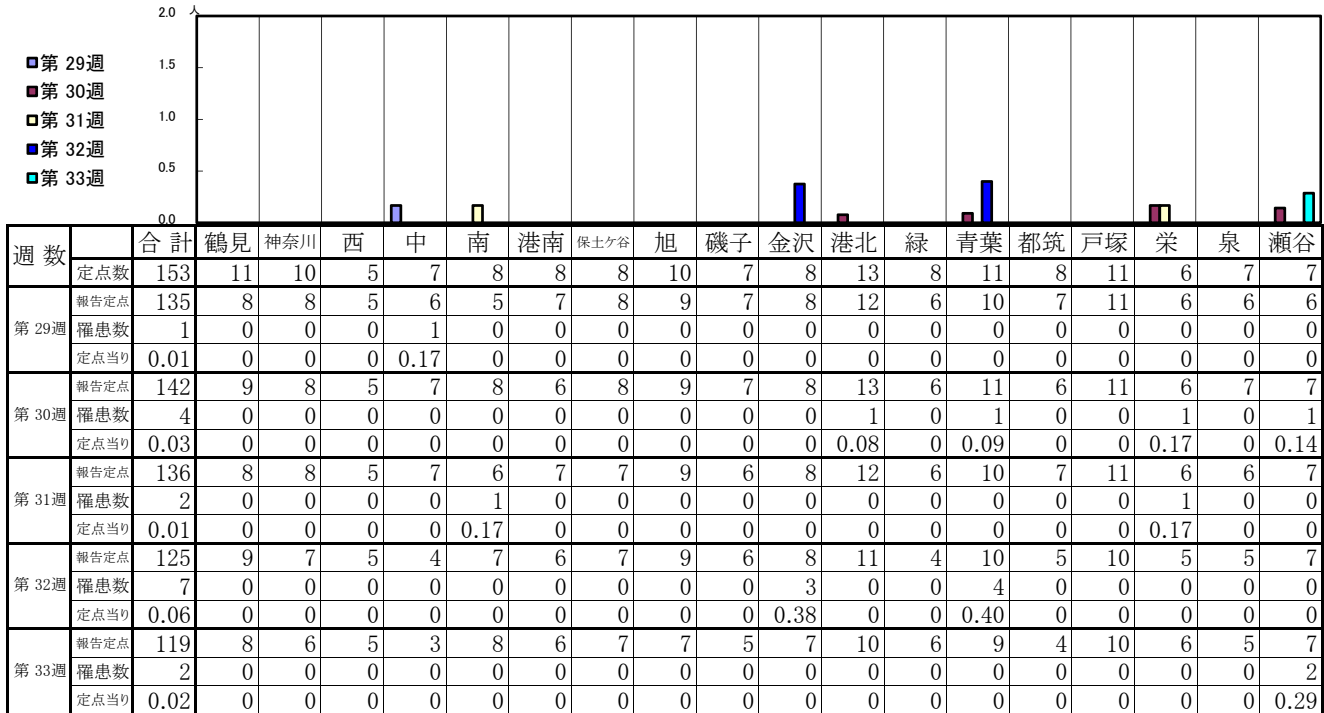
- ◎ 報告定点当たりの値が警報レベル もしくは警報レベル継続中です
- 報告定点当たりの値が注意報レベルに達しています

(この数字は集計時点のもので、翌週以降変動することもあります)

<< インフルエンザ >>

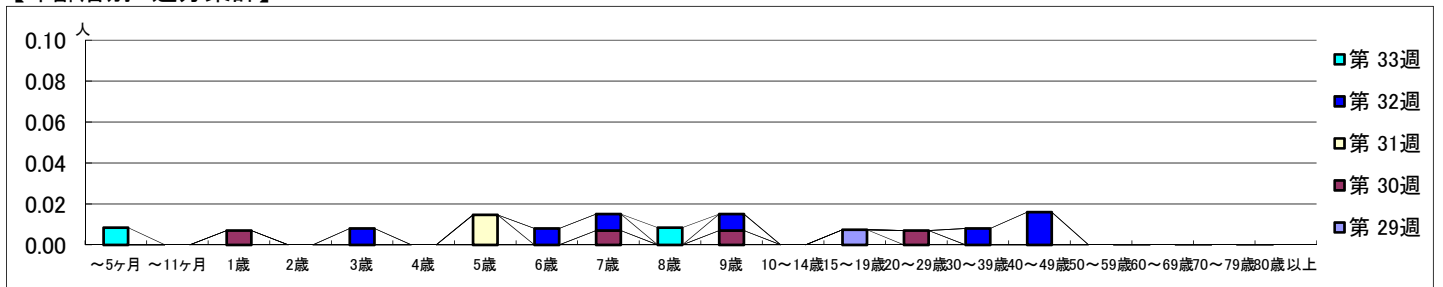
平成 30年 7月16日 ~ 8月19日
[平成 30年 第29週 ~ 第33週]

【区別・週別報告定点当り】

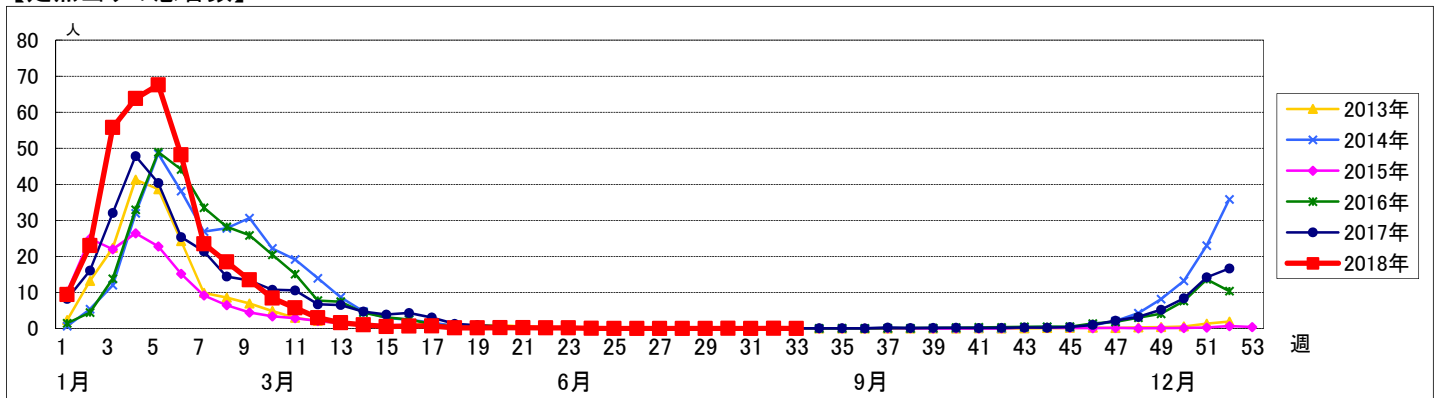


週数	合計	~5ヶ月	~11ヶ月	1歳	2歳	3歳	4歳	5歳	6歳	7歳	8歳	9歳	10~14歳	15~19歳	20~29歳	30~39歳	40~49歳	50~59歳	60~69歳	70~79歳	80歳以上	
第29週	1													1								
第30週	4			1						1		1			1							
第31週	2							2														
第32週	7					1			1	1		1				1	2					
第33週	2	1									1											

【年齢層別5週分集計】



【定点当りの患者数】



<< RSウイルス感染症 >>

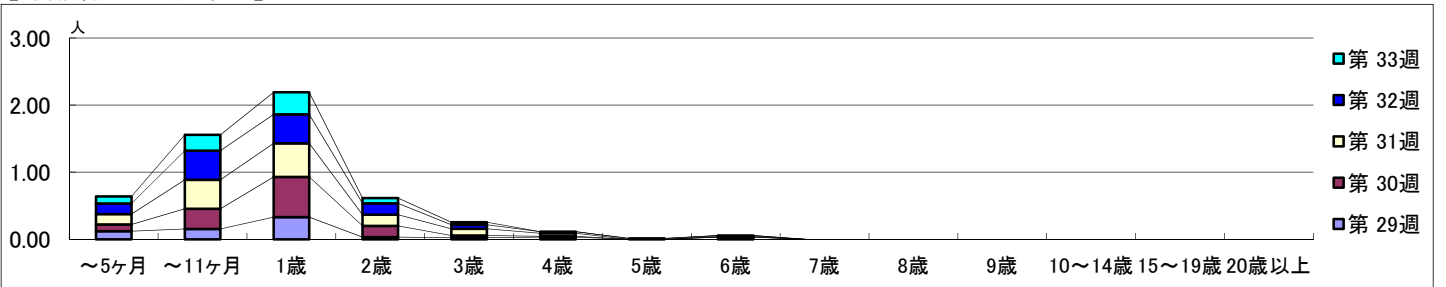
平成 30年 7月16日 ~ 8月19日
[平成 30年 第29週 ~ 第33週]

【区別・週別報告定点当り】

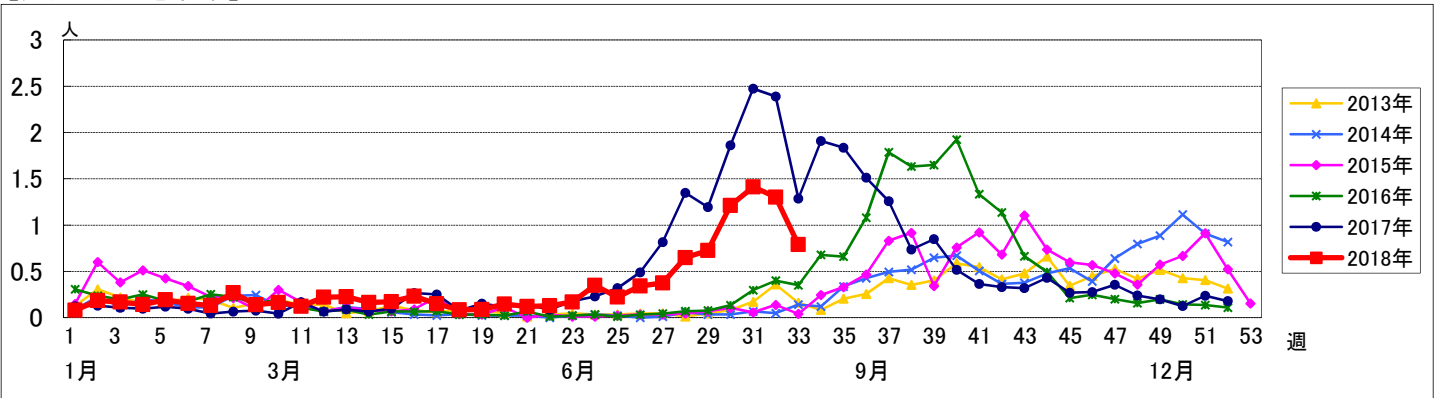
週 数		区別																		
		合計	鶴見	神奈川	西	中	南	港南	保土ヶ谷	旭	磯子	金沢	港北	緑	青葉	都筑	戸塚	栄	泉	瀬谷
第 29 週	定点数	94	7	6	3	4	5	5	5	6	4	5	8	5	7	5	7	4	4	4
	報告定点	91	7	6	3	3	5	4	5	6	4	5	8	5	7	4	7	4	4	4
	罹患数	66	10	0	1	2	2	10	1	0	7	5	12	9	4	0	0	0	2	1
	定点当り	0.73	1.43	0	0.33	0.67	0.40	2.50	0.20	0	1.75	1.00	1.50	1.80	0.57	0	0	0	0.50	0.25
第 30 週	報告定点	90	7	6	3	4	5	3	5	6	4	5	8	5	7	3	7	4	4	4
	罹患数	109	5	10	0	0	9	1	11	1	8	8	32	9	3	0	6	0	4	2
	定点当り	1.21	0.71	1.67	0	0	1.80	0.33	2.20	0.17	2.00	1.60	4.00	1.80	0.43	0	0.86	0	1.00	0.50
	報告定点	90	7	6	3	4	5	4	5	6	3	5	7	5	7	4	7	4	4	4
第 31 週	報告定点	127	16	6	0	4	10	8	4	1	12	9	21	15	2	1	6	0	4	8
	罹患数	127	16	6	0	4	10	8	4	1	12	9	21	15	2	1	6	0	4	8
	定点当り	1.41	2.29	1.00	0	1.00	2.00	2.00	0.80	0.17	4.00	1.80	3.00	3.00	0.29	0.25	0.86	0	1.00	2.00
	報告定点	83	7	5	3	2	5	4	4	6	3	5	7	4	7	3	7	3	4	4
第 32 週	報告定点	108	12	3	1	1	14	9	5	0	12	8	16	10	6	3	3	0	2	3
	罹患数	108	12	3	1	1	14	9	5	0	12	8	16	10	6	3	3	0	2	3
	定点当り	1.30	1.71	0.60	0.33	0.50	2.80	2.25	1.25	0	4.00	1.60	2.29	2.50	0.86	1.00	0.43	0	0.50	0.75
	報告定点	76	6	5	3	2	5	3	4	3	2	4	7	5	6	2	7	4	4	4
第 33 週	報告定点	60	0	5	0	0	2	2	11	0	12	1	6	14	3	0	0	2	1	1
	罹患数	60	0	5	0	0	2	2	11	0	12	1	6	14	3	0	0	2	1	1
	定点当り	0.79	0	1.00	0	0	0.40	0.67	2.75	0	6.00	0.25	0.86	2.80	0.50	0	0	0.50	0.25	0.25

週 数		合計	年齢層別																	
			~5ヶ月	~11ヶ月	1歳	2歳	3歳	4歳	5歳	6歳	7歳	8歳	9歳	10~14歳	15~19歳	20歳以上				
第 29 週	罹患数	66	11	14	30	3	2	3		3										
	定点当り	0.73	0.12	0.15	0.33	0.03	0.02	0.03		0.03										
第 30 週	罹患数	109	9	27	54	15	3	1												
	定点当り	1.21	0.10	0.30	0.60	0.17	0.03	0.01												
第 31 週	罹患数	127	14	39	45	15	9	4		1										
	定点当り	1.41	0.16	0.43	0.50	0.17	0.10	0.04		0.01										
第 32 週	罹患数	108	13	36	36	14	5	2	1	1										
	定点当り	1.30	0.16	0.43	0.43	0.17	0.06	0.02	0.01	0.01										
第 33 週	罹患数	60	8	18	25	6	3													
	定点当り	0.79	0.11	0.24	0.33	0.08	0.04													

【年齢層別5週分集計】



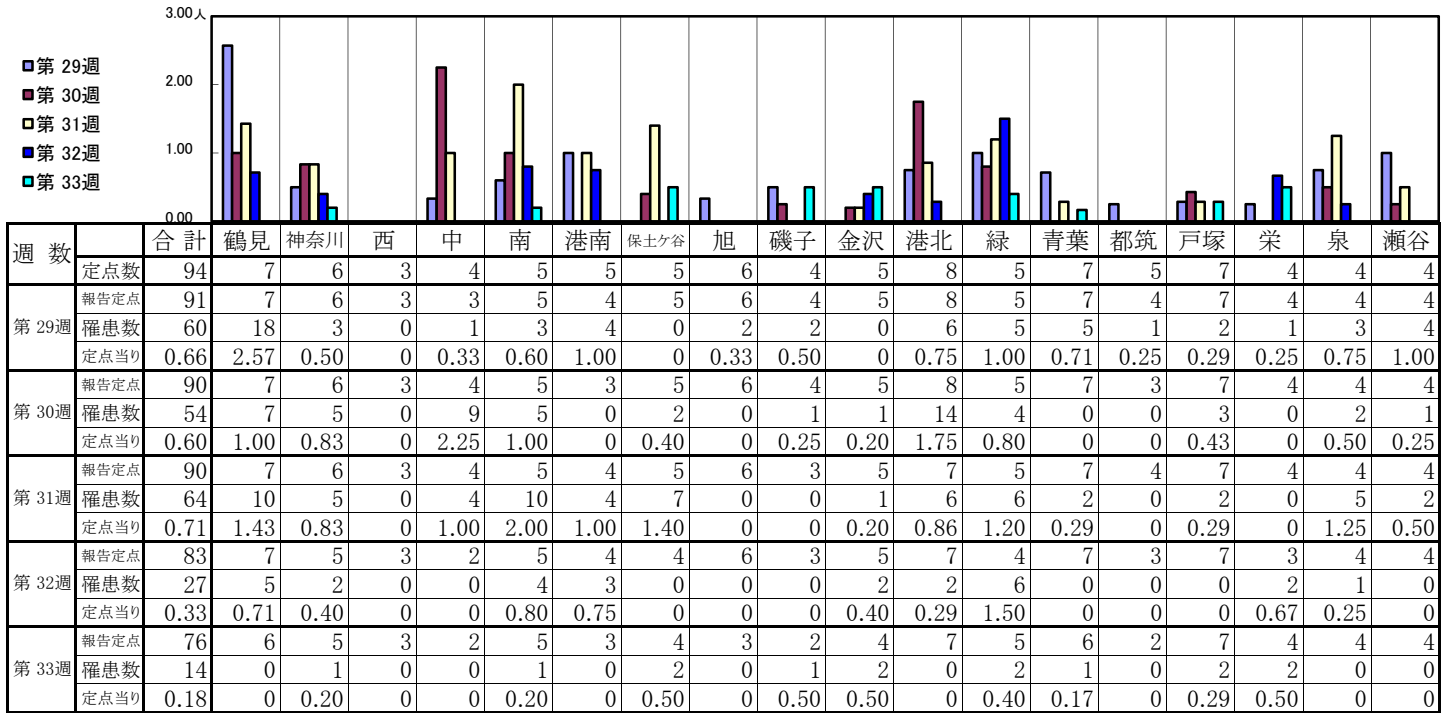
【定点当りの患者数】



<< 咽頭結膜熱 >>

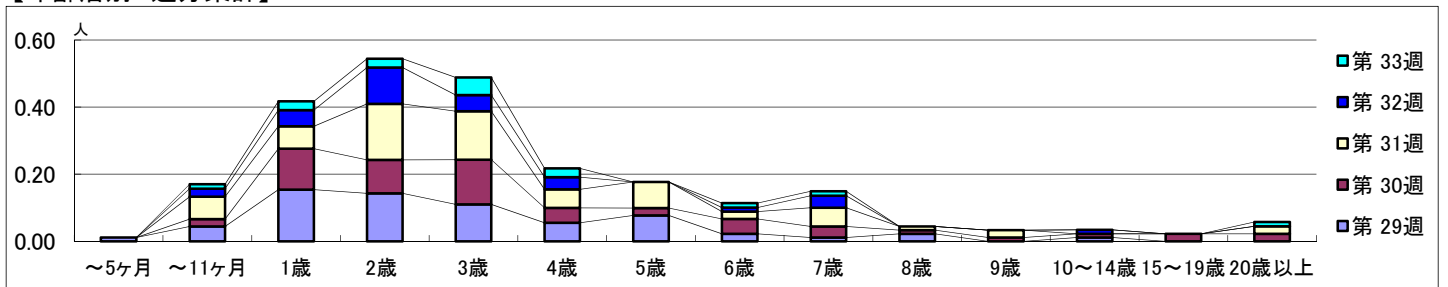
平成 30年 7月16日 ~ 8月19日
[平成 30年 第29週 ~ 第33週]

【区別・週別報告定点当り】

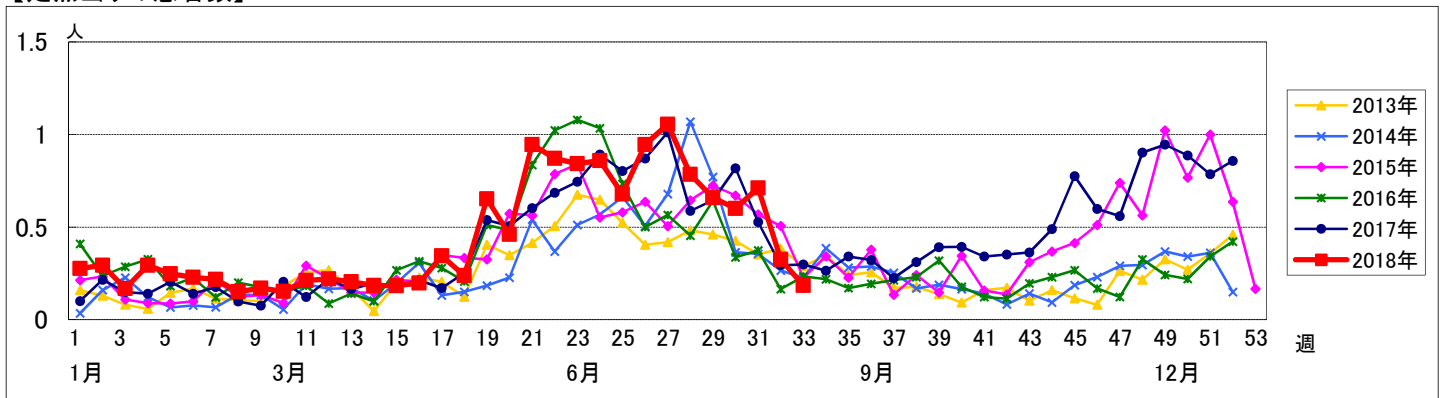


週数		合計	~5ヶ月	~11ヶ月	1歳	2歳	3歳	4歳	5歳	6歳	7歳	8歳	9歳	10~14歳	15~19歳	20歳以上
第29週	罹患数	60	1	4	14	13	10	5	7	2	1	2		1		
	定点当り	0.66	0.01	0.04	0.15	0.14	0.11	0.05	0.08	0.02	0.01	0.02		0.01		
第30週	罹患数	54		2	11	9	12	4	2	4	3	1	1	1	2	2
	定点当り	0.60		0.02	0.12	0.10	0.13	0.04	0.02	0.04	0.03	0.01	0.01	0.01	0.02	0.02
第31週	罹患数	64		6	6	15	13	5	7	2	5	1	2			2
	定点当り	0.71		0.07	0.07	0.17	0.14	0.06	0.08	0.02	0.06	0.01	0.02			0.02
第32週	罹患数	27		2	4	9	4	3		1	3			1		
	定点当り	0.33		0.02	0.05	0.11	0.05	0.04		0.01	0.04			0.01		
第33週	罹患数	14		1	2	2	4	2		1	1					1
	定点当り	0.18		0.01	0.03	0.03	0.05	0.03		0.01	0.01					0.01

【年齢層別5週分集計】



【定点当りの患者数】



<< A群溶血性レンサ球菌咽頭炎 >>

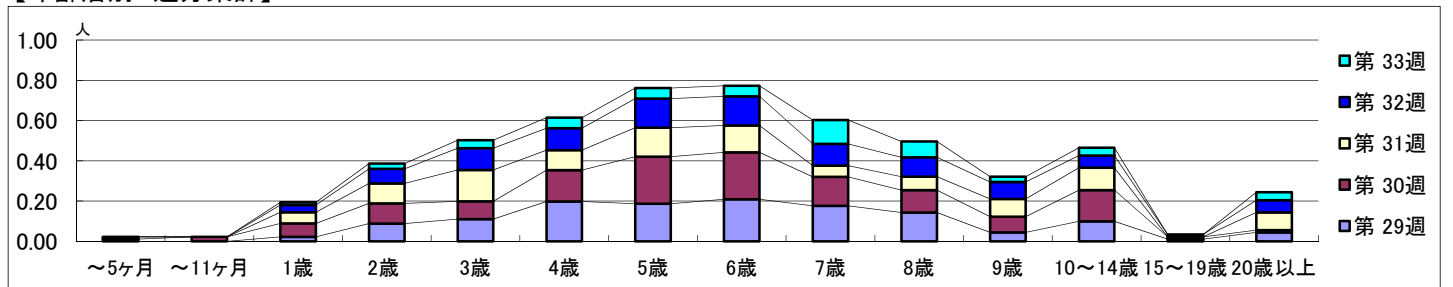
平成 30年 7月16日 ~ 8月19日
[平成 30年 第29週 ~ 第33週]

【区別・週別報告定点当り】

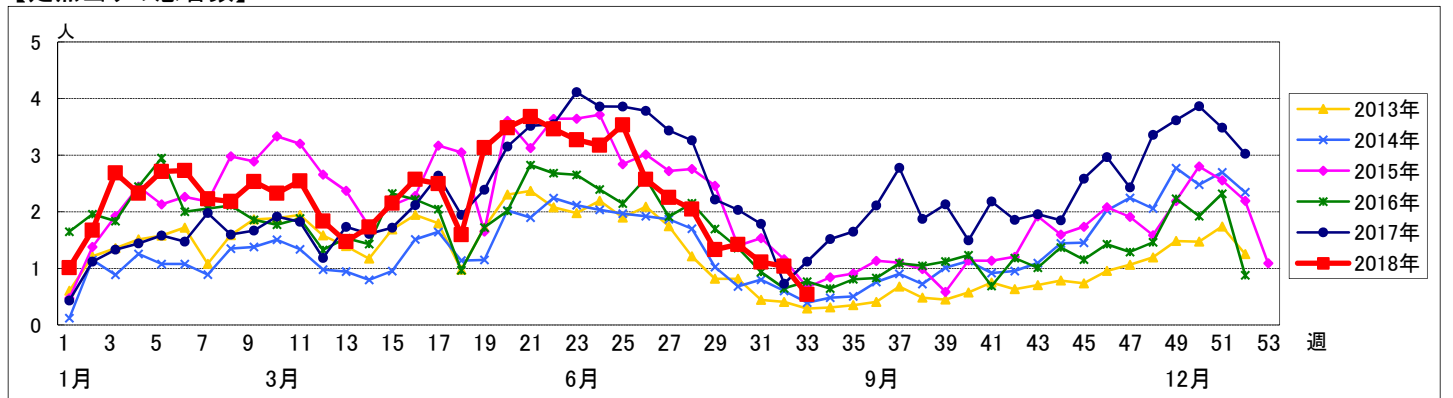
週 数		区別																		
		合計	鶴見	神奈川	西	中	南	港南	保土ヶ谷	旭	磯子	金沢	港北	緑	青葉	都筑	戸塚	栄	泉	瀬谷
第29週	定点数	94	7	6	3	4	5	5	5	6	4	5	8	5	7	5	7	4	4	4
	報告定点	91	7	6	3	3	5	4	5	6	4	5	8	5	7	4	7	4	4	4
	罹患数	121	3	4	1	2	7	4	12	4	10	1	17	18	10	6	5	4	6	7
	定点当り	1.33	0.43	0.67	0.33	0.67	1.40	1.00	2.40	0.67	2.50	0.20	2.13	3.60	1.43	1.50	0.71	1.00	1.50	1.75
第30週	報告定点	90	7	6	3	4	5	4	5	6	3	5	7	5	7	4	7	4	4	4
	罹患数	128	10	7	0	7	1	4	19	3	9	2	20	24	4	0	3	1	7	7
	定点当り	1.42	1.43	1.17	0	1.75	0.20	1.33	3.80	0.50	2.25	0.40	2.50	4.80	0.57	0	0.43	0.25	1.75	1.75
	報告定点	90	7	6	3	4	5	4	5	6	3	5	7	5	7	4	7	4	4	4
第31週	報告定点	90	7	6	3	4	5	4	5	6	3	5	7	5	7	4	7	4	4	4
	罹患数	100	5	1	4	9	1	6	8	3	3	3	22	13	3	5	8	1	3	2
	定点当り	1.11	0.71	0.17	1.33	2.25	0.20	1.50	1.60	0.50	1.00	0.60	3.14	2.60	0.43	1.25	1.14	0.25	0.75	0.50
	報告定点	83	7	5	3	2	5	4	4	6	3	5	7	4	7	3	7	3	4	4
第32週	報告定点	83	7	5	3	2	5	4	4	6	3	5	7	4	7	3	7	3	4	4
	罹患数	86	4	2	1	6	2	1	2	1	1	2	8	19	5	4	12	7	5	4
	定点当り	1.04	0.57	0.40	0.33	3.00	0.40	0.25	0.50	0.17	0.33	0.40	1.14	4.75	0.71	1.33	1.71	2.33	1.25	1.00
	報告定点	76	6	5	3	2	5	3	4	3	2	4	7	5	6	2	7	4	4	4
第33週	報告定点	76	6	5	3	2	5	3	4	3	2	4	7	5	6	2	7	4	4	4
	罹患数	41	2	1	0	5	2	1	4	0	0	2	4	5	3	1	1	8	1	1
	定点当り	0.54	0.33	0.20	0	2.50	0.40	0.33	1.00	0	0	0.50	0.57	1.00	0.50	0.50	0.14	2.00	0.25	0.25

週 数		合計	年齢層別													
			~5ヶ月	~11ヶ月	1歳	2歳	3歳	4歳	5歳	6歳	7歳	8歳	9歳	10~14歳	15~19歳	20歳以上
第29週	罹患数	121			2	8	10	18	17	19	16	13	4	9	1	4
	定点当り	1.33			0.02	0.09	0.11	0.20	0.19	0.21	0.18	0.14	0.04	0.10	0.01	0.04
第30週	罹患数	128	1	2	6	9	8	14	21	21	13	10	7	14	1	1
	定点当り	1.42	0.01	0.02	0.07	0.10	0.09	0.16	0.23	0.23	0.14	0.11	0.08	0.16	0.01	0.01
第31週	罹患数	100	1		5	9	14	9	13	12	5	6	8	10		8
	定点当り	1.11	0.01		0.06	0.10	0.16	0.10	0.14	0.13	0.06	0.07	0.09	0.11		0.09
第32週	罹患数	86			3	6	9	9	12	12	9	8	7	5	1	5
	定点当り	1.04			0.04	0.07	0.11	0.11	0.14	0.14	0.11	0.10	0.08	0.06	0.01	0.06
第33週	罹患数	41			1	2	3	4	4	4	9	6	2	3		3
	定点当り	0.54			0.01	0.03	0.04	0.05	0.05	0.05	0.12	0.08	0.03	0.04		0.04

【年齢層別5週分集計】



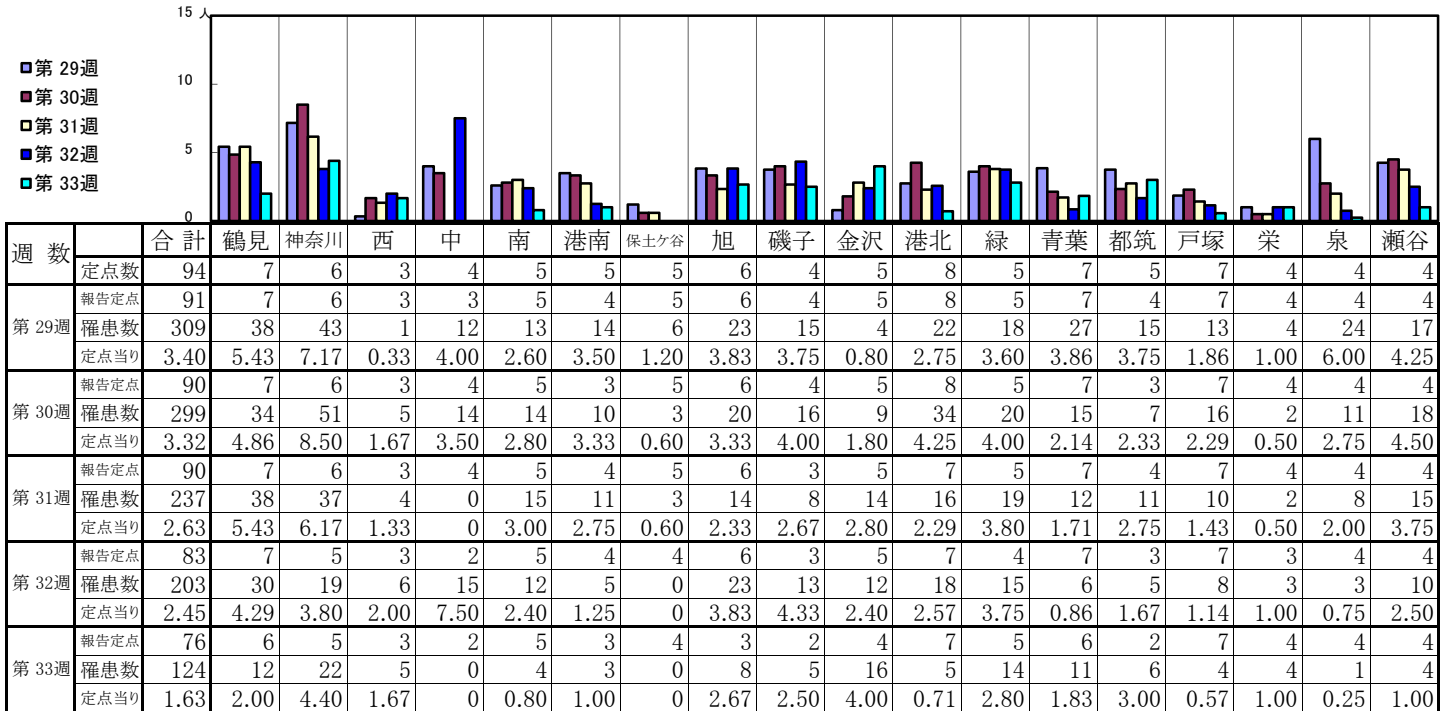
【定点当りの患者数】



<< 感染性胃腸炎 >>

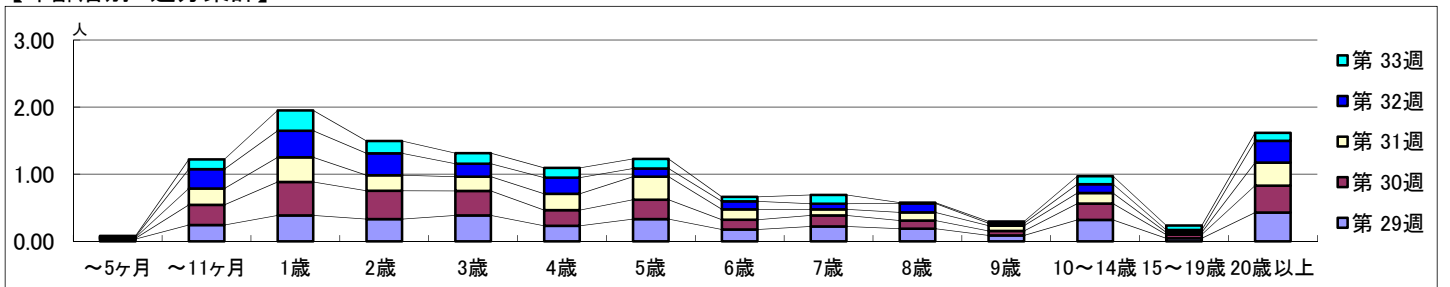
平成 30年 7月16日 ~ 8月19日
[平成 30年 第29週 ~ 第33週]

【区別・週別報告定点当り】

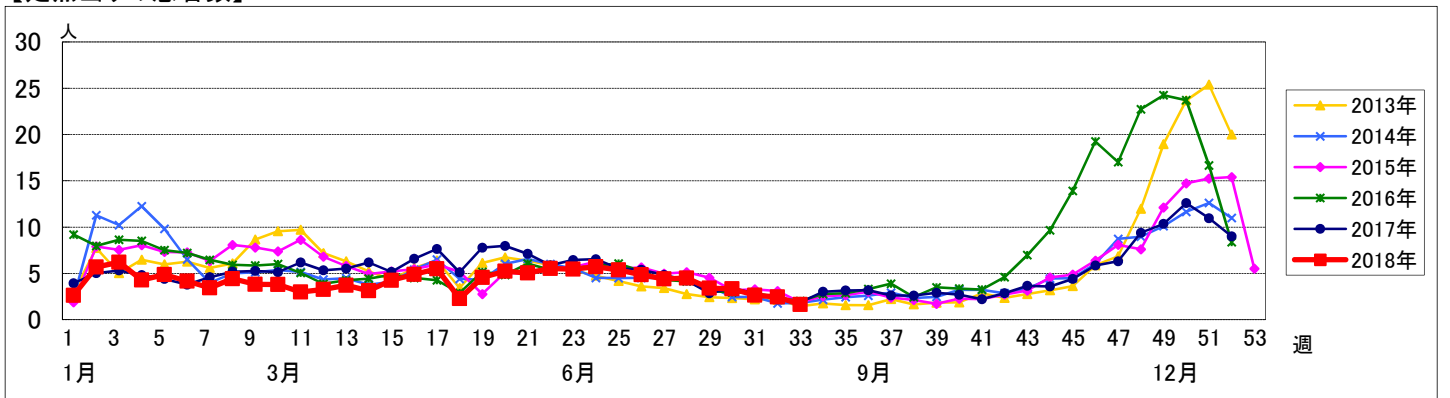


週 数		合計	年齢層別													
			~5ヶ月	~11ヶ月	1歳	2歳	3歳	4歳	5歳	6歳	7歳	8歳	9歳	10~14歳	15~19歳	20歳以上
第 29 週	罹患数	309	3	22	35	30	35	21	30	16	20	17	8	29	4	39
	定点当り	3.40	0.03	0.24	0.38	0.33	0.38	0.23	0.33	0.18	0.22	0.19	0.09	0.32	0.04	0.43
第 30 週	罹患数	299	1	27	45	38	33	21	26	13	15	11	6	22	5	36
	定点当り	3.32	0.01	0.30	0.50	0.42	0.37	0.23	0.29	0.14	0.17	0.12	0.07	0.24	0.06	0.40
第 31 週	罹患数	237	1	22	33	21	19	22	31	14	8	11	7	14	3	31
	定点当り	2.63	0.01	0.24	0.37	0.23	0.21	0.24	0.34	0.16	0.09	0.12	0.08	0.16	0.03	0.34
第 32 週	罹患数	203	1	24	33	27	16	20	10	10	7	11	3	11	3	27
	定点当り	2.45	0.01	0.29	0.40	0.33	0.19	0.24	0.12	0.12	0.08	0.13	0.04	0.13	0.04	0.33
第 33 週	罹患数	124	1	11	23	14	12	11	11	5	10	1	2	9	5	9
	定点当り	1.63	0.01	0.14	0.30	0.18	0.16	0.14	0.14	0.07	0.13	0.01	0.03	0.12	0.07	0.12

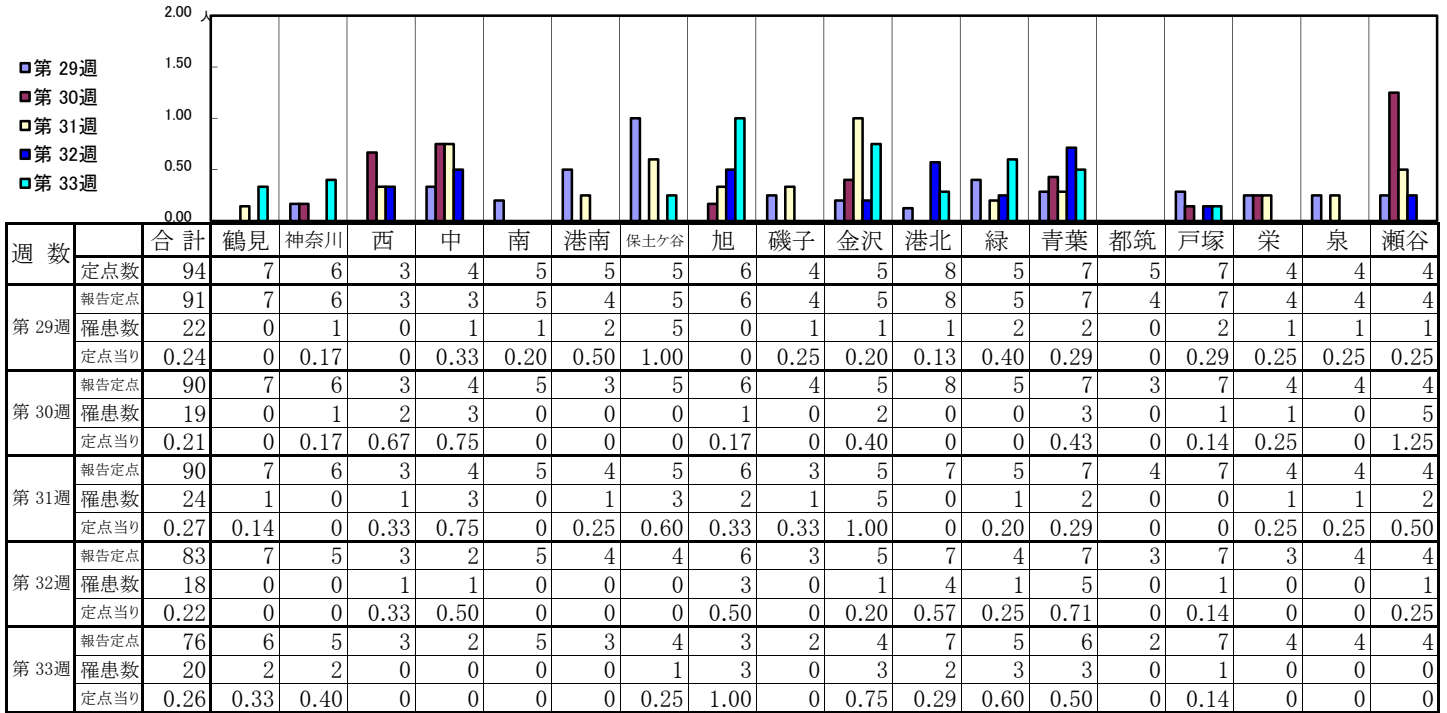
【年齢層別5週分集計】



【定点当りの患者数】

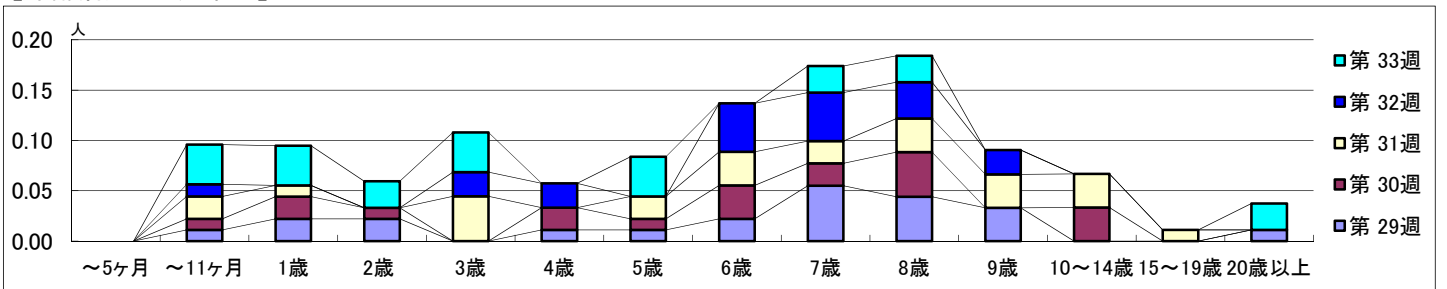


【区別・週別報告定点当り】

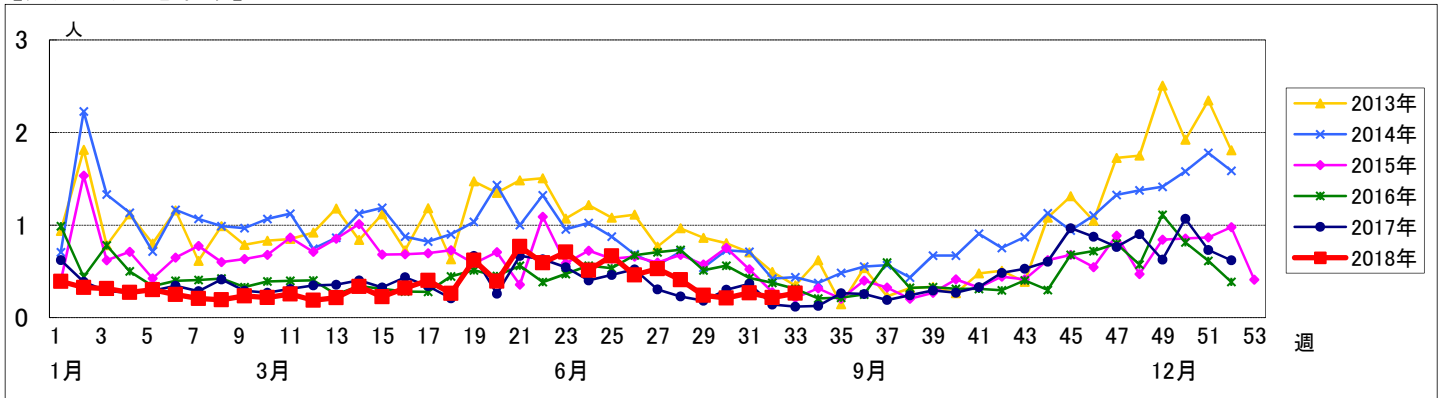


週 数		合計	～5ヶ月	～11ヶ月	年齢												
					1歳	2歳	3歳	4歳	5歳	6歳	7歳	8歳	9歳	10～14歳	15～19歳	20歳以上	
第 29週	罹患数	22		1	2	2		1	1	2	5	4	3				1
	定点当り	0.24		0.01	0.02	0.02		0.01	0.01	0.02	0.05	0.04	0.03				0.01
第 30週	罹患数	19		1	2	1		2	1	3	2	4		3			
	定点当り	0.21		0.01	0.02	0.01		0.02	0.01	0.03	0.02	0.04		0.03			
第 31週	罹患数	24		2	1		4		2	3	2	3	3	3	1		
	定点当り	0.27		0.02	0.01		0.04		0.02	0.03	0.02	0.03	0.03	0.03	0.01		
第 32週	罹患数	18		1			2	2		4	4	3	2				
	定点当り	0.22		0.01			0.02	0.02		0.05	0.05	0.04	0.02				
第 33週	罹患数	20		3	3	2	3		3		2	2					2
	定点当り	0.26		0.04	0.04	0.03	0.04		0.04		0.03	0.03					0.03

【年齢層別5週分集計】



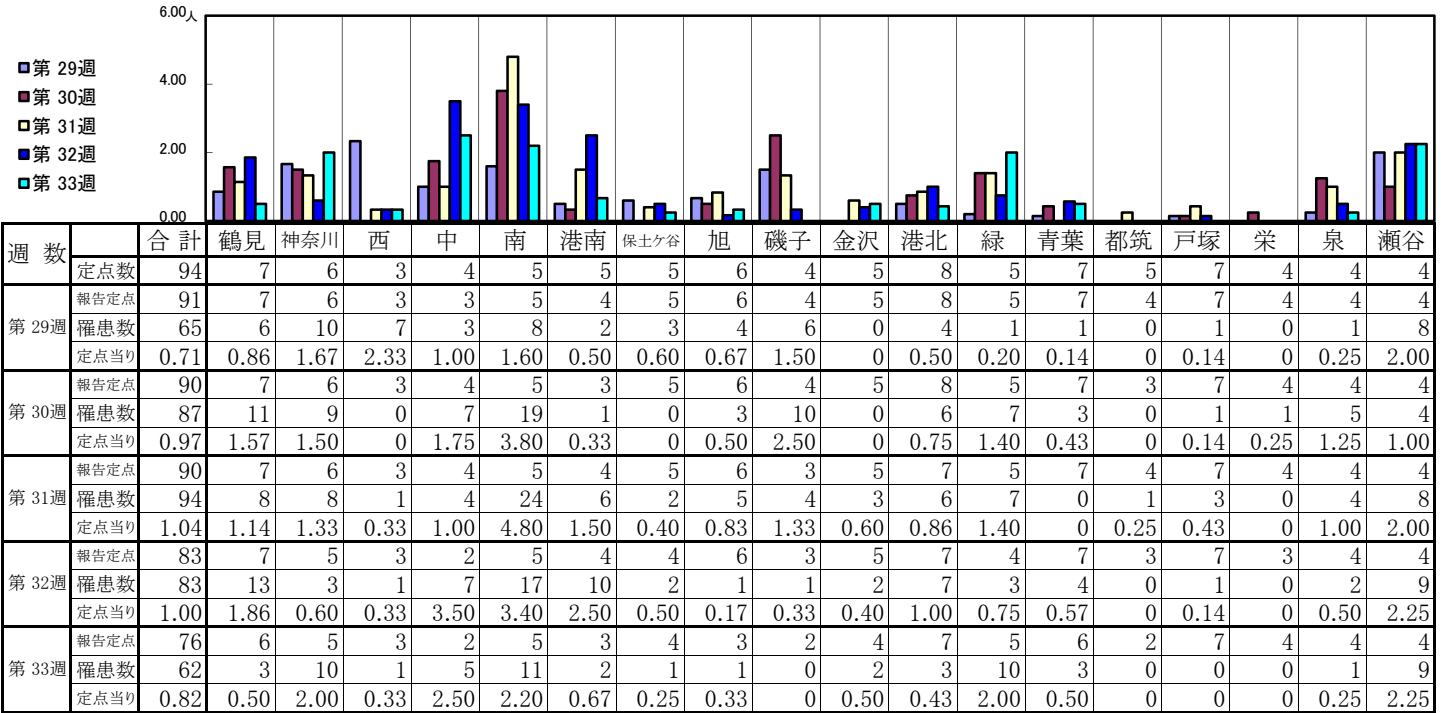
【定点当りの患者数】



<< 手足口病 >>

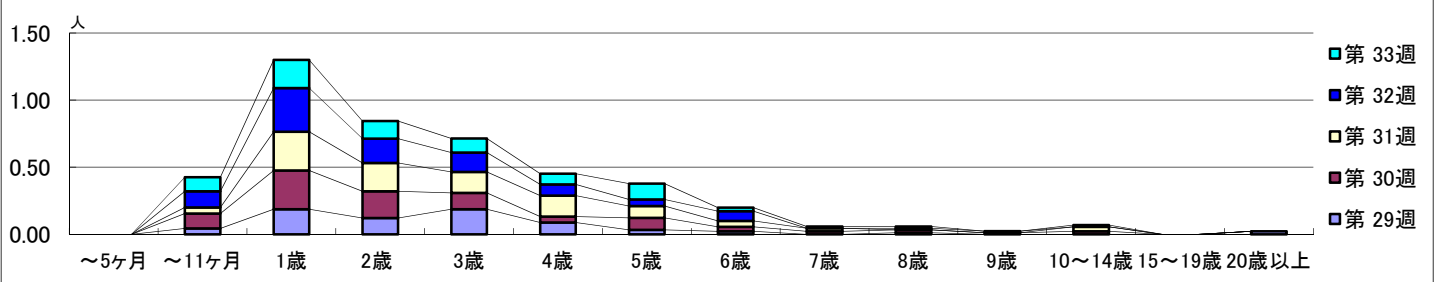
平成 30年 7月16日 ~ 8月19日
[平成 30年 第29週 ~ 第33週]

【区別・週別報告定点当り】

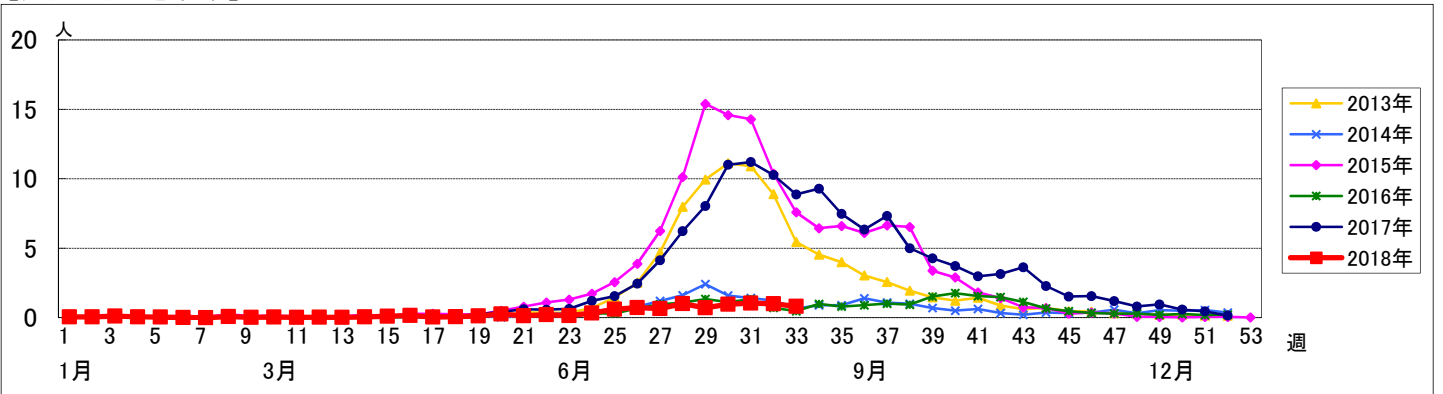


週数	合計	~5ヶ月	~11ヶ月	1歳	2歳	3歳	4歳	5歳	6歳	7歳	8歳	9歳	10~14歳	15~19歳	20歳以上
第29週	罹患数 65 定点当り 0.71		4	17	11	17	8	3	2			1			2
第30週	罹患数 87 定点当り 0.97		10	26	18	11	4	8	3	2	2	1	2		
第31週	罹患数 94 定点当り 1.04		4	26	19	14	14	8	4	2			3		
第32週	罹患数 83 定点当り 1.00		10	27	15	12	7	4	6		1	1			
第33週	罹患数 62 定点当り 0.82		8	16	10	8	6	9	2	1	1		1		

【年齢層別5週分集計】



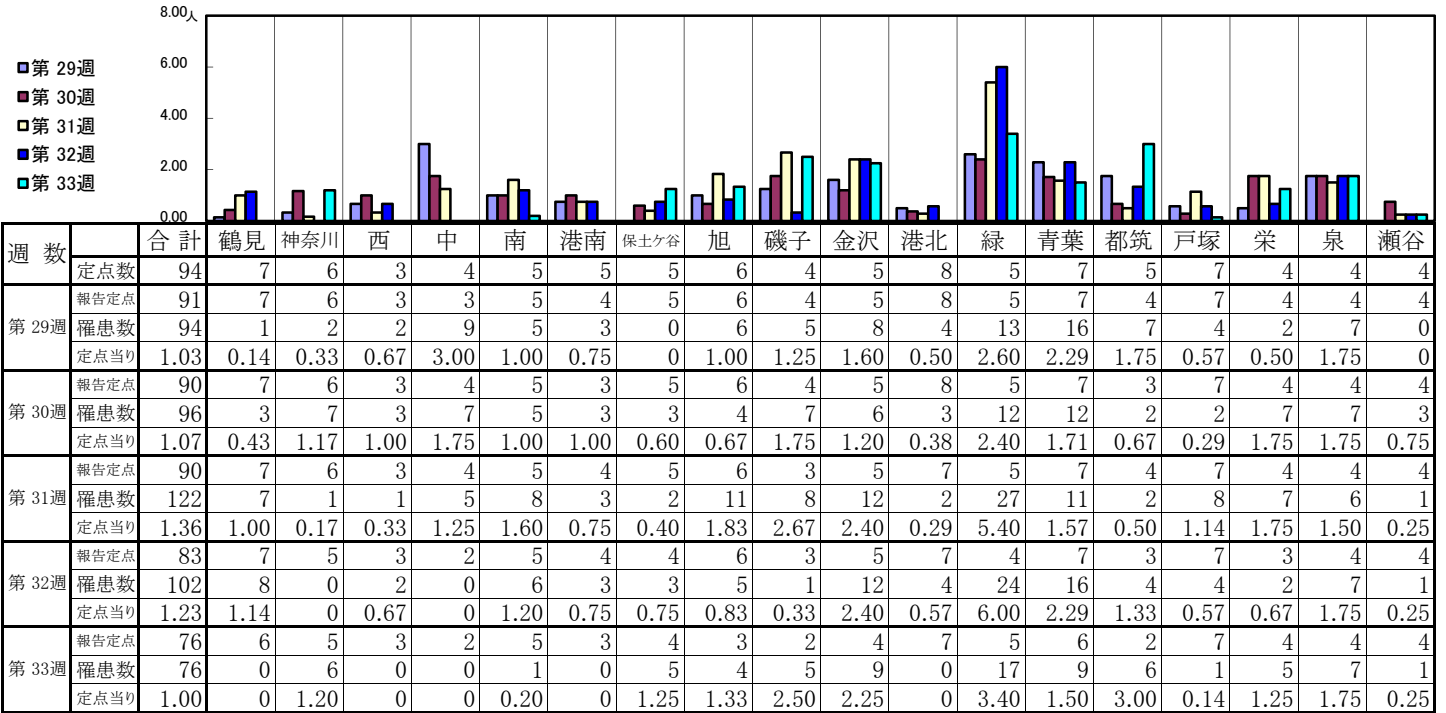
【定点当りの患者数】



<< 伝染性紅斑 >>

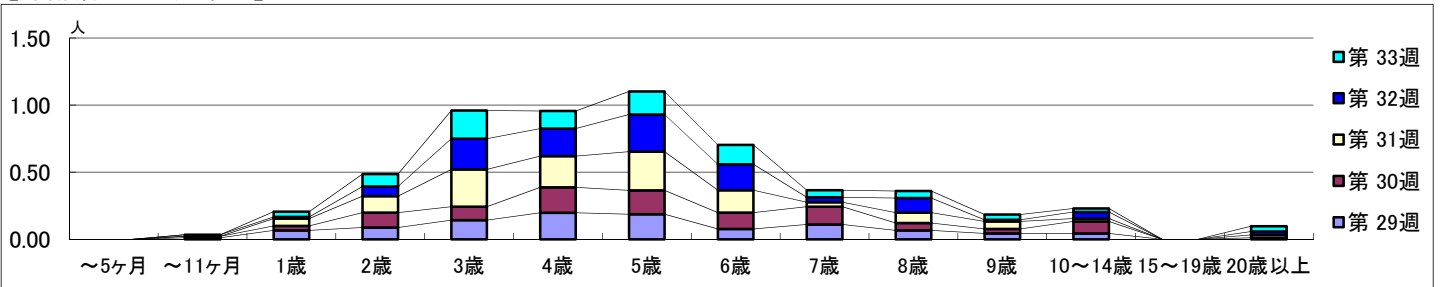
平成 30年 7月16日 ~ 8月19日
[平成 30年 第29週 ~ 第33週]

【区別・週別報告定点当り】

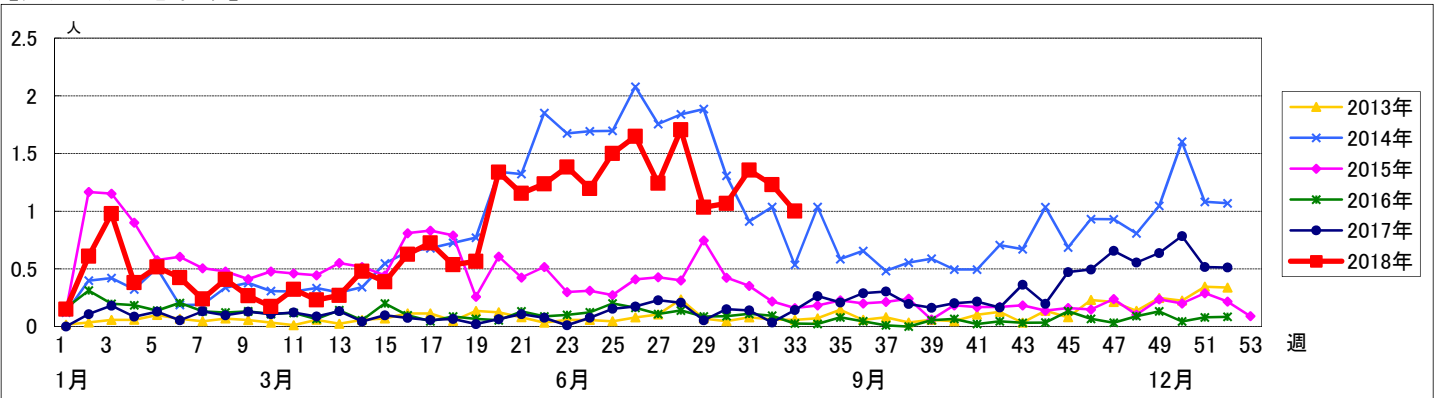


週 数		合計	年齢層別													
			~5ヶ月	~11ヶ月	1歳	2歳	3歳	4歳	5歳	6歳	7歳	8歳	9歳	10~14歳	15~19歳	20歳以上
第 29週	罹患数	94		1	6	8	13	18	17	7	10	6	4	4		
	定点当り	1.03		0.01	0.07	0.09	0.14	0.20	0.19	0.08	0.11	0.07	0.04	0.04		
第 30週	罹患数	96		1	3	10	9	17	16	11	12	5	3	8		1
	定点当り	1.07		0.01	0.03	0.11	0.10	0.19	0.18	0.12	0.13	0.06	0.03	0.09		0.01
第 31週	罹患数	122			5	11	25	21	26	15	3	7	5	2		2
	定点当り	1.36			0.06	0.12	0.28	0.23	0.29	0.17	0.03	0.08	0.06	0.02		0.02
第 32週	罹患数	102		1	1	6	19	17	23	16	3	9	1	4		2
	定点当り	1.23		0.01	0.01	0.07	0.23	0.20	0.28	0.19	0.04	0.11	0.01	0.05		0.02
第 33週	罹患数	76			3	7	16	10	13	11	4	4	3	2		3
	定点当り	1.00			0.04	0.09	0.21	0.13	0.17	0.14	0.05	0.05	0.04	0.03		0.04

【年齢層別5週分集計】



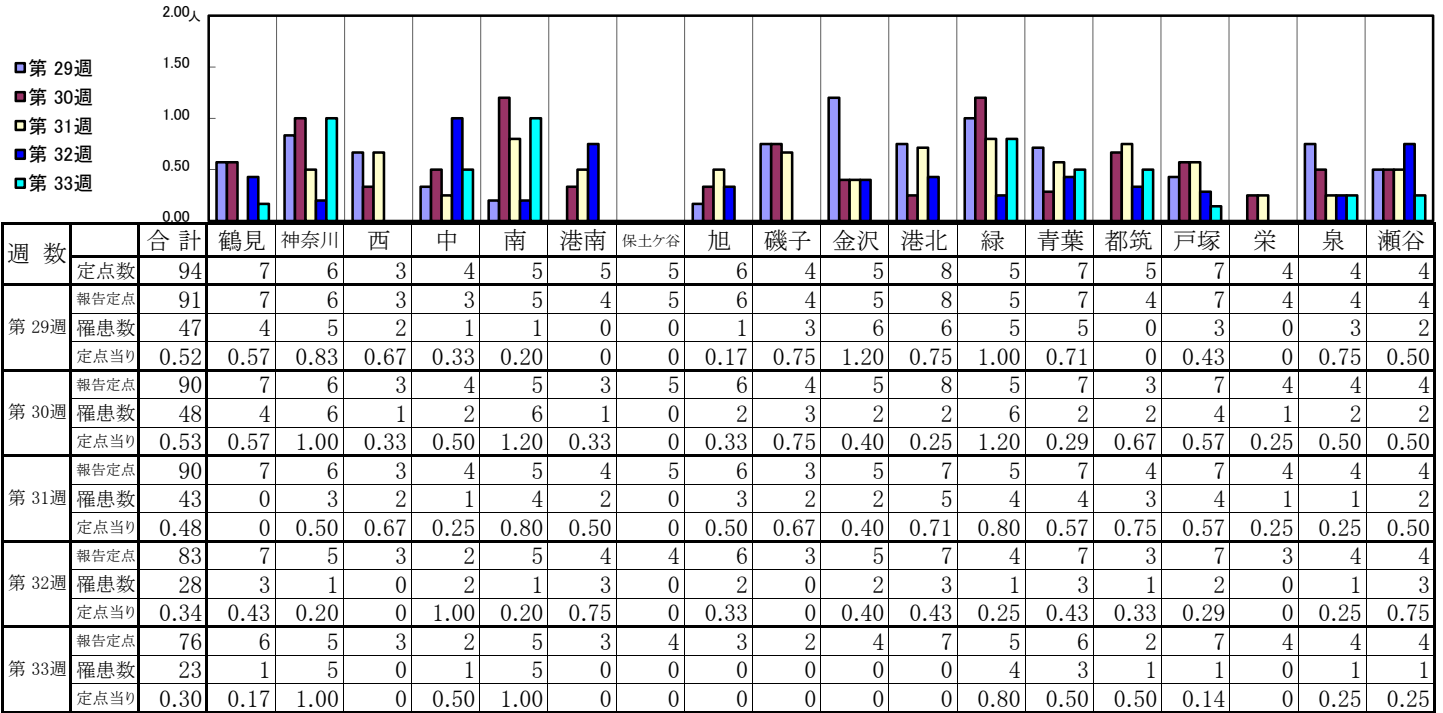
【定点当りの患者数】



<< 突発性発しん >>

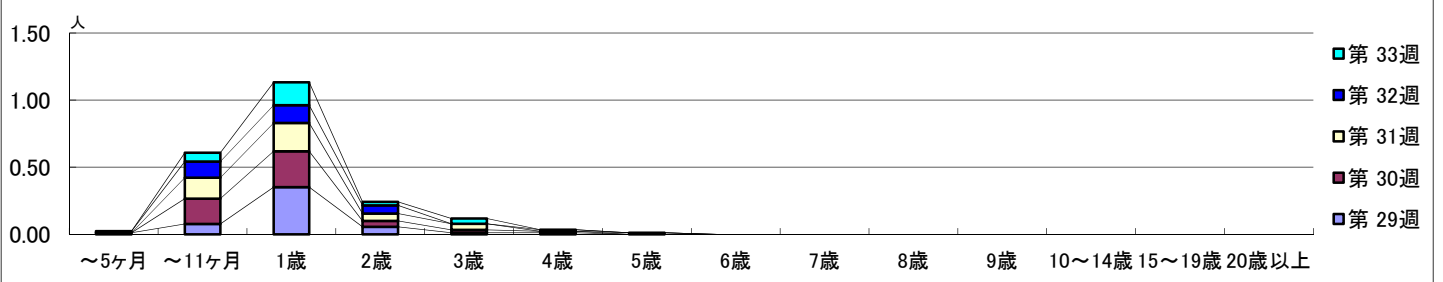
平成 30年 7月16日 ~ 8月19日
[平成 30年 第29週 ~ 第33週]

【区別・週別報告定点当り】

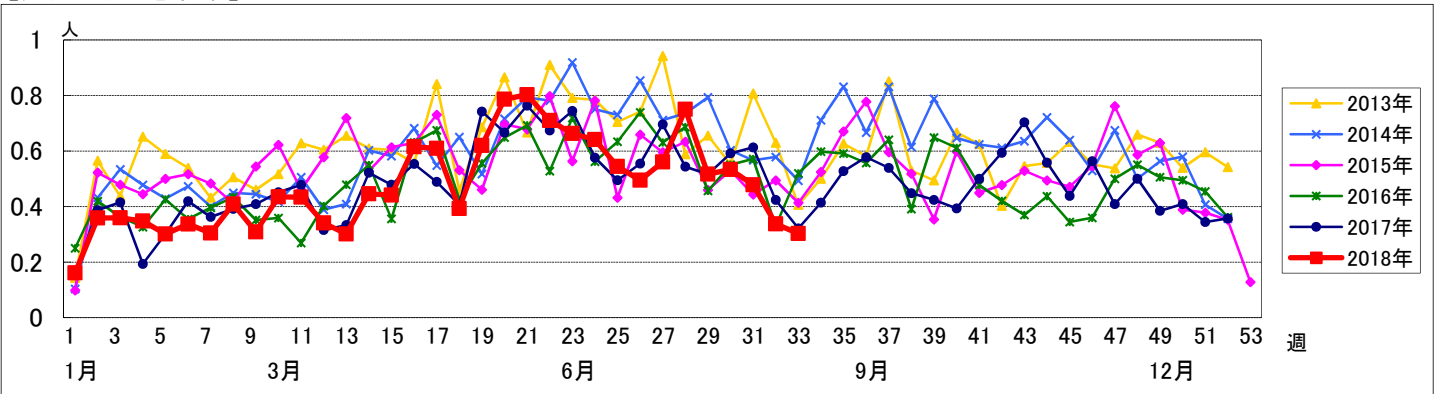


週 数		合計	年齢層別																	
			~5ヶ月	~11ヶ月	1歳	2歳	3歳	4歳	5歳	6歳	7歳	8歳	9歳	10~14歳	15~19歳	20歳以上				
第 29 週	罹患数	47	1	7	32	5	1	1												
	定点当り	0.52	0.01	0.08	0.35	0.05	0.01	0.01												
第 30 週	罹患数	48		17	24	4	2	1												
	定点当り	0.53		0.19	0.27	0.04	0.02	0.01												
第 31 週	罹患数	43		14	19	5	4		1											
	定点当り	0.48		0.16	0.21	0.06	0.04		0.01											
第 32 週	罹患数	28	1	10	11	5		1												
	定点当り	0.34	0.01	0.12	0.13	0.06		0.01												
第 33 週	罹患数	23		5	13	2	3													
	定点当り	0.30		0.07	0.17	0.03	0.04													

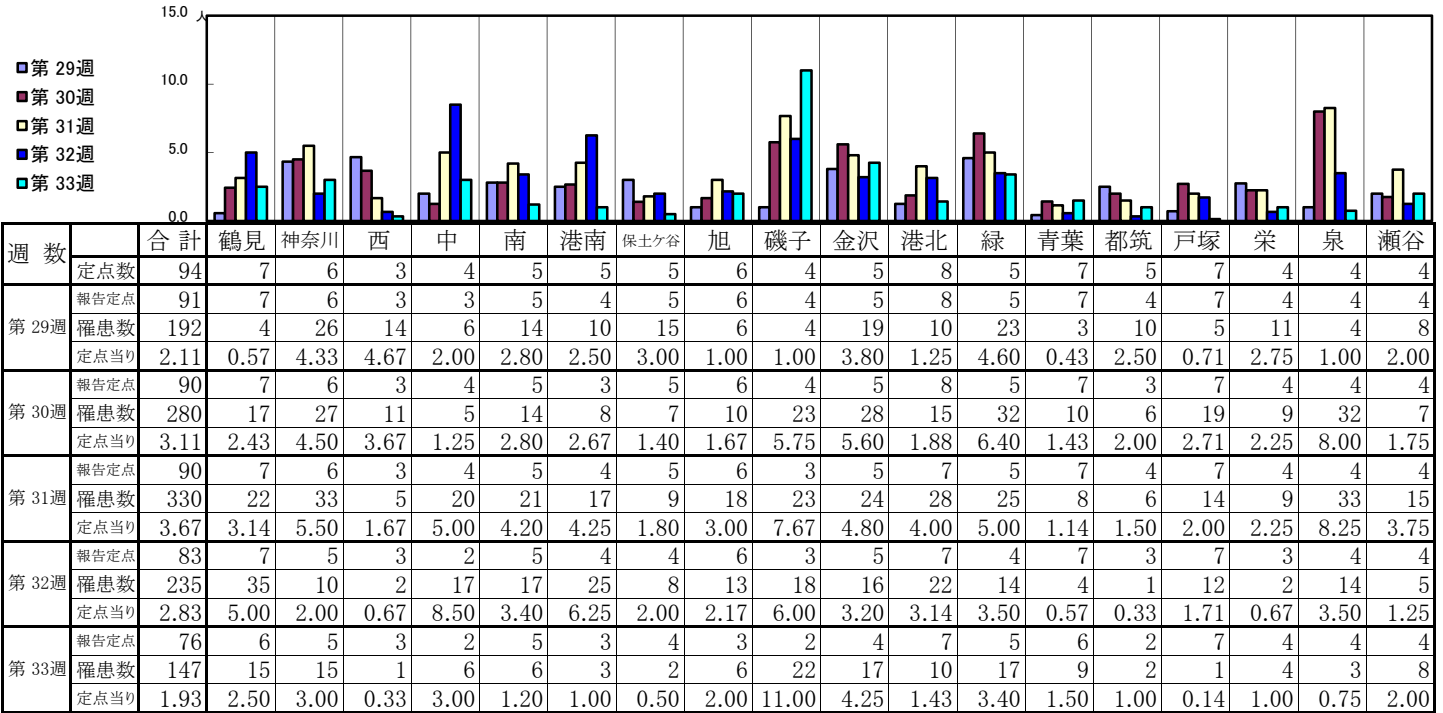
【年齢層別5週分集計】



【定点当りの患者数】

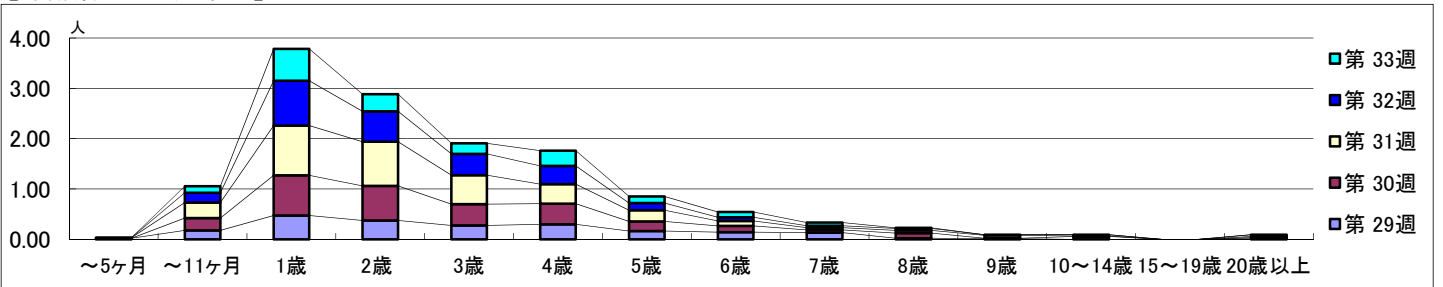


【区別・週別報告定点当り】

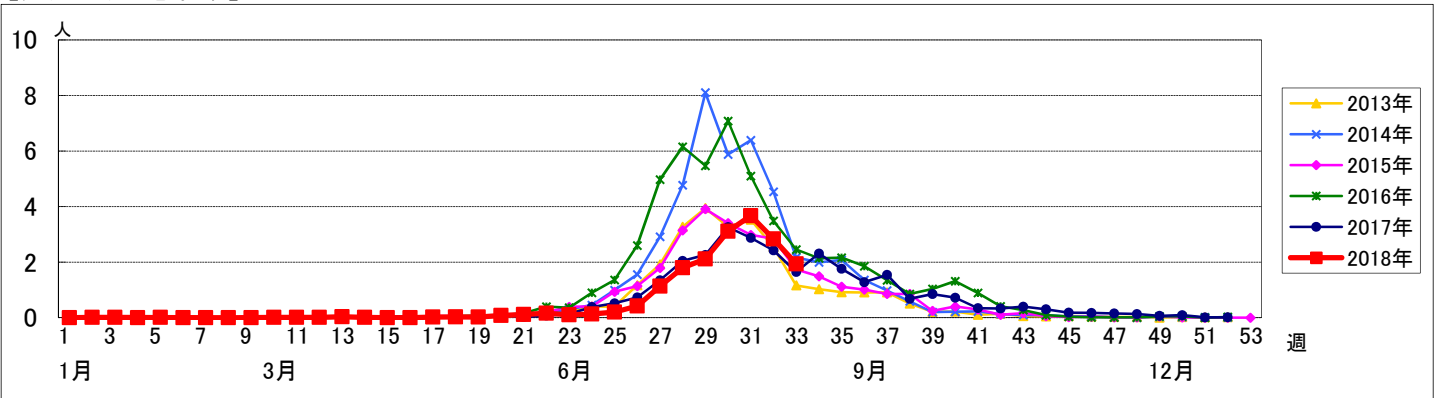


週数		合計	~5ヶ月	~11ヶ月	1歳	2歳	3歳	4歳	5歳	6歳	7歳	8歳	9歳	10~14歳	15~19歳	20歳以上
第29週	罹患数	192	2	16	43	34	25	27	15	13	12	2	1			2
	定点当り	2.11	0.02	0.18	0.47	0.37	0.27	0.30	0.16	0.14	0.13	0.02	0.01			0.02
第30週	罹患数	280		22	72	62	38	37	17	11	5	9	1	5		1
	定点当り	3.11		0.24	0.80	0.69	0.42	0.41	0.19	0.12	0.06	0.10	0.01	0.06		0.01
第31週	罹患数	330	1	28	89	79	52	35	20	9	4	5	5	1		2
	定点当り	3.67	0.01	0.31	0.99	0.88	0.58	0.39	0.22	0.10	0.04	0.06	0.06	0.01		0.02
第32週	罹患数	235		16	74	50	35	30	12	6	3	3	1	2		3
	定点当り	2.83		0.19	0.89	0.60	0.42	0.36	0.14	0.07	0.04	0.04	0.01	0.02		0.04
第33週	罹患数	147		10	48	26	16	23	10	8	5	1				
	定点当り	1.93		0.13	0.63	0.34	0.21	0.30	0.13	0.11	0.07	0.01				

【年齢層別5週分集計】



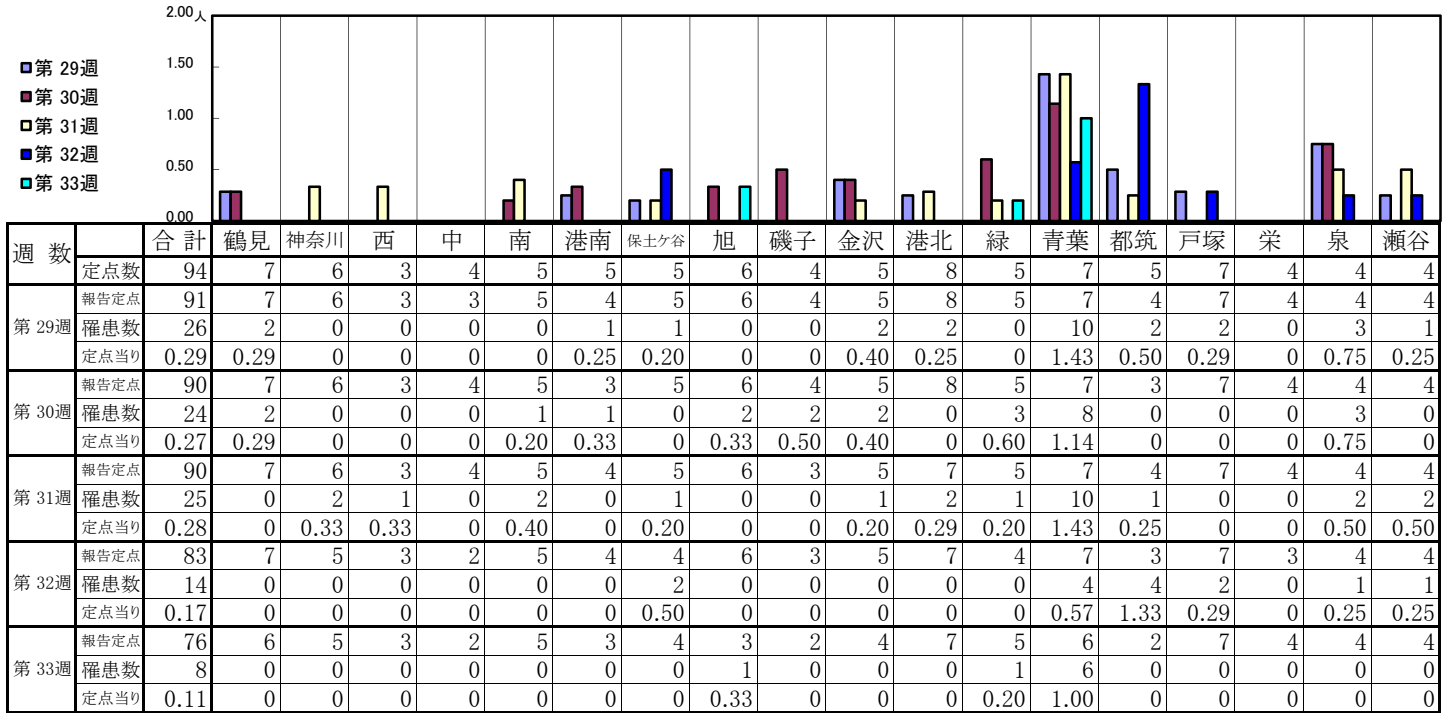
【定点当りの患者数】



<< 流行性耳下腺炎 >>

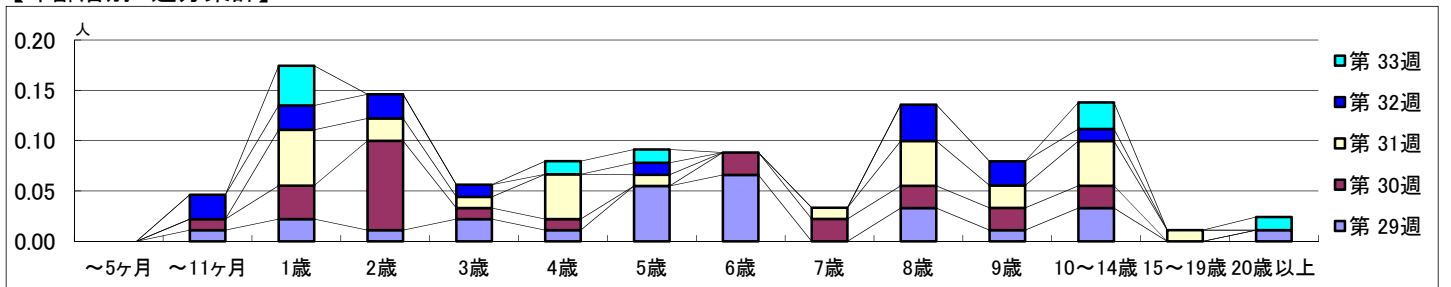
平成 30年 7月16日 ~ 8月19日
[平成 30年 第29週 ~ 第33週]

【区別・週別報告定点当り】

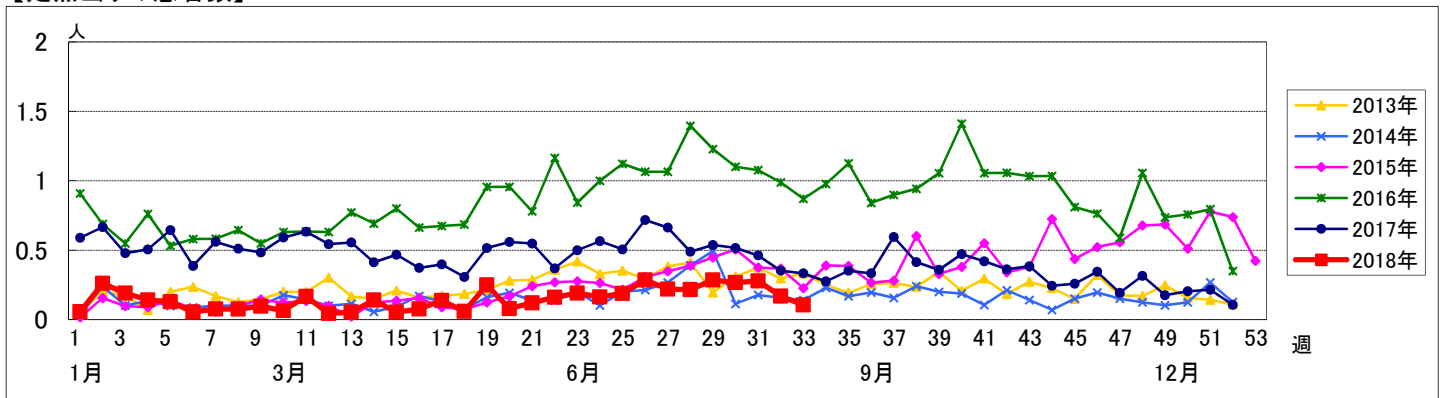


週 数		合計	年齢層別													
			~5ヶ月	~11ヶ月	1歳	2歳	3歳	4歳	5歳	6歳	7歳	8歳	9歳	10~14歳	15~19歳	20歳以上
第 29週	罹患数	26		1	2	1	2	1	5	6		3	1	3		1
	定点当り	0.29		0.01	0.02	0.01	0.02	0.01	0.05	0.07		0.03	0.01	0.03		0.01
第 30週	罹患数	24		1	3	8	1	1		2	2	2	2			
	定点当り	0.27		0.01	0.03	0.09	0.01	0.01		0.02	0.02	0.02	0.02			
第 31週	罹患数	25			5	2	1	4	1		1	4	2	4	1	
	定点当り	0.28			0.06	0.02	0.01	0.04	0.01		0.01	0.04	0.02	0.04	0.01	
第 32週	罹患数	14		2	2	2	1		1			3	2	1		
	定点当り	0.17		0.02	0.02	0.02	0.01		0.01			0.04	0.02	0.01		
第 33週	罹患数	8			3			1	1					2	1	
	定点当り	0.11			0.04			0.01	0.01					0.03	0.01	

【年齢層別5週分集計】



【定点当りの患者数】



<< 急性出血性結膜炎 >>

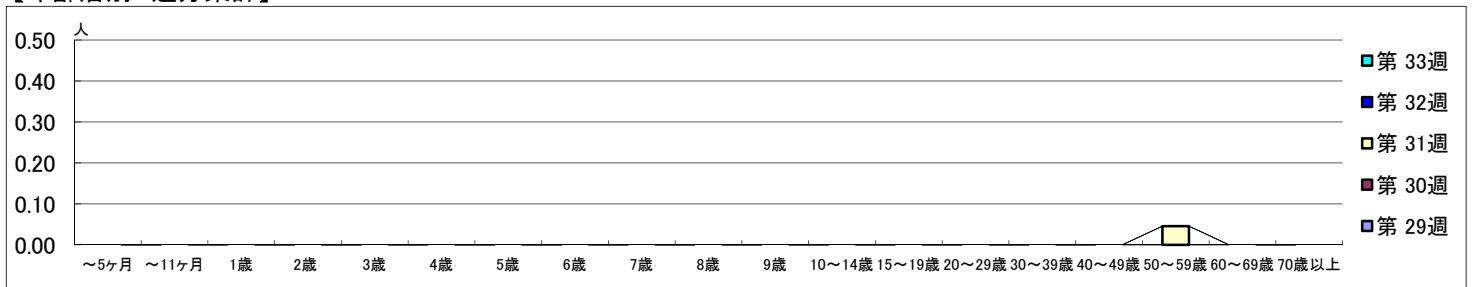
平成 30年 7月16日 ~ 8月19日
[平成 30年 第29週 ~ 第33週]

【区別・週別報告定点当り】

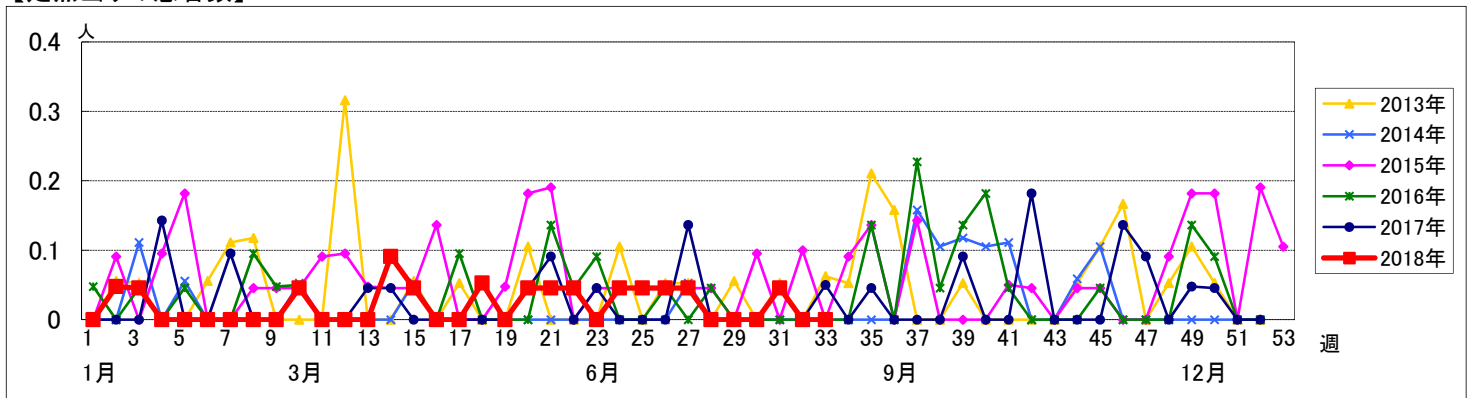
週数		区別																		
		合計	鶴見	神奈川	西	中	南	港南	保土ヶ谷	旭	磯子	金沢	港北	緑	青葉	都筑	戸塚	栄	泉	瀬谷
第 29週	定点数	22	2	1	1	1	1	1	1	1	1	2	1	2	1	2	1	1	1	1
	報告定点	21	1	1	1	1	1	1	1	1	1	2	1	2	1	2	1	1	1	1
	罹患数	0	0	0	0	0	0	0	0	0	0	0	0	0	0	0	0	0	0	0
	定点当り	0	0	0	0	0	0	0	0	0	0	0	0	0	0	0	0	0	0	0
第 30週	報告定点	21	1	1	1	1	1	1	1	1	1	2	1	2	1	2	1	1	1	1
	罹患数	0	0	0	0	0	0	0	0	0	0	0	0	0	0	0	0	0	0	0
	定点当り	0	0	0	0	0	0	0	0	0	0	0	0	0	0	0	0	0	0	0
	第 31週	報告定点	22	2	1	1	1	1	1	1	1	1	2	1	2	1	2	1	1	1
罹患数		1	0	0	0	0	0	0	0	0	0	0	0	0	0	0	0	0	0	1
定点当り		0.05	0	0	0	0	0	0	0	0	0	0	0	0	0	0	0	0	0	1.00
報告定点		21	2	1		1	1	1	1	1	1	2	1	2	1	2	1	1	1	1
第 32週	罹患数	0	0	0	0	0	0	0	0	0	0	0	0	0	0	0	0	0	0	0
	定点当り	0	0	0	0	0	0	0	0	0	0	0	0	0	0	0	0	0	0	0
	報告定点	19	2	1		1		1	1	1	1	2	1	2	1	2	1			1
	罹患数	0	0	0	0	0	0	0	0	0	0	0	0	0	0	0	0	0	0	0
第 33週	定点当り	0	0	0	0	0	0	0	0	0	0	0	0	0	0	0	0	0	0	0

週数		年齢層別																			
		合計	~5ヶ月	~11ヶ月	1歳	2歳	3歳	4歳	5歳	6歳	7歳	8歳	9歳	10~14歳	15~19歳	20~29歳	30~39歳	40~49歳	50~59歳	60~69歳	70歳以上
第 29週	罹患数	0																			
	定点当り	0																			
第 30週	罹患数	0																			
	定点当り	0																			
第 31週	罹患数	1																		1	
	定点当り	0.05																		0.05	
第 32週	罹患数	0																			
	定点当り	0																			
第 33週	罹患数	0																			
	定点当り	0																			

【年齢層別5週分集計】



【定点当りの患者数】



<< 流行性角結膜炎 >>

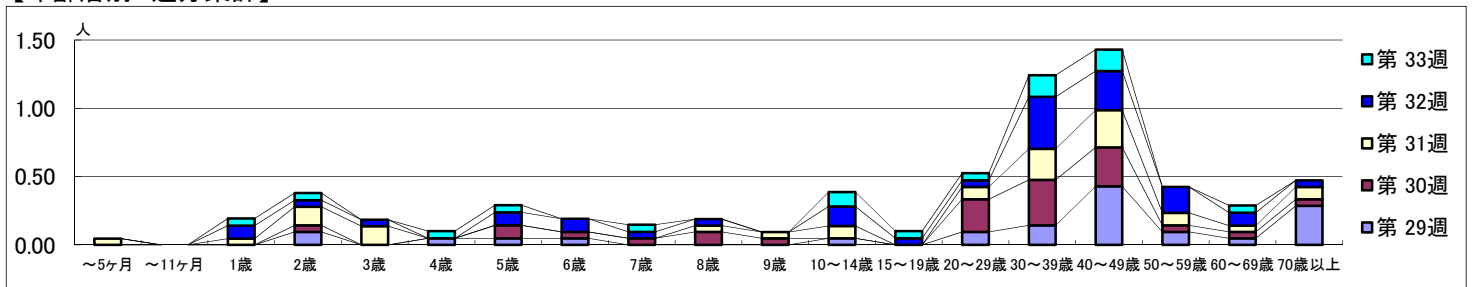
平成 30年 7月16日 ~ 8月19日
[平成 30年 第29週 ~ 第33週]

【区別・週別報告定点当り】

週数		区別																		
		合計	鶴見	神奈川	西	中	南	港南	保土ヶ谷	旭	磯子	金沢	港北	緑	青葉	都筑	戸塚	栄	泉	瀬谷
第29週	定点数	22	2	1	1	1	1	1	1	1	1	2	1	2	1	2	1	1	1	1
	報告定点	21	1	1	1	1	1	1	1	1	1	2	1	2	1	2	1	1	1	1
	罹患数	29	1	0	0	1	0	0	1	1	0	3	0	8	11	1	0	0	0	2
	定点当り	1.38	1.00	0	0	1.00	0	0	1.00	1.00	0	1.50	0	4.00	11.00	0.50	0	0	0	2.00
第30週	報告定点	21	1	1	1	1	1	1	1	1	1	2	1	2	1	2	1	1	1	1
	罹患数	29	1	0	0	1	0	1	5	0	0	1	1	5	12	0	0	0	0	2
	定点当り	1.38	1.00	0	0	1.00	0	1.00	5.00	0	0	0.50	1.00	2.50	12.00	0	0	0	0	2.00
	報告定点	22	2	1	1	1	1	1	1	1	1	2	1	2	1	2	1	1	1	1
第31週	罹患数	30	0	2	1	1	0	0	1	0	0	4	3	4	11	0	1	0	0	2
	定点当り	1.36	0	2.00	1.00	1.00	0	0	1.00	0	0	2.00	3.00	2.00	11.00	0	1.00	0	0	2.00
	報告定点	21	2	1	1	1	1	1	1	1	1	2	1	2	1	2	1	1	1	1
	罹患数	36	3	7	0	0	0	0	0	0	0	5	1	6	12	1	0	0	0	0
第32週	定点当り	1.71	1.50	7.00	0	0	0	0	0	0	1.00	2.50	1.00	3.00	12.00	0.50	0	0	0	0
	報告定点	19	2	1	1	1	1	1	1	1	1	2	1	2	1	2	1	1	1	1
	罹患数	16	0	2	0	0	0	0	3	0	0	1	0	1	0	8	1	0	0	0
	定点当り	0.84	0	2.00	0	0	0	0	3.00	0	0	1.00	0	1.00	0	8.00	0.50	0	0	0

週数		合計	年齢層別																			
			~5ヶ月	~11ヶ月	1歳	2歳	3歳	4歳	5歳	6歳	7歳	8歳	9歳	10~14歳	15~19歳	20~29歳	30~39歳	40~49歳	50~59歳	60~69歳	70歳以上	
第29週	罹患数	29				2		1	1	1					1		2	3	9	2	1	6
	定点当り	1.38			0.10		0.05	0.05	0.05					0.05		0.10	0.14	0.43	0.10	0.05	0.05	0.29
第30週	罹患数	29			1			2	1	1	2	1				5	7	6	1	1	1	1
	定点当り	1.38			0.05			0.10	0.05	0.05	0.10	0.05			0.24	0.33	0.29	0.05	0.05	0.05	0.05	
第31週	罹患数	30	1		1	3	3				1	1	2		2	5	6	2	1	2	2	
	定点当り	1.36	0.05		0.05	0.14	0.14				0.05	0.05	0.09		0.09	0.23	0.27	0.09	0.05	0.05	0.09	
第32週	罹患数	36			2	1	1		2	2	1	1		3	1	8	6	4	2	1	1	
	定点当り	1.71			0.10	0.05	0.05		0.10	0.10	0.05	0.05		0.14	0.05	0.05	0.38	0.29	0.19	0.10	0.05	
第33週	罹患数	16			1	1		1	1		1			2	1	1	3	3		1		
	定点当り	0.84			0.05	0.05		0.05	0.05		0.05			0.11	0.05	0.05	0.16	0.16		0.05		

【年齢層別5週分集計】



【定点当りの患者数】

