

疾病別 警報・注意報 発生状況

平成30年第30週

	インフルエンザ	RSウイルス感染症	咽頭結膜熱	A群溶血性レンサ球菌咽頭炎	感染性胃腸炎	水痘	手足口病	伝染性紅斑	突発性発しん	ヘルパンギーナ	流行性耳下腺炎	急性出血性結膜炎	流行性角結膜炎
警報レベル	30		3	8	20	7	5	2		6	6	1	8
終息基準値	10		1	4	12	4	2	1		2	2	0.1	4
注意報レベル	10					4					3		
横浜市	0.03	1.19	0.61	1.43	3.34	0.21	0.98	1.06	0.54	3.11	0.27	-	1.45
鶴見	-	0.71	1.00	1.43	4.86	-	1.57	0.43	0.57	2.43	0.29	-	1.00
神奈川	-	1.67	0.83	1.17	8.50	0.17	1.50	1.17	1.00	4.50	-	-	-
西	-	-	-	-	1.67	0.67	-	1.00	0.33	3.67	-	-	-
中	-	-	2.25	1.75	3.50	0.75	1.75	1.75	0.50	1.25	-	-	1.00
南	-	1.80	1.00	0.20	2.80	-	3.80	1.00	1.20	2.80	0.20
港南	-	0.33	-	1.33	3.33	-	0.33	1.00	0.33	2.67	0.33	-	1.00
保土ヶ谷	-	2.20	0.40	3.80	0.60	-	-	0.60	-	1.40	-	-	5.00
旭	-	0.17	-	0.50	3.33	0.17	0.50	0.67	0.33	1.67	0.33	-	-
磯子	-	2.00	0.25	2.25	4.00	-	2.50	1.75	0.75	5.75	0.50	-	-
金沢	-	1.25	0.25	0.25	1.75	0.50	-	1.00	0.50	6.25	0.50	-	-
港北	0.08	4.00	1.75	2.50	4.25	-	0.75	0.38	0.25	1.88	-	-	0.50
緑	-	1.80	0.80	4.80	4.00	-	1.40	2.40	1.20	6.40	0.60	-	1.00
青葉	0.09	0.43	-	0.57	2.14	0.43	0.43	1.71	0.29	1.43	1.14	-	2.50
都筑	-	-	-	-	2.33	-	-	0.67	0.67	2.00	-	-	12.00
戸塚	-	0.86	0.43	0.43	2.29	0.14	0.14	0.29	0.57	2.71	-	-	-
栄	0.17	-	-	0.25	0.50	0.25	0.25	1.75	0.25	2.25	-	-	-
泉	-	1.00	0.50	1.75	2.75	-	1.25	1.75	0.50	8.00	0.75	-	-
瀬谷	0.14	0.50	0.25	1.75	4.50	1.25	1.00	0.75	0.50	1.75	-	-	2.00

(-: 定点当たり0.00) (...: 未報告)

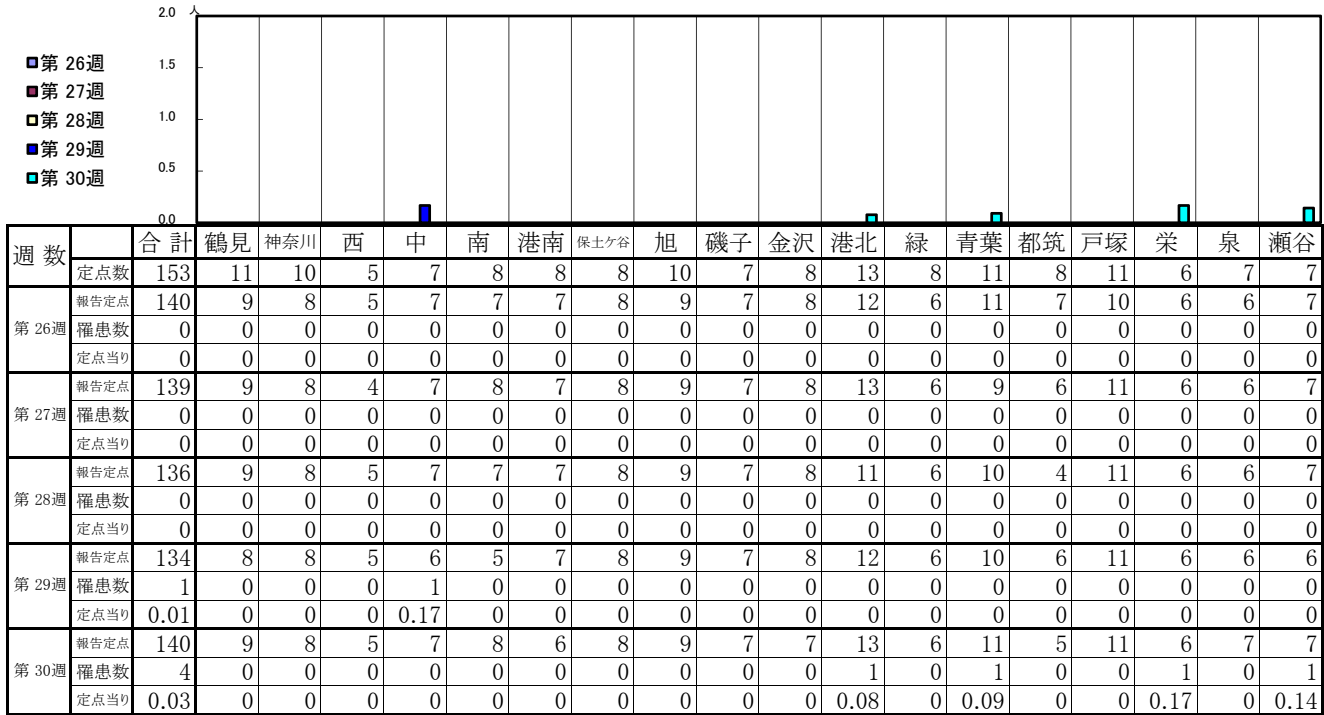
- ◎ 報告定点当たりの値が警報レベル もしくは警報レベル継続中です
- 報告定点当たりの値が注意報レベルに達しています

(この数字は集計時点のもので、翌週以降変動することもあります)

<< インフルエンザ >>

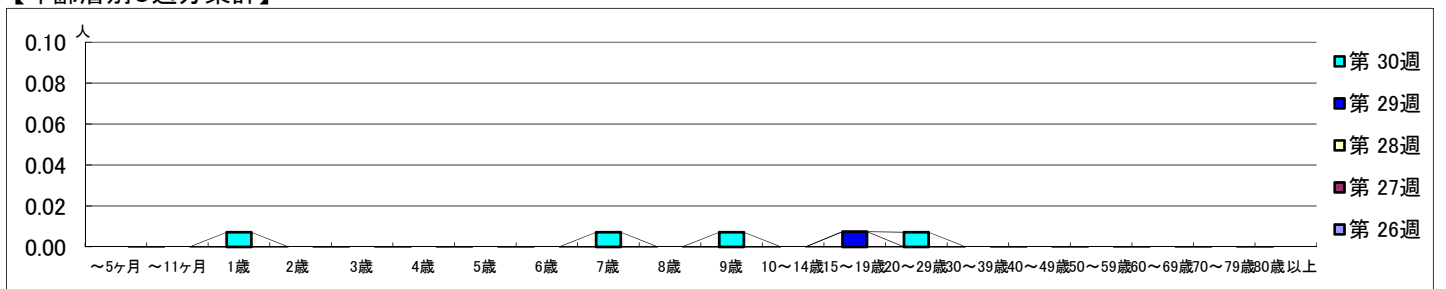
平成 30年 6月25日 ~ 7月29日
[平成 30年 第26週 ~ 第30週]

【区別・週別報告定点当り】

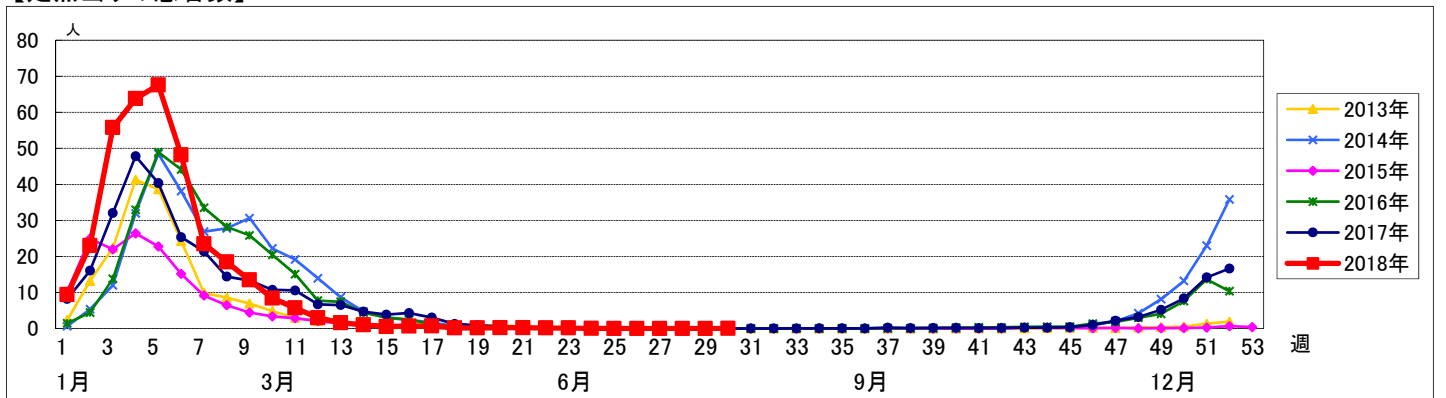


週数		合計	~5ヶ月	~11ヶ月	1歳	2歳	3歳	4歳	5歳	6歳	7歳	8歳	9歳	10~14歳	15~19歳	20~29歳	30~39歳	40~49歳	50~59歳	60~69歳	70~79歳	80歳以上	
第26週	罹患数	0																					
	定点当り	0																					
第27週	罹患数	0																					
	定点当り	0																					
第28週	罹患数	0																					
	定点当り	0																					
第29週	罹患数	1													1								
	定点当り	0.01													0.01								
第30週	罹患数	4			1						1		1			1							
	定点当り	0.03			0.01						0.01		0.01			0.01							

【年齢層別5週分集計】



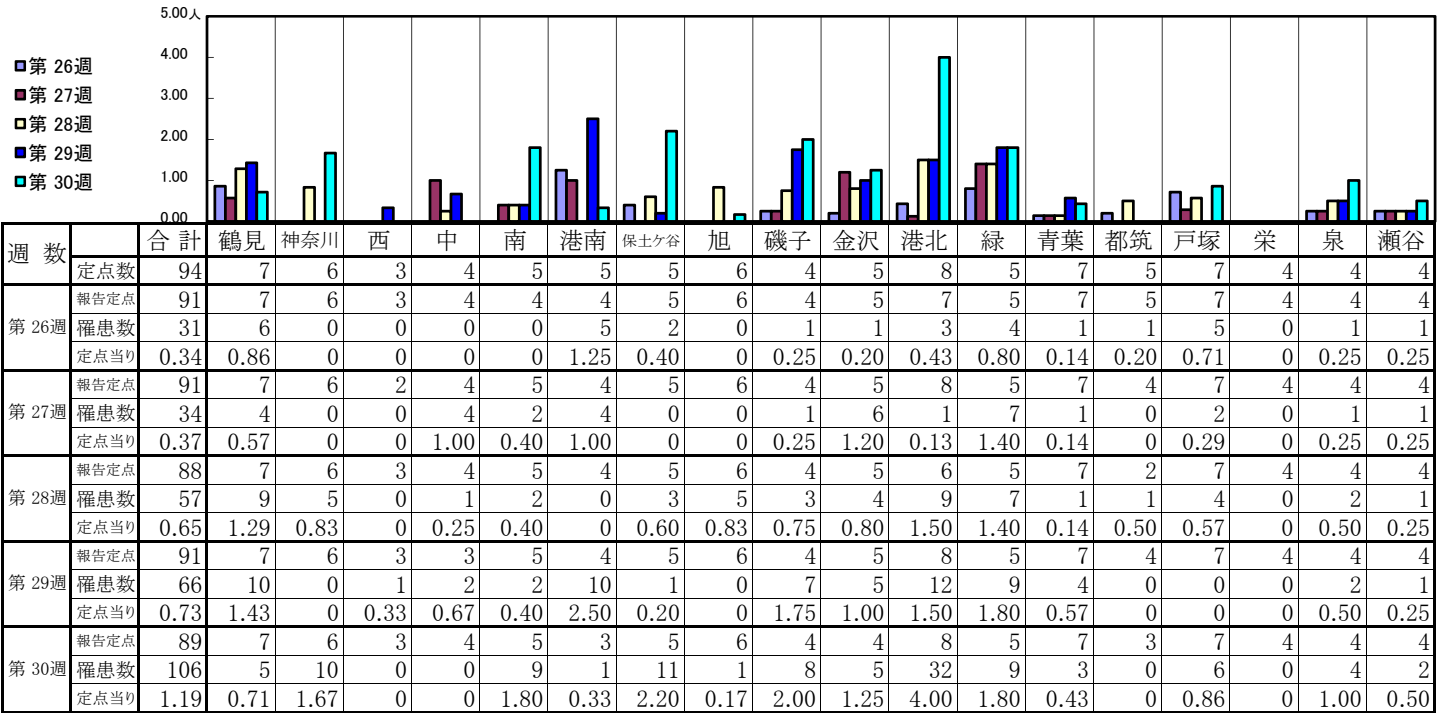
【定点当りの患者数】



<< RSウイルス感染症 >>

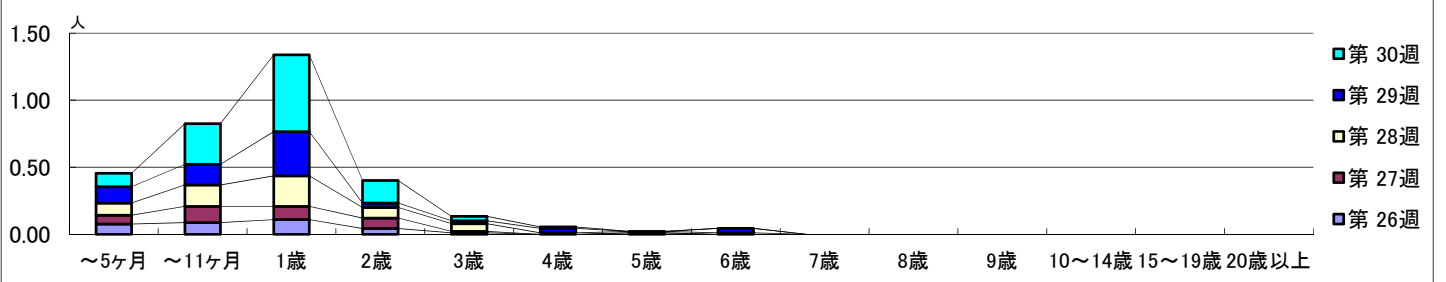
平成 30年 6月25日 ~ 7月29日
[平成 30年 第26週 ~ 第30週]

【区別・週別報告定点当り】

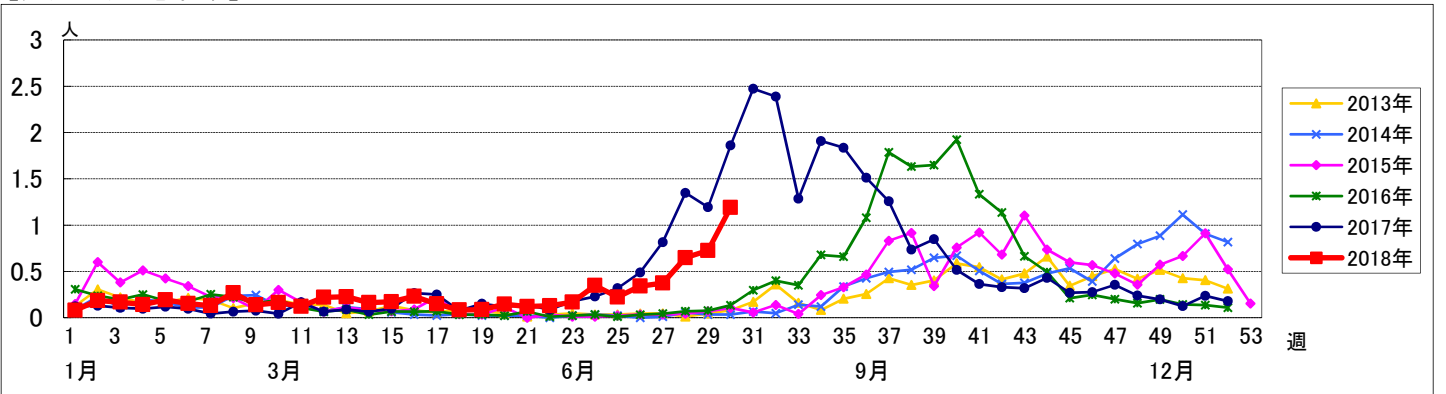


週数	合計	~5ヶ月	~11ヶ月	1歳	2歳	3歳	4歳	5歳	6歳	7歳	8歳	9歳	10~14歳	15~19歳	20歳以上
第26週	31	7	8	10	4	1		1							
第27週	34	6	11	9	7	1									
第28週	57	8	14	20	7	5	1	1	1						
第29週	66	11	14	30	3	2	3		3						
第30週	106	9	27	51	15	3	1								

【年齢層別5週分集計】



【定点当りの患者数】



<< 咽頭結膜熱 >>

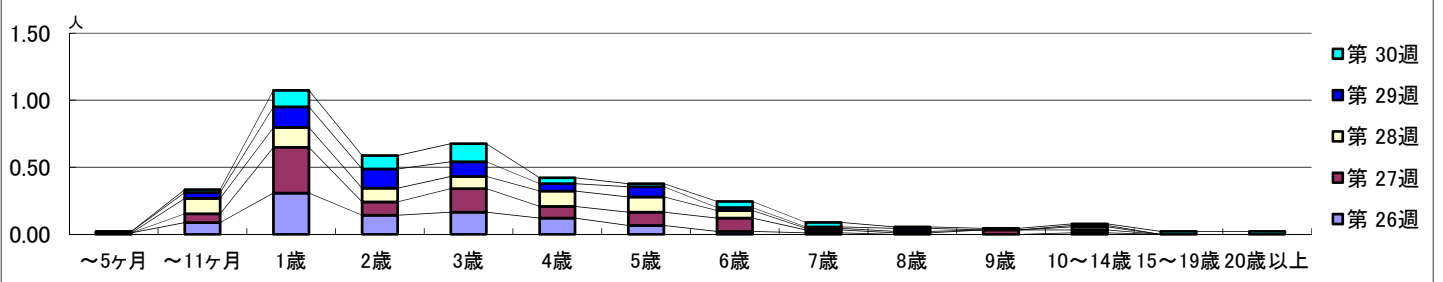
平成 30年 6月25日 ~ 7月29日
[平成 30年 第26週 ~ 第30週]

【区別・週別報告定点当り】

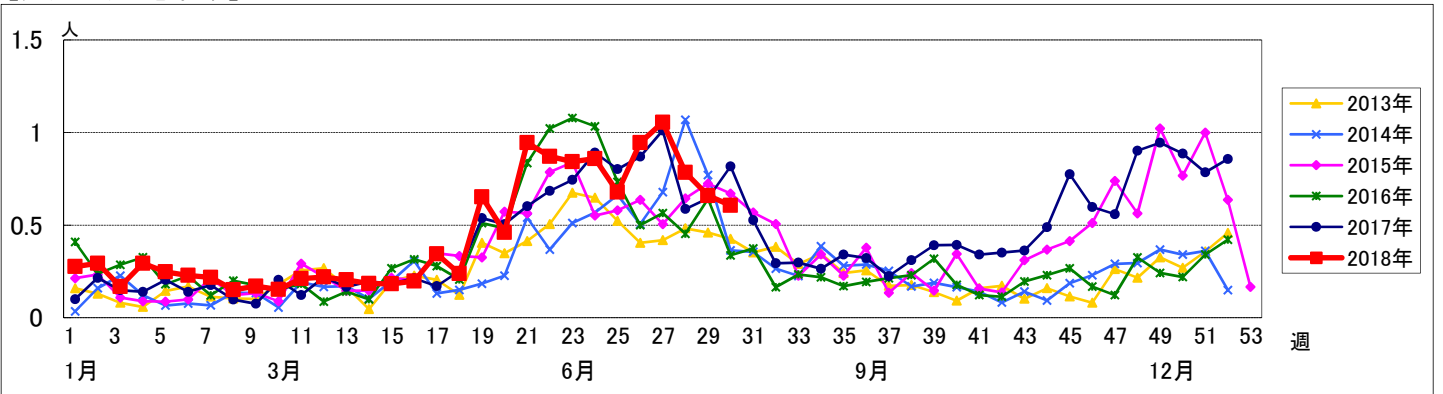
週数		合計	鶴見	神奈川	西	中	南	港南	保土ヶ谷	旭	磯子	金沢	港北	緑	青葉	都筑	戸塚	栄	泉	瀬谷
第26週	定点数	94	7	6	3	4	5	5	5	6	4	5	8	5	7	5	7	4	4	4
	報告定点	91	7	6	3	4	4	4	5	6	4	5	7	5	7	5	7	4	4	4
	罹患数	86	19	7	0	11	3	4	0	5	3	2	15	1	1	10	1	2	2	0
	定点当り	0.95	2.71	1.17	0	2.75	0.75	1.00	0	0.83	0.75	0.40	2.14	0.20	0.14	2.00	0.14	0.50	0.50	0
第27週	報告定点	91	7	6	2	4	5	4	5	6	4	5	8	5	7	4	7	4	4	4
	罹患数	96	21	8	0	12	5	5	4	3	5	3	12	4	4	1	2	3	1	3
	定点当り	1.05	3.00	1.33	0	3.00	1.00	1.25	0.80	0.50	1.25	0.60	1.50	0.80	0.57	0.25	0.29	0.75	0.25	0.75
	報告定点	88	7	6	3	4	5	4	5	6	4	5	6	5	7	2	7	4	4	4
第28週	報告定点	88	7	6	3	4	5	4	5	6	4	5	6	5	7	2	7	4	4	4
	罹患数	69	22	5	0	3	7	4	5	1	5	3	7	2	2	0	1	1	0	1
	定点当り	0.78	3.14	0.83	0	0.75	1.40	1.00	1.00	0.17	1.25	0.60	1.17	0.40	0.29	0	0.14	0.25	0	0.25
	報告定点	91	7	6	3	3	5	4	5	6	4	5	8	5	7	4	7	4	4	4
第29週	報告定点	91	7	6	3	3	5	4	5	6	4	5	8	5	7	4	7	4	4	4
	罹患数	60	18	3	0	1	3	4	0	2	2	0	6	5	5	1	2	1	3	4
	定点当り	0.66	2.57	0.50	0	0.33	0.60	1.00	0	0.33	0.50	0	0.75	1.00	0.71	0.25	0.29	0.25	0.75	1.00
	報告定点	89	7	6	3	4	5	3	5	6	4	4	8	5	7	3	7	4	4	4
第30週	報告定点	89	7	6	3	4	5	3	5	6	4	4	8	5	7	3	7	4	4	4
	罹患数	54	7	5	0	9	5	0	2	0	1	1	14	4	0	0	3	0	2	1
	定点当り	0.61	1.00	0.83	0	2.25	1.00	0	0.40	0	0.25	0.25	1.75	0.80	0	0	0.43	0	0.50	0.25

週数		合計	~5ヶ月	~11ヶ月	1歳	2歳	3歳	4歳	5歳	6歳	7歳	8歳	9歳	10~14歳	15~19歳	20歳以上
第26週	罹患数	86	1	8	28	13	15	11	6	2	1			1		
	定点当り	0.95	0.01	0.09	0.31	0.14	0.16	0.12	0.07	0.02	0.01			0.01		
第27週	罹患数	96		6	31	9	16	8	9	9	2	1	3	2		
	定点当り	1.05		0.07	0.34	0.10	0.18	0.09	0.10	0.10	0.02	0.01	0.03	0.02		
第28週	罹患数	69		10	13	9	8	10	10	5	1	1		2		
	定点当り	0.78		0.11	0.15	0.10	0.09	0.11	0.11	0.06	0.01	0.01		0.02		
第29週	罹患数	60	1	4	14	13	10	5	7	2	1	2		1		
	定点当り	0.66	0.01	0.04	0.15	0.14	0.11	0.05	0.08	0.02	0.01	0.02		0.01		
第30週	罹患数	54		2	11	9	12	4	2	4	3	1	1	1	2	2
	定点当り	0.61		0.02	0.12	0.10	0.13	0.04	0.02	0.04	0.03	0.01	0.01	0.01	0.02	0.02

【年齢層別5週分集計】



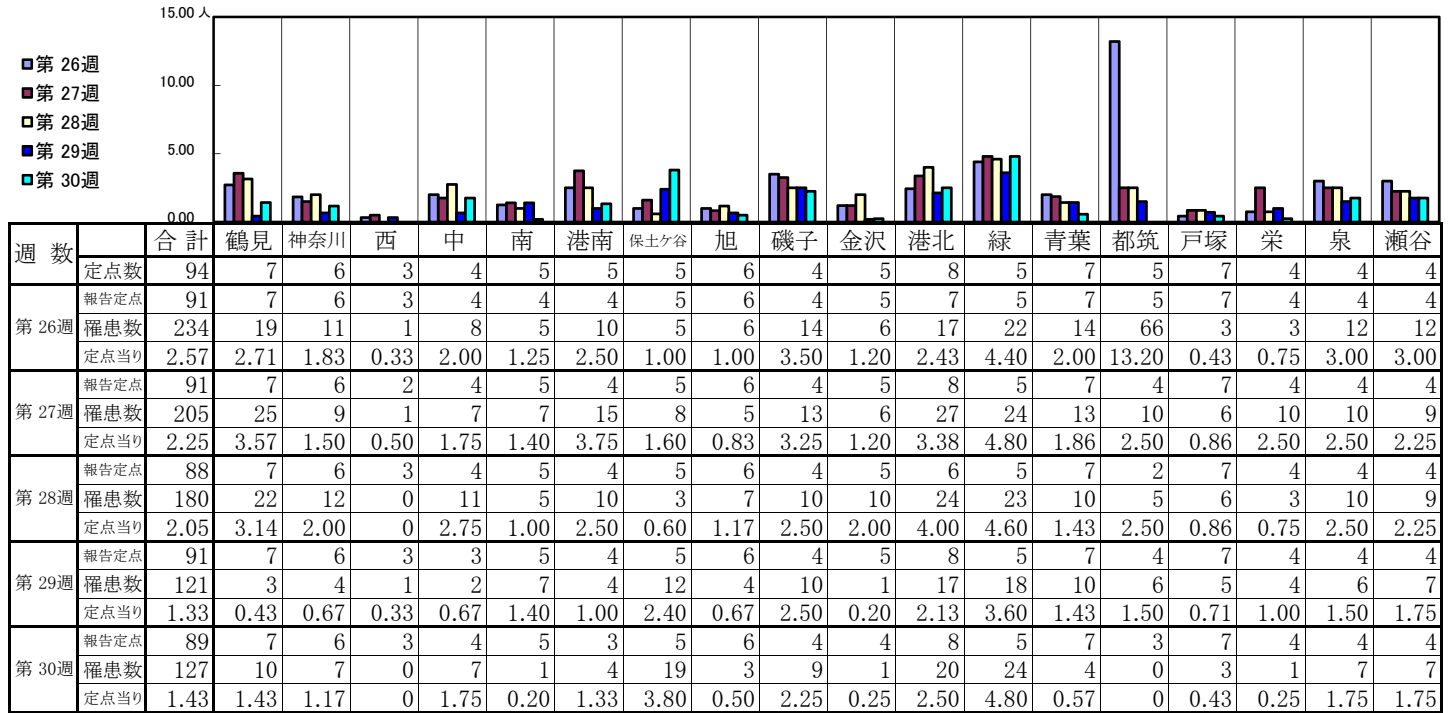
【定点当りの患者数】



<< A群溶血性レンサ球菌咽頭炎 >>

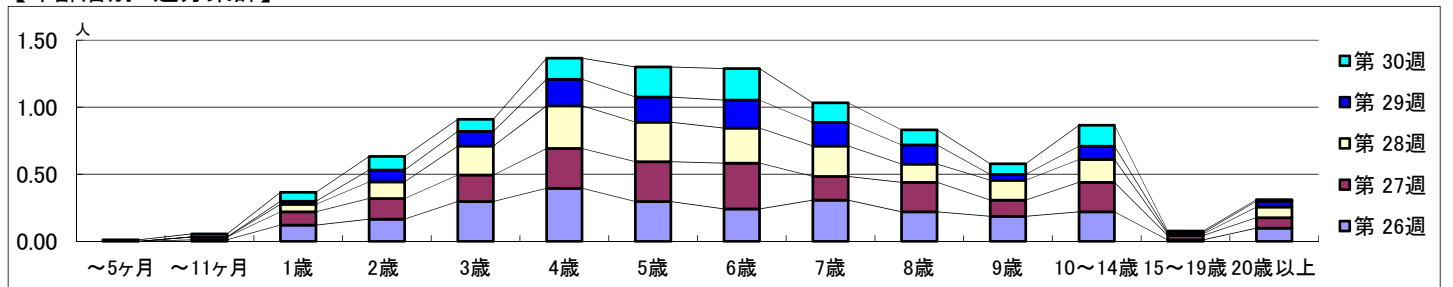
平成 30年 6月25日 ~ 7月29日
[平成 30年 第26週 ~ 第30週]

【区別・週別報告定点当り】

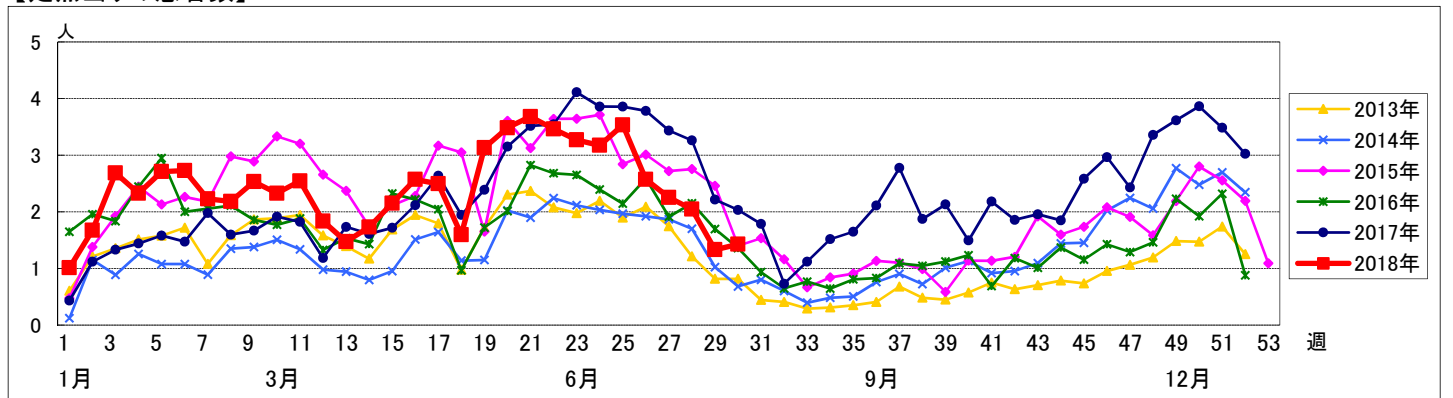


週数	合計	~5ヶ月	~11ヶ月	1歳	2歳	3歳	4歳	5歳	6歳	7歳	8歳	9歳	10~14歳	15~19歳	20歳以上
第26週	234		1	11	15	27	36	27	22	28	20	17	20	1	9
第27週	205		2	9	14	18	27	27	31	16	20	11	20	3	7
第28週	180			5	11	19	28	26	23	20	12	13	15	1	7
第29週	121			2	8	10	18	17	19	16	13	4	9	1	4
第30週	127	1	2	6	9	8	14	20	21	13	10	7	14	1	1

【年齢層別5週分集計】



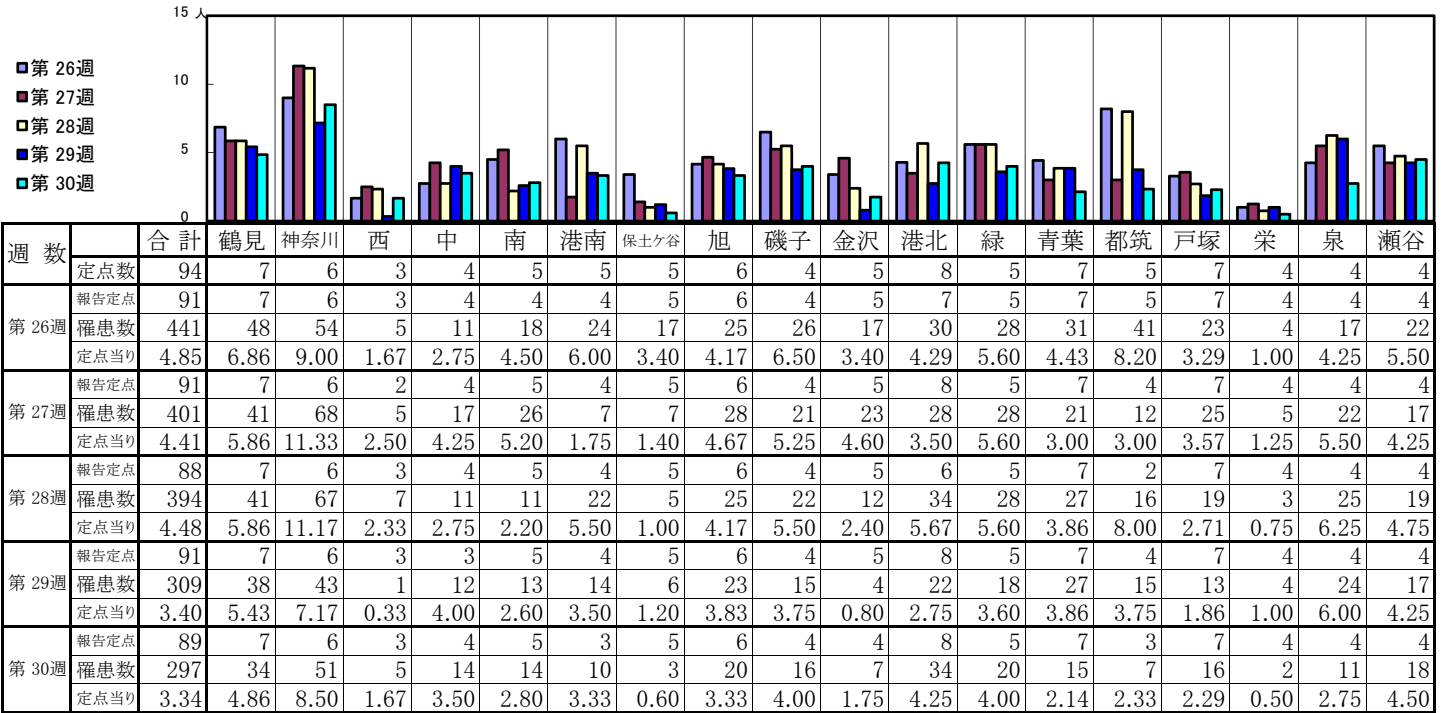
【定点当りの患者数】



<< 感染性胃腸炎 >>

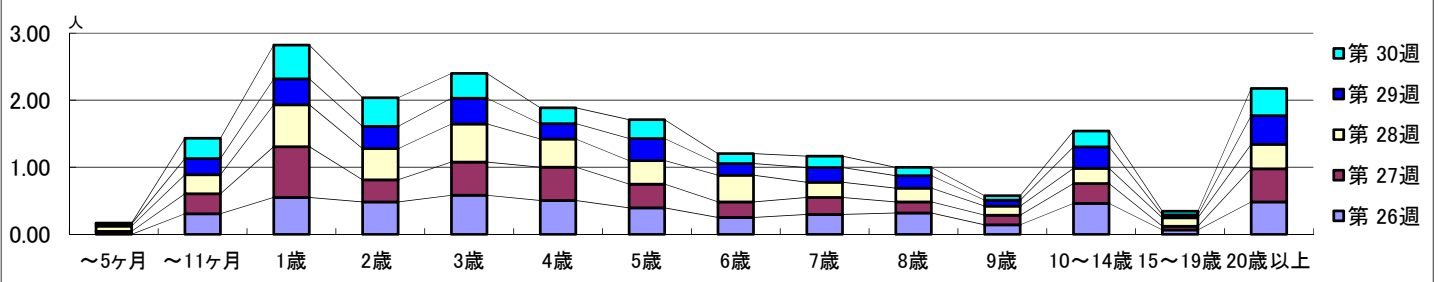
平成 30年 6月25日 ~ 7月29日
[平成 30年 第26週 ~ 第30週]

【区別・週別報告定点当り】

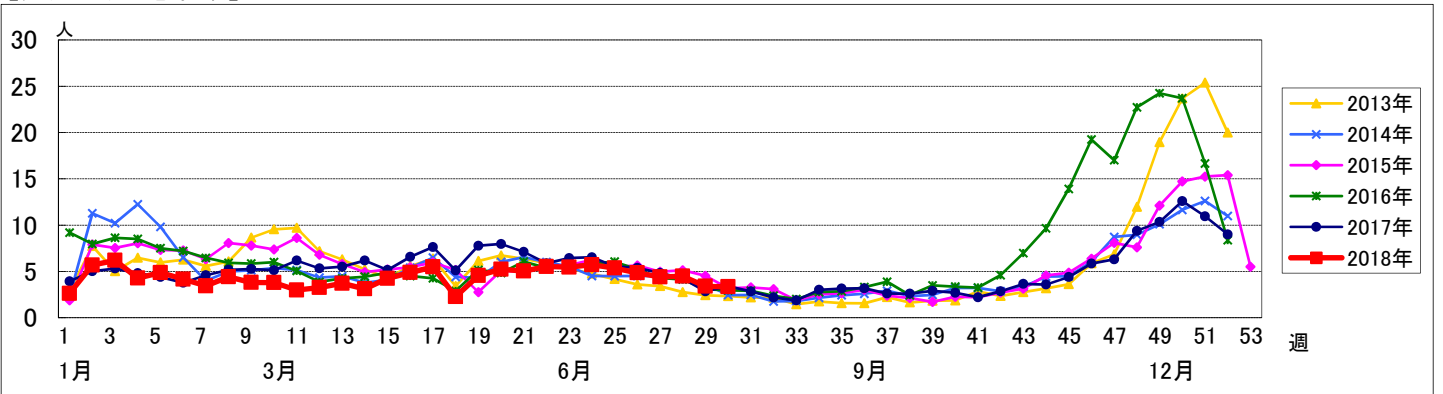


週 数		合計	年齢層別													
			~5ヶ月	~11ヶ月	1歳	2歳	3歳	4歳	5歳	6歳	7歳	8歳	9歳	10~14歳	15~19歳	20歳以上
第 26 週	罹患数	441		28	50	44	53	46	36	23	27	29	13	42	6	44
	定点当り	4.85		0.31	0.55	0.48	0.58	0.51	0.40	0.25	0.30	0.32	0.14	0.46	0.07	0.48
第 27 週	罹患数	401	4	27	69	30	45	45	32	21	23	15	13	27	5	45
	定点当り	4.41	0.04	0.30	0.76	0.33	0.49	0.49	0.35	0.23	0.25	0.16	0.14	0.30	0.05	0.49
第 28 週	罹患数	394	7	25	55	41	50	37	31	35	20	18	12	20	11	32
	定点当り	4.48	0.08	0.28	0.63	0.47	0.57	0.42	0.35	0.40	0.23	0.20	0.14	0.23	0.13	0.36
第 29 週	罹患数	309	3	22	35	30	35	21	30	16	20	17	8	29	4	39
	定点当り	3.40	0.03	0.24	0.38	0.33	0.38	0.23	0.33	0.18	0.22	0.19	0.09	0.32	0.04	0.43
第 30 週	罹患数	297	1	27	45	38	33	21	25	13	15	11	6	21	5	36
	定点当り	3.34	0.01	0.30	0.51	0.43	0.37	0.24	0.28	0.15	0.17	0.12	0.07	0.24	0.06	0.40

【年齢層別5週分集計】



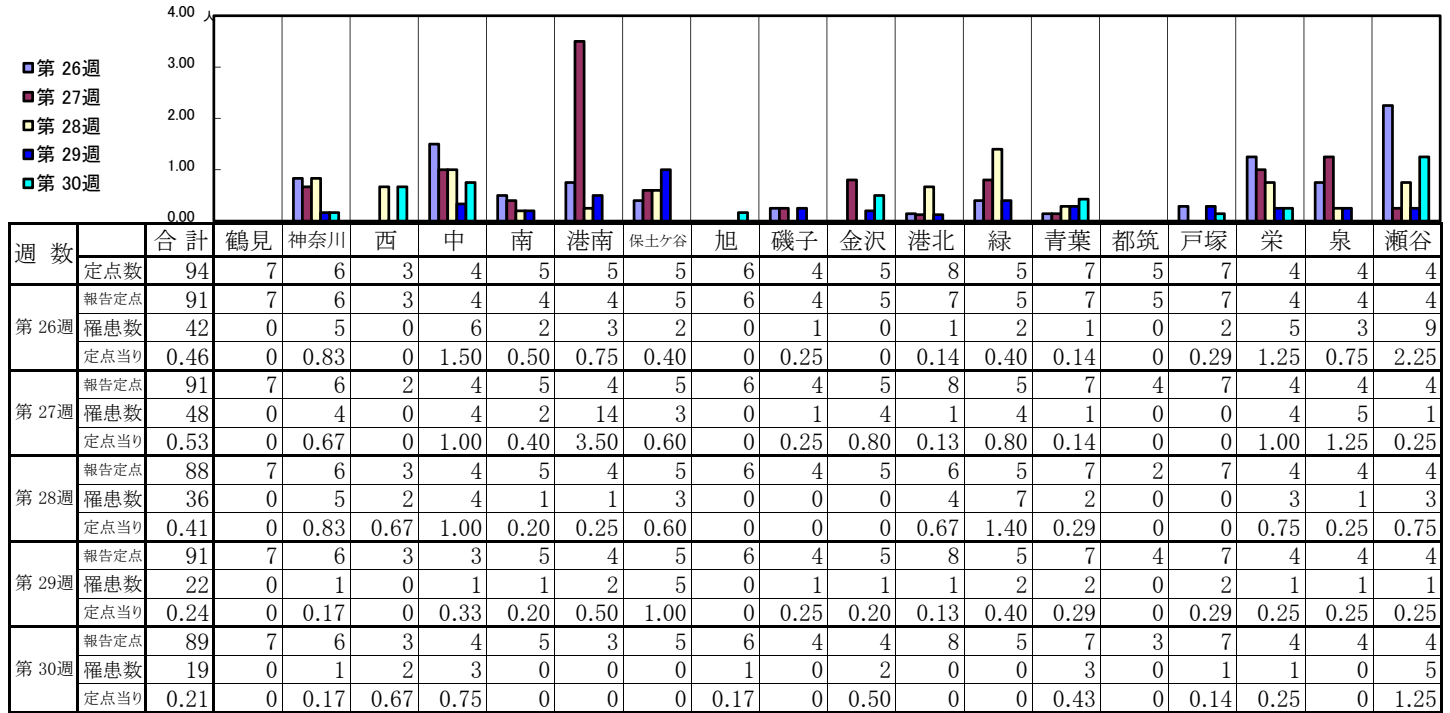
【定点当りの患者数】



<< 水痘 >>

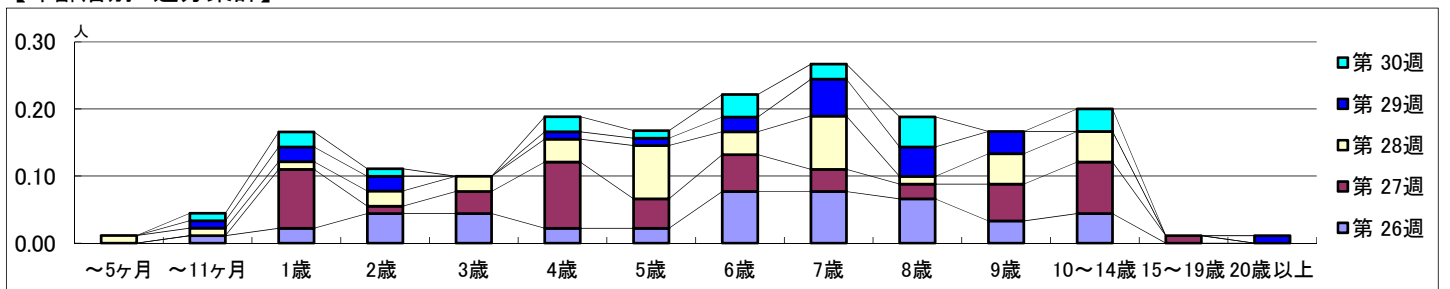
平成 30年 6月25日 ~ 7月29日
[平成 30年 第26週 ~ 第30週]

【区別・週別報告定点当り】

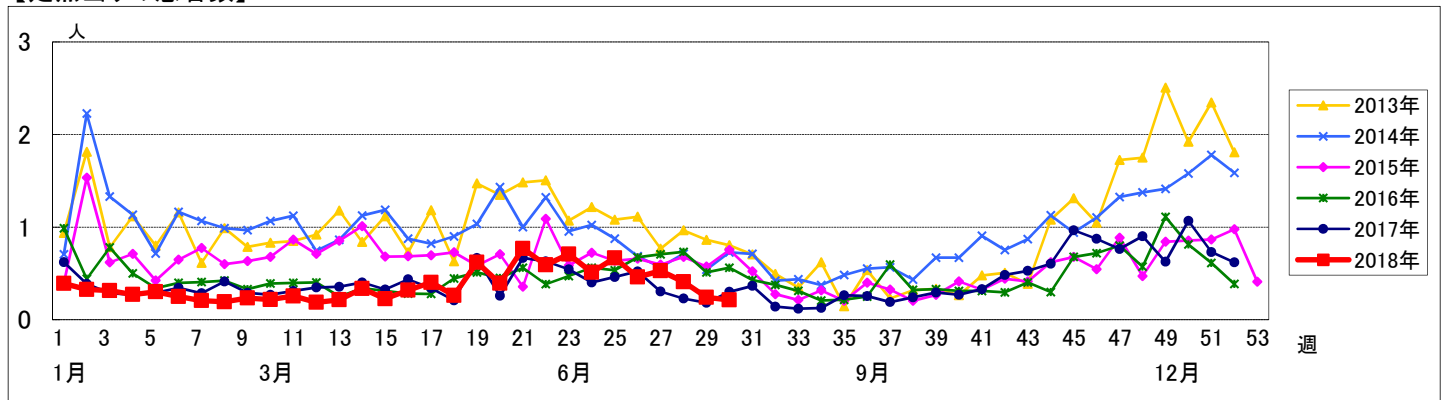


週 数		合計	年齢層別													
			~5ヶ月	~11ヶ月	1歳	2歳	3歳	4歳	5歳	6歳	7歳	8歳	9歳	10~14歳	15~19歳	20歳以上
第 26 週	罹患数	42		1	2	4	4	2	2	7	7	6	3	4		
	定点当り	0.46		0.01	0.02	0.04	0.04	0.02	0.02	0.08	0.08	0.07	0.03	0.04		
第 27 週	罹患数	48			8	1	3	9	4	5	3	2	5	7	1	
	定点当り	0.53			0.09	0.01	0.03	0.10	0.04	0.05	0.03	0.02	0.05	0.08	0.01	
第 28 週	罹患数	36	1	1	1	2	2	3	7	3	7	1	4	4		
	定点当り	0.41	0.01	0.01	0.01	0.02	0.02	0.03	0.08	0.03	0.08	0.01	0.05	0.05		
第 29 週	罹患数	22		1	2	2		1	1	2	5	4	3		1	
	定点当り	0.24		0.01	0.02	0.02		0.01	0.01	0.02	0.05	0.04	0.03		0.01	
第 30 週	罹患数	19		1	2	1		2	1	3	2	4		3		
	定点当り	0.21		0.01	0.02	0.01		0.02	0.01	0.03	0.02	0.04		0.03		

【年齢層別5週分集計】



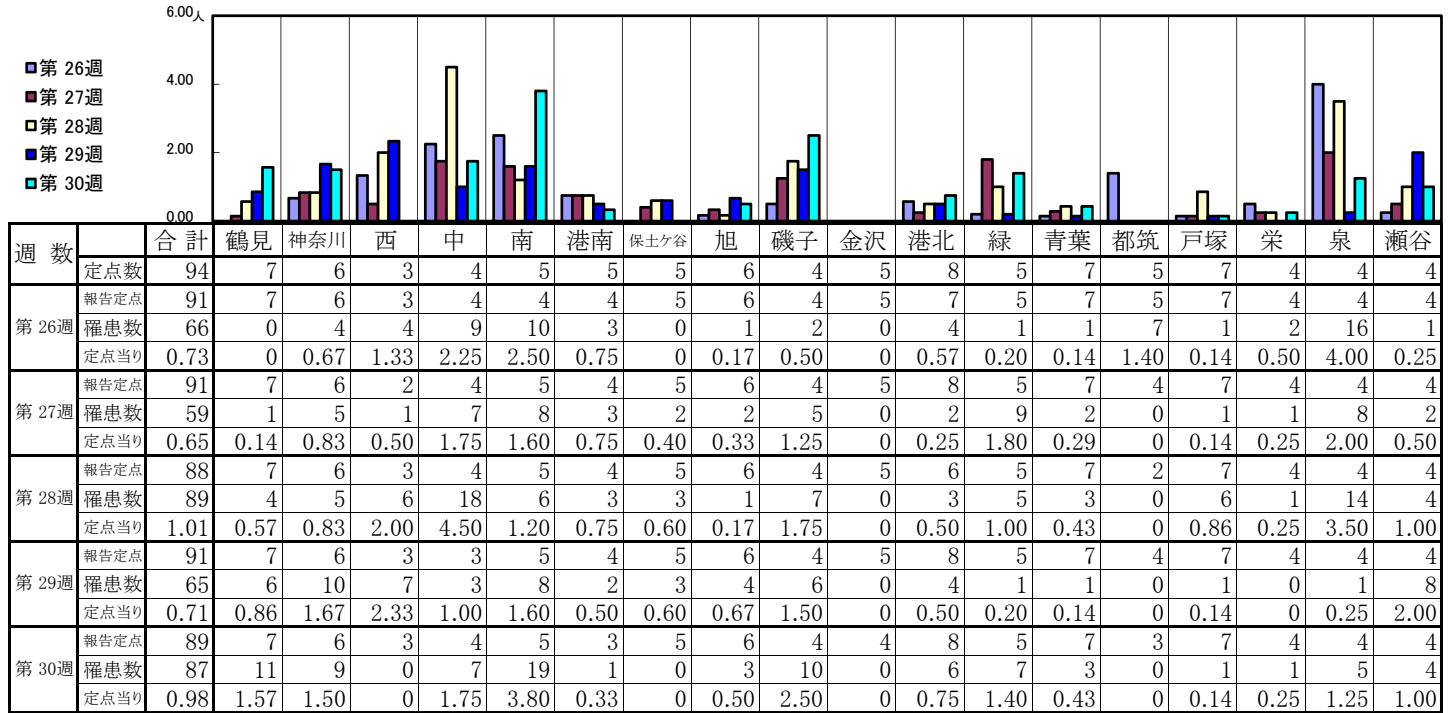
【定点当りの患者数】



<< 手足口病 >>

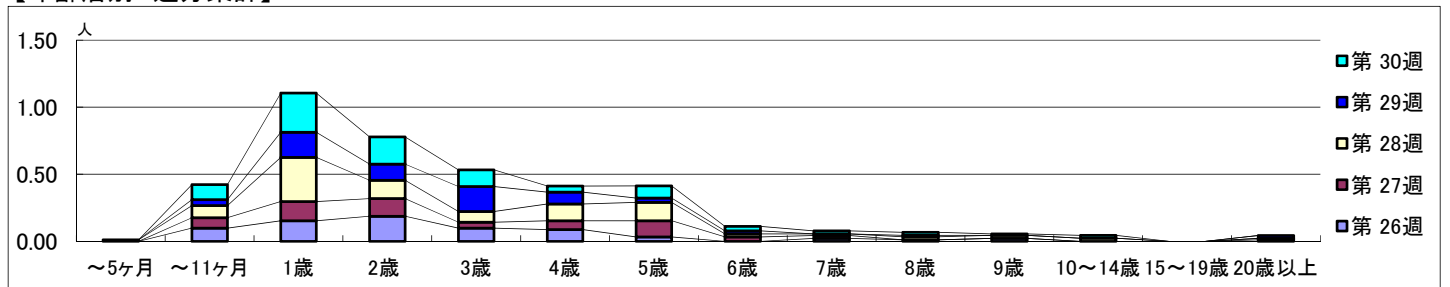
平成 30年 6月25日 ~ 7月29日
[平成 30年 第26週 ~ 第30週]

【区別・週別報告定点当り】

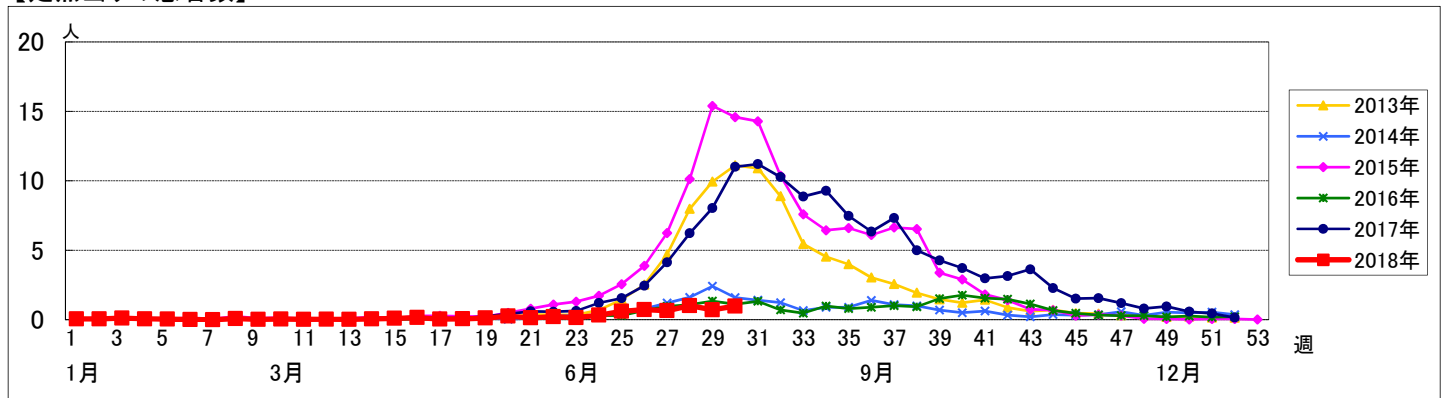


週 数		合計	年齢層別													
			~5ヶ月	~11ヶ月	1歳	2歳	3歳	4歳	5歳	6歳	7歳	8歳	9歳	10~14歳	15~19歳	20歳以上
第 26週	罹患数	66		9	14	17	9	8	3		2	1	2			1
	定点当り	0.73		0.10	0.15	0.19	0.10	0.09	0.03		0.02	0.01	0.02			0.01
第 27週	罹患数	59		7	13	12	4	6	11	3	2					1
	定点当り	0.65		0.08	0.14	0.13	0.04	0.07	0.12	0.03	0.02					0.01
第 28週	罹患数	89	1	8	29	12	7	11	12	2	1	2	2	2		
	定点当り	1.01	0.01	0.09	0.33	0.14	0.08	0.13	0.14	0.02	0.01	0.02	0.02	0.02		
第 29週	罹患数	65		4	17	11	17	8	3	2		1				2
	定点当り	0.71		0.04	0.19	0.12	0.19	0.09	0.03	0.02		0.01				0.02
第 30週	罹患数	87		10	26	18	11	4	8	3	2	2	1	2		
	定点当り	0.98		0.11	0.29	0.20	0.12	0.04	0.09	0.03	0.02	0.02	0.01	0.02		

【年齢層別5週分集計】



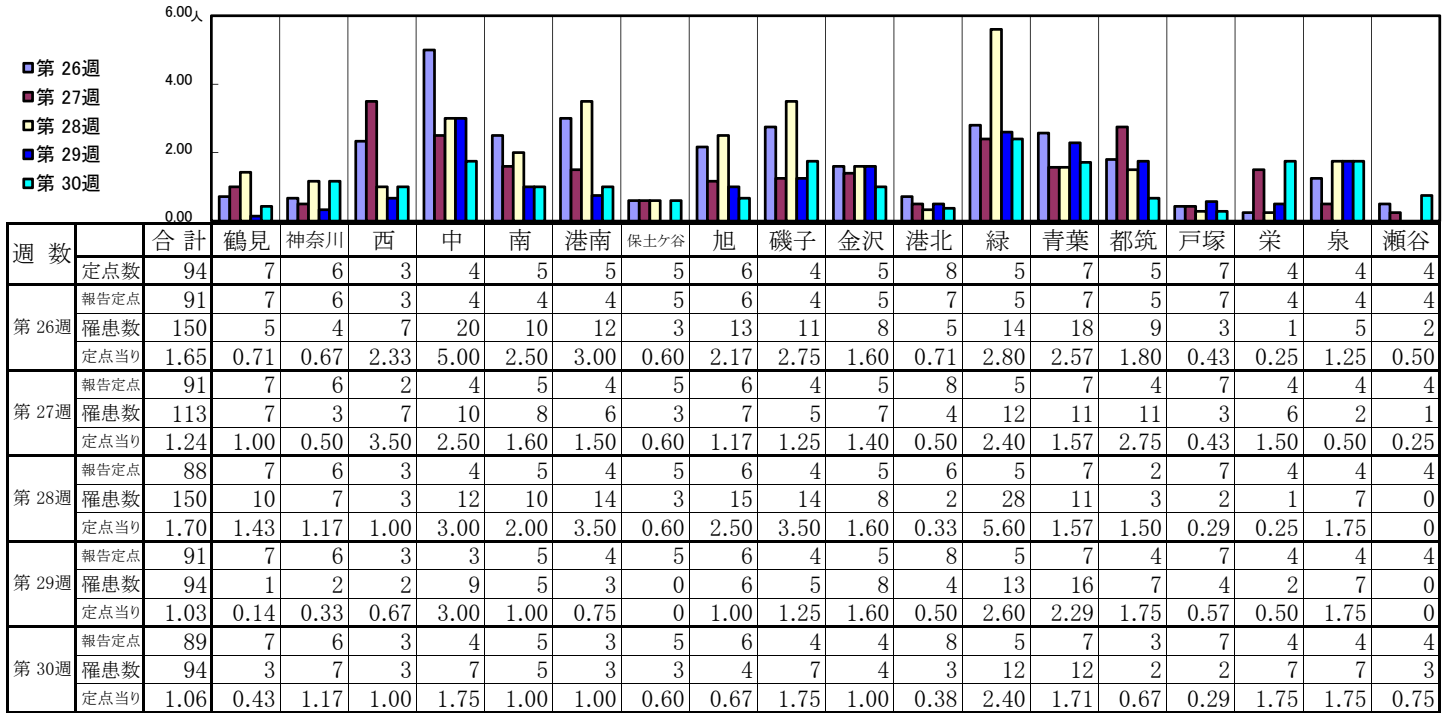
【定点当りの患者数】



<< 伝染性紅斑 >>

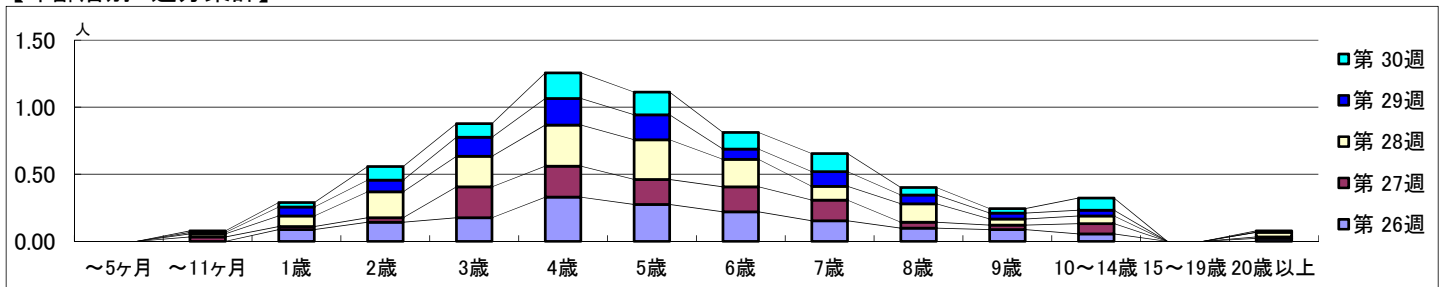
平成 30年 6月25日 ~ 7月29日
[平成 30年 第26週 ~ 第30週]

【区別・週別報告定点当り】

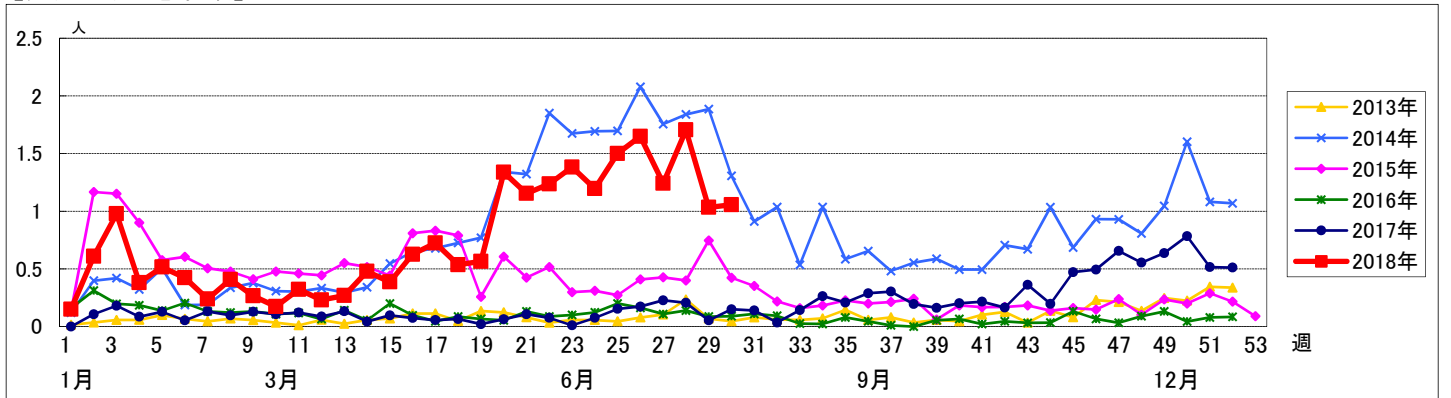


週 数		合計	~5ヶ月	~11ヶ月	年齢											
					1歳	2歳	3歳	4歳	5歳	6歳	7歳	8歳	9歳	10~14歳	15~19歳	20歳以上
第 26週	罹患数	150			8	13	16	30	25	20	14	9	8	5		2
	定点当り	1.65			0.09	0.14	0.18	0.33	0.27	0.22	0.15	0.10	0.09	0.05		0.02
第 27週	罹患数	113		3	2	3	21	21	17	17	14	4	3	7		1
	定点当り	1.24		0.03	0.02	0.03	0.23	0.23	0.19	0.19	0.15	0.04	0.03	0.08		0.01
第 28週	罹患数	150		2	7	17	20	27	18	9	12	4	5		3	
	定点当り	1.70		0.02	0.08	0.19	0.23	0.31	0.30	0.20	0.10	0.14	0.05	0.06		0.03
第 29週	罹患数	94		1	6	8	13	18	17	7	10	6	4	4		
	定点当り	1.03		0.01	0.07	0.09	0.14	0.20	0.19	0.08	0.11	0.07	0.04	0.04		
第 30週	罹患数	94		1	3	9	9	17	15	11	12	5	3	8		1
	定点当り	1.06		0.01	0.03	0.10	0.10	0.19	0.17	0.12	0.13	0.06	0.03	0.09		0.01

【年齢層別5週分集計】



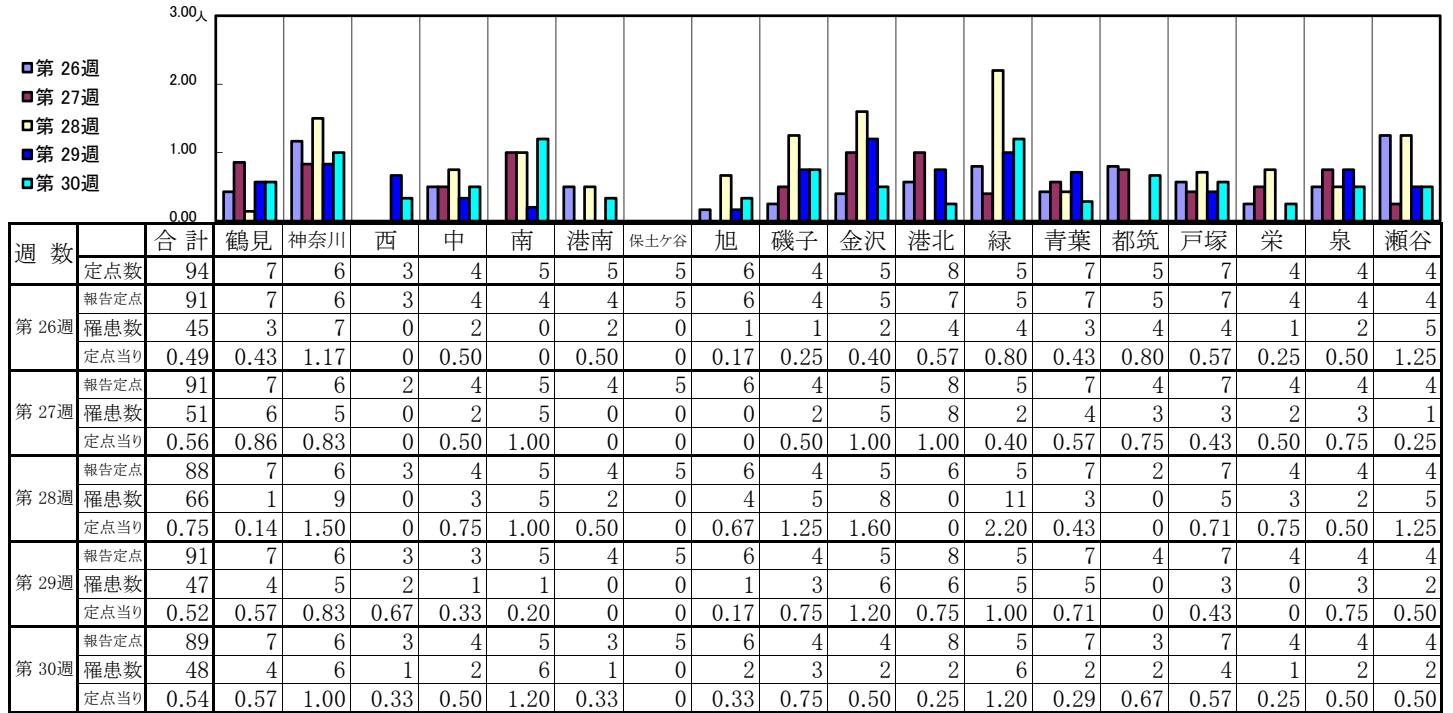
【定点当りの患者数】



<< 突発性発しん >>

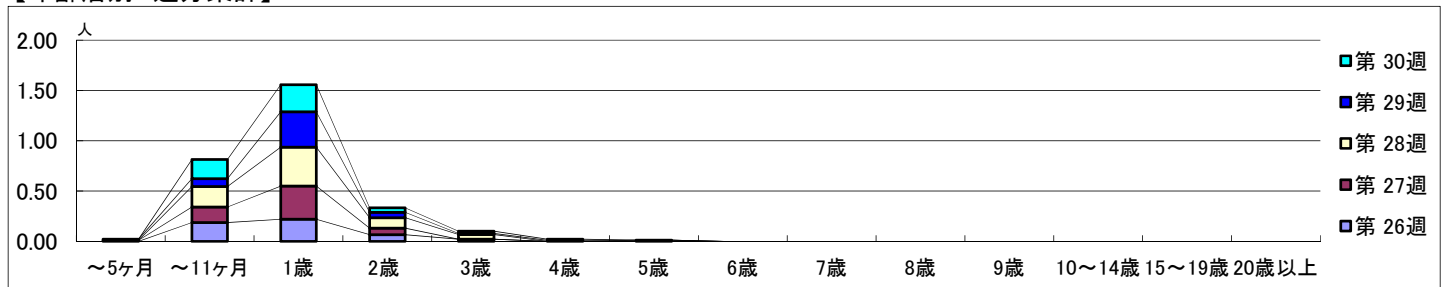
平成 30年 6月25日 ~ 7月29日
[平成 30年 第26週 ~ 第30週]

【区別・週別報告定点当り】

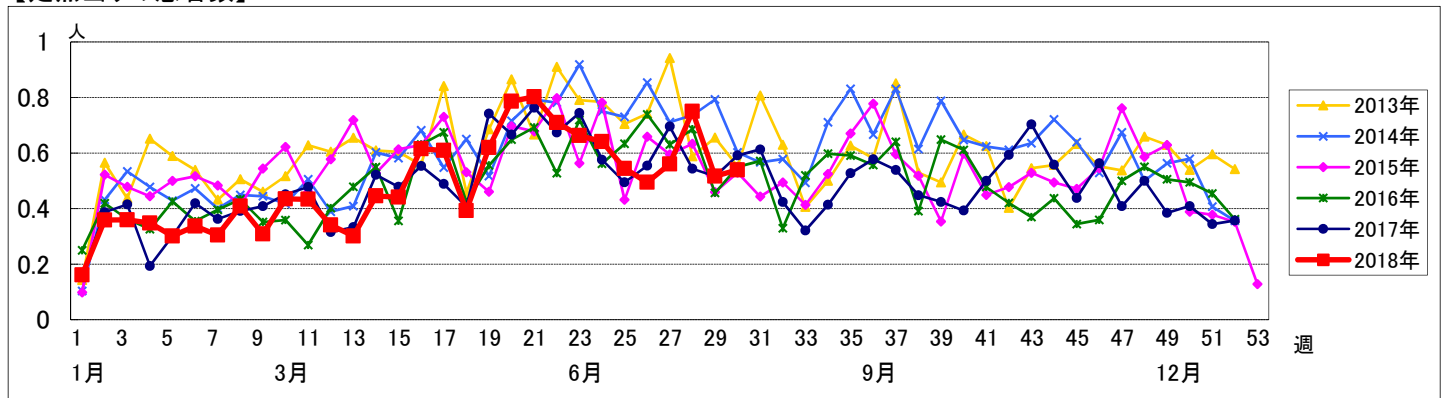


週数	合計	~5ヶ月	~11ヶ月	1歳	2歳	3歳	4歳	5歳	6歳	7歳	8歳	9歳	10~14歳	15~19歳	20歳以上
第26週	45		17	20	6	2									
第27週	51	1	14	30	6										
第28週	66		18	34	9	4		1							
第29週	47	1	7	32	5	1	1								
第30週	48		17	24	4	2	1								

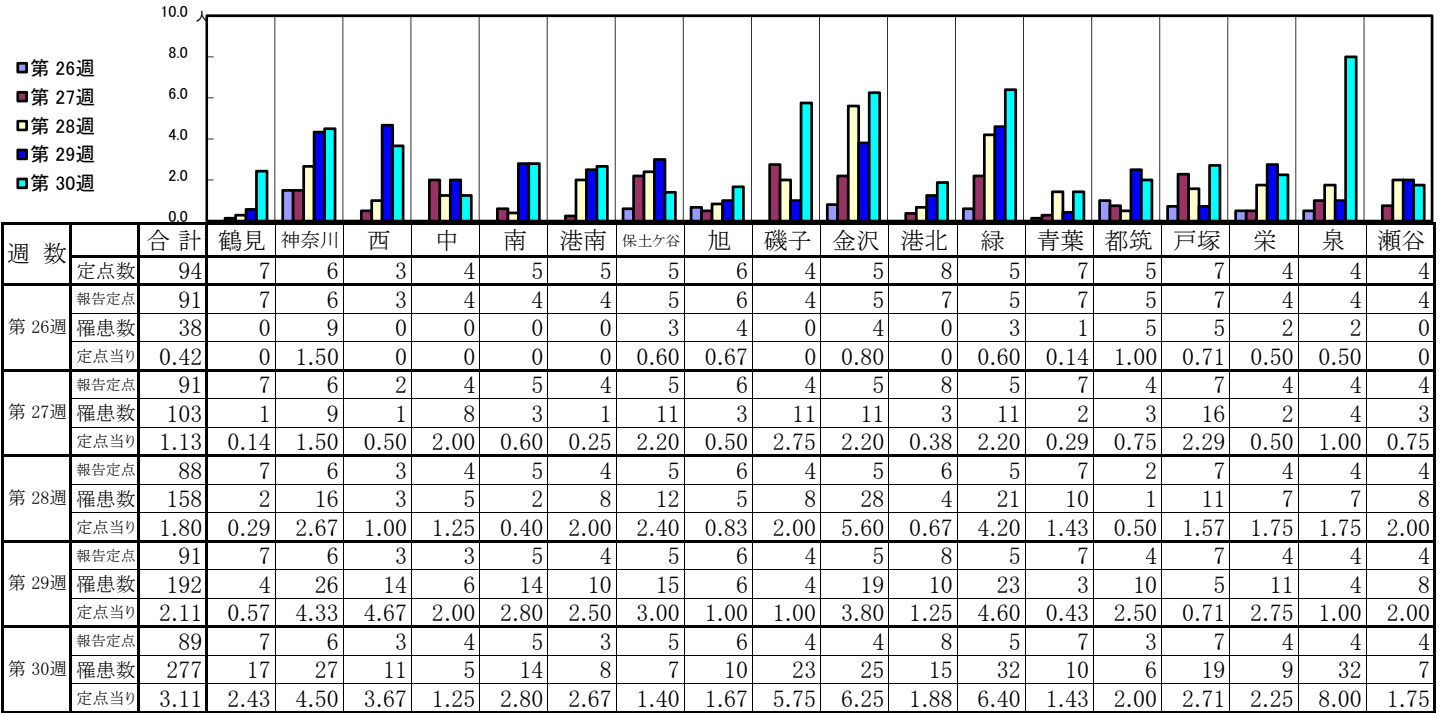
【年齢層別5週分集計】



【定点当りの患者数】

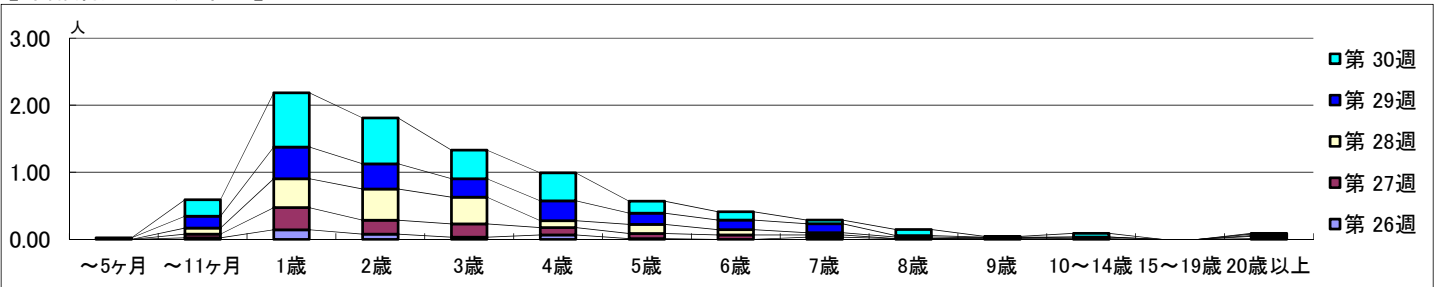


【区別・週別報告定点当り】

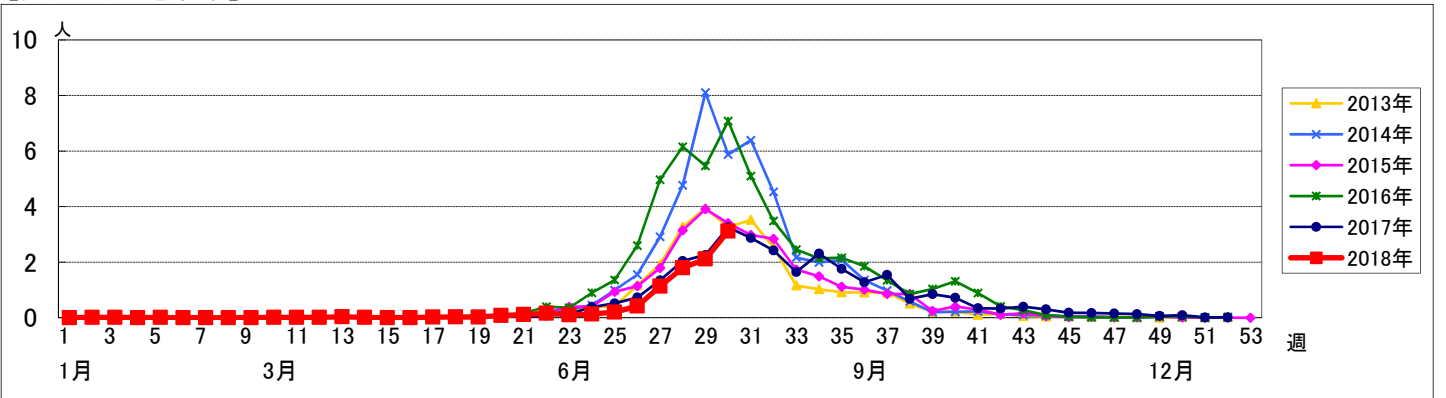


週 数		合計	年齢層別													
			~5ヶ月	~11ヶ月	1歳	2歳	3歳	4歳	5歳	6歳	7歳	8歳	9歳	10~14歳	15~19歳	20歳以上
第 26 週	罹患数	38		2	13	7	3	6	1		3	1	1			1
	定点当り	0.42		0.02	0.14	0.08	0.03	0.07	0.01		0.03	0.01	0.01			0.01
第 27 週	罹患数	103		5	30	19	18	10	7	6	3		1	1		3
	定点当り	1.13		0.05	0.33	0.21	0.20	0.11	0.08	0.07	0.03		0.01	0.01		0.03
第 28 週	罹患数	158		8	38	41	35	9	12	7	3	2		2		1
	定点当り	1.80		0.09	0.43	0.47	0.40	0.10	0.14	0.08	0.03	0.02		0.02		0.01
第 29 週	罹患数	192	2	16	43	34	25	27	15	13	12	2	1			2
	定点当り	2.11	0.02	0.18	0.47	0.37	0.27	0.30	0.16	0.14	0.13	0.02	0.01			0.02
第 30 週	罹患数	277		22	72	61	38	37	16	11	5	8	1	5		1
	定点当り	3.11		0.25	0.81	0.69	0.43	0.42	0.18	0.12	0.06	0.09	0.01	0.06		0.01

【年齢層別5週分集計】



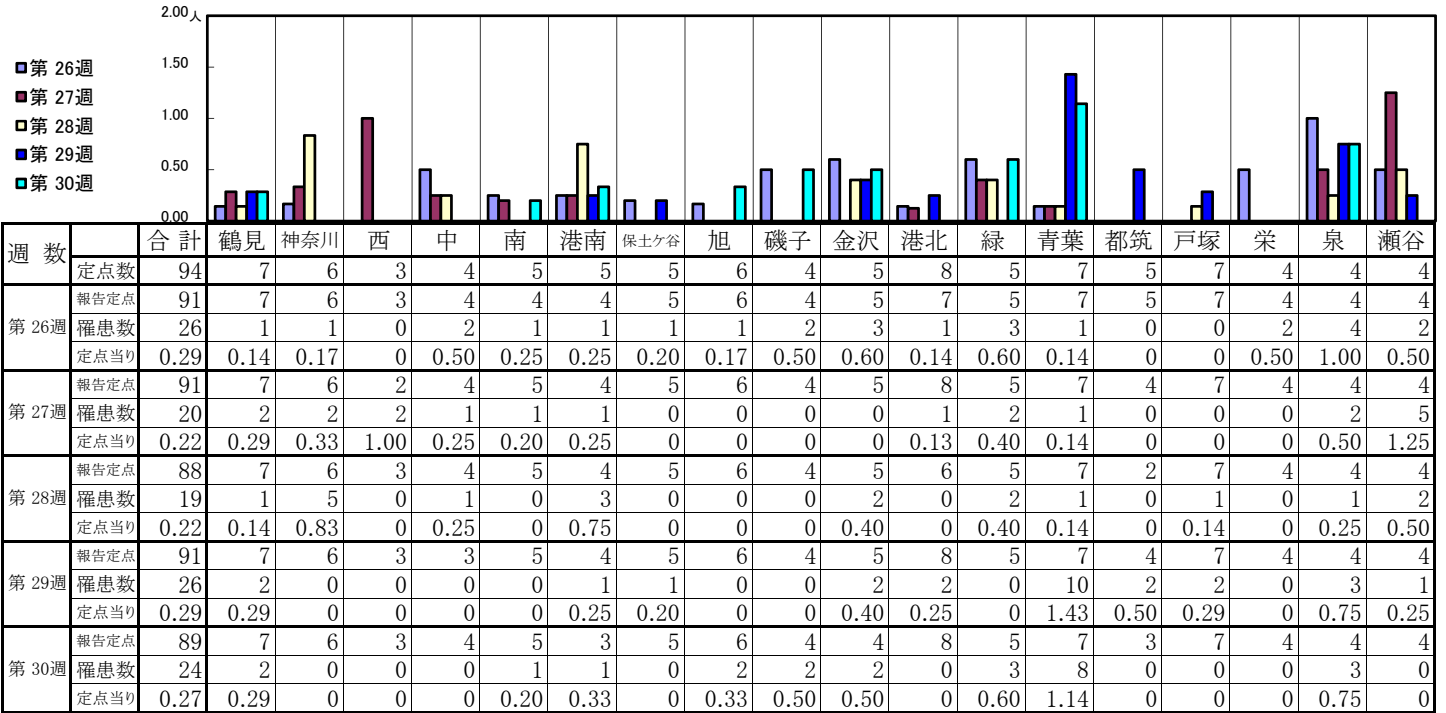
【定点当りの患者数】



<< 流行性耳下腺炎 >>

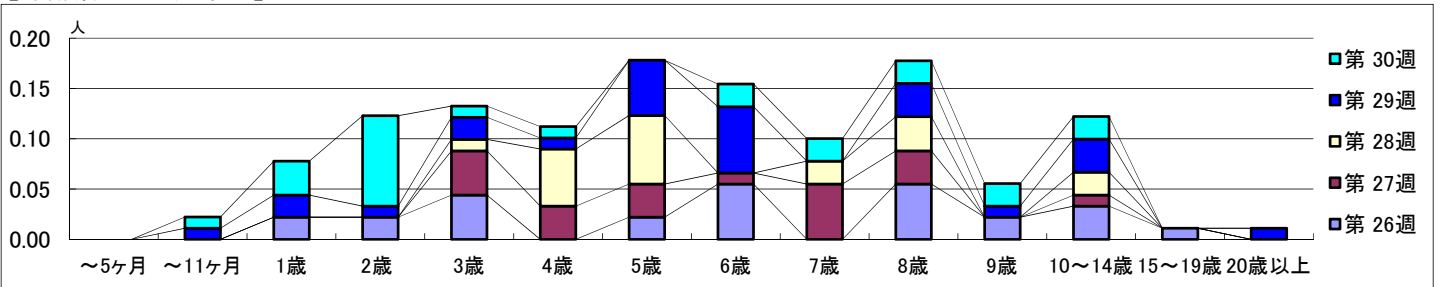
平成 30年 6月25日 ~ 7月29日
[平成 30年 第26週 ~ 第30週]

【区別・週別報告定点当り】

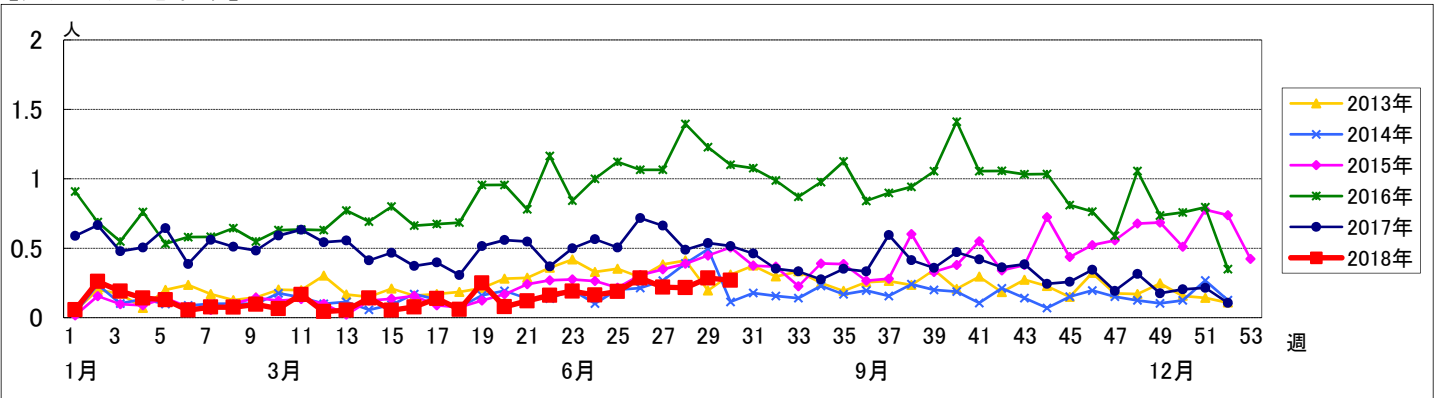


週数	合計	~5ヶ月	~11ヶ月	1歳	2歳	3歳	4歳	5歳	6歳	7歳	8歳	9歳	10~14歳	15~19歳	20歳以上
第26週	罹患数 26			2	2	4		2	5		5	2	3	1	
第26週	定点当り 0.29			0.02	0.02	0.04		0.02	0.05		0.05	0.02	0.03	0.01	
第27週	罹患数 20					4	3	3	1	5	3		1		
第27週	定点当り 0.22					0.04	0.03	0.03	0.01	0.05	0.03		0.01		
第28週	罹患数 19					1	5	6		2	3		2		
第28週	定点当り 0.22					0.01	0.06	0.07		0.02	0.03		0.02		
第29週	罹患数 26		1	2	1	2	1	5	6		3	1	3		1
第29週	定点当り 0.29		0.01	0.02	0.01	0.02	0.01	0.05	0.07		0.03	0.01	0.03		0.01
第30週	罹患数 24		1	3	8	1	1		2	2	2	2	2		
第30週	定点当り 0.27		0.01	0.03	0.09	0.01	0.01		0.02	0.02	0.02	0.02	0.02		

【年齢層別5週分集計】



【定点当りの患者数】



<< 急性出血性結膜炎 >>

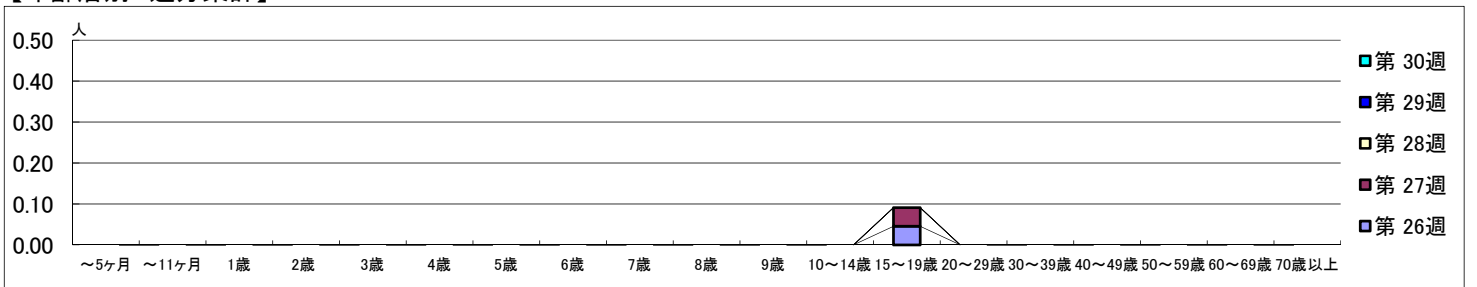
平成 30年 6月25日 ~ 7月29日
[平成 30年 第26週 ~ 第30週]

【区別・週別報告定点当り】

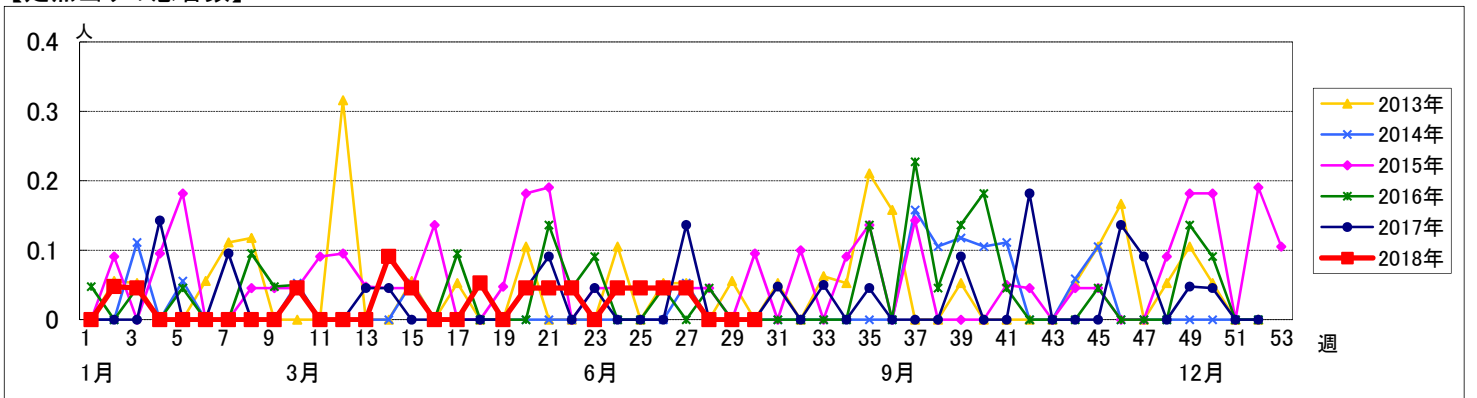
週数	合計	鶴見	神奈川	西	中	南	港南	保土ヶ谷	旭	磯子	金沢	港北	緑	青葉	都筑	戸塚	栄	泉	瀬谷
第26週	定点数 22	2	1	1	1	1	1	1	1	1	1	2	1	2	1	2	1	1	1
第26週	報告定数 22	2	1	1	1	1	1	1	1	1	1	2	1	2	1	2	1	1	1
第26週	罹患数 1	0	0	0	0	0	0	0	0	0	0	0	0	0	0	0	1	0	0
第26週	定点当り 0.05	0	0	0	0	0	0	0	0	0	0	0	0	0	0	0	1.00	0	0
第27週	報告定数 22	2	1	1	1	1	1	1	1	1	1	2	1	2	1	2	1	1	1
第27週	罹患数 1	0	0	0	0	0	0	0	0	0	0	0	0	0	0	0	1	0	0
第27週	定点当り 0.05	0	0	0	0	0	0	0	0	0	0	0	0	0	0	0	1.00	0	0
第28週	報告定数 21	2	1	1	1	1	1	1	1	1	1	2	1	2	1	2	1	1	1
第28週	罹患数 0	0	0	0	0	0	0	0	0	0	0	0	0	0	0	0	0	0	0
第28週	定点当り 0	0	0	0	0	0	0	0	0	0	0	0	0	0	0	0	0	0	0
第29週	報告定数 21	1	1	1	1	1	1	1	1	1	1	2	1	2	1	2	1	1	1
第29週	罹患数 0	0	0	0	0	0	0	0	0	0	0	0	0	0	0	0	0	0	0
第29週	定点当り 0	0	0	0	0	0	0	0	0	0	0	0	0	0	0	0	0	0	0
第30週	報告定数 20	1	1	1	1		1	1	1	1	1	2	1	2	1	2	1	1	1
第30週	罹患数 0	0	0	0	0	0	0	0	0	0	0	0	0	0	0	0	0	0	0
第30週	定点当り 0	0	0	0	0	0	0	0	0	0	0	0	0	0	0	0	0	0	0

週数	合計	~5ヶ月	~11ヶ月	1歳	2歳	3歳	4歳	5歳	6歳	7歳	8歳	9歳	10~14歳	15~19歳	20~29歳	30~39歳	40~49歳	50~59歳	60~69歳	70歳以上
第26週	罹患数 1													1						
第26週	定点当り 0.05													0.05						
第27週	罹患数 1													1						
第27週	定点当り 0.05													0.05						
第28週	罹患数 0																			
第28週	定点当り 0																			
第29週	罹患数 0																			
第29週	定点当り 0																			
第30週	罹患数 0																			
第30週	定点当り 0																			

【年齢層別5週分集計】



【定点当りの患者数】



<< 流行性角結膜炎 >>

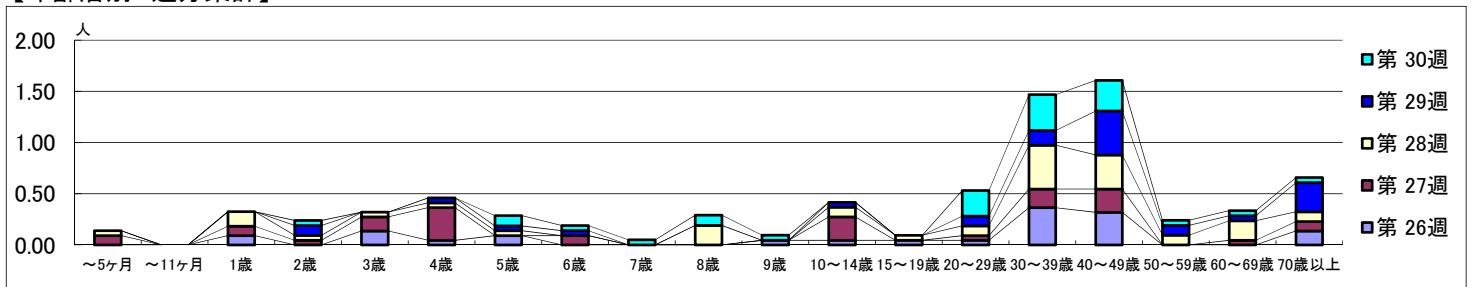
平成 30年 6月25日 ~ 7月29日
[平成 30年 第26週 ~ 第30週]

【区別・週別報告定点当り】

週数		区別																		
		合計	鶴見	神奈川	西	中	南	港南	保土ヶ谷	旭	磯子	金沢	港北	緑	青葉	都筑	戸塚	栄	泉	瀬谷
第26週	報告定点	22	2	1	1	1	1	1	1	1	1	1	2	1	2	1	2	1	1	1
	罹患数	30	0	5	0	0	0	0	5	0	0	0	2	0	3	11	0	0	0	4
	定点当り	1.36	0	5.00	0	0	0	0	5.00	0	0	0	1.00	0	1.50	11.00	0	0	0	4.00
第27週	報告定点	22	2	1	1	1	1	1	1	1	1	2	1	2	1	2	1	1	1	1
	罹患数	35	2	5	0	0	0	1	0	0	0	3	0	1	16	2	0	2	3	3
	定点当り	1.59	1.00	5.00	0	0	0	1.00	0	0	0	1.50	0	0.50	16.00	1.00	0	2.00	3.00	3.00
第28週	報告定点	21	2	1	1	1	1	1	1	1	1	2	1	2	1	2	1	1	1	1
	罹患数	41	1	4	0	0	0	0	0	1	0	6	3	3	18	0	0	2	3	3
	定点当り	1.95	0.50	4.00	0	0	0	0	0	1.00	0	3.00	3.00	1.50	18.00	0	0	2.00	3.00	3.00
第29週	報告定点	21	1	1	1	1	1	1	1	1	1	2	1	2	1	2	1	1	1	1
	罹患数	29	1	0	0	1	0	0	1	1	0	3	0	8	11	1	0	0	2	2
	定点当り	1.38	1.00	0	0	1.00	0	0	1.00	1.00	0	1.50	0	4.00	11.00	0.50	0	0	2.00	2.00
第30週	報告定点	20	1	1	1	1		1	1	1	1	2	1	2	1	2	1	1	1	1
	罹患数	29	1	0	0	1	0	1	5	0	0	1	1	5	12	0	0	0	2	2
	定点当り	1.45	1.00	0	0	1.00	0	1.00	5.00	0	0	0.50	1.00	2.50	12.00	0	0	0	2.00	2.00

週数		合計	年齢層別																			
			~5ヶ月	~11ヶ月	1歳	2歳	3歳	4歳	5歳	6歳	7歳	8歳	9歳	10~14歳	15~19歳	20~29歳	30~39歳	40~49歳	50~59歳	60~69歳	70歳以上	
第26週	罹患数	30			2		3	1	2					1	1	1	1	8	7			3
	定点当り	1.36			0.09		0.14	0.05	0.09					0.05	0.05	0.05	0.05	0.36	0.32			0.14
第27週	罹患数	35	2		2	1	3	7		2				5		1	4	5			1	2
	定点当り	1.59	0.09		0.09	0.05	0.14	0.32		0.09				0.23		0.05	0.18	0.23			0.05	0.09
第28週	罹患数	41	1		3	1	1	1			4		2	1	2	9	7	2	2	4	2	2
	定点当り	1.95	0.05		0.14	0.05	0.05	0.05	0.05		0.19		0.10	0.05	0.10	0.43	0.33	0.10	0.19	0.19	0.10	0.10
第29週	罹患数	29				2		1	1	1				1		2	3	9	2	1	6	6
	定点当り	1.38				0.10		0.05	0.05	0.05				0.05		0.10	0.14	0.43	0.10	0.05	0.29	0.29
第30週	罹患数	29				1			2	1	1	2	1			5	7	6	1	1	1	1
	定点当り	1.45				0.05			0.10	0.05	0.05	0.10	0.05			0.25	0.35	0.30	0.05	0.05	0.05	0.05

【年齢層別5週分集計】



【定点当りの患者数】

