

疾病別 警報・注意報 発生状況

平成30年第28週

	インフルエンザ	RSウイルス感染症	咽頭結膜熱	A群溶血性レンサ球菌咽頭炎	感染性胃腸炎	水痘	手足口病	伝染性紅斑	突発性発しん	ヘルパンギーナ	流行性耳下腺炎	急性出血性結膜炎	流行性角結膜炎
警報レベル	30		3	8	20	7	5	2		6	6	1	8
終息基準値	10		1	4	12	4	2	1		2	2	0.1	4
注意報レベル	10					4					3		
横浜市	-	0.69	0.83	2.12	4.66	0.42	1.04	1.72	0.75	1.86	0.22	-	2.00
鶴見	-	1.50	3.67	3.67	6.33	-	0.67	1.50	0.17	0.17	-	-	0.50
神奈川	-	0.83	0.83	2.00	11.17	0.83	0.83	1.17	1.50	2.67	0.83	-	4.00
西	-	-	-	-	2.33	0.67	2.00	1.00	-	1.00	-	-	-
中	-	0.25	0.75	2.75	2.75	1.00	4.50	3.00	0.75	1.25	0.25	-	-
南	-	0.50	1.75	1.25	1.75	0.25	1.00	1.75	0.75	0.25	-	-	-
港南	-	-	1.00	2.50	5.50	0.25	0.75	3.50	0.50	2.00	0.75	-	-
保土ヶ谷	-	0.75	1.25	0.75	1.25	0.75	0.75	0.75	-	3.00	-
旭	-	0.83	0.17	1.17	4.17	-	0.17	2.50	0.67	0.83	-	-	1.00
磯子	-	1.00	1.67	3.00	7.33	-	2.00	4.67	1.67	2.67	-
金沢	-	0.80	0.60	2.00	2.40	-	-	1.60	1.60	5.60	0.40	-	-
港北	-	1.50	1.17	4.00	5.67	0.67	0.50	0.33	-	0.67	-	-	3.00
緑	-	1.40	0.40	4.60	5.60	1.40	1.00	5.60	2.20	4.20	0.40	-	3.00
青葉	-	0.17	0.33	1.17	4.50	0.17	0.50	1.33	0.17	1.33	0.17	-	-
都筑	-	0.50	-	2.50	8.00	-	-	1.50	-	0.50	-	-	18.00
戸塚	-	0.57	0.14	0.86	2.71	-	0.86	0.29	0.71	1.57	0.14	-	-
栄	-	-	0.25	0.75	0.75	0.75	0.25	0.25	0.75	1.75	-	-	-
泉	-	0.50	-	2.50	6.25	0.25	3.50	1.75	0.50	1.75	0.25	-	2.00
瀬谷	-	0.25	0.25	2.25	4.75	0.75	1.00	-	1.25	2.00	0.50	-	3.00

(-: 定点当たり0.00) (...: 未報告)

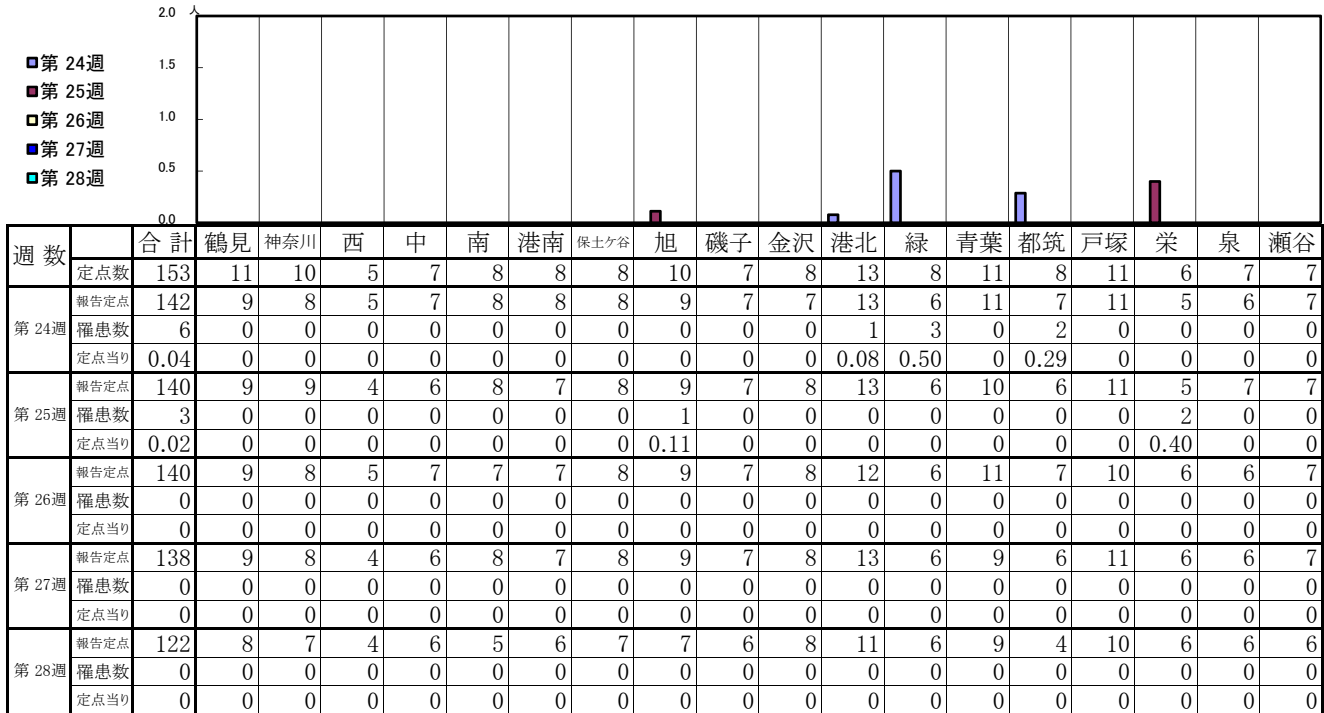
- ◎ 報告定点当たりの値が警報レベル もしくは警報レベル継続中です
- 報告定点当たりの値が注意報レベルに達しています

(この数字は集計時点のもので、翌週以降変動することもあります)

<< インフルエンザ >>

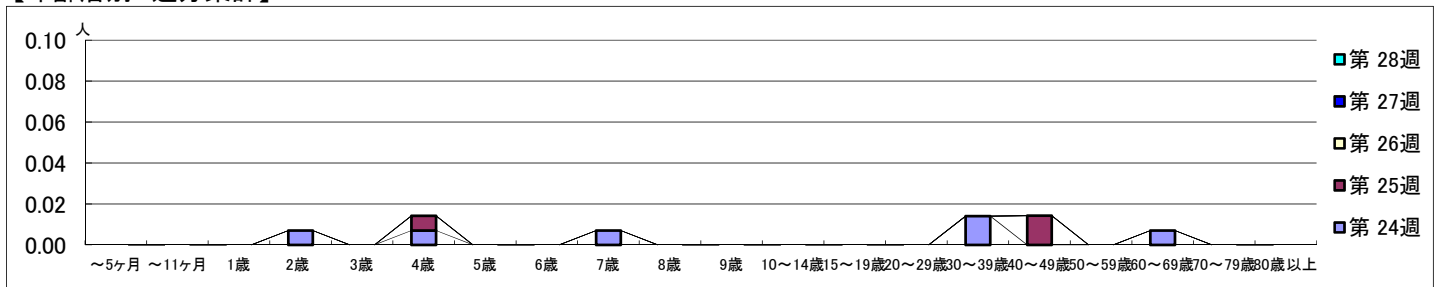
平成 30年 6月11日 ~ 7月15日
[平成 30年 第24週 ~ 第28週]

【区別・週別報告定点当り】

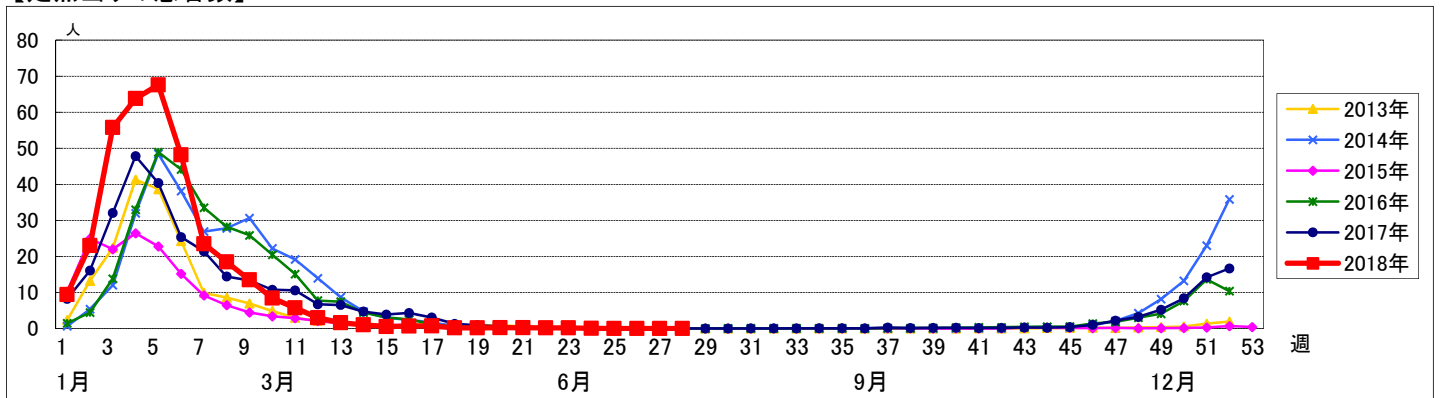


週数	合計	~5ヶ月	~11ヶ月	1歳	2歳	3歳	4歳	5歳	6歳	7歳	8歳	9歳	10~14歳	15~19歳	20~29歳	30~39歳	40~49歳	50~59歳	60~69歳	70~79歳	80歳以上
第24週	6				1		1			1						2				1	
第25週	3						1										2				
第26週	0																				
第27週	0																				
第28週	0																				

【年齢層別5週分集計】



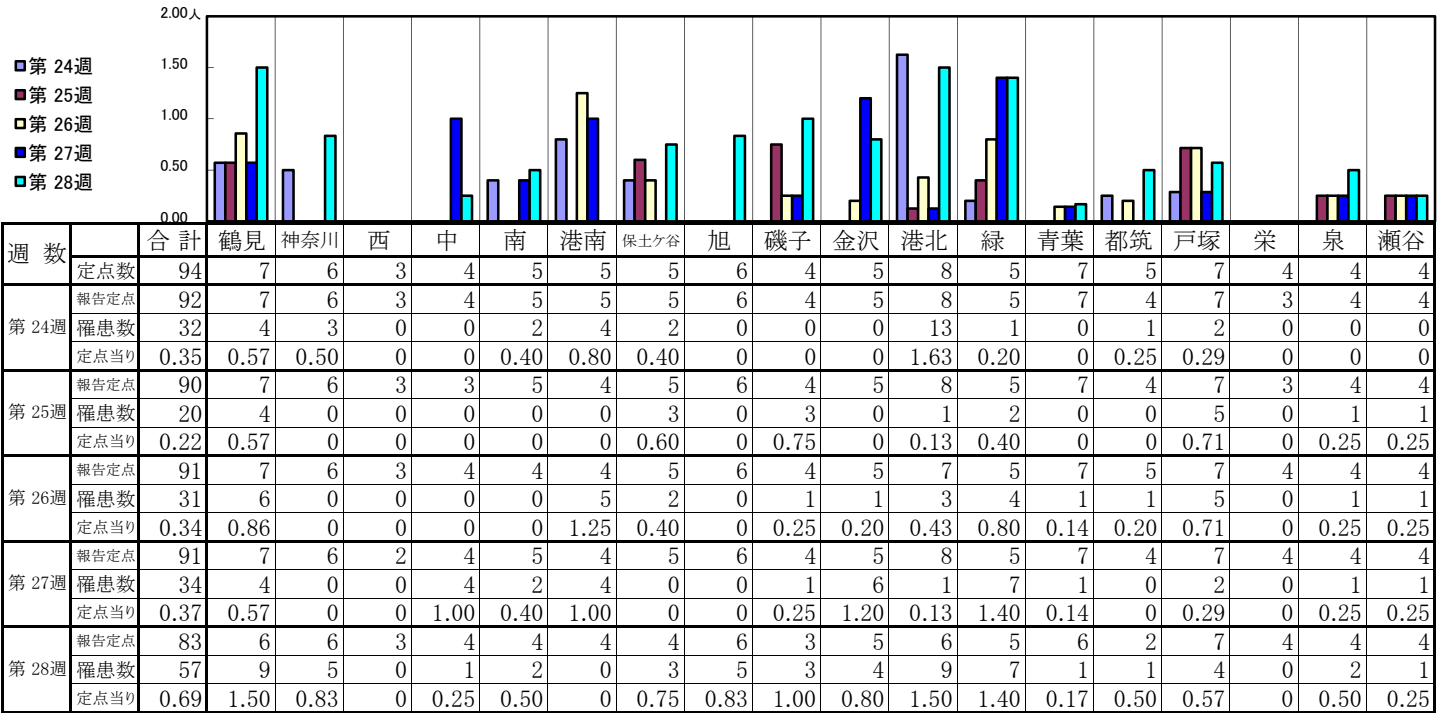
【定点当りの患者数】



<< RSウイルス感染症 >>

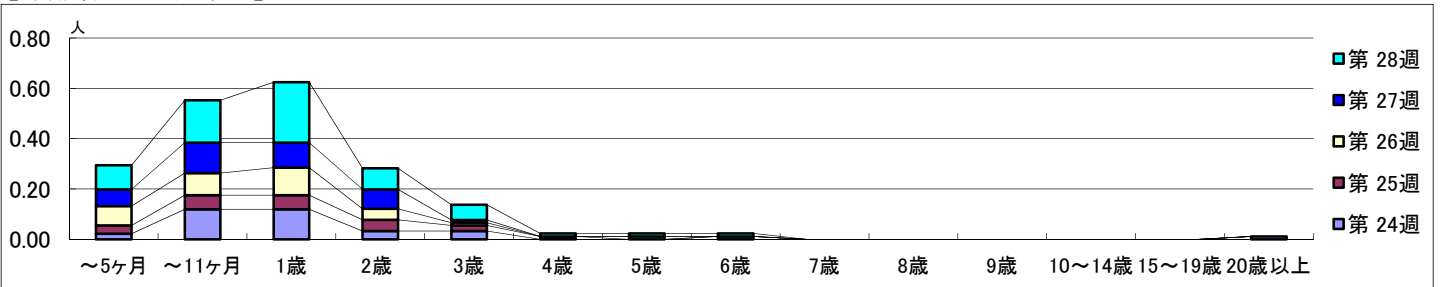
平成 30年 6月11日 ~ 7月15日
[平成 30年 第24週 ~ 第28週]

【区別・週別報告定点当り】

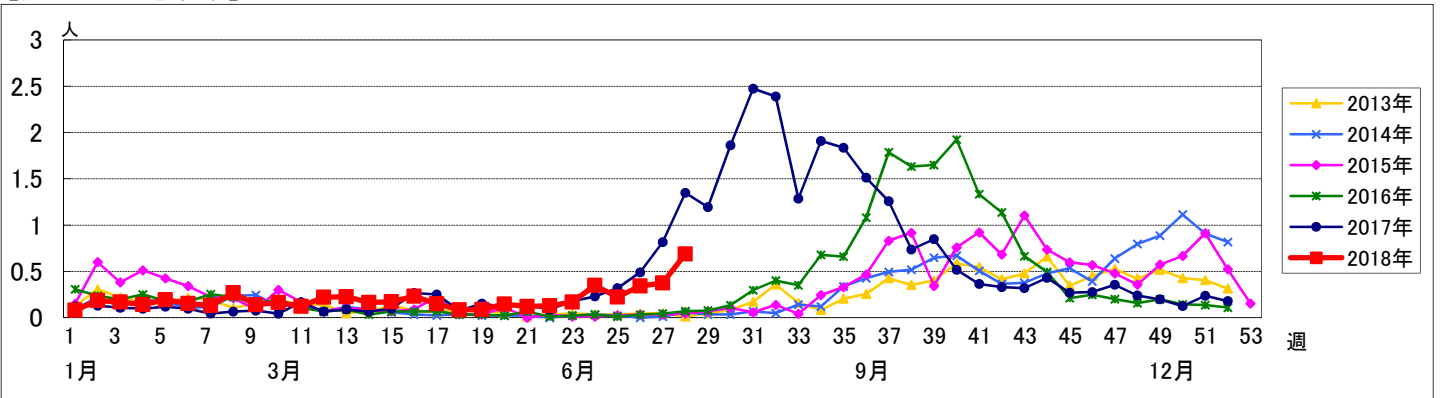


週 数		合計	年齢層別													
			~5ヶ月	~11ヶ月	1歳	2歳	3歳	4歳	5歳	6歳	7歳	8歳	9歳	10~14歳	15~19歳	20歳以上
第 24週	罹患数	32	2	11	11	3	3			1						1
	定点当り	0.35	0.02	0.12	0.12	0.03	0.03			0.01						0.01
第 25週	罹患数	20	3	5	5	4	2	1								
	定点当り	0.22	0.03	0.06	0.06	0.04	0.02	0.01								
第 26週	罹患数	31	7	8	10	4	1		1							
	定点当り	0.34	0.08	0.09	0.11	0.04	0.01		0.01							
第 27週	罹患数	34	6	11	9	7	1									
	定点当り	0.37	0.07	0.12	0.10	0.08	0.01									
第 28週	罹患数	57	8	14	20	7	5	1	1	1						
	定点当り	0.69	0.10	0.17	0.24	0.08	0.06	0.01	0.01	0.01						

【年齢層別5週分集計】



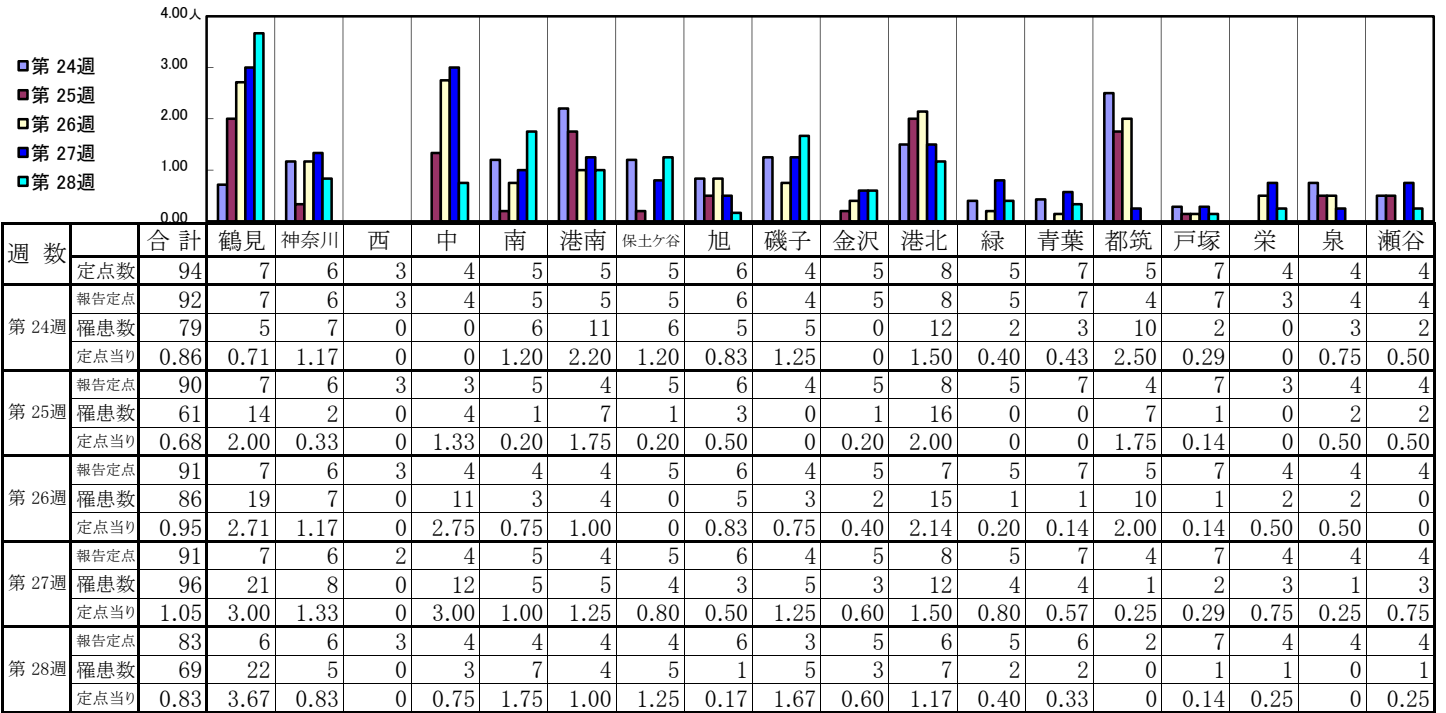
【定点当りの患者数】



<< 咽頭結膜熱 >>

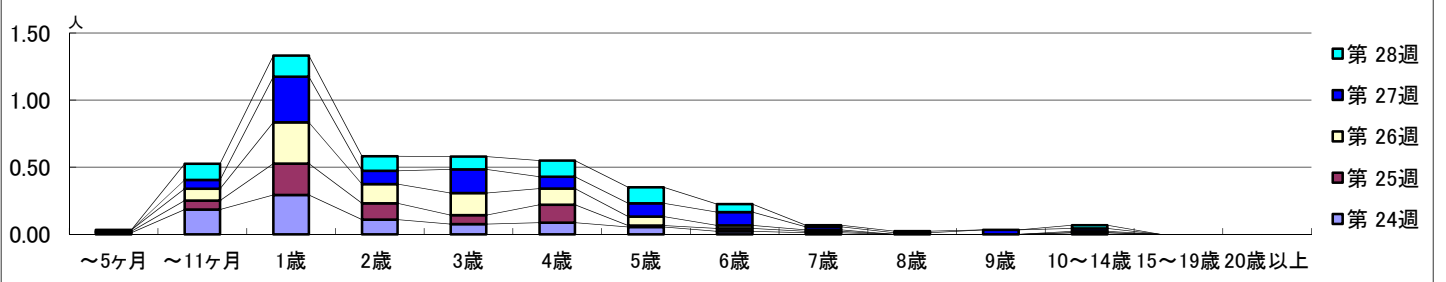
平成 30年 6月11日 ~ 7月15日
[平成 30年 第24週 ~ 第28週]

【区別・週別報告定点当り】

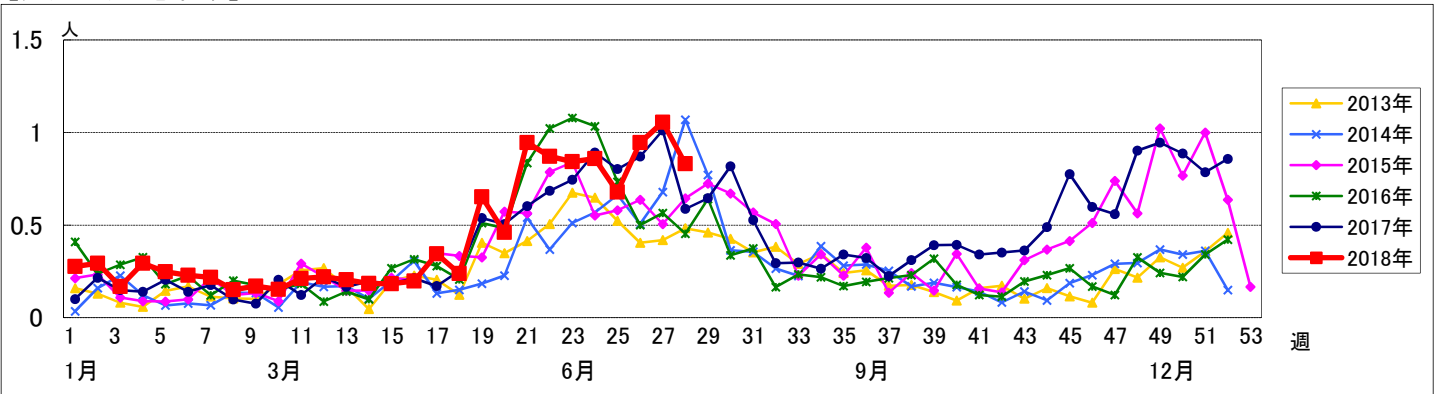


週数	合計	~5ヶ月	~11ヶ月	1歳	2歳	3歳	4歳	5歳	6歳	7歳	8歳	9歳	10~14歳	15~19歳	20歳以上
第24週	79	1	17	27	10	7	8	5	2	1			1		
第25週	61	1	6	21	11	6	12	1	2	1					
第26週	86	1	8	28	13	15	11	6	2	1			1		
第27週	96		6	31	9	16	8	9	9	2	1	3	2		
第28週	69		10	13	9	8	10	10	5	1	1		2		

【年齢層別5週分集計】



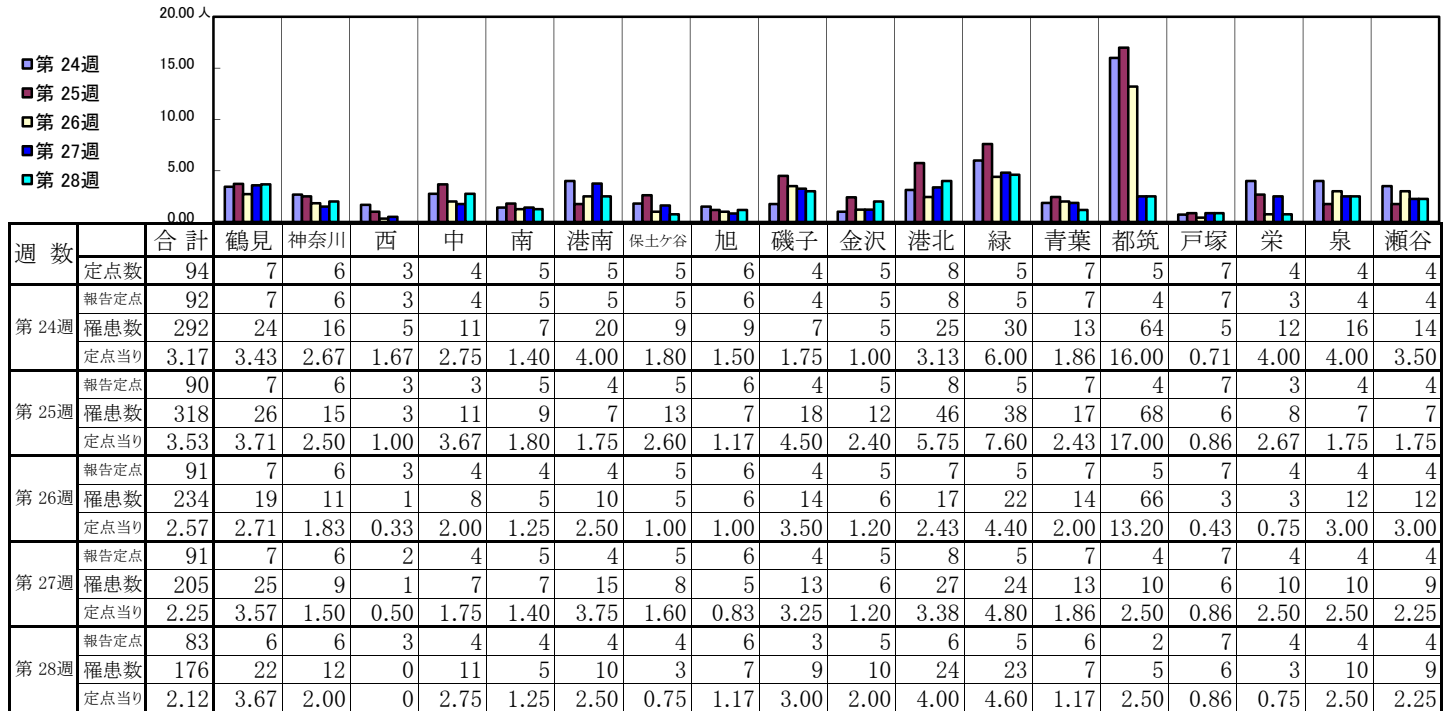
【定点当りの患者数】



<< A群溶血性レンサ球菌咽頭炎 >>

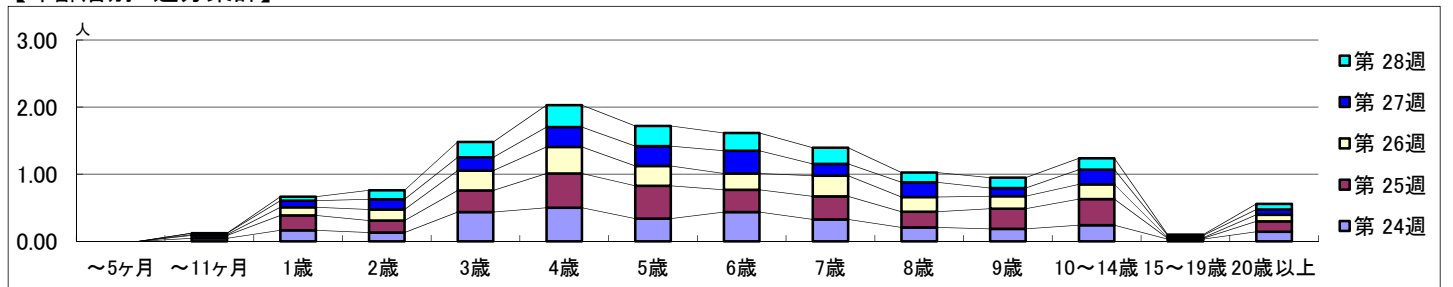
平成 30年 6月11日 ~ 7月15日
[平成 30年 第24週 ~ 第28週]

【区別・週別報告定点当り】

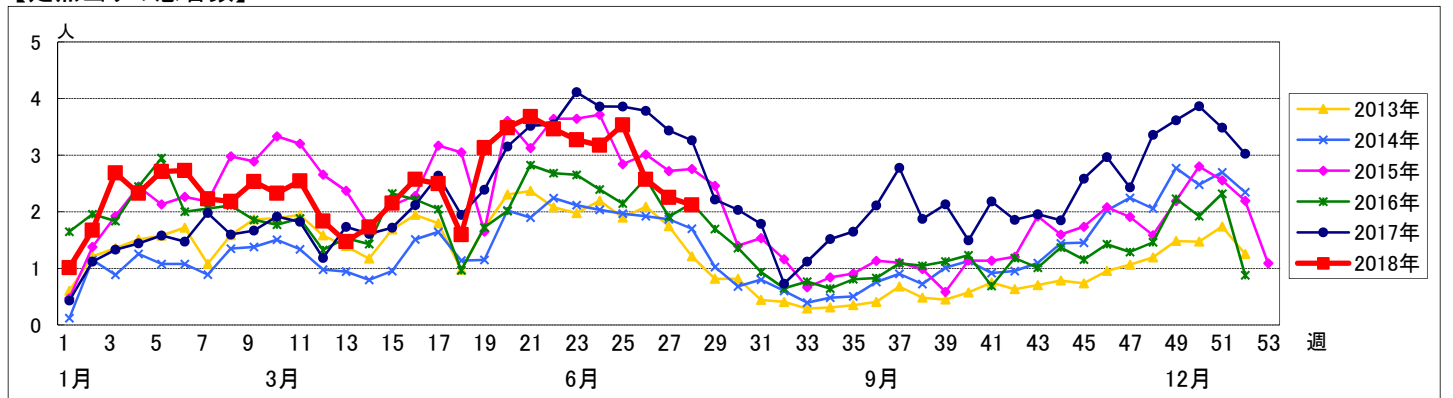


週数		合計	~5ヶ月	~11ヶ月	1歳	2歳	3歳	4歳	5歳	6歳	7歳	8歳	9歳	10~14歳	15~19歳	20歳以上
第24週	罹患数	292		4	15	12	40	46	31	40	30	19	17	22	3	13
	定点当り	3.17		0.04	0.16	0.13	0.43	0.50	0.34	0.43	0.33	0.21	0.18	0.24	0.03	0.14
第25週	罹患数	318		4	20	16	29	46	44	30	31	21	27	35	1	14
	定点当り	3.53		0.04	0.22	0.18	0.32	0.51	0.49	0.33	0.34	0.23	0.30	0.39	0.01	0.16
第26週	罹患数	234		1	11	15	27	36	27	22	28	20	17	20	1	9
	定点当り	2.57		0.01	0.12	0.16	0.30	0.40	0.30	0.24	0.31	0.22	0.19	0.22	0.01	0.10
第27週	罹患数	205		2	9	14	18	27	27	31	16	20	11	20	3	7
	定点当り	2.25		0.02	0.10	0.15	0.20	0.30	0.30	0.34	0.18	0.22	0.12	0.22	0.03	0.08
第28週	罹患数	176			5	11	19	27	25	22	20	12	13	14	1	7
	定点当り	2.12			0.06	0.13	0.23	0.33	0.30	0.27	0.24	0.14	0.16	0.17	0.01	0.08

【年齢層別5週分集計】



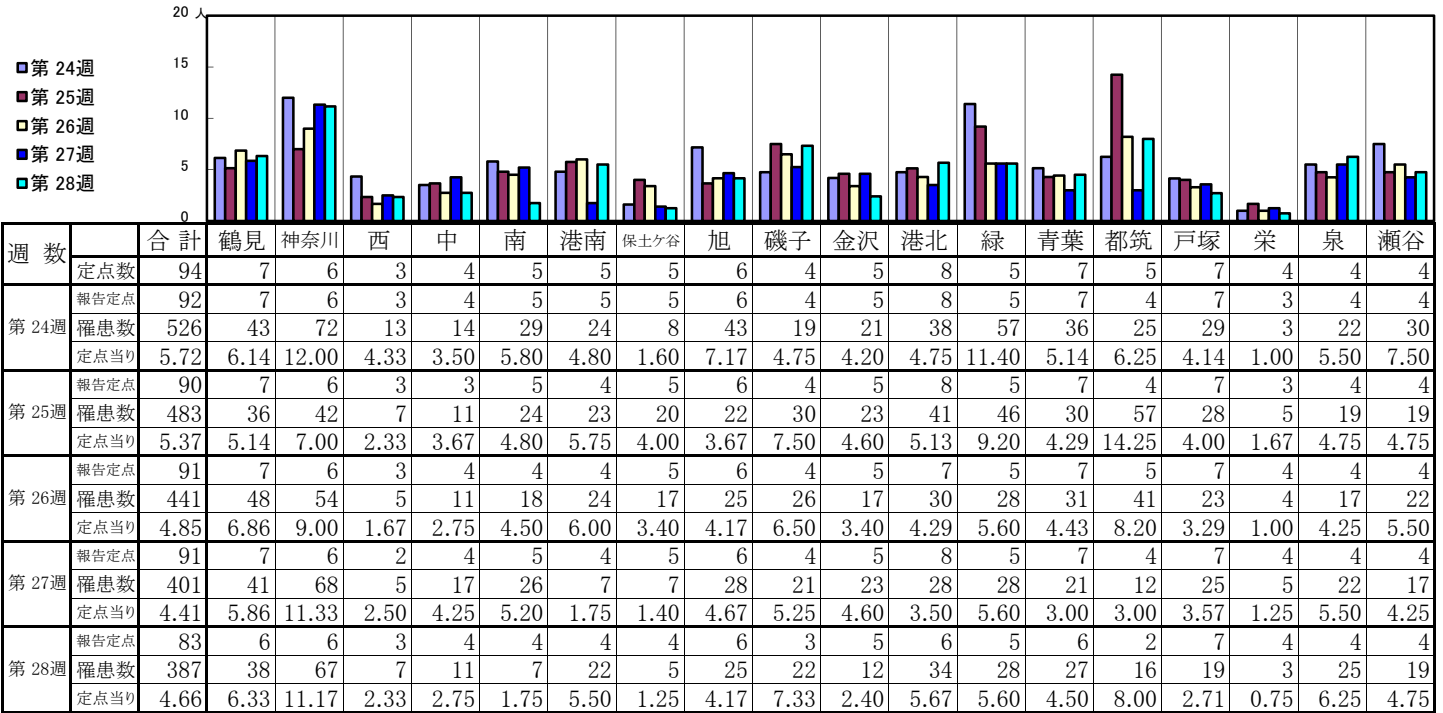
【定点当りの患者数】



<< 感染性胃腸炎 >>

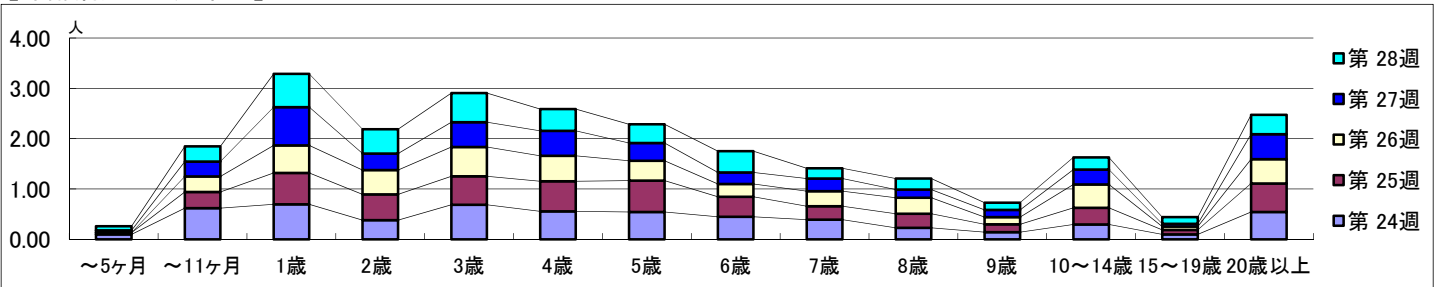
平成 30年 6月11日 ~ 7月15日
[平成 30年 第24週 ~ 第28週]

【区別・週別報告定点当り】

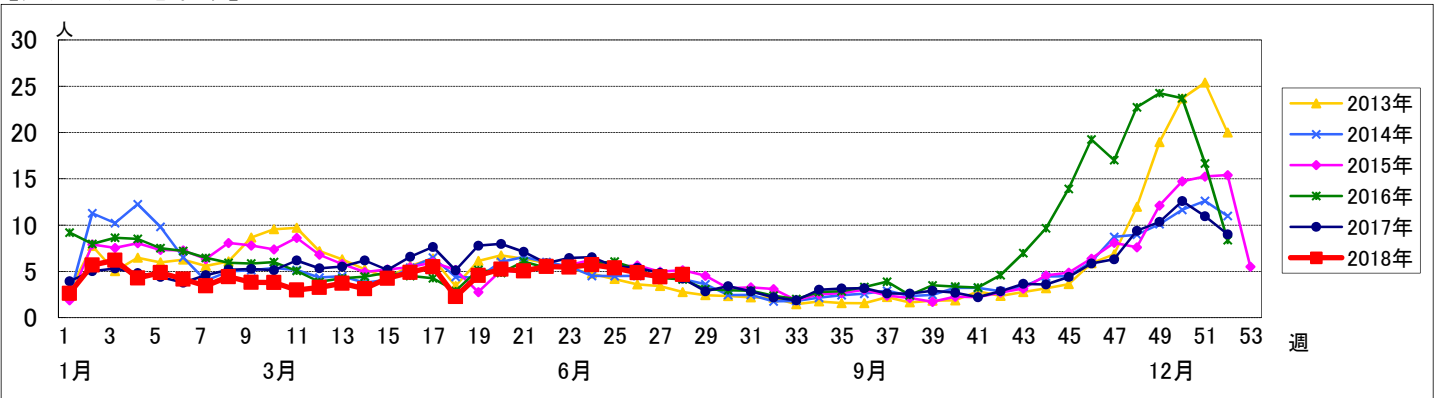


週 数		合計	年齢層別													
			~5ヶ月	~11ヶ月	1歳	2歳	3歳	4歳	5歳	6歳	7歳	8歳	9歳	10~14歳	15~19歳	20歳以上
第 24 週	罹患数	526	9	57	64	35	63	51	50	41	36	21	13	27	9	50
	定点当り	5.72	0.10	0.62	0.70	0.38	0.68	0.55	0.54	0.45	0.39	0.23	0.14	0.29	0.10	0.54
第 25 週	罹患数	483	3	29	56	46	51	54	56	36	24	25	14	30	8	51
	定点当り	5.37	0.03	0.32	0.62	0.51	0.57	0.60	0.62	0.40	0.27	0.28	0.16	0.33	0.09	0.57
第 26 週	罹患数	441		28	50	44	53	46	36	23	27	29	13	42	6	44
	定点当り	4.85		0.31	0.55	0.48	0.58	0.51	0.40	0.25	0.30	0.32	0.14	0.46	0.07	0.48
第 27 週	罹患数	401	4	27	69	30	45	45	32	21	23	15	13	27	5	45
	定点当り	4.41	0.04	0.30	0.76	0.33	0.49	0.49	0.35	0.23	0.25	0.16	0.14	0.30	0.05	0.49
第 28 週	罹患数	387	7	25	55	40	48	36	31	35	17	18	12	20	11	32
	定点当り	4.66	0.08	0.30	0.66	0.48	0.58	0.43	0.37	0.42	0.20	0.22	0.14	0.24	0.13	0.39

【年齢層別5週分集計】



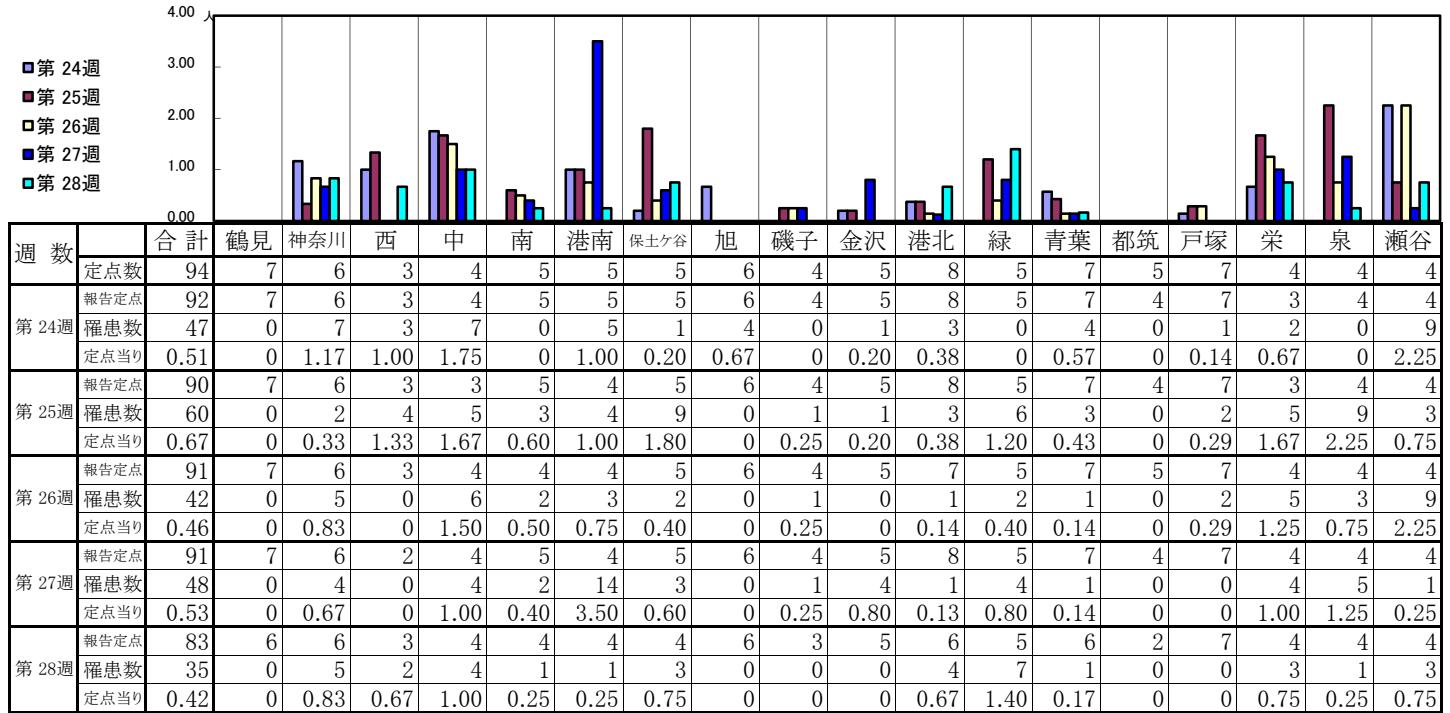
【定点当りの患者数】



<< 水痘 >>

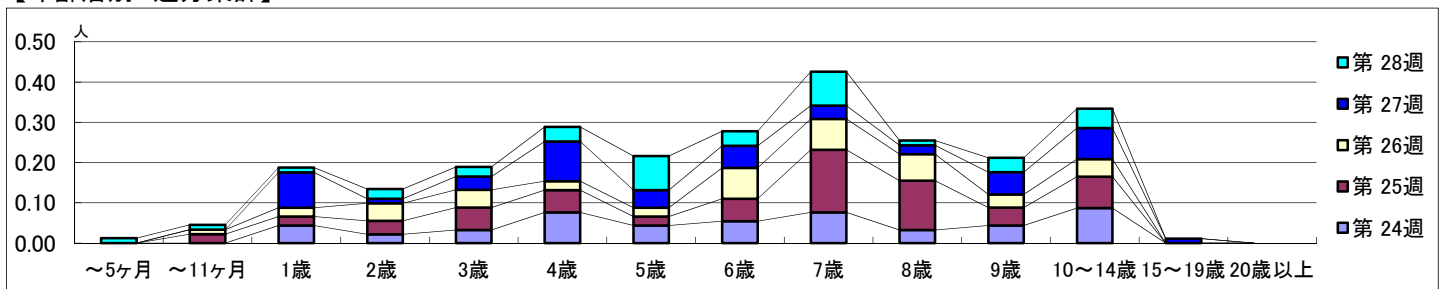
平成 30年 6月11日 ~ 7月15日
[平成 30年 第24週 ~ 第28週]

【区別・週別報告定点当り】

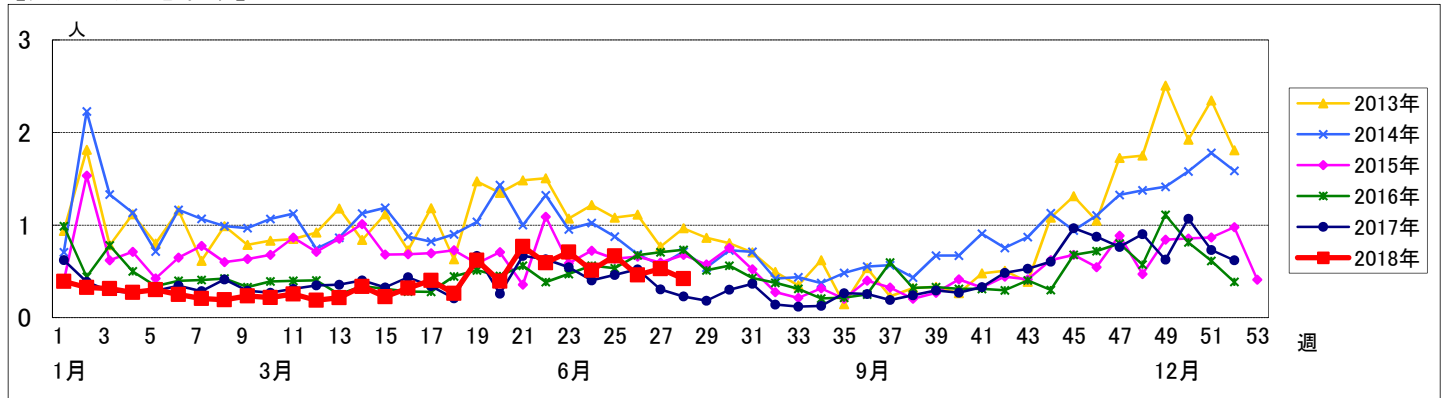


週 数		合計	~5ヶ月	~11ヶ月	年齢												
					1歳	2歳	3歳	4歳	5歳	6歳	7歳	8歳	9歳	10~14歳	15~19歳	20歳以上	
第 24週	罹患数	47			4	2	3	7	4	5	7	3	4	8			
	定点当り	0.51			0.04	0.02	0.03	0.08	0.04	0.05	0.08	0.03	0.04	0.09			
第 25週	罹患数	60		2	2	3	5	5	2	5	14	11	4	7			
	定点当り	0.67		0.02	0.02	0.03	0.06	0.06	0.02	0.06	0.16	0.12	0.04	0.08			
第 26週	罹患数	42		1	2	4	4	2	2	7	7	6	3	4			
	定点当り	0.46		0.01	0.02	0.04	0.04	0.02	0.02	0.08	0.08	0.07	0.03	0.04			
第 27週	罹患数	48			8	1	3	9	4	5	3	2	5	7	1		
	定点当り	0.53			0.09	0.01	0.03	0.10	0.04	0.05	0.03	0.02	0.05	0.08	0.01		
第 28週	罹患数	35	1	1	1	2	2	3	7	3	7	1	3	4			
	定点当り	0.42	0.01	0.01	0.01	0.02	0.02	0.04	0.08	0.04	0.08	0.01	0.04	0.05			

【年齢層別5週分集計】



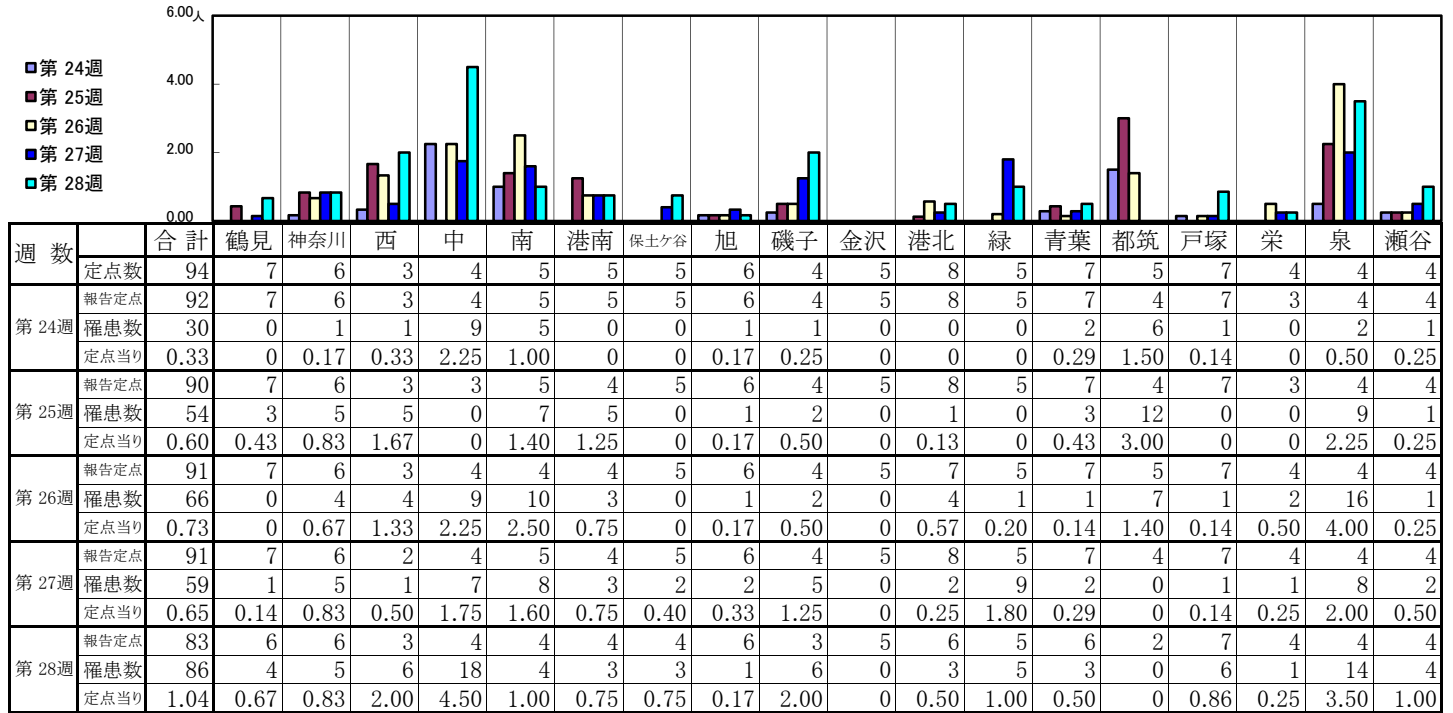
【定点当りの患者数】



<< 手足口病 >>

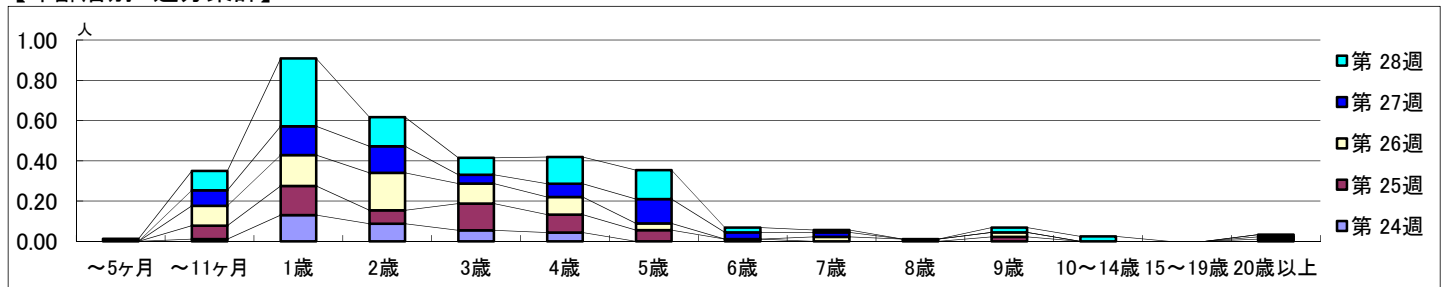
平成 30年 6月11日 ~ 7月15日
[平成 30年 第24週 ~ 第28週]

【区別・週別報告定点当り】

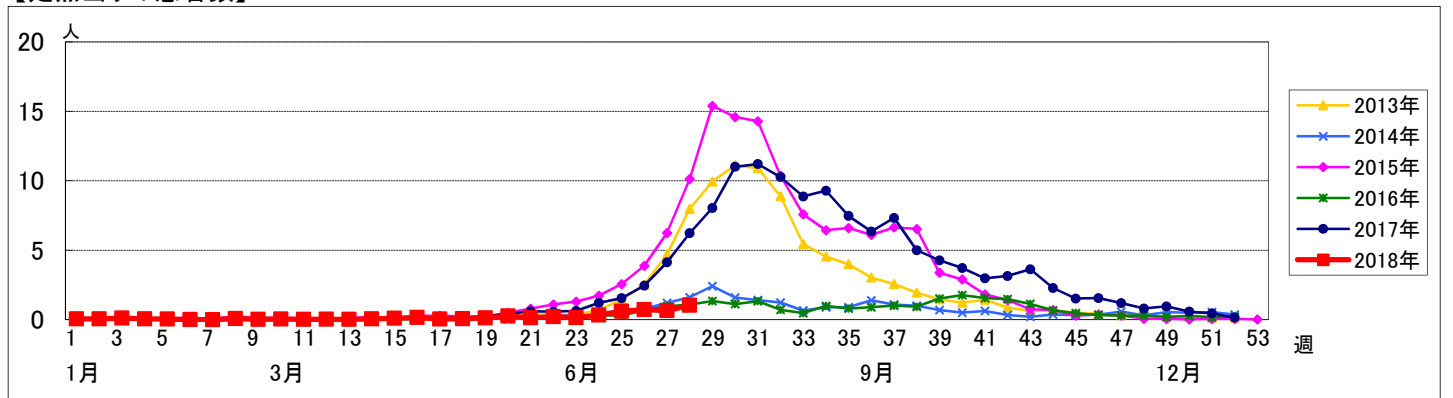


週数		合計	年齢層別														
			~5ヶ月	~11ヶ月	1歳	2歳	3歳	4歳	5歳	6歳	7歳	8歳	9歳	10~14歳	15~19歳	20歳以上	
第24週	罹患数	30		1	12	8	5	4									
	定点当り	0.33		0.01	0.13	0.09	0.05	0.04									
第25週	罹患数	54		6	13	6	12	8	5	1			2			1	
	定点当り	0.60		0.07	0.14	0.07	0.13	0.09	0.06	0.01			0.02			0.01	
第26週	罹患数	66		9	14	17	9	8	3		2	1	2			1	
	定点当り	0.73		0.10	0.15	0.19	0.10	0.09	0.03		0.02	0.01	0.02			0.01	
第27週	罹患数	59		7	13	12	4	6	11	3	2					1	
	定点当り	0.65		0.08	0.14	0.13	0.04	0.07	0.12	0.03	0.02					0.01	
第28週	罹患数	86	1	8	28	12	7	11	12	2	1		2	2			
	定点当り	1.04	0.01	0.10	0.34	0.14	0.08	0.13	0.14	0.02	0.01		0.02	0.02			

【年齢層別5週分集計】



【定点当りの患者数】



<< 伝染性紅斑 >>

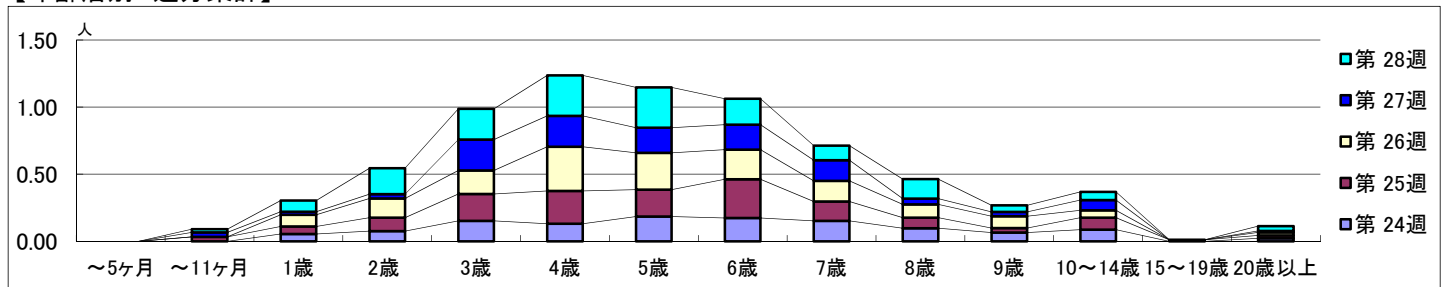
平成 30年 6月11日 ~ 7月15日
[平成 30年 第24週 ~ 第28週]

【区別・週別報告定点当り】

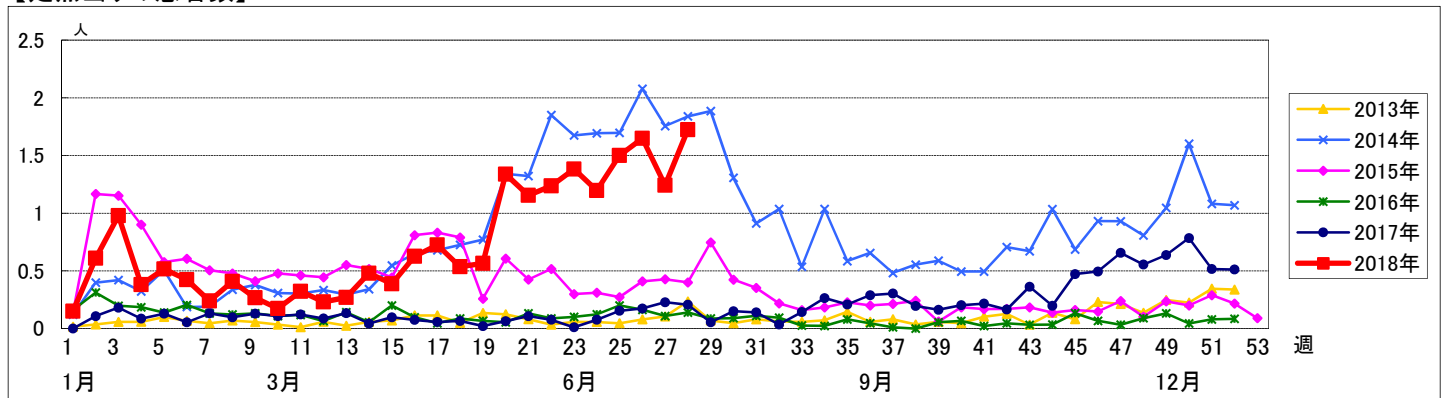
週数		区別																		
		合計	鶴見	神奈川	西	中	南	港南	保土ヶ谷	旭	磯子	金沢	港北	緑	青葉	都筑	戸塚	栄	泉	瀬谷
第24週	定点数	94	7	6	3	4	5	5	5	6	4	5	8	5	7	5	7	4	4	4
	報告定点	92	7	6	3	4	5	5	5	6	4	5	8	5	7	4	7	3	4	4
	罹患数	110	0	3	4	19	1	9	2	6	10	9	9	4	16	11	4	0	2	1
	定点当り	1.20	0	0.50	1.33	4.75	0.20	1.80	0.40	1.00	2.50	1.80	1.13	0.80	2.29	2.75	0.57	0	0.50	0.25
第25週	報告定点	90	7	6	3	3	5	4	5	6	4	5	8	5	7	4	7	3	4	4
	罹患数	135	5	7	7	10	4	4	5	13	21	9	8	5	12	18	2	3	2	0
	定点当り	1.50	0.71	1.17	2.33	3.33	0.80	1.00	1.00	2.17	5.25	1.80	1.00	1.00	1.71	4.50	0.29	1.00	0.50	0
	報告定点	91	7	6	3	4	4	4	5	6	4	5	7	5	7	5	7	4	4	4
第26週	報告定点	150	5	4	7	20	10	12	3	13	11	8	5	14	18	9	3	1	5	2
	罹患数	150	5	4	7	20	10	12	3	13	11	8	5	14	18	9	3	1	5	2
	定点当り	1.65	0.71	0.67	2.33	5.00	2.50	3.00	0.60	2.17	2.75	1.60	0.71	2.80	2.57	1.80	0.43	0.25	1.25	0.50
	報告定点	91	7	6	2	4	5	4	5	6	4	5	8	5	7	4	7	4	4	4
第27週	報告定点	113	7	3	7	10	8	6	3	7	5	7	4	12	11	11	3	6	2	1
	罹患数	113	7	3	7	10	8	6	3	7	5	7	4	12	11	11	3	6	2	1
	定点当り	1.24	1.00	0.50	3.50	2.50	1.60	1.50	0.60	1.17	1.25	1.40	0.50	2.40	1.57	2.75	0.43	1.50	0.50	0.25
	報告定点	83	6	6	3	4	4	4	4	6	3	5	6	5	6	2	7	4	4	4
第28週	報告定点	143	9	7	3	12	7	14	3	15	14	8	2	28	8	3	2	1	7	0
	罹患数	143	9	7	3	12	7	14	3	15	14	8	2	28	8	3	2	1	7	0
	定点当り	1.72	1.50	1.17	1.00	3.00	1.75	3.50	0.75	2.50	4.67	1.60	0.33	5.60	1.33	1.50	0.29	0.25	1.75	0

週数		合計	~5ヶ月	~11ヶ月	年齢											
					1歳	2歳	3歳	4歳	5歳	6歳	7歳	8歳	9歳	10~14歳	15~19歳	20歳以上
第24週	罹患数	110			5	7	14	12	17	16	14	9	6	8		2
	定点当り	1.20			0.05	0.08	0.15	0.13	0.18	0.17	0.15	0.10	0.07	0.09		0.02
第25週	罹患数	135		3	5	9	18	22	18	26	13	7	3	8	1	2
	定点当り	1.50		0.03	0.06	0.10	0.20	0.24	0.20	0.29	0.14	0.08	0.03	0.09	0.01	0.02
第26週	罹患数	150			8	13	16	30	25	20	14	9	8	5		2
	定点当り	1.65			0.09	0.14	0.18	0.33	0.27	0.22	0.15	0.10	0.09	0.05		0.02
第27週	罹患数	113		3	2	3	21	21	17	17	14	4	3	7		1
	定点当り	1.24		0.03	0.02	0.03	0.23	0.23	0.19	0.19	0.15	0.04	0.03	0.08		0.01
第28週	罹患数	143		2	7	16	19	25	25	16	9	12	4	5		3
	定点当り	1.72		0.02	0.08	0.19	0.23	0.30	0.30	0.19	0.11	0.14	0.05	0.06		0.04

【年齢層別5週分集計】



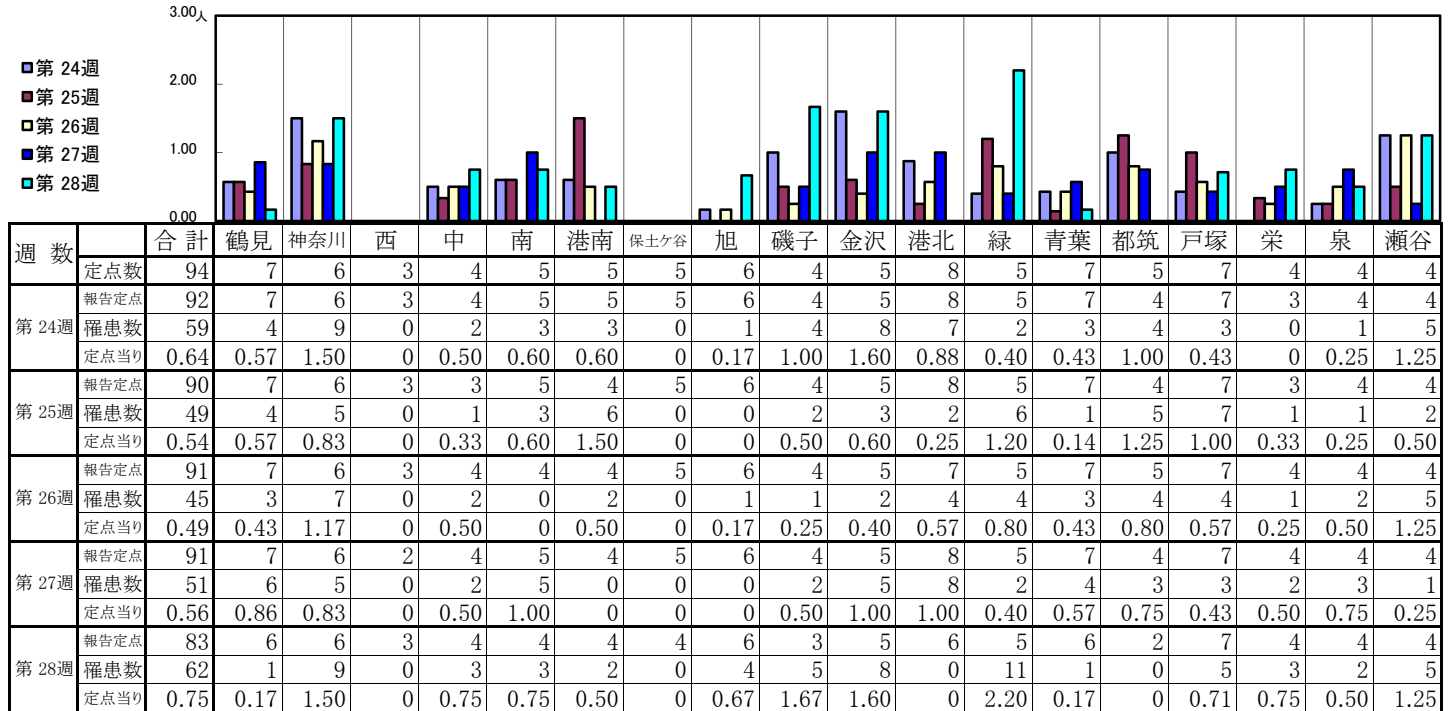
【定点当りの患者数】



<< 突発性発しん >>

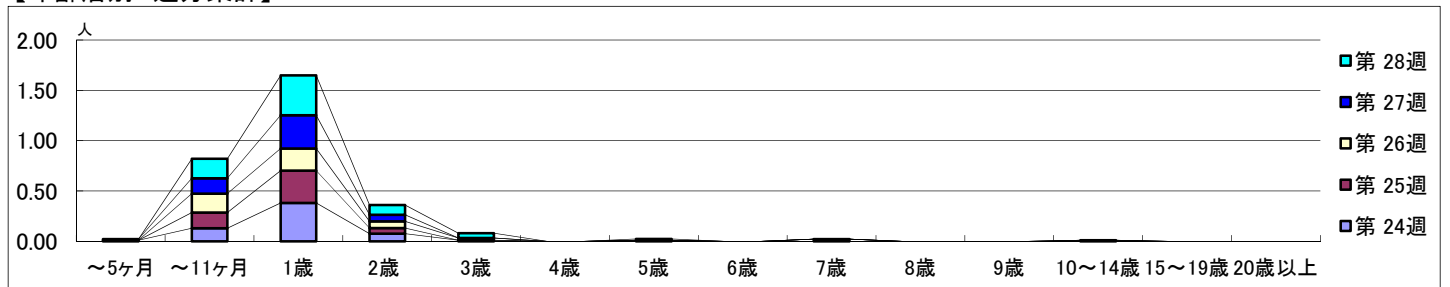
平成 30年 6月11日 ~ 7月15日
[平成 30年 第24週 ~ 第28週]

【区別・週別報告定点当り】

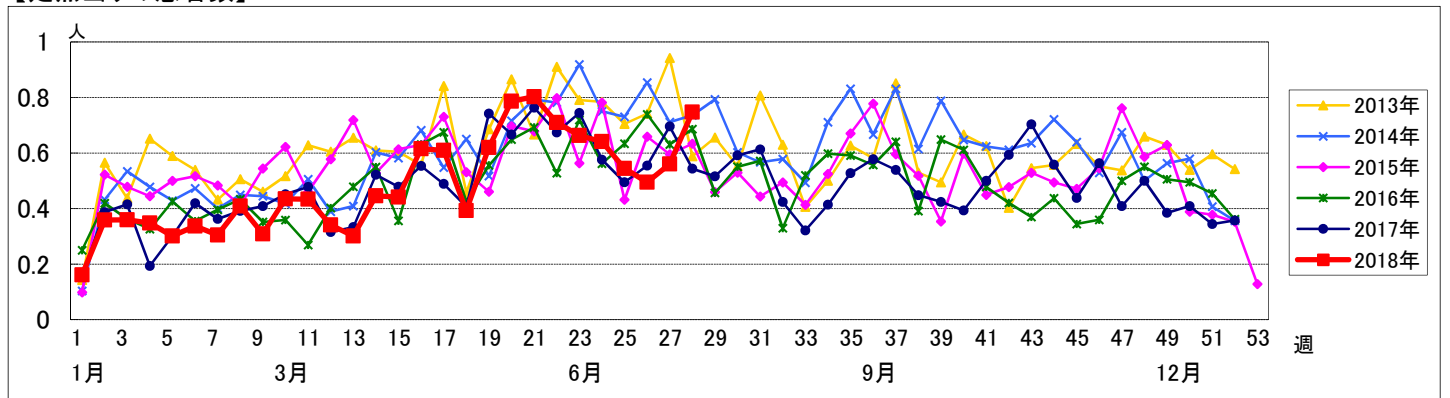


週 数		合計	年齢層別																	
			~5ヶ月	~11ヶ月	1歳	2歳	3歳	4歳	5歳	6歳	7歳	8歳	9歳	10~14歳	15~19歳	20歳以上				
第 24週	罹患数	59	1	12	35	7	1		1		2									
	定点当り	0.64	0.01	0.13	0.38	0.08	0.01		0.01		0.02									
第 25週	罹患数	49		14	29	5							1							
	定点当り	0.54		0.16	0.32	0.06							0.01							
第 26週	罹患数	45		17	20	6	2													
	定点当り	0.49		0.19	0.22	0.07	0.02													
第 27週	罹患数	51	1	14	30	6														
	定点当り	0.56	0.01	0.15	0.33	0.07														
第 28週	罹患数	62		16	33	8	4		1											
	定点当り	0.75		0.19	0.40	0.10	0.05		0.01											

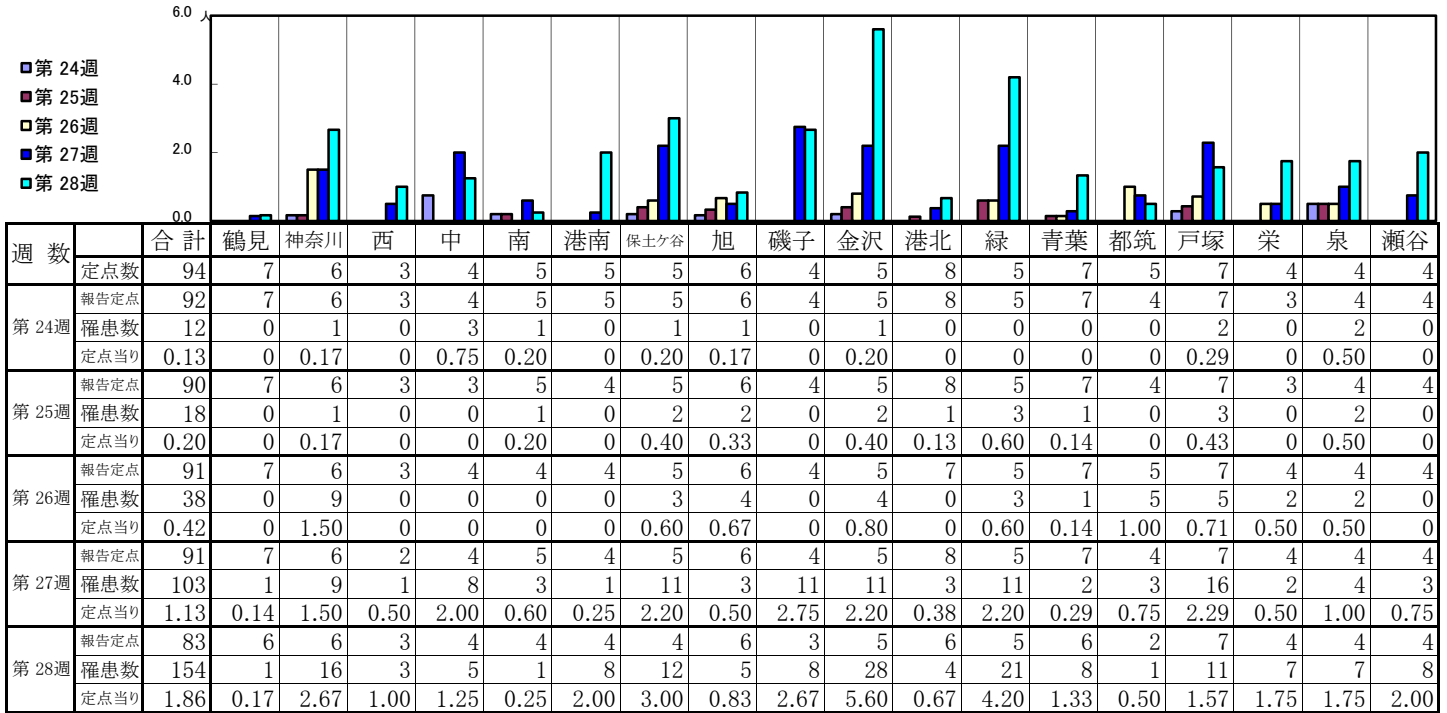
【年齢層別5週分集計】



【定点当りの患者数】

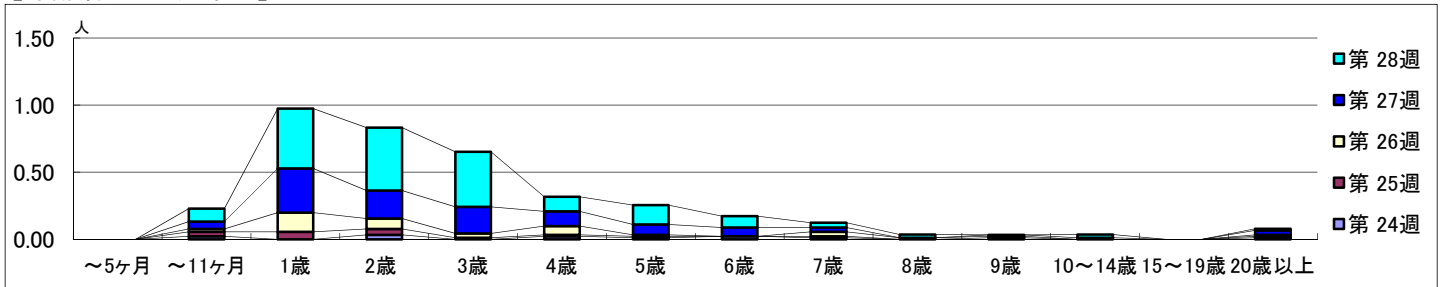


【区別・週別報告定点当り】

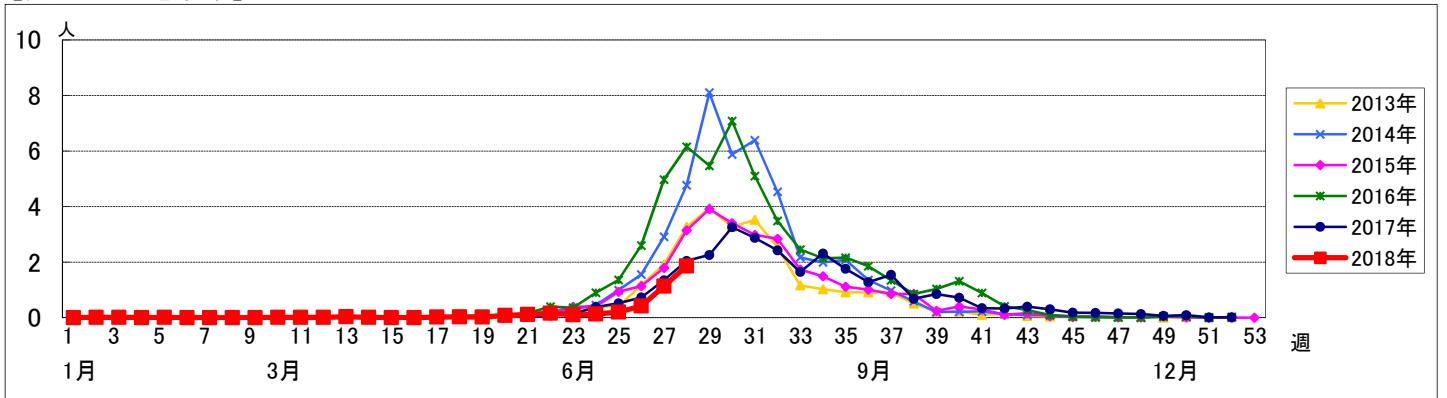


週数	合計	~5ヶ月	~11ヶ月	1歳	2歳	3歳	4歳	5歳	6歳	7歳	8歳	9歳	10~14歳	15~19歳	20歳以上
第24週	罹患数 12 定点当り 0.13		2		3		2	1	2	1					1
第25週	罹患数 18 定点当り 0.20		3	5	4	1	1	1		1		1			1
第26週	罹患数 38 定点当り 0.42		2	13	7	3	6	1		3	1	1			1
第27週	罹患数 103 定点当り 1.13		5	30	19	18	10	7	6	3		1	1		3
第28週	罹患数 154 定点当り 1.86		8	37	39	34	9	12	7	3	2		2		1

【年齢層別5週分集計】



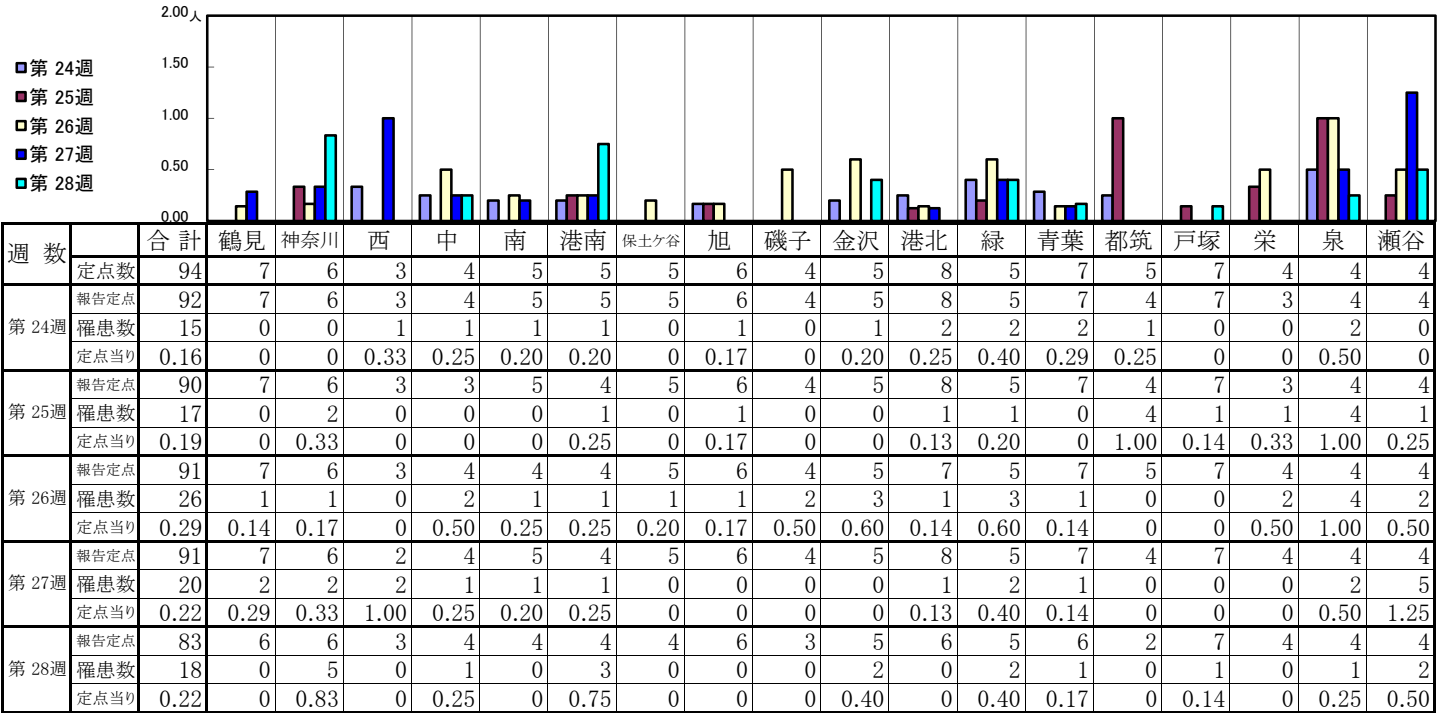
【定点当りの患者数】



<< 流行性耳下腺炎 >>

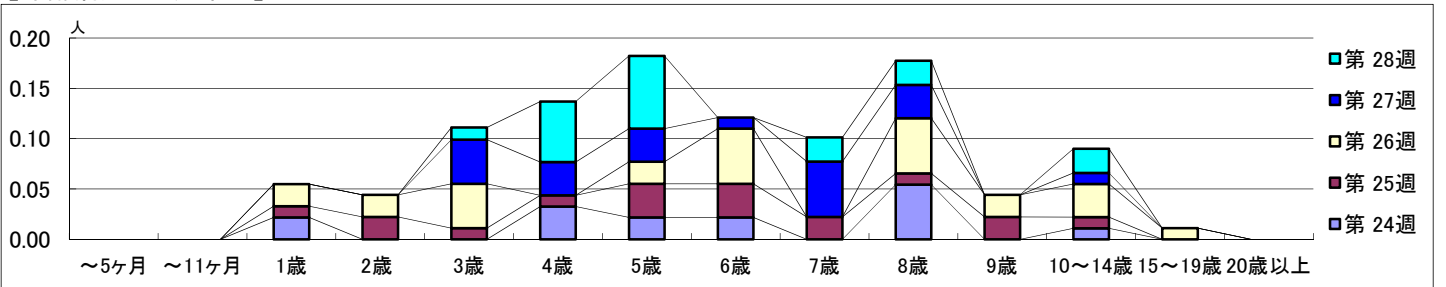
平成 30年 6月11日 ~ 7月15日
[平成 30年 第24週 ~ 第28週]

【区別・週別報告定点当り】

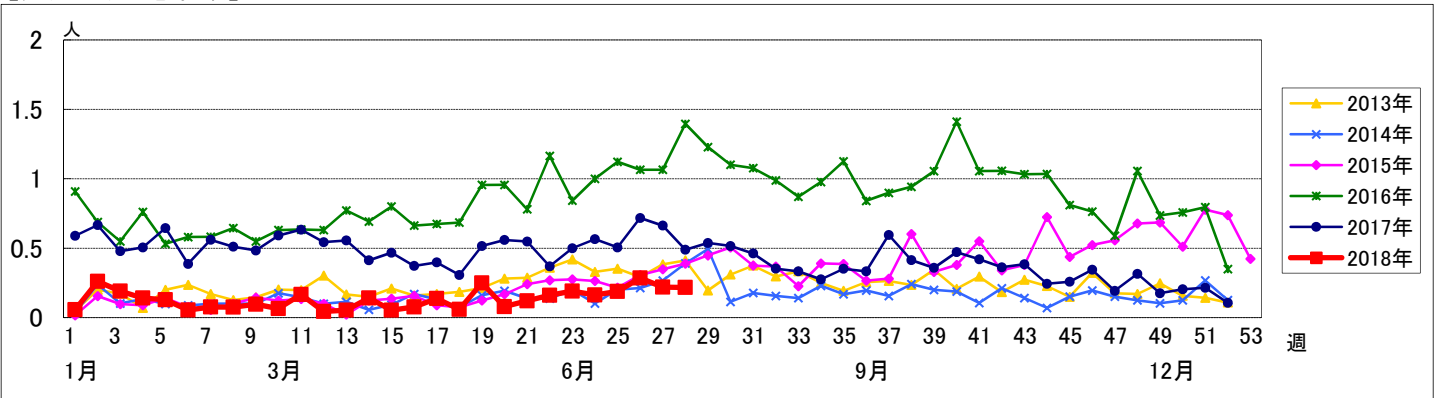


週 数		合計	~5ヶ月	~11ヶ月	年齢												
					1歳	2歳	3歳	4歳	5歳	6歳	7歳	8歳	9歳	10~14歳	15~19歳	20歳以上	
第 24週	罹患数	15			2			3	2	2			5		1		
	定点当り	0.16			0.02			0.03	0.02	0.02			0.05		0.01		
第 25週	罹患数	17			1	2	1	1	3	3	2	1	2	1			
	定点当り	0.19			0.01	0.02	0.01	0.01	0.03	0.03	0.02	0.01	0.02	0.01			
第 26週	罹患数	26			2	2	4		2	5		5	2	3	1		
	定点当り	0.29			0.02	0.02	0.04		0.02	0.05		0.05	0.02	0.03	0.01		
第 27週	罹患数	20					4	3	3	1	5	3		1			
	定点当り	0.22					0.04	0.03	0.03	0.01	0.05	0.03		0.01			
第 28週	罹患数	18					1	5	6		2	2		2			
	定点当り	0.22					0.01	0.06	0.07		0.02	0.02		0.02			

【年齢層別5週分集計】



【定点当りの患者数】



<< 急性出血性結膜炎 >>

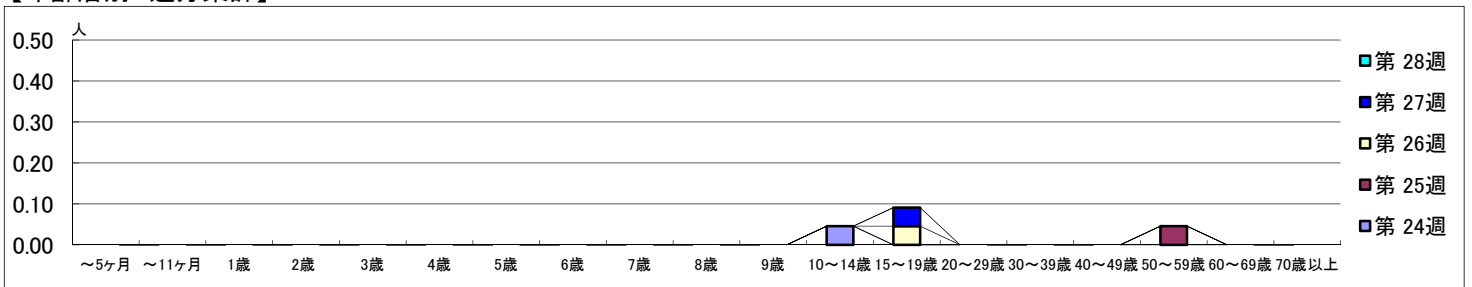
平成 30年 6月11日 ~ 7月15日
[平成 30年 第24週 ~ 第28週]

【区別・週別報告定点当り】

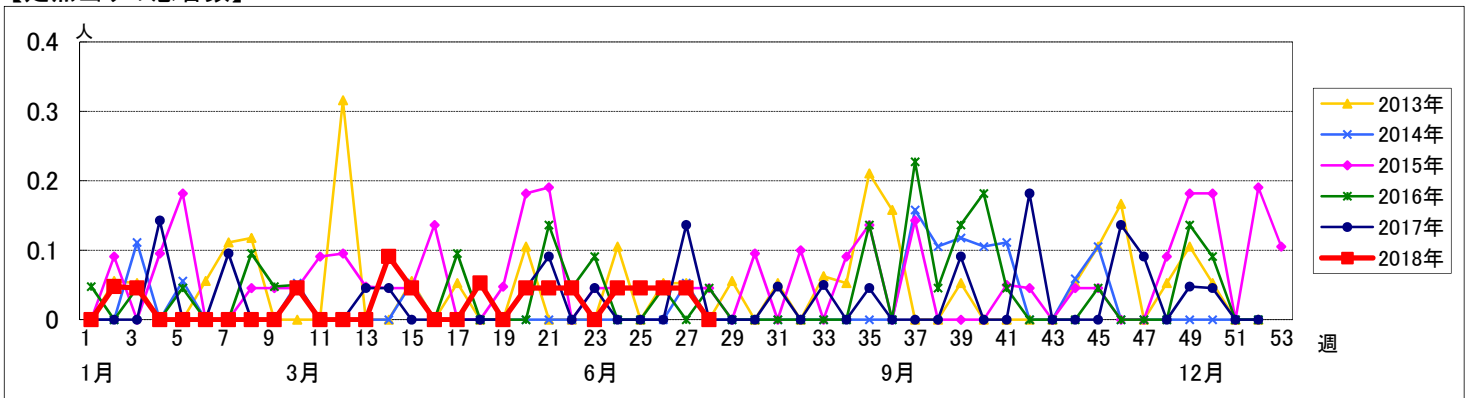
週数		区別																		
		合計	鶴見	神奈川	西	中	南	港南	保土ヶ谷	旭	磯子	金沢	港北	緑	青葉	都筑	戸塚	栄	泉	瀬谷
第24週	定点数	22	2	1	1	1	1	1	1	1	1	2	1	2	1	2	1	1	1	1
	報告定点	22	2	1	1	1	1	1	1	1	1	2	1	2	1	2	1	1	1	1
	罹患数	1	0	0	0	0	0	0	0	0	0	0	0	0	0	0	0	0	0	1
	定点当り	0.05	0	0	0	0	0	0	0	0	0	0	0	0	0	0	0	0	0	1.00
第25週	報告定点	22	2	1	1	1	1	1	1	1	1	2	1	2	1	2	1	1	1	1
	罹患数	1	0	0	0	0	0	0	0	0	0	0	0	1	0	0	0	0	0	0
	定点当り	0.05	0	0	0	0	0	0	0	0	0	0	0	0.50	0	0	0	0	0	0
	報告定点	22	2	1	1	1	1	1	1	1	1	2	1	2	1	2	1	1	1	1
第26週	罹患数	1	0	0	0	0	0	0	0	0	0	0	0	0	0	0	0	1	0	0
	定点当り	0.05	0	0	0	0	0	0	0	0	0	0	0	0	0	0	0	1.00	0	0
	報告定点	22	2	1	1	1	1	1	1	1	1	2	1	2	1	2	1	1	1	1
	罹患数	1	0	0	0	0	0	0	0	0	0	0	0	0	0	0	0	1	0	0
第27週	定点当り	0.05	0	0	0	0	0	0	0	0	0	0	0	0	0	0	0	1.00	0	0
	報告定点	22	2	1	1	1	1	1	1	1	1	2	1	2	1	2	1	1	1	1
	罹患数	1	0	0	0	0	0	0	0	0	0	0	0	0	0	0	0	1	0	0
	定点当り	0.05	0	0	0	0	0	0	0	0	0	0	0	0	0	0	0	1.00	0	0
第28週	報告定点	19	2	1	1	1	1		1		1	2	1	1	1	2	1	1	1	1
	罹患数	0	0	0	0	0	0	0	0	0	0	0	0	0	0	0	0	0	0	0
	定点当り	0	0	0	0	0	0	0	0	0	0	0	0	0	0	0	0	0	0	0

週数		年齢層別																			
		合計	~5ヶ月	~11ヶ月	1歳	2歳	3歳	4歳	5歳	6歳	7歳	8歳	9歳	10~14歳	15~19歳	20~29歳	30~39歳	40~49歳	50~59歳	60~69歳	70歳以上
第24週	罹患数	1												1							
	定点当り	0.05											0.05								
第25週	罹患数	1																	1		
	定点当り	0.05																	0.05		
第26週	罹患数	1														1					
	定点当り	0.05														0.05					
第27週	罹患数	1														1					
	定点当り	0.05														0.05					
第28週	罹患数	0																			
	定点当り	0																			

【年齢層別5週分集計】



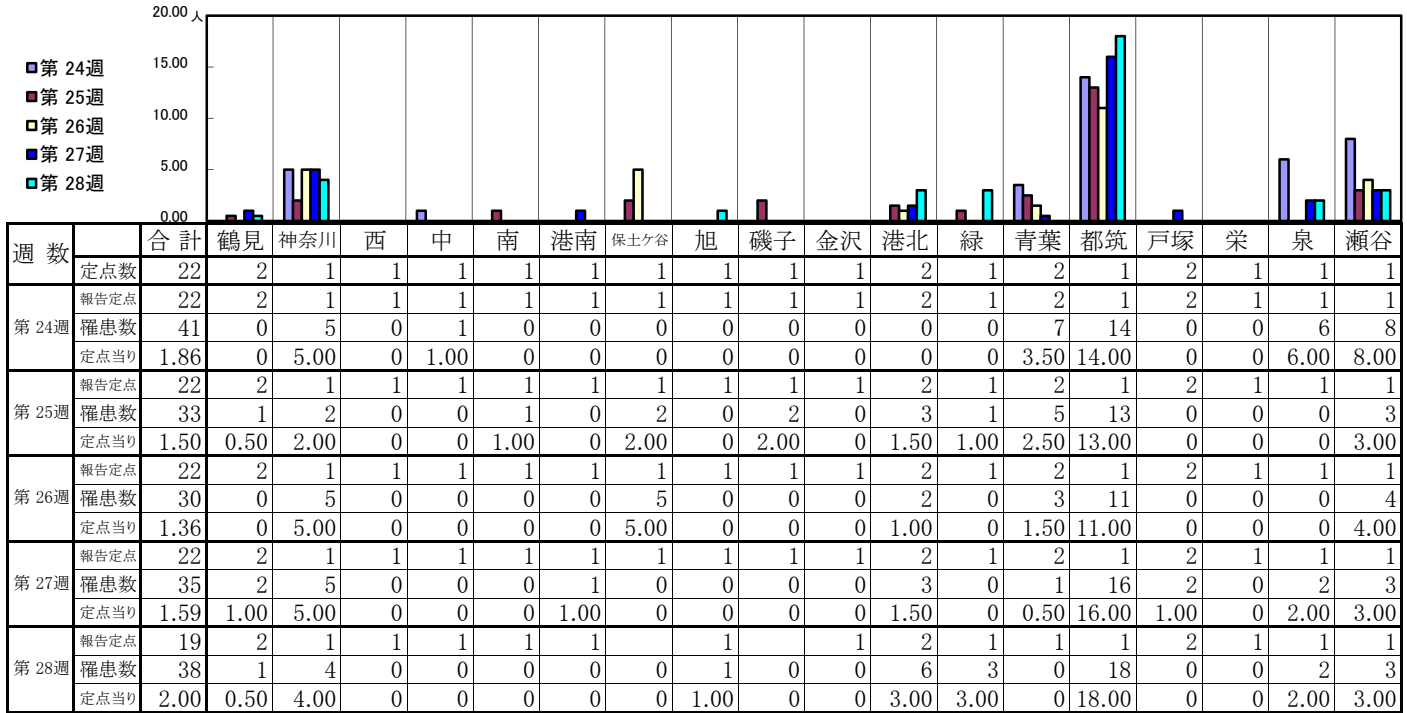
【定点当りの患者数】



<< 流行性角結膜炎 >>

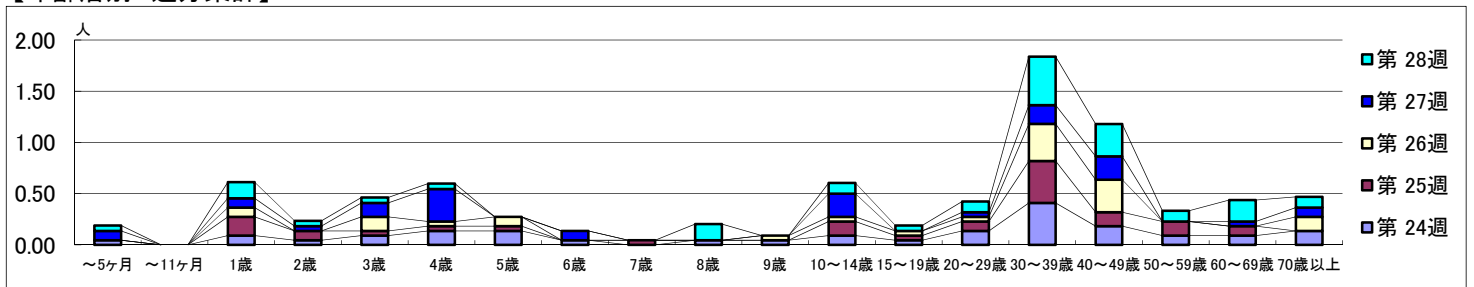
平成 30年 6月11日 ~ 7月15日
[平成 30年 第24週 ~ 第28週]

【区別・週別報告定点当り】



週数		合計	年齢層別																		
			~5ヶ月	~11ヶ月	1歳	2歳	3歳	4歳	5歳	6歳	7歳	8歳	9歳	10~14歳	15~19歳	20~29歳	30~39歳	40~49歳	50~59歳	60~69歳	70歳以上
第24週	罹患数	41	1		2	1	2	3	3	1		1	1	2	1	3	9	4	2	2	3
	定点当り	1.86	0.05		0.09	0.05	0.09	0.14	0.14	0.05		0.05	0.05	0.09	0.05	0.14	0.41	0.18	0.09	0.09	0.14
第25週	罹患数	33			4	2	1	1	1		1			3	1	2	9	3	3	2	
	定点当り	1.50			0.18	0.09	0.05	0.05	0.05		0.05			0.14	0.05	0.09	0.41	0.14	0.14	0.09	
第26週	罹患数	30			2		3	1	2			1	1	1	1	8	7			3	
	定点当り	1.36			0.09		0.14	0.05	0.09			0.05	0.05	0.05	0.05	0.36	0.32			0.14	
第27週	罹患数	35	2		2	1	3	7		2				5		1	4	5		1	2
	定点当り	1.59	0.09		0.09	0.05	0.14	0.32		0.09				0.23		0.05	0.18	0.23		0.05	0.09
第28週	罹患数	38	1		3	1	1	1				3		2	1	2	9	6	2	4	2
	定点当り	2.00	0.05		0.16	0.05	0.05	0.05				0.16		0.11	0.05	0.11	0.47	0.32	0.11	0.21	0.11

【年齢層別5週分集計】



【定点当りの患者数】

