

疾病別 警報・注意報 発生状況

平成30年第27週

	インフルエンザ	RSウイルス感染症	咽頭結膜熱	A群溶血性レンサ球菌咽頭炎	感染性胃腸炎	水痘	手足口病	伝染性紅斑	突発性発しん	ヘルパンギーナ	流行性耳下腺炎	急性出血性結膜炎	流行性角結膜炎
警報レベル	30		3	8	20	7	5	2		6	6	1	8
終息基準値	10		1	4	12	4	2	1		2	2	0.1	4
注意報レベル	10					4					3		
横浜市	-	0.38	1.07	2.26	4.46	0.53	0.66	1.26	0.57	1.14	0.22	0.05	1.67
鶴見	-	0.57	3.00	3.57	5.86	-	0.14	1.00	0.86	0.14	0.29	-	1.00
神奈川	-	-	1.33	1.50	11.33	0.67	0.83	0.50	0.83	1.50	0.33	-	5.00
西	-	-	-	0.50	2.50	-	0.50	3.50	-	0.50	1.00	-	-
中	-	1.00	3.00	1.75	4.25	1.00	1.75	2.50	0.50	2.00	0.25	-	-
南	-	0.40	1.00	1.40	5.20	0.40	1.60	1.60	1.00	0.60	0.20	-	-
港南	-	1.00	1.25	3.75	1.75	3.50	0.75	1.50	-	0.25	0.25	-	1.00
保土ヶ谷	-	-	0.80	1.60	1.40	0.60	0.40	0.60	-	2.20	-	-	-
旭	-	-	0.50	0.83	4.67	-	0.33	1.17	-	0.50	-	-	-
磯子	-	0.33	1.67	3.67	7.00	0.33	1.67	1.67	0.67	3.67	-	-	-
金沢	-	1.20	0.60	1.20	4.60	0.80	-	1.40	1.00	2.20	-	-	-
港北	-	0.13	1.50	3.38	3.50	0.13	0.25	0.50	1.00	0.38	0.13	-	1.50
緑	-	1.40	0.80	4.80	5.60	0.80	1.80	2.40	0.40	2.20	0.40
青葉	-	0.14	0.57	1.86	3.00	0.14	0.29	1.57	0.57	0.29	0.14	-	0.50
都筑	-	-	0.25	2.50	3.00	-	-	2.75	0.75	0.75	-	-	16.00
戸塚	-	0.29	0.29	0.86	3.57	-	0.14	0.43	0.43	2.29	-	-	1.00
栄	-	-	0.75	2.50	1.25	1.00	0.25	1.50	0.50	0.50	-	1.00	-
泉	-	0.25	0.25	2.50	5.50	1.25	2.00	0.50	0.75	1.00	0.50	-	2.00
瀬谷	-	0.25	0.75	2.25	4.25	0.25	0.50	0.25	0.25	0.75	1.25	-	3.00

(-: 定点当たり0.00) (...: 未報告)

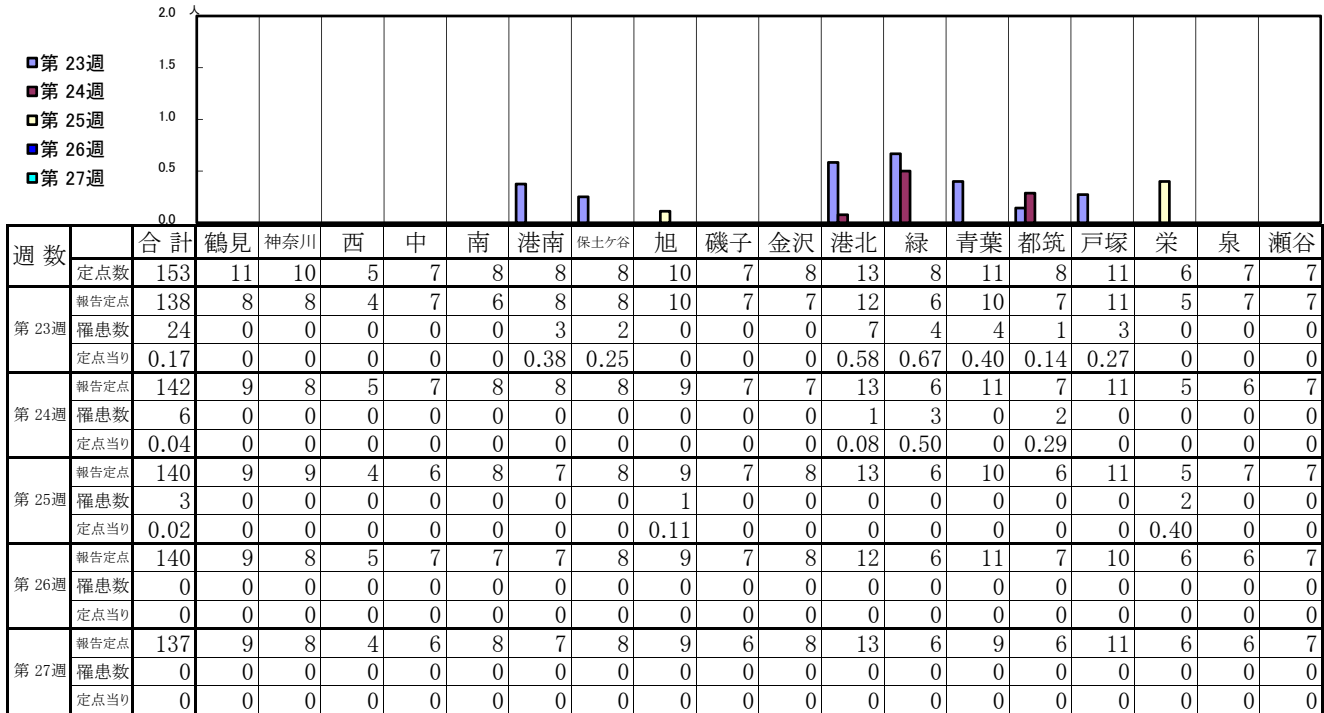
- ◎ 報告定点当たりの値が警報レベル もしくは警報レベル継続中です
- 報告定点当たりの値が注意報レベルに達しています

(この数字は集計時点のもので、翌週以降変動することもあります)

<< インフルエンザ >>

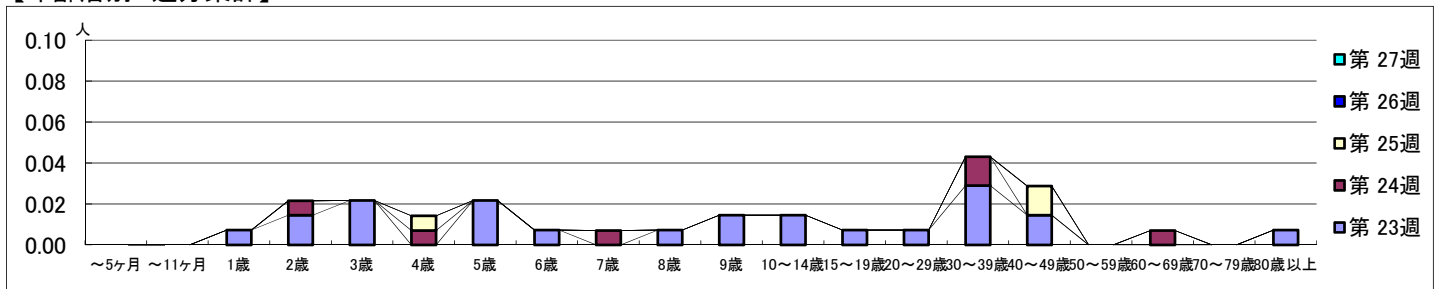
平成 30年 6月 4日 ~ 7月 8日
[平成 30年 第23週 ~ 第27週]

【区別・週別報告定点当り】

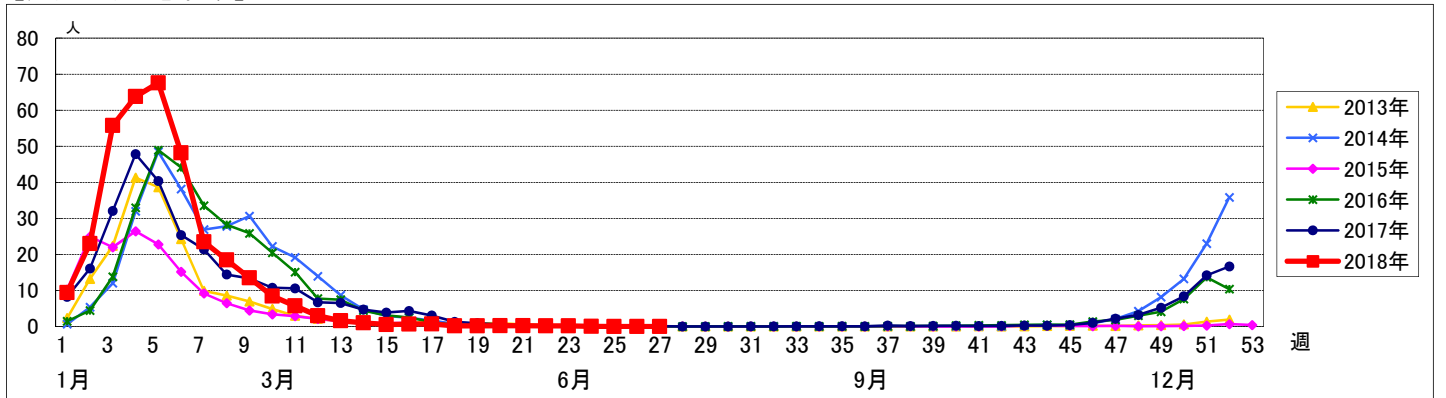


週数	合計	~5ヶ月	~11ヶ月	1歳	2歳	3歳	4歳	5歳	6歳	7歳	8歳	9歳	10~14歳	15~19歳	20~29歳	30~39歳	40~49歳	50~59歳	60~69歳	70~79歳	80歳以上
第23週	24			1	2	3		3	1		1	2	2	1	1	4	2				1
報告定点	138			8	7	6		8	10	7	7	12	6	10	7	11	5	7	7		7
罹患数	24			1	2	3		3	1		1	2	2	1	1	4	2				1
定点当り	0.17			0.01	0.01	0.02		0.02	0.01		0.01	0.01	0.01	0.01	0.01	0.03	0.01				0.01
第24週	6				1		1			1						2			1		
報告定点	142				7		7			7						7			6		
罹患数	6				1		1			1						2			1		
定点当り	0.04				0.01		0.01			0.01						0.01			0.01		
第25週	3						1										2				
報告定点	140						7										10				
罹患数	3						1										2				
定点当り	0.02						0.01										0.01				
第26週	0																				
報告定点	140																				
罹患数	0																				
定点当り	0																				
第27週	0																				
報告定点	137																				
罹患数	0																				
定点当り	0																				

【年齢層別5週分集計】



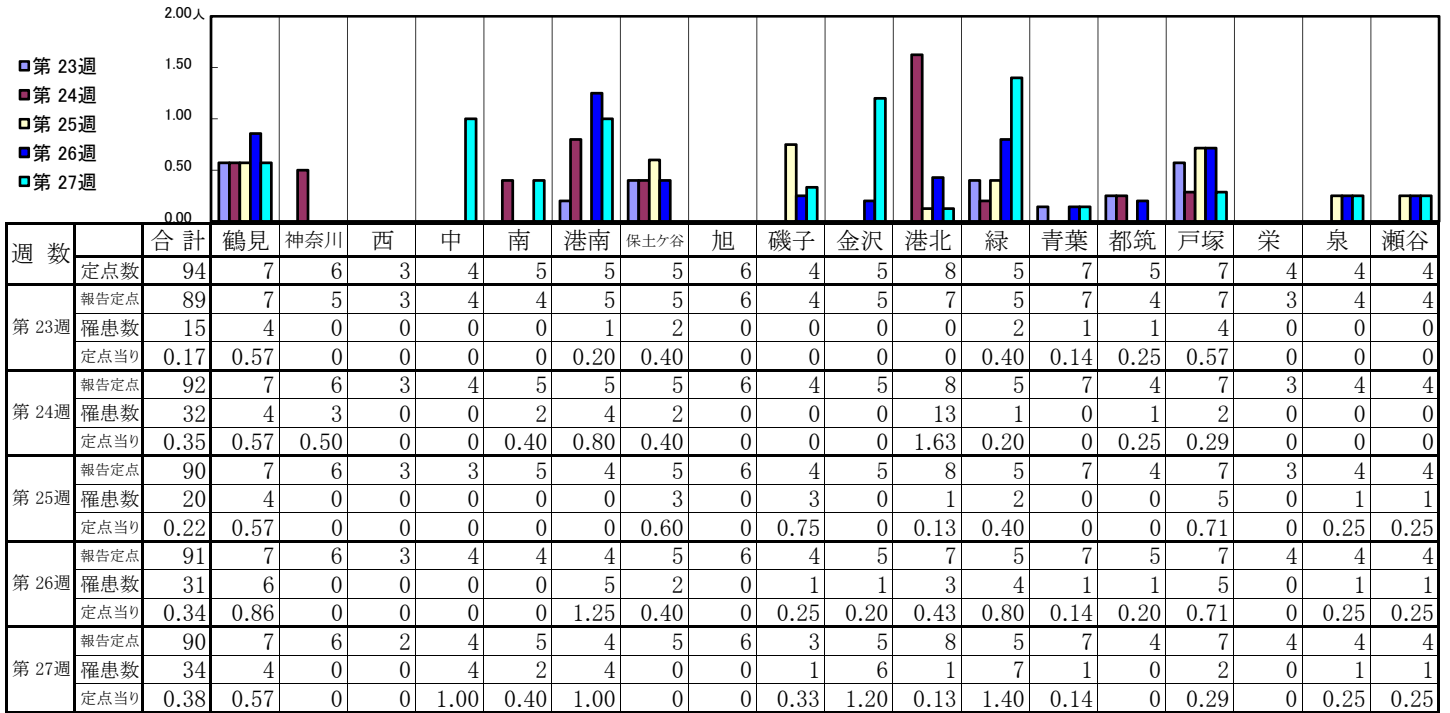
【定点当りの患者数】



<< RSウイルス感染症 >>

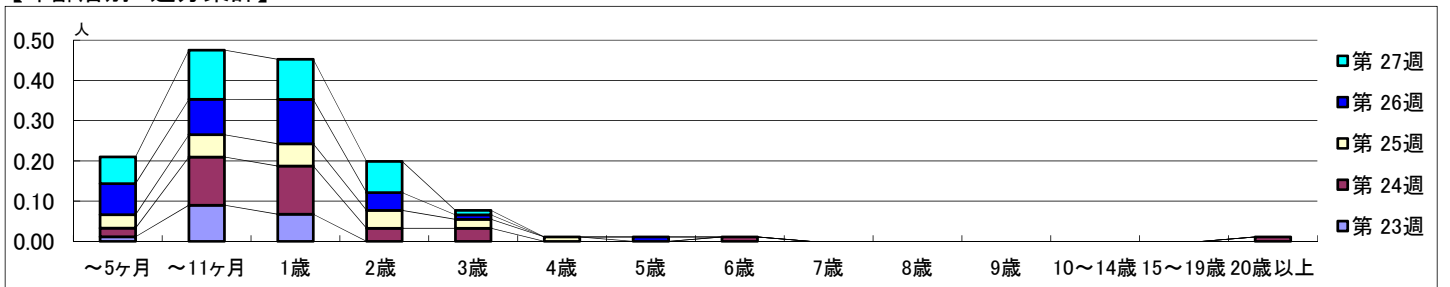
平成 30年 6月 4日 ~ 7月 8日
[平成 30年 第23週 ~ 第27週]

【区別・週別報告定点当り】

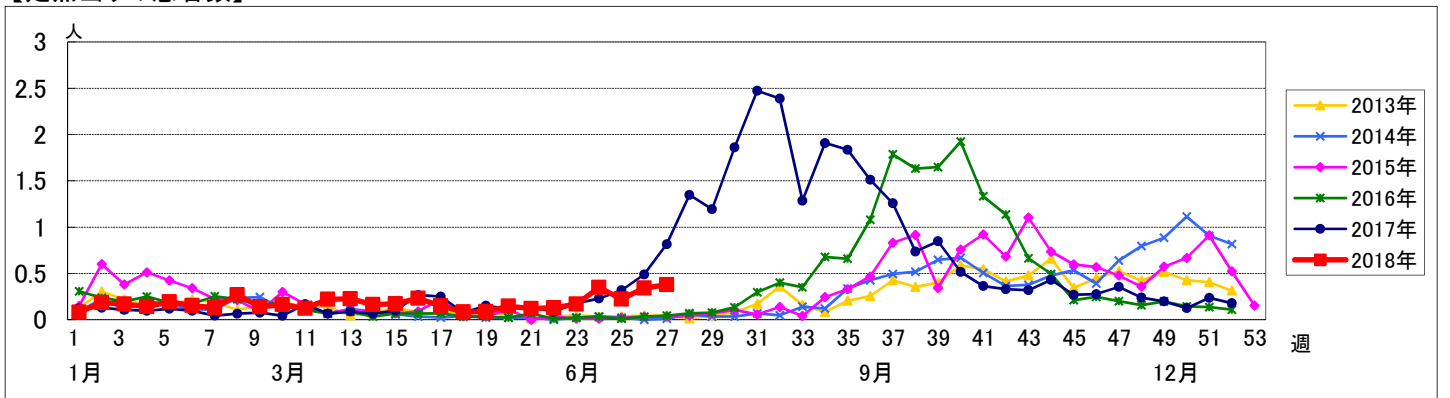


週数	合計	~5ヶ月	~11ヶ月	1歳	2歳	3歳	4歳	5歳	6歳	7歳	8歳	9歳	10~14歳	15~19歳	20歳以上
第23週	罹患数 15	1	8	6											
第24週	罹患数 32	2	11	11	3	3			1						1
第25週	罹患数 20	3	5	5	4	2	1								
第26週	罹患数 31	7	8	10	4	1		1							
第27週	罹患数 34	6	11	9	7	1									

【年齢層別5週分集計】



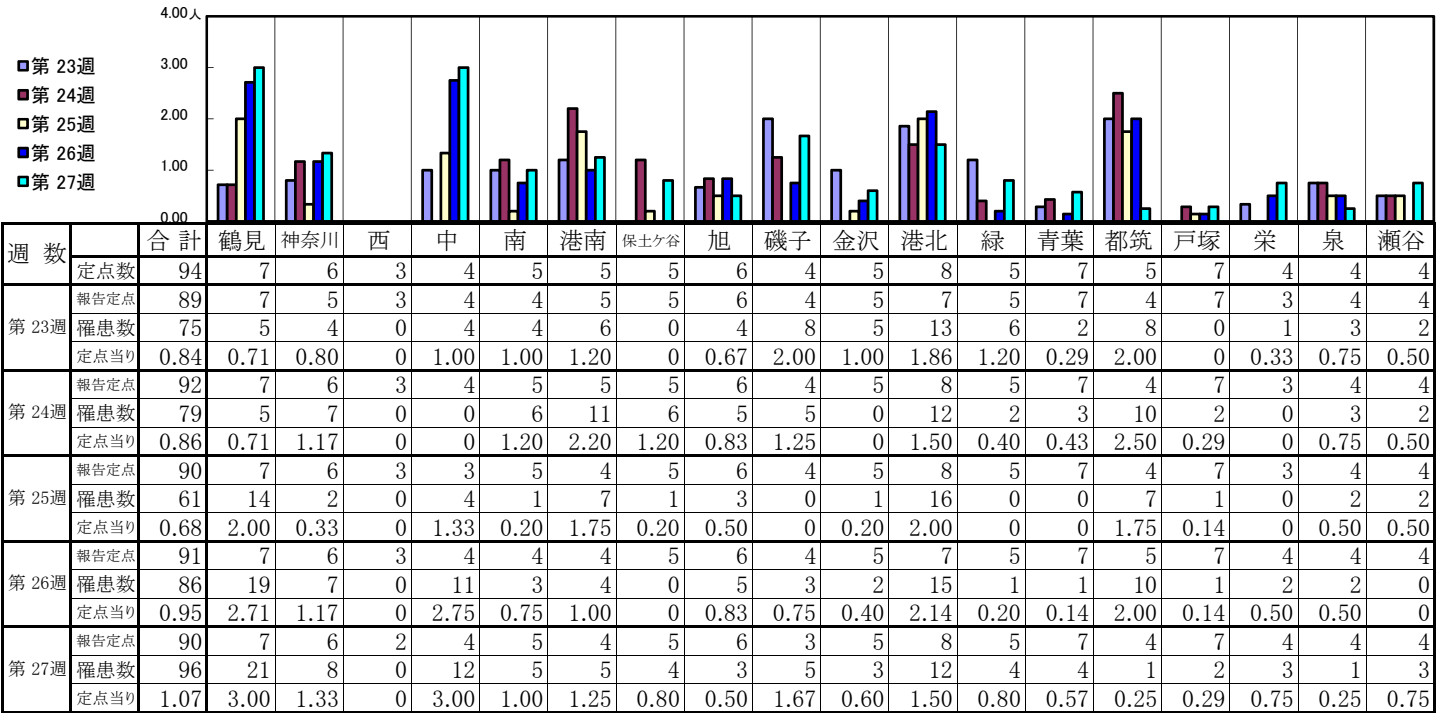
【定点当りの患者数】



<< 咽頭結膜熱 >>

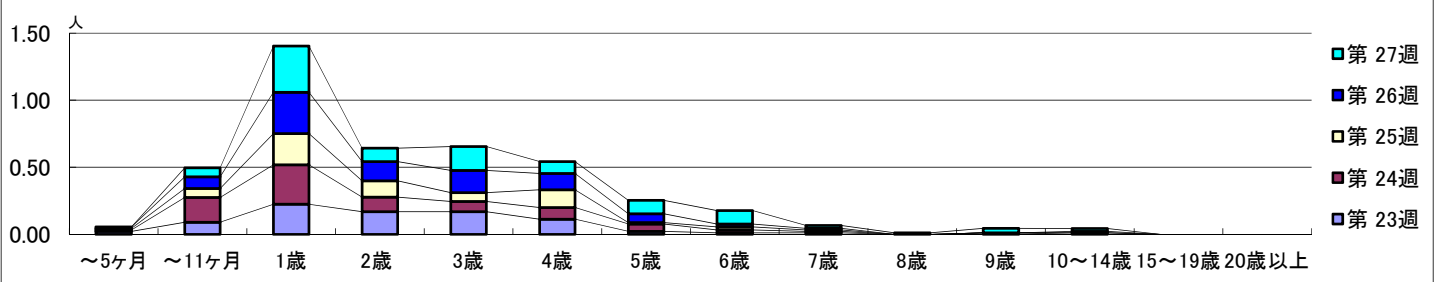
平成 30年 6月 4日 ~ 7月 8日
[平成 30年 第23週 ~ 第27週]

【区別・週別報告定点当り】

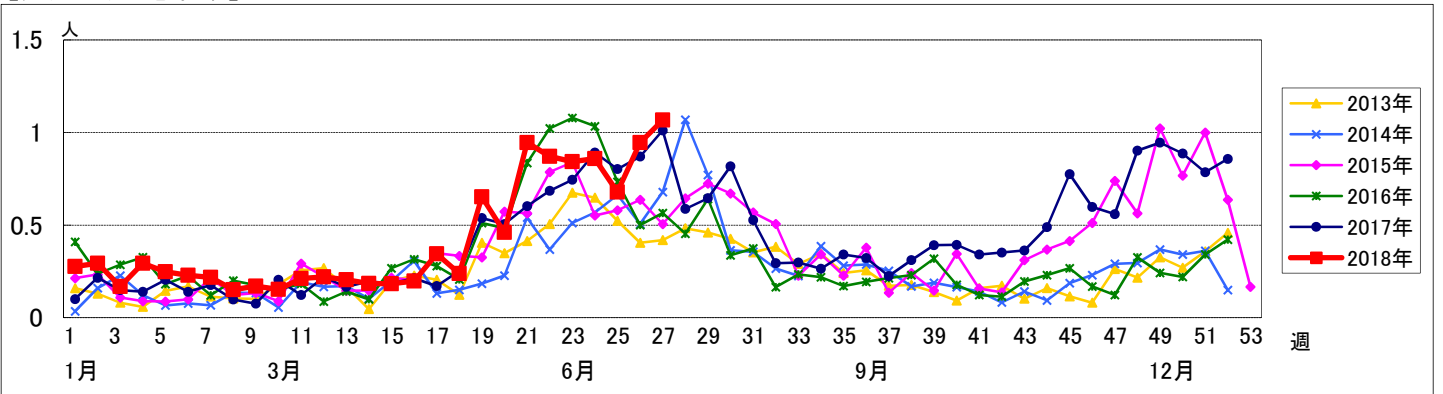


週数	合計	~5ヶ月	~11ヶ月	1歳	2歳	3歳	4歳	5歳	6歳	7歳	8歳	9歳	10~14歳	15~19歳	20歳以上
第23週	75	2	8	20	15	15	10	2	1	1		1			
第24週	79	1	17	27	10	7	8	5	2	1			1		
第25週	61	1	6	21	11	6	12	1	2	1					
第26週	86	1	8	28	13	15	11	6	2	1			1		
第27週	96		6	31	9	16	8	9	9	2	1	3	2		

【年齢層別5週分集計】



【定点当りの患者数】



<< A群溶血性レンサ球菌咽頭炎 >>

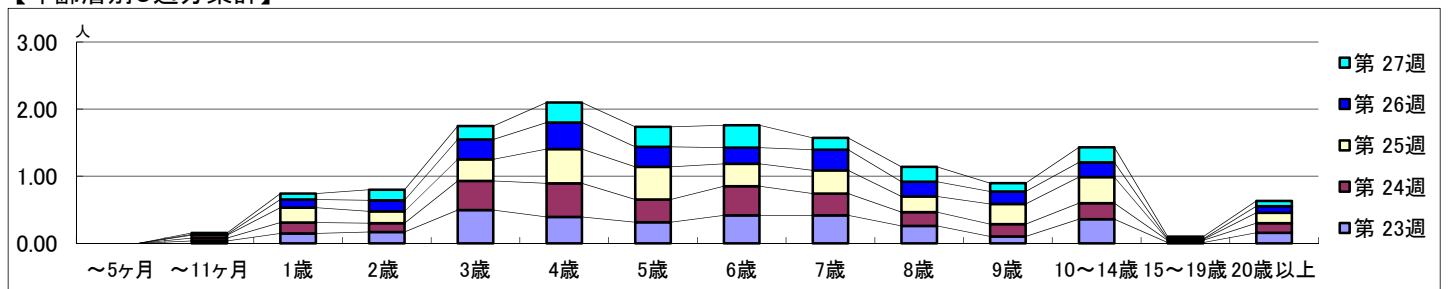
平成 30年 6月 4日 ~ 7月 8日
[平成 30年 第23週 ~ 第27週]

【区別・週別報告定点当り】

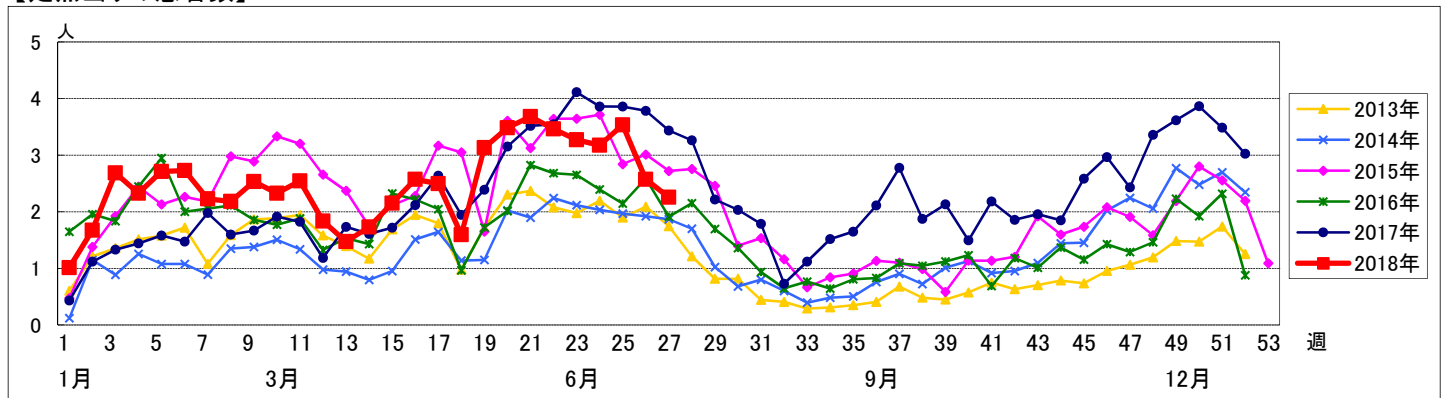
週 数		区 別																		
		合計	鶴見	神奈川	西	中	南	港南	保土ヶ谷	旭	磯子	金沢	港北	緑	青葉	都筑	戸塚	栄	泉	瀬谷
第 23週	定点数	94	7	6	3	4	5	5	5	6	4	5	8	5	7	5	7	4	4	4
	報告定点	89	7	5	3	4	4	5	5	6	4	5	7	5	7	4	7	3	4	4
	罹患数	291	25	11	5	8	2	13	9	9	9	8	37	27	20	72	8	9	7	12
	定点当り	3.27	3.57	2.20	1.67	2.00	0.50	2.60	1.80	1.50	2.25	1.60	5.29	5.40	2.86	18.00	1.14	3.00	1.75	3.00
第 24週	報告定点	92	7	6	3	4	5	5	5	6	4	5	8	5	7	4	7	3	4	4
	罹患数	292	24	16	5	11	7	20	9	9	7	5	25	30	13	64	5	12	16	14
	定点当り	3.17	3.43	2.67	1.67	2.75	1.40	4.00	1.80	1.50	1.75	1.00	3.13	6.00	1.86	16.00	0.71	4.00	4.00	3.50
	報告定点	90	7	6	3	3	5	4	5	6	4	5	8	5	7	4	7	3	4	4
第 25週	罹患数	318	26	15	3	11	9	7	13	7	18	12	46	38	17	68	6	8	7	7
	定点当り	3.53	3.71	2.50	1.00	3.67	1.80	1.75	2.60	1.17	4.50	2.40	5.75	7.60	2.43	17.00	0.86	2.67	1.75	1.75
	報告定点	91	7	6	3	4	4	4	5	6	4	5	7	5	7	5	7	4	4	4
	罹患数	234	19	11	1	8	5	10	5	6	14	6	17	22	14	66	3	3	12	12
第 26週	報告定点	90	7	6	2	4	5	4	5	6	3	5	8	5	7	4	7	4	4	4
	罹患数	203	25	9	1	7	7	15	8	5	11	6	27	24	13	10	6	10	10	9
	定点当り	2.26	3.57	1.50	0.50	1.75	1.40	3.75	1.60	0.83	3.67	1.20	3.38	4.80	1.86	2.50	0.86	2.50	2.50	2.25

週 数		合計	年齢層別													
			~5ヶ月	~11ヶ月	1歳	2歳	3歳	4歳	5歳	6歳	7歳	8歳	9歳	10~14歳	15~19歳	20歳以上
第 23週	罹患数	291		3	13	15	44	35	28	37	37	23	9	32	1	14
	定点当り	3.27		0.03	0.15	0.17	0.49	0.39	0.31	0.42	0.42	0.26	0.10	0.36	0.01	0.16
第 24週	罹患数	292		4	15	12	40	46	31	40	30	19	17	22	3	13
	定点当り	3.17		0.04	0.16	0.13	0.43	0.50	0.34	0.43	0.33	0.21	0.18	0.24	0.03	0.14
第 25週	罹患数	318		4	20	16	29	46	44	30	31	21	27	35	1	14
	定点当り	3.53		0.04	0.22	0.18	0.32	0.51	0.49	0.33	0.34	0.23	0.30	0.39	0.01	0.16
第 26週	罹患数	234		1	11	15	27	36	27	22	28	20	17	20	1	9
	定点当り	2.57		0.01	0.12	0.16	0.30	0.40	0.30	0.24	0.31	0.22	0.19	0.22	0.01	0.10
第 27週	罹患数	203		2	8	14	18	27	27	30	16	20	11	20	3	7
	定点当り	2.26		0.02	0.09	0.16	0.20	0.30	0.30	0.33	0.18	0.22	0.12	0.22	0.03	0.08

【年齢層別5週分集計】



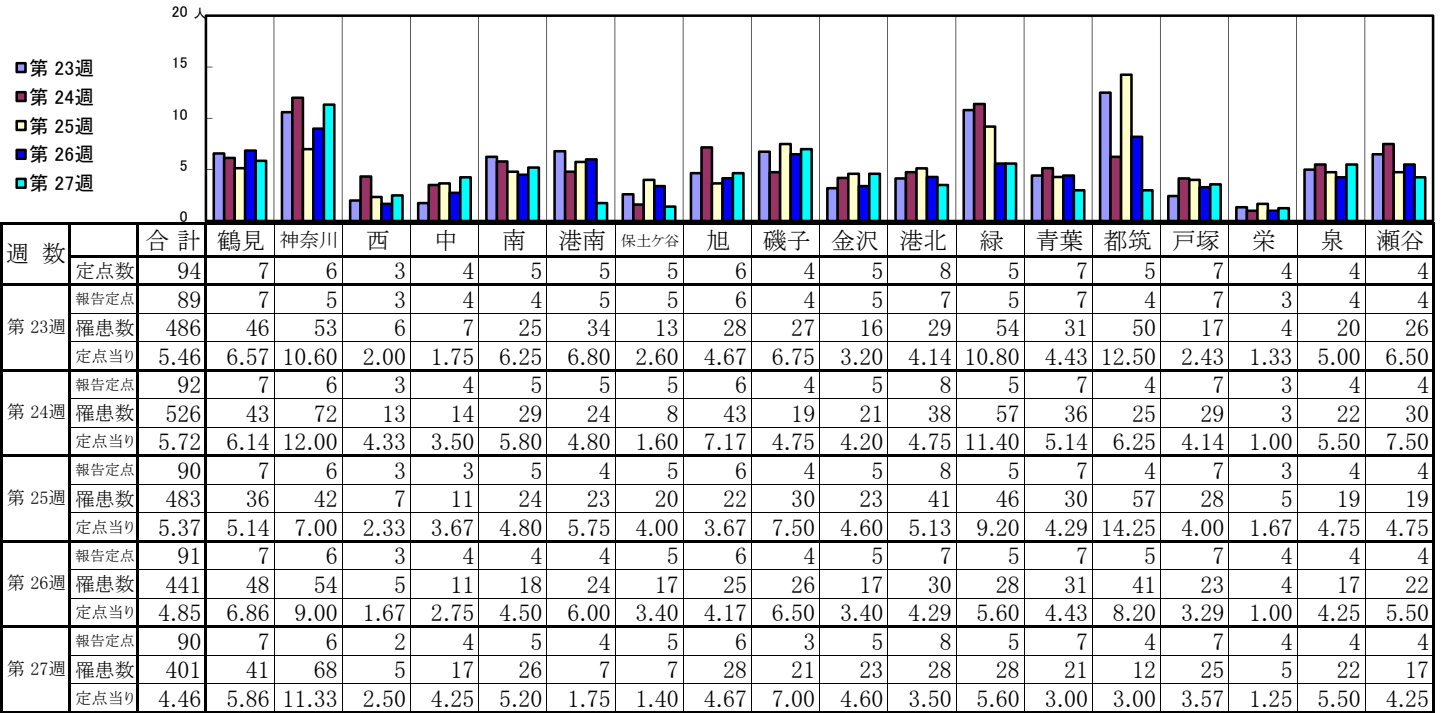
【定点当りの患者数】



<< 感染性胃腸炎 >>

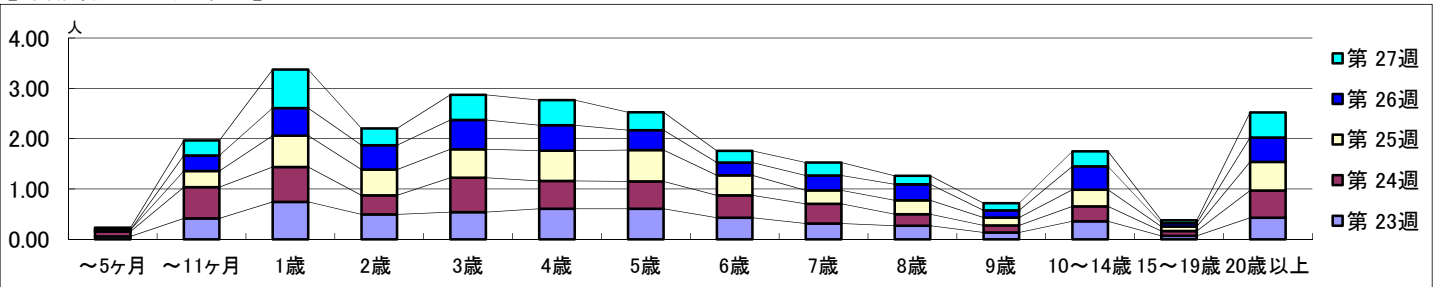
平成 30年 6月 4日 ~ 7月 8日
[平成 30年 第23週 ~ 第27週]

【区別・週別報告定点当り】

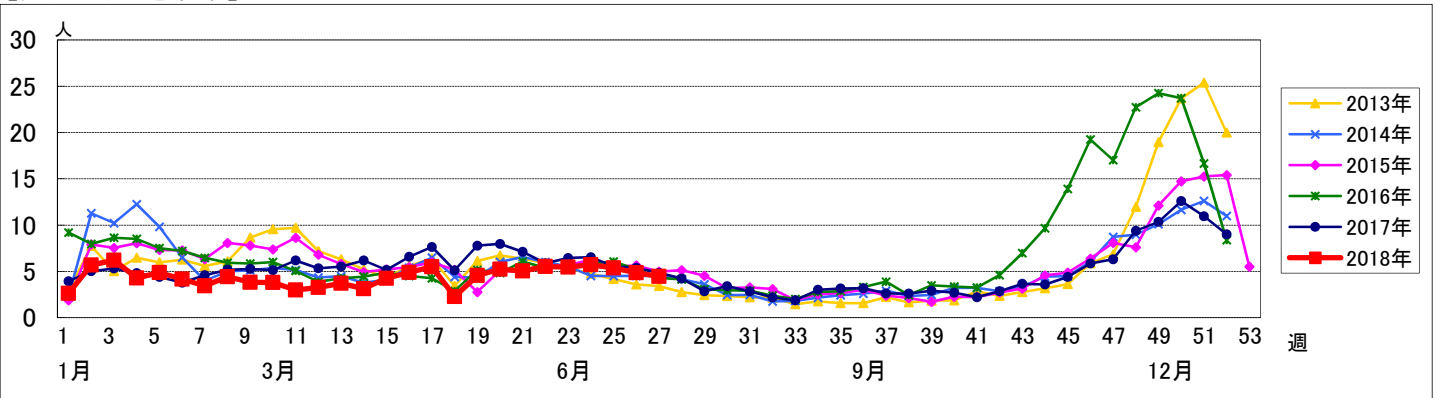


週 数		合計	年齢層別													
			~5ヶ月	~11ヶ月	1歳	2歳	3歳	4歳	5歳	6歳	7歳	8歳	9歳	10~14歳	15~19歳	20歳以上
第 23週	罹患数	486	5	37	66	44	48	54	54	38	28	24	12	32	6	38
	定点当り	5.46	0.06	0.42	0.74	0.49	0.54	0.61	0.61	0.43	0.31	0.27	0.13	0.36	0.07	0.43
第 24週	罹患数	526	9	57	64	35	63	51	50	41	36	21	13	27	9	50
	定点当り	5.72	0.10	0.62	0.70	0.38	0.68	0.55	0.54	0.45	0.39	0.23	0.14	0.29	0.10	0.54
第 25週	罹患数	483	3	29	56	46	51	54	56	36	24	25	14	30	8	51
	定点当り	5.37	0.03	0.32	0.62	0.51	0.57	0.60	0.62	0.40	0.27	0.28	0.16	0.33	0.09	0.57
第 26週	罹患数	441		28	50	44	53	46	36	23	27	29	13	42	6	44
	定点当り	4.85		0.31	0.55	0.48	0.58	0.51	0.40	0.25	0.30	0.32	0.14	0.46	0.07	0.48
第 27週	罹患数	401	4	27	69	30	45	45	32	21	23	15	13	27	5	45
	定点当り	4.46	0.04	0.30	0.77	0.33	0.50	0.50	0.36	0.23	0.26	0.17	0.14	0.30	0.06	0.50

【年齢層別5週分集計】



【定点当りの患者数】



<< 水痘 >>

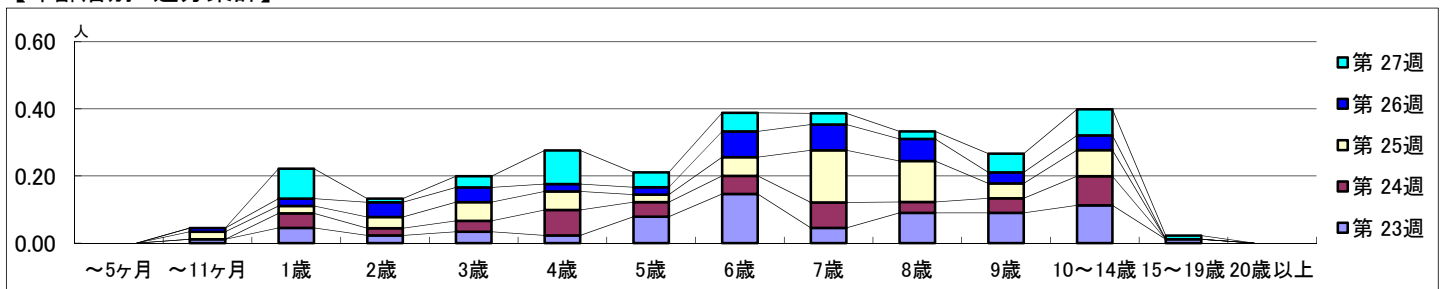
平成 30年 6月 4日 ~ 7月 8日
[平成 30年 第23週 ~ 第27週]

【区別・週別報告定点当り】

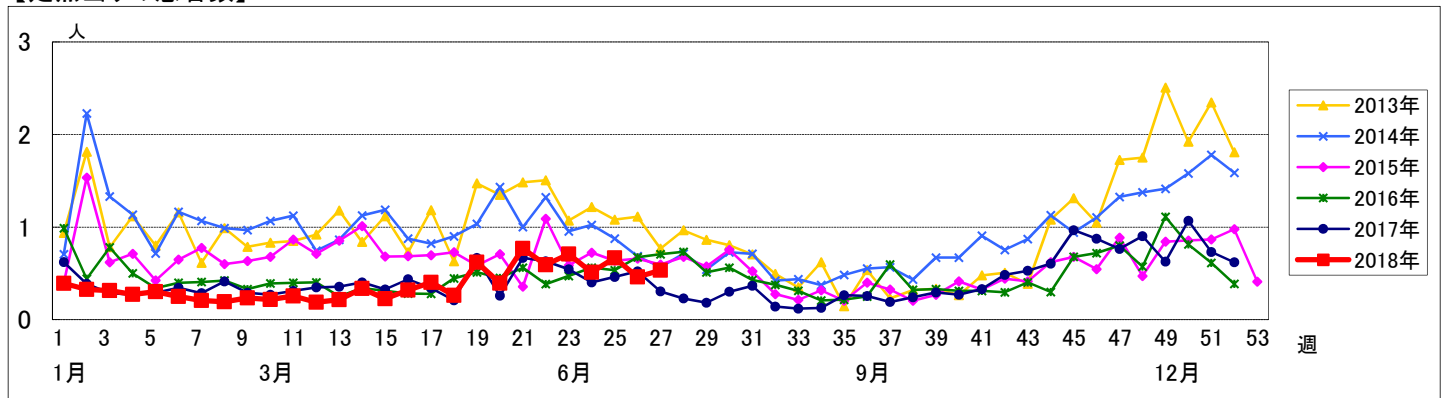
週 数		区別																		
		合計	鶴見	神奈川	西	中	南	港南	保土ヶ谷	旭	磯子	金沢	港北	緑	青葉	都筑	戸塚	栄	泉	瀬谷
第 23 週	定点数	94	7	6	3	4	5	5	5	6	4	5	8	5	7	5	7	4	4	4
	報告定点	89	7	5	3	4	4	5	5	6	4	5	7	5	7	4	7	3	4	4
	罹患数	63	1	7	1	4	0	10	3	1	2	2	3	5	6	2	3	3	9	1
	定点当り	0.71	0.14	1.40	0.33	1.00	0	2.00	0.60	0.17	0.50	0.40	0.43	1.00	0.86	0.50	0.43	1.00	2.25	0.25
第 24 週	報告定点	92	7	6	3	4	5	5	5	6	4	5	8	5	7	4	7	3	4	4
	罹患数	47	0	7	3	7	0	5	1	4	0	1	3	0	4	0	1	2	0	9
	定点当り	0.51	0	1.17	1.00	1.75	0	1.00	0.20	0.67	0	0.20	0.38	0	0.57	0	0.14	0.67	0	2.25
	報告定点	90	7	6	3	3	5	4	5	6	4	5	8	5	7	4	7	3	4	4
第 25 週	罹患数	60	0	2	4	5	3	4	9	0	1	1	3	6	3	0	2	5	9	3
	定点当り	0.67	0	0.33	1.33	1.67	0.60	1.00	1.80	0	0.25	0.20	0.38	1.20	0.43	0	0.29	1.67	2.25	0.75
	報告定点	91	7	6	3	4	4	4	5	6	4	5	7	5	7	5	7	4	4	4
	罹患数	42	0	5	0	6	2	3	2	0	1	0	1	2	1	0	2	5	3	9
第 26 週	定点当り	0.46	0	0.83	0	1.50	0.50	0.75	0.40	0	0.25	0	0.14	0.40	0.14	0	0.29	1.25	0.75	2.25
	報告定点	90	7	6	2	4	5	4	5	6	3	5	8	5	7	4	7	4	4	4
	罹患数	48	0	4	0	4	2	14	3	0	1	4	1	4	1	0	0	4	5	1
	定点当り	0.53	0	0.67	0	1.00	0.40	3.50	0.60	0	0.33	0.80	0.13	0.80	0.14	0	0	1.00	1.25	0.25

週 数		合計	年齢層別													
			~5ヶ月	~11ヶ月	1歳	2歳	3歳	4歳	5歳	6歳	7歳	8歳	9歳	10~14歳	15~19歳	20歳以上
第 23 週	罹患数	63		1	4	2	3	2	7	13	4	8	8	10	1	
	定点当り	0.71		0.01	0.04	0.02	0.03	0.02	0.08	0.15	0.04	0.09	0.09	0.11	0.01	
第 24 週	罹患数	47			4	2	3	7	4	5	7	3	4	8		
	定点当り	0.51			0.04	0.02	0.03	0.08	0.04	0.05	0.08	0.03	0.04	0.09		
第 25 週	罹患数	60		2	2	3	5	5	2	5	14	11	4	7		
	定点当り	0.67		0.02	0.02	0.03	0.06	0.06	0.02	0.06	0.16	0.12	0.04	0.08		
第 26 週	罹患数	42		1	2	4	4	2	2	7	7	6	3	4		
	定点当り	0.46		0.01	0.02	0.04	0.04	0.02	0.02	0.08	0.08	0.07	0.03	0.04		
第 27 週	罹患数	48			8	1	3	9	4	5	3	2	5	7	1	
	定点当り	0.53			0.09	0.01	0.03	0.10	0.04	0.06	0.03	0.02	0.06	0.08	0.01	

【年齢層別5週分集計】



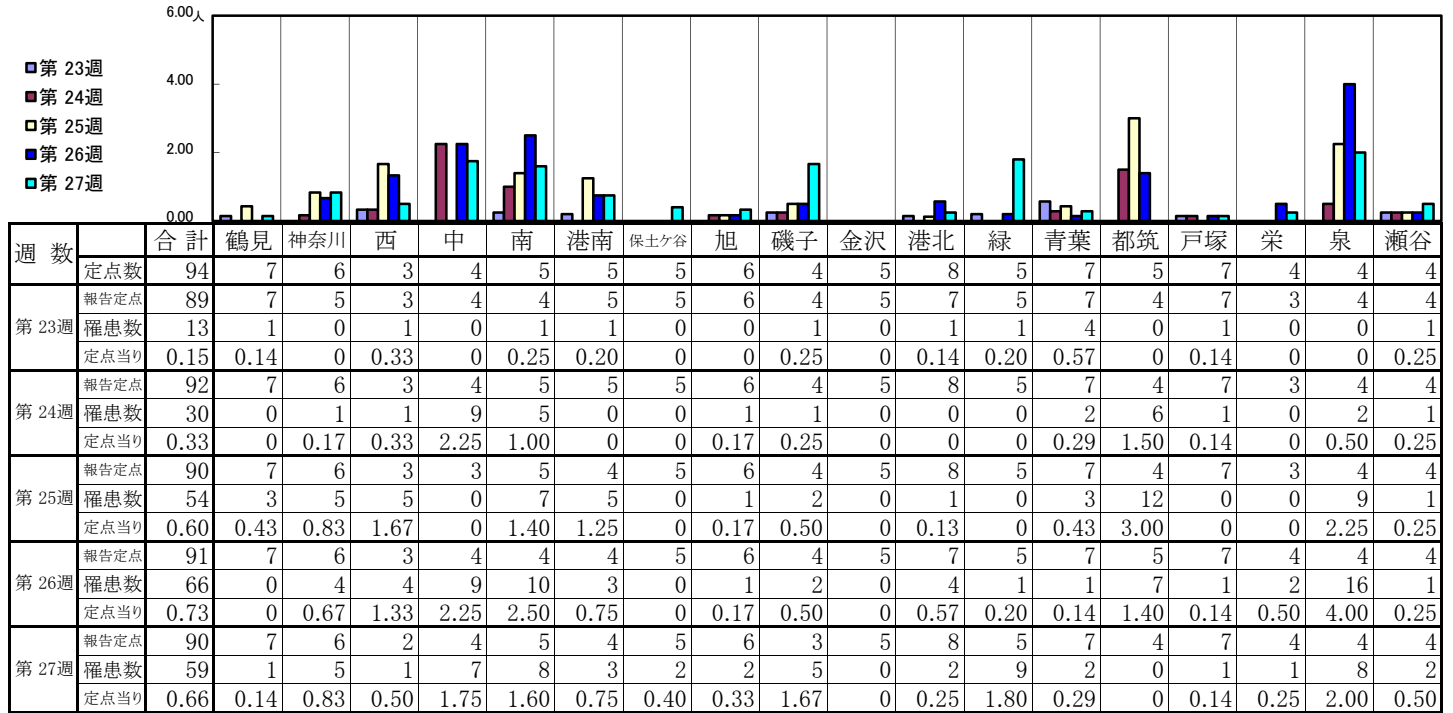
【定点当りの患者数】



<< 手足口病 >>

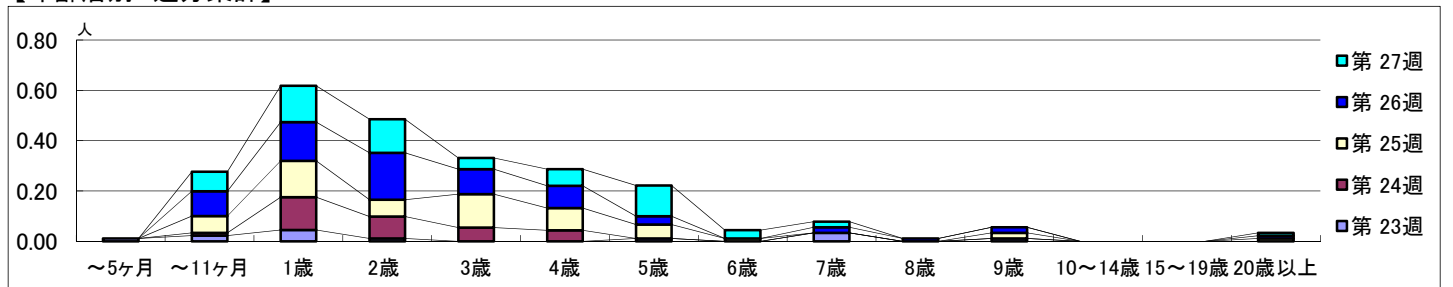
平成 30年 6月 4日 ~ 7月 8日
[平成 30年 第23週 ~ 第27週]

【区別・週別報告定点当り】

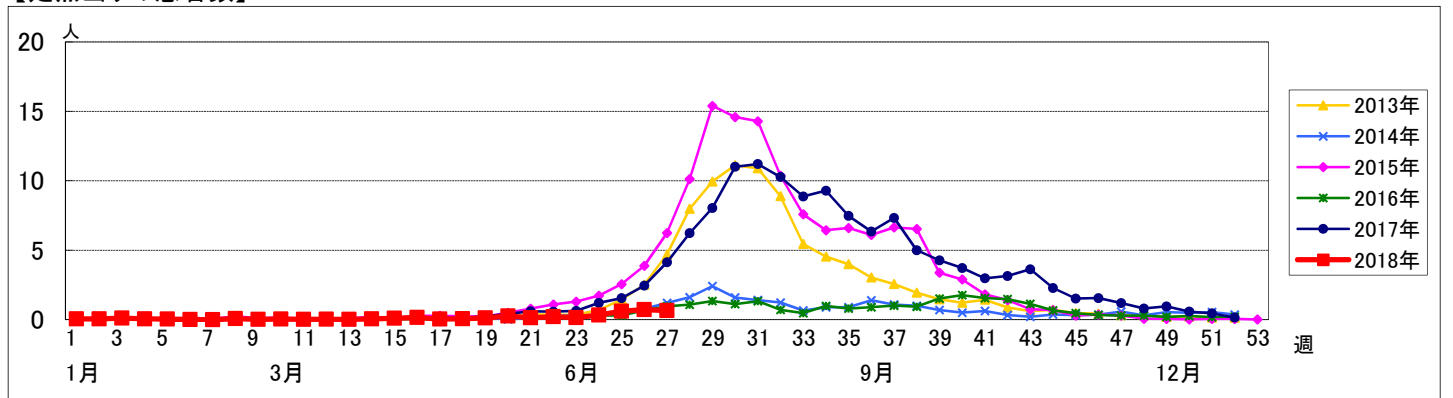


週 数		合計	年齢層別													
			~5ヶ月	~11ヶ月	1歳	2歳	3歳	4歳	5歳	6歳	7歳	8歳	9歳	10~14歳	15~19歳	20歳以上
第 23週	罹患数	13	1	2	4	1			1	3			1			
	定点当り	0.15	0.01	0.02	0.04	0.01			0.01	0.03			0.01			
第 24週	罹患数	30		1	12	8	5	4								
	定点当り	0.33		0.01	0.13	0.09	0.05	0.04								
第 25週	罹患数	54		6	13	6	12	8	5	1			2		1	
	定点当り	0.60		0.07	0.14	0.07	0.13	0.09	0.06	0.01			0.02		0.01	
第 26週	罹患数	66		9	14	17	9	8	3	2	1	2			1	
	定点当り	0.73		0.10	0.15	0.19	0.10	0.09	0.03	0.02	0.01	0.02			0.01	
第 27週	罹患数	59		7	13	12	4	6	11	3	2				1	
	定点当り	0.66		0.08	0.14	0.13	0.04	0.07	0.12	0.03	0.02				0.01	

【年齢層別5週分集計】



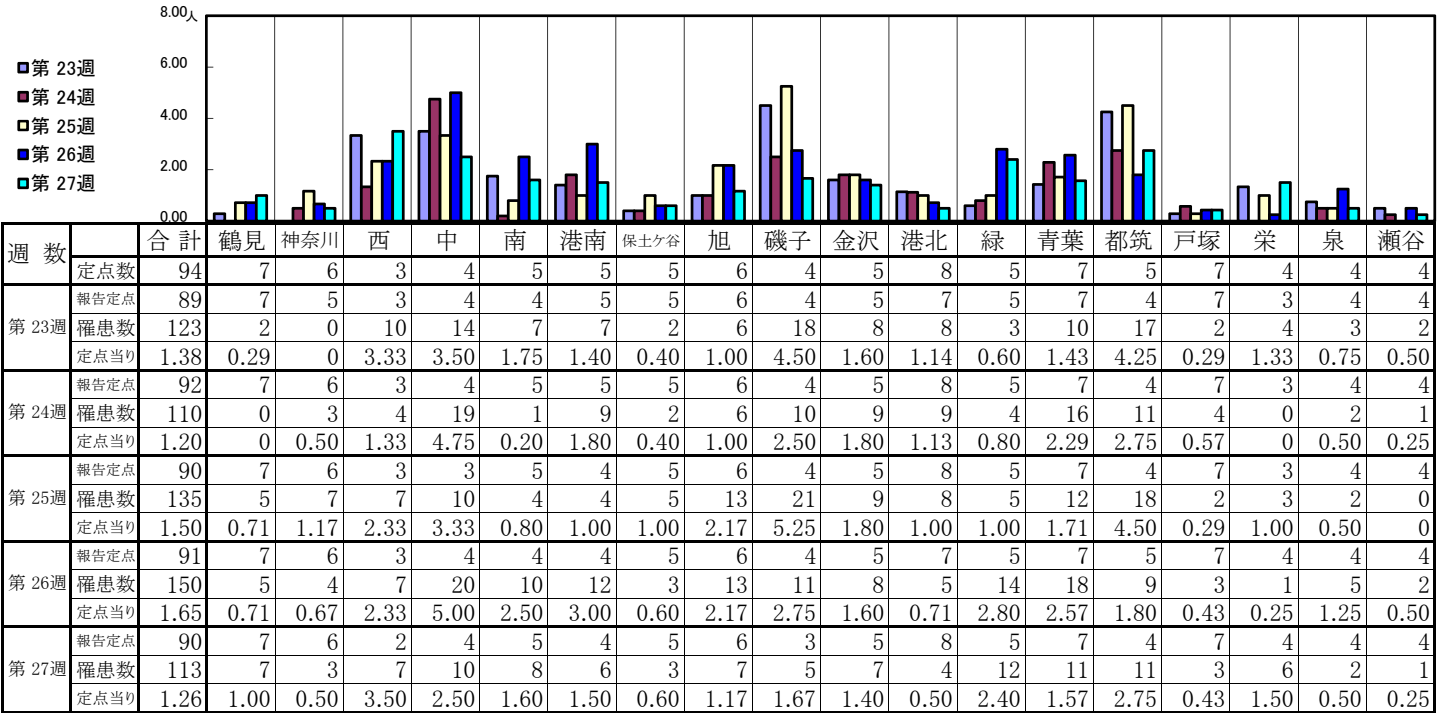
【定点当りの患者数】



<< 伝染性紅斑 >>

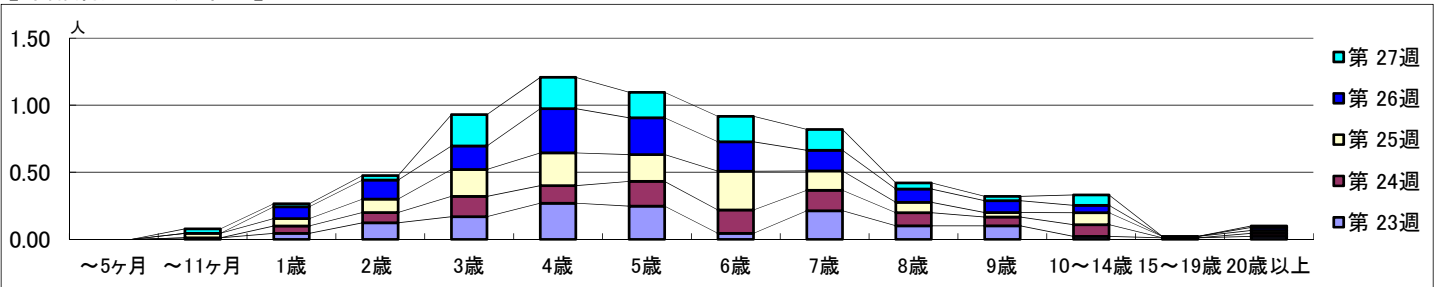
平成 30年 6月 4日 ~ 7月 8日
[平成 30年 第23週 ~ 第27週]

【区別・週別報告定点当り】

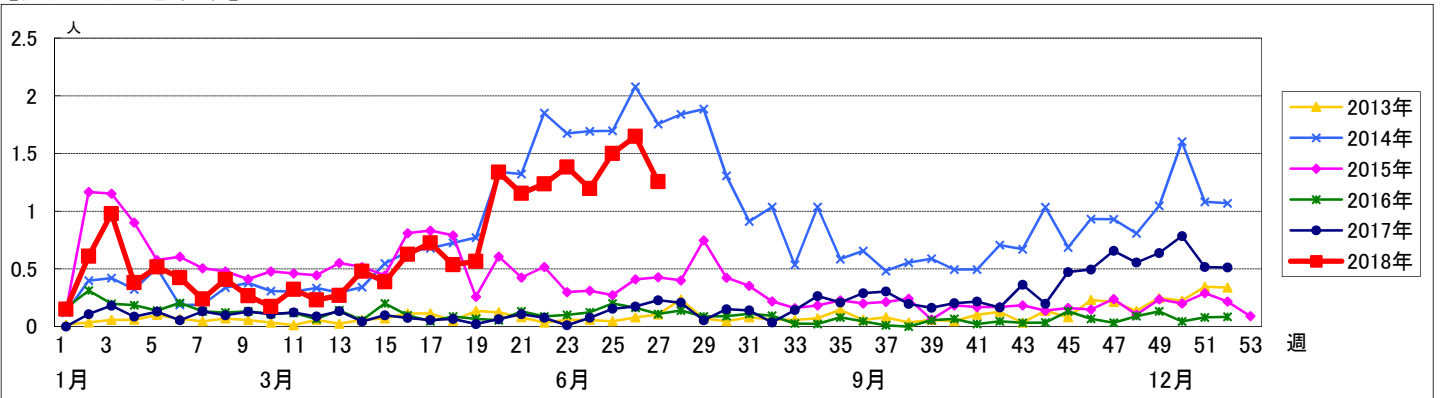


週 数		合計	~5ヶ 月	~11ヶ 月	年齢											
					1歳	2歳	3歳	4歳	5歳	6歳	7歳	8歳	9歳	10~ 14歳	15~ 19歳	20歳 以上
第 23週	罹患数	123		1	4	11	15	24	22	4	19	9	9	2	1	2
	定点当り	1.38		0.01	0.04	0.12	0.17	0.27	0.25	0.04	0.21	0.10	0.10	0.02	0.01	0.02
第 24週	罹患数	110			5	7	14	12	17	16	14	9	6	8		2
	定点当り	1.20			0.05	0.08	0.15	0.13	0.18	0.17	0.15	0.10	0.07	0.09		0.02
第 25週	罹患数	135		3	5	9	18	22	18	26	13	7	3	8	1	2
	定点当り	1.50		0.03	0.06	0.10	0.20	0.24	0.20	0.29	0.14	0.08	0.03	0.09	0.01	0.02
第 26週	罹患数	150			8	13	16	30	25	20	14	9	8	5		2
	定点当り	1.65			0.09	0.14	0.18	0.33	0.27	0.22	0.15	0.10	0.09	0.05		0.02
第 27週	罹患数	113		3	2	3	21	21	17	17	14	4	3	7		1
	定点当り	1.26		0.03	0.02	0.03	0.23	0.23	0.19	0.19	0.16	0.04	0.03	0.08		0.01

【年齢層別5週分集計】



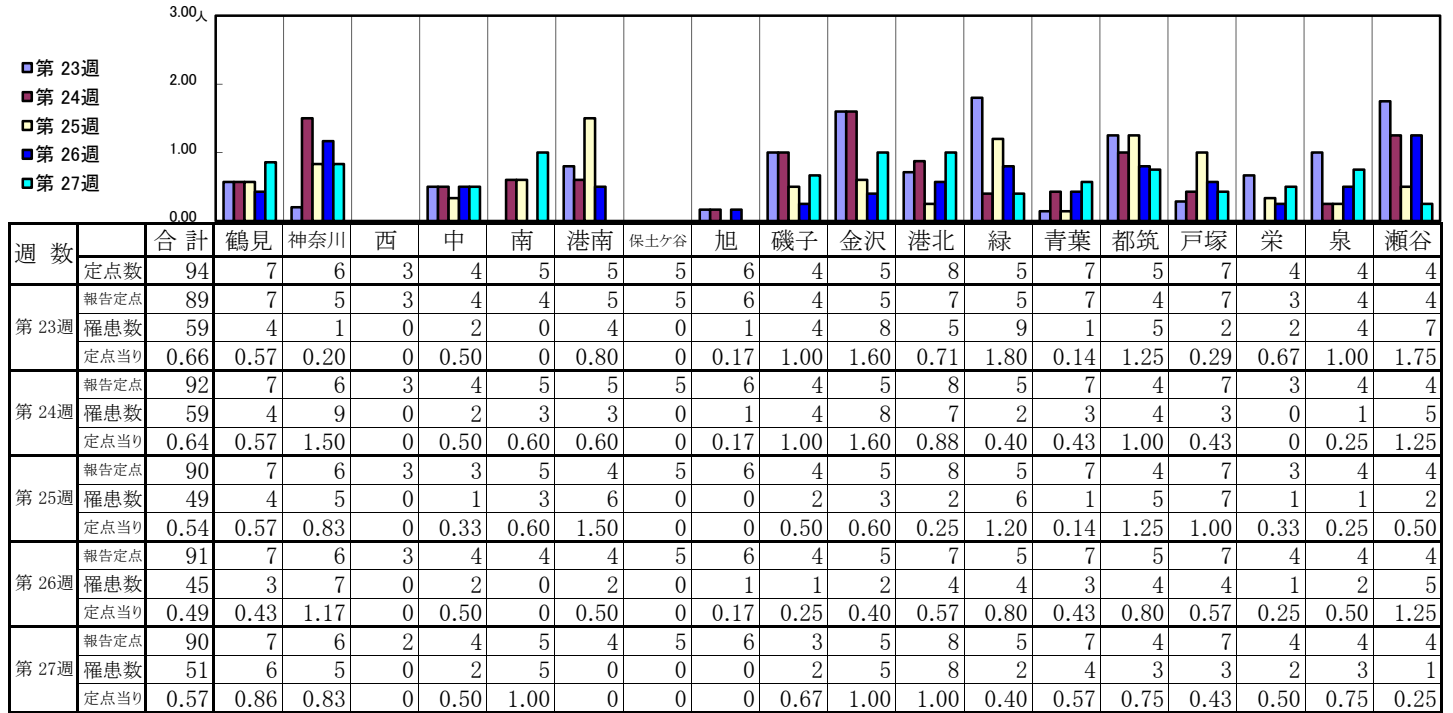
【定点当りの患者数】



<< 突発性発しん >>

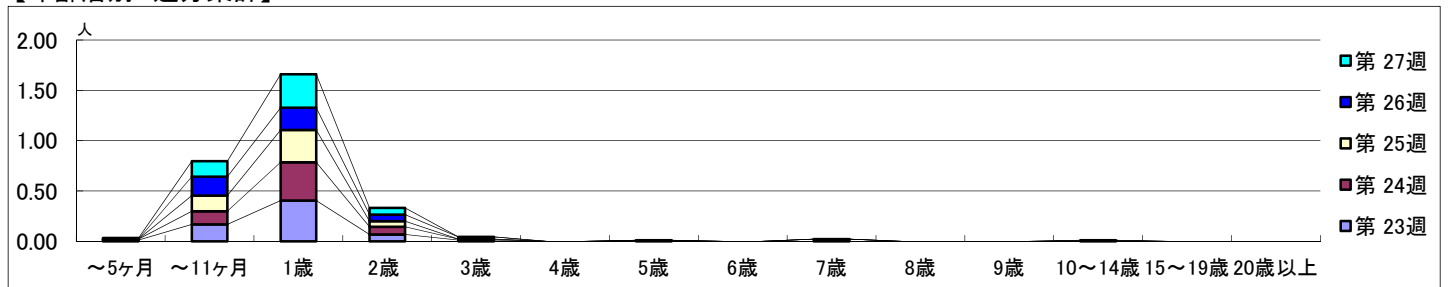
平成 30年 6月 4日 ~ 7月 8日
[平成 30年 第23週 ~ 第27週]

【区別・週別報告定点当り】

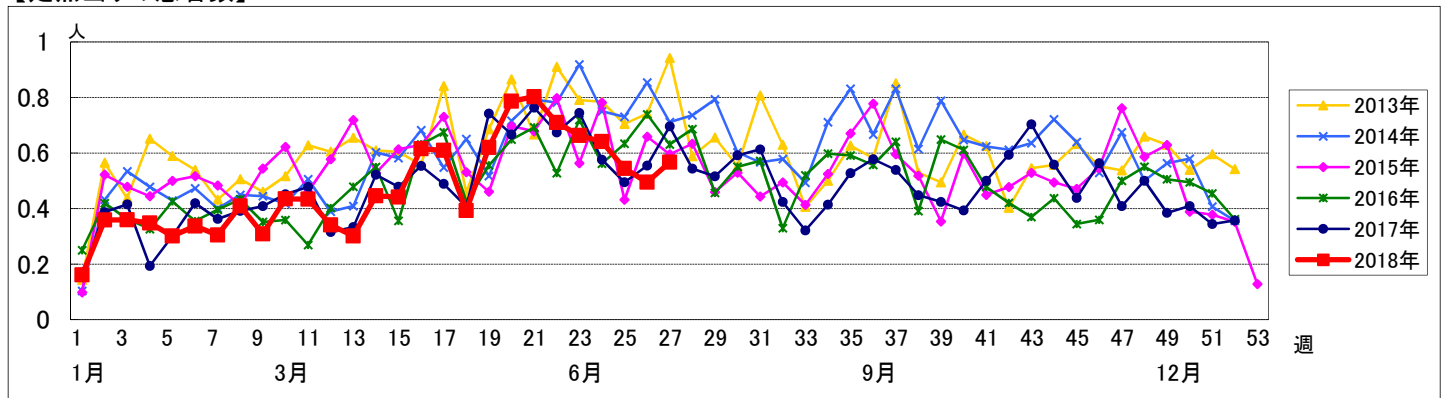


週数	合計	~5ヶ月	~11ヶ月	1歳	2歳	3歳	4歳	5歳	6歳	7歳	8歳	9歳	10~14歳	15~19歳	20歳以上
第23週	罹患数	1	15	36	6	1									
第24週	罹患数	1	12	35	7	1		1		2					
第25週	罹患数		14	29	5								1		
第26週	罹患数		17	20	6	2									
第27週	罹患数	1	14	30	6										

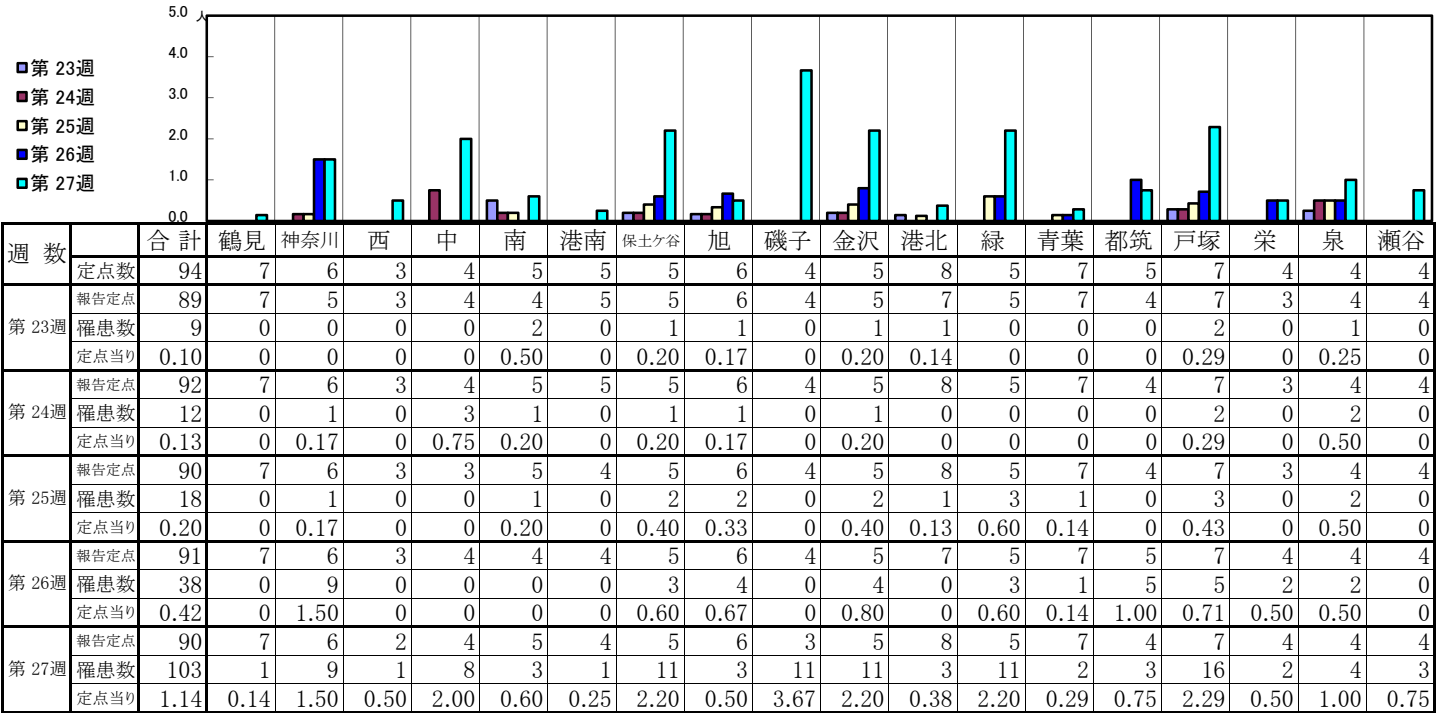
【年齢層別5週分集計】



【定点当りの患者数】

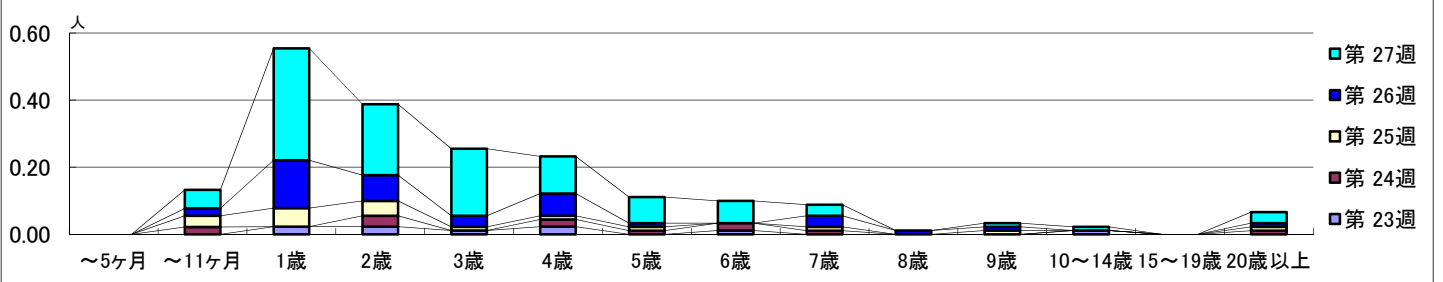


【区別・週別報告定点当り】

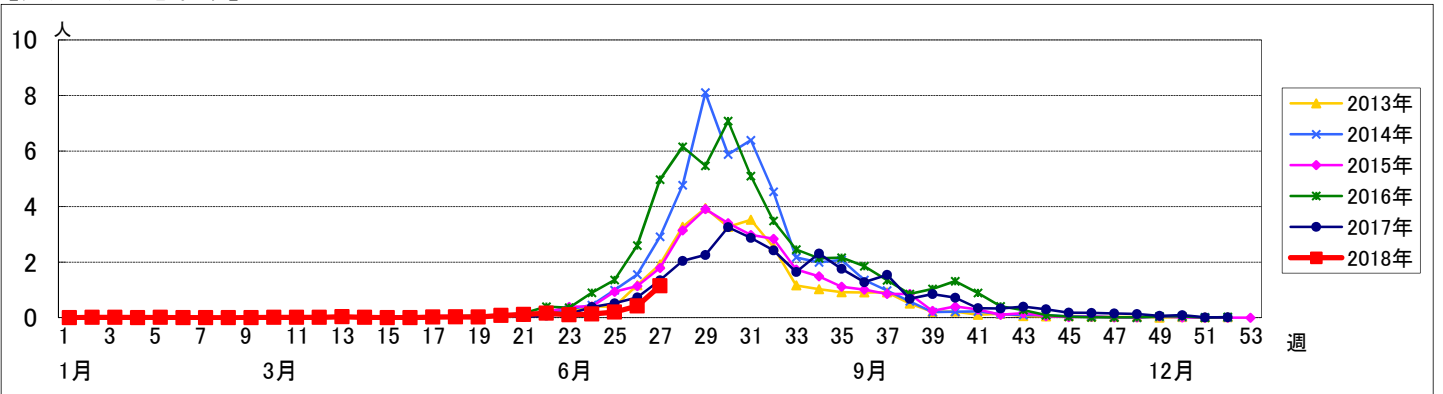


週 数		合計	～5ヶ月	～11ヶ月	年齢														
					1歳	2歳	3歳	4歳	5歳	6歳	7歳	8歳	9歳	10～14歳	15～19歳	20歳以上			
第 23週	罹患数	9			2	2	1	2			1						1		
	定点当り	0.10			0.02	0.02	0.01	0.02			0.01						0.01		
第 24週	罹患数	12		2		3		2	1	2	1								1
	定点当り	0.13		0.02		0.03		0.02	0.01	0.02	0.01								0.01
第 25週	罹患数	18		3	5	4	1	1	1		1			1					1
	定点当り	0.20		0.03	0.06	0.04	0.01	0.01	0.01		0.01			0.01					0.01
第 26週	罹患数	38		2	13	7	3	6	1		3	1	1						1
	定点当り	0.42		0.02	0.14	0.08	0.03	0.07	0.01		0.03	0.01	0.01						0.01
第 27週	罹患数	103		5	30	19	18	10	7	6	3			1	1				3
	定点当り	1.14		0.06	0.33	0.21	0.20	0.11	0.08	0.07	0.03			0.01	0.01				0.03

【年齢層別5週分集計】



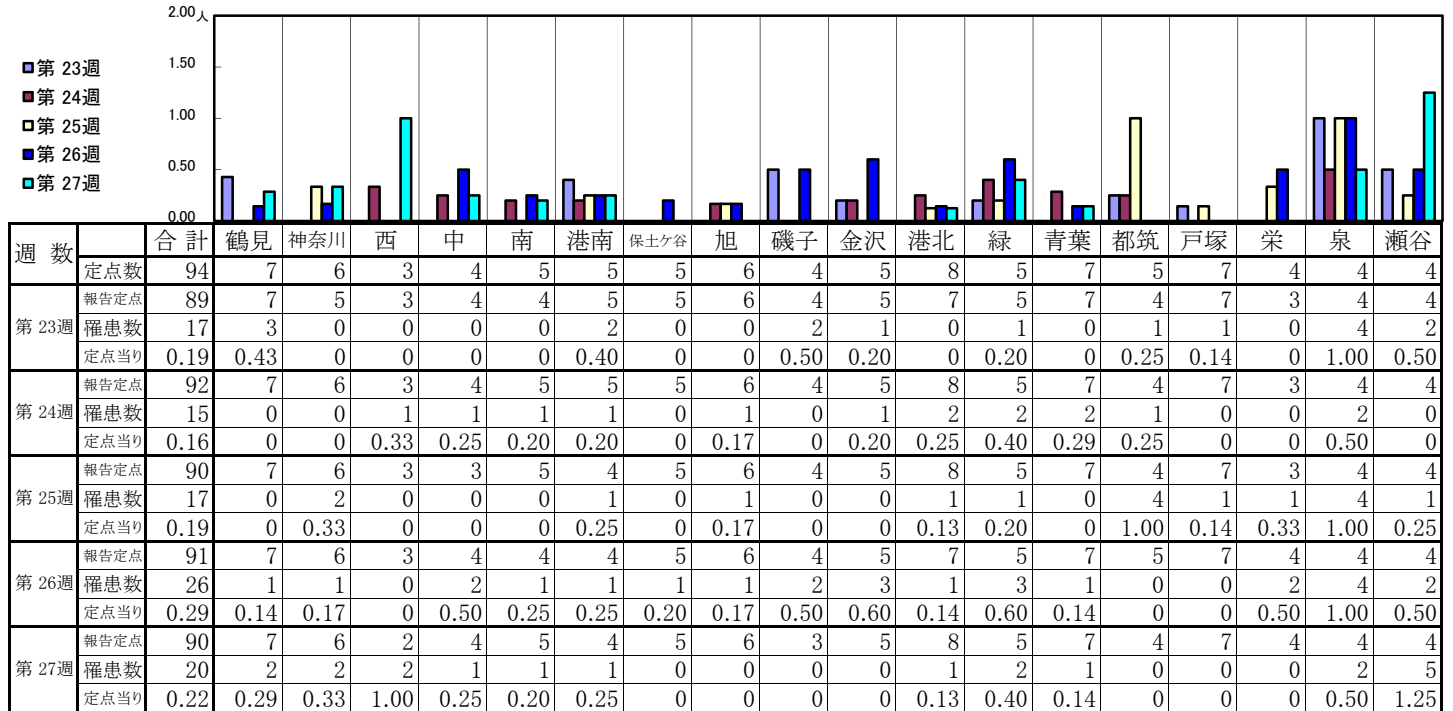
【定点当りの患者数】



<< 流行性耳下腺炎 >>

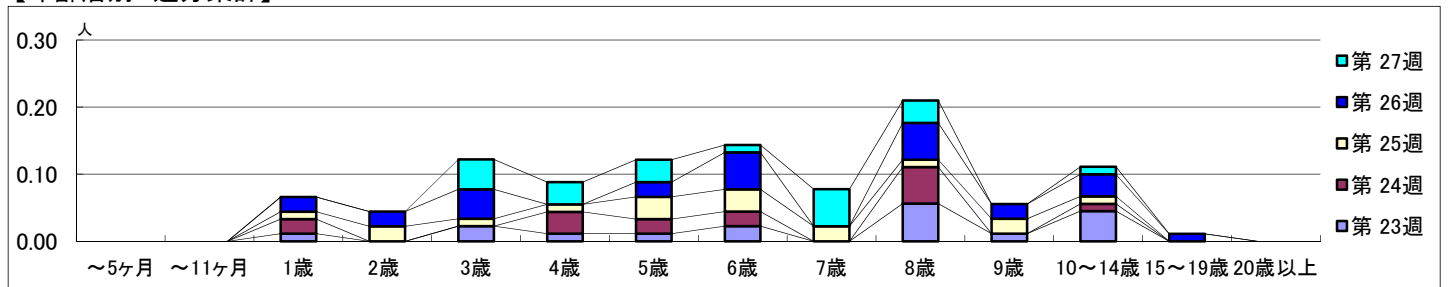
平成 30年 6月 4日 ~ 7月 8日
[平成 30年 第23週 ~ 第27週]

【区別・週別報告定点当り】

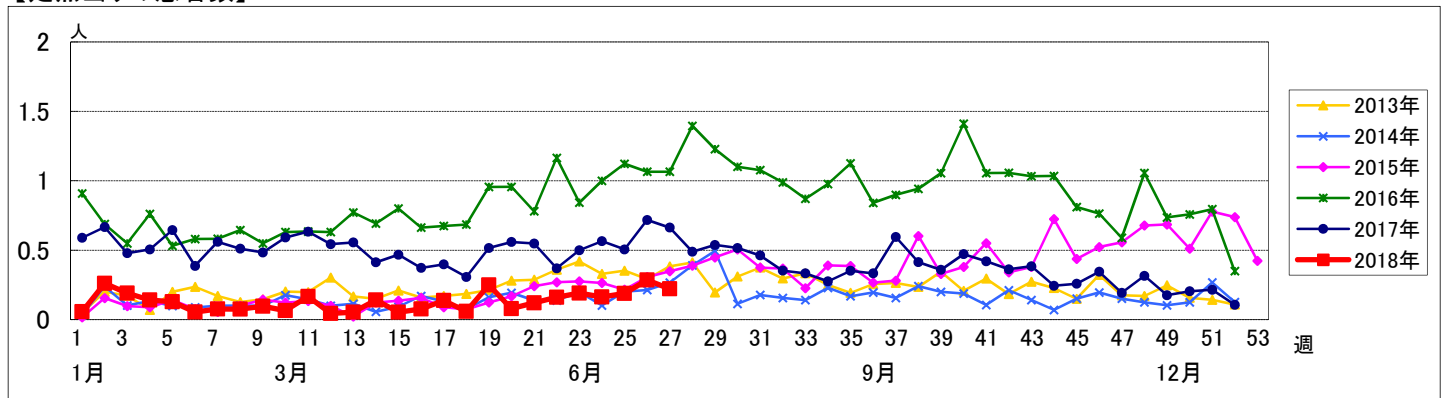


週 数		合計	~5ヶ月	~11ヶ月	年齢												
					1歳	2歳	3歳	4歳	5歳	6歳	7歳	8歳	9歳	10~14歳	15~19歳	20歳以上	
第 23週	罹患数	17			1		2	1	1	2			5	1	4		
	定点当り	0.19			0.01		0.02	0.01	0.01	0.02			0.06	0.01	0.04		
第 24週	罹患数	15			2			3	2	2			5		1		
	定点当り	0.16			0.02			0.03	0.02	0.02			0.05		0.01		
第 25週	罹患数	17			1	2	1	1	3	3	2		1	2	1		
	定点当り	0.19			0.01	0.02	0.01	0.01	0.03	0.03	0.02		0.01	0.02	0.01		
第 26週	罹患数	26			2	2	4			2	5		5	2	3	1	
	定点当り	0.29			0.02	0.02	0.04			0.02	0.05		0.05	0.02	0.03	0.01	
第 27週	罹患数	20					4	3	3	1	5		3		1		
	定点当り	0.22					0.04	0.03	0.03	0.01	0.06		0.03		0.01		

【年齢層別5週分集計】



【定点当りの患者数】



<< 急性出血性結膜炎 >>

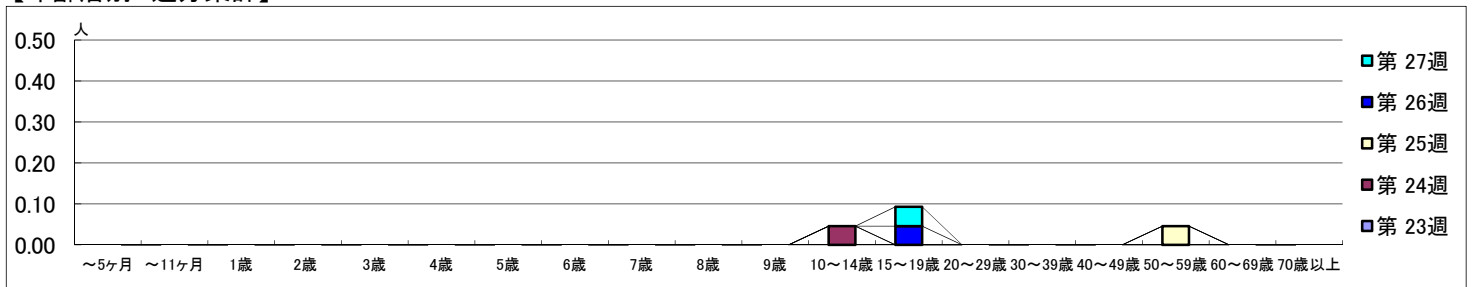
平成 30年 6月 4日 ~ 7月 8日
[平成 30年 第23週 ~ 第27週]

【区別・週別報告定点当り】

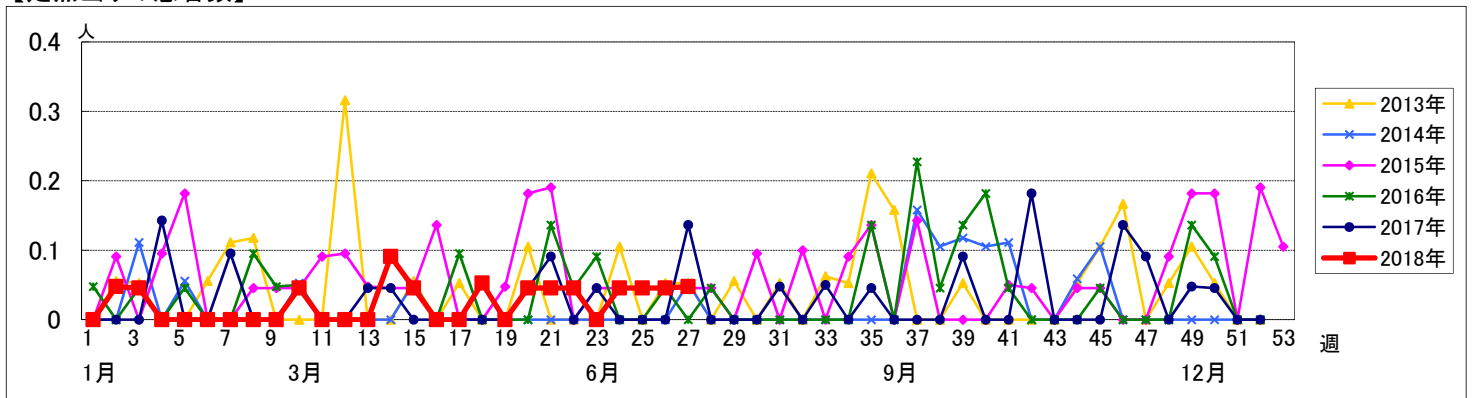
週 数		区 別																		
		合計	鶴見	神奈川	西	中	南	港南	保土ヶ谷	旭	磯子	金沢	港北	緑	青葉	都筑	戸塚	栄	泉	瀬谷
第 23週	定点数	22	2	1	1	1	1	1	1	1	1	2	1	2	1	2	1	1	1	1
	報告定点	22	2	1	1	1	1	1	1	1	1	2	1	2	1	2	1	1	1	1
	罹患数	0	0	0	0	0	0	0	0	0	0	0	0	0	0	0	0	0	0	0
	定点当り	0	0	0	0	0	0	0	0	0	0	0	0	0	0	0	0	0	0	0
第 24週	報告定点	22	2	1	1	1	1	1	1	1	1	2	1	2	1	2	1	1	1	1
	罹患数	1	0	0	0	0	0	0	0	0	0	0	0	0	0	0	0	0	0	1
	定点当り	0.05	0	0	0	0	0	0	0	0	0	0	0	0	0	0	0	0	0	1.00
	報告定点	22	2	1	1	1	1	1	1	1	1	2	1	2	1	2	1	1	1	1
第 25週	罹患数	1	0	0	0	0	0	0	0	0	0	0	0	1	0	0	0	0	0	0
	定点当り	0.05	0	0	0	0	0	0	0	0	0	0	0	0.50	0	0	0	0	0	0
	報告定点	22	2	1	1	1	1	1	1	1	1	2	1	2	1	2	1	1	1	1
	罹患数	1	0	0	0	0	0	0	0	0	0	0	0	0	0	0	0	0	0	0
第 26週	定点当り	0.05	0	0	0	0	0	0	0	0	0	0	0	0	0	0	0	1.00	0	0
	報告定点	22	2	1	1	1	1	1	1	1	1	2	1	2	1	2	1	1	1	1
	罹患数	1	0	0	0	0	0	0	0	0	0	0	0	0	0	0	0	1	0	0
	定点当り	0.05	0	0	0	0	0	0	0	0	0	0	0	0	0	0	0	1.00	0	0
第 27週	報告定点	21	2	1	1	1	1	1	1	1	1	2		2	1	2	1	1	1	1
	罹患数	1	0	0	0	0	0	0	0	0	0	0	0	0	0	0	0	1	0	0
	定点当り	0.05	0	0	0	0	0	0	0	0	0	0	0	0	0	0	0	1.00	0	0

週 数		年 齢 層 別																			
		合計	~5ヶ月	~11ヶ月	1歳	2歳	3歳	4歳	5歳	6歳	7歳	8歳	9歳	10~14歳	15~19歳	20~29歳	30~39歳	40~49歳	50~59歳	60~69歳	70歳以上
第 23週	罹患数	0																			
	定点当り	0																			
第 24週	罹患数	1												1							
	定点当り	0.05											0.05								
第 25週	罹患数	1																	1		
	定点当り	0.05																	0.05		
第 26週	罹患数	1													1						
	定点当り	0.05													0.05						
第 27週	罹患数	1													1						
	定点当り	0.05													0.05						

【年齢層別5週分集計】



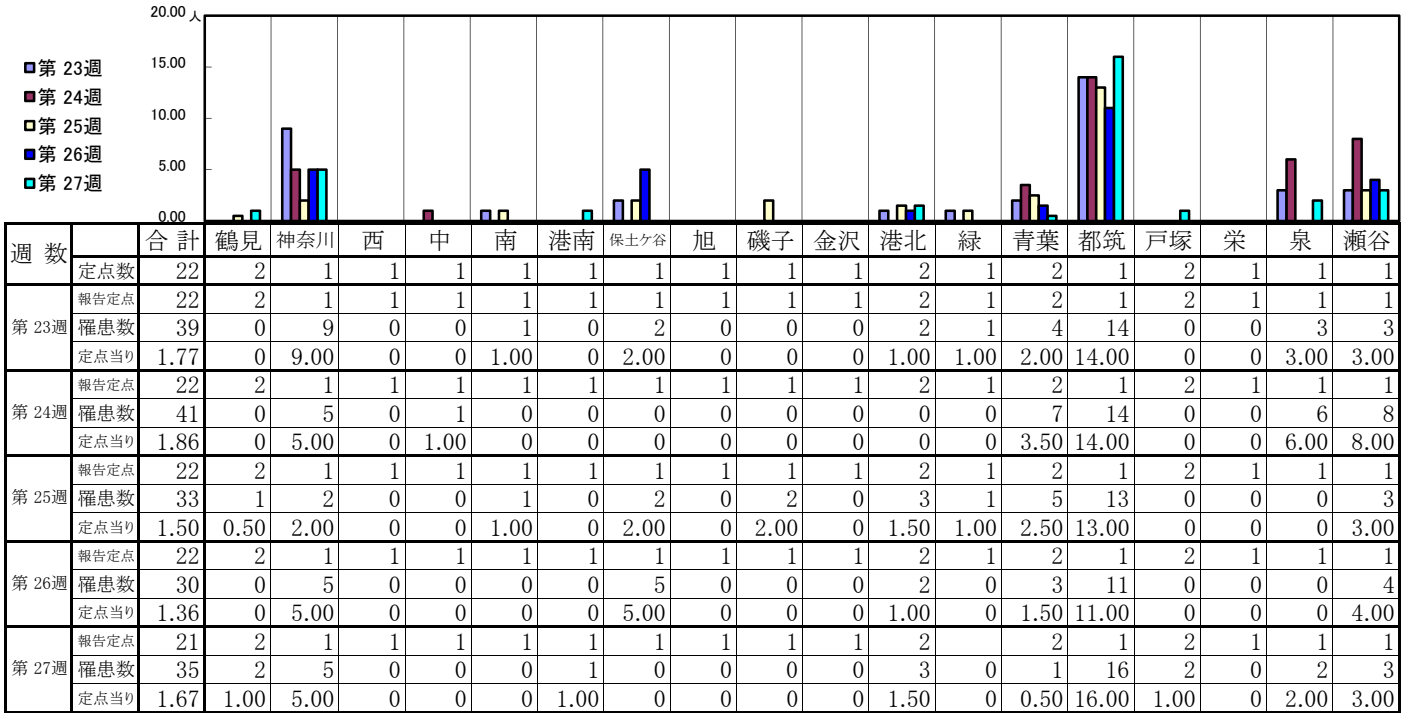
【定点当りの患者数】



<< 流行性角結膜炎 >>

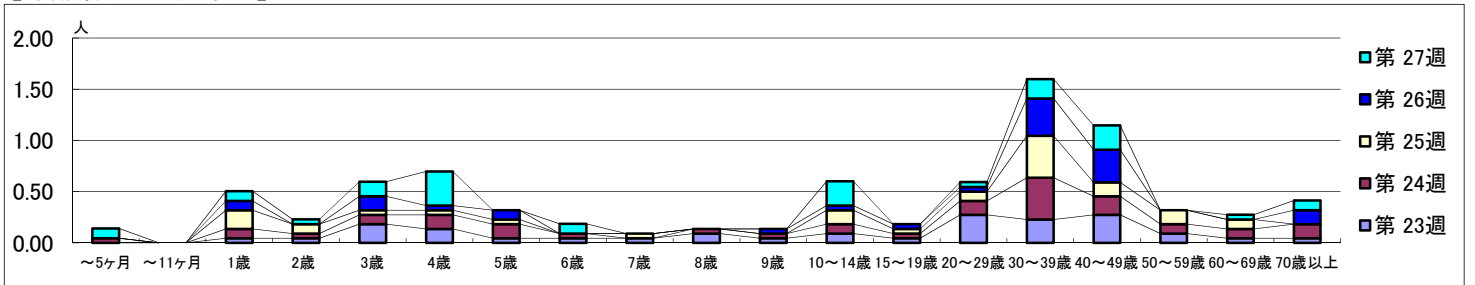
平成 30年 6月 4日 ~ 7月 8日
[平成 30年 第23週 ~ 第27週]

【区別・週別報告定点当り】



週数		合計	年齢層別																		
			~5ヶ月	~11ヶ月	1歳	2歳	3歳	4歳	5歳	6歳	7歳	8歳	9歳	10~14歳	15~19歳	20~29歳	30~39歳	40~49歳	50~59歳	60~69歳	70歳以上
第23週	罹患数	39			1	1	4	3	1	1	1	2	1	2	1	6	5	6	2	1	1
	定点当り	1.77			0.05	0.05	0.18	0.14	0.05	0.05	0.05	0.09	0.05	0.09	0.05	0.27	0.23	0.27	0.09	0.05	0.05
第24週	罹患数	41	1		2	1	2	3	3	1		1	1	2	1	3	9	4	2	2	3
	定点当り	1.86	0.05		0.09	0.05	0.09	0.14	0.14	0.05		0.05	0.05	0.09	0.05	0.14	0.41	0.18	0.09	0.09	0.14
第25週	罹患数	33			4	2	1	1	1		1			3	1	2	9	3	3	2	
	定点当り	1.50			0.18	0.09	0.05	0.05	0.05		0.05			0.14	0.05	0.09	0.41	0.14	0.14	0.09	
第26週	罹患数	30			2		3	1	2				1	1	1	8	7				3
	定点当り	1.36			0.09		0.14	0.05	0.09				0.05	0.05	0.05	0.05	0.36	0.32			0.14
第27週	罹患数	35	2		2	1	3	7		2			5		1	4	5			1	2
	定点当り	1.67	0.10		0.10	0.05	0.14	0.33		0.10			0.24		0.05	0.19	0.24			0.05	0.10

【年齢層別5週分集計】



【定点当りの患者数】

