

疾病別 警報・注意報 発生状況

平成30年第22週

	インフルエンザ	RSウイルス感染症	咽頭結膜熱	A群溶血性レンサ球菌咽頭炎	感染性胃腸炎	水痘	手足口病	伝染性紅斑	突発性発しん	ヘルパンギーナ	流行性耳下腺炎	急性出血性結膜炎	流行性角結膜炎
警報レベル	30		3	8	20	7	5	2		6	6	1	8
終息基準値	10		1	4	12	4	2	1		2	2	0.1	4
注意報レベル	10					4					3		
横浜市	0.18	0.12	0.88	3.47	5.52	0.60	0.22	1.22	0.73	0.16	0.16	0.05	2.10
鶴見	-	0.43	0.57	3.14	11.71	-	0.14	0.43	0.86	-	0.43	-	-
神奈川	0.13	-	1.00	3.40	9.00	0.60	-	1.00	1.80	-	0.20	-	7.00
西	-	-	-	2.33	4.00	-	0.33	2.67	-	0.33	-	-	-
中	0.14	-	1.50	1.75	-	1.50	-	2.50	1.00	1.25	-	-	-
南	0.14	0.20	1.00	1.80	4.40	3.80	0.40	0.80	1.00	-	-	-	1.00
港南	-	0.20	1.80	3.80	3.40	1.00	-	0.60	0.20	-	-	1.00	-
保土ヶ谷	0.86	-	-	2.00	3.60	-	-	-	-	0.40	-	-	1.00
旭	-	-	1.50	1.50	6.00	-	-	1.83	0.50	-	0.17	-	-
磯子	-	0.50	1.75	2.50	6.25	1.00	1.00	2.50	1.00	0.25	0.25	-	-
金沢	-	0.20	0.60	3.20	3.40	0.20	-	2.00	1.40	-	-	-	-
港北	0.62	-	1.75	3.25	5.25	1.13	0.63	1.00	0.50	-	0.13	-	1.00
緑	0.17	0.60	0.20	5.80	9.20	-	0.60	1.20	1.40	-	-	-	-
青葉	0.11	-	-	1.00	5.80	-	0.20	1.20	-	-	0.20	-	1.00
都筑	0.14	-	3.00	14.60	8.80	0.20	-	2.60	0.20	-	0.40	-	22.00
戸塚	0.30	-	-	1.57	2.86	0.43	-	0.71	0.71	0.14	-	-	0.50
栄	0.17	-	-	4.00	3.00	-	-	1.00	0.75	-	0.25	-	-
泉	-	-	-	3.75	2.75	0.50	0.50	0.25	0.75	1.25	0.50	-	4.00
瀬谷	0.14	-	0.50	3.75	6.00	0.50	0.25	1.00	1.00	-	0.50	-	5.00

(-: 定点当たり0.00) (…: 未報告)

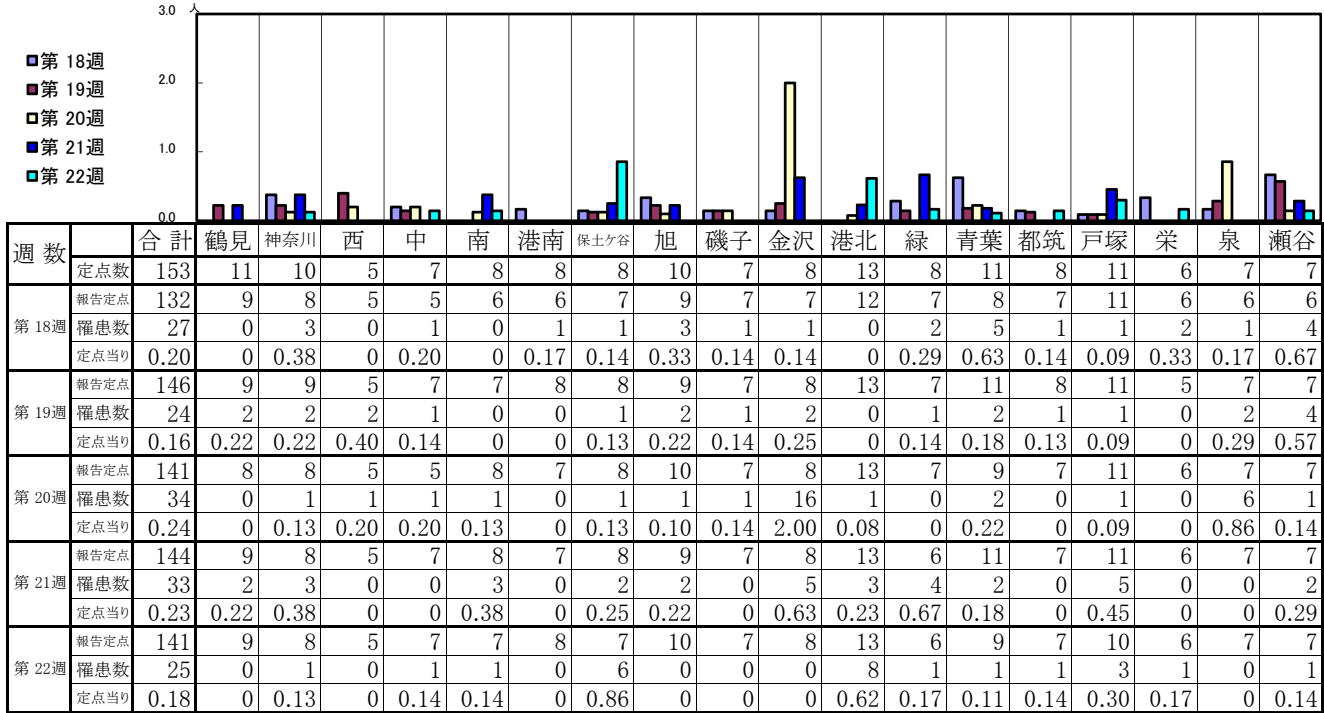
- ◎ 報告定点当たりの値が警報レベル もしくは警報レベル継続中です
- 報告定点当たりの値が注意報レベルに達しています

(この数字は集計時点のもので、翌週以降変動することもあります)

<< インフルエンザ >>

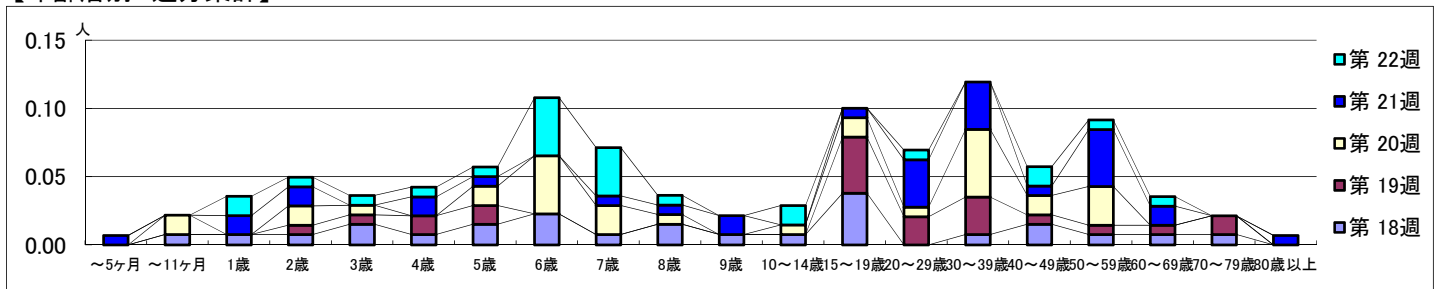
平成 30年 4月30日 ~ 6月 3日
[平成 30年 第18週 ~ 第22週]

【区別・週別報告定点当り】

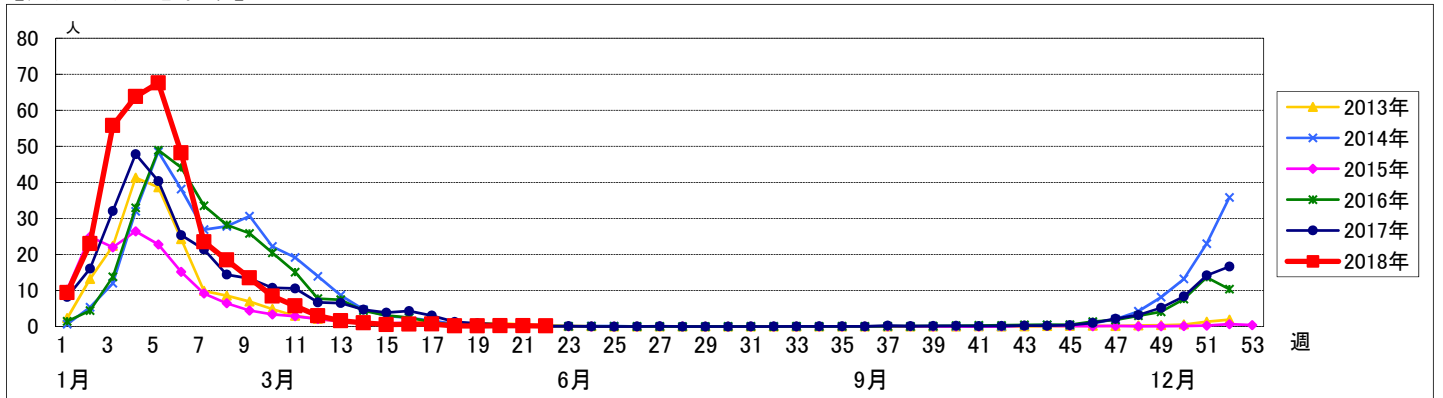


週数	合計	~5ヶ月	~11ヶ月	1歳	2歳	3歳	4歳	5歳	6歳	7歳	8歳	9歳	10~14歳	15~19歳	20~29歳	30~39歳	40~49歳	50~59歳	60~69歳	70~79歳	80歳以上
第18週	罹患数 定点当り	27 0.20		1 0.01	1 0.01	1 0.01	2 0.02	1 0.01	2 0.02	3 0.02	1 0.01	2 0.02	1 0.01	1 0.01	5 0.04	1 0.01	2 0.02	1 0.01	1 0.01	1 0.01	1 0.01
第19週	罹患数 定点当り	24 0.16			1 0.01	1 0.01	2 0.01	2 0.01						6 0.04	3 0.02	4 0.03	1 0.01	1 0.01	1 0.01	2 0.01	
第20週	罹患数 定点当り	34 0.24		2 0.01	2 0.01	1 0.01		2 0.01	6 0.04	3 0.02	1 0.01		1 0.01	2 0.01	1 0.01	7 0.05	2 0.01	4 0.03			
第21週	罹患数 定点当り	33 0.23	1 0.01		2 0.01	2 0.01		2 0.01	1 0.01		1 0.01	2 0.01		1 0.01	5 0.03	5 0.03	1 0.01	6 0.04	2 0.01		1 0.01
第22週	罹患数 定点当り	25 0.18			2 0.01	1 0.01	1 0.01	1 0.01	6 0.04	5 0.04	1 0.01		2 0.01		1 0.01		2 0.01	1 0.01	1 0.01		

【年齢層別5週分集計】



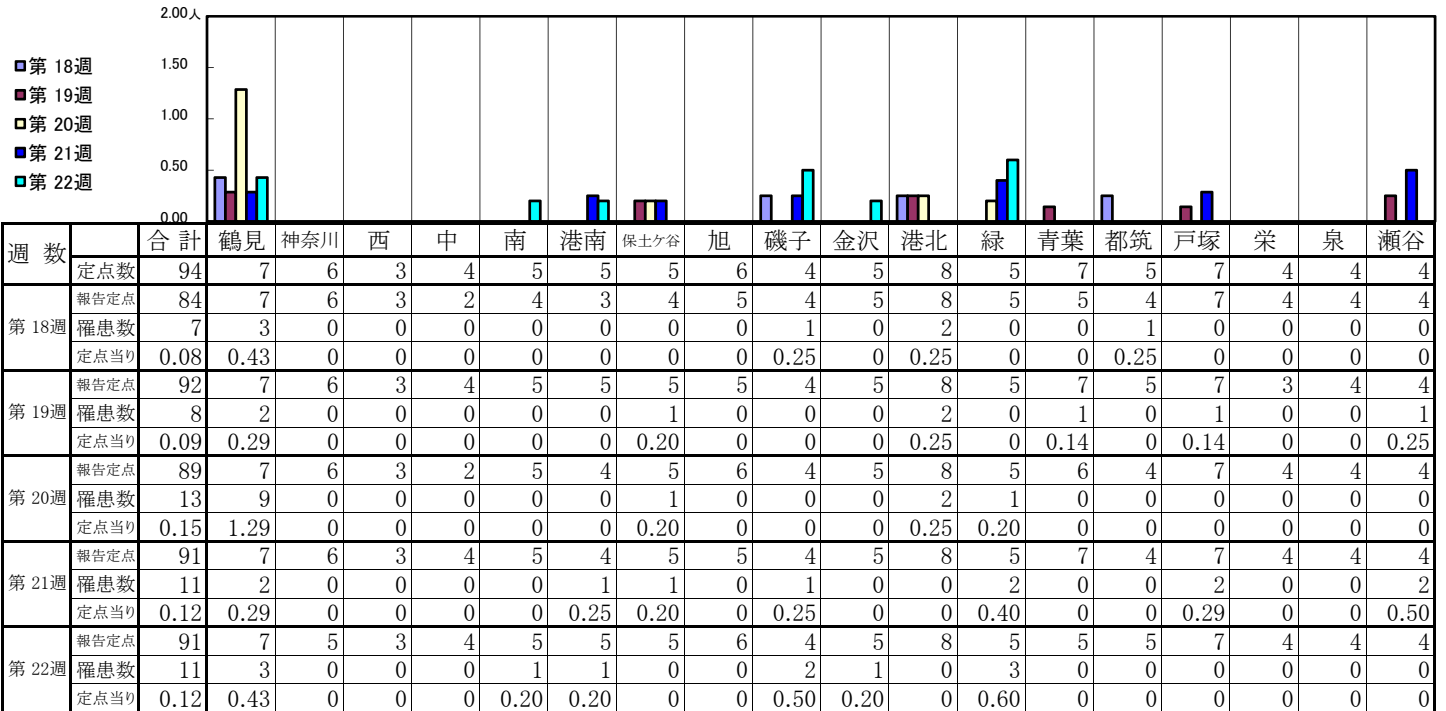
【定点当りの患者数】



<< RSウイルス感染症 >>

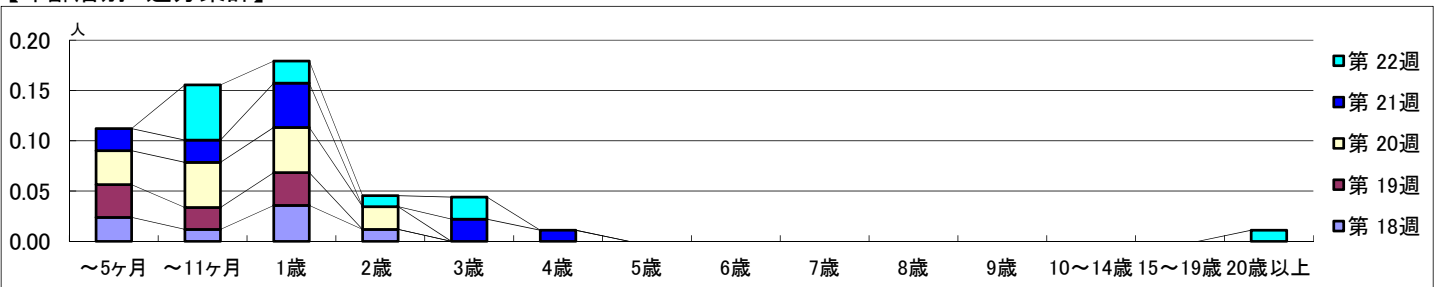
平成 30年 4月30日 ~ 6月 3日
[平成 30年 第18週 ~ 第22週]

【区別・週別報告定点当り】

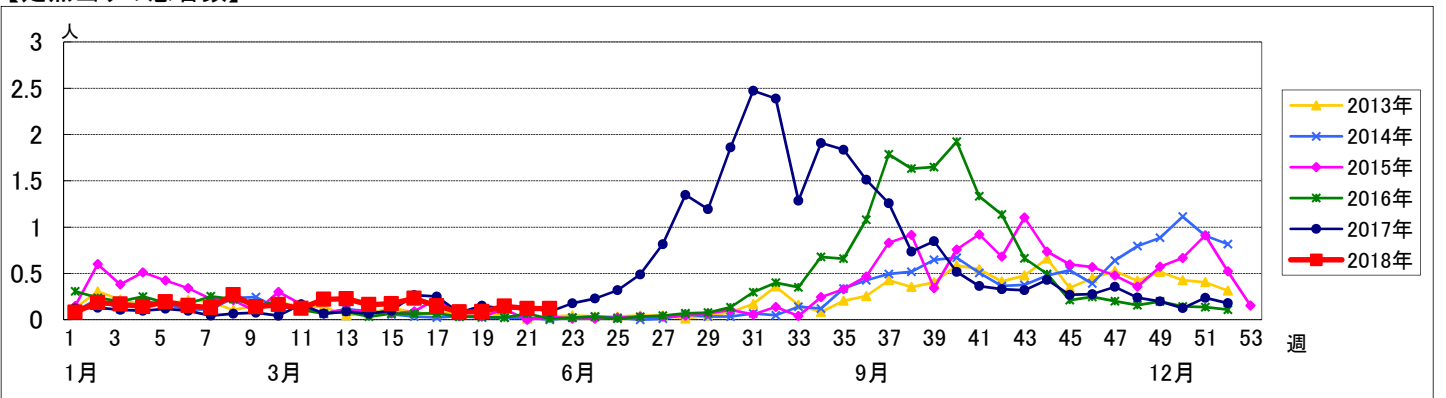


週数	合計	~5ヶ月	~11ヶ月	1歳	2歳	3歳	4歳	5歳	6歳	7歳	8歳	9歳	10~14歳	15~19歳	20歳以上
第18週	7	2	1	3	1										
第19週	8	3	2	3											
第20週	13	3	4	4	2										
第21週	11	2	2	4		2	1								
第22週	11		5	2	1	2									1

【年齢層別5週分集計】



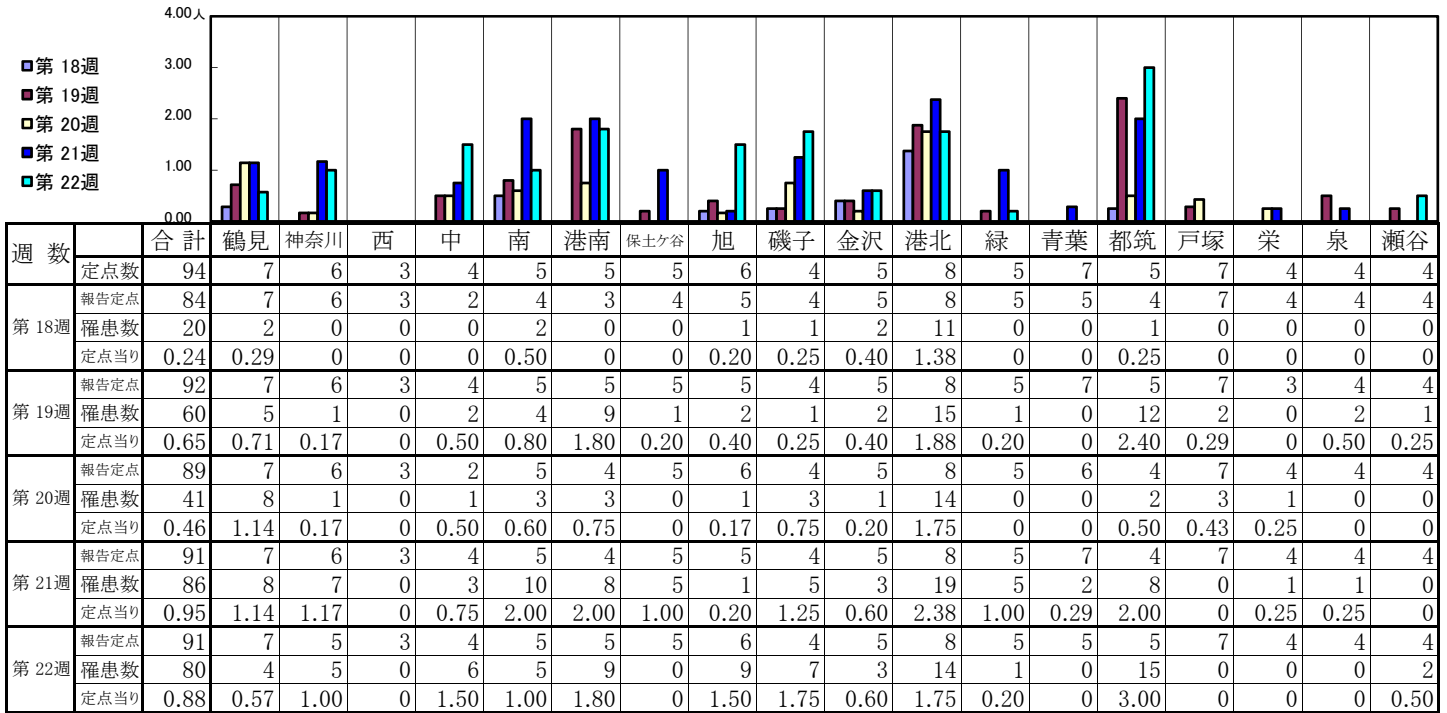
【定点当りの患者数】



<< 咽頭結膜熱 >>

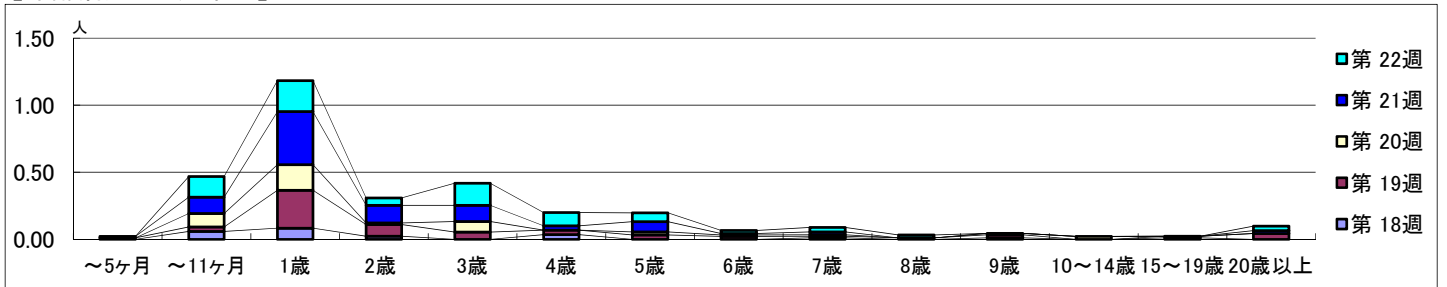
平成 30年 4月30日 ~ 6月 3日
[平成 30年 第18週 ~ 第22週]

【区別・週別報告定点当り】

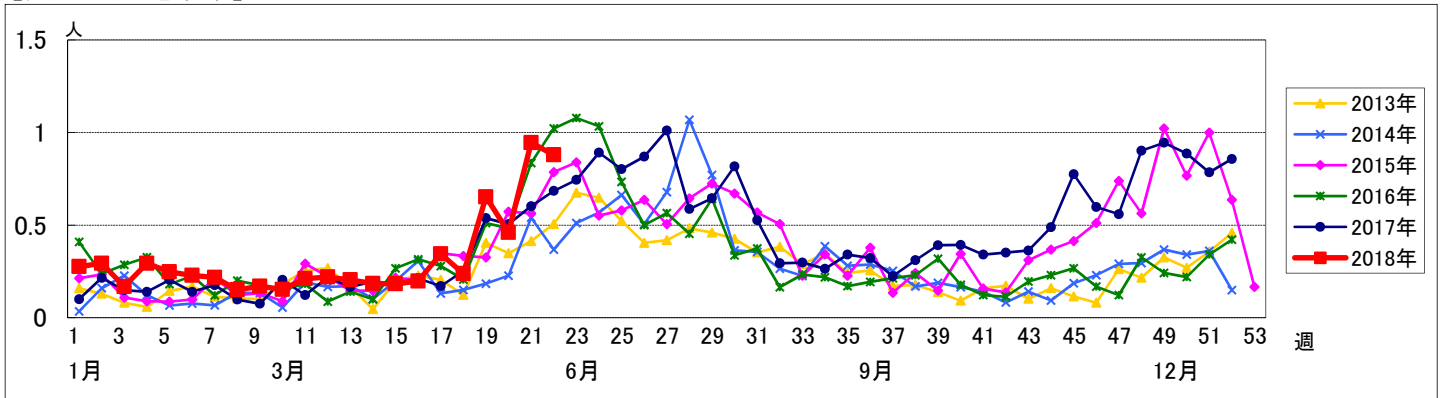


週 数		合計	年齢層別														
			~5ヶ月	~11ヶ月	1歳	2歳	3歳	4歳	5歳	6歳	7歳	8歳	9歳	10~14歳	15~19歳	20歳以上	
第 18週	罹患数	20		5	7	2		3				1		1		1	
	定点当り	0.24		0.06	0.08	0.02		0.04				0.01		0.01		0.01	
第 19週	罹患数	60	1	3	26	8	5	3	3	2	1	1	2		1	4	
	定点当り	0.65	0.01	0.03	0.28	0.09	0.05	0.03	0.03	0.02	0.01	0.01	0.02		0.01	0.04	
第 20週	罹患数	41		9	17	1	7		2	1	1		1	2			
	定点当り	0.46		0.10	0.19	0.01	0.08		0.02	0.01	0.01		0.01	0.02			
第 21週	罹患数	86	1	11	36	12	11	3	7	1	2					2	
	定点当り	0.95	0.01	0.12	0.40	0.13	0.12	0.03	0.08	0.01	0.02					0.02	
第 22週	罹患数	80		14	21	5	15	9	6	2	3	2				3	
	定点当り	0.88		0.15	0.23	0.05	0.16	0.10	0.07	0.02	0.03	0.02				0.03	

【年齢層別5週分集計】



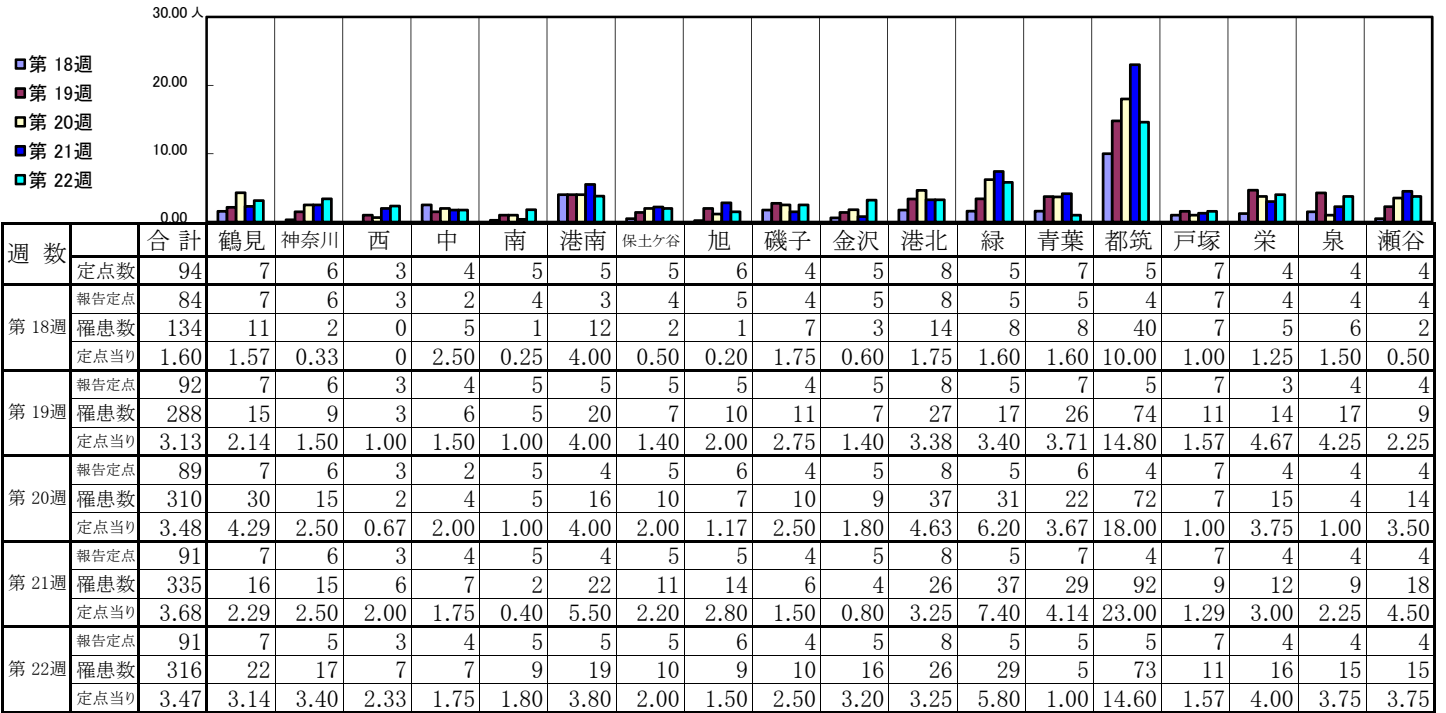
【定点当りの患者数】



<< A群溶血性レンサ球菌咽頭炎 >>

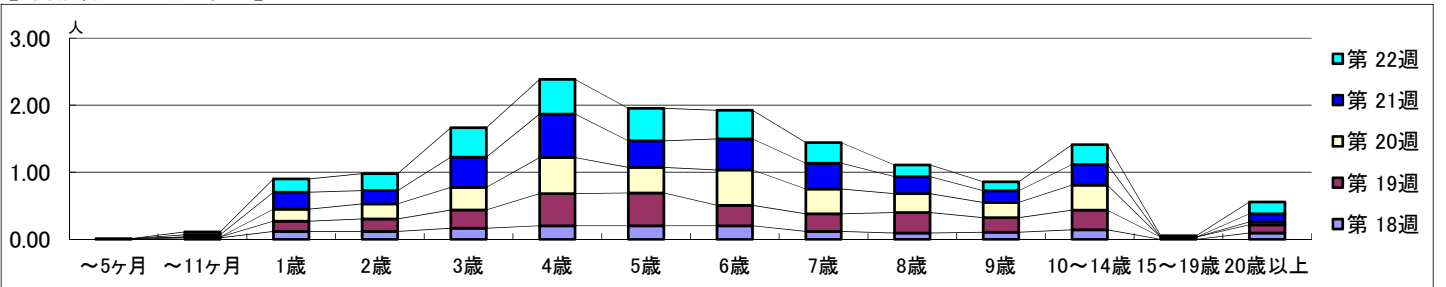
平成 30年 4月30日 ~ 6月 3日
[平成 30年 第18週 ~ 第22週]

【区別・週別報告定点当り】

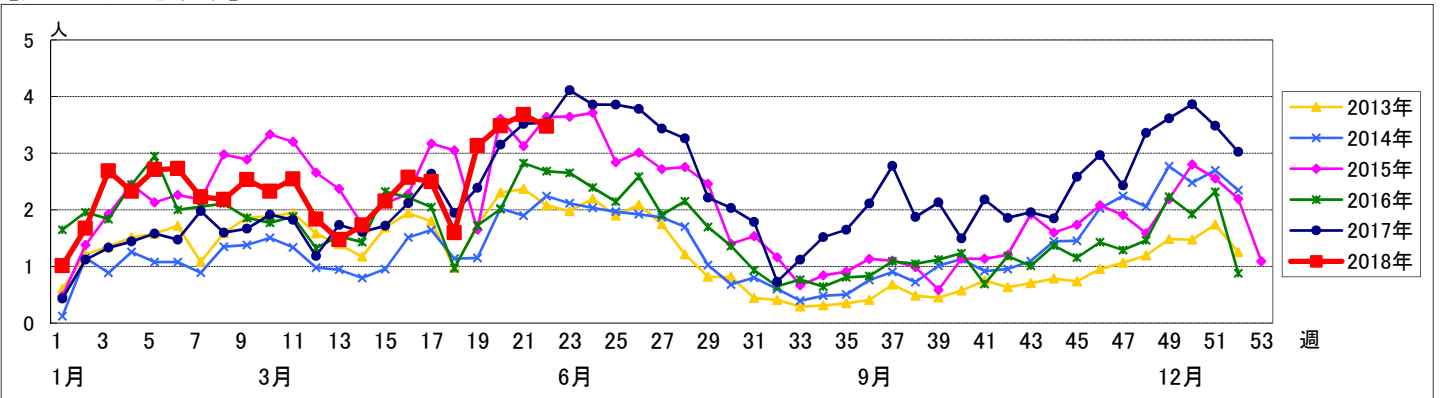


週数	合計	~5ヶ月	~11ヶ月	1歳	2歳	3歳	4歳	5歳	6歳	7歳	8歳	9歳	10~14歳	15~19歳	20歳以上
第18週	罹患数 134		2	10	10	14	17	17	17	10	8	9	12		8
第18週	定点当り 1.60		0.02	0.12	0.12	0.17	0.20	0.20	0.20	0.12	0.10	0.11	0.14		0.10
第19週	罹患数 288	1	1	14	17	25	44	45	28	24	28	20	27	3	11
第19週	定点当り 3.13	0.01	0.01	0.15	0.18	0.27	0.48	0.49	0.30	0.26	0.30	0.22	0.29	0.03	0.12
第20週	罹患数 310			16	20	30	48	34	47	33	25	20	33		4
第20週	定点当り 3.48			0.18	0.22	0.34	0.54	0.38	0.53	0.37	0.28	0.22	0.37		0.04
第21週	罹患数 335		3	23	18	41	59	36	42	35	23	16	28		11
第21週	定点当り 3.68		0.03	0.25	0.20	0.45	0.65	0.40	0.46	0.38	0.25	0.18	0.31		0.12
第22週	罹患数 316		4	18	23	40	47	44	39	28	16	12	27	2	16
第22週	定点当り 3.47		0.04	0.20	0.25	0.44	0.52	0.48	0.43	0.31	0.18	0.13	0.30	0.02	0.18

【年齢層別5週分集計】



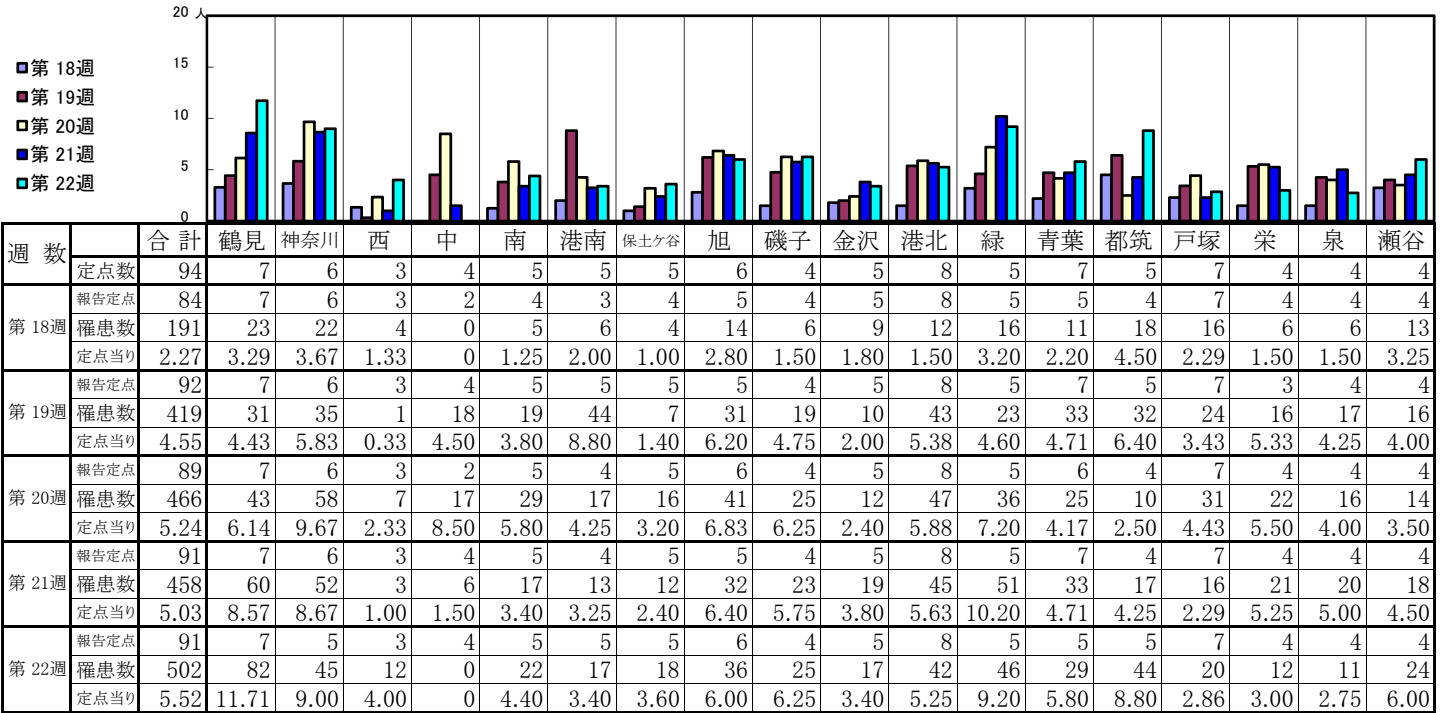
【定点当りの患者数】



<< 感染性胃腸炎 >>

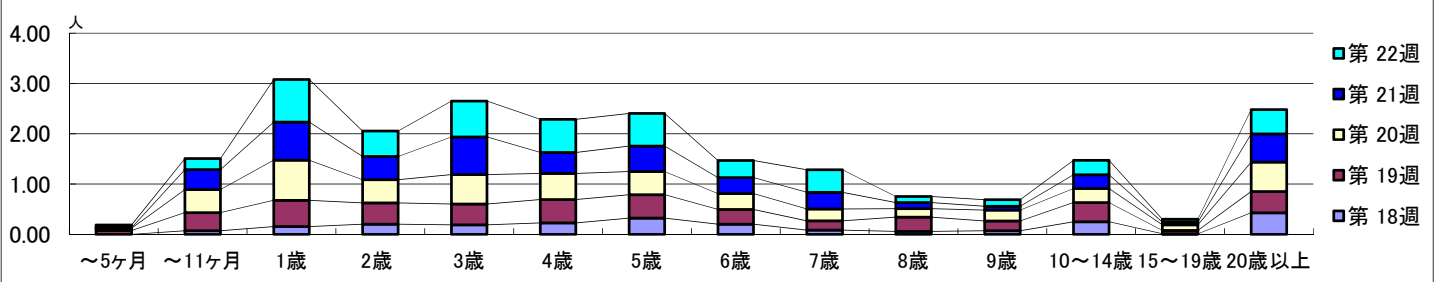
平成 30年 4月30日 ~ 6月 3日
[平成 30年 第18週 ~ 第22週]

【区別・週別報告定点当り】

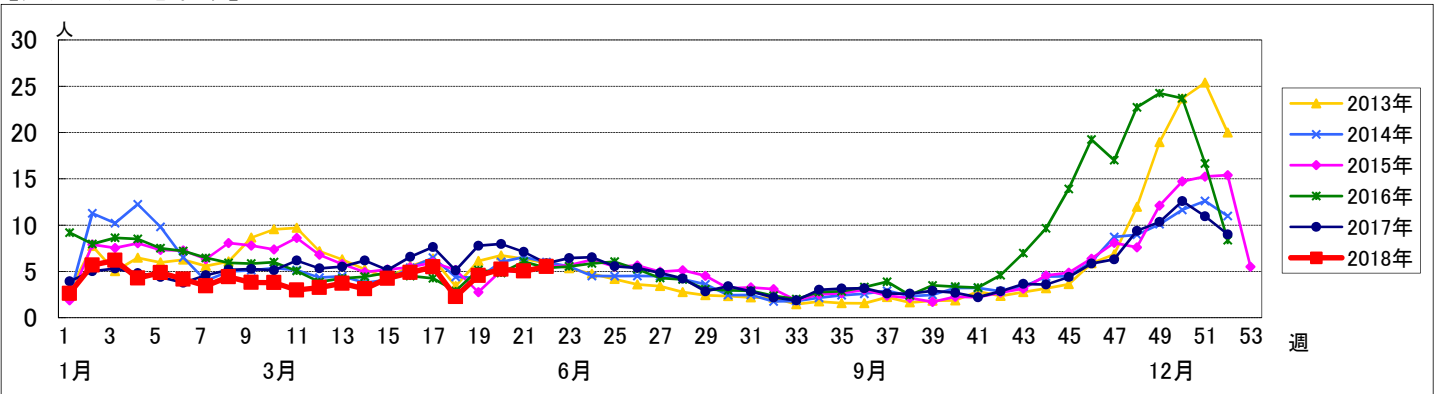


週 数		合計	年齢層別													
			~5ヶ月	~11ヶ月	1歳	2歳	3歳	4歳	5歳	6歳	7歳	8歳	9歳	10~14歳	15~19歳	20歳以上
第 18週	罹患数	191		6	13	17	16	19	27	17	7	5	6	21	1	36
	定点当り	2.27		0.07	0.15	0.20	0.19	0.23	0.32	0.20	0.08	0.06	0.07	0.25	0.01	0.43
第 19週	罹患数	419	7	33	48	39	38	43	43	27	17	26	18	35	6	39
	定点当り	4.55	0.08	0.36	0.52	0.42	0.41	0.47	0.47	0.29	0.18	0.28	0.20	0.38	0.07	0.42
第 20週	罹患数	466	4	41	71	41	52	46	41	28	21	15	19	25	10	52
	定点当り	5.24	0.04	0.46	0.80	0.46	0.58	0.52	0.46	0.31	0.24	0.17	0.21	0.28	0.11	0.58
第 21週	罹患数	458	1	36	69	42	68	38	46	29	30	11	7	25	5	51
	定点当り	5.03	0.01	0.40	0.76	0.46	0.75	0.42	0.51	0.32	0.33	0.12	0.08	0.27	0.05	0.56
第 22週	罹患数	502	5	20	77	46	65	60	59	31	41	11	12	26	5	44
	定点当り	5.52	0.05	0.22	0.85	0.51	0.71	0.66	0.65	0.34	0.45	0.12	0.13	0.29	0.05	0.48

【年齢層別5週分集計】



【定点当りの患者数】



<< 水痘 >>

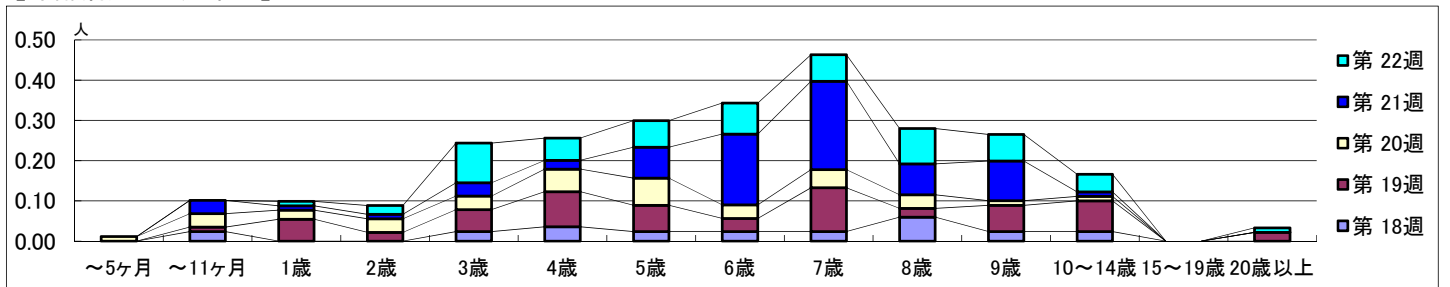
平成 30年 4月30日 ~ 6月 3日
[平成 30年 第18週 ~ 第22週]

【区別・週別報告定点当り】

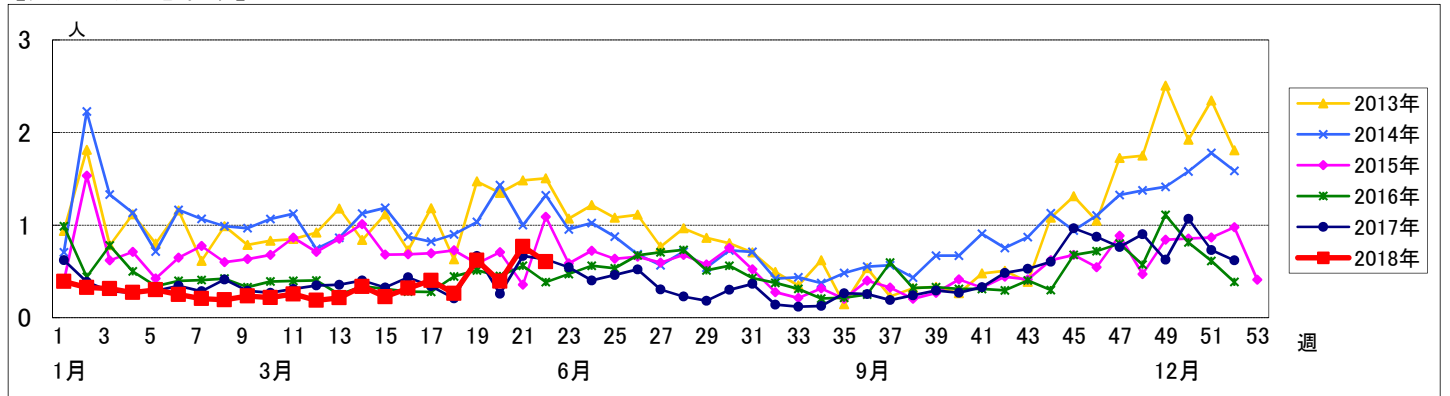
週 数		合計	鶴見	神奈川	西	中	南	港南	保土ヶ谷	旭	磯子	金沢	港北	緑	青葉	都筑	戸塚	栄	泉	瀬谷
第18週	定点数	94	7	6	3	4	5	5	5	6	4	5	8	5	7	5	7	4	4	4
	報告定点	84	7	6	3	2	4	3	4	5	4	5	8	5	5	4	7	4	4	4
	罹患数	22	1	1	1	3	1	1	0	0	0	0	3	1	0	1	3	5	0	1
	定点当り	0.26	0.14	0.17	0.33	1.50	0.25	0.33	0	0	0	0	0.38	0.20	0	0.25	0.43	1.25	0	0.25
第19週	報告定点	92	7	6	3	4	5	5	5	5	4	5	8	5	7	5	7	3	4	4
	罹患数	57	5	7	0	0	1	10	1	2	1	0	6	7	2	2	2	2	6	3
	定点当り	0.62	0.71	1.17	0	0	0.20	2.00	0.20	0.40	0.25	0	0.75	1.40	0.29	0.40	0.29	0.67	1.50	0.75
	報告定点	89	7	6	3	2	5	4	5	6	4	5	8	5	6	4	7	4	4	4
第20週	報告定点	89	7	6	3	2	5	4	5	6	4	5	8	5	6	4	7	4	4	4
	罹患数	35	0	4	1	3	0	1	0	0	0	0	5	0	1	17	0	2	1	0
	定点当り	0.39	0	0.67	0.33	1.50	0	0.25	0	0	0	0	0.63	0	0.17	4.25	0	0.50	0.25	0
	報告定点	91	7	6	3	4	5	4	5	5	4	5	8	5	7	4	7	4	4	4
第21週	報告定点	91	7	6	3	4	5	4	5	5	4	5	8	5	7	4	7	4	4	4
	罹患数	70	1	10	1	9	0	12	0	3	2	1	5	3	10	1	4	4	2	2
	定点当り	0.77	0.14	1.67	0.33	2.25	0	3.00	0	0.60	0.50	0.20	0.63	0.60	1.43	0.25	0.57	1.00	0.50	0.50
	報告定点	91	7	5	3	4	5	5	5	6	4	5	8	5	5	5	7	4	4	4
第22週	報告定点	91	7	5	3	4	5	5	5	6	4	5	8	5	5	5	7	4	4	4
	罹患数	55	0	3	0	6	19	5	0	0	4	1	9	0	0	1	3	0	2	2
	定点当り	0.60	0	0.60	0	1.50	3.80	1.00	0	0	1.00	0.20	1.13	0	0	0.20	0.43	0	0.50	0.50

週 数		合計	~5ヶ月	~11ヶ月	1歳	2歳	3歳	4歳	5歳	6歳	7歳	8歳	9歳	10~14歳	15~19歳	20歳以上
第18週	罹患数	22		2			2	3	2	2	2	5	2	2		
	定点当り	0.26		0.02			0.02	0.04	0.02	0.02	0.02	0.06	0.02	0.02		
第19週	罹患数	57		1	5	2	5	8	6	3	10	2	6	7		2
	定点当り	0.62		0.01	0.05	0.02	0.05	0.09	0.07	0.03	0.11	0.02	0.07	0.08		0.02
第20週	罹患数	35	1	3	2	3	3	5	6	3	4	3	1	1		
	定点当り	0.39	0.01	0.03	0.02	0.03	0.03	0.06	0.07	0.03	0.04	0.03	0.01	0.01		
第21週	罹患数	70		3	1	1	3	2	7	16	20	7	9	1		
	定点当り	0.77		0.03	0.01	0.01	0.03	0.02	0.08	0.18	0.22	0.08	0.10	0.01		
第22週	罹患数	55			1	2	9	5	6	7	6	8	6	4		1
	定点当り	0.60			0.01	0.02	0.10	0.05	0.07	0.08	0.07	0.09	0.07	0.04		0.01

【年齢層別5週分集計】



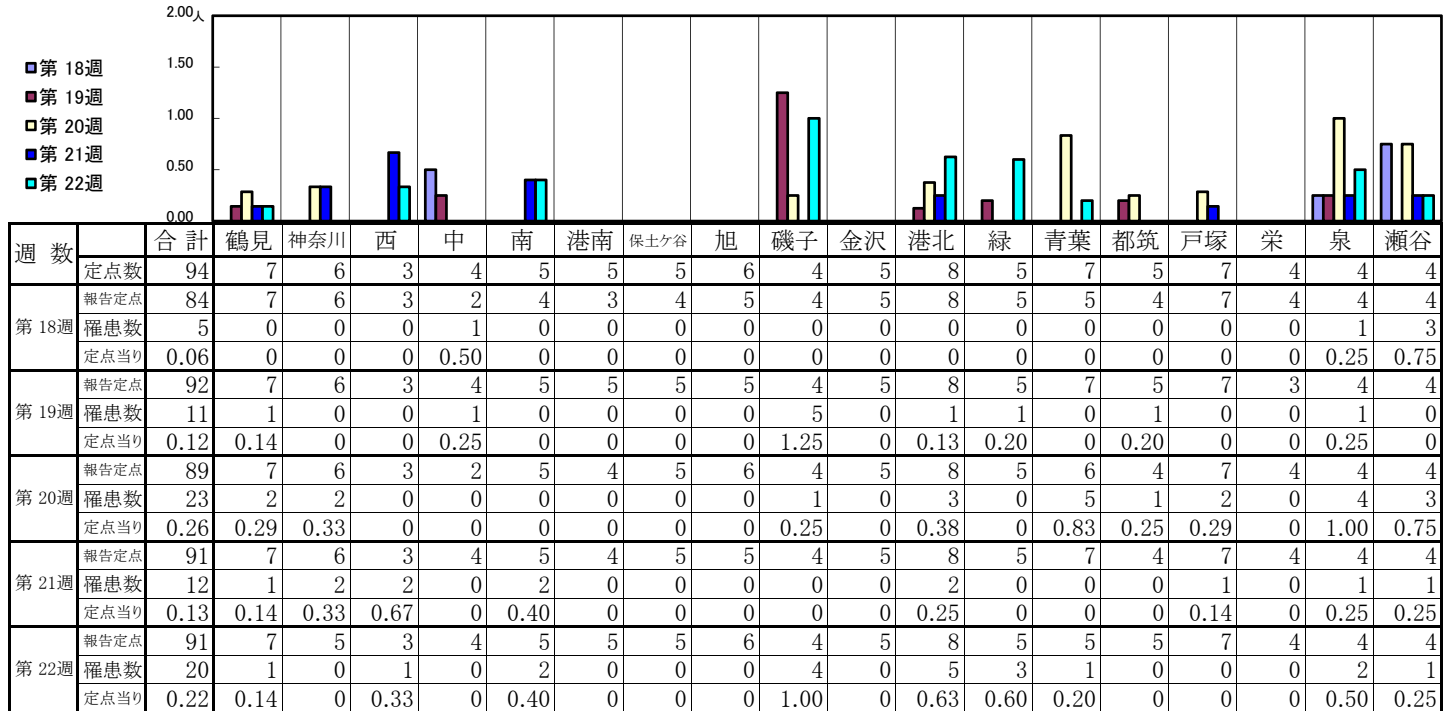
【定点当りの患者数】



<< 手足口病 >>

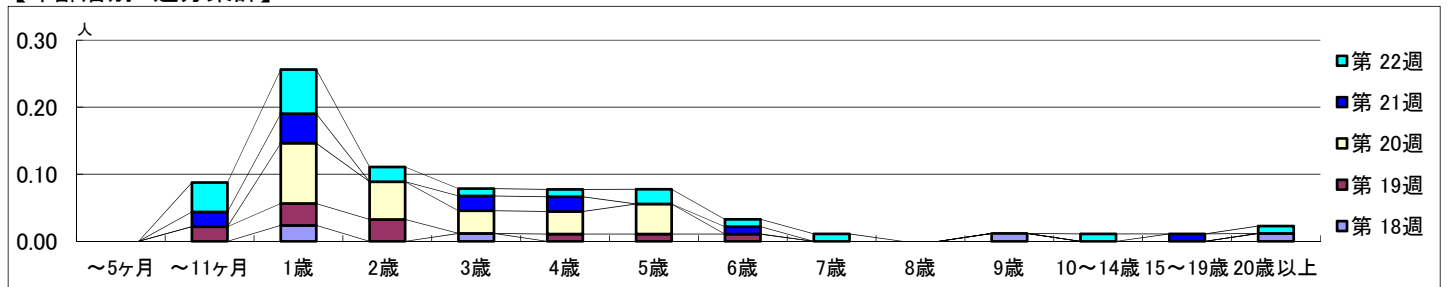
平成 30年 4月30日 ~ 6月 3日
[平成 30年 第18週 ~ 第22週]

【区別・週別報告定点当り】

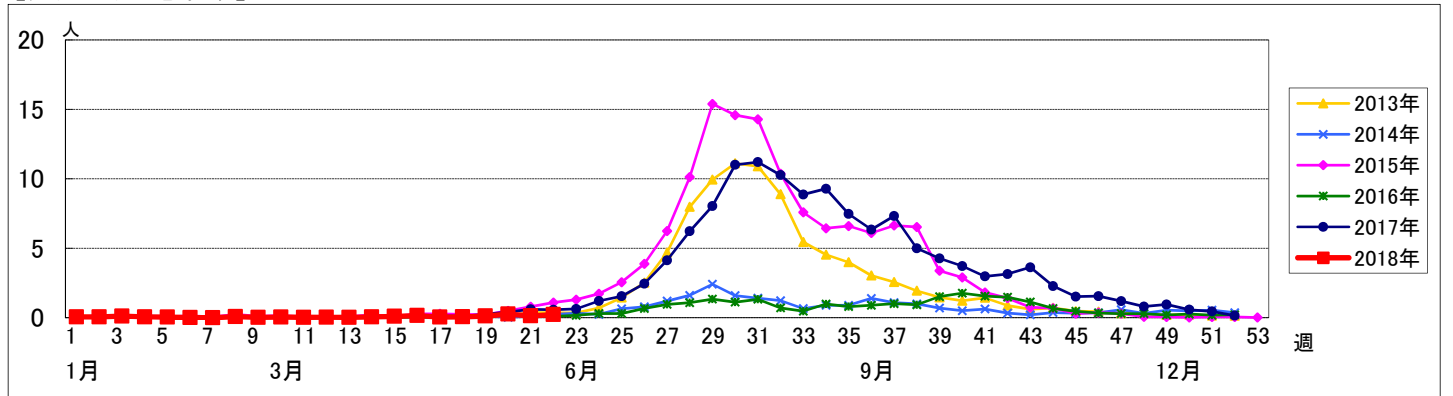


週 数		合計	年齢層別																
			~5ヶ月	~11ヶ月	1歳	2歳	3歳	4歳	5歳	6歳	7歳	8歳	9歳	10~14歳	15~19歳	20歳以上			
第 18週	罹患数	5			2		1									1			1
	定点当り	0.06			0.02		0.01									0.01			0.01
第 19週	罹患数	11		2	3	3		1	1	1									
	定点当り	0.12		0.02	0.03	0.03		0.01	0.01	0.01									
第 20週	罹患数	23			8	5	3	3	4										
	定点当り	0.26			0.09	0.06	0.03	0.03	0.04										
第 21週	罹患数	12		2	4		2	2		1								1	
	定点当り	0.13		0.02	0.04		0.02	0.02		0.01								0.01	
第 22週	罹患数	20		4	6	2	1	1	2	1	1				1				1
	定点当り	0.22		0.04	0.07	0.02	0.01	0.01	0.02	0.01	0.01				0.01				0.01

【年齢層別5週分集計】



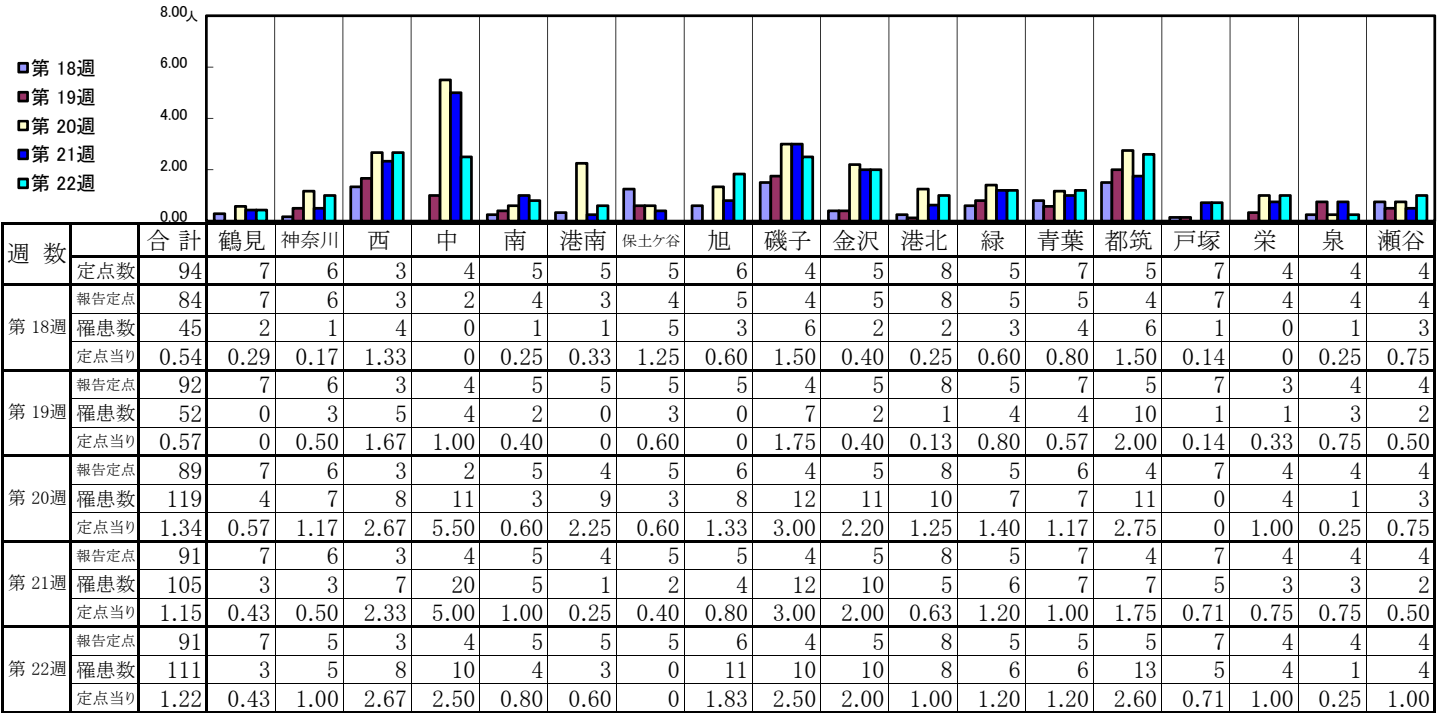
【定点当りの患者数】



<< 伝染性紅斑 >>

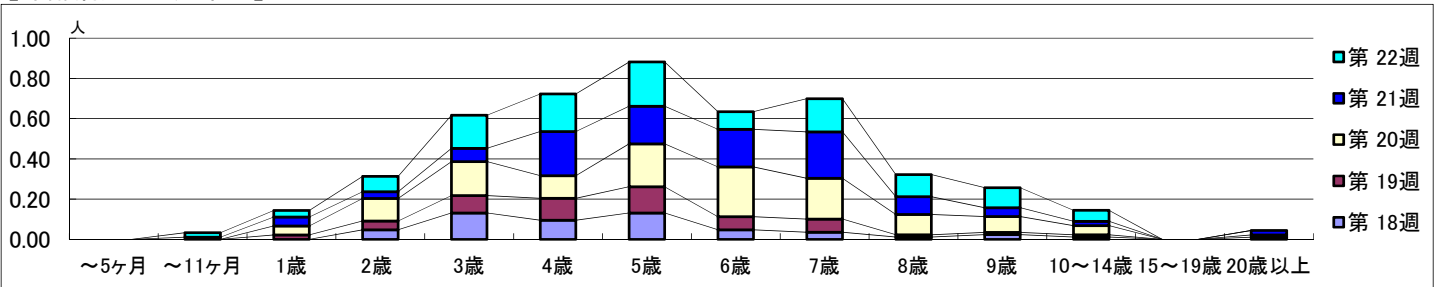
平成 30年 4月30日 ~ 6月 3日
[平成 30年 第18週 ~ 第22週]

【区別・週別報告定点当り】

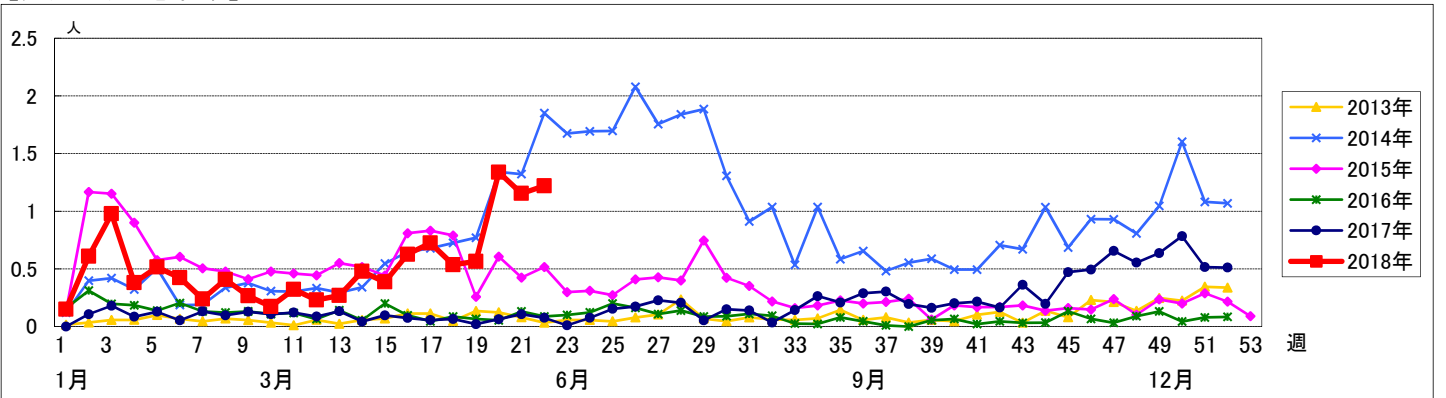


週 数		合計	~5ヶ月	~11ヶ月	年齢												
					1歳	2歳	3歳	4歳	5歳	6歳	7歳	8歳	9歳	10~14歳	15~19歳	20歳以上	
第 18週	罹患者数	45				4	11	8	11	4	3	1	2	1			
	定点当り	0.54				0.05	0.13	0.10	0.13	0.05	0.04	0.01	0.02	0.01			
第 19週	罹患者数	52			2	4	8	10	12	6	6	1	1	1		1	
	定点当り	0.57			0.02	0.04	0.09	0.11	0.13	0.07	0.07	0.01	0.01	0.01		0.01	
第 20週	罹患者数	119			4	10	15	10	19	22	18	9	7	4		1	
	定点当り	1.34			0.04	0.11	0.17	0.11	0.21	0.25	0.20	0.10	0.08	0.04		0.01	
第 21週	罹患者数	105		1	4	3	6	20	17	17	21	8	4	2		2	
	定点当り	1.15		0.01	0.04	0.03	0.07	0.22	0.19	0.19	0.23	0.09	0.04	0.02		0.02	
第 22週	罹患者数	111		2	3	7	15	17	20	8	15	10	9	5			
	定点当り	1.22		0.02	0.03	0.08	0.16	0.19	0.22	0.09	0.16	0.11	0.10	0.05			

【年齢層別5週分集計】



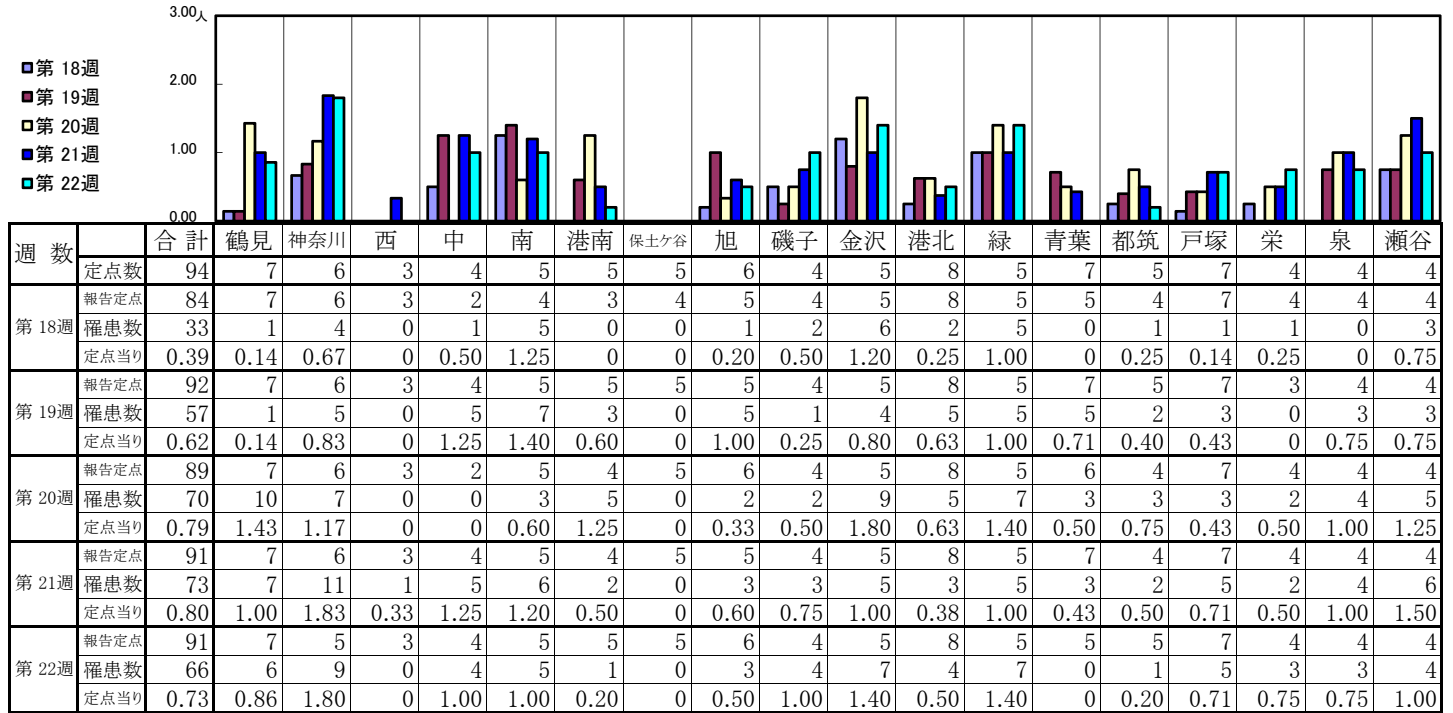
【定点当りの患者数】



<< 突発性発しん >>

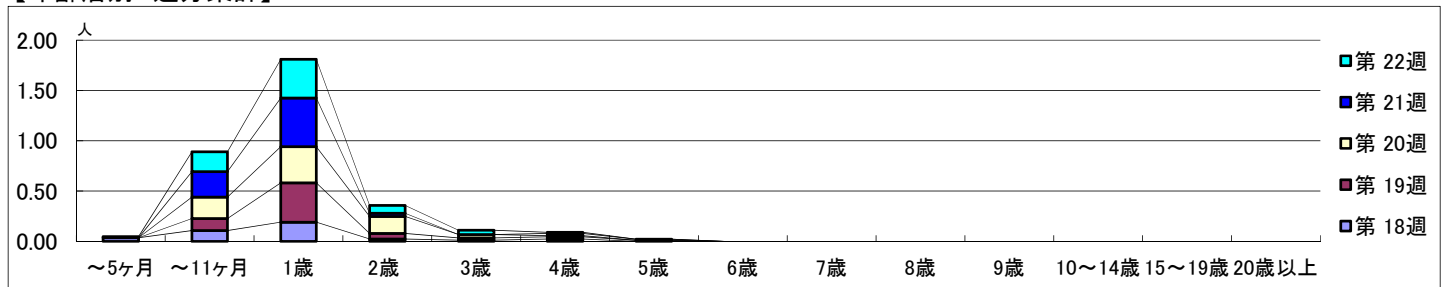
平成 30年 4月30日 ~ 6月 3日
[平成 30年 第18週 ~ 第22週]

【区別・週別報告定点当り】

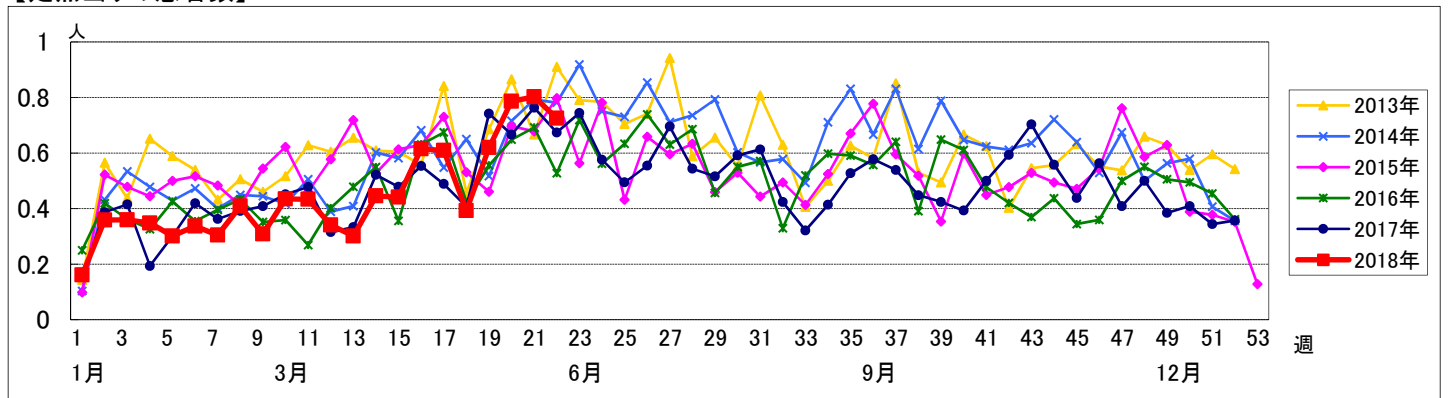


週数	合計	~5ヶ月	~11ヶ月	1歳	2歳	3歳	4歳	5歳	6歳	7歳	8歳	9歳	10~14歳	15~19歳	20歳以上
第18週	罹患数 33	3	9	16	2	1	2								
第19週	罹患数 57		11	36	5	2	2	1							
第20週	罹患数 70		19	32	15	3	1								
第21週	罹患数 73		23	44	3		2	1							
第22週	罹患数 66	1	18	35	7	4	1								

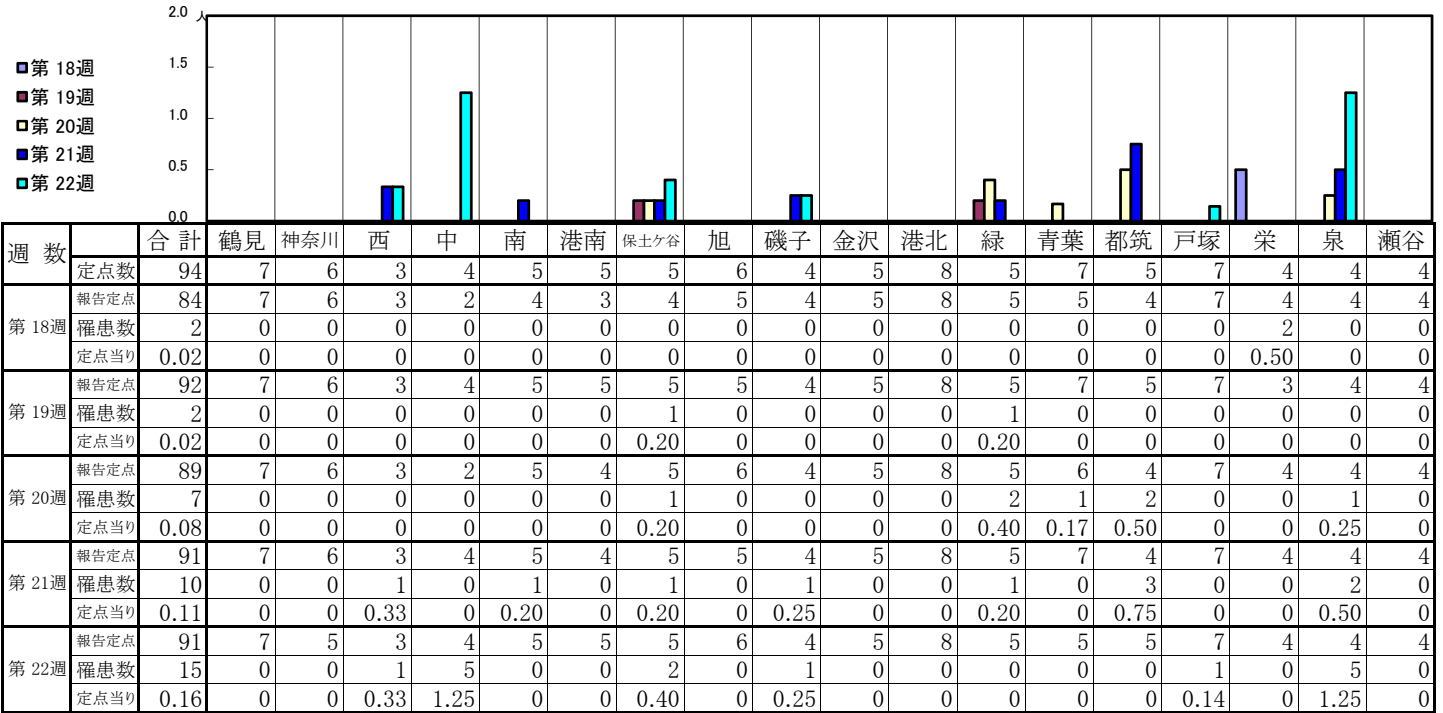
【年齢層別5週分集計】



【定点当りの患者数】

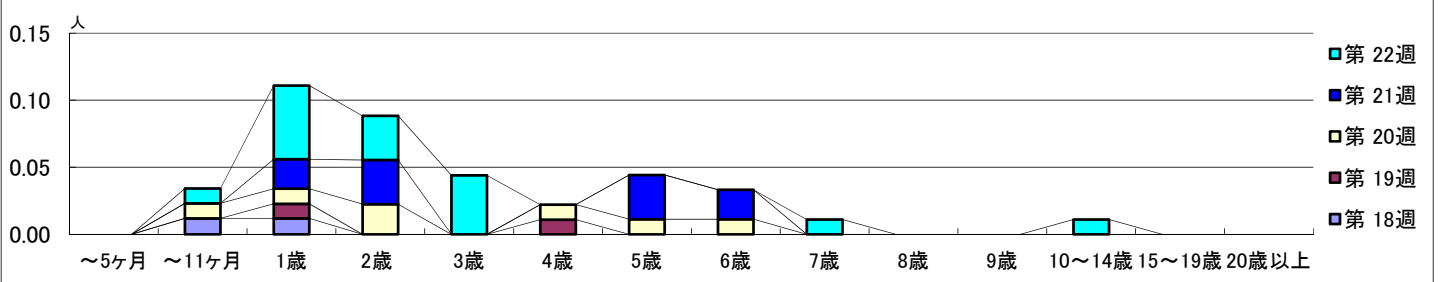


【区別・週別報告定点当り】

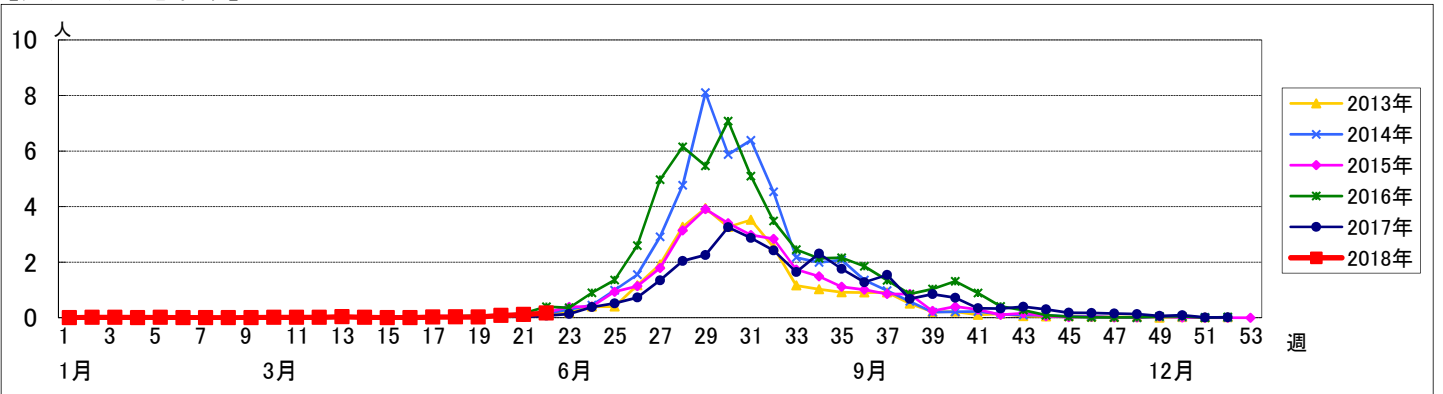


週数	合計	~5ヶ月	~11ヶ月	1歳	2歳	3歳	4歳	5歳	6歳	7歳	8歳	9歳	10~14歳	15~19歳	20歳以上
第18週	罹患数 2		1	1											
第18週	定点当り 0.02		0.01	0.01											
第19週	罹患数 2			1			1								
第19週	定点当り 0.02			0.01			0.01								
第20週	罹患数 7		1	1	2		1	1	1						
第20週	定点当り 0.08		0.01	0.01	0.02		0.01	0.01	0.01						
第21週	罹患数 10			2	3			3	2						
第21週	定点当り 0.11			0.02	0.03			0.03	0.02						
第22週	罹患数 15		1	5	3	4				1			1		
第22週	定点当り 0.16		0.01	0.05	0.03	0.04				0.01			0.01		

【年齢層別5週分集計】



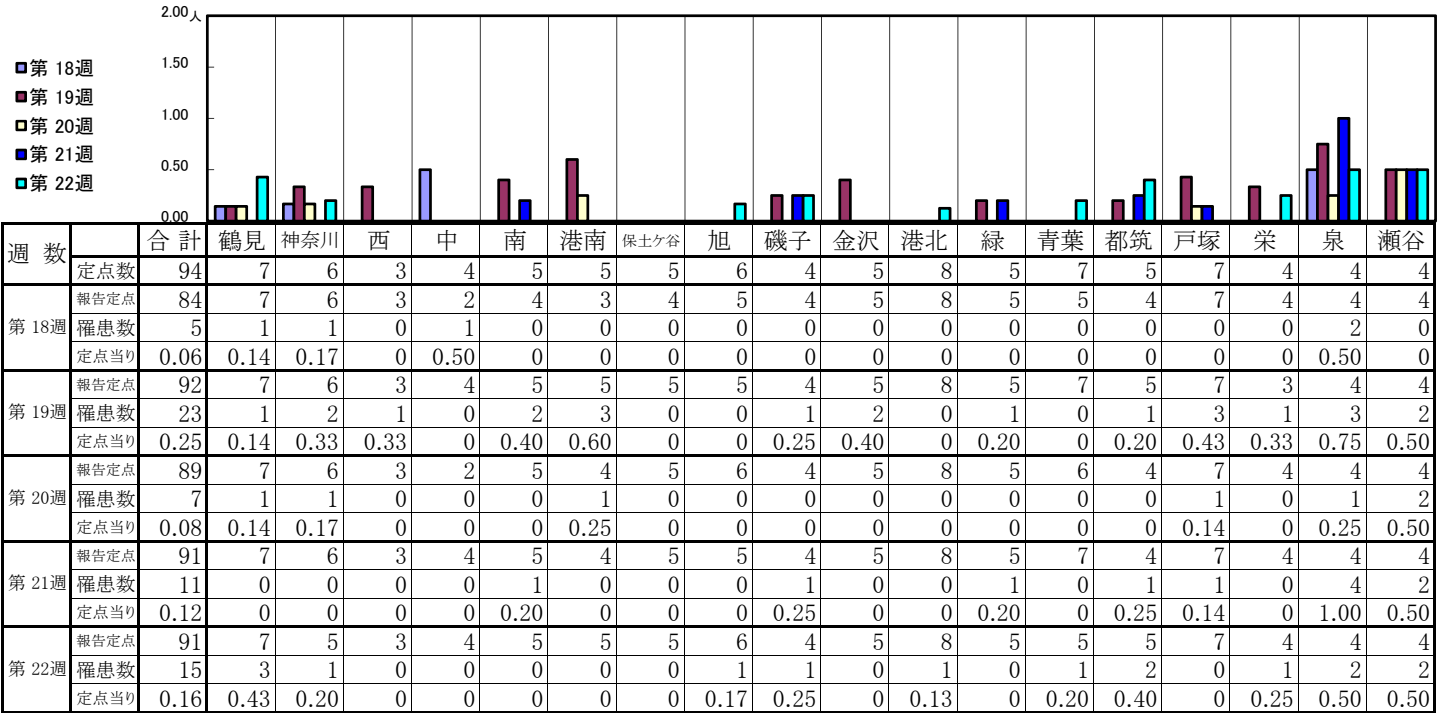
【定点当りの患者数】



<< 流行性耳下腺炎 >>

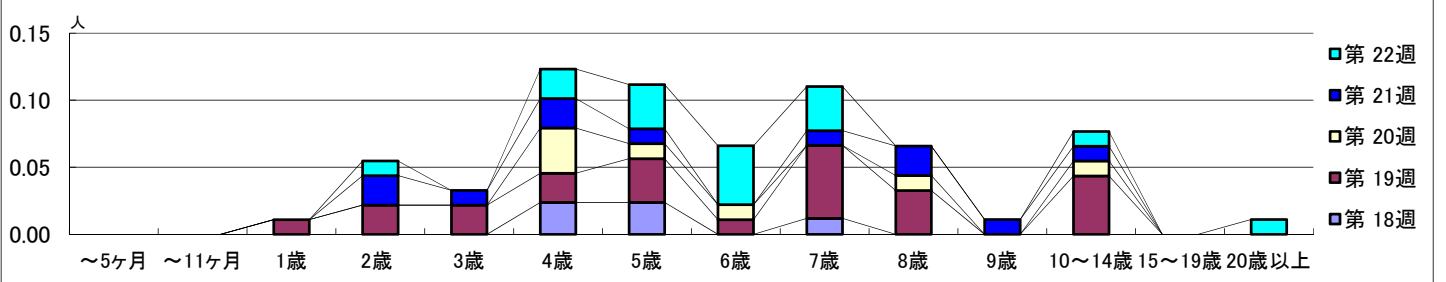
平成 30年 4月30日 ~ 6月 3日
[平成 30年 第18週 ~ 第22週]

【区別・週別報告定点当り】

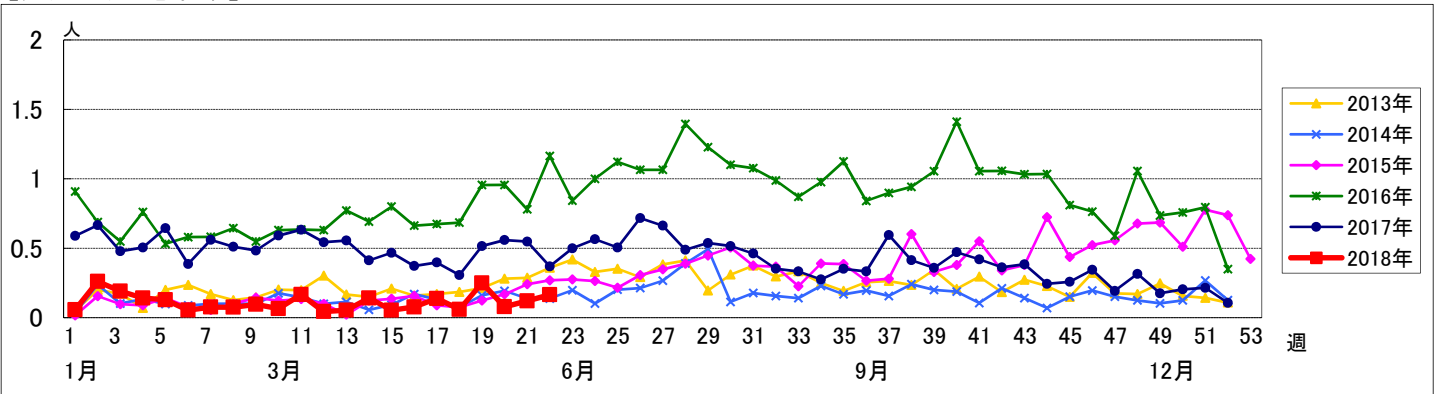


週数	合計	~5ヶ月	~11ヶ月	1歳	2歳	3歳	4歳	5歳	6歳	7歳	8歳	9歳	10~14歳	15~19歳	20歳以上
第18週	罹患数 5						2	2		1					
第19週	罹患数 23			1	2	2	2	3	1	5	3		4		
第20週	罹患数 7						3	1	1		1		1		
第21週	罹患数 11				2	1	2	1		1	2	1	1		
第22週	罹患数 15				1		2	3	4	3			1		1

【年齢層別5週分集計】



【定点当りの患者数】



<< 急性出血性結膜炎 >>

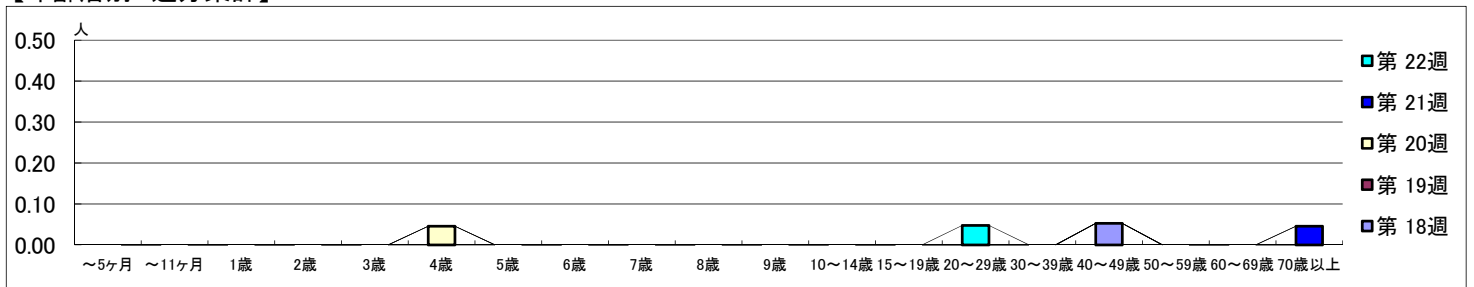
平成 30年 4月30日 ~ 6月 3日
[平成 30年 第18週 ~ 第22週]

【区別・週別報告定点当り】

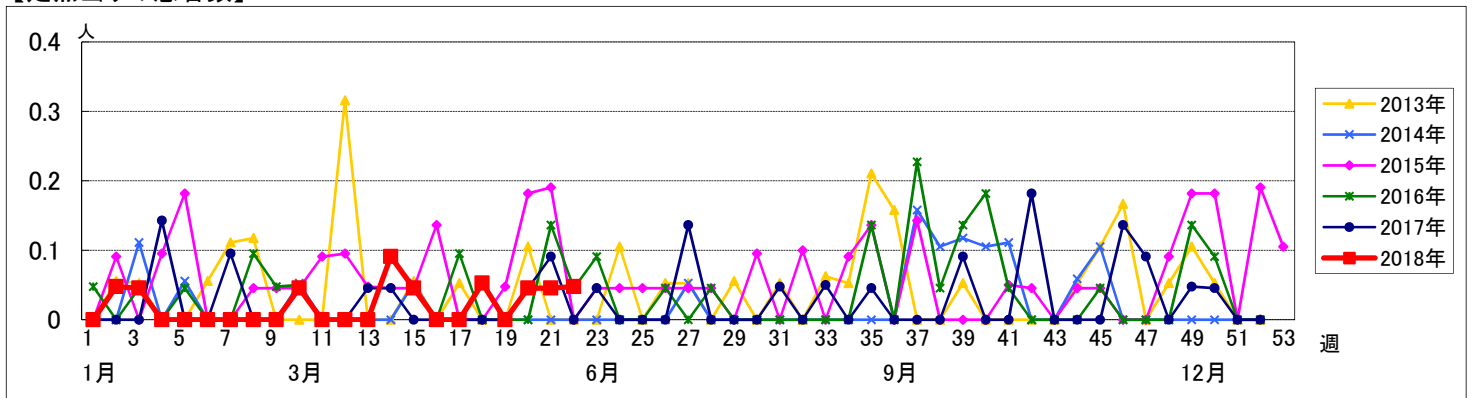
週数		区別																		
		合計	鶴見	神奈川	西	中	南	港南	保土ヶ谷	旭	磯子	金沢	港北	緑	青葉	都筑	戸塚	栄	泉	瀬谷
第18週	定点数	22	2	1	1	1	1	1	1	1	1	2	1	2	1	2	1	1	1	1
	報告定点	19	2	1	1	1	1	1	1	1	1	2	1	1	1	2	1	1	1	1
	罹患数	1	0	0	0	0	1	0	0	0	0	0	0	0	0	0	0	0	0	0
	定点当り	0.05	0	0	0	0	1.00	0	0	0	0	0	0	0	0	0	0	0	0	0
第19週	報告定点	22	2	1	1	1	1	1	1	1	1	2	1	2	1	2	1	1	1	1
	罹患数	0	0	0	0	0	0	0	0	0	0	0	0	0	0	0	0	0	0	0
	定点当り	0	0	0	0	0	0	0	0	0	0	0	0	0	0	0	0	0	0	0
	報告定点	22	2	1	1	1	1	1	1	1	1	2	1	2	1	2	1	1	1	1
第20週	罹患数	1	0	0	0	0	0	0	0	0	0	0	0	0	0	0	1	0	0	0
	定点当り	0.05	0	0	0	0	0	0	0	0	0	0	0	0	0	0	1.00	0	0	0
	報告定点	22	2	1	1	1	1	1	1	1	1	2	1	2	1	2	1	1	1	1
	罹患数	1	0	0	0	0	0	0	0	0	0	0	0	0	0	0	0	1	0	0
第21週	定点当り	0.05	0	0	0	0	0	0	0	0	0	0	0	0	0	0	1.00	0	0	0
	報告定点	22	2	1	1	1	1	1	1	1	1	2	1	2	1	2	1	1	1	1
	罹患数	1	0	0	0	0	0	0	0	0	0	0	0	0	0	0	0	1	0	0
	定点当り	0.05	0	0	0	0	0	0	0	0	0	0	0	0	0	0	1.00	0	0	0
第22週	報告定点	21	2	1	1	1	1	1	1	1	1	2	1	1	1	2	1	1	1	1
	罹患数	1	0	0	0	0	0	1	0	0	0	0	0	0	0	0	0	0	0	0
	定点当り	0.05	0	0	0	0	0	1.00	0	0	0	0	0	0	0	0	0	0	0	0

週数		年齢層別																			
		合計	~5ヶ月	~11ヶ月	1歳	2歳	3歳	4歳	5歳	6歳	7歳	8歳	9歳	10~14歳	15~19歳	20~29歳	30~39歳	40~49歳	50~59歳	60~69歳	70歳以上
第18週	罹患数	1																1			
	定点当り	0.05																0.05			
第19週	罹患数	0																			
	定点当り	0																			
第20週	罹患数	1					1														
	定点当り	0.05					0.05														
第21週	罹患数	1																			1
	定点当り	0.05																			0.05
第22週	罹患数	1															1				
	定点当り	0.05															0.05				

【年齢層別5週分集計】



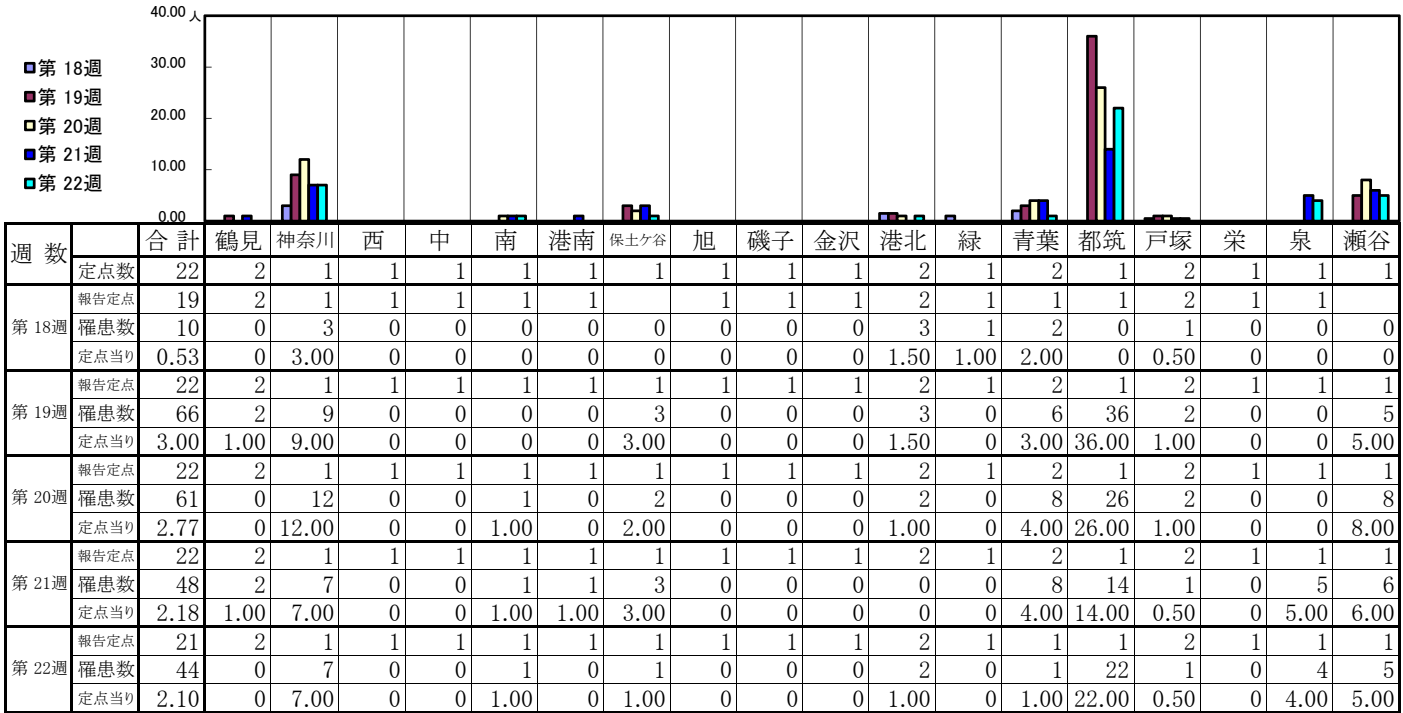
【定点当りの患者数】



<< 流行性角結膜炎 >>

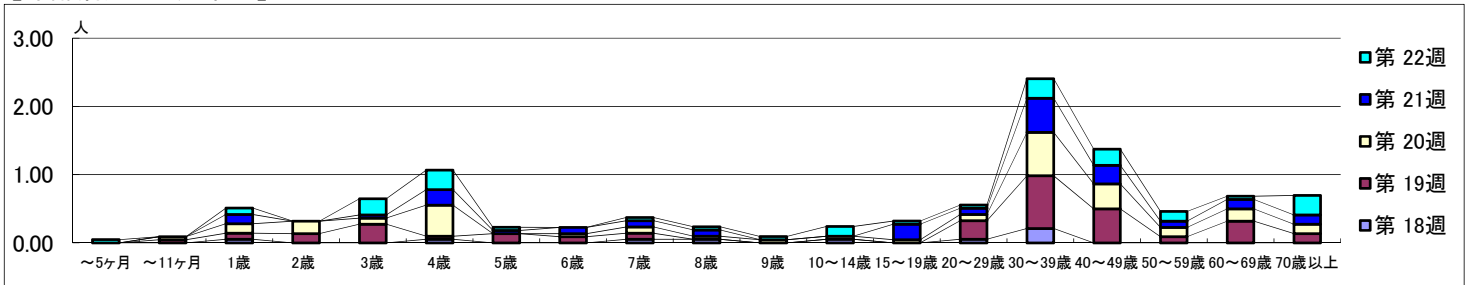
平成 30年 4月30日 ~ 6月 3日
[平成 30年 第18週 ~ 第22週]

【区別・週別報告定点当り】



週数		合計	年齢層別																		
			~5ヶ月	~11ヶ月	1歳	2歳	3歳	4歳	5歳	6歳	7歳	8歳	9歳	10~14歳	15~19歳	20~29歳	30~39歳	40~49歳	50~59歳	60~69歳	70歳以上
第18週	罹患数	10			1			1			1	1		1		4					
	定点当り	0.53			0.05			0.05			0.05	0.05		0.05		0.21					
第19週	罹患数	66		1	2	3	6	1	3	2	2				6	17	11	2	7	3	3
	定点当り	3.00		0.05	0.09	0.14	0.27	0.05	0.14	0.09	0.09				0.27	0.77	0.50	0.09	0.32	0.14	0.14
第20週	罹患数	61		1	3	4	2	10		1	2	1	1	1	2	14	8	3	4	3	3
	定点当り	2.77		0.05	0.14	0.18	0.09	0.45		0.05	0.09	0.05	0.05	0.05	0.09	0.64	0.36	0.14	0.18	0.14	0.14
第21週	罹患数	48			3		1	5	1	2	2	2			5	11	6	2	3	3	3
	定点当り	2.18			0.14		0.05	0.23	0.05	0.09	0.09	0.09			0.23	0.09	0.50	0.27	0.09	0.14	0.14
第22週	罹患数	44	1		2		5	6	1		1	1	1	3	1	6	5	3	1	6	6
	定点当り	2.10	0.05		0.10		0.24	0.29	0.05		0.05	0.05	0.05	0.14	0.05	0.29	0.24	0.14	0.05	0.29	0.29

【年齢層別5週分集計】



【定点当りの患者数】

