

疾病別 警報・注意報 発生状況

平成30年第16週

	インフルエンザ	RSウイルス感染症	咽頭結膜熱	A群溶血性レンサ球菌咽頭炎	感染性胃腸炎	水痘	手足口病	伝染性紅斑	突発性発しん	ヘルパンギーナ	流行性耳下腺炎	急性出血性結膜炎	流行性角結膜炎
警報レベル ◎	30		3	8	20	7	5	2		6	6	1	8
終息基準値 ◎	10		1	4	12	4	2	1		2	2	0.1	4
注意報レベル ○	10					4					3		
横浜市	0.67	0.23	0.20	2.60	4.93	0.32	0.16	0.63	0.62	-	0.08	-	1.71
鶴見	0.30	0.14	0.29	2.71	3.57	0.71	-	-	1.29	-	-	-	0.50
神奈川	0.63	0.20	-	1.80	7.60	0.40	-	1.20	1.20	-	-	-	6.00
西	0.60	-	-	-	1.33	0.33	-	1.00	0.33	-	0.33	-	-
中	0.33	-	-	2.50	7.50	0.25	0.25	-	0.25	-	0.25	-	-
南	0.71	-	-	0.75	3.75	0.25	-	1.00	-	-	0.25	-	-
港南	0.38	-	0.20	4.00	2.80	0.80	-	1.00	1.20	-	-	-	-
保土ヶ谷	0.50	0.40	-	2.40	1.40	-	-	1.00	-	-	-	-	2.00
旭	0.22	-	-	0.40	3.60	-	-	0.40	0.20	-	0.20	-	-
磯子	1.86	-	0.25	2.00	5.00	-	-	1.00	0.50	-	-	-	-
金沢	0.25	0.40	0.40	1.00	3.20	0.20	-	0.20	1.00	-	-	-	-
港北	0.85	0.88	1.13	2.50	5.88	0.63	0.63	0.88	0.13	-	-	-	-
緑	1.83	0.20	-	6.40	7.60	0.80	0.20	◎ 2.00	0.60	-	0.20	…	…
青葉	0.64	0.43	-	1.86	3.29	-	0.14	0.71	0.29	-	-	-	3.50
都筑	0.88	0.20	0.40	◎ 8.20	11.00	0.20	-	1.00	0.60	-	-	-	◎ 16.00
戸塚	0.91	-	0.14	2.29	4.29	0.14	0.14	-	1.14	-	0.14	-	0.50
栄	0.40	-	-	2.33	12.33	0.33	-	-	0.33	-	0.33	-	-
泉	0.43	0.25	-	2.00	4.25	-	-	-	0.25	-	-	-	-
瀬谷	0.43	0.50	-	2.25	2.50	0.50	1.25	-	1.50	-	-	-	3.00

(-: 定点当たり0.00) (…: 未報告)

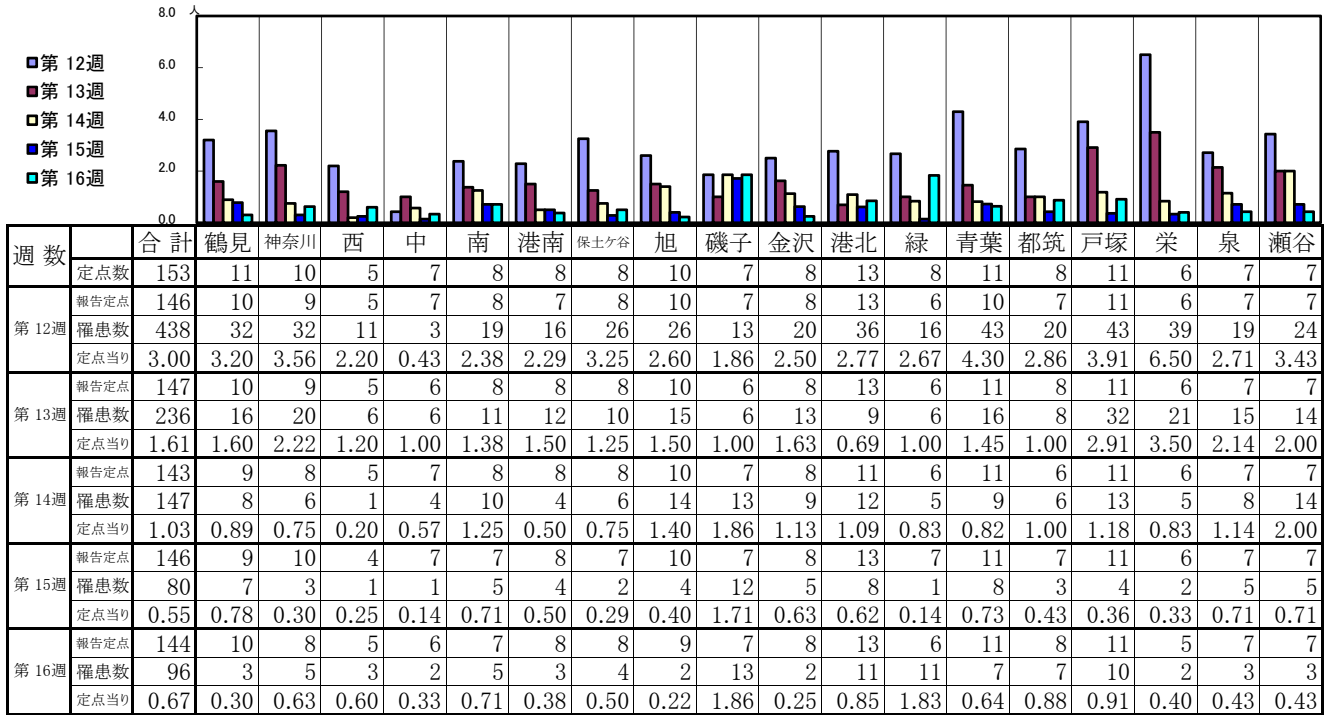
- ◎ 報告定点当たりの値が警報レベル もしくは警報レベル継続中です
- 報告定点当たりの値が注意報レベルに達しています

(この数字は集計時点のもので、翌週以降変動することもあります)

<< インフルエンザ >>

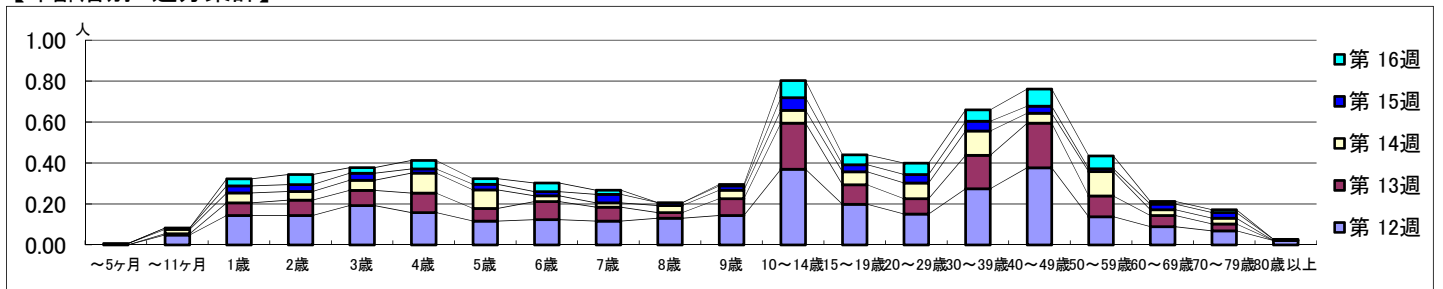
平成 30年 3月19日 ~ 4月22日
[平成 30年 第12週 ~ 第16週]

【区別・週別報告定点当り】

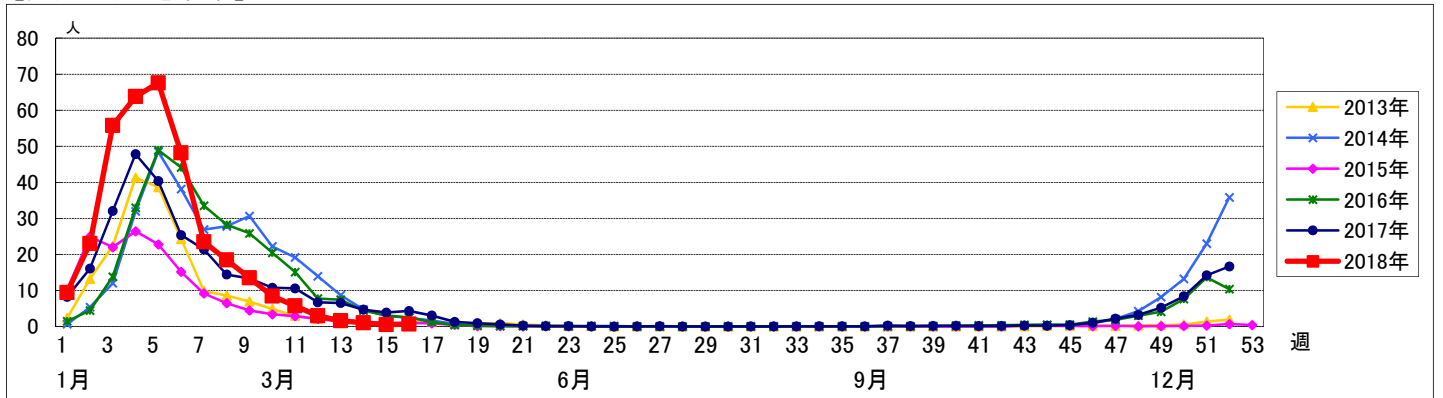


週数	合計	~5ヶ月	~11ヶ月	1歳	2歳	3歳	4歳	5歳	6歳	7歳	8歳	9歳	10~14歳	15~19歳	20~29歳	30~39歳	40~49歳	50~59歳	60~69歳	70~79歳	80歳以上
第12週	罹患数 438 定点当り 3.00		7	21	21	28	23	17	18	17	19	21	54	29	22	40	55	20	13	10	3
第13週	罹患数 236 定点当り 1.61		1	9	11	11	14	9	13	10	4	12	33	14	11	24	32	15	8	5	
第14週	罹患数 147 定点当り 1.03	1	3	7	6	7	14	13	4	3	5	6	9	9	11	17	7	17	4	4	
第15週	罹患数 80 定点当り 0.55		1	5	5	5	10	3	4	3	6	2	3	9	5	6	7	5	2	4	1
第16週	罹患数 96 定点当り 0.67			5	7	4	6	4	6	3		1	12	7	8	8	12	9	2	2	

【年齢層別5週分集計】



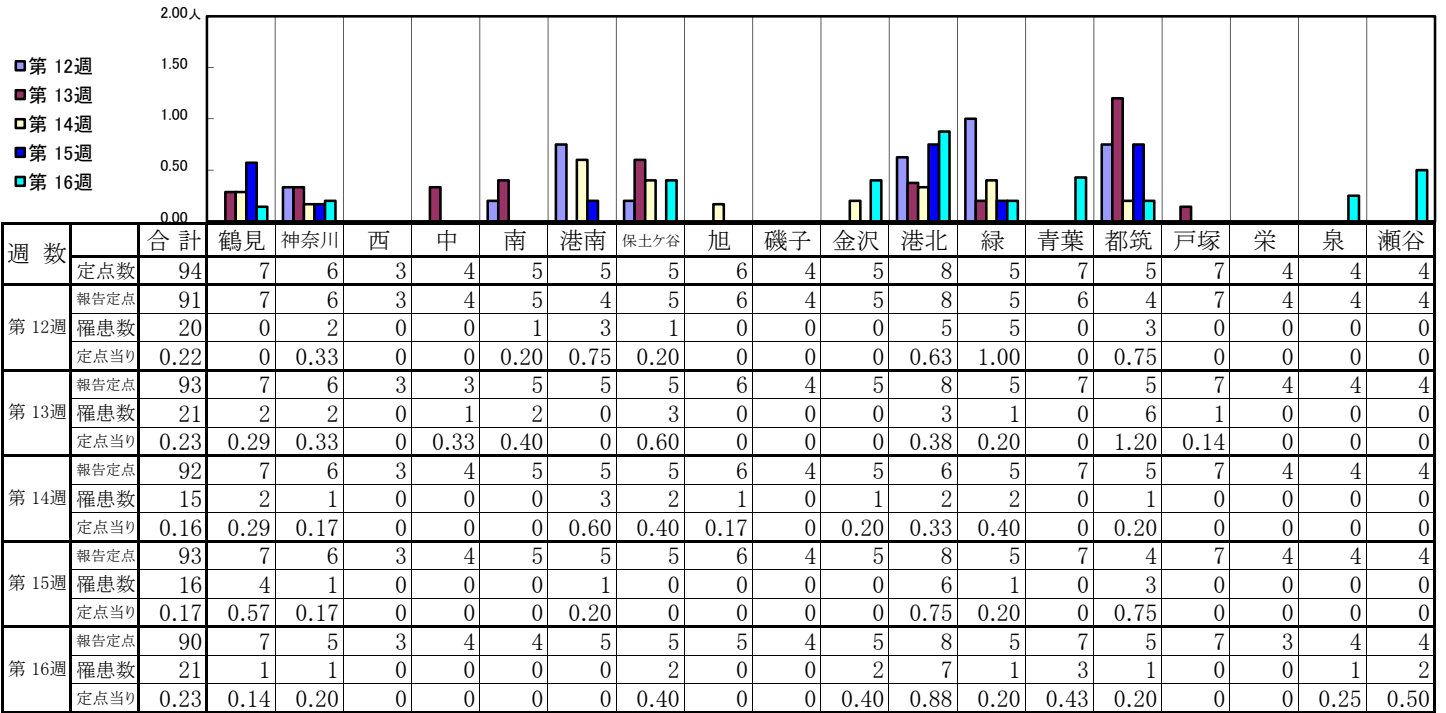
【定点当りの患者数】



<< RSウイルス感染症 >>

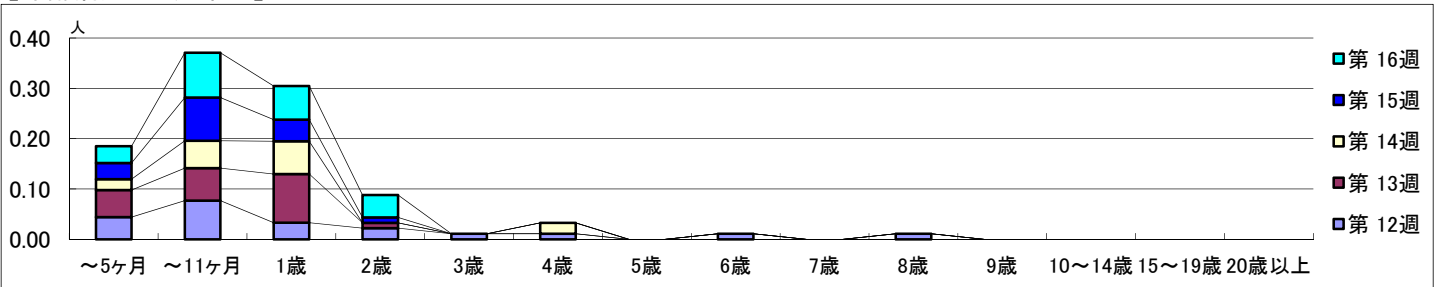
平成 30年 3月19日 ~ 4月22日
[平成 30年 第12週 ~ 第16週]

【区別・週別報告定点当り】

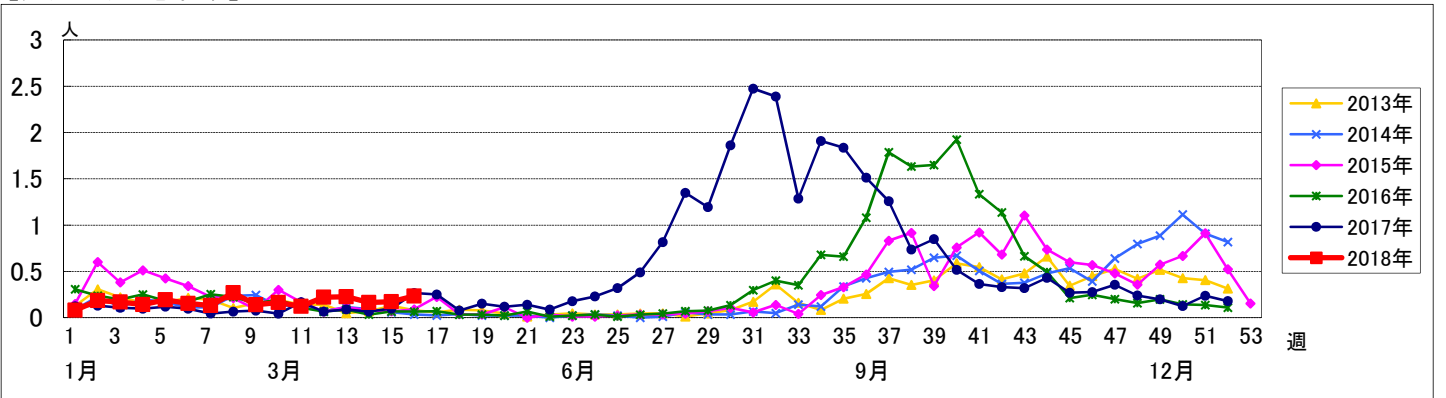


週数		合計	~5ヶ月	~11ヶ月	1歳	2歳	3歳	4歳	5歳	6歳	7歳	8歳	9歳	10~14歳	15~19歳	20歳以上
第12週	罹患数	20	4	7	3	2	1	1			1		1			
	定点当り	0.22	0.04	0.08	0.03	0.02	0.01	0.01			0.01		0.01			
第13週	罹患数	21	5	6	9	1										
	定点当り	0.23	0.05	0.06	0.10	0.01										
第14週	罹患数	15	2	5	6			2								
	定点当り	0.16	0.02	0.05	0.07			0.02								
第15週	罹患数	16	3	8	4	1										
	定点当り	0.17	0.03	0.09	0.04	0.01										
第16週	罹患数	21	3	8	6	4										
	定点当り	0.23	0.03	0.09	0.07	0.04										

【年齢層別5週分集計】



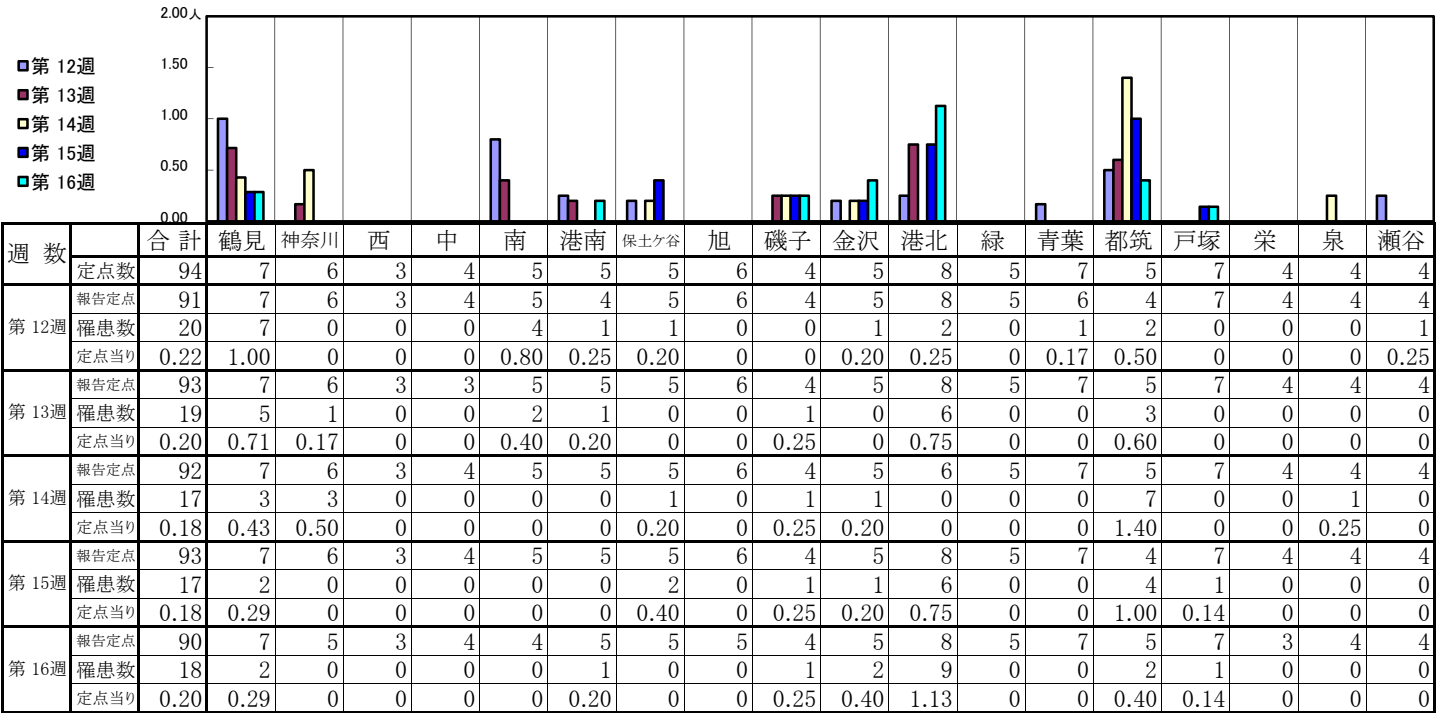
【定点当りの患者数】



<< 咽頭結膜熱 >>

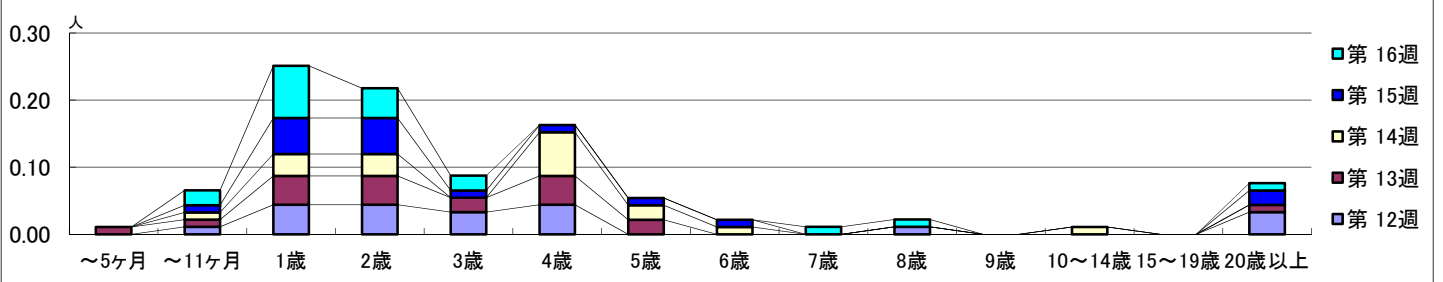
平成 30年 3月19日 ~ 4月22日
[平成 30年 第12週 ~ 第16週]

【区別・週別報告定点当り】

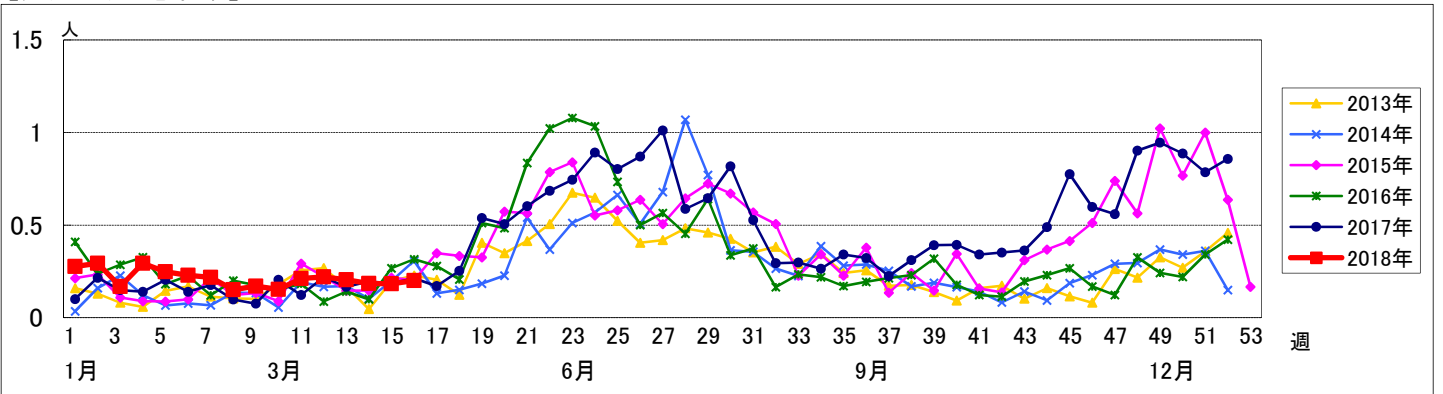


週数	合計	~5ヶ月	~11ヶ月	1歳	2歳	3歳	4歳	5歳	6歳	7歳	8歳	9歳	10~14歳	15~19歳	20歳以上
第12週	20		1	4	4	3	4				1				3
第13週	19	1	1	4	4	2	4	2							1
第14週	17		1	3	3		6	2	1				1		
第15週	17		1	5	5	1	1	1	1						2
第16週	18		2	7	4	2				1	1				1

【年齢層別5週分集計】



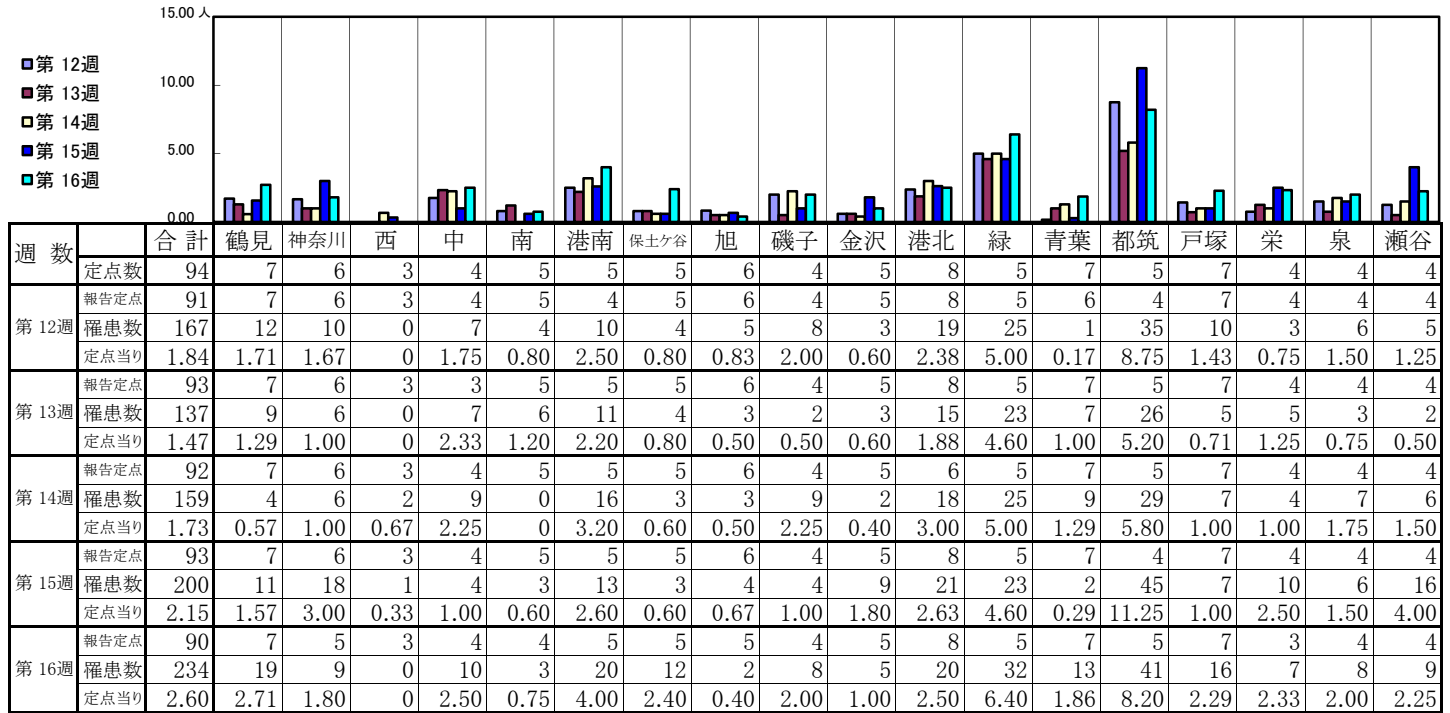
【定点当りの患者数】



<< A群溶血性レンサ球菌咽頭炎 >>

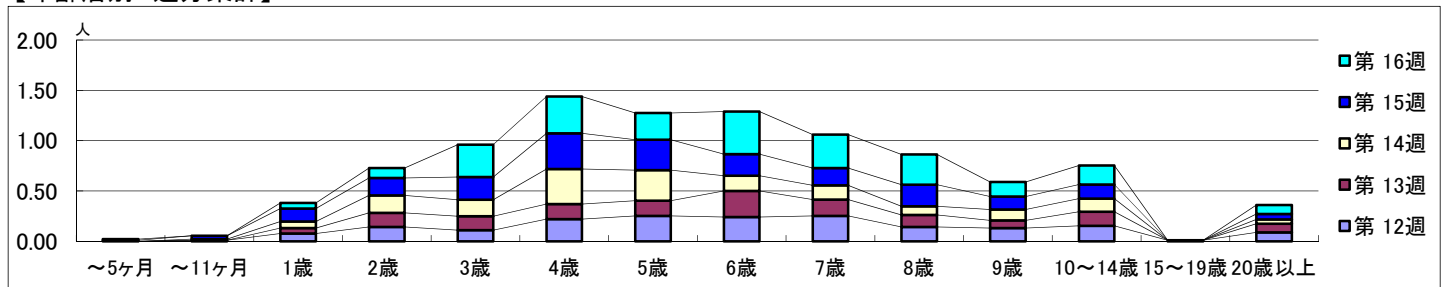
平成 30年 3月19日 ~ 4月22日
[平成 30年 第12週 ~ 第16週]

【区別・週別報告定点当り】

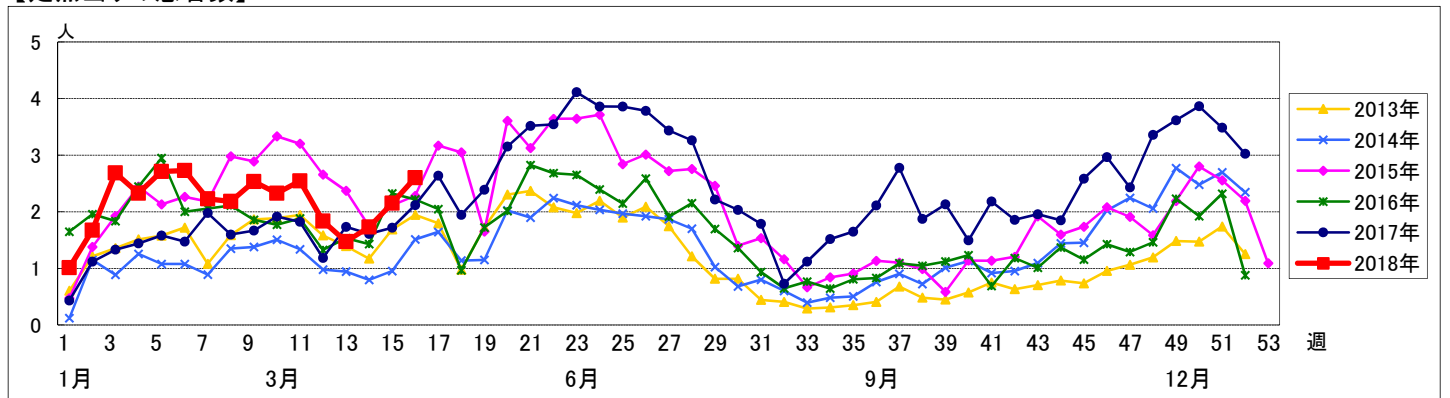


週 数		合計	年齢層別													
			~5ヶ月	~11ヶ月	1歳	2歳	3歳	4歳	5歳	6歳	7歳	8歳	9歳	10~14歳	15~19歳	20歳以上
第12週	罹患数	167		1	7	13	10	20	23	22	23	13	12	14	1	8
	定点当り	1.84		0.01	0.08	0.14	0.11	0.22	0.25	0.24	0.25	0.14	0.13	0.15	0.01	0.09
第13週	罹患数	137			5	13	13	14	14	24	15	11	7	13		8
	定点当り	1.47			0.05	0.14	0.14	0.15	0.15	0.26	0.16	0.12	0.08	0.14		0.09
第14週	罹患数	159		1	6	16	15	32	28	14	13	8	10	12		4
	定点当り	1.73		0.01	0.07	0.17	0.16	0.35	0.30	0.15	0.14	0.09	0.11	0.13		0.04
第15週	罹患数	200	1	3	12	16	21	33	28	20	16	20	12	13		5
	定点当り	2.15	0.01	0.03	0.13	0.17	0.23	0.35	0.30	0.22	0.17	0.22	0.13	0.14		0.05
第16週	罹患数	234	1		5	9	29	33	24	38	30	27	13	17		8
	定点当り	2.60	0.01		0.06	0.10	0.32	0.37	0.27	0.42	0.33	0.30	0.14	0.19		0.09

【年齢層別5週分集計】



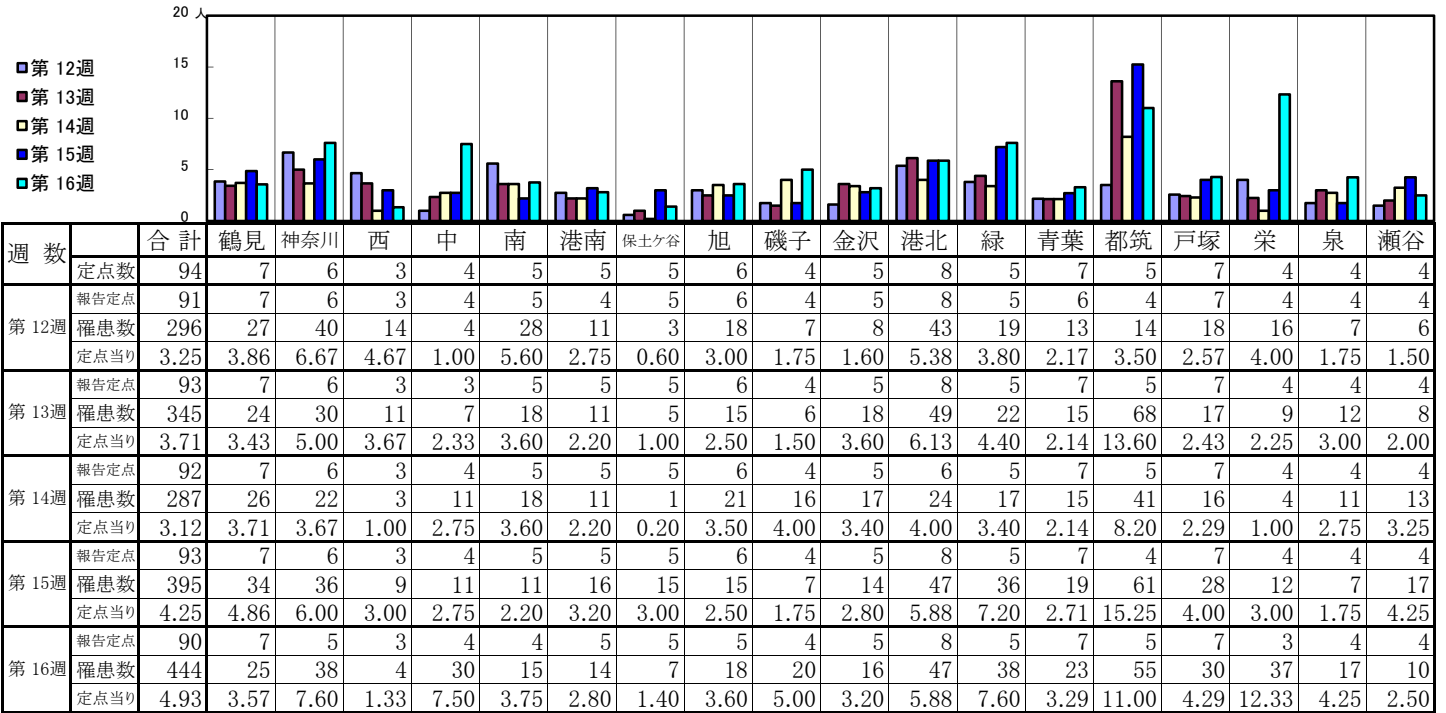
【定点当りの患者数】



<< 感染性胃腸炎 >>

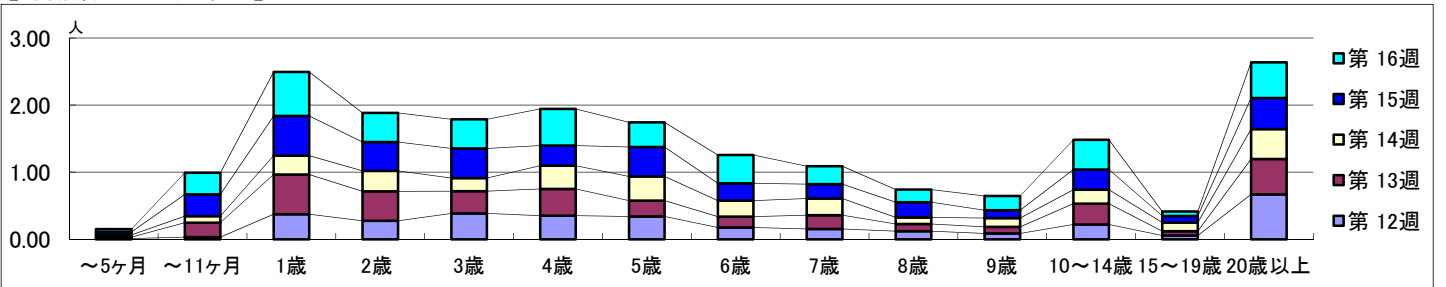
平成 30年 3月19日 ~ 4月22日
[平成 30年 第12週 ~ 第16週]

【区別・週別報告定点当り】

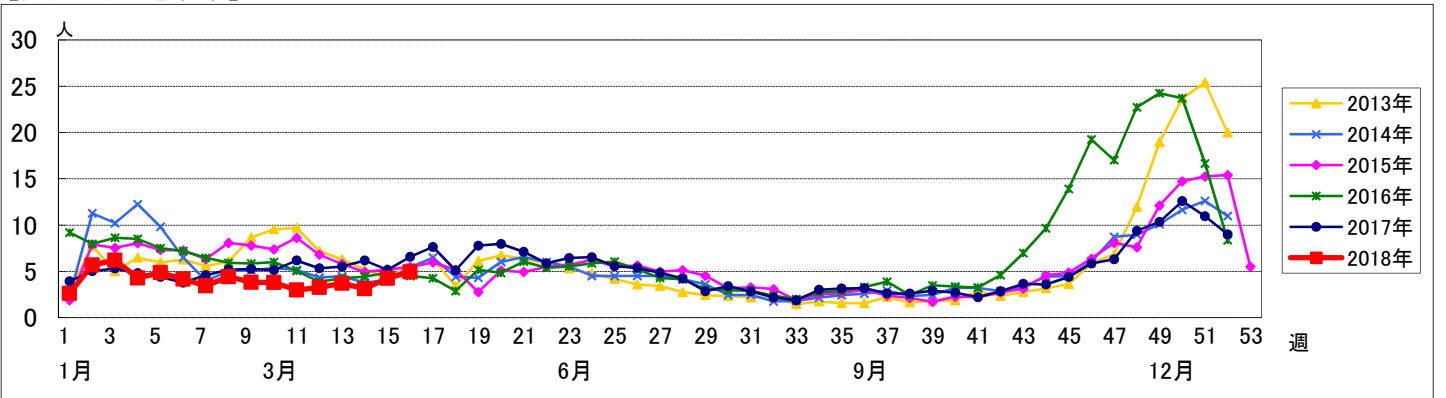


週数		合計	年齢層別													
			~5ヶ月	~11ヶ月	1歳	2歳	3歳	4歳	5歳	6歳	7歳	8歳	9歳	10~14歳	15~19歳	20歳以上
第12週	罹患数	296	1	3	34	25	35	32	31	16	14	11	8	20	5	61
	定点当り	3.25	0.01	0.03	0.37	0.27	0.38	0.35	0.34	0.18	0.15	0.12	0.09	0.22	0.05	0.67
第13週	罹患数	345	2	20	55	41	31	37	22	15	19	10	9	29	6	49
	定点当り	3.71	0.02	0.22	0.59	0.44	0.33	0.40	0.24	0.16	0.20	0.11	0.10	0.31	0.06	0.53
第14週	罹患数	287	3	9	26	28	18	32	33	22	23	9	12	19	12	41
	定点当り	3.12	0.03	0.10	0.28	0.30	0.20	0.35	0.36	0.24	0.25	0.10	0.13	0.21	0.13	0.45
第15週	罹患数	395	4	30	55	40	41	28	41	24	20	21	11	28	9	43
	定点当り	4.25	0.04	0.32	0.59	0.43	0.44	0.30	0.44	0.26	0.22	0.23	0.12	0.30	0.10	0.46
第16週	罹患数	444	4	29	59	39	39	49	33	38	24	17	19	40	6	48
	定点当り	4.93	0.04	0.32	0.66	0.43	0.43	0.54	0.37	0.42	0.27	0.19	0.21	0.44	0.07	0.53

【年齢層別5週分集計】



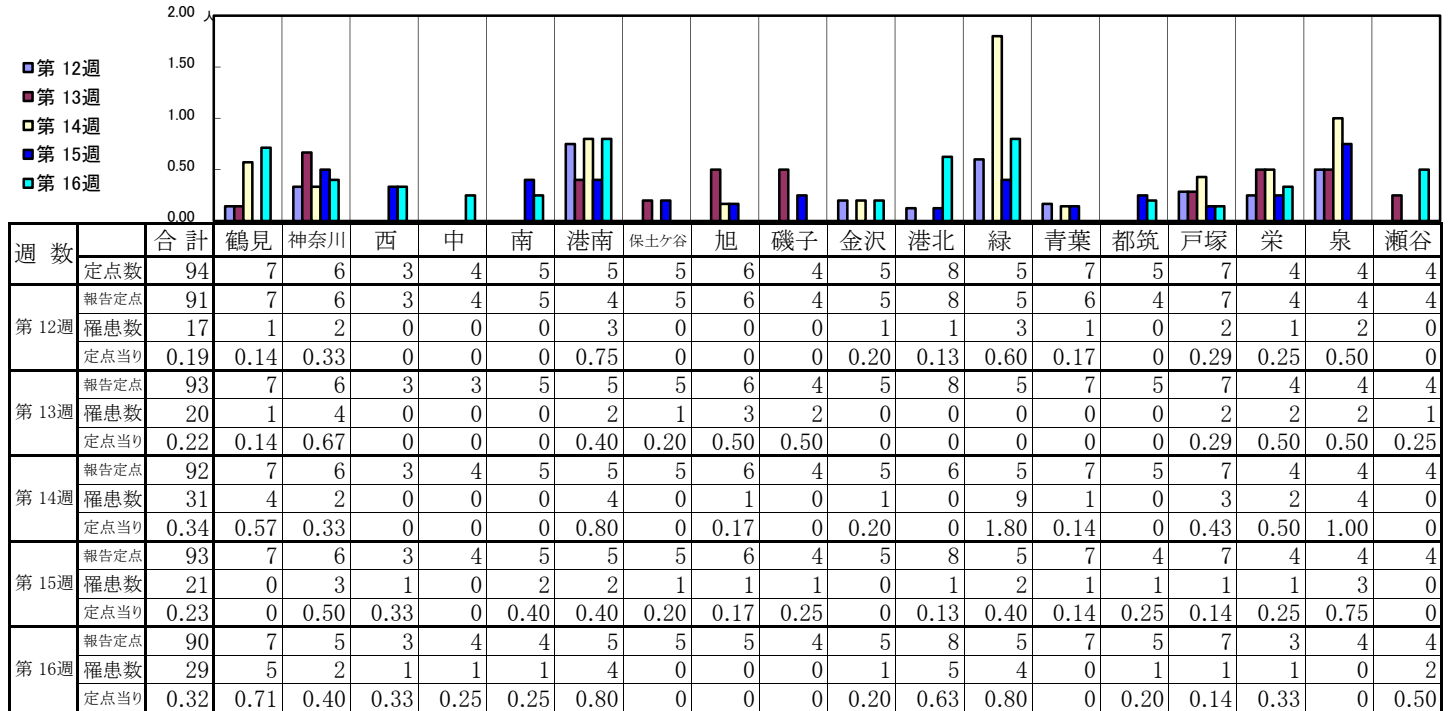
【定点当りの患者数】



<< 水痘 >>

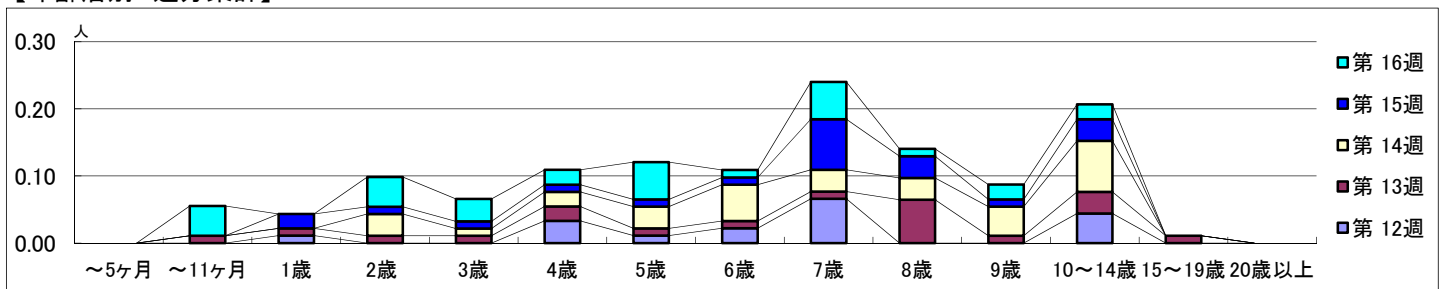
平成 30年 3月19日 ~ 4月22日
[平成 30年 第12週 ~ 第16週]

【区別・週別報告定点当り】

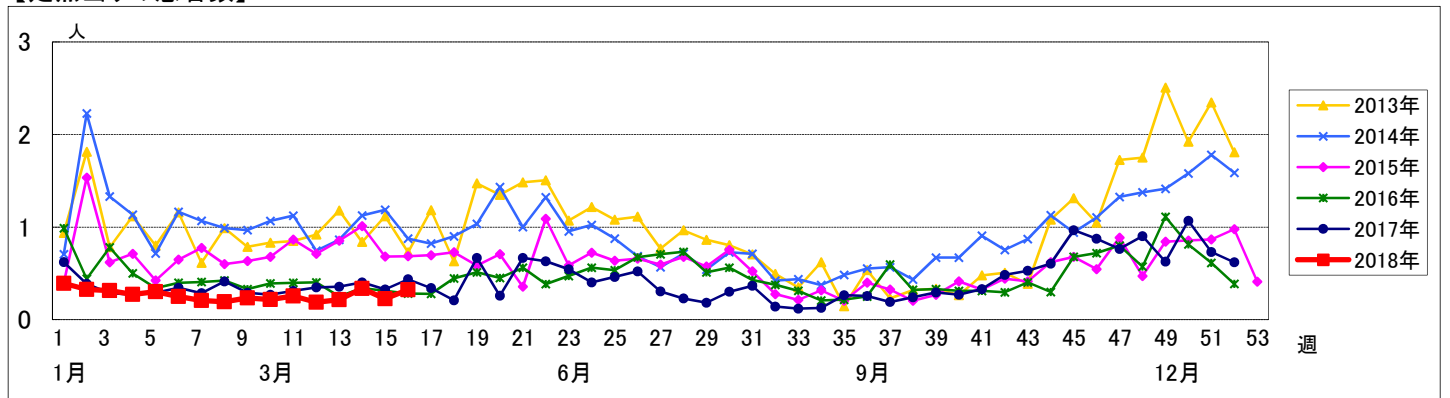


週 数		合計	~5ヶ月	~11ヶ月	年齢												
					1歳	2歳	3歳	4歳	5歳	6歳	7歳	8歳	9歳	10~14歳	15~19歳	20歳以上	
第12週	罹患数	17			1			3	1	2	6			4			
	定点当り	0.19			0.01			0.03	0.01	0.02	0.07			0.04			
第13週	罹患数	20		1	1	1	1	2	1	1	1	6	1	3	1		
	定点当り	0.22		0.01	0.01	0.01	0.01	0.02	0.01	0.01	0.01	0.06	0.01	0.03	0.01		
第14週	罹患数	31			3	1	2	3	5	3	3	4	7				
	定点当り	0.34			0.03	0.01	0.02	0.03	0.05	0.03	0.03	0.04	0.08				
第15週	罹患数	21			2	1	1	1	1	1	7	3	1	3			
	定点当り	0.23			0.02	0.01	0.01	0.01	0.01	0.01	0.08	0.03	0.01	0.03			
第16週	罹患数	29		4	4	3	2	5	1	5	1	2	2				
	定点当り	0.32		0.04	0.04	0.03	0.02	0.06	0.01	0.06	0.01	0.02	0.02				

【年齢層別5週分集計】



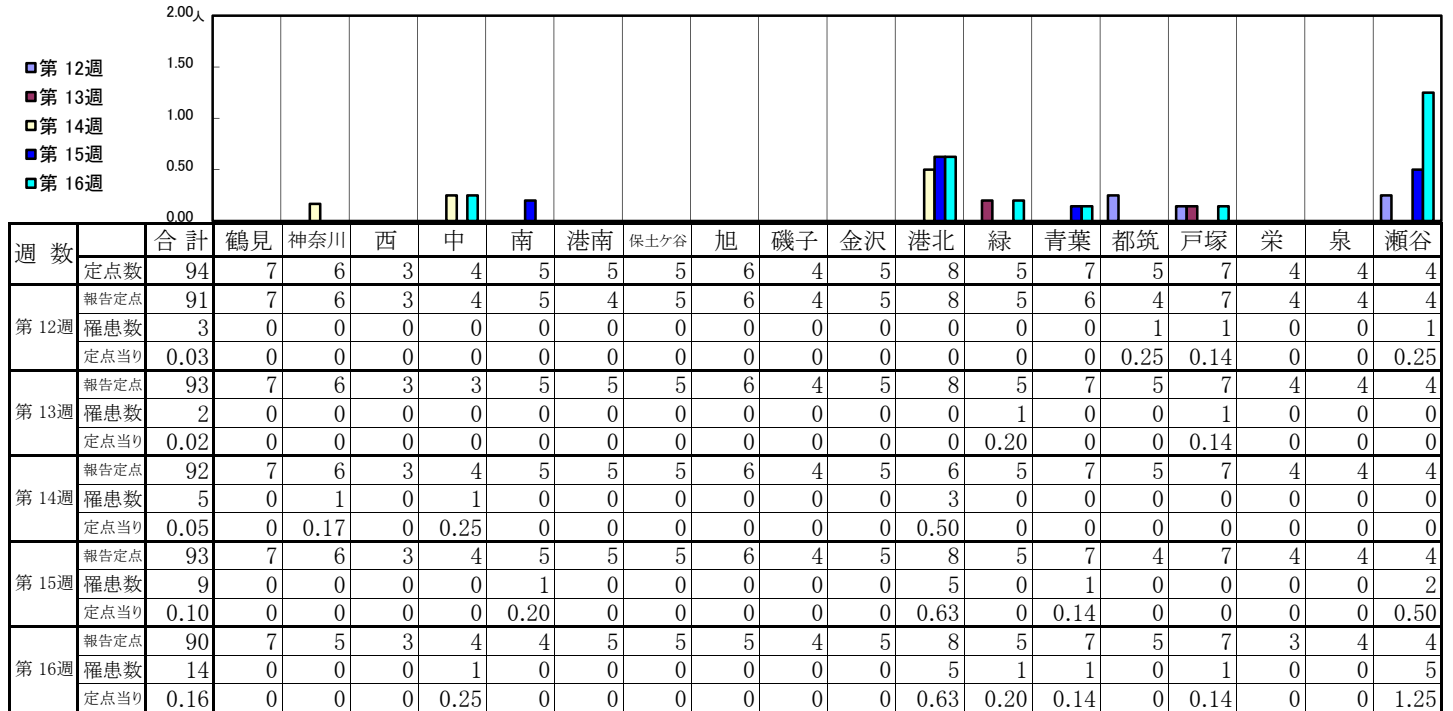
【定点当りの患者数】



<< 手足口病 >>

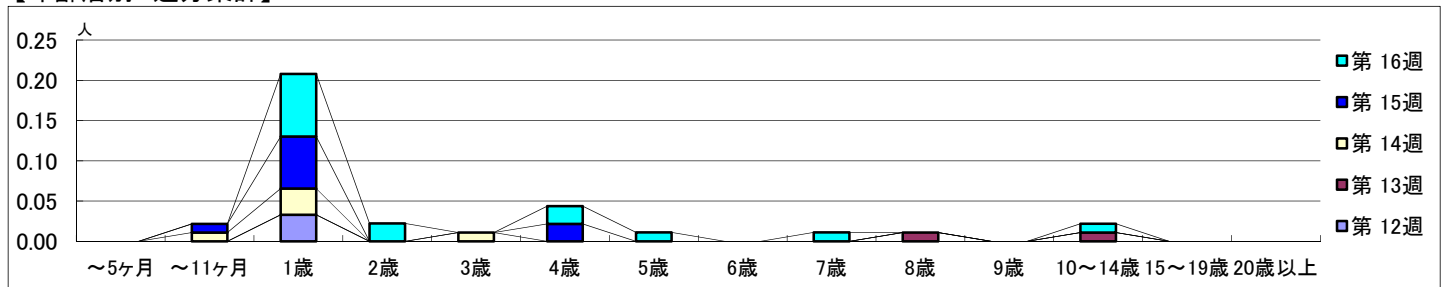
平成 30年 3月19日 ~ 4月22日
[平成 30年 第12週 ~ 第16週]

【区別・週別報告定点当り】

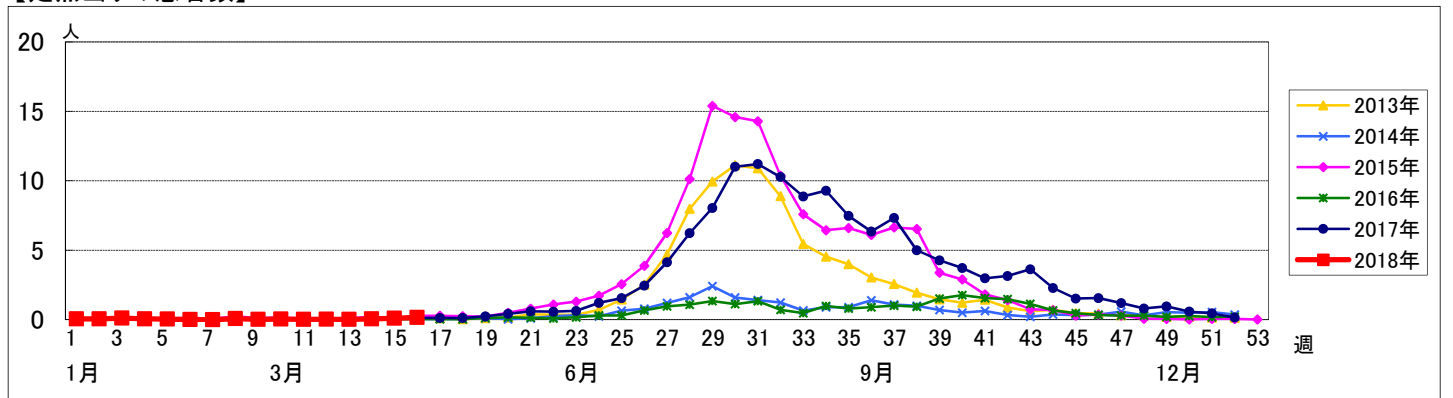


週数		合計	~5ヶ月	~11ヶ月	1歳	2歳	3歳	4歳	5歳	6歳	7歳	8歳	9歳	10~14歳	15~19歳	20歳以上
第12週	罹患数	3			3											
	定点当り	0.03			0.03											
第13週	罹患数	2										1		1		
	定点当り	0.02										0.01		0.01		
第14週	罹患数	5		1	3		1									
	定点当り	0.05		0.01	0.03		0.01									
第15週	罹患数	9		1	6			2								
	定点当り	0.10		0.01	0.06			0.02								
第16週	罹患数	14			7	2		2	1		1			1		
	定点当り	0.16			0.08	0.02		0.02	0.01		0.01			0.01		

【年齢層別5週分集計】



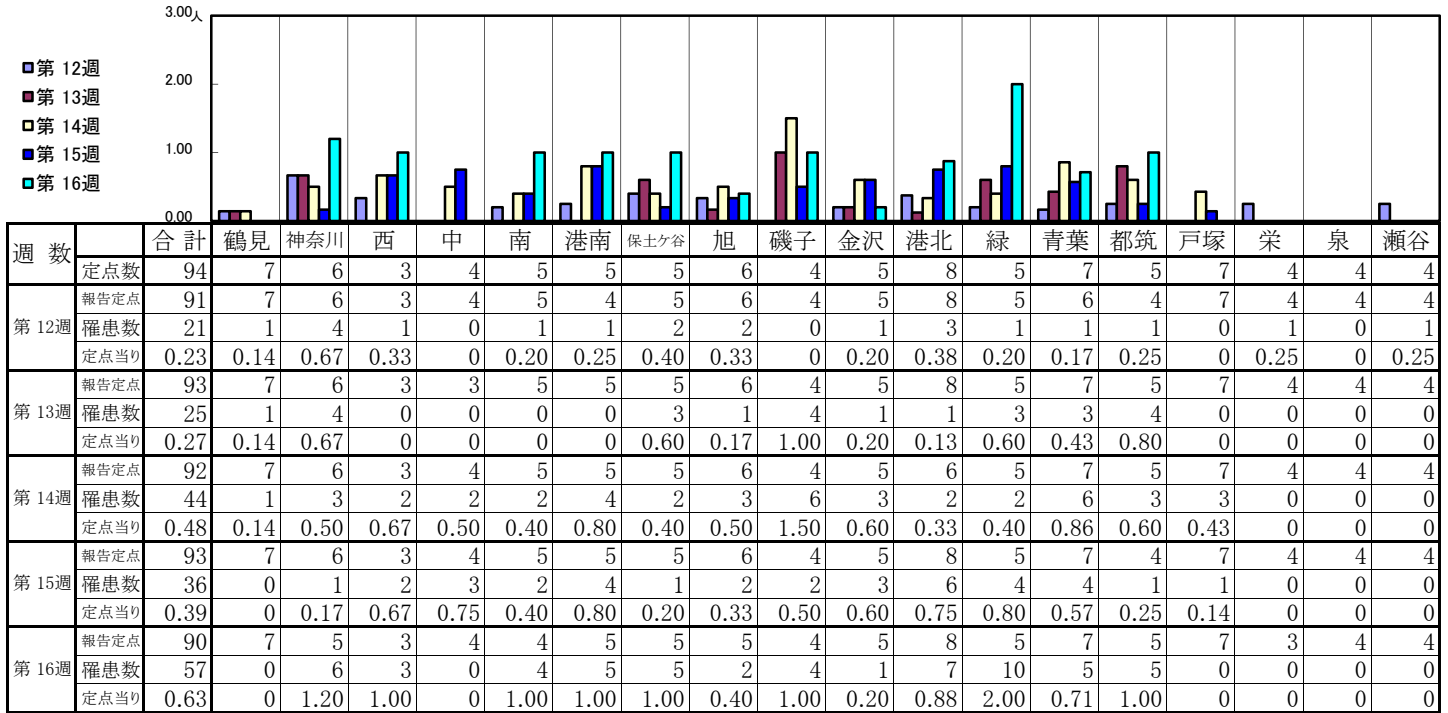
【定点当りの患者数】



<< 伝染性紅斑 >>

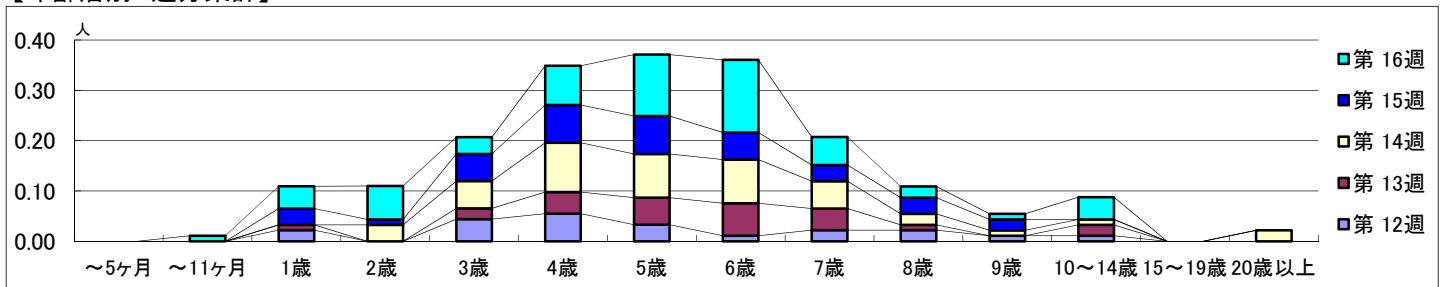
平成 30年 3月19日 ~ 4月22日
[平成 30年 第12週 ~ 第16週]

【区別・週別報告定点当り】

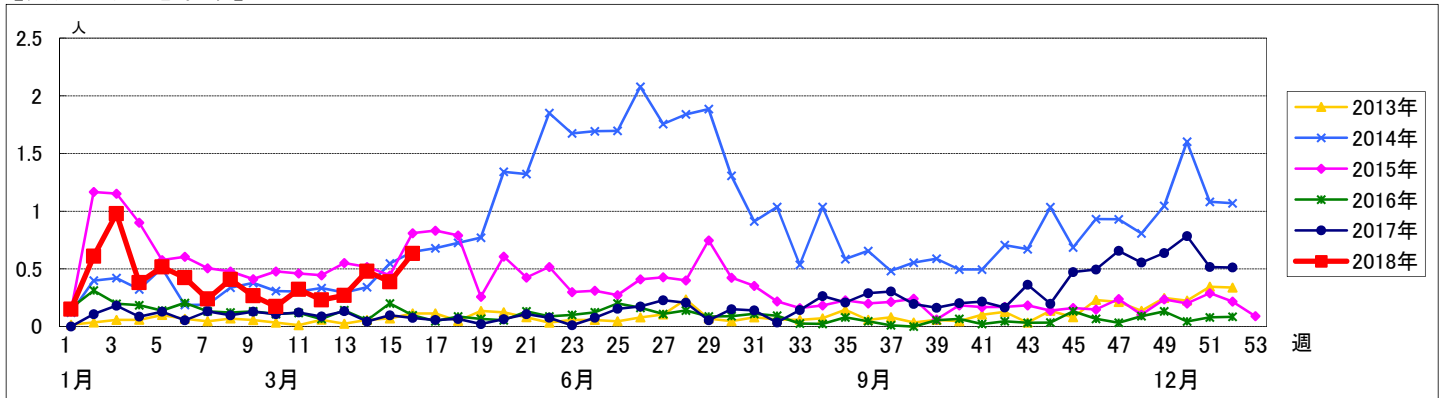


週数		合計	年齢層別													
			~5ヶ月	~11ヶ月	1歳	2歳	3歳	4歳	5歳	6歳	7歳	8歳	9歳	10~14歳	15~19歳	20歳以上
第12週	罹患数	21			2		4	5	3	1	2	2	1	1		
	定点当り	0.23			0.02		0.04	0.05	0.03	0.01	0.02	0.02	0.01	0.01		
第13週	罹患数	25			1		2	4	5	6	4	1	2			
	定点当り	0.27			0.01		0.02	0.04	0.05	0.06	0.04	0.01	0.02			
第14週	罹患数	44				3	5	9	8	8	5	2	1	1	2	
	定点当り	0.48				0.03	0.05	0.10	0.09	0.09	0.05	0.02	0.01	0.01	0.02	
第15週	罹患数	36			3	1	5	7	7	5	3	3	2			
	定点当り	0.39			0.03	0.01	0.05	0.08	0.08	0.05	0.03	0.03	0.02			
第16週	罹患数	57		1	4	6	3	7	11	13	5	2	1	4		
	定点当り	0.63		0.01	0.04	0.07	0.03	0.08	0.12	0.14	0.06	0.02	0.01	0.04		

【年齢層別5週分集計】



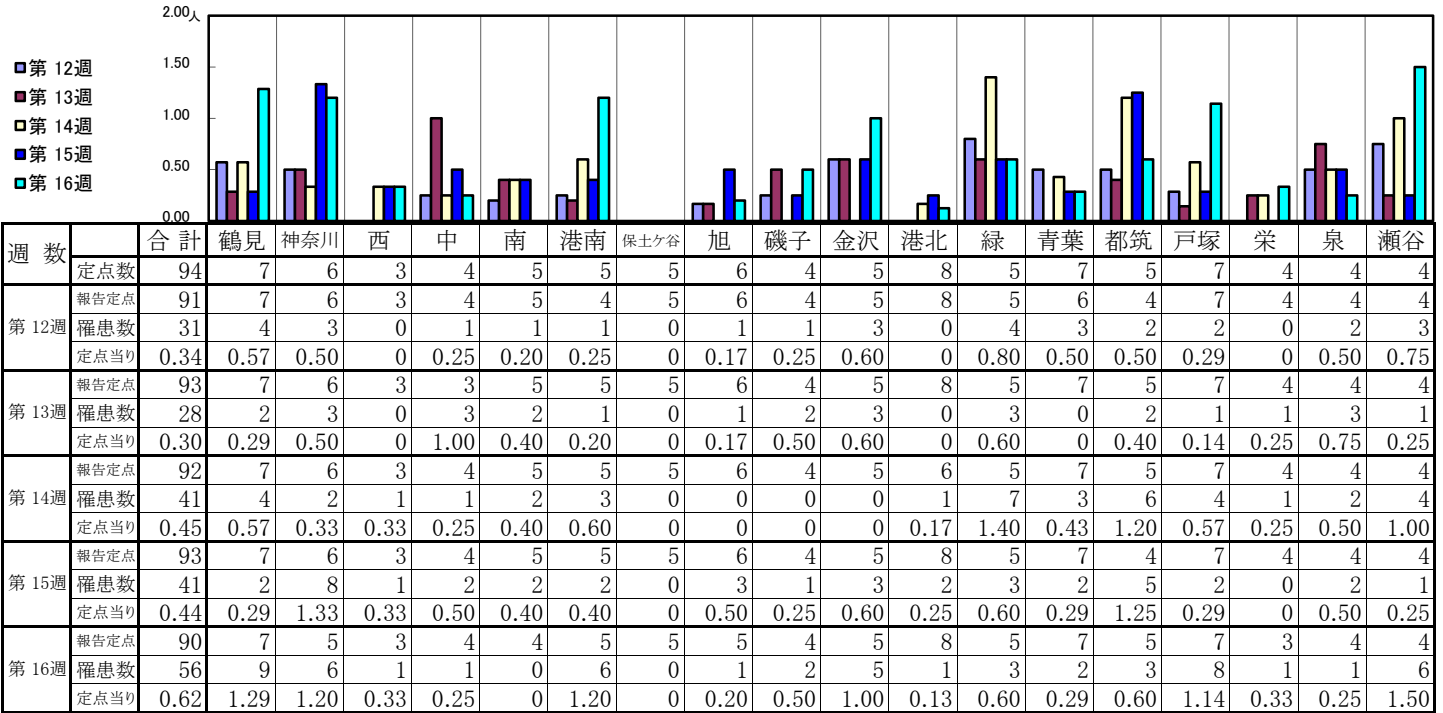
【定点当りの患者数】



<< 突発性発しん >>

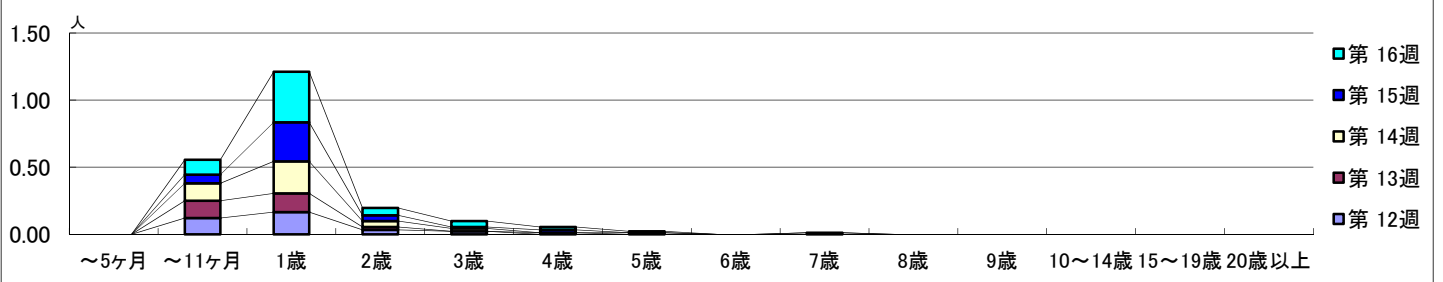
平成 30年 3月19日 ~ 4月22日
[平成 30年 第12週 ~ 第16週]

【区別・週別報告定点当り】

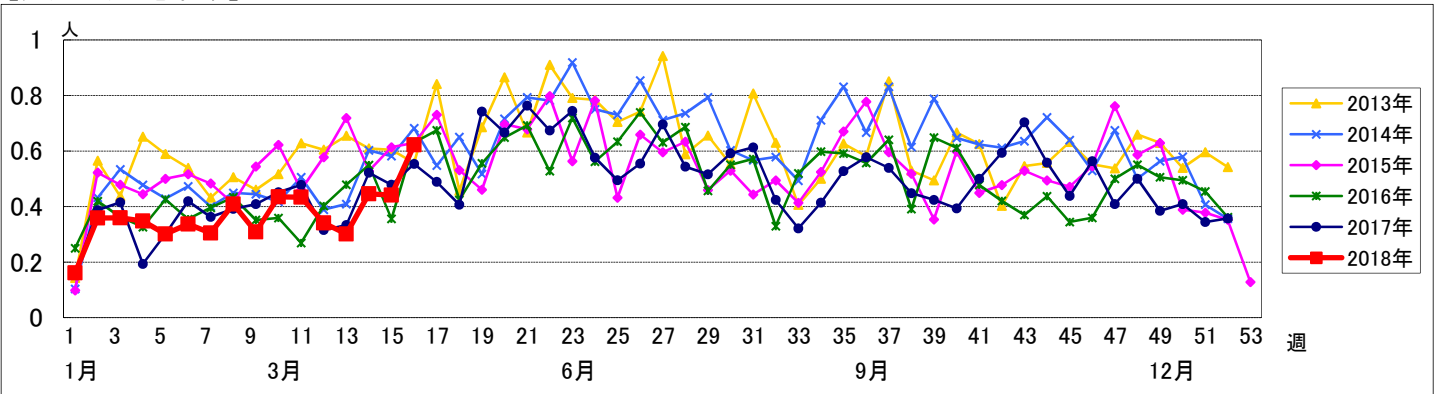


週 数		合計	年齢層別																	
			~5ヶ月	~11ヶ月	1歳	2歳	3歳	4歳	5歳	6歳	7歳	8歳	9歳	10~14歳	15~19歳	20歳以上				
第12週	罹患数	31		11	15	3	2													
	定点当り	0.34		0.12	0.16	0.03	0.02													
第13週	罹患数	28		12	13	2	1													
	定点当り	0.30		0.13	0.14	0.02	0.01													
第14週	罹患数	41		12	22	4	2		1											
	定点当り	0.45		0.13	0.24	0.04	0.02	0.01												
第15週	罹患数	41		6	27	4	1	2		1										
	定点当り	0.44		0.06	0.29	0.04	0.01	0.02		0.01										
第16週	罹患数	56		10	34	5	4	2	1											
	定点当り	0.62		0.11	0.38	0.06	0.04	0.02	0.01											

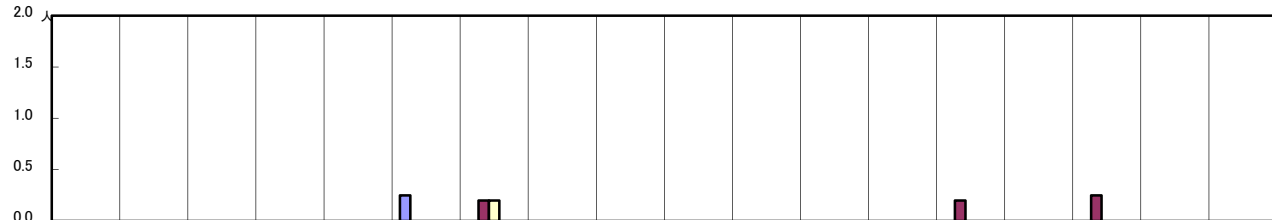
【年齢層別5週分集計】



【定点当りの患者数】



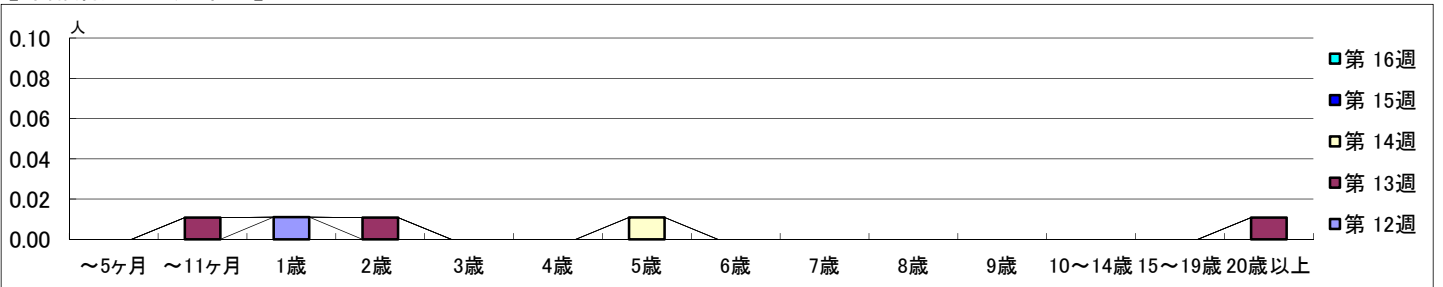
【区別・週別報告定点当り】



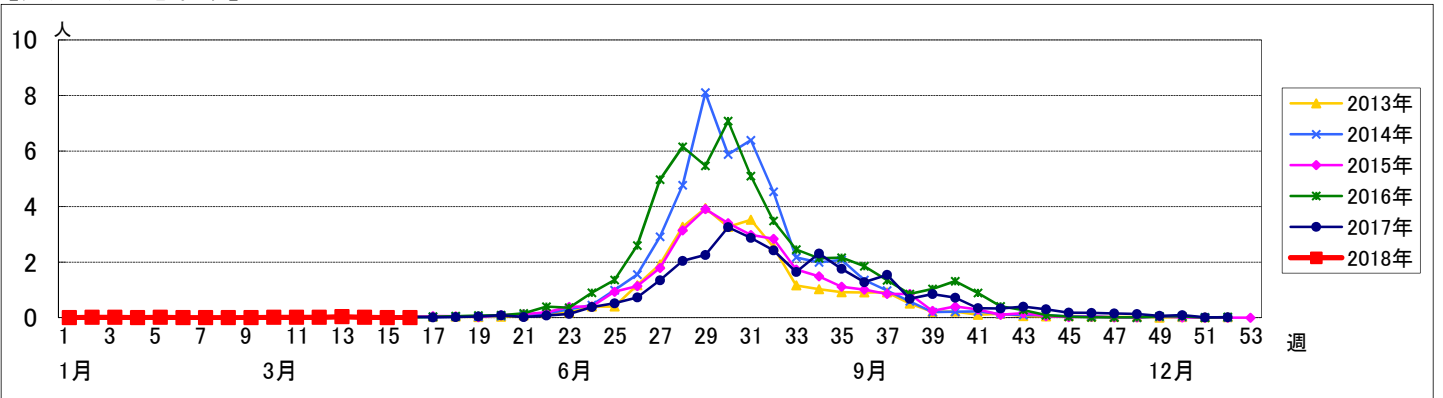
週数		合計	鶴見	神奈川	西	中	南	港南	保土ヶ谷	旭	磯子	金沢	港北	緑	青葉	都筑	戸塚	栄	泉	瀬谷
第12週	定点数	94	7	6	3	4	5	5	5	6	4	5	8	5	7	5	7	4	4	4
	報告定点	91	7	6	3	4	5	4	5	6	4	5	8	5	6	4	7	4	4	4
	罹患数	1	0	0	0	0	0	1	0	0	0	0	0	0	0	0	0	0	0	0
	定点当り	0.01	0	0	0	0	0	0.25	0	0	0	0	0	0	0	0	0	0	0	0
第13週	報告定点	93	7	6	3	3	5	5	5	6	4	5	8	5	7	5	7	4	4	4
	罹患数	3	0	0	0	0	0	0	1	0	0	0	0	0	0	1	0	1	0	0
	定点当り	0.03	0	0	0	0	0	0	0.20	0	0	0	0	0	0	0.20	0	0.25	0	0
	報告定点	92	7	6	3	4	5	5	5	6	4	5	6	5	7	5	7	4	4	4
第14週	報告定点	92	7	6	3	4	5	5	5	6	4	5	6	5	7	5	7	4	4	4
	罹患数	1	0	0	0	0	0	0	1	0	0	0	0	0	0	0	0	0	0	0
	定点当り	0.01	0	0	0	0	0	0	0.20	0	0	0	0	0	0	0	0	0	0	0
	報告定点	93	7	6	3	4	5	5	5	6	4	5	8	5	7	4	7	4	4	4
第15週	報告定点	93	7	6	3	4	5	5	5	6	4	5	8	5	7	4	7	4	4	4
	罹患数	0	0	0	0	0	0	0	0	0	0	0	0	0	0	0	0	0	0	0
	定点当り	0	0	0	0	0	0	0	0	0	0	0	0	0	0	0	0	0	0	0
	報告定点	90	7	5	3	4	4	5	5	5	4	5	8	5	7	5	7	3	4	4
第16週	報告定点	90	7	5	3	4	4	5	5	5	4	5	8	5	7	5	7	3	4	4
	罹患数	0	0	0	0	0	0	0	0	0	0	0	0	0	0	0	0	0	0	0
	定点当り	0	0	0	0	0	0	0	0	0	0	0	0	0	0	0	0	0	0	0
	報告定点	94	7	6	3	4	5	5	5	6	4	5	8	5	7	5	7	4	4	4

週数		合計	~5ヶ月	~11ヶ月	1歳	2歳	3歳	4歳	5歳	6歳	7歳	8歳	9歳	10~14歳	15~19歳	20歳以上
第12週	罹患数	1			1											
	定点当り	0.01			0.01											
第13週	罹患数	3		1		1										1
	定点当り	0.03		0.01		0.01										0.01
第14週	罹患数	1							1							
	定点当り	0.01							0.01							
第15週	罹患数	0														
	定点当り	0														
第16週	罹患数	0														
	定点当り	0														

【年齢層別5週分集計】



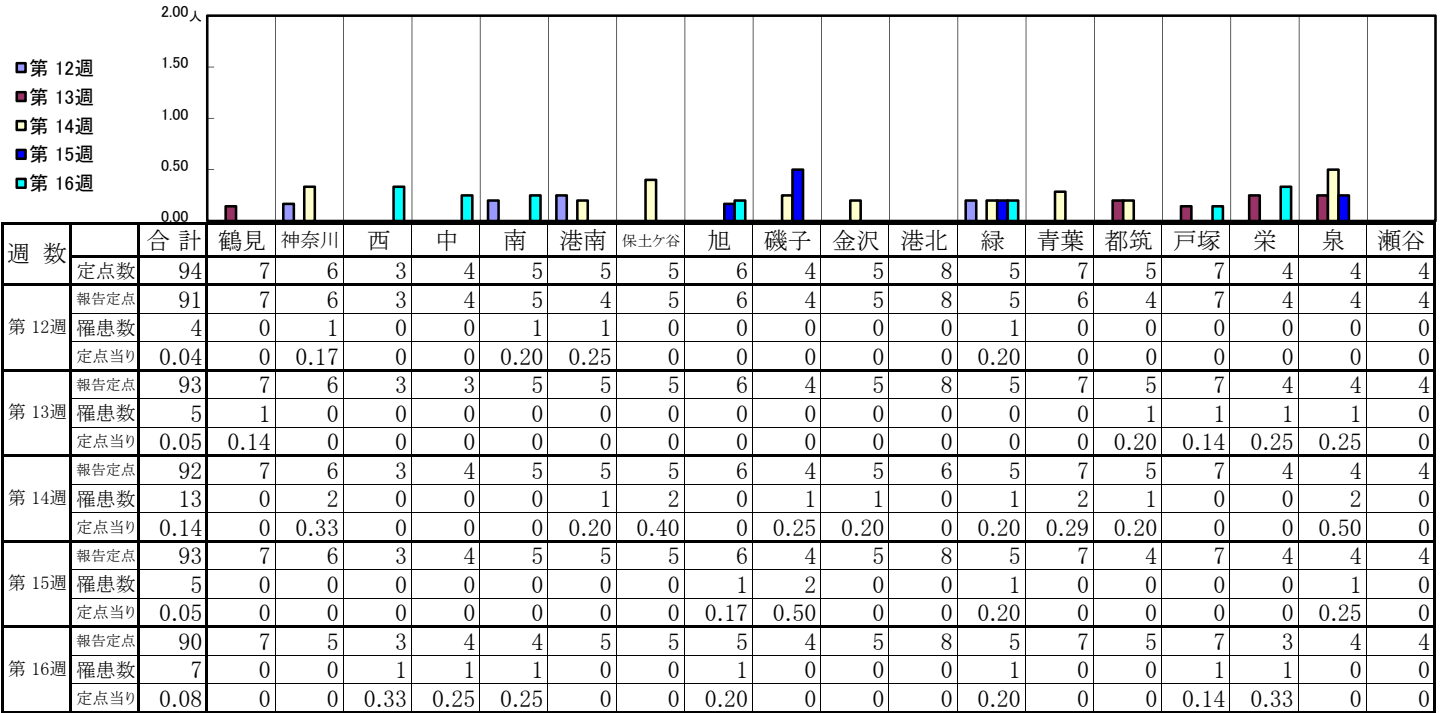
【定点当りの患者数】



<< 流行性耳下腺炎 >>

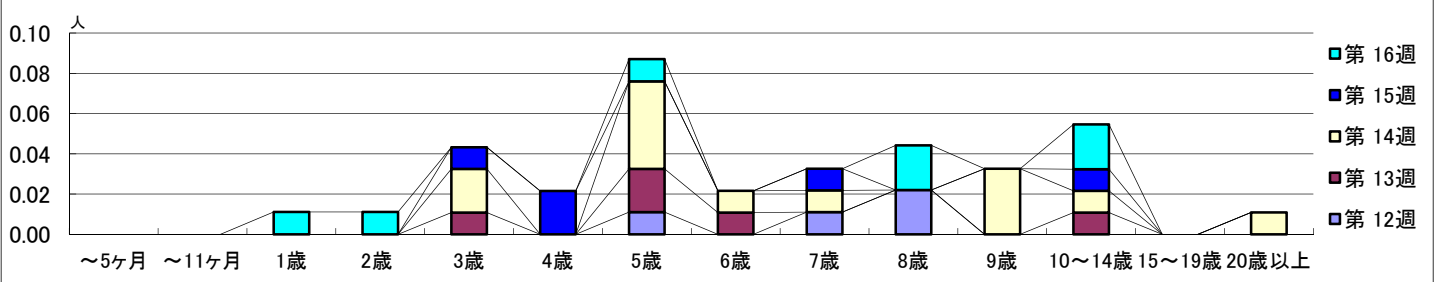
平成 30年 3月19日 ~ 4月22日
[平成 30年 第12週 ~ 第16週]

【区別・週別報告定点当り】

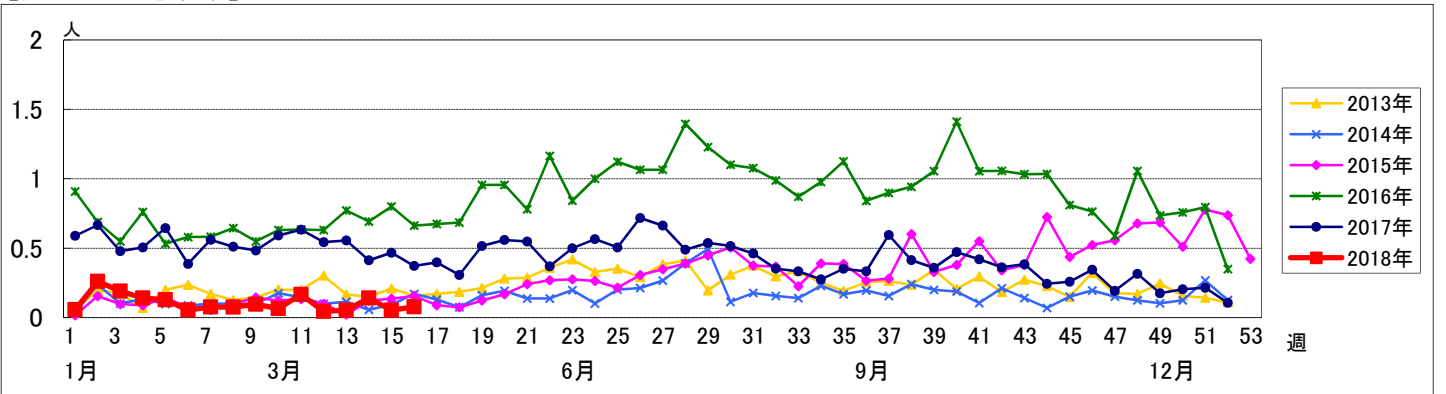


週数	合計	~5ヶ月	~11ヶ月	1歳	2歳	3歳	4歳	5歳	6歳	7歳	8歳	9歳	10~14歳	15~19歳	20歳以上
第12週	4							1		1	2				
報告定点	91							91		91	182				
罹患数	4							1		1	2				
定点当り	0.04							0.01		0.01	0.02				
第13週	5					1		2	1				1		
報告定点	93					93		186	93				93		
罹患数	5					1		2	1				1		
定点当り	0.05					0.01		0.02	0.01				0.01		
第14週	13					2		4	1			3	1		1
報告定点	92					92		184	92			184	92		92
罹患数	13					2		4	1			3	1		1
定点当り	0.14					0.02		0.04	0.01			0.03	0.01		0.01
第15週	5					1		2		1				1	
報告定点	93					93		186	93					93	
罹患数	5					1		2		1				1	
定点当り	0.05					0.01		0.02		0.01				0.01	
第16週	7			1	1			1			2		2		
報告定点	90			90	90			90			180		180		
罹患数	7			1	1			1			2		2		
定点当り	0.08			0.01	0.01			0.01			0.02		0.02		

【年齢層別5週分集計】



【定点当りの患者数】



<< 急性出血性結膜炎 >>

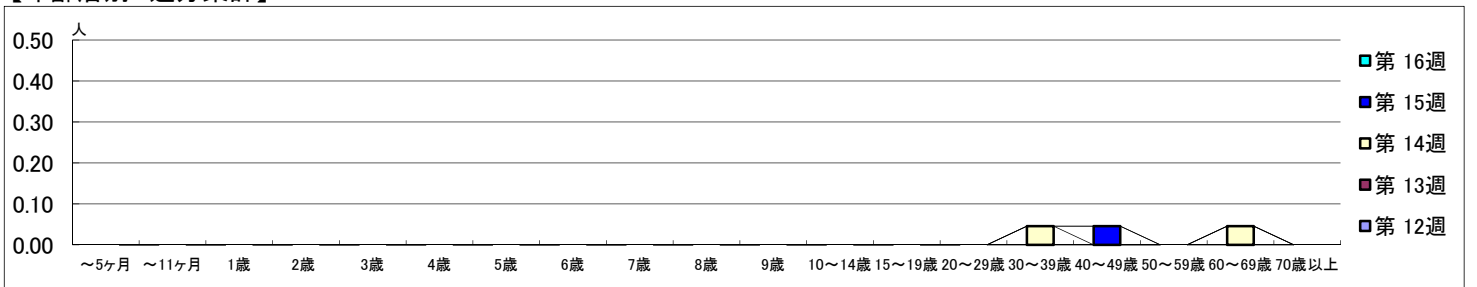
平成 30年 3月19日 ~ 4月22日
[平成 30年 第12週 ~ 第16週]

【区別・週別報告定点当り】

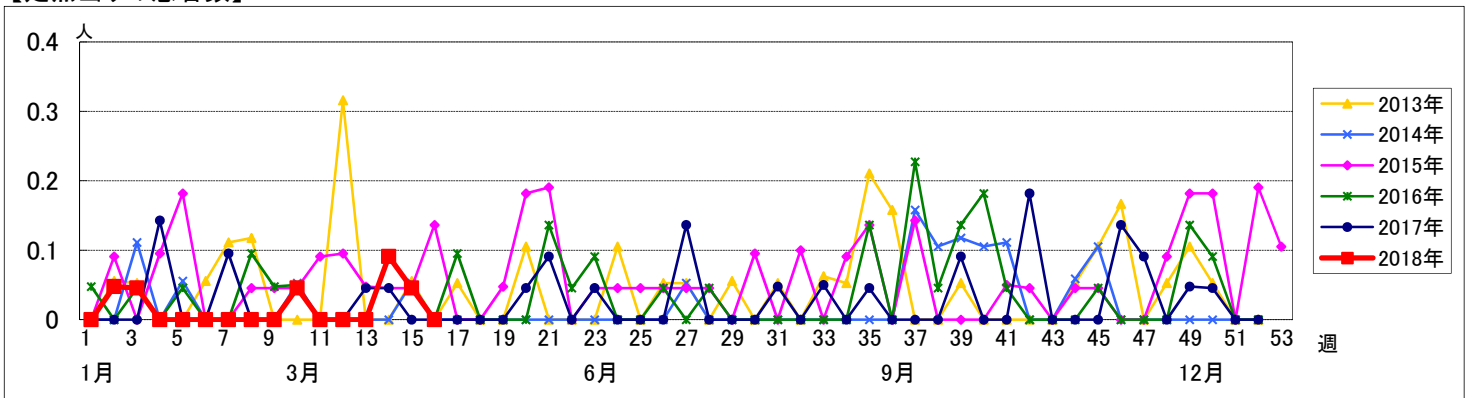
週数		合計	鶴見	神奈川	西	中	南	港南	保土ヶ谷	旭	磯子	金沢	港北	緑	青葉	都筑	戸塚	栄	泉	瀬谷
			定点数	22	2	1	1	1	1	1	1	1	1	1	2	1	2	1	2	1
第12週	報告定点	22	2	1	1	1	1	1	1	1	1	1	2	1	2	1	2	1	1	1
	罹患数	0	0	0	0	0	0	0	0	0	0	0	0	0	0	0	0	0	0	0
第13週	報告定点	22	2	1	1	1	1	1	1	1	1	1	2	1	2	1	2	1	1	1
	罹患数	0	0	0	0	0	0	0	0	0	0	0	0	0	0	0	0	0	0	0
第14週	報告定点	22	2	1	1	1	1	1	1	1	1	1	2	1	2	1	2	1	1	1
	罹患数	2	0	0	0	0	0	0	0	0	0	0	0	0	0	0	0	0	0	2
第15週	報告定点	22	2	1	1	1	1	1	1	1	1	1	2	1	2	1	2	1	1	1
	罹患数	1	0	0	0	1	0	0	0	0	0	0	0	0	0	0	0	0	0	0
第16週	報告定点	21	2	1	1	1	1	1	1	1	1	1	2		2	1	2	1	1	1
	罹患数	0	0	0	0	0	0	0	0	0	0	0	0	0	0	0	0	0	0	0

週数		合計	~5ヶ月	~11ヶ月	1歳	2歳	3歳	4歳	5歳	6歳	7歳	8歳	9歳	10~14歳	15~19歳	20~29歳	30~39歳	40~49歳	50~59歳	60~69歳	70歳以上
			罹患数	0																	
第14週	報告定点	22																1			1
	罹患数	2																0.05			0.05
第15週	報告定点	22																			
	罹患数	1																		1	
第16週	報告定点	21																			
	罹患数	0																		0.05	

【年齢層別5週分集計】



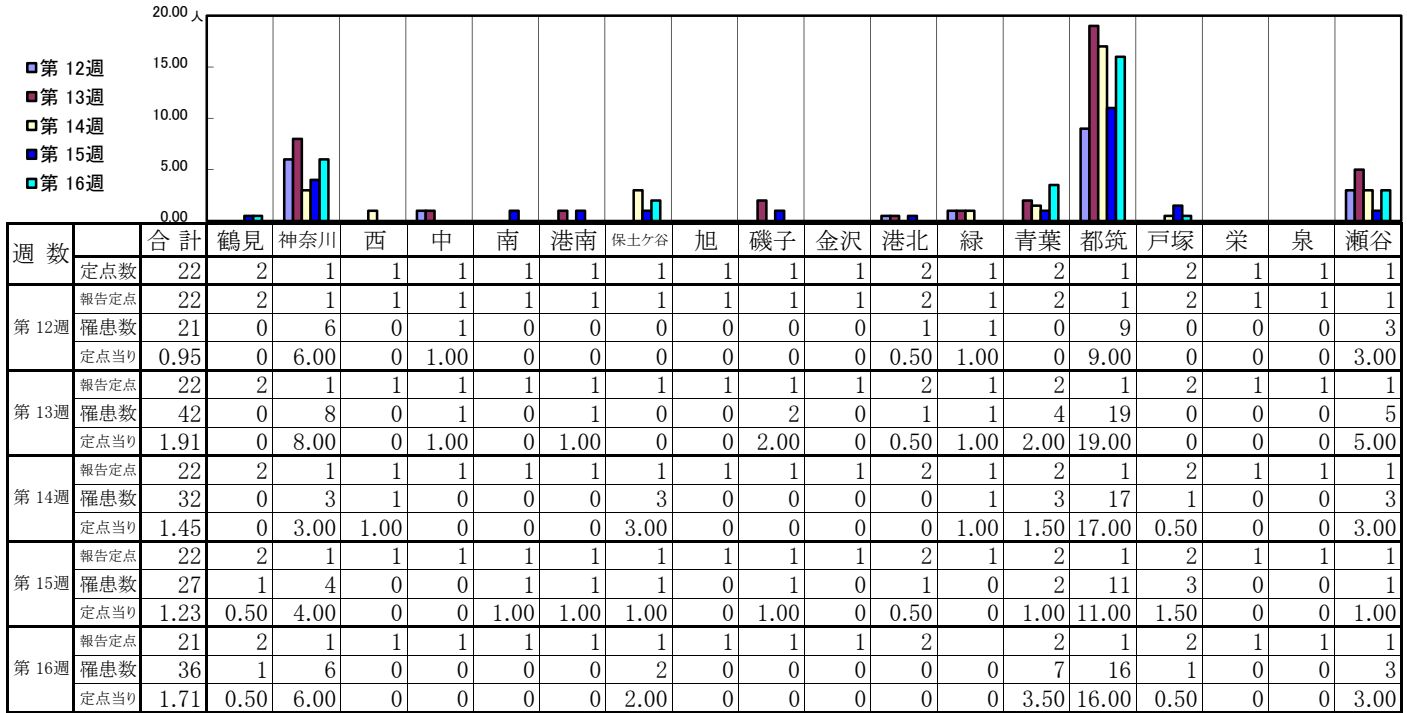
【定点当りの患者数】



<< 流行性角結膜炎 >>

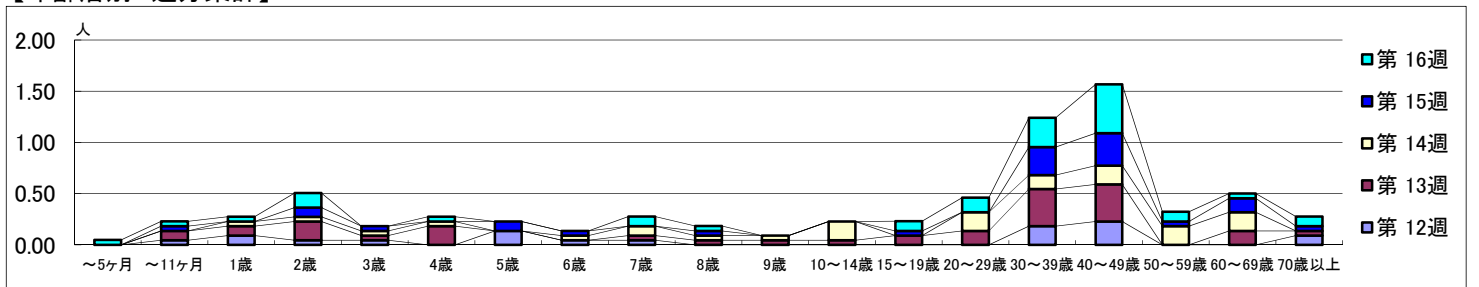
平成 30年 3月19日 ~ 4月22日
[平成 30年 第12週 ~ 第16週]

【区別・週別報告定点当り】



週数		合計	年齢層別																		
			~5ヶ月	~11ヶ月	1歳	2歳	3歳	4歳	5歳	6歳	7歳	8歳	9歳	10~14歳	15~19歳	20~29歳	30~39歳	40~49歳	50~59歳	60~69歳	70歳以上
第12週	罹患数	21		1	2	1	1		3	1	1					4	5			2	
	定点当り	0.95		0.05	0.09	0.05	0.05		0.14	0.05	0.05				0.18	0.23			0.09		
第13週	罹患数	42		2	2	4	1	4		1	1	1	1	2	3	8	8		3	1	
	定点当り	1.91		0.09	0.09	0.18	0.05	0.18		0.05	0.05	0.05	0.05	0.09	0.14	0.36	0.36		0.14	0.05	
第14週	罹患数	32			1	1	1	1		1	2	1	1	4		4	3	4	4		
	定点当り	1.45			0.05	0.05	0.05	0.05		0.05	0.09	0.05	0.05	0.18		0.18	0.14	0.18	0.18		
第15週	罹患数	27		1		2	1		2	1		1			1	6	7	1	3	1	
	定点当り	1.23		0.05		0.09	0.05		0.09	0.05		0.05			0.05	0.27	0.32	0.05	0.14	0.05	
第16週	罹患数	36	1	1	1	3		1			2	1			2	3	6	10	2	1	2
	定点当り	1.71	0.05	0.05	0.05	0.14		0.05			0.10	0.05			0.10	0.14	0.29	0.48	0.10	0.05	0.10

【年齢層別5週分集計】



【定点当りの患者数】

