

疾病別 警報・注意報 発生状況

平成30年第15週

	インフルエンザ	RSウイルス感染症	咽頭結膜熱	A群溶血性レンサ球菌咽頭炎	感染性胃腸炎	水痘	手足口病	伝染性紅斑	突発性発しん	ヘルパンギーナ	流行性耳下腺炎	急性出血性結膜炎	流行性角結膜炎
警報レベル ◎	30		3	8	20	7	5	2		6	6	1	8
終息基準値 ◎	10		1	4	12	4	2	1		2	2	0.1	4
注意報レベル ○	10					4					3		
横浜市	0.55	0.18	0.19	2.20	4.34	0.23	0.10	0.40	0.45	-	0.05	0.05	1.23
鶴見	0.78	0.57	0.29	1.57	4.86	-	-	-	0.29	-	-	-	0.50
神奈川	0.22	0.17	-	3.00	6.00	0.50	-	0.17	1.33	-	-	-	4.00
西	0.25	-	-	0.33	3.00	0.33	-	0.67	0.33	-	-	-	-
中	0.14	-	-	1.00	2.75	-	-	0.75	0.50	-	-	◎ 1.00	-
南	0.71	-	-	0.60	2.20	0.40	0.20	0.40	0.40	-	-	-	1.00
港南	0.50	0.20	-	2.60	3.20	0.40	-	0.80	0.40	-	-	-	1.00
保土ヶ谷	0.17	-	0.50	0.75	3.75	0.25	-	0.25	-	-	-	-	1.00
旭	0.40	-	-	0.67	2.50	0.17	-	0.33	0.50	-	0.17	-	-
磯子	2.00	-	0.33	1.33	2.33	0.33	-	0.67	0.33	-	0.67	-	1.00
金沢	0.63	-	0.20	1.80	2.80	-	-	0.60	0.60	-	-	-	-
港北	0.62	0.75	0.75	2.63	5.88	0.13	0.63	0.75	0.25	-	-	-	0.50
緑	0.14	0.20	-	4.60	7.20	0.40	-	0.80	0.60	-	0.20	-	-
青葉	0.73	-	-	0.29	2.71	0.14	0.14	0.57	0.29	-	-	-	1.00
都筑	0.50	0.75	1.00	◎ 11.25	15.25	0.25	-	0.25	1.25	-	-	-	◎ 11.00
戸塚	0.36	-	0.14	1.00	4.00	0.14	-	0.14	0.29	-	-	-	1.50
栄	0.33	-	-	2.50	3.00	0.25	-	-	-	-	-	-	-
泉	0.71	-	-	1.50	1.75	0.75	-	-	0.50	-	0.25	-	-
瀬谷	0.71	-	-	4.00	4.25	-	0.50	-	0.25	-	-	-	1.00

(-: 定点当たり0.00) (…: 未報告)

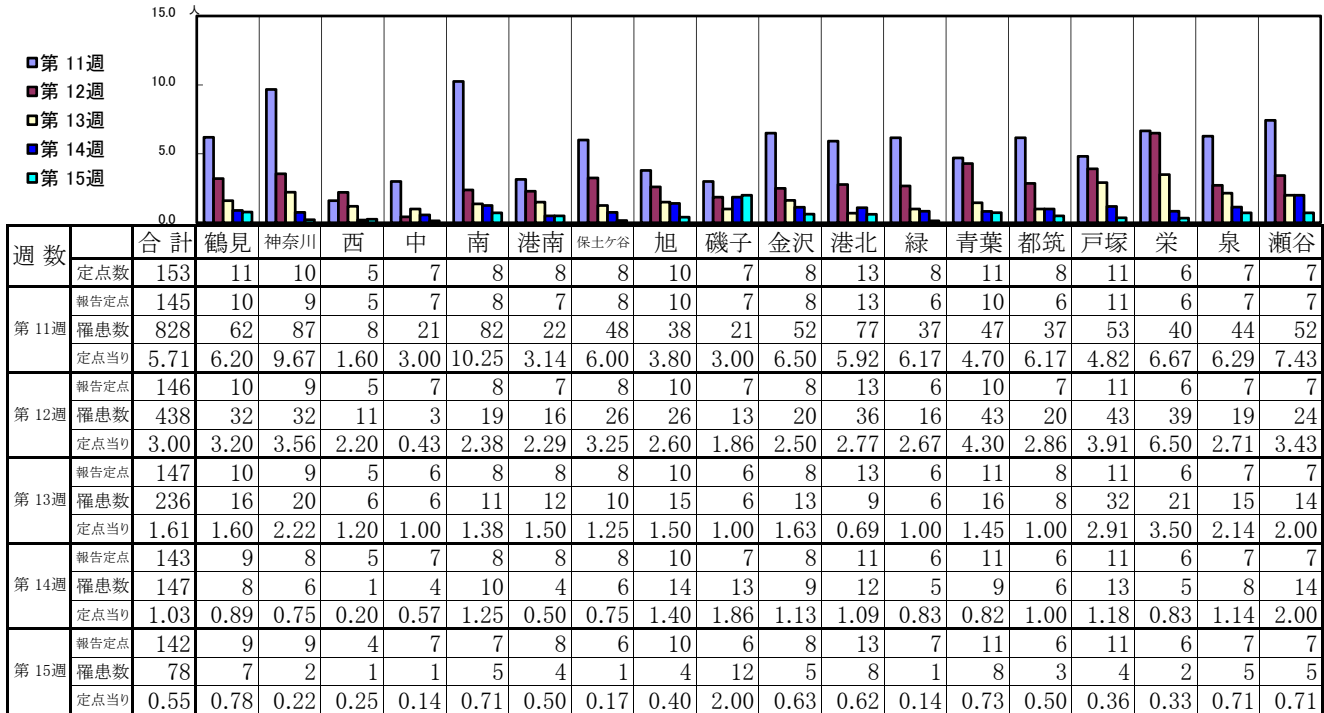
- ◎ 報告定点当たりの値が警報レベル もしくは警報レベル継続中です
- 報告定点当たりの値が注意報レベルに達しています

(この数字は集計時点のもので、翌週以降変動することもあります)

<< インフルエンザ >>

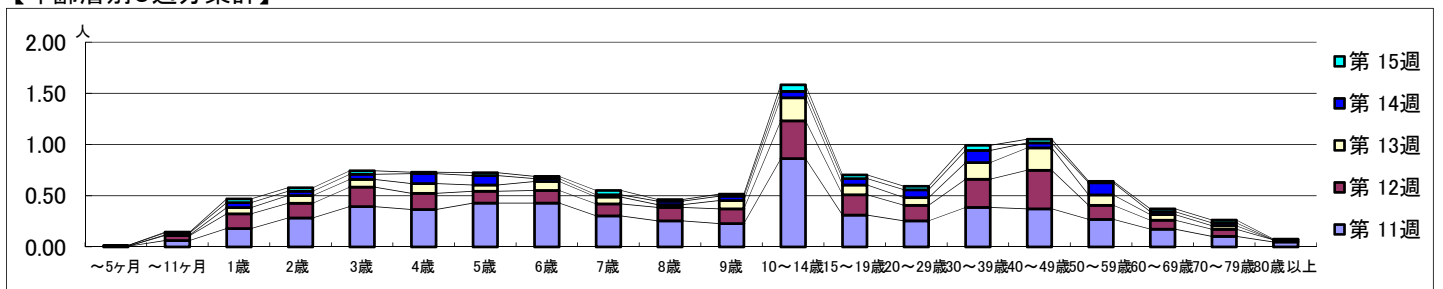
平成 30年 3月12日 ~ 4月15日
[平成 30年 第11週 ~ 第15週]

【区別・週別報告定点当り】

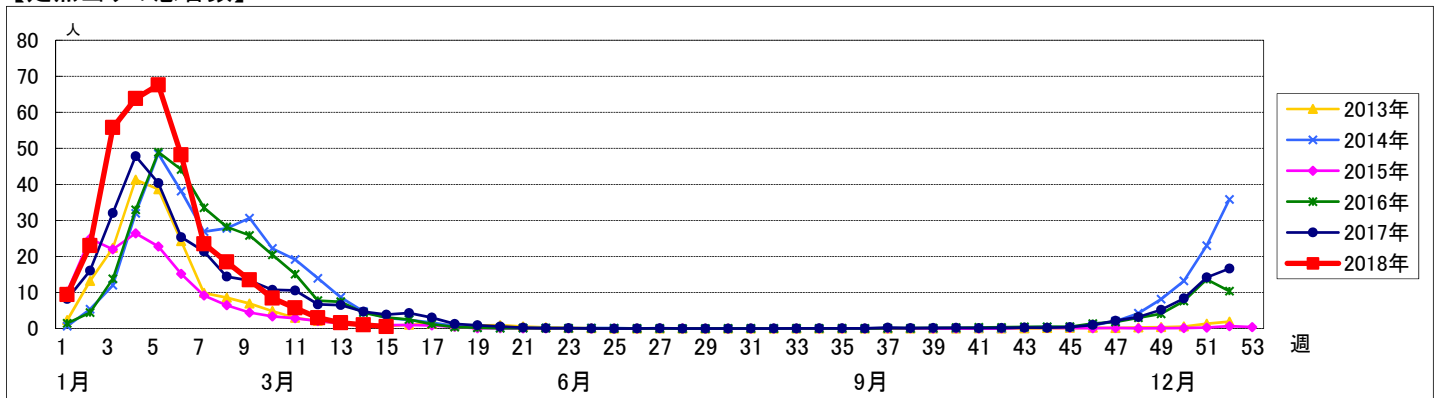


週数	合計	~5ヶ月	~11ヶ月	1歳	2歳	3歳	4歳	5歳	6歳	7歳	8歳	9歳	10~14歳	15~19歳	20~29歳	30~39歳	40~49歳	50~59歳	60~69歳	70~79歳	80歳以上
第11週	罹患数 828	1	9	26	41	57	53	62	62	44	37	33	125	45	37	56	54	39	25	15	7
第11週	定点当り 5.71	0.01	0.06	0.18	0.28	0.39	0.37	0.43	0.43	0.30	0.26	0.23	0.86	0.31	0.26	0.39	0.37	0.27	0.17	0.10	0.05
第12週	罹患数 438		7	21	21	28	23	17	18	17	19	21	54	29	22	40	55	20	13	10	3
第12週	定点当り 3.00		0.05	0.14	0.14	0.19	0.16	0.12	0.12	0.12	0.13	0.14	0.37	0.20	0.15	0.27	0.38	0.14	0.09	0.07	0.02
第13週	罹患数 236		1	9	11	11	14	9	13	10	4	12	33	14	11	24	32	15	8	5	
第13週	定点当り 1.61		0.01	0.06	0.07	0.07	0.10	0.06	0.09	0.07	0.03	0.08	0.22	0.10	0.07	0.16	0.22	0.10	0.05	0.03	
第14週	罹患数 147	1	3	7	6	7	14	13	4	3	5	6	9	9	11	17	7	17	4	4	
第14週	定点当り 1.03	0.01	0.02	0.05	0.04	0.05	0.10	0.09	0.03	0.02	0.03	0.04	0.06	0.06	0.08	0.12	0.05	0.12	0.03	0.03	
第15週	罹患数 78		1	5	5	5	2	4	3	6	2	3	9	5	5	7	5	2	4	4	1
第15週	定点当り 0.55		0.01	0.04	0.04	0.04	0.01	0.03	0.02	0.04	0.01	0.02	0.06	0.04	0.04	0.05	0.04	0.01	0.03	0.03	0.01

【年齢層別5週分集計】



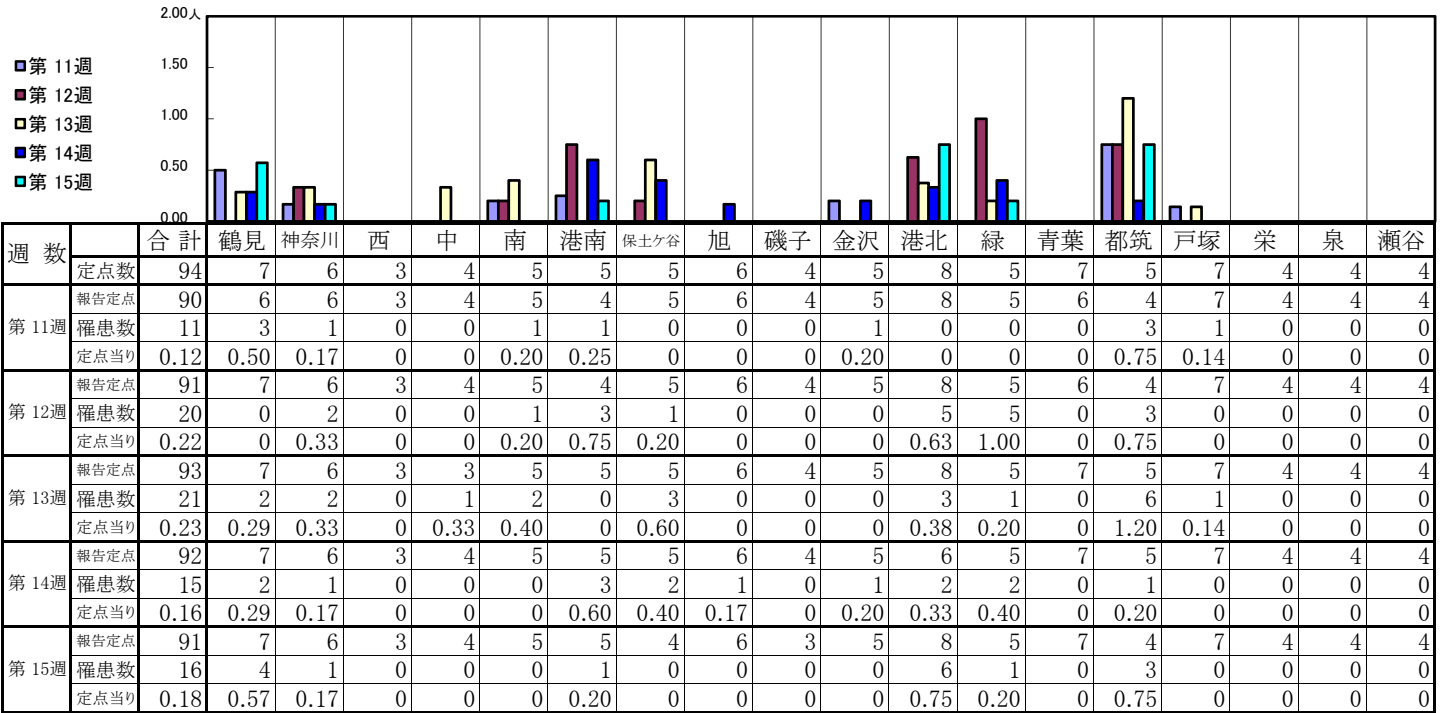
【定点当りの患者数】



<< RSウイルス感染症 >>

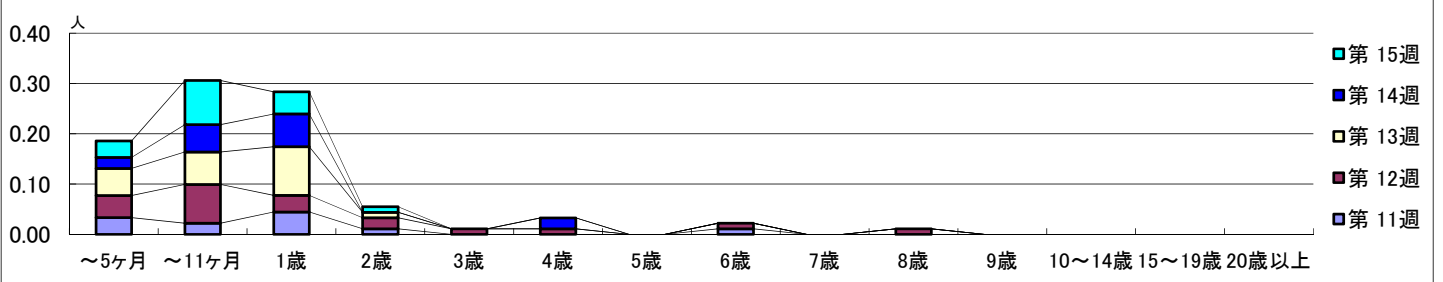
平成 30年 3月12日 ~ 4月15日
[平成 30年 第11週 ~ 第15週]

【区別・週別報告定点当り】

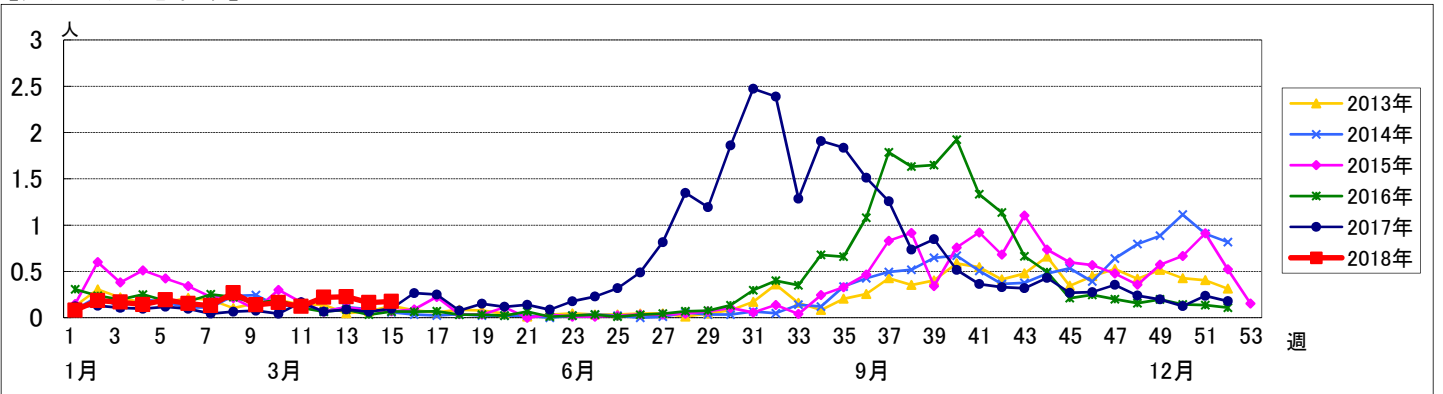


週数	合計	~5ヶ月	~11ヶ月	1歳	2歳	3歳	4歳	5歳	6歳	7歳	8歳	9歳	10~14歳	15~19歳	20歳以上
第11週	罹患数 11	3	2	4	1					1					
第11週	定点当り 0.12	0.03	0.02	0.04	0.01					0.01					
第12週	罹患数 20	4	7	3	2	1	1			1		1			
第12週	定点当り 0.22	0.04	0.08	0.03	0.02	0.01	0.01			0.01		0.01			
第13週	罹患数 21	5	6	9	1										
第13週	定点当り 0.23	0.05	0.06	0.10	0.01										
第14週	罹患数 15	2	5	6			2								
第14週	定点当り 0.16	0.02	0.05	0.07			0.02								
第15週	罹患数 16	3	8	4	1										
第15週	定点当り 0.18	0.03	0.09	0.04	0.01										

【年齢層別5週分集計】



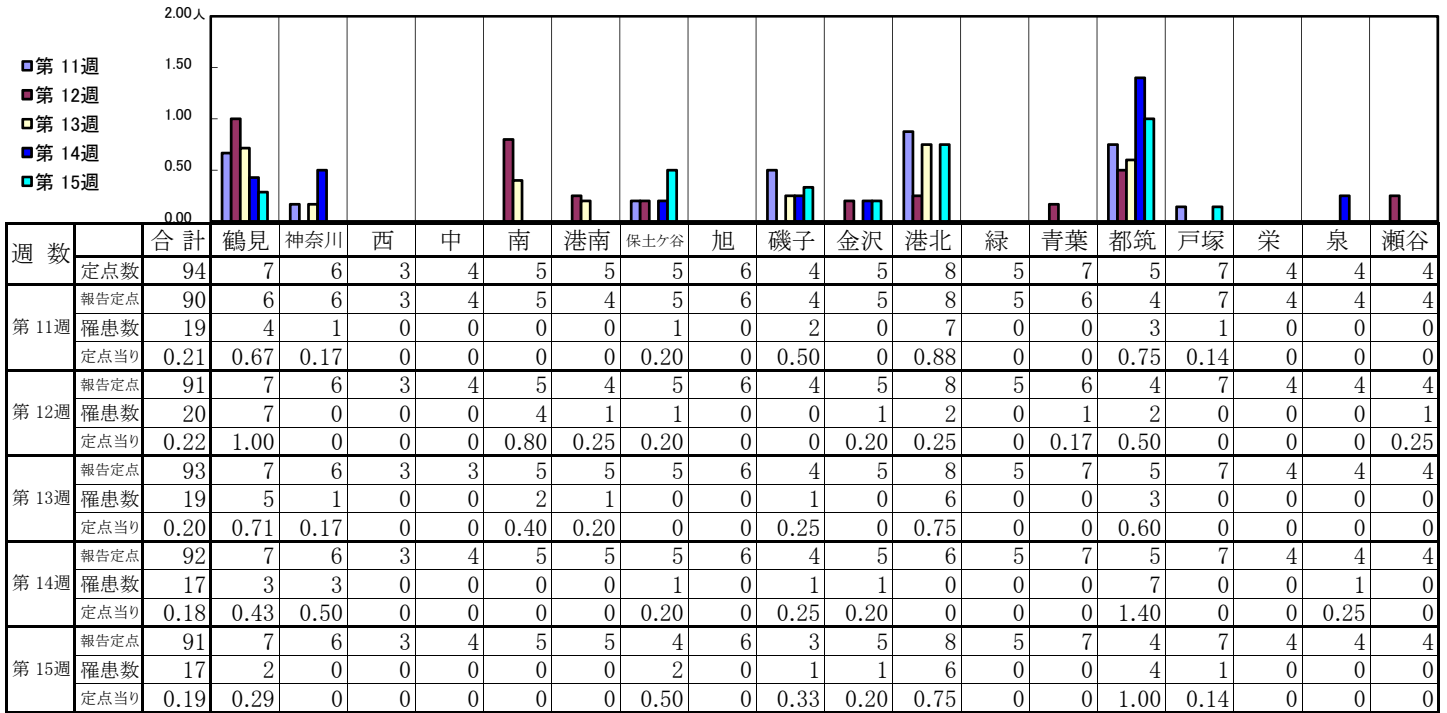
【定点当りの患者数】



<< 咽頭結膜熱 >>

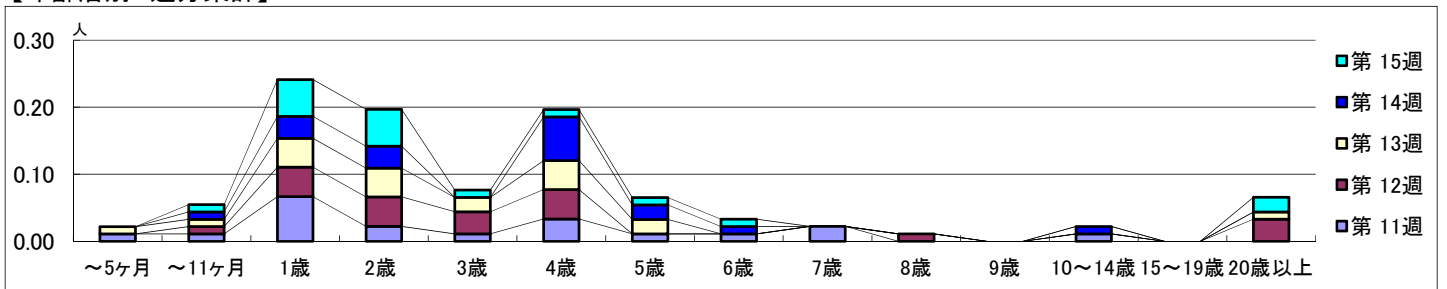
平成 30年 3月12日 ~ 4月15日
[平成 30年 第11週 ~ 第15週]

【区別・週別報告定点当り】

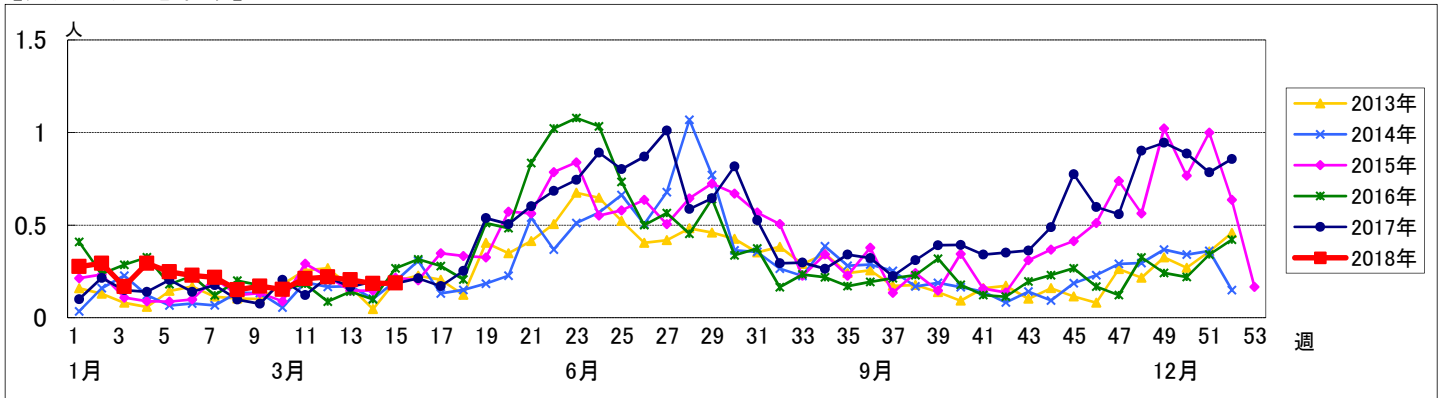


週 数		合計	~5ヶ月	~11ヶ月	1歳	2歳	3歳	4歳	5歳	6歳	7歳	8歳	9歳	10~14歳	15~19歳	20歳以上
第11週	罹患数	19	1	1	6	2	1	3	1	1	2			1		
	定点当り	0.21	0.01	0.01	0.07	0.02	0.01	0.03	0.01	0.01	0.02			0.01		
第12週	罹患数	20		1	4	4	3	4				1				3
	定点当り	0.22		0.01	0.04	0.04	0.03	0.04				0.01				0.03
第13週	罹患数	19	1	1	4	4	2	4	2							1
	定点当り	0.20	0.01	0.01	0.04	0.04	0.02	0.04	0.02							0.01
第14週	罹患数	17		1	3	3		6	2	1				1		
	定点当り	0.18		0.01	0.03	0.03		0.07	0.02	0.01				0.01		
第15週	罹患数	17		1	5	5	1	1	1	1						2
	定点当り	0.19		0.01	0.05	0.05	0.01	0.01	0.01	0.01						0.02

【年齢層別5週分集計】



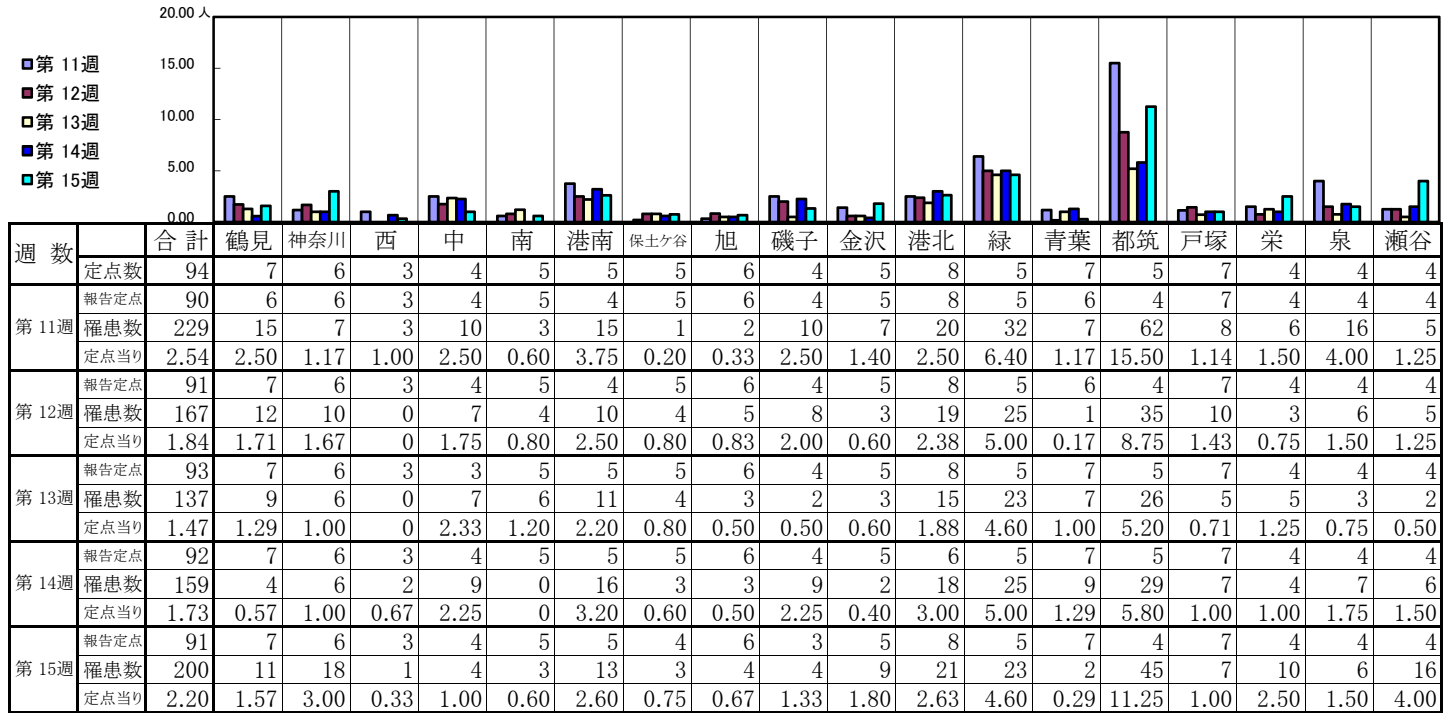
【定点当りの患者数】



<< A群溶血性レンサ球菌咽頭炎 >>

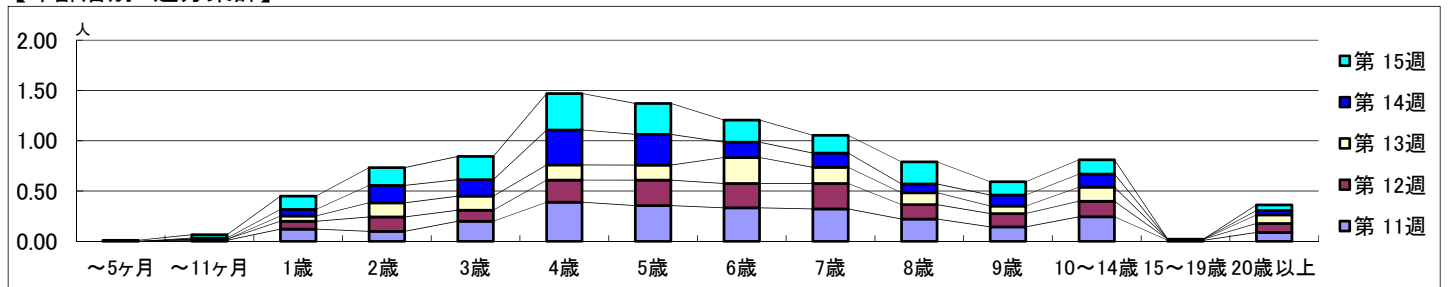
平成 30年 3月12日 ~ 4月15日
[平成 30年 第11週 ~ 第15週]

【区別・週別報告定点当り】

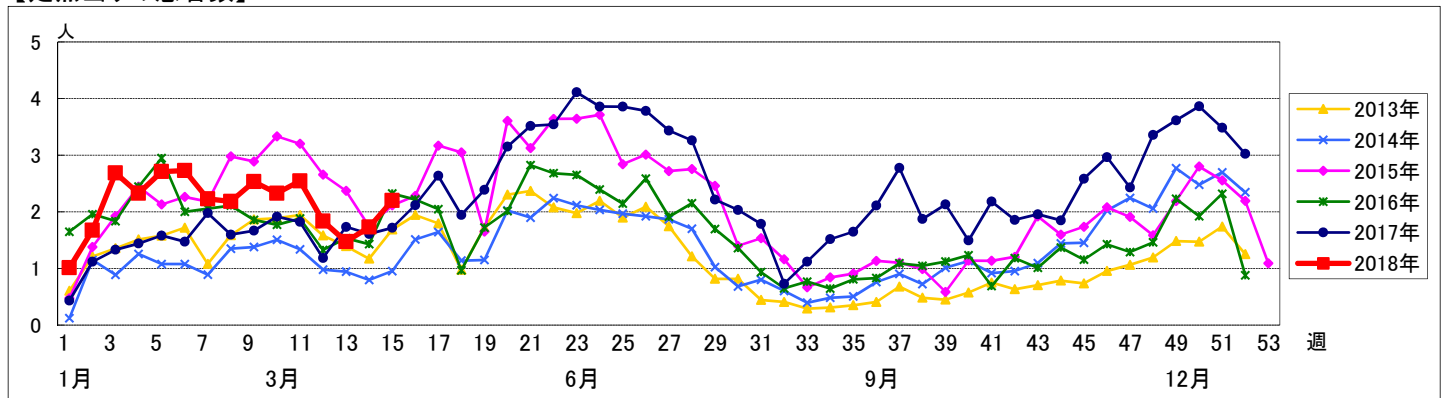


週数	合計	~5ヶ月	~11ヶ月	1歳	2歳	3歳	4歳	5歳	6歳	7歳	8歳	9歳	10~14歳	15~19歳	20歳以上
第11週	229		1	11	9	18	35	32	30	29	20	13	22	1	8
第12週	167		1	7	13	10	20	23	22	23	13	12	14	1	8
第13週	137			5	13	13	14	14	24	15	11	7	13		8
第14週	159		1	6	16	15	32	28	14	13	8	10	12		4
第15週	200	1	3	12	16	21	33	28	20	16	20	12	13		5

【年齢層別5週分集計】



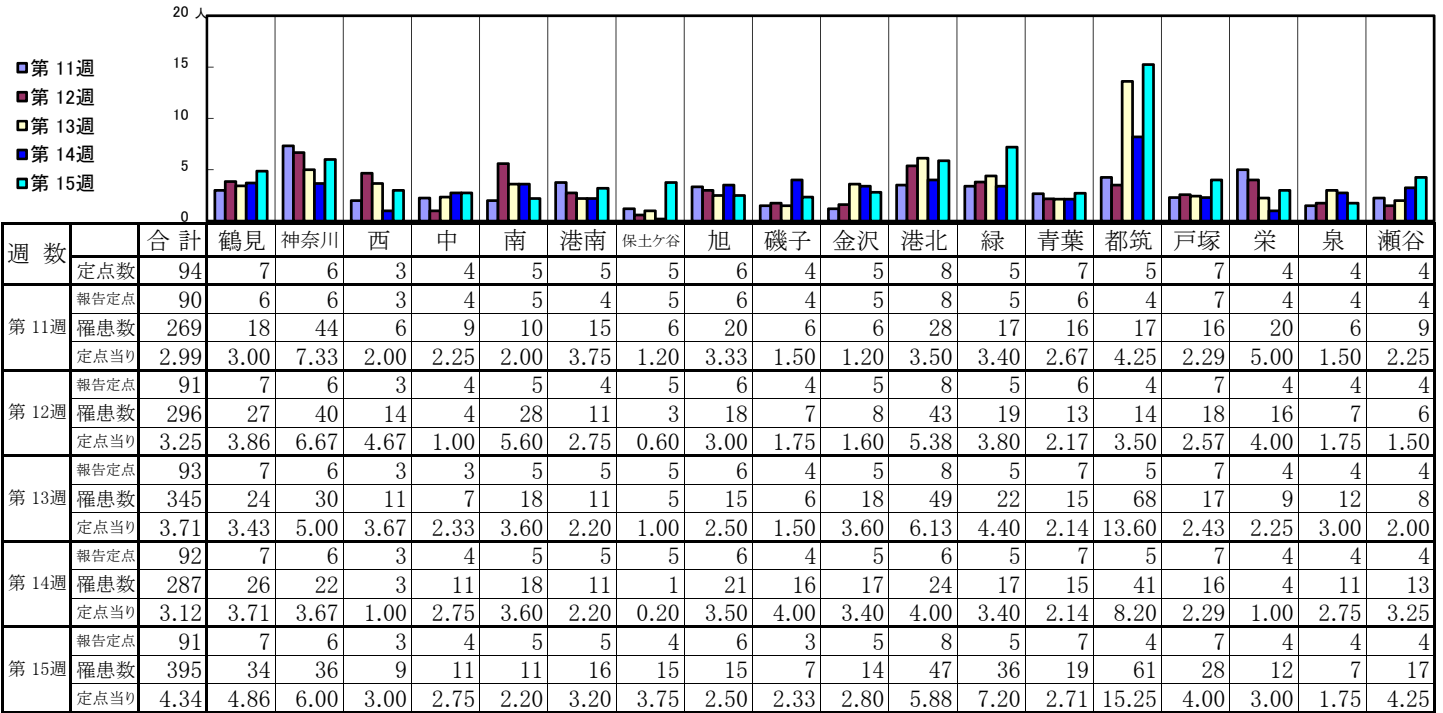
【定点当りの患者数】



<< 感染性胃腸炎 >>

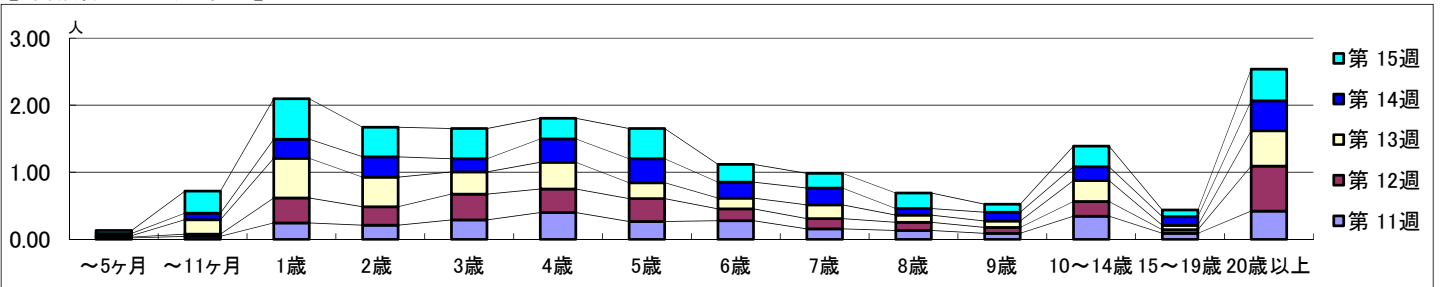
平成 30年 3月12日 ~ 4月15日
[平成 30年 第11週 ~ 第15週]

【区別・週別報告定点当り】

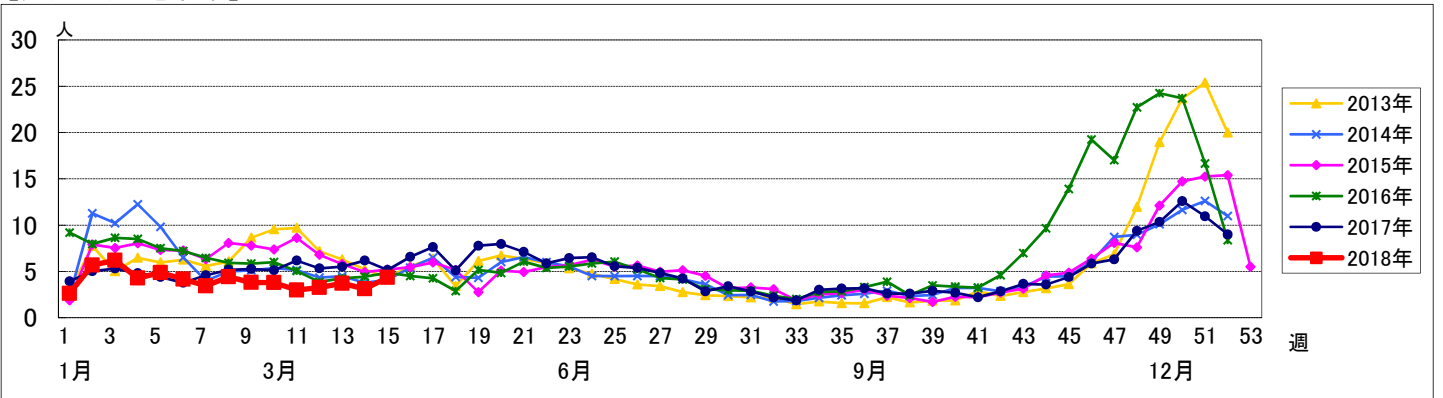


週 数		合計	~5ヶ月	~11ヶ月	1歳	2歳	3歳	4歳	5歳	6歳	7歳	8歳	9歳	10~14歳	15~19歳	20歳以上
第 11週	罹患数	269	2	4	22	19	26	36	24	25	14	12	8	31	8	38
	定点当り	2.99	0.02	0.04	0.24	0.21	0.29	0.40	0.27	0.28	0.16	0.13	0.09	0.34	0.09	0.42
第 12週	罹患数	296	1	3	34	25	35	32	31	16	14	11	8	20	5	61
	定点当り	3.25	0.01	0.03	0.37	0.27	0.38	0.35	0.34	0.18	0.15	0.12	0.09	0.22	0.05	0.67
第 13週	罹患数	345	2	20	55	41	31	37	22	15	19	10	9	29	6	49
	定点当り	3.71	0.02	0.22	0.59	0.44	0.33	0.40	0.24	0.16	0.20	0.11	0.10	0.31	0.06	0.53
第 14週	罹患数	287	3	9	26	28	18	32	33	22	23	9	12	19	12	41
	定点当り	3.12	0.03	0.10	0.28	0.30	0.20	0.35	0.36	0.24	0.25	0.10	0.13	0.21	0.13	0.45
第 15週	罹患数	395	4	30	55	40	41	28	41	24	20	21	11	28	9	43
	定点当り	4.34	0.04	0.33	0.60	0.44	0.45	0.31	0.45	0.26	0.22	0.23	0.12	0.31	0.10	0.47

【年齢層別5週分集計】



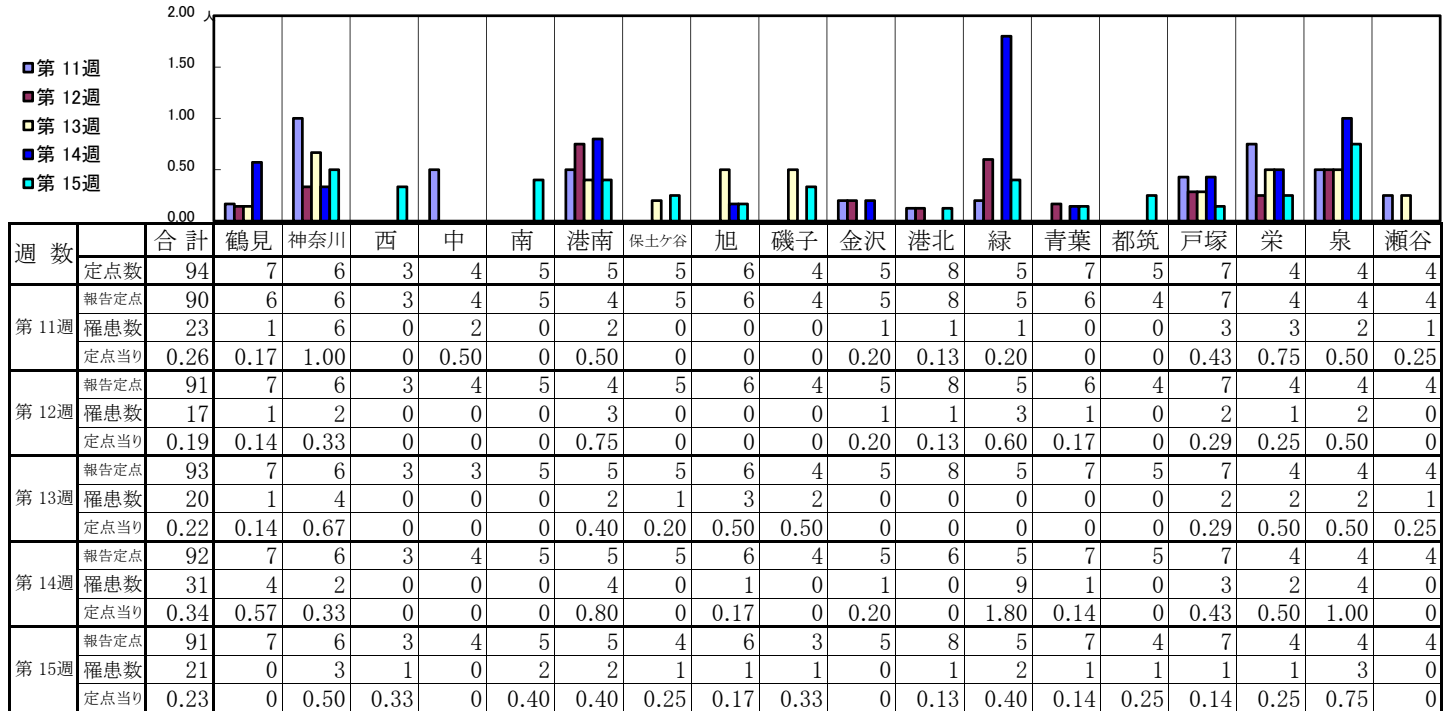
【定点当りの患者数】



<< 水痘 >>

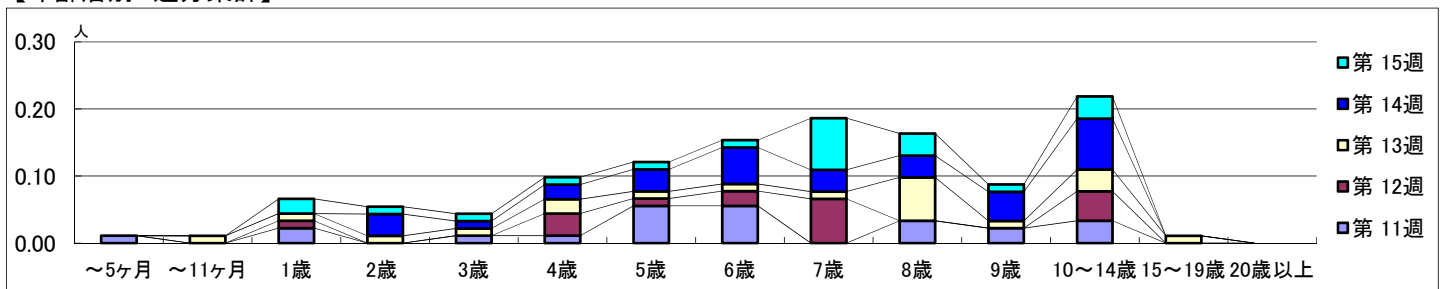
平成 30年 3月12日 ~ 4月15日
[平成 30年 第11週 ~ 第15週]

【区別・週別報告定点当り】

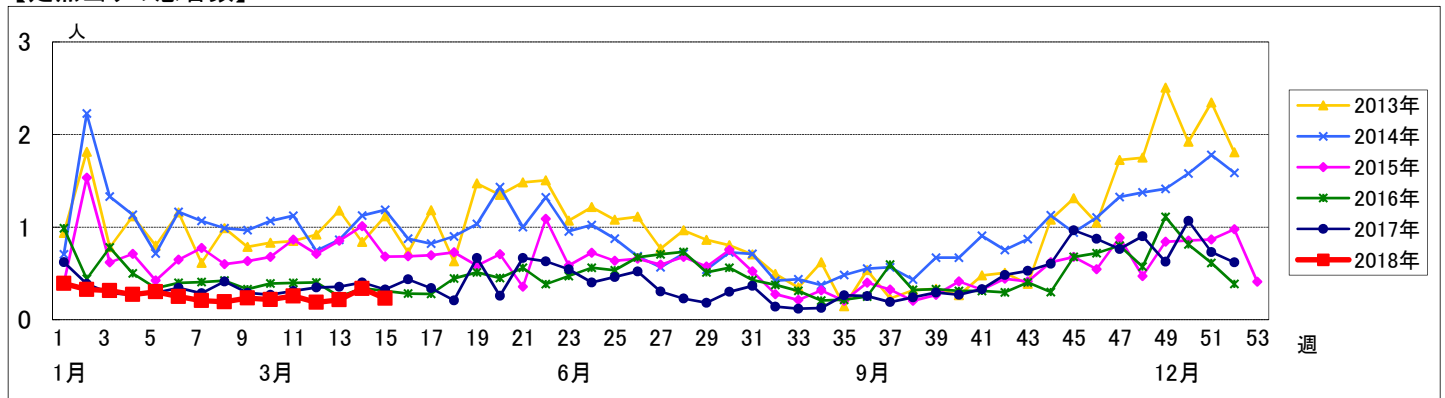


週 数		合計	年 齢													
			~5ヶ月	~11ヶ月	1歳	2歳	3歳	4歳	5歳	6歳	7歳	8歳	9歳	10~14歳	15~19歳	20歳以上
第 11週	罹患数	23	1		2		1	1	5	5		3	2	3		
	定点当り	0.26	0.01		0.02		0.01	0.01	0.06	0.06		0.03	0.02	0.03		
第 12週	罹患数	17			1			3	1	2	6		4			
	定点当り	0.19			0.01			0.03	0.01	0.02	0.07		0.04			
第 13週	罹患数	20		1	1	1	2	1	1	1	6	1	3	1		
	定点当り	0.22		0.01	0.01	0.01	0.02	0.01	0.01	0.01	0.06	0.01	0.03	0.01		
第 14週	罹患数	31				3	1	2	3	5	3	4	7			
	定点当り	0.34				0.03	0.01	0.02	0.03	0.05	0.03	0.04	0.08			
第 15週	罹患数	21			2	1	1	1	1	1	7	3	1	3		
	定点当り	0.23			0.02	0.01	0.01	0.01	0.01	0.01	0.08	0.03	0.01	0.03		

【年齢層別5週分集計】



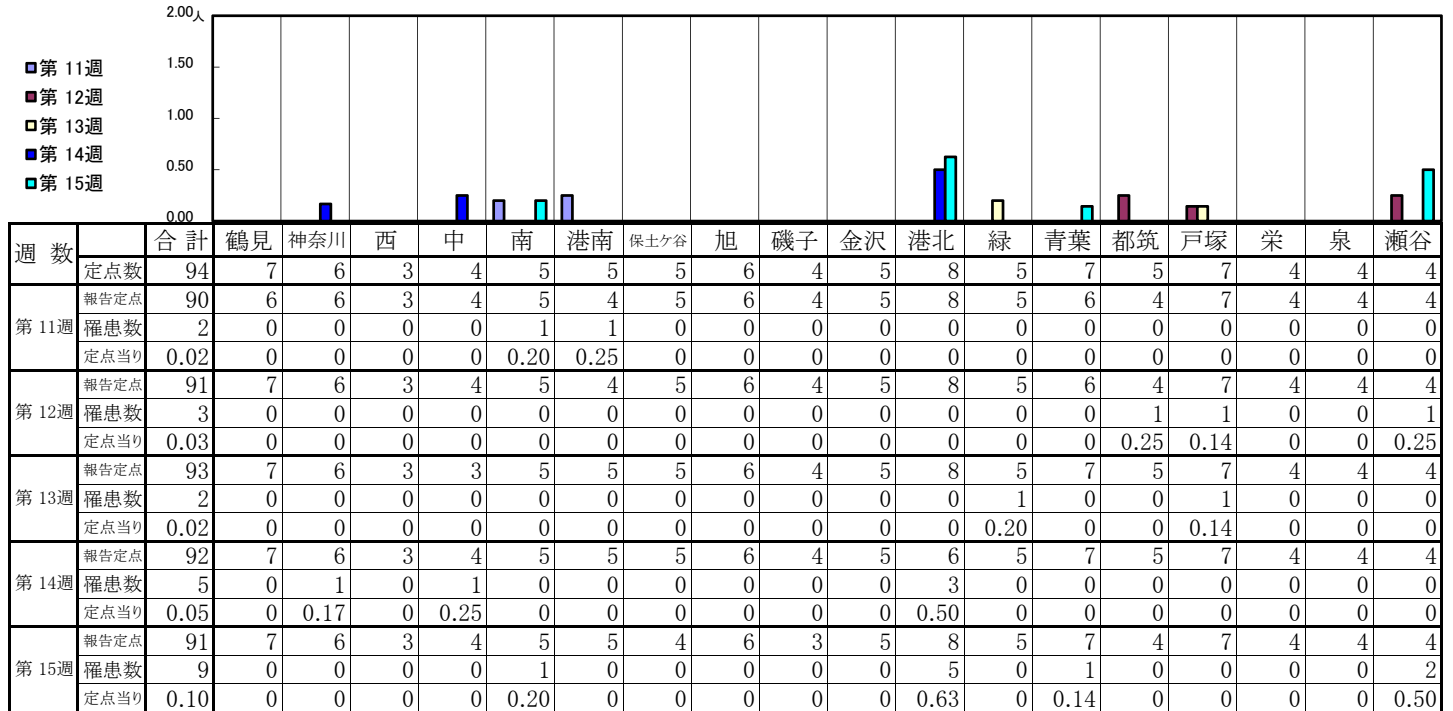
【定点当りの患者数】



<< 手足口病 >>

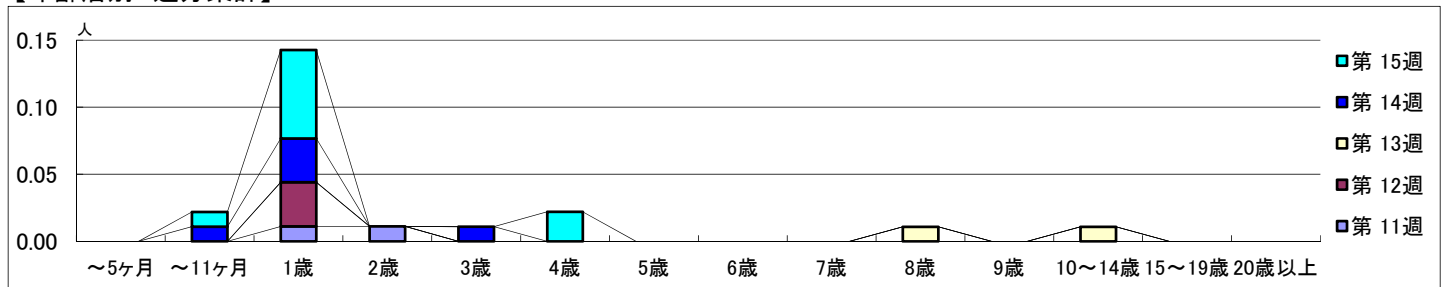
平成 30年 3月12日 ~ 4月15日
[平成 30年 第11週 ~ 第15週]

【区別・週別報告定点当り】

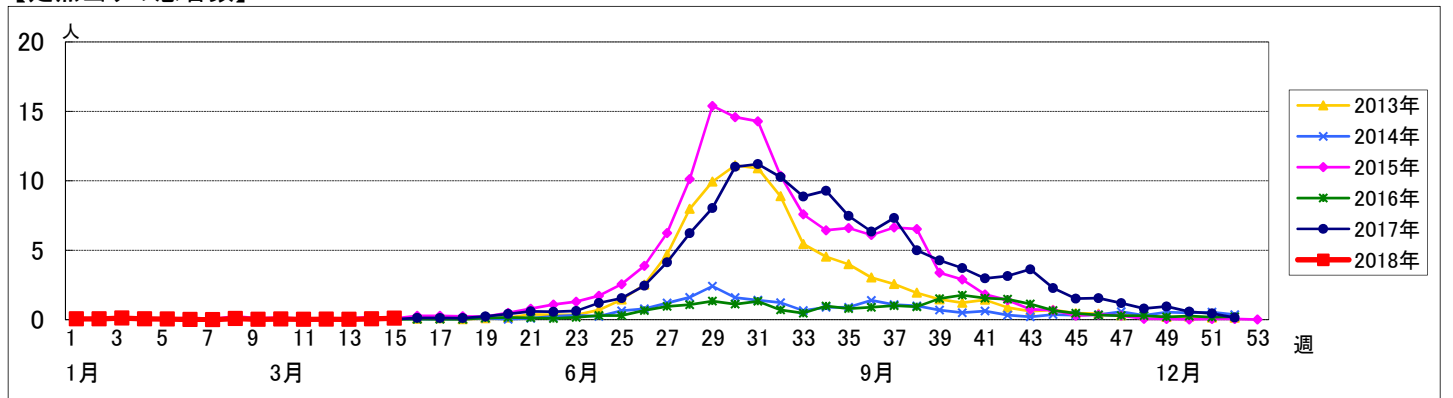


週数		合計	~5ヶ月	~11ヶ月	1歳	2歳	3歳	4歳	5歳	6歳	7歳	8歳	9歳	10~14歳	15~19歳	20歳以上
第11週	罹患数	2			1	1										
	定点当り	0.02			0.01	0.01										
第12週	罹患数	3			3											
	定点当り	0.03			0.03											
第13週	罹患数	2										1		1		
	定点当り	0.02										0.01		0.01		
第14週	罹患数	5		1	3		1									
	定点当り	0.05		0.01	0.03		0.01									
第15週	罹患数	9		1	6			2								
	定点当り	0.10		0.01	0.07			0.02								

【年齢層別5週分集計】



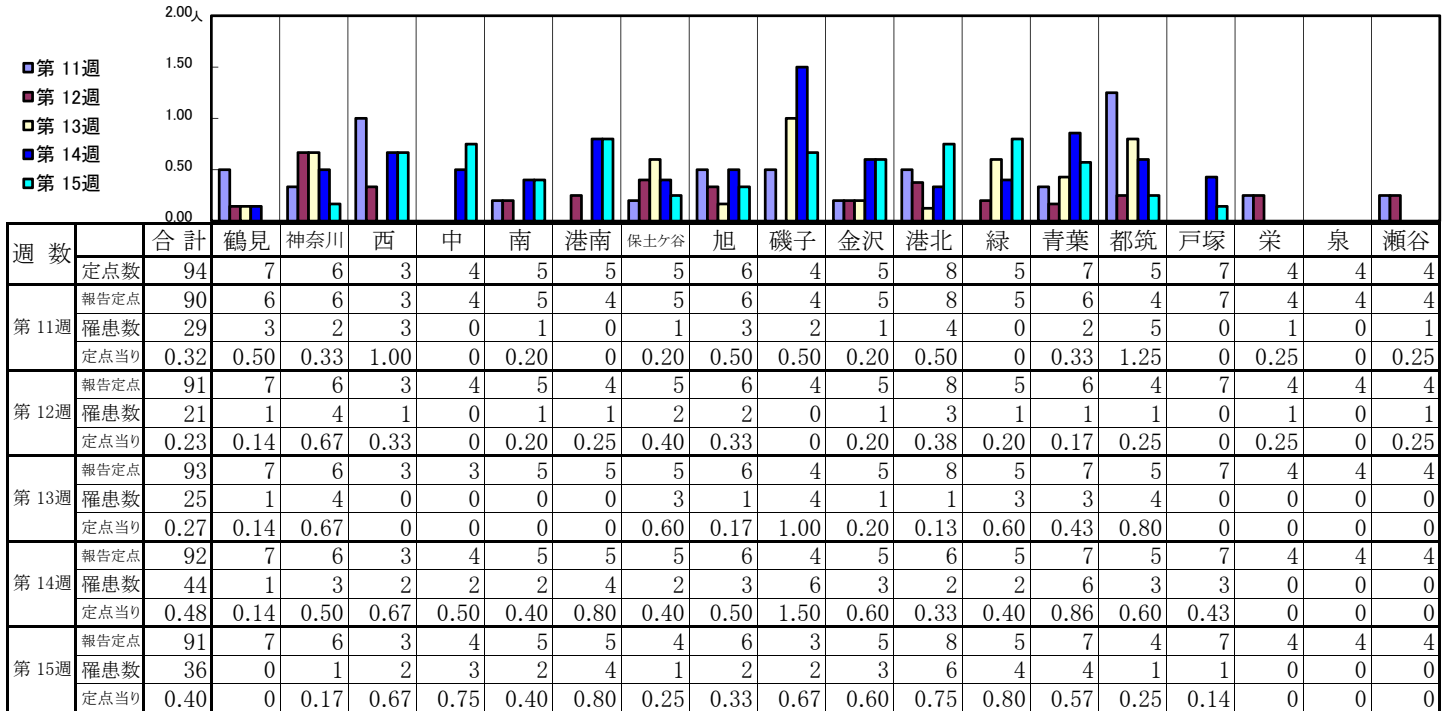
【定点当りの患者数】



<< 伝染性紅斑 >>

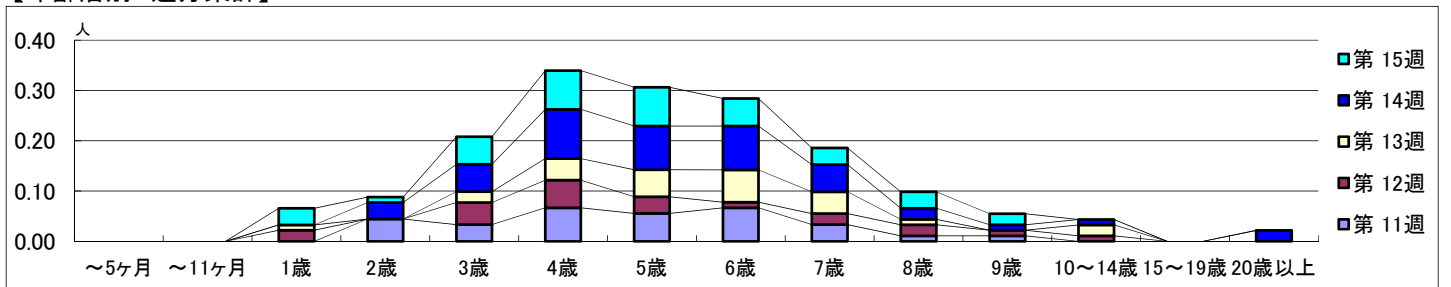
平成 30年 3月12日 ~ 4月15日
[平成 30年 第11週 ~ 第15週]

【区別・週別報告定点当り】

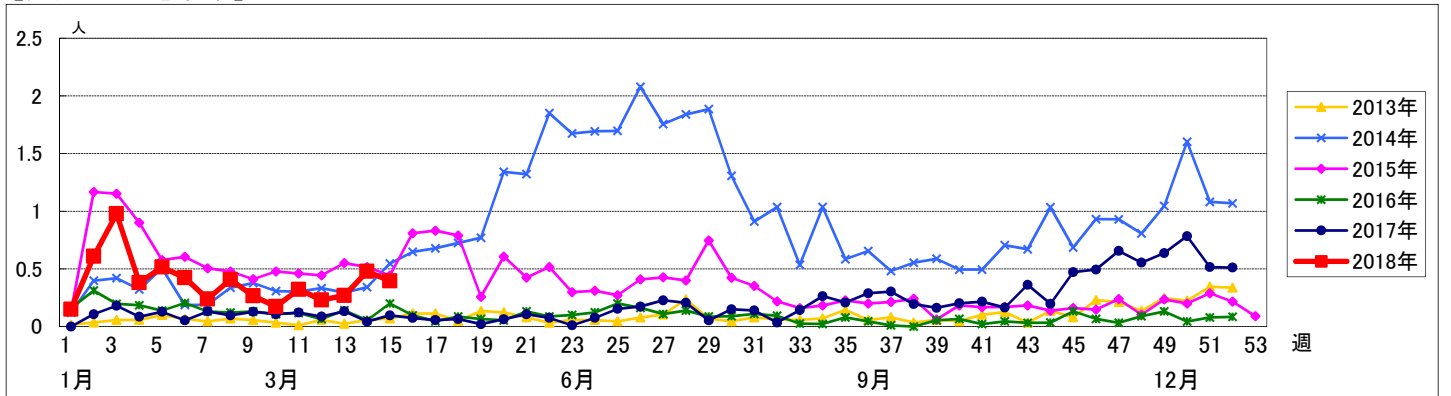


週 数		合計	年齢層別													
			~5ヶ月	~11ヶ月	1歳	2歳	3歳	4歳	5歳	6歳	7歳	8歳	9歳	10~14歳	15~19歳	20歳以上
第 11週	罹患数	29				4	3	6	5	6	3	1	1			
	定点当り	0.32			0.04	0.03	0.07	0.06	0.07	0.03	0.01	0.01				
第 12週	罹患数	21			2		4	5	3	1	2	2	1	1		
	定点当り	0.23			0.02		0.04	0.05	0.03	0.01	0.02	0.02	0.01	0.01		
第 13週	罹患数	25			1		2	4	5	6	4	1		2		
	定点当り	0.27			0.01		0.02	0.04	0.05	0.06	0.04	0.01		0.02		
第 14週	罹患数	44				3	5	9	8	8	5	2	1			2
	定点当り	0.48				0.03	0.05	0.10	0.09	0.09	0.05	0.02	0.01	0.01		0.02
第 15週	罹患数	36			3	1	5	7	7	5	3	3	2			
	定点当り	0.40			0.03	0.01	0.05	0.08	0.08	0.05	0.03	0.03	0.02			

【年齢層別5週分集計】



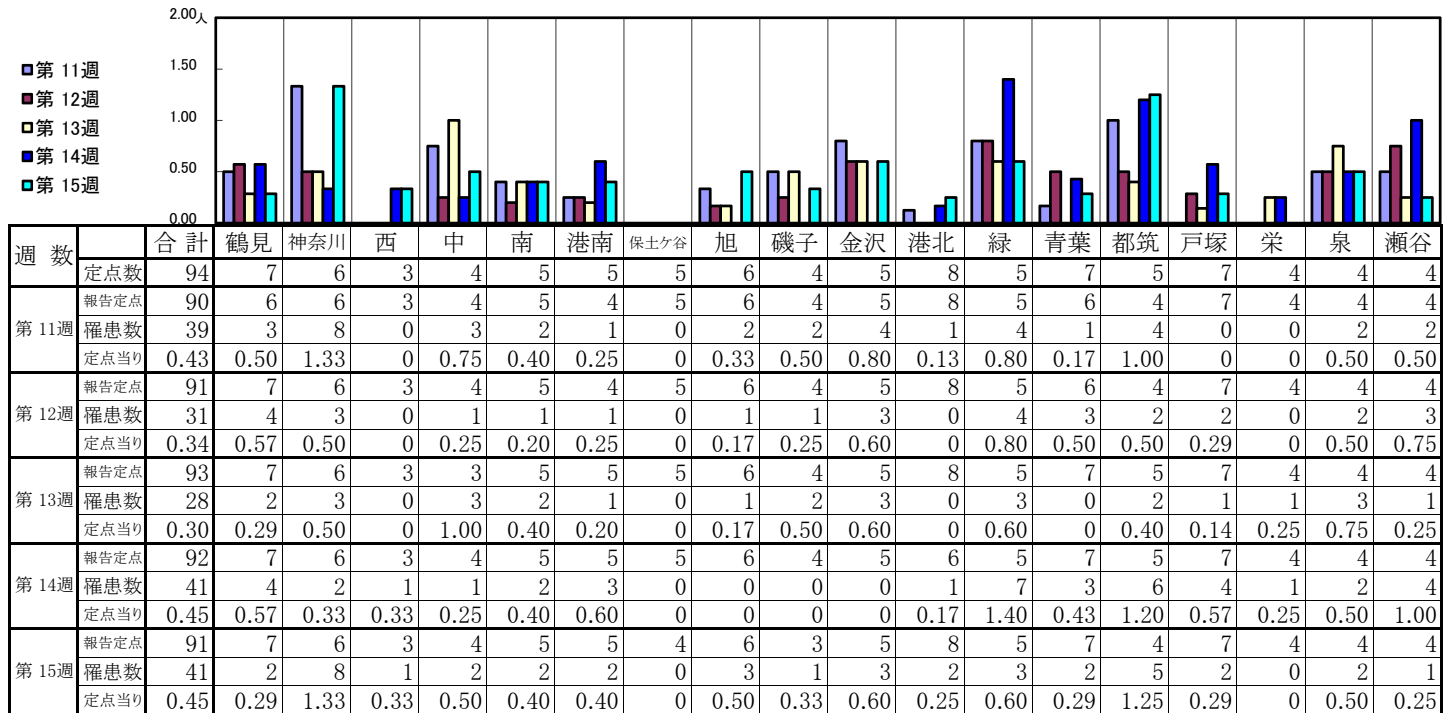
【定点当りの患者数】



<< 突発性発しん >>

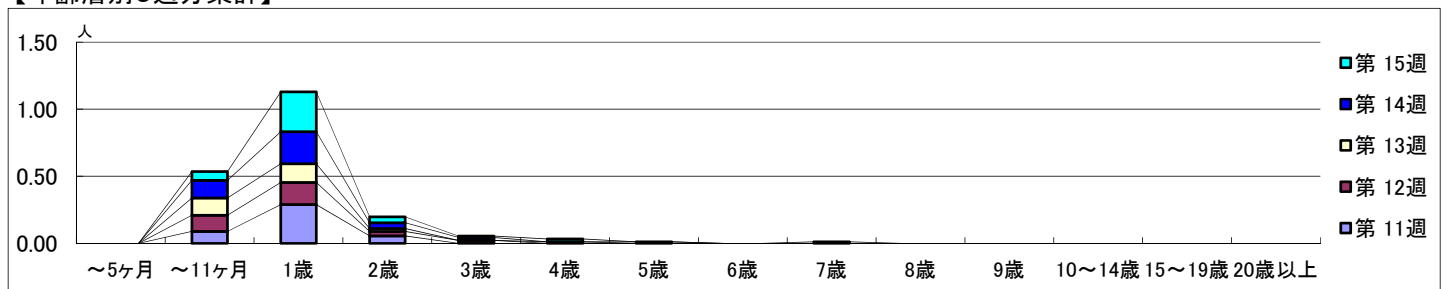
平成 30年 3月12日 ~ 4月15日
[平成 30年 第11週 ~ 第15週]

【区別・週別報告定点当り】

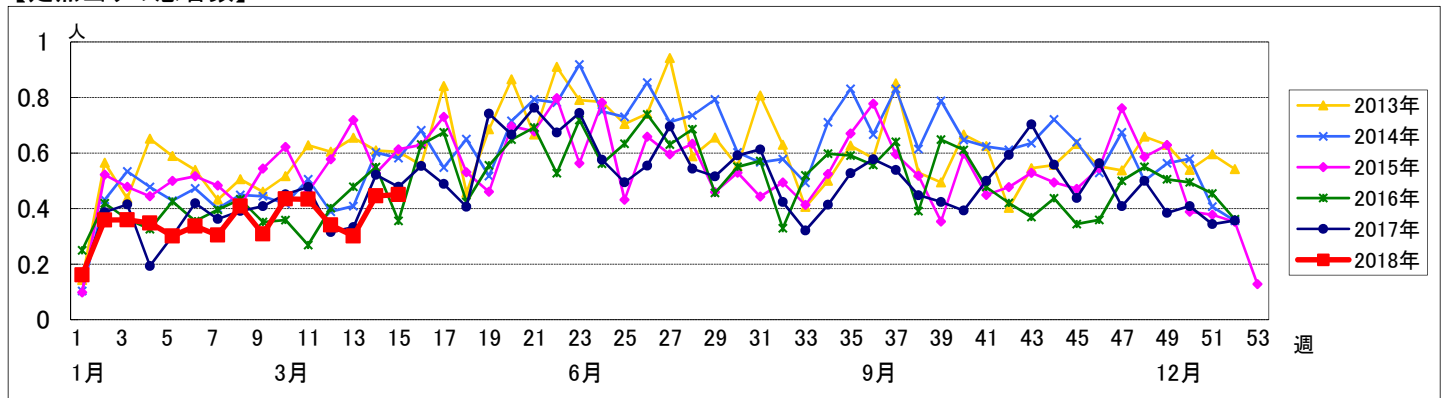


週 数		合計	年齢層別														
			~5ヶ月	~11ヶ月	1歳	2歳	3歳	4歳	5歳	6歳	7歳	8歳	9歳	10~14歳	15~19歳	20歳以上	
第 11週	罹患数	39		8	26	5											
	定点当り	0.43		0.09	0.29	0.06											
第 12週	罹患数	31		11	15	3	2										
	定点当り	0.34		0.12	0.16	0.03	0.02										
第 13週	罹患数	28		12	13	2	1										
	定点当り	0.30		0.13	0.14	0.02	0.01										
第 14週	罹患数	41		12	22	4	2	1									
	定点当り	0.45		0.13	0.24	0.04	0.02	0.01									
第 15週	罹患数	41		6	27	4	1	2			1						
	定点当り	0.45		0.07	0.30	0.04	0.01	0.02			0.01						

【年齢層別5週分集計】



【定点当りの患者数】

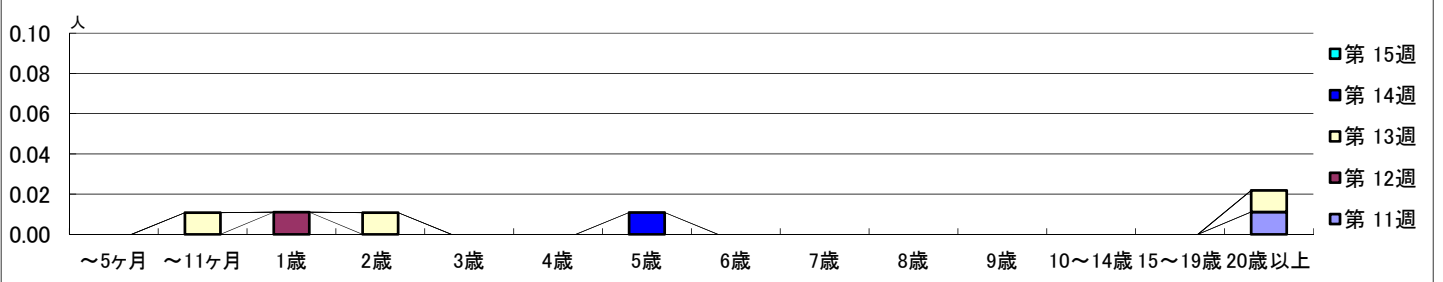


【区別・週別報告定点当り】

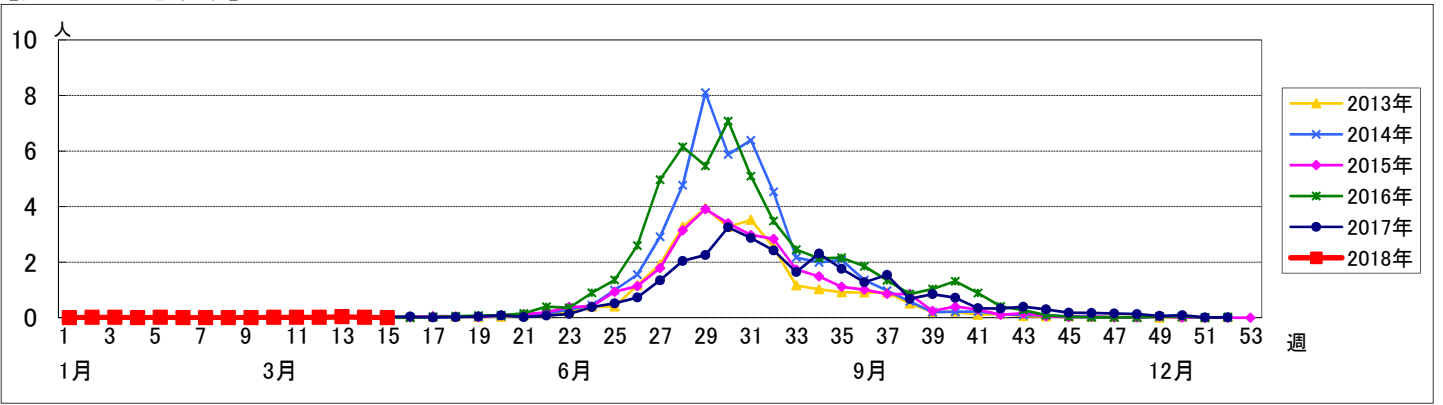
週 数		区別																		
		合計	鶴見	神奈川	西	中	南	港南	保土ヶ谷	旭	磯子	金沢	港北	緑	青葉	都筑	戸塚	栄	泉	瀬谷
第 11週	定点数	94	7	6	3	4	5	5	5	6	4	5	8	5	7	5	7	4	4	4
	報告定点	90	6	6	3	4	5	4	5	6	4	5	8	5	6	4	7	4	4	4
	罹患数	1	0	0	0	0	0	0	1	0	0	0	0	0	0	0	0	0	0	0
	定点当り	0.01	0	0	0	0	0	0	0.20	0	0	0	0	0	0	0	0	0	0	0
第 12週	報告定点	91	7	6	3	4	5	4	5	6	4	5	8	5	6	4	7	4	4	4
	罹患数	1	0	0	0	0	0	1	0	0	0	0	0	0	0	0	0	0	0	0
	定点当り	0.01	0	0	0	0	0	0.25	0	0	0	0	0	0	0	0	0	0	0	0
	報告定点	93	7	6	3	3	5	5	5	6	4	5	8	5	7	5	7	4	4	4
第 13週	罹患数	3	0	0	0	0	0	0	1	0	0	0	0	0	0	1	0	1	0	0
	定点当り	0.03	0	0	0	0	0	0	0.20	0	0	0	0	0	0	0.20	0	0.25	0	0
	報告定点	92	7	6	3	4	5	5	5	6	4	5	6	5	7	5	7	4	4	4
	罹患数	1	0	0	0	0	0	0	1	0	0	0	0	0	0	0	0	0	0	0
第 14週	定点当り	0.01	0	0	0	0	0	0	0.20	0	0	0	0	0	0	0	0	0	0	0
	報告定点	91	7	6	3	4	5	5	4	6	3	5	8	5	7	4	7	4	4	4
	罹患数	0	0	0	0	0	0	0	0	0	0	0	0	0	0	0	0	0	0	0
	定点当り	0	0	0	0	0	0	0	0	0	0	0	0	0	0	0	0	0	0	0

週 数		合計	年齢層別																
			~5ヶ月	~11ヶ月	1歳	2歳	3歳	4歳	5歳	6歳	7歳	8歳	9歳	10~14歳	15~19歳	20歳以上			
第 11週	罹患数	1																	1
	定点当り	0.01																	0.01
第 12週	罹患数	1			1														
	定点当り	0.01			0.01														
第 13週	罹患数	3		1		1													1
	定点当り	0.03		0.01		0.01													0.01
第 14週	罹患数	1							1										
	定点当り	0.01							0.01										
第 15週	罹患数	0																	
	定点当り	0																	

【年齢層別5週分集計】



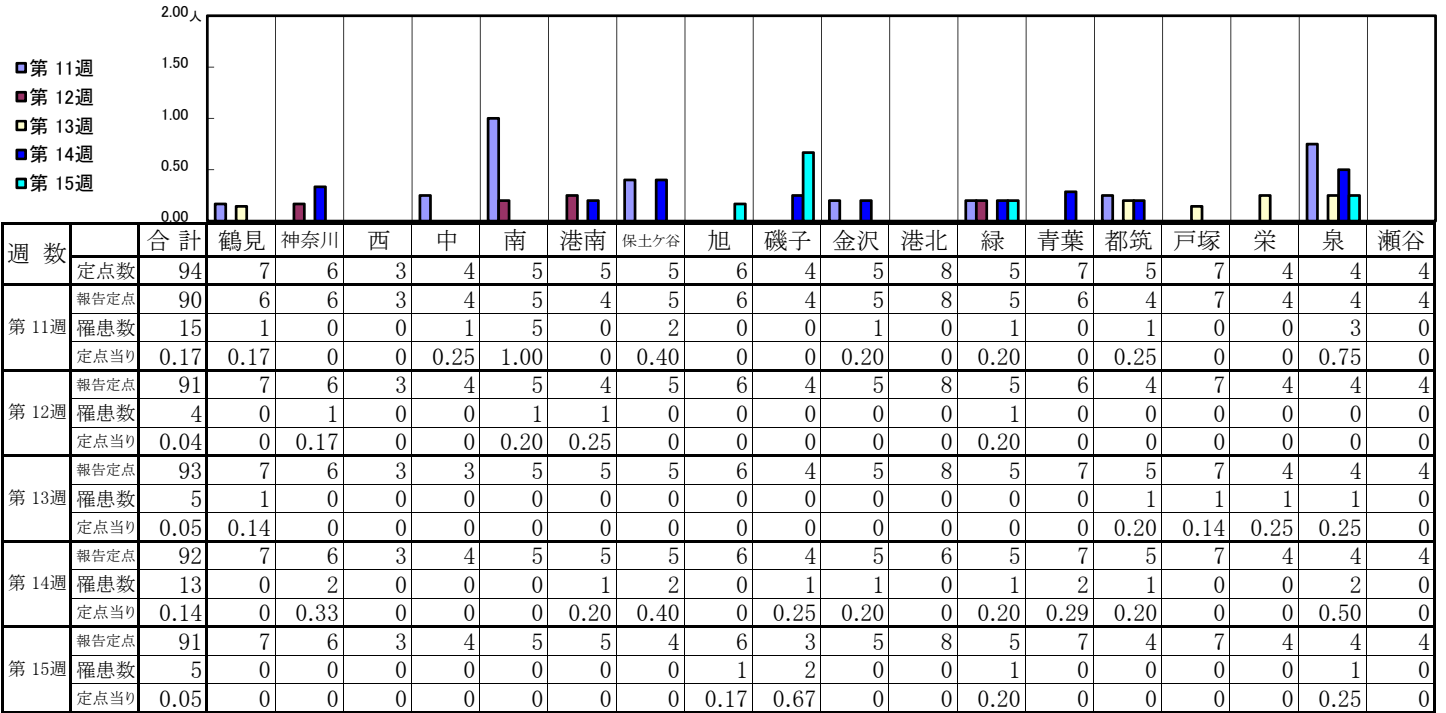
【定点当りの患者数】



<< 流行性耳下腺炎 >>

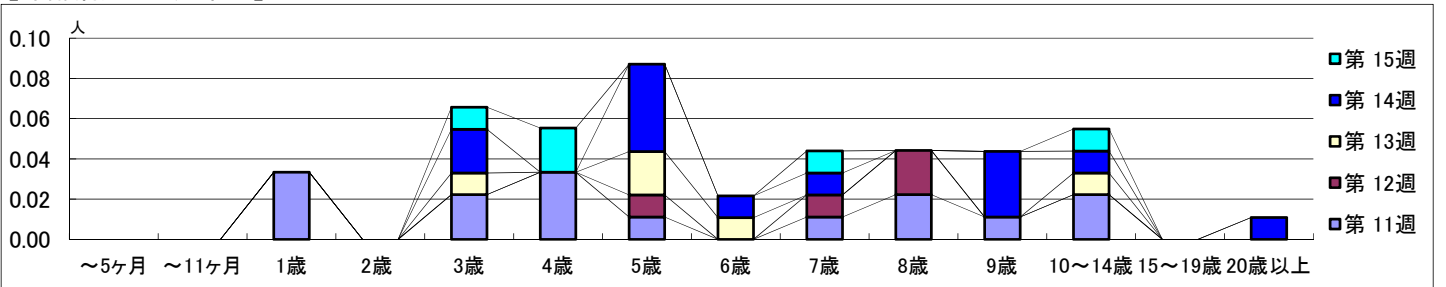
平成 30年 3月12日 ~ 4月15日
[平成 30年 第11週 ~ 第15週]

【区別・週別報告定点当り】

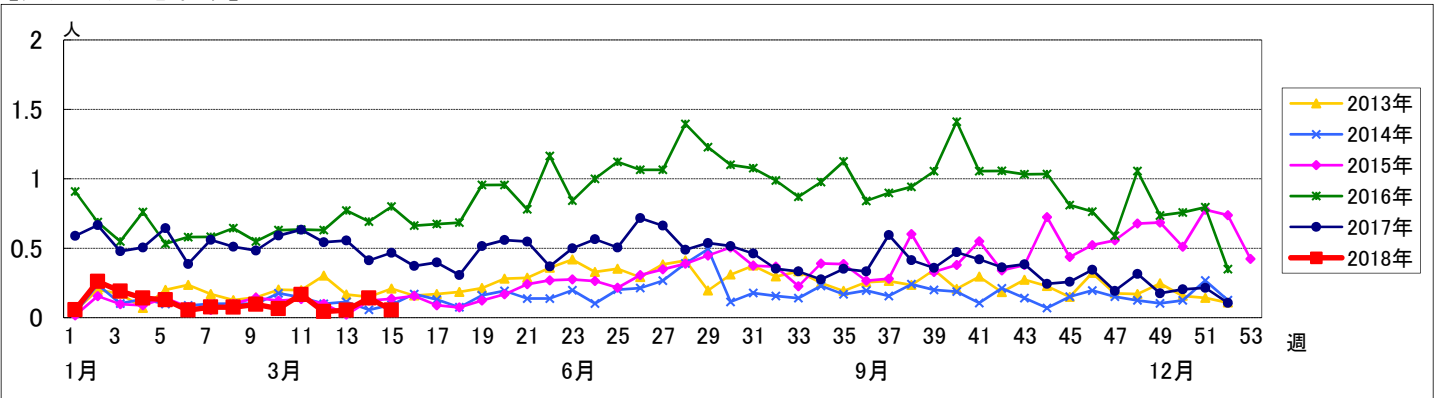


週 数		合計	~5ヶ月	~11ヶ月	1歳	2歳	3歳	4歳	5歳	6歳	7歳	8歳	9歳	10~14歳	15~19歳	20歳以上
第 11週	罹患数	15			3		2	3	1		1	2	1	2		
	定点当り	0.17			0.03		0.02	0.03	0.01		0.01	0.02	0.01	0.02		
第 12週	罹患数	4							1		1	2				
	定点当り	0.04							0.01		0.01	0.02				
第 13週	罹患数	5					1		2	1				1		
	定点当り	0.05					0.01		0.02	0.01				0.01		
第 14週	罹患数	13					2		4	1	1		3	1		1
	定点当り	0.14					0.02		0.04	0.01	0.01		0.03	0.01		0.01
第 15週	罹患数	5					1	2			1			1		
	定点当り	0.05					0.01	0.02			0.01			0.01		

【年齢層別5週分集計】



【定点当りの患者数】



<< 急性出血性結膜炎 >>

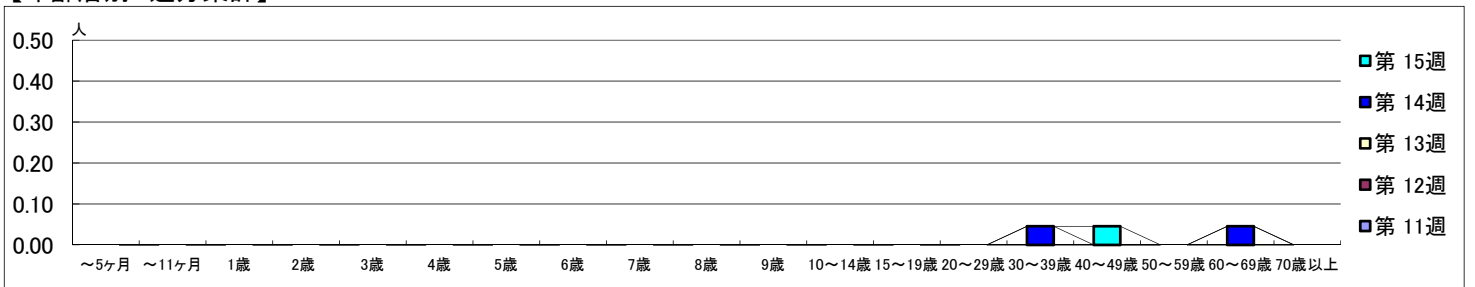
平成 30年 3月12日 ~ 4月15日
[平成 30年 第11週 ~ 第15週]

【区別・週別報告定点当り】

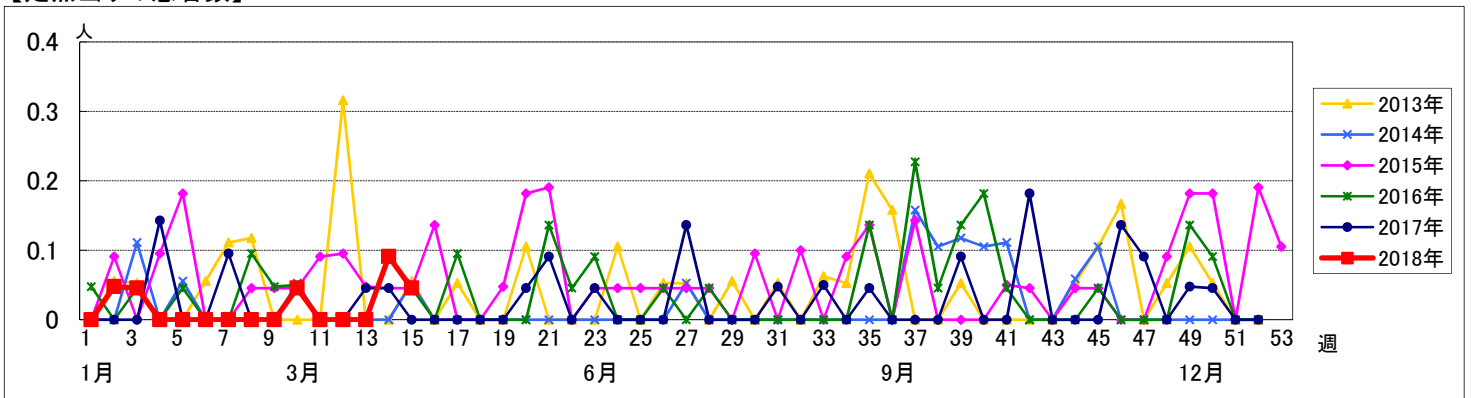
週数		区別																		
		合計	鶴見	神奈川	西	中	南	港南	保土ヶ谷	旭	磯子	金沢	港北	緑	青葉	都筑	戸塚	栄	泉	瀬谷
第11週	定点数	22	2	1	1	1	1	1	1	1	1	2	1	2	1	2	1	1	1	1
	報告定点	21	2	1	1	1	1	1	1	1	1	2	1	2	1	2	1	1	1	1
	罹患数	0	0	0	0	0	0	0	0	0	0	0	0	0	0	0	0	0	0	0
第12週	定点数	22	2	1	1	1	1	1	1	1	1	2	1	2	1	2	1	1	1	1
	報告定点	22	2	1	1	1	1	1	1	1	1	2	1	2	1	2	1	1	1	1
	罹患数	0	0	0	0	0	0	0	0	0	0	0	0	0	0	0	0	0	0	0
第13週	定点数	22	2	1	1	1	1	1	1	1	1	2	1	2	1	2	1	1	1	1
	報告定点	22	2	1	1	1	1	1	1	1	1	2	1	2	1	2	1	1	1	1
	罹患数	0	0	0	0	0	0	0	0	0	0	0	0	0	0	0	0	0	0	0
第14週	定点数	22	2	1	1	1	1	1	1	1	1	2	1	2	1	2	1	1	1	1
	報告定点	22	2	1	1	1	1	1	1	1	1	2	1	2	1	2	1	1	1	1
	罹患数	2	0	0	0	0	0	0	0	0	0	0	0	0	0	0	0	0	0	2
第15週	定点数	22	2	1	1	1	1	1	1	1	1	2	1	2	1	2	1	1	1	1
	報告定点	22	2	1	1	1	1	1	1	1	1	2	1	2	1	2	1	1	1	1
	罹患数	1	0	0	0	1	0	0	0	0	0	0	0	0	0	0	0	0	0	0
定点当り	0.05	0	0	0	1.00	0	0	0	0	0	0	0	0	0	0	0	0	0	0	0

週数		合計	年齢層別																			
			~5ヶ月	~11ヶ月	1歳	2歳	3歳	4歳	5歳	6歳	7歳	8歳	9歳	10~14歳	15~19歳	20~29歳	30~39歳	40~49歳	50~59歳	60~69歳	70歳以上	
第11週	罹患数	0																				
	定点当り	0																				
第12週	罹患数	0																				
	定点当り	0																				
第13週	罹患数	0																				
	定点当り	0																				
第14週	罹患数	2															1				1	
	定点当り	0.09															0.05				0.05	
第15週	罹患数	1																1				
	定点当り	0.05																0.05				

【年齢層別5週分集計】



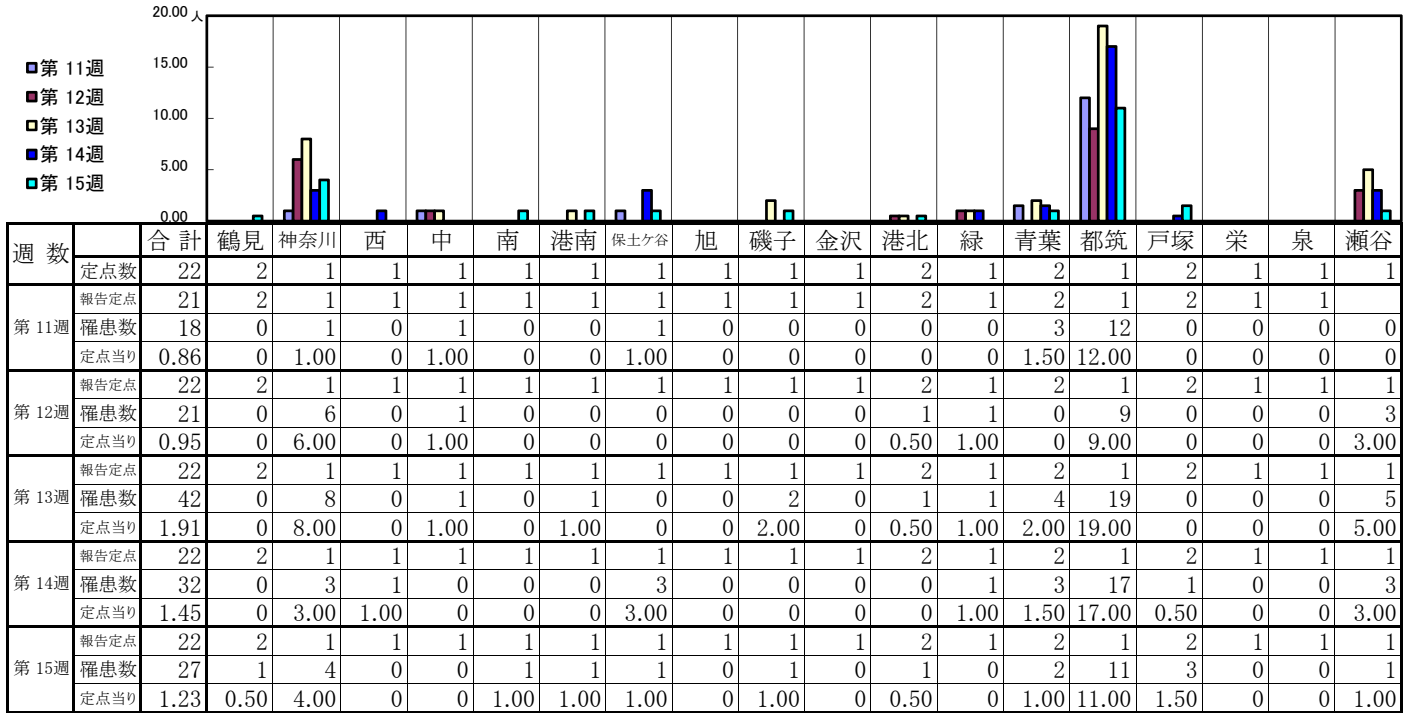
【定点当りの患者数】



<< 流行性角結膜炎 >>

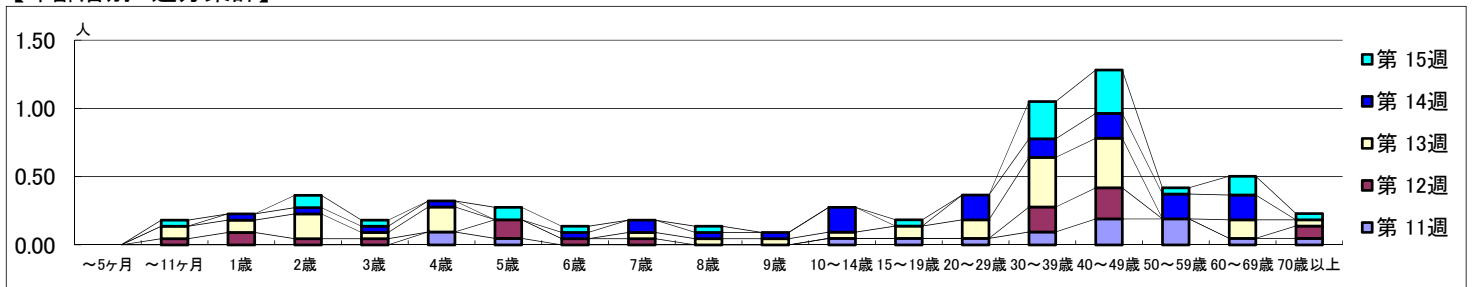
平成 30年 3月12日 ~ 4月15日
[平成 30年 第11週 ~ 第15週]

【区別・週別報告定点当り】



週数		合計	~5ヶ月	~11ヶ月	1歳	2歳	3歳	4歳	5歳	6歳	7歳	8歳	9歳	10~14歳	15~19歳	20~29歳	30~39歳	40~49歳	50~59歳	60~69歳	70歳以上
			第11週	罹患数	18						2	1					1	1	1	2	4
	定点当り	0.86						0.10	0.05					0.05	0.05	0.05	0.10	0.19	0.19	0.05	0.05
第12週	罹患数	21		1	2	1	1		3	1	1						4	5			2
	定点当り	0.95		0.05	0.09	0.05	0.05		0.14	0.05	0.05						0.18	0.23			0.09
第13週	罹患数	42		2	2	4	1	4		1	1	1	1	1	2	3	8	8		3	1
	定点当り	1.91		0.09	0.09	0.18	0.05	0.18		0.05	0.05	0.05	0.05	0.09	0.14	0.36	0.36			0.14	0.05
第14週	罹患数	32			1	1	1	1		1	2	1	1	4		4	3	4	4	4	
	定点当り	1.45			0.05	0.05	0.05	0.05		0.05	0.09	0.05	0.05	0.18		0.18	0.14	0.18	0.18	0.18	
第15週	罹患数	27		1		2	1		2	1		1			1		6	7	1	3	1
	定点当り	1.23		0.05		0.09	0.05		0.09	0.05		0.05			0.05		0.27	0.32	0.05	0.14	0.05

【年齢層別5週分集計】



【定点当りの患者数】

