

疾病別 警報・注意報 発生状況

平成30年第12週

	インフルエンザ	RSウイルス感染症	咽頭結膜熱	A群溶血性レンサ球菌咽頭炎	感染性胃腸炎	水痘	手足口病	伝染性紅斑	突発性発しん	ヘルパンギーナ	流行性耳下腺炎	急性出血性結膜炎	流行性角結膜炎
警報レベル ◎	30		3	8	20	7	5	2		6	6	1	8
終息基準値 ◎	10		1	4	12	4	2	1		2	2	0.1	4
注意報レベル ○	10					4					3		
横浜市	3.05	0.22	0.22	1.86	3.29	0.19	0.03	0.23	0.34	0.01	0.04	-	0.95
鶴見	3.20	-	1.00	1.71	3.86	0.14	-	0.14	0.57	-	-	-	-
神奈川	3.56	0.33	-	1.67	6.67	0.33	-	0.67	0.50	-	0.17	-	6.00
西	2.20	-	-	-	4.67	-	-	0.33	-	-	-	-	-
中	0.50	-	-	1.75	1.00	-	-	-	0.25	-	-	-	1.00
南	2.38	0.20	0.80	0.80	5.60	-	-	0.20	0.20	-	0.20	-	-
港南	2.29	0.75	0.25	2.50	2.75	0.75	-	0.25	0.25	0.25	0.25	-	-
保土ヶ谷	3.25	0.20	0.20	0.80	0.60	-	-	0.40	-	-	-	-	-
旭	2.60	-	-	0.83	3.00	-	-	0.33	0.17	-	-	-	-
磯子	2.00	-	-	2.67	2.33	-	-	-	0.33	-	-	-	-
金沢	2.50	-	0.20	0.60	1.60	0.20	-	0.20	0.60	-	-	-	-
港北	2.77	0.63	0.25	2.38	5.38	0.13	-	0.38	-	-	-	-	0.50
緑	2.67	1.00	-	5.00	3.80	0.60	-	0.20	0.80	-	0.20	-	1.00
青葉	4.30	-	0.17	0.17	2.17	0.17	-	0.17	0.50	-	-	-	-
都筑	3.17	0.75	0.50	◎	8.75	3.50	-	0.25	0.25	0.50	-	-	◎
戸塚	3.91	-	-	1.43	2.57	0.29	0.14	-	0.29	-	-	-	-
栄	6.50	-	-	0.75	4.00	0.25	-	0.25	-	-	-	-	-
泉	2.71	-	-	1.50	1.75	0.50	-	-	0.50	-	-	-	-
瀬谷	3.43	-	0.25	1.25	1.50	-	0.25	0.25	0.75	-	-	-	3.00

(-: 定点当たり0.00) (…: 未報告)

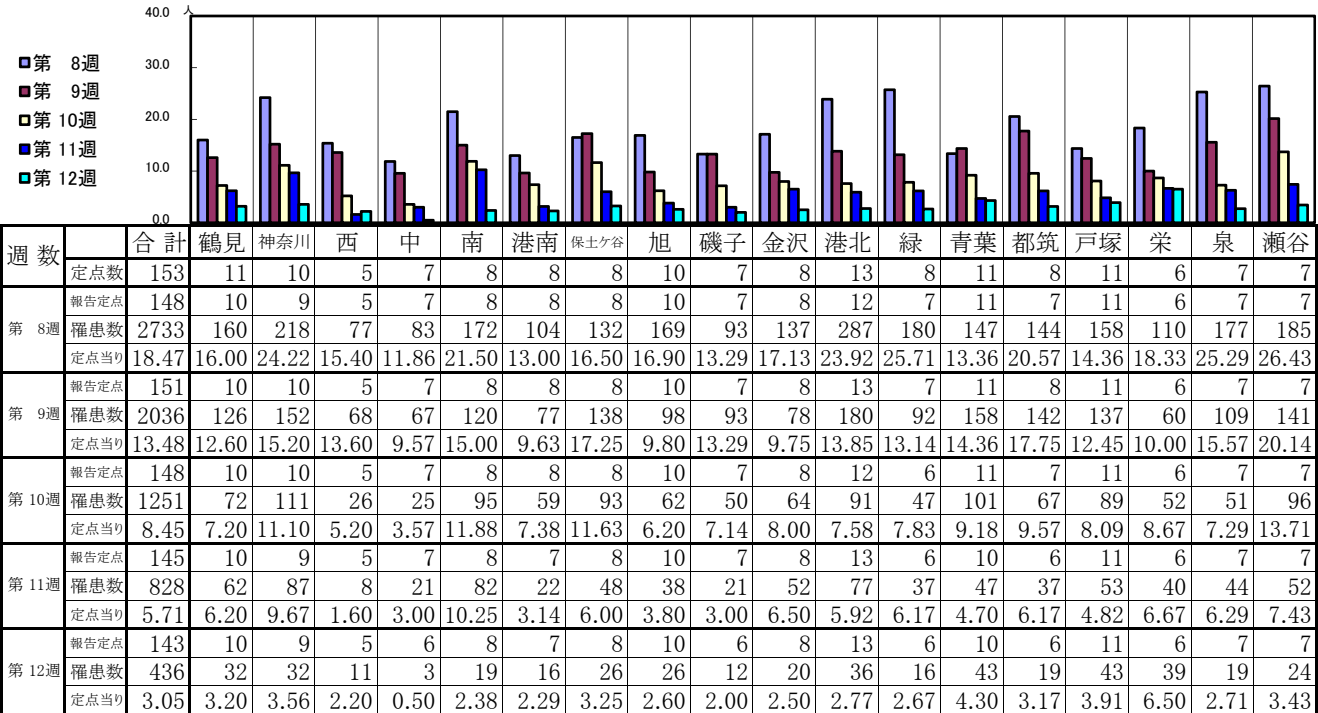
- ◎ 報告定点当たりの値が警報レベル もしくは警報レベル継続中です
- 報告定点当たりの値が注意報レベルに達しています

(この数字は集計時点のもので、翌週以降変動することもあります)

<< インフルエンザ >>

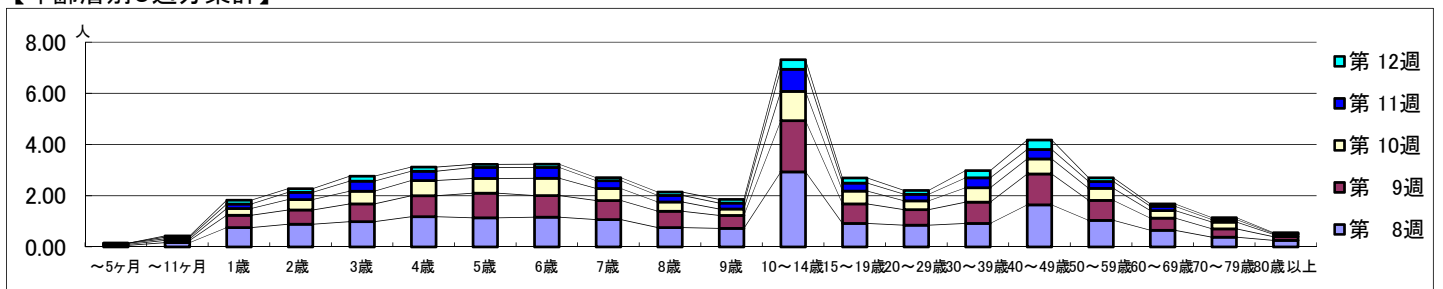
平成 30年 2月19日 ~ 3月25日
[平成 30年 第8週 ~ 第12週]

【区別・週別報告定点当り】

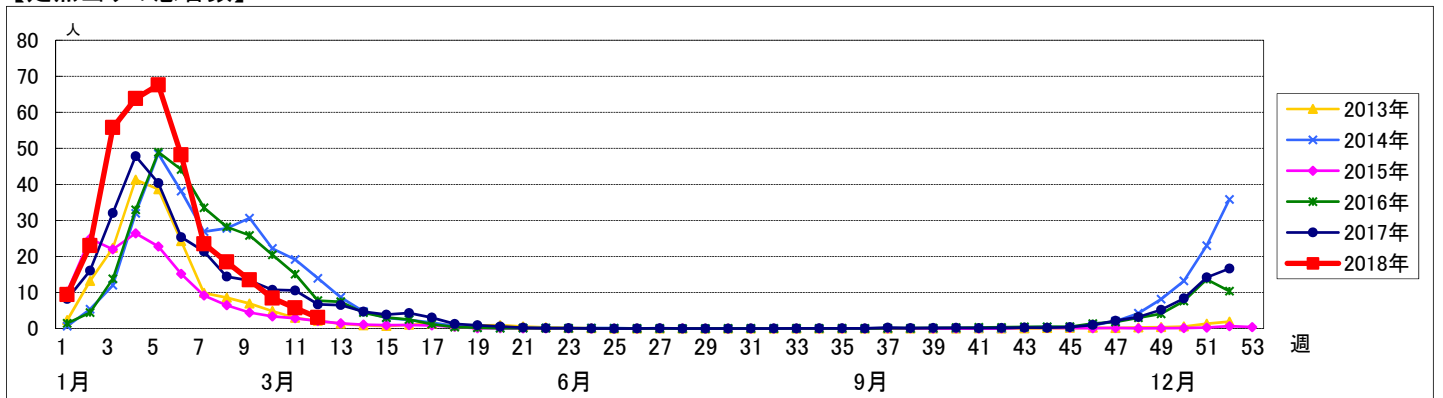


週数	合計	~5ヶ月	~11ヶ月	1歳	2歳	3歳	4歳	5歳	6歳	7歳	8歳	9歳	10~14歳	15~19歳	20~29歳	30~39歳	40~49歳	50~59歳	60~69歳	70~79歳	80歳以上
第 8週	罹患数 2733	9	25	112	131	146	175	168	172	158	112	107	434	136	126	136	243	153	96	56	38
第 9週	罹患数 2036	6	13	72	84	105	123	146	127	112	96	77	302	115	91	125	182	118	72	49	21
第10週	罹患数 1251	6	9	39	60	73	88	85	100	70	54	37	169	74	51	84	87	70	43	39	13
第11週	罹患数 828	1	9	26	41	57	53	62	62	44	37	33	125	45	37	56	54	39	25	15	7
第12週	罹患数 436		7	21	21	28	23	17	18	17	19	21	54	29	22	40	53	20	13	10	3

【年齢層別5週分集計】



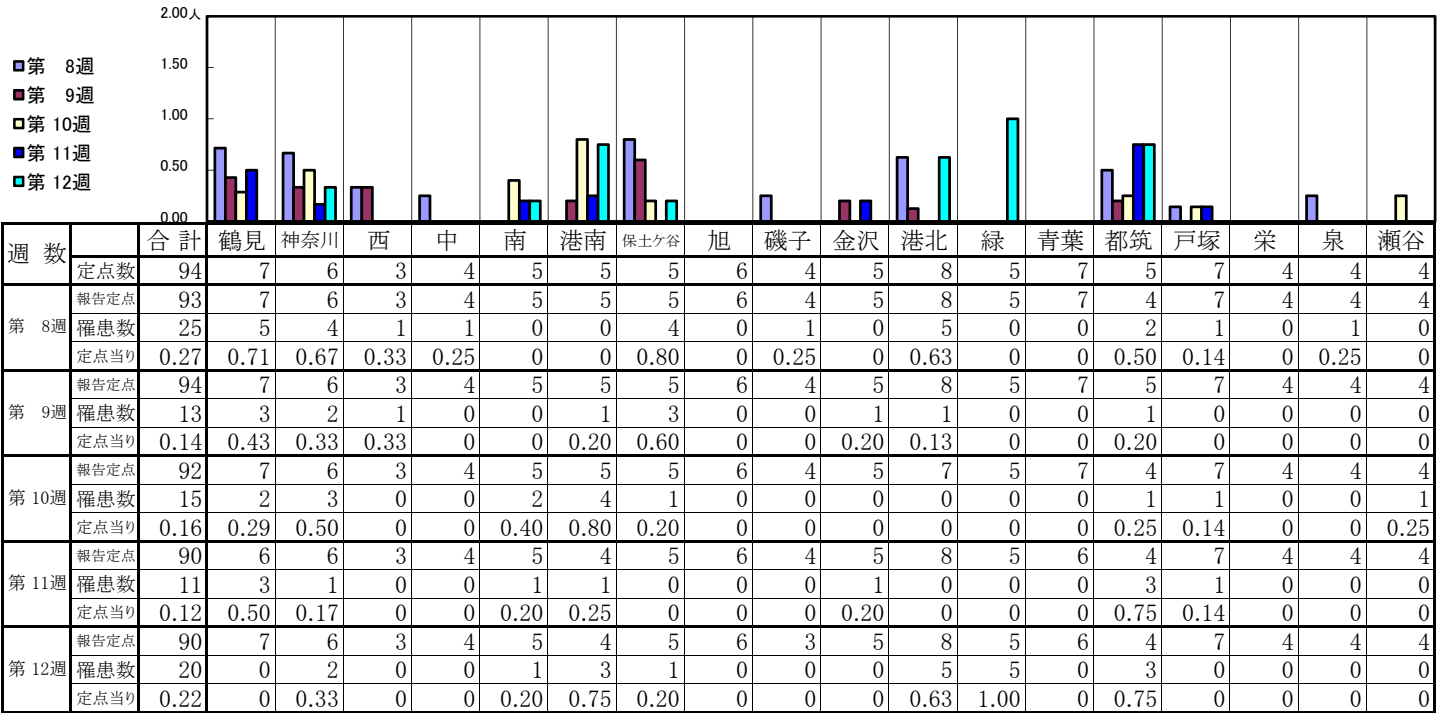
【定点当りの患者数】



<< RSウイルス感染症 >>

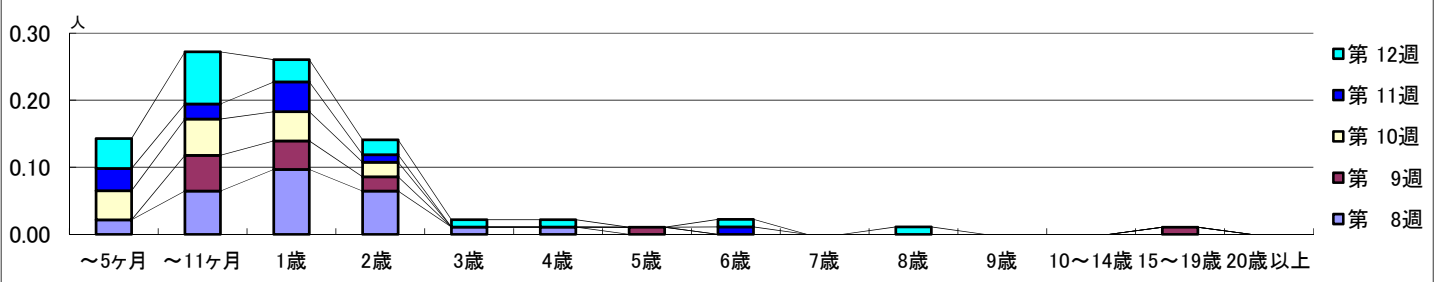
平成 30年 2月19日 ~ 3月25日
[平成 30年 第8週 ~ 第12週]

【区別・週別報告定点当り】

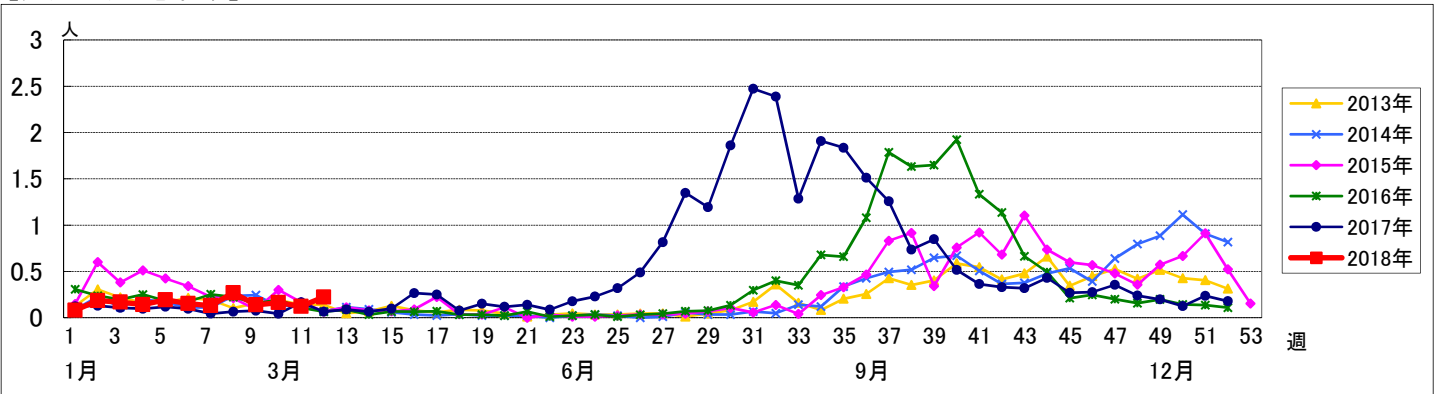


週数		合計	~5ヶ月	~11ヶ月	1歳	2歳	3歳	4歳	5歳	6歳	7歳	8歳	9歳	10~14歳	15~19歳	20歳以上
第8週	罹患数	25	2	6	9	6	1	1								
	定点当り	0.27	0.02	0.06	0.10	0.06	0.01	0.01								
第9週	罹患数	13		5	4	2			1						1	
	定点当り	0.14		0.05	0.04	0.02			0.01						0.01	
第10週	罹患数	15	4	5	4	2										
	定点当り	0.16	0.04	0.05	0.04	0.02										
第11週	罹患数	11	3	2	4	1				1						
	定点当り	0.12	0.03	0.02	0.04	0.01				0.01						
第12週	罹患数	20	4	7	3	2	1	1		1		1				
	定点当り	0.22	0.04	0.08	0.03	0.02	0.01	0.01		0.01		0.01				

【年齢層別5週分集計】



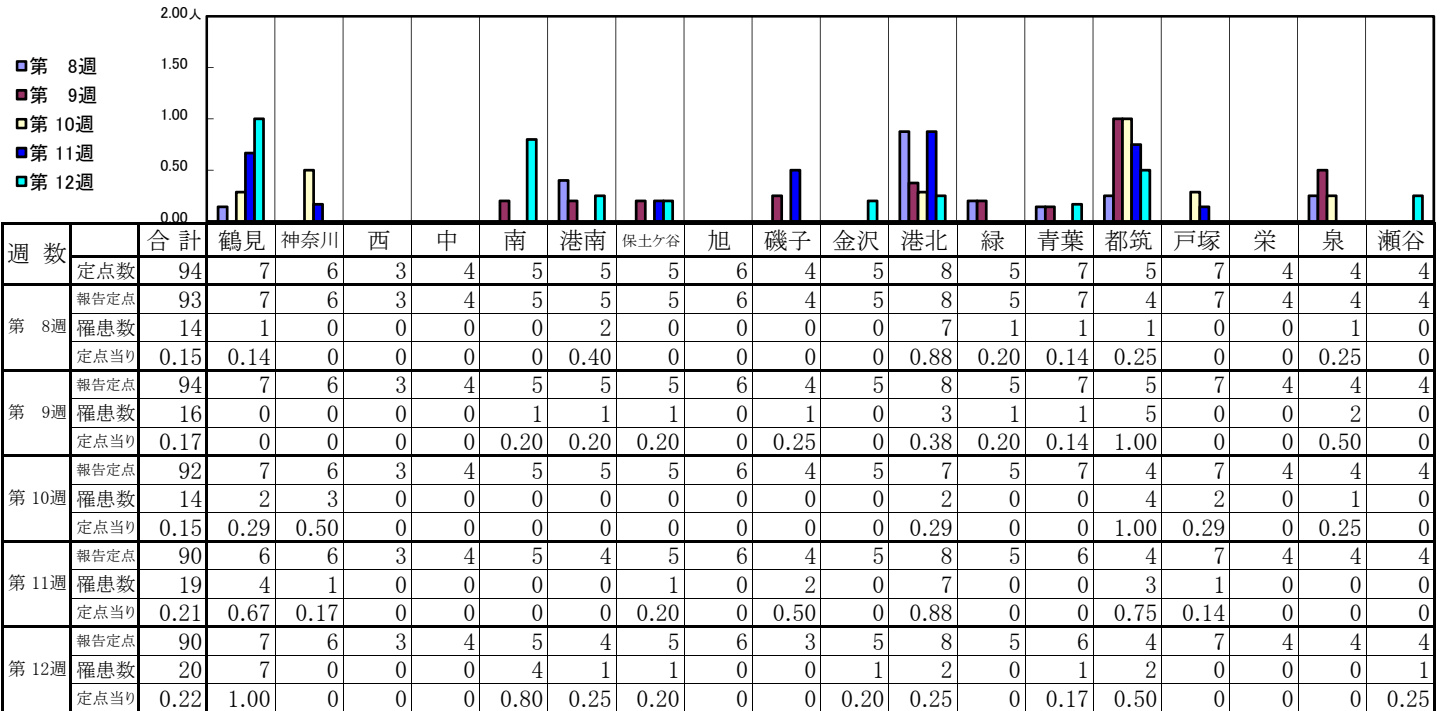
【定点当りの患者数】



<< 咽頭結膜熱 >>

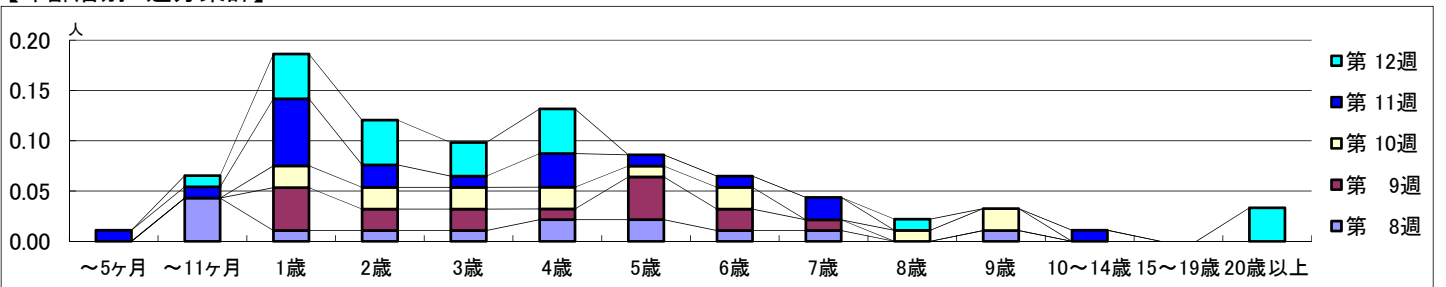
平成 30年 2月19日 ~ 3月25日
[平成 30年 第8週 ~ 第12週]

【区別・週別報告定点当り】

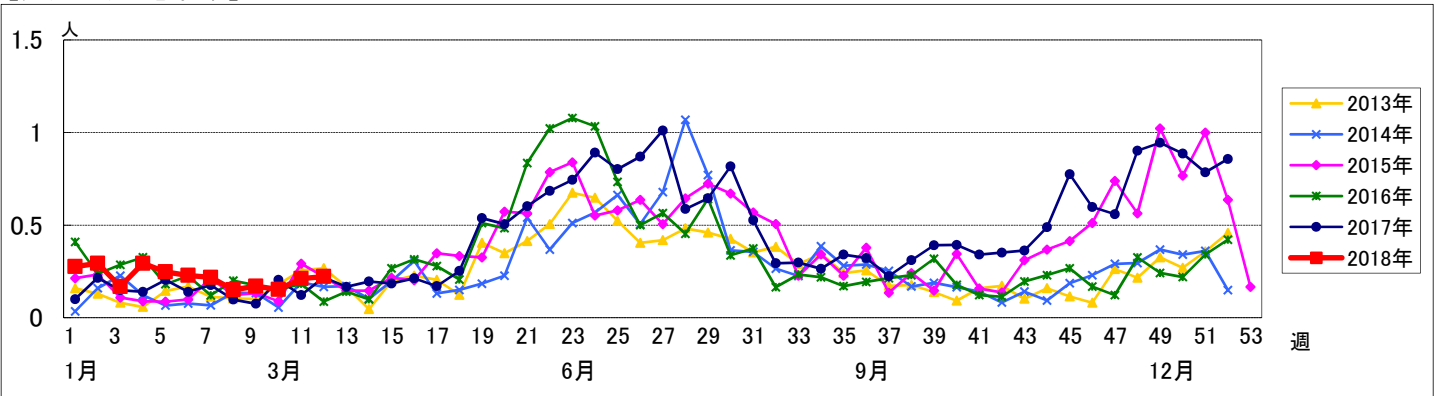


週数	合計	~5ヶ月	~11ヶ月	1歳	2歳	3歳	4歳	5歳	6歳	7歳	8歳	9歳	10~14歳	15~19歳	20歳以上
第8週	14		4	1	1	1	2	2	1	1		1			
第9週	16			4	2	2	1	4	2	1					
第10週	14			2	2	2	2	1	2		1	2			
第11週	19	1	1	6	2	1	3	1	1	2			1		
第12週	20		1	4	4	3	4				1				3

【年齢層別5週分集計】



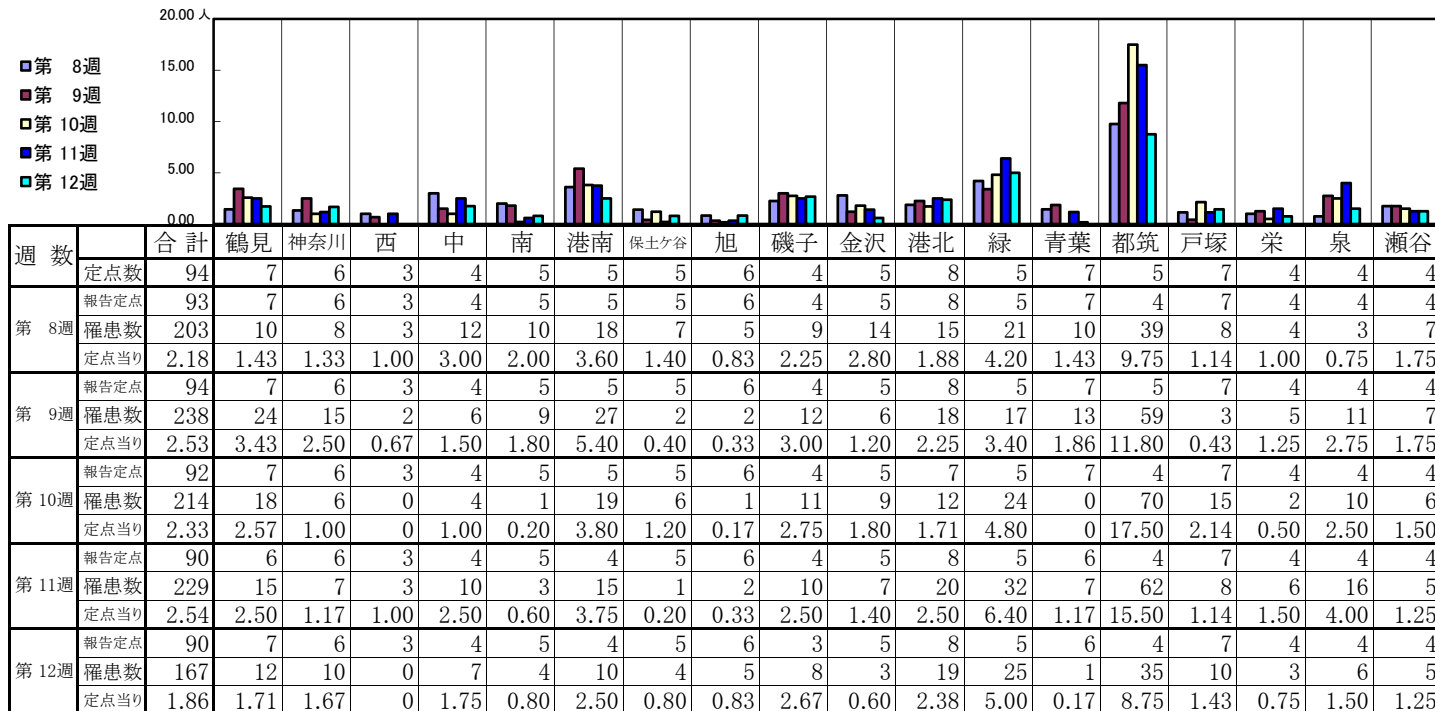
【定点当りの患者数】



<< A群溶血性レンサ球菌咽頭炎 >>

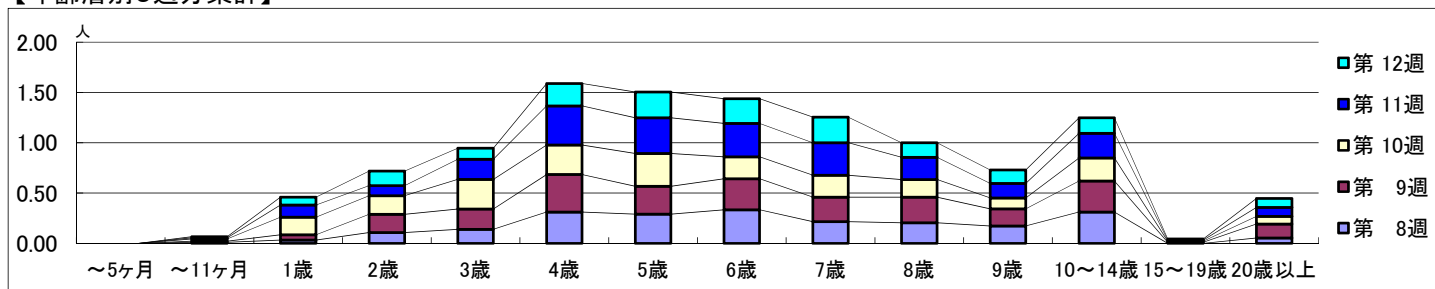
平成 30年 2月19日 ~ 3月25日
[平成 30年 第8週 ~ 第12週]

【区別・週別報告定点当り】

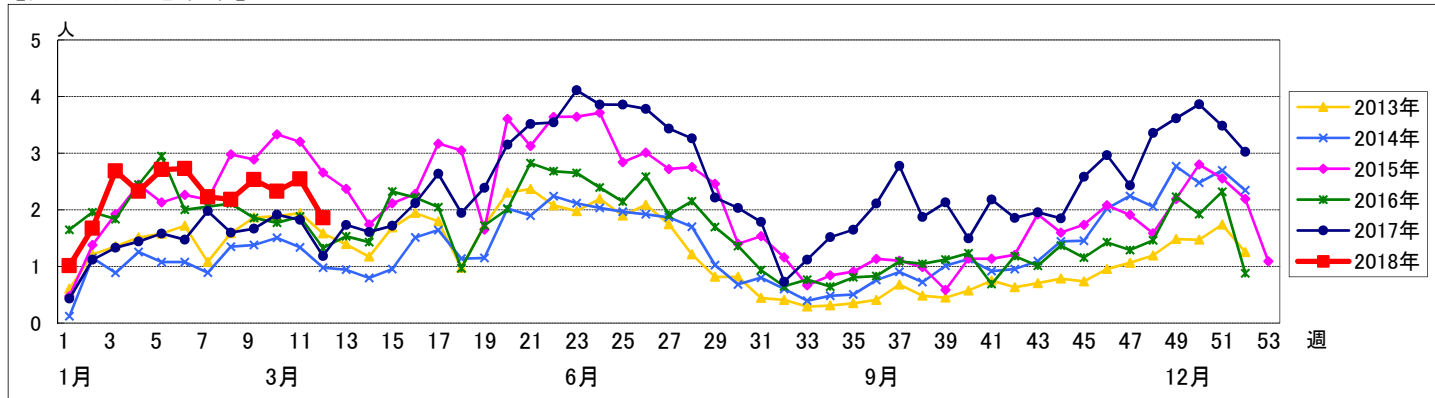


週数		合計	~5ヶ月	~11ヶ月	1歳	2歳	3歳	4歳	5歳	6歳	7歳	8歳	9歳	10~14歳	15~19歳	20歳以上
第 8週	罹患数	203		1	3	10	13	29	27	31	20	19	16	29		5
	定点当り	2.18		0.01	0.03	0.11	0.14	0.31	0.29	0.33	0.22	0.20	0.17	0.31		0.05
第 9週	罹患数	238		1	5	17	19	35	26	29	23	24	16	29	1	13
	定点当り	2.53		0.01	0.05	0.18	0.20	0.37	0.28	0.31	0.24	0.26	0.17	0.31	0.01	0.14
第 10週	罹患数	214		2	16	17	27	27	30	20	20	16	10	21	1	7
	定点当り	2.33		0.02	0.17	0.18	0.29	0.29	0.33	0.22	0.22	0.17	0.11	0.23	0.01	0.08
第 11週	罹患数	229		1	11	9	18	35	32	30	29	20	13	22	1	8
	定点当り	2.54		0.01	0.12	0.10	0.20	0.39	0.36	0.33	0.32	0.22	0.14	0.24	0.01	0.09
第 12週	罹患数	167		1	7	13	10	20	23	22	23	13	12	14	1	8
	定点当り	1.86		0.01	0.08	0.14	0.11	0.22	0.26	0.24	0.26	0.14	0.13	0.16	0.01	0.09

【年齢層別5週分集計】



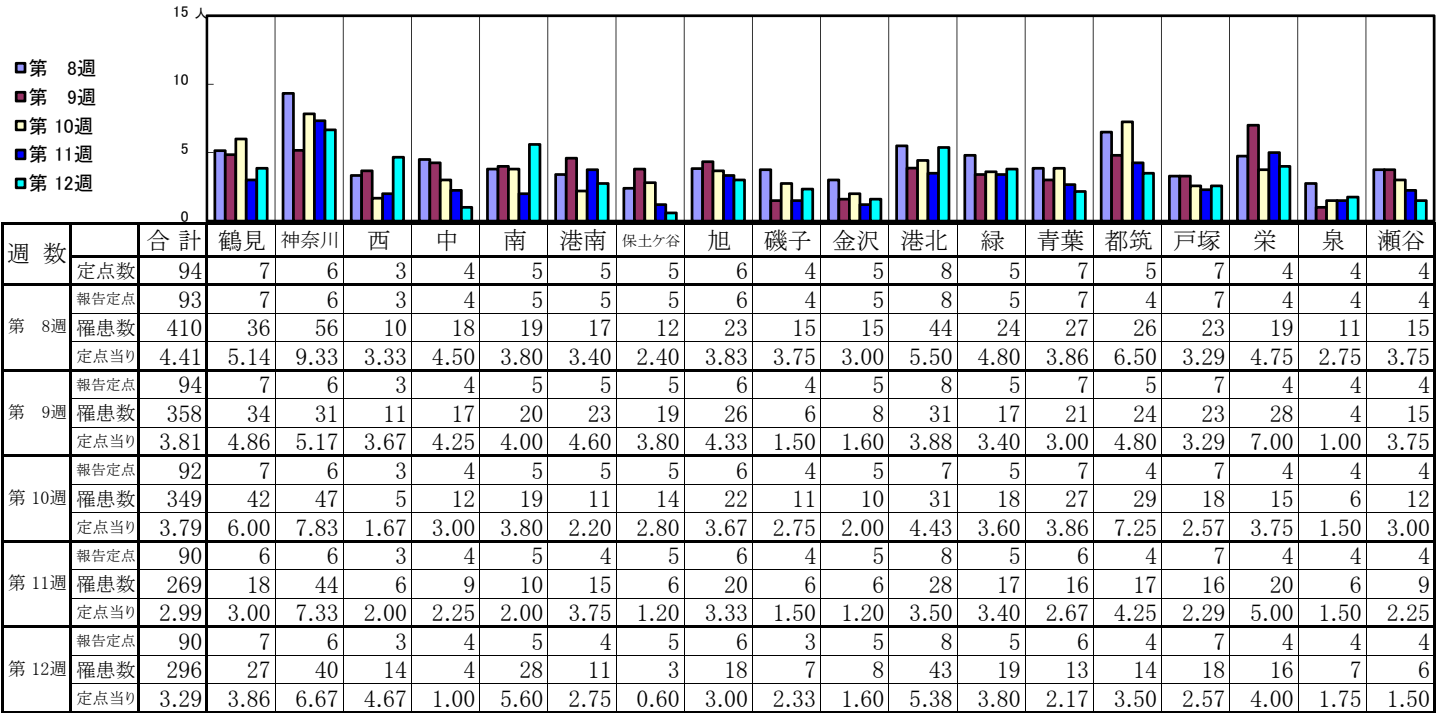
【定点当りの患者数】



<< 感染性胃腸炎 >>

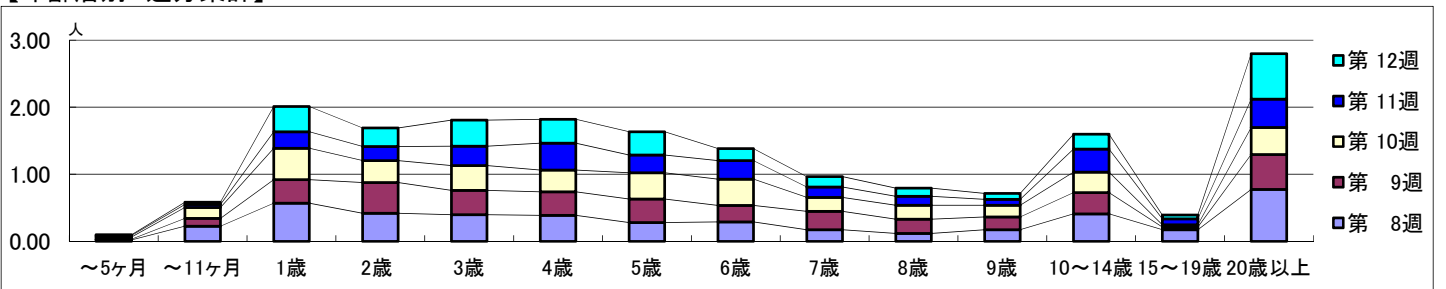
平成 30年 2月19日 ~ 3月25日
[平成 30年 第8週 ~ 第12週]

【区別・週別報告定点当り】

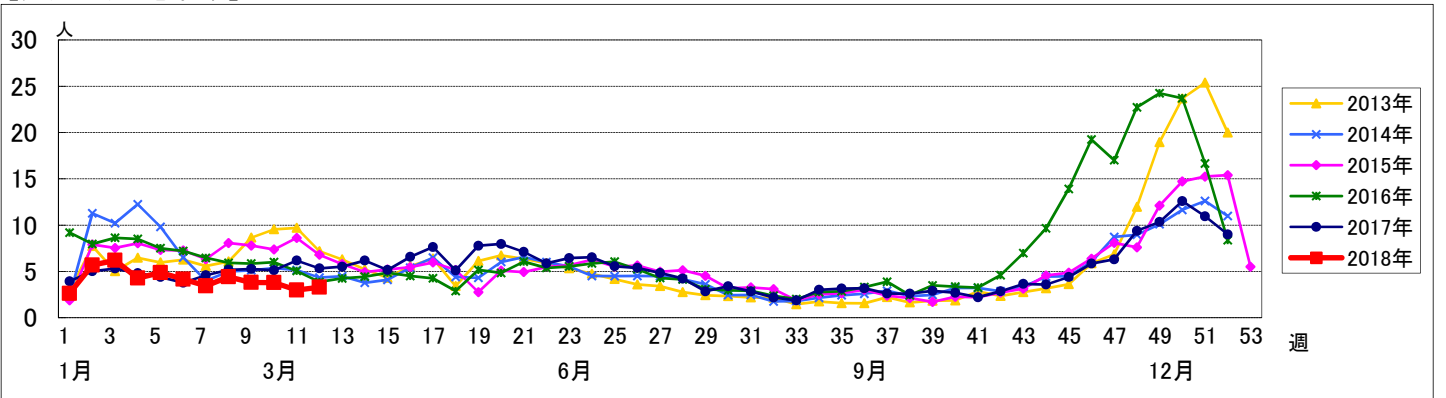


週数	合計	~5ヶ月	~11ヶ月	1歳	2歳	3歳	4歳	5歳	6歳	7歳	8歳	9歳	10~14歳	15~19歳	20歳以上	
第8週	罹患数	410	2	21	53	39	37	36	26	27	16	11	16	38	16	72
第8週	定点当り	4.41	0.02	0.23	0.57	0.42	0.40	0.39	0.28	0.29	0.17	0.12	0.17	0.41	0.17	0.77
第9週	罹患数	358	1	11	33	43	34	33	33	23	26	20	18	30	4	49
第9週	定点当り	3.81	0.01	0.12	0.35	0.46	0.36	0.35	0.35	0.24	0.28	0.21	0.19	0.32	0.04	0.52
第10週	罹患数	349	3	15	43	30	34	30	36	36	19	19	16	28	3	37
第10週	定点当り	3.79	0.03	0.16	0.47	0.33	0.37	0.33	0.39	0.39	0.21	0.21	0.17	0.30	0.03	0.40
第11週	罹患数	269	2	4	22	19	26	36	24	25	14	12	8	31	8	38
第11週	定点当り	2.99	0.02	0.04	0.24	0.21	0.29	0.40	0.27	0.28	0.16	0.13	0.09	0.34	0.09	0.42
第12週	罹患数	296	1	3	34	25	35	32	31	16	14	11	8	20	5	61
第12週	定点当り	3.29	0.01	0.03	0.38	0.28	0.39	0.36	0.34	0.18	0.16	0.12	0.09	0.22	0.06	0.68

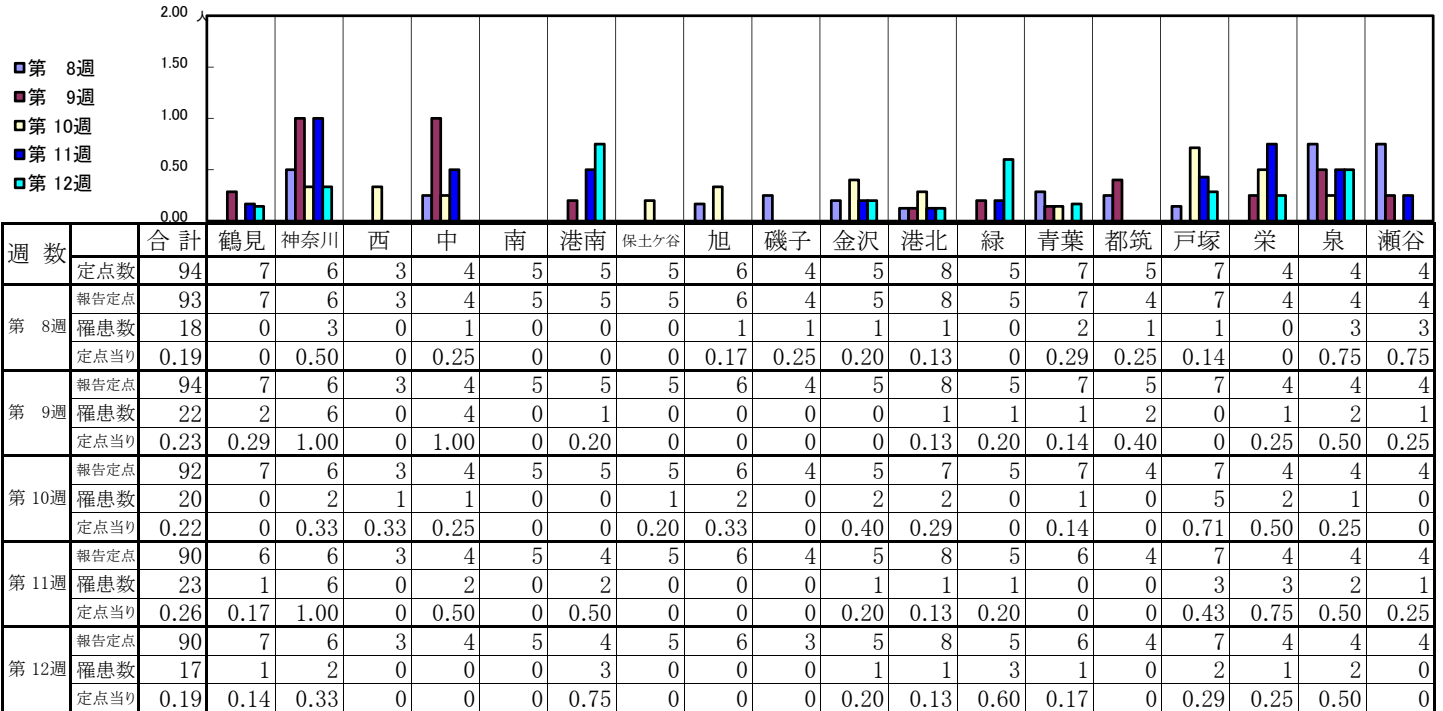
【年齢層別5週分集計】



【定点当りの患者数】

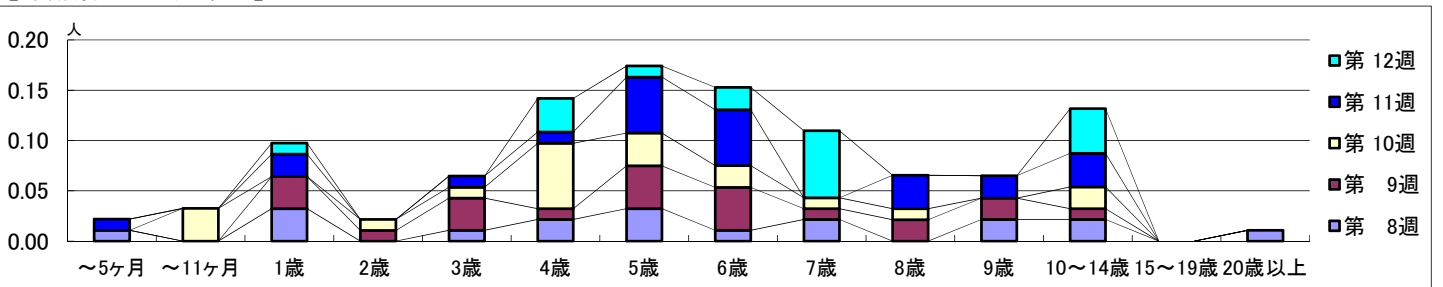


【区別・週別報告定点当り】

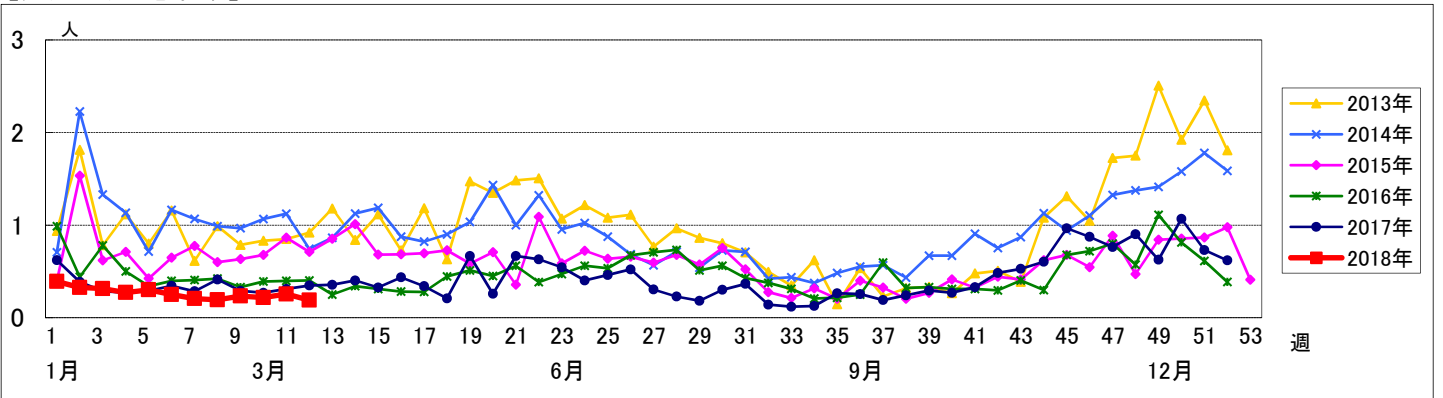


週 数		合計	年齢層別													
			~5ヶ月	~11ヶ月	1歳	2歳	3歳	4歳	5歳	6歳	7歳	8歳	9歳	10~14歳	15~19歳	20歳以上
第 8週	罹患数	18	1		3		1	2	3	1	2		2	2		1
	定点当り	0.19	0.01		0.03		0.01	0.02	0.03	0.01	0.02		0.02	0.02		0.01
第 9週	罹患数	22			3	1	3	1	4	4	1	2	2	1		
	定点当り	0.23			0.03	0.01	0.03	0.01	0.04	0.04	0.01	0.02	0.02	0.01		
第 10週	罹患数	20		3		1	1	6	3	2	1	1		2		
	定点当り	0.22		0.03		0.01	0.01	0.07	0.03	0.02	0.01	0.01		0.02		
第 11週	罹患数	23	1		2		1	1	5	5		3	2	3		
	定点当り	0.26	0.01		0.02		0.01	0.01	0.06	0.06		0.03	0.02	0.03		
第 12週	罹患数	17			1			3	1	2	6			4		
	定点当り	0.19			0.01			0.03	0.01	0.02	0.07			0.04		

【年齢層別5週分集計】



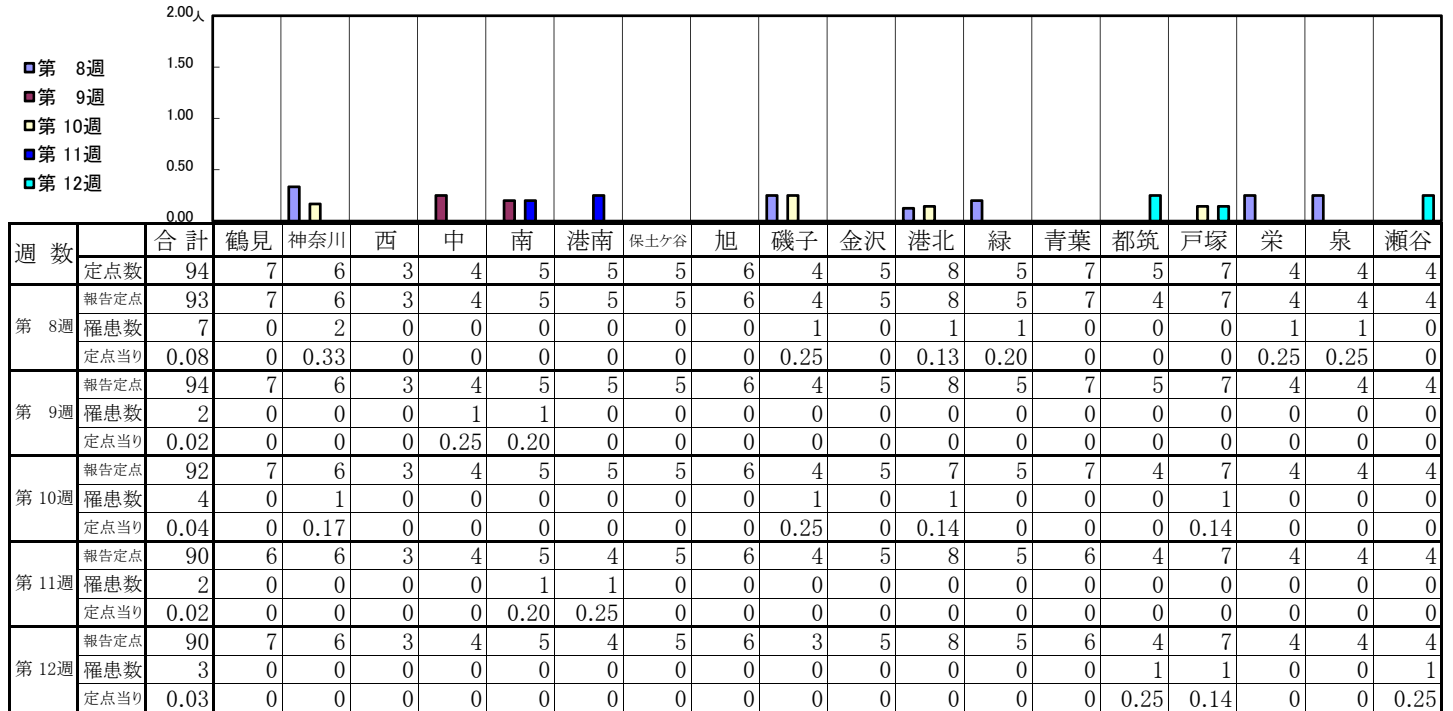
【定点当りの患者数】



<< 手足口病 >>

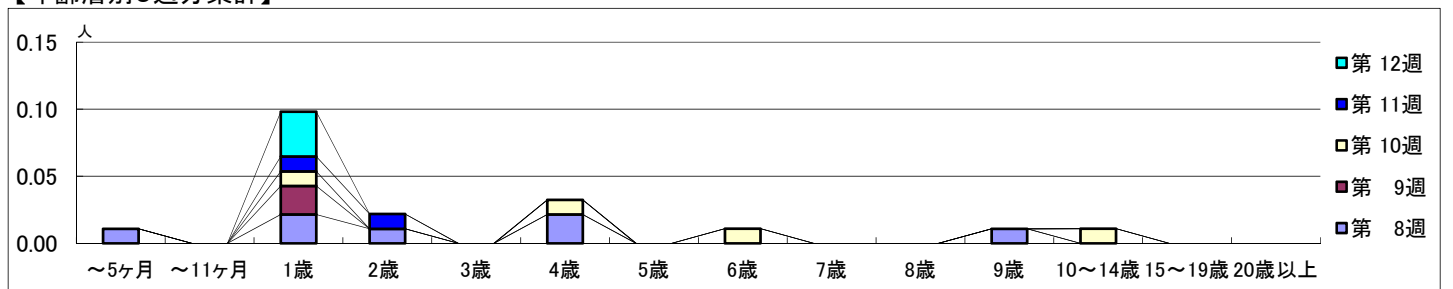
平成 30年 2月19日 ~ 3月25日
[平成 30年 第8週 ~ 第12週]

【区別・週別報告定点当り】

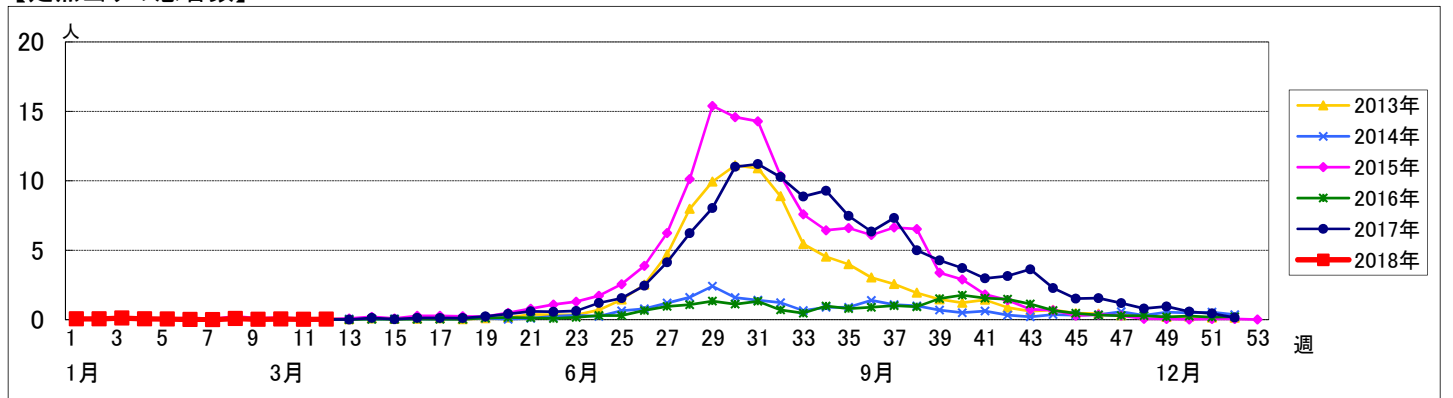


週数		合計	~5ヶ月	~11ヶ月	1歳	2歳	3歳	4歳	5歳	6歳	7歳	8歳	9歳	10~14歳	15~19歳	20歳以上
第8週	罹患数	7	1		2	1		2					1			
	定点当り	0.08	0.01		0.02	0.01		0.02					0.01			
第9週	罹患数	2			2											
	定点当り	0.02			0.02											
第10週	罹患数	4			1			1		1				1		
	定点当り	0.04			0.01			0.01		0.01				0.01		
第11週	罹患数	2			1	1										
	定点当り	0.02			0.01	0.01										
第12週	罹患数	3			3											
	定点当り	0.03			0.03											

【年齢層別5週分集計】



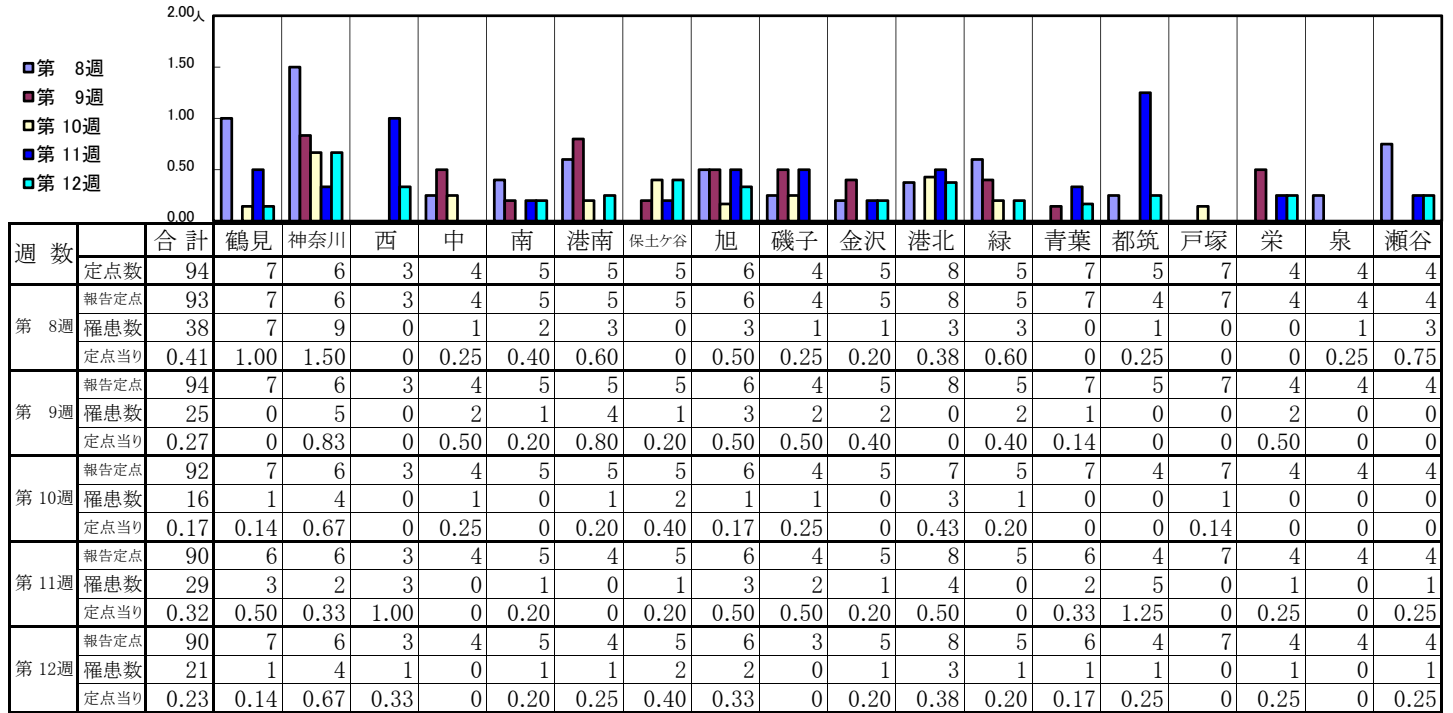
【定点当りの患者数】



<< 伝染性紅斑 >>

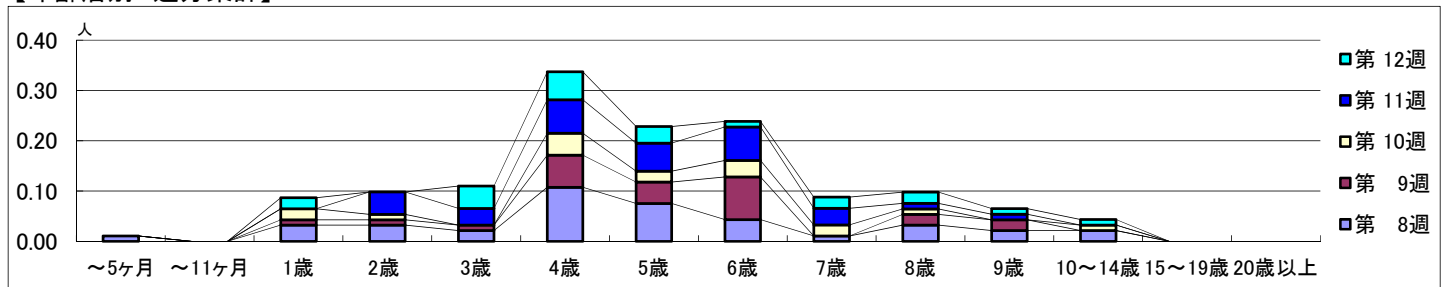
平成 30年 2月19日 ~ 3月25日
[平成 30年 第8週 ~ 第12週]

【区別・週別報告定点当り】

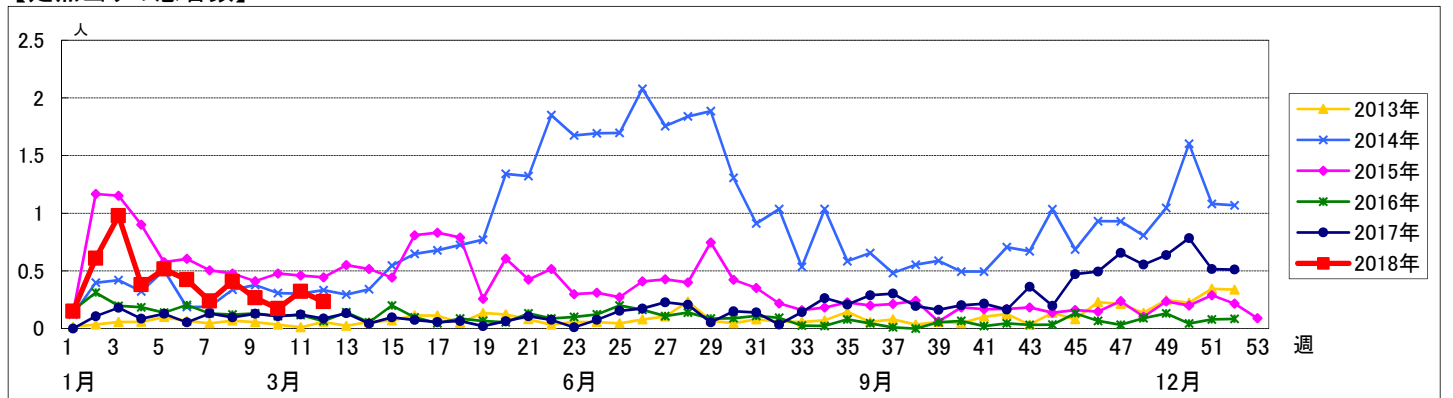


週 数		合計	~5ヶ月	~11ヶ月	年齢												
					1歳	2歳	3歳	4歳	5歳	6歳	7歳	8歳	9歳	10~14歳	15~19歳	20歳以上	
第 8週	罹患数	38	1		3	3	2	10	7	4	1	3	2	2			
	定点当り	0.41	0.01		0.03	0.03	0.02	0.11	0.08	0.04	0.01	0.03	0.02	0.02			
第 9週	罹患数	25			1	1	1	6	4	8		2	2				
	定点当り	0.27			0.01	0.01	0.01	0.06	0.04	0.09		0.02	0.02				
第 10週	罹患数	16			2	1		4	2	3	2	1	1				
	定点当り	0.17			0.02	0.01		0.04	0.02	0.03	0.02	0.01	0.01				
第 11週	罹患数	29				4	3	6	5	6	3	1	1				
	定点当り	0.32				0.04	0.03	0.07	0.06	0.07	0.03	0.01	0.01				
第 12週	罹患数	21			2		4	5	3	1	2	2	1	1			
	定点当り	0.23			0.02		0.04	0.06	0.03	0.01	0.02	0.02	0.01	0.01			

【年齢層別5週分集計】



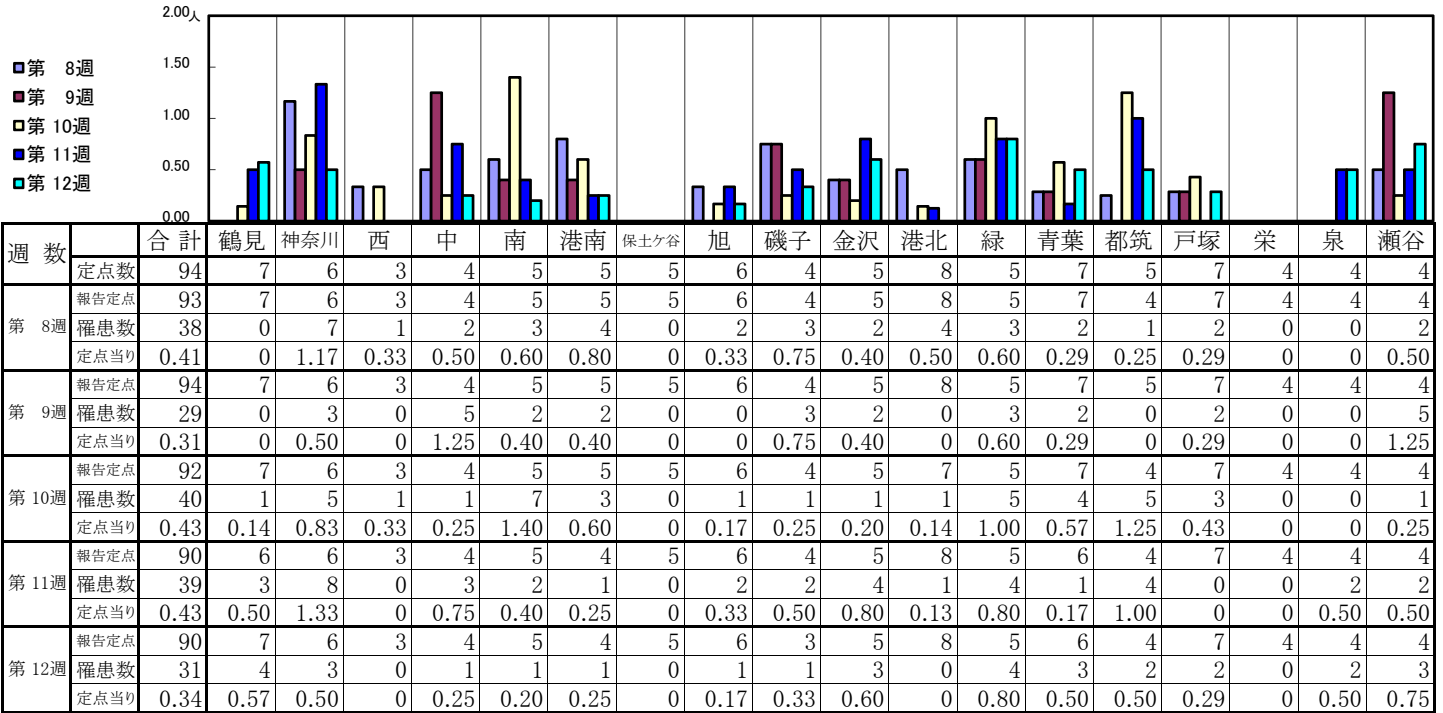
【定点当りの患者数】



<< 突発性発しん >>

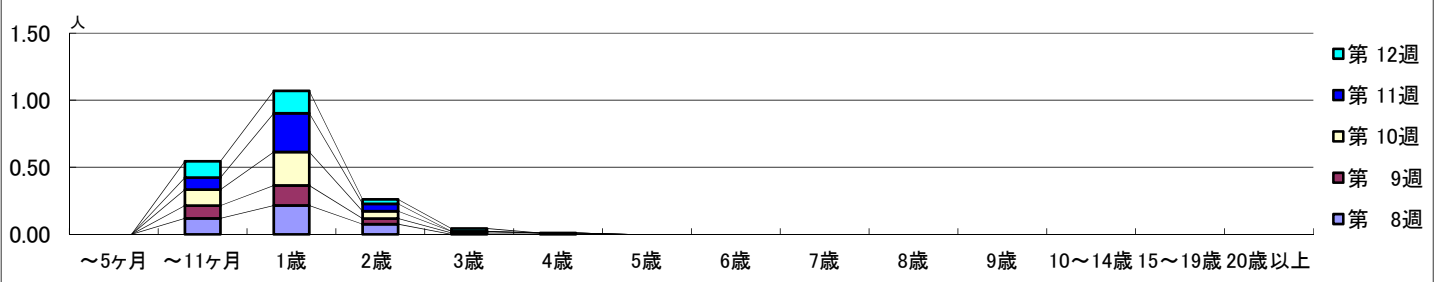
平成 30年 2月19日 ~ 3月25日
[平成 30年 第8週 ~ 第12週]

【区別・週別報告定点当り】

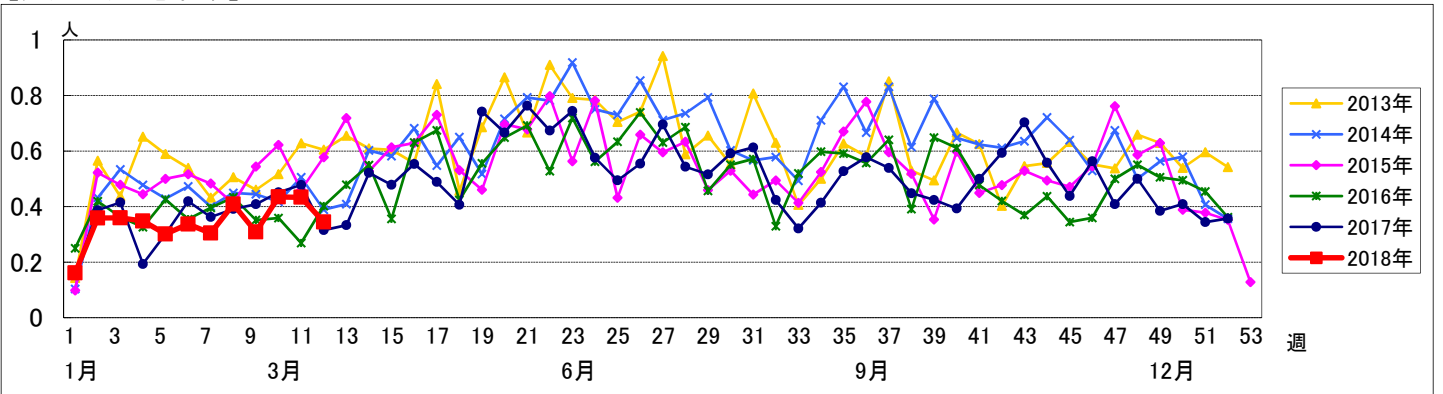


週 数		合計	~5ヶ月	~11ヶ月	1歳	2歳	3歳	4歳	5歳	6歳	7歳	8歳	9歳	10~14歳	15~19歳	20歳以上
第 8週	罹患数	38		11	20	7										
	定点当り	0.41		0.12	0.22	0.08										
第 9週	罹患数	29		9	14	4	1	1								
	定点当り	0.31		0.10	0.15	0.04	0.01	0.01								
第 10週	罹患数	40		11	23	5	1									
	定点当り	0.43		0.12	0.25	0.05	0.01									
第 11週	罹患数	39		8	26	5										
	定点当り	0.43		0.09	0.29	0.06										
第 12週	罹患数	31		11	15	3	2									
	定点当り	0.34		0.12	0.17	0.03	0.02									

【年齢層別5週分集計】



【定点当りの患者数】

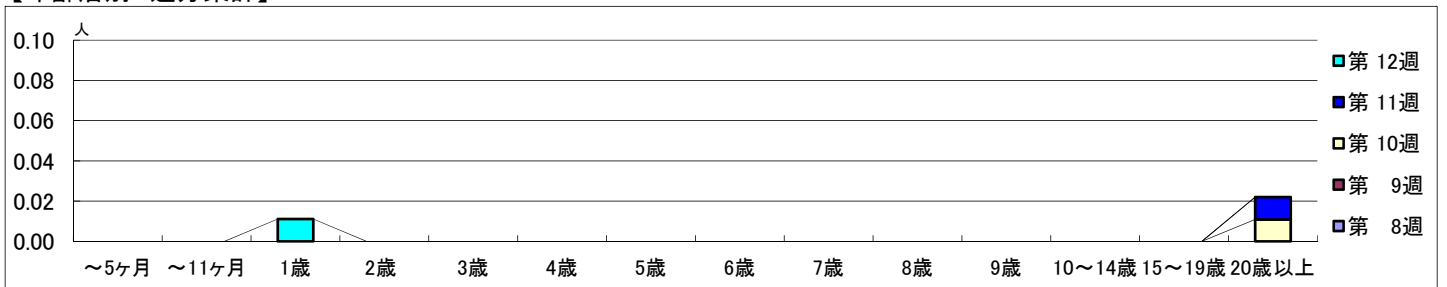


【区別・週別報告定点当り】

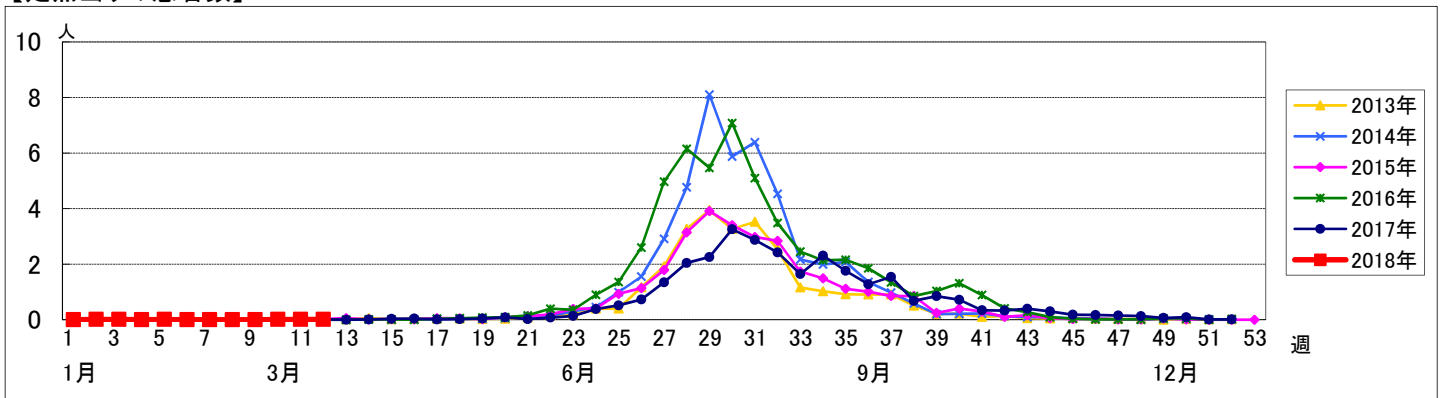
週数		合計	鶴見	神奈川	西	中	南	港南	保土ヶ谷	旭	磯子	金沢	港北	緑	青葉	都筑	戸塚	栄	泉	瀬谷
第 8週	定点数	94	7	6	3	4	5	5	5	6	4	5	8	5	7	5	7	4	4	4
	報告定点	93	7	6	3	4	5	5	5	6	4	5	8	5	7	4	7	4	4	4
	罹患数	0	0	0	0	0	0	0	0	0	0	0	0	0	0	0	0	0	0	0
	定点当り	0	0	0	0	0	0	0	0	0	0	0	0	0	0	0	0	0	0	0
第 9週	報告定点	94	7	6	3	4	5	5	5	6	4	5	8	5	7	5	7	4	4	4
	罹患数	0	0	0	0	0	0	0	0	0	0	0	0	0	0	0	0	0	0	0
	定点当り	0	0	0	0	0	0	0	0	0	0	0	0	0	0	0	0	0	0	0
	報告定点	92	7	6	3	4	5	5	5	6	4	5	7	5	7	4	7	4	4	4
第 10週	報告定点	90	6	6	3	4	5	4	5	6	4	5	8	5	6	4	7	4	4	4
	罹患数	1	1	0	0	0	0	0	0	0	0	0	0	0	0	0	0	0	0	0
	定点当り	0.01	0.14	0	0	0	0	0	0	0	0	0	0	0	0	0	0	0	0	0
	報告定点	90	6	6	3	4	5	4	5	6	4	5	8	5	6	4	7	4	4	4
第 11週	報告定点	90	6	6	3	4	5	4	5	6	4	5	8	5	6	4	7	4	4	4
	罹患数	1	0	0	0	0	0	0	1	0	0	0	0	0	0	0	0	0	0	0
	定点当り	0.01	0	0	0	0	0	0	0.20	0	0	0	0	0	0	0	0	0	0	0
	報告定点	90	7	6	3	4	5	4	5	6	3	5	8	5	6	4	7	4	4	4
第 12週	報告定点	90	7	6	3	4	5	4	5	6	3	5	8	5	6	4	7	4	4	4
	罹患数	1	0	0	0	0	0	1	0	0	0	0	0	0	0	0	0	0	0	0
	定点当り	0.01	0	0	0	0	0	0.25	0	0	0	0	0	0	0	0	0	0	0	0

週数		合計	~5ヶ月	~11ヶ月	1歳	2歳	3歳	4歳	5歳	6歳	7歳	8歳	9歳	10~14歳	15~19歳	20歳以上
第 8週	罹患数	0														
	定点当り	0														
第 9週	罹患数	0														
	定点当り	0														
第 10週	罹患数	1														1
	定点当り	0.01														0.01
第 11週	罹患数	1														1
	定点当り	0.01														0.01
第 12週	罹患数	1			1											
	定点当り	0.01			0.01											

【年齢層別5週分集計】



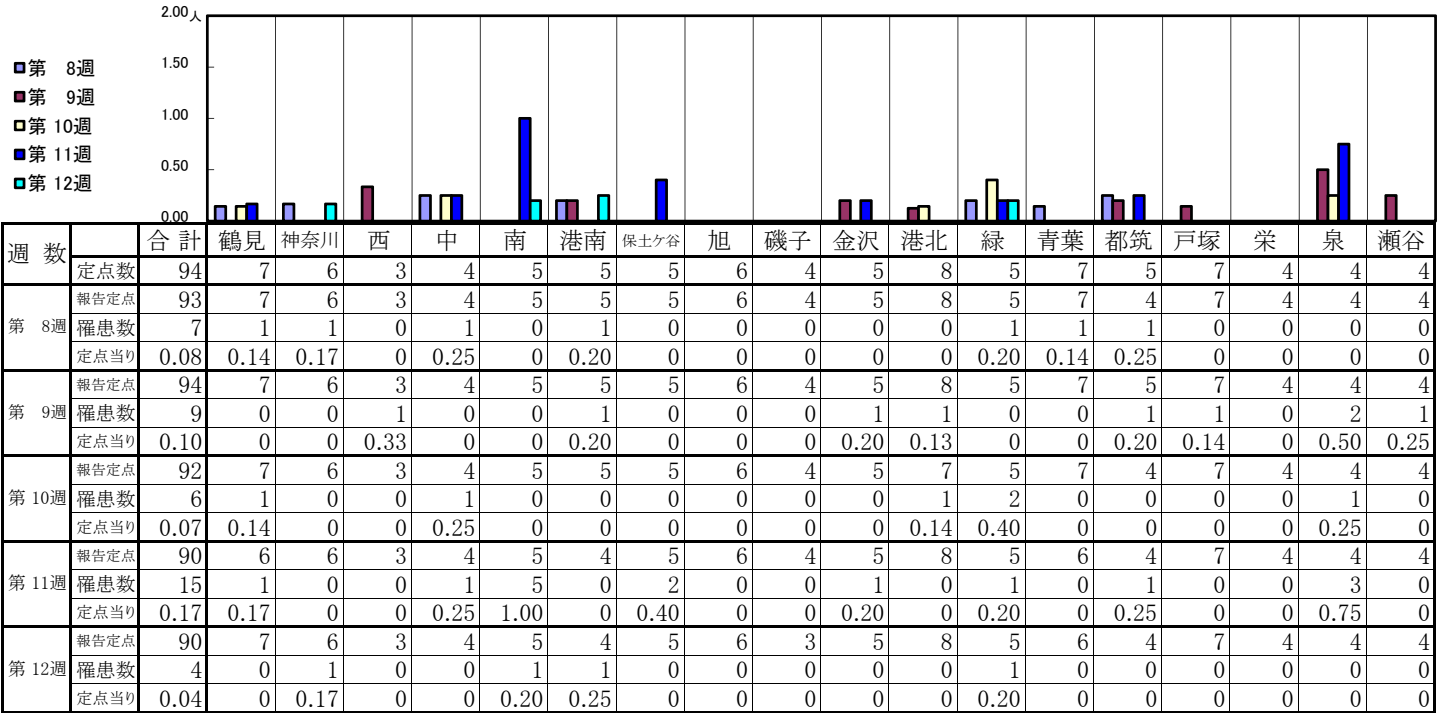
【定点当りの患者数】



<< 流行性耳下腺炎 >>

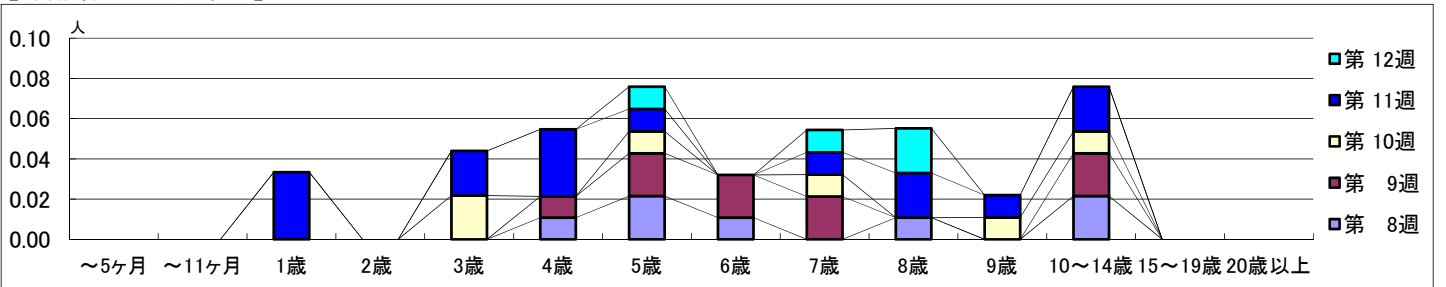
平成 30年 2月19日 ~ 3月25日
[平成 30年 第8週 ~ 第12週]

【区別・週別報告定点当り】

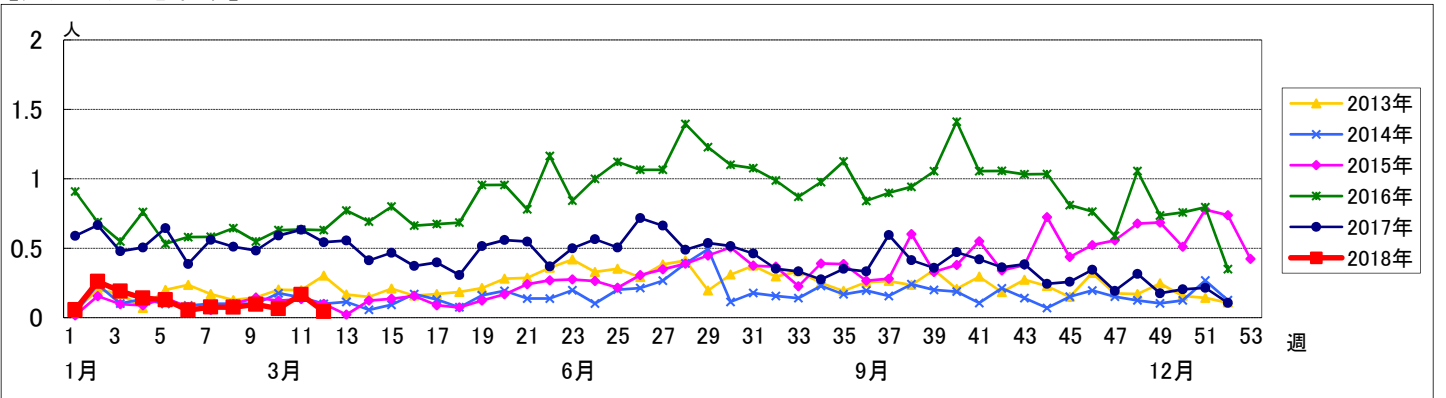


週数	合計	~5ヶ月	~11ヶ月	1歳	2歳	3歳	4歳	5歳	6歳	7歳	8歳	9歳	10~14歳	15~19歳	20歳以上
第8週	罹患数 7 定点当り 0.08						1	2	1		1		2		
第9週	罹患数 9 定点当り 0.10						1	2	2	2			2		
第10週	罹患数 6 定点当り 0.07					2		1		1		1	1		
第11週	罹患数 15 定点当り 0.17			3		2	3	1		1	2	1	2		
第12週	罹患数 4 定点当り 0.04							1		1	2				

【年齢層別5週分集計】



【定点当りの患者数】



<< 急性出血性結膜炎 >>

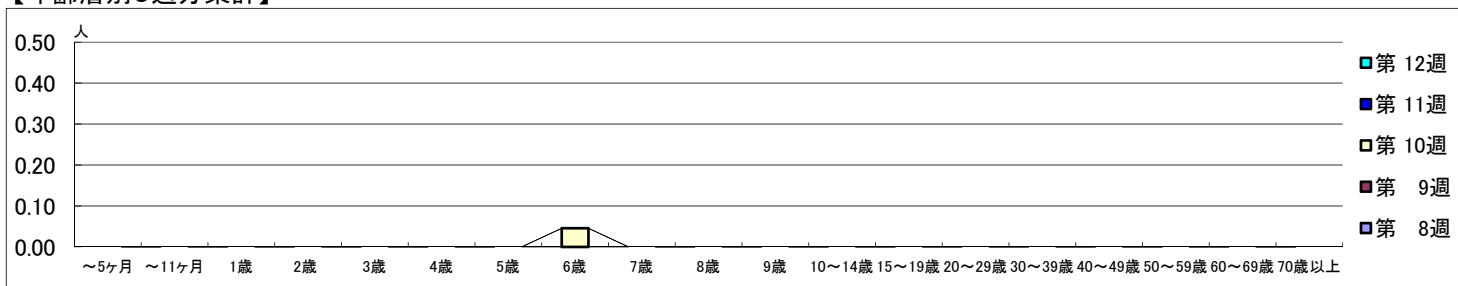
平成 30年 2月19日 ~ 3月25日
[平成 30年 第8週 ~ 第12週]

【区別・週別報告定点当り】

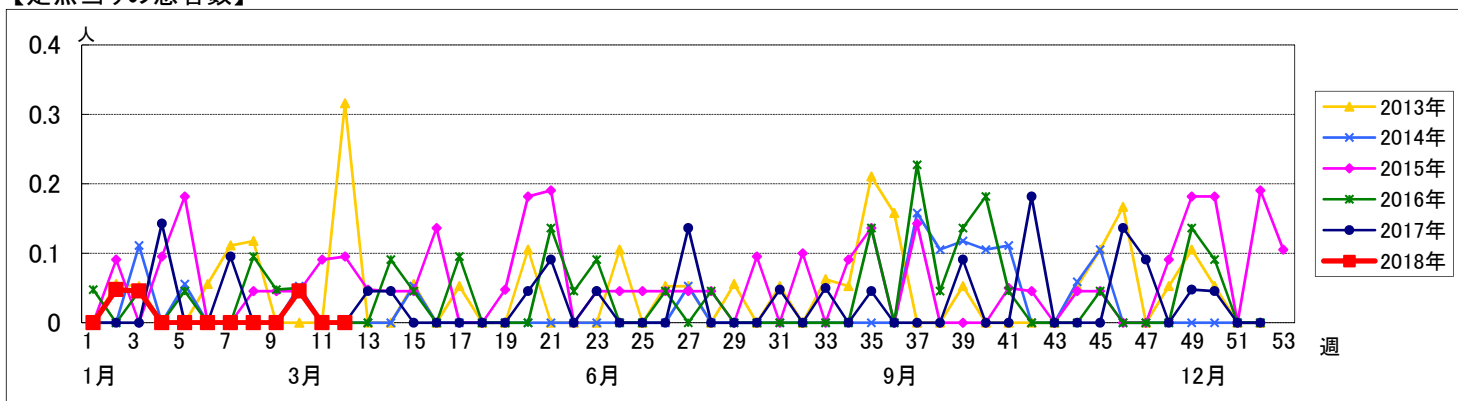
週数		区別																		
		合計	鶴見	神奈川	西	中	南	港南	保土ヶ谷	旭	磯子	金沢	港北	緑	青葉	都筑	戸塚	栄	泉	瀬谷
第 8週	定点数	22	2	1	1	1	1	1	1	1	1	1	2	1	2	1	2	1	1	1
	報告定点	22	2	1	1	1	1	1	1	1	1	1	2	1	2	1	2	1	1	1
	罹患数	0	0	0	0	0	0	0	0	0	0	0	0	0	0	0	0	0	0	0
	定点当り	0	0	0	0	0	0	0	0	0	0	0	0	0	0	0	0	0	0	0
第 9週	報告定点	22	2	1	1	1	1	1	1	1	1	1	2	1	2	1	2	1	1	1
	罹患数	0	0	0	0	0	0	0	0	0	0	0	0	0	0	0	0	0	0	0
	定点当り	0	0	0	0	0	0	0	0	0	0	0	0	0	0	0	0	0	0	0
	報告定点	22	2	1	1	1	1	1	1	1	1	1	2	1	2	1	2	1	1	1
第 10週	報告定点	22	2	1	1	1	1	1	1	1	1	1	2	1	2	1	2	1	1	1
	罹患数	1	0	0	0	0	0	0	0	0	0	0	1	0	0	0	0	0	0	0
	定点当り	0.05	0	0	0	0	0	0	0	0	0	0	0.50	0	0	0	0	0	0	0
	報告定点	21	2	1	1	1	1	1	1	1	1	1	2	1	2	1	2	1	1	1
第 11週	報告定点	21	2	1	1	1	1	1	1	1	1	1	2	1	2	1	2	1	1	1
	罹患数	0	0	0	0	0	0	0	0	0	0	0	0	0	0	0	0	0	0	0
	定点当り	0	0	0	0	0	0	0	0	0	0	0	0	0	0	0	0	0	0	0
	報告定点	22	2	1	1	1	1	1	1	1	1	1	2	1	2	1	2	1	1	1
第 12週	報告定点	22	2	1	1	1	1	1	1	1	1	1	2	1	2	1	2	1	1	1
	罹患数	0	0	0	0	0	0	0	0	0	0	0	0	0	0	0	0	0	0	0
	定点当り	0	0	0	0	0	0	0	0	0	0	0	0	0	0	0	0	0	0	0

週数		合計	~5ヶ月	~11ヶ月	1歳	2歳	3歳	4歳	5歳	6歳	7歳	8歳	9歳	10~14歳	15~19歳	20~29歳	30~39歳	40~49歳	50~59歳	60~69歳	70歳以上	
			第 8週	罹患数	0																	
	定点当り	0																				
第 9週	罹患数	0																				
	定点当り	0																				
第 10週	罹患数	1								1												
	定点当り	0.05								0.05												
第 11週	罹患数	0																				
	定点当り	0																				
第 12週	罹患数	0																				
	定点当り	0																				

【年齢層別5週分集計】



【定点当りの患者数】



<< 流行性角結膜炎 >>

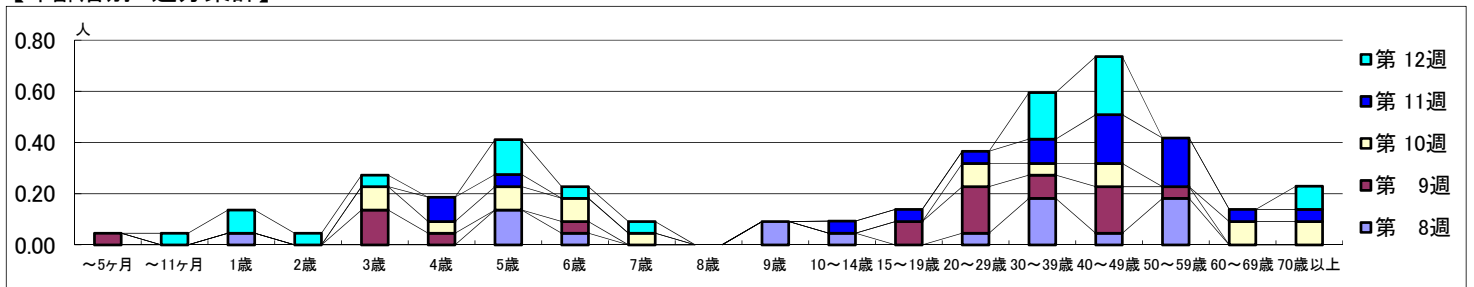
平成 30年 2月19日 ~ 3月25日
[平成 30年 第8週 ~ 第12週]

【区別・週別報告定点当り】

週数		区別																		
		合計	鶴見	神奈川	西	中	南	港南	保土ヶ谷	旭	磯子	金沢	港北	緑	青葉	都筑	戸塚	栄	泉	瀬谷
第 8週	定点数	22	2	1	1	1	1	1	1	1	1	1	2	1	2	1	2	1	1	1
	報告定点	22	2	1	1	1	1	1	1	1	1	2	1	2	1	2	1	1	1	
	罹患数	18	0	0	0	0	0	0	2	0	0	0	0	0	4	8	0	0	0	
第 9週	定点数	22	2	1	1	1	1	1	1	1	1	2	1	2	1	2	1	1	1	
	報告定点	22	2	1	1	1	1	1	1	1	1	2	1	2	1	2	1	1	1	
	罹患数	19	0	2	2	0	0	0	0	0	0	0	0	2	8	0	0	1	4	
第 10週	定点数	22	2	1	1	1	1	1	1	1	1	2	1	2	1	2	1	1	1	
	報告定点	22	2	1	1	1	1	1	1	1	1	2	1	2	1	2	1	1	1	
	罹患数	17	2	3	0	0	0	0	1	0	1	0	1	0	0	5	1	0	3	
第 11週	定点数	21	2	1	1	1	1	1	1	1	1	2	1	2	1	2	1	1	1	
	報告定点	21	2	1	1	1	1	1	1	1	1	2	1	2	1	2	1	1	1	
	罹患数	18	0	1	0	1	0	0	1	0	0	0	0	3	12	0	0	0	0	
第 12週	定点数	22	2	1	1	1	1	1	1	1	1	2	1	2	1	2	1	1	1	
	報告定点	22	2	1	1	1	1	1	1	1	1	2	1	2	1	2	1	1	1	
	罹患数	21	0	6	0	1	0	0	0	0	0	1	1	0	9	0	0	0	3	
定点当り	0.82	0	0	0	0	0	0	2.00	0	0	0	0	0	2.00	8.00	0	0	0	4.00	

週数		年齢層別5週分集計																		
		合計	~5ヶ月	~11ヶ月	1歳	2歳	3歳	4歳	5歳	6歳	7歳	8歳	9歳	10~14歳	15~19歳	20~29歳	30~39歳	40~49歳	50~59歳	60~69歳
第 8週	罹患数	18			1			3	1			2	1		1	4	1	4		
	定点当り	0.82			0.05			0.14	0.05			0.09	0.05		0.05	0.18	0.05	0.18		
第 9週	罹患数	19	1				3	1	1					2	4	2	4	1		
	定点当り	0.86	0.05				0.14	0.05	0.05					0.09	0.18	0.09	0.18	0.05		
第 10週	罹患数	17					2	1	2	2	1				2	1	2		2	2
	定点当り	0.77					0.09	0.05	0.09	0.09	0.05				0.09	0.05	0.09		0.09	0.09
第 11週	罹患数	18					2	1					1	1	1	2	4	4	1	1
	定点当り	0.86					0.10	0.05					0.05	0.05	0.05	0.10	0.19	0.19	0.05	0.05
第 12週	罹患数	21		1	2	1	1	3	1	1					4	5				2
	定点当り	0.95		0.05	0.09	0.05	0.05	0.14	0.05	0.05					0.18	0.23				0.09

【年齢層別5週分集計】



【定点当りの患者数】

