

疾病別 警報・注意報 発生状況

平成30年第5週

	インフルエンザ	RSウイルス感染症	咽頭結膜熱	A群溶血性レンサ球菌咽頭炎	感染性胃腸炎	水痘	手足口病	伝染性紅斑	突発性発しん	ヘルパンギーナ	流行性耳下腺炎	急性出血性結膜炎	流行性角結膜炎
警報レベル	30		3	8	20	7	5	2		6	6	1	8
終息基準値	10		1	4	12	4	2	1		2	2	0.1	4
注意報レベル	10					4					3		
横浜市	68.10	0.20	0.25	2.73	4.88	0.30	0.04	0.52	0.29	0.01	0.12	-	0.95
鶴見	63.40	-	0.29	2.00	12.00	-	-	0.71	0.43	-	0.43	-	0.50
神奈川	80.56	0.50	-	1.83	6.83	0.67	-	1.83	0.33	-	-	-	-
西	44.00	-	-	1.00	5.67	-	-	-	0.33	-	-	-	1.00
中	26.00	0.25	-	1.50	0.50	0.25	-	2.75	0.50	-	-	-	-
南	80.25	0.40	0.40	0.20	3.60	0.20	-	-	0.80	-	-	-	1.00
港南	72.50	0.20	0.40	4.20	5.40	0.20	0.20	1.20	0.40	-	-	-	-
保土ヶ谷	60.50	0.20	0.20	2.20	1.80	0.20	-	1.00	-	0.20	-	-	3.00
旭	55.30	0.17	-	0.17	5.50	0.17	-	-	-	-	0.17	-	-
磯子	62.29	-	-	3.75	4.25	0.25	-	0.50	-	-	-
金沢	54.50	-	-	1.20	5.40	0.60	-	-	0.60	-	-	-	-
港北	57.62	0.25	1.25	2.75	4.38	0.38	0.13	0.50	-	-	0.50	-	-
緑	79.60	0.75	-	7.25	3.25	-	-	-	0.75	-	-	-	-
青葉	53.90	-	-	0.83	5.33	-	0.17	0.17	0.17	-	-	-	0.50
都筑	79.38	0.20	0.40	16.40	4.20	0.20	-	0.40	0.20	-	-	-	10.00
戸塚	72.91	0.14	0.14	0.86	3.71	0.43	0.14	-	0.29	-	0.14	-	0.50
栄	71.17	-	0.50	-	6.25	0.50	-	0.25	-	-	0.25	-	-
泉	113.71	-	0.25	2.25	1.25	1.00	-	-	0.25	-	0.25	-	-
瀬谷	104.29	0.50	-	2.25	4.25	0.50	-	-	0.50	-	-	-	2.00

(-: 定点当たり0.00) (...: 未報告)

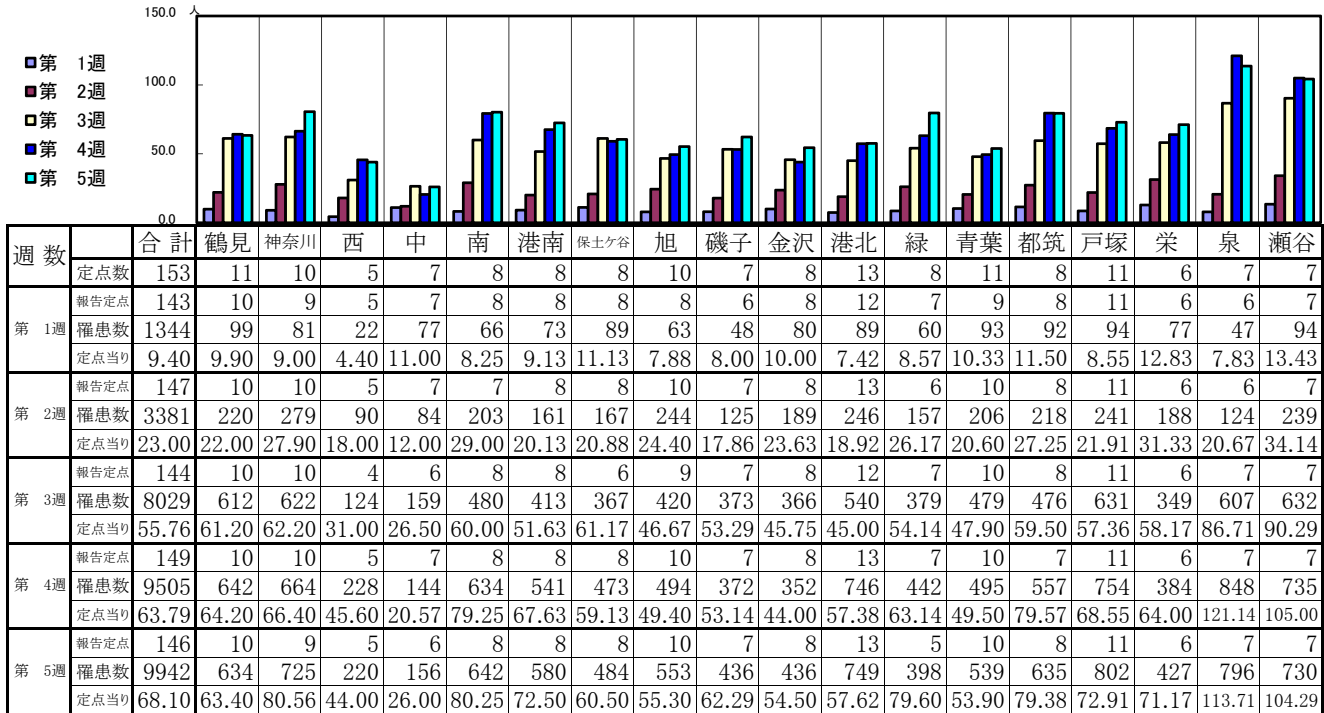
- ◎ 報告定点当たりの値が警報レベル もしくは警報レベル継続中です
- 報告定点当たりの値が注意報レベルに達しています

(この数字は集計時点のもので、翌週以降変動することもあります)

<< インフルエンザ >>

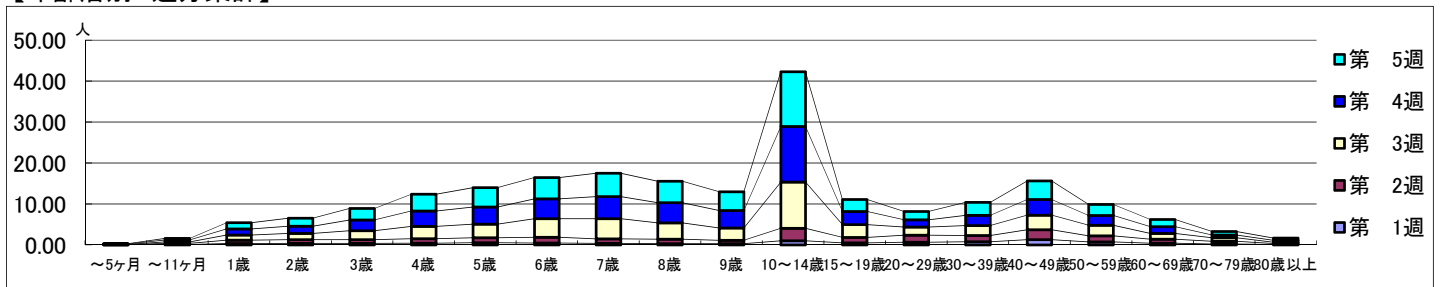
平成 30年 1月 1日 ~ 2月 4日
[平成 30年 第1週 ~ 第5週]

【区別・週別報告定点当り】

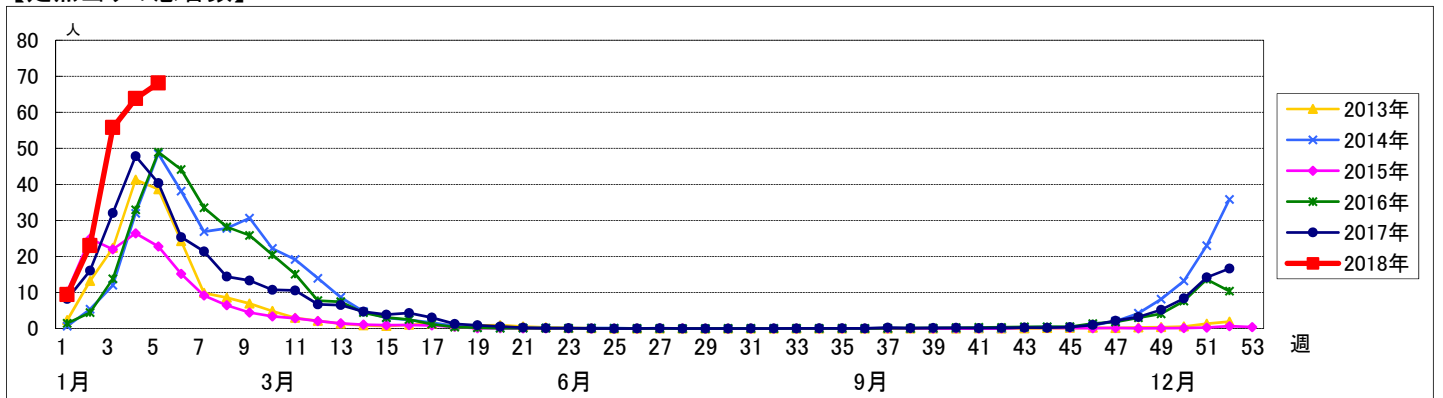


週数	合計	~5ヶ月	~11ヶ月	1歳	2歳	3歳	4歳	5歳	6歳	7歳	8歳	9歳	10~14歳	15~19歳	20~29歳	30~39歳	40~49歳	50~59歳	60~69歳	70~79歳	80歳以上
第 1週	罹患数 1344	5	17	49	55	55	61	78	68	53	45	42	143	72	94	112	183	104	61	31	16
第 1週	定点当り 9.40	0.03	0.12	0.34	0.38	0.38	0.43	0.55	0.48	0.37	0.31	0.29	1.00	0.50	0.66	0.78	1.28	0.73	0.43	0.22	0.11
第 2週	罹患数 3381	8	39	118	130	133	159	179	205	164	158	121	449	195	251	224	356	220	141	98	33
第 2週	定点当り 23.00	0.05	0.27	0.80	0.88	0.90	1.08	1.22	1.39	1.12	1.07	0.82	3.05	1.33	1.71	1.52	2.42	1.50	0.96	0.67	0.22
第 3週	罹患数 8029	8	52	181	222	314	432	477	651	709	576	435	1626	452	288	346	514	369	207	126	44
第 3週	定点当り 55.76	0.06	0.36	1.26	1.54	2.18	3.00	3.31	4.52	4.92	4.00	3.02	11.29	3.14	2.00	2.40	3.57	2.56	1.44	0.88	0.31
第 4週	罹患数 9505	13	70	225	261	389	562	624	721	805	732	634	2022	476	263	377	571	354	241	96	69
第 4週	定点当り 63.79	0.09	0.47	1.51	1.75	2.61	3.77	4.19	4.84	5.40	4.91	4.26	13.57	3.19	1.77	2.53	3.83	2.38	1.62	0.64	0.46
第 5週	罹患数 9942	12	53	221	288	409	596	688	759	828	764	666	1953	426	295	461	662	394	256	128	83
第 5週	定点当り 68.10	0.08	0.36	1.51	1.97	2.80	4.08	4.71	5.20	5.67	5.23	4.56	13.38	2.92	2.02	3.16	4.53	2.70	1.75	0.88	0.57

【年齢層別5週分集計】



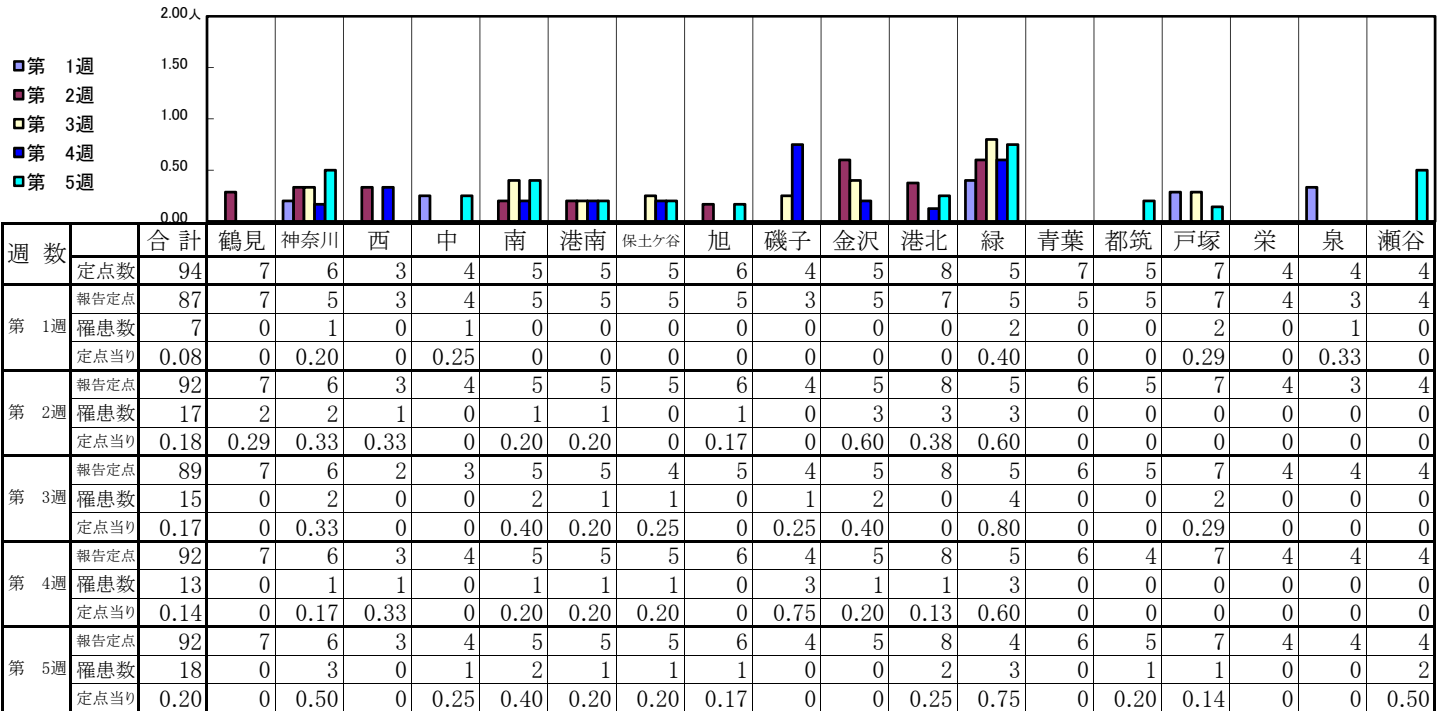
【定点当りの患者数】



<< RSウイルス感染症 >>

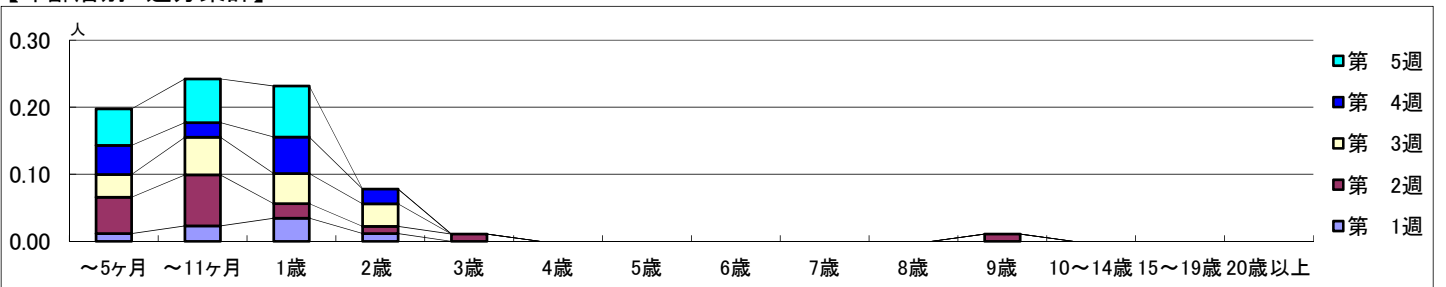
平成 30年 1月 1日 ~ 2月 4日
[平成 30年 第1週 ~ 第5週]

【区別・週別報告定点当り】

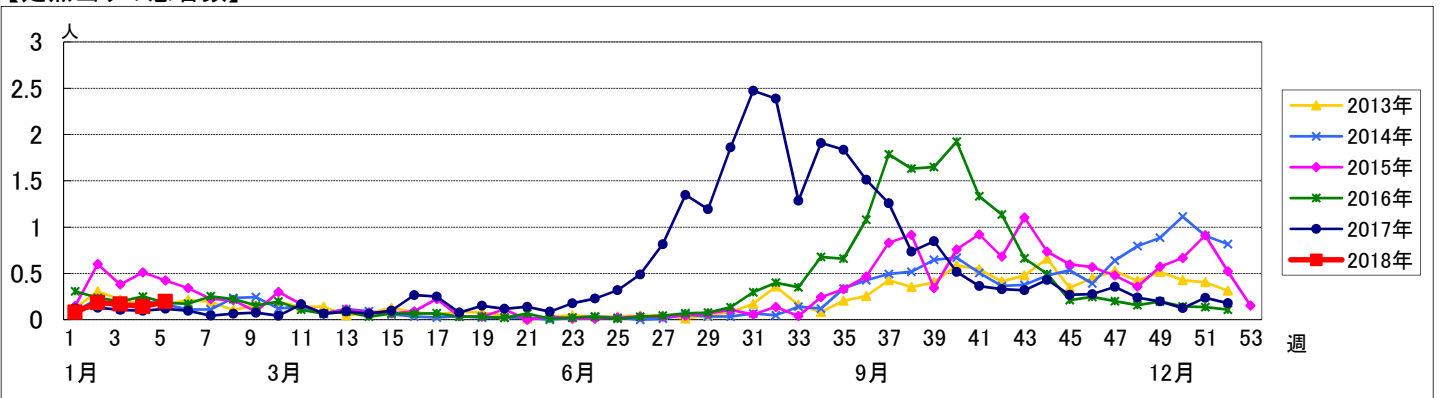


週数		合計	~5ヶ月	~11ヶ月	1歳	2歳	3歳	4歳	5歳	6歳	7歳	8歳	9歳	10~14歳	15~19歳	20歳以上
第1週	罹患数	7	1	2	3	1										
	定点当り	0.08	0.01	0.02	0.03	0.01										
第2週	罹患数	17	5	7	2	1	1						1			
	定点当り	0.18	0.05	0.08	0.02	0.01	0.01						0.01			
第3週	罹患数	15	3	5	4	3										
	定点当り	0.17	0.03	0.06	0.04	0.03										
第4週	罹患数	13	4	2	5	2										
	定点当り	0.14	0.04	0.02	0.05	0.02										
第5週	罹患数	18	5	6	7											
	定点当り	0.20	0.05	0.07	0.08											

【年齢層別5週分集計】



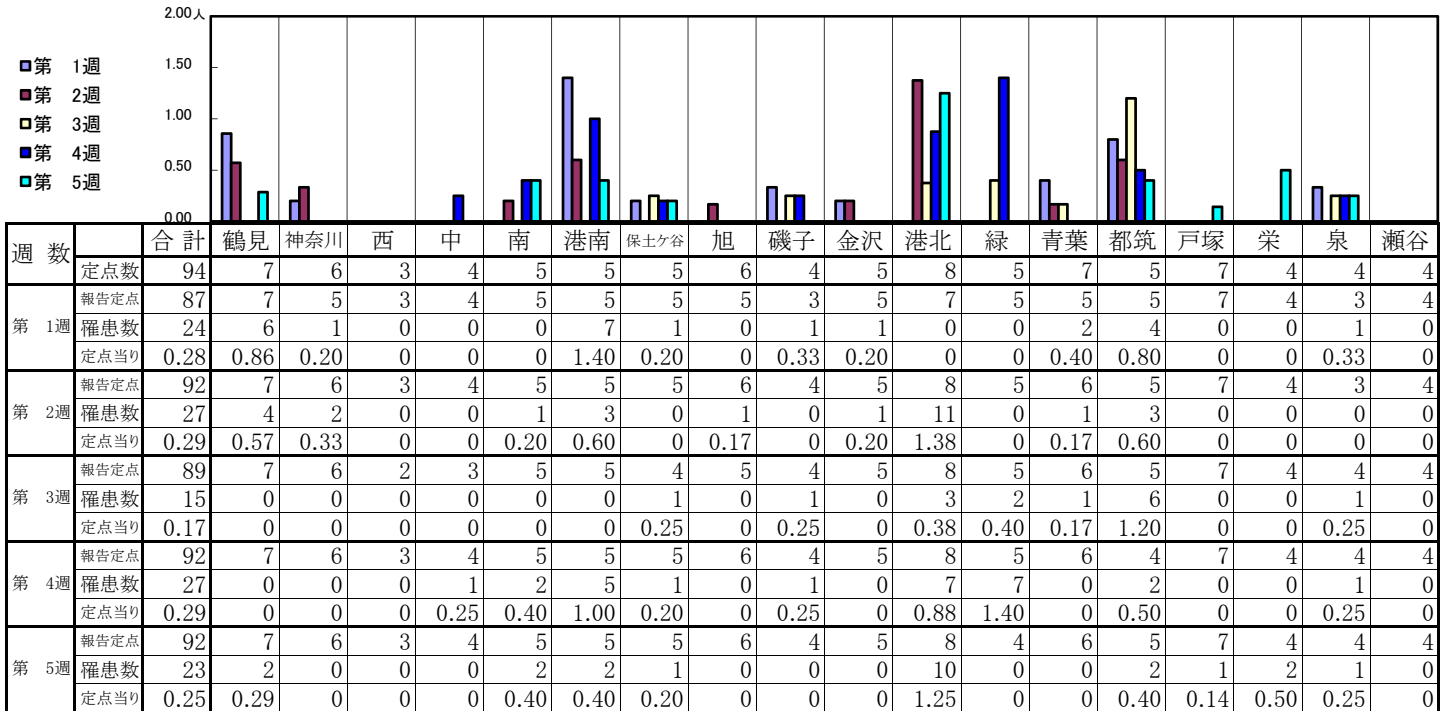
【定点当りの患者数】



<< 咽頭結膜熱 >>

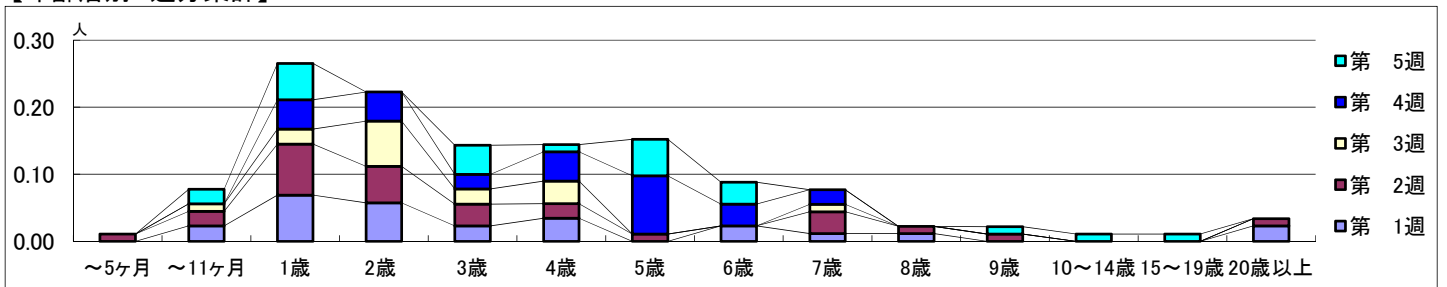
平成 30年 1月 1日 ~ 2月 4日
[平成 30年 第1週 ~ 第5週]

【区別・週別報告定点当り】

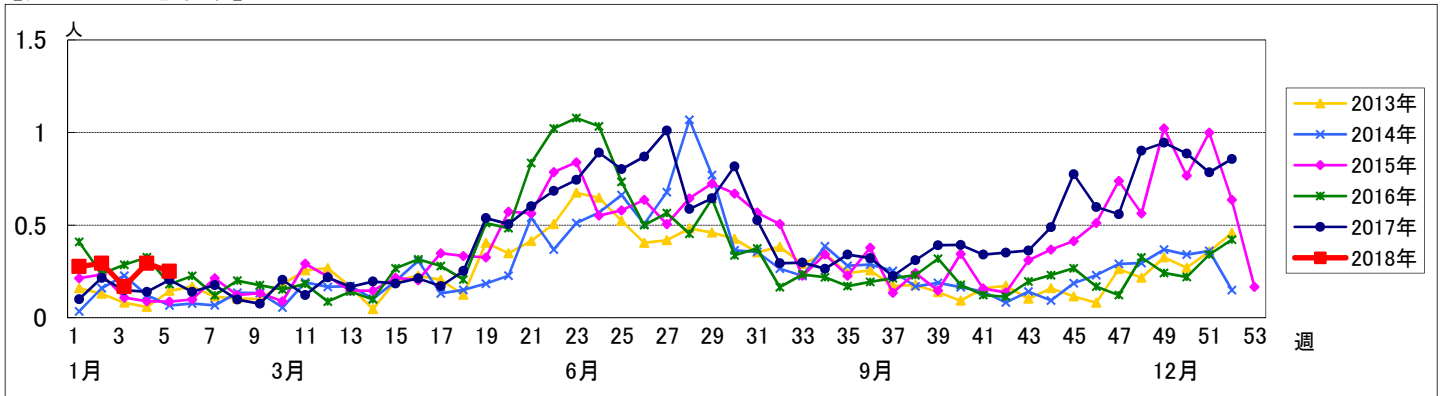


週数		合計	~5ヶ月	~11ヶ月	年齢												
					1歳	2歳	3歳	4歳	5歳	6歳	7歳	8歳	9歳	10~14歳	15~19歳	20歳以上	
第1週	罹患数	24		2	6	5	2	3			2	1	1				2
	定点当り	0.28		0.02	0.07	0.06	0.02	0.03			0.02	0.01	0.01				0.02
第2週	罹患数	27	1	2	7	5	3	2	1		3	1	1				1
	定点当り	0.29	0.01	0.02	0.08	0.05	0.03	0.02	0.01		0.03	0.01	0.01				0.01
第3週	罹患数	15		1	2	6	2	3			1						
	定点当り	0.17		0.01	0.02	0.07	0.02	0.03			0.01						
第4週	罹患数	27			4	4	2	4	8	3	2						
	定点当り	0.29			0.04	0.04	0.02	0.04	0.09	0.03	0.02						
第5週	罹患数	23		2	5		4	1	5	3			1	1	1		
	定点当り	0.25		0.02	0.05		0.04	0.01	0.05	0.03			0.01	0.01	0.01		

【年齢層別5週分集計】



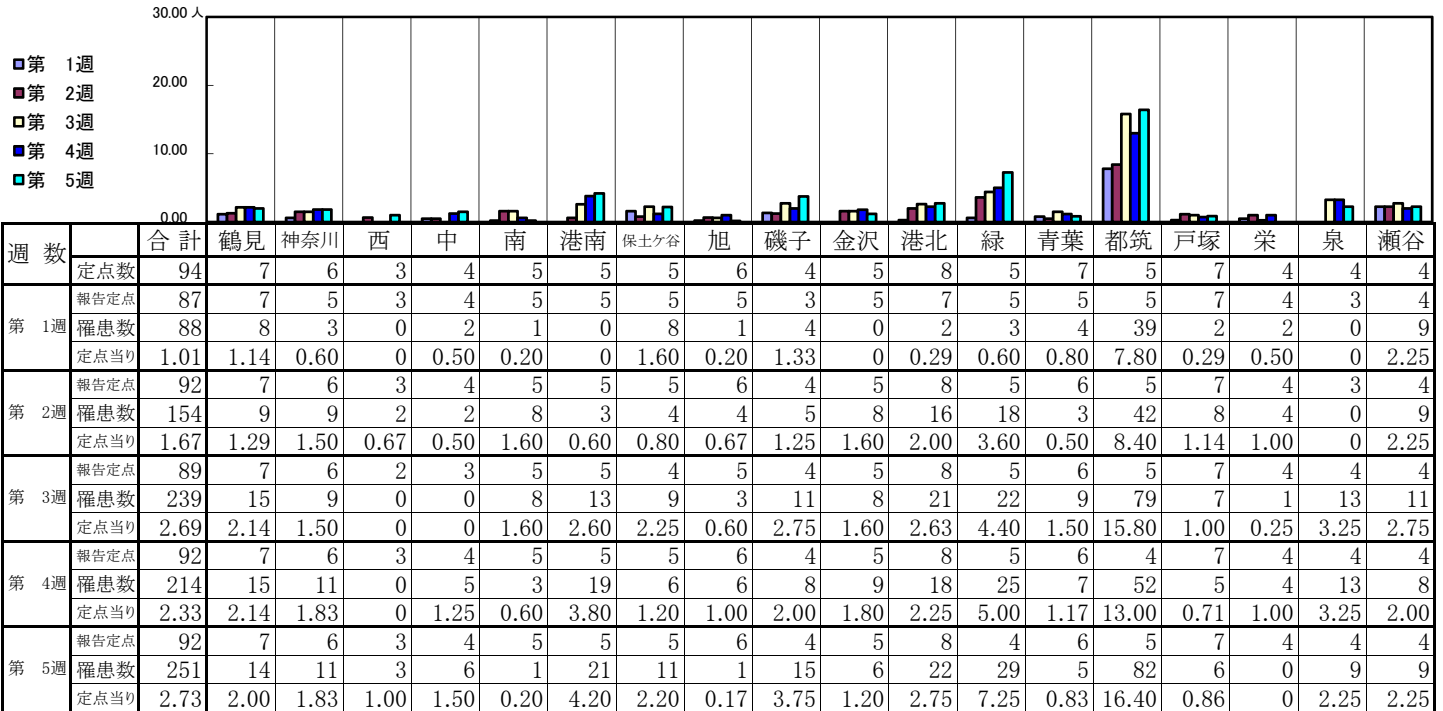
【定点当りの患者数】



<< A群溶血性レンサ球菌咽頭炎 >>

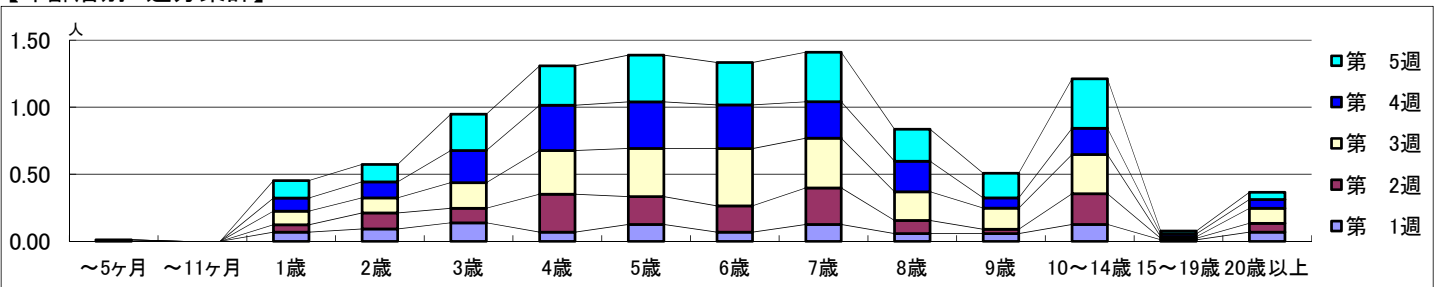
平成 30年 1月 1日 ~ 2月 4日
[平成 30年 第1週 ~ 第5週]

【区別・週別報告定点当り】

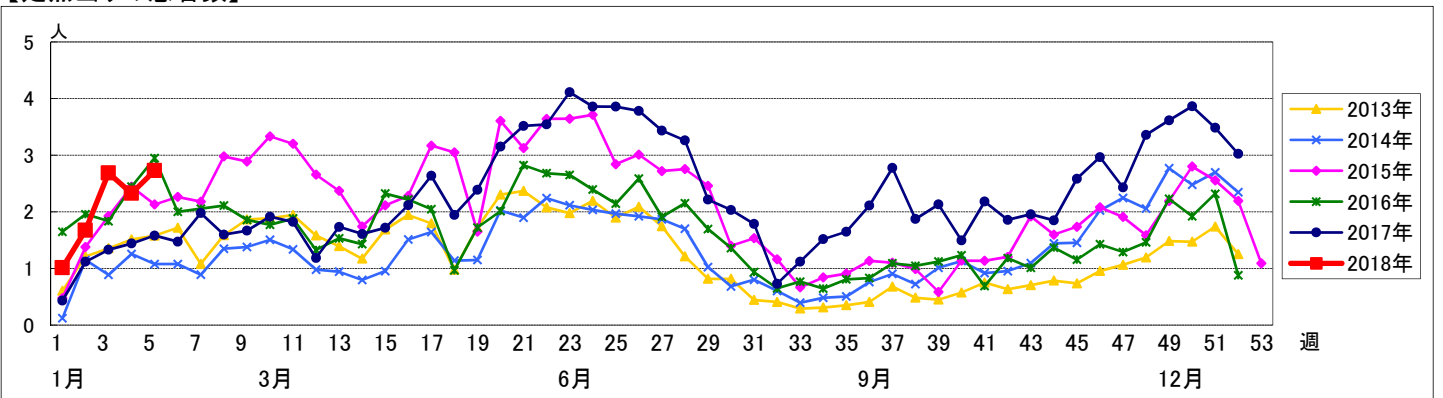


週数		合計	~5ヶ月	~11ヶ月	年齢											
					1歳	2歳	3歳	4歳	5歳	6歳	7歳	8歳	9歳	10~14歳	15~19歳	20歳以上
第1週	罹患数	88			6	8	12	6	11	6	11	5	5	11	1	6
	定点当り	1.01			0.07	0.09	0.14	0.07	0.13	0.07	0.13	0.06	0.06	0.13	0.01	0.07
第2週	罹患数	154			5	11	10	26	19	18	25	9	3	21	1	6
	定点当り	1.67			0.05	0.12	0.11	0.28	0.21	0.20	0.27	0.10	0.03	0.23	0.01	0.07
第3週	罹患数	239	1		9	10	17	29	32	38	33	19	14	26	1	10
	定点当り	2.69	0.01		0.10	0.11	0.19	0.33	0.36	0.43	0.37	0.21	0.16	0.29	0.01	0.11
第4週	罹患数	214			9	11	22	31	32	30	25	21	7	18	2	6
	定点当り	2.33			0.10	0.12	0.24	0.34	0.35	0.33	0.27	0.23	0.08	0.20	0.02	0.07
第5週	罹患数	251			12	12	25	27	32	29	34	22	17	34	2	5
	定点当り	2.73			0.13	0.13	0.27	0.29	0.35	0.32	0.37	0.24	0.18	0.37	0.02	0.05

【年齢層別5週分集計】



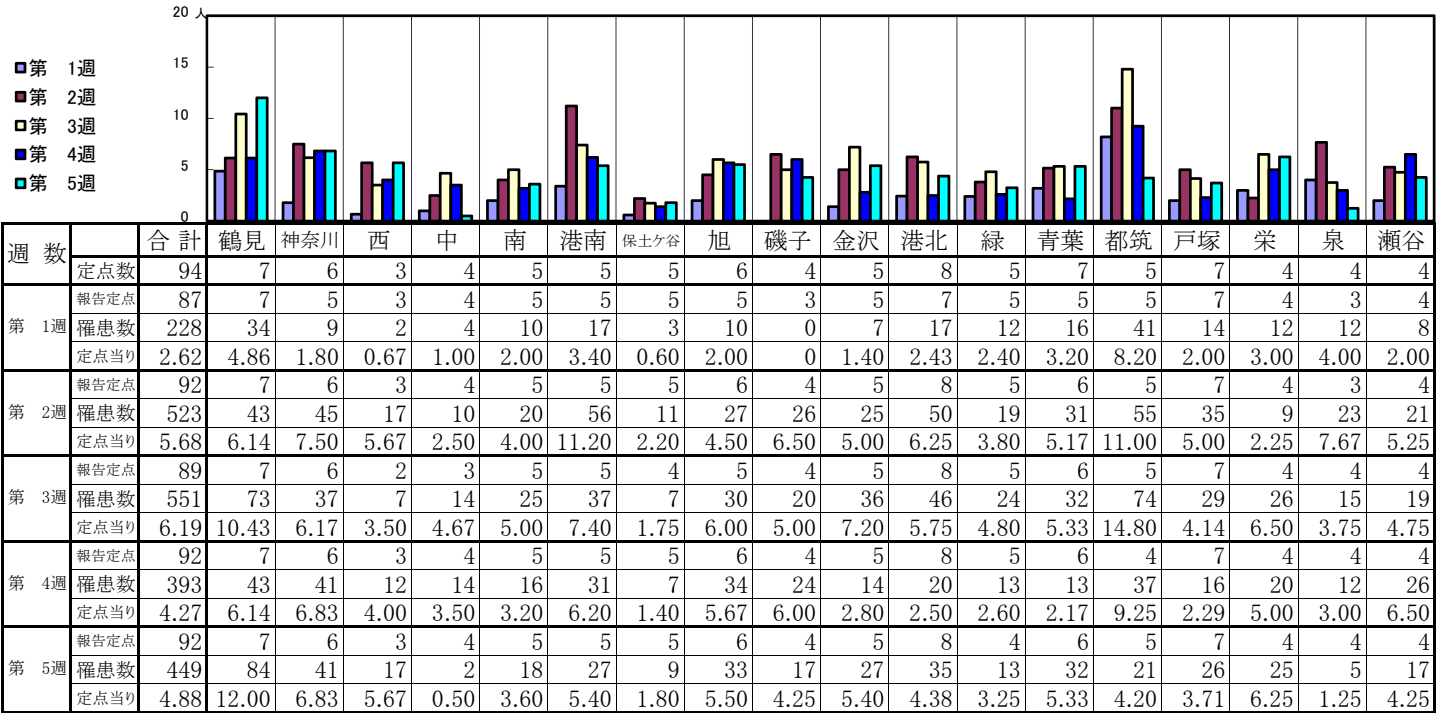
【定点当りの患者数】



<< 感染性胃腸炎 >>

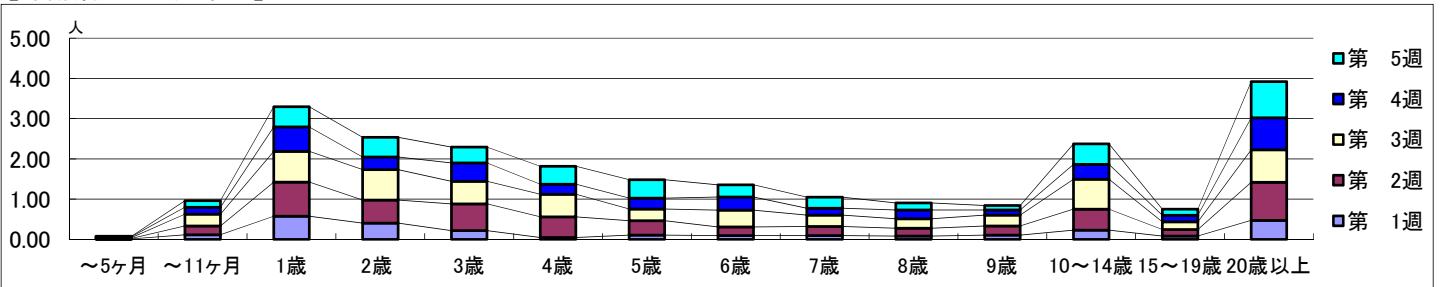
平成 30年 1月 1日 ~ 2月 4日
[平成 30年 第1週 ~ 第5週]

【区別・週別報告定点当り】

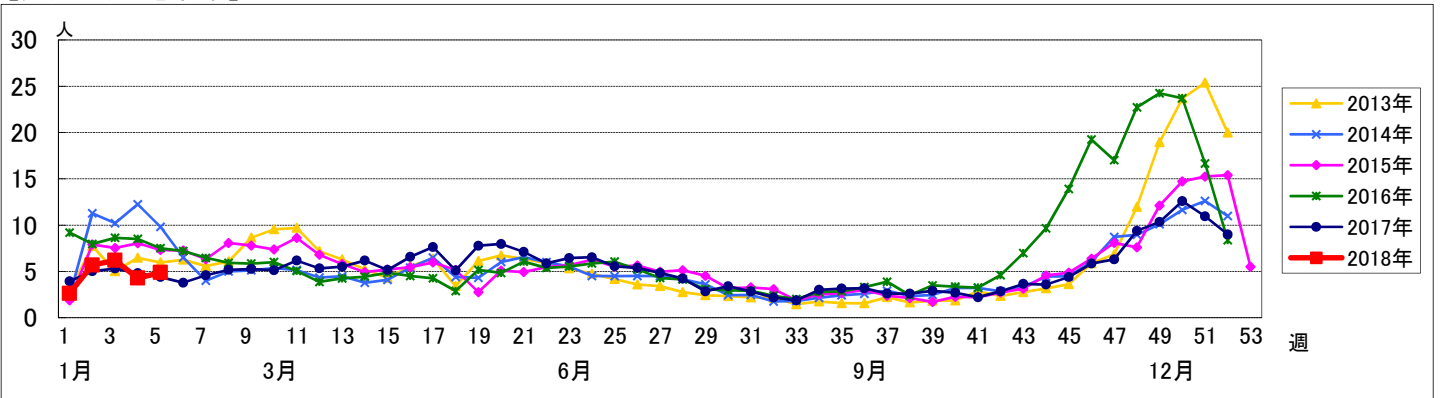


週 数		合計	年齢層別															
			~5ヶ月	~11ヶ月	1歳	2歳	3歳	4歳	5歳	6歳	7歳	8歳	9歳	10~14歳	15~19歳	20歳以上		
第 1週	罹患数	228	1	10	50	35	19	4	9	8	8	7	9	20	7	41		
	定点当り	2.62	0.01	0.11	0.57	0.40	0.22	0.05	0.10	0.09	0.09	0.08	0.10	0.23	0.08	0.47		
第 2週	罹患数	523	1	20	78	53	61	47	33	20	21	18	21	48	15	87		
	定点当り	5.68	0.01	0.22	0.85	0.58	0.66	0.51	0.36	0.22	0.23	0.20	0.23	0.52	0.16	0.95		
第 3週	罹患数	551	2	26	68	67	50	50	26	37	25	21	24	66	17	72		
	定点当り	6.19	0.02	0.29	0.76	0.75	0.56	0.56	0.29	0.42	0.28	0.24	0.27	0.74	0.19	0.81		
第 4週	罹患数	393	2	16	56	29	42	23	25	30	16	20	12	34	15	73		
	定点当り	4.27	0.02	0.17	0.61	0.32	0.46	0.25	0.27	0.33	0.17	0.22	0.13	0.37	0.16	0.79		
第 5週	罹患数	449	1	15	46	45	36	41	42	28	25	16	10	47	14	83		
	定点当り	4.88	0.01	0.16	0.50	0.49	0.39	0.45	0.46	0.30	0.27	0.17	0.11	0.51	0.15	0.90		

【年齢層別5週分集計】



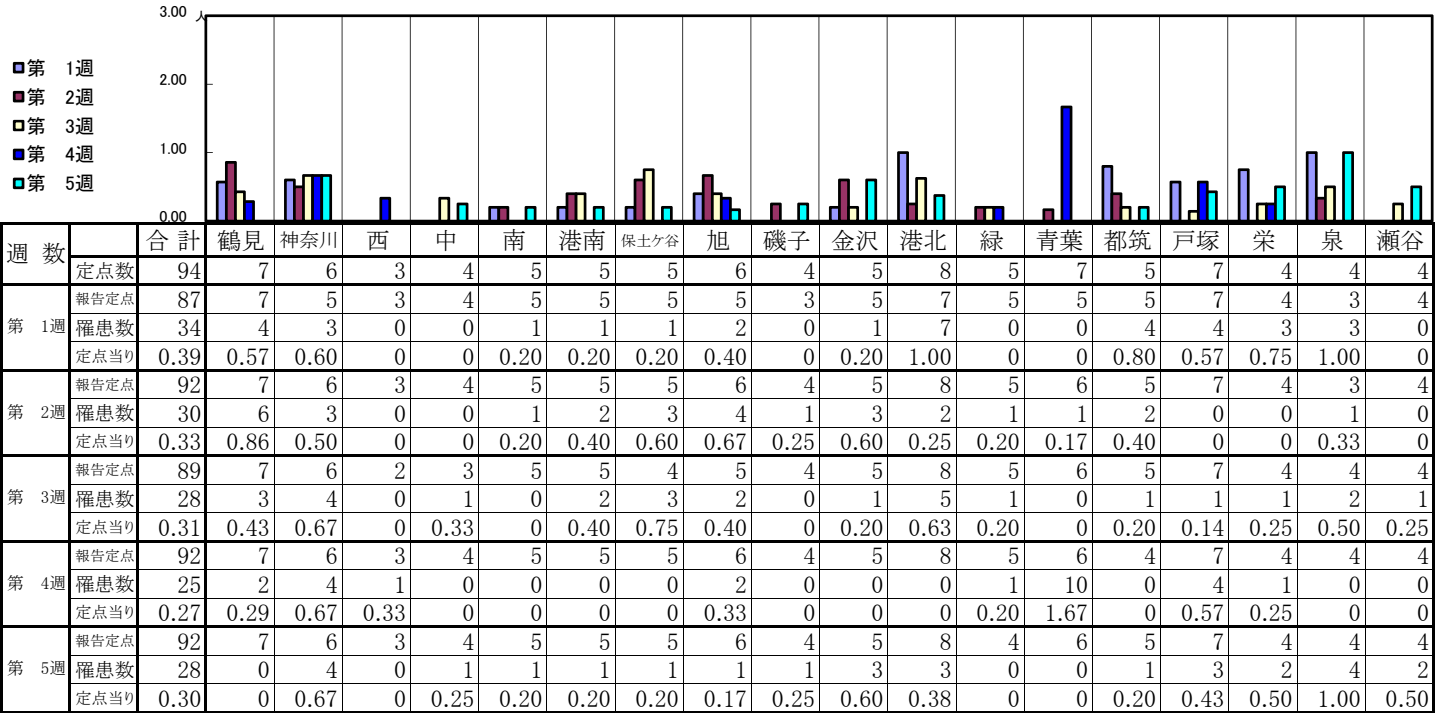
【定点当りの患者数】



<< 水痘 >>

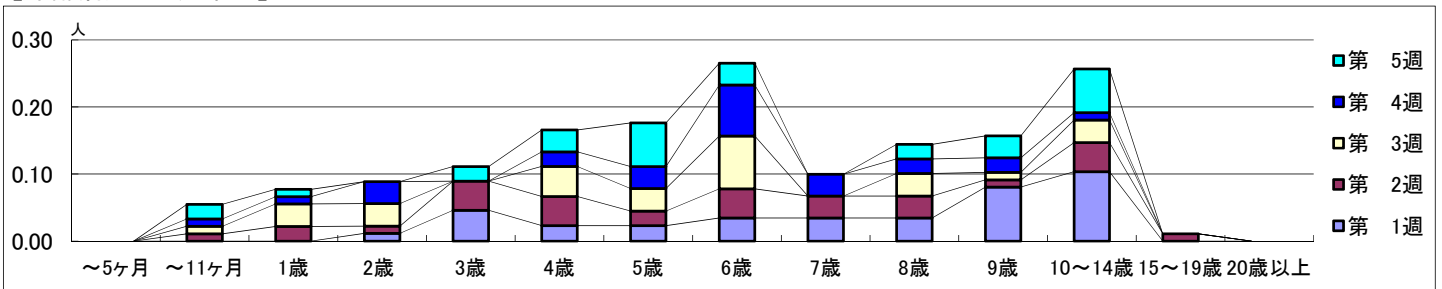
平成 30年 1月 1日 ~ 2月 4日
[平成 30年 第1週 ~ 第5週]

【区別・週別報告定点当り】

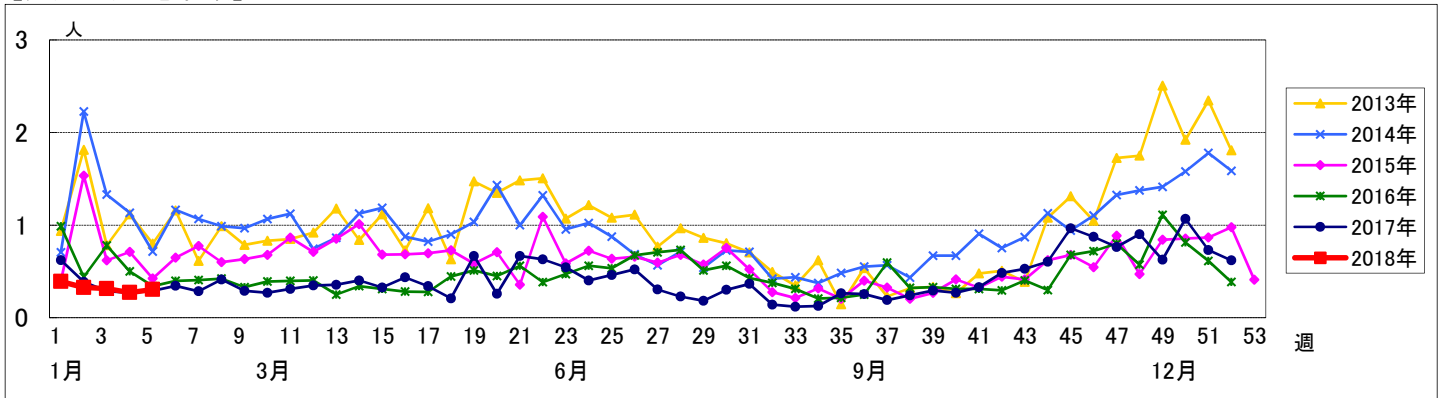


週 数		合計	~5ヶ月	~11ヶ月	年齢												
					1歳	2歳	3歳	4歳	5歳	6歳	7歳	8歳	9歳	10~14歳	15~19歳	20歳以上	
第 1週	罹患数	34				1	4	2	2	3	3	3	7	9			
	定点当り	0.39				0.01	0.05	0.02	0.02	0.03	0.03	0.03	0.08	0.10			
第 2週	罹患数	30		1	2	1	4	4	2	4	3	3	1	4	1		
	定点当り	0.33		0.01	0.02	0.01	0.04	0.04	0.02	0.04	0.03	0.03	0.01	0.04	0.01		
第 3週	罹患数	28		1	3	3		4	3	7		3	1	3			
	定点当り	0.31		0.01	0.03	0.03		0.04	0.03	0.08		0.03	0.01	0.03			
第 4週	罹患数	25		1	1	3		2	3	7	3	2	2	1			
	定点当り	0.27		0.01	0.01	0.03		0.02	0.03	0.08	0.03	0.02	0.02	0.01			
第 5週	罹患数	28		2	1		2	3	6	3		2	3	6			
	定点当り	0.30		0.02	0.01		0.02	0.03	0.07	0.03		0.02	0.03	0.07			

【年齢層別5週分集計】



【定点当りの患者数】



<< 手足口病 >>

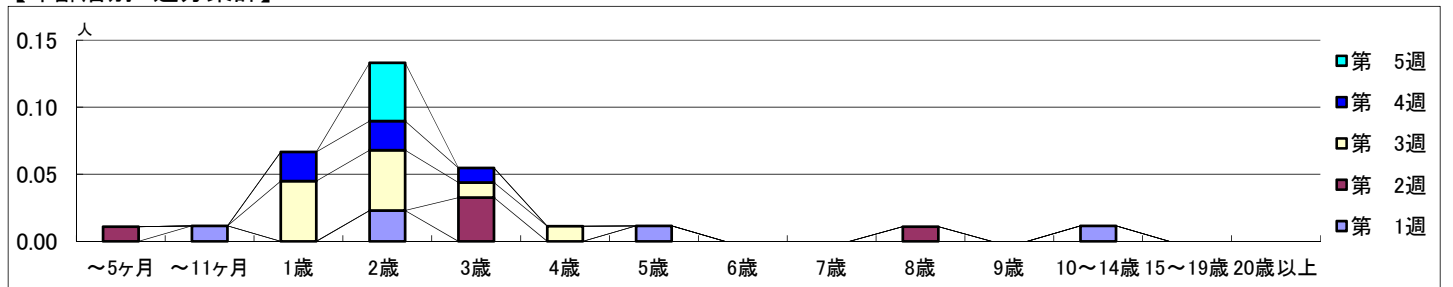
平成 30年 1月 1日 ~ 2月 4日
[平成 30年 第1週 ~ 第5週]

【区別・週別報告定点当り】

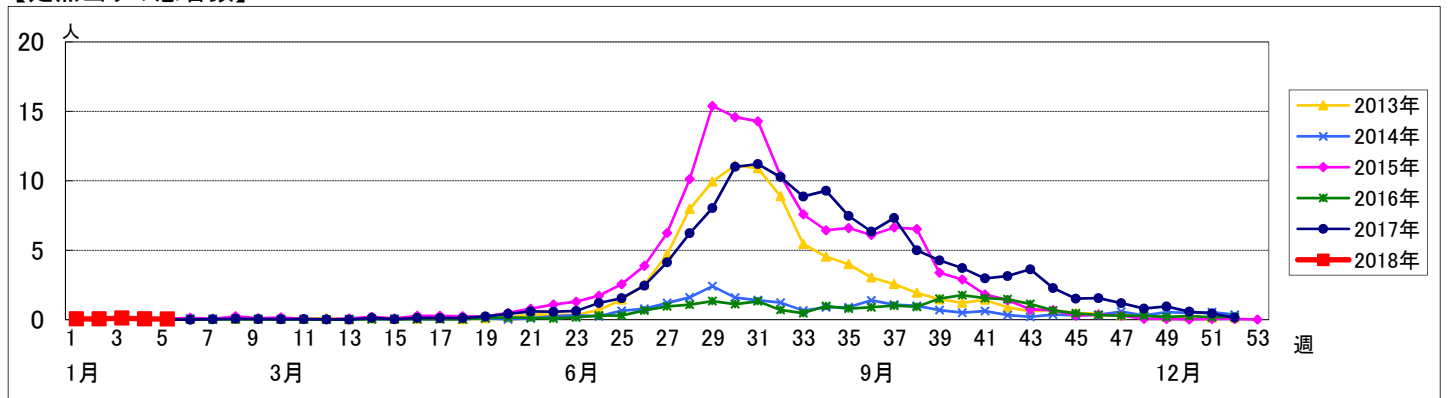
週 数		区別																		
		合計	鶴見	神奈川	西	中	南	港南	保土ヶ谷	旭	磯子	金沢	港北	緑	青葉	都筑	戸塚	栄	泉	瀬谷
第 1週	定点数	94	7	6	3	4	5	5	5	6	4	5	8	5	7	5	7	4	4	4
	報告定点	87	7	5	3	4	5	5	5	5	3	5	7	5	5	5	7	4	3	4
	罹患数	5	0	1	0	0	1	0	0	0	0	0	0	0	3	0	0	0	0	0
	定点当り	0.06	0	0.20	0	0	0.20	0	0	0	0	0	0	0	0.60	0	0	0	0	0
第 2週	報告定点	92	7	6	3	4	5	5	5	6	4	5	8	5	6	5	7	4	3	4
	罹患数	5	0	0	0	0	0	1	0	0	0	1	0	0	1	0	0	0	2	0
	定点当り	0.05	0	0	0	0	0	0.20	0	0	0	0.20	0	0	0.17	0	0	0	0.67	0
	報告定点	89	7	6	2	3	5	5	4	5	4	5	8	5	6	5	7	4	4	4
第 3週	罹患数	10	0	1	0	0	3	0	0	1	0	1	0	0	0	1	0	2	1	1
	定点当り	0.11	0	0.17	0	0	0.60	0	0	0.20	0	0.20	0	0	0	0.14	0	0.50	0.25	0.25
	報告定点	92	7	6	3	4	5	5	5	6	4	5	8	5	6	4	7	4	4	4
	罹患数	5	0	0	0	0	0	0	0	0	1	0	1	0	2	0	1	0	0	0
第 4週	報告定点	92	7	6	3	4	5	5	5	6	4	5	8	4	6	5	7	4	4	4
	罹患数	5	0	0	0	0	0	0	0	0	1	0	1	0	2	0	1	0	0	0
	定点当り	0.05	0	0	0	0	0	0	0	0	0.25	0	0.13	0	0.33	0	0.14	0	0	0
	報告定点	92	7	6	3	4	5	5	5	6	4	5	8	4	6	5	7	4	4	4
第 5週	罹患数	4	0	0	0	0	0	1	0	0	0	0	1	0	1	0	1	0	0	0
	定点当り	0.04	0	0	0	0	0	0.20	0	0	0	0	0.13	0	0.17	0	0.14	0	0	0

週 数		合計	年齢層別													
			~5ヶ月	~11ヶ月	1歳	2歳	3歳	4歳	5歳	6歳	7歳	8歳	9歳	10~14歳	15~19歳	20歳以上
第 1週	罹患数	5		1		2			1					1		
	定点当り	0.06		0.01		0.02			0.01					0.01		
第 2週	罹患数	5	1				3						1			
	定点当り	0.05	0.01				0.03						0.01			
第 3週	罹患数	10			4	4	1	1								
	定点当り	0.11			0.04	0.04	0.01	0.01								
第 4週	罹患数	5			2	2	1									
	定点当り	0.05			0.02	0.02	0.01									
第 5週	罹患数	4				4										
	定点当り	0.04				0.04										

【年齢層別5週分集計】



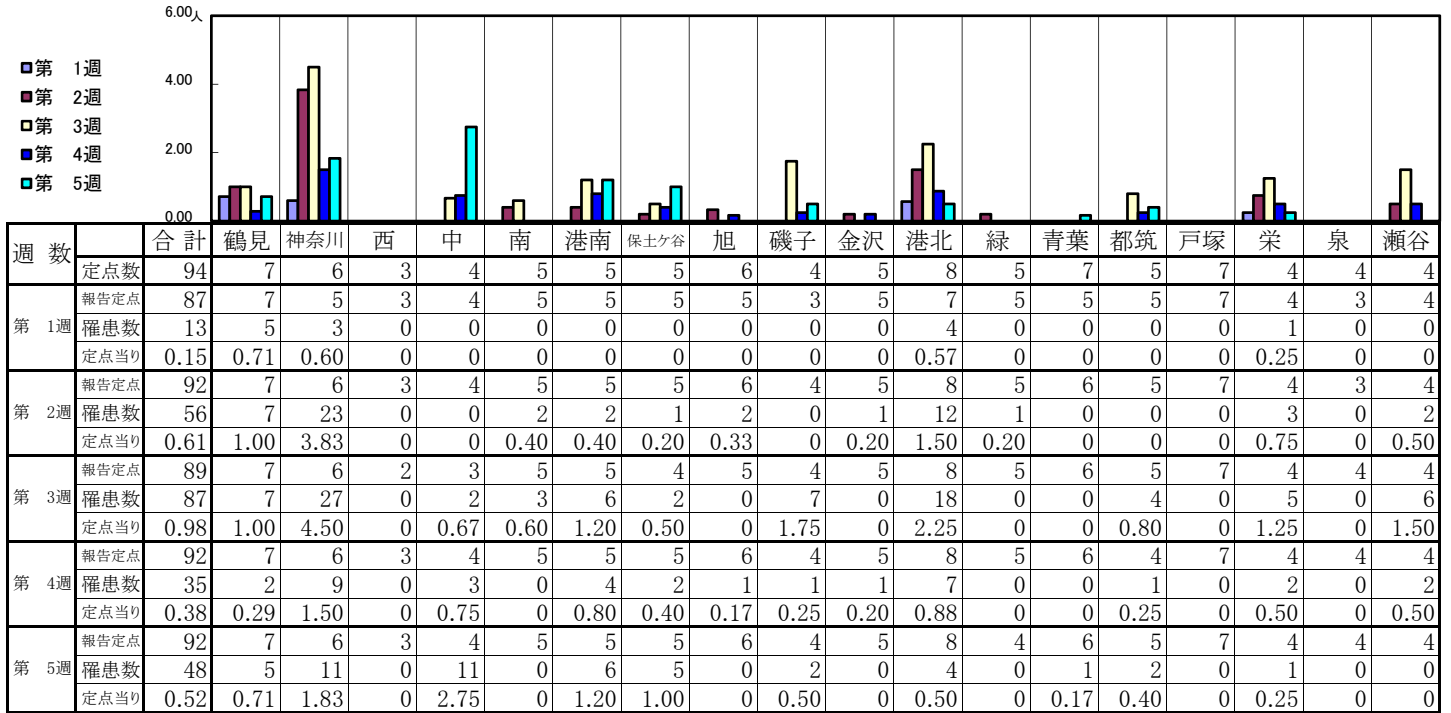
【定点当りの患者数】



<< 伝染性紅斑 >>

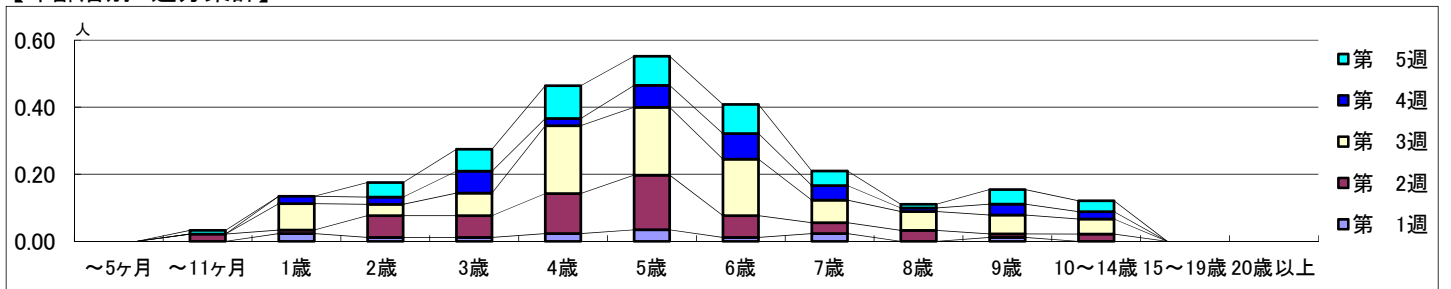
平成 30年 1月 1日 ~ 2月 4日
[平成 30年 第1週 ~ 第5週]

【区別・週別報告定点当り】

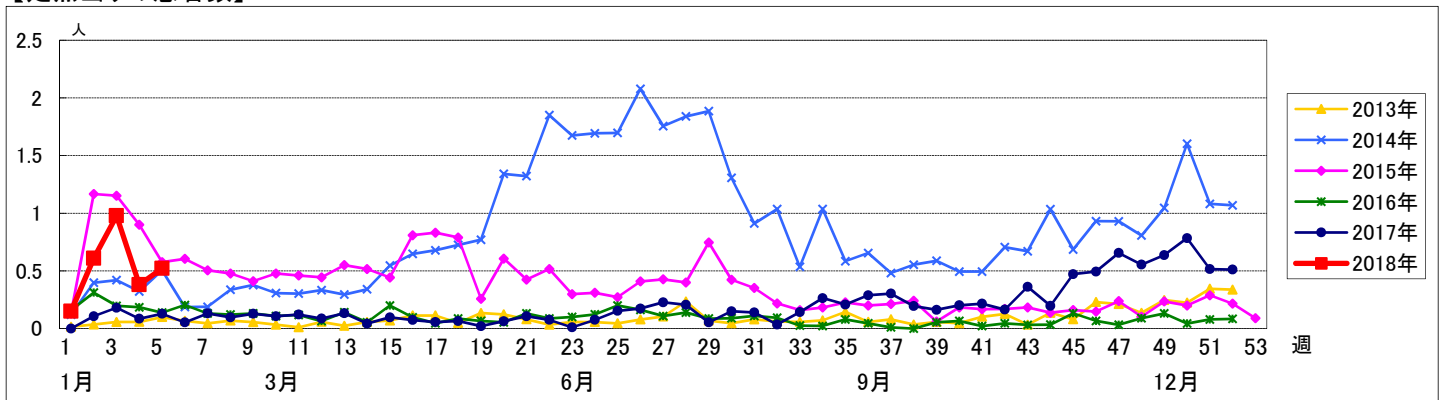


週数	合計	~5ヶ月	~11ヶ月	1歳	2歳	3歳	4歳	5歳	6歳	7歳	8歳	9歳	10~14歳	15~19歳	20歳以上
第1週	罹患数	13		2	1	1	2	3	1	2		1			
	定点当り	0.15		0.02	0.01	0.01	0.02	0.03	0.01	0.02		0.01			
第2週	罹患数	56	2	1	6	6	11	15	6	3	3	1	2		
	定点当り	0.61	0.02	0.01	0.07	0.07	0.12	0.16	0.07	0.03	0.03	0.01	0.02		
第3週	罹患数	87		7	3	6	18	18	15	6	5	5	4		
	定点当り	0.98		0.08	0.03	0.07	0.20	0.20	0.17	0.07	0.06	0.06	0.04		
第4週	罹患数	35		2	2	6	2	6	7	4	1	3	2		
	定点当り	0.38		0.02	0.02	0.07	0.02	0.07	0.08	0.04	0.01	0.03	0.02		
第5週	罹患数	48	1		4	6	9	8	8	4	1	4	3		
	定点当り	0.52	0.01		0.04	0.07	0.10	0.09	0.09	0.04	0.01	0.04	0.03		

【年齢層別5週分集計】



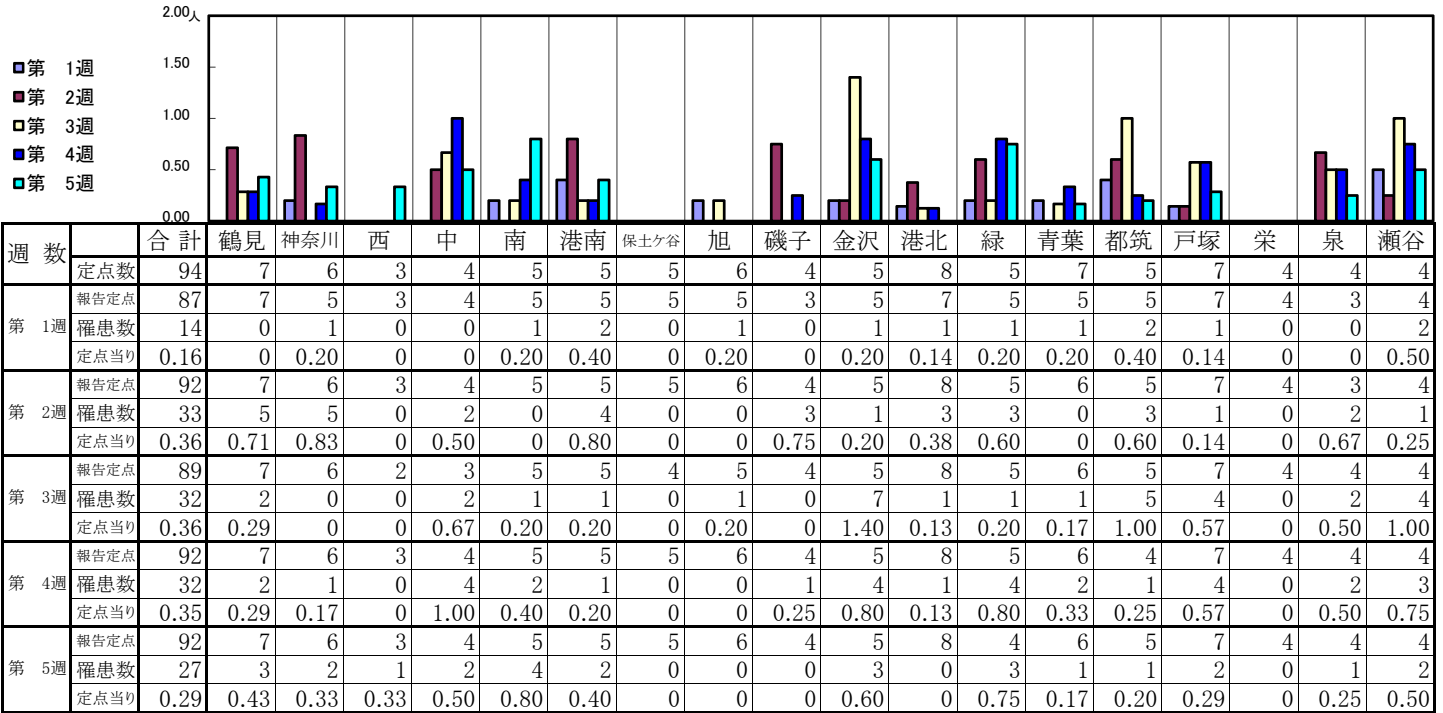
【定点当りの患者数】



<< 突発性発しん >>

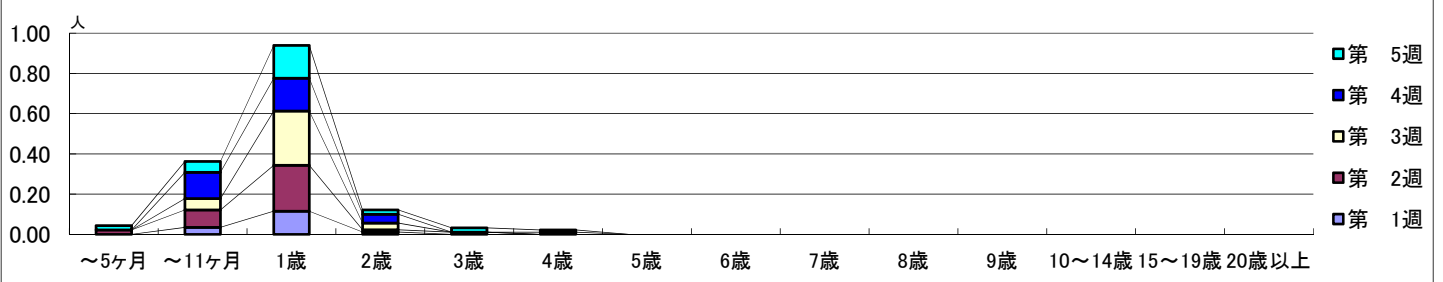
平成 30年 1月 1日 ~ 2月 4日
[平成 30年 第1週 ~ 第5週]

【区別・週別報告定点当り】

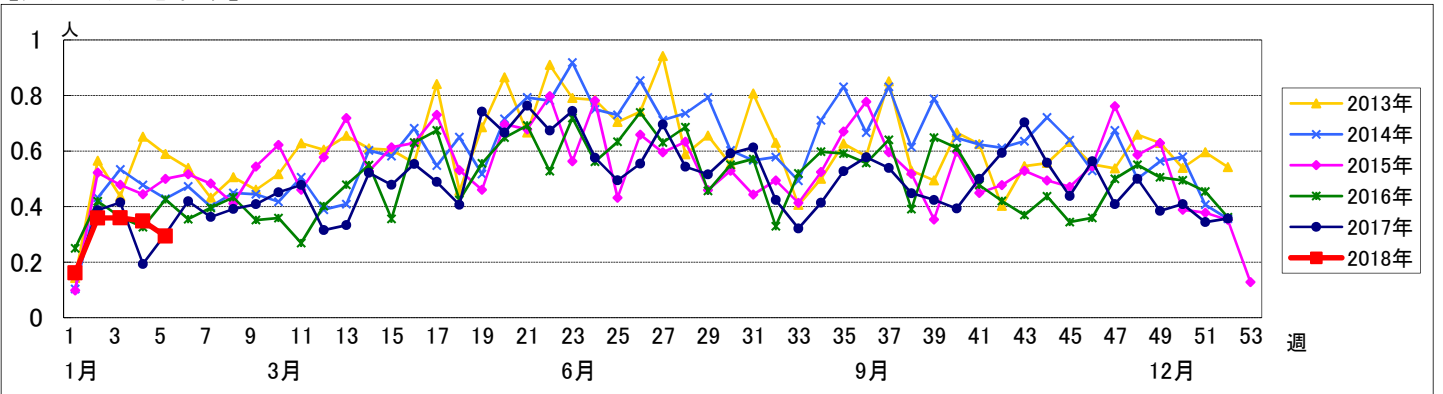


週数		合計	~5ヶ月	~11ヶ月	1歳	2歳	3歳	4歳	5歳	6歳	7歳	8歳	9歳	10~14歳	15~19歳	20歳以上
第1週	罹患数	14		3	10	1										
	定点当り	0.16		0.03	0.11	0.01										
第2週	罹患数	33	2	8	21	1	1									
	定点当り	0.36	0.02	0.09	0.23	0.01	0.01									
第3週	罹患数	32		5	24	3										
	定点当り	0.36		0.06	0.27	0.03										
第4週	罹患数	32		12	15	4		1								
	定点当り	0.35		0.13	0.16	0.04		0.01								
第5週	罹患数	27	2	5	15	2	2	1								
	定点当り	0.29	0.02	0.05	0.16	0.02	0.02	0.01								

【年齢層別5週分集計】



【定点当りの患者数】

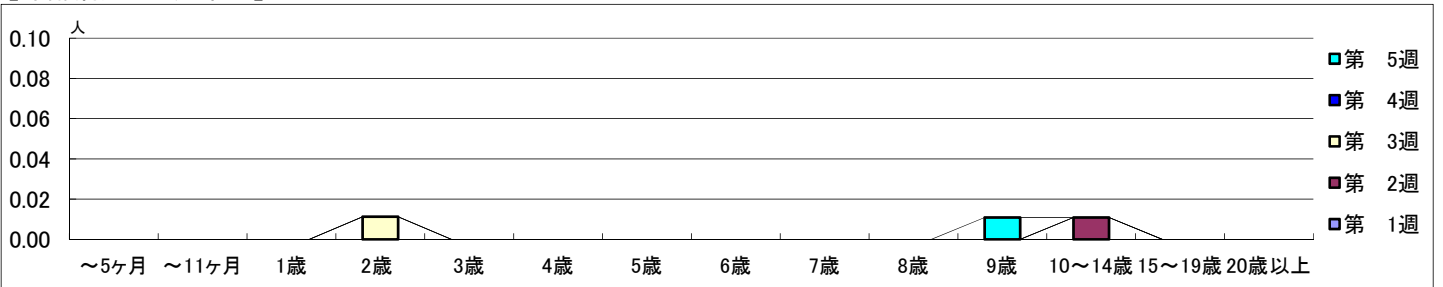


【区別・週別報告定点当り】

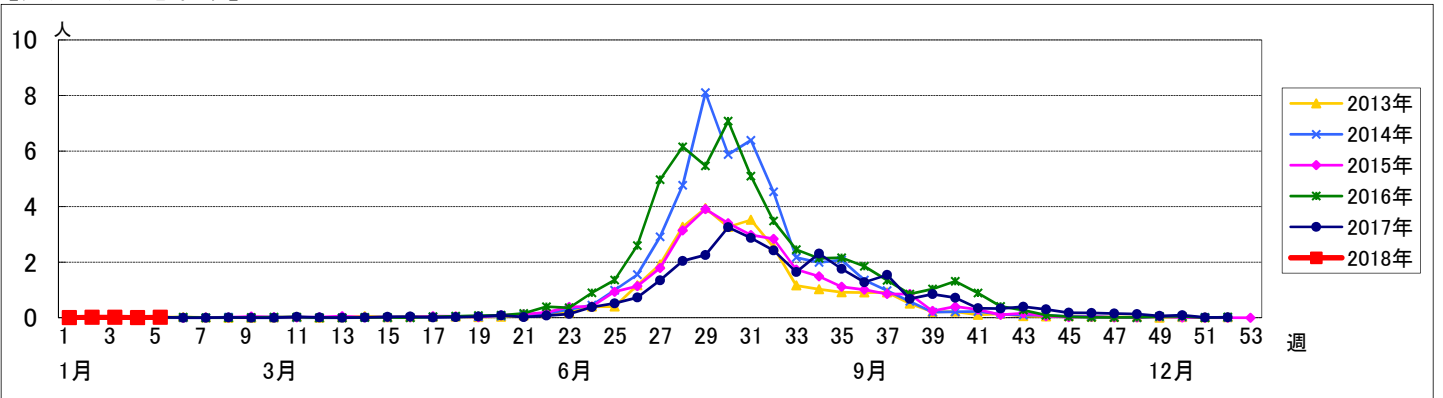
週数		合計	鶴見	神奈川	西	中	南	港南	保土ヶ谷	旭	磯子	金沢	港北	緑	青葉	都筑	戸塚	栄	泉	瀬谷
第 1週	定点数	94	7	6	3	4	5	5	5	6	4	5	8	5	7	5	7	4	4	4
	報告定点	87	7	5	3	4	5	5	5	5	3	5	7	5	5	5	7	4	3	4
	罹患数	0	0	0	0	0	0	0	0	0	0	0	0	0	0	0	0	0	0	0
	定点当り	0	0	0	0	0	0	0	0	0	0	0	0	0	0	0	0	0	0	0
第 2週	報告定点	92	7	6	3	4	5	5	5	6	4	5	8	5	6	5	7	4	3	4
	罹患数	1	0	0	0	0	0	0	0	0	0	0	0	0	0	0	1	0	0	0
	定点当り	0.01	0	0	0	0	0	0	0	0	0	0	0	0	0	0	0.14	0	0	0
	報告定点	89	7	6	2	3	5	5	4	5	4	5	8	5	6	5	7	4	4	4
第 3週	報告定点	92	7	6	3	4	5	5	5	6	4	5	8	5	6	4	7	4	4	4
	罹患数	0	0	0	0	0	0	0	0	0	0	0	0	0	0	0	0	0	0	0
	定点当り	0	0	0	0	0	0	0	0	0	0	0	0	0	0	0	0	0	0	0
	報告定点	92	7	6	3	4	5	5	5	6	4	5	8	4	6	5	7	4	4	4
第 4週	報告定点	92	7	6	3	4	5	5	5	6	4	5	8	4	6	5	7	4	4	4
	罹患数	0	0	0	0	0	0	0	0	0	0	0	0	0	0	0	0	0	0	0
	定点当り	0	0	0	0	0	0	0	0	0	0	0	0	0	0	0	0	0	0	0
	報告定点	92	7	6	3	4	5	5	5	6	4	5	8	4	6	5	7	4	4	4
第 5週	報告定点	92	7	6	3	4	5	5	5	6	4	5	8	4	6	5	7	4	4	4
	罹患数	1	0	0	0	0	0	0	1	0	0	0	0	0	0	0	0	0	0	0
	定点当り	0.01	0	0	0	0	0	0	0.20	0	0	0	0	0	0	0	0	0	0	0

週数		合計	~5ヶ月	~11ヶ月	1歳	2歳	3歳	4歳	5歳	6歳	7歳	8歳	9歳	10~14歳	15~19歳	20歳以上
第 1週	罹患数	0														
	定点当り	0														
第 2週	罹患数	1												1		
	定点当り	0.01												0.01		
第 3週	罹患数	1				1										
	定点当り	0.01				0.01										
第 4週	罹患数	0														
	定点当り	0														
第 5週	罹患数	1											1			
	定点当り	0.01											0.01			

【年齢層別5週分集計】



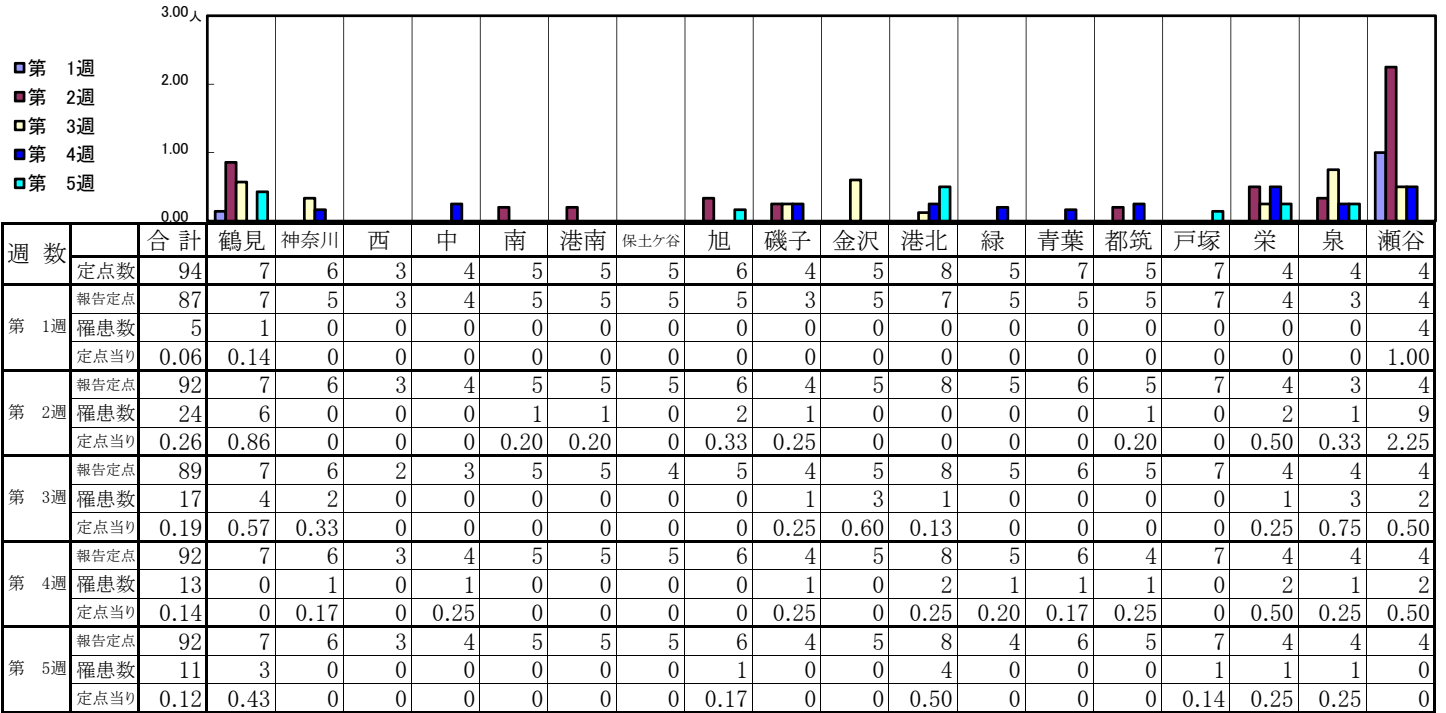
【定点当りの患者数】



<< 流行性耳下腺炎 >>

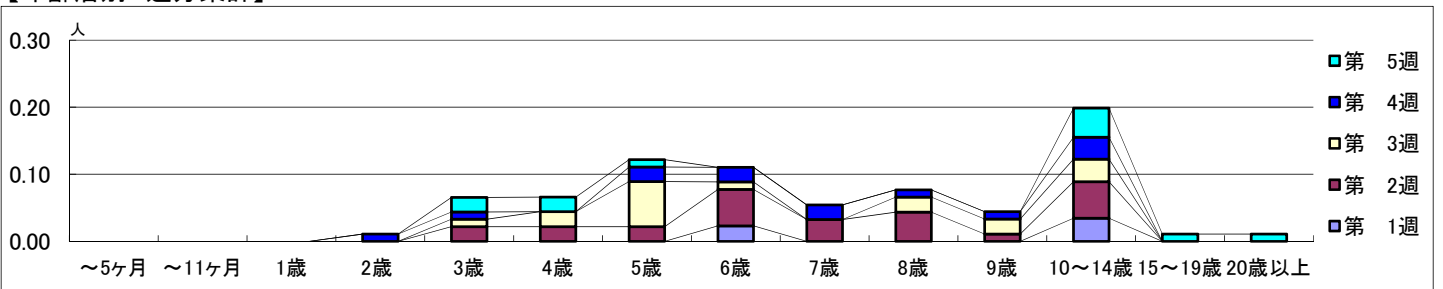
平成 30年 1月 1日 ~ 2月 4日
[平成 30年 第1週 ~ 第5週]

【区別・週別報告定点当り】

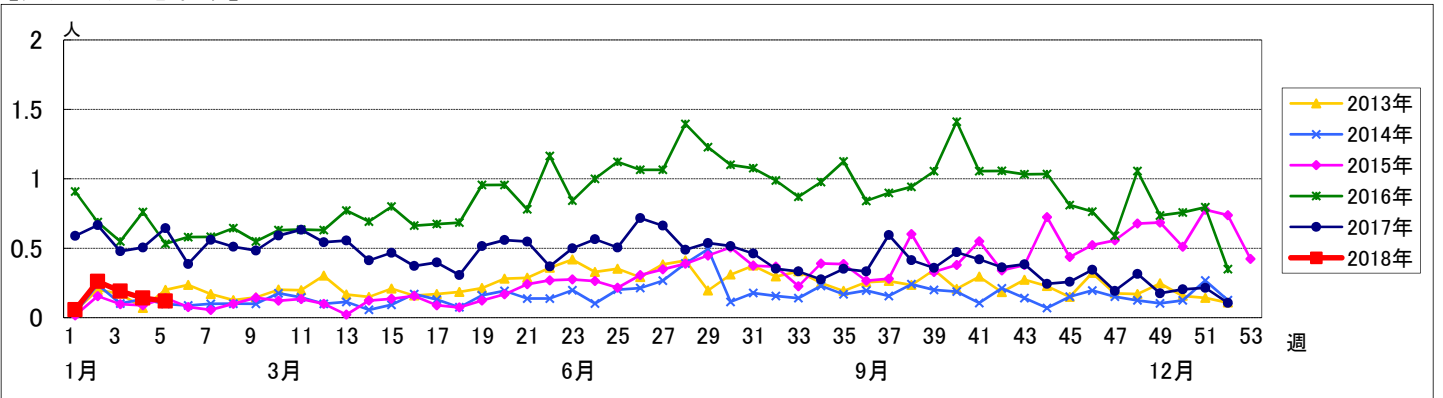


週 数		合計	年齢層別													
			~5ヶ月	~11ヶ月	1歳	2歳	3歳	4歳	5歳	6歳	7歳	8歳	9歳	10~14歳	15~19歳	20歳以上
第 1週	罹患数	5								2				3		
	定点当り	0.06								0.02				0.03		
第 2週	罹患数	24					2	2	2	5	3	4	1	5		
	定点当り	0.26					0.02	0.02	0.02	0.05	0.03	0.04	0.01	0.05		
第 3週	罹患数	17					1	2	6	1		2	2	3		
	定点当り	0.19					0.01	0.02	0.07	0.01		0.02	0.02	0.03		
第 4週	罹患数	13				1	1		2	2	2	1	1	3		
	定点当り	0.14				0.01	0.01		0.02	0.02	0.02	0.01	0.01	0.03		
第 5週	罹患数	11					2	2	1					4	1	1
	定点当り	0.12					0.02	0.02	0.01					0.04	0.01	0.01

【年齢層別5週分集計】



【定点当りの患者数】



<< 急性出血性結膜炎 >>

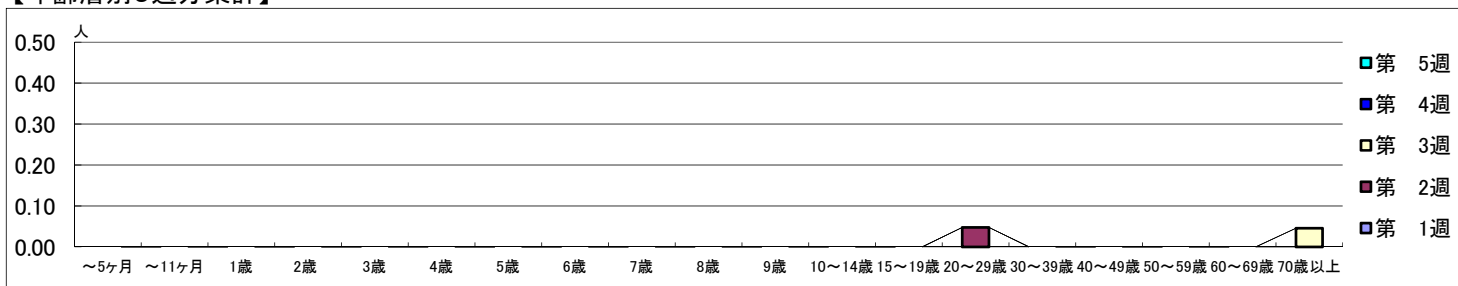
平成 30年 1月 1日 ~ 2月 4日
[平成 30年 第1週 ~ 第5週]

【区別・週別報告定点当り】

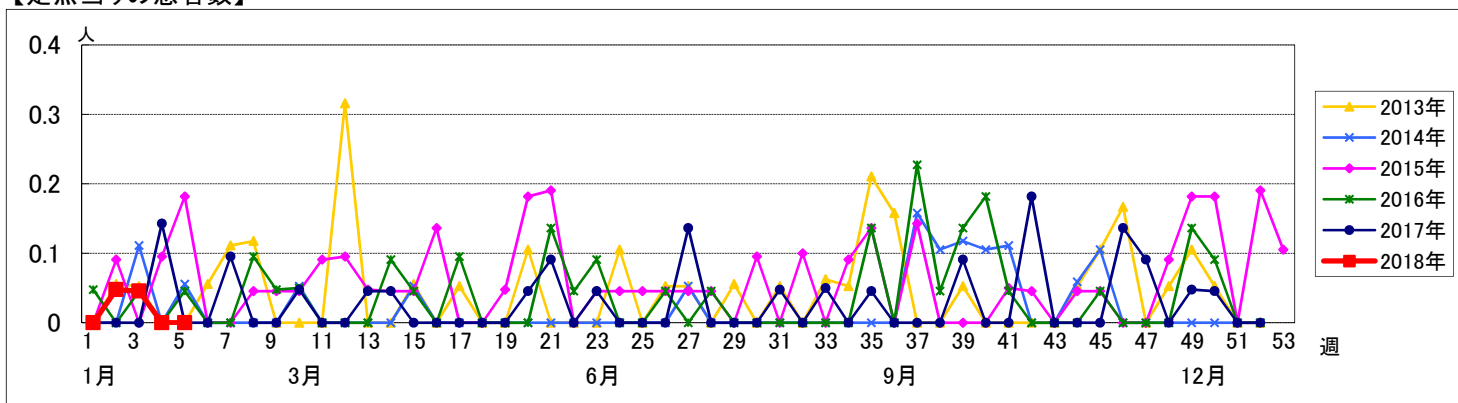
週数		区別																		
		合計	鶴見	神奈川	西	中	南	港南	保土ヶ谷	旭	磯子	金沢	港北	緑	青葉	都筑	戸塚	栄	泉	瀬谷
第 1週	定点数	22	2	1	1	1	1	1	1	1	1	2	1	2	1	2	1	1	1	1
	報告定点	22	2	1	1	1	1	1	1	1	1	2	1	2	1	2	1	1	1	1
	罹患数	0	0	0	0	0	0	0	0	0	0	0	0	0	0	0	0	0	0	0
	定点当り	0	0	0	0	0	0	0	0	0	0	0	0	0	0	0	0	0	0	0
第 2週	報告定点	21	2	1	1	1	1	1	1	1	1	2	1	2	1	2	1	1	1	1
	罹患数	1	0	0	0	0	0	0	1	0	0	0	0	0	0	0	0	0	0	0
	定点当り	0.05	0	0	0	0	0	0	1.00	0	0	0	0	0	0	0	0	0	0	0
	報告定点	22	2	1	1	1	1	1	1	1	1	2	1	2	1	2	1	1	1	1
第 3週	罹患数	1	0	0	0	0	0	0	0	0	0	0	0	0	0	0	0	0	0	1
	定点当り	0.05	0	0	0	0	0	0	0	0	0	0	0	0	0	0	0	0	0	1.00
	報告定点	22	2	1	1	1	1	1	1	1	1	2	1	2	1	2	1	1	1	1
	罹患数	0	0	0	0	0	0	0	0	0	0	0	0	0	0	0	0	0	0	0
第 4週	定点当り	0	0	0	0	0	0	0	0	0	0	0	0	0	0	0	0	0	0	0
	報告定点	21	2	1	1	1	1	1	1	1	1	2	1	2	1	2	1	1	1	1
	罹患数	0	0	0	0	0	0	0	0	0	0	0	0	0	0	0	0	0	0	0
	定点当り	0	0	0	0	0	0	0	0	0	0	0	0	0	0	0	0	0	0	0
第 5週	報告定点	21	2	1	1	1	1	1	1	1	1	2	1	2	1	2	1	1	1	1
	罹患数	0	0	0	0	0	0	0	0	0	0	0	0	0	0	0	0	0	0	0
	定点当り	0	0	0	0	0	0	0	0	0	0	0	0	0	0	0	0	0	0	0
	報告定点	22	2	1	1	1	1	1	1	1	1	2	1	2	1	2	1	1	1	1

週数		合計	~5ヶ月	~11ヶ月	1歳	2歳	3歳	4歳	5歳	6歳	7歳	8歳	9歳	10~14歳	15~19歳	20~29歳	30~39歳	40~49歳	50~59歳	60~69歳	70歳以上	
			罹患数	0																		
定点当り	0																					
第 2週	罹患数	1														1						
	定点当り	0.05														0.05						
第 3週	罹患数	1																				1
	定点当り	0.05																				0.05
第 4週	罹患数	0																				
	定点当り	0																				
第 5週	罹患数	0																				
	定点当り	0																				

【年齢層別5週分集計】



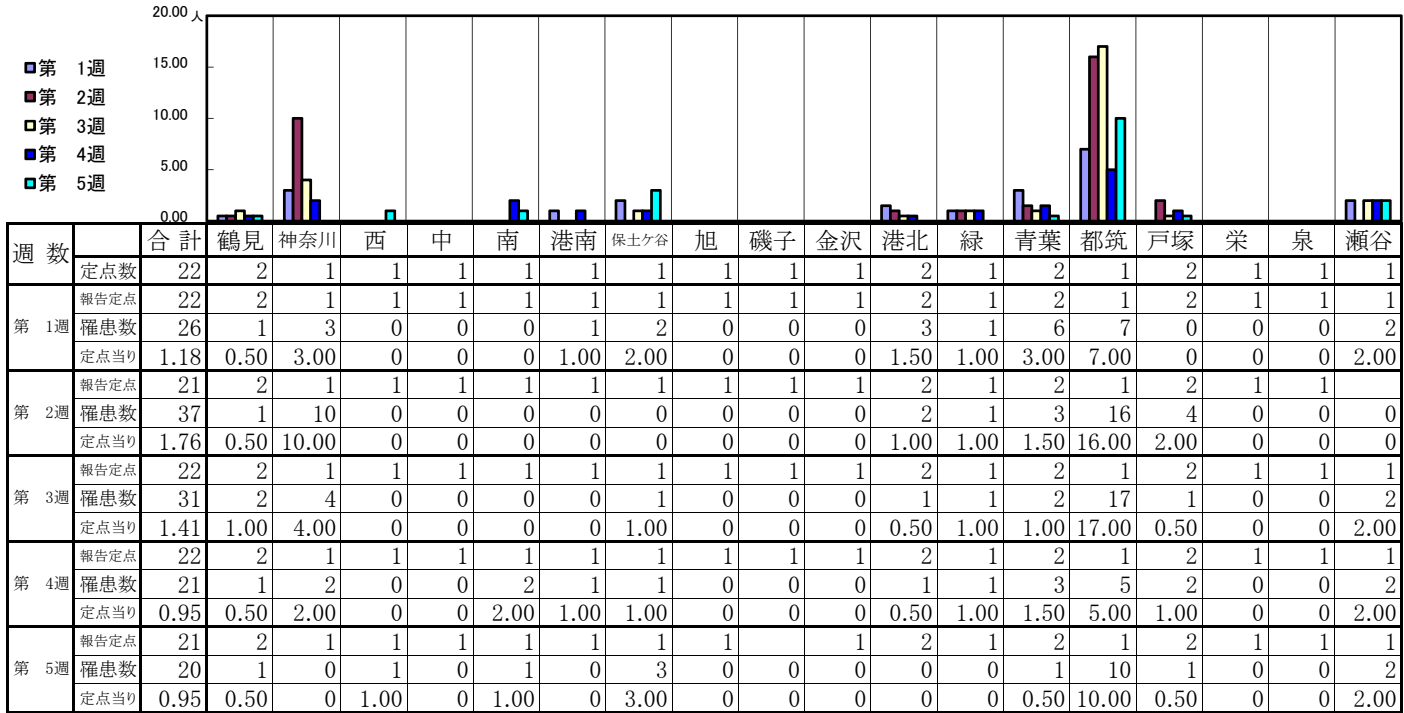
【定点当りの患者数】



<< 流行性角結膜炎 >>

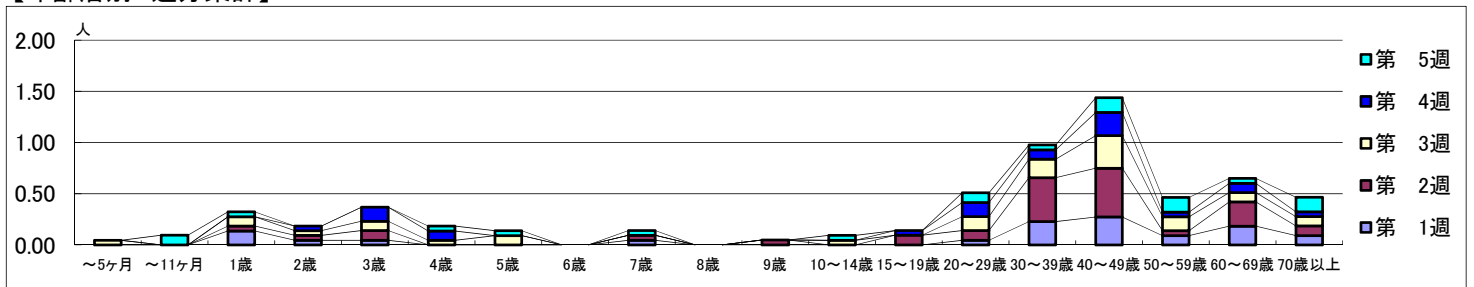
平成 30年 1月 1日 ~ 2月 4日
[平成 30年 第1週 ~ 第5週]

【区別・週別報告定点当り】



週数		合計	年齢層別																					
			~5ヶ月	~11ヶ月	1歳	2歳	3歳	4歳	5歳	6歳	7歳	8歳	9歳	10~14歳	15~19歳	20~29歳	30~39歳	40~49歳	50~59歳	60~69歳	70歳以上			
第1週	罹患数	26			3	1	1								1			1	5	6	2	4	2	
	定点当り	1.18			0.14	0.05	0.05								0.05			0.05	0.23	0.27	0.09	0.18	0.09	
第2週	罹患数	37			1	1	2								1		1	2	9	10	1	5	2	
	定点当り	1.76			0.05	0.05	0.10								0.05		0.05	0.10	0.10	0.43	0.48	0.05	0.24	0.10
第3週	罹患数	31	1		2	1	2	1	2						1			3	4	7	3	2	2	
	定点当り	1.41	0.05		0.09	0.05	0.09	0.05	0.09						0.05			0.14	0.18	0.32	0.14	0.09	0.09	
第4週	罹患数	21				1	3	2										1	3	2	5	1	2	1
	定点当り	0.95				0.05	0.14	0.09										0.05	0.14	0.09	0.23	0.05	0.09	0.05
第5週	罹患数	20		2	1				1	1					1			2	1	3	3	1	3	
	定点当り	0.95		0.10	0.05				0.05	0.05					0.05			0.10	0.05	0.14	0.14	0.05	0.14	

【年齢層別5週分集計】



【定点当りの患者数】

