

疾病別 警報・注意報 発生状況

平成30年第1週

	インフルエンザ	RSウイルス感染症	咽頭結膜熱	A群溶血性レンサ球菌咽頭炎	感染性胃腸炎	水痘	手足口病	伝染性紅斑	突発性発しん	ヘルパンギーナ	流行性耳下腺炎	急性出血性結膜炎	流行性角結膜炎
警報レベル ◎	30		3	8	20	7	5	2		6	6	1	8
終息基準値 ◎	10		1	4	12	4	2	1		2	2	0.1	4
注意報レベル ○	10					4					3		
横浜市	9.56	0.08	0.28	1.02	2.65	0.40	0.06	0.15	0.16	-	0.06	-	1.24
鶴見	9.90	-	0.86	1.14	4.86	0.57	-	0.71	-	-	0.14	-	0.50
神奈川	9.00	0.20	0.20	0.60	1.80	0.60	0.20	0.60	0.20	-	-	-	3.00
西	4.40	-	-	-	0.67	-	-	-	-	-	-	-	-
中 ○	12.83	0.25	-	0.50	1.00	-	-	-	-	-	-
南	8.86	-	-	0.25	2.50	0.25	0.25	-	0.25	-	-	-	-
港南	9.13	-	1.40	-	3.40	0.20	-	-	0.40	-	-	-	1.00
保土ヶ谷 ○	11.13	-	0.20	1.60	0.60	0.20	-	-	-	-	-	-	2.00
旭	7.88	-	-	0.20	2.00	0.40	-	-	0.20	-	-	-	-
磯子	8.00	-	0.33	1.33	-	-	-	-	-	-	-	-	-
金沢 ○	10.00	-	0.20	-	1.40	0.20	-	-	0.20	-	-	-	-
港北	7.42	-	-	0.29	2.43	1.00	-	0.57	0.14	-	-	-	1.50
緑	8.57	0.40	-	0.60	2.40	-	-	-	0.20	-	-	-	1.00
青葉 ○	10.33	-	0.40	0.80	3.20	-	0.60	-	0.20	-	-	-	3.00
都筑 ○	13.00	-	0.80	◎ 7.80	8.20	0.80	-	-	0.40	-	-	-	◎ 7.00
戸塚	8.55	0.29	-	0.29	2.00	0.57	-	-	0.14	-	-	-	-
栄 ○	12.83	-	-	0.50	3.00	0.75	-	0.25	-	-	-	-	-
泉	7.83	0.33	0.33	-	4.00	1.00	-	-	-	-	-	-	-
瀬谷 ○	13.43	-	-	2.25	2.00	-	-	-	0.50	-	1.00	-	2.00

(-: 定点当たり0.00) (…: 未報告)

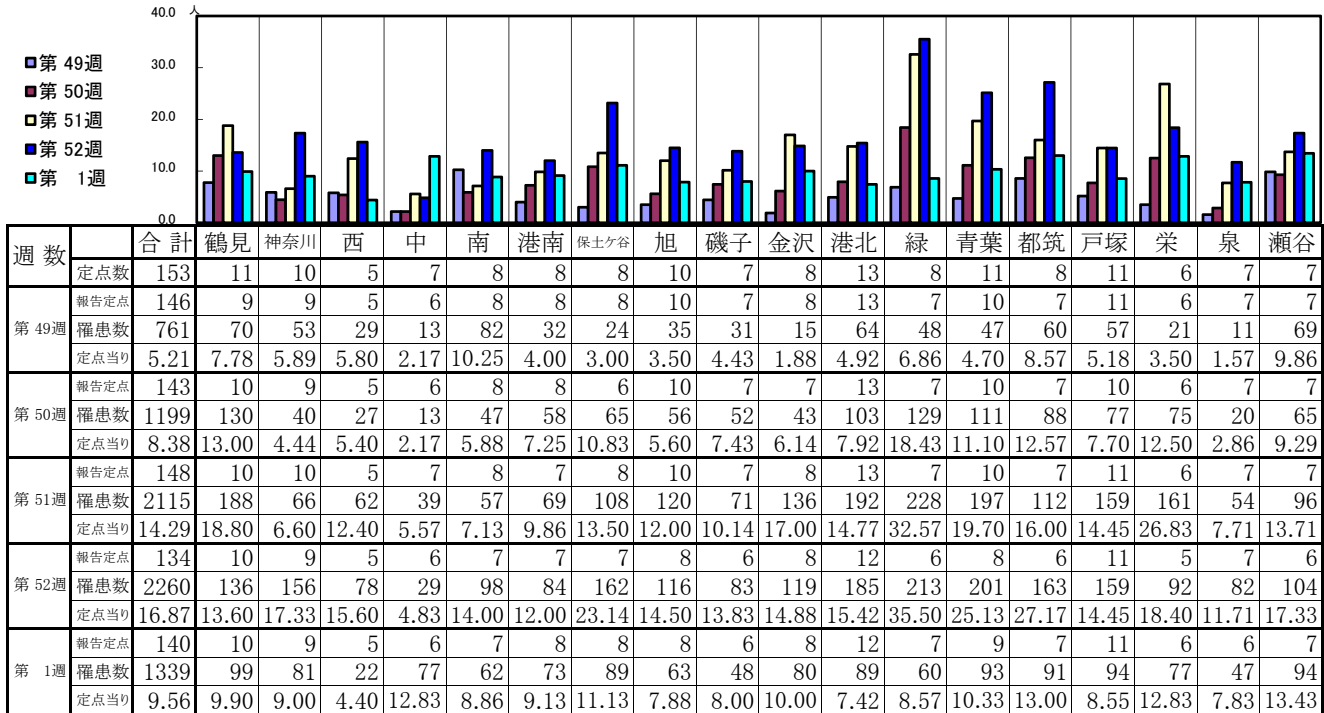
- ◎ 報告定点当たりの値が警報レベル もしくは警報レベル継続中です
- 報告定点当たりの値が注意報レベルに達しています

(この数字は集計時点のもので、翌週以降変動することもあります)

<< インフルエンザ >>

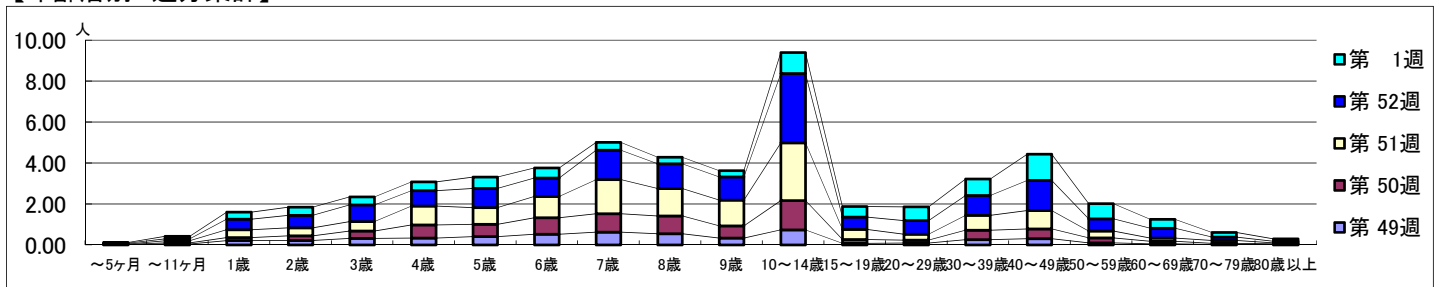
平成 29年12月 4日 ~平成 30年 1月 7日
[平成 29年 第49週 ~ 平成 30年 第1週]

【区別・週別報告定点当り】

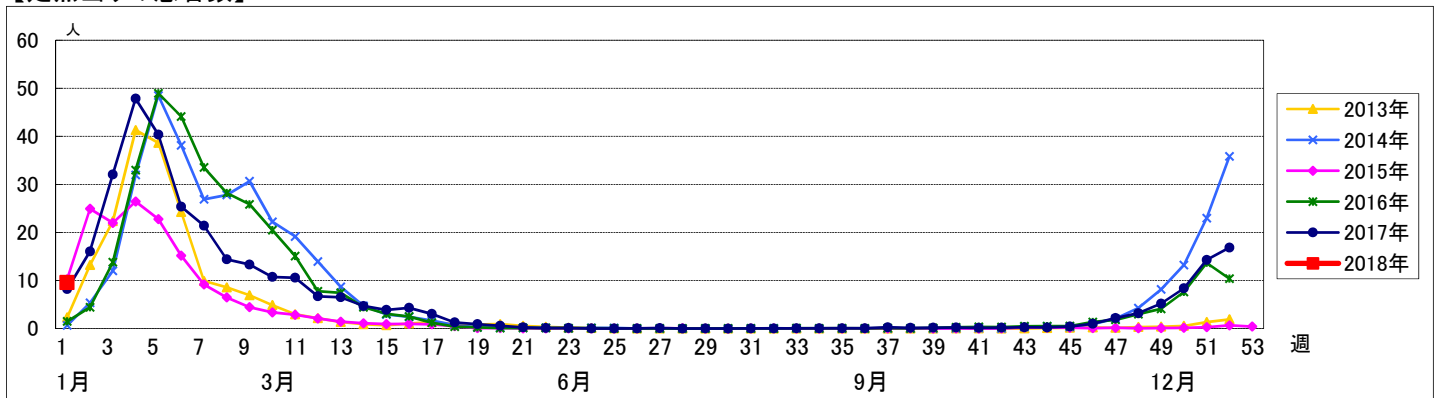


週数	合計	~5ヶ月	~11ヶ月	1歳	2歳	3歳	4歳	5歳	6歳	7歳	8歳	9歳	10~14歳	15~19歳	20~29歳	30~39歳	40~49歳	50~59歳	60~69歳	70~79歳	80歳以上	
第49週	罹患数	761	2	7	30	32	46	49	59	76	91	80	49	107	11	13	37	44	14	8	3	3
第49週	定点当り	5.21	0.01	0.05	0.21	0.22	0.32	0.34	0.40	0.52	0.62	0.55	0.34	0.73	0.08	0.09	0.25	0.30	0.10	0.05	0.02	0.02
第50週	罹患数	1199	3	7	22	32	52	92	86	115	129	124	85	205	27	20	66	68	35	18	8	5
第50週	定点当り	8.38	0.02	0.05	0.15	0.22	0.36	0.64	0.60	0.80	0.90	0.87	0.59	1.43	0.19	0.14	0.46	0.48	0.24	0.13	0.06	0.03
第51週	罹患数	2115	2	15	57	58	68	136	121	154	246	198	186	417	73	43	108	133	50	23	21	6
第51週	定点当り	14.29	0.01	0.10	0.39	0.39	0.46	0.92	0.82	1.04	1.66	1.34	1.26	2.82	0.49	0.29	0.73	0.90	0.34	0.16	0.14	0.04
第52週	罹患数	2260	5	13	69	82	109	101	125	121	193	162	152	454	81	89	130	197	80	64	22	11
第52週	定点当り	16.87	0.04	0.10	0.51	0.61	0.81	0.75	0.93	0.90	1.44	1.21	1.13	3.39	0.60	0.66	0.97	1.47	0.60	0.48	0.16	0.08
第1週	罹患数	1339	5	17	48	55	55	60	78	68	53	45	42	143	72	94	112	180	104	61	31	16
第1週	定点当り	9.56	0.04	0.12	0.34	0.39	0.39	0.43	0.56	0.49	0.38	0.32	0.30	1.02	0.51	0.67	0.80	1.29	0.74	0.44	0.22	0.11

【年齢層別5週分集計】



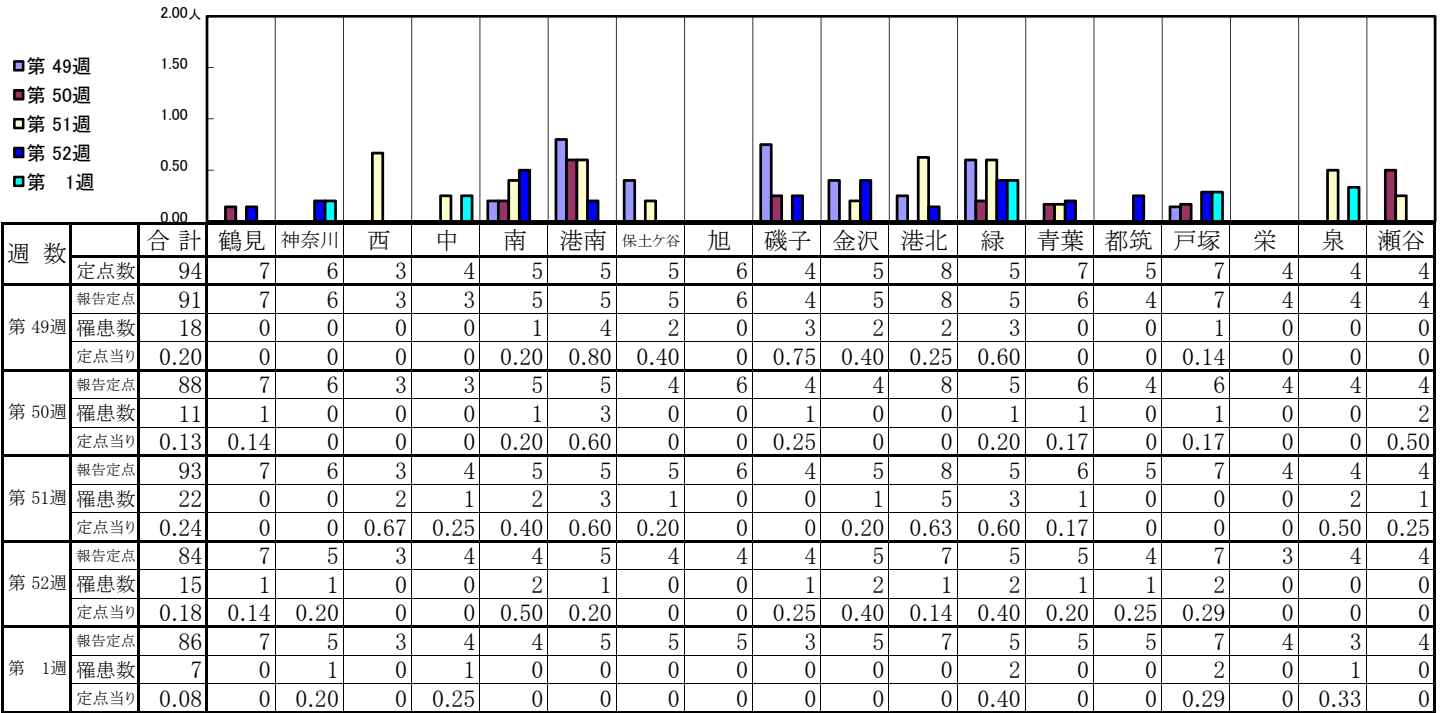
【定点当りの患者数】



<< RSウイルス感染症 >>

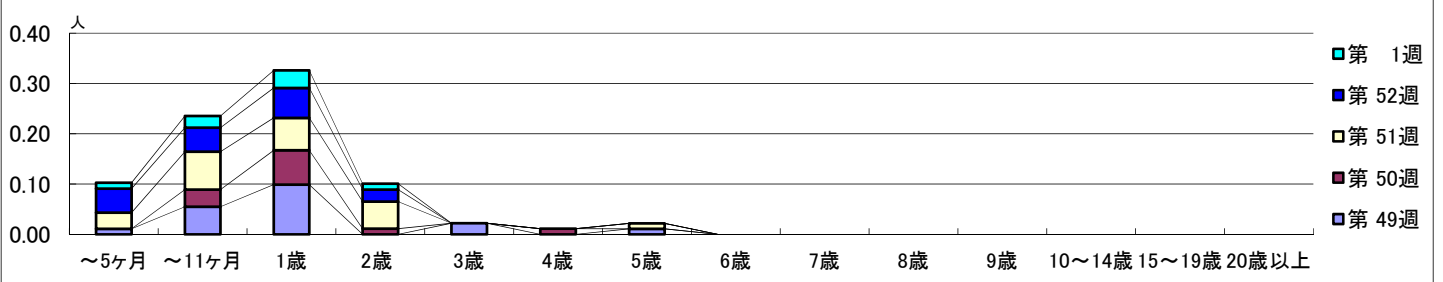
平成 29年12月 4日 ~平成 30年 1月 7日
[平成 29年 第49週 ~ 平成 30年 第1週]

【区別・週別報告定点当り】

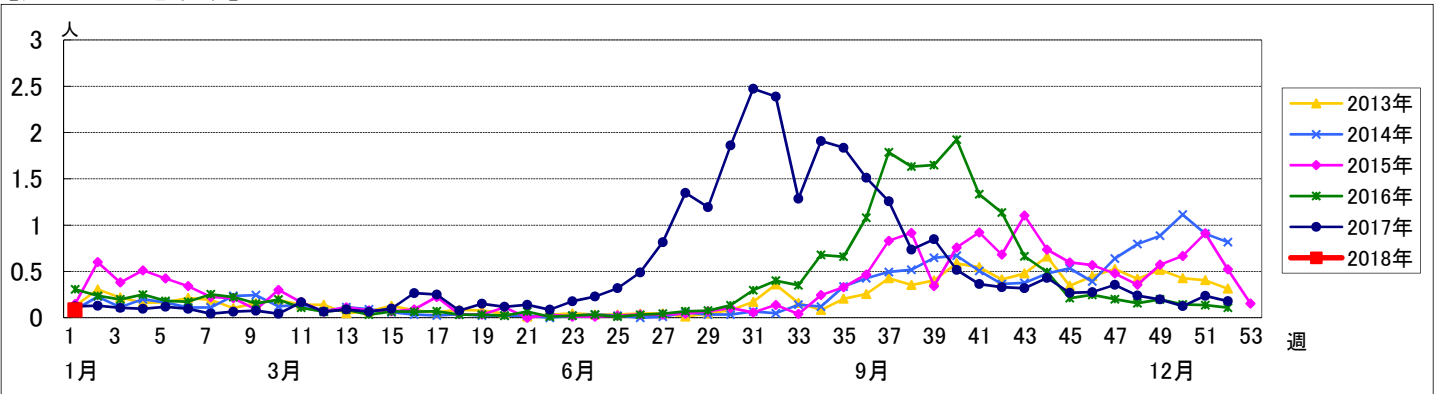


週数		合計	~5ヶ月	~11ヶ月	1歳	2歳	3歳	4歳	5歳	6歳	7歳	8歳	9歳	10~14歳	15~19歳	20歳以上
第49週	罹患数	18	1	5	9		2		1							
	定点当り	0.20	0.01	0.05	0.10		0.02		0.01							
第50週	罹患数	11		3	6	1		1								
	定点当り	0.13		0.03	0.07	0.01		0.01								
第51週	罹患数	22	3	7	6	5			1							
	定点当り	0.24	0.03	0.08	0.06	0.05			0.01							
第52週	罹患数	15	4	4	5	2										
	定点当り	0.18	0.05	0.05	0.06	0.02										
第1週	罹患数	7	1	2	3	1										
	定点当り	0.08	0.01	0.02	0.03	0.01										

【年齢層別5週分集計】



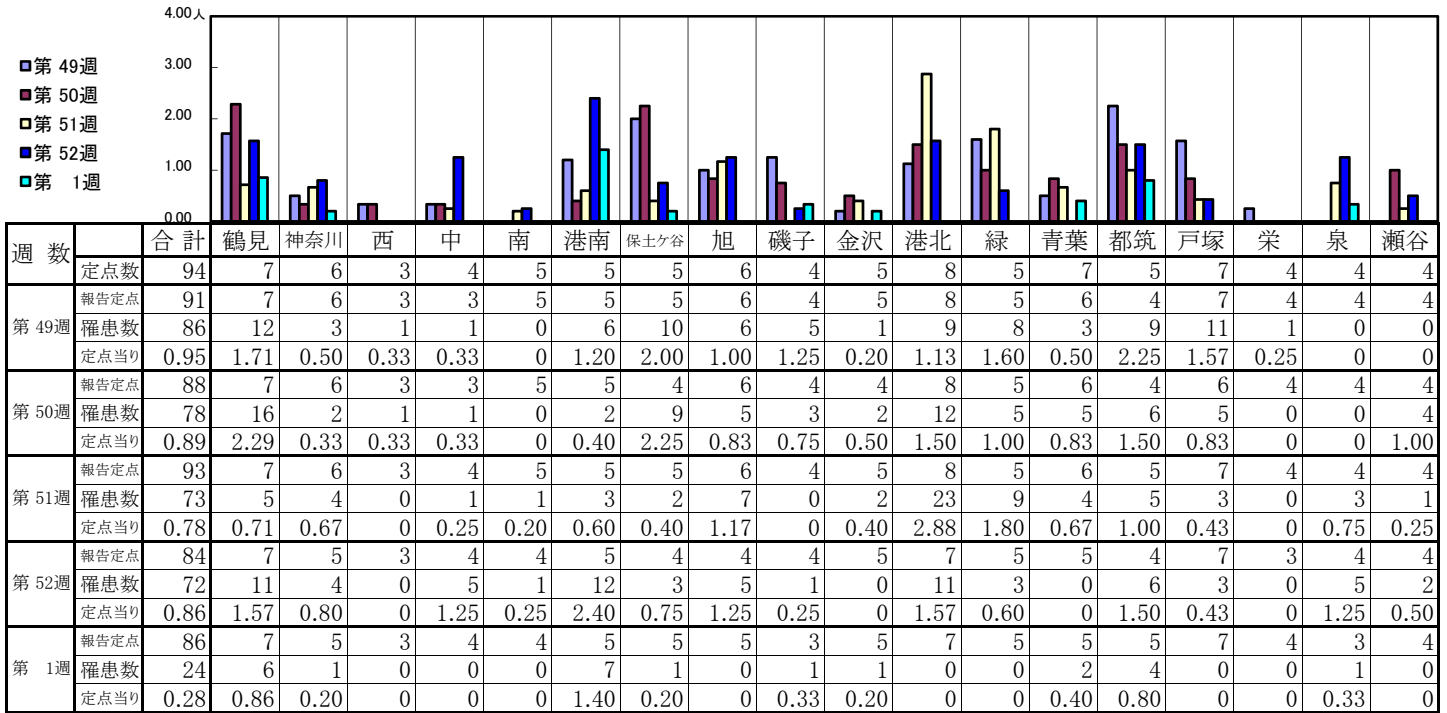
【定点当りの患者数】



<< 咽頭結膜熱 >>

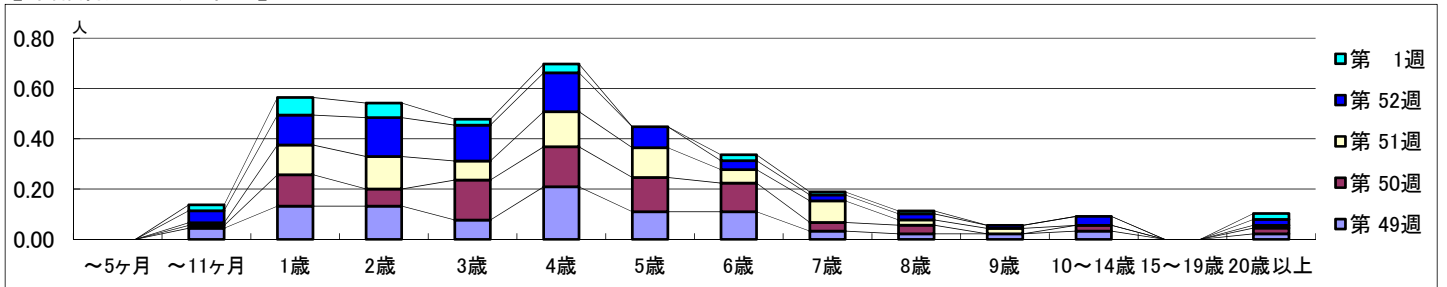
平成 29年12月 4日 ~平成 30年 1月 7日
[平成 29年 第49週 ~ 平成 30年 第1週]

【区別・週別報告定点当り】

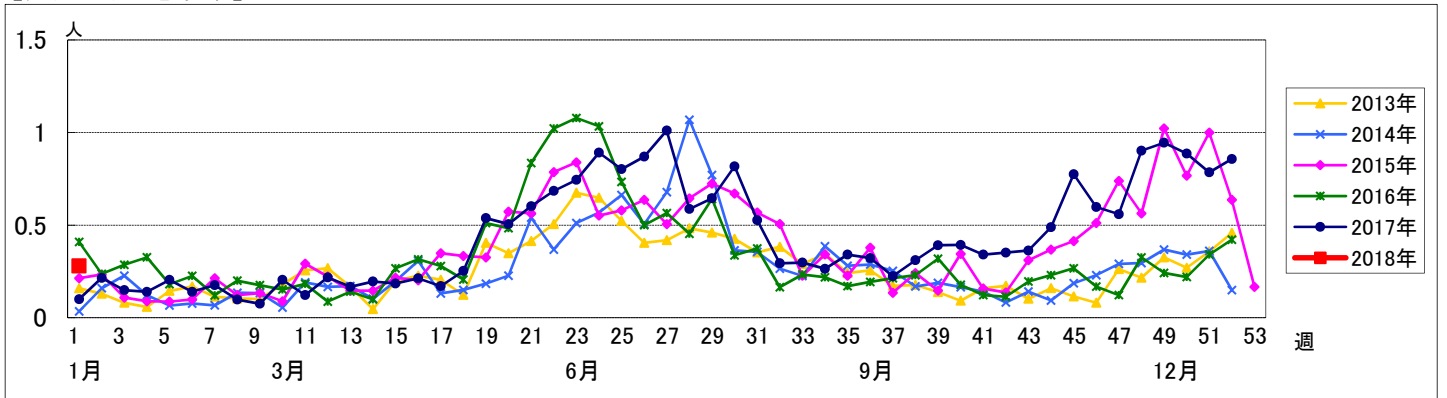


週 数		合計	年齢層別													
			~5ヶ月	~11ヶ月	1歳	2歳	3歳	4歳	5歳	6歳	7歳	8歳	9歳	10~14歳	15~19歳	20歳以上
第 49週	罹患数	86		4	12	12	7	19	10	10	3	2	2	3		2
	定点当り	0.95		0.04	0.13	0.13	0.08	0.21	0.11	0.11	0.03	0.02	0.02	0.03		0.02
第 50週	罹患数	78		1	11	6	14	14	12	10	3	3		2		2
	定点当り	0.89		0.01	0.13	0.07	0.16	0.16	0.14	0.11	0.03	0.03		0.02		0.02
第 51週	罹患数	73		1	11	12	7	13	11	5	8	2	2			1
	定点当り	0.78		0.01	0.12	0.13	0.08	0.14	0.12	0.05	0.09	0.02	0.02			0.01
第 52週	罹患数	72		4	10	13	12	13	7	3	2	2	1	3		2
	定点当り	0.86		0.05	0.12	0.15	0.14	0.15	0.08	0.04	0.02	0.02	0.01	0.04		0.02
第 1週	罹患数	24		2	6	5	2	3		2	1	1				2
	定点当り	0.28		0.02	0.07	0.06	0.02	0.03		0.02	0.01	0.01				0.02

【年齢層別5週分集計】



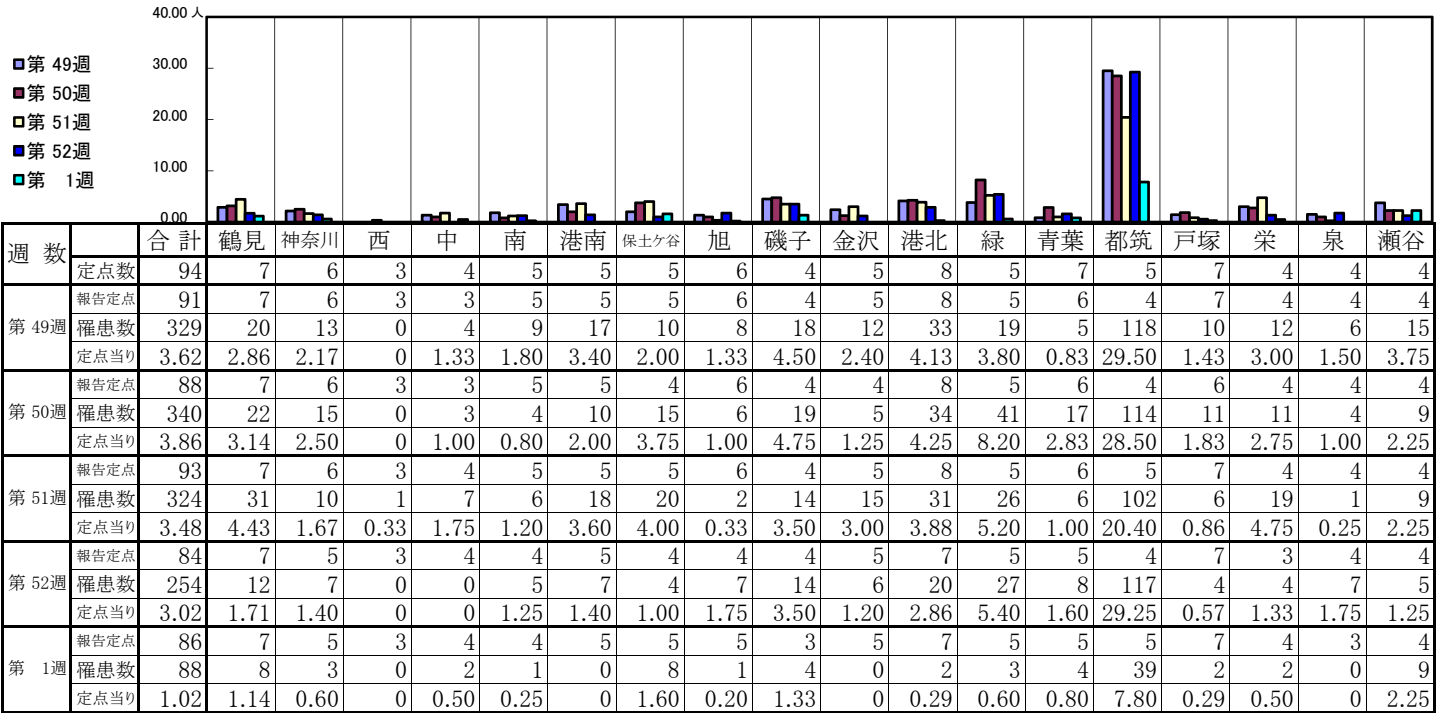
【定点当りの患者数】



<< A群溶血性レンサ球菌咽頭炎 >>

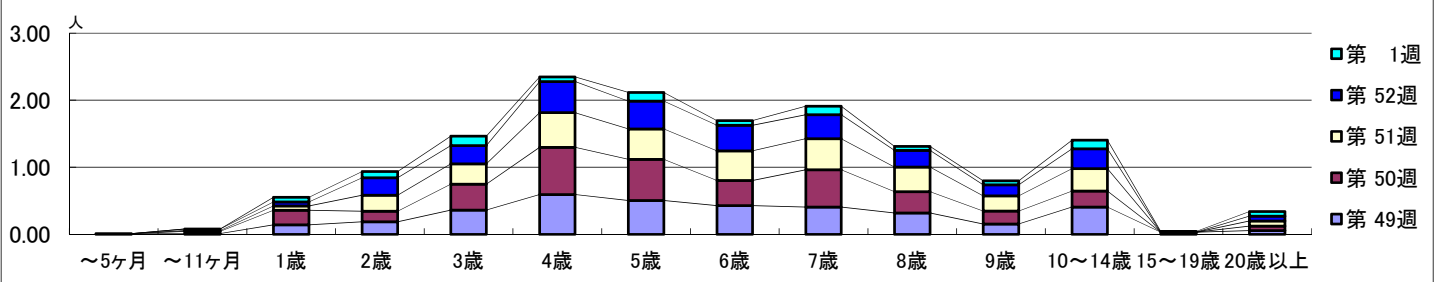
平成 29年12月 4日 ~平成 30年 1月 7日
[平成 29年 第49週 ~ 平成 30年 第1週]

【区別・週別報告定点当り】

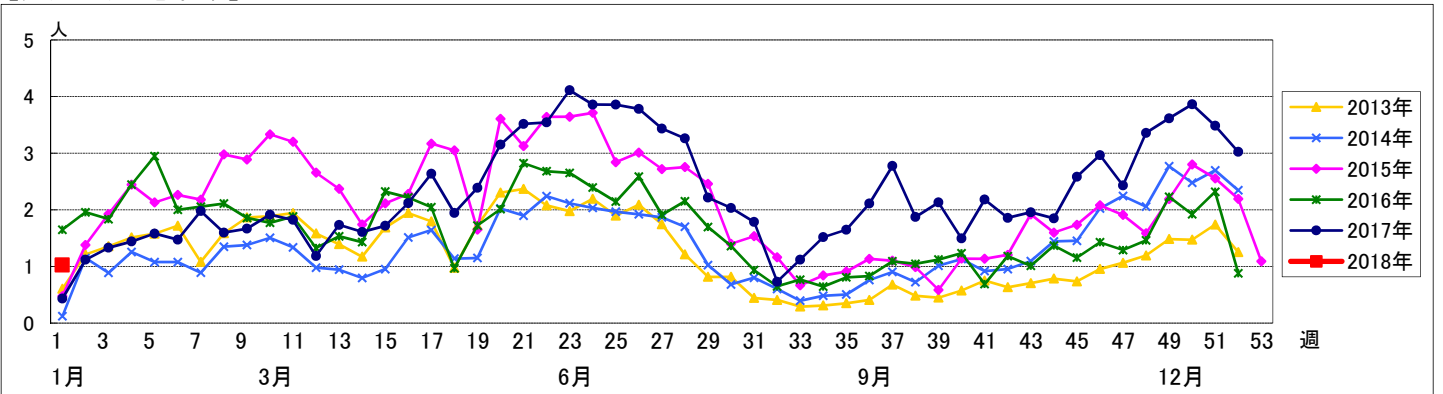


週数		合計	年齢層別													
			~5ヶ月	~11ヶ月	1歳	2歳	3歳	4歳	5歳	6歳	7歳	8歳	9歳	10~14歳	15~19歳	20歳以上
第49週	罹患数	329	1	1	13	17	33	54	46	39	37	29	14	37	3	5
	定点当り	3.62	0.01	0.01	0.14	0.19	0.36	0.59	0.51	0.43	0.41	0.32	0.15	0.41	0.03	0.05
第50週	罹患数	340		3	19	14	34	62	54	33	49	28	17	21		6
	定点当り	3.86		0.03	0.22	0.16	0.39	0.70	0.61	0.38	0.56	0.32	0.19	0.24		0.07
第51週	罹患数	324		1	6	22	28	48	42	41	43	34	21	31		7
	定点当り	3.48		0.01	0.06	0.24	0.30	0.52	0.45	0.44	0.46	0.37	0.23	0.33		0.08
第52週	罹患数	254		2	5	22	23	39	35	32	30	21	14	25		6
	定点当り	3.02		0.02	0.06	0.26	0.27	0.46	0.42	0.38	0.36	0.25	0.17	0.30		0.07
第1週	罹患数	88			6	8	12	6	11	6	11	5	5	11	1	6
	定点当り	1.02			0.07	0.09	0.14	0.07	0.13	0.07	0.13	0.06	0.06	0.13	0.01	0.07

【年齢層別5週分集計】



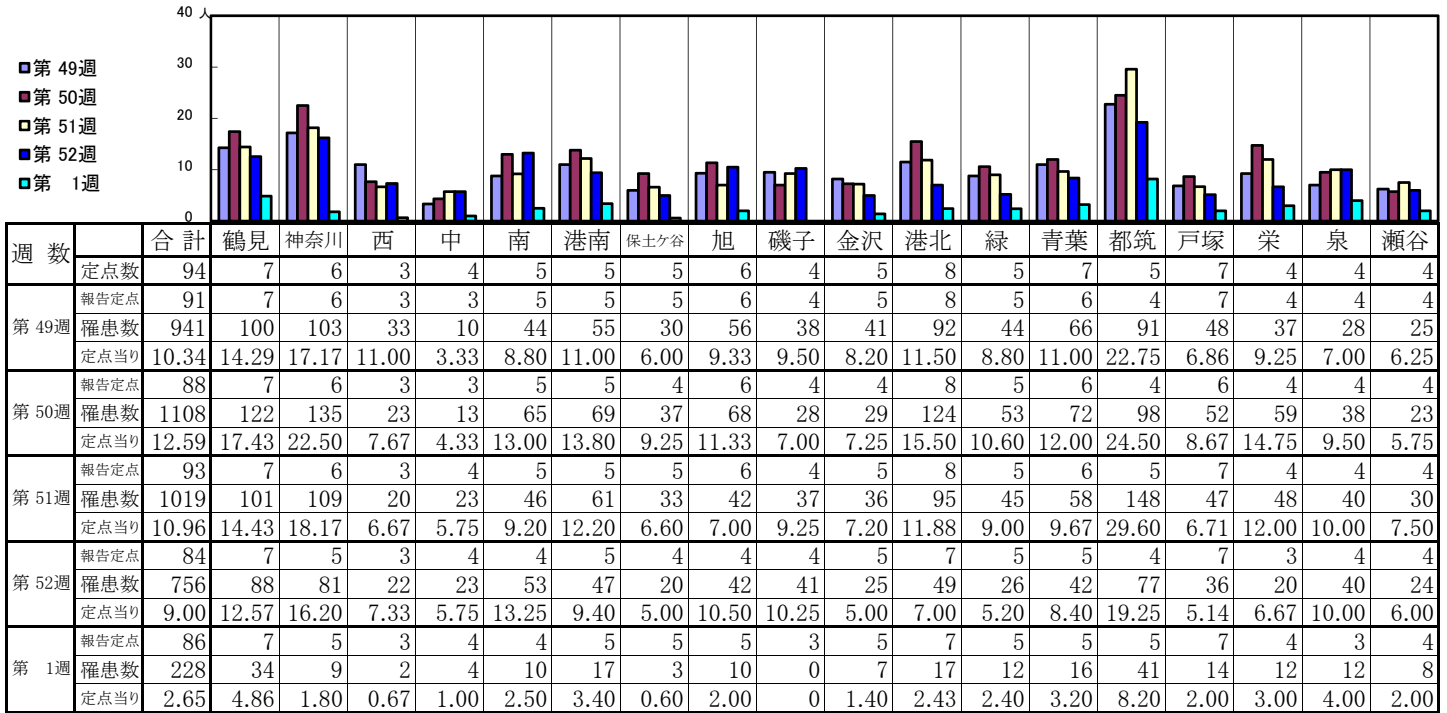
【定点当りの患者数】



<< 感染性胃腸炎 >>

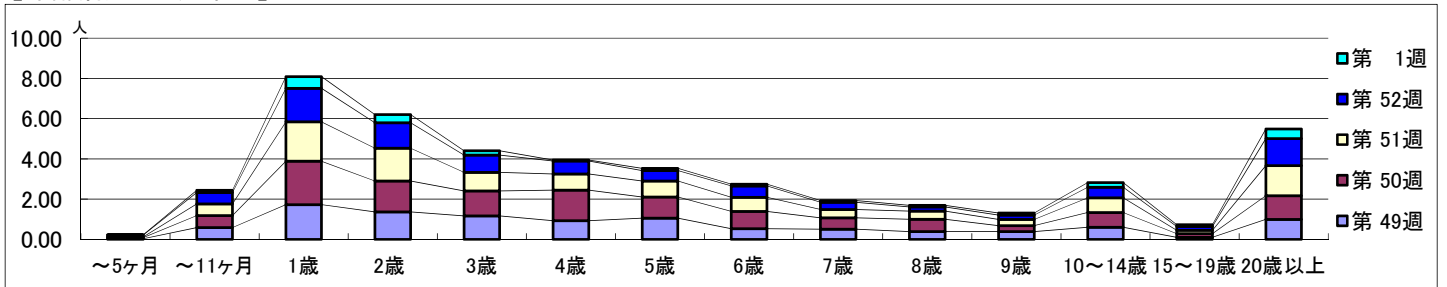
平成 29年12月 4日 ~平成 30年 1月 7日
[平成 29年 第49週 ~ 平成 30年 第1週]

【区別・週別報告定点当り】

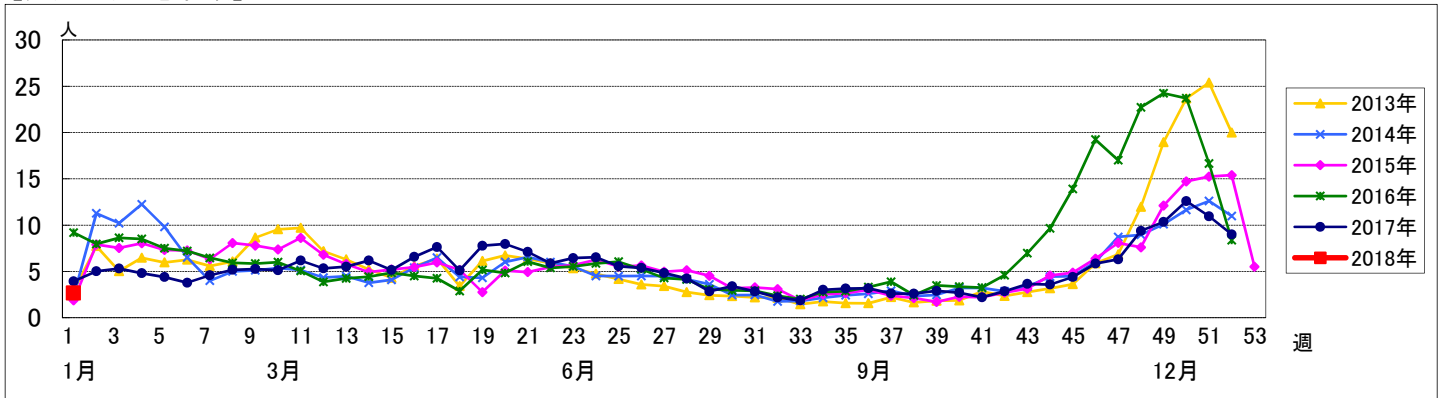


週 数		合計	年 齢													
			~5ヶ月	~11ヶ月	1歳	2歳	3歳	4歳	5歳	6歳	7歳	8歳	9歳	10~14歳	15~19歳	20歳以上
第 49週	罹患数	941	3	53	157	124	106	84	96	48	46	35	35	55	9	90
	定点当り	10.34	0.03	0.58	1.73	1.36	1.16	0.92	1.05	0.53	0.51	0.38	0.38	0.60	0.10	0.99
第 50週	罹患数	1108	5	53	190	135	109	134	92	76	50	54	26	64	16	104
	定点当り	12.59	0.06	0.60	2.16	1.53	1.24	1.52	1.05	0.86	0.57	0.61	0.30	0.73	0.18	1.18
第 51週	罹患数	1019	3	54	182	152	86	75	74	65	38	38	29	68	16	139
	定点当り	10.96	0.03	0.58	1.96	1.63	0.92	0.81	0.80	0.70	0.41	0.41	0.31	0.73	0.17	1.49
第 52週	罹患数	756	8	47	140	106	72	54	44	47	30	17	18	44	16	113
	定点当り	9.00	0.10	0.56	1.67	1.26	0.86	0.64	0.52	0.56	0.36	0.20	0.21	0.52	0.19	1.35
第 1週	罹患数	228	1	10	50	35	19	4	9	8	8	7	9	20	7	41
	定点当り	2.65	0.01	0.12	0.58	0.41	0.22	0.05	0.10	0.09	0.09	0.08	0.10	0.23	0.08	0.48

【年齢層別5週分集計】



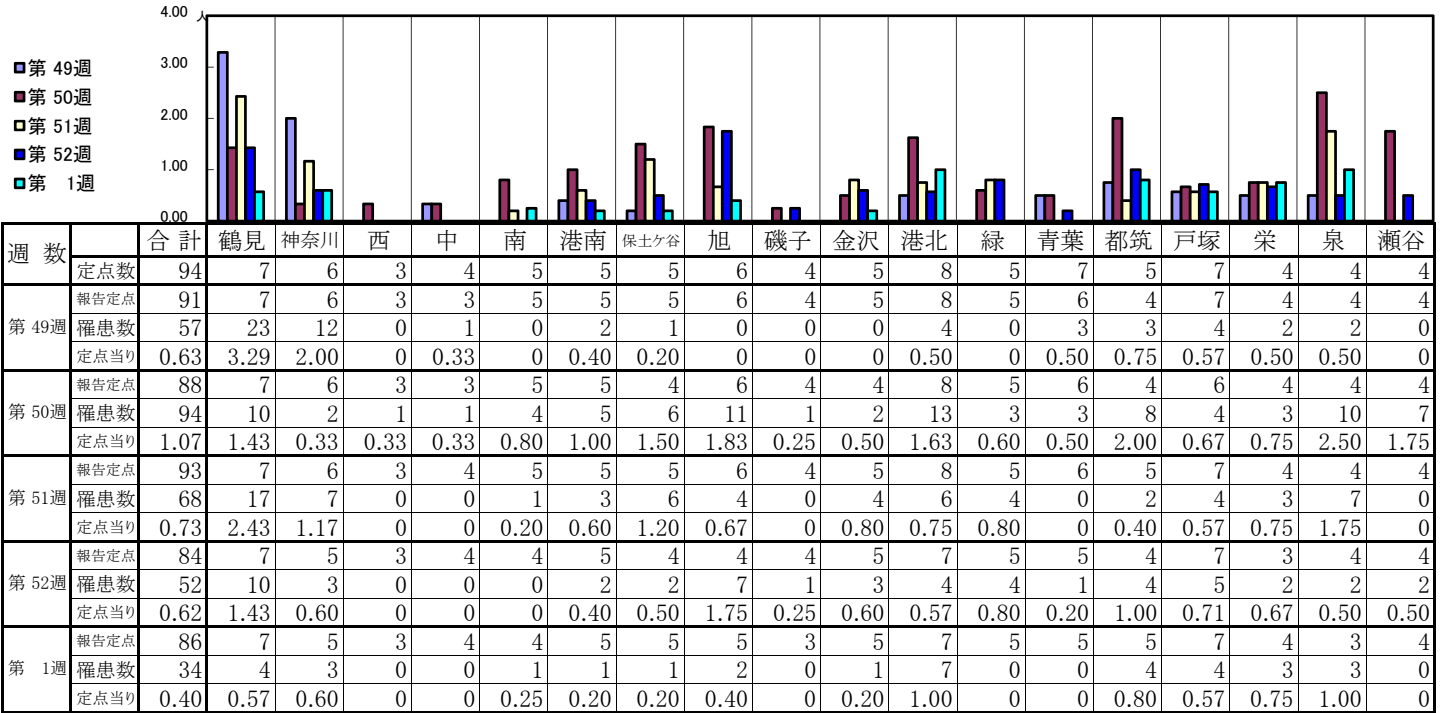
【定点当りの患者数】



<< 水痘 >>

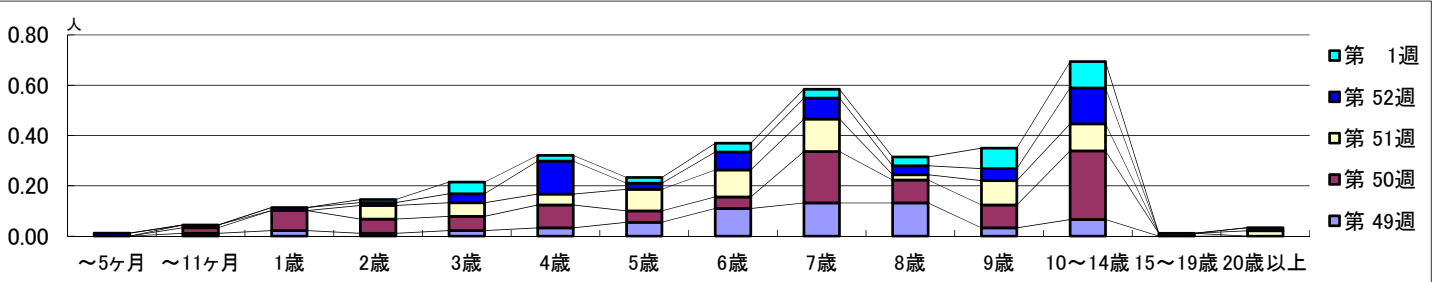
平成 29年12月 4日 ~平成 30年 1月 7日
[平成 29年 第49週 ~ 平成 30年 第1週]

【区別・週別報告定点当り】

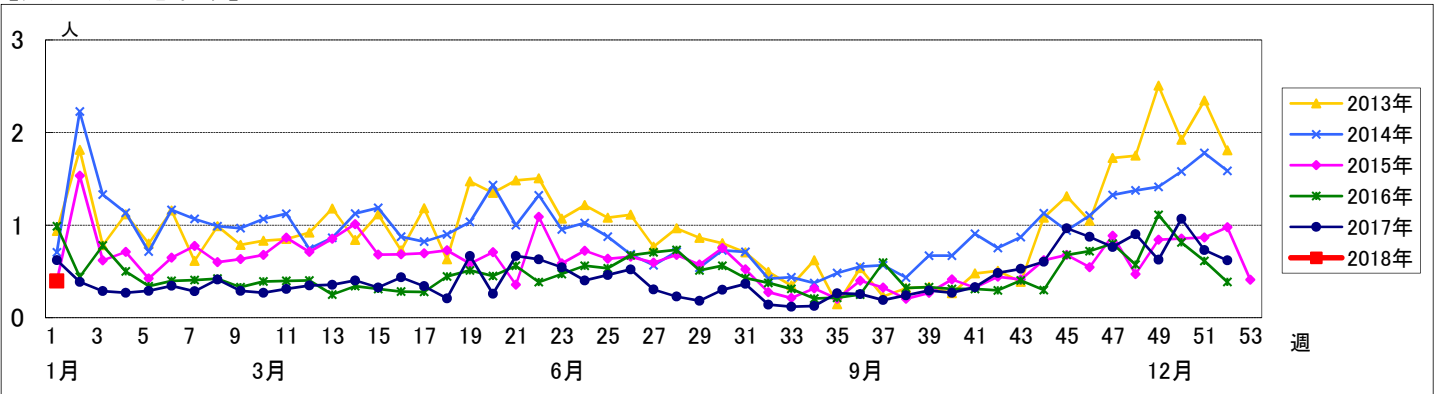


週数	合計	~5ヶ月	~11ヶ月	1歳	2歳	3歳	4歳	5歳	6歳	7歳	8歳	9歳	10~14歳	15~19歳	20歳以上
第49週	罹患数	57		1	2	1	2	3	5	10	12	12	3	6	
第49週	定点当り	0.63		0.01	0.02	0.01	0.02	0.03	0.05	0.11	0.13	0.13	0.03	0.07	
第50週	罹患数	94		2	7	5	5	8	4	4	18	8	24	1	
第50週	定点当り	1.07		0.02	0.08	0.06	0.06	0.09	0.05	0.05	0.20	0.09	0.27	0.01	
第51週	罹患数	68		1		5	5	4	8	10	12	2	9	10	2
第51週	定点当り	0.73		0.01		0.05	0.05	0.04	0.09	0.11	0.13	0.02	0.10	0.11	0.02
第52週	罹患数	52	1		1	1	3	11	2	6	7	3	4	12	1
第52週	定点当り	0.62	0.01		0.01	0.01	0.04	0.13	0.02	0.07	0.08	0.04	0.05	0.14	0.01
第1週	罹患数	34				1	4	2	2	3	3	3	7	9	
第1週	定点当り	0.40				0.01	0.05	0.02	0.02	0.03	0.03	0.03	0.08	0.10	

【年齢層別5週分集計】



【定点当りの患者数】



<< 手足口病 >>

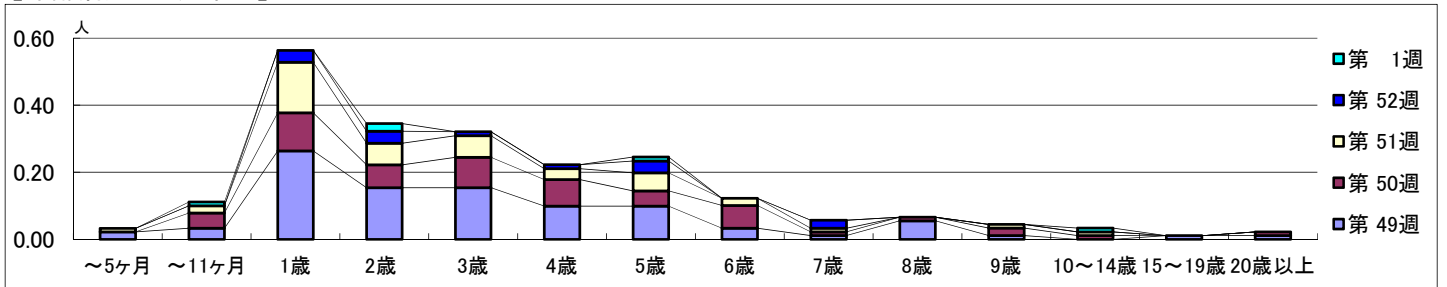
平成 29年12月 4日 ~平成 30年 1月 7日
[平成 29年 第49週 ~ 平成 30年 第1週]

【区別・週別報告定点当り】

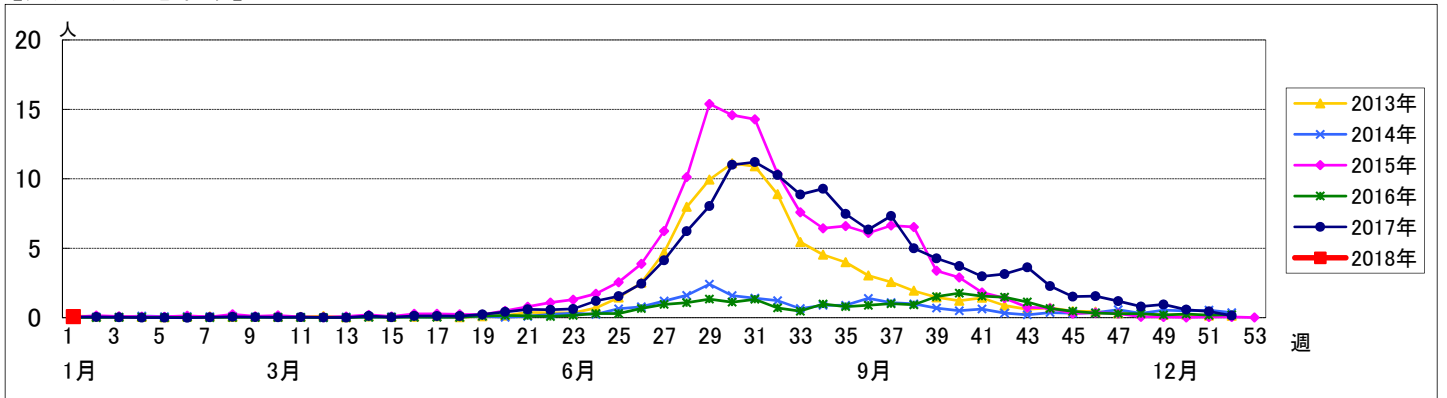
週数		合計	鶴見	神奈川	西	中	南	港南	保土ヶ谷	旭	磯子	金沢	港北	緑	青葉	都筑	戸塚	栄	泉	瀬谷
第49週	定点数	94	7	6	3	4	5	5	5	6	4	5	8	5	7	5	7	4	4	4
	報告定点	91	7	6	3	3	5	5	5	6	4	5	8	5	6	4	7	4	4	4
	罹患数	87	14	3	0	1	4	3	3	9	3	3	10	7	5	9	5	0	2	6
	定点当り	0.96	2.00	0.50	0	0.33	0.80	0.60	0.60	1.50	0.75	0.60	1.25	1.40	0.83	2.25	0.71	0	0.50	1.50
第50週	報告定点	88	7	6	3	3	5	5	4	6	4	4	8	5	6	4	6	4	4	4
	罹患数	51	4	0	0	0	1	3	2	9	1	1	10	1	3	6	7	0	1	2
	定点当り	0.58	0.57	0	0	0	0.20	0.60	0.50	1.50	0.25	0.25	1.25	0.20	0.50	1.50	1.17	0	0.25	0.50
	報告定点	93	7	6	3	4	5	5	5	6	4	5	8	5	6	5	7	4	4	4
第51週	報告定点	93	7	6	3	4	5	5	5	6	4	5	8	5	6	5	7	4	4	4
	罹患数	42	5	0	1	3	1	1	0	1	0	4	4	2	6	9	3	0	0	2
	定点当り	0.45	0.71	0	0.33	0.75	0.20	0.20	0	0.17	0	0.80	0.50	0.40	1.00	1.80	0.43	0	0	0.50
	報告定点	84	7	5	3	4	4	5	4	4	4	5	7	5	5	4	7	3	4	4
第52週	報告定点	84	7	5	3	4	4	5	4	4	4	5	7	5	5	4	7	3	4	4
	罹患数	13	0	0	0	0	1	1	1	0	1	2	1	0	0	1	2	0	2	1
	定点当り	0.15	0	0	0	0	0.25	0.20	0.25	0	0.25	0.40	0.14	0	0	0.25	0.29	0	0.50	0.25
	報告定点	86	7	5	3	4	4	5	5	5	3	5	7	5	5	5	7	4	3	4
第1週	報告定点	86	7	5	3	4	4	5	5	5	3	5	7	5	5	5	7	4	3	4
	罹患数	5	0	1	0	0	1	0	0	0	0	0	0	0	3	0	0	0	0	0
	定点当り	0.06	0	0.20	0	0	0.25	0	0	0	0	0	0	0	0.60	0	0	0	0	0

週数		合計	~5ヶ月	~11ヶ月	1歳	2歳	3歳	4歳	5歳	6歳	7歳	8歳	9歳	10~14歳	15~19歳	20歳以上
第49週	罹患数	87	2	3	24	14	14	9	9	3	1	5	1		1	1
	定点当り	0.96	0.02	0.03	0.26	0.15	0.15	0.10	0.10	0.03	0.01	0.05	0.01		0.01	0.01
第50週	罹患数	51		4	10	6	8	7	4	6	1	1	2	1		1
	定点当り	0.58		0.05	0.11	0.07	0.09	0.08	0.05	0.07	0.01	0.01	0.02	0.01		0.01
第51週	罹患数	42	1	2	14	6	6	3	5	2	1		1	1		
	定点当り	0.45	0.01	0.02	0.15	0.06	0.06	0.03	0.05	0.02	0.01		0.01	0.01		
第52週	罹患数	13			3	3	1	1	3		2					
	定点当り	0.15			0.04	0.04	0.01	0.01	0.04		0.02					
第1週	罹患数	5		1		2			1					1		
	定点当り	0.06		0.01		0.02			0.01					0.01		

【年齢層別5週分集計】



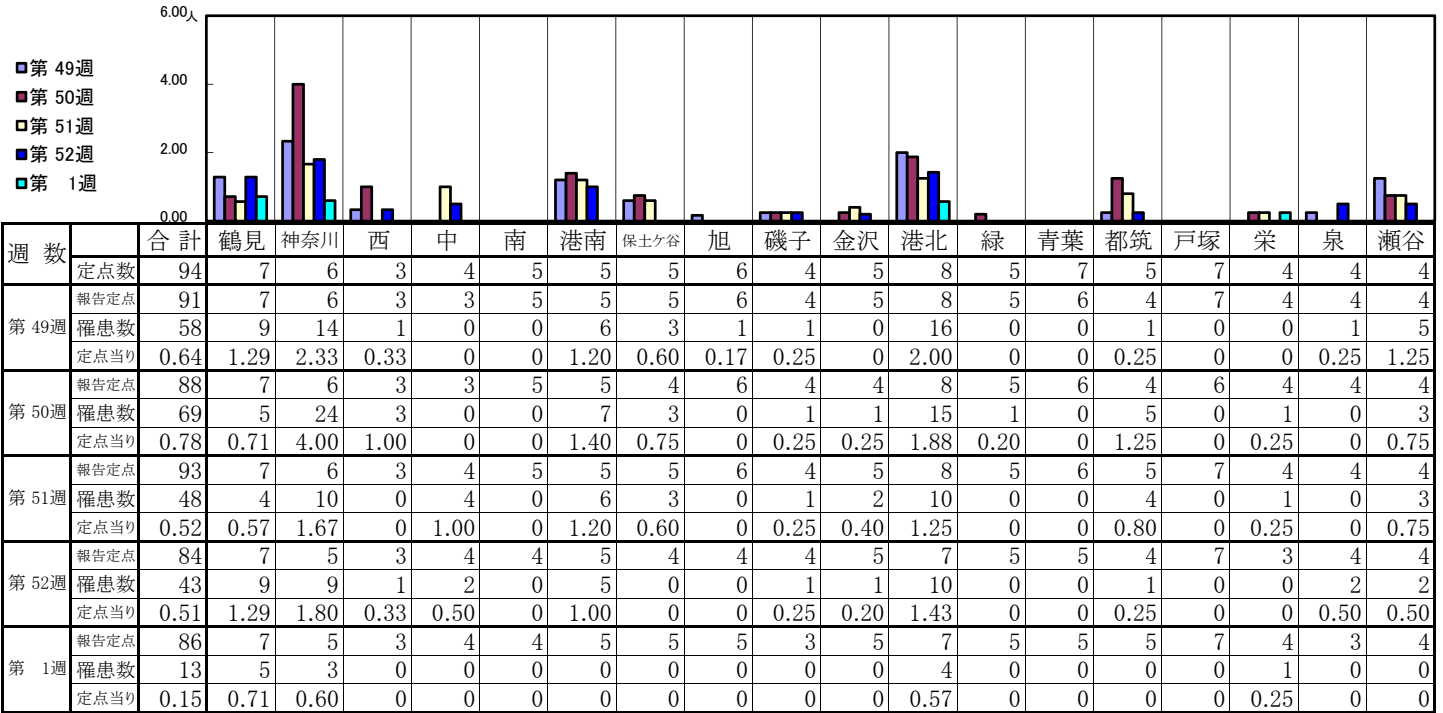
【定点当りの患者数】



<< 伝染性紅斑 >>

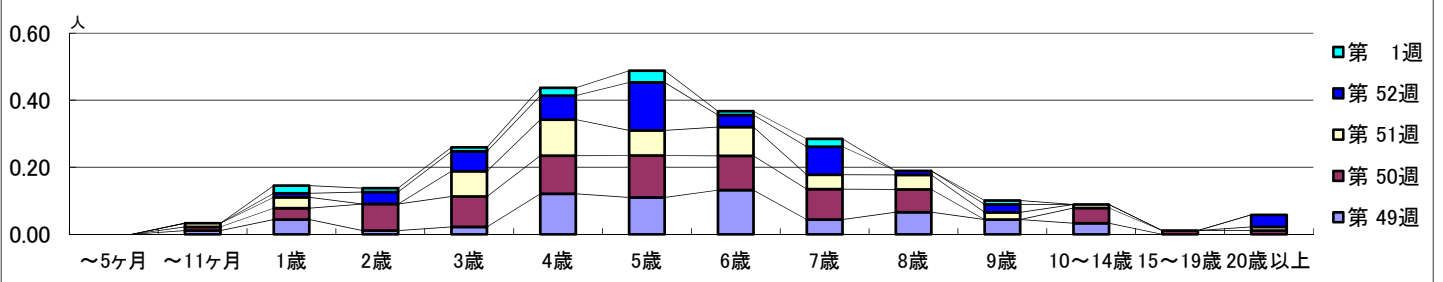
平成 29年12月 4日 ~平成 30年 1月 7日
[平成 29年 第49週 ~ 平成 30年 第1週]

【区別・週別報告定点当り】

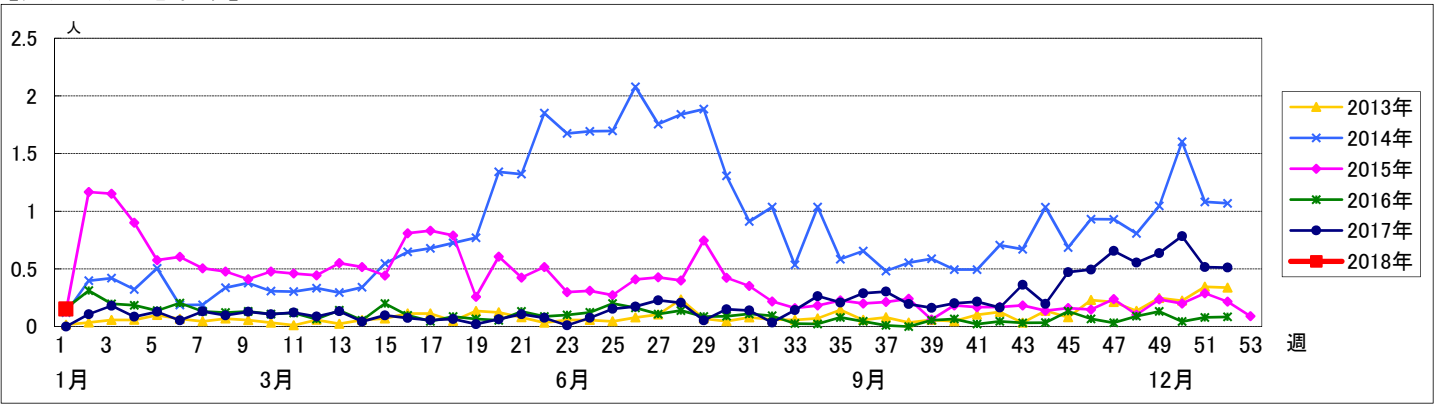


週数		合計	~5ヶ月	~11ヶ月	1歳	2歳	3歳	4歳	5歳	6歳	7歳	8歳	9歳	10~14歳	15~19歳	20歳以上
第49週	罹患数	58		1	4	1	2	11	10	12	4	6	4	3		
	定点当り	0.64		0.01	0.04	0.01	0.02	0.12	0.11	0.13	0.04	0.07	0.04	0.03		
第50週	罹患数	69		1	3	7	8	10	11	9	8	6		4	1	1
	定点当り	0.78		0.01	0.03	0.08	0.09	0.11	0.13	0.10	0.09	0.07		0.05	0.01	0.01
第51週	罹患数	48		1	3		7	10	7	8	4	4	2	1		1
	定点当り	0.52		0.01	0.03		0.08	0.11	0.08	0.09	0.04	0.04	0.02	0.01		0.01
第52週	罹患数	43			1	3	5	6	12	3	7	1	2			3
	定点当り	0.51			0.01	0.04	0.06	0.07	0.14	0.04	0.08	0.01	0.02			0.04
第1週	罹患数	13			2	1	1	2	3	1	2		1			
	定点当り	0.15			0.02	0.01	0.01	0.02	0.03	0.01	0.02		0.01			

【年齢層別5週分集計】



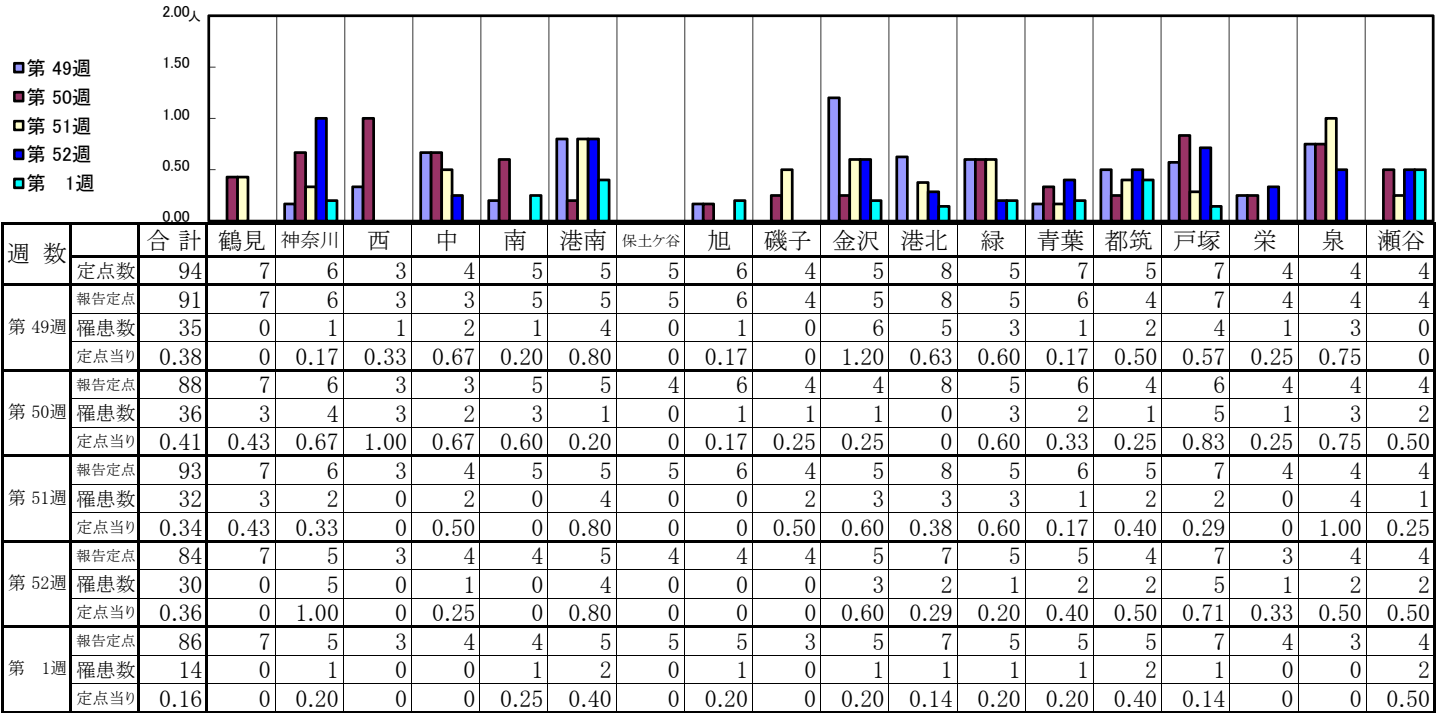
【定点当りの患者数】



<< 突発性発しん >>

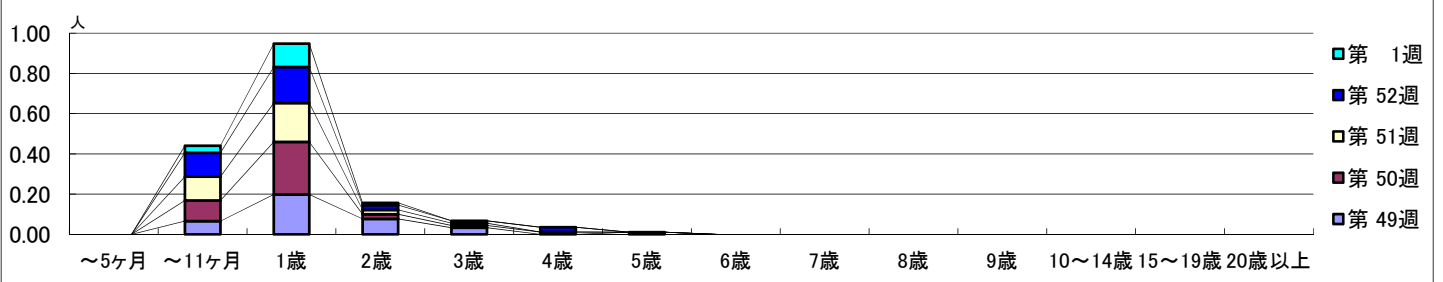
平成 29年12月 4日 ~平成 30年 1月 7日
[平成 29年 第49週 ~ 平成 30年 第1週]

【区別・週別報告定点当り】

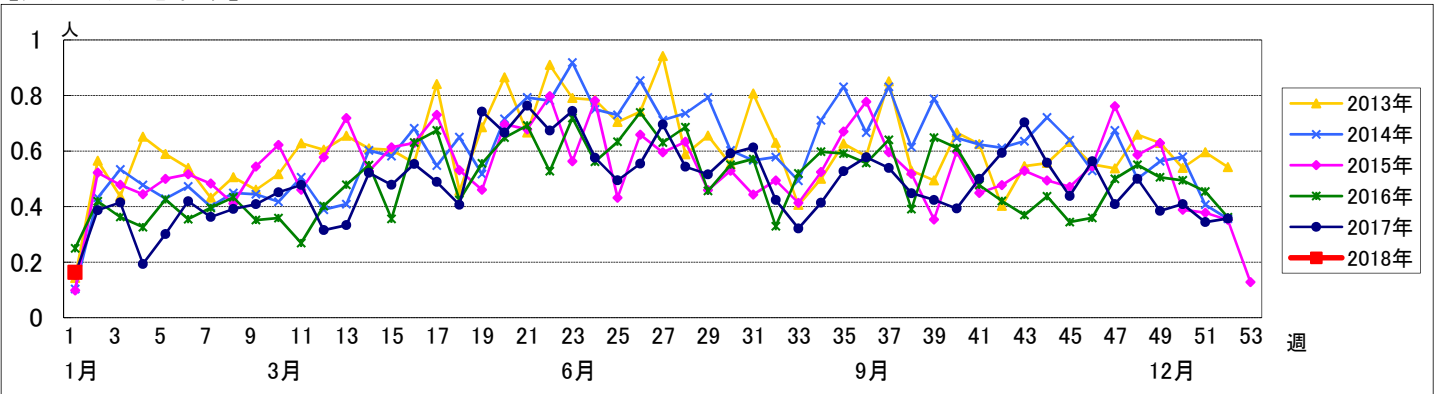


週数	合計	~5ヶ月	~11ヶ月	1歳	2歳	3歳	4歳	5歳	6歳	7歳	8歳	9歳	10~14歳	15~19歳	20歳以上
第49週	35		6	18	7	3		1							
第50週	36		9	23	2	1	1								
第51週	32		11	18	2	1									
第52週	30		10	15	2	1	2								
第1週	14		3	10	1										

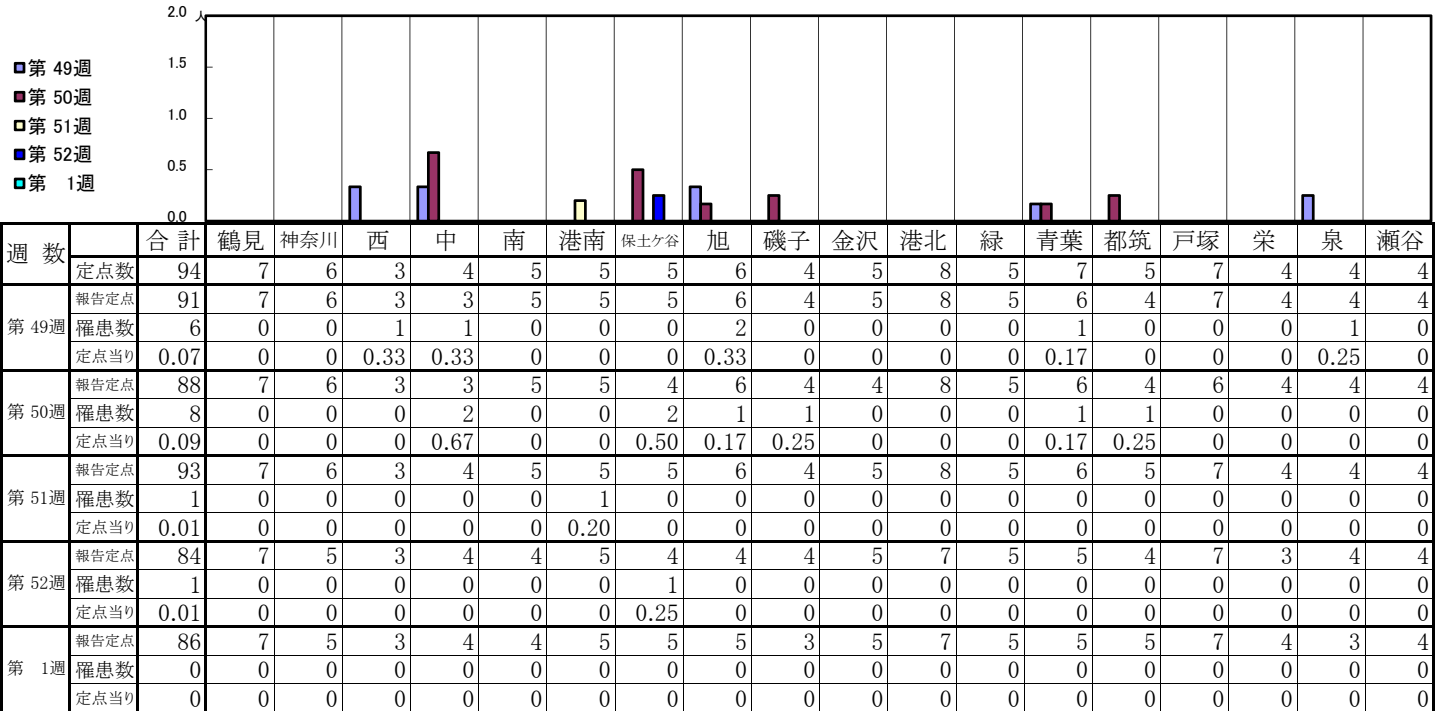
【年齢層別5週分集計】



【定点当りの患者数】

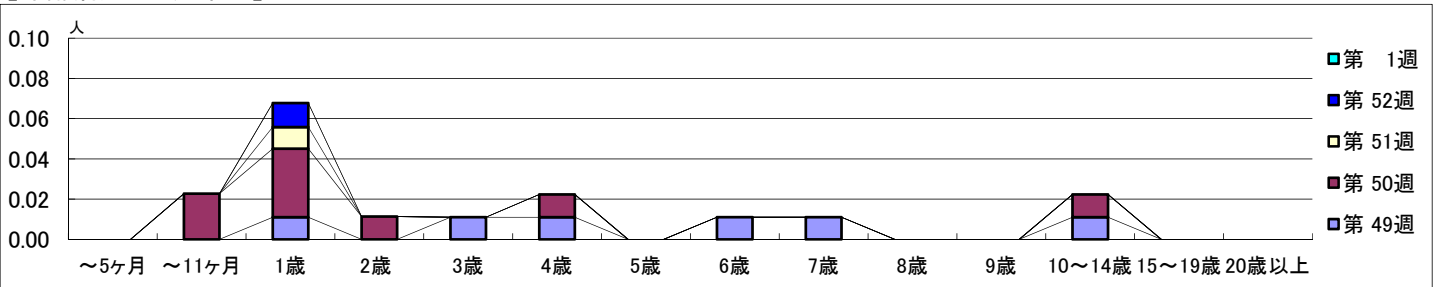


【区別・週別報告定点当り】

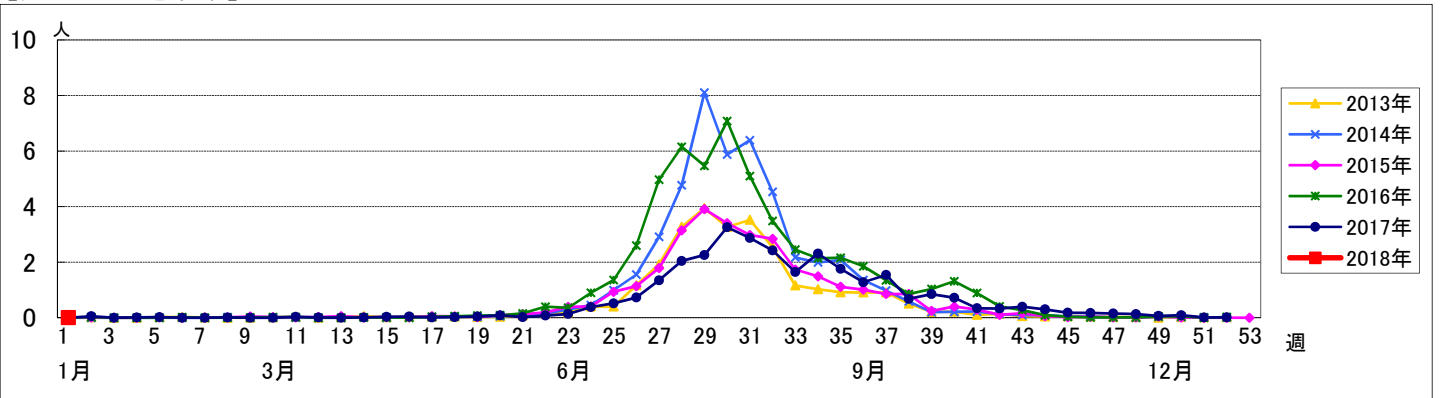


週数	合計	~5ヶ月	~11ヶ月	1歳	2歳	3歳	4歳	5歳	6歳	7歳	8歳	9歳	10~14歳	15~19歳	20歳以上
第49週	6			1		1	1		1	1			1		
第50週	8		2	3	1		1						1		
第51週	1			1											
第52週	1			1											
第1週	0														

【年齢層別5週分集計】



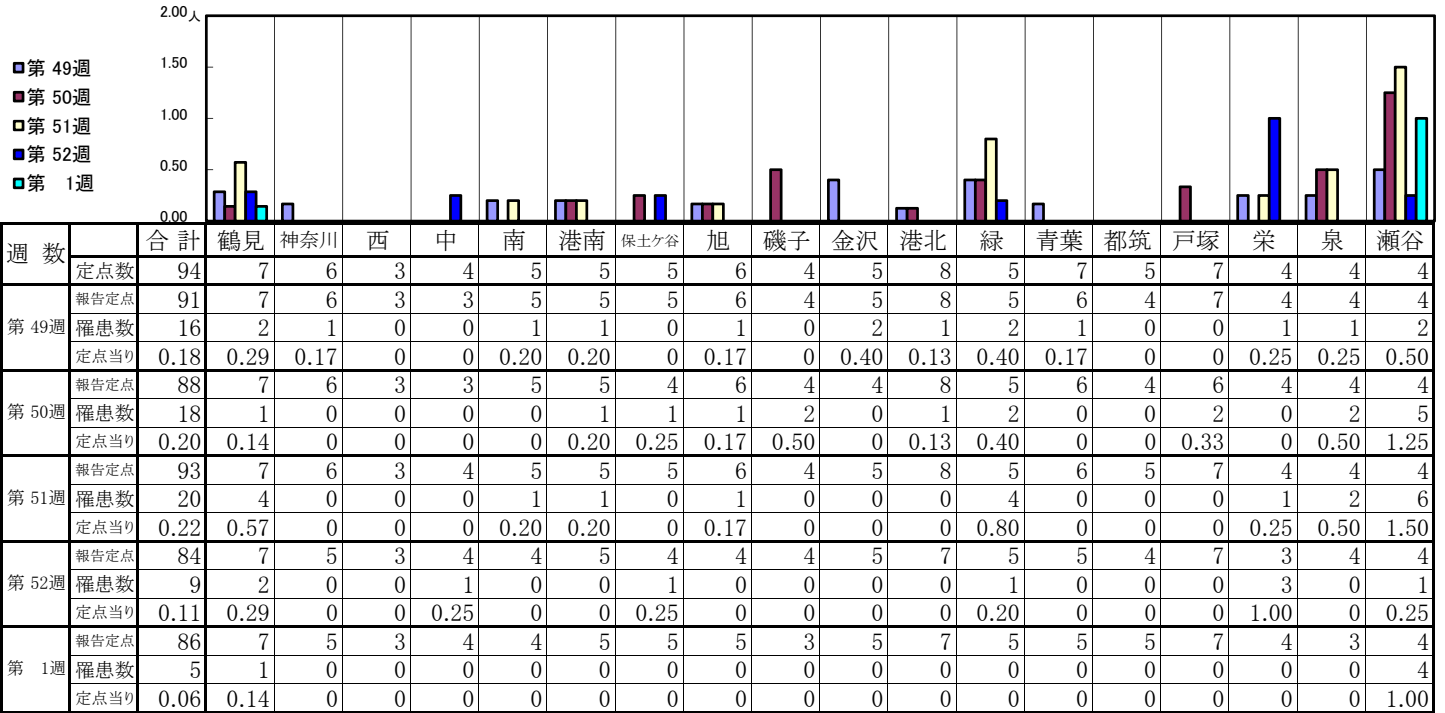
【定点当りの患者数】



<< 流行性耳下腺炎 >>

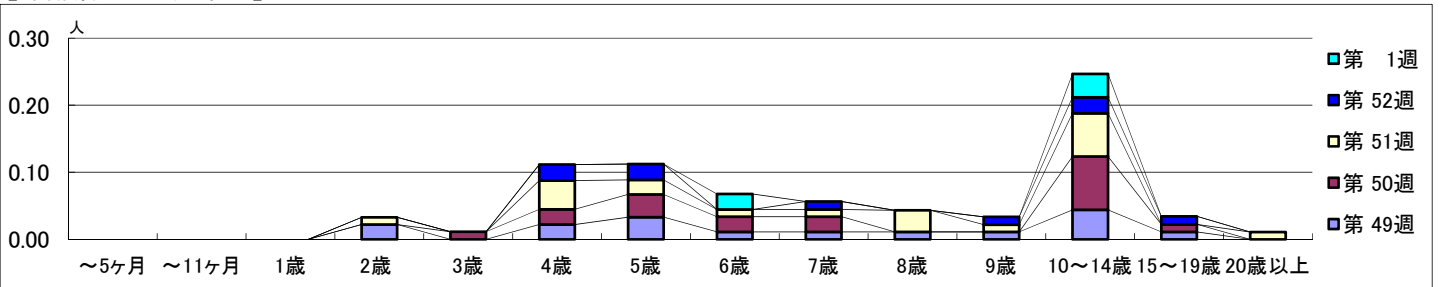
平成 29年12月 4日 ~平成 30年 1月 7日
[平成 29年 第49週 ~ 平成 30年 第1週]

【区別・週別報告定点当り】

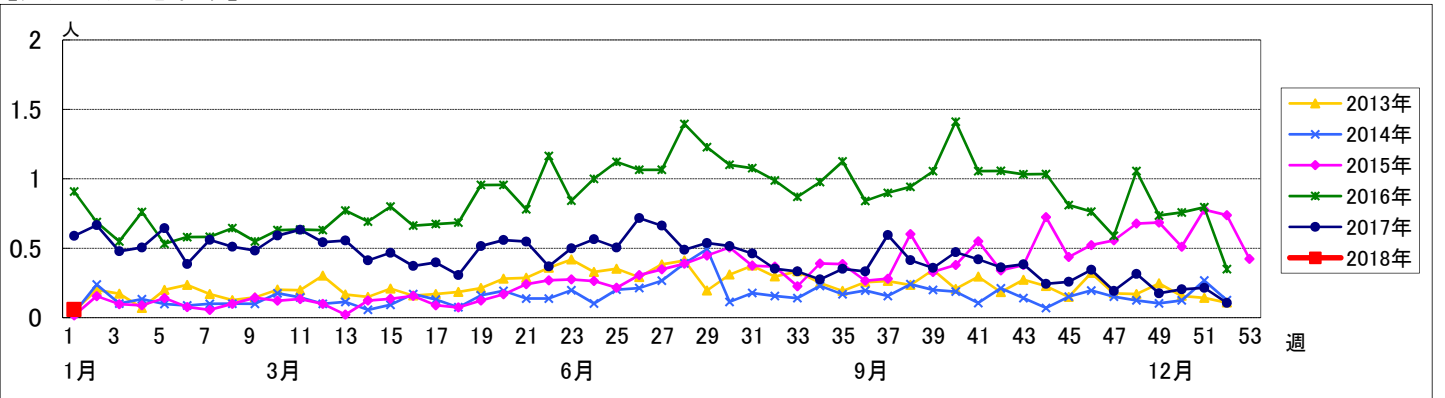


週数		合計	~5ヶ月	~11ヶ月	1歳	2歳	3歳	4歳	5歳	6歳	7歳	8歳	9歳	10~14歳	15~19歳	20歳以上
第49週	罹患数	16				2		2	3	1	1	1	1	4	1	
	定点当り	0.18				0.02		0.02	0.03	0.01	0.01	0.01	0.01	0.04	0.01	
第50週	罹患数	18					1	2	3	2	2			7	1	
	定点当り	0.20					0.01	0.02	0.03	0.02	0.02			0.08	0.01	
第51週	罹患数	20				1		4	2	1	1	3	1	6		1
	定点当り	0.22				0.01		0.04	0.02	0.01	0.01	0.03	0.01	0.06		0.01
第52週	罹患数	9						2	2		1		1	2	1	
	定点当り	0.11						0.02	0.02		0.01		0.01	0.02	0.01	
第1週	罹患数	5								2				3		
	定点当り	0.06								0.02				0.03		

【年齢層別5週分集計】



【定点当りの患者数】



<< 急性出血性結膜炎 >>

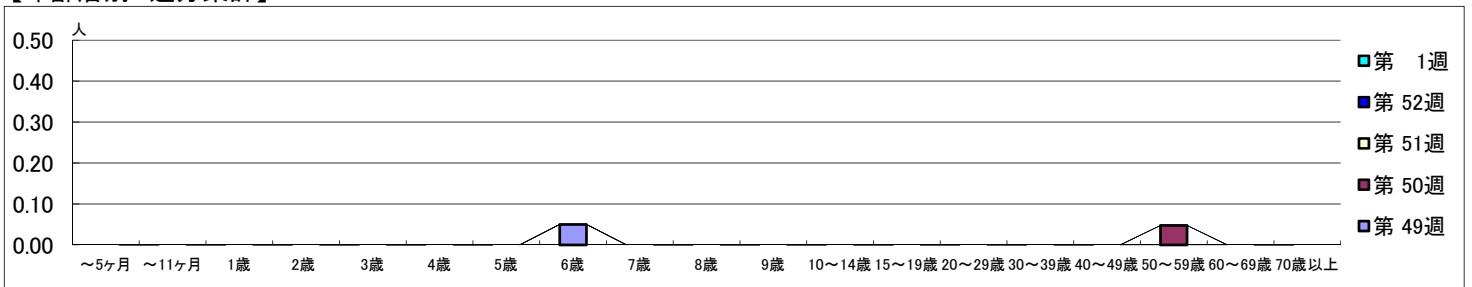
平成 29年12月 4日 ~平成 30年 1月 7日
[平成 29年 第49週 ~ 平成 30年 第1週]

【区別・週別報告定点当り】

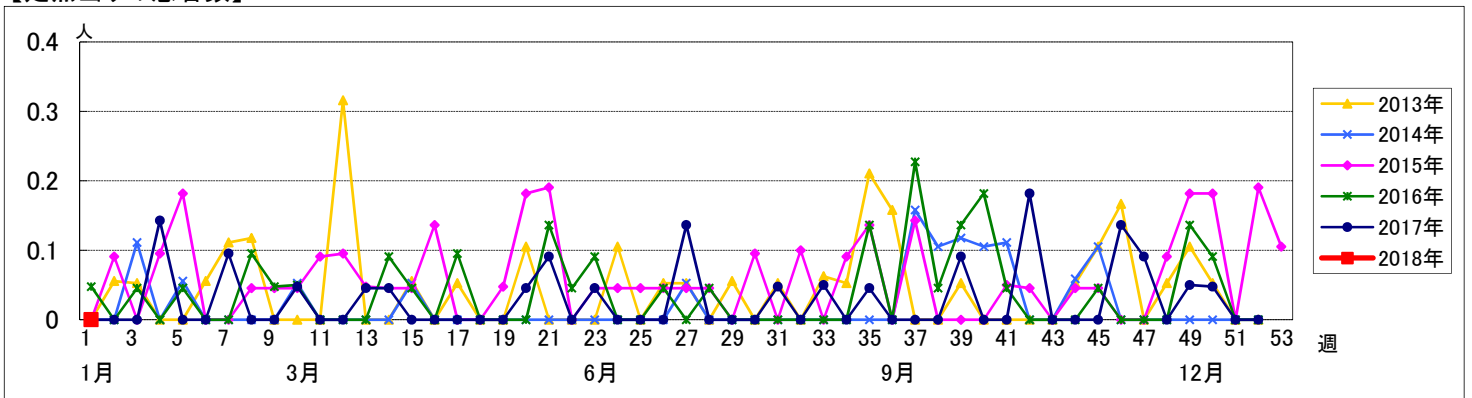
週数		合計	区別																
			鶴見	神奈川	西	中	南	港南	保土ヶ谷	旭	磯子	金沢	港北	緑	青葉	都筑	戸塚	栄	泉
第 49週	定点数	22	2	1	1	1	1	1	1	1	1	2	1	2	1	2	1	1	1
	報告定点	20	1	1	1		1	1	1	1	1	2	1	2	1	2	1	1	1
	罹患数	1	0	0	0	0	0	0	0	0	0	0	0	0	0	0	0	1	0
	定点当り	0.05	0	0	0	0	0	0	0	0	0	0	0	0	0	0	0	1.00	0
第 50週	報告定点	21	2	1	1		1	1	1	1	1	2	1	2	1	2	1	1	1
	罹患数	1	0	0	0	0	0	0	0	0	0	0	0	0	0	0	0	0	1
	定点当り	0.05	0	0	0	0	0	0	0	0	0	0	0	0	0	0	0	0	1.00
	報告定点	20	1	1	1		1	1	1	1	1	2	1	2	1	2	1	1	1
第 51週	罹患数	0	0	0	0	0	0	0	0	0	0	0	0	0	0	0	0	0	0
	定点当り	0	0	0	0	0	0	0	0	0	0	0	0	0	0	0	0	0	0
	報告定点	19	2	1	1		1	1	1	1	1	2	1	2	1	2		1	1
	罹患数	0	0	0	0	0	0	0	0	0	0	0	0	0	0	0	0	0	0
第 52週	定点当り	0	0	0	0	0	0	0	0	0	0	0	0	0	0	0	0	0	0
	報告定点	21	2	1	1		1	1	1	1	1	2	1	2	1	2	1	1	1
	罹患数	0	0	0	0	0	0	0	0	0	0	0	0	0	0	0	0	0	0
	定点当り	0	0	0	0	0	0	0	0	0	0	0	0	0	0	0	0	0	0
第 1週	報告定点	21	2	1	1		1	1	1	1	1	2	1	2	1	2	1	1	1
	罹患数	0	0	0	0	0	0	0	0	0	0	0	0	0	0	0	0	0	0
	定点当り	0	0	0	0	0	0	0	0	0	0	0	0	0	0	0	0	0	0

週数		合計	年齢層別																		
			~5ヶ月	~11ヶ月	1歳	2歳	3歳	4歳	5歳	6歳	7歳	8歳	9歳	10~14歳	15~19歳	20~29歳	30~39歳	40~49歳	50~59歳	60~69歳	70歳以上
第 49週	罹患数	1							1												
	定点当り	0.05							0.05												
第 50週	罹患数	1																	1		
	定点当り	0.05																	0.05		
第 51週	罹患数	0																			
	定点当り	0																			
第 52週	罹患数	0																			
	定点当り	0																			
第 1週	罹患数	0																			
	定点当り	0																			

【年齢層別5週分集計】



【定点当りの患者数】



<< 流行性角結膜炎 >>

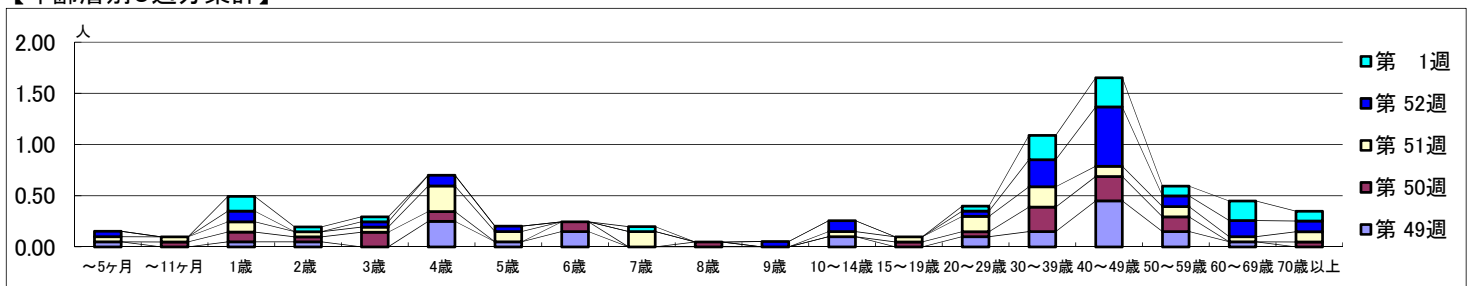
平成 29年12月 4日 ~平成 30年 1月 7日
[平成 29年 第49週 ~ 平成 30年 第1週]

【区別・週別報告定点当り】

週数		区別																		
		合計	鶴見	神奈川	西	中	南	港南	保土ヶ谷	旭	磯子	金沢	港北	緑	青葉	都筑	戸塚	栄	泉	瀬谷
第 49週	定点数	22	2	1	1	1	1	1	1	1	1	2	1	2	1	2	1	2	1	1
	報告定点	20	1	1	1		1	1	1	1	1	2	1	2	1	2	1	1	1	
	罹患数	32	0	0	0	0	3	0	2	0	1	0	1	1	13	4	0	0	5	
	定点当り	1.60	0	0	0	0	3.00	0	2.00	0	1.00	0	1.00	1.00	0.50	13.00	2.00	0	0	5.00
第 50週	報告定点	21	2	1	1		1	1	1	1	1	2	1	2	1	2	1	1	1	
	罹患数	28	0	0	0	0	1	0	2	0	0	0	0	1	18	4	0	1	1	
	定点当り	1.33	0	0	0	0	1.00	0	2.00	0	0	0	0	0.50	18.00	2.00	0	1.00	1.00	
	報告定点	20	1	1	1		1	1	1	1	1	2	1	2	1	2	1	1	1	
第 51週	罹患数	32	0	0	0	0	0	0	2	1	0	1	2	1	18	4	0	0	2	
	定点当り	1.60	0	0	0	0	0	0	2.00	1.00	0	1.00	0.50	2.00	0.50	18.00	2.00	0	0	2.00
	報告定点	19	2	1	1		1	1	1	1	1	2	1	2	1	2		1	1	
	罹患数	34	0	0	1	0	0	0	0	0	0	3	0	7	14	5	0	4	0	
第 52週	定点当り	1.79	0	0	1.00	0	0	0	0	0	0	1.50	0	3.50	14.00	2.50	0	4.00	0	
	報告定点	21	2	1	1		1	1	1	1	1	2	1	2	1	2	1	1	1	
	罹患数	26	1	3	0	0	0	1	2	0	0	0	3	1	6	7	0	0	2	
	定点当り	1.24	0.50	3.00	0	0	0	1.00	2.00	0	0	0	1.50	1.00	3.00	7.00	0	0	2.00	

週数		年齢層別																		
		合計	~5ヶ月	~11ヶ月	1歳	2歳	3歳	4歳	5歳	6歳	7歳	8歳	9歳	10~14歳	15~19歳	20~29歳	30~39歳	40~49歳	50~59歳	60~69歳
第 49週	罹患数	32	1		1	1		5	1	3				2		2	3	9	3	1
	定点当り	1.60	0.05		0.05	0.05		0.25	0.05	0.15				0.10		0.10	0.15	0.45	0.15	0.05
第 50週	罹患数	28		1	2	1	3	2		2		1		1	1	5	5	3		1
	定点当り	1.33		0.05	0.10	0.05	0.14	0.10		0.10		0.05		0.05	0.05	0.24	0.24	0.14		0.05
第 51週	罹患数	32	1	1	2	1	5	2		3			1	1	3	4	2	2	1	2
	定点当り	1.60	0.05	0.05	0.10	0.05	0.25	0.10		0.15			0.05	0.05	0.15	0.20	0.10	0.10	0.05	0.10
第 52週	罹患数	34	1		2		1	2	1			1	2		1	5	11	2	3	2
	定点当り	1.79	0.05		0.11		0.05	0.11	0.05			0.05	0.11		0.05	0.26	0.58	0.11	0.16	0.11
第 1週	罹患数	26			3	1	1				1				1	5	6	2	4	2
	定点当り	1.24			0.14	0.05	0.05				0.05				0.05	0.24	0.29	0.10	0.19	0.10

【年齢層別5週分集計】



【定点当りの患者数】

