

	インフルエンザ	RSウイルス感染症	咽頭結膜熱	A群溶血性レンサ球菌咽頭炎	感染性胃腸炎	水痘	手足口病	伝染性紅斑	突発性発しん	百日咳	ヘルパンギーナ	流行性耳下腺炎	急性出血性結膜炎	流行性角結膜炎
警報レベル	30		3	8	20	7	5	2		1	6	6	1	8
終息基準値	10		1	4	12	4	2	1		0.1	2	2	0.1	4
注意報レベル	10					4						3		
横浜市	0.21	0.89	0.40	2.20	2.88	0.31	4.23	0.17	0.44	-	0.89	0.38	0.10	1.76
鶴見	1.11	1.43	1.00	1.00	6.86	0.14	3.71	0.14	0.71	-	1.00	0.29	-	1.50
神奈川	-	1.00	0.17	1.33	3.83	0.50	5.33	1.00	0.83	-	1.17	-	-	5.00
西	0.40	-	-	0.33	1.00	-	5.33	-	-	-	-	-	1.00	-
中	-	1.00	0.25	0.25	3.50	-	2.50	-	0.50	-	0.25	-	1.00	-
南	0.29	1.25	0.50	0.50	1.00	0.50	4.25	-	-	-	0.50	0.75	-	-
港南	0.14	0.75	1.00	3.50	5.00	0.50	3.50	-	1.25	-	0.50	0.25	...	...
保土ヶ谷	-	0.80	0.20	0.60	0.60	-	4.20	-	-	-	0.60	0.20	-	-
旭	-	1.00	-	-	4.25	0.25	2.00	-	1.00	-	0.25	0.25	-	3.00
磯子	-	0.50	0.25	2.25	2.00	-	3.50	-	0.50	-	0.50	0.25	-	-
金沢	0.13	1.40	0.80	1.00	1.00	0.80	5.20	-	0.40	-	2.00	-	-	-
港北	0.15	0.50	0.50	1.38	3.00	0.75	4.13	0.50	0.38	-	0.50	0.13	-	-
緑	0.67	2.80	1.00	2.20	2.20	-	4.80	0.20	1.20	-	1.40	1.00	-	1.00
青葉	0.50	0.80	-	1.00	3.60	-	2.60	0.20	-	-	1.60	-	-	1.00
都筑	-	0.40	0.20	19.80	3.40	0.40	5.00	0.20	0.40	-	0.40	0.40	-	12.00
戸塚	-	0.43	0.43	0.29	3.43	0.43	4.43	0.14	0.29	-	1.00	-	-	4.00
栄	-	-	-	-	0.50	-	4.50	-	0.25	-	0.75	0.50	-	-
泉	-	-	-	1.00	1.00	0.50	5.75	-	-	-	1.25	2.25	-	-
瀬谷	0.29	1.50	0.25	3.00	2.00	0.25	5.25	-	-	-	1.75	1.25	-	3.00

(-: 定点当たり0.00) (…: 未報告)

数字は報告定点当たり患者数です

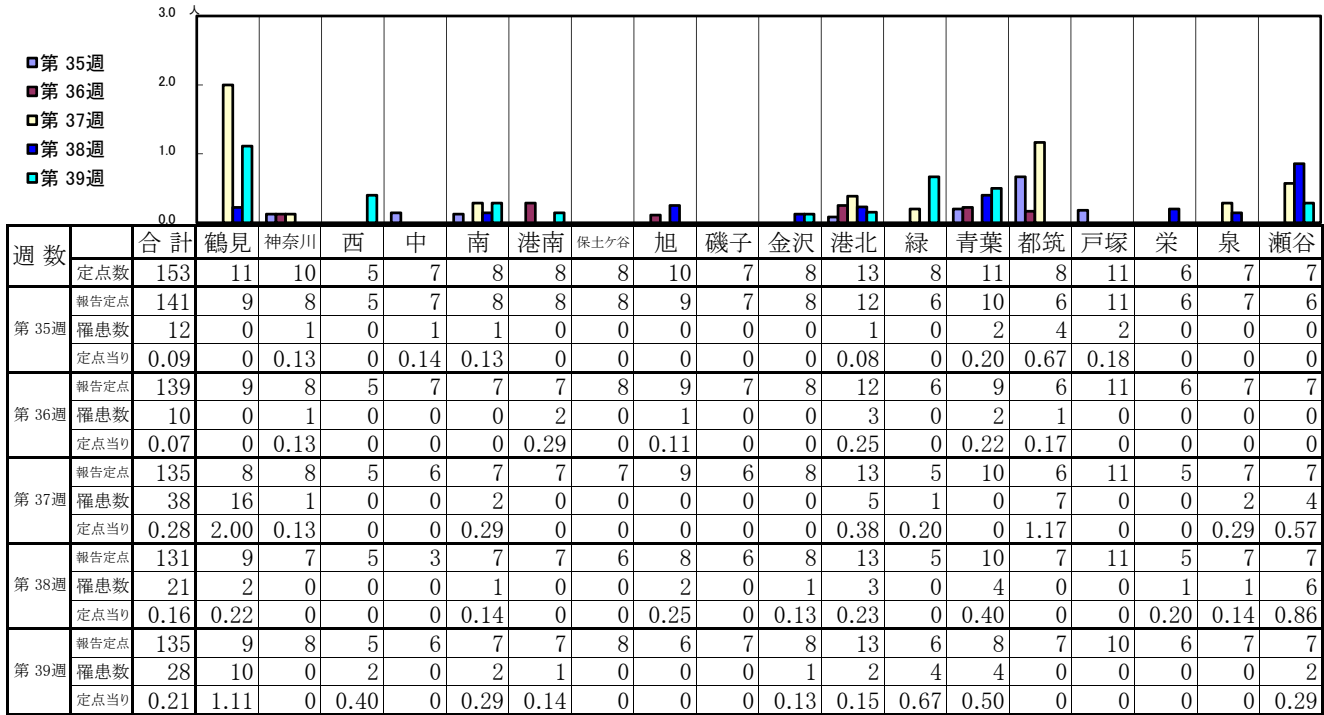
- ◎ 報告定点当たりの値が警報レベル もしくは警報レベル継続中です
- 報告定点当たりの値が注意報レベルに達しています

(この数字は集計時点のもので、翌週以降変動することもあります)

<< インフルエンザ >>

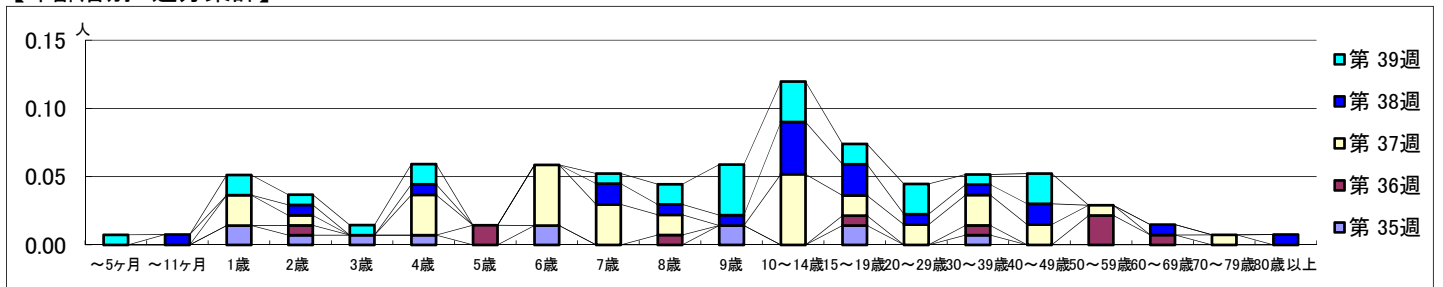
平成 29年 8月28日 ~ 10月 1日  
[平成 29年 第35週 ~ 第39週]

【区別・週別報告定点当り】

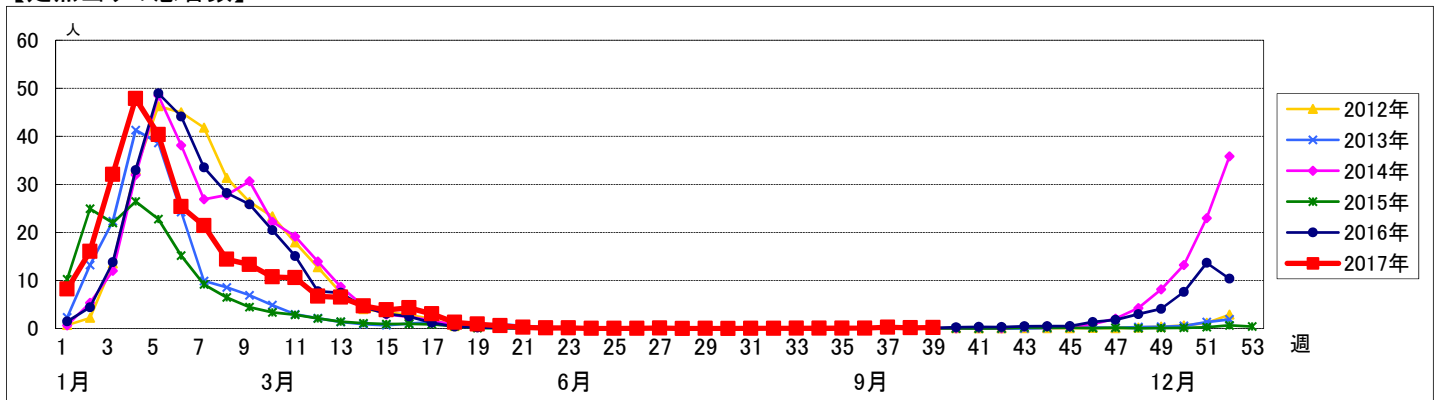


週数	合計	~5ヶ月	~11ヶ月	1歳	2歳	3歳	4歳	5歳	6歳	7歳	8歳	9歳	10~14歳	15~19歳	20~29歳	30~39歳	40~49歳	50~59歳	60~69歳	70~79歳	80歳以上	
第 35週	12			2	1	1	1		2			2		2		1						
報告定点	12			2	1	1	1		2			2		2		1						
定点当り	0.09			0.01	0.01	0.01	0.01		0.01			0.01		0.01		0.01						
第 36週	10				1			2			1			1		1		3	1			
報告定点	10				1			2			1			1		1		3	1			
定点当り	0.07				0.01			0.01			0.01			0.01		0.01		0.02	0.01			
第 37週	38			3	1		4		6	4	2		7	2	2	3	2	1		1		
報告定点	38			3	1		4		6	4	2		7	2	2	3	2	1		1		
定点当り	0.28			0.02	0.01		0.03		0.04	0.03	0.01		0.05	0.01	0.01	0.02	0.01	0.01		0.01		
第 38週	21		1		1		1			2	1	1	5	3	1	1	2		1		1	
報告定点	21		1		1		1			2	1	1	5	3	1	1	2		1		1	
定点当り	0.16		0.01		0.01		0.01			0.02	0.01	0.01	0.04	0.02	0.01	0.01	0.02		0.01		0.01	
第 39週	28	1		2	1	1	2			1	2	5	4	2	3	1	3					
報告定点	28	1		2	1	1	2			1	2	5	4	2	3	1	3					
定点当り	0.21	0.01		0.01	0.01	0.01	0.01			0.01	0.01	0.04	0.03	0.01	0.02	0.01	0.02					

【年齢層別5週分集計】



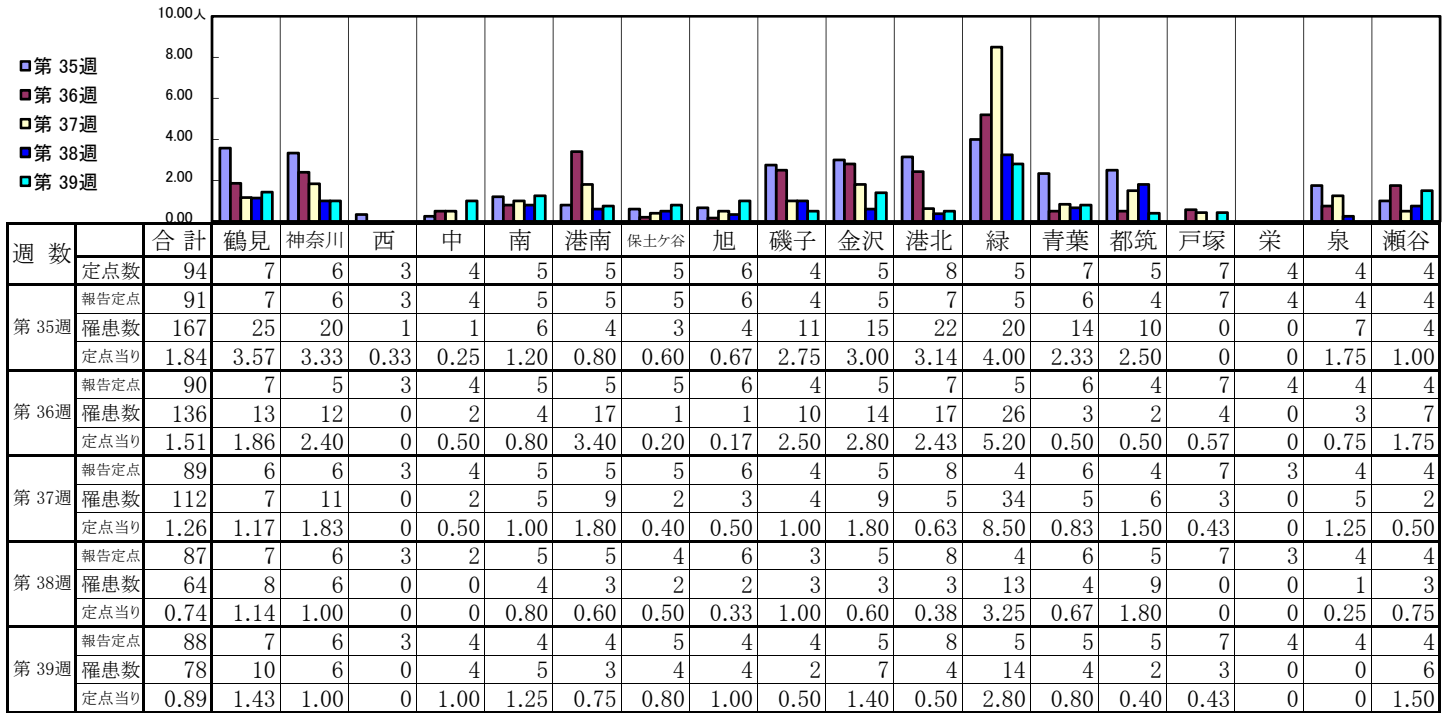
【定点当りの患者数】



# << RSウイルス感染症 >>

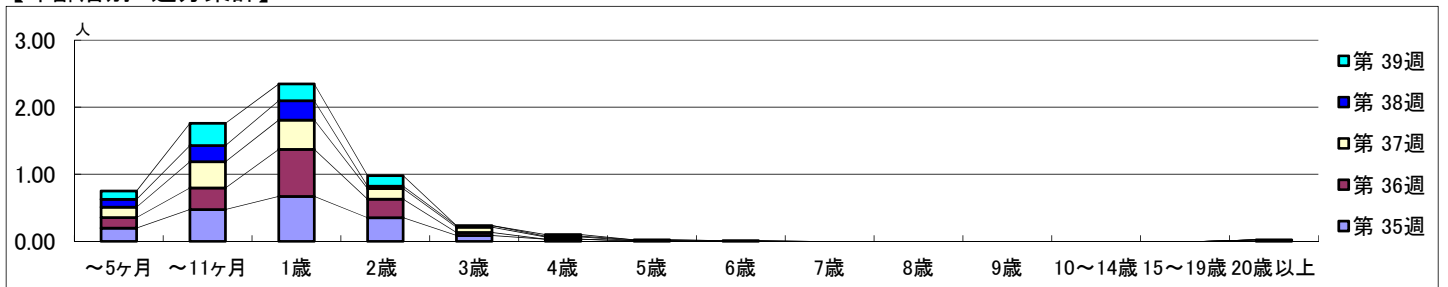
平成 29年 8月28日 ~ 10月 1日  
[平成 29年 第35週 ~ 第39週]

## 【区別・週別報告定点当り】

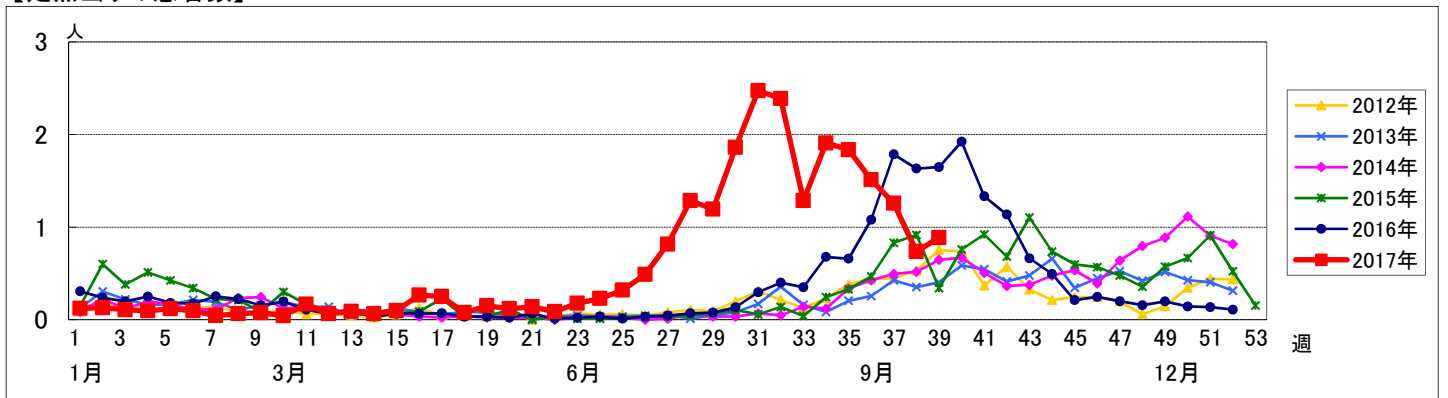


週数	合計	~5ヶ月	~11ヶ月	1歳	2歳	3歳	4歳	5歳	6歳	7歳	8歳	9歳	10~14歳	15~19歳	20歳以上
第35週	罹患数	18	43	61	32	8	3								2
第36週	罹患数	14	29	63	25	4		1							
第37週	罹患数	14	35	39	14	7	3								
第38週	罹患数	10	21	25	3	2	1	1	1						
第39週	罹患数	11	29	22	14		2								

## 【年齢層別5週分集計】



## 【定点当りの患者数】



<< 咽頭結膜熱 >>

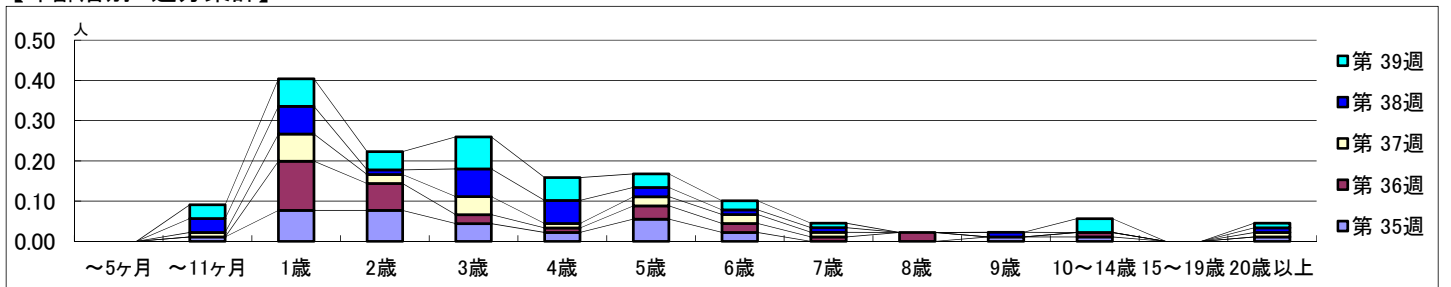
平成 29年 8月28日 ~ 10月 1日  
[平成 29年 第35週 ~ 第39週]

【区別・週別報告定点当り】

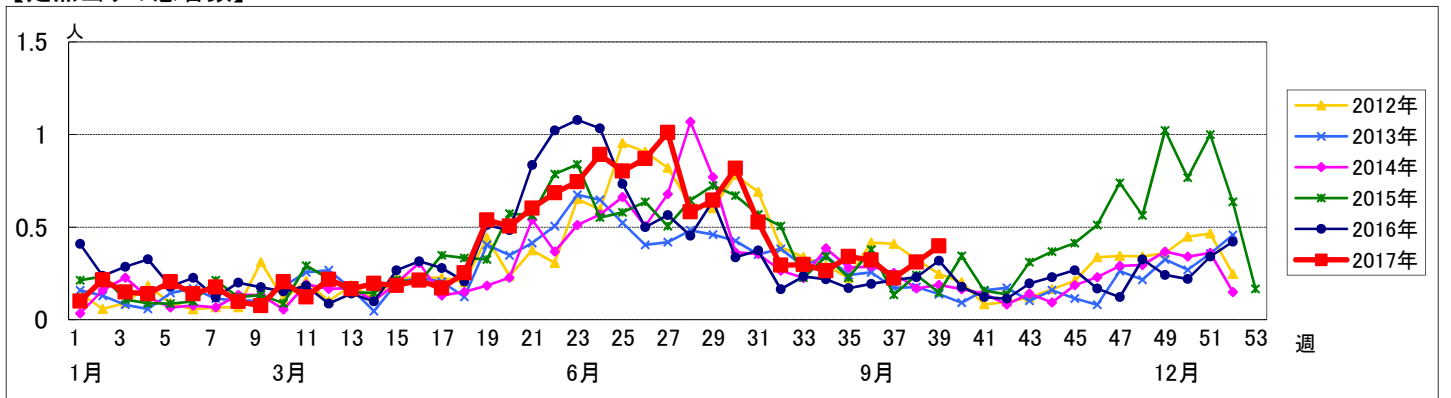
週 数		合計	鶴見	神奈川	西	中	南	港南	保土ヶ谷	旭	磯子	金沢	港北	緑	青葉	都筑	戸塚	栄	泉	瀬谷
		定点数	94	7	6	3	4	5	5	5	6	4	5	8	5	7	5	7	4	4
第 35週	報告定点	91	7	6	3	4	5	5	5	6	4	5	7	5	6	4	7	4	4	4
	罹患数	31	8	4	0	0	1	5	0	0	2	2	8	0	1	0	0	0	0	0
	定点当り	0.34	1.14	0.67	0	0	0.20	1.00	0	0	0.50	0.40	1.14	0	0.17	0	0	0	0	
第 36週	報告定点	90	7	5	3	4	5	5	5	6	4	5	7	5	6	4	7	4	4	4
	罹患数	29	6	1	0	0	0	0	2	0	4	1	1	10	1	0	1	0	1	1
	定点当り	0.32	0.86	0.20	0	0	0	0	0.40	0	1.00	0.20	0.14	2.00	0.17	0	0.14	0	0.25	0.25
第 37週	報告定点	89	6	6	3	4	5	5	5	6	4	5	8	4	6	4	7	3	4	4
	罹患数	20	2	3	0	0	3	1	0	0	3	0	4	1	0	0	0	1	1	1
	定点当り	0.22	0.33	0.50	0	0	0.60	0.20	0	0	0.75	0	0.50	0.25	0	0	0	0.33	0.25	0.25
第 38週	報告定点	87	7	6	3	2	5	5	4	6	3	5	8	4	6	5	7	3	4	4
	罹患数	27	4	2	2	0	1	5	0	1	0	1	3	0	1	4	2	1	0	0
	定点当り	0.31	0.57	0.33	0.67	0	0.20	1.00	0	0.17	0	0.20	0.38	0	0.17	0.80	0.29	0.33	0	0
第 39週	報告定点	88	7	6	3	4	4	4	5	4	4	5	8	5	5	5	7	4	4	4
	罹患数	35	7	1	0	1	2	4	1	0	1	4	4	5	0	1	3	0	0	1
	定点当り	0.40	1.00	0.17	0	0.25	0.50	1.00	0.20	0	0.25	0.80	0.50	1.00	0	0.20	0.43	0	0	0.25

週 数		合計	~5ヶ月	~11ヶ月	1歳	2歳	3歳	4歳	5歳	6歳	7歳	8歳	9歳	10~14歳	15~19歳	20歳以上
		第 35週	罹患数	31		1	7	7	4	2	5	2			1	1
	定点当り	0.34		0.01	0.08	0.08	0.04	0.02	0.05	0.02			0.01	0.01		0.01
第 36週	罹患数	29			11	6	2	1	3	2	1	2		1		
	定点当り	0.32			0.12	0.07	0.02	0.01	0.03	0.02	0.01	0.02		0.01		
第 37週	罹患数	20		1	6	2	4	1	2	2	1					1
	定点当り	0.22		0.01	0.07	0.02	0.04	0.01	0.02	0.02	0.01					0.01
第 38週	罹患数	27		3	6	1	6	5	2	1	1		1			1
	定点当り	0.31		0.03	0.07	0.01	0.07	0.06	0.02	0.01	0.01		0.01			0.01
第 39週	罹患数	35		3	6	4	7	5	3	2	1			3		1
	定点当り	0.40		0.03	0.07	0.05	0.08	0.06	0.03	0.02	0.01			0.03		0.01

【年齢層別5週分集計】



【定点当りの患者数】



# << A群溶血性レンサ球菌咽頭炎 >>

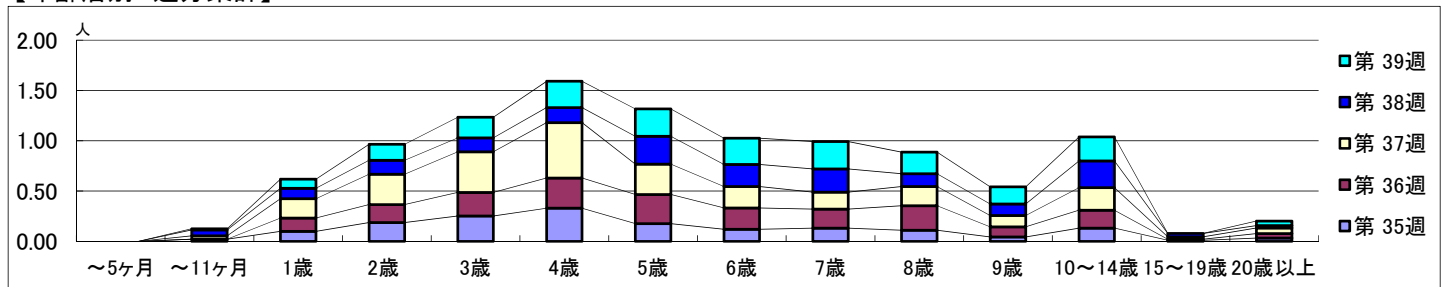
平成 29年 8月28日 ~ 10月 1日  
[平成 29年 第35週 ~ 第39週]

## 【区別・週別報告定点当り】

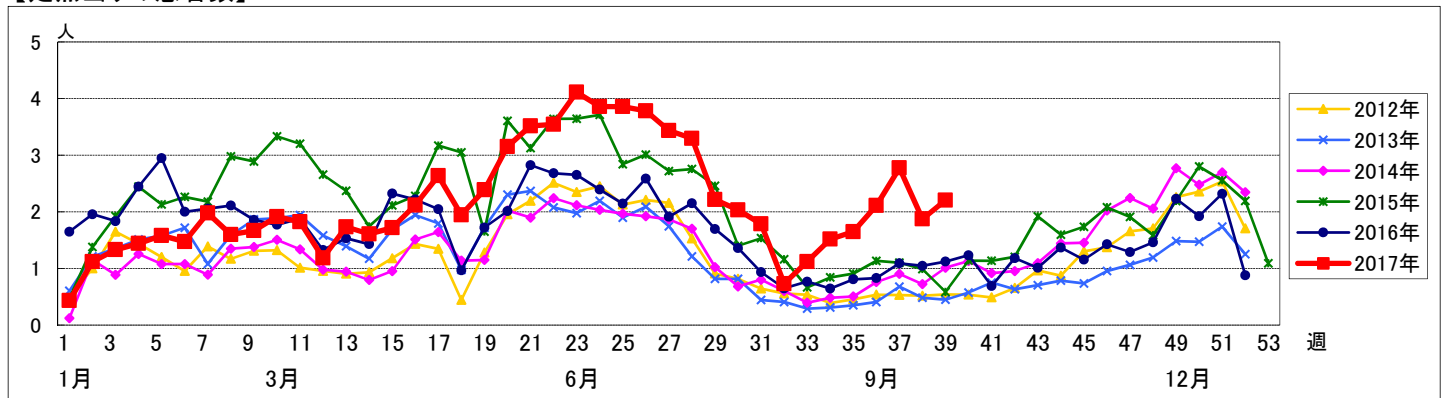
週数	合計	鶴見	神奈川	西	中	南	港南	保土ヶ谷	旭	磯子	金沢	港北	緑	青葉	都筑	戸塚	栄	泉	瀬谷
定点数	94	7	6	3	4	5	5	5	6	4	5	8	5	7	5	7	4	4	4
報告定点	91	7	6	3	4	5	5	5	6	4	5	7	5	6	4	7	4	4	4
罹患数	150	9	0	1	6	1	1	2	2	10	4	8	9	5	75	5	1	4	7
定点当り	1.65	1.29	0	0.33	1.50	0.20	0.20	0.40	0.33	2.50	0.80	1.14	1.80	0.83	18.75	0.71	0.25	1.00	1.75
報告定点	90	7	5	3	4	5	5	5	6	4	5	7	5	6	4	7	4	4	4
罹患数	190	7	5	1	5	1	4	1	3	7	1	7	13	6	118	2	4	2	3
定点当り	2.11	1.00	1.00	0.33	1.25	0.20	0.80	0.20	0.50	1.75	0.20	1.00	2.60	1.00	29.50	0.29	1.00	0.50	0.75
報告定点	89	6	6	3	4	5	5	5	6	4	5	8	4	6	4	7	3	4	4
罹患数	247	9	4	2	4	2	6	6	2	13	4	17	10	4	140	3	3	5	13
定点当り	2.78	1.50	0.67	0.67	1.00	0.40	1.20	1.20	0.33	3.25	0.80	2.13	2.50	0.67	35.00	0.43	1.00	1.25	3.25
報告定点	87	7	6	3	2	5	5	4	6	3	5	8	4	6	5	7	3	4	4
罹患数	163	8	1	1	2	5	2	2	0	7	2	13	7	3	96	1	4	3	6
定点当り	1.87	1.14	0.17	0.33	1.00	1.00	0.40	0.50	0	2.33	0.40	1.63	1.75	0.50	19.20	0.14	1.33	0.75	1.50
報告定点	88	7	6	3	4	4	4	5	4	4	5	8	5	5	5	7	4	4	4
罹患数	194	7	8	1	1	2	14	3	0	9	5	11	11	5	99	2	0	4	12
定点当り	2.20	1.00	1.33	0.33	0.25	0.50	3.50	0.60	0	2.25	1.00	1.38	2.20	1.00	19.80	0.29	0	1.00	3.00

週数	合計	~5ヶ月	~11ヶ月	1歳	2歳	3歳	4歳	5歳	6歳	7歳	8歳	9歳	10~14歳	15~19歳	20歳以上
第35週	罹患数 150		2	9	17	23	30	16	11	12	10	4	12	1	3
第35週	定点当り 1.65		0.02	0.10	0.19	0.25	0.33	0.18	0.12	0.13	0.11	0.04	0.13	0.01	0.03
第36週	罹患数 190			12	16	21	27	26	19	17	22	9	16	1	4
第36週	定点当り 2.11			0.13	0.18	0.23	0.30	0.29	0.21	0.19	0.24	0.10	0.18	0.01	0.04
第37週	罹患数 247		3	17	27	36	49	27	19	15	17	10	20	2	5
第37週	定点当り 2.78		0.03	0.19	0.30	0.40	0.55	0.30	0.21	0.17	0.19	0.11	0.22	0.02	0.06
第38週	罹患数 163		5	9	12	12	13	24	19	20	11	10	23	3	2
第38週	定点当り 1.87		0.06	0.10	0.14	0.14	0.15	0.28	0.22	0.23	0.13	0.11	0.26	0.03	0.02
第39週	罹患数 194		1	8	14	18	23	24	23	24	19	15	21		4
第39週	定点当り 2.20		0.01	0.09	0.16	0.20	0.26	0.27	0.26	0.27	0.22	0.17	0.24		0.05

## 【年齢層別5週分集計】



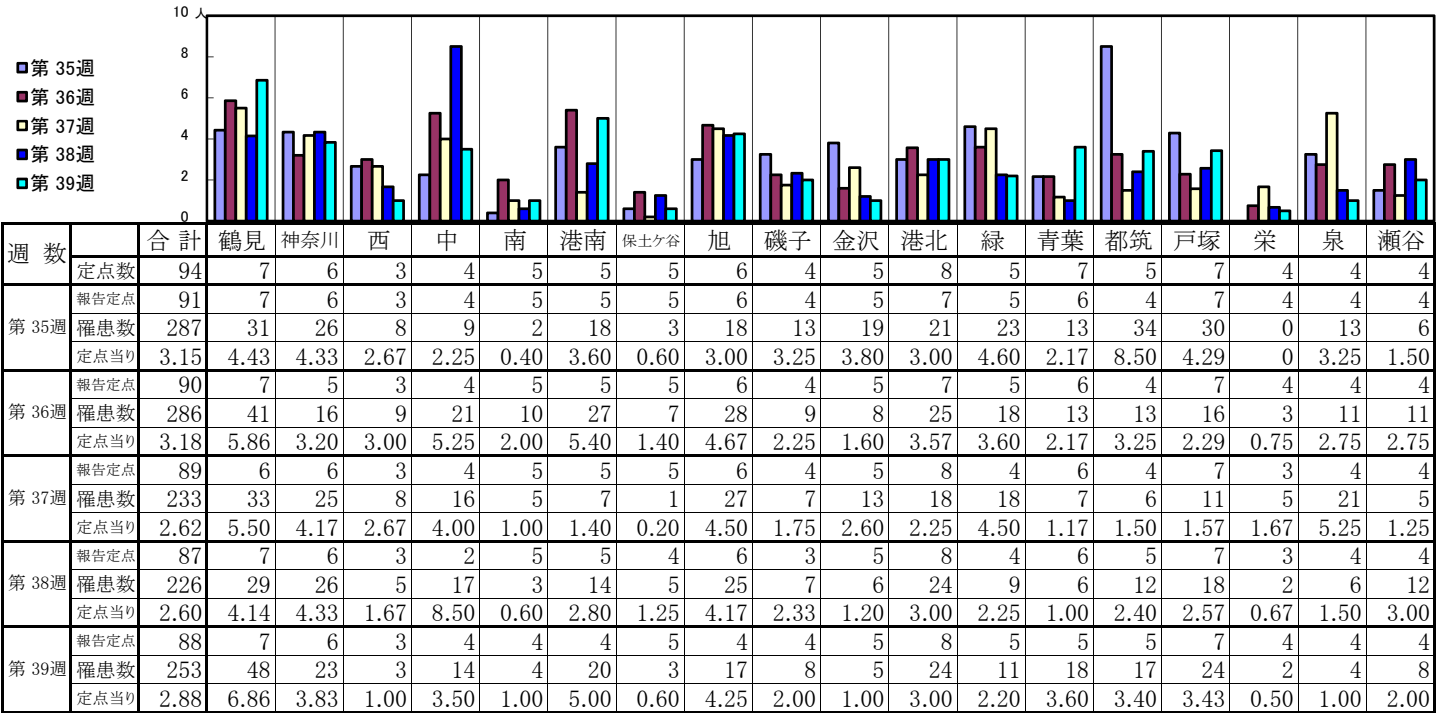
## 【定点当りの患者数】



# << 感染性胃腸炎 >>

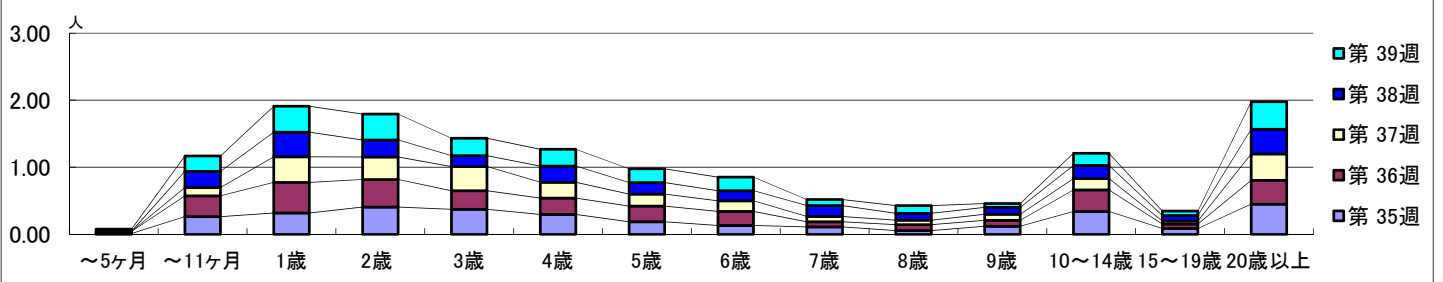
平成 29年 8月28日 ~ 10月 1日  
[平成 29年 第35週 ~ 第39週]

## 【区別・週別報告定点当り】

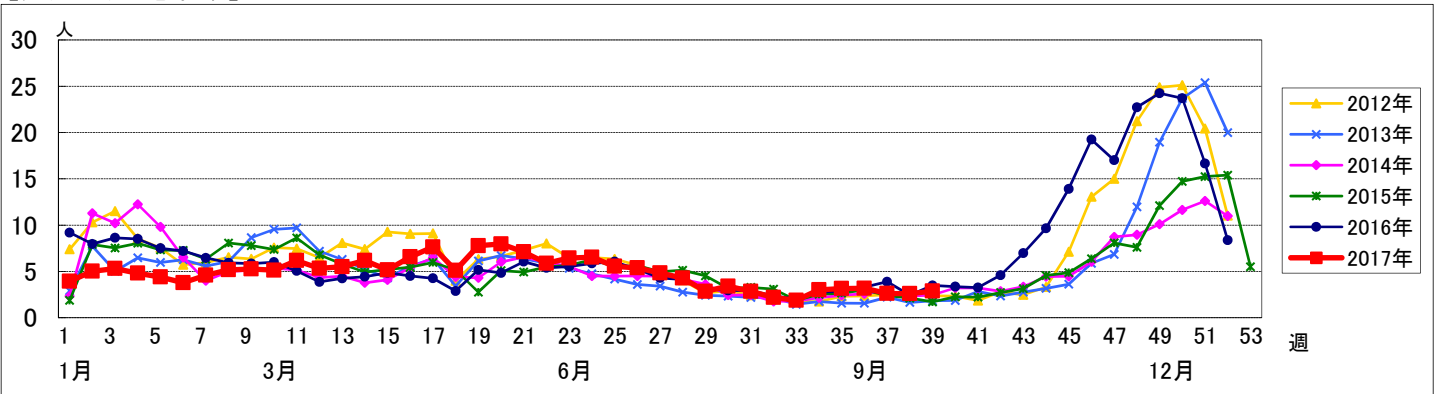


週 数		合計	年齢層別													
			~5ヶ月	~11ヶ月	1歳	2歳	3歳	4歳	5歳	6歳	7歳	8歳	9歳	10~14歳	15~19歳	20歳以上
第 35週	罹患数	287	1	24	29	37	34	27	17	12	10	5	11	31	8	41
	定点当り	3.15	0.01	0.26	0.32	0.41	0.37	0.30	0.19	0.13	0.11	0.05	0.12	0.34	0.09	0.45
第 36週	罹患数	286	3	28	41	37	25	22	21	19	7	8	8	29	6	32
	定点当り	3.18	0.03	0.31	0.46	0.41	0.28	0.24	0.23	0.21	0.08	0.09	0.09	0.32	0.07	0.36
第 37週	罹患数	233		11	34	30	32	21	16	14	7	6	8	15	4	35
	定点当り	2.62		0.12	0.38	0.34	0.36	0.24	0.18	0.16	0.08	0.07	0.09	0.17	0.04	0.39
第 38週	罹患数	226		21	32	22	14	21	15	13	14	9	9	17	7	32
	定点当り	2.60		0.24	0.37	0.25	0.16	0.24	0.17	0.15	0.16	0.10	0.10	0.20	0.08	0.37
第 39週	罹患数	253	3	20	34	34	23	22	18	18	8	10	5	16	6	36
	定点当り	2.88	0.03	0.23	0.39	0.39	0.26	0.25	0.20	0.20	0.09	0.11	0.06	0.18	0.07	0.41

## 【年齢層別5週分集計】



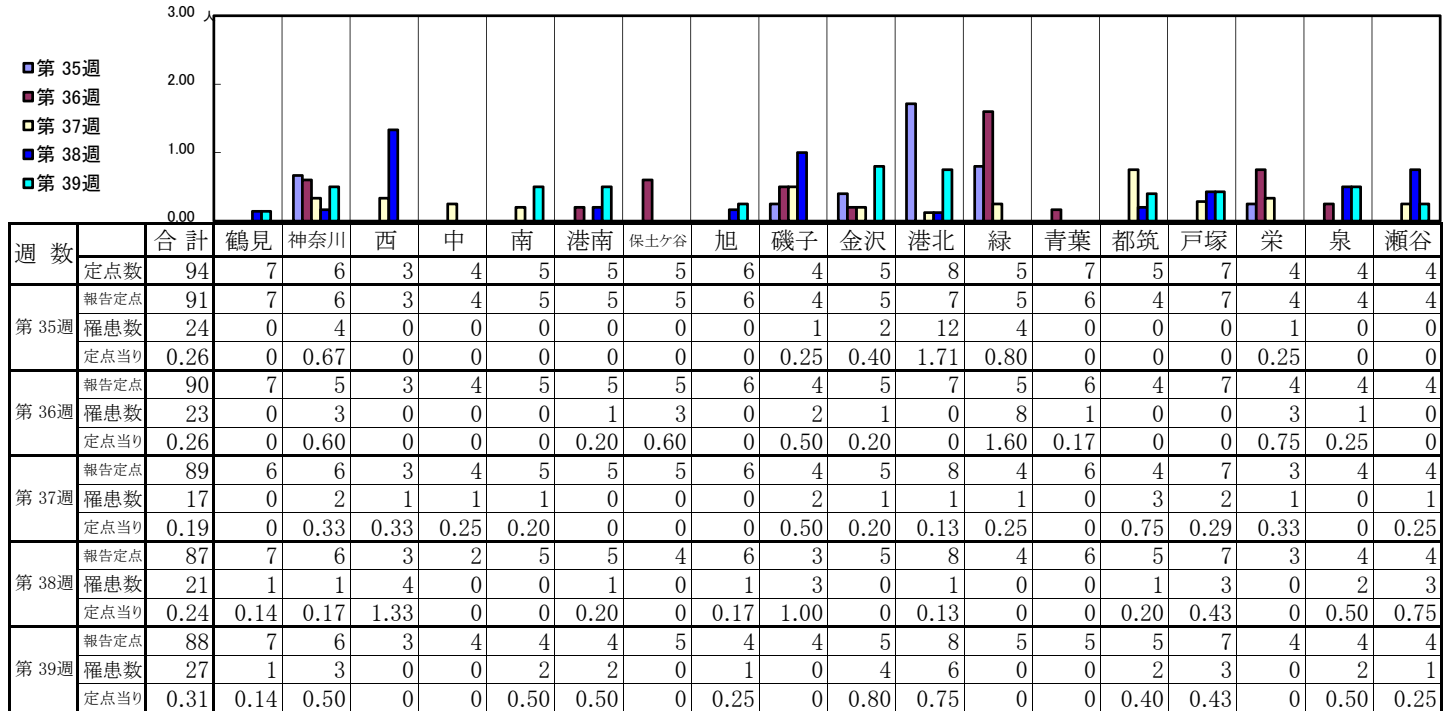
## 【定点当りの患者数】



# << 水痘 >>

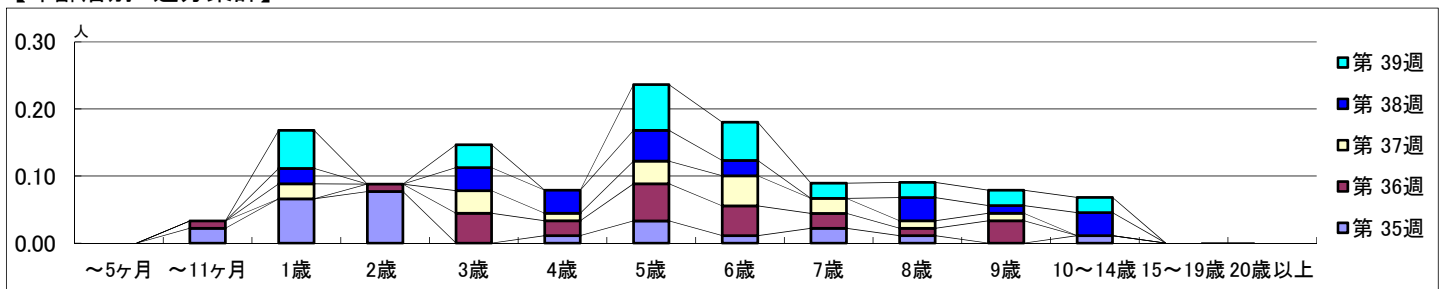
平成 29年 8月28日 ~ 10月 1日  
[平成 29年 第35週 ~ 第39週]

## 【区別・週別報告定点当り】

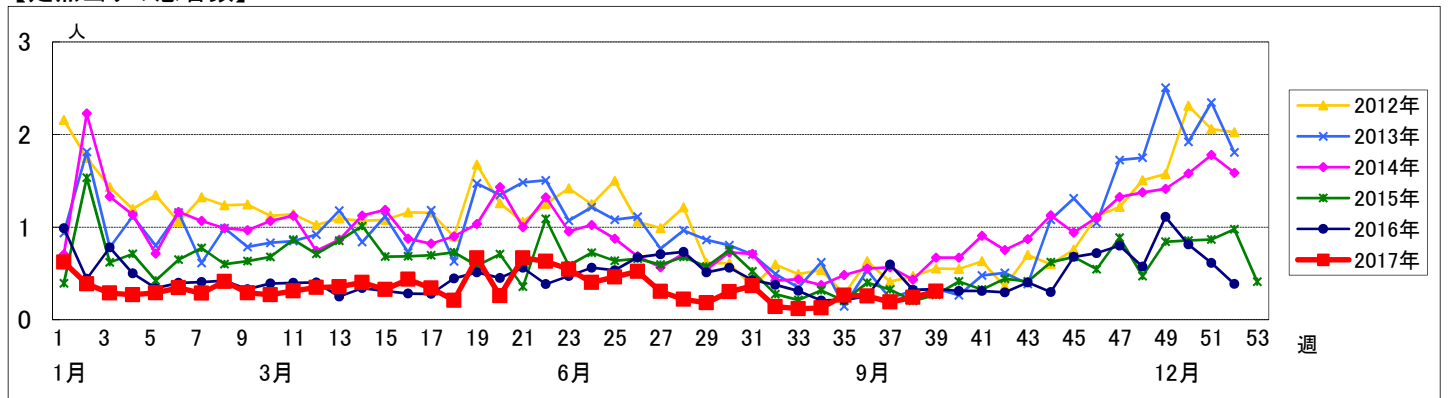


週 数		合計	～5ヶ月	～11ヶ月	年齢												
					1歳	2歳	3歳	4歳	5歳	6歳	7歳	8歳	9歳	10～14歳	15～19歳	20歳以上	
第 35週	罹患数	24		2	6	7		1	3	1	2	1		1			
	定点当り	0.26		0.02	0.07	0.08		0.01	0.03	0.01	0.02	0.01		0.01			
第 36週	罹患数	23		1		1	4	2	5	4	2	1	3				
	定点当り	0.26		0.01		0.01	0.04	0.02	0.06	0.04	0.02	0.01	0.03				
第 37週	罹患数	17			2		3	1	3	4	2	1	1				
	定点当り	0.19			0.02		0.03	0.01	0.03	0.04	0.02	0.01	0.01				
第 38週	罹患数	21			2		3	3	4	2		3	1	3			
	定点当り	0.24			0.02		0.03	0.03	0.05	0.02		0.03	0.01	0.03			
第 39週	罹患数	27			5		3		6	5	2	2	2	2			
	定点当り	0.31			0.06		0.03		0.07	0.06	0.02	0.02	0.02	0.02			

## 【年齢層別5週分集計】



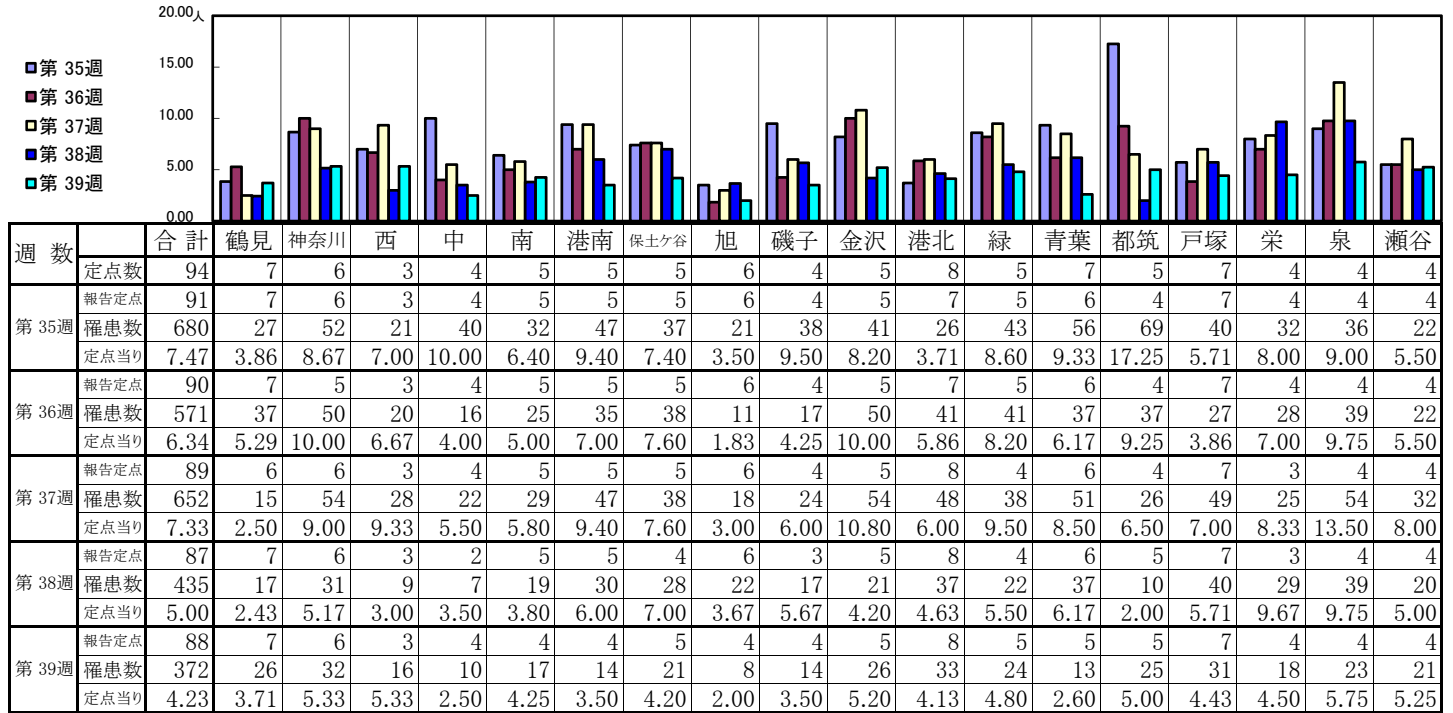
## 【定点当りの患者数】



# << 手足口病 >>

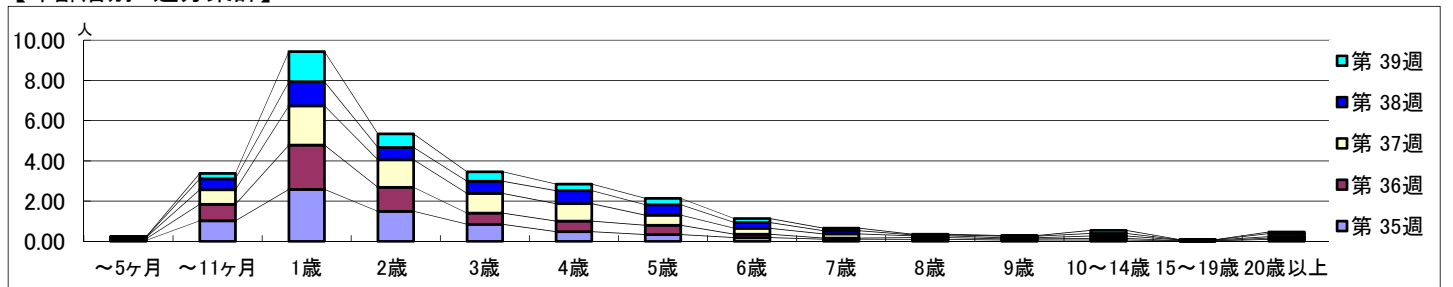
平成 29年 8月28日 ~ 10月 1日  
[平成 29年 第35週 ~ 第39週]

## 【区別・週別報告定点当り】

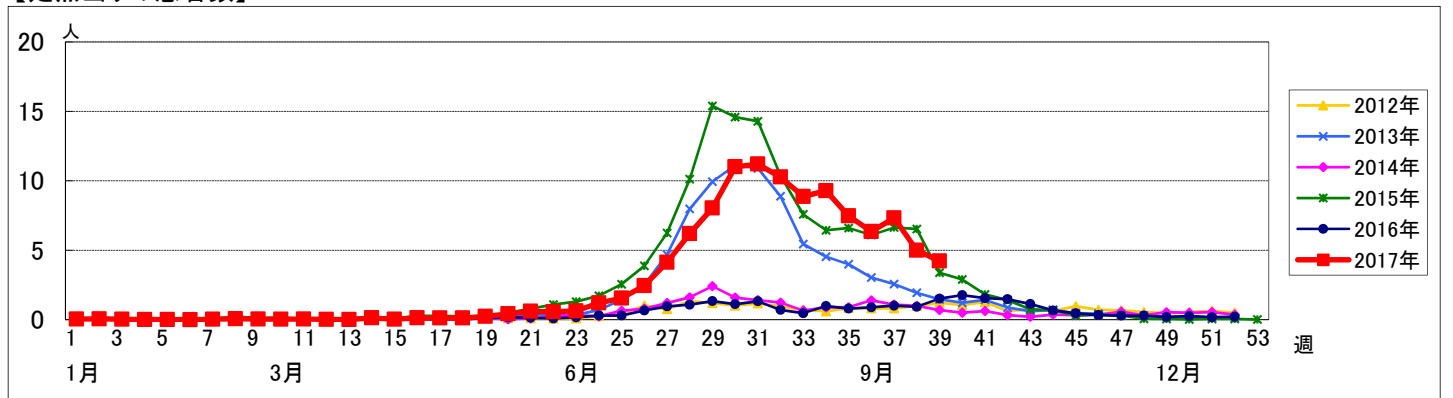


週数	合計	~5ヶ月	~11ヶ月	1歳	2歳	3歳	4歳	5歳	6歳	7歳	8歳	9歳	10~14歳	15~19歳	20歳以上
第35週	罹患数: 680, 定点当り: 7.47	5, 0.05	93, 1.02	235, 2.58	136, 1.49	77, 0.85	44, 0.48	31, 0.34	17, 0.19	10, 0.11	9, 0.10	6, 0.07	6, 0.07	2, 0.02	9, 0.10
第36週	罹患数: 571, 定点当り: 6.34	7, 0.08	74, 0.82	198, 2.20	107, 1.19	50, 0.56	47, 0.52	41, 0.46	15, 0.17	5, 0.06	8, 0.09	5, 0.06	7, 0.08	1, 0.01	6, 0.07
第37週	罹患数: 652, 定点当り: 7.33	6, 0.07	64, 0.72	174, 1.96	122, 1.37	87, 0.98	77, 0.87	45, 0.51	26, 0.29	18, 0.20	8, 0.09	5, 0.06	11, 0.12	3, 0.03	6, 0.07
第38週	罹患数: 435, 定点当り: 5.00	2, 0.02	47, 0.54	104, 1.20	53, 0.61	53, 0.61	56, 0.64	45, 0.52	25, 0.29	14, 0.16	4, 0.05	7, 0.08	11, 0.13	1, 0.01	13, 0.15
第39週	罹患数: 372, 定点当り: 4.23	2, 0.02	24, 0.27	132, 1.50	60, 0.68	41, 0.47	29, 0.33	28, 0.32	18, 0.20	11, 0.13	3, 0.03	3, 0.03	13, 0.15	1, 0.01	7, 0.08

## 【年齢層別5週分集計】

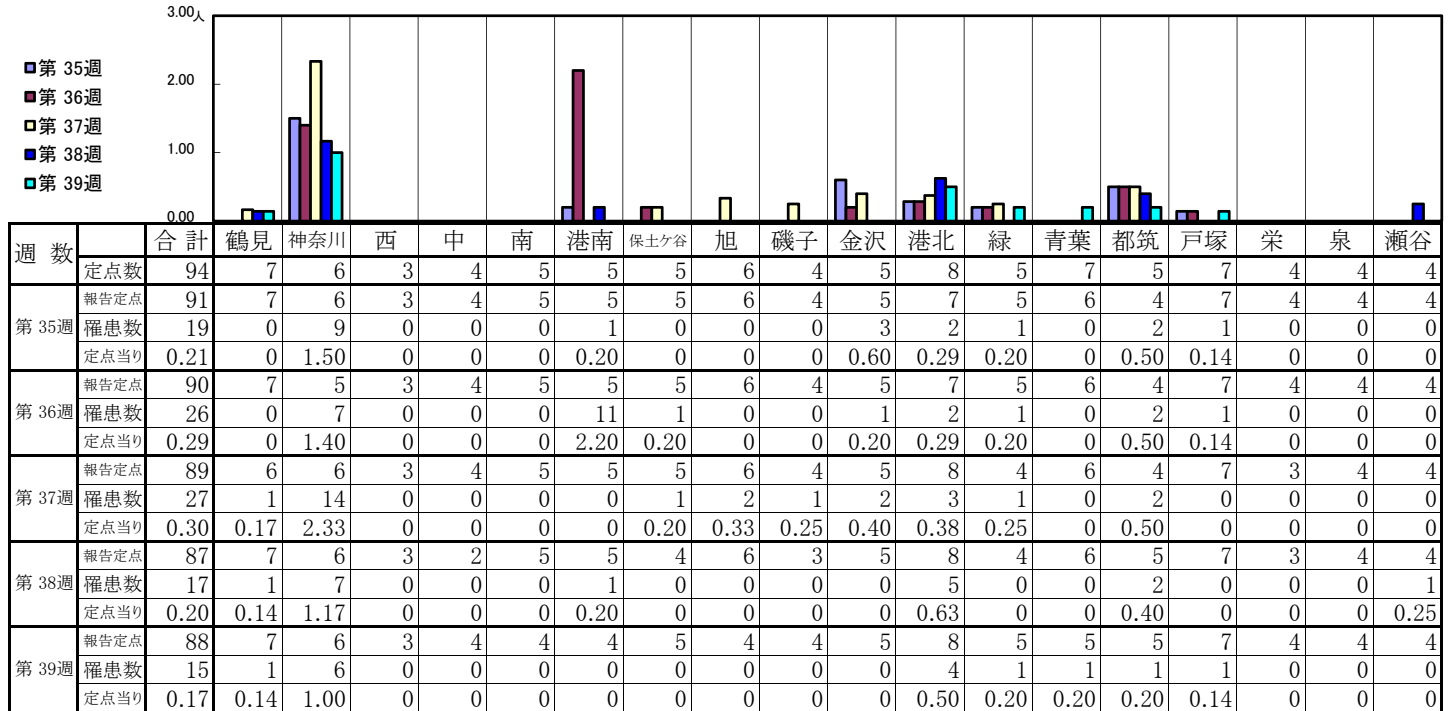


## 【定点当りの患者数】



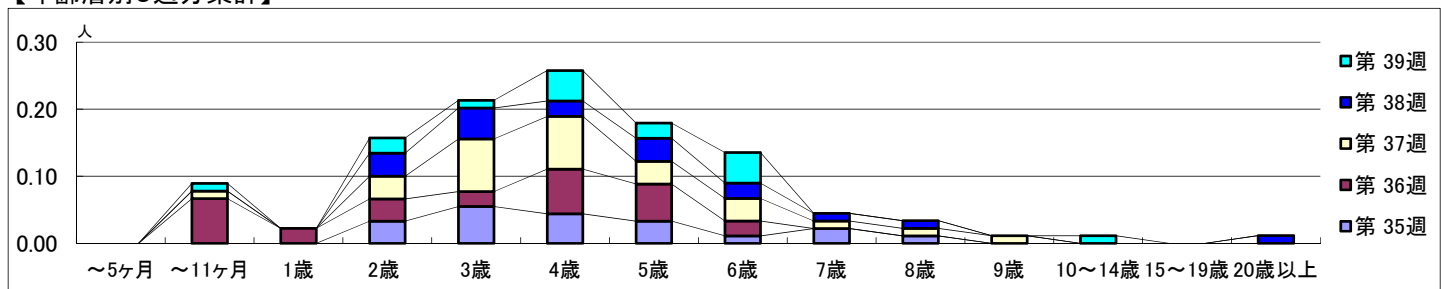


【区別・週別報告定点当り】

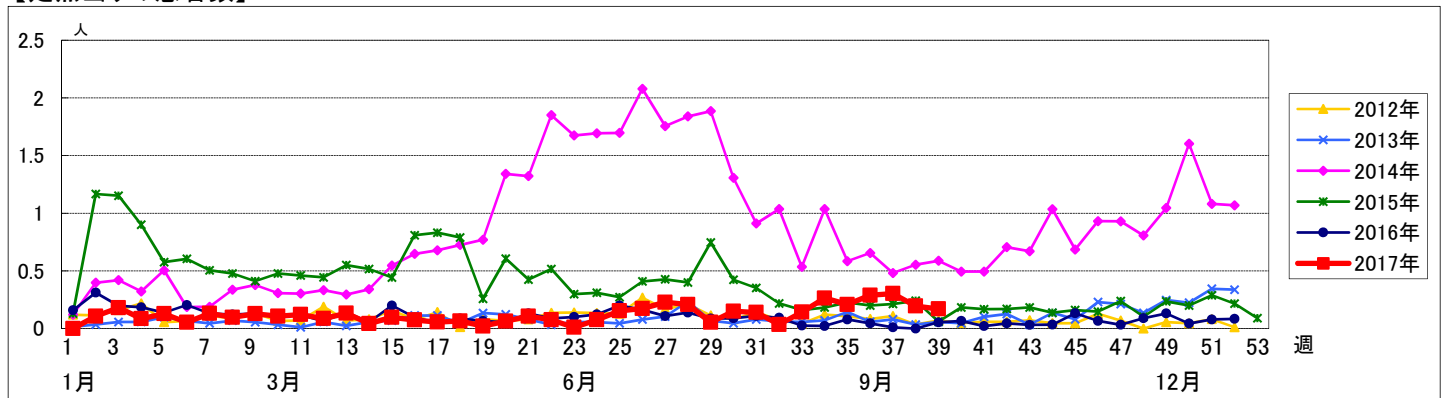


週数	合計	~5ヶ月	~11ヶ月	1歳	2歳	3歳	4歳	5歳	6歳	7歳	8歳	9歳	10~14歳	15~19歳	20歳以上
第35週	19				3	5	4	3	1	2	1				
第36週	26		6	2	3	2	6	5	2						
第37週	27		1		3	7	7	3	3	1	1	1			
第38週	17				3	4	2	3	2	1	1				1
第39週	15		1		2	1	4	2	4				1		

【年齢層別5週分集計】



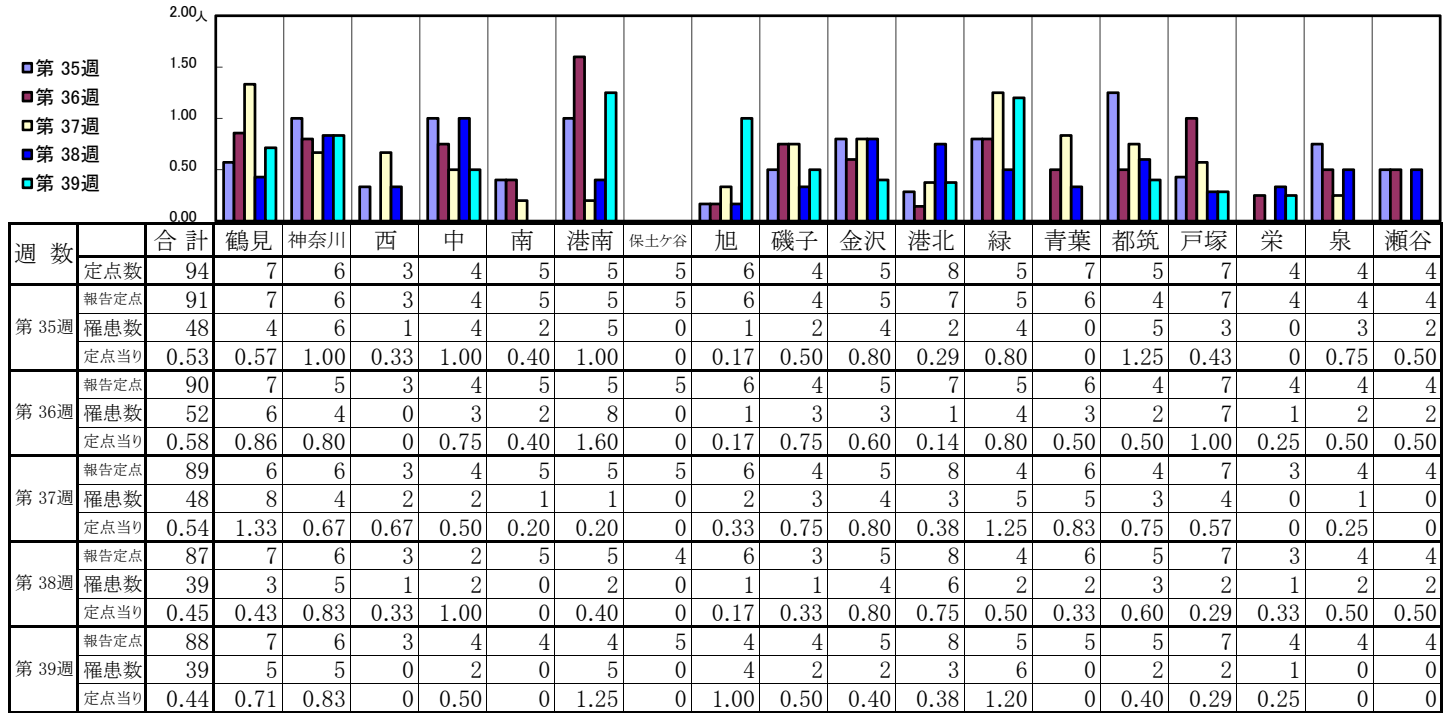
【定点当りの患者数】



# << 突発性発しん >>

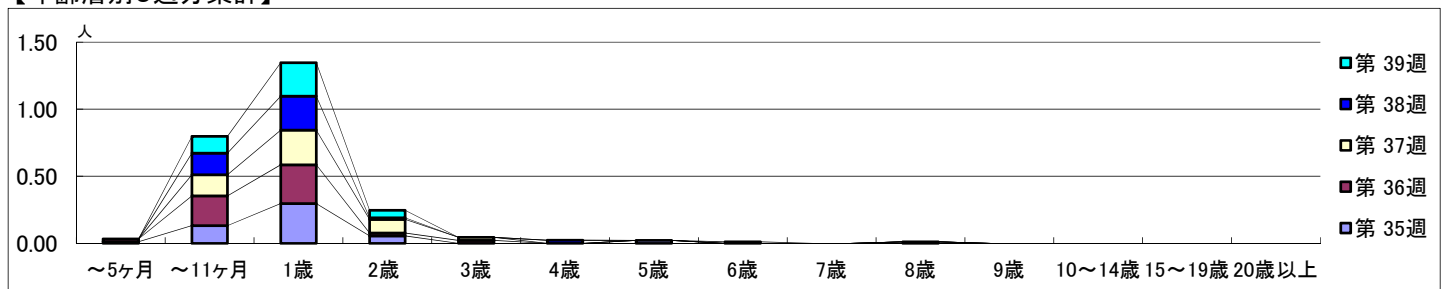
平成 29年 8月28日 ~ 10月 1日  
[平成 29年 第35週 ~ 第39週]

## 【区別・週別報告定点当り】

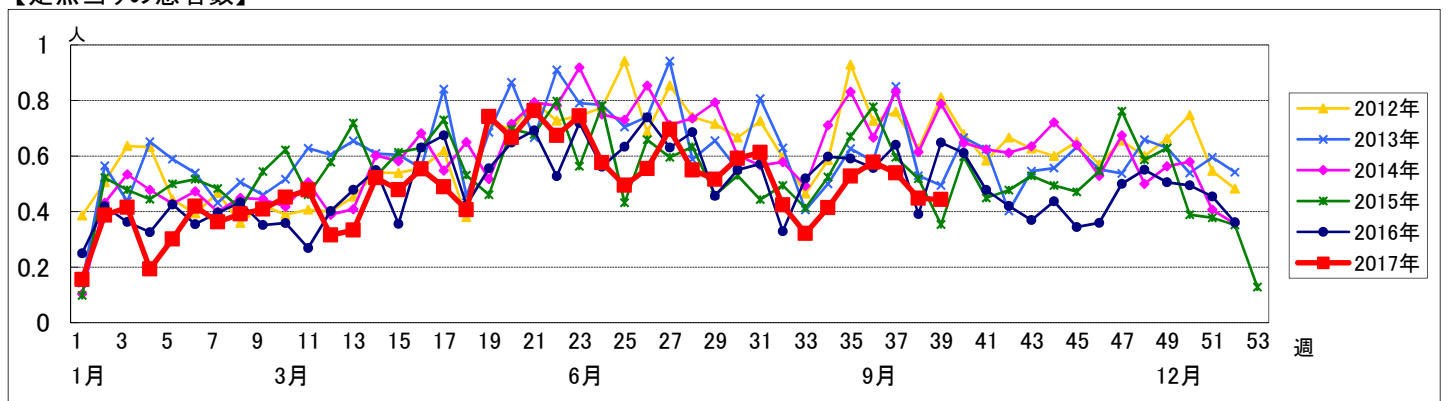


週数	合計	~5ヶ月	~11ヶ月	1歳	2歳	3歳	4歳	5歳	6歳	7歳	8歳	9歳	10~14歳	15~19歳	20歳以上
第35週	罹患数 48	1	12	27	5			2			1				
第35週	定点当り 0.53	0.01	0.13	0.30	0.05			0.02			0.01				
第36週	罹患数 52	2	20	26	2	2									
第36週	定点当り 0.58	0.02	0.22	0.29	0.02	0.02									
第37週	罹患数 48		14	23	9	2									
第37週	定点当り 0.54		0.16	0.26	0.10	0.02									
第38週	罹患数 39		14	22	1		2								
第38週	定点当り 0.45		0.16	0.25	0.01		0.02								
第39週	罹患数 39		11	22	5				1						
第39週	定点当り 0.44		0.13	0.25	0.06				0.01						

## 【年齢層別5週分集計】



## 【定点当りの患者数】

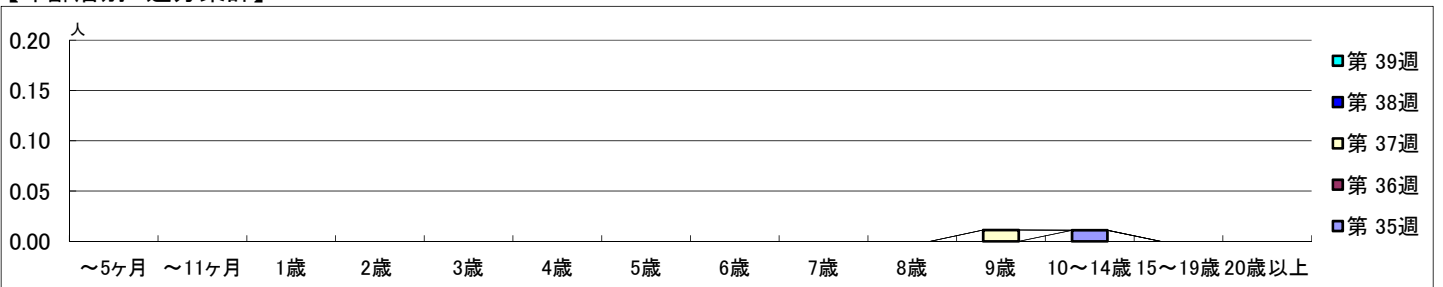


【区別・週別報告定点当り】

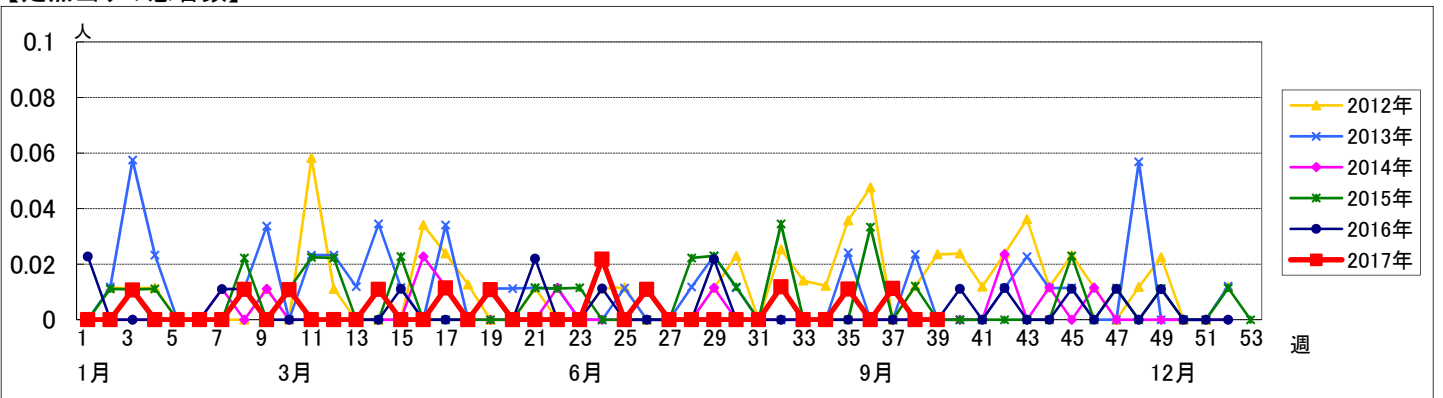
週 数		合計	鶴見	神奈川	西	中	南	港南	保土ヶ谷	旭	磯子	金沢	港北	緑	青葉	都筑	戸塚	栄	泉	瀬谷
		定点数	94	7	6	3	4	5	5	5	6	4	5	8	5	7	5	7	4	4
第 35週	報告定点	91	7	6	3	4	5	5	5	6	4	5	7	5	6	4	7	4	4	4
	罹患数	1	0	0	0	0	0	0	0	0	0	0	0	0	0	0	1	0	0	0
	定点当り	0.01	0	0	0	0	0	0	0	0	0	0	0	0	0	0	0.14	0	0	0
第 36週	報告定点	90	7	5	3	4	5	5	5	6	4	5	7	5	6	4	7	4	4	4
	罹患数	0	0	0	0	0	0	0	0	0	0	0	0	0	0	0	0	0	0	0
	定点当り	0	0	0	0	0	0	0	0	0	0	0	0	0	0	0	0	0	0	0
第 37週	報告定点	89	6	6	3	4	5	5	5	6	4	5	8	4	6	4	7	3	4	4
	罹患数	1	0	0	0	0	0	0	0	0	0	0	0	0	0	0	1	0	0	0
	定点当り	0.01	0	0	0	0	0	0	0	0	0	0	0	0	0	0	0.14	0	0	0
第 38週	報告定点	87	7	6	3	2	5	5	4	6	3	5	8	4	6	5	7	3	4	4
	罹患数	0	0	0	0	0	0	0	0	0	0	0	0	0	0	0	0	0	0	0
	定点当り	0	0	0	0	0	0	0	0	0	0	0	0	0	0	0	0	0	0	0
第 39週	報告定点	88	7	6	3	4	4	4	5	4	4	5	8	5	5	5	7	4	4	4
	罹患数	0	0	0	0	0	0	0	0	0	0	0	0	0	0	0	0	0	0	0
	定点当り	0	0	0	0	0	0	0	0	0	0	0	0	0	0	0	0	0	0	0

週 数		合計	~5ヶ月	~11ヶ月	1歳	2歳	3歳	4歳	5歳	6歳	7歳	8歳	9歳	10~14歳	15~19歳	20歳以上
		第 35週	罹患数	1												1
	定点当り	0.01												0.01		
第 36週	罹患数	0														
	定点当り	0														
第 37週	罹患数	1											1			
	定点当り	0.01											0.01			
第 38週	罹患数	0														
	定点当り	0														
第 39週	罹患数	0														
	定点当り	0														

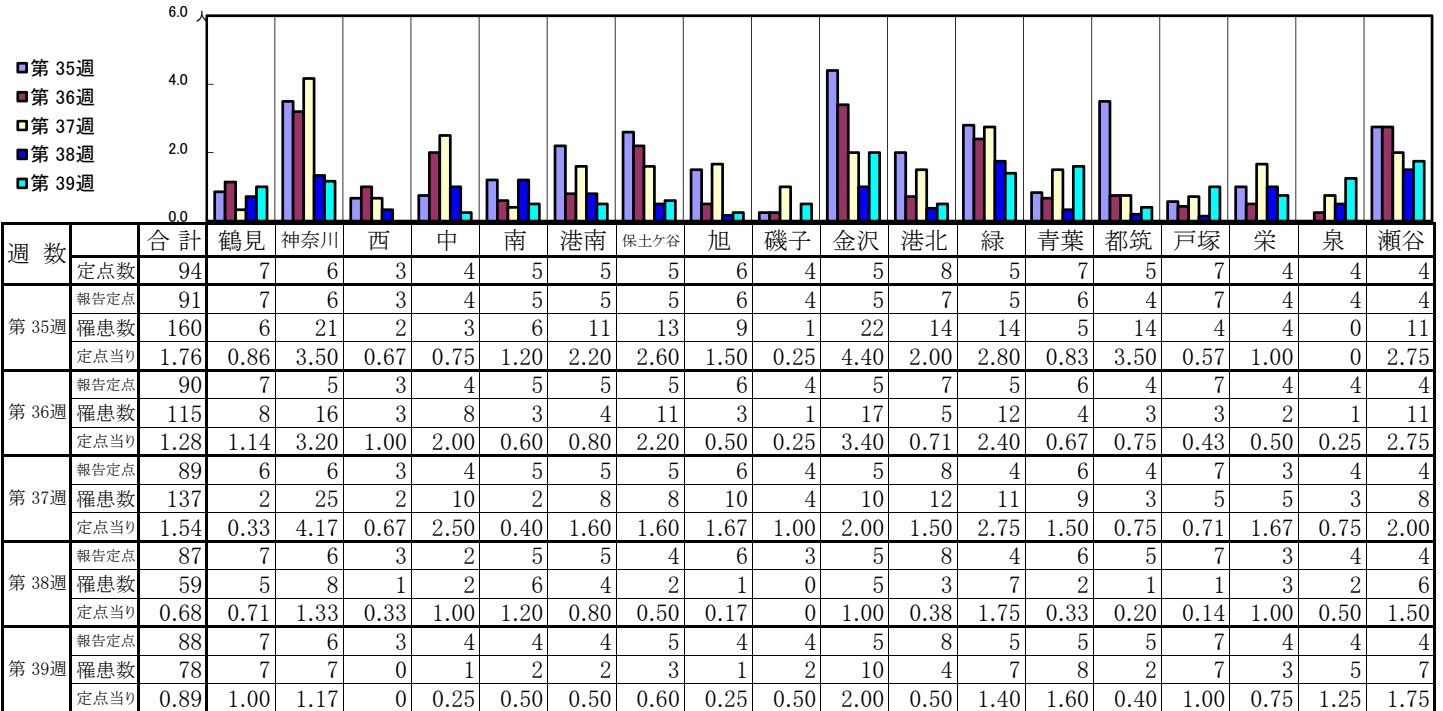
【年齢層別5週分集計】



【定点当りの患者数】

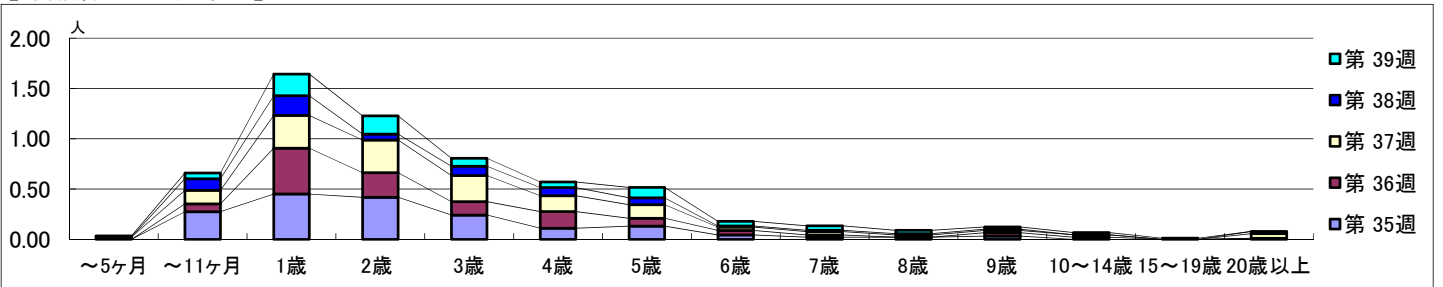


【区別・週別報告定点当り】

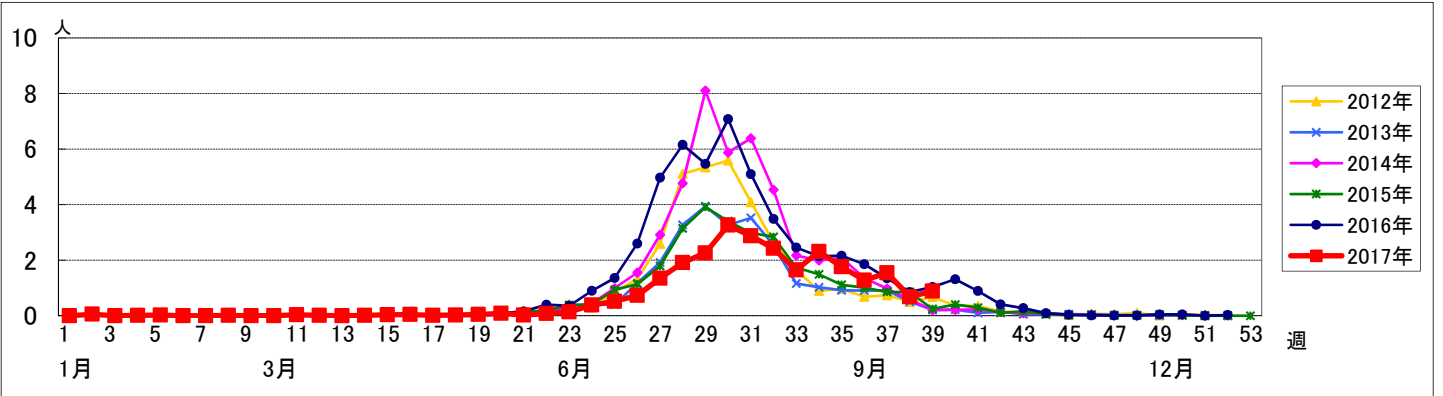


週数		合計	~5ヶ月	~11ヶ月	1歳	2歳	3歳	4歳	5歳	6歳	7歳	8歳	9歳	10~14歳	15~19歳	20歳以上
第35週	罹患数	160		25	41	38	22	10	12	4	2	2	3			1
	定点当り	1.76		0.27	0.45	0.42	0.24	0.11	0.13	0.04	0.02	0.02	0.03			0.01
第36週	罹患数	115		7	41	22	12	15	7	4	2		3	2		
	定点当り	1.28		0.08	0.46	0.24	0.13	0.17	0.08	0.04	0.02		0.03	0.02		
第37週	罹患数	137	2	12	29	29	23	14	12	3	3	2	2	2		4
	定点当り	1.54	0.02	0.13	0.33	0.33	0.26	0.16	0.13	0.03	0.03	0.02	0.02	0.02		0.04
第38週	罹患数	59		10	17	5	8	7	6	1	1	1	1			2
	定点当り	0.68		0.11	0.20	0.06	0.09	0.08	0.07	0.01	0.01	0.01	0.01			0.02
第39週	罹患数	78	1	5	19	16	7	5	9	4	4	3	2	2	1	
	定点当り	0.89	0.01	0.06	0.22	0.18	0.08	0.06	0.10	0.05	0.05	0.03	0.02	0.02	0.01	

【年齢層別5週分集計】



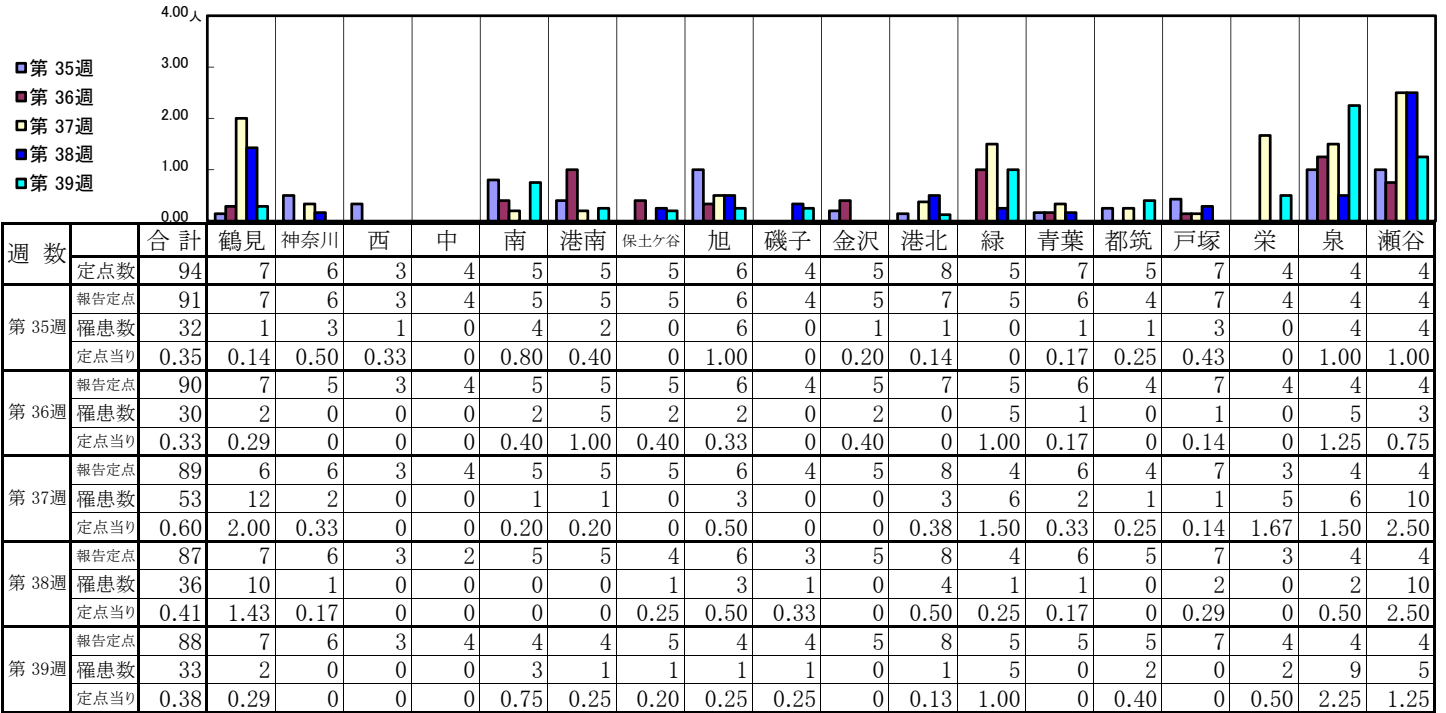
【定点当りの患者数】



<< 流行性耳下腺炎 >>

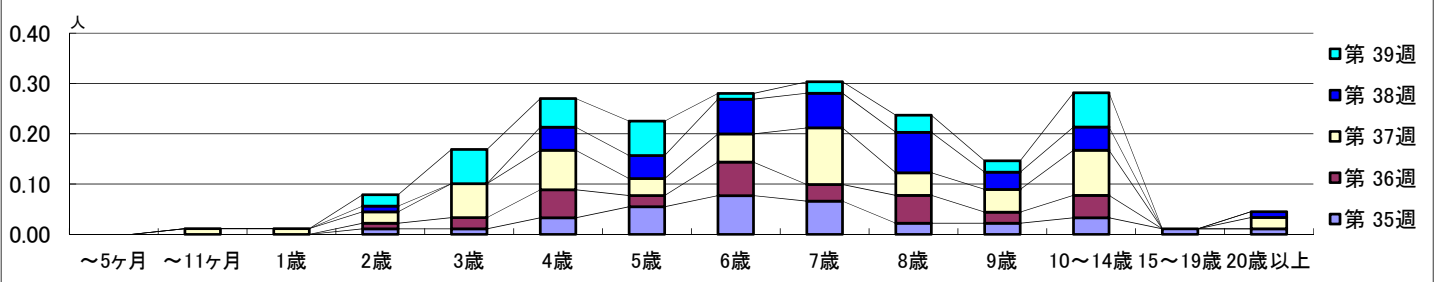
平成 29年 8月28日 ~ 10月 1日  
[平成 29年 第35週 ~ 第39週]

【区別・週別報告定点当り】

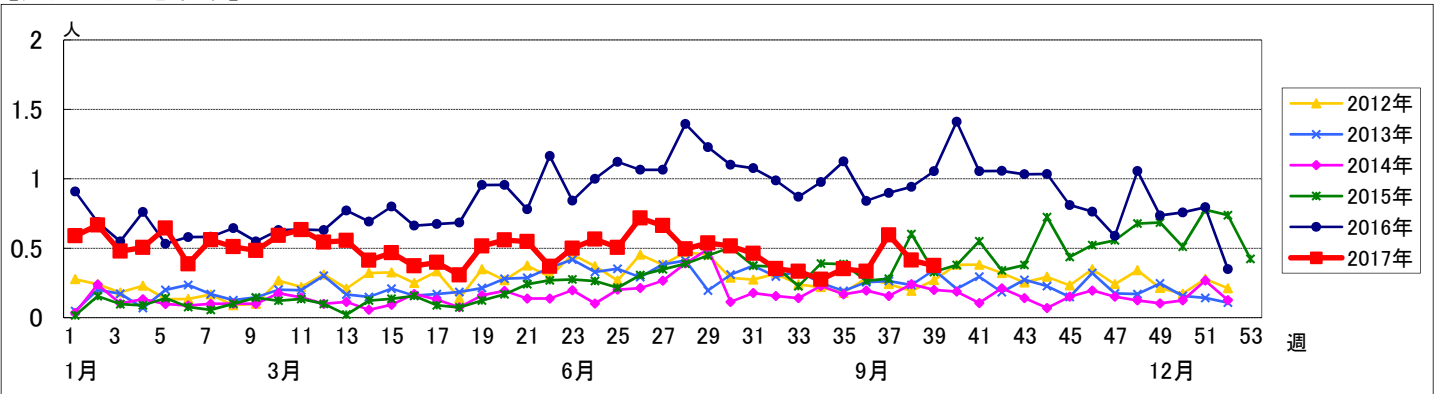


週数	合計	~5ヶ月	~11ヶ月	1歳	2歳	3歳	4歳	5歳	6歳	7歳	8歳	9歳	10~14歳	15~19歳	20歳以上
第35週	32				1	1	3	5	7	6	2	2	3	1	1
第36週	30				1	2	5	2	6	3	5	2	4		
第37週	53		1	1	2	6	7	3	5	10	4	4	8		2
第38週	36				1		4	4	6	6	7	3	4		1
第39週	33				2	6	5	6	1	2	3	2	6		

【年齢層別5週分集計】



【定点当りの患者数】



# << 急性出血性結膜炎 >>

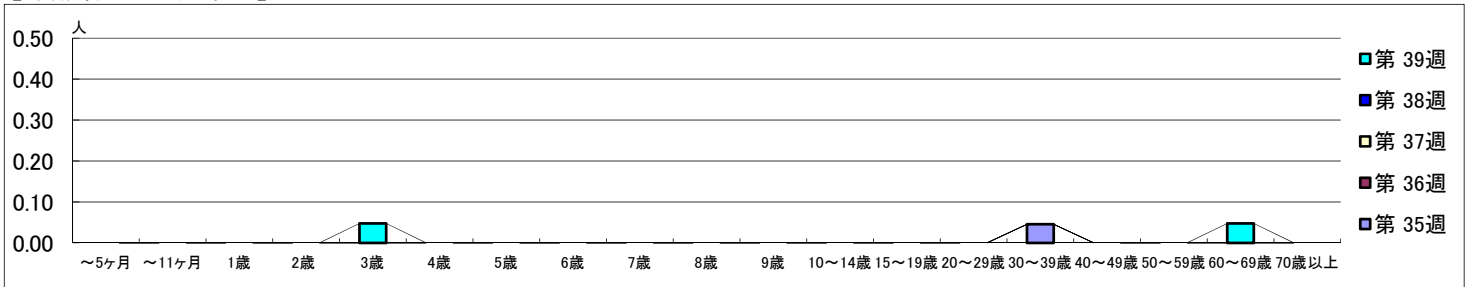
平成 29年 8月28日 ~ 10月 1日  
[平成 29年 第35週 ~ 第39週]

## 【区別・週別報告定点当り】

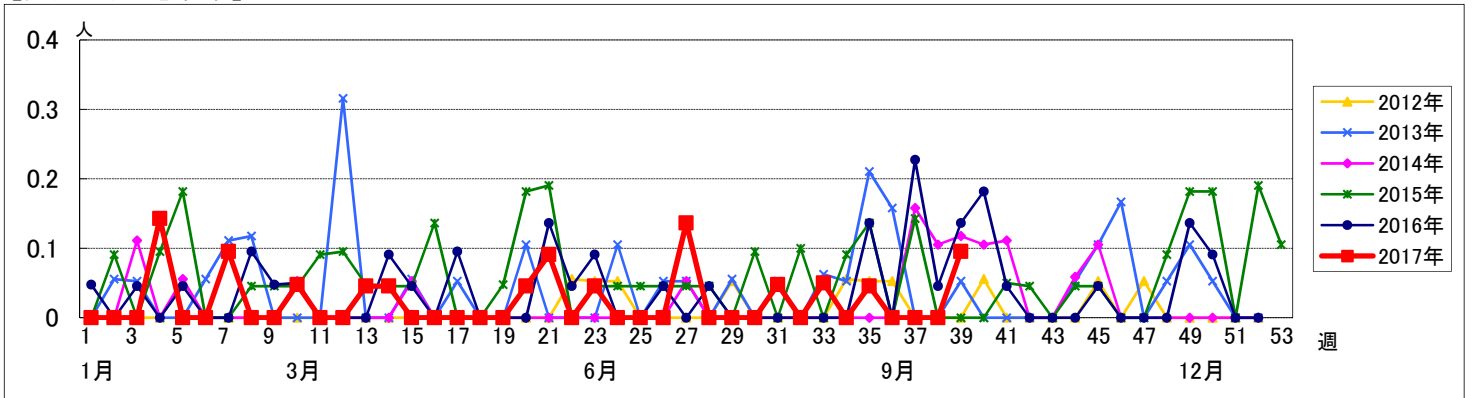
週 数		合計	鶴見	神奈川	西	中	南	港南	保土ヶ谷	旭	磯子	金沢	港北	緑	青葉	都筑	戸塚	栄	泉	瀬谷
			定点数	報告定点	罹患数	定点当り	報告定点	罹患数	定点当り	報告定点	罹患数	定点当り	報告定点	罹患数	定点当り	報告定点	罹患数	定点当り	報告定点	罹患数
第 35週	報告定点	22	2	1	1	1	1	1	1	1	1	1	2	1	2	1	2	1	1	1
	罹患数	1	0	0	0	1	0	0	0	0	0	0	0	0	0	0	0	0	0	0
	定点当り	0.05	0	0	0	1.00	0	0	0	0	0	0	0	0	0	0	0	0	0	0
第 36週	報告定点	20	2	1	1		1		1	1	1	1	2	1	2	1	2	1	1	1
	罹患数	0	0	0	0	0	0	0	0	0	0	0	0	0	0	0	0	0	0	0
	定点当り	0	0	0	0	0	0	0	0	0	0	0	0	0	0	0	0	0	0	0
第 37週	報告定点	21	2	1	1	1	1	1	1	1	1	1	2	1	1	1	2	1	1	1
	罹患数	0	0	0	0	0	0	0	0	0	0	0	0	0	0	0	0	0	0	0
	定点当り	0	0	0	0	0	0	0	0	0	0	0	0	0	0	0	0	0	0	0
第 38週	報告定点	21	2	1	1	1	1	1	1	1	1	1	2	1	2	1	2			1
	罹患数	0	0	0	0	0	0	0	0	0	0	0	0	0	0	0	0	0	0	0
	定点当り	0	0	0	0	0	0	0	0	0	0	0	0	0	0	0	0	0	0	0
第 39週	報告定点	21	2	1	1	1			1	1	1	1	2	1	2	1	2	1	1	1
	罹患数	2	0	0	1	1	0	0	0	0	0	0	0	0	0	0	0	0	0	0
	定点当り	0.10	0	0	1.00	1.00	0	0	0	0	0	0	0	0	0	0	0	0	0	0

週 数		合計	~5ヶ月	~11ヶ月	1歳	2歳	3歳	4歳	5歳	6歳	7歳	8歳	9歳	10~14歳	15~19歳	20~29歳	30~39歳	40~49歳	50~59歳	60~69歳	70歳以上
			罹患数	定点当り	罹患数	定点当り	罹患数	定点当り	罹患数	定点当り	罹患数	定点当り	罹患数	定点当り	罹患数	定点当り	罹患数	定点当り	罹患数	定点当り	罹患数
第 35週	報告定点	1																			
	罹患数	0																			
第 36週	報告定点	0																			
	罹患数	0																			
第 37週	報告定点	0																			
	罹患数	0																			
第 38週	報告定点	0																			
	罹患数	0																			
第 39週	報告定点	2																			
	罹患数	0.10					0.05														0.05

## 【年齢層別5週分集計】



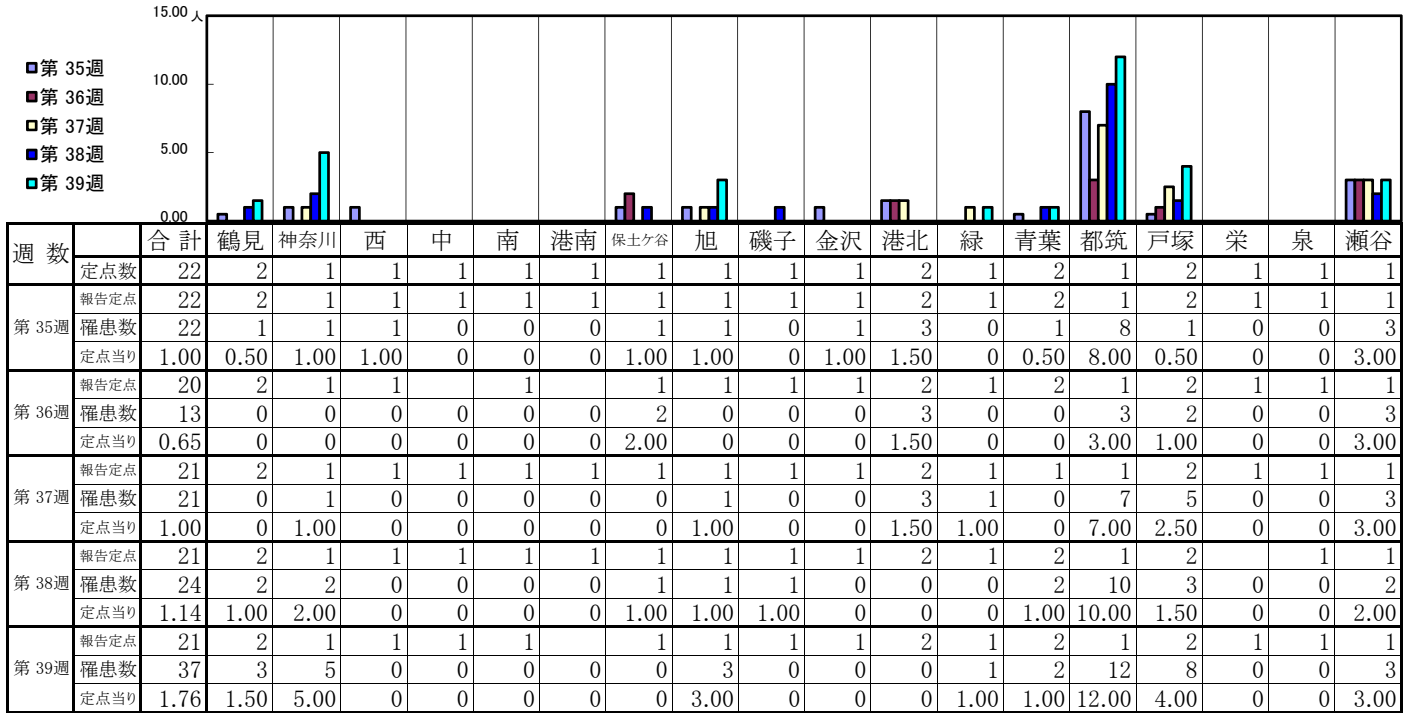
## 【定点当りの患者数】



# << 流行性角結膜炎 >>

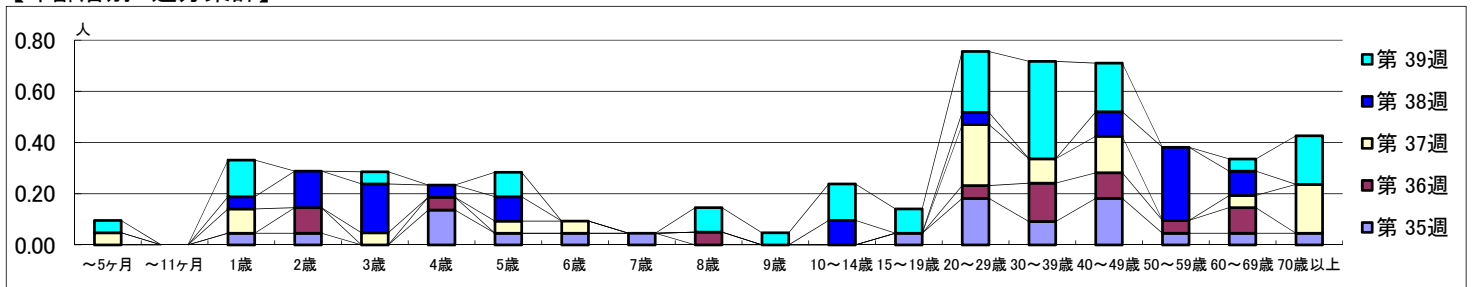
平成 29年 8月28日 ~ 10月 1日  
[平成 29年 第35週 ~ 第39週]

## 【区別・週別報告定点当り】



週数	合計	~5ヶ月	~11ヶ月	1歳	2歳	3歳	4歳	5歳	6歳	7歳	8歳	9歳	10~14歳	15~19歳	20~29歳	30~39歳	40~49歳	50~59歳	60~69歳	70歳以上	
第35週	22			1	1		3	1	1	1					1	4	2	4	1	1	1
第36週	13				2		1				1					1	3	2	1	2	
第37週	21	1		2		1		1	1							5	2	3		1	4
第38週	24			1	3	4	1	2							2	1		2	6	2	
第39週	37	1		3		1		2			2	1	3	2	5	8	4		1	4	

## 【年齢層別5週分集計】



## 【定点当りの患者数】

