

	インフルエンザ	RSウイルス感染症	咽頭結膜熱	A群溶血性レンサ球菌咽頭炎	感染性胃腸炎	水痘	手足口病	伝染性紅斑	突発性発しん	百日咳	ヘルパンギーナ	流行性耳下腺炎	急性出血性結膜炎	流行性角結膜炎
警報レベル	30		3	8	20	7	5	2		1	6	6	1	8
終息基準値	10		1	4	12	4	2	1		0.1	2	2	0.1	4
注意報レベル	10					4						3		
横浜市	0.08	1.52	0.32	2.11	3.25	0.25	6.27	0.30	0.56	-	1.28	0.33	-	0.65
鶴見	-	1.86	0.86	1.00	5.86	-	5.29	-	0.86	-	1.14	0.29	-	-
神奈川	0.13	2.40	0.20	1.00	3.20	0.60	10.00	1.40	0.80	-	3.20	-	-	-
西	-	-	-	0.33	3.00	-	6.67	-	-	-	1.00	-	-	-
中	-	0.50	-	1.25	5.25	-	4.00	-	0.75	-	2.00	-
南	-	0.80	-	0.20	2.00	-	5.00	-	0.40	-	0.60	0.40	-	-
港南	0.29	3.40	-	0.80	5.40	0.20	7.00	2.20	1.60	-	0.80	1.00
保土ヶ谷	-	0.20	0.40	0.20	1.40	0.60	7.60	0.20	-	-	2.20	0.40	-	2.00
旭	0.13	0.17	-	0.50	4.67	-	1.83	-	0.17	-	0.50	0.33	-	-
磯子	-	2.67	1.33	2.00	3.00	0.67	5.00	-	1.00	-	0.33	-	-	-
金沢	-	2.80	0.20	0.20	1.60	0.20	10.00	0.20	0.60	-	3.40	0.40	-	-
港北	0.30	2.43	0.14	1.00	3.57	-	5.86	0.29	0.14	-	0.71	-	-	1.50
緑	-	5.20	2.00	2.60	3.60	1.60	8.20	0.20	0.80	-	2.40	1.00	-	-
青葉	0.25	0.60	-	0.60	2.60	-	4.00	-	-	-	0.40	-	-	-
都筑	0.17	0.50	-	29.50	3.25	-	9.25	0.50	0.50	-	0.75	-	-	3.00
戸塚	-	0.57	0.14	0.29	2.29	-	3.86	0.14	1.00	-	0.43	0.14	-	1.00
栄	-	-	-	1.00	0.75	0.75	7.00	-	0.25	-	0.50	-	-	-
泉	-	0.75	0.25	0.50	2.75	0.25	9.75	-	0.50	-	0.25	1.25	-	-
瀬谷	-	1.75	0.25	0.75	2.75	-	5.50	-	0.50	-	2.75	0.75	-	3.00

(-: 定点当たり0.00) (…: 未報告)

数字は報告定点当たり患者数です

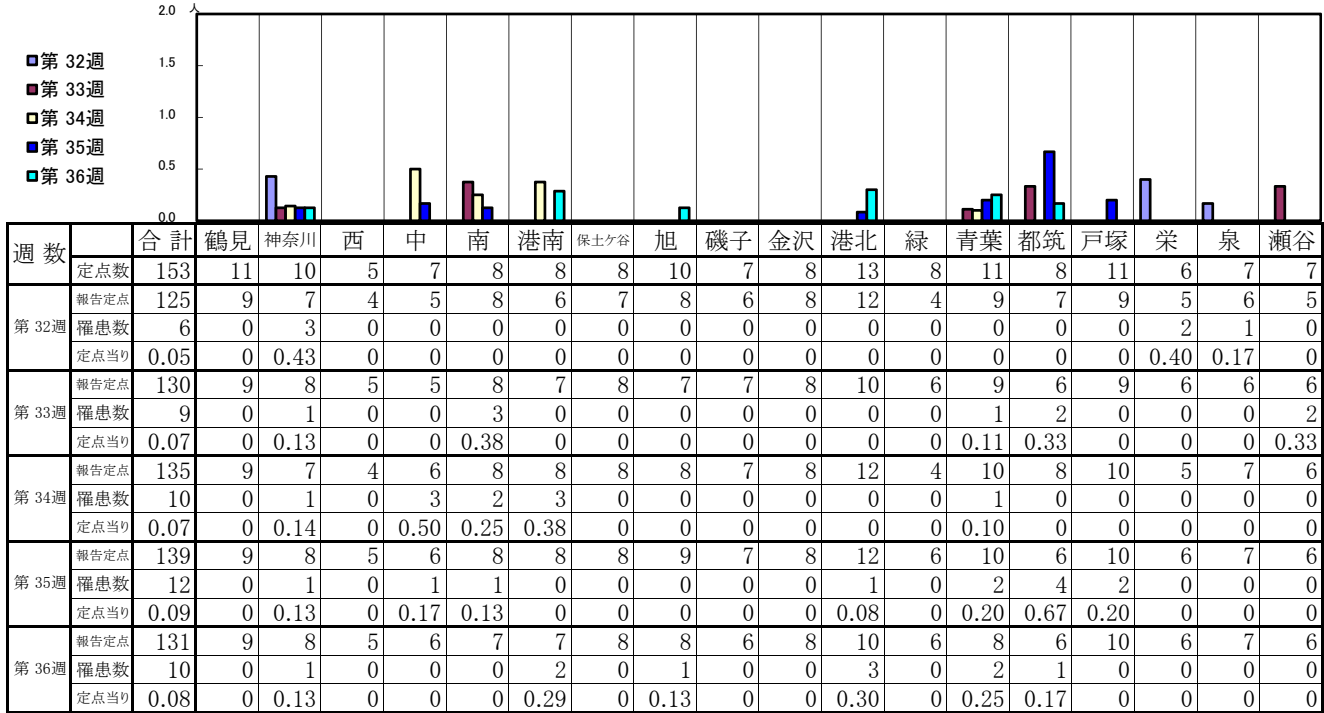
- ◎ 報告定点当たりの値が警報レベル もしくは警報レベル継続中です
- 報告定点当たりの値が注意報レベルに達しています

(この数字は集計時点のもので、翌週以降変動することもあります)

<< インフルエンザ >>

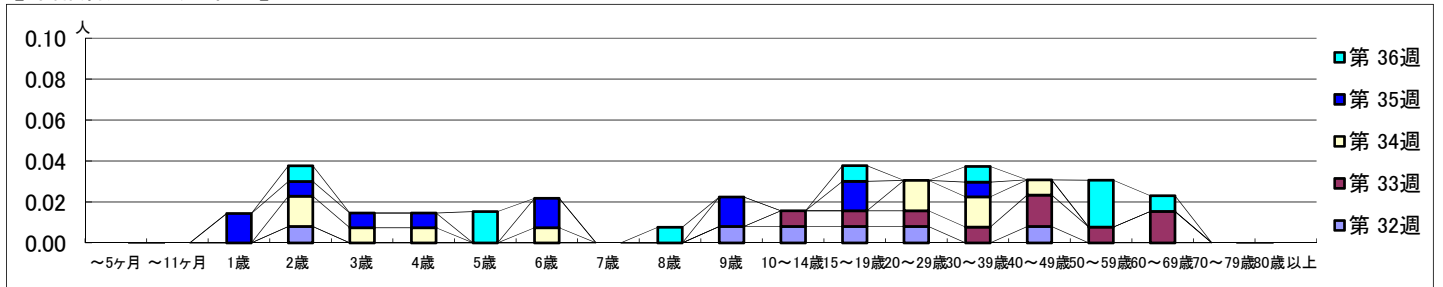
平成 29年 8月 7日 ~ 9月10日
[平成 29年 第32週 ~ 第36週]

【区別・週別報告定点当り】

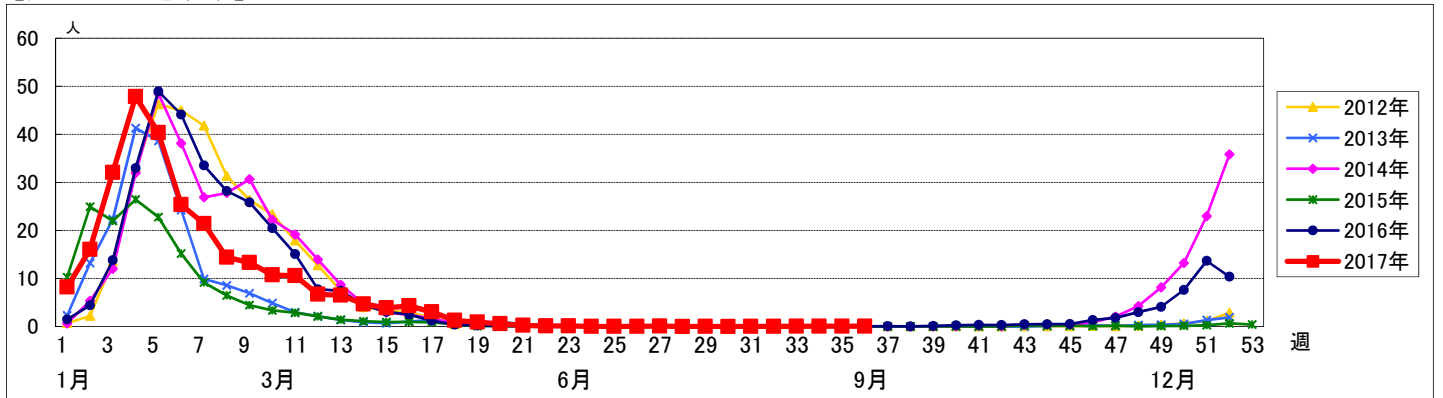


週数	合計	~5ヶ月	~11ヶ月	1歳	2歳	3歳	4歳	5歳	6歳	7歳	8歳	9歳	10~14歳	15~19歳	20~29歳	30~39歳	40~49歳	50~59歳	60~69歳	70~79歳	80歳以上
第 32週	罹患数 6				1							1	1	1	1		1				
第 33週	罹患数 9												1	1	1	1	2	1	2		
第 34週	罹患数 10				2	1	1		1						2	2	1				
第 35週	罹患数 12			2	1	1	1		2			2		2		1					
第 36週	罹患数 10				1			2			1			1		1		3	1		

【年齢層別5週分集計】



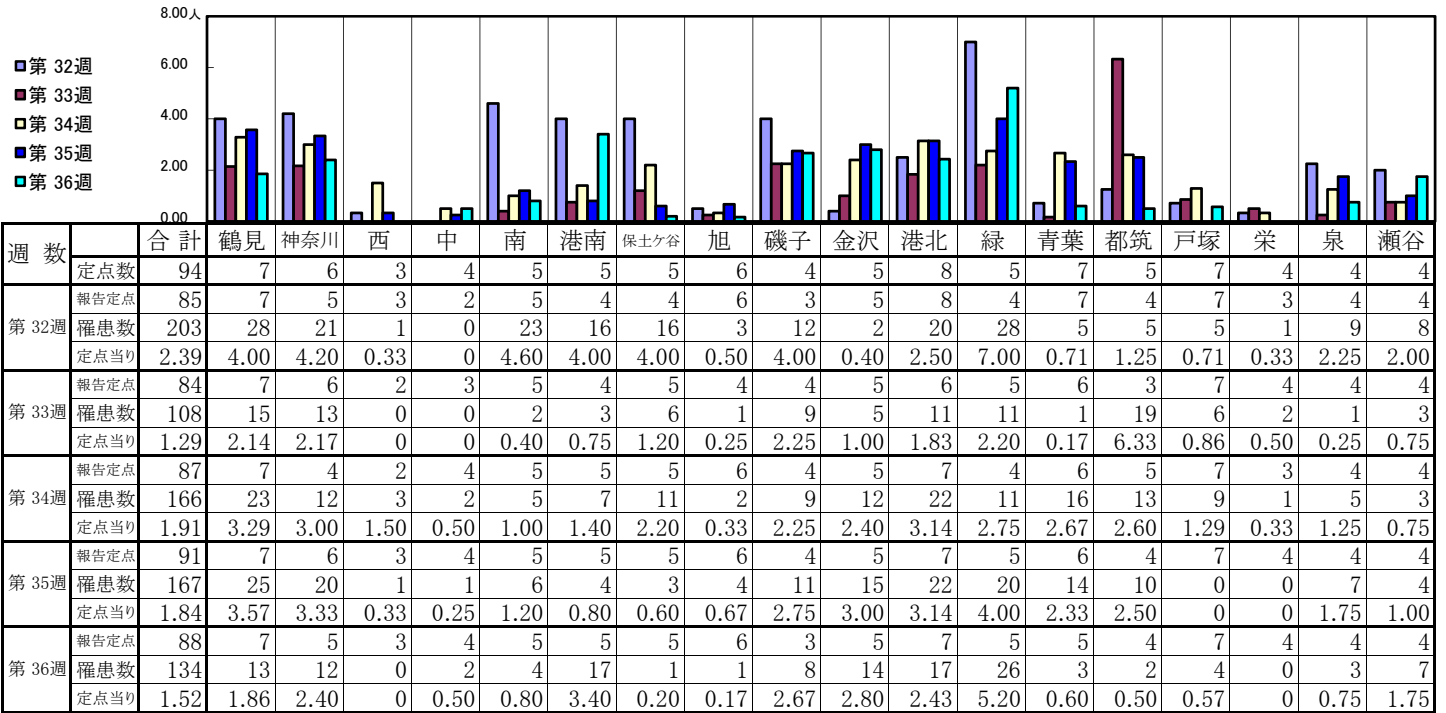
【定点当りの患者数】



<< RSウイルス感染症 >>

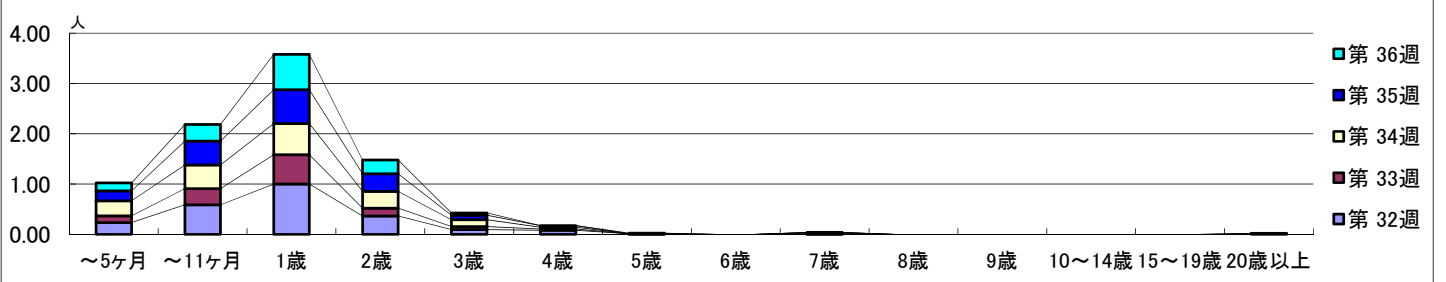
平成 29年 8月 7日 ~ 9月10日
[平成 29年 第32週 ~ 第36週]

【区別・週別報告定点当り】

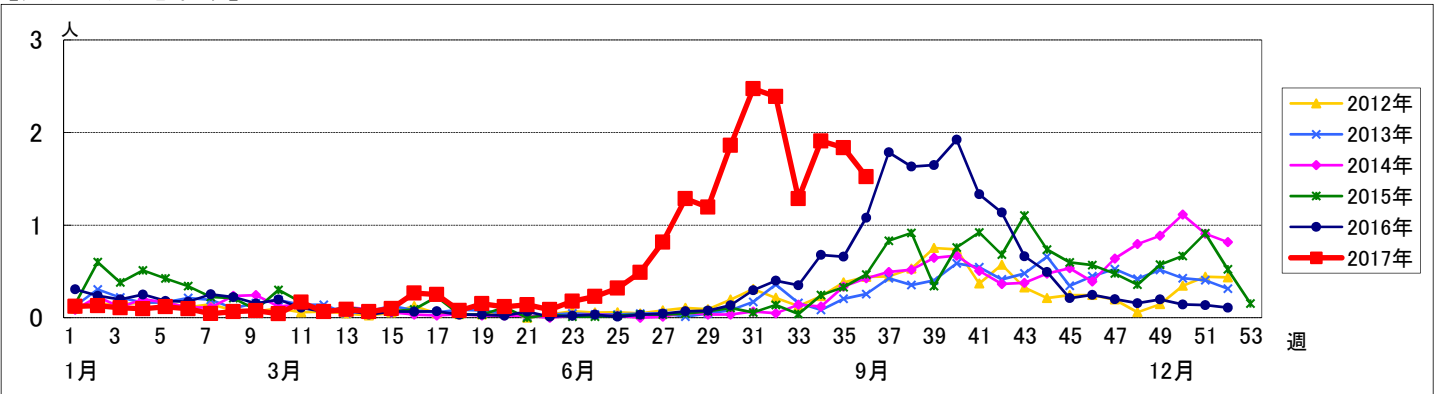


週数	合計	~5ヶ月	~11ヶ月	1歳	2歳	3歳	4歳	5歳	6歳	7歳	8歳	9歳	10~14歳	15~19歳	20歳以上
第32週	203	20	50	85	31	8	7	1		1					
第33週	108	11	27	49	13	5	2			1					
第34週	166	26	41	54	29	12	3			1					
第35週	167	18	43	61	32	8	3								2
第36週	134	14	29	62	24	4		1							

【年齢層別5週分集計】



【定点当りの患者数】



<< 咽頭結膜熱 >>

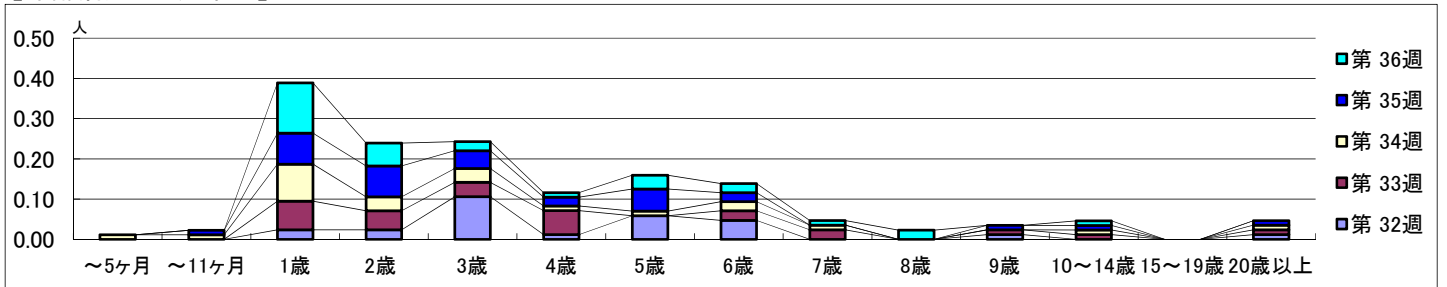
平成 29年 8月 7日 ~ 9月10日
[平成 29年 第32週 ~ 第36週]

【区別・週別報告定点当り】

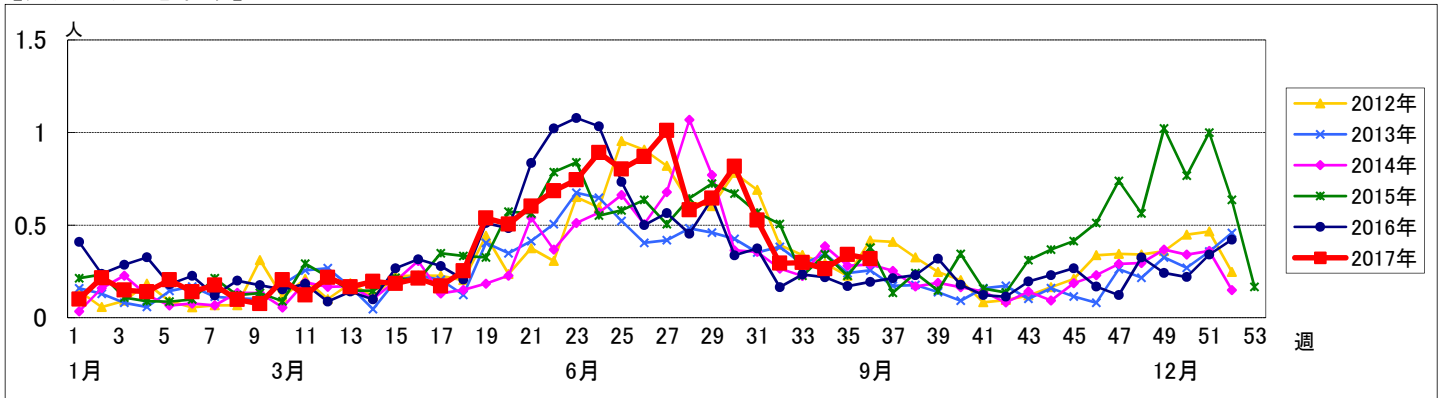
週 数		区別																		
		合計	鶴見	神奈川	西	中	南	港南	保土ヶ谷	旭	磯子	金沢	港北	緑	青葉	都筑	戸塚	栄	泉	瀬谷
第 32週	定点数	94	7	6	3	4	5	5	5	6	4	5	8	5	7	5	7	4	4	4
	報告定点	85	7	5	3	2	5	4	4	6	3	5	8	4	7	4	7	3	4	4
	罹患数	25	7	1	0	0	0	0	3	1	0	2	5	4	0	0	0	0	0	2
	定点当り	0.29	1.00	0.20	0	0	0	0	0.75	0.17	0	0.40	0.63	1.00	0	0	0	0	0	0.50
第 33週	報告定点	84	7	6	2	3	5	4	5	4	4	5	6	5	6	3	7	4	4	4
	罹患数	25	3	1	0	1	0	3	1	1	1	4	1	4	1	0	4	0	0	0
	定点当り	0.30	0.43	0.17	0	0.33	0	0.75	0.20	0.25	0.25	0.80	0.17	0.80	0.17	0	0.57	0	0	0
	報告定点	87	7	4	2	4	5	5	5	6	4	5	7	4	6	5	7	3	4	4
第 34週	罹患数	23	3	5	0	0	0	1	1	0	2	2	7	0	0	2	0	0	0	0
	定点当り	0.26	0.43	1.25	0	0	0	0.20	0.20	0	0.50	0.40	1.00	0	0	0.40	0	0	0	0
	報告定点	91	7	6	3	4	5	5	5	6	4	5	7	5	6	4	7	4	4	4
	罹患数	31	8	4	0	0	1	5	0	0	2	2	8	0	1	0	0	0	0	0
第 35週	報告定点	91	7	6	3	4	5	5	5	6	4	5	7	5	6	4	7	4	4	4
	罹患数	31	8	4	0	0	1	5	0	0	2	2	8	0	1	0	0	0	0	0
	定点当り	0.34	1.14	0.67	0	0	0.20	1.00	0	0	0.50	0.40	1.14	0	0.17	0	0	0	0	0
	報告定点	88	7	5	3	4	5	5	5	6	3	5	7	5	5	4	7	4	4	4
第 36週	罹患数	28	6	1	0	0	0	0	2	0	4	1	1	10	0	0	1	0	1	1
	定点当り	0.32	0.86	0.20	0	0	0	0	0.40	0	1.33	0.20	0.14	2.00	0	0	0.14	0	0.25	0.25

週 数		合計	~5ヶ月	~11ヶ月	年齢												
					1歳	2歳	3歳	4歳	5歳	6歳	7歳	8歳	9歳	10~14歳	15~19歳	20歳以上	
第 32週	罹患数	25			2	2	9	1	5	4				1			1
	定点当り	0.29			0.02	0.02	0.11	0.01	0.06	0.05				0.01			0.01
第 33週	罹患数	25			6	4	3	5		2	2			1	1		1
	定点当り	0.30			0.07	0.05	0.04	0.06		0.02	0.02			0.01	0.01		0.01
第 34週	罹患数	23	1	1	8	3	3	1	1	2	1				1		1
	定点当り	0.26	0.01	0.01	0.09	0.03	0.03	0.01	0.01	0.02	0.01				0.01		0.01
第 35週	罹患数	31			7	7	4	2	5	2				1	1		1
	定点当り	0.34			0.01	0.08	0.08	0.04	0.02	0.05	0.02			0.01	0.01		0.01
第 36週	罹患数	28			11	5	2	1	3	2	1	2			1		
	定点当り	0.32			0.13	0.06	0.02	0.01	0.03	0.02	0.01	0.02			0.01		

【年齢層別5週分集計】



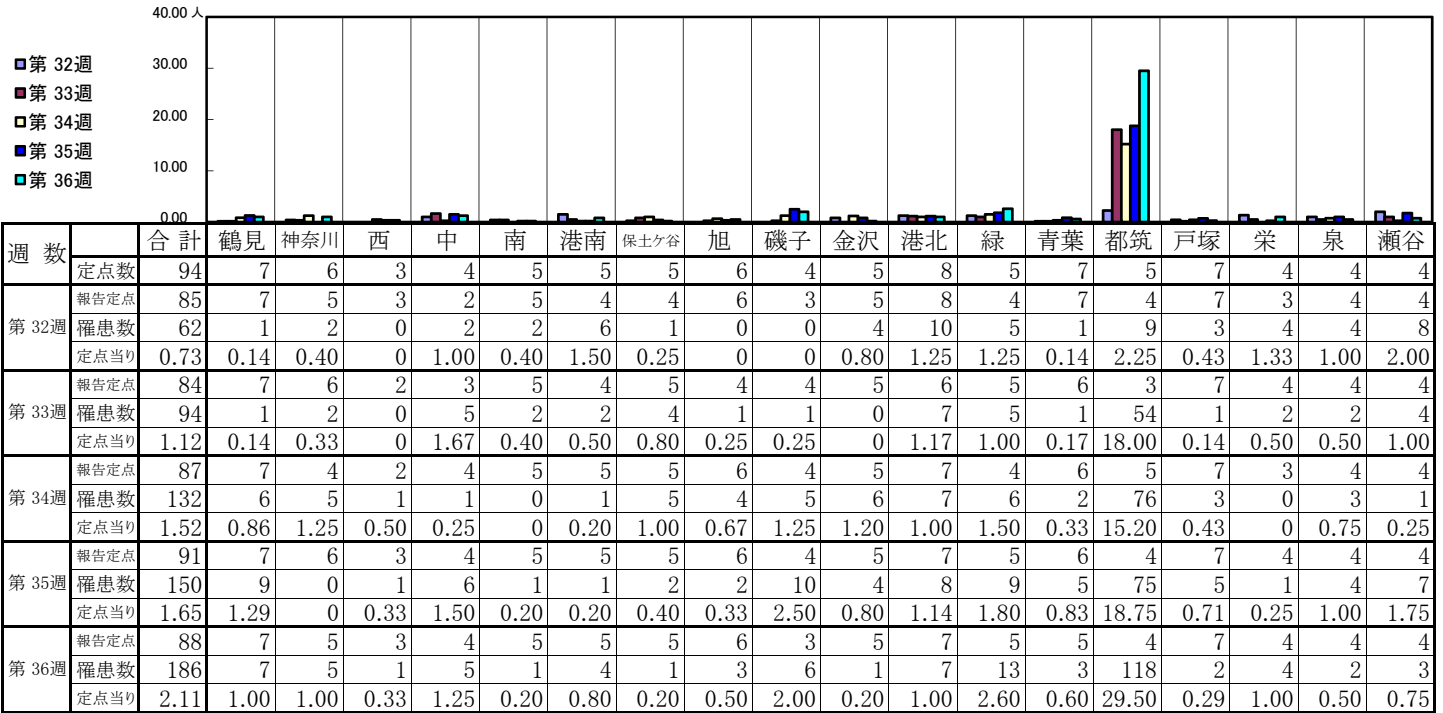
【定点当りの患者数】



<< A群溶血性レンサ球菌咽頭炎 >>

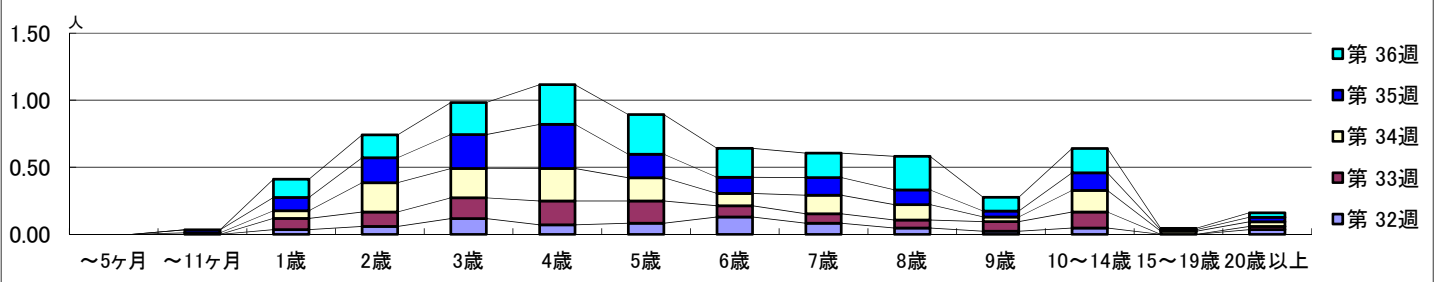
平成 29年 8月 7日 ~ 9月10日
[平成 29年 第32週 ~ 第36週]

【区別・週別報告定点当り】

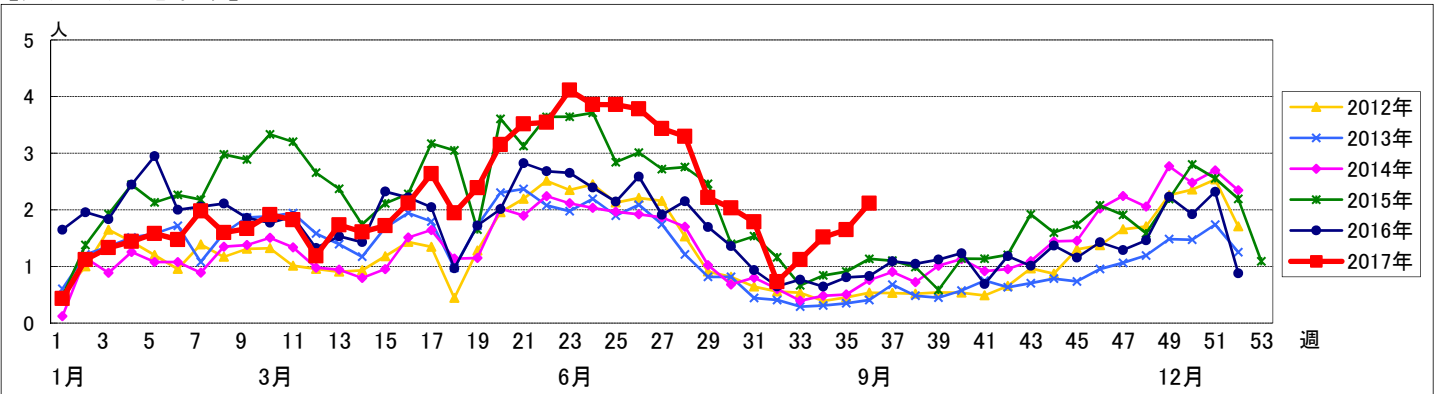


週数	合計	~5ヶ月	~11ヶ月	1歳	2歳	3歳	4歳	5歳	6歳	7歳	8歳	9歳	10~14歳	15~19歳	20歳以上
第32週	62			3	5	10	6	7	11	7	4	2	4		3
第33週	94			7	9	13	15	14	7	6	5	6	10		2
第34週	132		1	5	19	19	21	15	8	12	10	3	14	2	3
第35週	150		2	9	17	23	30	16	11	12	10	4	12	1	3
第36週	186			12	15	21	26	26	19	16	22	9	16	1	3

【年齢層別5週分集計】



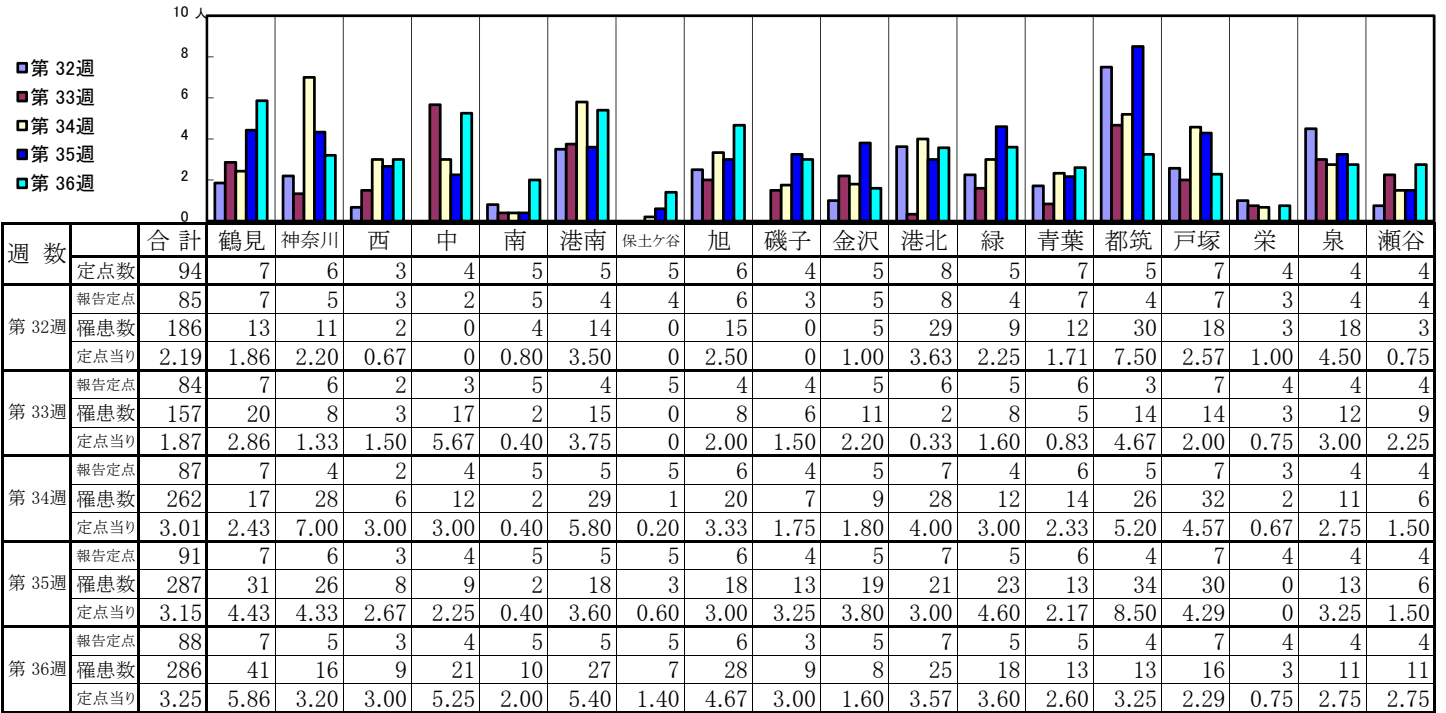
【定点当りの患者数】



<< 感染性胃腸炎 >>

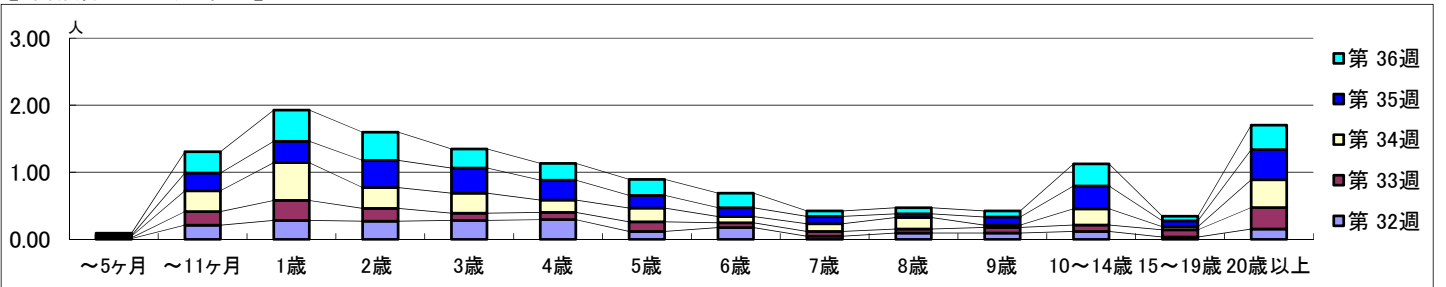
平成 29年 8月 7日 ~ 9月10日
[平成 29年 第32週 ~ 第36週]

【区別・週別報告定点当り】

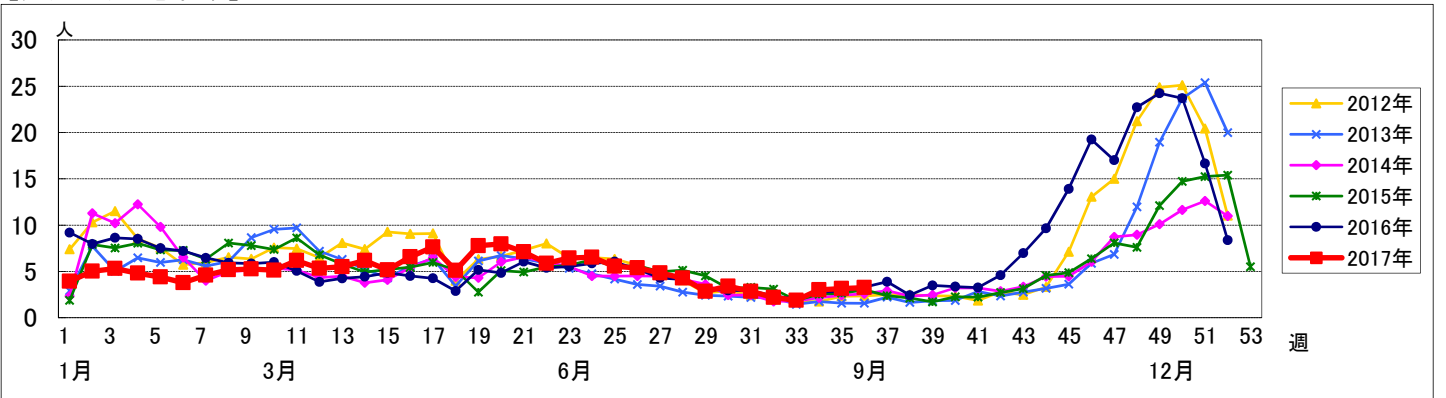


週数	合計	~5ヶ月	~11ヶ月	1歳	2歳	3歳	4歳	5歳	6歳	7歳	8歳	9歳	10~14歳	15~19歳	20歳以上	
第32週	罹患数	186	1	18	24	23	24	25	10	15	4	8	8	10	3	13
第32週	定点当り	2.19	0.01	0.21	0.28	0.27	0.28	0.29	0.12	0.18	0.05	0.09	0.09	0.12	0.04	0.15
第33週	罹患数	157	1	17	25	16	9	9	12	6	6	5	7	8	9	27
第33週	定点当り	1.87	0.01	0.20	0.30	0.19	0.11	0.11	0.14	0.07	0.07	0.06	0.08	0.10	0.11	0.32
第34週	罹患数	262	2	27	49	27	26	16	18	8	10	15	3	21	4	36
第34週	定点当り	3.01	0.02	0.31	0.56	0.31	0.30	0.18	0.21	0.09	0.11	0.17	0.03	0.24	0.05	0.41
第35週	罹患数	287	1	24	29	37	34	27	17	12	10	5	11	31	8	41
第35週	定点当り	3.15	0.01	0.26	0.32	0.41	0.37	0.30	0.19	0.13	0.11	0.05	0.12	0.34	0.09	0.45
第36週	罹患数	286	3	28	41	37	25	22	21	19	7	8	8	29	6	32
第36週	定点当り	3.25	0.03	0.32	0.47	0.42	0.28	0.25	0.24	0.22	0.08	0.09	0.09	0.33	0.07	0.36

【年齢層別5週分集計】



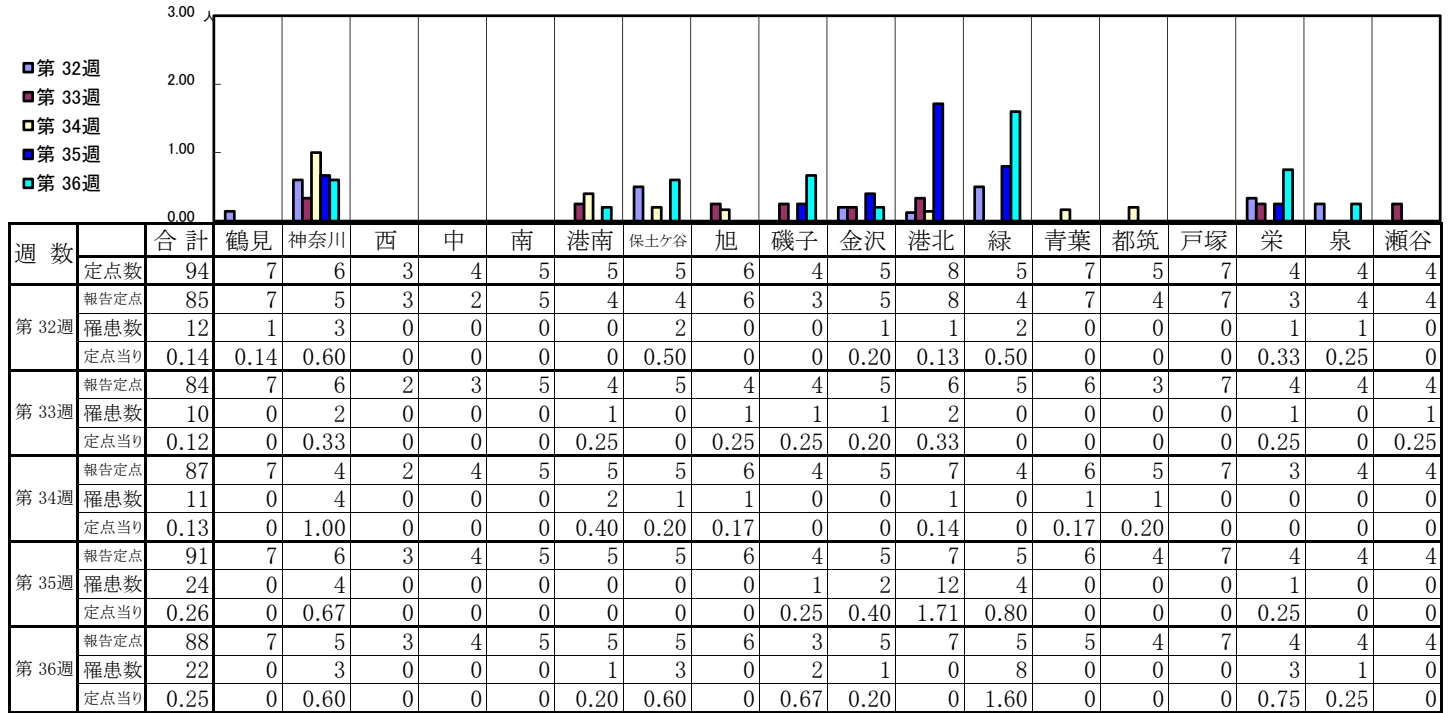
【定点当りの患者数】



<< 水痘 >>

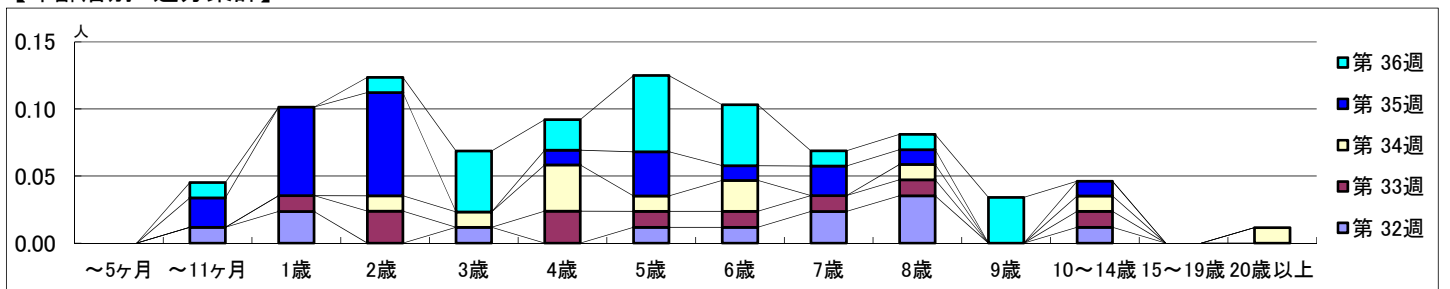
平成 29年 8月 7日 ~ 9月10日
[平成 29年 第32週 ~ 第36週]

【区別・週別報告定点当り】

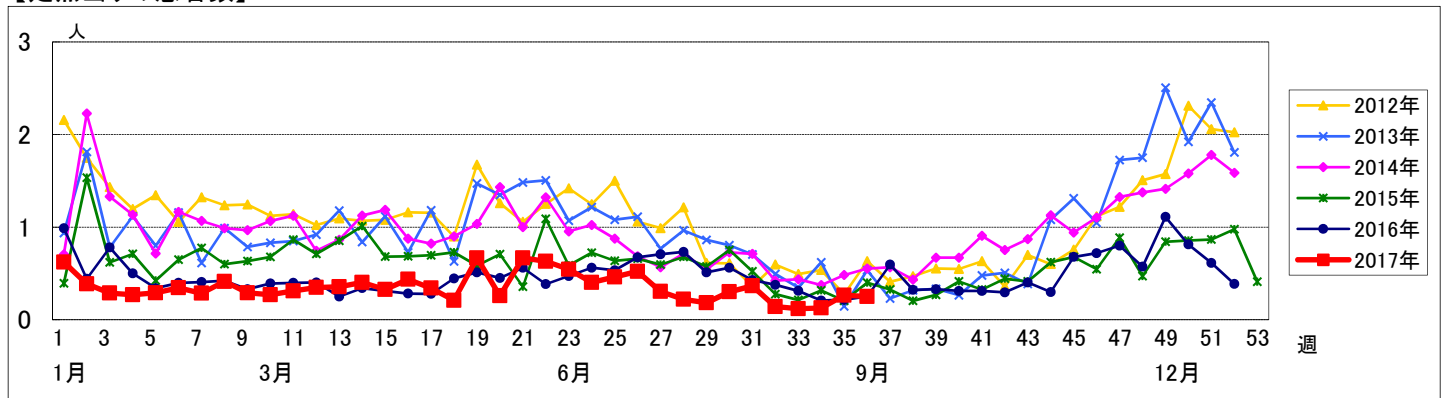


週 数		合計	～5ヶ月	～11ヶ月	年齢												
					1歳	2歳	3歳	4歳	5歳	6歳	7歳	8歳	9歳	10～14歳	15～19歳	20歳以上	
第 32週	罹患数	12		1	2		1		1	1	2	3		1			
	定点当り	0.14		0.01	0.02		0.01		0.01	0.01	0.02	0.04		0.01			
第 33週	罹患数	10			1	2		2	1	1	1	1		1			
	定点当り	0.12			0.01	0.02		0.02	0.01	0.01	0.01	0.01		0.01			
第 34週	罹患数	11				1	1	3	1	2		1		1		1	
	定点当り	0.13				0.01	0.01	0.03	0.01	0.02		0.01		0.01		0.01	0.01
第 35週	罹患数	24		2	6	7		1	3	1	2	1		1			
	定点当り	0.26		0.02	0.07	0.08		0.01	0.03	0.01	0.02	0.01		0.01			
第 36週	罹患数	22		1		1	4	2	5	4	1	1	3				
	定点当り	0.25		0.01		0.01	0.05	0.02	0.06	0.05	0.01	0.01	0.03				

【年齢層別5週分集計】



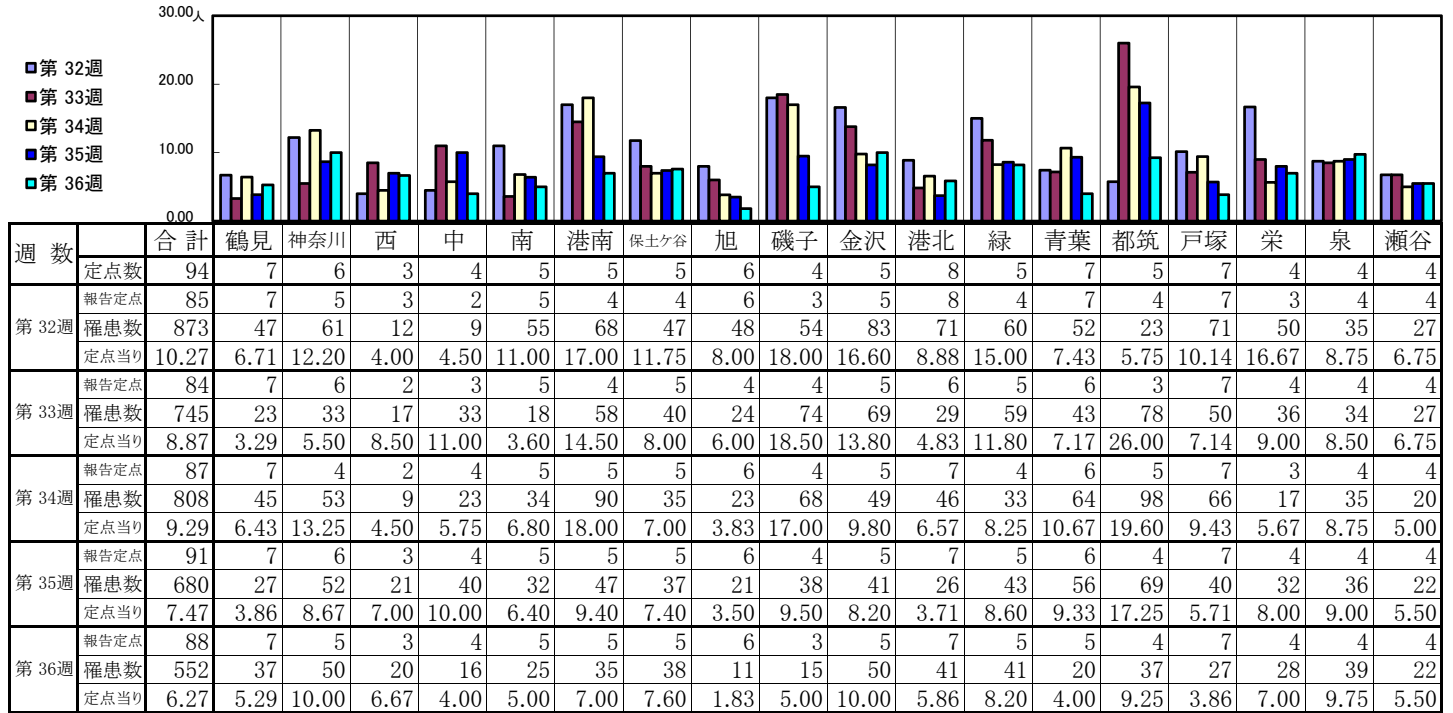
【定点当りの患者数】



<< 手足口病 >>

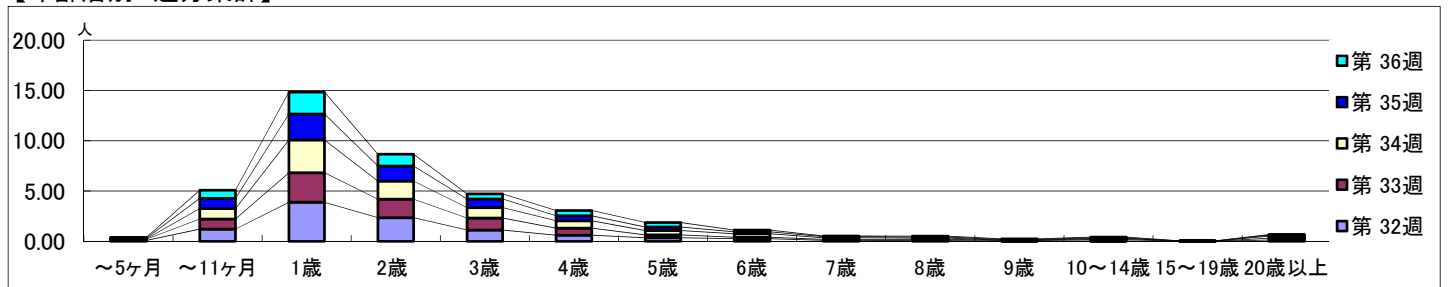
平成 29年 8月 7日 ~ 9月10日
[平成 29年 第32週 ~ 第36週]

【区別・週別報告定点当り】

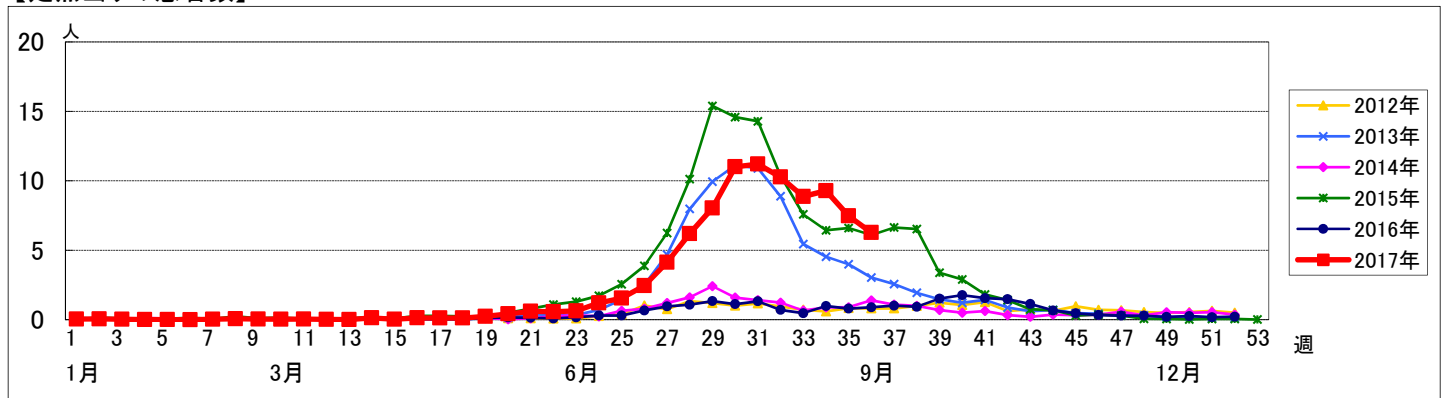


週数	合計	~5ヶ月	~11ヶ月	1歳	2歳	3歳	4歳	5歳	6歳	7歳	8歳	9歳	10~14歳	15~19歳	20歳以上
第32週	罹患数 873	7	104	330	199	95	52	30	22	9	6	3	4		12
第33週	罹患数 745	11	84	247	156	100	59	24	13	8	11	6	11	1	14
第34週	罹患数 808	3	89	283	156	91	64	38	30	14	11	1	9	1	18
第35週	罹患数 680	5	93	235	136	77	44	31	17	10	9	6	6	2	9
第36週	罹患数 552	7	72	192	104	46	46	40	15	5	8	5	6	1	5

【年齢層別5週分集計】



【定点当りの患者数】



<< 伝染性紅斑 >>

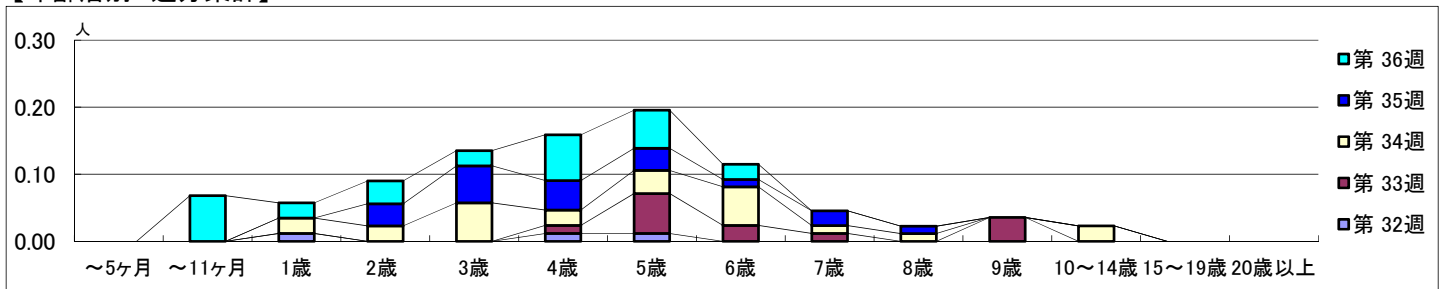
平成 29年 8月 7日 ~ 9月10日
[平成 29年 第32週 ~ 第36週]

【区別・週別報告定点当り】

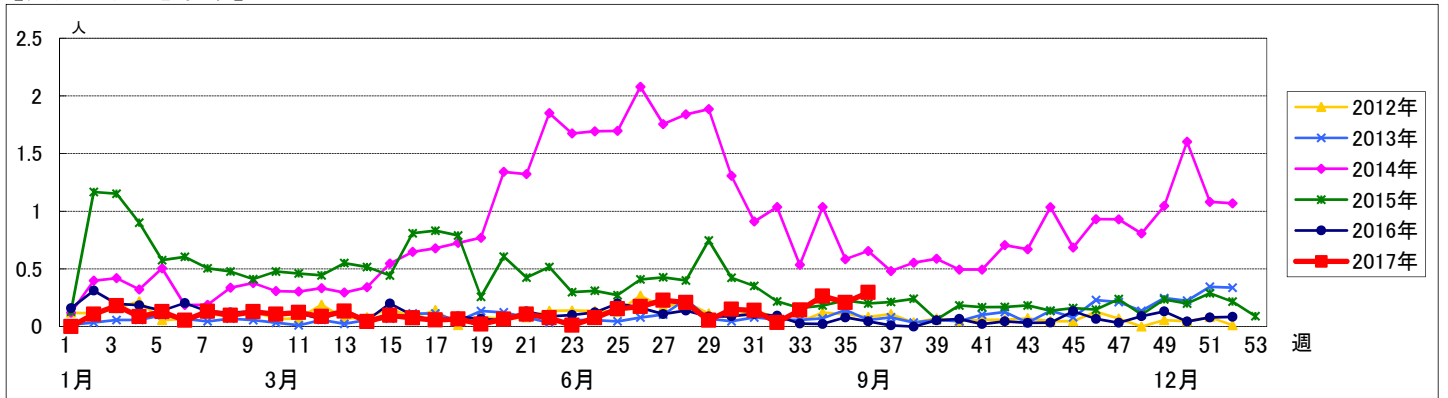
週数		合計	鶴見	神奈川	西	中	南	港南	保土ヶ谷	旭	磯子	金沢	港北	緑	青葉	都筑	戸塚	栄	泉	瀬谷
第32週	定点数	94	7	6	3	4	5	5	5	6	4	5	8	5	7	5	7	4	4	4
	報告定点	85	7	5	3	2	5	4	4	6	3	5	8	4	7	4	7	3	4	4
	罹患数	3	0	0	0	0	0	0	0	0	0	1	0	2	0	0	0	0	0	0
	定点当り	0.04	0	0	0	0	0	0	0	0	0	0.20	0	0.50	0	0	0	0	0	0
第33週	報告定点	84	7	6	2	3	5	4	5	4	4	5	6	5	6	3	7	4	4	4
	罹患数	12	0	7	0	0	0	0	0	0	0	2	1	2	0	0	0	0	0	0
	定点当り	0.14	0	1.17	0	0	0	0	0	0	0	0.40	0.17	0.40	0	0	0	0	0	0
	報告定点	87	7	4	2	4	5	5	5	6	4	5	7	4	6	5	7	3	4	4
第34週	報告定点	87	7	4	2	4	5	5	5	6	4	5	7	4	6	5	7	3	4	4
	罹患数	23	0	10	0	0	0	0	1	0	1	1	0	1	6	3	0	0	0	0
	定点当り	0.26	0	2.50	0	0	0	0	0.20	0	0.25	0.20	0	0.25	1.00	0.60	0	0	0	0
	報告定点	91	7	6	3	4	5	5	5	6	4	5	7	5	6	4	7	4	4	4
第35週	報告定点	91	7	6	3	4	5	5	5	6	4	5	7	5	6	4	7	4	4	4
	罹患数	19	0	9	0	0	0	1	0	0	0	3	2	1	0	2	1	0	0	0
	定点当り	0.21	0	1.50	0	0	0	0.20	0	0	0	0.60	0.29	0.20	0	0.50	0.14	0	0	0
	報告定点	88	7	5	3	4	5	5	5	6	3	5	7	5	5	4	7	4	4	4
第36週	報告定点	88	7	5	3	4	5	5	5	6	3	5	7	5	5	4	7	4	4	4
	罹患数	26	0	7	0	0	0	11	1	0	0	1	2	1	0	2	1	0	0	0
	定点当り	0.30	0	1.40	0	0	0	2.20	0.20	0	0	0.20	0.29	0.20	0	0.50	0.14	0	0	0

週数		合計	~5ヶ月	~11ヶ月	1歳	2歳	3歳	4歳	5歳	6歳	7歳	8歳	9歳	10~14歳	15~19歳	20歳以上
第32週	罹患数	3			1			1	1							
	定点当り	0.04			0.01			0.01	0.01							
第33週	罹患数	12						1	5	2	1		3			
	定点当り	0.14						0.01	0.06	0.02	0.01		0.04			
第34週	罹患数	23			2	2	5	2	3	5	1	1		2		
	定点当り	0.26			0.02	0.02	0.06	0.02	0.03	0.06	0.01	0.01		0.02		
第35週	罹患数	19				3	5	4	3	1	2	1				
	定点当り	0.21				0.03	0.05	0.04	0.03	0.01	0.02	0.01				
第36週	罹患数	26		6	2	3	2	6	5	2						
	定点当り	0.30		0.07	0.02	0.03	0.02	0.07	0.06	0.02						

【年齢層別5週分集計】



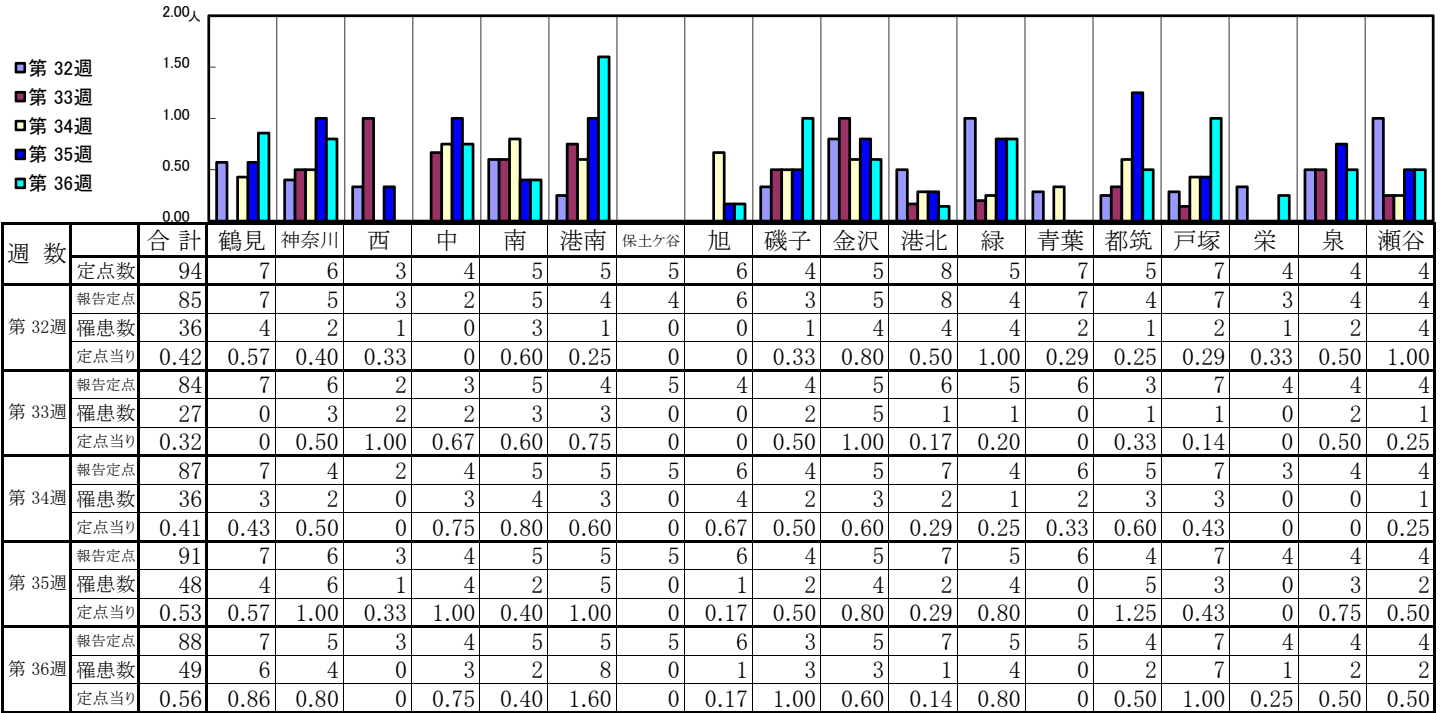
【定点当りの患者数】



<< 突発性発しん >>

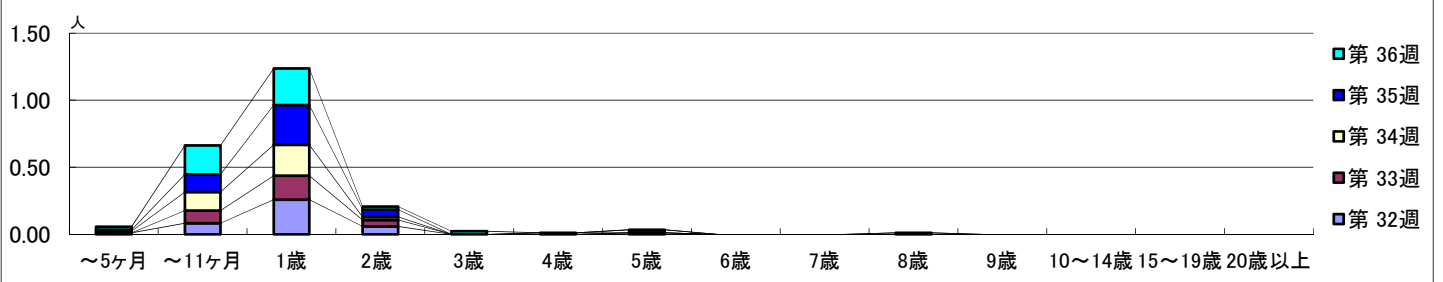
平成 29年 8月 7日 ~ 9月10日
[平成 29年 第32週 ~ 第36週]

【区別・週別報告定点当り】

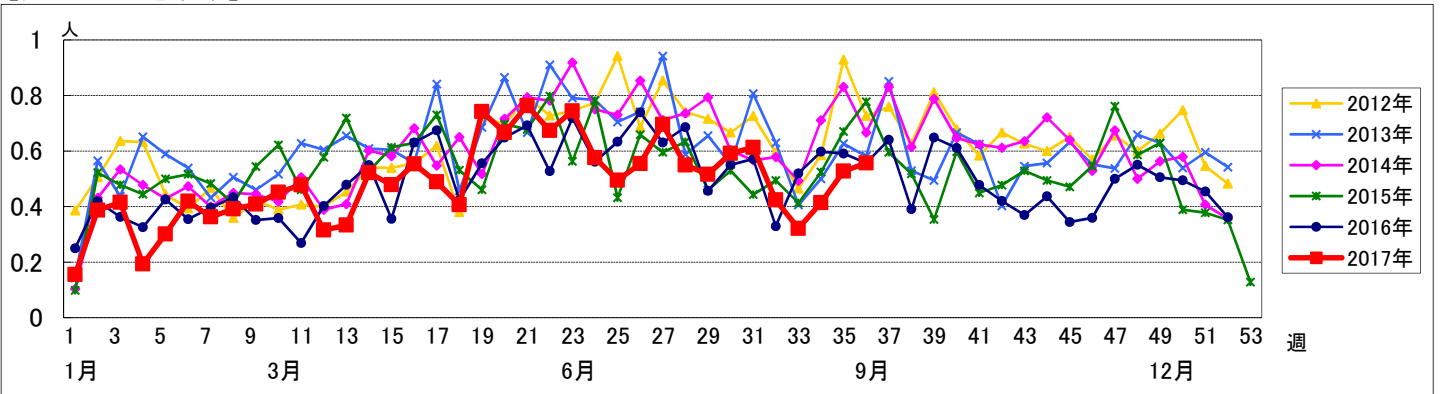


週数	合計	~5ヶ月	~11ヶ月	1歳	2歳	3歳	4歳	5歳	6歳	7歳	8歳	9歳	10~14歳	15~19歳	20歳以上
第32週	罹患数	36	1	7	22	5		1							
第32週	定点当り	0.42	0.01	0.08	0.26	0.06		0.01							
第33週	罹患数	27		8	15	4									
第33週	定点当り	0.32		0.10	0.18	0.05									
第34週	罹患数	36	1	12	20	2	1								
第34週	定点当り	0.41	0.01	0.14	0.23	0.02	0.01								
第35週	罹患数	48	1	12	27	5		2			1				
第35週	定点当り	0.53	0.01	0.13	0.30	0.05		0.02			0.01				
第36週	罹患数	49	2	19	24	2	2								
第36週	定点当り	0.56	0.02	0.22	0.27	0.02	0.02								

【年齢層別5週分集計】



【定点当りの患者数】

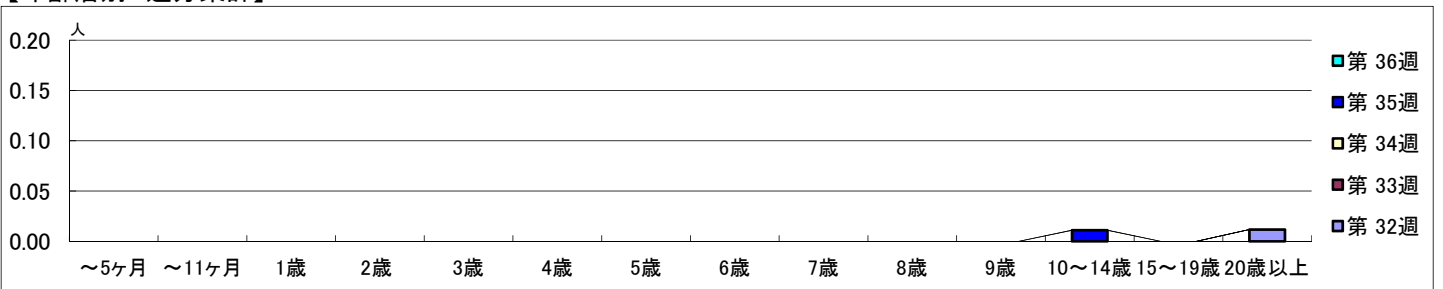


【区別・週別報告定点当り】

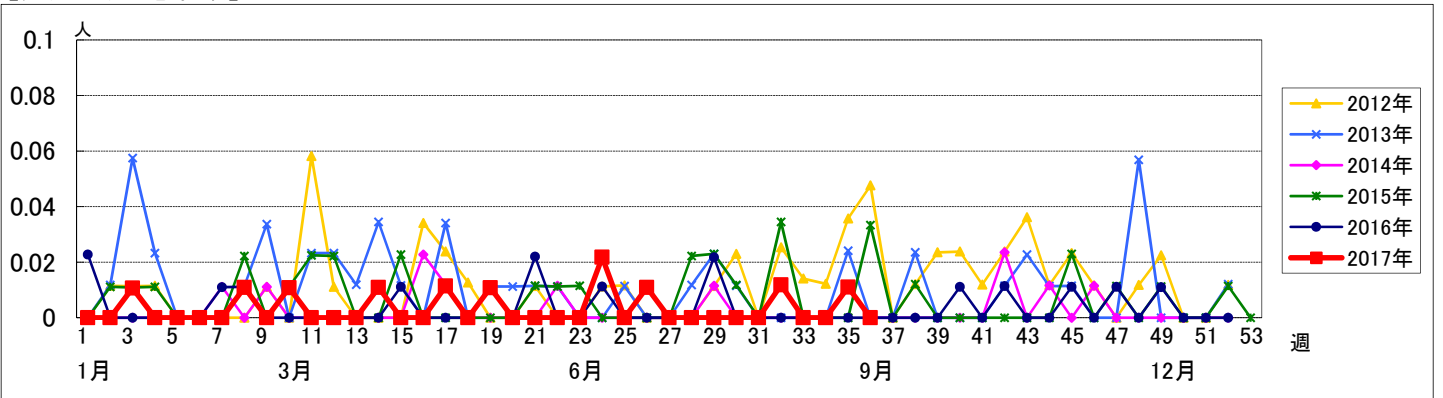
週 数		区 別																		
		合計	鶴見	神奈川	西	中	南	港南	保土ヶ谷	旭	磯子	金沢	港北	緑	青葉	都筑	戸塚	栄	泉	瀬谷
第 32週	定点数	94	7	6	3	4	5	5	5	6	4	5	8	5	7	5	7	4	4	4
	報告定点	85	7	5	3	2	5	4	4	6	3	5	8	4	7	4	7	3	4	4
	罹患数	1	0	0	0	0	0	0	0	0	0	0	0	0	1	0	0	0	0	0
	定点当り	0.01	0	0	0	0	0	0	0	0	0	0	0	0	0.14	0	0	0	0	0
第 33週	報告定点	84	7	6	2	3	5	4	5	4	4	5	6	5	6	3	7	4	4	4
	罹患数	0	0	0	0	0	0	0	0	0	0	0	0	0	0	0	0	0	0	0
	定点当り	0	0	0	0	0	0	0	0	0	0	0	0	0	0	0	0	0	0	0
	報告定点	87	7	4	2	4	5	5	5	6	4	5	7	4	6	5	7	3	4	4
第 34週	罹患数	0	0	0	0	0	0	0	0	0	0	0	0	0	0	0	0	0	0	0
	定点当り	0	0	0	0	0	0	0	0	0	0	0	0	0	0	0	0	0	0	0
	報告定点	91	7	6	3	4	5	5	5	6	4	5	7	5	6	4	7	4	4	4
	罹患数	1	0	0	0	0	0	0	0	0	0	0	0	0	0	0	1	0	0	0
第 35週	定点当り	0.01	0	0	0	0	0	0	0	0	0	0	0	0	0	0	0.14	0	0	0
	報告定点	88	7	5	3	4	5	5	5	6	3	5	7	5	5	4	7	4	4	4
	罹患数	0	0	0	0	0	0	0	0	0	0	0	0	0	0	0	0	0	0	0
	定点当り	0	0	0	0	0	0	0	0	0	0	0	0	0	0	0	0	0	0	0

週 数		年 齢														
		合計	~5ヶ月	~11ヶ月	1歳	2歳	3歳	4歳	5歳	6歳	7歳	8歳	9歳	10~14歳	15~19歳	20歳以上
第 32週	罹患数	1														1
	定点当り	0.01														0.01
第 33週	罹患数	0														
	定点当り	0														
第 34週	罹患数	0														
	定点当り	0														
第 35週	罹患数	1												1		
	定点当り	0.01											0.01			
第 36週	罹患数	0														
	定点当り	0														

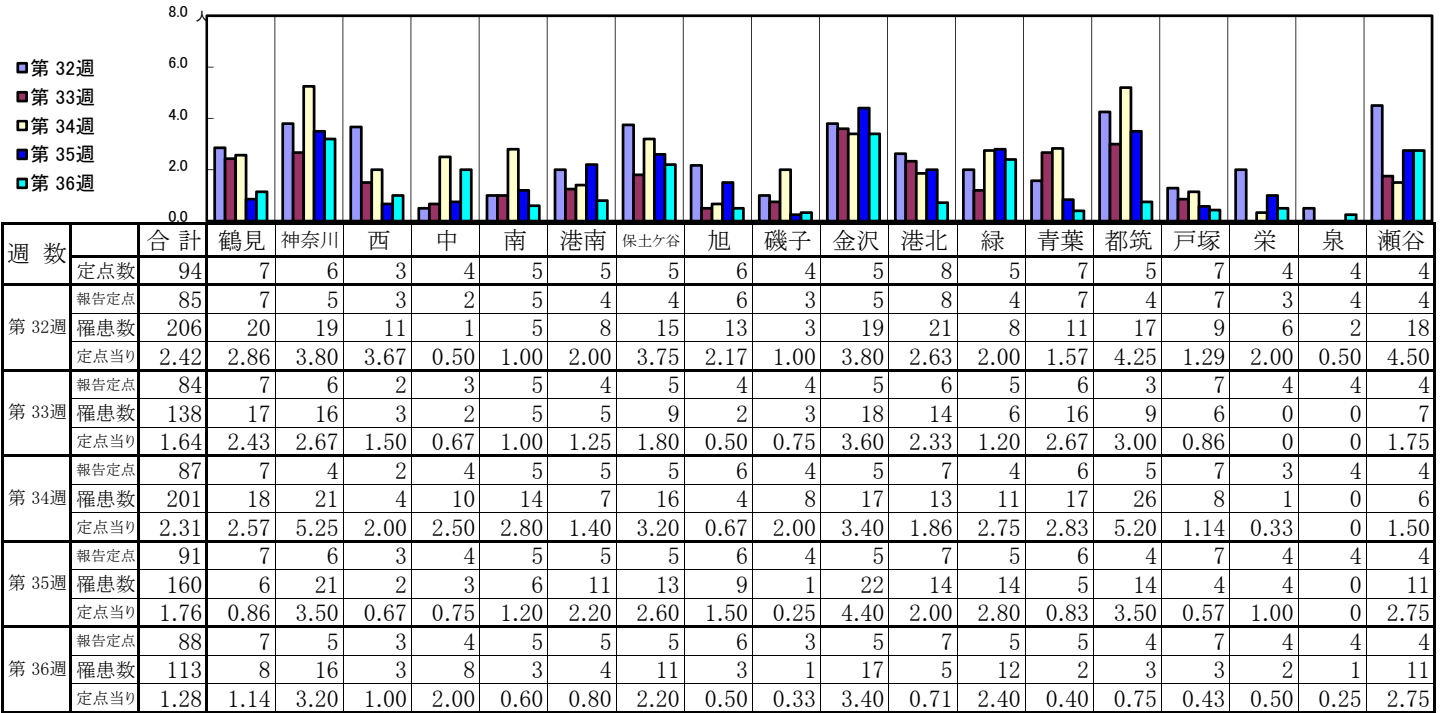
【年齢層別5週分集計】



【定点当りの患者数】

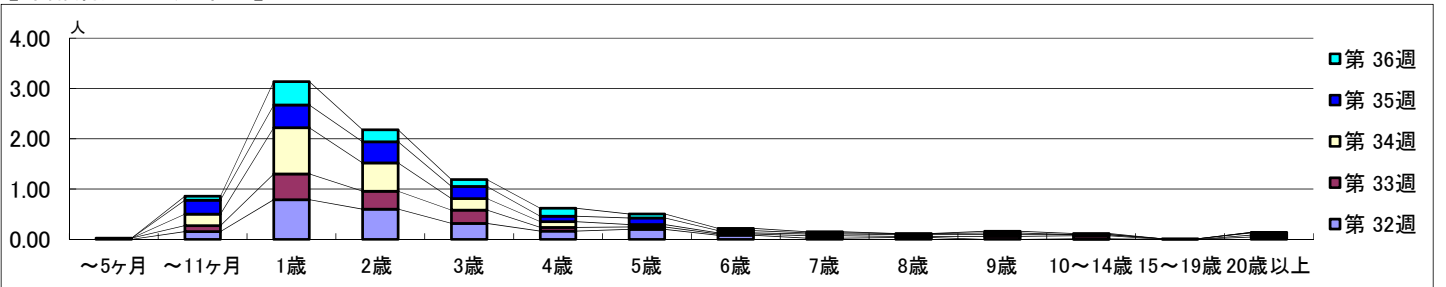


【区別・週別報告定点当り】

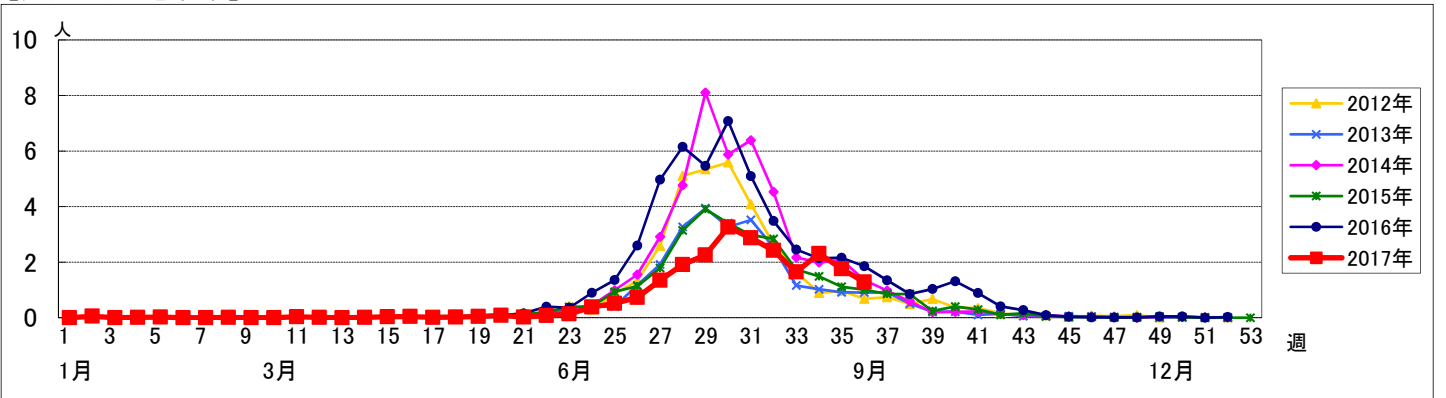


週 数		合計	年齢層別													
			~5ヶ月	~11ヶ月	1歳	2歳	3歳	4歳	5歳	6歳	7歳	8歳	9歳	10~14歳	15~19歳	20歳以上
第 32週	罹患数	206		13	67	51	27	14	17	7	2	3		1		4
	定点当り	2.42		0.15	0.79	0.60	0.32	0.16	0.20	0.08	0.02	0.04		0.01		0.05
第 33週	罹患数	138	2	10	43	30	22	6	4	2	4	2	5	5	3	
	定点当り	1.64	0.02	0.12	0.51	0.36	0.26	0.07	0.05	0.02	0.05	0.02	0.06	0.06	0.04	
第 34週	罹患数	201		20	80	49	20	10	4	2	3	3	3	2	1	4
	定点当り	2.31		0.23	0.92	0.56	0.23	0.11	0.05	0.02	0.03	0.03	0.03	0.02	0.01	0.05
第 35週	罹患数	160		25	41	38	22	10	12	4	2	2	3		1	
	定点当り	1.76		0.27	0.45	0.42	0.24	0.11	0.13	0.04	0.02	0.02	0.03		0.01	
第 36週	罹患数	113		7	41	21	12	14	7	4	2		3	2		
	定点当り	1.28		0.08	0.47	0.24	0.14	0.16	0.08	0.05	0.02		0.03	0.02		

【年齢層別5週分集計】



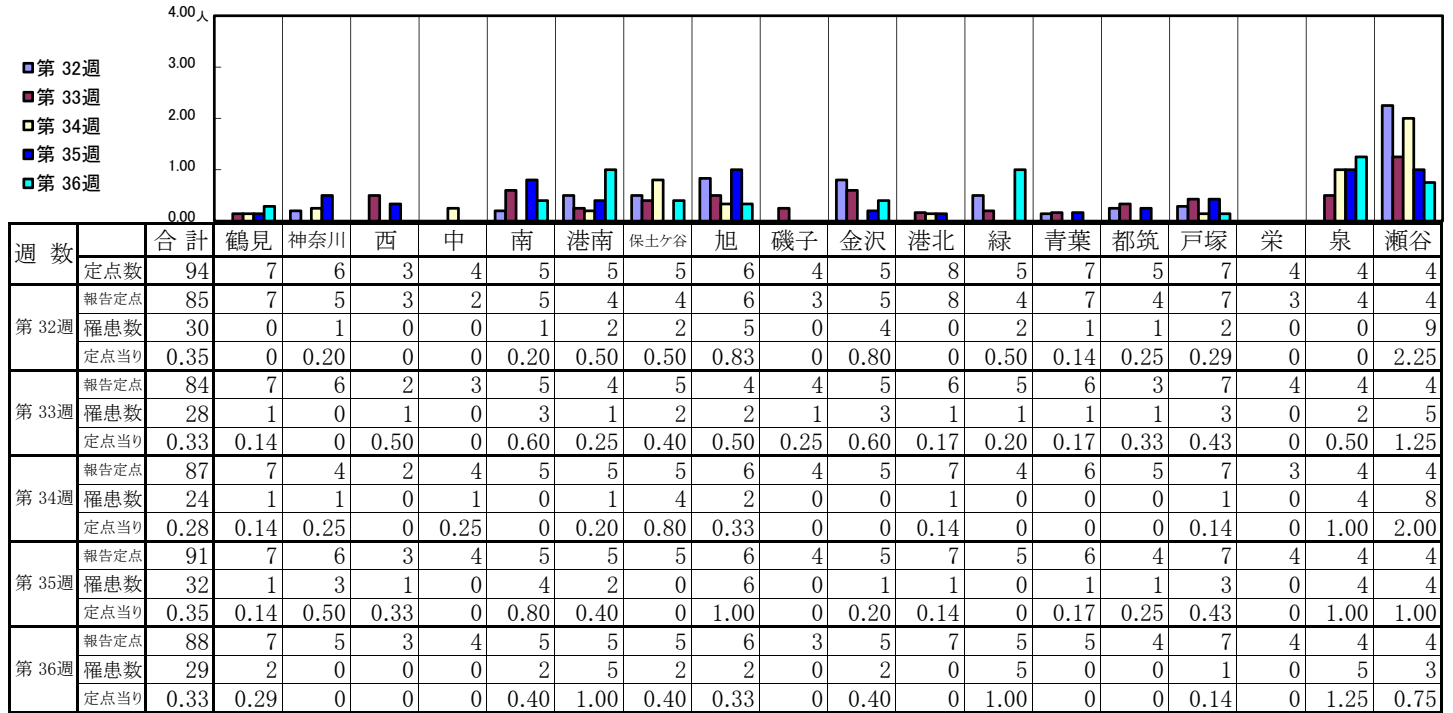
【定点当りの患者数】



<< 流行性耳下腺炎 >>

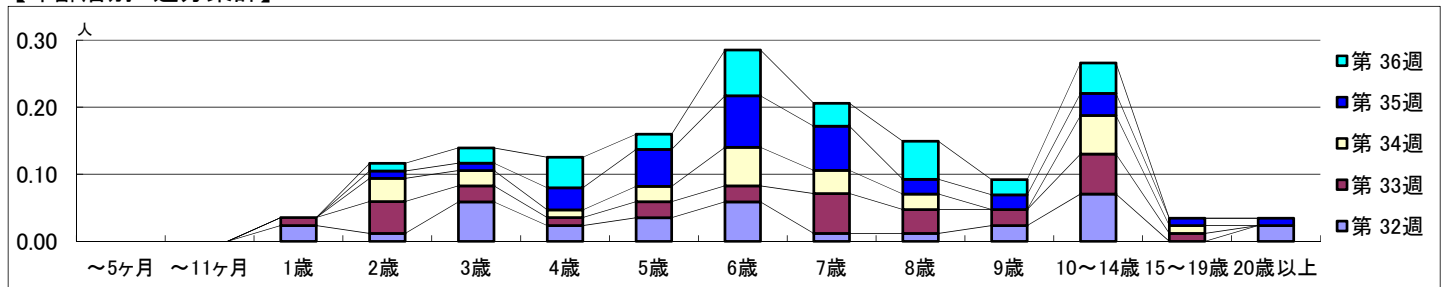
平成 29年 8月 7日 ~ 9月10日
[平成 29年 第32週 ~ 第36週]

【区別・週別報告定点当り】

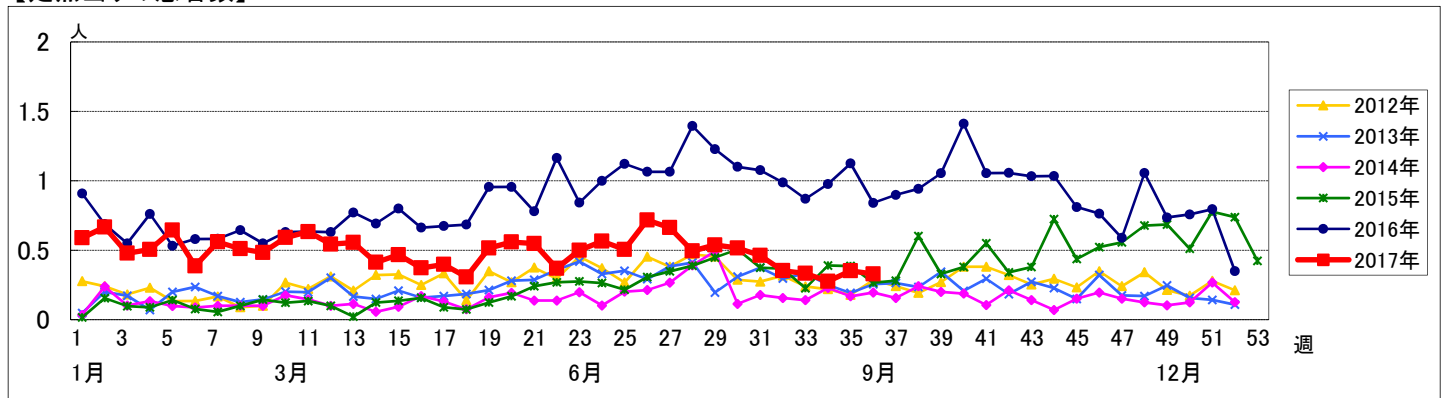


週数	合計	~5ヶ月	~11ヶ月	1歳	2歳	3歳	4歳	5歳	6歳	7歳	8歳	9歳	10~14歳	15~19歳	20歳以上
第32週	罹患数 30			2	1	5	2	3	5	1	1	2	6		2
第33週	罹患数 28			1	4	2	1	2	2	5	3	2	5	1	
第34週	罹患数 24				3	2	1	2	5	3	2		5	1	
第35週	罹患数 32				1	1	3	5	7	6	2	2	3	1	1
第36週	罹患数 29				1	2	4	2	6	3	5	2	4		

【年齢層別5週分集計】



【定点当りの患者数】



<< 急性出血性結膜炎 >>

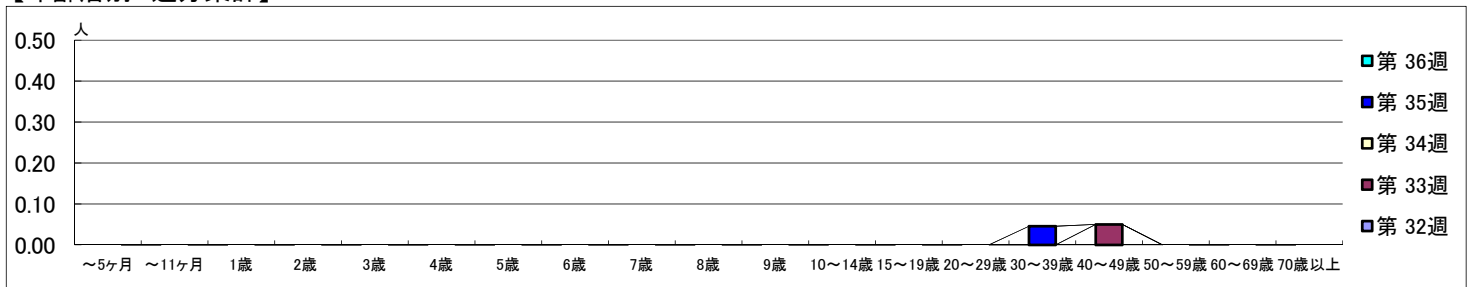
平成 29年 8月 7日 ~ 9月10日
[平成 29年 第32週 ~ 第36週]

【区別・週別報告定点当り】

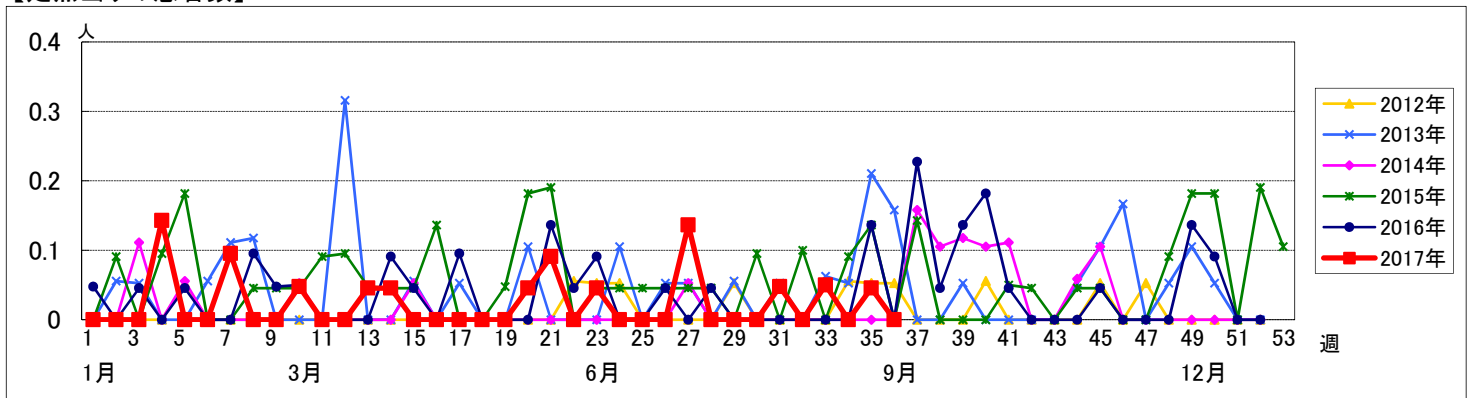
週数		区別																		
		合計	鶴見	神奈川	西	中	南	港南	保土ヶ谷	旭	磯子	金沢	港北	緑	青葉	都筑	戸塚	栄	泉	瀬谷
第 32週	定点数	22	2	1	1	1	1	1	1	1	1	2	1	2	1	2	1	1	1	1
	報告定点	19	2	1	1		1	1	1	1	1	2	1	2		2	1	1	1	
	罹患数	0	0	0	0	0	0	0	0	0	0	0	0	0	0	0	0	0	0	
	定点当り	0	0	0	0	0	0	0	0	0	0	0	0	0	0	0	0	0	0	
第 33週	報告定点	20	2	1	1		1	1	1	1	1	2	1	1	1	2	1	1	1	
	罹患数	1	0	0	0	0	0	0	0	0	0	0	0	0	0	0	0	0	1	
	定点当り	0.05	0	0	0	0	0	0	0	0	0	0	0	0	0	0	0	0	1.00	
	報告定点	21	2	1	1	1	1	1	1	1	1	2	1	2	1	2	1	1	1	
第 34週	罹患数	0	0	0	0	0	0	0	0	0	0	0	0	0	0	0	0	0	0	
	定点当り	0	0	0	0	0	0	0	0	0	0	0	0	0	0	0	0	0	0	
	報告定点	22	2	1	1	1	1	1	1	1	1	2	1	2	1	2	1	1	1	
	罹患数	1	0	0	0	1	0	0	0	0	0	0	0	0	0	0	0	0	0	
第 35週	定点当り	0.05	0	0	0	1.00	0	0	0	0	0	0	0	0	0	0	0	0	0	
	報告定点	20	2	1	1		1		1	1	1	2	1	2	1	2	1	1	1	
	罹患数	0	0	0	0	0	0	0	0	0	0	0	0	0	0	0	0	0	0	
	定点当り	0	0	0	0	0	0	0	0	0	0	0	0	0	0	0	0	0	0	

週数		年齢層別																			
		合計	~5ヶ月	~11ヶ月	1歳	2歳	3歳	4歳	5歳	6歳	7歳	8歳	9歳	10~14歳	15~19歳	20~29歳	30~39歳	40~49歳	50~59歳	60~69歳	70歳以上
第 32週	罹患数	0																			
	定点当り	0																			
第 33週	罹患数	1																1			
	定点当り	0.05																0.05			
第 34週	罹患数	0																			
	定点当り	0																			
第 35週	罹患数	1																1			
	定点当り	0.05																0.05			
第 36週	罹患数	0																			
	定点当り	0																			

【年齢層別5週分集計】



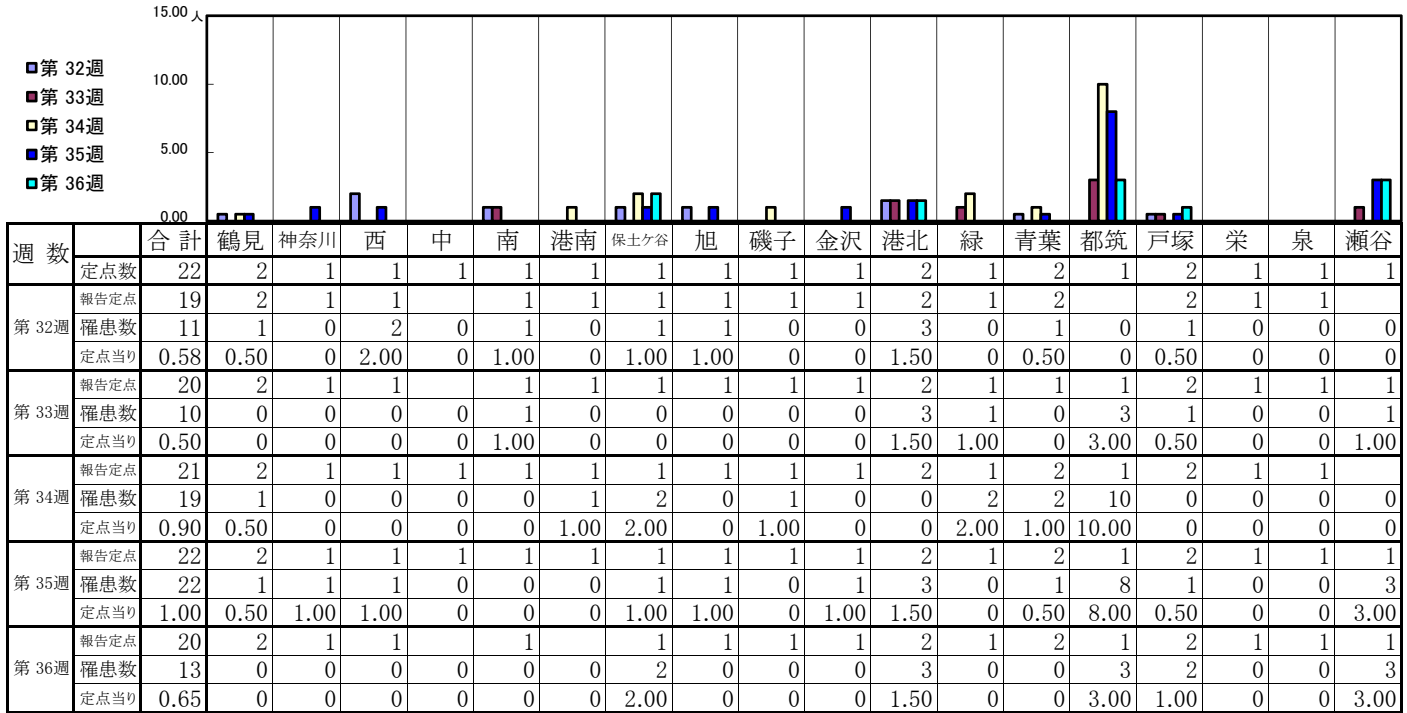
【定点当りの患者数】



<< 流行性角結膜炎 >>

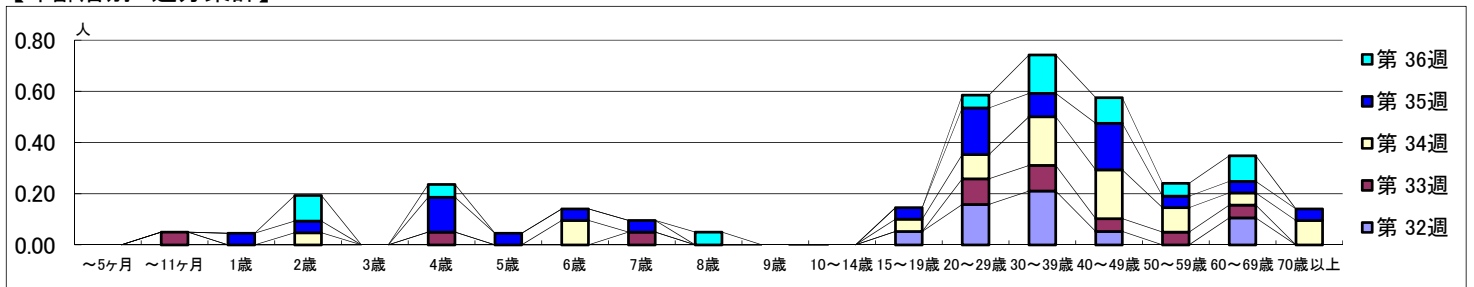
平成 29年 8月 7日 ~ 9月10日
[平成 29年 第32週 ~ 第36週]

【区別・週別報告定点当り】



週数	合計	~5ヶ月	~11ヶ月	1歳	2歳	3歳	4歳	5歳	6歳	7歳	8歳	9歳	10~14歳	15~19歳	20~29歳	30~39歳	40~49歳	50~59歳	60~69歳	70歳以上
第32週	11														1	3	4	1		2
第33週	10		1				1			1					2	2	1	1	1	
第34週	19				1				2					1	2	4	4	2	1	2
第35週	22			1	1		3	1	1	1				1	4	2	4	1	1	1
第36週	13				2		1				1				1	3	2	1	2	

【年齢層別5週分集計】



【定点当りの患者数】

