

	インフルエンザ	RSウイルス感染症	咽頭結膜熱	A群溶血性レンサ球菌咽頭炎	感染性胃腸炎	水痘	手足口病	伝染性紅斑	突発性発しん	百日咳	ヘルパンギーナ	流行性耳下腺炎	急性出血性結膜炎	流行性角結膜炎
警報レベル	30		3	8	20	7	5	2		1	6	6	1	8
終息基準値	10		1	4	12	4	2	1		0.1	2	2	0.1	4
注意報レベル	10					4						3		
横浜市	0.08	1.35	0.27	1.18	1.92	0.12	9.08	0.13	0.34	-	1.73	0.31	0.06	0.44
鶴見	-	2.14	0.43	0.14	2.86	-	3.29	-	-	-	2.43	0.14	-	-
神奈川	0.14	2.17	0.17	0.33	1.33	0.33	5.50	1.17	0.50	-	2.67	-	-	-
西	-	-	-	-	1.50	-	8.50	-	1.00	-	1.50	0.50	-	-
中	-	-	0.50	2.50	8.50	-	15.00	-	1.00	-	1.00	-
南	0.50	0.50	-	0.50	-	-	3.00	-	0.50	-	1.25	0.75	-	1.00
港南	-	0.75	0.75	0.50	3.75	0.25	14.50	-	0.75	-	1.25	0.25
保土ヶ谷	-	1.50	0.25	1.00	-	-	10.00	-	-	-	2.25	0.50	-	-
旭	-	-	-	0.50	0.50	-	2.50	-	-	-	-	-	-	-
磯子	-	2.25	0.25	0.25	1.50	0.25	18.50	-	0.50	-	0.75	0.25	-	-
金沢	-	1.00	0.80	-	2.20	0.20	13.80	0.40	1.00	-	3.60	0.60	-	-
港北	-	1.83	0.17	1.17	0.33	0.33	4.83	0.17	0.17	-	2.33	0.17	-	-
緑	-	2.00	0.25	0.75	2.00	-	11.75	-	0.25	-	1.00	-	-	1.00
青葉	0.14	0.20	0.20	-	1.00	-	7.40	-	-	-	3.00	-	-	-
都筑	0.40	6.33	-	18.00	4.67	-	26.00	-	0.33	-	3.00	0.33	-	3.00
戸塚	-	0.86	0.57	0.14	2.00	-	7.14	-	0.14	-	0.86	0.43	-	1.00
栄	-	0.50	-	0.50	0.75	0.25	9.00	-	-	-	-	-	-	-
泉	-	0.25	-	0.50	3.00	-	8.50	-	0.50	-	-	0.50
瀬谷	0.33	0.75	-	1.00	2.25	0.25	6.75	-	0.25	-	1.75	1.25	1.00	1.00

(-: 定点当たり0.00) (…: 未報告)

数字は報告定点当たり患者数です

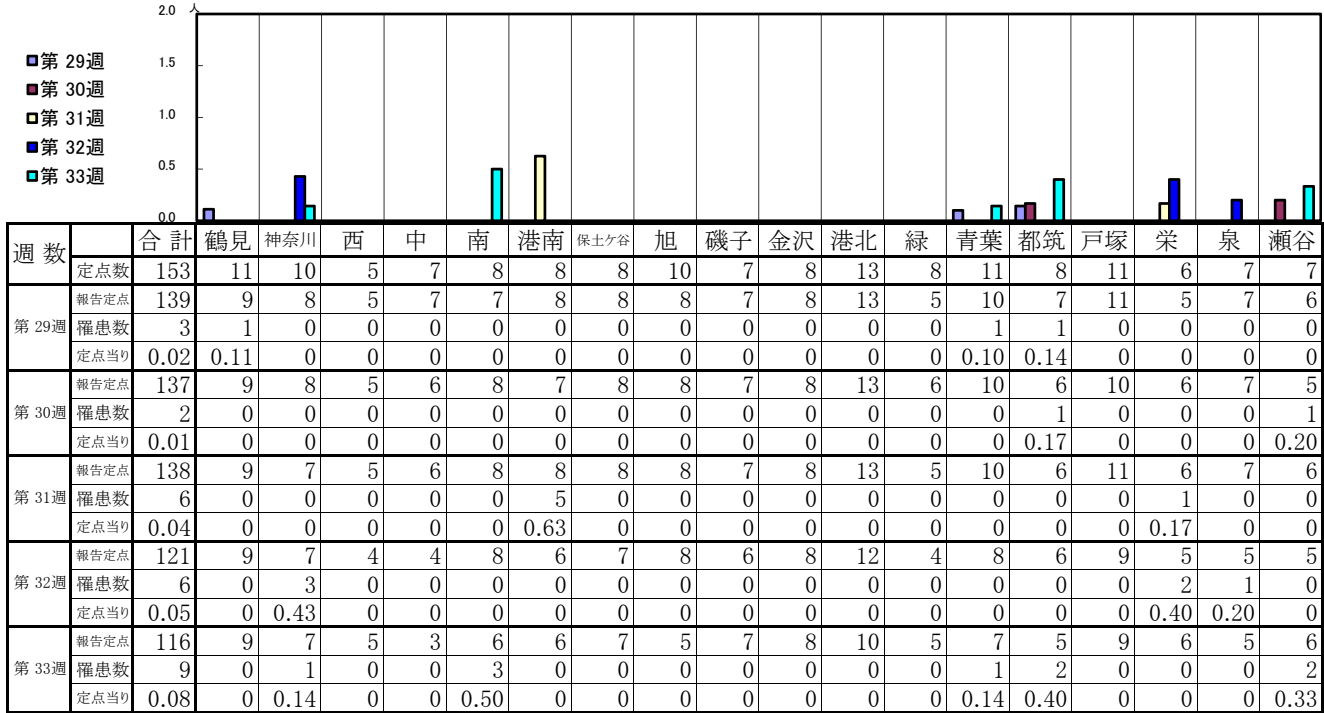
- ◎ 報告定点当たりの値が警報レベル もしくは警報レベル継続中です
- 報告定点当たりの値が注意報レベルに達しています

(この数字は集計時点のもので、翌週以降変動することもあります)

<< インフルエンザ >>

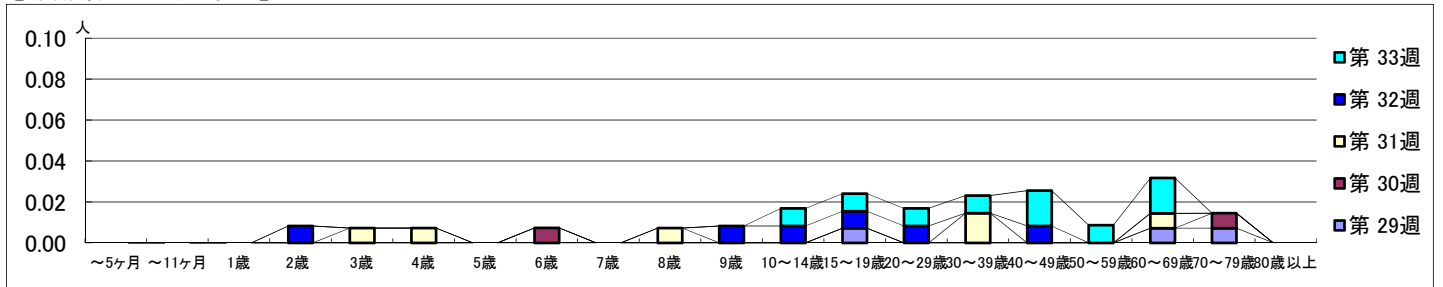
平成 29年 7月17日 ~ 8月20日
[平成 29年 第29週 ~ 第33週]

【区別・週別報告定点当り】

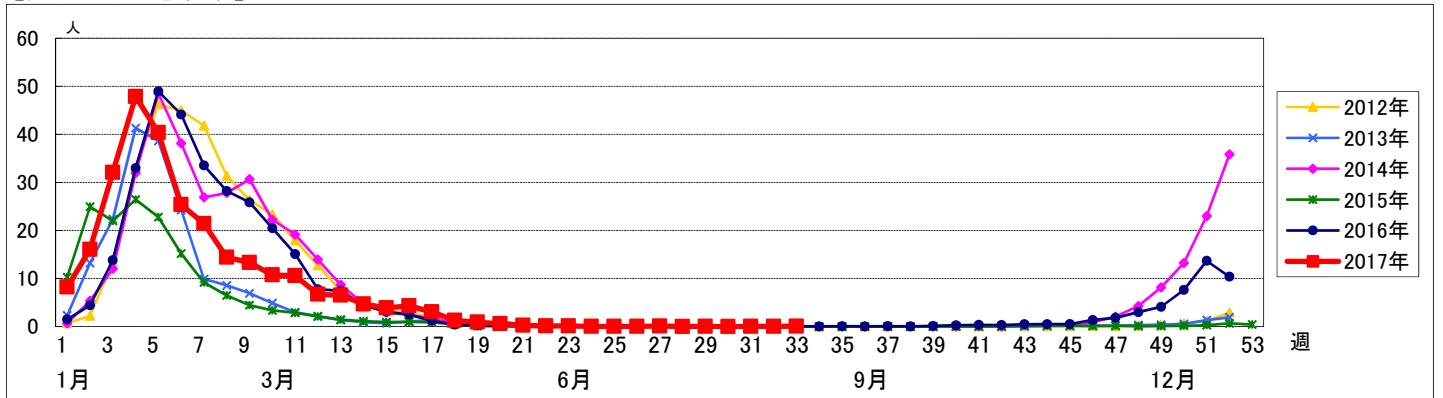


週数	合計	~5ヶ月	~11ヶ月	1歳	2歳	3歳	4歳	5歳	6歳	7歳	8歳	9歳	10~14歳	15~19歳	20~29歳	30~39歳	40~49歳	50~59歳	60~69歳	70~79歳	80歳以上	
第29週	3														1					1	1	
報告定点	139														10					7	6	
罹患数	3														1					1	1	
定点当り	0.02														0.01					0.01	0.01	
第30週	2								1												1	
報告定点	137								8												7	
罹患数	2								1												1	
定点当り	0.01								0.01												0.01	
第31週	6					1	1				1					2					1	
報告定点	138					8	8				13					6					6	
罹患数	6					1	1				1					2					1	
定点当り	0.04					0.01	0.01				0.01					0.01					0.01	
第32週	6				1							1	1	1	1			1				
報告定点	121					8	6				12	4	8	6	9	5	5	5				
罹患数	6				1							1	1	1	1			1				
定点当り	0.05				0.01							0.01	0.01	0.01	0.01			0.01				
第33週	9											1	1	1	1	2	1	2				
報告定点	116											10	5	7	5	9	6	5	6			
罹患数	9											1	1	1	1	2	1	2				
定点当り	0.08											0.01	0.01	0.01	0.01	0.02	0.01	0.02				

【年齢層別5週分集計】



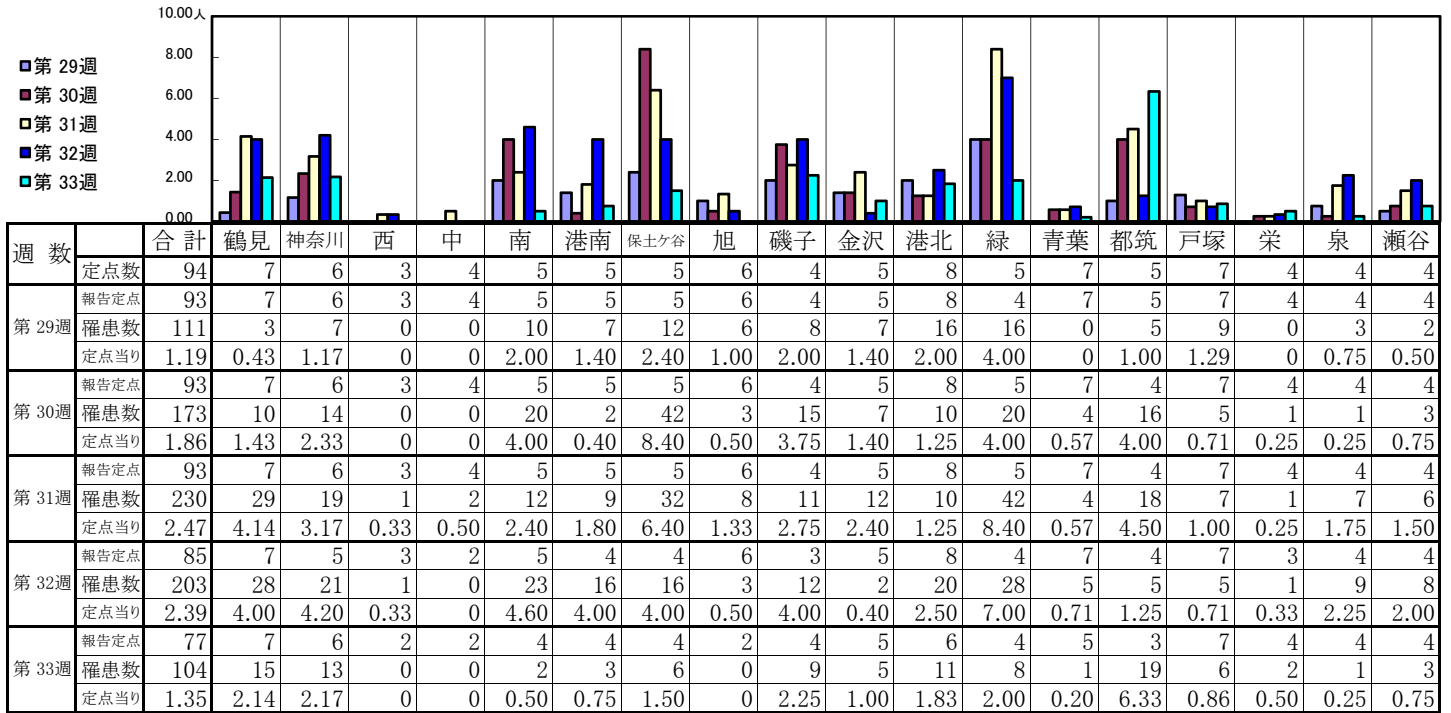
【定点当りの患者数】



<< RSウイルス感染症 >>

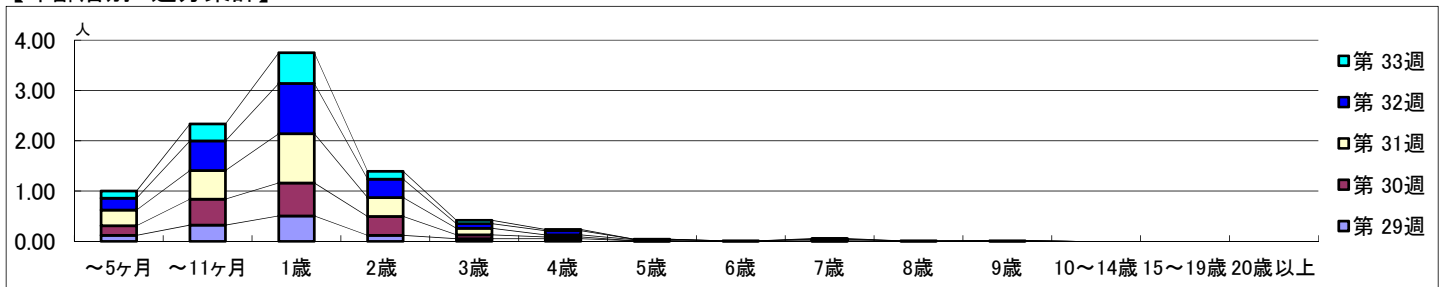
平成 29年 7月17日 ~ 8月20日
[平成 29年 第29週 ~ 第33週]

【区別・週別報告定点当り】

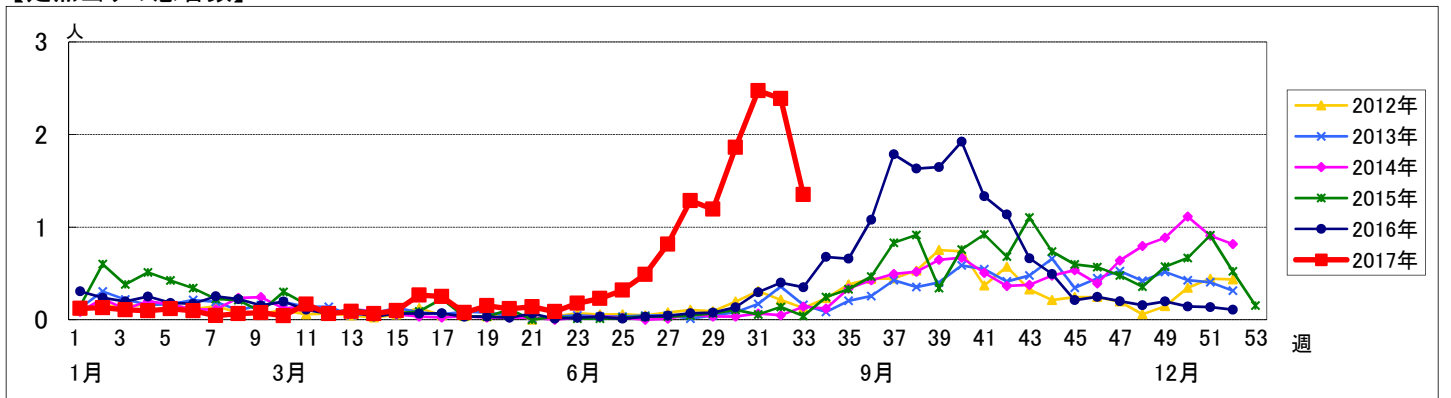


週数	合計	~5ヶ月	~11ヶ月	1歳	2歳	3歳	4歳	5歳	6歳	7歳	8歳	9歳	10~14歳	15~19歳	20歳以上
第29週	111	11	30	47	11	5	5	1				1			
第30週	173	18	48	61	35	7	3			1					
第31週	230	29	53	91	35	12	4	2	1	2	1				
第32週	203	20	50	85	31	8	7	1		1					
第33週	104	11	26	47	12	5	2			1					

【年齢層別5週分集計】



【定点当りの患者数】



<< 咽頭結膜熱 >>

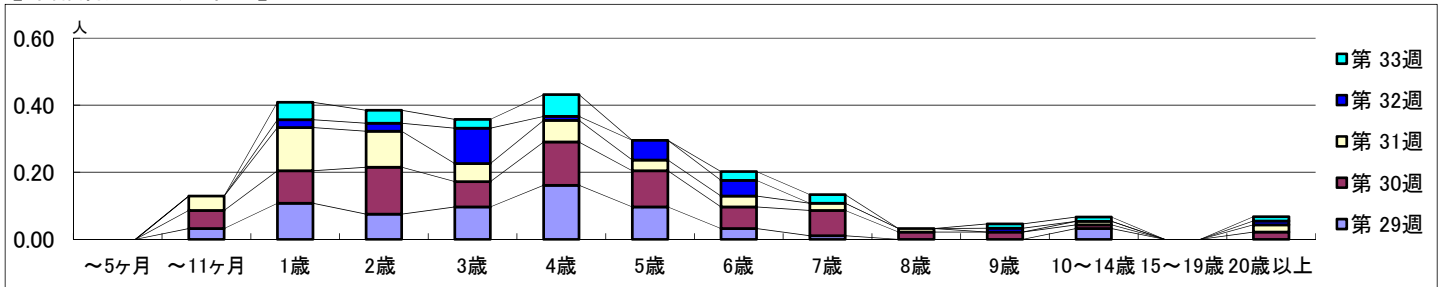
平成 29年 7月17日 ~ 8月20日
[平成 29年 第29週 ~ 第33週]

【区別・週別報告定点当り】

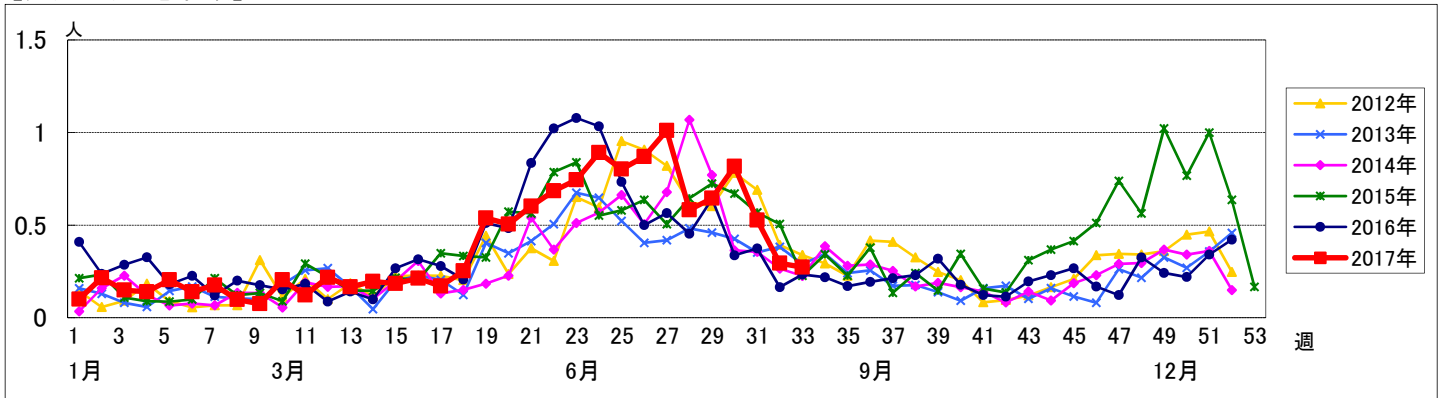
週数	合計	鶴見	神奈川	西	中	南	港南	保土ヶ谷	旭	磯子	金沢	港北	緑	青葉	都筑	戸塚	栄	泉	瀬谷
第29週	94	7	6	3	4	5	5	5	6	4	5	8	5	7	5	7	4	4	4
第30週	93	7	6	3	4	5	5	5	6	4	5	8	5	7	5	7	4	4	4
第31週	93	7	6	3	4	5	5	5	6	4	5	8	5	7	4	7	4	4	4
第32週	85	7	5	3	2	5	4	4	6	3	5	8	4	7	4	7	3	4	4
第33週	77	7	6	2	2	4	4	4	2	4	5	6	4	5	3	7	4	4	4
報告定点	93	7	6	3	4	5	5	5	6	4	5	8	5	7	4	7	4	4	4
罹患数	60	5	3	0	2	12	3	6	0	6	2	10	3	2	5	0	0	1	0
定点当り	0.65	0.71	0.50	0	0.50	2.40	0.60	1.20	0	1.50	0.40	1.25	0.75	0.29	1.00	0	0	0.25	0
報告定点	93	7	6	3	4	5	5	5	6	4	5	8	5	7	4	7	4	4	4
罹患数	76	15	2	0	6	9	3	4	0	2	0	17	5	3	6	1	0	3	0
定点当り	0.82	2.14	0.33	0	1.50	1.80	0.60	0.80	0	0.50	0	2.13	1.00	0.43	1.50	0.14	0	0.75	0
報告定点	93	7	6	3	4	5	5	5	6	4	5	8	5	7	4	7	4	4	4
罹患数	49	9	1	0	4	2	4	2	2	2	2	8	3	3	3	2	0	2	0
定点当り	0.53	1.29	0.17	0	1.00	0.40	0.80	0.40	0.33	0.50	0.40	1.00	0.60	0.43	0.75	0.29	0	0.50	0
報告定点	85	7	5	3	2	5	4	4	6	3	5	8	4	7	4	7	3	4	4
罹患数	25	7	1	0	0	0	0	3	1	0	2	5	4	0	0	0	0	0	2
定点当り	0.29	1.00	0.20	0	0	0	0	0.75	0.17	0	0.40	0.63	1.00	0	0	0	0	0	0.50
報告定点	77	7	6	2	2	4	4	4	2	4	5	6	4	5	3	7	4	4	4
罹患数	21	3	1	0	1	0	3	1	0	1	4	1	1	1	0	4	0	0	0
定点当り	0.27	0.43	0.17	0	0.50	0	0.75	0.25	0	0.25	0.80	0.17	0.25	0.20	0	0.57	0	0	0

週数	合計	~5ヶ月	~11ヶ月	1歳	2歳	3歳	4歳	5歳	6歳	7歳	8歳	9歳	10~14歳	15~19歳	20歳以上
第29週	60		3	10	7	9	15	9	3	1			3		
第30週	76		5	9	13	7	12	10	6	7	2	2	1		2
第31週	49		4	12	10	5	6	3	3	2	1		1		2
第32週	25			2	2	9	1	5	4			1			1
第33週	21			4	3	2	5		2	2		1	1		1
報告定点	93														
罹患数	60		3	10	7	9	15	9	3	1			3		
定点当り	0.65		0.03	0.11	0.08	0.10	0.16	0.10	0.03	0.01			0.03		
報告定点	93														
罹患数	76		5	9	13	7	12	10	6	7	2	2	1		2
定点当り	0.82		0.05	0.10	0.14	0.08	0.13	0.11	0.06	0.08	0.02	0.02	0.01		0.02
報告定点	93														
罹患数	49		4	12	10	5	6	3	3	2	1		1		2
定点当り	0.53		0.04	0.13	0.11	0.05	0.06	0.03	0.03	0.02	0.01		0.01		0.02
報告定点	85														
罹患数	25			2	2	9	1	5	4			1			1
定点当り	0.29			0.02	0.02	0.11	0.01	0.06	0.05			0.01			0.01
報告定点	77														
罹患数	21			4	3	2	5		2	2		1	1		1
定点当り	0.27			0.05	0.04	0.03	0.06		0.03	0.03		0.01	0.01		0.01

【年齢層別5週分集計】



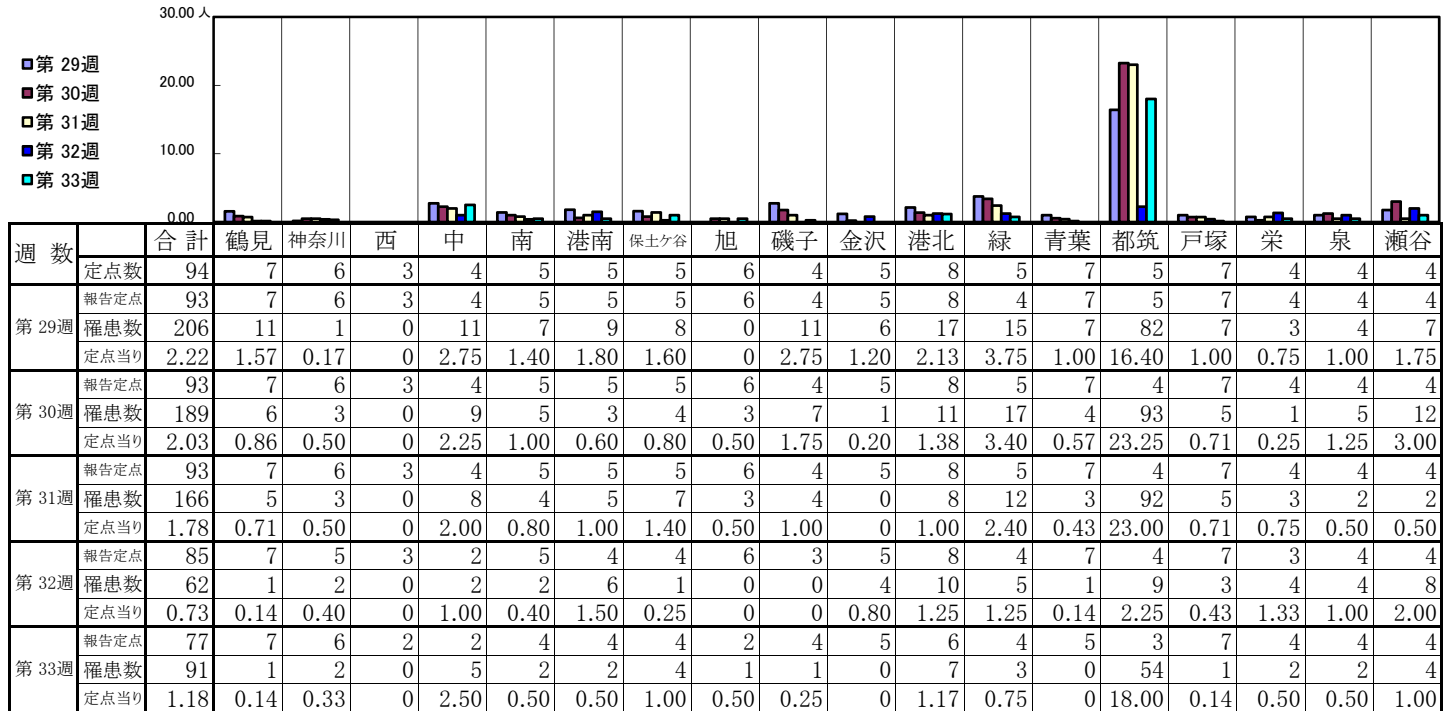
【定点当りの患者数】



<< A群溶血性レンサ球菌咽頭炎 >>

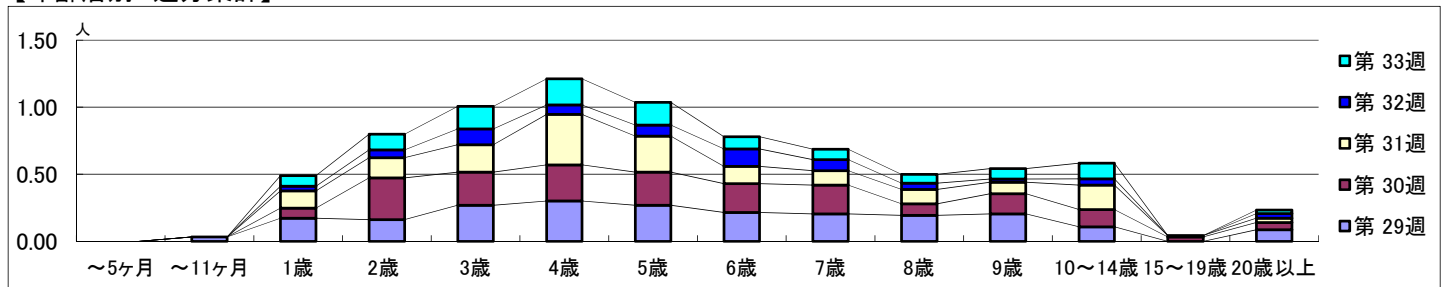
平成 29年 7月17日 ~ 8月20日
[平成 29年 第29週 ~ 第33週]

【区別・週別報告定点当り】

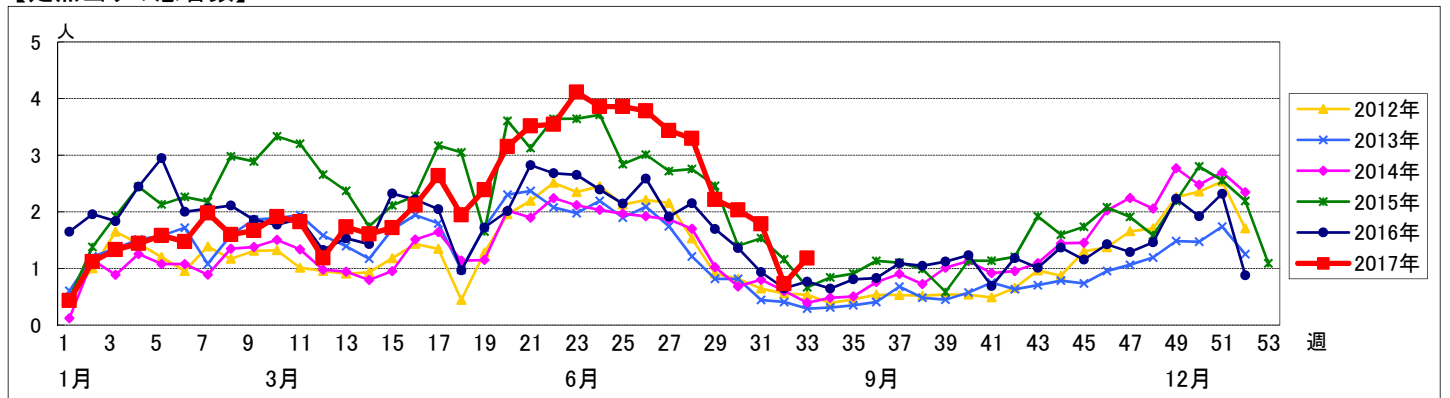


週数	合計	~5ヶ月	~11ヶ月	1歳	2歳	3歳	4歳	5歳	6歳	7歳	8歳	9歳	10~14歳	15~19歳	20歳以上
第29週	206		3	16	15	25	28	25	20	19	18	19	10		8
第30週	189			7	29	23	25	23	20	20	8	14	12	3	5
第31週	166			12	14	19	35	25	12	10	10	8	17	1	3
第32週	62			3	5	10	6	7	11	7	4	2	4		3
第33週	91			6	9	13	15	13	7	6	5	6	9		2

【年齢層別5週分集計】



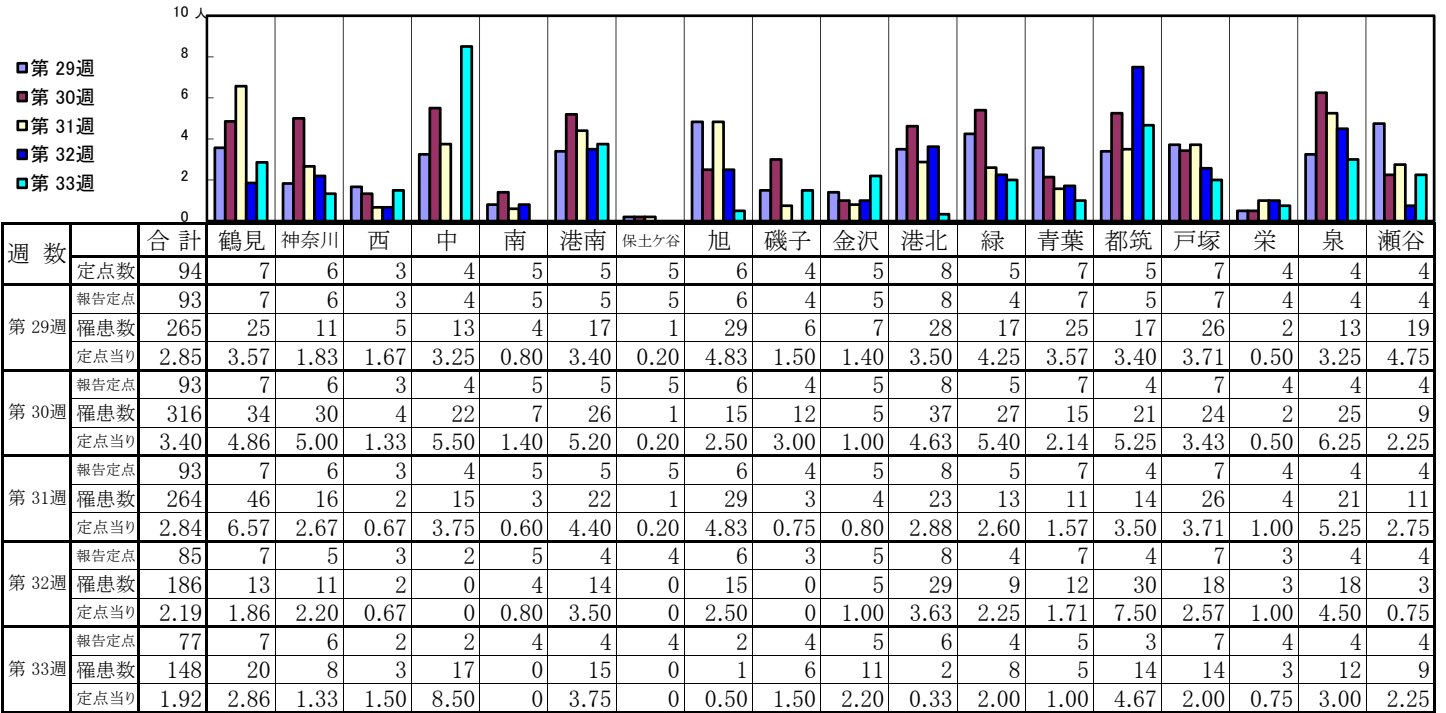
【定点当りの患者数】



<< 感染性胃腸炎 >>

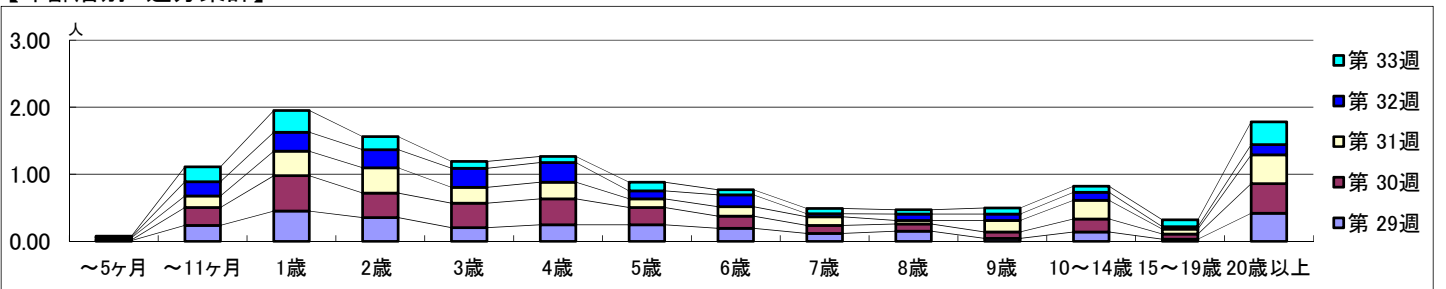
平成 29年 7月17日 ~ 8月20日
[平成 29年 第29週 ~ 第33週]

【区別・週別報告定点当り】

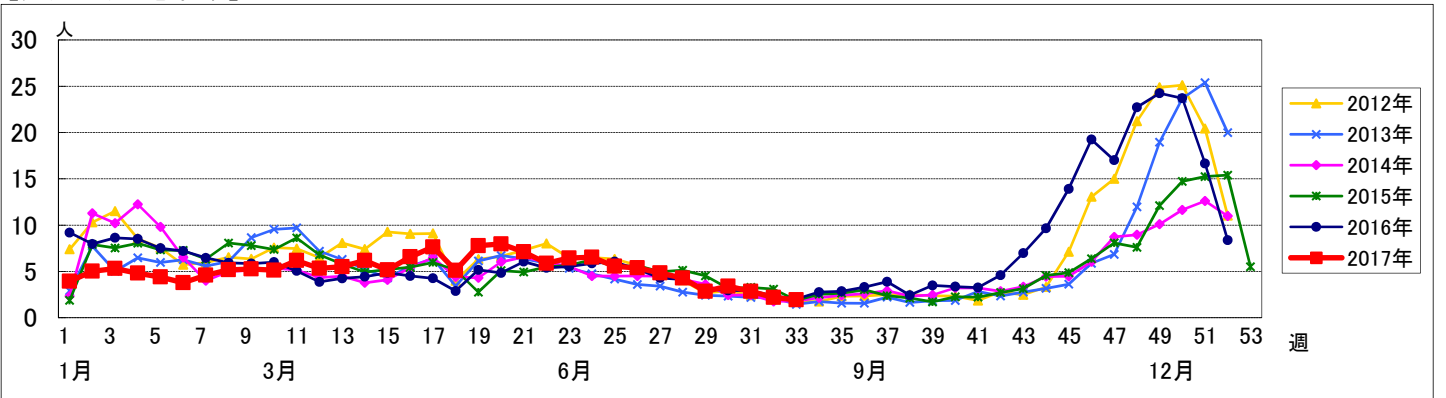


週 数		合計	年齢層別													
			~5ヶ月	~11ヶ月	1歳	2歳	3歳	4歳	5歳	6歳	7歳	8歳	9歳	10~14歳	15~19歳	20歳以上
第 29週	罹患数	265	1	22	42	33	19	23	23	18	11	14	4	13	3	39
	定点当り	2.85	0.01	0.24	0.45	0.35	0.20	0.25	0.25	0.19	0.12	0.15	0.04	0.14	0.03	0.42
第 30週	罹患数	316	1	25	49	34	34	36	24	17	11	10	9	18	7	41
	定点当り	3.40	0.01	0.27	0.53	0.37	0.37	0.39	0.26	0.18	0.12	0.11	0.10	0.19	0.08	0.44
第 31週	罹患数	264	3	16	34	35	22	23	12	13	12	5	16	7	40	
	定点当り	2.84	0.03	0.17	0.37	0.38	0.24	0.25	0.13	0.14	0.13	0.05	0.17	0.28	0.08	0.43
第 32週	罹患数	186	1	18	24	23	24	25	10	15	4	8	8	10	3	13
	定点当り	2.19	0.01	0.21	0.28	0.27	0.28	0.29	0.12	0.18	0.05	0.09	0.09	0.12	0.04	0.15
第 33週	罹患数	148	1	17	25	15	8	7	10	6	6	5	7	7	8	26
	定点当り	1.92	0.01	0.22	0.32	0.19	0.10	0.09	0.13	0.08	0.08	0.06	0.09	0.09	0.10	0.34

【年齢層別5週分集計】



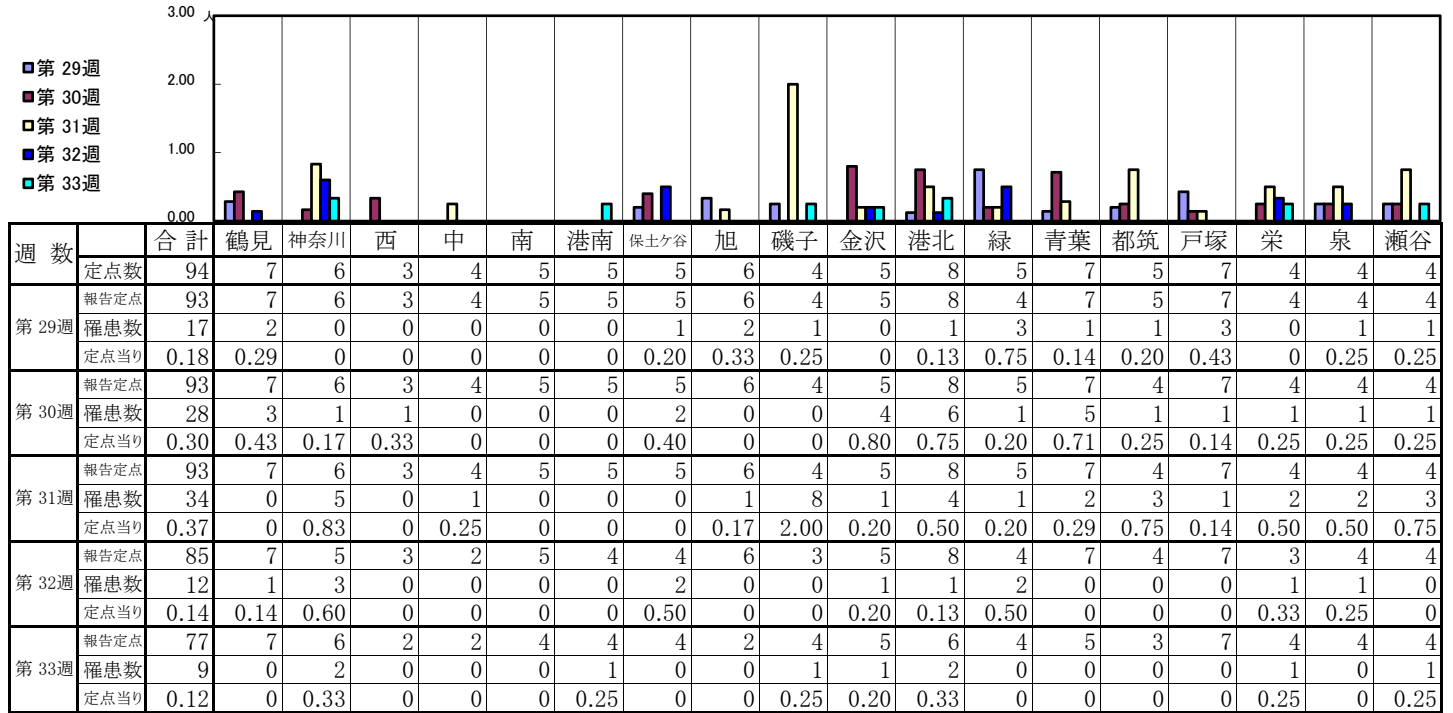
【定点当りの患者数】



<< 水痘 >>

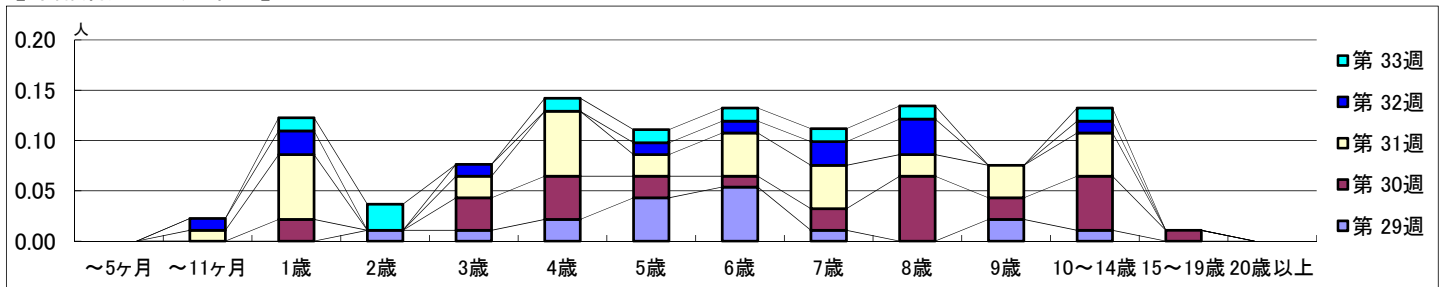
平成 29年 7月17日 ~ 8月20日
[平成 29年 第29週 ~ 第33週]

【区別・週別報告定点当り】

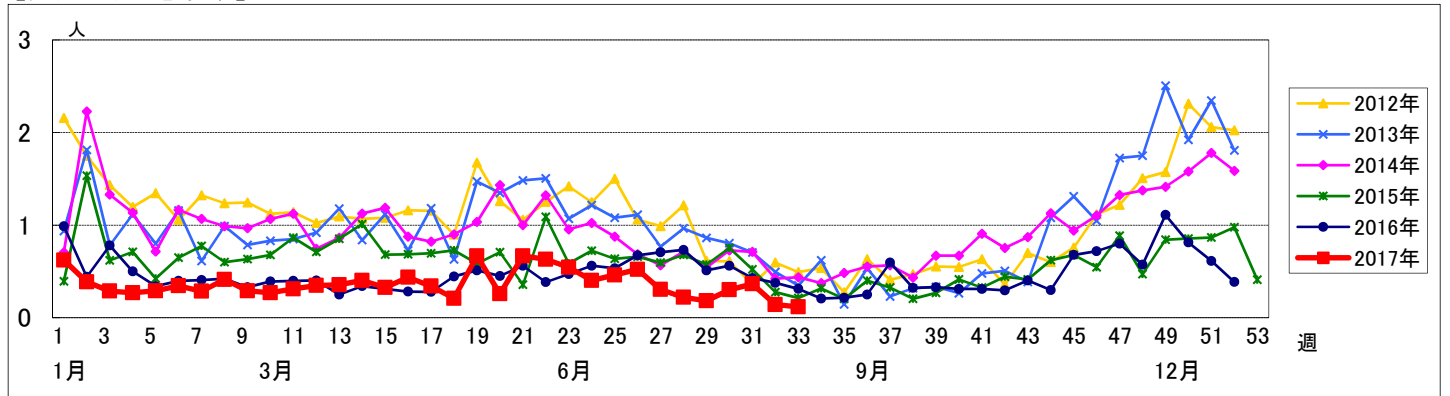


週 数		合計	~5ヶ月	~11ヶ月	年齢												
					1歳	2歳	3歳	4歳	5歳	6歳	7歳	8歳	9歳	10~14歳	15~19歳	20歳以上	
第 29週	罹患数	17				1	1	2	4	5	1		2	1			
	定点当り	0.18				0.01	0.01	0.02	0.04	0.05	0.01		0.02	0.01			
第 30週	罹患数	28			2	3	4	2	1	2	6	2	5	1			
	定点当り	0.30			0.02	0.03	0.04	0.02	0.01	0.02	0.06	0.02	0.05	0.01			
第 31週	罹患数	34		1	6	2	6	2	4	4	2	3	4				
	定点当り	0.37		0.01	0.06	0.02	0.06	0.02	0.04	0.04	0.02	0.03	0.04				
第 32週	罹患数	12		1	2	1	1	1	2	3		1					
	定点当り	0.14		0.01	0.02	0.01	0.01	0.01	0.02	0.04		0.01					
第 33週	罹患数	9			1	2	1	1	1	1	1	1					
	定点当り	0.12			0.01	0.03	0.01	0.01	0.01	0.01	0.01	0.01					

【年齢層別5週分集計】



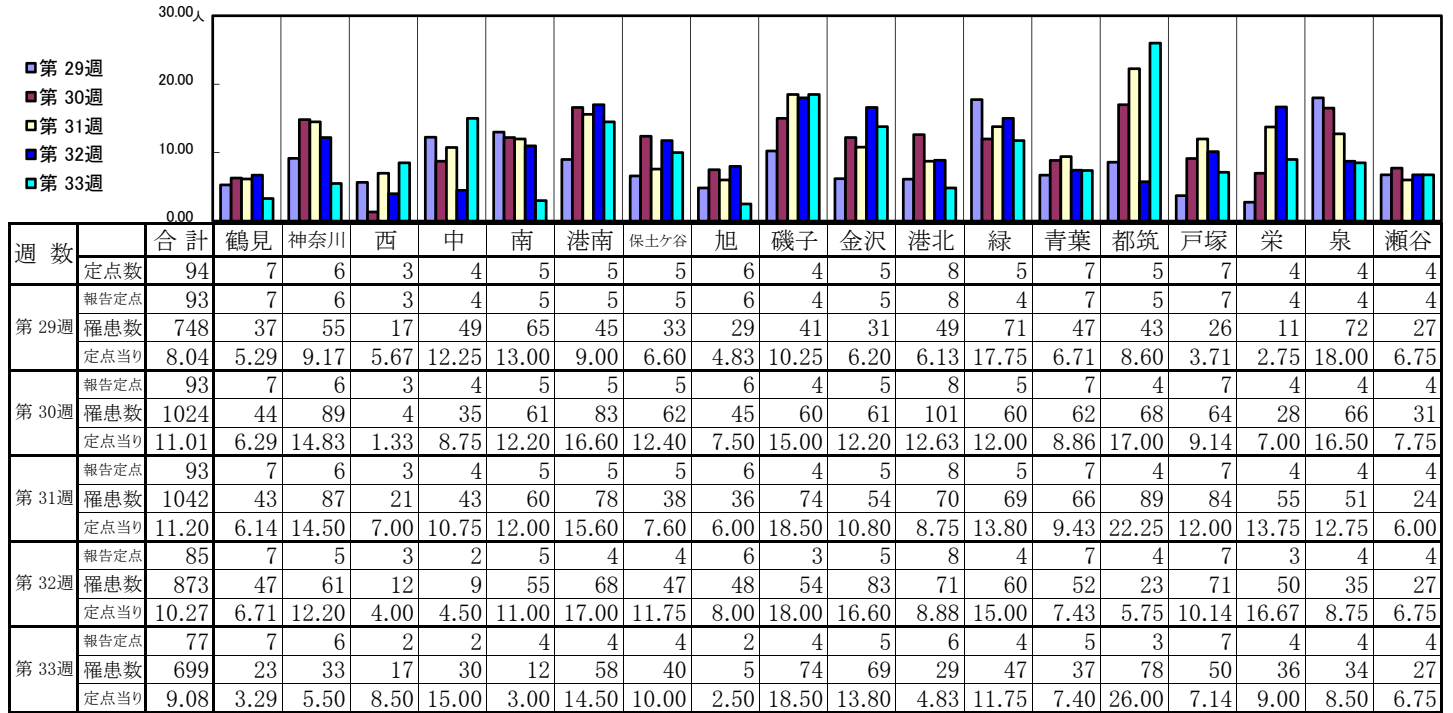
【定点当りの患者数】



<< 手足口病 >>

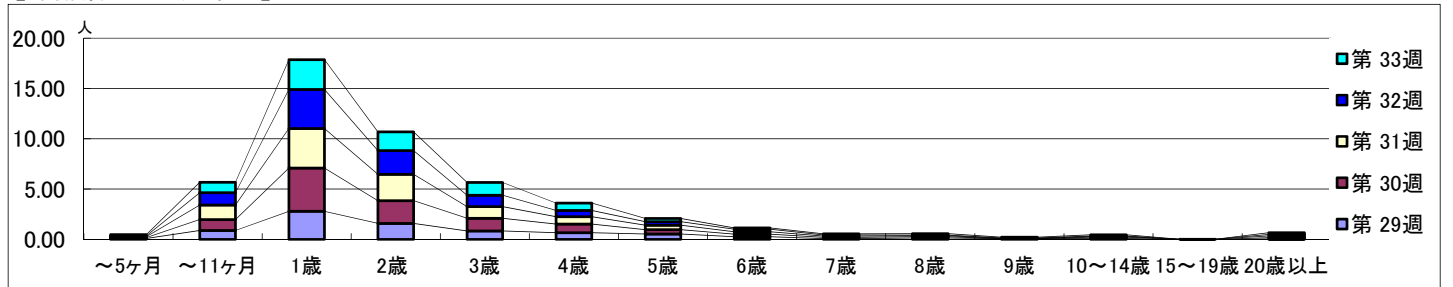
平成 29年 7月17日 ~ 8月20日
[平成 29年 第29週 ~ 第33週]

【区別・週別報告定点当り】

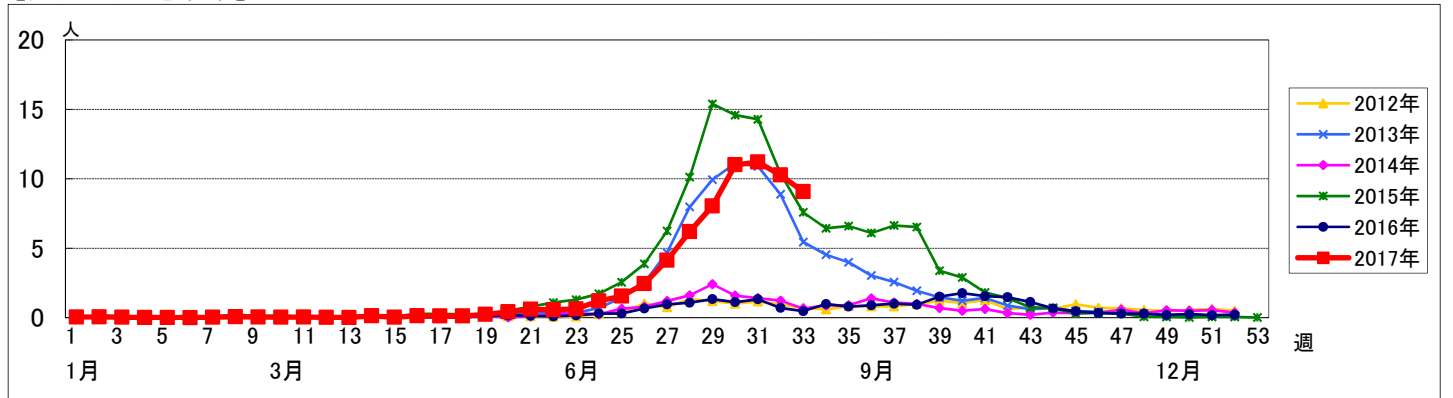


週 数		合計	~5ヶ月	~11ヶ月	1歳	2歳	3歳	4歳	5歳	6歳	7歳	8歳	9歳	10~14歳	15~19歳	20歳以上
第 29週	罹患者数	748	8	82	259	147	78	62	49	25	7	13	6	8		4
	定点当り	8.04	0.09	0.88	2.78	1.58	0.84	0.67	0.53	0.27	0.08	0.14	0.06	0.09		0.04
第 30週	罹患者数	1024	7	100	400	210	116	80	41	23	12	12		12		11
	定点当り	11.01	0.08	1.08	4.30	2.26	1.25	0.86	0.44	0.25	0.13	0.13		0.13		0.12
第 31週	罹患者数	1042	9	135	366	245	109	68	41	22	12	8	3	6	1	17
	定点当り	11.20	0.10	1.45	3.94	2.63	1.17	0.73	0.44	0.24	0.13	0.09	0.03	0.06	0.01	0.18
第 32週	罹患者数	873	7	104	330	199	95	52	30	22	9	6	3	4		12
	定点当り	10.27	0.08	1.22	3.88	2.34	1.12	0.61	0.35	0.26	0.11	0.07	0.04	0.05		0.14
第 33週	罹患者数	699	10	80	228	144	98	57	24	10	8	11	6	10		13
	定点当り	9.08	0.13	1.04	2.96	1.87	1.27	0.74	0.31	0.13	0.10	0.14	0.08	0.13		0.17

【年齢層別5週分集計】



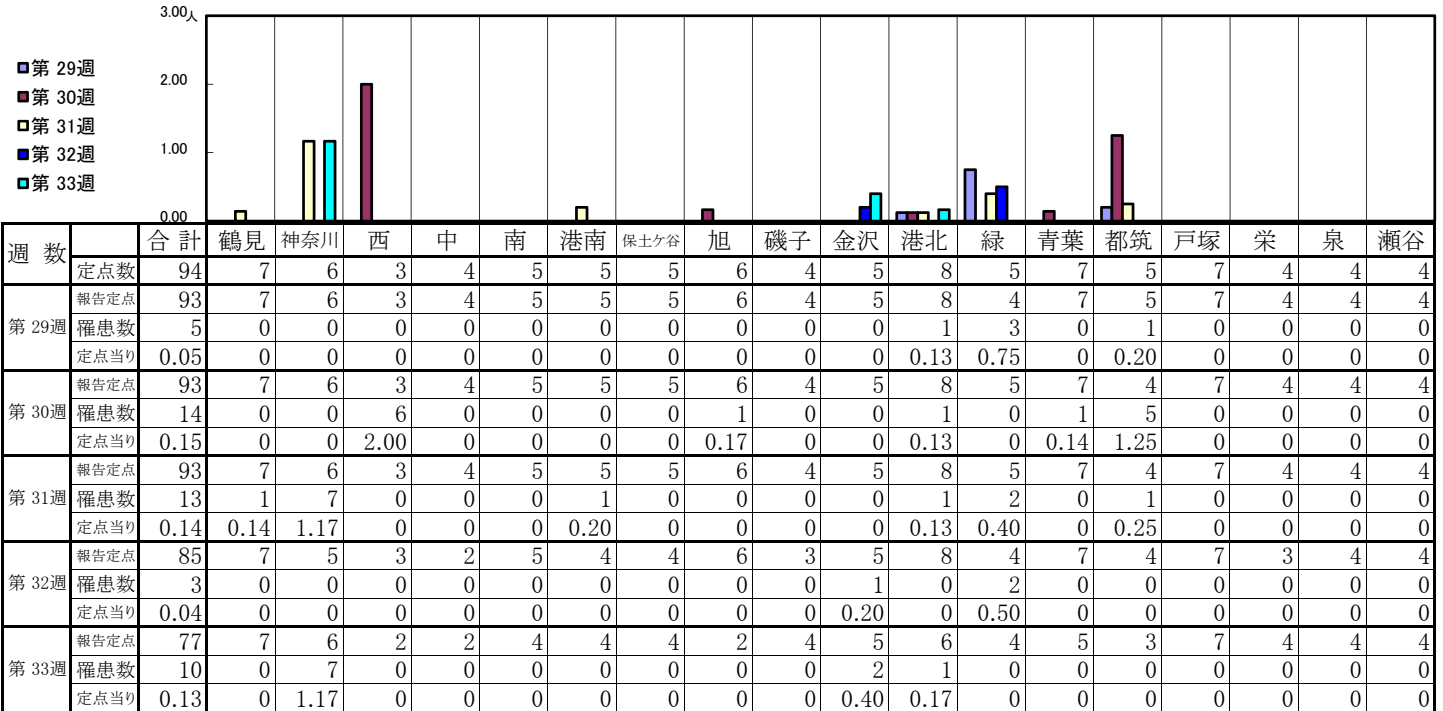
【定点当りの患者数】



<< 伝染性紅斑 >>

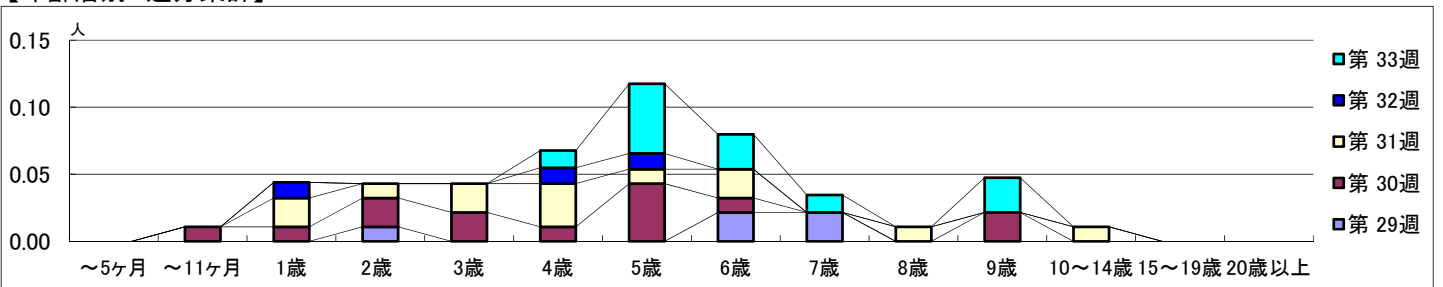
平成 29年 7月17日 ~ 8月20日
[平成 29年 第29週 ~ 第33週]

【区別・週別報告定点当り】

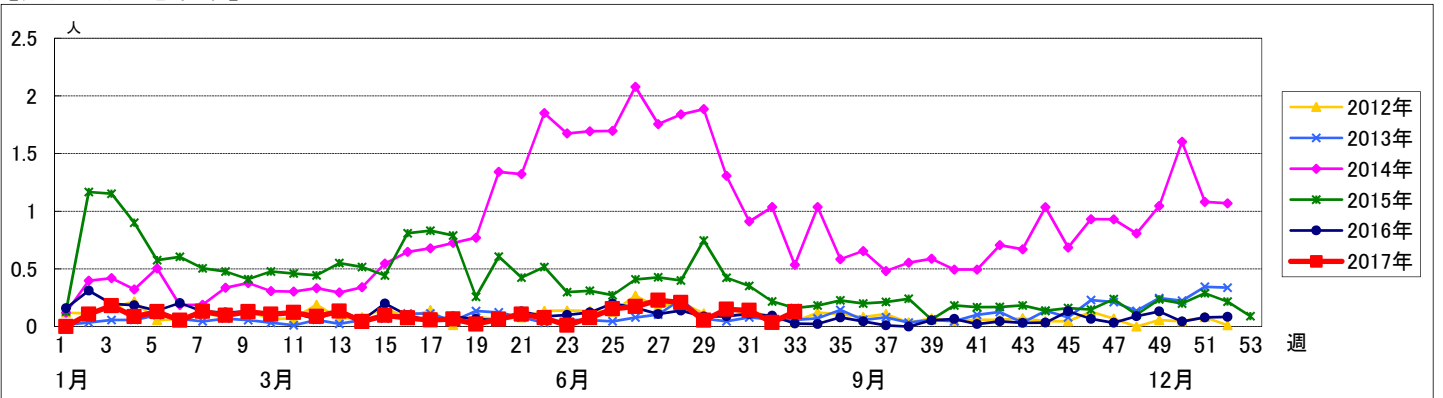


週数	合計	~5ヶ月	~11ヶ月	1歳	2歳	3歳	4歳	5歳	6歳	7歳	8歳	9歳	10~14歳	15~19歳	20歳以上
第29週	罹患数 5				1				2	2					
第29週	定点当り 0.05				0.01				0.02	0.02					
第30週	罹患数 14		1	1	2	2	1	4	1			2			
第30週	定点当り 0.15		0.01	0.01	0.02	0.02	0.01	0.04	0.01			0.02			
第31週	罹患数 13			2	1	2	3	1	2		1		1		
第31週	定点当り 0.14			0.02	0.01	0.02	0.03	0.01	0.02		0.01		0.01		
第32週	罹患数 3			1			1	1							
第32週	定点当り 0.04			0.01			0.01	0.01							
第33週	罹患数 10						1	4	2	1		2			
第33週	定点当り 0.13						0.01	0.05	0.03	0.01		0.03			

【年齢層別5週分集計】



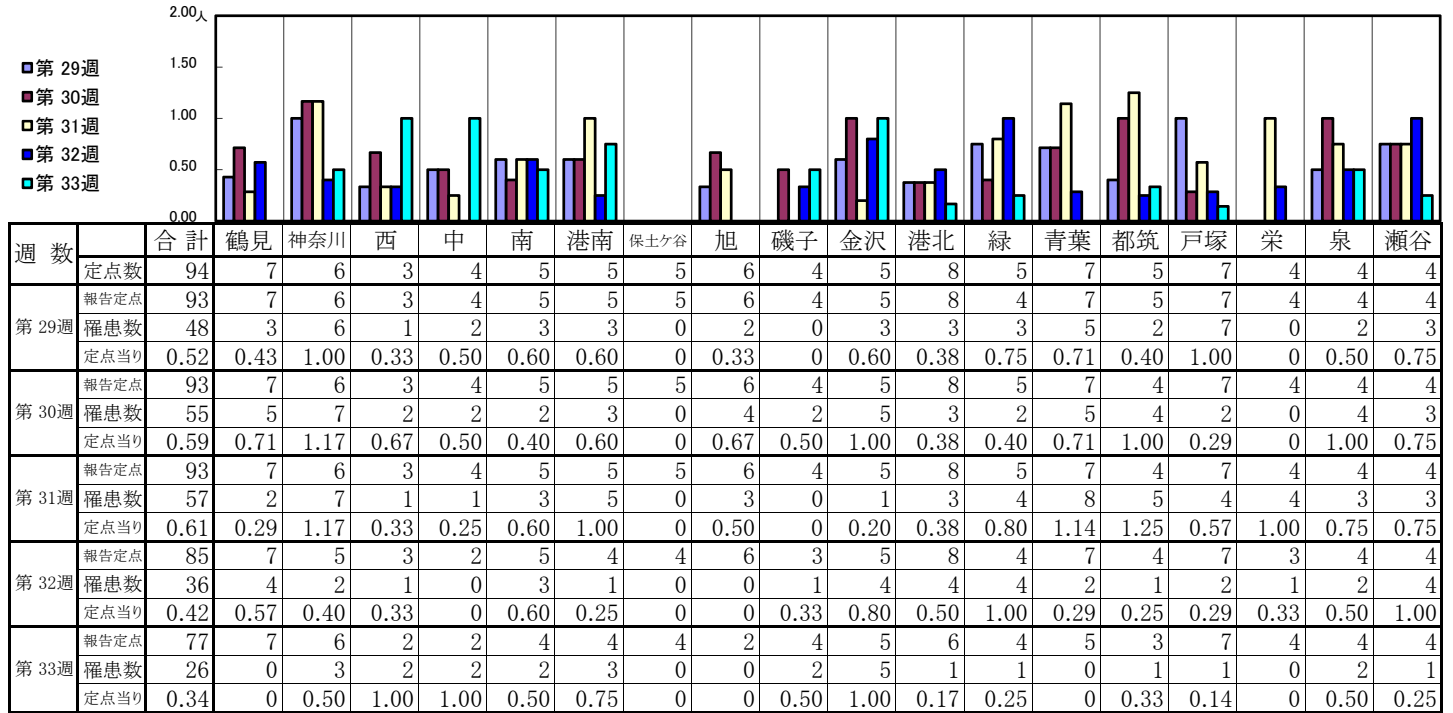
【定点当りの患者数】



<< 突発性発しん >>

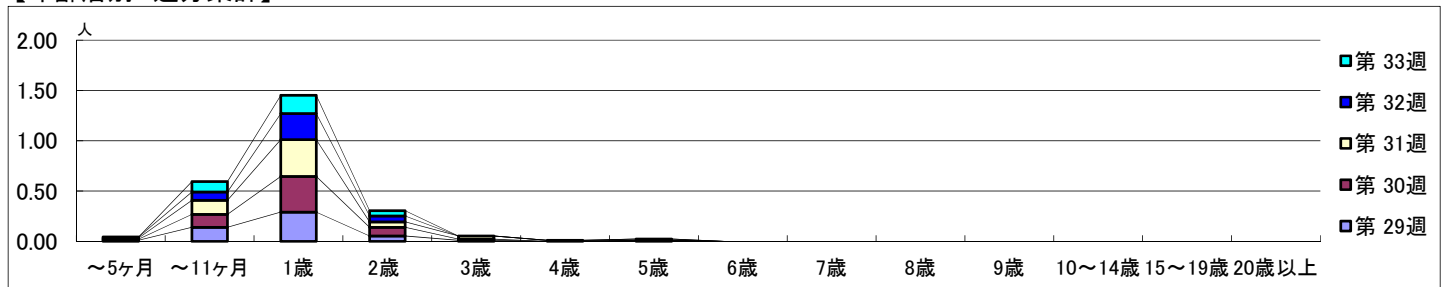
平成 29年 7月17日 ~ 8月20日
[平成 29年 第29週 ~ 第33週]

【区別・週別報告定点当り】

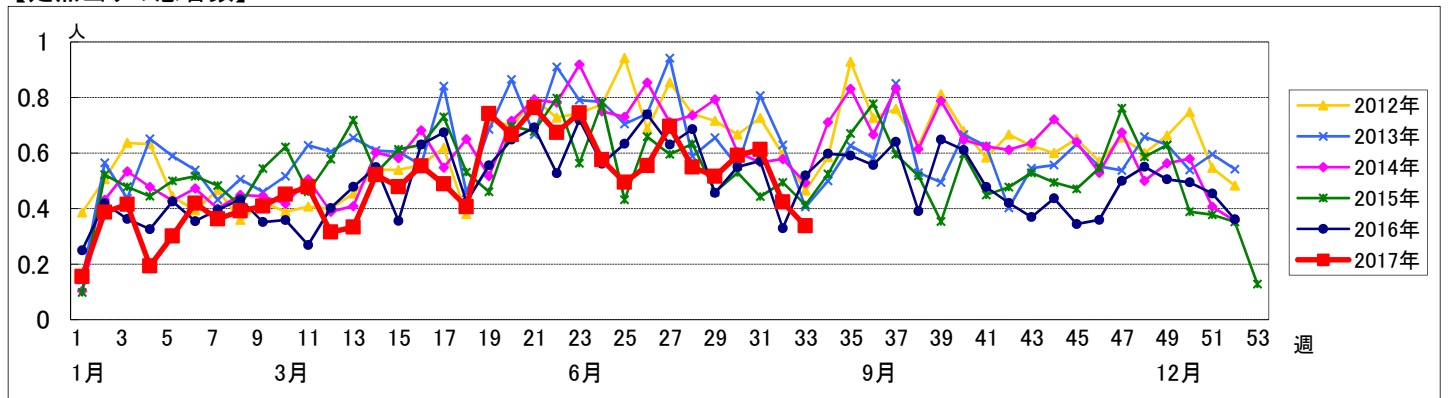


週数		合計	年齢層別																	
			~5ヶ月	~11ヶ月	1歳	2歳	3歳	4歳	5歳	6歳	7歳	8歳	9歳	10~14歳	15~19歳	20歳以上				
第29週	罹患数	48	1	13	27	5	1		1											
	定点当り	0.52	0.01	0.14	0.29	0.05	0.01		0.01											
第30週	罹患数	55	1	12	33	8	1													
	定点当り	0.59	0.01	0.13	0.35	0.09	0.01													
第31週	罹患数	57	1	13	34	5	3	1												
	定点当り	0.61	0.01	0.14	0.37	0.05	0.03	0.01												
第32週	罹患数	36	1	7	22	5			1											
	定点当り	0.42	0.01	0.08	0.26	0.06			0.01											
第33週	罹患数	26		8	14	4														
	定点当り	0.34		0.10	0.18	0.05														

【年齢層別5週分集計】



【定点当りの患者数】

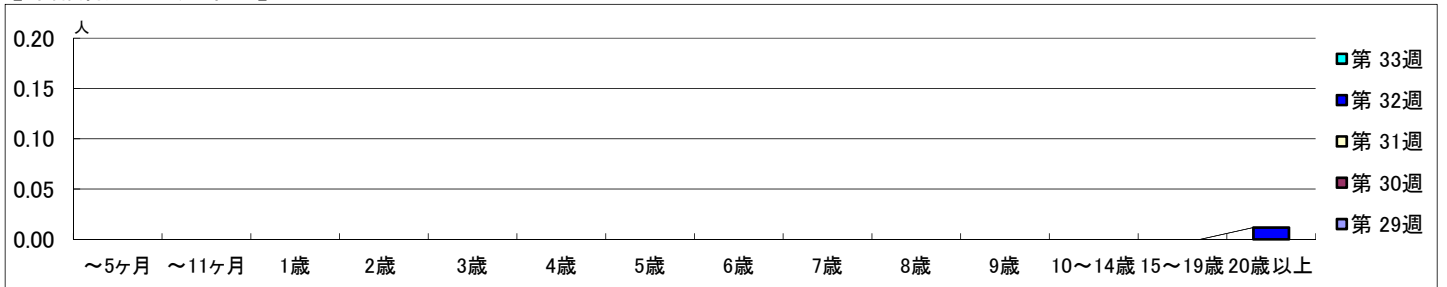


【区別・週別報告定点当り】

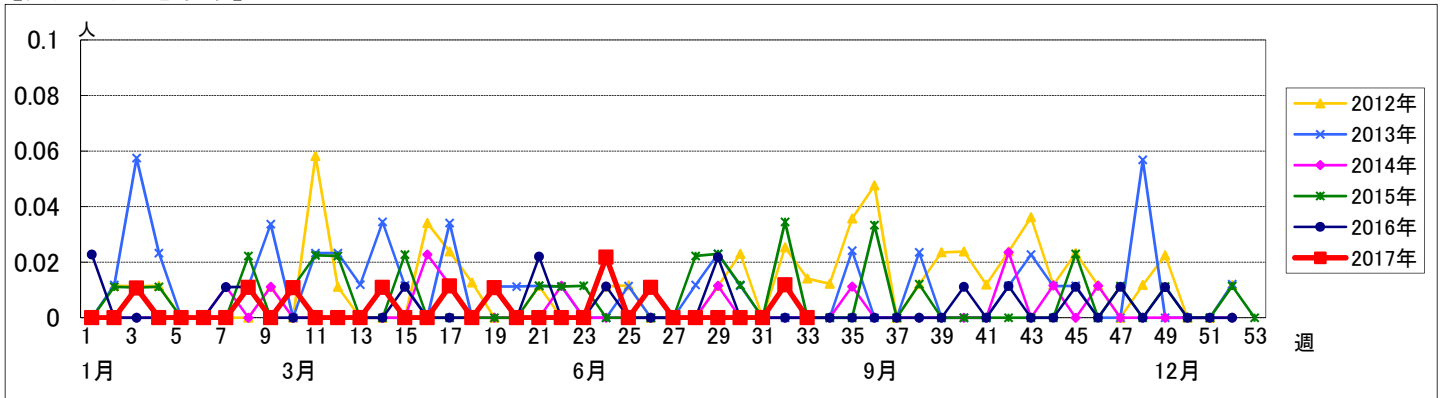
週数	合計	鶴見	神奈川	西	中	南	港南	保土ヶ谷	旭	磯子	金沢	港北	緑	青葉	都筑	戸塚	栄	泉	瀬谷
第29週	94	7	6	3	4	5	5	5	6	4	5	8	5	7	5	7	4	4	4
報告定点	93	7	6	3	4	5	5	5	6	4	5	8	4	7	5	7	4	4	4
罹患数	0	0	0	0	0	0	0	0	0	0	0	0	0	0	0	0	0	0	0
定点当り	0	0	0	0	0	0	0	0	0	0	0	0	0	0	0	0	0	0	0
第30週	93	7	6	3	4	5	5	5	6	4	5	8	5	7	4	7	4	4	4
報告定点	93	7	6	3	4	5	5	5	6	4	5	8	5	7	4	7	4	4	4
罹患数	0	0	0	0	0	0	0	0	0	0	0	0	0	0	0	0	0	0	0
定点当り	0	0	0	0	0	0	0	0	0	0	0	0	0	0	0	0	0	0	0
第31週	93	7	6	3	4	5	5	5	6	4	5	8	5	7	4	7	4	4	4
報告定点	93	7	6	3	4	5	5	5	6	4	5	8	5	7	4	7	4	4	4
罹患数	0	0	0	0	0	0	0	0	0	0	0	0	0	0	0	0	0	0	0
定点当り	0	0	0	0	0	0	0	0	0	0	0	0	0	0	0	0	0	0	0
第32週	85	7	5	3	2	5	4	4	6	3	5	8	4	7	4	7	3	4	4
報告定点	85	7	5	3	2	5	4	4	6	3	5	8	4	7	4	7	3	4	4
罹患数	1	0	0	0	0	0	0	0	0	0	0	0	0	1	0	0	0	0	0
定点当り	0.01	0	0	0	0	0	0	0	0	0	0	0	0	0.14	0	0	0	0	0
第33週	77	7	6	2	2	4	4	4	2	4	5	6	4	5	3	7	4	4	4
報告定点	77	7	6	2	2	4	4	4	2	4	5	6	4	5	3	7	4	4	4
罹患数	0	0	0	0	0	0	0	0	0	0	0	0	0	0	0	0	0	0	0
定点当り	0	0	0	0	0	0	0	0	0	0	0	0	0	0	0	0	0	0	0

週数	合計	~5ヶ月	~11ヶ月	1歳	2歳	3歳	4歳	5歳	6歳	7歳	8歳	9歳	10~14歳	15~19歳	20歳以上
第29週	0														
報告定点	0														
第30週	0														
報告定点	0														
第31週	0														
報告定点	0														
第32週	1														1
報告定点	0.01														0.01
第33週	0														
報告定点	0														

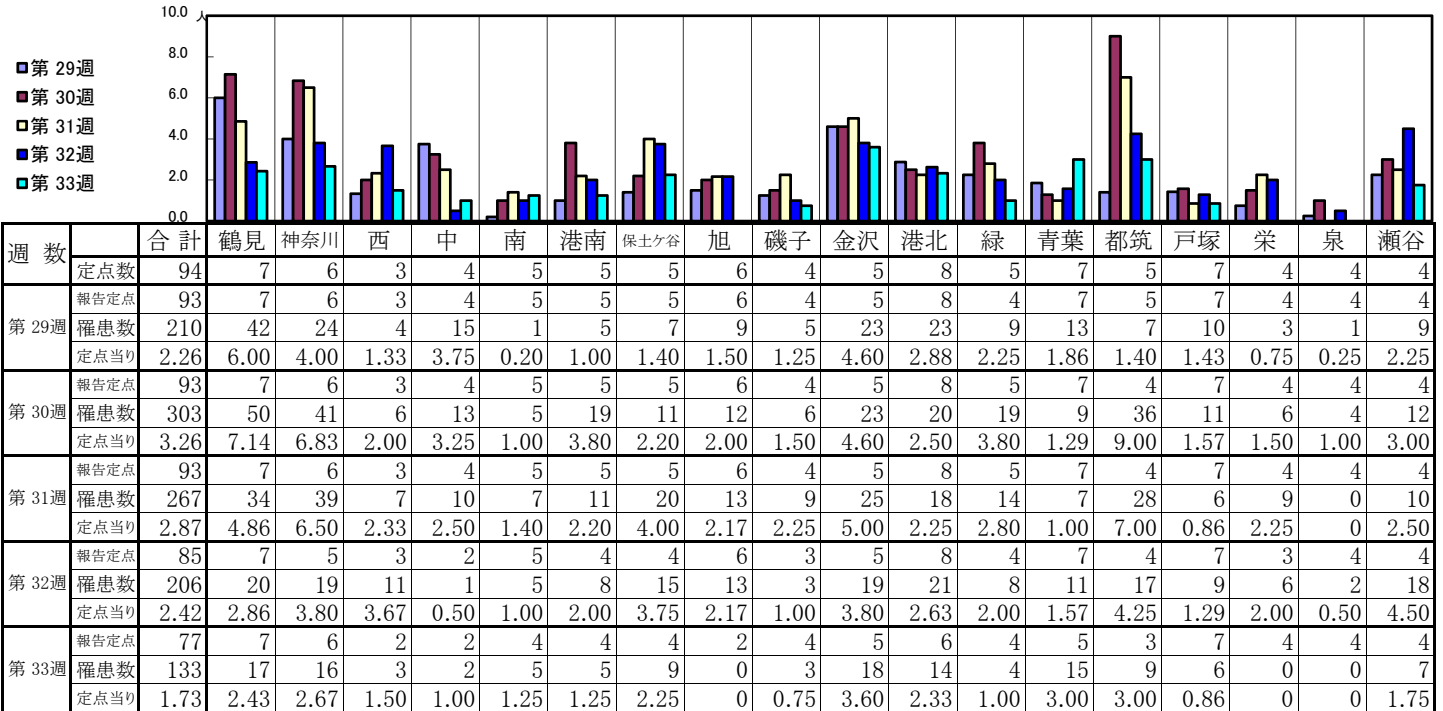
【年齢層別5週分集計】



【定点当りの患者数】

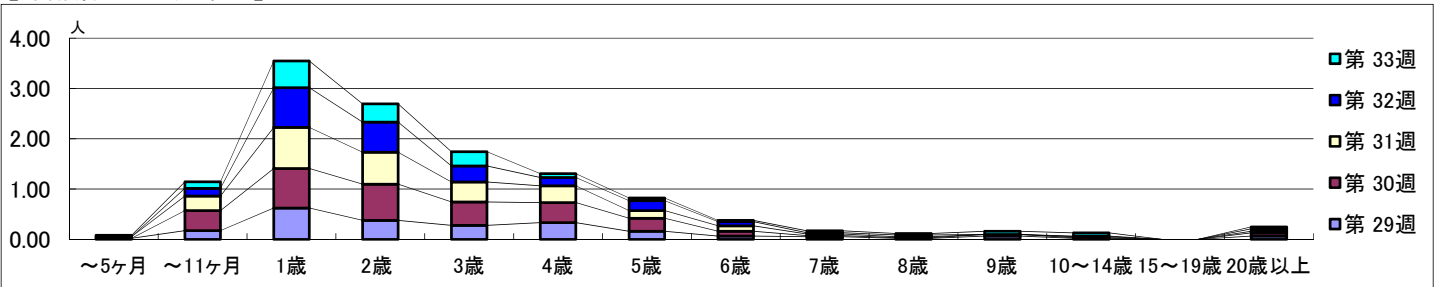


【区別・週別報告定点当り】

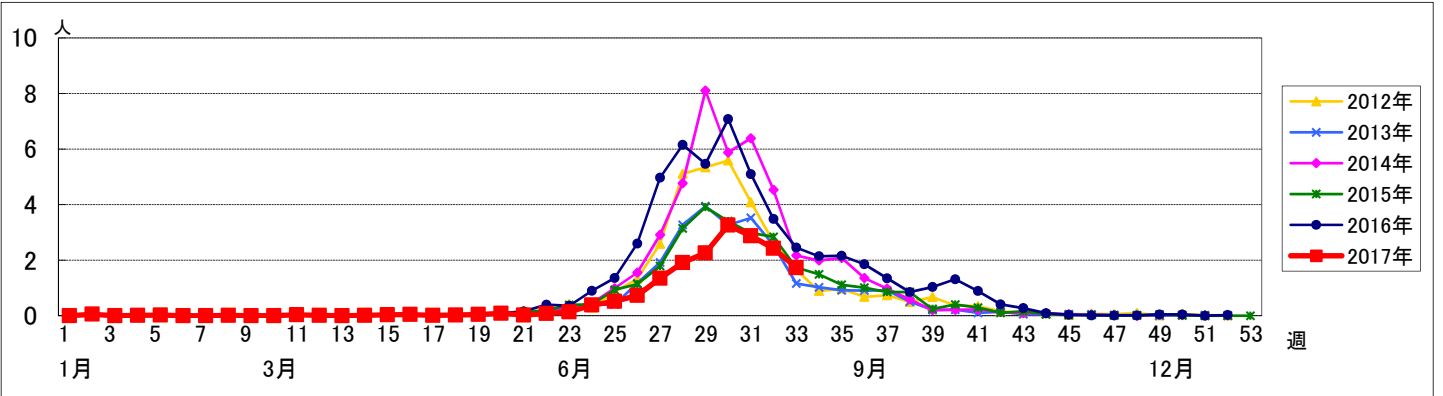


週数		合計	~5ヶ月	~11ヶ月	1歳	2歳	3歳	4歳	5歳	6歳	7歳	8歳	9歳	10~14歳	15~19歳	20歳以上
第29週	罹患数	210	2	16	58	35	26	31	15	6	5	2	6	2		6
	定点当り	2.26	0.02	0.17	0.62	0.38	0.28	0.33	0.16	0.06	0.05	0.02	0.06	0.02		0.06
第30週	罹患数	303		37	73	67	43	37	24	9	2	1	3	1		6
	定点当り	3.26		0.40	0.78	0.72	0.46	0.40	0.26	0.10	0.02	0.01	0.03	0.01		0.06
第31週	罹患数	267	3	27	76	59	37	31	14	10	3	2		2		3
	定点当り	2.87	0.03	0.29	0.82	0.63	0.40	0.33	0.15	0.11	0.03	0.02		0.02		0.03
第32週	罹患数	206		13	67	51	27	14	17	7	2	3		1		4
	定点当り	2.42		0.15	0.79	0.60	0.32	0.16	0.20	0.08	0.02	0.04		0.01		0.05
第33週	罹患数	133	2	10	41	28	22	6	4	2	3	2	5	5		3
	定点当り	1.73	0.03	0.13	0.53	0.36	0.29	0.08	0.05	0.03	0.04	0.03	0.06	0.06		0.04

【年齢層別5週分集計】



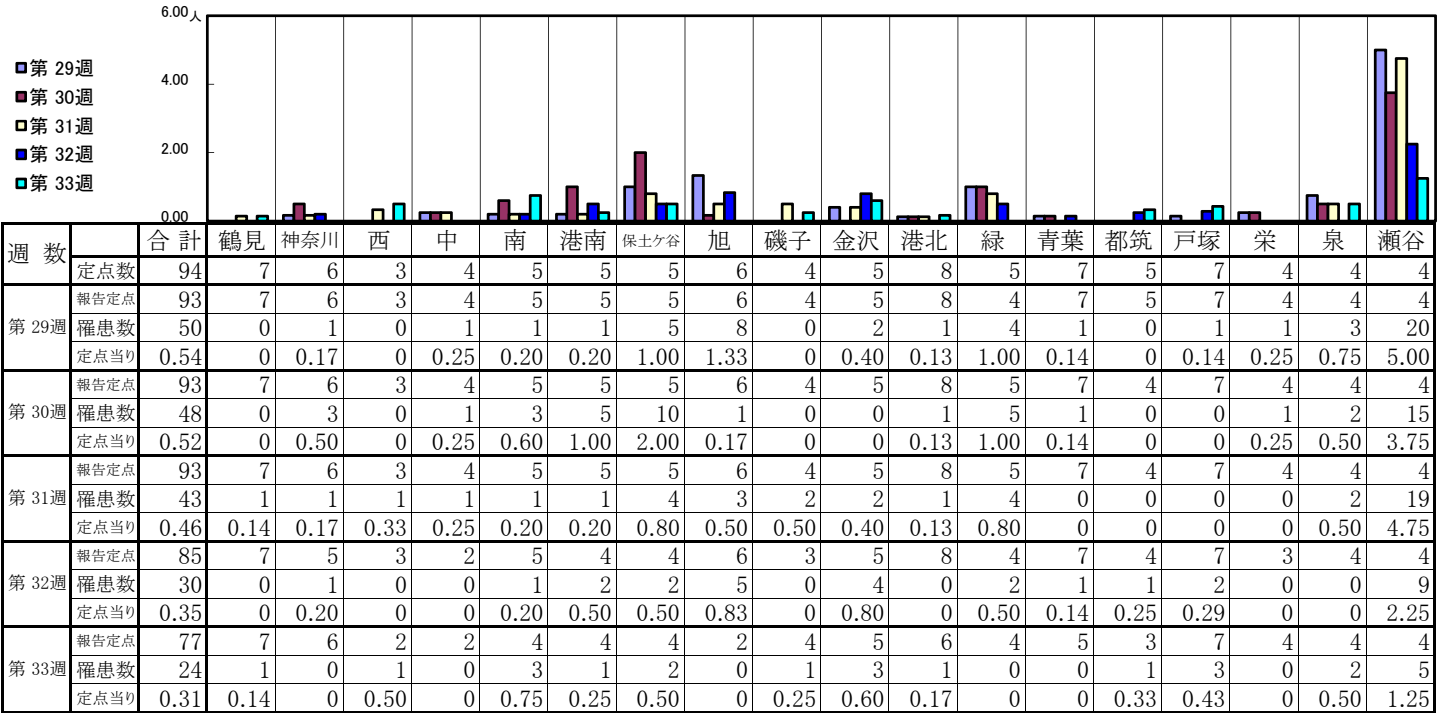
【定点当りの患者数】



<< 流行性耳下腺炎 >>

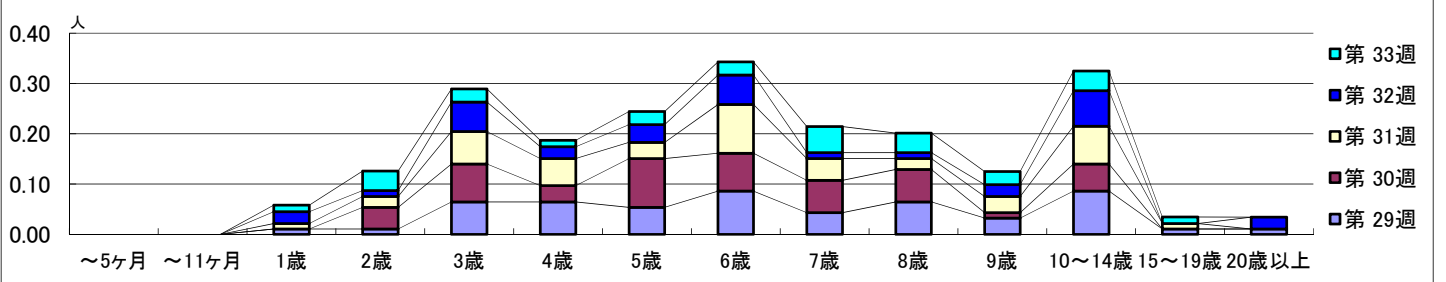
平成 29年 7月17日 ~ 8月20日
[平成 29年 第29週 ~ 第33週]

【区別・週別報告定点当り】

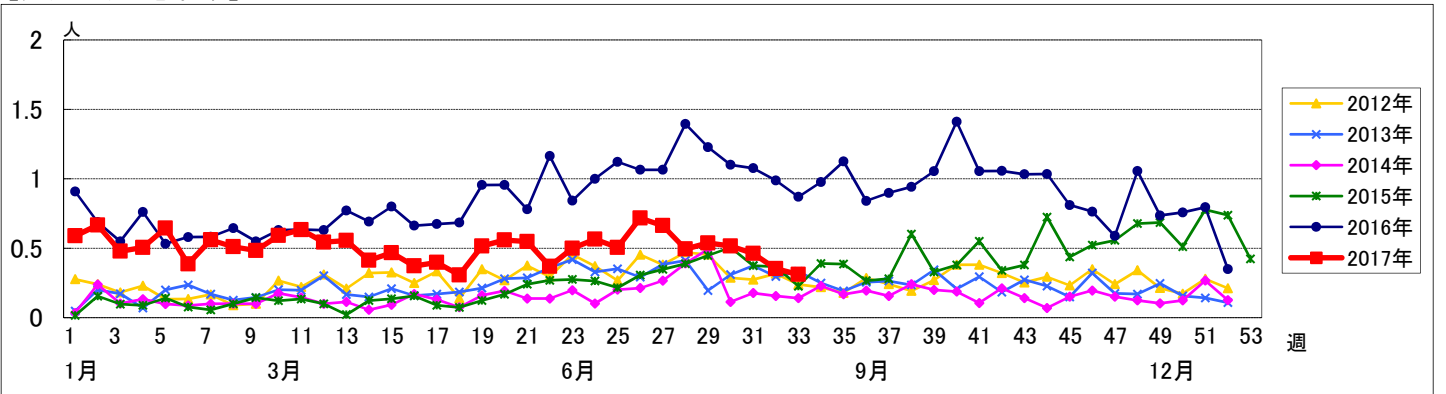


週数	合計	~5ヶ月	~11ヶ月	1歳	2歳	3歳	4歳	5歳	6歳	7歳	8歳	9歳	10~14歳	15~19歳	20歳以上
第29週	50			1	1	6	6	5	8	4	6	3	8	1	1
第30週	48				4	7	3	9	7	6	6	1	5		
第31週	43			1	2	6	5	3	9	4	2	3	7	1	
第32週	30			2	1	5	2	3	5	1	1	2	6		2
第33週	24			1	3	2	1	2	2	4	3	2	3	1	

【年齢層別5週分集計】



【定点当りの患者数】



<< 流行性角結膜炎 >>

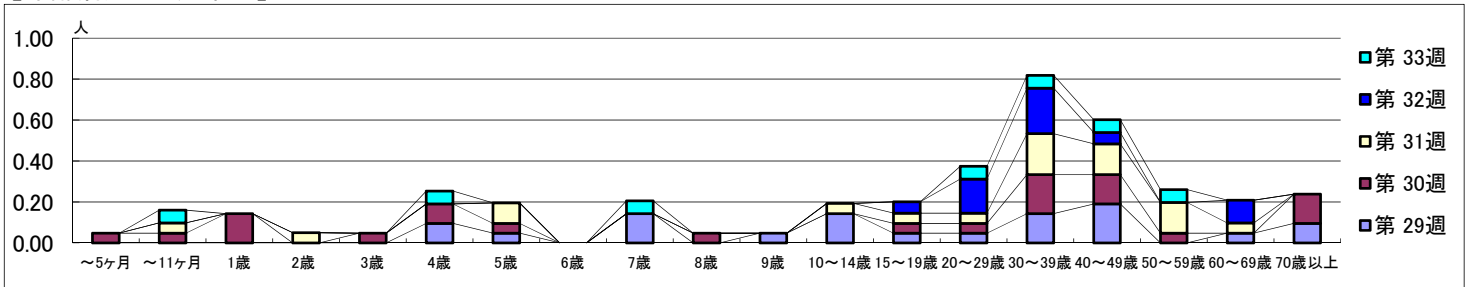
平成 29年 7月17日 ~ 8月20日
[平成 29年 第29週 ~ 第33週]

【区別・週別報告定点当り】

週数		区別																		
		合計	鶴見	神奈川	西	中	南	港南	保土ヶ谷	旭	磯子	金沢	港北	緑	青葉	都筑	戸塚	栄	泉	瀬谷
第29週	定点数	22	2	1	1	1	1	1	1	1	1	1	2	1	2	1	2	1	1	1
	罹患数	22	0	1	0	0	1	0	0	0	0	1	0	0	0	8	5	2	3	1
第30週	報告定点	21	2	1	1		1	1	1	1	1	2	1	2	1	2	1	1	1	
	罹患数	23	1	0	0	0	0	0	4	0	0	0	0	1	0	13	3	0	0	
第31週	報告定点	20	2	1	1		1		1	1	1	2	1	2	1	2	1	1	1	
	罹患数	18	0	0	3	0	0	0	3	2	0	0	0	0	0	6	2	0	0	
第32週	報告定点	18	2	1	1		1		1	1	1	2	1	2		2	1	1	1	
	罹患数	11	1	0	2	0	1	0	1	1	0	3	0	1	0	1	0	0	0	
第33週	報告定点	16	2	1	1		1		1	1	1	1	1	1	1	1	1		1	
	罹患数	7	0	0	0	0	1	0	0	0	0	0	0	1	0	3	1	0	0	
	定点当り	0.44	0	0	0	0	1.00	0	0	0	0	0	1.00	0	3.00	1.00	0	0	1.00	

週数		合計	年齢層別																				
			~5ヶ月	~11ヶ月	1歳	2歳	3歳	4歳	5歳	6歳	7歳	8歳	9歳	10~14歳	15~19歳	20~29歳	30~39歳	40~49歳	50~59歳	60~69歳	70歳以上		
第29週	罹患数	22							2	1					3		1	1	3	4		1	2
	定点当り	1.05							0.10	0.05					0.14		0.05	0.05	0.14	0.19		0.05	0.10
第30週	罹患数	23	1	1	3		1	2	1			1				1	1	4	3	1			3
	定点当り	1.10	0.05	0.05	0.14		0.05	0.10	0.05			0.05				0.05	0.05	0.19	0.14	0.05			0.14
第31週	罹患数	18		1		1				2					1	1	1	4	3	3		1	
	定点当り	0.90		0.05		0.05				0.10					0.05	0.05	0.05	0.20	0.15	0.15		0.05	
第32週	罹患数	11														1	3	4	1			2	
	定点当り	0.61														0.06	0.17	0.22	0.06			0.11	
第33週	罹患数	7		1				1				1					1	1	1	1		1	
	定点当り	0.44		0.06				0.06				0.06					0.06	0.06	0.06	0.06		0.06	

【年齢層別5週分集計】



【定点当りの患者数】

