

疾病別 警報・注意報 発生状況

平成29年第29週

	インフルエンザ	RSウイルス感染症	咽頭結膜熱	A群溶血性レンサ球菌咽頭炎	感染性胃腸炎	水痘	手足口病	伝染性紅斑	突発性発しん	百日咳	ヘルパンギーナ	流行性耳下腺炎	急性出血性結膜炎	流行性角結膜炎
警報レベル	30		3	8	20	7	5	2		1	6	6	1	8
終息基準値	10		1	4	12	4	2	1		0.1	2	2	0.1	4
注意報レベル	10					4						3		
横浜市	0.02	1.19	0.65	2.22	2.85	0.18	8.04	0.05	0.52	-	2.26	0.54	-	1.10
鶴見	0.11	0.43	0.71	1.57	3.57	0.29	5.29	-	0.43	-	6.00	-	-	-
神奈川	-	1.17	0.50	0.17	1.83	-	9.17	-	1.00	-	4.00	0.17	-	1.00
西	-	-	-	-	1.67	-	5.67	-	0.33	-	1.33	-	-	-
中	-	-	0.50	2.75	3.25	-	12.25	-	0.50	-	3.75	0.25
南	-	2.00	2.40	1.40	0.80	-	13.00	-	0.60	-	0.20	0.20	-	1.00
港南	-	1.40	0.60	1.80	3.40	-	9.00	-	0.60	-	1.00	0.20
保土ヶ谷	-	2.40	1.20	1.60	0.20	0.20	6.60	-	-	-	1.40	1.00	-	-
旭	-	1.00	-	-	4.83	0.33	4.83	-	0.33	-	1.50	1.33	-	-
磯子	-	2.00	1.50	2.75	1.50	0.25	10.25	-	-	-	1.25	-	-	-
金沢	-	1.40	0.40	1.20	1.40	-	6.20	-	0.60	-	4.60	0.40	-	1.00
港北	-	2.00	1.25	2.13	3.50	0.13	6.13	0.13	0.38	-	2.88	0.13	-	-
緑	-	4.00	0.75	3.75	4.25	0.75	17.75	0.75	0.75	-	2.25	1.00	-	-
青葉	0.10	-	0.29	1.00	3.57	0.14	6.71	-	0.71	-	1.86	0.14	-	-
都筑	0.14	1.00	1.00	16.40	3.40	0.20	8.60	0.20	0.40	-	1.40	-	-	8.00
戸塚	-	1.29	-	1.00	3.71	0.43	3.71	-	1.00	-	1.43	0.14	-	2.50
栄	-	-	-	0.75	0.50	-	2.75	-	-	-	0.75	0.25	-	2.00
泉	-	0.75	0.25	1.00	3.25	0.25	18.00	-	0.50	-	0.25	0.75	-	3.00
瀬谷	-	0.50	-	1.75	4.75	0.25	6.75	-	0.75	-	2.25	5.00	-	1.00

(- : 0) (... : 報告なし)

数字は報告定点当たり患者数です

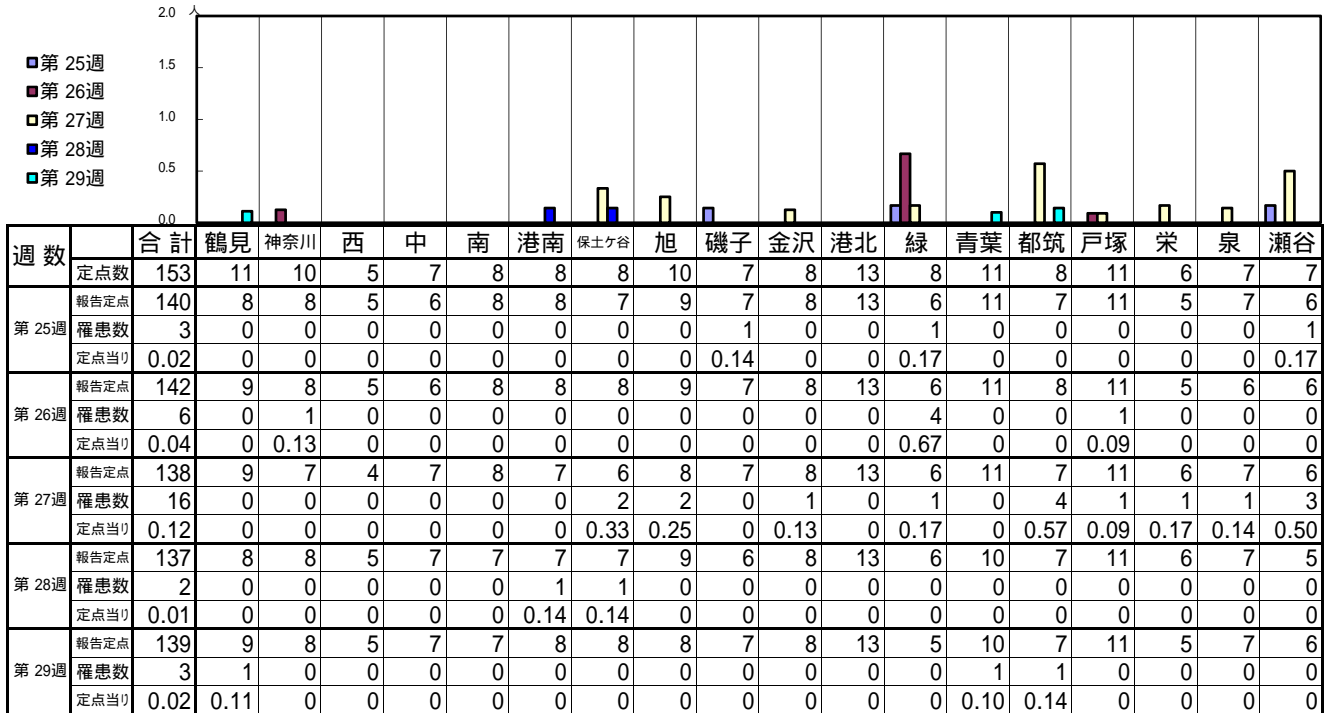
報告定点当たりの値が警報レベル もしくは警報レベル継続中です
報告定点当たりの値が注意報レベルに達しています

(この数字は集計時点のもので、翌週以降変動することもあります)

<< インフルエンザ >>

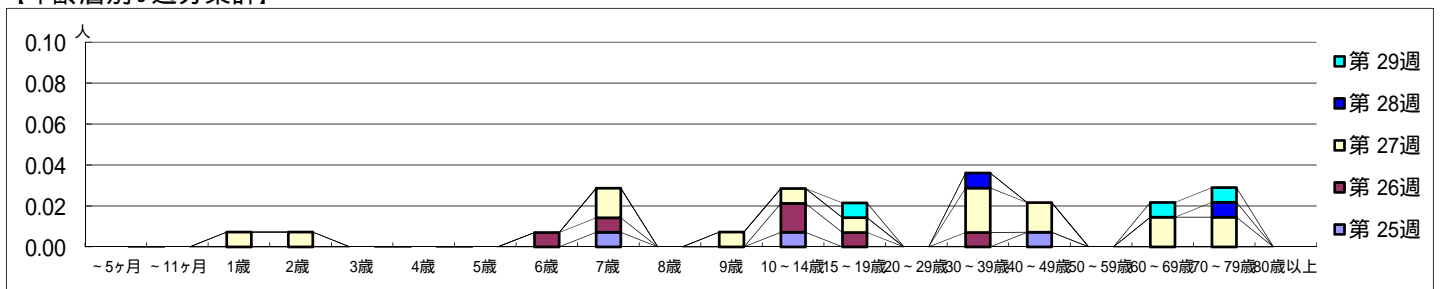
平成 29年 6月19日 ~ 7月23日
[平成 29年 第25週 ~ 第29週]

【区別・週別報告定点当り】

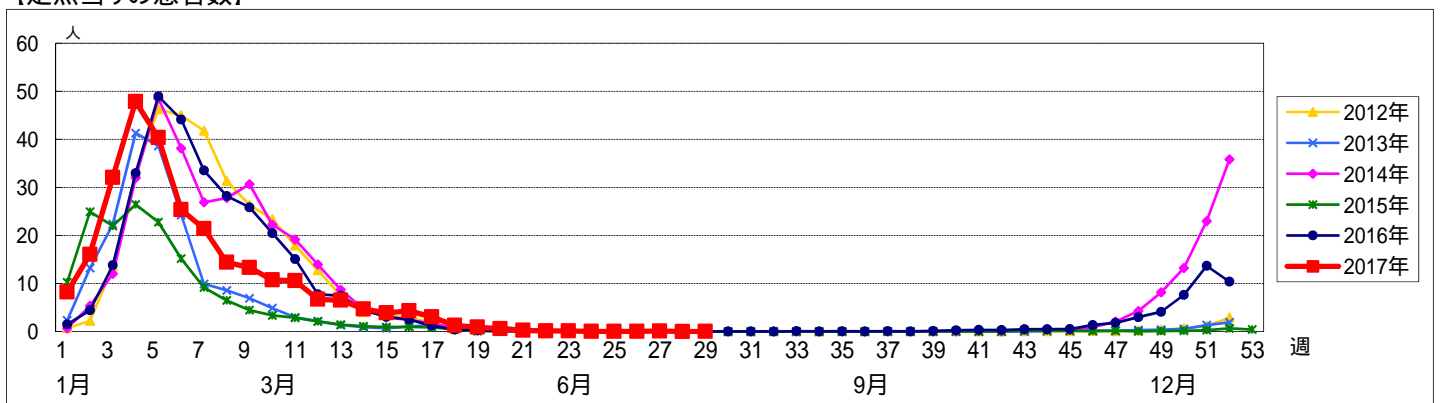


週数	合計	~5ヶ月	~11ヶ月	1歳	2歳	3歳	4歳	5歳	6歳	7歳	8歳	9歳	10~14歳	15~19歳	20~29歳	30~39歳	40~49歳	50~59歳	60~69歳	70~79歳	80歳以上	
第 25週	3									1			1				1					
報告定点	140									9			13				11					
罹患数	3									1			1				1					
定点当り	0.02									0.01			0.01				0.01					
第 26週	6								1	1			2	1		1						
報告定点	142								9	7			13	6		11						
罹患数	6								0	0			0	0		0						
定点当り	0.04								0.01	0.01			0.01	0.01		0.01						
第 27週	16			1	1					2			1	1	1	3	2		2	2		
報告定点	138			4	7	8	7	6	8	7	8	13	6	11	7	11	6	7	6			
罹患数	16			0	0	0	0	0	0	0	0	0	0	0	0	4	1	1	1	3		
定点当り	0.12			0.01	0.01					0.01			0.01	0.01	0.01	0.02	0.01		0.01	0.01		
第 28週	2															1				1		
報告定点	137			5	7	7	7	7	9	6	8	13	6	10	7	11	6	7	5			
罹患数	2			0	0	0	0	0	0	0	0	0	0	0	0	0	0	0	0	0		
定点当り	0.01															0.01				0.01		
第 29週	3													1					1	1		
報告定点	139			5	7	7	8	8	8	7	8	13	5	10	7	11	5	7	6			
罹患数	3			0	0	0	0	0	0	0	0	0	0	1	1	0	0	0	0	0		
定点当り	0.02													0.01					0.01	0.01		

【年齢層別5週分集計】



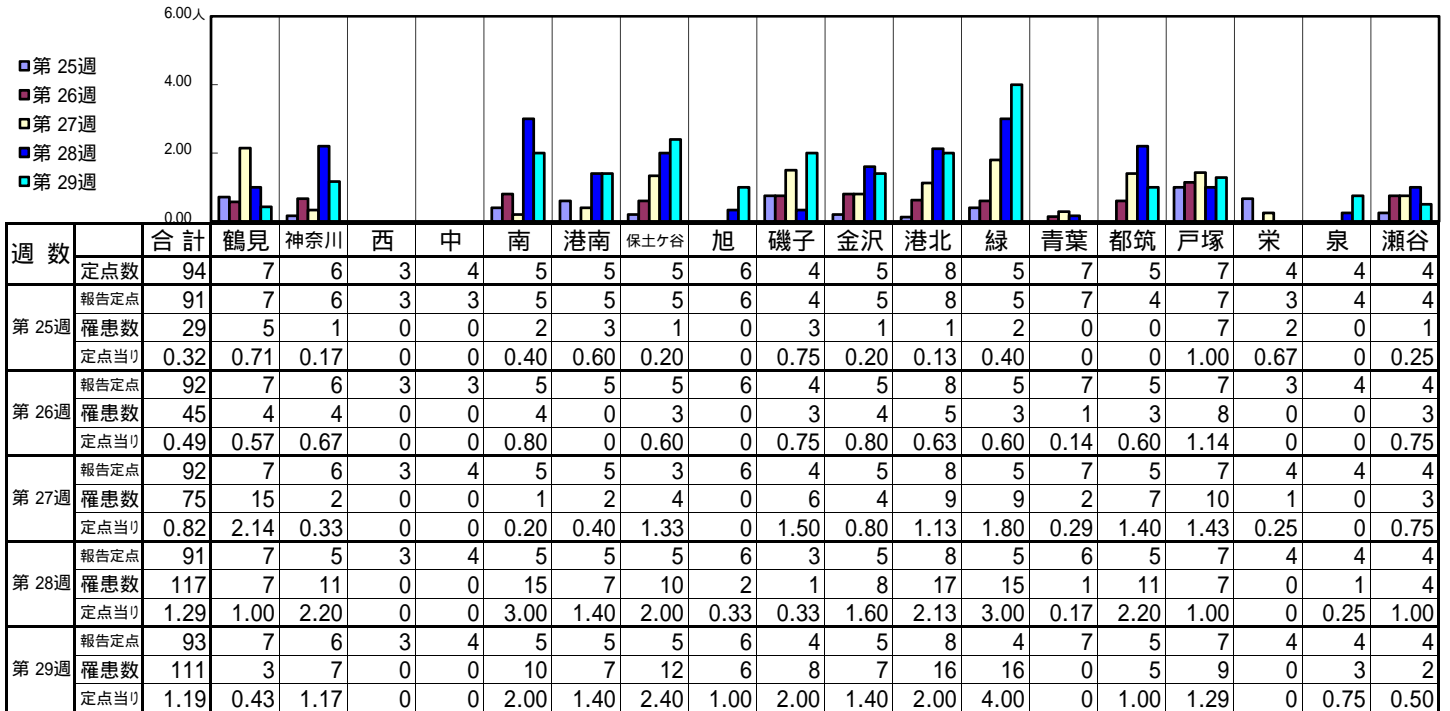
【定点当りの患者数】



<< RSウイルス感染症 >>

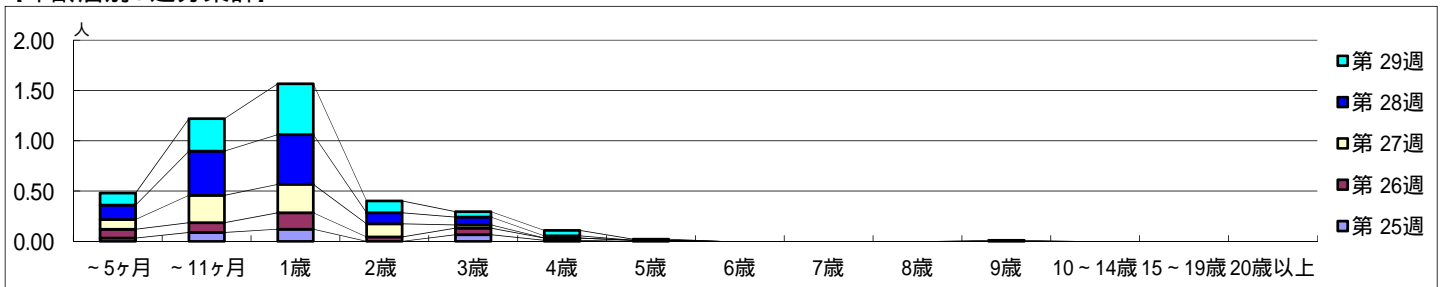
平成 29年 6月19日 ~ 7月23日
[平成 29年 第25週 ~ 第29週]

【区別・週別報告定点当り】

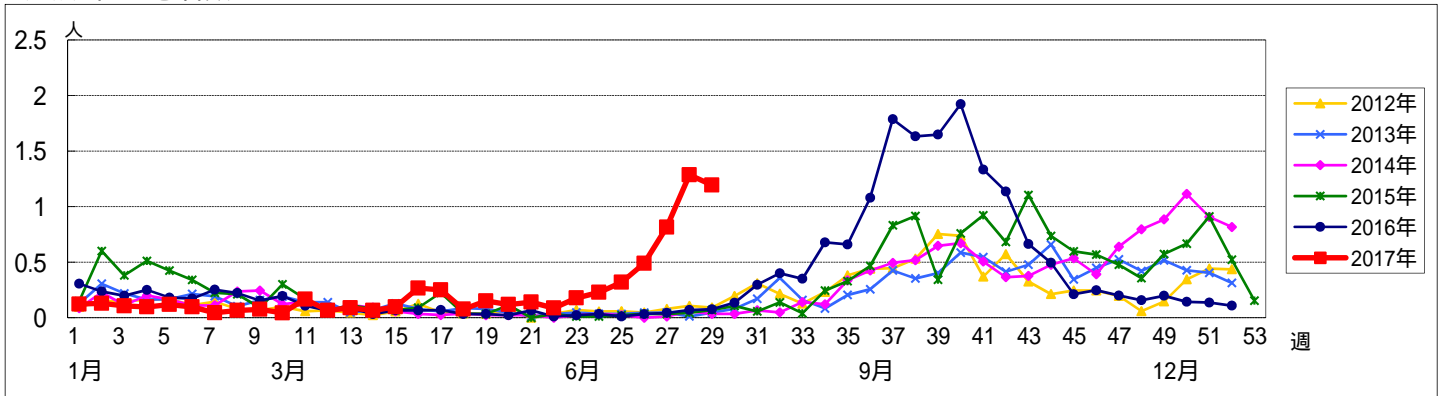


週数	合計	~5ヶ月	~11ヶ月	1歳	2歳	3歳	4歳	5歳	6歳	7歳	8歳	9歳	10~14歳	15~19歳	20歳以上
第25週	罹患数 29	3	8	11		6	1								
第25週	定点当り 0.32	0.03	0.09	0.12		0.07	0.01								
第26週	罹患数 45	8	9	15	4	6	2	1							
第26週	定点当り 0.49	0.09	0.10	0.16	0.04	0.07	0.02	0.01							
第27週	罹患数 75	9	25	26	12	3									
第27週	定点当り 0.82	0.10	0.27	0.28	0.13	0.03									
第28週	罹患数 117	13	40	45	10	7	2								
第28週	定点当り 1.29	0.14	0.44	0.49	0.11	0.08	0.02								
第29週	罹患数 111	11	30	47	11	5	5	1				1			
第29週	定点当り 1.19	0.12	0.32	0.51	0.12	0.05	0.05	0.01				0.01			

【年齢層別5週分集計】



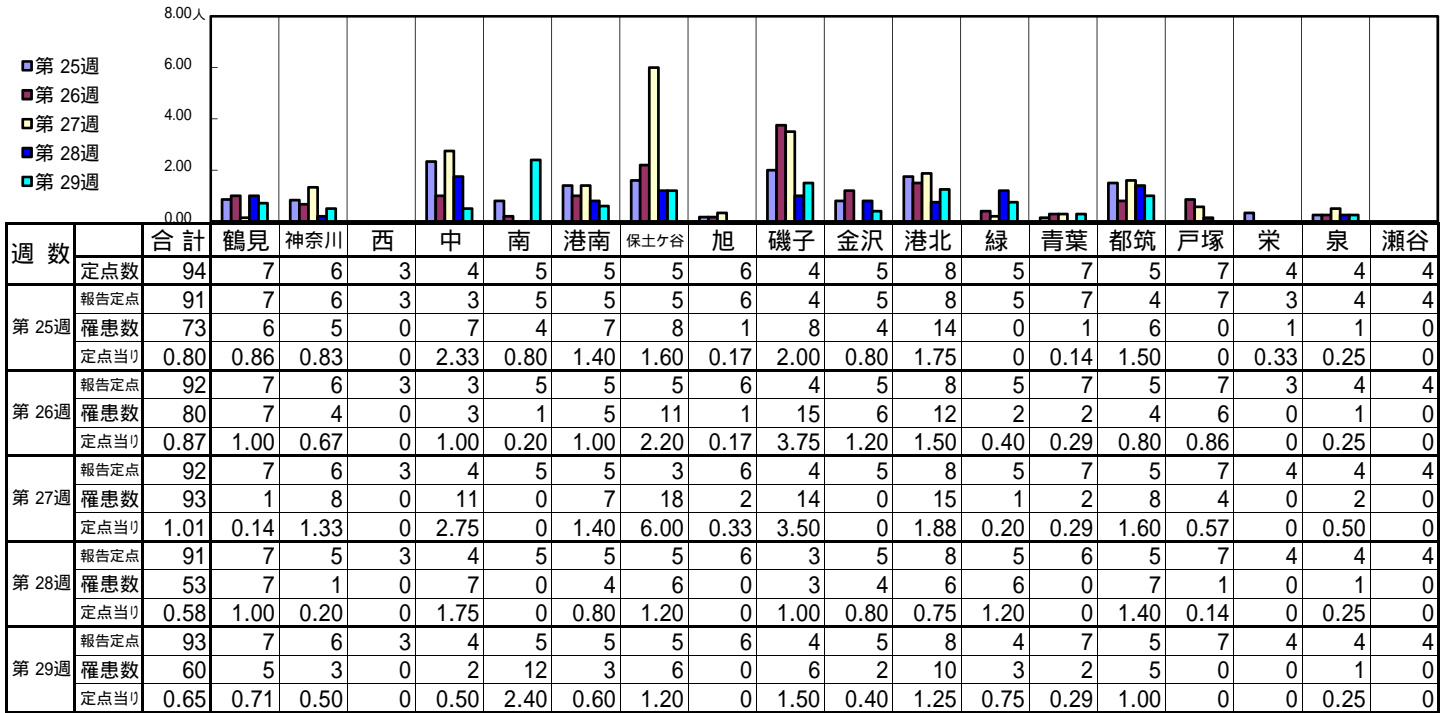
【定点当りの患者数】



<< 咽頭結膜熱 >>

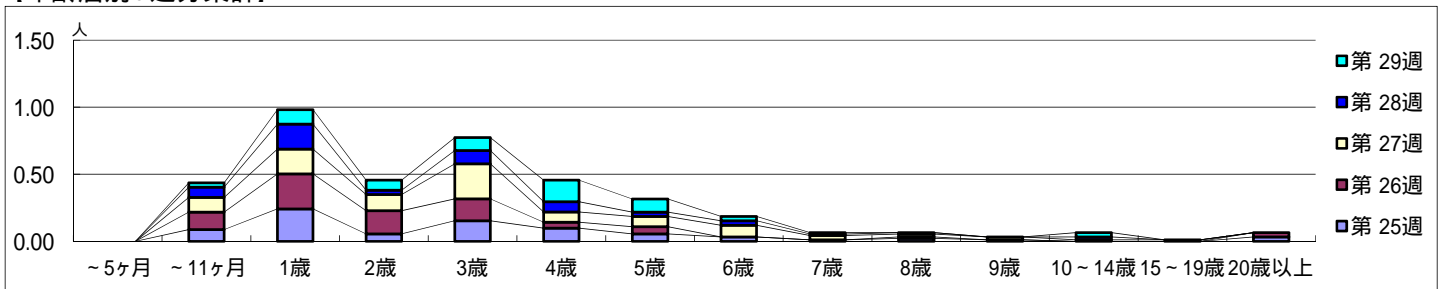
平成 29年 6月19日 ~ 7月23日
[平成 29年 第25週 ~ 第29週]

[区別・週別報告定点当り]

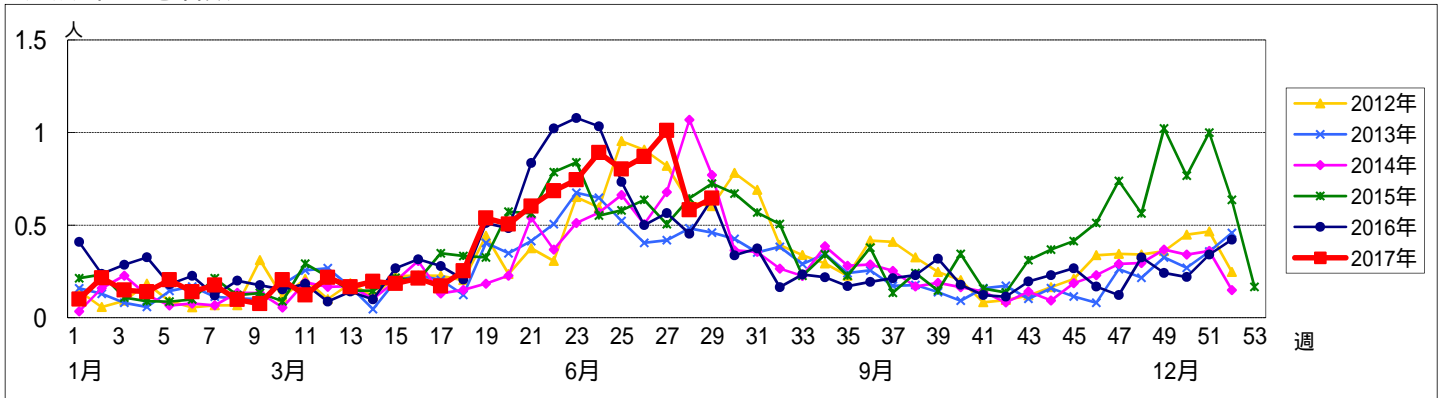


週数		合計	~5ヶ月	~11ヶ月	1歳	2歳	3歳	4歳	5歳	6歳	7歳	8歳	9歳	10~14歳	15~19歳	20歳以上
第25週	罹患数	73		8	22	5	14	9	5	3	1	2	1			3
	定点当り	0.80		0.09	0.24	0.05	0.15	0.10	0.05	0.03	0.01	0.02	0.01			0.03
第26週	罹患数	80		12	24	16	15	4	5			1				3
	定点当り	0.87		0.13	0.26	0.17	0.16	0.04	0.05			0.01				0.03
第27週	罹患数	93		10	17	11	24	7	7	8	3	2	2	1	1	
	定点当り	1.01		0.11	0.18	0.12	0.26	0.08	0.08	0.09	0.03	0.02	0.02	0.01	0.01	
第28週	罹患数	53		7	17	3	9	7	3	3	1	1		2		
	定点当り	0.58		0.08	0.19	0.03	0.10	0.08	0.03	0.03	0.01	0.01		0.02		
第29週	罹患数	60		3	10	7	9	15	9	3	1			3		
	定点当り	0.65		0.03	0.11	0.08	0.10	0.16	0.10	0.03	0.01			0.03		

[年齢層別5週分集計]



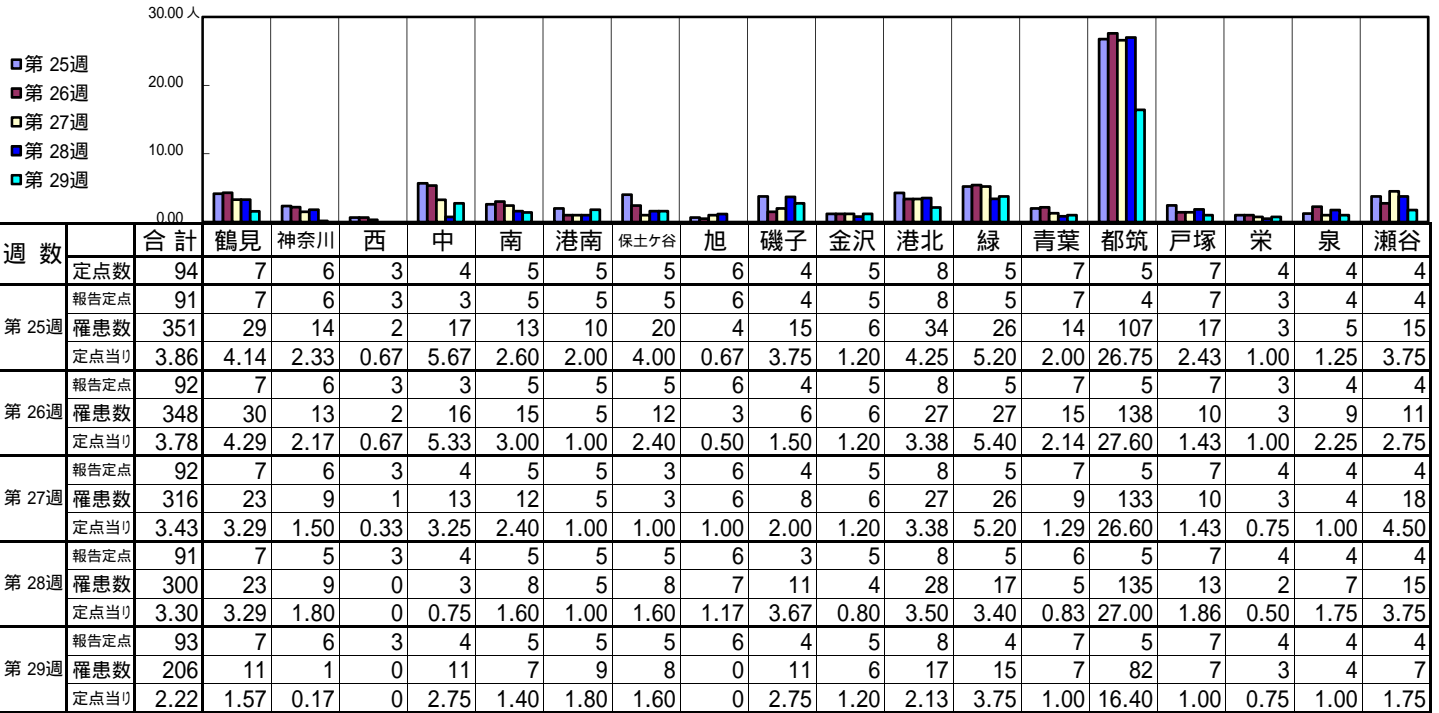
[定点当りの患者数]



<< A群溶血性レンサ球菌咽頭炎 >>

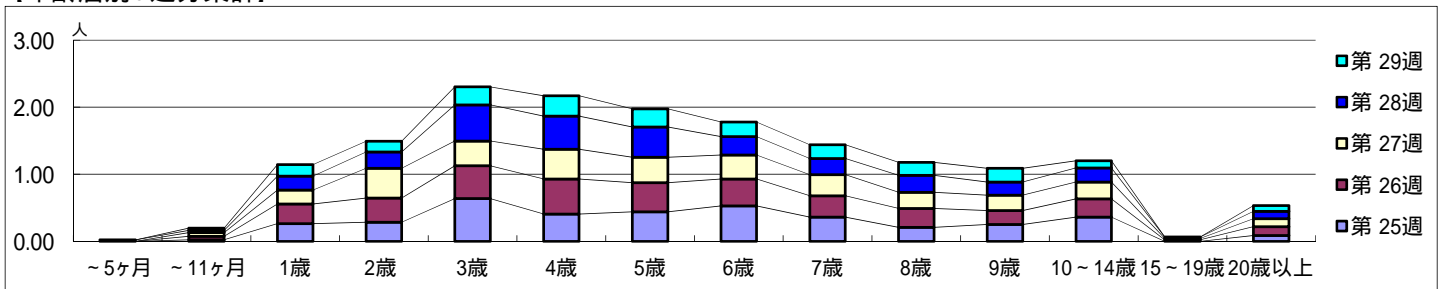
平成 29年 6月19日 ~ 7月23日
[平成 29年 第25週 ~ 第29週]

[区別・週別報告定点当り]

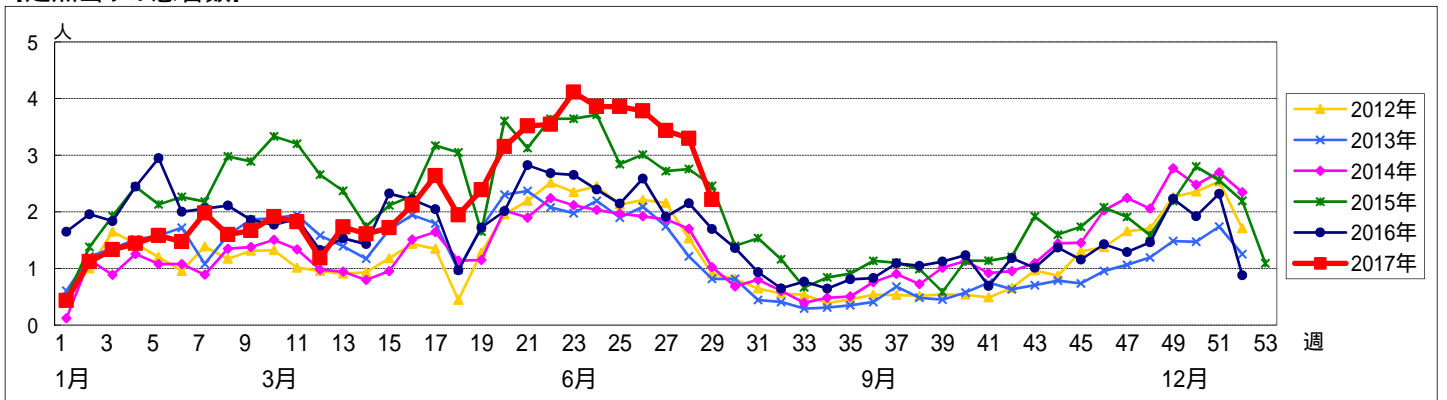


週数	合計	~5ヶ月	~11ヶ月	1歳	2歳	3歳	4歳	5歳	6歳	7歳	8歳	9歳	10~14歳	15~19歳	20歳以上
第25週	罹患数	351		2	24	26	58	37	40	48	33	19	23	33	8
第25週	定点当り	3.86		0.02	0.26	0.29	0.64	0.41	0.44	0.53	0.36	0.21	0.25	0.36	0.09
第26週	罹患数	348		5	27	33	45	48	40	37	29	26	19	25	12
第26週	定点当り	3.78		0.05	0.29	0.36	0.49	0.52	0.43	0.40	0.32	0.28	0.21	0.27	0.13
第27週	罹患数	316		5	19	41	34	41	35	33	29	22	21	23	11
第27週	定点当り	3.43		0.05	0.21	0.45	0.37	0.45	0.38	0.36	0.32	0.24	0.23	0.25	0.12
第28週	罹患数	300	2	3	19	22	49	45	41	25	22	23	18	19	10
第28週	定点当り	3.30	0.02	0.03	0.21	0.24	0.54	0.49	0.45	0.27	0.24	0.25	0.20	0.21	0.11
第29週	罹患数	206		3	16	15	25	28	25	20	19	18	19	10	8
第29週	定点当り	2.22		0.03	0.17	0.16	0.27	0.30	0.27	0.22	0.20	0.19	0.20	0.11	0.09

[年齢層別5週分集計]



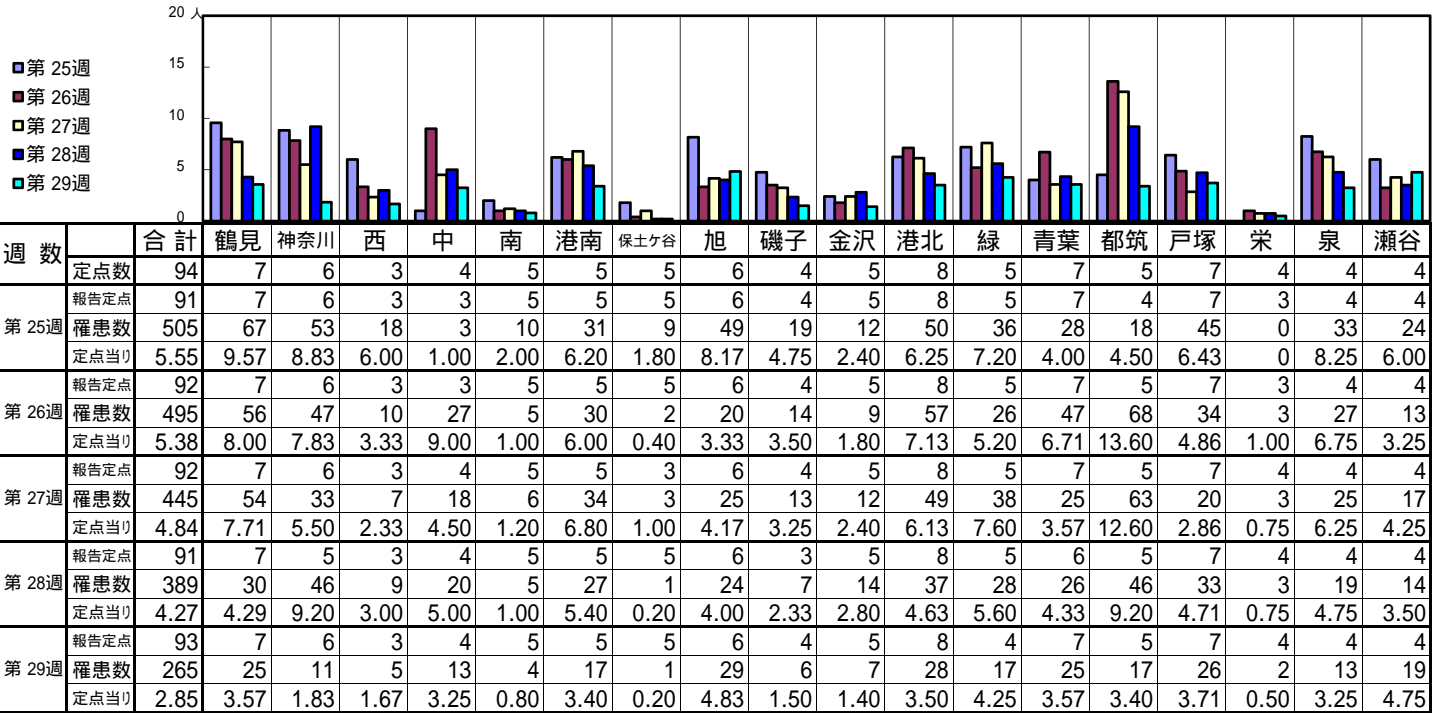
[定点当りの患者数]



<< 感染性胃腸炎 >>

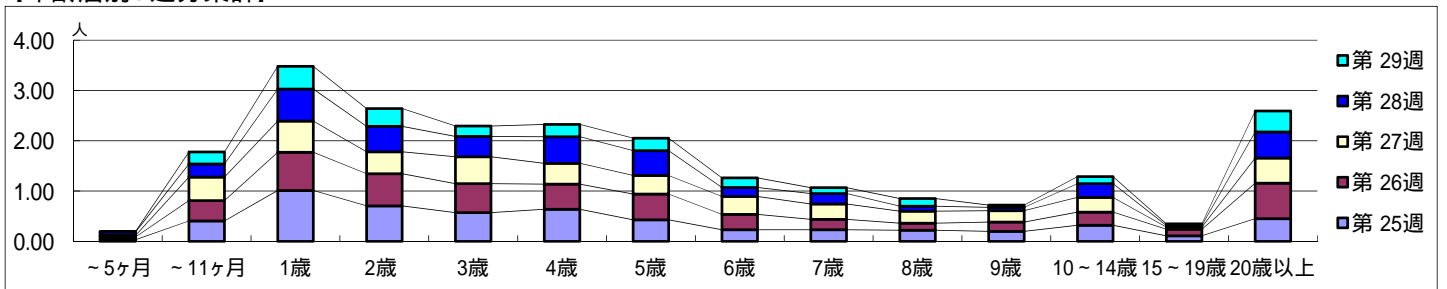
平成 29年 6月19日 ~ 7月23日
[平成 29年 第25週 ~ 第29週]

[区別・週別報告定点当り]

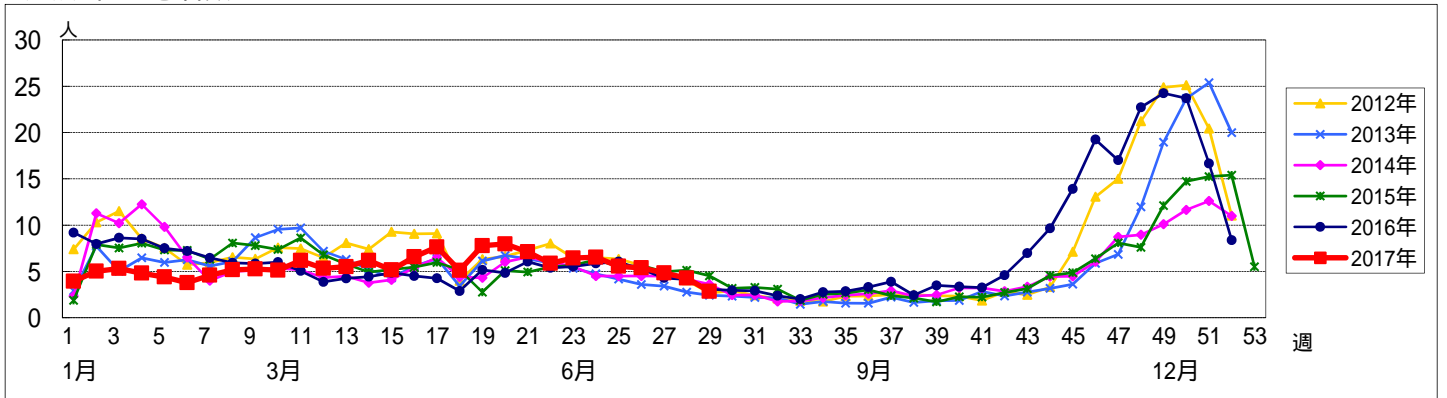


週数		合計	年齢層別													
			~5ヶ月	~11ヶ月	1歳	2歳	3歳	4歳	5歳	6歳	7歳	8歳	9歳	10~14歳	15~19歳	20歳以上
第25週	罹患数	505	3	37	92	64	52	58	39	21	21	20	18	29	10	41
	定点当り	5.55	0.03	0.41	1.01	0.70	0.57	0.64	0.43	0.23	0.23	0.22	0.20	0.32	0.11	0.45
第26週	罹患数	495	5	37	70	59	53	46	47	28	19	13	17	24	12	65
	定点当り	5.38	0.05	0.40	0.76	0.64	0.58	0.50	0.51	0.30	0.21	0.14	0.18	0.26	0.13	0.71
第27週	罹患数	445	3	43	57	40	49	38	34	33	28	22	21	27	4	46
	定点当り	4.84	0.03	0.47	0.62	0.43	0.53	0.41	0.37	0.36	0.30	0.24	0.23	0.29	0.04	0.50
第28週	罹患数	389	6	24	58	46	37	48	45	16	19	9	6	25	3	47
	定点当り	4.27	0.07	0.26	0.64	0.51	0.41	0.53	0.49	0.18	0.21	0.10	0.07	0.27	0.03	0.52
第29週	罹患数	265	1	22	42	33	19	23	23	18	11	14	4	13	3	39
	定点当り	2.85	0.01	0.24	0.45	0.35	0.20	0.25	0.25	0.19	0.12	0.15	0.04	0.14	0.03	0.42

[年齢層別5週分集計]



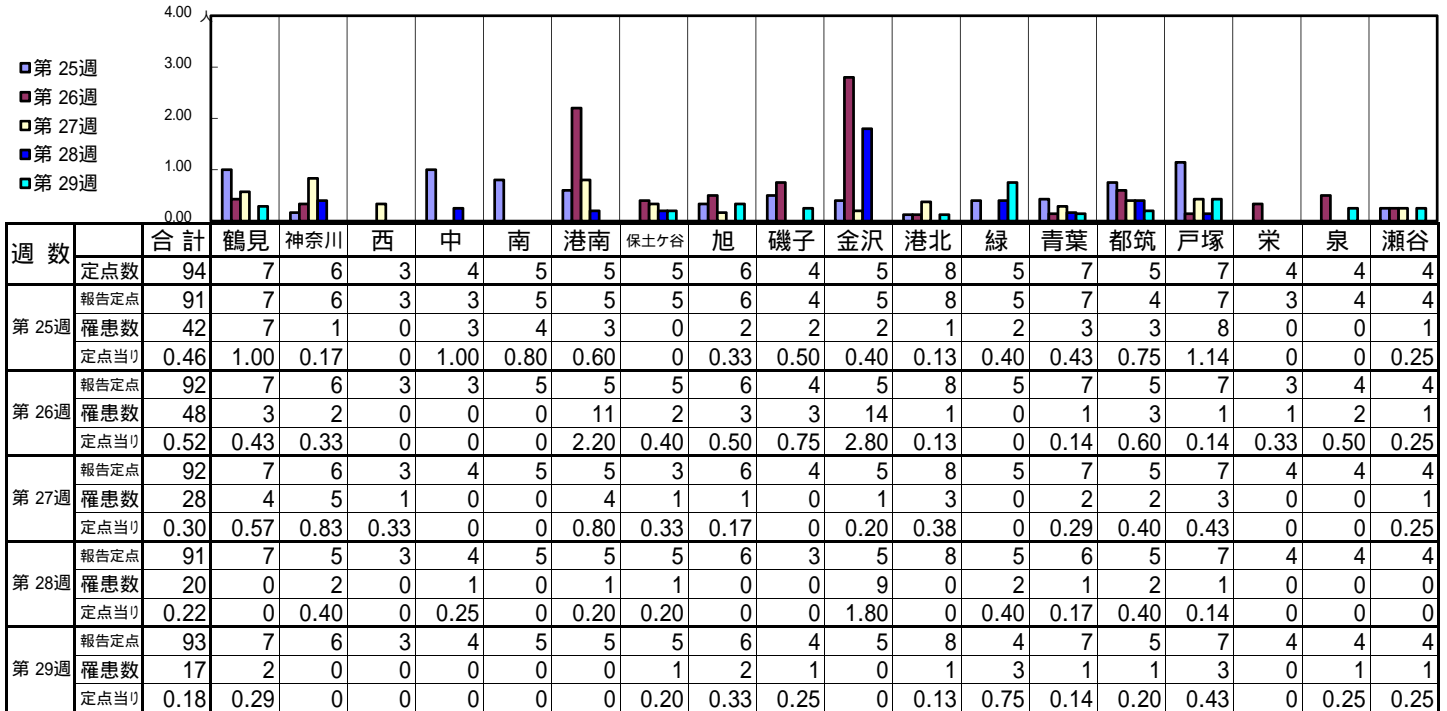
[定点当りの患者数]



<< 水痘 >>

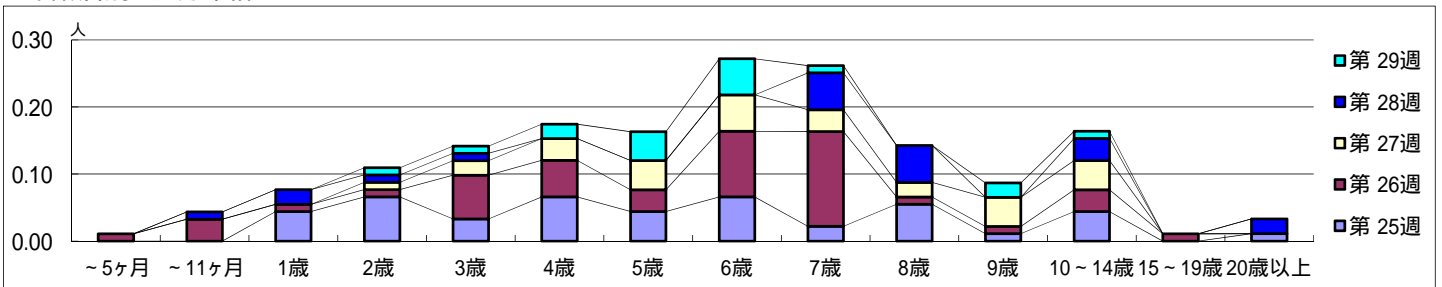
平成 29年 6月19日 ~ 7月23日
[平成 29年 第25週 ~ 第29週]

【区別・週別報告定点当り】

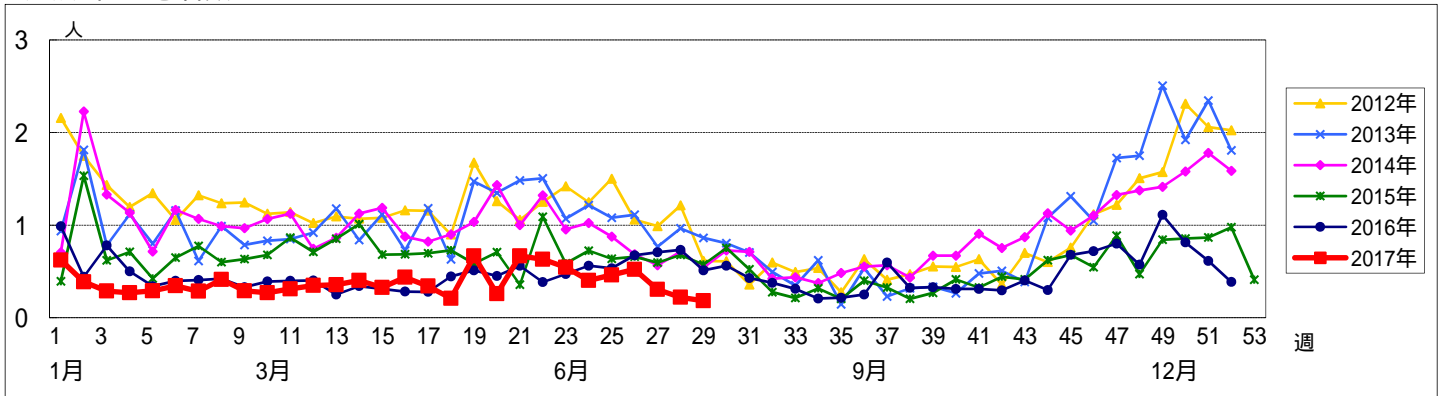


週 数		合計	~5ヶ 月	~11ヶ 月	年 齢												
					1歳	2歳	3歳	4歳	5歳	6歳	7歳	8歳	9歳	10~ 14歳	15~ 19歳	20歳 以上	
第 25 週	罹患数	42			4	6	3	6	4	6	2	5	1	4		1	
	定点当り	0.46			0.04	0.07	0.03	0.07	0.04	0.07	0.02	0.05	0.01	0.04		0.01	
第 26 週	罹患数	48	1	3	1	1	6	5	3	9	13	1	1	3	1		
	定点当り	0.52	0.01	0.03	0.01	0.01	0.07	0.05	0.03	0.10	0.14	0.01	0.01	0.03	0.01		
第 27 週	罹患数	28				1	2	3	4	5	3	2	4	4			
	定点当り	0.30				0.01	0.02	0.03	0.04	0.05	0.03	0.02	0.04	0.04			
第 28 週	罹患数	20		1	2	1	1				5	5		3		2	
	定点当り	0.22		0.01	0.02	0.01	0.01				0.05	0.05		0.03		0.02	
第 29 週	罹患数	17				1	1	2	4	5	1		2	1			
	定点当り	0.18				0.01	0.01	0.02	0.04	0.05	0.01		0.02	0.01			

【年齢層別5週分集計】



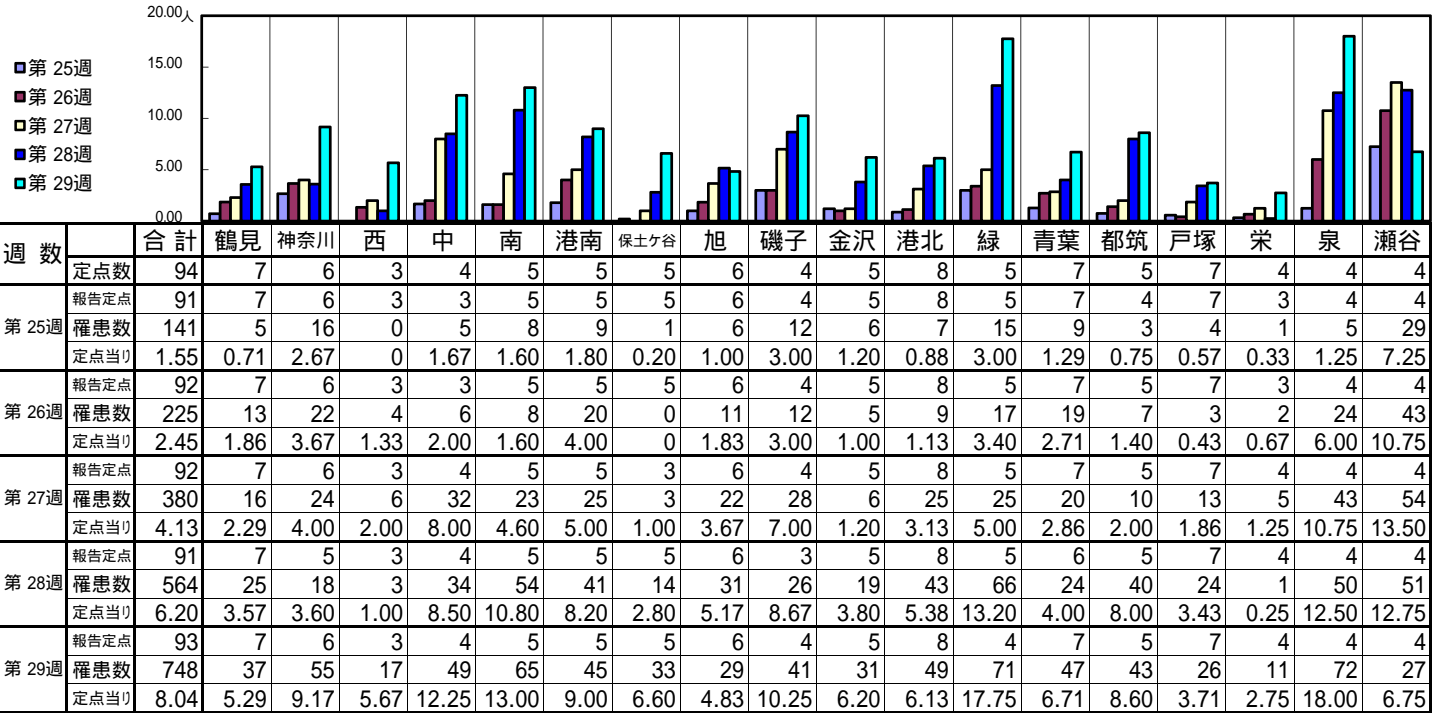
【定点当りの患者数】



<< 手足口病 >>

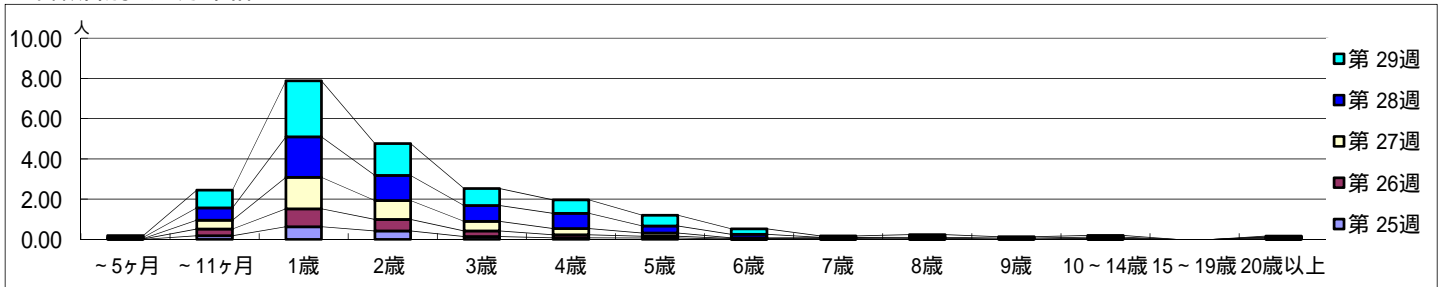
平成 29年 6月19日 ~ 7月23日
[平成 29年 第25週 ~ 第29週]

[区別・週別報告定点当り]

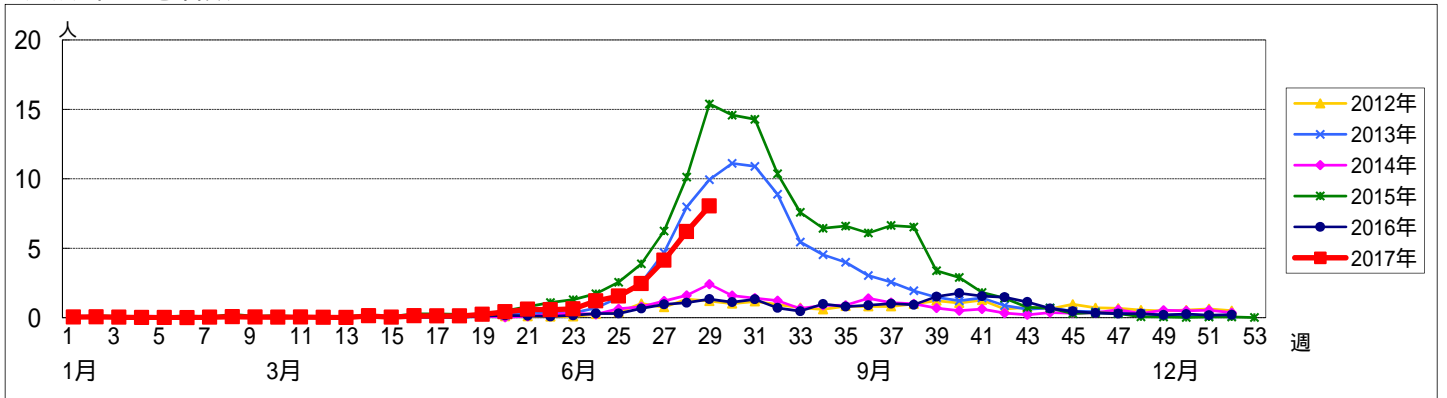


週数		合計	年齢層別															
			~5ヶ月	~11ヶ月	1歳	2歳	3歳	4歳	5歳	6歳	7歳	8歳	9歳	10~14歳	15~19歳	20歳以上		
第25週	罹患数	141		16	57	38	13	7	6	1	1			1		1		
	定点当り	1.55		0.18	0.63	0.42	0.14	0.08	0.07	0.01	0.01			0.01		0.01		
第26週	罹患数	225	2	31	82	53	25	14	8	3	2	1				4		
	定点当り	2.45	0.02	0.34	0.89	0.58	0.27	0.15	0.09	0.03	0.02	0.01				0.04		
第27週	罹患数	380	1	40	144	86	44	28	15	3	5	4	2	4		4		
	定点当り	4.13	0.01	0.43	1.57	0.93	0.48	0.30	0.16	0.03	0.05	0.04	0.02	0.04		0.04		
第28週	罹患数	564	6	56	183	114	72	69	32	16	1	4	4	5		2		
	定点当り	6.20	0.07	0.62	2.01	1.25	0.79	0.76	0.35	0.18	0.01	0.04	0.04	0.05		0.02		
第29週	罹患数	748	8	82	259	147	78	62	49	25	7	13	6	8		4		
	定点当り	8.04	0.09	0.88	2.78	1.58	0.84	0.67	0.53	0.27	0.08	0.14	0.06	0.09		0.04		

[年齢層別5週分集計]



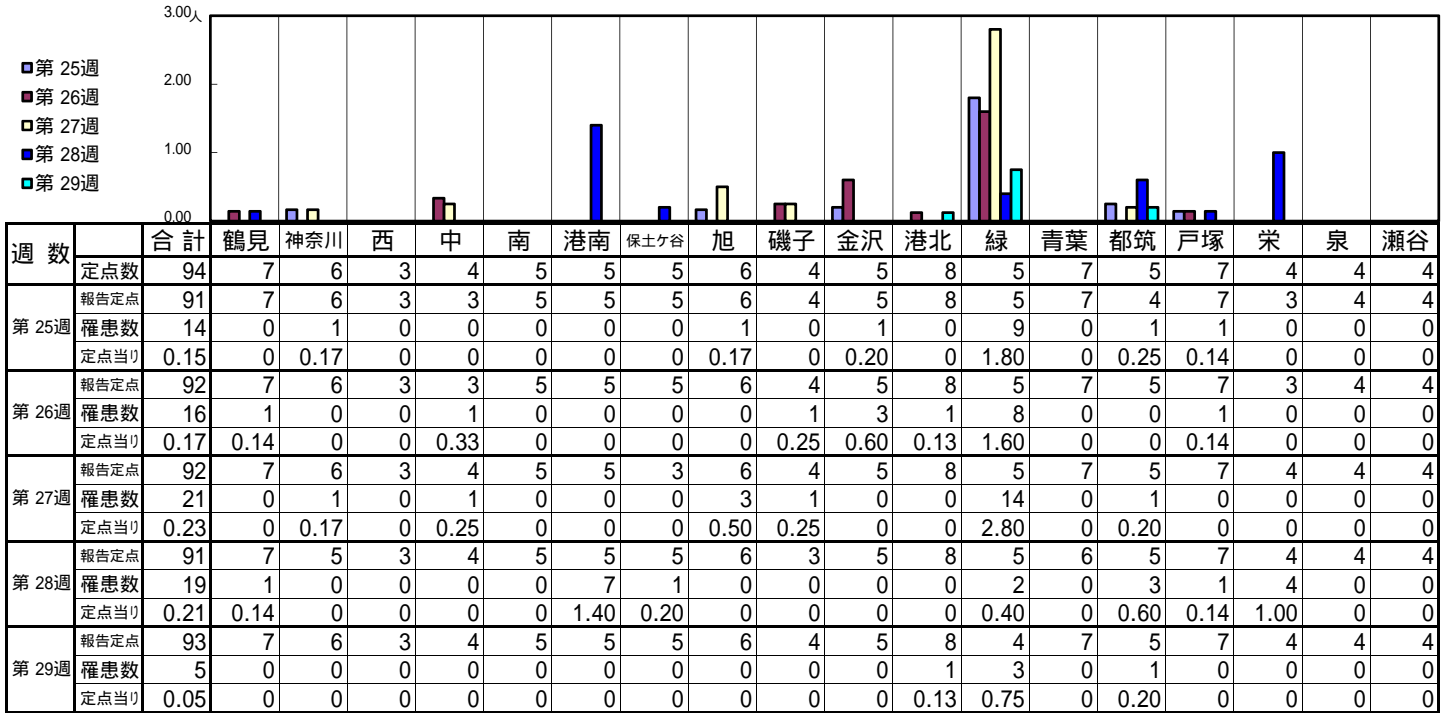
[定点当りの患者数]



<< 伝染性紅斑 >>

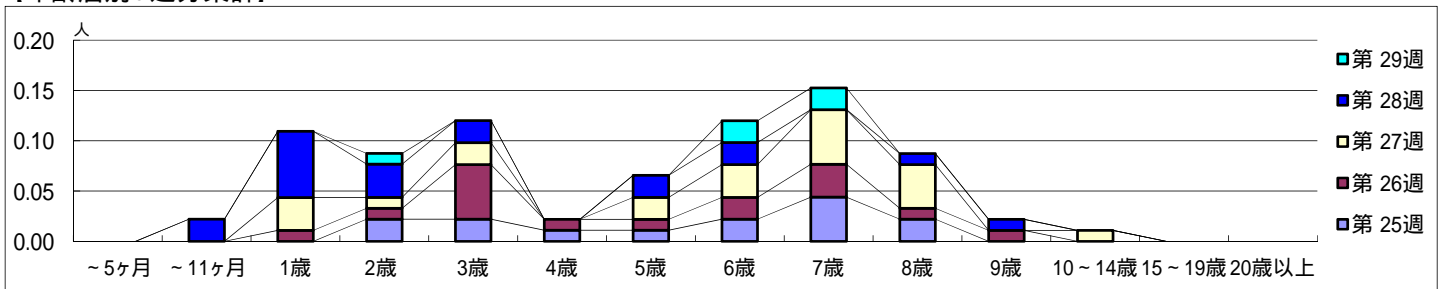
平成 29年 6月19日 ~ 7月23日
[平成 29年 第25週 ~ 第29週]

【区別・週別報告定点当り】

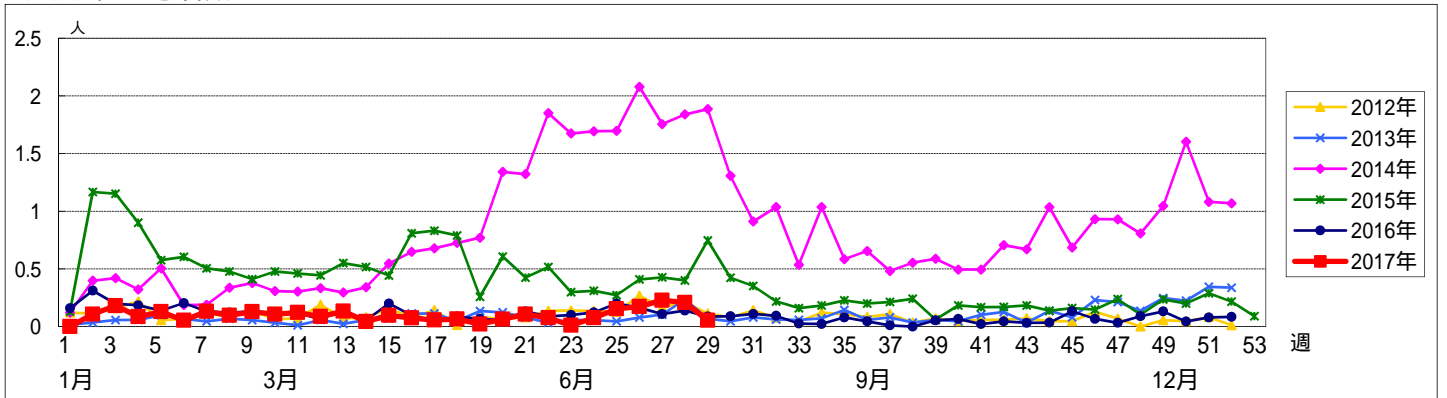


週数	合計	~5ヶ月	~11ヶ月	1歳	2歳	3歳	4歳	5歳	6歳	7歳	8歳	9歳	10~14歳	15~19歳	20歳以上
第25週	14				2	2	1	1	2	4	2				
報告定点	91				0.02	0.02	0.01	0.01	0.02	0.04	0.02				
第26週	16			1	1	5	1	1	2	3	1	1			
報告定点	92			0.01	0.01	0.05	0.01	0.01	0.02	0.03	0.01	0.01			
第27週	21			3	1	2		2	3	5	4	1			
報告定点	92			0.03	0.01	0.02		0.02	0.03	0.05	0.04	0.01			
第28週	19		2	6	3	2		2	2		1	1			
報告定点	91		0.02	0.07	0.03	0.02		0.02	0.02		0.01	0.01			
第29週	5				1				2	2					
報告定点	93				0.01				0.02	0.02					

【年齢層別5週分集計】



【定点当りの患者数】



<< 突発性発しん >>

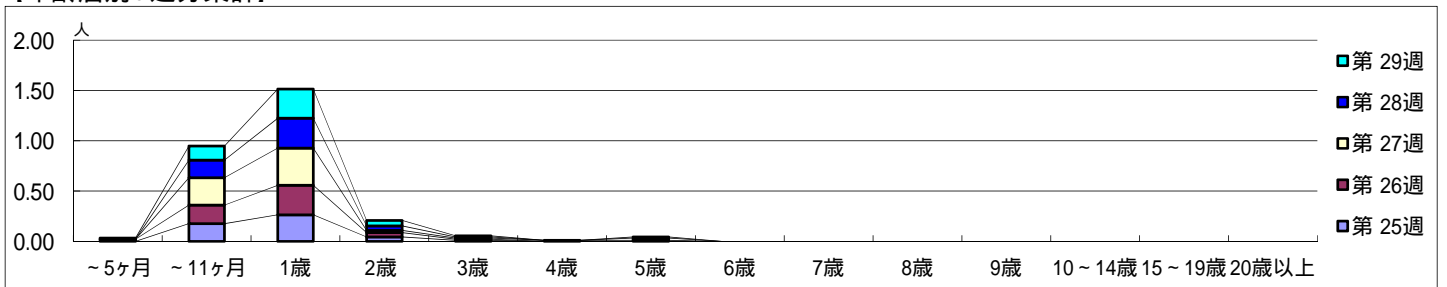
平成 29年 6月19日 ~ 7月23日
[平成 29年 第25週 ~ 第29週]

[区別・週別報告定点当り]

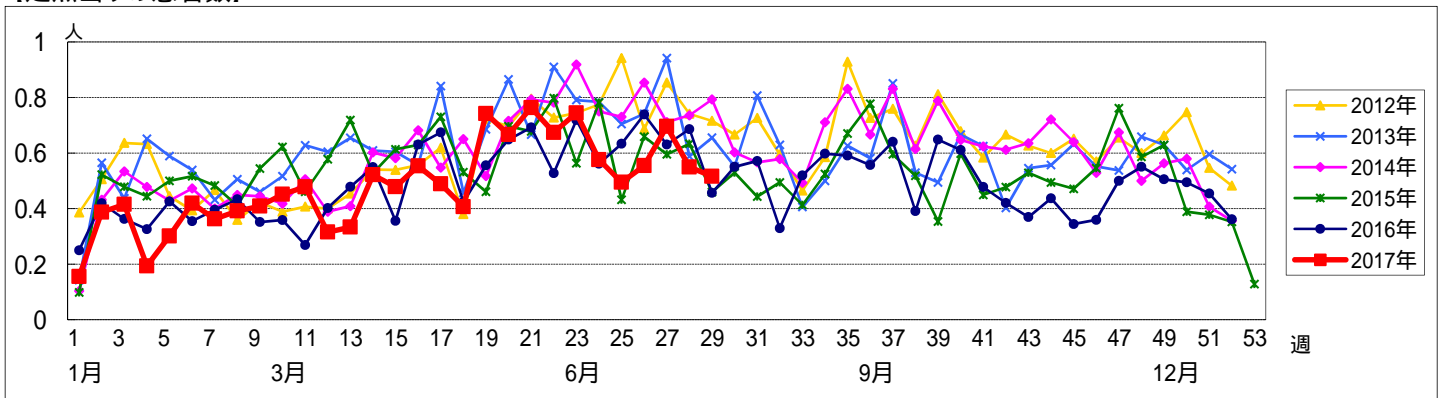
週 数		区別																		
		合計	鶴見	神奈川	西	中	南	港南	保土ヶ谷	旭	磯子	金沢	港北	緑	青葉	都筑	戸塚	栄	泉	瀬谷
第 25週	定点数	94	7	6	3	4	5	5	5	6	4	5	8	5	7	5	7	4	4	4
	報告定点	91	7	6	3	3	5	5	5	6	4	5	8	5	7	4	7	3	4	4
	罹患数	45	7	5	4	1	4	1	0	1	0	3	2	4	1	4	3	0	3	2
	定点当り	0.49	1.00	0.83	1.33	0.33	0.80	0.20	0	0.17	0	0.60	0.25	0.80	0.14	1.00	0.43	0	0.75	0.50
第 26週	報告定点	92	7	6	3	3	5	5	5	6	4	5	8	5	7	5	7	3	4	4
	罹患数	51	2	10	4	4	1	2	0	0	5	2	5	2	2	5	3	0	1	3
	定点当り	0.55	0.29	1.67	1.33	1.33	0.20	0.40	0	0	1.25	0.40	0.63	0.40	0.29	1.00	0.43	0	0.25	0.75
	第 27週	報告定点	92	7	6	3	4	5	5	3	6	4	5	8	5	7	5	7	4	4
罹患数		64	1	10	0	5	7	6	0	3	5	4	2	5	2	3	5	1	2	3
定点当り		0.70	0.14	1.67	0	1.25	1.40	1.20	0	0.50	1.25	0.80	0.25	1.00	0.29	0.60	0.71	0.25	0.50	0.75
第 28週		報告定点	91	7	5	3	4	5	5	5	6	3	5	8	5	6	5	7	4	4
	罹患数	50	2	3	0	1	5	1	0	2	1	5	5	2	2	5	7	1	5	3
	定点当り	0.55	0.29	0.60	0	0.25	1.00	0.20	0	0.33	0.33	1.00	0.63	0.40	0.33	1.00	1.00	0.25	1.25	0.75
	第 29週	報告定点	93	7	6	3	4	5	5	5	6	4	5	8	4	7	5	7	4	4
罹患数		48	3	6	1	2	3	3	0	2	0	3	3	3	5	2	7	0	2	3
定点当り		0.52	0.43	1.00	0.33	0.50	0.60	0.60	0	0.33	0	0.60	0.38	0.75	0.71	0.40	1.00	0	0.50	0.75

週 数		合計	年齢層別														
			~5ヶ月	~11ヶ月	1歳	2歳	3歳	4歳	5歳	6歳	7歳	8歳	9歳	10~14歳	15~19歳	20歳以上	
第 25週	罹患数	45		16	24	4	1										
	定点当り	0.49		0.18	0.26	0.04	0.01										
第 26週	罹患数	51	2	17	27	4	1										
	定点当り	0.55	0.02	0.18	0.29	0.04	0.01										
第 27週	罹患数	64		25	34	2	1	1									
	定点当り	0.70		0.27	0.37	0.02	0.01	0.01	0.01								
第 28週	罹患数	50		16	27	4	1		2								
	定点当り	0.55		0.18	0.30	0.04	0.01		0.02								
第 29週	罹患数	48	1	13	27	5	1		1								
	定点当り	0.52	0.01	0.14	0.29	0.05	0.01		0.01								

[年齢層別5週分集計]



[定点当りの患者数]

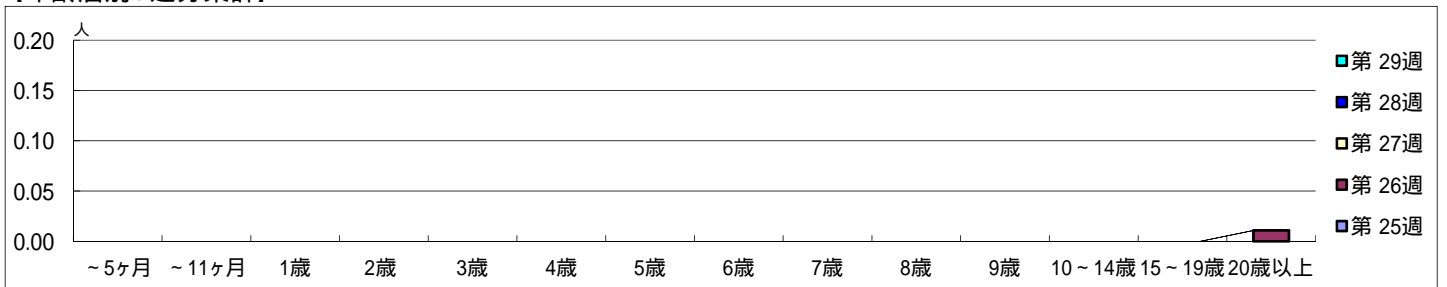


【区別・週別報告定点当り】

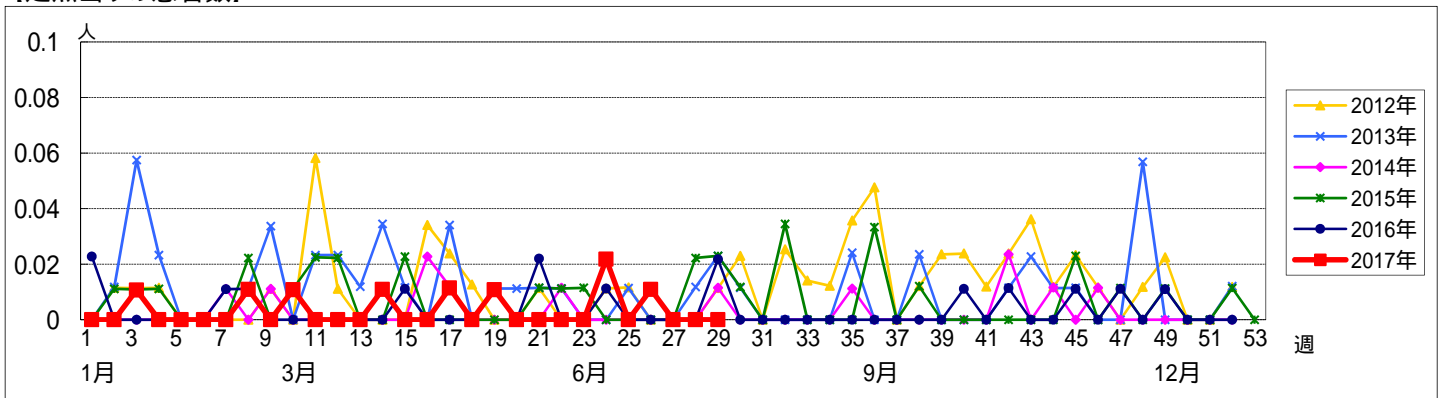
週数		合計	鶴見	神奈川	西	中	南	港南	保土ヶ谷	旭	磯子	金沢	港北	緑	青葉	都筑	戸塚	栄	泉	瀬谷
第 25週	定点数	94	7	6	3	4	5	5	5	6	4	5	8	5	7	5	7	4	4	4
	報告定点	91	7	6	3	3	5	5	5	6	4	5	8	5	7	4	7	3	4	4
	罹患数	0	0	0	0	0	0	0	0	0	0	0	0	0	0	0	0	0	0	0
	定点当り	0	0	0	0	0	0	0	0	0	0	0	0	0	0	0	0	0	0	0
第 26週	報告定点	92	7	6	3	3	5	5	5	6	4	5	8	5	7	5	7	3	4	4
	罹患数	1	0	0	0	0	0	0	0	0	0	0	0	0	0	0	1	0	0	0
	定点当り	0.01	0	0	0	0	0	0	0	0	0	0	0	0	0	0	0.14	0	0	0
	報告定点	92	7	6	3	4	5	5	3	6	4	5	8	5	7	5	7	4	4	4
第 27週	報告定点	92	7	6	3	4	5	5	3	6	4	5	8	5	7	5	7	4	4	4
	罹患数	0	0	0	0	0	0	0	0	0	0	0	0	0	0	0	0	0	0	0
	定点当り	0	0	0	0	0	0	0	0	0	0	0	0	0	0	0	0	0	0	0
	報告定点	91	7	5	3	4	5	5	5	6	3	5	8	5	6	5	7	4	4	4
第 28週	報告定点	91	7	5	3	4	5	5	5	6	3	5	8	5	6	5	7	4	4	4
	罹患数	0	0	0	0	0	0	0	0	0	0	0	0	0	0	0	0	0	0	0
	定点当り	0	0	0	0	0	0	0	0	0	0	0	0	0	0	0	0	0	0	0
	報告定点	93	7	6	3	4	5	5	5	6	4	5	8	4	7	5	7	4	4	4
第 29週	報告定点	93	7	6	3	4	5	5	5	6	4	5	8	4	7	5	7	4	4	4
	罹患数	0	0	0	0	0	0	0	0	0	0	0	0	0	0	0	0	0	0	0
	定点当り	0	0	0	0	0	0	0	0	0	0	0	0	0	0	0	0	0	0	0

週数		合計	~5ヶ月	~11ヶ月	1歳	2歳	3歳	4歳	5歳	6歳	7歳	8歳	9歳	10~14歳	15~19歳	20歳以上
第 25週	罹患数	0														
	定点当り	0														
第 26週	罹患数	1														1
	定点当り	0.01														0.01
第 27週	罹患数	0														
	定点当り	0														
第 28週	罹患数	0														
	定点当り	0														
第 29週	罹患数	0														
	定点当り	0														

【年齢層別5週分集計】



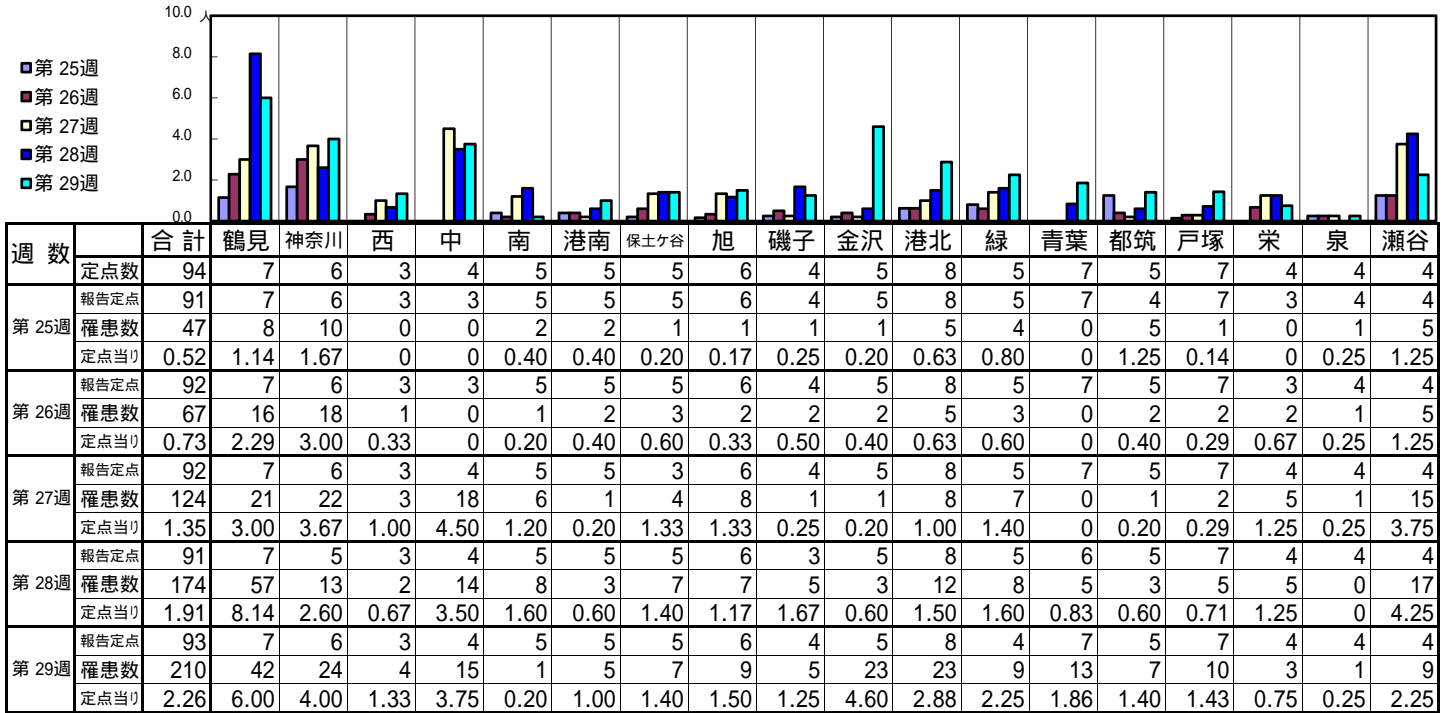
【定点当りの患者数】



<< ヘルパンギーナ >>

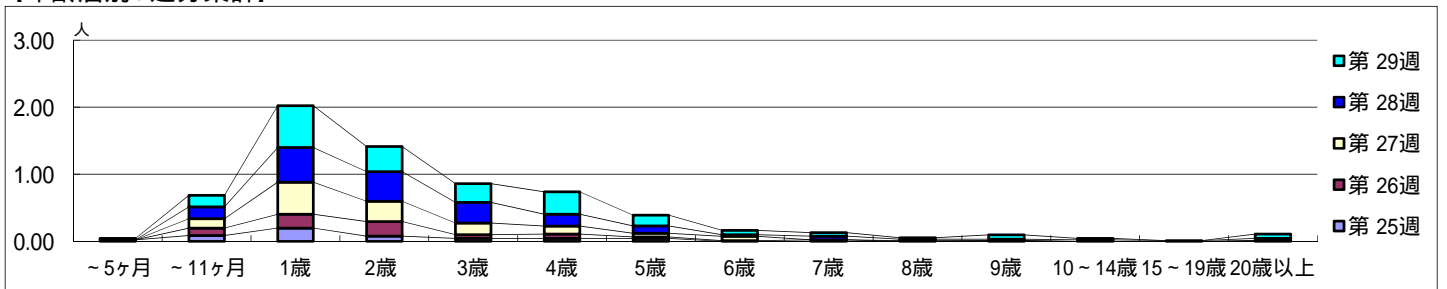
平成 29年 6月19日 ~ 7月23日
[平成 29年 第25週 ~ 第29週]

[区別・週別報告定点当り]

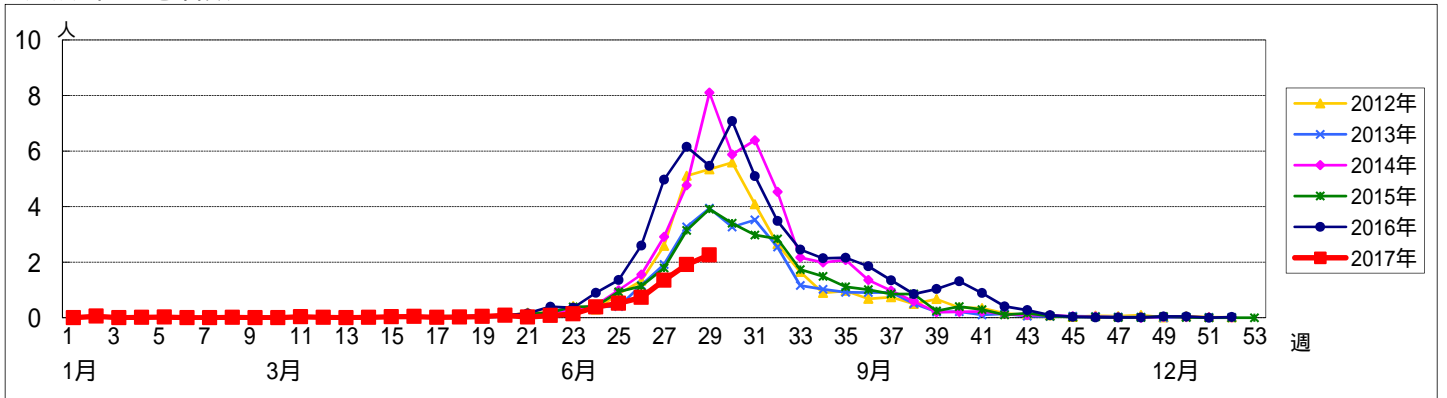


週数		合計	~5ヶ月	~11ヶ月	1歳	2歳	3歳	4歳	5歳	6歳	7歳	8歳	9歳	10~14歳	15~19歳	20歳以上
第25週	罹患数	47	2	8	18	7	4	4	4							
	定点当り	0.52	0.02	0.09	0.20	0.08	0.04	0.04	0.04							
第26週	罹患数	67		10	19	20	5	6	2	1	2		1			1
	定点当り	0.73		0.11	0.21	0.22	0.05	0.07	0.02	0.01	0.02		0.01			0.01
第27週	罹患数	124		13	44	28	16	11	5	6		1				
	定点当り	1.35		0.14	0.48	0.30	0.17	0.12	0.05	0.07		0.01				
第28週	罹患数	174		16	47	40	28	16	10	2	5	2	2	2	1	3
	定点当り	1.91		0.18	0.52	0.44	0.31	0.18	0.11	0.02	0.05	0.02	0.02	0.02	0.01	0.03
第29週	罹患数	210	2	16	58	35	26	31	15	6	5	2	6	2		6
	定点当り	2.26	0.02	0.17	0.62	0.38	0.28	0.33	0.16	0.06	0.05	0.02	0.06	0.02		0.06

[年齢層別5週分集計]



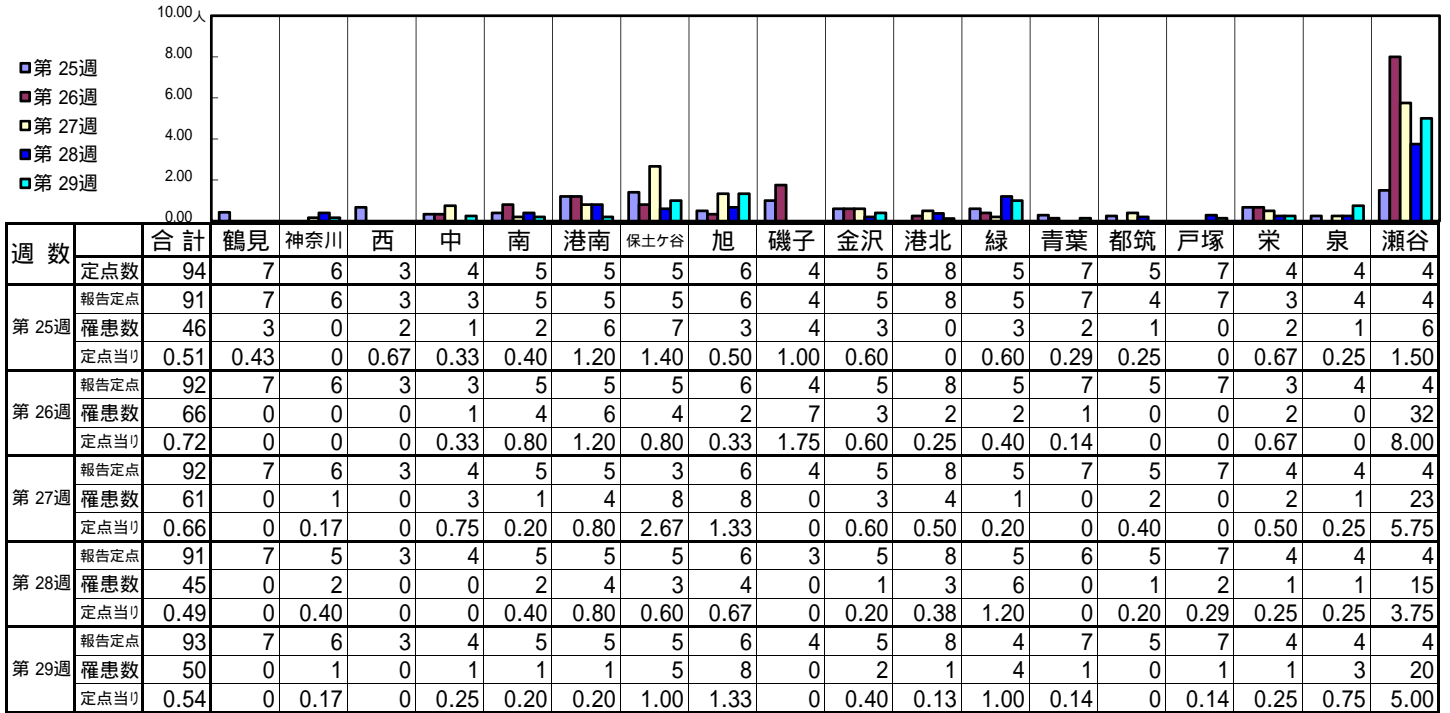
[定点当りの患者数]



<< 流行性耳下腺炎 >>

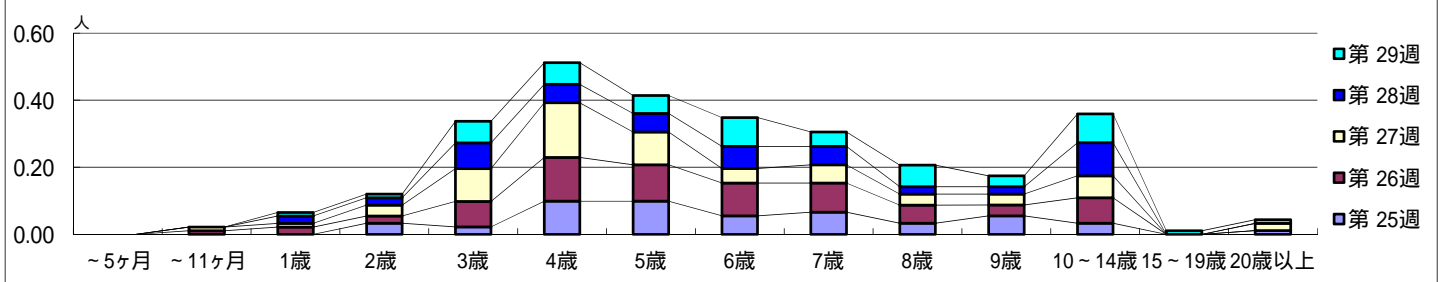
平成 29年 6月19日 ~ 7月23日
[平成 29年 第25週 ~ 第29週]

[区別・週別報告定点当り]

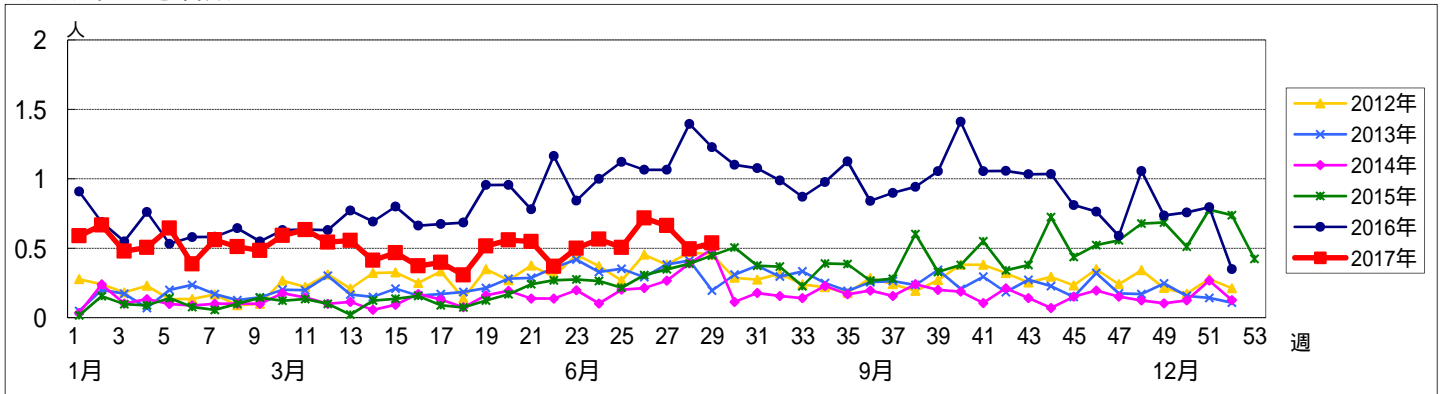


週数	合計	~5ヶ月	~11ヶ月	1歳	2歳	3歳	4歳	5歳	6歳	7歳	8歳	9歳	10~14歳	15~19歳	20歳以上
第25週	46				3	2	9	9	5	6	3	5	3		1
第26週	66		1	2	2	7	12	10	9	8	5	3	7		
第27週	61		1	1	3	9	15	9	4	5	3	3	6		2
第28週	45			2	2	7	5	5	6	5	2	2	9		
第29週	50			1	1	6	6	5	8	4	6	3	8	1	1

[年齢層別5週分集計]



[定点当りの患者数]



<< 急性出血性結膜炎 >>

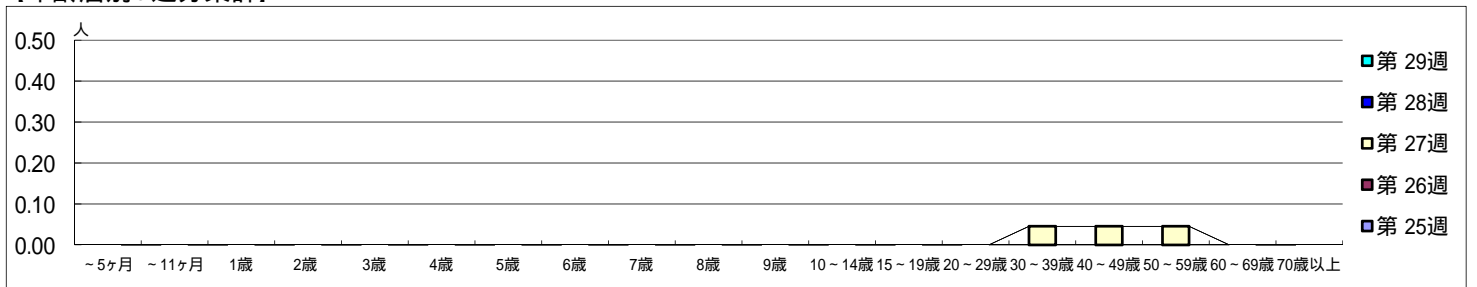
平成 29年 6月19日 ~ 7月23日
[平成 29年 第25週 ~ 第29週]

[区別・週別報告定点当り]

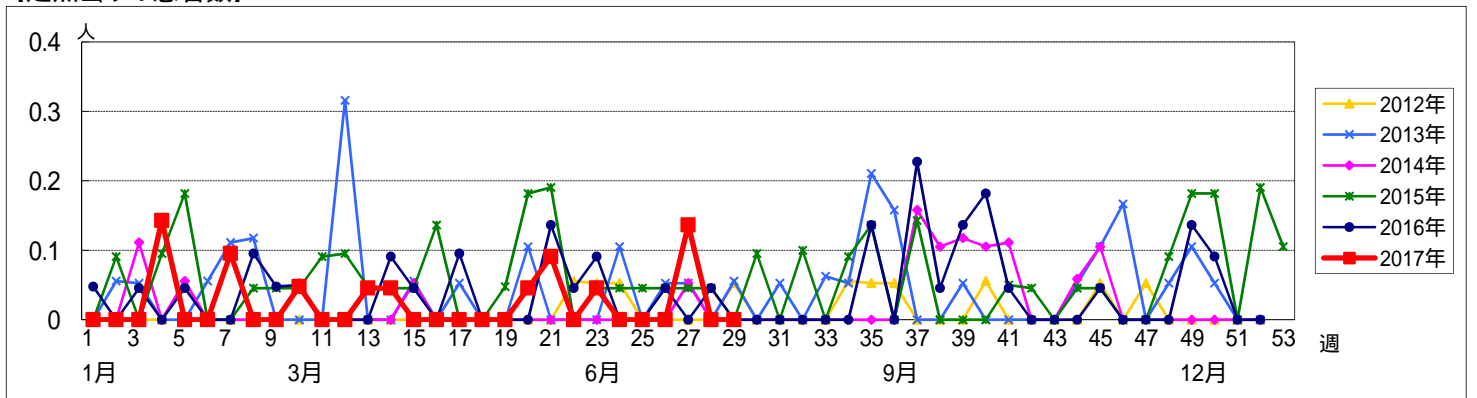
週数		区別																		
		合計	鶴見	神奈川	西	中	南	港南	保土ヶ谷	旭	磯子	金沢	港北	緑	青葉	都筑	戸塚	栄	泉	瀬谷
第 25週	定点数	22	2	1	1	1	1	1	1	1	1	2	1	2	1	2	1	1	1	1
	報告定点	22	2	1	1	1	1	1	1	1	1	2	1	2	1	2	1	1	1	1
	罹患数	0	0	0	0	0	0	0	0	0	0	0	0	0	0	0	0	0	0	0
	定点当り	0	0	0	0	0	0	0	0	0	0	0	0	0	0	0	0	0	0	0
第 26週	報告定点	22	2	1	1	1	1	1	1	1	1	2	1	2	1	2	1	1	1	1
	罹患数	0	0	0	0	0	0	0	0	0	0	0	0	0	0	0	0	0	0	0
	定点当り	0	0	0	0	0	0	0	0	0	0	0	0	0	0	0	0	0	0	0
	第 27週	報告定点	22	2	1	1	1	1	1	1	1	1	2	1	2	1	2	1	1	1
罹患数		3	0	0	0	2	0	0	0	0	0	0	0	0	0	0	0	1	0	0
定点当り		0.14	0	0	0	2.00	0	0	0	0	0	0	0	0	0	0	0	1.00	0	0
第 28週		報告定点	21	2	1	1		1	1	1	1	1	2	1	2	1	2	1	1	1
	罹患数	0	0	0	0	0	0	0	0	0	0	0	0	0	0	0	0	0	0	0
	定点当り	0	0	0	0	0	0	0	0	0	0	0	0	0	0	0	0	0	0	0
	第 29週	報告定点	20	2	1	1		1		1	1	1	2	1	2	1	2	1	1	1
罹患数		0	0	0	0	0	0	0	0	0	0	0	0	0	0	0	0	0	0	0
定点当り		0	0	0	0	0	0	0	0	0	0	0	0	0	0	0	0	0	0	0

週数		合計	年齢層別																				
			~5ヶ月	~11ヶ月	1歳	2歳	3歳	4歳	5歳	6歳	7歳	8歳	9歳	10~14歳	15~19歳	20~29歳	30~39歳	40~49歳	50~59歳	60~69歳	70歳以上		
第 25週	罹患数	0																					
	定点当り	0																					
第 26週	罹患数	0																					
	定点当り	0																					
第 27週	罹患数	3															1	1	1				
	定点当り	0.14															0.05	0.05	0.05				
第 28週	罹患数	0																					
	定点当り	0																					
第 29週	罹患数	0																					
	定点当り	0																					

[年齢層別5週分集計]



[定点当りの患者数]



<< 流行性角結膜炎 >>

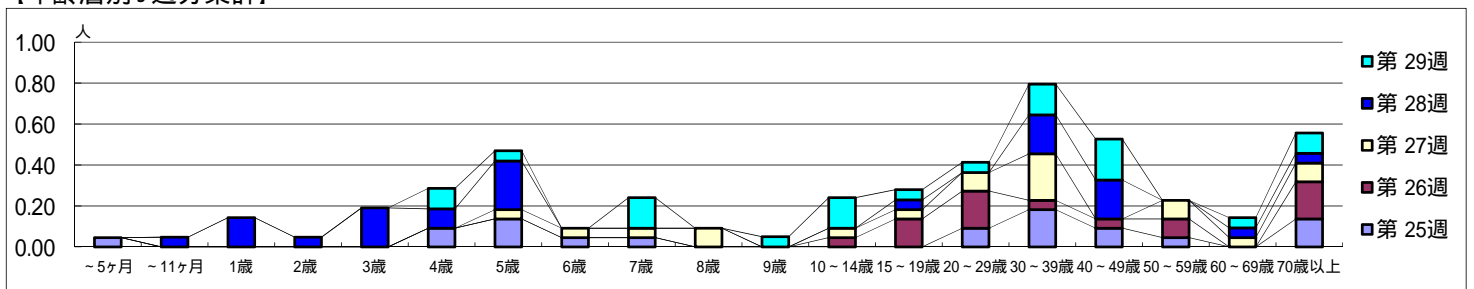
平成 29年 6月19日 ~ 7月23日
[平成 29年 第25週 ~ 第29週]

[区別・週別報告定点当り]

週数	合計	鶴見	神奈川	西	中	南	港南	保土ヶ谷	旭	磯子	金沢	港北	緑	青葉	都筑	戸塚	栄	泉	瀬谷
第25週	報告定点 22	2	1	1	1	1	1	1	1	1	1	2	1	2	1	2	1	1	1
第25週	罹患数 20	0	0	0	0	0	0	3	0	0	0	0	0	0	6	2	0	0	9
第25週	定点当り 0.91	0	0	0	0	0	0	3.00	0	0	0	0	0	0	6.00	1.00	0	0	9.00
第26週	報告定点 22	2	1	1	1	1	1	1	1	1	1	2	1	2	1	2	1	1	1
第26週	罹患数 16	0	0	0	0	1	0	2	0	2	1	1	0	3	4	1	0	0	1
第26週	定点当り 0.73	0	0	0	0	1.00	0	2.00	0	2.00	1.00	0.50	0	1.50	4.00	0.50	0	0	1.00
第27週	報告定点 22	2	1	1	1	1	1	1	1	1	1	2	1	2	1	2	1	1	1
第27週	罹患数 19	0	0	0	0	1	0	2	0	1	0	1	0	0	6	4	0	0	4
第27週	定点当り 0.86	0	0	0	0	1.00	0	2.00	0	1.00	0	0.50	0	0	6.00	2.00	0	0	4.00
第28週	報告定点 21	2	1	1		1	1	1	1	1	1	2	1	2	1	2	1	1	1
第28週	罹患数 27	1	0	0	0	0	0	2	0	0	0	0	0	0	18	1	2	1	2
第28週	定点当り 1.29	0.50	0	0	0	0	0	2.00	0	0	0	0	0	0	18.00	0.50	2.00	1.00	2.00
第29週	報告定点 20	2	1	1		1		1	1	1	1	2	1	2	1	2	1	1	1
第29週	罹患数 22	0	1	0	0	1	0	0	0	0	1	0	0	0	8	5	2	3	1
第29週	定点当り 1.10	0	1.00	0	0	1.00	0	0	0	0	1.00	0	0	0	8.00	2.50	2.00	3.00	1.00

週数	合計	~5ヶ月	~11ヶ月	1歳	2歳	3歳	4歳	5歳	6歳	7歳	8歳	9歳	10~14歳	15~19歳	20~29歳	30~39歳	40~49歳	50~59歳	60~69歳	70歳以上
第25週	罹患数 20	1					2	3	1	1					2	4	2	1		3
第25週	定点当り 0.91	0.05					0.09	0.14	0.05	0.05					0.09	0.18	0.09	0.05		0.14
第26週	罹患数 16												1	3	4	1	1	2		4
第26週	定点当り 0.73												0.05	0.14	0.18	0.05	0.05	0.09		0.18
第27週	罹患数 19					1	1	1	2				1	1	2	5		2	1	2
第27週	定点当り 0.86					0.05	0.05	0.05	0.09				0.05	0.05	0.09	0.23		0.09	0.05	0.09
第28週	罹患数 27		1	3	1	4	2	5							1	4	4		1	1
第28週	定点当り 1.29		0.05	0.14	0.05	0.19	0.10	0.24							0.05	0.19	0.19		0.05	0.05
第29週	罹患数 22						2	1		3		1	3	1	1	3	4		1	2
第29週	定点当り 1.10						0.10	0.05		0.15		0.05	0.15	0.05	0.05	0.15	0.20		0.05	0.10

[年齢層別5週分集計]



[定点当りの患者数]

