

疾病別 警報・注意報 発生状況

平成29年第 11週

	インフルエンザ	RSウイルス感染症	咽頭結膜熱	A群溶血性レンサ球菌咽頭炎	感染性胃腸炎	水痘	手足口病	伝染性紅斑	突発性発しん	百日咳	ヘルパンギーナ	流行性耳下腺炎	急性出血性結膜炎	流行性角結膜炎
警報レベル	30		3	8	20	7	5	2		1	6	6	1	8
終息基準値	10		1	4	12	4	2	1		0.1	2	2	0.1	4
注意報レベル	10					4						3		
横浜市	10.83	0.17	0.13	1.87	6.33	0.32	0.03	0.13	0.49	-	0.03	0.66	-	0.94
鶴見	6.67	0.14	0.43	3.57	9.29	-	-	0.14	0.43	-	-	0.71	-	-
神奈川	14.44	0.17	-	1.67	6.67	0.33	-	0.33	0.50	-	-	0.67	-	-
西	5.20	0.33	-	-	2.00	0.67	-	0.33	-	-	-	0.33	-	-
中	3.33	1.00	-	1.50	4.75	1.25	0.25	-	1.25	-	-	2.50
南	8.13	0.60	-	1.20	7.60	-	-	-	0.40	-	0.20	0.20	-	-
港南	14.29	-	-	3.25	7.00	0.25	-	-	0.50	-	-	0.50
保土ヶ谷	11.50	0.20	0.40	3.20	2.60	0.40	-	-	-	-	0.20	-	-	-
旭	12.38	0.25	0.25	0.75	6.50	0.25	-	-	-	-	-	0.75
磯子	9.14	-	-	3.25	7.50	0.25	-	-	0.50	-	-	0.50	-	2.00
金沢	6.50	-	-	1.40	7.40	-	-	-	0.80	-	-	1.20	-	-
港北	11.33	-	0.43	2.14	6.00	0.14	-	0.14	0.43	-	-	0.29	-	0.50
緑	14.33	0.40	-	1.80	6.60	0.20	-	0.20	0.40	-	-	0.20	-	-
青葉	10.20	-	-	1.00	3.67	-	-	0.33	0.67	-	-	0.17	-	-
都筑	24.67	-	0.50	2.75	12.00	-	0.50	0.25	0.25	-	0.25	-	-	9.00
戸塚	8.73	0.14	-	0.29	5.86	1.29	-	0.14	0.57	-	-	-	-	1.00
栄	6.80	-	-	0.67	7.67	0.33	-	-	0.33	-	-	2.33	-	-
泉	14.00	-	-	1.75	5.50	0.25	-	0.25	0.75	-	-	0.25	-	-
瀬谷	14.00	-	-	3.00	4.50	0.25	-	-	1.00	-	-	2.75	-	3.00

(- : 0) (... : 報告なし)

数字は報告定点当たり患者数です

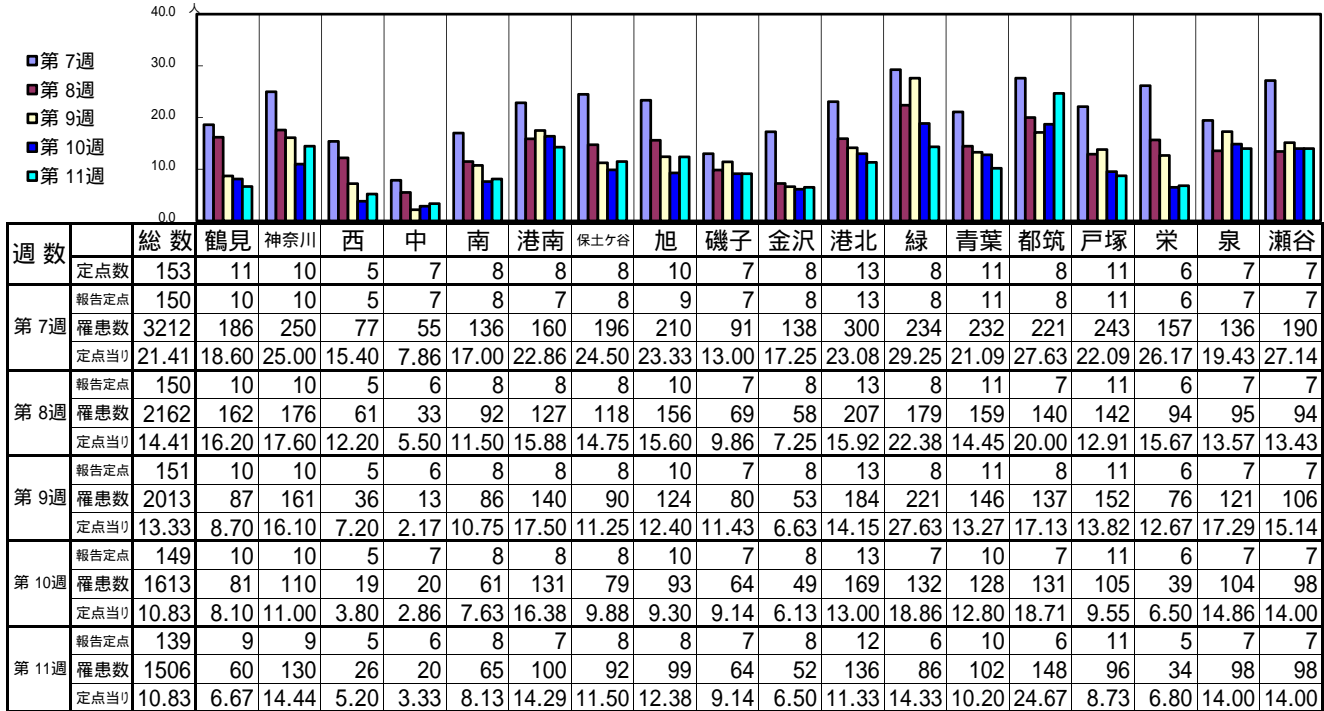
**報告定点当たりの値が警報レベル もしくは警報レベル継続中です
報告定点当たりの値が注意報レベルに達しています**

(この数字は集計時点のもので、翌週以降変動することもあります)

<< インフルエンザ >>

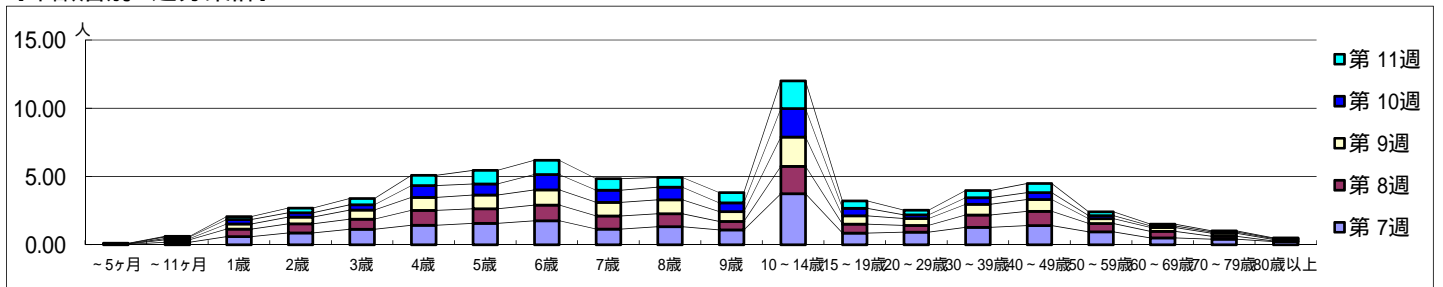
平成 29年 2月13日 ~ 3月19日
[平成 29年 第7週 ~ 第11週]

[区別・週別報告定点当り]

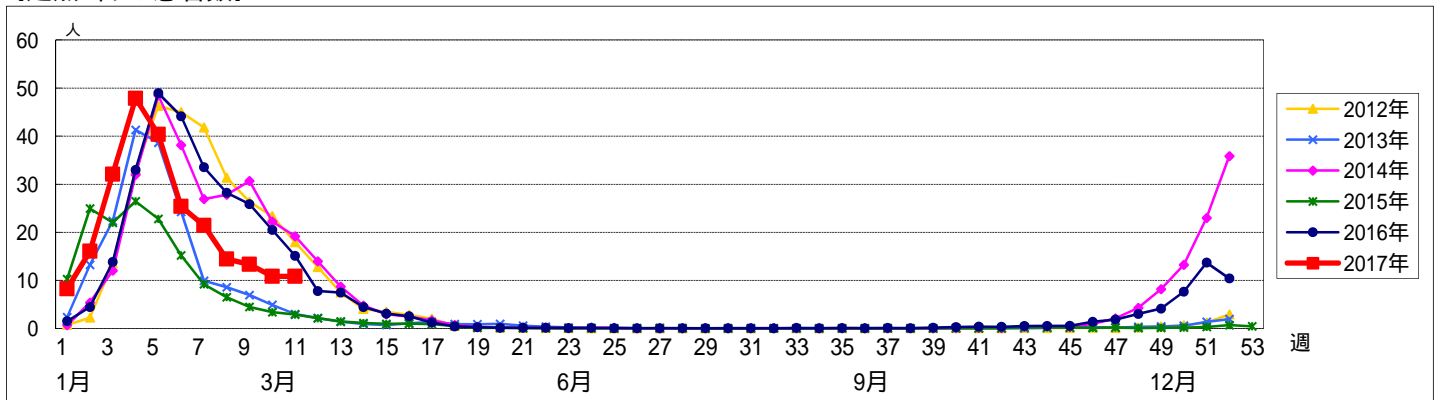


週数	合計	~5ヶ月	~11ヶ月	1歳	2歳	3歳	4歳	5歳	6歳	7歳	8歳	9歳	10~14歳	15~19歳	20~29歳	30~39歳	40~49歳	50~59歳	60~69歳	70~79歳	80歳以上
第7週	報告定点 150	0.03	0.19	0.59	0.86	1.14	1.43	1.57	1.76	1.15	1.32	1.09	3.74	0.85	0.93	1.28	1.41	0.95	0.50	0.41	0.23
第8週	報告定点 144.1	0.03	0.17	0.55	0.67	0.73	1.09	1.07	1.14	0.97	0.95	0.61	2.01	0.65	0.49	0.89	1.05	0.61	0.48	0.21	0.05
第9週	報告定点 133.3	0.01	0.09	0.38	0.50	0.66	0.95	1.00	1.12	0.99	1.03	0.72	2.15	0.62	0.51	0.79	0.86	0.35	0.28	0.22	0.11
第10週	報告定点 10.83	0.01	0.11	0.32	0.32	0.39	0.87	0.81	1.12	0.89	0.92	0.64	2.08	0.55	0.27	0.48	0.51	0.23	0.13	0.09	0.07
第11週	報告定点 10.83	0.03	0.06	0.21	0.33	0.46	0.75	1.00	1.04	0.85	0.72	0.74	2.03	0.53	0.34	0.53	0.67	0.28	0.13	0.09	0.05

[年齢層別5週分集計]



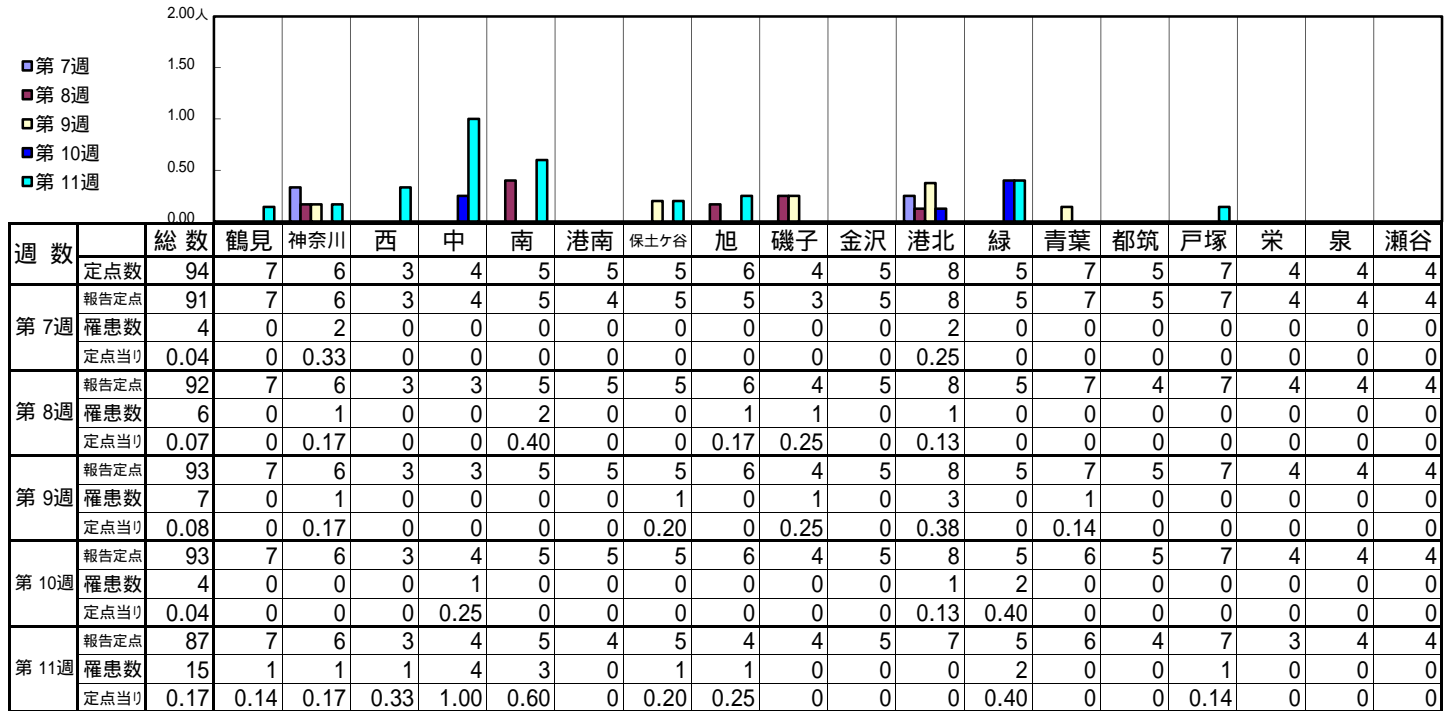
[定点当りの患者数]



<< RSウイルス感染症 >>

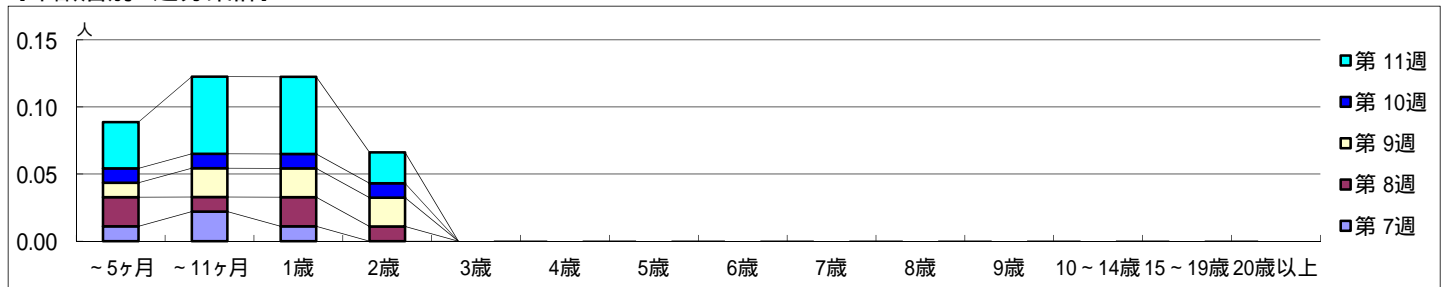
平成 29年 2月13日 ~ 3月19日
[平成 29年 第7週 ~ 第11週]

【区別・週別報告定点当り】

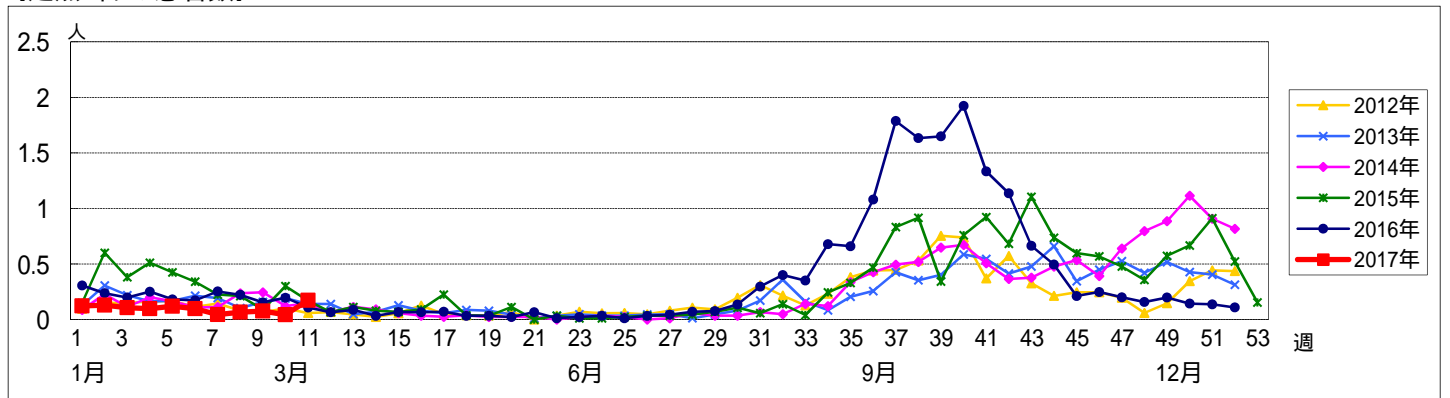


週 数		合計	年齢層別														
			~5ヶ月	~11ヶ月	1歳	2歳	3歳	4歳	5歳	6歳	7歳	8歳	9歳	10~14歳	15~19歳	20歳以上	
第 7週	罹患数	4	1	2	1												
	定点当り	0.04	0.01	0.02	0.01												
第 8週	罹患数	6	2	1	2	1											
	定点当り	0.07	0.02	0.01	0.02	0.01											
第 9週	罹患数	7	1	2	2	2											
	定点当り	0.08	0.01	0.02	0.02	0.02											
第 10週	罹患数	4	1	1	1	1											
	定点当り	0.04	0.01	0.01	0.01	0.01											
第 11週	罹患数	15	3	5	5	2											
	定点当り	0.17	0.03	0.06	0.06	0.02											

【年齢層別5週分集計】



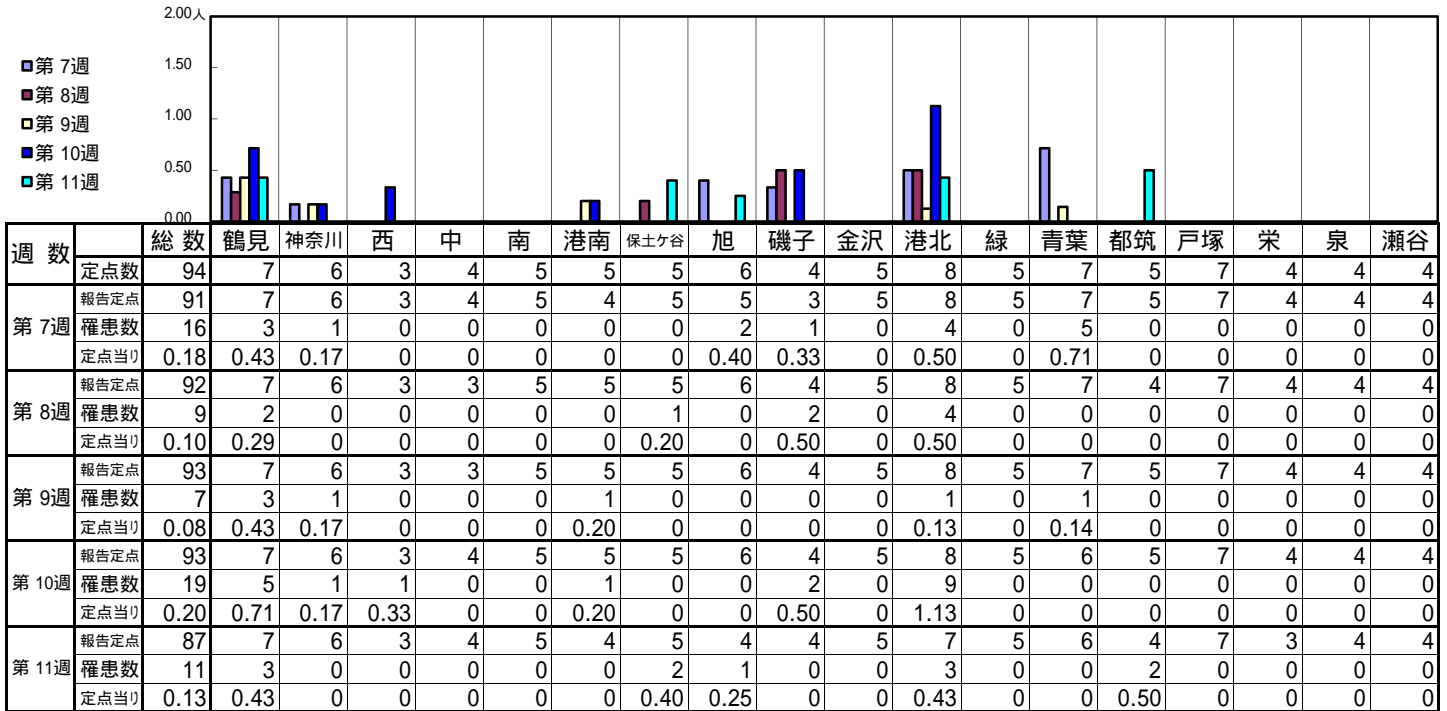
【定点当りの患者数】



<< 咽頭結膜熱 >>

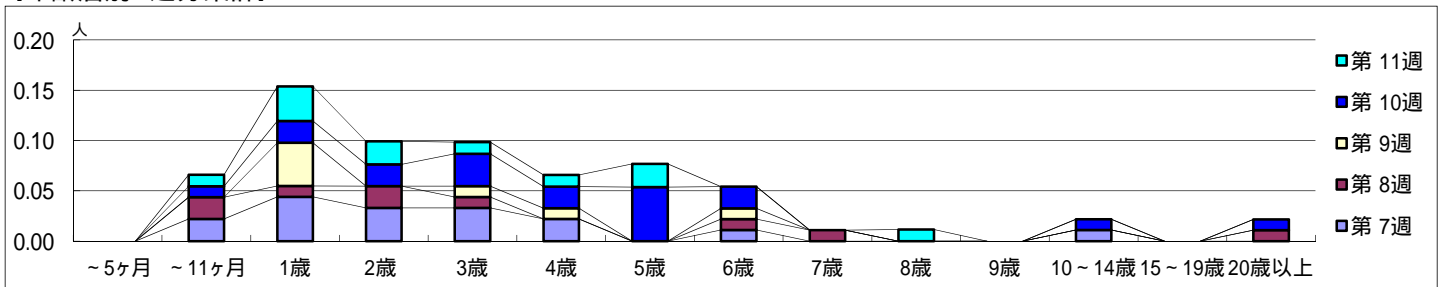
平成 29年 2月13日 ~ 3月19日
[平成 29年 第7週 ~ 第11週]

【区別・週別報告定点当り】

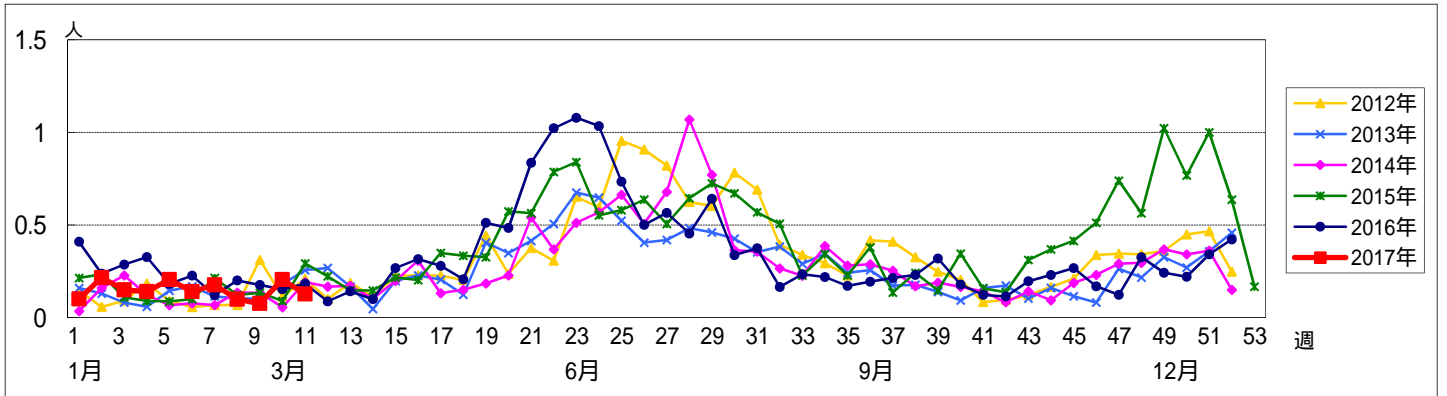


週数		合計	年齢層別													
			~5ヶ月	~11ヶ月	1歳	2歳	3歳	4歳	5歳	6歳	7歳	8歳	9歳	10~14歳	15~19歳	20歳以上
第7週	罹患数	16		2	4	3	3	2		1				1		
	定点当り	0.18		0.02	0.04	0.03	0.03	0.02		0.01				0.01		
第8週	罹患数	9		2	1	2	1			1	1					1
	定点当り	0.10		0.02	0.01	0.02	0.01			0.01	0.01					0.01
第9週	罹患数	7			4		1	1		1						
	定点当り	0.08			0.04		0.01	0.01		0.01						
第10週	罹患数	19		1	2	2	3	2	5	2				1		1
	定点当り	0.20		0.01	0.02	0.02	0.03	0.02	0.05	0.02				0.01		0.01
第11週	罹患数	11		1	3	2	1	1	2				1			
	定点当り	0.13		0.01	0.03	0.02	0.01	0.01	0.02				0.01			

【年齢層別5週分集計】



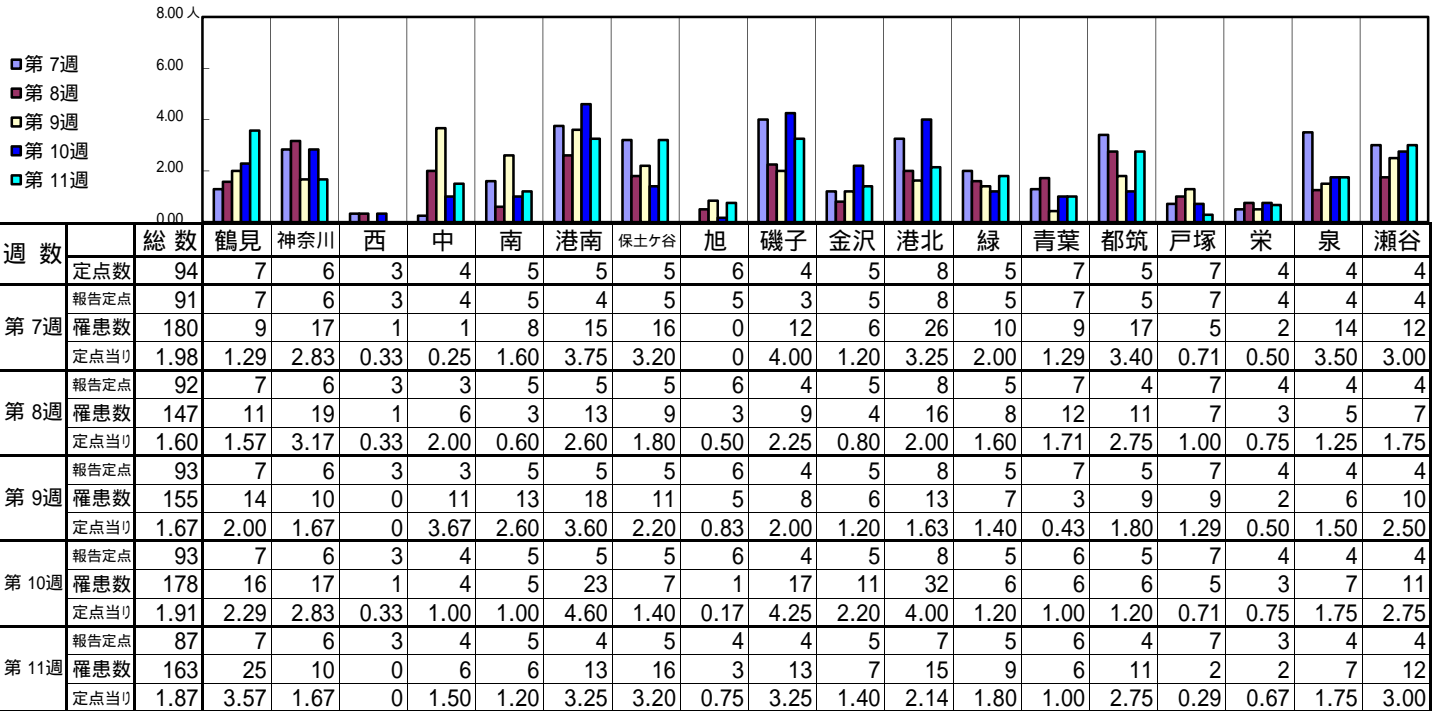
【定点当りの患者数】



<< A群溶血性レンサ球菌咽頭炎 >>

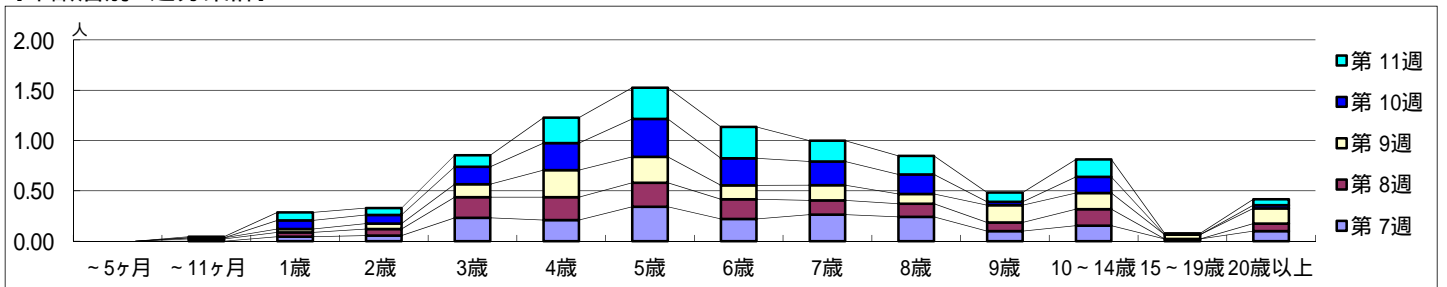
平成 29年 2月13日 ~ 3月19日
[平成 29年 第7週 ~ 第11週]

[区別・週別報告定点当り]

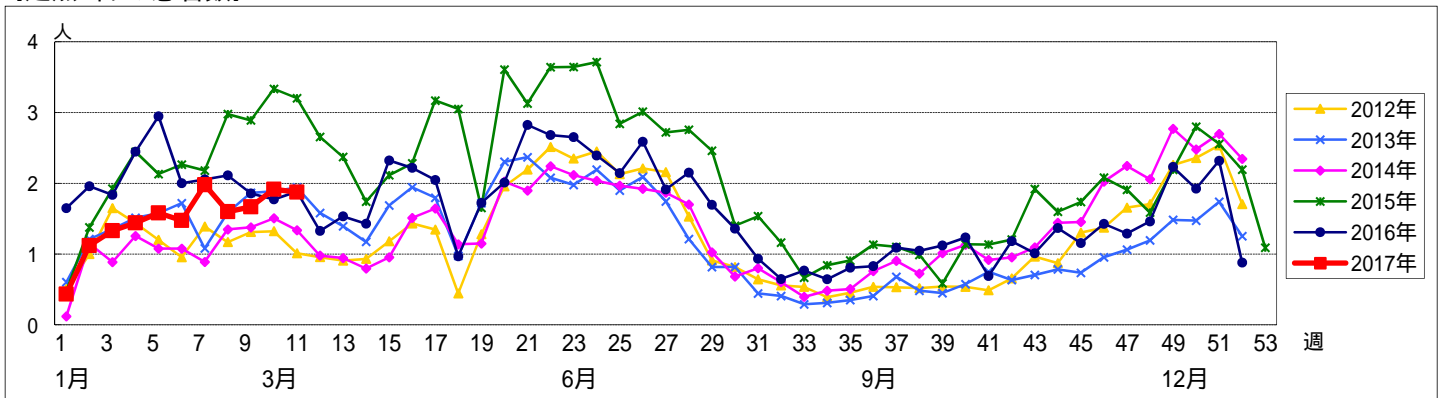


週数		合計	~5ヶ月	~11ヶ月	年齢層別												
					1歳	2歳	3歳	4歳	5歳	6歳	7歳	8歳	9歳	10~14歳	15~19歳	20歳以上	
第7週	罹患数	180			4	5	21	19	31	20	24	22	9	14	2	9	
	定点当り	1.98			0.04	0.05	0.23	0.21	0.34	0.22	0.26	0.24	0.10	0.15	0.02	0.10	
第8週	罹患数	147		2	4	6	19	21	22	18	13	12	8	15		7	
	定点当り	1.60		0.02	0.04	0.07	0.21	0.23	0.24	0.20	0.14	0.13	0.09	0.16		0.08	
第9週	罹患数	155		1	3	5	12	25	24	13	14	9	16	15	4	14	
	定点当り	1.67		0.01	0.03	0.05	0.13	0.27	0.26	0.14	0.15	0.10	0.17	0.16	0.04	0.15	
第10週	罹患数	178			8	8	16	25	35	25	22	18	3	15		3	
	定点当り	1.91			0.09	0.09	0.17	0.27	0.38	0.27	0.24	0.19	0.03	0.16		0.03	
第11週	罹患数	163		1	7	6	10	22	27	27	18	16	8	15	1	5	
	定点当り	1.87		0.01	0.08	0.07	0.11	0.25	0.31	0.31	0.21	0.18	0.09	0.17	0.01	0.06	

[年齢層別5週分集計]



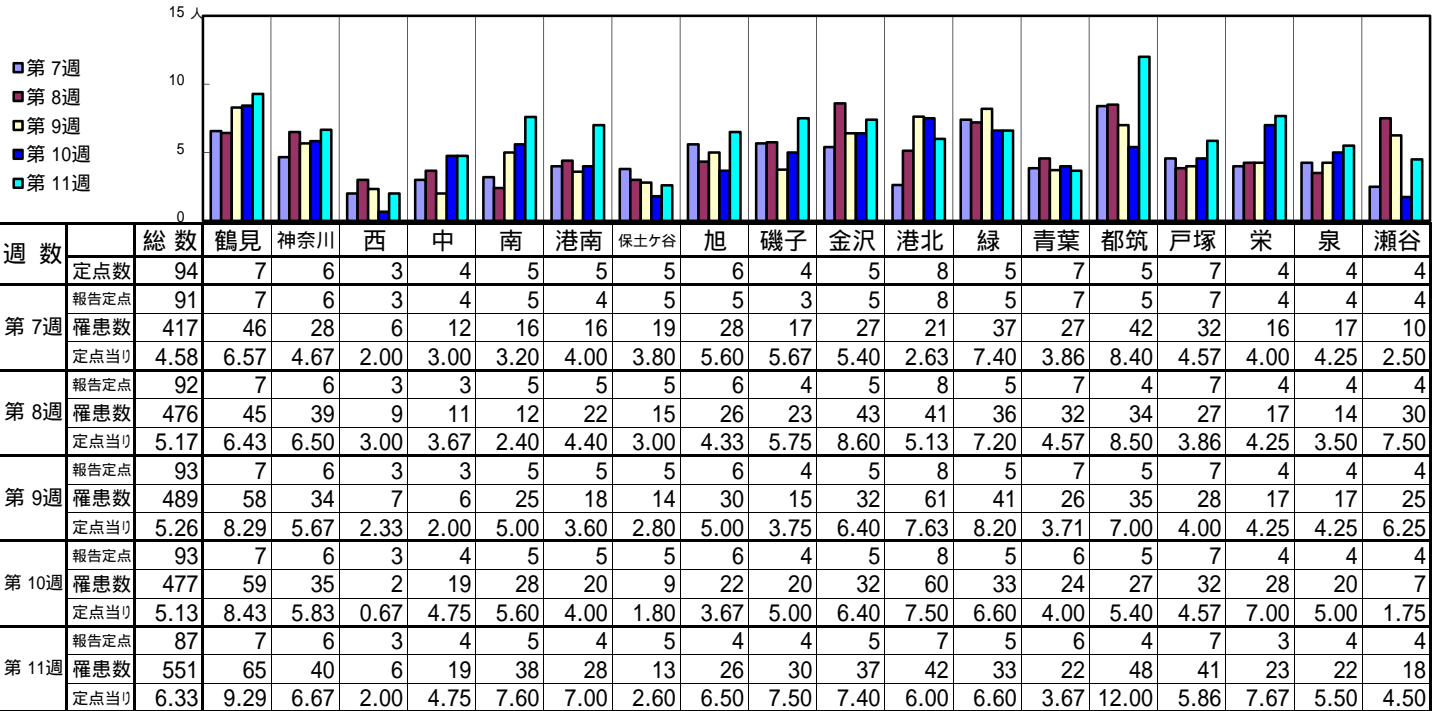
[定点当りの患者数]



<< 感染性胃腸炎 >>

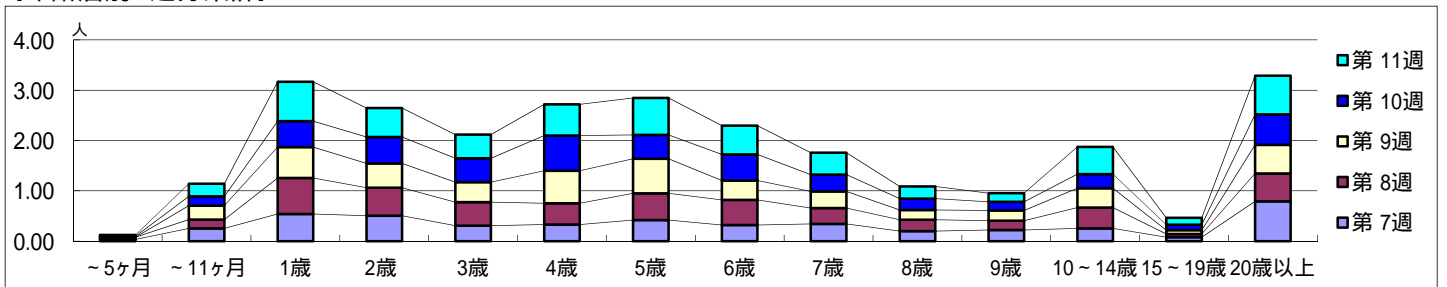
平成 29年 2月13日 ~ 3月19日
[平成 29年 第7週 ~ 第11週]

[区別・週別報告定点当り]

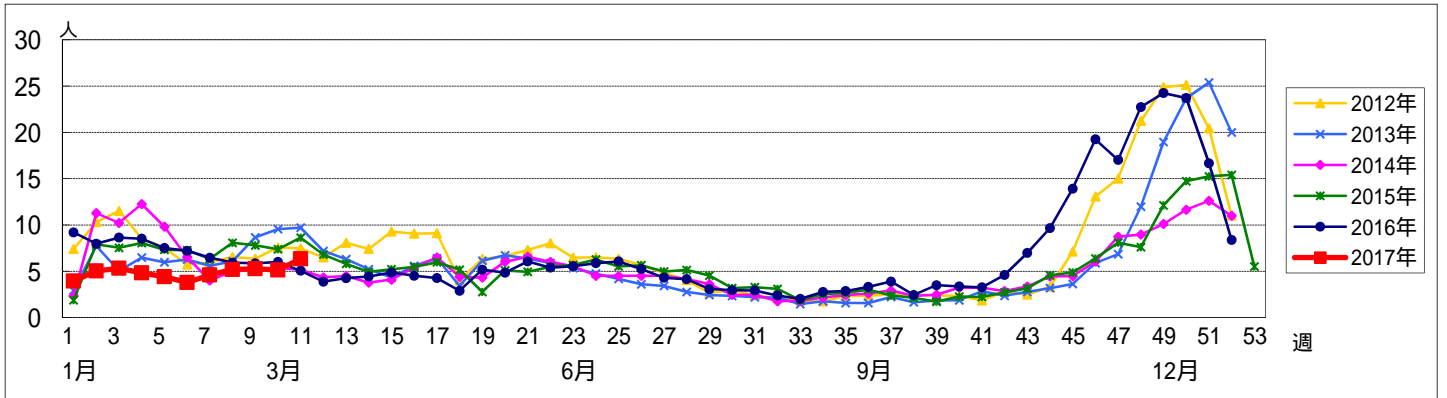


週数		合計	年齢層別													
			~5ヶ月	~11ヶ月	1歳	2歳	3歳	4歳	5歳	6歳	7歳	8歳	9歳	10~14歳	15~19歳	20歳以上
第7週	罹患数	417	3	23	49	46	28	30	38	29	31	18	20	23	7	72
	定点当り	4.58	0.03	0.25	0.54	0.51	0.31	0.33	0.42	0.32	0.34	0.20	0.22	0.25	0.08	0.79
第8週	罹患数	476	4	16	66	51	43	39	49	46	29	21	17	38	6	51
	定点当り	5.17	0.04	0.17	0.72	0.55	0.47	0.42	0.53	0.50	0.32	0.23	0.18	0.41	0.07	0.55
第9週	罹患数	489		26	57	45	37	60	64	36	31	18	19	36	7	53
	定点当り	5.26		0.28	0.61	0.48	0.40	0.65	0.69	0.39	0.33	0.19	0.20	0.39	0.08	0.57
第10週	罹患数	477	2	17	48	49	44	65	44	48	31	21	16	26	10	56
	定点当り	5.13	0.02	0.18	0.52	0.53	0.47	0.70	0.47	0.52	0.33	0.23	0.17	0.28	0.11	0.60
第11週	罹患数	551	2	22	68	50	41	54	64	50	38	21	15	47	12	67
	定点当り	6.33	0.02	0.25	0.78	0.57	0.47	0.62	0.74	0.57	0.44	0.24	0.17	0.54	0.14	0.77

[年齢層別5週分集計]



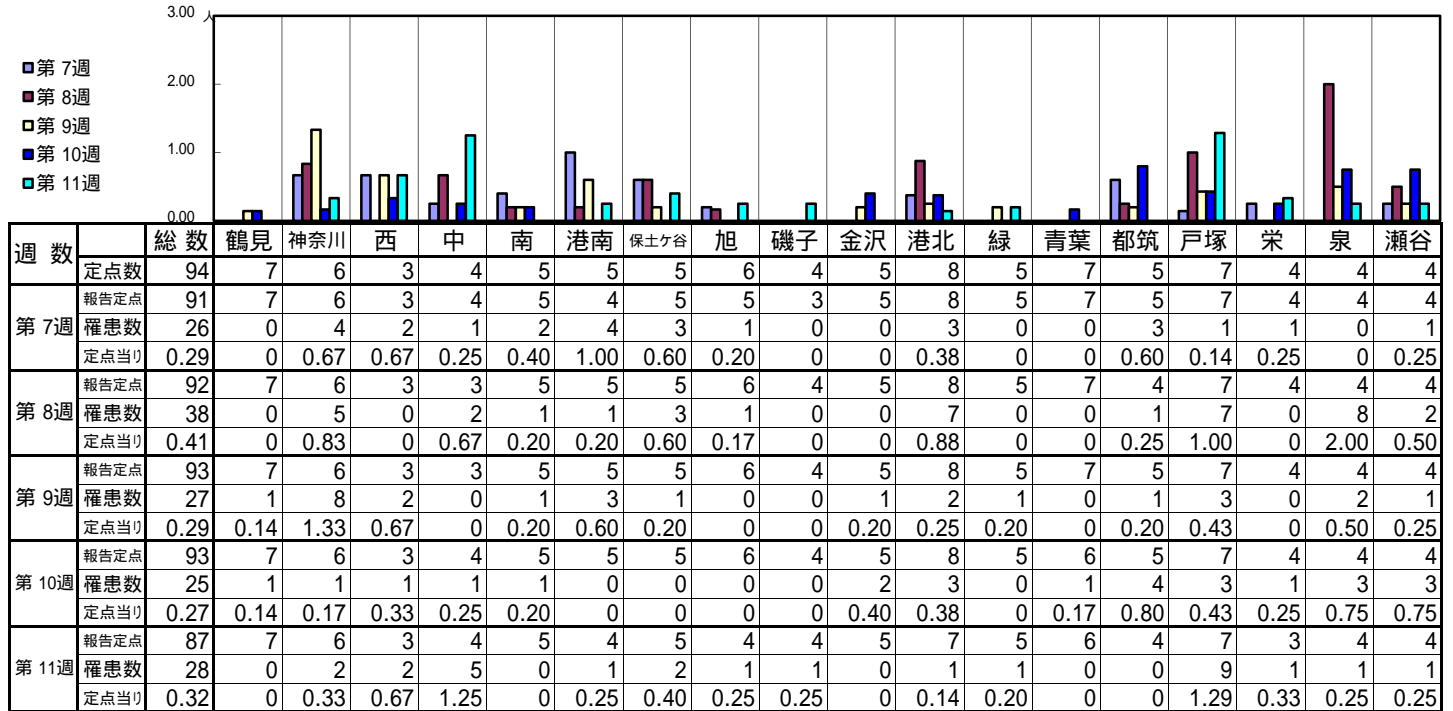
[定点当りの患者数]



<< 水痘 >>

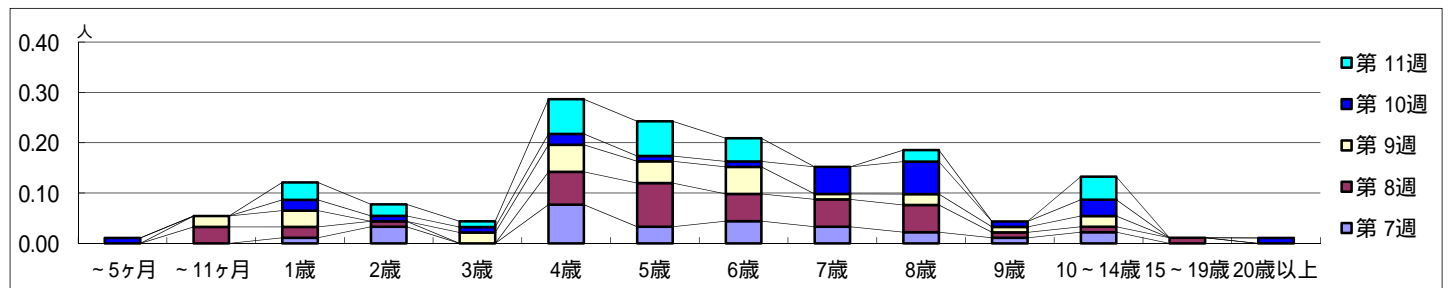
平成 29年 2月13日 ~ 3月19日
[平成 29年 第7週 ~ 第11週]

【区別・週別報告定点当り】

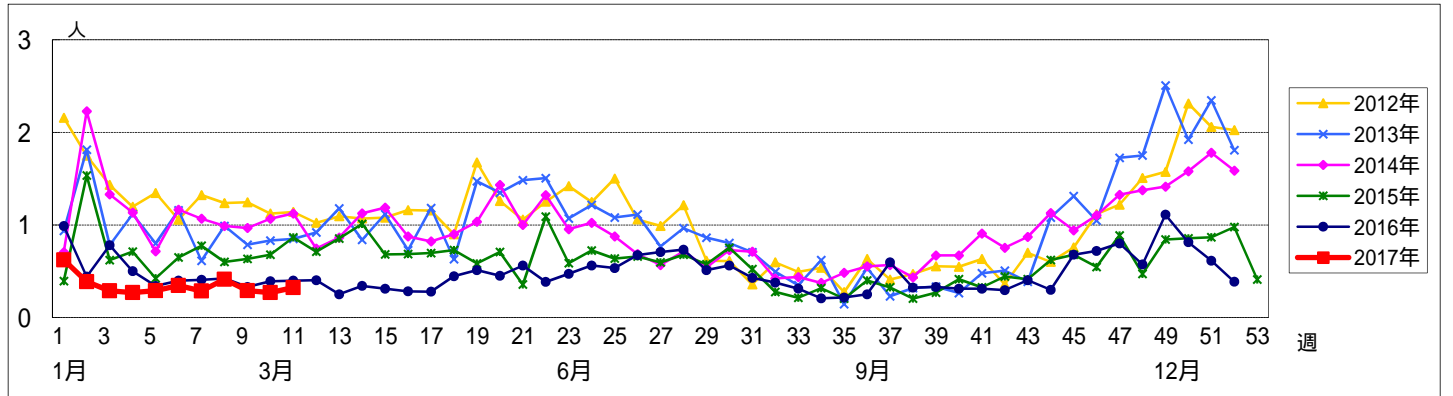


週数		合計	~5ヶ月	~11ヶ月	年齢												
					1歳	2歳	3歳	4歳	5歳	6歳	7歳	8歳	9歳	10~14歳	15~19歳	20歳以上	
第7週	罹患数	26			1	3		7	3	4	3	2	1	2			
	定点当り	0.29			0.01	0.03		0.08	0.03	0.04	0.03	0.02	0.01	0.02			
第8週	罹患数	38		3	2	1		6	8	5	5	5	1	1	1		
	定点当り	0.41		0.03	0.02	0.01		0.07	0.09	0.05	0.05	0.05	0.01	0.01	0.01		
第9週	罹患数	27		2	3		2	5	4	5	1	2	1	2			
	定点当り	0.29		0.02	0.03		0.02	0.05	0.04	0.05	0.01	0.02	0.01	0.02			
第10週	罹患数	25	1		2	1	1	2	1	1	5	6	1	3		1	
	定点当り	0.27	0.01		0.02	0.01	0.01	0.02	0.01	0.01	0.05	0.06	0.01	0.03		0.01	
第11週	罹患数	28			3	2	1	6	6	4		2		4			
	定点当り	0.32			0.03	0.02	0.01	0.07	0.07	0.05		0.02		0.05			

【年齢層別5週分集計】



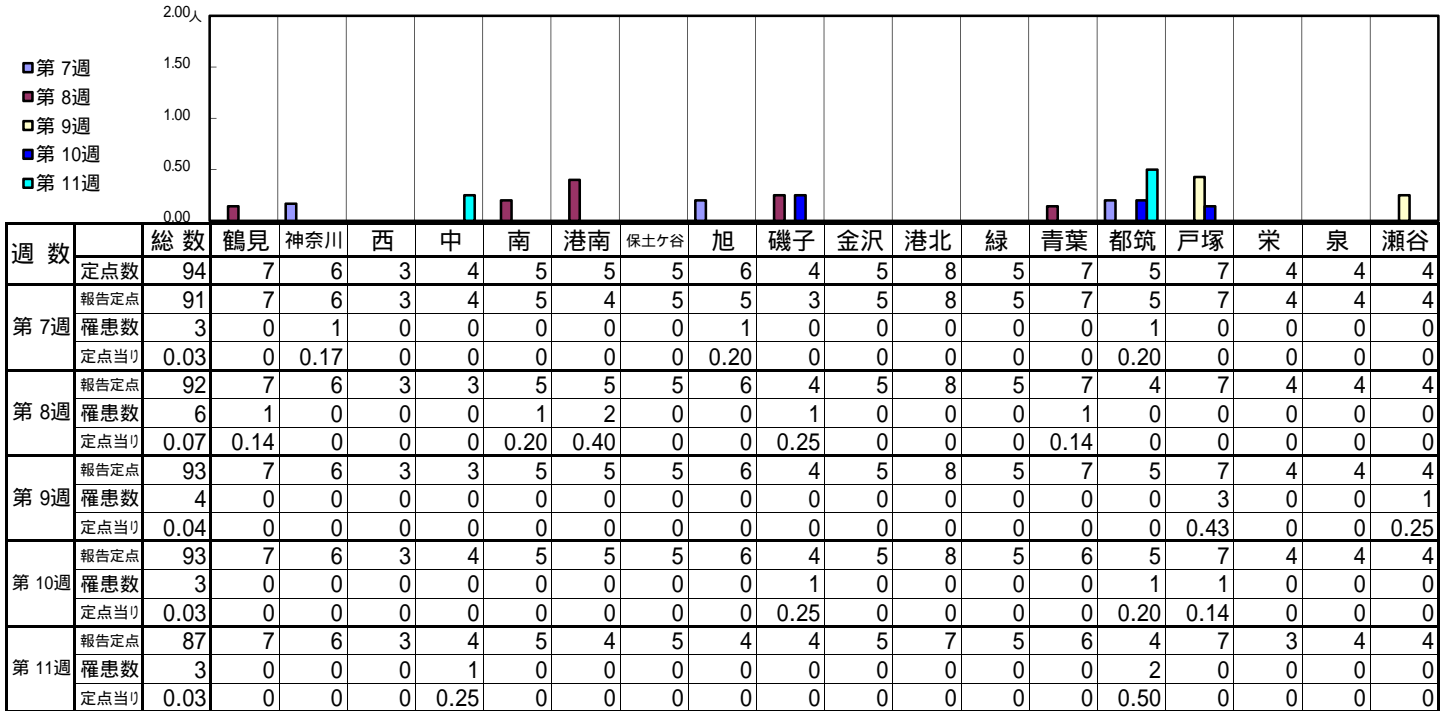
【定点当りの患者数】



<< 手足口病 >>

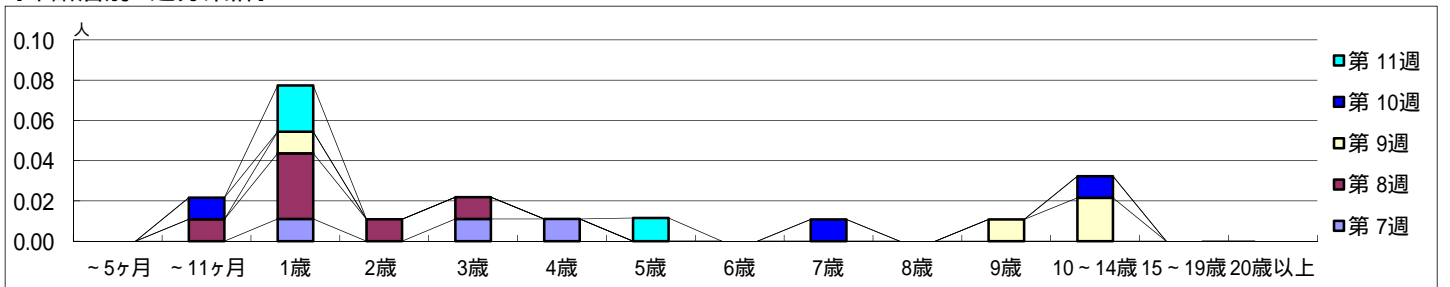
平成 29年 2月13日 ~ 3月19日
[平成 29年 第7週 ~ 第11週]

【区別・週別報告定点当り】

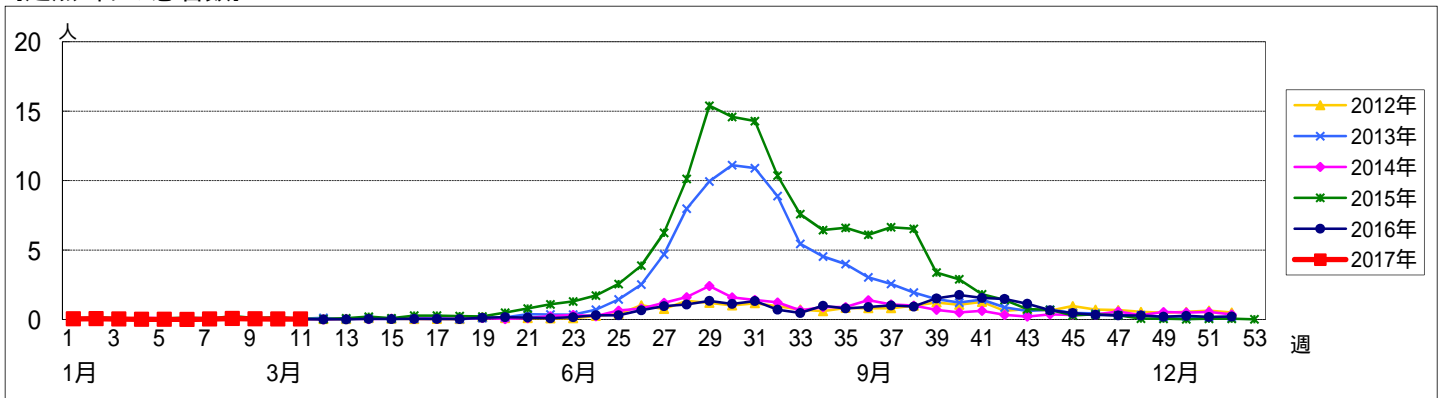


週数		合計	~5ヶ月	~11ヶ月	1歳	2歳	3歳	4歳	5歳	6歳	7歳	8歳	9歳	10~14歳	15~19歳	20歳以上
第7週	罹患数	3			1		1	1								
	定点当り	0.03			0.01		0.01	0.01								
第8週	罹患数	6		1	3	1	1									
	定点当り	0.07		0.01	0.03	0.01	0.01									
第9週	罹患数	4			1								1	2		
	定点当り	0.04			0.01								0.01	0.02		
第10週	罹患数	3		1							1				1	
	定点当り	0.03		0.01							0.01				0.01	
第11週	罹患数	3			2				1							
	定点当り	0.03			0.02				0.01							

【年齢層別5週分集計】



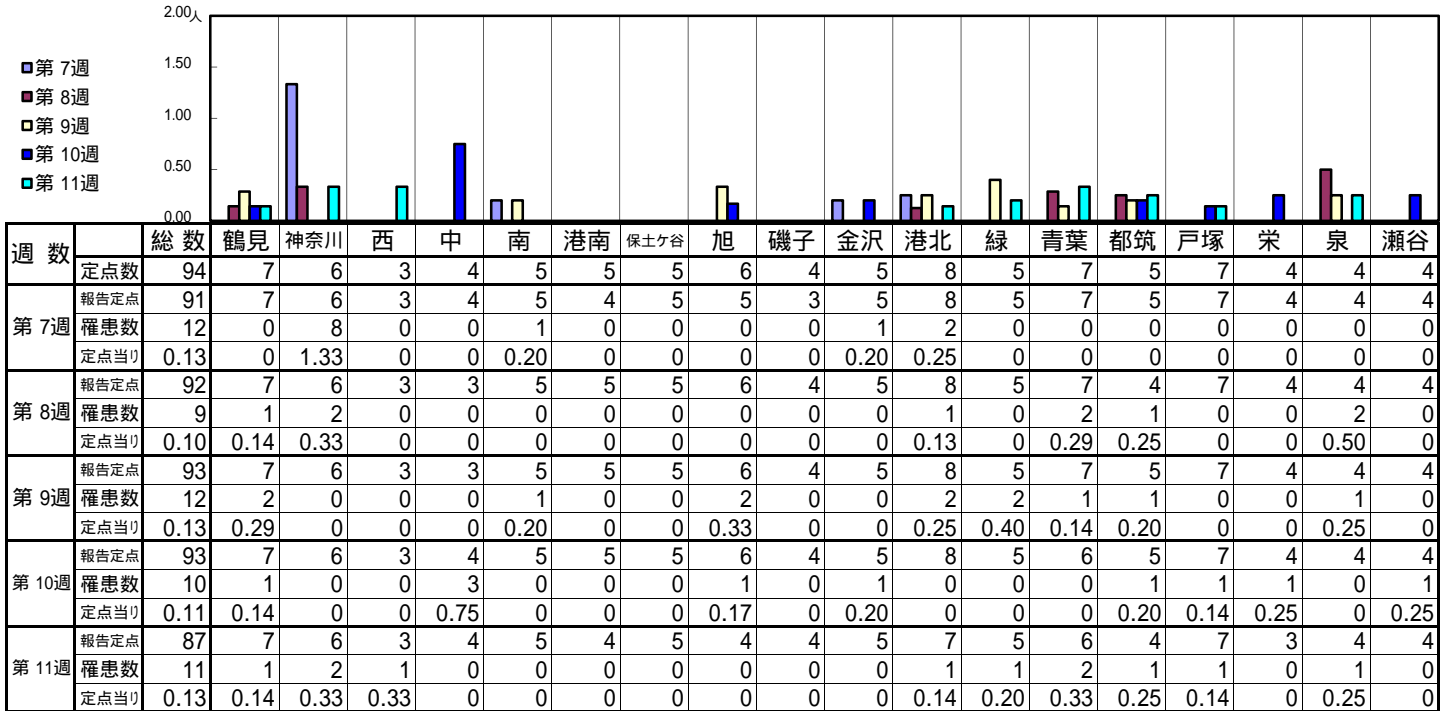
【定点当りの患者数】



<< 伝染性紅斑 >>

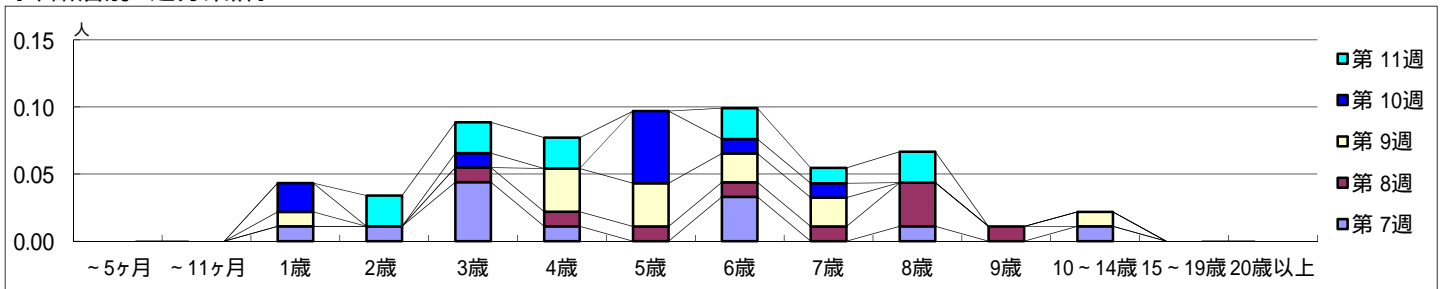
平成 29年 2月13日 ~ 3月19日
[平成 29年 第7週 ~ 第11週]

【区別・週別報告定点当り】

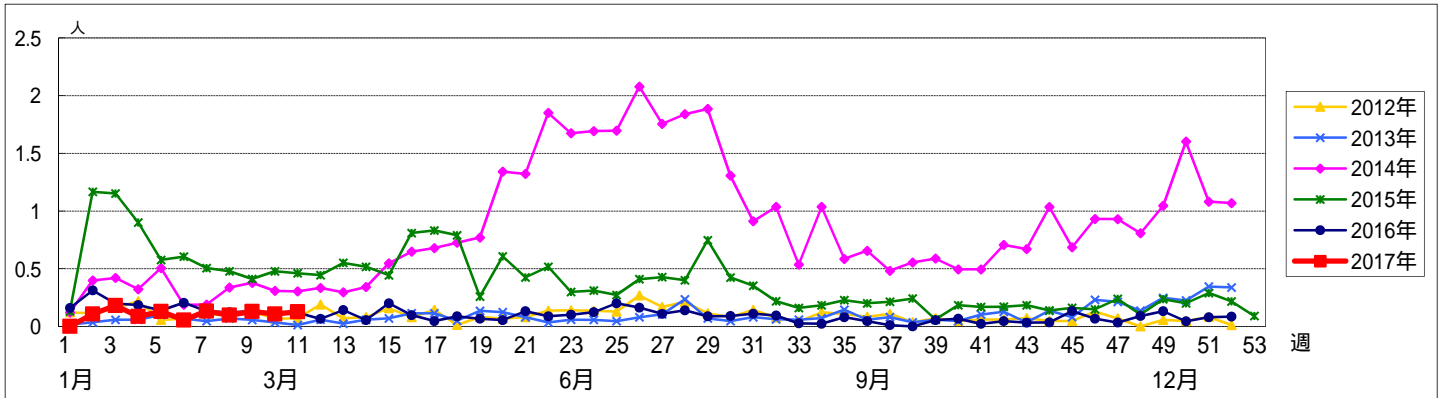


週数		合計	~5ヶ月	~11ヶ月	年齢層												
					1歳	2歳	3歳	4歳	5歳	6歳	7歳	8歳	9歳	10~14歳	15~19歳	20歳以上	
第7週	罹患数	12			1	1	4	1		3		1		1			
	定点当り	0.13			0.01	0.01	0.04	0.01		0.03		0.01		0.01			
第8週	罹患数	9					1	1	1	1	1	3	1				
	定点当り	0.10					0.01	0.01	0.01	0.01	0.01	0.03	0.01				
第9週	罹患数	12			1			3	3	2	2			1			
	定点当り	0.13			0.01			0.03	0.03	0.02	0.02			0.01			
第10週	罹患数	10			2		1		5	1	1						
	定点当り	0.11			0.02		0.01		0.05	0.01	0.01						
第11週	罹患数	11				2	2	2		2	1	2					
	定点当り	0.13				0.02	0.02	0.02		0.02	0.01	0.02					

【年齢層別5週分集計】



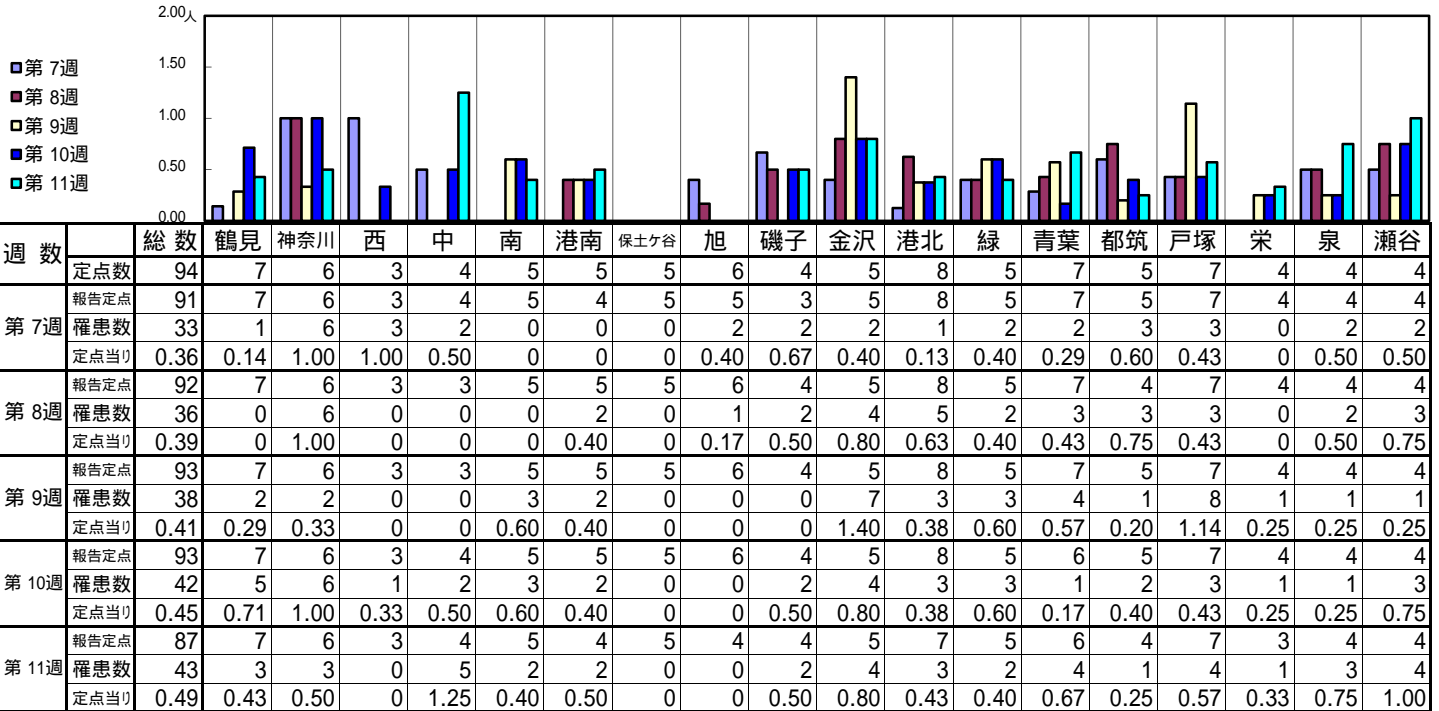
【定点当りの患者数】



<< 突発性発しん >>

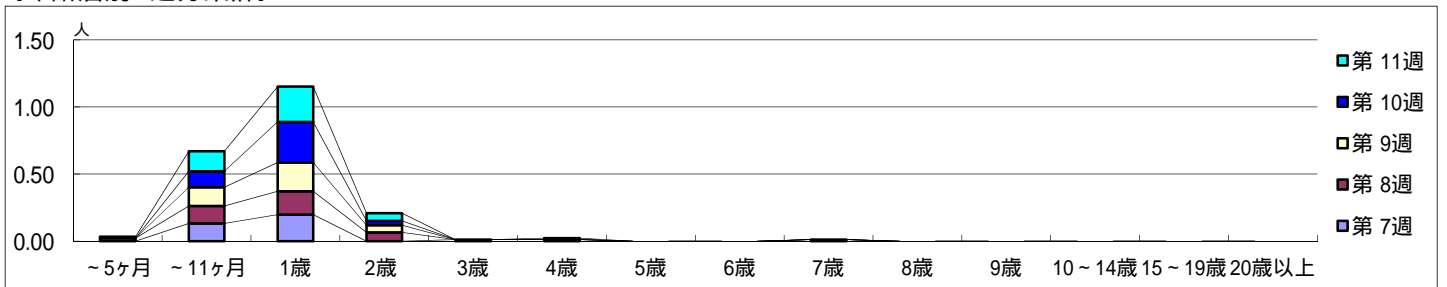
平成 29年 2月13日 ~ 3月19日
[平成 29年 第7週 ~ 第11週]

【区別・週別報告定点当り】

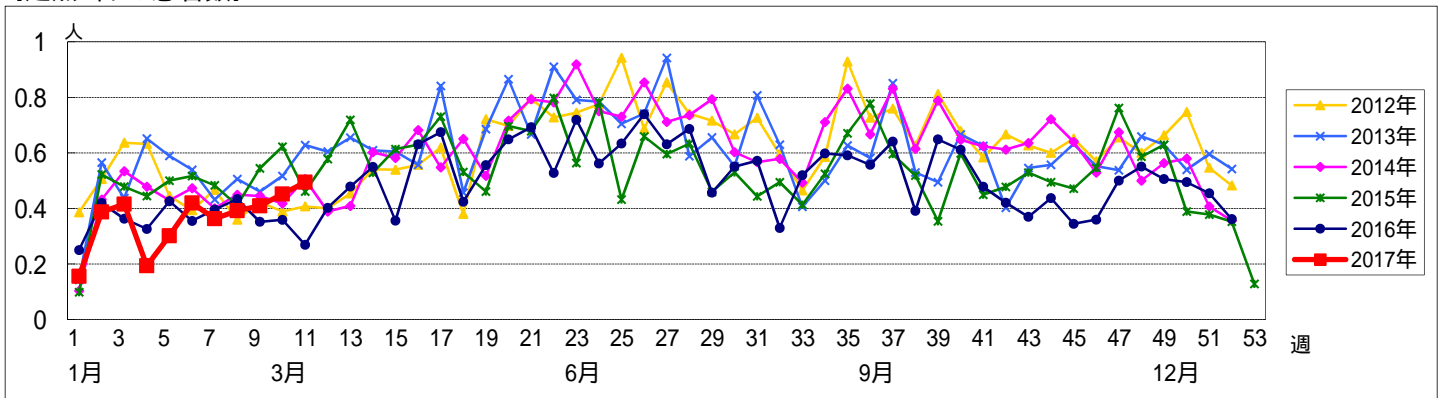


週数	合計	~5ヶ月	~11ヶ月	1歳	2歳	3歳	4歳	5歳	6歳	7歳	8歳	9歳	10~14歳	15~19歳	20歳以上
第7週	33		12	18		1	1			1					
第8週	36	2	12	16	6										
第9週	38		13	20	5										
第10週	42		11	28	3										
第11週	43	1	13	23	5		1								

【年齢層別5週分集計】



【定点当りの患者数】

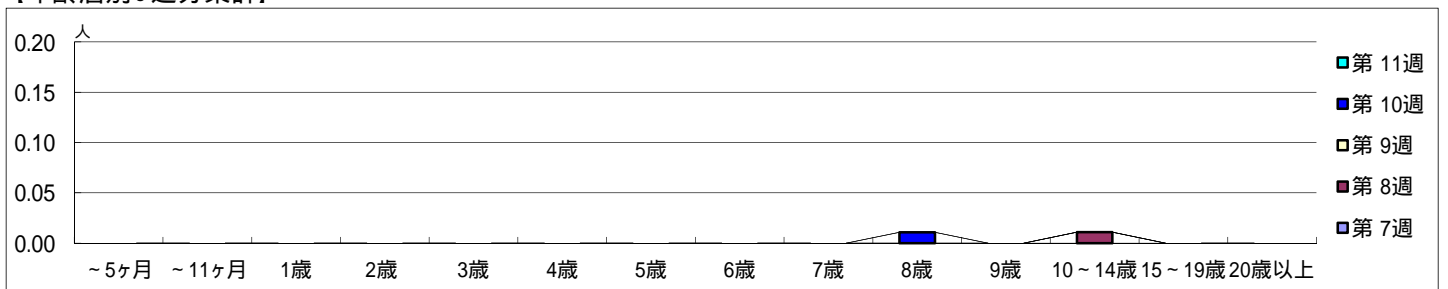


【区別・週別報告定点当り】

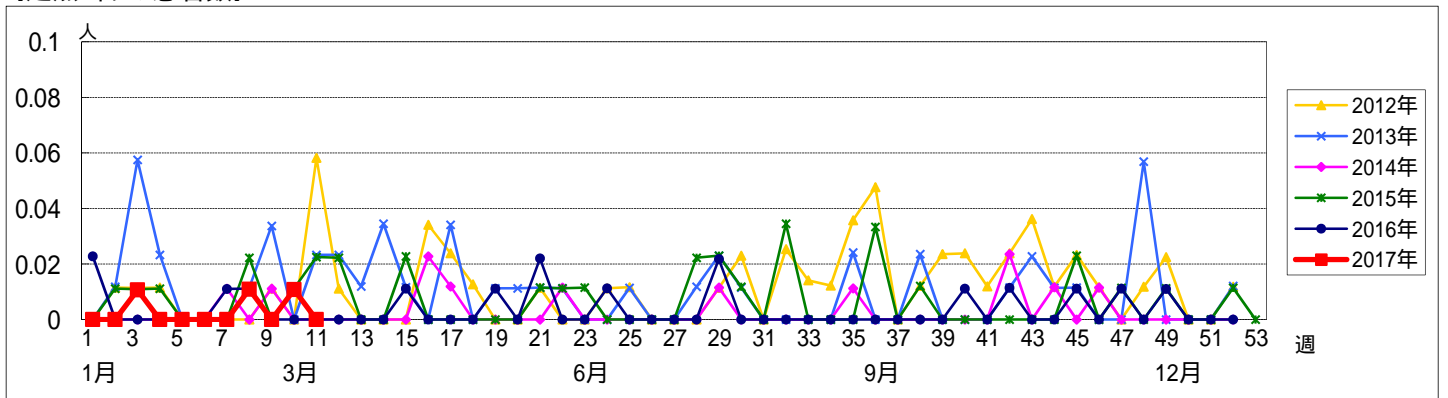
週 数		総数	鶴見	神奈川	西	中	南	港南	保土ヶ谷	旭	磯子	金沢	港北	緑	青葉	都筑	戸塚	栄	泉	瀬谷
			定点数	94	7	6	3	4	5	5	5	6	4	5	8	5	7	5	7	4
第7週	報告定点	91	7	6	3	4	5	4	5	5	3	5	8	5	7	5	7	4	4	4
	罹患数	0	0	0	0	0	0	0	0	0	0	0	0	0	0	0	0	0	0	0
第8週	報告定点	92	7	6	3	3	5	5	5	6	4	5	8	5	7	4	7	4	4	4
	罹患数	1	0	0	0	0	0	0	0	0	0	0	0	0	0	0	0	0	0	1
第9週	報告定点	93	7	6	3	3	5	5	5	6	4	5	8	5	7	5	7	4	4	4
	罹患数	0	0	0	0	0	0	0	0	0	0	0	0	0	0	0	0	0	0	0
第10週	報告定点	93	7	6	3	4	5	5	5	6	4	5	8	5	6	5	7	4	4	4
	罹患数	1	0	0	0	0	0	0	0	0	0	0	0	0	0	0	0	0	0	1
第11週	報告定点	87	7	6	3	4	5	4	5	4	4	5	7	5	6	4	7	3	4	4
	罹患数	0	0	0	0	0	0	0	0	0	0	0	0	0	0	0	0	0	0	0
	定点当り	0	0	0	0	0	0	0	0	0	0	0	0	0	0	0	0	0	0	0

週 数		合計	~5ヶ月	~11ヶ月	1歳	2歳	3歳	4歳	5歳	6歳	7歳	8歳	9歳	10~14歳	15~19歳	20歳以上
			第7週	罹患数	0											
第8週	罹患数	1												1		
	定点当り	0.01												0.01		
第9週	罹患数	0														
	定点当り	0														
第10週	罹患数	1										1				
	定点当り	0.01										0.01				
第11週	罹患数	0														
	定点当り	0														

【年齢層別5週分集計】



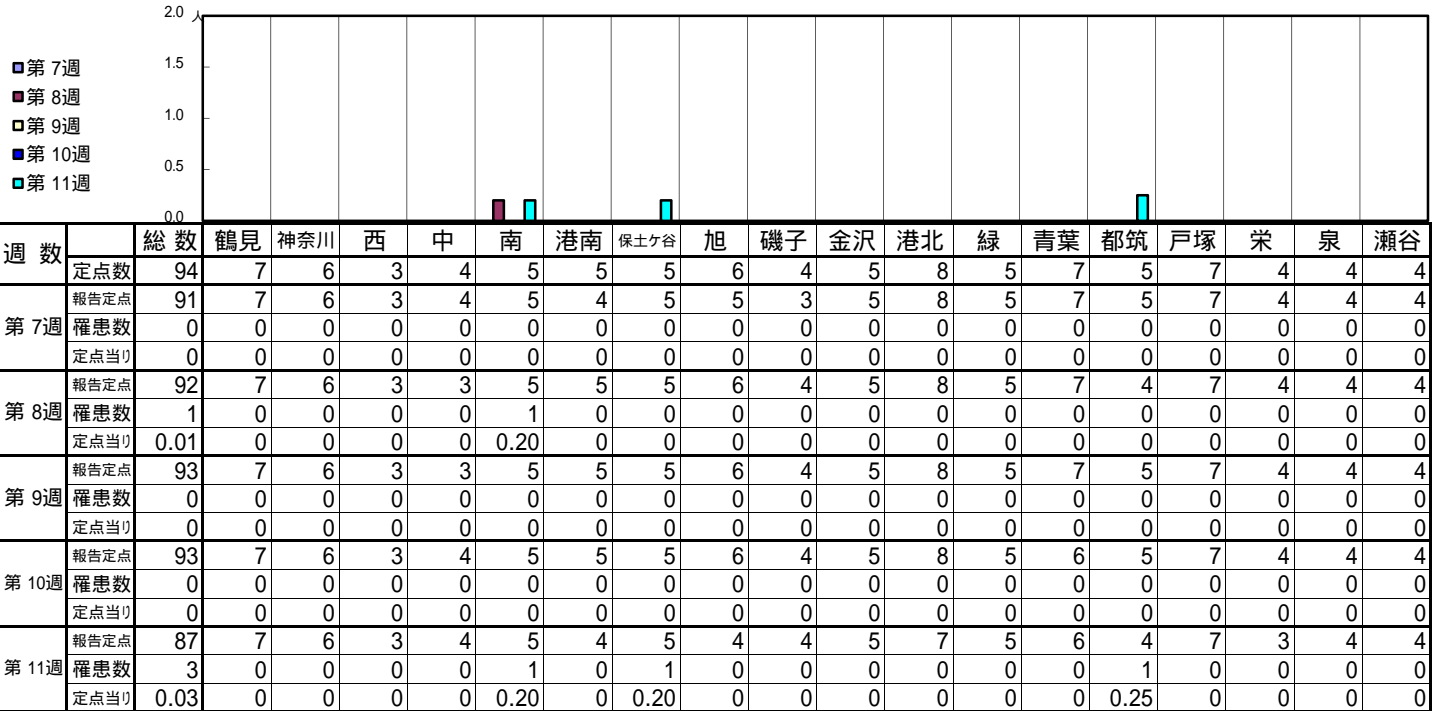
【定点当りの患者数】



<< ヘルパンギーナ >>

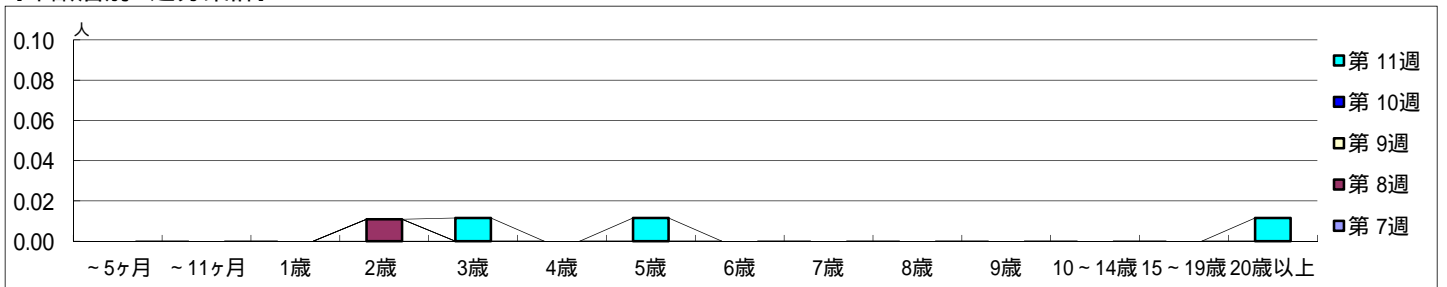
平成 29年 2月13日 ~ 3月19日
[平成 29年 第7週 ~ 第11週]

【区別・週別報告定点当り】

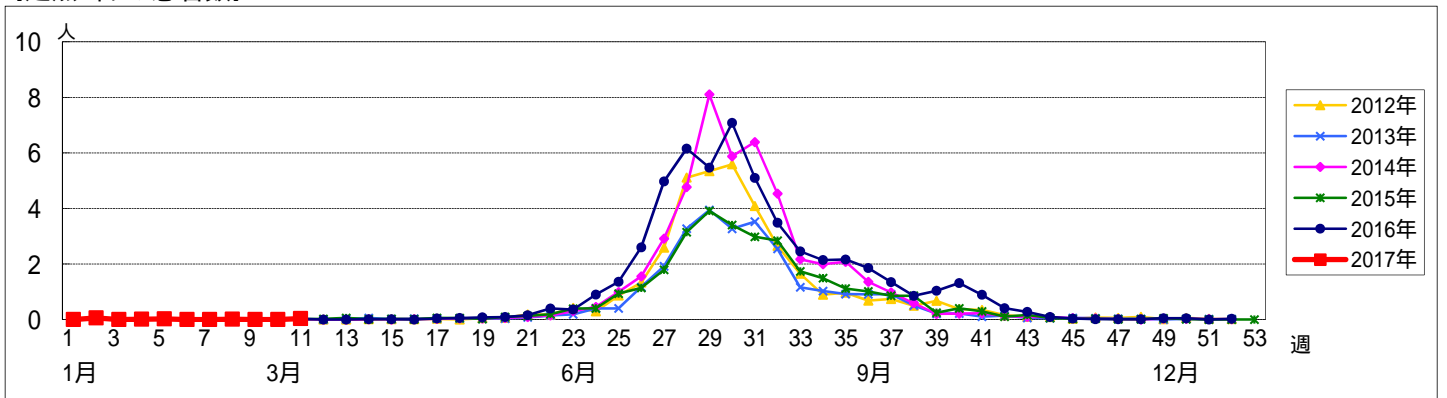


週数		合計	~5ヶ月	~11ヶ月	年齢															
					1歳	2歳	3歳	4歳	5歳	6歳	7歳	8歳	9歳	10~14歳	15~19歳	20歳以上				
第7週	罹患数	0																		
	定点当り	0																		
第8週	罹患数	1				1														
	定点当り	0.01				0.01														
第9週	罹患数	0																		
	定点当り	0																		
第10週	罹患数	0																		
	定点当り	0																		
第11週	罹患数	3					1		1										1	
	定点当り	0.03					0.01		0.01										0.01	

【年齢層別5週分集計】



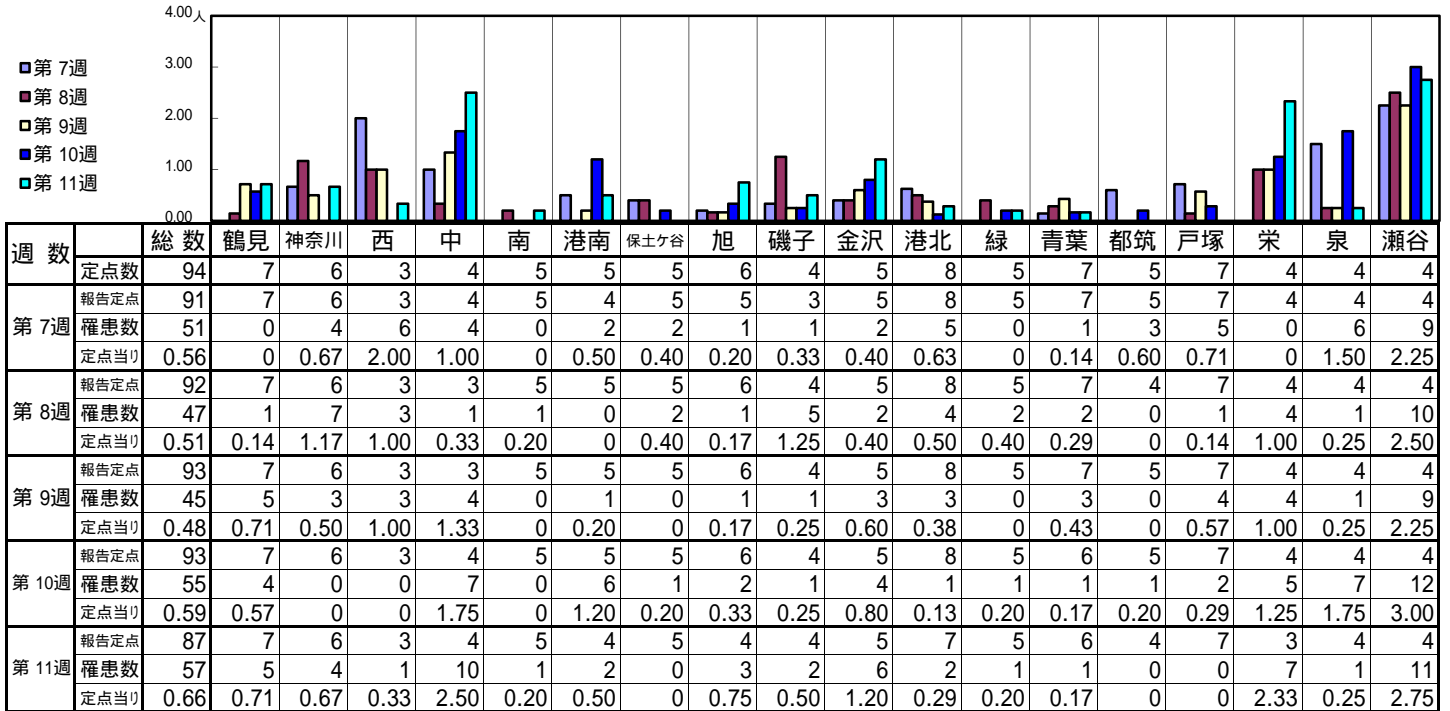
【定点当りの患者数】



<< 流行性耳下腺炎 >>

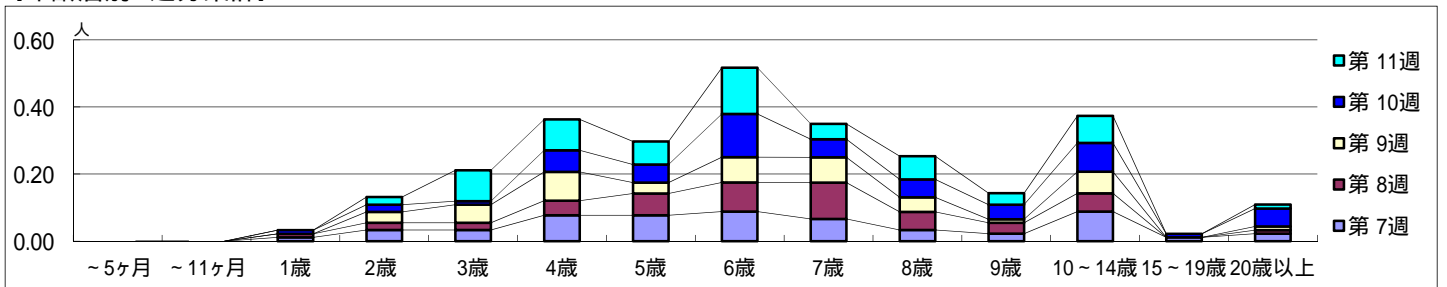
平成 29年 2月13日 ~ 3月19日
[平成 29年 第7週 ~ 第11週]

【区別・週別報告定点当り】

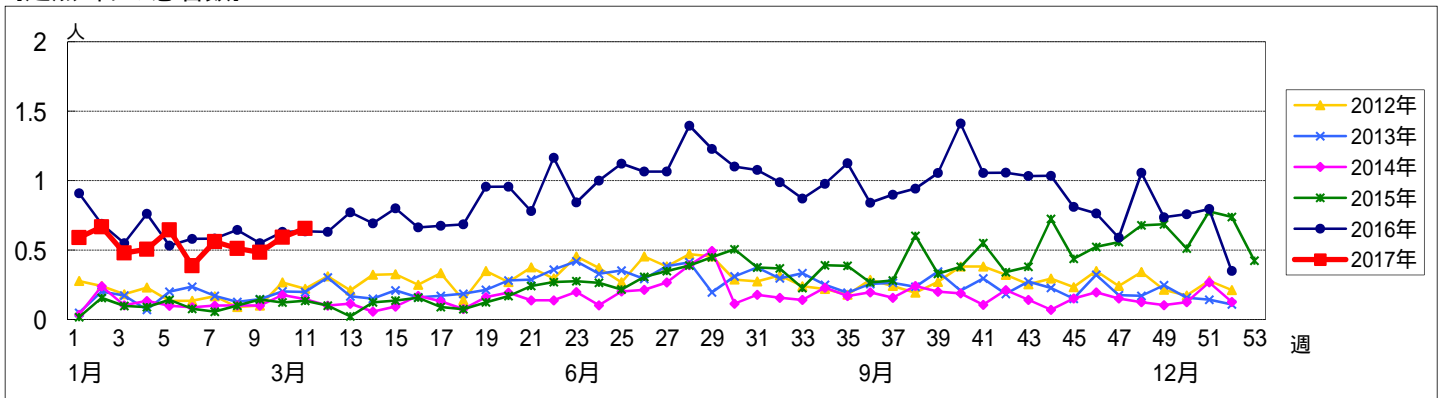


週数		合計	~5ヶ月	~11ヶ月	年齢												
					1歳	2歳	3歳	4歳	5歳	6歳	7歳	8歳	9歳	10~14歳	15~19歳	20歳以上	
第7週	罹患数	51			1	3	3	7	7	8	6	3	2	8	1	2	
	定点当り	0.56			0.01	0.03	0.03	0.08	0.08	0.09	0.07	0.03	0.02	0.09	0.01	0.02	
第8週	罹患数	47			1	2	2	4	6	8	10	5	3	5		1	
	定点当り	0.51			0.01	0.02	0.02	0.04	0.07	0.09	0.11	0.05	0.03	0.05		0.01	
第9週	罹患数	45				3	5	8	3	7	7	4	1	6		1	
	定点当り	0.48				0.03	0.05	0.09	0.03	0.08	0.08	0.04	0.01	0.06		0.01	
第10週	罹患数	55			1	2	1	6	5	12	5	5	4	8	1	5	
	定点当り	0.59			0.01	0.02	0.01	0.06	0.05	0.13	0.05	0.05	0.04	0.09	0.01	0.05	
第11週	罹患数	57				2	8	8	6	12	4	6	3	7		1	
	定点当り	0.66				0.02	0.09	0.09	0.07	0.14	0.05	0.07	0.03	0.08		0.01	

【年齢層別5週分集計】



【定点当りの患者数】



<< 急性出血性結膜炎 >>

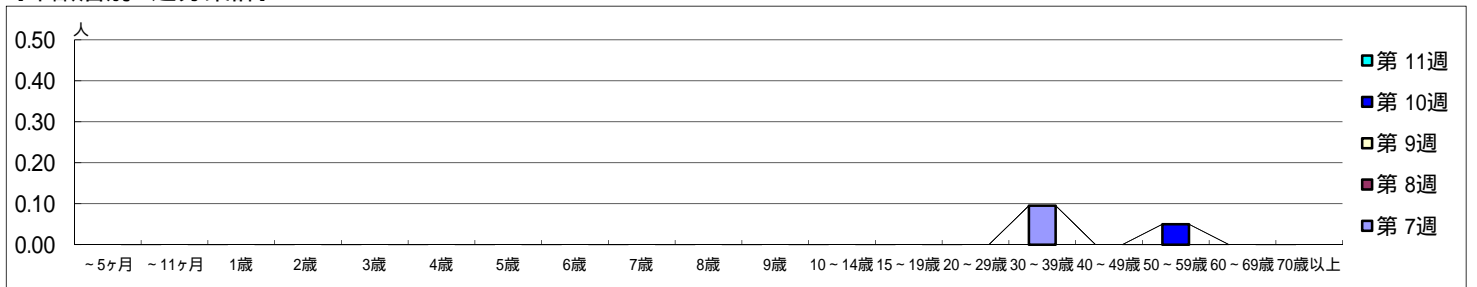
平成 29年 2月13日 ~ 3月19日
[平成 29年 第7週 ~ 第11週]

[区別・週別報告定点当り]

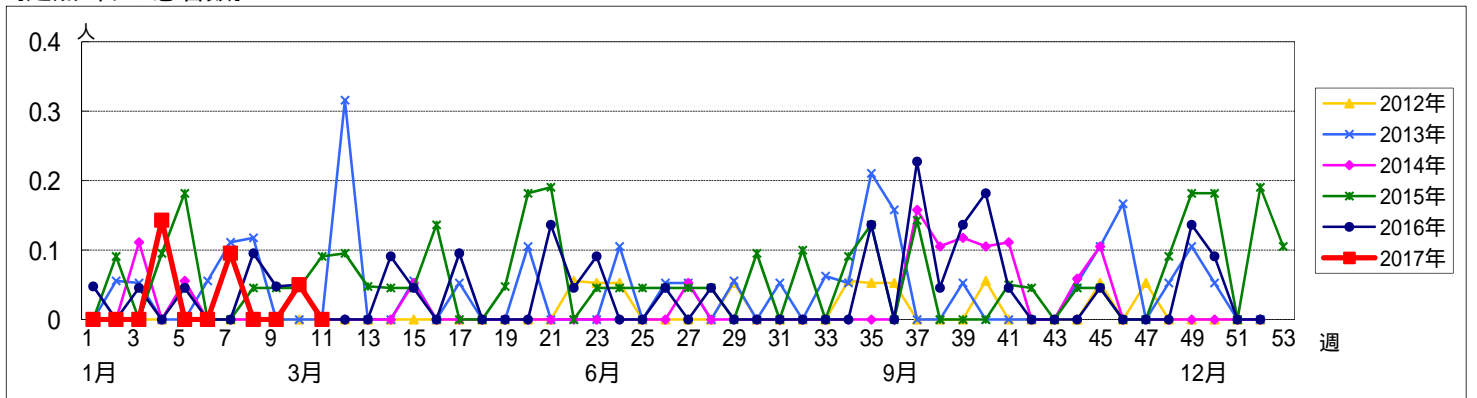
週数		区別																		
		総数	鶴見	神奈川	西	中	南	港南	保土ヶ谷	旭	磯子	金沢	港北	緑	青葉	都筑	戸塚	栄	泉	瀬谷
第7週	定点数	22	2	1	1	1	1	1	1	1	1	1	2	1	2	1	2	1	1	1
	報告定点	21	2	1	1	1	1	1	1	1	1	1	2	1	2	1	2	1	1	1
	罹患数	2	0	0	0	2	0	0	0	0	0	0	0	0	0	0	0	0	0	0
	定点当り	0.10	0	0	0	2.00	0	0	0	0	0	0	0	0	0	0	0	0	0	0
第8週	報告定点	22	2	1	1	1	1	1	1	1	1	2	1	2	1	2	1	1	1	1
	罹患数	0	0	0	0	0	0	0	0	0	0	0	0	0	0	0	0	0	0	0
	定点当り	0	0	0	0	0	0	0	0	0	0	0	0	0	0	0	0	0	0	0
	報告定点	21	2	1	1	1	1		1	1	1	1	2	1	2	1	2	1	1	1
第9週	罹患数	0	0	0	0	0	0	0	0	0	0	0	0	0	0	0	0	0	0	0
	定点当り	0	0	0	0	0	0	0	0	0	0	0	0	0	0	0	0	0	0	0
	報告定点	20	2	1	1	1	1		1	1	1	1	2	1	2	1	2	1	1	1
	罹患数	1	0	0	0	1	0	0	0	0	0	0	0	0	0	0	0	0	0	0
第10週	定点当り	0.05	0	0	0	1.00	0	0	0	0	0	0	0	0	0	0	0	0	0	0
	報告定点	18	1	1	1		1		1		1	1	2	1	2	1	2	1	1	1
	罹患数	0	0	0	0	0	0	0	0	0	0	0	0	0	0	0	0	0	0	0
	定点当り	0	0	0	0	0	0	0	0	0	0	0	0	0	0	0	0	0	0	0

週数		合計	~5ヶ月	~11ヶ月	1歳	2歳	3歳	4歳	5歳	6歳	7歳	8歳	9歳	10~14歳	15~19歳	20~29歳	30~39歳	40~49歳	50~59歳	60~69歳	70歳以上	
第7週	罹患数	2																2				
	定点当り	0.10																0.10				
第8週	罹患数	0																				
	定点当り	0																				
第9週	罹患数	0																				
	定点当り	0																				
第10週	罹患数	1																			1	
	定点当り	0.05																			0.05	
第11週	罹患数	0																				
	定点当り	0																				

[年齢層別5週分集計]



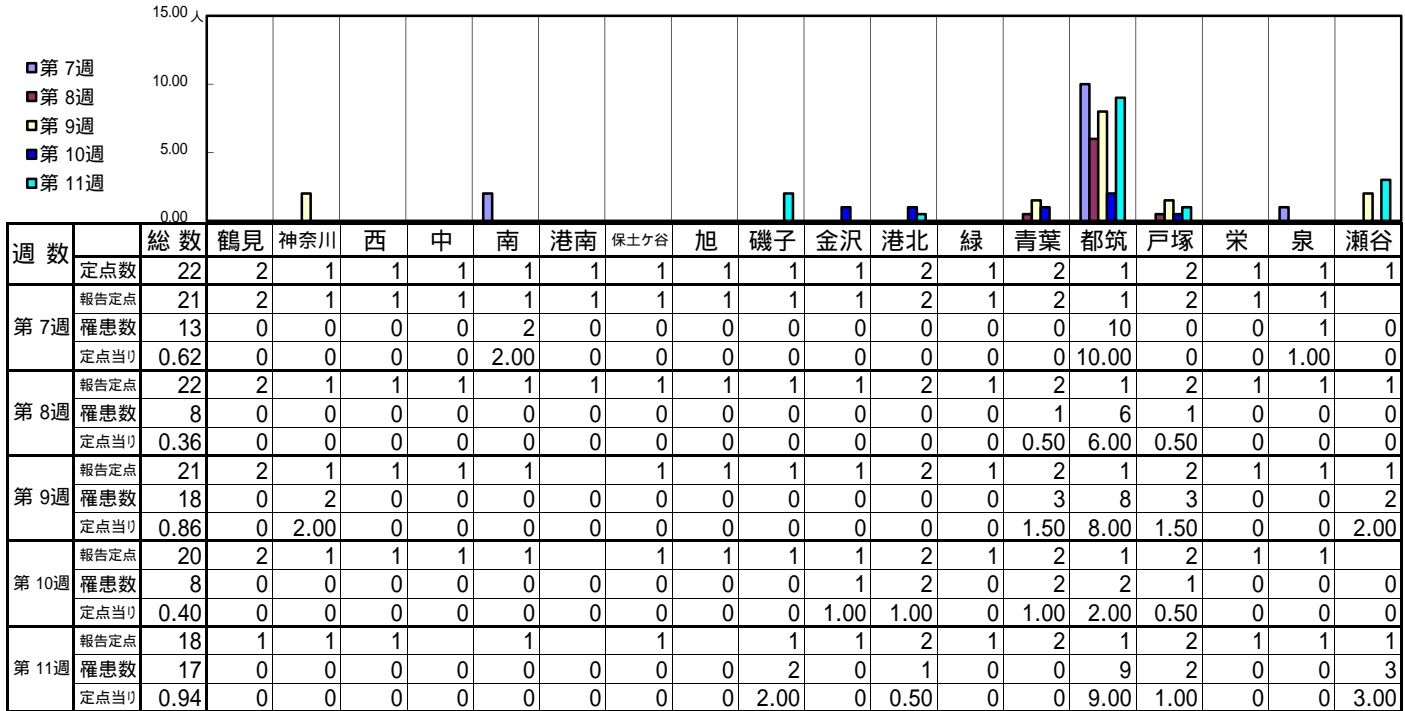
[定点当りの患者数]



<< 流行性角結膜炎 >>

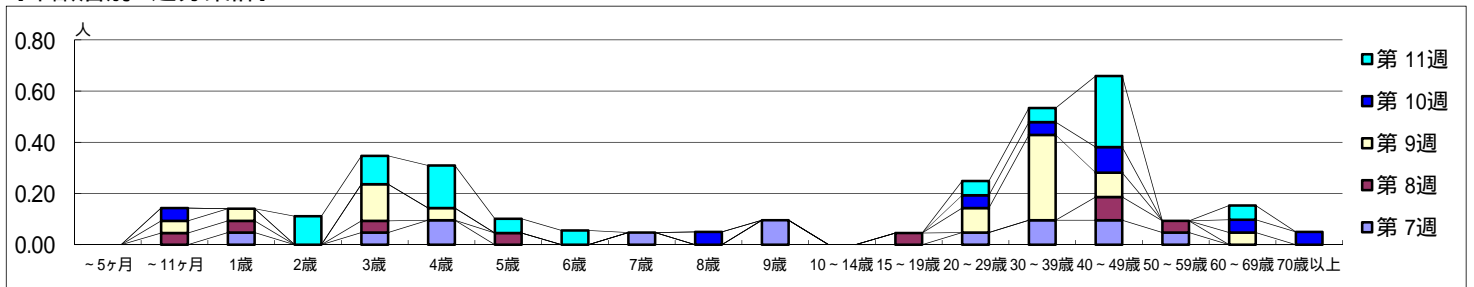
平成 29年 2月13日 ~ 3月19日
[平成 29年 第7週 ~ 第11週]

[区別・週別報告定点当り]



週数	合計	~5ヶ月	~11ヶ月	1歳	2歳	3歳	4歳	5歳	6歳	7歳	8歳	9歳	10~14歳	15~19歳	20~29歳	30~39歳	40~49歳	50~59歳	60~69歳	70歳以上
第7週	13			1		1	2			1		2			1	2	2	1		
第8週	8		1	1		1		1						1			2	1		
第9週	18		1	1		3	1								2	7	2		1	
第10週	8		1								1				1	1	2		1	1
第11週	17				2	2	3	1	1						1	1	5		1	

[年齢層別5週分集計]



[定点当りの患者数]

