

疾病別 警報・注意報 発生状況

平成29年第 10週

	インフルエンザ	RSウイルス感染症	咽頭結膜熱	A群溶血性レンサ球菌咽頭炎	感染性胃腸炎	水痘	手足口病	伝染性紅斑	突発性発しん	百日咳	ヘルパンギーナ	流行性耳下腺炎	急性出血性結膜炎	流行性角結膜炎
警報レベル	30		3	8	20	7	5	2		1	6	6	1	8
終息基準値	10		1	4	12	4	2	1		0.1	2	2	0.1	4
注意報レベル	10					4						3		
横浜市	10.90	0.04	0.21	1.96	5.24	0.27	0.03	0.11	0.46	0.01	-	0.59	-	0.42
鶴見	8.10	-	0.71	2.29	8.43	0.14	-	0.14	0.71	-	-	0.57	-	-
神奈川	11.00	-	0.17	2.83	5.83	0.17	-	-	1.00	-	-	-	-	-
西	3.80	-	0.33	0.33	0.67	0.33	-	-	0.33	-	-	-	-	-
中	2.86	0.25	-	1.00	4.75	0.25	-	0.75	0.50	-	-	1.75
南	7.63	-	-	1.00	5.60	0.20	-	-	0.60	-	-	-	-	-
港南	16.38	-	0.20	4.60	4.00	-	-	-	0.40	-	-	1.20
保土ヶ谷	9.71	-	-	1.75	2.25	-	-	-	-	-	-	-	-	-
旭	9.30	-	-	0.17	3.67	-	-	0.17	-	-	-	0.33	-	-
磯子	10.67	-	0.67	5.67	6.67	-	0.33	-	0.67	-	-	0.33	-	-
金沢	6.13	-	-	2.20	6.40	0.40	-	0.20	0.80	-	-	0.80	-	1.00
港北	13.00	0.13	1.13	4.00	7.50	0.38	-	-	0.38	-	-	0.13	-	1.00
緑	18.86	0.40	-	1.20	6.60	-	-	-	0.60	-	-	0.20	-	-
青葉	12.80	-	-	1.00	4.00	0.17	-	-	0.17	-	-	0.17	-	1.00
都筑	18.71	-	-	1.20	5.40	0.80	0.20	0.20	0.40	-	-	0.20	-	2.00
戸塚	9.55	-	-	0.71	4.57	0.43	0.14	0.14	0.43	-	-	0.29	-	0.50
栄	6.50	-	-	0.75	7.00	0.25	-	0.25	0.25	-	-	1.25	-	-
泉	14.86	-	-	1.75	5.00	0.75	-	-	0.25	-	-	1.75	-	-
瀬谷	14.00	-	-	2.75	1.75	0.75	-	0.25	0.75	0.25	-	3.00

(- : 0) (... : 報告なし)

数字は報告定点当たり患者数です

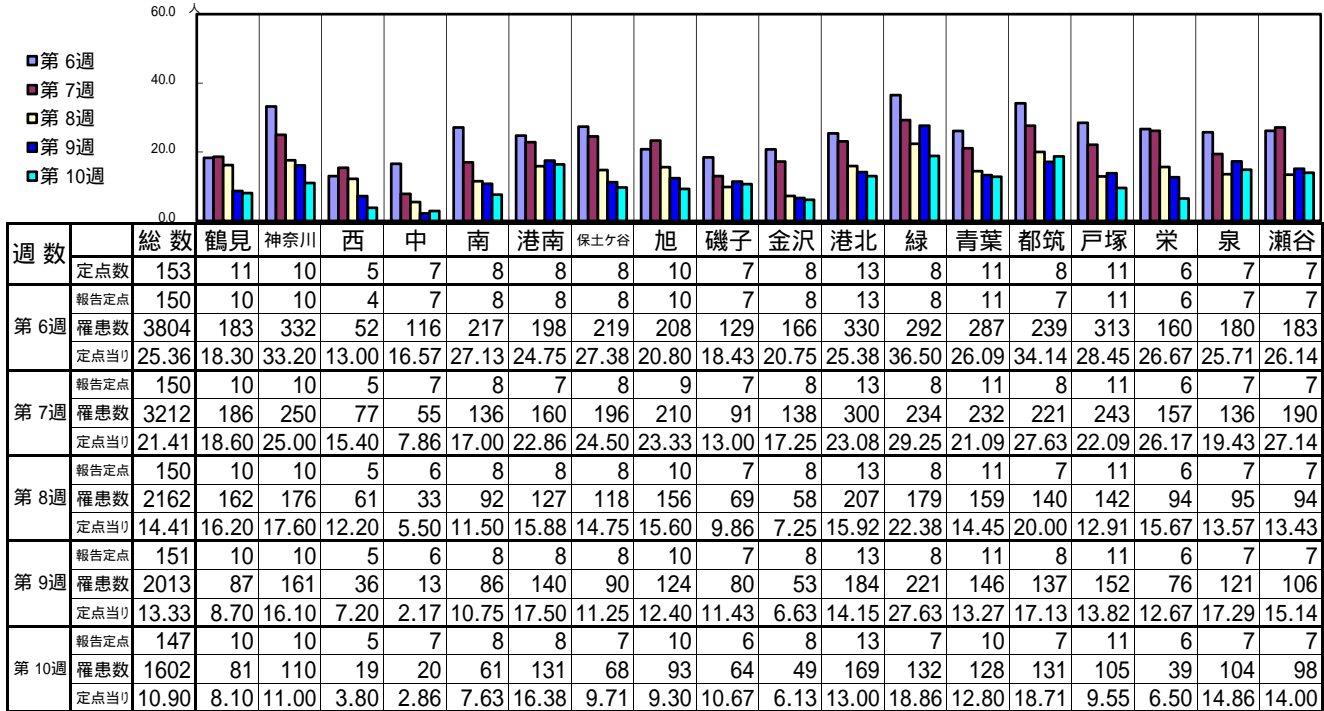
**報告定点当たりの値が警報レベル もしくは警報レベル継続中です
報告定点当たりの値が注意報レベルに達しています**

(この数字は集計時点のものです。翌週以降、変動する可能性があります)

<< インフルエンザ >>

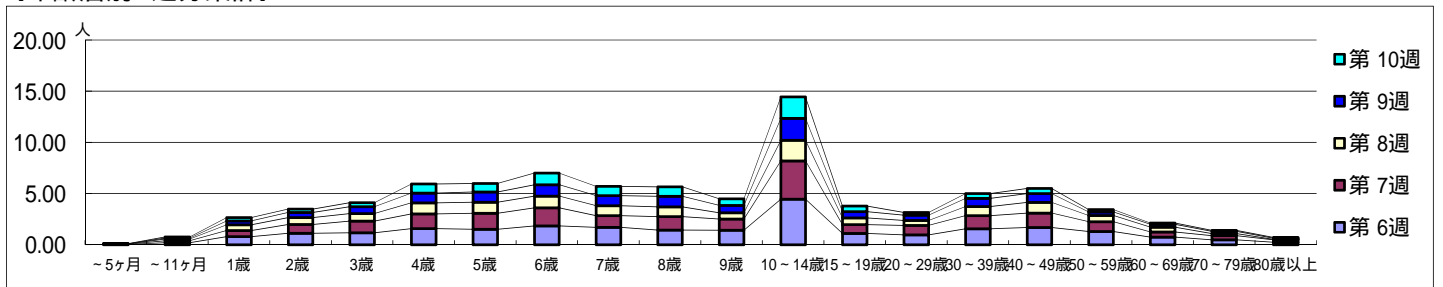
平成 29年 2月 6日 ~ 3月12日
[平成 29年 第6週 ~ 第10週]

【区別・週別報告定点当り】

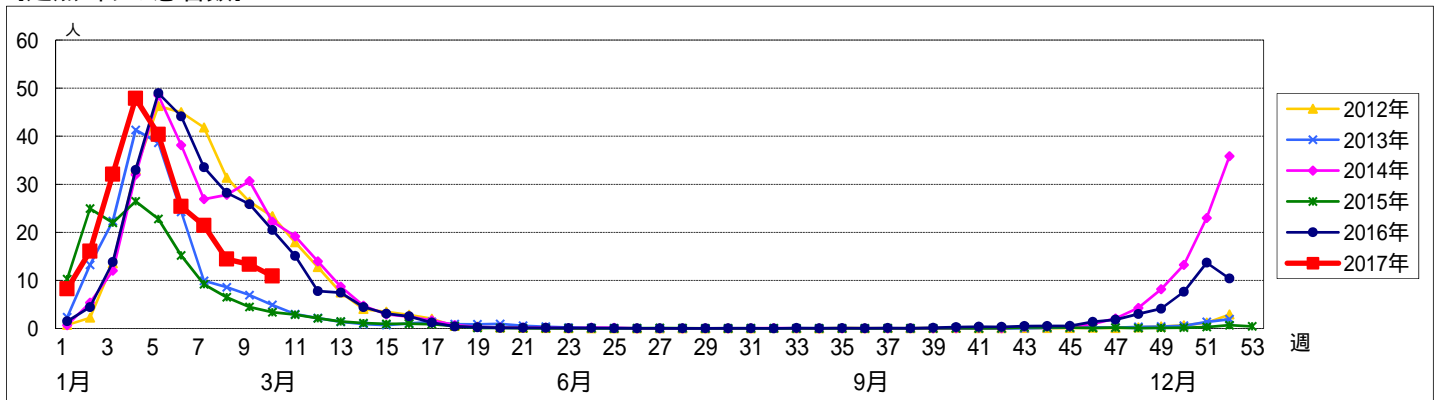


週数	合計	~5ヶ月	~11ヶ月	1歳	2歳	3歳	4歳	5歳	6歳	7歳	8歳	9歳	10~14歳	15~19歳	20~29歳	30~39歳	40~49歳	50~59歳	60~69歳	70~79歳	80歳以上	
第6週	罹患数	3804	5	30	120	169	176	237	227	277	254	215	213	668	167	144	234	253	195	111	71	38
第6週	定点当り	25.36	0.03	0.20	0.80	1.13	1.17	1.58	1.51	1.85	1.69	1.43	1.42	4.45	1.11	0.96	1.56	1.69	1.30	0.74	0.47	0.25
第7週	罹患数	3212	4	28	89	129	171	214	235	264	172	198	164	561	128	139	192	211	142	75	62	34
第7週	定点当り	21.41	0.03	0.19	0.59	0.86	1.14	1.43	1.57	1.76	1.15	1.32	1.09	3.74	0.85	0.93	1.28	1.41	0.95	0.50	0.41	0.23
第8週	罹患数	2162	4	26	83	101	110	163	161	171	145	142	92	301	98	73	134	157	91	72	31	7
第8週	定点当り	14.41	0.03	0.17	0.55	0.67	0.73	1.09	1.07	1.14	0.97	0.95	0.61	2.01	0.65	0.49	0.89	1.05	0.61	0.48	0.21	0.05
第9週	罹患数	2013	2	14	57	75	100	144	151	169	149	155	109	324	93	77	120	130	53	42	33	16
第9週	定点当り	13.33	0.01	0.09	0.38	0.50	0.66	0.95	1.00	1.12	0.99	1.03	0.72	2.15	0.62	0.51	0.79	0.86	0.35	0.28	0.22	0.11
第10週	罹患数	1602	2	17	48	47	58	130	121	166	133	136	94	308	81	40	70	74	33	19	14	11
第10週	定点当り	10.90	0.01	0.12	0.33	0.32	0.39	0.88	0.82	1.13	0.90	0.93	0.64	2.10	0.55	0.27	0.48	0.50	0.22	0.13	0.10	0.07

【年齢層別5週分集計】



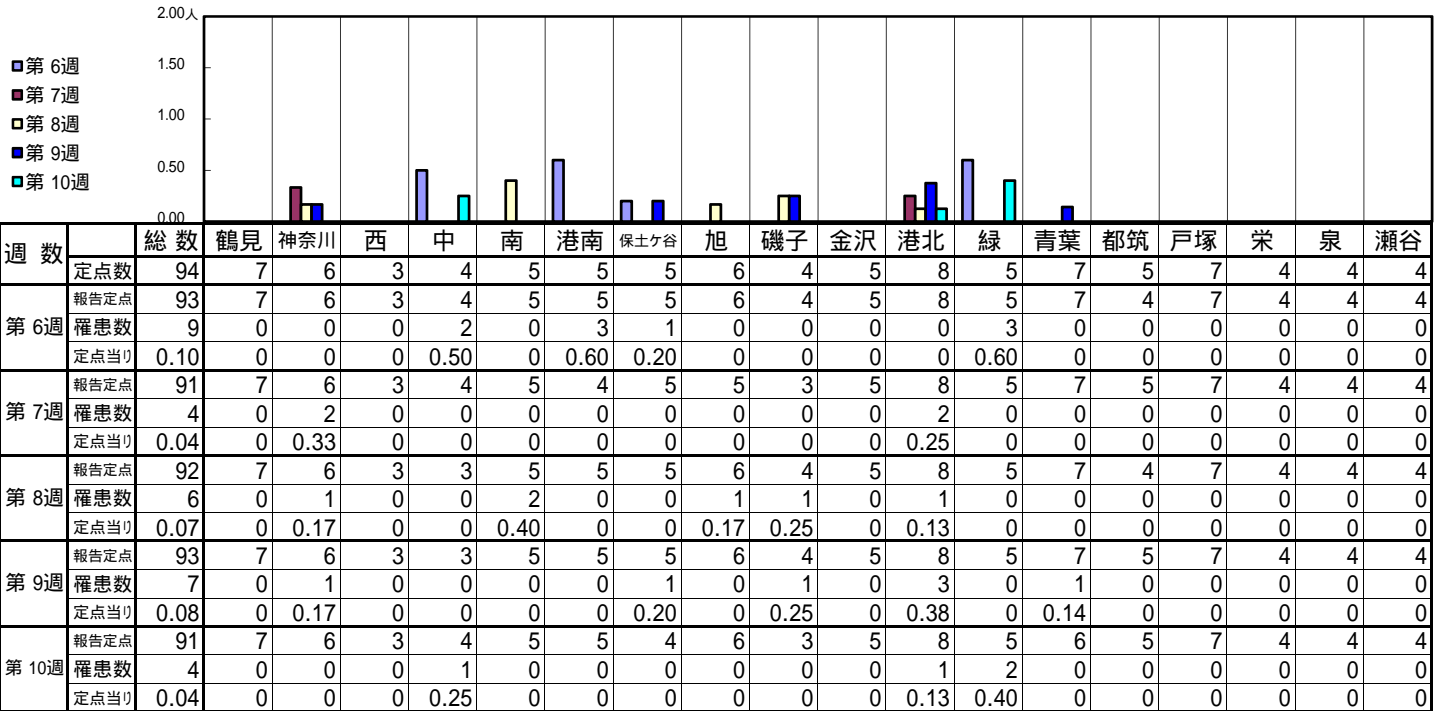
【定点当りの患者数】



<< RSウイルス感染症 >>

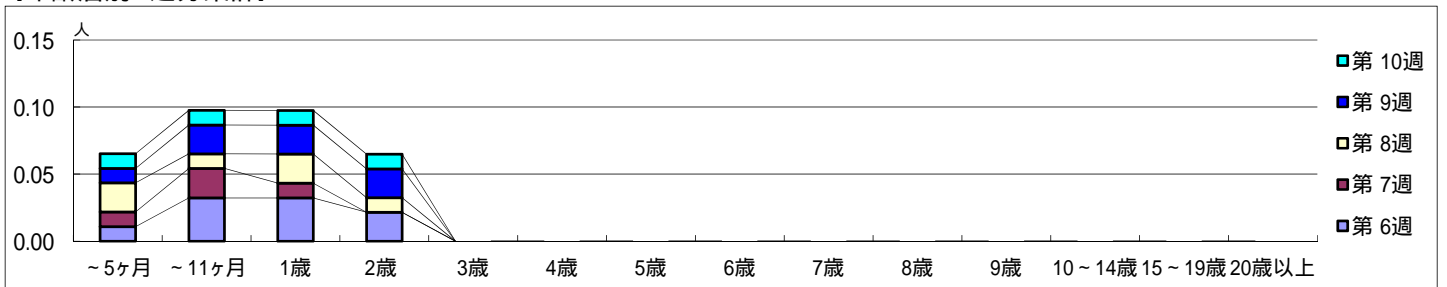
平成 29年 2月 6日 ~ 3月12日
[平成 29年 第6週 ~ 第10週]

【区別・週別報告定点当り】

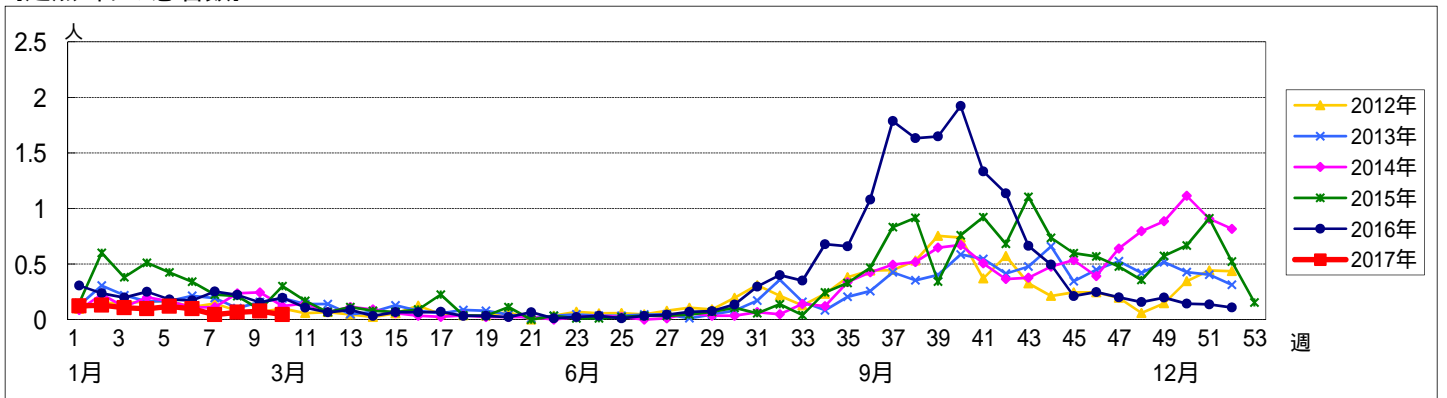


週数		合計	~5ヶ月	~11ヶ月	1歳	2歳	3歳	4歳	5歳	6歳	7歳	8歳	9歳	10~14歳	15~19歳	20歳以上
	定点当り	0.10	0.01	0.03	0.03	0.02										
第7週	罹患数	4	1	2	1											
	定点当り	0.04	0.01	0.02	0.01											
第8週	罹患数	6	2	1	2	1										
	定点当り	0.07	0.02	0.01	0.02	0.01										
第9週	罹患数	7	1	2	2	2										
	定点当り	0.08	0.01	0.02	0.02	0.02										
第10週	罹患数	4	1	1	1	1										
	定点当り	0.04	0.01	0.01	0.01	0.01										

【年齢層別5週分集計】



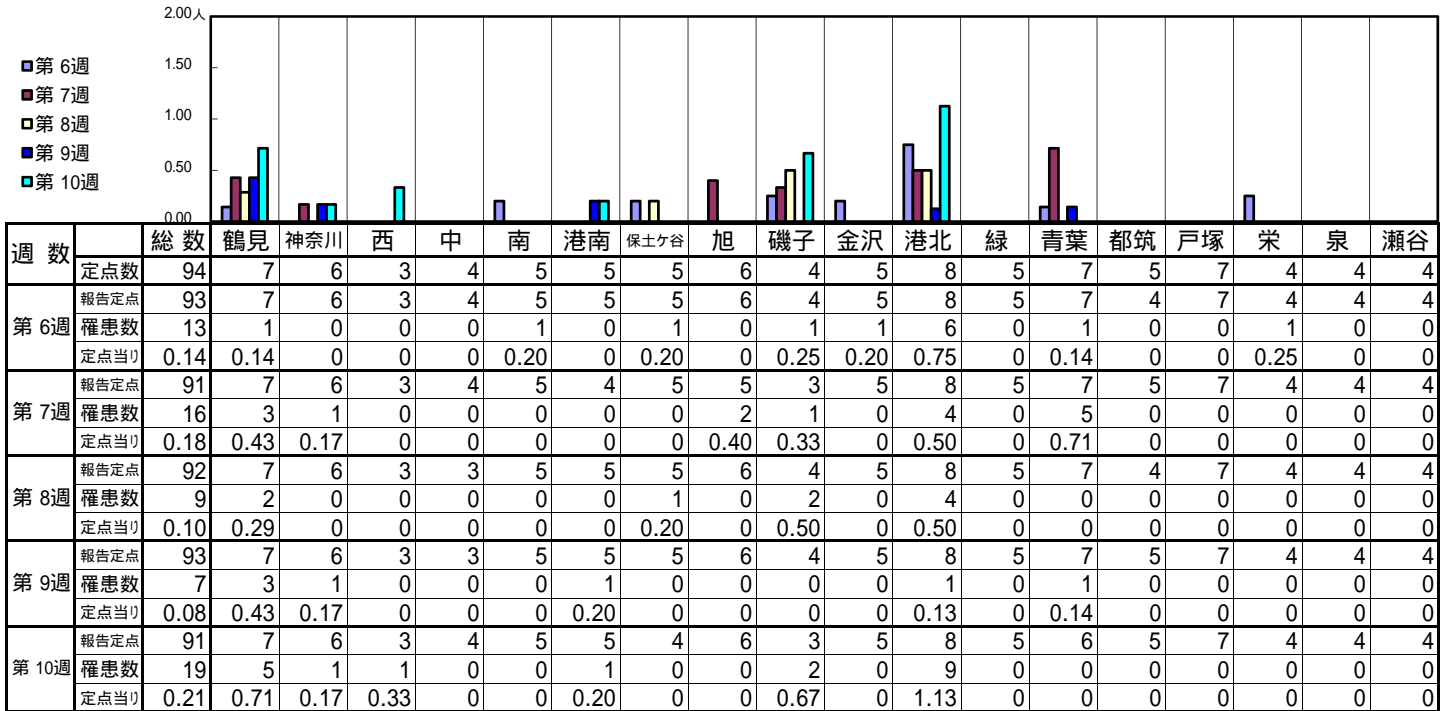
【定点当りの患者数】



<< 咽頭結膜熱 >>

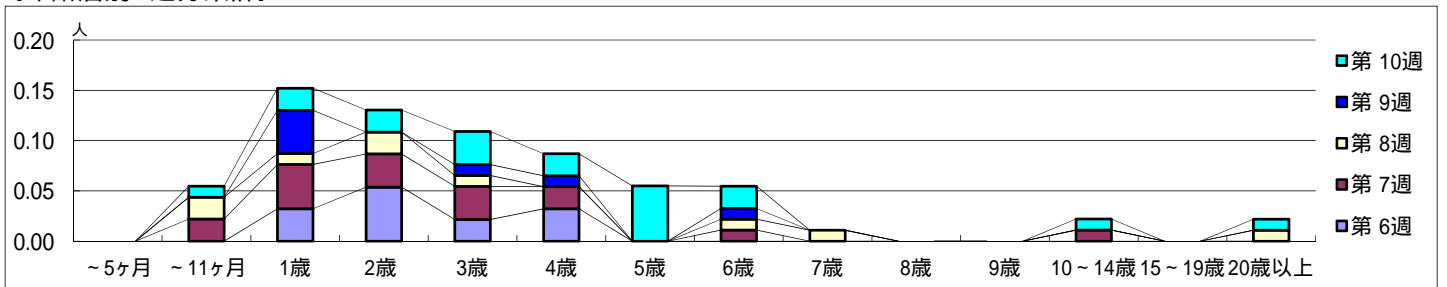
平成 29年 2月 6日 ~ 3月12日
[平成 29年 第6週 ~ 第10週]

【区別・週別報告定点当り】

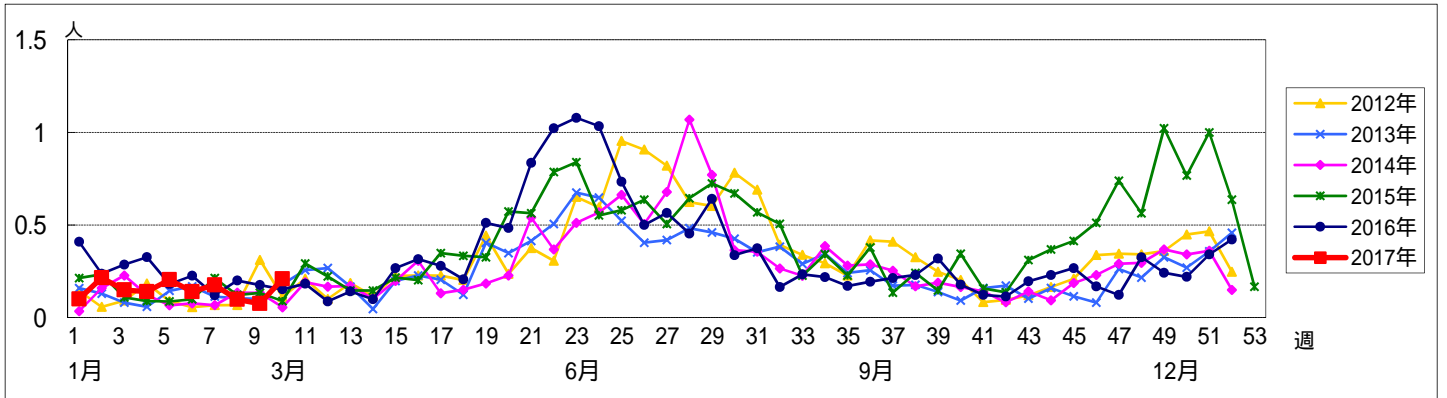


週数		合計	~5ヶ月	~11ヶ月	1歳	2歳	3歳	4歳	5歳	6歳	7歳	8歳	9歳	10~14歳	15~19歳	20歳以上
第6週	罹患数	13			3	5	2	3								
第6週	定点当り	0.14			0.03	0.05	0.02	0.03								
第7週	罹患数	16		2	4	3	3	2		1				1		
第7週	定点当り	0.18		0.02	0.04	0.03	0.03	0.02		0.01				0.01		
第8週	罹患数	9		2	1	2	1			1	1					1
第8週	定点当り	0.10		0.02	0.01	0.02	0.01			0.01	0.01					0.01
第9週	罹患数	7			4		1	1		1						
第9週	定点当り	0.08			0.04		0.01	0.01		0.01						
第10週	罹患数	19		1	2	2	3	2	5	2				1		1
第10週	定点当り	0.21		0.01	0.02	0.02	0.03	0.02	0.05	0.02				0.01		0.01

【年齢層別5週分集計】



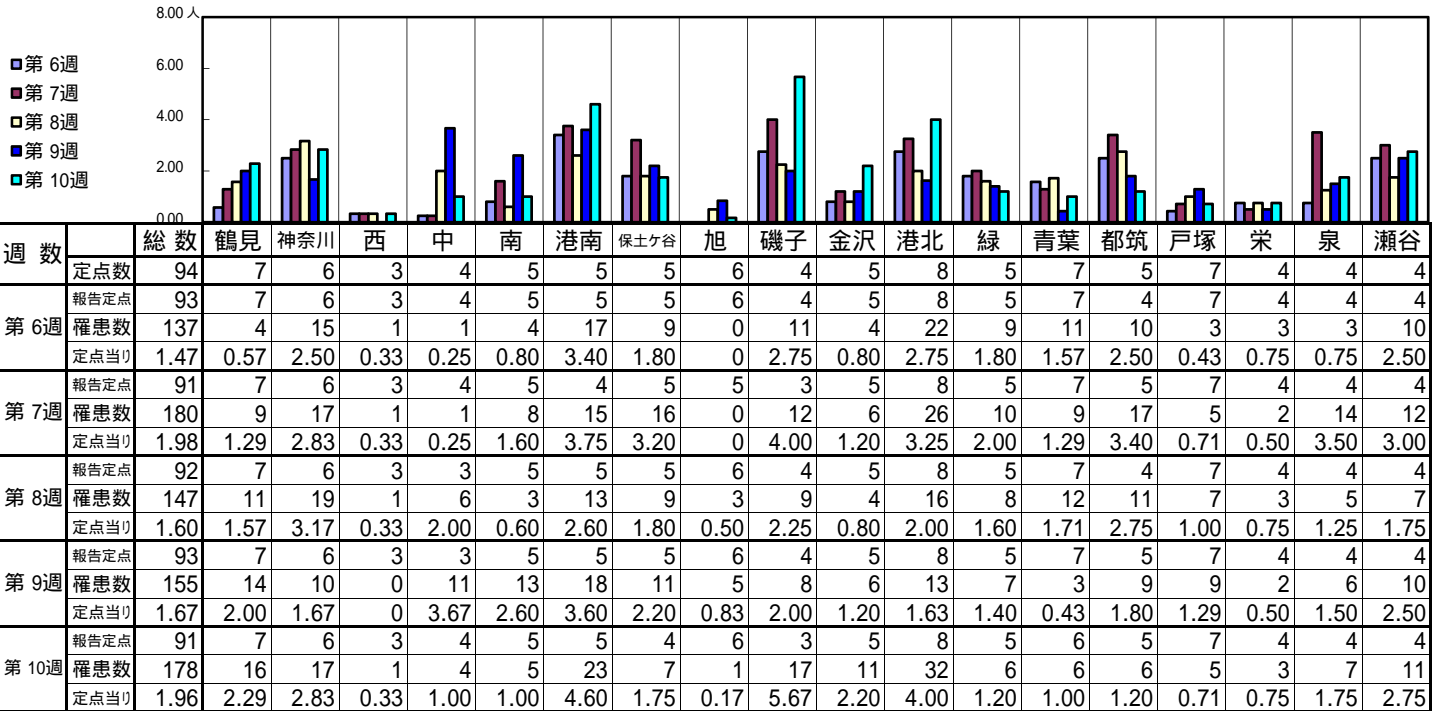
【定点当りの患者数】



<< A群溶血性レンサ球菌咽頭炎 >>

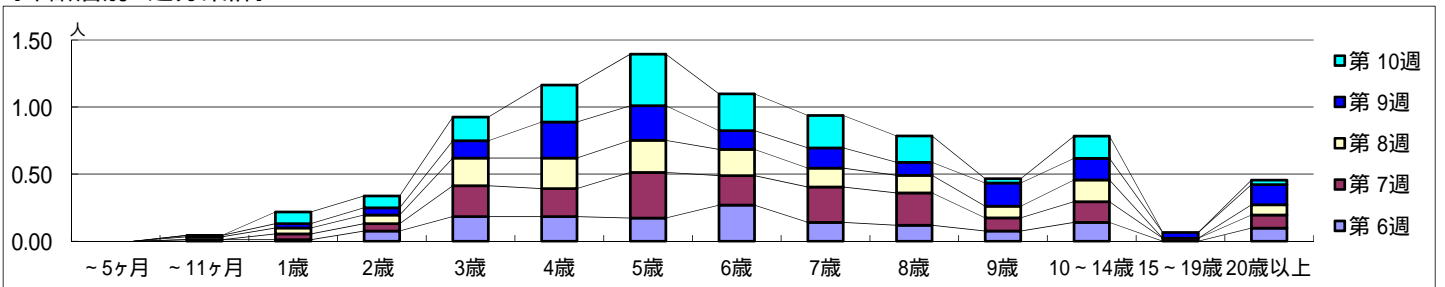
平成 29年 2月 6日 ~ 3月12日
[平成 29年 第6週 ~ 第10週]

[区別・週別報告定点当り]

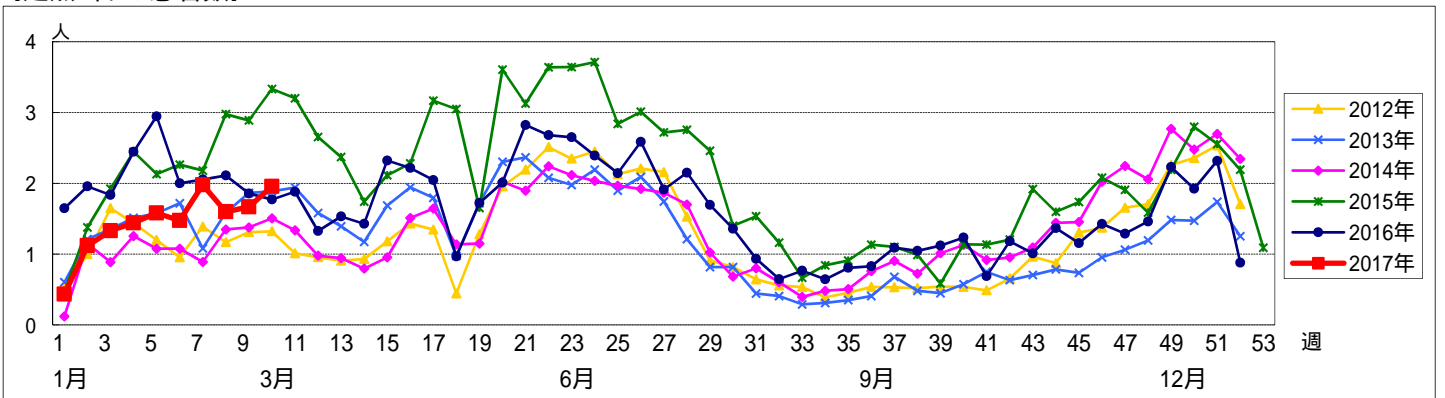


週数		合計	年齢層別													
			~5ヶ月	~11ヶ月	1歳	2歳	3歳	4歳	5歳	6歳	7歳	8歳	9歳	10~14歳	15~19歳	20歳以上
第6週	罹患数	137		1	1	7	17	17	16	25	13	11	7	13		9
	定点当り	1.47		0.01	0.01	0.08	0.18	0.18	0.17	0.27	0.14	0.12	0.08	0.14		0.10
第7週	罹患数	180			4	5	21	19	31	20	24	22	9	14	2	9
	定点当り	1.98			0.04	0.05	0.23	0.21	0.34	0.22	0.26	0.24	0.10	0.15	0.02	0.10
第8週	罹患数	147		2	4	6	19	21	22	18	13	12	8	15		7
	定点当り	1.60		0.02	0.04	0.07	0.21	0.23	0.24	0.20	0.14	0.13	0.09	0.16		0.08
第9週	罹患数	155		1	3	5	12	25	24	13	14	9	16	15	4	14
	定点当り	1.67		0.01	0.03	0.05	0.13	0.27	0.26	0.14	0.15	0.10	0.17	0.16	0.04	0.15
第10週	罹患数	178			8	8	16	25	35	25	22	18	3	15		3
	定点当り	1.96			0.09	0.09	0.18	0.27	0.38	0.27	0.24	0.20	0.03	0.16		0.03

[年齢層別5週分集計]



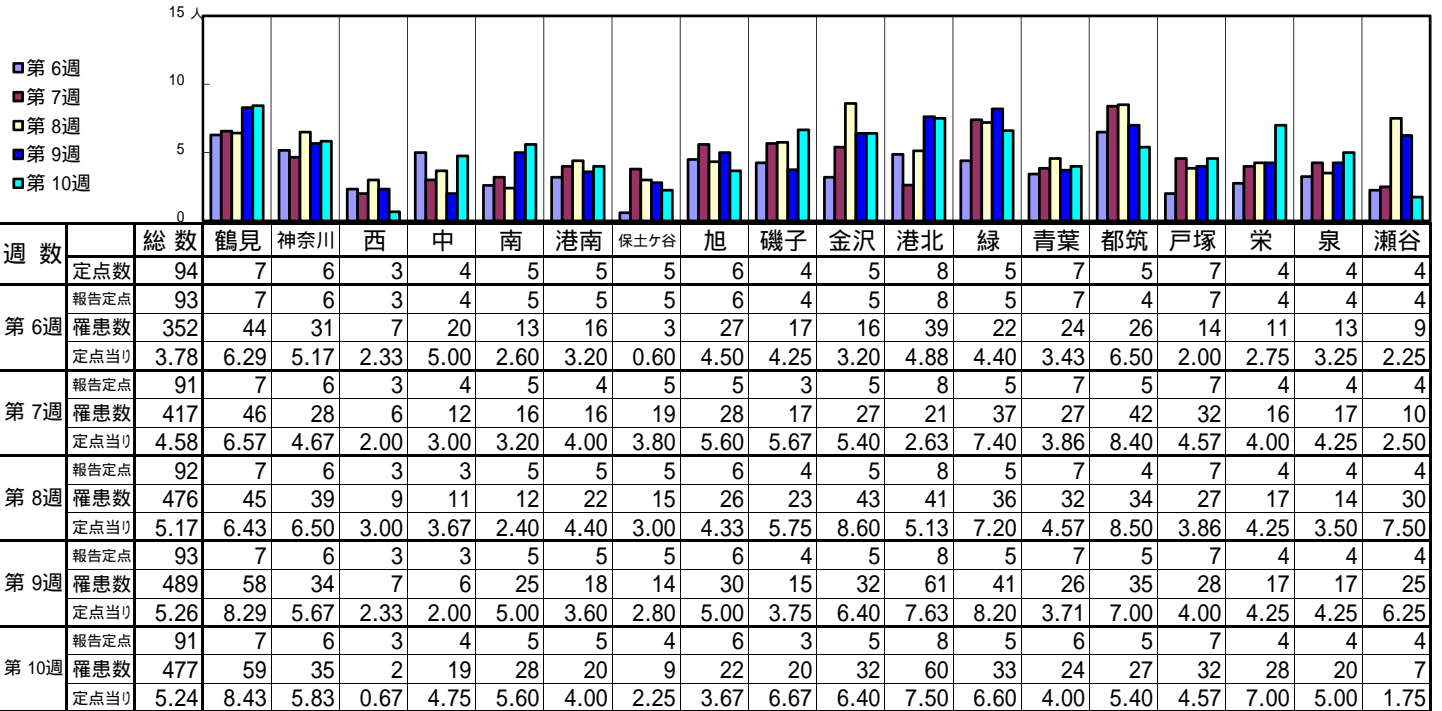
[定点当りの患者数]



<< 感染性胃腸炎 >>

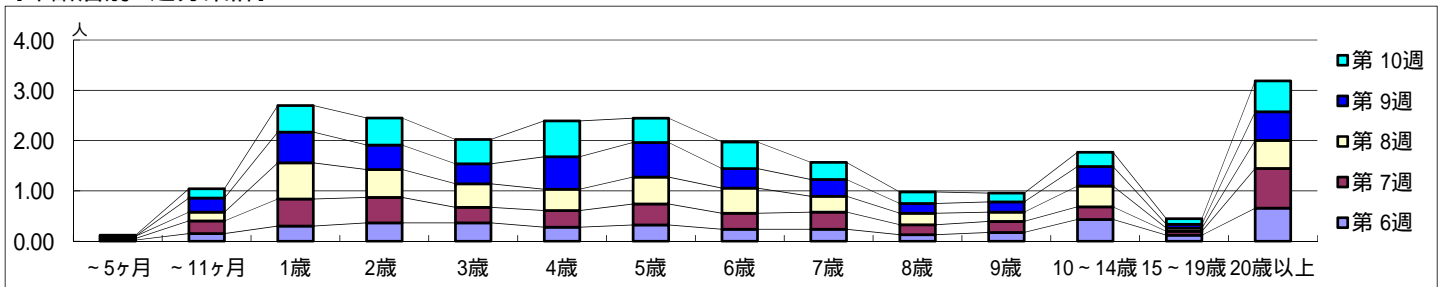
平成 29年 2月 6日 ~ 3月12日
[平成 29年 第6週 ~ 第10週]

[区別・週別報告定点当り]

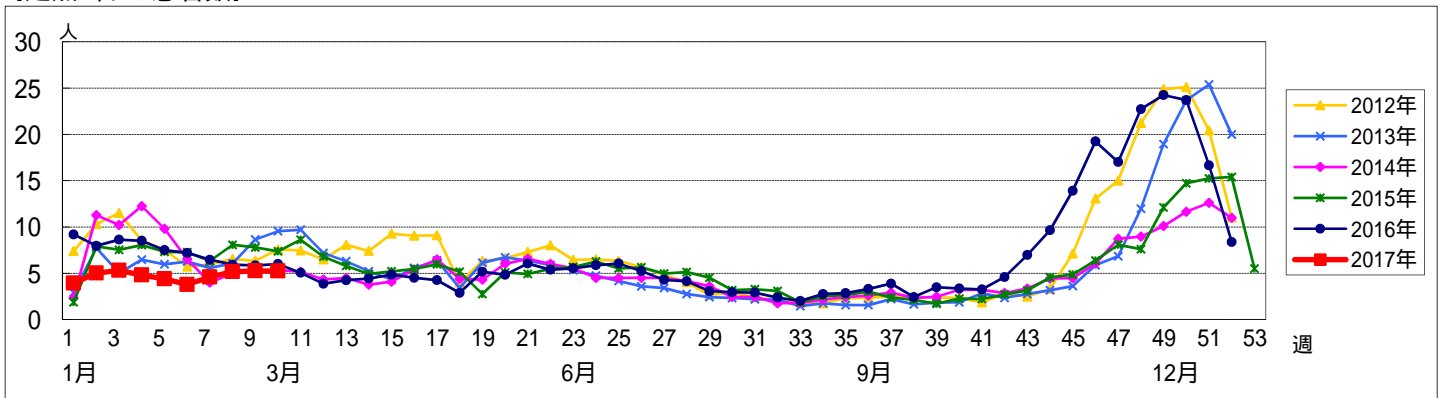


週数		合計	年齢層別													
			~5ヶ月	~11ヶ月	1歳	2歳	3歳	4歳	5歳	6歳	7歳	8歳	9歳	10~14歳	15~19歳	20歳以上
第6週	罹患数	352	2	14	28	34	34	26	30	22	22	12	16	40	11	61
	定点当り	3.78	0.02	0.15	0.30	0.37	0.37	0.28	0.32	0.24	0.24	0.13	0.17	0.43	0.12	0.66
第7週	罹患数	417	3	23	49	46	28	30	38	29	31	18	20	23	7	72
	定点当り	4.58	0.03	0.25	0.54	0.51	0.31	0.33	0.42	0.32	0.34	0.20	0.22	0.25	0.08	0.79
第8週	罹患数	476	4	16	66	51	43	39	49	46	29	21	17	38	6	51
	定点当り	5.17	0.04	0.17	0.72	0.55	0.47	0.42	0.53	0.50	0.32	0.23	0.18	0.41	0.07	0.55
第9週	罹患数	489		26	57	45	37	60	64	36	31	18	19	36	7	53
	定点当り	5.26		0.28	0.61	0.48	0.40	0.65	0.69	0.39	0.33	0.19	0.20	0.39	0.08	0.57
第10週	罹患数	477	2	17	48	49	44	65	44	48	31	21	16	26	10	56
	定点当り	5.24	0.02	0.19	0.53	0.54	0.48	0.71	0.48	0.53	0.34	0.23	0.18	0.29	0.11	0.62

[年齢層別5週分集計]



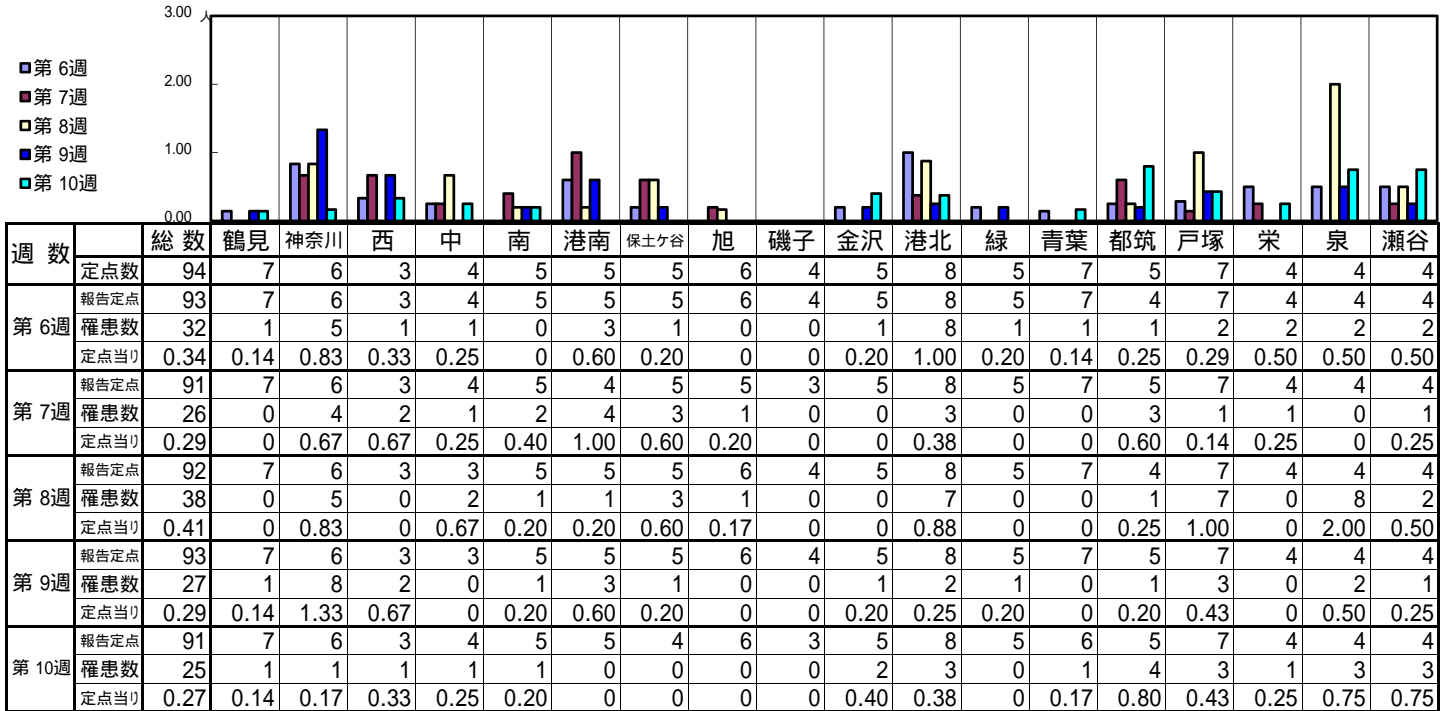
[定点当りの患者数]



<< 水痘 >>

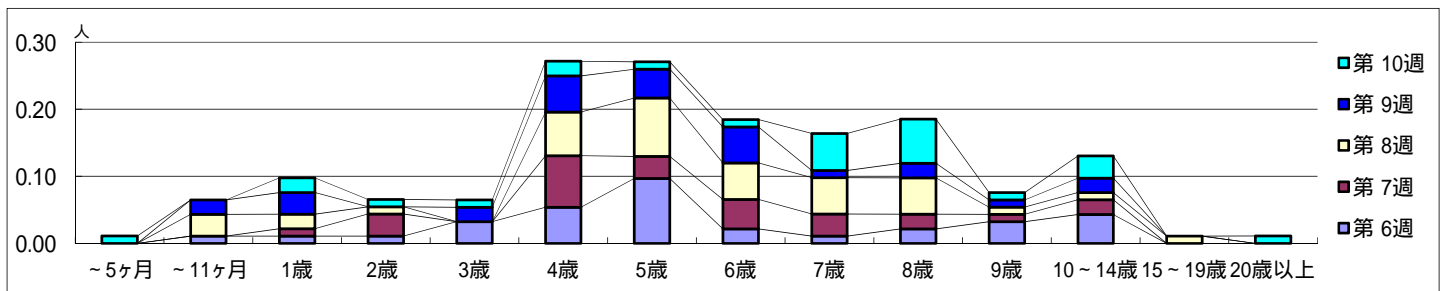
平成 29年 2月 6日 ~ 3月12日
[平成 29年 第6週 ~ 第10週]

【区別・週別報告定点当り】

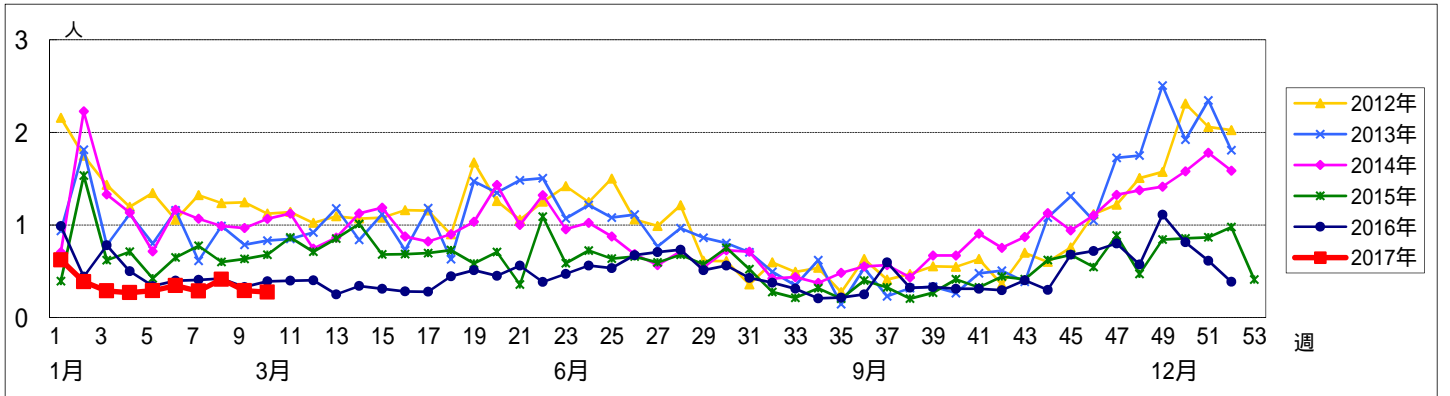


週 数		合計	~5ヶ月	~11ヶ月	1歳	2歳	3歳	4歳	5歳	6歳	7歳	8歳	9歳	10~14歳	15~19歳	20歳以上
			罹患数	定点当り	罹患数	定点当り	罹患数	定点当り	罹患数	定点当り	罹患数	定点当り	罹患数	定点当り	罹患数	定点当り
第 6週	罹患数	32		1	1	1	3	5	9	2	1	2	3	4		
	定点当り	0.34		0.01	0.01	0.01	0.03	0.05	0.10	0.02	0.01	0.02	0.03	0.04		
第 7週	罹患数	26			1	3		7	3	4	3	2	1	2		
	定点当り	0.29			0.01	0.03		0.08	0.03	0.04	0.03	0.02	0.01	0.02		
第 8週	罹患数	38		3	2	1		6	8	5	5	5	1	1	1	
	定点当り	0.41		0.03	0.02	0.01		0.07	0.09	0.05	0.05	0.01	0.01	0.01	0.01	
第 9週	罹患数	27		2	3		2	5	4	5	1	2	1	2		
	定点当り	0.29		0.02	0.03		0.02	0.05	0.04	0.05	0.01	0.02	0.01	0.02		
第 10週	罹患数	25	1		2	1	1	2	1	1	5	6	1	3		1
	定点当り	0.27	0.01		0.02	0.01	0.01	0.02	0.01	0.01	0.05	0.07	0.01	0.03		0.01

【年齢層別5週分集計】



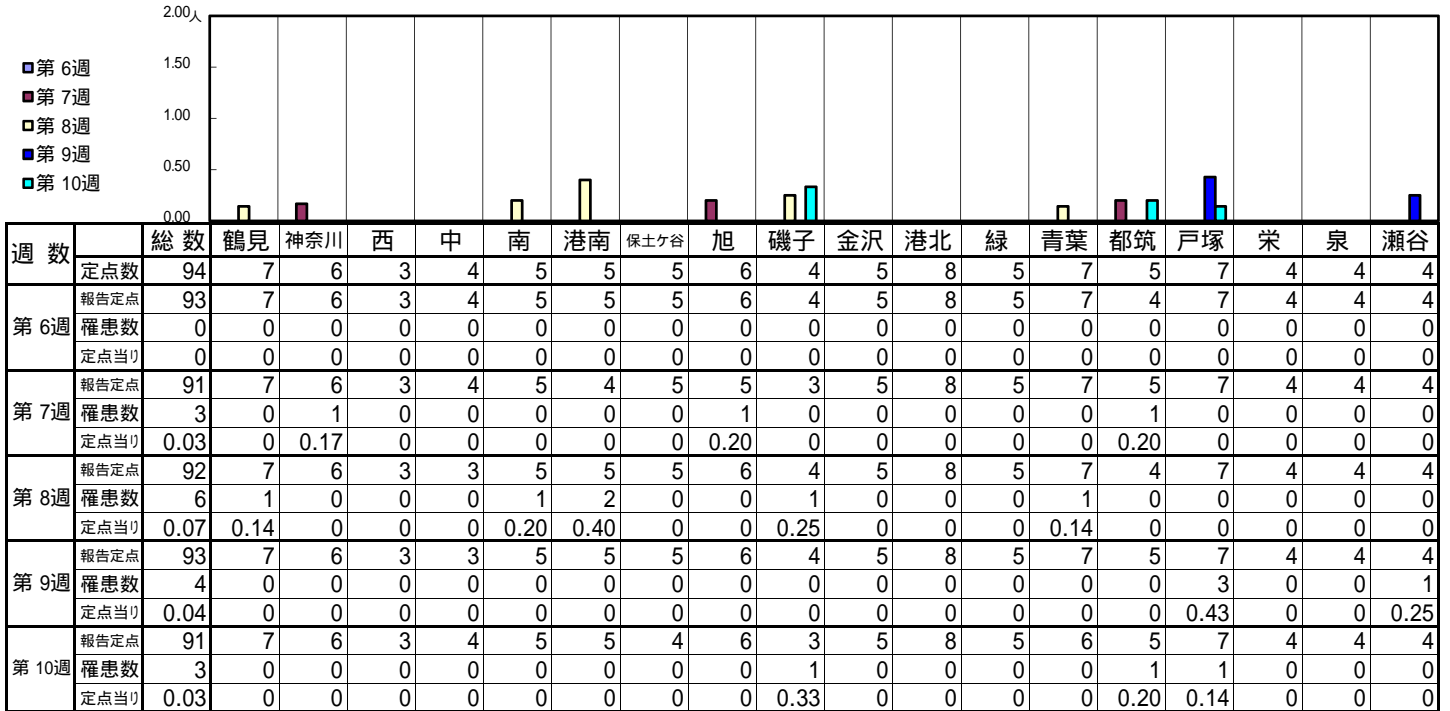
【定点当りの患者数】



<< 手足口病 >>

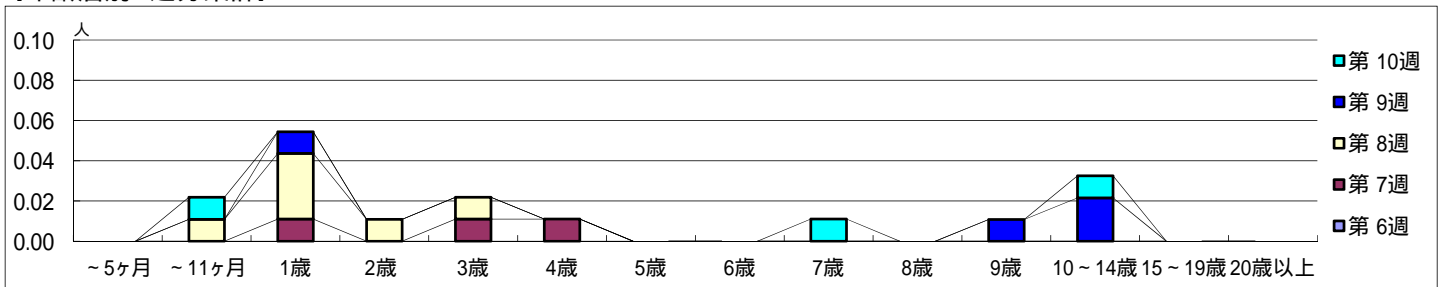
平成 29年 2月 6日 ~ 3月12日
[平成 29年 第6週 ~ 第10週]

【区別・週別報告定点当り】

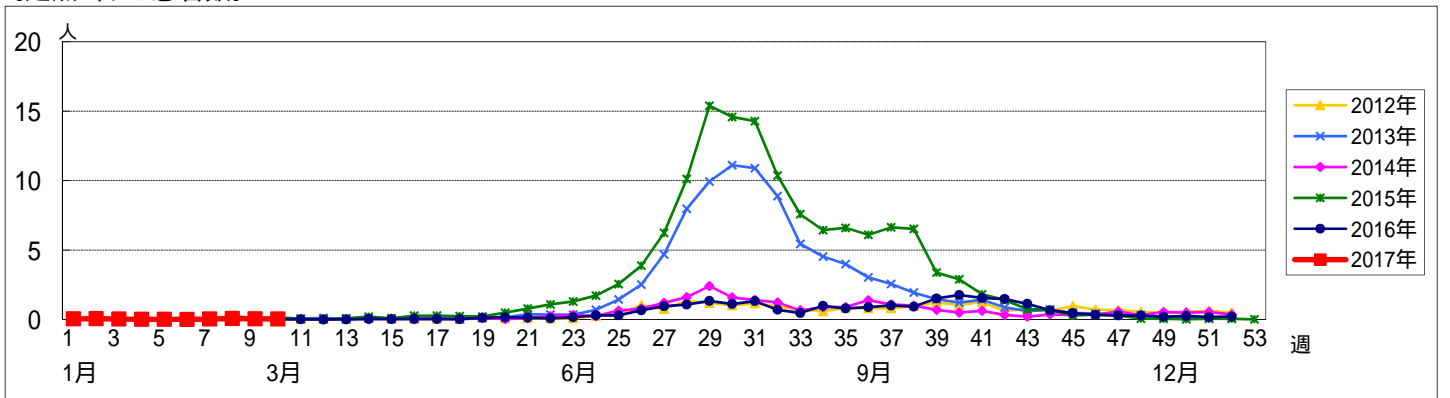


週数		合計	~5ヶ月	~11ヶ月	年齢														
					1歳	2歳	3歳	4歳	5歳	6歳	7歳	8歳	9歳	10~14歳	15~19歳	20歳以上			
第6週	罹患数	0																	
	定点当り	0																	
第7週	罹患数	3			1		1	1											
	定点当り	0.03			0.01		0.01	0.01											
第8週	罹患数	6		1	3	1	1												
	定点当り	0.07		0.01	0.03	0.01	0.01												
第9週	罹患数	4			1								1	2					
	定点当り	0.04			0.01								0.01	0.02					
第10週	罹患数	3		1							1			1					
	定点当り	0.03		0.01							0.01			0.01					

【年齢層別5週分集計】



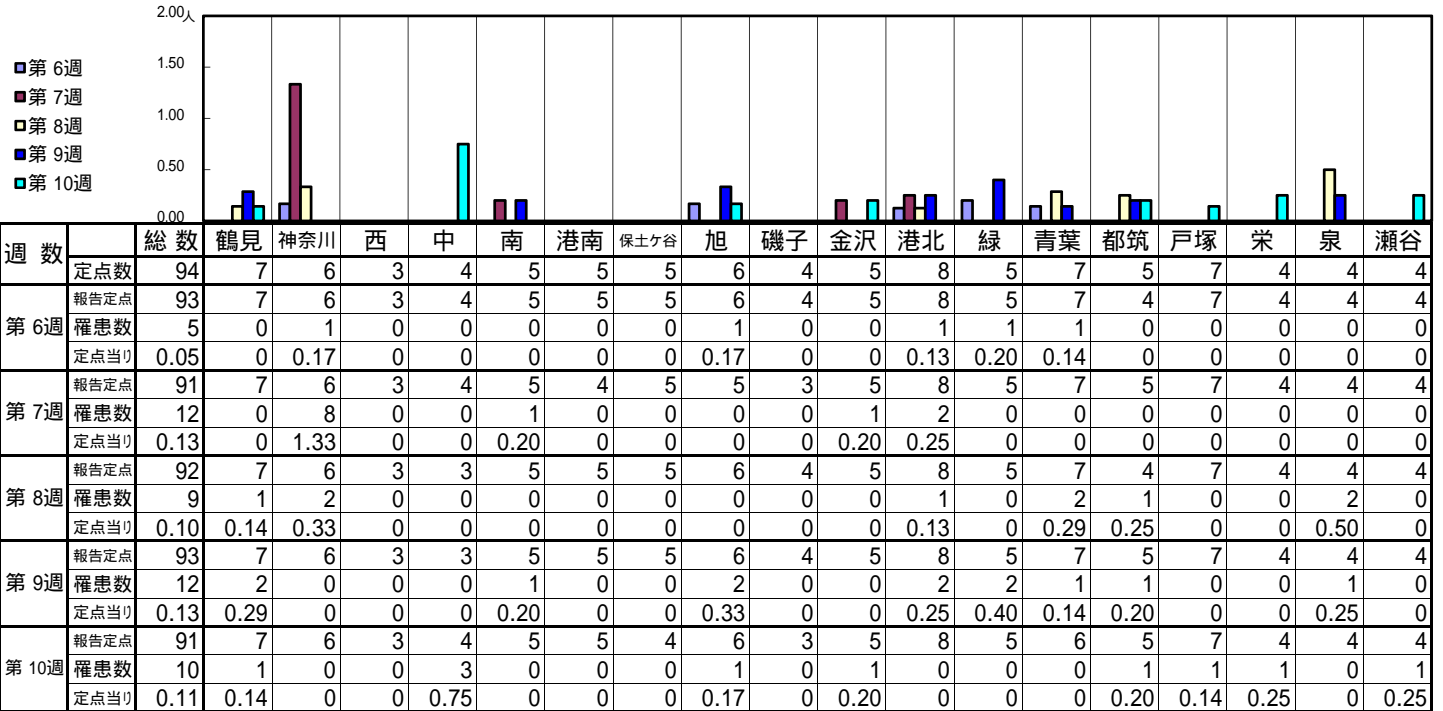
【定点当りの患者数】



<< 伝染性紅斑 >>

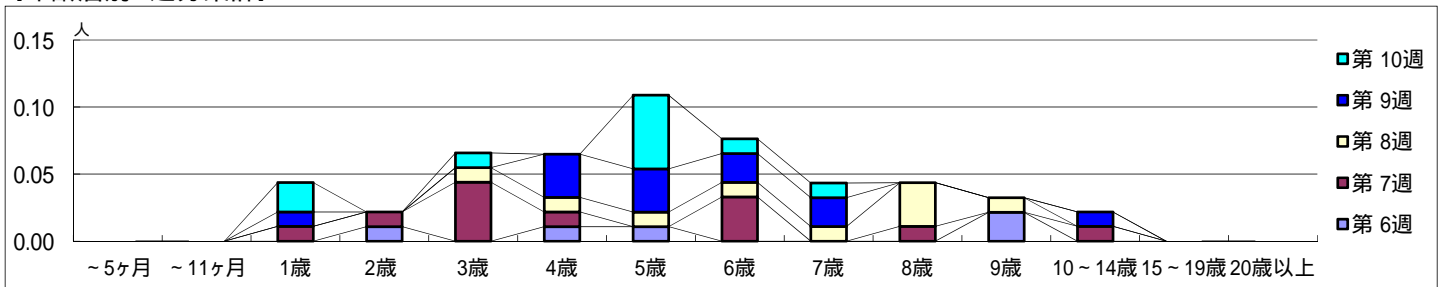
平成 29年 2月 6日 ~ 3月12日
[平成 29年 第6週 ~ 第10週]

【区別・週別報告定点当り】

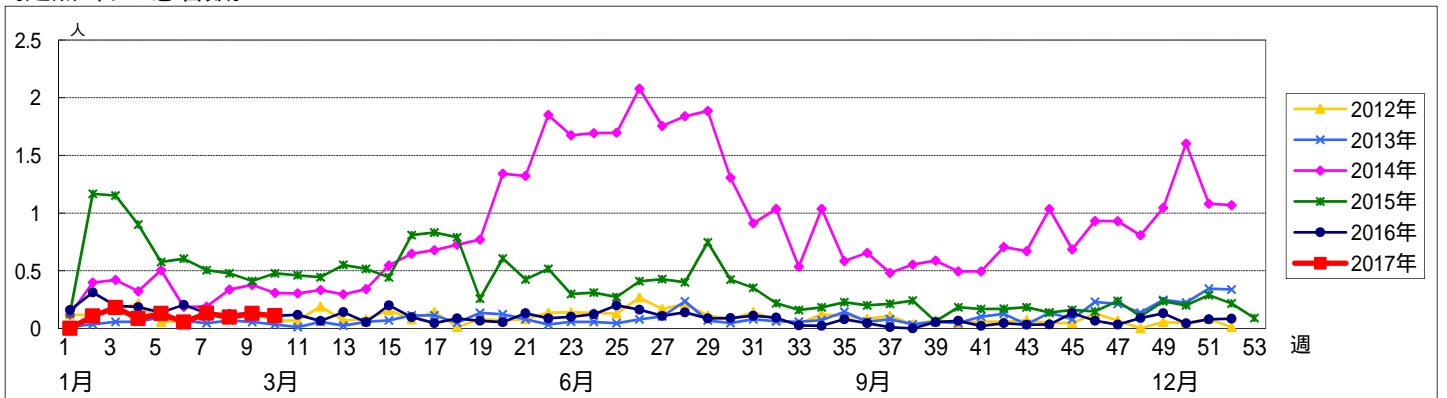


週数		合計	~5ヶ月	~11ヶ月	1歳	2歳	3歳	4歳	5歳	6歳	7歳	8歳	9歳	10~14歳	15~19歳	20歳以上
第6週	罹患数	5				1		1	1				2			
第6週	定点当り	0.05				0.01		0.01	0.01				0.02			
第7週	罹患数	12			1	1	4	1		3		1		1		
第7週	定点当り	0.13			0.01	0.01	0.04	0.01		0.03		0.01		0.01		
第8週	罹患数	9					1	1	1	1	1	3	1			
第8週	定点当り	0.10					0.01	0.01	0.01	0.01	0.01	0.03	0.01			
第9週	罹患数	12			1			3	3	2	2			1		
第9週	定点当り	0.13			0.01			0.03	0.03	0.02	0.02			0.01		
第10週	罹患数	10			2		1		5	1	1					
第10週	定点当り	0.11			0.02		0.01		0.05	0.01	0.01					

【年齢層別5週分集計】



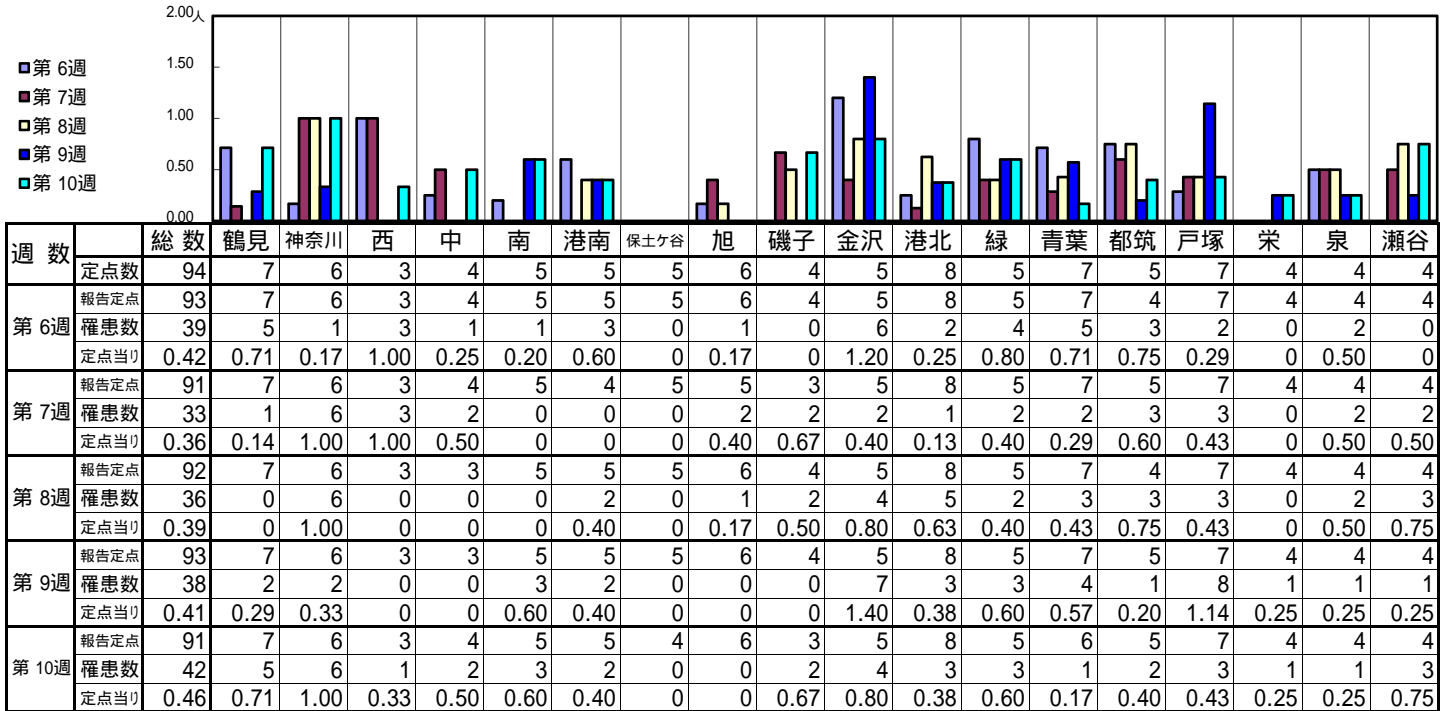
【定点当りの患者数】



<< 突発性発しん >>

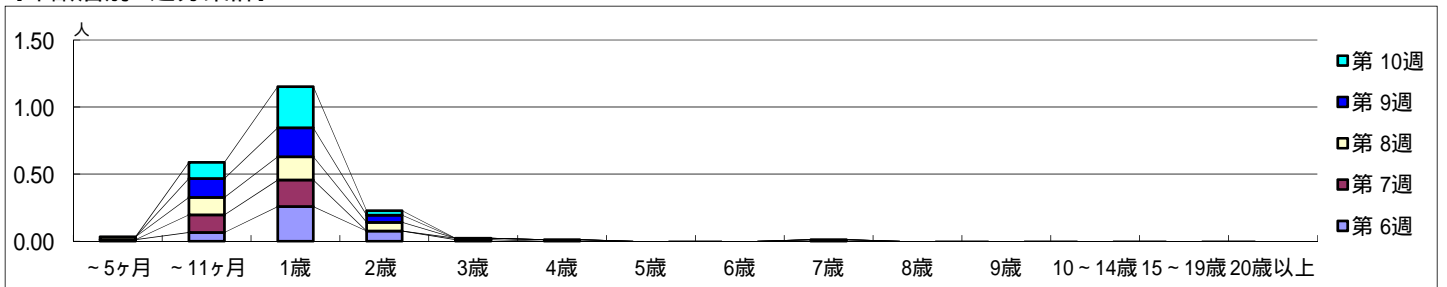
平成 29年 2月 6日 ~ 3月12日
[平成 29年 第6週 ~ 第10週]

【区別・週別報告定点当り】

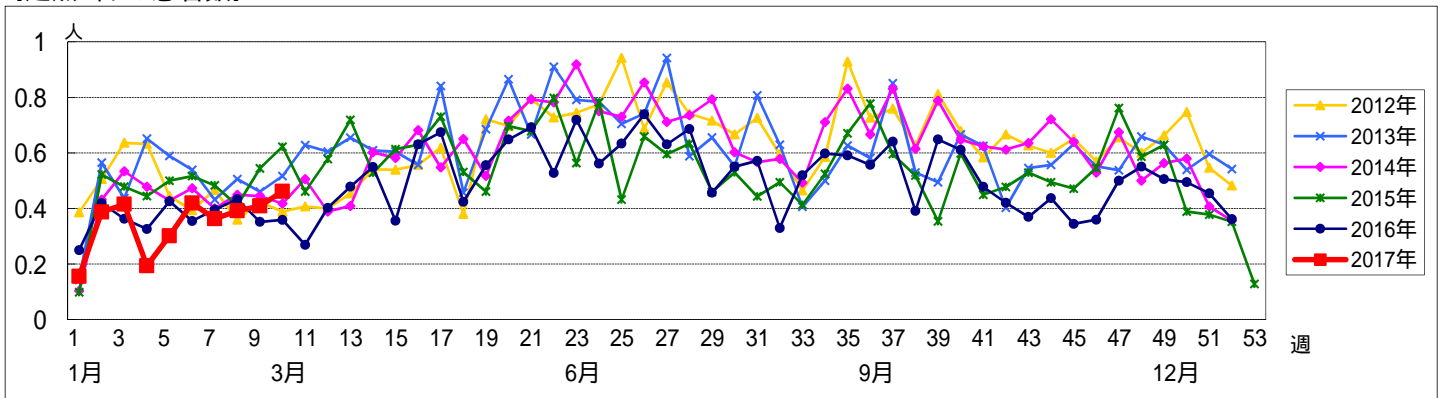


週数	合計	~5ヶ月	~11ヶ月	1歳	2歳	3歳	4歳	5歳	6歳	7歳	8歳	9歳	10~14歳	15~19歳	20歳以上
第6週	39	1	6	24	7	1									
第7週	33		12	18		1	1			1					
第8週	36	2	12	16	6										
第9週	38		13	20	5										
第10週	42		11	28	3										

【年齢層別5週分集計】



【定点当りの患者数】

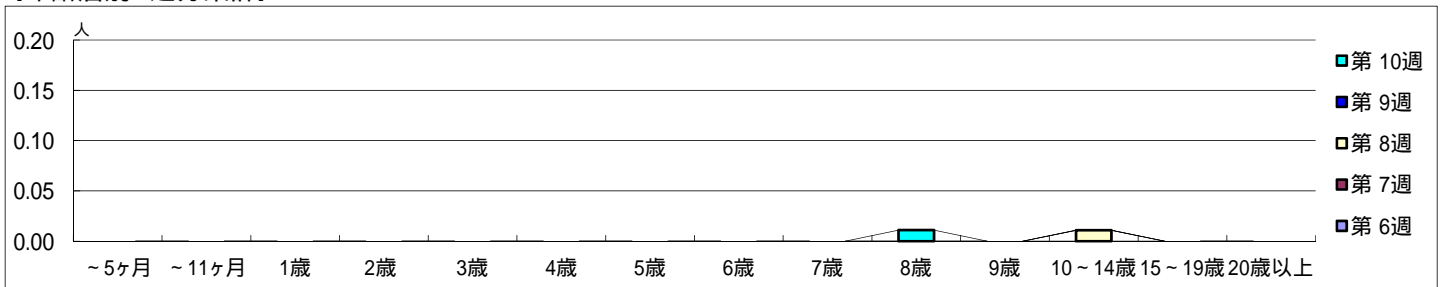


【区別・週別報告定点当り】

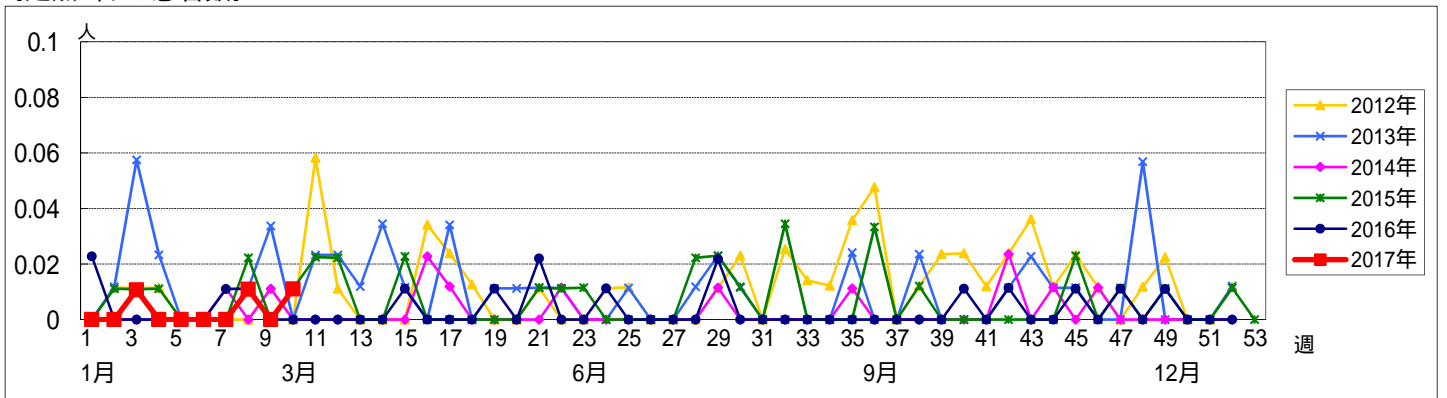
週数		総数	鶴見	神奈川	西	中	南	港南	保土ヶ谷	旭	磯子	金沢	港北	緑	青葉	都筑	戸塚	栄	泉	瀬谷
第6週	定点数	94	7	6	3	4	5	5	5	6	4	5	8	5	7	5	7	4	4	4
	報告定点	93	7	6	3	4	5	5	5	6	4	5	8	5	7	4	7	4	4	4
	罹患数	0	0	0	0	0	0	0	0	0	0	0	0	0	0	0	0	0	0	0
	定点当り	0	0	0	0	0	0	0	0	0	0	0	0	0	0	0	0	0	0	0
第7週	報告定点	91	7	6	3	4	5	4	5	5	3	5	8	5	7	5	7	4	4	4
	罹患数	0	0	0	0	0	0	0	0	0	0	0	0	0	0	0	0	0	0	0
	定点当り	0	0	0	0	0	0	0	0	0	0	0	0	0	0	0	0	0	0	0
	報告定点	92	7	6	3	3	5	5	5	6	4	5	8	5	7	4	7	4	4	4
第8週	報告定点	93	7	6	3	3	5	5	5	6	4	5	8	5	7	5	7	4	4	4
	罹患数	1	0	0	0	0	0	0	0	0	0	0	0	0	0	0	0	0	0	1
	定点当り	0.01	0	0	0	0	0	0	0	0	0	0	0	0	0	0	0	0	0	0.25
	報告定点	93	7	6	3	3	5	5	5	6	4	5	8	5	7	5	7	4	4	4
第9週	報告定点	91	7	6	3	4	5	5	4	6	3	5	8	5	6	5	7	4	4	4
	罹患数	1	0	0	0	0	0	0	0	0	0	0	0	0	0	0	0	0	0	1
	定点当り	0.01	0	0	0	0	0	0	0	0	0	0	0	0	0	0	0	0	0	0.25
	報告定点	91	7	6	3	4	5	5	4	6	3	5	8	5	6	5	7	4	4	4
第10週	報告定点	91	7	6	3	4	5	5	4	6	3	5	8	5	6	5	7	4	4	4
	罹患数	1	0	0	0	0	0	0	0	0	0	0	0	0	0	0	0	0	0	1
	定点当り	0.01	0	0	0	0	0	0	0	0	0	0	0	0	0	0	0	0	0	0.25
	報告定点	91	7	6	3	4	5	5	4	6	3	5	8	5	6	5	7	4	4	4

週数		合計	~5ヶ月	~11ヶ月	1歳	2歳	3歳	4歳	5歳	6歳	7歳	8歳	9歳	10~14歳	15~19歳	20歳以上
第6週	罹患数	0														
	定点当り	0														
第7週	罹患数	0														
	定点当り	0														
第8週	罹患数	1												1		
	定点当り	0.01												0.01		
第9週	罹患数	0														
	定点当り	0														
第10週	罹患数	1										1				
	定点当り	0.01										0.01				

【年齢層別5週分集計】



【定点当りの患者数】

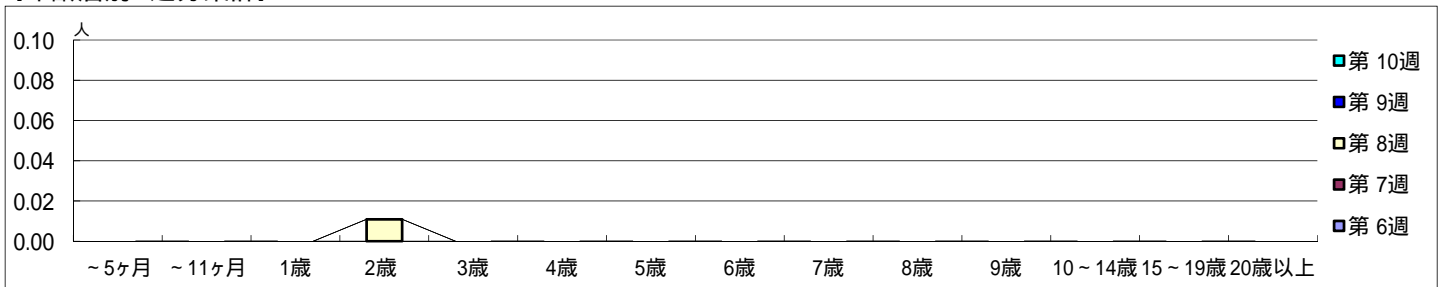


【区別・週別報告定点当り】

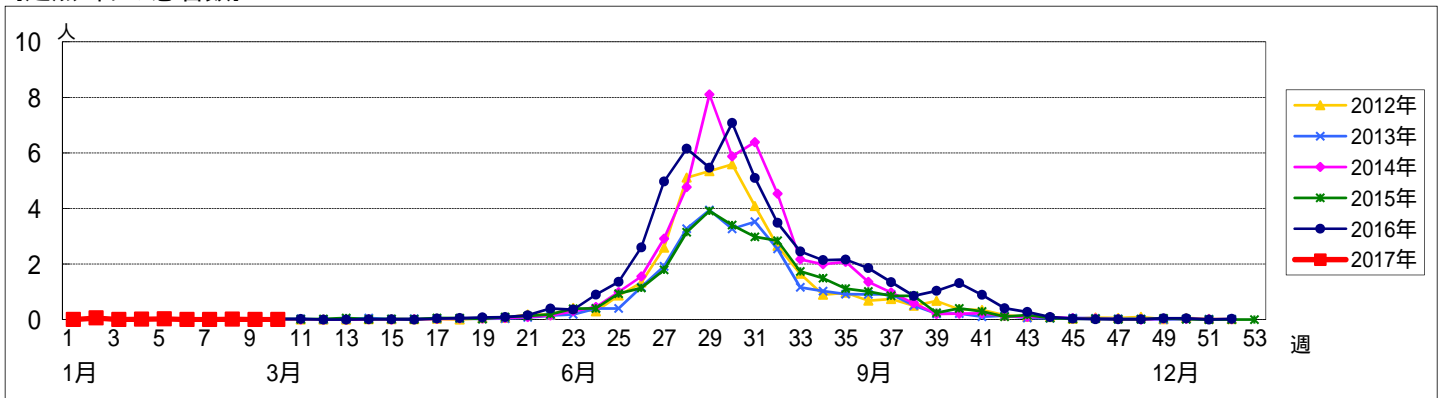
週 数		総数	鶴見	神奈川	西	中	南	港南	保土ヶ谷	旭	磯子	金沢	港北	緑	青葉	都筑	戸塚	栄	泉	瀬谷
			定点数	94	7	6	3	4	5	5	5	5	6	4	5	8	5	7	5	7
第6週	報告定点	93	7	6	3	4	5	5	5	6	4	5	8	5	7	4	7	4	4	4
	罹患数	0	0	0	0	0	0	0	0	0	0	0	0	0	0	0	0	0	0	0
第7週	報告定点	91	7	6	3	4	5	4	5	5	3	5	8	5	7	5	7	4	4	4
	罹患数	0	0	0	0	0	0	0	0	0	0	0	0	0	0	0	0	0	0	0
第8週	報告定点	92	7	6	3	3	5	5	5	6	4	5	8	5	7	4	7	4	4	4
	罹患数	1	0	0	0	0	1	0	0	0	0	0	0	0	0	0	0	0	0	0
第9週	報告定点	93	7	6	3	3	5	5	5	6	4	5	8	5	7	5	7	4	4	4
	罹患数	0	0	0	0	0	0	0	0	0	0	0	0	0	0	0	0	0	0	0
第10週	報告定点	91	7	6	3	4	5	5	4	6	3	5	8	5	6	5	7	4	4	4
	罹患数	0	0	0	0	0	0	0	0	0	0	0	0	0	0	0	0	0	0	0
	定点当り	0	0	0	0	0	0	0	0	0	0	0	0	0	0	0	0	0	0	0

週 数		合計	~5ヶ月	~11ヶ月	1歳	2歳	3歳	4歳	5歳	6歳	7歳	8歳	9歳	10~14歳	15~19歳	20歳以上
			第6週	罹患数	0											
	定点当り	0														
第7週	罹患数	0														
	定点当り	0														
第8週	罹患数	1				1										
	定点当り	0.01				0.01										
第9週	罹患数	0														
	定点当り	0														
第10週	罹患数	0														
	定点当り	0														

【年齢層別5週分集計】



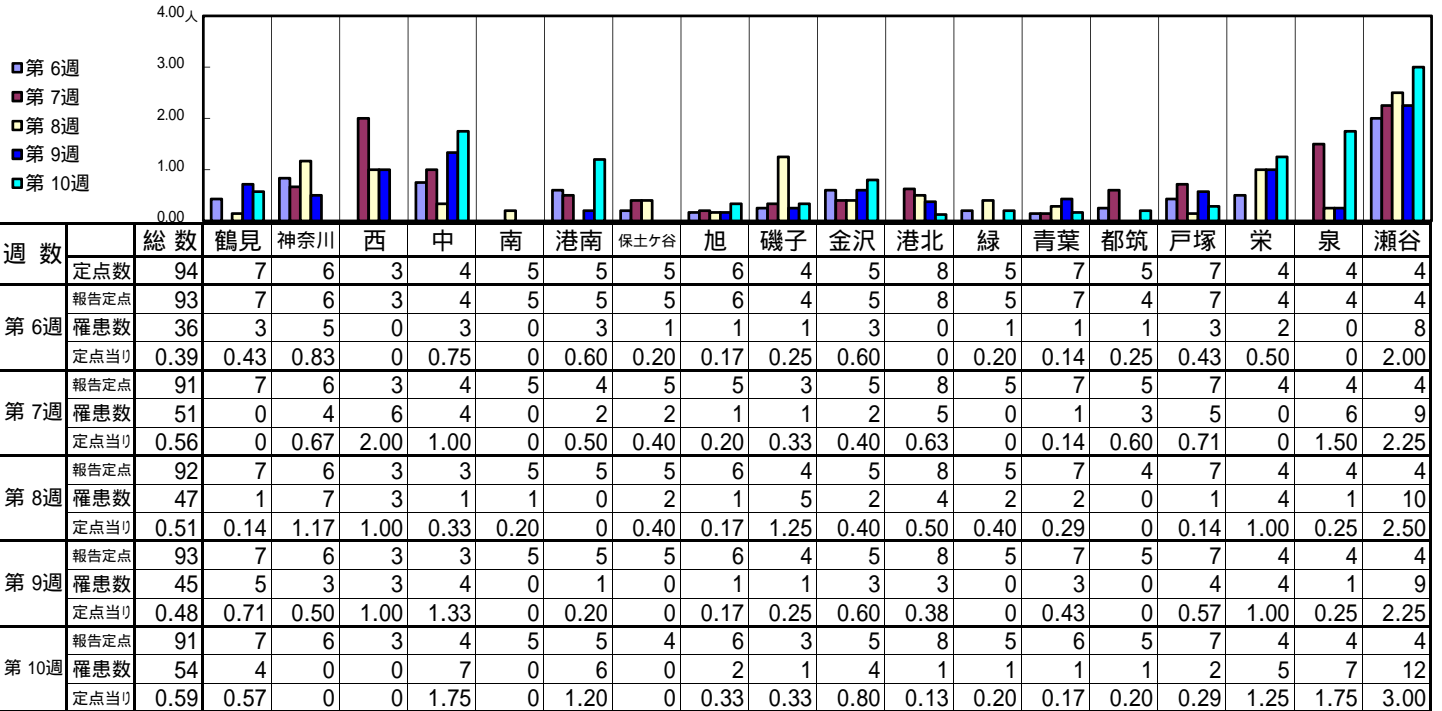
【定点当りの患者数】



<< 流行性耳下腺炎 >>

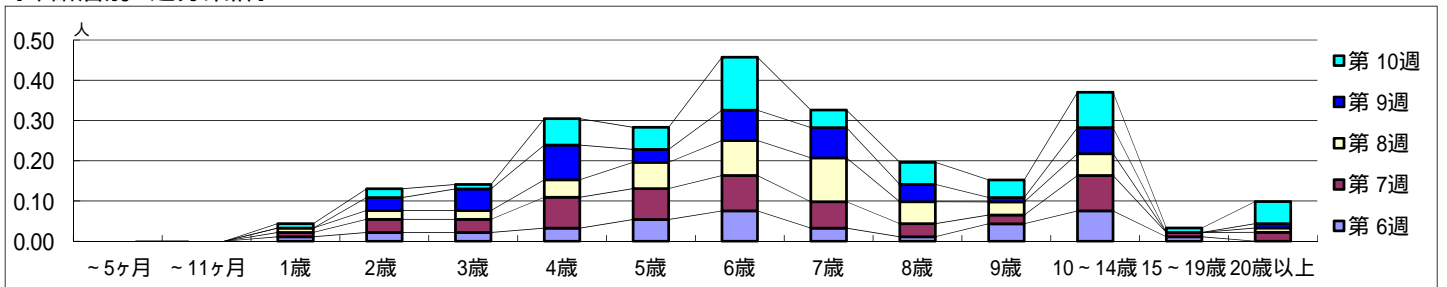
平成 29年 2月 6日 ~ 3月12日
[平成 29年 第6週 ~ 第10週]

【区別・週別報告定点当り】

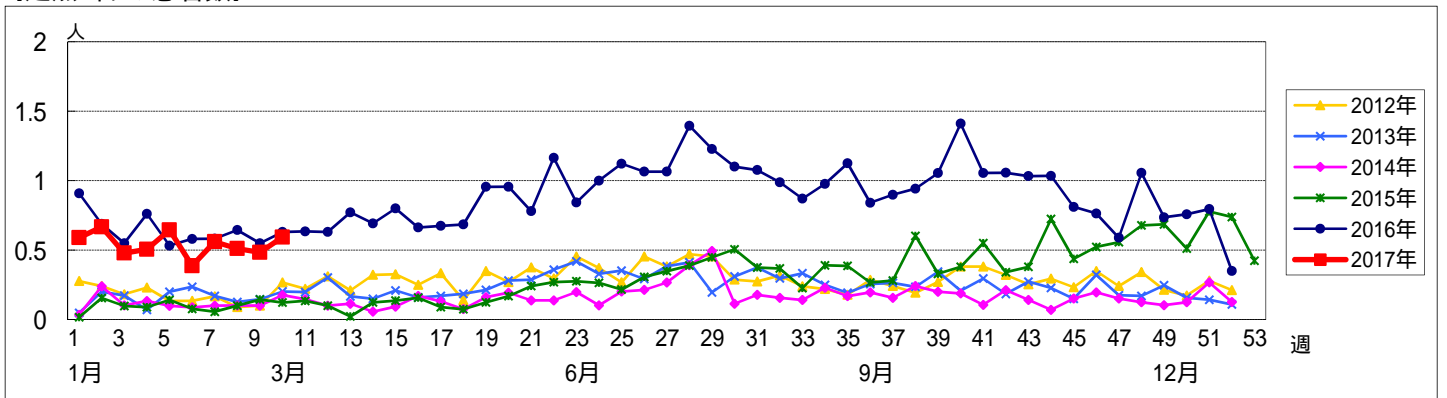


週数	合計	~5ヶ月	~11ヶ月	1歳	2歳	3歳	4歳	5歳	6歳	7歳	8歳	9歳	10~14歳	15~19歳	20歳以上
第6週	36			1	2	2	3	5	7	3	1	4	7	1	
第7週	51			1	3	3	7	7	8	6	3	2	8	1	2
第8週	47			1	2	2	4	6	8	10	5	3	5		1
第9週	45				3	5	8	3	7	7	4	1	6		1
第10週	54			1	2	1	6	5	12	4	5	4	8	1	5

【年齢層別5週分集計】



【定点当りの患者数】



<< 急性出血性結膜炎 >>

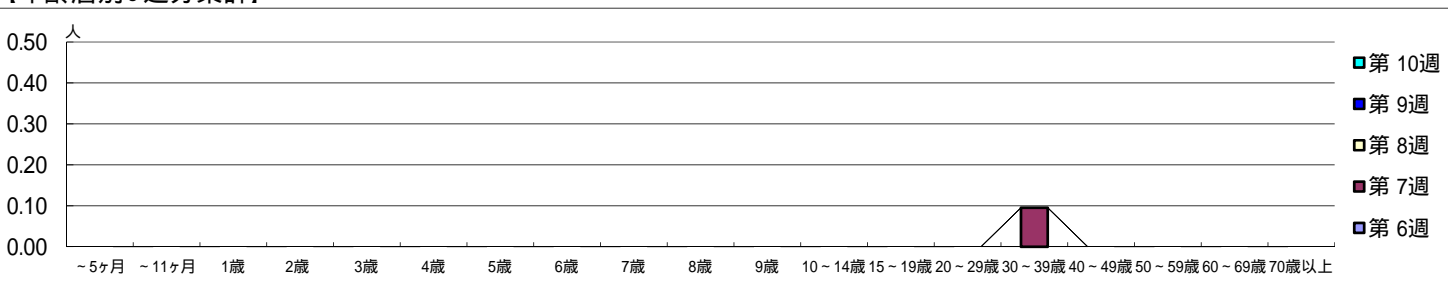
平成 29年 2月 6日 ~ 3月12日
[平成 29年 第6週 ~ 第10週]

[区別・週別報告定点当り]

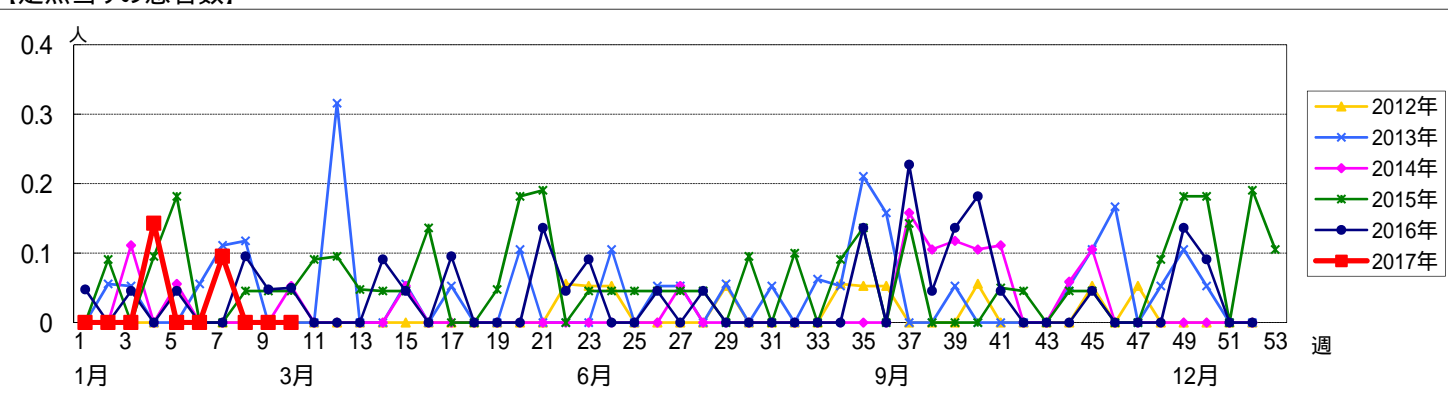
週数	総数	鶴見	神奈川	西	中	南	港南	保土ヶ谷	旭	磯子	金沢	港北	緑	青葉	都筑	戸塚	栄	泉	瀬谷
第6週	0	0	0	0	0	0	0	0	0	0	0	0	0	0	0	0	0	0	0
第7週	2	0	0	0	2	0	0	0	0	0	0	0	0	0	0	0	0	0	0
第8週	0	0	0	0	0	0	0	0	0	0	0	0	0	0	0	0	0	0	0
第9週	0	0	0	0	0	0	0	0	0	0	0	0	0	0	0	0	0	0	0
第10週	0	0	0	0	0	0	0	0	0	0	0	0	0	0	0	0	0	0	0

週数	合計	~5ヶ月	~11ヶ月	1歳	2歳	3歳	4歳	5歳	6歳	7歳	8歳	9歳	10~14歳	15~19歳	20~29歳	30~39歳	40~49歳	50~59歳	60~69歳	70歳以上
第6週	0																			
第7週	2															2				
第8週	0																			
第9週	0																			
第10週	0																			

[年齢層別5週分集計]



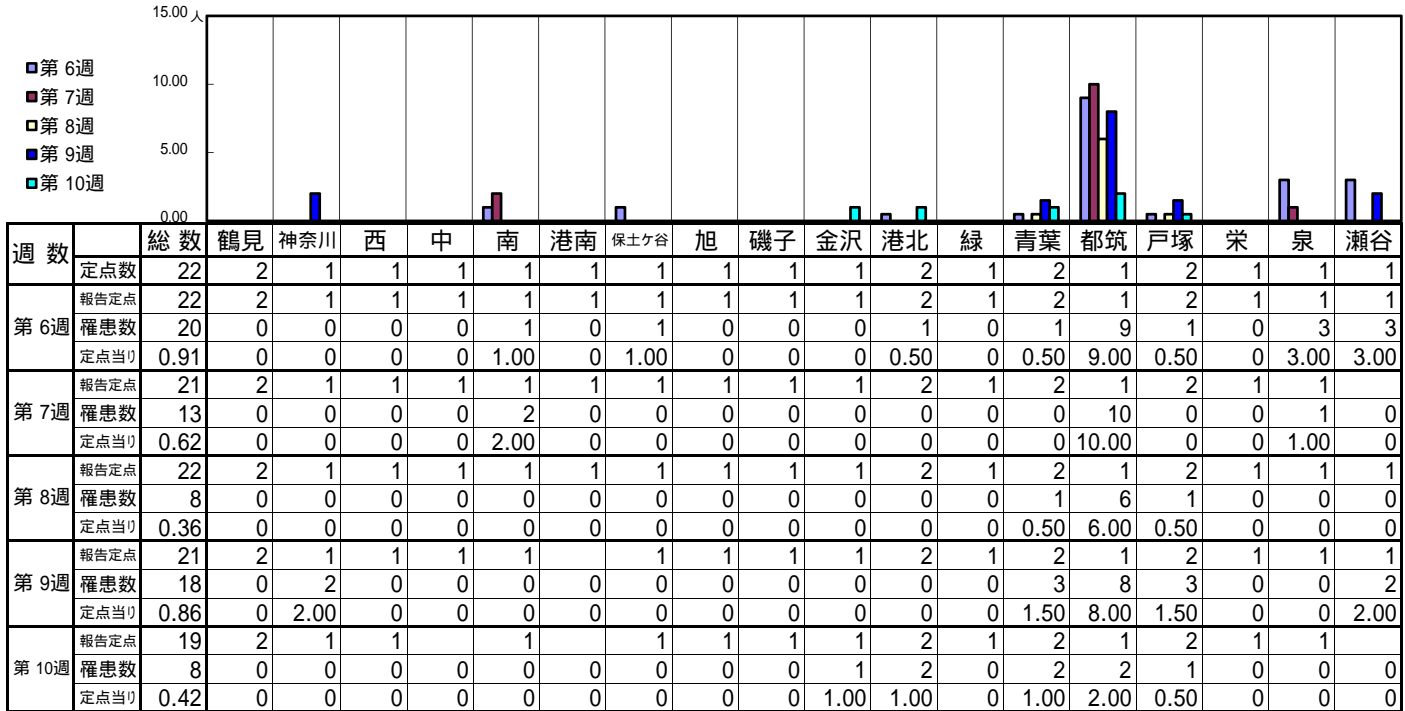
[定点当りの患者数]



<< 流行性角結膜炎 >>

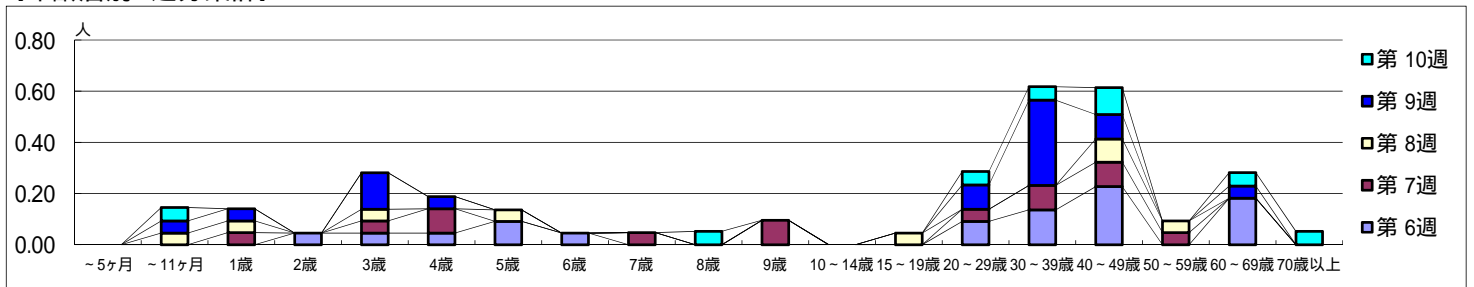
平成 29年 2月 6日 ~ 3月12日
[平成 29年 第6週 ~ 第10週]

[区別・週別報告定点当り]



週数	合計	~5ヶ月	~11ヶ月	1歳	2歳	3歳	4歳	5歳	6歳	7歳	8歳	9歳	10~14歳	15~19歳	20~29歳	30~39歳	40~49歳	50~59歳	60~69歳	70歳以上
第6週	20				1	1	1	2	1						2	3	5		4	
第7週	13			1		1	2			1		2			1	2	2	1		
第8週	8		1	1		1		1						1			2	1		
第9週	18		1	1		3	1								2	7	2		1	
第10週	8		1								1				1	1	2		1	1

[年齢層別5週分集計]



[定点当りの患者数]

