

疾病別 警報・注意報 発生状況

平成29年第 5週

	インフルエンザ	RSウイルス感染症	咽頭結膜熱	A群溶血性レンサ球菌咽頭炎	感染性胃腸炎	水痘	手足口病	伝染性紅斑	突発性発しん	百日咳	ヘルパンギーナ	流行性耳下腺炎	急性出血性結膜炎	流行性角結膜炎
警報レベル	30		3	8	20	7	5	2		1	6	6	1	8
終息基準値	10		1	4	12	4	2	1		0.1	2	2	0.1	4
注意報レベル	10					4						3		
横浜市	40.55	0.12	0.20	1.58	4.40	0.29	0.01	0.13	0.30	-	0.02	0.65	-	0.32
鶴見	32.90	0.14	0.57	1.14	6.57	0.14	-	-	0.14	-	0.14	-	-	-
神奈川	48.33	-	0.17	2.50	5.33	0.33	0.17	1.00	0.33	-	-	0.67	-	-
西	25.40	-	-	-	2.00	0.67	-	0.33	1.00	-	-	0.33	-	1.00
中	19.43	0.25	-	0.75	3.75	0.25	-	-	0.50	-	-	1.50	...	...
南	40.50	0.40	-	0.60	1.60	0.40	-	0.20	-	-	-	0.20	-	-
港南	39.25	0.20	0.20	4.60	5.80	0.60	-	-	-	-	-	1.60	...	...
保土ヶ谷	42.50	-	0.40	2.40	1.80	0.40	-	-	-	-	0.20	0.40	-	1.00
旭	34.00	-	-	0.67	3.50	0.17	-	-	0.17	-	-	0.50	-	-
磯子	24.86	-	0.50	2.75	4.00	-	-	-	-	-	-	0.50	-	-
金沢	38.50	-	-	0.40	6.20	0.20	-	-	0.60	-	-	1.20	-	-
港北	33.17	-	1.14	1.86	6.00	0.14	-	0.29	0.43	-	-	0.57	-	1.00
緑	65.86	1.00	-	1.60	5.20	0.40	-	0.20	0.80	-	-	0.40	-	-
青葉	41.55	0.14	0.14	0.71	4.00	0.14	-	-	0.29	-	-	0.14	-	-
都筑	65.00	-	-	3.40	6.40	1.00	-	-	0.40	-	-	0.20	...	...
戸塚	41.55	-	-	0.71	4.14	0.14	-	-	0.14	-	-	0.14	-	0.50
栄	42.33	-	-	1.25	1.00	0.50	-	-	0.50	-	-	1.00	-	-
泉	54.43	-	-	2.50	2.25	-	-	-	0.25	-	-	0.50	-	-
瀬谷	44.43	-	-	0.75	6.50	-	-	0.25	0.25	-	-	3.00	-	1.00

(- : 0) (... : 報告なし)

数字は報告定点当たり患者数です

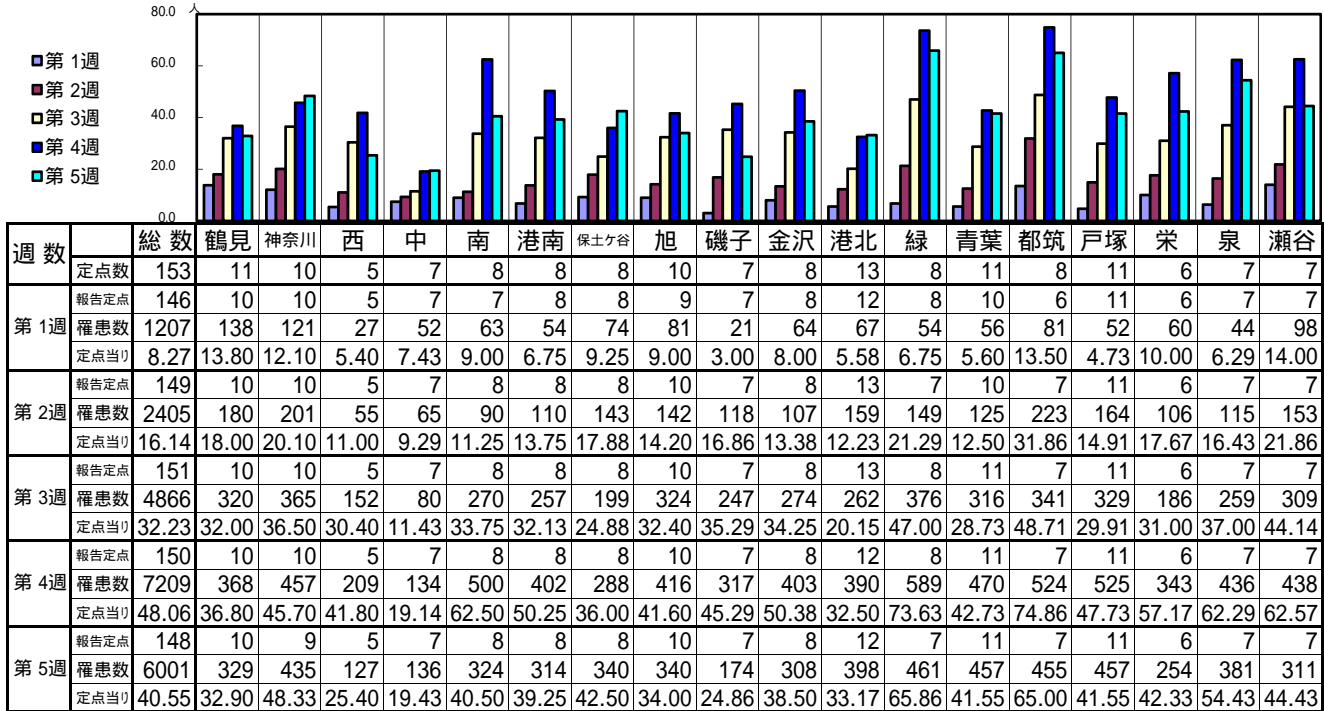
**報告定点当たりの値が警報レベル もしくは警報レベル継続中です  
報告定点当たりの値が注意報レベルに達しています**

(この数字は集計時点のものです。翌週以降、変動する可能性があります)

<< インフルエンザ >>

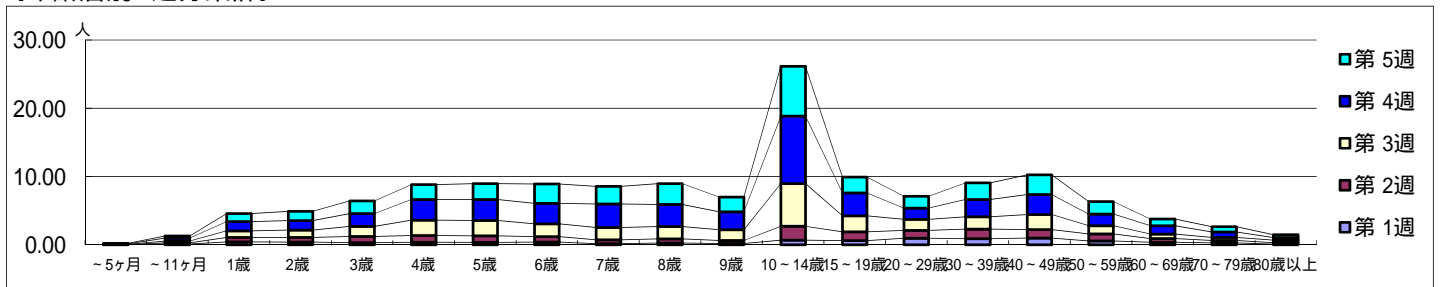
平成 29年 1月 2日 ~ 2月 5日  
[平成 29年 第1週 ~ 第5週]

【区別・週別報告定点当り】

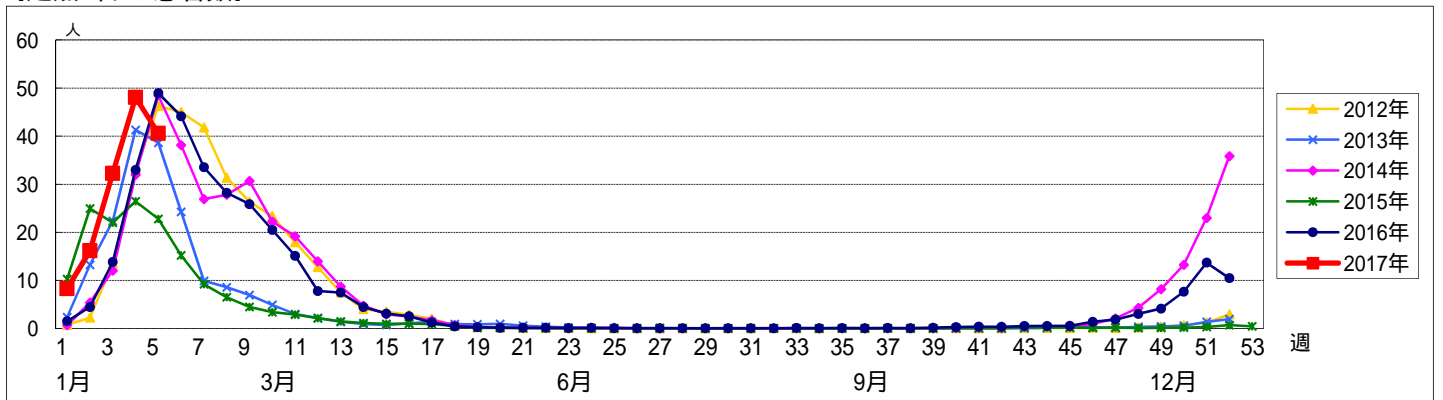


週数	合計	~5ヶ月	~11ヶ月	1歳	2歳	3歳	4歳	5歳	6歳	7歳	8歳	9歳	10~14歳	15~19歳	20~29歳	30~39歳	40~49歳	50~59歳	60~69歳	70~79歳	80歳以上
第1週	1207	2	17	62	59	43	53	49	56	22	36	27	97	88	138	128	143	80	55	40	12
第2週	2405	4	22	97	101	138	148	146	121	86	90	66	304	192	174	211	186	154	79	54	32
第3週	4866	6	40	146	163	221	338	337	283	272	274	236	945	353	243	272	333	180	101	66	57
第4週	7209	8	68	202	206	284	457	462	450	517	486	395	1481	506	248	381	440	260	182	118	58
第5週	6001	12	45	175	202	273	322	345	419	383	452	318	1081	343	254	361	424	270	146	116	60

【年齢層別5週分集計】



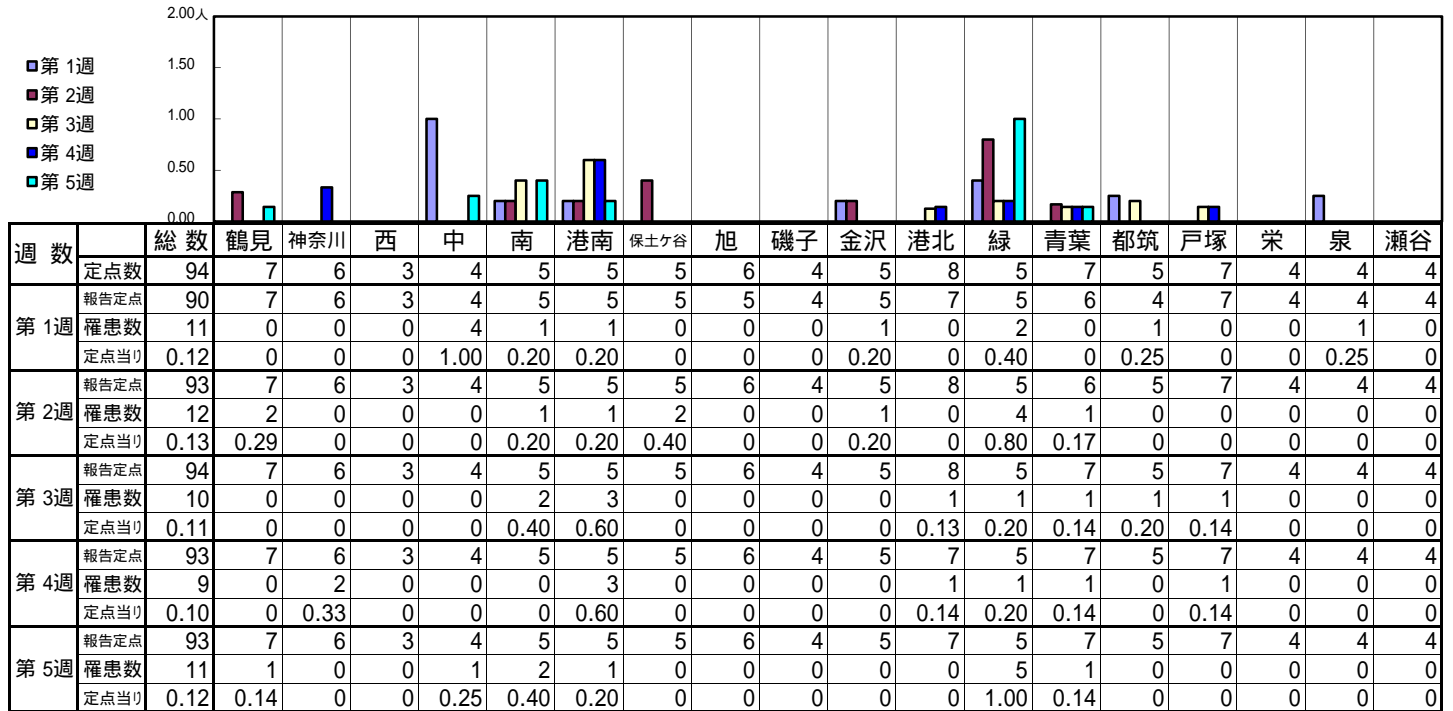
【定点当りの患者数】



<< RSウイルス感染症 >>

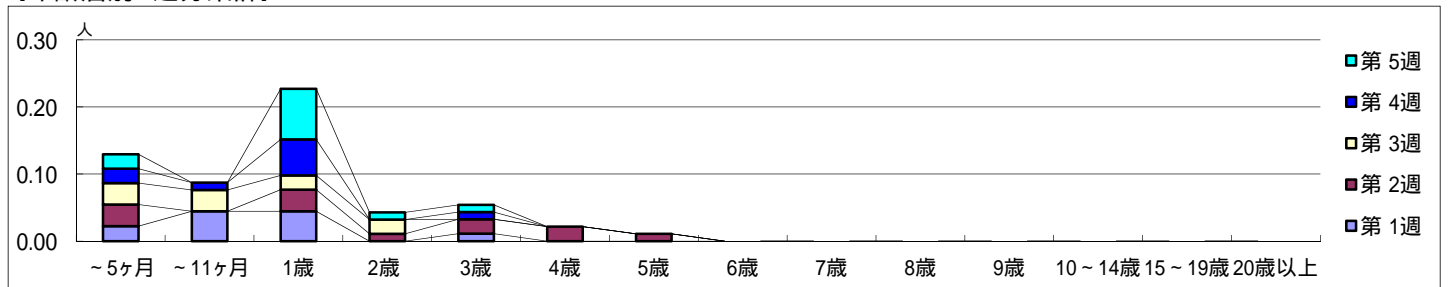
平成 29年 1月 2日 ~ 2月 5日  
[平成 29年 第1週 ~ 第5週]

【区別・週別報告定点当り】

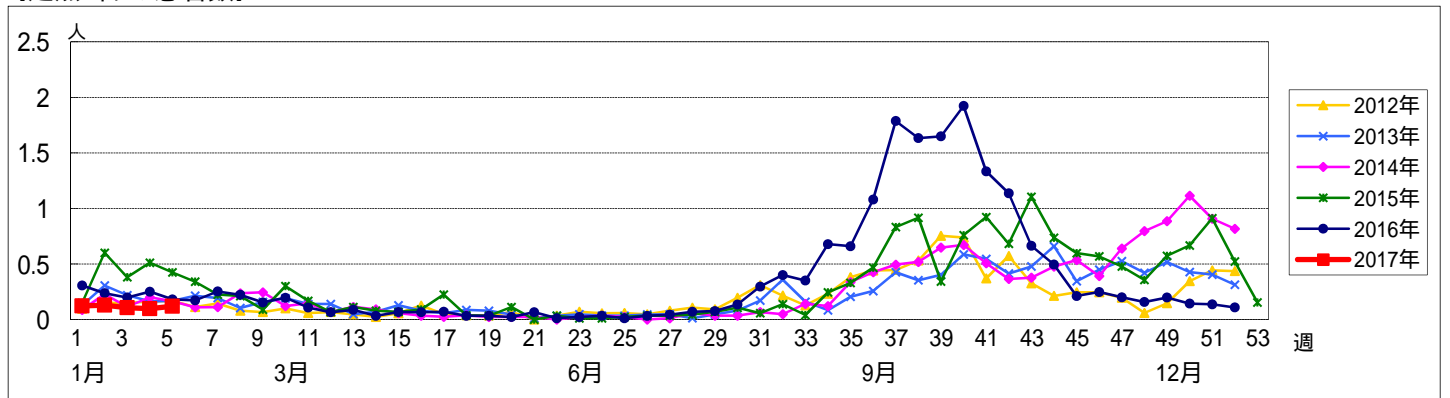


週数		合計	年齢層別													
			~5ヶ月	~11ヶ月	1歳	2歳	3歳	4歳	5歳	6歳	7歳	8歳	9歳	10~14歳	15~19歳	20歳以上
第1週	罹患数	11	2	4	4		1									
	定点当り	0.12	0.02	0.04	0.04		0.01									
第2週	罹患数	12	3		3	1	2	2	1							
	定点当り	0.13	0.03		0.03	0.01	0.02	0.02	0.01							
第3週	罹患数	10	3	3	2	2										
	定点当り	0.11	0.03	0.03	0.02	0.02										
第4週	罹患数	9	2	1	5		1									
	定点当り	0.10	0.02	0.01	0.05		0.01									
第5週	罹患数	11	2		7	1	1									
	定点当り	0.12	0.02		0.08	0.01	0.01									

【年齢層別5週分集計】



【定点当りの患者数】



<< 咽頭結膜熱 >>

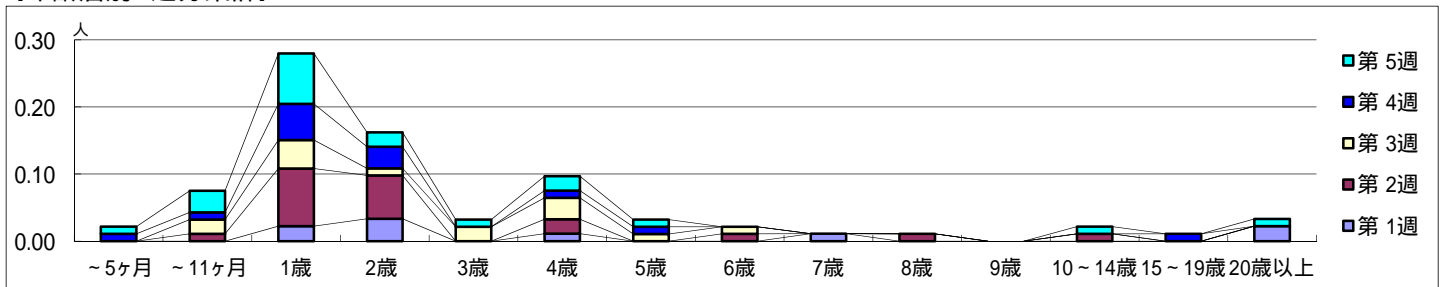
平成 29年 1月 2日 ~ 2月 5日  
[平成 29年 第1週 ~ 第5週]

【区別・週別報告定点当り】

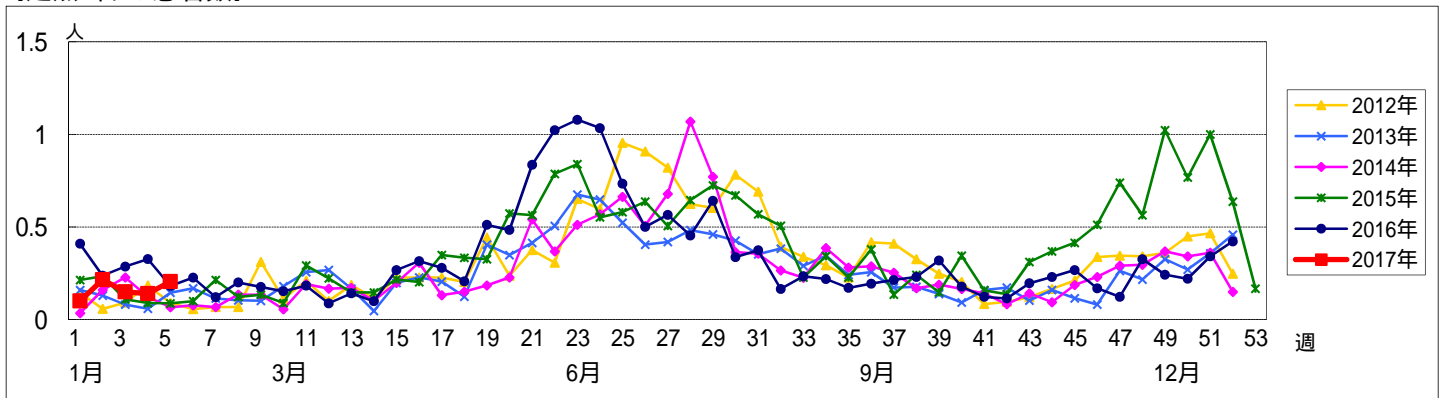
週 数		総数	鶴見	神奈川	西	中	南	港南	保土ヶ谷	旭	磯子	金沢	港北	緑	青葉	都筑	戸塚	栄	泉	瀬谷
		定点数	94	7	6	3	4	5	5	5	5	6	4	5	8	5	7	5	7	4
第1週	報告定点	90	7	6	3	4	5	5	5	5	4	5	7	5	6	4	7	4	4	4
	罹患数	9	0	1	0	0	1	0	0	0	0	0	3	0	2	2	0	0	0	0
	定点当り	0.10	0	0.17	0	0	0.20	0	0	0	0	0	0.43	0	0.33	0.50	0	0	0	0
第2週	報告定点	93	7	6	3	4	5	5	5	6	4	5	8	5	6	5	7	4	4	4
	罹患数	20	1	1	0	1	0	2	0	0	0	0	9	0	1	4	1	0	0	0
	定点当り	0.22	0.14	0.17	0	0.25	0	0.40	0	0	0	0	1.13	0	0.17	0.80	0.14	0	0	0
第3週	報告定点	94	7	6	3	4	5	5	5	6	4	5	8	5	7	5	7	4	4	4
	罹患数	14	3	0	0	0	0	2	0	0	1	1	4	0	0	2	1	0	0	0
	定点当り	0.15	0.43	0	0	0	0	0.40	0	0	0.25	0.20	0.50	0	0	0.40	0.14	0	0	0
第4週	報告定点	93	7	6	3	4	5	5	5	6	4	5	7	5	7	5	7	4	4	4
	罹患数	13	3	0	0	0	0	2	1	0	0	1	3	0	1	0	2	0	0	0
	定点当り	0.14	0.43	0	0	0	0	0.40	0.20	0	0	0.20	0.43	0	0.14	0	0.29	0	0	0
第5週	報告定点	93	7	6	3	4	5	5	5	6	4	5	7	5	7	5	7	4	4	4
	罹患数	19	4	1	0	0	0	1	2	0	2	0	8	0	1	0	0	0	0	0
	定点当り	0.20	0.57	0.17	0	0	0	0.20	0.40	0	0.50	0	1.14	0	0.14	0	0	0	0	0

週 数		合計	~5ヶ月	~11ヶ月	1歳	2歳	3歳	4歳	5歳	6歳	7歳	8歳	9歳	10~14歳	15~19歳	20歳以上
第1週	罹患数	9			2	3		1			1					2
	定点当り	0.10			0.02	0.03		0.01			0.01					0.02
第2週	罹患数	20		1	8	6		2		1		1		1		
	定点当り	0.22		0.01	0.09	0.06		0.02		0.01		0.01		0.01		
第3週	罹患数	14		2	4	1	2	3	1	1						
	定点当り	0.15		0.02	0.04	0.01	0.02	0.03	0.01	0.01						
第4週	罹患数	13	1	1	5	3		1	1						1	
	定点当り	0.14	0.01	0.01	0.05	0.03		0.01	0.01						0.01	
第5週	罹患数	19	1	3	7	2	1	2	1					1		1
	定点当り	0.20	0.01	0.03	0.08	0.02	0.01	0.02	0.01					0.01		0.01

【年齢層別5週分集計】



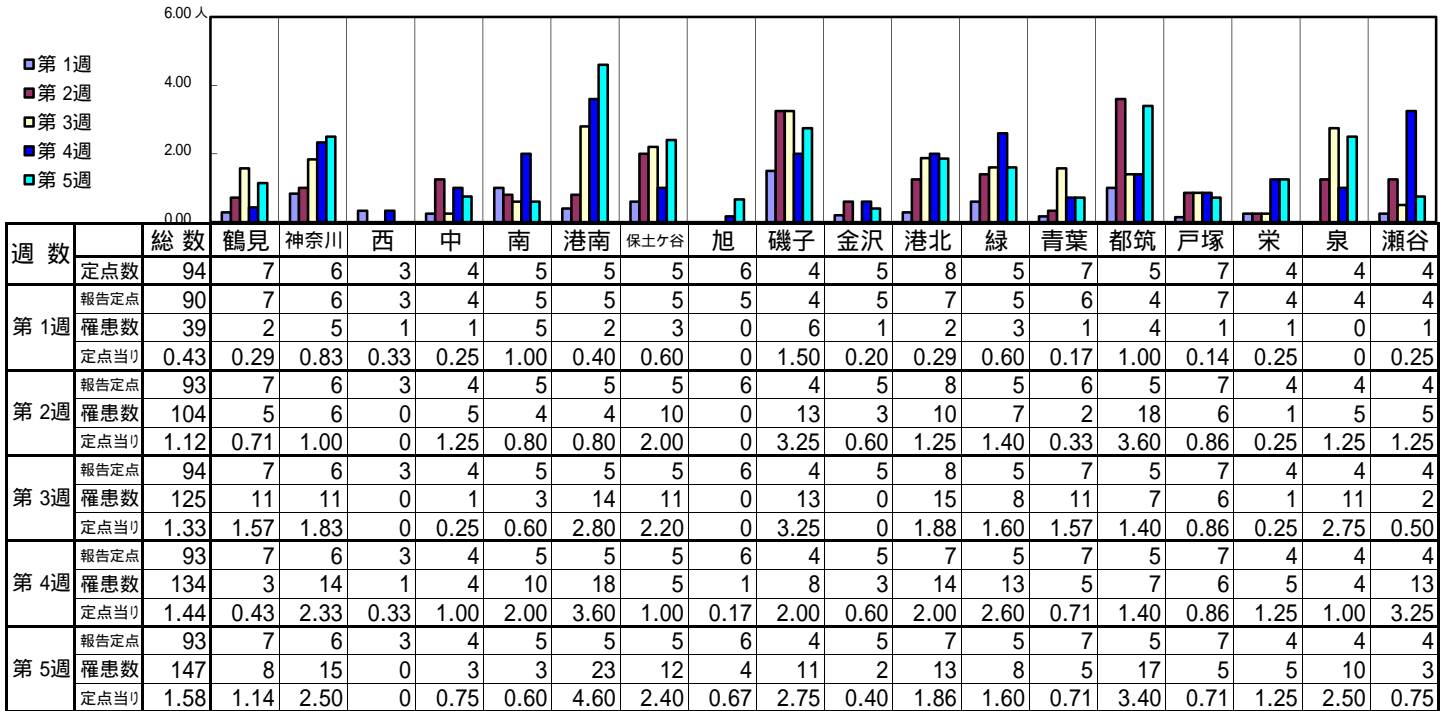
【定点当りの患者数】



<< A群溶血性レンサ球菌咽頭炎 >>

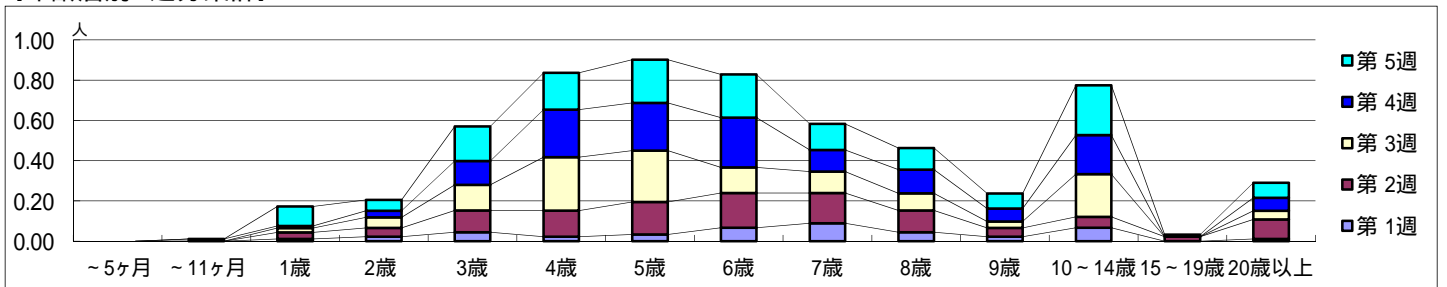
平成 29年 1月 2日 ~ 2月 5日  
[平成 29年 第1週 ~ 第5週]

[区別・週別報告定点当り]

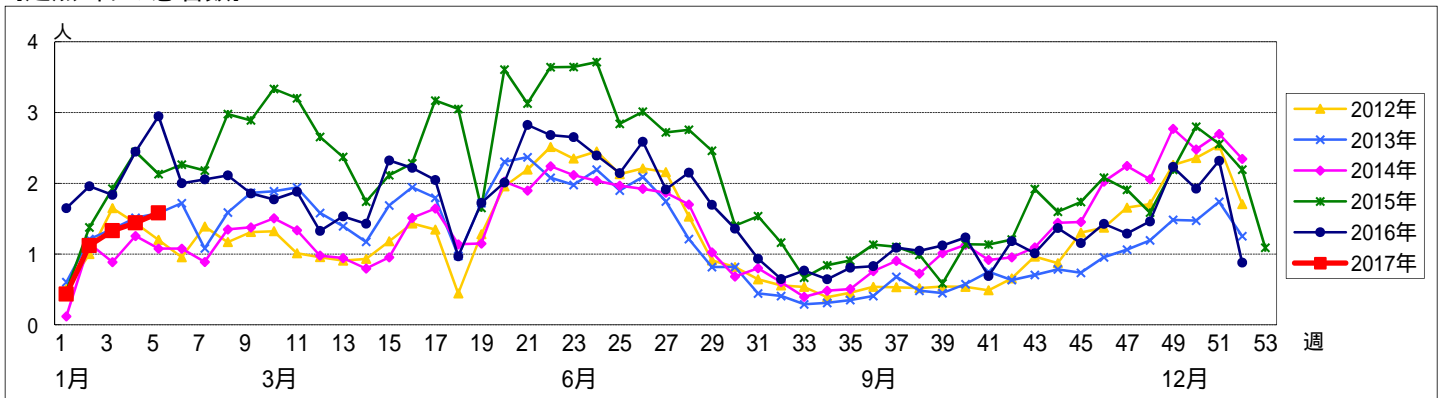


週数		合計	~5ヶ月	~11ヶ月	年齢												
					1歳	2歳	3歳	4歳	5歳	6歳	7歳	8歳	9歳	10~14歳	15~19歳	20歳以上	
第1週	罹患数	39			1	2	4	2	3	6	8	4	2	6		1	
	定点当り	0.43			0.01	0.02	0.04	0.02	0.03	0.07	0.09	0.04	0.02	0.07		0.01	
第2週	罹患数	104			3	4	10	12	15	16	14	10	4	5	2	9	
	定点当り	1.12			0.03	0.04	0.11	0.13	0.16	0.17	0.15	0.11	0.04	0.05	0.02	0.10	
第3週	罹患数	125			2	5	12	25	24	12	10	8	3	20		4	
	定点当り	1.33			0.02	0.05	0.13	0.27	0.26	0.13	0.11	0.09	0.03	0.21		0.04	
第4週	罹患数	134		1	1	3	11	22	22	23	10	11	6	18		6	
	定点当り	1.44		0.01	0.01	0.03	0.12	0.24	0.24	0.25	0.11	0.12	0.06	0.19		0.06	
第5週	罹患数	147			9	5	16	17	20	20	12	10	7	23	1	7	
	定点当り	1.58			0.10	0.05	0.17	0.18	0.22	0.22	0.13	0.11	0.08	0.25	0.01	0.08	

[年齢層別5週分集計]



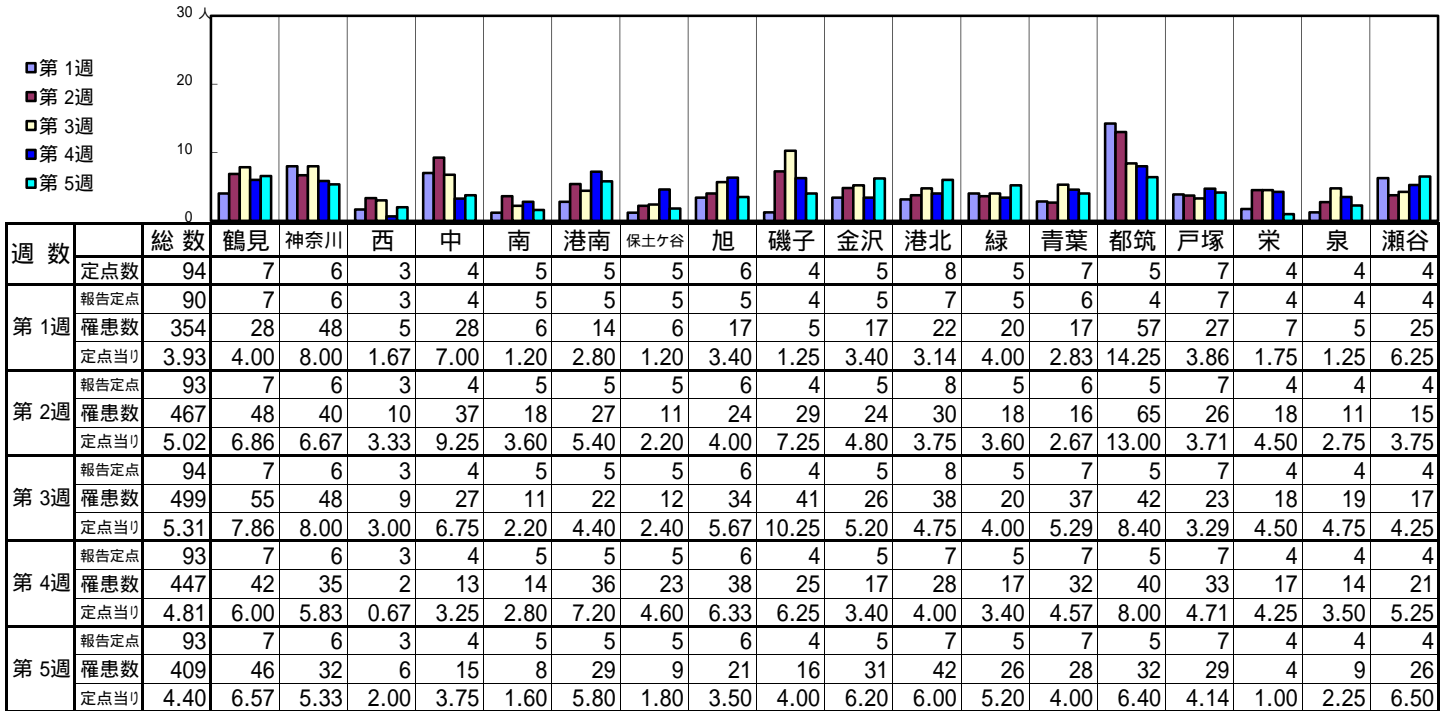
[定点当りの患者数]



<< 感染性胃腸炎 >>

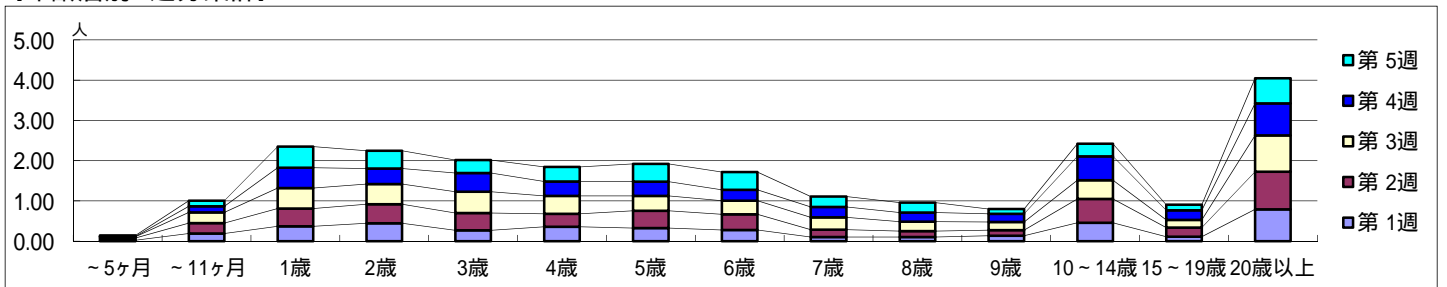
平成 29年 1月 2日 ~ 2月 5日  
[平成 29年 第1週 ~ 第5週]

[区別・週別報告定点当り]

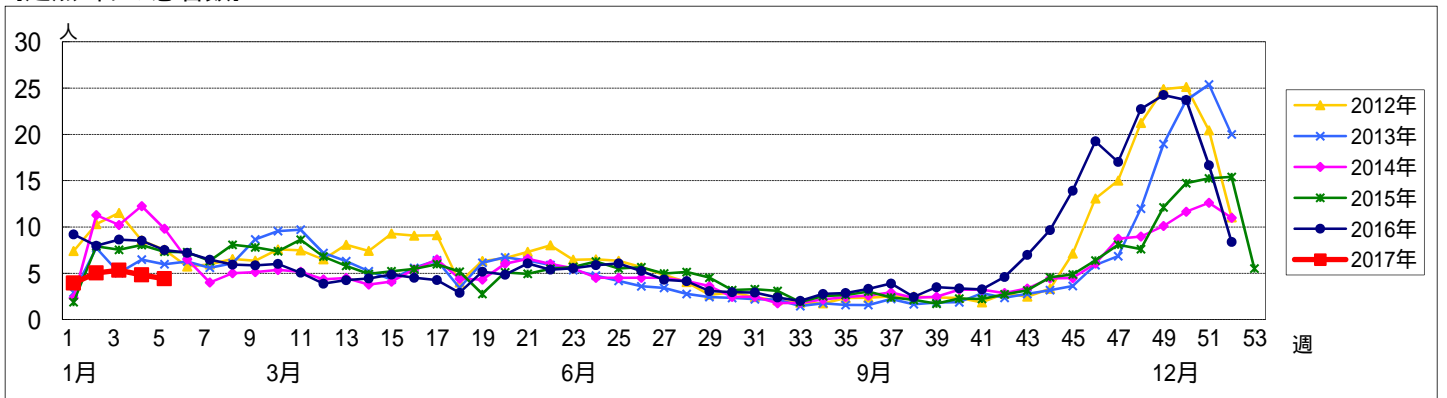


週数		合計	~5ヶ月	~11ヶ月	1歳	2歳	3歳	4歳	5歳	6歳	7歳	8歳	9歳	10~14歳	15~19歳	20歳以上
第1週	罹患数	354	2	17	33	40	24	32	29	25	9	9	12	41	10	71
	定点当り	3.93	0.02	0.19	0.37	0.44	0.27	0.36	0.32	0.28	0.10	0.10	0.13	0.46	0.11	0.79
第2週	罹患数	467	5	24	41	44	40	30	40	36	17	14	13	55	21	87
	定点当り	5.02	0.05	0.26	0.44	0.47	0.43	0.32	0.43	0.39	0.18	0.15	0.14	0.59	0.23	0.94
第3週	罹患数	499	3	25	48	47	50	42	35	32	29	22	19	44	18	85
	定点当り	5.31	0.03	0.27	0.51	0.50	0.53	0.45	0.37	0.34	0.31	0.23	0.20	0.47	0.19	0.90
第4週	罹患数	447	1	14	47	36	43	33	33	25	24	21	19	55	22	74
	定点当り	4.81	0.01	0.15	0.51	0.39	0.46	0.35	0.35	0.27	0.26	0.23	0.20	0.59	0.24	0.80
第5週	罹患数	409	2	13	49	41	30	34	41	41	24	23	11	29	13	58
	定点当り	4.40	0.02	0.14	0.53	0.44	0.32	0.37	0.44	0.44	0.26	0.25	0.12	0.31	0.14	0.62

[年齢層別5週分集計]



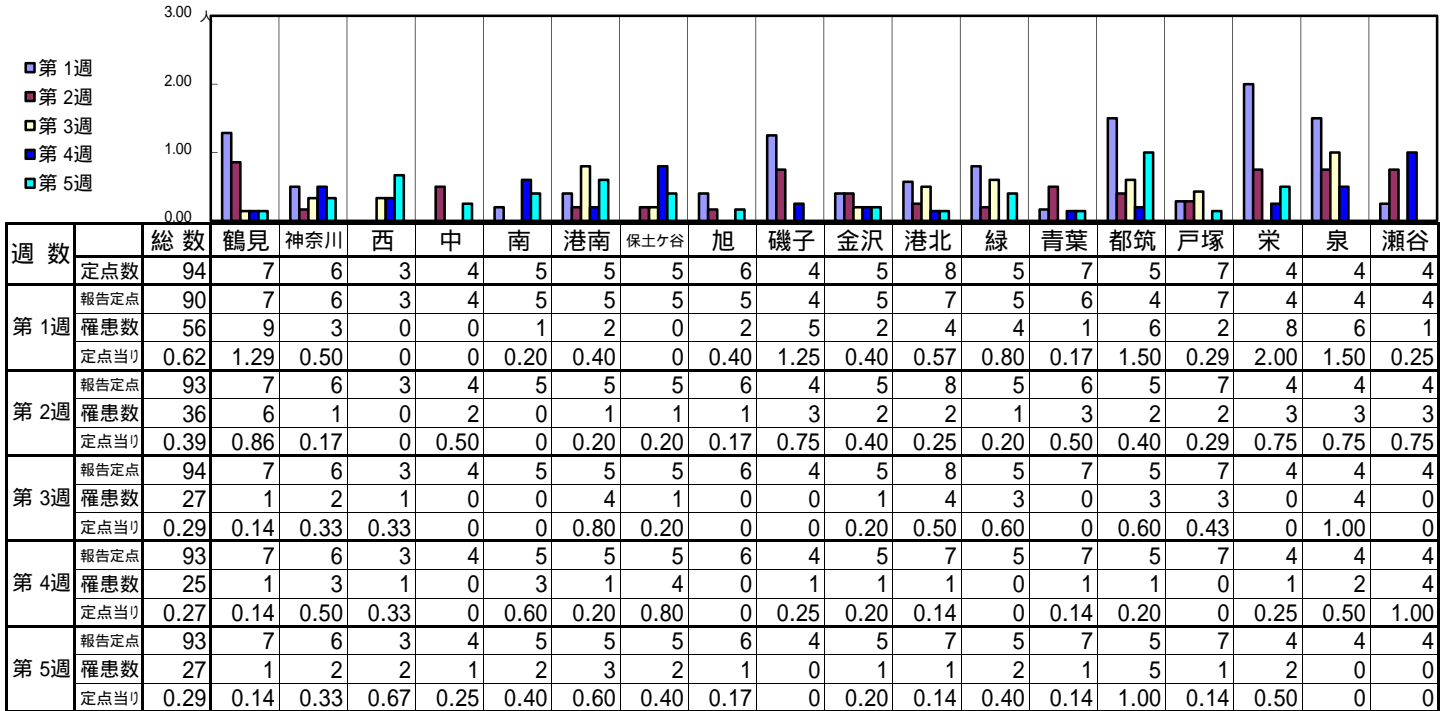
[定点当りの患者数]



# << 水痘 >>

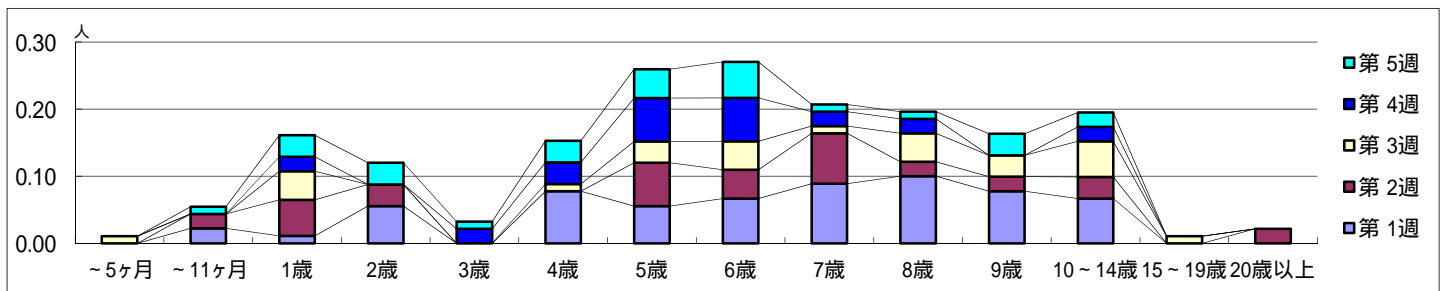
平成 29年 1月 2日 ~ 2月 5日  
[平成 29年 第1週 ~ 第5週]

【区別・週別報告定点当り】

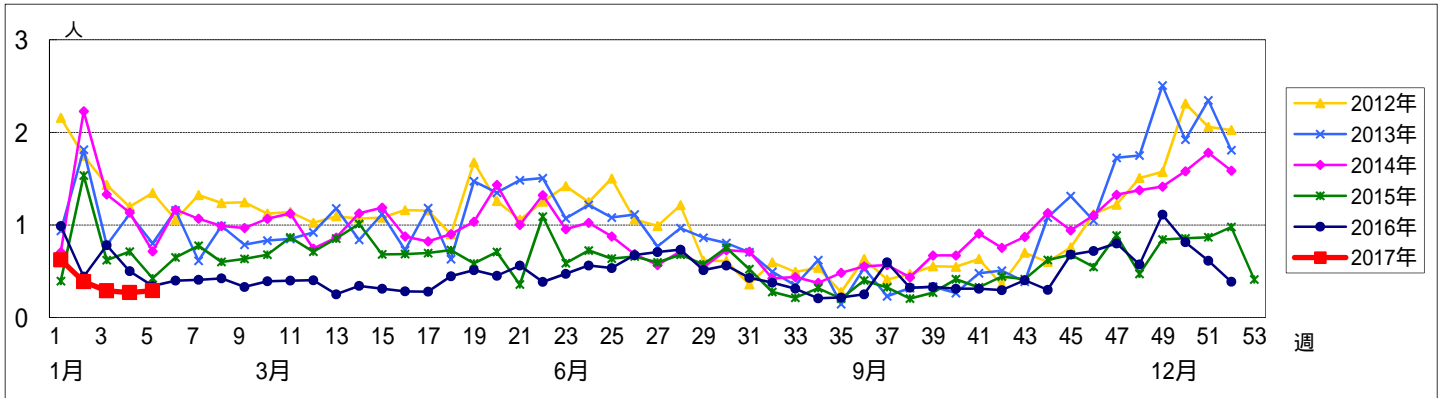


週数		合計	~5ヶ月	~11ヶ月	年齢												
					1歳	2歳	3歳	4歳	5歳	6歳	7歳	8歳	9歳	10~14歳	15~19歳	20歳以上	
第1週	罹患数	56		2	1	5	7	5	6	8	9	7	6				
	定点当り	0.62		0.02	0.01	0.06	0.08	0.06	0.07	0.09	0.10	0.08	0.07				
第2週	罹患数	36		2	5	3		6	4	7	2	2	3		2		
	定点当り	0.39		0.02	0.05	0.03		0.06	0.04	0.08	0.02	0.02	0.03		0.02		
第3週	罹患数	27	1		4		1	3	4	1	4	3	5	1			
	定点当り	0.29	0.01		0.04		0.01	0.03	0.04	0.01	0.04	0.03	0.05	0.01			
第4週	罹患数	25			2		2	3	6	6	2		2				
	定点当り	0.27			0.02		0.02	0.03	0.06	0.06	0.02		0.02				
第5週	罹患数	27		1	3	3	1	3	4	5	1	1	3	2			
	定点当り	0.29		0.01	0.03	0.03	0.01	0.03	0.04	0.05	0.01	0.01	0.03	0.02			

【年齢層別5週分集計】



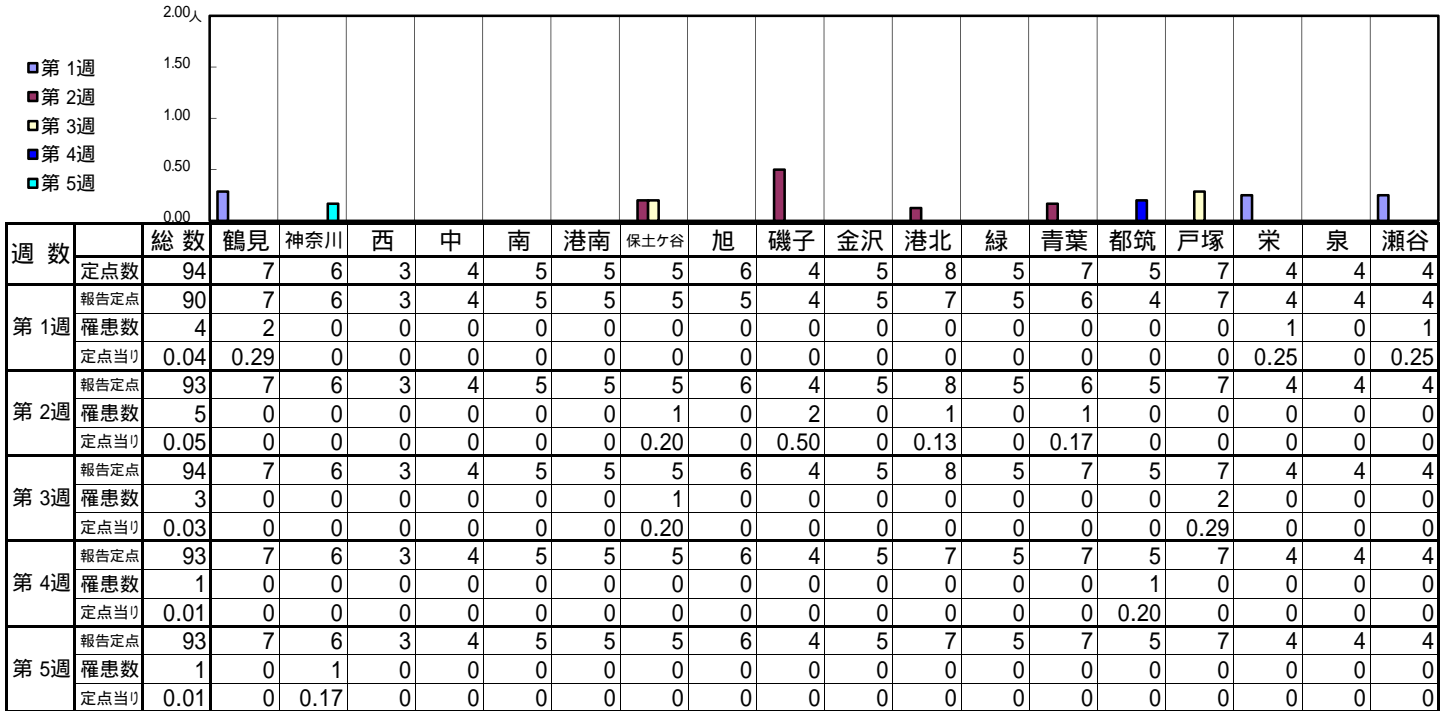
【定点当りの患者数】



<< 手足口病 >>

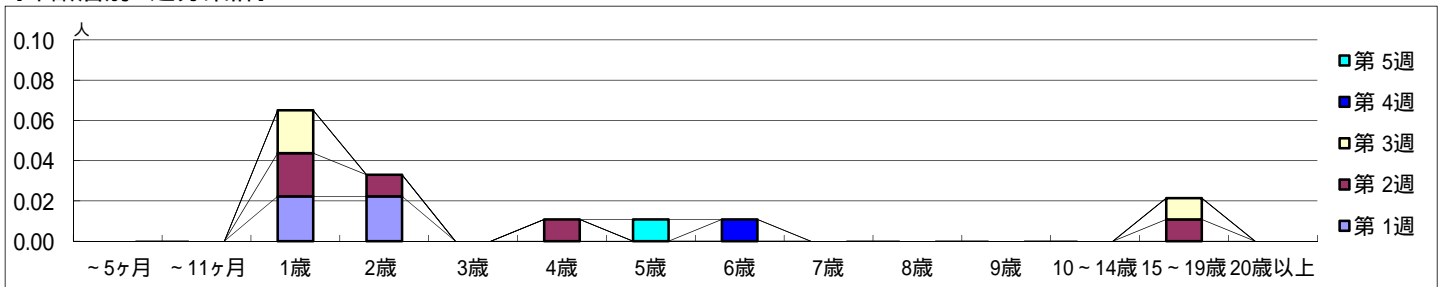
平成 29年 1月 2日 ~ 2月 5日  
[平成 29年 第1週 ~ 第5週]

【区別・週別報告定点当り】

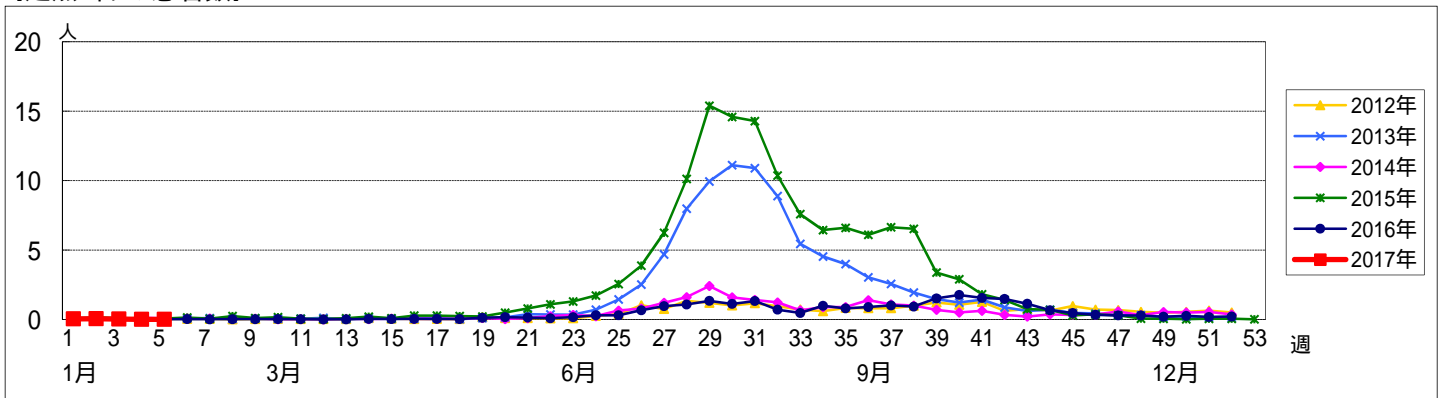


週数		合計	~5ヶ月	~11ヶ月	年齢															
					1歳	2歳	3歳	4歳	5歳	6歳	7歳	8歳	9歳	10~14歳	15~19歳	20歳以上				
第1週	罹患数	4			2	2														
	定点当り	0.04			0.02	0.02														
第2週	罹患数	5			2	1		1									1			
	定点当り	0.05			0.02	0.01		0.01									0.01			
第3週	罹患数	3			2												1			
	定点当り	0.03			0.02												0.01			
第4週	罹患数	1								1										
	定点当り	0.01								0.01										
第5週	罹患数	1								1										
	定点当り	0.01								0.01										

【年齢層別5週分集計】



【定点当りの患者数】

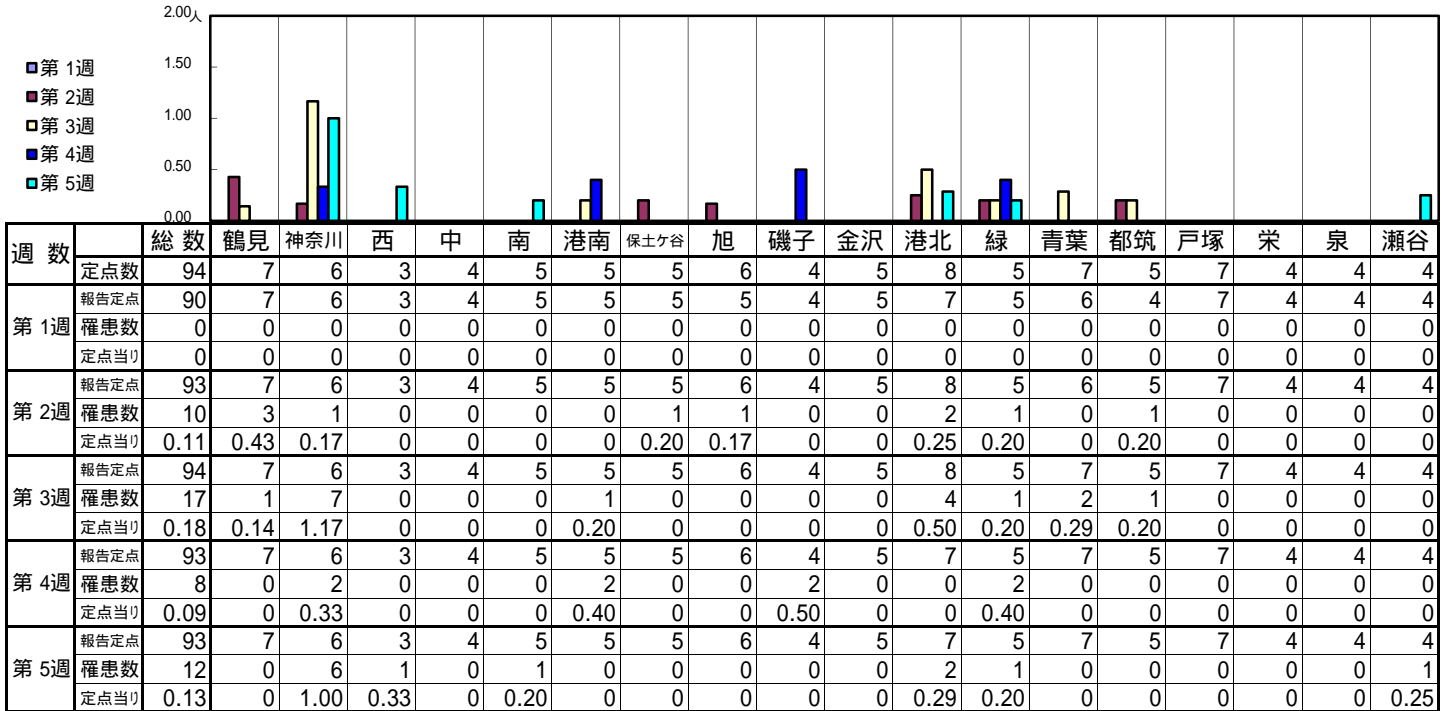




<< 伝染性紅斑 >>

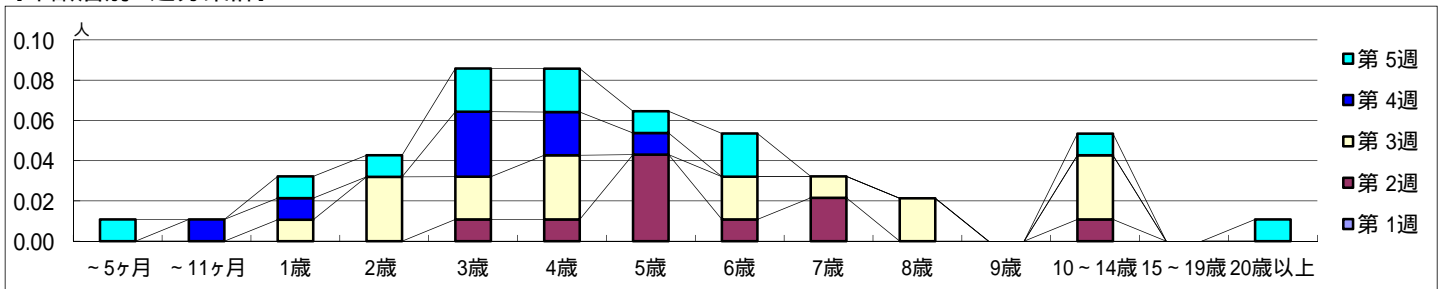
平成 29年 1月 2日 ~ 2月 5日  
[平成 29年 第1週 ~ 第5週]

【区別・週別報告定点当り】

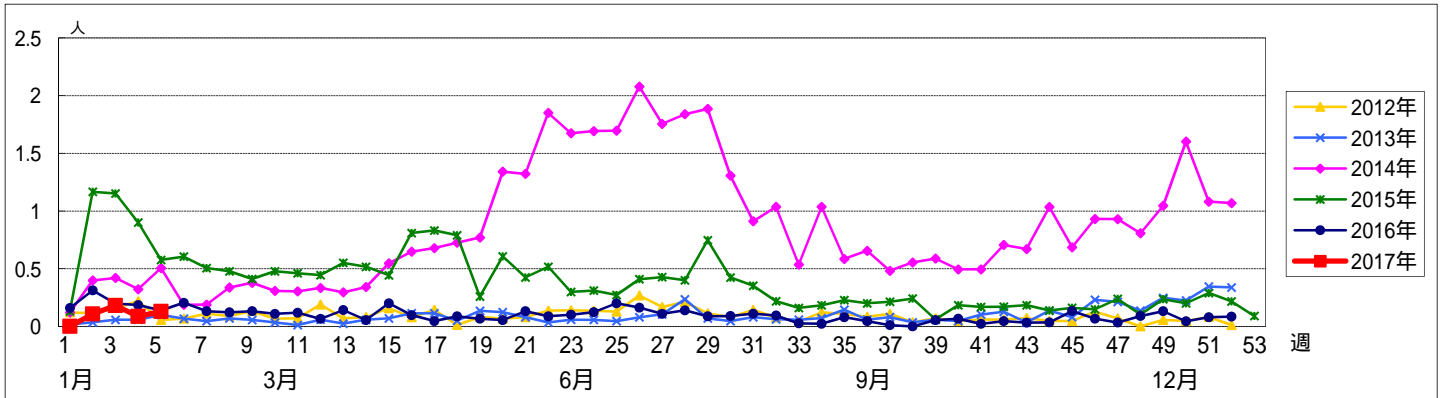


週数		合計	~5ヶ月	~11ヶ月	年齢												
					1歳	2歳	3歳	4歳	5歳	6歳	7歳	8歳	9歳	10~14歳	15~19歳	20歳以上	
第1週	罹患数	0															
	定点当り	0															
第2週	罹患数	10					1	1	4	1	2			1			
	定点当り	0.11					0.01	0.01	0.04	0.01	0.02			0.01			
第3週	罹患数	17			1	3	2	3		2	1	2		3			
	定点当り	0.18			0.01	0.03	0.02	0.03		0.02	0.01	0.02		0.03			
第4週	罹患数	8		1	1		3	2	1								
	定点当り	0.09		0.01	0.01		0.03	0.02	0.01								
第5週	罹患数	12	1		1	1	2	2	1	2				1		1	
	定点当り	0.13	0.01		0.01	0.01	0.02	0.02	0.01	0.02				0.01		0.01	

【年齢層別5週分集計】



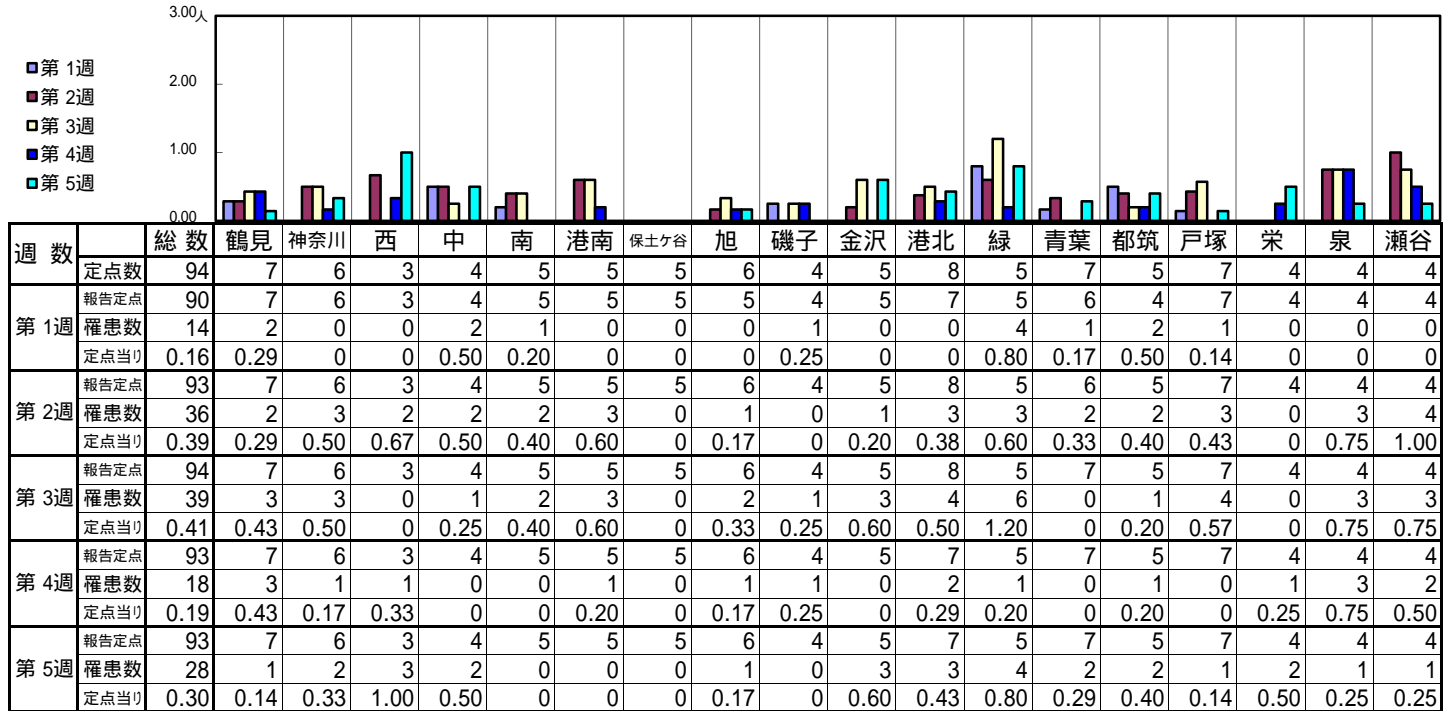
【定点当りの患者数】



<< 突発性発しん >>

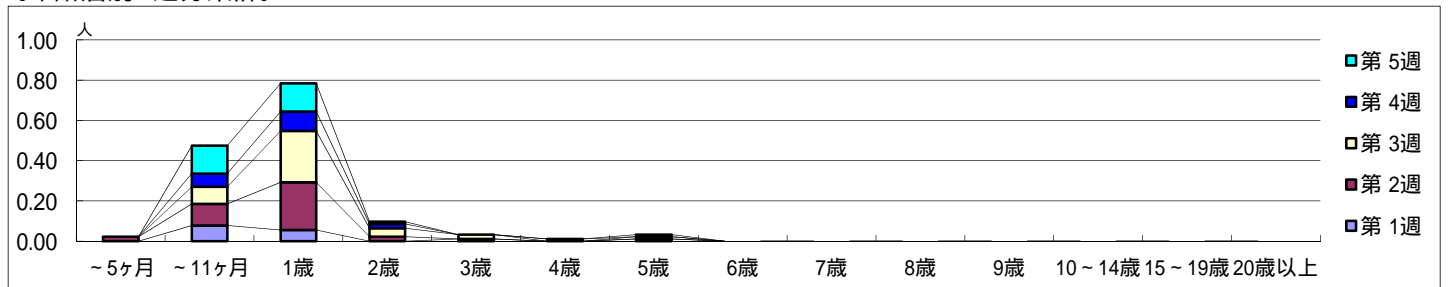
平成 29年 1月 2日 ~ 2月 5日  
[平成 29年 第1週 ~ 第5週]

【区別・週別報告定点当り】

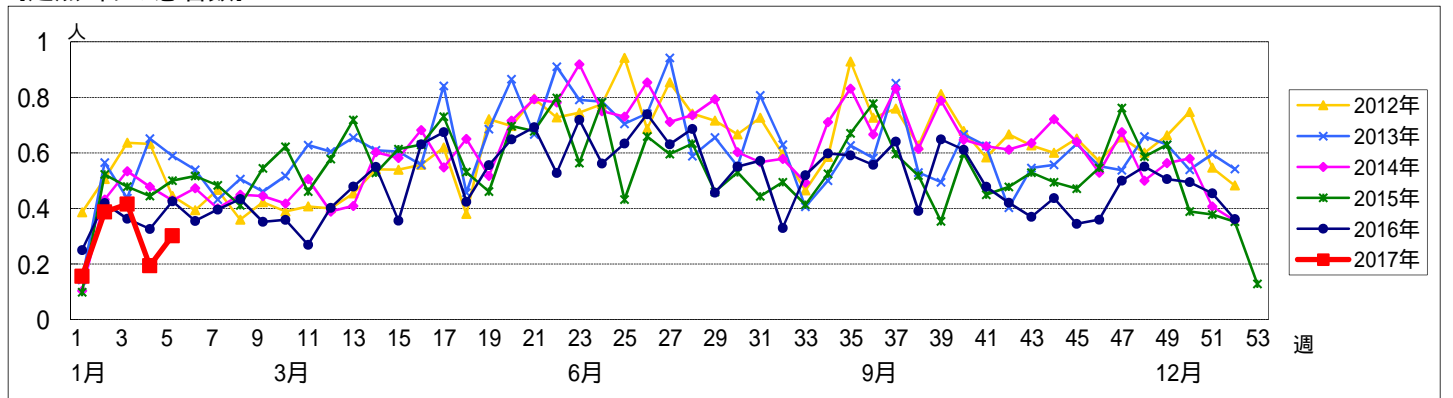


週数		合計	~5ヶ月	~11ヶ月	1歳	2歳	3歳	4歳	5歳	6歳	7歳	8歳	9歳	10~14歳	15~19歳	20歳以上
第1週	罹患数	14		7	5		1		1							
	定点当り	0.16		0.08	0.06		0.01		0.01							
第2週	罹患数	36	2	10	22	2										
	定点当り	0.39	0.02	0.11	0.24	0.02										
第3週	罹患数	39		8	24	4	2		1							
	定点当り	0.41		0.09	0.26	0.04	0.02		0.01							
第4週	罹患数	18		6	9	2		1								
	定点当り	0.19		0.06	0.10	0.02		0.01								
第5週	罹患数	28		13	13	1			1							
	定点当り	0.30		0.14	0.14	0.01			0.01							

【年齢層別5週分集計】



【定点当りの患者数】

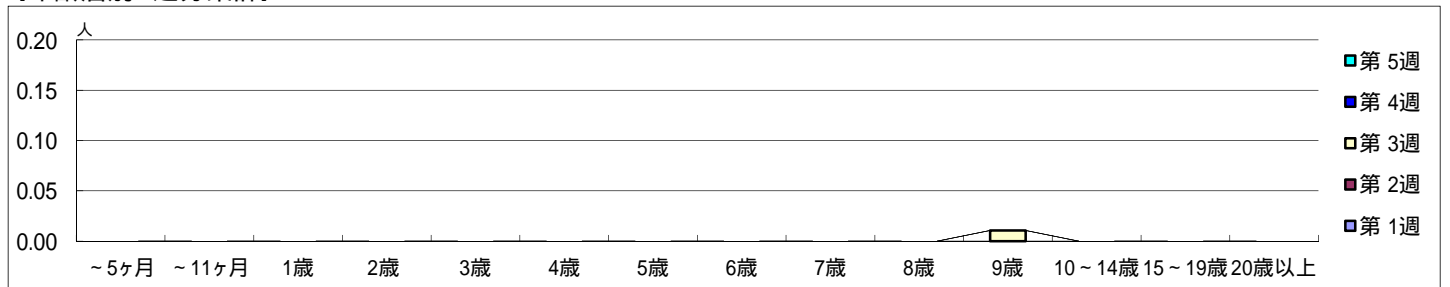


【区別・週別報告定点当り】

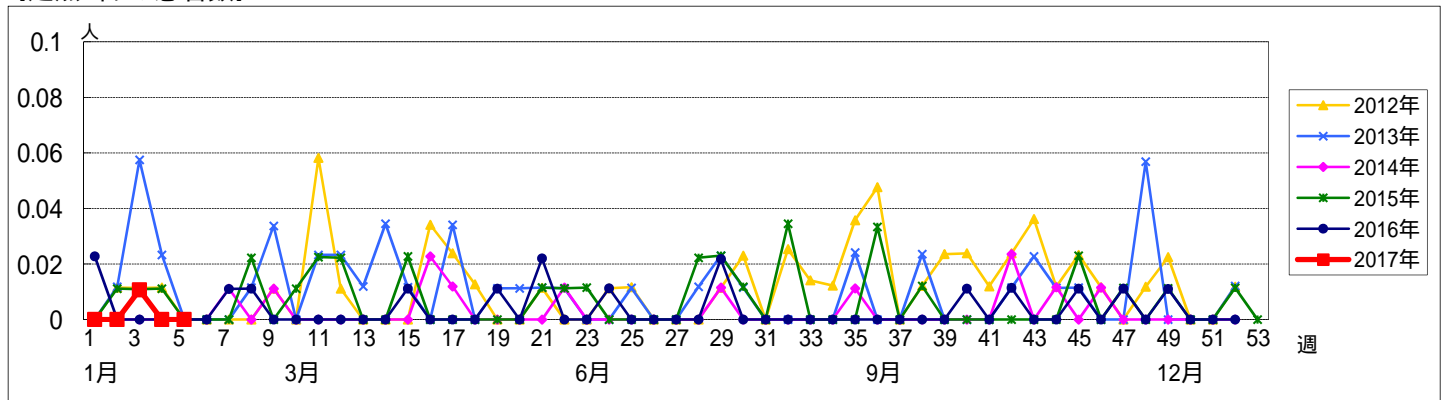
週 数		総数	鶴見	神奈川	西	中	南	港南	保土ヶ谷	旭	磯子	金沢	港北	緑	青葉	都筑	戸塚	栄	泉	瀬谷
			定点数	94	7	6	3	4	5	5	5	5	6	4	5	8	5	7	5	7
第1週	報告定点	90	7	6	3	4	5	5	5	5	4	5	7	5	6	4	7	4	4	4
	罹患数	0	0	0	0	0	0	0	0	0	0	0	0	0	0	0	0	0	0	0
	定点当り	0	0	0	0	0	0	0	0	0	0	0	0	0	0	0	0	0	0	0
第2週	報告定点	93	7	6	3	4	5	5	5	6	4	5	8	5	6	5	7	4	4	4
	罹患数	0	0	0	0	0	0	0	0	0	0	0	0	0	0	0	0	0	0	0
	定点当り	0	0	0	0	0	0	0	0	0	0	0	0	0	0	0	0	0	0	0
第3週	報告定点	94	7	6	3	4	5	5	5	6	4	5	8	5	7	5	7	4	4	4
	罹患数	1	0	0	0	0	0	0	0	0	1	0	0	0	0	0	0	0	0	0
	定点当り	0.01	0	0	0	0	0	0	0	0	0.25	0	0	0	0	0	0	0	0	0
第4週	報告定点	93	7	6	3	4	5	5	5	6	4	5	7	5	7	5	7	4	4	4
	罹患数	0	0	0	0	0	0	0	0	0	0	0	0	0	0	0	0	0	0	0
	定点当り	0	0	0	0	0	0	0	0	0	0	0	0	0	0	0	0	0	0	0
第5週	報告定点	93	7	6	3	4	5	5	5	6	4	5	7	5	7	5	7	4	4	4
	罹患数	0	0	0	0	0	0	0	0	0	0	0	0	0	0	0	0	0	0	0
	定点当り	0	0	0	0	0	0	0	0	0	0	0	0	0	0	0	0	0	0	0

週 数		合計	~5ヶ月	~11ヶ月	1歳	2歳	3歳	4歳	5歳	6歳	7歳	8歳	9歳	10~14歳	15~19歳	20歳以上
			罹患数	0												
定点当り	0															
第2週	罹患数	0														
	定点当り	0														
第3週	罹患数	1											1			
	定点当り	0.01											0.01			
第4週	罹患数	0														
	定点当り	0														
第5週	罹患数	0														
	定点当り	0														

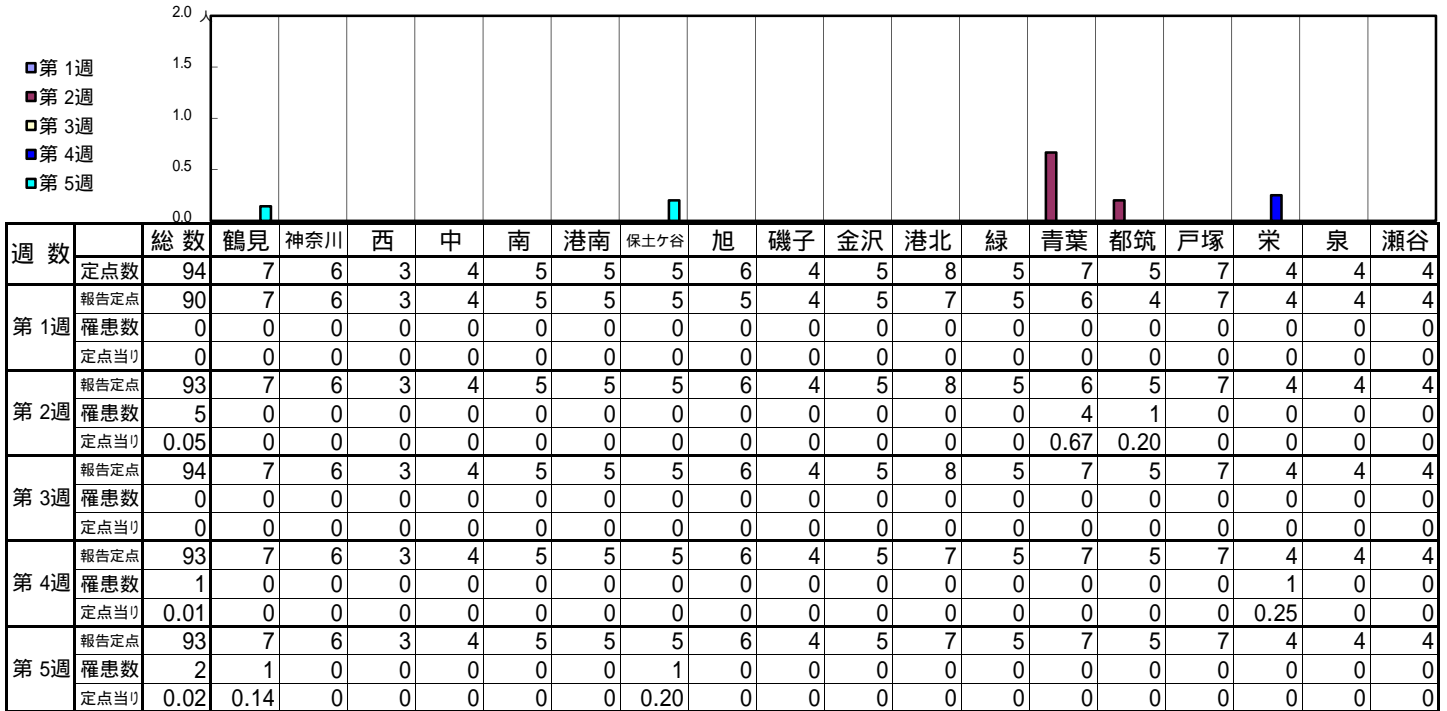
【年齢層別5週分集計】



【定点当りの患者数】

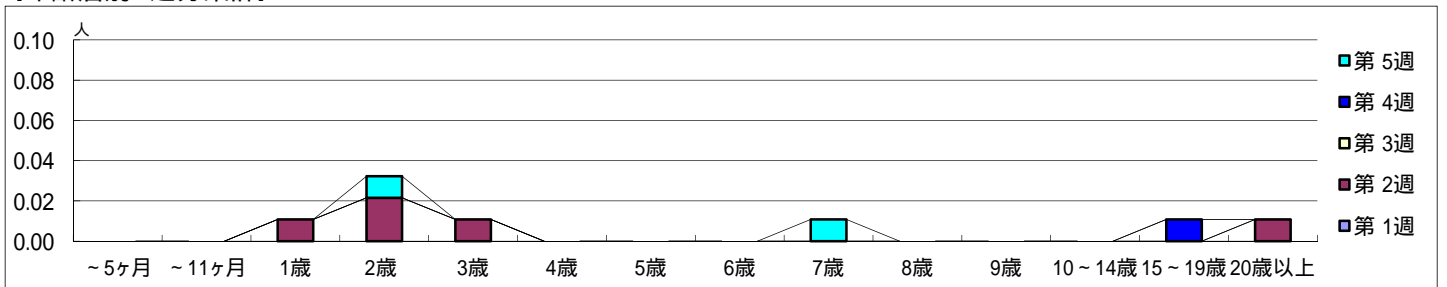


【区別・週別報告定点当り】

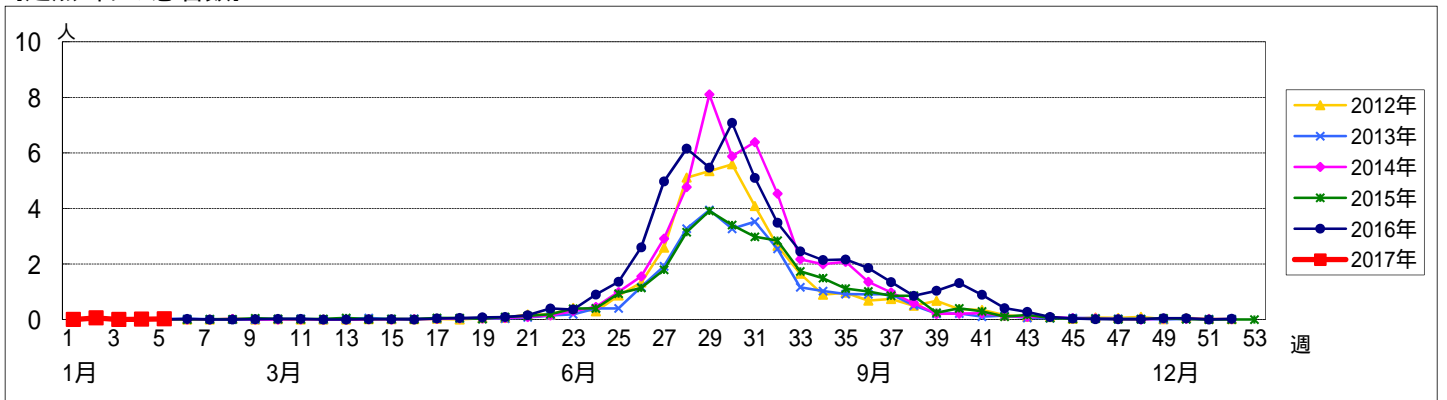


週数	合計	~5ヶ月	~11ヶ月	1歳	2歳	3歳	4歳	5歳	6歳	7歳	8歳	9歳	10~14歳	15~19歳	20歳以上
第1週	0														
第2週	5			1	2	1									1
第3週	0														
第4週	1													1	
第5週	2				1					1					

【年齢層別5週分集計】



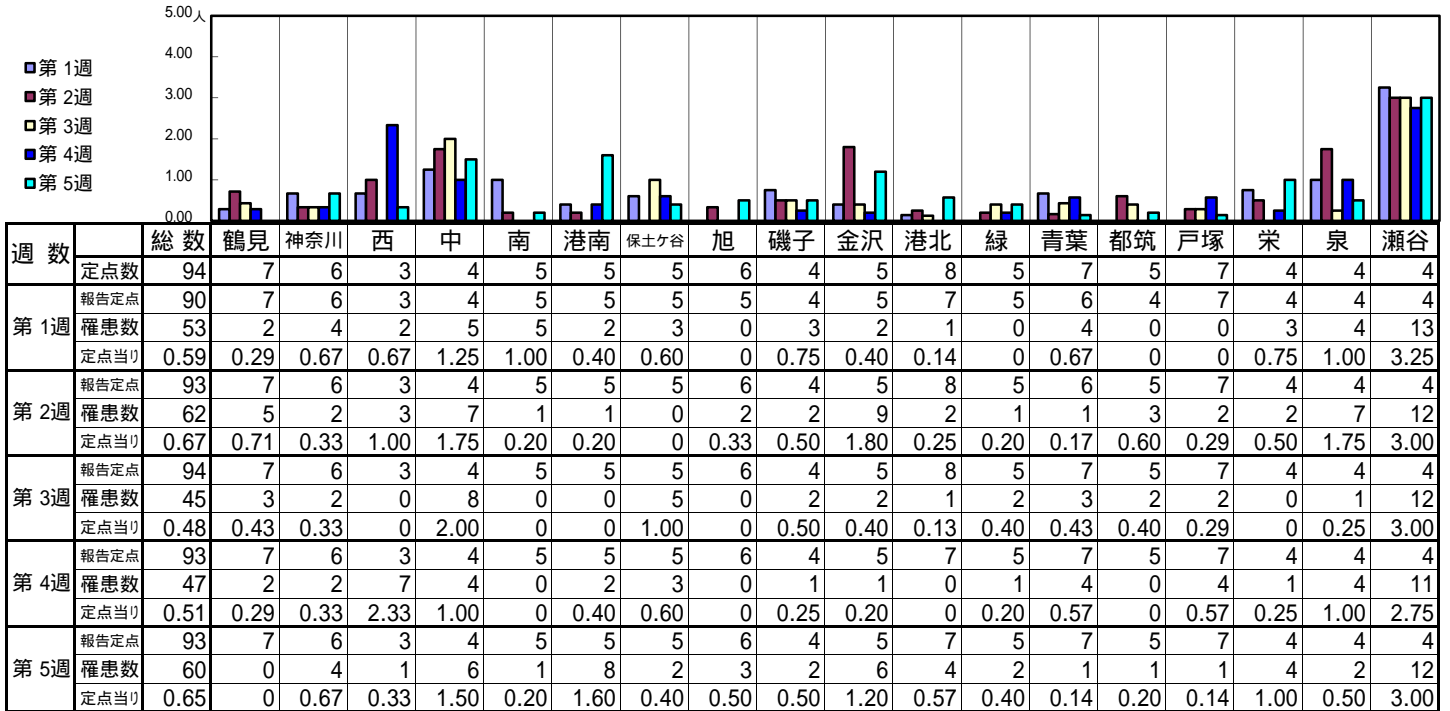
【定点当りの患者数】



<< 流行性耳下腺炎 >>

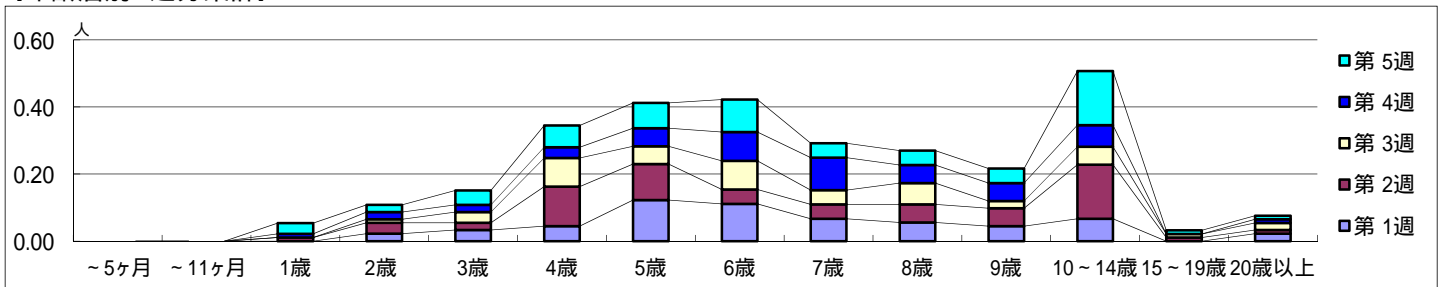
平成 29年 1月 2日 ~ 2月 5日  
[平成 29年 第1週 ~ 第5週]

【区別・週別報告定点当り】

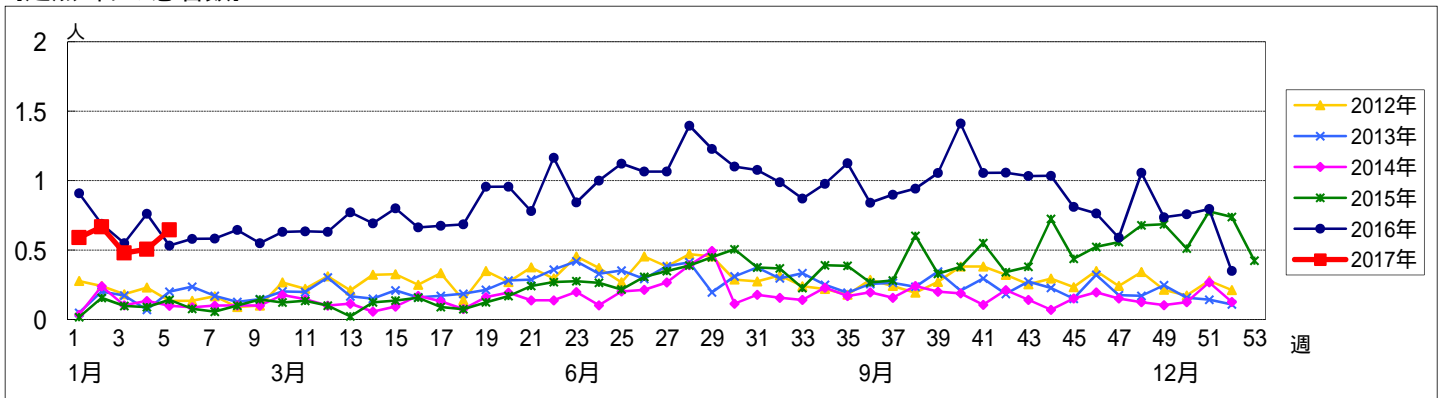


週 数		合計	~5ヶ月	~11ヶ月	年齢												
					1歳	2歳	3歳	4歳	5歳	6歳	7歳	8歳	9歳	10~14歳	15~19歳	20歳以上	
第1週	罹患数	53				2	3	4	11	10	6	5	4	6		2	
	定点当り	0.59				0.02	0.03	0.04	0.12	0.11	0.07	0.06	0.04	0.07		0.02	
第2週	罹患数	62			1	3	2	11	10	4	4	5	5	15	1	1	
	定点当り	0.67			0.01	0.03	0.02	0.12	0.11	0.04	0.04	0.05	0.05	0.16	0.01	0.01	
第3週	罹患数	45				1	3	8	5	8	4	6	2	5	1	2	
	定点当り	0.48				0.01	0.03	0.09	0.05	0.09	0.04	0.06	0.02	0.05	0.01	0.02	
第4週	罹患数	47			1	2	2	3	5	8	9	5	5	6		1	
	定点当り	0.51			0.01	0.02	0.02	0.03	0.05	0.09	0.10	0.05	0.05	0.06		0.01	
第5週	罹患数	60			3	2	4	6	7	9	4	4	4	15	1	1	
	定点当り	0.65			0.03	0.02	0.04	0.06	0.08	0.10	0.04	0.04	0.04	0.16	0.01	0.01	

【年齢層別5週分集計】



【定点当りの患者数】



<< 急性出血性結膜炎 >>

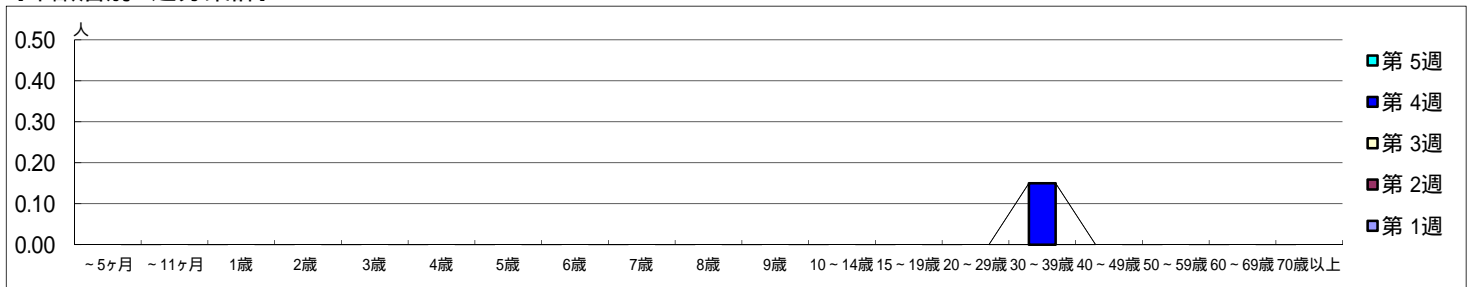
平成 29年 1月 2日 ~ 2月 5日  
[平成 29年 第1週 ~ 第5週]

[区別・週別報告定点当り]

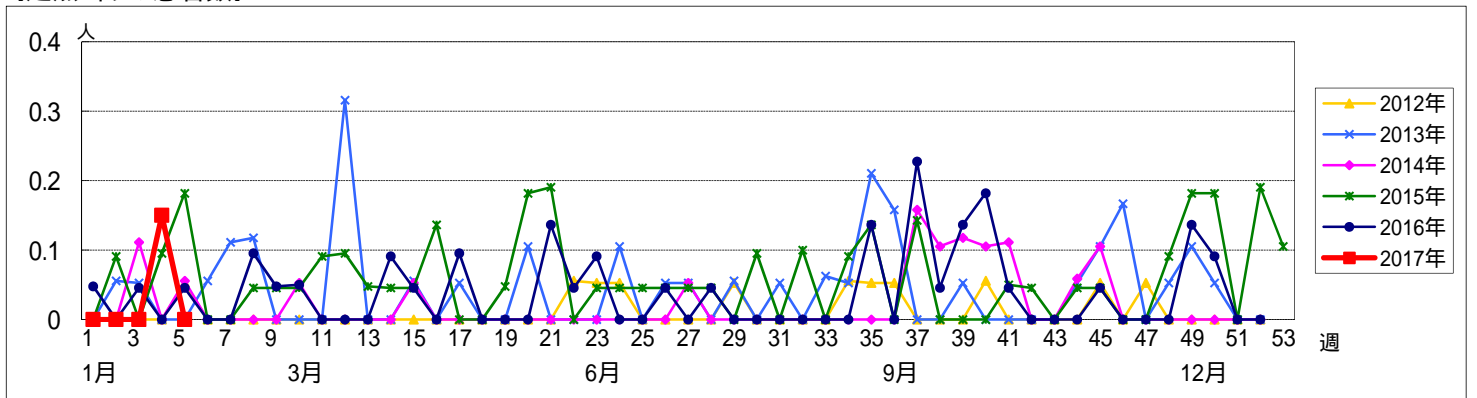
週数		総数	区別																
			鶴見	神奈川	西	中	南	港南	保土ヶ谷	旭	磯子	金沢	港北	緑	青葉	都筑	戸塚	栄	泉
第1週	定点数	22	2	1	1	1	1	1	1	1	1	2	1	2	1	2	1	1	1
	報告定点	21	1	1	1	1	1	1	1	1	1	2	1	2	1	2	1	1	
	罹患数	0	0	0	0	0	0	0	0	0	0	0	0	0	0	0	0	0	
	定点当り	0	0	0	0	0	0	0	0	0	0	0	0	0	0	0	0	0	
第2週	報告定点	22	2	1	1	1	1	1	1	1	2	1	2	1	2	1	1	1	
	罹患数	0	0	0	0	0	0	0	0	0	0	0	0	0	0	0	0	0	
	定点当り	0	0	0	0	0	0	0	0	0	0	0	0	0	0	0	0	0	
	報告定点	22	2	1	1	1	1	1	1	1	1	2	1	2	1	2	1	1	
第3週	罹患数	0	0	0	0	0	0	0	0	0	0	0	0	0	0	0	0	0	
	定点当り	0	0	0	0	0	0	0	0	0	0	0	0	0	0	0	0	0	
	報告定点	20	2	1	1	1	1	1	1	1	1	1	1	2	1	2	1	1	
	罹患数	3	0	0	0	3	0	0	0	0	0	0	0	0	0	0	0	0	
第4週	定点当り	0.15	0	0	0	3.00	0	0	0	0	0	0	0	0	0	0	0	0	
	報告定点	19	2	1	1	1	1	1	1	1	1	2	1	2	1	2	1	1	
	罹患数	0	0	0	0	0	0	0	0	0	0	0	0	0	0	0	0	0	
	定点当り	0	0	0	0	0	0	0	0	0	0	0	0	0	0	0	0	0	

週数		合計	~5ヶ月	~11ヶ月	1歳	2歳	3歳	4歳	5歳	6歳	7歳	8歳	9歳	10~14歳	15~19歳	20~29歳	30~39歳	40~49歳	50~59歳	60~69歳	70歳以上
第1週	定点当り	0																			
第2週	罹患数	0																			
	定点当り	0																			
第3週	罹患数	0																			
	定点当り	0																			
第4週	罹患数	3																3			
	定点当り	0.15															0.15				
第5週	罹患数	0																			
	定点当り	0																			

[年齢層別5週分集計]



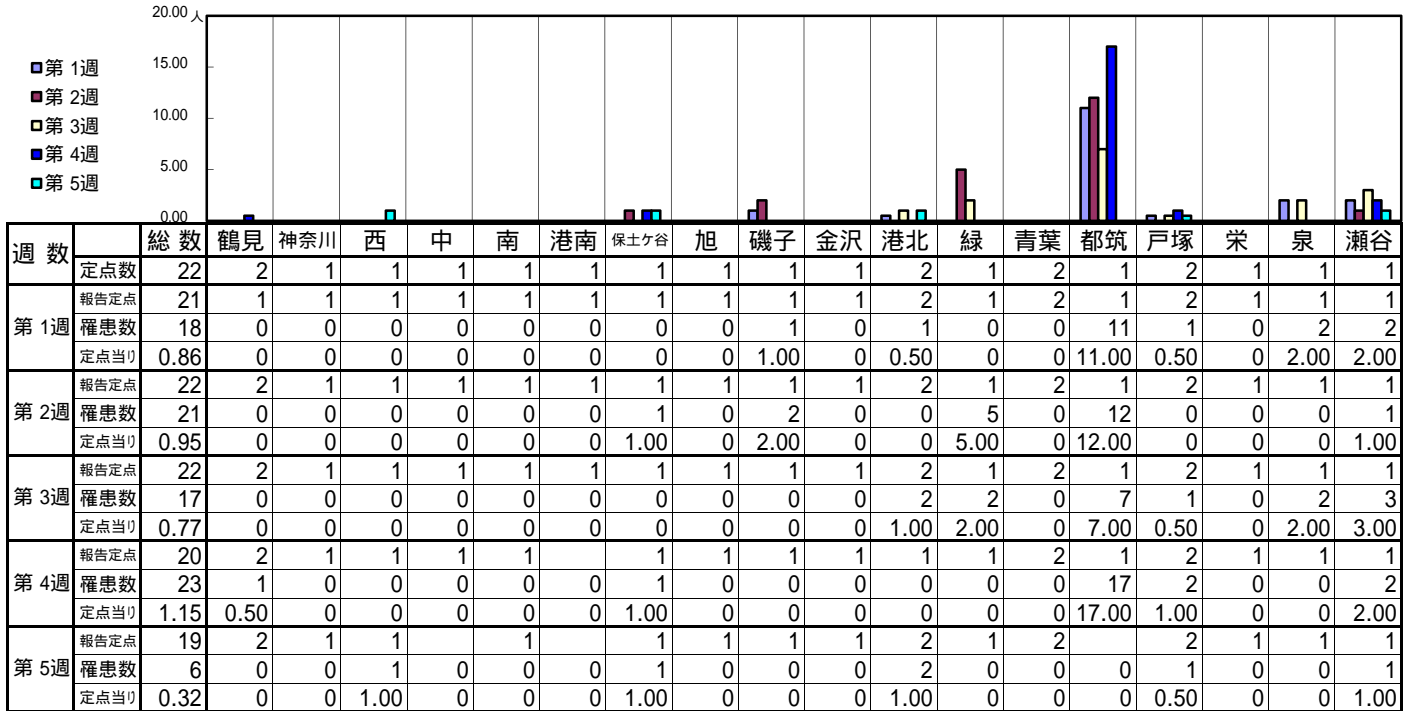
[定点当りの患者数]



<< 流行性角結膜炎 >>

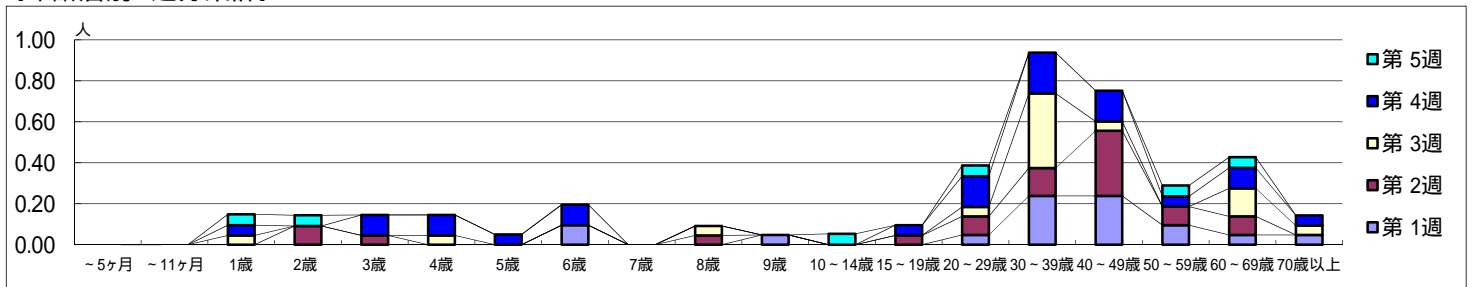
平成 29年 1月 2日 ~ 2月 5日  
[平成 29年 第1週 ~ 第5週]

[区別・週別報告定点当り]



週数	合計	~5ヶ月	~11ヶ月	1歳	2歳	3歳	4歳	5歳	6歳	7歳	8歳	9歳	10~14歳	15~19歳	20~29歳	30~39歳	40~49歳	50~59歳	60~69歳	70歳以上
第1週	18								2			1			1	5	5	2	1	1
第2週	21				2	1					1			1	2	3	7	2	2	
第3週	17			1			1				1				1	8	1		3	1
第4週	23			1		2	2	1	2					1	3	4	3	1	2	1
第5週	6			1	1								1		1			1	1	

[年齢層別5週分集計]



[定点当りの患者数]

