

疾病別 警報・注意報 発生状況

平成29年第 3週

	インフルエンザ	RSウイルス感染症	咽頭結膜熱	A群溶血性レンサ球菌咽頭炎	感染性胃腸炎	水痘	手足口病	伝染性紅斑	突発性発しん	百日咳	ヘルパンギーナ	流行性耳下腺炎	急性出血性結膜炎	流行性角結膜炎
警報レベル	30		3	8	20	7	5	2		1	6	6	1	8
終息基準値	10		1	4	12	4	2	1		0.1	2	2	0.1	4
注意報レベル	10					4						3		
横浜市	32.23	0.11	0.15	1.33	5.31	0.29	0.03	0.18	0.41	0.01	-	0.48	-	0.85
鶴見	32.00	-	0.43	1.57	7.86	0.14	-	0.14	0.43	-	-	0.43	-	-
神奈川	36.50	-	-	1.83	8.00	0.33	-	1.17	0.50	-	-	0.33	-	-
西	30.40	-	-	-	3.00	0.33	-	-	-	-	-	-	-	-
中	11.43	-	-	0.25	6.75	-	-	-	0.25	-	-	2.00
南	33.75	0.40	-	0.60	2.20	-	-	-	0.40	-	-	-	-	-
港南	32.13	0.60	0.40	2.80	4.40	0.80	-	0.20	0.60	-	-	-
保土ヶ谷	24.88	-	-	2.20	2.40	0.20	0.20	-	-	-	-	1.00	-	-
旭	32.40	-	-	-	5.67	-	-	-	0.33	-	-	-	-	-
磯子	35.29	-	0.25	3.25	10.25	-	-	-	0.25	0.25	-	0.50	-	-
金沢	34.25	-	0.20	-	5.20	0.20	-	-	0.60	-	-	0.40	-	-
港北	20.15	0.13	0.50	1.88	4.75	0.50	-	0.50	0.50	-	-	0.13	-	1.00
緑	47.00	0.20	-	1.60	4.00	0.60	-	0.20	1.20	-	-	0.40	-	2.00
青葉	28.73	0.14	-	1.57	5.29	-	-	0.29	-	-	-	0.43	-	-
都筑	48.71	0.20	0.40	1.40	8.40	0.60	-	0.20	0.20	-	-	0.40	-	7.00
戸塚	29.91	0.14	0.14	0.86	3.29	0.43	0.29	-	0.57	-	-	0.29	-	0.50
栄	31.00	-	-	0.25	4.50	-	-	-	-	-	-	-	-	-
泉	37.00	-	-	2.75	4.75	1.00	-	-	0.75	-	-	0.25	-	2.00
瀬谷	44.14	-	-	0.50	4.25	-	-	-	0.75	-	-	3.00	-	3.00

(- : 0) (... : 報告なし)

数字は報告定点当たり患者数です

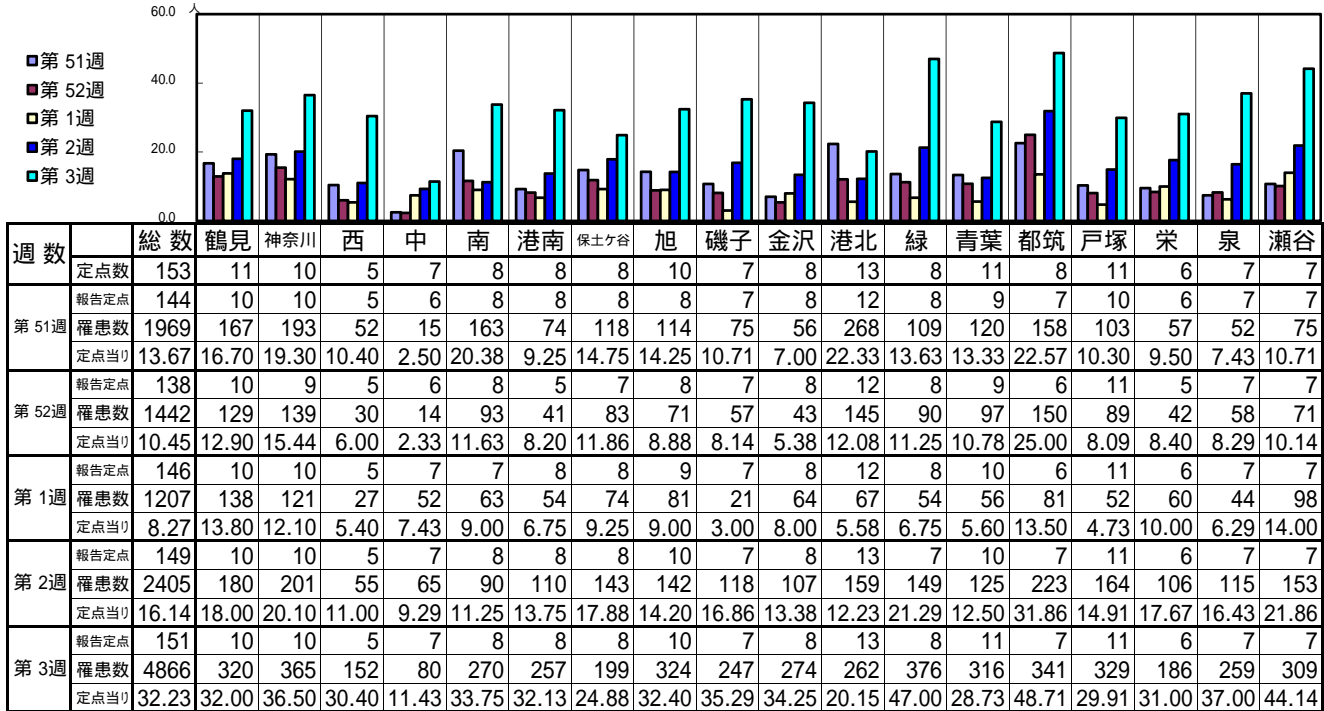
報告定点当たりの値が警報レベル もしくは警報レベル継続中です
報告定点当たりの値が注意報レベルに達しています

(この数字は集計時点のものです。翌週以降、変動する可能性があります)

<< インフルエンザ >>

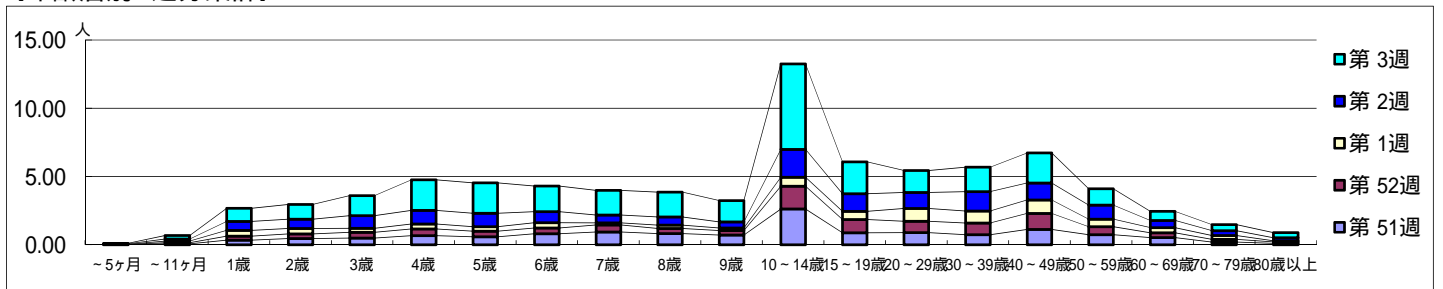
平成 28年12月19日 ~ 平成29年 1月22日
[平成 28年 第51週 ~ 平成29年第3週]

[区別・週別報告定点当り]

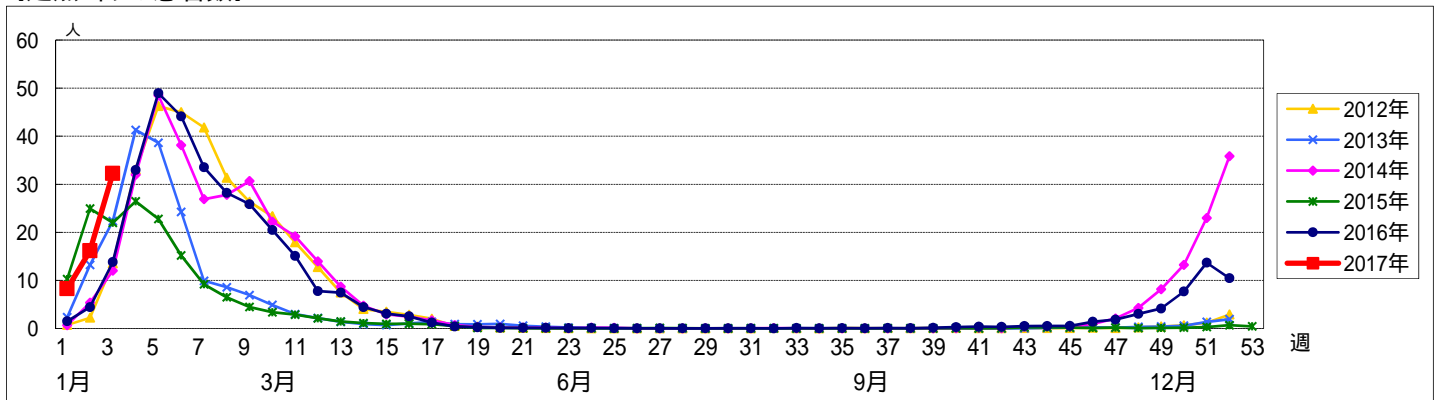


週数	合計	~5ヶ月	~11ヶ月	1歳	2歳	3歳	4歳	5歳	6歳	7歳	8歳	9歳	10~14歳	15~19歳	20~29歳	30~39歳	40~49歳	50~59歳	60~69歳	70~79歳	80歳以上	
第51週	罹患数	1969	3	9	49	66	71	95	84	116	134	118	102	377	127	128	106	161	106	75	28	14
第51週	定点当り	13.67	0.02	0.06	0.34	0.46	0.49	0.66	0.58	0.81	0.93	0.82	0.71	2.62	0.88	0.89	0.74	1.12	0.74	0.52	0.19	0.10
第52週	罹患数	1442	1	12	40	46	58	69	56	59	72	51	46	230	133	114	118	163	81	49	28	16
第52週	定点当り	10.45	0.01	0.09	0.29	0.33	0.42	0.50	0.41	0.43	0.52	0.37	0.33	1.67	0.96	0.83	0.86	1.18	0.59	0.36	0.20	0.12
第1週	罹患数	1207	2	17	62	59	43	53	49	56	22	36	27	97	88	138	128	143	80	55	40	12
第1週	定点当り	8.27	0.01	0.12	0.42	0.40	0.29	0.36	0.34	0.38	0.15	0.25	0.18	0.66	0.60	0.95	0.88	0.98	0.55	0.38	0.27	0.08
第2週	罹患数	2405	4	22	97	101	138	148	146	121	86	90	66	304	192	174	211	186	154	79	54	32
第2週	定点当り	16.14	0.03	0.15	0.65	0.68	0.93	0.99	0.98	0.81	0.58	0.60	0.44	2.04	1.29	1.17	1.42	1.25	1.03	0.53	0.36	0.21
第3週	罹患数	4866	6	40	146	163	221	338	337	283	272	274	236	945	353	243	272	333	180	101	66	57
第3週	定点当り	32.23	0.04	0.26	0.97	1.08	1.46	2.24	2.23	1.87	1.80	1.81	1.56	6.26	2.34	1.61	1.80	2.21	1.19	0.67	0.44	0.38

[年齢層別5週分集計]



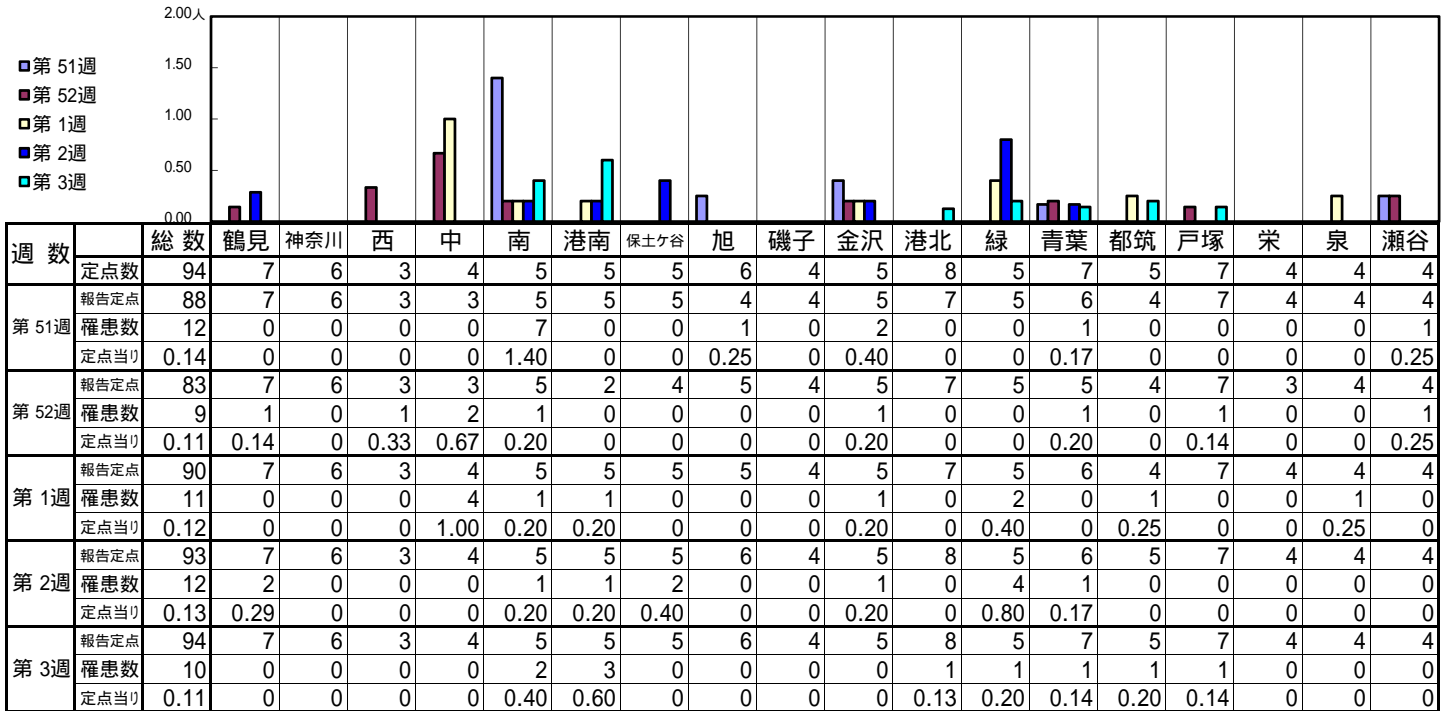
[定点当りの患者数]



<< RSウイルス感染症 >>

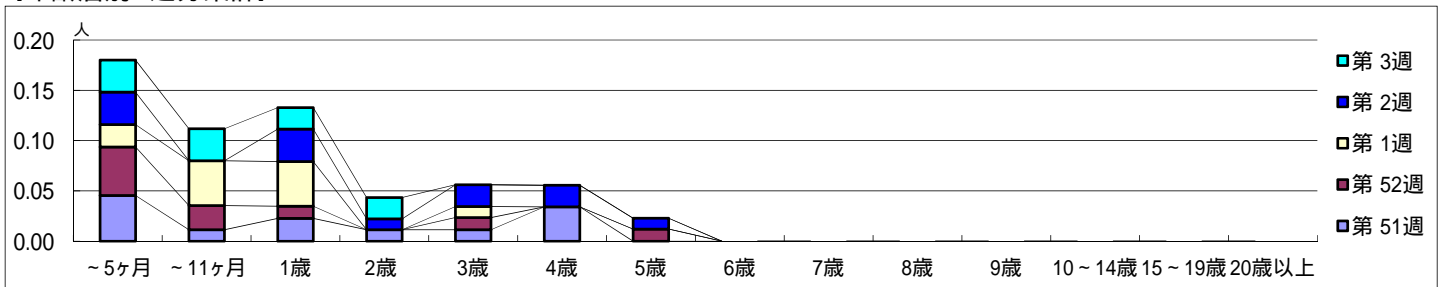
平成 28年12月19日 ~ 平成29年 1月22日
[平成 28年 第51週 ~ 平成29年第3週]

【区別・週別報告定点当り】

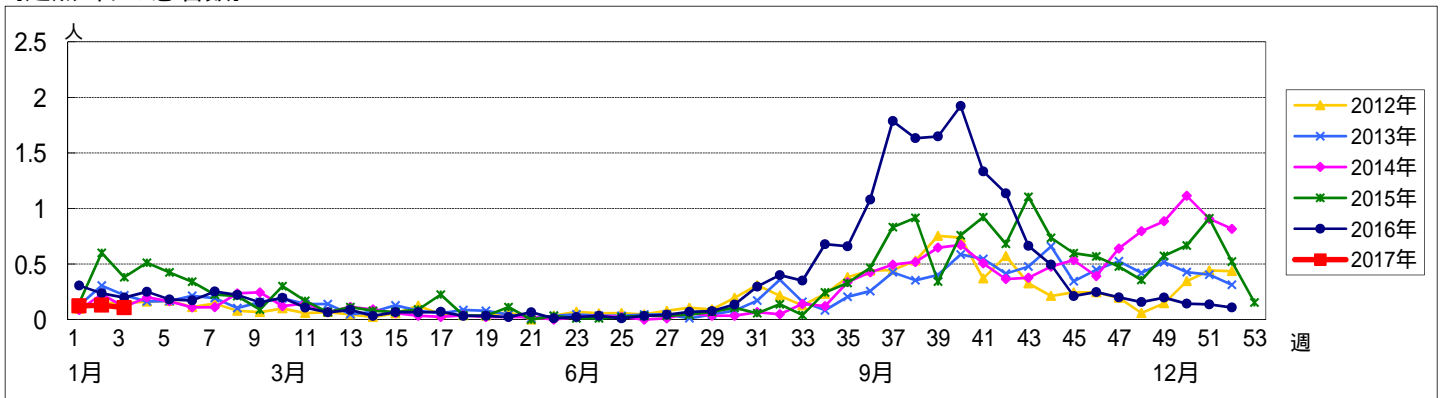


週数		合計	年齢層別													
			~5ヶ月	~11ヶ月	1歳	2歳	3歳	4歳	5歳	6歳	7歳	8歳	9歳	10~14歳	15~19歳	20歳以上
第51週	罹患数	12	4	1	2	1	1	3								
	定点当り	0.14	0.05	0.01	0.02	0.01	0.01	0.03								
第52週	罹患数	9	4	2	1		1		1							
	定点当り	0.11	0.05	0.02	0.01		0.01		0.01							
第1週	罹患数	11	2	4	4		1									
	定点当り	0.12	0.02	0.04	0.04		0.01									
第2週	罹患数	12	3		3	1	2	2	1							
	定点当り	0.13	0.03		0.03	0.01	0.02	0.02	0.01							
第3週	罹患数	10	3	3	2	2										
	定点当り	0.11	0.03	0.03	0.02	0.02										

【年齢層別5週分集計】



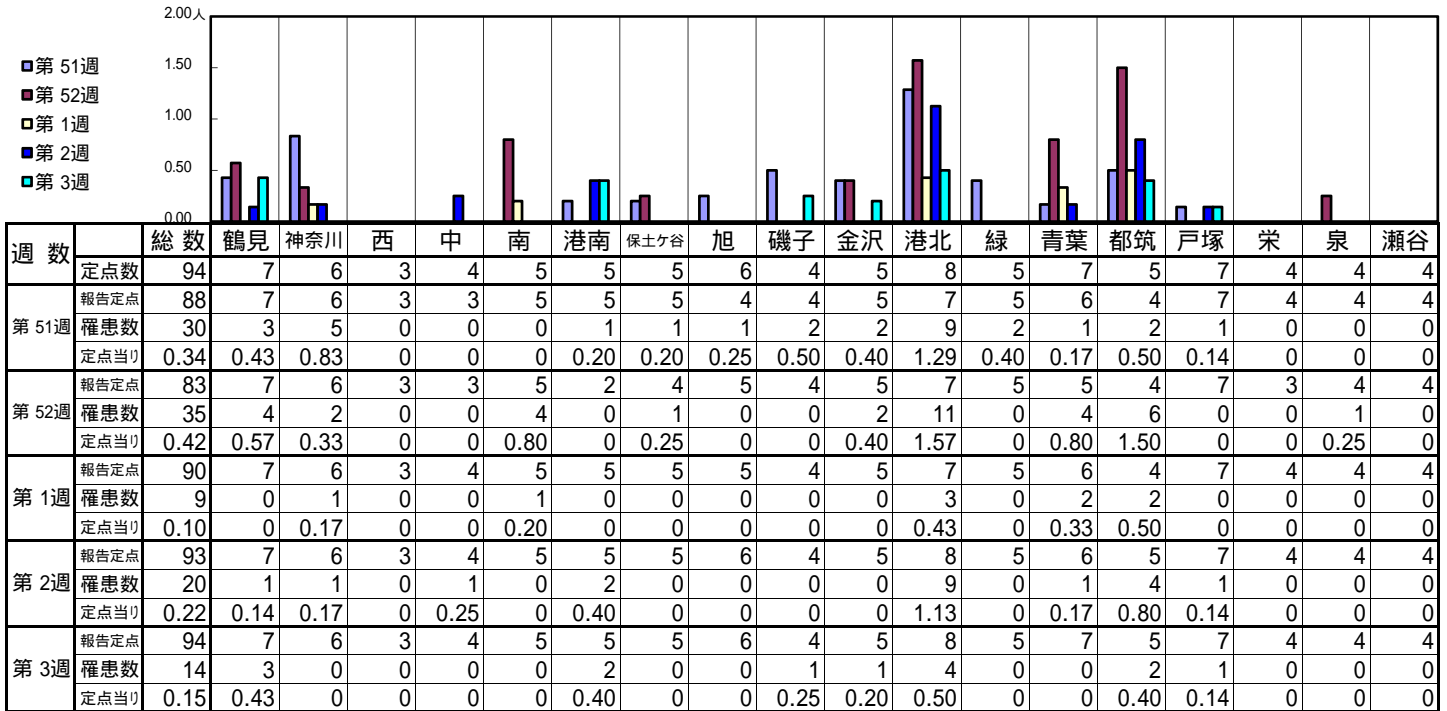
【定点当りの患者数】



<< 咽頭結膜熱 >>

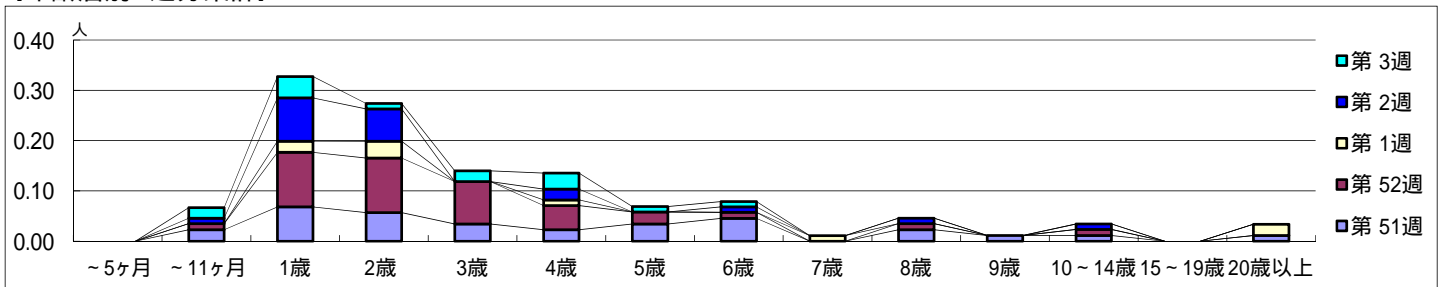
平成 28年12月19日 ~ 平成29年 1月22日
[平成 28年 第51週 ~ 平成29年 第3週]

【区別・週別報告定点当り】

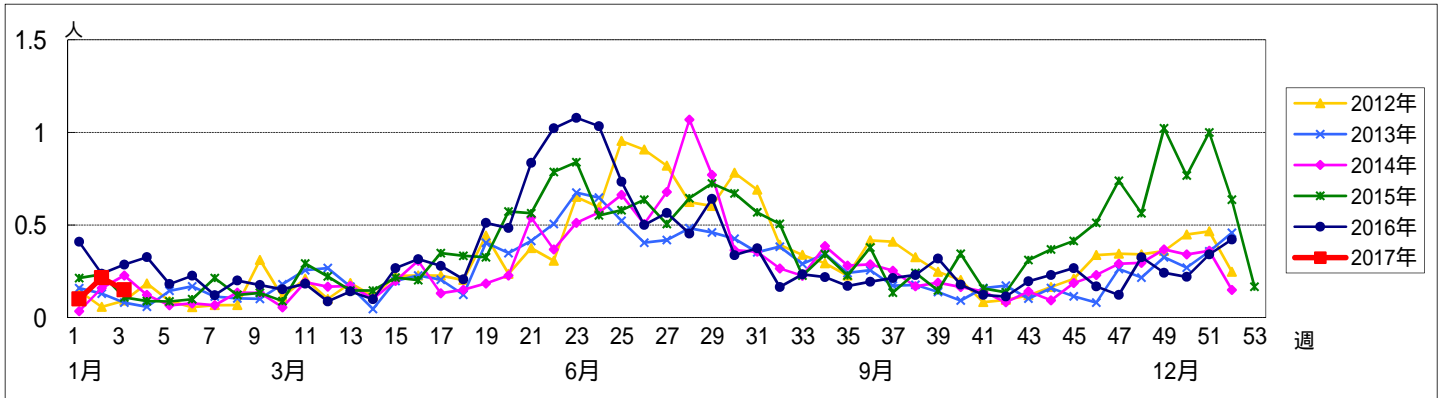


週数		合計	年齢層別													
			~5ヶ月	~11ヶ月	1歳	2歳	3歳	4歳	5歳	6歳	7歳	8歳	9歳	10~14歳	15~19歳	20歳以上
第51週	罹患数	30		2	6	5	3	2	3	4		2	1	1		1
	定点当り	0.34		0.02	0.07	0.06	0.03	0.02	0.03	0.05		0.02	0.01	0.01		0.01
第52週	罹患数	35		1	9	9	7	4	2	1		1		1		
	定点当り	0.42		0.01	0.11	0.11	0.08	0.05	0.02	0.01		0.01		0.01		
第1週	罹患数	9			2	3		1			1					2
	定点当り	0.10			0.02	0.03		0.01			0.01					0.02
第2週	罹患数	20		1	8	6		2		1		1		1		
	定点当り	0.22		0.01	0.09	0.06		0.02		0.01		0.01		0.01		
第3週	罹患数	14		2	4	1	2	3	1	1						
	定点当り	0.15		0.02	0.04	0.01	0.02	0.03	0.01	0.01						

【年齢層別5週分集計】



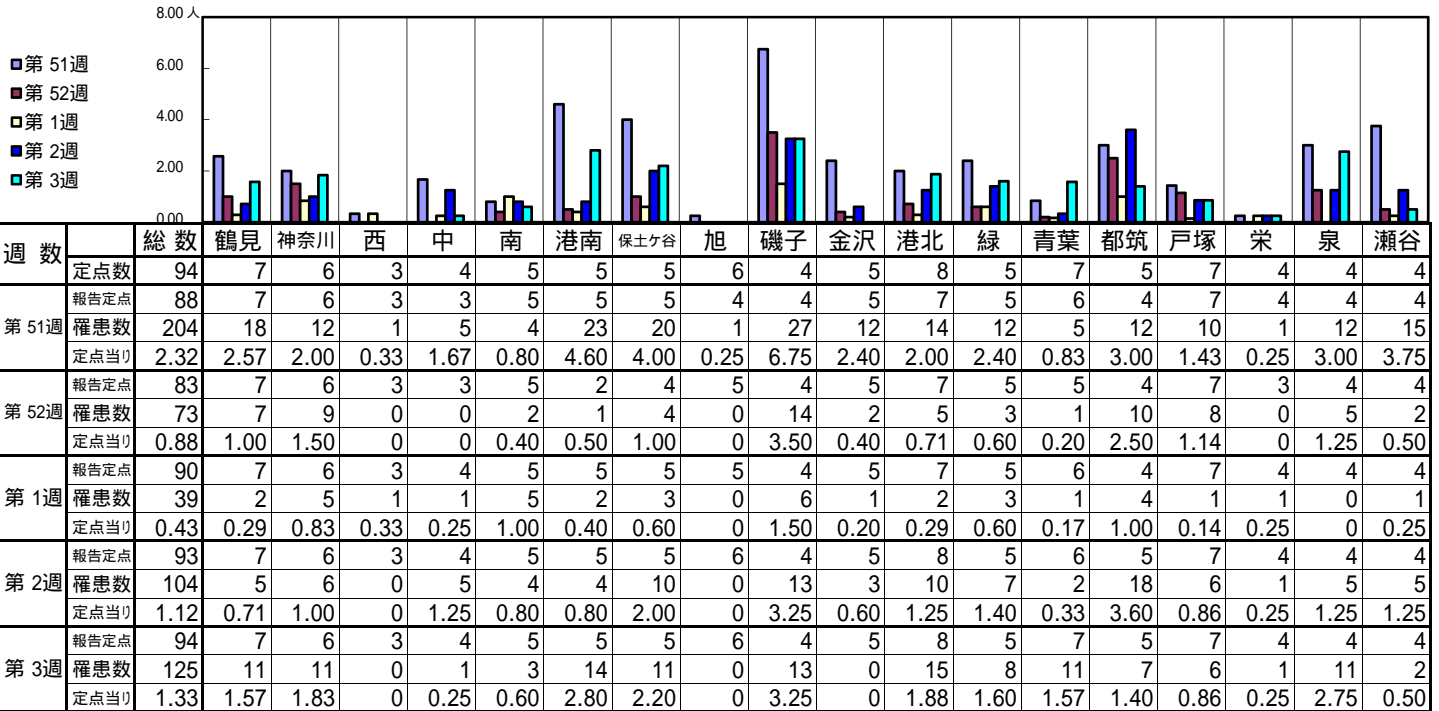
【定点当りの患者数】



<< A群溶血性レンサ球菌咽頭炎 >>

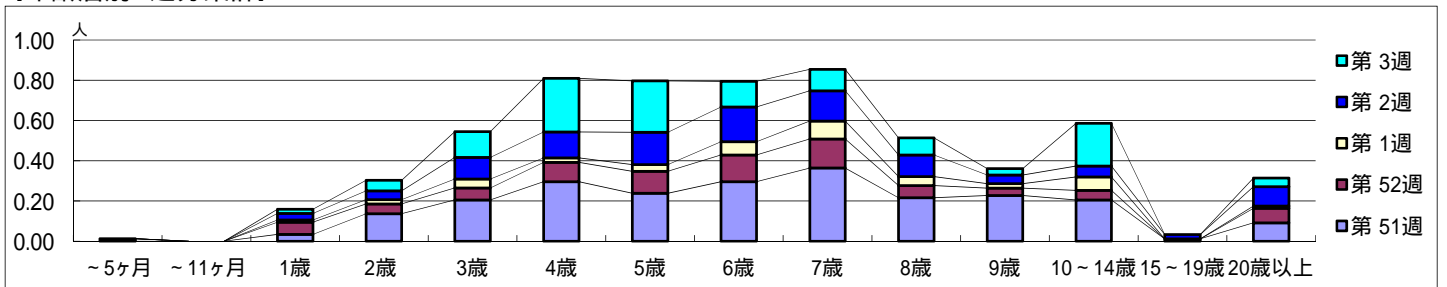
平成 28年12月19日 ~ 平成29年 1月22日
[平成 28年 第51週 ~ 平成29年 第3週]

[区別・週別報告定点当り]

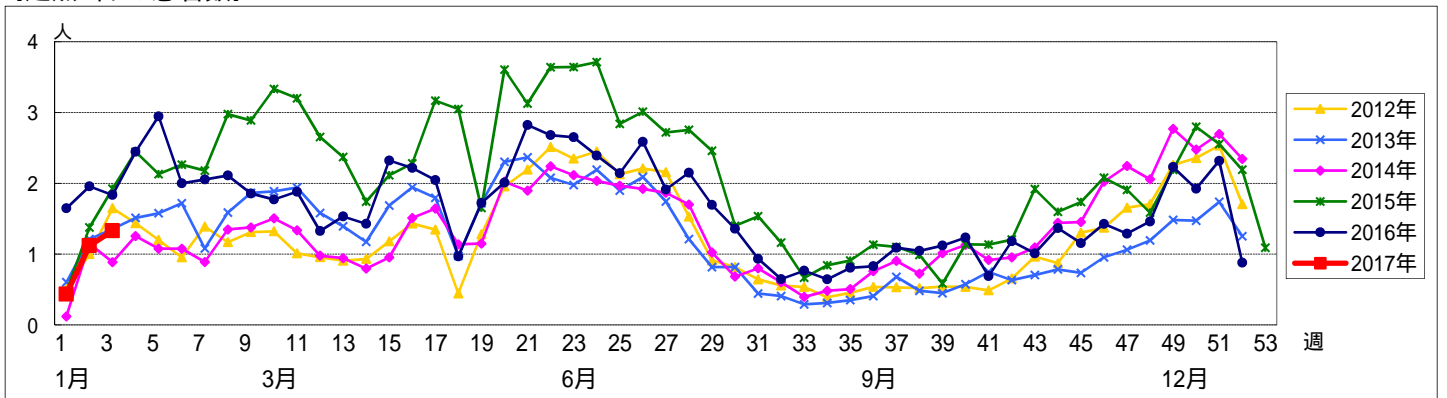


週数		合計	~5ヶ月	~11ヶ月	1歳	2歳	3歳	4歳	5歳	6歳	7歳	8歳	9歳	10~14歳	15~19歳	20歳以上
		第51週	罹患数	204			3	12	18	26	21	26	32	19	20	18
	定点当り	2.32			0.03	0.14	0.20	0.30	0.24	0.30	0.36	0.22	0.23	0.20	0.01	0.09
第52週	罹患数	73	1		5	4	5	8	9	11	12	5	3	4		6
	定点当り	0.88	0.01		0.06	0.05	0.06	0.10	0.11	0.13	0.14	0.06	0.04	0.05		0.07
第1週	罹患数	39			1	2	4	2	3	6	8	4	2	6		1
	定点当り	0.43			0.01	0.02	0.04	0.02	0.03	0.07	0.09	0.04	0.02	0.07		0.01
第2週	罹患数	104			3	4	10	12	15	16	14	10	4	5	2	9
	定点当り	1.12			0.03	0.04	0.11	0.13	0.16	0.17	0.15	0.11	0.04	0.05	0.02	0.10
第3週	罹患数	125			2	5	12	25	24	12	10	8	3	20		4
	定点当り	1.33			0.02	0.05	0.13	0.27	0.26	0.13	0.11	0.09	0.03	0.21		0.04

[年齢層別5週分集計]



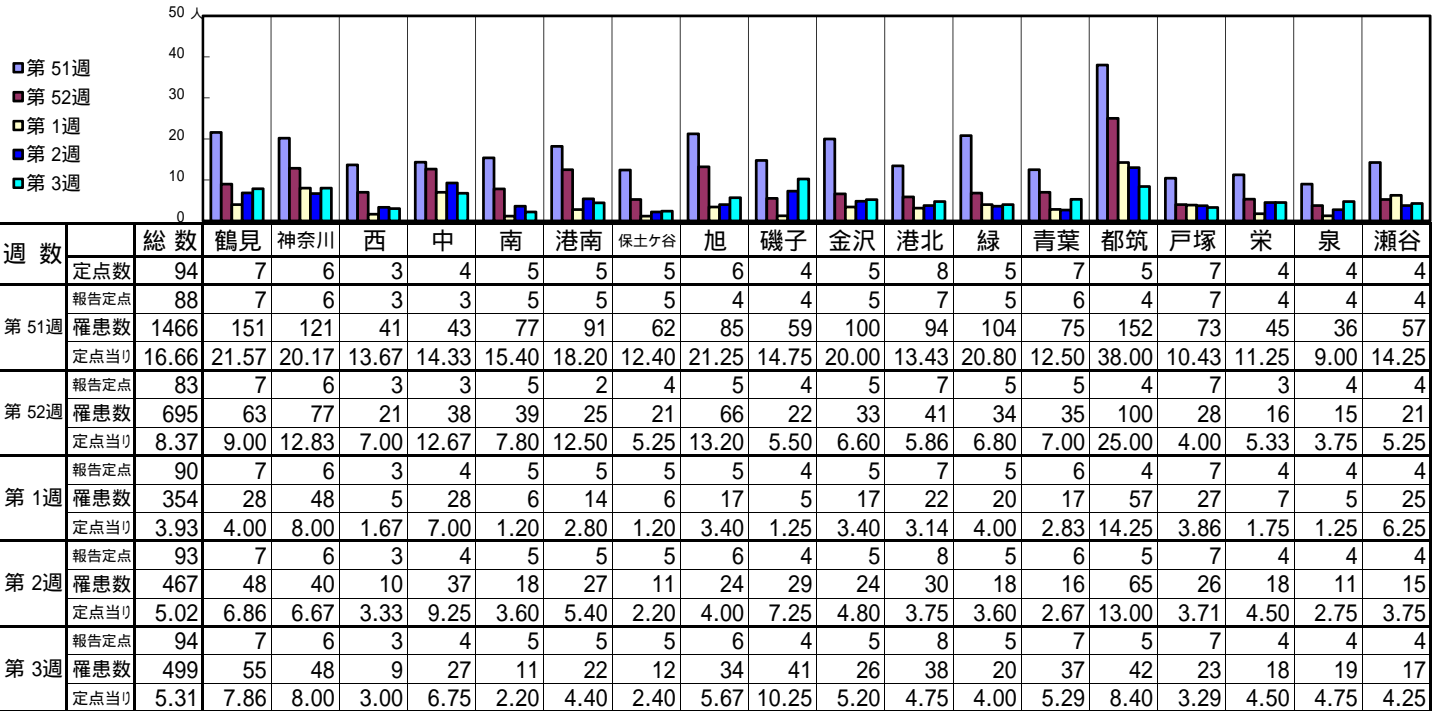
[定点当りの患者数]



<< 感染性胃腸炎 >>

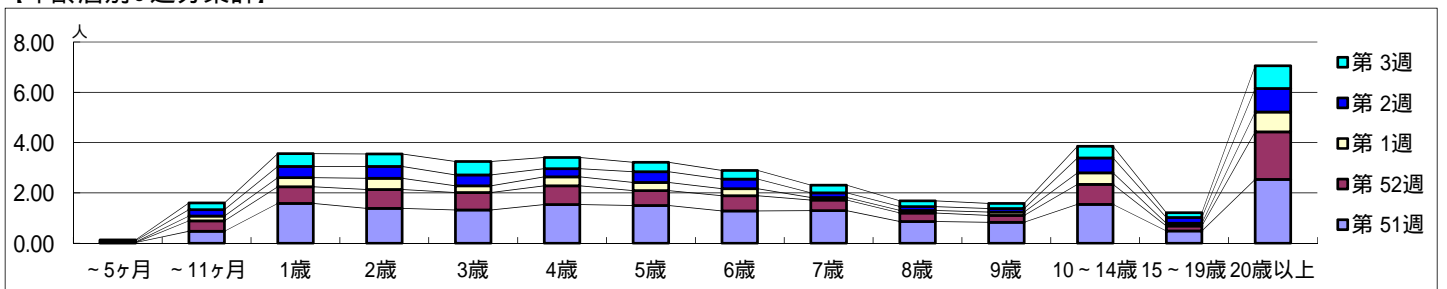
平成 28年12月19日 ~ 平成29年 1月22日
[平成 28年 第51週 ~ 平成29年 第3週]

[区別・週別報告定点当り]

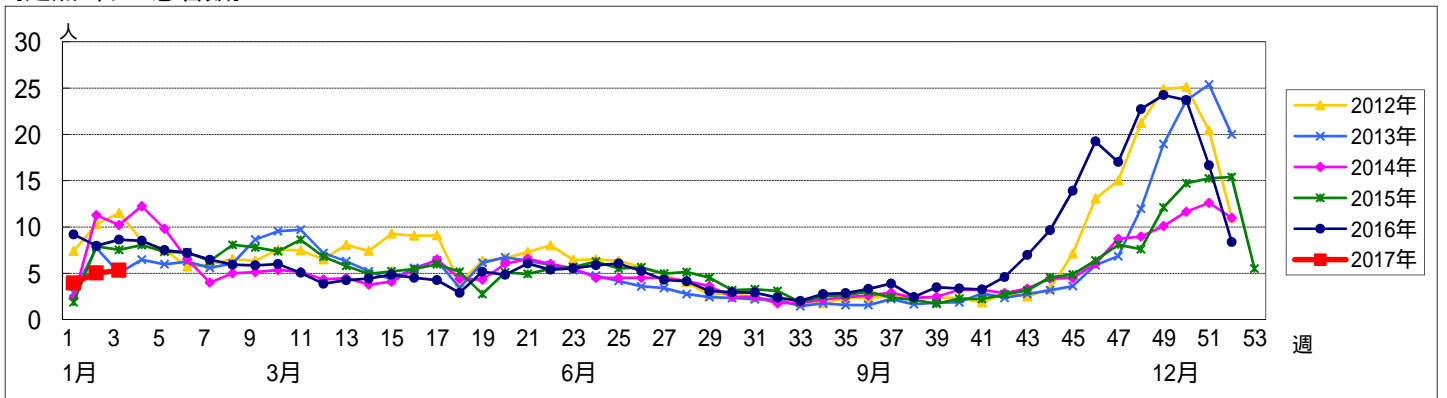


週数		合計	年齢層別													
			~5ヶ月	~11ヶ月	1歳	2歳	3歳	4歳	5歳	6歳	7歳	8歳	9歳	10~14歳	15~19歳	20歳以上
第51週	罹患数	1466	2	42	139	122	116	135	132	113	114	76	73	136	43	223
	定点当り	16.66	0.02	0.48	1.58	1.39	1.32	1.53	1.50	1.28	1.30	0.86	0.83	1.55	0.49	2.53
第52週	罹患数	695		34	55	62	58	62	49	50	35	28	23	66	16	157
	定点当り	8.37		0.41	0.66	0.75	0.70	0.75	0.59	0.60	0.42	0.34	0.28	0.80	0.19	1.89
第1週	罹患数	354	2	17	33	40	24	32	29	25	9	9	12	41	10	71
	定点当り	3.93	0.02	0.19	0.37	0.44	0.27	0.36	0.32	0.28	0.10	0.10	0.13	0.46	0.11	0.79
第2週	罹患数	467	5	24	41	44	40	30	40	36	17	14	13	55	21	87
	定点当り	5.02	0.05	0.26	0.44	0.47	0.43	0.32	0.43	0.39	0.18	0.15	0.14	0.59	0.23	0.94
第3週	罹患数	499	3	25	48	47	50	42	35	32	29	22	19	44	18	85
	定点当り	5.31	0.03	0.27	0.51	0.50	0.53	0.45	0.37	0.34	0.31	0.23	0.20	0.47	0.19	0.90

[年齢層別5週分集計]



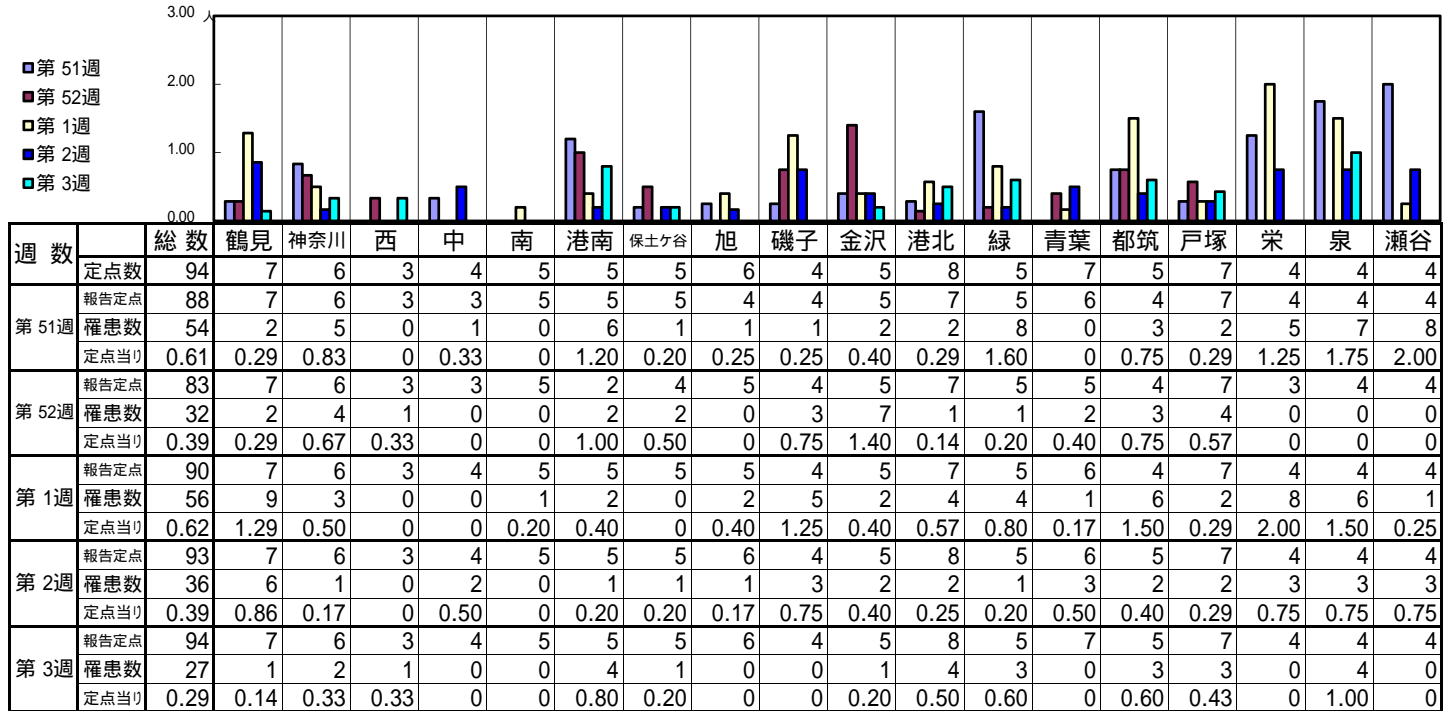
[定点当りの患者数]



<< 水痘 >>

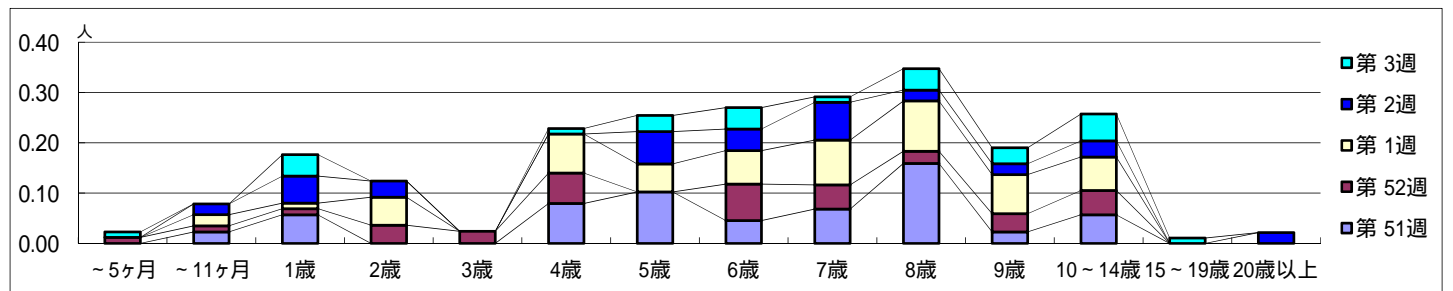
平成 28年12月19日 ~ 平成29年 1月22日
[平成 28年 第51週 ~ 平成29年 第3週]

【区別・週別報告定点当り】

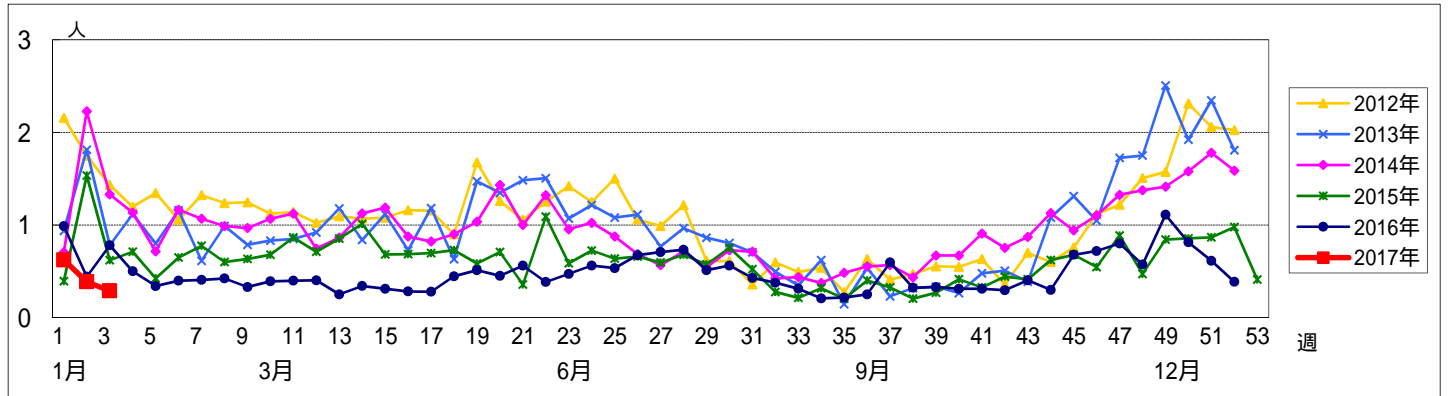


週数		合計	年齢層別													
			~5ヶ月	~11ヶ月	1歳	2歳	3歳	4歳	5歳	6歳	7歳	8歳	9歳	10~14歳	15~19歳	20歳以上
第51週	罹患数	54		2	5		7	9	4	6	14	2	5			
	定点当り	0.61		0.02	0.06		0.08	0.10	0.05	0.07	0.16	0.02	0.06			
第52週	罹患数	32	1	1	1	3	2	5		6	4	2	3	4		
	定点当り	0.39	0.01	0.01	0.01	0.04	0.02	0.06		0.07	0.05	0.02	0.04	0.05		
第1週	罹患数	56		2	1	5		7	5	6	8	9	7	6		
	定点当り	0.62		0.02	0.01	0.06		0.08	0.06	0.07	0.09	0.10	0.08	0.07		
第2週	罹患数	36		2	5	3		6	4	7	2	2	3		2	
	定点当り	0.39		0.02	0.05	0.03		0.06	0.04	0.08	0.02	0.02	0.03		0.02	
第3週	罹患数	27	1		4		1	3	4	1	4	3	5	1		
	定点当り	0.29	0.01		0.04		0.01	0.03	0.04	0.01	0.04	0.03	0.05	0.01		

【年齢層別5週分集計】



【定点当りの患者数】



<< 手足口病 >>

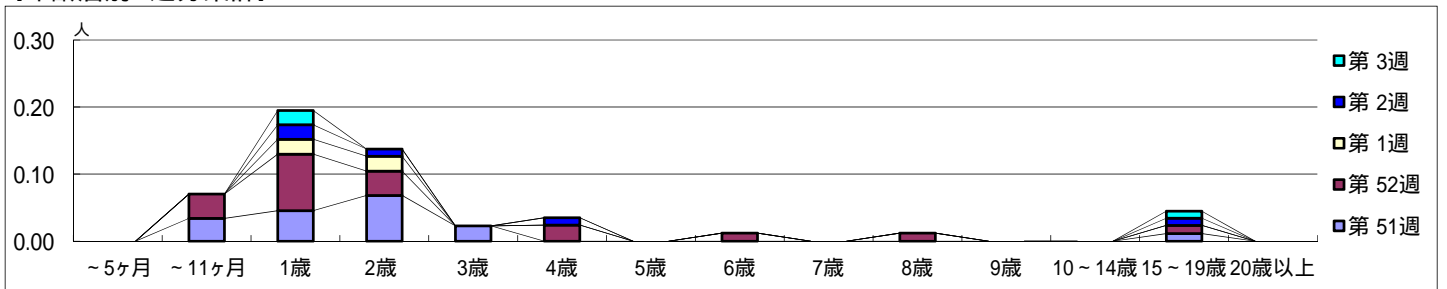
平成 28年12月19日 ~ 平成29年 1月22日
[平成 28年 第51週 ~ 平成29年 第3週]

【区別・週別報告定点当り】

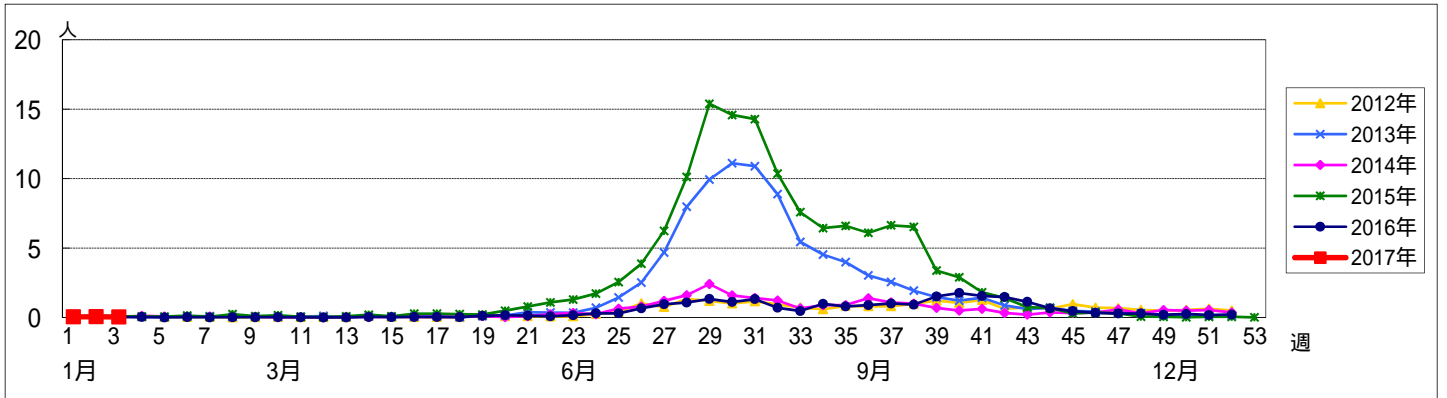
週数		総数	区別																	
			鶴見	神奈川	西	中	南	港南	保土ヶ谷	旭	磯子	金沢	港北	緑	青葉	都筑	戸塚	栄	泉	瀬谷
第51週	定点数	94	7	6	3	4	5	5	5	6	4	5	8	5	7	5	7	4	4	4
	報告定点	88	7	6	3	3	5	5	5	4	4	5	7	5	6	4	7	4	4	4
	罹患数	16	0	1	0	0	0	0	1	0	0	7	1	0	2	1	0	3	0	0
	定点当り	0.18	0	0.17	0	0	0	0	0.20	0	0	1.40	0.14	0	0.33	0.25	0	0.75	0	0
第52週	報告定点	83	7	6	3	3	5	2	4	5	4	5	7	5	5	4	7	3	4	4
	罹患数	18	1	5	0	0	1	0	2	0	1	2	0	0	1	0	2	3	0	0
	定点当り	0.22	0.14	0.83	0	0	0.20	0	0.50	0	0.25	0.40	0	0	0.20	0	0.29	1.00	0	0
	報告定点	90	7	6	3	4	5	5	5	5	4	5	7	5	6	4	7	4	4	4
第1週	罹患数	4	2	0	0	0	0	0	0	0	0	0	0	0	0	0	0	1	0	1
	定点当り	0.04	0.29	0	0	0	0	0	0	0	0	0	0	0	0	0	0	0.25	0	0.25
	報告定点	93	7	6	3	4	5	5	5	6	4	5	8	5	6	5	7	4	4	4
	罹患数	5	0	0	0	0	0	0	1	0	2	0	1	0	1	0	0	0	0	0
第2週	報告定点	94	7	6	3	4	5	5	5	6	4	5	8	5	7	5	7	4	4	4
	罹患数	3	0	0	0	0	0	0	1	0	0	0	0	0	0	0	2	0	0	0
	定点当り	0.03	0	0	0	0	0	0	0.20	0	0	0	0	0	0	0	0.29	0	0	0

週数		合計	~5ヶ月	~11ヶ月	年齢													
					1歳	2歳	3歳	4歳	5歳	6歳	7歳	8歳	9歳	10~14歳	15~19歳	20歳以上		
第51週	罹患数	16		3	4	6	2										1	
	定点当り	0.18		0.03	0.05	0.07	0.02										0.01	
第52週	罹患数	18		3	7	3		2		1			1				1	
	定点当り	0.22		0.04	0.08	0.04		0.02		0.01			0.01				0.01	
第1週	罹患数	4			2	2												
	定点当り	0.04			0.02	0.02												
第2週	罹患数	5			2	1		1									1	
	定点当り	0.05			0.02	0.01		0.01									0.01	
第3週	罹患数	3			2												1	
	定点当り	0.03			0.02												0.01	

【年齢層別5週分集計】



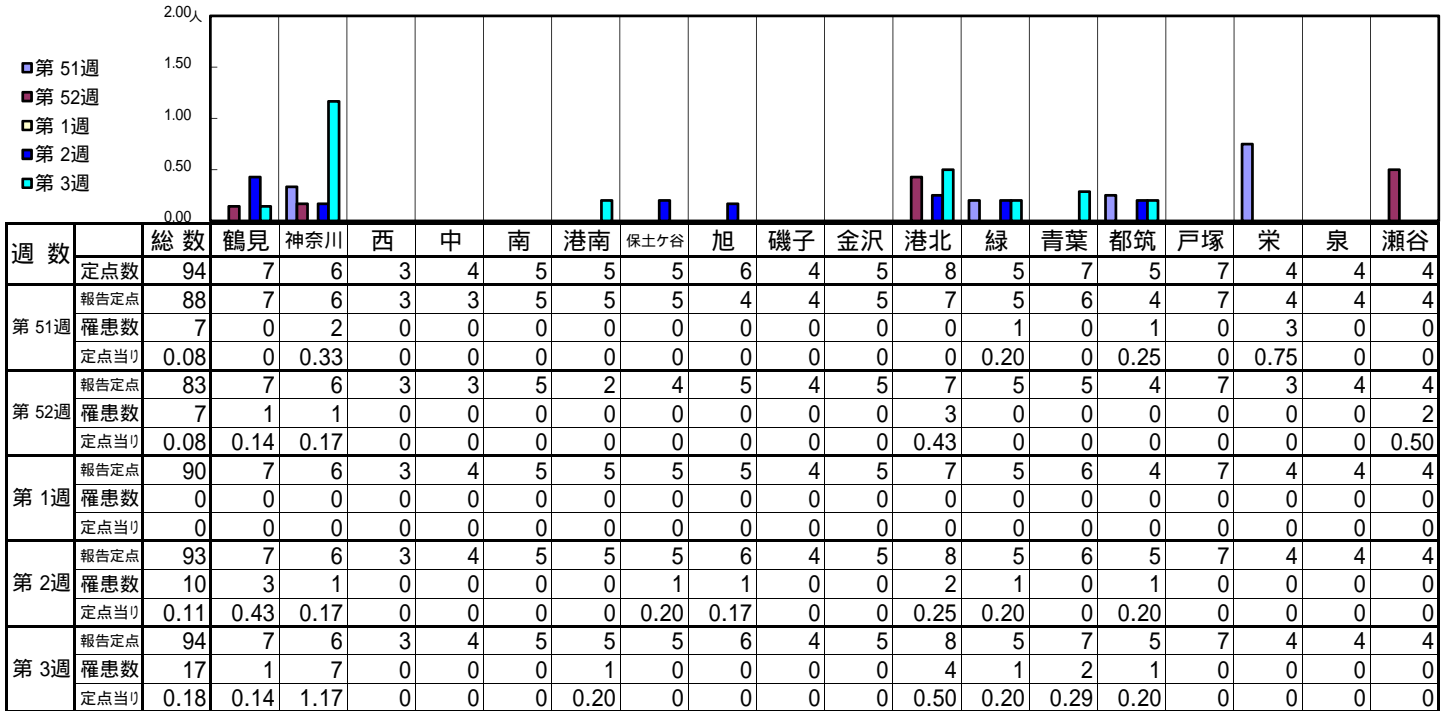
【定点当りの患者数】



<< 伝染性紅斑 >>

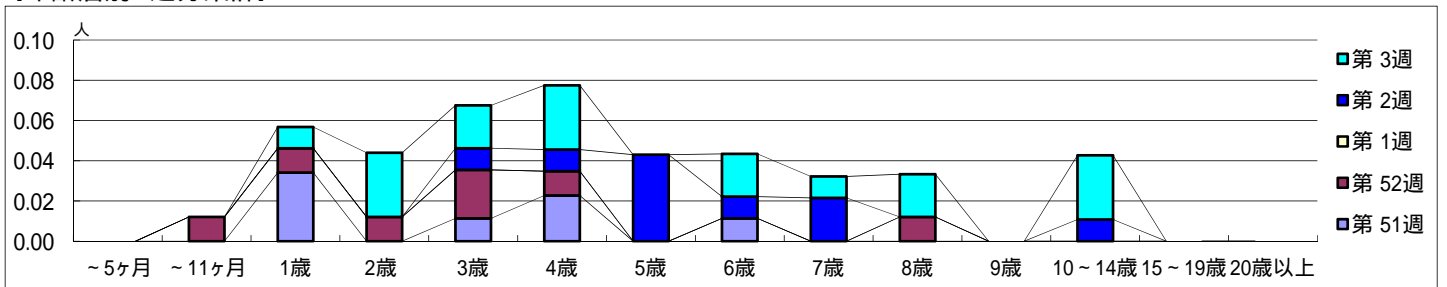
平成 28年12月19日 ~ 平成29年 1月22日
[平成 28年 第51週 ~ 平成29年 第3週]

【区別・週別報告定点当り】

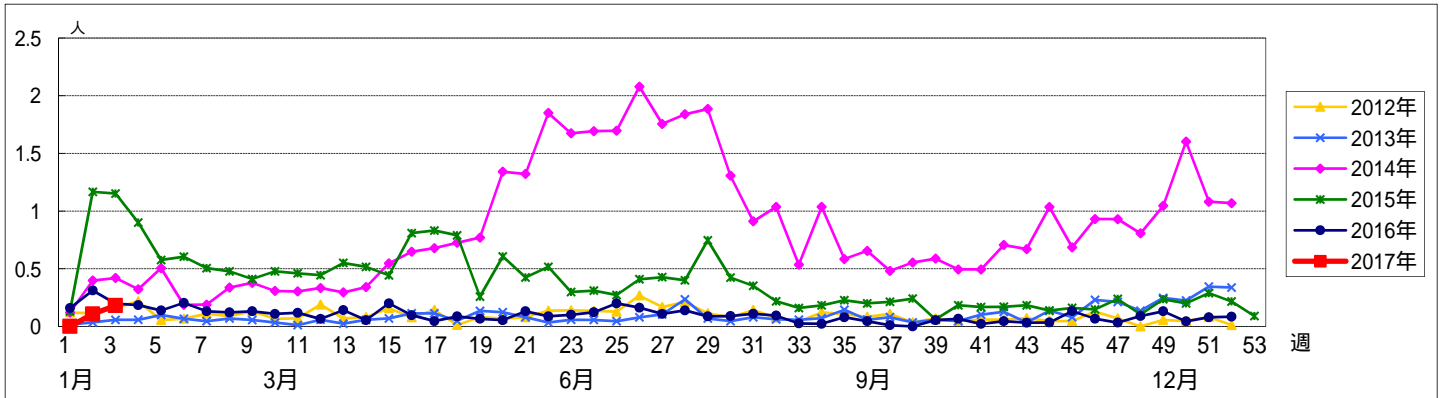


週数	合計	~5ヶ月	~11ヶ月	1歳	2歳	3歳	4歳	5歳	6歳	7歳	8歳	9歳	10~14歳	15~19歳	20歳以上
第51週	7			3		1	2		1						
第52週	7		1	1	1	2	1				1				
第1週	0														
第2週	10					1	1	4	1	2			1		
第3週	17			1	3	2	3		2	1	2		3		

【年齢層別5週分集計】



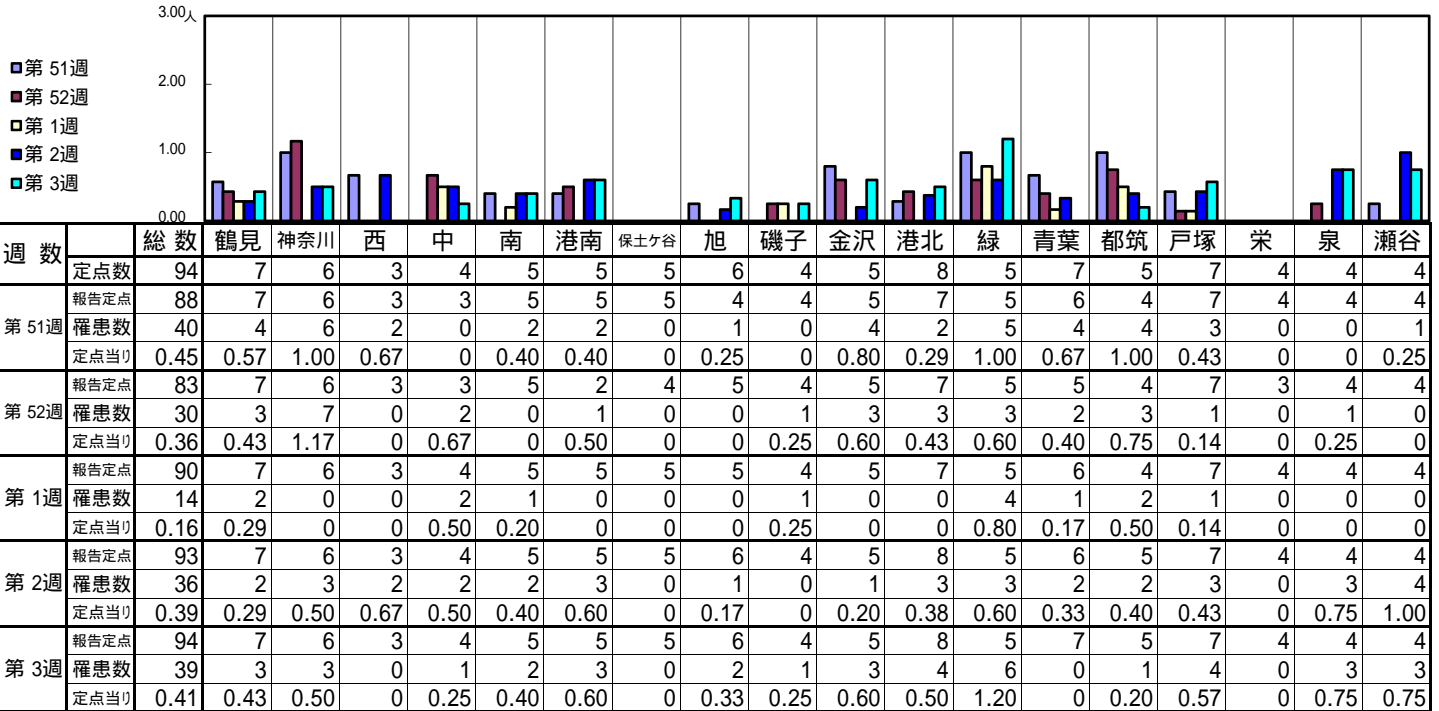
【定点当りの患者数】



<< 突発性発しん >>

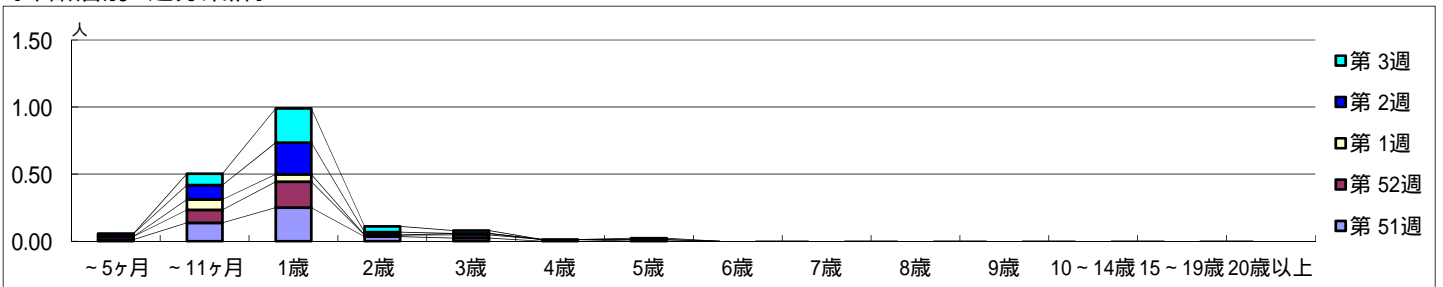
平成 28年12月19日 ~ 平成29年 1月22日
[平成 28年 第51週 ~ 平成29年第3週]

[区別・週別報告定点当り]

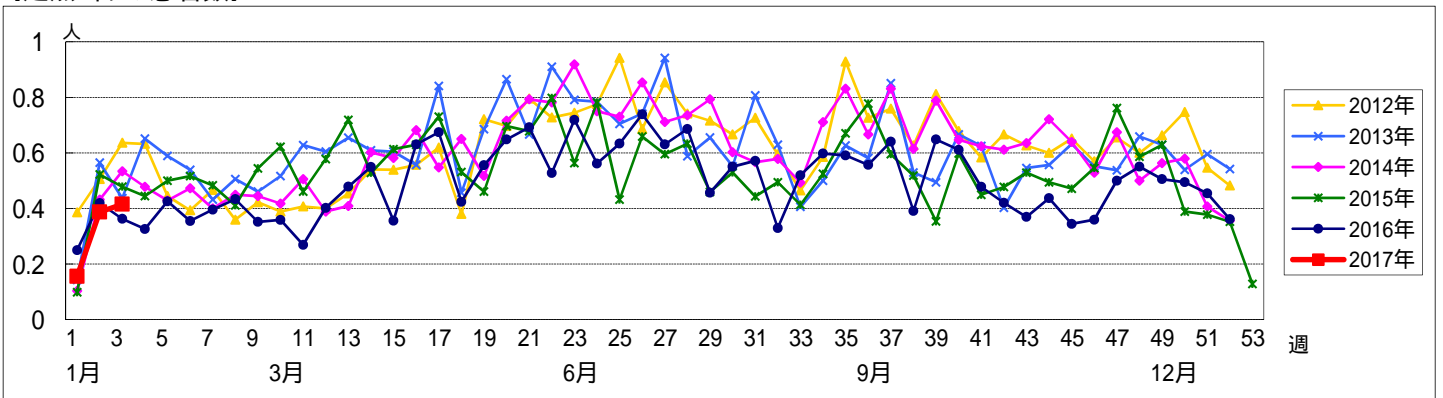


週数		合計	~5ヶ月	~11ヶ月	1歳	2歳	3歳	4歳	5歳	6歳	7歳	8歳	9歳	10~14歳	15~19歳	20歳以上
第51週	罹患数	40	1	12	22	3	2									
第51週	定点当り	0.45	0.01	0.14	0.25	0.03	0.02									
第52週	罹患数	30	2	8	16	1	2	1								
第52週	定点当り	0.36	0.02	0.10	0.19	0.01	0.02	0.01								
第1週	罹患数	14		7	5		1		1							
第1週	定点当り	0.16		0.08	0.06		0.01		0.01							
第2週	罹患数	36	2	10	22	2										
第2週	定点当り	0.39	0.02	0.11	0.24	0.02										
第3週	罹患数	39		8	24	4	2		1							
第3週	定点当り	0.41		0.09	0.26	0.04	0.02		0.01							

[年齢層別5週分集計]



[定点当りの患者数]

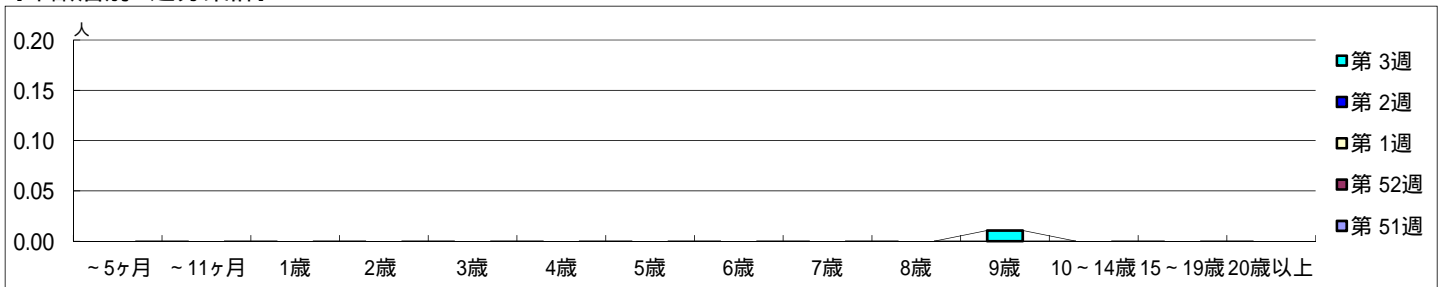


【区別・週別報告定点当り】

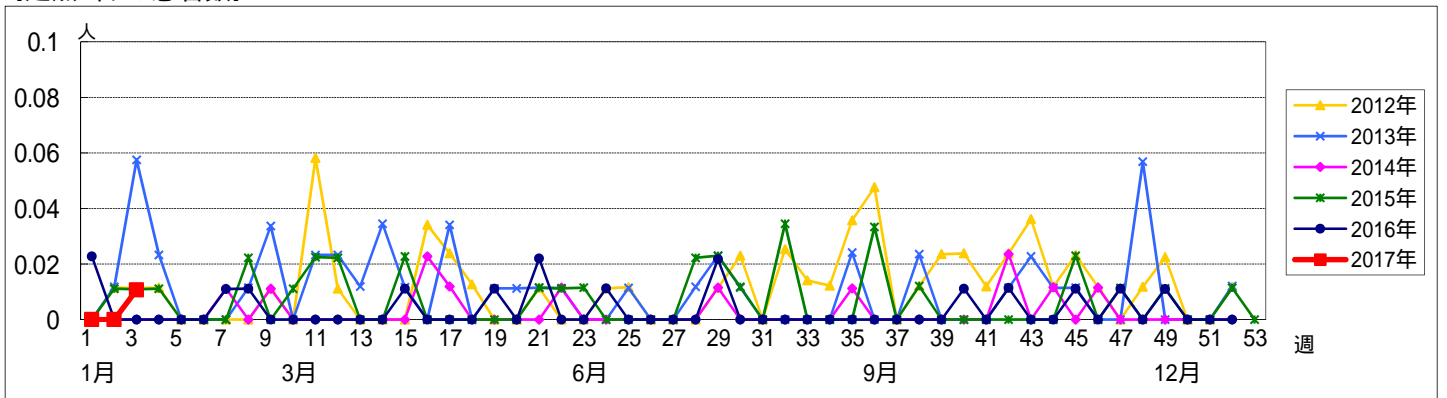
週 数		総数	区別																	
			鶴見	神奈川	西	中	南	港南	保土ヶ谷	旭	磯子	金沢	港北	緑	青葉	都筑	戸塚	栄	泉	瀬谷
第 51週	定点数	94	7	6	3	4	5	5	5	6	4	5	8	5	7	5	7	4	4	4
	報告定点	88	7	6	3	3	5	5	5	4	4	5	7	5	6	4	7	4	4	4
	罹患数	0	0	0	0	0	0	0	0	0	0	0	0	0	0	0	0	0	0	0
	定点当り	0	0	0	0	0	0	0	0	0	0	0	0	0	0	0	0	0	0	0
第 52週	報告定点	83	7	6	3	3	5	2	4	5	4	5	7	5	5	4	7	3	4	4
	罹患数	0	0	0	0	0	0	0	0	0	0	0	0	0	0	0	0	0	0	0
	定点当り	0	0	0	0	0	0	0	0	0	0	0	0	0	0	0	0	0	0	0
	報告定点	90	7	6	3	4	5	5	5	5	4	5	7	5	6	4	7	4	4	4
第 1週	報告定点	93	7	6	3	4	5	5	5	6	4	5	8	5	6	5	7	4	4	4
	罹患数	0	0	0	0	0	0	0	0	0	0	0	0	0	0	0	0	0	0	0
	定点当り	0	0	0	0	0	0	0	0	0	0	0	0	0	0	0	0	0	0	0
	報告定点	94	7	6	3	4	5	5	5	6	4	5	8	5	7	5	7	4	4	4
第 3週	報告定点	94	7	6	3	4	5	5	5	6	4	5	8	5	7	5	7	4	4	4
	罹患数	1	0	0	0	0	0	0	0	0	1	0	0	0	0	0	0	0	0	0
	定点当り	0.01	0	0	0	0	0	0	0	0	0.25	0	0	0	0	0	0	0	0	0
	報告定点	94	7	6	3	4	5	5	5	6	4	5	8	5	7	5	7	4	4	4

週 数		合計	~5ヶ月	~11ヶ月	1歳	2歳	3歳	4歳	5歳	6歳	7歳	8歳	9歳	10~14歳	15~19歳	20歳以上
第 51週	罹患数	0														
	定点当り	0														
第 52週	罹患数	0														
	定点当り	0														
第 1週	罹患数	0														
	定点当り	0														
第 2週	罹患数	0														
	定点当り	0														
第 3週	罹患数	1											1			
	定点当り	0.01										0.01				

【年齢層別5週分集計】



【定点当りの患者数】



<< ヘルパンギーナ >>

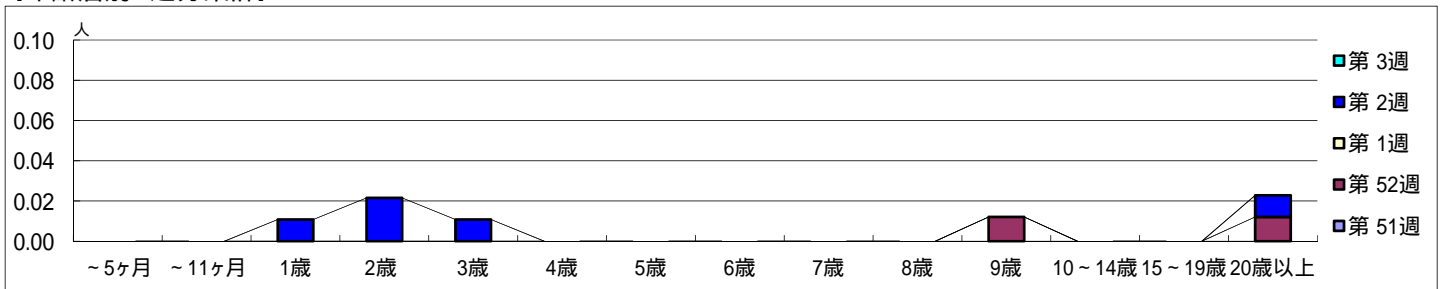
平成 28年12月19日 ~ 平成29年 1月22日
[平成 28年 第51週 ~ 平成29年第3週]

【区別・週別報告定点当り】

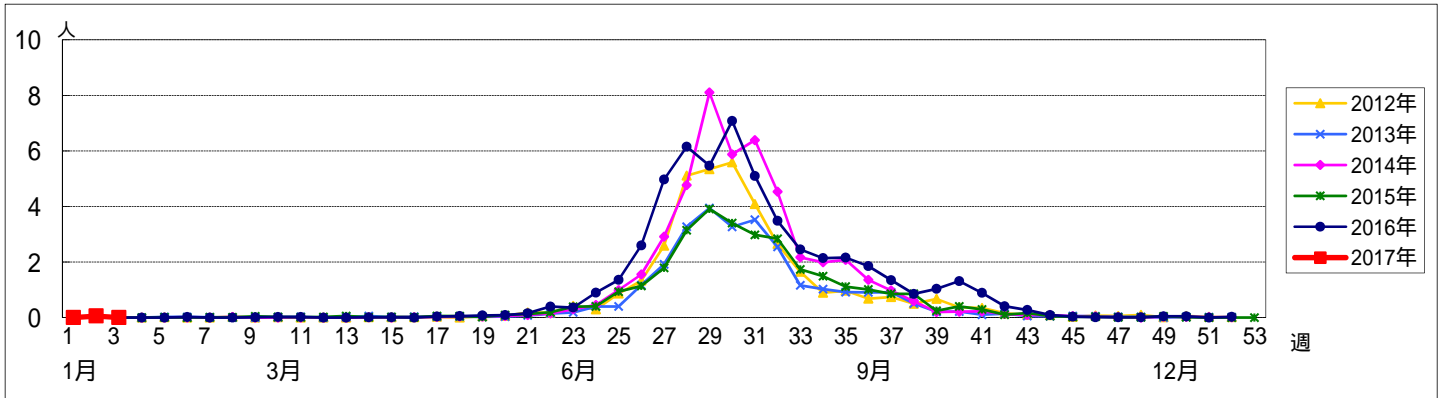
週数		総数	区別																
			鶴見	神奈川	西	中	南	港南	保土ヶ谷	旭	磯子	金沢	港北	緑	青葉	都筑	戸塚	栄	泉
第51週	定点数	94	7	6	3	4	5	5	5	6	4	5	8	5	7	4	4	4	4
	報告定点	88	7	6	3	3	5	5	5	4	4	5	7	5	6	4	7	4	4
	罹患数	0	0	0	0	0	0	0	0	0	0	0	0	0	0	0	0	0	0
	定点当り	0	0	0	0	0	0	0	0	0	0	0	0	0	0	0	0	0	0
第52週	報告定点	83	7	6	3	3	5	2	4	5	4	5	7	5	5	4	7	3	4
	罹患数	2	0	1	0	0	0	0	1	0	0	0	0	0	0	0	0	0	0
	定点当り	0.02	0	0.17	0	0	0	0	0.25	0	0	0	0	0	0	0	0	0	0
	報告定点	90	7	6	3	4	5	5	5	5	4	5	7	5	6	4	7	4	4
第1週	報告定点	93	7	6	3	4	5	5	5	6	4	5	8	5	6	5	7	4	4
	罹患数	5	0	0	0	0	0	0	0	0	0	0	0	0	4	1	0	0	0
	定点当り	0.05	0	0	0	0	0	0	0	0	0	0	0	0	0.67	0.20	0	0	0
	報告定点	94	7	6	3	4	5	5	5	6	4	5	8	5	7	5	7	4	4
第3週	報告定点	94	7	6	3	4	5	5	5	6	4	5	8	5	7	5	7	4	4
	罹患数	0	0	0	0	0	0	0	0	0	0	0	0	0	0	0	0	0	0
	定点当り	0	0	0	0	0	0	0	0	0	0	0	0	0	0	0	0	0	0

週数		合計	~5ヶ月	~11ヶ月	年齢層												
					1歳	2歳	3歳	4歳	5歳	6歳	7歳	8歳	9歳	10~14歳	15~19歳	20歳以上	
第51週	罹患数	0															
	定点当り	0															
第52週	罹患数	2												1			1
	定点当り	0.02												0.01			0.01
第1週	罹患数	0															
	定点当り	0															
第2週	罹患数	5			1	2	1										1
	定点当り	0.05			0.01	0.02	0.01										0.01
第3週	罹患数	0															
	定点当り	0															

【年齢層別5週分集計】



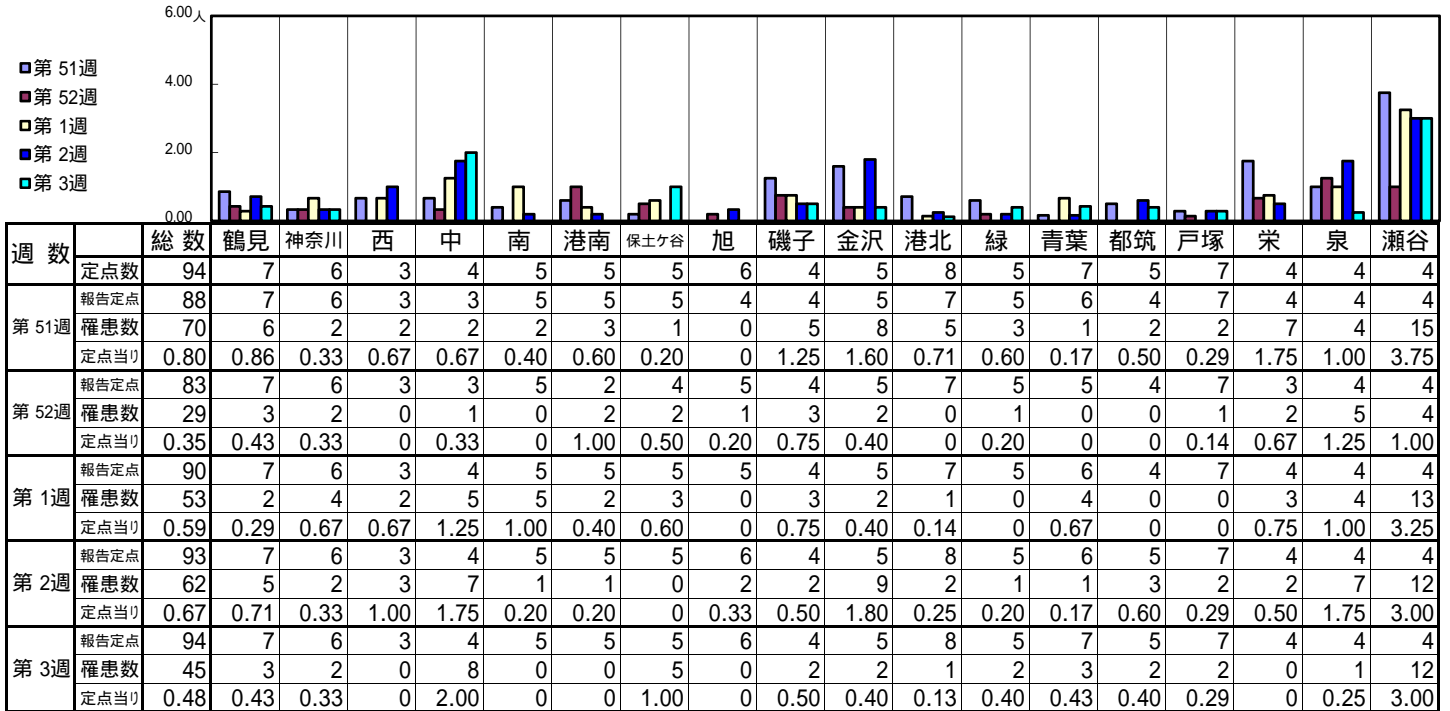
【定点当りの患者数】



<< 流行性耳下腺炎 >>

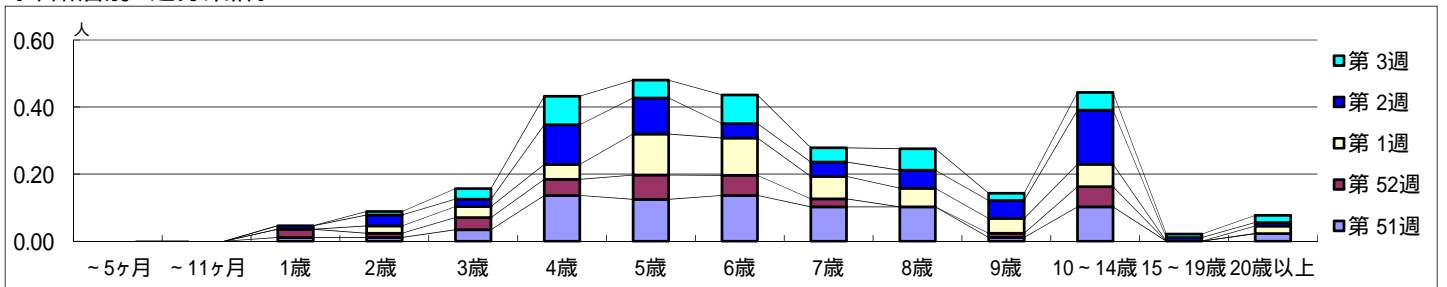
平成 28年12月19日 ~ 平成29年 1月22日
[平成 28年 第51週 ~ 平成29年 第3週]

【区別・週別報告定点当り】

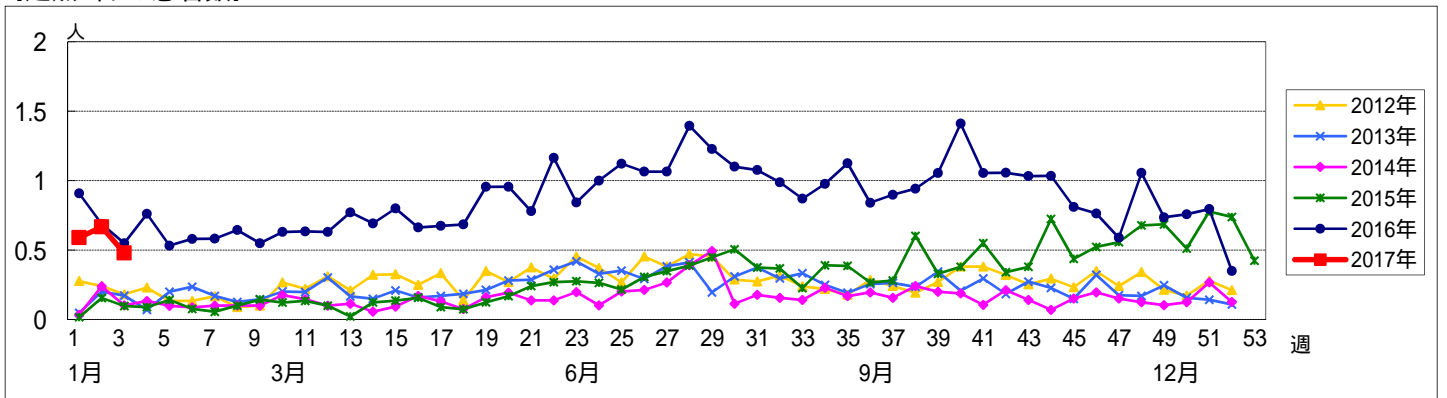


週数		合計	~5ヶ月	~11ヶ月	年齢層別												
					1歳	2歳	3歳	4歳	5歳	6歳	7歳	8歳	9歳	10~14歳	15~19歳	20歳以上	
第51週	罹患数	70			1	1	3	12	11	12	9	9	1	9		2	
	定点当り	0.80			0.01	0.01	0.03	0.14	0.13	0.14	0.10	0.10	0.01	0.10		0.02	
第52週	罹患数	29			2	1	3	4	6	5	2		1	5			
	定点当り	0.35			0.02	0.01	0.04	0.05	0.07	0.06	0.02		0.01	0.06			
第1週	罹患数	53				2	3	4	11	10	6	5	4	6		2	
	定点当り	0.59				0.02	0.03	0.04	0.12	0.11	0.07	0.06	0.04	0.07		0.02	
第2週	罹患数	62			1	3	2	11	10	4	4	5	5	15	1	1	
	定点当り	0.67			0.01	0.03	0.02	0.12	0.11	0.04	0.04	0.05	0.05	0.16	0.01	0.01	
第3週	罹患数	45				1	3	8	5	8	4	6	2	5	1	2	
	定点当り	0.48				0.01	0.03	0.09	0.05	0.09	0.04	0.06	0.02	0.05	0.01	0.02	

【年齢層別5週分集計】



【定点当りの患者数】



<< 急性出血性結膜炎 >>

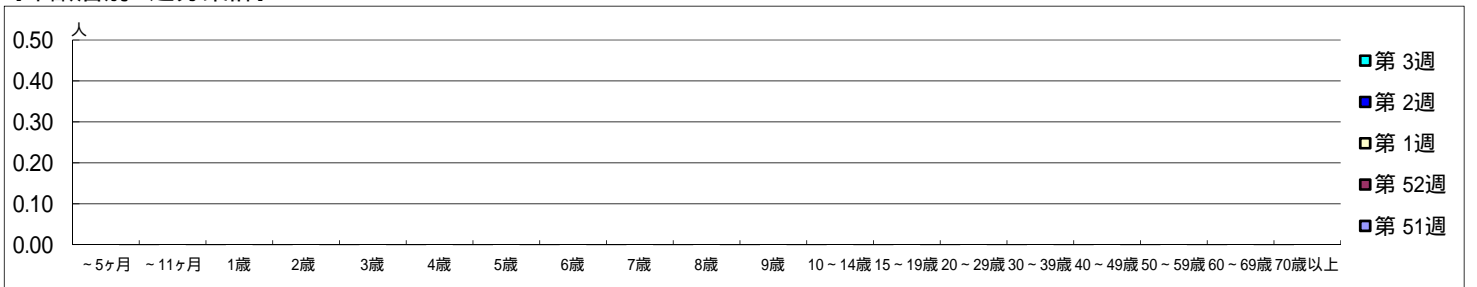
平成 28年12月19日 ~ 平成29年 1月22日
[平成 28年 第51週 ~ 平成29年 第3週]

[区別・週別報告定点当り]

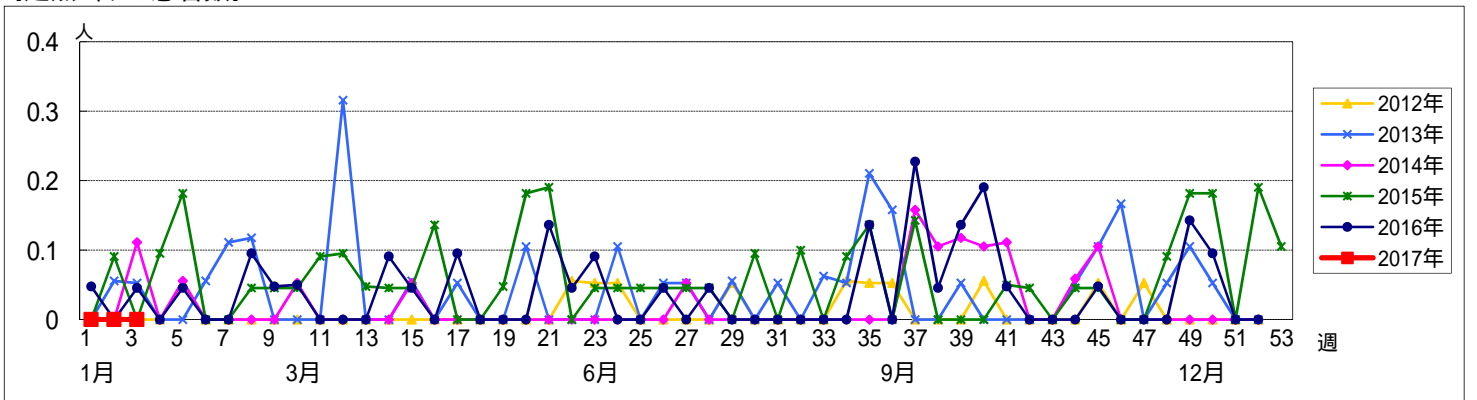
週数		総数	鶴見	神奈川	西	中	南	港南	保土ヶ谷	旭	磯子	金沢	港北	緑	青葉	都筑	戸塚	栄	泉	瀬谷	
第51週	定点数	22	2	1	1	1	1	1	1	1	1	1	2	1	2	1	2	1	1	1	
	報告定点	21	2	1	1	1	1		1	1	1	1	2	1	2	1	2	1	1	1	
	罹患数	0	0	0	0	0	0	0	0	0	0	0	0	0	0	0	0	0	0	0	0
	定点当り	0	0	0	0	0	0	0	0	0	0	0	0	0	0	0	0	0	0	0	0
第52週	報告定点	20	2	1	1	1	1		1	1	1	1	2	1	2	1	2	1	1		
	罹患数	0	0	0	0	0	0	0	0	0	0	0	0	0	0	0	0	0	0	0	0
	定点当り	0	0	0	0	0	0	0	0	0	0	0	0	0	0	0	0	0	0	0	0
	報告定点	20	1	1	1	1	1		1	1	1	1	2	1	2	1	2	1	1	1	
第1週	罹患数	0	0	0	0	0	0	0	0	0	0	0	0	0	0	0	0	0	0	0	0
	定点当り	0	0	0	0	0	0	0	0	0	0	0	0	0	0	0	0	0	0	0	0
	報告定点	21	2	1	1	1	1		1	1	1	1	2	1	2	1	2	1	1	1	
	罹患数	0	0	0	0	0	0	0	0	0	0	0	0	0	0	0	0	0	0	0	0
第2週	定点当り	0	0	0	0	0	0	0	0	0	0	0	0	0	0	0	0	0	0	0	0
	報告定点	20	2	1	1		1		1	1	1	1	2	1	2	1	2	1	1	1	
	罹患数	0	0	0	0	0	0	0	0	0	0	0	0	0	0	0	0	0	0	0	0
	定点当り	0	0	0	0	0	0	0	0	0	0	0	0	0	0	0	0	0	0	0	0
第3週	報告定点	20	2	1	1		1		1	1	1	1	2	1	2	1	2	1	1	1	
	罹患数	0	0	0	0	0	0	0	0	0	0	0	0	0	0	0	0	0	0	0	0
	定点当り	0	0	0	0	0	0	0	0	0	0	0	0	0	0	0	0	0	0	0	0
	報告定点	0	0	0	0	0	0	0	0	0	0	0	0	0	0	0	0	0	0	0	0

週数		合計	~5ヶ月	~11ヶ月	1歳	2歳	3歳	4歳	5歳	6歳	7歳	8歳	9歳	10~14歳	15~19歳	20~29歳	30~39歳	40~49歳	50~59歳	60~69歳	70歳以上	
第51週	罹患数	0																				
	定点当り	0																				
第52週	罹患数	0																				
	定点当り	0																				
第1週	罹患数	0																				
	定点当り	0																				
第2週	罹患数	0																				
	定点当り	0																				
第3週	罹患数	0																				
	定点当り	0																				

[年齢層別5週分集計]



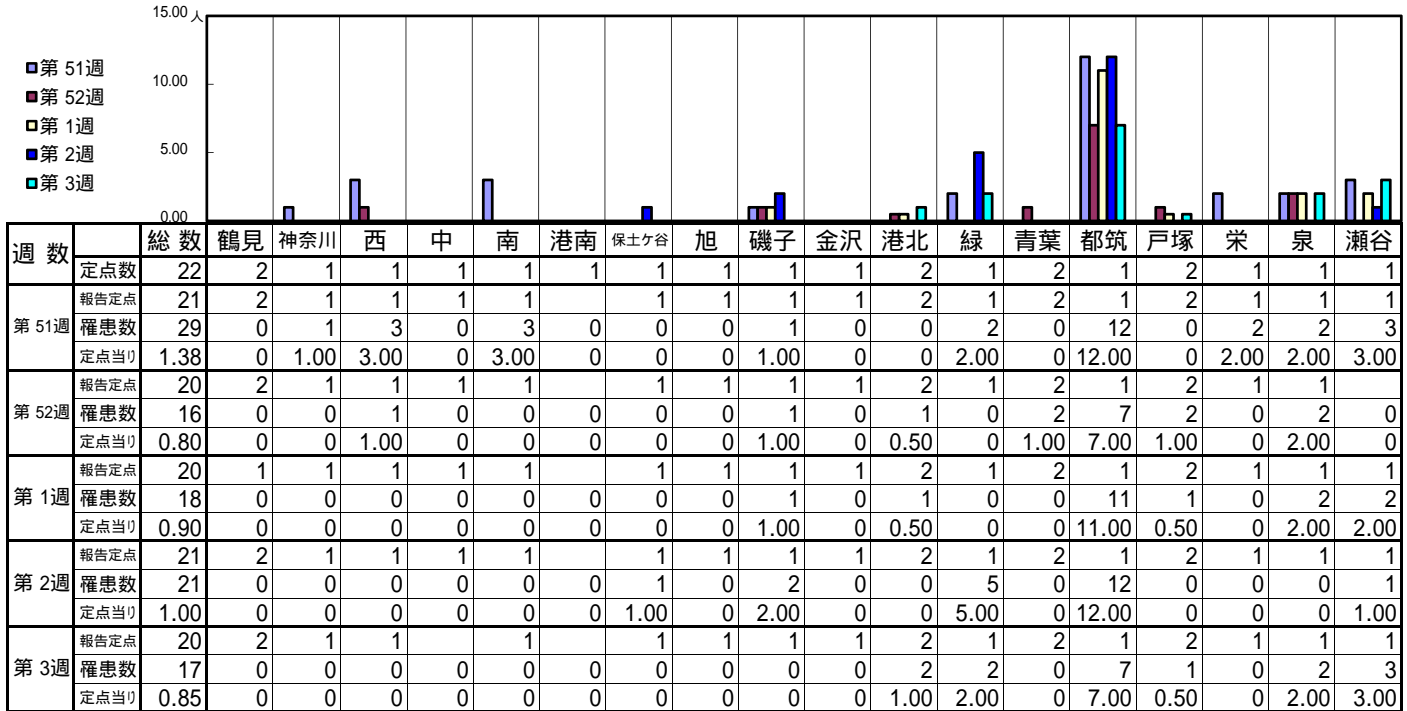
[定点当りの患者数]



<< 流行性角結膜炎 >>

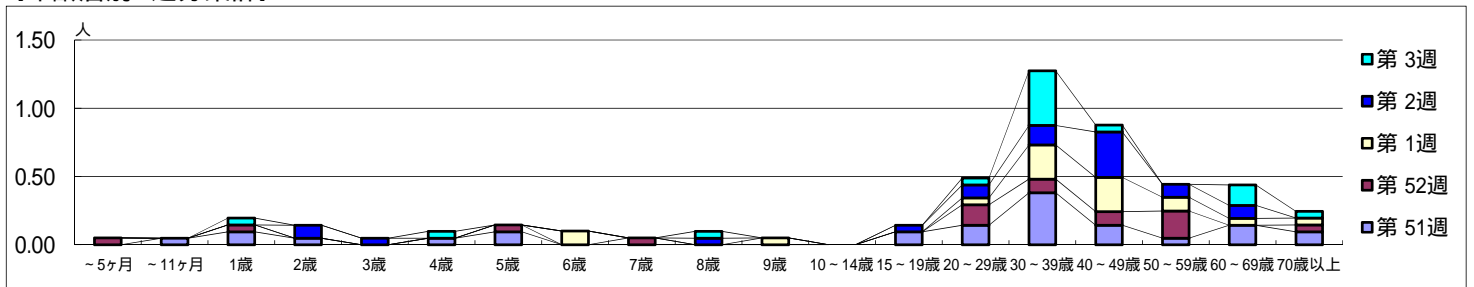
平成 28年12月19日 ~ 平成29年 1月22日
[平成 28年 第51週 ~ 平成29年 第3週]

[区別・週別報告定点当り]



週数	合計	~5ヶ月	~11ヶ月	1歳	2歳	3歳	4歳	5歳	6歳	7歳	8歳	9歳	10~14歳	15~19歳	20~29歳	30~39歳	40~49歳	50~59歳	60~69歳	70歳以上
第51週	29		1	2	1		1	2						2	3	8	3	1	3	2
第52週	16	1		1				1		1					3	2	2	4		1
第1週	18								2			1			1	5	5	2	1	1
第2週	21				2	1					1			1	2	3	7	2	2	
第3週	17			1			1				1				1	8	1		3	1

[年齢層別5週分集計]



[定点当りの患者数]

