

疾病別 警報・注意報 発生状況

平成29年第 2週

	インフルエンザ	RSウイルス感染症	咽頭結膜熱	A群溶血性レンサ球菌咽頭炎	感染性胃腸炎	水痘	手足口病	伝染性紅斑	突発性発しん	百日咳	ヘルパンギーナ	流行性耳下腺炎	急性出血性結膜炎	流行性角結膜炎
警報レベル	30		3	8	20	7	5	2		1	6	6	1	8
終息基準値	10		1	4	12	4	2	1		0.1	2	2	0.1	4
注意報レベル	10					4						3		
横浜市	16.22	0.13	0.22	1.11	5.08	0.39	0.04	0.11	0.39	-	0.05	0.67	-	0.84
鶴見	18.00	0.29	0.14	0.71	6.86	0.86	-	0.43	0.29	-	-	0.71	-	-
神奈川	20.10	-	0.17	1.00	6.67	0.17	-	0.17	0.50	-	-	0.33	-	-
西	11.00	-	-	-	3.33	-	-	-	0.67	-	-	1.00	-	-
中	9.29	-	0.25	1.25	9.25	0.50	-	-	0.50	-	-	1.75
南	11.25	0.20	-	0.80	3.60	-	-	-	0.40	-	-	0.20	-	-
港南	13.75	0.20	0.40	0.80	5.40	0.20	-	-	0.60	-	-	0.20
保土ヶ谷	17.57	0.50	-	2.00	2.75	0.25	-	0.25	-	-	-	-	-	1.00
旭	14.20	-	-	-	4.00	0.17	-	0.17	0.17	-	-	0.33	-	-
磯子	16.86	-	-	3.25	7.25	0.75	0.50	-	-	-	-	0.50	-	2.00
金沢	13.38	0.20	-	0.60	4.80	0.40	-	-	0.20	-	-	1.80	-	-
港北	12.23	-	1.13	1.25	3.75	0.25	0.13	0.25	0.38	-	-	0.25	-	-
緑	24.83	0.80	-	1.40	3.60	0.20	-	0.20	0.60	-	-	0.20
青葉	12.50	0.17	0.17	0.33	2.67	0.50	0.17	-	0.33	-	0.67	0.17	-	-
都筑	31.86	-	0.80	3.60	13.00	0.40	-	0.20	0.40	-	0.20	0.60	-	12.00
戸塚	14.91	-	0.14	0.86	3.71	0.29	-	-	0.43	-	-	0.29	-	-
栄	17.67	-	-	0.25	4.50	0.75	-	-	-	-	-	0.50	-	-
泉	16.43	-	-	1.25	2.75	0.75	-	-	0.75	-	-	1.75	-	-
瀬谷	21.86	-	-	1.25	3.75	0.75	-	-	1.00	-	-	3.00	-	1.00

(- : 0) (... : 報告なし)

数字は報告定点当たり患者数です

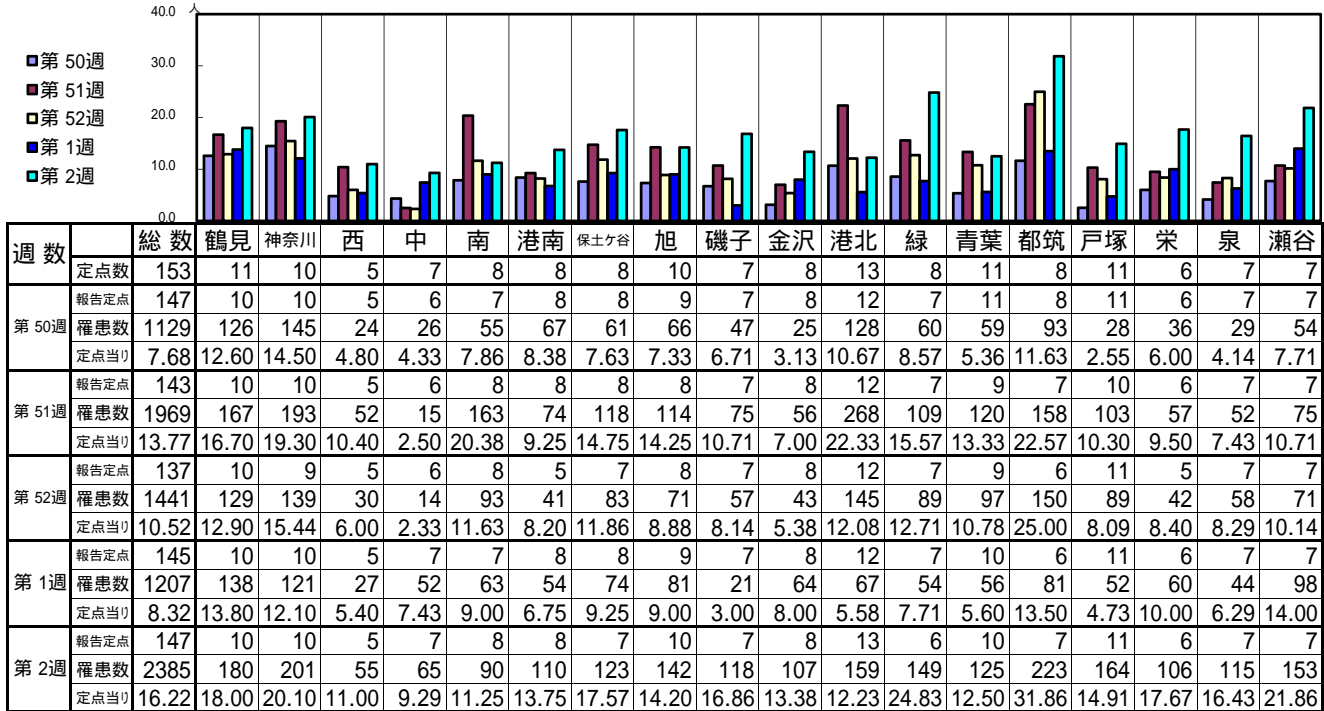
**報告定点当たりの値が警報レベル もしくは警報レベル継続中です
報告定点当たりの値が注意報レベルに達しています**

(この数字は集計時点のものです。翌週以降、変動する可能性があります)

<< インフルエンザ >>

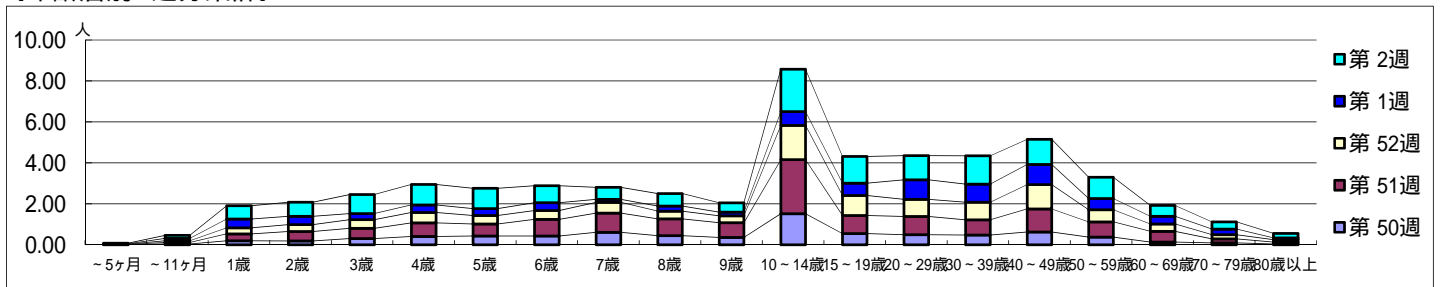
平成 28年12月12日 ~ 平成29年 1月15日
[平成 28年 第50週 ~ 平成29年第2週]

[区別・週別報告定点当り]

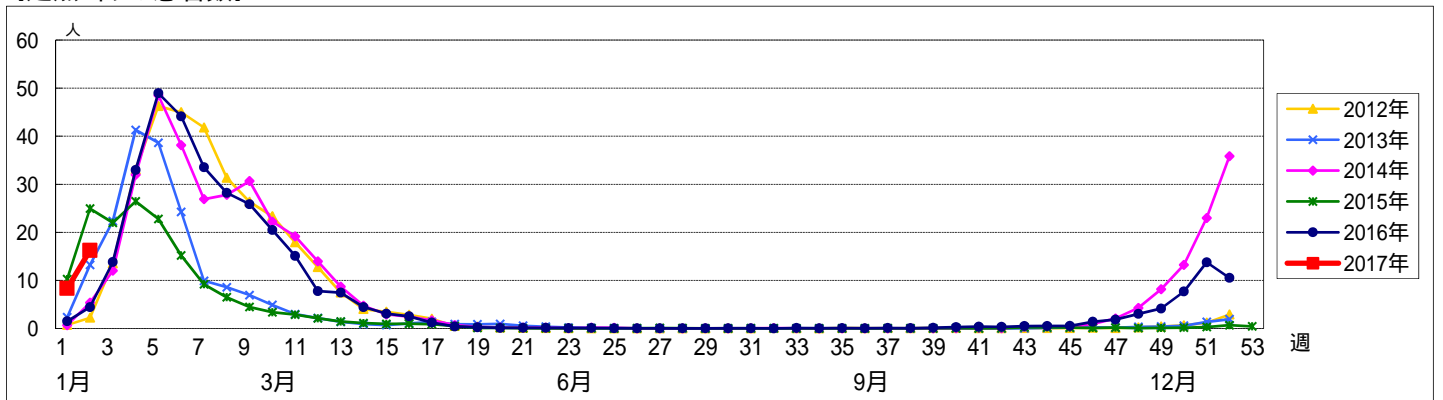


週数	合計	~5ヶ月	~11ヶ月	1歳	2歳	3歳	4歳	5歳	6歳	7歳	8歳	9歳	10~14歳	15~19歳	20~29歳	30~39歳	40~49歳	50~59歳	60~69歳	70~79歳	80歳以上
第50週	1129	1	6	28	27	45	60	63	63	89	65	53	223	80	72	70	92	55	19	13	5
第51週	1969	3	9	49	66	71	95	84	116	134	118	102	377	127	128	106	161	106	75	28	14
第52週	1441	1	12	40	46	58	69	56	59	72	51	46	230	133	114	118	162	81	49	28	16
第1週	1207	2	17	62	59	43	53	49	56	22	36	27	97	88	138	128	143	80	55	40	12
第2週	2385	4	22	96	101	137	148	146	121	86	90	66	304	191	174	203	181	153	78	52	32

[年齢層別5週分集計]



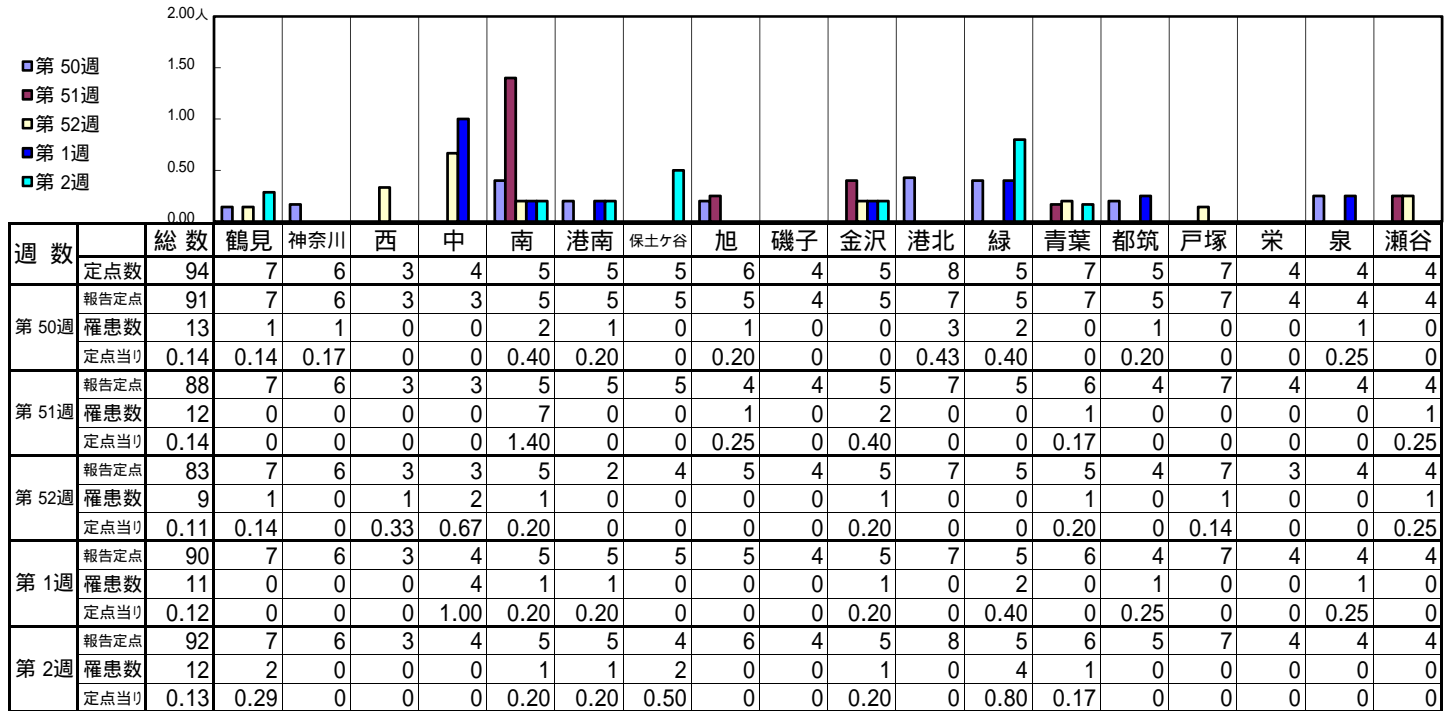
[定点当りの患者数]



<< RSウイルス感染症 >>

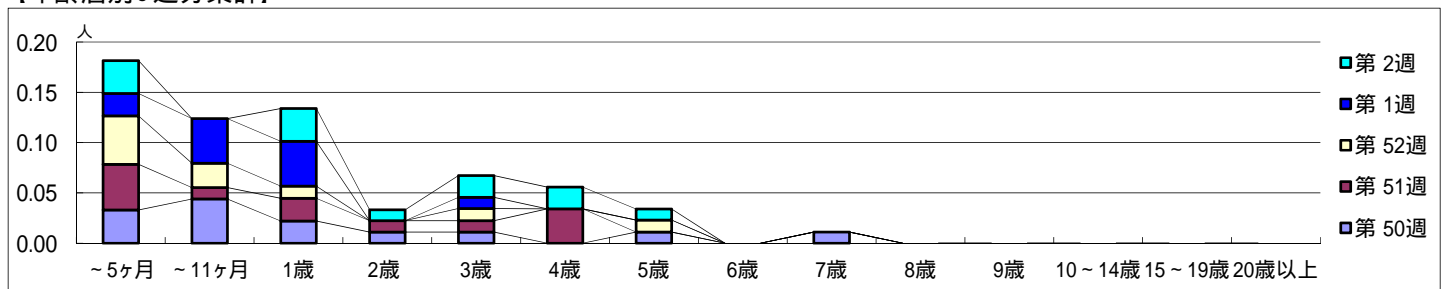
平成 28年12月12日 ~ 平成29年 1月15日
[平成 28年 第50週 ~ 平成29年第2週]

【区別・週別報告定点当り】

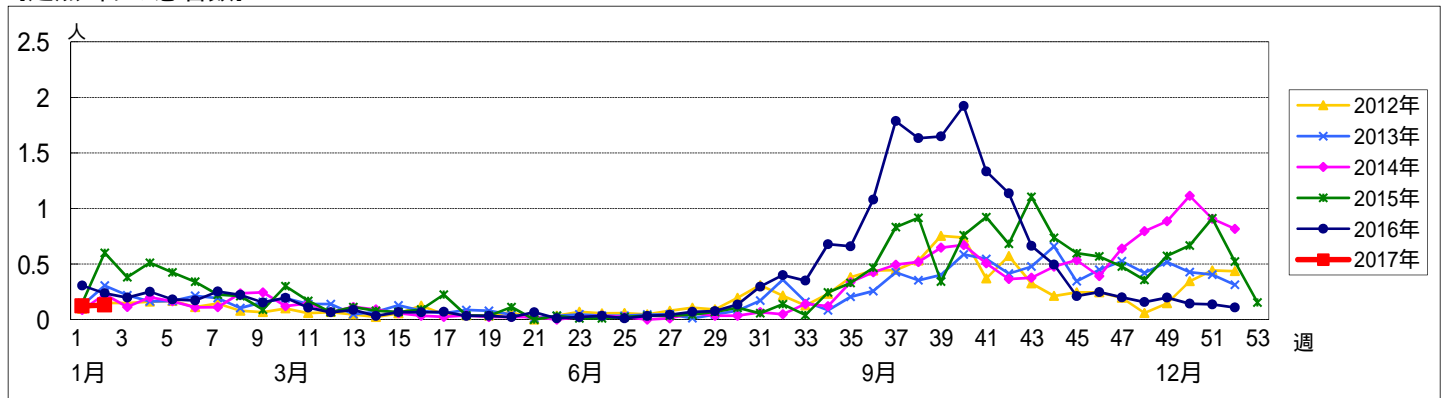


週数	合計	~5ヶ月	~11ヶ月	1歳	2歳	3歳	4歳	5歳	6歳	7歳	8歳	9歳	10~14歳	15~19歳	20歳以上
第50週	罹患数 13	3	4	2	1	1		1		1					
第50週	定点当り 0.14	0.03	0.04	0.02	0.01	0.01		0.01		0.01					
第51週	罹患数 12	4	1	2	1	1	3								
第51週	定点当り 0.14	0.05	0.01	0.02	0.01	0.01	0.03								
第52週	罹患数 9	4	2	1		1		1							
第52週	定点当り 0.11	0.05	0.02	0.01		0.01		0.01							
第1週	罹患数 11	2	4	4		1									
第1週	定点当り 0.12	0.02	0.04	0.04		0.01									
第2週	罹患数 12	3		3	1	2	2	1							
第2週	定点当り 0.13	0.03		0.03	0.01	0.02	0.02	0.01							

【年齢層別5週分集計】



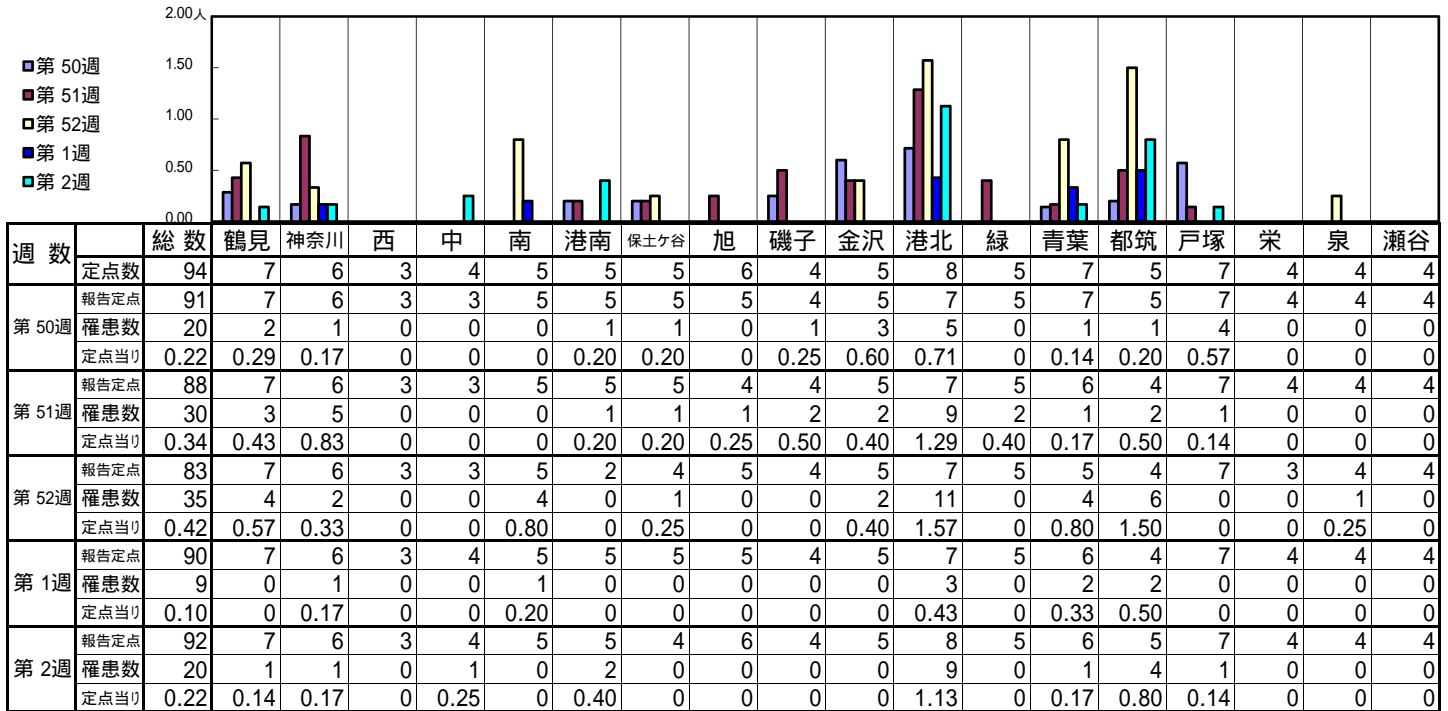
【定点当りの患者数】



<< 咽頭結膜熱 >>

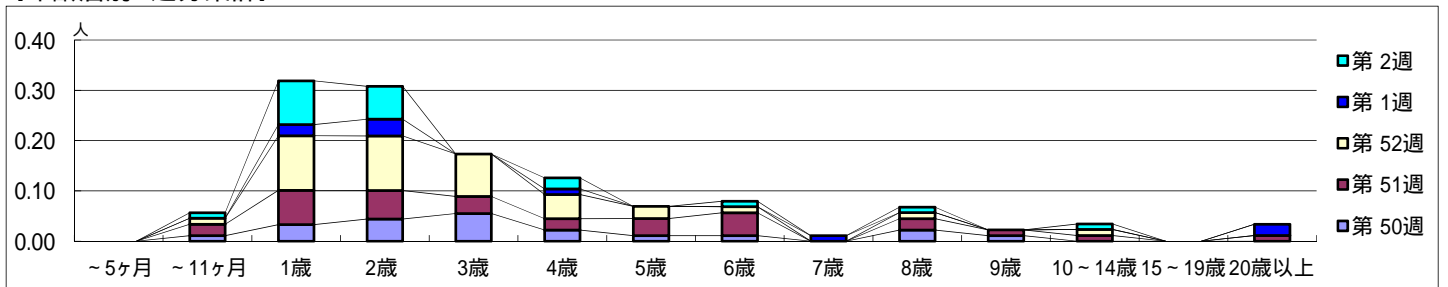
平成 28年12月12日 ~ 平成29年 1月15日
[平成 28年 第50週 ~ 平成29年第2週]

【区別・週別報告定点当り】

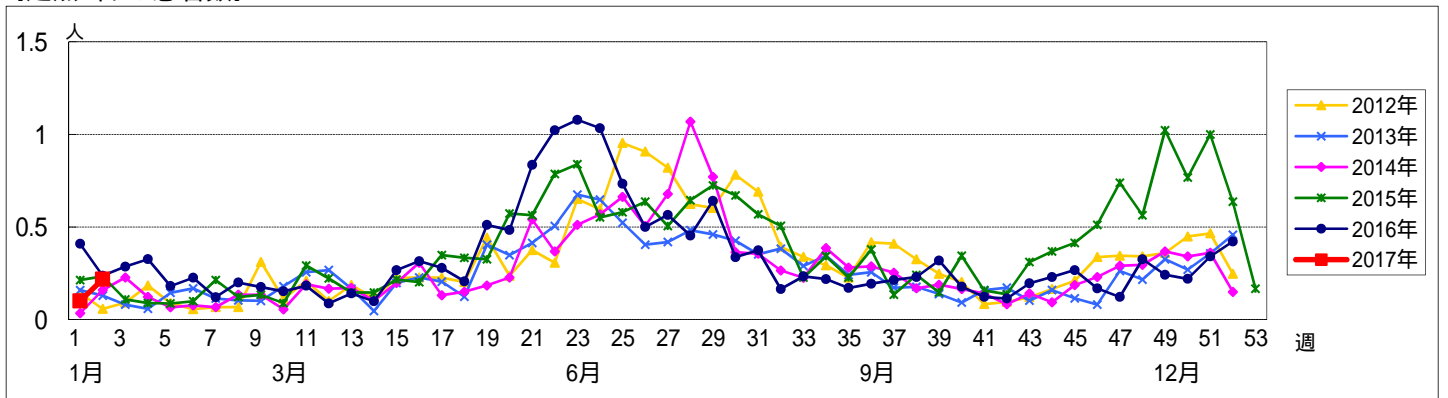


週数		合計	年齢層別													
			~5ヶ月	~11ヶ月	1歳	2歳	3歳	4歳	5歳	6歳	7歳	8歳	9歳	10~14歳	15~19歳	20歳以上
第50週	罹患数	20		1	3	4	5	2	1	1		2	1			
	定点当り	0.22		0.01	0.03	0.04	0.05	0.02	0.01	0.01		0.02	0.01			
第51週	罹患数	30		2	6	5	3	2	3	4		2	1	1		1
	定点当り	0.34		0.02	0.07	0.06	0.03	0.02	0.03	0.05		0.02	0.01	0.01		0.01
第52週	罹患数	35		1	9	9	7	4	2	1		1		1		
	定点当り	0.42		0.01	0.11	0.11	0.08	0.05	0.02	0.01		0.01		0.01		
第1週	罹患数	9			2	3		1			1					2
	定点当り	0.10			0.02	0.03		0.01			0.01					0.02
第2週	罹患数	20		1	8	6		2		1		1		1		
	定点当り	0.22		0.01	0.09	0.07		0.02		0.01		0.01		0.01		

【年齢層別5週分集計】



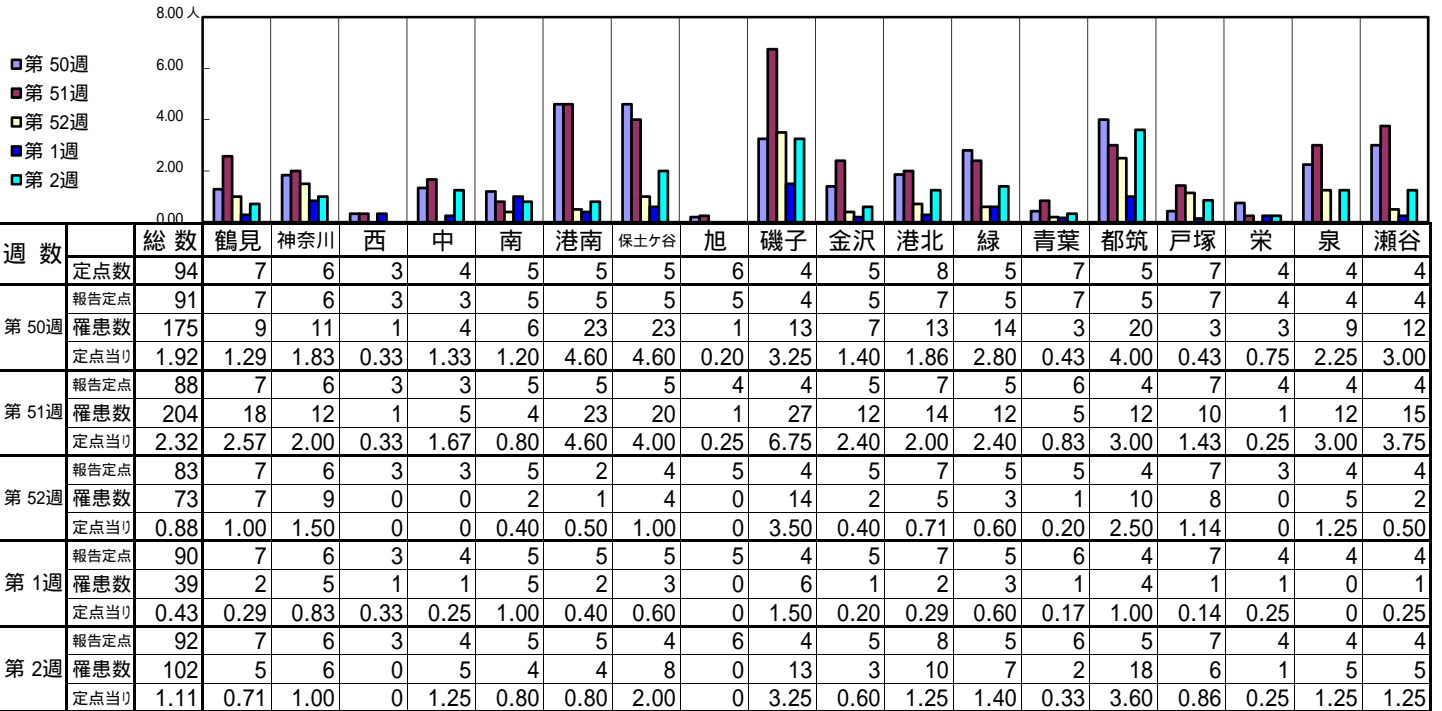
【定点当りの患者数】



<< A群溶血性レンサ球菌咽頭炎 >>

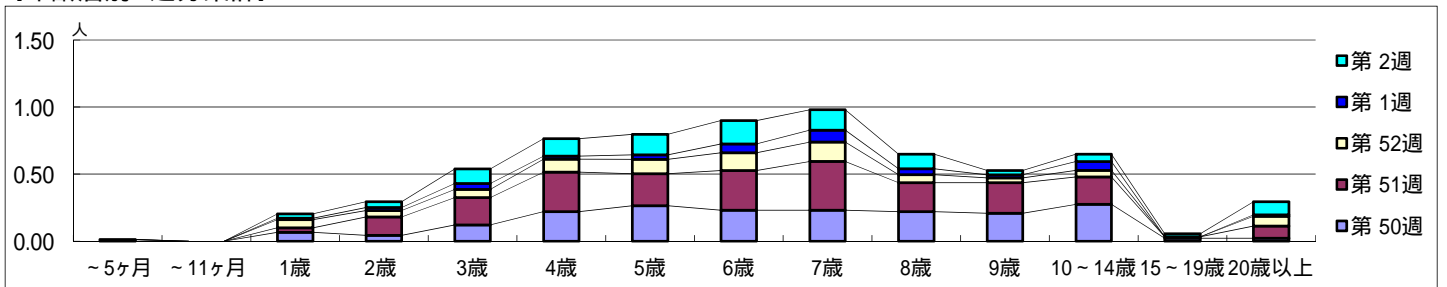
平成 28年12月12日 ~ 平成29年 1月15日
[平成 28年 第50週 ~ 平成29年第2週]

【区別・週別報告定点当り】

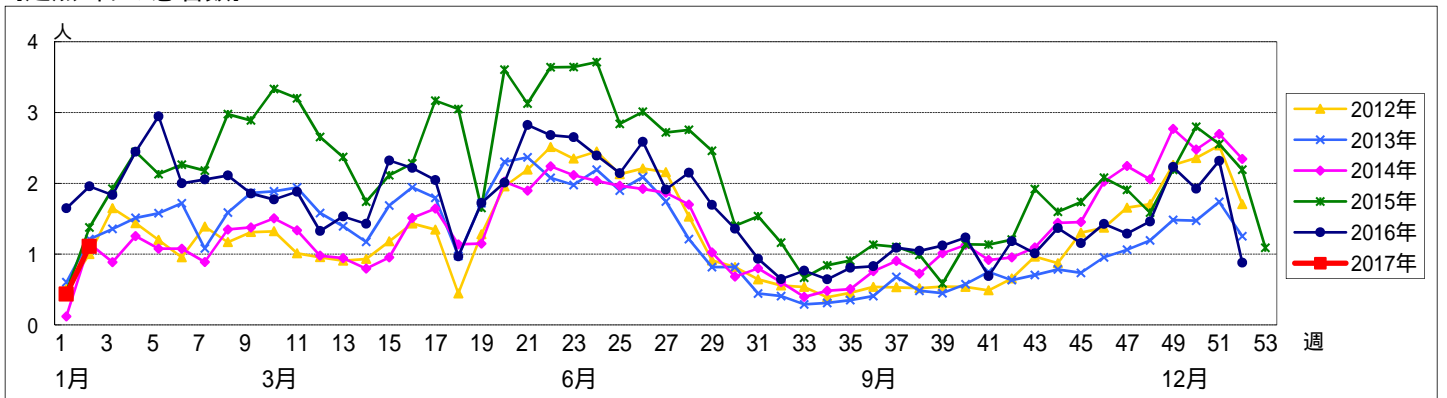


週数		合計	~5ヶ月	~11ヶ月	年齢												
					1歳	2歳	3歳	4歳	5歳	6歳	7歳	8歳	9歳	10~14歳	15~19歳	20歳以上	
第50週	罹患数	175			6	4	11	20	24	21	21	20	19	25	2	2	
	定点当り	1.92			0.07	0.04	0.12	0.22	0.26	0.23	0.23	0.22	0.21	0.27	0.02	0.02	
第51週	罹患数	204			3	12	18	26	21	26	32	19	20	18	1	8	
	定点当り	2.32			0.03	0.14	0.20	0.30	0.24	0.30	0.36	0.22	0.23	0.20	0.01	0.09	
第52週	罹患数	73	1		5	4	5	8	9	11	12	5	3	4		6	
	定点当り	0.88	0.01		0.06	0.05	0.06	0.10	0.11	0.13	0.14	0.06	0.04	0.05		0.07	
第1週	罹患数	39			1	2	4	2	3	6	8	4	2	6		1	
	定点当り	0.43			0.01	0.02	0.04	0.02	0.03	0.07	0.09	0.04	0.02	0.07		0.01	
第2週	罹患数	102			3	4	10	12	14	16	14	10	3	5	2	9	
	定点当り	1.11			0.03	0.04	0.11	0.13	0.15	0.17	0.15	0.11	0.03	0.05	0.02	0.10	

【年齢層別5週分集計】



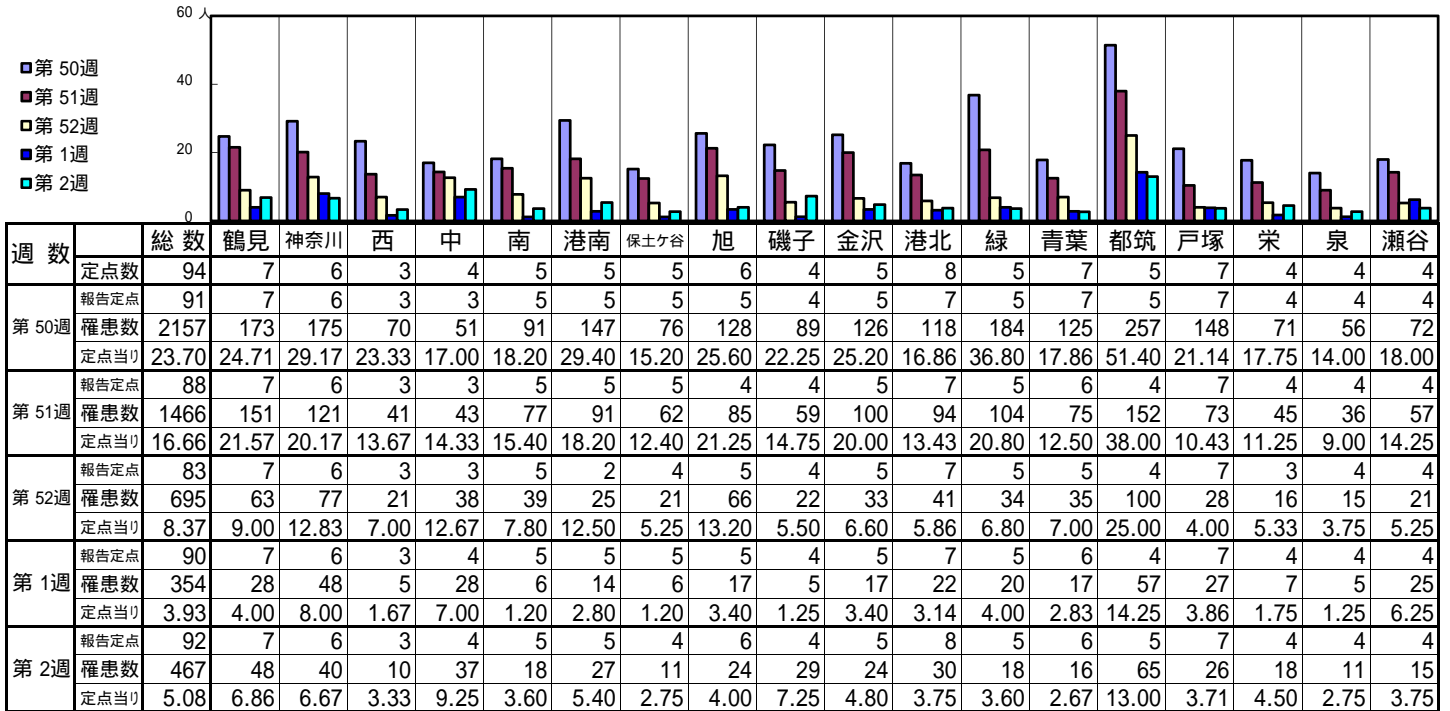
【定点当りの患者数】



<< 感染性胃腸炎 >>

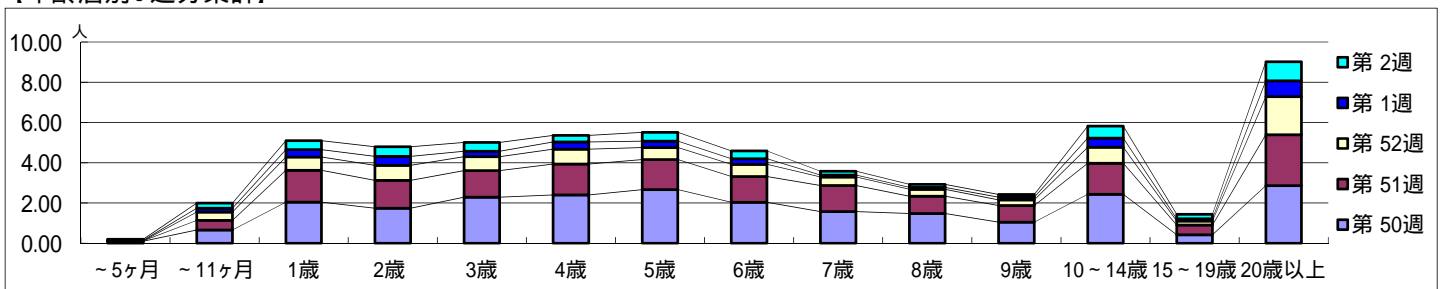
平成 28年12月12日 ~ 平成29年 1月15日
[平成 28年 第50週 ~ 平成29年第2週]

【区別・週別報告定点当り】

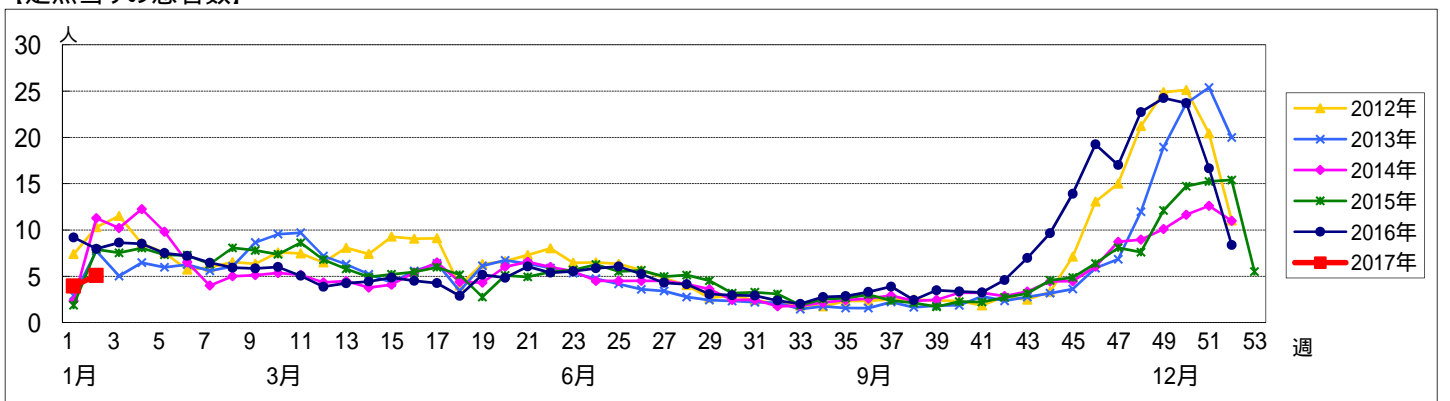


週数		合計	年齢層別															
			~5ヶ月	~11ヶ月	1歳	2歳	3歳	4歳	5歳	6歳	7歳	8歳	9歳	10~14歳	15~19歳	20歳以上		
第50週	罹患数	2157	9	60	186	158	208	218	242	185	143	134	95	221	38	260		
	定点当り	23.70	0.10	0.66	2.04	1.74	2.29	2.40	2.66	2.03	1.57	1.47	1.04	2.43	0.42	2.86		
第51週	罹患数	1466	2	42	139	122	116	135	132	113	114	76	73	136	43	223		
	定点当り	16.66	0.02	0.48	1.58	1.39	1.32	1.53	1.50	1.28	1.30	0.86	0.83	1.55	0.49	2.53		
第52週	罹患数	695		34	55	62	58	62	49	50	35	28	23	66	16	157		
	定点当り	8.37		0.41	0.66	0.75	0.70	0.75	0.59	0.60	0.42	0.34	0.28	0.80	0.19	1.89		
第1週	罹患数	354	2	17	33	40	24	32	29	25	9	9	12	41	10	71		
	定点当り	3.93	0.02	0.19	0.37	0.44	0.27	0.36	0.32	0.28	0.10	0.10	0.13	0.46	0.11	0.79		
第2週	罹患数	467	5	24	41	44	40	30	40	36	17	14	13	55	21	87		
	定点当り	5.08	0.05	0.26	0.45	0.48	0.43	0.33	0.43	0.39	0.18	0.15	0.14	0.60	0.23	0.95		

【年齢層別5週分集計】



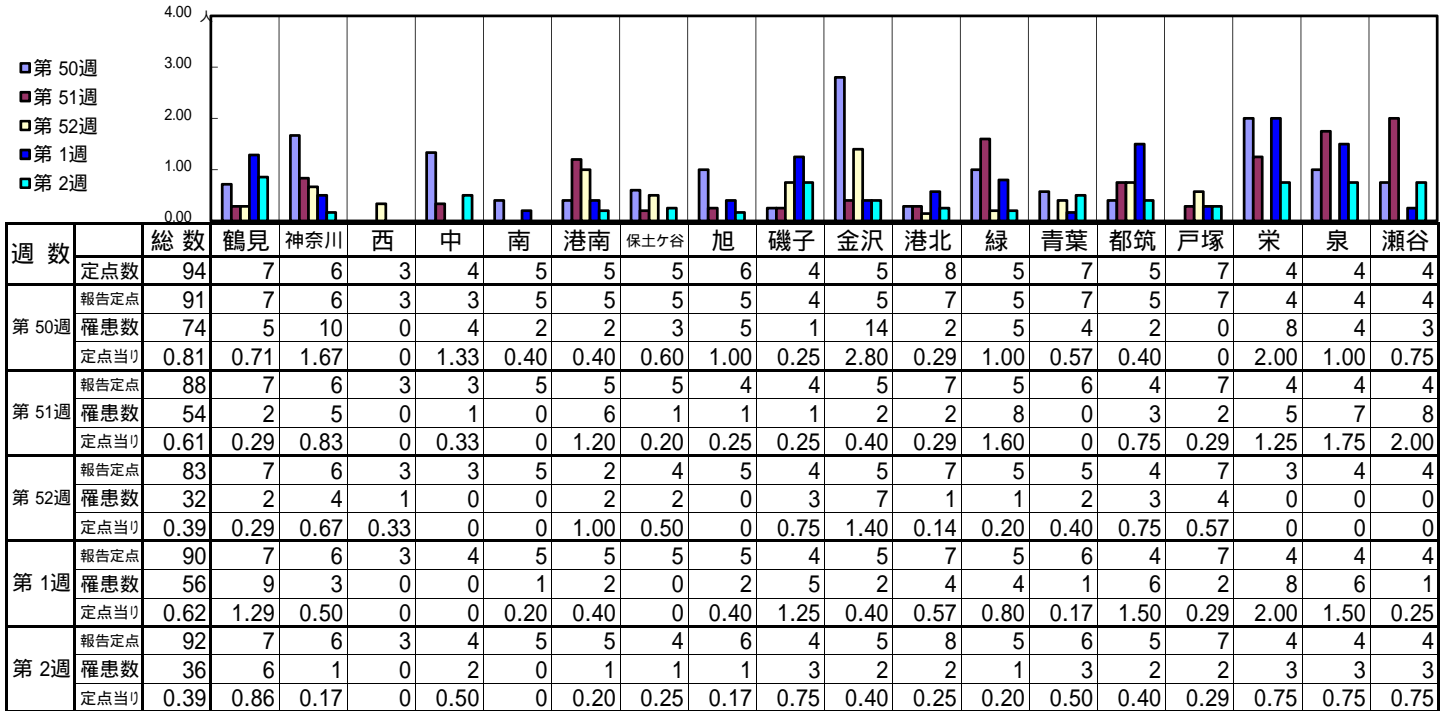
【定点当りの患者数】



<< 水痘 >>

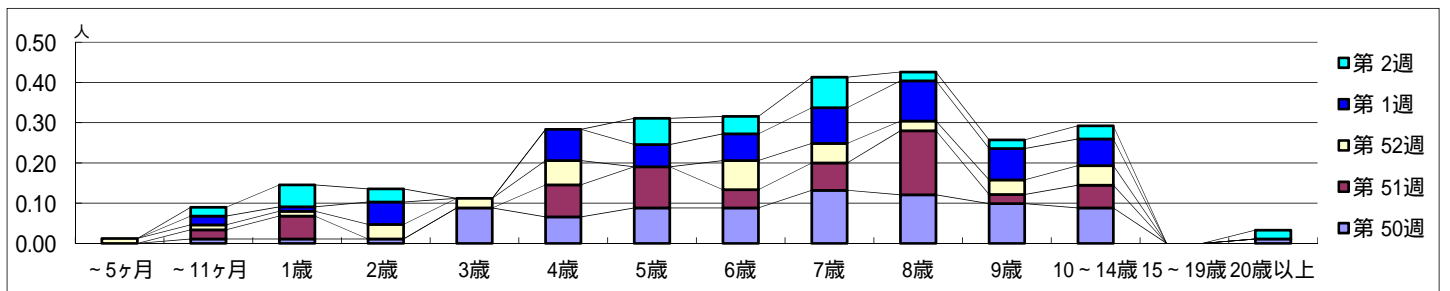
平成 28年12月12日 ~ 平成29年 1月15日
[平成 28年 第50週 ~ 平成29年第2週]

【区別・週別報告定点当り】

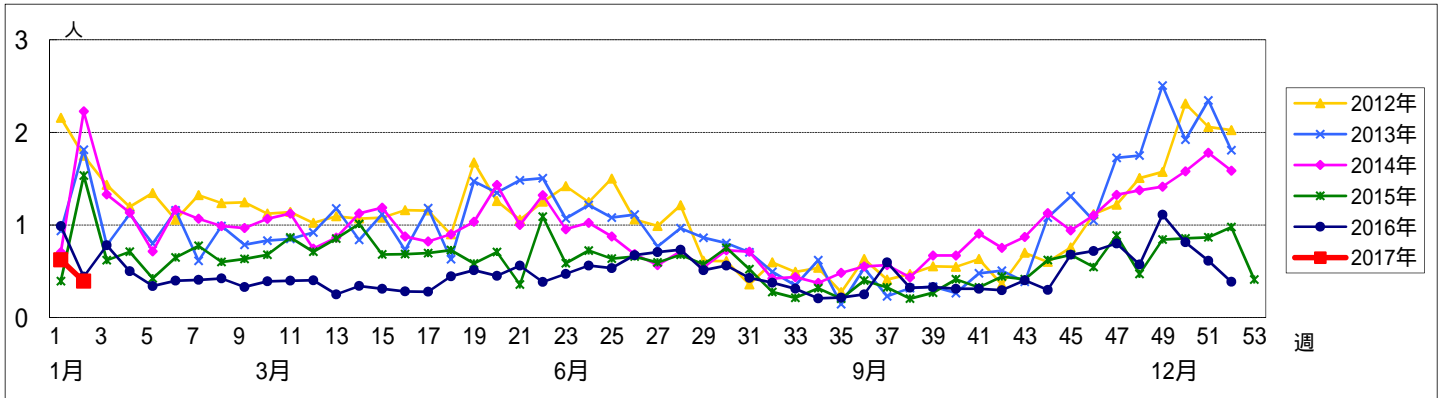


週数		合計	~5ヶ月	~11ヶ月	年齢												
					1歳	2歳	3歳	4歳	5歳	6歳	7歳	8歳	9歳	10~14歳	15~19歳	20歳以上	
第50週	罹患数	74		1	1	1	8	6	8	8	12	11	9	8		1	
	定点当り	0.81		0.01	0.01	0.01	0.09	0.07	0.09	0.09	0.13	0.12	0.10	0.09		0.01	
第51週	罹患数	54		2	5		7	9	4	6	14	2	5				
	定点当り	0.61		0.02	0.06		0.08	0.10	0.05	0.07	0.16	0.02	0.06				
第52週	罹患数	32	1	1	1	3	2	5		6	4	2	3	4			
	定点当り	0.39	0.01	0.01	0.04	0.02	0.06		0.07	0.05	0.02	0.04	0.05				
第1週	罹患数	56		2	1	5		7	5	6	8	9	7	6			
	定点当り	0.62		0.02	0.01	0.06		0.08	0.06	0.07	0.09	0.10	0.08	0.07			
第2週	罹患数	36		2	5	3			6	4	7	2	2	3			
	定点当り	0.39		0.02	0.05	0.03			0.07	0.04	0.08	0.02	0.02	0.03			

【年齢層別5週分集計】



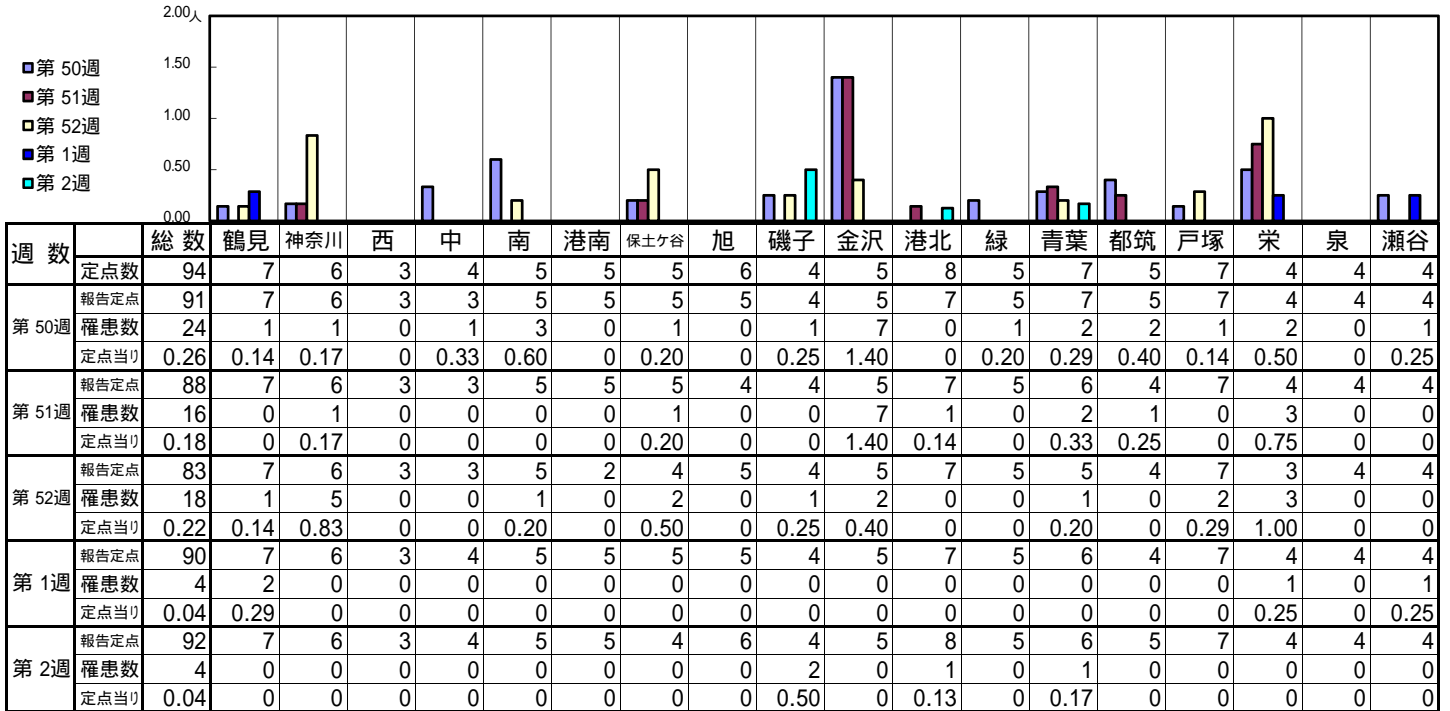
【定点当りの患者数】



<< 手足口病 >>

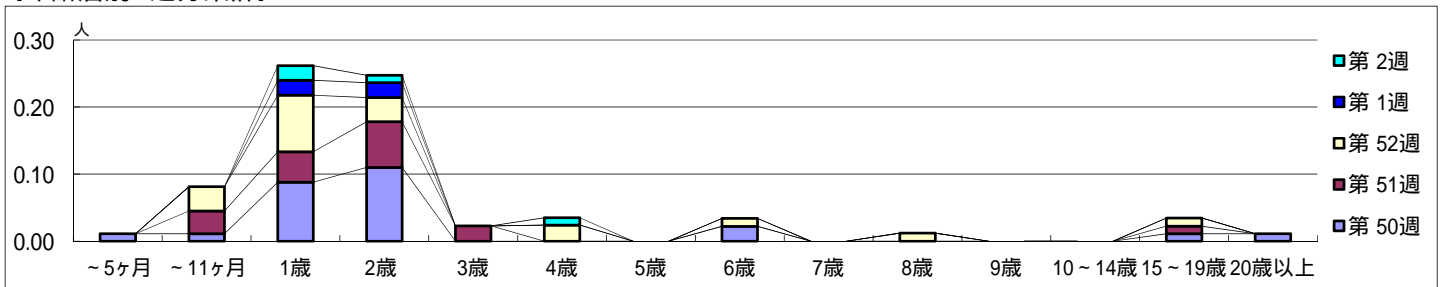
平成 28年12月12日 ~ 平成29年 1月15日
[平成 28年 第50週 ~ 平成29年第2週]

【区別・週別報告定点当り】

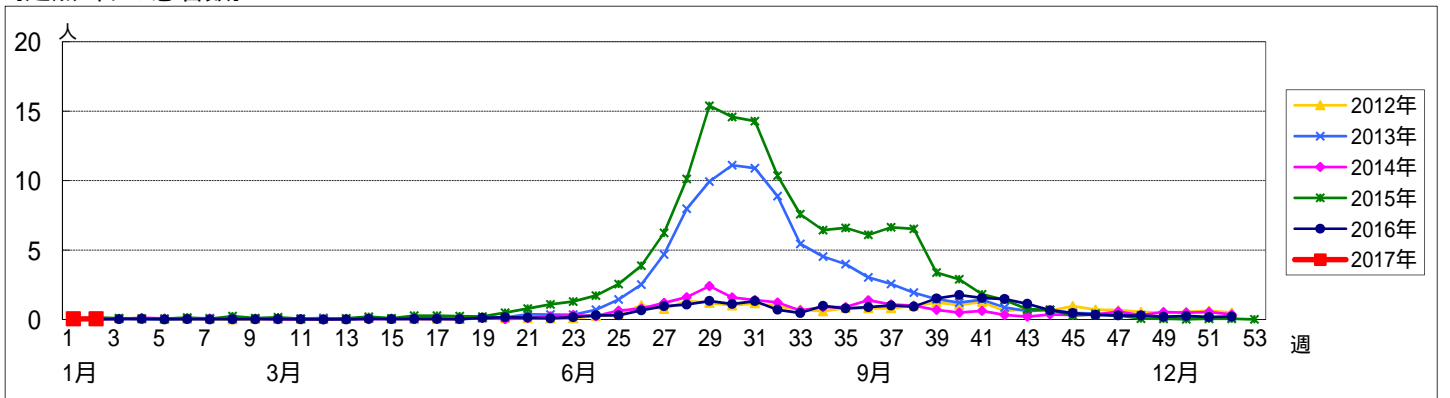


週数		合計	~5ヶ月	~11ヶ月	年齢													
					1歳	2歳	3歳	4歳	5歳	6歳	7歳	8歳	9歳	10~14歳	15~19歳	20歳以上		
第50週	罹患数	24	1	1	8	10					2						1	1
	定点当り	0.26	0.01	0.01	0.09	0.11					0.02						0.01	0.01
第51週	罹患数	16		3	4	6	2										1	
	定点当り	0.18		0.03	0.05	0.07	0.02										0.01	
第52週	罹患数	18		3	7	3		2		1		1					1	
	定点当り	0.22		0.04	0.08	0.04		0.02		0.01		0.01					0.01	
第1週	罹患数	4			2	2												
	定点当り	0.04			0.02	0.02												
第2週	罹患数	4			2	1		1										
	定点当り	0.04			0.02	0.01		0.01										

【年齢層別5週分集計】



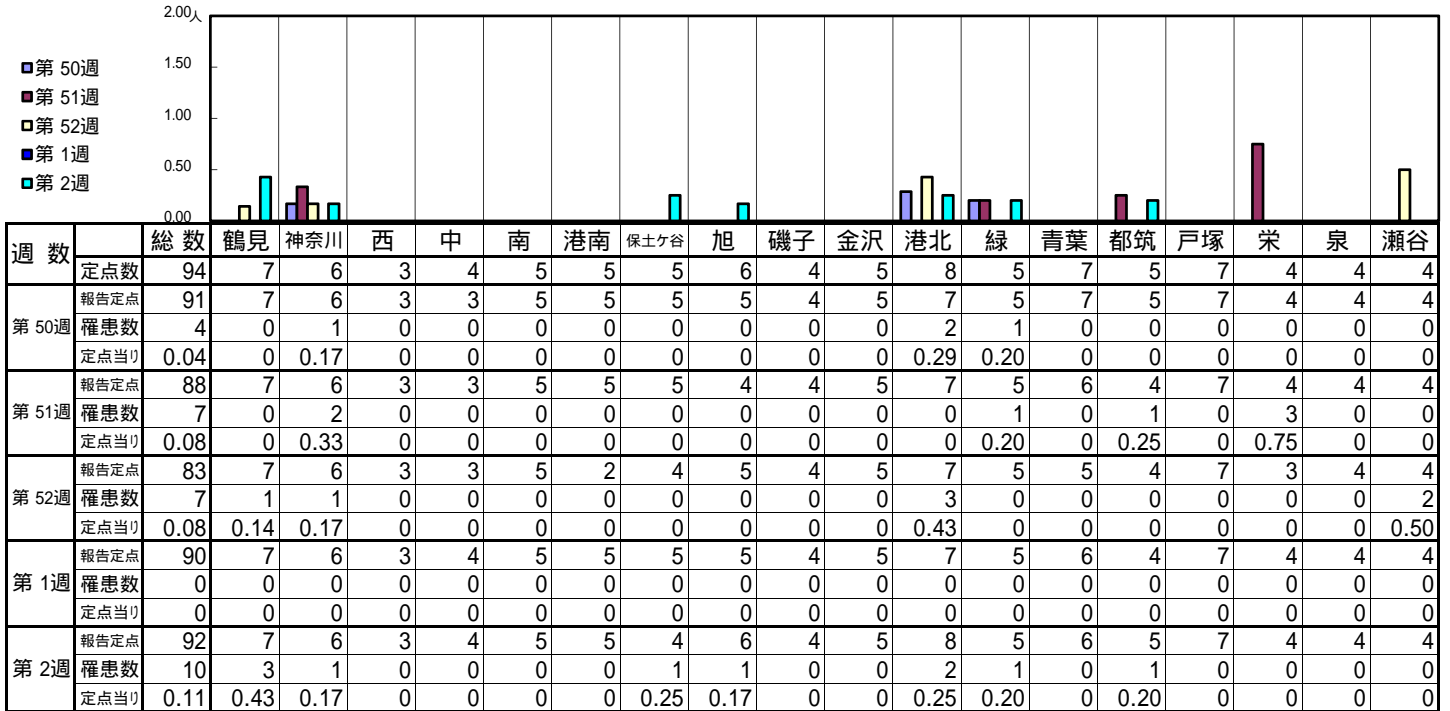
【定点当りの患者数】



<< 伝染性紅斑 >>

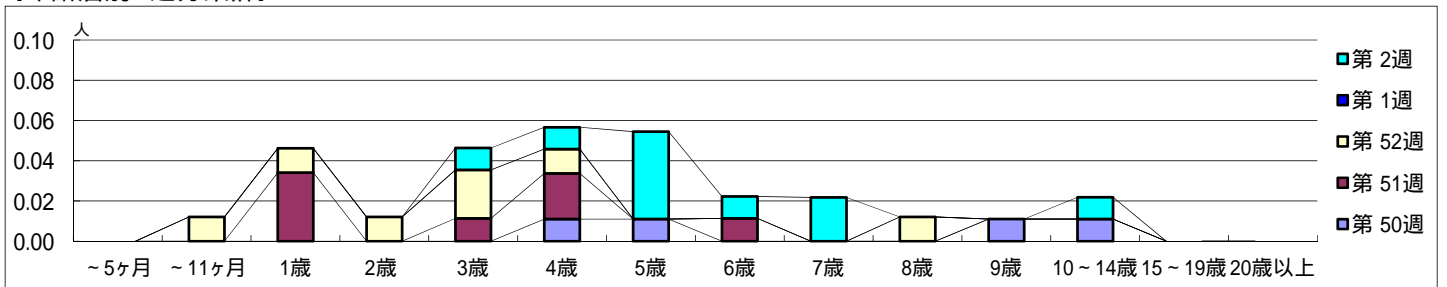
平成 28年12月12日 ~ 平成29年 1月15日
[平成 28年 第50週 ~ 平成29年第2週]

【区別・週別報告定点当り】

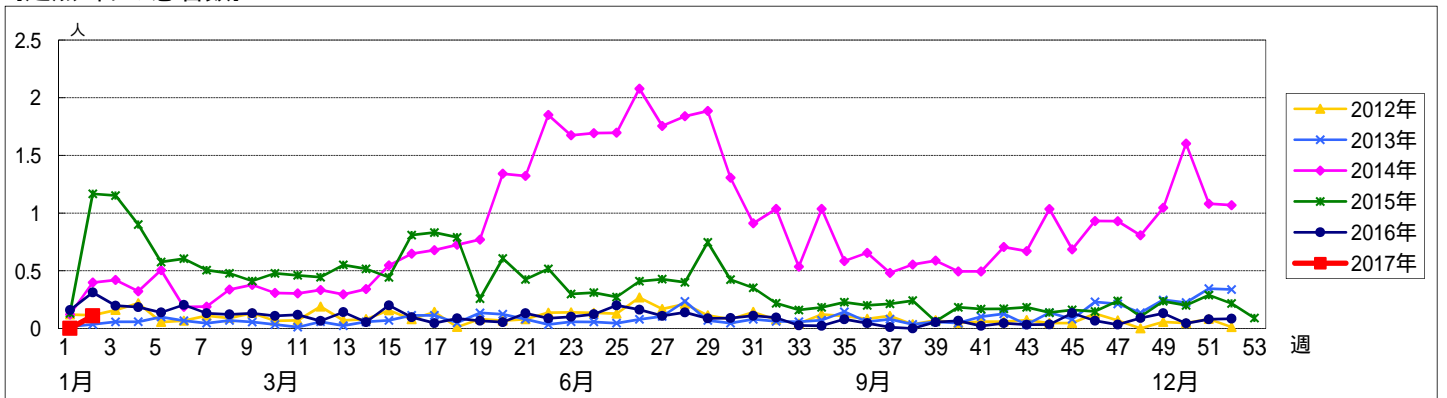


週数	合計	~5ヶ月	~11ヶ月	1歳	2歳	3歳	4歳	5歳	6歳	7歳	8歳	9歳	10~14歳	15~19歳	20歳以上
第50週	4						1	1				1	1		
第51週	7			3		1	2		1						
第52週	7		1	1	1	2	1				1				
第1週	0														
第2週	10					1	1	4	1	2			1		
報告定点	91														
罹患数	4						1	1				1	1		
定点当り	0.04						0.01	0.01				0.01	0.01		
報告定点	88			3		1	2		1						
罹患数	7			0.03		0.01	0.02		0.01						
定点当り	0.08			0.03		0.01	0.02		0.01						
報告定点	83		1	1	1	2	1				1				
罹患数	7		0.01	0.01	0.01	0.02	0.01				0.01				
定点当り	0.08		0.01	0.01	0.01	0.02	0.01				0.01				
報告定点	90														
罹患数	0														
定点当り	0														
報告定点	92					1	1	4	1	2			1		
罹患数	10					0.01	0.01	0.04	0.01	0.02			0.01		
定点当り	0.11					0.01	0.01	0.04	0.01	0.02			0.01		

【年齢層別5週分集計】



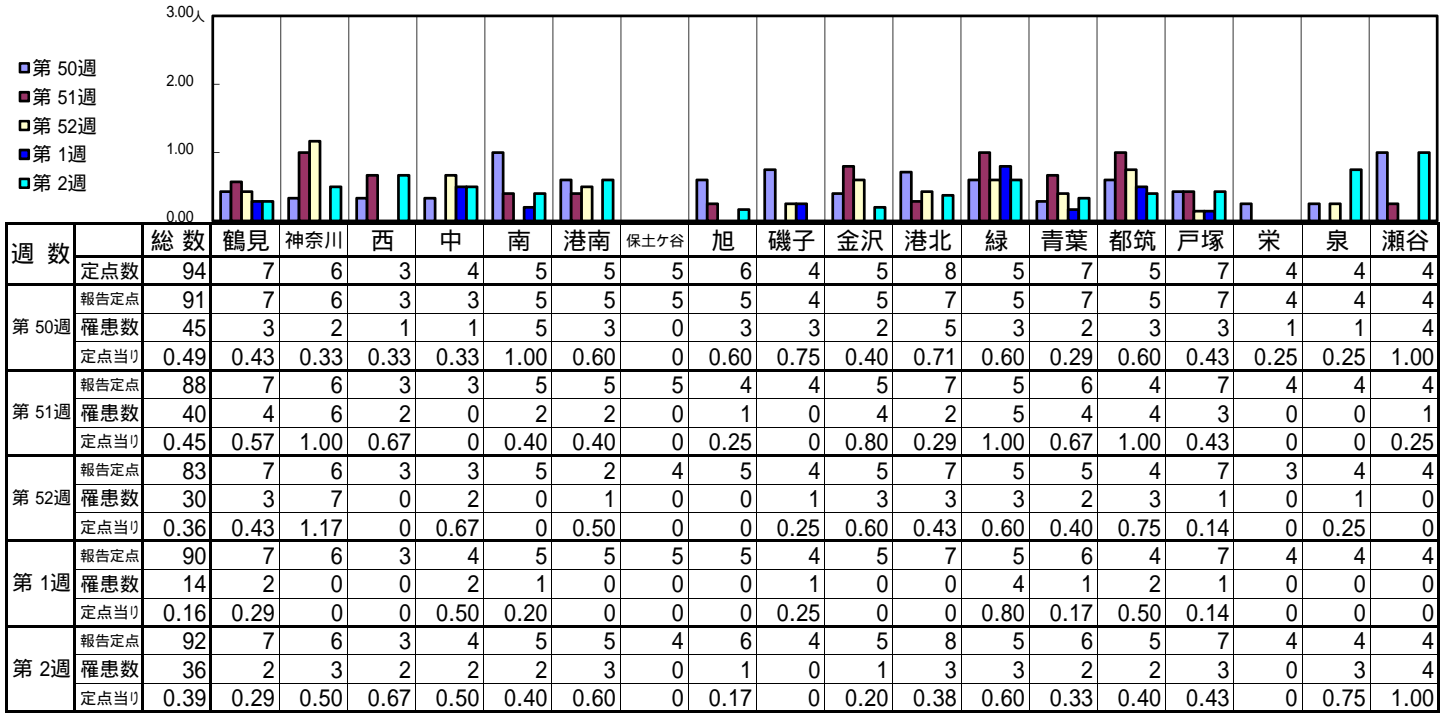
【定点当りの患者数】



<< 突発性発しん >>

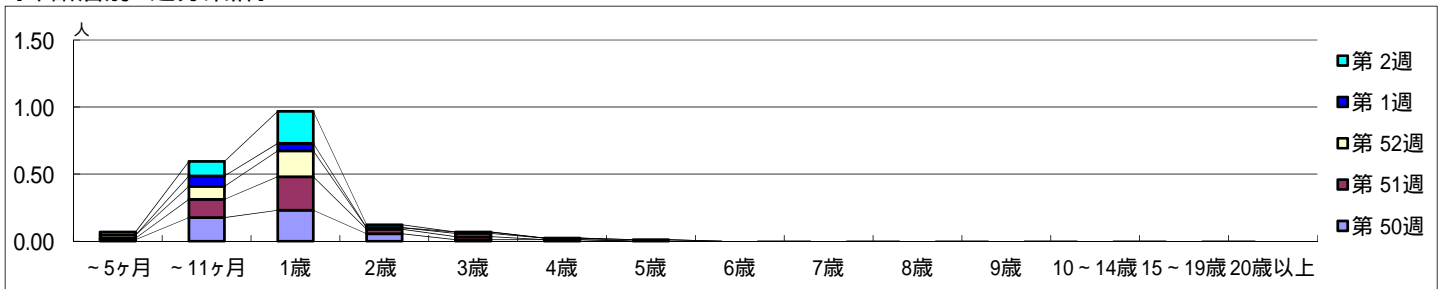
平成 28年12月12日 ~ 平成29年 1月15日
[平成 28年 第50週 ~ 平成29年第2週]

【区別・週別報告定点当り】

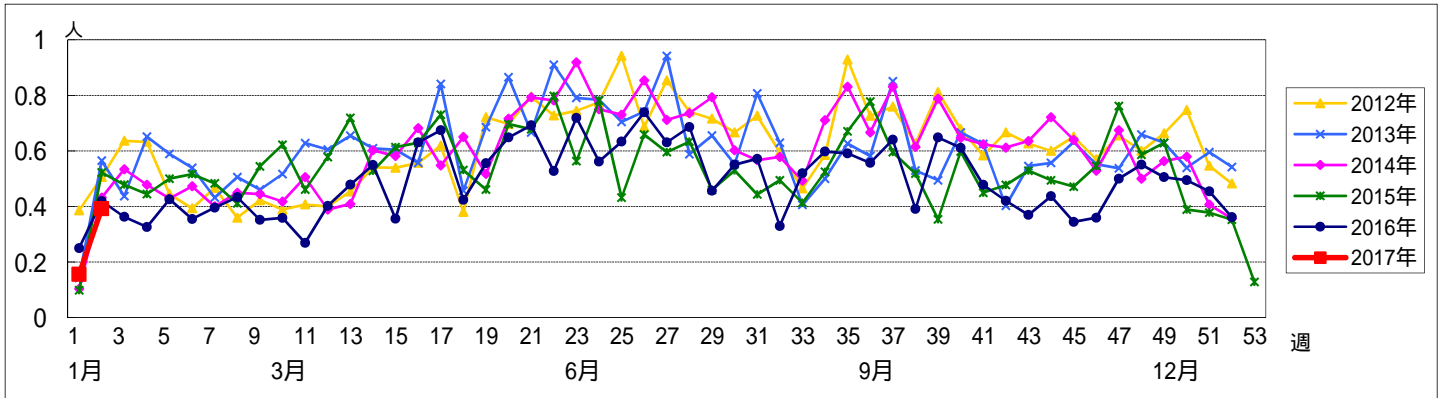


週数	合計	~5ヶ月	~11ヶ月	1歳	2歳	3歳	4歳	5歳	6歳	7歳	8歳	9歳	10~14歳	15~19歳	20歳以上
第50週	45	1	16	21	5	1	1								
第50週	0.49	0.01	0.18	0.23	0.05	0.01	0.01								
第51週	40	1	12	22	3	2									
第51週	0.45	0.01	0.14	0.25	0.03	0.02									
第52週	30	2	8	16	1	2	1								
第52週	0.36	0.02	0.10	0.19	0.01	0.02	0.01								
第1週	14		7	5		1		1							
第1週	0.16		0.08	0.06		0.01		0.01							
第2週	36	2	10	22	2										
第2週	0.39	0.02	0.11	0.24	0.02										

【年齢層別5週分集計】



【定点当りの患者数】

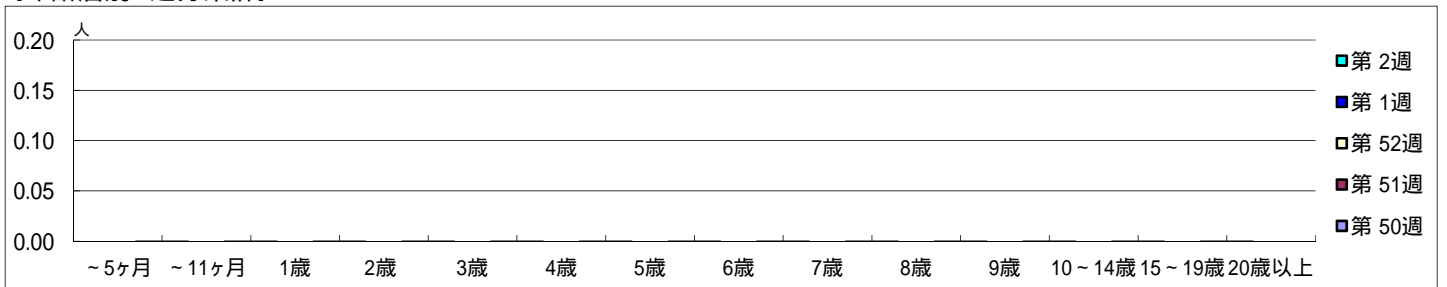


【区別・週別報告定点当り】

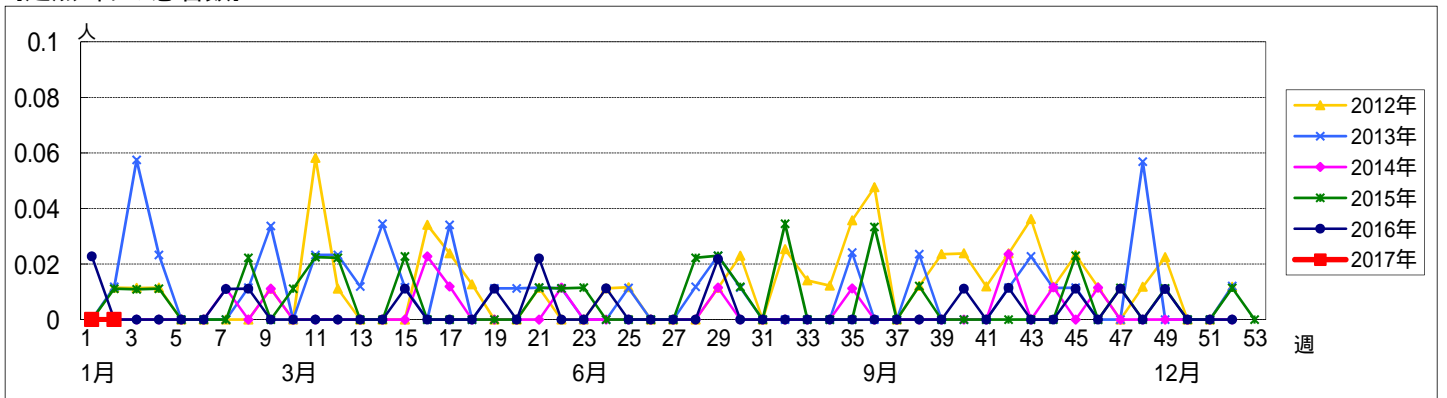
週 数		総数	鶴見	神奈川	西	中	南	港南	保土ヶ谷	旭	磯子	金沢	港北	緑	青葉	都筑	戸塚	栄	泉	瀬谷
			定点数	94	7	6	3	4	5	5	5	6	4	5	8	5	7	5	7	4
第 50週	報告定点	91	7	6	3	3	5	5	5	5	4	5	7	5	7	5	7	4	4	4
	罹患数	0	0	0	0	0	0	0	0	0	0	0	0	0	0	0	0	0	0	0
	定点当り	0	0	0	0	0	0	0	0	0	0	0	0	0	0	0	0	0	0	0
第 51週	報告定点	88	7	6	3	3	5	5	5	4	4	5	7	5	6	4	7	4	4	4
	罹患数	0	0	0	0	0	0	0	0	0	0	0	0	0	0	0	0	0	0	0
	定点当り	0	0	0	0	0	0	0	0	0	0	0	0	0	0	0	0	0	0	0
第 52週	報告定点	83	7	6	3	3	5	2	4	5	4	5	7	5	5	4	7	3	4	4
	罹患数	0	0	0	0	0	0	0	0	0	0	0	0	0	0	0	0	0	0	0
	定点当り	0	0	0	0	0	0	0	0	0	0	0	0	0	0	0	0	0	0	0
第 1週	報告定点	90	7	6	3	4	5	5	5	5	4	5	7	5	6	4	7	4	4	4
	罹患数	0	0	0	0	0	0	0	0	0	0	0	0	0	0	0	0	0	0	0
	定点当り	0	0	0	0	0	0	0	0	0	0	0	0	0	0	0	0	0	0	0
第 2週	報告定点	92	7	6	3	4	5	5	4	6	4	5	8	5	6	5	7	4	4	4
	罹患数	0	0	0	0	0	0	0	0	0	0	0	0	0	0	0	0	0	0	0
	定点当り	0	0	0	0	0	0	0	0	0	0	0	0	0	0	0	0	0	0	0

週 数		合計	~5ヶ月	~11ヶ月	1歳	2歳	3歳	4歳	5歳	6歳	7歳	8歳	9歳	10~14歳	15~19歳	20歳以上
			罹患数	0												
定点当り	0															
第 51週	罹患数	0														
	定点当り	0														
第 52週	罹患数	0														
	定点当り	0														
第 1週	罹患数	0														
	定点当り	0														
第 2週	罹患数	0														
	定点当り	0														

【年齢層別5週分集計】



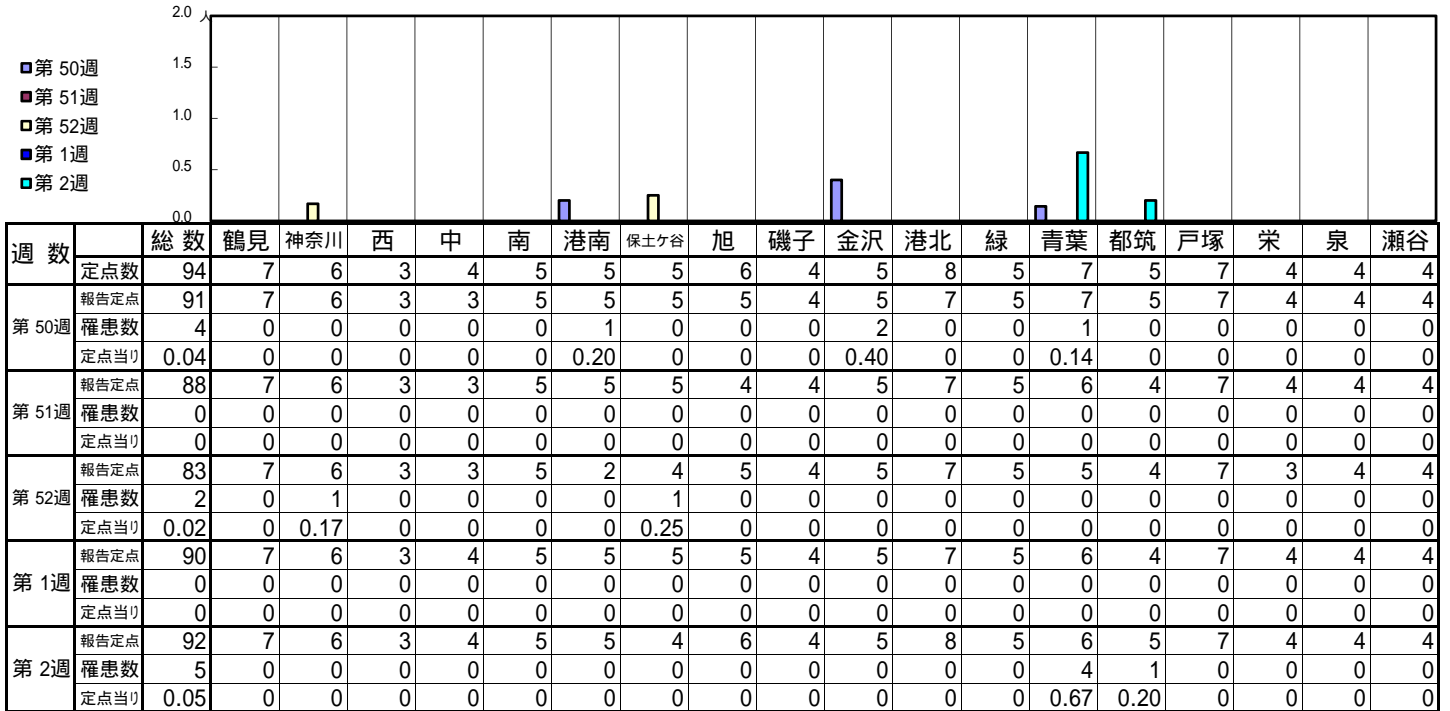
【定点当りの患者数】



<< ヘルパンギーナ >>

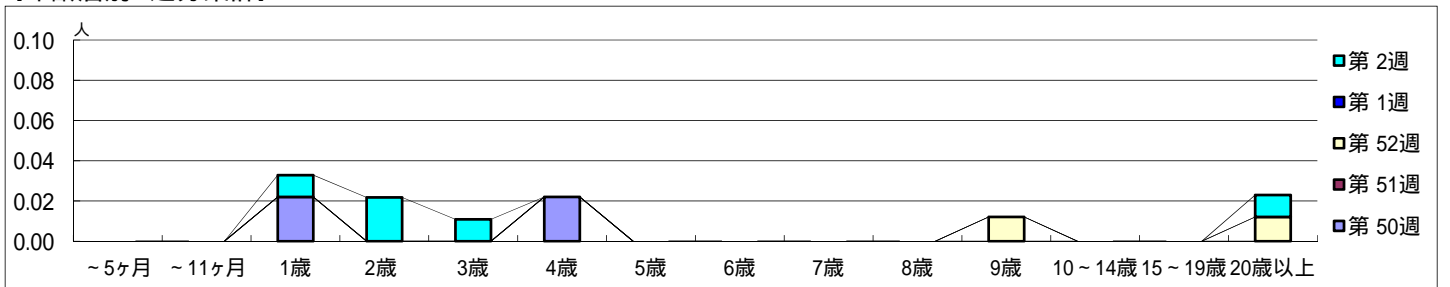
平成 28年12月12日 ~ 平成29年 1月15日
[平成 28年 第50週 ~ 平成29年第2週]

【区別・週別報告定点当り】

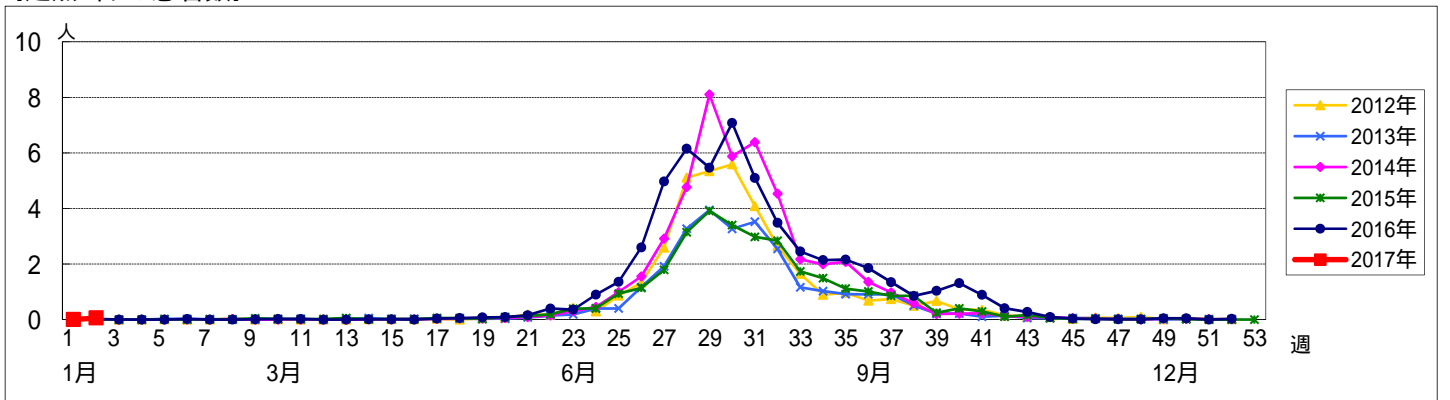


週数		合計	~5ヶ月	~11ヶ月	年齢												
					1歳	2歳	3歳	4歳	5歳	6歳	7歳	8歳	9歳	10~14歳	15~19歳	20歳以上	
第50週	罹患数	4			2			2									
	定点当り	0.04			0.02			0.02									
第51週	罹患数	0															
	定点当り	0															
第52週	罹患数	2											1			1	
	定点当り	0.02											0.01			0.01	
第1週	罹患数	0															
	定点当り	0															
第2週	罹患数	5			1	2	1									1	
	定点当り	0.05			0.01	0.02	0.01									0.01	

【年齢層別5週分集計】



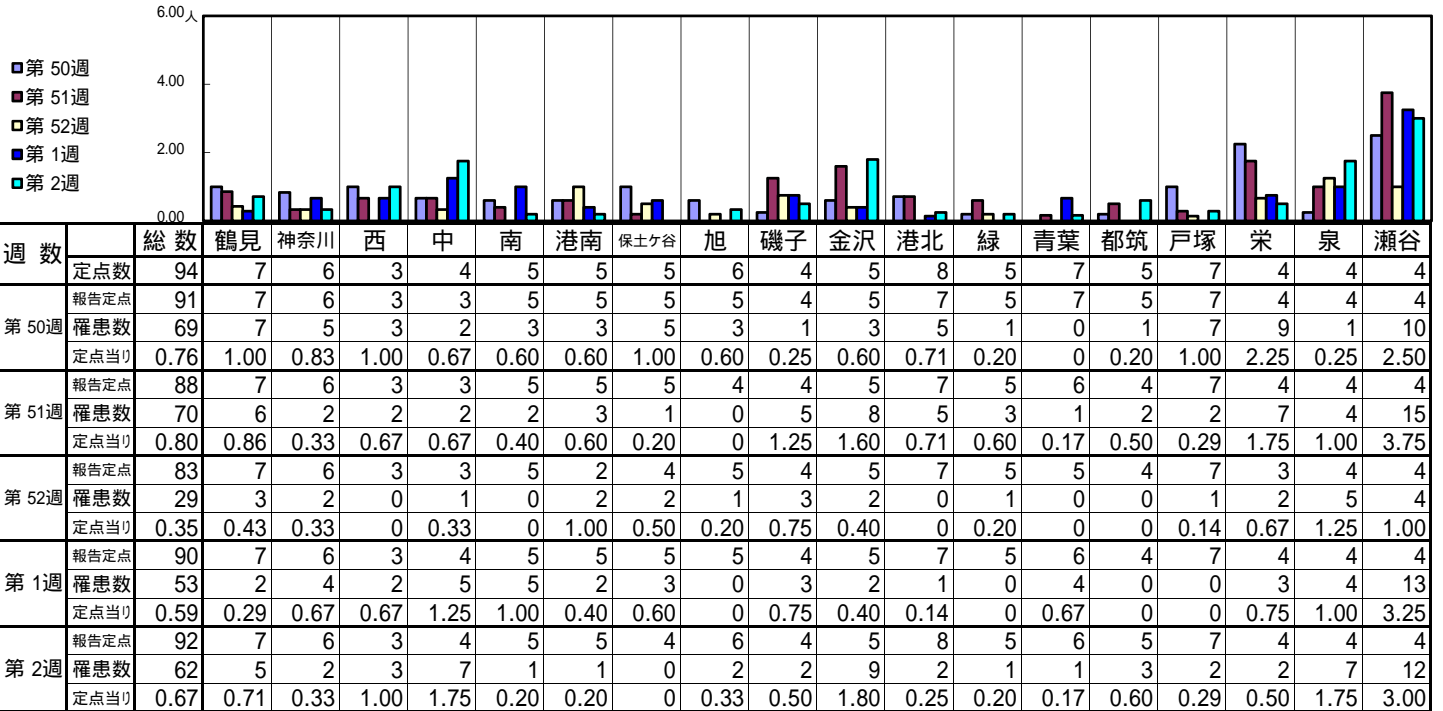
【定点当りの患者数】



<< 流行性耳下腺炎 >>

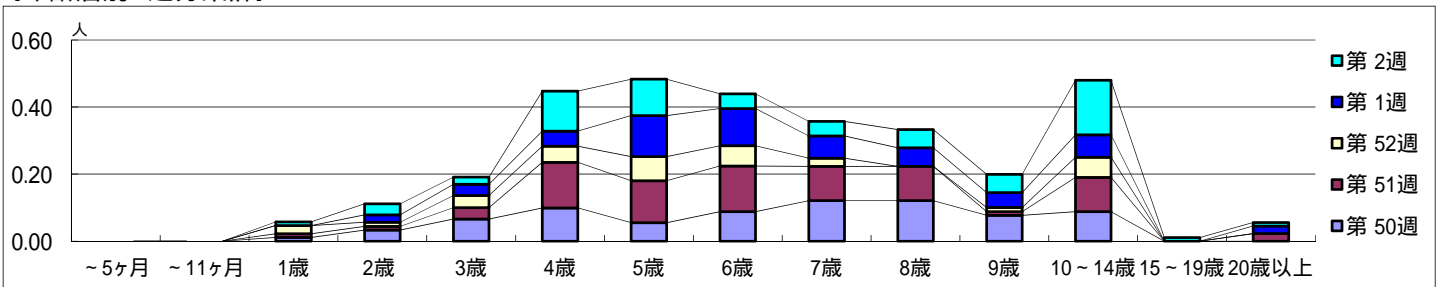
平成 28年12月12日 ~ 平成29年 1月15日
[平成 28年 第50週 ~ 平成29年第2週]

[区別・週別報告定点当り]

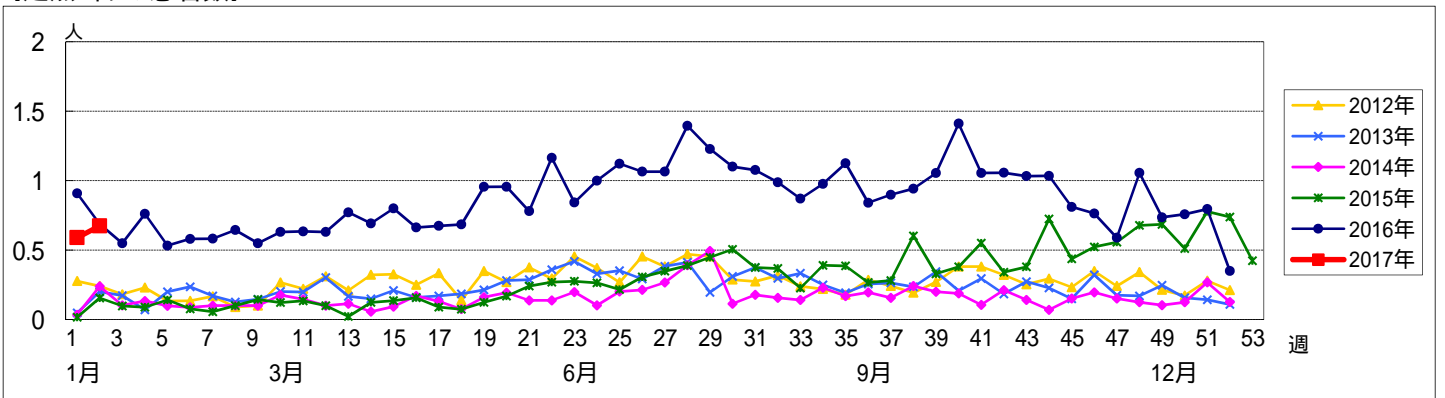


週数		合計	~5ヶ月	~11ヶ月	年齢												
					1歳	2歳	3歳	4歳	5歳	6歳	7歳	8歳	9歳	10~14歳	15~19歳	20歳以上	
第50週	罹患数	69			1	3	6	9	5	8	11	11	7	8			
	定点当り	0.76			0.01	0.03	0.07	0.10	0.05	0.09	0.12	0.12	0.08	0.09			
第51週	罹患数	70			1	1	3	12	11	12	9	9	1	9		2	
	定点当り	0.80			0.01	0.01	0.03	0.14	0.13	0.14	0.10	0.10	0.01	0.10		0.02	
第52週	罹患数	29			2	1	3	4	6	5	2		1	5			
	定点当り	0.35			0.02	0.01	0.04	0.05	0.07	0.06	0.02		0.01	0.06			
第1週	罹患数	53				2	3	4	11	10	6	5	4	6		2	
	定点当り	0.59				0.02	0.03	0.04	0.12	0.11	0.07	0.06	0.04	0.07		0.02	
第2週	罹患数	62			1	3	2	11	10	4	4	5	5	15	1	1	
	定点当り	0.67			0.01	0.03	0.02	0.12	0.11	0.04	0.04	0.05	0.05	0.16	0.01	0.01	

[年齢層別5週分集計]



[定点当りの患者数]



<< 急性出血性結膜炎 >>

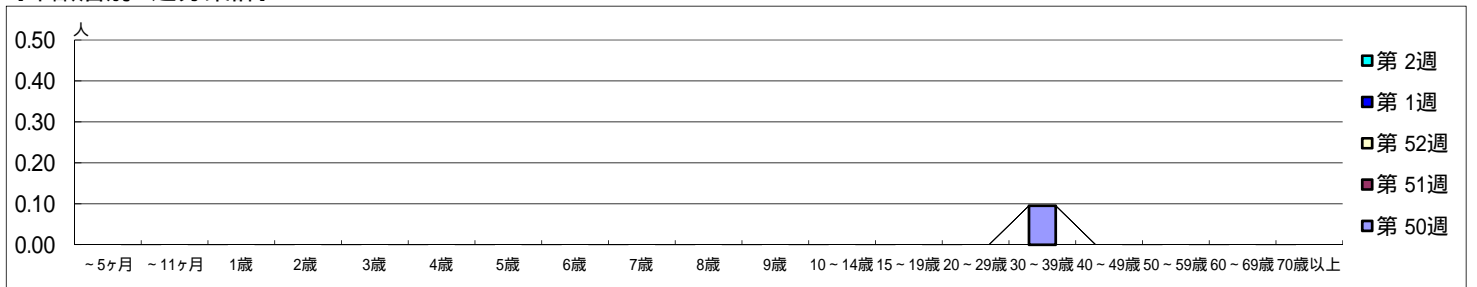
平成 28年12月12日 ~ 平成29年 1月15日
[平成 28年 第50週 ~ 平成29年第2週]

[区別・週別報告定点当り]

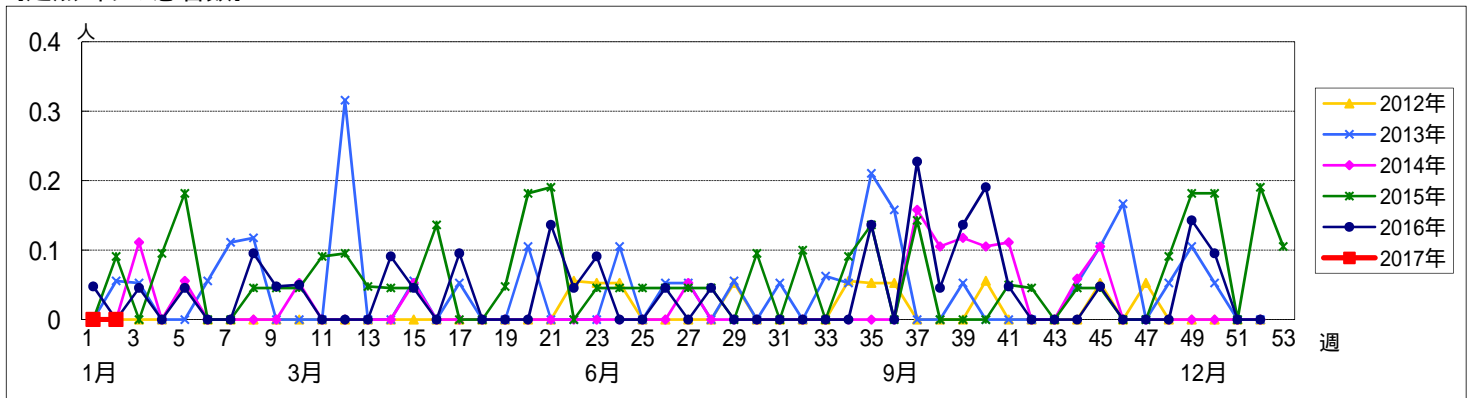
週数	総数	鶴見	神奈川	西	中	南	港南	保土ヶ谷	旭	磯子	金沢	港北	緑	青葉	都筑	戸塚	栄	泉	瀬谷
第50週	22	2	1	1	1	1	1	1	1	1	1	2	1	2	1	2	1	1	1
報告定点	21	2	1	1	1	1		1	1	1	1	2	1	2	1	2	1	1	1
罹患数	2	0	0	0	2	0	0	0	0	0	0	0	0	0	0	0	0	0	0
定点当り	0.10	0	0	0	2.00	0	0	0	0	0	0	0	0	0	0	0	0	0	0
第51週	21	2	1	1	1	1		1	1	1	1	2	1	2	1	2	1	1	1
報告定点	21	2	1	1	1	1		1	1	1	1	2	1	2	1	2	1	1	1
罹患数	0	0	0	0	0	0	0	0	0	0	0	0	0	0	0	0	0	0	0
定点当り	0	0	0	0	0	0	0	0	0	0	0	0	0	0	0	0	0	0	0
第52週	20	2	1	1	1	1		1	1	1	1	2	1	2	1	2	1	1	1
報告定点	20	2	1	1	1	1		1	1	1	1	2	1	2	1	2	1	1	1
罹患数	0	0	0	0	0	0	0	0	0	0	0	0	0	0	0	0	0	0	0
定点当り	0	0	0	0	0	0	0	0	0	0	0	0	0	0	0	0	0	0	0
第1週	20	1	1	1	1	1		1	1	1	1	2	1	2	1	2	1	1	1
報告定点	20	1	1	1	1	1		1	1	1	1	2	1	2	1	2	1	1	1
罹患数	0	0	0	0	0	0	0	0	0	0	0	0	0	0	0	0	0	0	0
定点当り	0	0	0	0	0	0	0	0	0	0	0	0	0	0	0	0	0	0	0
第2週	19	2	1	1		1		1	1	1	1	2		2	1	2	1	1	1
報告定点	19	2	1	1		1		1	1	1	1	2		2	1	2	1	1	1
罹患数	0	0	0	0	0	0	0	0	0	0	0	0	0	0	0	0	0	0	0
定点当り	0	0	0	0	0	0	0	0	0	0	0	0	0	0	0	0	0	0	0

週数	合計	~5ヶ月	~11ヶ月	1歳	2歳	3歳	4歳	5歳	6歳	7歳	8歳	9歳	10~14歳	15~19歳	20~29歳	30~39歳	40~49歳	50~59歳	60~69歳	70歳以上
第50週	2																2			
報告定点	21																2			
罹患数	2																2			
定点当り	0.10																0.10			
第51週	0																			
報告定点	21																			
罹患数	0																			
定点当り	0																			
第52週	0																			
報告定点	20																			
罹患数	0																			
定点当り	0																			
第1週	0																			
報告定点	20																			
罹患数	0																			
定点当り	0																			
第2週	0																			
報告定点	19																			
罹患数	0																			
定点当り	0																			

[年齢層別5週分集計]



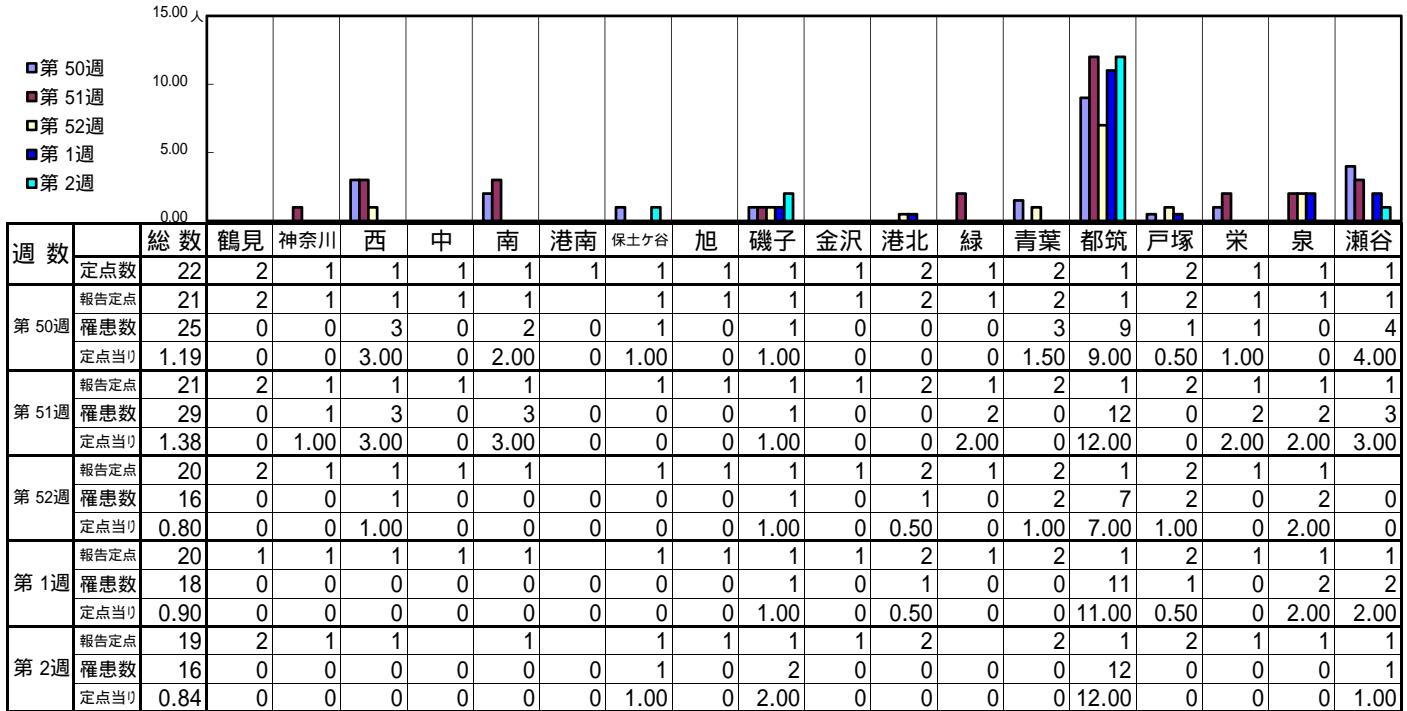
[定点当りの患者数]



<< 流行性角結膜炎 >>

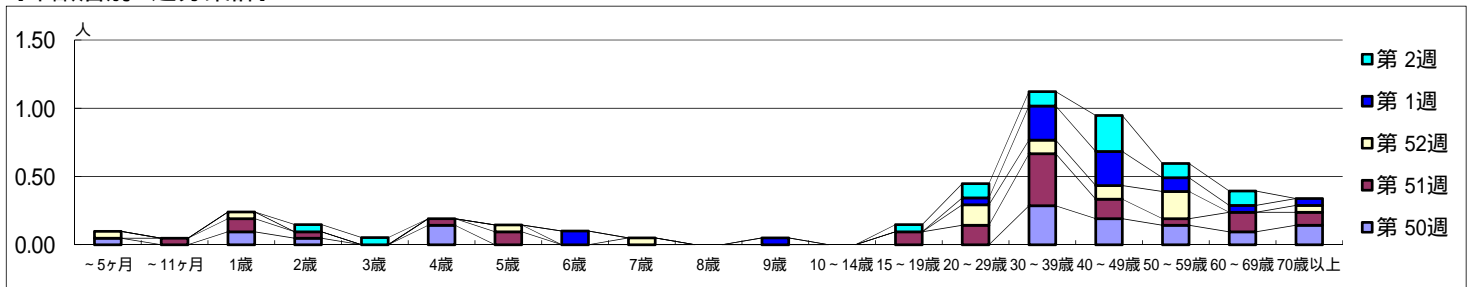
平成 28年12月12日 ~ 平成29年 1月15日
[平成 28年 第50週 ~ 平成29年第2週]

[区別・週別報告定点当り]



週数	合計	~5ヶ月	~11ヶ月	1歳	2歳	3歳	4歳	5歳	6歳	7歳	8歳	9歳	10~14歳	15~19歳	20~29歳	30~39歳	40~49歳	50~59歳	60~69歳	70歳以上
第50週	25	1		2	1		3									6	4	3	2	3
第51週	29		1	2	1		1	2						2	3	8	3	1	3	2
第52週	16	1		1				1		1					3	2	2	4		1
第1週	18								2			1			1	5	5	2	1	1
第2週	16				1	1								1	2	2	5	2	2	

[年齢層別5週分集計]



[定点当りの患者数]

