

疾病別 警報・注意報 発生状況

平成28年第51週

	インフルエンザ	RSウイルス感染症	咽頭結膜熱	A群溶血性レンサ球菌咽頭炎	感染性胃腸炎	水痘	手足口病	伝染性紅斑	突発性発しん	百日咳	ヘルパンギーナ	流行性耳下腺炎	急性出血性結膜炎	流行性角結膜炎
警報レベル	30		3	8	20	7	5	2		1	6	6	1	8
終息基準値	10		1	4	12	4	2	1		0.1	2	2	0.1	4
注意報レベル	10					4						3		
横浜市	13.89	0.14	0.34	2.31	16.79	0.62	0.18	0.08	0.45	-	-	0.80	-	1.45
鶴見	19.13	-	0.43	2.57	21.57	0.29	-	-	0.57	-	-	0.86	-	-
神奈川	19.30	-	0.83	2.00	20.17	0.83	0.17	0.33	1.00	-	-	0.33	-	1.00
西	10.40	-	-	0.33	13.67	-	-	-	0.67	-	-	0.67	-	3.00
中	2.50	-	-	1.67	14.33	0.33	-	-	-	-	-	0.67
南	20.38	1.40	-	0.80	15.40	-	-	-	0.40	-	-	0.40	-	3.00
港南	9.25	-	0.20	4.60	18.20	1.20	-	-	0.40	-	-	0.60
保土ヶ谷	14.75	-	0.20	4.00	12.40	0.20	0.20	-	-	-	-	0.20	-	-
旭	14.25	0.25	0.25	0.25	21.25	0.25	-	-	0.25	-	-	-	-	-
磯子	10.71	-	0.50	6.75	14.75	0.25	-	-	-	-	-	1.25	-	1.00
金沢	7.00	0.40	0.40	2.40	20.00	0.40	1.40	-	0.80	-	-	1.60	-	-
港北	22.33	-	1.29	2.00	13.43	0.29	0.14	-	0.29	-	-	0.71	-	-
緑	15.57	-	0.40	2.40	20.80	1.60	-	0.20	1.00	-	-	0.60	-	2.00
青葉	12.88	0.20	0.20	0.40	14.00	-	0.40	-	0.60	-	-	0.20	-	-
都筑	25.17	-	0.50	3.00	38.00	0.75	0.25	0.25	1.00	-	-	0.50	-	12.00
戸塚	10.30	-	0.14	1.43	10.43	0.29	-	-	0.43	-	-	0.29	-	-
栄	9.50	-	-	0.25	11.25	1.25	0.75	0.75	-	-	-	1.75	-	2.00
泉	7.43	-	-	3.00	9.00	1.75	-	-	-	-	-	1.00	-	2.00
瀬谷	10.71	0.25	-	3.75	14.25	2.00	-	-	0.25	-	-	3.75	-	3.00

(- : 0) (... : 報告なし)

数字は報告定点当たり患者数です

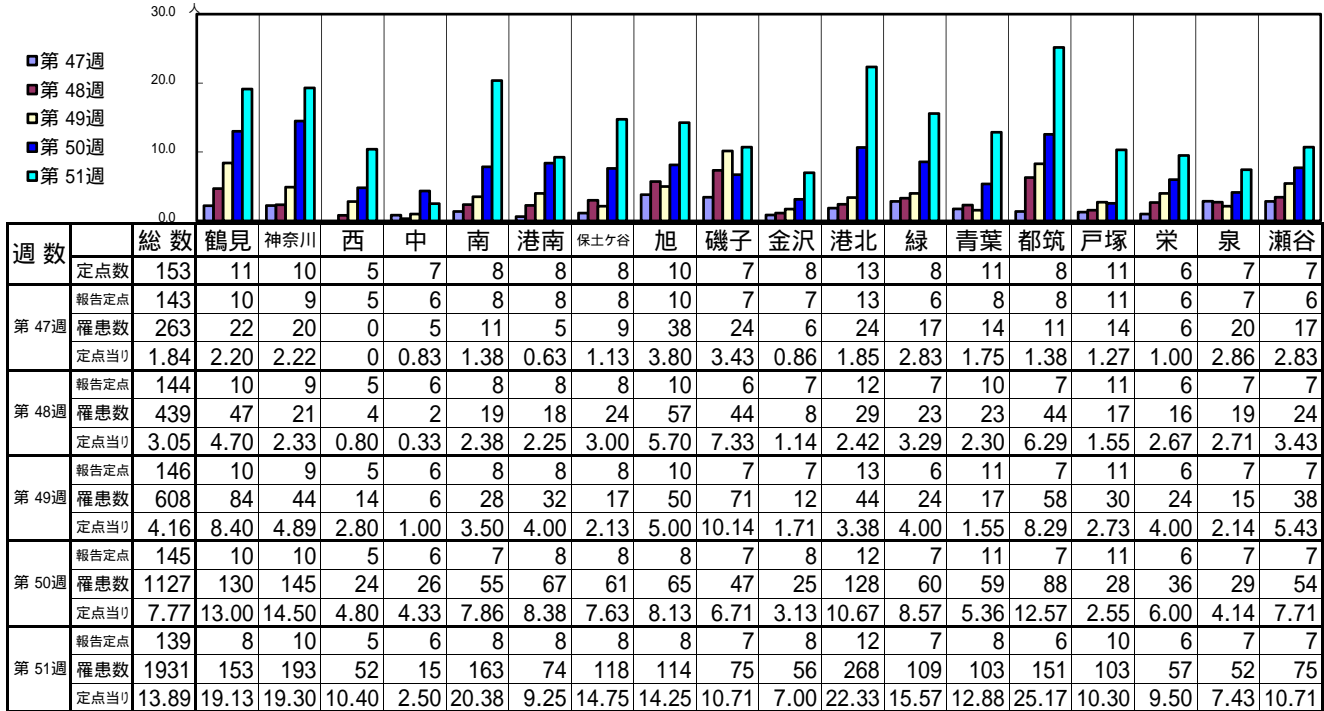
**報告定点当たりの値が警報レベル もしくは警報レベル継続中です
報告定点当たりの値が注意報レベルに達しています**

(この数字は集計時点のものです。翌週以降、変動する可能性があります)

<< インフルエンザ >>

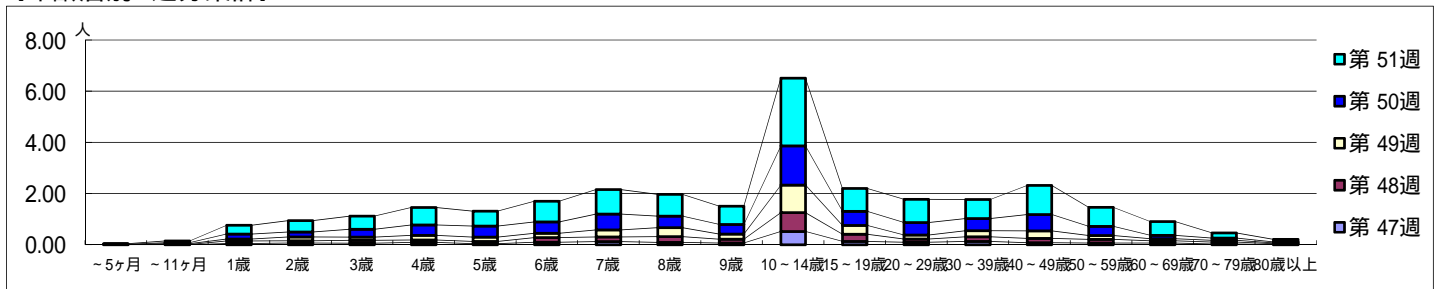
平成 28年11月21日 ~ 12月25日
[平成 28年 第47週 ~ 第51週]

[区別・週別報告定点当り]

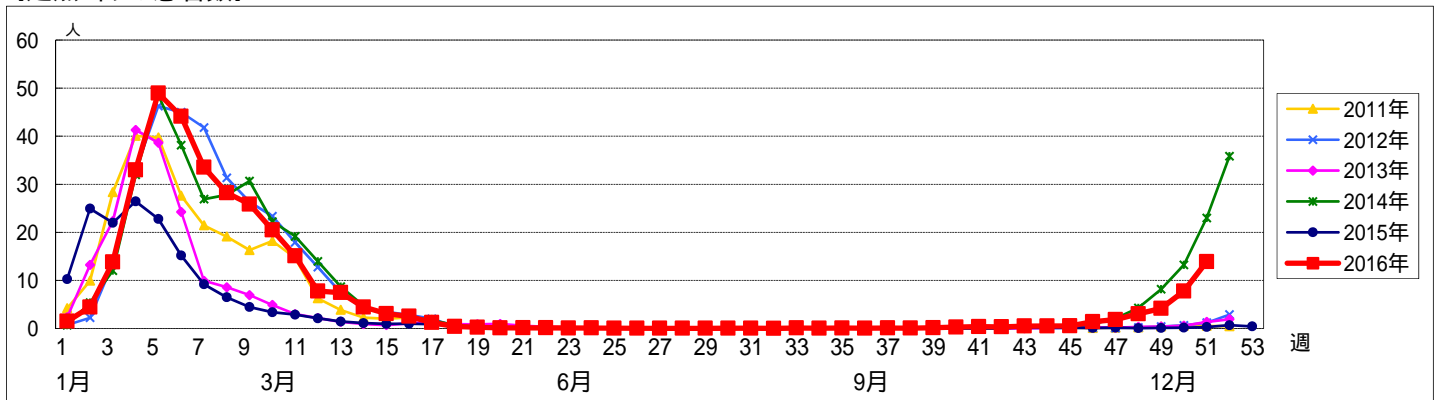


週数	合計	~5ヶ月	~11ヶ月	1歳	2歳	3歳	4歳	5歳	6歳	7歳	8歳	9歳	10~14歳	15~19歳	20~29歳	30~39歳	40~49歳	50~59歳	60~69歳	70~79歳	80歳以上	
第47週	罹患数	263			7	10	9	13	6	14	18	13	10	74	19	14	19	11	10	10	4	2
第47週	定点当り	1.84			0.05	0.07	0.06	0.09	0.04	0.10	0.13	0.09	0.07	0.52	0.13	0.10	0.13	0.08	0.07	0.07	0.03	0.01
第48週	罹患数	439		2	14	12	16	14	13	26	26	33	21	106	40	18	26	25	20	12	11	4
第48週	定点当り	3.05		0.01	0.10	0.08	0.11	0.10	0.09	0.18	0.18	0.23	0.15	0.74	0.28	0.13	0.18	0.17	0.14	0.08	0.08	0.03
第49週	罹患数	608	2	4	11	22	18	26	24	25	40	51	29	157	50	23	34	43	22	12	10	5
第49週	定点当り	4.16	0.01	0.03	0.08	0.15	0.12	0.18	0.16	0.17	0.27	0.35	0.20	1.08	0.34	0.16	0.23	0.29	0.15	0.08	0.07	0.03
第50週	罹患数	1127	1	6	28	28	45	59	63	64	90	65	55	222	80	71	69	92	52	19	13	5
第50週	定点当り	7.77	0.01	0.04	0.19	0.19	0.31	0.41	0.43	0.44	0.62	0.45	0.38	1.53	0.55	0.49	0.48	0.63	0.36	0.13	0.09	0.03
第51週	罹患数	1931	3	9	48	62	71	95	81	112	133	118	99	368	124	126	104	158	103	75	28	14
第51週	定点当り	13.89	0.02	0.06	0.35	0.45	0.51	0.68	0.58	0.81	0.96	0.85	0.71	2.65	0.89	0.91	0.75	1.14	0.74	0.54	0.20	0.10

[年齢層別5週分集計]



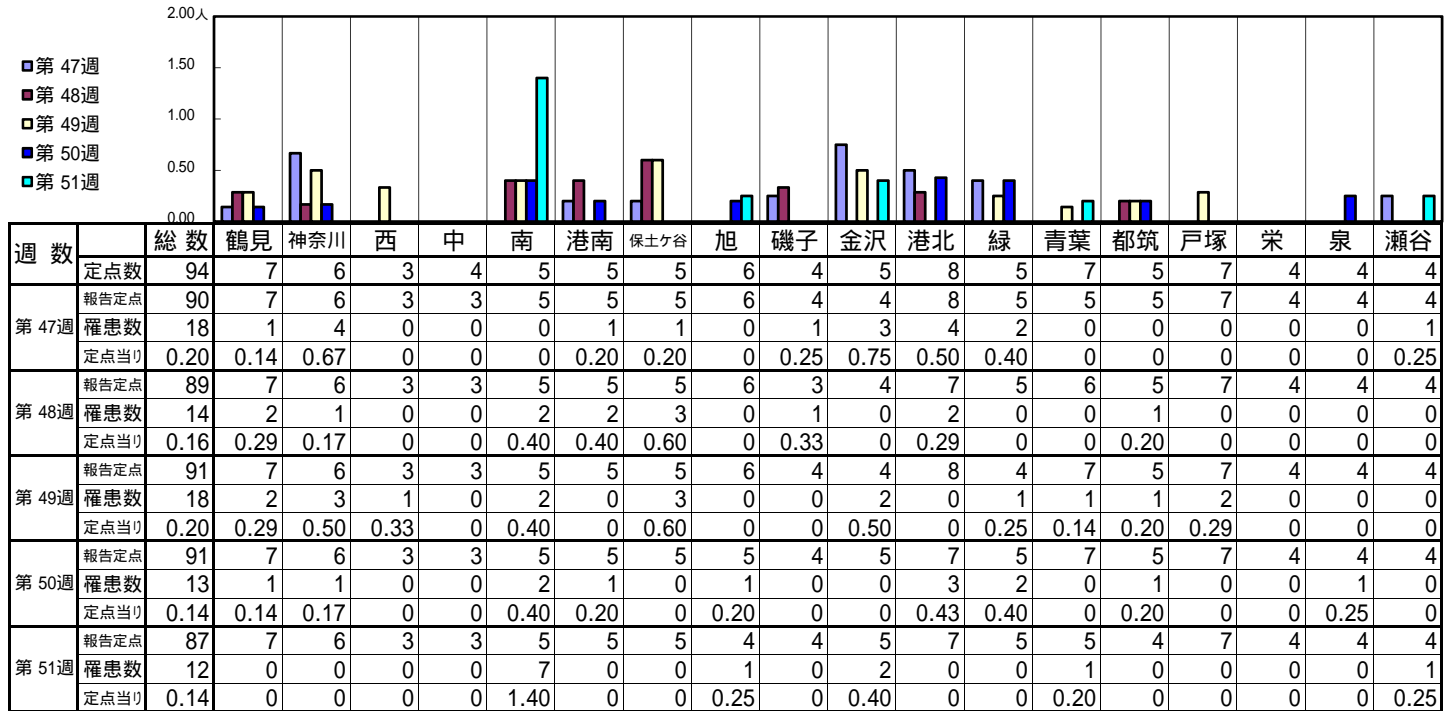
[定点当りの患者数]



<< RSウイルス感染症 >>

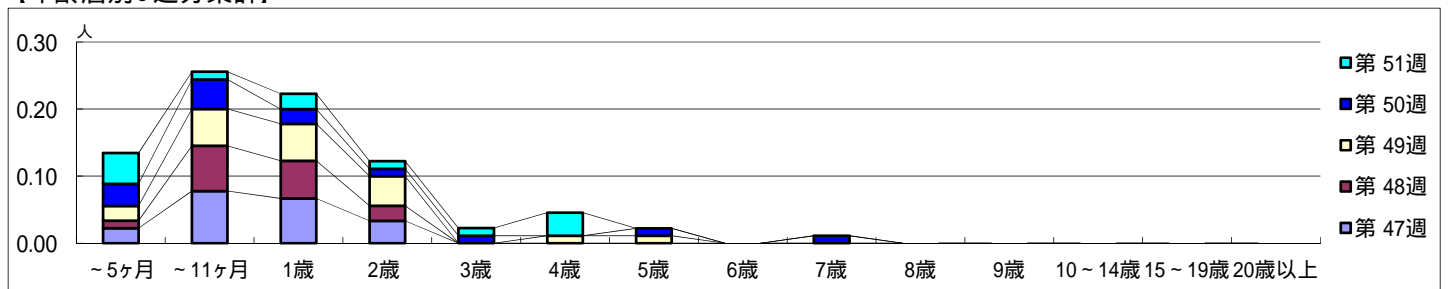
平成 28年11月21日 ~ 12月25日
[平成 28年 第47週 ~ 第51週]

【区別・週別報告定点当り】

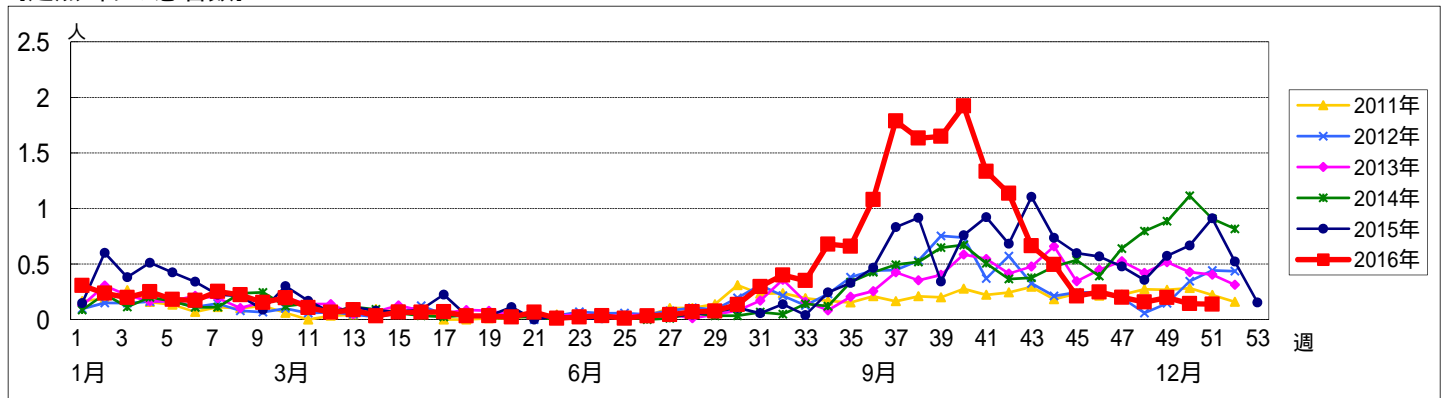


週数		合計	年齢層別													
			~5ヶ月	~11ヶ月	1歳	2歳	3歳	4歳	5歳	6歳	7歳	8歳	9歳	10~14歳	15~19歳	20歳以上
第47週	罹患数	18	2	7	6	3										
	定点当り	0.20	0.02	0.08	0.07	0.03										
第48週	罹患数	14	1	6	5	2										
	定点当り	0.16	0.01	0.07	0.06	0.02										
第49週	罹患数	18	2	5	5	4	1	1								
	定点当り	0.20	0.02	0.05	0.04	0.01	0.01									
第50週	罹患数	13	3	4	2	1	1	1	1							
	定点当り	0.14	0.03	0.04	0.02	0.01	0.01	0.01	0.01							
第51週	罹患数	12	4	1	2	1	1	3								
	定点当り	0.14	0.05	0.01	0.02	0.01	0.01	0.03								

【年齢層別5週分集計】



【定点当りの患者数】



<< 咽頭結膜熱 >>

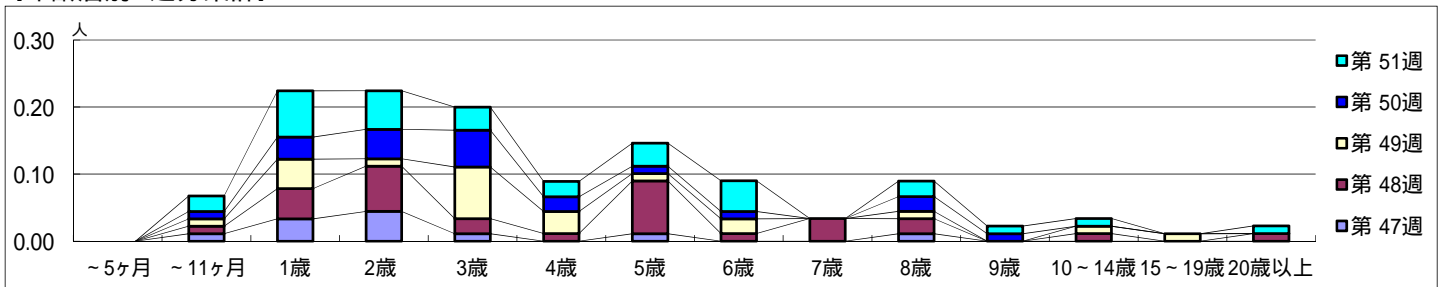
平成 28年11月21日 ~ 12月25日
[平成 28年 第47週 ~ 第51週]

【区別・週別報告定点当り】

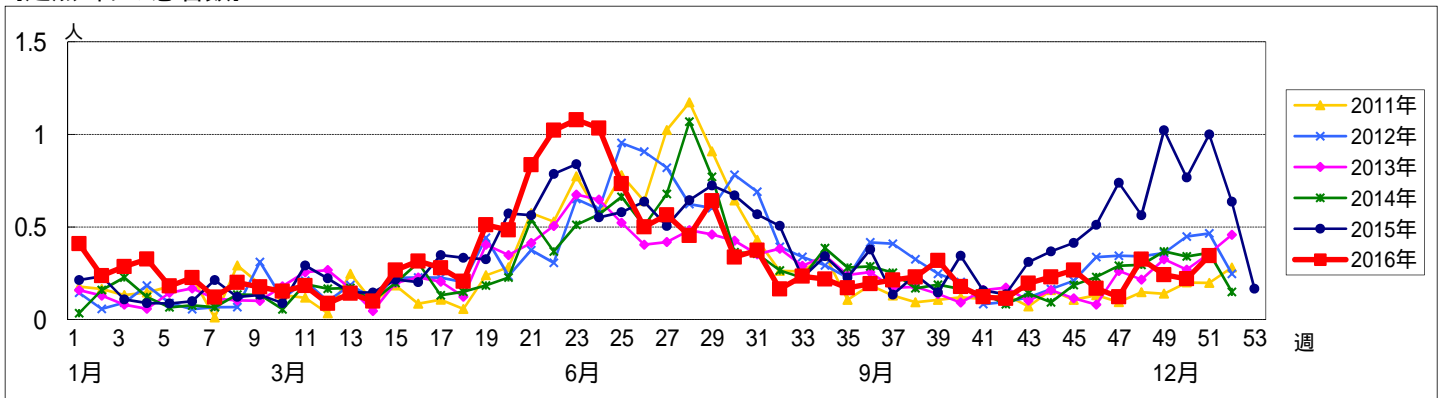
週数		総数	鶴見	神奈川	西	中	南	港南	保土ヶ谷	旭	磯子	金沢	港北	緑	青葉	都筑	戸塚	栄	泉	瀬谷
		定点数	94	7	6	3	4	5	5	5	6	4	5	8	5	7	5	7	4	4
第47週	報告定点	90	7	6	3	3	5	5	5	6	4	4	8	5	5	5	7	4	4	4
	罹患数	11	2	0	0	0	0	3	0	0	0	0	5	0	1	0	0	0	0	0
	定点当り	0.12	0.29	0	0	0	0.60	0	0	0	0	0.63	0	0.20	0	0	0	0	0	0
第48週	報告定点	89	7	6	3	3	5	5	5	6	3	4	7	5	6	5	7	4	4	4
	罹患数	29	6	1	0	1	0	2	2	0	1	1	8	0	1	2	4	0	0	0
	定点当り	0.33	0.86	0.17	0	0.33	0	0.40	0.40	0	0.33	0.25	1.14	0	0.17	0.40	0.57	0	0	0
第49週	報告定点	91	7	6	3	3	5	5	5	6	4	4	8	4	7	5	7	4	4	4
	罹患数	22	2	2	0	0	0	0	0	0	0	0	11	0	1	4	0	0	0	2
	定点当り	0.24	0.29	0.33	0	0	0	0	0	0	0	1.38	0	0.14	0.80	0	0	0	0	0.50
第50週	報告定点	91	7	6	3	3	5	5	5	5	4	5	7	5	7	5	7	4	4	4
	罹患数	20	2	1	0	0	0	1	1	0	1	3	5	0	1	1	4	0	0	0
	定点当り	0.22	0.29	0.17	0	0	0.20	0.20	0	0.25	0.60	0.71	0	0.14	0.20	0.57	0	0	0	0
第51週	報告定点	87	7	6	3	3	5	5	5	4	4	5	7	5	5	4	7	4	4	4
	罹患数	30	3	5	0	0	0	1	1	1	2	2	9	2	1	2	1	0	0	0
	定点当り	0.34	0.43	0.83	0	0	0.20	0.20	0.25	0.50	0.40	1.29	0.40	0.20	0.50	0.14	0	0	0	0

週数		合計	~5ヶ月	~11ヶ月	1歳	2歳	3歳	4歳	5歳	6歳	7歳	8歳	9歳	10~14歳	15~19歳	20歳以上
		第47週	罹患数	11		1	3	4	1		1			1		
	定点当り	0.12		0.01	0.03	0.04	0.01		0.01			0.01				
第48週	罹患数	29		1	4	6	2	1	7	1	3	2		1		1
	定点当り	0.33		0.01	0.04	0.07	0.02	0.01	0.08	0.01	0.03	0.02		0.01		0.01
第49週	罹患数	22		1	4	1	7	3	1	2		1		1	1	
	定点当り	0.24		0.01	0.04	0.01	0.08	0.03	0.01	0.02		0.01		0.01	0.01	
第50週	罹患数	20		1	3	4	5	2	1	1		2	1			
	定点当り	0.22		0.01	0.03	0.04	0.05	0.02	0.01	0.01		0.02	0.01			
第51週	罹患数	30		2	6	5	3	2	3	4		2	1	1		1
	定点当り	0.34		0.02	0.07	0.06	0.03	0.02	0.03	0.05		0.02	0.01	0.01		0.01

【年齢層別5週分集計】



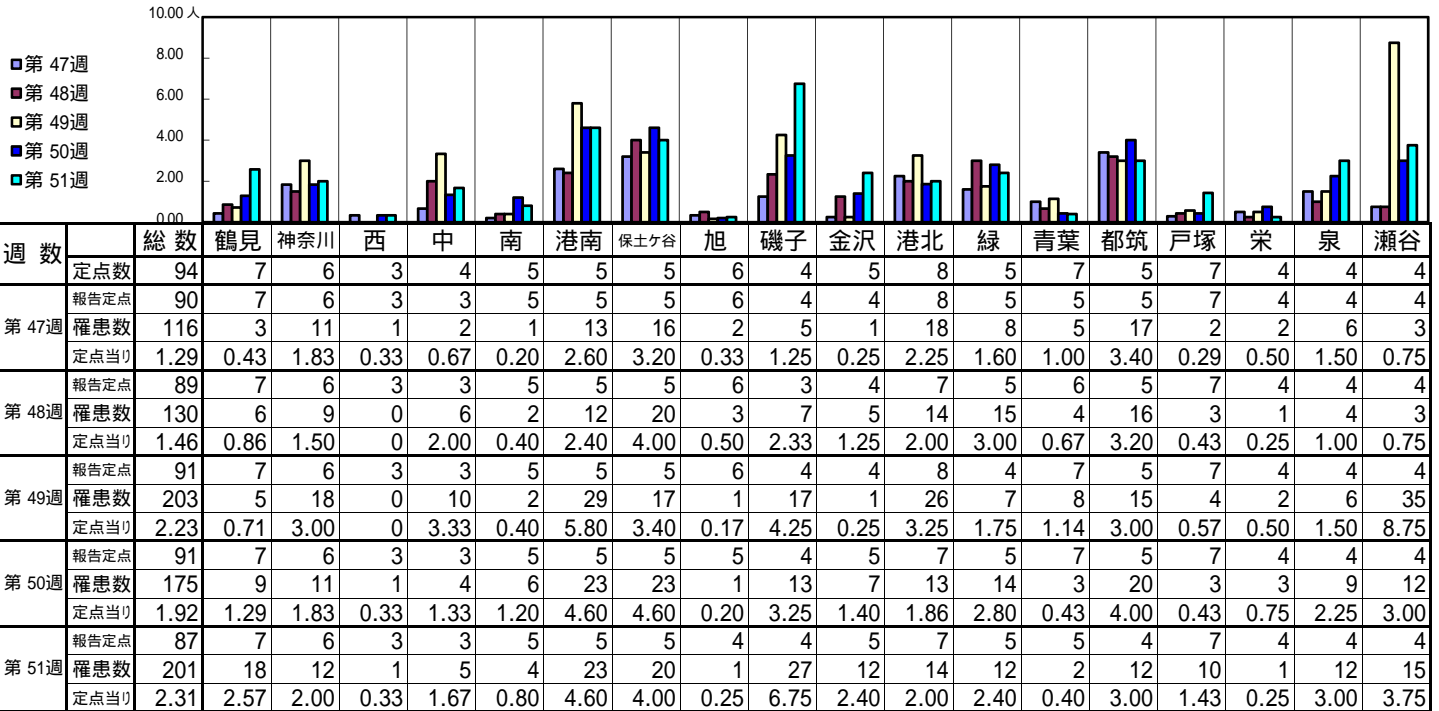
【定点当りの患者数】



<< A群溶血性レンサ球菌咽頭炎 >>

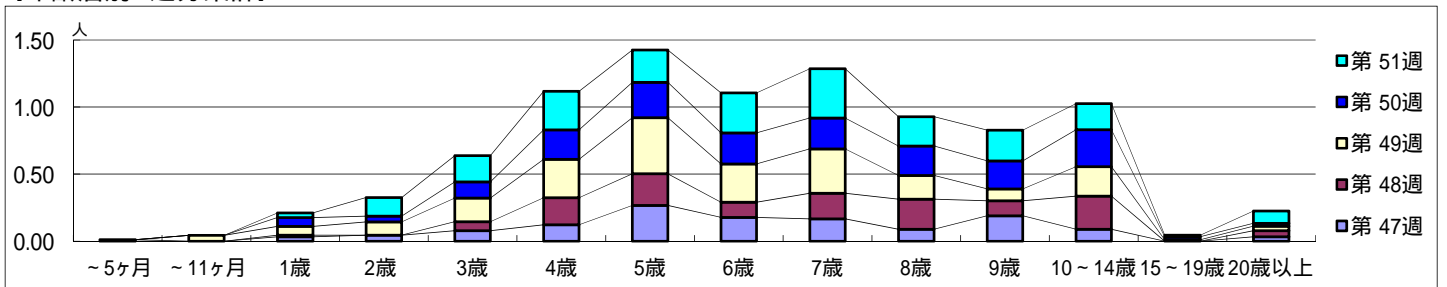
平成 28年11月21日 ~ 12月25日
[平成 28年 第47週 ~ 第51週]

[区別・週別報告定点当り]

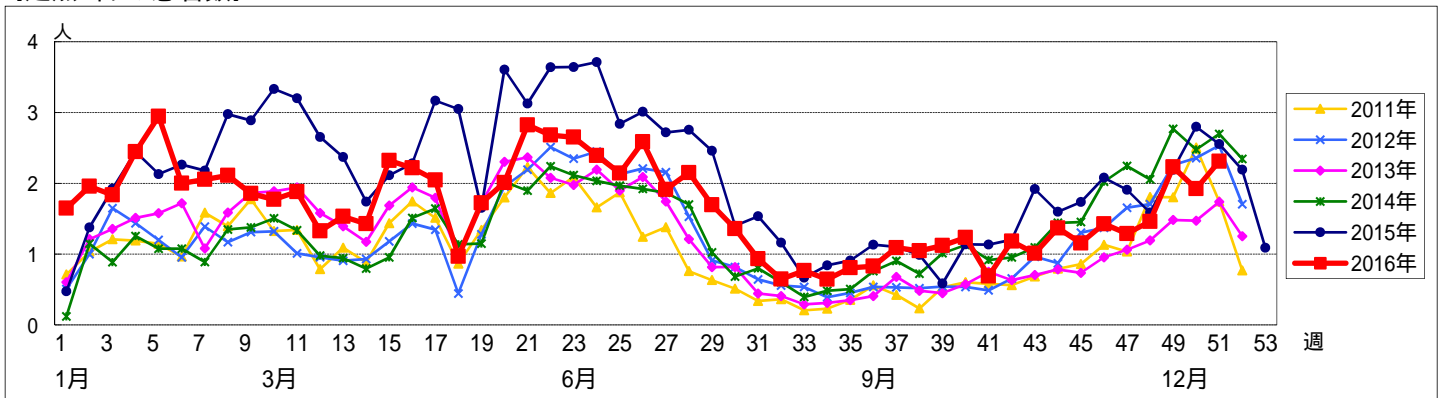


週数		合計	~5ヶ月	~11ヶ月	年齢												
					1歳	2歳	3歳	4歳	5歳	6歳	7歳	8歳	9歳	10~14歳	15~19歳	20歳以上	
第47週	罹患数	116			3	4	7	11	24	16	15	8	17	8		3	
	定点当り	1.29			0.03	0.04	0.08	0.12	0.27	0.18	0.17	0.09	0.19	0.09		0.03	
第48週	罹患数	130	1		1		6	18	21	10	17	20	10	22		4	
	定点当り	1.46	0.01		0.01		0.07	0.20	0.24	0.11	0.19	0.22	0.11	0.25		0.04	
第49週	罹患数	203		4	6	9	16	26	38	26	30	16	8	20	1	3	
	定点当り	2.23		0.04	0.07	0.10	0.18	0.29	0.42	0.29	0.33	0.18	0.09	0.22	0.01	0.03	
第50週	罹患数	175			6	4	11	20	24	21	21	20	19	25	2	2	
	定点当り	1.92			0.07	0.04	0.12	0.22	0.26	0.23	0.23	0.22	0.21	0.27	0.02	0.02	
第51週	罹患数	201			3	12	17	25	21	26	32	19	20	17	1	8	
	定点当り	2.31			0.03	0.14	0.20	0.29	0.24	0.30	0.37	0.22	0.23	0.20	0.01	0.09	

[年齢層別5週分集計]



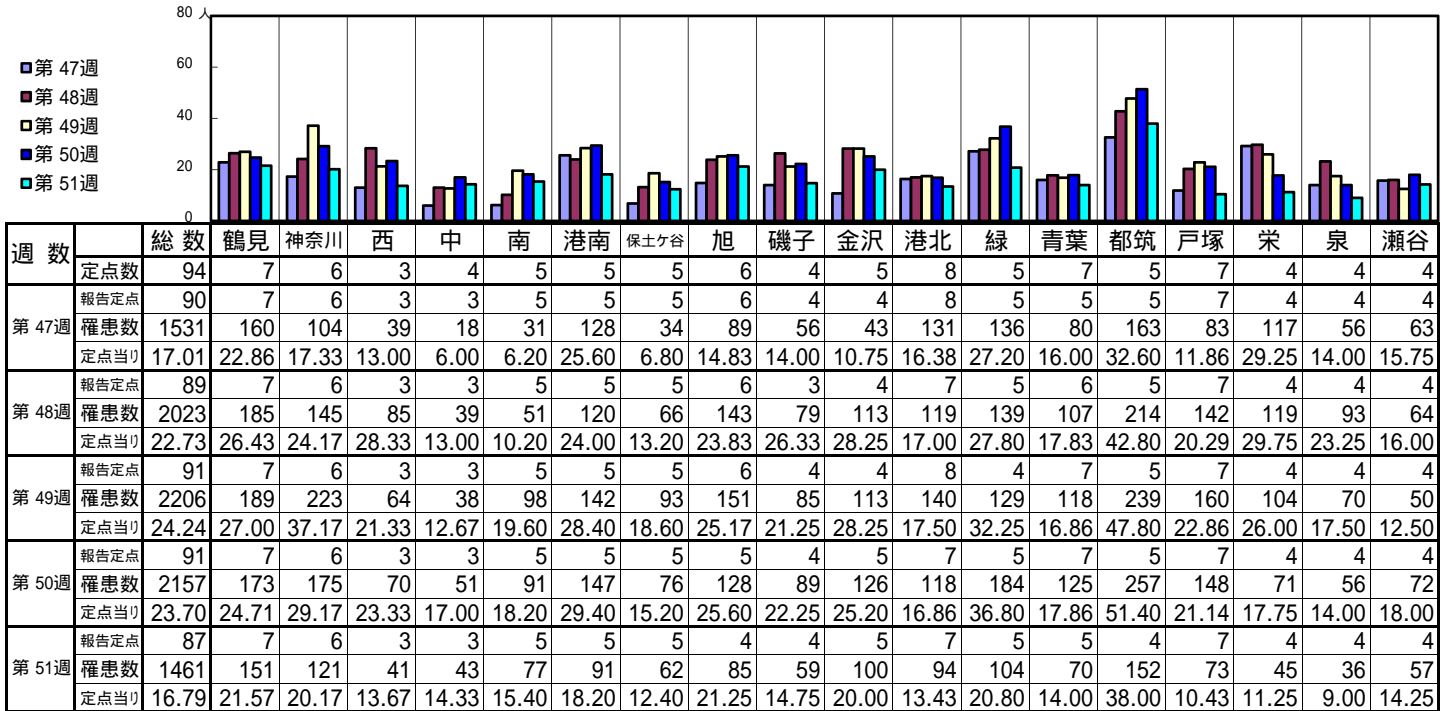
[定点当りの患者数]



<< 感染性胃腸炎 >>

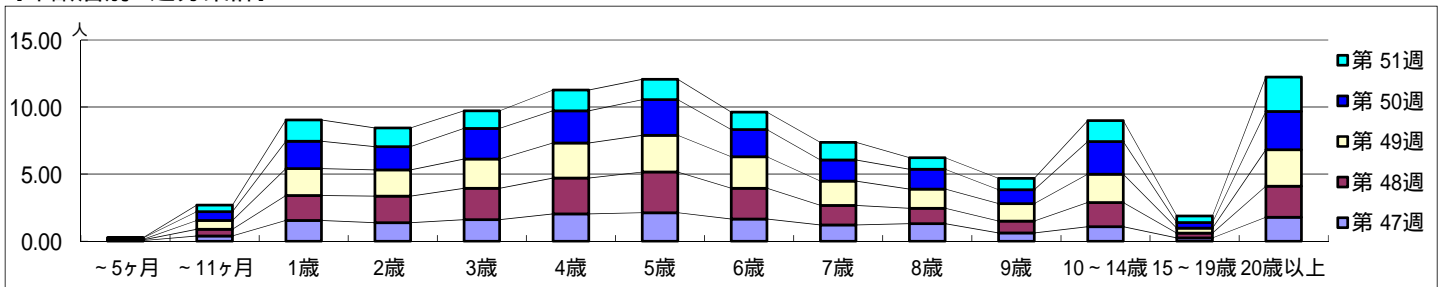
平成 28年11月21日 ~ 12月25日
[平成 28年 第47週 ~ 第51週]

[区別・週別報告定点当り]

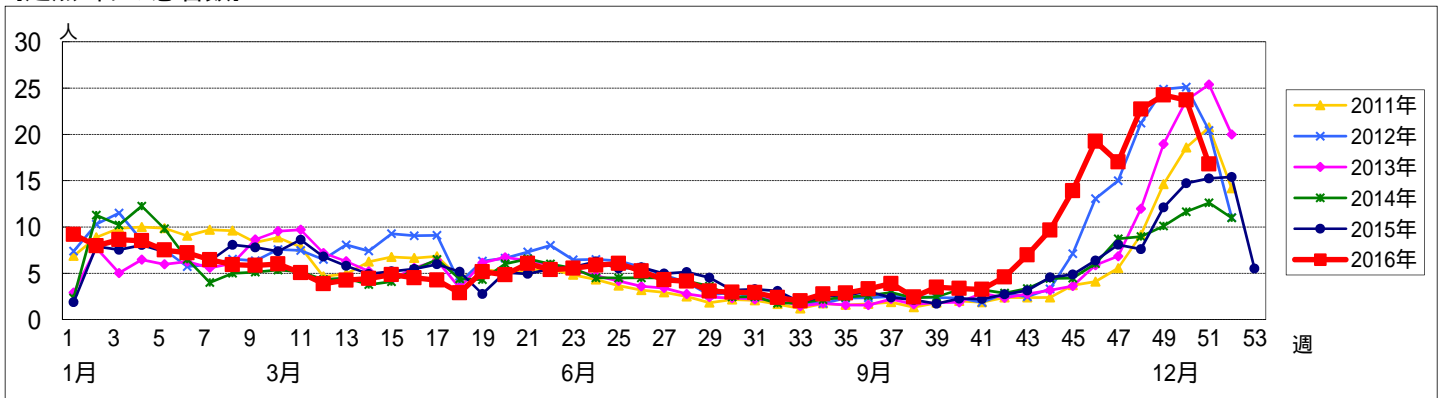


週数		合計	年齢層別															
			~5ヶ月	~11ヶ月	1歳	2歳	3歳	4歳	5歳	6歳	7歳	8歳	9歳	10~14歳	15~19歳	20歳以上		
第47週	罹患数	1531	4	35	139	124	144	183	191	149	109	118	55	97	22	161		
	定点当り	17.01	0.04	0.39	1.54	1.38	1.60	2.03	2.12	1.66	1.21	1.31	0.61	1.08	0.24	1.79		
第48週	罹患数	2023	5	45	166	176	209	238	270	204	130	102	79	161	32	206		
	定点当り	22.73	0.06	0.51	1.87	1.98	2.35	2.67	3.03	2.29	1.46	1.15	0.89	1.81	0.36	2.31		
第49週	罹患数	2206	4	59	182	178	198	238	249	213	165	130	118	192	33	247		
	定点当り	24.24	0.04	0.65	2.00	1.96	2.18	2.62	2.74	2.34	1.81	1.43	1.30	2.11	0.36	2.71		
第50週	罹患数	2157	9	60	186	158	208	218	242	185	143	134	95	221	38	260		
	定点当り	23.70	0.10	0.66	2.04	1.74	2.29	2.40	2.66	2.03	1.57	1.47	1.04	2.43	0.42	2.86		
第51週	罹患数	1461	2	42	138	121	114	135	132	113	114	75	73	136	43	223		
	定点当り	16.79	0.02	0.48	1.59	1.39	1.31	1.55	1.52	1.30	1.31	0.86	0.84	1.56	0.49	2.56		

[年齢層別5週分集計]



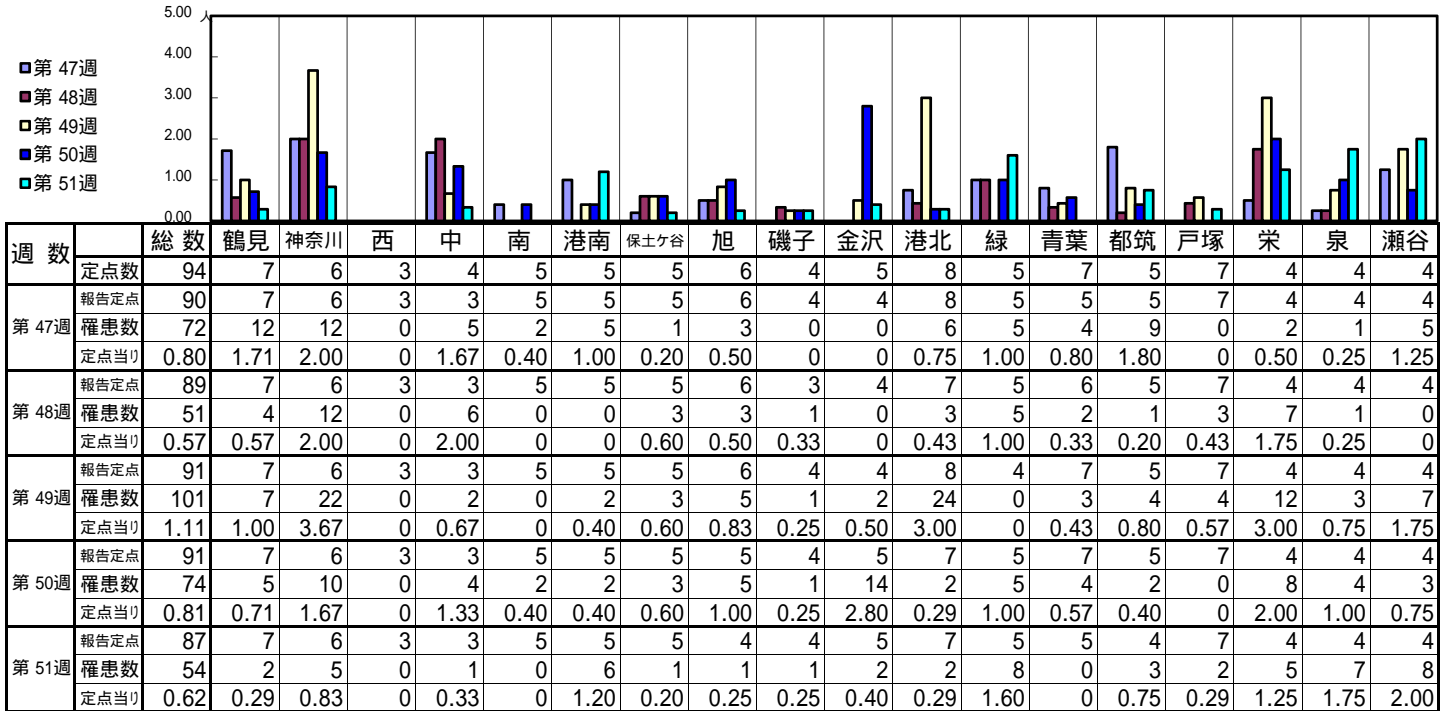
[定点当りの患者数]



<< 水痘 >>

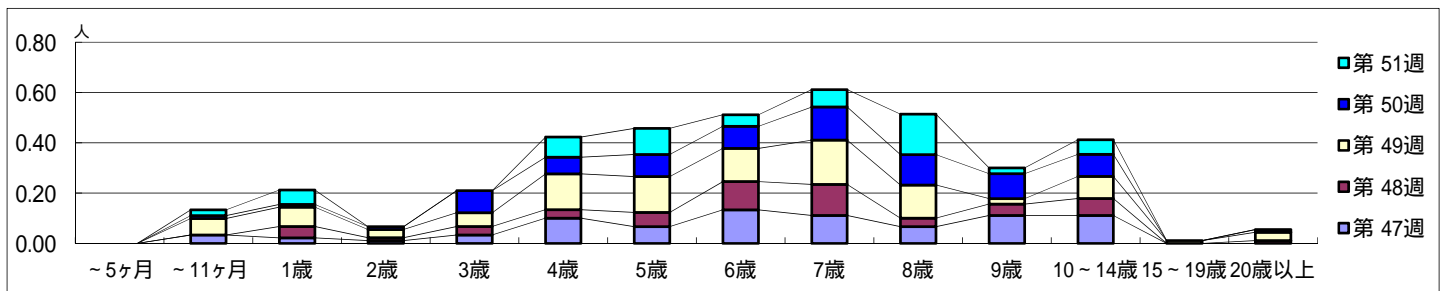
平成 28年11月21日 ~ 12月25日
[平成 28年 第47週 ~ 第51週]

【区別・週別報告定点当り】

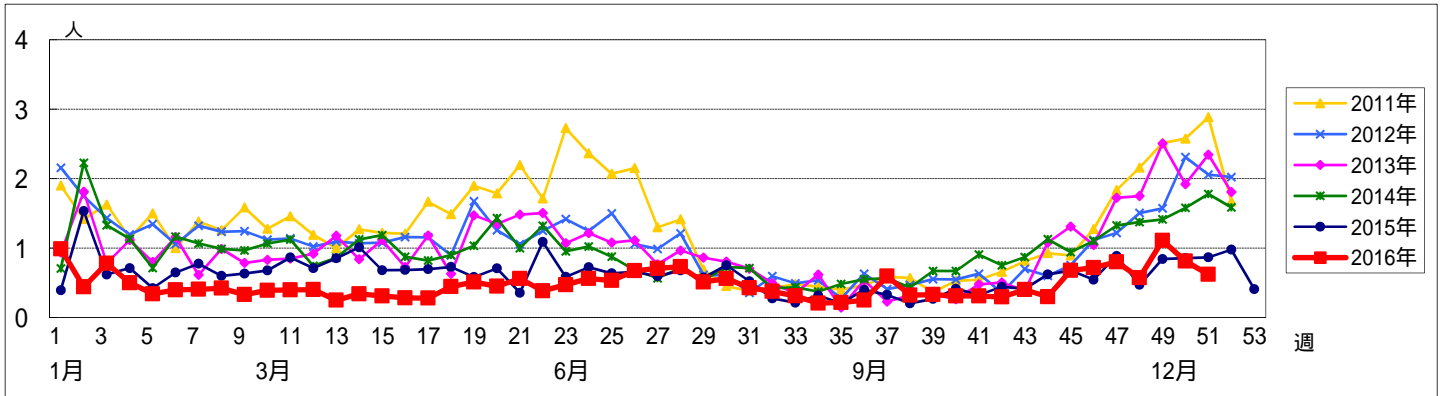


週数		合計	~5ヶ月	~11ヶ月	年齢												
					1歳	2歳	3歳	4歳	5歳	6歳	7歳	8歳	9歳	10~14歳	15~19歳	20歳以上	
第47週	罹患数	72		3	2	1	3	9	6	12	10	6	10	10			
	定点当り	0.80		0.03	0.02	0.01	0.03	0.10	0.07	0.13	0.11	0.07	0.11	0.11			
第48週	罹患数	51			4	1	3	3	5	10	11	3	4	6			1
	定点当り	0.57			0.04	0.01	0.03	0.03	0.06	0.11	0.12	0.03	0.04	0.07			0.01
第49週	罹患数	101		6	7	3	5	13	13	12	16	12	2	8	1		3
	定点当り	1.11		0.07	0.08	0.03	0.05	0.14	0.14	0.13	0.18	0.13	0.02	0.09	0.01		0.03
第50週	罹患数	74		1	1	1	8	6	8	8	12	11	9	8			1
	定点当り	0.81		0.01	0.01	0.01	0.09	0.07	0.09	0.09	0.13	0.12	0.10	0.09			0.01
第51週	罹患数	54		2	5			7	9	4	6	14	2	5			
	定点当り	0.62		0.02	0.06			0.08	0.10	0.05	0.07	0.16	0.02	0.06			

【年齢層別5週分集計】



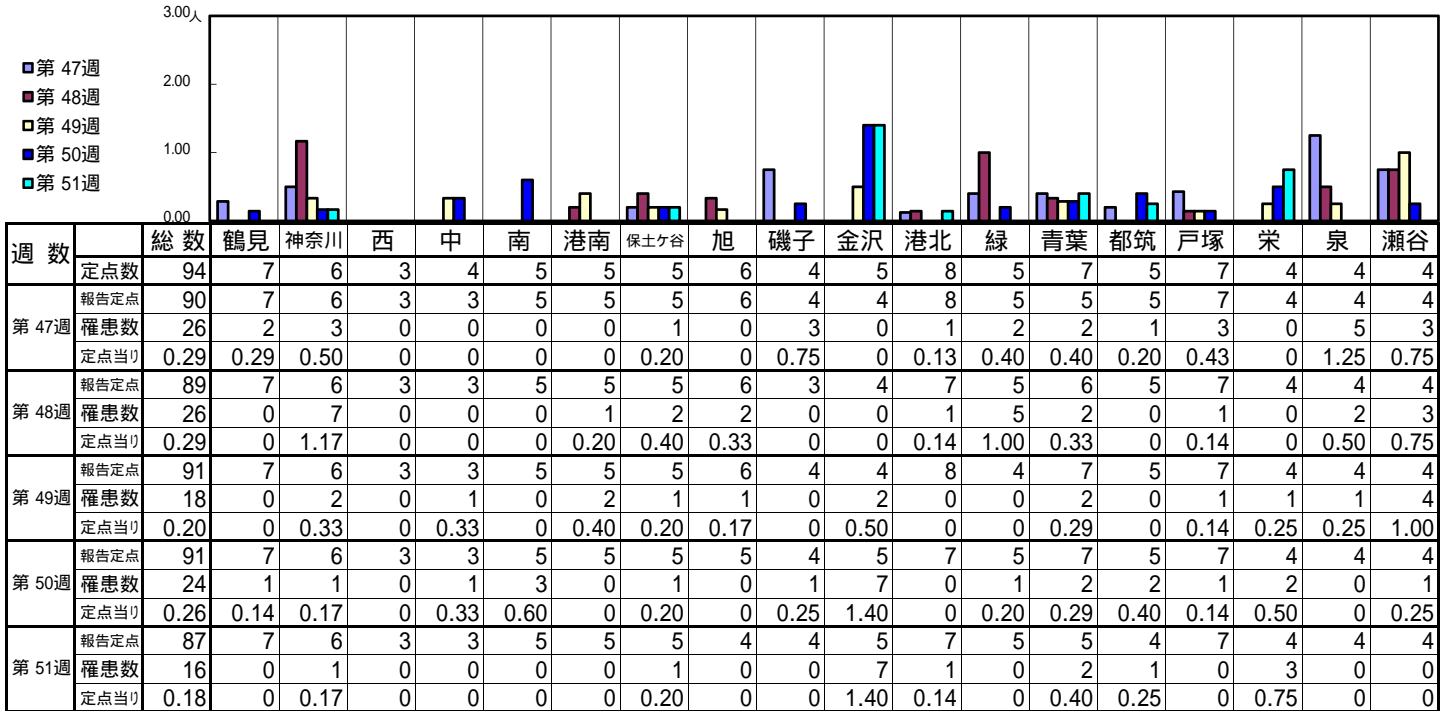
【定点当りの患者数】



<< 手足口病 >>

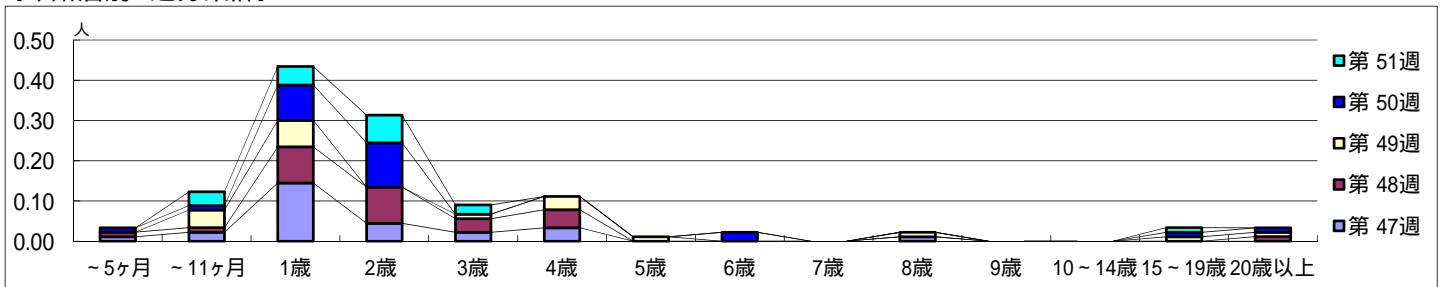
平成 28年11月21日 ~ 12月25日
[平成 28年 第47週 ~ 第51週]

【区別・週別報告定点当り】

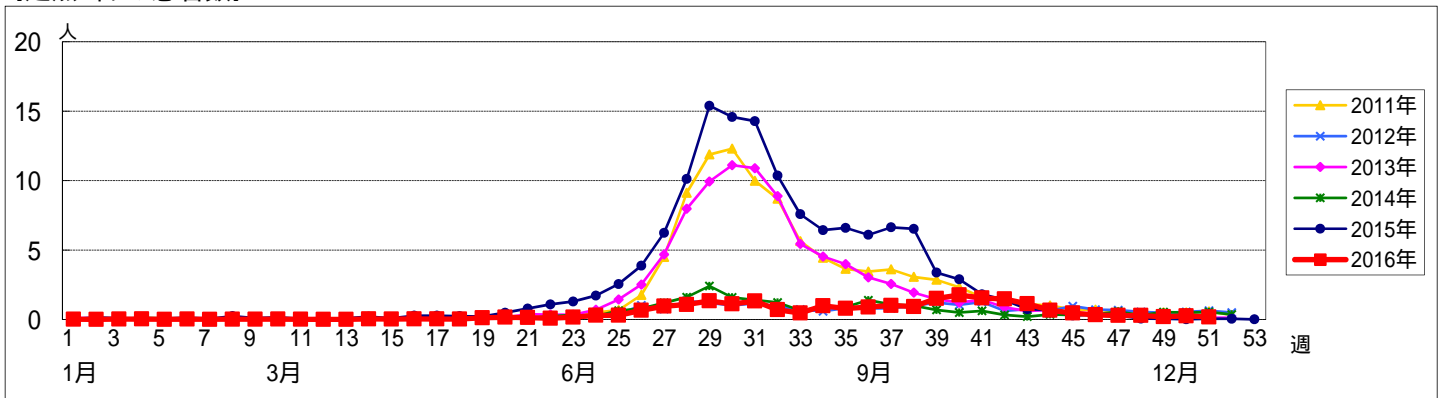


週 数		合計	年齢層別													
			~5ヶ月	~11ヶ月	1歳	2歳	3歳	4歳	5歳	6歳	7歳	8歳	9歳	10~14歳	15~19歳	20歳以上
第 47週	罹患数	26	1	2	13	4	2	3					1			
	定点当り	0.29	0.01	0.02	0.14	0.04	0.02	0.03					0.01			
第 48週	罹患数	26	1	1	8	8	3	4							1	
	定点当り	0.29	0.01	0.01	0.09	0.09	0.03	0.04							0.01	
第 49週	罹患数	18		4	6		1	3	1			1		1	1	
	定点当り	0.20		0.04	0.07		0.01	0.03	0.01			0.01		0.01	0.01	
第 50週	罹患数	24	1	1	8	10			2					1	1	
	定点当り	0.26	0.01	0.01	0.09	0.11			0.02					0.01	0.01	
第 51週	罹患数	16		3	4	6	2							1		
	定点当り	0.18		0.03	0.05	0.07	0.02							0.01		

【年齢層別5週分集計】



【定点当りの患者数】



<< 伝染性紅斑 >>

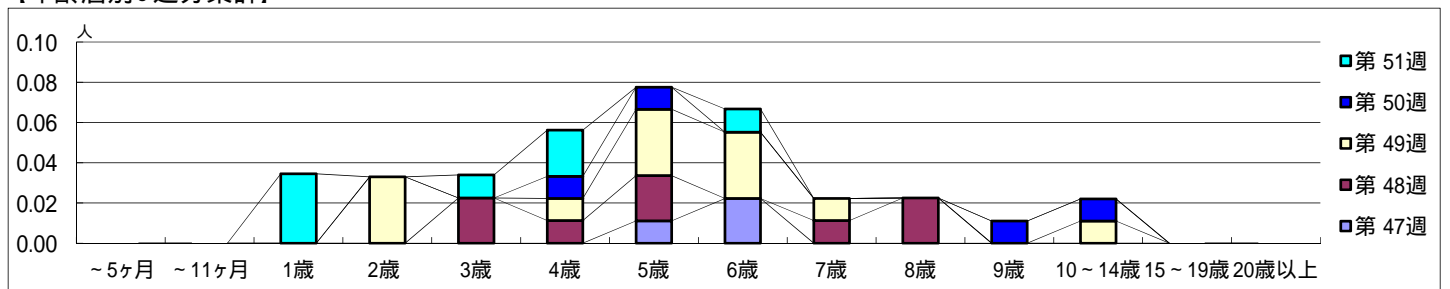
平成 28年11月21日 ~ 12月25日
[平成 28年 第47週 ~ 第51週]

【区別・週別報告定点当り】

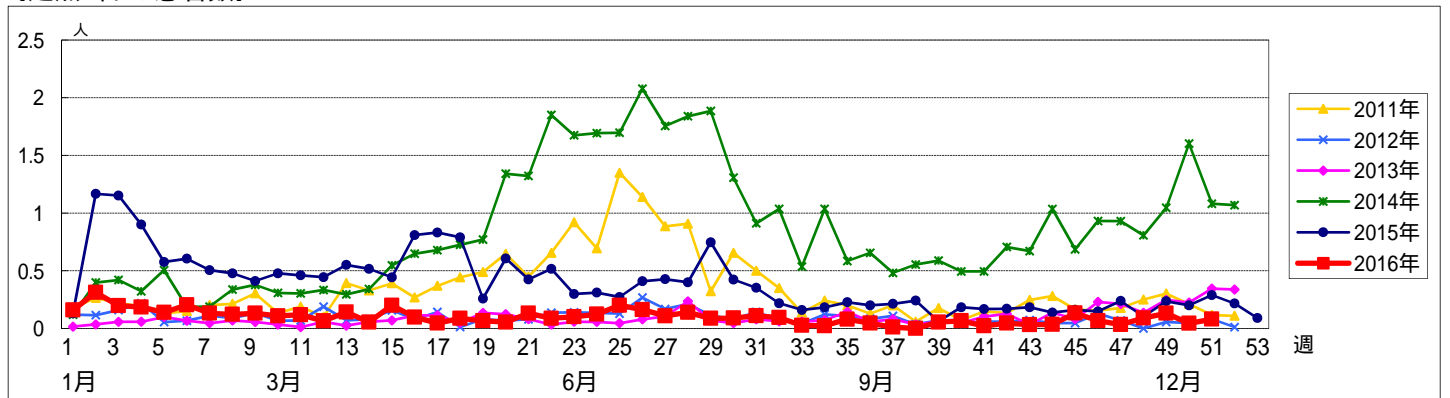
週数		総数	区別																
			鶴見	神奈川	西	中	南	港南	保土ヶ谷	旭	磯子	金沢	港北	緑	青葉	都筑	戸塚	栄	泉
第47週	定点数	94	7	6	3	4	5	5	5	6	4	5	8	5	7	4	4	4	4
	報告定点	90	7	6	3	3	5	5	5	6	4	4	8	5	5	5	7	4	4
	罹患数	3	0	0	0	0	0	1	0	0	0	0	2	0	0	0	0	0	0
	定点当り	0.03	0	0	0	0	0	0.20	0	0	0	0	0.25	0	0	0	0	0	0
第48週	報告定点	89	7	6	3	3	5	5	5	6	3	4	7	5	6	5	7	4	4
	罹患数	8	0	1	0	0	0	0	1	0	0	0	3	0	0	2	0	0	1
	定点当り	0.09	0	0.17	0	0	0	0	0.20	0	0	0	0.43	0	0	0.40	0	0	0.25
	報告定点	91	7	6	3	3	5	5	5	6	4	4	8	4	7	5	7	4	4
第49週	報告定点	91	7	6	3	3	5	5	5	6	4	4	8	4	7	5	7	4	4
	罹患数	12	2	2	0	0	0	0	1	0	0	0	3	0	1	3	0	0	0
	定点当り	0.13	0.29	0.33	0	0	0	0	0.20	0	0	0	0.38	0	0.14	0.60	0	0	0
	報告定点	91	7	6	3	3	5	5	5	5	4	5	7	5	7	5	7	4	4
第50週	報告定点	91	7	6	3	3	5	5	5	5	4	5	7	5	7	5	7	4	4
	罹患数	4	0	1	0	0	0	0	0	0	0	0	2	1	0	0	0	0	0
	定点当り	0.04	0	0.17	0	0	0	0	0	0	0	0	0.29	0.20	0	0	0	0	0
	報告定点	87	7	6	3	3	5	5	5	4	4	5	7	5	5	4	7	4	4
第51週	報告定点	87	7	6	3	3	5	5	5	4	4	5	7	5	5	4	7	4	4
	罹患数	7	0	2	0	0	0	0	0	0	0	0	0	1	0	1	0	3	0
	定点当り	0.08	0	0.33	0	0	0	0	0	0	0	0	0	0.20	0	0.25	0	0.75	0
	報告定点	87	7	6	3	3	5	5	5	4	4	5	7	5	5	4	7	4	4

週数		合計	~5ヶ月	~11ヶ月	年齢層													
					1歳	2歳	3歳	4歳	5歳	6歳	7歳	8歳	9歳	10~14歳	15~19歳	20歳以上		
第47週	罹患数	3							1	2								
	定点当り	0.03							0.01	0.02								
第48週	罹患数	8					2	1	2		1	2						
	定点当り	0.09					0.02	0.01	0.02		0.01	0.02						
第49週	罹患数	12				3		1	3	3	1				1			
	定点当り	0.13				0.03		0.01	0.03	0.03	0.01				0.01			
第50週	罹患数	4						1	1					1	1			
	定点当り	0.04						0.01	0.01					0.01	0.01			
第51週	罹患数	7				3		1	2		1							
	定点当り	0.08				0.03		0.01	0.02		0.01							

【年齢層別5週分集計】



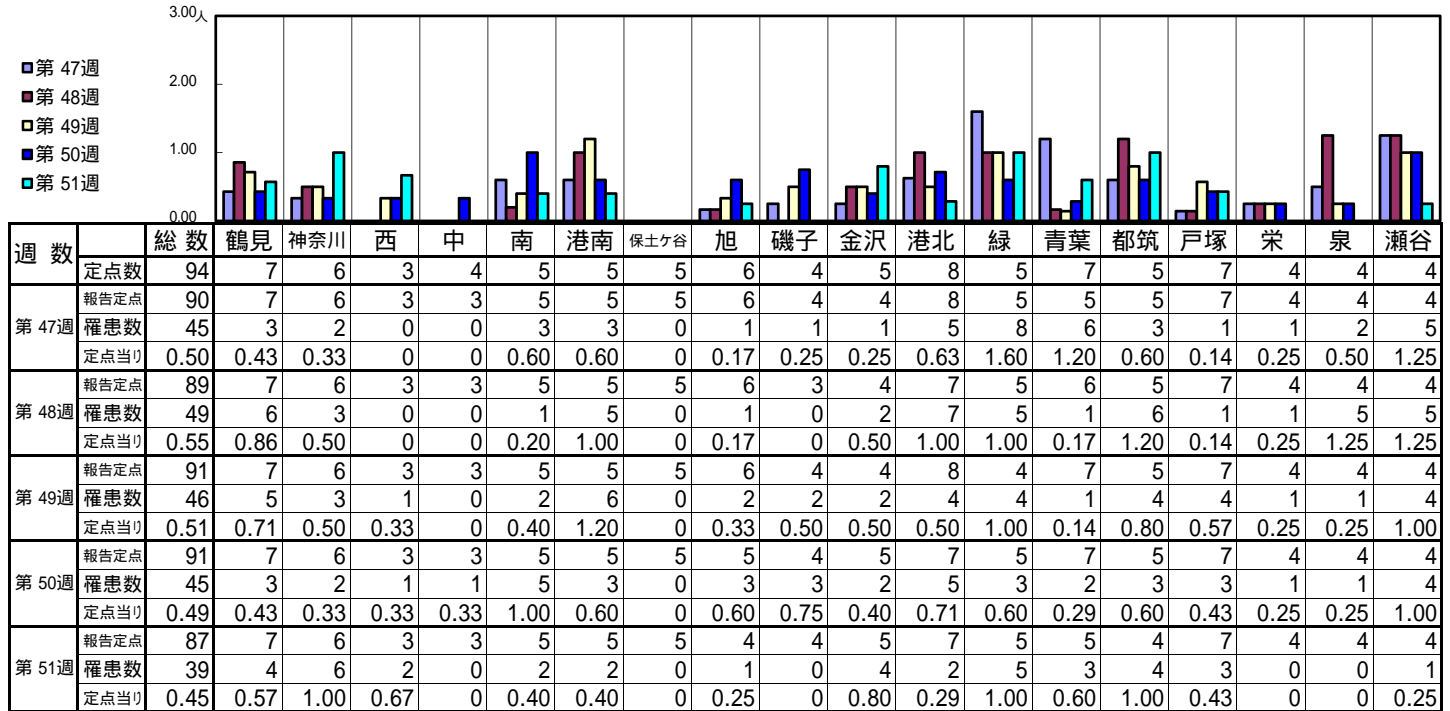
【定点当りの患者数】



<< 突発性発しん >>

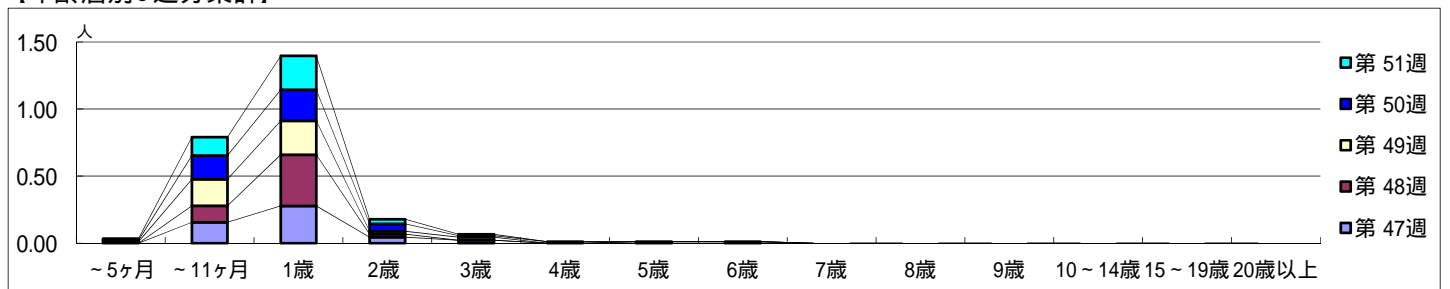
平成 28年11月21日 ~ 12月25日
[平成 28年 第47週 ~ 第51週]

【区別・週別報告定点当り】

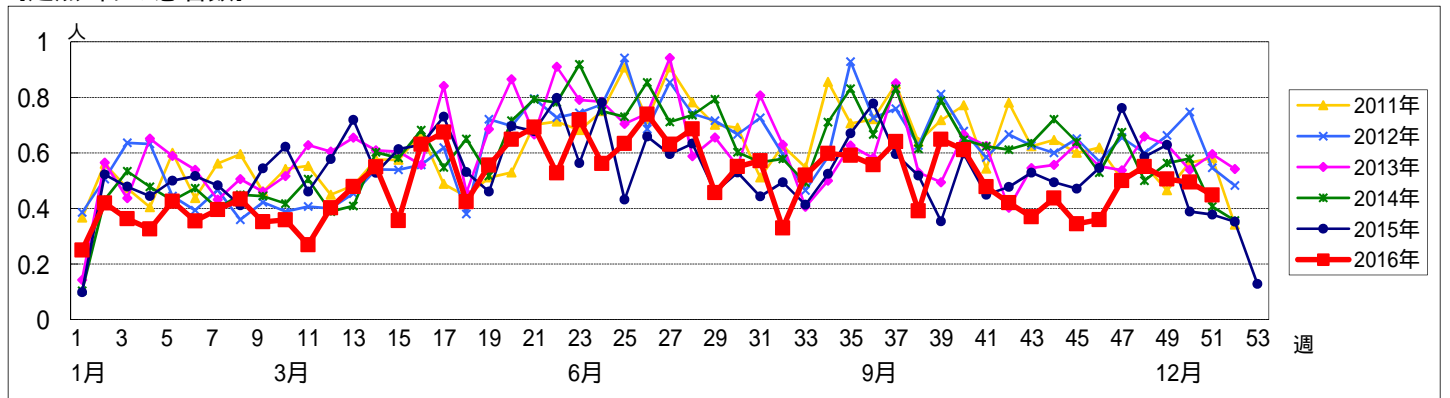


週 数		合計	~5ヶ月	~11ヶ月	1歳	2歳	3歳	4歳	5歳	6歳	7歳	8歳	9歳	10~14歳	15~19歳	20歳以上
第 47週	罹患数	45		14	25	4	2									
	定点当り	0.50		0.16	0.28	0.04	0.02									
第 48週	罹患数	49		11	34	2			1	1						
	定点当り	0.55		0.12	0.38	0.02			0.01	0.01						
第 49週	罹患数	46	1	18	23	2	2									
	定点当り	0.51	0.01	0.20	0.25	0.02	0.02									
第 50週	罹患数	45	1	16	21	5	1	1								
	定点当り	0.49	0.01	0.18	0.23	0.05	0.01	0.01								
第 51週	罹患数	39	1	12	22	3	1									
	定点当り	0.45	0.01	0.14	0.25	0.03	0.01									

【年齢層別5週分集計】



【定点当りの患者数】

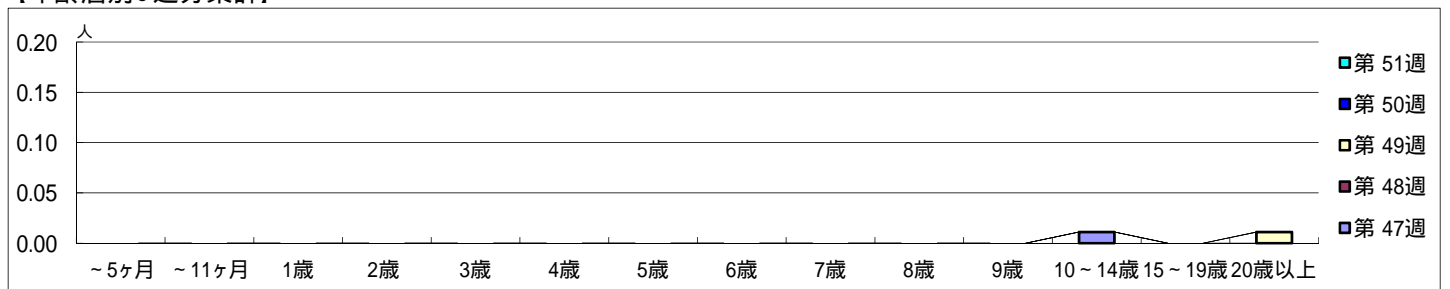


【区別・週別報告定点当り】

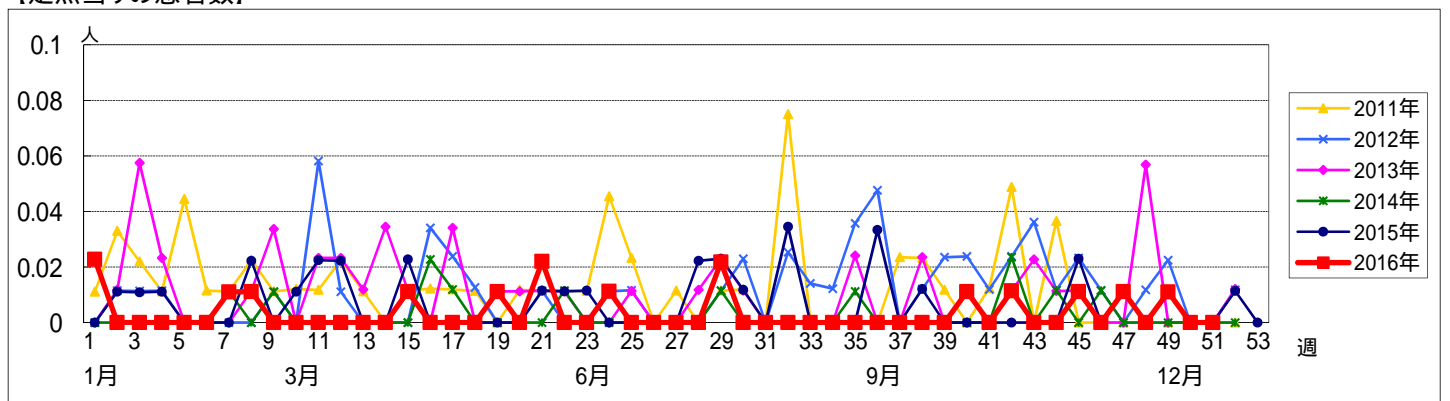
週 数		総数	区別																	
			鶴見	神奈川	西	中	南	港南	保土ヶ谷	旭	磯子	金沢	港北	緑	青葉	都筑	戸塚	栄	泉	瀬谷
第 47週	定点数	94	7	6	3	4	5	5	5	6	4	5	8	5	7	5	7	4	4	4
	報告定点	90	7	6	3	3	5	5	5	6	4	4	8	5	5	5	7	4	4	4
	罹患数	1	0	0	0	0	0	0	0	0	0	0	0	0	0	0	1	0	0	0
	定点当り	0.01	0	0	0	0	0	0	0	0	0	0	0	0	0	0	0.14	0	0	0
第 48週	報告定点	89	7	6	3	3	5	5	5	6	3	4	7	5	6	5	7	4	4	4
	罹患数	0	0	0	0	0	0	0	0	0	0	0	0	0	0	0	0	0	0	0
	定点当り	0	0	0	0	0	0	0	0	0	0	0	0	0	0	0	0	0	0	0
	報告定点	91	7	6	3	3	5	5	5	6	4	4	8	4	7	5	7	4	4	4
第 49週	報告定点	91	7	6	3	3	5	5	5	6	4	4	8	4	7	5	7	4	4	4
	罹患数	1	0	0	0	0	0	0	0	0	0	0	0	0	0	1	0	0	0	0
	定点当り	0.01	0	0	0	0	0	0	0	0	0	0	0	0	0	0.20	0	0	0	0
	報告定点	91	7	6	3	3	5	5	5	5	4	5	7	5	7	5	7	4	4	4
第 50週	報告定点	91	7	6	3	3	5	5	5	5	4	5	7	5	7	5	7	4	4	4
	罹患数	0	0	0	0	0	0	0	0	0	0	0	0	0	0	0	0	0	0	0
	定点当り	0	0	0	0	0	0	0	0	0	0	0	0	0	0	0	0	0	0	0
	報告定点	87	7	6	3	3	5	5	5	4	4	5	7	5	5	4	7	4	4	4
第 51週	報告定点	87	7	6	3	3	5	5	5	4	4	5	7	5	5	4	7	4	4	4
	罹患数	0	0	0	0	0	0	0	0	0	0	0	0	0	0	0	0	0	0	0
	定点当り	0	0	0	0	0	0	0	0	0	0	0	0	0	0	0	0	0	0	0
	報告定点	0	0	0	0	0	0	0	0	0	0	0	0	0	0	0	0	0	0	0

週 数		合計	~5ヶ月	~11ヶ月	1歳	2歳	3歳	4歳	5歳	6歳	7歳	8歳	9歳	10~14歳	15~19歳	20歳以上
														10~14歳	15~19歳	20歳以上
第 47週	罹患数	1												1		
	定点当り	0.01												0.01		
第 48週	罹患数	0														
	定点当り	0														
第 49週	罹患数	1														1
	定点当り	0.01														0.01
第 50週	罹患数	0														
	定点当り	0														
第 51週	罹患数	0														
	定点当り	0														

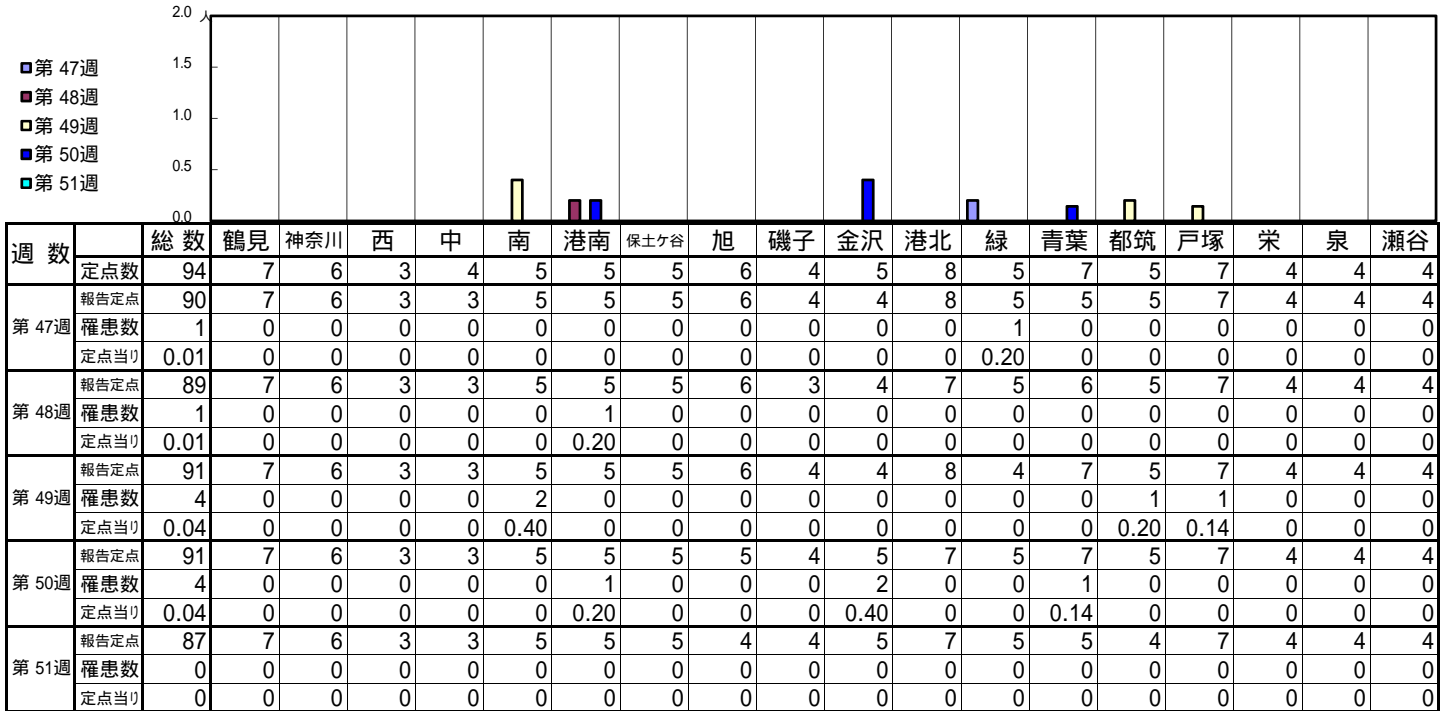
【年齢層別5週分集計】



【定点当りの患者数】

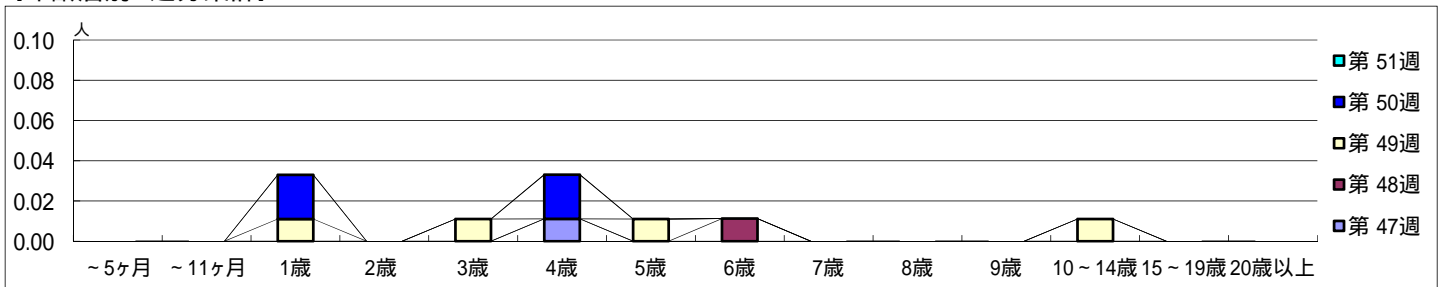


【区別・週別報告定点当り】

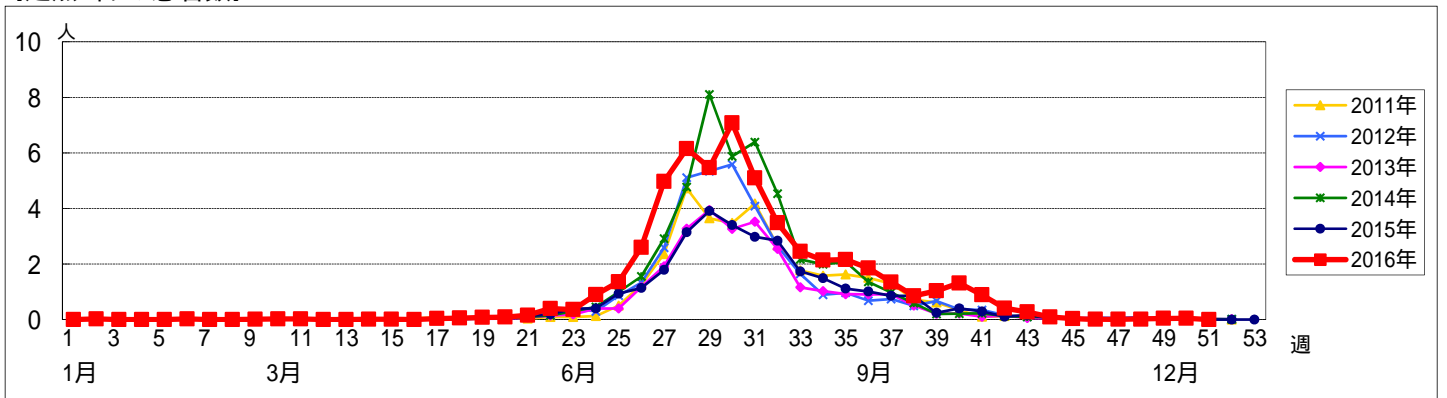


週数		合計	~5ヶ月	~11ヶ月	年齢															
					1歳	2歳	3歳	4歳	5歳	6歳	7歳	8歳	9歳	10~14歳	15~19歳	20歳以上				
第47週	罹患数	1							1											
	定点当り	0.01							0.01											
第48週	罹患数	1									1									
	定点当り	0.01									0.01									
第49週	罹患数	4				1			1		1					1				
	定点当り	0.04				0.01			0.01		0.01					0.01				
第50週	罹患数	4				2			2											
	定点当り	0.04				0.02			0.02											
第51週	罹患数	0																		
	定点当り	0																		

【年齢層別5週分集計】



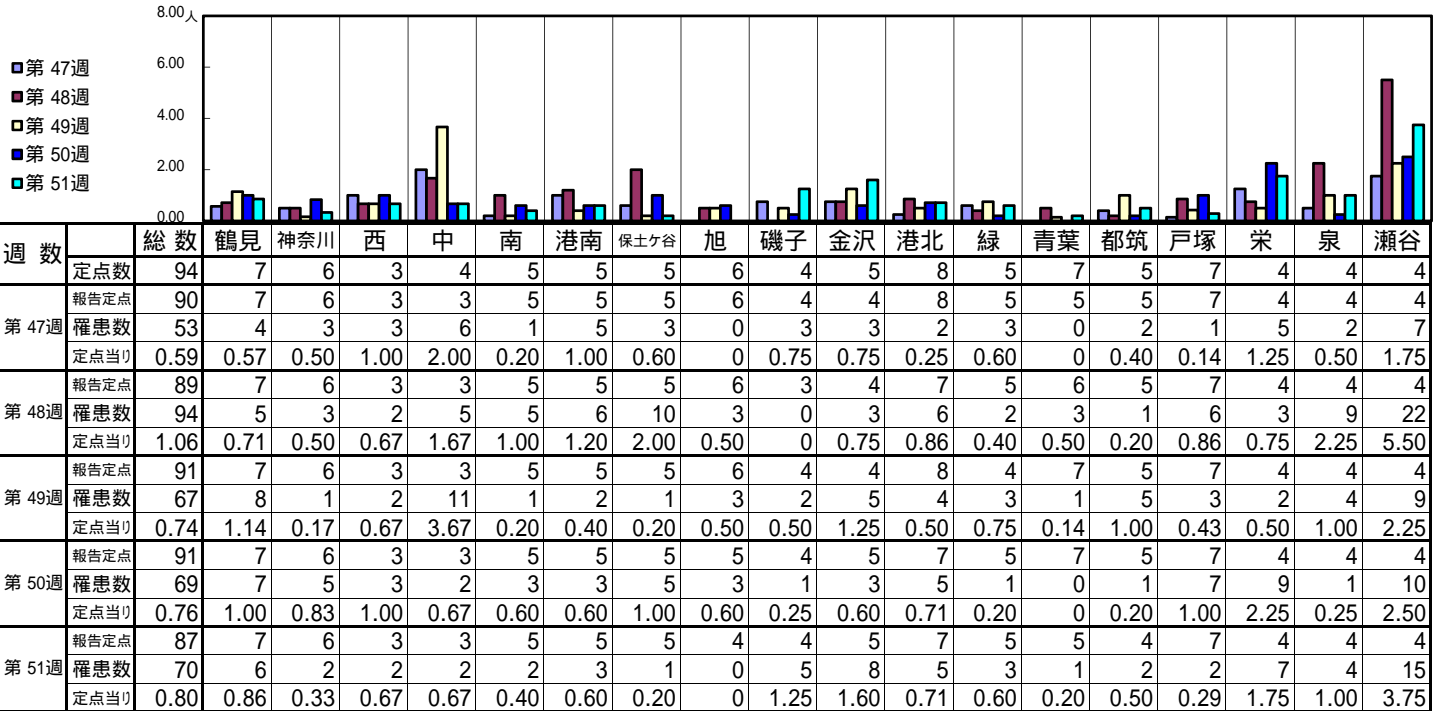
【定点当りの患者数】



<< 流行性耳下腺炎 >>

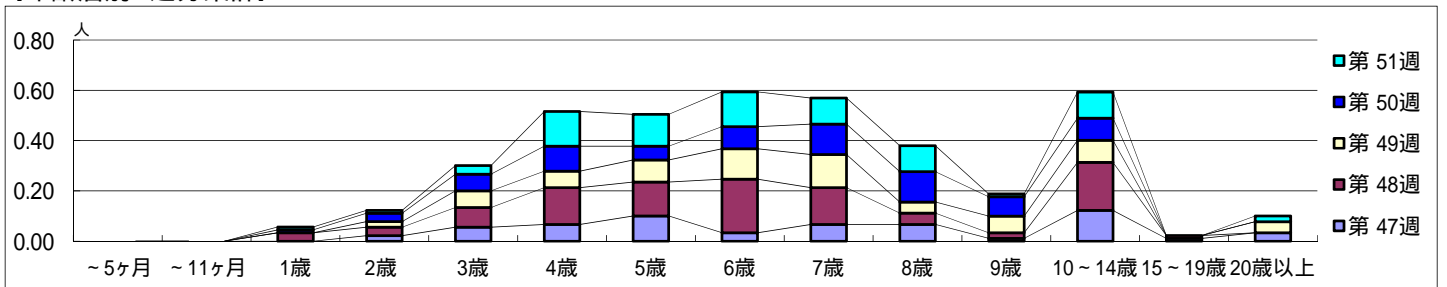
平成 28年11月21日 ~ 12月25日
[平成 28年 第47週 ~ 第51週]

【区別・週別報告定点当り】

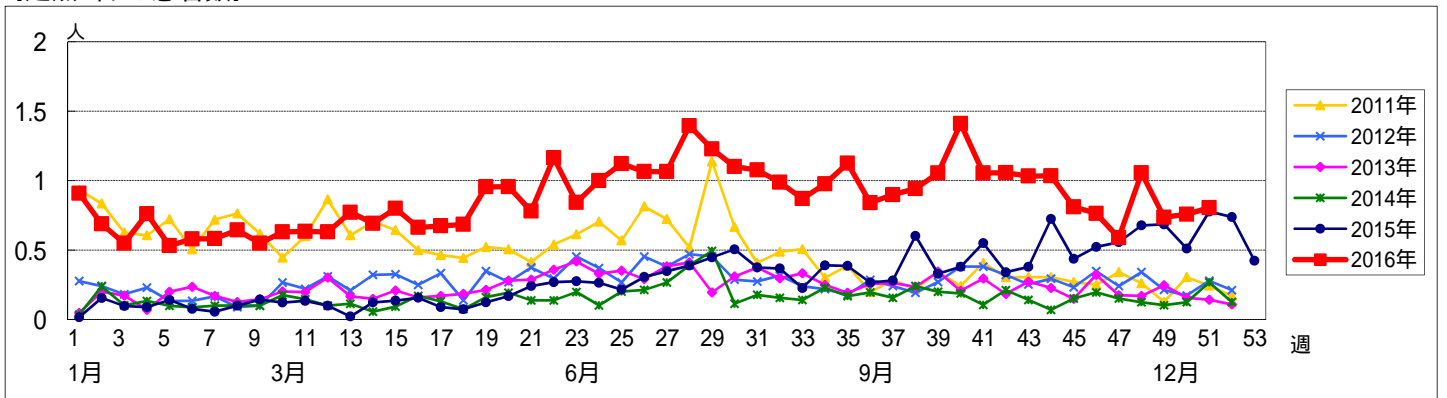


週数		合計	~5ヶ月	~11ヶ月	年齢層別												
					1歳	2歳	3歳	4歳	5歳	6歳	7歳	8歳	9歳	10~14歳	15~19歳	20歳以上	
第47週	罹患数	53				2	5	6	9	3	6	6	1	11	1	3	
	定点当り	0.59				0.02	0.06	0.07	0.10	0.03	0.07	0.07	0.01	0.12	0.01	0.03	
第48週	罹患数	94			3	3	7	13	12	19	13	4	2	17	1		
	定点当り	1.06			0.03	0.03	0.08	0.15	0.13	0.21	0.15	0.04	0.02	0.19	0.01		
第49週	罹患数	67				2	6	6	8	11	12	4	6	8		4	
	定点当り	0.74				0.02	0.07	0.07	0.09	0.12	0.13	0.04	0.07	0.09		0.04	
第50週	罹患数	69			1	3	6	9	5	8	11	11	7	8			
	定点当り	0.76			0.01	0.03	0.07	0.10	0.05	0.09	0.12	0.12	0.08	0.09			
第51週	罹患数	70			1	1	3	12	11	12	9	9	1	9		2	
	定点当り	0.80			0.01	0.01	0.03	0.14	0.13	0.14	0.10	0.10	0.01	0.10		0.02	

【年齢層別5週分集計】



【定点当りの患者数】



<< 急性出血性結膜炎 >>

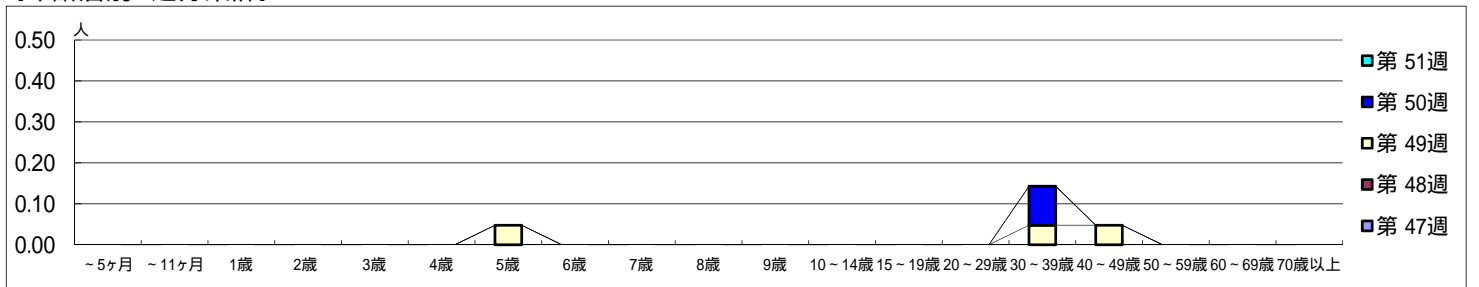
平成 28年11月21日 ~ 12月25日
[平成 28年 第47週 ~ 第51週]

[区別・週別報告定点当り]

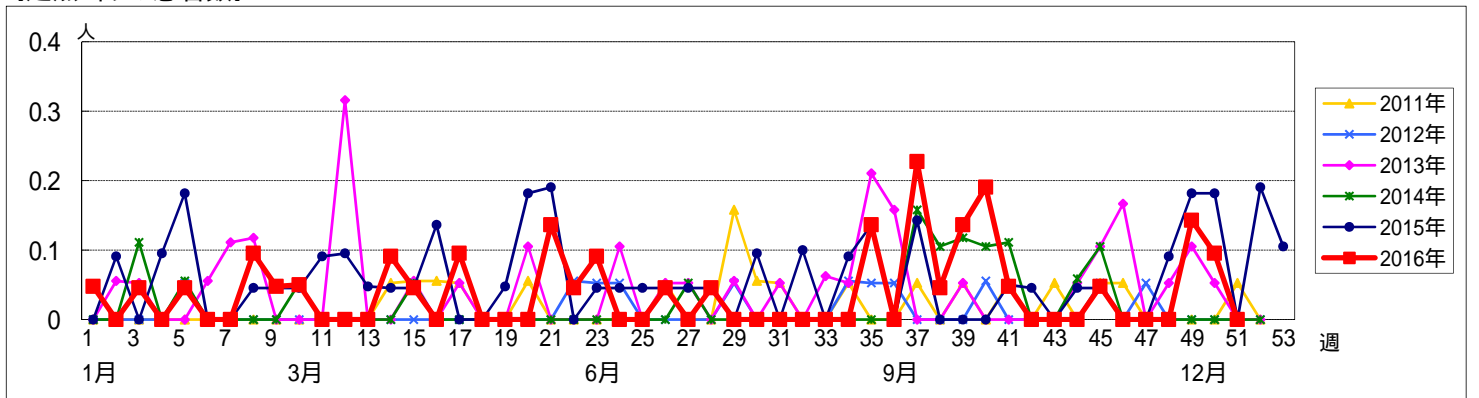
週数		総数	鶴見	神奈川	西	中	南	港南	保土ヶ谷	旭	磯子	金沢	港北	緑	青葉	都筑	戸塚	栄	泉	瀬谷
			定点数	報告定点	罹患数	定点当り														
第 47週	定点数	22	2	1	1	1	1	1	1	1	1	1	2	1	2	1	2	1	1	1
	報告定点	20	2	1	1	1	1		1	1	1	1	2	1	2	1	2	1	1	1
	罹患数	0	0	0	0	0	0	0	0	0	0	0	0	0	0	0	0	0	0	0
	定点当り	0	0	0	0	0	0	0	0	0	0	0	0	0	0	0	0	0	0	0
第 48週	報告定点	21	2	1	1	1	1		1	1	1	1	2	1	2	1	2	1	1	1
	罹患数	0	0	0	0	0	0	0	0	0	0	0	0	0	0	0	0	0	0	0
	定点当り	0	0	0	0	0	0	0	0	0	0	0	0	0	0	0	0	0	0	0
	報告定点	21	2	1	1	1	1		1	1	1	1	2	1	2	1	2	1	1	1
第 49週	報告定点	21	2	1	1	1	1		1	1	1	1	2	1	2	1	2	1	1	1
	罹患数	3	0	0	0	1	0	0	0	0	0	0	0	0	2	0	0	0	0	0
	定点当り	0.14	0	0	0	1.00	0	0	0	0	0	0	0	0	1.00	0	0	0	0	
	報告定点	21	2	1	1	1	1		1	1	1	1	2	1	2	1	2	1	1	1
第 50週	報告定点	21	2	1	1	1	1		1	1	1	1	2	1	2	1	2	1	1	1
	罹患数	2	0	0	0	2	0	0	0	0	0	0	0	0	0	0	0	0	0	0
	定点当り	0.10	0	0	0	2.00	0	0	0	0	0	0	0	0	0	0	0	0	0	
	報告定点	20	2	1	1		1		1	1	1	1	2	1	2	1	2	1	1	1
第 51週	報告定点	20	2	1	1		1		1	1	1	1	2	1	2	1	2	1	1	1
	罹患数	0	0	0	0	0	0	0	0	0	0	0	0	0	0	0	0	0	0	0
	定点当り	0	0	0	0	0	0	0	0	0	0	0	0	0	0	0	0	0	0	
	報告定点	20	2	1	1		1		1	1	1	1	2	1	2	1	2	1	1	1

週数		合計	~5ヶ月	~11ヶ月	1歳	2歳	3歳	4歳	5歳	6歳	7歳	8歳	9歳	10~14歳	15~19歳	20~29歳	30~39歳	40~49歳	50~59歳	60~69歳	70歳以上
			罹患数	定点当り																	
第 47週	罹患数	0																			
	定点当り	0																			
第 48週	罹患数	0																			
	定点当り	0																			
第 49週	罹患数	3							1								1	1			
	定点当り	0.14							0.05								0.05	0.05			
第 50週	罹患数	2															2				
	定点当り	0.10															0.10				
第 51週	罹患数	0																			
	定点当り	0																			

[年齢層別5週分集計]



[定点当りの患者数]



<< 流行性角結膜炎 >>

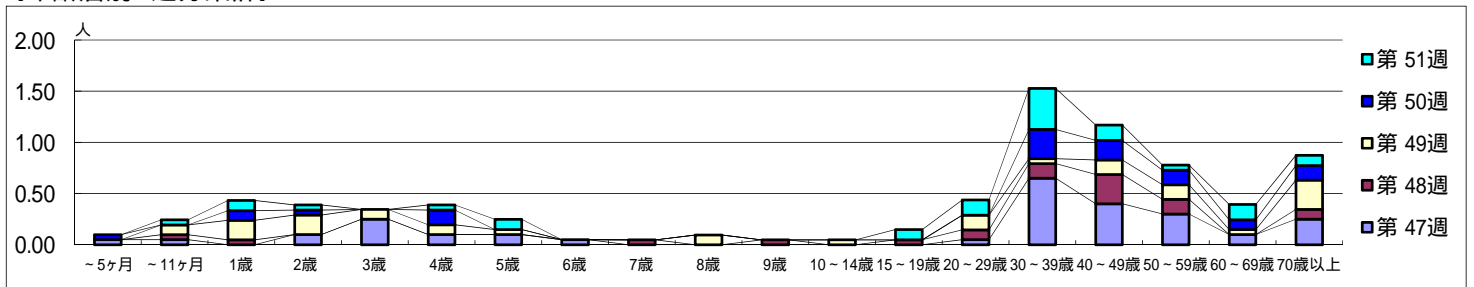
平成 28年11月21日 ~ 12月25日
[平成 28年 第47週 ~ 第51週]

[区別・週別報告定点当り]

週数	総数	鶴見	神奈川	西	中	南	港南	保土ヶ谷	旭	磯子	金沢	港北	緑	青葉	都筑	戸塚	栄	泉	瀬谷
第47週	49	1	3	10	1	0	0	0	0	0	0	3	0	1	27	0	0	0	3
第48週	21	1	0	5	0	0	0	0	0	1	0	0	2	0	8	1	0	2	1
第49週	35	0	1	2	0	5	0	1	0	0	0	0	0	0	19	3	0	2	2
第50週	25	0	0	3	0	2	0	1	0	1	0	0	0	3	9	1	1	0	4
第51週	29	0	1	3	0	3	0	0	0	1	0	0	2	0	12	0	2	2	3

週数	合計	~5ヶ月	~11ヶ月	1歳	2歳	3歳	4歳	5歳	6歳	7歳	8歳	9歳	10~14歳	15~19歳	20~29歳	30~39歳	40~49歳	50~59歳	60~69歳	70歳以上
第47週	49	1	1	2	5	2	2	1							1	13	8	6	2	5
第48週	21		1	1						1		1		1	2	3	6	3		2
第49週	35		2	4	2	2	1				2		1		3	1	3	3	1	6
第50週	25	1		2	1		3										6	4	3	3
第51週	29		1	2	1		1	2						2	3	8	3	1	3	2

[年齢層別5週分集計]



[定点当りの患者数]

