

疾病別 警報・注意報 発生状況

平成28年第50週

	インフルエンザ	RSウイルス感染症	咽頭結膜熱	A群溶血性レンサ球菌咽頭炎	感染性胃腸炎	水痘	手足口病	伝染性紅斑	突発性発しん	百日咳	ヘルパンギーナ	流行性耳下腺炎	急性出血性結膜炎	流行性角結膜炎
警報レベル	30		3	8	20	7	5	2		1	6	6	1	8
終息基準値	10		1	4	12	4	2	1		0.1	2	2	0.1	4
注意報レベル	10					4						3		
横浜市	7.71	0.14	0.22	1.92	23.78	0.82	0.27	0.04	0.50	-	0.04	0.77	0.10	1.19
鶴見	12.60	0.14	0.29	1.29	24.71	0.71	0.14	-	0.43	-	-	1.00	-	-
神奈川	14.50	0.17	0.17	1.83	29.17	1.67	0.17	0.17	0.33	-	-	0.83	-	-
西	4.80	-	-	0.33	23.33	-	-	-	0.33	-	-	1.00	-	3.00
中	4.33	-	-	1.33	17.00	1.33	0.33	-	0.33	-	-	0.67	2.00	-
南	7.86	0.40	-	1.20	18.20	0.40	0.60	-	1.00	-	-	0.60	-	2.00
港南	8.38	0.20	0.20	4.60	29.40	0.40	-	-	0.60	-	0.20	0.60
保土ヶ谷	7.63	-	0.20	4.60	15.20	0.60	0.20	-	-	-	-	1.00	-	1.00
旭	8.13	0.20	-	0.20	25.60	1.00	-	-	0.60	-	-	0.60	-	-
磯子	6.71	-	0.25	3.25	22.25	0.25	0.25	-	0.75	-	-	0.25	-	1.00
金沢	3.13	-	0.60	1.40	25.20	2.80	1.40	-	0.40	-	0.40	0.60	-	-
港北	10.67	0.43	0.71	1.86	16.86	0.29	-	0.29	0.71	-	-	0.71	-	-
緑	8.57	0.40	-	2.80	36.80	1.00	0.20	0.20	0.60	-	-	0.20	-	-
青葉	4.60	-	0.17	0.17	18.00	0.67	0.33	-	0.33	-	0.17	-	-	1.50
都筑	12.57	0.20	0.20	4.00	51.40	0.40	0.40	-	0.60	-	-	0.20	-	9.00
戸塚	2.55	-	0.57	0.43	21.14	-	0.14	-	0.43	-	-	1.00	-	0.50
栄	6.00	-	-	0.75	17.75	2.00	0.50	-	0.25	-	-	2.25	-	1.00
泉	4.14	0.25	-	2.25	14.00	1.00	-	-	0.25	-	-	0.25	-	-
瀬谷	7.71	-	-	3.00	18.00	0.75	0.25	-	1.00	-	-	2.50	-	4.00

(- : 0) (... : 報告なし)

数字は報告定点当たり患者数です

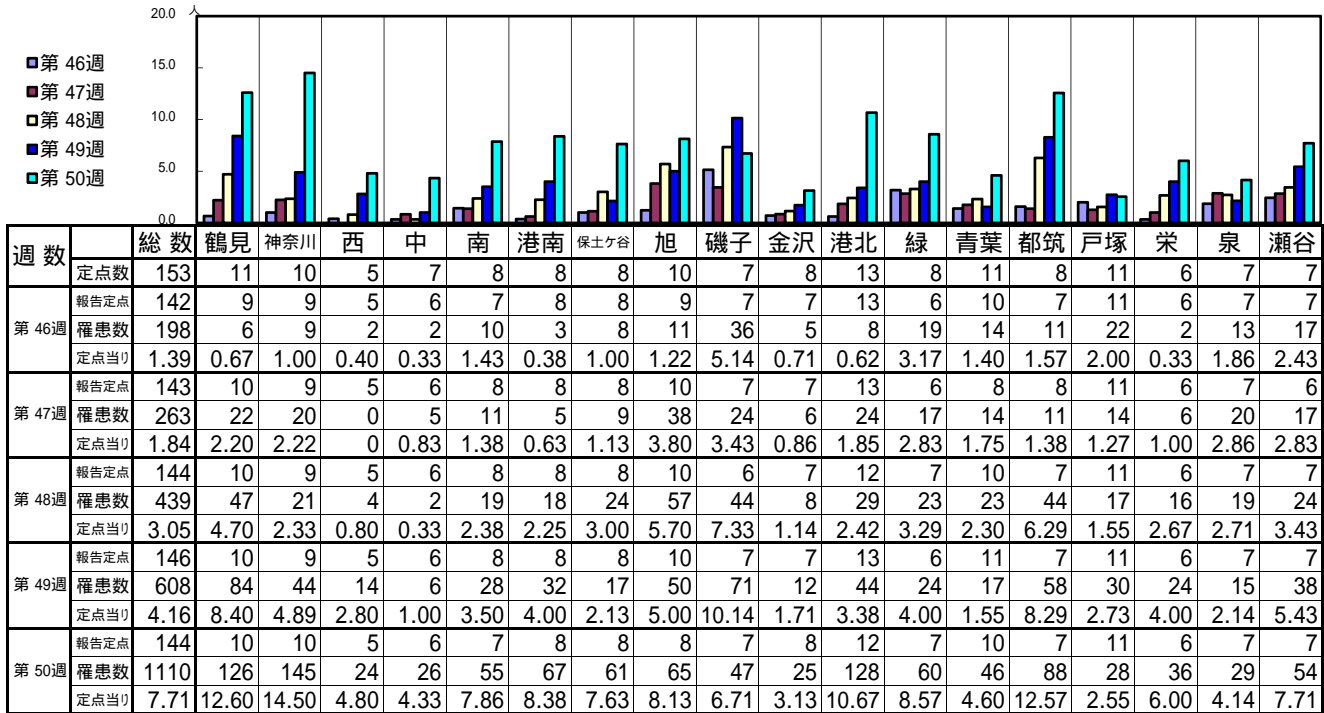
**報告定点当たりの値が警報レベル もしくは警報レベル継続中です
報告定点当たりの値が注意報レベルに達しています**

(この数字は集計時点のものです。翌週以降、変動する可能性があります)

<< インフルエンザ >>

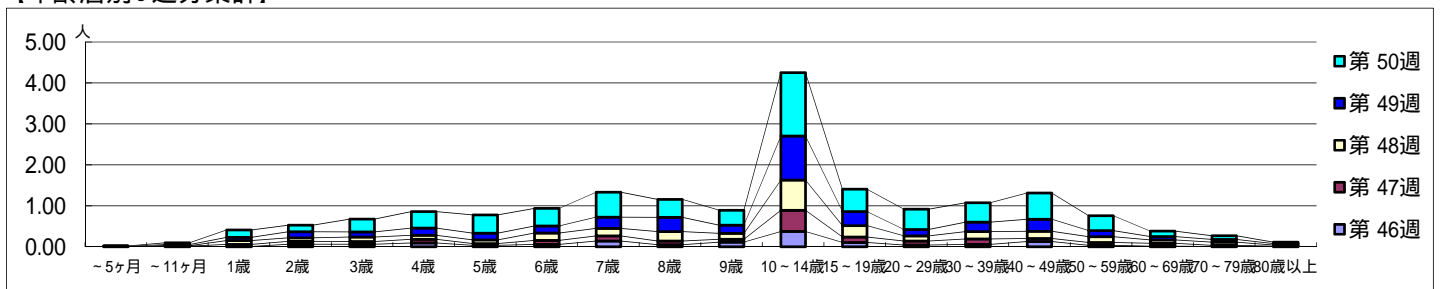
平成 28年11月14日 ~ 12月18日
[平成 28年 第46週 ~ 第50週]

[区別・週別報告定点当り]

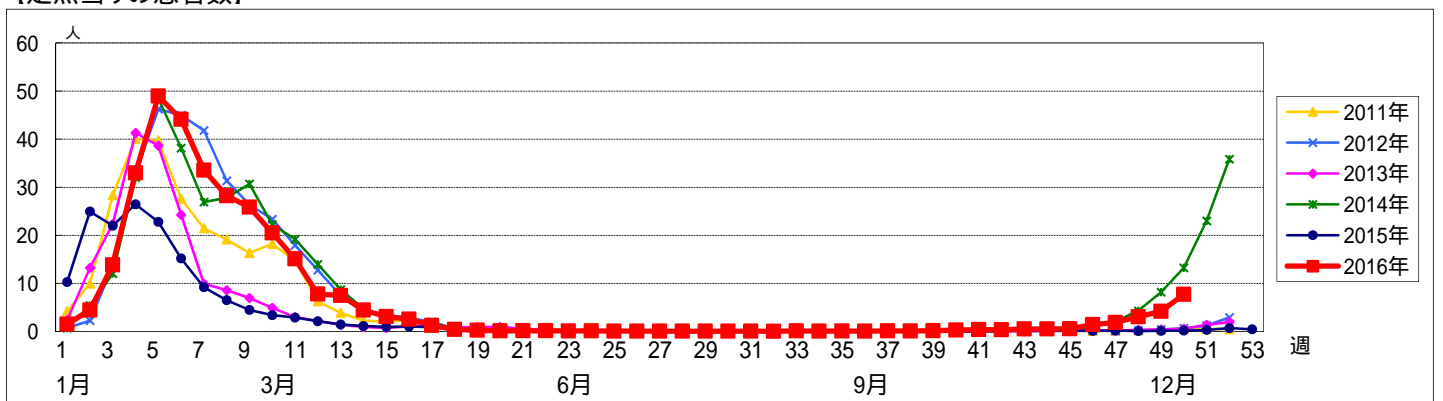


週数	合計	~5ヶ月	~11ヶ月	1歳	2歳	3歳	4歳	5歳	6歳	7歳	8歳	9歳	10~14歳	15~19歳	20~29歳	30~39歳	40~49歳	50~59歳	60~69歳	70~79歳	80歳以上
第46週	198			2	1	9	9	13	5	8	20	7	16	53	15	6	8	18	5	2	1
第47週	263			7	10	9	13	6	14	18	13	10	74	19	14	19	11	10	10	4	2
第48週	439			2	14	12	16	14	13	26	26	33	21	106	40	18	26	25	20	12	11
第49週	608	2	4	11	22	18	26	24	25	40	51	29	157	50	23	34	43	22	12	10	5
第50週	1110	1	6	26	23	45	58	64	62	88	63	52	223	79	71	68	92	52	19	13	5

[年齢層別5週分集計]



[定点当りの患者数]



<< RSウイルス感染症 >>

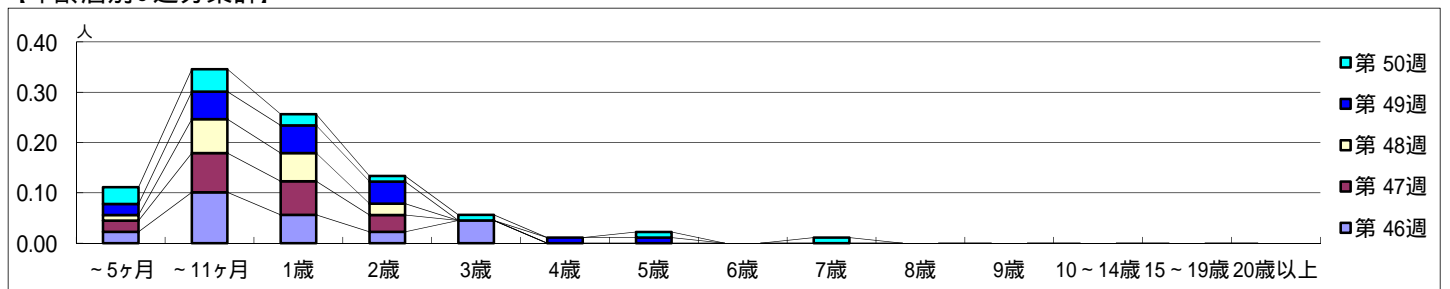
平成 28年11月14日 ~ 12月18日
[平成 28年 第46週 ~ 第50週]

【区別・週別報告定点当り】

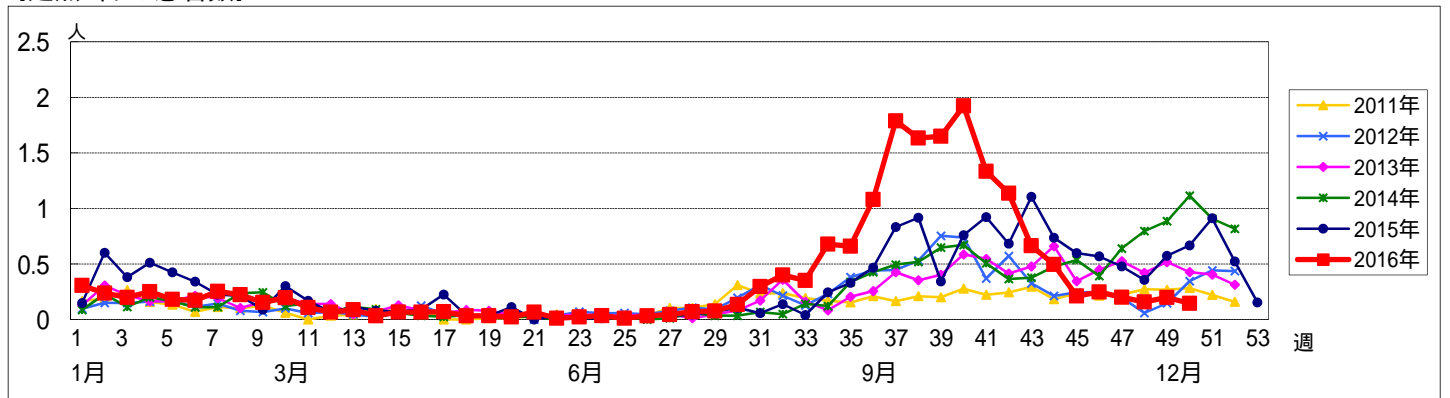
週 数		総数	鶴見	神奈川	西	中	南	港南	保土ヶ谷	旭	磯子	金沢	港北	緑	青葉	都筑	戸塚	栄	泉	瀬谷
		定点数	94	7	6	3	4	5	5	5	6	4	5	8	5	7	5	7	4	4
第46週	報告定点	89	7	6	3	3	5	5	5	5	4	4	8	5	6	4	7	4	4	4
	罹患数	22	3	2	0	0	0	1	0	0	2	0	3	8	0	1	1	0	1	0
	定点当り	0.25	0.43	0.33	0	0	0	0.20	0	0	0.50	0	0.38	1.60	0	0.25	0.14	0	0.25	0
第47週	報告定点	90	7	6	3	3	5	5	5	6	4	4	8	5	5	5	7	4	4	4
	罹患数	18	1	4	0	0	0	1	1	0	1	3	4	2	0	0	0	0	0	1
	定点当り	0.20	0.14	0.67	0	0	0	0.20	0.20	0	0.25	0.75	0.50	0.40	0	0	0	0	0	0.25
第48週	報告定点	89	7	6	3	3	5	5	5	6	3	4	7	5	6	5	7	4	4	4
	罹患数	14	2	1	0	0	2	2	3	0	1	0	2	0	0	1	0	0	0	0
	定点当り	0.16	0.29	0.17	0	0	0.40	0.40	0.60	0	0.33	0	0.29	0	0	0.20	0	0	0	0
第49週	報告定点	91	7	6	3	3	5	5	5	6	4	4	8	4	7	5	7	4	4	4
	罹患数	18	2	3	1	0	2	0	3	0	0	2	0	1	1	1	2	0	0	0
	定点当り	0.20	0.29	0.50	0.33	0	0.40	0	0.60	0	0	0.50	0	0.25	0.14	0.20	0.29	0	0	0
第50週	報告定点	90	7	6	3	3	5	5	5	5	4	5	7	5	6	5	7	4	4	4
	罹患数	13	1	1	0	0	2	1	0	1	0	0	3	2	0	1	0	0	1	0
	定点当り	0.14	0.14	0.17	0	0	0.40	0.20	0	0.20	0	0	0.43	0.40	0	0.20	0	0	0.25	0

週 数		合計	~5ヶ月	~11ヶ月	1歳	2歳	3歳	4歳	5歳	6歳	7歳	8歳	9歳	10~14歳	15~19歳	20歳以上
第46週	罹患数	22	2	9	5	2	4									
	定点当り	0.25	0.02	0.10	0.06	0.02	0.04									
第47週	罹患数	18	2	7	6	3										
	定点当り	0.20	0.02	0.08	0.07	0.03										
第48週	罹患数	14	1	6	5	2										
	定点当り	0.16	0.01	0.07	0.06	0.02										
第49週	罹患数	18	2	5	5	4		1	1							
	定点当り	0.20	0.02	0.05	0.05	0.04		0.01	0.01							
第50週	罹患数	13	3	4	2	1	1		1		1					
	定点当り	0.14	0.03	0.04	0.02	0.01	0.01		0.01		0.01					

【年齢層別5週分集計】



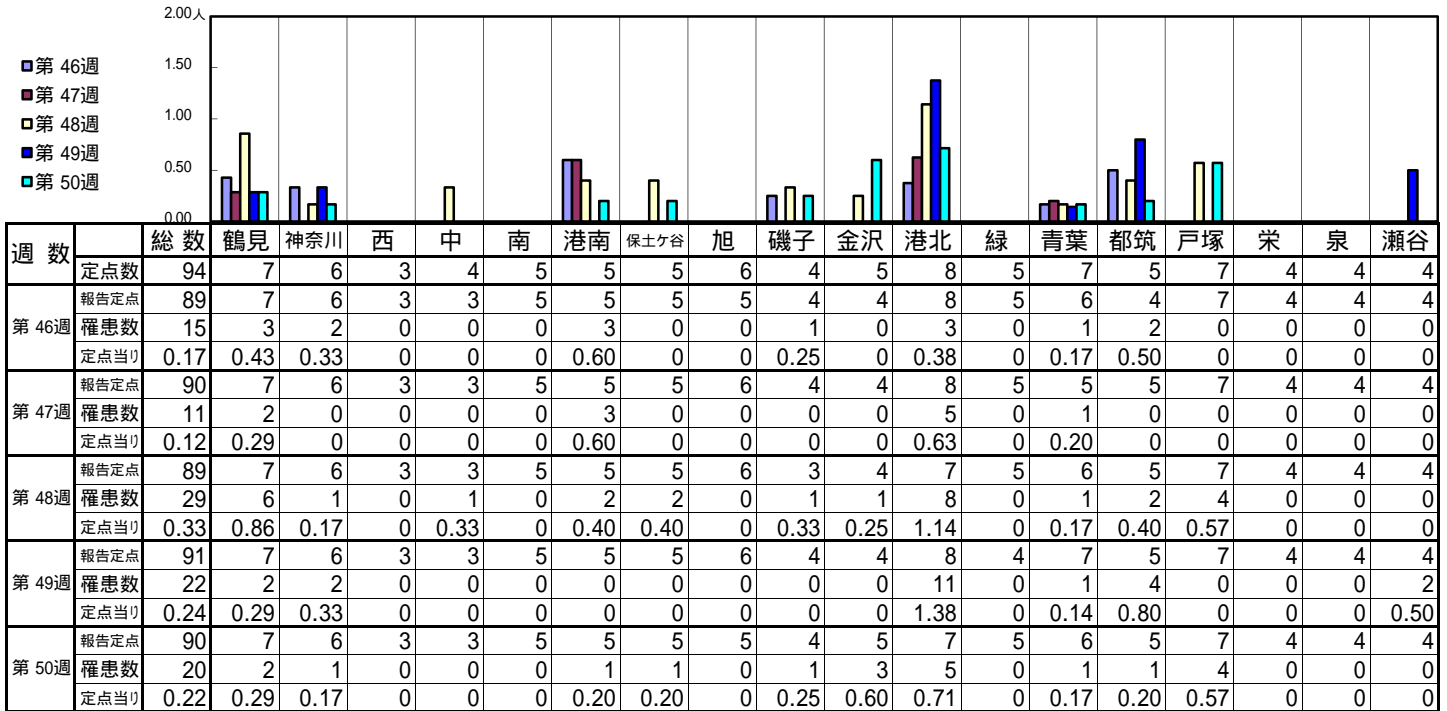
【定点当りの患者数】



<< 咽頭結膜熱 >>

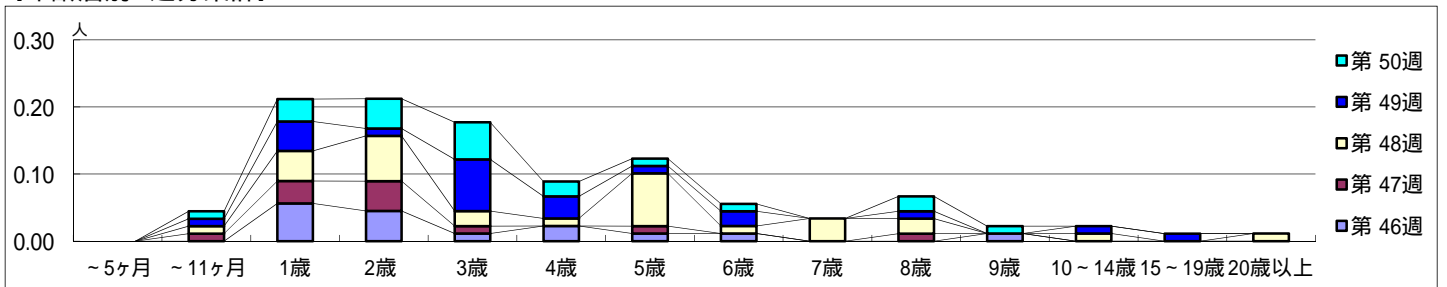
平成 28年11月14日 ~ 12月18日
[平成 28年 第46週 ~ 第50週]

【区別・週別報告定点当り】

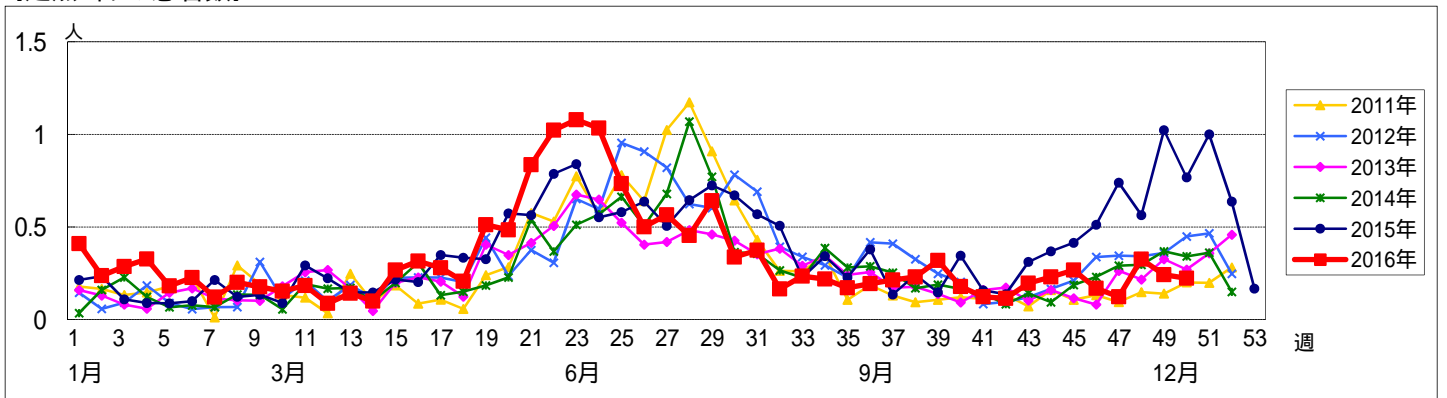


週数		合計	~5ヶ月	~11ヶ月	年齢												
					1歳	2歳	3歳	4歳	5歳	6歳	7歳	8歳	9歳	10~14歳	15~19歳	20歳以上	
第46週	罹患数	15			5	4	1	2	1	1				1			
	定点当り	0.17			0.06	0.04	0.01	0.02	0.01	0.01				0.01			
第47週	罹患数	11		1	3	4	1		1				1				
	定点当り	0.12		0.01	0.03	0.04	0.01		0.01				0.01				
第48週	罹患数	29		1	4	6	2	1	7	1	3	2		1		1	
	定点当り	0.33		0.01	0.04	0.07	0.02	0.01	0.08	0.01	0.03	0.02		0.01		0.01	
第49週	罹患数	22		1	4	1	7	3	1	2			1		1	1	
	定点当り	0.24		0.01	0.04	0.01	0.08	0.03	0.01	0.02			0.01		0.01		
第50週	罹患数	20		1	3	4	5	2	1	1			2		1		
	定点当り	0.22		0.01	0.03	0.04	0.06	0.02	0.01	0.01			0.02		0.01		

【年齢層別5週分集計】



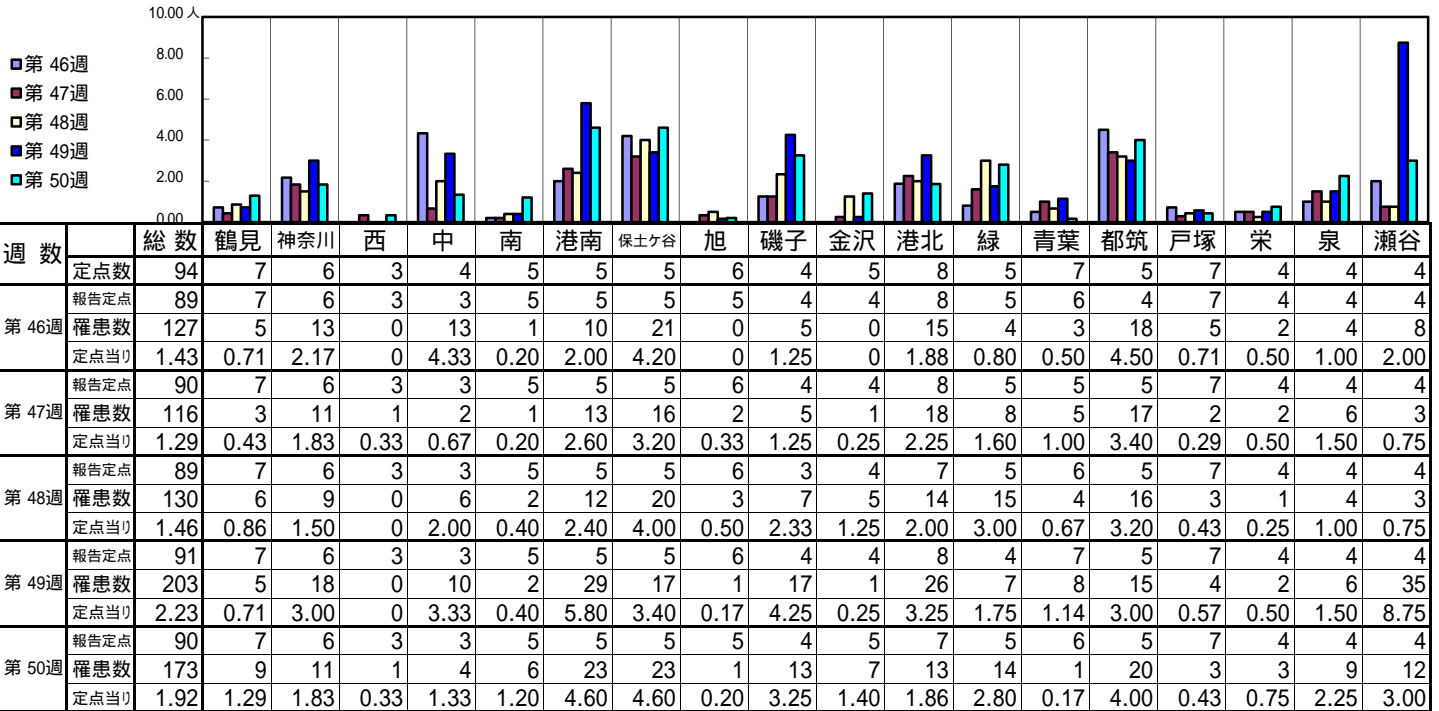
【定点当りの患者数】



<< A群溶血性レンサ球菌咽頭炎 >>

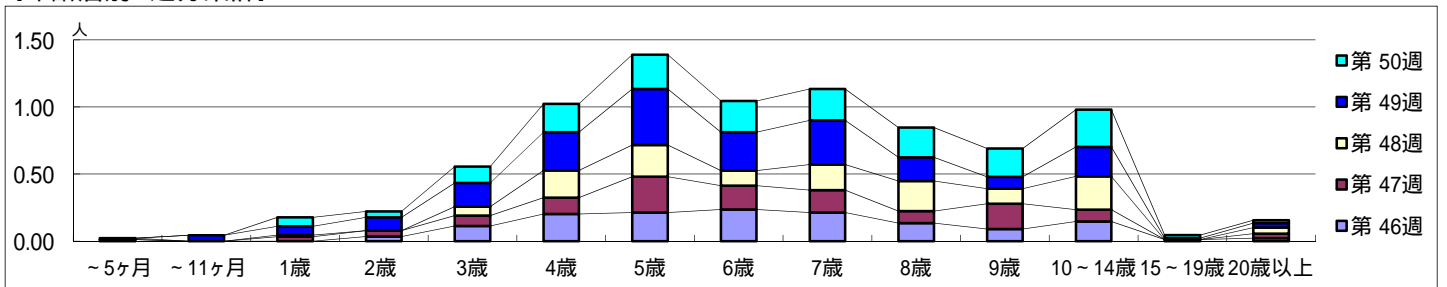
平成 28年11月14日 ~ 12月18日
[平成 28年 第46週 ~ 第50週]

[区別・週別報告定点当り]

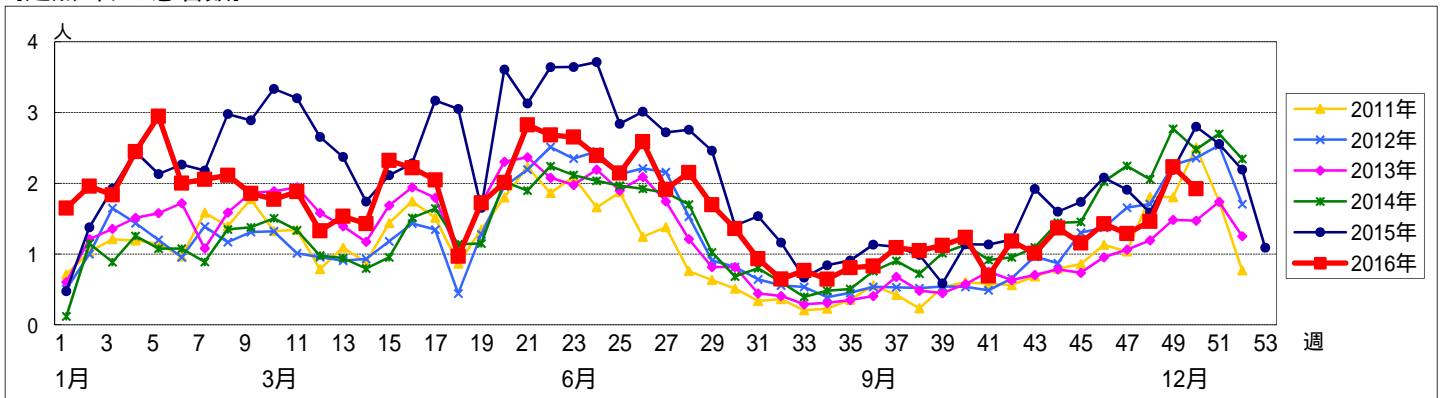


週数		合計	年齢層別														
			~5ヶ月	~11ヶ月	1歳	2歳	3歳	4歳	5歳	6歳	7歳	8歳	9歳	10~14歳	15~19歳	20歳以上	
第46週	罹患数	127				3	10	18	19	21	19	12	8	13	1	2	
	定点当り	1.43	0.01		0.03	0.11	0.20	0.21	0.24	0.21	0.13	0.09	0.15	0.01	0.02		
第47週	罹患数	116			3	4	7	11	24	16	15	8	17	8	3		
	定点当り	1.29			0.03	0.04	0.08	0.12	0.27	0.18	0.17	0.09	0.19	0.09	0.03		
第48週	罹患数	130	1		1		6	18	21	10	17	20	10	22	4		
	定点当り	1.46	0.01		0.01		0.07	0.20	0.24	0.11	0.19	0.22	0.11	0.25	0.04		
第49週	罹患数	203		4	6	9	16	26	38	26	30	16	8	20	1	3	
	定点当り	2.23		0.04	0.07	0.10	0.18	0.29	0.42	0.29	0.33	0.18	0.09	0.22	0.01	0.03	
第50週	罹患数	173			6	4	11	19	23	21	21	20	19	25	2	2	
	定点当り	1.92			0.07	0.04	0.12	0.21	0.26	0.23	0.23	0.22	0.21	0.28	0.02	0.02	

[年齢層別5週分集計]



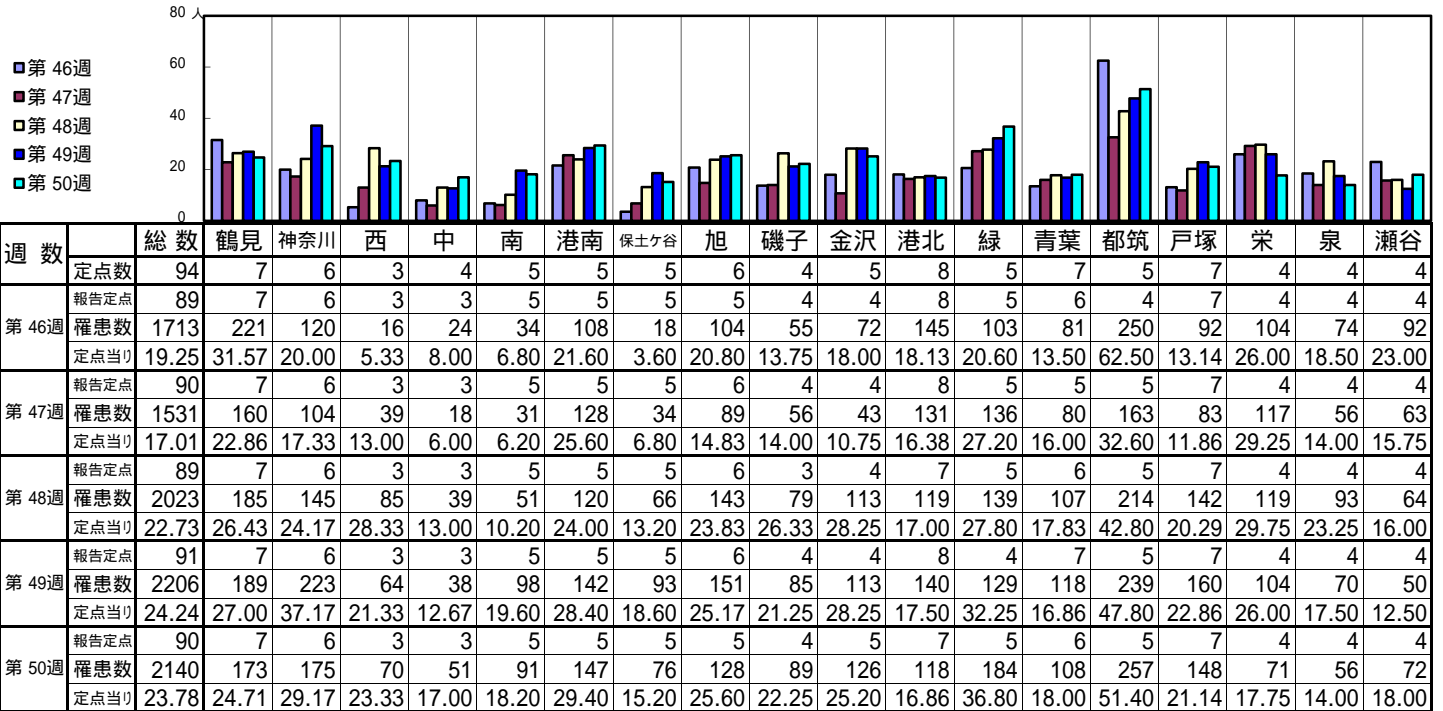
[定点当りの患者数]



<< 感染性胃腸炎 >>

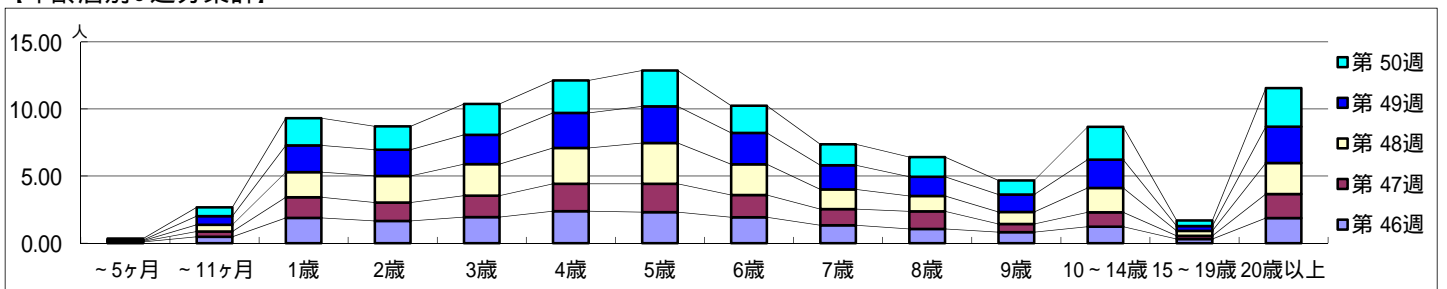
平成 28年11月14日 ~ 12月18日
[平成 28年 第46週 ~ 第50週]

[区別・週別報告定点当り]

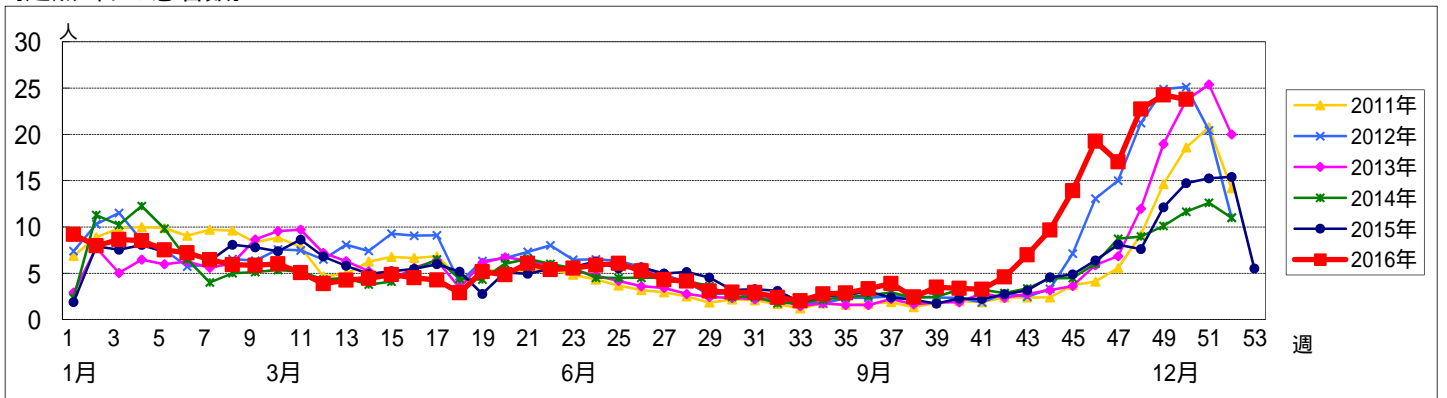


週数		合計	年齢層別															
			~5ヶ月	~11ヶ月	1歳	2歳	3歳	4歳	5歳	6歳	7歳	8歳	9歳	10~14歳	15~19歳	20歳以上		
第46週	罹患数	1713	8	42	167	147	173	212	205	172	118	94	73	109	27	166		
	定点当り	19.25	0.09	0.47	1.88	1.65	1.94	2.38	2.30	1.93	1.33	1.06	0.82	1.22	0.30	1.87		
第47週	罹患数	1531	4	35	139	124	144	183	191	149	109	118	55	97	22	161		
	定点当り	17.01	0.04	0.39	1.54	1.38	1.60	2.03	2.12	1.66	1.21	1.31	0.61	1.08	0.24	1.79		
第48週	罹患数	2023	5	45	166	176	209	238	270	204	130	102	79	161	32	206		
	定点当り	22.73	0.06	0.51	1.87	1.98	2.35	2.67	3.03	2.29	1.46	1.15	0.89	1.81	0.36	2.31		
第49週	罹患数	2206	4	59	182	178	198	238	249	213	165	130	118	192	33	247		
	定点当り	24.24	0.04	0.65	2.00	1.96	2.18	2.62	2.74	2.34	1.81	1.43	1.30	2.11	0.36	2.71		
第50週	罹患数	2140	9	59	182	157	208	218	241	182	140	132	95	220	38	259		
	定点当り	23.78	0.10	0.66	2.02	1.74	2.31	2.42	2.68	2.02	1.56	1.47	1.06	2.44	0.42	2.88		

[年齢層別5週分集計]



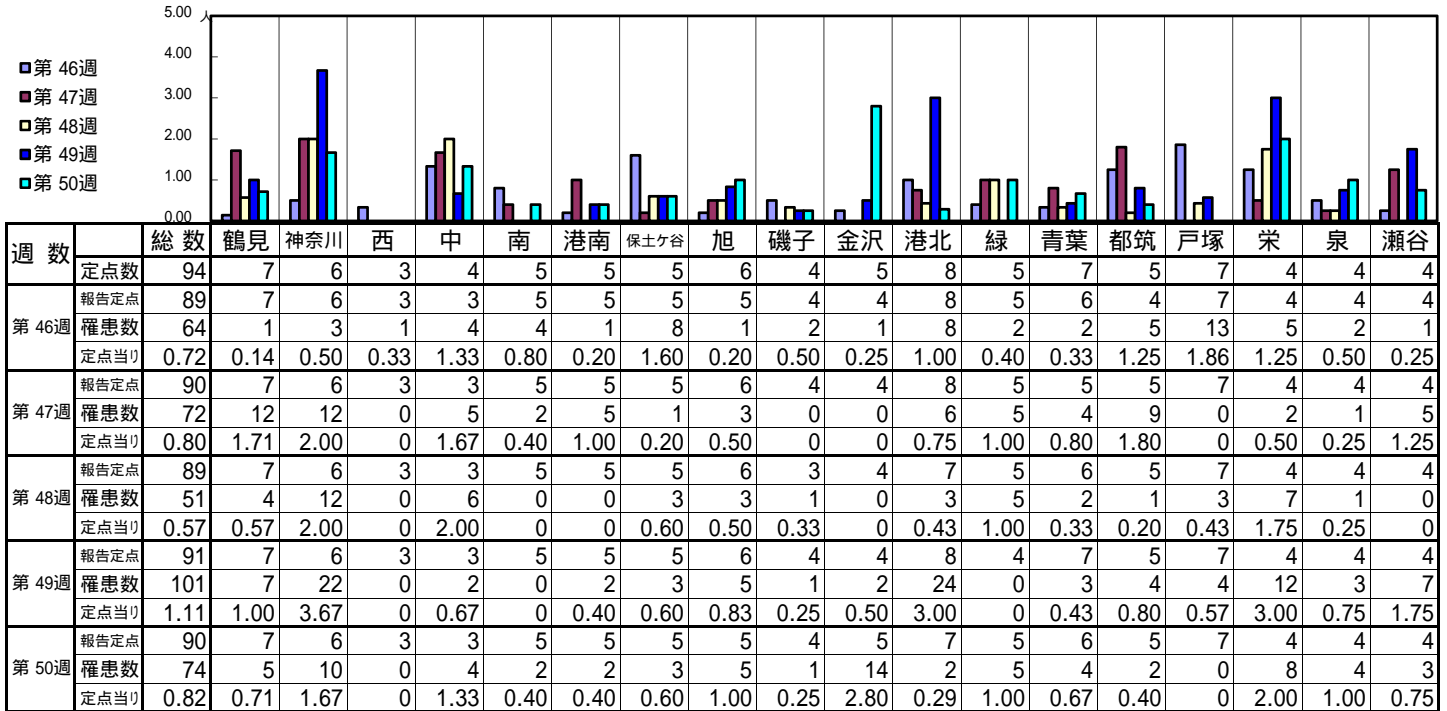
[定点当りの患者数]



<< 水痘 >>

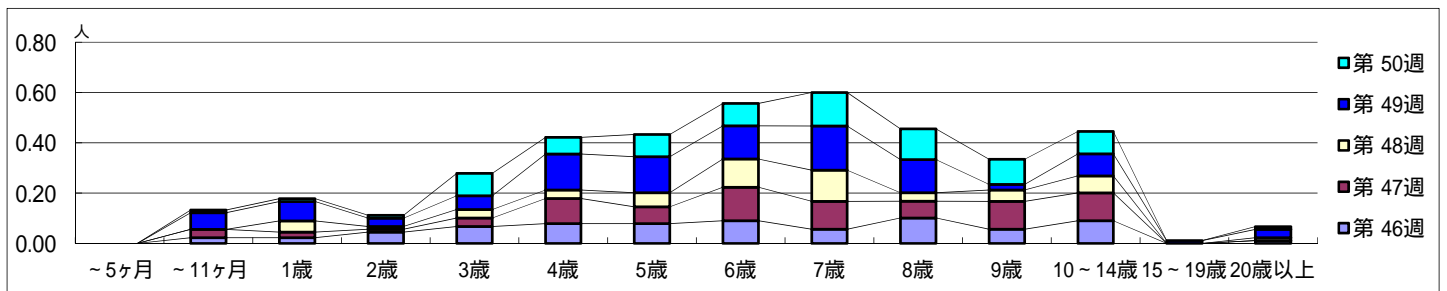
平成 28年11月14日 ~ 12月18日
[平成 28年 第46週 ~ 第50週]

【区別・週別報告定点当り】

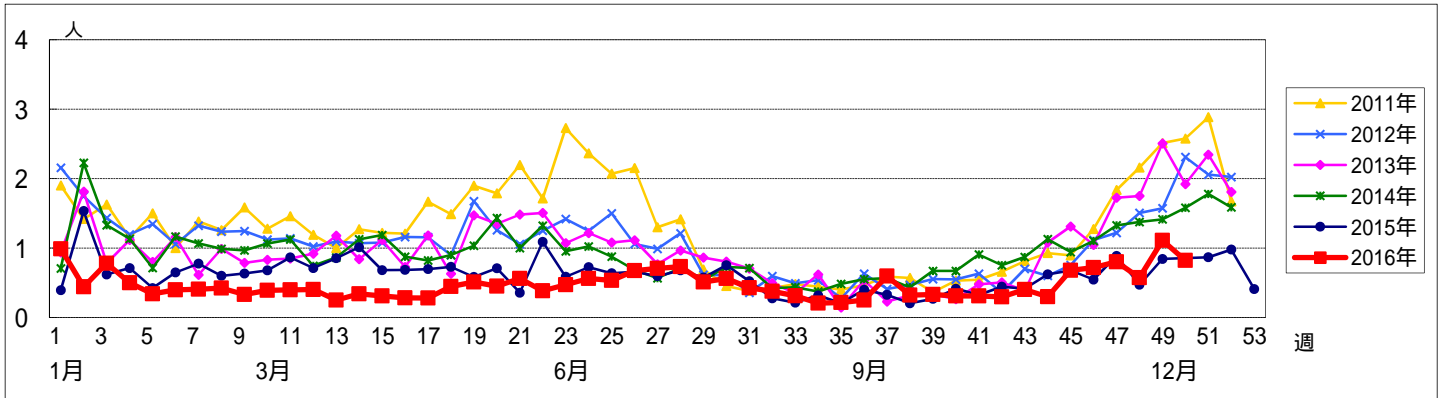


週数		合計	~5ヶ月	~11ヶ月	年齢												
					1歳	2歳	3歳	4歳	5歳	6歳	7歳	8歳	9歳	10~14歳	15~19歳	20歳以上	
第46週	罹患数	64		2	2	4	6	7	7	8	5	9	5	8		1	
	定点当り	0.72		0.02	0.02	0.04	0.07	0.08	0.08	0.09	0.06	0.10	0.06	0.09		0.01	
第47週	罹患数	72		3	2	1	3	9	6	12	10	6	10	10			
	定点当り	0.80		0.03	0.02	0.01	0.03	0.10	0.07	0.13	0.11	0.07	0.11	0.11			
第48週	罹患数	51			4	1	3	3	5	10	11	3	4	6		1	
	定点当り	0.57			0.04	0.01	0.03	0.03	0.06	0.11	0.12	0.03	0.04	0.07		0.01	
第49週	罹患数	101		6	7	3	5	13	13	12	16	12	2	8	1	3	
	定点当り	1.11		0.07	0.08	0.03	0.05	0.14	0.14	0.13	0.18	0.13	0.02	0.09	0.01	0.03	
第50週	罹患数	74		1	1	1	8	6	8	8	12	11	9	8		1	
	定点当り	0.82		0.01	0.01	0.01	0.09	0.07	0.09	0.09	0.13	0.12	0.10	0.09		0.01	

【年齢層別5週分集計】



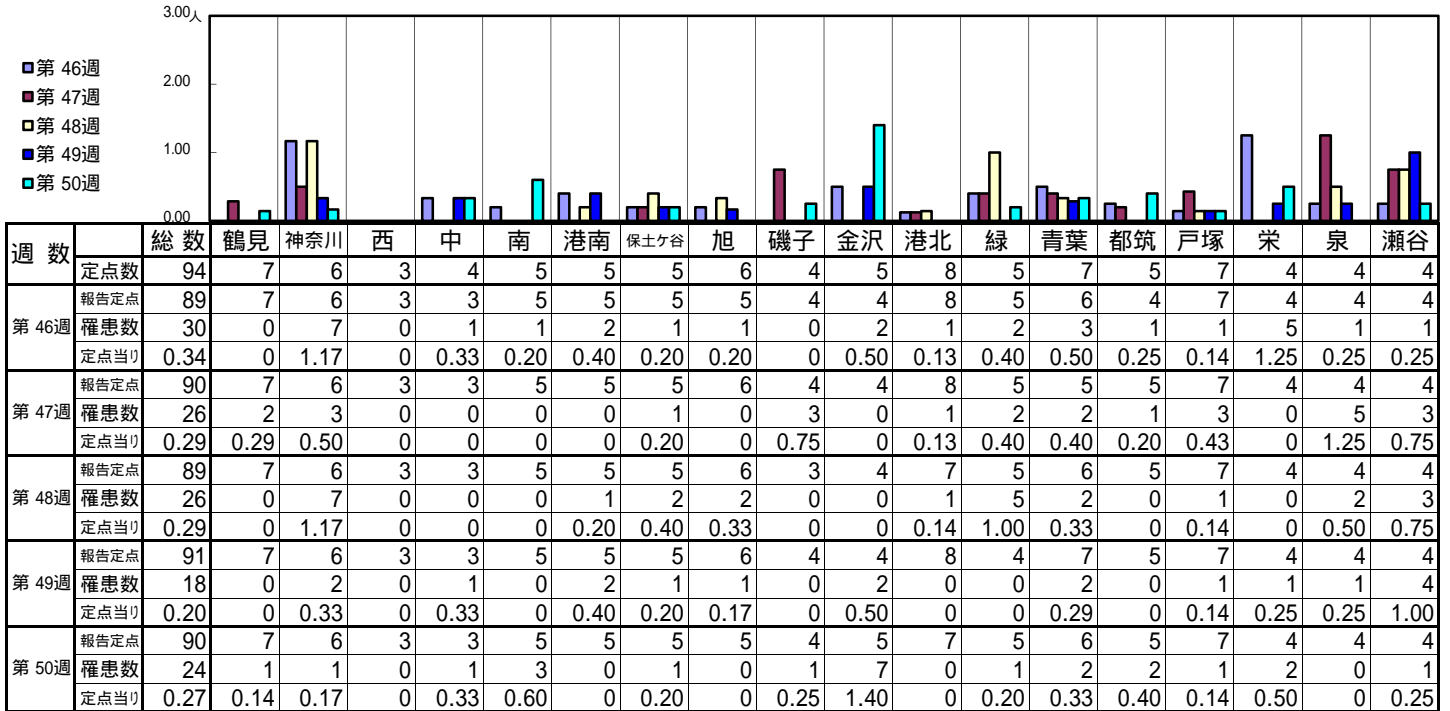
【定点当りの患者数】



<< 手足口病 >>

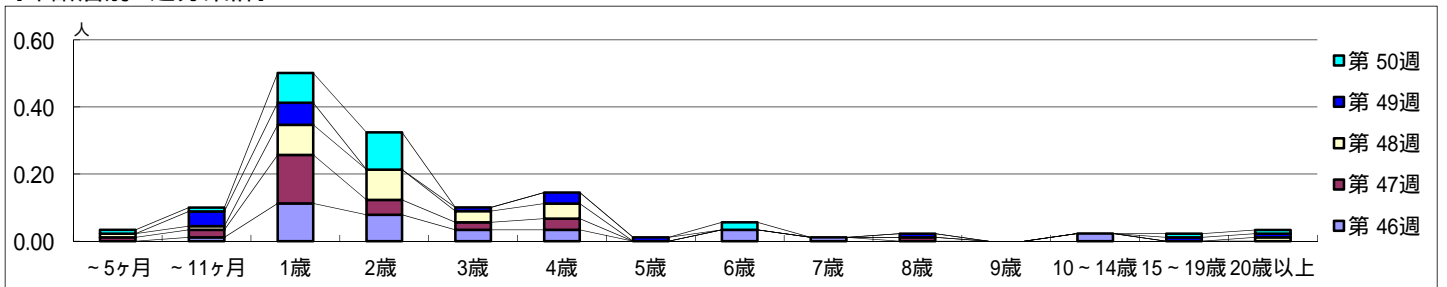
平成 28年11月14日 ~ 12月18日
[平成 28年 第46週 ~ 第50週]

【区別・週別報告定点当り】

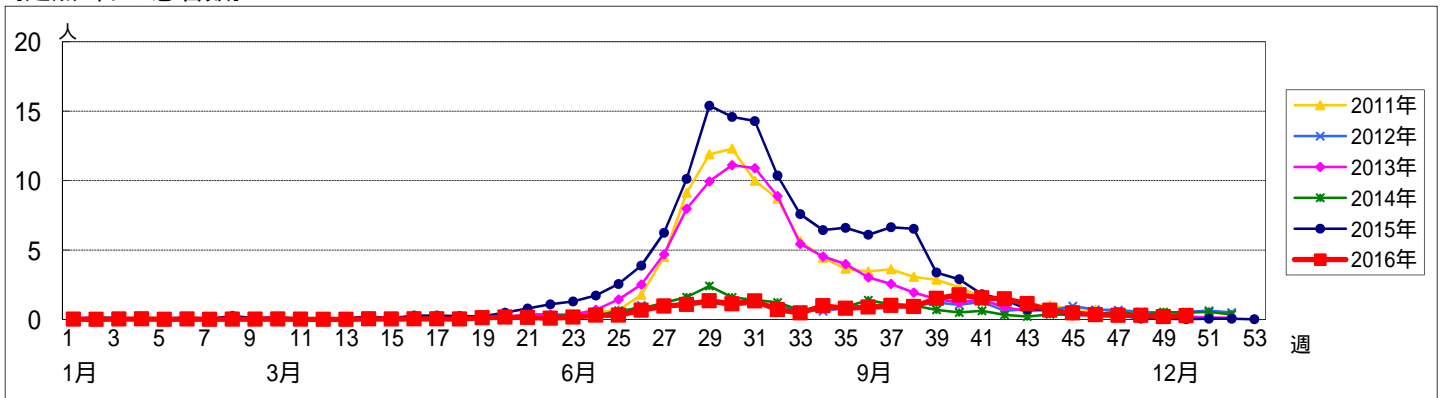


週数		合計	年齢層別													
			~5ヶ月	~11ヶ月	1歳	2歳	3歳	4歳	5歳	6歳	7歳	8歳	9歳	10~14歳	15~19歳	20歳以上
第46週	罹患数	30		1	10	7	3	3		3	1			2		
	定点当り	0.34		0.01	0.11	0.08	0.03	0.03		0.03	0.01			0.02		
第47週	罹患数	26	1	2	13	4	2	3				1				
	定点当り	0.29	0.01	0.02	0.14	0.04	0.02	0.03				0.01				
第48週	罹患数	26	1	1	8	8	3	4							1	
	定点当り	0.29	0.01	0.01	0.09	0.09	0.03	0.04							0.01	
第49週	罹患数	18		4	6		1	3	1			1			1	
	定点当り	0.20		0.04	0.07		0.01	0.03	0.01			0.01			0.01	
第50週	罹患数	24	1	1	8	10				2					1	
	定点当り	0.27	0.01	0.01	0.09	0.11				0.02					0.01	

【年齢層別5週分集計】



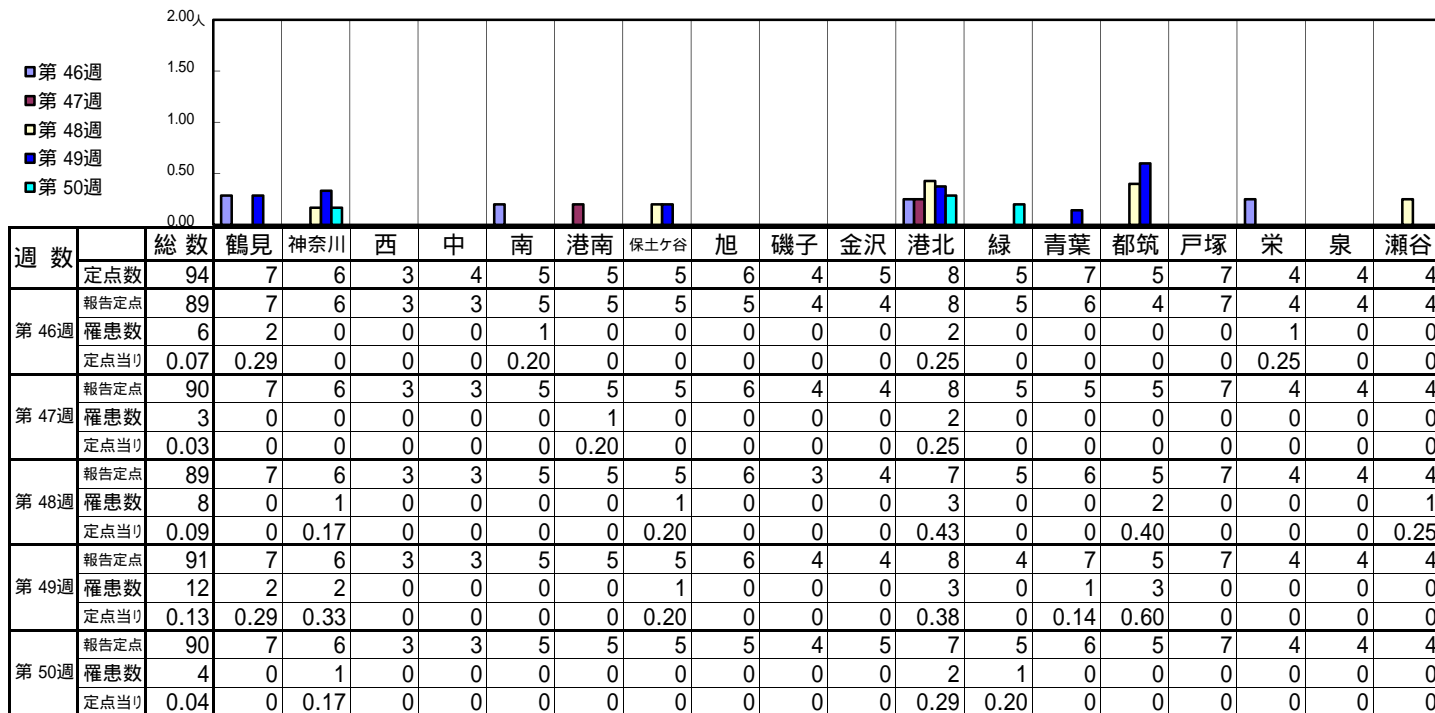
【定点当りの患者数】



<< 伝染性紅斑 >>

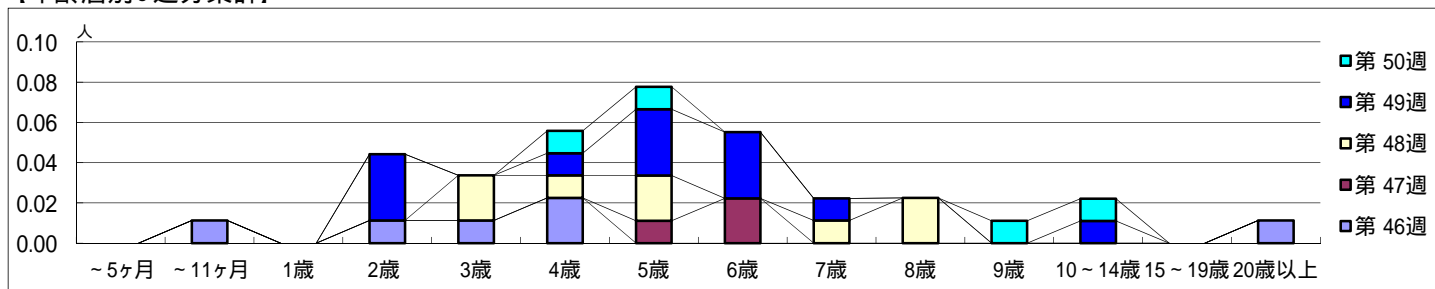
平成 28年11月14日 ~ 12月18日
[平成 28年 第46週 ~ 第50週]

【区別・週別報告定点当り】

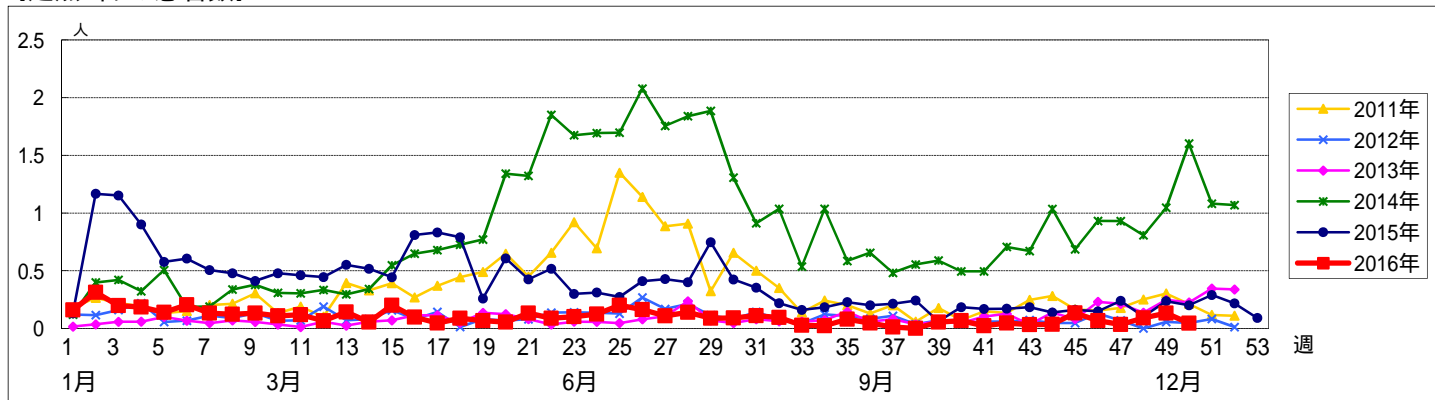


週数	合計	~5ヶ月	~11ヶ月	1歳	2歳	3歳	4歳	5歳	6歳	7歳	8歳	9歳	10~14歳	15~19歳	20歳以上
第46週	罹患数 6		1		1	1	2								1
第47週	罹患数 3							1	2						
第48週	罹患数 8					2	1	2		1	2				
第49週	罹患数 12				3		1	3	3	1			1		
第50週	罹患数 4						1	1				1	1		

【年齢層別5週分集計】



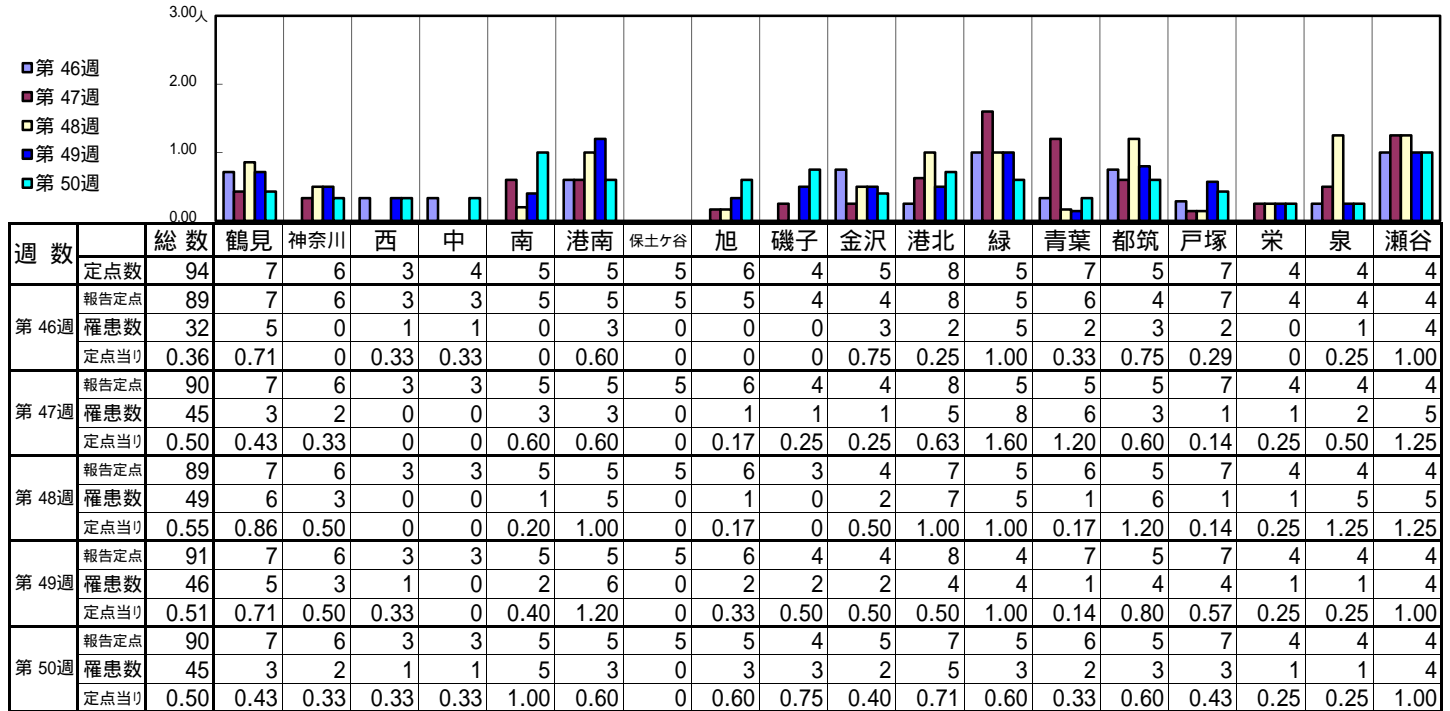
【定点当りの患者数】



<< 突発性発しん >>

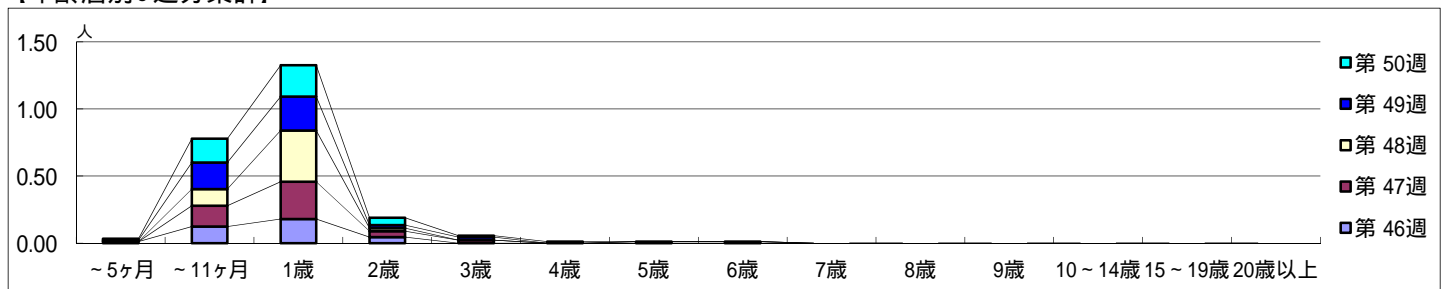
平成 28年11月14日 ~ 12月18日
[平成 28年 第46週 ~ 第50週]

【区別・週別報告定点当り】

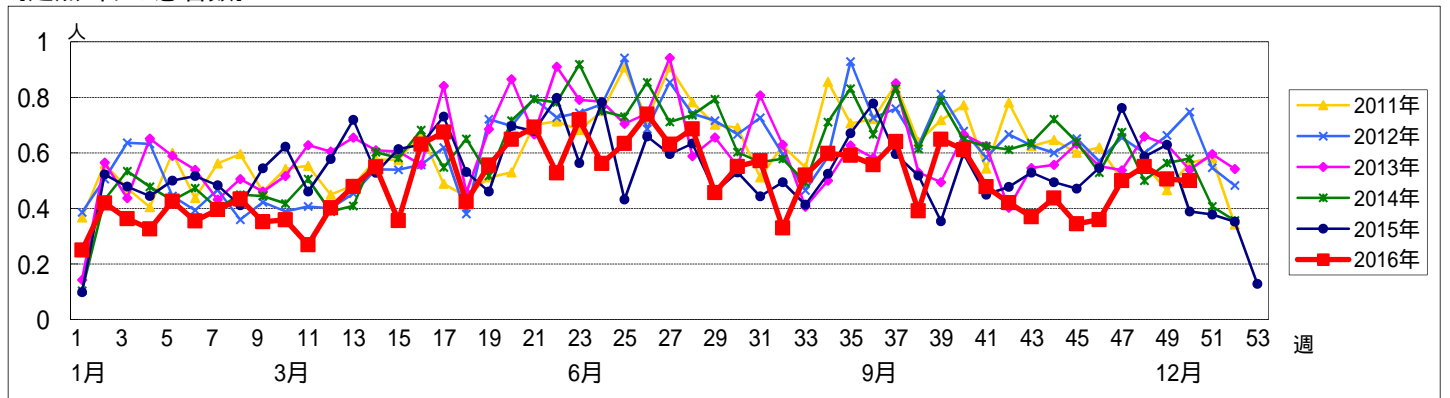


週数		合計	年齢層別														
			~5ヶ月	~11ヶ月	1歳	2歳	3歳	4歳	5歳	6歳	7歳	8歳	9歳	10~14歳	15~19歳	20歳以上	
第46週	罹患数	32	1	11	16	4											
	定点当り	0.36	0.01	0.12	0.18	0.04											
第47週	罹患数	45		14	25	4	2										
	定点当り	0.50		0.16	0.28	0.04	0.02										
第48週	罹患数	49		11	34	2		1	1								
	定点当り	0.55		0.12	0.38	0.02		0.01	0.01								
第49週	罹患数	46	1	18	23	2	2										
	定点当り	0.51	0.01	0.20	0.25	0.02	0.02										
第50週	罹患数	45	1	16	21	5	1	1									
	定点当り	0.50	0.01	0.18	0.23	0.06	0.01	0.01									

【年齢層別5週分集計】



【定点当りの患者数】

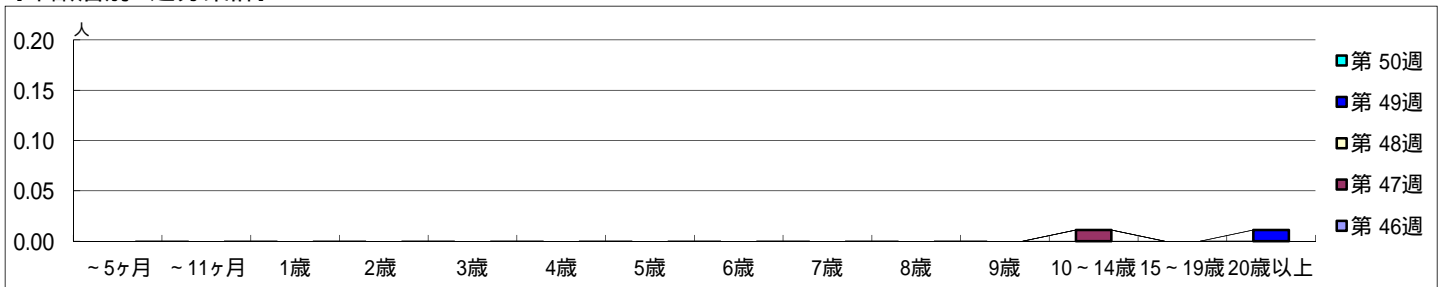


【区別・週別報告定点当り】

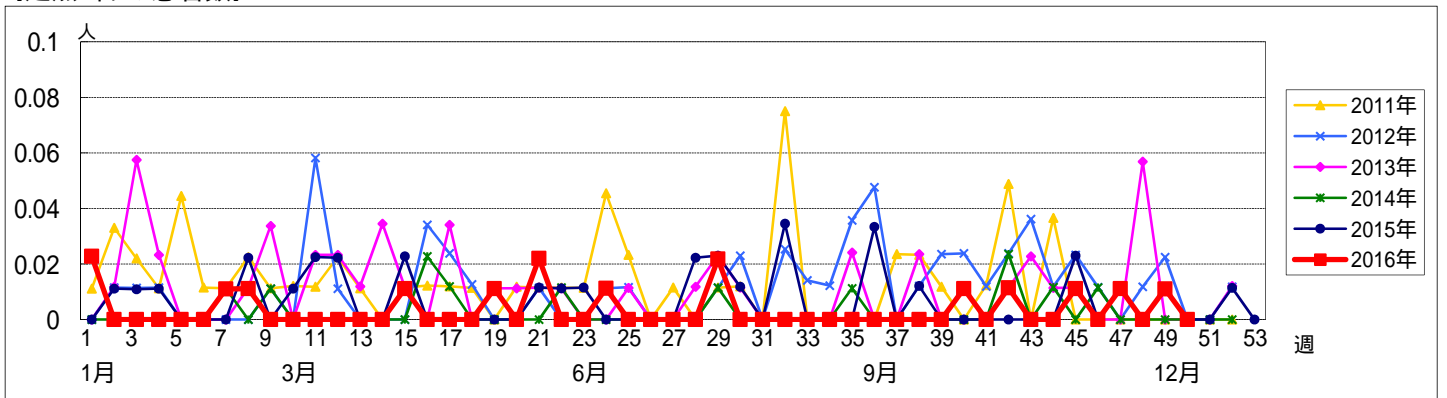
週数	総数	鶴見	神奈川	西	中	南	港南	保土ヶ谷	旭	磯子	金沢	港北	緑	青葉	都筑	戸塚	栄	泉	瀬谷
第46週	94	7	6	3	4	5	5	5	6	4	5	8	5	7	5	7	4	4	4
報告定点	89	7	6	3	3	5	5	5	5	4	4	8	5	6	4	7	4	4	4
罹患数	0	0	0	0	0	0	0	0	0	0	0	0	0	0	0	0	0	0	0
定点当り	0	0	0	0	0	0	0	0	0	0	0	0	0	0	0	0	0	0	0
第47週	90	7	6	3	3	5	5	5	6	4	4	8	5	5	5	7	4	4	4
報告定点	90	7	6	3	3	5	5	5	6	4	4	8	5	5	5	7	4	4	4
罹患数	1	0	0	0	0	0	0	0	0	0	0	0	0	0	0	1	0	0	0
定点当り	0.01	0	0	0	0	0	0	0	0	0	0	0	0	0	0	0.14	0	0	0
第48週	89	7	6	3	3	5	5	5	6	3	4	7	5	6	5	7	4	4	4
報告定点	89	7	6	3	3	5	5	5	6	3	4	7	5	6	5	7	4	4	4
罹患数	0	0	0	0	0	0	0	0	0	0	0	0	0	0	0	0	0	0	0
定点当り	0	0	0	0	0	0	0	0	0	0	0	0	0	0	0	0	0	0	0
第49週	91	7	6	3	3	5	5	5	6	4	4	8	4	7	5	7	4	4	4
報告定点	91	7	6	3	3	5	5	5	6	4	4	8	4	7	5	7	4	4	4
罹患数	1	0	0	0	0	0	0	0	0	0	0	0	0	0	1	0	0	0	0
定点当り	0.01	0	0	0	0	0	0	0	0	0	0	0	0	0	0.20	0	0	0	0
第50週	90	7	6	3	3	5	5	5	5	4	5	7	5	6	5	7	4	4	4
報告定点	90	7	6	3	3	5	5	5	5	4	5	7	5	6	5	7	4	4	4
罹患数	0	0	0	0	0	0	0	0	0	0	0	0	0	0	0	0	0	0	0
定点当り	0	0	0	0	0	0	0	0	0	0	0	0	0	0	0	0	0	0	0

週数	合計	~5ヶ月	~11ヶ月	1歳	2歳	3歳	4歳	5歳	6歳	7歳	8歳	9歳	10~14歳	15~19歳	20歳以上
第46週	0														
報告定点	0														
第47週	1												1		
報告定点	0.01												0.01		
第48週	0														
報告定点	0														
第49週	1														1
報告定点	0.01														0.01
第50週	0														
報告定点	0														

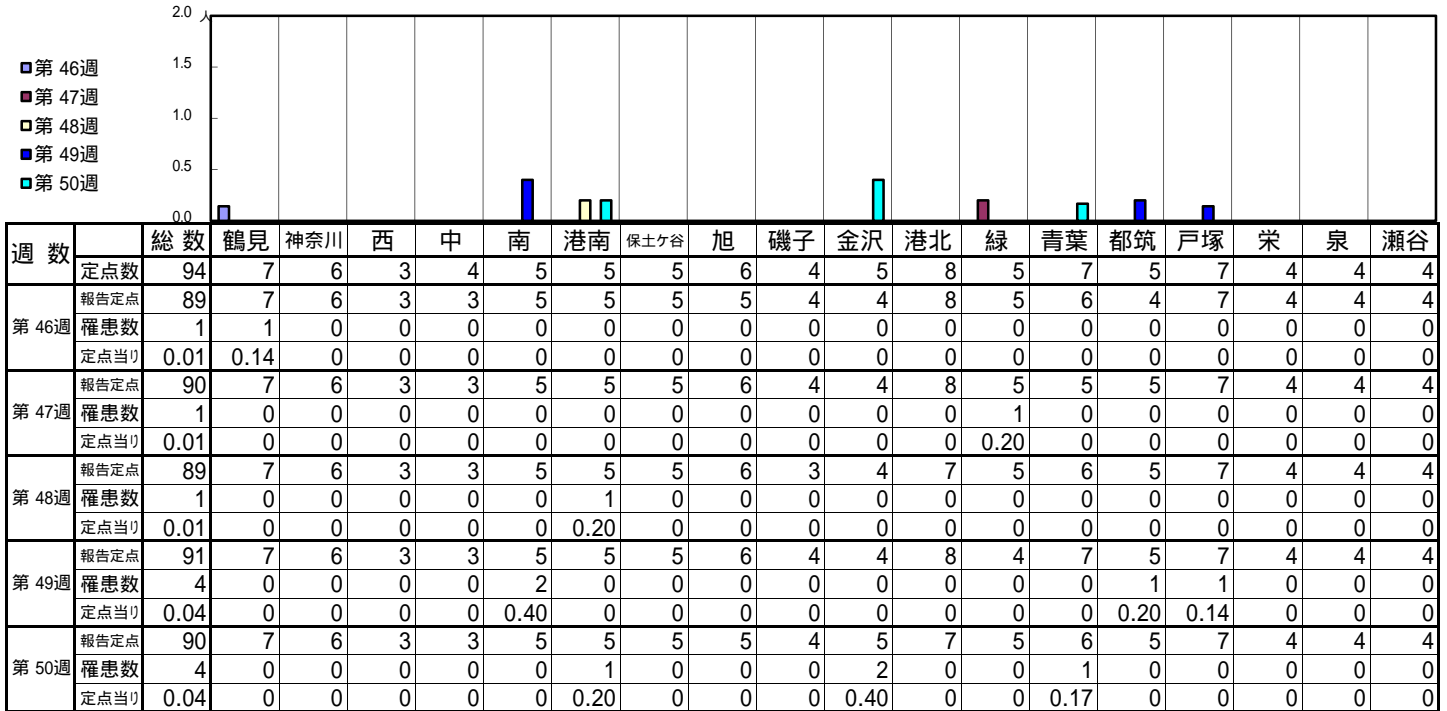
【年齢層別5週分集計】



【定点当りの患者数】

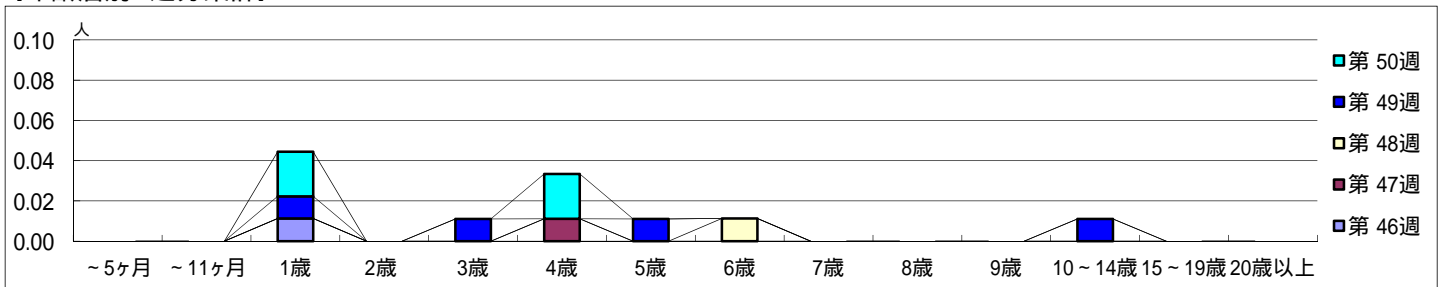


【区別・週別報告定点当り】

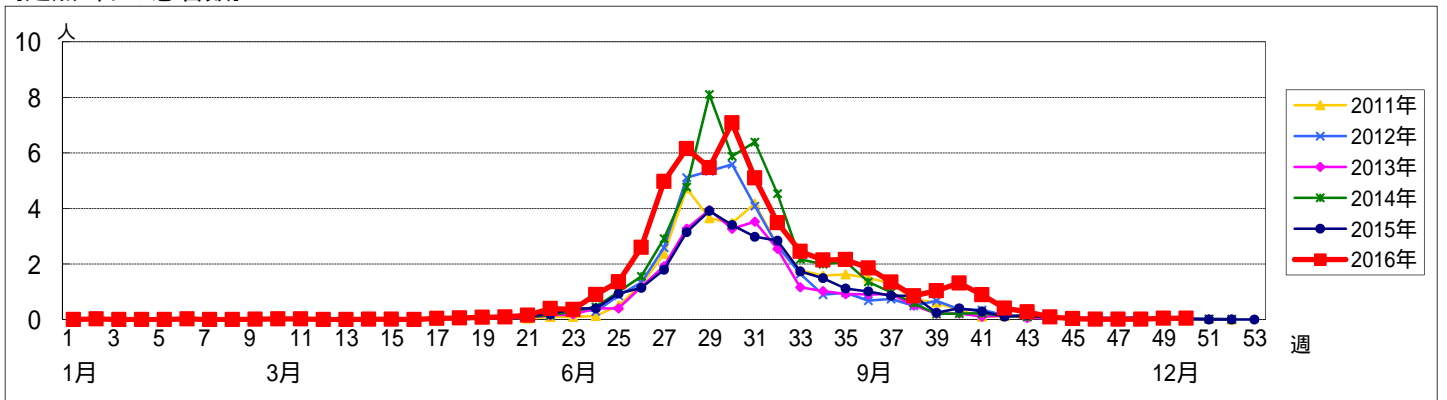


週数		合計	~5ヶ月	~11ヶ月	年齢													
					1歳	2歳	3歳	4歳	5歳	6歳	7歳	8歳	9歳	10~14歳	15~19歳	20歳以上		
第46週	罹患数	1			1													
	定点当り	0.01			0.01													
第47週	罹患数	1					1											
	定点当り	0.01					0.01											
第48週	罹患数	1							1									
	定点当り	0.01							0.01									
第49週	罹患数	4			1		1		1					1				
	定点当り	0.04			0.01		0.01		0.01					0.01				
第50週	罹患数	4			2		2											
	定点当り	0.04			0.02		0.02											

【年齢層別5週分集計】



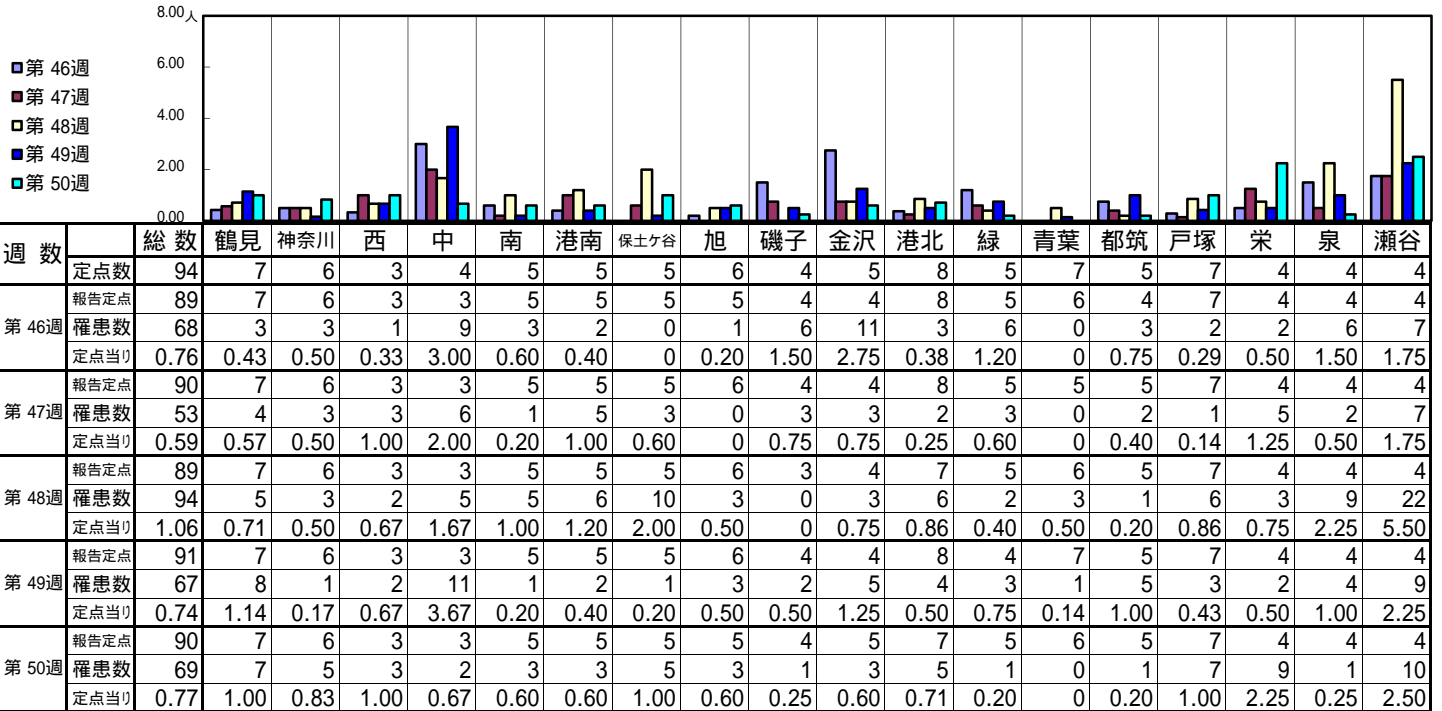
【定点当りの患者数】



<< 流行性耳下腺炎 >>

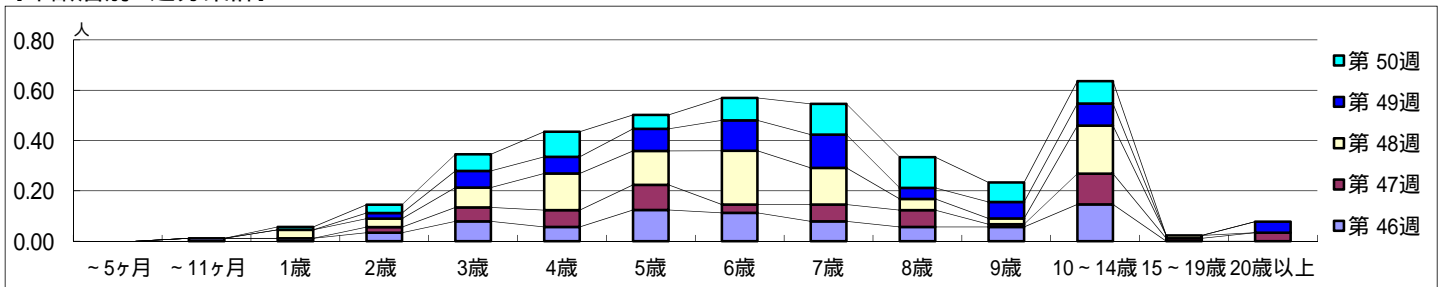
平成 28年11月14日 ~ 12月18日
[平成 28年 第46週 ~ 第50週]

【区別・週別報告定点当り】

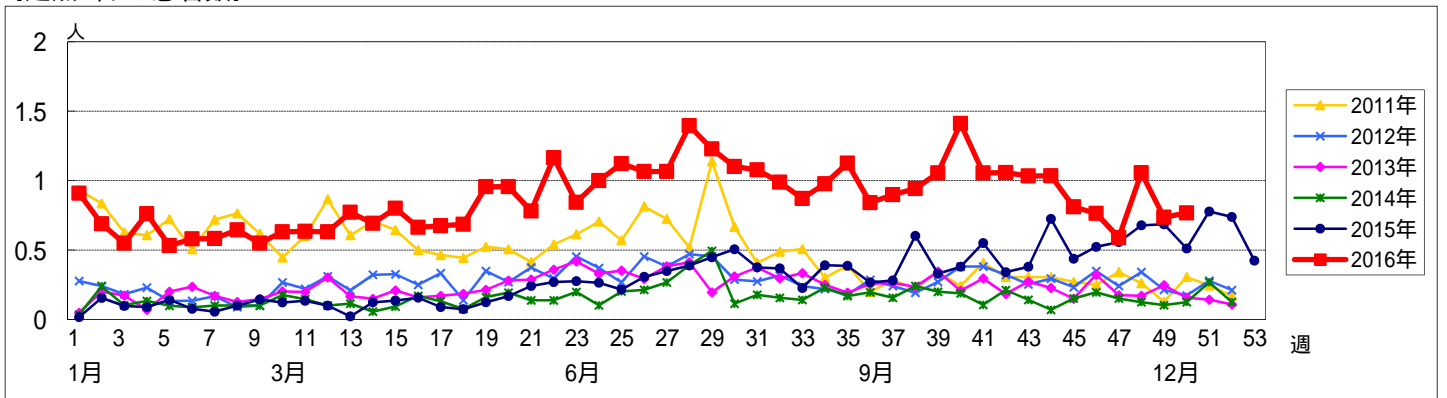


週数		合計	~5ヶ月	~11ヶ月	年齢												
					1歳	2歳	3歳	4歳	5歳	6歳	7歳	8歳	9歳	10~14歳	15~19歳	20歳以上	
第46週	罹患数	68		1	1	3	7	5	11	10	7	5	5	13			
	定点当り	0.76		0.01	0.01	0.03	0.08	0.06	0.12	0.11	0.08	0.06	0.06	0.15			
第47週	罹患数	53			2	5	6	9	3	6	6	6	1	11	1	3	
	定点当り	0.59			0.02	0.06	0.07	0.10	0.03	0.07	0.07	0.01	0.12	0.01	0.03		
第48週	罹患数	94		3	3	7	13	12	19	13	4	2	17	1			
	定点当り	1.06		0.03	0.03	0.08	0.15	0.13	0.21	0.15	0.04	0.02	0.19	0.01			
第49週	罹患数	67			2	6	6	8	11	12	4	6	8		4		
	定点当り	0.74			0.02	0.07	0.07	0.09	0.12	0.13	0.04	0.07	0.09		0.04		
第50週	罹患数	69		1	3	6	9	5	8	11	11	7	8				
	定点当り	0.77		0.01	0.03	0.07	0.10	0.06	0.09	0.12	0.12	0.08	0.09				

【年齢層別5週分集計】



【定点当りの患者数】



<< 急性出血性結膜炎 >>

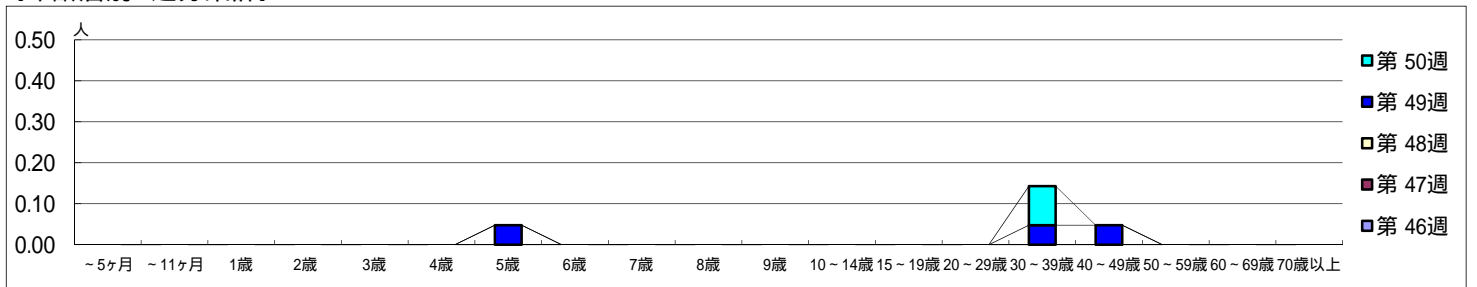
平成 28年11月14日 ~ 12月18日
[平成 28年 第46週 ~ 第50週]

[区別・週別報告定点当り]

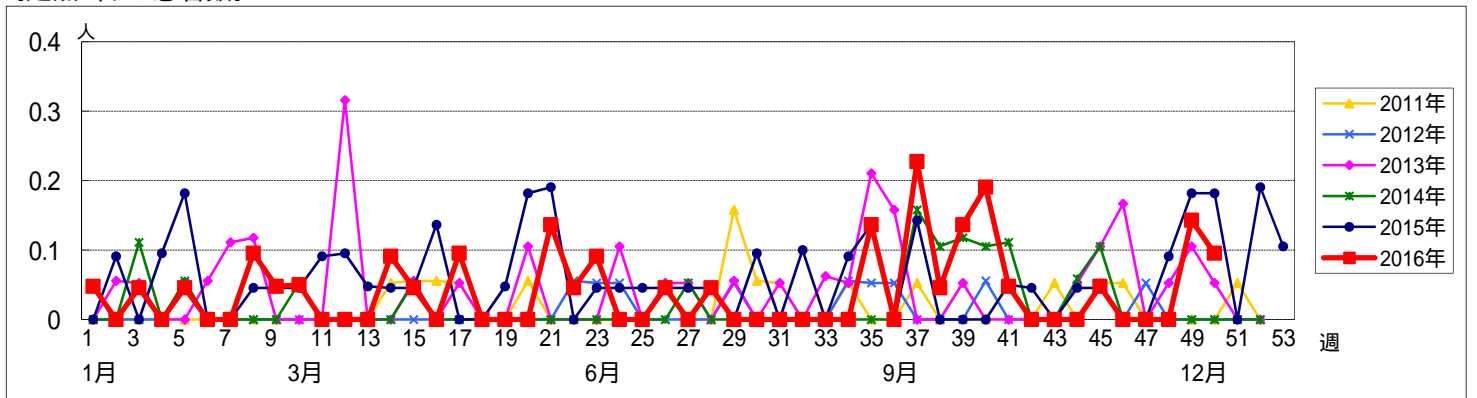
週数		総数	区別																
			鶴見	神奈川	西	中	南	港南	保土ヶ谷	旭	磯子	金沢	港北	緑	青葉	都筑	戸塚	栄	泉
第46週	定点数	22	2	1	1	1	1	1	1	1	1	2	1	2	1	2	1	1	1
	報告定点	21	2	1	1	1	1		1	1	1	2	1	2	1	2	1	1	
	罹患数	0	0	0	0	0	0	0	0	0	0	0	0	0	0	0	0	0	
	定点当り	0	0	0	0	0	0	0	0	0	0	0	0	0	0	0	0	0	
第47週	報告定点	20	2	1	1	1	1		1		1	2	1	2	1	2	1	1	
	罹患数	0	0	0	0	0	0	0	0	0	0	0	0	0	0	0	0	0	
	定点当り	0	0	0	0	0	0	0	0	0	0	0	0	0	0	0	0	0	
	第48週	報告定点	21	2	1	1	1	1		1	1	1	2	1	2	1	2	1	1
罹患数		0	0	0	0	0	0	0	0	0	0	0	0	0	0	0	0	0	
定点当り		0	0	0	0	0	0	0	0	0	0	0	0	0	0	0	0	0	
第49週		報告定点	21	2	1	1	1	1		1	1	1	2	1	2	1	2	1	1
	罹患数	3	0	0	0	1	0	0	0	0	0	0	0	2	0	0	0	0	
	定点当り	0.14	0	0	0	1.00	0	0	0	0	0	0	0	1.00	0	0	0	0	
	第50週	報告定点	21	2	1	1	1	1		1	1	1	2	1	2	1	2	1	1
罹患数		2	0	0	0	2	0	0	0	0	0	0	0	0	0	0	0	0	
定点当り		0.10	0	0	0	2.00	0	0	0	0	0	0	0	0	0	0	0	0	

週数		合計	年齢層別																		
			~5ヶ月	~11ヶ月	1歳	2歳	3歳	4歳	5歳	6歳	7歳	8歳	9歳	10~14歳	15~19歳	20~29歳	30~39歳	40~49歳	50~59歳	60~69歳	70歳以上
第46週	罹患数	0																			
	定点当り	0																			
第47週	罹患数	0																			
	定点当り	0																			
第48週	罹患数	0																			
	定点当り	0																			
第49週	罹患数	3							1								1	1			
	定点当り	0.14							0.05								0.05	0.05			
第50週	罹患数	2															2				
	定点当り	0.10															0.10				

[年齢層別5週分集計]



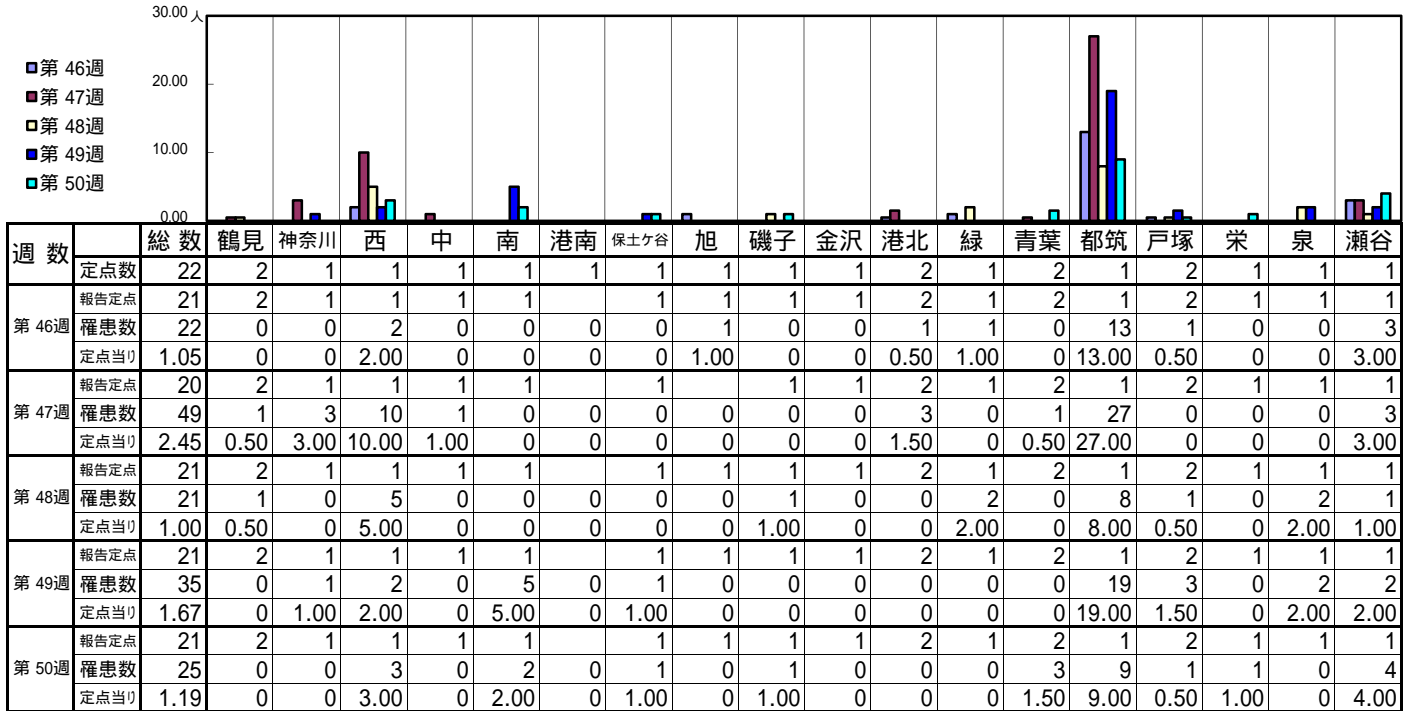
[定点当りの患者数]



<< 流行性角結膜炎 >>

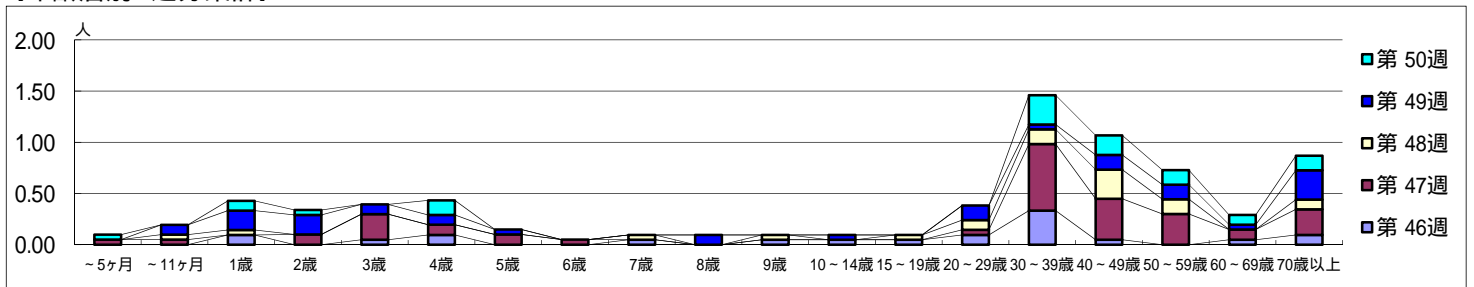
平成 28年11月14日 ~ 12月18日
[平成 28年 第46週 ~ 第50週]

[区別・週別報告定点当り]



週数	合計	~5ヶ月	~11ヶ月	1歳	2歳	3歳	4歳	5歳	6歳	7歳	8歳	9歳	10~14歳	15~19歳	20~29歳	30~39歳	40~49歳	50~59歳	60~69歳	70歳以上
第46週	22			2		1	2			1		1	1	1	2	7	1		1	2
第47週	49	1	1		2	5	2	2	1						1	13	8	6	2	5
第48週	21		1	1						1		1		1	2	3	6	3		2
第49週	35		2	4	4	2	2	1			2		1		3	1	3	3	1	6
第50週	25	1		2	1		3									6	4	3	2	3

[年齢層別5週分集計]



[定点当りの患者数]

