

疾病別 警報・注意報 発生状況

平成28年第49週

	インフルエンザ	RSウイルス感染症	咽頭結膜熱	A群溶血性レンサ球菌咽頭炎	感染性胃腸炎	水痘	手足口病	伝染性紅斑	突発性発しん	百日咳	ヘルパンギーナ	流行性耳下腺炎	急性出血性結膜炎	流行性角結膜炎
警報レベル	30		3	8	20	7	5	2		1	6	6	1	8
終息基準値	10		1	4	12	4	2	1		0.1	2	2	0.1	4
注意報レベル	10					4						3		
横浜市	4.16	0.20	0.24	2.23	24.24	1.11	0.20	0.13	0.51	0.01	0.04	0.74	0.10	1.75
鶴見	8.40	0.29	0.29	0.71	27.00	1.00	-	0.29	0.71	-	-	1.14	-	-
神奈川	4.89	0.50	0.33	3.00	37.17	3.67	0.33	0.33	0.50	-	-	0.17	-	1.00
西	2.80	0.33	-	-	21.33	-	-	-	0.33	-	-	0.67	-	2.00
中	1.20	-	-	3.33	12.67	0.67	0.33	-	-	-	-	3.67
南	2.50	0.40	-	0.40	19.60	-	-	-	0.40	-	0.40	0.20	-	5.00
港南	4.00	-	-	5.80	28.40	0.40	0.40	-	1.20	-	-	0.40
保土ヶ谷	2.13	0.60	-	3.40	18.60	0.60	0.20	0.20	-	-	-	0.20	-	1.00
旭	5.00	-	-	0.17	25.17	0.83	0.17	-	0.33	-	-	0.50	-	-
磯子	10.14	-	-	4.25	21.25	0.25	-	-	0.50	-	-	0.50	-	-
金沢	1.71	0.50	-	0.25	28.25	0.50	0.50	-	0.50	-	-	1.25	-	-
港北	3.38	-	1.38	3.25	17.50	3.00	-	0.38	0.50	-	-	0.50	-	-
緑	4.00	0.25	-	1.75	32.25	-	-	-	1.00	-	-	0.75	-	-
青葉	1.55	0.14	0.14	1.14	16.86	0.43	0.29	0.14	0.14	-	-	0.14	1.00	-
都筑	8.29	0.20	0.80	3.00	47.80	0.80	-	0.60	0.80	0.20	0.20	1.00	-	19.00
戸塚	2.73	0.29	-	0.57	22.86	0.57	0.14	-	0.57	-	0.14	0.43	-	1.50
栄	4.00	-	-	0.50	26.00	3.00	0.25	-	0.25	-	-	0.50	-	-
泉	2.14	-	-	1.50	17.50	0.75	0.25	-	0.25	-	-	1.00	-	2.00
瀬谷	5.43	-	0.50	8.75	12.50	1.75	1.00	-	1.00	-	-	2.25	-	2.00

(- : 0) (... : 報告なし)

数字は報告定点当たり患者数です

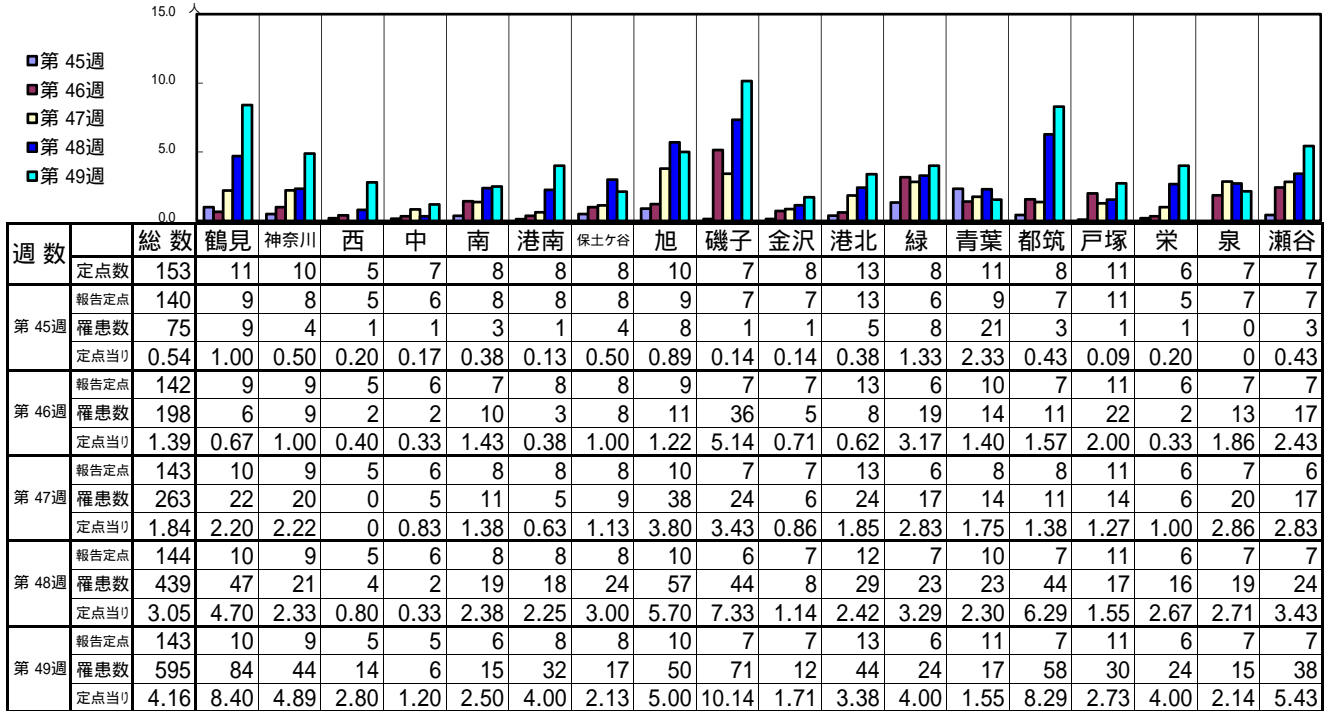
**報告定点当たりの値が警報レベル もしくは警報レベル継続中です
報告定点当たりの値が注意報レベルに達しています**

(この数字は集計時点のものです。翌週以降、変動する可能性があります)

<< インフルエンザ >>

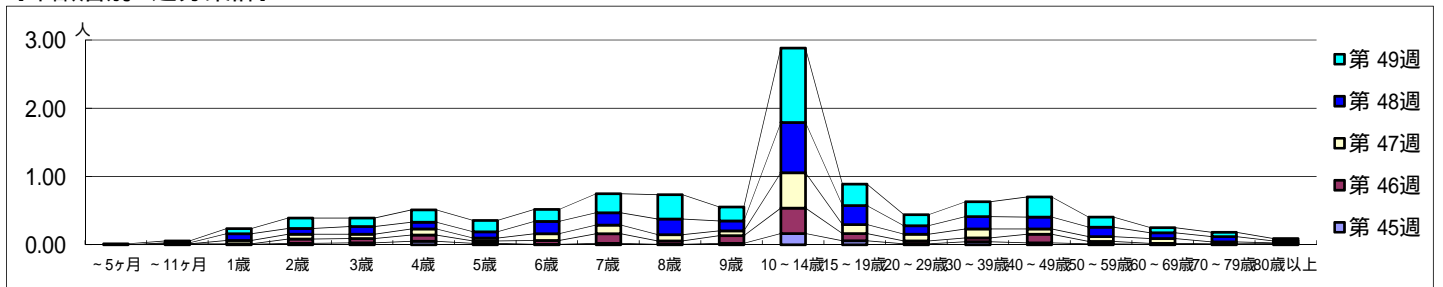
平成 28年11月 7日 ~ 12月11日
[平成 28年 第45週 ~ 第49週]

[区別・週別報告定点当り]

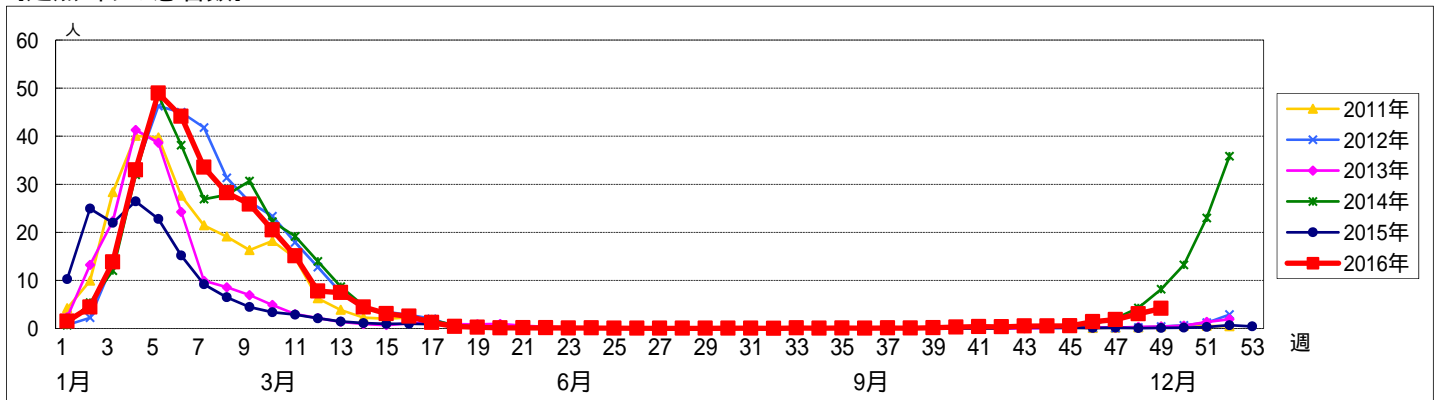


週数	合計	~5ヶ月	~11ヶ月	1歳	2歳	3歳	4歳	5歳	6歳	7歳	8歳	9歳	10~14歳	15~19歳	20~29歳	30~39歳	40~49歳	50~59歳	60~69歳	70~79歳	80歳以上	
第45週	罹患数	75			1	3	4	7	3	1	3	1	3	23	8	2	6	4	2	1	1	2
第45週	定点当り	0.54			0.01	0.02	0.03	0.05	0.02	0.01	0.02	0.01	0.02	0.16	0.06	0.01	0.04	0.03	0.01	0.01	0.01	0.01
第46週	罹患数	198		2	1	9	9	13	5	8	20	7	16	53	15	6	8	18	5	2	1	
第46週	定点当り	1.39		0.01	0.01	0.06	0.06	0.09	0.04	0.06	0.14	0.05	0.11	0.37	0.11	0.04	0.06	0.13	0.04	0.01	0.01	
第47週	罹患数	263			7	10	9	13	6	14	18	13	10	74	19	14	19	11	10	10	4	2
第47週	定点当り	1.84			0.05	0.07	0.06	0.09	0.04	0.10	0.13	0.09	0.07	0.52	0.13	0.10	0.13	0.08	0.07	0.07	0.03	0.01
第48週	罹患数	439		2	14	12	16	14	13	26	26	33	21	106	40	18	26	25	20	12	11	4
第48週	定点当り	3.05		0.01	0.10	0.08	0.11	0.10	0.09	0.18	0.18	0.23	0.15	0.74	0.28	0.13	0.18	0.17	0.14	0.08	0.08	0.03
第49週	罹患数	595	2	4	11	22	18	26	24	25	40	51	29	156	45	23	31	42	21	11	9	5
第49週	定点当り	4.16	0.01	0.03	0.08	0.15	0.13	0.18	0.17	0.17	0.28	0.36	0.20	1.09	0.31	0.16	0.22	0.29	0.15	0.08	0.06	0.03

[年齢層別5週分集計]



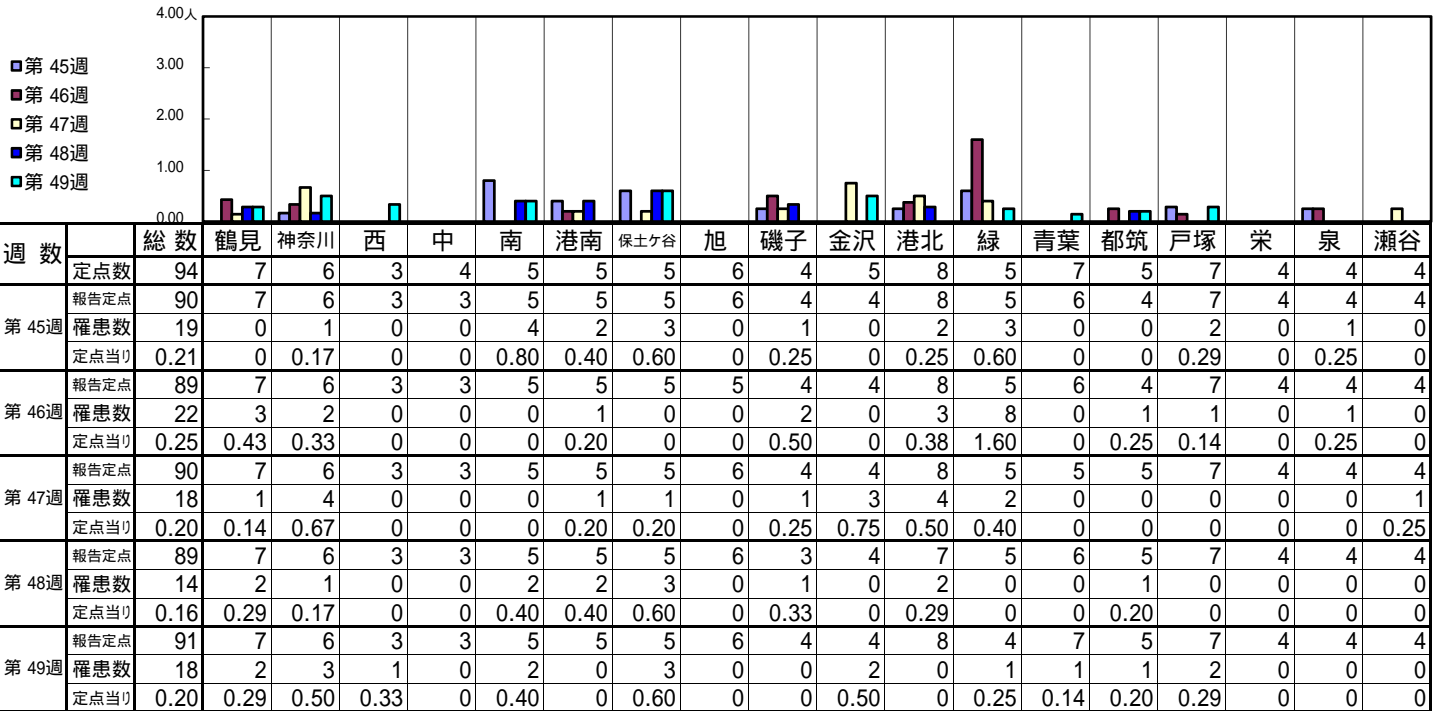
[定点当りの患者数]



<< RSウイルス感染症 >>

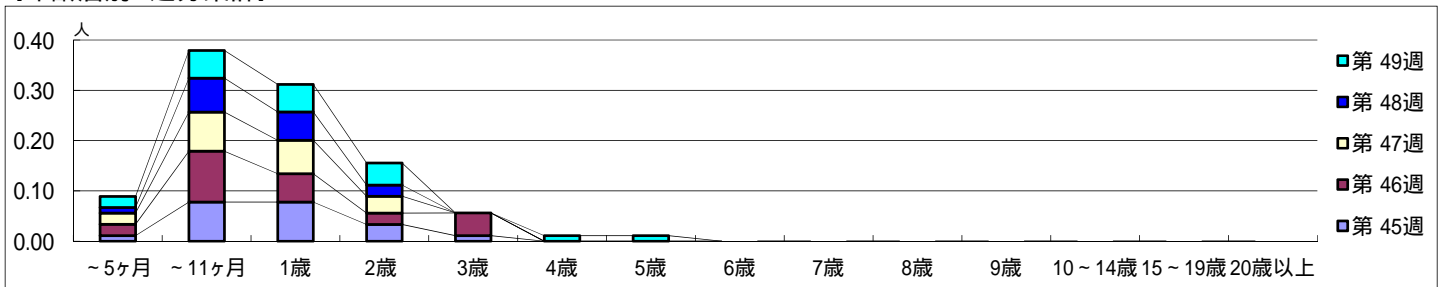
平成 28年11月 7日 ~ 12月11日
[平成 28年 第45週 ~ 第49週]

【区別・週別報告定点当り】

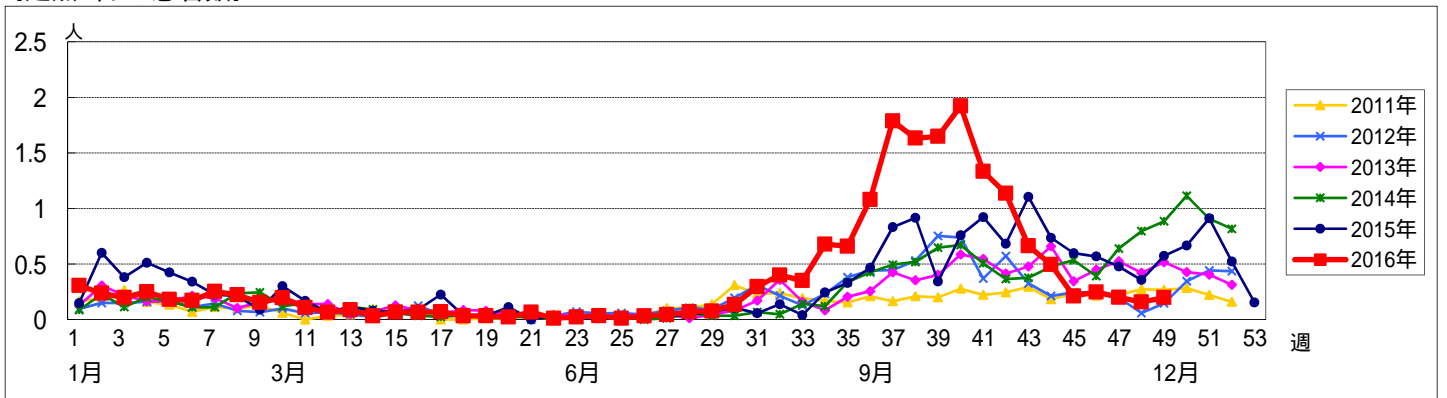


週 数		合計	年齢層別													
			~5ヶ月	~11ヶ月	1歳	2歳	3歳	4歳	5歳	6歳	7歳	8歳	9歳	10~14歳	15~19歳	20歳以上
第 45週	罹患数	19	1	7	7	3	1									
	定点当り	0.21	0.01	0.08	0.08	0.03	0.01									
第 46週	罹患数	22	2	9	5	2	4									
	定点当り	0.25	0.02	0.10	0.06	0.02	0.04									
第 47週	罹患数	18	2	7	6	3										
	定点当り	0.20	0.02	0.08	0.07	0.03										
第 48週	罹患数	14	1	6	5	2										
	定点当り	0.16	0.01	0.07	0.06	0.02										
第 49週	罹患数	18	2	5	5	4	1	1								
	定点当り	0.20	0.02	0.05	0.05	0.04	0.01	0.01								

【年齢層別5週分集計】



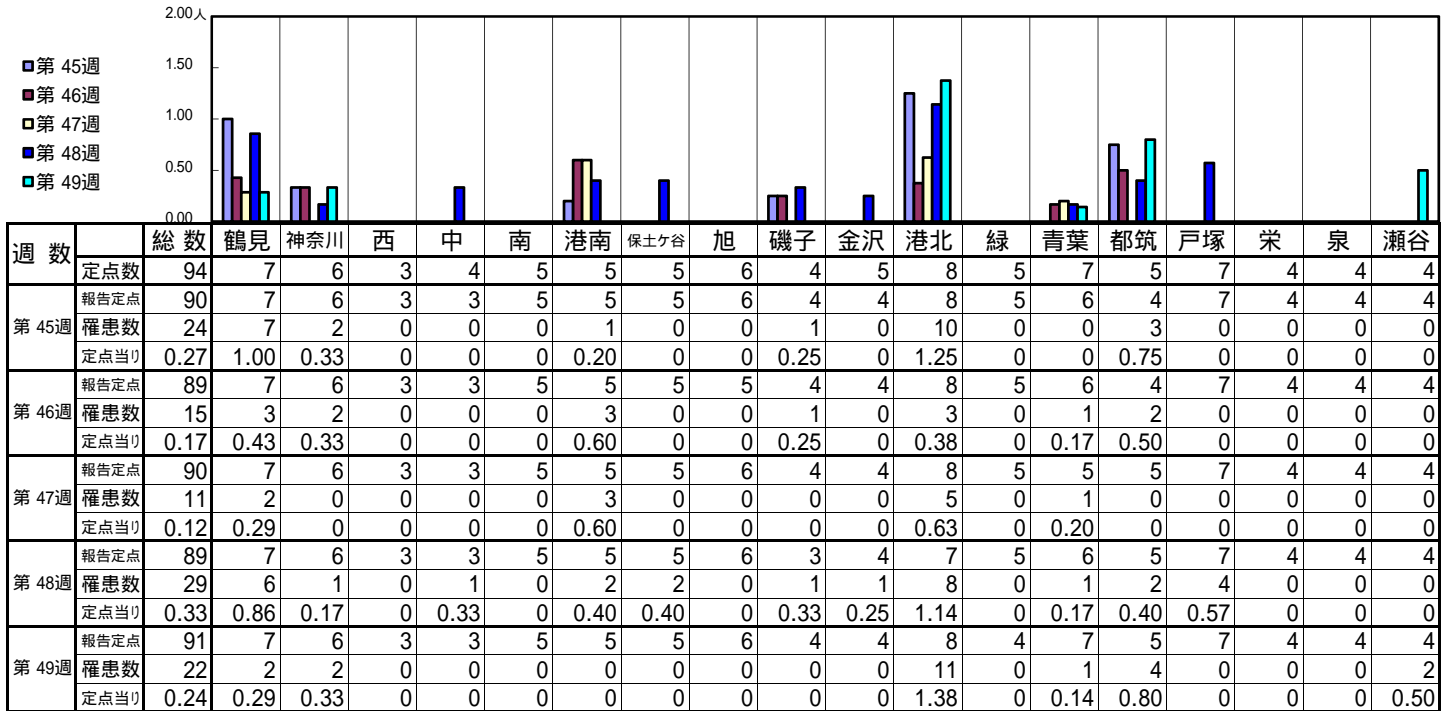
【定点当りの患者数】



<< 咽頭結膜熱 >>

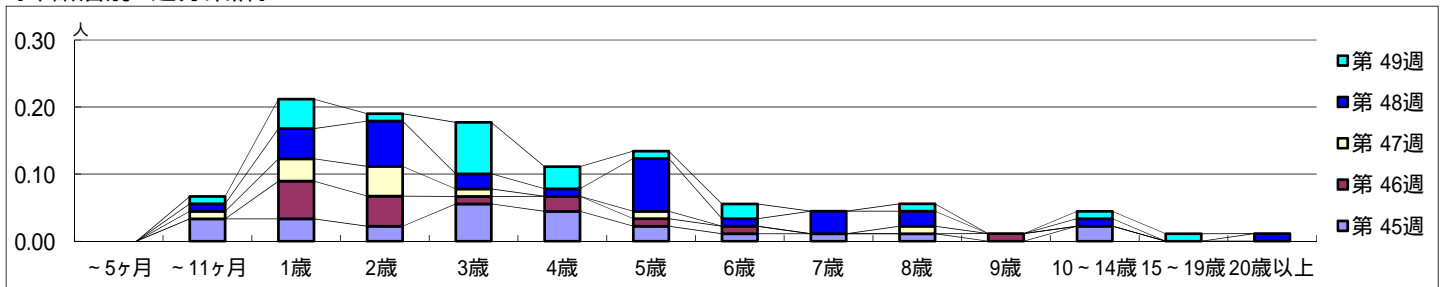
平成 28年11月 7日 ~ 12月11日
[平成 28年 第45週 ~ 第49週]

【区別・週別報告定点当り】

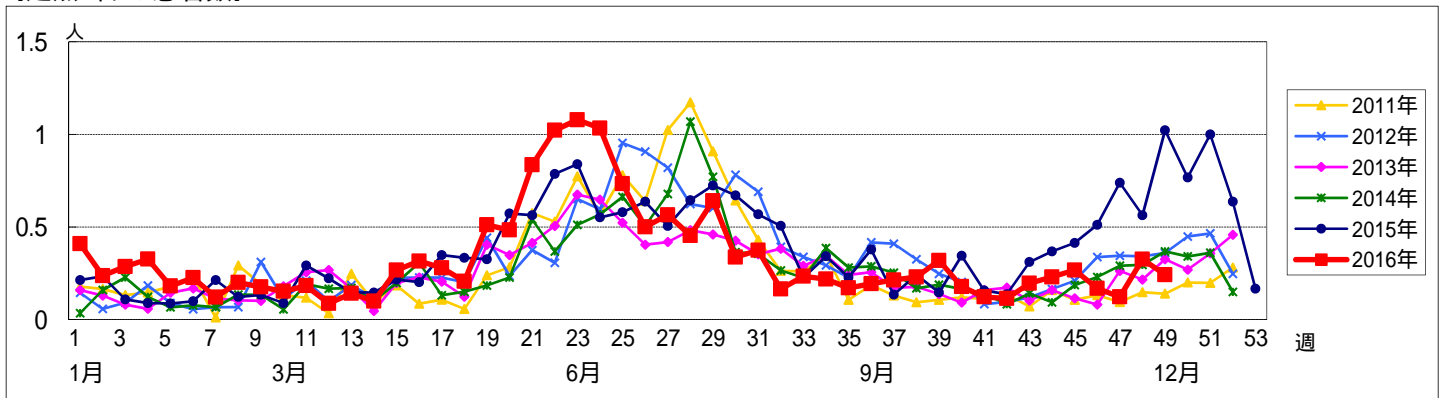


週 数		合計	年齢層別													
			~5ヶ月	~11ヶ月	1歳	2歳	3歳	4歳	5歳	6歳	7歳	8歳	9歳	10~14歳	15~19歳	20歳以上
第 45週	罹患数	24		3	3	2	5	4	2	1	1	1		2		
	定点当り	0.27		0.03	0.03	0.02	0.06	0.04	0.02	0.01	0.01	0.01		0.02		
第 46週	罹患数	15			5	4	1	2	1	1			1			
	定点当り	0.17			0.06	0.04	0.01	0.02	0.01	0.01			0.01			
第 47週	罹患数	11		1	3	4	1		1			1				
	定点当り	0.12		0.01	0.03	0.04	0.01		0.01			0.01				
第 48週	罹患数	29		1	4	6	2	1	7	1	3	2	1		1	
	定点当り	0.33		0.01	0.04	0.07	0.02	0.01	0.08	0.01	0.03	0.02	0.01		0.01	
第 49週	罹患数	22		1	4	1	7	3	1	2		1	1			
	定点当り	0.24		0.01	0.04	0.01	0.08	0.03	0.01	0.02		0.01	0.01			

【年齢層別5週分集計】



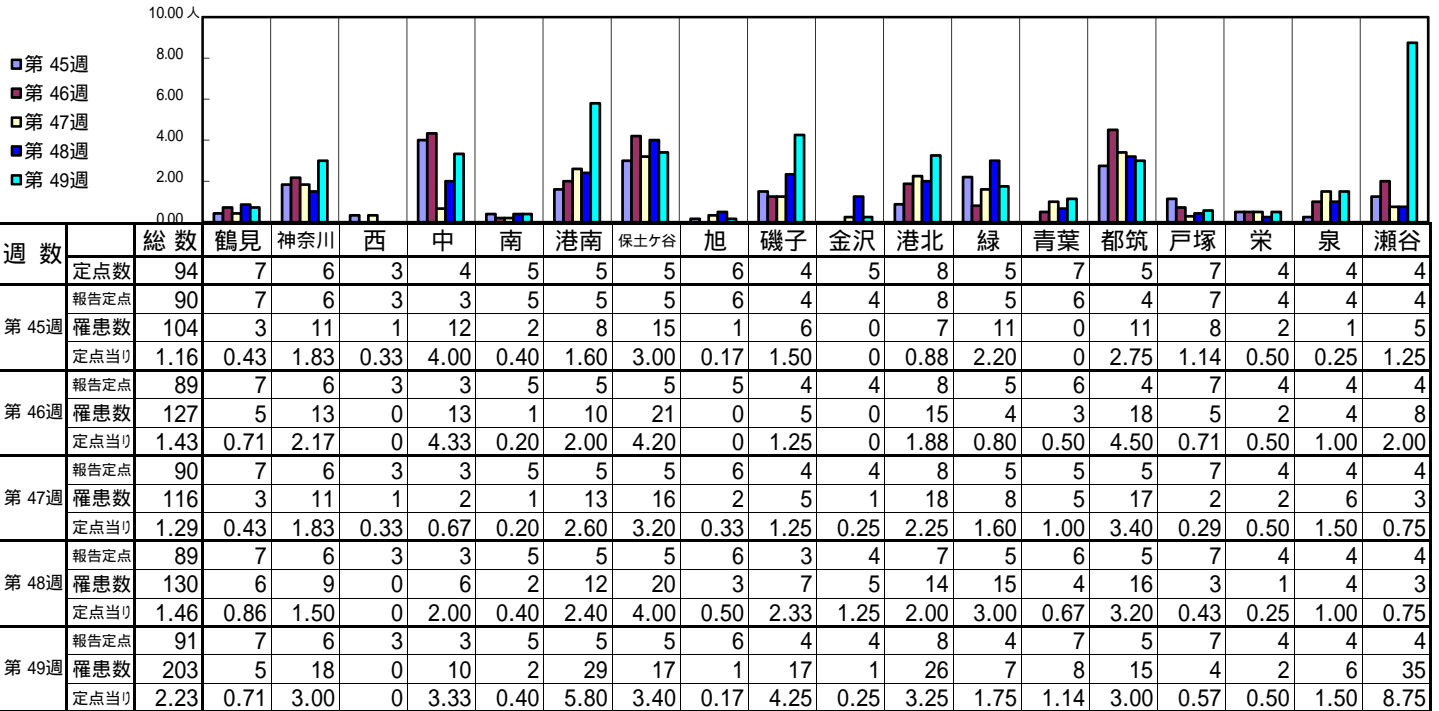
【定点当りの患者数】



<< A群溶血性レンサ球菌咽頭炎 >>

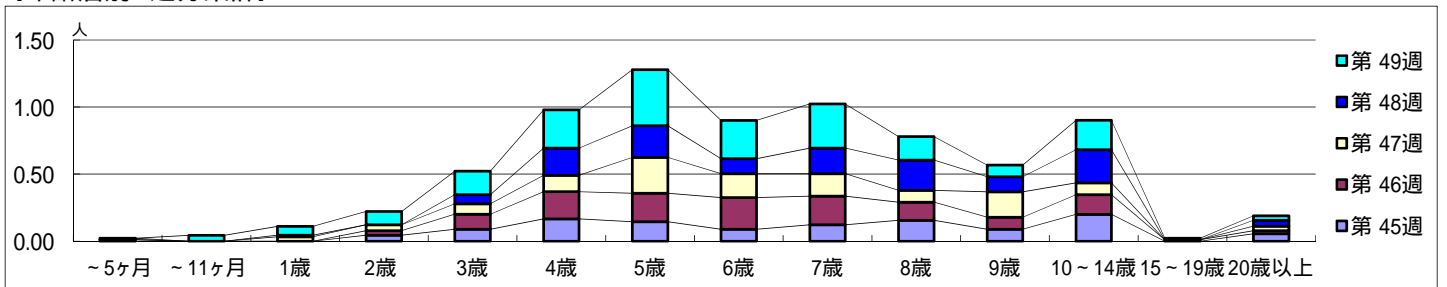
平成 28年11月 7日 ~ 12月11日
[平成 28年 第45週 ~ 第49週]

[区別・週別報告定点当り]

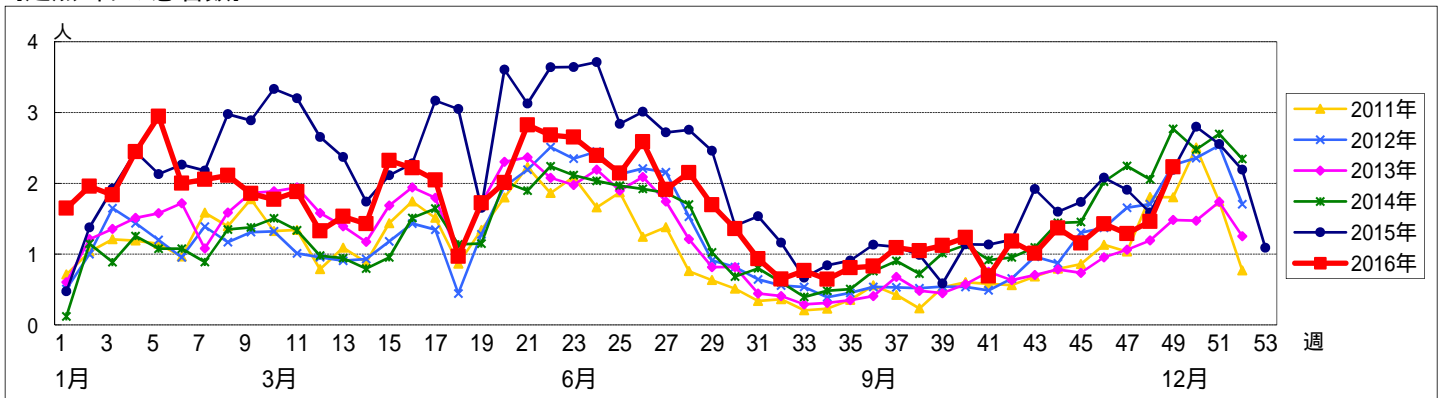


週 数		合計	~5ヶ月	~11ヶ月	年齢												
					1歳	2歳	3歳	4歳	5歳	6歳	7歳	8歳	9歳	10~14歳	15~19歳	20歳以上	
第 45週	罹患数	104				4	8	15	13	8	11	14	8	18		5	
	定点当り	1.16				0.04	0.09	0.17	0.14	0.09	0.12	0.16	0.09	0.20		0.06	
第 46週	罹患数	127	1			3	10	18	19	21	19	12	8	13	1	2	
	定点当り	1.43	0.01			0.03	0.11	0.20	0.21	0.24	0.21	0.13	0.09	0.15	0.01	0.02	
第 47週	罹患数	116			3	4	7	11	24	16	15	8	17	8		3	
	定点当り	1.29			0.03	0.04	0.08	0.12	0.27	0.18	0.17	0.09	0.19	0.09		0.03	
第 48週	罹患数	130	1		1		6	18	21	10	17	20	10	22		4	
	定点当り	1.46	0.01		0.01		0.07	0.20	0.24	0.11	0.19	0.22	0.11	0.25		0.04	
第 49週	罹患数	203		4	6	9	16	26	38	26	30	16	8	20	1	3	
	定点当り	2.23		0.04	0.07	0.10	0.18	0.29	0.42	0.29	0.33	0.18	0.09	0.22	0.01	0.03	

[年齢層別5週分集計]



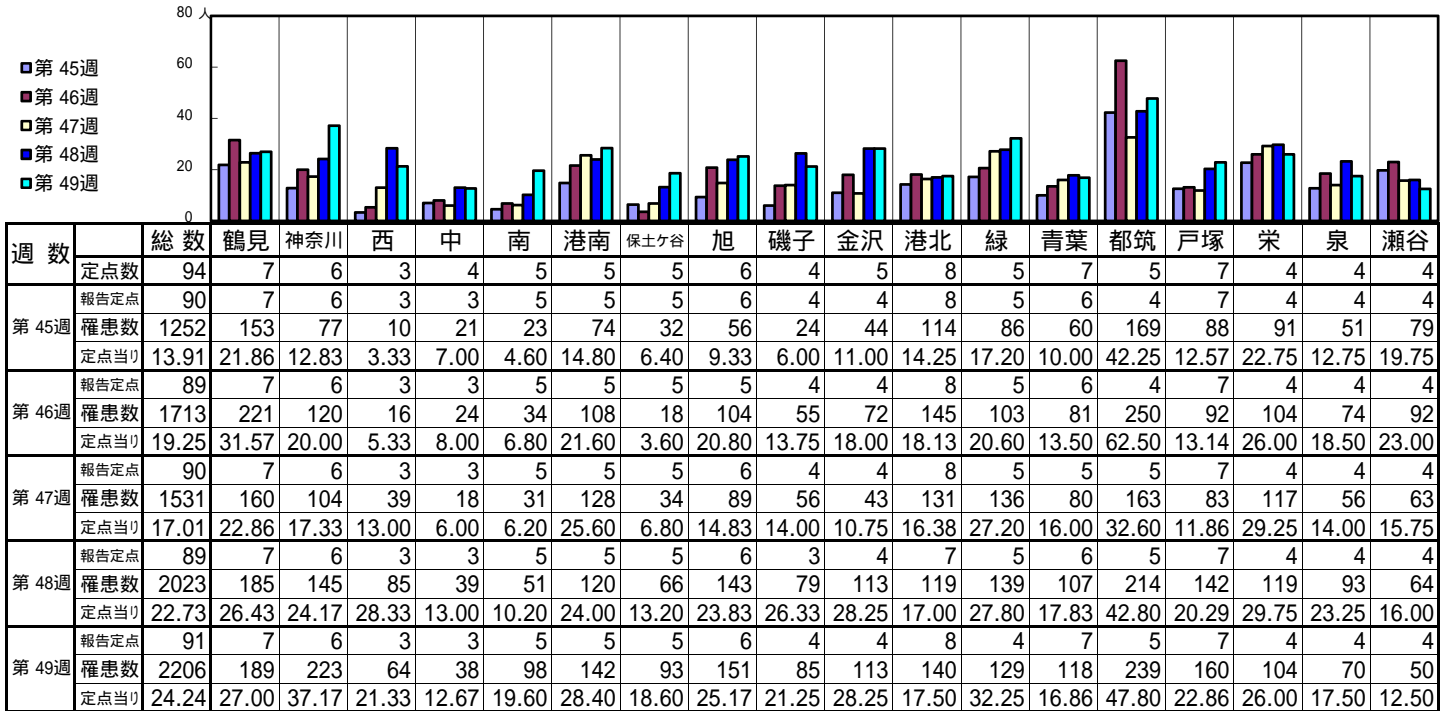
[定点当りの患者数]



<< 感染性胃腸炎 >>

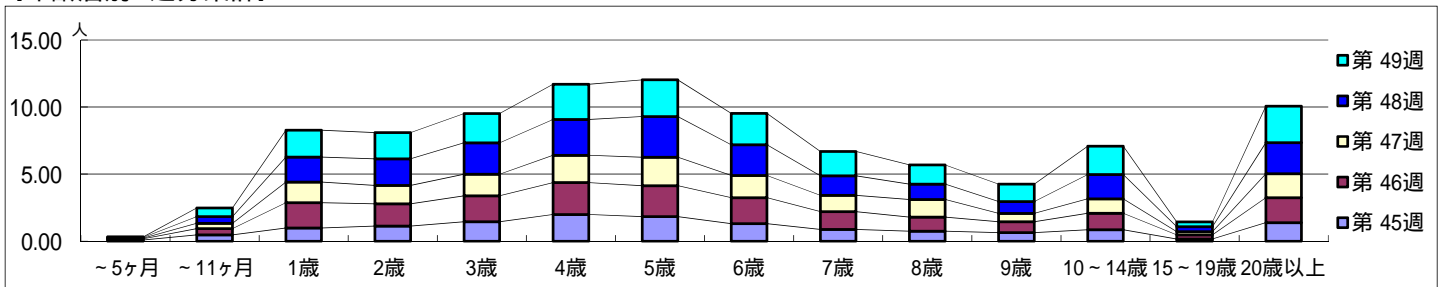
平成 28年11月 7日 ~ 12月11日
[平成 28年 第45週 ~ 第49週]

【区別・週別報告定点当り】

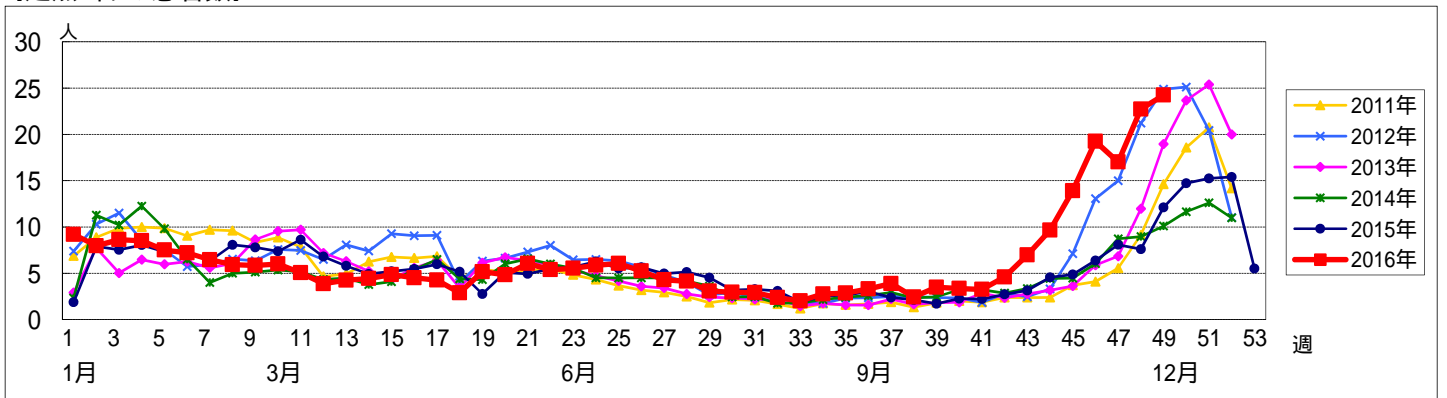


週数		合計	年齢層別													
			~5ヶ月	~11ヶ月	1歳	2歳	3歳	4歳	5歳	6歳	7歳	8歳	9歳	10~14歳	15~19歳	20歳以上
第45週	罹患数	1252	8	42	89	102	130	179	165	118	79	67	57	77	15	124
	定点当り	13.91	0.09	0.47	0.99	1.13	1.44	1.99	1.83	1.31	0.88	0.74	0.63	0.86	0.17	1.38
第46週	罹患数	1713	8	42	167	147	173	212	205	172	118	94	73	109	27	166
	定点当り	19.25	0.09	0.47	1.88	1.65	1.94	2.38	2.30	1.93	1.33	1.06	0.82	1.22	0.30	1.87
第47週	罹患数	1531	4	35	139	124	144	183	191	149	109	118	55	97	22	161
	定点当り	17.01	0.04	0.39	1.54	1.38	1.60	2.03	2.12	1.66	1.21	1.31	0.61	1.08	0.24	1.79
第48週	罹患数	2023	5	45	166	176	209	238	270	204	130	102	79	161	32	206
	定点当り	22.73	0.06	0.51	1.87	1.98	2.35	2.67	3.03	2.29	1.46	1.15	0.89	1.81	0.36	2.31
第49週	罹患数	2206	4	59	182	178	198	238	249	213	165	130	118	192	33	247
	定点当り	24.24	0.04	0.65	2.00	1.96	2.18	2.62	2.74	2.34	1.81	1.43	1.30	2.11	0.36	2.71

【年齢層別5週分集計】



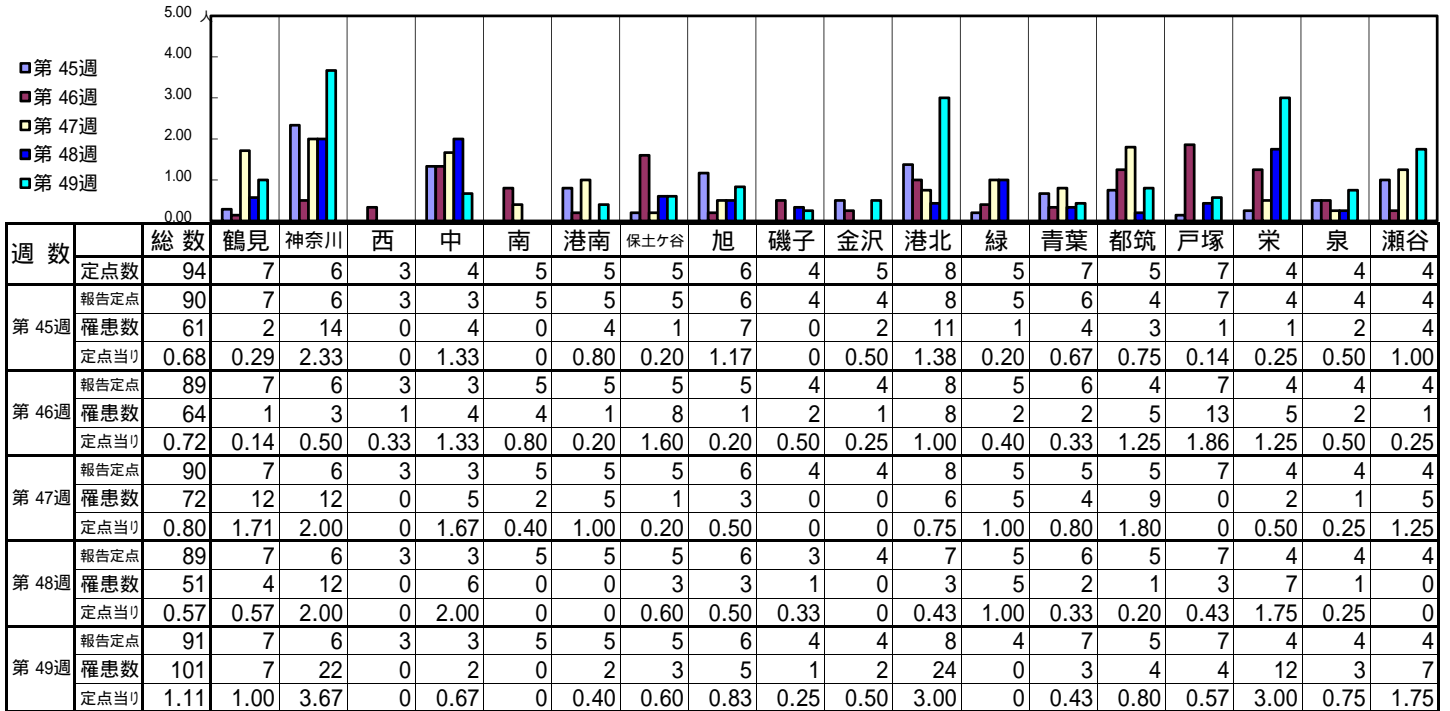
【定点当りの患者数】



<< 水痘 >>

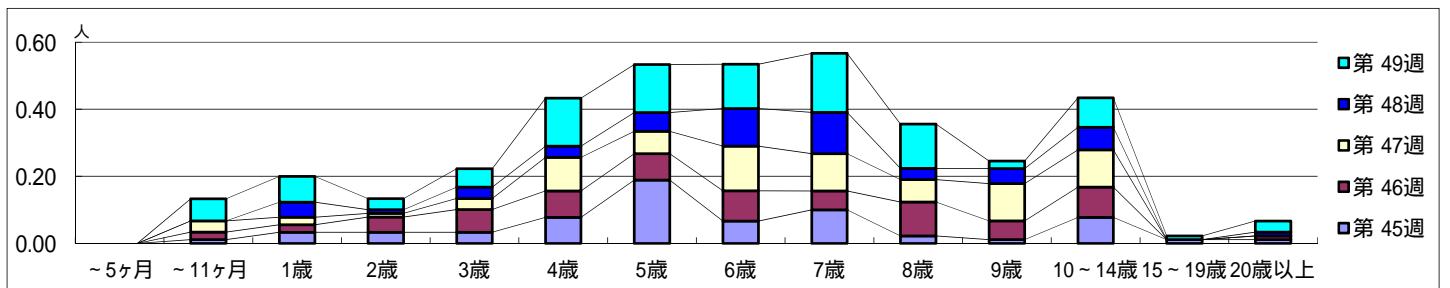
平成 28年11月 7日 ~ 12月11日
[平成 28年 第45週 ~ 第49週]

【区別・週別報告定点当り】

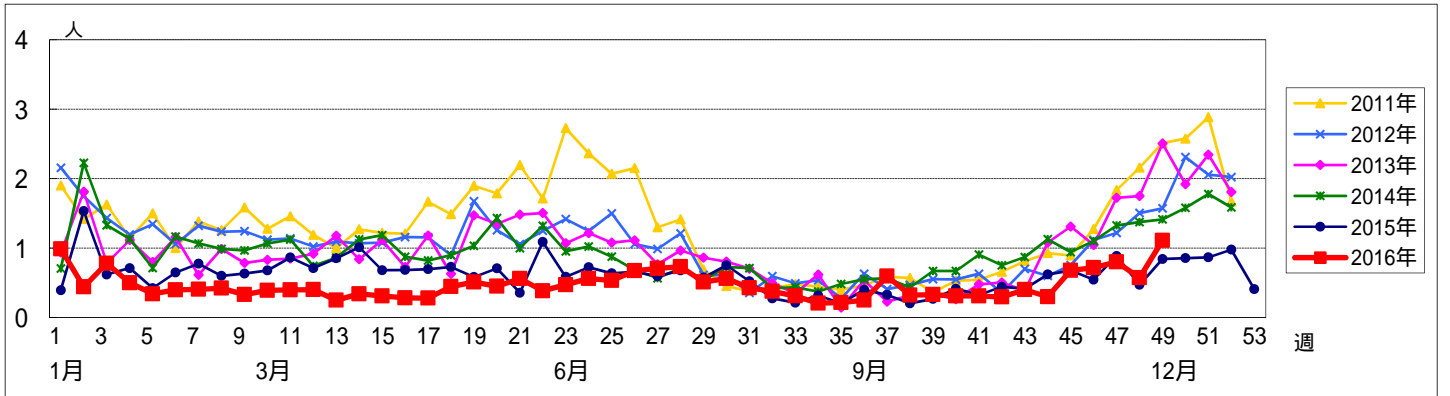


週数		合計	~5ヶ月	~11ヶ月	年齢層												
					1歳	2歳	3歳	4歳	5歳	6歳	7歳	8歳	9歳	10~14歳	15~19歳	20歳以上	
第45週	罹患数	61		1	3	3	3	7	17	6	9	2	1	7	1	1	
	定点当り	0.68		0.01	0.03	0.03	0.03	0.08	0.19	0.07	0.10	0.02	0.01	0.08	0.01	0.01	
第46週	罹患数	64		2	2	4	6	7	7	8	5	9	5	8		1	
	定点当り	0.72		0.02	0.02	0.04	0.07	0.08	0.08	0.09	0.06	0.10	0.06	0.09		0.01	
第47週	罹患数	72		3	2	1	3	9	6	12	10	6	10	10			
	定点当り	0.80		0.03	0.02	0.01	0.03	0.10	0.07	0.13	0.11	0.07	0.11	0.11			
第48週	罹患数	51			4	1	3	3	5	10	11	3	4	6		1	
	定点当り	0.57			0.04	0.01	0.03	0.03	0.06	0.11	0.12	0.03	0.04	0.07		0.01	
第49週	罹患数	101		6	7	3	5	13	13	12	16	12	2	8	1	3	
	定点当り	1.11		0.07	0.08	0.03	0.05	0.14	0.14	0.13	0.18	0.13	0.02	0.09	0.01	0.03	

【年齢層別5週分集計】



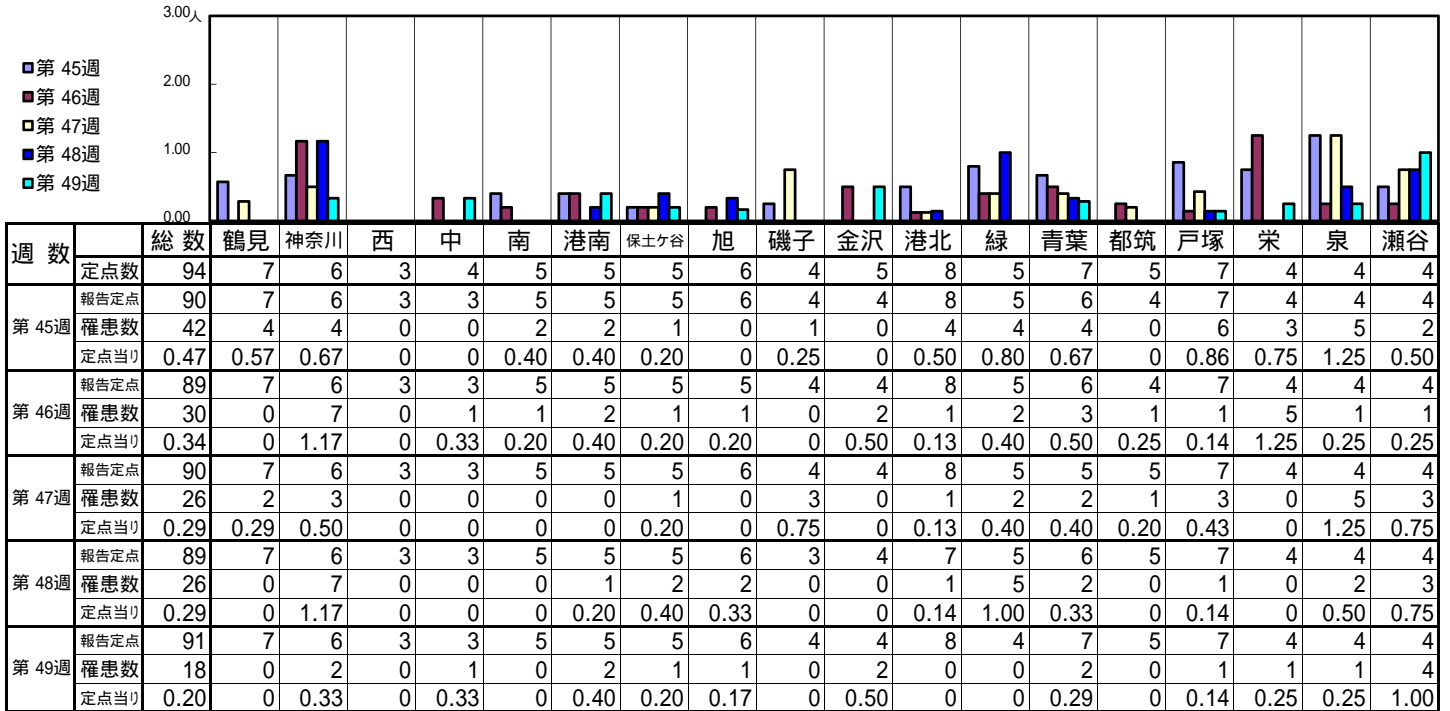
【定点当りの患者数】



<< 手足口病 >>

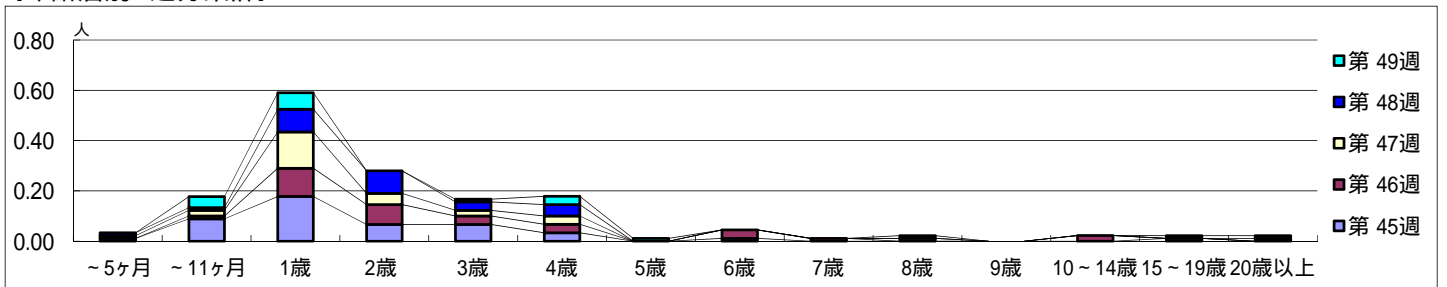
平成 28年11月 7日 ~ 12月11日
[平成 28年 第45週 ~ 第49週]

【区別・週別報告定点当り】

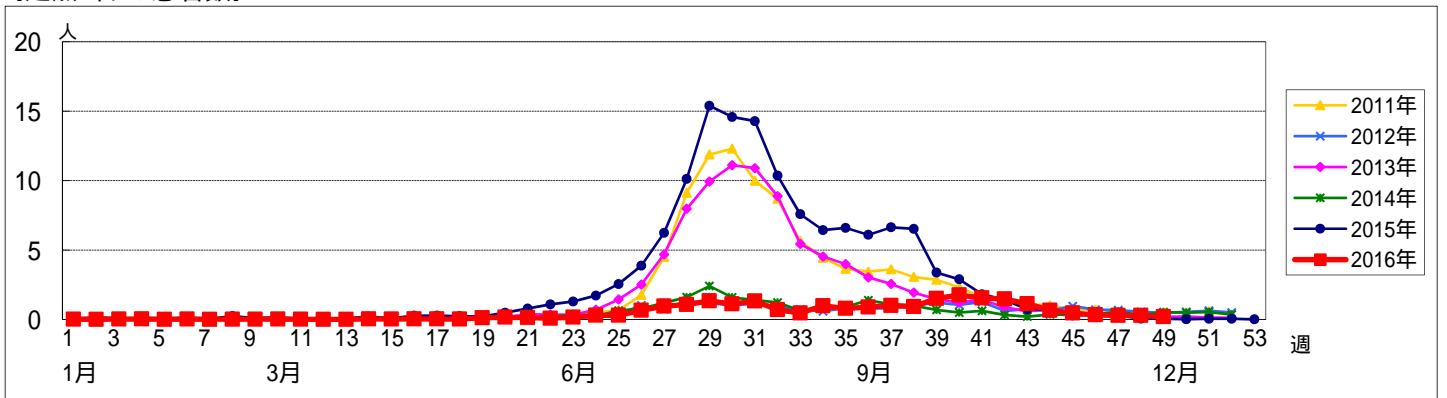


週 数		合計	~5ヶ月	~11ヶ月	1歳	2歳	3歳	4歳	5歳	6歳	7歳	8歳	9歳	10~14歳	15~19歳	20歳以上
第 45週	罹患数	42	1	8	16	6	6	3		1					1	
	定点当り	0.47	0.01	0.09	0.18	0.07	0.07	0.03		0.01					0.01	
第 46週	罹患数	30		1	10	7	3	3		3	1			2		
	定点当り	0.34		0.01	0.11	0.08	0.03	0.03		0.03	0.01			0.02		
第 47週	罹患数	26	1	2	13	4	2	3				1				
	定点当り	0.29	0.01	0.02	0.14	0.04	0.02	0.03				0.01				
第 48週	罹患数	26	1	1	8	8	3	4								1
	定点当り	0.29	0.01	0.01	0.09	0.09	0.03	0.04								0.01
第 49週	罹患数	18		4	6		1	3	1			1			1	1
	定点当り	0.20		0.04	0.07		0.01	0.03	0.01			0.01			0.01	0.01

【年齢層別5週分集計】



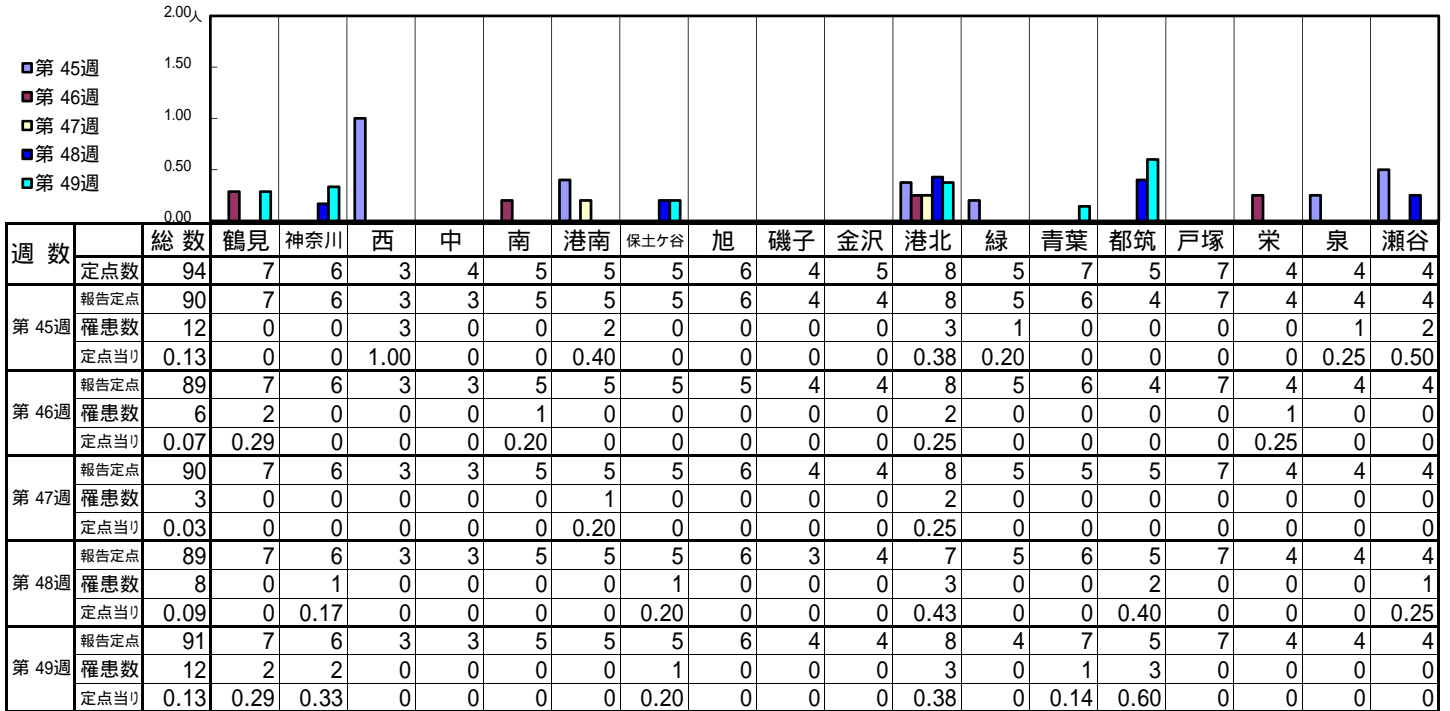
【定点当りの患者数】



<< 伝染性紅斑 >>

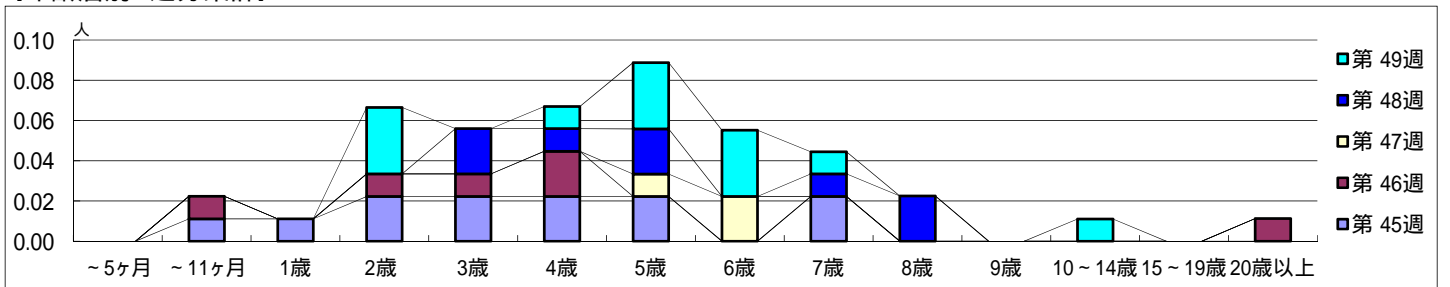
平成 28年11月 7日 ~ 12月11日
[平成 28年 第45週 ~ 第49週]

【区別・週別報告定点当り】

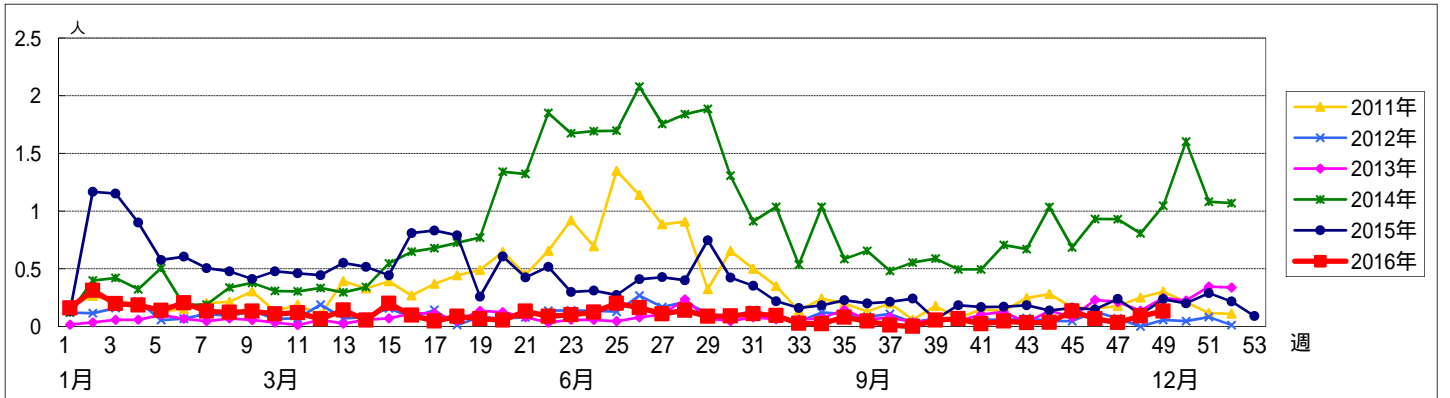


週数	合計	~5ヶ月	~11ヶ月	1歳	2歳	3歳	4歳	5歳	6歳	7歳	8歳	9歳	10~14歳	15~19歳	20歳以上
第45週	12		1	1	2	2	2	2		2					
第46週	6		1		1	1	2								1
第47週	3							1	2						
第48週	8					2	1	2		1	2				
第49週	12				3		1	3	3	1			1		

【年齢層別5週分集計】



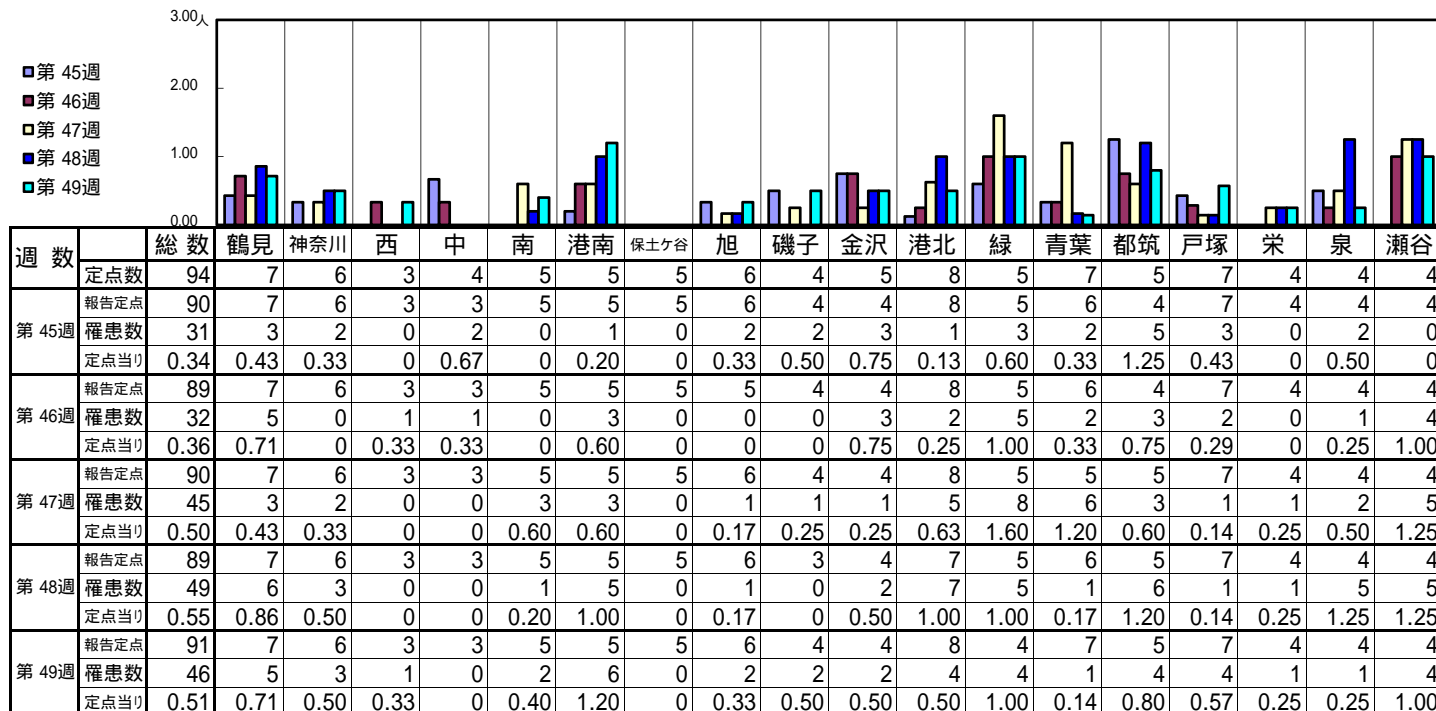
【定点当りの患者数】



<< 突発性発しん >>

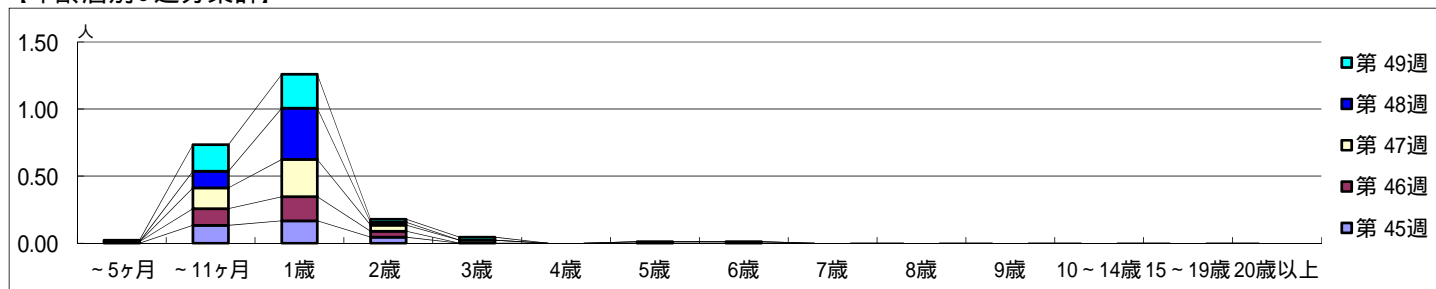
平成 28年11月 7日 ~ 12月11日
[平成 28年 第45週 ~ 第49週]

【区別・週別報告定点当り】

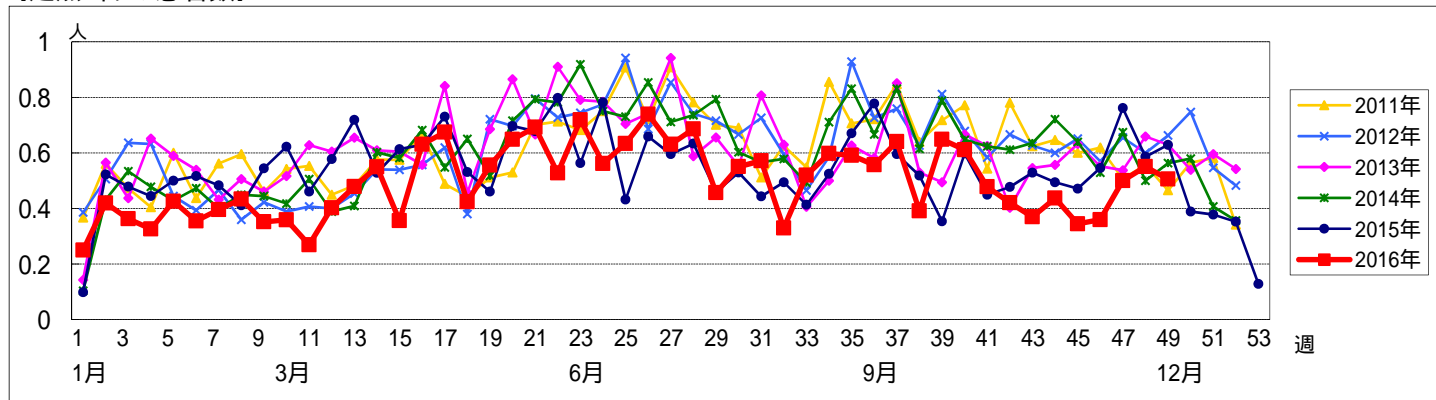


週数		合計	年齢層別														
			~5ヶ月	~11ヶ月	1歳	2歳	3歳	4歳	5歳	6歳	7歳	8歳	9歳	10~14歳	15~19歳	20歳以上	
第45週	罹患数	31		12	15	4											
	定点当り	0.34		0.13	0.17	0.04											
第46週	罹患数	32	1	11	16	4											
	定点当り	0.36	0.01	0.12	0.18	0.04											
第47週	罹患数	45		14	25	4	2										
	定点当り	0.50		0.16	0.28	0.04	0.02										
第48週	罹患数	49		11	34	2			1	1							
	定点当り	0.55		0.12	0.38	0.02			0.01	0.01							
第49週	罹患数	46	1	18	23	2	2										
	定点当り	0.51	0.01	0.20	0.25	0.02	0.02										

【年齢層別5週分集計】



【定点当りの患者数】

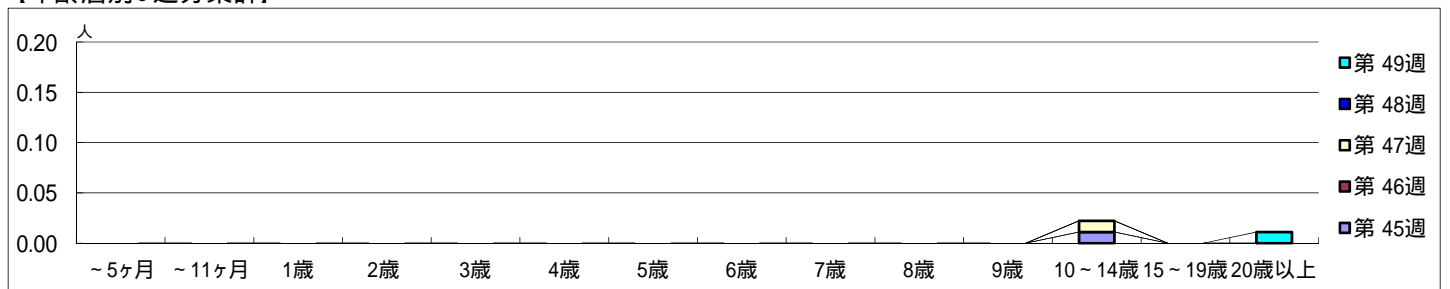


【区別・週別報告定点当り】

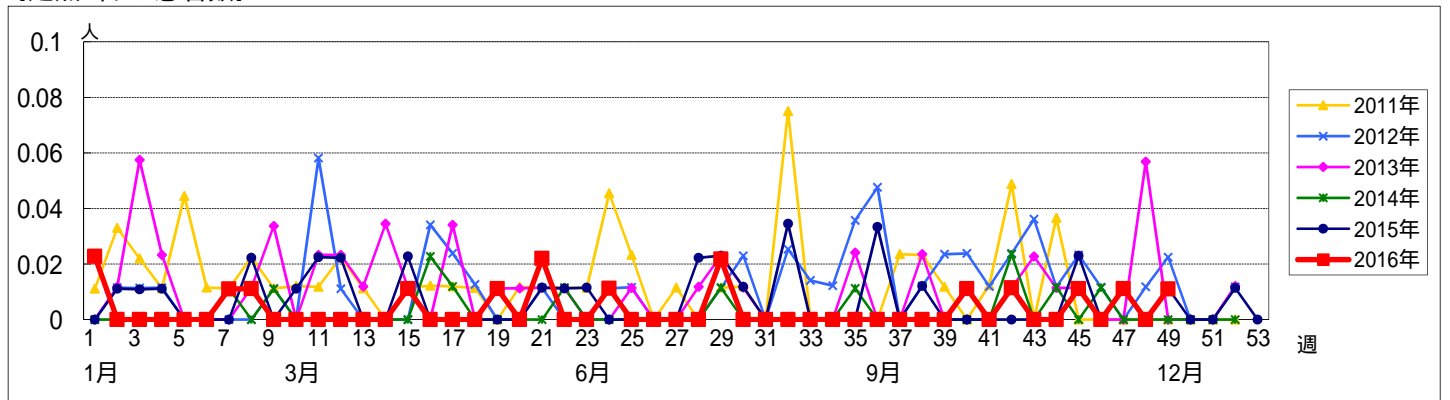
週 数		総数	区別																	
			鶴見	神奈川	西	中	南	港南	保土ヶ谷	旭	磯子	金沢	港北	緑	青葉	都筑	戸塚	栄	泉	瀬谷
第 45週	定点数	94	7	6	3	4	5	5	5	6	4	5	8	5	7	5	7	4	4	4
	報告定点	90	7	6	3	3	5	5	5	6	4	4	8	5	6	4	7	4	4	4
	罹患数	1	0	0	0	0	0	0	0	0	0	0	0	0	0	0	1	0	0	0
	定点当り	0.01	0	0	0	0	0	0	0	0	0	0	0	0	0	0	0.14	0	0	0
第 46週	報告定点	89	7	6	3	3	5	5	5	5	4	4	8	5	6	4	7	4	4	4
	罹患数	0	0	0	0	0	0	0	0	0	0	0	0	0	0	0	0	0	0	0
	定点当り	0	0	0	0	0	0	0	0	0	0	0	0	0	0	0	0	0	0	0
	報告定点	90	7	6	3	3	5	5	5	6	4	4	8	5	5	5	7	4	4	4
第 47週	報告定点	89	7	6	3	3	5	5	5	6	3	4	7	5	6	5	7	4	4	4
	罹患数	1	0	0	0	0	0	0	0	0	0	0	0	0	0	0	1	0	0	0
	定点当り	0.01	0	0	0	0	0	0	0	0	0	0	0	0	0	0	0.14	0	0	0
	報告定点	91	7	6	3	3	5	5	5	6	4	4	8	4	7	5	7	4	4	4
第 48週	報告定点	91	7	6	3	3	5	5	5	6	4	4	8	4	7	5	7	4	4	4
	罹患数	1	0	0	0	0	0	0	0	0	0	0	0	0	0	1	0	0	0	0
	定点当り	0.01	0	0	0	0	0	0	0	0	0	0	0	0	0	0.20	0	0	0	0
	報告定点	94	7	6	3	4	5	5	5	6	4	5	8	5	7	5	7	4	4	4
第 49週	報告定点	94	7	6	3	4	5	5	5	6	4	5	8	5	7	5	7	4	4	4
	罹患数	1	0	0	0	0	0	0	0	0	0	0	0	0	0	1	0	0	0	0
	定点当り	0.01	0	0	0	0	0	0	0	0	0	0	0	0	0	0.20	0	0	0	0
	報告定点	94	7	6	3	4	5	5	5	6	4	5	8	5	7	5	7	4	4	4

週 数		合計	~5ヶ月	~11ヶ月	1歳	2歳	3歳	4歳	5歳	6歳	7歳	8歳	9歳	10~14歳	15~19歳	20歳以上
第 45週	罹患数	1												1		
	定点当り	0.01												0.01		
第 46週	罹患数	0														
	定点当り	0														
第 47週	罹患数	1												1		
	定点当り	0.01												0.01		
第 48週	罹患数	0														
	定点当り	0														
第 49週	罹患数	1														1
	定点当り	0.01														0.01

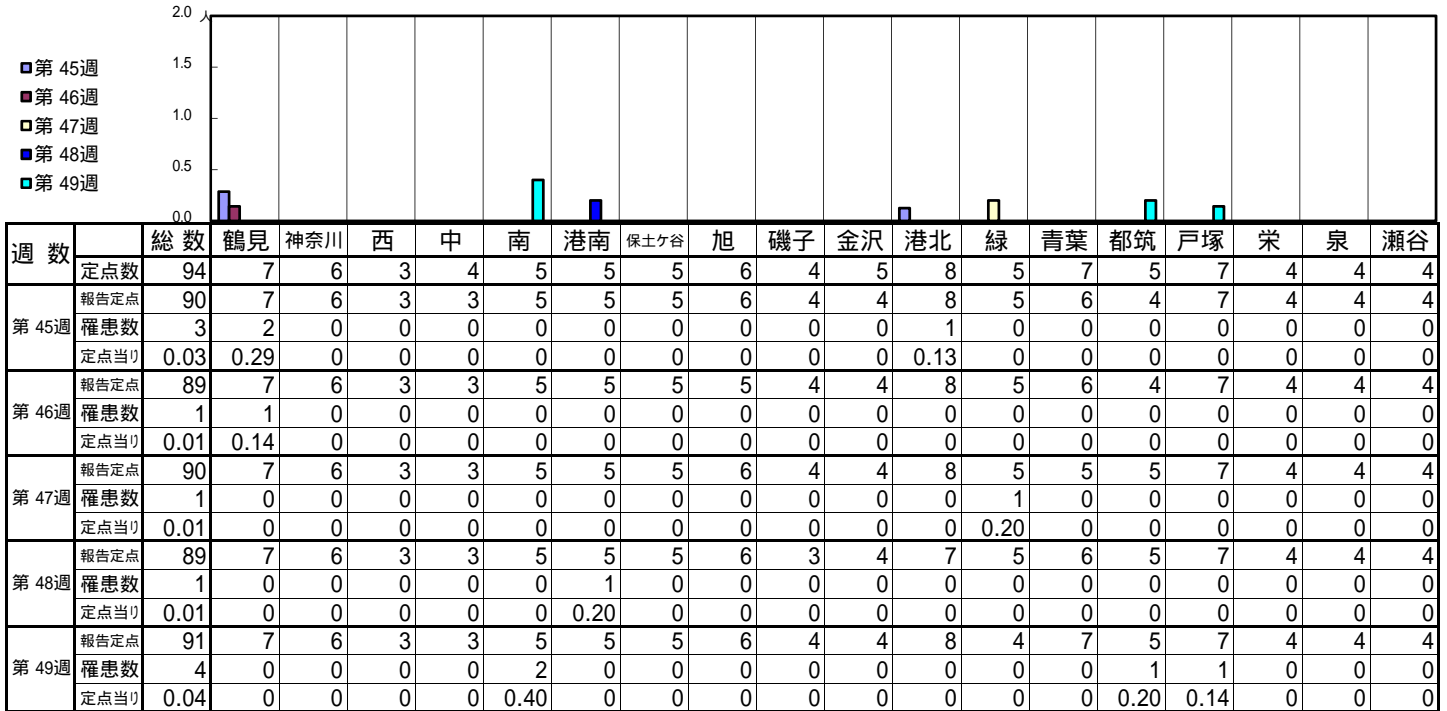
【年齢層別5週分集計】



【定点当りの患者数】

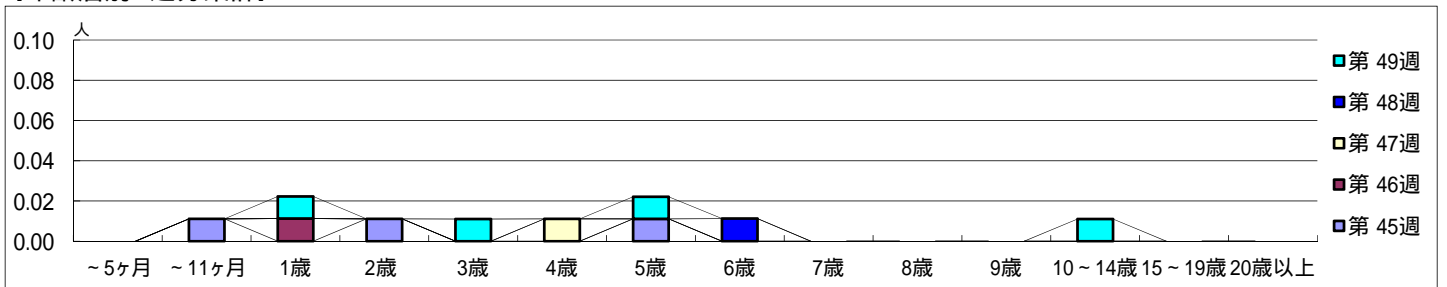


【区別・週別報告定点当り】

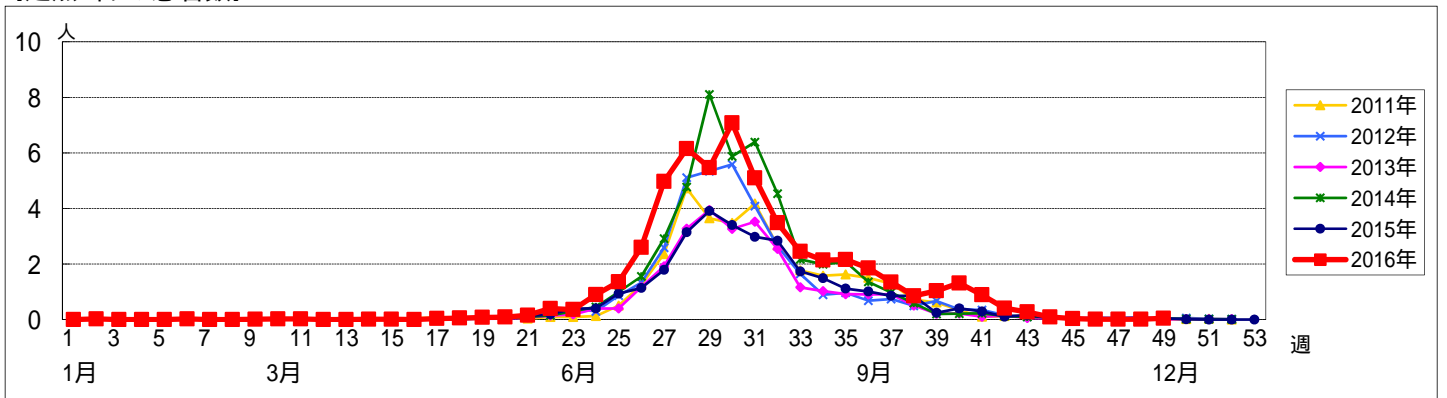


週数		合計	~5ヶ月	~11ヶ月	年齢														
					1歳	2歳	3歳	4歳	5歳	6歳	7歳	8歳	9歳	10~14歳	15~19歳	20歳以上			
第45週	罹患数	3		1		1				1									
	定点当り	0.03		0.01		0.01				0.01									
第46週	罹患数	1			1														
	定点当り	0.01			0.01														
第47週	罹患数	1					1												
	定点当り	0.01					0.01												
第48週	罹患数	1							1										
	定点当り	0.01							0.01										
第49週	罹患数	4			1		1		1					1					
	定点当り	0.04			0.01		0.01		0.01					0.01					

【年齢層別5週分集計】



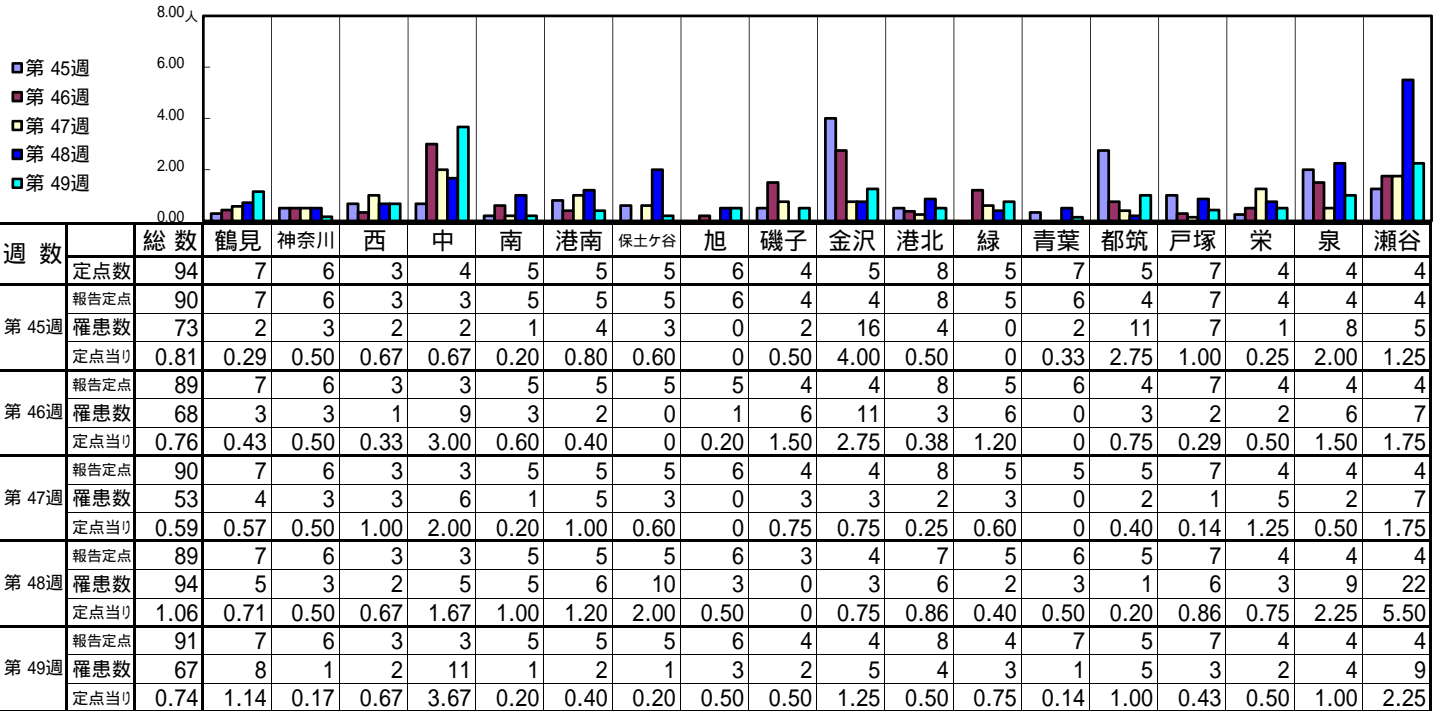
【定点当りの患者数】



<< 流行性耳下腺炎 >>

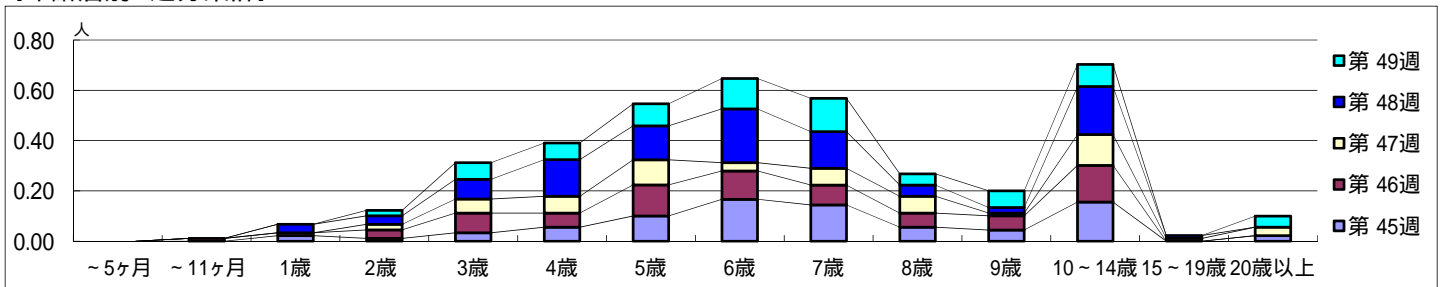
平成 28年11月 7日 ~ 12月11日
[平成 28年 第45週 ~ 第49週]

[区別・週別報告定点当り]

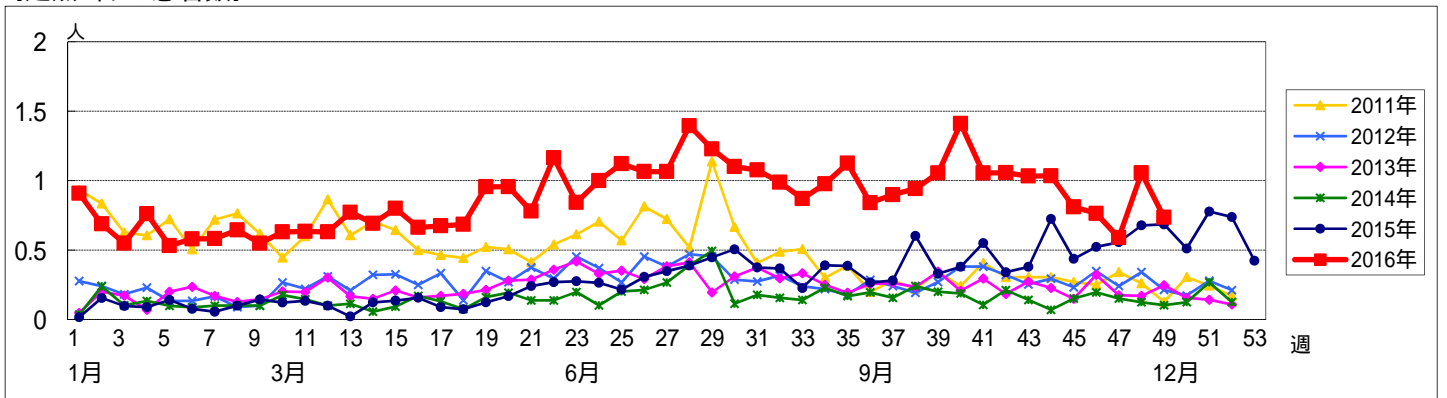


週 数		合計	~5ヶ月	~11ヶ月	年齢層別												
					1歳	2歳	3歳	4歳	5歳	6歳	7歳	8歳	9歳	10~14歳	15~19歳	20歳以上	
第 45週	罹患数	73			2	1	3	5	9	15	13	5	4	14		2	
	定点当り	0.81			0.02	0.01	0.03	0.06	0.10	0.17	0.14	0.06	0.04	0.16		0.02	
第 46週	罹患数	68		1	1	3	7	5	11	10	7	5	5	13			
	定点当り	0.76		0.01	0.01	0.03	0.08	0.06	0.12	0.11	0.08	0.06	0.06	0.15			
第 47週	罹患数	53			2	5	6	9	3	6	6	1	11	1	3		
	定点当り	0.59			0.02	0.06	0.07	0.10	0.03	0.07	0.07	0.01	0.12	0.01	0.03		
第 48週	罹患数	94			3	3	7	13	12	19	13	4	2	17	1		
	定点当り	1.06			0.03	0.03	0.08	0.15	0.13	0.21	0.15	0.04	0.02	0.19	0.01		
第 49週	罹患数	67			2	6	6	8	11	12	4	6	8		4		
	定点当り	0.74			0.02	0.07	0.07	0.09	0.12	0.13	0.04	0.07	0.09		0.04		

[年齢層別5週分集計]



[定点当りの患者数]



<< 急性出血性結膜炎 >>

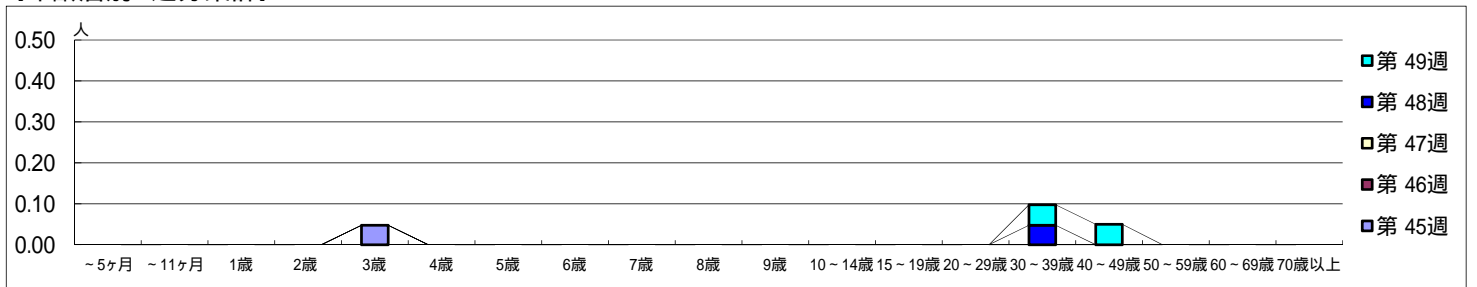
平成 28年11月 7日 ~ 12月11日
[平成 28年 第45週 ~ 第49週]

[区別・週別報告定点当り]

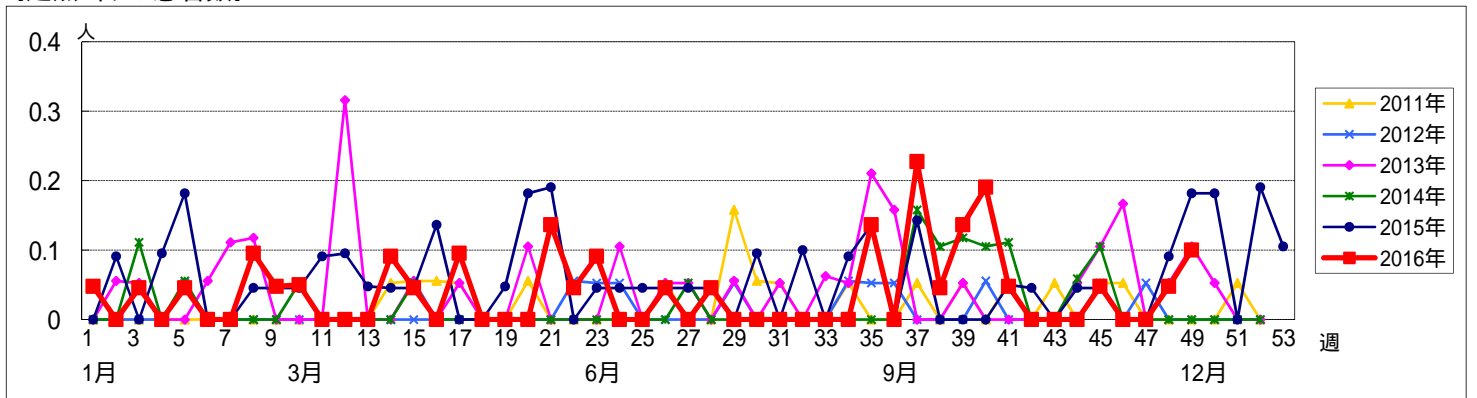
週数		総数	区別																	
			鶴見	神奈川	西	中	南	港南	保土ヶ谷	旭	磯子	金沢	港北	緑	青葉	都筑	戸塚	栄	泉	瀬谷
第45週	定点数	22	2	1	1	1	1	1	1	1	1	1	2	1	2	1	2	1	1	1
	報告定点	21	2	1	1	1	1		1	1	1	1	2	1	2	1	2	1	1	1
	罹患数	1	0	0	0	1	0	0	0	0	0	0	0	0	0	0	0	0	0	0
	定点当り	0.05	0	0	0	1.00	0	0	0	0	0	0	0	0	0	0	0	0	0	0
第46週	報告定点	21	2	1	1	1	1		1	1	1	1	2	1	2	1	2	1	1	1
	罹患数	0	0	0	0	0	0	0	0	0	0	0	0	0	0	0	0	0	0	0
	定点当り	0	0	0	0	0	0	0	0	0	0	0	0	0	0	0	0	0	0	0
	第47週	報告定点	20	2	1	1	1	1		1	1	1	1	2	1	2	1	2	1	1
罹患数		0	0	0	0	0	0	0	0	0	0	0	0	0	0	0	0	0	0	0
定点当り		0	0	0	0	0	0	0	0	0	0	0	0	0	0	0	0	0	0	0
第48週		報告定点	21	2	1	1	1	1		1	1	1	1	2	1	2	1	2	1	1
	罹患数	1	0	0	0	1	0	0	0	0	0	0	0	0	0	0	0	0	0	0
	定点当り	0.05	0	0	0	1.00	0	0	0	0	0	0	0	0	0	0	0	0	0	0
	第49週	報告定点	20	2	1	1		1		1	1	1	1	2	1	2	1	2	1	1
罹患数		2	0	0	0	0	0	0	0	0	0	0	0	0	2	0	0	0	0	0
定点当り		0.10	0	0	0	0	0	0	0	0	0	0	0	0	1.00	0	0	0	0	0

週数		合計	~5ヶ月	~11ヶ月	年齢																			
					1歳	2歳	3歳	4歳	5歳	6歳	7歳	8歳	9歳	10~14歳	15~19歳	20~29歳	30~39歳	40~49歳	50~59歳	60~69歳	70歳以上			
第45週	罹患数	1						1																
	定点当り	0.05						0.05																
第46週	罹患数	0																						
	定点当り	0																						
第47週	罹患数	0																						
	定点当り	0																						
第48週	罹患数	1																				1		
	定点当り	0.05																				0.05		
第49週	罹患数	2																				1	1	
	定点当り	0.10																				0.05	0.05	

[年齢層別5週分集計]



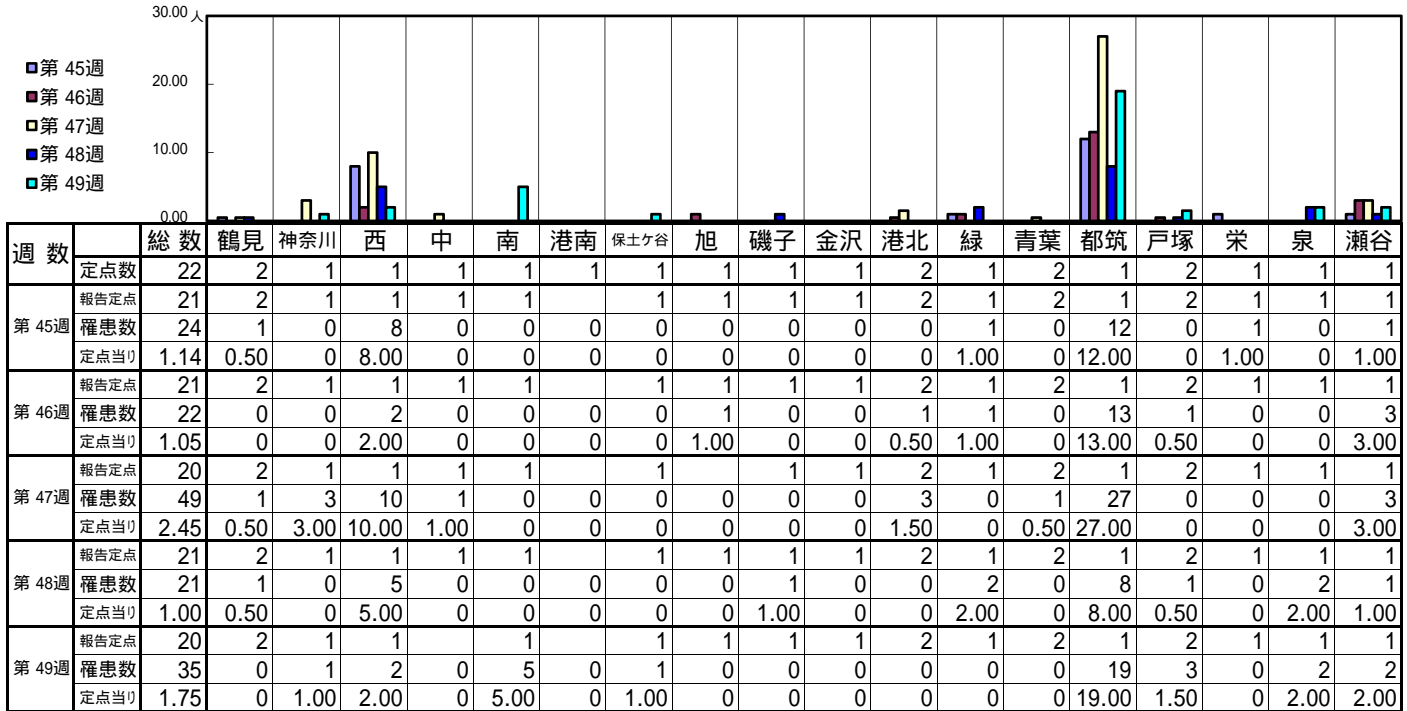
[定点当りの患者数]



<< 流行性角結膜炎 >>

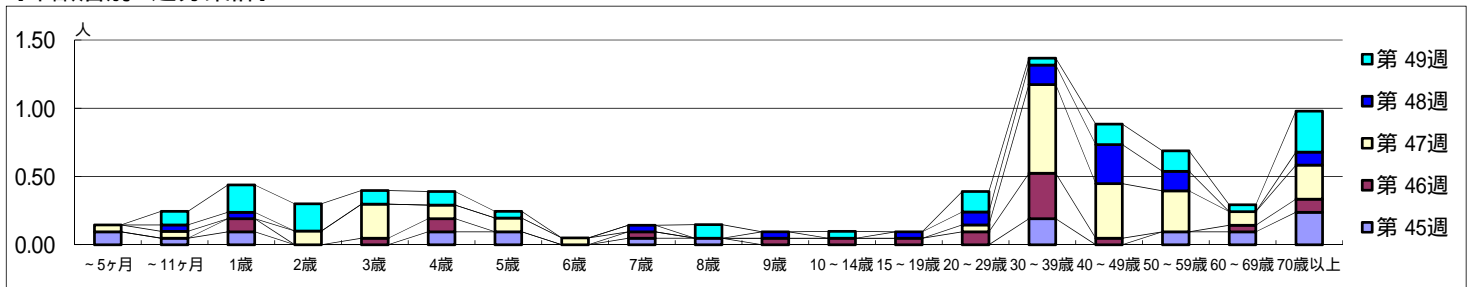
平成 28年11月 7日 ~ 12月11日
[平成 28年 第45週 ~ 第49週]

[区別・週別報告定点当り]



週数	合計	~5ヶ月	~11ヶ月	1歳	2歳	3歳	4歳	5歳	6歳	7歳	8歳	9歳	10~14歳	15~19歳	20~29歳	30~39歳	40~49歳	50~59歳	60~69歳	70歳以上
第45週	24	2	1	2			2	2		1	1					4		2	2	5
第46週	22			2		1	2			1		1	1	1	2	7	1		1	2
第47週	49	1	1		2	5	2	2	1						1	13	8	6	2	5
第48週	21		1	1						1		1		1	2	3	6	3		2
第49週	35		2	4	4	2	2	1			2		1		3	1	3	3	1	6

[年齢層別5週分集計]



[定点当りの患者数]

