

疾病別 警報・注意報 発生状況

平成28年第46週

	インフルエンザ	RSウイルス感染症	咽頭結膜熱	A群溶血性レンサ球菌咽頭炎	感染性胃腸炎	水痘	手足口病	伝染性紅斑	突発性発しん	百日咳	ヘルパンギーナ	流行性耳下腺炎	急性出血性結膜炎	流行性角結膜炎
警報レベル	30		3	8	20	7	5	2		1	6	6	1	8
終息基準値	10		1	4	12	4	2	1		0.1	2	2	0.1	4
注意報レベル	10					4						3		
横浜市	1.41	0.25	0.17	1.43	19.45	0.74	0.33	0.07	0.37	-	0.01	0.78	-	1.22
鶴見	0.67	0.43	0.43	0.71	31.57	0.14	-	0.29	0.71	-	0.14	0.43
神奈川	1.00	0.33	0.33	2.17	20.00	0.50	1.17	-	-	-	-	0.50	-	-
西	0.40	-	-	-	5.33	0.33	-	-	0.33	-	-	0.33	-	2.00
中	0.33	-	-	4.33	8.00	1.33	0.33	-	0.33	-	-	3.00
南	1.43	-	-	0.20	6.80	0.80	0.20	0.20	-	-	-	0.60	-	-
港南	0.38	0.20	0.60	2.00	21.60	0.20	0.40	-	0.60	-	-	0.40
保土ヶ谷	1.14	-	-	5.25	4.50	2.00	0.25	-	-	-	-	-	-	-
旭	1.22	-	-	-	20.80	0.20	0.20	-	-	-	-	0.20	-	1.00
磯子	6.00	0.50	0.25	1.25	13.75	0.50	-	-	-	-	-	1.50	-	-
金沢	0.71	-	-	-	18.00	0.25	0.50	-	0.75	-	-	2.75	-	-
港北	0.62	0.38	0.38	1.88	18.13	1.00	0.13	0.25	0.25	-	-	0.38	-	0.50
緑	3.17	1.60	-	0.80	20.60	0.40	0.40	-	1.00	-	-	1.20	-	1.00
青葉	1.22	-	0.20	-	12.00	0.40	0.40	-	0.40	-	-	-	-	-
都筑	1.83	0.25	0.50	4.50	62.50	1.25	0.25	-	0.75	-	-	0.75	-	13.00
戸塚	2.00	0.14	-	0.71	13.14	1.86	0.14	-	0.29	-	-	0.29	-	0.50
栄	0.33	-	-	0.50	26.00	1.25	1.25	0.25	-	-	-	0.50	-	-
泉	1.86	0.25	-	1.00	18.50	0.50	0.25	-	0.25	-	-	1.50	-	-
瀬谷	2.43	-	-	2.00	23.00	0.25	0.25	-	1.00	-	-	1.75	-	3.00

(- : 0) (... : 報告なし)

数字は報告定点当たり患者数です

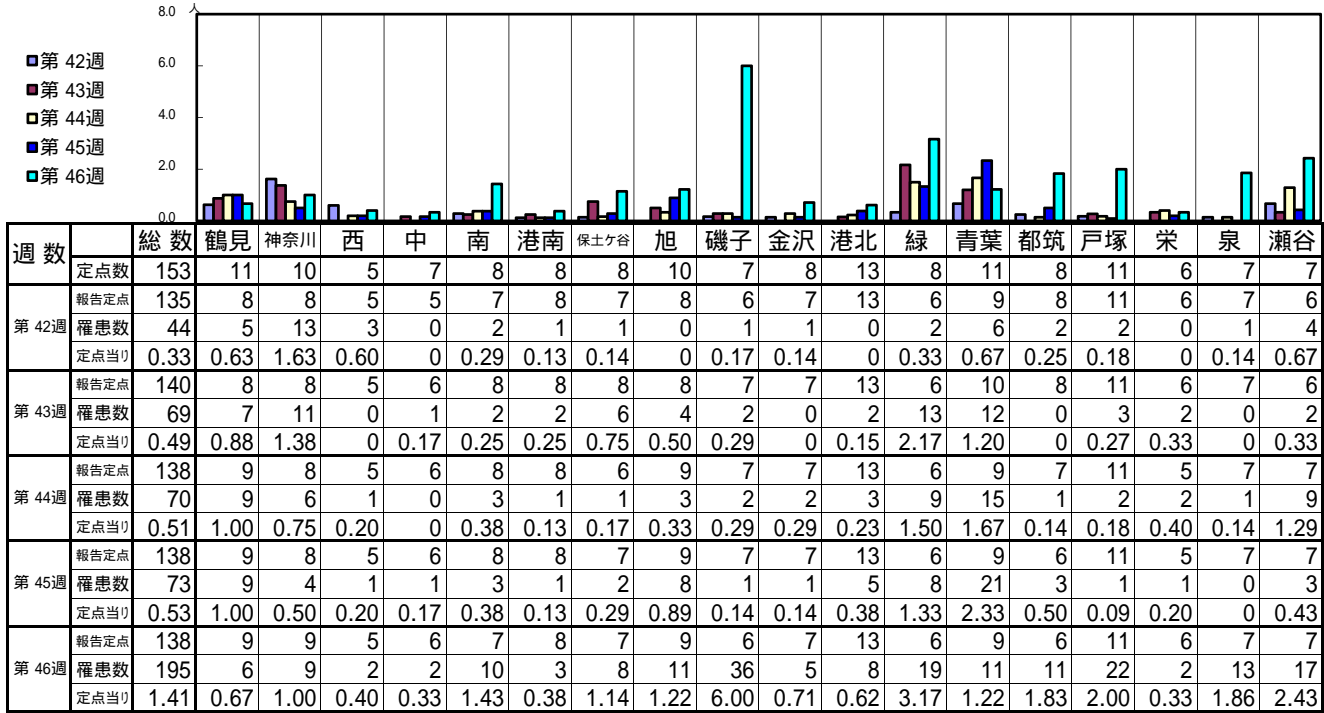
**報告定点当たりの値が警報レベル もしくは警報レベル継続中です
報告定点当たりの値が注意報レベルに達しています**

(この数字は集計時点のものです。翌週以降、変動する可能性があります)

<< インフルエンザ >>

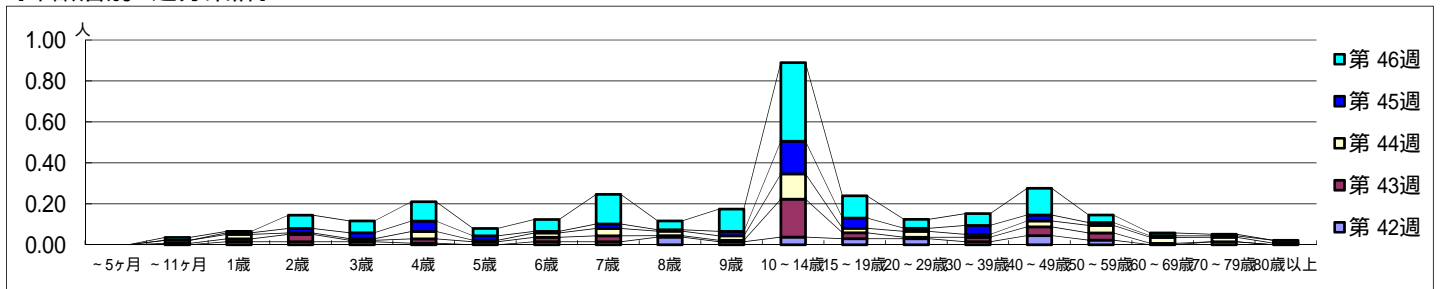
平成 28年10月17日 ~ 11月20日
[平成 28年 第42週 ~ 第46週]

[区別・週別報告定点当り]

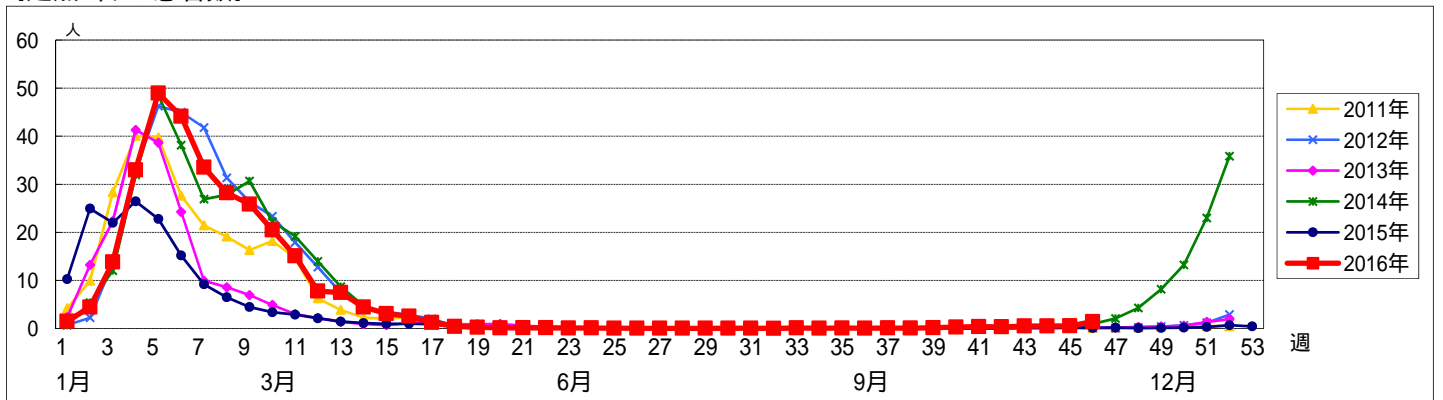


週数	合計	~5ヶ月	~11ヶ月	1歳	2歳	3歳	4歳	5歳	6歳	7歳	8歳	9歳	10~14歳	15~19歳	20~29歳	30~39歳	40~49歳	50~59歳	60~69歳	70~79歳	80歳以上
第42週	44			2	2	2	1		2	2	5	2	5	4	4	2	6	3		2	
第43週	69		1	2	5	1	3	2	3	4	1	1	26	4	1	3	6	5	1		
第44週	70		2	3	1	1	5	1	3	5	3	3	17	3	4	2	4	5	4	3	1
第45週	73			1	3	4	7	3	1	3	1	3	22	7	2	6	4	2	1	1	2
第46週	195		2	1	9	8	13	5	8	20	6	15	53	15	6	8	18	5	2	1	

[年齢層別5週分集計]



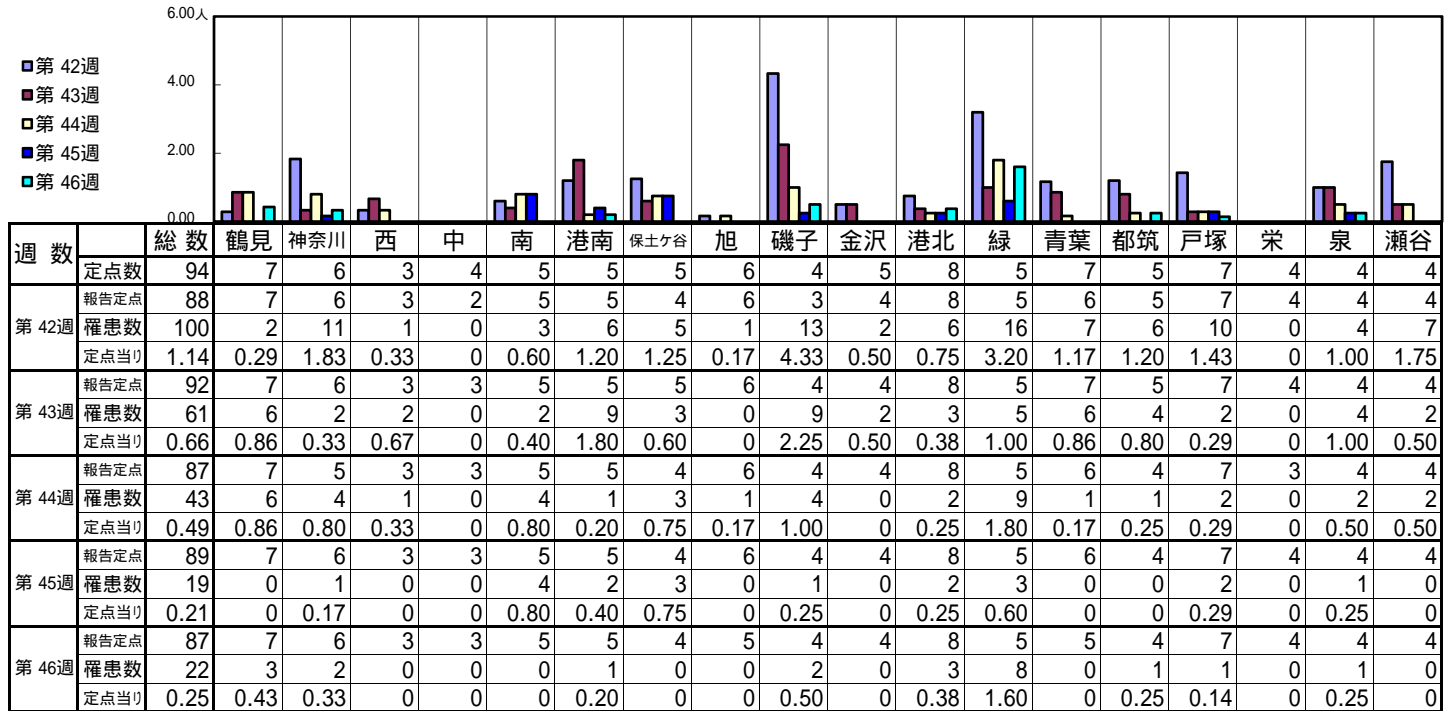
[定点当りの患者数]



<< RSウイルス感染症 >>

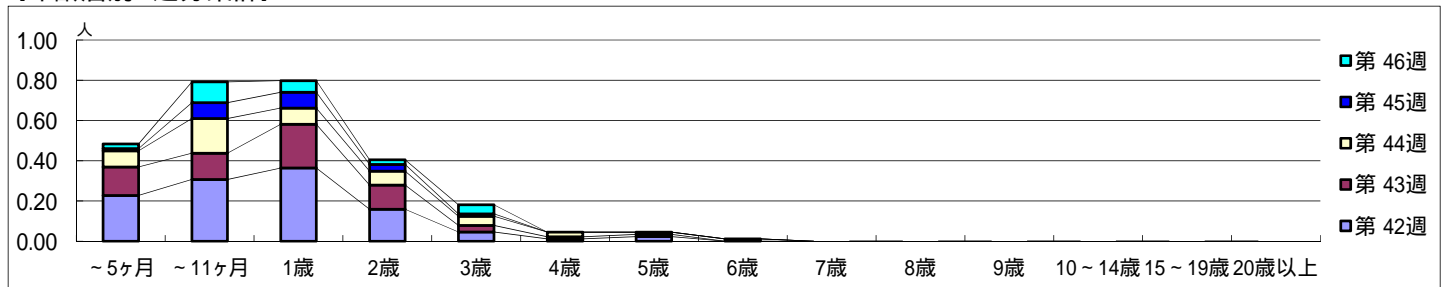
平成 28年10月17日 ~ 11月20日
[平成 28年 第42週 ~ 第46週]

【区別・週別報告定点当り】

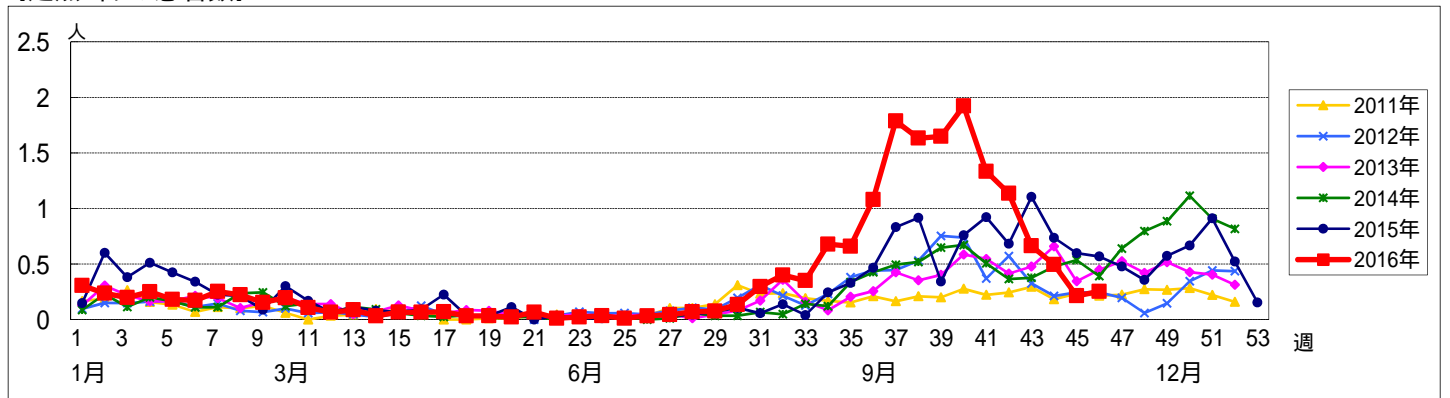


週数		合計	年齢層別																	
			~5ヶ月	~11ヶ月	1歳	2歳	3歳	4歳	5歳	6歳	7歳	8歳	9歳	10~14歳	15~19歳	20歳以上				
第42週	罹患数	100	20	27	32	14	4	1	2											
	定点当り	1.14	0.23	0.31	0.36	0.16	0.05	0.01	0.02											
第43週	罹患数	61	13	12	20	11	3	1	1											
	定点当り	0.66	0.14	0.13	0.22	0.12	0.03	0.01	0.01											
第44週	罹患数	43	7	15	7	6	4	2	1	1										
	定点当り	0.49	0.08	0.17	0.08	0.07	0.05	0.02	0.01	0.01										
第45週	罹患数	19	1	7	7	3	1													
	定点当り	0.21	0.01	0.08	0.08	0.03	0.01													
第46週	罹患数	22	2	9	5	2	4													
	定点当り	0.25	0.02	0.10	0.06	0.02	0.05													

【年齢層別5週分集計】



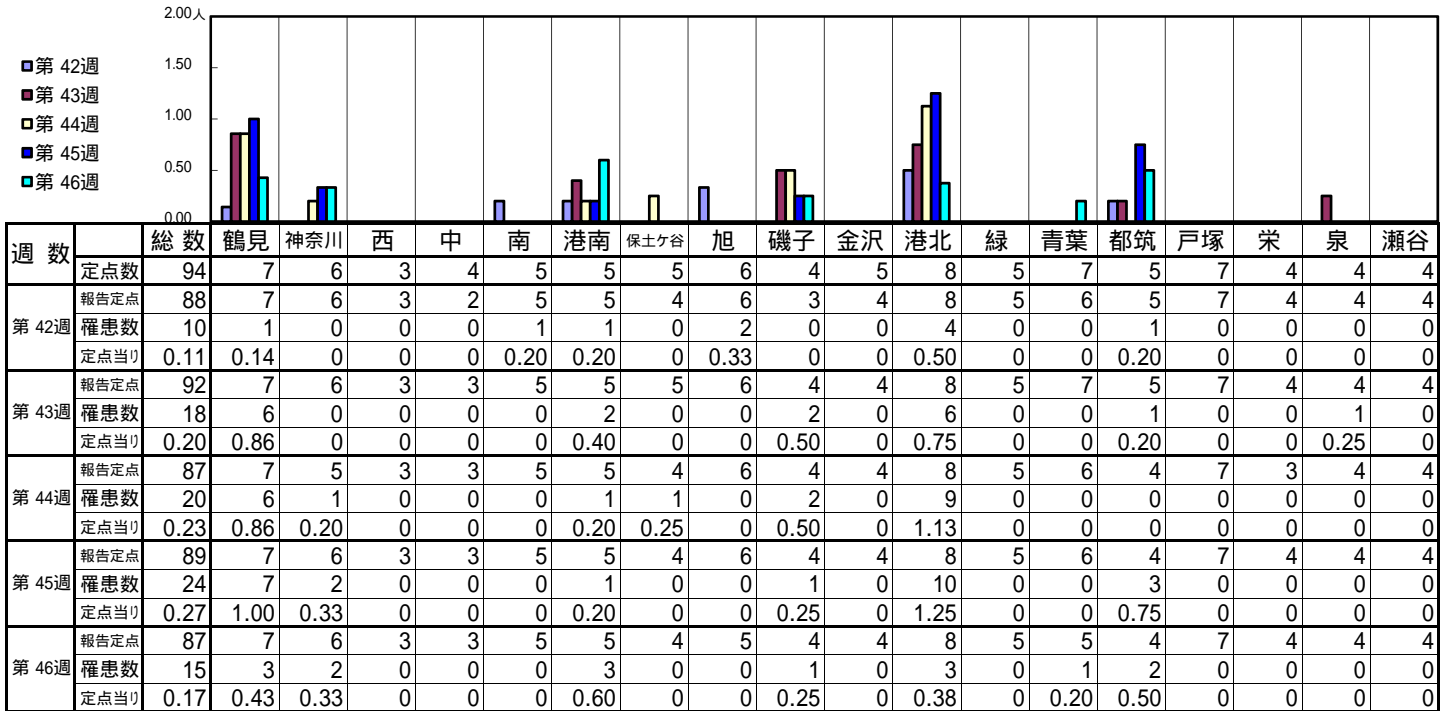
【定点当りの患者数】



<< 咽頭結膜熱 >>

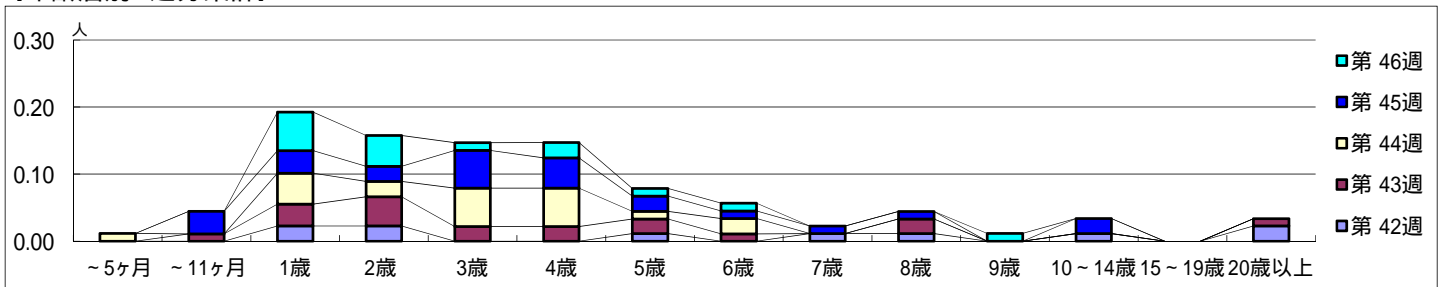
平成 28年10月17日 ~ 11月20日
[平成 28年 第42週 ~ 第46週]

【区別・週別報告定点当り】

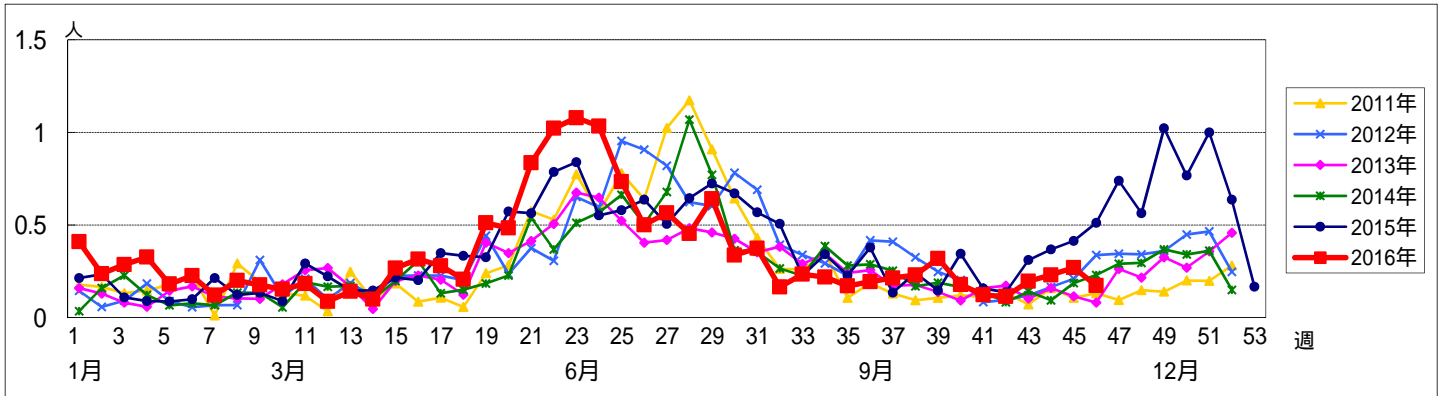


週数		合計	~5ヶ月	~11ヶ月	1歳	2歳	3歳	4歳	5歳	6歳	7歳	8歳	9歳	10~14歳	15~19歳	20歳以上
第42週	罹患数	10			2	2			1		1	1		1		2
	定点当り	0.11			0.02	0.02			0.01		0.01	0.01		0.01		0.02
第43週	罹患数	18		1	3	4	2	2	2	1		2				1
	定点当り	0.20		0.01	0.03	0.04	0.02	0.02	0.02	0.01		0.02				0.01
第44週	罹患数	20	1		4	2	5	5	1	2						
	定点当り	0.23	0.01		0.05	0.02	0.06	0.06	0.01	0.02						
第45週	罹患数	24		3	3	2	5	4	2	1	1	1		2		
	定点当り	0.27		0.03	0.03	0.02	0.06	0.04	0.02	0.01	0.01	0.01		0.02		
第46週	罹患数	15			5	4	1	2	1	1			1			
	定点当り	0.17			0.06	0.05	0.01	0.02	0.01	0.01			0.01			

【年齢層別5週分集計】



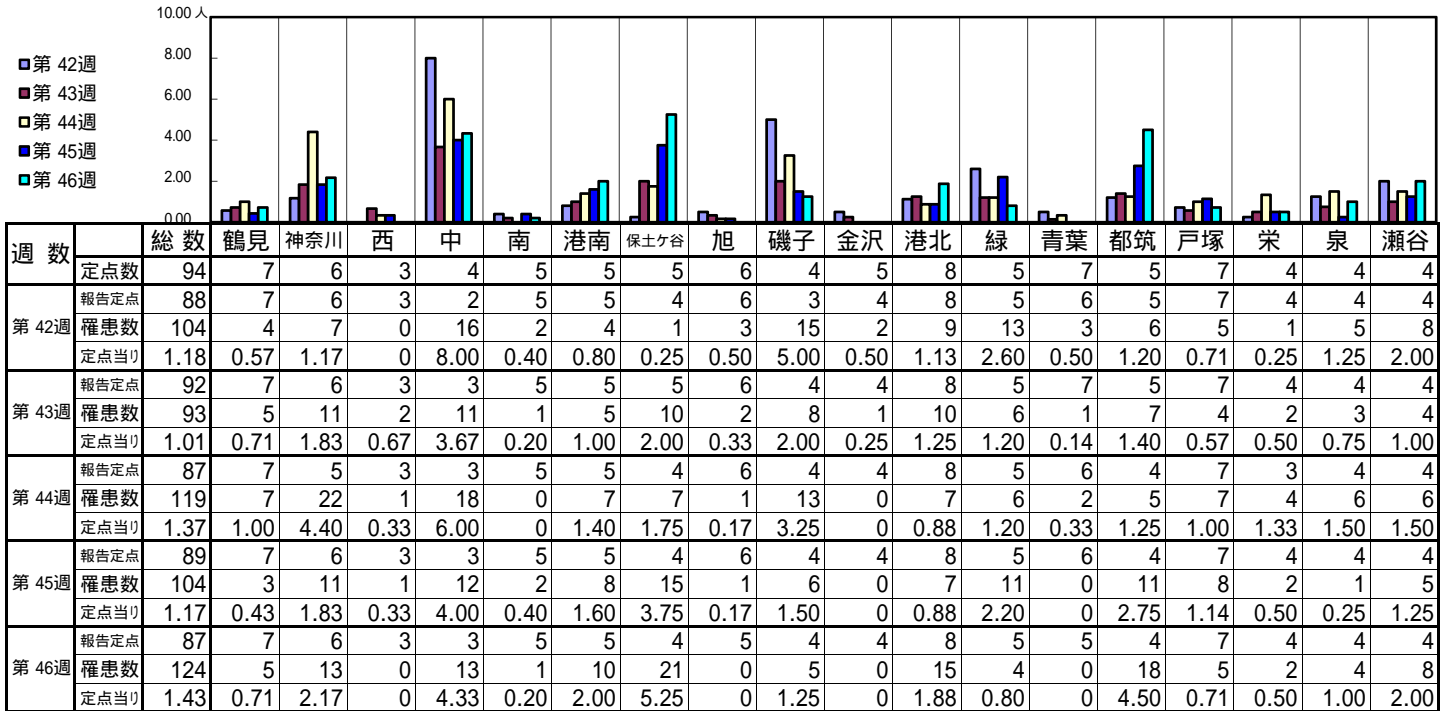
【定点当りの患者数】



<< A群溶血性レンサ球菌咽頭炎 >>

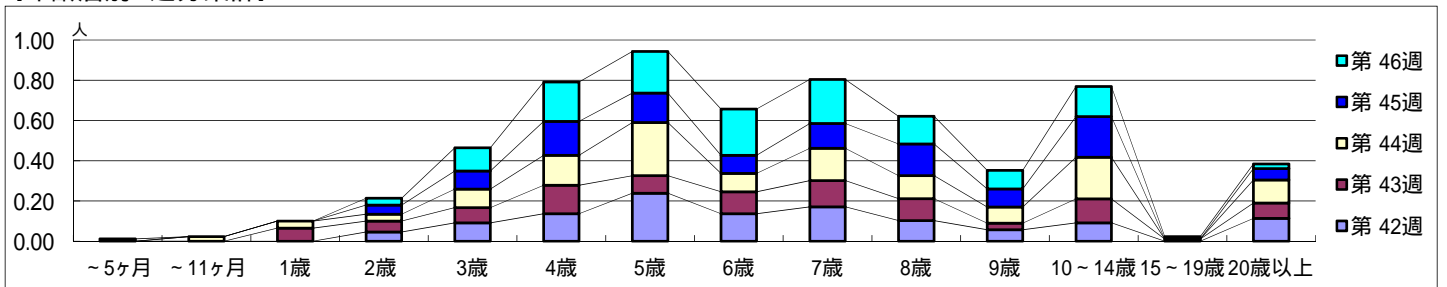
平成 28年10月17日 ~ 11月20日
[平成 28年 第42週 ~ 第46週]

[区別・週別報告定点当り]

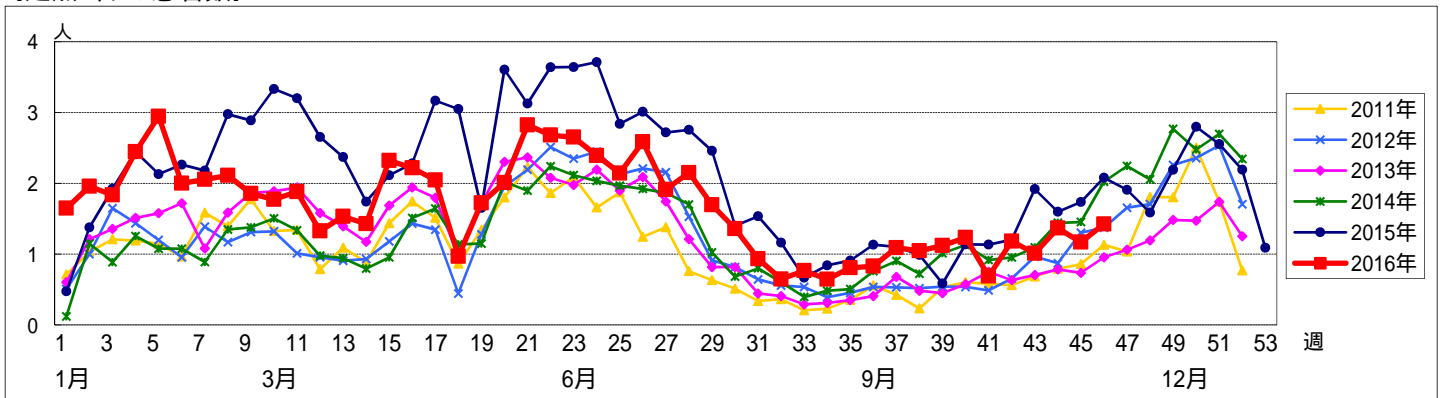


週数		合計	~5ヶ月	~11ヶ月	年齢層別												
					1歳	2歳	3歳	4歳	5歳	6歳	7歳	8歳	9歳	10~14歳	15~19歳	20歳以上	
第42週	罹患数	104				4	8	12	21	12	15	9	5	8		10	
	定点当り	1.18				0.05	0.09	0.14	0.24	0.14	0.17	0.10	0.06	0.09		0.11	
第43週	罹患数	93			6	5	7	13	8	10	12	10	3	11	1	7	
	定点当り	1.01			0.07	0.05	0.08	0.14	0.09	0.11	0.13	0.11	0.03	0.12	0.01	0.08	
第44週	罹患数	119		2	3	3	8	13	23	8	14	10	7	18		10	
	定点当り	1.37		0.02	0.03	0.03	0.09	0.15	0.26	0.09	0.16	0.11	0.08	0.21		0.11	
第45週	罹患数	104				4	8	15	13	8	11	14	8	18		5	
	定点当り	1.17				0.04	0.09	0.17	0.15	0.09	0.12	0.16	0.09	0.20		0.06	
第46週	罹患数	124	1			3	10	17	18	20	19	12	8	13	1	2	
	定点当り	1.43	0.01			0.03	0.11	0.20	0.21	0.23	0.22	0.14	0.09	0.15	0.01	0.02	

[年齢層別5週分集計]



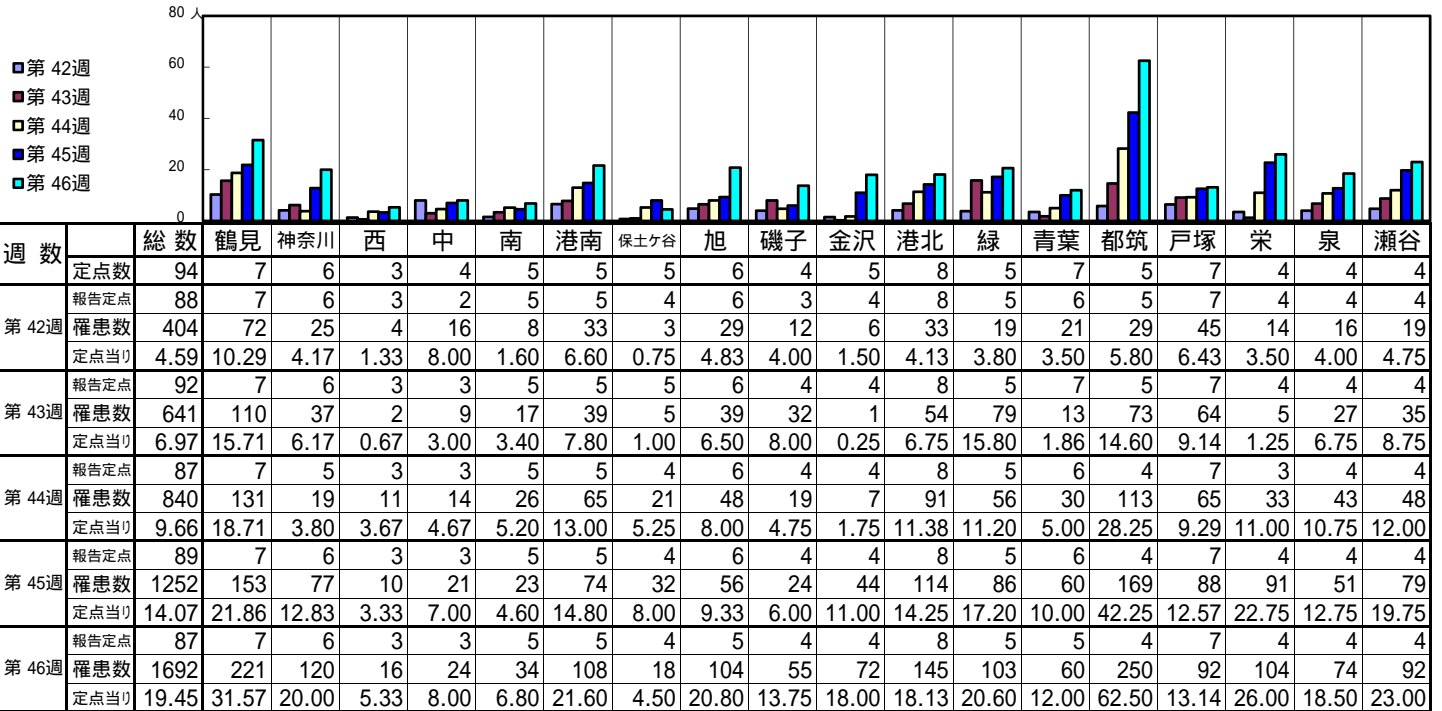
[定点当りの患者数]



<< 感染性胃腸炎 >>

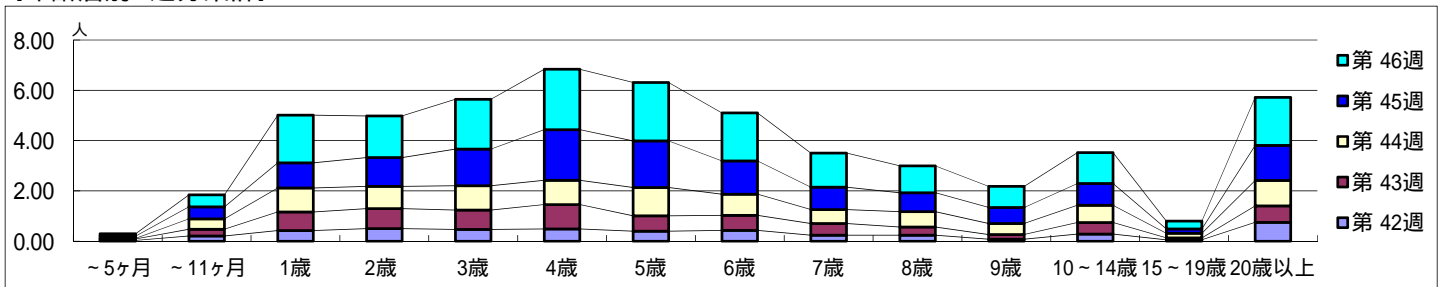
平成 28年10月17日 ~ 11月20日
[平成 28年 第42週 ~ 第46週]

[区別・週別報告定点当り]

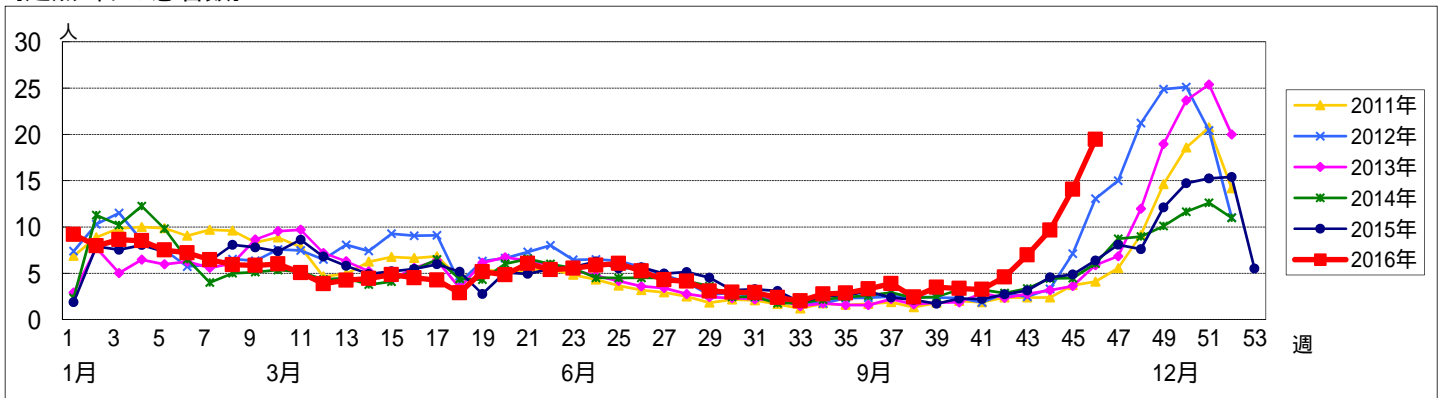


週数		合計	年齢層別													
			~5ヶ月	~11ヶ月	1歳	2歳	3歳	4歳	5歳	6歳	7歳	8歳	9歳	10~14歳	15~19歳	20歳以上
第42週	罹患数	404	3	18	37	44	41	43	35	38	21	21	7	25	5	66
	定点当り	4.59	0.03	0.20	0.42	0.50	0.47	0.49	0.40	0.43	0.24	0.24	0.08	0.28	0.06	0.75
第43週	罹患数	641	5	25	68	73	71	89	56	55	43	30	17	42	7	60
	定点当り	6.97	0.05	0.27	0.74	0.79	0.77	0.97	0.61	0.60	0.47	0.33	0.18	0.46	0.08	0.65
第44週	罹患数	840	2	36	83	77	84	84	98	73	48	53	38	60	16	88
	定点当り	9.66	0.02	0.41	0.95	0.89	0.97	0.97	1.13	0.84	0.55	0.61	0.44	0.69	0.18	1.01
第45週	罹患数	1252	8	42	89	102	130	179	165	118	79	67	57	77	15	124
	定点当り	14.07	0.09	0.47	1.00	1.15	1.46	2.01	1.85	1.33	0.89	0.75	0.64	0.87	0.17	1.39
第46週	罹患数	1692	8	42	165	144	172	209	202	166	118	93	73	107	27	166
	定点当り	19.45	0.09	0.48	1.90	1.66	1.98	2.40	2.32	1.91	1.36	1.07	0.84	1.23	0.31	1.91

[年齢層別5週分集計]



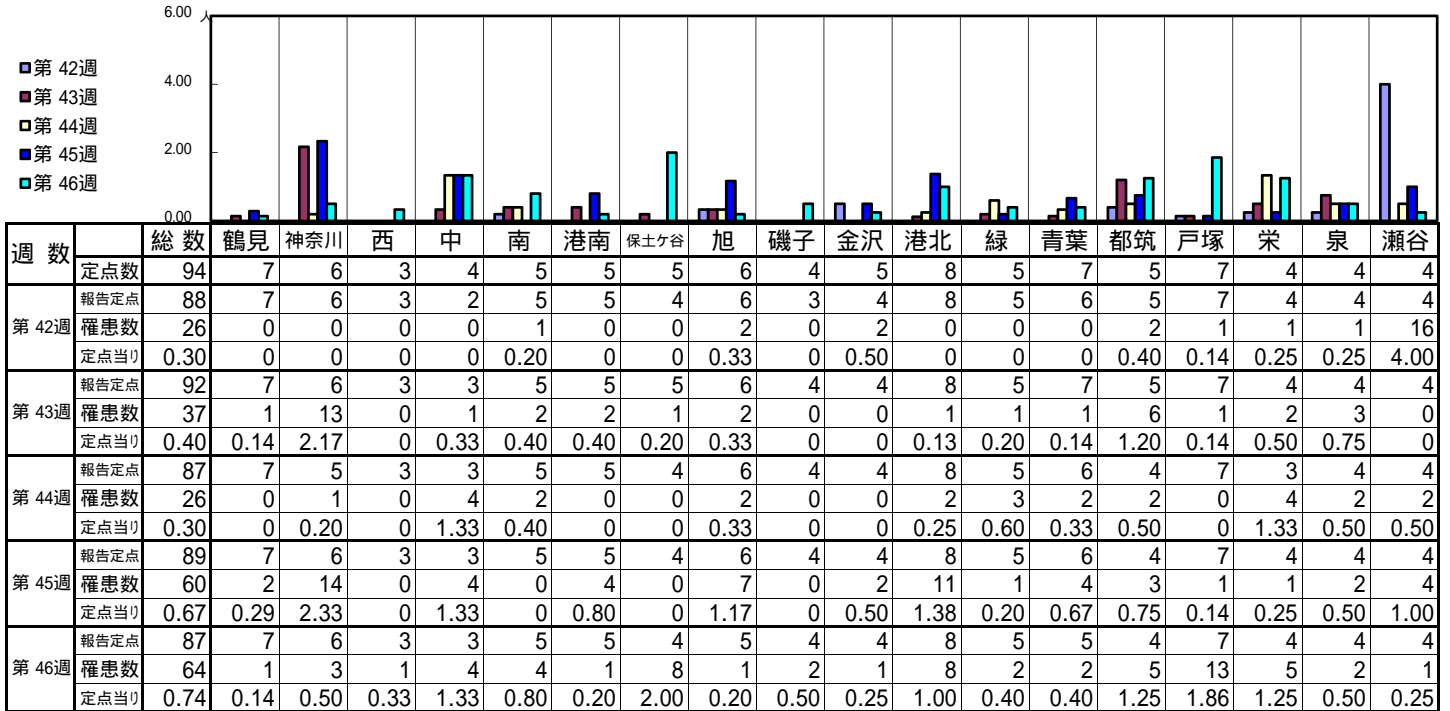
[定点当りの患者数]



<< 水痘 >>

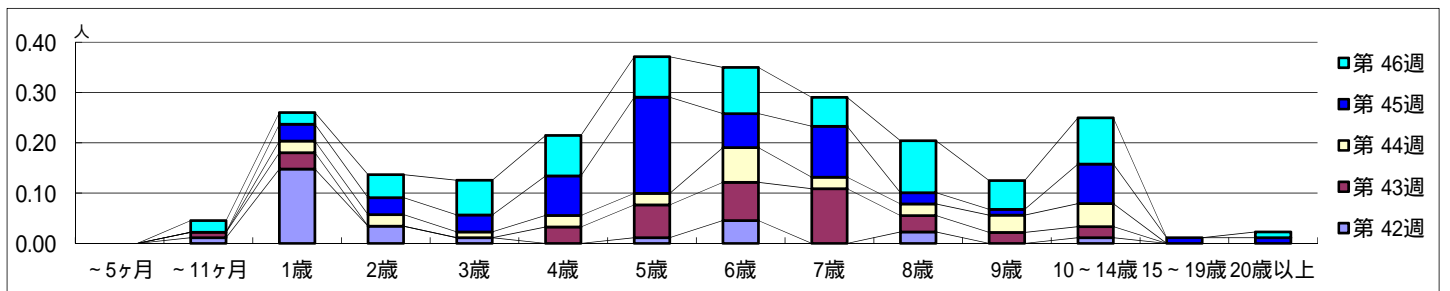
平成 28年10月17日 ~ 11月20日
[平成 28年 第42週 ~ 第46週]

【区別・週別報告定点当り】

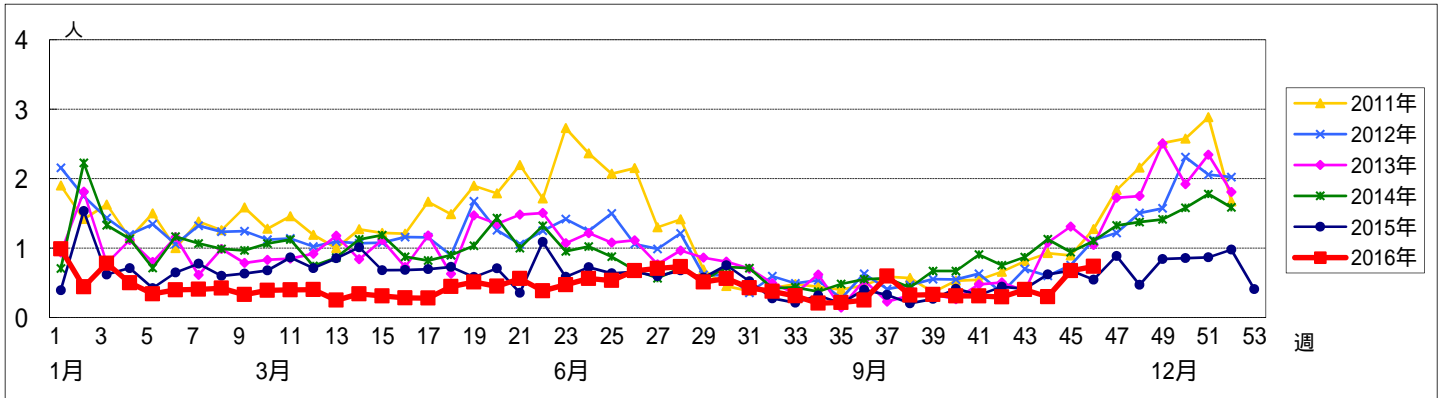


週 数		合計	~5ヶ月	~11ヶ月	1歳	2歳	3歳	4歳	5歳	6歳	7歳	8歳	9歳	10~14歳	15~19歳	20歳以上
第 42週	罹患数	26		1	13	3	1		1	4		2		1		
	定点当り	0.30		0.01	0.15	0.03	0.01		0.01	0.05		0.02		0.01		
第 43週	罹患数	37		1	3			3	6	7	10	3	2	2		
	定点当り	0.40		0.01	0.03			0.03	0.07	0.08	0.11	0.03	0.02	0.02		
第 44週	罹患数	26			2	2	1	2	2	6	2	2	3	4		
	定点当り	0.30			0.02	0.02	0.01	0.02	0.02	0.07	0.02	0.02	0.03	0.05		
第 45週	罹患数	60			3	3	3	7	17	6	9	2	1	7	1	1
	定点当り	0.67			0.03	0.03	0.03	0.08	0.19	0.07	0.10	0.02	0.01	0.08	0.01	0.01
第 46週	罹患数	64		2	2	4	6	7	7	8	5	9	5	8		1
	定点当り	0.74		0.02	0.02	0.05	0.07	0.08	0.08	0.09	0.06	0.10	0.06	0.09		0.01

【年齢層別5週分集計】



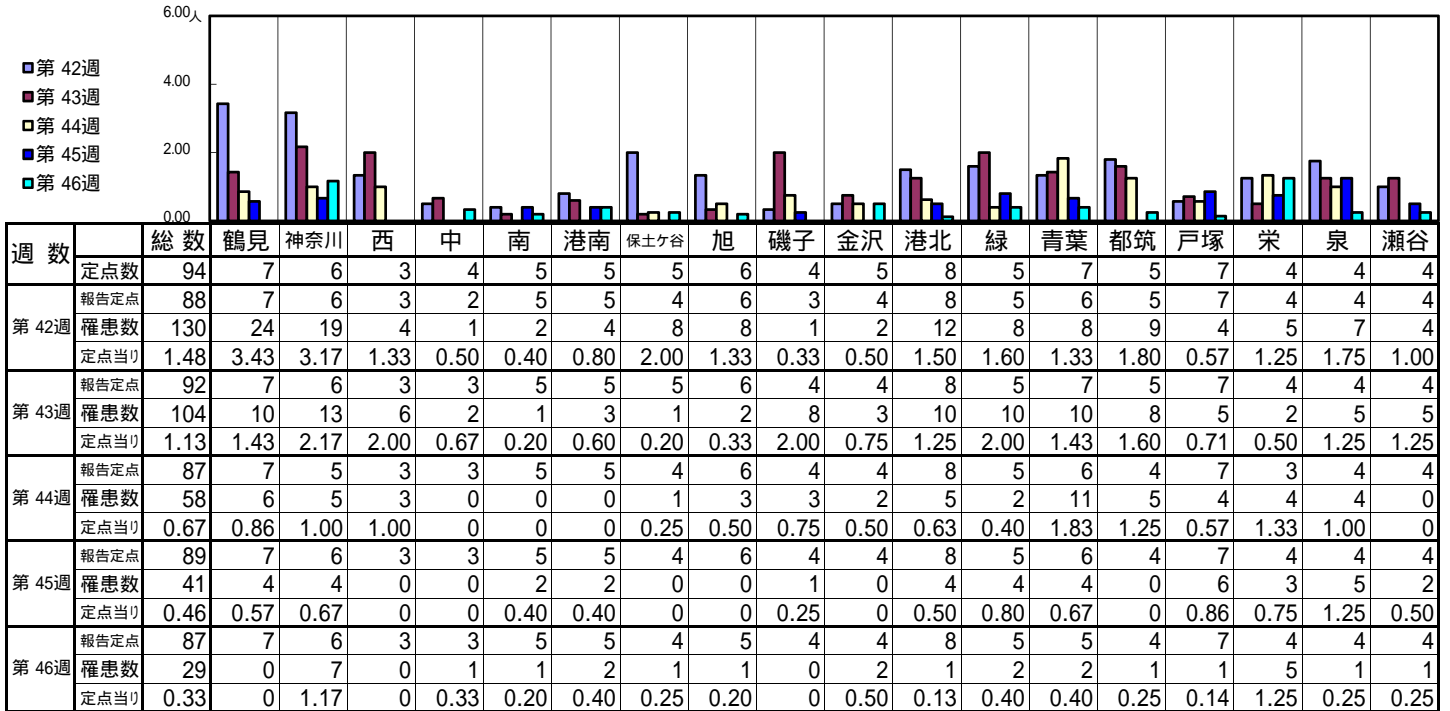
【定点当りの患者数】



<< 手足口病 >>

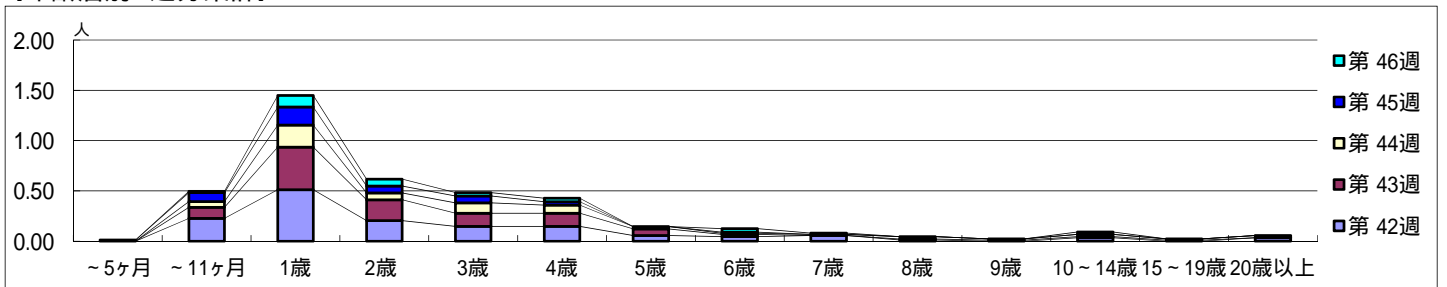
平成 28年10月17日 ~ 11月20日
[平成 28年 第42週 ~ 第46週]

【区別・週別報告定点当り】

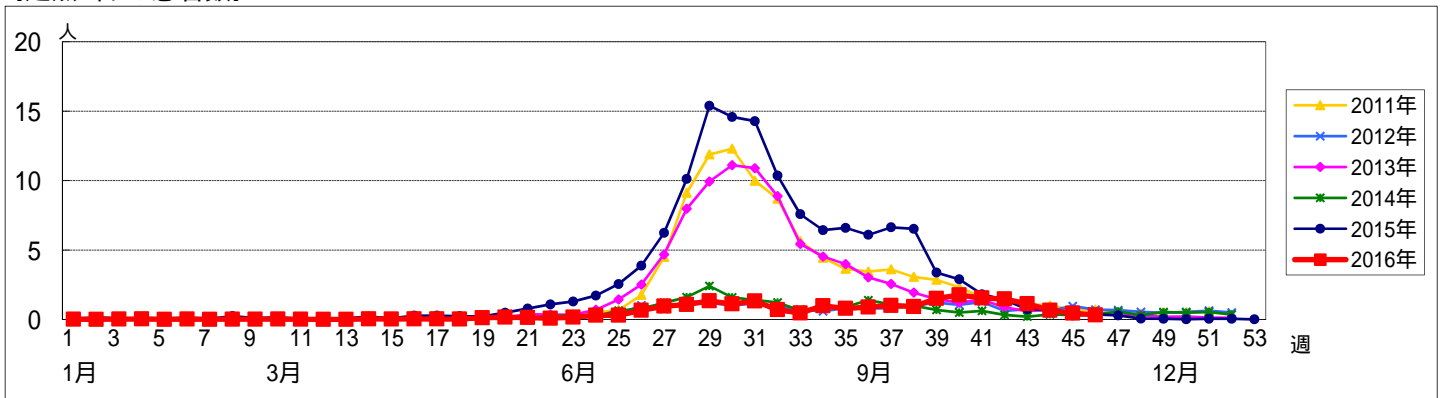


週数		合計	~5ヶ月	~11ヶ月	年齢層別												
					1歳	2歳	3歳	4歳	5歳	6歳	7歳	8歳	9歳	10~14歳	15~19歳	20歳以上	
第42週	罹患数	130		20	45	18	13	13	5	4	5	1		3		3	
	定点当り	1.48		0.23	0.51	0.20	0.15	0.15	0.06	0.05	0.06	0.01		0.03		0.03	
第43週	罹患数	104		10	39	19	12	12	6	2		1	1	1	1		
	定点当り	1.13		0.11	0.42	0.21	0.13	0.13	0.07	0.02		0.01	0.01	0.01	0.01		
第44週	罹患数	58		5	19	6	9	7	2	1	1	2	1	2	1	2	
	定点当り	0.67		0.06	0.22	0.07	0.10	0.08	0.02	0.01	0.01	0.02	0.01	0.02	0.01	0.02	
第45週	罹患数	41	1	8	16	6	6	3		1							
	定点当り	0.46	0.01	0.09	0.18	0.07	0.07	0.03		0.01							
第46週	罹患数	29		1	10	6	3	3		3	1			2			
	定点当り	0.33		0.01	0.11	0.07	0.03	0.03		0.03	0.01			0.02			

【年齢層別5週分集計】



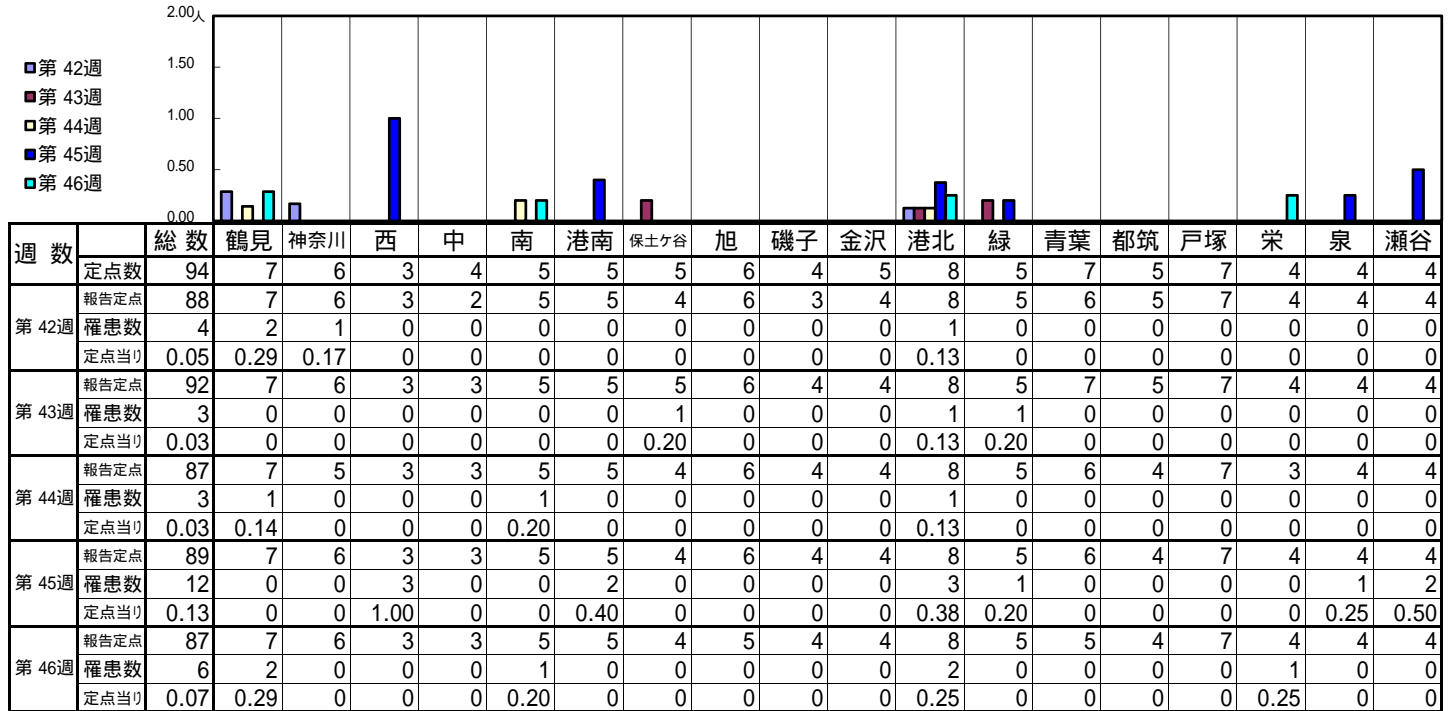
【定点当りの患者数】



<< 伝染性紅斑 >>

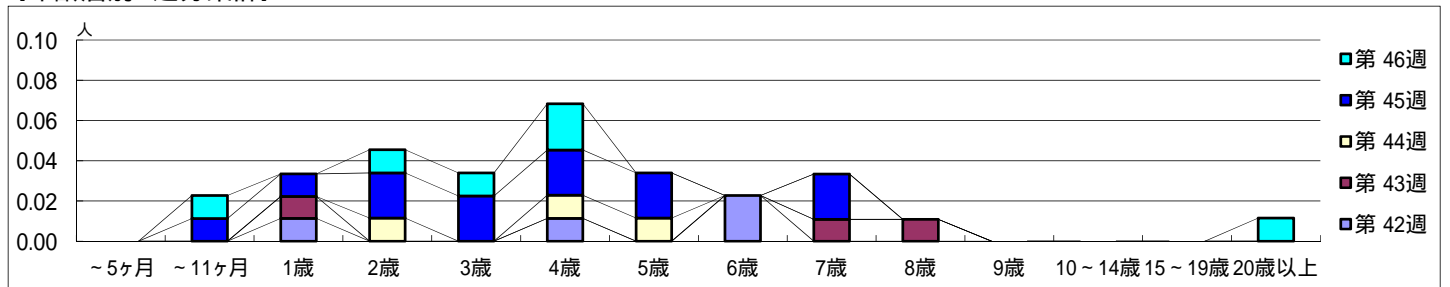
平成 28年10月17日 ~ 11月20日
[平成 28年 第42週 ~ 第46週]

【区別・週別報告定点当り】

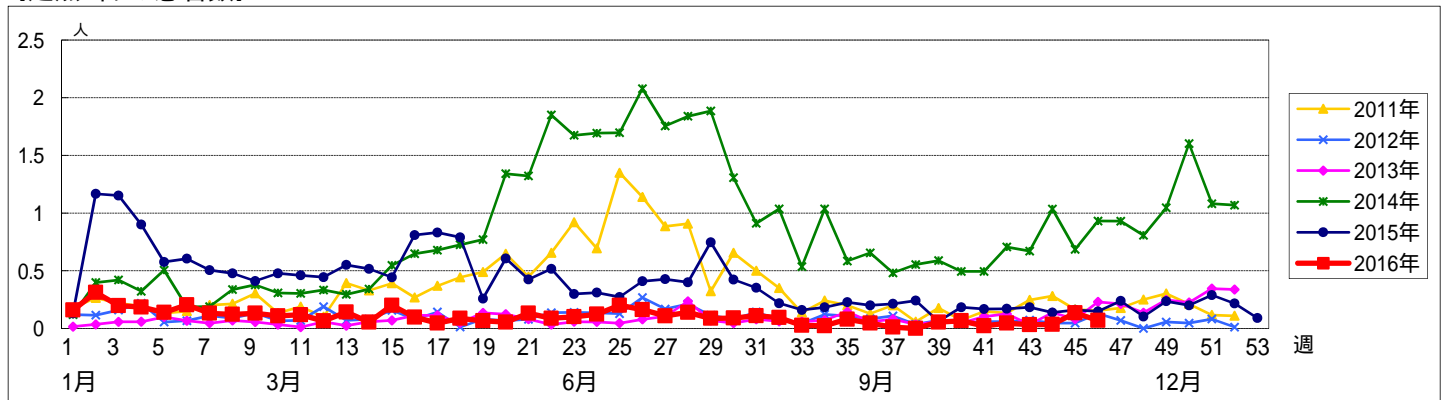


週数	合計	~5ヶ月	~11ヶ月	1歳	2歳	3歳	4歳	5歳	6歳	7歳	8歳	9歳	10~14歳	15~19歳	20歳以上
第42週	4			1			1		2						
第43週	3			1						1	1				
第44週	3				1		1	1							
第45週	12		1	1	2	2	2	2		2					
第46週	6		1		1	1	2								1

【年齢層別5週分集計】



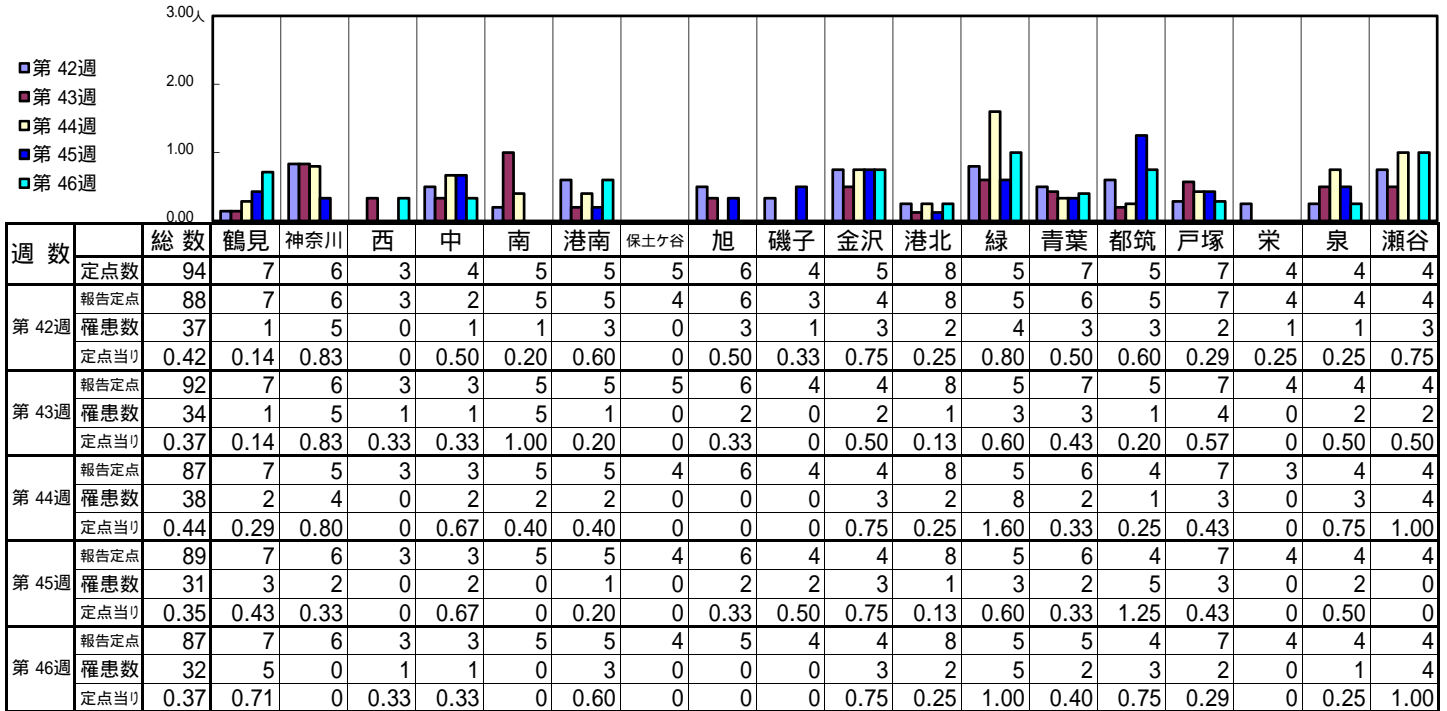
【定点当りの患者数】



<< 突発性発しん >>

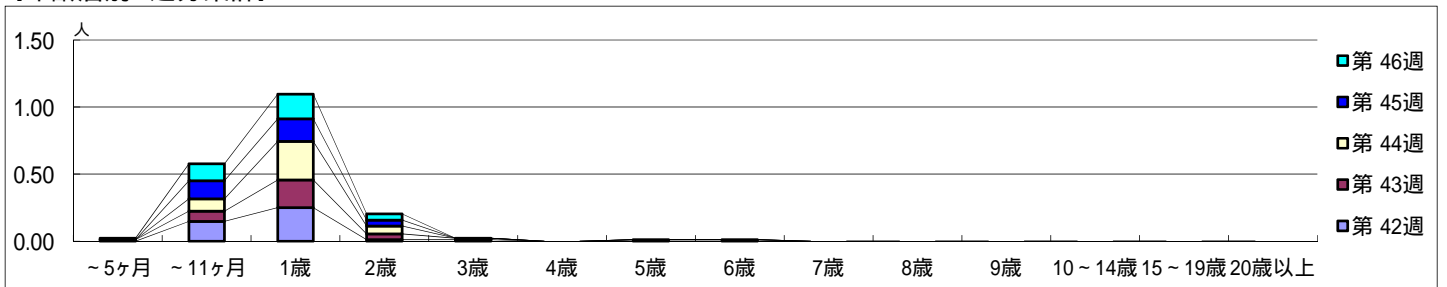
平成 28年10月17日 ~ 11月20日
[平成 28年 第42週 ~ 第46週]

【区別・週別報告定点当り】

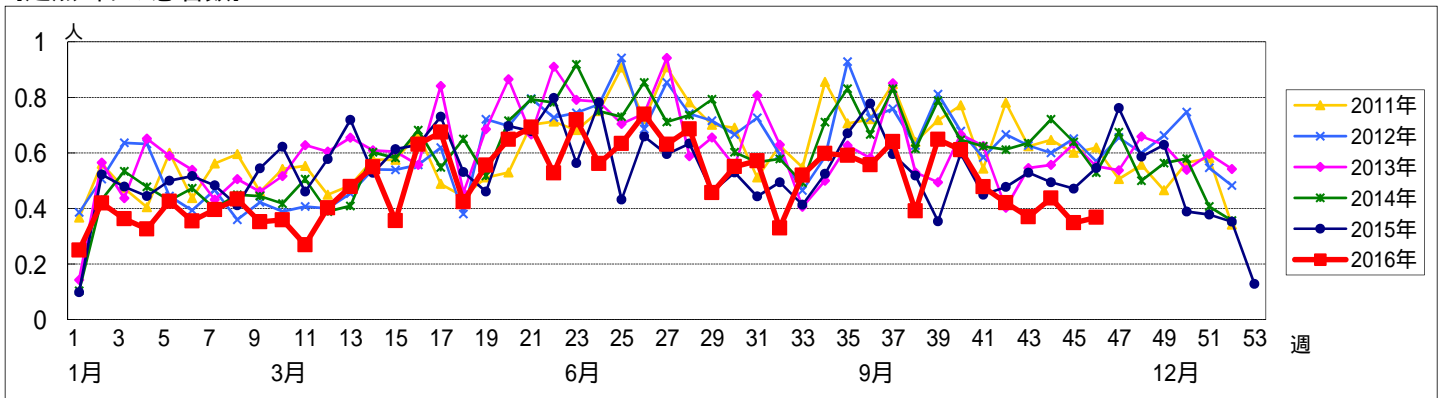


週 数		合計	~5ヶ月	~11ヶ月	1歳	2歳	3歳	4歳	5歳	6歳	7歳	8歳	9歳	10~14歳	15~19歳	20歳以上
第 42週	罹患数	37		13	22	1	1									
	定点当り	0.42		0.15	0.25	0.01	0.01									
第 43週	罹患数	34	1	7	19	4	1		1	1						
	定点当り	0.37	0.01	0.08	0.21	0.04	0.01		0.01	0.01						
第 44週	罹患数	38		8	25	5										
	定点当り	0.44		0.09	0.29	0.06										
第 45週	罹患数	31		12	15	4										
	定点当り	0.35		0.13	0.17	0.04										
第 46週	罹患数	32	1	11	16	4										
	定点当り	0.37	0.01	0.13	0.18	0.05										

【年齢層別5週分集計】



【定点当りの患者数】

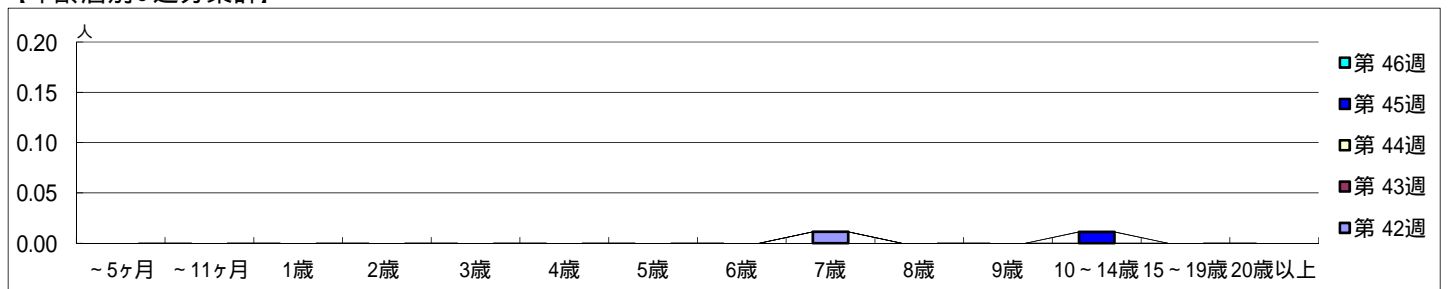


【区別・週別報告定点当り】

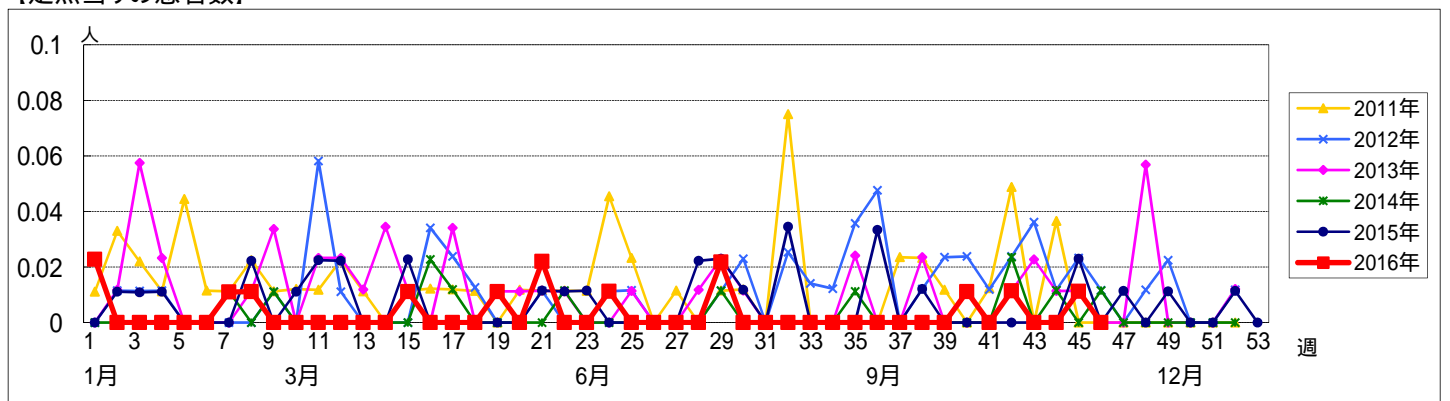
週 数		総数	区 別																	
			鶴見	神奈川	西	中	南	港南	保土ヶ谷	旭	磯子	金沢	港北	緑	青葉	都筑	戸塚	栄	泉	瀬谷
第 42週	定点数	94	7	6	3	4	5	5	5	6	4	5	8	5	7	5	7	4	4	4
	報告定点	88	7	6	3	2	5	5	4	6	3	4	8	5	6	5	7	4	4	4
	罹患数	1	0	0	0	0	0	0	0	1	0	0	0	0	0	0	0	0	0	0
	定点当り	0.01	0	0	0	0	0	0	0	0.17	0	0	0	0	0	0	0	0	0	0
第 43週	報告定点	92	7	6	3	3	5	5	5	6	4	4	8	5	7	5	7	4	4	4
	罹患数	0	0	0	0	0	0	0	0	0	0	0	0	0	0	0	0	0	0	0
	定点当り	0	0	0	0	0	0	0	0	0	0	0	0	0	0	0	0	0	0	0
	報告定点	87	7	5	3	3	5	5	4	6	4	4	8	5	6	4	7	3	4	4
第 44週	報告定点	87	7	5	3	3	5	5	4	6	4	4	8	5	6	4	7	3	4	4
	罹患数	0	0	0	0	0	0	0	0	0	0	0	0	0	0	0	0	0	0	0
	定点当り	0	0	0	0	0	0	0	0	0	0	0	0	0	0	0	0	0	0	0
	報告定点	89	7	6	3	3	5	5	4	6	4	4	8	5	6	4	7	4	4	4
第 45週	報告定点	89	7	6	3	3	5	5	4	6	4	4	8	5	6	4	7	4	4	4
	罹患数	1	0	0	0	0	0	0	0	0	0	0	0	0	0	0	1	0	0	0
	定点当り	0.01	0	0	0	0	0	0	0	0	0	0	0	0	0	0	0.14	0	0	0
	報告定点	87	7	6	3	3	5	5	4	5	4	4	8	5	5	4	7	4	4	4
第 46週	報告定点	87	7	6	3	3	5	5	4	5	4	4	8	5	5	4	7	4	4	4
	罹患数	0	0	0	0	0	0	0	0	0	0	0	0	0	0	0	0	0	0	0
	定点当り	0	0	0	0	0	0	0	0	0	0	0	0	0	0	0	0	0	0	0
	報告定点	0	0	0	0	0	0	0	0	0	0	0	0	0	0	0	0	0	0	0

週 数		合計	年 齢																	
			~5ヶ月	~11ヶ月	1歳	2歳	3歳	4歳	5歳	6歳	7歳	8歳	9歳	10~14歳	15~19歳	20歳以上				
第 42週	罹患数	1																		
	定点当り	0.01																		
第 43週	罹患数	0																		
	定点当り	0																		
第 44週	罹患数	0																		
	定点当り	0																		
第 45週	罹患数	1													1					
	定点当り	0.01													0.01					
第 46週	罹患数	0																		
	定点当り	0																		

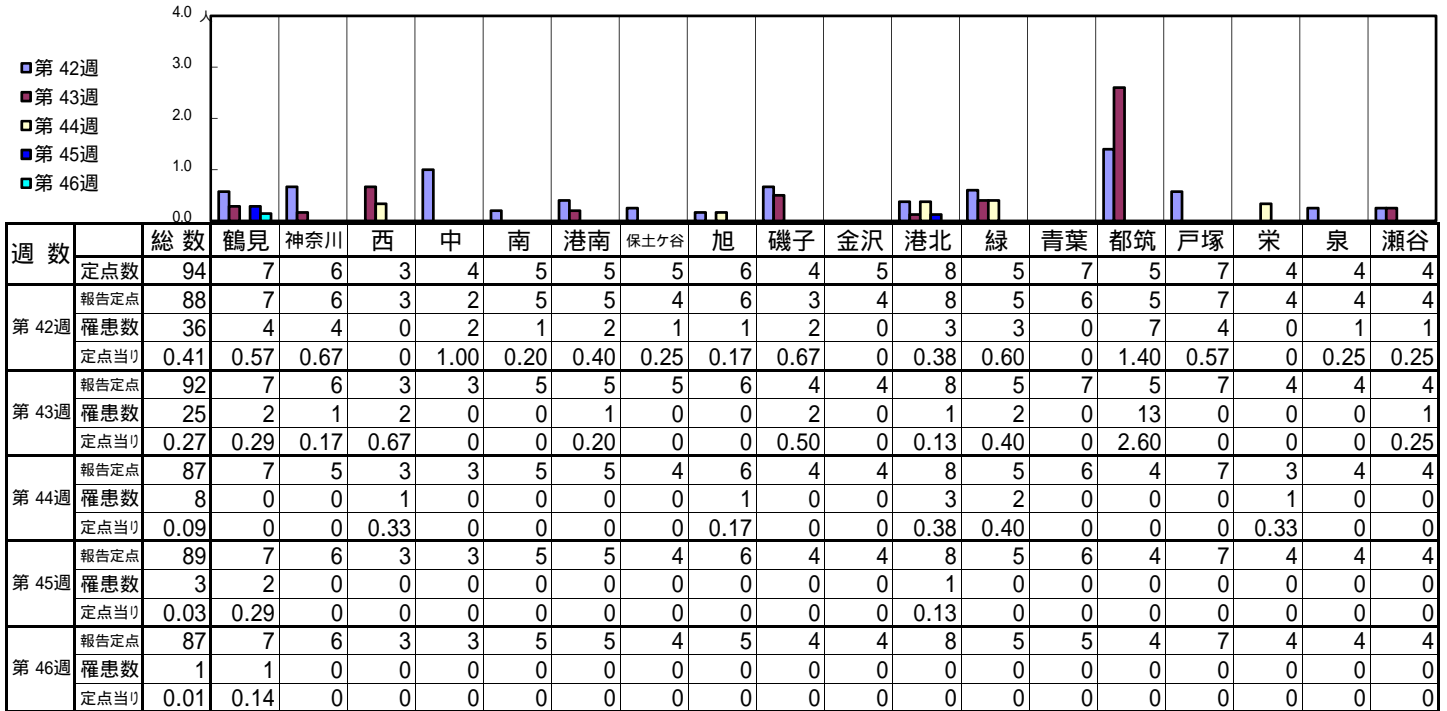
【年齢層別5週分集計】



【定点当りの患者数】

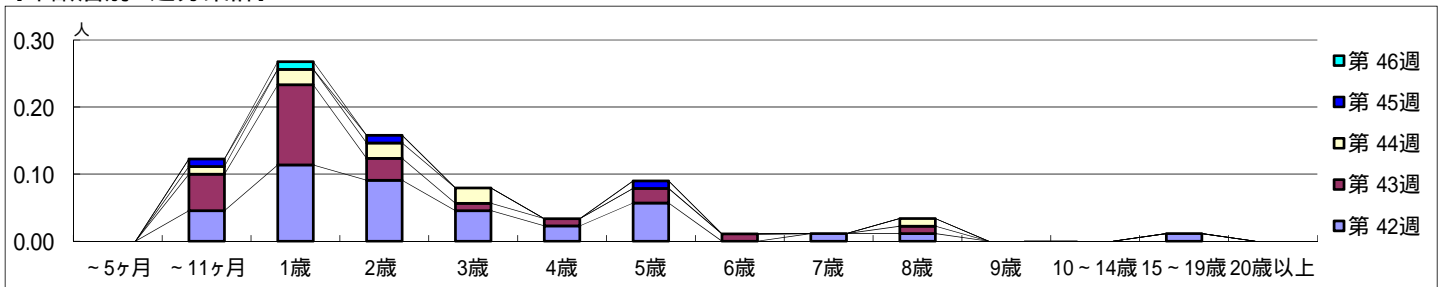


【区別・週別報告定点当り】

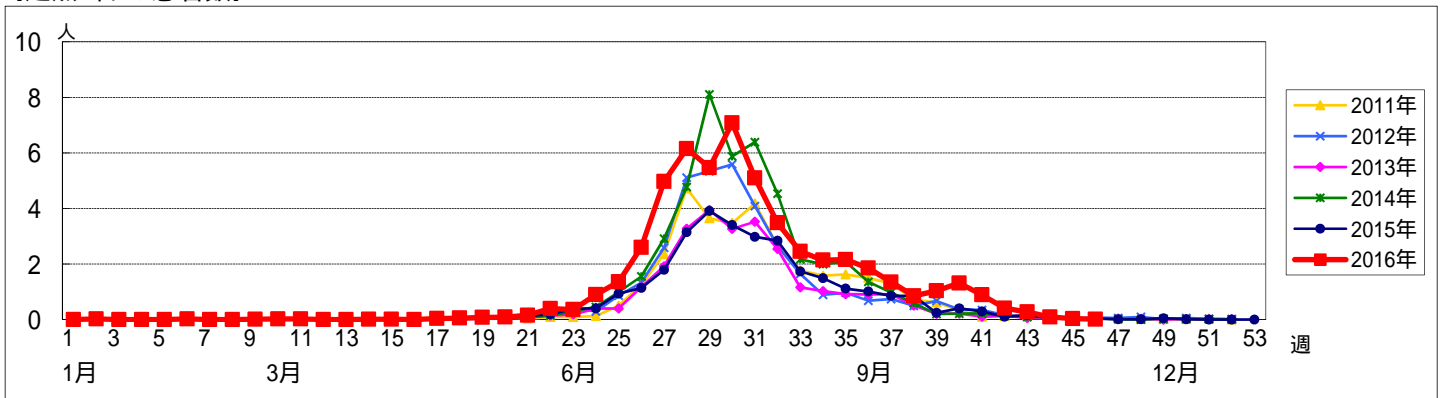


週数	合計	~5ヶ月	~11ヶ月	1歳	2歳	3歳	4歳	5歳	6歳	7歳	8歳	9歳	10~14歳	15~19歳	20歳以上
第42週	36		4	10	8	4	2	5		1	1				1
第43週	25		5	11	3	1	1	2	1		1				
第44週	8		1	2	2	2					1				
第45週	3		1		1			1							
第46週	1			1											

【年齢層別5週分集計】



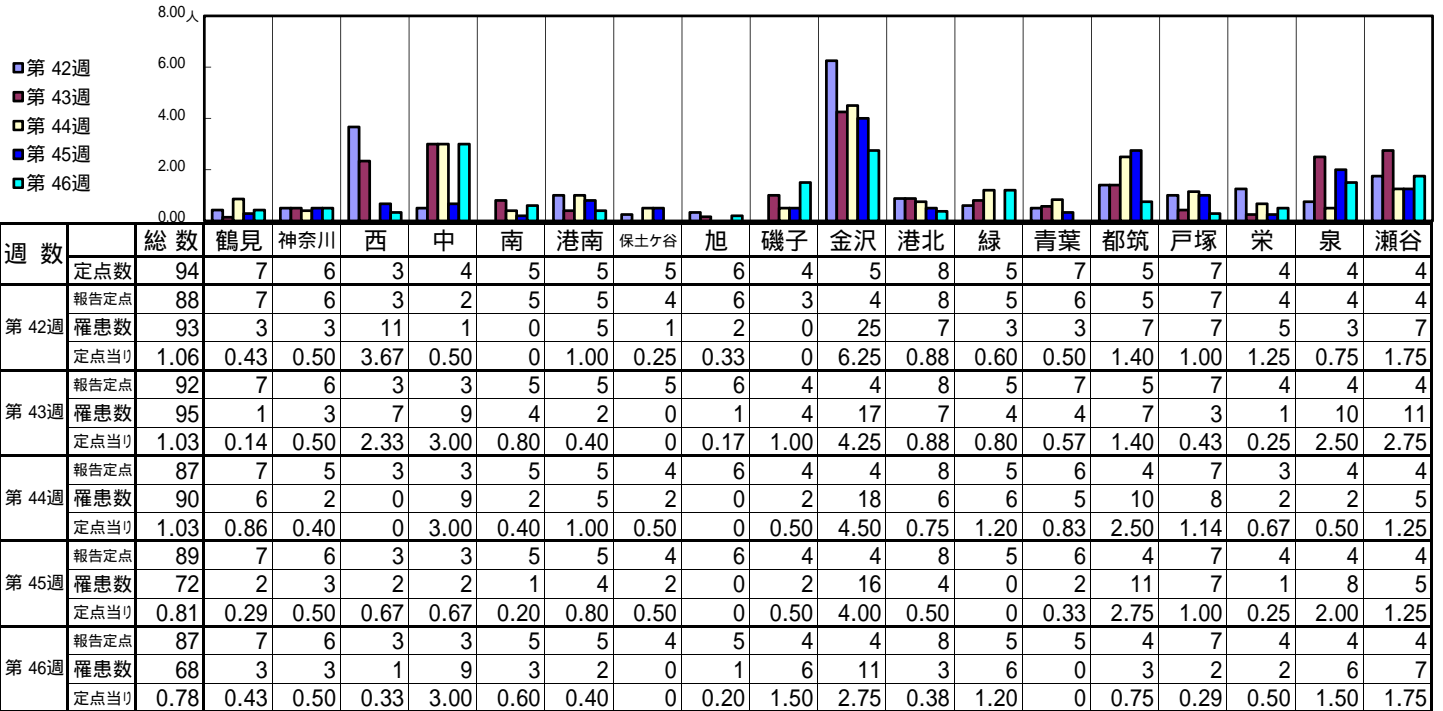
【定点当りの患者数】



<< 流行性耳下腺炎 >>

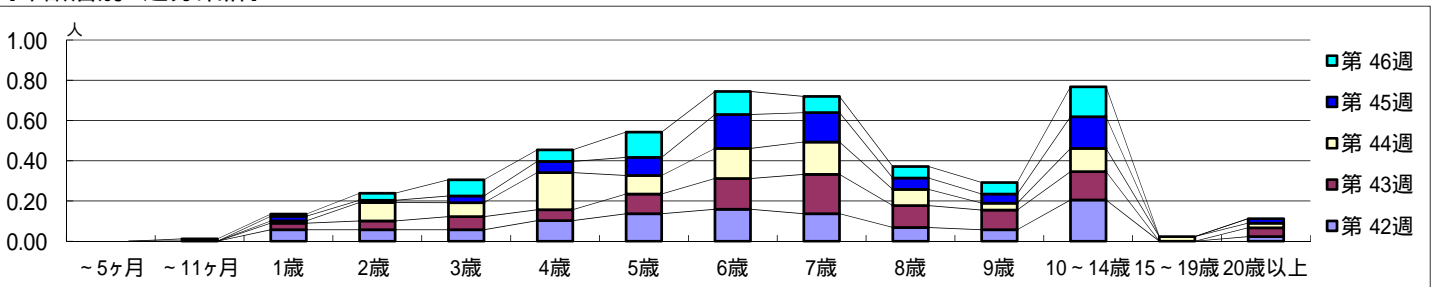
平成 28年10月17日 ~ 11月20日
[平成 28年 第42週 ~ 第46週]

【区別・週別報告定点当り】

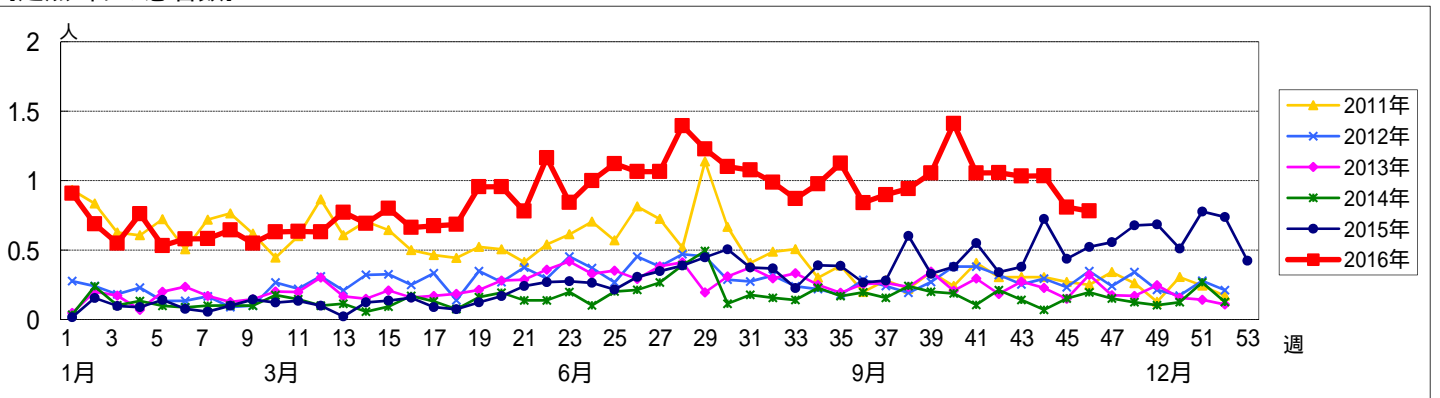


週数	合計	~5ヶ月	~11ヶ月	1歳	2歳	3歳	4歳	5歳	6歳	7歳	8歳	9歳	10~14歳	15~19歳	20歳以上
第42週	93			5	5	5	9	12	14	12	6	5	18		2
第43週	95			3	4	6	5	9	14	18	10	9	13		4
第44週	90			1	8	6	16	8	13	14	7	3	10	2	2
第45週	72			2	1	3	5	8	15	13	5	4	14		2
第46週	68		1	1	3	7	5	11	10	7	5	5	13		
定点当り	1.03		0.01	0.03	0.06	0.07	0.05	0.10	0.15	0.20	0.11	0.10	0.14		0.04

【年齢層別5週分集計】



【定点当りの患者数】



<< 急性出血性結膜炎 >>

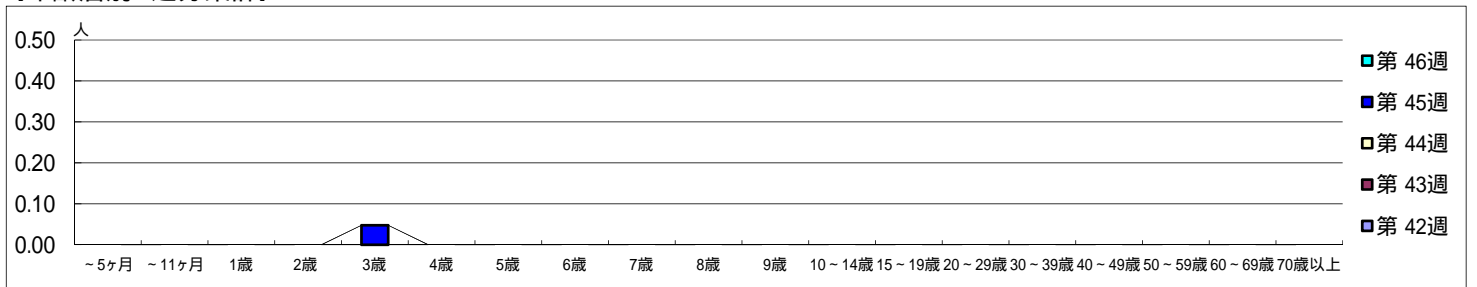
平成 28年10月17日 ~ 11月20日
[平成 28年 第42週 ~ 第46週]

[区別・週別報告定点当り]

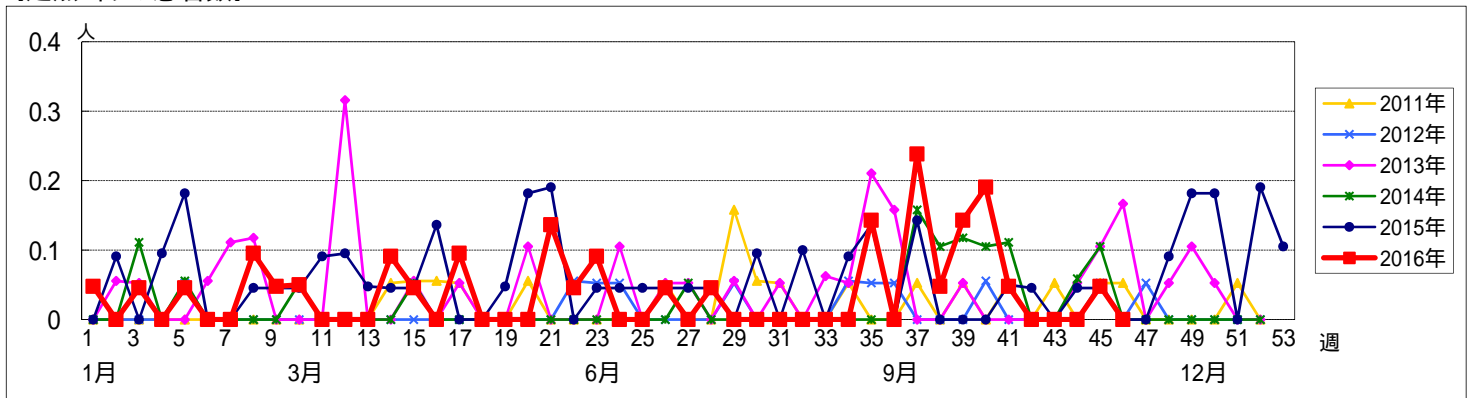
週数		総数	鶴見	神奈川	西	中	南	港南	保土ヶ谷	旭	磯子	金沢	港北	緑	青葉	都筑	戸塚	栄	泉	瀬谷	
			定点数	報告定点	罹患数	定点当り															
第 42週	定点数	22	2	1	1	1	1	1	1	1	1	1	2	1	2	1	2	1	1	1	
	報告定点	21	2	1	1	1	1		1	1	1	1	2	1	2	1	2	1	1	1	
	罹患数	0	0	0	0	0	0	0	0	0	0	0	0	0	0	0	0	0	0	0	0
	定点当り	0	0	0	0	0	0	0	0	0	0	0	0	0	0	0	0	0	0	0	0
第 43週	報告定点	21	2	1	1	1	1		1	1	1	1	2	1	2	1	2	1	1	1	
	罹患数	0	0	0	0	0	0	0	0	0	0	0	0	0	0	0	0	0	0	0	0
	定点当り	0	0	0	0	0	0	0	0	0	0	0	0	0	0	0	0	0	0	0	0
	報告定点	21	2	1	1	1	1		1	1	1	1	2	1	2	1	2	1	1	1	
第 44週	報告定点	21	2	1	1	1	1		1	1	1	1	2	1	2	1	2	1	1	1	
	罹患数	0	0	0	0	0	0	0	0	0	0	0	0	0	0	0	0	0	0	0	
	定点当り	0	0	0	0	0	0	0	0	0	0	0	0	0	0	0	0	0	0	0	
	報告定点	21	2	1	1	1	1		1	1	1	1	2	1	2	1	2	1	1	1	
第 45週	報告定点	21	2	1	1	1	1		1	1	1	1	2	1	2	1	2	1	1	1	
	罹患数	1	0	0	0	1	0	0	0	0	0	0	0	0	0	0	0	0	0	0	
	定点当り	0.05	0	0	0	1.00	0	0	0	0	0	0	0	0	0	0	0	0	0	0	
	報告定点	18		1	1		1		1	1	1	1	2	1	2	1	2	1	1	1	
第 46週	報告定点	18		1	1		1		1	1	1	1	2	1	2	1	2	1	1	1	
	罹患数	0	0	0	0	0	0	0	0	0	0	0	0	0	0	0	0	0	0	0	
	定点当り	0	0	0	0	0	0	0	0	0	0	0	0	0	0	0	0	0	0	0	
	報告定点	0	0	0	0	0	0	0	0	0	0	0	0	0	0	0	0	0	0	0	

週数		合計	~5ヶ月	~11ヶ月	1歳	2歳	3歳	4歳	5歳	6歳	7歳	8歳	9歳	10~14歳	15~19歳	20~29歳	30~39歳	40~49歳	50~59歳	60~69歳	70歳以上
			罹患数	定点当り																	
第 42週	罹患数	0																			
	定点当り	0																			
第 43週	罹患数	0																			
	定点当り	0																			
第 44週	罹患数	0																			
	定点当り	0																			
第 45週	罹患数	1					1														
	定点当り	0.05				0.05															
第 46週	罹患数	0																			
	定点当り	0																			

[年齢層別5週分集計]



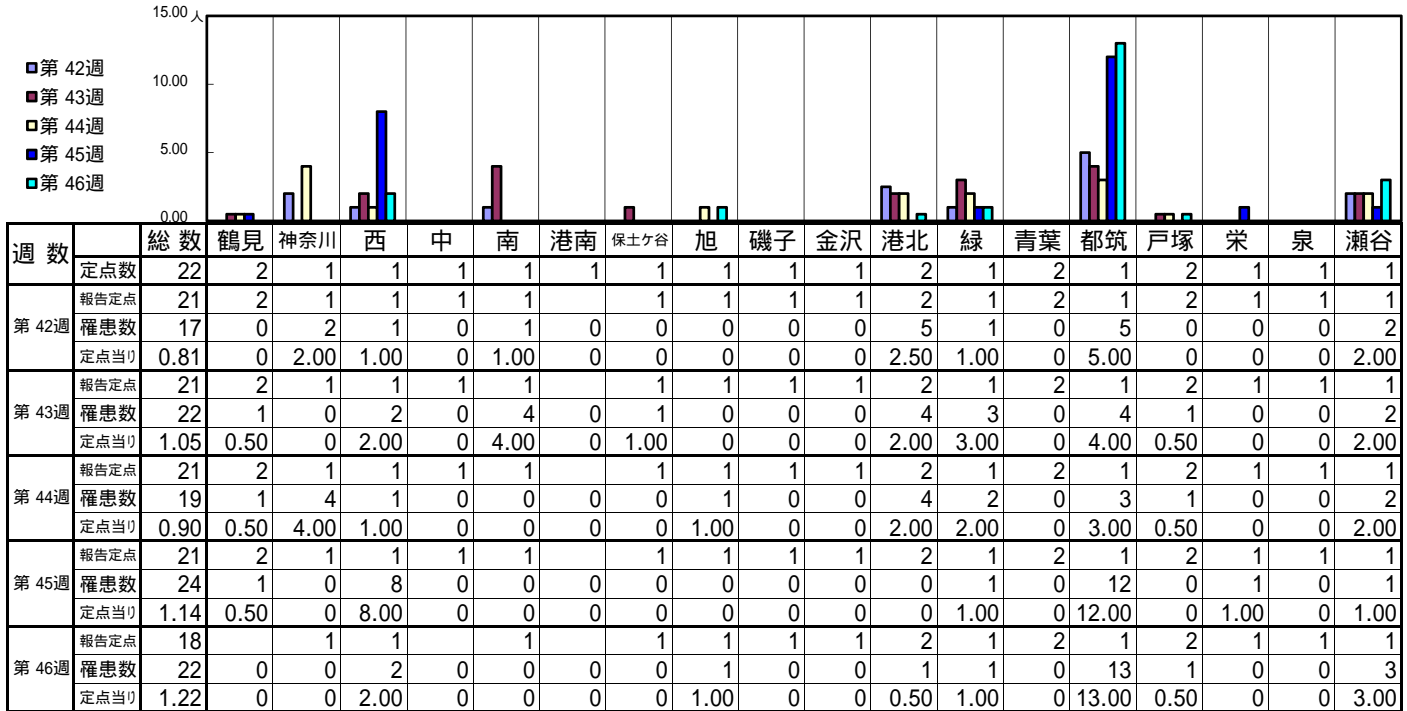
[定点当りの患者数]



<< 流行性角結膜炎 >>

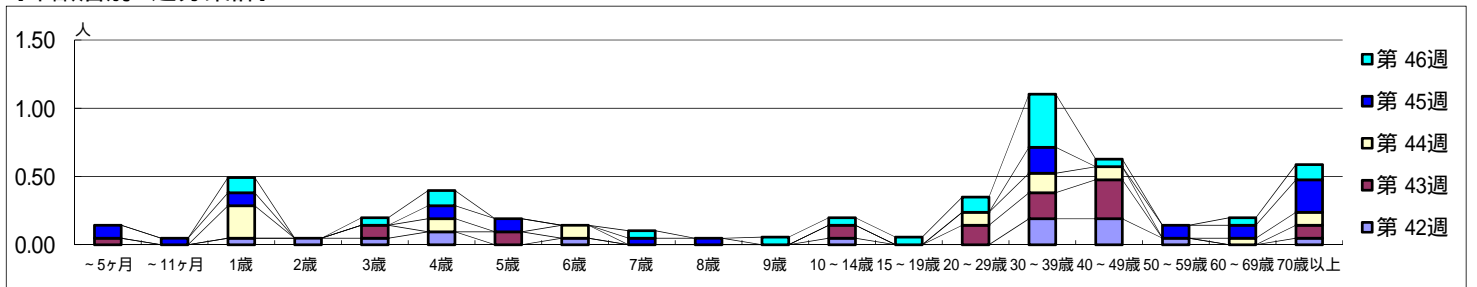
平成 28年10月17日 ~ 11月20日
[平成 28年 第42週 ~ 第46週]

[区別・週別報告定点当り]



週数	合計	~5ヶ月	~11ヶ月	1歳	2歳	3歳	4歳	5歳	6歳	7歳	8歳	9歳	10~14歳	15~19歳	20~29歳	30~39歳	40~49歳	50~59歳	60~69歳	70歳以上
第42週	17			1	1	1	2		1				1		4	4	1		1	
第43週	22	1				2		2					2		3	4	6			2
第44週	19			5			2		2						2	3	2		1	2
第45週	24	2	1	2			2	2		1	1						4		2	5
第46週	22			2		1	2			1		1	1	1	2	7	1		1	2

[年齢層別5週分集計]



[定点当りの患者数]

