

疾病別 警報・注意報 発生状況

平成28年第44週

	インフルエンザ	RSウイルス感染症	咽頭結膜熱	A群溶血性レンサ球菌咽頭炎	感染性胃腸炎	水痘	手足口病	伝染性紅斑	突発性発しん	百日咳	ヘルパンギーナ	流行性耳下腺炎	急性出血性結膜炎	流行性角結膜炎
警報レベル	30		3	8	20	7	5	2		1	6	6	1	8
終息基準値	10		1	4	12	4	2	1		0.1	2	2	0.1	4
注意報レベル	10					4						3		
横浜市	0.51	0.49	0.24	1.36	9.85	0.29	0.61	0.04	0.45	-	0.09	1.05	-	1.06
鶴見	1.00	0.86	0.86	1.00	18.71	-	0.86	0.14	0.29	-	-	0.86	-	1.00
神奈川	0.75	0.80	0.20	4.40	3.80	0.20	1.00	-	0.80	-	-	0.40	-	4.00
西	0.25	0.33	-	0.33	3.67	-	1.00	-	-	-	0.33	-	-	1.00
中	-	-	-	6.00	4.67	1.33	-	-	0.67	-	-	3.00
南	0.38	0.80	-	-	5.20	0.40	-	0.20	0.40	-	-	0.40
港南	0.13	0.20	0.20	1.40	13.00	-	-	-	0.40	-	-	1.00
保土ヶ谷	0.25	0.67	0.33	2.00	7.00	-	-	-	-	-	-	0.67	-	-
旭	0.33	0.17	-	0.17	8.00	0.33	0.50	-	-	-	0.17	-	-	1.00
磯子	0.29	1.00	0.50	3.25	4.75	-	0.75	-	-	-	-	0.50	-	-
金沢	0.29	-	-	-	1.75	-	0.50	-	0.75	-	-	4.50	-	-
港北	0.23	0.25	1.13	0.88	11.38	0.25	0.63	0.13	0.25	-	0.38	0.75	-	2.00
緑	1.50	1.80	-	1.20	11.20	0.60	0.40	-	1.60	-	0.40	1.20	-	2.00
青葉	1.63	0.20	-	-	5.40	0.20	1.20	-	0.40	-	-	0.80	-	-
都筑	0.14	0.25	-	1.25	28.25	0.50	1.25	-	0.25	-	-	2.50	-	3.00
戸塚	0.18	0.29	-	1.00	9.29	-	0.57	-	0.43	-	-	1.14	-	0.50
栄	0.40	-	-	1.33	11.00	1.33	1.33	-	-	-	0.33	0.67	-	-
泉	0.14	0.50	-	1.50	10.75	0.50	1.00	-	0.75	-	-	0.50	-	-
瀬谷	1.33	0.50	-	1.50	12.00	0.50	-	-	1.00	-	-	1.25	-	2.00

(- : 0) (... : 報告なし)

数字は報告定点当たり患者数です

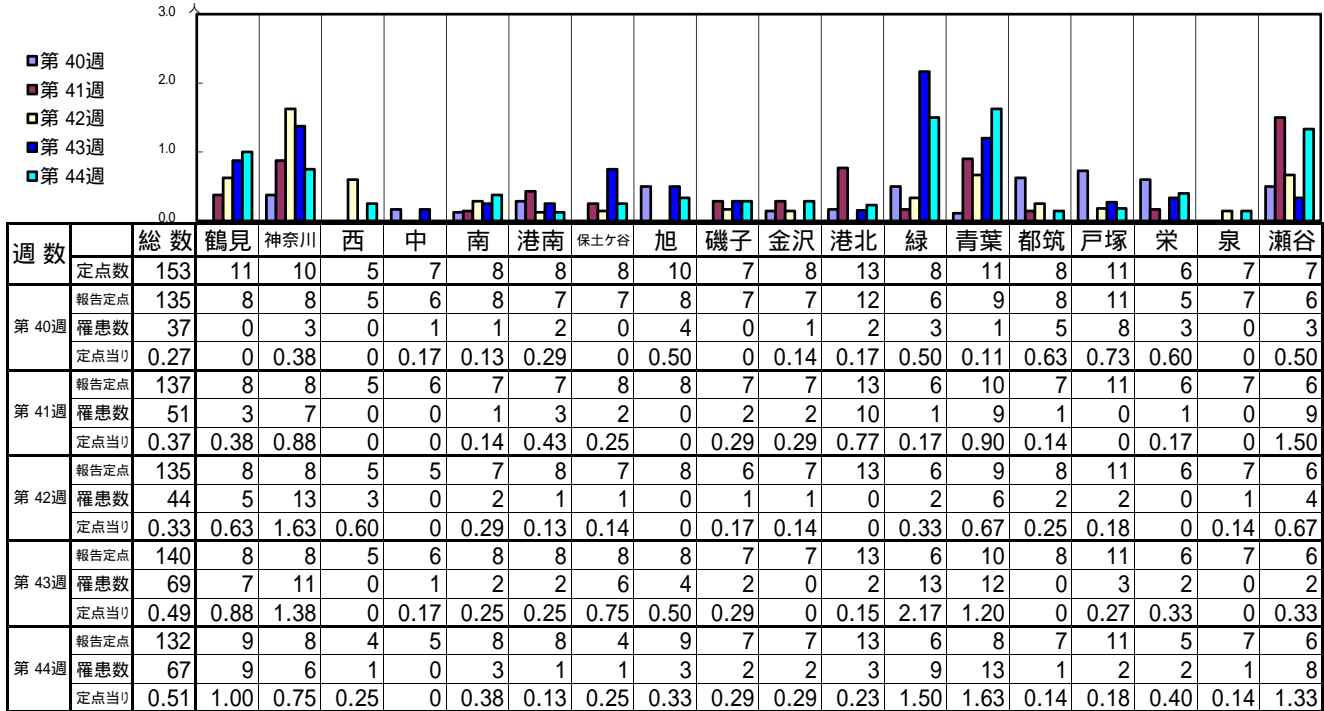
**報告定点当たりの値が警報レベル もしくは警報レベル継続中です
報告定点当たりの値が注意報レベルに達しています**

(この数字は集計時点のものです。翌週以降、変動する可能性があります)

<< インフルエンザ >>

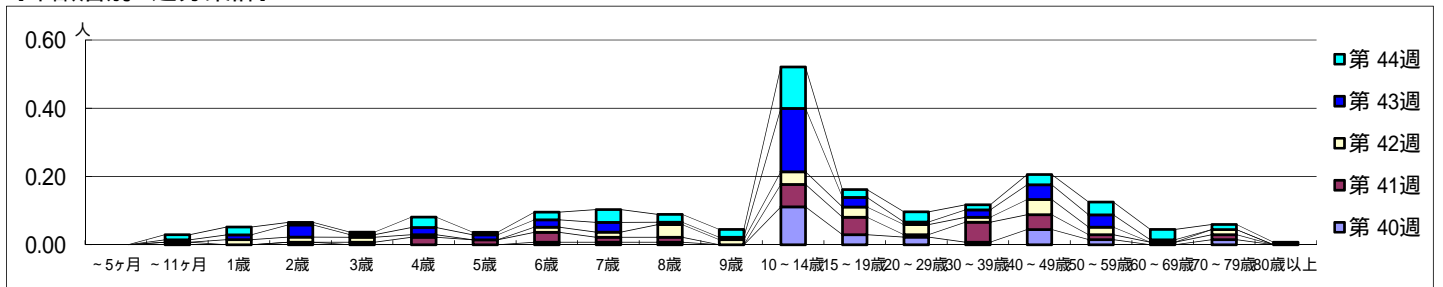
平成 28年10月 3日 ~ 11月 6日
[平成 28年 第40週 ~ 第44週]

【区別・週別報告定点当り】

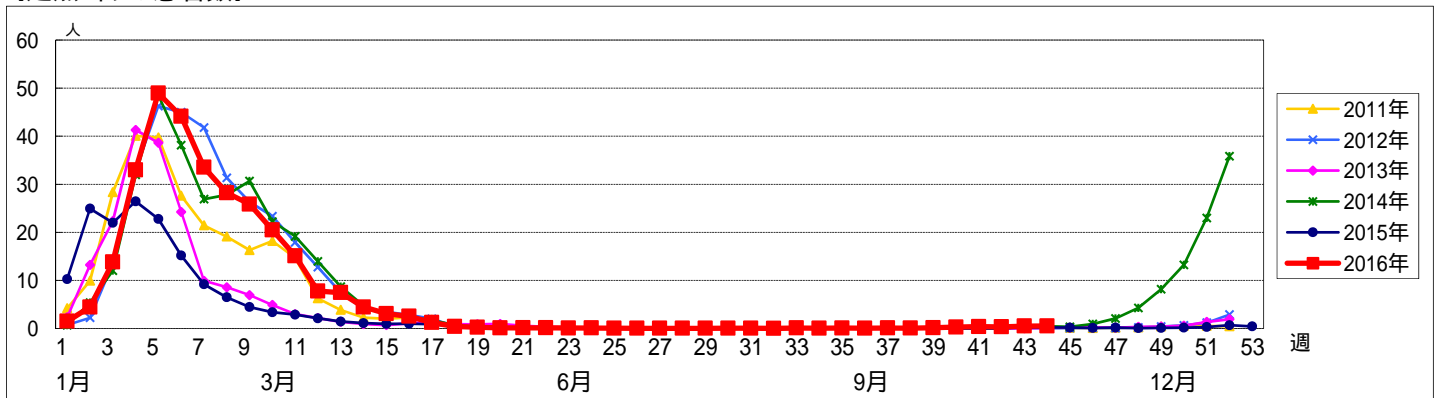


週数	合計	~5ヶ月	~11ヶ月	1歳	2歳	3歳	4歳	5歳	6歳	7歳	8歳	9歳	10~14歳	15~19歳	20~29歳	30~39歳	40~49歳	50~59歳	60~69歳	70~79歳	80歳以上
第40週	37				1				1	1	1		15	4	3	1	6	2		2	
第41週	51		1			1	3	2	4	2	2		9	7	1	8	6	2	1	2	
第42週	44			2	2	2	1		2	2	5	2	5	4	4	2	6	3		2	
第43週	69		1	2	5	1	3	2	3	4	1	1	26	4	1	3	6	5	1		
第44週	67		2	3	1	1	4	1	3	5	3	3	16	3	4	2	4	5	4	2	1

【年齢層別5週分集計】



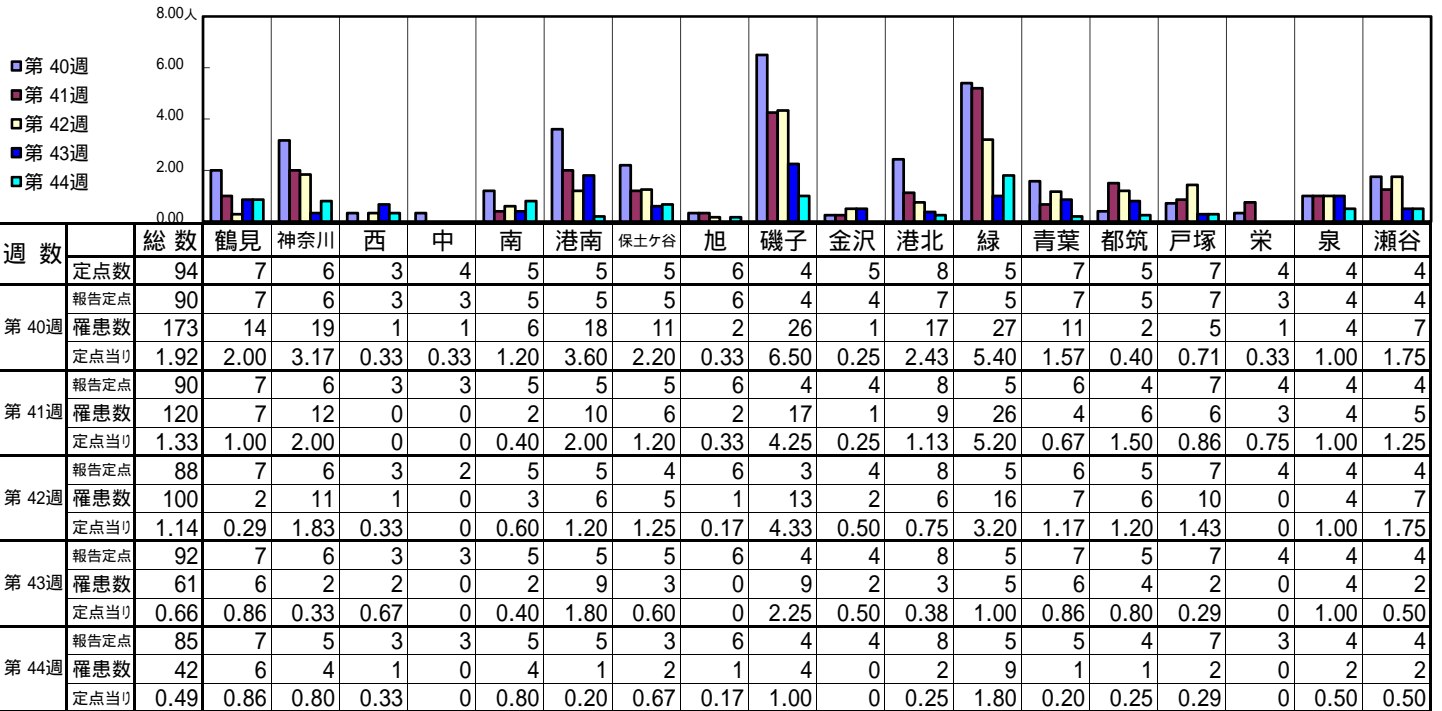
【定点当りの患者数】



<< RSウイルス感染症 >>

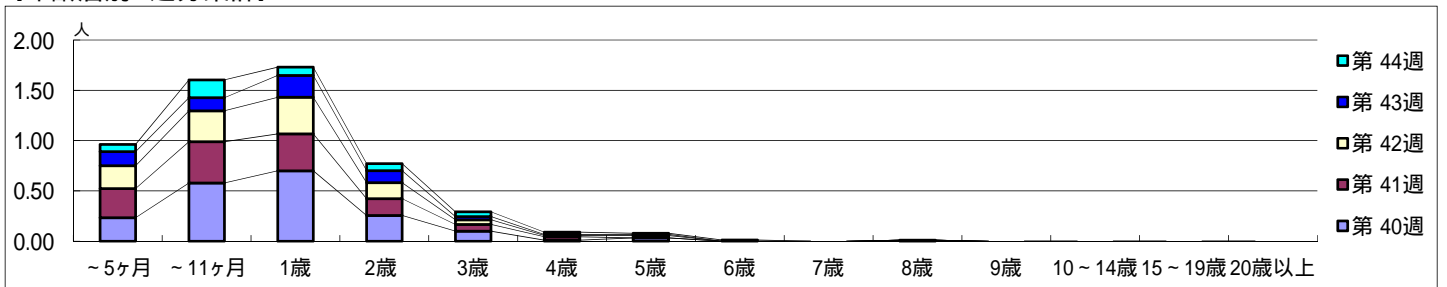
平成 28年10月 3日 ~ 11月 6日
[平成 28年 第40週 ~ 第44週]

【区別・週別報告定点当り】

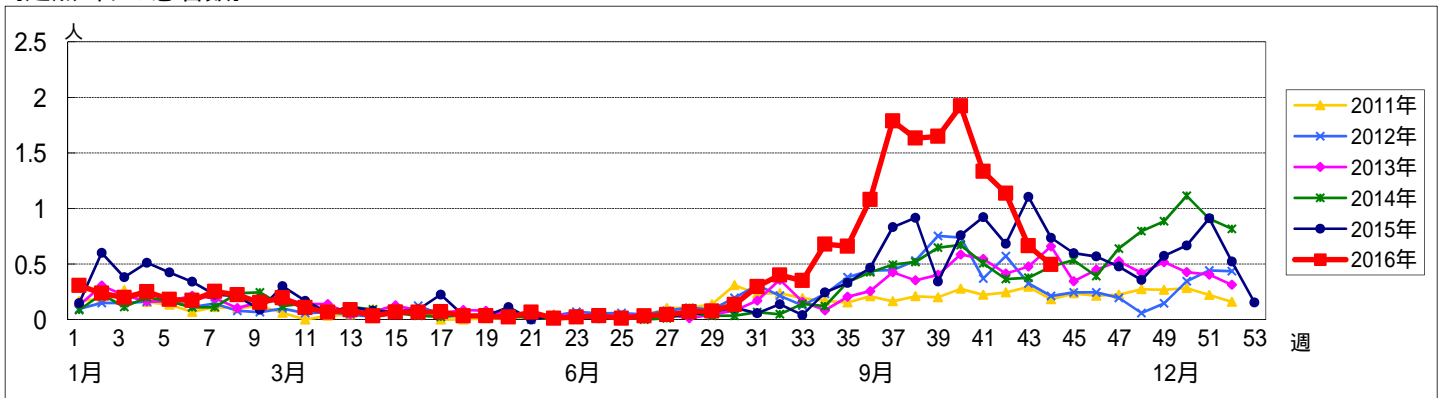


週数		合計	~5ヶ月	~11ヶ月	1歳	2歳	3歳	4歳	5歳	6歳	7歳	8歳	9歳	10~14歳	15~19歳	20歳以上
第40週	罹患数	173	21	52	63	23	9	1	3			1				
第40週	定点当り	1.92	0.23	0.58	0.70	0.26	0.10	0.01	0.03			0.01				
第41週	罹患数	120	26	37	33	15	6	3								
第41週	定点当り	1.33	0.29	0.41	0.37	0.17	0.07	0.03								
第42週	罹患数	100	20	27	32	14	4	1	2							
第42週	定点当り	1.14	0.23	0.31	0.36	0.16	0.05	0.01	0.02							
第43週	罹患数	61	13	12	20	11	3	1	1							
第43週	定点当り	0.66	0.14	0.13	0.22	0.12	0.03	0.01	0.01							
第44週	罹患数	42	6	15	7	6	4	2	1	1						
第44週	定点当り	0.49	0.07	0.18	0.08	0.07	0.05	0.02	0.01	0.01						

【年齢層別5週分集計】



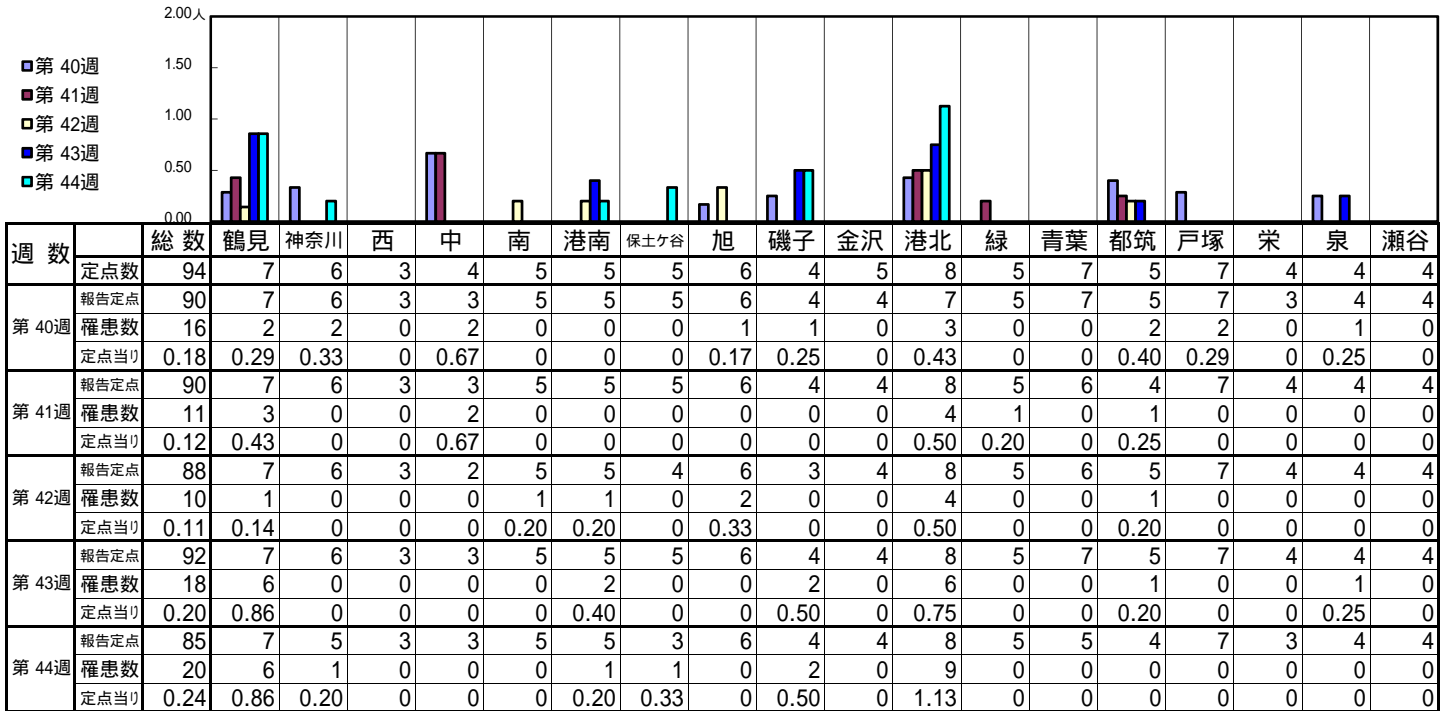
【定点当りの患者数】



<< 咽頭結膜熱 >>

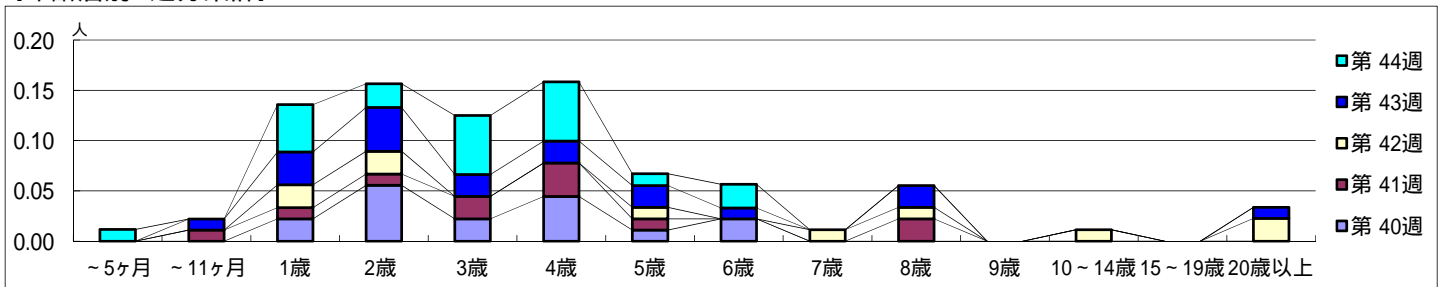
平成 28年10月 3日 ~ 11月 6日
[平成 28年 第40週 ~ 第44週]

【区別・週別報告定点当り】

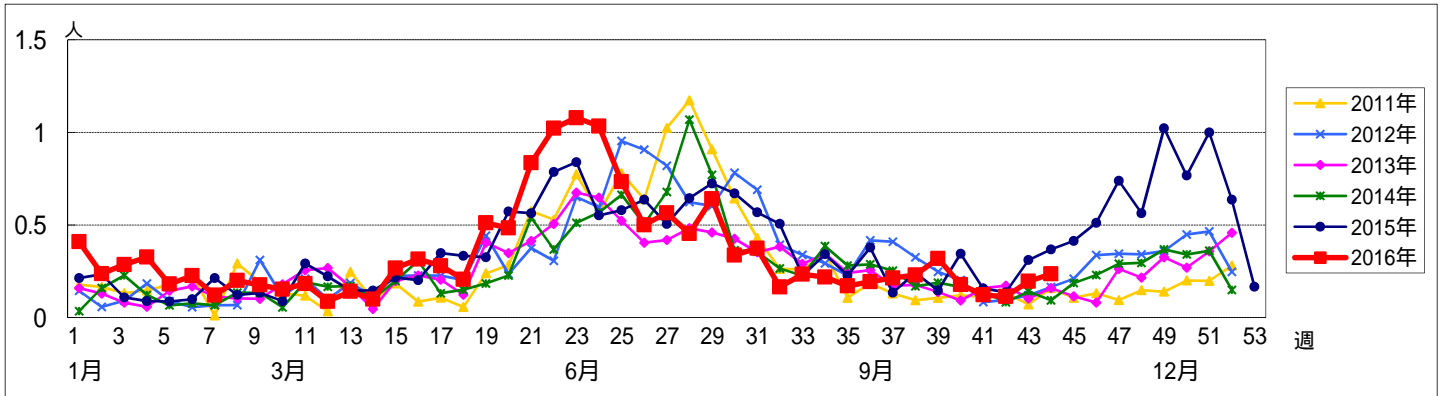


週数		合計	年齢層別														
			~5ヶ月	~11ヶ月	1歳	2歳	3歳	4歳	5歳	6歳	7歳	8歳	9歳	10~14歳	15~19歳	20歳以上	
第40週	罹患数	16			2	5	2	4	1	2							
	定点当り	0.18			0.02	0.06	0.02	0.04	0.01	0.02							
第41週	罹患数	11		1	1	1	2	3	1				2				
	定点当り	0.12		0.01	0.01	0.01	0.02	0.03	0.01			0.02					
第42週	罹患数	10			2	2			1		1	1			2		
	定点当り	0.11			0.02	0.02			0.01		0.01	0.01		0.01	0.02		
第43週	罹患数	18		1	3	4	2	2	2	1		2			1		
	定点当り	0.20		0.01	0.03	0.04	0.02	0.02	0.02	0.01		0.02			0.01		
第44週	罹患数	20	1		4	2	5	5	1	2							
	定点当り	0.24	0.01		0.05	0.02	0.06	0.06	0.01	0.02							

【年齢層別5週分集計】



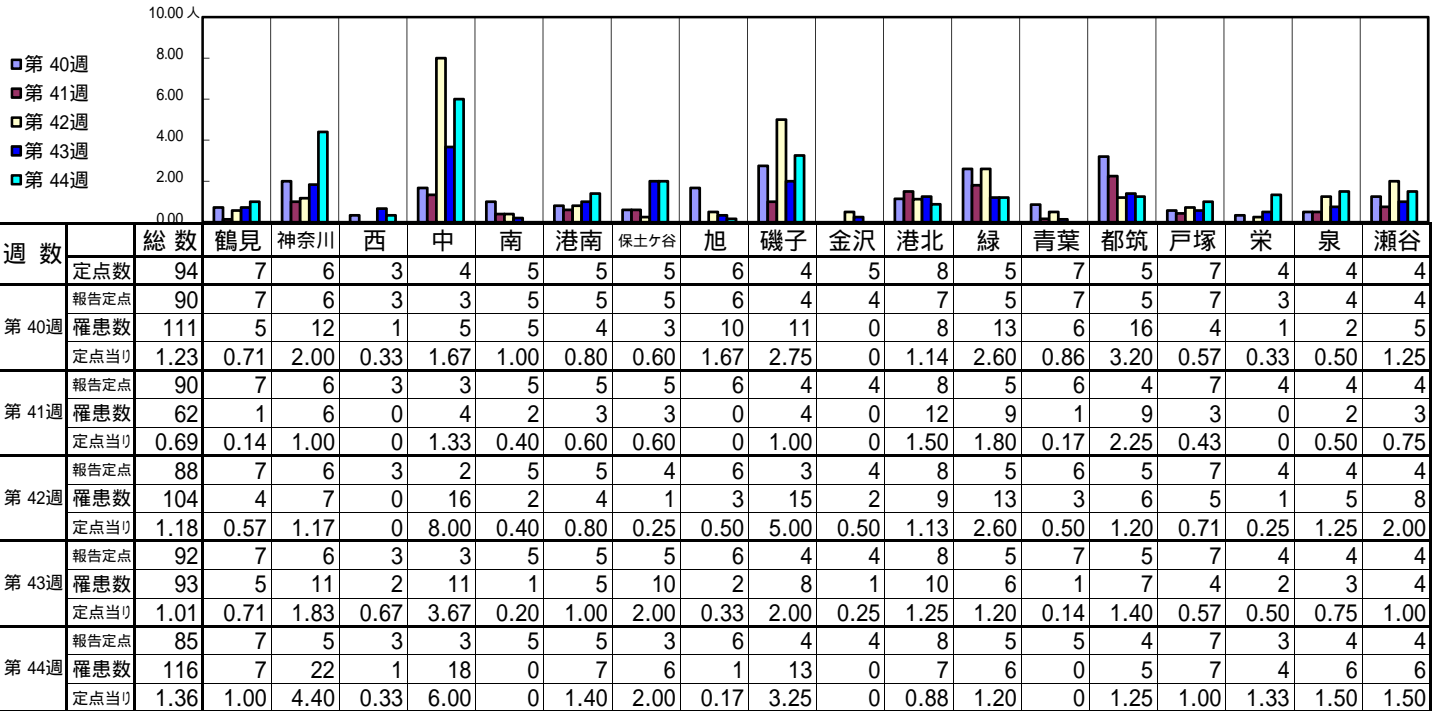
【定点当りの患者数】



<< A群溶血性レンサ球菌咽頭炎 >>

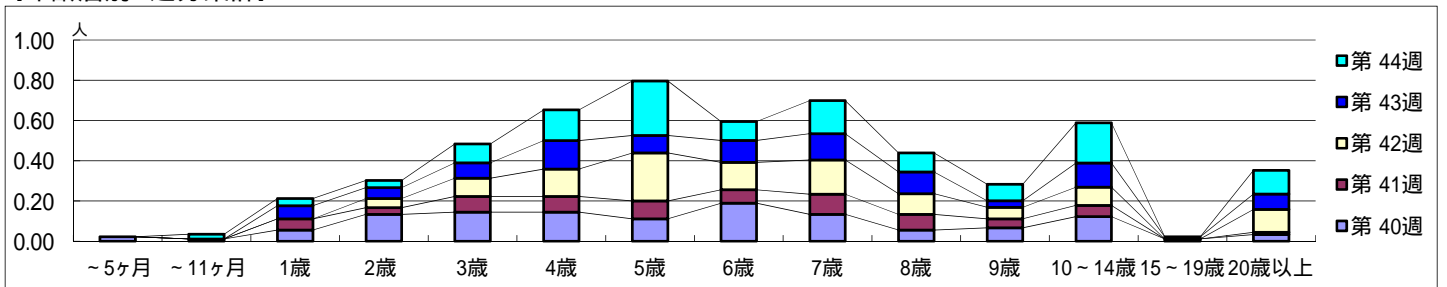
平成 28年10月 3日 ~ 11月 6日
[平成 28年 第40週 ~ 第44週]

[区別・週別報告定点当り]

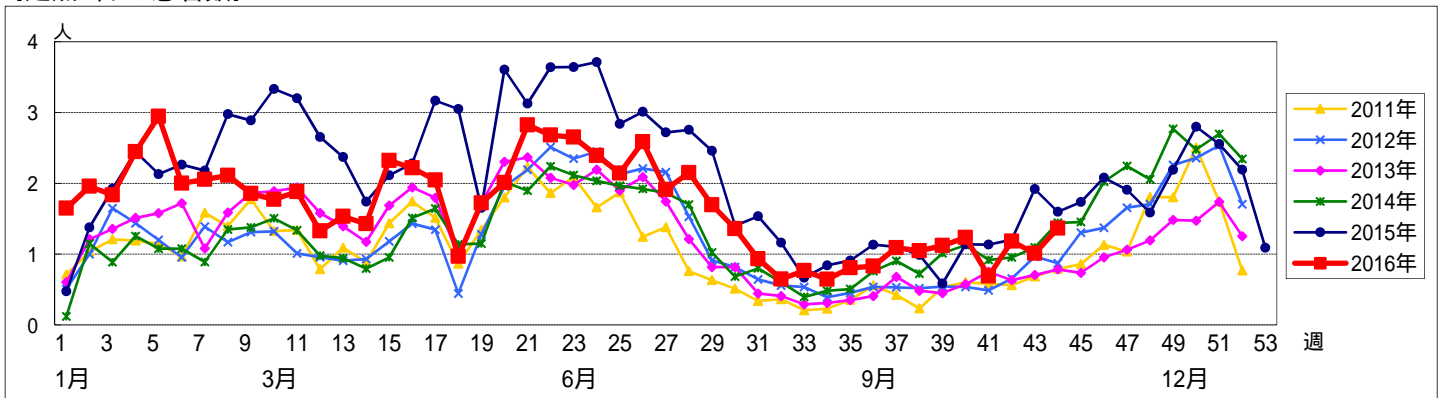


週数		合計	~5ヶ月	~11ヶ月	年齢												
					1歳	2歳	3歳	4歳	5歳	6歳	7歳	8歳	9歳	10~14歳	15~19歳	20歳以上	
第40週	罹患数	111	2	1	5	12	13	13	10	17	12	5	6	11	1	3	
	定点当り	1.23	0.02	0.01	0.06	0.13	0.14	0.14	0.11	0.19	0.13	0.06	0.07	0.12	0.01	0.03	
第41週	罹患数	62			5	3	7	7	8	6	9	7	4	5		1	
	定点当り	0.69			0.06	0.03	0.08	0.08	0.09	0.07	0.10	0.08	0.04	0.06		0.01	
第42週	罹患数	104			4	8	12	21	12	15	9	5	8		10		
	定点当り	1.18			0.05	0.09	0.14	0.24	0.14	0.17	0.10	0.06	0.09		0.11		
第43週	罹患数	93			6	5	7	13	8	10	12	10	3	11	1	7	
	定点当り	1.01			0.07	0.05	0.08	0.14	0.09	0.11	0.13	0.11	0.03	0.12	0.01	0.08	
第44週	罹患数	116		2	3	3	8	13	23	8	14	8	7	17		10	
	定点当り	1.36		0.02	0.04	0.04	0.09	0.15	0.27	0.09	0.16	0.09	0.08	0.20		0.12	

[年齢層別5週分集計]



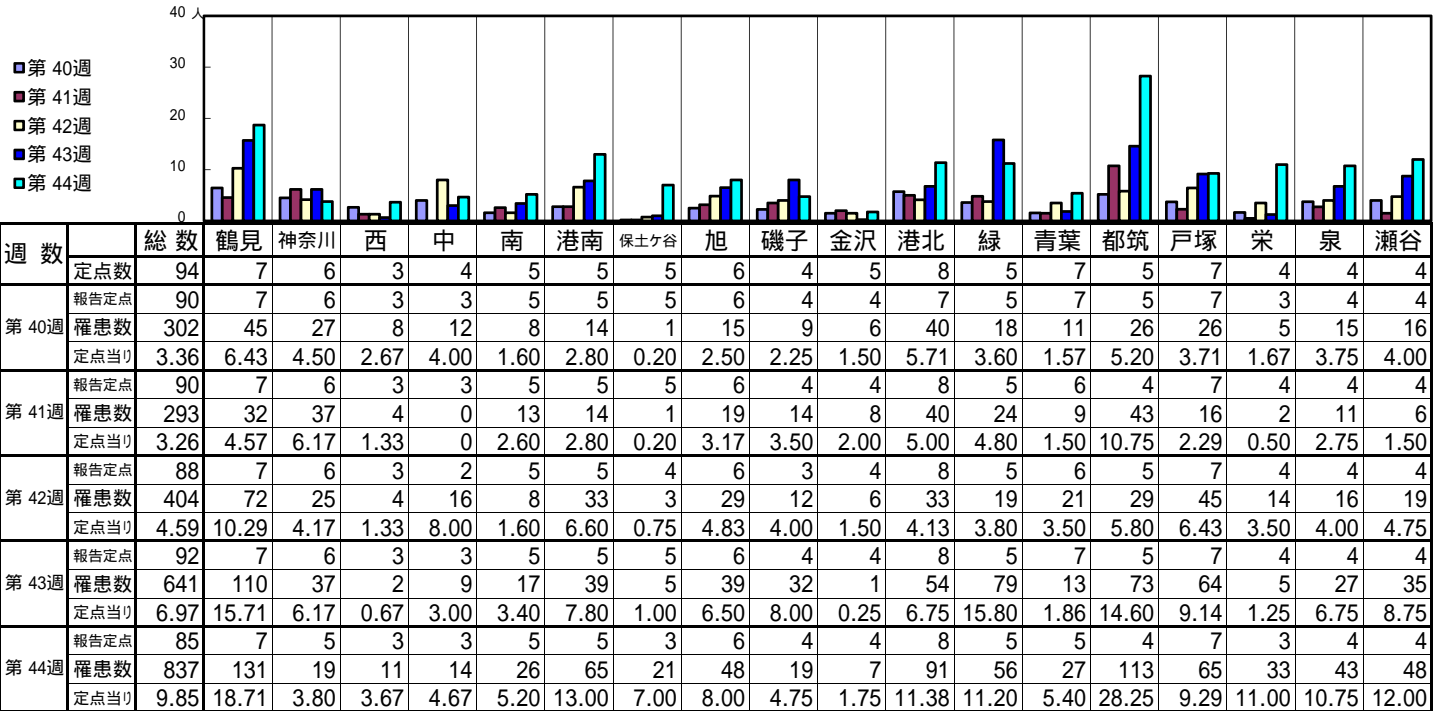
[定点当りの患者数]



<< 感染性胃腸炎 >>

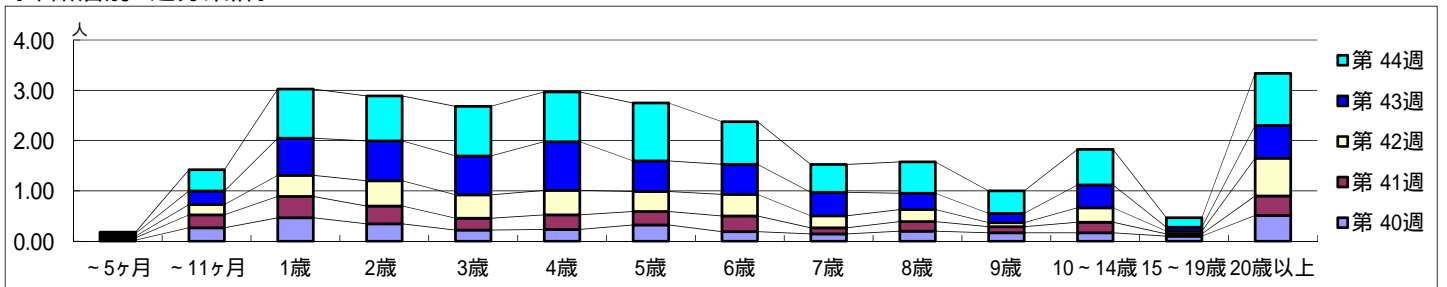
平成 28年10月 3日 ~ 11月 6日
[平成 28年 第40週 ~ 第44週]

[区別・週別報告定点当り]

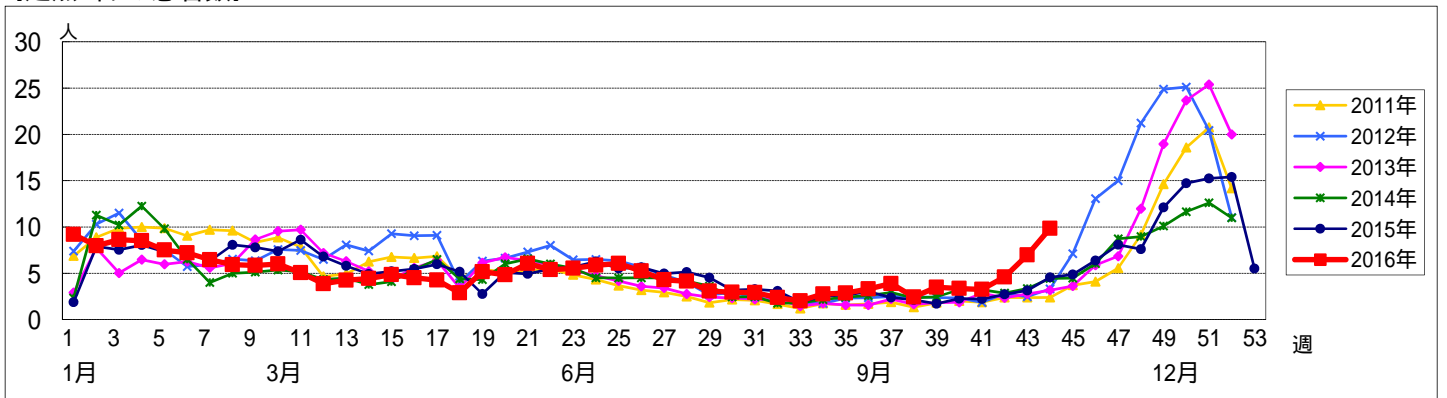


週数		合計	年齢層別													
			~5ヶ月	~11ヶ月	1歳	2歳	3歳	4歳	5歳	6歳	7歳	8歳	9歳	10~14歳	15~19歳	20歳以上
第40週	罹患数	302	2	24	42	31	20	21	29	17	13	18	15	15	9	46
	定点当り	3.36	0.02	0.27	0.47	0.34	0.22	0.23	0.32	0.19	0.14	0.20	0.17	0.17	0.10	0.51
第41週	罹患数	293	4	23	38	32	21	26	24	28	11	17	11	19	4	35
	定点当り	3.26	0.04	0.26	0.42	0.36	0.23	0.29	0.27	0.31	0.12	0.19	0.12	0.21	0.04	0.39
第42週	罹患数	404	3	18	37	44	41	43	35	38	21	21	7	25	5	66
	定点当り	4.59	0.03	0.20	0.42	0.50	0.47	0.49	0.40	0.43	0.24	0.24	0.08	0.28	0.06	0.75
第43週	罹患数	641	5	25	68	73	71	89	56	55	43	30	17	42	7	60
	定点当り	6.97	0.05	0.27	0.74	0.79	0.77	0.97	0.61	0.60	0.47	0.33	0.18	0.46	0.08	0.65
第44週	罹患数	837	2	36	83	76	84	84	98	72	47	53	38	60	16	88
	定点当り	9.85	0.02	0.42	0.98	0.89	0.99	0.99	1.15	0.85	0.55	0.62	0.45	0.71	0.19	1.04

[年齢層別5週分集計]



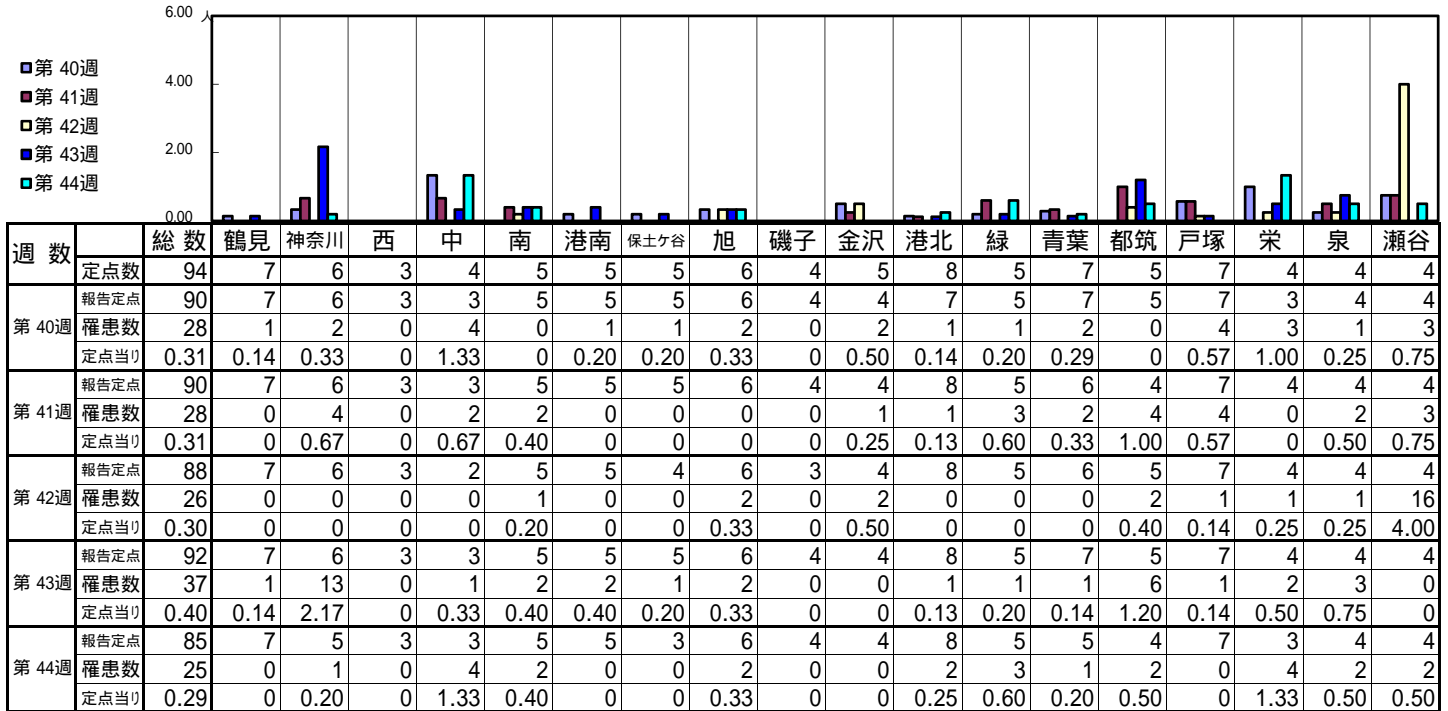
[定点当りの患者数]



<< 水痘 >>

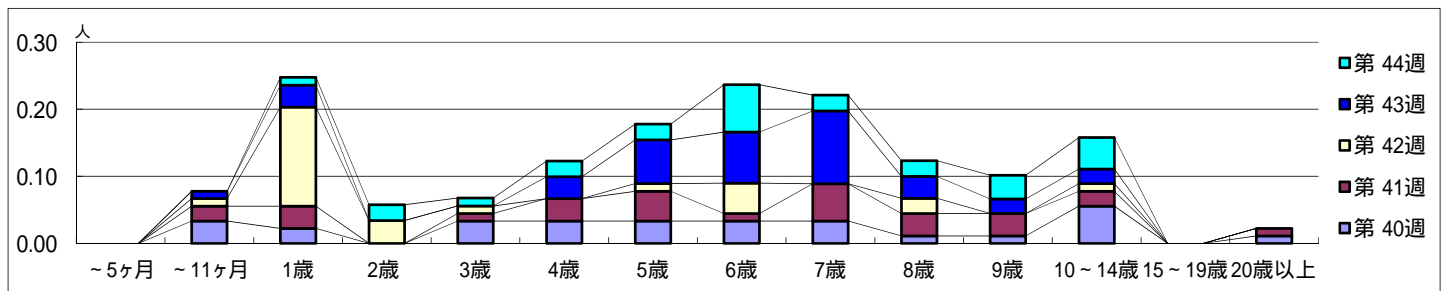
平成 28年10月 3日 ~ 11月 6日
[平成 28年 第40週 ~ 第44週]

【区別・週別報告定点当り】

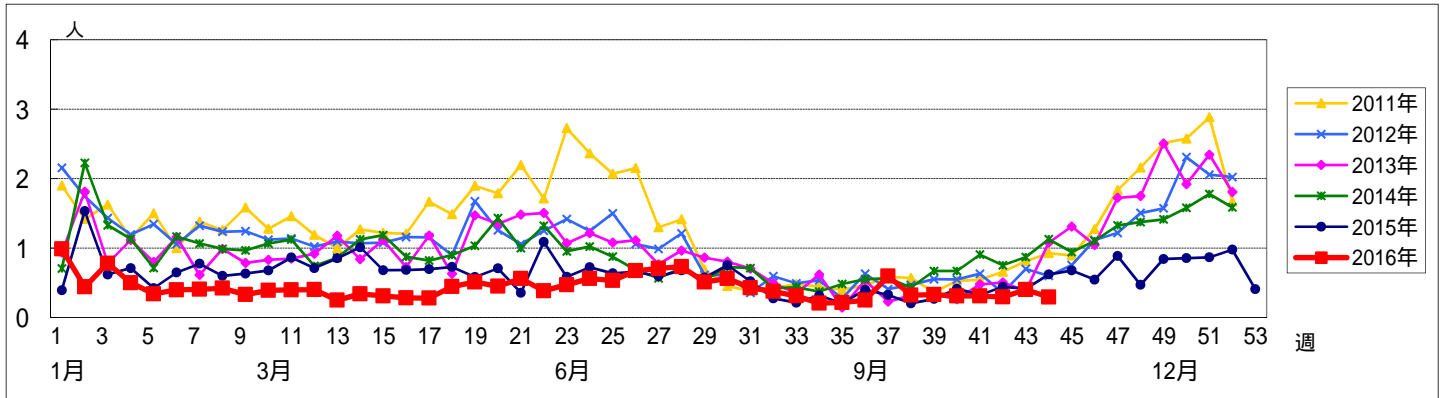


週 数		合計	年齢層別													
			~5ヶ月	~11ヶ月	1歳	2歳	3歳	4歳	5歳	6歳	7歳	8歳	9歳	10~14歳	15~19歳	20歳以上
第 40週	罹患数	28		3	2		3	3	3	3	3	1	1	5		1
	定点当り	0.31		0.03	0.02		0.03	0.03	0.03	0.03	0.03	0.01	0.01	0.06		0.01
第 41週	罹患数	28		2	3		1	3	4	1	5	3	3	2		1
	定点当り	0.31		0.02	0.03		0.01	0.03	0.04	0.01	0.06	0.03	0.03	0.02		0.01
第 42週	罹患数	26		1	13	3	1		1	4		2		1		
	定点当り	0.30		0.01	0.15	0.03	0.01		0.01	0.05		0.02		0.01		
第 43週	罹患数	37		1	3			3	6	7	10	3	2	2		
	定点当り	0.40		0.01	0.03			0.03	0.07	0.08	0.11	0.03	0.02	0.02		
第 44週	罹患数	25			1	2	1	2	2	6	2	2	3	4		
	定点当り	0.29			0.01	0.02	0.01	0.02	0.02	0.07	0.02	0.02	0.04	0.05		

【年齢層別5週分集計】



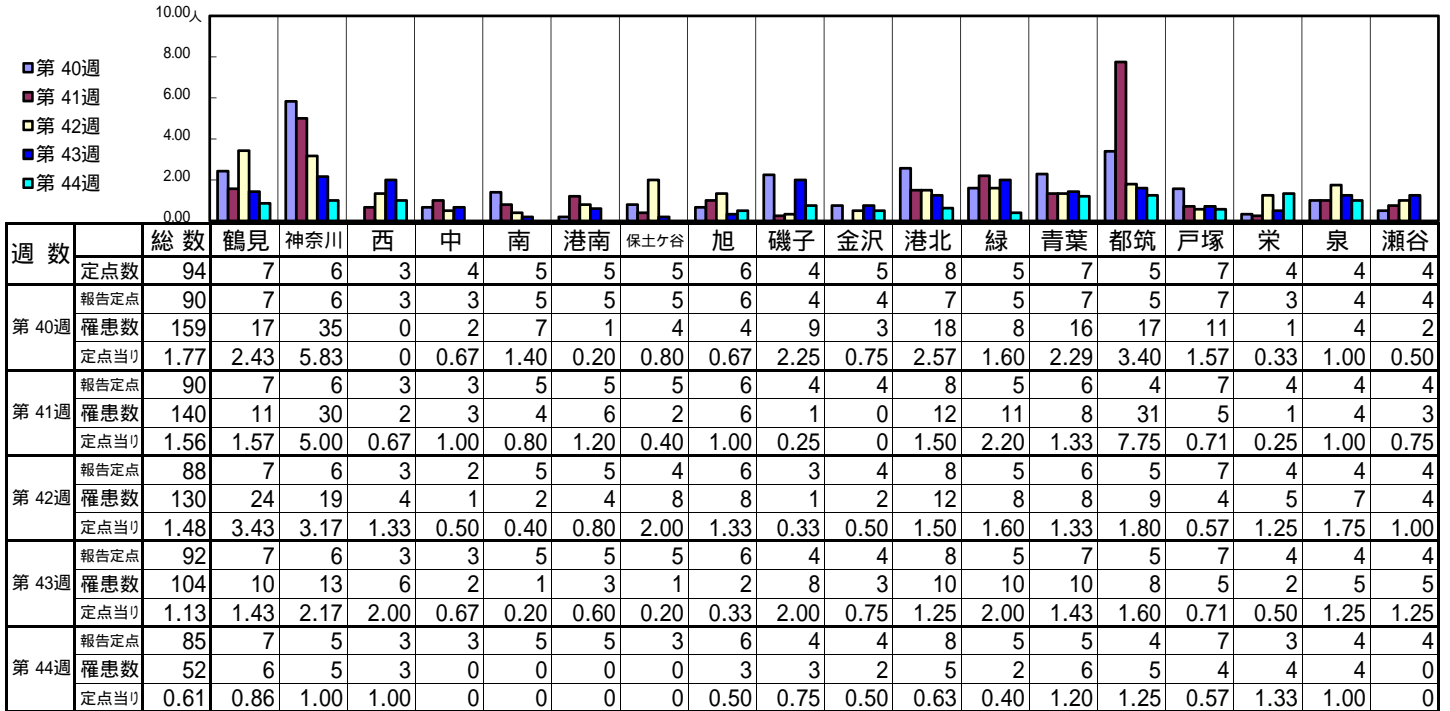
【定点当りの患者数】



<< 手足口病 >>

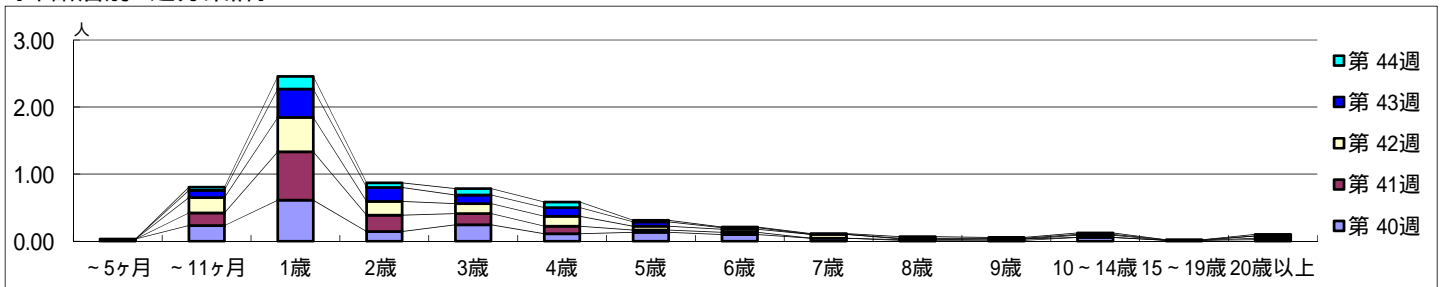
平成 28年10月 3日 ~ 11月 6日
[平成 28年 第40週 ~ 第44週]

【区別・週別報告定点当り】

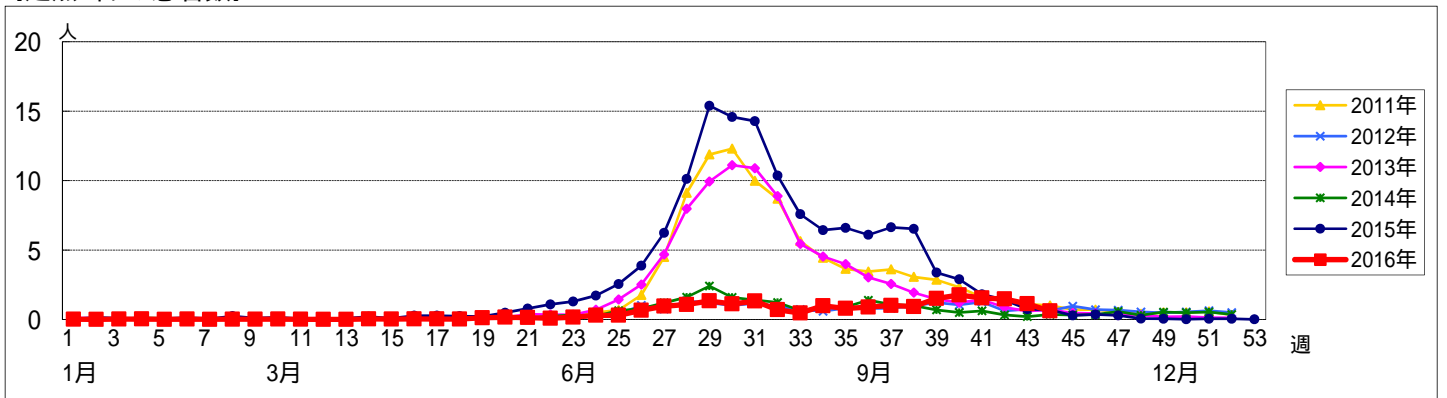


週数	合計	~5ヶ月	~11ヶ月	1歳	2歳	3歳	4歳	5歳	6歳	7歳	8歳	9歳	10~14歳	15~19歳	20歳以上
第40週	159	3	21	55	13	22	10	12	9	4	1	1	5	1	2
第41週	140		17	65	22	15	10	3	3		1	2			2
第42週	130		20	45	18	13	13	5	4	5	1		3		3
第43週	104		10	39	19	12	12	6	2		1	1	1	1	
第44週	52		4	16	6	8	7	2	1	1	2	1	2		2

【年齢層別5週分集計】



【定点当りの患者数】



<< 伝染性紅斑 >>

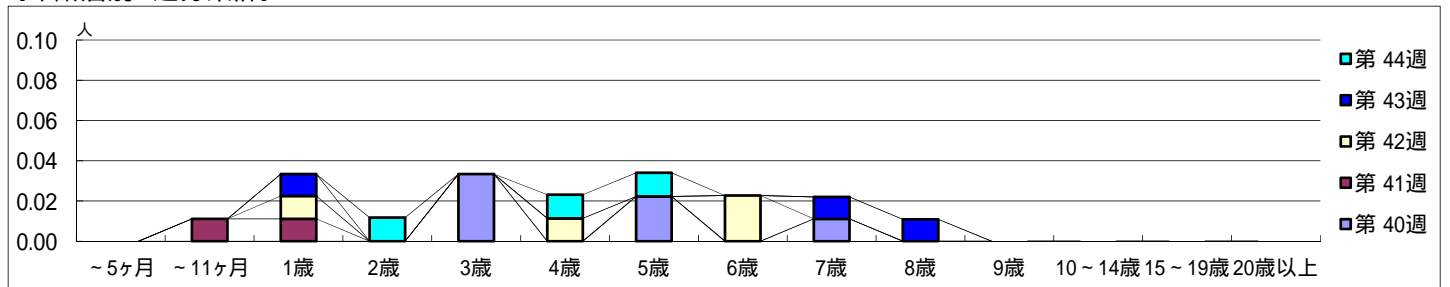
平成 28年10月 3日 ~ 11月 6日
[平成 28年 第40週 ~ 第44週]

【区別・週別報告定点当り】

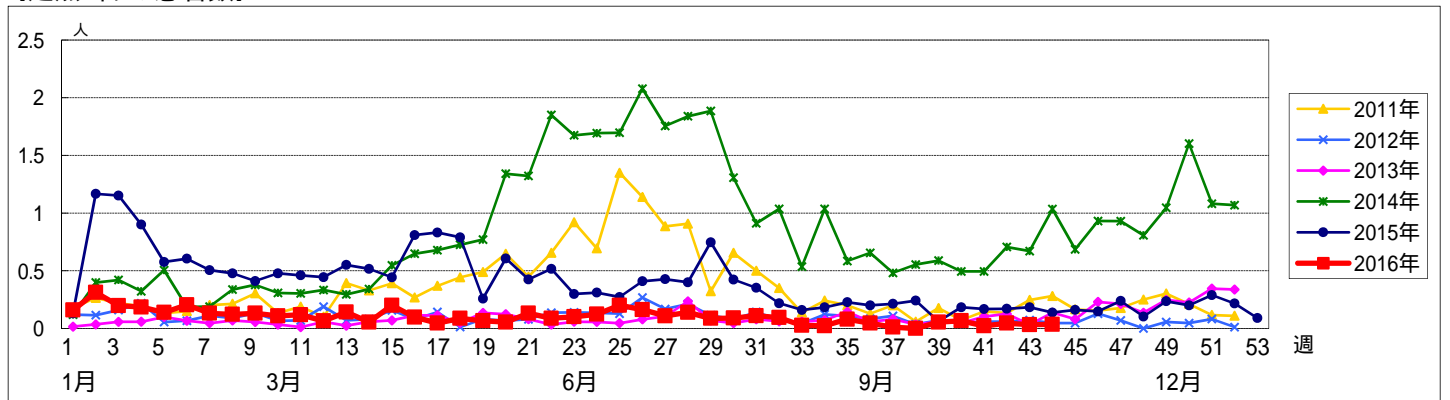
週 数		総数	鶴見	神奈川	西	中	南	港南	保土ヶ谷	旭	磯子	金沢	港北	緑	青葉	都筑	戸塚	栄	泉	瀬谷
		定点数	94	7	6	3	4	5	5	5	5	6	4	5	8	5	7	5	7	4
第40週	報告定点	90	7	6	3	3	5	5	5	6	4	4	7	5	7	5	7	3	4	4
	罹患数	6	1	0	1	0	0	0	0	0	0	0	0	0	0	1	3	0	0	0
	定点当り	0.07	0.14	0	0.33	0	0	0	0	0	0	0	0	0	0.14	0.60	0	0	0	0
第41週	報告定点	90	7	6	3	3	5	5	5	6	4	4	8	5	6	4	7	4	4	4
	罹患数	2	0	0	0	0	0	1	0	0	0	0	0	0	0	0	0	0	1	0
	定点当り	0.02	0	0	0	0	0.20	0	0	0	0	0	0	0	0	0	0	0	0.25	0
第42週	報告定点	88	7	6	3	2	5	5	4	6	3	4	8	5	6	5	7	4	4	4
	罹患数	4	2	1	0	0	0	0	0	0	0	0	1	0	0	0	0	0	0	0
	定点当り	0.05	0.29	0.17	0	0	0	0	0	0	0	0	0.13	0	0	0	0	0	0	0
第43週	報告定点	92	7	6	3	3	5	5	5	6	4	4	8	5	7	5	7	4	4	4
	罹患数	3	0	0	0	0	0	0	1	0	0	0	1	1	0	0	0	0	0	0
	定点当り	0.03	0	0	0	0	0	0	0.20	0	0	0	0.13	0.20	0	0	0	0	0	0
第44週	報告定点	85	7	5	3	3	5	5	3	6	4	4	8	5	5	4	7	3	4	4
	罹患数	3	1	0	0	0	1	0	0	0	0	0	1	0	0	0	0	0	0	0
	定点当り	0.04	0.14	0	0	0	0.20	0	0	0	0	0	0.13	0	0	0	0	0	0	0

週 数		合計	~5ヶ月	~11ヶ月	1歳	2歳	3歳	4歳	5歳	6歳	7歳	8歳	9歳	10~14歳	15~19歳	20歳以上
第40週	罹患数	6					3		2		1					
	定点当り	0.07					0.03		0.02		0.01					
第41週	罹患数	2		1	1											
	定点当り	0.02		0.01	0.01											
第42週	罹患数	4			1			1		2						
	定点当り	0.05			0.01			0.01		0.02						
第43週	罹患数	3			1						1	1				
	定点当り	0.03			0.01						0.01	0.01				
第44週	罹患数	3				1		1	1							
	定点当り	0.04				0.01		0.01	0.01							

【年齢層別5週分集計】



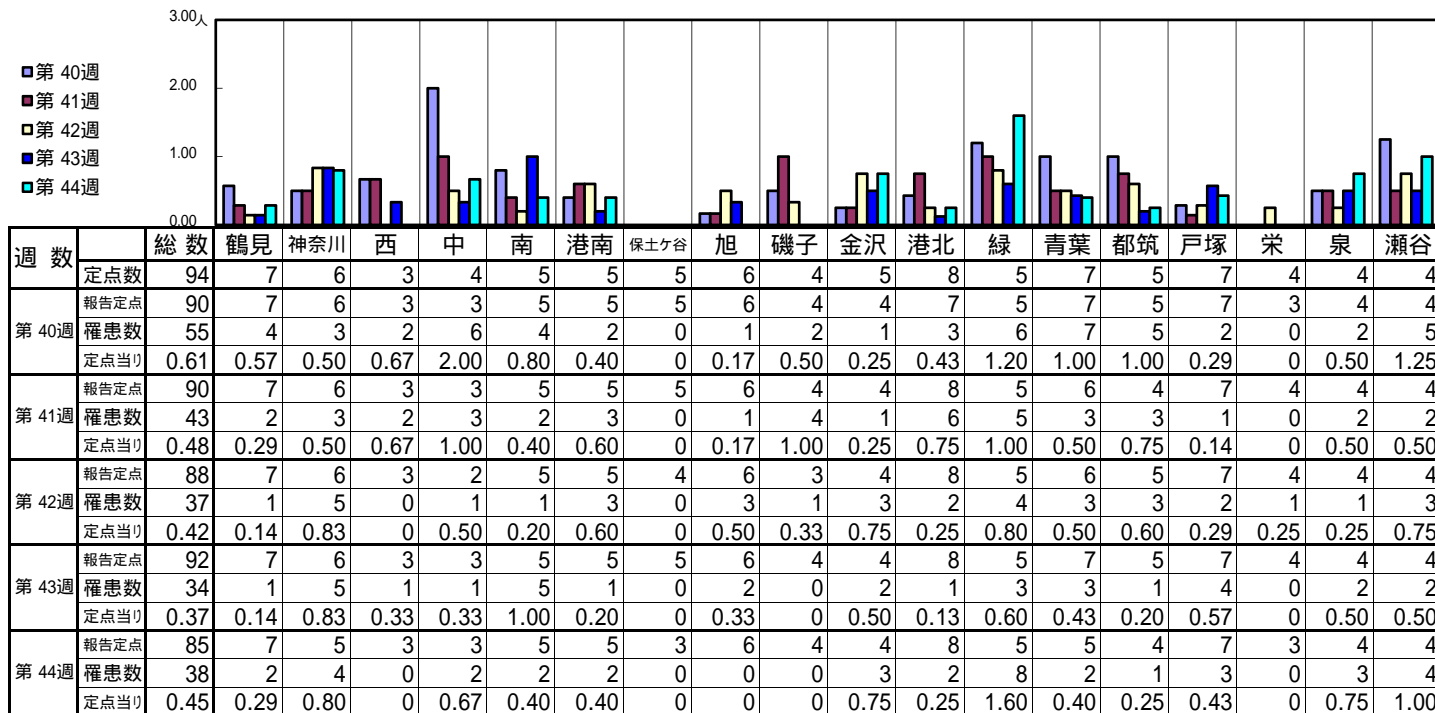
【定点当りの患者数】



<< 突発性発しん >>

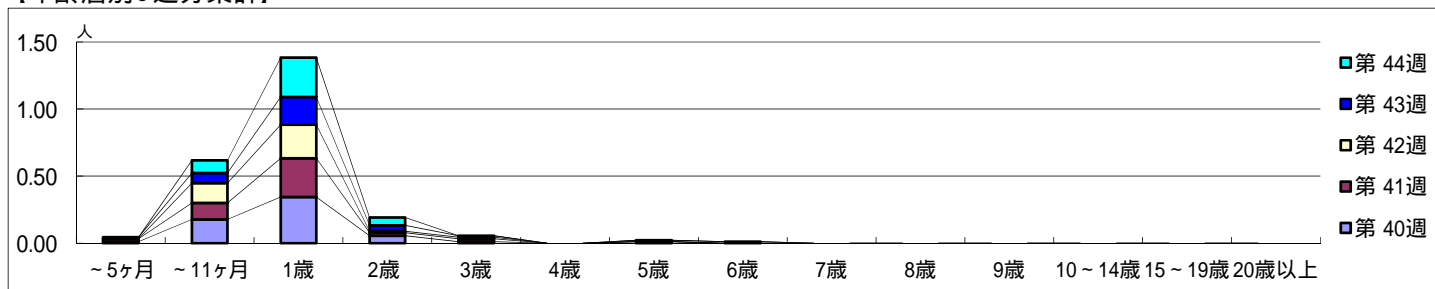
平成 28年10月 3日 ~ 11月 6日
[平成 28年 第40週 ~ 第44週]

【区別・週別報告定点当り】

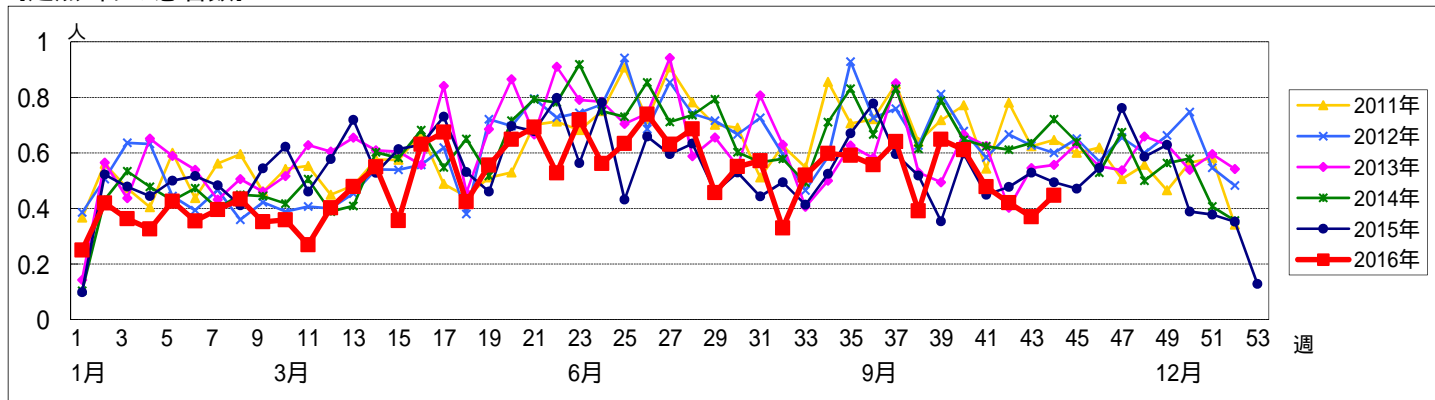


週数		合計	年齢層別														
			~5ヶ月	~11ヶ月	1歳	2歳	3歳	4歳	5歳	6歳	7歳	8歳	9歳	10~14歳	15~19歳	20歳以上	
第40週	罹患数	55	1	16	31	5	1										
	定点当り	0.61	0.01	0.18	0.34	0.06	0.01										
第41週	罹患数	43	2	11	26	2	2										
	定点当り	0.48	0.02	0.12	0.29	0.02	0.02										
第42週	罹患数	37		13	22	1	1										
	定点当り	0.42		0.15	0.25	0.01	0.01										
第43週	罹患数	34	1	7	19	4	1		1	1							
	定点当り	0.37	0.01	0.08	0.21	0.04	0.01		0.01	0.01							
第44週	罹患数	38		8	25	5											
	定点当り	0.45		0.09	0.29	0.06											

【年齢層別5週分集計】



【定点当りの患者数】

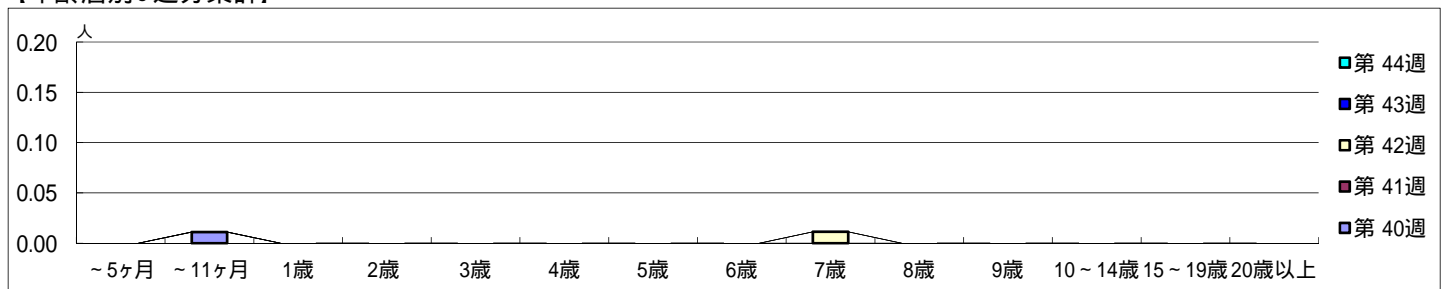


【区別・週別報告定点当り】

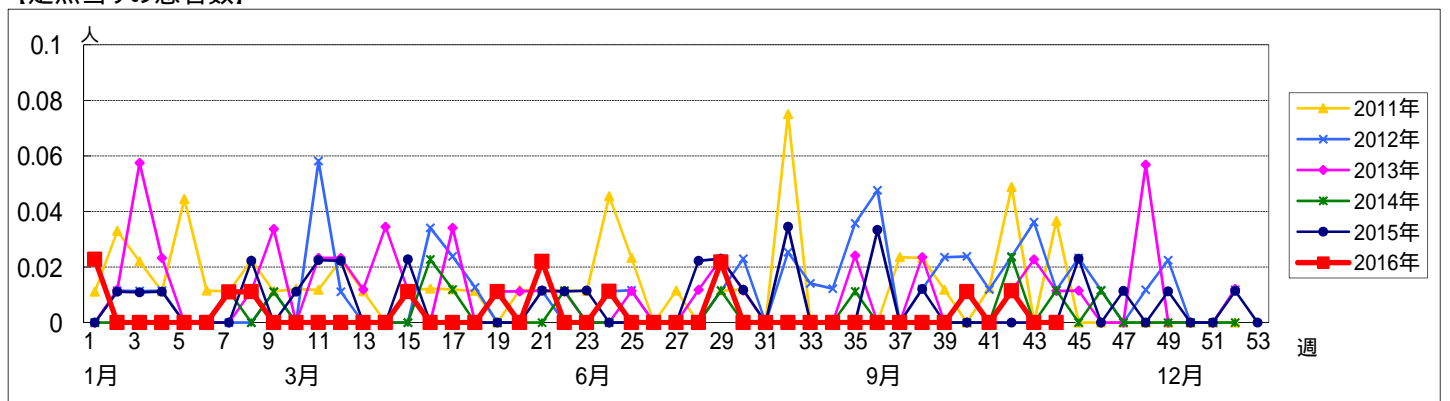
週 数		総数	区別																	
			鶴見	神奈川	西	中	南	港南	保土ヶ谷	旭	磯子	金沢	港北	緑	青葉	都筑	戸塚	栄	泉	瀬谷
第 40週	定点数	94	7	6	3	4	5	5	5	6	4	5	8	5	7	5	7	4	4	4
	報告定点	90	7	6	3	3	5	5	5	6	4	4	7	5	7	5	7	3	4	4
	罹患数	1	0	0	0	0	0	0	0	0	0	0	0	0	1	0	0	0	0	0
	定点当り	0.01	0	0	0	0	0	0	0	0	0	0	0	0	0.14	0	0	0	0	0
第 41週	報告定点	90	7	6	3	3	5	5	5	6	4	4	8	5	6	4	7	4	4	4
	罹患数	0	0	0	0	0	0	0	0	0	0	0	0	0	0	0	0	0	0	0
	定点当り	0	0	0	0	0	0	0	0	0	0	0	0	0	0	0	0	0	0	0
	報告定点	88	7	6	3	2	5	5	4	6	3	4	8	5	6	5	7	4	4	4
第 42週	報告定点	92	7	6	3	3	5	5	5	6	4	4	8	5	7	5	7	4	4	4
	罹患数	1	0	0	0	0	0	0	0	1	0	0	0	0	0	0	0	0	0	0
	定点当り	0.01	0	0	0	0	0	0	0	0.17	0	0	0	0	0	0	0	0	0	0
	報告定点	85	7	5	3	3	5	5	3	6	4	4	8	5	5	4	7	3	4	4
第 43週	報告定点	92	7	6	3	3	5	5	5	6	4	4	8	5	7	5	7	4	4	4
	罹患数	0	0	0	0	0	0	0	0	0	0	0	0	0	0	0	0	0	0	0
	定点当り	0	0	0	0	0	0	0	0	0	0	0	0	0	0	0	0	0	0	0
	報告定点	85	7	5	3	3	5	5	3	6	4	4	8	5	5	4	7	3	4	4
第 44週	報告定点	85	7	5	3	3	5	5	3	6	4	4	8	5	5	4	7	3	4	4
	罹患数	0	0	0	0	0	0	0	0	0	0	0	0	0	0	0	0	0	0	0
	定点当り	0	0	0	0	0	0	0	0	0	0	0	0	0	0	0	0	0	0	0
	報告定点	0	0	0	0	0	0	0	0	0	0	0	0	0	0	0	0	0	0	0

週 数		合計	~5ヶ月	~11ヶ月	年齢層別														
					1歳	2歳	3歳	4歳	5歳	6歳	7歳	8歳	9歳	10~14歳	15~19歳	20歳以上			
第 40週	罹患数	1		1															
	定点当り	0.01		0.01															
第 41週	罹患数	0																	
	定点当り	0																	
第 42週	罹患数	1									1								
	定点当り	0.01									0.01								
第 43週	罹患数	0																	
	定点当り	0																	
第 44週	罹患数	0																	
	定点当り	0																	

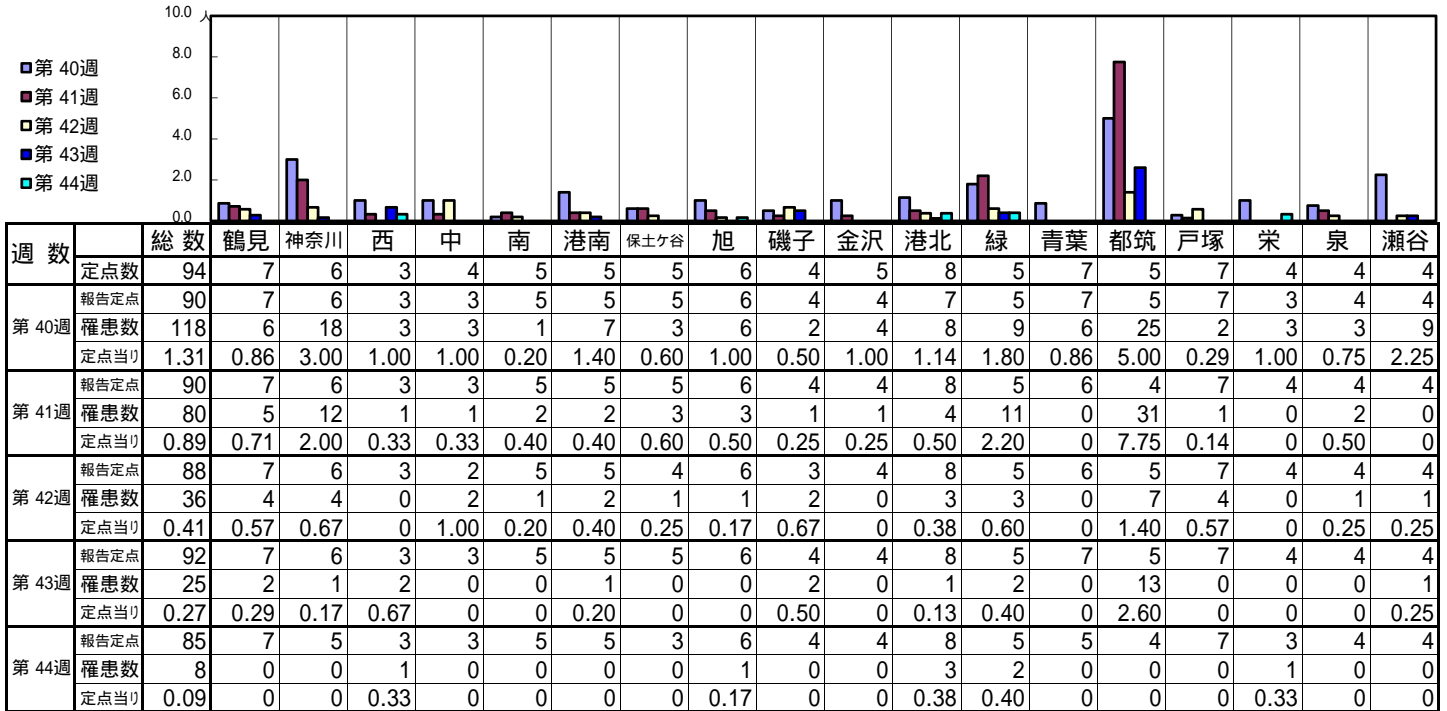
【年齢層別5週分集計】



【定点当りの患者数】

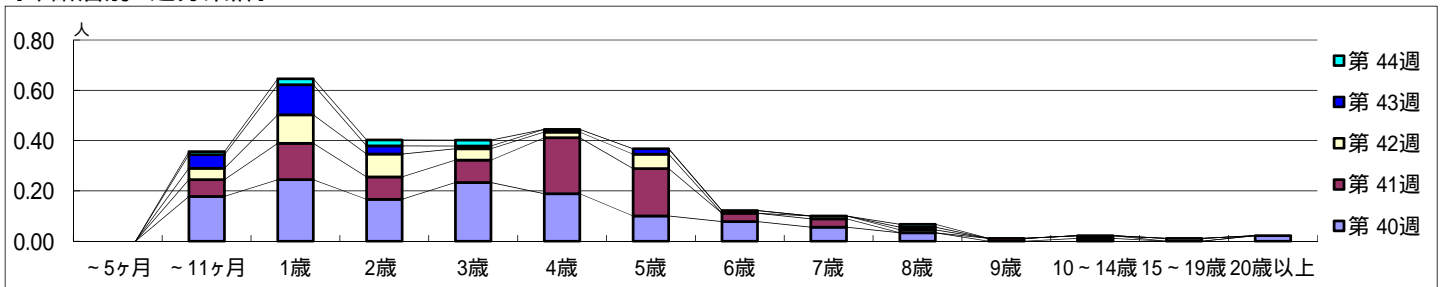


【区別・週別報告定点当り】

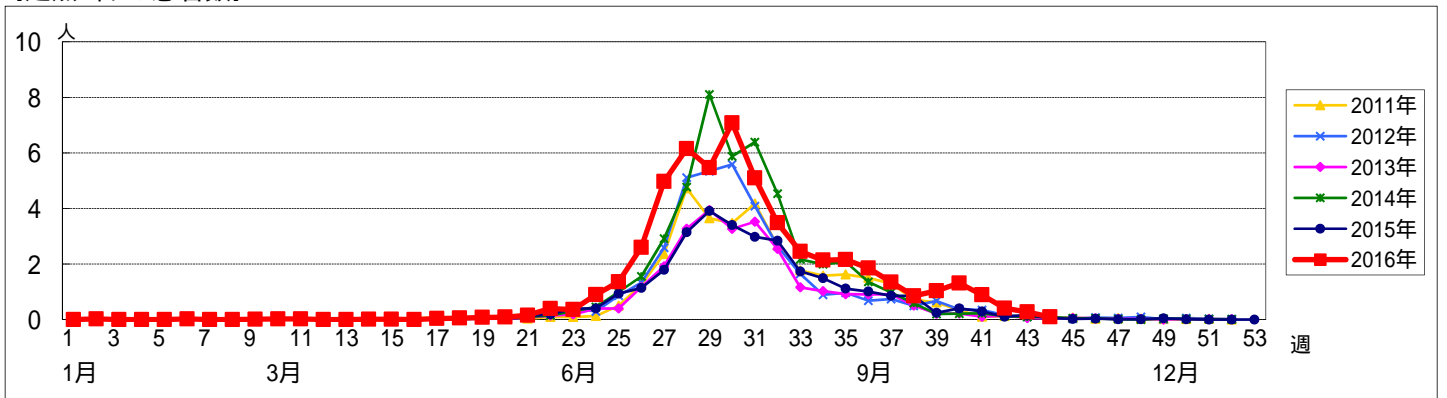


週 数		合計	年齢層別													
			~5ヶ月	~11ヶ月	1歳	2歳	3歳	4歳	5歳	6歳	7歳	8歳	9歳	10~14歳	15~19歳	20歳以上
第40週	罹患数	118		16	22	15	21	17	9	7	5	3		1		2
	定点当り	1.31		0.18	0.24	0.17	0.23	0.19	0.10	0.08	0.06	0.03		0.01		0.02
第41週	罹患数	80		6	13	8	8	20	17	3	3		1	1		
	定点当り	0.89		0.07	0.14	0.09	0.09	0.22	0.19	0.03	0.03		0.01	0.01		
第42週	罹患数	36		4	10	8	4	2	5		1	1			1	
	定点当り	0.41		0.05	0.11	0.09	0.05	0.02	0.06		0.01	0.01			0.01	
第43週	罹患数	25		5	11	3	1	1	2	1		1				
	定点当り	0.27		0.05	0.12	0.03	0.01	0.01	0.02	0.01		0.01				
第44週	罹患数	8		1	2	2	2					1				
	定点当り	0.09		0.01	0.02	0.02	0.02					0.01				

【年齢層別5週分集計】



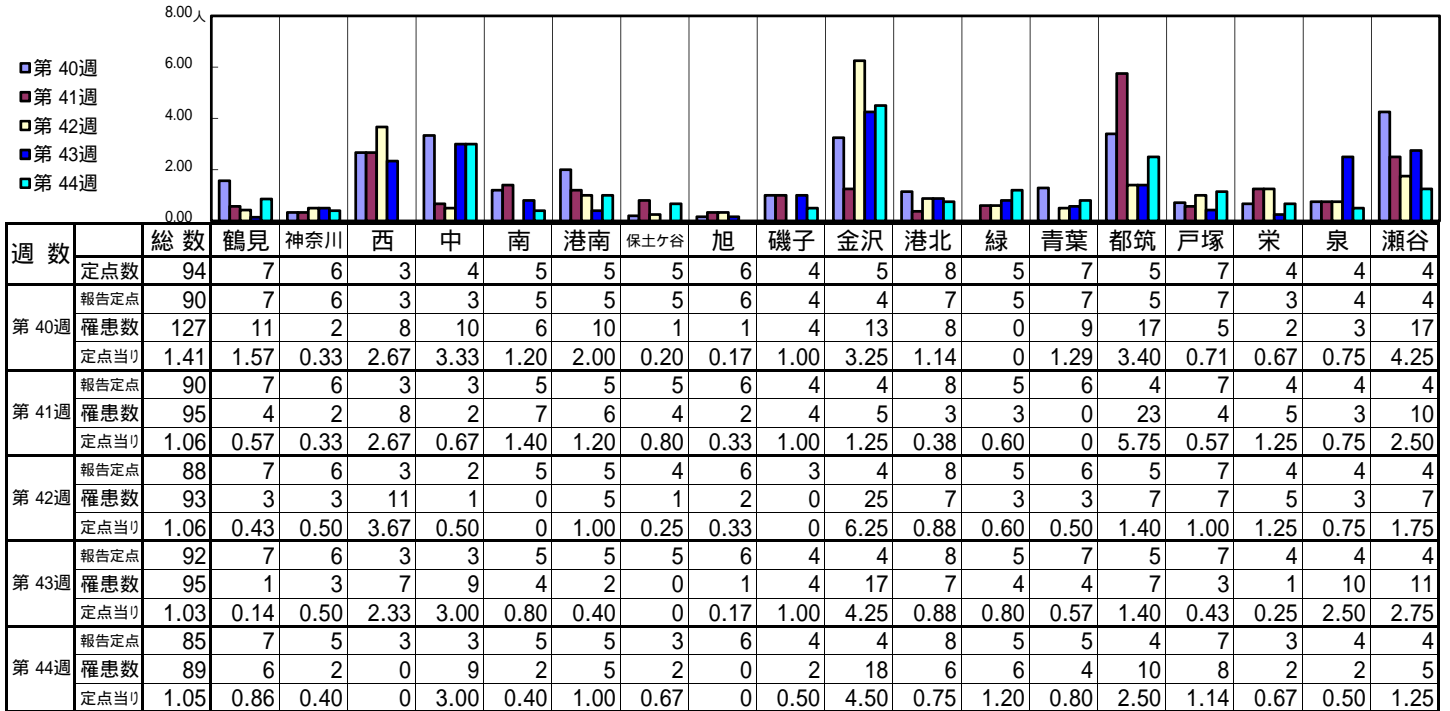
【定点当りの患者数】



<< 流行性耳下腺炎 >>

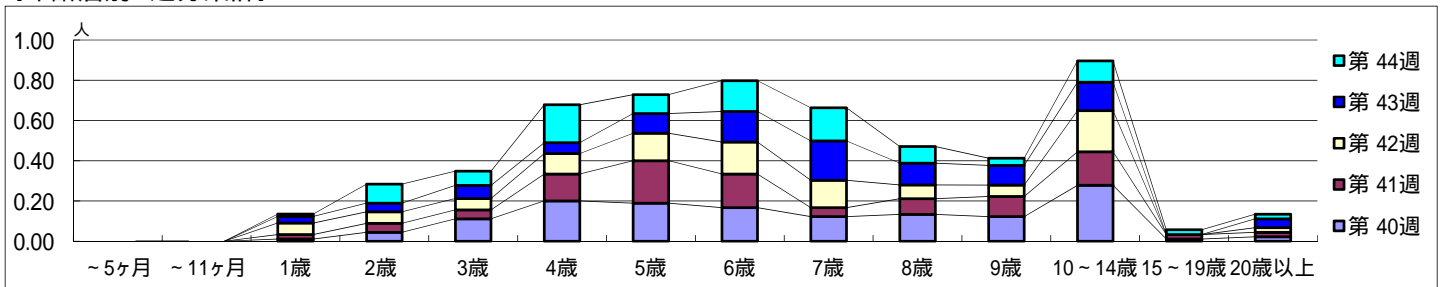
平成 28年10月 3日 ~ 11月 6日
[平成 28年 第40週 ~ 第44週]

【区別・週別報告定点当り】

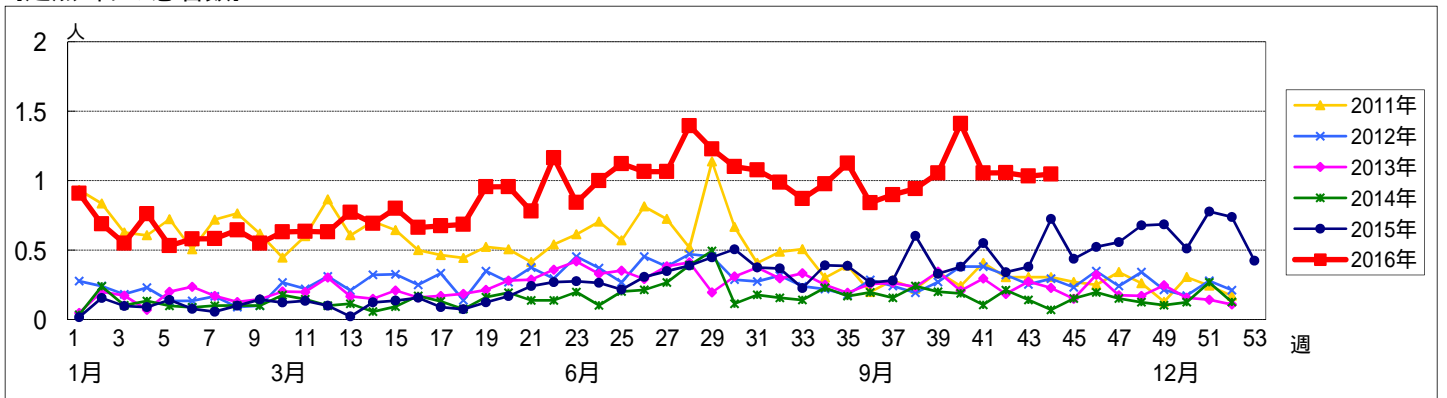


週 数		合計	~5ヶ月	~11ヶ月	年齢層別												
					1歳	2歳	3歳	4歳	5歳	6歳	7歳	8歳	9歳	10~14歳	15~19歳	20歳以上	
第 40週	罹患数	127			1	4	10	18	17	15	11	12	11	25	1	2	
	定点当り	1.41			0.01	0.04	0.11	0.20	0.19	0.17	0.12	0.13	0.12	0.28	0.01	0.02	
第 41週	罹患数	95			2	4	4	12	19	15	4	7	9	15	2	2	
	定点当り	1.06			0.02	0.04	0.04	0.13	0.21	0.17	0.04	0.08	0.10	0.17	0.02	0.02	
第 42週	罹患数	93			5	5	5	9	12	14	12	6	5	18		2	
	定点当り	1.06			0.06	0.06	0.06	0.10	0.14	0.16	0.14	0.07	0.06	0.20		0.02	
第 43週	罹患数	95			3	4	6	5	9	14	18	10	9	13		4	
	定点当り	1.03			0.03	0.04	0.07	0.05	0.10	0.15	0.20	0.11	0.10	0.14		0.04	
第 44週	罹患数	89			1	8	6	16	8	13	14	7	3	9	2	2	
	定点当り	1.05			0.01	0.09	0.07	0.19	0.09	0.15	0.16	0.08	0.04	0.11	0.02	0.02	

【年齢層別5週分集計】



【定点当りの患者数】



<< 急性出血性結膜炎 >>

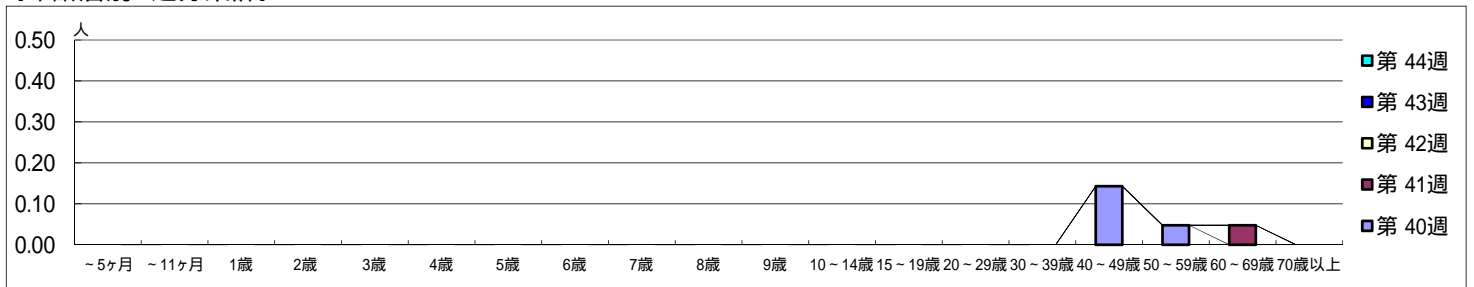
平成 28年10月 3日 ~ 11月 6日
[平成 28年 第40週 ~ 第44週]

[区別・週別報告定点当り]

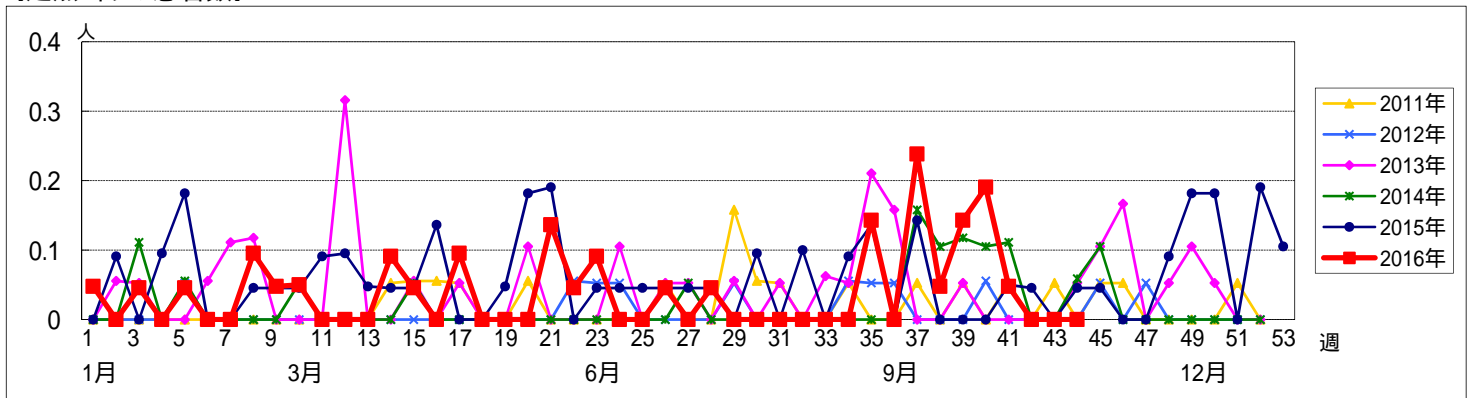
週数	総数	鶴見	神奈川	西	中	南	港南	保土ヶ谷	旭	磯子	金沢	港北	緑	青葉	都筑	戸塚	栄	泉	瀬谷
第40週	4	0	0	0	3	0	0	0	0	0	0	0	0	1	0	0	0	0	0
第41週	1	0	0	0	0	0	0	0	0	0	0	0	0	1	0	0	0	0	0
第42週	0	0	0	0	0	0	0	0	0	0	0	0	0	0	0	0	0	0	0
第43週	0	0	0	0	0	0	0	0	0	0	0	0	0	0	0	0	0	0	0
第44週	0	0	0	0	0	0	0	0	0	0	0	0	0	0	0	0	0	0	0

週数	合計	~5ヶ月	~11ヶ月	1歳	2歳	3歳	4歳	5歳	6歳	7歳	8歳	9歳	10~14歳	15~19歳	20~29歳	30~39歳	40~49歳	50~59歳	60~69歳	70歳以上
第40週	4																3	1		
第41週	1																		1	
第42週	0																			
第43週	0																			
第44週	0																			

[年齢層別5週分集計]



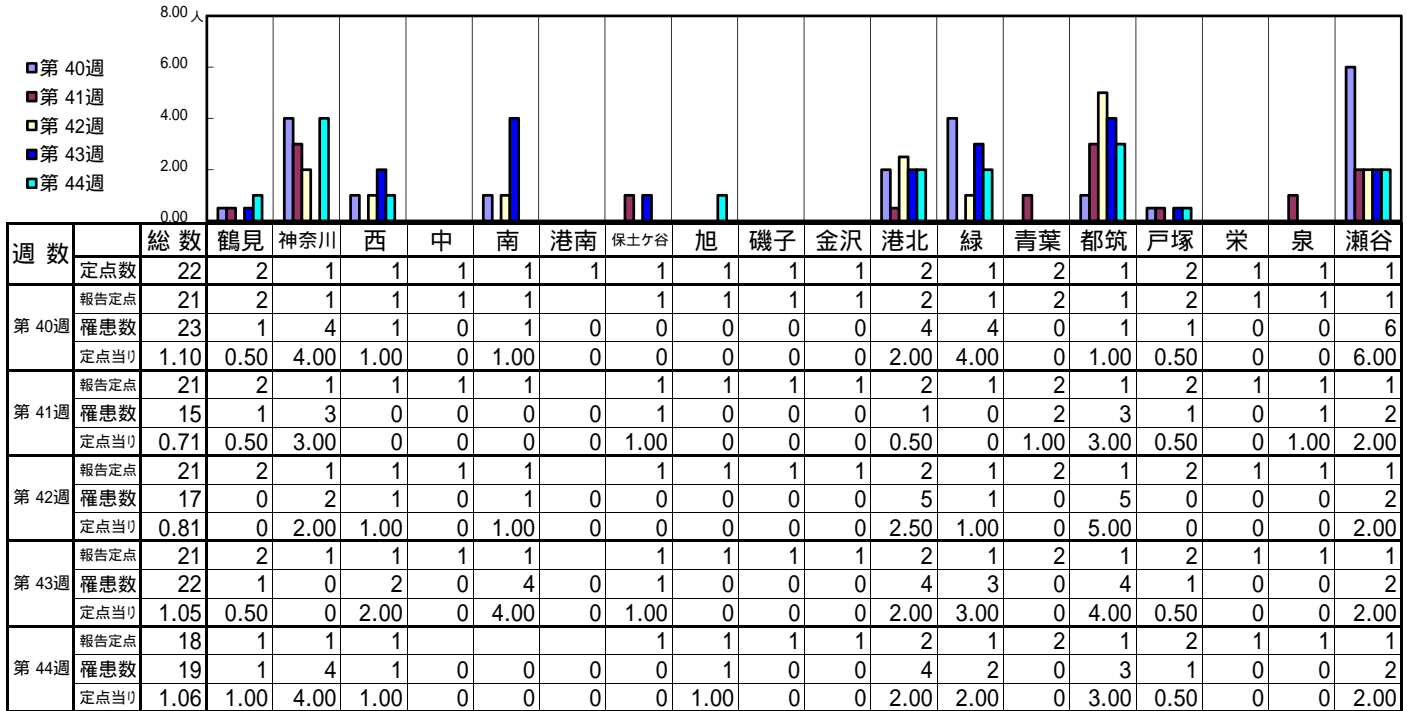
[定点当りの患者数]



<< 流行性角結膜炎 >>

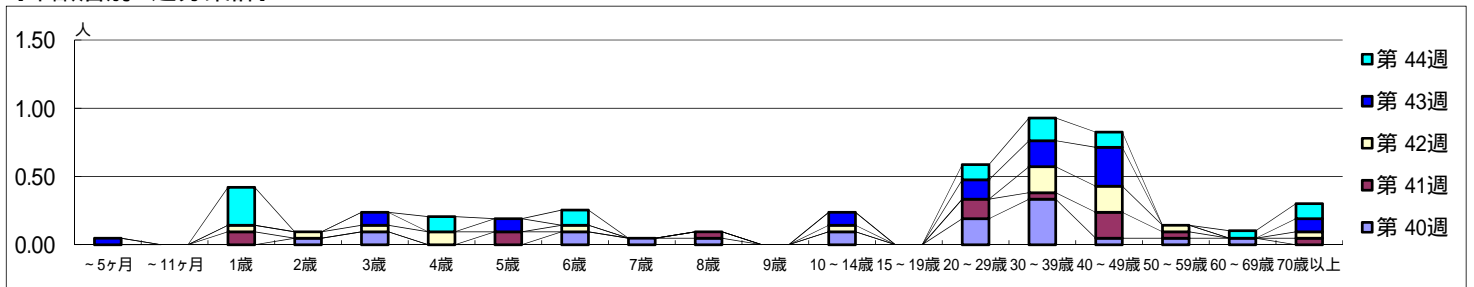
平成 28年10月 3日 ~ 11月 6日
[平成 28年 第40週 ~ 第44週]

[区別・週別報告定点当り]



週数		合計	~5ヶ月	~11ヶ月	年齢層別																	
					1歳	2歳	3歳	4歳	5歳	6歳	7歳	8歳	9歳	10~14歳	15~19歳	20~29歳	30~39歳	40~49歳	50~59歳	60~69歳	70歳以上	
第40週	罹患数	23				1	2				2	1	1		2		4	7	1	1	1	
	定点当り	1.10				0.05	0.10				0.10	0.05	0.05		0.10		0.19	0.33	0.05	0.05	0.05	
第41週	罹患数	15			2					2		1					3	1	4	1	1	
	定点当り	0.71			0.10					0.10		0.05					0.14	0.05	0.19	0.05	0.05	
第42週	罹患数	17			1	1	1	2		1				1			4	4	1		1	
	定点当り	0.81			0.05	0.05	0.05	0.10		0.05				0.05			0.19	0.19	0.05		0.05	
第43週	罹患数	22	1				2			2					2		3	4	6		2	
	定点当り	1.05	0.05				0.10			0.10					0.10		0.14	0.19	0.29		0.10	
第44週	罹患数	19			5			2		2							2	3	2		1	2
	定点当り	1.06			0.28			0.11		0.11							0.11	0.17	0.11		0.06	0.11

[年齢層別5週分集計]



[定点当りの患者数]

