

疾病別 警報・注意報 発生状況

平成28年第43週

	インフルエンザ	RSウイルス感染症	咽頭結膜熱	A群溶血性レンサ球菌咽頭炎	感染性胃腸炎	水痘	手足口病	伝染性紅斑	突発性発しん	百日咳	ヘルパンギーナ	流行性耳下腺炎	急性出血性結膜炎	流行性角結膜炎
警報レベル	30		3	8	20	7	5	2		1	6	6	1	8
終息基準値	10		1	4	12	4	2	1		0.1	2	2	0.1	4
注意報レベル	10					4						3		
横浜市	0.43	0.69	0.20	1.03	7.09	0.40	1.11	0.03	0.35	-	0.26	1.06	-	1.00
鶴見	0.88	0.86	0.86	0.71	15.71	0.14	1.43	-	0.14	-	0.29	0.14	-	-
神奈川	1.38	0.33	-	1.83	6.17	2.17	2.17	-	0.83	-	0.17	0.50	-	-
西	-	0.67	-	0.67	0.67	-	2.00	-	0.33	-	0.67	2.33	-	2.00
中	0.17	-	-	3.67	3.00	0.33	0.67	-	0.33	-	-	3.00	-	-
南	0.25	0.40	-	0.20	3.40	0.40	0.20	-	1.00	-	-	0.80	-	4.00
港南	0.25	1.80	0.40	1.00	7.80	0.40	0.60	-	0.20	-	0.20	0.40
保土ヶ谷	0.75	0.60	-	2.00	1.00	0.20	0.20	0.20	-	-	-	-	-	1.00
旭	0.50	-	-	0.33	6.50	0.33	0.33	-	0.33	-	-	0.17	-	-
磯子	0.33	3.00	0.67	2.67	10.67	-	2.67	-	-	-	0.67	1.33	-	-
金沢	-	0.50	-	0.25	0.25	-	0.75	-	0.50	-	-	4.25	-	-
港北	0.15	0.38	0.75	1.25	6.75	0.13	1.25	0.13	0.13	-	0.13	0.88	-	2.00
緑	1.20	1.25	-	1.25	18.50	-	2.25	0.25	0.50	-	-	0.75
青葉	1.00	1.00	-	0.17	1.33	0.17	1.00	-	0.17	-	-	0.67	-	-
都筑	-	0.80	0.20	1.40	14.60	1.20	1.60	-	0.20	-	2.60	1.40	-	4.00
戸塚	0.27	0.29	-	0.57	9.14	0.14	0.71	-	0.57	-	-	0.43	-	0.50
栄	0.33	-	-	0.50	1.25	0.50	0.50	-	-	-	-	0.25	-	-
泉	-	1.00	0.25	0.75	6.75	0.75	1.25	-	0.50	-	-	2.50	-	-
瀬谷	0.33	0.50	-	1.00	8.75	-	1.25	-	0.50	-	0.25	2.75	-	2.00

(- : 0) (... : 報告なし)

数字は報告定点当たり患者数です

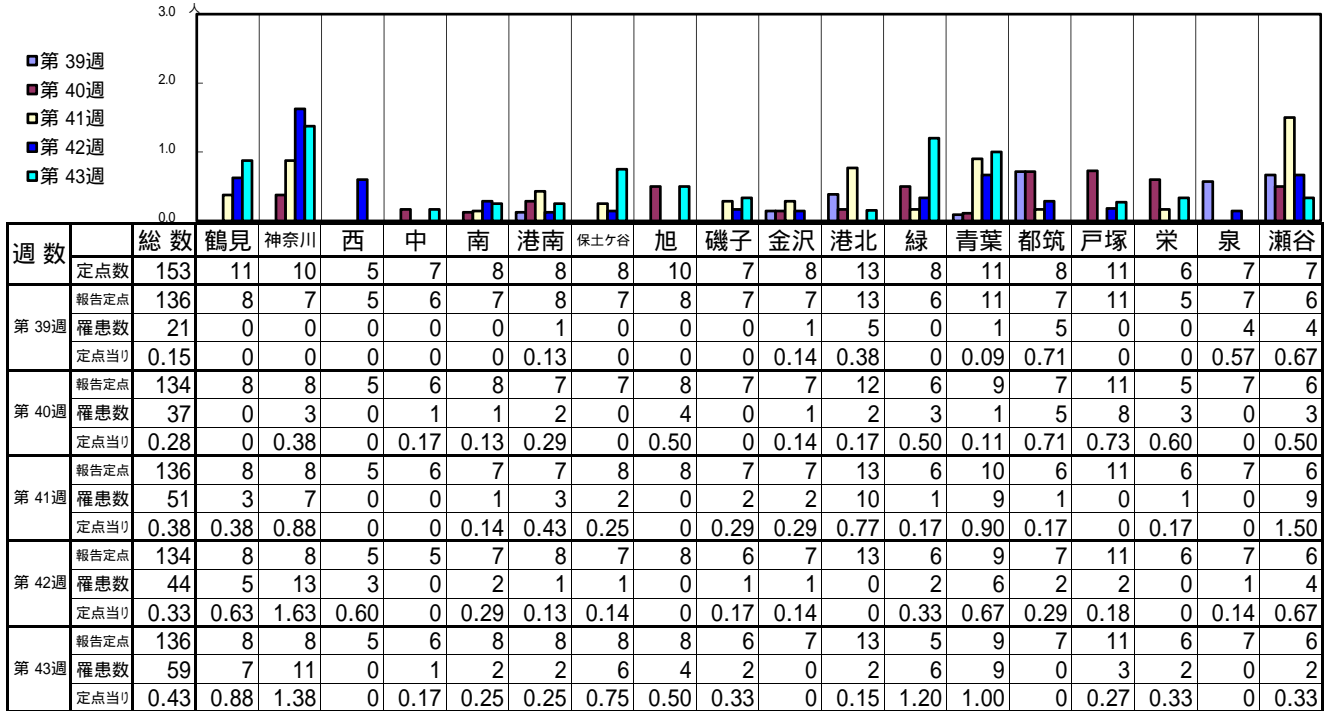
**報告定点当たりの値が警報レベル もしくは警報レベル継続中です
報告定点当たりの値が注意報レベルに達しています**

(この数字は集計時点のものです。翌週以降、変動する可能性があります)

<< インフルエンザ >>

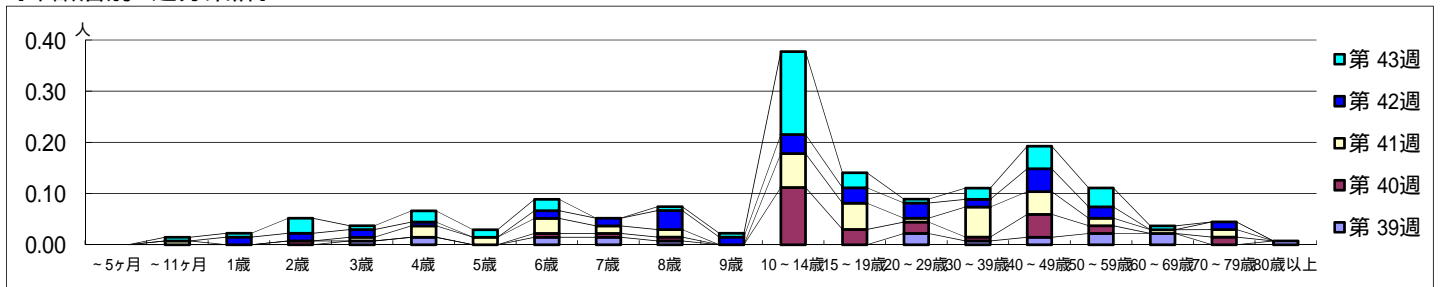
平成 28年 9月26日 ~ 10月30日
[平成 28年 第39週 ~ 第43週]

【区別・週別報告定点当り】

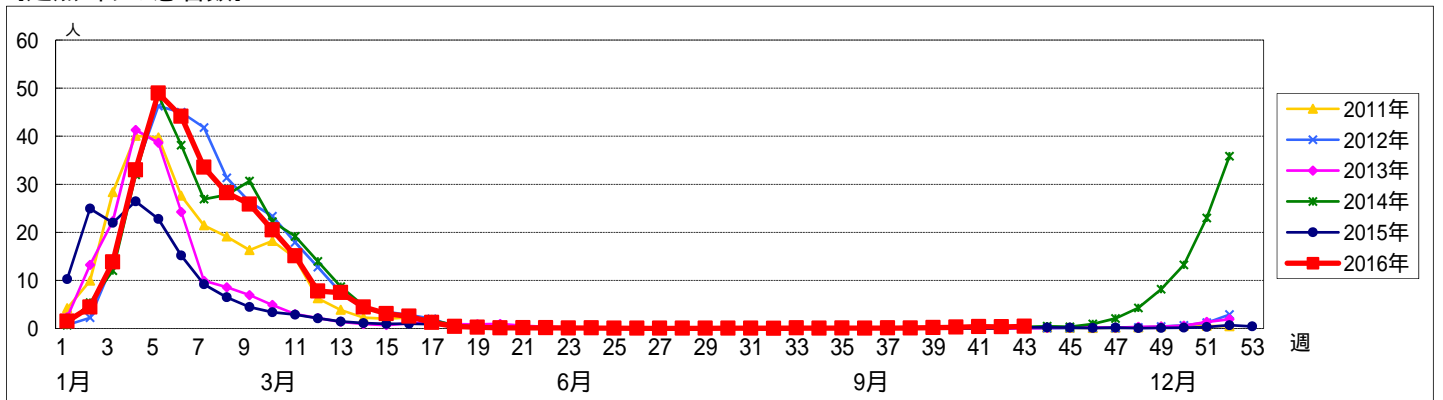


週数	合計	~5ヶ月	~11ヶ月	1歳	2歳	3歳	4歳	5歳	6歳	7歳	8歳	9歳	10~14歳	15~19歳	20~29歳	30~39歳	40~49歳	50~59歳	60~69歳	70~79歳	80歳以上
第39週	21						1	2	2	2	1				3	1	2	3	3		1
第39週	0.15						0.01	0.01	0.01	0.01	0.01				0.02	0.01	0.01	0.02	0.02		0.01
第40週	37				1				1	1	1		15	4	3	1	6	2			2
第40週	0.28				0.01				0.01	0.01	0.01		0.11	0.03	0.02	0.01	0.04	0.01			0.01
第41週	51		1			1	3	2	4	2	2		9	7	1	8	6	2	1	2	
第41週	0.38		0.01			0.01	0.02	0.01	0.03	0.01	0.01		0.07	0.05	0.01	0.06	0.04	0.01	0.01		0.01
第42週	44			2	2	2	1		2	2	5	2	5	4	4	2	6	3			2
第42週	0.33			0.01	0.01	0.01	0.01		0.01	0.01	0.04	0.01	0.04	0.03	0.03	0.01	0.04	0.02			0.01
第43週	59		1	1	4	1	3	2	3		1	1	22	4	1	3	6	5	1		
第43週	0.43		0.01	0.01	0.03	0.01	0.02	0.01	0.02		0.01	0.01	0.16	0.03	0.01	0.02	0.04	0.04	0.01		

【年齢層別5週分集計】



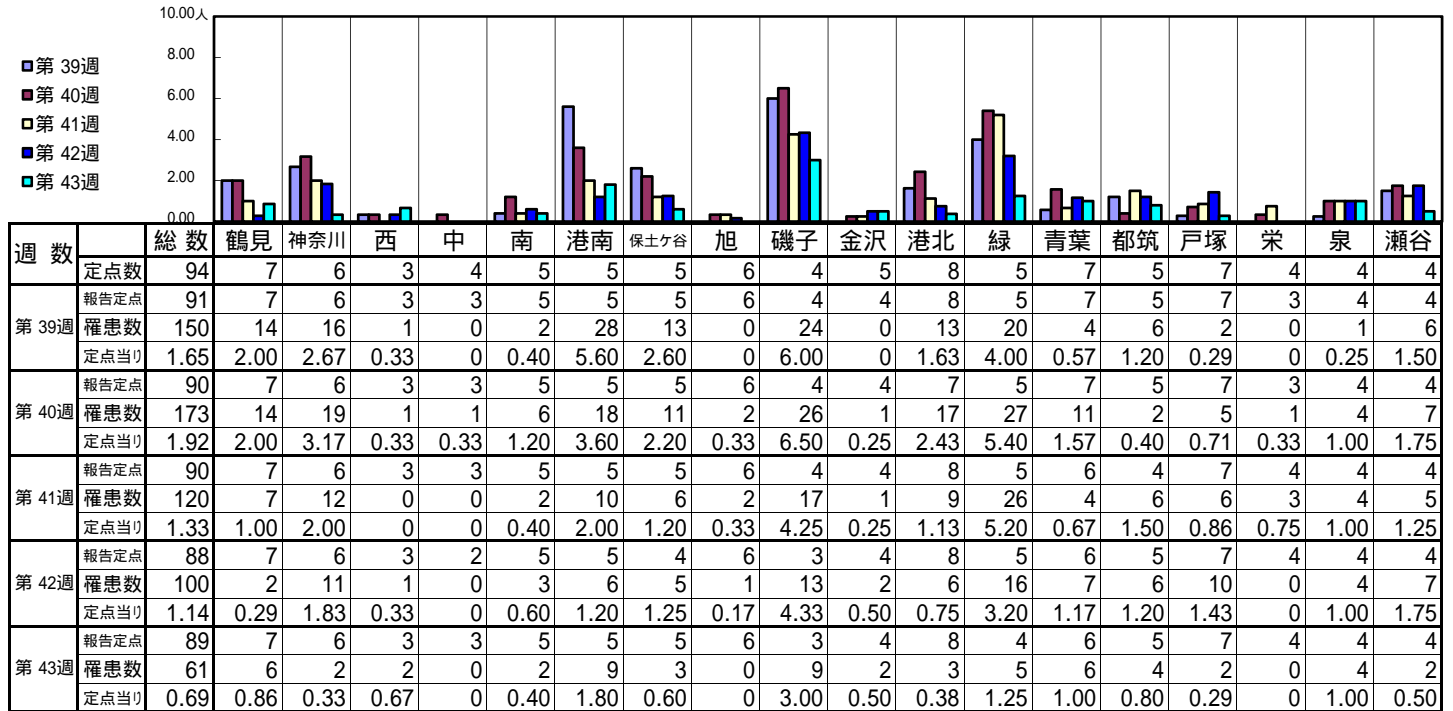
【定点当りの患者数】



<< RSウイルス感染症 >>

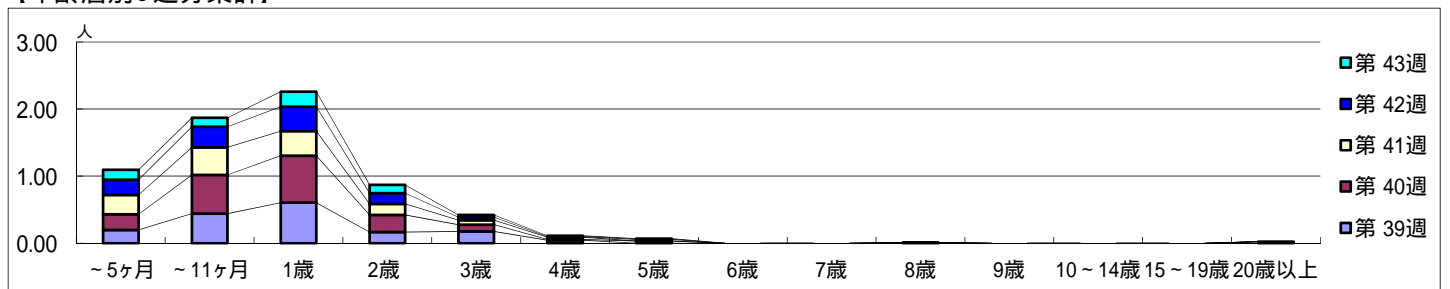
平成 28年 9月26日 ~ 10月30日
[平成 28年 第39週 ~ 第43週]

【区別・週別報告定点当り】

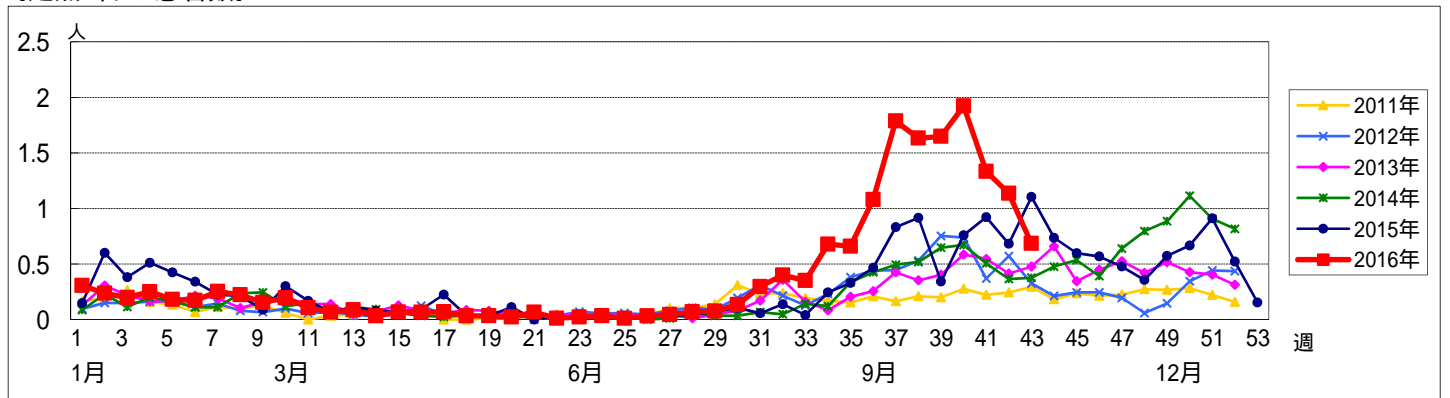


週数		合計	年齢層別														
			~5ヶ月	~11ヶ月	1歳	2歳	3歳	4歳	5歳	6歳	7歳	8歳	9歳	10~14歳	15~19歳	20歳以上	
第39週	罹患数	150	18	40	55	15	16	4									2
	定点当り	1.65	0.20	0.44	0.60	0.16	0.18	0.04									0.02
第40週	罹患数	173	21	52	63	23	9	1	3			1					
	定点当り	1.92	0.23	0.58	0.70	0.26	0.10	0.01	0.03			0.01					
第41週	罹患数	120	26	37	33	15	6	3									
	定点当り	1.33	0.29	0.41	0.37	0.17	0.07	0.03									
第42週	罹患数	100	20	27	32	14	4	1	2								
	定点当り	1.14	0.23	0.31	0.36	0.16	0.05	0.01	0.02								
第43週	罹患数	61	13	12	20	11	3	1	1								
	定点当り	0.69	0.15	0.13	0.22	0.12	0.03	0.01	0.01								

【年齢層別5週分集計】



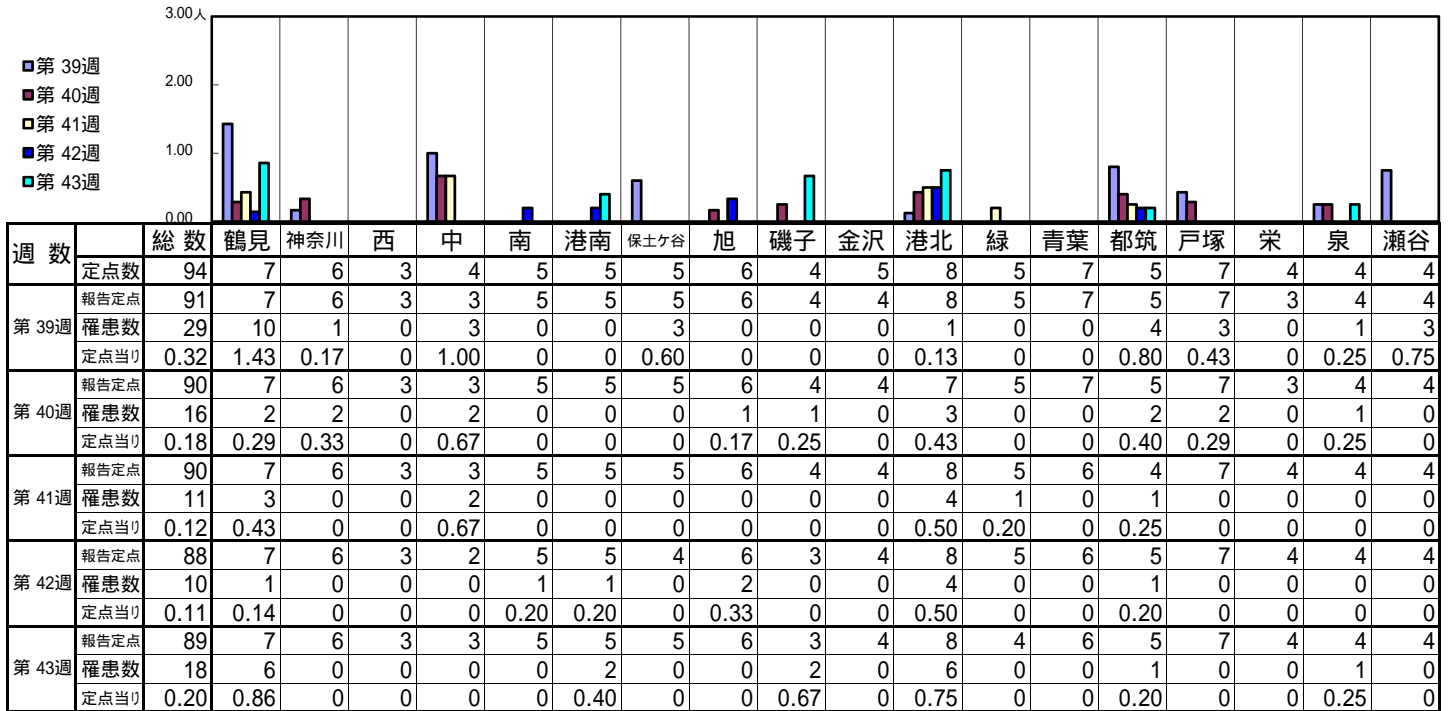
【定点当りの患者数】



<< 咽頭結膜熱 >>

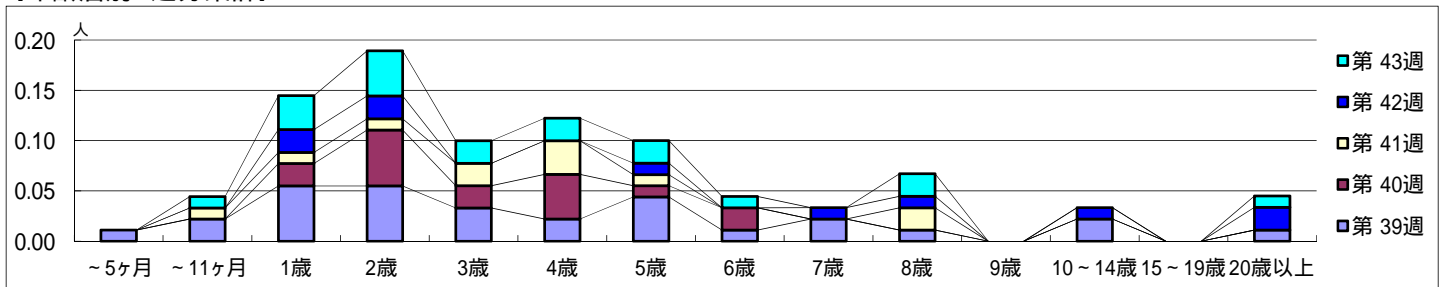
平成 28年 9月26日 ~ 10月30日
[平成 28年 第39週 ~ 第43週]

【区別・週別報告定点当り】

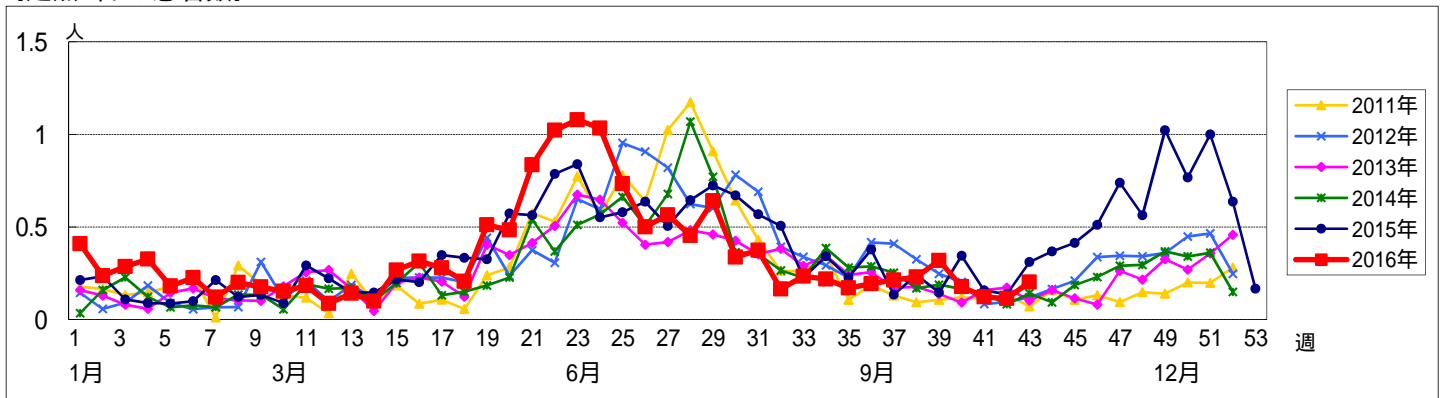


週数		合計	年齢層別													
			~5ヶ月	~11ヶ月	1歳	2歳	3歳	4歳	5歳	6歳	7歳	8歳	9歳	10~14歳	15~19歳	20歳以上
第39週	罹患数	29	1	2	5	5	3	2	4	1	2	1		2		1
	定点当り	0.32	0.01	0.02	0.05	0.05	0.03	0.02	0.04	0.01	0.02	0.01		0.02		0.01
第40週	罹患数	16			2	5	2	4	1	2						
	定点当り	0.18			0.02	0.06	0.02	0.04	0.01	0.02						
第41週	罹患数	11		1	1	1	2	3	1			2				
	定点当り	0.12		0.01	0.01	0.01	0.02	0.03	0.01			0.02				
第42週	罹患数	10			2	2			1		1	1		1		2
	定点当り	0.11			0.02	0.02			0.01		0.01	0.01		0.01		0.02
第43週	罹患数	18		1	3	4	2	2	2	1		2				1
	定点当り	0.20		0.01	0.03	0.04	0.02	0.02	0.02	0.01		0.02				0.01

【年齢層別5週分集計】



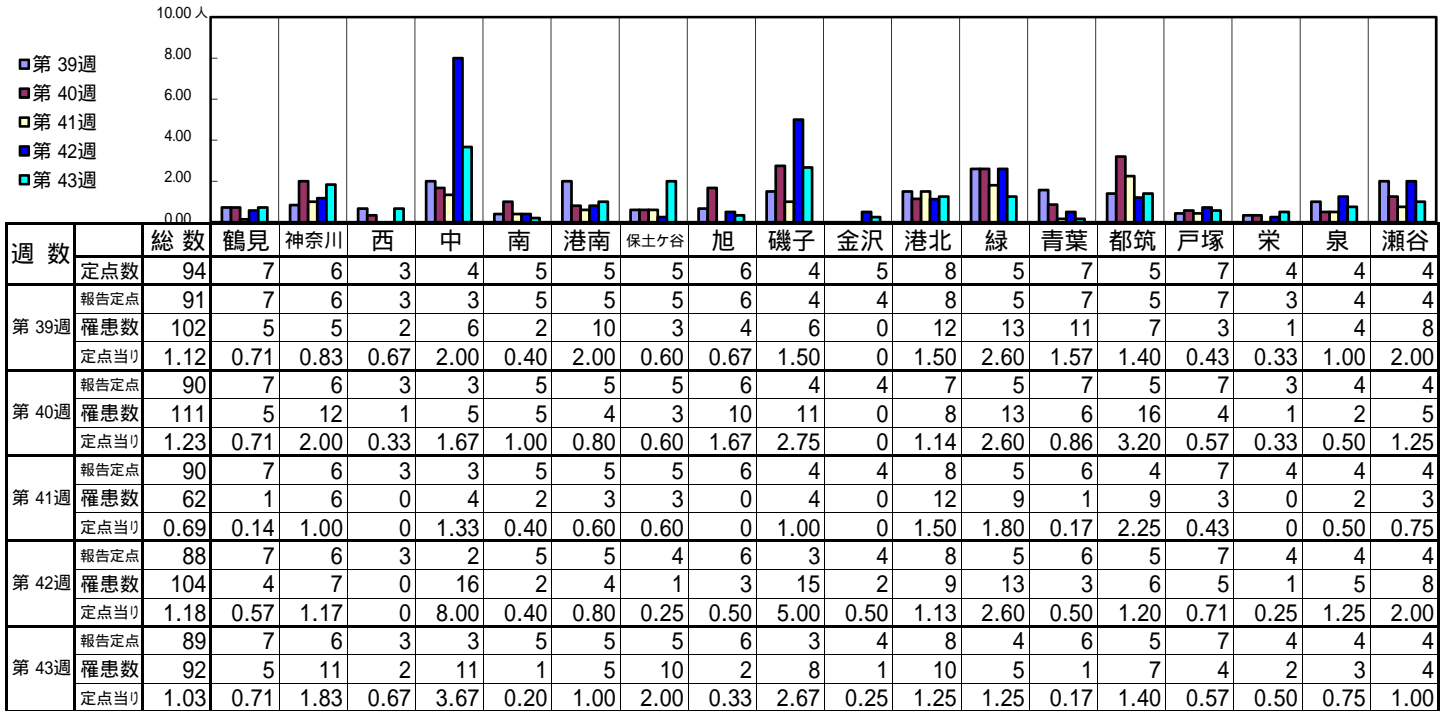
【定点当りの患者数】



<< A群溶血性レンサ球菌咽頭炎 >>

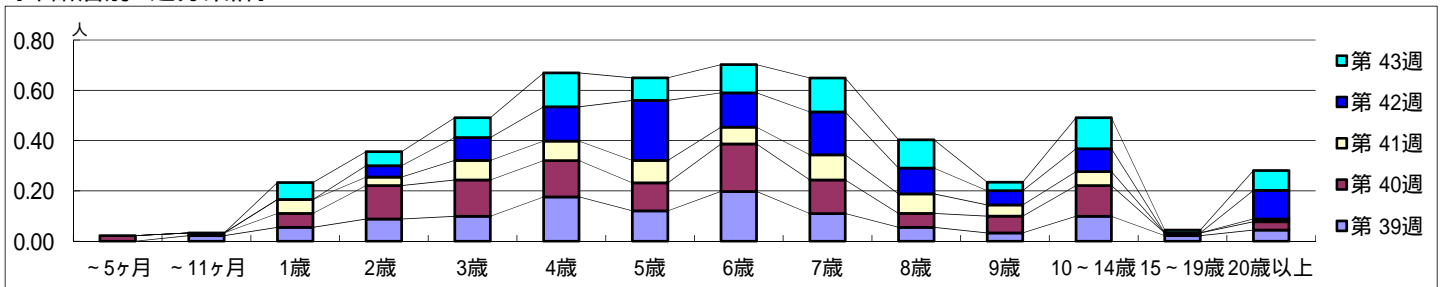
平成 28年 9月26日 ~ 10月30日
[平成 28年 第39週 ~ 第43週]

[区別・週別報告定点当り]

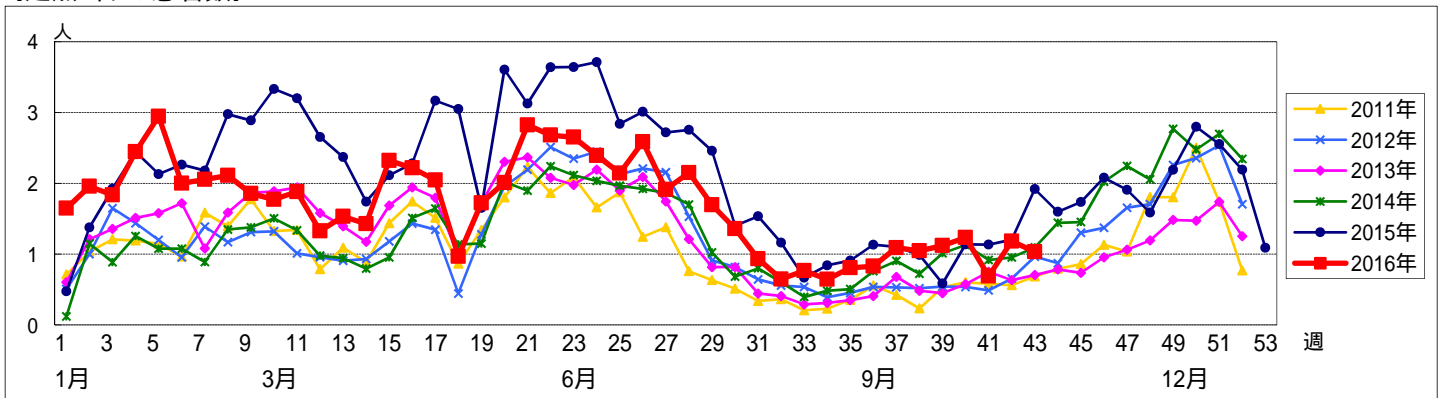


週 数		合計	年齢層別													
			~5ヶ月	~11ヶ月	1歳	2歳	3歳	4歳	5歳	6歳	7歳	8歳	9歳	10~14歳	15~19歳	20歳以上
第 39週	罹患数	102		2	5	8	9	16	11	18	10	5	3	9	2	4
	定点当り	1.12		0.02	0.05	0.09	0.10	0.18	0.12	0.20	0.11	0.05	0.03	0.10	0.02	0.04
第 40週	罹患数	111	2	1	5	12	13	13	10	17	12	5	6	11	1	3
	定点当り	1.23	0.02	0.01	0.06	0.13	0.14	0.14	0.11	0.19	0.13	0.06	0.07	0.12	0.01	0.03
第 41週	罹患数	62			5	3	7	7	8	6	9	7	4	5		1
	定点当り	0.69			0.06	0.03	0.08	0.08	0.09	0.07	0.10	0.08	0.04	0.06		0.01
第 42週	罹患数	104				4	8	12	21	12	15	9	5	8		10
	定点当り	1.18				0.05	0.09	0.14	0.24	0.14	0.17	0.10	0.06	0.09		0.11
第 43週	罹患数	92			6	5	7	12	8	10	12	10	3	11	1	7
	定点当り	1.03			0.07	0.06	0.08	0.13	0.09	0.11	0.13	0.11	0.03	0.12	0.01	0.08

[年齢層別5週分集計]



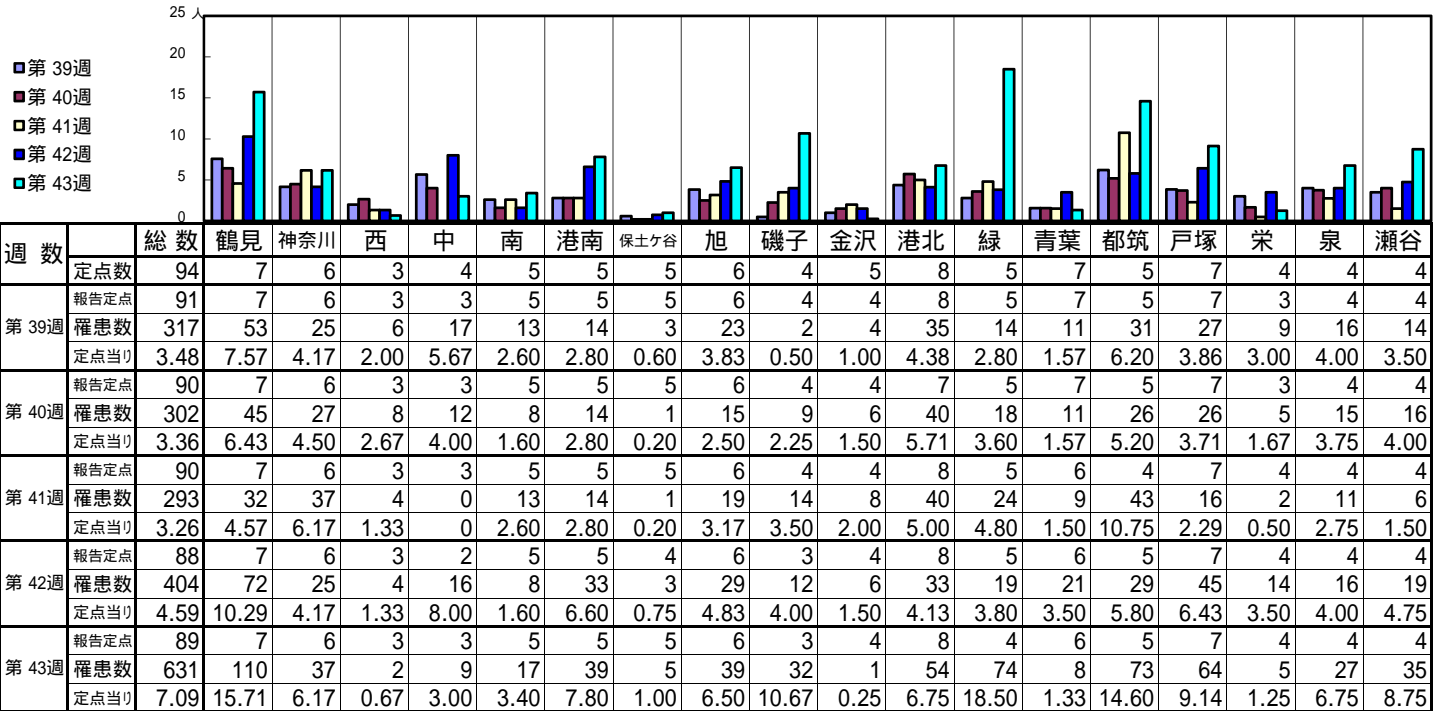
[定点当りの患者数]



<< 感染性胃腸炎 >>

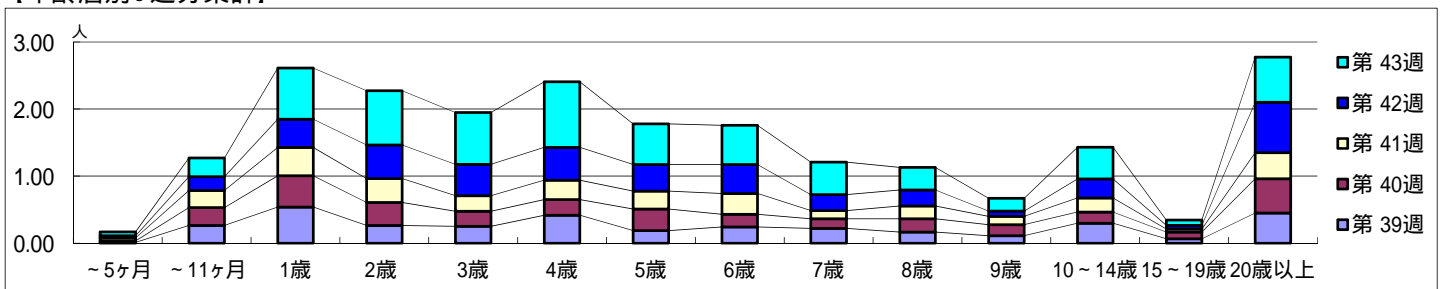
平成 28年 9月26日 ~ 10月30日
[平成 28年 第39週 ~ 第43週]

[区別・週別報告定点当り]

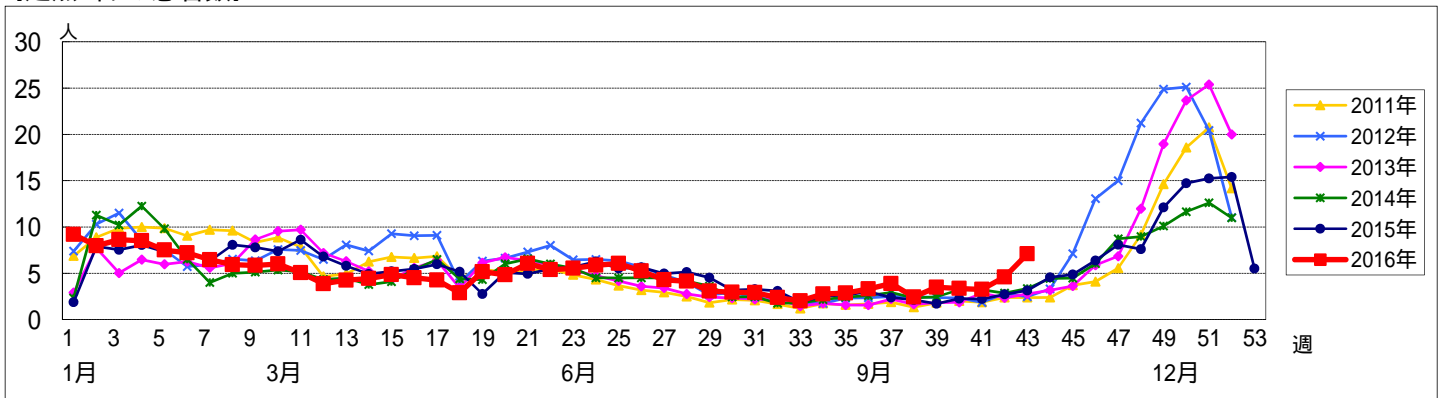


週数		合計	年齢層別													
			~5ヶ月	~11ヶ月	1歳	2歳	3歳	4歳	5歳	6歳	7歳	8歳	9歳	10~14歳	15~19歳	20歳以上
第39週	罹患数	317	1	24	49	24	23	38	17	22	20	15	10	27	6	41
	定点当り	3.48	0.01	0.26	0.54	0.26	0.25	0.42	0.19	0.24	0.22	0.16	0.11	0.30	0.07	0.45
第40週	罹患数	302	2	24	42	31	20	21	29	17	13	18	15	15	9	46
	定点当り	3.36	0.02	0.27	0.47	0.34	0.22	0.23	0.32	0.19	0.14	0.20	0.17	0.17	0.10	0.51
第41週	罹患数	293	4	23	38	32	21	26	24	28	11	17	11	19	4	35
	定点当り	3.26	0.04	0.26	0.42	0.36	0.23	0.29	0.27	0.31	0.12	0.19	0.12	0.21	0.04	0.39
第42週	罹患数	404	3	18	37	44	41	43	35	38	21	21	7	25	5	66
	定点当り	4.59	0.03	0.20	0.42	0.50	0.47	0.49	0.40	0.43	0.24	0.24	0.08	0.28	0.06	0.75
第43週	罹患数	631	5	25	68	72	69	87	54	52	43	30	17	42	7	60
	定点当り	7.09	0.06	0.28	0.76	0.81	0.78	0.98	0.61	0.58	0.48	0.34	0.19	0.47	0.08	0.67

[年齢層別5週分集計]



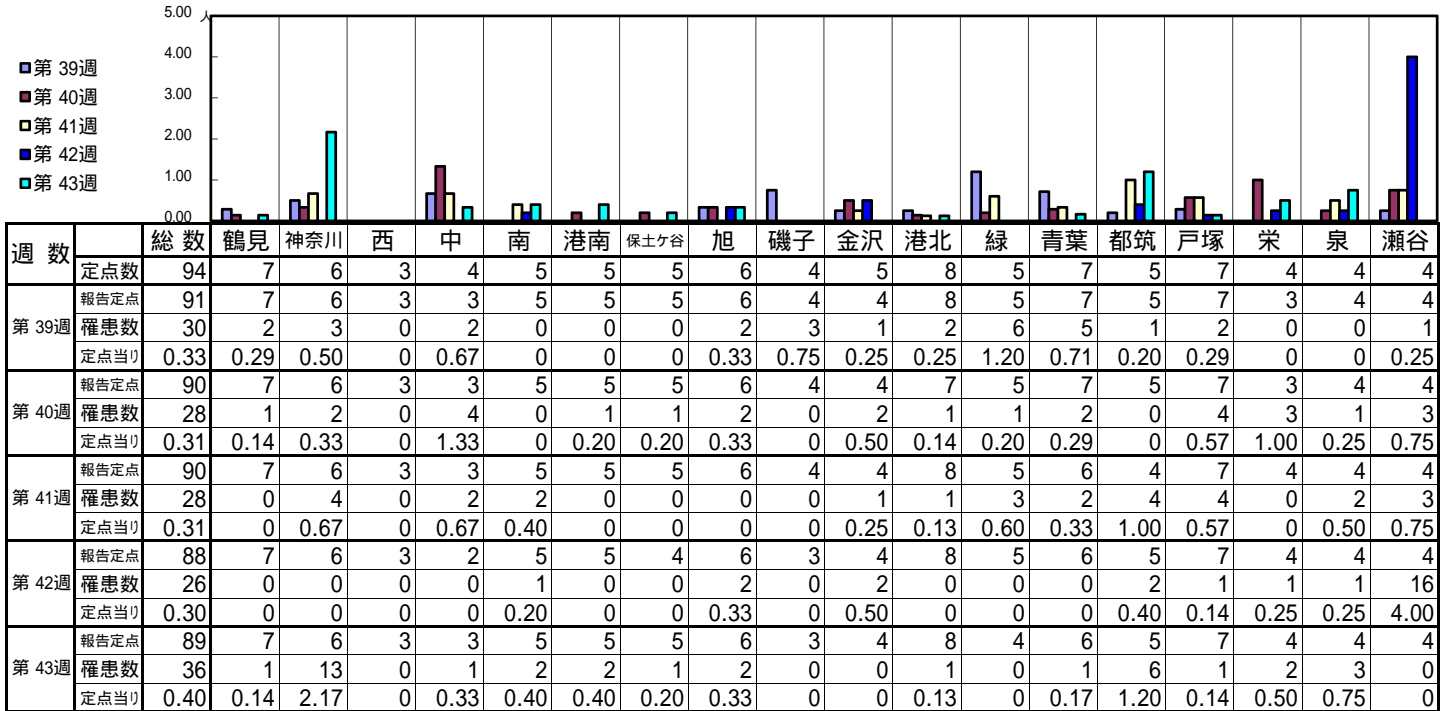
[定点当りの患者数]



<< 水痘 >>

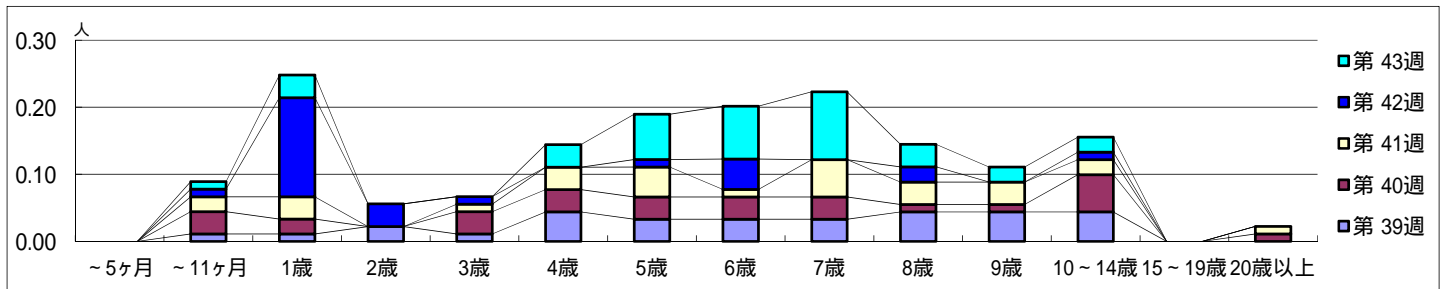
平成 28年 9月26日 ~ 10月30日
[平成 28年 第39週 ~ 第43週]

【区別・週別報告定点当り】

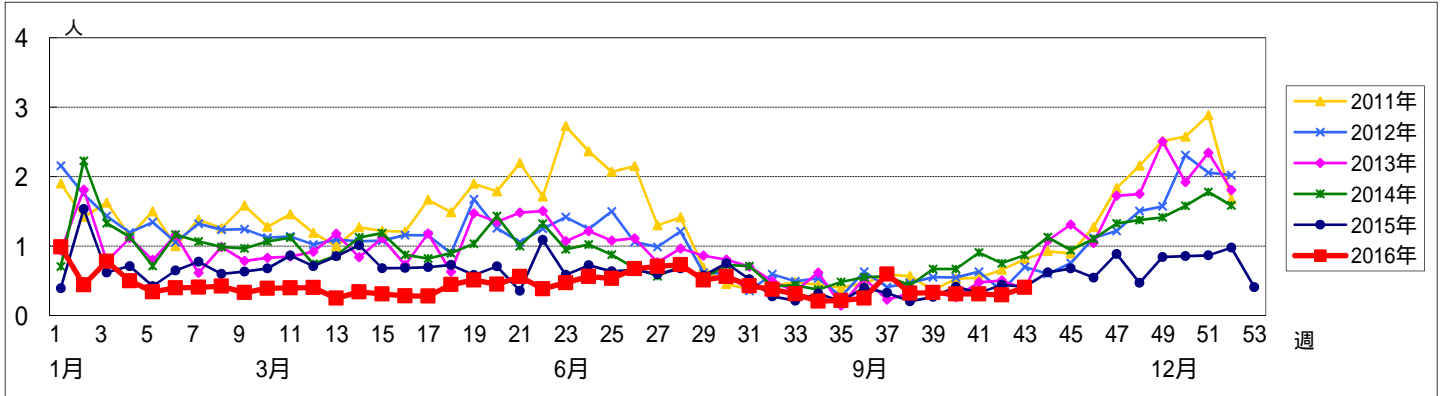


週数		合計	年齢層別													
			~5ヶ月	~11ヶ月	1歳	2歳	3歳	4歳	5歳	6歳	7歳	8歳	9歳	10~14歳	15~19歳	20歳以上
第 39週	罹患数	30		1	1	2	1	4	3	3	3	4	4	4		
	定点当り	0.33		0.01	0.01	0.02	0.01	0.04	0.03	0.03	0.03	0.04	0.04	0.04		
第 40週	罹患数	28		3	2		3	3	3	3	1	1	5		1	
	定点当り	0.31		0.03	0.02		0.03	0.03	0.03	0.03	0.01	0.01	0.06		0.01	
第 41週	罹患数	28		2	3		1	3	4	1	5	3	3	2	1	
	定点当り	0.31		0.02	0.03		0.01	0.03	0.04	0.01	0.06	0.03	0.03	0.02	0.01	
第 42週	罹患数	26		1	13	3	1		1	4		2		1		
	定点当り	0.30		0.01	0.15	0.03	0.01		0.01	0.05		0.02		0.01		
第 43週	罹患数	36		1	3			3	6	7	9	3	2	2		
	定点当り	0.40		0.01	0.03			0.03	0.07	0.08	0.10	0.03	0.02	0.02		

【年齢層別5週分集計】



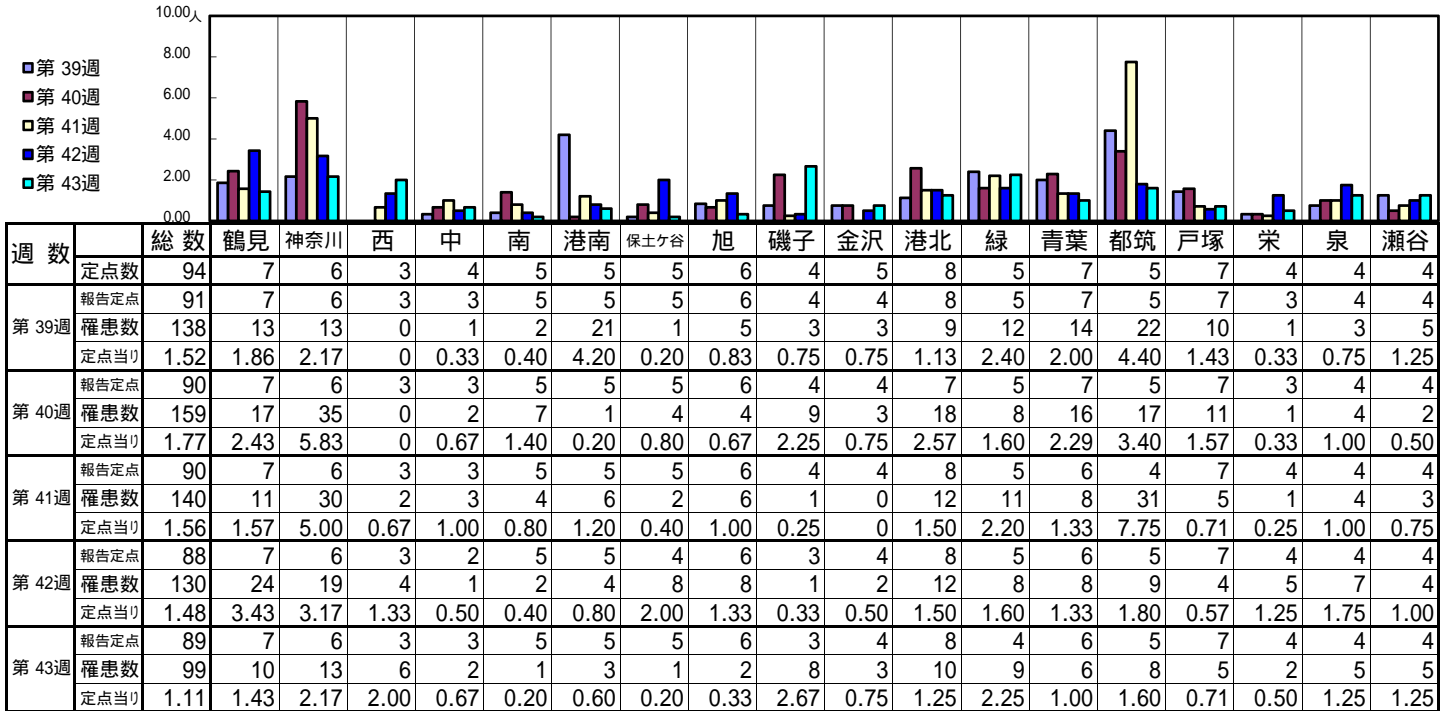
【定点当りの患者数】



<< 手足口病 >>

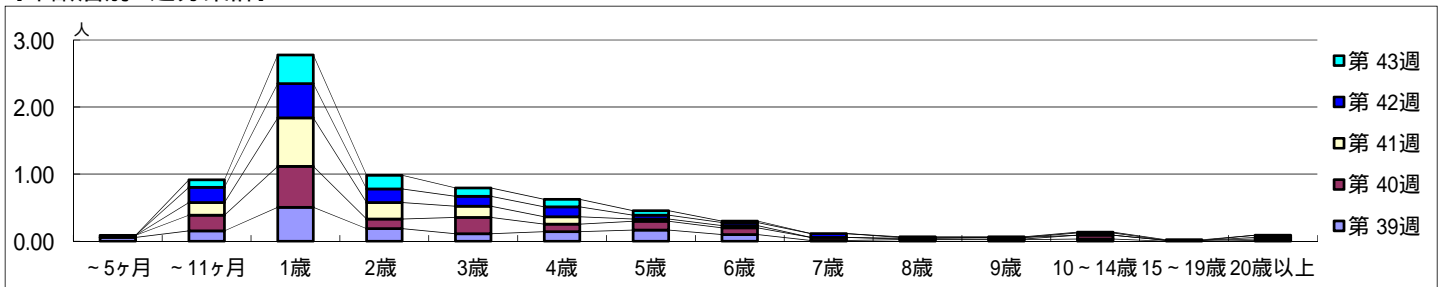
平成 28年 9月26日 ~ 10月30日
[平成 28年 第39週 ~ 第43週]

【区別・週別報告定点当り】

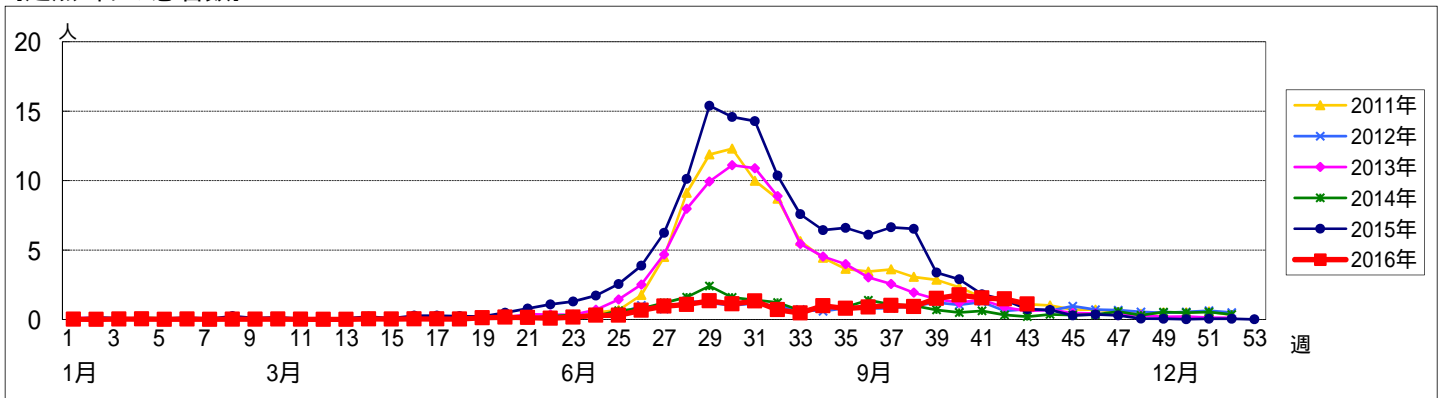


週数		合計	~5ヶ月	~11ヶ月	年齢												
					1歳	2歳	3歳	4歳	5歳	6歳	7歳	8歳	9歳	10~14歳	15~19歳	20歳以上	
第39週	罹患数	138	5	14	46	17	10	13	15	9	1	2	2	3		1	
	定点当り	1.52	0.05	0.15	0.51	0.19	0.11	0.14	0.16	0.10	0.01	0.02	0.02	0.03		0.01	
第40週	罹患数	159	3	21	55	13	22	10	12	9	4	1	1	5	1	2	
	定点当り	1.77	0.03	0.23	0.61	0.14	0.24	0.11	0.13	0.10	0.04	0.01	0.01	0.06	0.01	0.02	
第41週	罹患数	140		17	65	22	15	10	3	3		1	2			2	
	定点当り	1.56		0.19	0.72	0.24	0.17	0.11	0.03	0.03		0.01	0.02			0.02	
第42週	罹患数	130		20	45	18	13	13	5	4	5	1		3		3	
	定点当り	1.48		0.23	0.51	0.20	0.15	0.15	0.06	0.05	0.06	0.01		0.03		0.03	
第43週	罹患数	99		10	38	18	11	10	6	2		1	1	1	1		
	定点当り	1.11		0.11	0.43	0.20	0.12	0.11	0.07	0.02		0.01	0.01	0.01	0.01		

【年齢層別5週分集計】



【定点当りの患者数】



<< 伝染性紅斑 >>

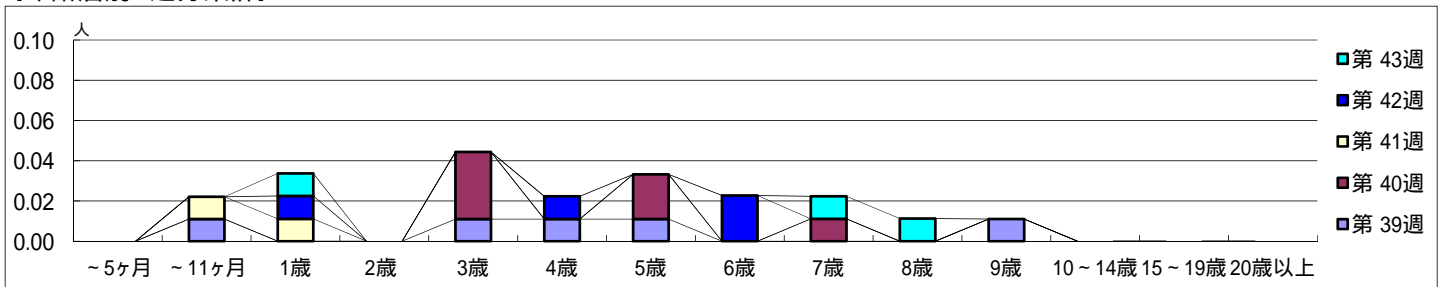
平成 28年 9月26日 ~ 10月30日
[平成 28年 第39週 ~ 第43週]

【区別・週別報告定点当り】

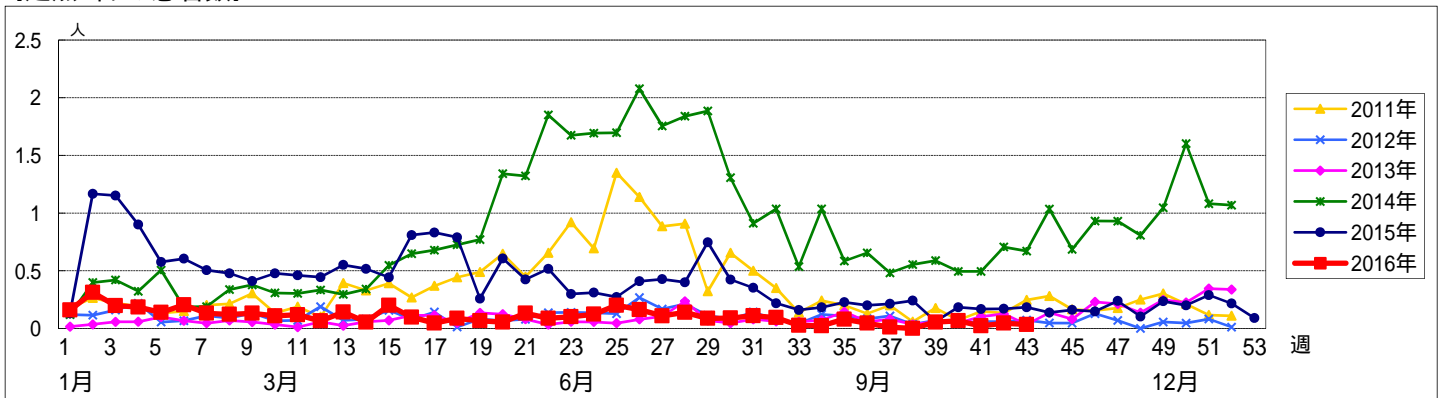
週 数		区 別																		
		総数	鶴見	神奈川	西	中	南	港南	保土ヶ谷	旭	磯子	金沢	港北	緑	青葉	都筑	戸塚	栄	泉	瀬谷
第 39週	定点数	94	7	6	3	4	5	5	5	6	4	5	8	5	7	5	7	4	4	4
	報告定点	91	7	6	3	3	5	5	5	6	4	4	8	5	7	5	7	3	4	4
	罹患数	5	2	1	0	0	0	0	0	0	0	0	0	0	0	1	0	0	1	0
	定点当り	0.05	0.29	0.17	0	0	0	0	0	0	0	0	0	0	0	0.20	0	0	0.25	0
第 40週	報告定点	90	7	6	3	3	5	5	5	6	4	4	7	5	7	5	7	3	4	4
	罹患数	6	1	0	1	0	0	0	0	0	0	0	0	0	1	3	0	0	0	0
	定点当り	0.07	0.14	0	0.33	0	0	0	0	0	0	0	0	0	0.14	0.60	0	0	0	0
	報告定点	90	7	6	3	3	5	5	5	6	4	4	8	5	6	4	7	4	4	4
第 41週	罹患数	2	0	0	0	0	0	1	0	0	0	0	0	0	0	0	0	0	1	0
	定点当り	0.02	0	0	0	0	0	0.20	0	0	0	0	0	0	0	0	0	0	0.25	0
	報告定点	88	7	6	3	2	5	5	4	6	3	4	8	5	6	5	7	4	4	4
	罹患数	4	2	1	0	0	0	0	0	0	0	0	1	0	0	0	0	0	0	0
第 42週	報告定点	89	7	6	3	3	5	5	5	6	3	4	8	4	6	5	7	4	4	4
	罹患数	3	0	0	0	0	0	0	1	0	0	0	1	1	0	0	0	0	0	0
	定点当り	0.03	0	0	0	0	0	0	0.20	0	0	0	0.13	0.25	0	0	0	0	0	0
	報告定点	89	7	6	3	3	5	5	5	6	3	4	8	4	6	5	7	4	4	4
第 43週	罹患数	3	0	0	0	0	0	0	1	0	0	0	1	1	0	0	0	0	0	0
	定点当り	0.03	0	0	0	0	0	0	0.20	0	0	0	0.13	0.25	0	0	0	0	0	0
	報告定点	89	7	6	3	3	5	5	5	6	3	4	8	4	6	5	7	4	4	4
	罹患数	3	0	0	0	0	0	0	1	0	0	0	1	1	0	0	0	0	0	0
第 43週	定点当り	0.03	0	0	0	0	0	0	0.20	0	0	0	0.13	0.25	0	0	0	0	0	0

週 数		合計	年齢層別													
			~5ヶ月	~11ヶ月	1歳	2歳	3歳	4歳	5歳	6歳	7歳	8歳	9歳	10~14歳	15~19歳	20歳以上
第 39週	罹患数	5		1			1	1	1				1			
	定点当り	0.05		0.01			0.01	0.01	0.01				0.01			
第 40週	罹患数	6					3	2		1						
	定点当り	0.07					0.03	0.02		0.01						
第 41週	罹患数	2		1	1											
	定点当り	0.02		0.01	0.01											
第 42週	罹患数	4			1			1	2							
	定点当り	0.05			0.01			0.01	0.02							
第 43週	罹患数	3			1					1	1					
	定点当り	0.03			0.01					0.01	0.01					

【年齢層別5週分集計】



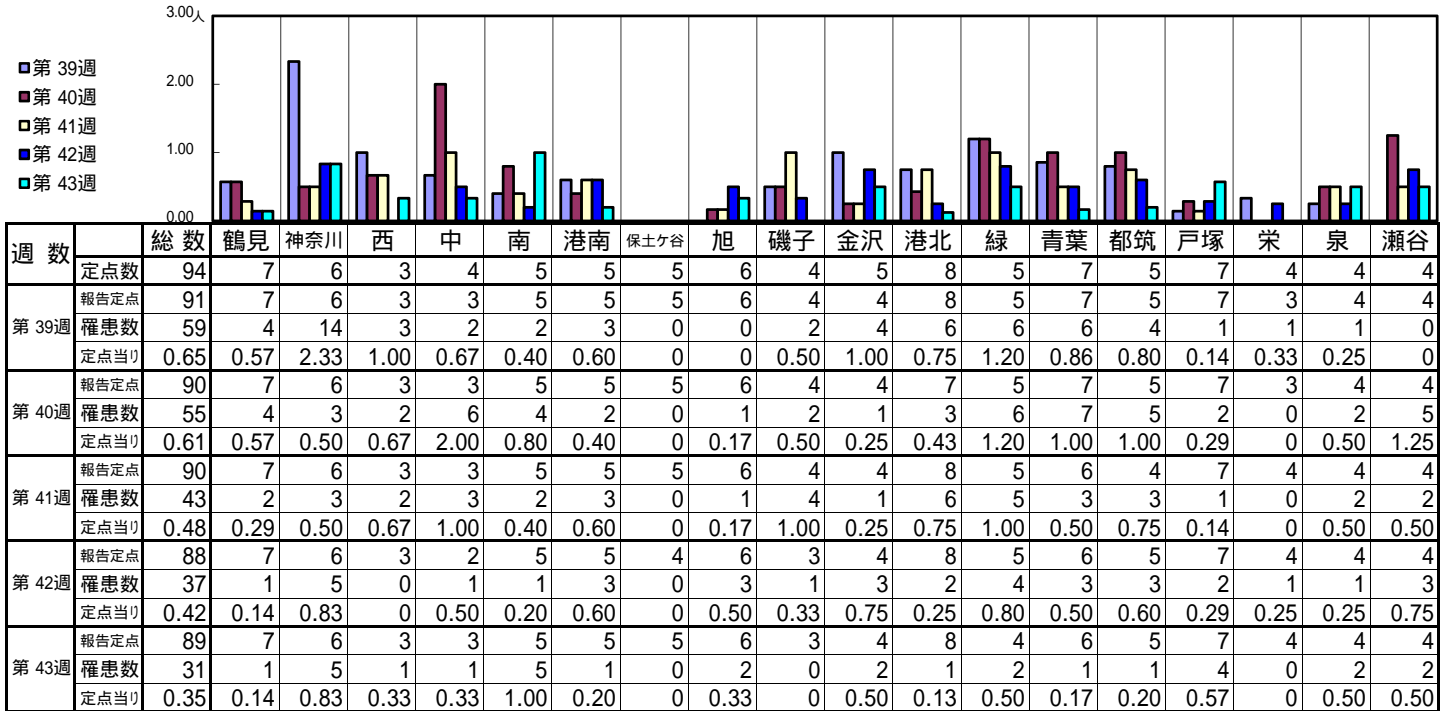
【定点当りの患者数】



<< 突発性発しん >>

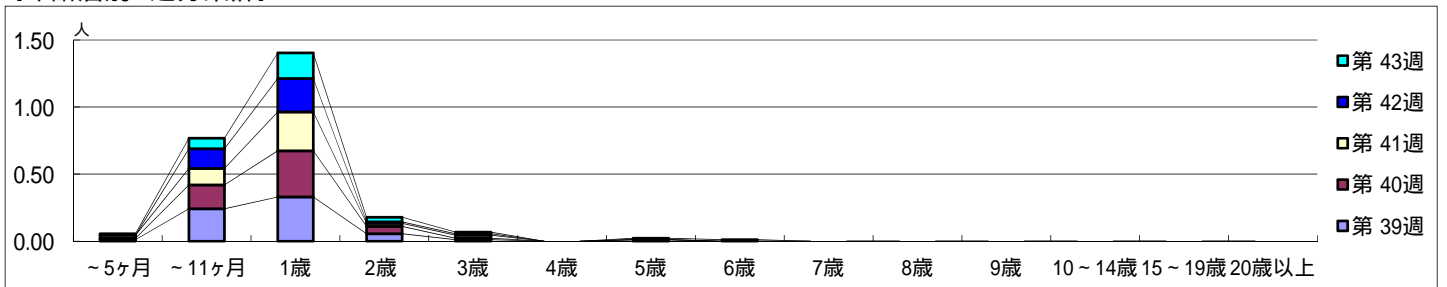
平成 28年 9月26日 ~ 10月30日
[平成 28年 第39週 ~ 第43週]

【区別・週別報告定点当り】

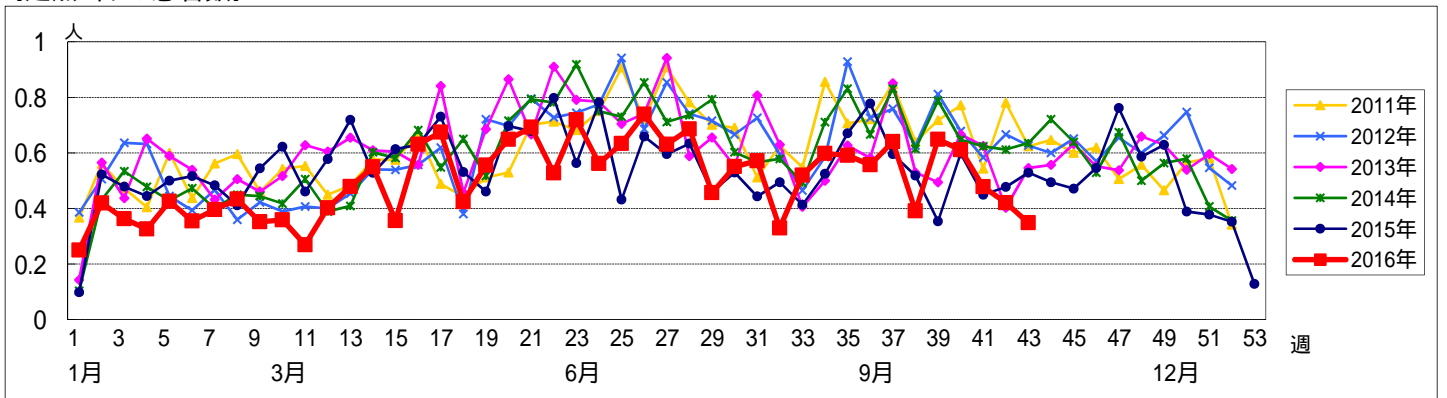


週数		合計	年齢層別																	
			~5ヶ月	~11ヶ月	1歳	2歳	3歳	4歳	5歳	6歳	7歳	8歳	9歳	10~14歳	15~19歳	20歳以上				
第39週	罹患数	59	1	22	30	5	1													
	定点当り	0.65	0.01	0.24	0.33	0.05	0.01													
第40週	罹患数	55	1	16	31	5	1		1											
	定点当り	0.61	0.01	0.18	0.34	0.06	0.01		0.01											
第41週	罹患数	43	2	11	26	2	2													
	定点当り	0.48	0.02	0.12	0.29	0.02	0.02													
第42週	罹患数	37		13	22	1	1													
	定点当り	0.42		0.15	0.25	0.01	0.01													
第43週	罹患数	31	1	7	17	3	1		1	1										
	定点当り	0.35	0.01	0.08	0.19	0.03	0.01		0.01	0.01										

【年齢層別5週分集計】



【定点当りの患者数】

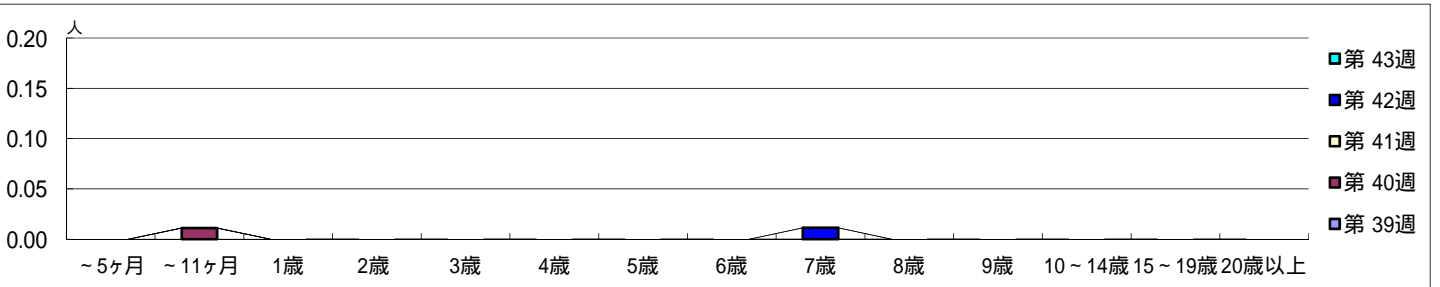


【区別・週別報告定点当り】

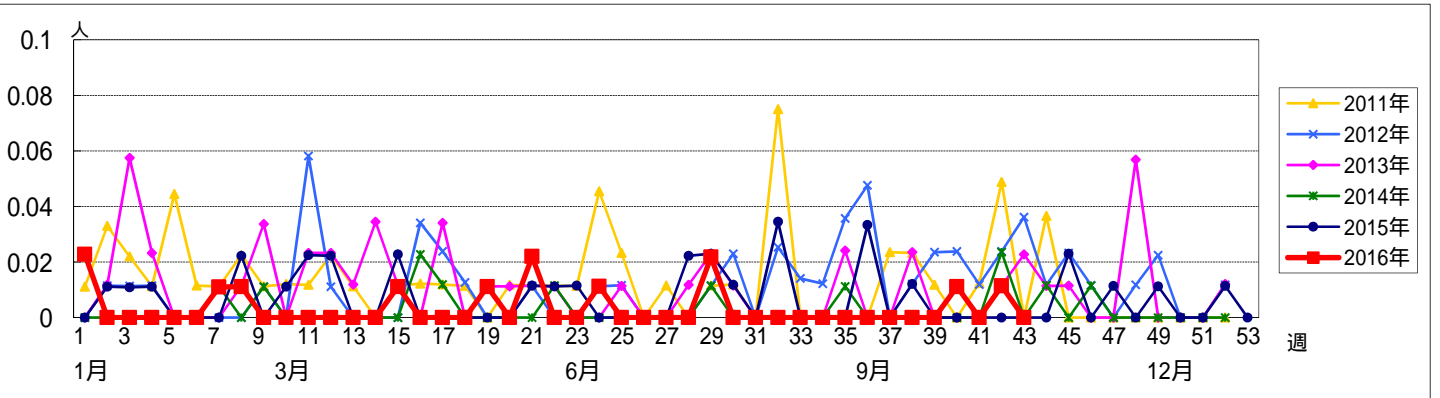
週 数		総数	区 別																	
			鶴見	神奈川	西	中	南	港南	保土ヶ谷	旭	磯子	金沢	港北	緑	青葉	都筑	戸塚	栄	泉	瀬谷
第 39週	定点数	94	7	6	3	4	5	5	5	6	4	5	8	5	7	5	7	4	4	4
	報告定点	91	7	6	3	3	5	5	5	6	4	4	8	5	7	5	7	3	4	4
	罹患数	0	0	0	0	0	0	0	0	0	0	0	0	0	0	0	0	0	0	0
	定点当り	0	0	0	0	0	0	0	0	0	0	0	0	0	0	0	0	0	0	0
第 40週	報告定点	90	7	6	3	3	5	5	5	6	4	4	7	5	7	5	7	3	4	4
	罹患数	1	0	0	0	0	0	0	0	0	0	0	0	0	1	0	0	0	0	0
	定点当り	0.01	0	0	0	0	0	0	0	0	0	0	0	0	0.14	0	0	0	0	0
	報告定点	90	7	6	3	3	5	5	5	6	4	4	8	5	6	4	7	4	4	4
第 41週	報告定点	90	7	6	3	3	5	5	5	6	4	4	8	5	6	4	7	4	4	4
	罹患数	0	0	0	0	0	0	0	0	0	0	0	0	0	0	0	0	0	0	0
	定点当り	0	0	0	0	0	0	0	0	0	0	0	0	0	0	0	0	0	0	0
	報告定点	88	7	6	3	2	5	5	4	6	3	4	8	5	6	5	7	4	4	4
第 42週	報告定点	88	7	6	3	2	5	5	4	6	3	4	8	5	6	5	7	4	4	4
	罹患数	1	0	0	0	0	0	0	0	1	0	0	0	0	0	0	0	0	0	0
	定点当り	0.01	0	0	0	0	0	0	0	0.17	0	0	0	0	0	0	0	0	0	0
	報告定点	89	7	6	3	3	5	5	5	6	3	4	8	4	6	5	7	4	4	4
第 43週	報告定点	89	7	6	3	3	5	5	5	6	3	4	8	4	6	5	7	4	4	4
	罹患数	0	0	0	0	0	0	0	0	0	0	0	0	0	0	0	0	0	0	0
	定点当り	0	0	0	0	0	0	0	0	0	0	0	0	0	0	0	0	0	0	0
	報告定点	94	7	6	3	4	5	5	5	6	4	5	8	5	7	5	7	4	4	4

週 数		合計	年 齢 層													
			~5ヶ月	~11ヶ月	1歳	2歳	3歳	4歳	5歳	6歳	7歳	8歳	9歳	10~14歳	15~19歳	20歳以上
第 39週	罹患数	0														
	定点当り	0														
第 40週	罹患数	1		1												
	定点当り	0.01		0.01												
第 41週	罹患数	0														
	定点当り	0														
第 42週	罹患数	1								1						
	定点当り	0.01								0.01						
第 43週	罹患数	0														
	定点当り	0														

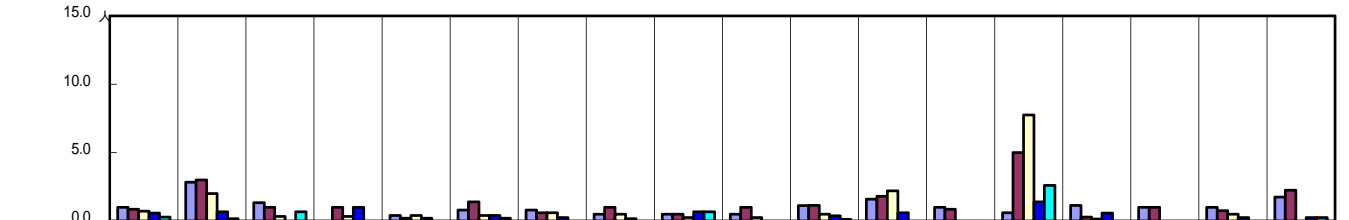
【年齢層別5週分集計】



【定点当りの患者数】



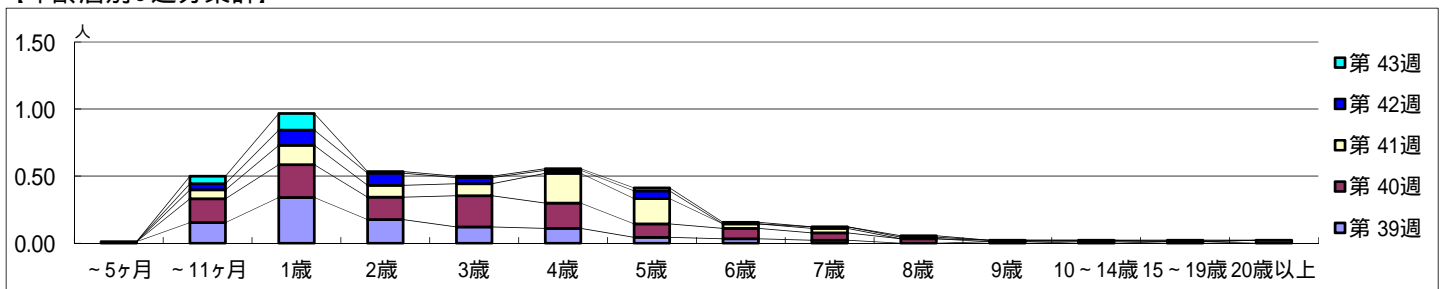
【区別・週別報告定点当り】



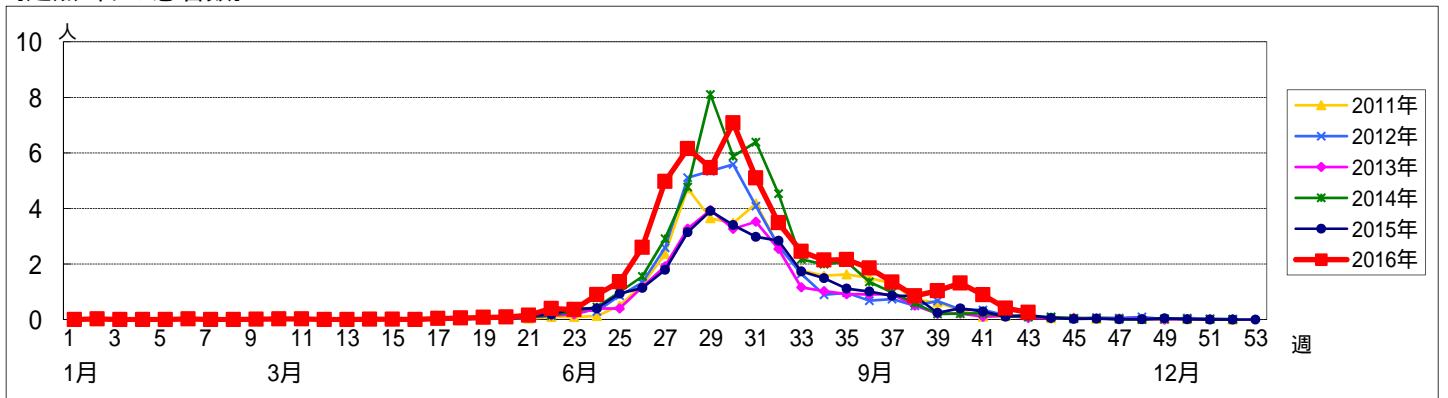
週 数		区別																		
		総数	鶴見	神奈川	西	中	南	港南	保土ヶ谷	旭	磯子	金沢	港北	緑	青葉	都筑	戸塚	栄	泉	瀬谷
第 39週	定点数	94	7	6	3	4	5	5	5	6	4	5	8	5	7	5	7	4	4	4
	報告定点	91	7	6	3	3	5	5	5	6	4	4	8	5	7	5	7	3	4	4
	罹患数	94	7	17	4	0	2	4	4	3	2	2	9	8	7	3	8	3	4	7
	定点当り	1.03	1.00	2.83	1.33	0	0.40	0.80	0.80	0.50	0.50	0.50	1.13	1.60	1.00	0.60	1.14	1.00	1.00	1.75
第 40週	報告定点	90	7	6	3	3	5	5	5	6	4	4	7	5	7	5	7	3	4	4
	罹患数	118	6	18	3	3	1	7	3	6	2	4	8	9	6	25	2	3	3	9
	定点当り	1.31	0.86	3.00	1.00	1.00	0.20	1.40	0.60	1.00	0.50	1.00	1.14	1.80	0.86	5.00	0.29	1.00	0.75	2.25
	報告定点	90	7	6	3	3	5	5	5	6	4	4	8	5	6	4	7	4	4	4
第 41週	報告定点	90	7	6	3	3	5	5	5	6	4	4	8	5	6	4	7	4	4	4
	罹患数	80	5	12	1	1	2	2	3	3	1	1	4	11	0	31	1	0	2	0
	定点当り	0.89	0.71	2.00	0.33	0.33	0.40	0.40	0.60	0.50	0.25	0.25	0.50	2.20	0	7.75	0.14	0	0.50	0
	報告定点	88	7	6	3	2	5	5	4	6	3	4	8	5	6	5	7	4	4	4
第 42週	報告定点	88	7	6	3	2	5	5	4	6	3	4	8	5	6	5	7	4	4	4
	罹患数	36	4	4	0	2	1	2	1	1	2	0	3	3	0	7	4	0	1	1
	定点当り	0.41	0.57	0.67	0	1.00	0.20	0.40	0.25	0.17	0.67	0	0.38	0.60	0	1.40	0.57	0	0.25	0.25
	報告定点	89	7	6	3	3	5	5	5	6	3	4	8	4	6	5	7	4	4	4
第 43週	報告定点	89	7	6	3	3	5	5	5	6	3	4	8	4	6	5	7	4	4	4
	罹患数	23	2	1	2	0	0	1	0	0	2	0	1	0	0	13	0	0	0	1
	定点当り	0.26	0.29	0.17	0.67	0	0	0.20	0	0	0.67	0	0.13	0	0	2.60	0	0	0	0.25

週 数		合計	年齢層別													
			~5ヶ月	~11ヶ月	1歳	2歳	3歳	4歳	5歳	6歳	7歳	8歳	9歳	10~14歳	15~19歳	20歳以上
第 39週	罹患数	94	1	14	31	16	11	10	4	3	2		1		1	
	定点当り	1.03	0.01	0.15	0.34	0.18	0.12	0.11	0.04	0.03	0.02		0.01		0.01	
第 40週	罹患数	118		16	22	15	21	17	9	7	5	3		1		2
	定点当り	1.31		0.18	0.24	0.17	0.23	0.19	0.10	0.08	0.06	0.03		0.01		0.02
第 41週	罹患数	80		6	13	8	8	20	17	3	3		1	1		
	定点当り	0.89		0.07	0.14	0.09	0.09	0.22	0.19	0.03	0.03		0.01	0.01		
第 42週	罹患数	36		4	10	8	4	2	5		1	1			1	
	定点当り	0.41		0.05	0.11	0.09	0.05	0.02	0.06		0.01	0.01			0.01	
第 43週	罹患数	23		5	11	1	1	1	2	1		1				
	定点当り	0.26		0.06	0.12	0.01	0.01	0.01	0.02	0.01		0.01				

【年齢層別5週分集計】



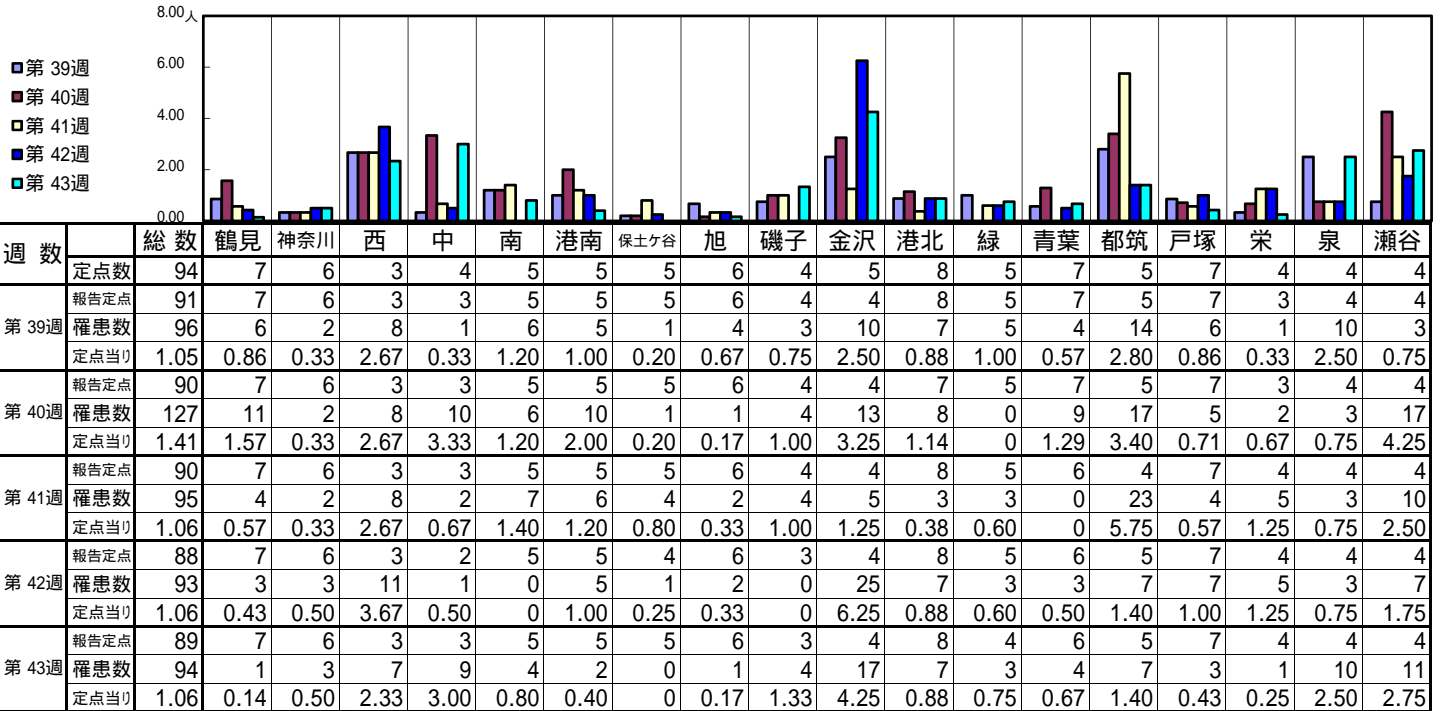
【定点当りの患者数】



<< 流行性耳下腺炎 >>

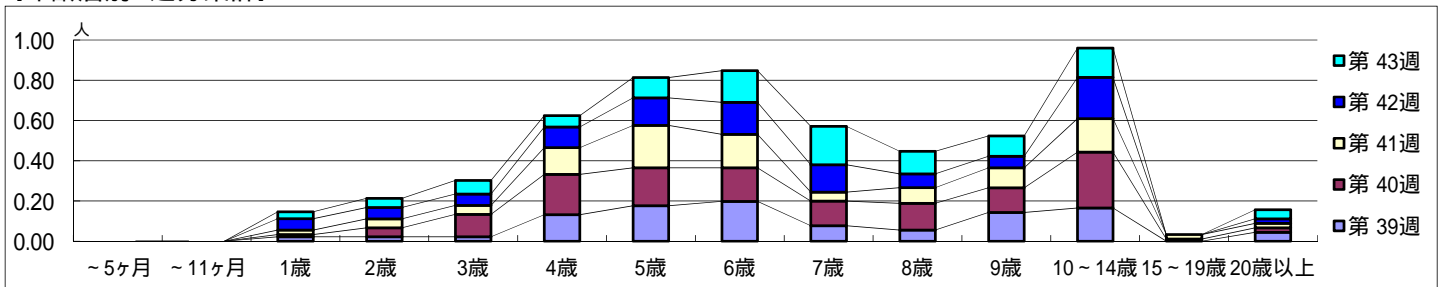
平成 28年 9月26日 ~ 10月30日
[平成 28年 第39週 ~ 第43週]

【区別・週別報告定点当り】

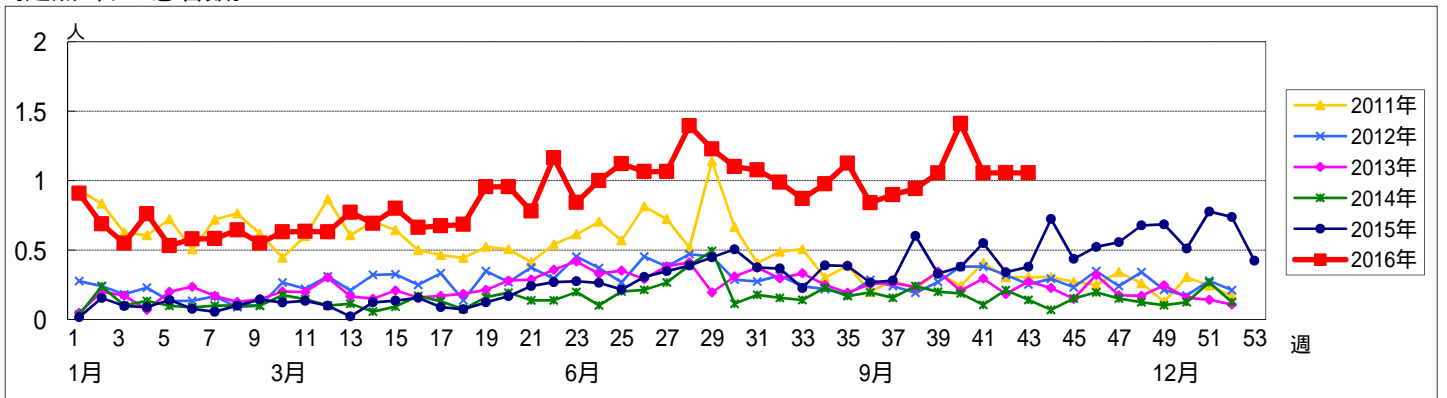


週数		合計	~5ヶ月	~11ヶ月	年齢層別												
					1歳	2歳	3歳	4歳	5歳	6歳	7歳	8歳	9歳	10~14歳	15~19歳	20歳以上	
第39週	罹患数	96			2	2	2	12	16	18	7	5	13	15		4	
	定点当り	1.05			0.02	0.02	0.02	0.13	0.18	0.20	0.08	0.05	0.14	0.16		0.04	
第40週	罹患数	127			1	4	10	18	17	15	11	12	11	25	1	2	
	定点当り	1.41			0.01	0.04	0.11	0.20	0.19	0.17	0.12	0.13	0.12	0.28	0.01	0.02	
第41週	罹患数	95			2	4	4	12	19	15	4	7	9	15	2	2	
	定点当り	1.06			0.02	0.04	0.04	0.13	0.21	0.17	0.04	0.08	0.10	0.17	0.02	0.02	
第42週	罹患数	93			5	5	5	9	12	14	12	6	5	18		2	
	定点当り	1.06			0.06	0.06	0.06	0.10	0.14	0.16	0.14	0.07	0.06	0.20		0.02	
第43週	罹患数	94			3	4	6	5	9	14	17	10	9	13		4	
	定点当り	1.06			0.03	0.04	0.07	0.06	0.10	0.16	0.19	0.11	0.10	0.15		0.04	

【年齢層別5週分集計】



【定点当りの患者数】



<< 急性出血性結膜炎 >>

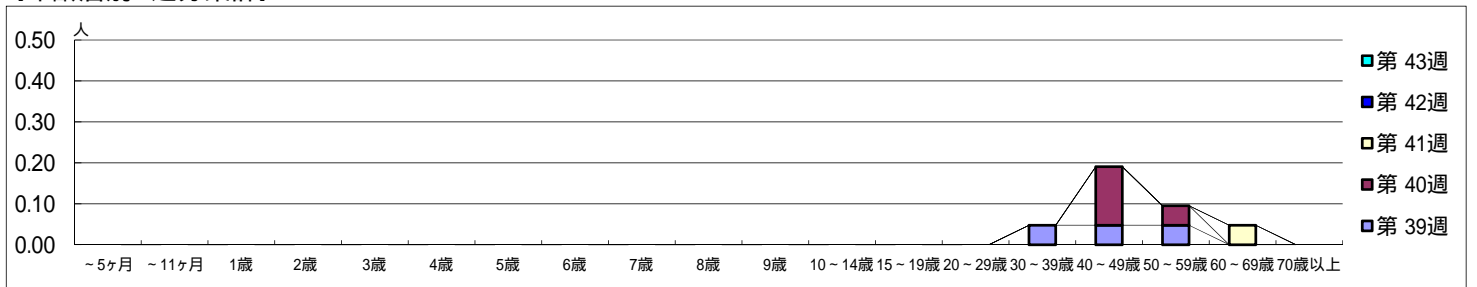
平成 28年 9月26日 ~ 10月30日
[平成 28年 第39週 ~ 第43週]

[区別・週別報告定点当り]

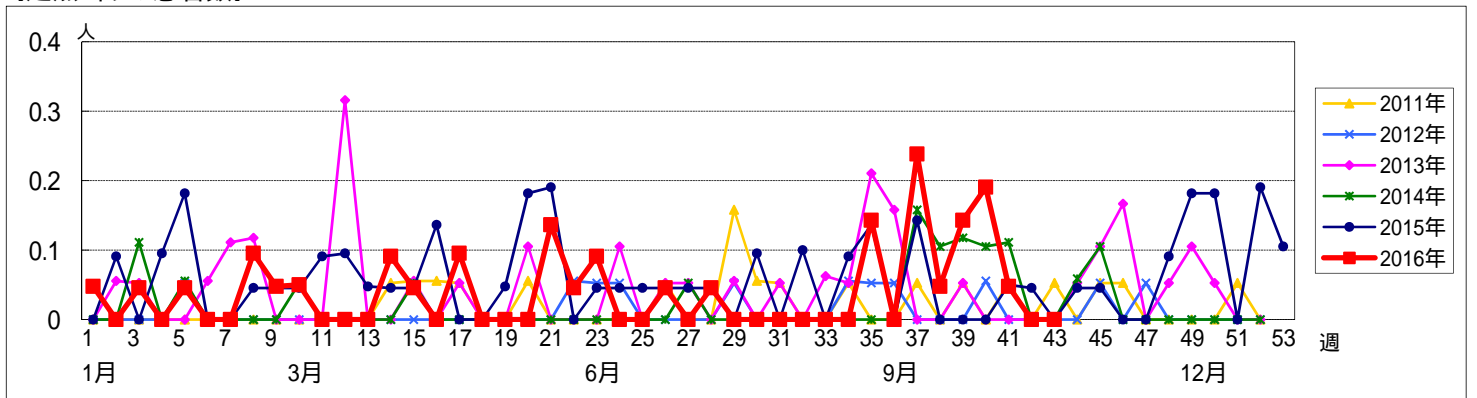
週数		区別																			
		総数	鶴見	神奈川	西	中	南	港南	保土ヶ谷	旭	磯子	金沢	港北	緑	青葉	都筑	戸塚	栄	泉	瀬谷	
第39週	定点数	22	2	1	1	1	1	1	1	1	1	1	2	1	2	1	2	1	1	1	
	報告定点	21	2	1	1	1	1		1	1	1	1	2	1	2	1	2	1	1	1	
	罹患数	3	0	0	0	2	0	0	0	0	0	0	0	0	1	0	0	0	0	0	
第40週	報告定点	21	2	1	1	1	1		1	1	1	1	2	1	2	1	2	1	1	1	
	罹患数	4	0	0	0	3	0	0	0	0	0	0	0	0	1	0	0	0	0	0	
	定点当り	0.19	0	0	0	3.00	0	0	0	0	0	0	0	0	0.50	0	0	0	0	0	
第41週	報告定点	21	2	1	1	1	1		1	1	1	1	2	1	2	1	2	1	1	1	
	罹患数	1	0	0	0	0	0	0	0	0	0	0	0	0	1	0	0	0	0	0	
	定点当り	0.05	0	0	0	0	0	0	0	0	0	0	0	0	0.50	0	0	0	0	0	
第42週	報告定点	21	2	1	1	1	1		1	1	1	1	2	1	2	1	2	1	1	1	
	罹患数	0	0	0	0	0	0	0	0	0	0	0	0	0	0	0	0	0	0	0	
	定点当り	0	0	0	0	0	0	0	0	0	0	0	0	0	0	0	0	0	0	0	
第43週	報告定点	18	1	1	1	1	1		1	1	1	1	2		1	1	2	1	1	1	
	罹患数	0	0	0	0	0	0	0	0	0	0	0	0	0	0	0	0	0	0	0	
	定点当り	0	0	0	0	0	0	0	0	0	0	0	0	0	0	0	0	0	0	0	

週数		合計	年齢層別																			
			~5ヶ月	~11ヶ月	1歳	2歳	3歳	4歳	5歳	6歳	7歳	8歳	9歳	10~14歳	15~19歳	20~29歳	30~39歳	40~49歳	50~59歳	60~69歳	70歳以上	
第39週	罹患数	3																1	1	1		
	定点当り	0.14																0.05	0.05	0.05		
第40週	罹患数	4																	3	1		
	定点当り	0.19																	0.14	0.05		
第41週	罹患数	1																			1	
	定点当り	0.05																			0.05	
第42週	罹患数	0																				
	定点当り	0																				
第43週	罹患数	0																				
	定点当り	0																				

[年齢層別5週分集計]



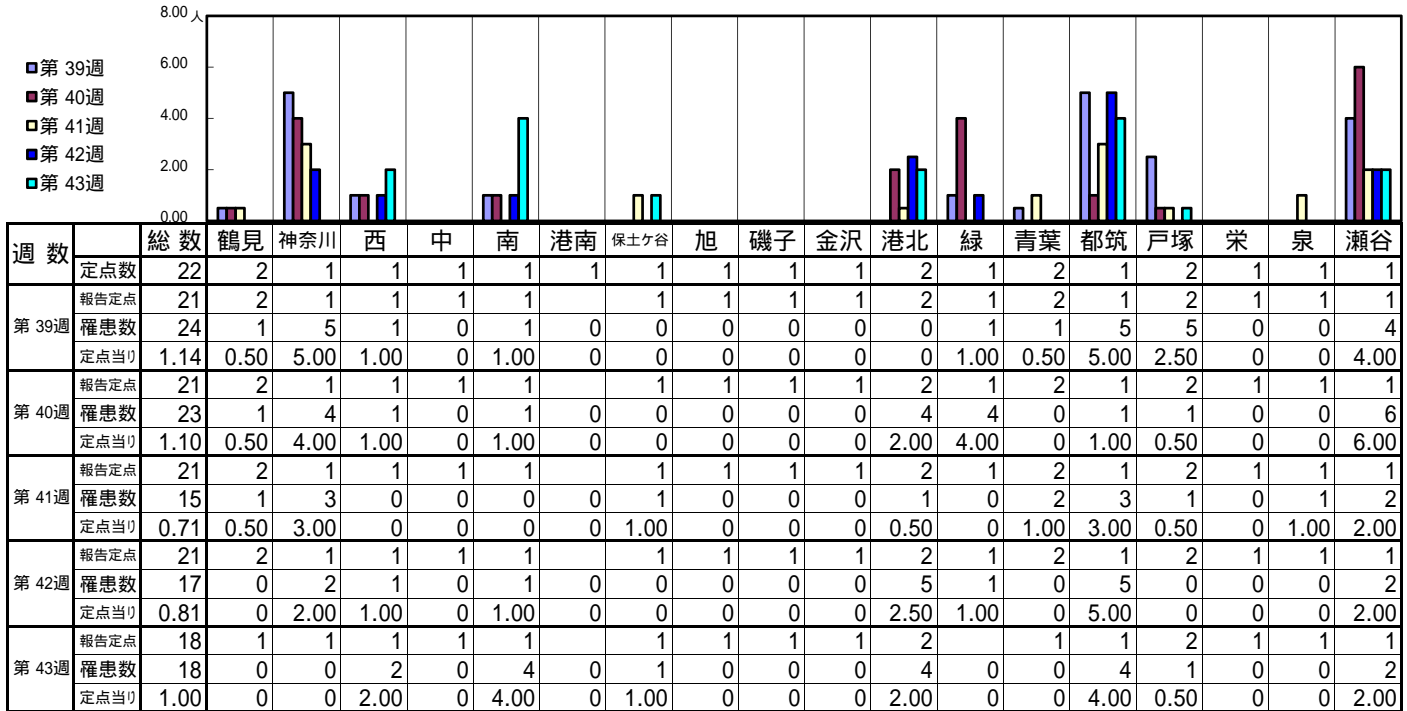
[定点当りの患者数]



<< 流行性角結膜炎 >>

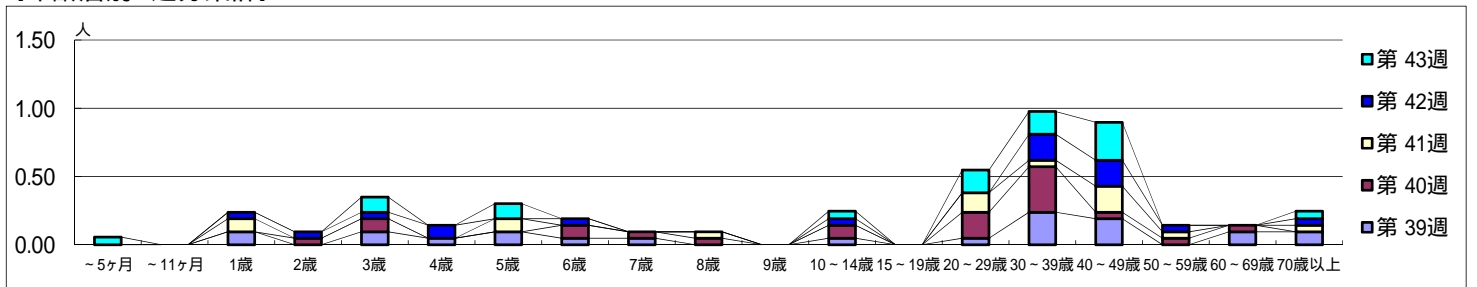
平成 28年 9月26日 ~ 10月30日
[平成 28年 第39週 ~ 第43週]

[区別・週別報告定点当り]



週数		合計	~5ヶ月	~11ヶ月	年齢層																
					1歳	2歳	3歳	4歳	5歳	6歳	7歳	8歳	9歳	10~14歳	15~19歳	20~29歳	30~39歳	40~49歳	50~59歳	60~69歳	70歳以上
第39週	罹患数	24			2	2	1	2	1	1					1	1	5	4		2	2
	定点当り	1.14			0.10	0.10	0.05	0.10	0.05	0.05					0.05	0.05	0.24	0.19		0.10	0.10
第40週	罹患数	23			1	2			2	1	1			2	4	7	1	1	1		
	定点当り	1.10			0.05	0.10			0.10	0.05	0.05			0.10	0.19	0.33	0.05	0.05	0.05		
第41週	罹患数	15			2				2		1				3	1	4	1		1	
	定点当り	0.71			0.10				0.10		0.05				0.14	0.05	0.19	0.05		0.05	
第42週	罹患数	17			1	1	1	2		1				1		4	4	1			1
	定点当り	0.81			0.05	0.05	0.05	0.10		0.05				0.05		0.19	0.19	0.05			0.05
第43週	罹患数	18	1			2		2						1		3	3	5			1
	定点当り	1.00	0.06			0.11		0.11						0.06		0.17	0.17	0.28			0.06

[年齢層別5週分集計]



[定点当りの患者数]

