

疾病別 警報・注意報 発生状況

平成28年第42週

	インフルエンザ	RSウイルス感染症	咽頭結膜熱	A群溶血性レンサ球菌咽頭炎	感染性胃腸炎	水痘	手足口病	伝染性紅斑	突発性発しん	百日咳	ヘルパンギーナ	流行性耳下腺炎	急性出血性結膜炎	流行性角結膜炎
警報レベル	30		3	8	20	7	5	2		1	6	6	1	8
終息基準値	10		1	4	12	4	2	1		0.1	2	2	0.1	4
注意報レベル	10					4						3		
横浜市	0.32	1.15	0.11	1.18	4.59	0.30	1.48	0.05	0.43	0.01	0.39	1.07	-	0.81
鶴見	0.63	0.29	0.14	0.57	10.29	-	3.43	0.29	0.14	-	0.57	0.43	-	-
神奈川	1.63	1.83	-	1.17	4.17	-	3.17	0.17	0.83	-	0.67	0.50	-	2.00
西	0.60	0.33	-	-	1.33	-	1.33	-	-	-	-	3.67	-	1.00
中	-	-	-	8.00	8.00	-	0.50	-	0.50	-	1.00	0.50	-	-
南	0.29	0.60	0.20	0.40	1.60	0.20	0.40	-	0.20	-	0.20	-	-	1.00
港南	0.13	1.20	0.20	0.80	6.60	-	0.80	-	0.60	-	0.40	1.00
保土ヶ谷	0.14	1.25	-	0.25	0.75	-	2.00	-	-	-	0.25	0.25	-	-
旭	-	0.17	0.33	0.50	4.83	0.33	1.33	-	0.50	0.17	0.17	0.33	-	-
磯子	0.17	4.33	-	5.00	4.00	-	0.33	-	0.33	-	0.67	-	-	-
金沢	0.14	0.50	-	0.50	1.50	0.50	0.50	-	0.75	-	-	6.25	-	-
港北	-	0.75	0.50	1.13	4.13	-	1.50	0.13	0.25	-	0.38	0.88	-	2.50
緑	-	4.00	-	3.00	3.50	-	1.75	-	1.00	-	0.25	0.75	-	1.00
青葉	0.67	1.17	-	0.50	3.50	-	1.33	-	0.50	-	-	0.50	-	-
都筑	0.29	1.20	0.20	1.20	5.80	0.40	1.80	-	0.60	-	1.40	1.40	-	5.00
戸塚	0.18	1.43	-	0.71	6.43	0.14	0.57	-	0.29	-	0.57	1.00	-	-
栄	-	-	-	0.25	3.50	0.25	1.25	-	0.25	-	-	1.25	-	-
泉	0.14	1.00	-	1.25	4.00	0.25	1.75	-	0.25	-	0.25	0.75	-	-
瀬谷	0.67	1.75	-	2.00	4.75	4.00	1.00	-	0.75	-	0.25	1.75	-	2.00

(- : 0) (... : 報告なし)

数字は報告定点当たり患者数です

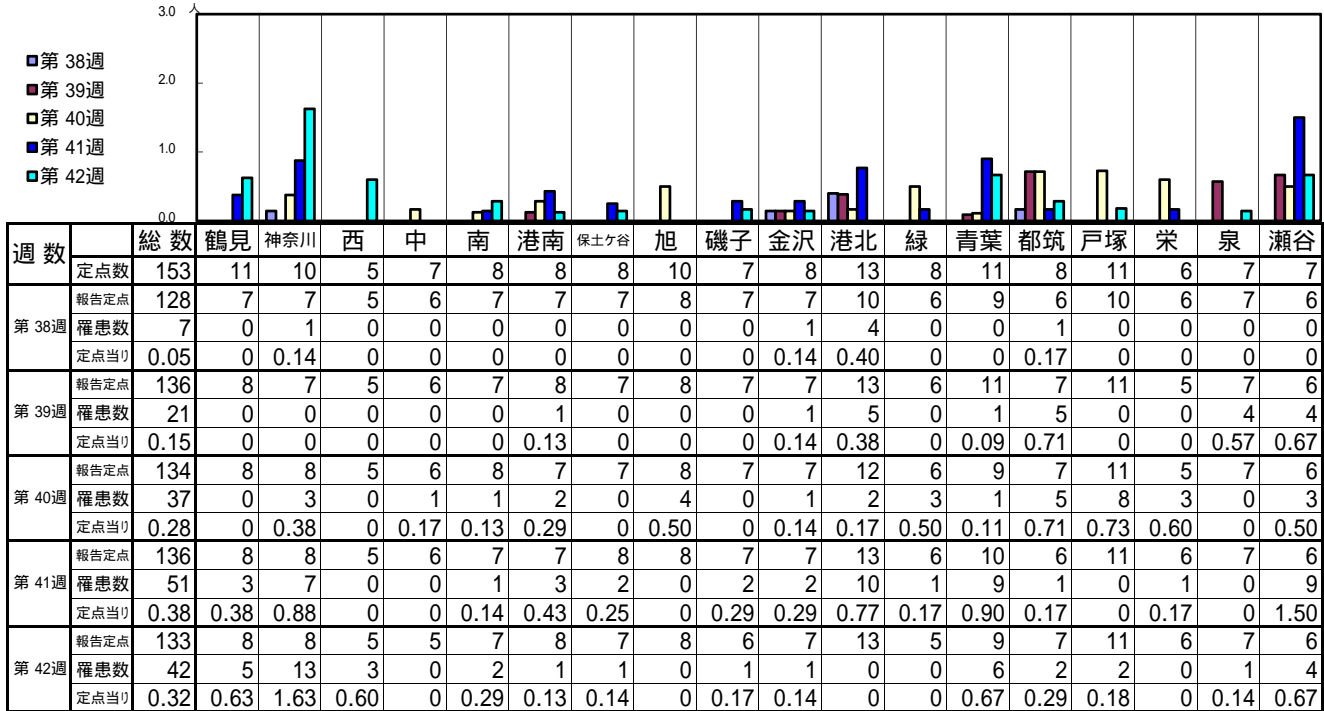
**報告定点当たりの値が警報レベル もしくは警報レベル継続中です
報告定点当たりの値が注意報レベルに達しています**

(この数字は集計時点のものです。翌週以降、変動する可能性があります)

<< インフルエンザ >>

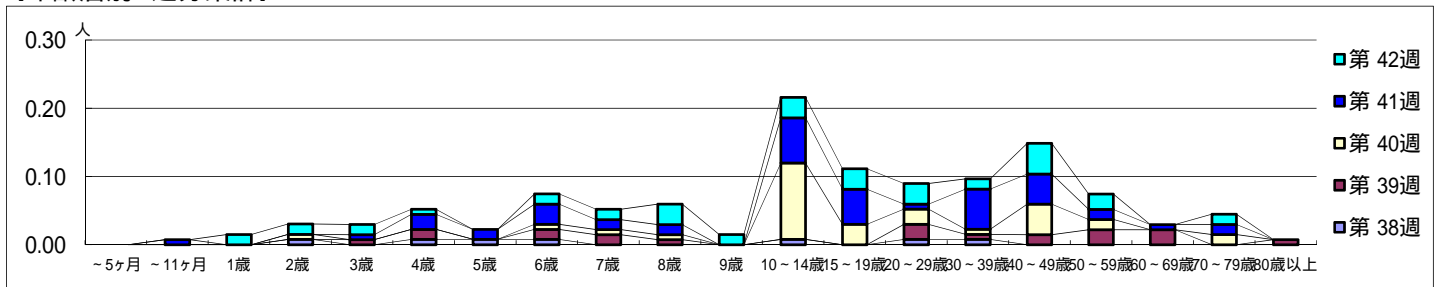
平成 28年 9月19日 ~ 10月23日
[平成 28年 第38週 ~ 第42週]

[区別・週別報告定点当り]

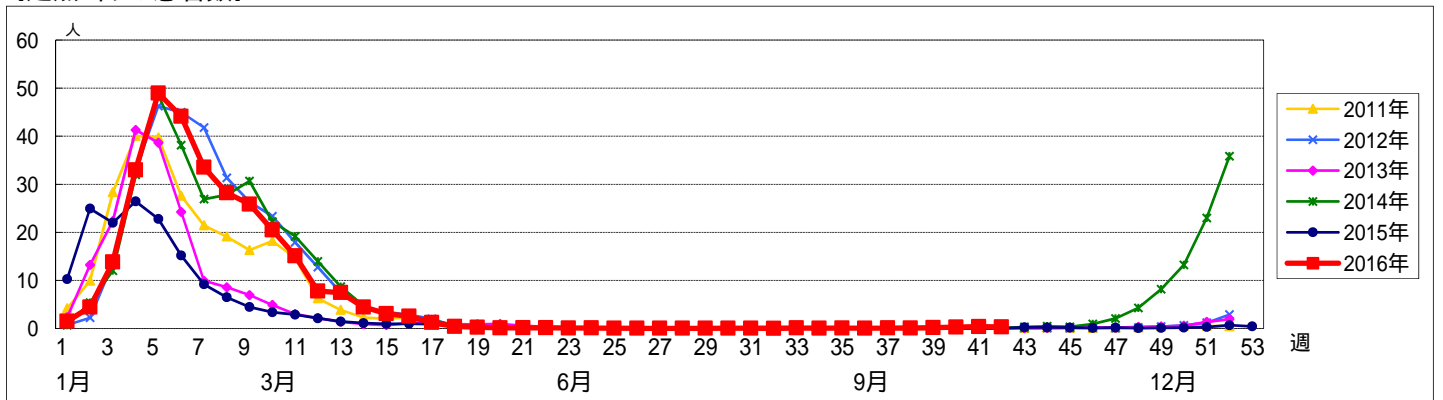


週数	合計	~5ヶ月	~11ヶ月	1歳	2歳	3歳	4歳	5歳	6歳	7歳	8歳	9歳	10~14歳	15~19歳	20~29歳	30~39歳	40~49歳	50~59歳	60~69歳	70~79歳	80歳以上	
第38週	7				1		1	1	1				1		1	1						
第39週	21					1	2		2	2	1				3	1	2	3	3		1	
第40週	37				1				1	1	1		15	4	3	1	6	2		2		
第41週	51		1			1	3	2	4	2	2		9	7	1	8	6	2	1	2		
第42週	42			2	2	2	1		2	2	4	2	4	4	4	2	6	3		2		

[年齢層別5週分集計]



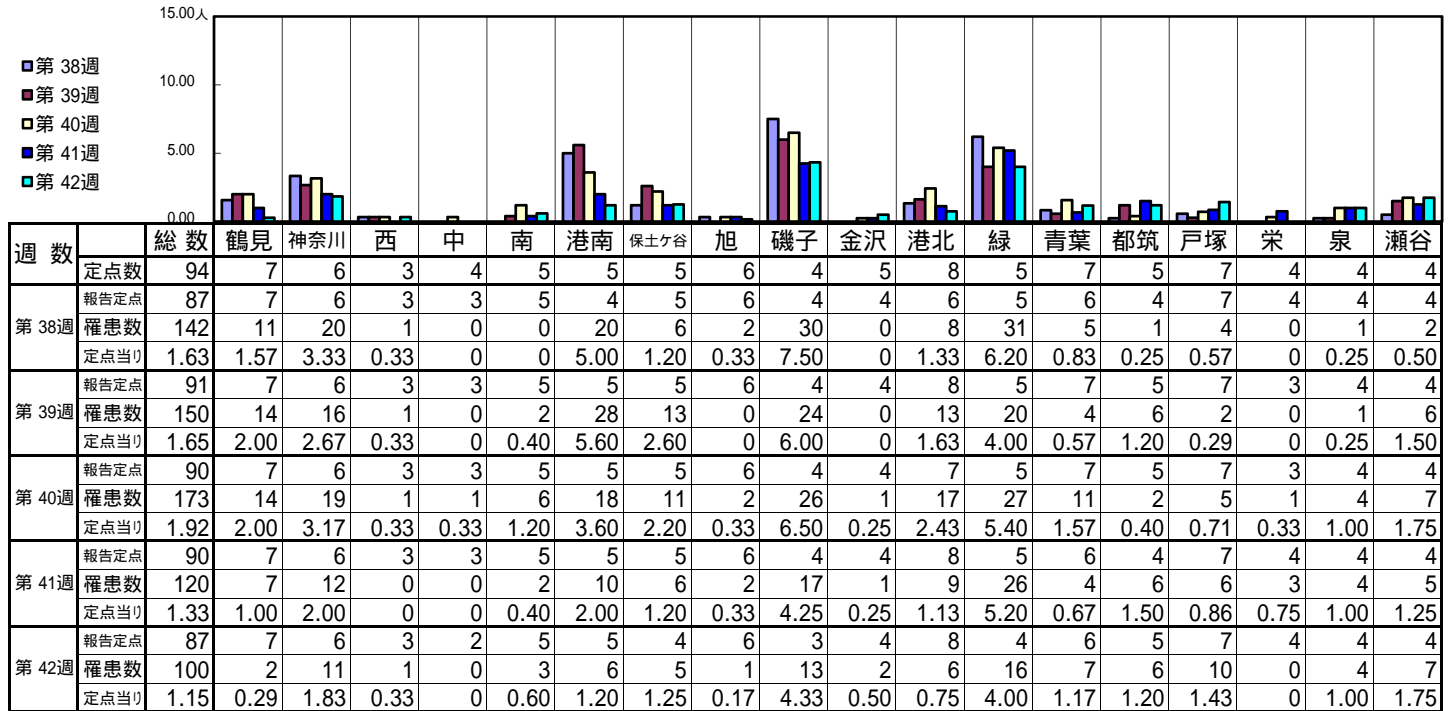
[定点当りの患者数]



<< RSウイルス感染症 >>

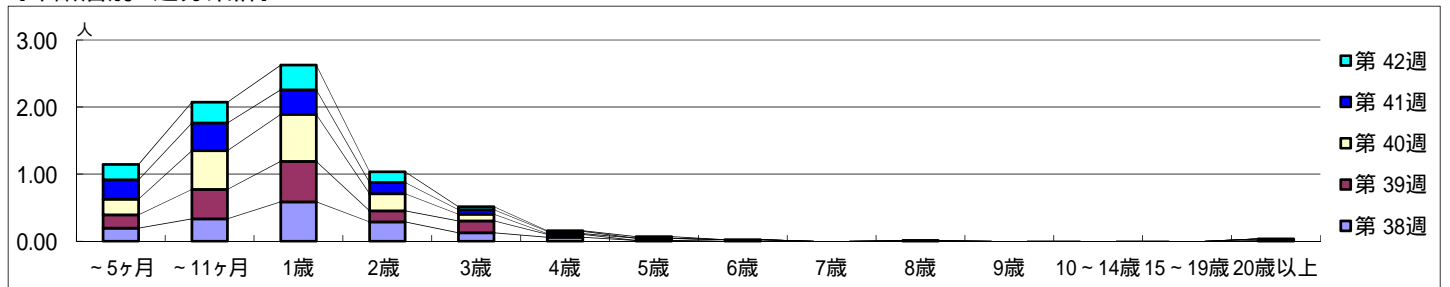
平成 28年 9月19日 ~ 10月23日
[平成 28年 第38週 ~ 第42週]

【区別・週別報告定点当り】

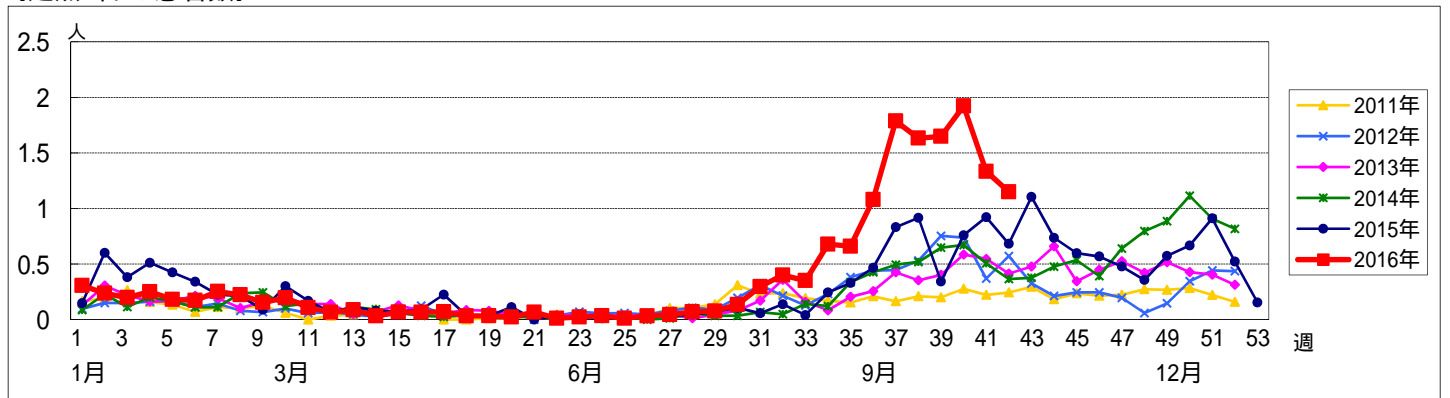


週数		合計	年齢層別													
			~5ヶ月	~11ヶ月	1歳	2歳	3歳	4歳	5歳	6歳	7歳	8歳	9歳	10~14歳	15~19歳	20歳以上
第38週	罹患数	142	17	29	51	25	11	5	1	2						1
	定点当り	1.63	0.20	0.33	0.59	0.29	0.13	0.06	0.01	0.02						0.01
第39週	罹患数	150	18	40	55	15	16	4								2
	定点当り	1.65	0.20	0.44	0.60	0.16	0.18	0.04								0.02
第40週	罹患数	173	21	52	63	23	9	1	3		1					
	定点当り	1.92	0.23	0.58	0.70	0.26	0.10	0.01	0.03		0.01					
第41週	罹患数	120	26	37	33	15	6	3								
	定点当り	1.33	0.29	0.41	0.37	0.17	0.07	0.03								
第42週	罹患数	100	20	27	32	14	4	1	2							
	定点当り	1.15	0.23	0.31	0.37	0.16	0.05	0.01	0.02							

【年齢層別5週分集計】



【定点当りの患者数】



<< 咽頭結膜熱 >>

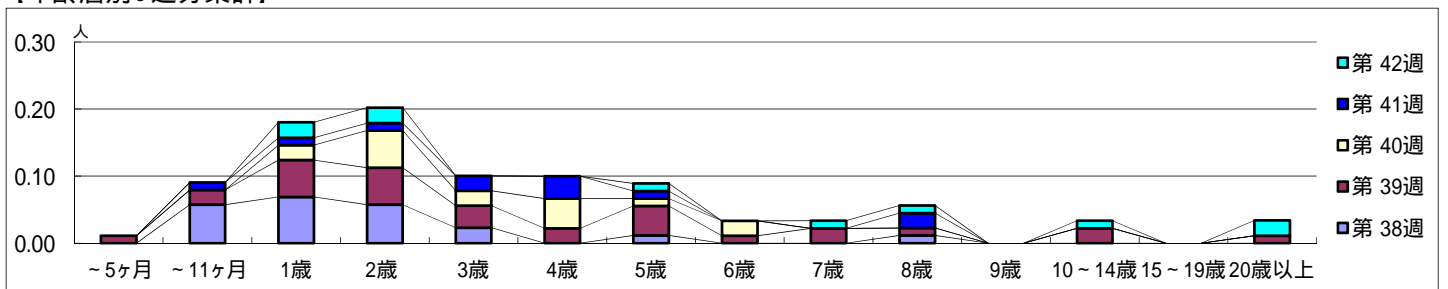
平成 28年 9月19日 ~ 10月23日
[平成 28年 第38週 ~ 第42週]

【区別・週別報告定点当り】

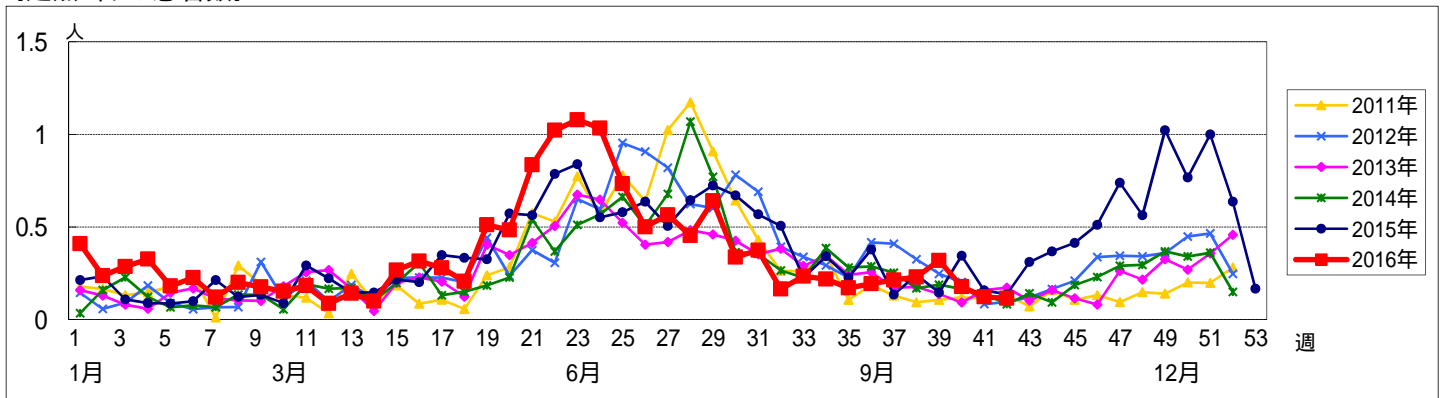
週数		区別																		
		総数	鶴見	神奈川	西	中	南	港南	保土ヶ谷	旭	磯子	金沢	港北	緑	青葉	都筑	戸塚	栄	泉	瀬谷
第38週	定点数	94	7	6	3	4	5	5	5	6	4	5	8	5	7	5	7	4	4	4
	報告定点	87	7	6	3	3	5	4	5	6	4	4	6	5	6	4	7	4	4	4
	罹患数	20	7	0	0	0	0	0	0	0	1	0	3	0	1	3	3	0	2	0
	定点当り	0.23	1.00	0	0	0	0	0	0	0	0.25	0	0.50	0	0.17	0.75	0.43	0	0.50	0
第39週	報告定点	91	7	6	3	3	5	5	5	6	4	4	8	5	7	5	7	3	4	4
	罹患数	29	10	1	0	3	0	0	3	0	0	0	1	0	0	4	3	0	1	3
	定点当り	0.32	1.43	0.17	0	1.00	0	0	0.60	0	0	0	0.13	0	0	0.80	0.43	0	0.25	0.75
	報告定点	90	7	6	3	3	5	5	5	6	4	4	7	5	7	5	7	3	4	4
第40週	罹患数	16	2	2	0	2	0	0	0	1	1	0	3	0	0	2	2	0	1	0
	定点当り	0.18	0.29	0.33	0	0.67	0	0	0	0.17	0.25	0	0.43	0	0	0.40	0.29	0	0.25	0
	報告定点	90	7	6	3	3	5	5	5	6	4	4	8	5	6	4	7	4	4	4
	罹患数	11	3	0	0	2	0	0	0	0	0	0	4	1	0	1	0	0	0	0
第41週	報告定点	87	7	6	3	2	5	5	4	6	3	4	8	4	6	5	7	4	4	4
	罹患数	10	1	0	0	0	1	1	0	2	0	0	4	0	0	1	0	0	0	0
	定点当り	0.11	0.14	0	0	0	0.20	0.20	0	0.33	0	0	0.50	0	0	0.20	0	0	0	0
	報告定点	87	7	6	3	2	5	5	4	6	3	4	8	4	6	5	7	4	4	4
第42週	罹患数	10	1	0	0	0	1	1	0	2	0	0	4	0	0	1	0	0	0	0
	定点当り	0.11	0.14	0	0	0	0.20	0.20	0	0.33	0	0	0.50	0	0	0.20	0	0	0	0
	報告定点	90	7	6	3	3	5	5	5	6	4	4	7	5	6	4	7	4	4	4
	罹患数	11	3	0	0	2	0	0	0	0	0	0	4	1	0	1	0	0	0	0
第42週	報告定点	90	7	6	3	3	5	5	5	6	4	4	8	5	6	4	7	4	4	4
	罹患数	11	3	0	0	2	0	0	0	0	0	0	4	1	0	1	0	0	0	0
	定点当り	0.12	0.43	0	0	0.67	0	0	0	0	0	0	0.50	0.20	0	0.25	0	0	0	0
	報告定点	87	7	6	3	2	5	5	4	6	3	4	8	4	6	5	7	4	4	4
第42週	罹患数	10	1	0	0	0	1	1	0	2	0	0	4	0	0	1	0	0	0	0
	定点当り	0.11	0.14	0	0	0	0.20	0.20	0	0.33	0	0	0.50	0	0	0.20	0	0	0	0
	報告定点	87	7	6	3	2	5	5	4	6	3	4	8	4	6	5	7	4	4	4
	罹患数	10	1	0	0	0	1	1	0	2	0	0	4	0	0	1	0	0	0	0
第42週	報告定点	87	7	6	3	2	5	5	4	6	3	4	8	4	6	5	7	4	4	4
	罹患数	10	1	0	0	0	1	1	0	2	0	0	4	0	0	1	0	0	0	0
	定点当り	0.11	0.14	0	0	0	0.20	0.20	0	0.33	0	0	0.50	0	0	0.20	0	0	0	0
	報告定点	87	7	6	3	2	5	5	4	6	3	4	8	4	6	5	7	4	4	4

週数		合計	年齢層別													
			~5ヶ月	~11ヶ月	1歳	2歳	3歳	4歳	5歳	6歳	7歳	8歳	9歳	10~14歳	15~19歳	20歳以上
第38週	罹患数	20		5	6	5	2		1			1				
	定点当り	0.23		0.06	0.07	0.06	0.02		0.01			0.01				
第39週	罹患数	29	1	2	5	5	3	2	4	1	2	1		2		1
	定点当り	0.32	0.01	0.02	0.05	0.05	0.03	0.02	0.04	0.01	0.02	0.01		0.02		0.01
第40週	罹患数	16			2	5	2	4	1	2						
	定点当り	0.18			0.02	0.06	0.02	0.04	0.01	0.02						
第41週	罹患数	11		1	1	1	2	3	1			2				
	定点当り	0.12		0.01	0.01	0.01	0.02	0.03	0.01			0.02				
第42週	罹患数	10			2	2			1		1	1		1		2
	定点当り	0.11			0.02	0.02			0.01		0.01	0.01		0.01		0.02

【年齢層別5週分集計】



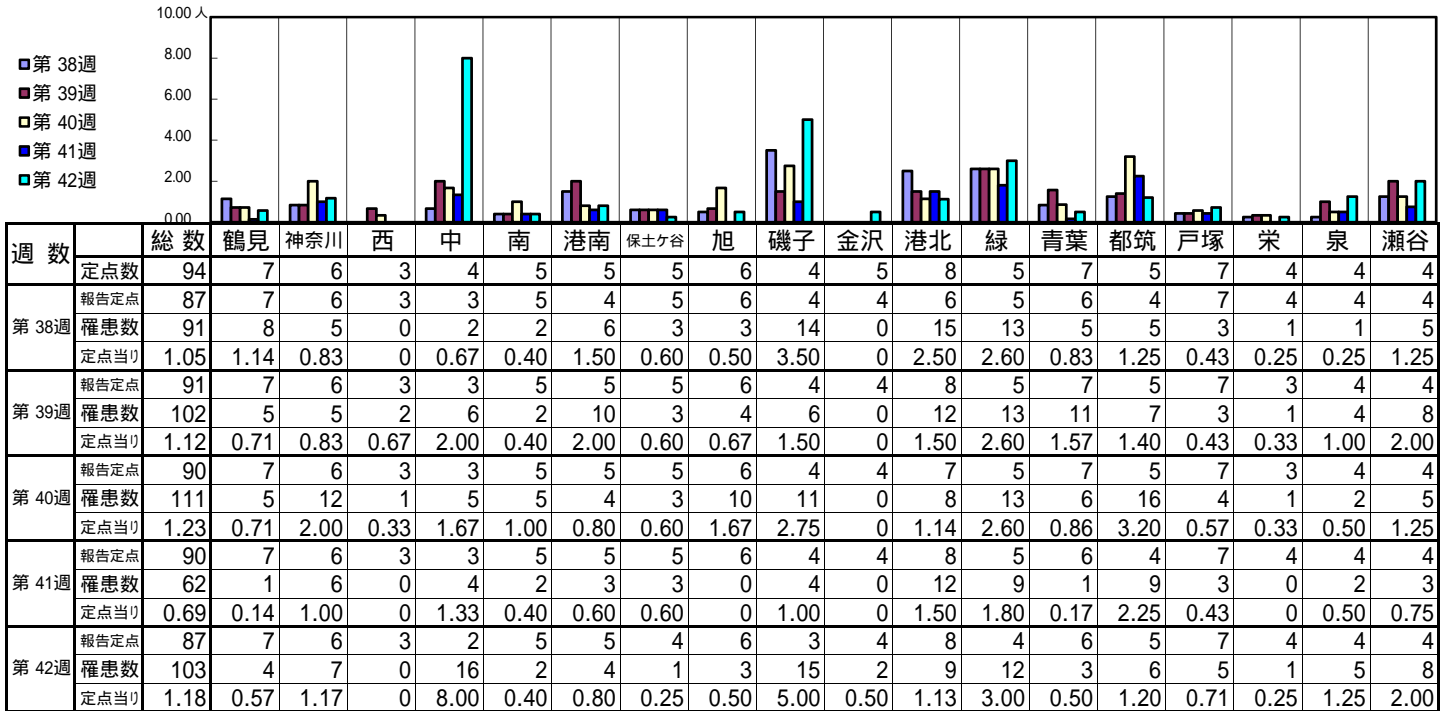
【定点当りの患者数】



<< A群溶血性レンサ球菌咽頭炎 >>

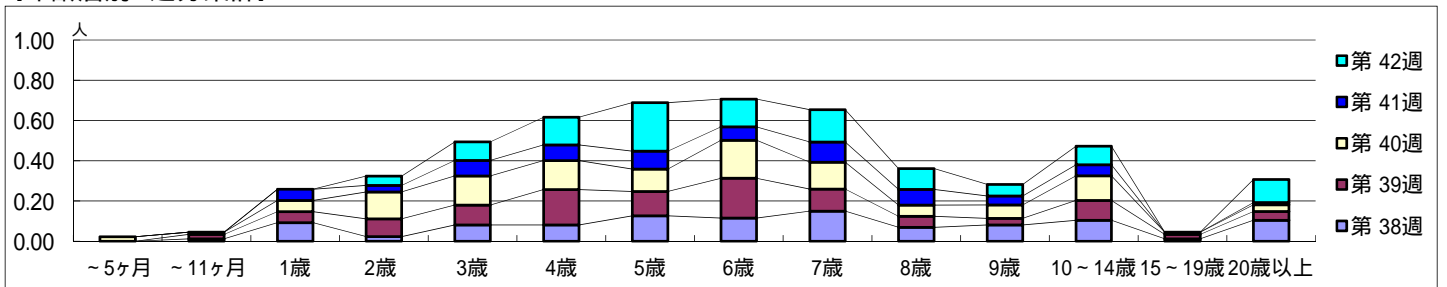
平成 28年 9月19日 ~ 10月23日
[平成 28年 第38週 ~ 第42週]

[区別・週別報告定点当り]

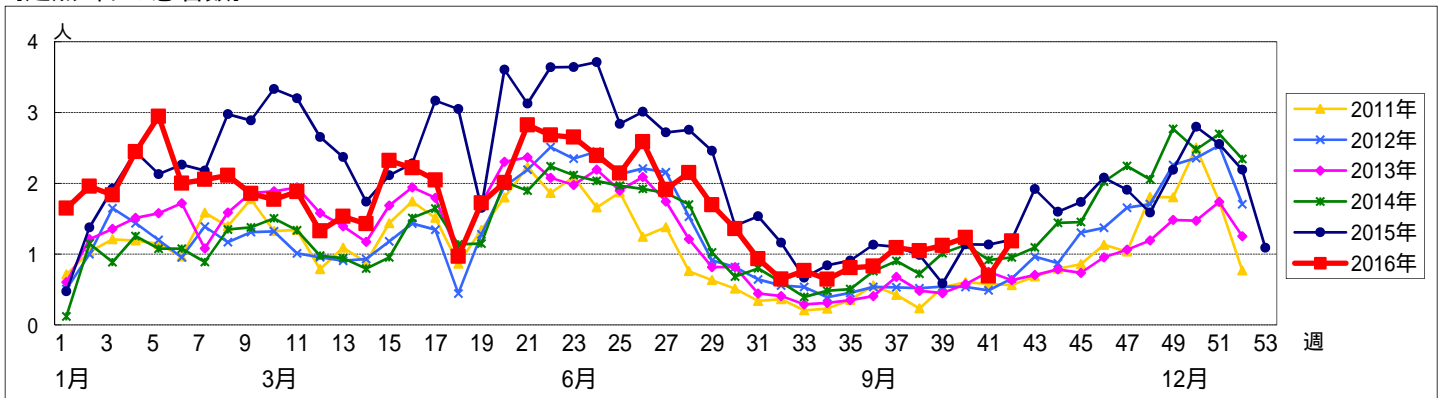


週数		合計	年齢層別													
			~5ヶ月	~11ヶ月	1歳	2歳	3歳	4歳	5歳	6歳	7歳	8歳	9歳	10~14歳	15~19歳	20歳以上
第38週	罹患数	91		1	8	2	7	7	11	10	13	6	7	9	1	9
	定点当り	1.05		0.01	0.09	0.02	0.08	0.08	0.13	0.11	0.15	0.07	0.08	0.10	0.01	0.10
第39週	罹患数	102		2	5	8	9	16	11	18	10	5	3	9	2	4
	定点当り	1.12		0.02	0.05	0.09	0.10	0.18	0.12	0.20	0.11	0.05	0.03	0.10	0.02	0.04
第40週	罹患数	111	2	1	5	12	13	13	10	17	12	5	6	11	1	3
	定点当り	1.23	0.02	0.01	0.06	0.13	0.14	0.14	0.11	0.19	0.13	0.06	0.07	0.12	0.01	0.03
第41週	罹患数	62			5	3	7	7	8	6	9	7	4	5		1
	定点当り	0.69			0.06	0.03	0.08	0.08	0.09	0.07	0.10	0.08	0.04	0.06		0.01
第42週	罹患数	103				4	8	12	21	12	14	9	5	8		10
	定点当り	1.18				0.05	0.09	0.14	0.24	0.14	0.16	0.10	0.06	0.09		0.11

[年齢層別5週分集計]



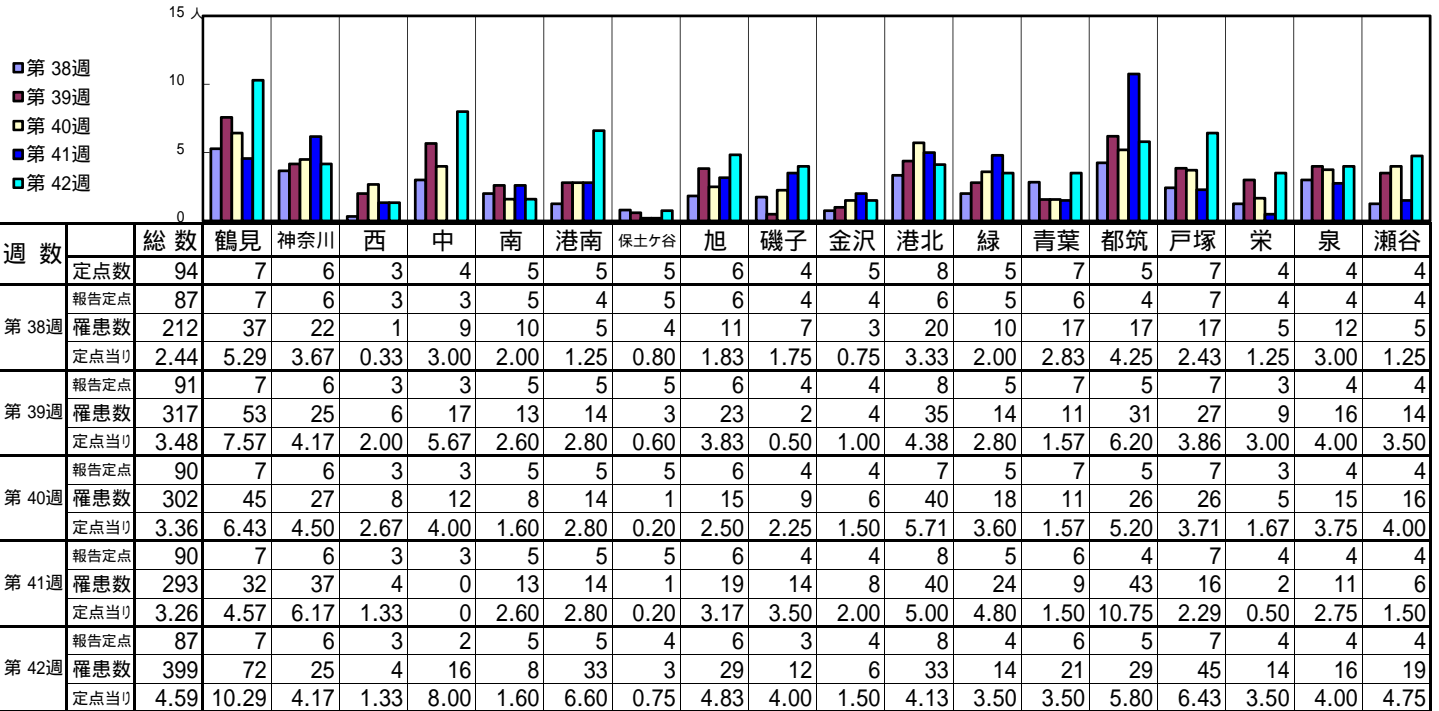
[定点当りの患者数]



<< 感染性胃腸炎 >>

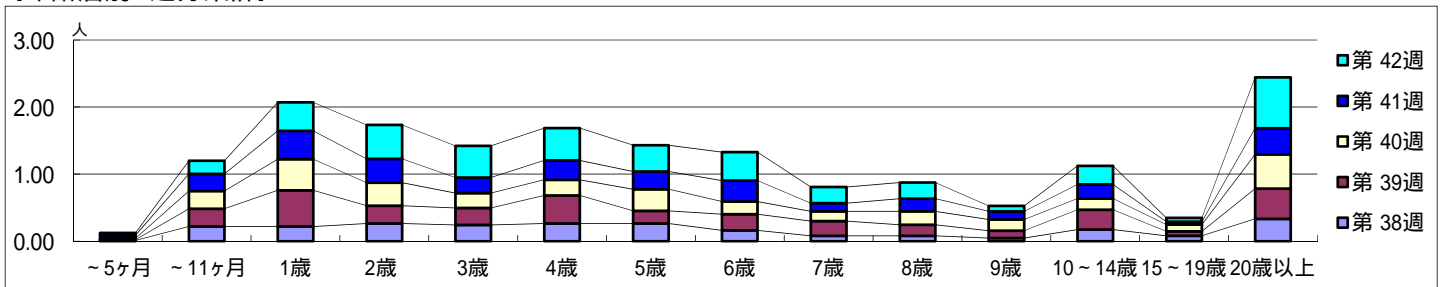
平成 28年 9月19日 ~ 10月23日
[平成 28年 第38週 ~ 第42週]

[区別・週別報告定点当り]

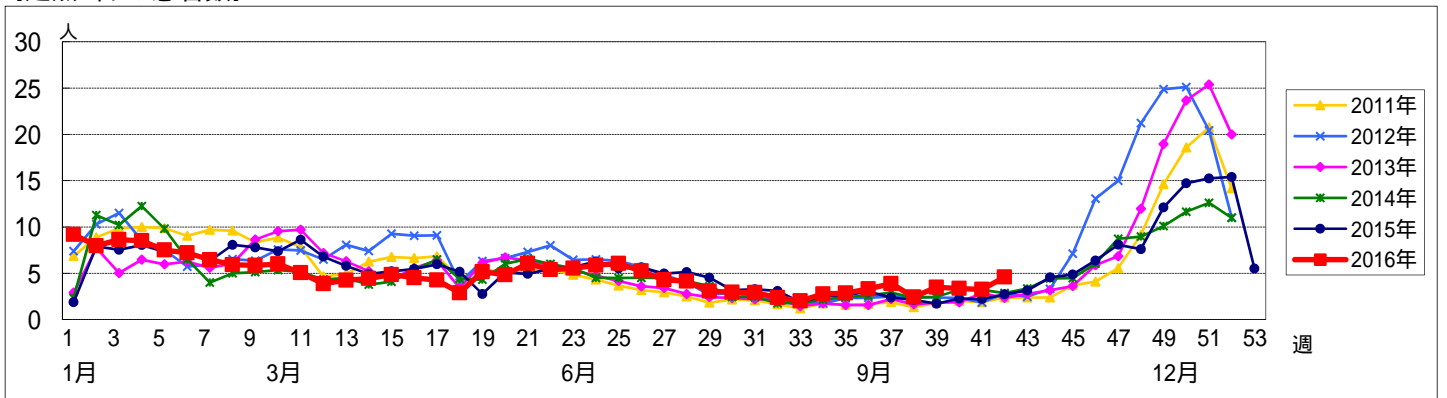


週数		合計	年齢層別													
			~5ヶ月	~11ヶ月	1歳	2歳	3歳	4歳	5歳	6歳	7歳	8歳	9歳	10~14歳	15~19歳	20歳以上
第38週	罹患数	212	1	19	19	23	21	23	23	14	7	7	4	15	7	29
	定点当り	2.44	0.01	0.22	0.22	0.26	0.24	0.26	0.26	0.16	0.08	0.08	0.05	0.17	0.08	0.33
第39週	罹患数	317	1	24	49	24	23	38	17	22	20	15	10	27	6	41
	定点当り	3.48	0.01	0.26	0.54	0.26	0.25	0.42	0.19	0.24	0.22	0.16	0.11	0.30	0.07	0.45
第40週	罹患数	302	2	24	42	31	20	21	29	17	13	18	15	15	9	46
	定点当り	3.36	0.02	0.27	0.47	0.34	0.22	0.23	0.32	0.19	0.14	0.20	0.17	0.10	0.10	0.51
第41週	罹患数	293	4	23	38	32	21	26	24	28	11	17	11	19	4	35
	定点当り	3.26	0.04	0.26	0.42	0.36	0.23	0.29	0.27	0.31	0.12	0.19	0.12	0.21	0.04	0.39
第42週	罹患数	399	3	17	37	44	41	42	34	37	21	21	7	24	5	66
	定点当り	4.59	0.03	0.20	0.43	0.51	0.47	0.48	0.39	0.43	0.24	0.24	0.08	0.28	0.06	0.76

[年齢層別5週分集計]



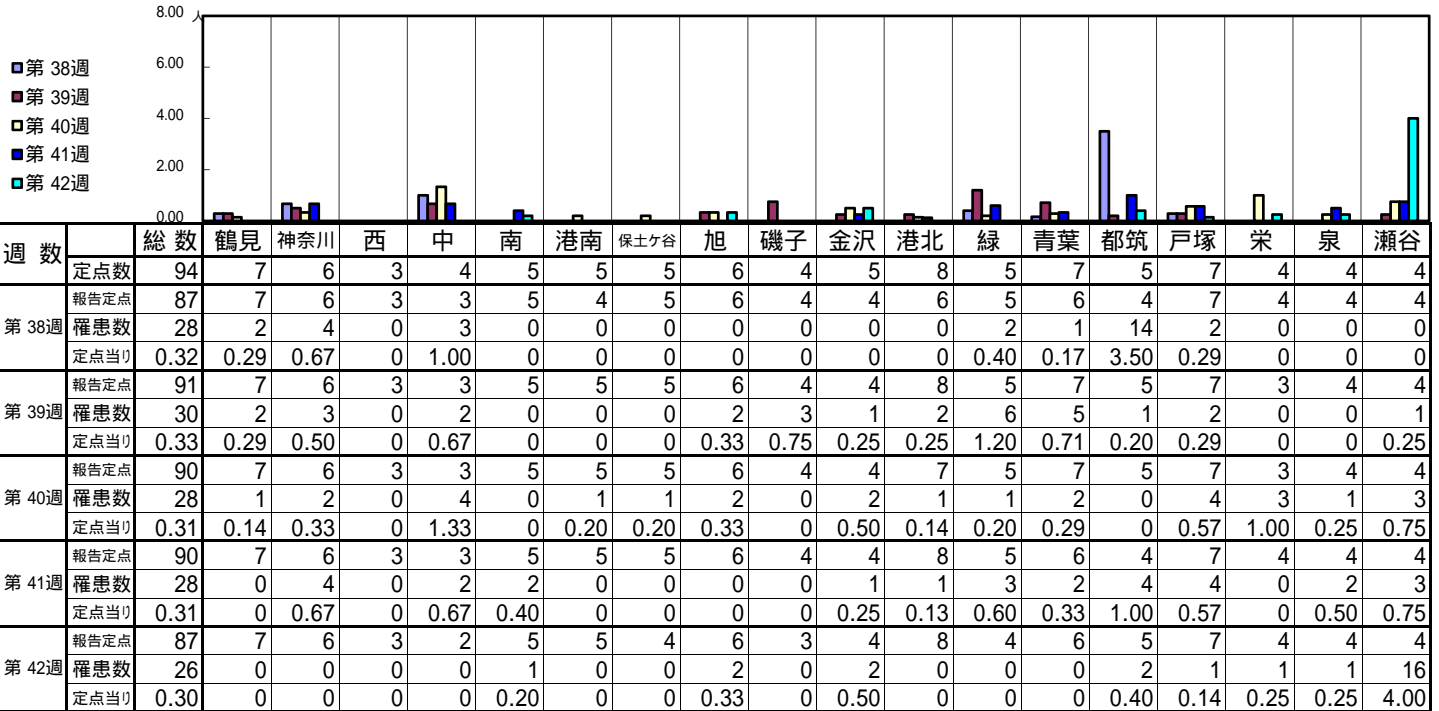
[定点当りの患者数]



<< 水痘 >>

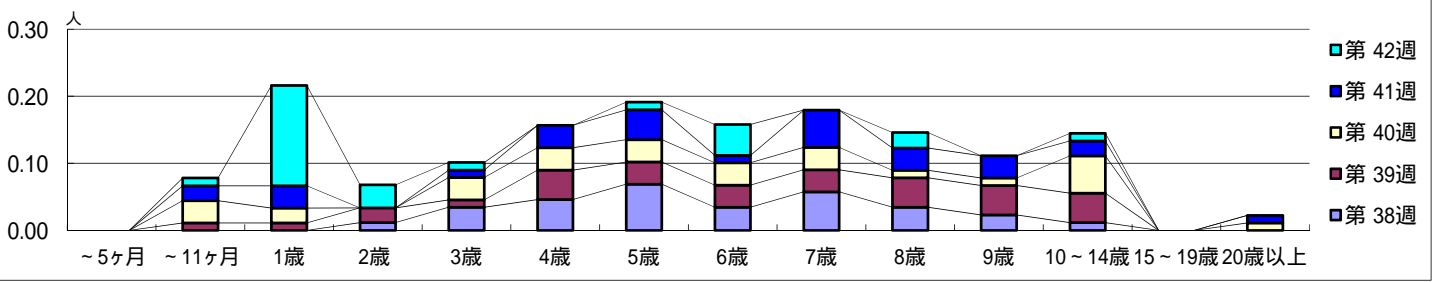
平成 28年 9月19日 ~ 10月23日
[平成 28年 第38週 ~ 第42週]

【区別・週別報告定点当り】

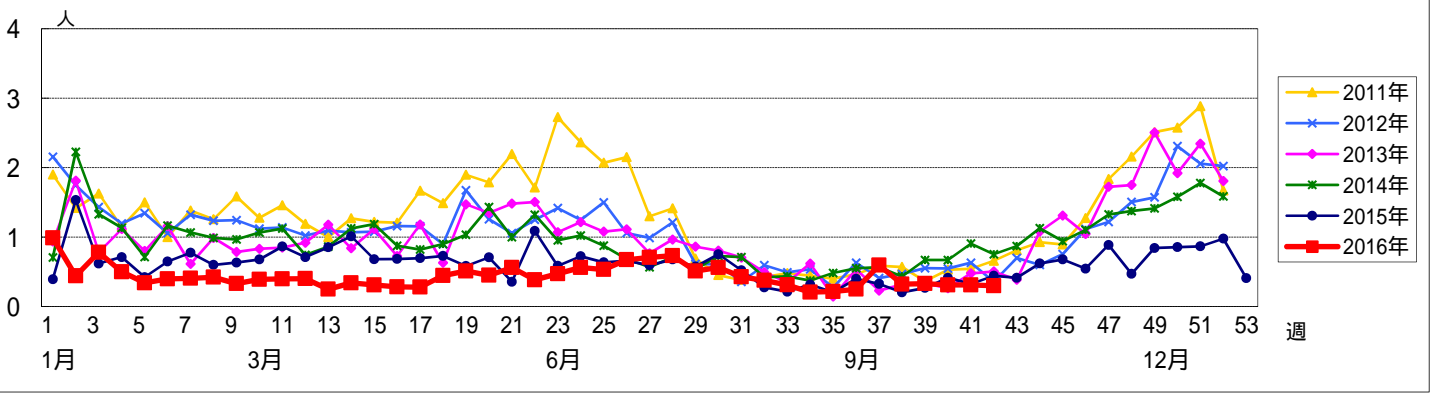


週数	合計	~5ヶ月	~11ヶ月	1歳	2歳	3歳	4歳	5歳	6歳	7歳	8歳	9歳	10~14歳	15~19歳	20歳以上
第38週	28				1	3	4	6	3	5	3	2	1		
第39週	30		1	1	2	1	4	3	3	3	4	4	4		
第40週	28		3	2		3	3	3	3	3	1	1	5		1
第41週	28		2	3		1	3	4	1	5	3	3	2		1
第42週	26		1	13	3	1		1	4		2		1		

【年齢層別5週分集計】



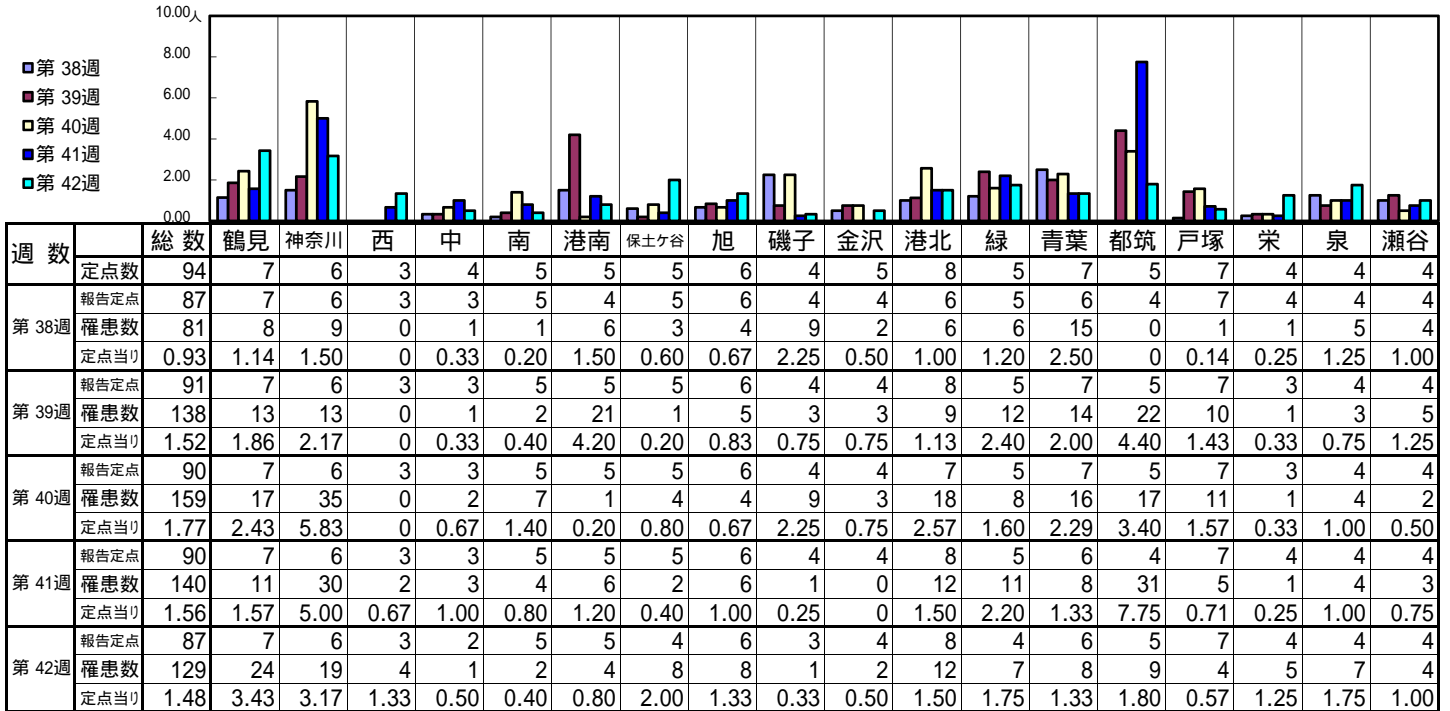
【定点当りの患者数】



<< 手足口病 >>

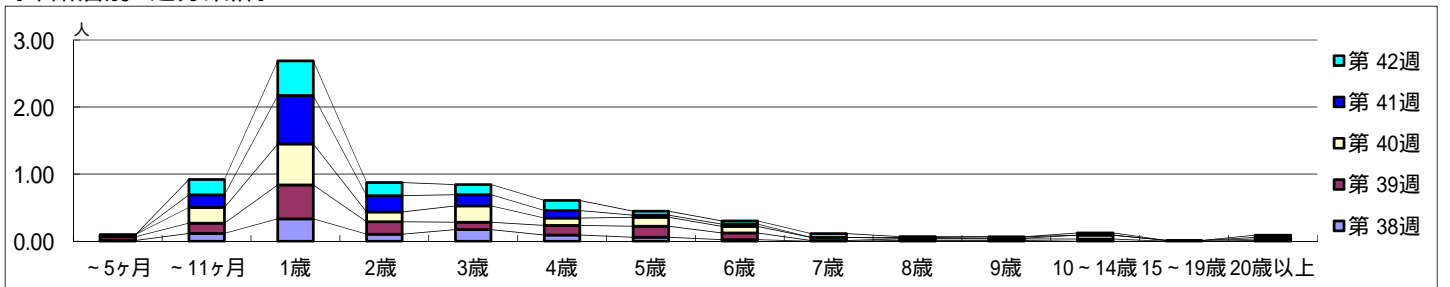
平成 28年 9月19日 ~ 10月23日
[平成 28年 第38週 ~ 第42週]

【区別・週別報告定点当り】

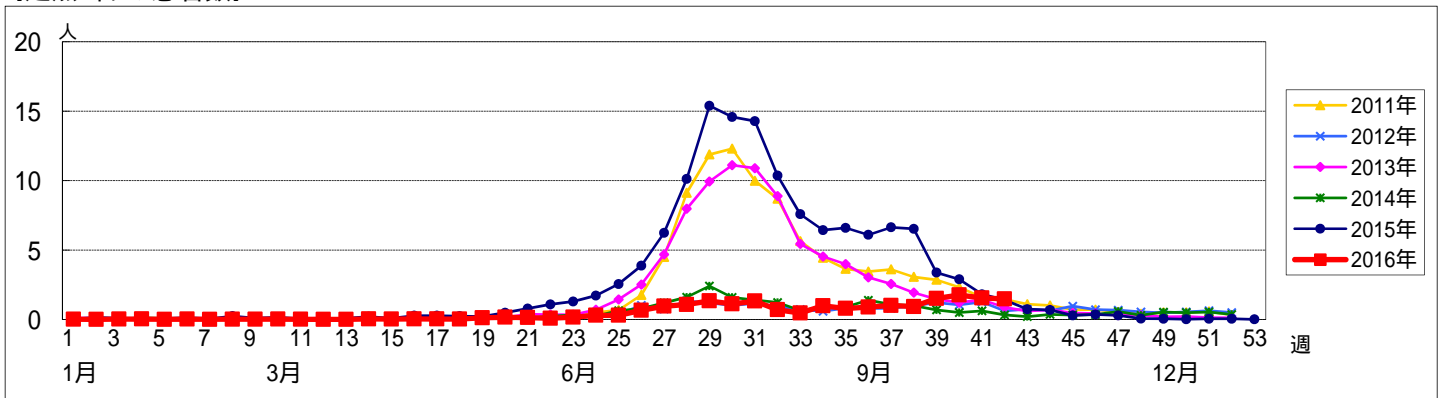


週数	合計	~5ヶ月	~11ヶ月	1歳	2歳	3歳	4歳	5歳	6歳	7歳	8歳	9歳	10~14歳	15~19歳	20歳以上
第38週	81	1	10	29	9	15	8	5	2		1	1			
第39週	138	5	14	46	17	10	13	15	9	1	2	2	3		1
第40週	159	3	21	55	13	22	10	12	9	4	1	1	5	1	2
第41週	140		17	65	22	15	10	3	3		1	2			2
第42週	129		20	45	17	13	13	5	4	5	1		3		3

【年齢層別5週分集計】



【定点当りの患者数】



<< 伝染性紅斑 >>

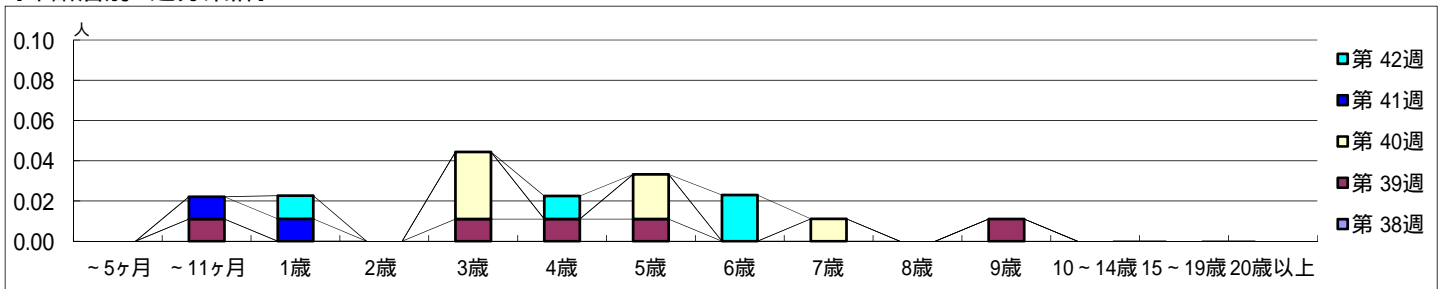
平成 28年 9月19日 ~ 10月23日
[平成 28年 第38週 ~ 第42週]

【区別・週別報告定点当り】

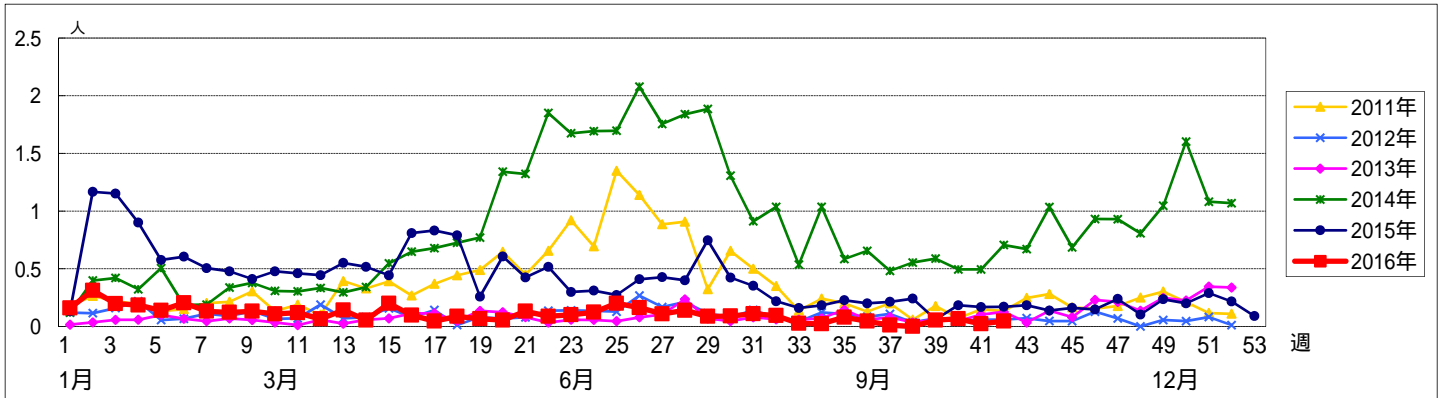
週 数		総数	区別																	
			鶴見	神奈川	西	中	南	港南	保土ヶ谷	旭	磯子	金沢	港北	緑	青葉	都筑	戸塚	栄	泉	瀬谷
第38週	定点数	94	7	6	3	4	5	5	5	6	4	5	8	5	7	5	7	4	4	4
	報告定点	87	7	6	3	3	5	4	5	6	4	4	6	5	6	4	7	4	4	4
	罹患数	0	0	0	0	0	0	0	0	0	0	0	0	0	0	0	0	0	0	0
	定点当り	0	0	0	0	0	0	0	0	0	0	0	0	0	0	0	0	0	0	0
第39週	報告定点	91	7	6	3	3	5	5	5	6	4	4	8	5	7	5	7	3	4	4
	罹患数	5	2	1	0	0	0	0	0	0	0	0	0	0	1	0	0	1	0	
	定点当り	0.05	0.29	0.17	0	0	0	0	0	0	0	0	0	0	0.20	0	0	0.25	0	
	報告定点	90	7	6	3	3	5	5	5	6	4	4	7	5	7	5	7	3	4	4
第40週	報告定点	90	7	6	3	3	5	5	5	6	4	4	7	5	7	5	7	3	4	4
	罹患数	6	1	0	1	0	0	0	0	0	0	0	0	0	1	3	0	0	0	
	定点当り	0.07	0.14	0	0.33	0	0	0	0	0	0	0	0	0	0.14	0.60	0	0	0	
	報告定点	90	7	6	3	3	5	5	5	6	4	4	8	5	6	4	7	4	4	4
第41週	報告定点	90	7	6	3	3	5	5	5	6	4	4	8	5	6	4	7	4	4	4
	罹患数	2	0	0	0	0	1	0	0	0	0	0	0	0	0	0	0	1	0	
	定点当り	0.02	0	0	0	0	0.20	0	0	0	0	0	0	0	0	0	0	0.25	0	
	報告定点	87	7	6	3	2	5	5	4	6	3	4	8	4	6	5	7	4	4	4
第42週	報告定点	87	7	6	3	2	5	5	4	6	3	4	8	4	6	5	7	4	4	4
	罹患数	4	2	1	0	0	0	0	0	0	0	0	1	0	0	0	0	0	0	
	定点当り	0.05	0.29	0.17	0	0	0	0	0	0	0	0	0.13	0	0	0	0	0	0	

週 数		合計	~5ヶ月	~11ヶ月	年齢												
					1歳	2歳	3歳	4歳	5歳	6歳	7歳	8歳	9歳	10~14歳	15~19歳	20歳以上	
第38週	罹患数	0															
	定点当り	0															
第39週	罹患数	5		1			1	1	1					1			
	定点当り	0.05		0.01			0.01	0.01	0.01					0.01			
第40週	罹患数	6					3		2		1						
	定点当り	0.07					0.03		0.02		0.01						
第41週	罹患数	2		1	1												
	定点当り	0.02		0.01	0.01												
第42週	罹患数	4			1			1		2							
	定点当り	0.05			0.01			0.01		0.02							

【年齢層別5週分集計】



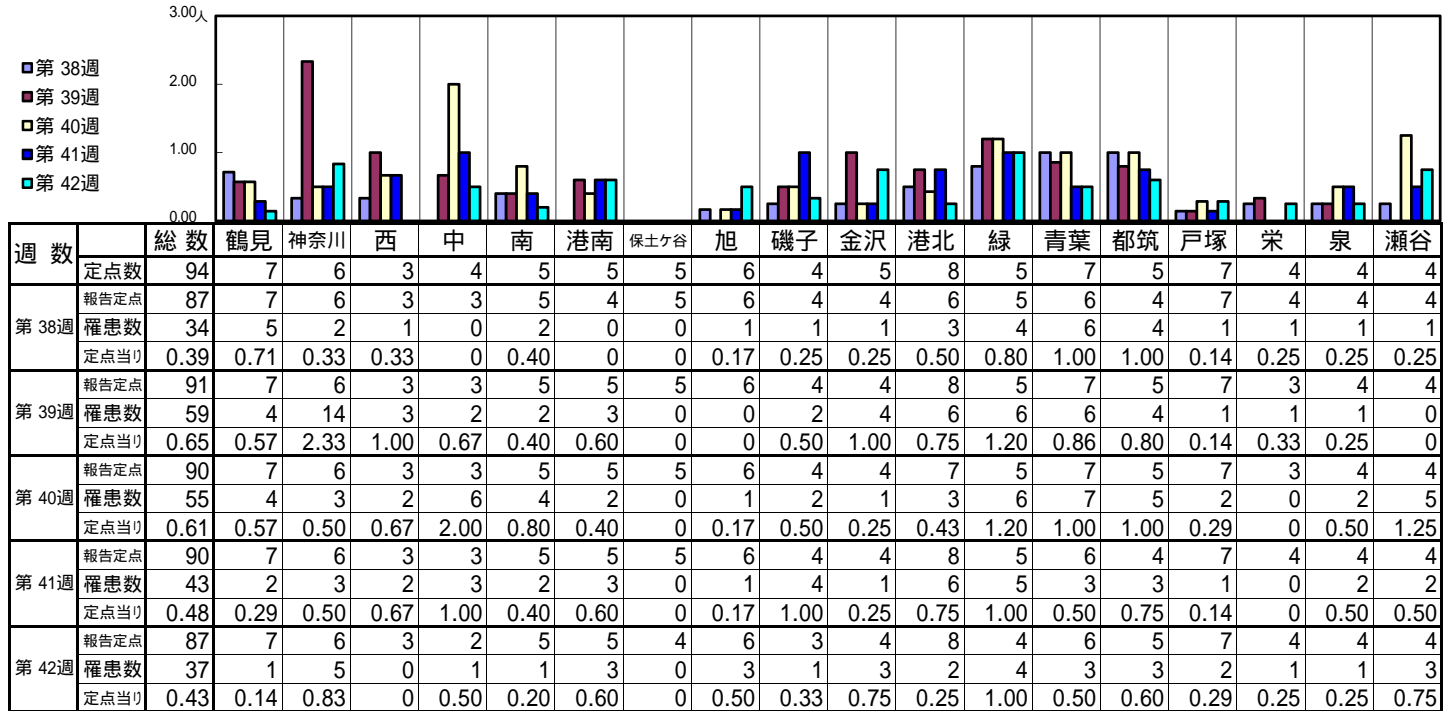
【定点当りの患者数】



<< 突発性発しん >>

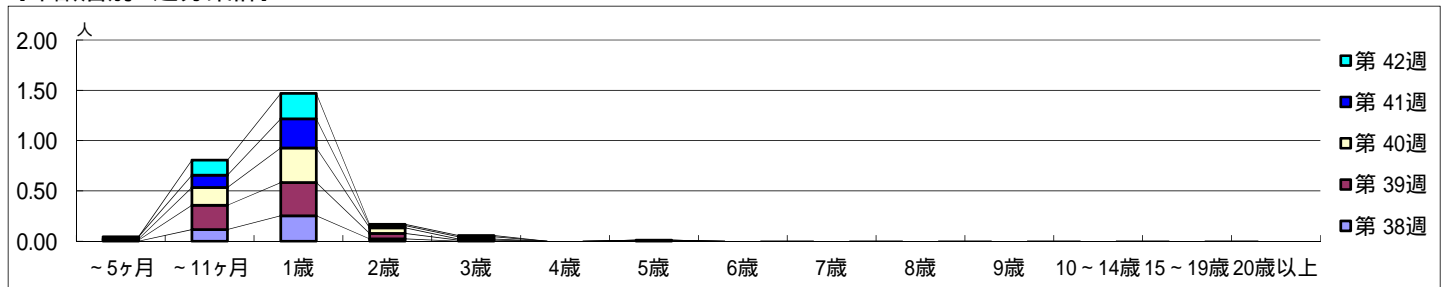
平成 28年 9月19日 ~ 10月23日
[平成 28年 第38週 ~ 第42週]

【区別・週別報告定点当り】

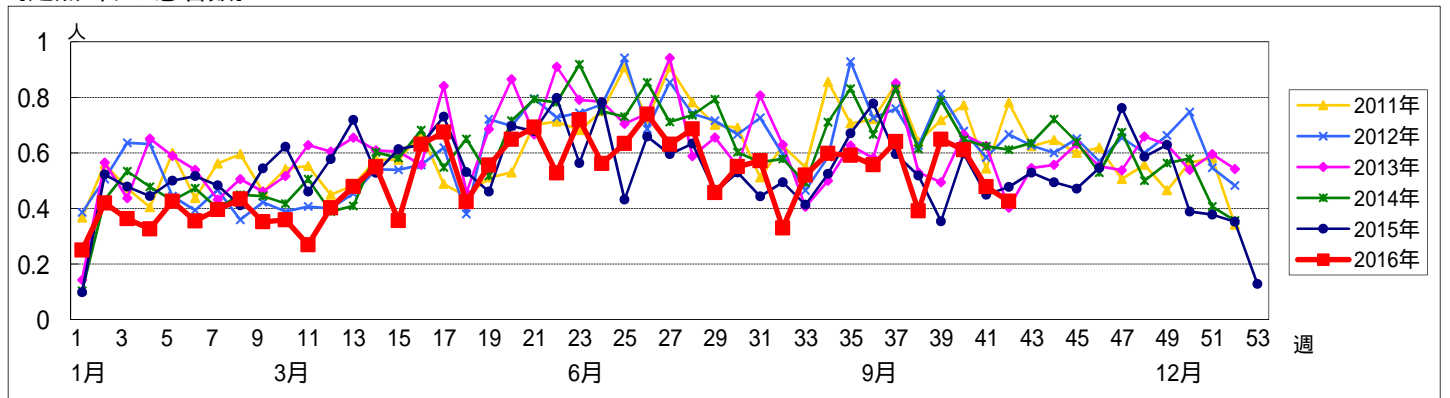


週 数		合計	年齢層別													
			~5ヶ月	~11ヶ月	1歳	2歳	3歳	4歳	5歳	6歳	7歳	8歳	9歳	10~14歳	15~19歳	20歳以上
第 38週	罹患数	34		10	22	2										
	定点当り	0.39		0.11	0.25	0.02										
第 39週	罹患数	59	1	22	30	5	1									
	定点当り	0.65	0.01	0.24	0.33	0.05	0.01									
第 40週	罹患数	55	1	16	31	5	1		1							
	定点当り	0.61	0.01	0.18	0.34	0.06	0.01	0.01								
第 41週	罹患数	43	2	11	26	2	2									
	定点当り	0.48	0.02	0.12	0.29	0.02	0.02									
第 42週	罹患数	37		13	22	1	1									
	定点当り	0.43		0.15	0.25	0.01	0.01									

【年齢層別5週分集計】



【定点当りの患者数】

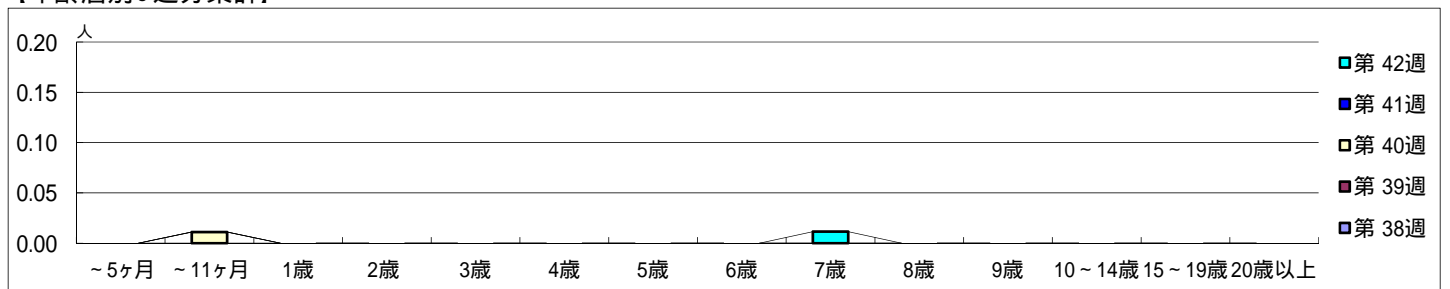


【区別・週別報告定点当り】

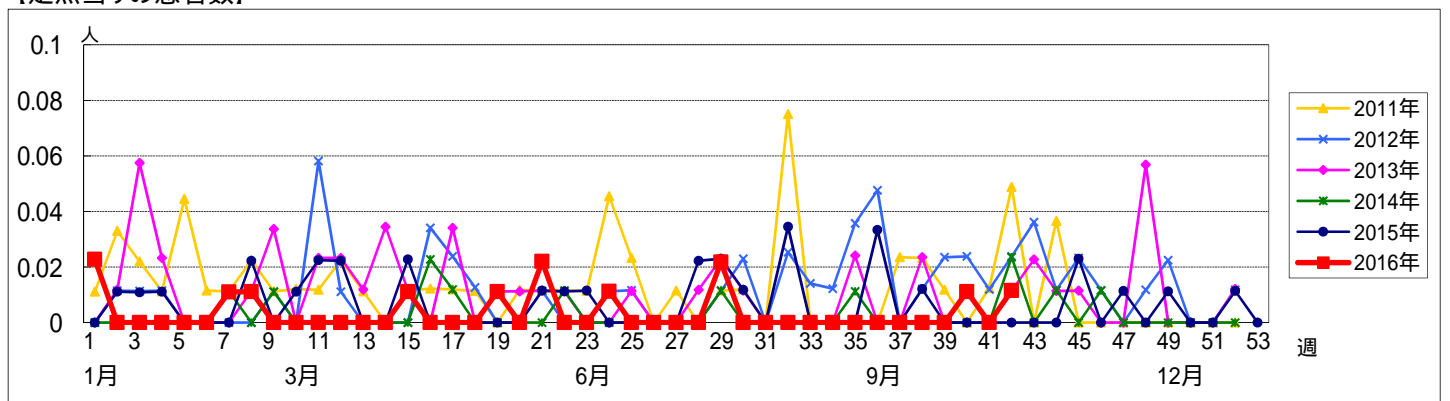
週 数		総数	区 別																	
			鶴見	神奈川	西	中	南	港南	保土ヶ谷	旭	磯子	金沢	港北	緑	青葉	都筑	戸塚	栄	泉	瀬谷
第 38週	定点数	94	7	6	3	4	5	5	5	6	4	5	8	5	7	5	7	4	4	4
	報告定点	87	7	6	3	3	5	4	5	6	4	4	6	5	6	4	7	4	4	4
	罹患数	0	0	0	0	0	0	0	0	0	0	0	0	0	0	0	0	0	0	0
	定点当り	0	0	0	0	0	0	0	0	0	0	0	0	0	0	0	0	0	0	0
第 39週	報告定点	91	7	6	3	3	5	5	5	6	4	4	8	5	7	5	7	3	4	4
	罹患数	0	0	0	0	0	0	0	0	0	0	0	0	0	0	0	0	0	0	0
	定点当り	0	0	0	0	0	0	0	0	0	0	0	0	0	0	0	0	0	0	0
	報告定点	90	7	6	3	3	5	5	5	6	4	4	7	5	7	5	7	3	4	4
第 40週	報告定点	90	7	6	3	3	5	5	5	6	4	4	7	5	7	5	7	3	4	4
	罹患数	1	0	0	0	0	0	0	0	0	0	0	0	0	1	0	0	0	0	0
	定点当り	0.01	0	0	0	0	0	0	0	0	0	0	0	0	0.14	0	0	0	0	0
	報告定点	90	7	6	3	3	5	5	5	6	4	4	8	5	6	4	7	4	4	4
第 41週	報告定点	90	7	6	3	3	5	5	5	6	4	4	8	5	6	4	7	4	4	4
	罹患数	0	0	0	0	0	0	0	0	0	0	0	0	0	0	0	0	0	0	0
	定点当り	0	0	0	0	0	0	0	0	0	0	0	0	0	0	0	0	0	0	0
	報告定点	87	7	6	3	2	5	5	4	6	3	4	8	4	6	5	7	4	4	4
第 42週	報告定点	87	7	6	3	2	5	5	4	6	3	4	8	4	6	5	7	4	4	4
	罹患数	1	0	0	0	0	0	0	0	1	0	0	0	0	0	0	0	0	0	0
	定点当り	0.01	0	0	0	0	0	0	0	0.17	0	0	0	0	0	0	0	0	0	0

週 数		合計	~5ヶ 月	~11ヶ 月	年 齢													
					1歳	2歳	3歳	4歳	5歳	6歳	7歳	8歳	9歳	10~ 14歳	15~ 19歳	20歳 以上		
第 38週	罹患数	0																
	定点当り	0																
第 39週	罹患数	0																
	定点当り	0																
第 40週	罹患数	1		1														
	定点当り	0.01		0.01														
第 41週	罹患数	0																
	定点当り	0																
第 42週	罹患数	1								1								
	定点当り	0.01								0.01								

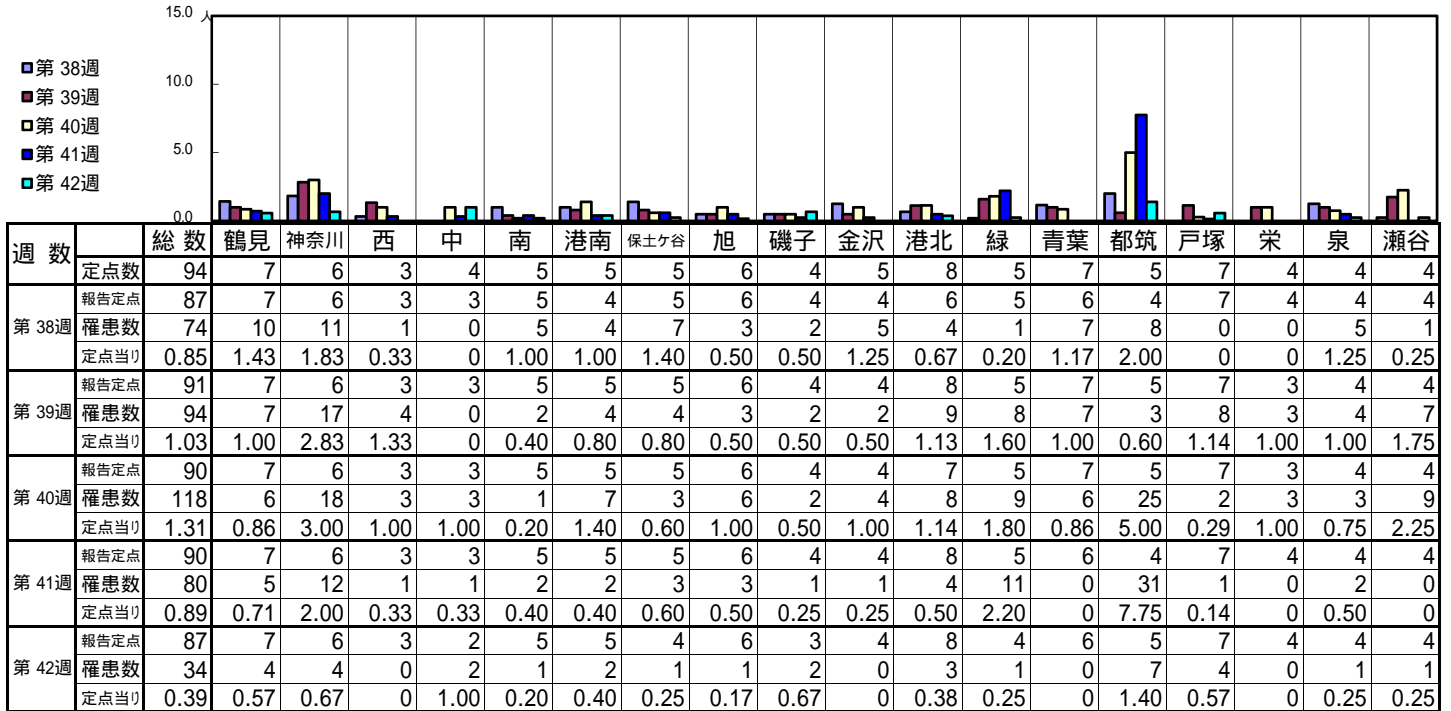
【年齢層別5週分集計】



【定点当りの患者数】

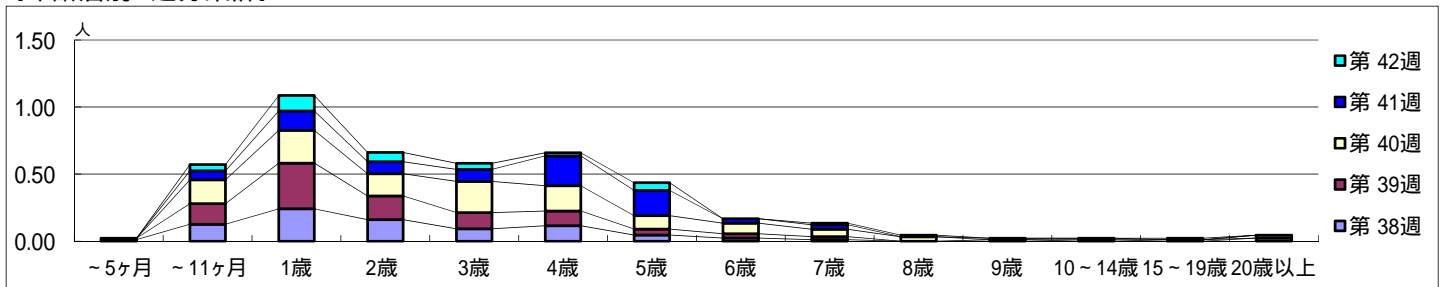


【区別・週別報告定点当り】

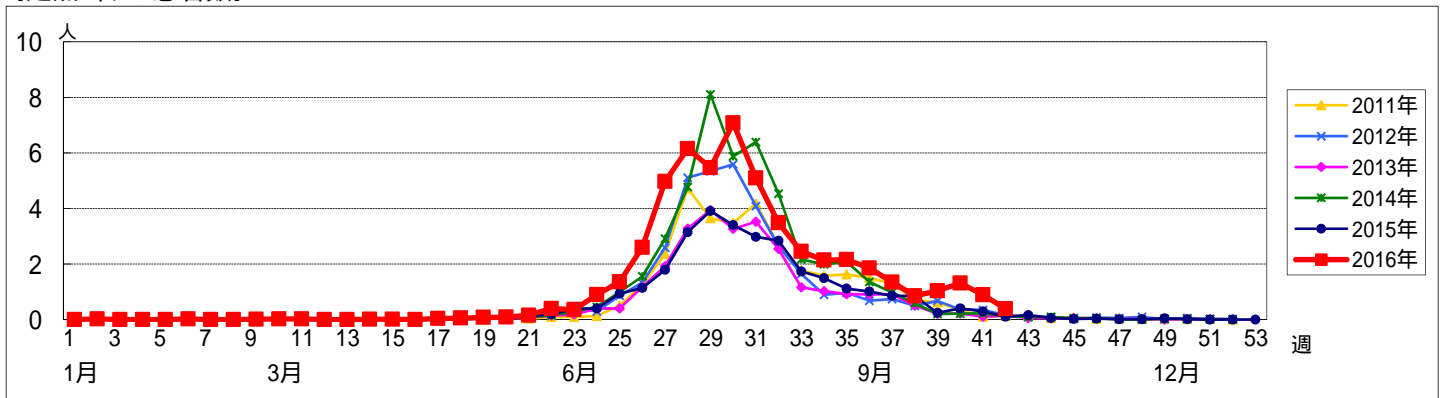


週数		合計	年齢層別													
			~5ヶ月	~11ヶ月	1歳	2歳	3歳	4歳	5歳	6歳	7歳	8歳	9歳	10~14歳	15~19歳	20歳以上
第38週	罹患数	74	1	11	21	14	8	10	4	2	1					2
	定点当り	0.85	0.01	0.13	0.24	0.16	0.09	0.11	0.05	0.02	0.01					0.02
第39週	罹患数	94	1	14	31	16	11	10	4	3	2		1		1	
	定点当り	1.03	0.01	0.15	0.34	0.18	0.12	0.11	0.04	0.03	0.02		0.01		0.01	
第40週	罹患数	118		16	22	15	21	17	9	7	5	3		1		2
	定点当り	1.31		0.18	0.24	0.17	0.23	0.19	0.10	0.08	0.06	0.03		0.01		0.02
第41週	罹患数	80		6	13	8	8	20	17	3	3		1	1		
	定点当り	0.89		0.07	0.14	0.09	0.09	0.22	0.19	0.03	0.03		0.01	0.01		
第42週	罹患数	34		4	10	6	4	2	5		1	1		1		
	定点当り	0.39		0.05	0.11	0.07	0.05	0.02	0.06		0.01	0.01		0.01		

【年齢層別5週分集計】



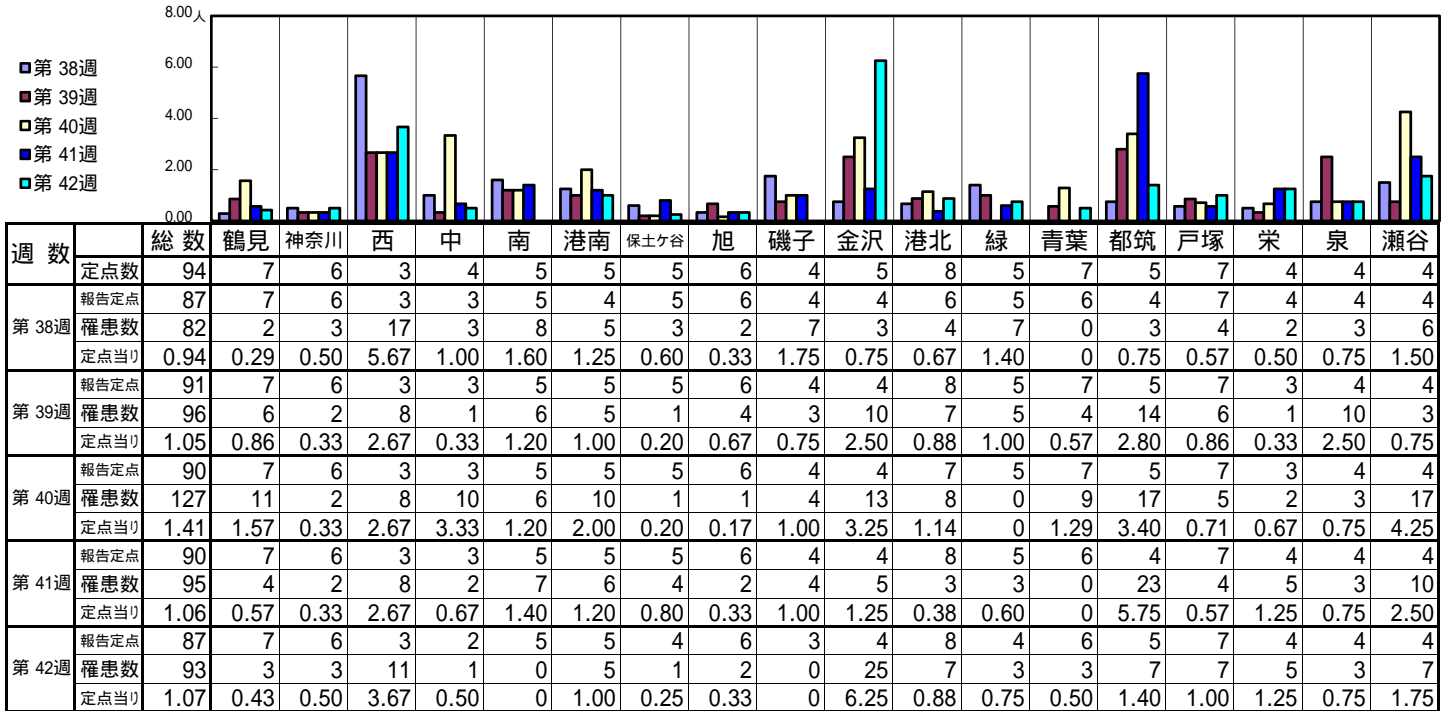
【定点当りの患者数】



<< 流行性耳下腺炎 >>

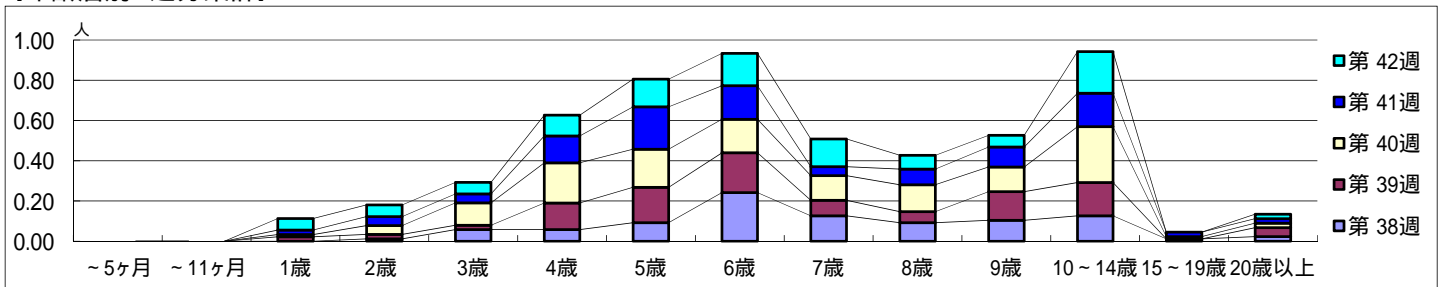
平成 28年 9月19日 ~ 10月23日
[平成 28年 第38週 ~ 第42週]

【区別・週別報告定点当り】

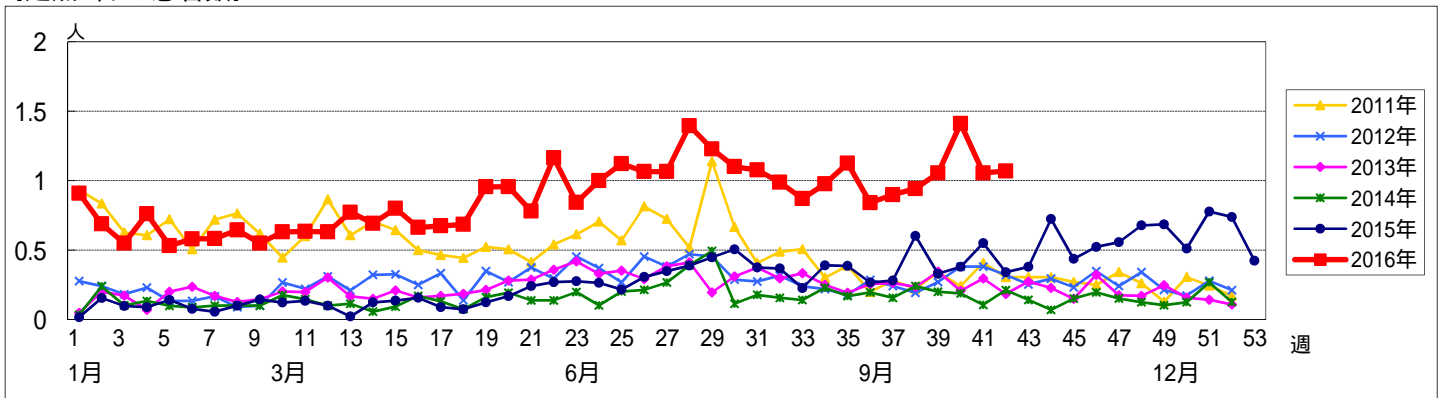


週数	合計	~5ヶ月	~11ヶ月	1歳	2歳	3歳	4歳	5歳	6歳	7歳	8歳	9歳	10~14歳	15~19歳	20歳以上
第38週	82				1	5	5	8	21	11	8	9	11	1	2
第39週	96			2	2	2	12	16	18	7	5	13	15		4
第40週	127			1	4	10	18	17	15	11	12	11	25	1	2
第41週	95			2	4	4	12	19	15	4	7	9	15	2	2
第42週	93			5	5	5	9	12	14	12	6	5	18		2

【年齢層別5週分集計】



【定点当りの患者数】



<< 急性出血性結膜炎 >>

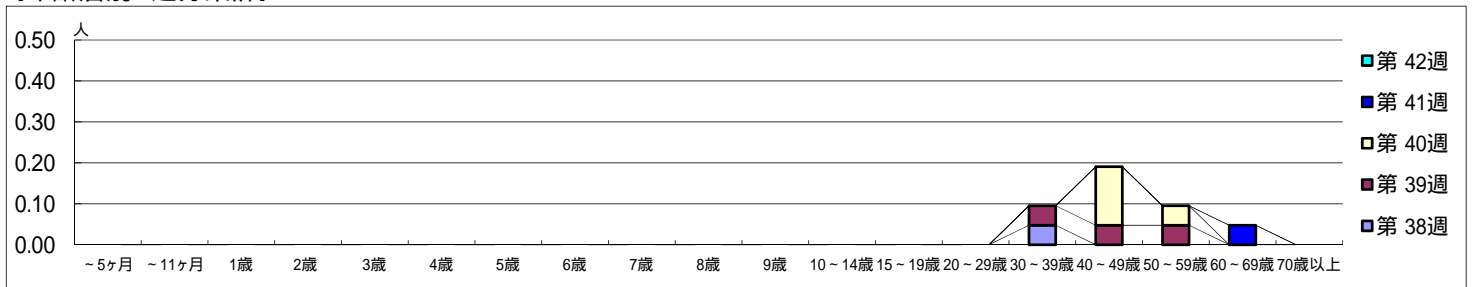
平成 28年 9月19日 ~ 10月23日
[平成 28年 第38週 ~ 第42週]

[区別・週別報告定点当り]

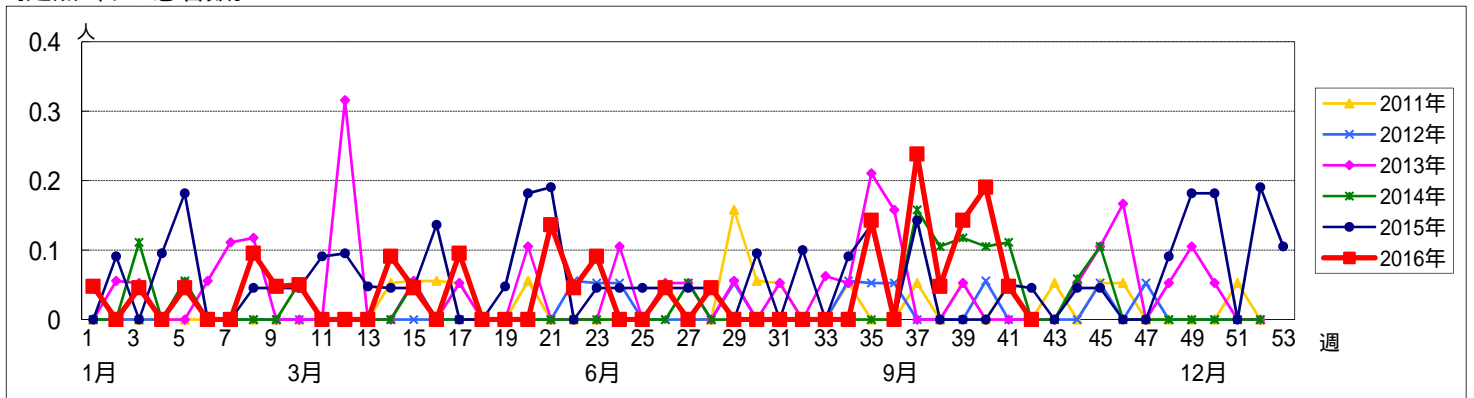
週数	総数	鶴見	神奈川	西	中	南	港南	保土ヶ谷	旭	磯子	金沢	港北	緑	青葉	都筑	戸塚	栄	泉	瀬谷
第38週	1	0	0	0	0	0	0	0	0	0	0	0	0	1	0	0	0	0	0
第39週	3	0	0	0	2	0	0	0	0	0	0	0	0	1	0	0	0	0	0
第40週	4	0	0	0	3	0	0	0	0	0	0	0	0	1	0	0	0	0	0
第41週	1	0	0	0	0	0	0	0	0	0	0	0	0	1	0	0	0	0	0
第42週	0	0	0	0	0	0	0	0	0	0	0	0	0	0	0	0	0	0	0

週数	合計	~5ヶ月	~11ヶ月	1歳	2歳	3歳	4歳	5歳	6歳	7歳	8歳	9歳	10~14歳	15~19歳	20~29歳	30~39歳	40~49歳	50~59歳	60~69歳	70歳以上
第38週	1															1				
第39週	3															1	1	1		
第40週	4																3	1		
第41週	1																			1
第42週	0																			

[年齢層別5週分集計]



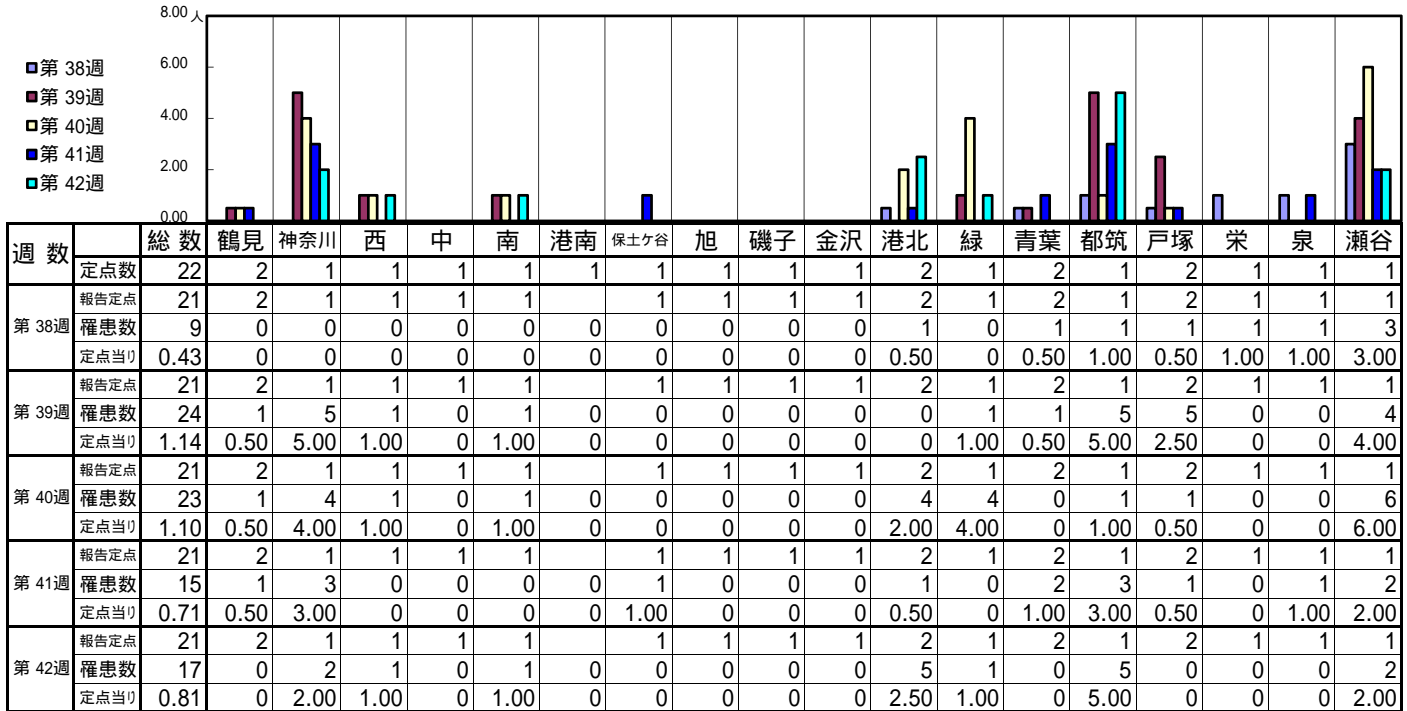
[定点当りの患者数]



<< 流行性角結膜炎 >>

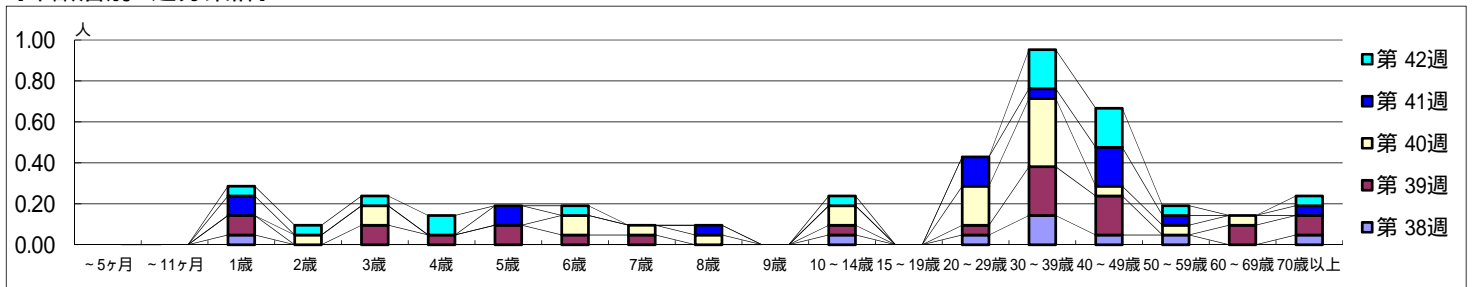
平成 28年 9月19日 ~ 10月23日
[平成 28年 第38週 ~ 第42週]

[区別・週別報告定点当り]



週数	合計	~5ヶ月	~11ヶ月	1歳	2歳	3歳	4歳	5歳	6歳	7歳	8歳	9歳	10~14歳	15~19歳	20~29歳	30~39歳	40~49歳	50~59歳	60~69歳	70歳以上
第38週	9			1									1		1	3	1	1		1
第39週	24			2		2	1	2	1	1			1		1	5	4		2	2
第40週	23				1	2			2	1	1		2		4	7	1	1	1	
第41週	15			2				2			1				3	1	4	1		1
第42週	17			1	1	1	2		1				1			4	4	1		1

[年齢層別5週分集計]



[定点当りの患者数]

