

疾病別 警報・注意報 発生状況

平成28年第41週

	インフルエンザ	RSウイルス感染症	咽頭結膜熱	A群溶血性レンサ球菌咽頭炎	感染性胃腸炎	水痘	手足口病	伝染性紅斑	突発性発しん	百日咳	ヘルパンギーナ	流行性耳下腺炎	急性出血性結膜炎	流行性角結膜炎
警報レベル	30		3	8	20	7	5	2		1	6	6	1	8
終息基準値	10		1	4	12	4	2	1		0.1	2	2	0.1	4
注意報レベル	10					4						3		
横浜市	0.36	1.36	0.13	0.68	3.28	0.30	1.56	0.02	0.45	-	0.91	1.08	0.05	0.71
鶴見	0.38	1.00	0.43	0.14	4.57	-	1.57	-	0.29	-	0.71	0.57	-	0.50
神奈川	0.88	2.00	-	1.00	6.17	0.67	5.00	-	0.50	-	2.00	0.33	-	3.00
西	-	-	-	-	1.33	-	0.67	-	0.67	-	0.33	2.67	-	-
中	-	-	0.67	1.33	-	0.67	1.00	-	1.00	-	0.33	0.67	-	-
南	-	0.40	-	0.40	2.60	0.40	0.80	-	0.40	-	0.40	1.40	-	-
港南	0.43	2.00	-	0.60	2.80	-	1.20	0.20	0.60	-	0.40	1.20
保土ヶ谷	-	1.20	-	0.60	0.20	-	0.40	-	-	-	0.60	0.80	-	1.00
旭	-	0.33	-	-	3.17	-	1.00	-	0.17	-	0.50	0.33	-	-
磯子	0.29	4.25	-	1.00	3.50	-	0.25	-	1.00	-	0.25	1.00	-	-
金沢	0.29	0.25	-	-	2.00	0.25	-	-	0.25	-	0.25	1.25	-	-
港北	0.83	1.13	0.50	1.50	5.00	0.13	1.50	-	0.75	-	0.50	0.38	-	0.50
緑	0.20	6.50	0.25	2.00	5.00	0.25	2.75	-	1.00	-	2.75	0.75	-	-
青葉	0.89	0.80	-	-	1.80	0.40	1.00	-	0.20	-	-	-	0.50	1.00
都筑	0.17	1.50	0.25	2.25	10.75	1.00	7.75	-	0.75	-	7.75	5.75	-	3.00
戸塚	-	0.86	-	0.43	2.29	0.57	0.71	-	0.14	-	0.14	0.57	-	0.50
栄	0.17	0.75	-	-	0.50	-	0.25	-	-	-	-	1.25	-	-
泉	-	1.00	-	0.50	2.75	0.50	1.00	0.25	0.50	-	0.50	0.75	-	1.00
瀬谷	1.50	1.25	-	0.75	1.50	0.75	0.75	-	0.50	-	-	2.50	-	2.00

(- : 0) (... : 報告なし)

数字は報告定点当たり患者数です

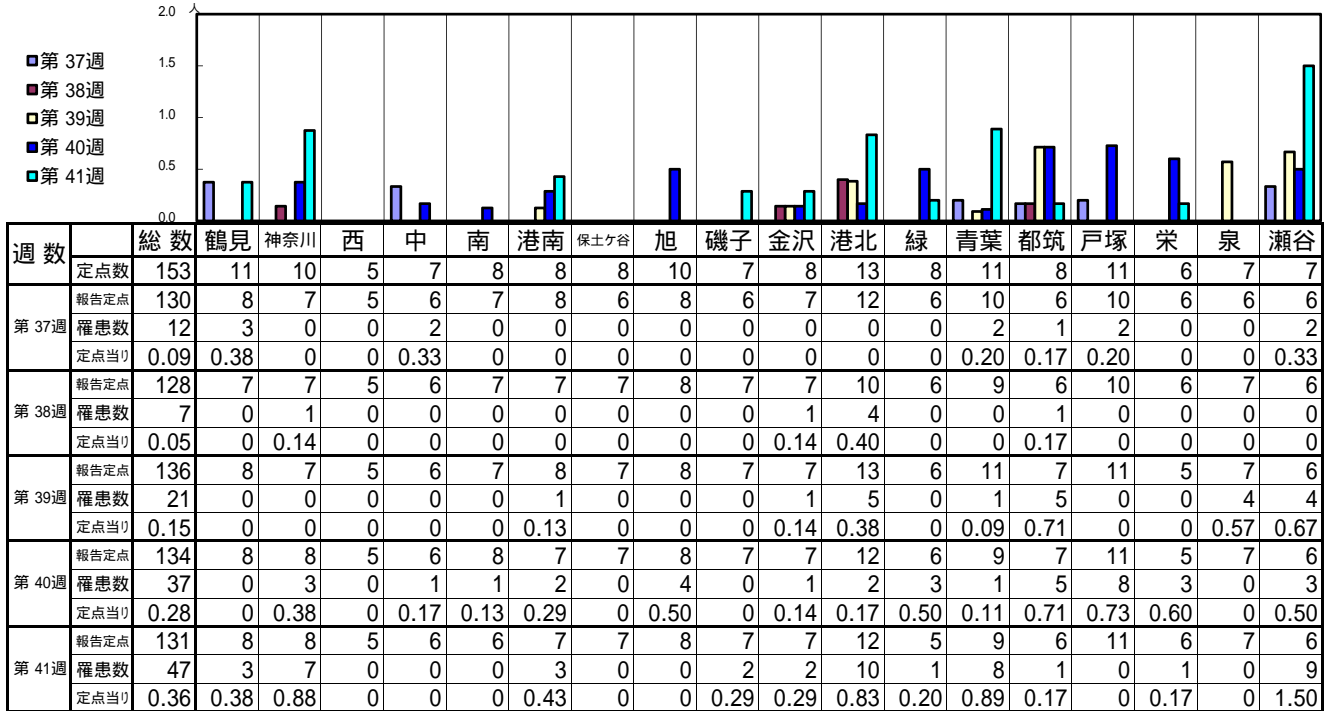
**報告定点当たりの値が警報レベル もしくは警報レベル継続中です
報告定点当たりの値が注意報レベルに達しています**

(この数字は集計時点のものです。翌週以降、変動する可能性があります)

<< インフルエンザ >>

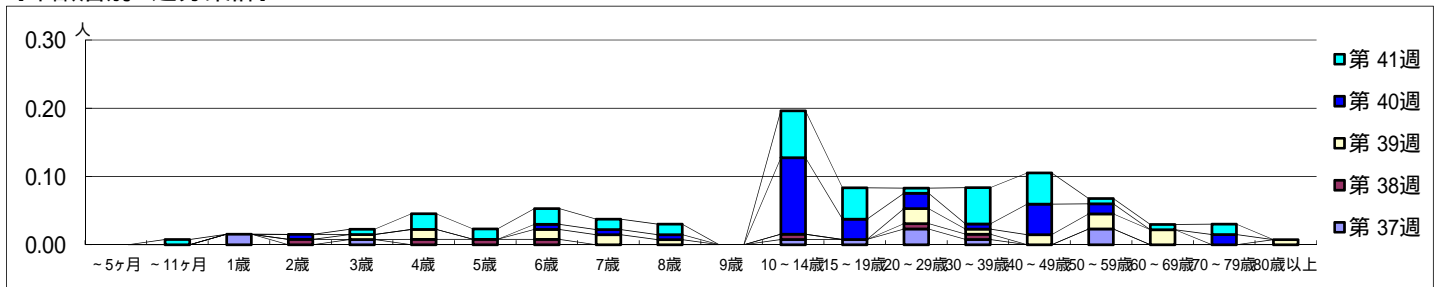
平成 28年 9月12日 ~ 10月16日
[平成 28年 第37週 ~ 第41週]

【区別・週別報告定点当り】

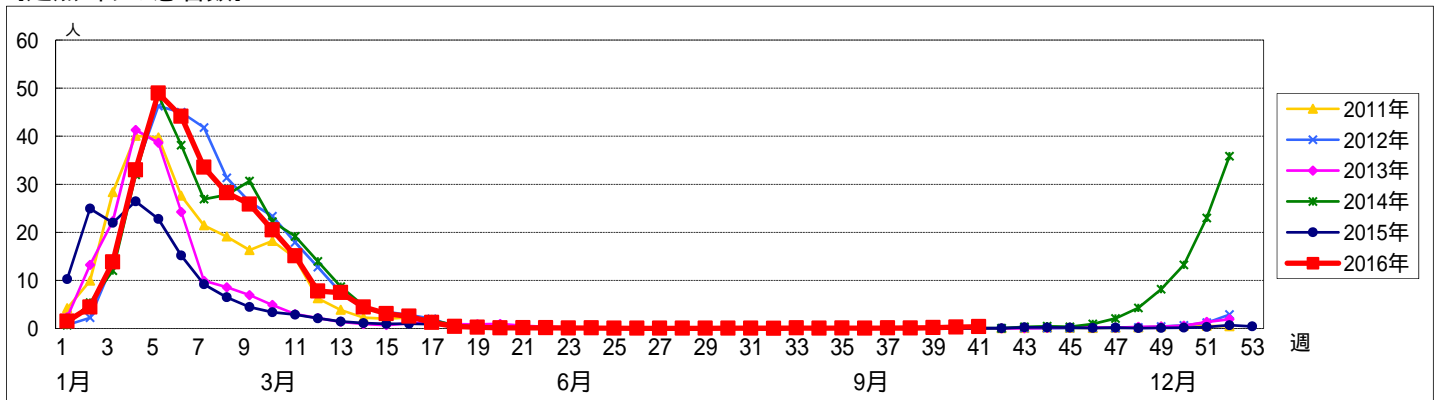


週数	合計	~5ヶ月	~11ヶ月	1歳	2歳	3歳	4歳	5歳	6歳	7歳	8歳	9歳	10~14歳	15~19歳	20~29歳	30~39歳	40~49歳	50~59歳	60~69歳	70~79歳	80歳以上
第37週	12			2		1							1	1	3	1		3			
第38週	7				1		1	1	1				1		1	1					
第39週	21					1	2		2	2	1				3	1	2	3	3		1
第40週	37				1				1	1	1		15	4	3	1	6	2			2
第41週	47		1			1	3	2	3	2	2		9	6	1	7	6	1	1	2	

【年齢層別5週分集計】



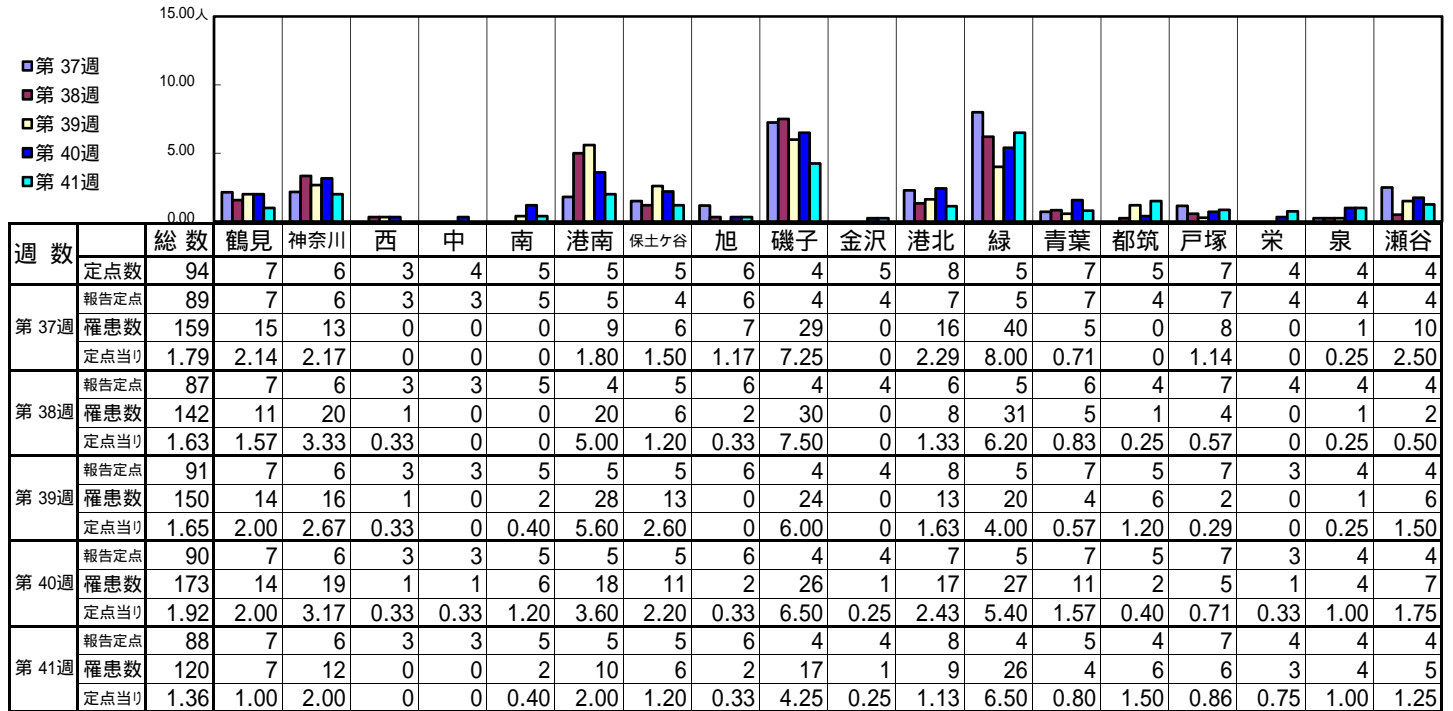
【定点当りの患者数】



<< RSウイルス感染症 >>

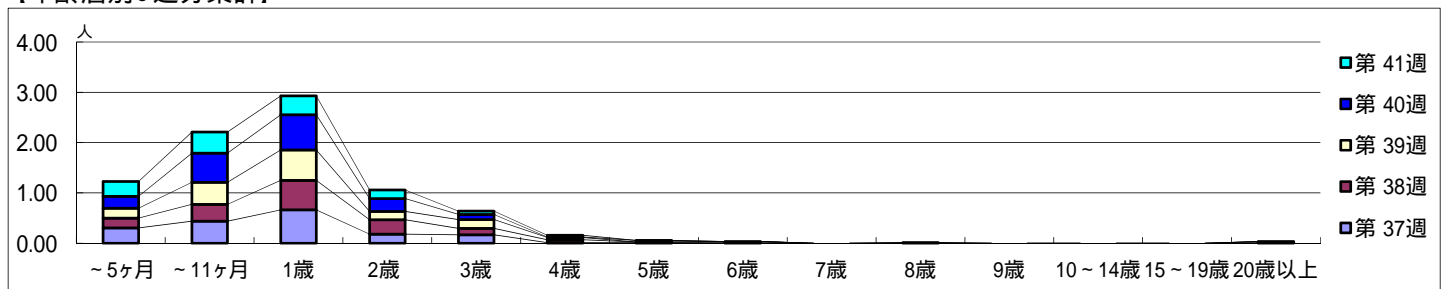
平成 28年 9月12日 ~ 10月16日
[平成 28年 第37週 ~ 第41週]

【区別・週別報告定点当り】

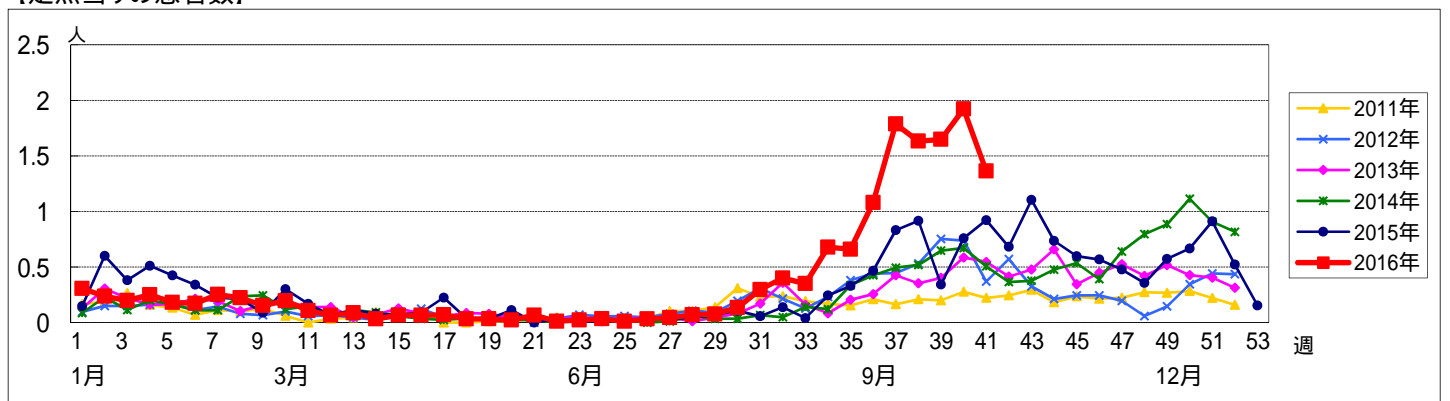


週数		合計	年齢層別													
			~5ヶ月	~11ヶ月	1歳	2歳	3歳	4歳	5歳	6歳	7歳	8歳	9歳	10~14歳	15~19歳	20歳以上
第37週	罹患数	159	27	39	59	16	15	1	1	1						
	定点当り	1.79	0.30	0.44	0.66	0.18	0.17	0.01	0.01	0.01						
第38週	罹患数	142	17	29	51	25	11	5	1	2					1	
	定点当り	1.63	0.20	0.33	0.59	0.29	0.13	0.06	0.01	0.02					0.01	
第39週	罹患数	150	18	40	55	15	16	4							2	
	定点当り	1.65	0.20	0.44	0.60	0.16	0.18	0.04							0.02	
第40週	罹患数	173	21	52	63	23	9	1	3		1					
	定点当り	1.92	0.23	0.58	0.70	0.26	0.10	0.01	0.03		0.01					
第41週	罹患数	120	26	37	33	15	6	3								
	定点当り	1.36	0.30	0.42	0.38	0.17	0.07	0.03								

【年齢層別5週分集計】



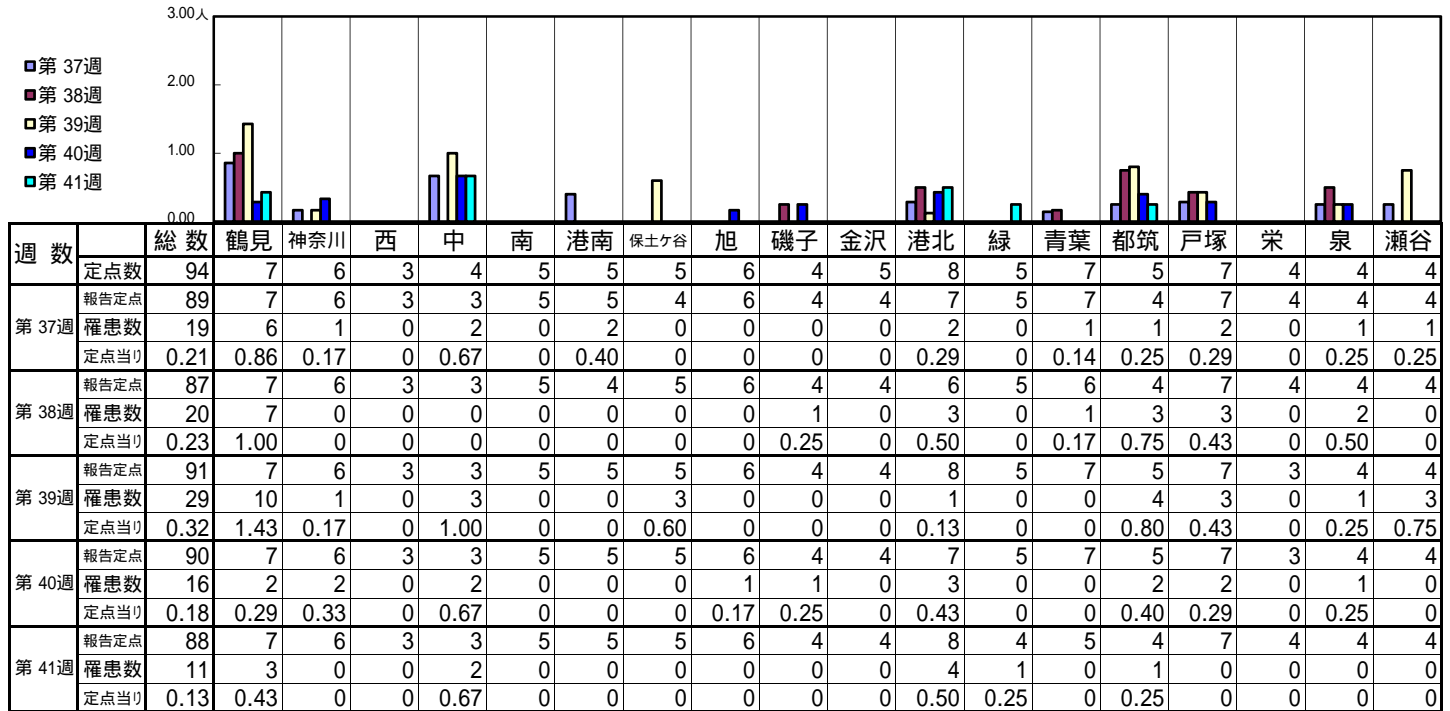
【定点当りの患者数】



<< 咽頭結膜熱 >>

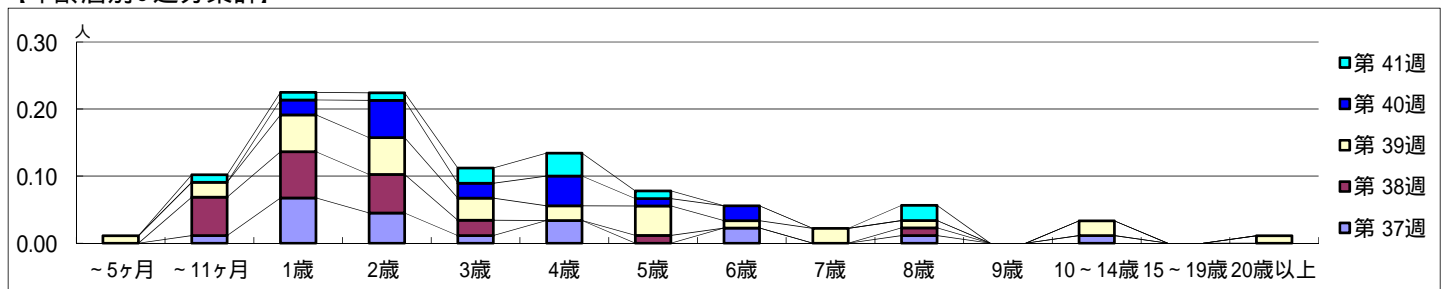
平成 28年 9月12日 ~ 10月16日
[平成 28年 第37週 ~ 第41週]

【区別・週別報告定点当り】

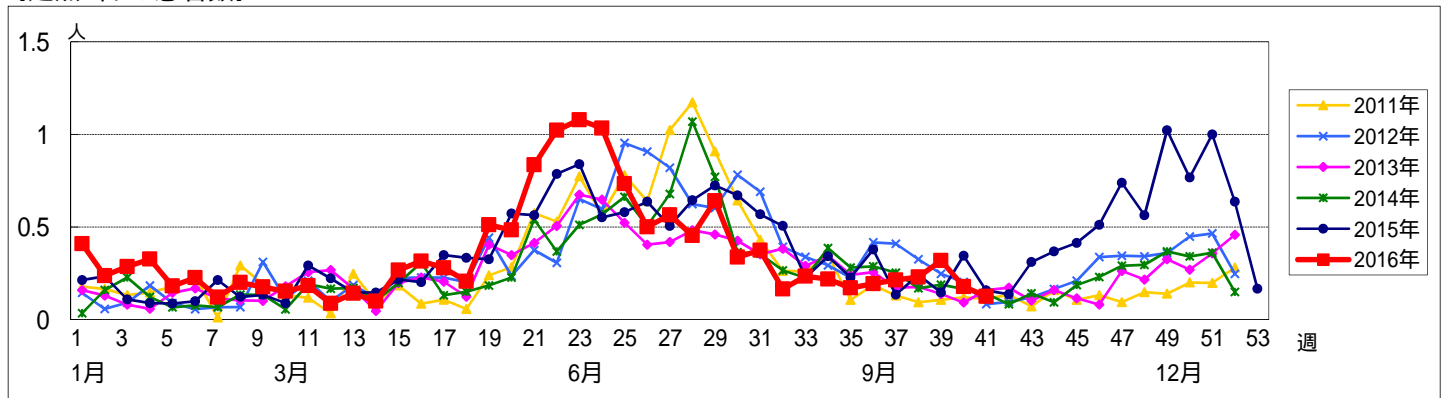


週数		合計	年齢層別													
			~5ヶ月	~11ヶ月	1歳	2歳	3歳	4歳	5歳	6歳	7歳	8歳	9歳	10~14歳	15~19歳	20歳以上
第37週	罹患数	19		1	6	4	1	3		2		1		1		
	定点当り	0.21		0.01	0.07	0.04	0.01	0.03		0.02		0.01		0.01		
第38週	罹患数	20		5	6	5	2		1			1				
	定点当り	0.23		0.06	0.07	0.06	0.02		0.01			0.01				
第39週	罹患数	29	1	2	5	5	3	2	4	1	2	1		2		1
	定点当り	0.32	0.01	0.02	0.05	0.05	0.03	0.02	0.04	0.01	0.02	0.01		0.02		0.01
第40週	罹患数	16			2	5	2	4	1	2						
	定点当り	0.18			0.02	0.06	0.02	0.04	0.01	0.02						
第41週	罹患数	11		1	1	1	2	3	1			2				
	定点当り	0.13		0.01	0.01	0.01	0.02	0.03	0.01			0.02				

【年齢層別5週分集計】



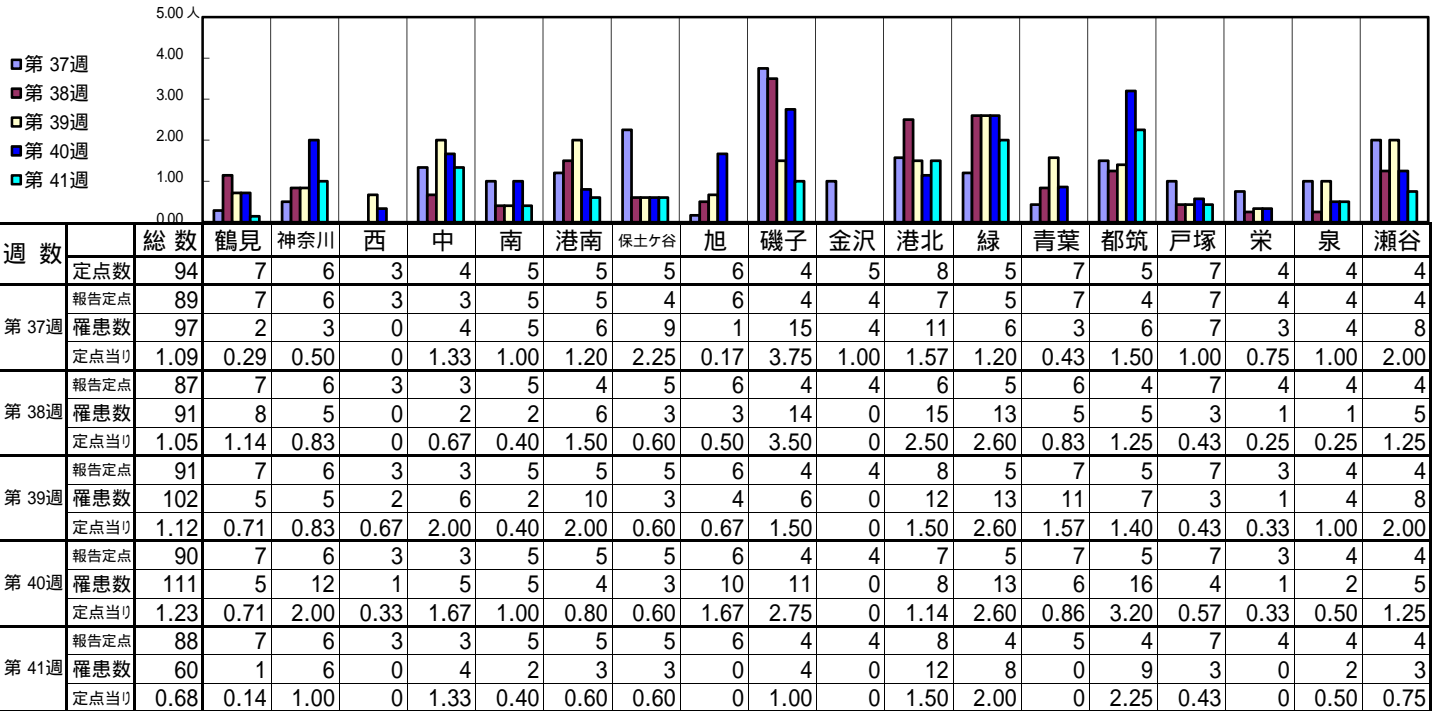
【定点当りの患者数】



<< A群溶血性レンサ球菌咽頭炎 >>

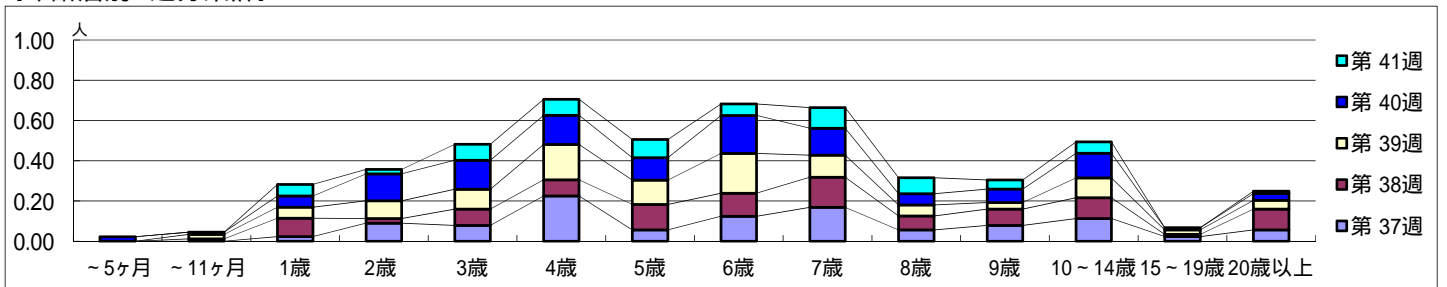
平成 28年 9月12日 ~ 10月16日
[平成 28年 第37週 ~ 第41週]

【区別・週別報告定点当り】

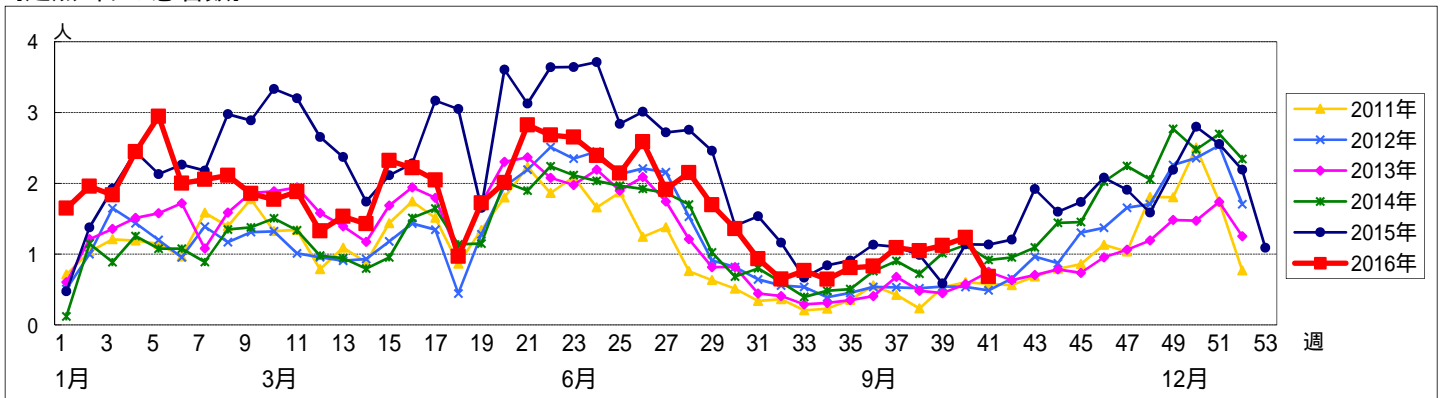


週数		合計	~5ヶ月	~11ヶ月	年齢層別												
					1歳	2歳	3歳	4歳	5歳	6歳	7歳	8歳	9歳	10~14歳	15~19歳	20歳以上	
第37週	罹患数	97			2	8	7	20	5	11	15	5	7	10	2	5	
	定点当り	1.09			0.02	0.09	0.08	0.22	0.06	0.12	0.17	0.06	0.08	0.11	0.02	0.06	
第38週	罹患数	91		1	8	2	7	7	11	10	13	6	7	9	1	9	
	定点当り	1.05		0.01	0.09	0.02	0.08	0.08	0.13	0.11	0.15	0.07	0.08	0.10	0.01	0.10	
第39週	罹患数	102		2	5	8	9	16	11	18	10	5	3	9	2	4	
	定点当り	1.12		0.02	0.05	0.09	0.10	0.18	0.12	0.20	0.11	0.05	0.03	0.10	0.02	0.04	
第40週	罹患数	111	2	1	5	12	13	13	10	17	12	5	6	11	1	3	
	定点当り	1.23	0.02	0.01	0.06	0.13	0.14	0.14	0.11	0.19	0.13	0.06	0.07	0.12	0.01	0.03	
第41週	罹患数	60			5	2	7	7	8	5	9	7	4	5		1	
	定点当り	0.68			0.06	0.02	0.08	0.08	0.09	0.06	0.10	0.08	0.05	0.06		0.01	

【年齢層別5週分集計】



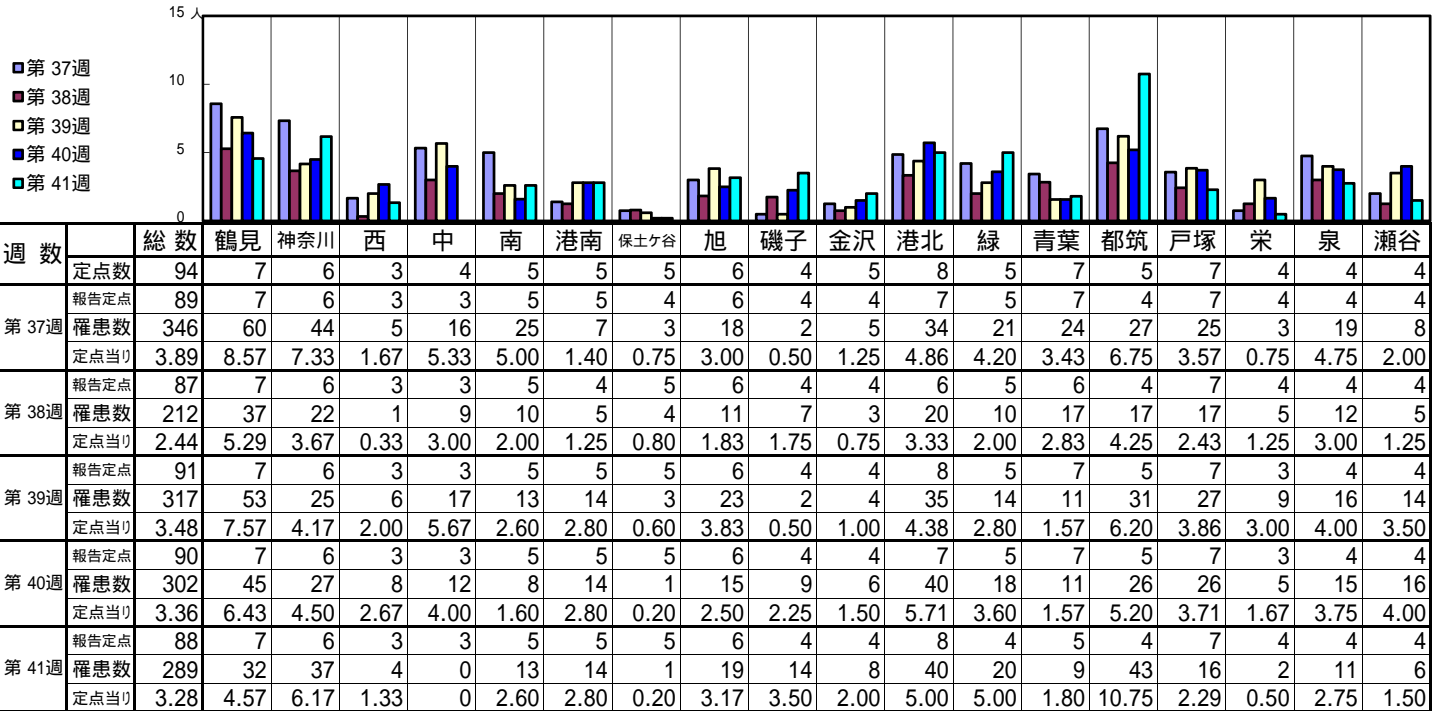
【定点当りの患者数】



<< 感染性胃腸炎 >>

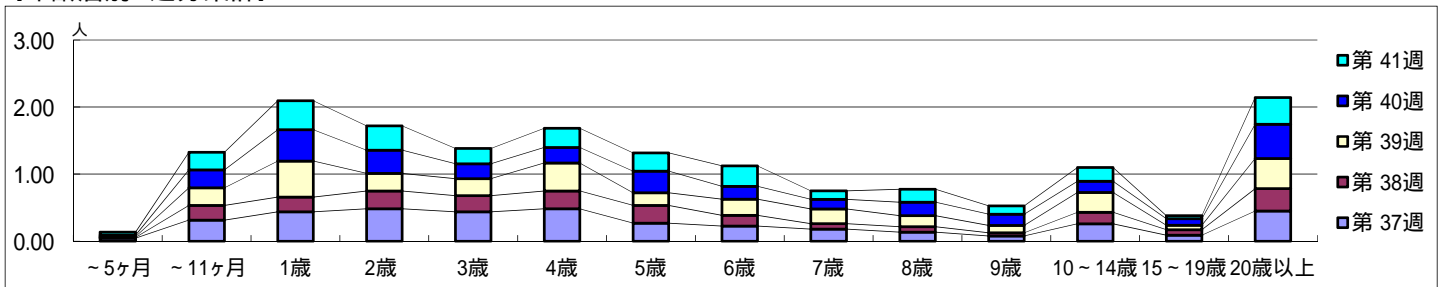
平成 28年 9月12日 ~ 10月16日
[平成 28年 第37週 ~ 第41週]

[区別・週別報告定点当り]

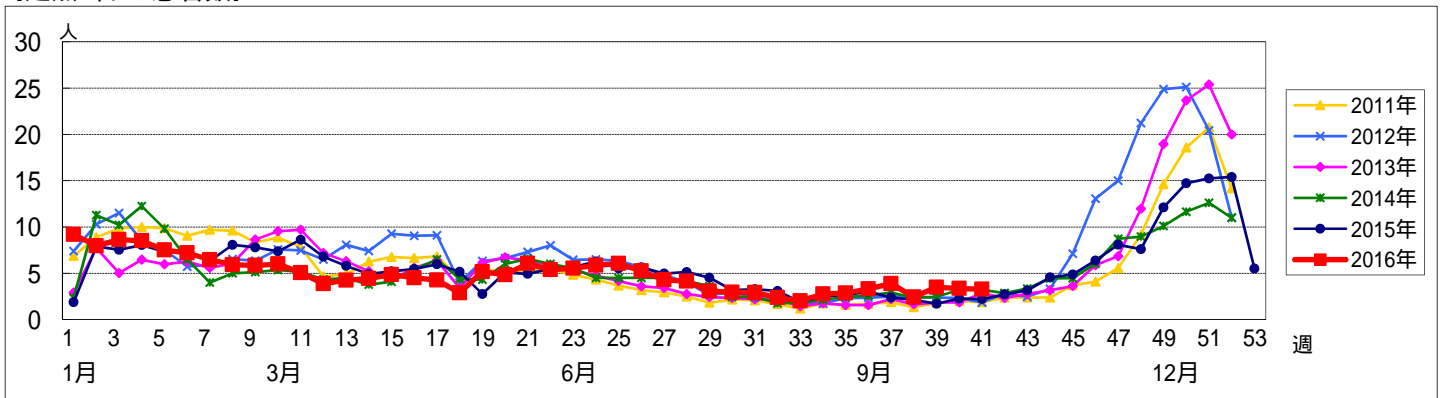


週数		合計	年齢層別													
			~5ヶ月	~11ヶ月	1歳	2歳	3歳	4歳	5歳	6歳	7歳	8歳	9歳	10~14歳	15~19歳	20歳以上
第37週	罹患数	346	4	28	39	43	39	43	24	20	16	12	7	23	8	40
	定点当り	3.89	0.04	0.31	0.44	0.48	0.44	0.48	0.27	0.22	0.18	0.13	0.08	0.26	0.09	0.45
第38週	罹患数	212	1	19	19	23	21	23	23	14	7	7	4	15	7	29
	定点当り	2.44	0.01	0.22	0.22	0.26	0.24	0.26	0.26	0.16	0.08	0.08	0.05	0.17	0.08	0.33
第39週	罹患数	317	1	24	49	24	23	38	17	22	20	15	10	27	6	41
	定点当り	3.48	0.01	0.26	0.54	0.26	0.25	0.42	0.19	0.24	0.22	0.16	0.11	0.30	0.07	0.45
第40週	罹患数	302	2	24	42	31	20	21	29	17	13	18	15	15	9	46
	定点当り	3.36	0.02	0.27	0.47	0.34	0.22	0.23	0.32	0.19	0.14	0.20	0.17	0.17	0.10	0.51
第41週	罹患数	289	4	23	38	32	20	25	24	27	11	17	11	18	4	35
	定点当り	3.28	0.05	0.26	0.43	0.36	0.23	0.28	0.27	0.31	0.13	0.19	0.13	0.20	0.05	0.40

[年齢層別5週分集計]



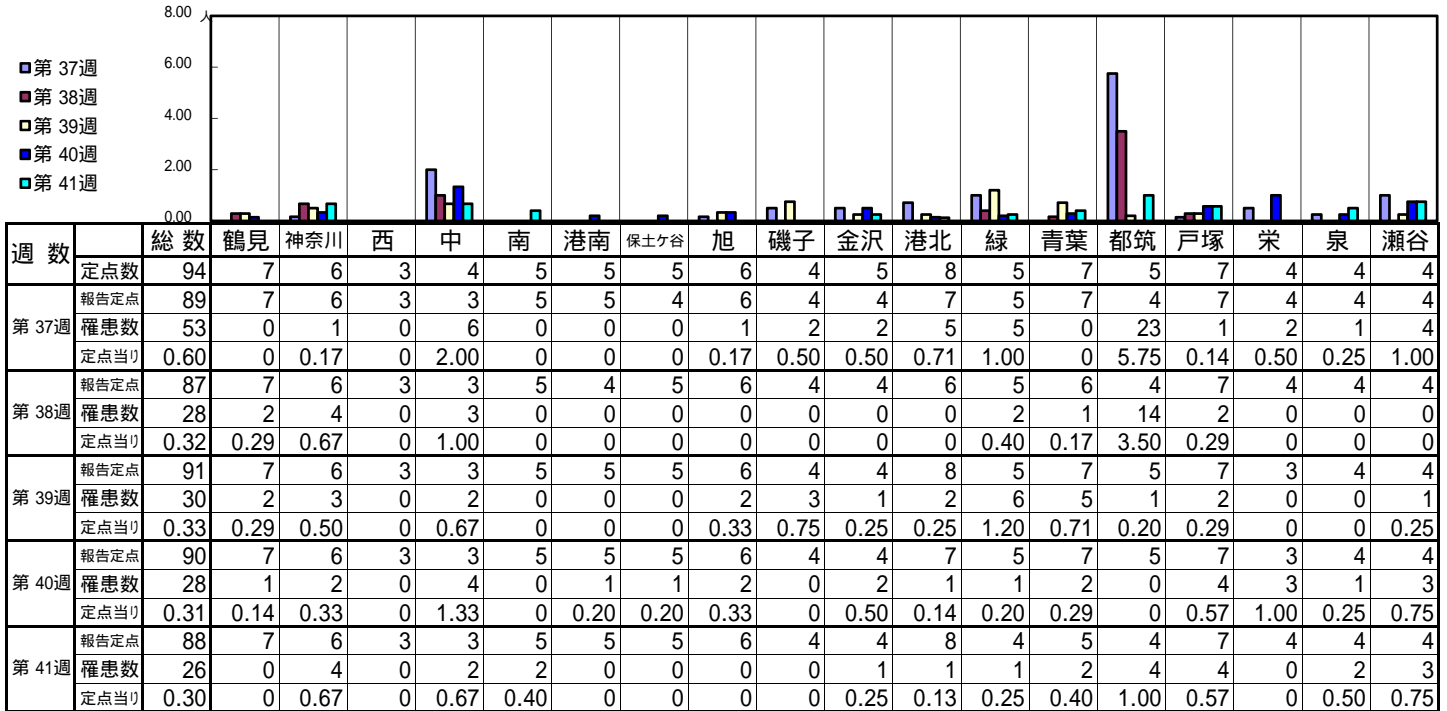
[定点当りの患者数]



<< 水痘 >>

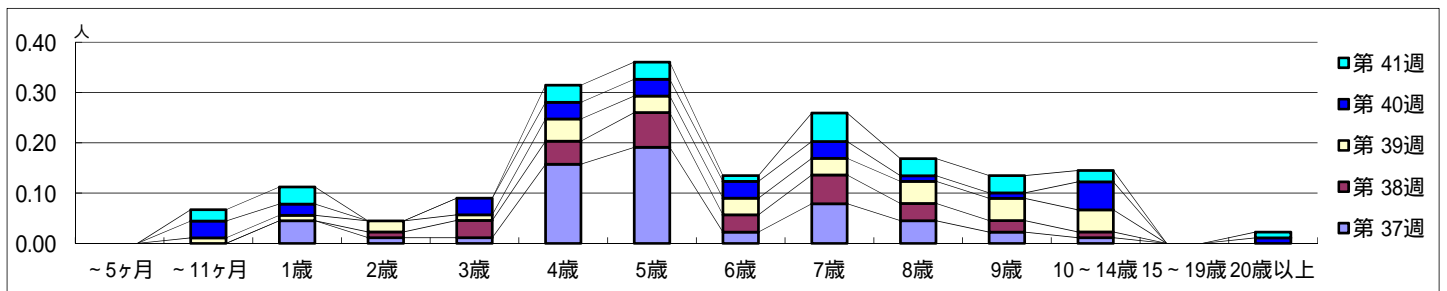
平成 28年 9月12日 ~ 10月16日
[平成 28年 第37週 ~ 第41週]

【区別・週別報告定点当り】

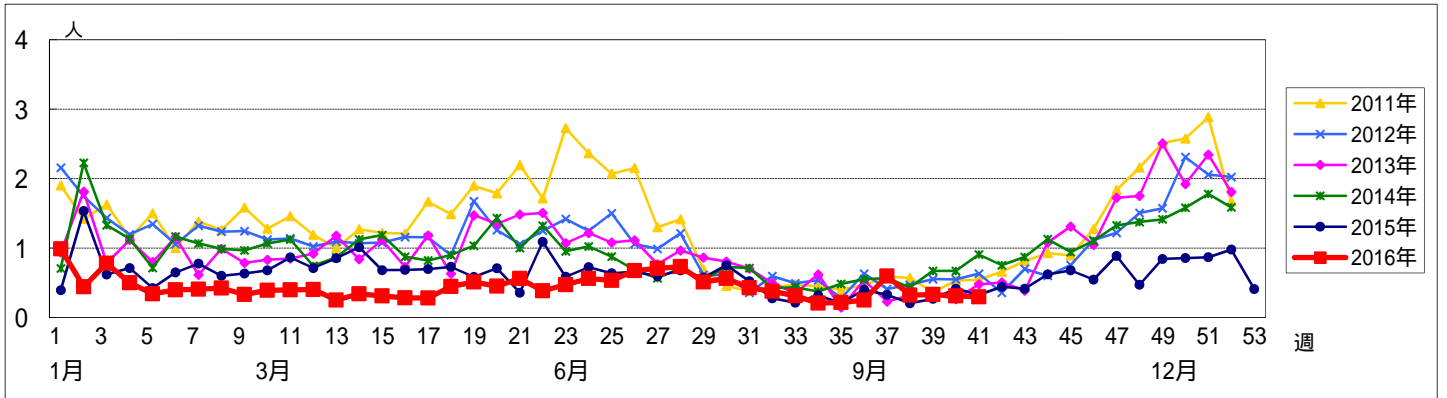


週数		合計	~5ヶ月	~11ヶ月	年齢												
					1歳	2歳	3歳	4歳	5歳	6歳	7歳	8歳	9歳	10~14歳	15~19歳	20歳以上	
第37週	罹患数	53			4	1	1	14	17	2	7	4	2	1			
	定点当り	0.60			0.04	0.01	0.01	0.16	0.19	0.02	0.08	0.04	0.02	0.01			
第38週	罹患数	28				1	3	4	6	3	5	3	2	1			
	定点当り	0.32				0.01	0.03	0.05	0.07	0.03	0.06	0.03	0.02	0.01			
第39週	罹患数	30		1	1	2	1	4	3	3	3	4	4	4			
	定点当り	0.33		0.01	0.01	0.02	0.01	0.04	0.03	0.03	0.03	0.04	0.04	0.04			
第40週	罹患数	28		3	2		3	3	3	3	3	1	1	5			1
	定点当り	0.31		0.03	0.02		0.03	0.03	0.03	0.03	0.03	0.01	0.01	0.06			0.01
第41週	罹患数	26		2	3			3	3	1	5	3	3	2			1
	定点当り	0.30		0.02	0.03			0.03	0.03	0.01	0.06	0.03	0.03	0.02			0.01

【年齢層別5週分集計】



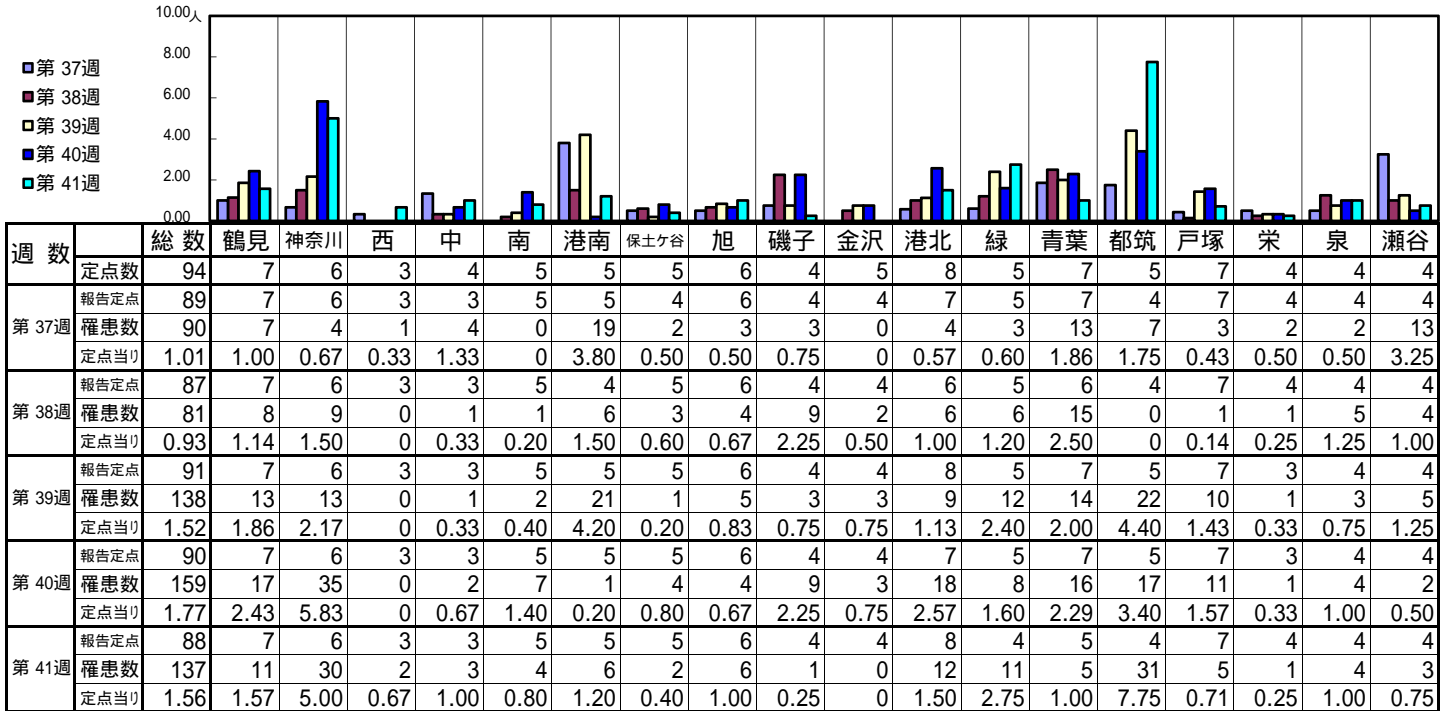
【定点当りの患者数】



<< 手足口病 >>

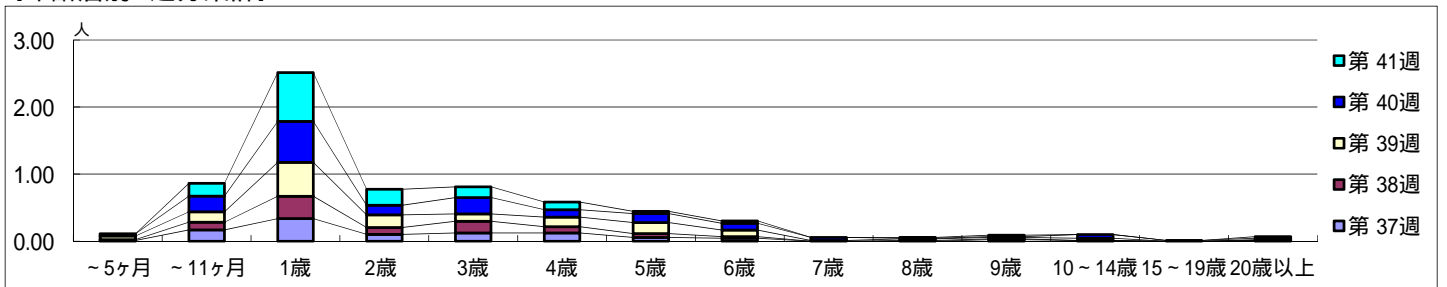
平成 28年 9月12日 ~ 10月16日
[平成 28年 第37週 ~ 第41週]

【区別・週別報告定点当り】

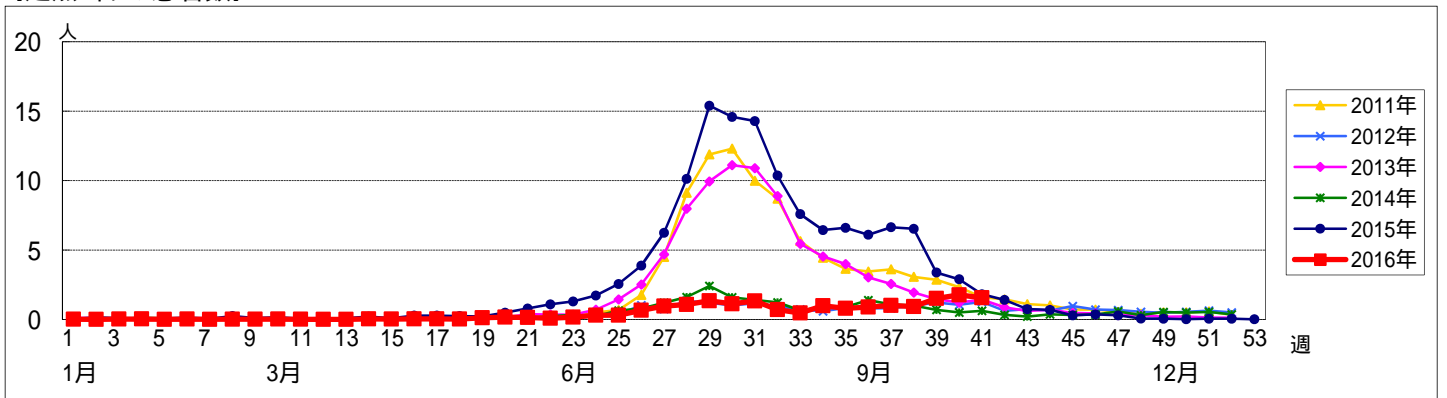


週数		合計	年齢層別													
			~5ヶ月	~11ヶ月	1歳	2歳	3歳	4歳	5歳	6歳	7歳	8歳	9歳	10~14歳	15~19歳	20歳以上
第37週	罹患数	90	1	15	30	9	11	11	5	4			2	1		1
	定点当り	1.01	0.01	0.17	0.34	0.10	0.12	0.12	0.06	0.04			0.02	0.01		0.01
第38週	罹患数	81	1	10	29	9	15	8	5	2		1	1			
	定点当り	0.93	0.01	0.11	0.33	0.10	0.17	0.09	0.06	0.02		0.01	0.01			
第39週	罹患数	138	5	14	46	17	10	13	15	9	1	2	2	3	1	
	定点当り	1.52	0.05	0.15	0.51	0.19	0.11	0.14	0.16	0.10	0.01	0.02	0.02	0.03	0.01	
第40週	罹患数	159	3	21	55	13	22	10	12	9	4	1	1	5	1	2
	定点当り	1.77	0.03	0.23	0.61	0.14	0.24	0.11	0.13	0.10	0.04	0.01	0.01	0.06	0.01	0.02
第41週	罹患数	137		17	64	21	14	10	3	3		1	2		2	
	定点当り	1.56		0.19	0.73	0.24	0.16	0.11	0.03	0.03		0.01	0.02		0.02	

【年齢層別5週分集計】



【定点当りの患者数】



<< 伝染性紅斑 >>

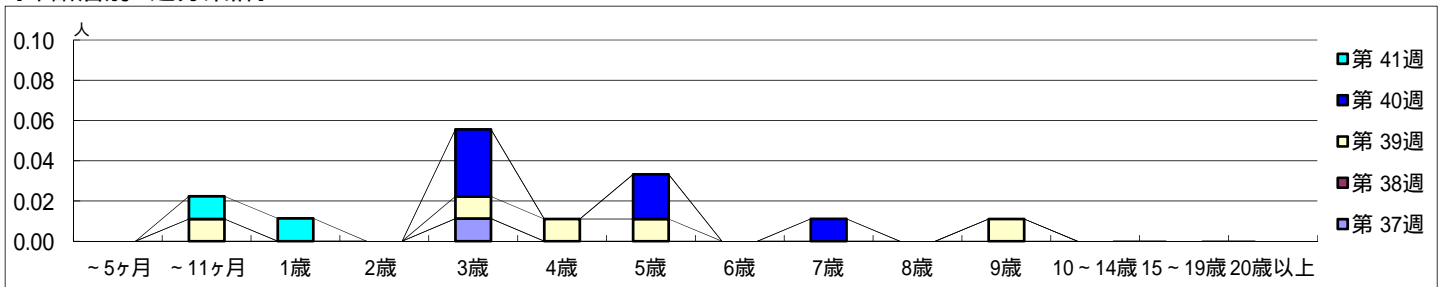
平成 28年 9月12日 ~ 10月16日
[平成 28年 第37週 ~ 第41週]

【区別・週別報告定点当り】

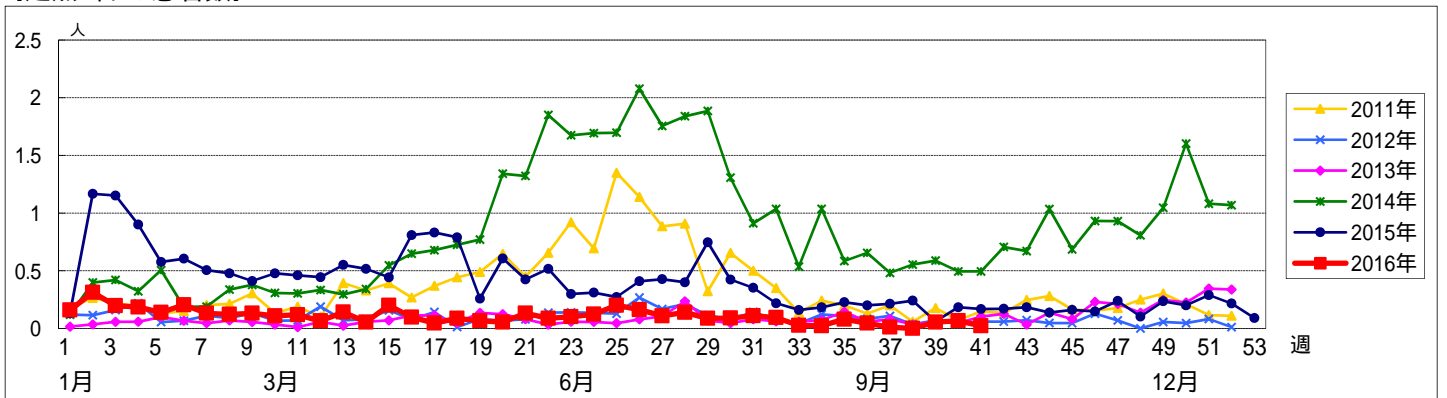
週 数		総数	区別																	
			鶴見	神奈川	西	中	南	港南	保土ヶ谷	旭	磯子	金沢	港北	緑	青葉	都筑	戸塚	栄	泉	瀬谷
第 37週	定点数	94	7	6	3	4	5	5	5	6	4	5	8	5	7	5	7	4	4	4
	報告定点	89	7	6	3	3	5	5	4	6	4	4	7	5	7	4	7	4	4	4
	罹患数	1	0	0	0	0	0	0	0	0	0	0	0	0	0	0	0	0	1	0
	定点当り	0.01	0	0	0	0	0	0	0	0	0	0	0	0	0	0	0	0	0.25	0
第 38週	報告定点	87	7	6	3	3	5	4	5	6	4	4	6	5	6	4	7	4	4	4
	罹患数	0	0	0	0	0	0	0	0	0	0	0	0	0	0	0	0	0	0	0
	定点当り	0	0	0	0	0	0	0	0	0	0	0	0	0	0	0	0	0	0	0
	報告定点	91	7	6	3	3	5	5	5	6	4	4	8	5	7	5	7	3	4	4
第 39週	報告定点	90	7	6	3	3	5	5	5	6	4	4	7	5	7	5	7	3	4	4
	罹患数	5	2	1	0	0	0	0	0	0	0	0	0	0	1	0	0	1	0	
	定点当り	0.05	0.29	0.17	0	0	0	0	0	0	0	0	0	0	0.20	0	0	0.25	0	
	報告定点	90	7	6	3	3	5	5	5	6	4	4	7	5	7	5	7	3	4	4
第 40週	報告定点	88	7	6	3	3	5	5	5	6	4	4	8	4	5	4	7	4	4	4
	罹患数	2	0	0	0	0	0	1	0	0	0	0	0	0	0	0	0	0	1	0
	定点当り	0.02	0	0	0	0	0	0.20	0	0	0	0	0	0	0	0	0	0	0.25	0
	報告定点	88	7	6	3	3	5	5	5	6	4	4	8	4	5	4	7	4	4	4
第 41週	報告定点	88	7	6	3	3	5	5	5	6	4	4	8	4	5	4	7	4	4	4
	罹患数	2	0	0	0	0	0	1	0	0	0	0	0	0	0	0	0	0	1	0
	定点当り	0.02	0	0	0	0	0	0.20	0	0	0	0	0	0	0	0	0	0	0.25	0
	報告定点	88	7	6	3	3	5	5	5	6	4	4	8	4	5	4	7	4	4	4

週 数		合計	~5ヶ月	~11ヶ月	年齢														
					1歳	2歳	3歳	4歳	5歳	6歳	7歳	8歳	9歳	10~14歳	15~19歳	20歳以上			
第 37週	罹患数	1					1												
	定点当り	0.01					0.01												
第 38週	罹患数	0																	
	定点当り	0																	
第 39週	罹患数	5		1			1	1	1					1					
	定点当り	0.05		0.01			0.01	0.01	0.01					0.01					
第 40週	罹患数	6					3	2		1									
	定点当り	0.07					0.03	0.02		0.01									
第 41週	罹患数	2		1	1														
	定点当り	0.02		0.01	0.01														

【年齢層別5週分集計】



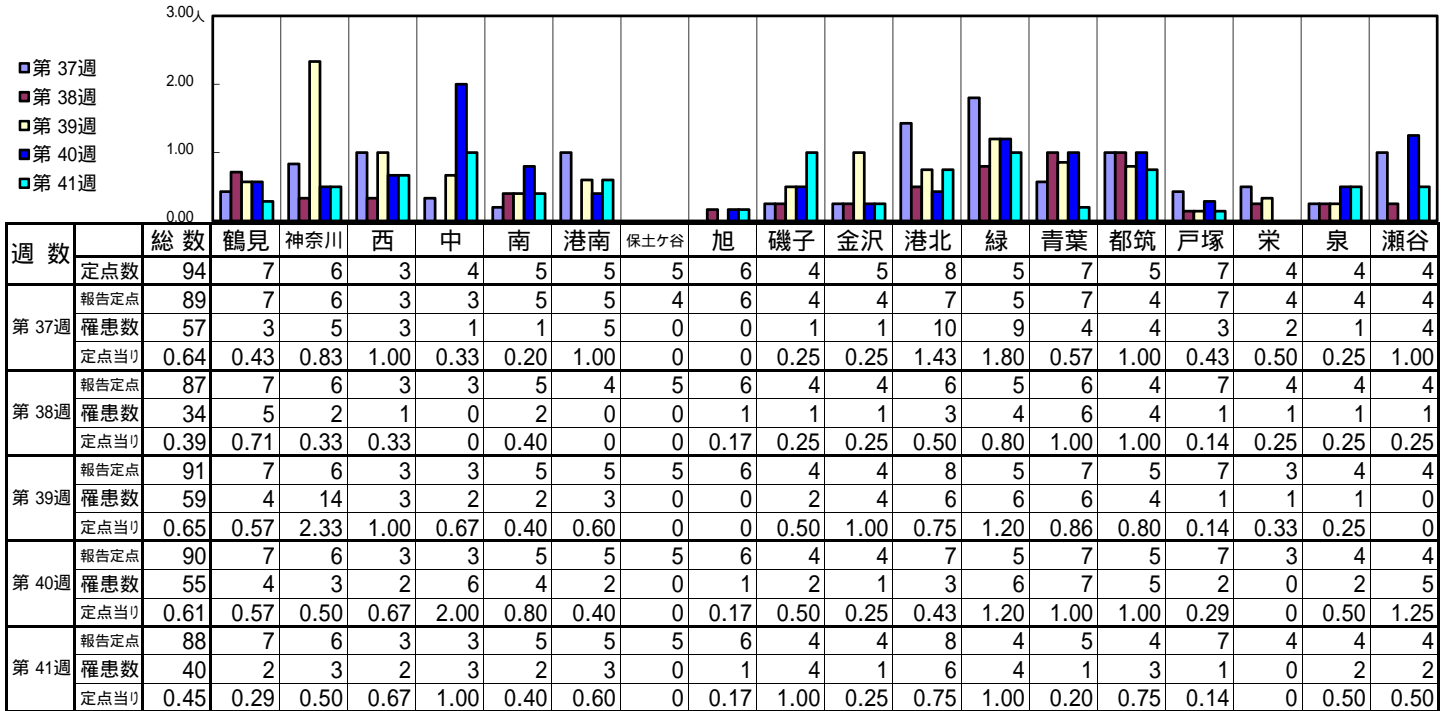
【定点当りの患者数】



<< 突発性発しん >>

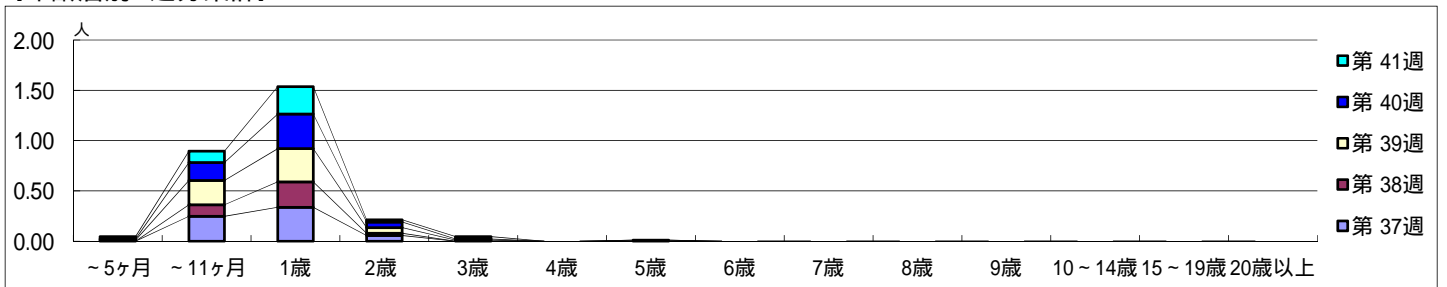
平成 28年 9月12日 ~ 10月16日
[平成 28年 第37週 ~ 第41週]

【区別・週別報告定点当り】

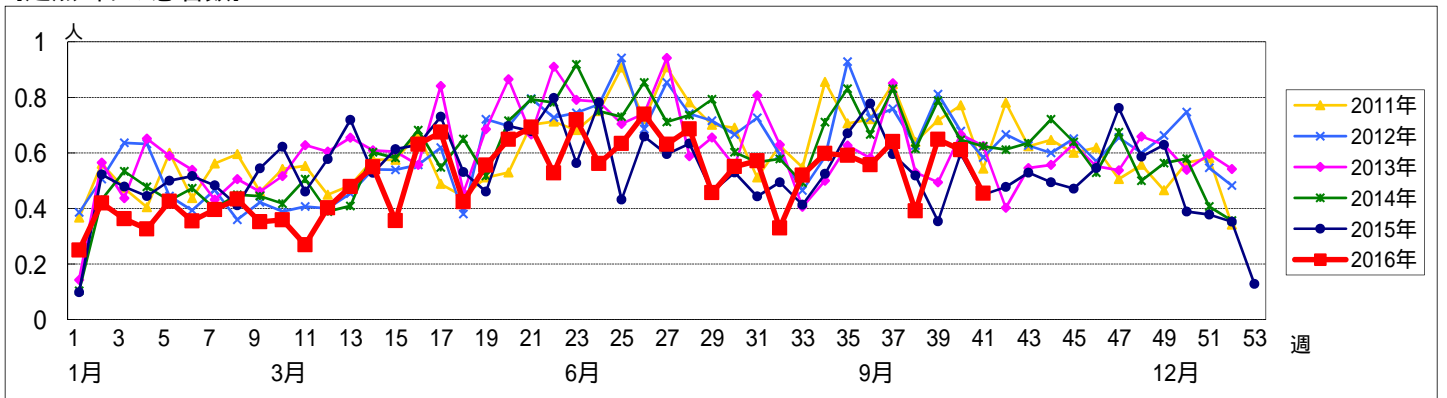


週数		合計	年齢層別														
			~5ヶ月	~11ヶ月	1歳	2歳	3歳	4歳	5歳	6歳	7歳	8歳	9歳	10~14歳	15~19歳	20歳以上	
第37週	罹患数	57		22	30	5											
	定点当り	0.64		0.25	0.34	0.06											
第38週	罹患数	34		10	22	2											
	定点当り	0.39		0.11	0.25	0.02											
第39週	罹患数	59	1	22	30	5	1										
	定点当り	0.65	0.01	0.24	0.33	0.05	0.01										
第40週	罹患数	55	1	16	31	5	1		1								
	定点当り	0.61	0.01	0.18	0.34	0.06	0.01		0.01								
第41週	罹患数	40	2	10	24	2	2										
	定点当り	0.45	0.02	0.11	0.27	0.02	0.02										

【年齢層別5週分集計】



【定点当りの患者数】

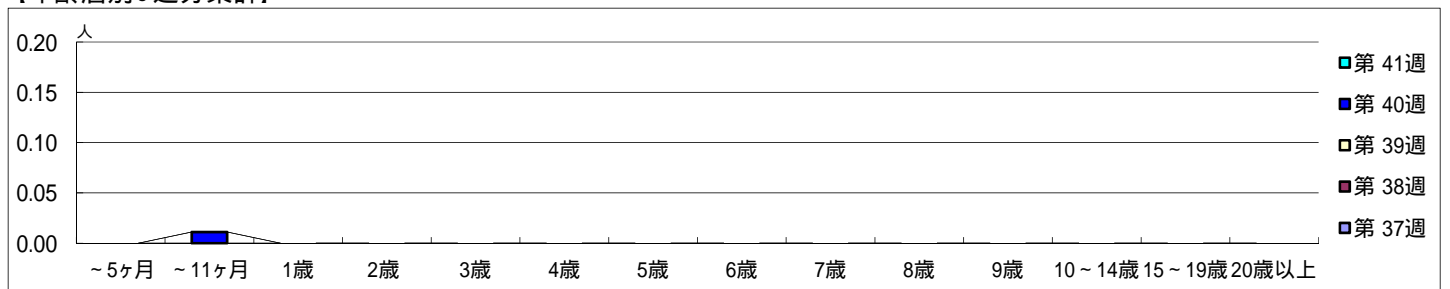


【区別・週別報告定点当り】

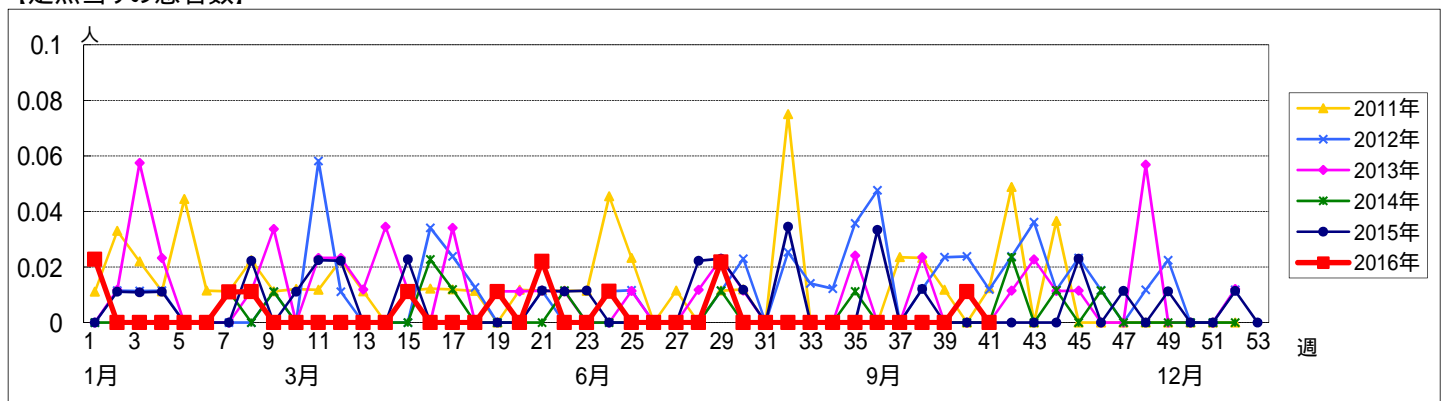
週 数		総数	区別																	
			鶴見	神奈川	西	中	南	港南	保土ヶ谷	旭	磯子	金沢	港北	緑	青葉	都筑	戸塚	栄	泉	瀬谷
第 37週	定点数	94	7	6	3	4	5	5	5	6	4	5	8	5	7	5	7	4	4	4
	報告定点	89	7	6	3	3	5	5	4	6	4	4	7	5	7	4	7	4	4	4
	罹患数	0	0	0	0	0	0	0	0	0	0	0	0	0	0	0	0	0	0	0
	定点当り	0	0	0	0	0	0	0	0	0	0	0	0	0	0	0	0	0	0	0
第 38週	報告定点	87	7	6	3	3	5	4	5	6	4	4	6	5	6	4	7	4	4	4
	罹患数	0	0	0	0	0	0	0	0	0	0	0	0	0	0	0	0	0	0	0
	定点当り	0	0	0	0	0	0	0	0	0	0	0	0	0	0	0	0	0	0	0
	報告定点	91	7	6	3	3	5	5	5	6	4	4	8	5	7	5	7	3	4	4
第 39週	報告定点	90	7	6	3	3	5	5	5	6	4	4	7	5	7	5	7	3	4	4
	罹患数	1	0	0	0	0	0	0	0	0	0	0	0	0	1	0	0	0	0	0
	定点当り	0.01	0	0	0	0	0	0	0	0	0	0	0	0	0.14	0	0	0	0	0
	報告定点	88	7	6	3	3	5	5	5	6	4	4	8	4	5	4	7	4	4	4
第 40週	報告定点	88	7	6	3	3	5	5	5	6	4	4	8	4	5	4	7	4	4	4
	罹患数	0	0	0	0	0	0	0	0	0	0	0	0	0	0	0	0	0	0	0
	定点当り	0	0	0	0	0	0	0	0	0	0	0	0	0	0	0	0	0	0	0
	報告定点	88	7	6	3	3	5	5	5	6	4	4	8	4	5	4	7	4	4	4
第 41週	報告定点	88	7	6	3	3	5	5	5	6	4	4	8	4	5	4	7	4	4	4
	罹患数	0	0	0	0	0	0	0	0	0	0	0	0	0	0	0	0	0	0	0
	定点当り	0	0	0	0	0	0	0	0	0	0	0	0	0	0	0	0	0	0	0
	報告定点	88	7	6	3	3	5	5	5	6	4	4	8	4	5	4	7	4	4	4

週 数		合計	年齢層別													
			~5ヶ月	~11ヶ月	1歳	2歳	3歳	4歳	5歳	6歳	7歳	8歳	9歳	10~14歳	15~19歳	20歳以上
第 37週	罹患数	0														
	定点当り	0														
第 38週	罹患数	0														
	定点当り	0														
第 39週	罹患数	0														
	定点当り	0														
第 40週	罹患数	1		1												
	定点当り	0.01		0.01												
第 41週	罹患数	0														
	定点当り	0														

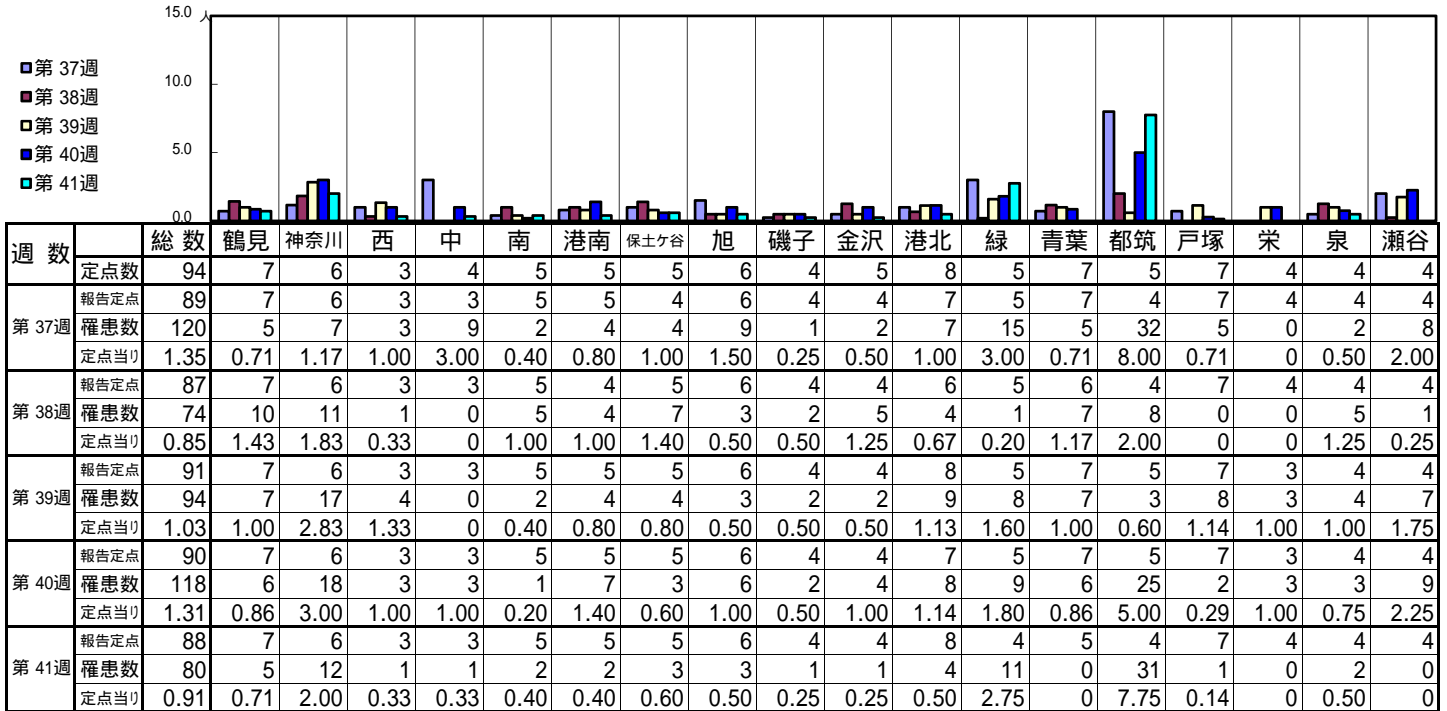
【年齢層別5週分集計】



【定点当りの患者数】

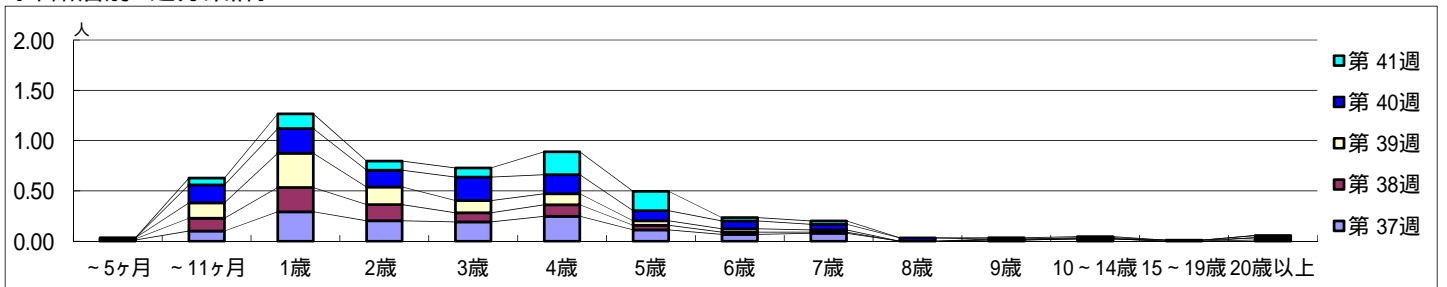


【区別・週別報告定点当り】

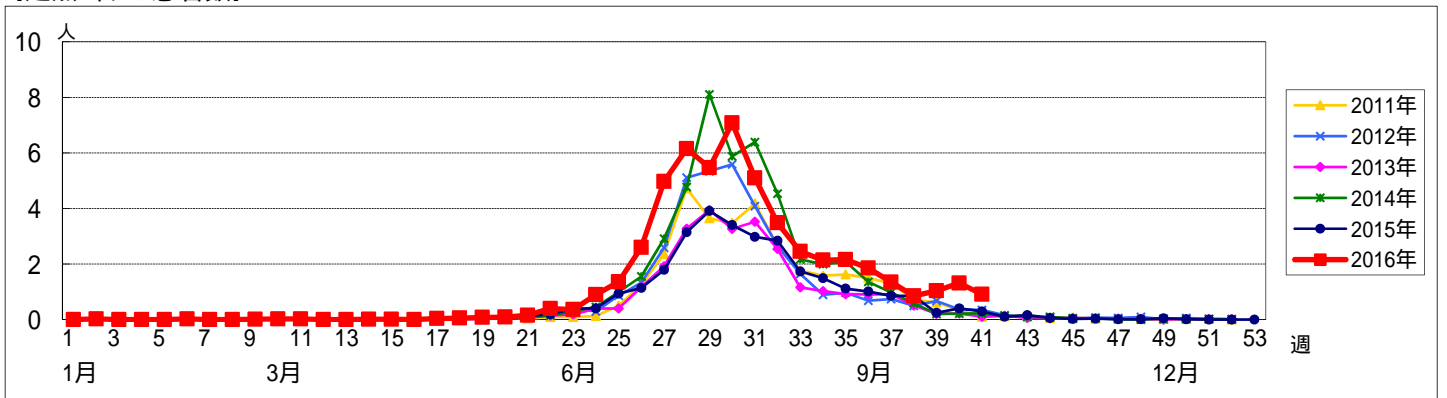


週数		合計	年齢層別													
			~5ヶ月	~11ヶ月	1歳	2歳	3歳	4歳	5歳	6歳	7歳	8歳	9歳	10~14歳	15~19歳	20歳以上
第37週	罹患数	120	1	9	26	18	17	22	10	6	7		1	2		1
	定点当り	1.35	0.01	0.10	0.29	0.20	0.19	0.25	0.11	0.07	0.08		0.01	0.02		0.01
第38週	罹患数	74	1	11	21	14	8	10	4	2	1					2
	定点当り	0.85	0.01	0.13	0.24	0.16	0.09	0.11	0.05	0.02	0.01					0.02
第39週	罹患数	94	1	14	31	16	11	10	4	3	2		1		1	
	定点当り	1.03	0.01	0.15	0.34	0.18	0.12	0.11	0.04	0.03	0.02		0.01		0.01	
第40週	罹患数	118		16	22	15	21	17	9	7	5	3		1		2
	定点当り	1.31		0.18	0.24	0.17	0.23	0.19	0.10	0.08	0.06	0.03		0.01		0.02
第41週	罹患数	80		6	13	8	8	20	17	3	3		1	1		
	定点当り	0.91		0.07	0.15	0.09	0.09	0.23	0.19	0.03	0.03		0.01	0.01		

【年齢層別5週分集計】



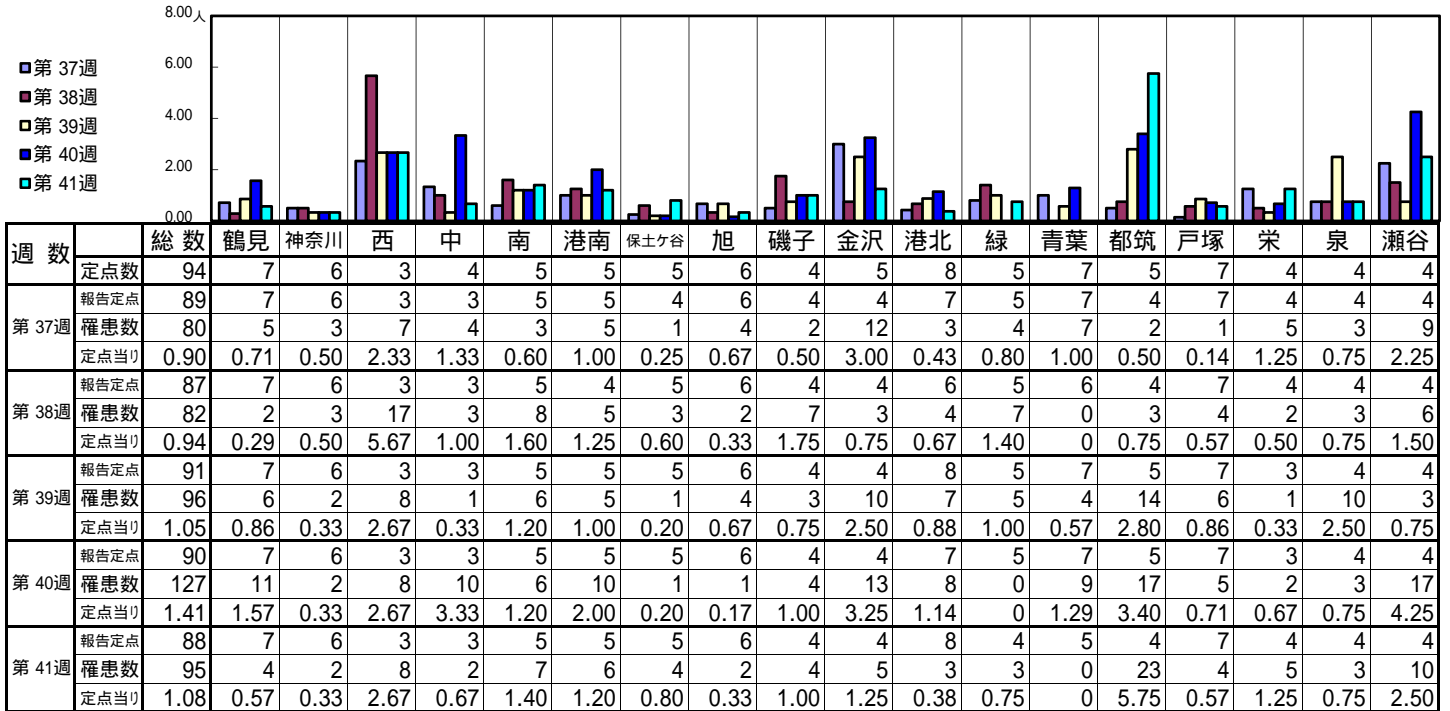
【定点当りの患者数】



<< 流行性耳下腺炎 >>

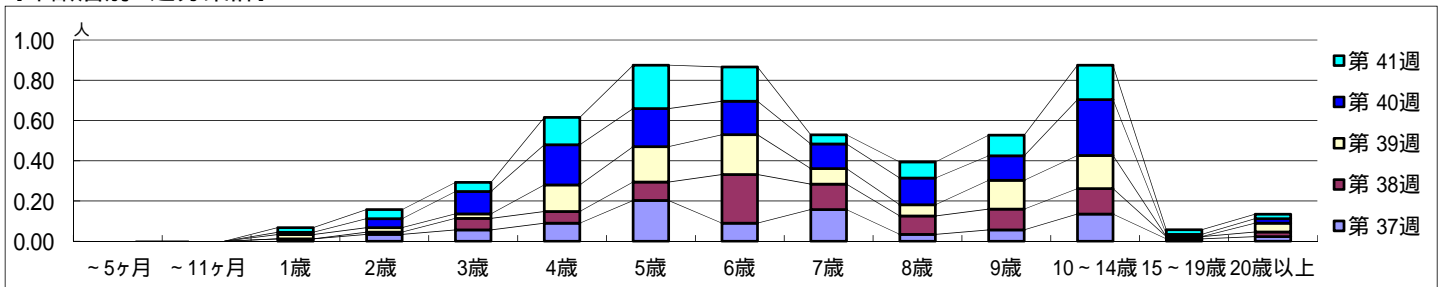
平成 28年 9月12日 ~ 10月16日
[平成 28年 第37週 ~ 第41週]

【区別・週別報告定点当り】

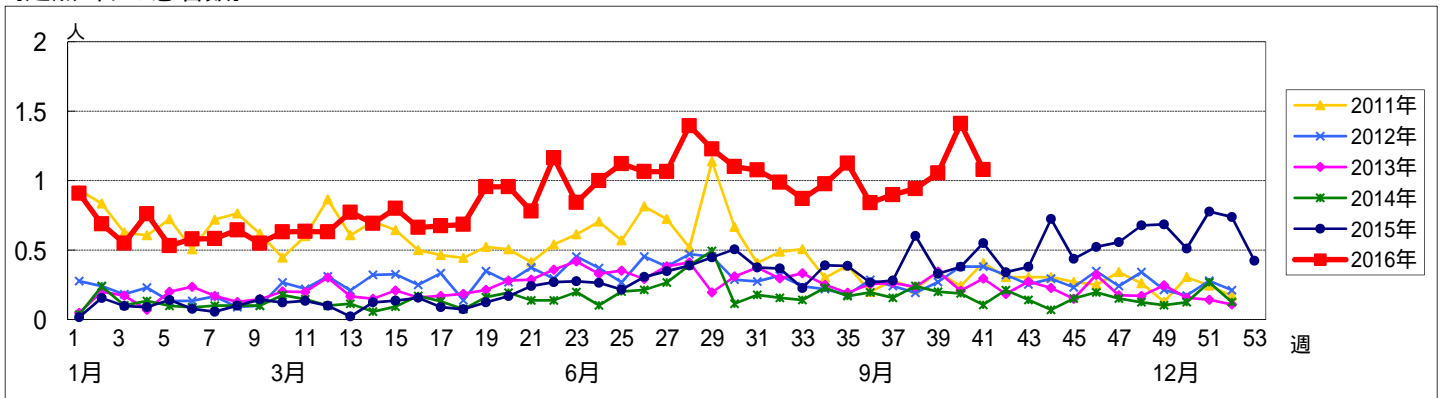


週数		合計	~5ヶ月	~11ヶ月	年齢															
					1歳	2歳	3歳	4歳	5歳	6歳	7歳	8歳	9歳	10~14歳	15~19歳	20歳以上				
第37週	罹患数	80			1	3	5	8	18	8	14	3	5	12	1	2				
	定点当り	0.90			0.01	0.03	0.06	0.09	0.20	0.09	0.16	0.03	0.06	0.13	0.01	0.02				
第38週	罹患数	82			1	5	5	8	21	11	8	9	11	1	2					
	定点当り	0.94			0.01	0.06	0.06	0.09	0.24	0.13	0.09	0.10	0.13	0.01	0.02					
第39週	罹患数	96			2	2	2	12	16	18	7	5	13	15	4					
	定点当り	1.05			0.02	0.02	0.02	0.13	0.18	0.20	0.08	0.05	0.14	0.16	0.04					
第40週	罹患数	127			1	4	10	18	17	15	11	12	11	25	1	2				
	定点当り	1.41			0.01	0.04	0.11	0.20	0.19	0.17	0.12	0.13	0.12	0.28	0.01	0.02				
第41週	罹患数	95			2	4	4	12	19	15	4	7	9	15	2	2				
	定点当り	1.08			0.02	0.05	0.05	0.14	0.22	0.17	0.05	0.08	0.10	0.17	0.02	0.02				

【年齢層別5週分集計】



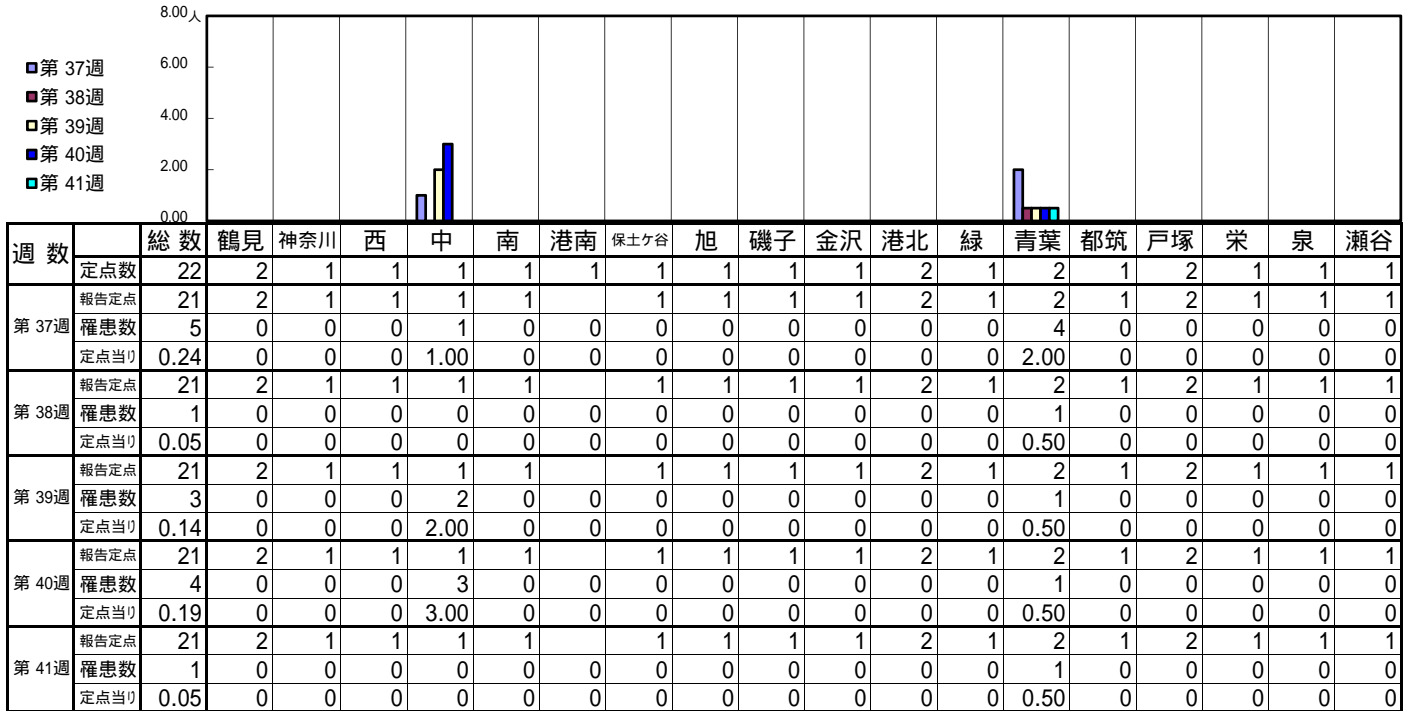
【定点当りの患者数】



<< 急性出血性結膜炎 >>

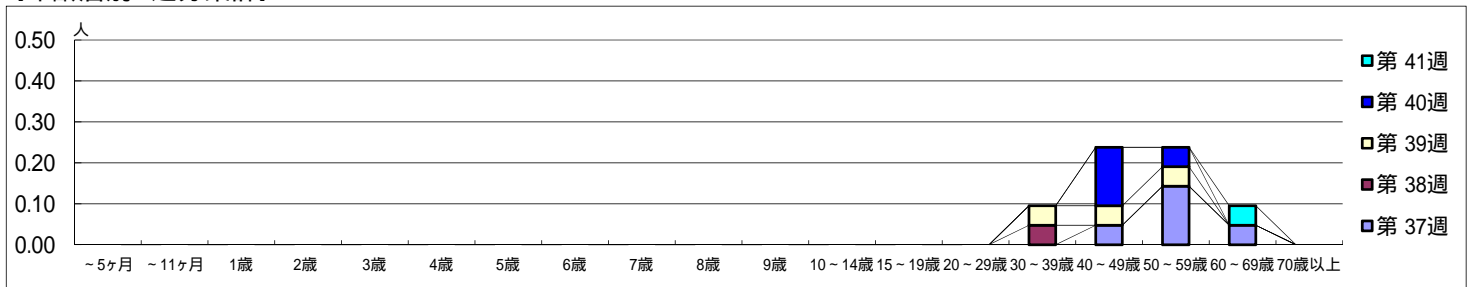
平成 28年 9月12日 ~ 10月16日
[平成 28年 第37週 ~ 第41週]

[区別・週別報告定点当り]

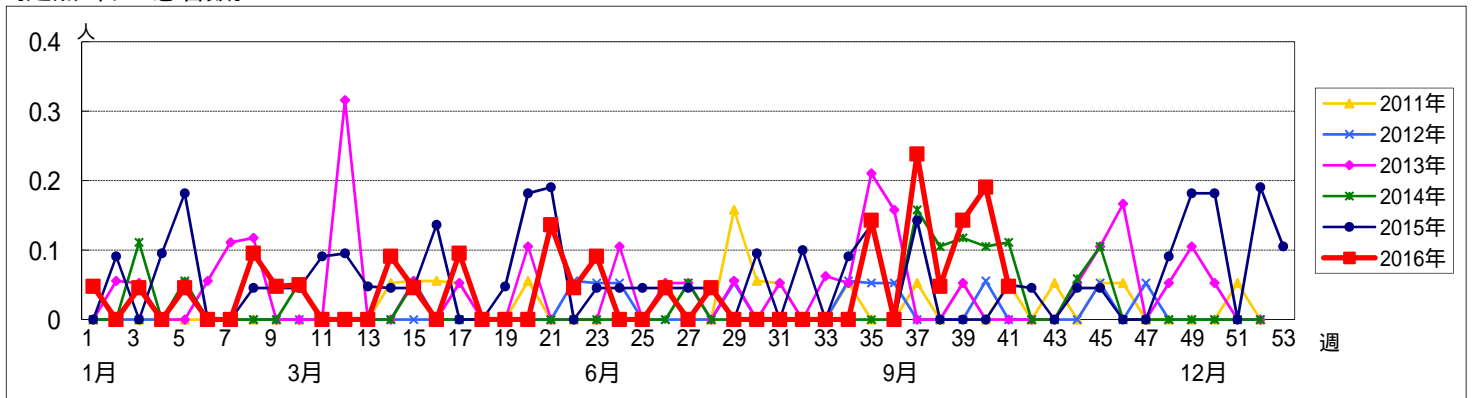


週数	合計	~5ヶ月	~11ヶ月	1歳	2歳	3歳	4歳	5歳	6歳	7歳	8歳	9歳	10~14歳	15~19歳	20~29歳	30~39歳	40~49歳	50~59歳	60~69歳	70歳以上
第37週	5																1	3	1	
第38週	1															1				
第39週	3															1	1	1		
第40週	4																3	1		
第41週	1																			1

[年齢層別5週分集計]



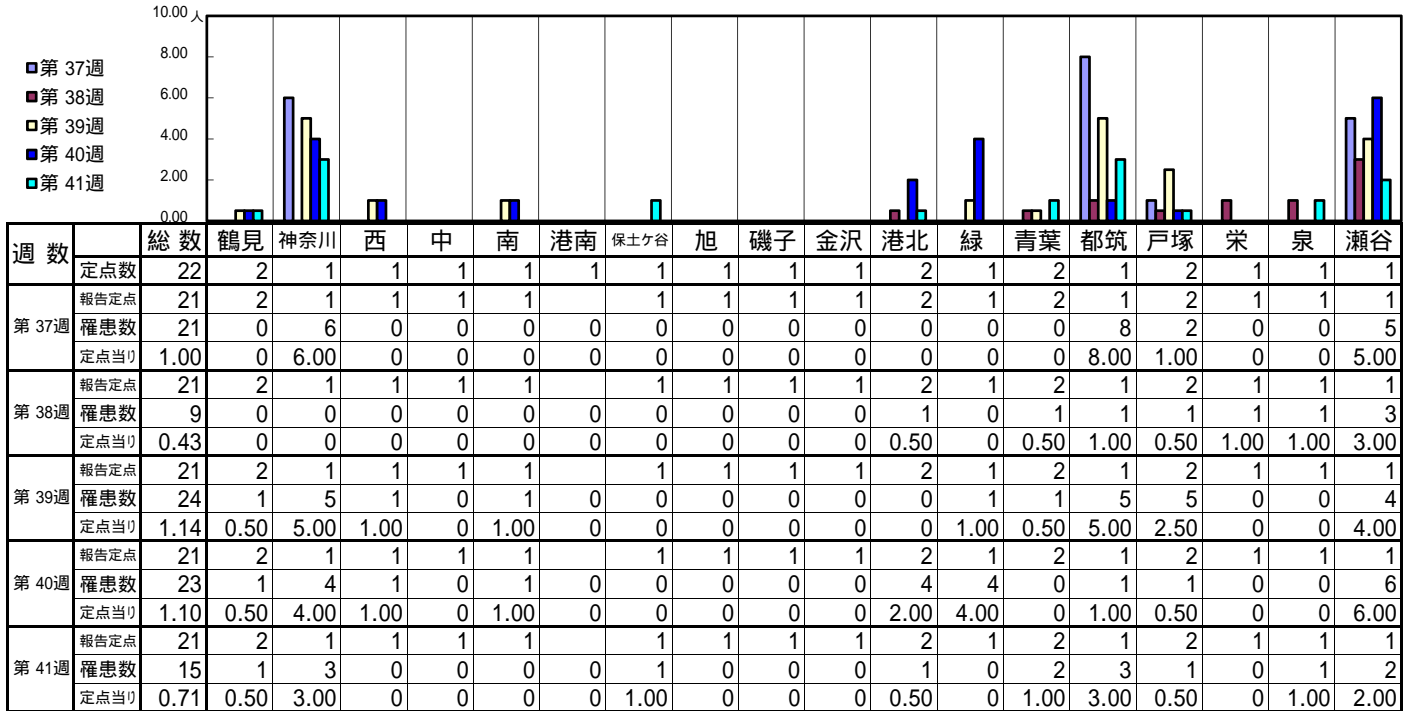
[定点当りの患者数]



<< 流行性角結膜炎 >>

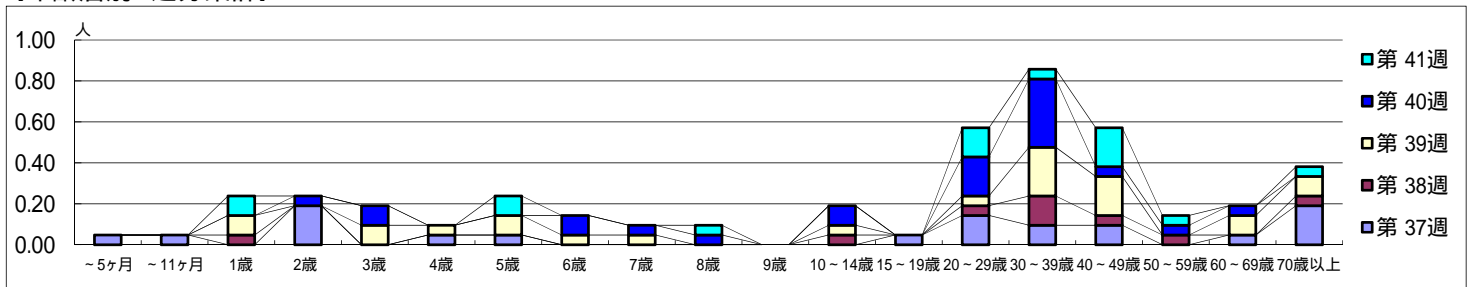
平成 28年 9月12日 ~ 10月16日
[平成 28年 第37週 ~ 第41週]

[区別・週別報告定点当り]



週数		合計	~5ヶ月	~11ヶ月	年齢													70歳以上				
					1歳	2歳	3歳	4歳	5歳	6歳	7歳	8歳	9歳	10~14歳	15~19歳	20~29歳	30~39歳		40~49歳	50~59歳	60~69歳	
第 37週	罹患数	21	1	1		4		1	1							1	3	2	2		1	4
	定点当り	1.00	0.05	0.05		0.19		0.05	0.05							0.05	0.14	0.10	0.10		0.05	0.19
第 38週	罹患数	9			1										1	1	3	1	1			1
	定点当り	0.43			0.05										0.05	0.05	0.14	0.05	0.05			0.05
第 39週	罹患数	24			2		2	1	2	1	1				1	1	5	4			2	2
	定点当り	1.14			0.10		0.10	0.05	0.10	0.05	0.05				0.05	0.05	0.24	0.19			0.10	0.10
第 40週	罹患数	23				1	2			2	1	1			2	4	7	1	1		1	1
	定点当り	1.10				0.05	0.10			0.10	0.05	0.05			0.10	0.19	0.33	0.05	0.05		0.05	0.05
第 41週	罹患数	15			2				2			1				3	1	4	1		1	1
	定点当り	0.71			0.10				0.10			0.05				0.14	0.05	0.19	0.05		0.05	0.05

[年齢層別5週分集計]



[定点当りの患者数]

