

疾病別 警報・注意報 発生状況

平成28年第40週

	インフルエンザ	RSウイルス感染症	咽頭結膜熱	A群溶血性レンサ球菌咽頭炎	感染性胃腸炎	水痘	手足口病	伝染性紅斑	突発性発しん	百日咳	ヘルパンギーナ	流行性耳下腺炎	急性出血性結膜炎	流行性角結膜炎
警報レベル	30		3	8	20	7	5	2		1	6	6	1	8
終息基準値	10		1	4	12	4	2	1		0.1	2	2	0.1	4
注意報レベル	10					4						3		
横浜市	0.29	1.88	0.18	1.21	3.35	0.32	1.65	0.07	0.61	0.01	1.33	1.49	0.06	1.06
鶴見	-	2.00	0.29	0.71	6.43	0.14	2.43	0.14	0.57	-	0.86	1.57	-	0.50
神奈川	0.38	3.17	0.33	2.00	4.50	0.33	5.83	-	0.50	-	3.00	0.33	-	4.00
西	-	0.33	-	0.33	2.67	-	-	0.33	0.67	-	1.00	2.67	-	1.00
中	0.20	0.33	0.67	1.67	4.00	1.33	0.67	-	2.00	-	1.00	3.33
南	0.13	1.20	-	1.00	1.60	-	1.40	-	0.80	-	0.20	1.20	-	1.00
港南	0.29	3.60	-	0.80	2.80	0.20	0.20	-	0.40	-	1.40	2.00
保土ヶ谷	-	2.75	-	0.50	0.25	0.25	1.00	-	-	-	0.75	0.25
旭	0.50	0.33	0.17	1.67	2.50	0.33	0.67	-	0.17	-	1.00	0.17	-	-
磯子	-	6.67	0.33	3.67	3.00	-	2.67	-	0.67	-	0.67	1.33	-	-
金沢	0.14	0.25	-	-	1.50	0.50	0.75	-	0.25	-	1.00	3.25	-	-
港北	0.20	2.20	0.40	0.60	5.00	0.20	1.20	-	0.60	-	0.60	1.40	-	-
緑	0.60	6.75	-	3.00	3.00	-	2.00	-	1.25	-	2.00	-	-	4.00
青葉	0.13	1.33	-	0.67	1.83	0.33	1.50	0.17	0.67	0.17	1.00	1.33	0.50	-
都筑	0.71	0.40	0.40	3.20	5.20	-	3.40	0.60	1.00	-	5.00	3.40	-	1.00
戸塚	0.73	0.71	0.29	0.57	3.71	0.57	1.57	-	0.29	-	0.29	0.71	-	0.50
栄	0.60	0.33	-	0.33	1.67	1.00	0.33	-	-	-	1.00	0.67	-	-
泉	-	1.00	0.25	0.50	3.75	0.25	1.00	-	0.50	-	0.75	0.75	-	-
瀬谷	0.50	1.75	-	1.25	4.00	0.75	0.50	-	1.25	-	2.25	4.25	-	6.00

(- : 0) (... : 報告なし)

数字は報告定点当たり患者数です

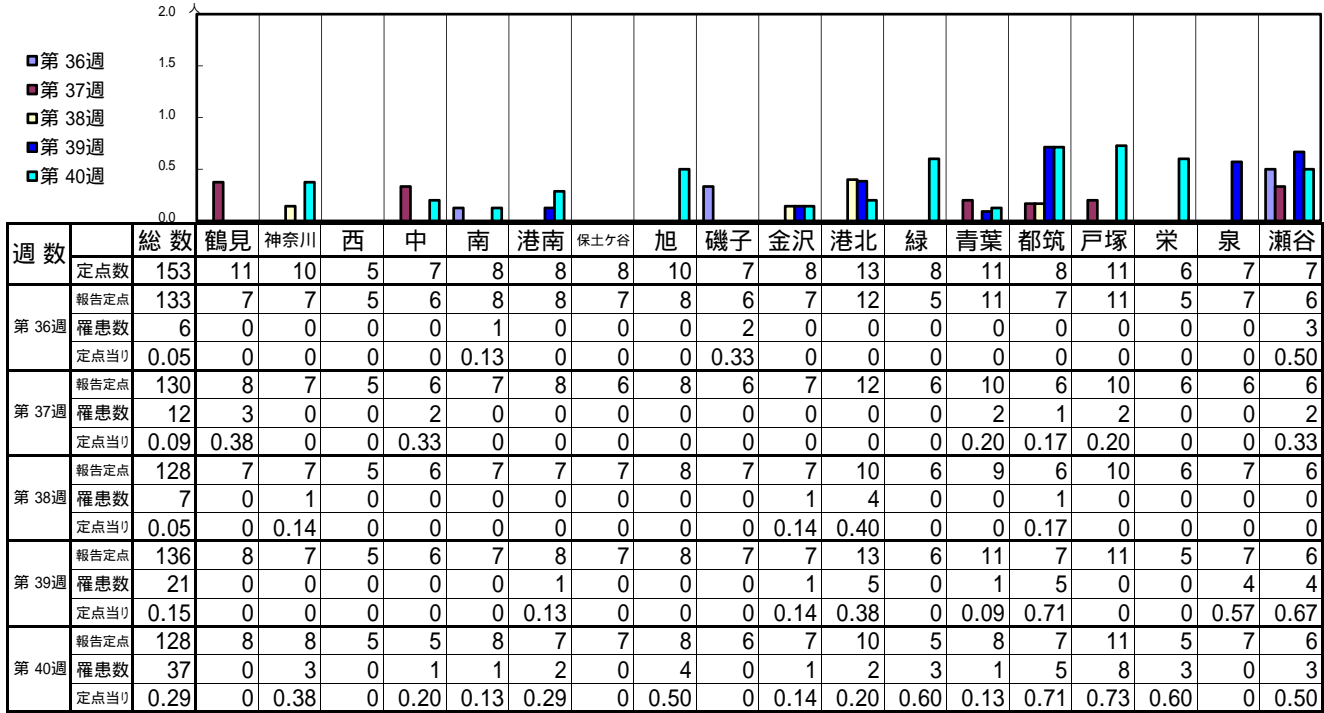
**報告定点当たりの値が警報レベル もしくは警報レベル継続中です
報告定点当たりの値が注意報レベルに達しています**

(この数字は集計時点のものです。翌週以降、変動する可能性があります)

<< インフルエンザ >>

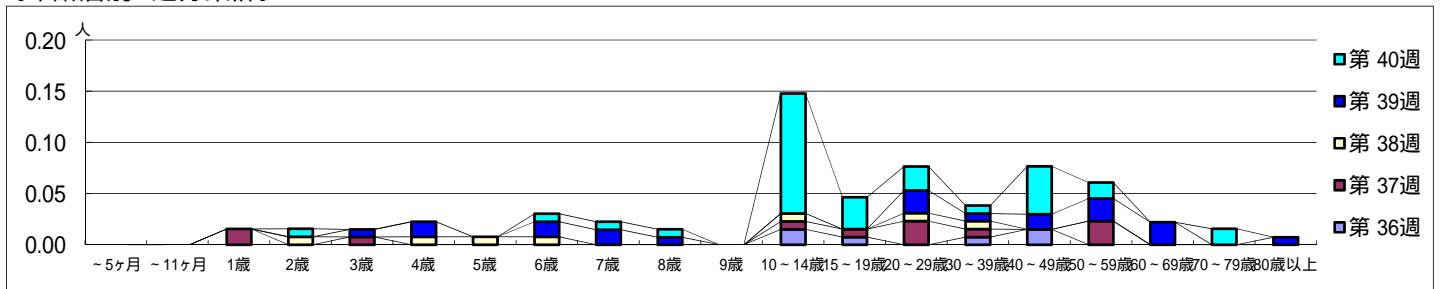
平成 28年 9月 5日 ~ 10月 9日
[平成 28年 第36週 ~ 第40週]

【区別・週別報告定点当り】

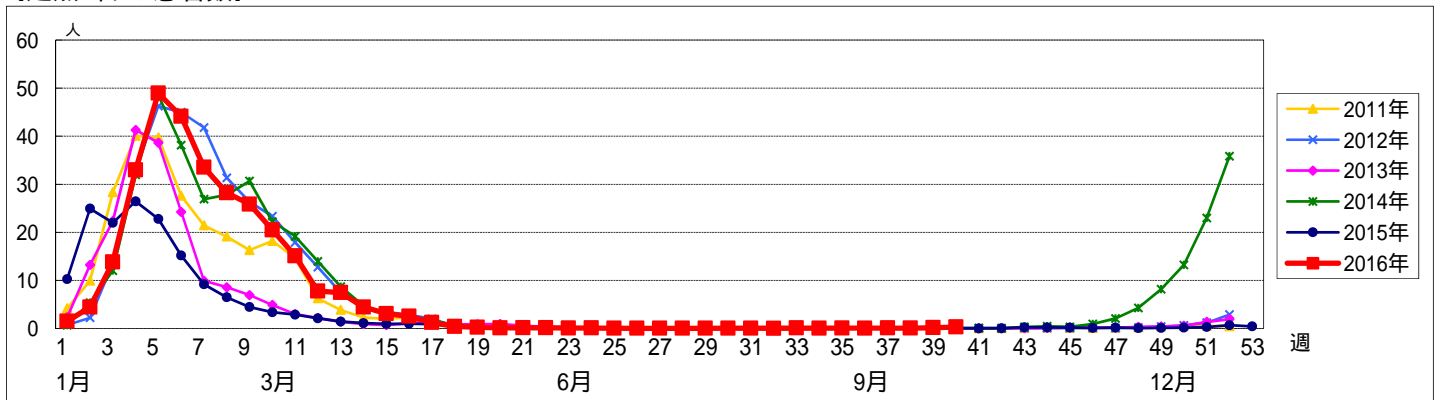


週数	合計	~5ヶ月	~11ヶ月	1歳	2歳	3歳	4歳	5歳	6歳	7歳	8歳	9歳	10~14歳	15~19歳	20~29歳	30~39歳	40~49歳	50~59歳	60~69歳	70~79歳	80歳以上	
第 36週	罹患数	6											2	1		1	2					
第 36週	定点当り	0.05											0.02	0.01		0.01	0.02					
第 37週	罹患数	12			2		1						1	1	3	1		3				
第 37週	定点当り	0.09			0.02		0.01						0.01	0.01	0.02	0.01		0.02				
第 38週	罹患数	7				1		1	1	1			1		1	1						
第 38週	定点当り	0.05				0.01		0.01	0.01	0.01			0.01		0.01	0.01						
第 39週	罹患数	21					1	2	2	2	1				3	1	2	3	3		1	
第 39週	定点当り	0.15					0.01	0.01	0.01	0.01	0.01				0.02	0.01	0.01	0.02	0.02	0.02	0.01	
第 40週	罹患数	37				1			1	1	1		15	4	3	1	6	2		2		
第 40週	定点当り	0.29				0.01			0.01	0.01	0.01		0.12	0.03	0.02	0.01	0.05	0.02		0.02		

【年齢層別5週分集計】



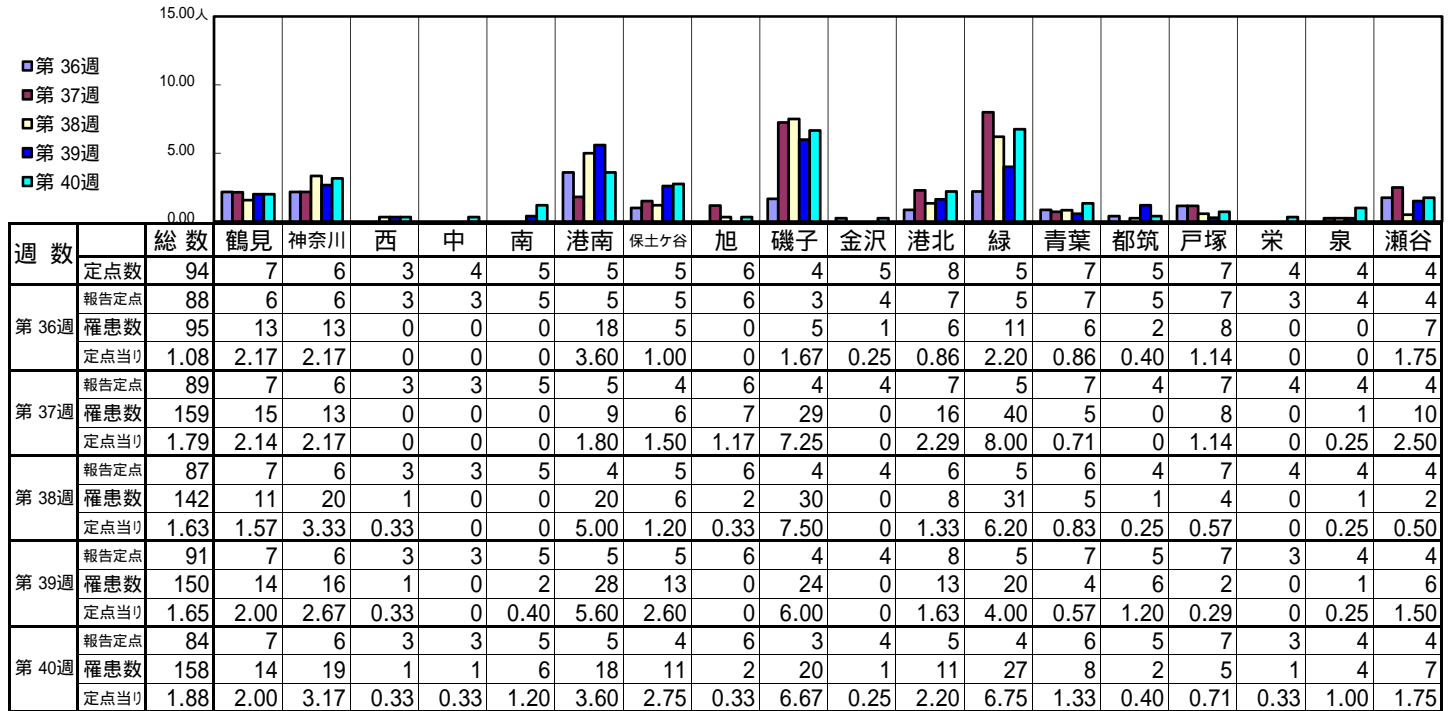
【定点当りの患者数】



<< RSウイルス感染症 >>

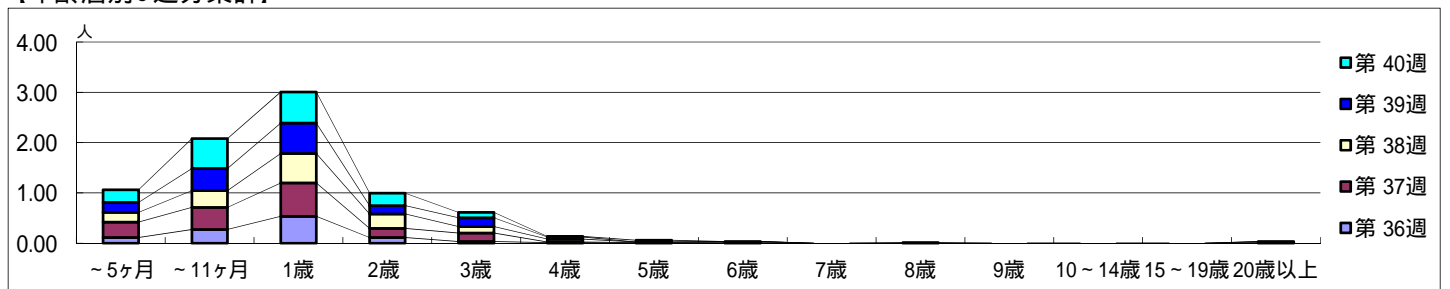
平成 28年 9月 5日 ~ 10月 9日
[平成 28年 第36週 ~ 第40週]

【区別・週別報告定点当り】

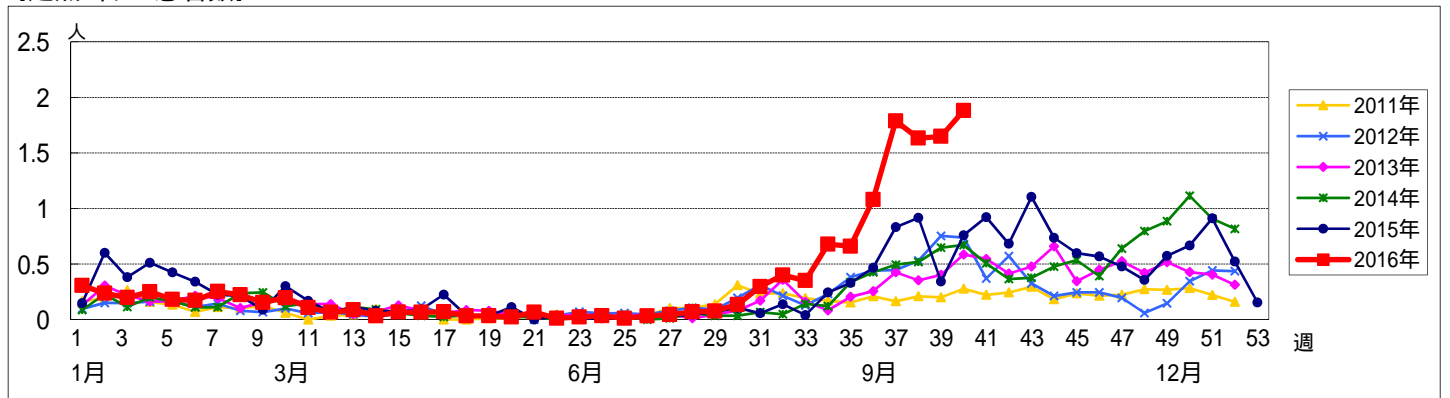


週数		合計	年齢層別													
			~5ヶ月	~11ヶ月	1歳	2歳	3歳	4歳	5歳	6歳	7歳	8歳	9歳	10~14歳	15~19歳	20歳以上
第36週	罹患数	95	10	24	47	10	3	1								
	定点当り	1.08	0.11	0.27	0.53	0.11	0.03	0.01								
第37週	罹患数	159	27	39	59	16	15	1	1	1						
	定点当り	1.79	0.30	0.44	0.66	0.18	0.17	0.01	0.01	0.01						
第38週	罹患数	142	17	29	51	25	11	5	1	2					1	
	定点当り	1.63	0.20	0.33	0.59	0.29	0.13	0.06	0.01	0.02					0.01	
第39週	罹患数	150	18	40	55	15	16	4							2	
	定点当り	1.65	0.20	0.44	0.60	0.16	0.18	0.04							0.02	
第40週	罹患数	158	21	50	52	21	9	1	3			1				
	定点当り	1.88	0.25	0.60	0.62	0.25	0.11	0.01	0.04			0.01				

【年齢層別5週分集計】



【定点当りの患者数】



<< 咽頭結膜熱 >>

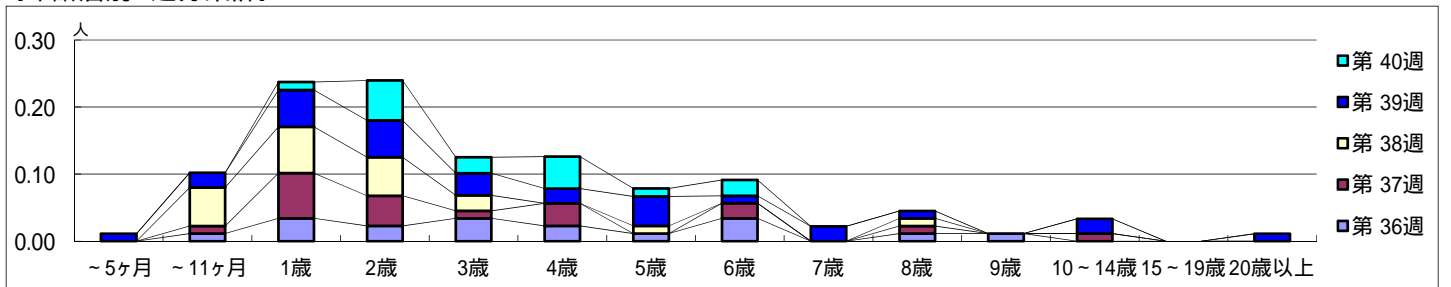
平成 28年 9月 5日 ~ 10月 9日
[平成 28年 第36週 ~ 第40週]

【区別・週別報告定点当り】

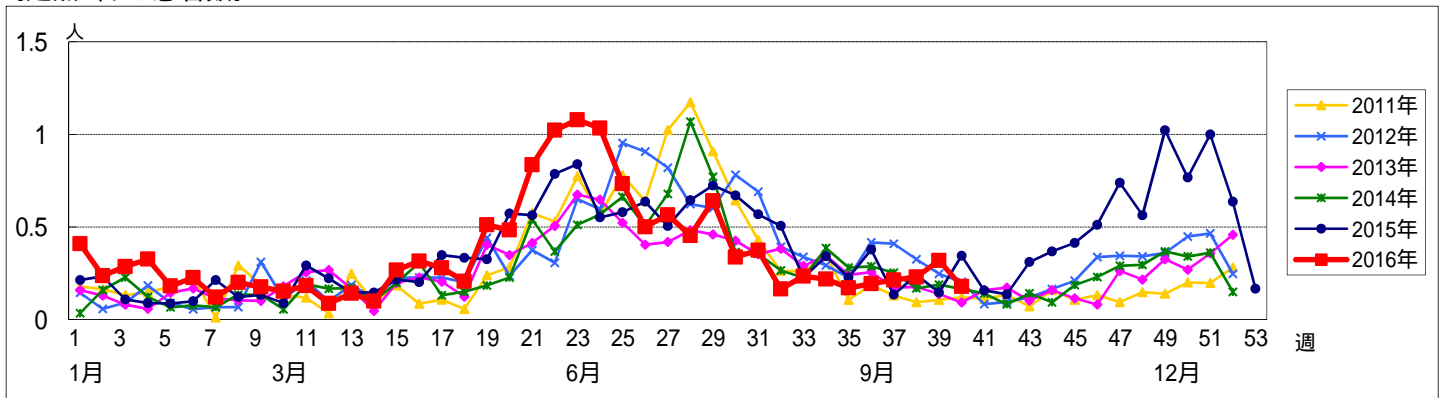
週 数		総数	鶴見	神奈川	西	中	南	港南	保土ヶ谷	旭	磯子	金沢	港北	緑	青葉	都筑	戸塚	栄	泉	瀬谷
		定点数	94	7	6	3	4	5	5	5	6	4	5	8	5	7	5	7	4	4
第 36週	報告定点	88	6	6	3	3	5	5	5	6	3	4	7	5	7	5	7	3	4	4
	罹患数	17	1	1	0	4	0	1	1	0	0	0	3	2	0	2	1	0	1	0
	定点当り	0.19	0.17	0.17	0	1.33	0	0.20	0.20	0	0	0	0.43	0.40	0	0.40	0.14	0	0.25	0
第 37週	報告定点	89	7	6	3	3	5	5	4	6	4	4	7	5	7	4	7	4	4	4
	罹患数	19	6	1	0	2	0	2	0	0	0	0	2	0	1	1	2	0	1	1
	定点当り	0.21	0.86	0.17	0	0.67	0	0.40	0	0	0	0	0.29	0	0.14	0.25	0.29	0	0.25	0.25
第 38週	報告定点	87	7	6	3	3	5	4	5	6	4	4	6	5	6	4	7	4	4	4
	罹患数	20	7	0	0	0	0	0	0	0	1	0	3	0	1	3	3	0	2	0
	定点当り	0.23	1.00	0	0	0	0	0	0	0	0.25	0	0.50	0	0.17	0.75	0.43	0	0.50	0
第 39週	報告定点	91	7	6	3	3	5	5	5	6	4	4	8	5	7	5	7	3	4	4
	罹患数	29	10	1	0	3	0	0	3	0	0	0	1	0	0	4	3	0	1	3
	定点当り	0.32	1.43	0.17	0	1.00	0	0	0.60	0	0	0	0.13	0	0	0.80	0.43	0	0.25	0.75
第 40週	報告定点	84	7	6	3	3	5	5	4	6	3	4	5	4	6	5	7	3	4	4
	罹患数	15	2	2	0	2	0	0	0	1	1	0	2	0	0	2	2	0	1	0
	定点当り	0.18	0.29	0.33	0	0.67	0	0	0	0.17	0.33	0	0.40	0	0	0.40	0.29	0	0.25	0

週 数		合計	~5ヶ月	~11ヶ月	1歳	2歳	3歳	4歳	5歳	6歳	7歳	8歳	9歳	10~14歳	15~19歳	20歳以上
第 36週	罹患数	17		1	3	2	3	2	1	3		1	1			
	定点当り	0.19		0.01	0.03	0.02	0.03	0.02	0.01	0.03		0.01	0.01			
第 37週	罹患数	19		1	6	4	1	3		2		1		1		
	定点当り	0.21		0.01	0.07	0.04	0.01	0.03		0.02		0.01		0.01		
第 38週	罹患数	20		5	6	5	2		1			1				
	定点当り	0.23		0.06	0.07	0.06	0.02		0.01			0.01				
第 39週	罹患数	29	1	2	5	5	3	2	4	1	2	1		2		1
	定点当り	0.32	0.01	0.02	0.05	0.05	0.03	0.02	0.04	0.01	0.02	0.01		0.02		0.01
第 40週	罹患数	15			1	5	2	4	1	2						
	定点当り	0.18			0.01	0.06	0.02	0.05	0.01	0.02						

【年齢層別5週分集計】



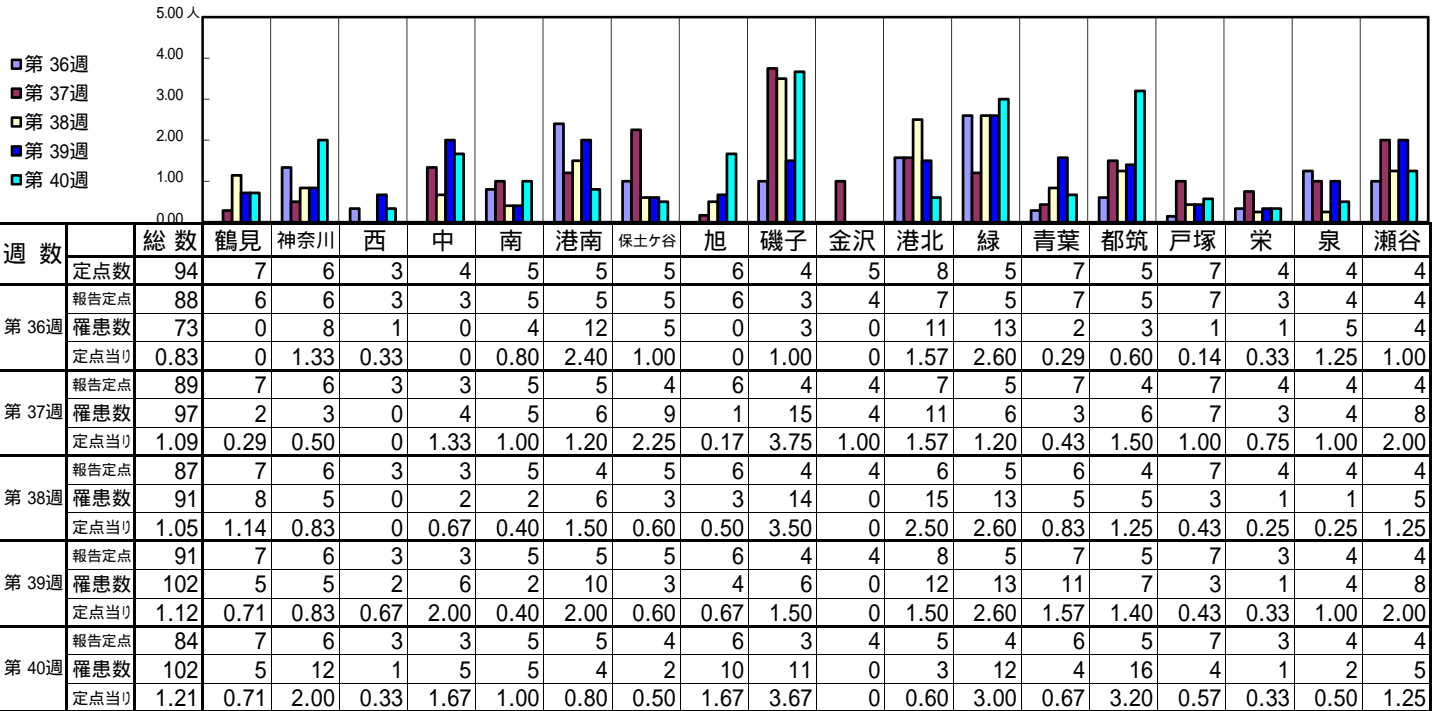
【定点当りの患者数】



<< A群溶血性レンサ球菌咽頭炎 >>

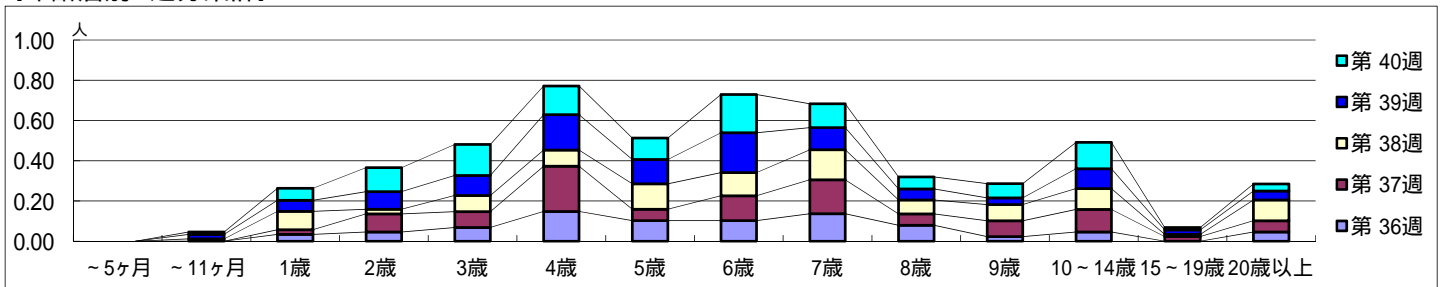
平成 28年 9月 5日 ~ 10月 9日
[平成 28年 第36週 ~ 第40週]

[区別・週別報告定点当り]

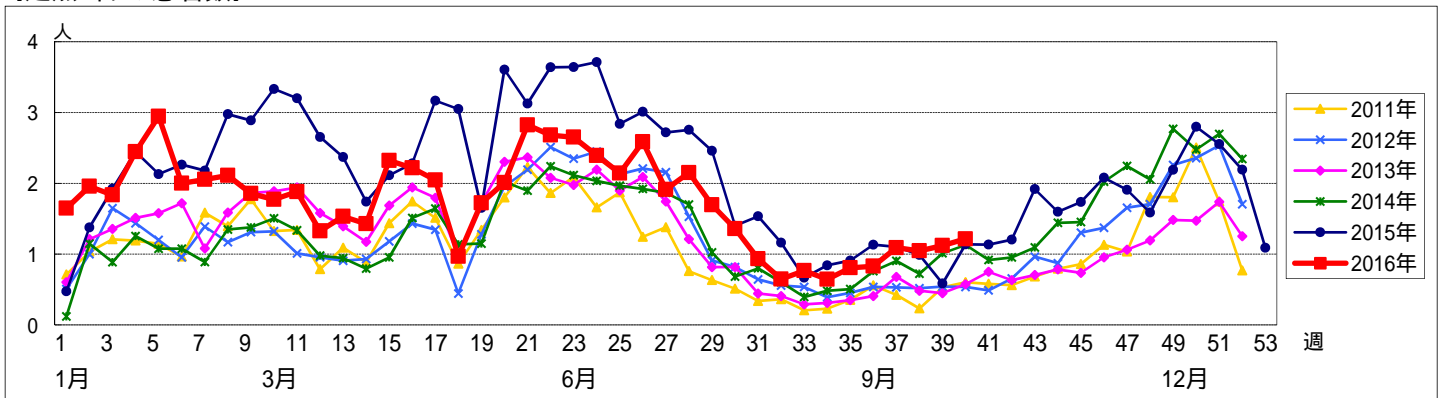


週数		合計	~5ヶ月	~11ヶ月	年齢層別												
					1歳	2歳	3歳	4歳	5歳	6歳	7歳	8歳	9歳	10~14歳	15~19歳	20歳以上	
第36週	罹患数	73			3	4	6	13	9	9	12	7	2	4		4	
	定点当り	0.83			0.03	0.05	0.07	0.15	0.10	0.10	0.14	0.08	0.02	0.05		0.05	
第37週	罹患数	97			2	8	7	20	5	11	15	5	7	10	2	5	
	定点当り	1.09			0.02	0.09	0.08	0.22	0.06	0.12	0.17	0.06	0.08	0.11	0.02	0.06	
第38週	罹患数	91		1	8	2	7	7	11	10	13	6	7	9	1	9	
	定点当り	1.05		0.01	0.09	0.02	0.08	0.08	0.13	0.11	0.15	0.07	0.08	0.10	0.01	0.10	
第39週	罹患数	102		2	5	8	9	16	11	18	10	5	3	9	2	4	
	定点当り	1.12		0.02	0.05	0.09	0.10	0.18	0.12	0.20	0.11	0.05	0.03	0.10	0.02	0.04	
第40週	罹患数	102		1	5	10	13	12	9	16	10	5	6	11	1	3	
	定点当り	1.21		0.01	0.06	0.12	0.15	0.14	0.11	0.19	0.12	0.06	0.07	0.13	0.01	0.04	

[年齢層別5週分集計]



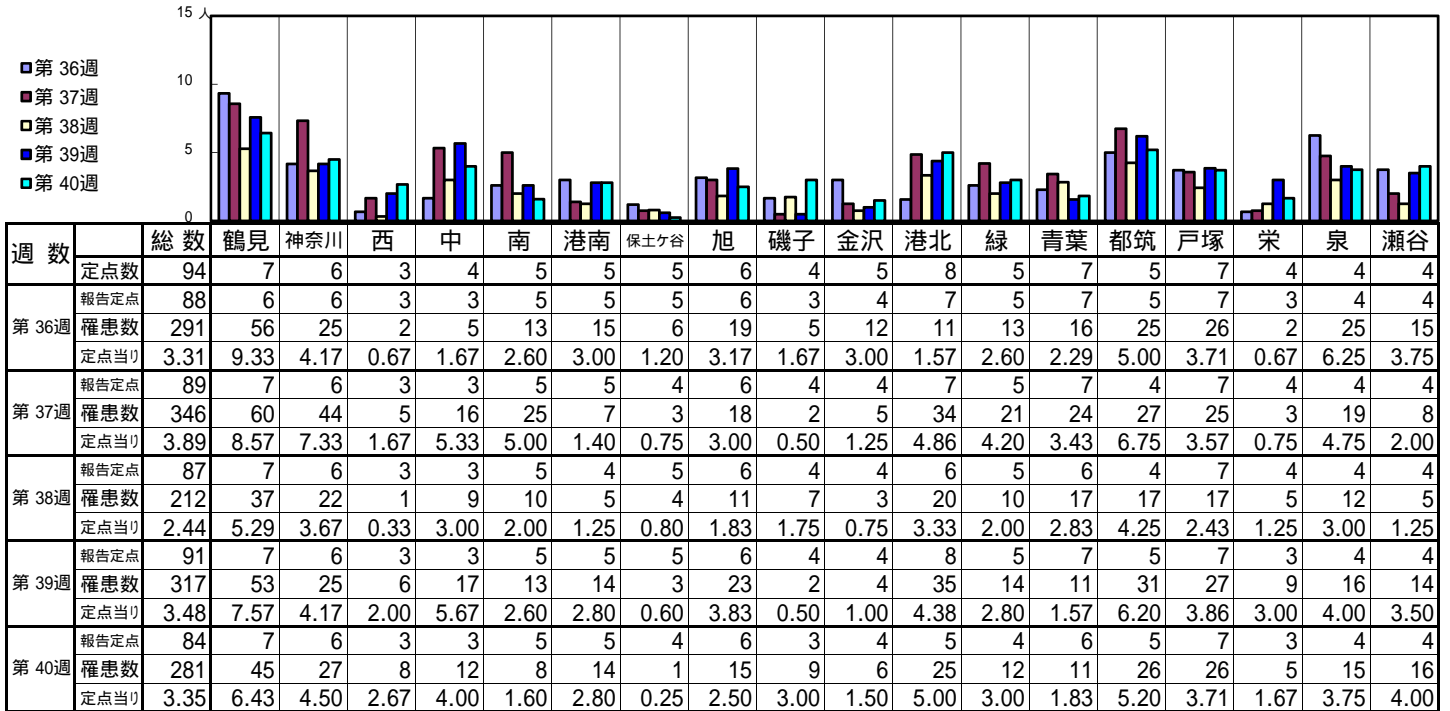
[定点当りの患者数]



<< 感染性胃腸炎 >>

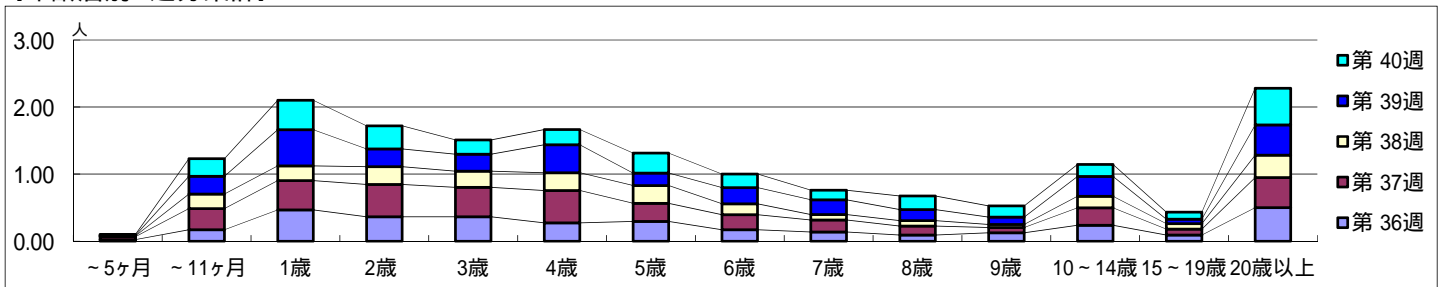
平成 28年 9月 5日 ~ 10月 9日
[平成 28年 第36週 ~ 第40週]

[区別・週別報告定点当り]

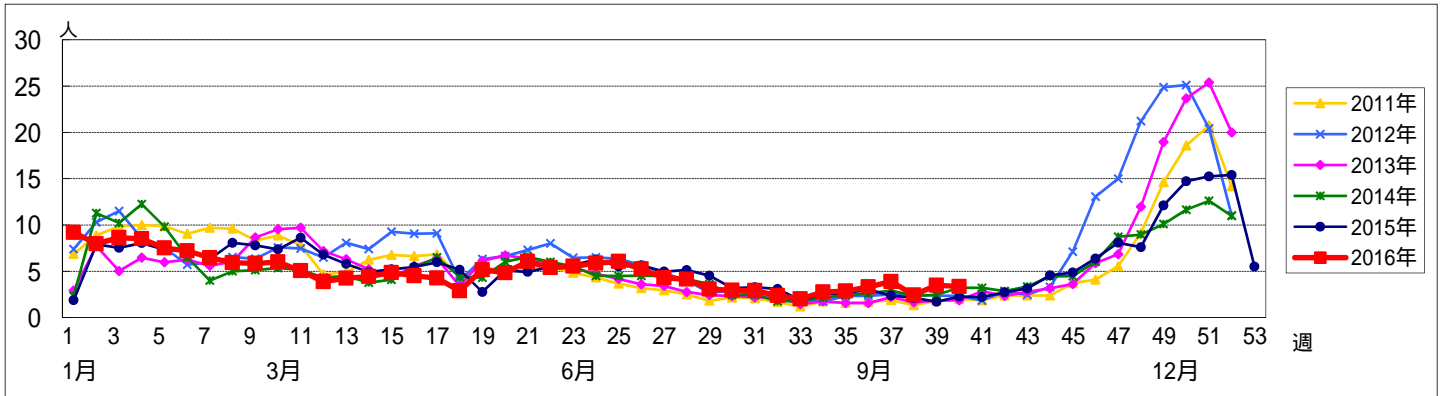


週数		合計	年齢層別													
			~5ヶ月	~11ヶ月	1歳	2歳	3歳	4歳	5歳	6歳	7歳	8歳	9歳	10~14歳	15~19歳	20歳以上
第36週	罹患数	291	2	15	41	32	32	24	26	15	12	8	11	21	8	44
	定点当り	3.31	0.02	0.17	0.47	0.36	0.36	0.27	0.30	0.17	0.14	0.09	0.13	0.24	0.09	0.50
第37週	罹患数	346	4	28	39	43	39	43	24	20	16	12	7	23	8	40
	定点当り	3.89	0.04	0.31	0.44	0.48	0.44	0.48	0.27	0.22	0.18	0.13	0.08	0.26	0.09	0.45
第38週	罹患数	212	1	19	19	23	21	23	23	14	7	7	4	15	7	29
	定点当り	2.44	0.01	0.22	0.22	0.26	0.24	0.26	0.26	0.16	0.08	0.08	0.05	0.17	0.08	0.33
第39週	罹患数	317	1	24	49	24	23	38	17	22	20	15	10	27	6	41
	定点当り	3.48	0.01	0.26	0.54	0.26	0.25	0.42	0.19	0.24	0.22	0.16	0.11	0.30	0.07	0.45
第40週	罹患数	281	1	22	37	29	18	19	25	17	12	17	14	15	9	46
	定点当り	3.35	0.01	0.26	0.44	0.35	0.21	0.23	0.30	0.20	0.14	0.20	0.17	0.18	0.11	0.55

[年齢層別5週分集計]



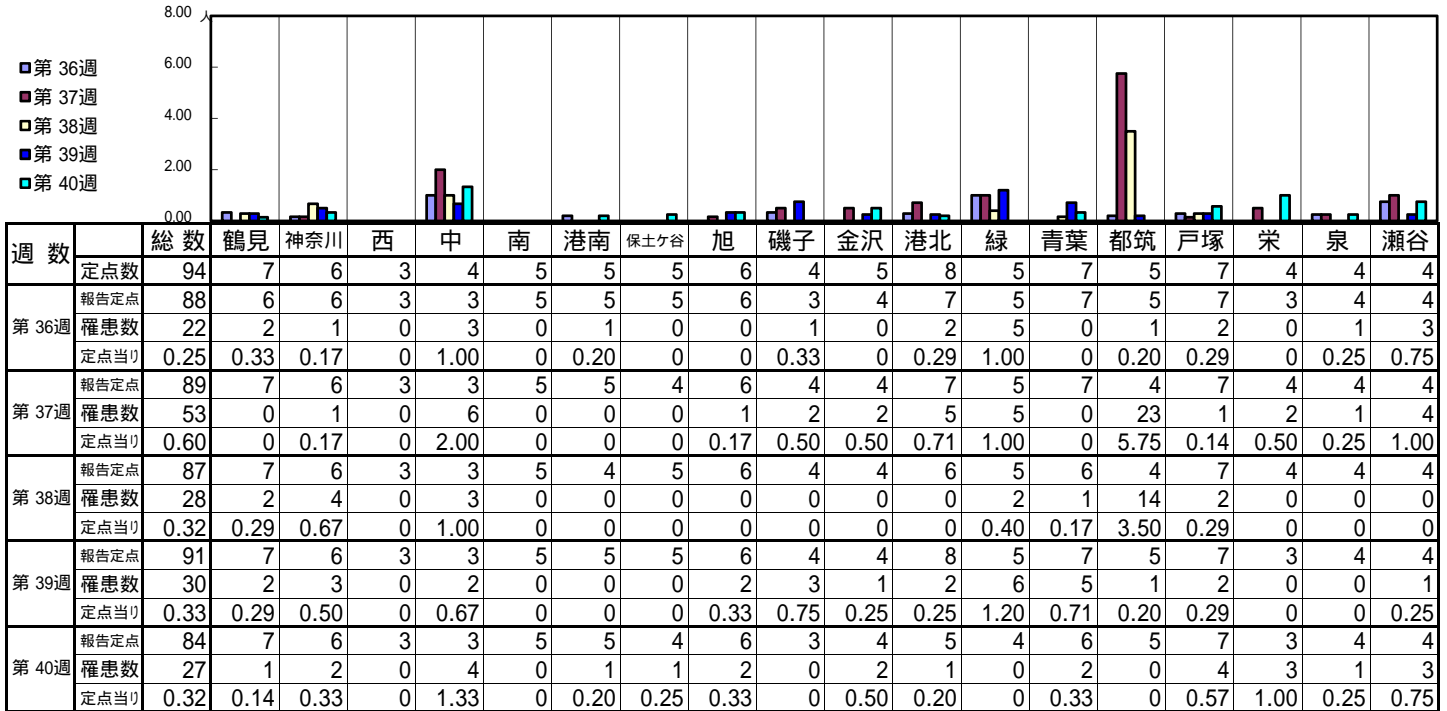
[定点当りの患者数]



<< 水痘 >>

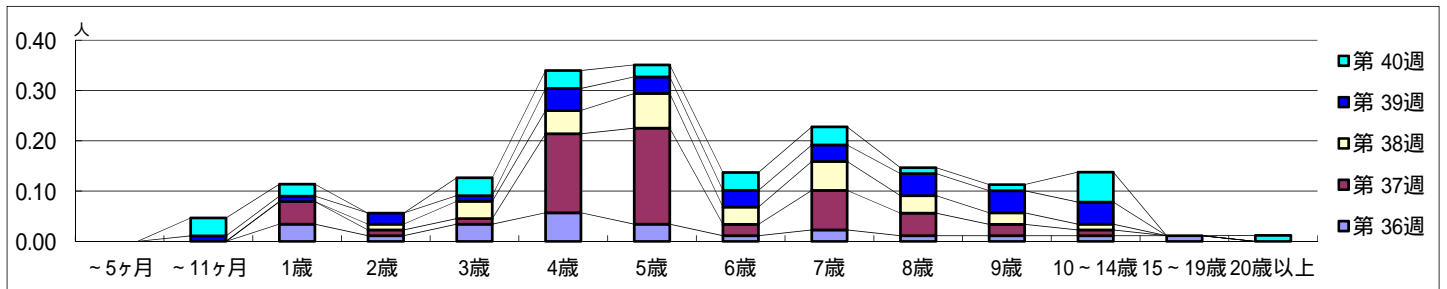
平成 28年 9月 5日 ~ 10月 9日
[平成 28年 第36週 ~ 第40週]

【区別・週別報告定点当り】

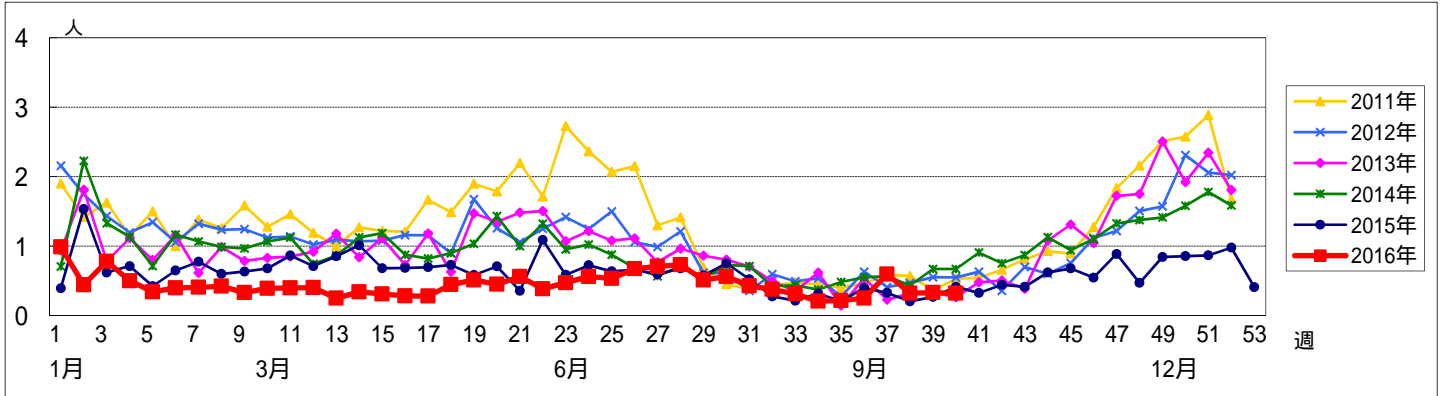


週 数		合計	~5ヶ月	~11ヶ月	年齢												
					1歳	2歳	3歳	4歳	5歳	6歳	7歳	8歳	9歳	10~14歳	15~19歳	20歳以上	
第 36週	罹患数	22			3	1	3	5	3	1	2	1	1	1			
	定点当り	0.25			0.03	0.01	0.03	0.06	0.03	0.01	0.02	0.01	0.01	0.01	0.01		
第 37週	罹患数	53			4	1	1	14	17	2	7	4	2	1			
	定点当り	0.60			0.04	0.01	0.01	0.16	0.19	0.02	0.08	0.04	0.02	0.01			
第 38週	罹患数	28				1	3	4	6	3	5	3	2	1			
	定点当り	0.32				0.01	0.03	0.05	0.07	0.03	0.06	0.03	0.02	0.01			
第 39週	罹患数	30		1	1	2	1	4	3	3	3	4	4	4			
	定点当り	0.33		0.01	0.01	0.02	0.01	0.04	0.03	0.03	0.03	0.04	0.04	0.04			
第 40週	罹患数	27		3	2		3	3	2	3	3	1	1	5			1
	定点当り	0.32		0.04	0.02		0.04	0.04	0.02	0.04	0.04	0.01	0.01	0.06			0.01

【年齢層別5週分集計】



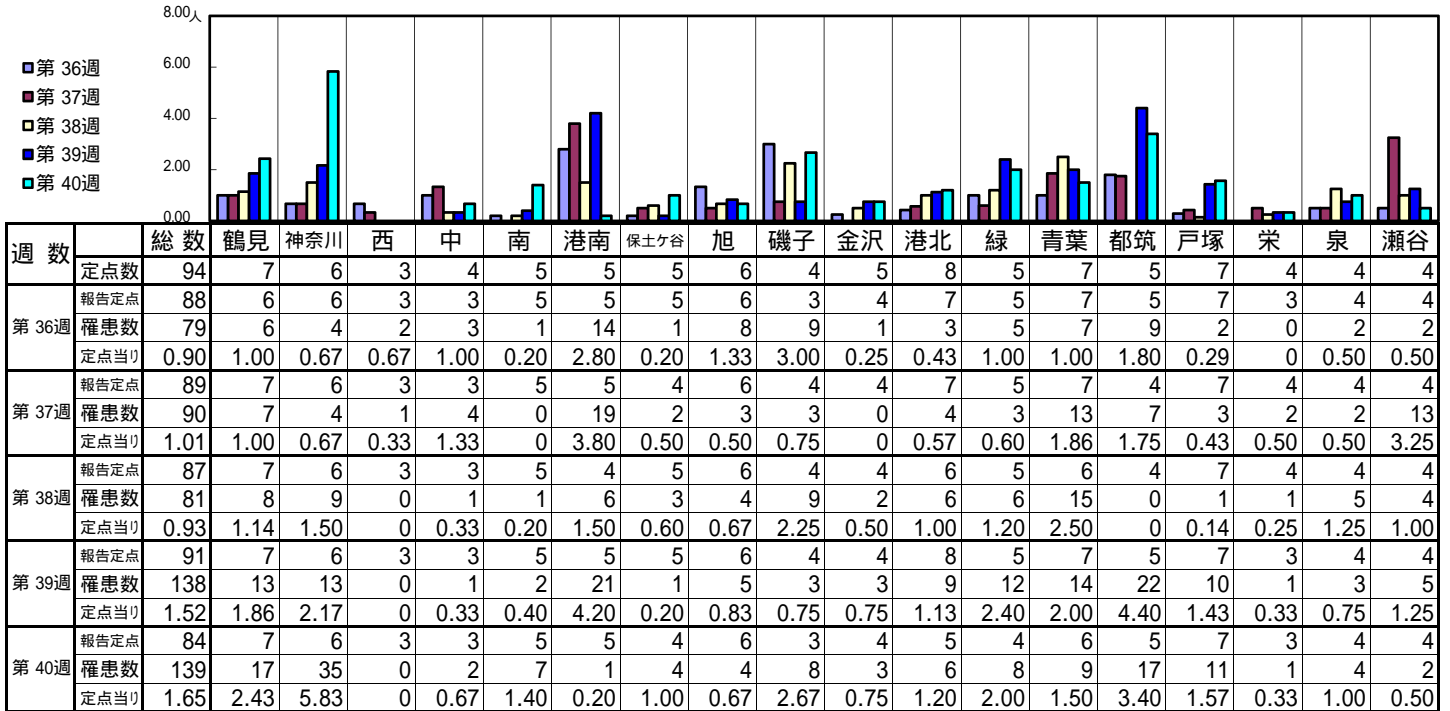
【定点当りの患者数】



<< 手足口病 >>

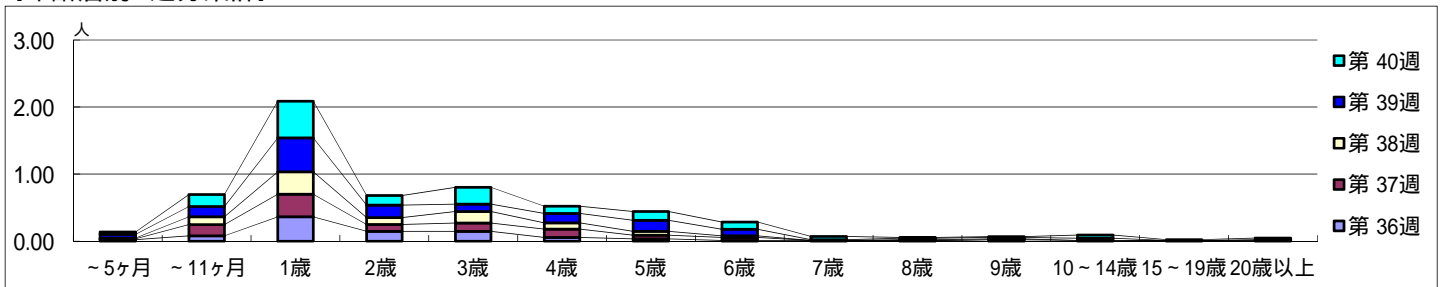
平成 28年 9月 5日 ~ 10月 9日
[平成 28年 第36週 ~ 第40週]

【区別・週別報告定点当り】

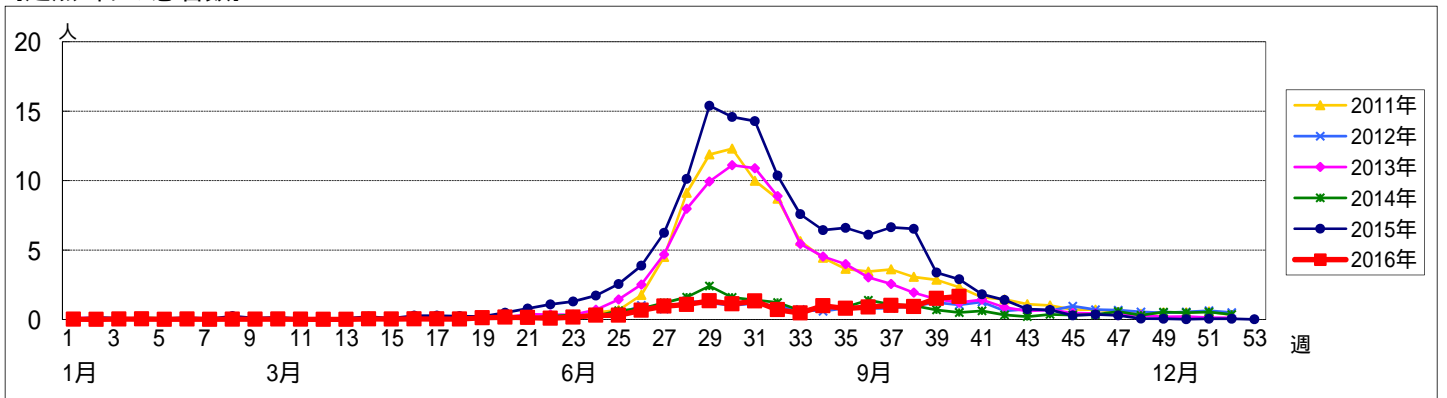


週数		合計	年齢層別													
			~5ヶ月	~11ヶ月	1歳	2歳	3歳	4歳	5歳	6歳	7歳	8歳	9歳	10~14歳	15~19歳	20歳以上
第36週	罹患数	79	2	7	32	13	13	5	3	1	1	1			1	
	定点当り	0.90	0.02	0.08	0.36	0.15	0.15	0.06	0.03	0.01	0.01	0.01			0.01	
第37週	罹患数	90	1	15	30	9	11	11	5	4			2	1		1
	定点当り	1.01	0.01	0.17	0.34	0.10	0.12	0.12	0.06	0.04			0.02	0.01		0.01
第38週	罹患数	81	1	10	29	9	15	8	5	2			1	1		
	定点当り	0.93	0.01	0.11	0.33	0.10	0.17	0.09	0.06	0.02			0.01	0.01		
第39週	罹患数	138	5	14	46	17	10	13	15	9	1	2	2	3		1
	定点当り	1.52	0.05	0.15	0.51	0.19	0.11	0.14	0.16	0.10	0.01	0.02	0.02	0.03		0.01
第40週	罹患数	139	3	15	46	12	21	9	11	9	4	1	1	4	1	2
	定点当り	1.65	0.04	0.18	0.55	0.14	0.25	0.11	0.13	0.11	0.05	0.01	0.01	0.05	0.01	0.02

【年齢層別5週分集計】



【定点当りの患者数】



<< 伝染性紅斑 >>

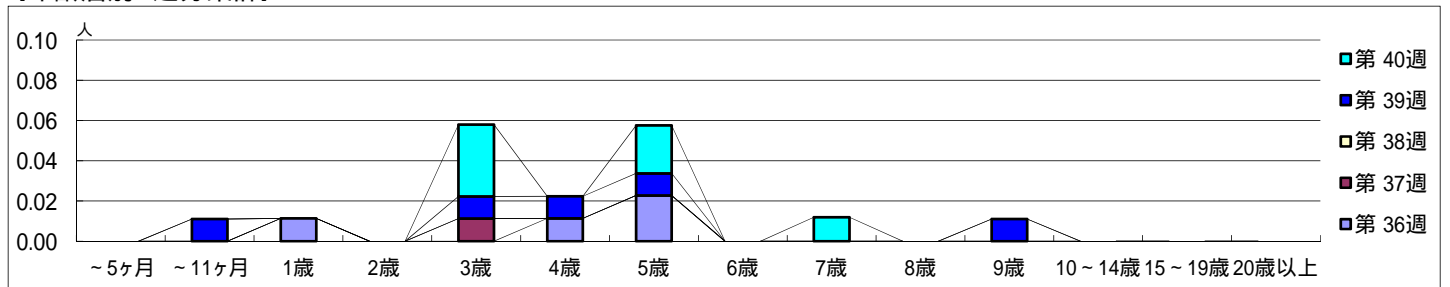
平成 28年 9月 5日 ~ 10月 9日
[平成 28年 第36週 ~ 第40週]

【区別・週別報告定点当り】

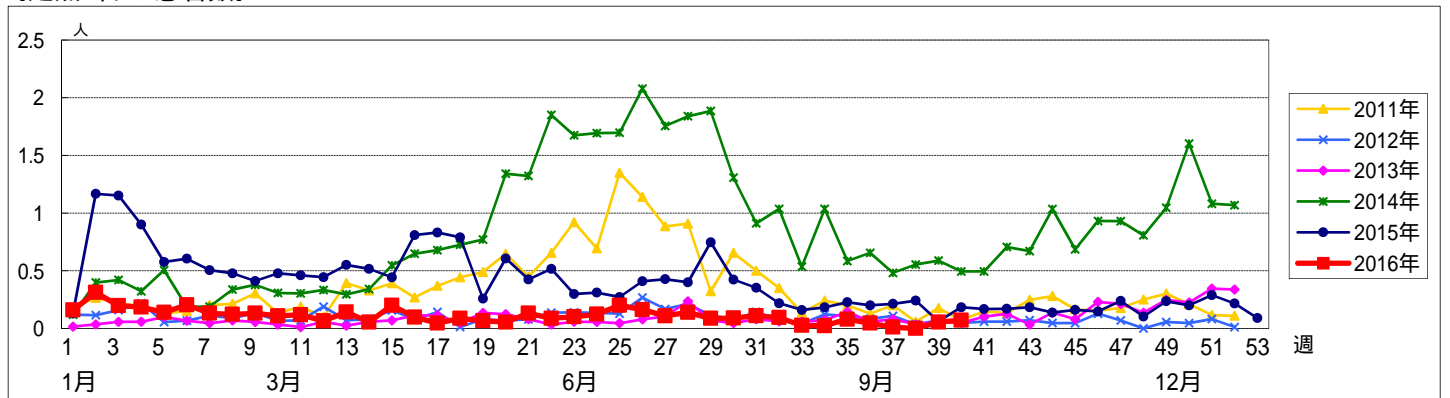
週数	総数	鶴見	神奈川	西	中	南	港南	保土ヶ谷	旭	磯子	金沢	港北	緑	青葉	都筑	戸塚	栄	泉	瀬谷
第36週	報告定点 88	6	6	3	3	5	5	5	6	3	4	7	5	7	5	7	3	4	4
第36週	罹患数 4	0	1	0	0	0	1	0	0	0	0	1	1	0	0	0	0	0	0
第36週	定点当り 0.05	0	0.17	0	0	0	0.20	0	0	0	0	0.14	0.20	0	0	0	0	0	0
第37週	報告定点 89	7	6	3	3	5	5	4	6	4	4	7	5	7	4	7	4	4	4
第37週	罹患数 1	0	0	0	0	0	0	0	0	0	0	0	0	0	0	0	0	1	0
第37週	定点当り 0.01	0	0	0	0	0	0	0	0	0	0	0	0	0	0	0	0	0.25	0
第38週	報告定点 87	7	6	3	3	5	4	5	6	4	4	6	5	6	4	7	4	4	4
第38週	罹患数 0	0	0	0	0	0	0	0	0	0	0	0	0	0	0	0	0	0	0
第38週	定点当り 0	0	0	0	0	0	0	0	0	0	0	0	0	0	0	0	0	0	0
第39週	報告定点 91	7	6	3	3	5	5	5	6	4	4	8	5	7	5	7	3	4	4
第39週	罹患数 5	2	1	0	0	0	0	0	0	0	0	0	0	0	1	0	0	1	0
第39週	定点当り 0.05	0.29	0.17	0	0	0	0	0	0	0	0	0	0	0	0.20	0	0	0.25	0
第40週	報告定点 84	7	6	3	3	5	5	4	6	3	4	5	4	6	5	7	3	4	4
第40週	罹患数 6	1	0	1	0	0	0	0	0	0	0	0	0	1	3	0	0	0	0
第40週	定点当り 0.07	0.14	0	0.33	0	0	0	0	0	0	0	0	0	0.17	0.60	0	0	0	0

週数	合計	~5ヶ月	~11ヶ月	1歳	2歳	3歳	4歳	5歳	6歳	7歳	8歳	9歳	10~14歳	15~19歳	20歳以上
第36週	罹患数 4			1			1	2							
第36週	定点当り 0.05			0.01			0.01	0.02							
第37週	罹患数 1					1									
第37週	定点当り 0.01					0.01									
第38週	罹患数 0														
第38週	定点当り 0														
第39週	罹患数 5		1			1	1	1				1			
第39週	定点当り 0.05		0.01			0.01	0.01	0.01				0.01			
第40週	罹患数 6					3		2		1					
第40週	定点当り 0.07					0.04		0.02		0.01					

【年齢層別5週分集計】



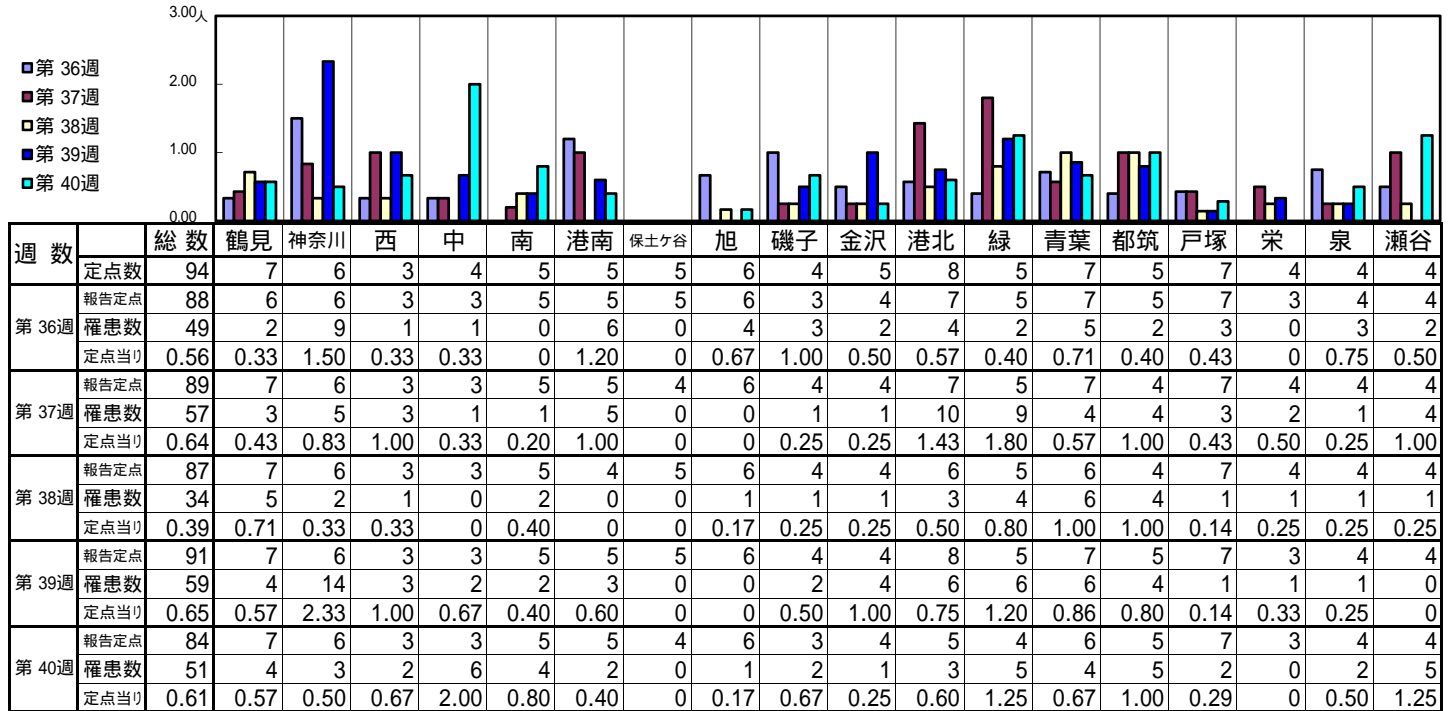
【定点当りの患者数】



<< 突発性発しん >>

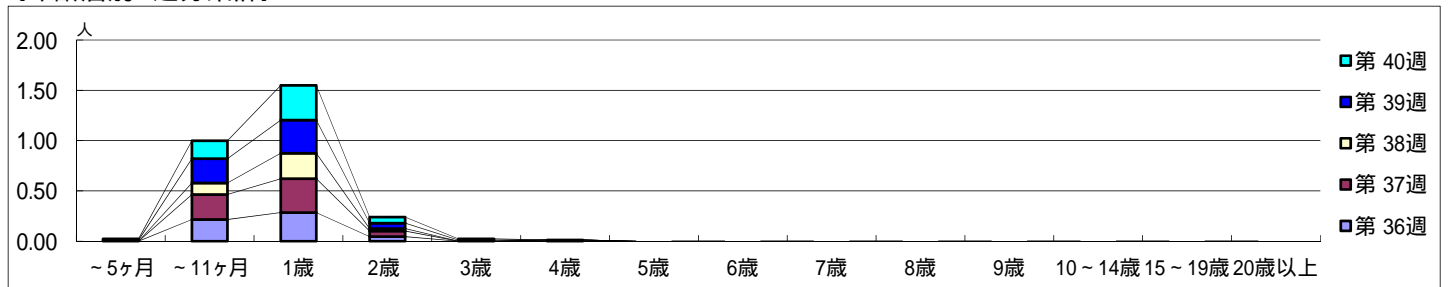
平成 28年 9月 5日 ~ 10月 9日
[平成 28年 第36週 ~ 第40週]

【区別・週別報告定点当り】

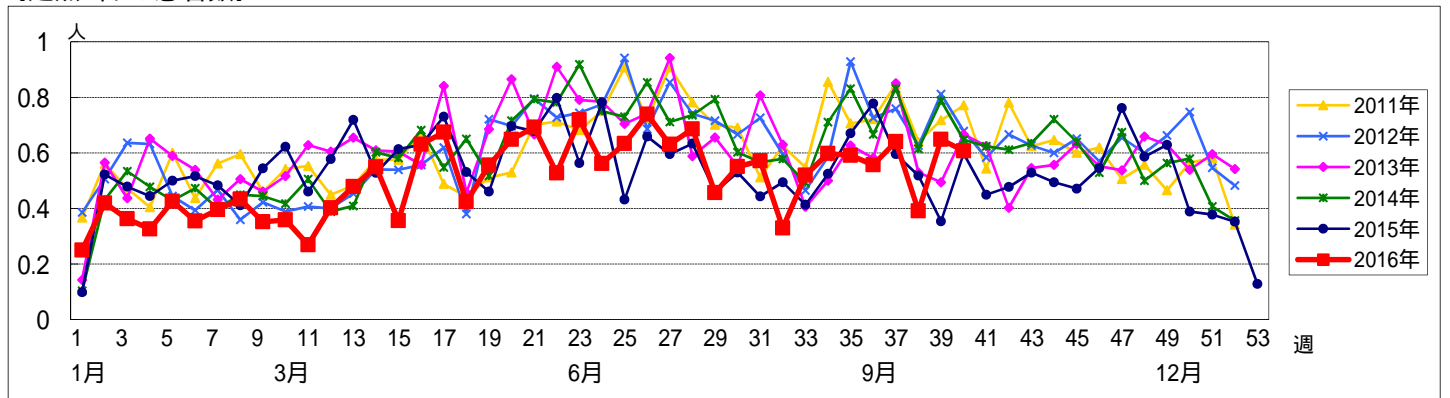


週 数		合計	年齢層別													
			~5ヶ月	~11ヶ月	1歳	2歳	3歳	4歳	5歳	6歳	7歳	8歳	9歳	10~14歳	15~19歳	20歳以上
第 36週	罹患数	49		19	25	4	1									
	定点当り	0.56		0.22	0.28	0.05	0.01									
第 37週	罹患数	57		22	30	5										
	定点当り	0.64		0.25	0.34	0.06										
第 38週	罹患数	34		10	22	2										
	定点当り	0.39		0.11	0.25	0.02										
第 39週	罹患数	59	1	22	30	5	1									
	定点当り	0.65	0.01	0.24	0.33	0.05	0.01									
第 40週	罹患数	51	1	15	29	5	1									
	定点当り	0.61	0.01	0.18	0.35	0.06	0.01									

【年齢層別5週分集計】



【定点当りの患者数】

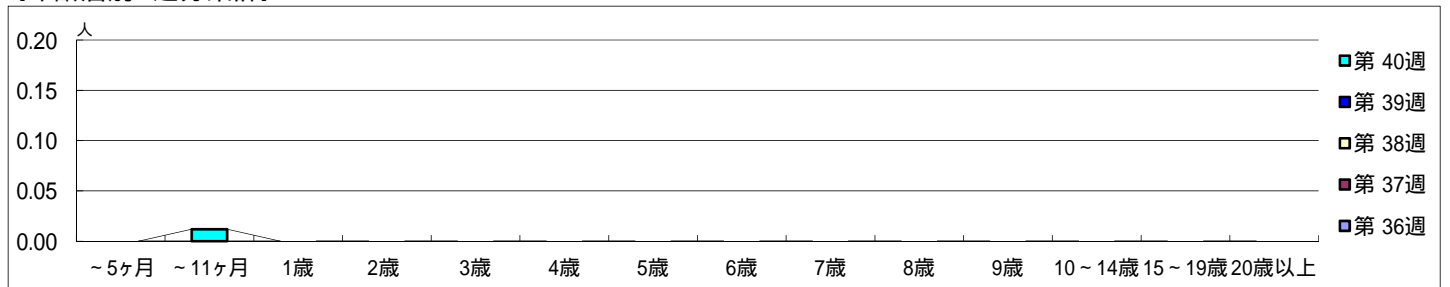


【区別・週別報告定点当り】

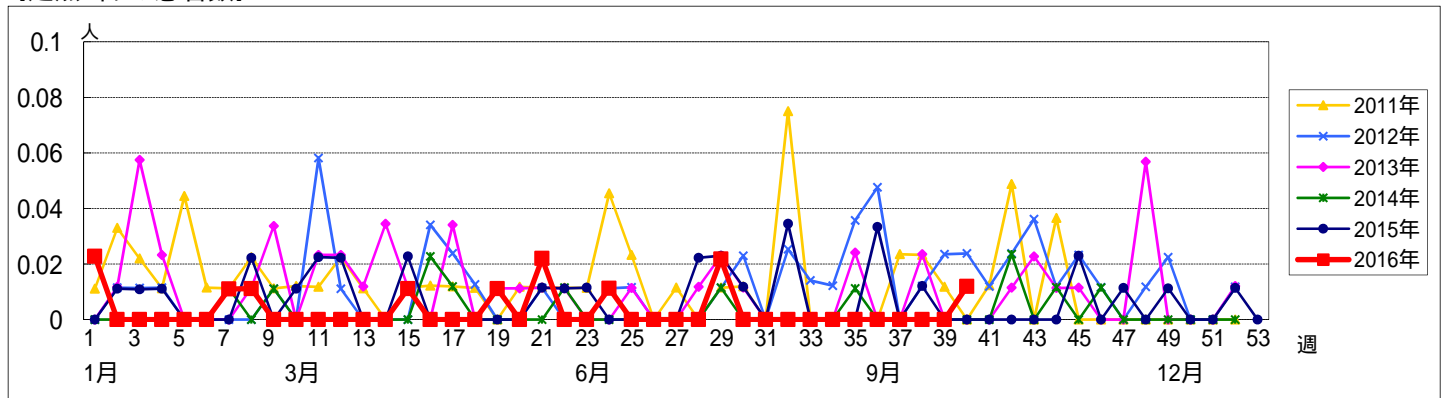
週 数		総数	区 別																	
			鶴見	神奈川	西	中	南	港南	保土ヶ谷	旭	磯子	金沢	港北	緑	青葉	都筑	戸塚	栄	泉	瀬谷
第 36週	定点数	94	7	6	3	4	5	5	5	6	4	5	8	5	7	5	7	4	4	4
	報告定点	88	6	6	3	3	5	5	5	6	3	4	7	5	7	5	7	3	4	4
	罹患数	0	0	0	0	0	0	0	0	0	0	0	0	0	0	0	0	0	0	0
	定点当り	0	0	0	0	0	0	0	0	0	0	0	0	0	0	0	0	0	0	0
第 37週	報告定点	89	7	6	3	3	5	5	4	6	4	4	7	5	7	4	7	4	4	4
	罹患数	0	0	0	0	0	0	0	0	0	0	0	0	0	0	0	0	0	0	0
	定点当り	0	0	0	0	0	0	0	0	0	0	0	0	0	0	0	0	0	0	0
	報告定点	87	7	6	3	3	5	4	5	6	4	4	6	5	6	4	7	4	4	4
第 38週	報告定点	91	7	6	3	3	5	5	5	6	4	4	8	5	7	5	7	3	4	4
	罹患数	0	0	0	0	0	0	0	0	0	0	0	0	0	0	0	0	0	0	0
	定点当り	0	0	0	0	0	0	0	0	0	0	0	0	0	0	0	0	0	0	0
	報告定点	84	7	6	3	3	5	5	4	6	3	4	5	4	6	5	7	3	4	4
第 40週	報告定点	84	7	6	3	3	5	5	4	6	3	4	5	4	6	5	7	3	4	4
	罹患数	1	0	0	0	0	0	0	0	0	0	0	0	0	1	0	0	0	0	0
	定点当り	0.01	0	0	0	0	0	0	0	0	0	0	0	0	0.17	0	0	0	0	0
	報告定点	0	0	0	0	0	0	0	0	0	0	0	0	0	0	0	0	0	0	0

週 数		合計	年 齢														
			~5ヶ月	~11ヶ月	1歳	2歳	3歳	4歳	5歳	6歳	7歳	8歳	9歳	10~14歳	15~19歳	20歳以上	
第 36週	罹患数	0															
	定点当り	0															
第 37週	罹患数	0															
	定点当り	0															
第 38週	罹患数	0															
	定点当り	0															
第 39週	罹患数	0															
	定点当り	0															
第 40週	罹患数	1		1													
	定点当り	0.01		0.01													

【年齢層別5週分集計】



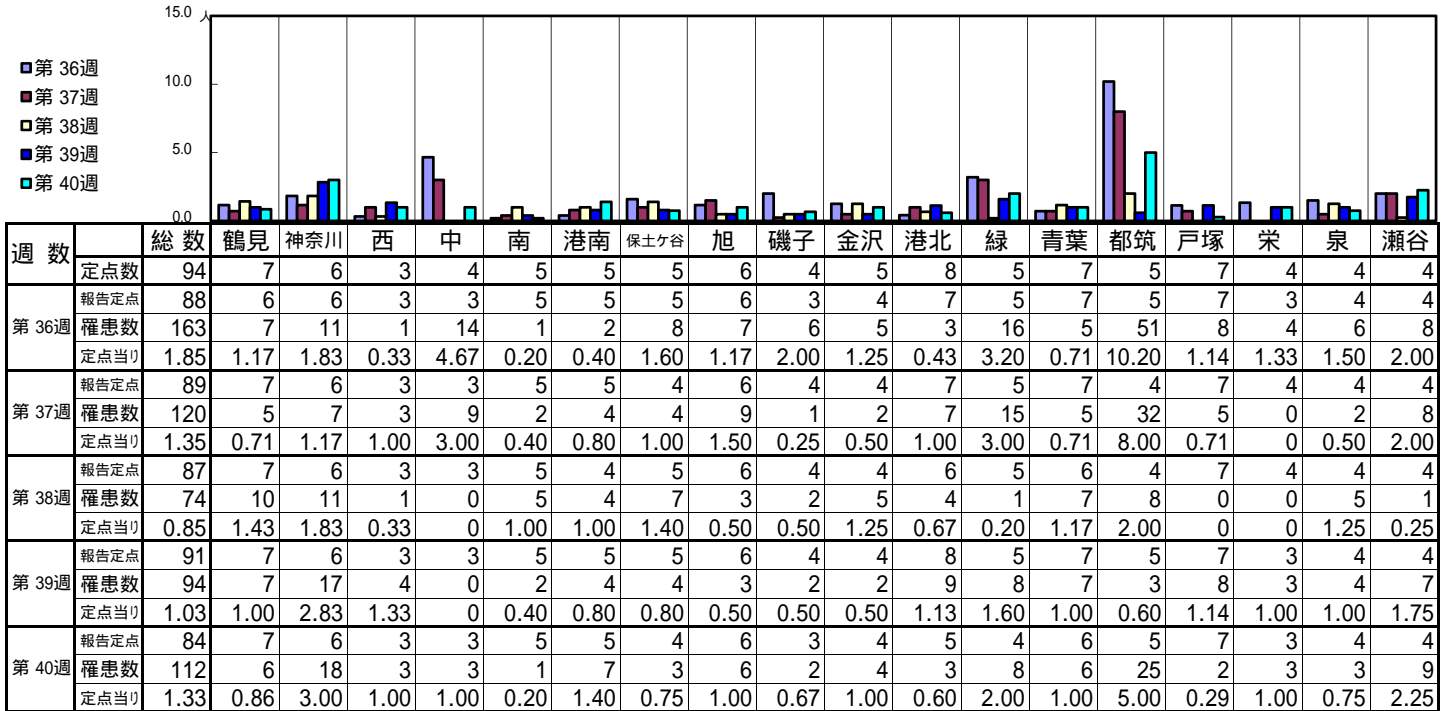
【定点当りの患者数】



<< ヘルパンギーナ >>

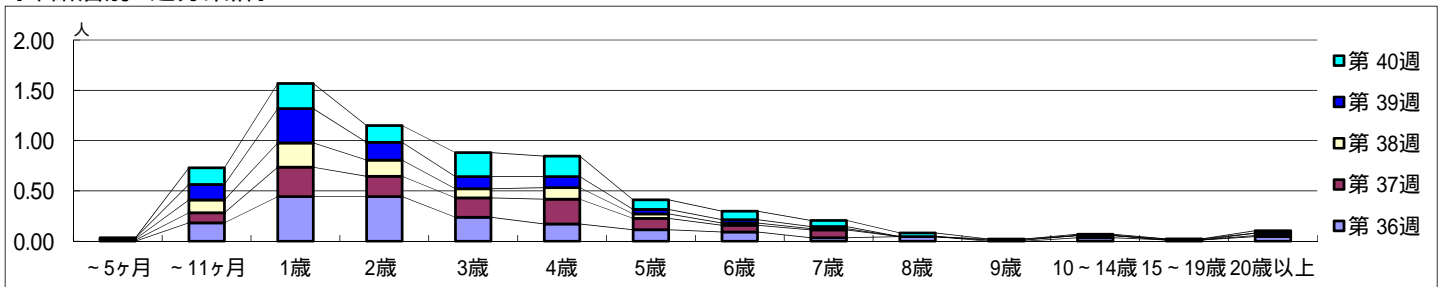
平成 28年 9月 5日 ~ 10月 9日
[平成 28年 第36週 ~ 第40週]

【区別・週別報告定点当り】

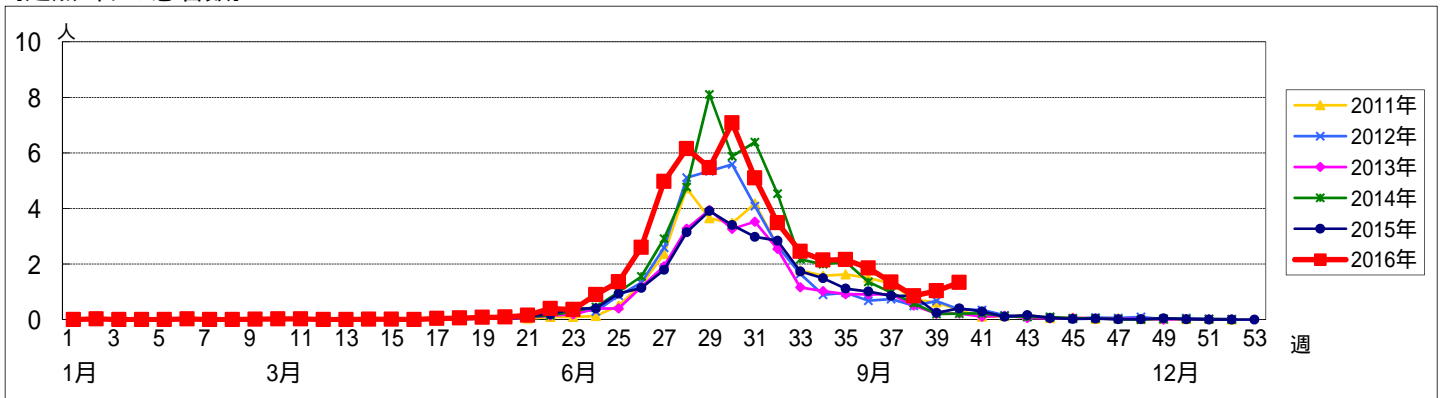


週数		合計	年齢層別													
			~5ヶ月	~11ヶ月	1歳	2歳	3歳	4歳	5歳	6歳	7歳	8歳	9歳	10~14歳	15~19歳	20歳以上
第36週	罹患数	163		16	39	39	21	15	10	8	3	4		3	1	4
	定点当り	1.85		0.18	0.44	0.44	0.24	0.17	0.11	0.09	0.03	0.05		0.03	0.01	0.05
第37週	罹患数	120	1	9	26	18	17	22	10	6	7		1	2		1
	定点当り	1.35	0.01	0.10	0.29	0.20	0.19	0.25	0.11	0.07	0.08		0.01	0.02		0.01
第38週	罹患数	74	1	11	21	14	8	10	4	2	1					2
	定点当り	0.85	0.01	0.13	0.24	0.16	0.09	0.11	0.05	0.02	0.01					0.02
第39週	罹患数	94	1	14	31	16	11	10	4	3	2		1		1	
	定点当り	1.03	0.01	0.15	0.34	0.18	0.12	0.11	0.04	0.03	0.02		0.01		0.01	
第40週	罹患数	112		14	21	14	20	17	8	7	5	3		1		2
	定点当り	1.33		0.17	0.25	0.17	0.24	0.20	0.10	0.08	0.06	0.04		0.01		0.02

【年齢層別5週分集計】



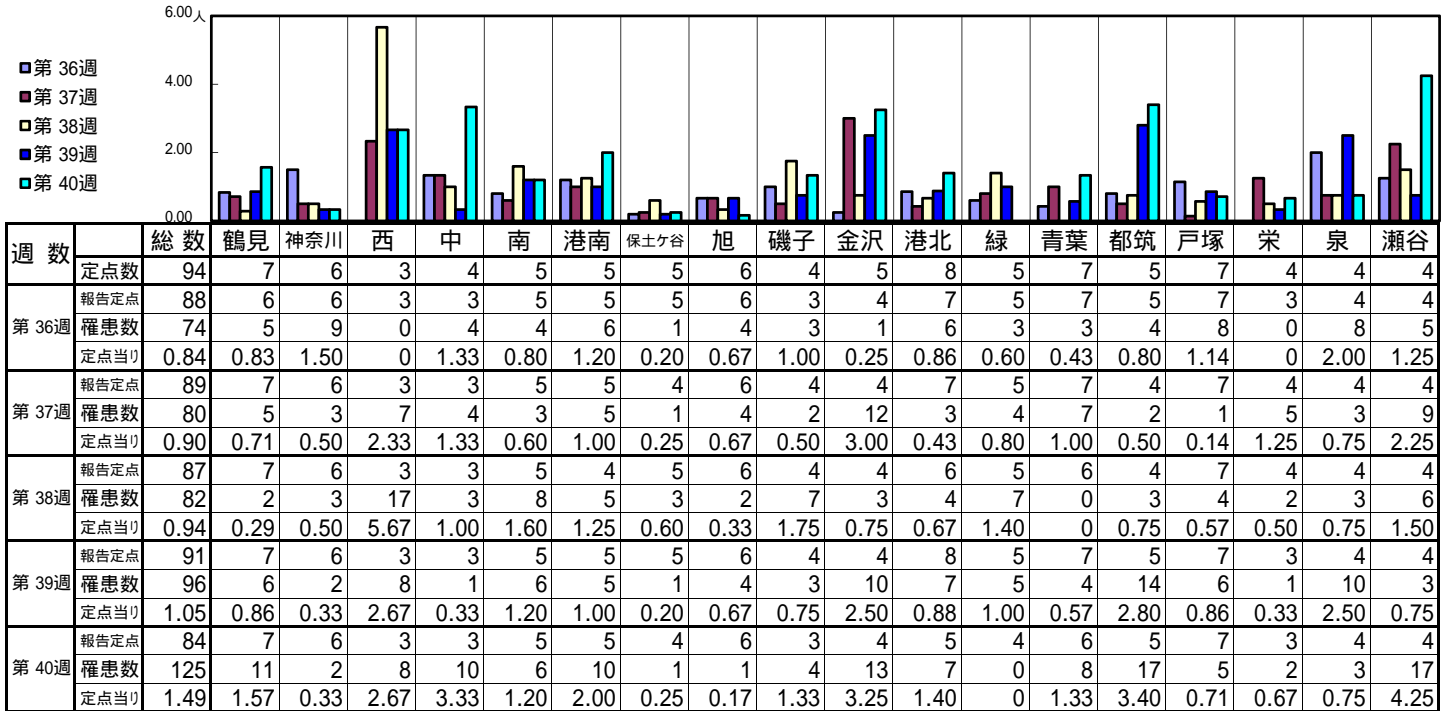
【定点当りの患者数】



<< 流行性耳下腺炎 >>

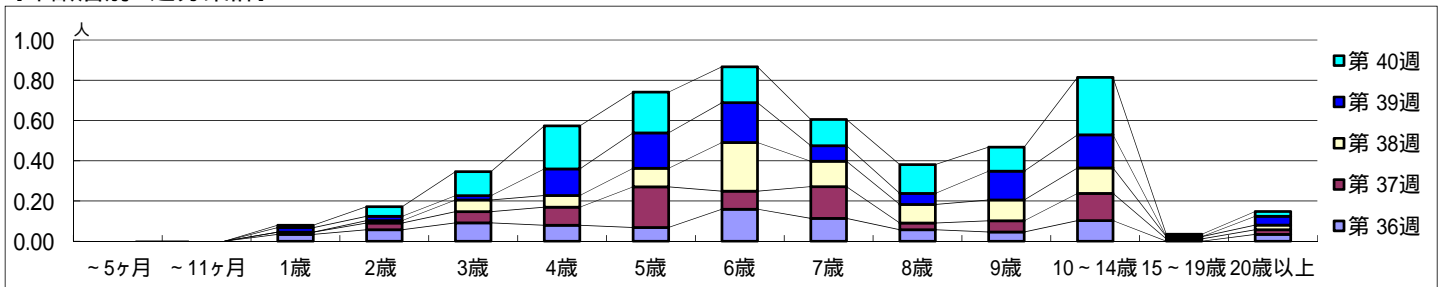
平成 28年 9月 5日 ~ 10月 9日
[平成 28年 第36週 ~ 第40週]

【区別・週別報告定点当り】

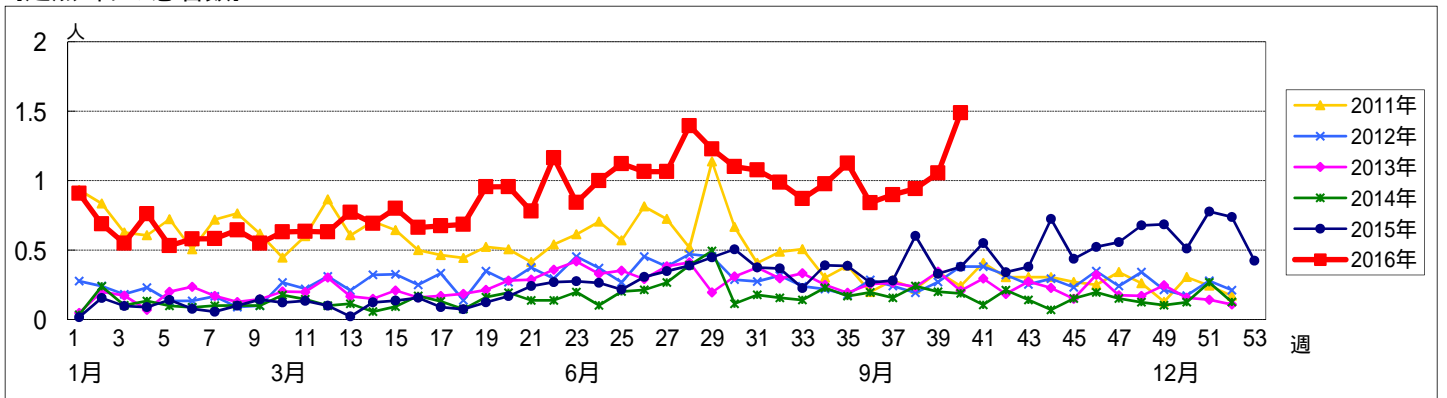


週 数		合計	~5ヶ月	~11ヶ月	年齢層別											
					1歳	2歳	3歳	4歳	5歳	6歳	7歳	8歳	9歳	10~14歳	15~19歳	20歳以上
第 36週	罹患数	74			3	5	8	7	6	14	10	5	4	9		3
	定点当り	0.84			0.03	0.06	0.09	0.08	0.07	0.16	0.11	0.06	0.05	0.10		0.03
第 37週	罹患数	80			1	3	5	8	18	8	14	3	5	12	1	2
	定点当り	0.90			0.01	0.03	0.06	0.09	0.20	0.09	0.16	0.03	0.06	0.13	0.01	0.02
第 38週	罹患数	82				1	5	5	8	21	11	8	9	11	1	2
	定点当り	0.94				0.01	0.06	0.06	0.09	0.24	0.13	0.09	0.10	0.13	0.01	0.02
第 39週	罹患数	96			2	2	2	12	16	18	7	5	13	15		4
	定点当り	1.05			0.02	0.02	0.02	0.13	0.18	0.20	0.08	0.05	0.14	0.16		0.04
第 40週	罹患数	125			1	4	10	18	17	15	11	12	10	24	1	2
	定点当り	1.49			0.01	0.05	0.12	0.21	0.20	0.18	0.13	0.14	0.12	0.29	0.01	0.02

【年齢層別5週分集計】



【定点当りの患者数】



<< 急性出血性結膜炎 >>

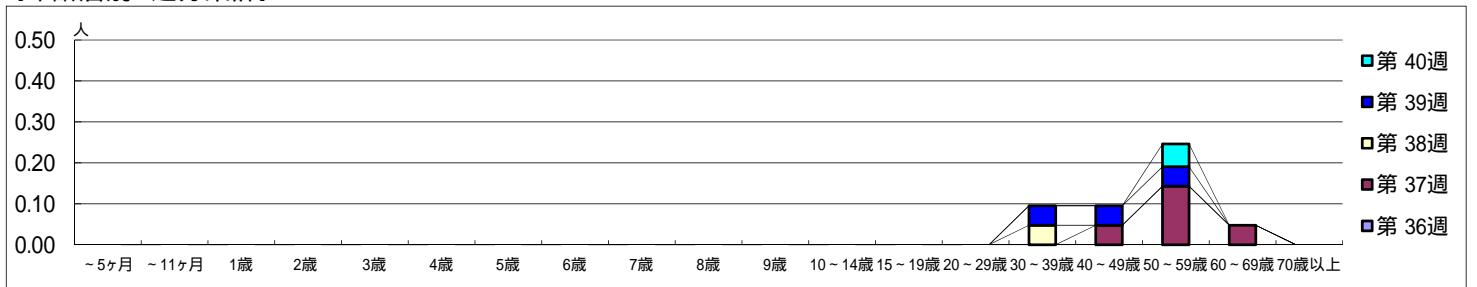
平成 28年 9月 5日 ~ 10月 9日
[平成 28年 第36週 ~ 第40週]

[区別・週別報告定点当り]

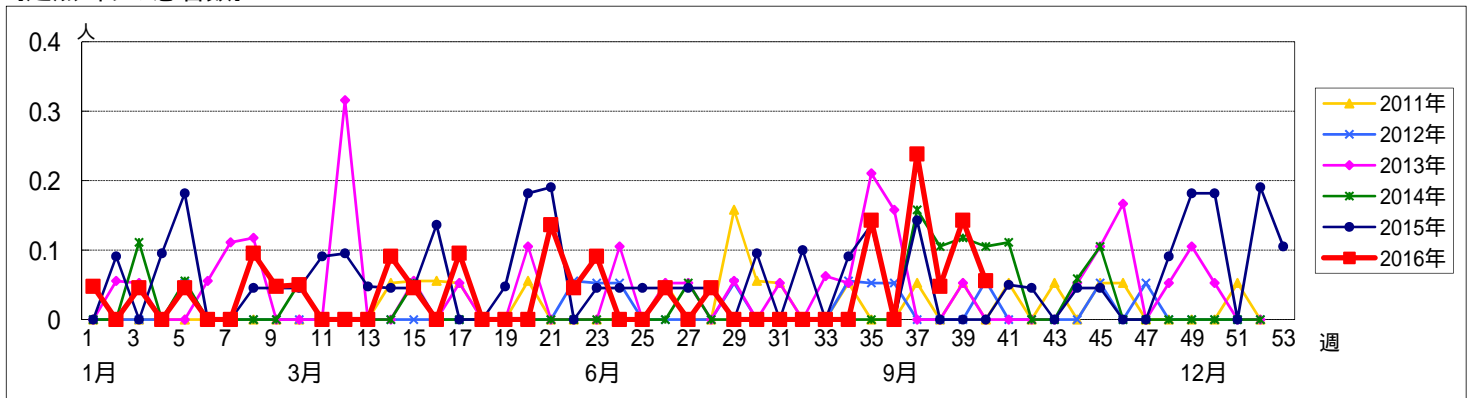
週数	総数	鶴見	神奈川	西	中	南	港南	保土ヶ谷	旭	磯子	金沢	港北	緑	青葉	都筑	戸塚	栄	泉	瀬谷
第36週	22	2	1	1	1	1	1	1	1	1	1	2	1	2	1	2	1	1	1
報告定点	21	2	1	1	1	1		1	1	1	1	2	1	2	1	2	1	1	1
罹患数	0	0	0	0	0	0	0	0	0	0	0	0	0	0	0	0	0	0	0
定点当り	0	0	0	0	0	0	0	0	0	0	0	0	0	0	0	0	0	0	0
第37週	21	2	1	1	1	1		1	1	1	1	2	1	2	1	2	1	1	1
報告定点	21	2	1	1	1	1		1	1	1	1	2	1	2	1	2	1	1	1
罹患数	5	0	0	0	1	0	0	0	0	0	0	0	0	4	0	0	0	0	0
定点当り	0.24	0	0	0	1.00	0	0	0	0	0	0	0	0	2.00	0	0	0	0	0
第38週	21	2	1	1	1	1		1	1	1	1	2	1	2	1	2	1	1	1
報告定点	21	2	1	1	1	1		1	1	1	1	2	1	2	1	2	1	1	1
罹患数	1	0	0	0	0	0	0	0	0	0	0	0	0	1	0	0	0	0	0
定点当り	0.05	0	0	0	0	0	0	0	0	0	0	0	0	0.50	0	0	0	0	0
第39週	21	2	1	1	1	1		1	1	1	1	2	1	2	1	2	1	1	1
報告定点	21	2	1	1	1	1		1	1	1	1	2	1	2	1	2	1	1	1
罹患数	3	0	0	0	2	0	0	0	0	0	0	0	0	1	0	0	0	0	0
定点当り	0.14	0	0	0	2.00	0	0	0	0	0	0	0	0	0.50	0	0	0	0	0
第40週	18	2	1	1		1			1	1	1	1	1	2	1	2	1	1	1
報告定点	18	2	1	1		1			1	1	1	1	1	2	1	2	1	1	1
罹患数	1	0	0	0	0	0	0	0	0	0	0	0	0	1	0	0	0	0	0
定点当り	0.06	0	0	0	0	0	0	0	0	0	0	0	0	0.50	0	0	0	0	0

週数	合計	~5ヶ月	~11ヶ月	1歳	2歳	3歳	4歳	5歳	6歳	7歳	8歳	9歳	10~14歳	15~19歳	20~29歳	30~39歳	40~49歳	50~59歳	60~69歳	70歳以上
第36週	0																			
報告定点	0																			
第37週	5																1	3	1	
報告定点	0.24																0.05	0.14	0.05	
第38週	1															1				
報告定点	0.05															0.05				
第39週	3															1	1	1		
報告定点	0.14															0.05	0.05	0.05		
第40週	1																	1		
報告定点	0.06																	0.06		

[年齢層別5週分集計]



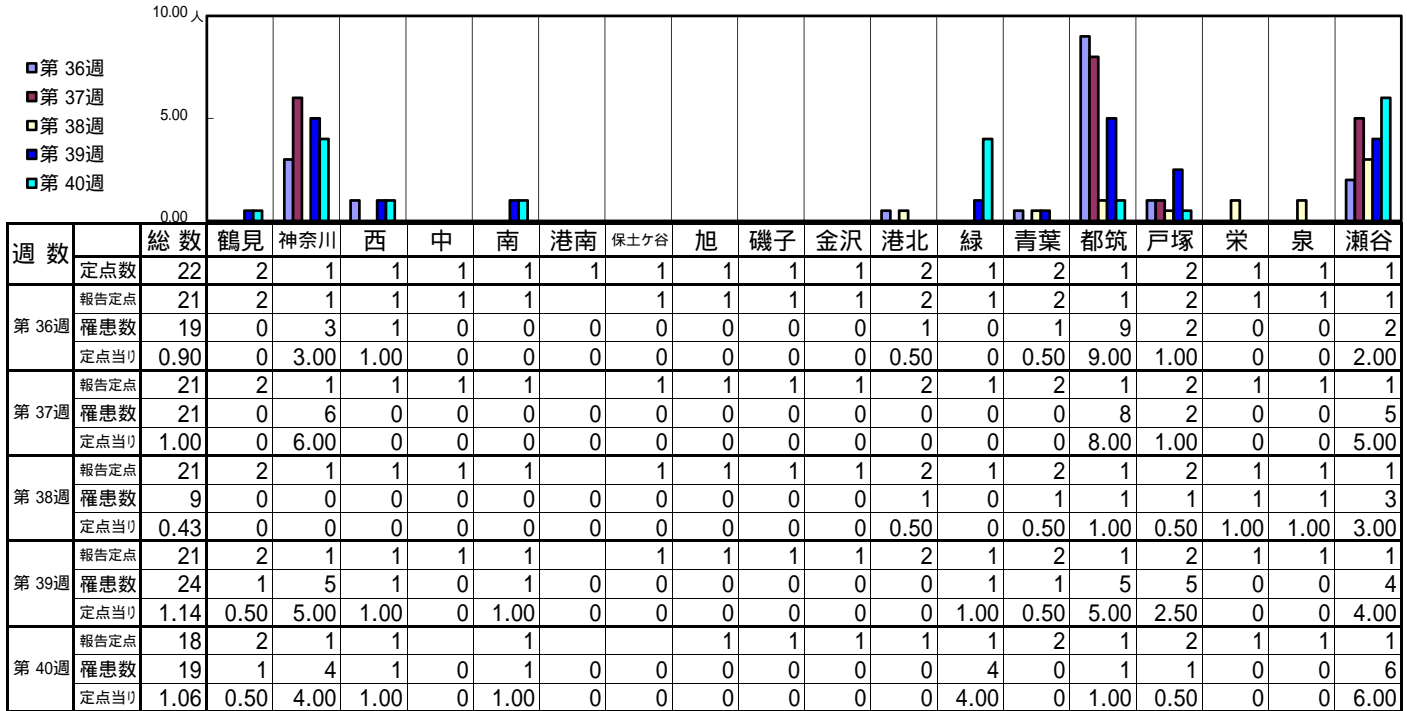
[定点当りの患者数]



<< 流行性角結膜炎 >>

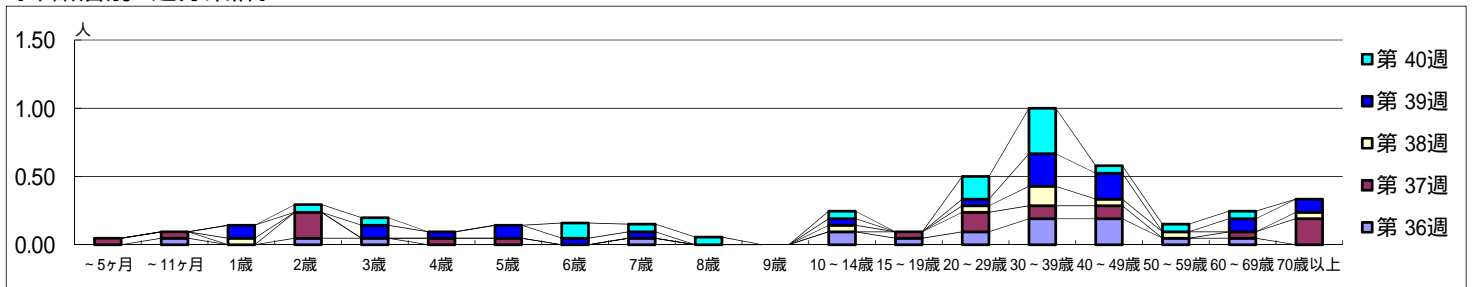
平成 28年 9月 5日 ~ 10月 9日
[平成 28年 第36週 ~ 第40週]

[区別・週別報告定点当り]



週数		合計	年齢層別																		
			~5ヶ月	~11ヶ月	1歳	2歳	3歳	4歳	5歳	6歳	7歳	8歳	9歳	10~14歳	15~19歳	20~29歳	30~39歳	40~49歳	50~59歳	60~69歳	70歳以上
第36週	罹患数	19			1	1	1					1			2	1	2	4	4	1	1
	定点当り	0.90			0.05	0.05	0.05					0.05			0.10	0.05	0.10	0.19	0.19	0.05	0.05
第37週	罹患数	21	1	1		4		1	1						1	3	2	2		1	4
	定点当り	1.00	0.05	0.05		0.19		0.05	0.05						0.05	0.14	0.10	0.10		0.05	0.19
第38週	罹患数	9			1								1		1	3	1	1			1
	定点当り	0.43			0.05								0.05		0.05	0.14	0.10	0.05	0.05		0.05
第39週	罹患数	24			2		2	1	2	1	1			1	1	5	4			2	2
	定点当り	1.14			0.10		0.10	0.05	0.10	0.05	0.05			0.05	0.05	0.24	0.19			0.10	0.10
第40週	罹患数	19				1	1			2	1	1		1		3	6	1	1	1	
	定点当り	1.06				0.06	0.06			0.11	0.06	0.06		0.06		0.17	0.33	0.06	0.06	0.06	

[年齢層別5週分集計]



[定点当りの患者数]

