

疾病別 警報・注意報 発生状況

平成28年第38週

	インフルエンザ	RSウイルス感染症	咽頭結膜熱	A群溶血性レンサ球菌咽頭炎	感染性胃腸炎	水痘	手足口病	伝染性紅斑	突発性発しん	百日咳	ヘルパンギーナ	流行性耳下腺炎	急性出血性結膜炎	流行性角結膜炎
警報レベル	30		3	8	20	7	5	2		1	6	6	1	8
終息基準値	10		1	4	12	4	2	1		0.1	2	2	0.1	4
注意報レベル	10					4						3		
横浜市	0.06	1.64	0.23	1.06	2.43	0.31	0.87	-	0.39	-	0.81	0.96	0.05	0.45
鶴見	-	1.57	1.00	1.14	5.29	0.29	1.14	-	0.71	-	1.43	0.29	-	-
神奈川	0.14	3.00	-	1.00	3.80	0.80	1.80	-	0.40	-	1.60	0.60	-	-
西	-	0.33	-	-	0.33	-	-	-	0.33	-	0.33	5.67	-	-
中	-	-	-	0.67	3.00	1.00	0.33	-	-	-	-	1.00
南	-	-	-	0.40	2.00	-	0.20	-	0.40	-	1.00	1.60	-	-
港南	-	5.00	-	1.50	1.25	-	1.50	-	-	-	1.00	1.25
保土ヶ谷	-	1.20	-	0.60	0.80	-	0.60	-	-	-	1.40	0.60	-	-
旭	-	0.33	-	0.50	1.83	-	0.67	-	0.17	-	0.50	0.33	-	-
磯子	-	7.50	0.25	3.50	1.75	-	2.25	-	0.25	-	0.50	1.75	-	-
金沢	0.14	-	-	-	0.75	-	0.50	-	0.25	-	1.25	0.75	-	-
港北	0.40	1.33	0.50	2.50	3.33	-	1.00	-	0.50	-	0.67	0.67	-	0.50
緑	-	7.75	-	2.75	1.75	0.25	1.25	-	0.75	-	0.25	1.25	-	-
青葉	-	1.00	-	1.00	3.25	-	1.75	-	1.25	-	0.75	-	0.50	0.50
都筑	0.17	0.25	0.75	1.25	4.25	3.50	-	-	1.00	-	2.00	0.75	-	1.00
戸塚	-	0.57	0.43	0.43	2.43	0.29	0.14	-	0.14	-	-	0.57	-	0.50
栄	-	-	-	0.25	1.25	-	0.25	-	0.25	-	-	0.50	-	1.00
泉	-	0.25	0.50	0.25	3.00	-	1.25	-	0.25	-	1.25	0.75	-	1.00
瀬谷	-	0.50	-	1.25	1.25	-	1.00	-	0.25	-	0.25	1.50	-	3.00

(- : 0) (... : 報告なし)

数字は報告定点当たり患者数です

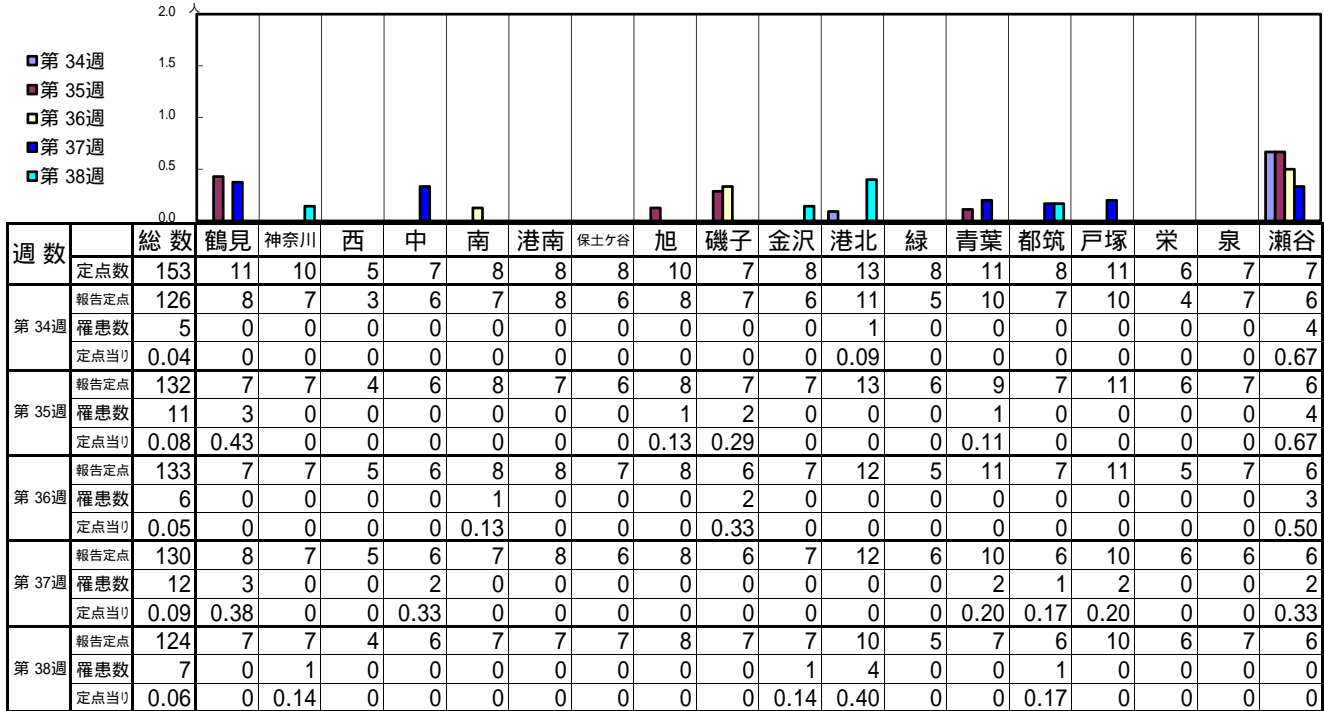
報告定点当たりの値が警報レベル もしくは警報レベル継続中です
報告定点当たりの値が注意報レベルに達しています

(この数字は集計時点のものです。翌週以降、変動する可能性があります)

<< インフルエンザ >>

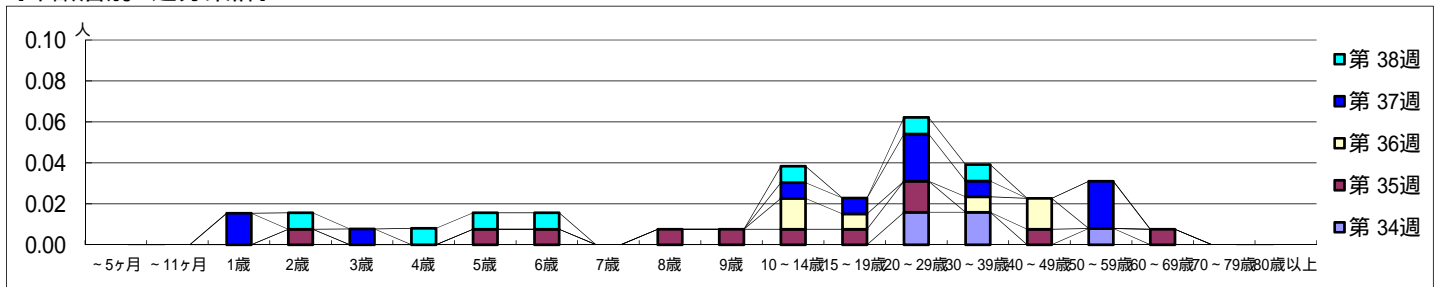
平成 28年 8月22日 ~ 9月25日
[平成 28年 第34週 ~ 第38週]

【区別・週別報告定点当り】

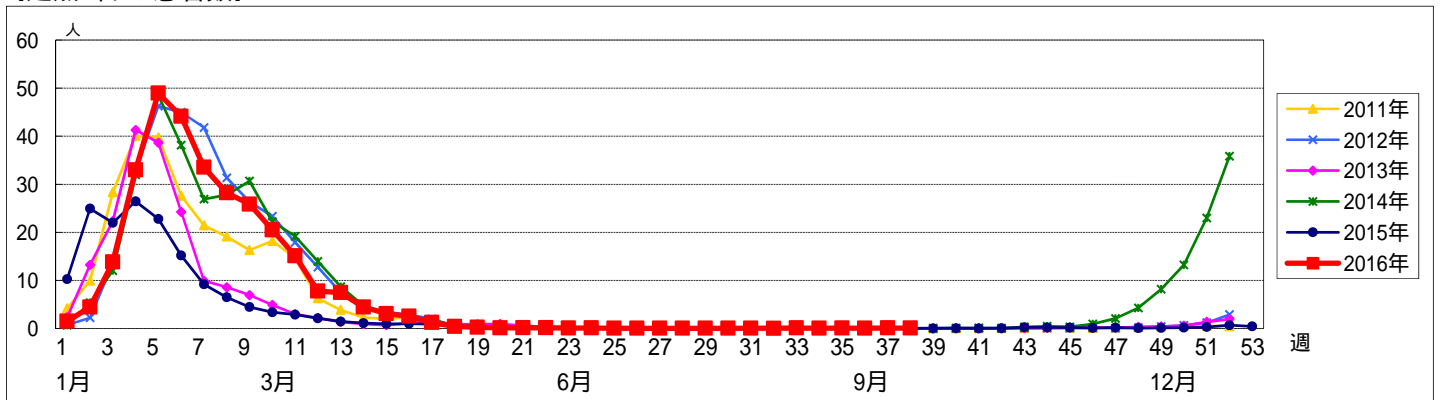


週数	合計	~5ヶ月	~11ヶ月	1歳	2歳	3歳	4歳	5歳	6歳	7歳	8歳	9歳	10~14歳	15~19歳	20~29歳	30~39歳	40~49歳	50~59歳	60~69歳	70~79歳	80歳以上
第34週	5														2	2		1			
第34週	0.04														0.02	0.02		0.01			
第35週	11			1				1	1		1	1	1	1	2		1		1		
第35週	0.08			0.01				0.01	0.01		0.01	0.01	0.01	0.01	0.02		0.01		0.01		
第36週	6												2	1		1	2				
第36週	0.05												0.02	0.01		0.01	0.02				
第37週	12			2		1							1	1	3	1		3			
第37週	0.09			0.02		0.01							0.01	0.01	0.02	0.01		0.02			
第38週	7			1			1	1	1				1		1	1					
第38週	0.06			0.01			0.01	0.01	0.01				0.01		0.01	0.01					

【年齢層別5週分集計】



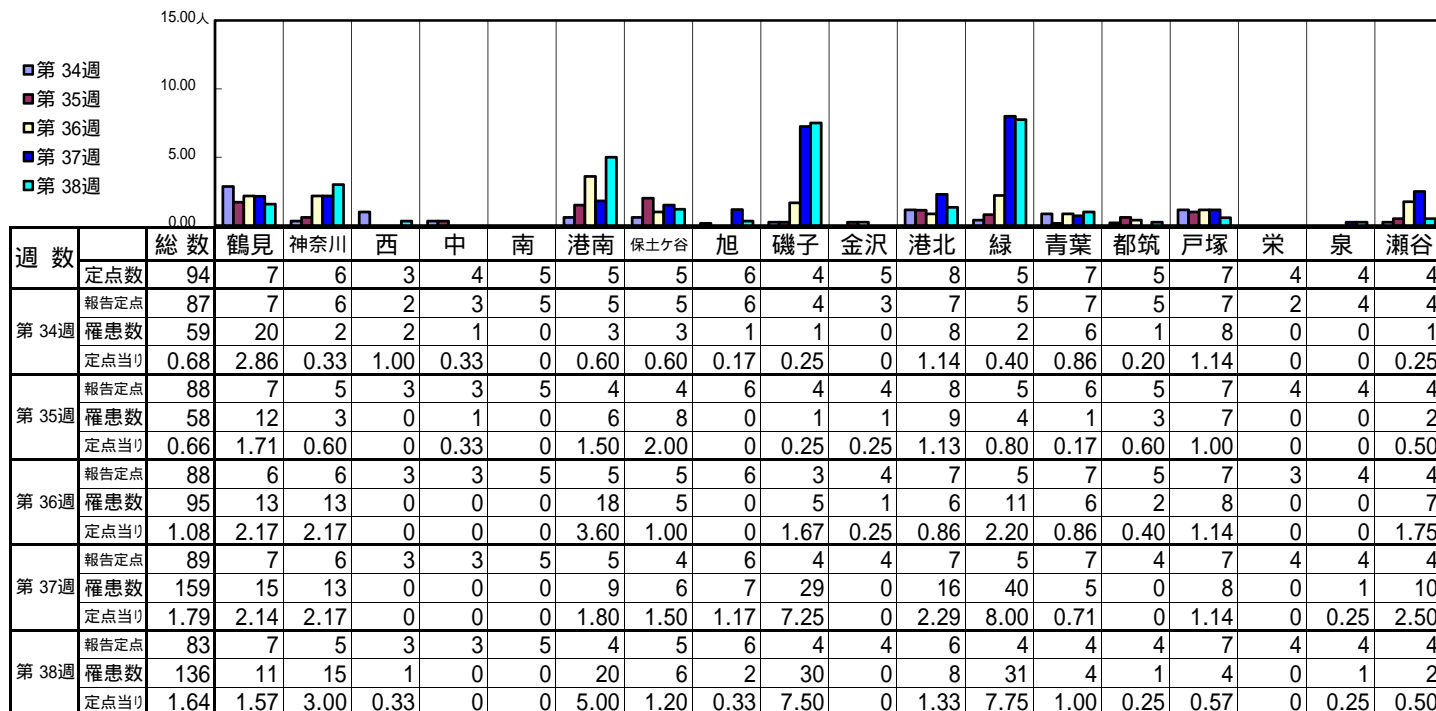
【定点当りの患者数】



<< RSウイルス感染症 >>

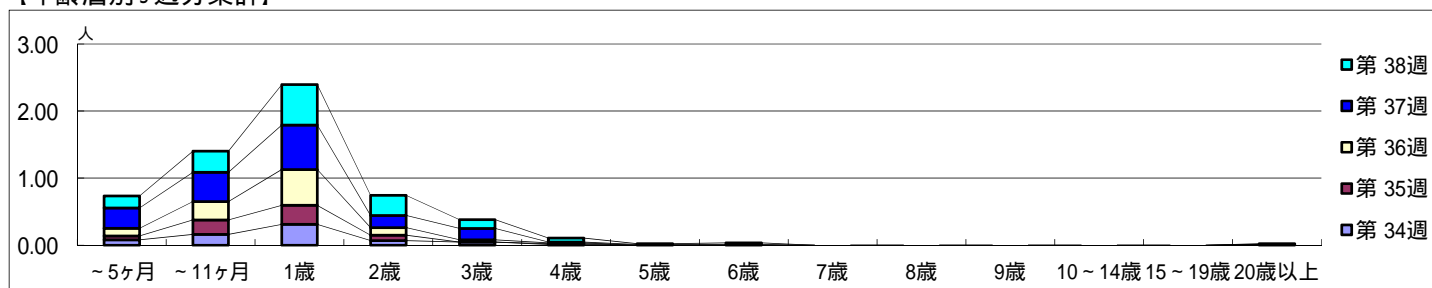
平成 28年 8月22日 ~ 9月25日
[平成 28年 第34週 ~ 第38週]

【区別・週別報告定点当り】

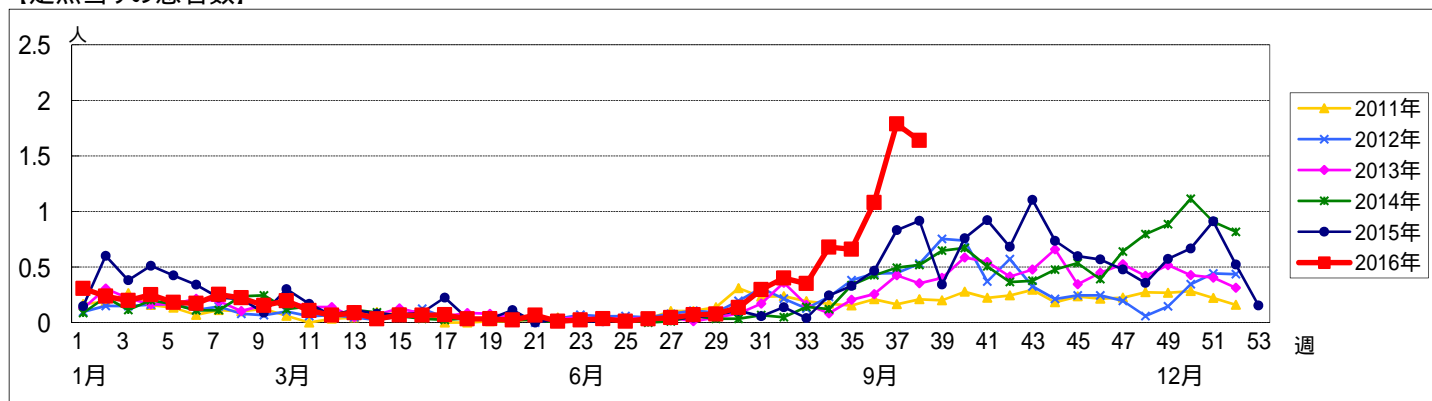


週数		合計	~5ヶ月	~11ヶ月	1歳	2歳	3歳	4歳	5歳	6歳	7歳	8歳	9歳	10~14歳	15~19歳	20歳以上
第34週	罹患数	59	7	14	27	6	4	1								
	定点当り	0.68	0.08	0.16	0.31	0.07	0.05	0.01								
第35週	罹患数	58	5	19	25	7		1								1
	定点当り	0.66	0.06	0.22	0.28	0.08		0.01								0.01
第36週	罹患数	95	10	24	47	10	3	1								
	定点当り	1.08	0.11	0.27	0.53	0.11	0.03	0.01								
第37週	罹患数	159	27	39	59	16	15	1	1	1						
	定点当り	1.79	0.30	0.44	0.66	0.18	0.17	0.01	0.01	0.01						
第38週	罹患数	136	15	26	50	25	11	5	1	2						1
	定点当り	1.64	0.18	0.31	0.60	0.30	0.13	0.06	0.01	0.02						0.01

【年齢層別5週分集計】



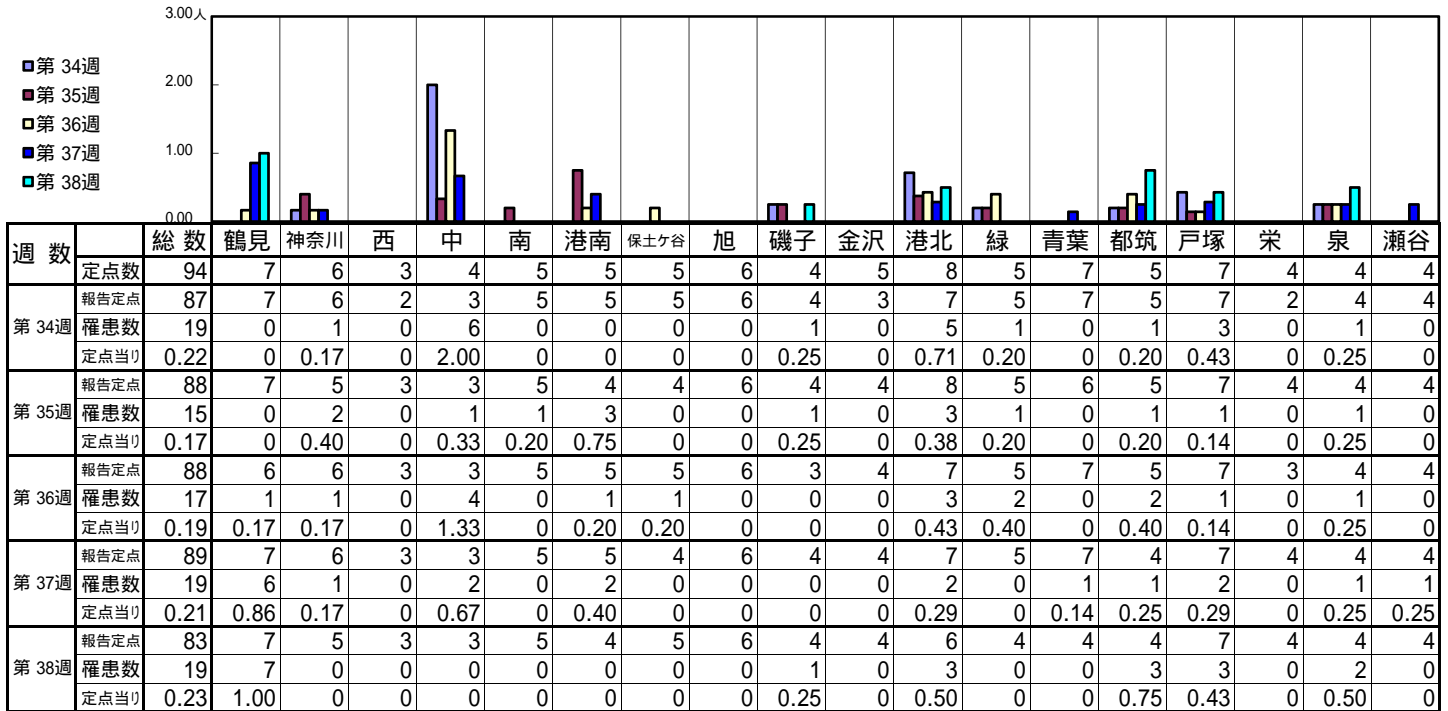
【定点当りの患者数】



<< 咽頭結膜熱 >>

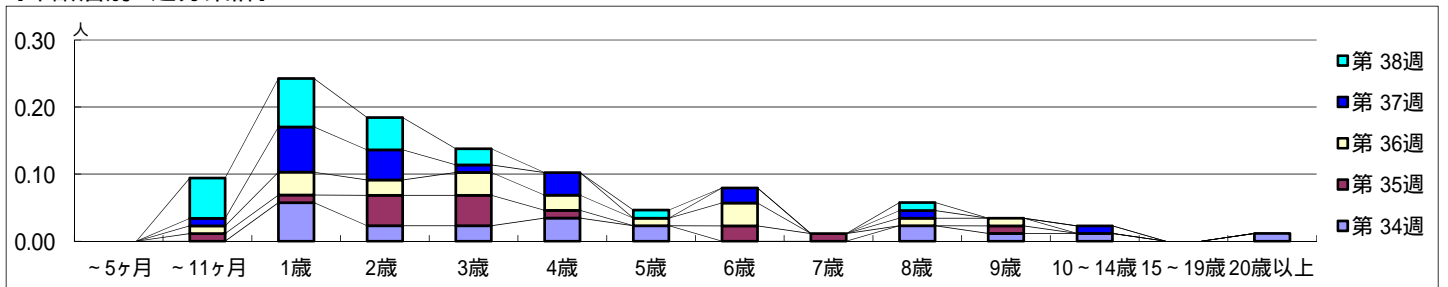
平成 28年 8月22日 ~ 9月25日
[平成 28年 第34週 ~ 第38週]

【区別・週別報告定点当り】

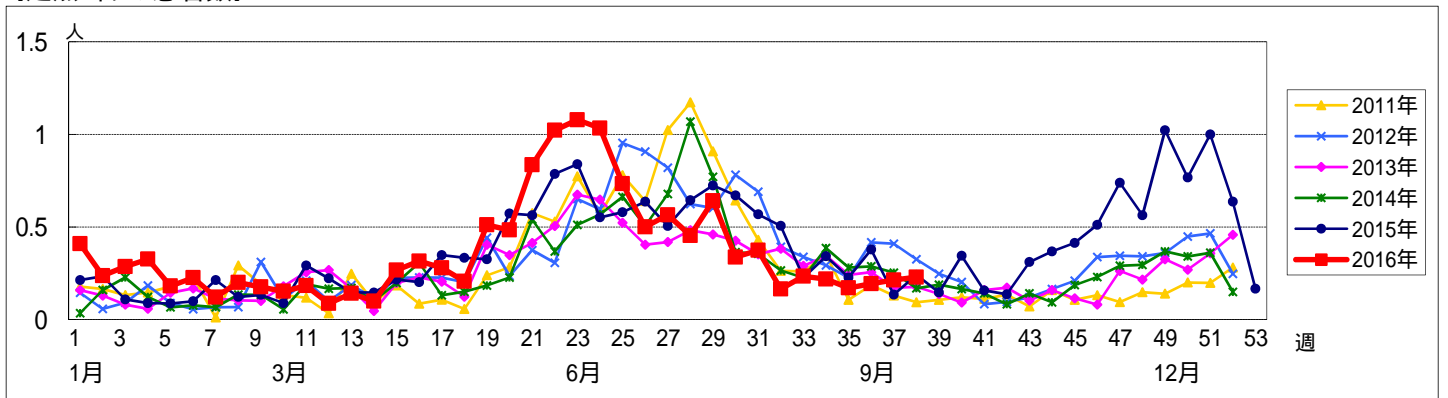


週 数		合計	~5ヶ月	~11ヶ月	年齢												
					1歳	2歳	3歳	4歳	5歳	6歳	7歳	8歳	9歳	10~14歳	15~19歳	20歳以上	
第 34週	罹患数	19			5	2	2	3	2				2	1	1		1
	定点当り	0.22			0.06	0.02	0.02	0.03	0.02				0.02	0.01	0.01		0.01
第 35週	罹患数	15		1	1	4	4	1			2	1		1			
	定点当り	0.17		0.01	0.01	0.05	0.05	0.01		0.02	0.01		0.01				
第 36週	罹患数	17		1	3	2	3	2	1	3			1	1			
	定点当り	0.19		0.01	0.03	0.02	0.03	0.02	0.01	0.03			0.01	0.01			
第 37週	罹患数	19		1	6	4	1	3			2		1		1		
	定点当り	0.21		0.01	0.07	0.04	0.01	0.03			0.02		0.01		0.01		
第 38週	罹患数	19		5	6	4	2			1			1				
	定点当り	0.23		0.06	0.07	0.05	0.02			0.01			0.01				

【年齢層別5週分集計】



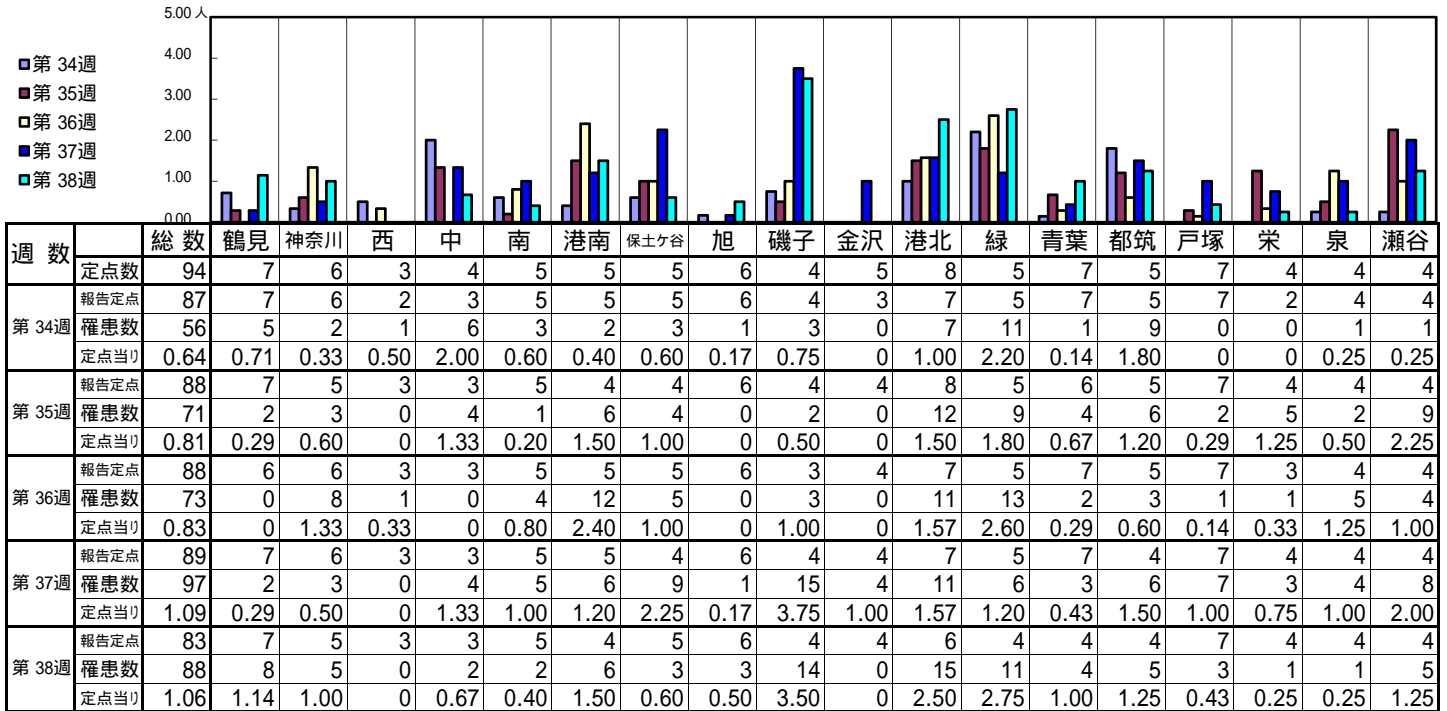
【定点当りの患者数】



<< A群溶血性レンサ球菌咽頭炎 >>

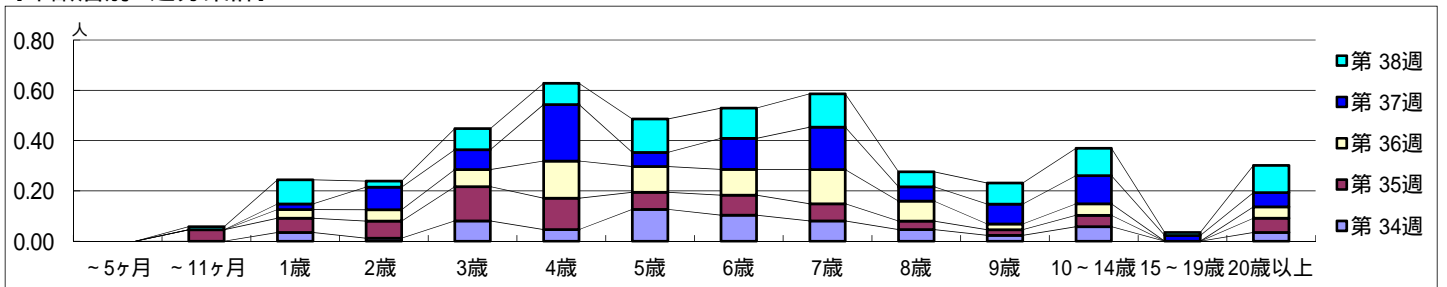
平成 28年 8月22日 ~ 9月25日
[平成 28年 第34週 ~ 第38週]

[区別・週別報告定点当り]

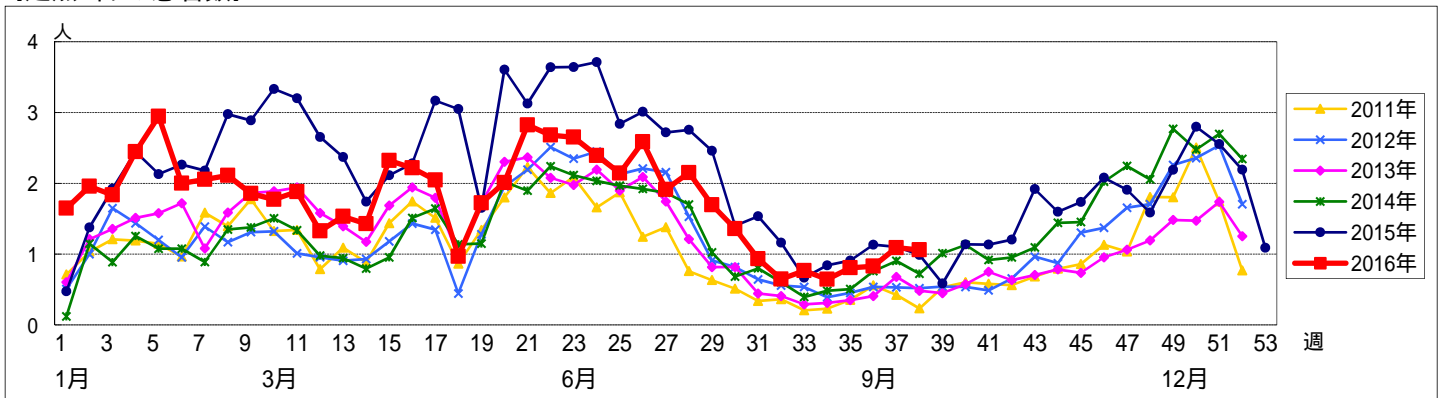


週数		合計	~5ヶ月	~11ヶ月	年齢層別												
					1歳	2歳	3歳	4歳	5歳	6歳	7歳	8歳	9歳	10~14歳	15~19歳	20歳以上	
第34週	罹患数	56			3	1	7	4	11	9	7	4	2	5		3	
	定点当り	0.64			0.03	0.01	0.08	0.05	0.13	0.10	0.08	0.05	0.02	0.06		0.03	
第35週	罹患数	71		4	5	6	12	11	6	7	6	3	2	4		5	
	定点当り	0.81		0.05	0.06	0.07	0.14	0.13	0.07	0.08	0.07	0.03	0.02	0.05		0.06	
第36週	罹患数	73			3	4	6	13	9	9	12	7	2	4		4	
	定点当り	0.83			0.03	0.05	0.07	0.15	0.10	0.10	0.14	0.08	0.02	0.05		0.05	
第37週	罹患数	97			2	8	7	20	5	11	15	5	7	10	2	5	
	定点当り	1.09			0.02	0.09	0.08	0.22	0.06	0.12	0.17	0.06	0.08	0.11	0.02	0.06	
第38週	罹患数	88		1	8	2	7	7	11	10	11	5	7	9	1	9	
	定点当り	1.06		0.01	0.10	0.02	0.08	0.08	0.13	0.12	0.13	0.06	0.08	0.11	0.01	0.11	

[年齢層別5週分集計]



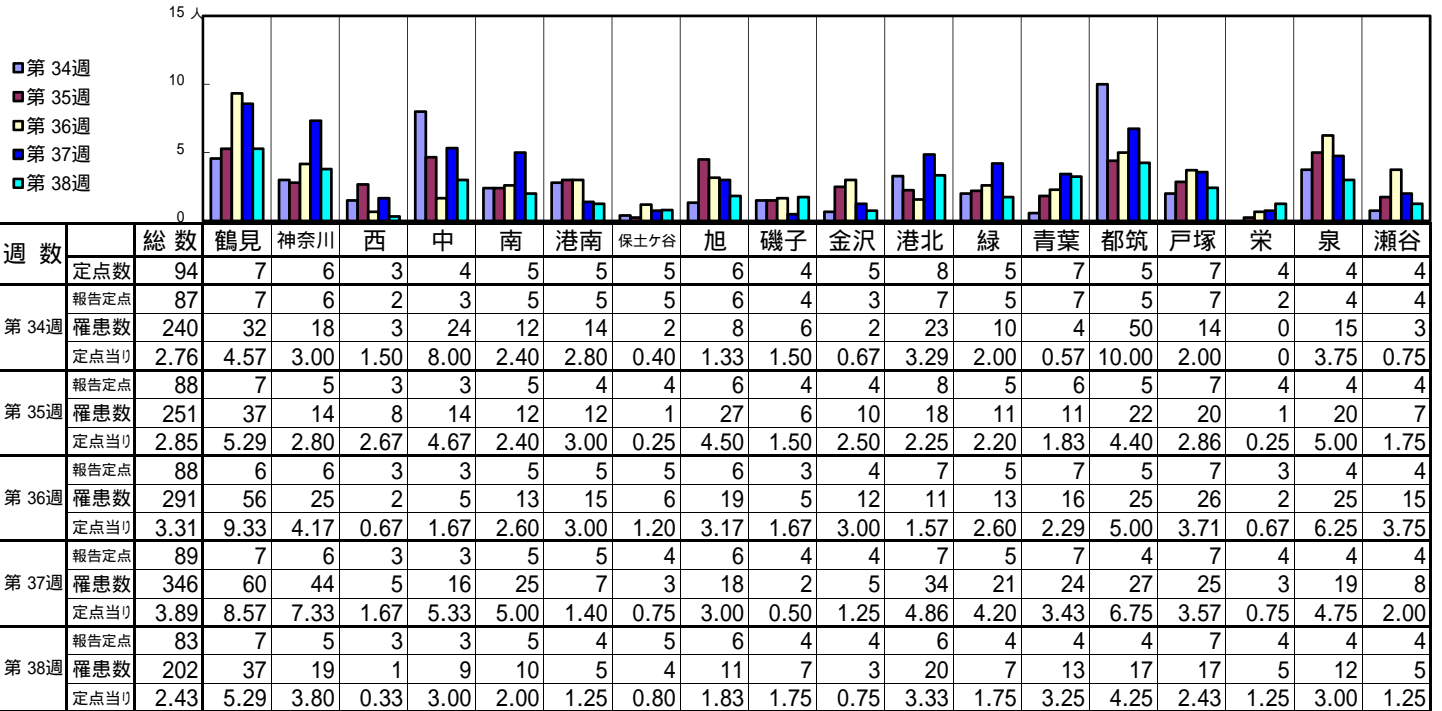
[定点当りの患者数]



<< 感染性胃腸炎 >>

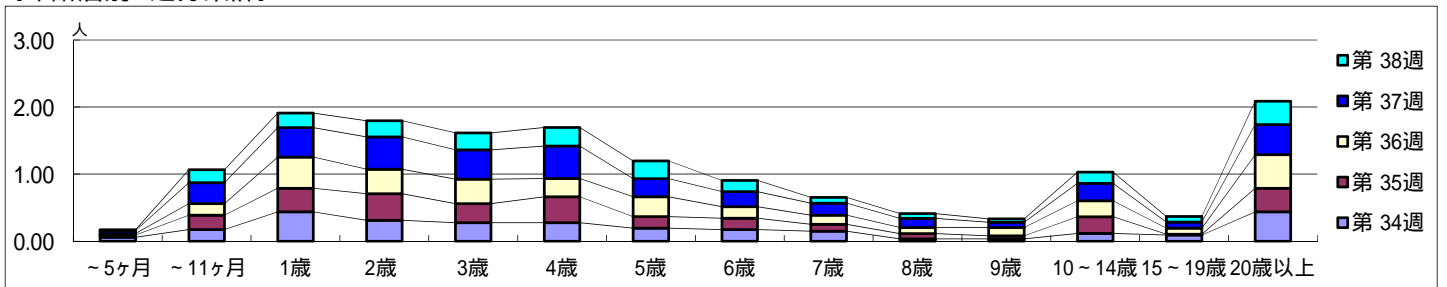
平成 28年 8月22日 ~ 9月25日
[平成 28年 第34週 ~ 第38週]

[区別・週別報告定点当り]

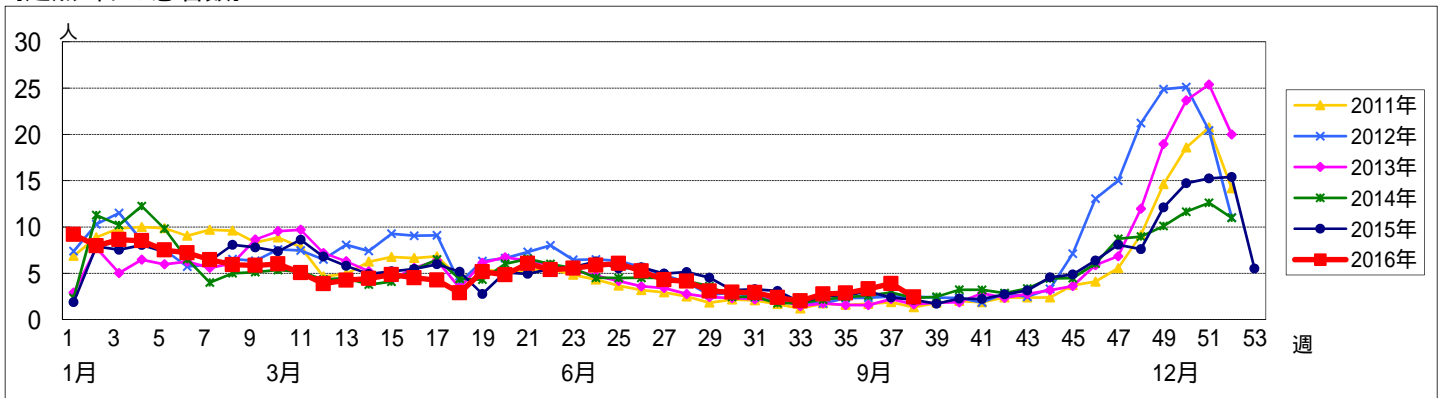


週数		合計	年齢層別													
			~5ヶ月	~11ヶ月	1歳	2歳	3歳	4歳	5歳	6歳	7歳	8歳	9歳	10~14歳	15~19歳	20歳以上
第34週	罹患数	240	5	15	38	27	24	24	17	15	13	3	3	10	8	38
	定点当り	2.76	0.06	0.17	0.44	0.31	0.28	0.28	0.20	0.17	0.15	0.03	0.03	0.11	0.09	0.44
第35週	罹患数	251	3	19	31	35	25	34	15	15	9	7	4	22	1	31
	定点当り	2.85	0.03	0.22	0.35	0.40	0.28	0.39	0.17	0.17	0.10	0.08	0.05	0.25	0.01	0.35
第36週	罹患数	291	2	15	41	32	32	24	26	15	12	8	11	21	8	44
	定点当り	3.31	0.02	0.17	0.47	0.36	0.36	0.27	0.30	0.17	0.14	0.09	0.13	0.24	0.09	0.50
第37週	罹患数	346	4	28	39	43	39	43	24	20	16	12	7	23	8	40
	定点当り	3.89	0.04	0.31	0.44	0.48	0.44	0.48	0.27	0.22	0.18	0.13	0.08	0.26	0.09	0.45
第38週	罹患数	202	1	16	18	20	21	23	22	14	7	6	4	14	7	29
	定点当り	2.43	0.01	0.19	0.22	0.24	0.25	0.28	0.27	0.17	0.08	0.07	0.05	0.17	0.08	0.35

[年齢層別5週分集計]



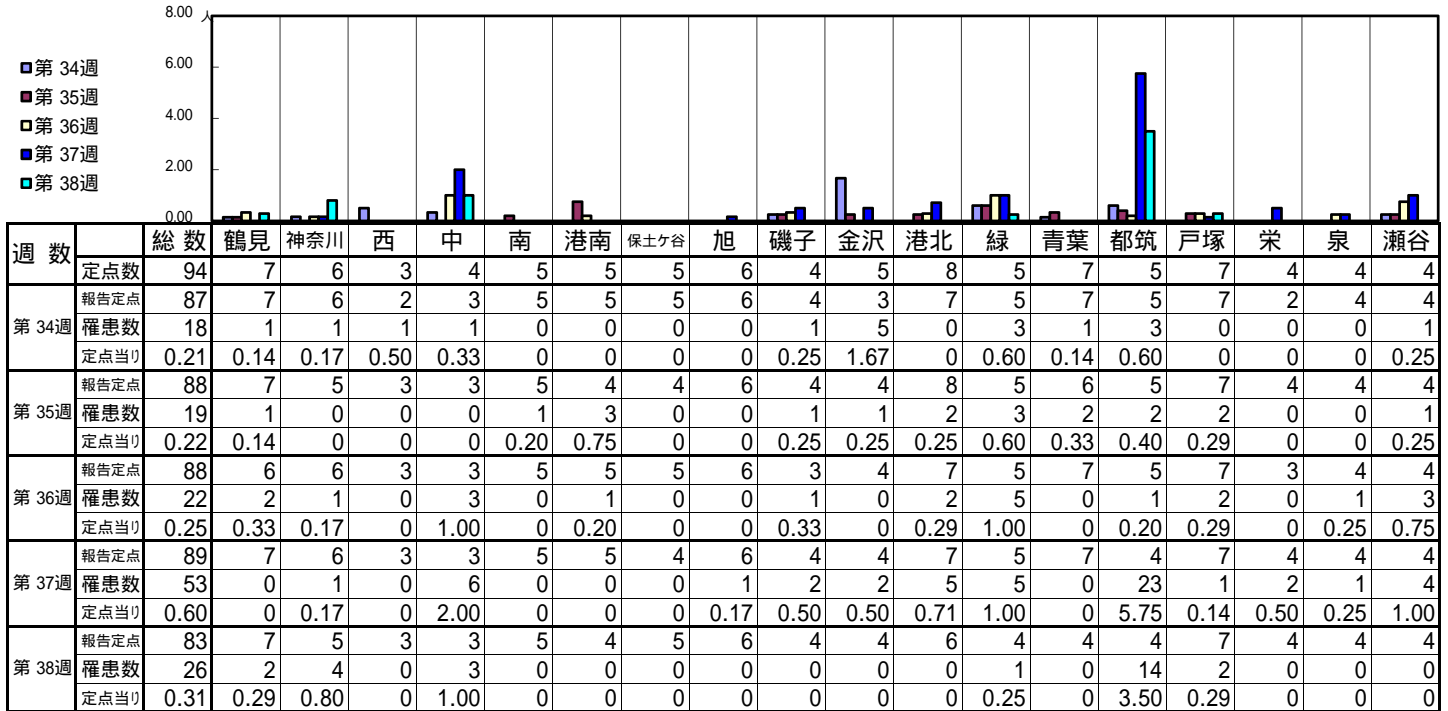
[定点当りの患者数]



<< 水痘 >>

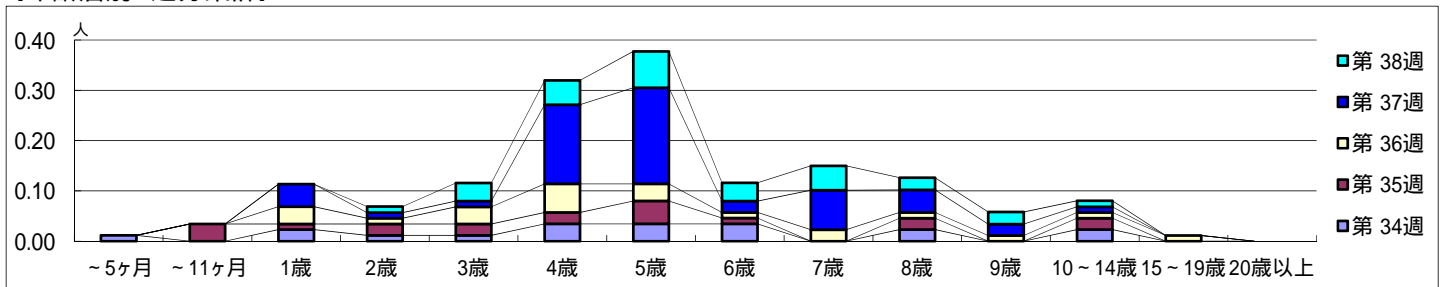
平成 28年 8月22日 ~ 9月25日
[平成 28年 第34週 ~ 第38週]

【区別・週別報告定点当り】

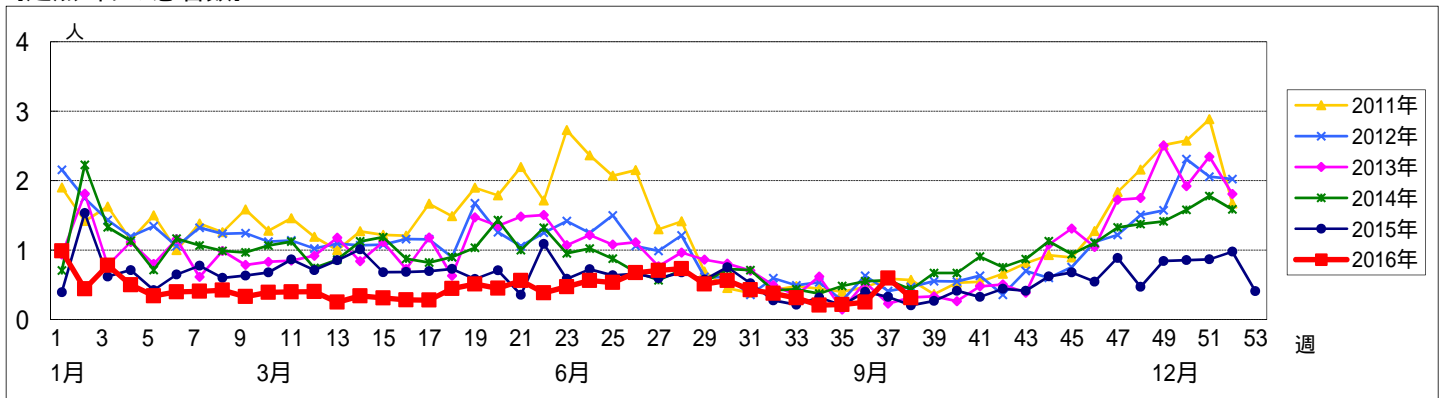


週 数		合計	~5ヶ月	~11ヶ月	年齢												
					1歳	2歳	3歳	4歳	5歳	6歳	7歳	8歳	9歳	10~14歳	15~19歳	20歳以上	
第 34週	罹患数	18	1		2	1	1	3	3	3			2		2		
	定点当り	0.21	0.01		0.02	0.01	0.01	0.03	0.03	0.03			0.02		0.02		
第 35週	罹患数	19		3	1	2	2	2	4	1			2		2		
	定点当り	0.22		0.03	0.01	0.02	0.02	0.02	0.05	0.01			0.02		0.02		
第 36週	罹患数	22			3	1	3	5	3	1	2	1	1	1	1	1	
	定点当り	0.25			0.03	0.01	0.03	0.06	0.03	0.01	0.02	0.01	0.01	0.01	0.01	0.01	
第 37週	罹患数	53			4	1	1	14	17	2	7	4	2	1			
	定点当り	0.60			0.04	0.01	0.01	0.16	0.19	0.02	0.08	0.04	0.02	0.01			
第 38週	罹患数	26				1	3	4	6	3	4	2	2	1			
	定点当り	0.31				0.01	0.04	0.05	0.07	0.04	0.05	0.02	0.02	0.01			

【年齢層別5週分集計】



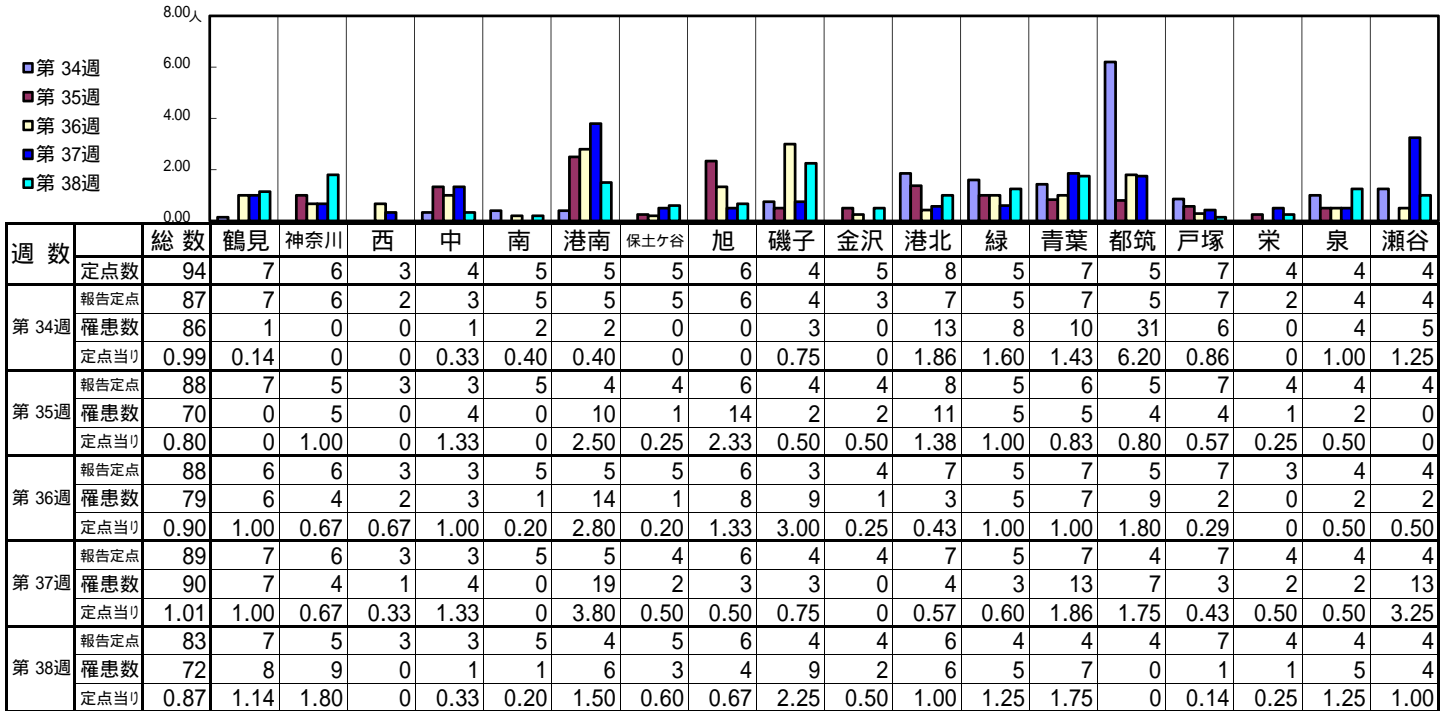
【定点当りの患者数】



<< 手足口病 >>

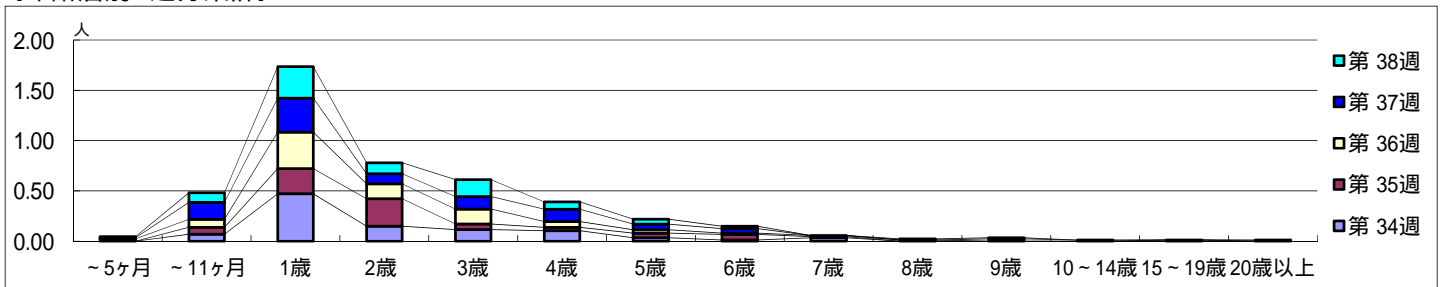
平成 28年 8月22日 ~ 9月25日
[平成 28年 第34週 ~ 第38週]

【区別・週別報告定点当り】

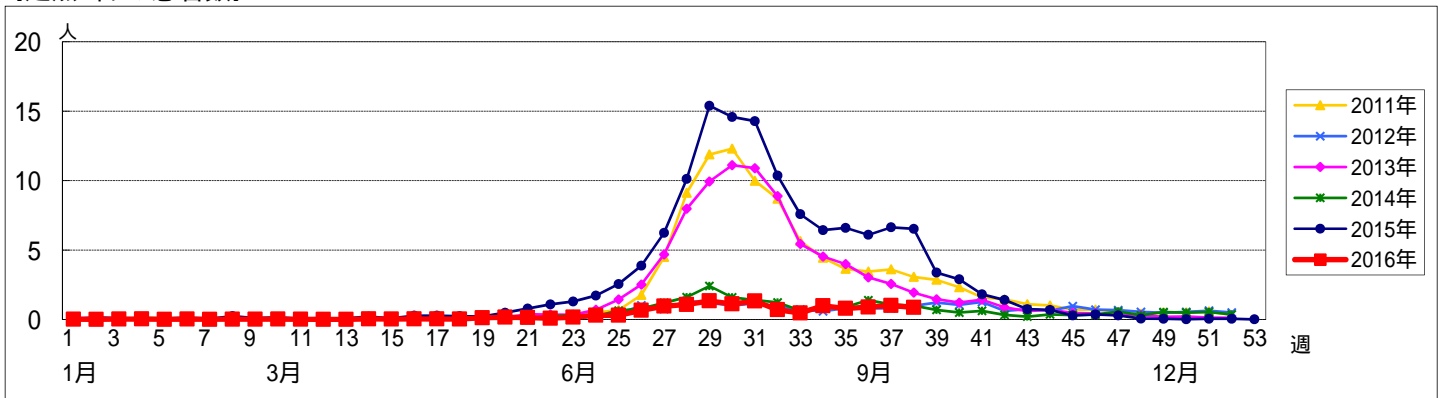


週数	合計	~5ヶ月	~11ヶ月	1歳	2歳	3歳	4歳	5歳	6歳	7歳	8歳	9歳	10~14歳	15~19歳	20歳以上
第34週	86		6	41	13	10	9	3	1	3					
第35週	70		6	22	24	5	3	4	5	1					
第36週	79	2	7	32	13	13	5	3	1	1	1			1	
第37週	90	1	15	30	9	11	11	5	4			2	1		1
第38週	72	1	8	26	9	14	6	4	2		1	1			

【年齢層別5週分集計】



【定点当りの患者数】



<< 伝染性紅斑 >>

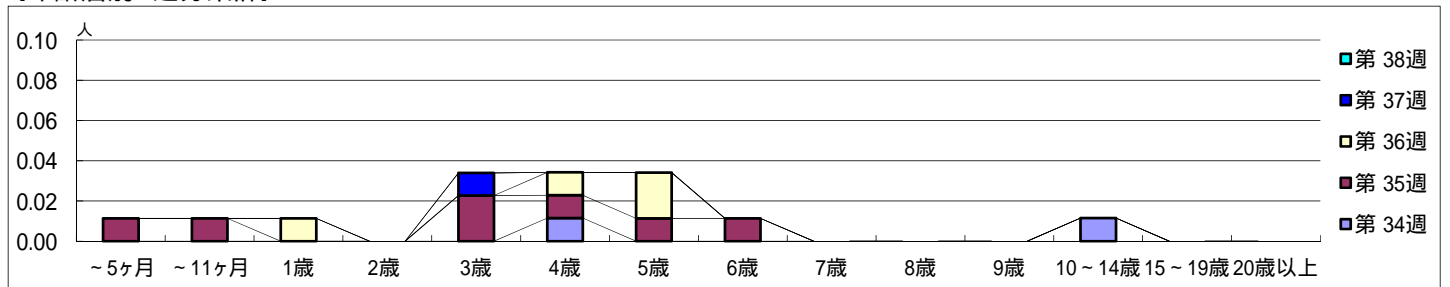
平成 28年 8月22日 ~ 9月25日
[平成 28年 第34週 ~ 第38週]

【区別・週別報告定点当り】

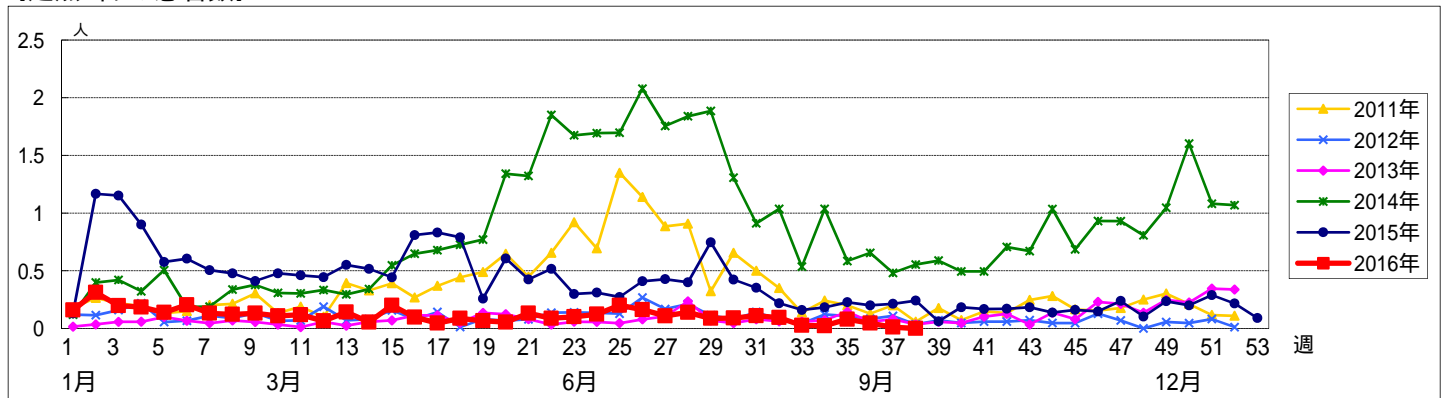
週 数		総数	区別																	
			鶴見	神奈川	西	中	南	港南	保土ヶ谷	旭	磯子	金沢	港北	緑	青葉	都筑	戸塚	栄	泉	瀬谷
第 34週	定点数	94	7	6	3	4	5	5	5	6	4	5	8	5	7	5	7	4	4	4
	報告定点	87	7	6	2	3	5	5	5	6	4	3	7	5	7	5	7	2	4	4
	罹患数	2	0	0	0	0	1	0	0	0	0	0	1	0	0	0	0	0	0	0
	定点当り	0.02	0	0	0	0	0.20	0	0	0	0	0	0.14	0	0	0	0	0	0	0
第 35週	報告定点	88	7	5	3	3	5	4	4	6	4	4	8	5	6	5	7	4	4	4
	罹患数	7	1	0	0	1	1	0	0	0	0	0	0	1	1	0	0	0	0	2
	定点当り	0.08	0.14	0	0	0.33	0.20	0	0	0	0	0	0	0.20	0.17	0	0	0	0	0.50
	報告定点	88	6	6	3	3	5	5	5	6	3	4	7	5	7	5	7	3	4	4
第 36週	罹患数	4	0	1	0	0	0	1	0	0	0	0	1	1	0	0	0	0	0	0
	定点当り	0.05	0	0.17	0	0	0	0.20	0	0	0	0	0.14	0.20	0	0	0	0	0	0
	報告定点	89	7	6	3	3	5	5	4	6	4	4	7	5	7	4	7	4	4	4
	罹患数	1	0	0	0	0	0	0	0	0	0	0	0	0	0	0	0	0	1	0
第 37週	報告定点	83	7	5	3	3	5	4	5	6	4	4	6	4	4	4	7	4	4	4
	罹患数	0	0	0	0	0	0	0	0	0	0	0	0	0	0	0	0	0	0	0
	定点当り	0	0	0	0	0	0	0	0	0	0	0	0	0	0	0	0	0	0	0
	報告定点	83	7	5	3	3	5	4	5	6	4	4	6	4	4	4	7	4	4	4
第 38週	罹患数	0	0	0	0	0	0	0	0	0	0	0	0	0	0	0	0	0	0	0
	定点当り	0	0	0	0	0	0	0	0	0	0	0	0	0	0	0	0	0	0	0
	報告定点	83	7	5	3	3	5	4	5	6	4	4	6	4	4	4	7	4	4	4
	罹患数	0	0	0	0	0	0	0	0	0	0	0	0	0	0	0	0	0	0	0

週 数		合計	~5ヶ月	~11ヶ月	年齢													
					1歳	2歳	3歳	4歳	5歳	6歳	7歳	8歳	9歳	10~14歳	15~19歳	20歳以上		
第 34週	罹患数	2						1								1		
	定点当り	0.02						0.01								0.01		
第 35週	罹患数	7	1	1			2	1	1	1								
	定点当り	0.08	0.01	0.01			0.02	0.01	0.01	0.01								
第 36週	罹患数	4			1			1	2									
	定点当り	0.05			0.01			0.01	0.02									
第 37週	罹患数	1					1											
	定点当り	0.01					0.01											
第 38週	罹患数	0																
	定点当り	0																

【年齢層別5週分集計】



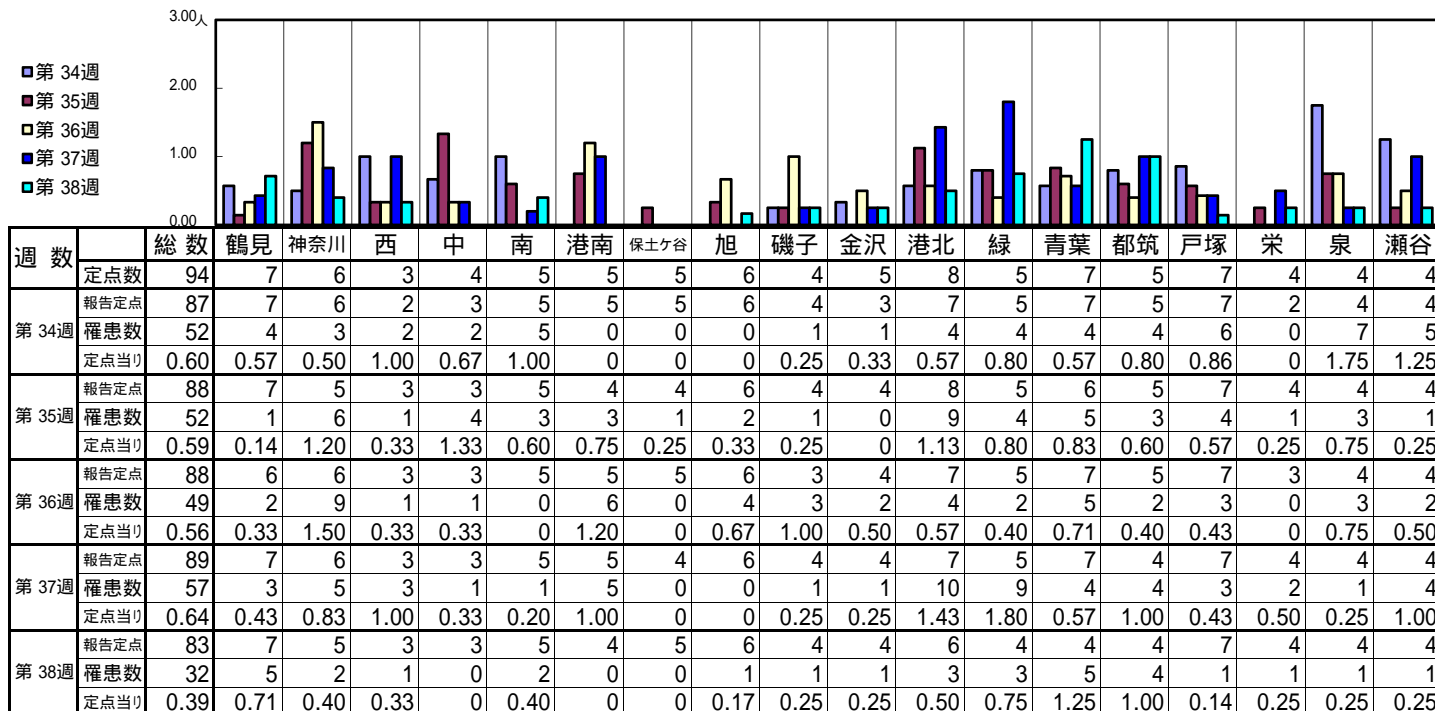
【定点当りの患者数】



<< 突発性発しん >>

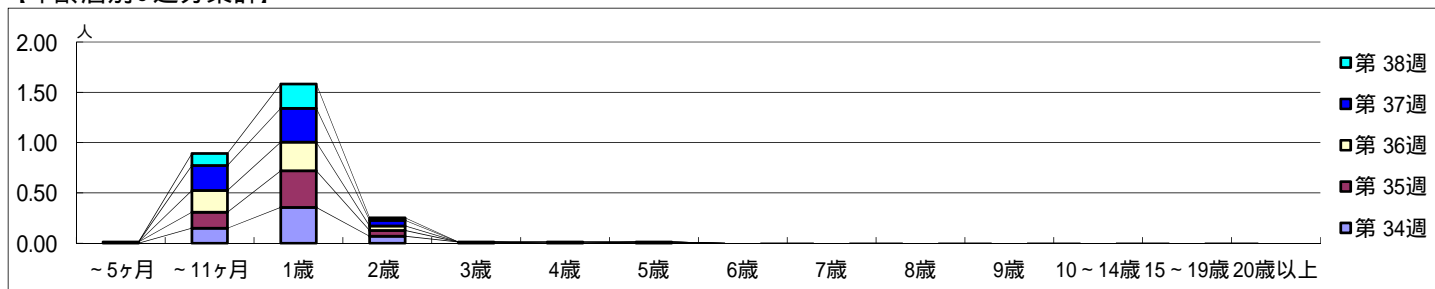
平成 28年 8月22日 ~ 9月25日
[平成 28年 第34週 ~ 第38週]

【区別・週別報告定点当り】

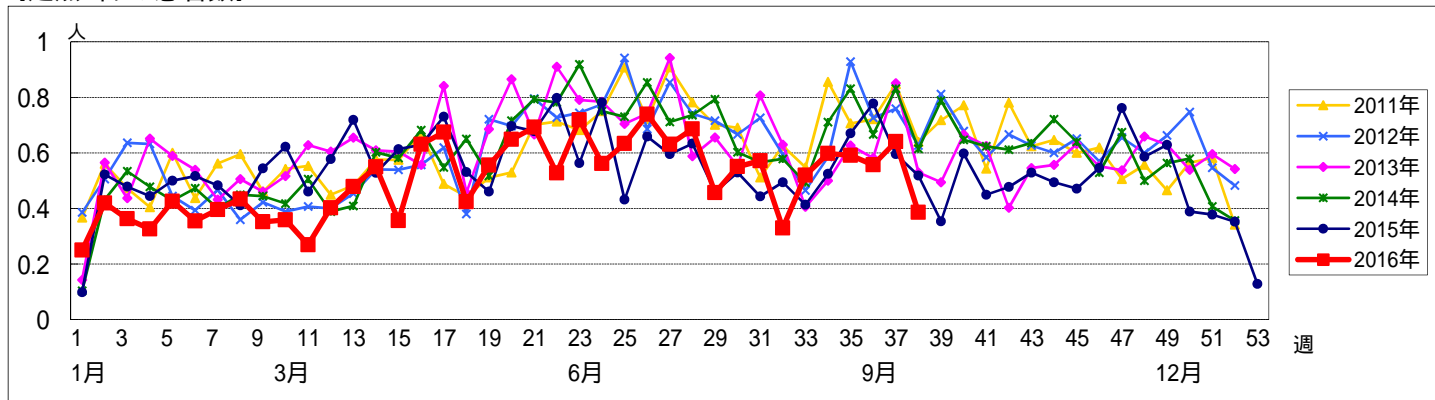


週数		合計	年齢層別													
			~5ヶ月	~11ヶ月	1歳	2歳	3歳	4歳	5歳	6歳	7歳	8歳	9歳	10~14歳	15~19歳	20歳以上
第34週	罹患数	52		13	31	6	1		1							
	定点当り	0.60		0.15	0.36	0.07	0.01		0.01							
第35週	罹患数	52	1	14	32	5										
	定点当り	0.59	0.01	0.16	0.36	0.06										
第36週	罹患数	49		19	25	4		1								
	定点当り	0.56		0.22	0.28	0.05	0.01									
第37週	罹患数	57		22	30	5										
	定点当り	0.64		0.25	0.34	0.06										
第38週	罹患数	32		10	20	2										
	定点当り	0.39		0.12	0.24	0.02										

【年齢層別5週分集計】



【定点当りの患者数】

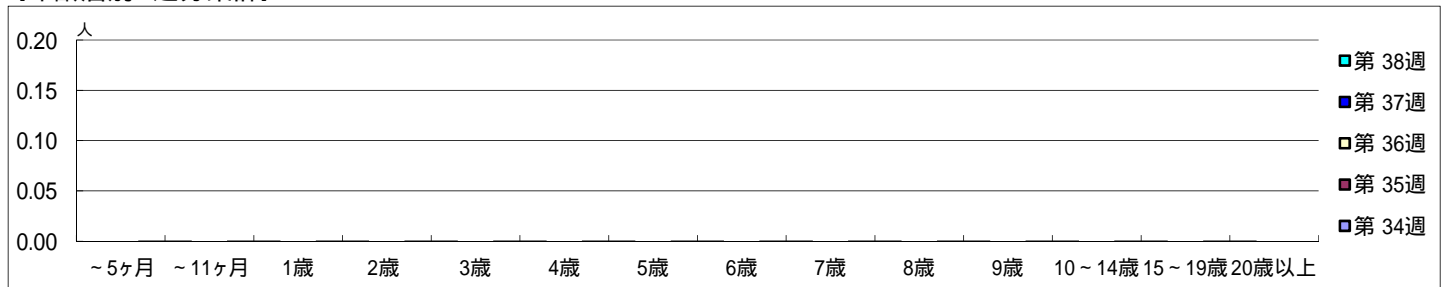


【区別・週別報告定点当り】

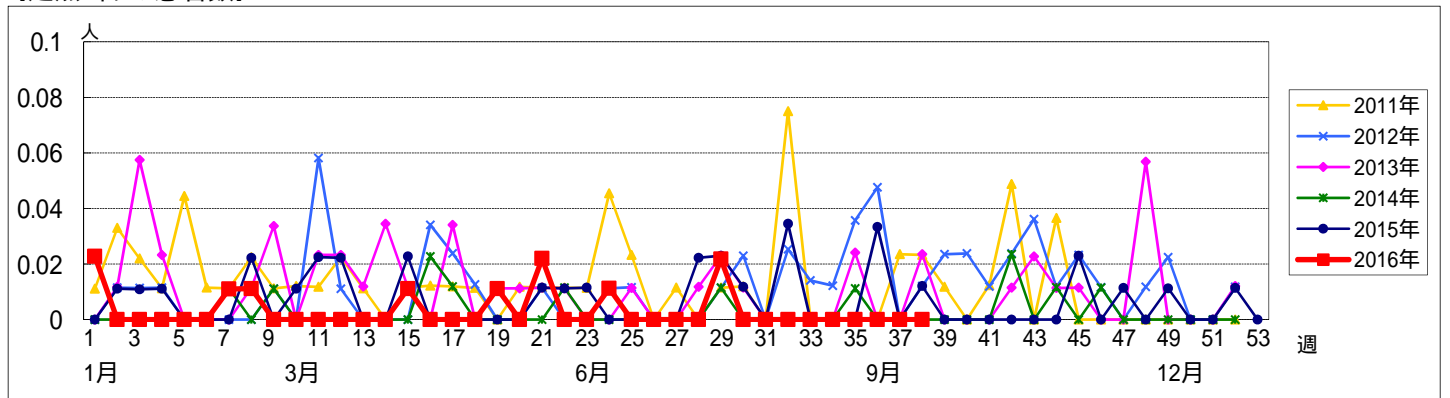
週 数		総数	区別																	
			鶴見	神奈川	西	中	南	港南	保土ヶ谷	旭	磯子	金沢	港北	緑	青葉	都筑	戸塚	栄	泉	瀬谷
第 34週	定点数	94	7	6	3	4	5	5	5	6	4	5	8	5	7	5	7	4	4	4
	報告定点	87	7	6	2	3	5	5	5	6	4	3	7	5	7	5	7	2	4	4
	罹患数	0	0	0	0	0	0	0	0	0	0	0	0	0	0	0	0	0	0	0
	定点当り	0	0	0	0	0	0	0	0	0	0	0	0	0	0	0	0	0	0	0
第 35週	報告定点	88	7	5	3	3	5	4	4	6	4	4	8	5	6	5	7	4	4	4
	罹患数	0	0	0	0	0	0	0	0	0	0	0	0	0	0	0	0	0	0	0
	定点当り	0	0	0	0	0	0	0	0	0	0	0	0	0	0	0	0	0	0	0
	報告定点	88	6	6	3	3	5	5	5	6	3	4	7	5	7	5	7	3	4	4
第 36週	報告定点	88	6	6	3	3	5	5	5	6	3	4	7	5	7	5	7	3	4	4
	罹患数	0	0	0	0	0	0	0	0	0	0	0	0	0	0	0	0	0	0	0
	定点当り	0	0	0	0	0	0	0	0	0	0	0	0	0	0	0	0	0	0	0
	報告定点	89	7	6	3	3	5	5	4	6	4	4	7	5	7	4	7	4	4	4
第 37週	報告定点	89	7	6	3	3	5	5	4	6	4	4	7	5	7	4	7	4	4	4
	罹患数	0	0	0	0	0	0	0	0	0	0	0	0	0	0	0	0	0	0	0
	定点当り	0	0	0	0	0	0	0	0	0	0	0	0	0	0	0	0	0	0	0
	報告定点	83	7	5	3	3	5	4	5	6	4	4	6	4	4	4	7	4	4	4
第 38週	報告定点	83	7	5	3	3	5	4	5	6	4	4	6	4	4	4	7	4	4	4
	罹患数	0	0	0	0	0	0	0	0	0	0	0	0	0	0	0	0	0	0	0
	定点当り	0	0	0	0	0	0	0	0	0	0	0	0	0	0	0	0	0	0	0

週 数		合計	年齢層別														
			~5ヶ月	~11ヶ月	1歳	2歳	3歳	4歳	5歳	6歳	7歳	8歳	9歳	10~14歳	15~19歳	20歳以上	
第 34週	罹患数	0															
	定点当り	0															
第 35週	罹患数	0															
	定点当り	0															
第 36週	罹患数	0															
	定点当り	0															
第 37週	罹患数	0															
	定点当り	0															
第 38週	罹患数	0															
	定点当り	0															

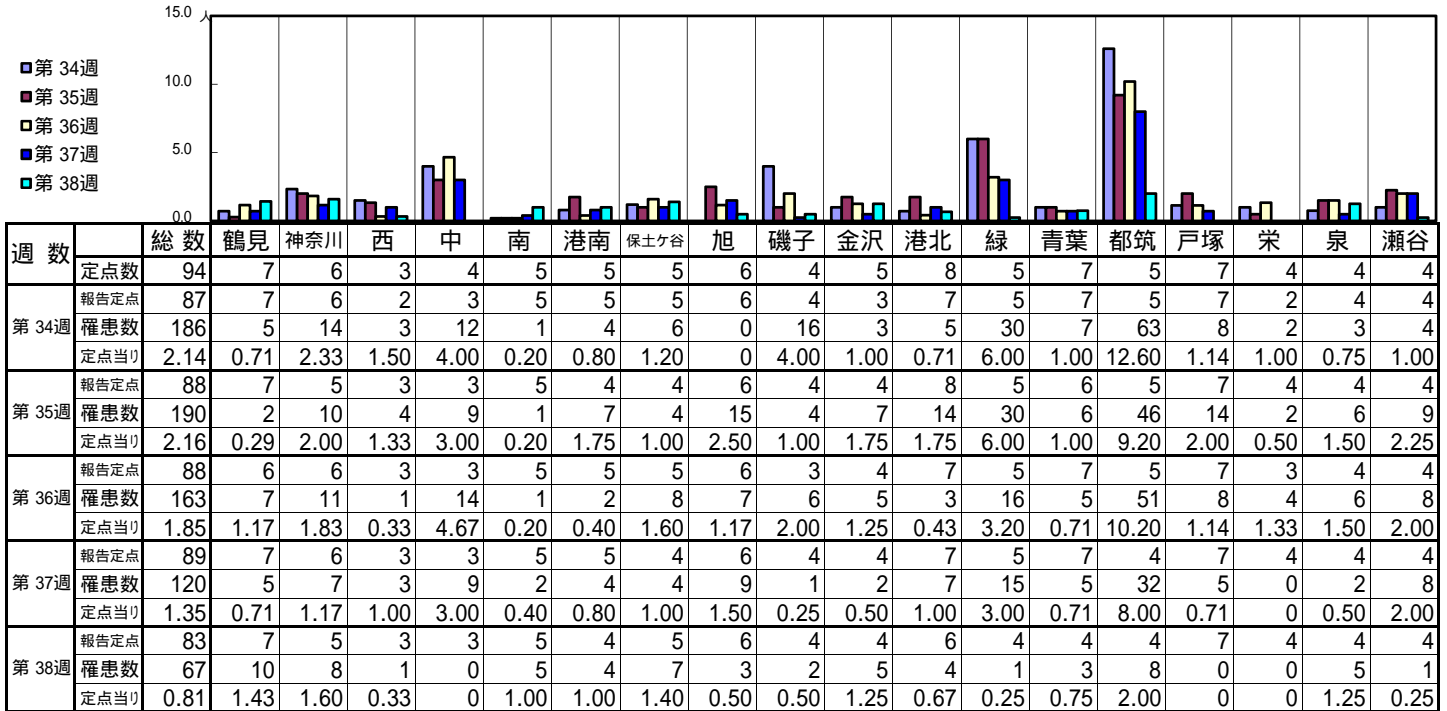
【年齢層別5週分集計】



【定点当りの患者数】

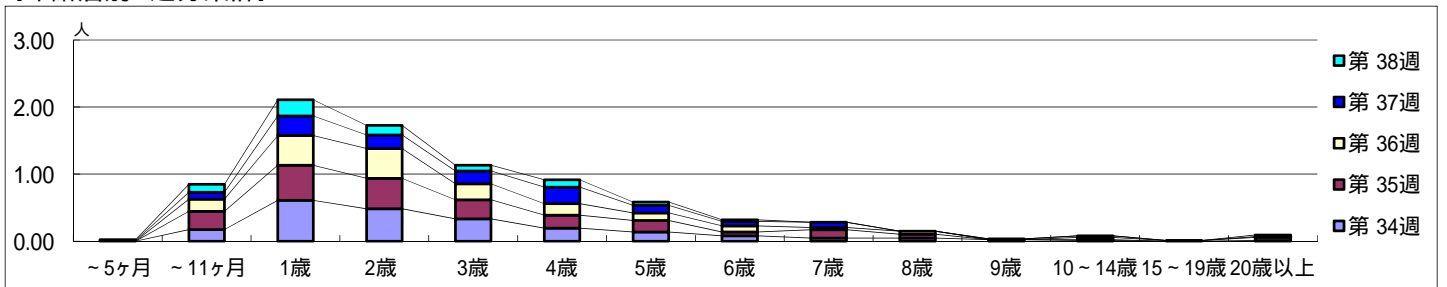


【区別・週別報告定点当り】

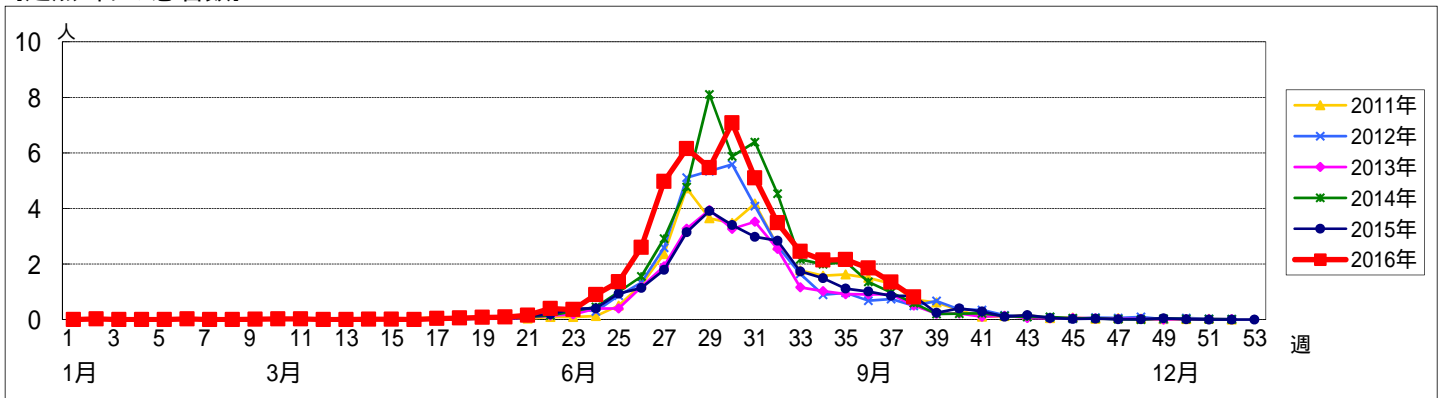


週数		合計	年齢層別													
			~5ヶ月	~11ヶ月	1歳	2歳	3歳	4歳	5歳	6歳	7歳	8歳	9歳	10~14歳	15~19歳	20歳以上
第34週	罹患数	186		15	53	42	29	17	12	7	4	4	2	1		
	定点当り	2.14		0.17	0.61	0.48	0.33	0.20	0.14	0.08	0.05	0.05	0.02	0.01		
第35週	罹患数	190		24	46	40	25	17	15	5	11	5		1		1
	定点当り	2.16		0.27	0.52	0.45	0.28	0.19	0.17	0.06	0.13	0.06		0.01		0.01
第36週	罹患数	163		16	39	39	21	15	10	8	3	4		3	1	4
	定点当り	1.85		0.18	0.44	0.44	0.24	0.17	0.11	0.09	0.03	0.05		0.03	0.01	0.05
第37週	罹患数	120	1	9	26	18	17	22	10	6	7		1	2		1
	定点当り	1.35	0.01	0.10	0.29	0.20	0.19	0.25	0.11	0.07	0.08		0.01	0.02		0.01
第38週	罹患数	67	1	10	20	12	7	9	4	2						2
	定点当り	0.81	0.01	0.12	0.24	0.14	0.08	0.11	0.05	0.02						0.02

【年齢層別5週分集計】



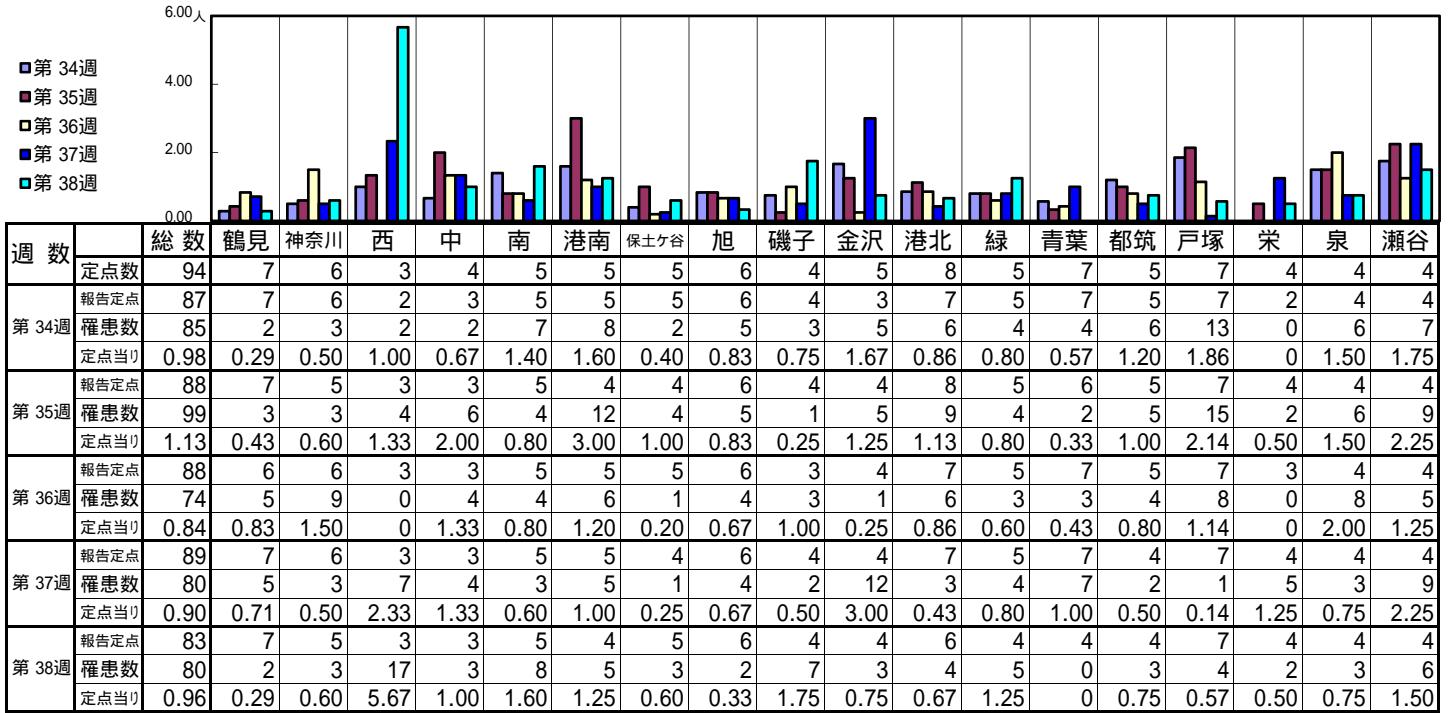
【定点当りの患者数】



<< 流行性耳下腺炎 >>

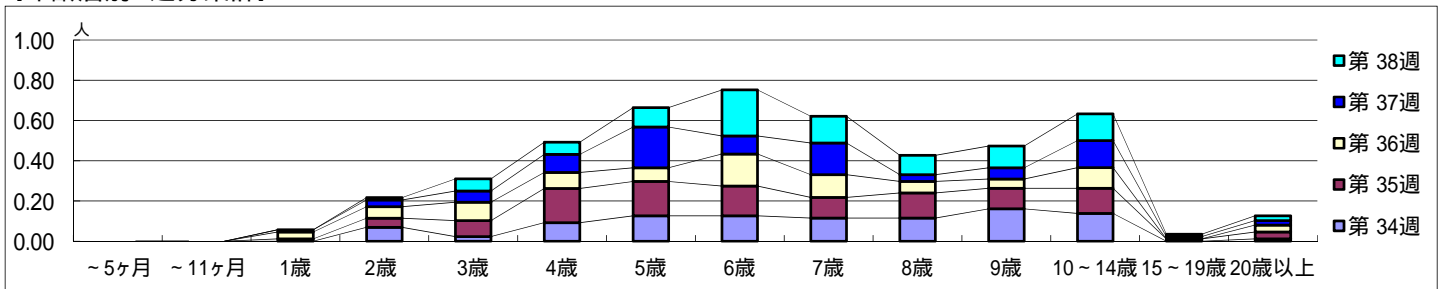
平成 28年 8月22日 ~ 9月25日
[平成 28年 第34週 ~ 第38週]

【区別・週別報告定点当り】

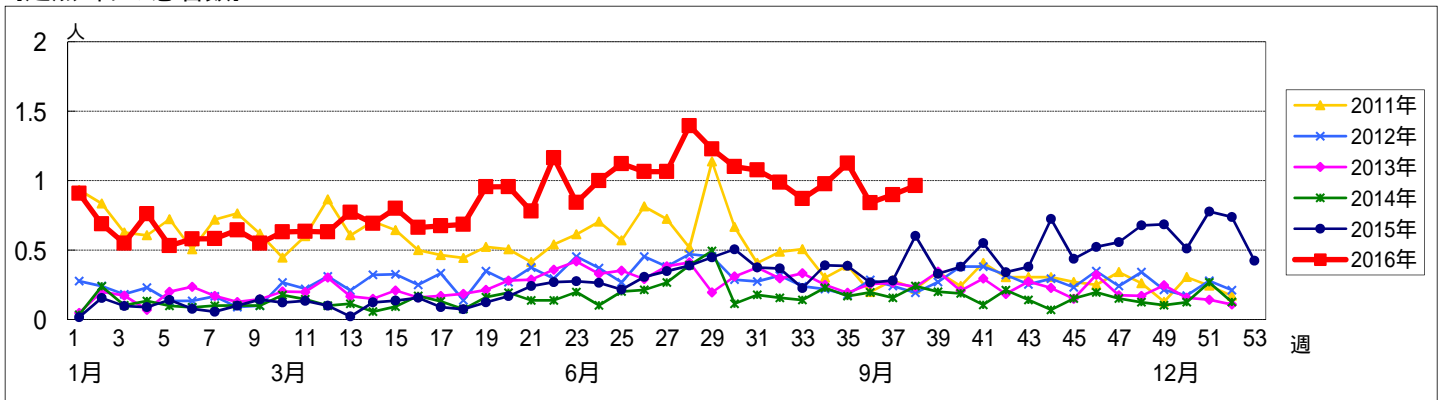


週数		合計	~5ヶ月	~11ヶ月	年齢												
					1歳	2歳	3歳	4歳	5歳	6歳	7歳	8歳	9歳	10~14歳	15~19歳	20歳以上	
第34週	罹患数	85				6	2	8	11	11	10	10	14	12		1	
	定点当り	0.98				0.07	0.02	0.09	0.13	0.13	0.11	0.11	0.16	0.14		0.01	
第35週	罹患数	99			1	4	7	15	15	13	9	11	9	11	1	3	
	定点当り	1.13			0.01	0.05	0.08	0.17	0.17	0.15	0.10	0.13	0.10	0.13	0.01	0.03	
第36週	罹患数	74			3	5	8	7	6	14	10	5	4	9		3	
	定点当り	0.84			0.03	0.06	0.09	0.08	0.07	0.16	0.11	0.06	0.05	0.10		0.03	
第37週	罹患数	80			1	3	5	8	18	8	14	3	5	12	1	2	
	定点当り	0.90			0.01	0.03	0.06	0.09	0.20	0.09	0.16	0.03	0.06	0.13	0.01	0.02	
第38週	罹患数	80				1	5	5	8	19	11	8	9	11	1	2	
	定点当り	0.96				0.01	0.06	0.06	0.10	0.23	0.13	0.10	0.11	0.13	0.01	0.02	

【年齢層別5週分集計】



【定点当りの患者数】



<< 急性出血性結膜炎 >>

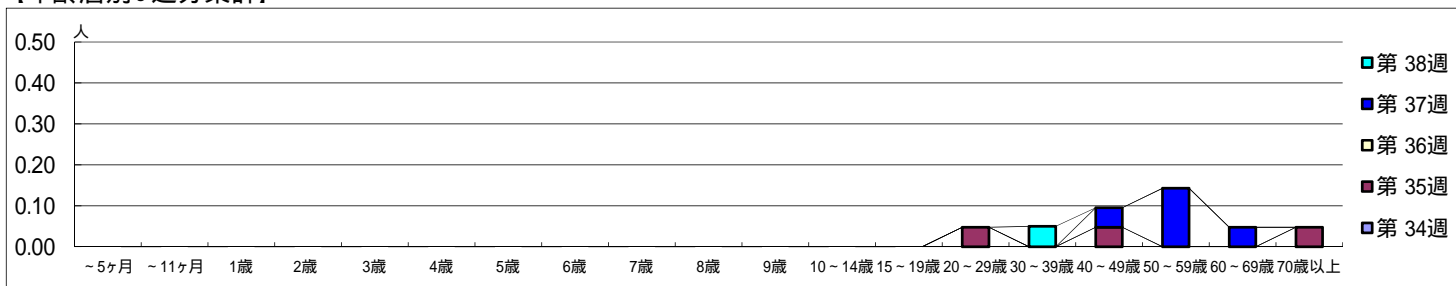
平成 28年 8月22日 ~ 9月25日
[平成 28年 第34週 ~ 第38週]

[区別・週別報告定点当り]

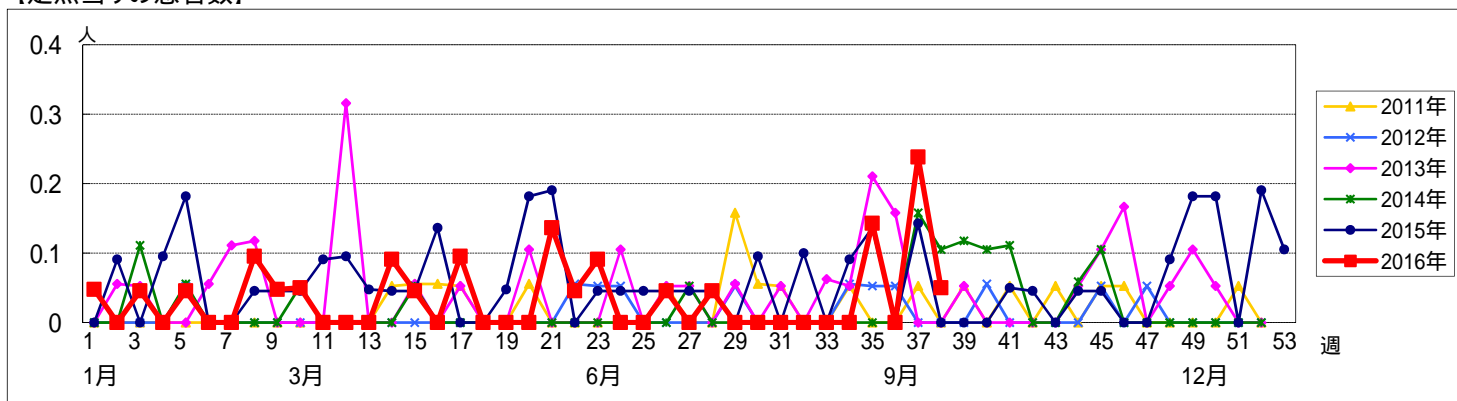
週数	総数	鶴見	神奈川	西	中	南	港南	保土ヶ谷	旭	磯子	金沢	港北	緑	青葉	都筑	戸塚	栄	泉	瀬谷
第34週	22	2	1	1	1	1	1	1	1	1	1	2	1	2	1	2	1	1	1
報告定点	22	2	1	1	1	1	1	1	1	1	1	2	1	2	1	2	1	1	1
罹患数	0	0	0	0	0	0	0	0	0	0	0	0	0	0	0	0	0	0	0
定点当り	0	0	0	0	0	0	0	0	0	0	0	0	0	0	0	0	0	0	0
第35週	21	2	1	1	1	1		1	1	1	1	2	1	2	1	2	1	1	1
報告定点	21	2	1	1	1	1		1	1	1	1	2	1	2	1	2	1	1	1
罹患数	3	0	0	0	1	0	0	0	0	0	0	0	0	2	0	0	0	0	0
定点当り	0.14	0	0	0	1.00	0	0	0	0	0	0	0	0	1.00	0	0	0	0	0
第36週	21	2	1	1	1	1		1	1	1	1	2	1	2	1	2	1	1	1
報告定点	21	2	1	1	1	1		1	1	1	1	2	1	2	1	2	1	1	1
罹患数	0	0	0	0	0	0	0	0	0	0	0	0	0	0	0	0	0	0	0
定点当り	0	0	0	0	0	0	0	0	0	0	0	0	0	0	0	0	0	0	0
第37週	21	2	1	1	1	1		1	1	1	1	2	1	2	1	2	1	1	1
報告定点	21	2	1	1	1	1		1	1	1	1	2	1	2	1	2	1	1	1
罹患数	5	0	0	0	1	0	0	0	0	0	0	0	0	4	0	0	0	0	0
定点当り	0.24	0	0	0	1.00	0	0	0	0	0	0	0	0	2.00	0	0	0	0	0
第38週	20	2	1	1		1		1	1	1	1	2	1	2	1	2	1	1	1
報告定点	20	2	1	1		1		1	1	1	1	2	1	2	1	2	1	1	1
罹患数	1	0	0	0	0	0	0	0	0	0	0	0	0	1	0	0	0	0	0
定点当り	0.05	0	0	0	0	0	0	0	0	0	0	0	0	0.50	0	0	0	0	0

週数	合計	~5ヶ月	~11ヶ月	1歳	2歳	3歳	4歳	5歳	6歳	7歳	8歳	9歳	10~14歳	15~19歳	20~29歳	30~39歳	40~49歳	50~59歳	60~69歳	70歳以上
第34週	0																			
報告定点	0																			
第35週	3														1		1			1
報告定点	0.14														0.05		0.05			0.05
第36週	0																			
報告定点	0																			
第37週	5																1	3	1	
報告定点	0.24																0.05	0.14	0.05	
第38週	1																1			
報告定点	0.05																0.05			

[年齢層別5週分集計]



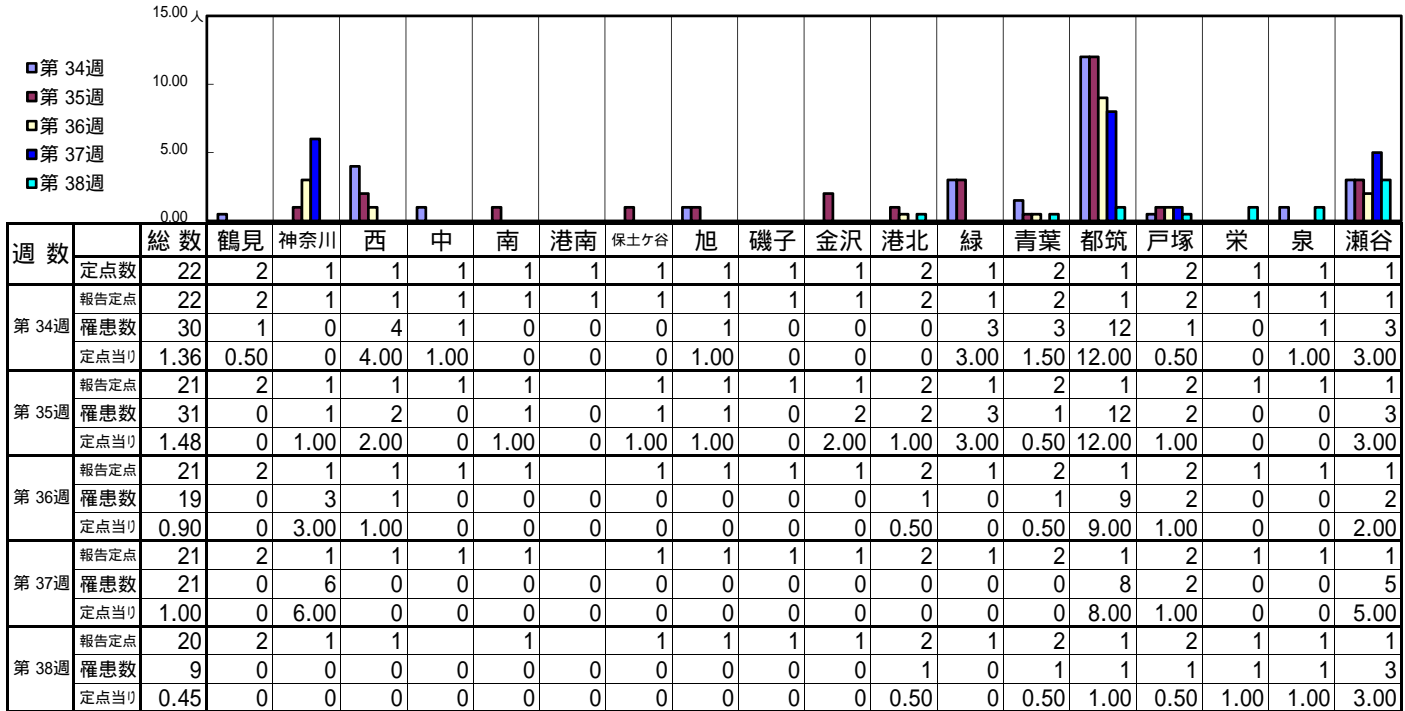
[定点当りの患者数]



<< 流行性角結膜炎 >>

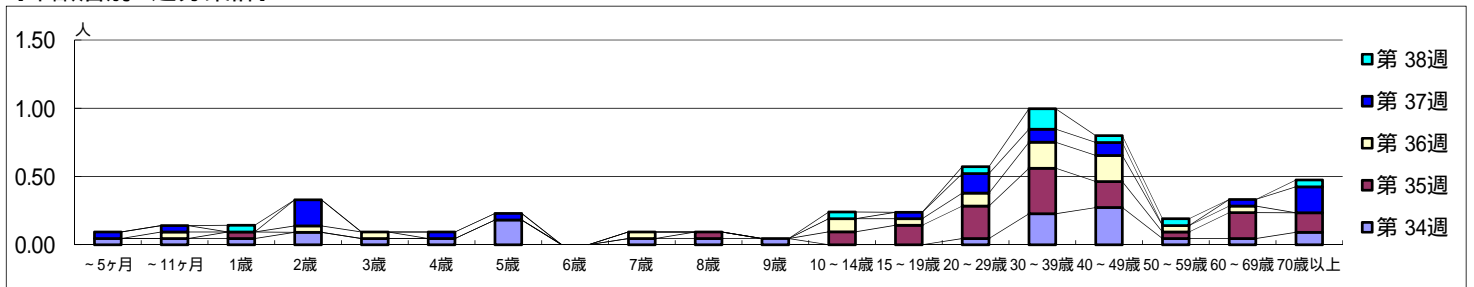
平成 28年 8月22日 ~ 9月25日
[平成 28年 第34週 ~ 第38週]

[区別・週別報告定点当り]



週数	合計	~5ヶ月	~11ヶ月	1歳	2歳	3歳	4歳	5歳	6歳	7歳	8歳	9歳	10~14歳	15~19歳	20~29歳	30~39歳	40~49歳	50~59歳	60~69歳	70歳以上
第34週	30	1	1	1	2	1	1	4		1	1	1			1	5	6	1	1	2
第35週	31			1							1		2	3	5	7	4	1	4	3
第36週	19		1		1	1				1			2	1	2	4	4	1	1	
第37週	21	1	1		4		1	1							1	3	2	2		4
第38週	9			1									1		1	3	1	1		1

[年齢層別5週分集計]



[定点当りの患者数]

