

疾病別 警報・注意報 発生状況

平成28年第37週

	インフルエンザ	RSウイルス感染症	咽頭結膜熱	A群溶血性レンサ球菌咽頭炎	感染性胃腸炎	水痘	手足口病	伝染性紅斑	突発性発しん	百日咳	ヘルパンギーナ	流行性耳下腺炎	急性出血性結膜炎	流行性角結膜炎
警報レベル	30		3	8	20	7	5	2		1	6	6	1	8
終息基準値	10		1	4	12	4	2	1		0.1	2	2	0.1	4
注意報レベル	10					4						3		
横浜市	0.10	1.90	0.23	1.13	3.84	0.57	0.96	0.01	0.61	-	1.37	0.94	0.26	0.68
鶴見	0.38	2.14	0.86	0.29	8.57	-	1.00	-	0.43	-	0.71	0.71	-	-
神奈川	-	2.17	0.17	0.50	7.33	0.17	0.67	-	0.83	-	1.17	0.50	-	6.00
西	-	-	-	-	1.67	-	0.33	-	1.00	-	1.00	2.33	-	-
中	0.33	-	0.67	1.33	5.33	2.00	1.33	-	0.33	-	3.00	1.33	1.00	-
南	-	-	-	1.25	2.50	-	-	-	0.25	-	0.25	0.50	-	-
港南	-	1.50	0.50	0.75	1.50	-	3.25	-	1.00	-	1.00	1.25
保土ヶ谷	-	2.00	-	3.00	1.00	-	0.67	-	-	-	1.33	0.33	-	-
旭	-	1.40	-	0.20	1.40	-	0.60	-	-	-	1.80	0.80	-	-
磯子	-	7.25	-	3.75	0.50	0.50	0.75	-	0.25	-	0.25	0.50	-	-
金沢	-	-	-	1.00	1.25	0.50	-	-	0.25	-	0.50	3.00	-	-
港北	-	2.29	0.29	1.57	4.86	0.71	0.57	-	1.43	-	1.00	0.43	-	-
緑	-	10.00	-	1.25	4.50	-	0.75	-	1.50	-	2.00	0.50	-	-
青葉	0.22	0.83	0.17	0.50	3.83	-	1.33	-	0.33	-	0.83	1.17	4.00	-
都筑	0.17	-	0.25	1.50	6.75	5.75	1.75	-	1.00	-	8.00	0.50
戸塚	0.22	1.33	0.33	1.17	4.17	0.17	0.50	-	0.33	-	0.83	0.17	-	1.00
栄	-	-	-	0.75	0.75	0.50	0.50	-	0.50	-	-	1.25	-	-
泉	-	0.25	0.25	1.00	4.75	0.25	0.50	0.25	0.25	-	0.50	0.75	-	-
瀬谷	0.33	2.50	0.25	2.00	2.00	1.00	3.25	-	1.00	-	2.00	2.25	-	5.00

(- : 0) (... : 報告なし)

数字は報告定点当たり患者数です

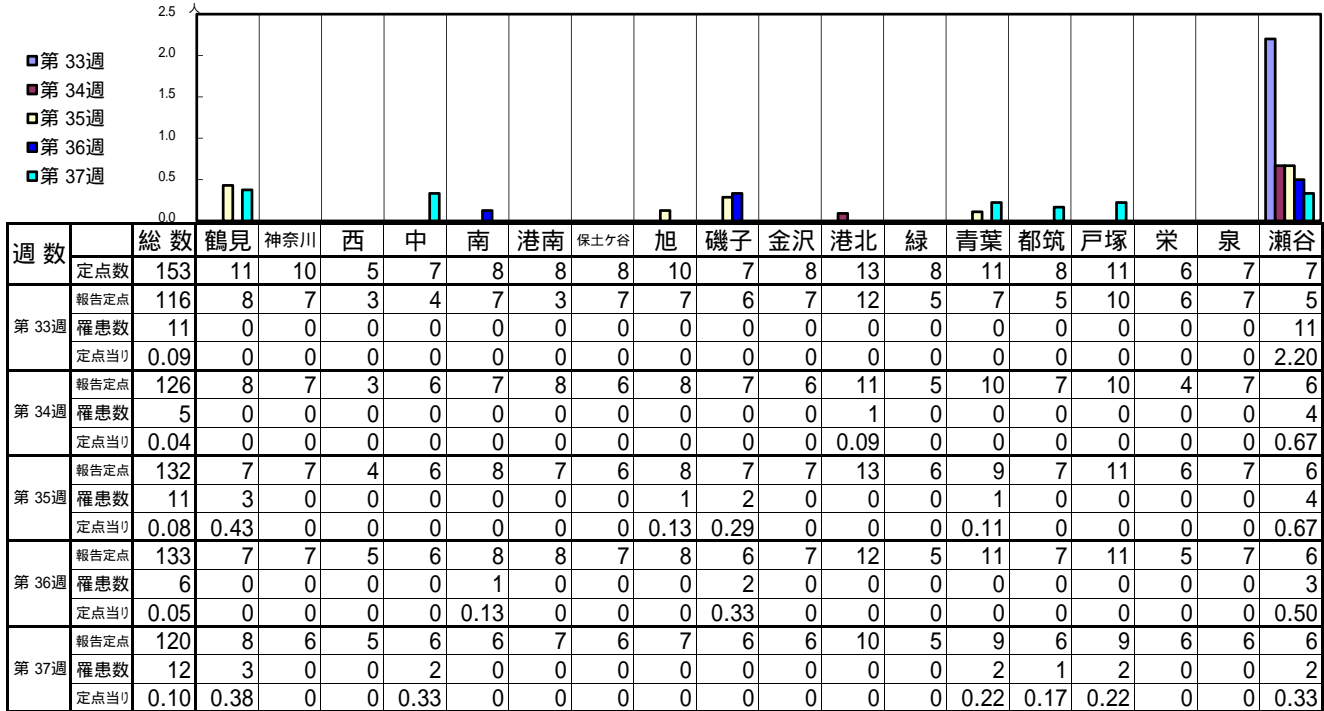
**報告定点当たりの値が警報レベル もしくは警報レベル継続中です
報告定点当たりの値が注意報レベルに達しています**

(この数字は集計時点のものです。翌週以降、変動する可能性があります)

<< インフルエンザ >>

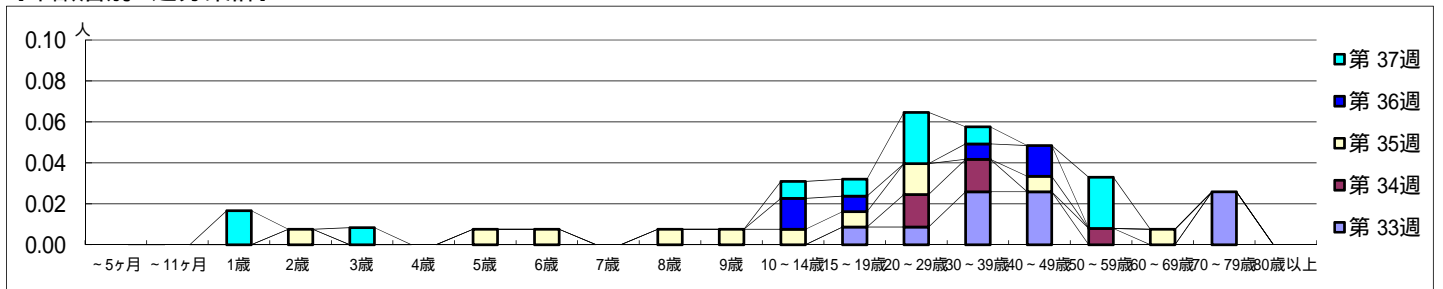
平成 28年 8月15日 ~ 9月18日
[平成 28年 第33週 ~ 第37週]

【区別・週別報告定点当り】

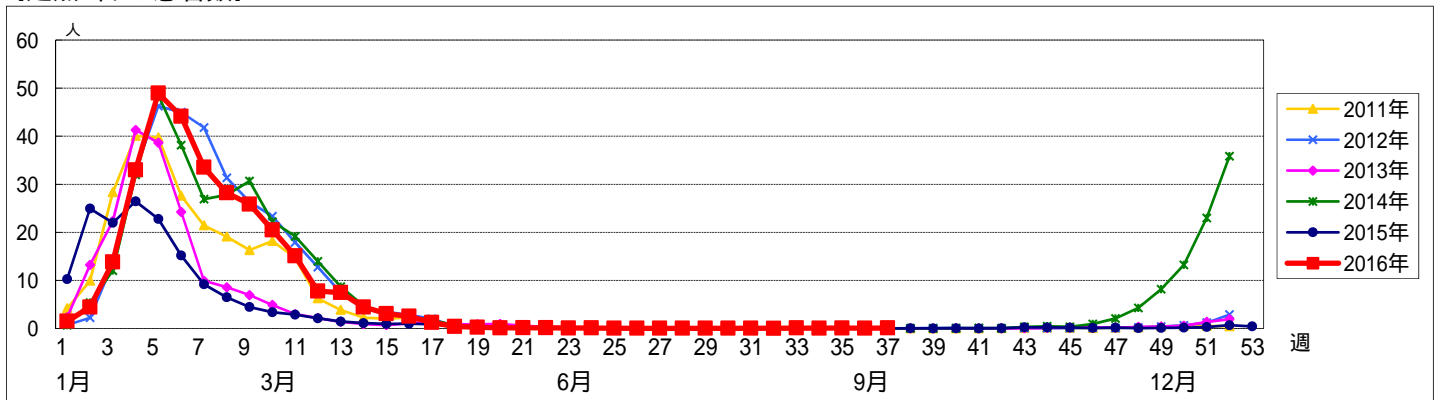


週数	合計	~5ヶ月	~11ヶ月	1歳	2歳	3歳	4歳	5歳	6歳	7歳	8歳	9歳	10~14歳	15~19歳	20~29歳	30~39歳	40~49歳	50~59歳	60~69歳	70~79歳	80歳以上
第 33週	11														1	1	3	3			3
第 34週	5															2	2		1		
第 35週	11				1			1	1		1	1	1	1	2			1		1	
第 36週	6												2	1		1	2				
第 37週	12			2		1							1	1	3	1			3		

【年齢層別5週分集計】



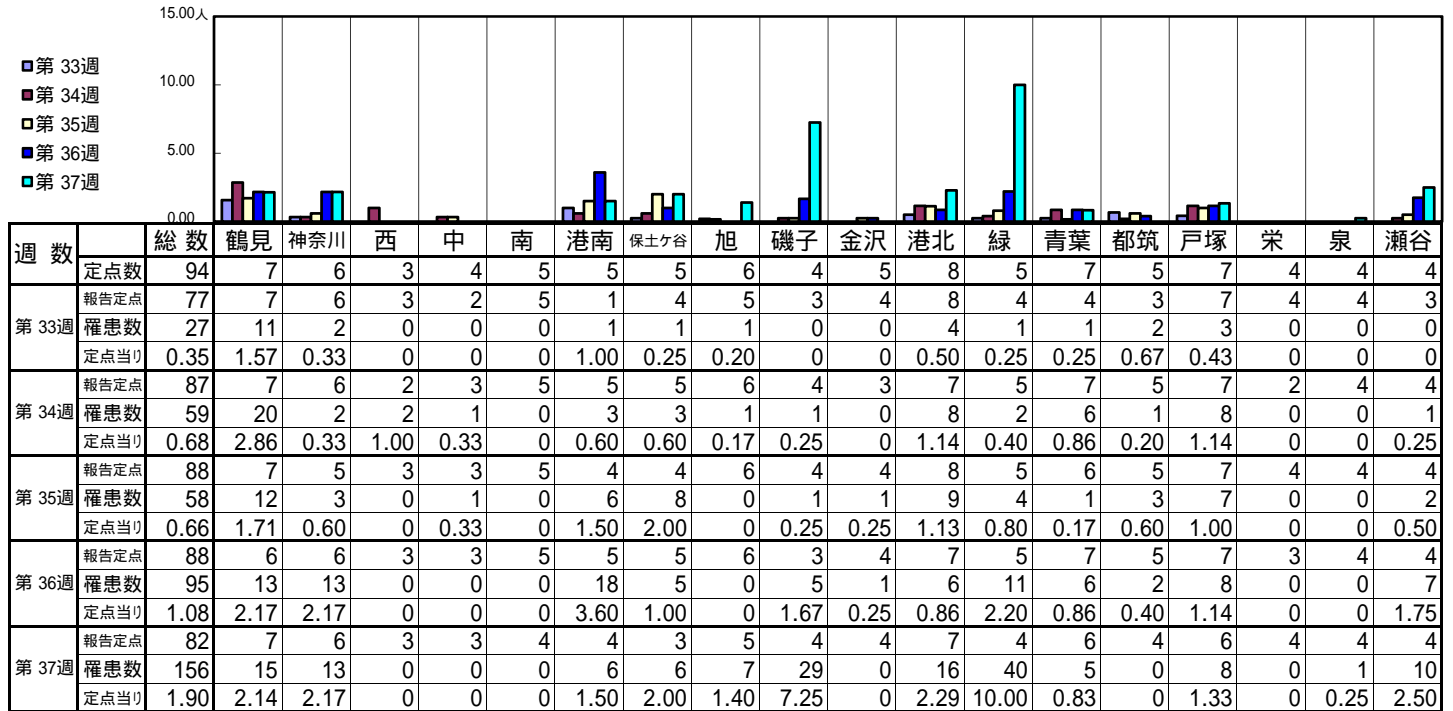
【定点当りの患者数】



<< RSウイルス感染症 >>

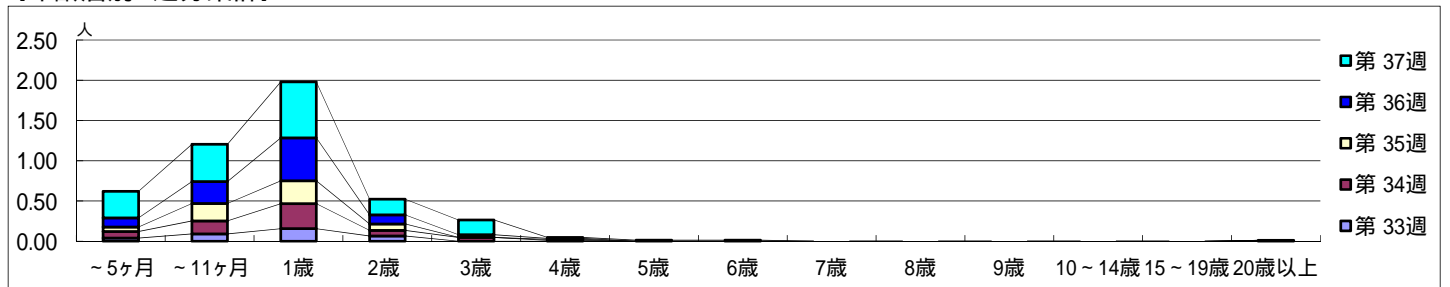
平成 28年 8月15日 ~ 9月18日
[平成 28年 第33週 ~ 第37週]

【区別・週別報告定点当り】

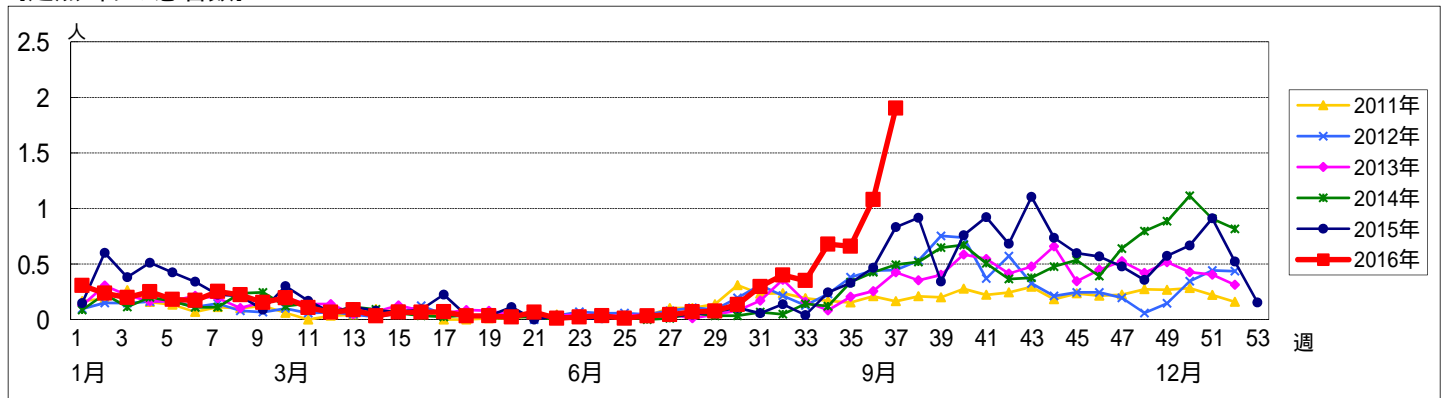


週数		合計	~5ヶ月	~11ヶ月	1歳	2歳	3歳	4歳	5歳	6歳	7歳	8歳	9歳	10~14歳	15~19歳	20歳以上
第33週	罹患数	27	3	7	12	5										
	定点当り	0.35	0.04	0.09	0.16	0.06										
第34週	罹患数	59	7	14	27	6	4	1								
	定点当り	0.68	0.08	0.16	0.31	0.07	0.05	0.01								
第35週	罹患数	58	5	19	25	7		1								1
	定点当り	0.66	0.06	0.22	0.28	0.08		0.01								0.01
第36週	罹患数	95	10	24	47	10	3	1								
	定点当り	1.08	0.11	0.27	0.53	0.11	0.03	0.01								
第37週	罹患数	156	27	38	57	16	15	1	1	1						
	定点当り	1.90	0.33	0.46	0.70	0.20	0.18	0.01	0.01	0.01						

【年齢層別5週分集計】



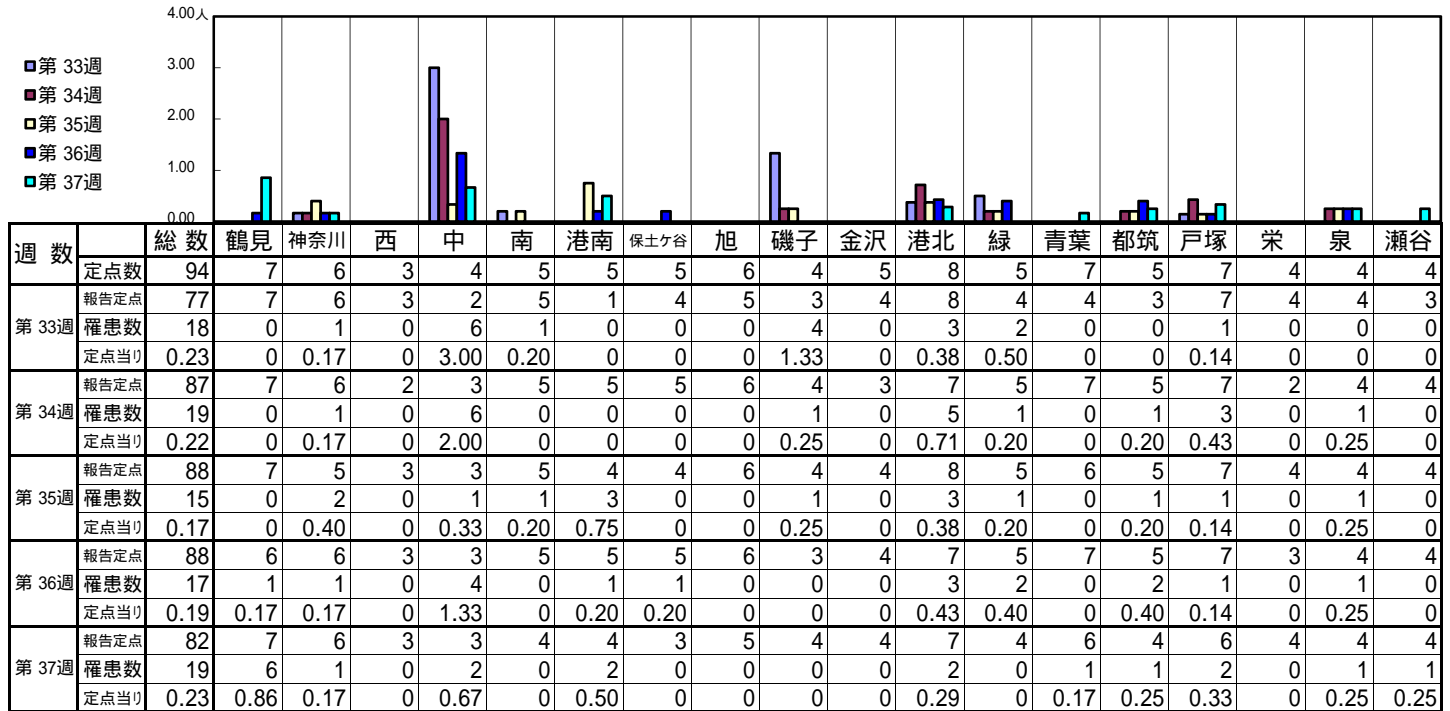
【定点当りの患者数】



<< 咽頭結膜熱 >>

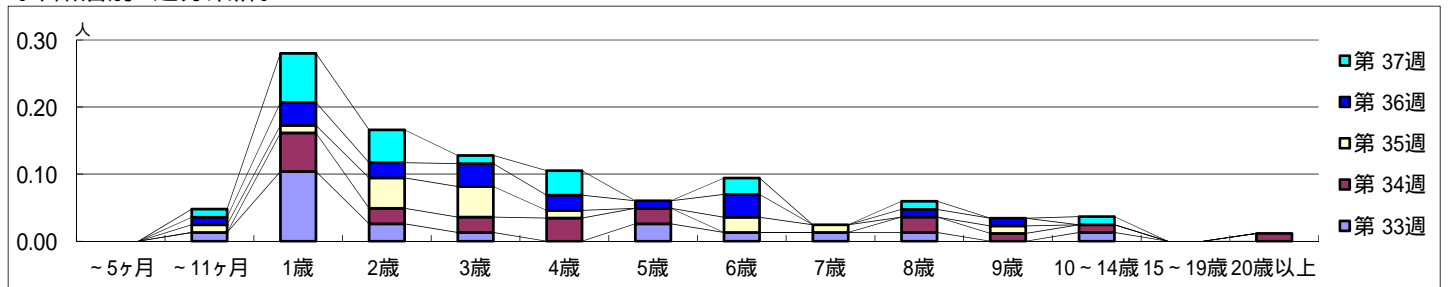
平成 28年 8月15日 ~ 9月18日
[平成 28年 第33週 ~ 第37週]

【区別・週別報告定点当り】

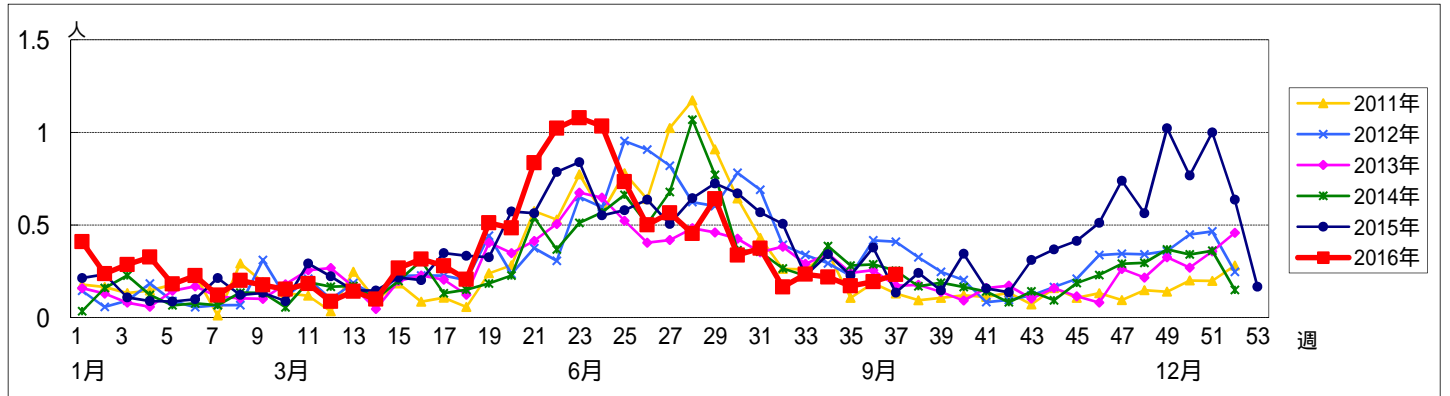


週数		合計	~5ヶ月	~11ヶ月	1歳	2歳	3歳	4歳	5歳	6歳	7歳	8歳	9歳	10~14歳	15~19歳	20歳以上
第33週	罹患数	18		1	8	2	1		2	1	1	1		1		
	定点当り	0.23		0.01	0.10	0.03	0.01		0.03	0.01	0.01	0.01		0.01		
第34週	罹患数	19			5	2	2	3	2			2	1	1		1
	定点当り	0.22			0.06	0.02	0.02	0.03	0.02			0.02	0.01	0.01		0.01
第35週	罹患数	15		1	1	4	4	1		2	1		1			
	定点当り	0.17		0.01	0.01	0.05	0.05	0.01		0.02	0.01		0.01			
第36週	罹患数	17		1	3	2	3	2	1	3		1	1			
	定点当り	0.19		0.01	0.03	0.02	0.03	0.02	0.01	0.03		0.01	0.01			
第37週	罹患数	19		1	6	4	1	3		2		1		1		
	定点当り	0.23		0.01	0.07	0.05	0.01	0.04		0.02		0.01		0.01		

【年齢層別5週分集計】



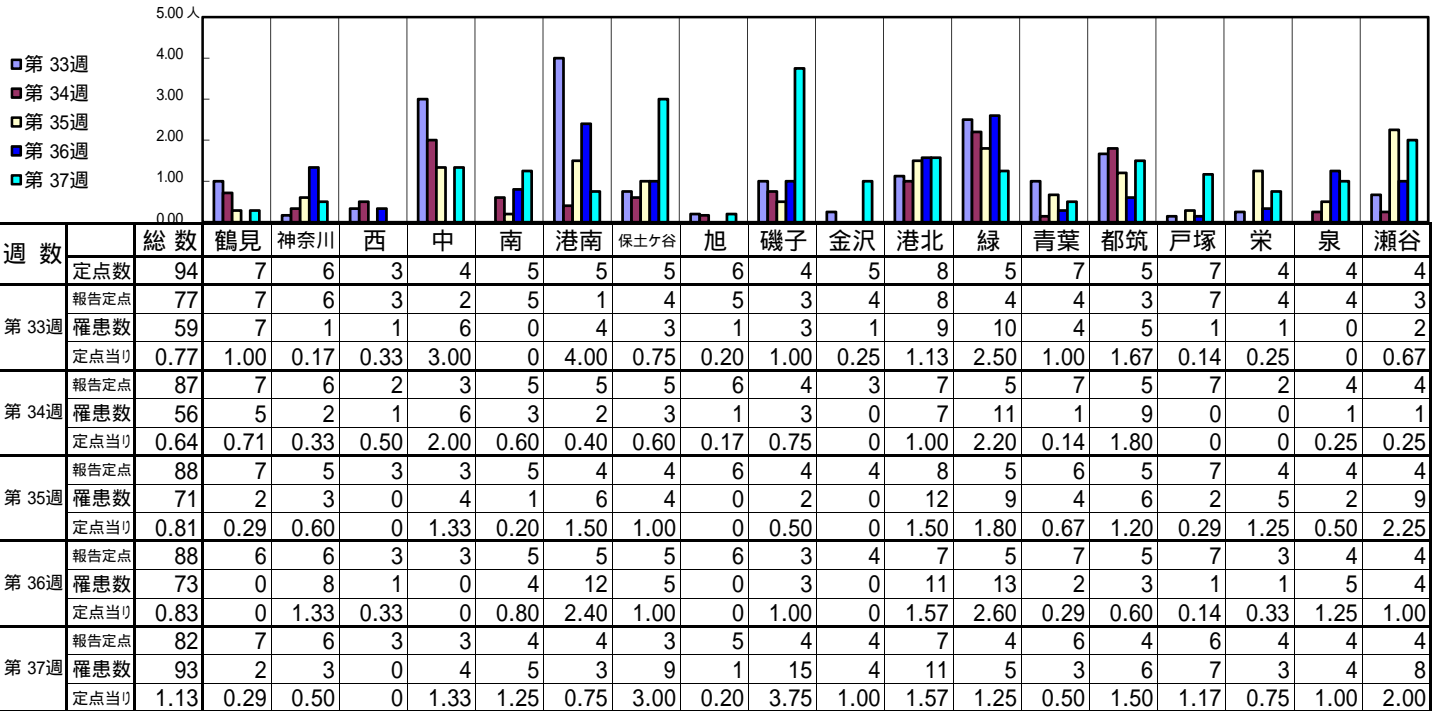
【定点当りの患者数】



<< A群溶血性レンサ球菌咽頭炎 >>

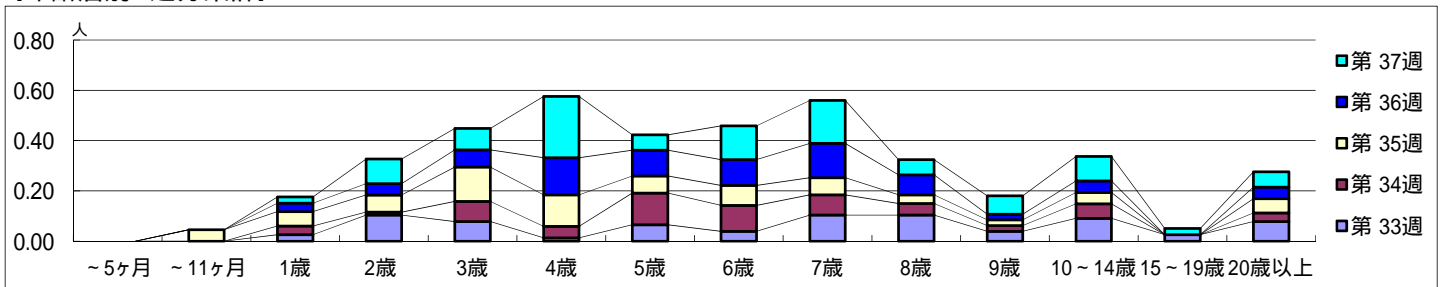
平成 28年 8月15日 ~ 9月18日
[平成 28年 第33週 ~ 第37週]

[区別・週別報告定点当り]

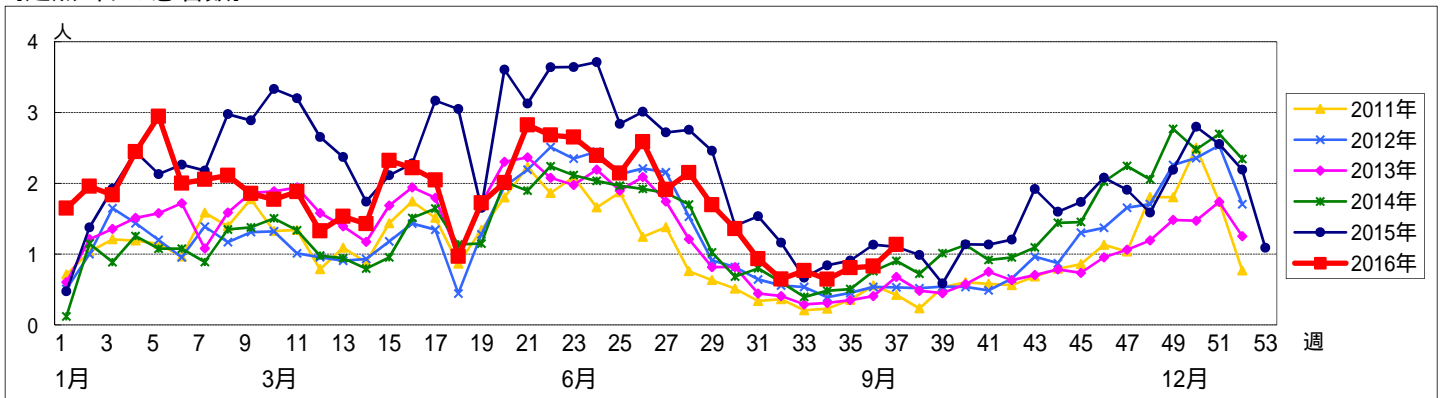


週数		合計	~5ヶ月	~11ヶ月	年齢												
					1歳	2歳	3歳	4歳	5歳	6歳	7歳	8歳	9歳	10~14歳	15~19歳	20歳以上	
第33週	罹患数	59			2	8	6	1	5	3	8	8	3	7	2	6	
	定点当り	0.77			0.03	0.10	0.08	0.01	0.06	0.04	0.10	0.10	0.04	0.09	0.03	0.08	
第34週	罹患数	56			3	1	7	4	11	9	7	4	2	5		3	
	定点当り	0.64			0.03	0.01	0.08	0.05	0.13	0.10	0.08	0.05	0.02	0.06		0.03	
第35週	罹患数	71		4	5	6	12	11	6	7	6	3	2	4		5	
	定点当り	0.81		0.05	0.06	0.07	0.14	0.13	0.07	0.08	0.07	0.03	0.02	0.05		0.06	
第36週	罹患数	73			3	4	6	13	9	9	12	7	2	4		4	
	定点当り	0.83			0.03	0.05	0.07	0.15	0.10	0.10	0.14	0.08	0.02	0.05		0.05	
第37週	罹患数	93			2	8	7	20	5	11	14	5	6	8	2	5	
	定点当り	1.13			0.02	0.10	0.09	0.24	0.06	0.13	0.17	0.06	0.07	0.10	0.02	0.06	

[年齢層別5週分集計]



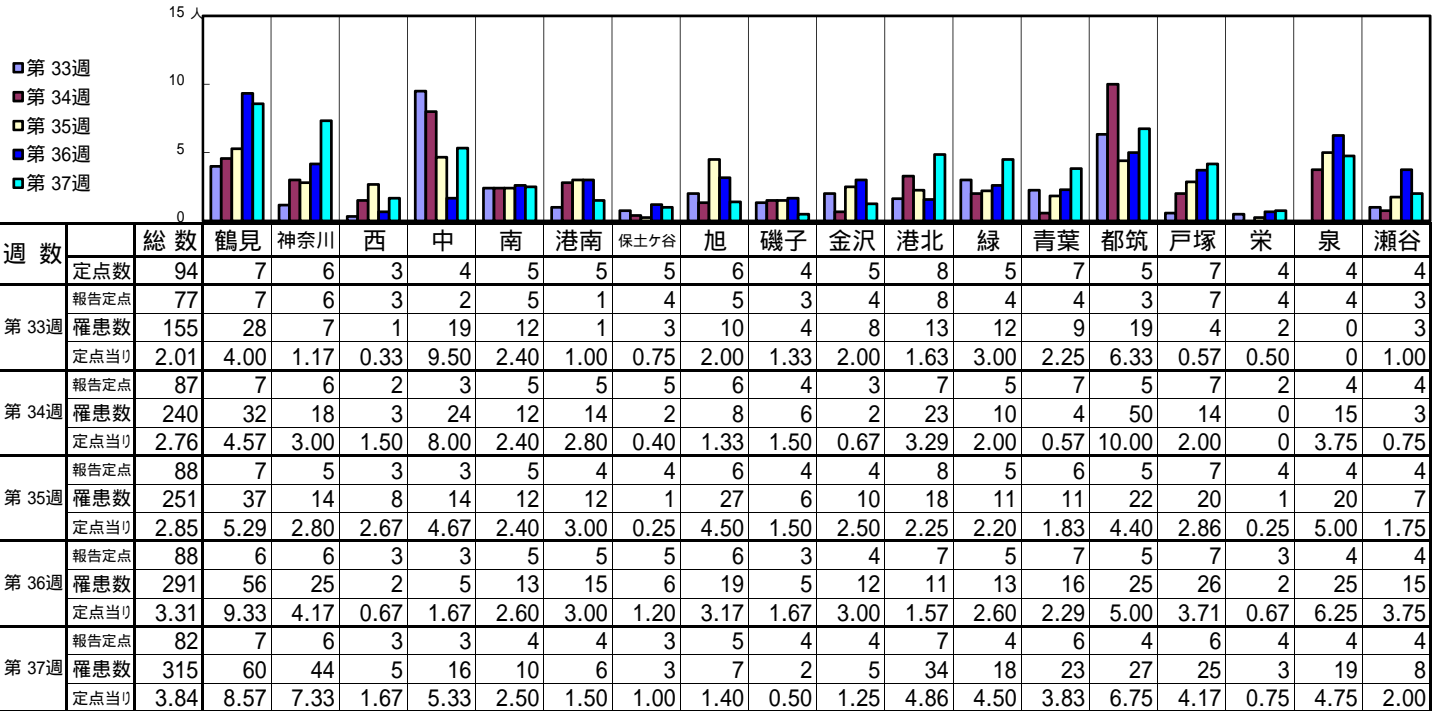
[定点当りの患者数]



<< 感染性胃腸炎 >>

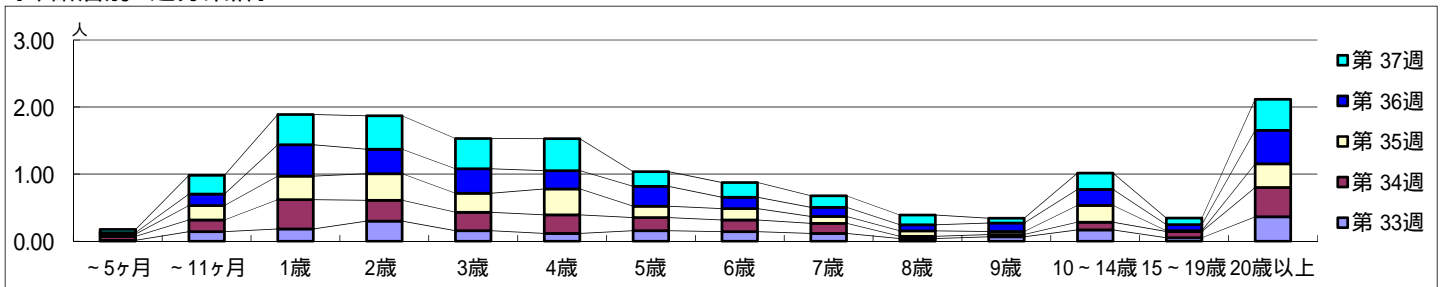
平成 28年 8月15日 ~ 9月18日
[平成 28年 第33週 ~ 第37週]

[区別・週別報告定点当り]

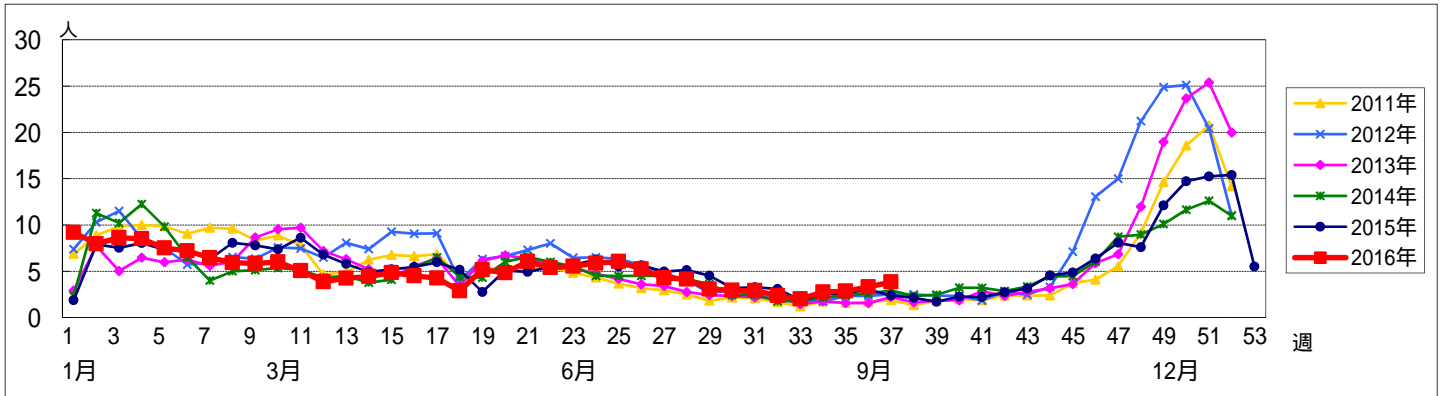


週数		合計	年齢層別													
			~5ヶ月	~11ヶ月	1歳	2歳	3歳	4歳	5歳	6歳	7歳	8歳	9歳	10~14歳	15~19歳	20歳以上
第33週	罹患数	155	1	11	14	23	12	9	12	11	9	3	5	13	4	28
	定点当り	2.01	0.01	0.14	0.18	0.30	0.16	0.12	0.16	0.14	0.12	0.04	0.06	0.17	0.05	0.36
第34週	罹患数	240	5	15	38	27	24	24	17	15	13	3	3	10	8	38
	定点当り	2.76	0.06	0.17	0.44	0.31	0.28	0.28	0.20	0.17	0.15	0.03	0.03	0.11	0.09	0.44
第35週	罹患数	251	3	19	31	35	25	34	15	15	9	7	4	22	1	31
	定点当り	2.85	0.03	0.22	0.35	0.40	0.28	0.39	0.17	0.17	0.10	0.08	0.05	0.25	0.01	0.35
第36週	罹患数	291	2	15	41	32	32	24	26	15	12	8	11	21	8	44
	定点当り	3.31	0.02	0.17	0.47	0.36	0.36	0.27	0.30	0.17	0.14	0.09	0.13	0.24	0.09	0.50
第37週	罹患数	315	4	23	37	41	37	39	18	18	14	12	6	20	8	38
	定点当り	3.84	0.05	0.28	0.45	0.50	0.45	0.48	0.22	0.22	0.17	0.15	0.07	0.24	0.10	0.46

[年齢層別5週分集計]



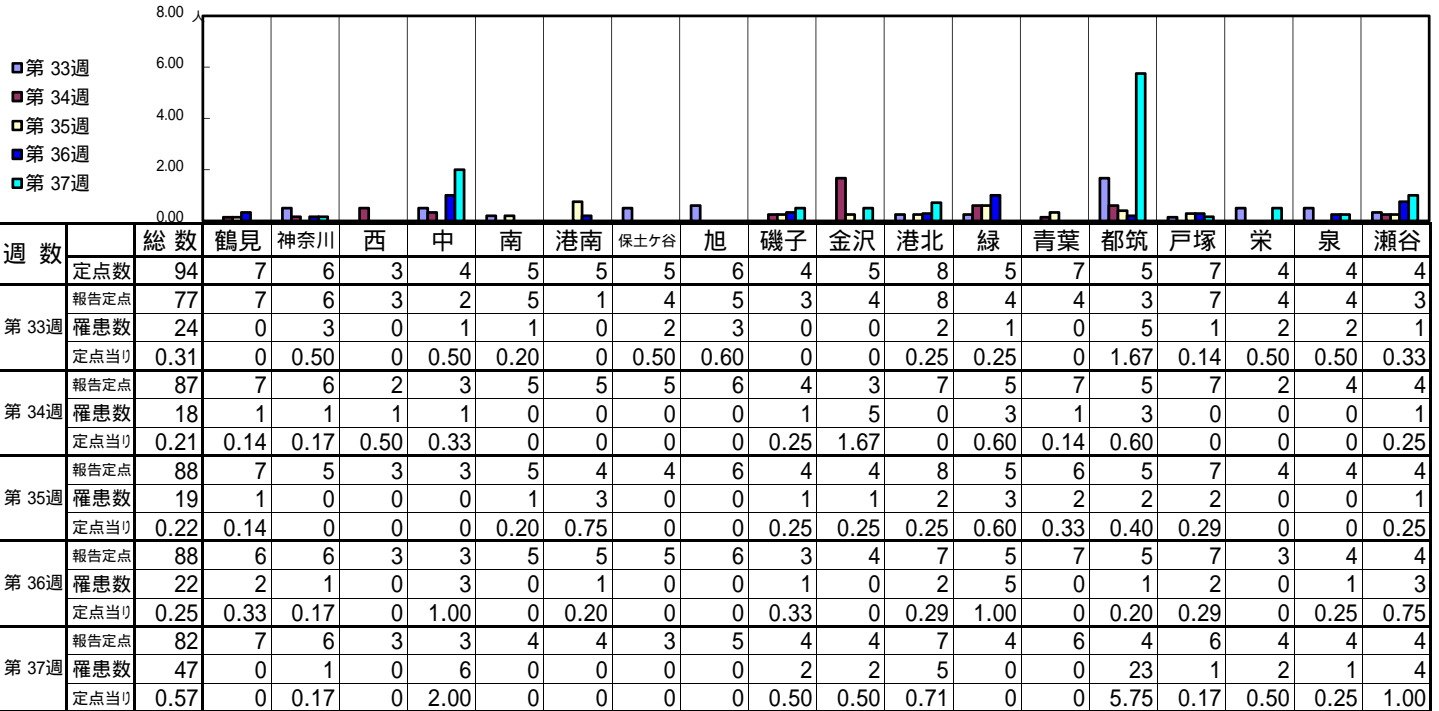
[定点当りの患者数]



<< 水痘 >>

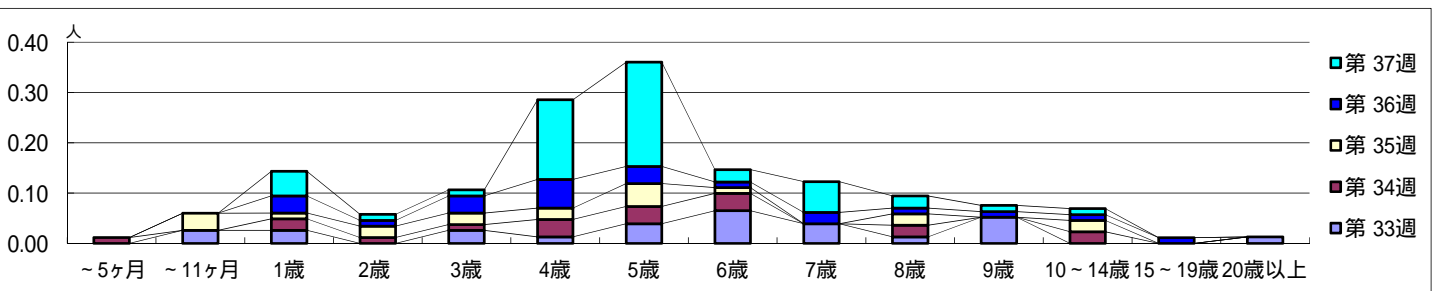
平成 28年 8月15日 ~ 9月18日
[平成 28年 第33週 ~ 第37週]

【区別・週別報告定点当り】

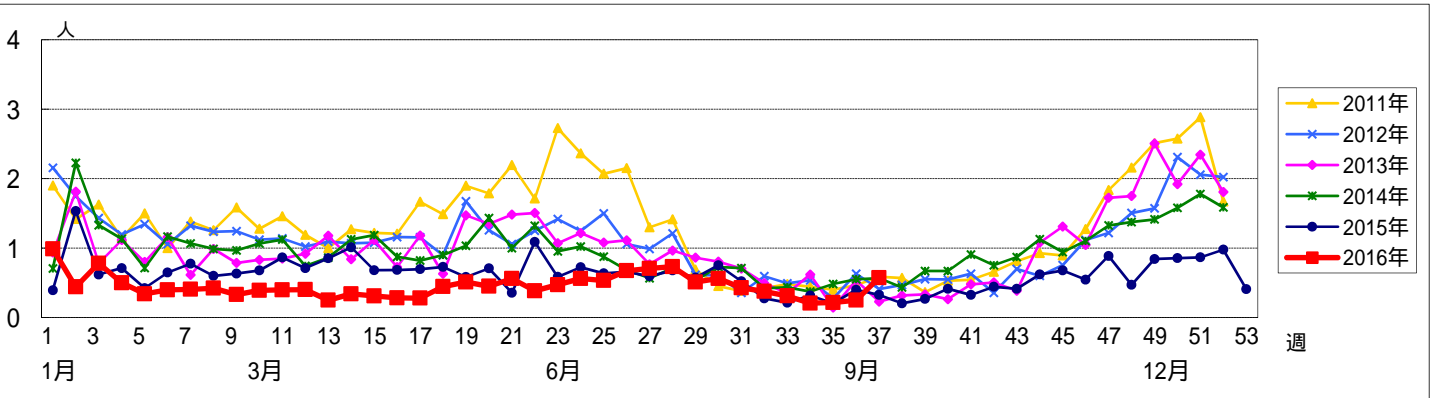


週数	合計	~5ヶ月	~11ヶ月	1歳	2歳	3歳	4歳	5歳	6歳	7歳	8歳	9歳	10~14歳	15~19歳	20歳以上
第33週	24		2	2		2	1	3	5	3	1	4			1
第34週	18	1		2	1	1	3	3	3		2		2		
第35週	19		3	1	2	2	2	4	1		2		2		
第36週	22			3	1	3	5	3	1	2	1	1	1	1	
第37週	47			4	1	1	13	17	2	5	2	1	1		

【年齢層別5週分集計】



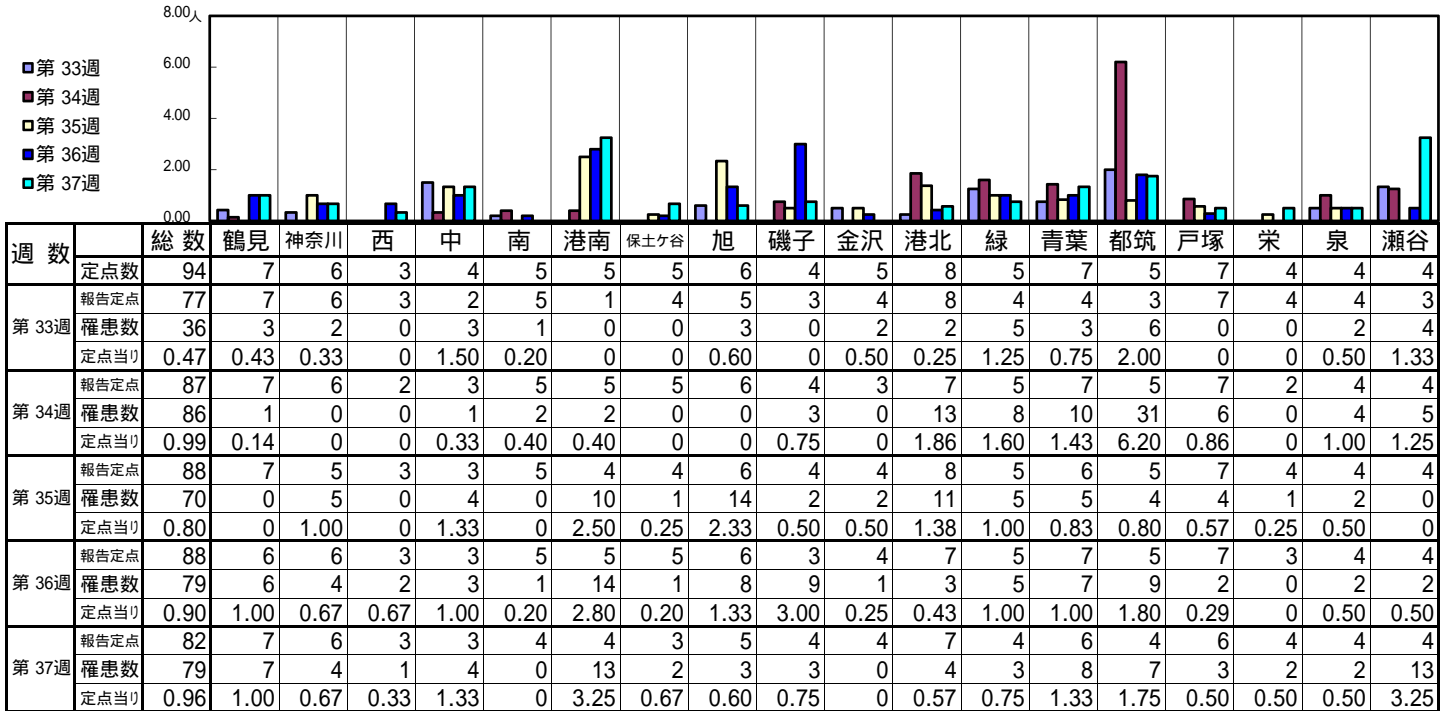
【定点当りの患者数】



<< 手足口病 >>

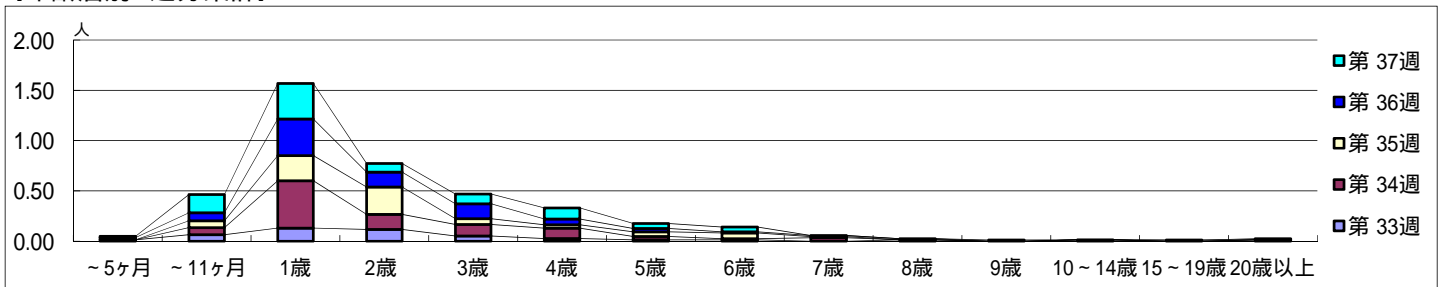
平成 28年 8月15日 ~ 9月18日
[平成 28年 第33週 ~ 第37週]

【区別・週別報告定点当り】

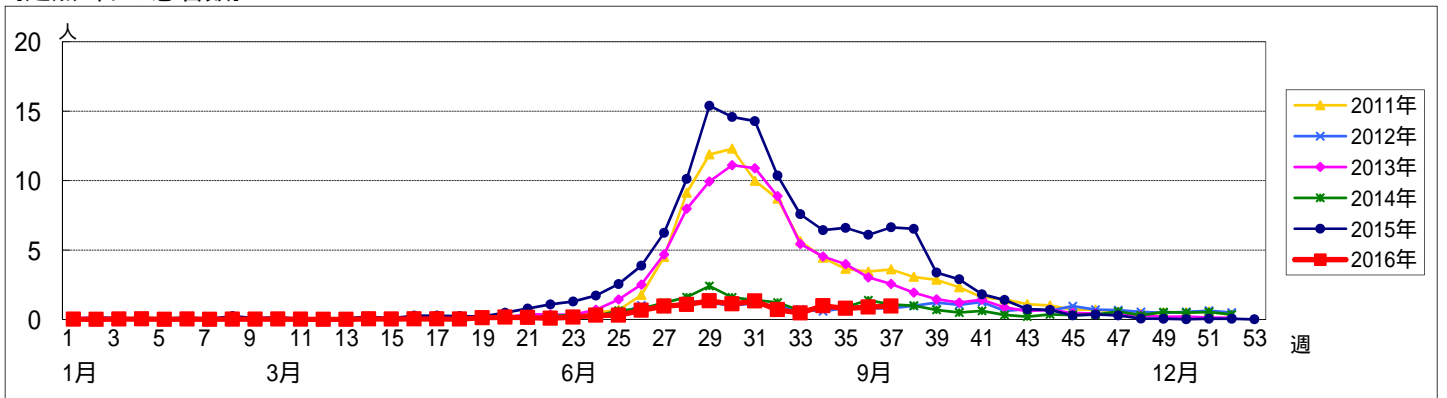


週 数		合計	年齢層別													
			~5ヶ月	~11ヶ月	1歳	2歳	3歳	4歳	5歳	6歳	7歳	8歳	9歳	10~14歳	15~19歳	20歳以上
第 33週	罹患数	36	1	5	10	9	4	2	1	1			1			1
	定点当り	0.47	0.01	0.06	0.13	0.12	0.05	0.03	0.01	0.01			0.01			0.01
第 34週	罹患数	86		6	41	13	10	9	3	1	3					
	定点当り	0.99		0.07	0.47	0.15	0.11	0.10	0.03	0.01	0.03					
第 35週	罹患数	70		6	22	24	5	3	4	5	1					
	定点当り	0.80		0.07	0.25	0.27	0.06	0.03	0.05	0.06	0.01					
第 36週	罹患数	79	2	7	32	13	13	5	3	1	1				1	
	定点当り	0.90	0.02	0.08	0.36	0.15	0.15	0.06	0.03	0.01	0.01				0.01	
第 37週	罹患数	79	1	15	29	7	8	9	4	4					1	
	定点当り	0.96	0.01	0.18	0.35	0.09	0.10	0.11	0.05	0.05					0.01	

【年齢層別5週分集計】



【定点当りの患者数】



<< 伝染性紅斑 >>

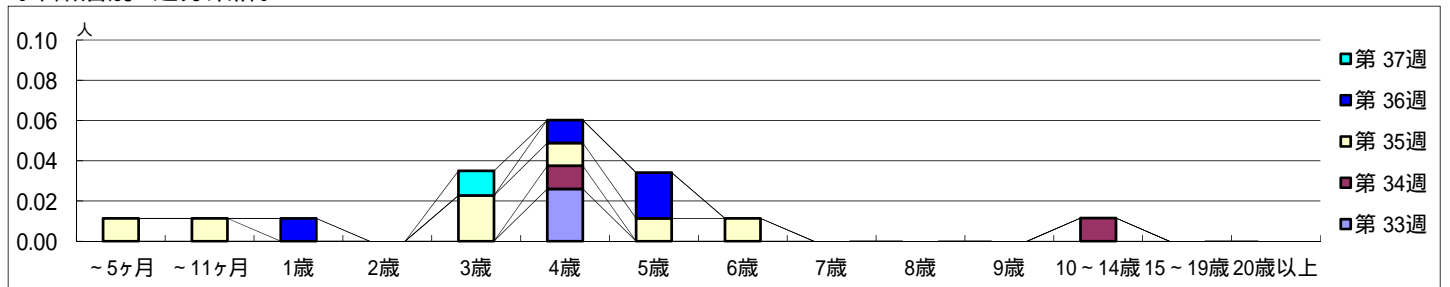
平成 28年 8月15日 ~ 9月18日
[平成 28年 第33週 ~ 第37週]

[区別・週別報告定点当り]

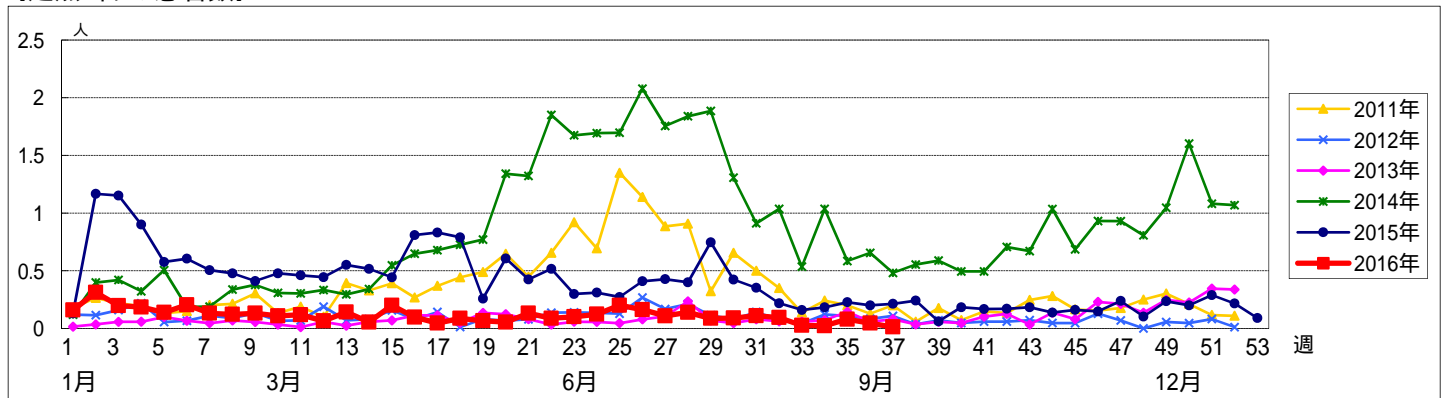
週数		総数	区別																	
			鶴見	神奈川	西	中	南	港南	保土ヶ谷	旭	磯子	金沢	港北	緑	青葉	都筑	戸塚	栄	泉	瀬谷
第33週	定点数	94	7	6	3	4	5	5	5	6	4	5	8	5	7	5	7	4	4	4
	報告定点	77	7	6	3	2	5	1	4	5	3	4	8	4	4	3	7	4	4	3
	罹患数	2	0	0	0	0	1	0	0	0	0	0	0	0	0	0	0	0	0	1
	定点当り	0.03	0	0	0	0	0.20	0	0	0	0	0	0	0	0	0	0	0	0	0.33
第34週	報告定点	87	7	6	2	3	5	5	5	6	4	3	7	5	7	5	7	2	4	4
	罹患数	2	0	0	0	0	1	0	0	0	0	0	1	0	0	0	0	0	0	0
	定点当り	0.02	0	0	0	0	0.20	0	0	0	0	0	0.14	0	0	0	0	0	0	
	報告定点	88	7	5	3	3	5	4	4	6	4	4	8	5	6	5	7	4	4	4
第35週	罹患数	7	1	0	0	1	1	0	0	0	0	0	0	1	1	0	0	0	0	2
	定点当り	0.08	0.14	0	0	0.33	0.20	0	0	0	0	0	0	0.20	0.17	0	0	0	0	0.50
	報告定点	88	6	6	3	3	5	5	5	6	3	4	7	5	7	5	7	3	4	4
	罹患数	4	0	1	0	0	0	1	0	0	0	0	1	1	0	0	0	0	0	0
第36週	報告定点	82	7	6	3	3	4	4	3	5	4	4	7	4	6	4	6	4	4	4
	罹患数	1	0	0	0	0	0	0	0	0	0	0	0	0	0	0	0	0	1	0
	定点当り	0.01	0	0	0	0	0	0	0	0	0	0	0	0	0	0	0	0	0.25	0
	報告定点	82	7	6	3	3	4	4	3	5	4	4	7	4	6	4	6	4	4	4

週数		合計	年齢層別													
			~5ヶ月	~11ヶ月	1歳	2歳	3歳	4歳	5歳	6歳	7歳	8歳	9歳	10~14歳	15~19歳	20歳以上
第33週	罹患数	2					2									
	定点当り	0.03					0.03									
第34週	罹患数	2					1						1			
	定点当り	0.02					0.01						0.01			
第35週	罹患数	7	1	1		2	1	1	1							
	定点当り	0.08	0.01	0.01		0.02	0.01	0.01	0.01							
第36週	罹患数	4			1		1	2								
	定点当り	0.05			0.01		0.01	0.02								
第37週	罹患数	1				1										
	定点当り	0.01				0.01										

[年齢層別5週分集計]



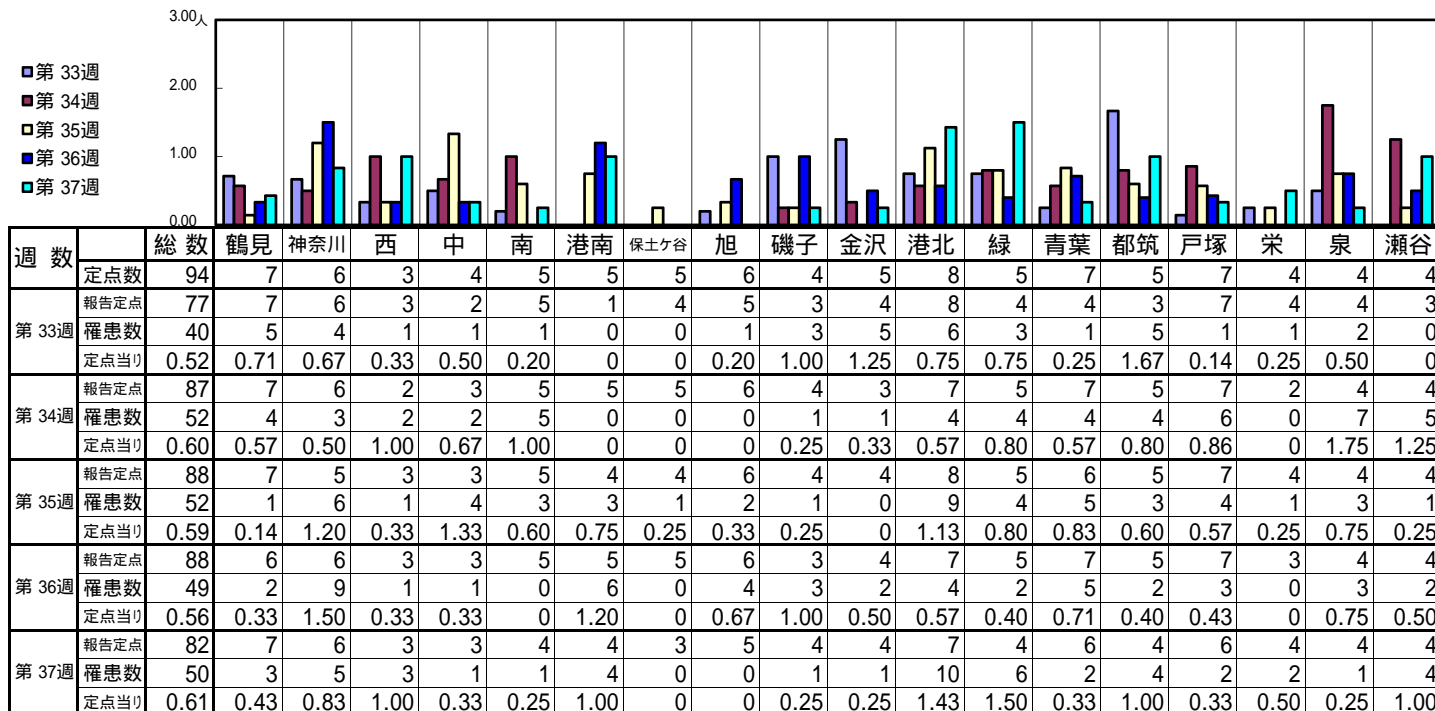
[定点当りの患者数]



<< 突発性発しん >>

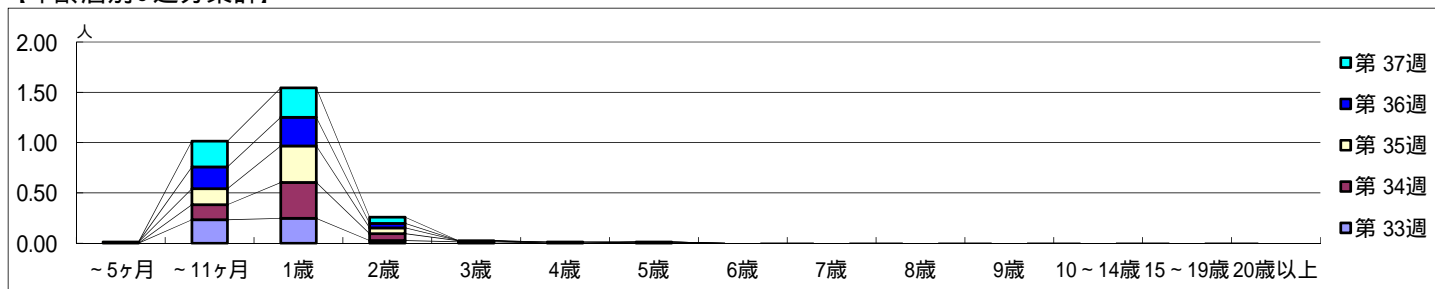
平成 28年 8月15日 ~ 9月18日
[平成 28年 第33週 ~ 第37週]

【区別・週別報告定点当り】

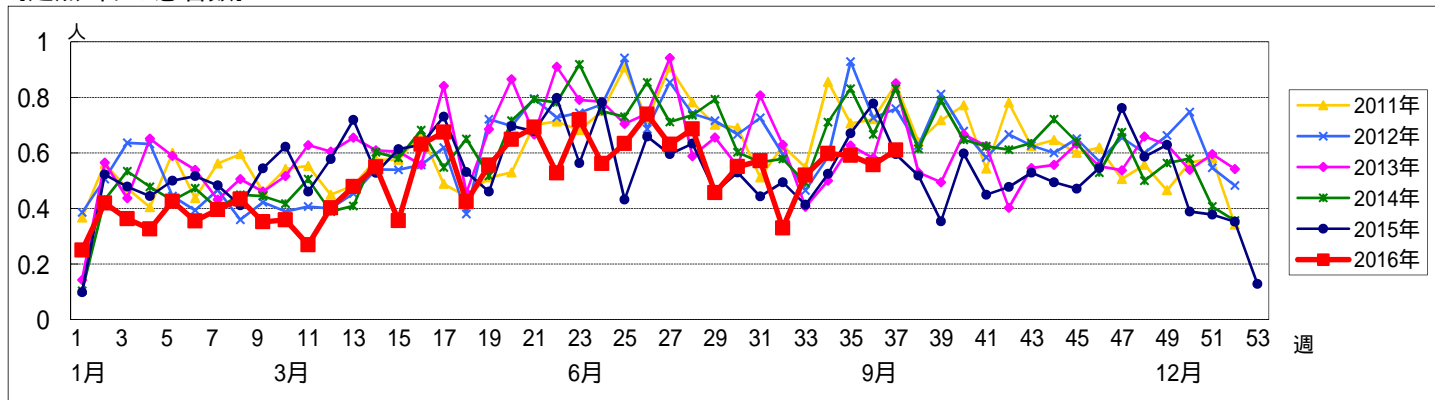


週数		合計	~5ヶ月	~11ヶ月	年齢															
					1歳	2歳	3歳	4歳	5歳	6歳	7歳	8歳	9歳	10~14歳	15~19歳	20歳以上				
第33週	罹患数	40		18	19	2	1													
	定点当り	0.52		0.23	0.25	0.03	0.01													
第34週	罹患数	52		13	31	6	1		1											
	定点当り	0.60		0.15	0.36	0.07	0.01		0.01											
第35週	罹患数	52	1	14	32	5														
	定点当り	0.59	0.01	0.16	0.36	0.06														
第36週	罹患数	49		19	25	4		1												
	定点当り	0.56		0.22	0.28	0.05		0.01												
第37週	罹患数	50		21	24	5														
	定点当り	0.61		0.26	0.29	0.06														

【年齢層別5週分集計】



【定点当りの患者数】

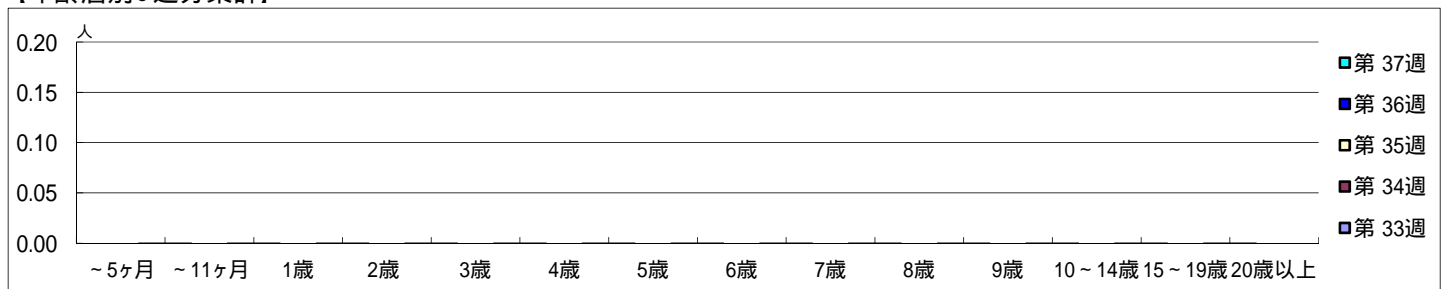


【区別・週別報告定点当り】

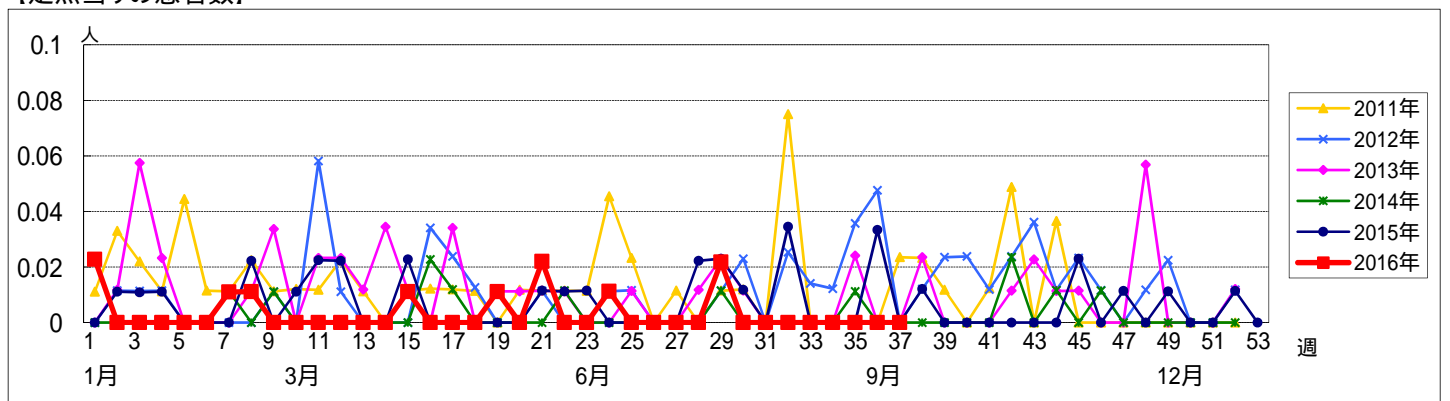
週 数		総数	区 別																	
			鶴見	神奈川	西	中	南	港南	保土ヶ谷	旭	磯子	金沢	港北	緑	青葉	都筑	戸塚	栄	泉	瀬谷
第 33週	定点数	94	7	6	3	4	5	5	5	6	4	5	8	5	7	5	7	4	4	4
	報告定点	77	7	6	3	2	5	1	4	5	3	4	8	4	4	3	7	4	4	3
	罹患数	0	0	0	0	0	0	0	0	0	0	0	0	0	0	0	0	0	0	0
	定点当り	0	0	0	0	0	0	0	0	0	0	0	0	0	0	0	0	0	0	0
第 34週	報告定点	87	7	6	2	3	5	5	5	6	4	3	7	5	7	5	7	2	4	4
	罹患数	0	0	0	0	0	0	0	0	0	0	0	0	0	0	0	0	0	0	0
	定点当り	0	0	0	0	0	0	0	0	0	0	0	0	0	0	0	0	0	0	0
	報告定点	88	7	5	3	3	5	4	4	6	4	4	8	5	6	5	7	4	4	4
第 35週	報告定点	88	7	5	3	3	5	4	4	6	4	4	8	5	6	5	7	4	4	4
	罹患数	0	0	0	0	0	0	0	0	0	0	0	0	0	0	0	0	0	0	0
	定点当り	0	0	0	0	0	0	0	0	0	0	0	0	0	0	0	0	0	0	0
	報告定点	88	6	6	3	3	5	5	5	6	3	4	7	5	7	5	7	3	4	4
第 36週	報告定点	88	6	6	3	3	5	5	5	6	3	4	7	5	7	5	7	3	4	4
	罹患数	0	0	0	0	0	0	0	0	0	0	0	0	0	0	0	0	0	0	0
	定点当り	0	0	0	0	0	0	0	0	0	0	0	0	0	0	0	0	0	0	0
	報告定点	82	7	6	3	3	4	4	3	5	4	4	7	4	6	4	6	4	4	4
第 37週	報告定点	82	7	6	3	3	4	4	3	5	4	4	7	4	6	4	6	4	4	4
	罹患数	0	0	0	0	0	0	0	0	0	0	0	0	0	0	0	0	0	0	0
	定点当り	0	0	0	0	0	0	0	0	0	0	0	0	0	0	0	0	0	0	0

週 数		合計	年 齢														
			~5ヶ月	~11ヶ月	1歳	2歳	3歳	4歳	5歳	6歳	7歳	8歳	9歳	10~14歳	15~19歳	20歳以上	
第 33週	罹患数	0															
	定点当り	0															
第 34週	罹患数	0															
	定点当り	0															
第 35週	罹患数	0															
	定点当り	0															
第 36週	罹患数	0															
	定点当り	0															
第 37週	罹患数	0															
	定点当り	0															

【年齢層別5週分集計】



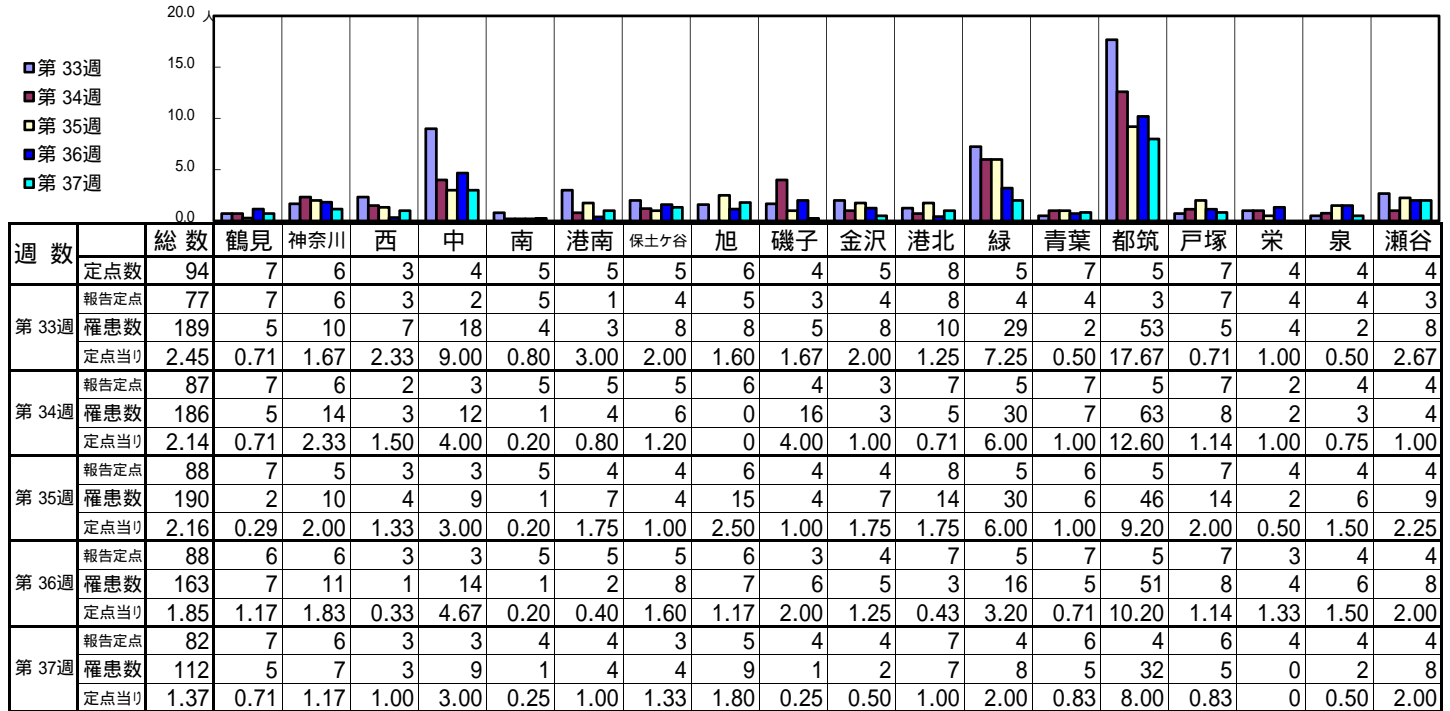
【定点当りの患者数】



<< ヘルパンギーナ >>

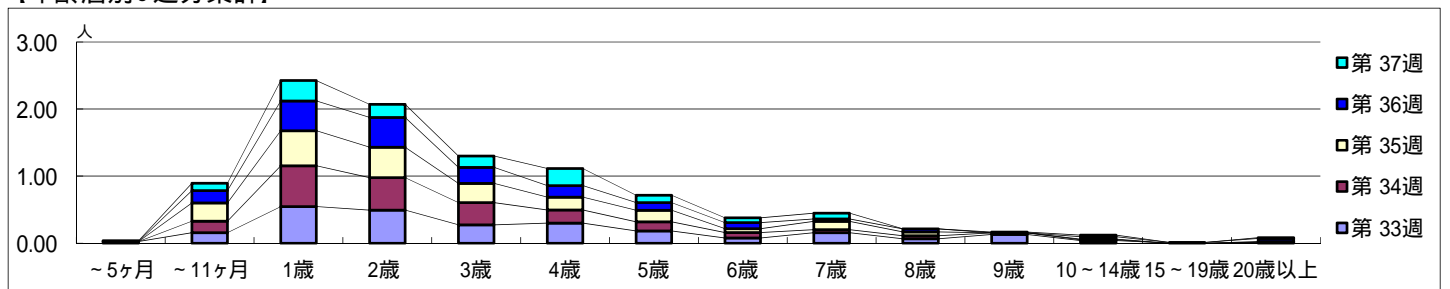
平成 28年 8月15日 ~ 9月18日
[平成 28年 第33週 ~ 第37週]

【区別・週別報告定点当り】

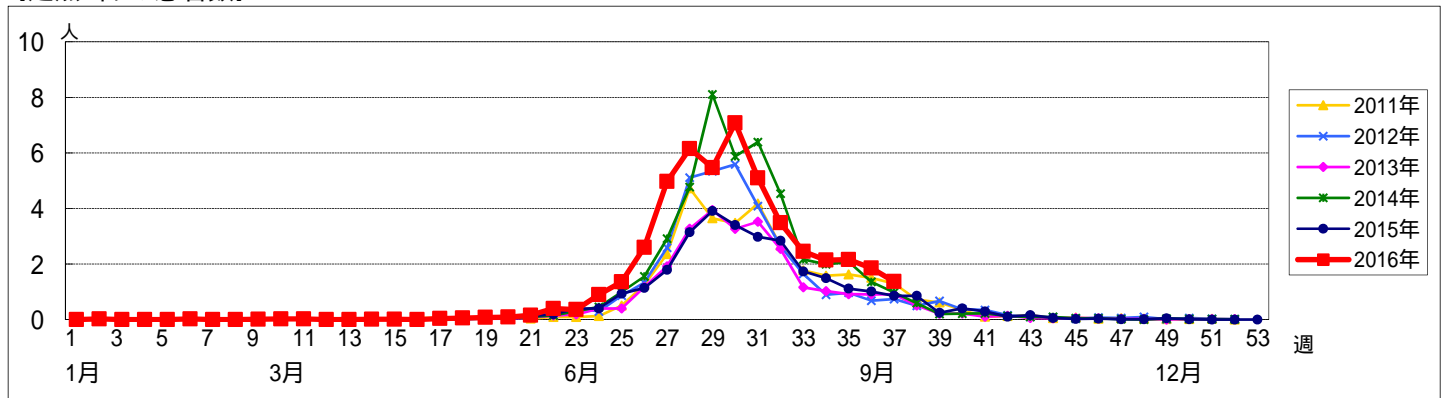


週数		合計	年齢層別													
			~5ヶ月	~11ヶ月	1歳	2歳	3歳	4歳	5歳	6歳	7歳	8歳	9歳	10~14歳	15~19歳	20歳以上
第33週	罹患数	189	2	12	42	38	21	23	14	6	12	5	10	3		1
	定点当り	2.45	0.03	0.16	0.55	0.49	0.27	0.30	0.18	0.08	0.16	0.06	0.13	0.04		0.01
第34週	罹患数	186		15	53	42	29	17	12	7	4	4	2	1		
	定点当り	2.14		0.17	0.61	0.48	0.33	0.20	0.14	0.08	0.05	0.05	0.02	0.01		
第35週	罹患数	190		24	46	40	25	17	15	5	11	5		1		1
	定点当り	2.16		0.27	0.52	0.45	0.28	0.19	0.17	0.06	0.13	0.06		0.01		0.01
第36週	罹患数	163		16	39	39	21	15	10	8	3	4		3	1	4
	定点当り	1.85		0.18	0.44	0.44	0.24	0.17	0.11	0.09	0.03	0.05		0.03	0.01	0.05
第37週	罹患数	112	1	9	25	16	14	21	9	6	7		1	2		1
	定点当り	1.37	0.01	0.11	0.30	0.20	0.17	0.26	0.11	0.07	0.09		0.01	0.02		0.01

【年齢層別5週分集計】



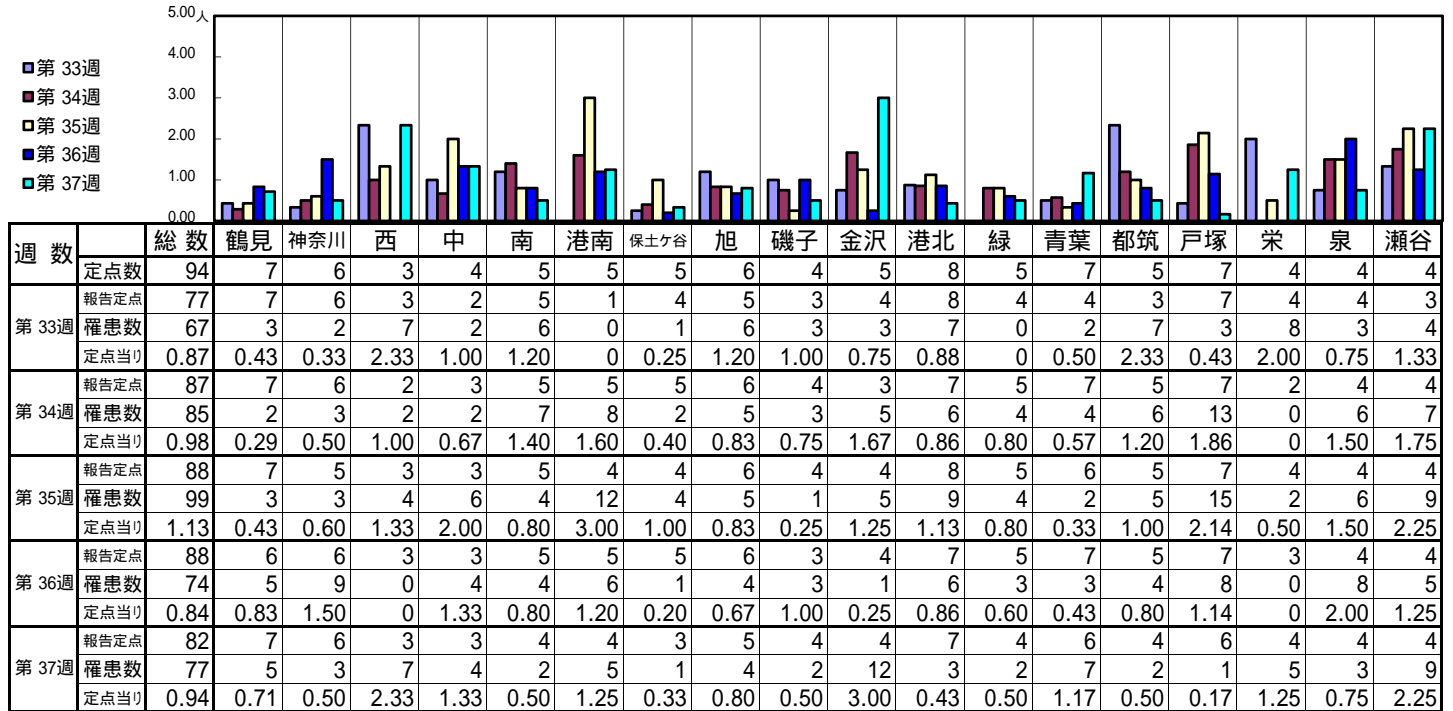
【定点当りの患者数】



<< 流行性耳下腺炎 >>

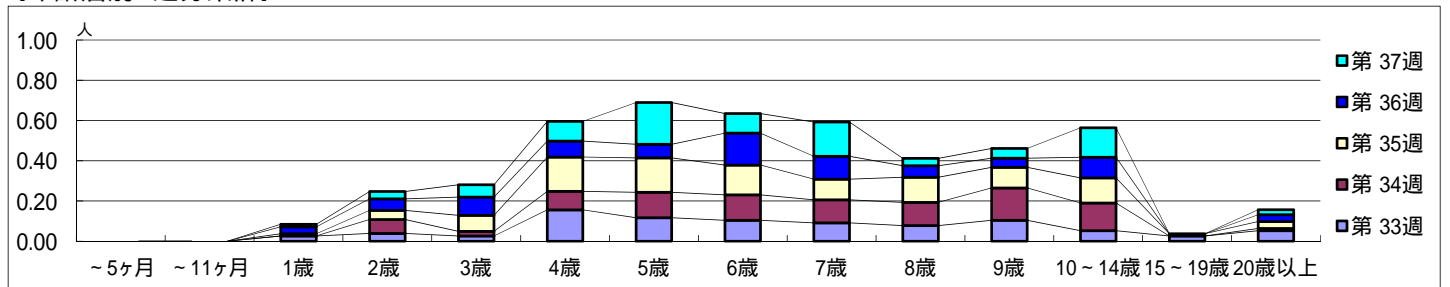
平成 28年 8月15日 ~ 9月18日
[平成 28年 第33週 ~ 第37週]

【区別・週別報告定点当り】

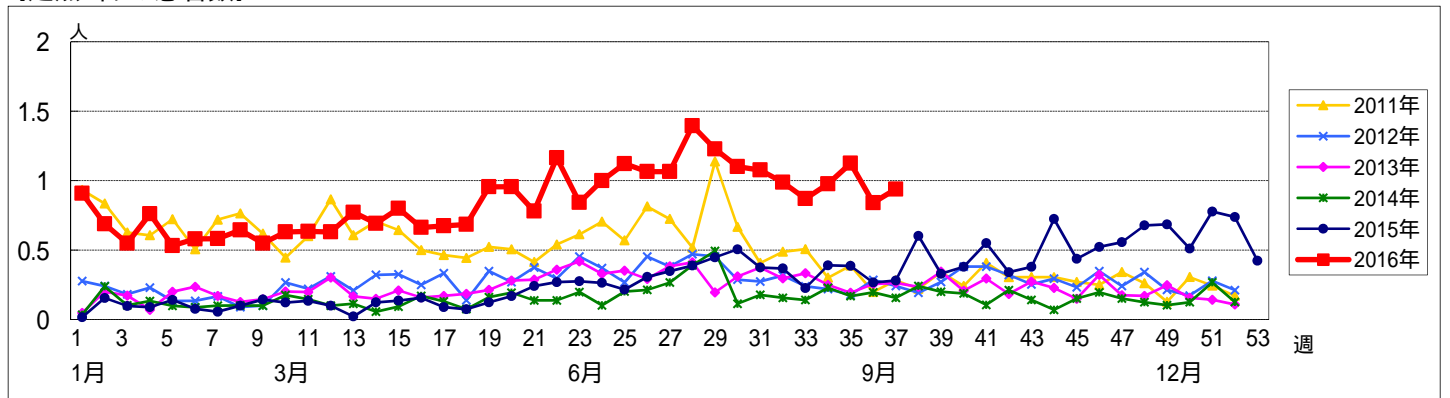


週数		合計	~5ヶ月	~11ヶ月	年齢												
					1歳	2歳	3歳	4歳	5歳	6歳	7歳	8歳	9歳	10~14歳	15~19歳	20歳以上	
第33週	罹患数	67			2	3	2	12	9	8	7	6	8	4	2	4	
	定点当り	0.87			0.03	0.04	0.03	0.16	0.12	0.10	0.09	0.08	0.10	0.05	0.03	0.05	
第34週	罹患数	85				6	2	8	11	11	10	10	14	12		1	
	定点当り	0.98				0.07	0.02	0.09	0.13	0.13	0.11	0.11	0.16	0.14		0.01	
第35週	罹患数	99			1	4	7	15	15	13	9	11	9	11	1	3	
	定点当り	1.13			0.01	0.05	0.08	0.17	0.17	0.15	0.10	0.13	0.10	0.13	0.01	0.03	
第36週	罹患数	74			3	5	8	7	6	14	10	5	4	9		3	
	定点当り	0.84			0.03	0.06	0.09	0.08	0.07	0.16	0.11	0.06	0.05	0.10		0.03	
第37週	罹患数	77			1	3	5	8	17	8	14	3	4	12		2	
	定点当り	0.94			0.01	0.04	0.06	0.10	0.21	0.10	0.17	0.04	0.05	0.15		0.02	

【年齢層別5週分集計】



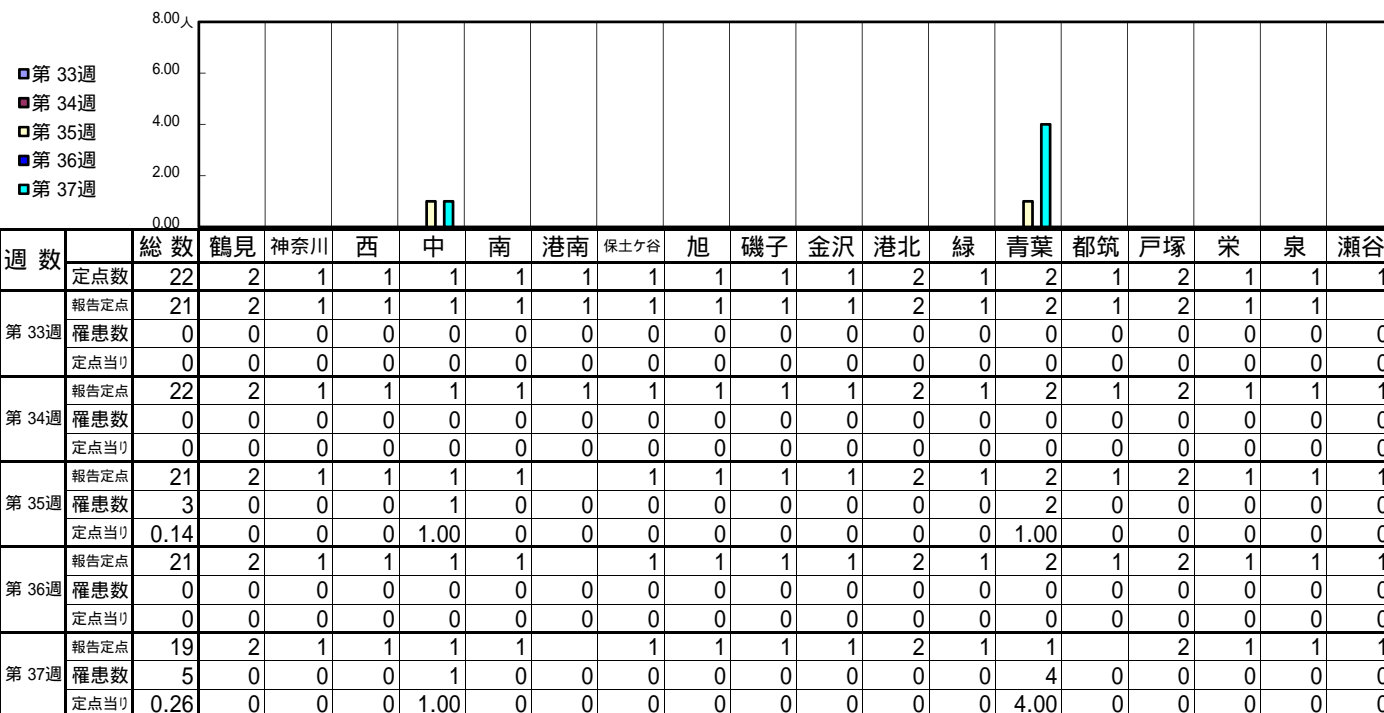
【定点当りの患者数】



<< 急性出血性結膜炎 >>

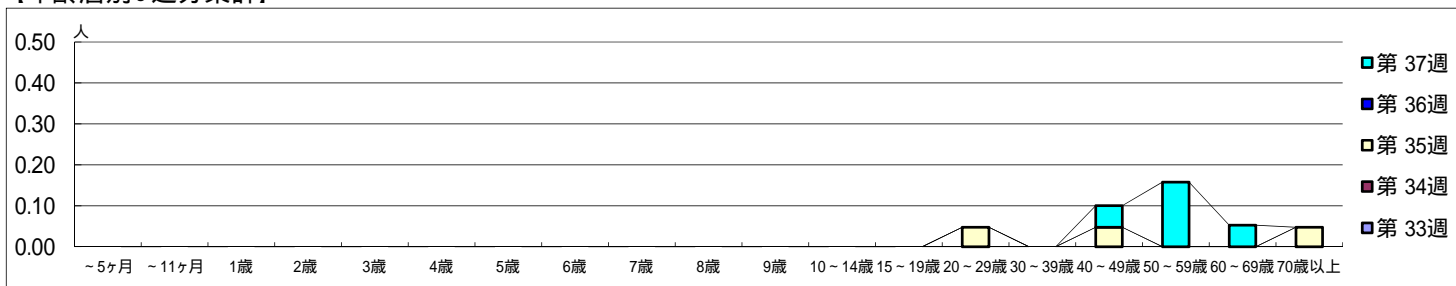
平成 28年 8月15日 ~ 9月18日
[平成 28年 第33週 ~ 第37週]

[区別・週別報告定点当り]

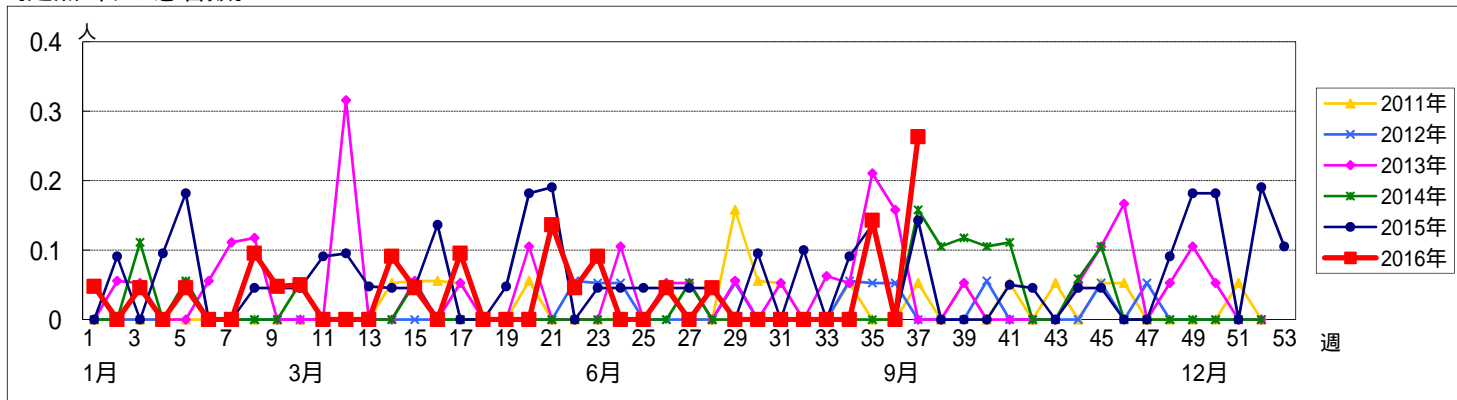


週数		合計	年齢層別																		
			~5ヶ月	~11ヶ月	1歳	2歳	3歳	4歳	5歳	6歳	7歳	8歳	9歳	10~14歳	15~19歳	20~29歳	30~39歳	40~49歳	50~59歳	60~69歳	70歳以上
第33週	罹患数	0																			
	定点当り	0																			
第34週	罹患数	0																			
	定点当り	0																			
第35週	罹患数	3														1		1			1
	定点当り	0.14														0.05		0.05			0.05
第36週	罹患数	0																			
	定点当り	0																			
第37週	罹患数	5																1	3		1
	定点当り	0.26																0.05	0.16		0.05

[年齢層別5週分集計]



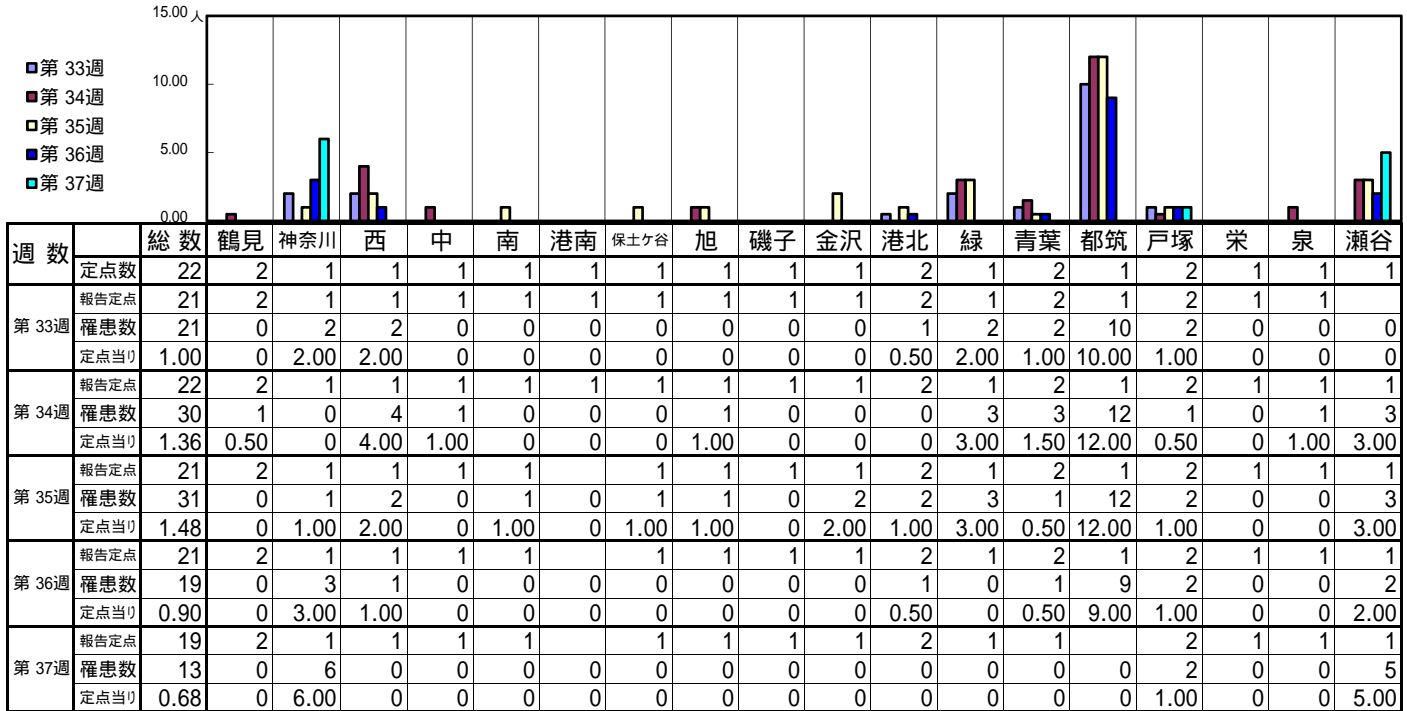
[定点当りの患者数]



<< 流行性角結膜炎 >>

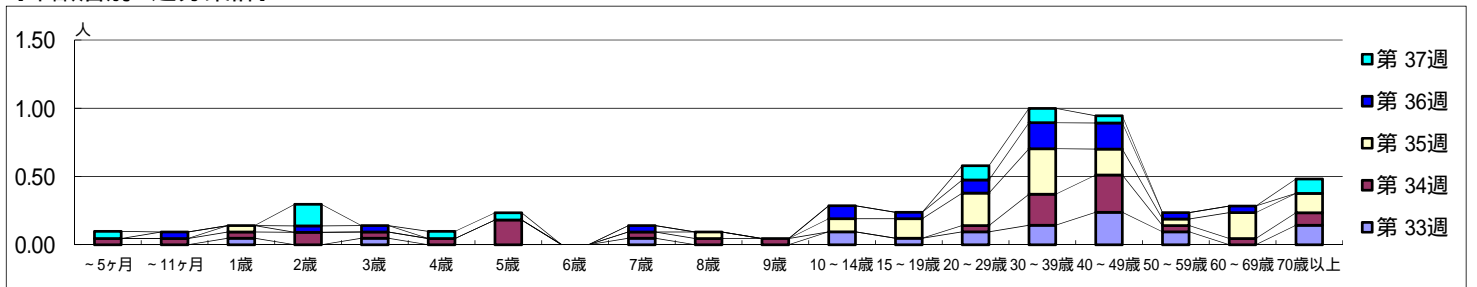
平成 28年 8月15日 ~ 9月18日
[平成 28年 第33週 ~ 第37週]

[区別・週別報告定点当り]



週数	合計	~5ヶ月	~11ヶ月	1歳	2歳	3歳	4歳	5歳	6歳	7歳	8歳	9歳	10~14歳	15~19歳	20~29歳	30~39歳	40~49歳	50~59歳	60~69歳	70歳以上
第33週	21			1		1				1			2	1	2	3	5	2		3
第34週	30	1	1	1	2	1	1	4		1	1	1			1	5	6	1	1	2
第35週	31			1							1		2	3	5	7	4	1	4	3
第36週	19		1		1	1				1			2	1	2	4	4	1	1	
第37週	13	1			3		1	1							2	2	1			2

[年齢層別5週分集計]



[定点当りの患者数]

