

疾病別 警報・注意報 発生状況

平成28年第34週

	インフルエンザ	RSウイルス感染症	咽頭結膜熱	A群溶血性レンサ球菌咽頭炎	感染性胃腸炎	水痘	手足口病	伝染性紅斑	突発性発しん	百日咳	ヘルパンギーナ	流行性耳下腺炎	急性出血性結膜炎	流行性角結膜炎
警報レベル	30		3	8	20	7	5	2		1	6	6	1	8
終息基準値	10		1	4	12	4	2	1		0.1	2	2	0.1	4
注意報レベル	10					4						3		
横浜市	0.04	0.69	0.22	0.66	2.81	0.21	1.01	0.02	0.61	-	2.16	1.00	-	1.43
鶴見	-	3.33	-	0.83	5.17	0.17	0.17	-	0.67	-	0.67	0.33	-	0.50
神奈川	-	0.33	0.17	0.33	3.00	0.17	-	-	0.50	-	2.33	0.50	-	-
西	-	1.00	-	0.50	1.50	0.50	-	-	1.00	-	1.50	1.00	-	4.00
中	-	0.33	2.00	2.00	8.00	0.33	0.33	-	0.67	-	4.00	0.67	-	1.00
南	-	-	-	0.60	2.40	-	0.40	0.20	1.00	-	0.20	1.40	-	-
港南	-	0.60	-	0.40	2.80	-	0.40	-	-	-	0.80	1.60
保土ヶ谷	-	0.75	-	0.75	0.50	-	-	-	-	-	1.25	0.50	-	-
旭	-	0.17	-	0.17	1.33	-	-	-	-	-	-	0.83	-	1.00
磯子	-	0.25	0.25	0.75	1.50	0.25	0.75	-	0.25	-	4.00	0.75	-	-
金沢	-	-	-	-	0.67	1.67	-	-	0.33	-	1.00	1.67	-	-
港北	0.09	1.14	0.71	1.00	3.29	-	1.86	0.14	0.57	-	0.71	0.86	-	-
緑	-	0.40	0.20	2.20	2.00	0.60	1.60	-	0.80	-	6.00	0.80	-	3.00
青葉	-	0.86	-	0.14	0.57	0.14	1.43	-	0.57	-	1.00	0.57	-	1.50
都筑	-	0.20	0.20	1.80	10.00	0.60	6.20	-	0.80	-	12.60	1.20	-	12.00
戸塚	-	1.14	0.43	-	2.00	-	0.86	-	0.86	-	1.14	1.86	-	0.50
栄	-	-	-	-	-	-	-	-	-	-	1.00	-	-	-
泉	-	-	0.25	0.25	3.75	-	1.00	-	1.75	-	0.75	1.50	-	1.00
瀬谷	0.67	0.25	-	0.25	0.75	0.25	1.25	-	1.25	-	1.00	1.75	-	3.00

(- : 0) (... : 報告なし)

数字は報告定点当たり患者数です

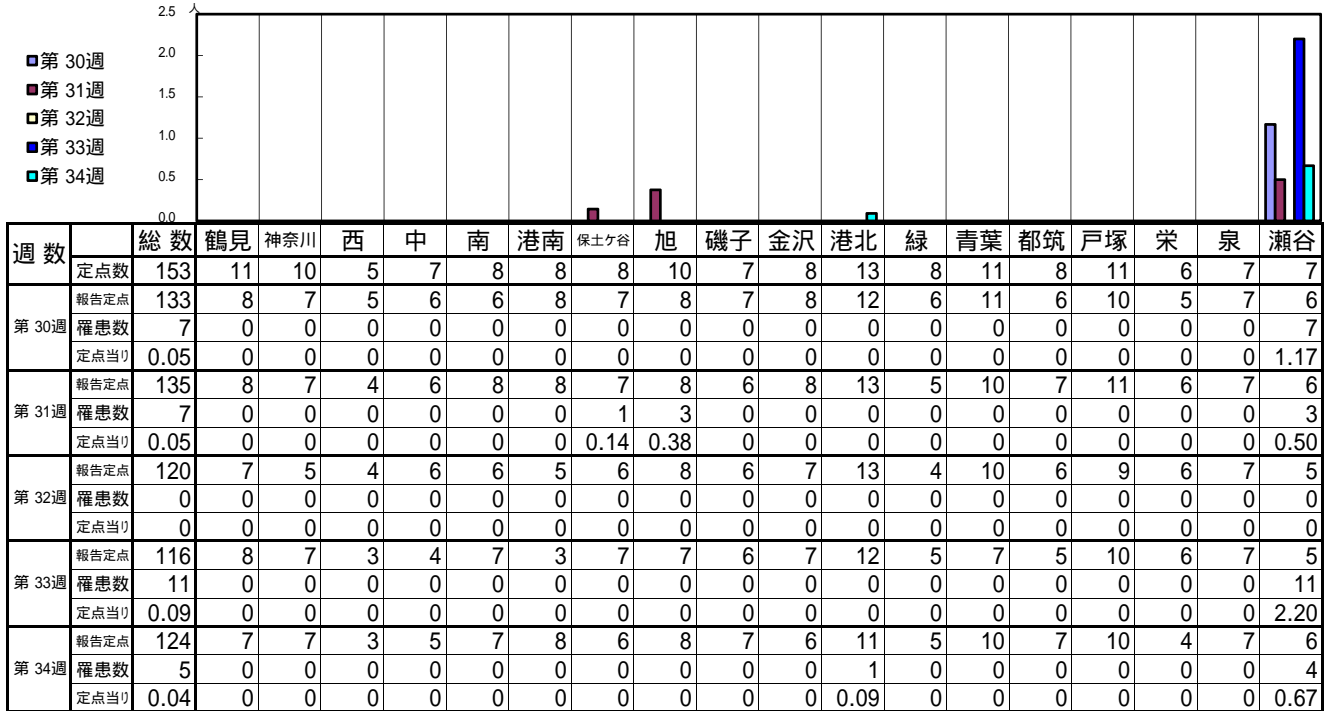
**報告定点当たりの値が警報レベル もしくは警報レベル継続中です
報告定点当たりの値が注意報レベルに達しています**

(この数字は集計時点のものです。翌週以降、変動する可能性があります)

<< インフルエンザ >>

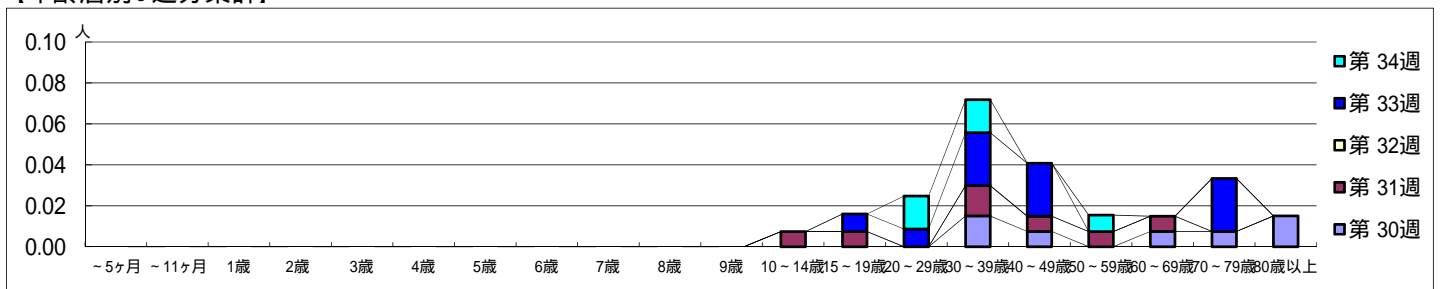
平成 28年 7月25日 ~ 8月28日
[平成 28年 第30週 ~ 第34週]

【区別・週別報告定点当り】

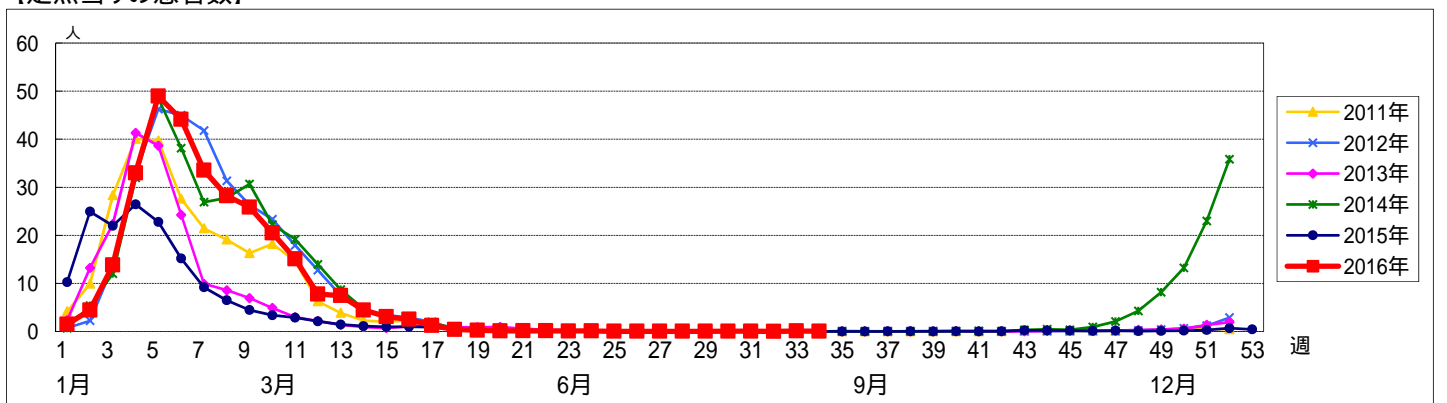


週数	合計	~5ヶ月	~11ヶ月	1歳	2歳	3歳	4歳	5歳	6歳	7歳	8歳	9歳	10~14歳	15~19歳	20~29歳	30~39歳	40~49歳	50~59歳	60~69歳	70~79歳	80歳以上
第30週	7															2	1		1	1	2
第31週	7												1	1		2	1	1	1		
第32週	0																				
第33週	11													1	1	3	3			3	
第34週	5														2	2		1			

【年齢層別5週分集計】



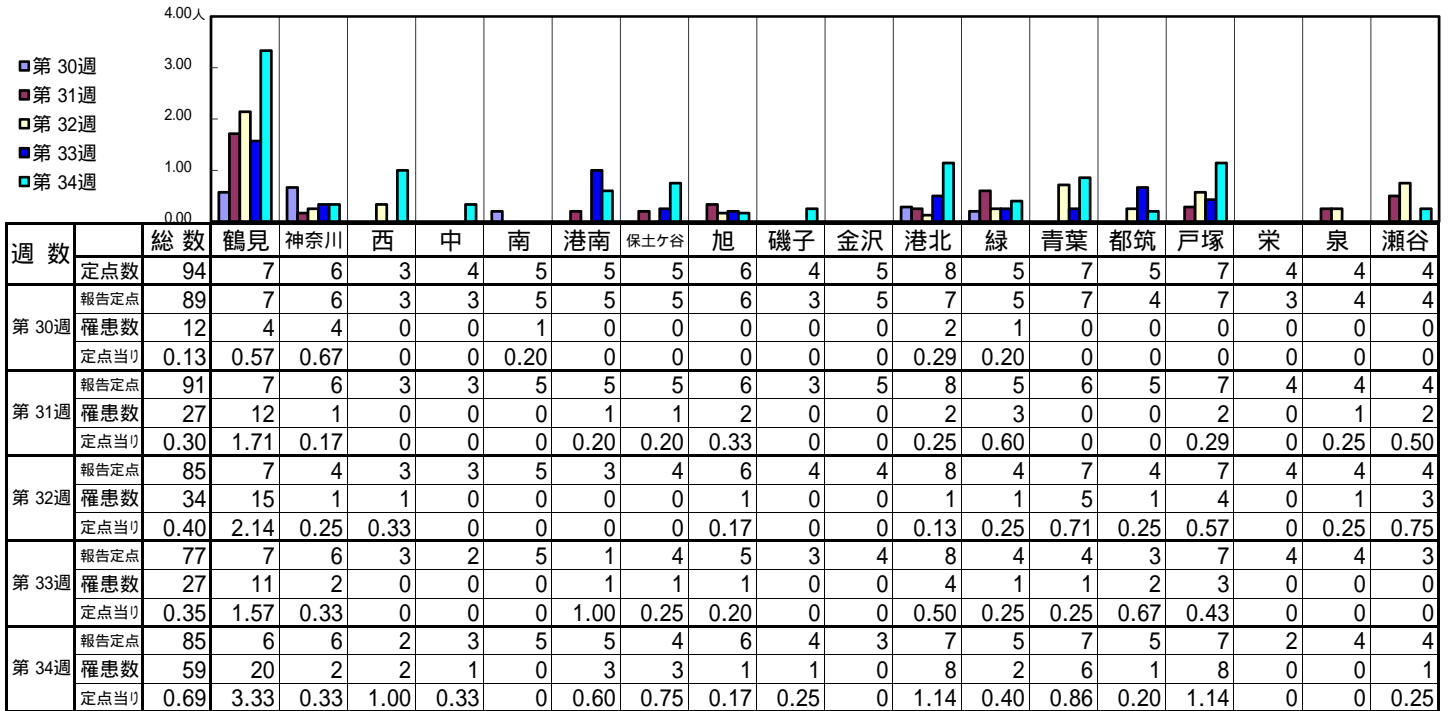
【定点当りの患者数】



<< RSウイルス感染症 >>

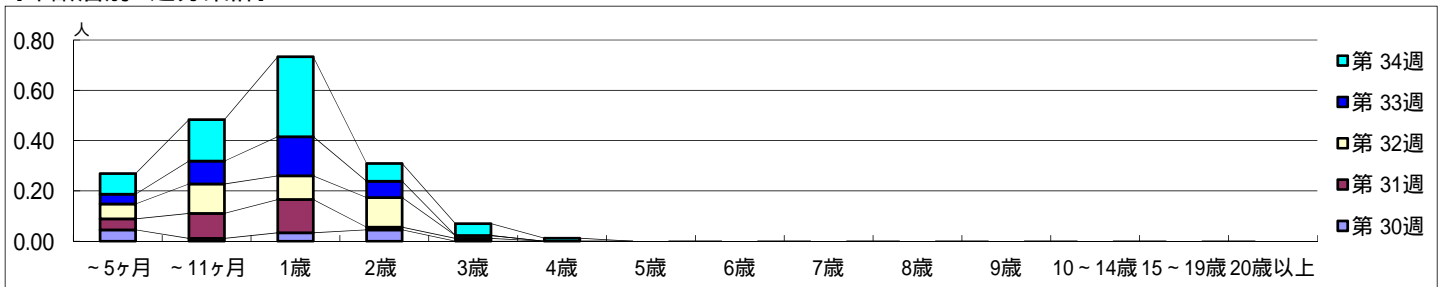
平成 28年 7月25日 ~ 8月28日
[平成 28年 第30週 ~ 第34週]

【区別・週別報告定点当り】

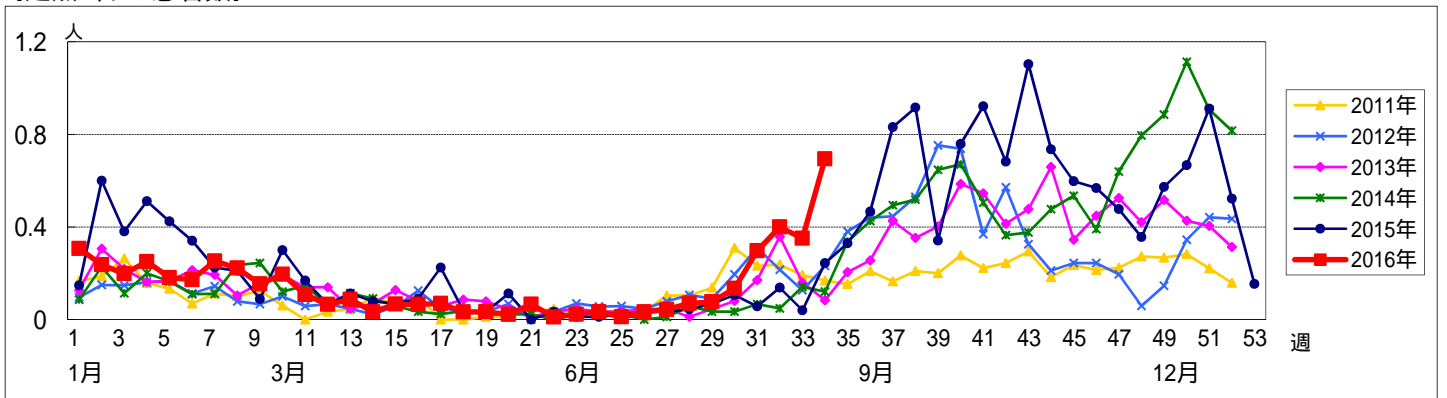


週数		合計	~5ヶ月	~11ヶ月	1歳	2歳	3歳	4歳	5歳	6歳	7歳	8歳	9歳	10~14歳	15~19歳	20歳以上
		第30週	罹患数	12	4	1	3	4								
第30週	定点当り	0.13	0.04	0.01	0.03	0.04										
第31週	罹患数	27	4	9	12	1	1									
	定点当り	0.30	0.04	0.10	0.13	0.01	0.01									
第32週	罹患数	34	5	10	8	10	1									
	定点当り	0.40	0.06	0.12	0.09	0.12	0.01									
第33週	罹患数	27	3	7	12	5										
	定点当り	0.35	0.04	0.09	0.16	0.06										
第34週	罹患数	59	7	14	27	6	4	1								
	定点当り	0.69	0.08	0.16	0.32	0.07	0.05	0.01								

【年齢層別5週分集計】



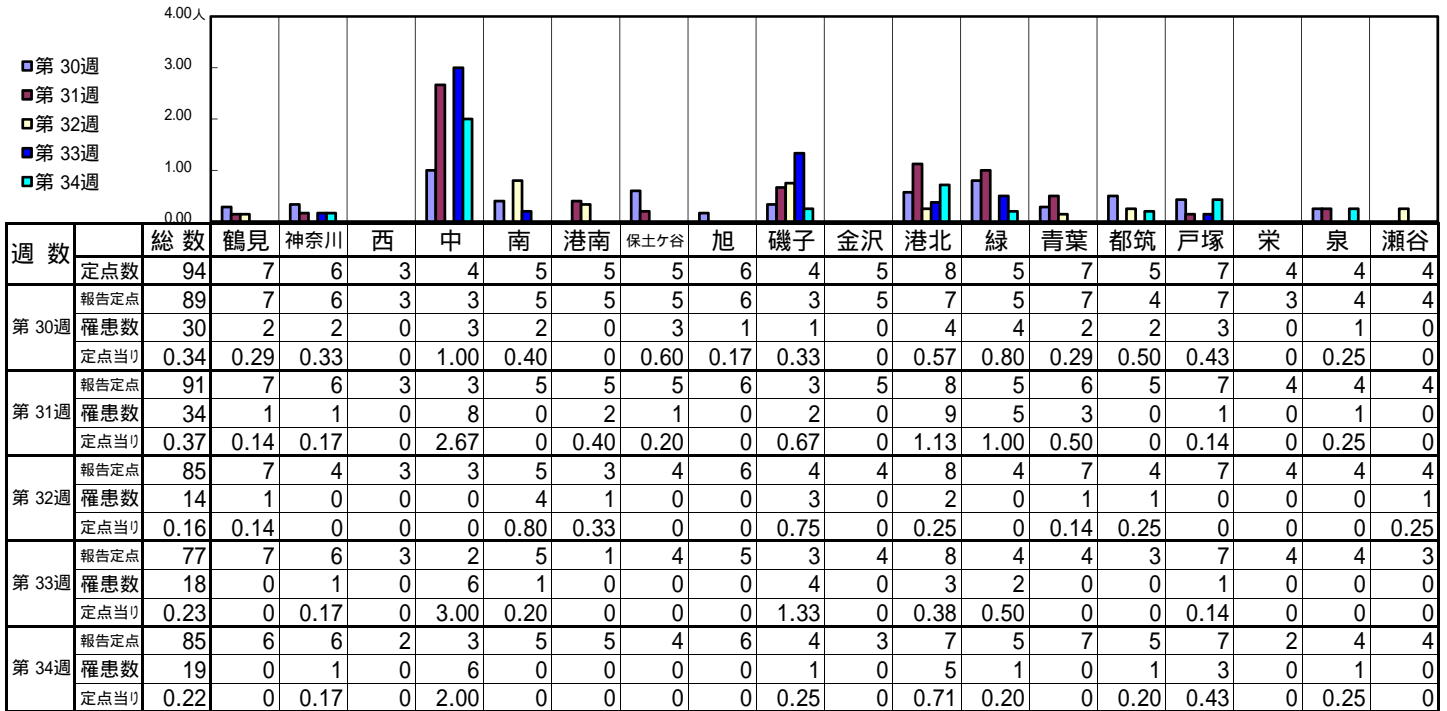
【定点当りの患者数】



<< 咽頭結膜熱 >>

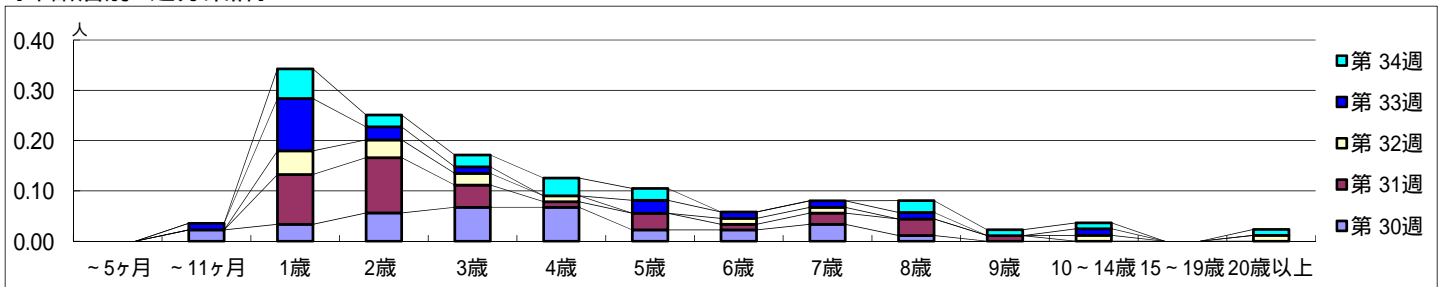
平成 28年 7月25日 ~ 8月28日
[平成 28年 第30週 ~ 第34週]

【区別・週別報告定点当り】

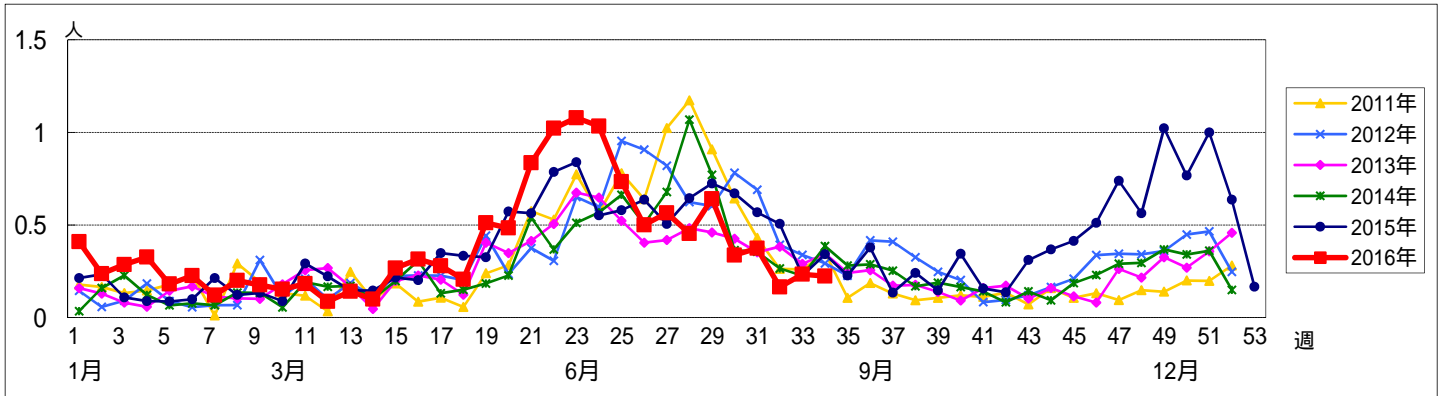


週数		合計	年齢層別													
			~5ヶ月	~11ヶ月	1歳	2歳	3歳	4歳	5歳	6歳	7歳	8歳	9歳	10~14歳	15~19歳	20歳以上
第30週	罹患数	30		2	3	5	6	6	2	2	3	1				
	定点当り	0.34		0.02	0.03	0.06	0.07	0.07	0.02	0.02	0.03	0.01				
第31週	罹患数	34			9	10	4	1	3	1	2	3	1			
	定点当り	0.37			0.10	0.11	0.04	0.01	0.03	0.01	0.02	0.03	0.01			
第32週	罹患数	14			4	3	2	1		1	1		1		1	
	定点当り	0.16			0.05	0.04	0.02	0.01		0.01	0.01		0.01		0.01	
第33週	罹患数	18		1	8	2	1		2	1	1	1		1		
	定点当り	0.23		0.01	0.10	0.03	0.01		0.03	0.01	0.01	0.01		0.01		
第34週	罹患数	19			5	2	2	3	2			2	1	1	1	
	定点当り	0.22			0.06	0.02	0.02	0.04	0.02			0.02	0.01	0.01	0.01	

【年齢層別5週分集計】



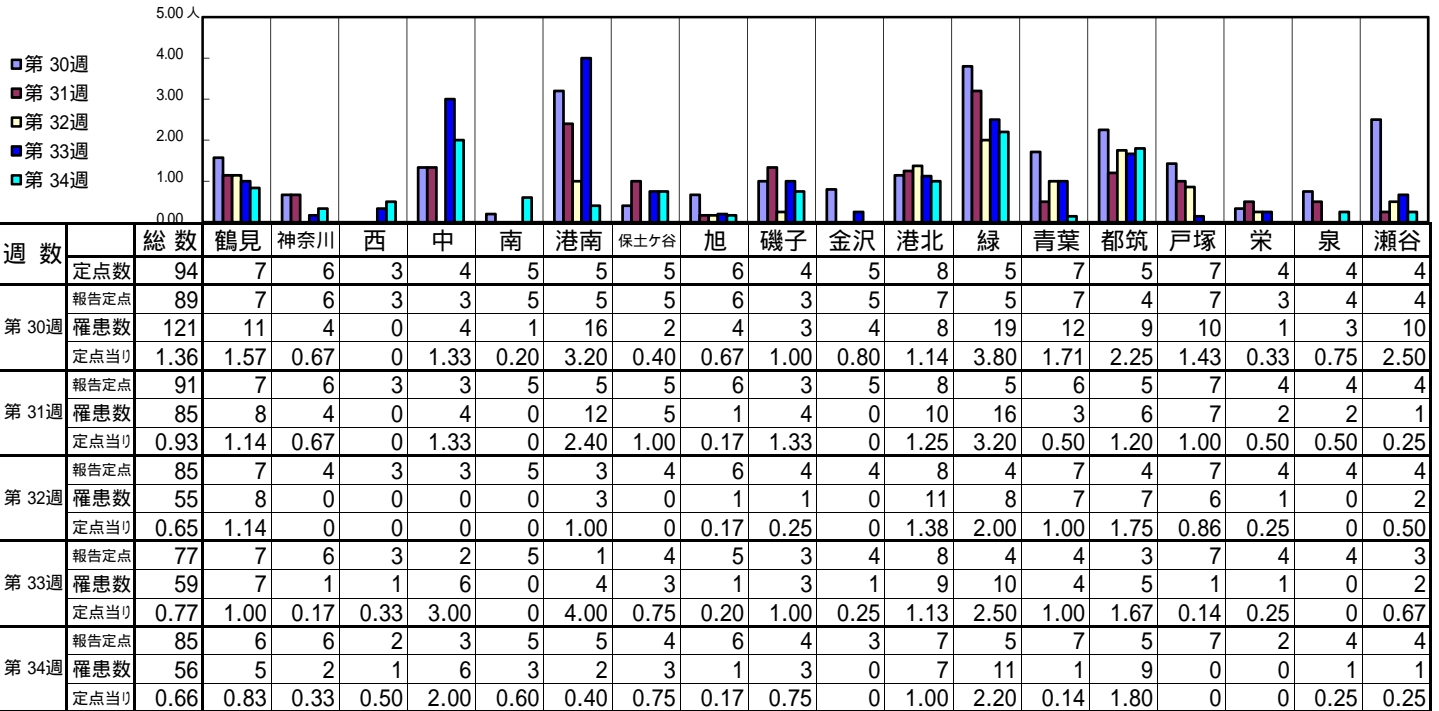
【定点当りの患者数】



<< A群溶血性レンサ球菌咽頭炎 >>

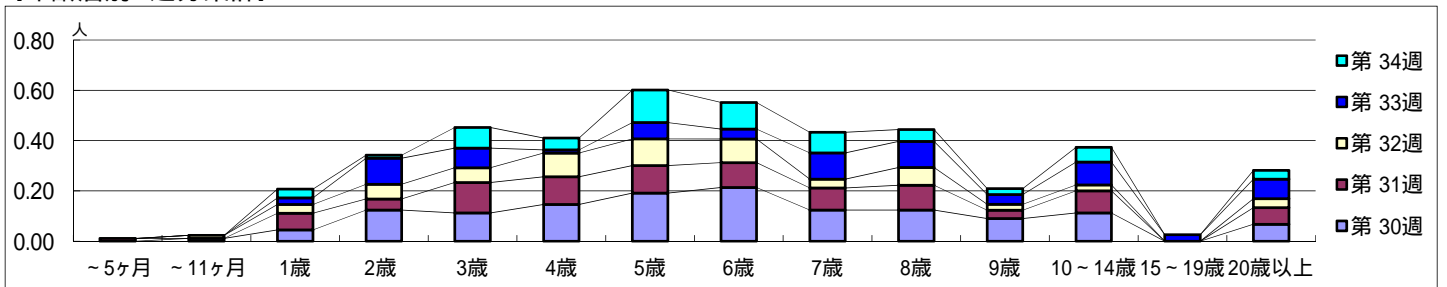
平成 28年 7月25日 ~ 8月28日
[平成 28年 第30週 ~ 第34週]

[区別・週別報告定点当り]

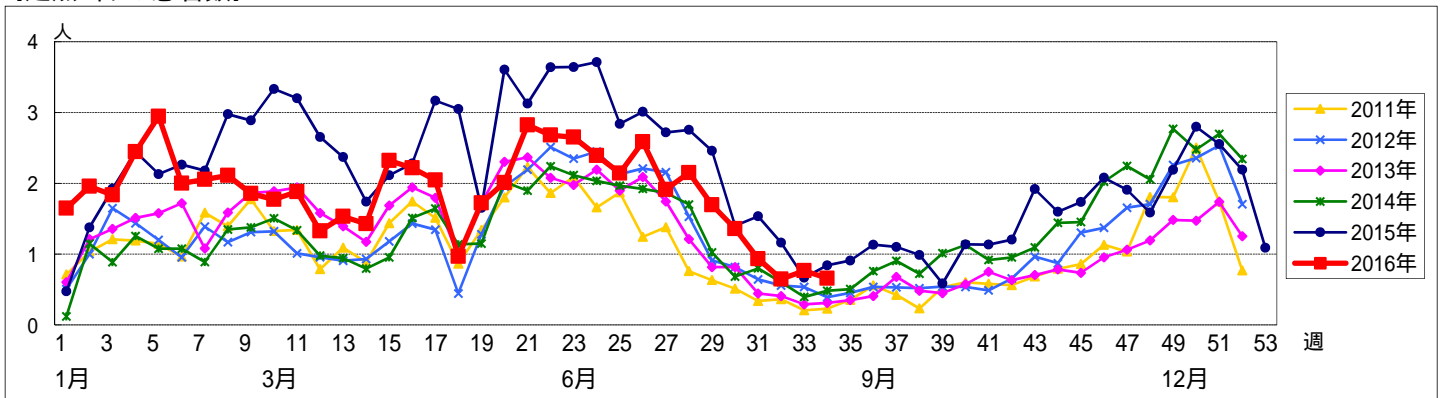


週 数		合計	~5ヶ月	~11ヶ月	年齢												
					1歳	2歳	3歳	4歳	5歳	6歳	7歳	8歳	9歳	10~14歳	15~19歳	20歳以上	
第 30週	罹患数	121		1	4	11	10	13	17	19	11	11	8	10		6	
	定点当り	1.36		0.01	0.04	0.12	0.11	0.15	0.19	0.21	0.12	0.12	0.09	0.11		0.07	
第 31週	罹患数	85	1		6	4	11	10	10	9	8	9	3	8		6	
	定点当り	0.93	0.01		0.07	0.04	0.12	0.11	0.11	0.10	0.09	0.10	0.03	0.09		0.07	
第 32週	罹患数	55		1	3	5	5	8	9	8	3	6	2	2		3	
	定点当り	0.65		0.01	0.04	0.06	0.06	0.09	0.11	0.09	0.04	0.07	0.02	0.02		0.04	
第 33週	罹患数	59			2	8	6	1	5	3	8	8	3	7	2	6	
	定点当り	0.77			0.03	0.10	0.08	0.01	0.06	0.04	0.10	0.10	0.04	0.09	0.03	0.08	
第 34週	罹患数	56			3	1	7	4	11	9	7	4	2	5		3	
	定点当り	0.66			0.04	0.01	0.08	0.05	0.13	0.11	0.08	0.05	0.02	0.06		0.04	

[年齢層別5週分集計]



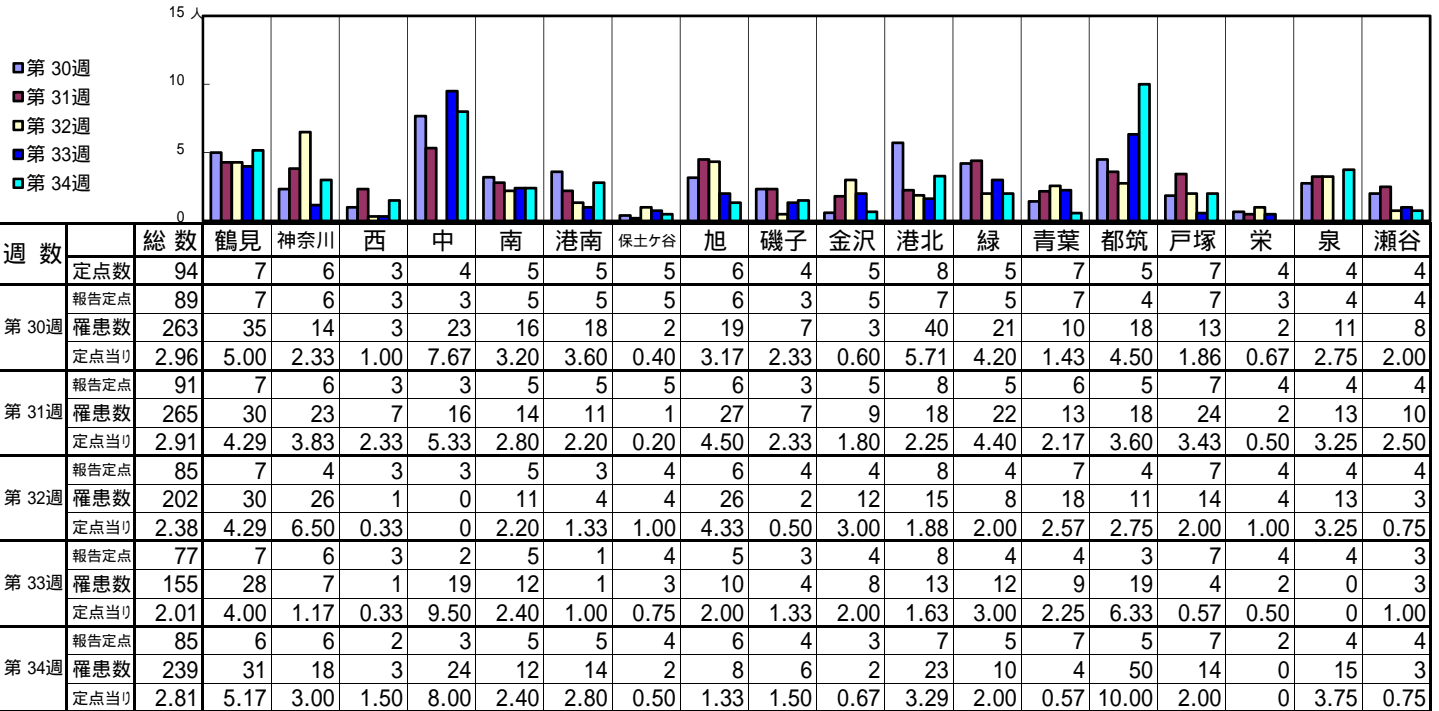
[定点当りの患者数]



<< 感染性胃腸炎 >>

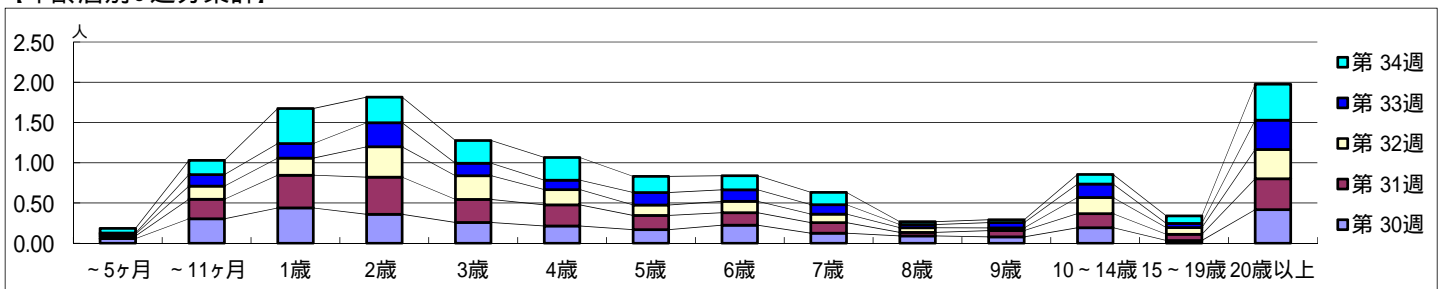
平成 28年 7月25日 ~ 8月28日
[平成 28年 第30週 ~ 第34週]

[区別・週別報告定点当り]

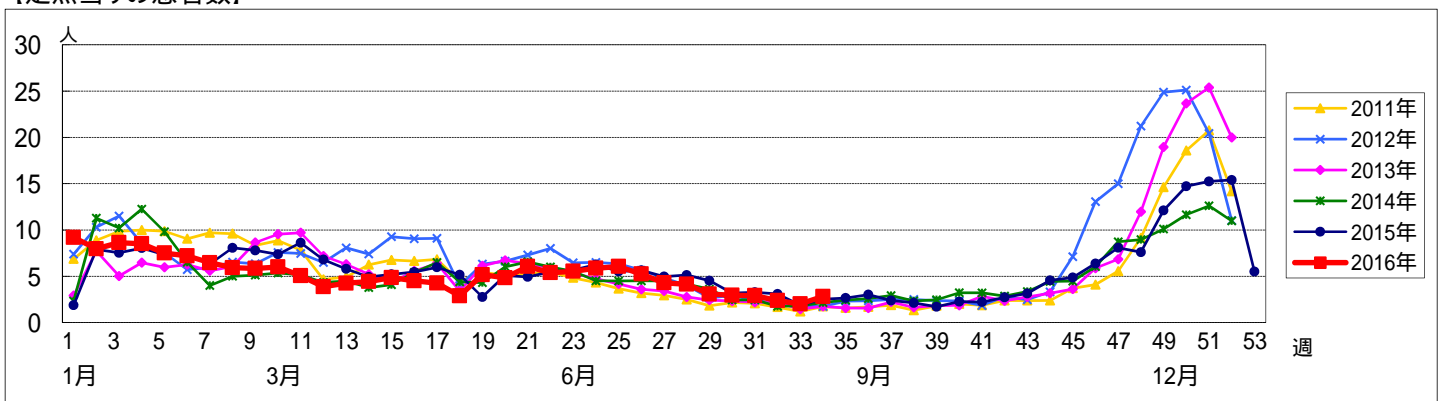


週数		合計	年齢層別													
			~5ヶ月	~11ヶ月	1歳	2歳	3歳	4歳	5歳	6歳	7歳	8歳	9歳	10~14歳	15~19歳	20歳以上
第30週	罹患数	263	5	27	39	32	23	19	15	20	11	8	7	17	3	37
	定点当り	2.96	0.06	0.30	0.44	0.36	0.26	0.21	0.17	0.22	0.12	0.09	0.08	0.19	0.03	0.42
第31週	罹患数	265	3	22	37	42	26	24	16	14	12	4	7	16	7	35
	定点当り	2.91	0.03	0.24	0.41	0.46	0.29	0.26	0.18	0.15	0.13	0.04	0.08	0.18	0.08	0.38
第32週	罹患数	202	2	14	18	32	25	16	11	12	9	5	3	17	7	31
	定点当り	2.38	0.02	0.16	0.21	0.38	0.29	0.19	0.13	0.14	0.11	0.06	0.04	0.20	0.08	0.36
第33週	罹患数	155	1	11	14	23	12	9	12	11	9	3	5	13	4	28
	定点当り	2.01	0.01	0.14	0.18	0.30	0.16	0.12	0.16	0.14	0.12	0.04	0.06	0.17	0.05	0.36
第34週	罹患数	239	5	15	37	27	24	24	17	15	13	3	3	10	8	38
	定点当り	2.81	0.06	0.18	0.44	0.32	0.28	0.28	0.20	0.18	0.15	0.04	0.04	0.12	0.09	0.45

[年齢層別5週分集計]



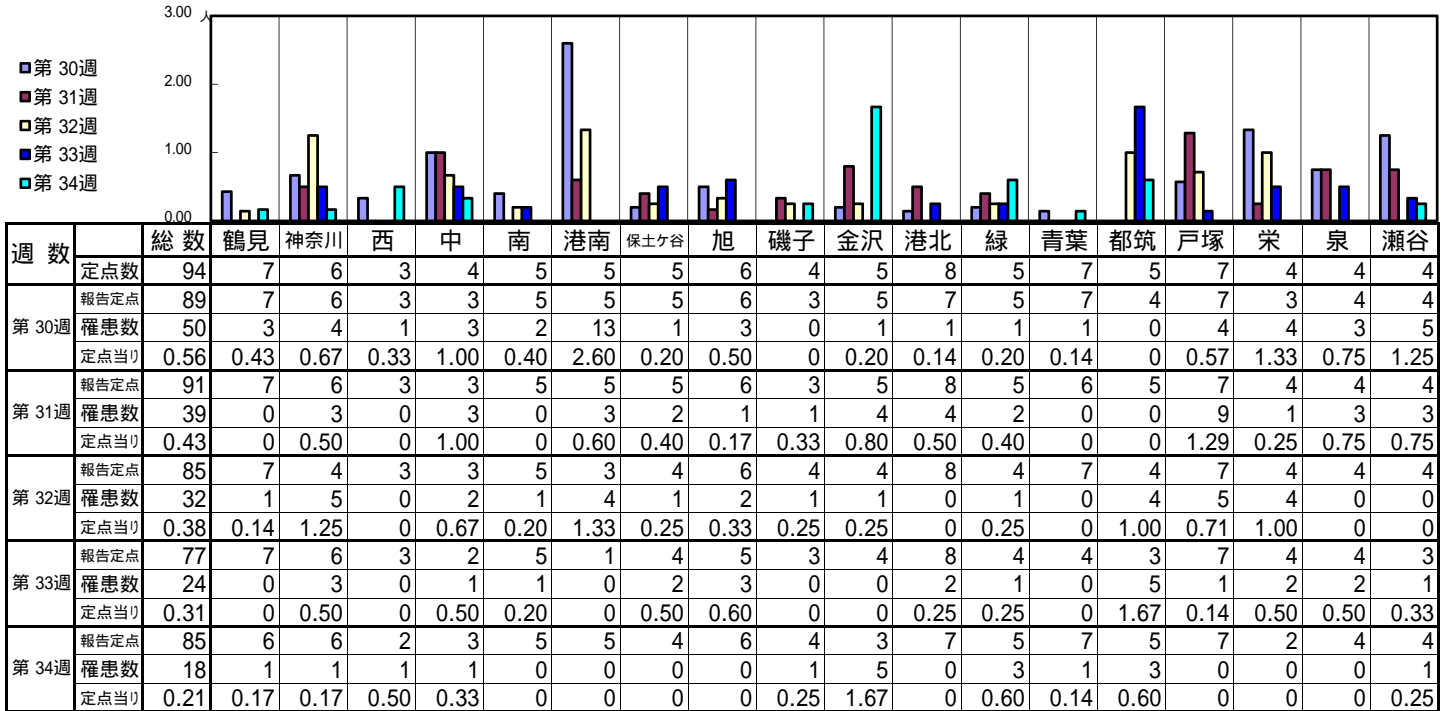
[定点当りの患者数]



<< 水痘 >>

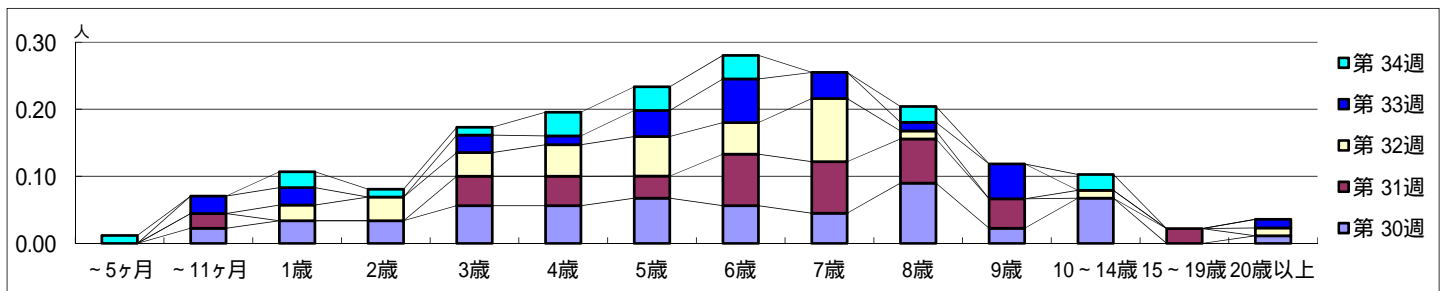
平成 28年 7月25日 ~ 8月28日
[平成 28年 第30週 ~ 第34週]

【区別・週別報告定点当り】

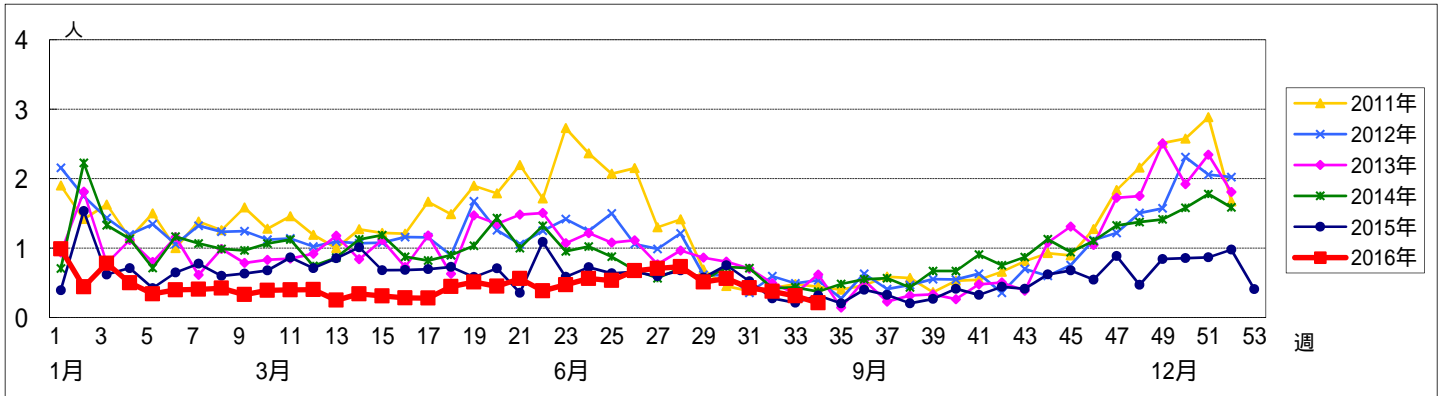


週数		合計	年齢層別													
			~5ヶ月	~11ヶ月	1歳	2歳	3歳	4歳	5歳	6歳	7歳	8歳	9歳	10~14歳	15~19歳	20歳以上
第30週	罹患数	50		2	3	3	5	5	6	5	4	8	2	6		1
	定点当り	0.56		0.02	0.03	0.03	0.06	0.06	0.07	0.06	0.04	0.09	0.02	0.07		0.01
第31週	罹患数	39		2			4	4	3	7	7	6	4		2	
	定点当り	0.43		0.02			0.04	0.04	0.03	0.08	0.08	0.07	0.04		0.02	
第32週	罹患数	32			2	3	3	4	5	4	8	1		1		1
	定点当り	0.38			0.02	0.04	0.04	0.05	0.06	0.05	0.09	0.01		0.01		0.01
第33週	罹患数	24		2	2		2	1	3	5	3	1	4			1
	定点当り	0.31		0.03	0.03		0.03	0.01	0.04	0.06	0.04	0.01	0.05			0.01
第34週	罹患数	18	1		2	1	1	3	3	3		2		2		
	定点当り	0.21	0.01		0.02	0.01	0.01	0.04	0.04	0.04		0.02		0.02		

【年齢層別5週分集計】



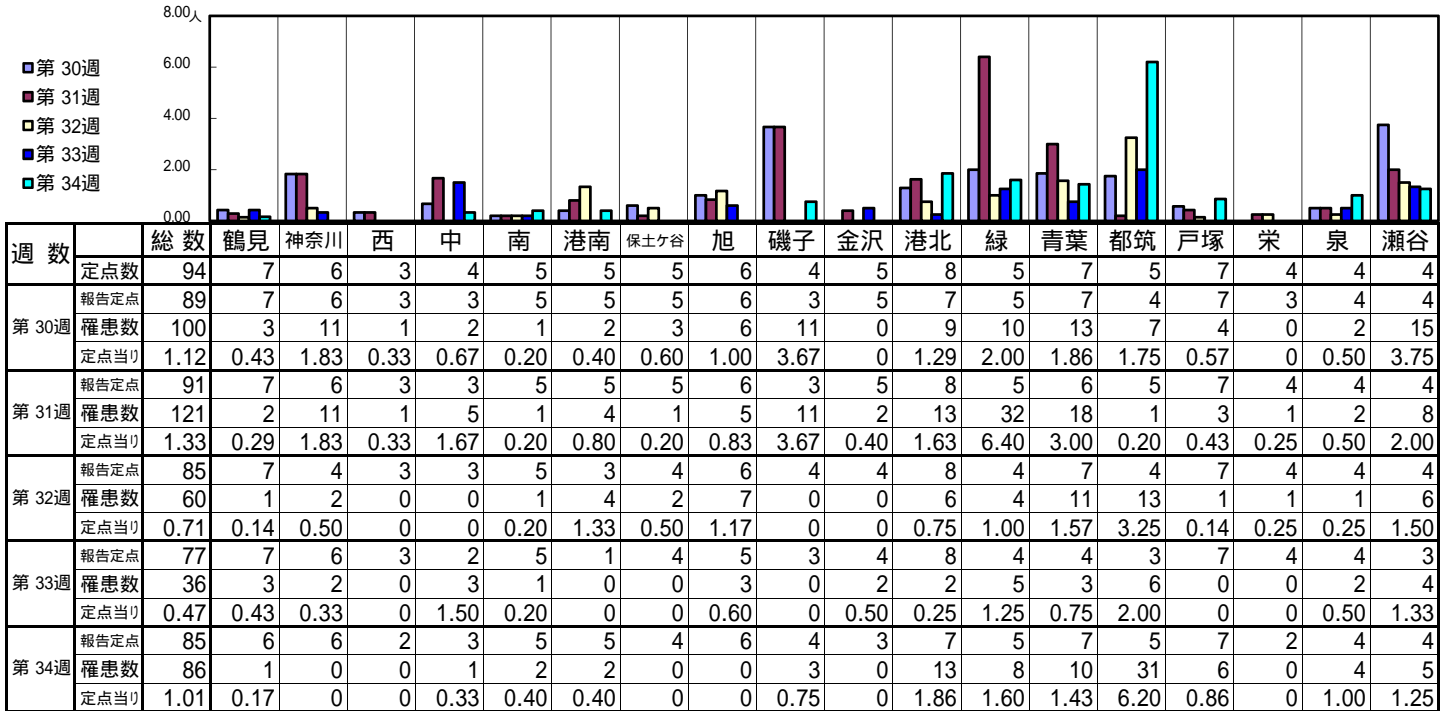
【定点当りの患者数】



<< 手足口病 >>

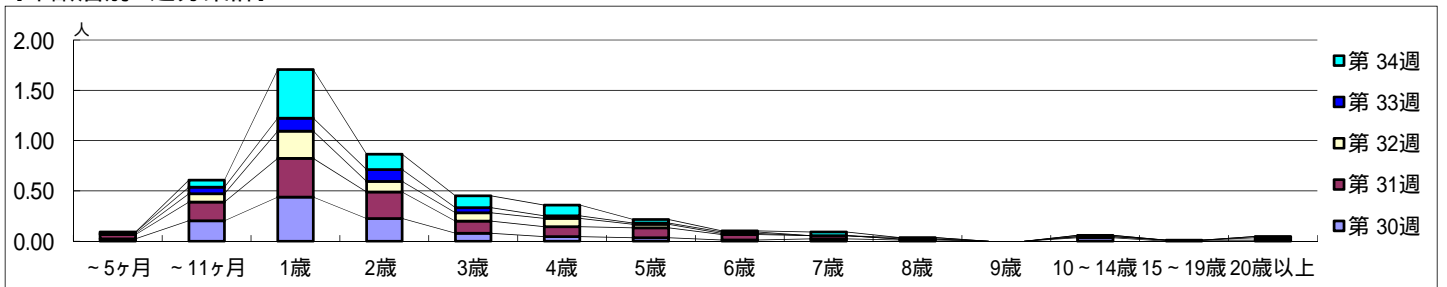
平成 28年 7月25日 ~ 8月28日
[平成 28年 第30週 ~ 第34週]

【区別・週別報告定点当り】

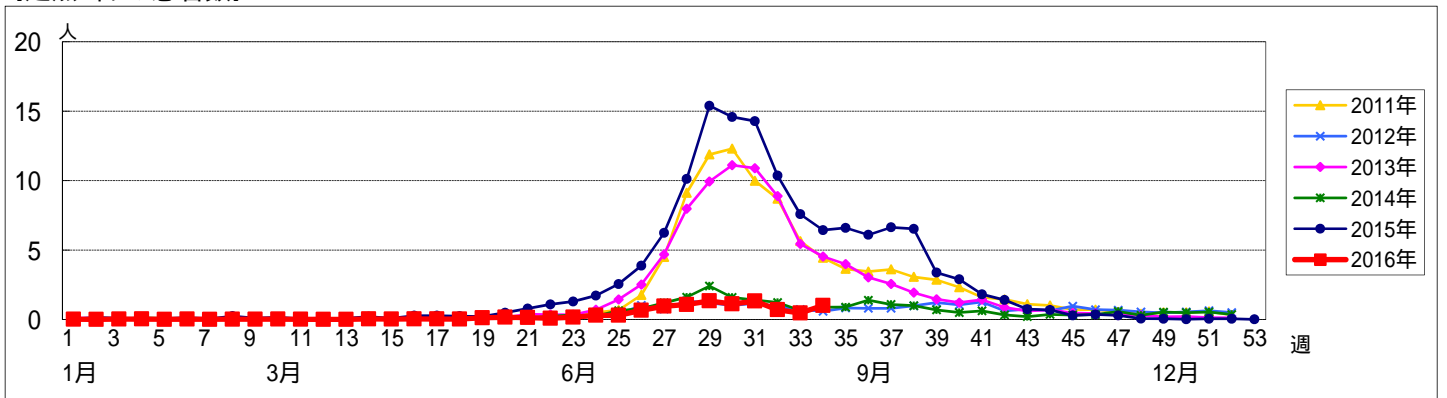


週数		合計	年齢層別													
			~5ヶ月	~11ヶ月	1歳	2歳	3歳	4歳	5歳	6歳	7歳	8歳	9歳	10~14歳	15~19歳	20歳以上
第30週	罹患数	100	2	18	39	20	7	4	3	1	2	1		3		
	定点当り	1.12	0.02	0.20	0.44	0.22	0.08	0.04	0.03	0.01	0.02	0.01		0.03		
第31週	罹患数	121	4	17	35	24	11	9	9	5	3	1	1	1	1	
	定点当り	1.33	0.04	0.19	0.38	0.26	0.12	0.10	0.10	0.05	0.03	0.01		0.01	0.01	0.01
第32週	罹患数	60	1	7	23	9	7	3	1						2	
	定点当り	0.71	0.01	0.08	0.27	0.11	0.08	0.04	0.01						0.02	
第33週	罹患数	36	1	5	10	9	4	2	1	1		1	1		1	
	定点当り	0.47	0.01	0.06	0.13	0.12	0.05	0.03	0.01	0.01		0.01	0.01		0.01	
第34週	罹患数	86		6	41	13	10	9	3	1	3					
	定点当り	1.01		0.07	0.48	0.15	0.12	0.11	0.04	0.01	0.04					

【年齢層別5週分集計】



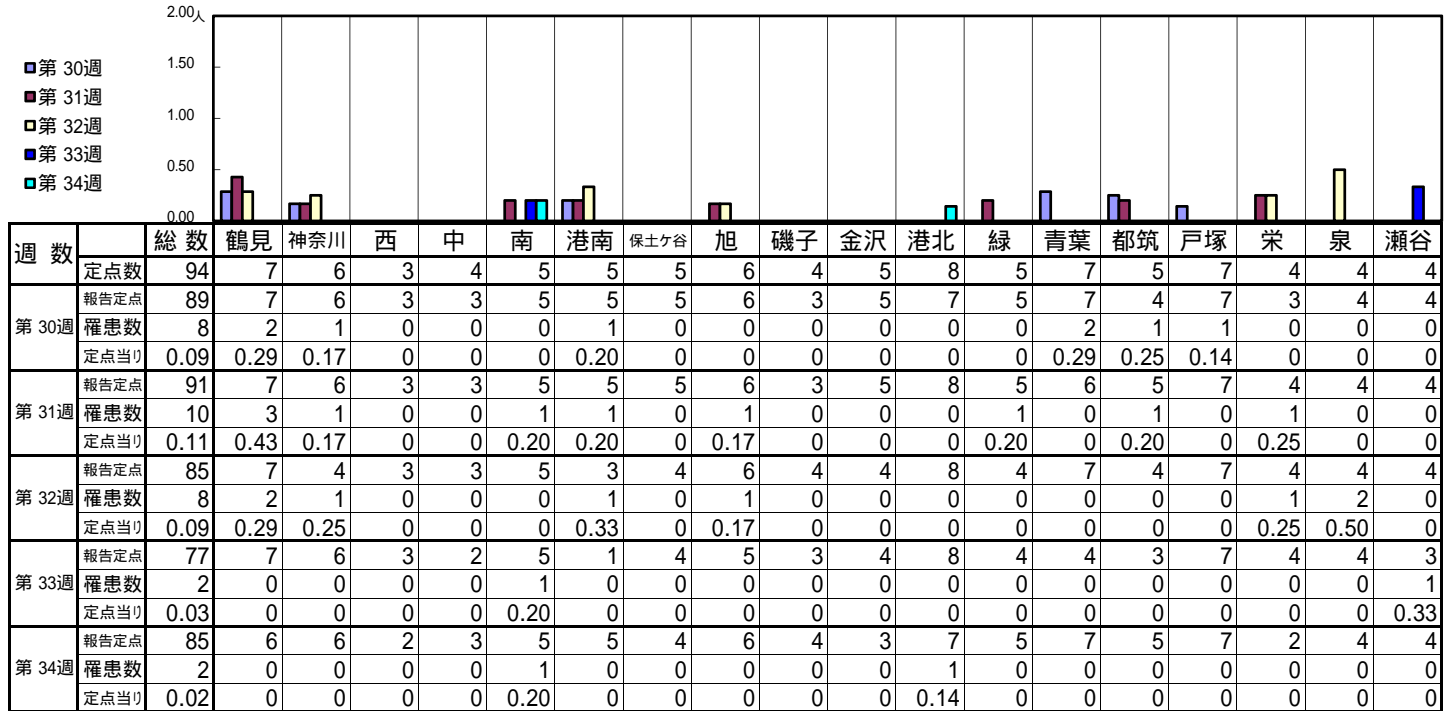
【定点当りの患者数】



<< 伝染性紅斑 >>

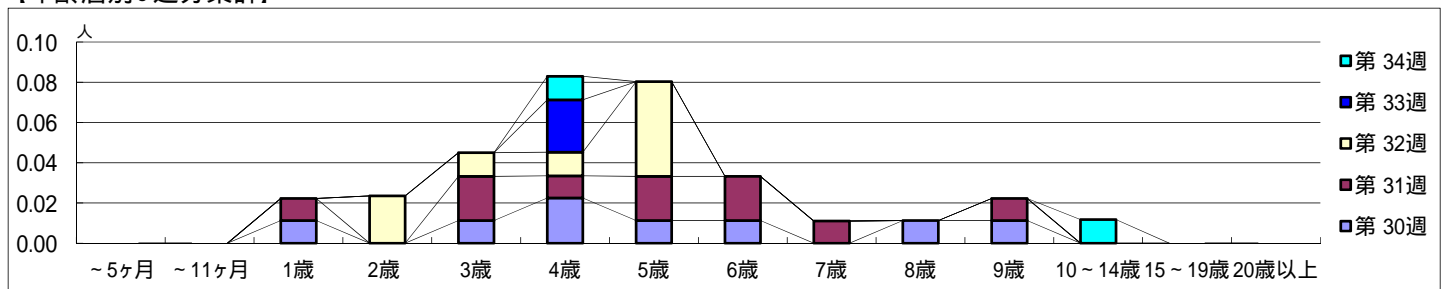
平成 28年 7月25日 ~ 8月28日
[平成 28年 第30週 ~ 第34週]

【区別・週別報告定点当り】

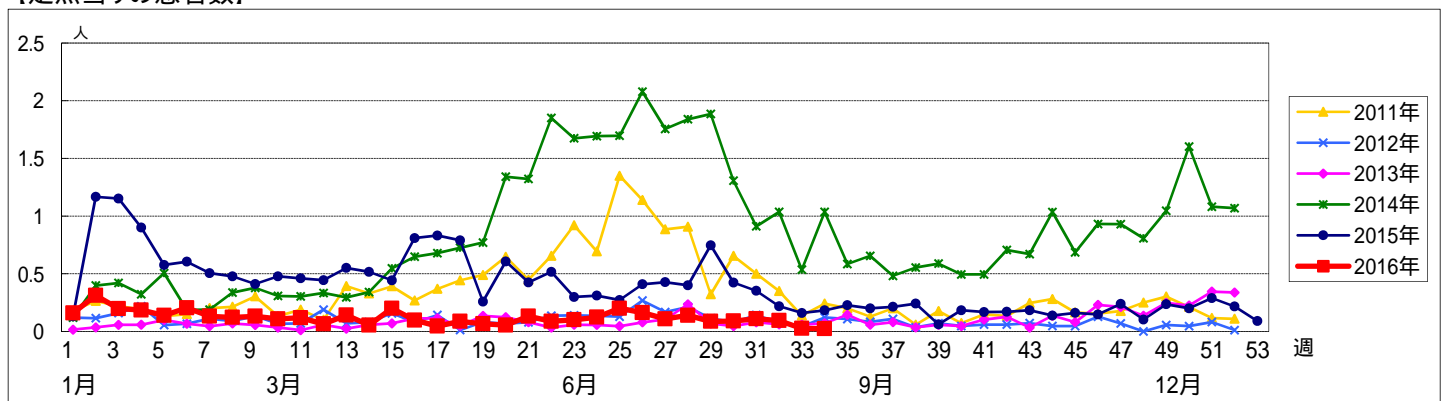


週数		合計	年齢層別													
			~5ヶ月	~11ヶ月	1歳	2歳	3歳	4歳	5歳	6歳	7歳	8歳	9歳	10~14歳	15~19歳	20歳以上
第30週	罹患数	8			1		1	2	1	1		1	1			
	定点当り	0.09			0.01		0.01	0.02	0.01	0.01		0.01	0.01			
第31週	罹患数	10			1		2	1	2	2	1		1			
	定点当り	0.11			0.01		0.02	0.01	0.02	0.02	0.01		0.01			
第32週	罹患数	8				2	1	1	4							
	定点当り	0.09				0.02	0.01	0.01	0.05							
第33週	罹患数	2						2								
	定点当り	0.03						0.03								
第34週	罹患数	2						1					1			
	定点当り	0.02						0.01					0.01			

【年齢層別5週分集計】



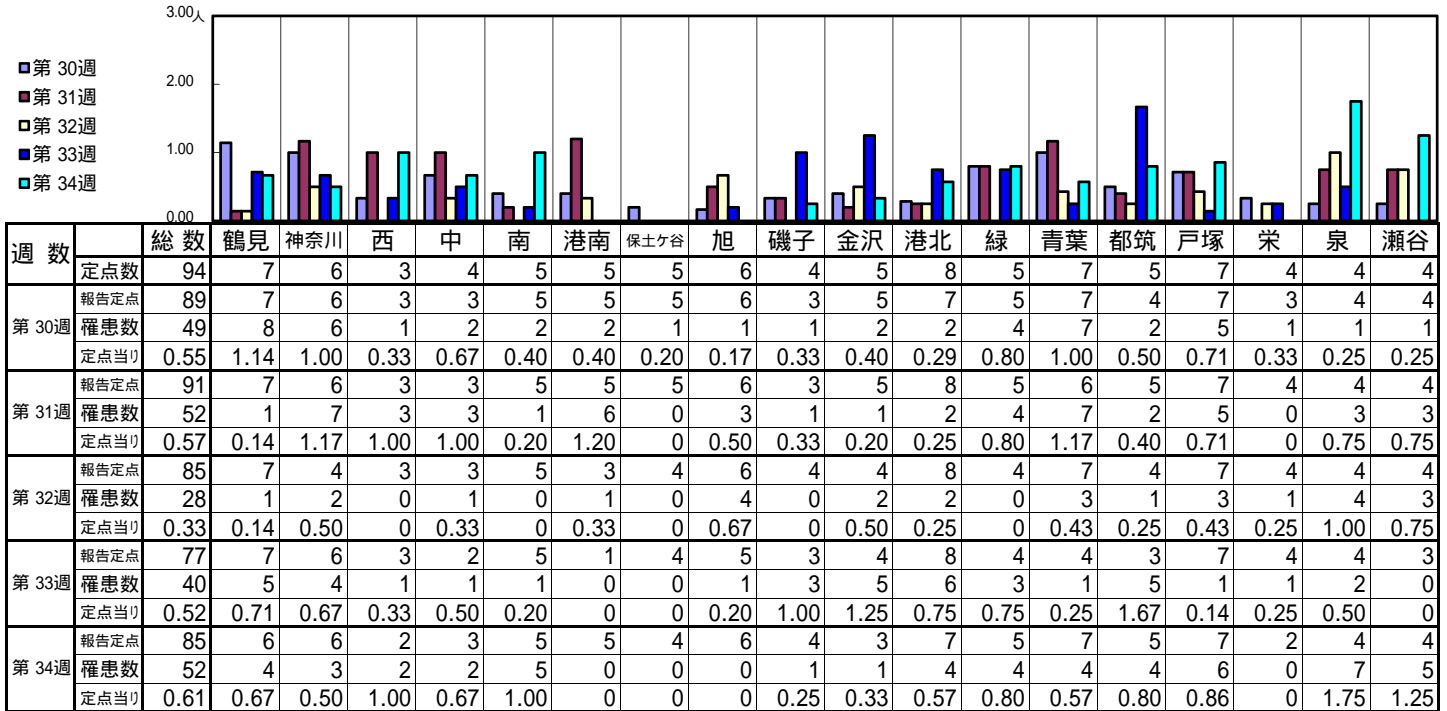
【定点当りの患者数】



<< 突発性発しん >>

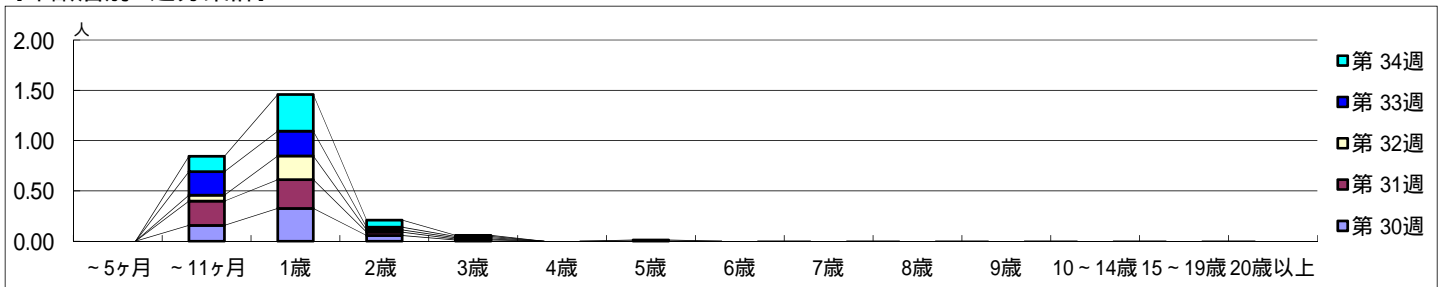
平成 28年 7月25日 ~ 8月28日
[平成 28年 第30週 ~ 第34週]

【区別・週別報告定点当り】

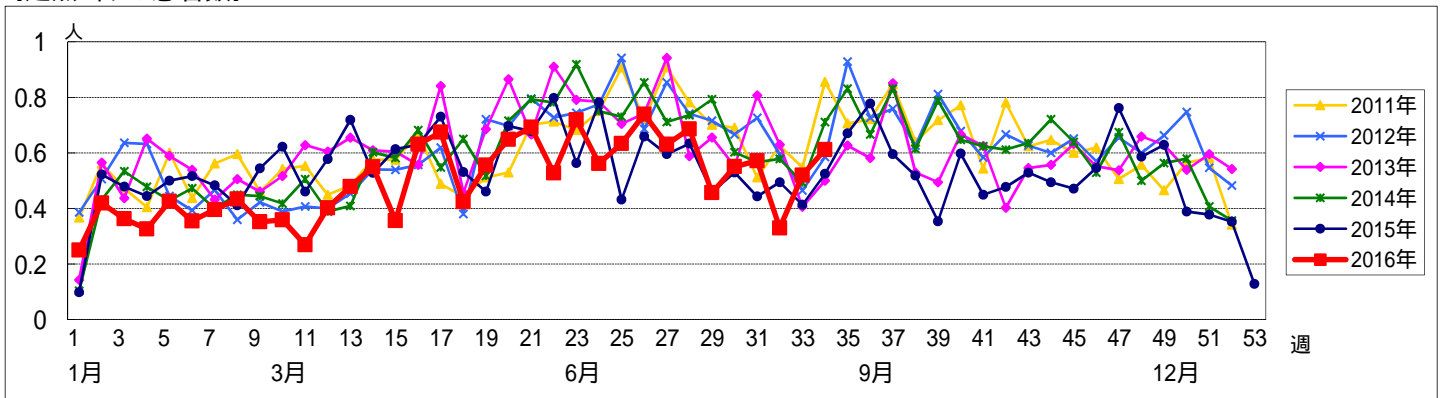


週数		合計	年齢層別														
			~5ヶ月	~11ヶ月	1歳	2歳	3歳	4歳	5歳	6歳	7歳	8歳	9歳	10~14歳	15~19歳	20歳以上	
第30週	罹患数	49		14	29	5	1										
	定点当り	0.55		0.16	0.33	0.06	0.01										
第31週	罹患数	52		22	26	3	1										
	定点当り	0.57		0.24	0.29	0.03	0.01										
第32週	罹患数	28		5	20	2	1										
	定点当り	0.33		0.06	0.24	0.02	0.01										
第33週	罹患数	40		18	19	2	1										
	定点当り	0.52		0.23	0.25	0.03	0.01										
第34週	罹患数	52		13	31	6	1		1								
	定点当り	0.61		0.15	0.36	0.07	0.01		0.01								

【年齢層別5週分集計】



【定点当りの患者数】

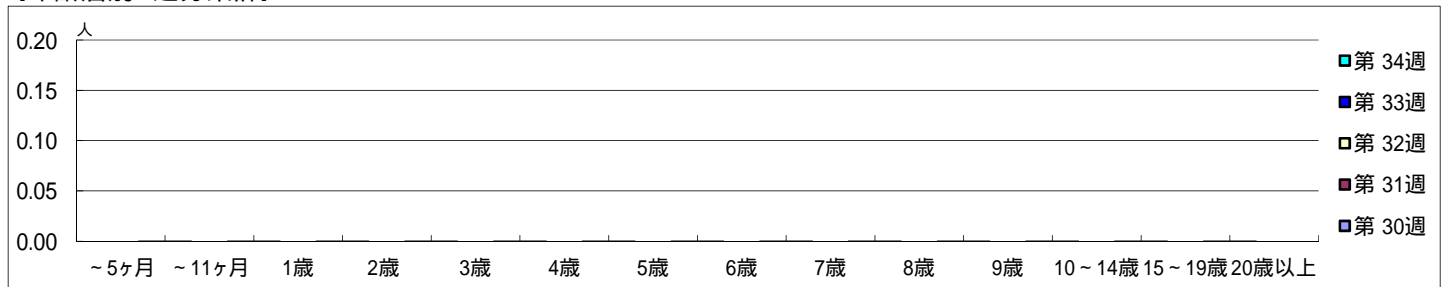


【区別・週別報告定点当り】

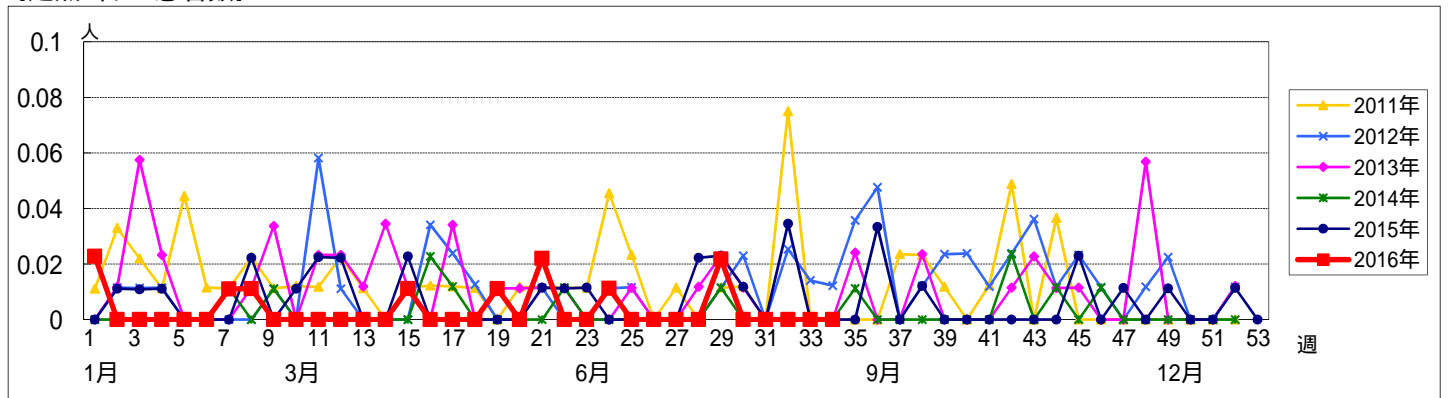
週 数		総数	区 別																	
			鶴見	神奈川	西	中	南	港南	保土ヶ谷	旭	磯子	金沢	港北	緑	青葉	都筑	戸塚	栄	泉	瀬谷
第 30週	定点数	94	7	6	3	4	5	5	5	6	4	5	8	5	7	5	7	4	4	4
	報告定点	89	7	6	3	3	5	5	5	6	3	5	7	5	7	4	7	3	4	4
	罹患数	0	0	0	0	0	0	0	0	0	0	0	0	0	0	0	0	0	0	0
	定点当り	0	0	0	0	0	0	0	0	0	0	0	0	0	0	0	0	0	0	0
第 31週	報告定点	91	7	6	3	3	5	5	5	6	3	5	8	5	6	5	7	4	4	4
	罹患数	0	0	0	0	0	0	0	0	0	0	0	0	0	0	0	0	0	0	0
	定点当り	0	0	0	0	0	0	0	0	0	0	0	0	0	0	0	0	0	0	0
	報告定点	85	7	4	3	3	5	3	4	6	4	4	8	4	7	4	7	4	4	4
第 32週	報告定点	77	7	6	3	2	5	1	4	5	3	4	8	4	4	3	7	4	4	3
	罹患数	0	0	0	0	0	0	0	0	0	0	0	0	0	0	0	0	0	0	0
	定点当り	0	0	0	0	0	0	0	0	0	0	0	0	0	0	0	0	0	0	0
	報告定点	85	6	6	2	3	5	5	4	6	4	3	7	5	7	5	7	2	4	4
第 34週	報告定点	85	6	6	2	3	5	5	4	6	4	3	7	5	7	5	7	2	4	4
	罹患数	0	0	0	0	0	0	0	0	0	0	0	0	0	0	0	0	0	0	0
	定点当り	0	0	0	0	0	0	0	0	0	0	0	0	0	0	0	0	0	0	0

週 数		合計	年 齢 層														
			~5ヶ月	~11ヶ月	1歳	2歳	3歳	4歳	5歳	6歳	7歳	8歳	9歳	10~14歳	15~19歳	20歳以上	
第 30週	罹患数	0															
	定点当り	0															
第 31週	罹患数	0															
	定点当り	0															
第 32週	罹患数	0															
	定点当り	0															
第 33週	罹患数	0															
	定点当り	0															
第 34週	罹患数	0															
	定点当り	0															

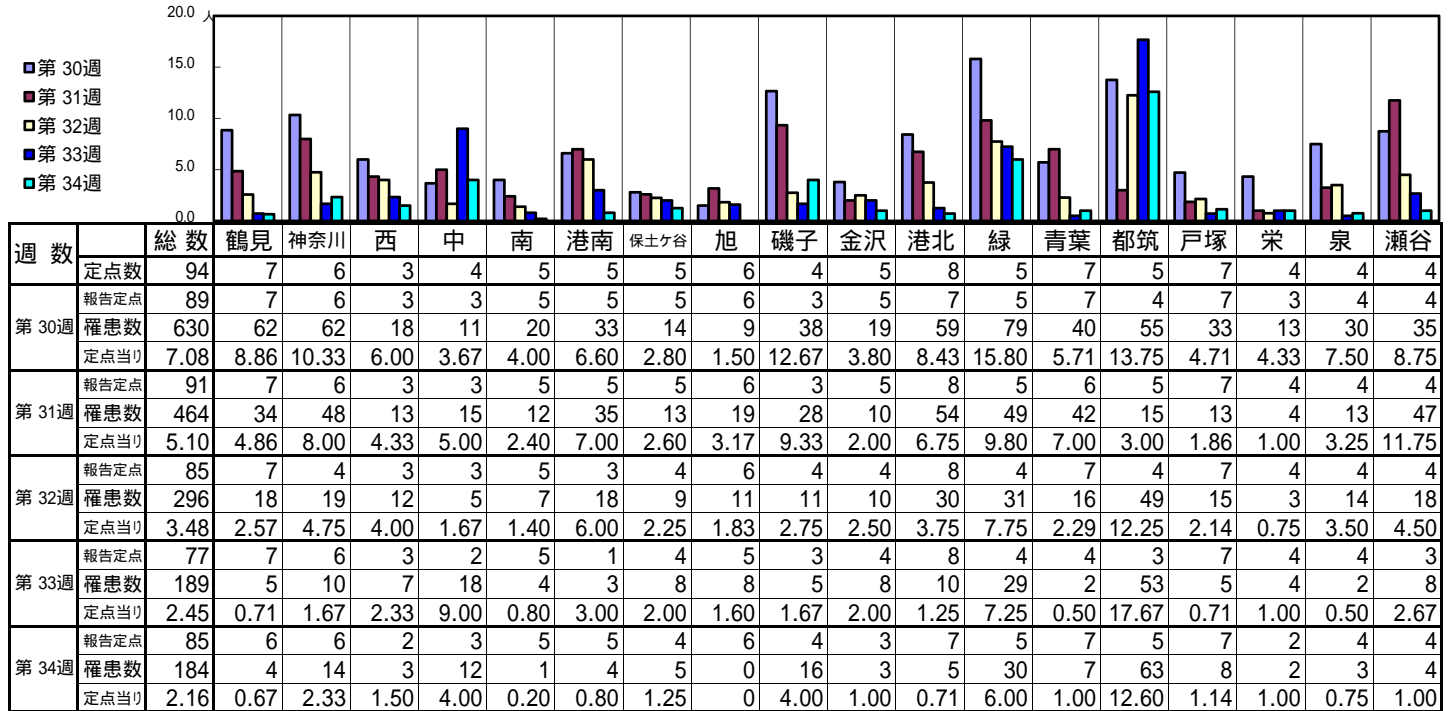
【年齢層別5週分集計】



【定点当りの患者数】

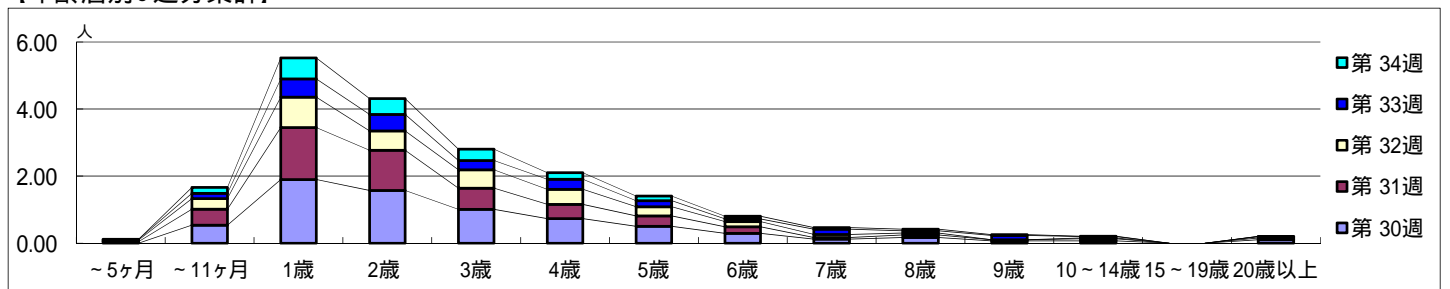


【区別・週別報告定点当り】

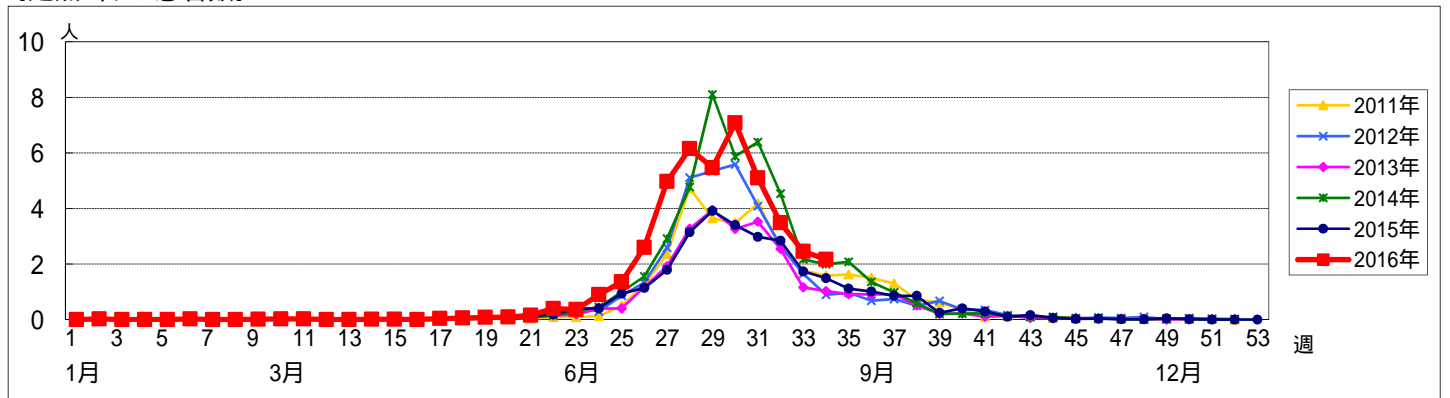


週数		合計	~5ヶ月	~11ヶ月	年齢層別												
					1歳	2歳	3歳	4歳	5歳	6歳	7歳	8歳	9歳	10~14歳	15~19歳	20歳以上	
第30週	罹患数	630		48	169	140	90	65	45	26	11	15	6	6		9	
	定点当り	7.08		0.54	1.90	1.57	1.01	0.73	0.51	0.29	0.12	0.17	0.07	0.07		0.10	
第31週	罹患数	464	4	43	141	109	57	39	28	18	4	7	3	6		5	
	定点当り	5.10	0.04	0.47	1.55	1.20	0.63	0.43	0.31	0.20	0.04	0.08	0.03	0.07		0.05	
第32週	罹患数	296	4	27	77	49	47	38	23	13	8	5		2		3	
	定点当り	3.48	0.05	0.32	0.91	0.58	0.55	0.45	0.27	0.15	0.09	0.06		0.02		0.04	
第33週	罹患数	189	2	12	42	38	21	23	14	6	12	5	10	3		1	
	定点当り	2.45	0.03	0.16	0.55	0.49	0.27	0.30	0.18	0.08	0.16	0.06	0.13	0.04		0.01	
第34週	罹患数	184		15	53	40	29	17	12	7	4	4	2	1			
	定点当り	2.16		0.18	0.62	0.47	0.34	0.20	0.14	0.08	0.05	0.05	0.02	0.01			

【年齢層別5週分集計】



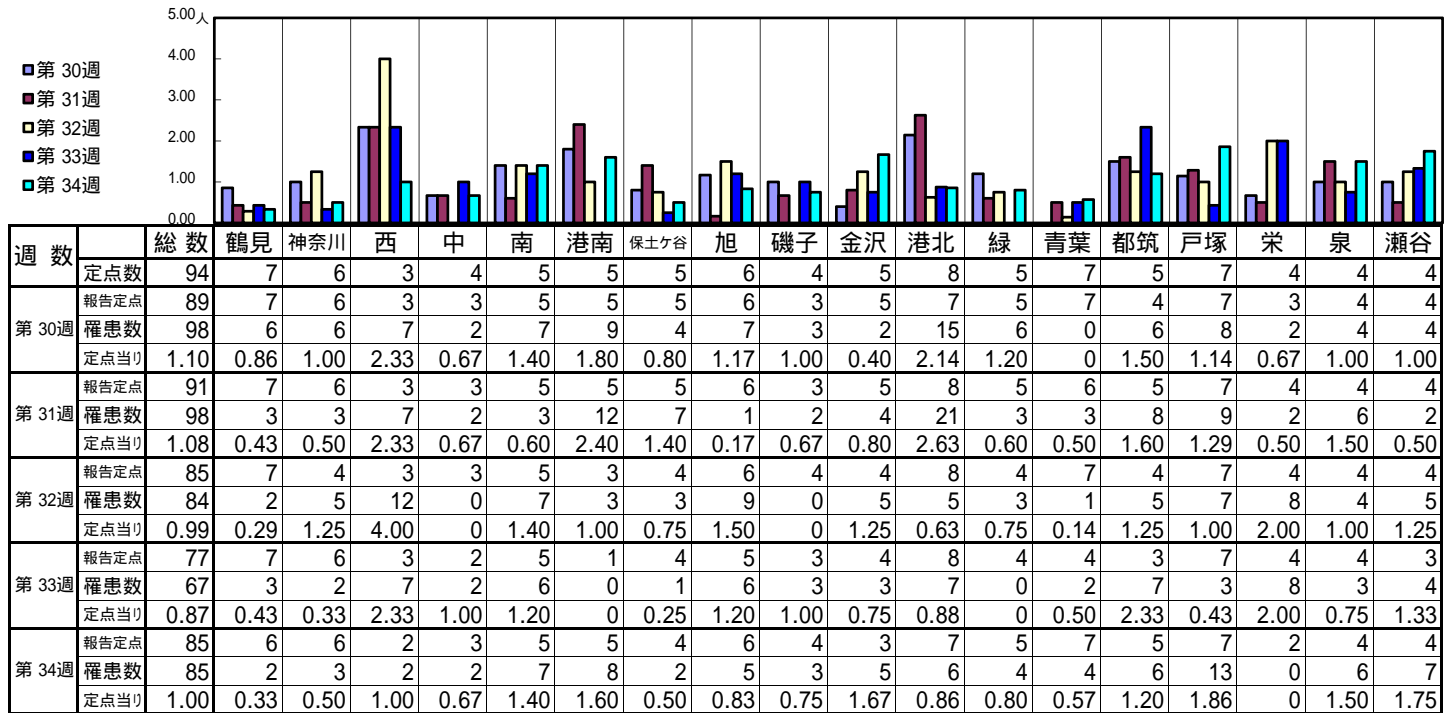
【定点当りの患者数】



<< 流行性耳下腺炎 >>

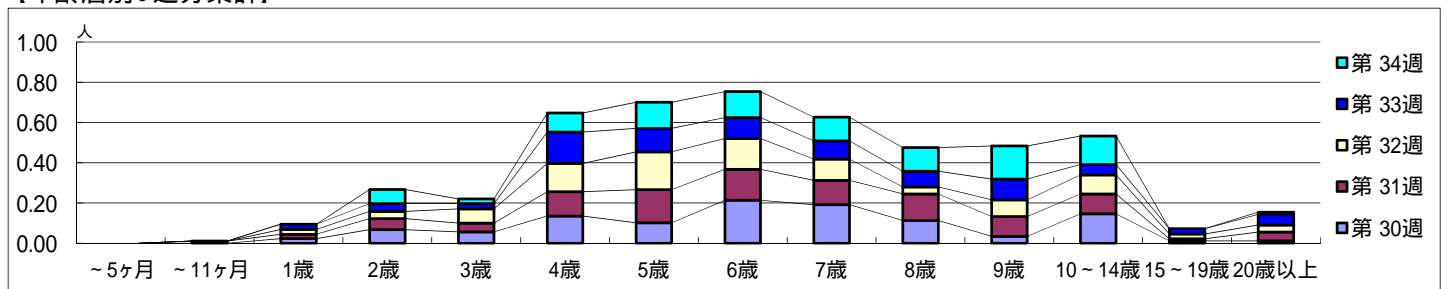
平成 28年 7月25日 ~ 8月28日
[平成 28年 第30週 ~ 第34週]

【区別・週別報告定点当り】

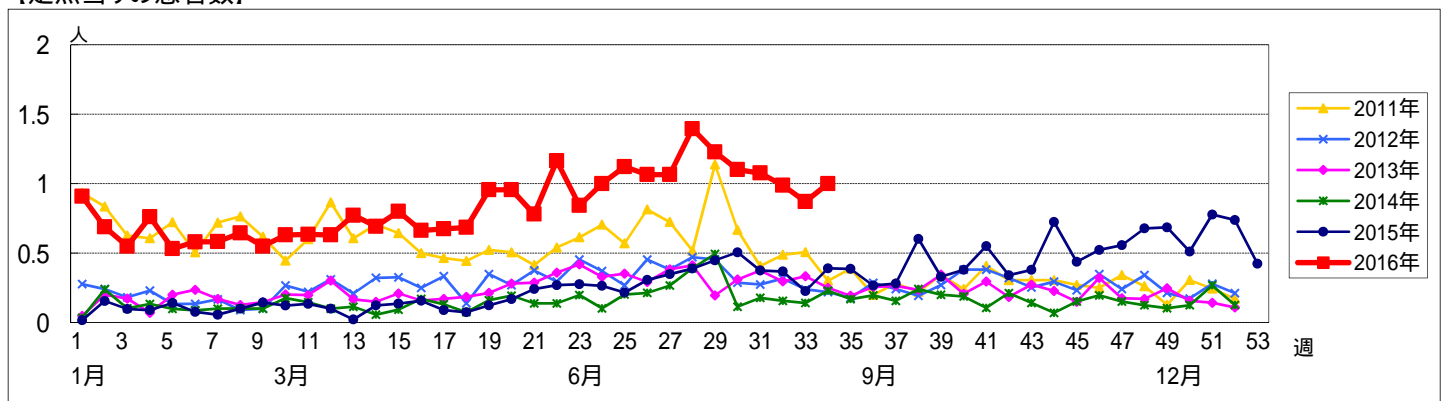


週数	合計	~5ヶ月	~11ヶ月	1歳	2歳	3歳	4歳	5歳	6歳	7歳	8歳	9歳	10~14歳	15~19歳	20歳以上
第30週	98			2	6	5	12	9	19	17	10	3	13	1	1
第31週	98		1	2	5	4	11	15	14	11	12	9	9	1	4
第32週	84			2	3	6	12	16	13	9	3	7	8	2	3
第33週	67			2	3	2	12	9	8	7	6	8	4	2	4
第34週	85				6	2	8	11	11	10	10	14	12		1

【年齢層別5週分集計】



【定点当りの患者数】



<< 急性出血性結膜炎 >>

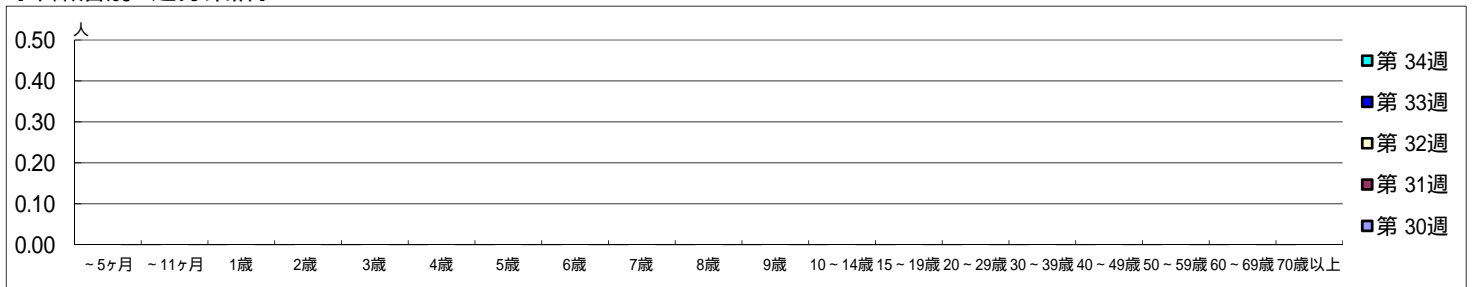
平成 28年 7月25日 ~ 8月28日
[平成 28年 第30週 ~ 第34週]

[区別・週別報告定点当り]

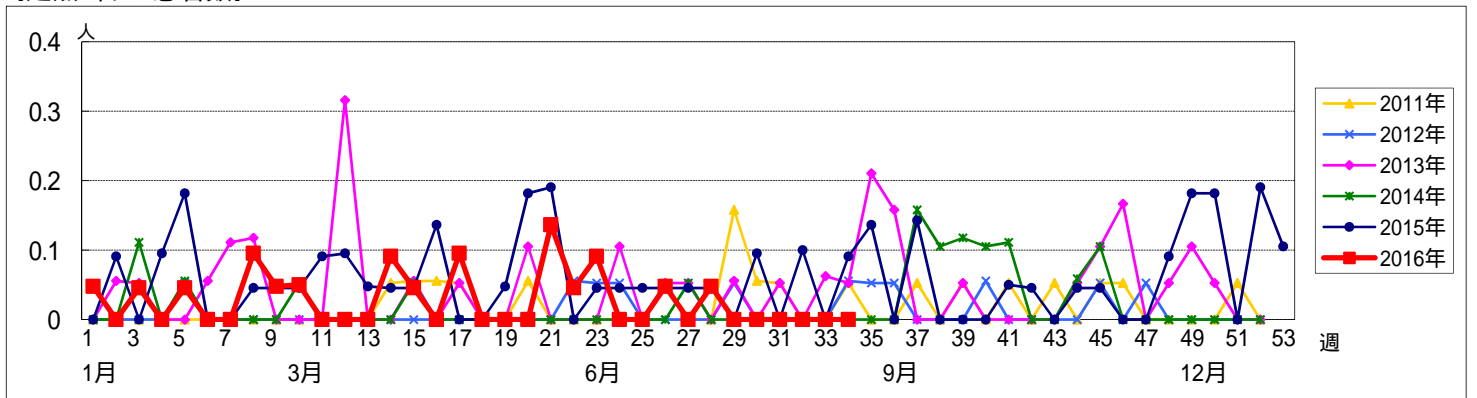
週数		総数	区別																		
			鶴見	神奈川	西	中	南	港南	保土ヶ谷	旭	磯子	金沢	港北	緑	青葉	都筑	戸塚	栄	泉	瀬谷	
第 30週	定点数	22	2	1	1	1	1	1	1	1	1	2	1	2	1	2	1	1	1	1	
	報告定点	21	2	1	1	1	1		1	1	1	2	1	2	1	2	1	1	1	1	
	罹患数	0	0	0	0	0	0	0	0	0	0	0	0	0	0	0	0	0	0	0	0
	定点当り	0	0	0	0	0	0	0	0	0	0	0	0	0	0	0	0	0	0	0	0
第 31週	報告定点	21	2	1	1	1	1		1	1	1	2	1	2	1	2	1	1	1	1	
	罹患数	0	0	0	0	0	0	0	0	0	0	0	0	0	0	0	0	0	0	0	0
	定点当り	0	0	0	0	0	0	0	0	0	0	0	0	0	0	0	0	0	0	0	0
	報告定点	21	2	1	1	1	1		1	1	1	2	1	2	1	2	1	1	1	1	
第 32週	報告定点	21	2	1	1	1	1		1	1	1	2	1	2	1	2	1	1	1	1	
	罹患数	0	0	0	0	0	0	0	0	0	0	0	0	0	0	0	0	0	0	0	0
	定点当り	0	0	0	0	0	0	0	0	0	0	0	0	0	0	0	0	0	0	0	0
	報告定点	20	2	1	1	1	1		1	1	1	2	1	2	1	2	1	1	1	1	
第 33週	報告定点	20	2	1	1	1	1		1	1	1	2	1	2	1	2	1	1	1	1	
	罹患数	0	0	0	0	0	0	0	0	0	0	0	0	0	0	0	0	0	0	0	0
	定点当り	0	0	0	0	0	0	0	0	0	0	0	0	0	0	0	0	0	0	0	0
	報告定点	21	2	1	1	1	1		1	1	1	2	1	2	1	2	1	1	1	1	
第 34週	報告定点	21	2	1	1	1	1		1	1	1	2	1	2	1	2	1	1	1	1	
	罹患数	0	0	0	0	0	0	0	0	0	0	0	0	0	0	0	0	0	0	0	0
	定点当り	0	0	0	0	0	0	0	0	0	0	0	0	0	0	0	0	0	0	0	0
	報告定点	21	2	1	1	1	1		1	1	1	2	1	2	1	2	1	1	1	1	

週数		合計	年齢層別																				
			~5ヶ月	~11ヶ月	1歳	2歳	3歳	4歳	5歳	6歳	7歳	8歳	9歳	10~14歳	15~19歳	20~29歳	30~39歳	40~49歳	50~59歳	60~69歳	70歳以上		
第 30週	罹患数	0																					
	定点当り	0																					
第 31週	罹患数	0																					
	定点当り	0																					
第 32週	罹患数	0																					
	定点当り	0																					
第 33週	罹患数	0																					
	定点当り	0																					
第 34週	罹患数	0																					
	定点当り	0																					

[年齢層別5週分集計]



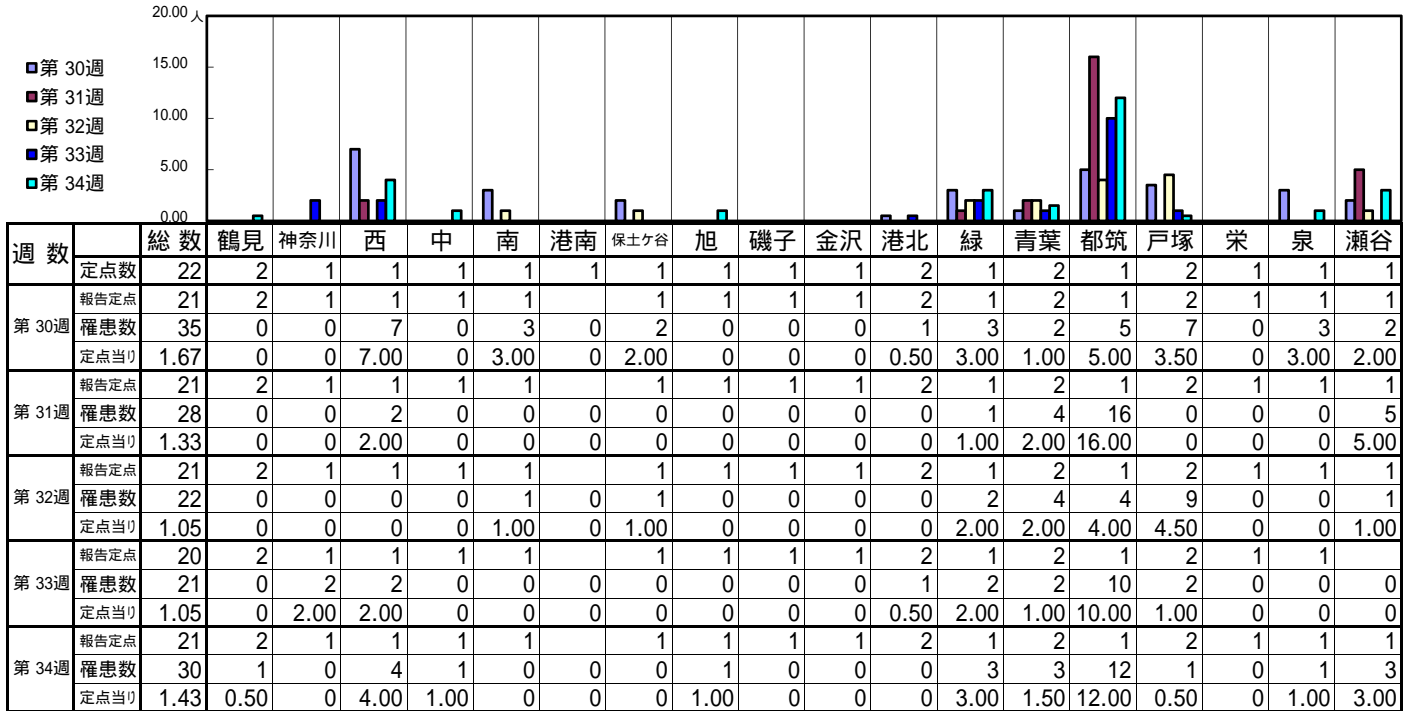
[定点当りの患者数]



<< 流行性角結膜炎 >>

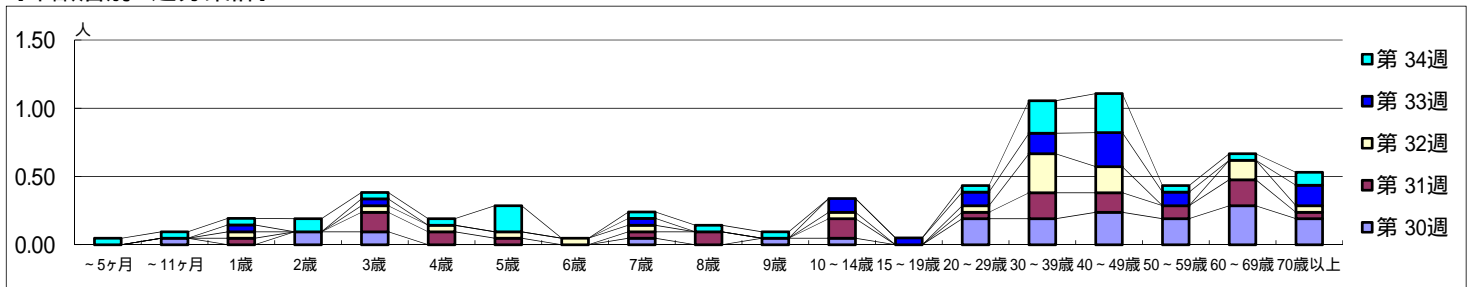
平成 28年 7月25日 ~ 8月28日
[平成 28年 第30週 ~ 第34週]

[区別・週別報告定点当り]



週数	合計	~5ヶ月	~11ヶ月	1歳	2歳	3歳	4歳	5歳	6歳	7歳	8歳	9歳	10~14歳	15~19歳	20~29歳	30~39歳	40~49歳	50~59歳	60~69歳	70歳以上
第30週	35		1		2	2				1		1	1		4	4	5	4	6	4
報告定点	21																			
罹患数	35		1		2	2				1		1	1		4	4	5	4	6	4
定点当り	1.67		0.05		0.10	0.10				0.05		0.05	0.05		0.19	0.19	0.24	0.19	0.29	0.19
第31週	28			1		3	2	1		1	2		3		1	4	3	2	4	1
報告定点	28																			
罹患数	28			1		3	2	1		1	2		3		1	4	3	2	4	1
定点当り	1.33			0.05		0.14	0.10	0.05		0.05	0.10		0.14		0.05	0.19	0.14	0.10	0.19	0.05
第32週	22			1		1	1	1	1	1			1		1	6	4		3	1
報告定点	22																			
罹患数	22			1		1	1	1	1	1			1		1	6	4		3	1
定点当り	1.05			0.05		0.05	0.05	0.05	0.05	0.05			0.05		0.05	0.29	0.19		0.14	0.05
第33週	21			1		1				1			2	1	2	3	5	2		3
報告定点	21																			
罹患数	21			1		1				1			2	1	2	3	5	2		3
定点当り	1.05			0.05		0.05				0.05			0.10	0.05	0.10	0.15	0.25	0.10		0.15
第34週	30	1	1	1	2	1	1	4		1	1	1			1	5	6	1	1	2
報告定点	30	1	1	1	2	1	1	4		1	1	1			1	5	6	1	1	2
罹患数	30	1	1	1	2	1	1	4		1	1	1			1	5	6	1	1	2
定点当り	1.43	0.05	0.05	0.05	0.10	0.05	0.05	0.19		0.05	0.05	0.05			0.05	0.24	0.29	0.05	0.05	0.10

[年齢層別5週分集計]



[定点当りの患者数]

