

疾病別 警報・注意報 発生状況

平成28年第33週

	インフルエンザ	RSウイルス感染症	咽頭結膜熱	A群溶血性レンサ球菌咽頭炎	感染性胃腸炎	水痘	手足口病	伝染性紅斑	突発性発しん	百日咳	ヘルパンギーナ	流行性耳下腺炎	急性出血性結膜炎	流行性角結膜炎
警報レベル	30		3	8	20	7	5	2		1	6	6	1	8
終息基準値	10		1	4	12	4	2	1		0.1	2	2	0.1	4
注意報レベル	10					4						3		
横浜市	0.10	0.36	0.24	0.78	2.01	0.30	0.46	0.03	0.51	-	2.41	0.81	-	1.11
鶴見	-	1.57	-	1.00	4.00	-	0.43	-	0.71	-	0.71	0.43	-	-
神奈川	-	0.33	0.17	0.17	1.17	0.50	0.33	-	0.67	-	1.67	0.33	-	2.00
西	-	-	-	0.33	0.33	-	-	-	0.33	-	2.33	2.33	-	2.00
中	-	-	3.00	3.00	9.50	0.50	1.50	-	0.50	-	9.00	1.00
南	-	-	0.20	-	2.40	0.20	0.20	0.20	0.20	-	0.80	1.20	-	-
港南	-	1.00	-	4.00	1.00	-	-	-	-	-	3.00	-
保土ヶ谷	-	0.25	-	0.75	0.75	0.50	-	-	-	-	2.00	0.25	-	-
旭	-	0.20	-	0.20	2.00	0.60	0.60	-	0.20	-	1.60	1.20	-	-
磯子	-	-	1.33	1.00	1.33	-	-	-	1.00	-	1.67	1.00	-	-
金沢	-	-	-	0.33	2.33	-	-	-	1.67	-	2.00	0.67	-	-
港北	-	0.50	0.38	1.13	1.63	0.25	0.25	-	0.75	-	1.25	0.88	-	0.50
緑	-	0.33	0.67	3.33	2.33	-	1.67	-	0.67	-	7.00	-	-	2.00
青葉	-	0.25	-	1.00	2.25	-	0.75	-	0.25	-	0.50	0.50	-	1.00
都筑	-	0.67	-	1.67	6.33	1.67	2.00	-	1.67	-	17.67	2.33	-	10.00
戸塚	-	0.43	0.14	0.14	0.57	0.14	-	-	0.14	-	0.71	0.43	-	1.00
栄	-	-	-	-	0.67	0.33	-	-	-	-	1.00	0.67	-	-
泉	-	-	-	-	-	0.50	0.50	-	0.50	-	0.50	0.75	-	-
瀬谷	2.20	-	-	0.67	1.00	0.33	1.33	0.33	-	-	2.67	1.33

(- : 0) (... : 報告なし)

数字は報告定点当たり患者数です

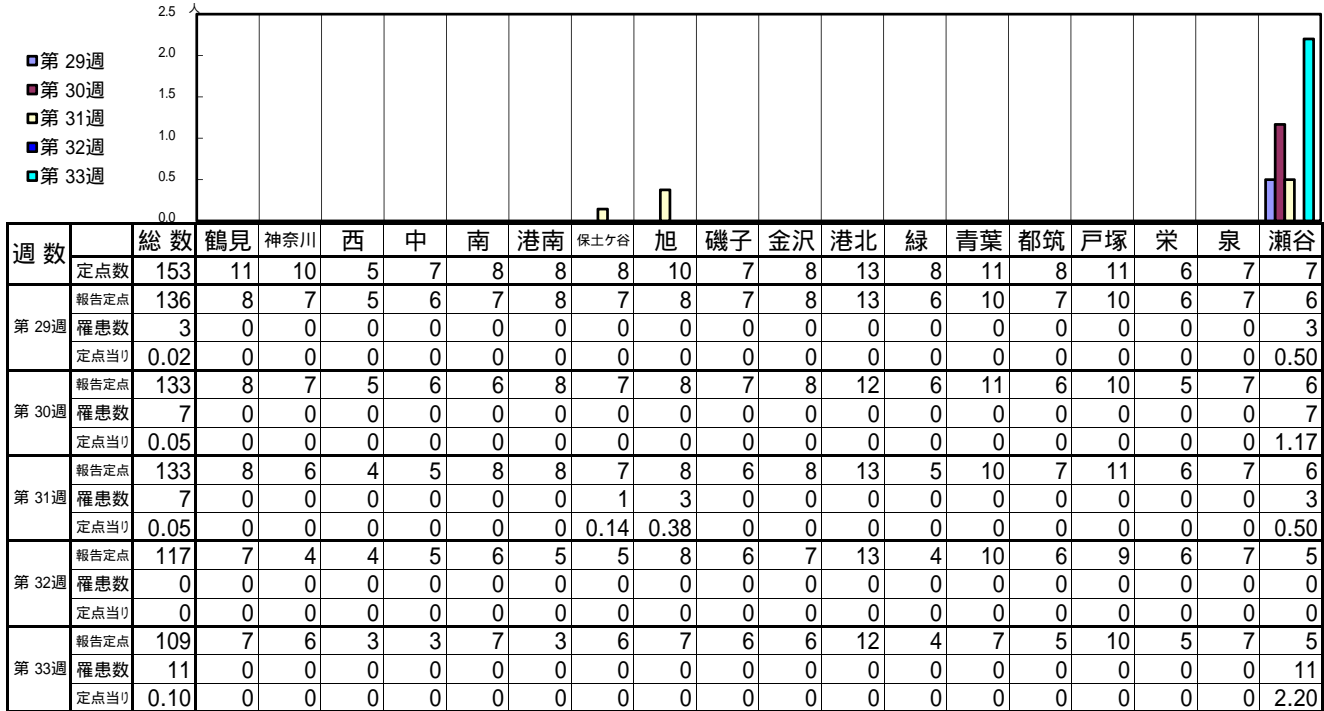
**報告定点当たりの値が警報レベル もしくは警報レベル継続中です
報告定点当たりの値が注意報レベルに達しています**

(この数字は集計時点のものです。翌週以降、変動する可能性があります)

<< インフルエンザ >>

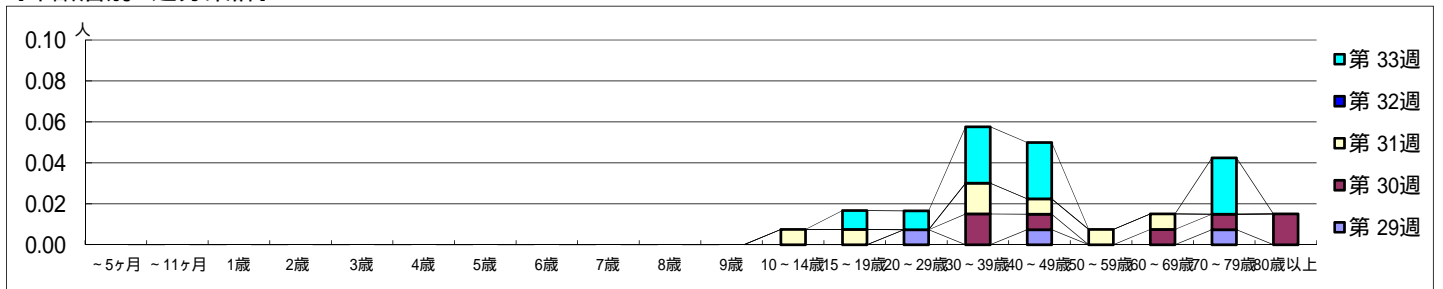
平成 28年 7月18日 ~ 8月21日
[平成 28年 第29週 ~ 第33週]

【区別・週別報告定点当り】

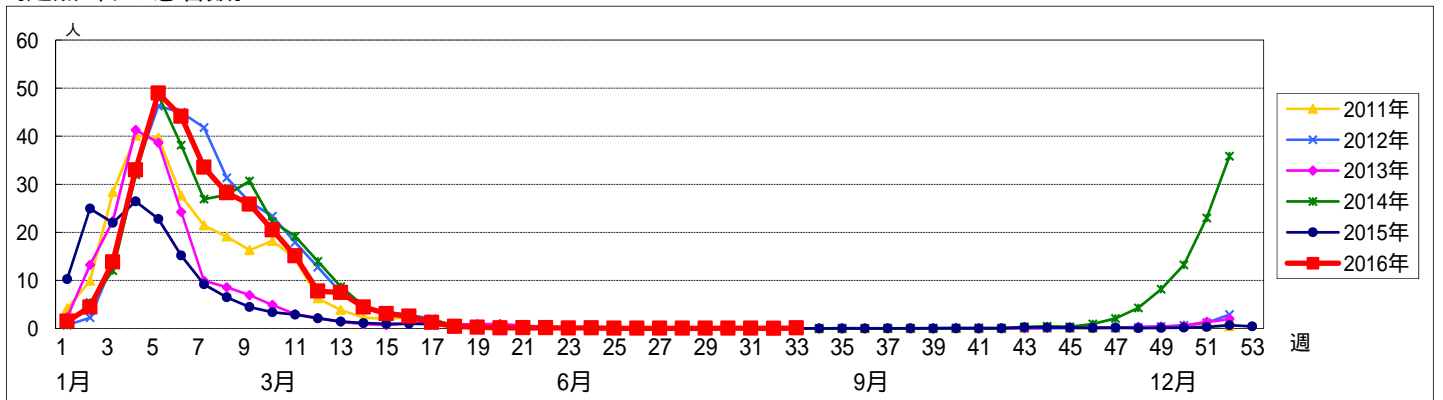


週数	合計	~5ヶ月	~11ヶ月	1歳	2歳	3歳	4歳	5歳	6歳	7歳	8歳	9歳	10~14歳	15~19歳	20~29歳	30~39歳	40~49歳	50~59歳	60~69歳	70~79歳	80歳以上
第29週	3														1		1				1
第30週	7															2	1		1	1	2
第31週	7												1	1		2	1	1	1		
第32週	0																				
第33週	11														1	1	3	3			3

【年齢層別5週分集計】



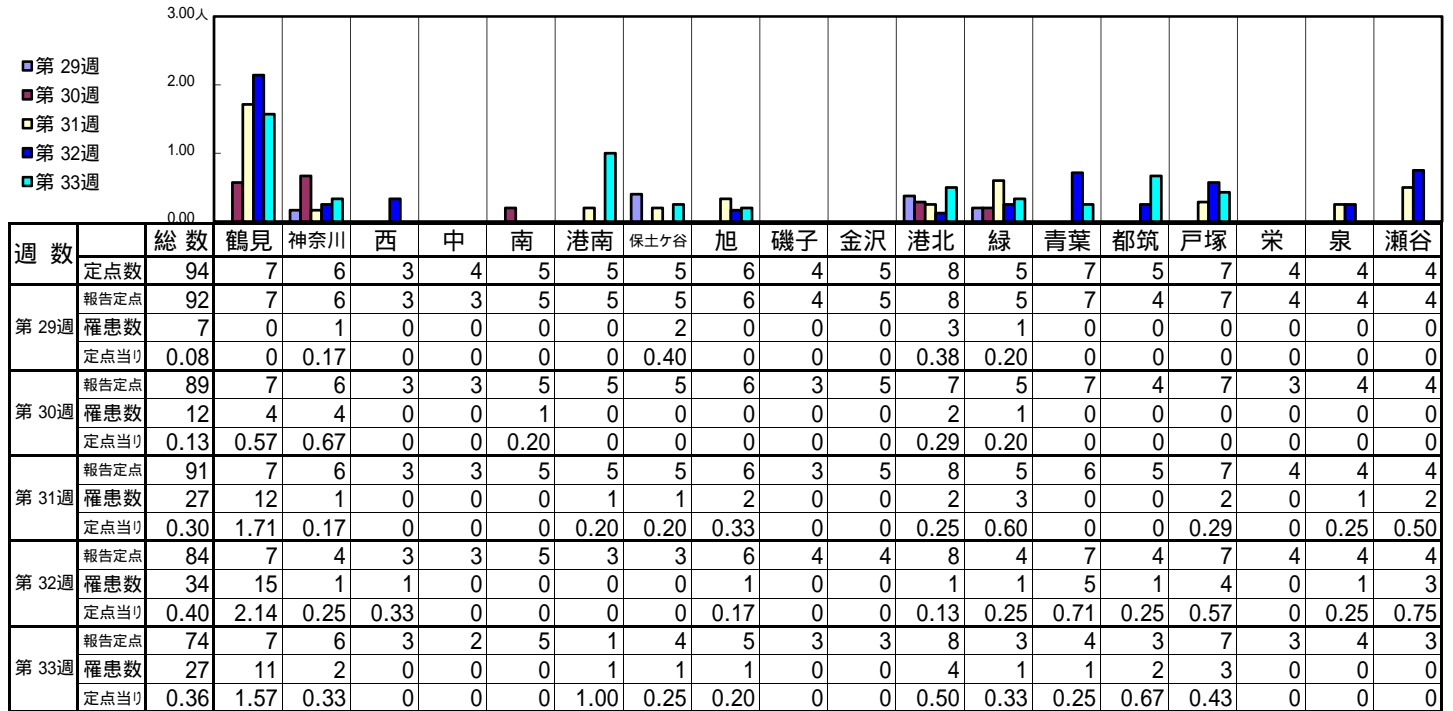
【定点当りの患者数】



<< RSウイルス感染症 >>

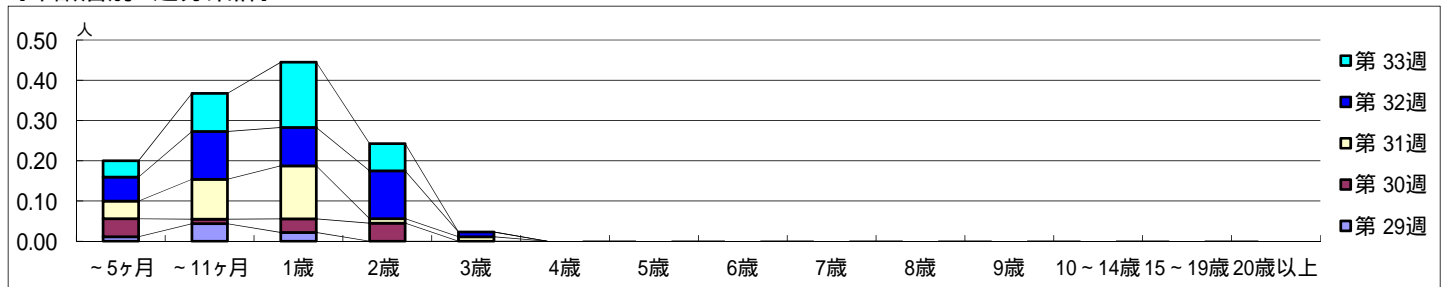
平成 28年 7月18日 ~ 8月21日
[平成 28年 第29週 ~ 第33週]

【区別・週別報告定点当り】

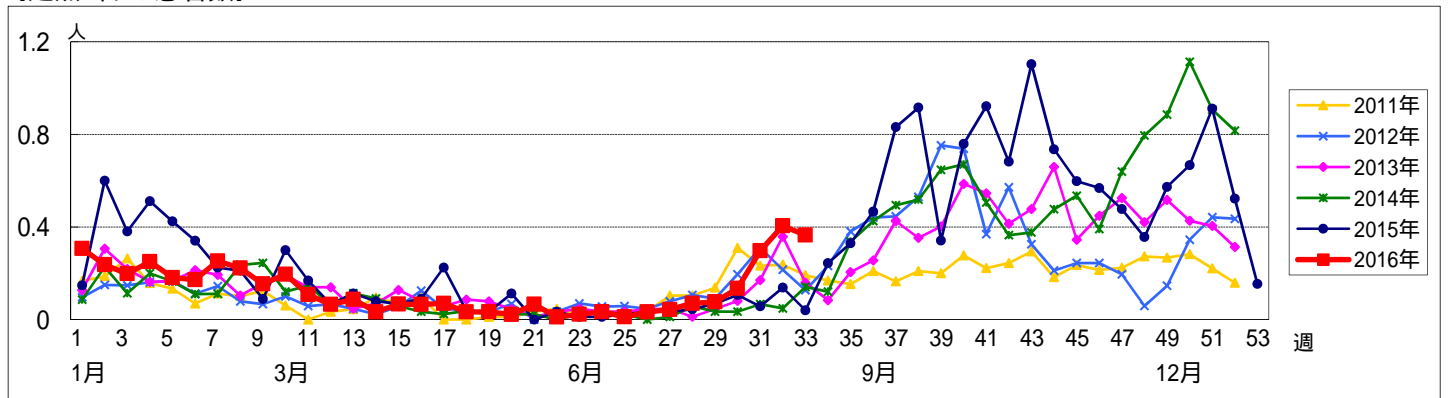


週数		合計	年齢層別														
			~5ヶ月	~11ヶ月	1歳	2歳	3歳	4歳	5歳	6歳	7歳	8歳	9歳	10~14歳	15~19歳	20歳以上	
第29週	罹患者数	7	1	4	2												
	定点当り	0.08	0.01	0.04	0.02												
第30週	罹患者数	12	4	1	3	4											
	定点当り	0.13	0.04	0.01	0.03	0.04											
第31週	罹患者数	27	4	9	12	1	1										
	定点当り	0.30	0.04	0.10	0.13	0.01	0.01										
第32週	罹患者数	34	5	10	8	10	1										
	定点当り	0.40	0.06	0.12	0.10	0.12	0.01										
第33週	罹患者数	27	3	7	12	5											
	定点当り	0.36	0.04	0.09	0.16	0.07											

【年齢層別5週分集計】



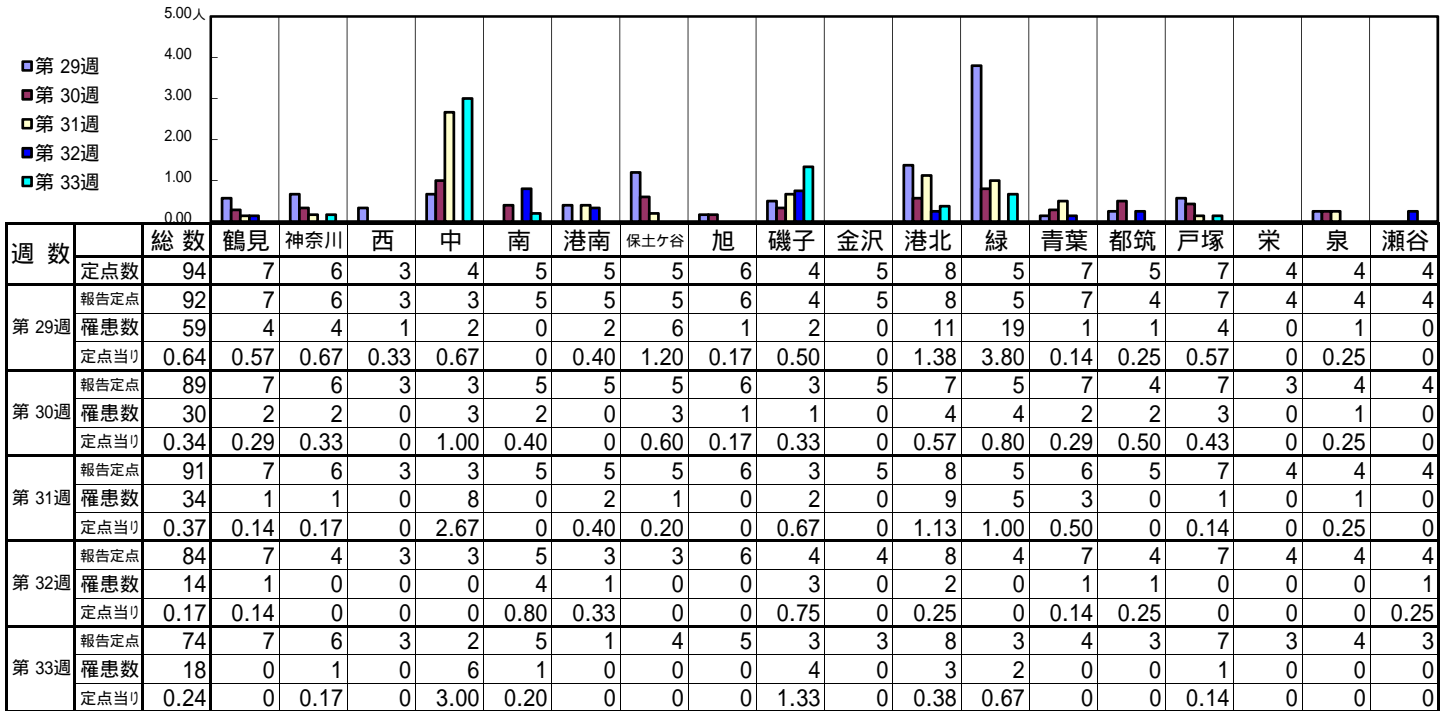
【定点当りの患者数】



<< 咽頭結膜熱 >>

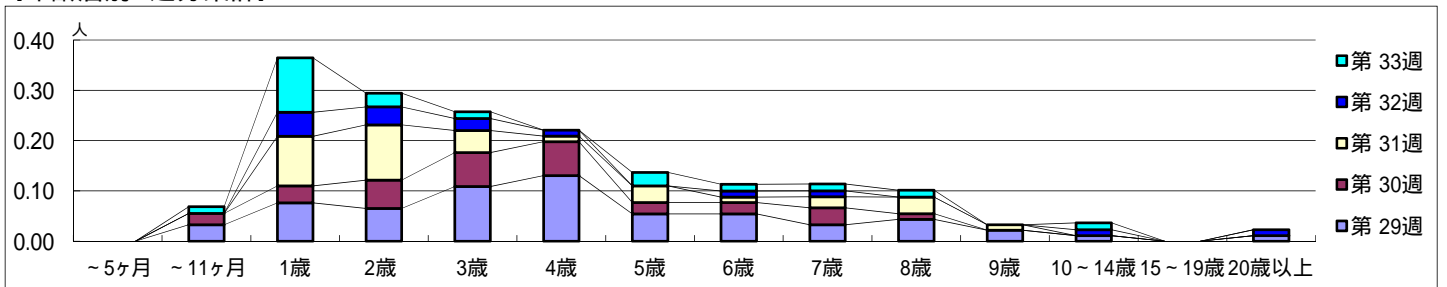
平成 28年 7月18日 ~ 8月21日
[平成 28年 第29週 ~ 第33週]

【区別・週別報告定点当り】

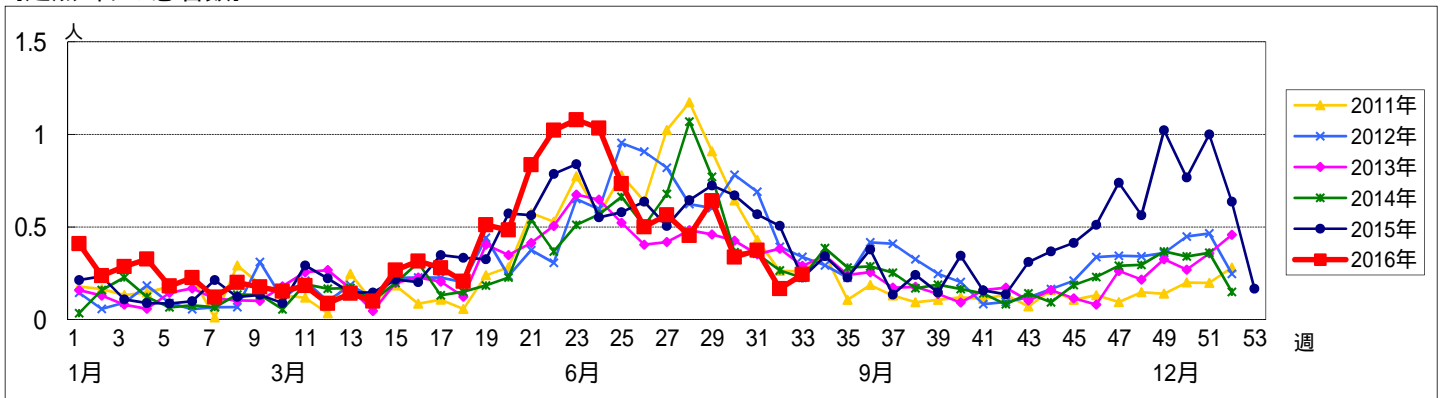


週数		合計	年齢層別													
			~5ヶ月	~11ヶ月	1歳	2歳	3歳	4歳	5歳	6歳	7歳	8歳	9歳	10~14歳	15~19歳	20歳以上
第29週	罹患数	59		3	7	6	10	12	5	5	3	4	2	1		1
	定点当り	0.64		0.03	0.08	0.07	0.11	0.13	0.05	0.05	0.03	0.04	0.02	0.01		0.01
第30週	罹患数	30		2	3	5	6	6	2	2	3	1				
	定点当り	0.34		0.02	0.03	0.06	0.07	0.07	0.02	0.02	0.03	0.01				
第31週	罹患数	34			9	10	4	1	3	1	2	3	1			
	定点当り	0.37			0.10	0.11	0.04	0.01	0.03	0.01	0.02	0.03	0.01			
第32週	罹患数	14			4	3	2	1		1	1			1		1
	定点当り	0.17			0.05	0.04	0.02	0.01		0.01	0.01			0.01		0.01
第33週	罹患数	18		1	8	2	1		2	1	1	1		1		
	定点当り	0.24		0.01	0.11	0.03	0.01		0.03	0.01	0.01	0.01		0.01		

【年齢層別5週分集計】



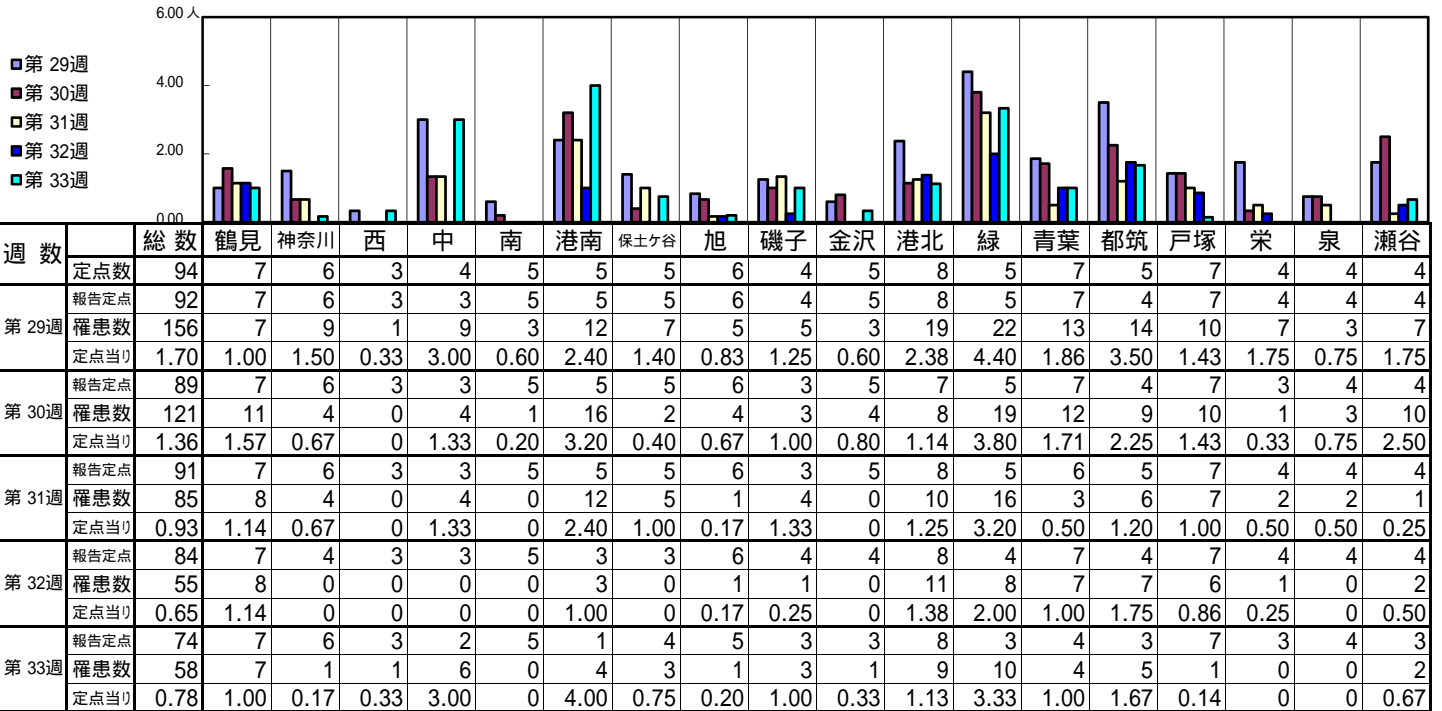
【定点当りの患者数】



<< A群溶血性レンサ球菌咽頭炎 >>

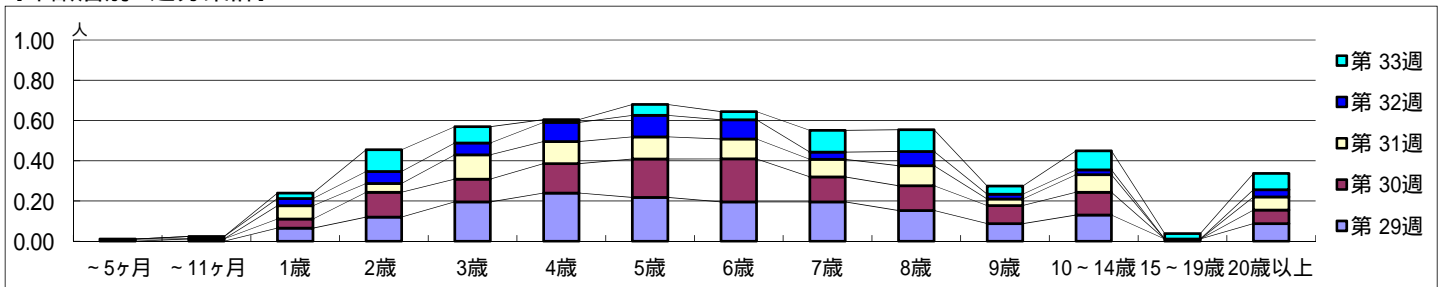
平成 28年 7月18日 ~ 8月21日
[平成 28年 第29週 ~ 第33週]

[区別・週別報告定点当り]

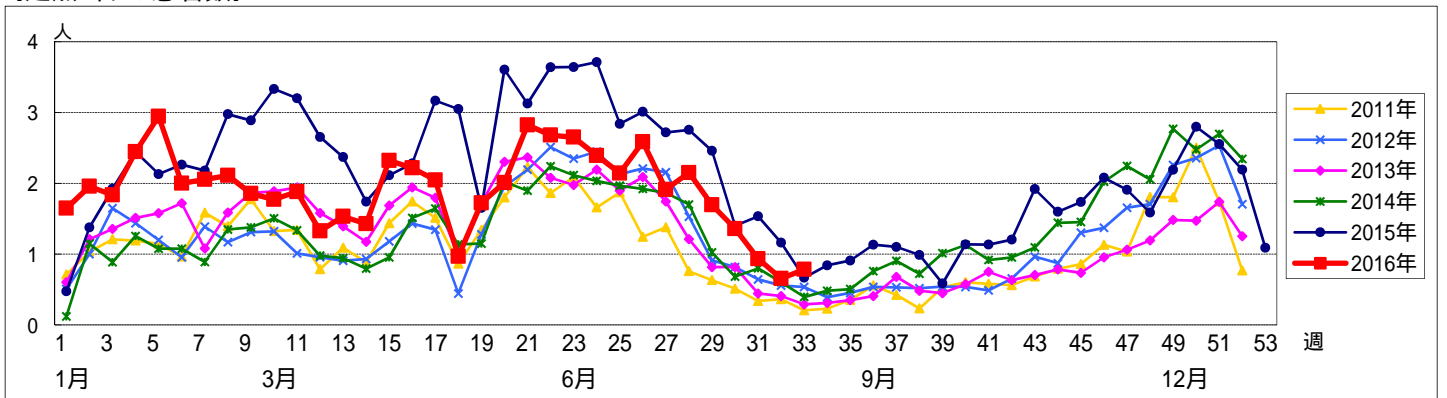


週数		合計	~5ヶ月	~11ヶ月	年齢層別												
					1歳	2歳	3歳	4歳	5歳	6歳	7歳	8歳	9歳	10~14歳	15~19歳	20歳以上	
第29週	罹患数	156			6	11	18	22	20	18	18	14	8	12	1	8	
	定点当り	1.70			0.07	0.12	0.20	0.24	0.22	0.20	0.20	0.15	0.09	0.13	0.01	0.09	
第30週	罹患数	121		1	4	11	10	13	17	19	11	11	8	10		6	
	定点当り	1.36		0.01	0.04	0.12	0.11	0.15	0.19	0.21	0.12	0.12	0.09	0.11		0.07	
第31週	罹患数	85	1		6	4	11	10	10	9	8	9	3	8		6	
	定点当り	0.93	0.01		0.07	0.04	0.12	0.11	0.11	0.10	0.09	0.10	0.03	0.09		0.07	
第32週	罹患数	55		1	3	5	5	8	9	8	3	6	2	2		3	
	定点当り	0.65		0.01	0.04	0.06	0.06	0.10	0.11	0.10	0.04	0.07	0.02	0.02		0.04	
第33週	罹患数	58			2	8	6	1	4	3	8	8	3	7	2	6	
	定点当り	0.78			0.03	0.11	0.08	0.01	0.05	0.04	0.11	0.11	0.04	0.09	0.03	0.08	

[年齢層別5週分集計]



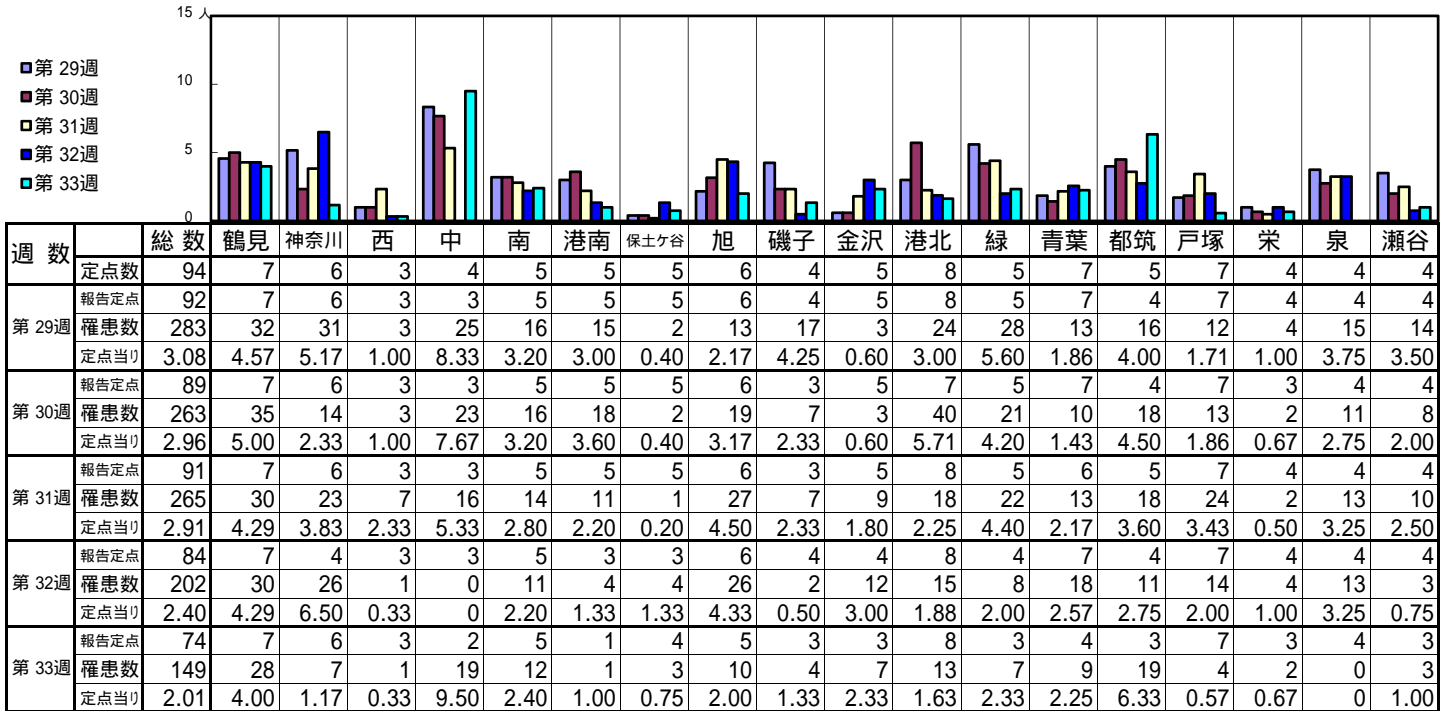
[定点当りの患者数]



<< 感染性胃腸炎 >>

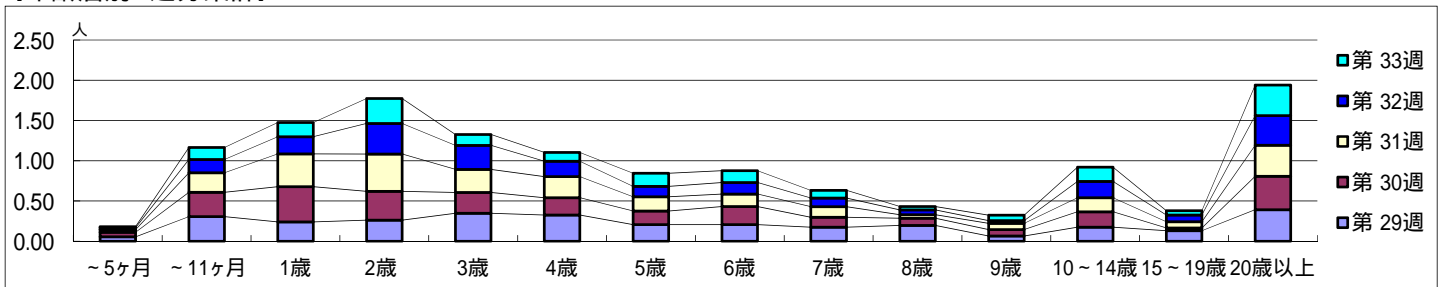
平成 28年 7月18日 ~ 8月21日
[平成 28年 第29週 ~ 第33週]

[区別・週別報告定点当り]

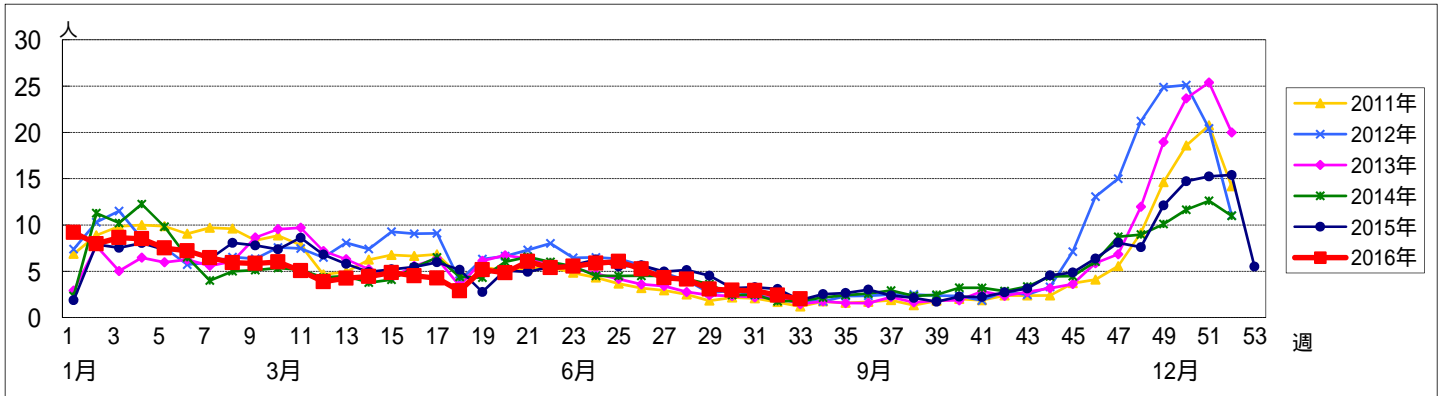


週数		合計	年齢層別													
			~5ヶ月	~11ヶ月	1歳	2歳	3歳	4歳	5歳	6歳	7歳	8歳	9歳	10~14歳	15~19歳	20歳以上
第29週	罹患数	283	5	28	22	24	32	30	19	19	16	18	6	16	12	36
	定点当り	3.08	0.05	0.30	0.24	0.26	0.35	0.33	0.21	0.21	0.17	0.20	0.07	0.17	0.13	0.39
第30週	罹患数	263	5	27	39	32	23	19	15	20	11	8	7	17	3	37
	定点当り	2.96	0.06	0.30	0.44	0.36	0.26	0.21	0.17	0.22	0.12	0.09	0.08	0.19	0.03	0.42
第31週	罹患数	265	3	22	37	42	26	24	16	14	12	4	7	16	7	35
	定点当り	2.91	0.03	0.24	0.41	0.46	0.29	0.26	0.18	0.15	0.13	0.04	0.08	0.18	0.08	0.38
第32週	罹患数	202	2	14	18	32	25	16	11	12	9	5	3	17	7	31
	定点当り	2.40	0.02	0.17	0.21	0.38	0.30	0.19	0.13	0.14	0.11	0.06	0.04	0.20	0.08	0.37
第33週	罹患数	149	1	11	13	23	10	8	12	11	7	3	5	13	4	28
	定点当り	2.01	0.01	0.15	0.18	0.31	0.14	0.11	0.16	0.15	0.09	0.04	0.07	0.18	0.05	0.38

[年齢層別5週分集計]



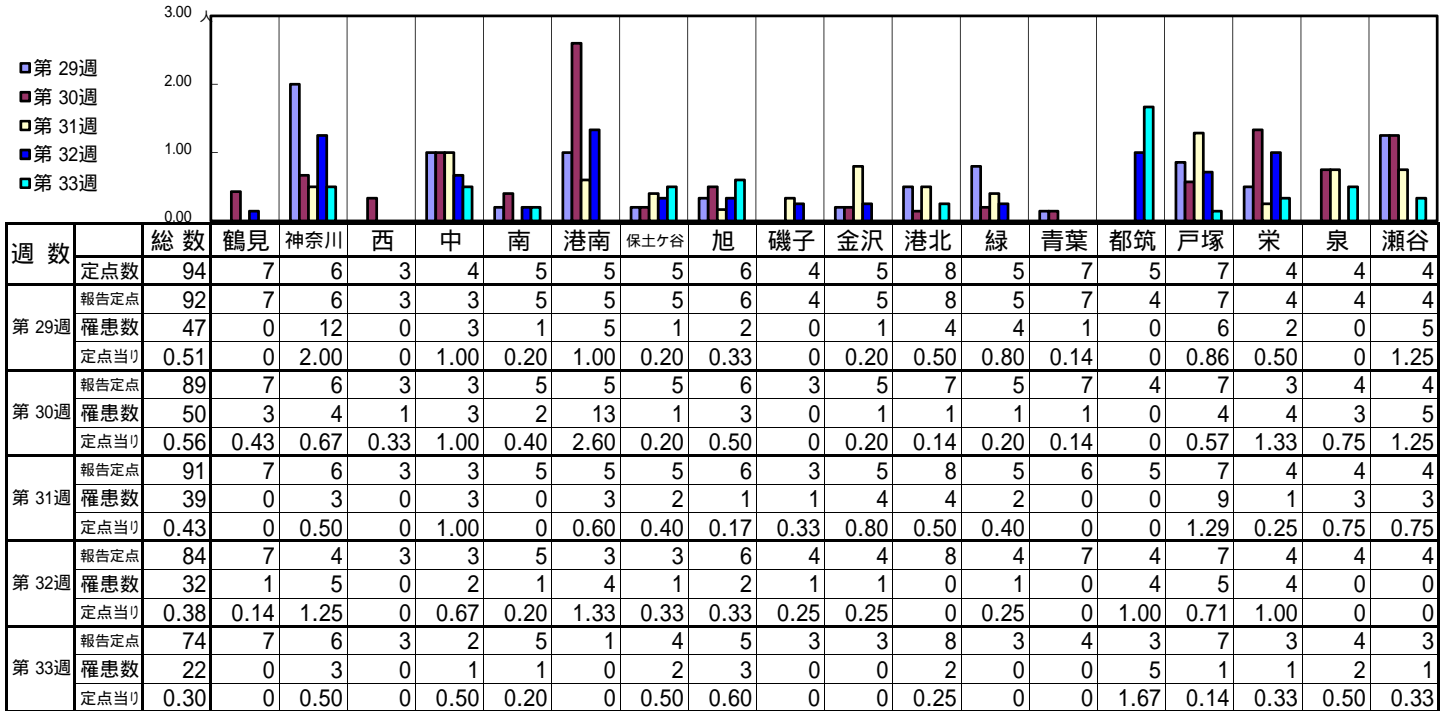
[定点当りの患者数]



<< 水痘 >>

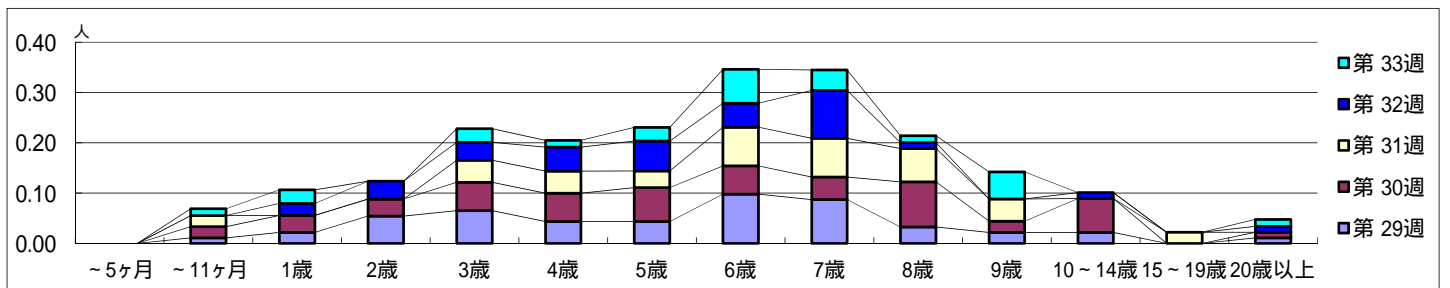
平成 28年 7月18日 ~ 8月21日
[平成 28年 第29週 ~ 第33週]

【区別・週別報告定点当り】

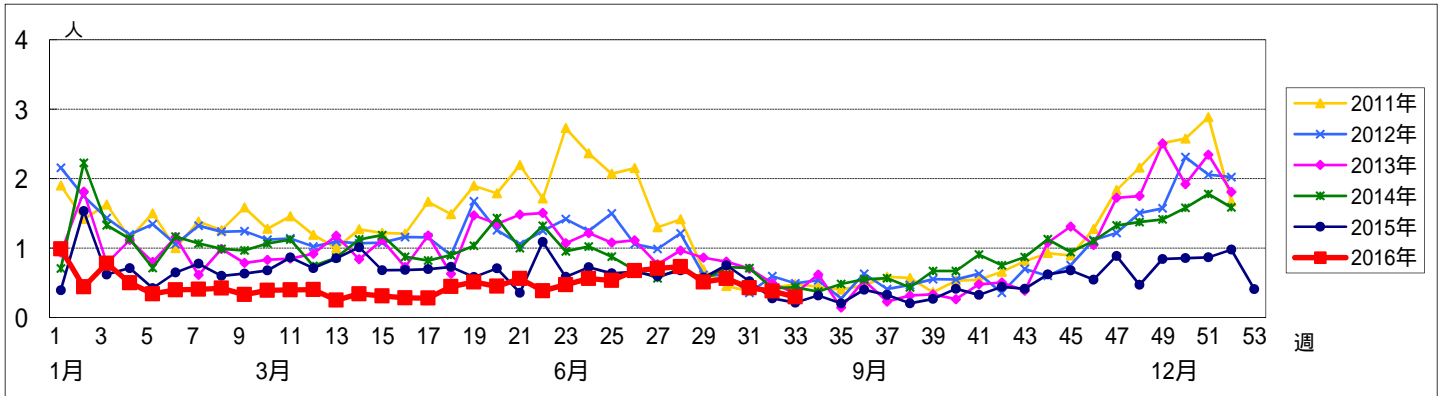


週 数		合計	~5ヶ月	~11ヶ月	年齢												
					1歳	2歳	3歳	4歳	5歳	6歳	7歳	8歳	9歳	10~14歳	15~19歳	20歳以上	
第 29週	罹患者数	47		1	2	5	6	4	4	9	8	3	2	2		1	
	定点当り	0.51		0.01	0.02	0.05	0.07	0.04	0.04	0.10	0.09	0.03	0.02	0.02		0.01	
第 30週	罹患者数	50		2	3	3	5	5	6	5	4	8	2	6		1	
	定点当り	0.56		0.02	0.03	0.03	0.06	0.06	0.07	0.06	0.04	0.09	0.02	0.07		0.01	
第 31週	罹患者数	39		2			4	4	3	7	7	6	4		2		
	定点当り	0.43		0.02			0.04	0.03	0.08	0.08	0.07	0.04		0.02			
第 32週	罹患者数	32			2	3	3	4	5	4	8	1		1		1	
	定点当り	0.38			0.02	0.04	0.04	0.05	0.06	0.05	0.10	0.01		0.01		0.01	
第 33週	罹患者数	22		1	2		2	1	2	5	3	1	4			1	
	定点当り	0.30		0.01	0.03		0.03	0.01	0.03	0.07	0.04	0.01	0.05			0.01	

【年齢層別5週分集計】



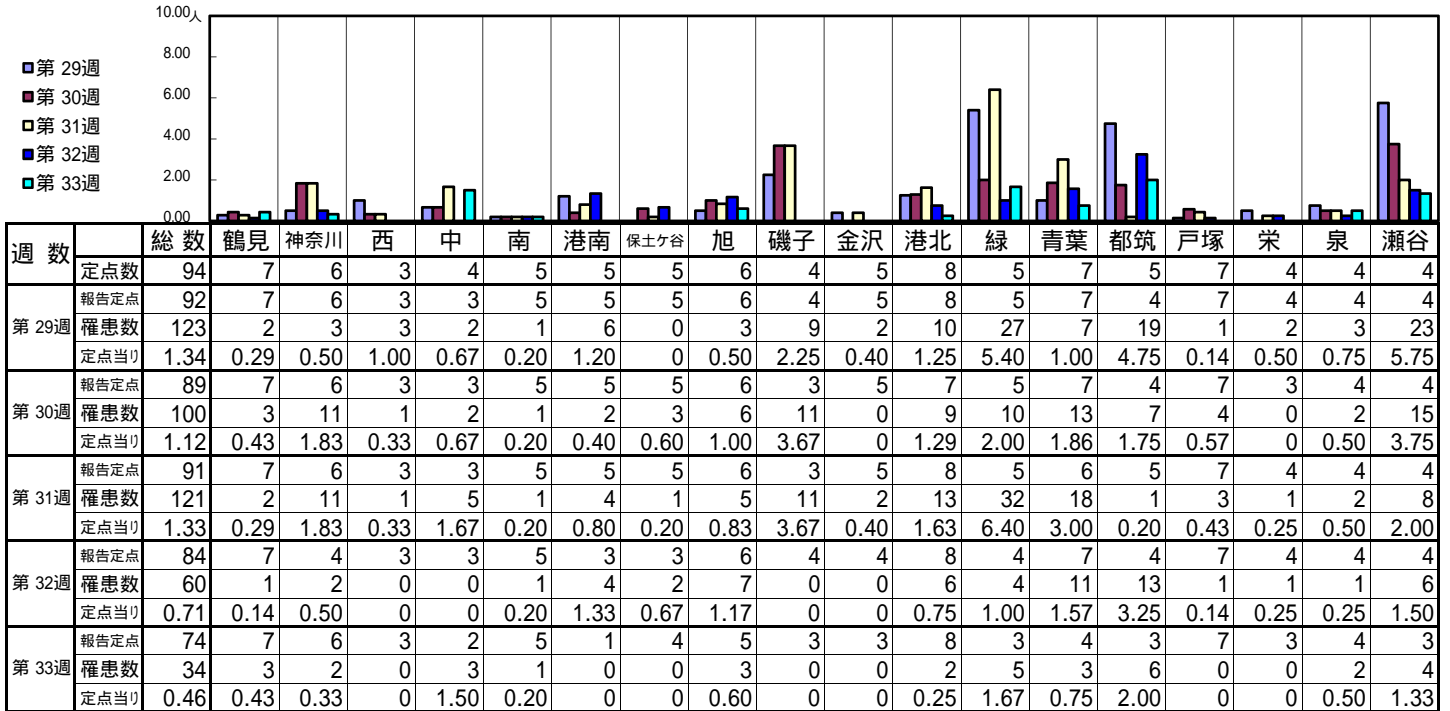
【定点当りの患者数】



<< 手足口病 >>

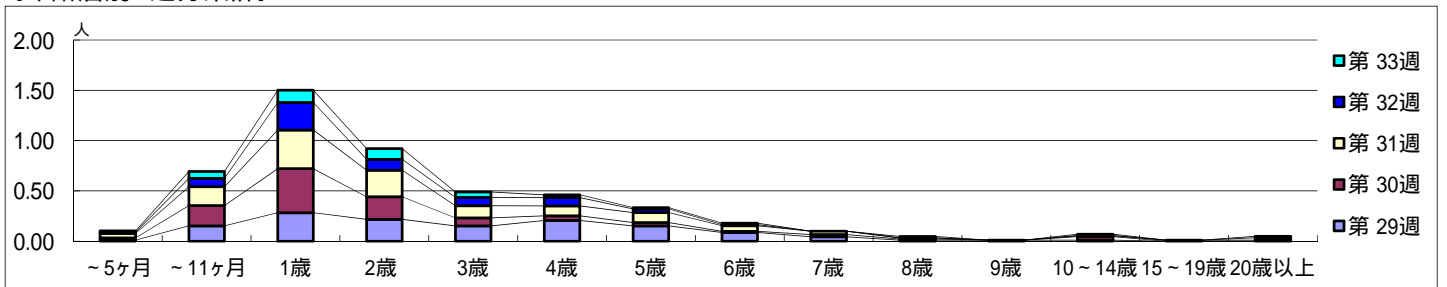
平成 28年 7月18日 ~ 8月21日
[平成 28年 第29週 ~ 第33週]

【区別・週別報告定点当り】

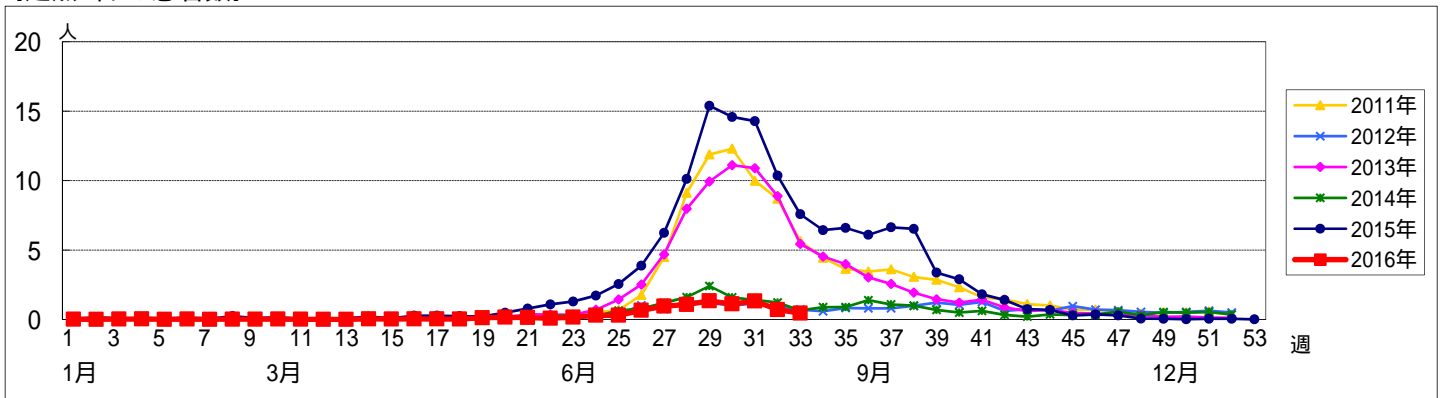


週数		合計	年齢層別													
			~5ヶ月	~11ヶ月	1歳	2歳	3歳	4歳	5歳	6歳	7歳	8歳	9歳	10~14歳	15~19歳	20歳以上
第29週	罹患数	123	1	14	26	20	14	19	14	8	4	1	1	1		
	定点当り	1.34	0.01	0.15	0.28	0.22	0.15	0.21	0.15	0.09	0.04	0.01	0.01	0.01		
第30週	罹患数	100	2	18	39	20	7	4	3	1	2	1		3		
	定点当り	1.12	0.02	0.20	0.44	0.22	0.08	0.04	0.03	0.01	0.02	0.01		0.03		
第31週	罹患数	121	4	17	35	24	11	9	9	5	3	1		1	1	1
	定点当り	1.33	0.04	0.19	0.38	0.26	0.12	0.10	0.10	0.05	0.03	0.01		0.01	0.01	0.01
第32週	罹患数	60	1	7	23	9	7	7	3	1						2
	定点当り	0.71	0.01	0.08	0.27	0.11	0.08	0.08	0.04	0.01						0.02
第33週	罹患数	34	1	5	9	8	4	2	1	1			1			1
	定点当り	0.46	0.01	0.07	0.12	0.11	0.05	0.03	0.01	0.01			0.01			0.01

【年齢層別5週分集計】



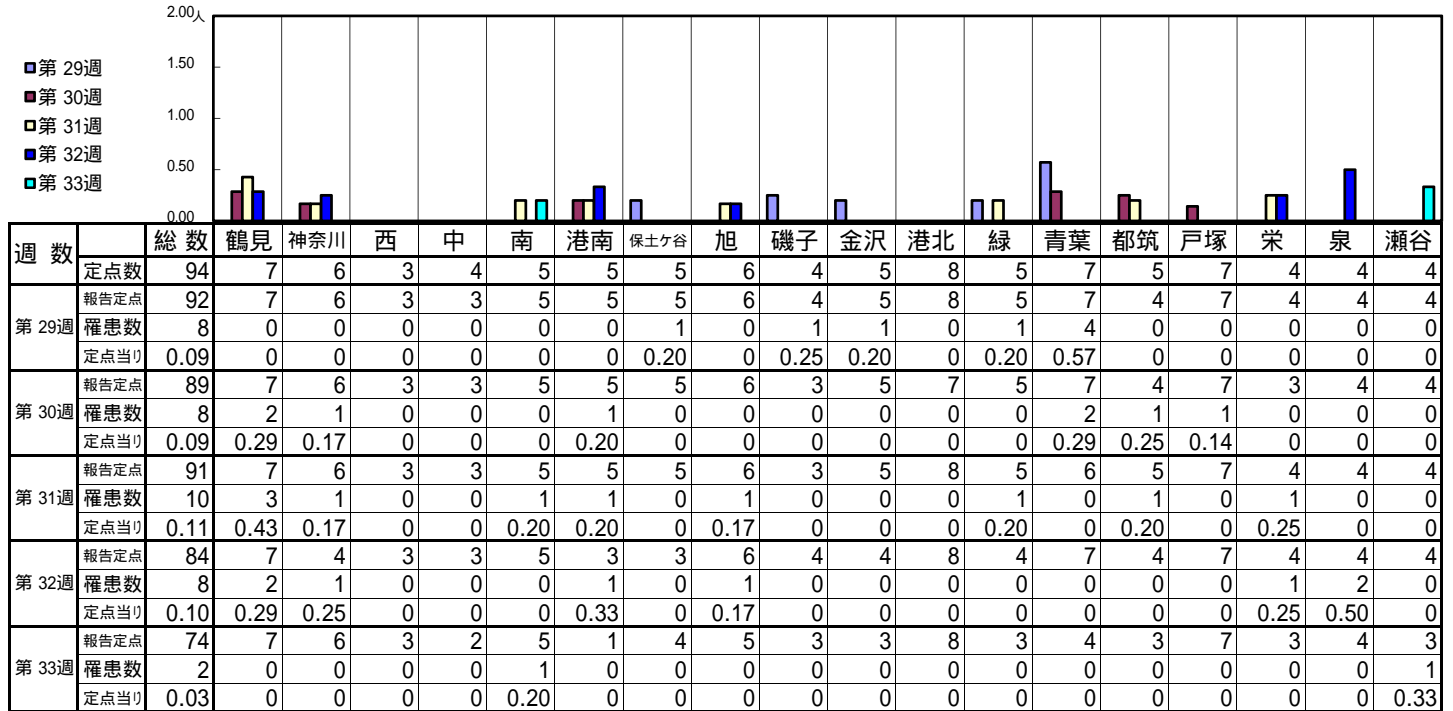
【定点当りの患者数】



<< 伝染性紅斑 >>

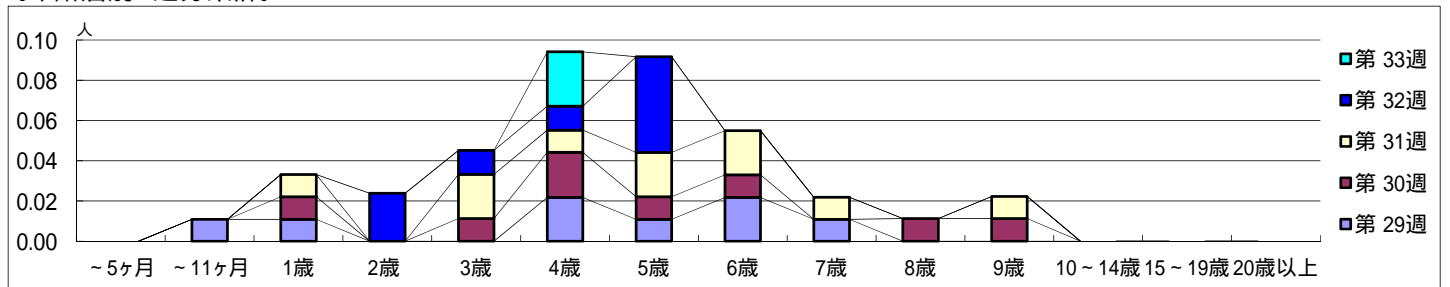
平成 28年 7月18日 ~ 8月21日
[平成 28年 第29週 ~ 第33週]

【区別・週別報告定点当り】

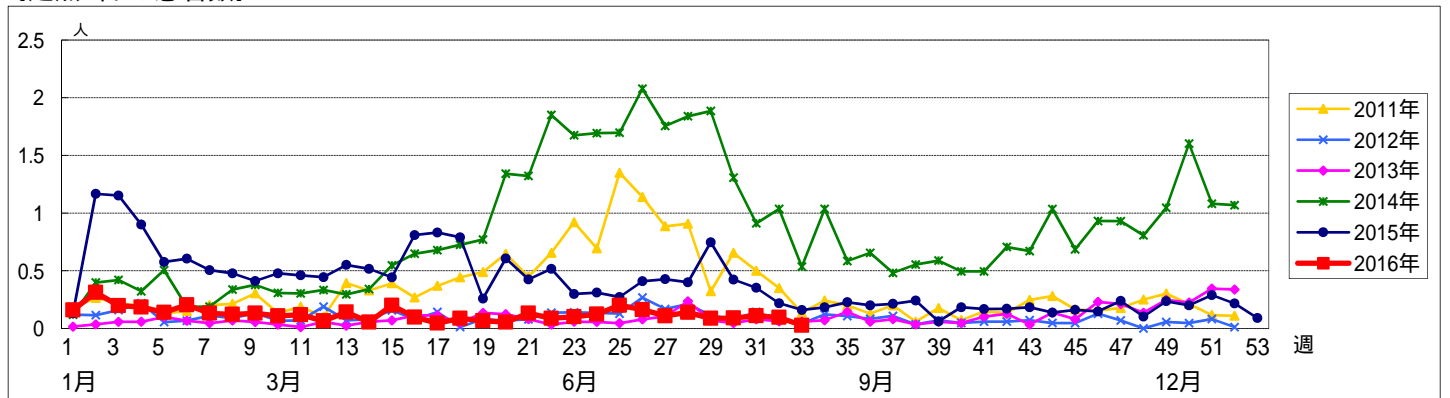


週数		合計	~5ヶ月	~11ヶ月	年齢													
					1歳	2歳	3歳	4歳	5歳	6歳	7歳	8歳	9歳	10~14歳	15~19歳	20歳以上		
第29週	罹患数	8		1	1				2	1	2	1						
	定点当り	0.09		0.01	0.01				0.02	0.01	0.02	0.01						
第30週	罹患数	8			1		1	2	1	1			1	1				
	定点当り	0.09			0.01		0.01	0.02	0.01	0.01			0.01	0.01				
第31週	罹患数	10			1		2	1	2	2	1			1				
	定点当り	0.11			0.01		0.02	0.01	0.02	0.02	0.01			0.01				
第32週	罹患数	8				2	1	1	4									
	定点当り	0.10				0.02	0.01	0.01	0.05									
第33週	罹患数	2						2										
	定点当り	0.03						0.03										

【年齢層別5週分集計】



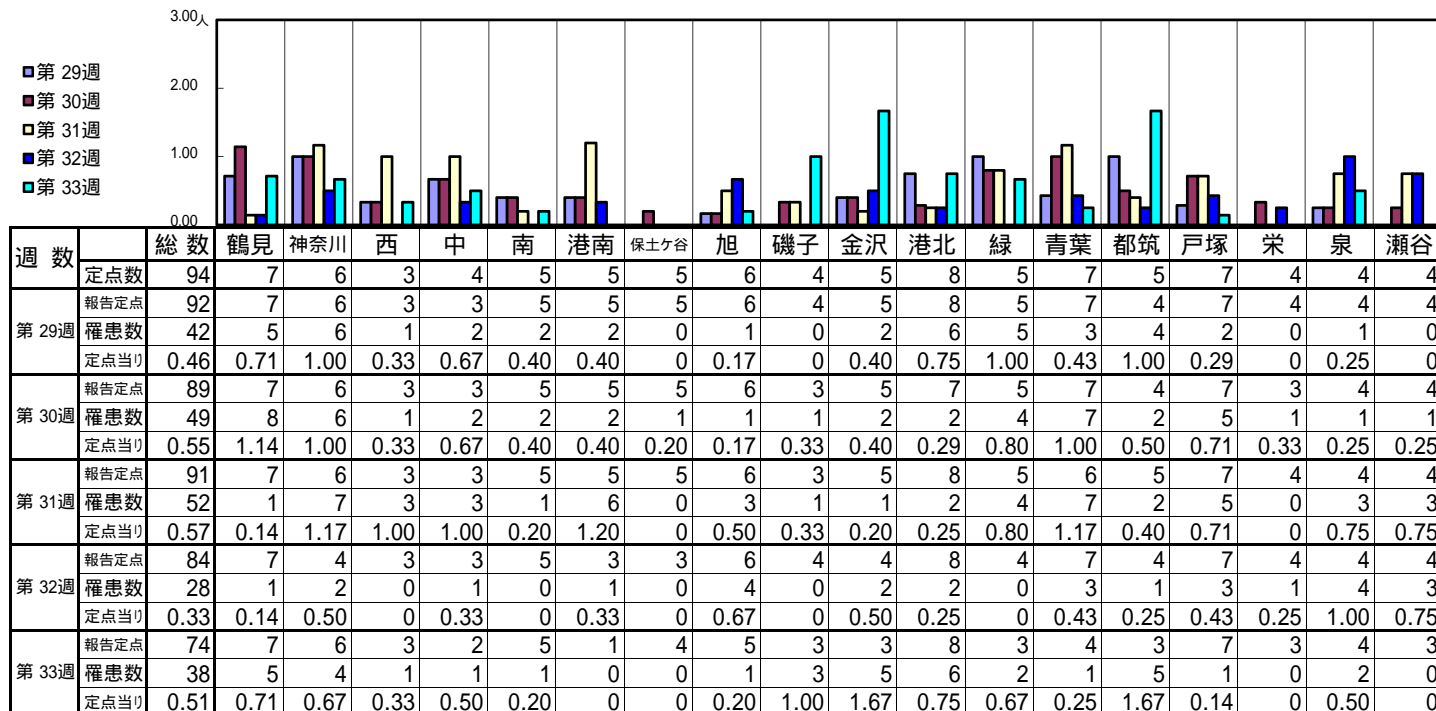
【定点当りの患者数】



<< 突発性発しん >>

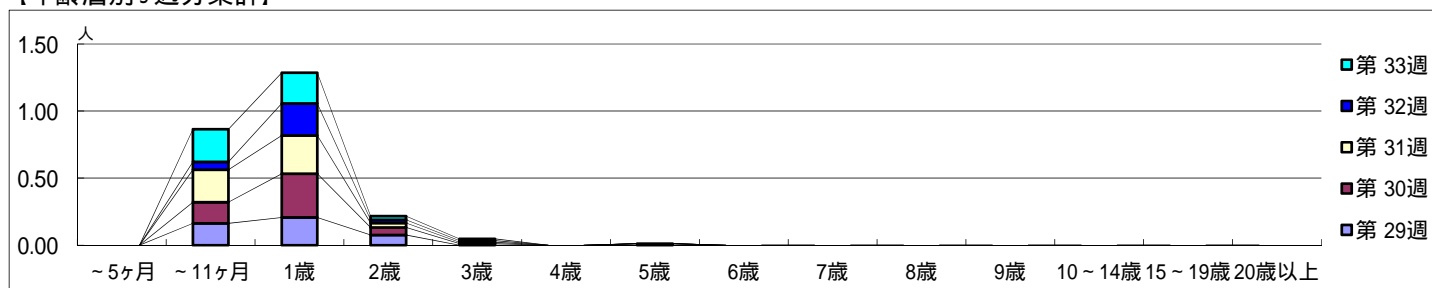
平成 28年 7月18日 ~ 8月21日
[平成 28年 第29週 ~ 第33週]

【区別・週別報告定点当り】

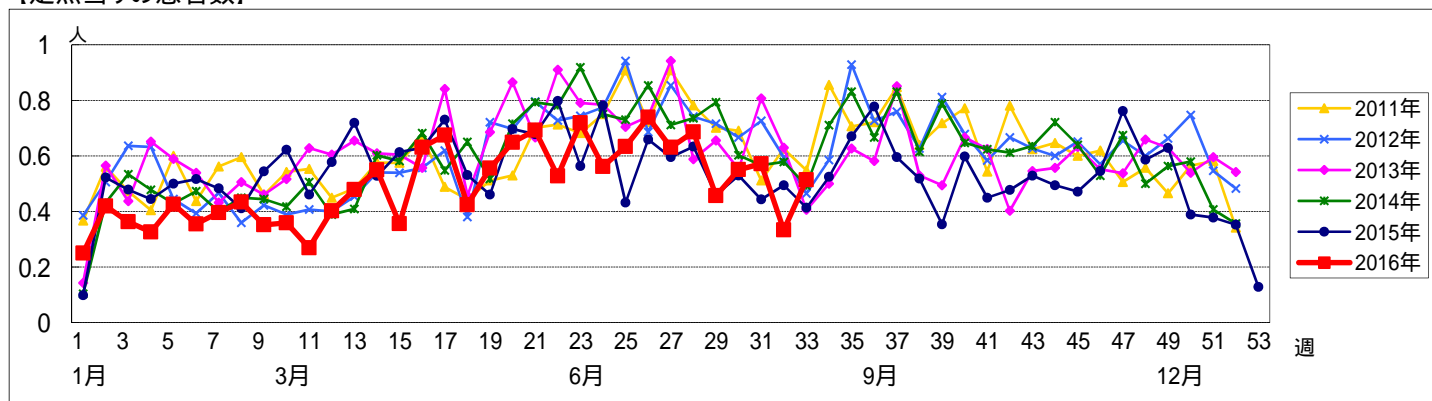


週 数		合計	~5ヶ月	~11ヶ月	1歳	2歳	3歳	4歳	5歳	6歳	7歳	8歳	9歳	10~14歳	15~19歳	20歳以上
第 29週	罹患数	42		15	19	7			1							
	定点当り	0.46		0.16	0.21	0.08			0.01							
第 30週	罹患数	49		14	29	5	1									
	定点当り	0.55		0.16	0.33	0.06	0.01									
第 31週	罹患数	52		22	26	3	1									
	定点当り	0.57		0.24	0.29	0.03	0.01									
第 32週	罹患数	28		5	20	2	1									
	定点当り	0.33		0.06	0.24	0.02	0.01									
第 33週	罹患数	38		18	17	2	1									
	定点当り	0.51		0.24	0.23	0.03	0.01									

【年齢層別5週分集計】



【定点当りの患者数】

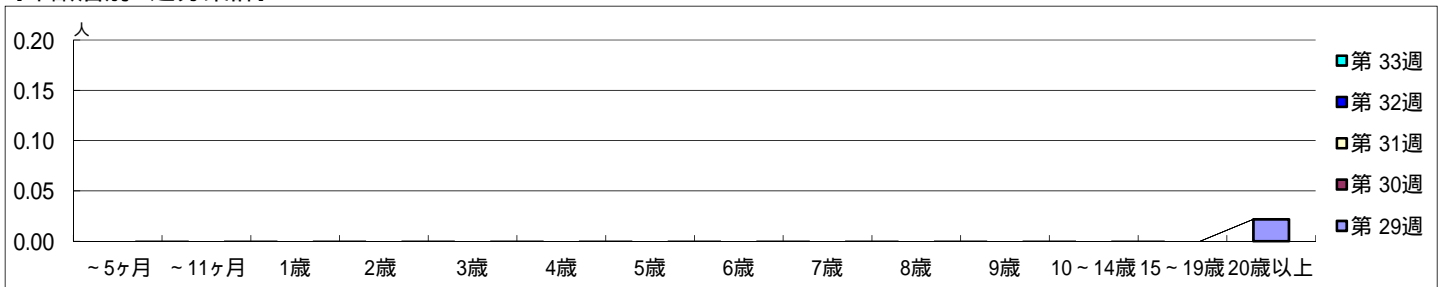


【区別・週別報告定点当り】

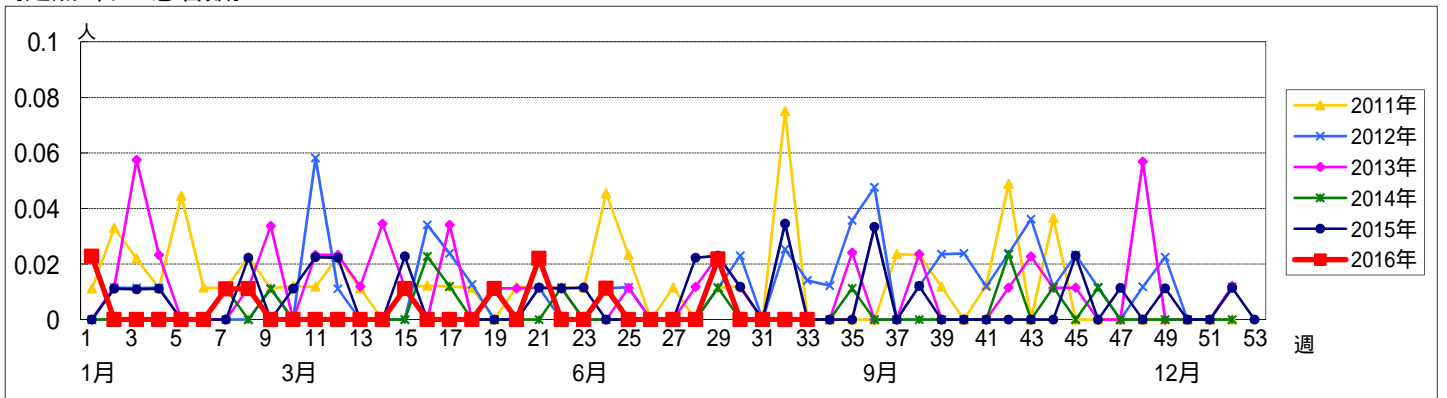
週 数		総数	区別																	
			鶴見	神奈川	西	中	南	港南	保土ヶ谷	旭	磯子	金沢	港北	緑	青葉	都筑	戸塚	栄	泉	瀬谷
第 29週	定点数	94	7	6	3	4	5	5	5	6	4	5	8	5	7	5	7	4	4	4
	報告定点	92	7	6	3	3	5	5	5	6	4	5	8	5	7	4	7	4	4	4
	罹患数	2	0	0	0	0	0	0	1	1	0	0	0	0	0	0	0	0	0	0
	定点当り	0.02	0	0	0	0	0	0	0.20	0.17	0	0	0	0	0	0	0	0	0	0
第 30週	報告定点	89	7	6	3	3	5	5	5	6	3	5	7	5	7	4	7	3	4	4
	罹患数	0	0	0	0	0	0	0	0	0	0	0	0	0	0	0	0	0	0	0
	定点当り	0	0	0	0	0	0	0	0	0	0	0	0	0	0	0	0	0	0	0
	報告定点	91	7	6	3	3	5	5	5	6	3	5	8	5	6	5	7	4	4	4
第 31週	報告定点	91	7	6	3	3	5	5	5	6	3	5	8	5	6	5	7	4	4	4
	罹患数	0	0	0	0	0	0	0	0	0	0	0	0	0	0	0	0	0	0	0
	定点当り	0	0	0	0	0	0	0	0	0	0	0	0	0	0	0	0	0	0	0
	報告定点	84	7	4	3	3	5	3	3	6	4	4	8	4	7	4	7	4	4	4
第 32週	報告定点	84	7	4	3	3	5	3	3	6	4	4	8	4	7	4	7	4	4	4
	罹患数	0	0	0	0	0	0	0	0	0	0	0	0	0	0	0	0	0	0	0
	定点当り	0	0	0	0	0	0	0	0	0	0	0	0	0	0	0	0	0	0	0
	報告定点	74	7	6	3	2	5	1	4	5	3	3	8	3	4	3	7	3	4	3
第 33週	報告定点	74	7	6	3	2	5	1	4	5	3	3	8	3	4	3	7	3	4	3
	罹患数	0	0	0	0	0	0	0	0	0	0	0	0	0	0	0	0	0	0	0
	定点当り	0	0	0	0	0	0	0	0	0	0	0	0	0	0	0	0	0	0	0

週 数		合計	~5ヶ月	~11ヶ月	1歳	2歳	3歳	4歳	5歳	6歳	7歳	8歳	9歳	10~14歳	15~19歳	20歳以上
第 29週	定点当り	0.02														0.02
第 30週	罹患数	0														
第 30週	定点当り	0														
第 31週	罹患数	0														
第 31週	定点当り	0														
第 32週	罹患数	0														
第 32週	定点当り	0														
第 33週	罹患数	0														
第 33週	定点当り	0														

【年齢層別5週分集計】



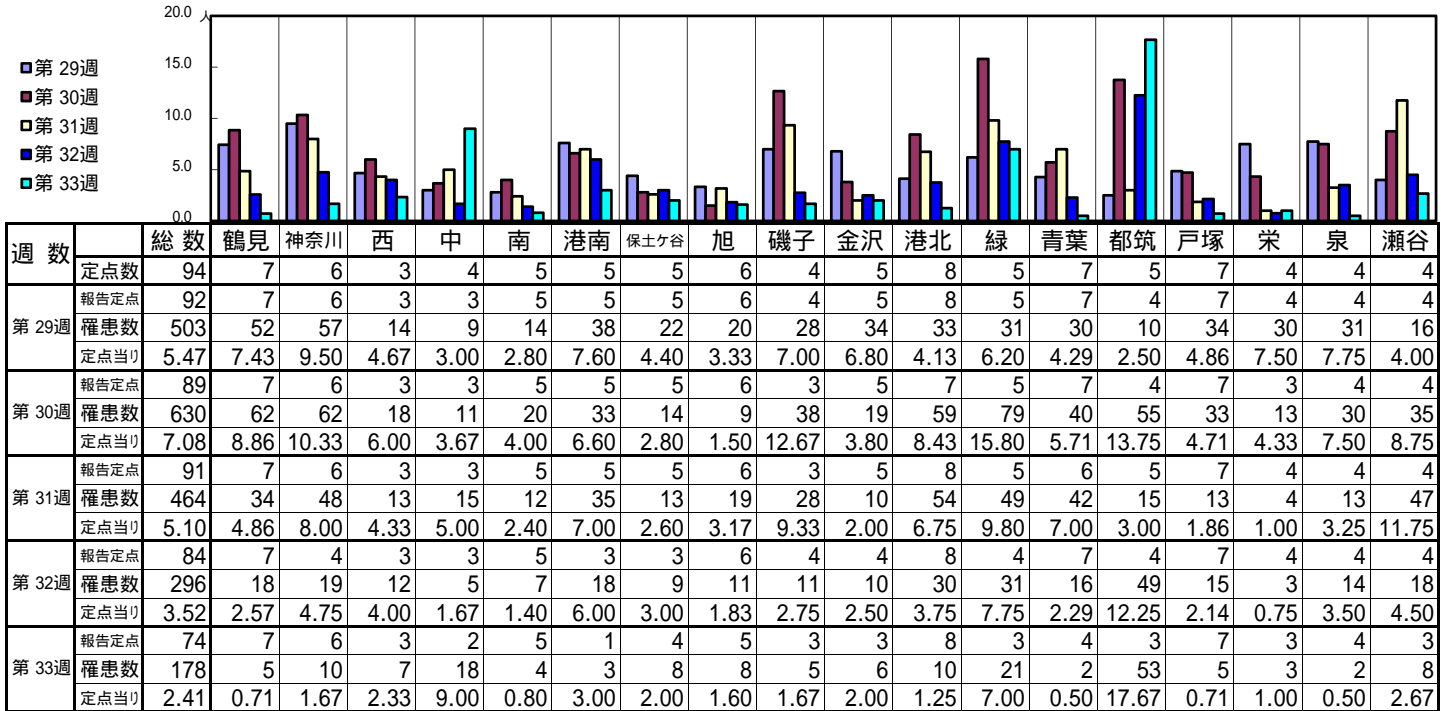
【定点当りの患者数】



<< ヘルパンギーナ >>

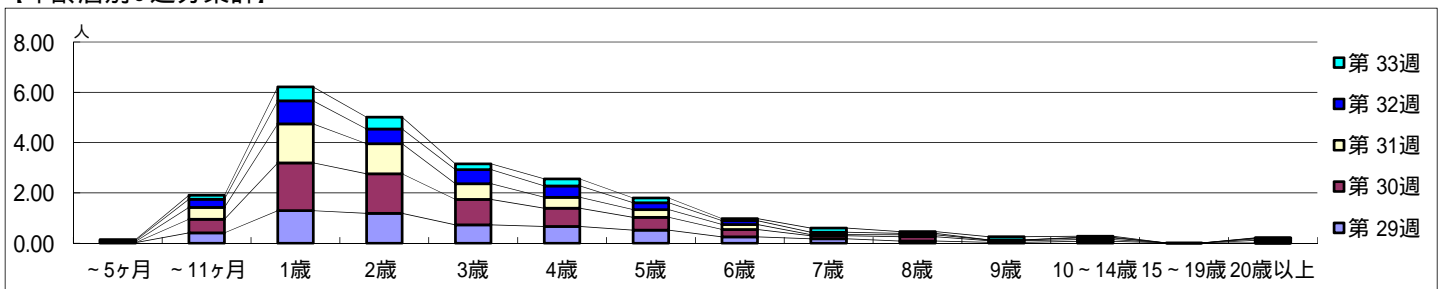
平成 28年 7月18日 ~ 8月21日
[平成 28年 第29週 ~ 第33週]

【区別・週別報告定点当り】

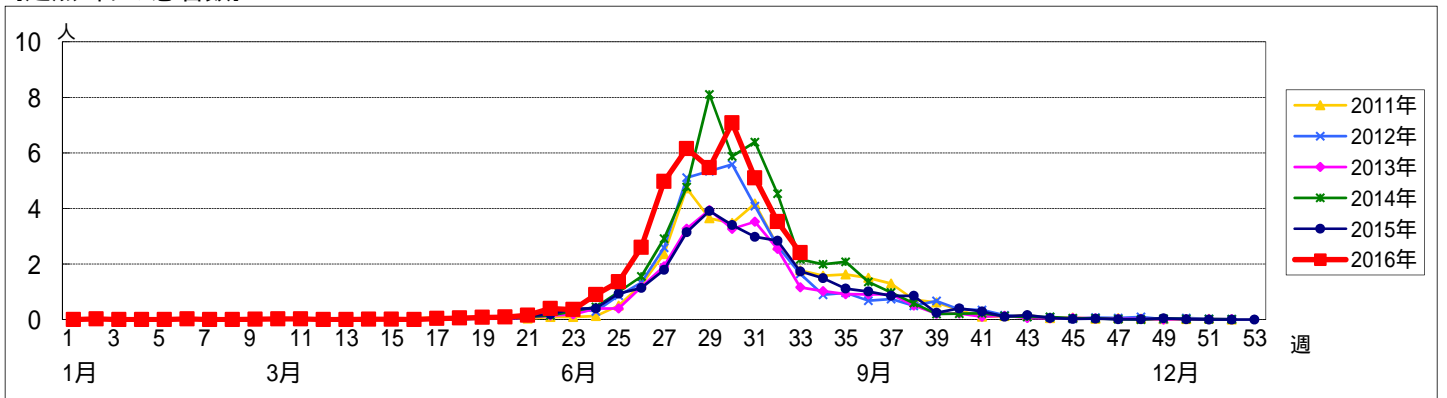


週数		合計	年齢層別													
			~5ヶ月	~11ヶ月	1歳	2歳	3歳	4歳	5歳	6歳	7歳	8歳	9歳	10~14歳	15~19歳	20歳以上
第29週	罹患数	503	2	38	119	109	67	61	48	23	16	8	3	7	1	1
	定点当り	5.47	0.02	0.41	1.29	1.18	0.73	0.66	0.52	0.25	0.17	0.09	0.03	0.08	0.01	0.01
第30週	罹患数	630		48	169	140	90	65	45	26	11	15	6	6		9
	定点当り	7.08		0.54	1.90	1.57	1.01	0.73	0.51	0.29	0.12	0.17	0.07	0.07		0.10
第31週	罹患数	464	4	43	141	109	57	39	28	18	4	7	3	6		5
	定点当り	5.10	0.04	0.47	1.55	1.20	0.63	0.43	0.31	0.20	0.04	0.08	0.03	0.07		0.05
第32週	罹患数	296	4	27	77	49	47	38	23	13	8	5		2		3
	定点当り	3.52	0.05	0.32	0.92	0.58	0.56	0.45	0.27	0.15	0.10	0.06		0.02		0.04
第33週	罹患数	178	2	12	41	35	17	21	14	6	12	5	9	3		1
	定点当り	2.41	0.03	0.16	0.55	0.47	0.23	0.28	0.19	0.08	0.16	0.07	0.12	0.04		0.01

【年齢層別5週分集計】



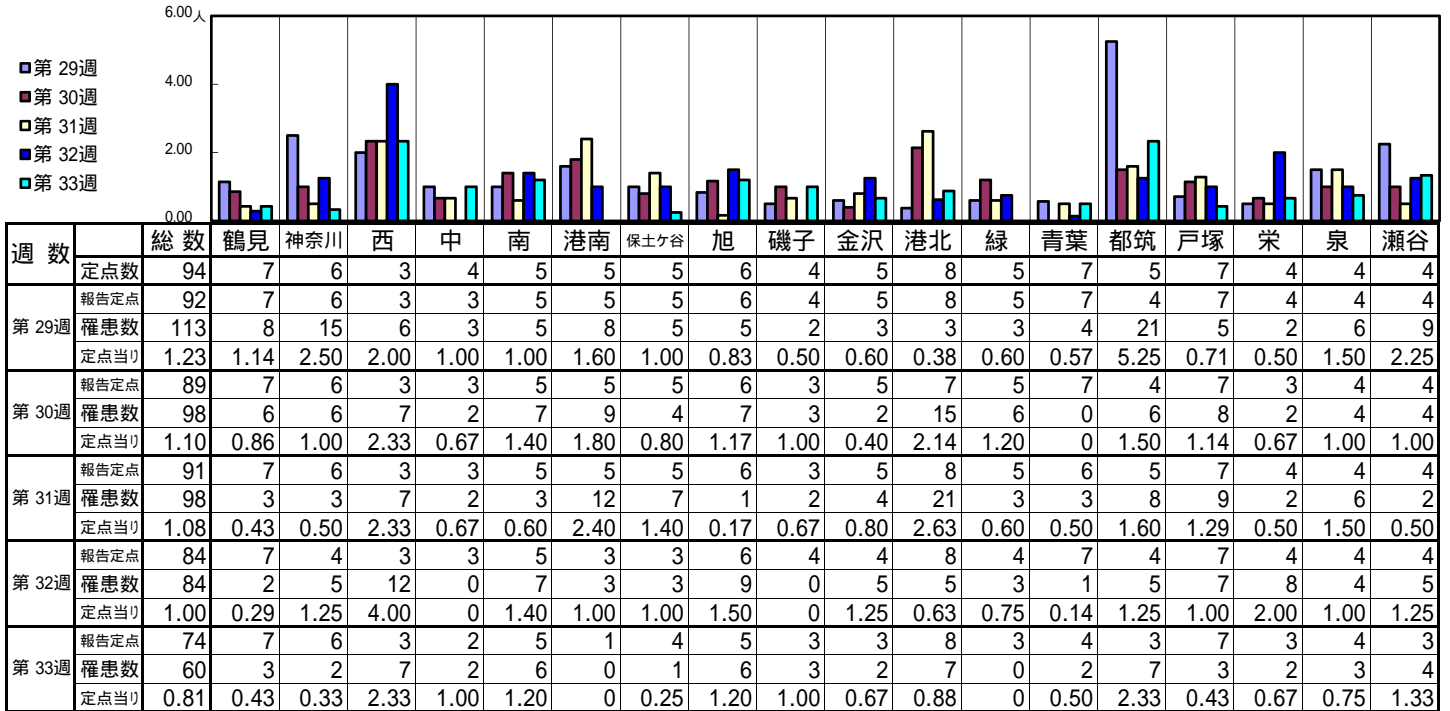
【定点当りの患者数】



<< 流行性耳下腺炎 >>

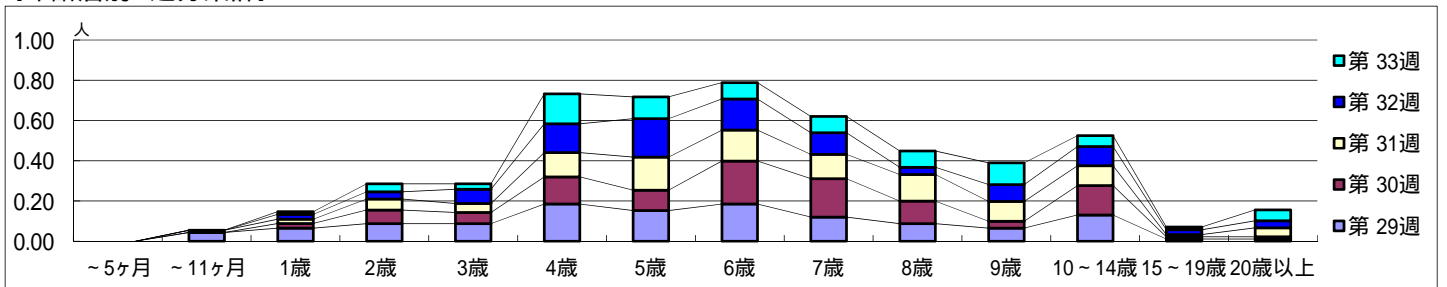
平成 28年 7月18日 ~ 8月21日
[平成 28年 第29週 ~ 第33週]

【区別・週別報告定点当り】

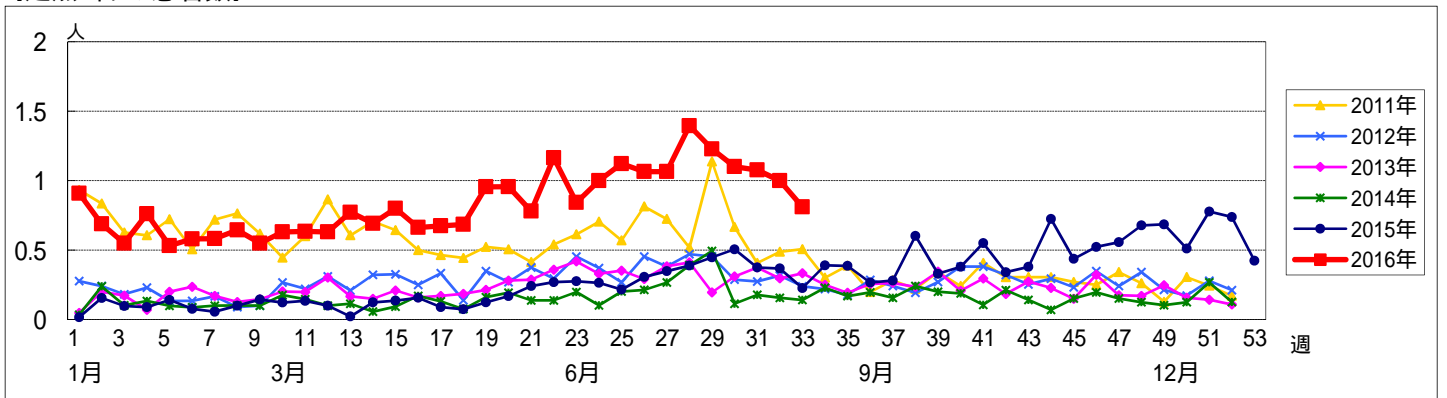


週 数		合計	~5ヶ月	~11ヶ月	年齢層別												
					1歳	2歳	3歳	4歳	5歳	6歳	7歳	8歳	9歳	10~14歳	15~19歳	20歳以上	
第 29週	罹患数	113		4	6	8	8	17	14	17	11	8	6	12	1	1	
	定点当り	1.23		0.04	0.07	0.09	0.09	0.18	0.15	0.18	0.12	0.09	0.07	0.13	0.01	0.01	
第 30週	罹患数	98			2	6	5	12	9	19	17	10	3	13	1	1	
	定点当り	1.10			0.02	0.07	0.06	0.13	0.10	0.21	0.19	0.11	0.03	0.15	0.01	0.01	
第 31週	罹患数	98		1	2	5	4	11	15	14	11	12	9	9	1	4	
	定点当り	1.08		0.01	0.02	0.05	0.04	0.12	0.16	0.15	0.12	0.13	0.10	0.10	0.01	0.04	
第 32週	罹患数	84			2	3	6	12	16	13	9	3	7	8	2	3	
	定点当り	1.00			0.02	0.04	0.07	0.14	0.19	0.15	0.11	0.04	0.08	0.10	0.02	0.04	
第 33週	罹患数	60			1	3	2	11	8	6	6	6	8	4	1	4	
	定点当り	0.81			0.01	0.04	0.03	0.15	0.11	0.08	0.08	0.08	0.11	0.05	0.01	0.05	

【年齢層別5週分集計】



【定点当りの患者数】



<< 急性出血性結膜炎 >>

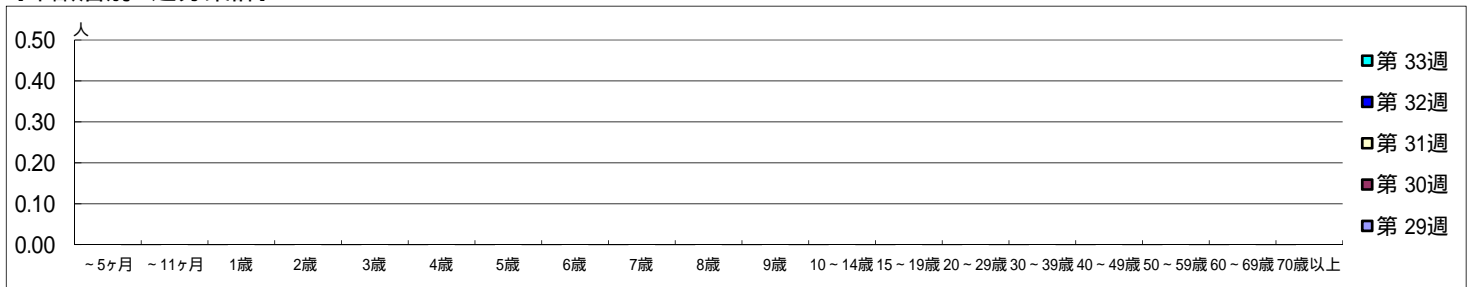
平成 28年 7月18日 ~ 8月21日
[平成 28年 第29週 ~ 第33週]

[区別・週別報告定点当り]

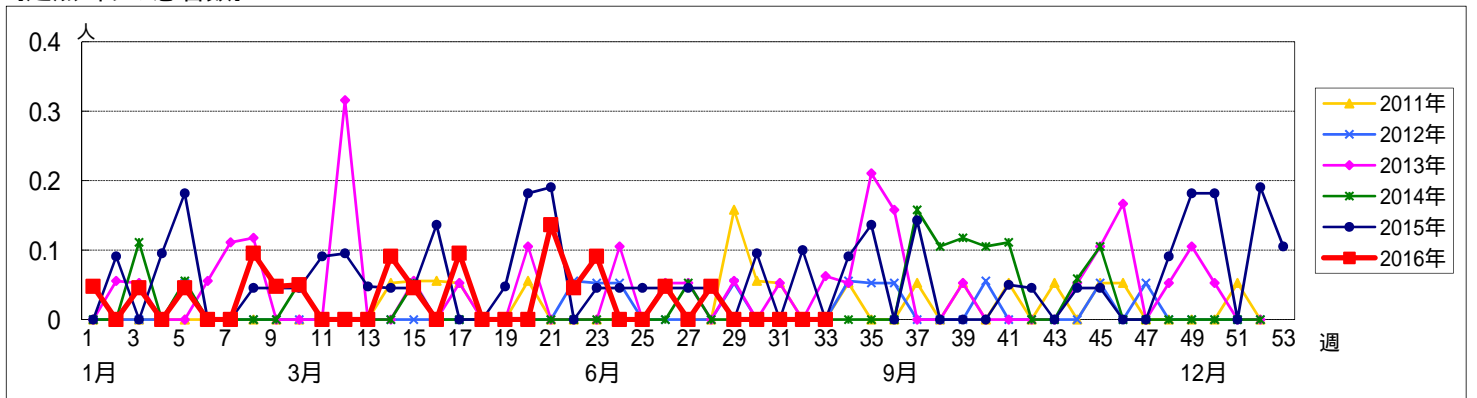
週数		総数	区別																		
			鶴見	神奈川	西	中	南	港南	保土ヶ谷	旭	磯子	金沢	港北	緑	青葉	都筑	戸塚	栄	泉	瀬谷	
第 29週	定点数	22	2	1	1	1	1	1	1	1	1	1	2	1	2	1	2	1	1	1	
	報告定点	21	2	1	1	1	1		1	1	1	1	2	1	2	1	2	1	1	1	
	罹患数	0	0	0	0	0	0	0	0	0	0	0	0	0	0	0	0	0	0	0	0
	定点当り	0	0	0	0	0	0	0	0	0	0	0	0	0	0	0	0	0	0	0	0
第 30週	報告定点	21	2	1	1	1	1		1	1	1	1	2	1	2	1	2	1	1	1	
	罹患数	0	0	0	0	0	0	0	0	0	0	0	0	0	0	0	0	0	0	0	0
	定点当り	0	0	0	0	0	0	0	0	0	0	0	0	0	0	0	0	0	0	0	0
	報告定点	21	2	1	1	1	1		1	1	1	1	2	1	2	1	2	1	1	1	
第 31週	報告定点	21	2	1	1	1	1		1	1	1	1	2	1	2	1	2	1	1	1	
	罹患数	0	0	0	0	0	0	0	0	0	0	0	0	0	0	0	0	0	0	0	0
	定点当り	0	0	0	0	0	0	0	0	0	0	0	0	0	0	0	0	0	0	0	0
	報告定点	21	2	1	1	1	1		1	1	1	1	2	1	2	1	2	1	1	1	
第 32週	報告定点	21	2	1	1	1	1		1	1	1	1	2	1	2	1	2	1	1	1	
	罹患数	0	0	0	0	0	0	0	0	0	0	0	0	0	0	0	0	0	0	0	0
	定点当り	0	0	0	0	0	0	0	0	0	0	0	0	0	0	0	0	0	0	0	0
	報告定点	19	2	1	1		1		1	1	1	1	2	1	2	1	2	1	1		
第 33週	報告定点	19	2	1	1		1		1	1	1	1	2	1	2	1	2	1	1		
	罹患数	0	0	0	0	0	0	0	0	0	0	0	0	0	0	0	0	0	0	0	0
	定点当り	0	0	0	0	0	0	0	0	0	0	0	0	0	0	0	0	0	0	0	0
	報告定点	0	0	0	0	0	0	0	0	0	0	0	0	0	0	0	0	0	0	0	0

週数		合計	年齢層別																				
			~5ヶ月	~11ヶ月	1歳	2歳	3歳	4歳	5歳	6歳	7歳	8歳	9歳	10~14歳	15~19歳	20~29歳	30~39歳	40~49歳	50~59歳	60~69歳	70歳以上		
第 29週	罹患数	0																					
	定点当り	0																					
第 30週	罹患数	0																					
	定点当り	0																					
第 31週	罹患数	0																					
	定点当り	0																					
第 32週	罹患数	0																					
	定点当り	0																					
第 33週	罹患数	0																					
	定点当り	0																					

[年齢層別5週分集計]



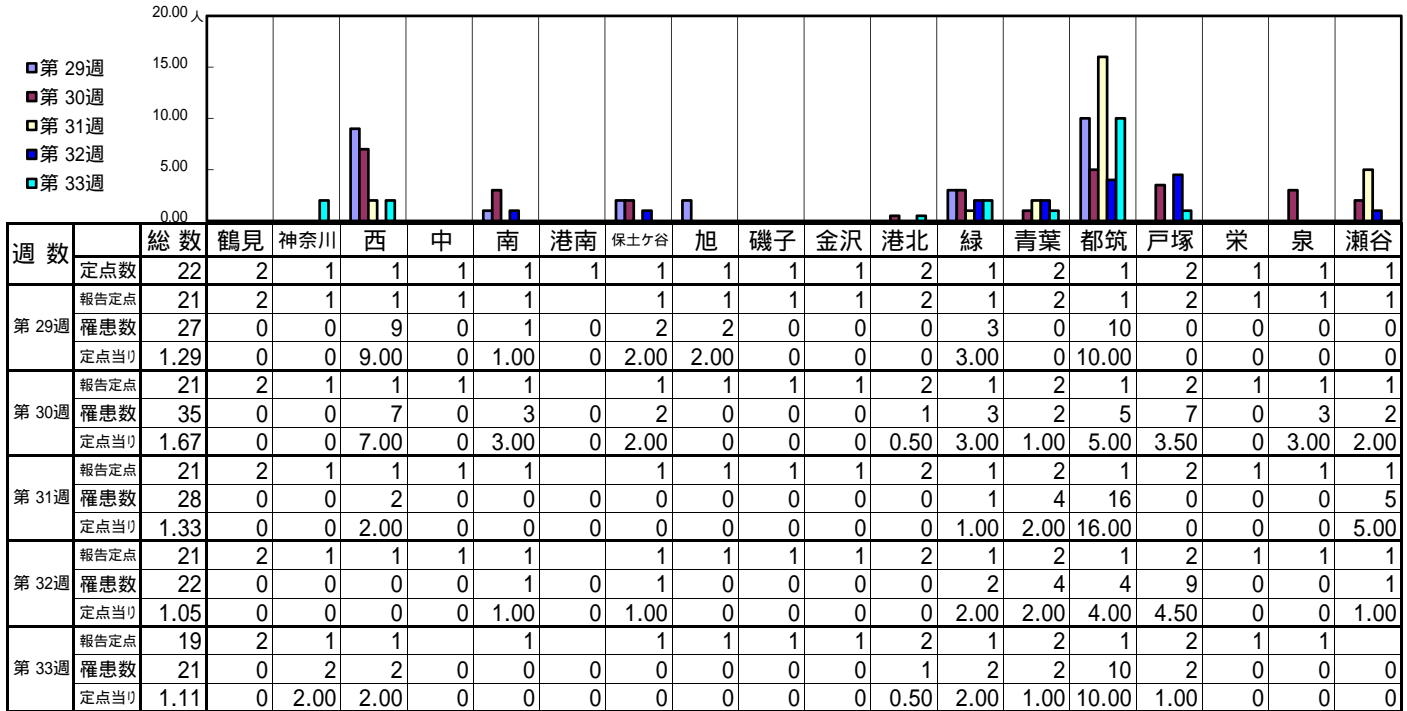
[定点当りの患者数]



<< 流行性角結膜炎 >>

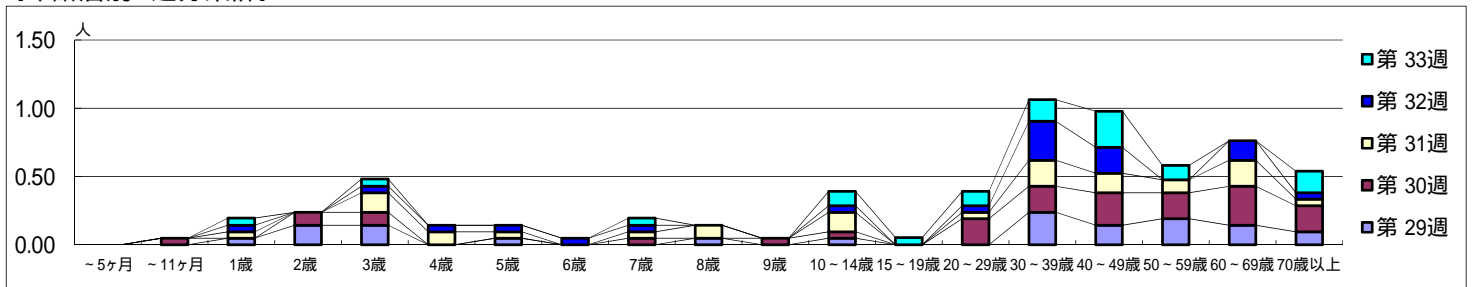
平成 28年 7月18日 ~ 8月21日
[平成 28年 第29週 ~ 第33週]

[区別・週別報告定点当り]



週数		合計	年齢層別																	
			~5ヶ月	~11ヶ月	1歳	2歳	3歳	4歳	5歳	6歳	7歳	8歳	9歳	10~14歳	15~19歳	20~29歳	30~39歳	40~49歳	50~59歳	60~69歳
第29週	罹患数	27			1	3	3		1			1				5	3	4	3	2
	定点当り	1.29			0.05	0.14	0.14		0.05			0.05				0.24	0.14	0.19	0.14	0.10
第30週	罹患数	35		1		2	2				1		1	1	4	4	5	4	6	4
	定点当り	1.67		0.05		0.10	0.10				0.05		0.05	0.05	0.19	0.19	0.24	0.19	0.29	0.19
第31週	罹患数	28			1		3	2	1		1	2		3	1	4	3	2	4	1
	定点当り	1.33			0.05		0.14	0.10	0.05		0.05	0.10		0.14	0.05	0.19	0.14	0.10	0.19	0.05
第32週	罹患数	22			1		1	1	1	1	1		1		1	6	4		3	1
	定点当り	1.05			0.05		0.05	0.05	0.05	0.05	0.05		0.05		0.05	0.29	0.19		0.14	0.05
第33週	罹患数	21			1		1			1				2	1	2	3	5	2	3
	定点当り	1.11			0.05		0.05			0.05				0.11	0.05	0.11	0.16	0.26	0.11	0.16

[年齢層別5週分集計]



[定点当りの患者数]

