

疾病別 警報・注意報 発生状況

平成28年第32週

	インフルエンザ	RSウイルス感染症	咽頭結膜熱	A群溶血性レンサ球菌咽頭炎	感染性胃腸炎	水痘	手足口病	伝染性紅斑	突発性発しん	百日咳	ヘルパンギーナ	流行性耳下腺炎	急性出血性結膜炎	流行性角結膜炎
警報レベル	30		3	8	20	7	5	2		1	6	6	1	8
終息基準値	10		1	4	12	4	2	1		0.1	2	2	0.1	4
注意報レベル	10					4						3		
横浜市	-	0.45	0.18	0.72	2.11	0.35	0.73	0.10	0.37	-	3.85	1.01	-	1.50
鶴見	-	2.50	0.17	1.33	4.83	0.17	0.17	0.33	0.17	-	3.00	0.33
神奈川	-	0.33	-	-	3.00	0.33	0.67	0.33	0.67	-	5.67	0.33	-	-
西	-	0.50	-	-	-	-	-	-	-	-	4.50	6.00
中	-	-	-	-	-	-	-	-	0.50	-	2.50	-
南	-	-	0.80	-	2.20	0.20	0.20	-	-	-	1.40	1.40	-	1.00
港南	-	-	0.33	1.00	1.33	1.33	1.33	0.33	0.33	-	6.00	1.00
保土ヶ谷	-	-	-	-	2.00	0.50	1.00	-	-	-	4.00	1.50	-	1.00
旭	-	-	-	-	2.67	0.33	0.67	-	1.00	-	2.00	1.00
磯子	-	-	1.00	0.33	0.67	0.33	-	-	-	-	3.67	-
金沢	-	-	-	-	3.00	0.25	-	-	0.50	-	2.50	1.25	-	-
港北	-	-	0.20	1.60	-	-	0.80	-	0.20	-	3.60	0.60	-	-
緑	-	0.25	-	2.00	2.00	0.25	1.00	-	-	-	7.75	0.75	-	2.00
青葉	-	0.83	0.17	1.17	3.00	-	1.67	-	0.50	-	2.67	0.17	-	1.00
都筑	-	0.25	0.25	1.75	2.75	1.00	3.25	-	0.25	-	12.25	1.25	-	4.00
戸塚	-	0.57	-	0.86	2.00	0.71	0.14	-	0.43	-	2.14	1.00	-	4.50
栄	-	-	-	0.25	1.00	1.00	0.25	0.25	0.25	-	0.75	2.00	-	-
泉	-	0.25	-	-	3.25	-	0.25	0.50	1.00	-	3.50	1.00	-	-
瀬谷	-	0.75	0.25	0.50	0.75	-	1.50	-	0.75	-	4.50	1.25

(- : 0) (... : 報告なし)

数字は報告定点当たり患者数です

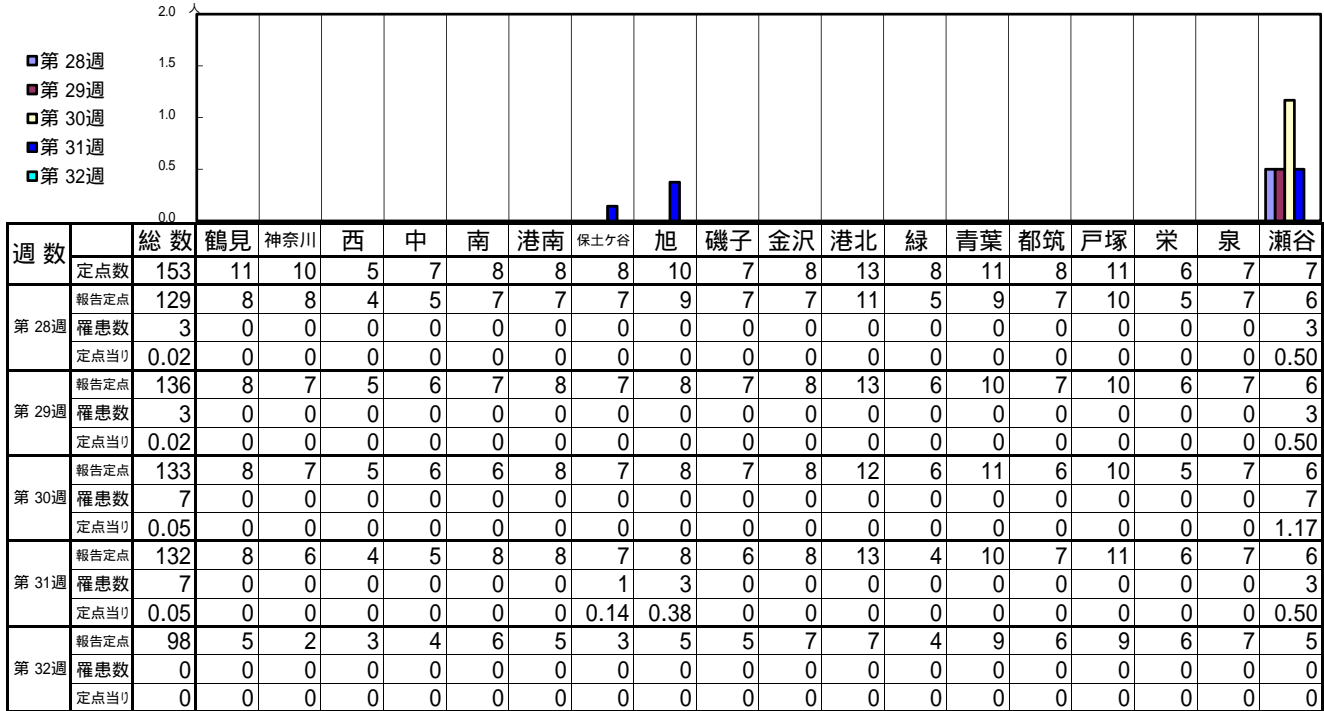
**報告定点当たりの値が警報レベル もしくは警報レベル継続中です
報告定点当たりの値が注意報レベルに達しています**

(この数字は集計時点のものです。翌週以降、変動する可能性があります)

<< インフルエンザ >>

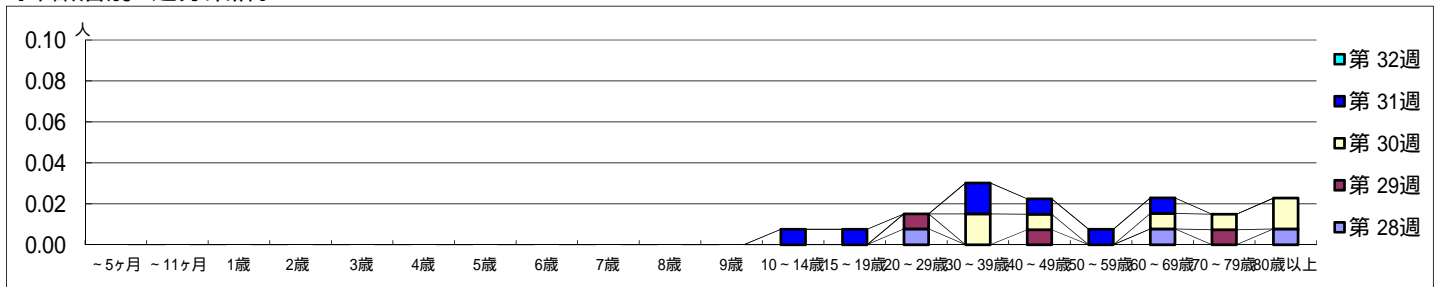
平成 28年 7月11日 ~ 8月14日
[平成 28年 第28週 ~ 第32週]

【区別・週別報告定点当り】

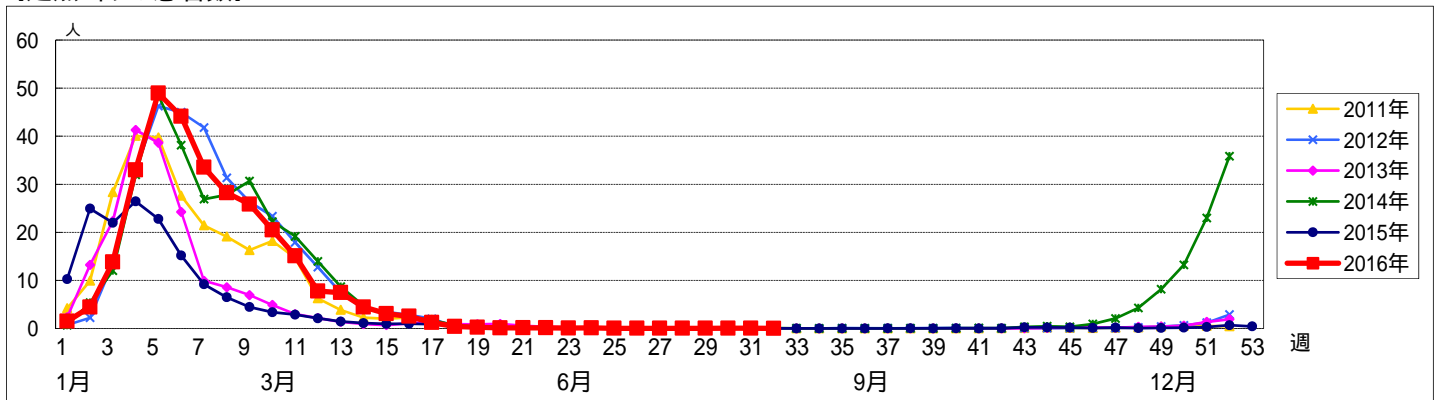


週数	合計	~5ヶ月	~11ヶ月	1歳	2歳	3歳	4歳	5歳	6歳	7歳	8歳	9歳	10~14歳	15~19歳	20~29歳	30~39歳	40~49歳	50~59歳	60~69歳	70~79歳	80歳以上
第28週	3														1				1		1
第29週	3														1		1				1
第30週	7															2	1		1	1	2
第31週	7												1	1		2	1	1	1		
第32週	0																				

【年齢層別5週分集計】



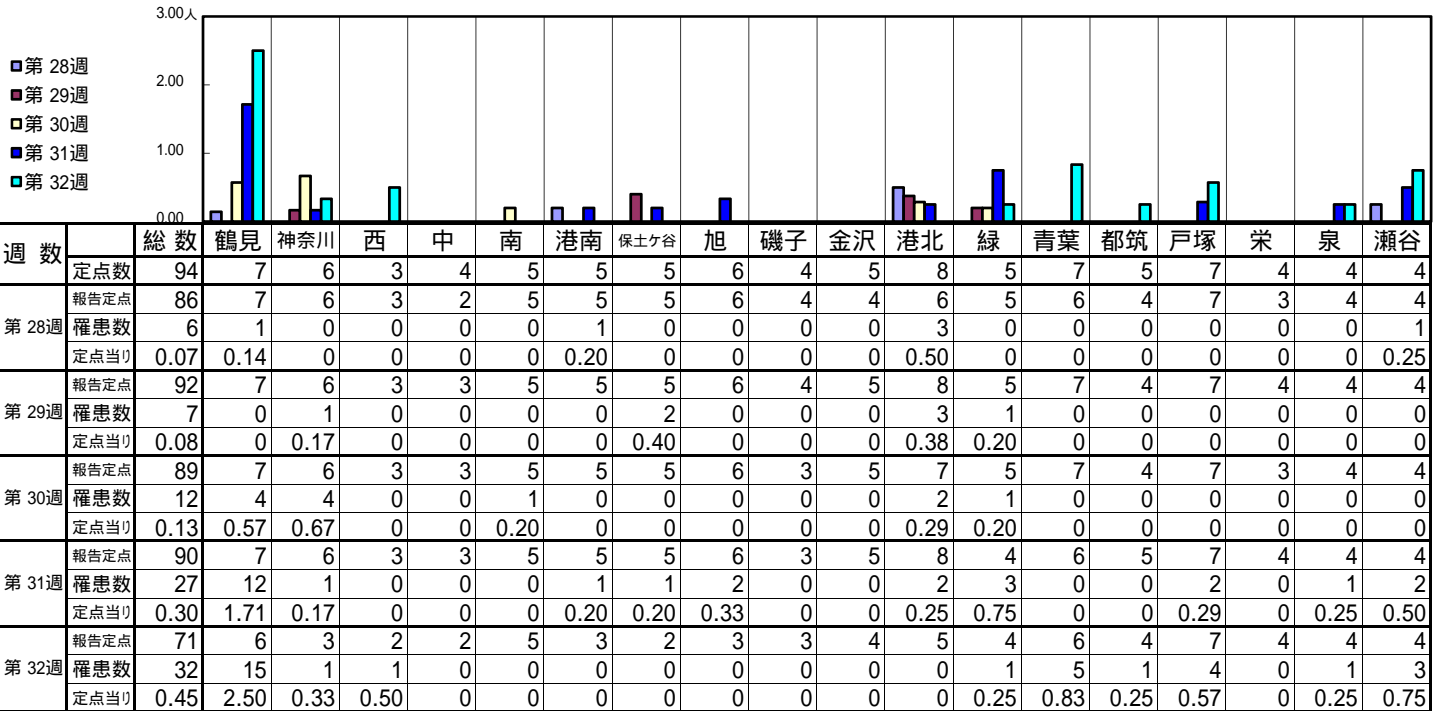
【定点当りの患者数】



<< RSウイルス感染症 >>

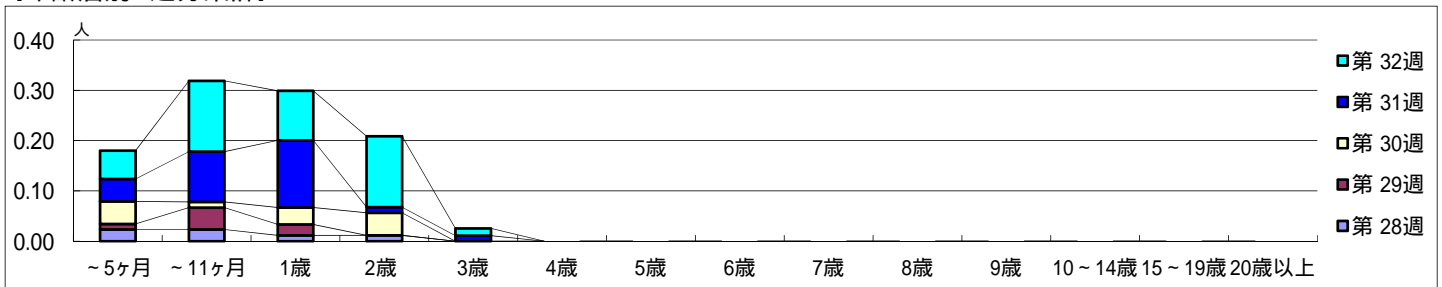
平成 28年 7月11日 ~ 8月14日
[平成 28年 第28週 ~ 第32週]

【区別・週別報告定点当り】

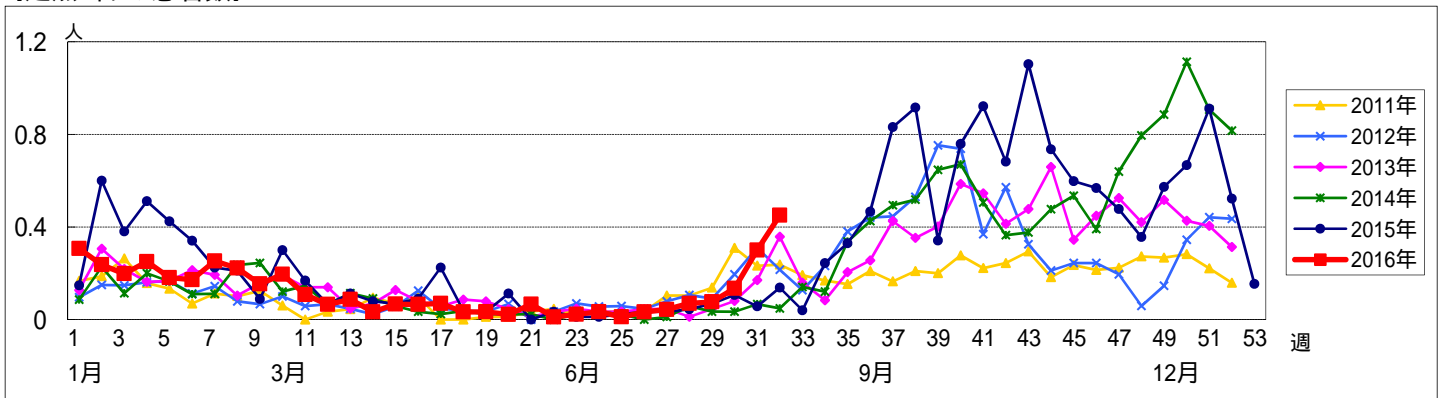


週数		合計	年齢層別														
			~5ヶ月	~11ヶ月	1歳	2歳	3歳	4歳	5歳	6歳	7歳	8歳	9歳	10~14歳	15~19歳	20歳以上	
第28週	罹患数	6	2	2	1	1											
	定点当り	0.07	0.02	0.02	0.01	0.01											
第29週	罹患数	7	1	4	2												
	定点当り	0.08	0.01	0.04	0.02												
第30週	罹患数	12	4	1	3	4											
	定点当り	0.13	0.04	0.01	0.03	0.04											
第31週	罹患数	27	4	9	12	1	1										
	定点当り	0.30	0.04	0.10	0.13	0.01	0.01										
第32週	罹患数	32	4	10	7	10	1										
	定点当り	0.45	0.06	0.14	0.10	0.14	0.01										

【年齢層別5週分集計】



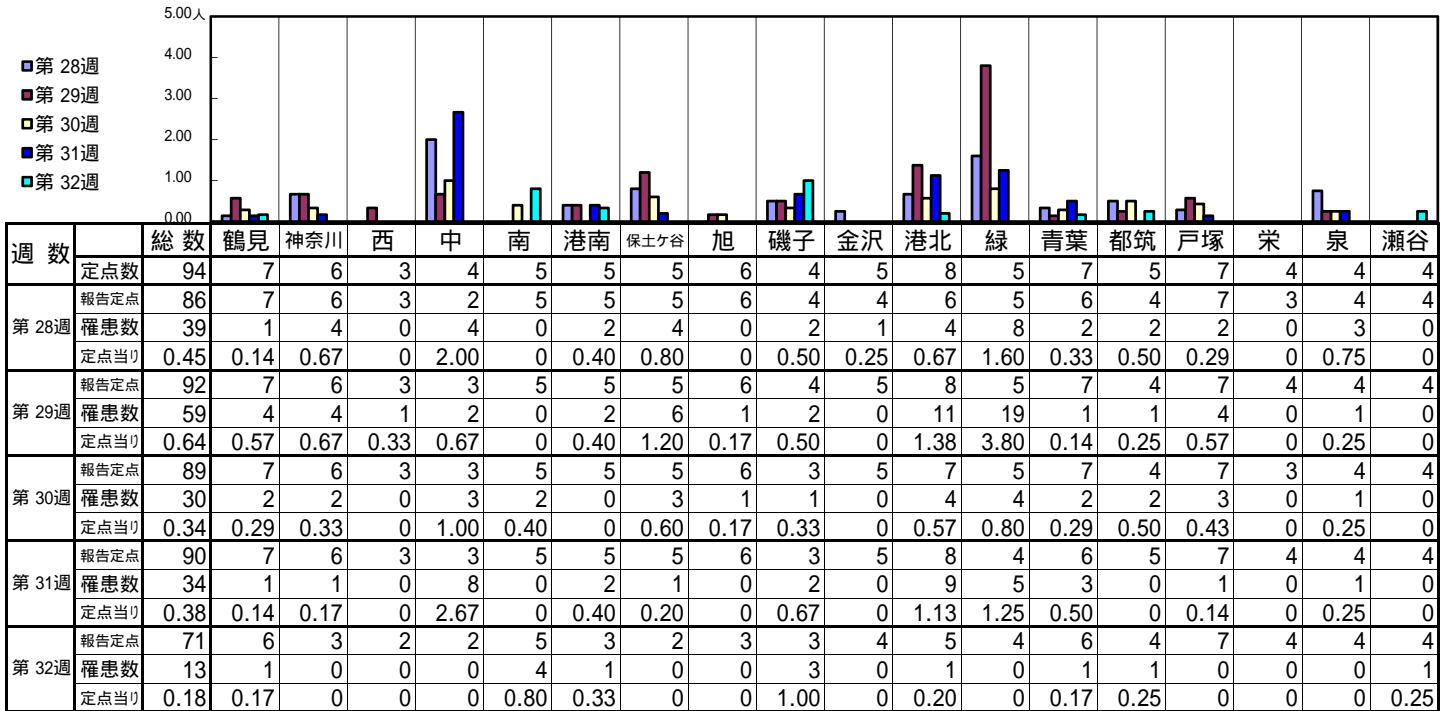
【定点当りの患者数】



<< 咽頭結膜熱 >>

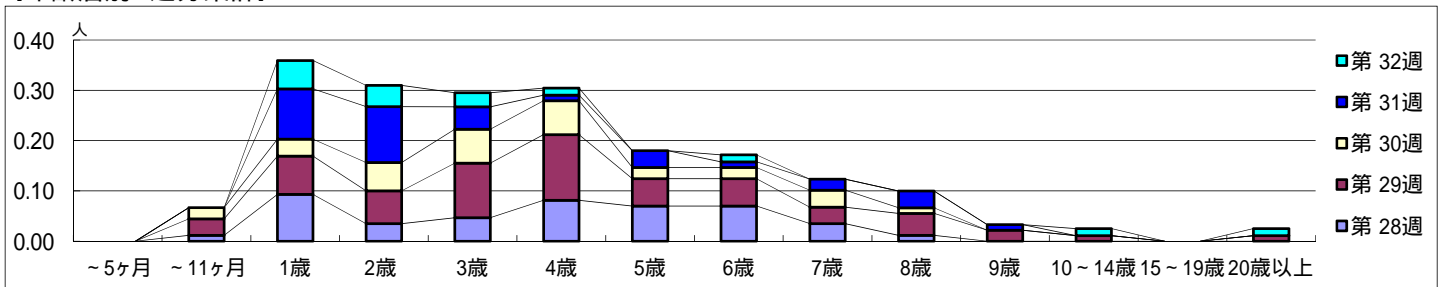
平成 28年 7月11日 ~ 8月14日
[平成 28年 第28週 ~ 第32週]

【区別・週別報告定点当り】

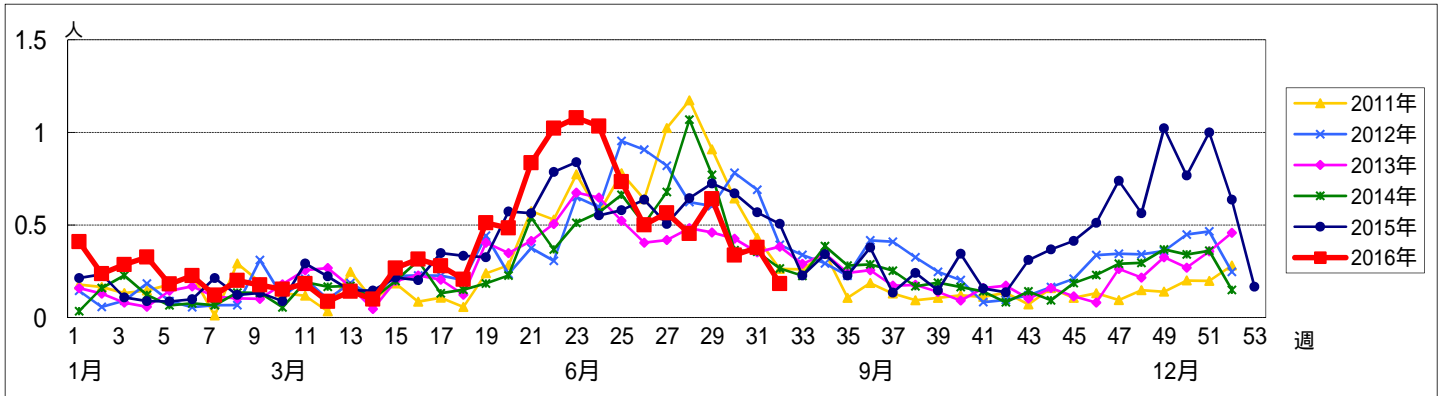


週数		合計	年齢層別													
			~5ヶ月	~11ヶ月	1歳	2歳	3歳	4歳	5歳	6歳	7歳	8歳	9歳	10~14歳	15~19歳	20歳以上
第28週	罹患数	39		1	8	3	4	7	6	6	3	1				
	定点当り	0.45		0.01	0.09	0.03	0.05	0.08	0.07	0.07	0.03	0.01				
第29週	罹患数	59		3	7	6	10	12	5	5	3	4	2	1	1	
	定点当り	0.64		0.03	0.08	0.07	0.11	0.13	0.05	0.05	0.03	0.04	0.02	0.01	0.01	
第30週	罹患数	30		2	3	5	6	6	2	2	3	1				
	定点当り	0.34		0.02	0.03	0.06	0.07	0.07	0.02	0.02	0.03	0.01				
第31週	罹患数	34			9	10	4	1	3	1	2	3	1			
	定点当り	0.38			0.10	0.11	0.04	0.01	0.03	0.01	0.02	0.03	0.01			
第32週	罹患数	13			4	3	2	1		1			1		1	
	定点当り	0.18			0.06	0.04	0.03	0.01		0.01			0.01		0.01	

【年齢層別5週分集計】



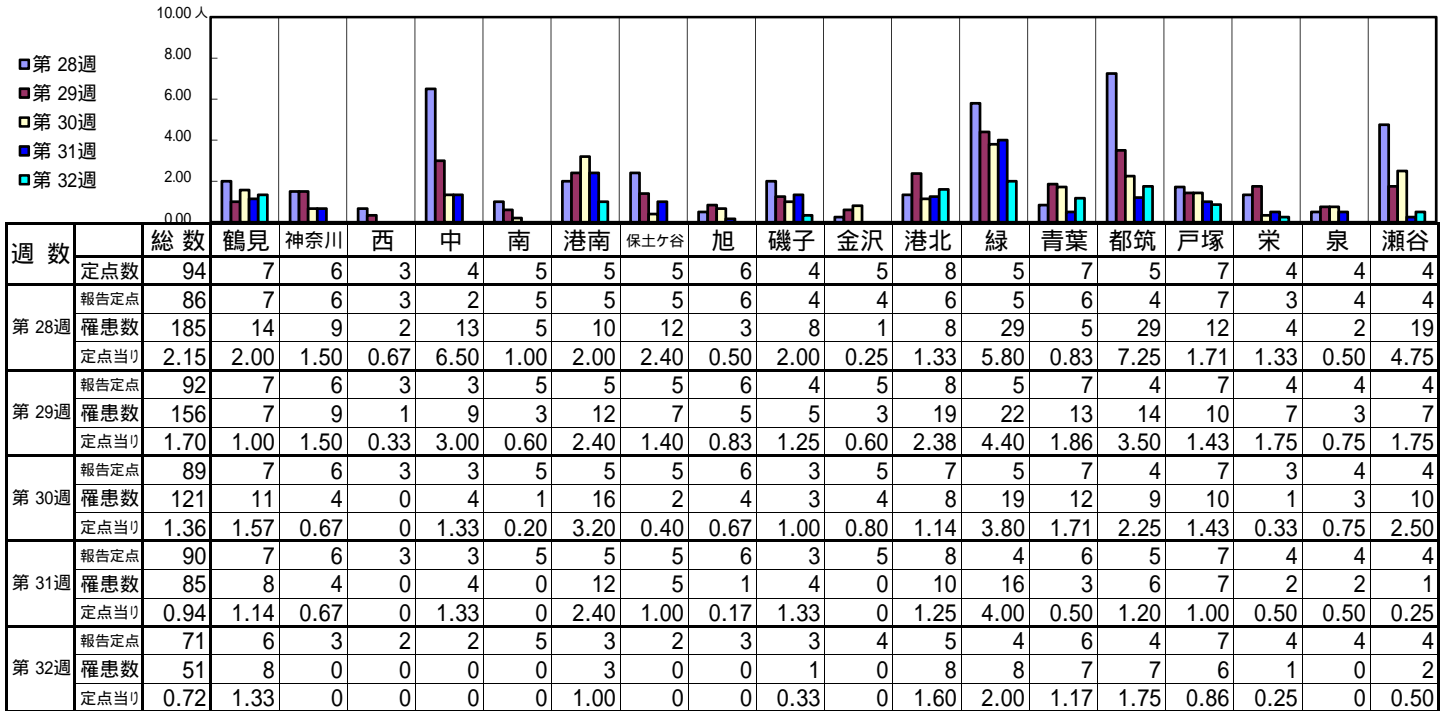
【定点当りの患者数】



<< A群溶血性レンサ球菌咽頭炎 >>

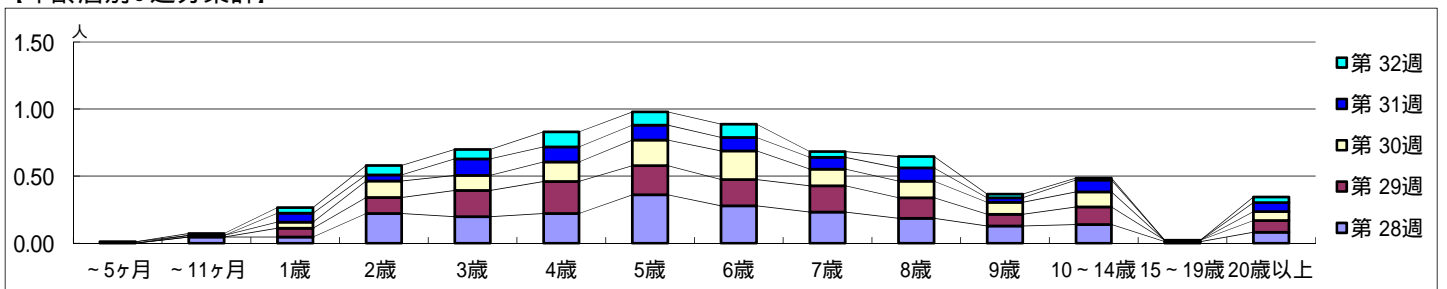
平成 28年 7月11日 ~ 8月14日
[平成 28年 第28週 ~ 第32週]

[区別・週別報告定点当り]

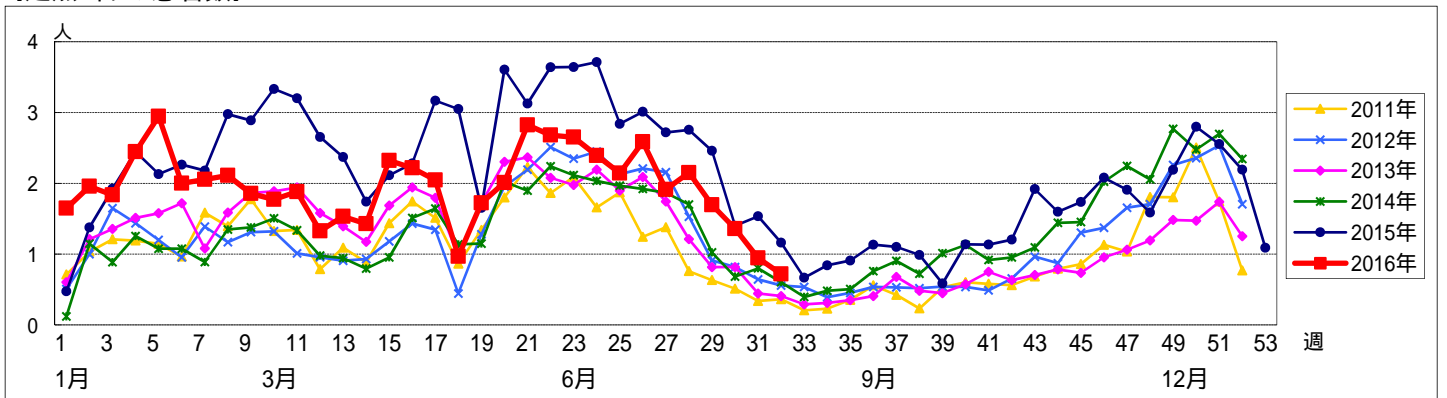


週数		合計	~5ヶ月	~11ヶ月	年齢層別												
					1歳	2歳	3歳	4歳	5歳	6歳	7歳	8歳	9歳	10~14歳	15~19歳	20歳以上	
第28週	罹患数	185		4	4	19	17	19	31	24	20	16	11	12	1	7	
	定点当り	2.15		0.05	0.05	0.22	0.20	0.22	0.36	0.28	0.23	0.19	0.13	0.14	0.01	0.08	
第29週	罹患数	156			6	11	18	22	20	18	18	14	8	12	1	8	
	定点当り	1.70			0.07	0.12	0.20	0.24	0.22	0.20	0.20	0.15	0.09	0.13	0.01	0.09	
第30週	罹患数	121		1	4	11	10	13	17	19	11	11	8	10		6	
	定点当り	1.36		0.01	0.04	0.12	0.11	0.15	0.19	0.21	0.12	0.12	0.09	0.11		0.07	
第31週	罹患数	85	1		6	4	11	10	10	9	8	9	3	8		6	
	定点当り	0.94	0.01		0.07	0.04	0.12	0.11	0.11	0.10	0.09	0.10	0.03	0.09		0.07	
第32週	罹患数	51		1	3	5	5	8	7	7	3	6	2	1		3	
	定点当り	0.72		0.01	0.04	0.07	0.07	0.11	0.10	0.10	0.04	0.08	0.03	0.01		0.04	

[年齢層別5週分集計]



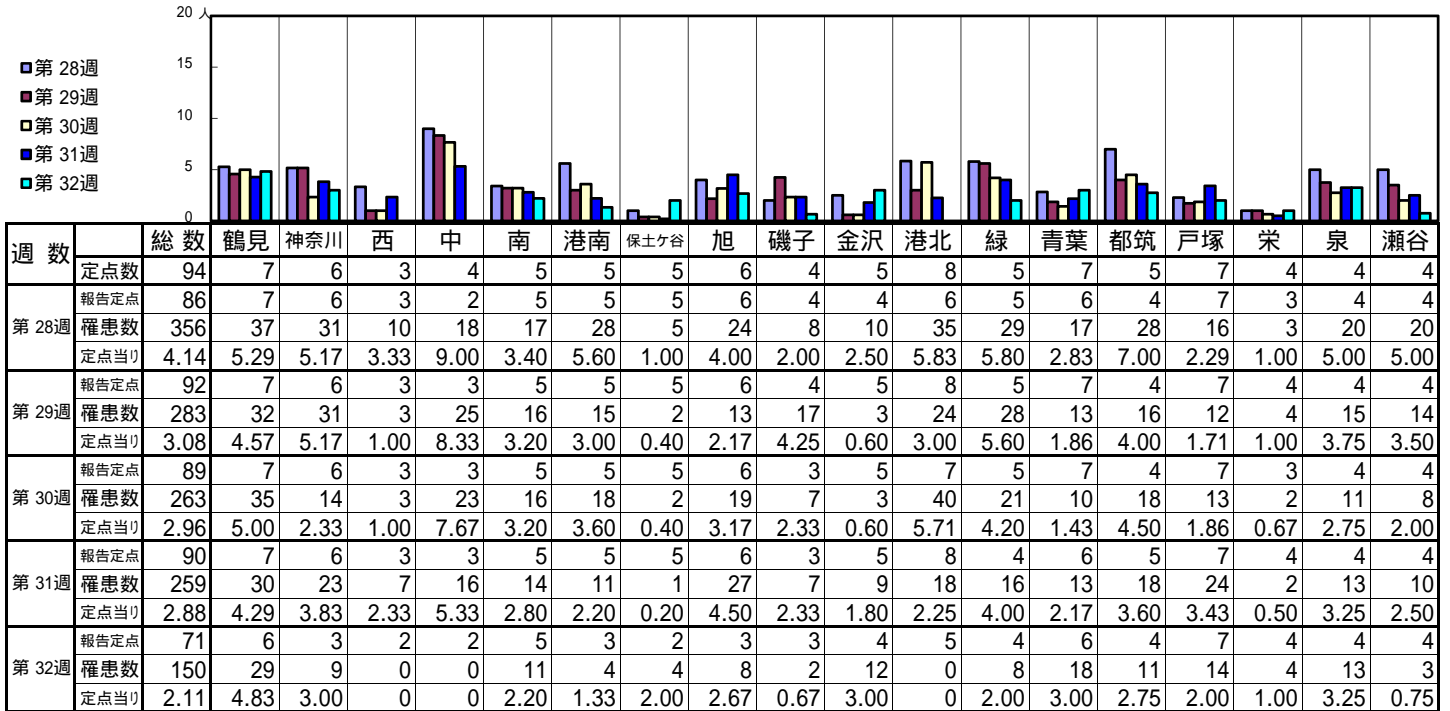
[定点当りの患者数]



<< 感染性胃腸炎 >>

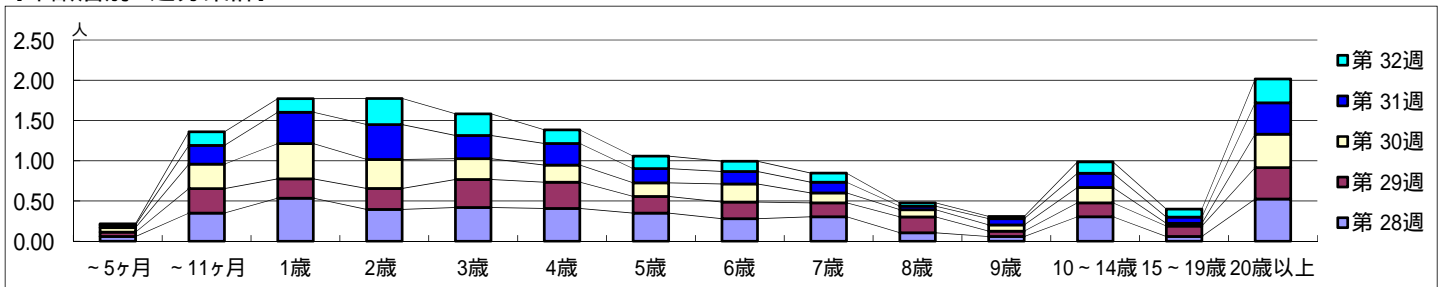
平成 28年 7月11日 ~ 8月14日
[平成 28年 第28週 ~ 第32週]

[区別・週別報告定点当り]

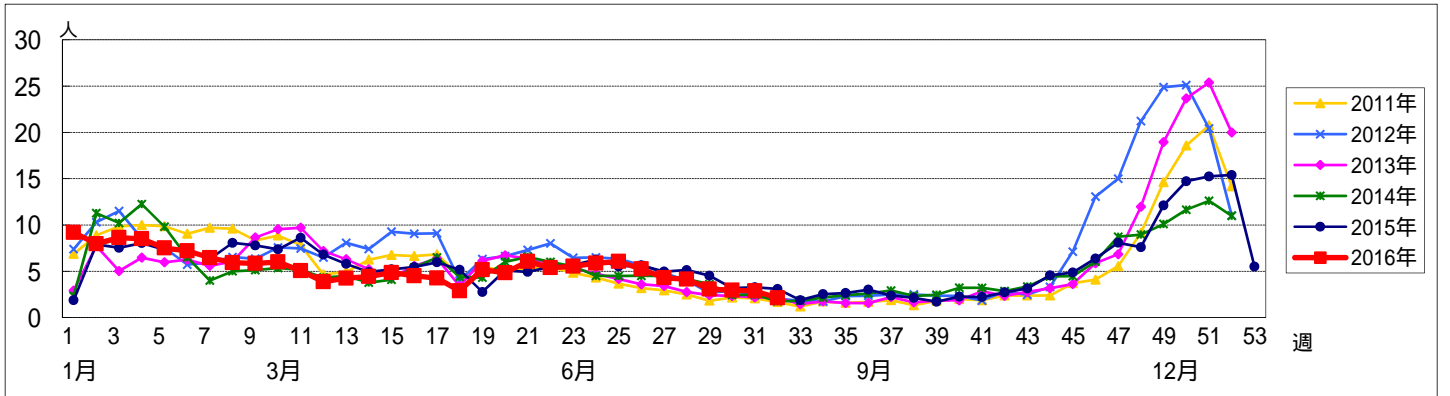


週数		合計	年齢層別													
			~5ヶ月	~11ヶ月	1歳	2歳	3歳	4歳	5歳	6歳	7歳	8歳	9歳	10~14歳	15~19歳	20歳以上
第28週	罹患数	356	5	30	46	34	36	35	30	24	26	9	5	26	5	45
	定点当り	4.14	0.06	0.35	0.53	0.40	0.42	0.41	0.35	0.28	0.30	0.10	0.06	0.30	0.06	0.52
第29週	罹患数	283	5	28	22	24	32	30	19	19	16	18	6	16	12	36
	定点当り	3.08	0.05	0.30	0.24	0.26	0.35	0.33	0.21	0.21	0.17	0.20	0.07	0.17	0.13	0.39
第30週	罹患数	263	5	27	39	32	23	19	15	20	11	8	7	17	3	37
	定点当り	2.96	0.06	0.30	0.44	0.36	0.26	0.21	0.17	0.22	0.12	0.09	0.08	0.19	0.03	0.42
第31週	罹患数	259	3	21	35	39	26	24	16	14	12	4	7	16	7	35
	定点当り	2.88	0.03	0.23	0.39	0.43	0.29	0.27	0.18	0.16	0.13	0.04	0.08	0.18	0.08	0.39
第32週	罹患数	150	1	12	12	23	19	12	11	9	8	3	2	10	7	21
	定点当り	2.11	0.01	0.17	0.17	0.32	0.27	0.17	0.15	0.13	0.11	0.04	0.03	0.14	0.10	0.30

[年齢層別5週分集計]



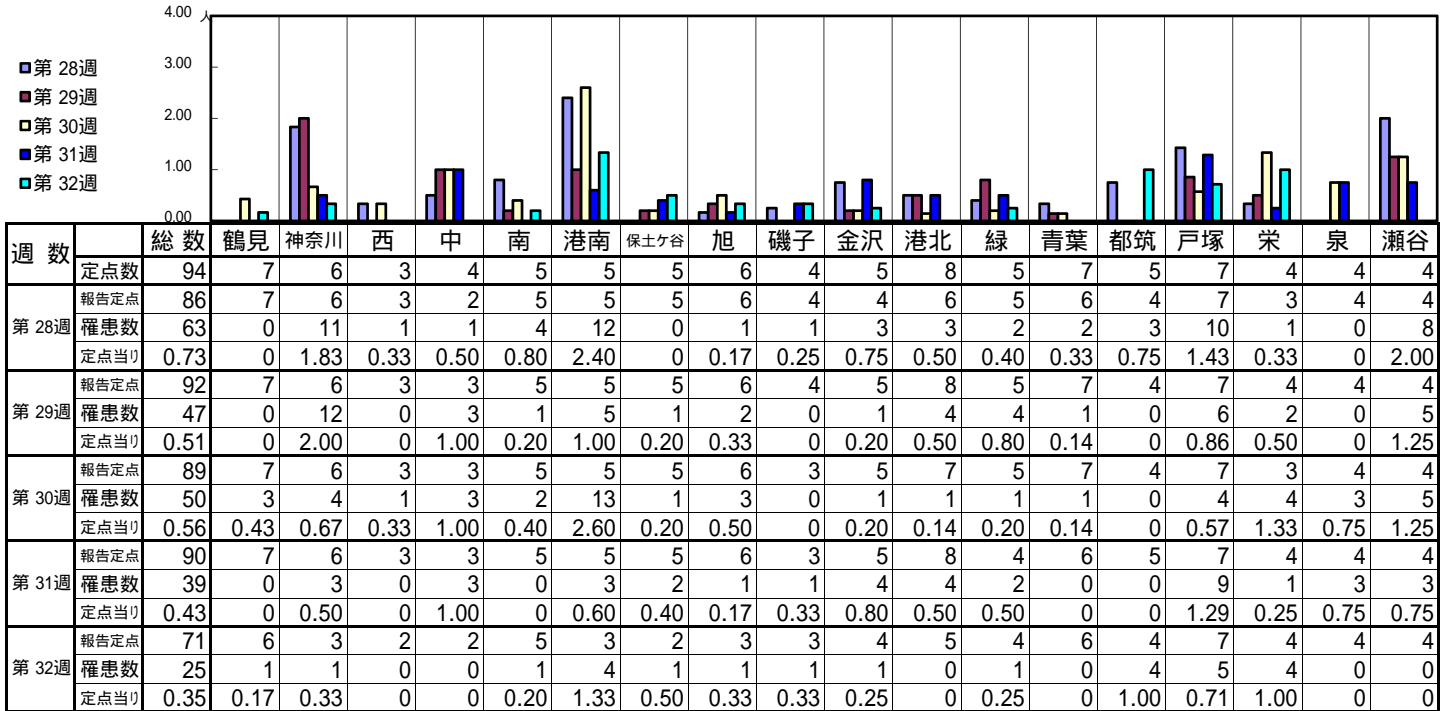
[定点当りの患者数]



<< 水痘 >>

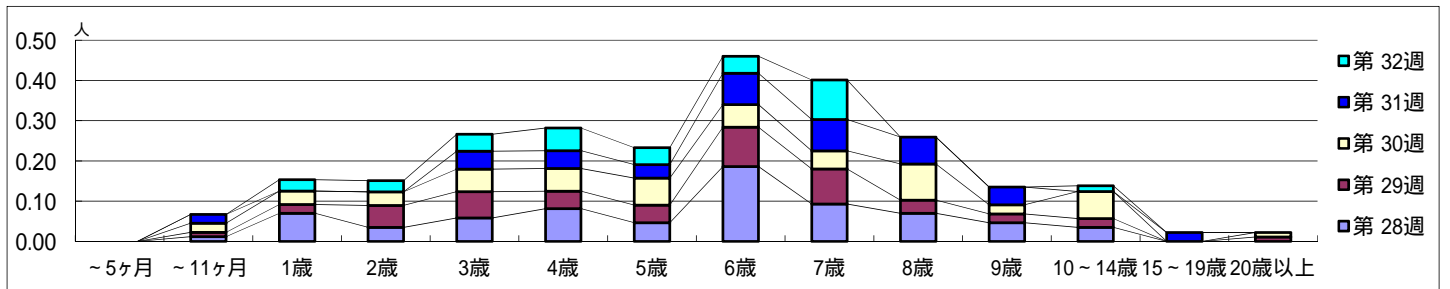
平成 28年 7月11日 ~ 8月14日
[平成 28年 第28週 ~ 第32週]

【区別・週別報告定点当り】

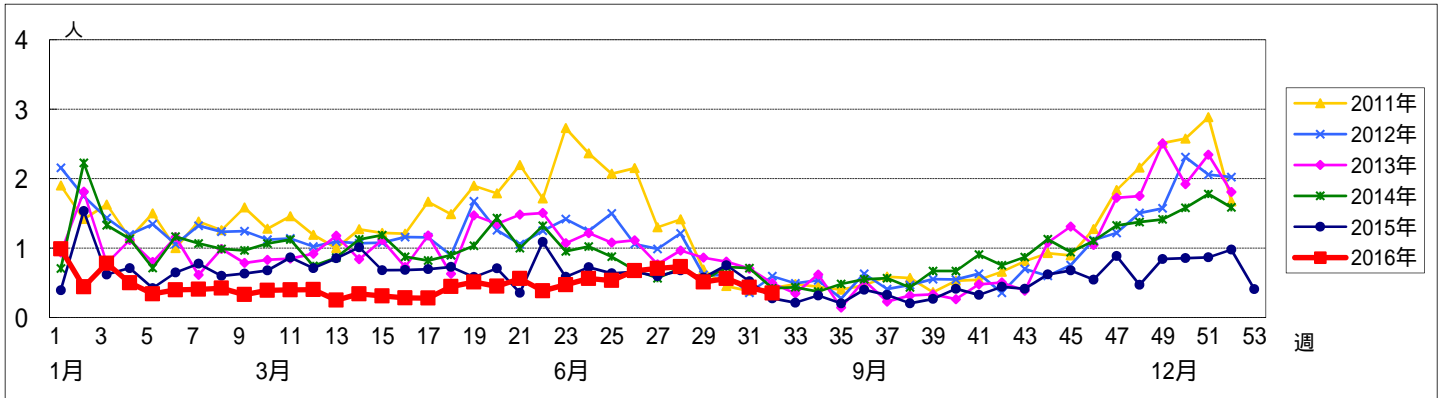


週数		合計	~5ヶ月	~11ヶ月	年齢											
					1歳	2歳	3歳	4歳	5歳	6歳	7歳	8歳	9歳	10~14歳	15~19歳	20歳以上
第28週	罹患者数	63		1	6	3	5	7	4	16	8	6	4	3		
	定点当り	0.73		0.01	0.07	0.03	0.06	0.08	0.05	0.19	0.09	0.07	0.05	0.03		
第29週	罹患者数	47		1	2	5	6	4	4	9	8	3	2	2		1
	定点当り	0.51		0.01	0.02	0.05	0.07	0.04	0.04	0.10	0.09	0.03	0.02	0.02		0.01
第30週	罹患者数	50		2	3	3	5	5	6	5	4	8	2	6		1
	定点当り	0.56		0.02	0.03	0.03	0.06	0.06	0.07	0.06	0.04	0.09	0.02	0.07		0.01
第31週	罹患者数	39		2			4	4	3	7	7	6	4		2	
	定点当り	0.43		0.02			0.04	0.04	0.03	0.08	0.08	0.07	0.04		0.02	
第32週	罹患者数	25			2	2	3	4	3	3	7		1			
	定点当り	0.35			0.03	0.03	0.04	0.06	0.04	0.04	0.10		0.01			

【年齢層別5週分集計】



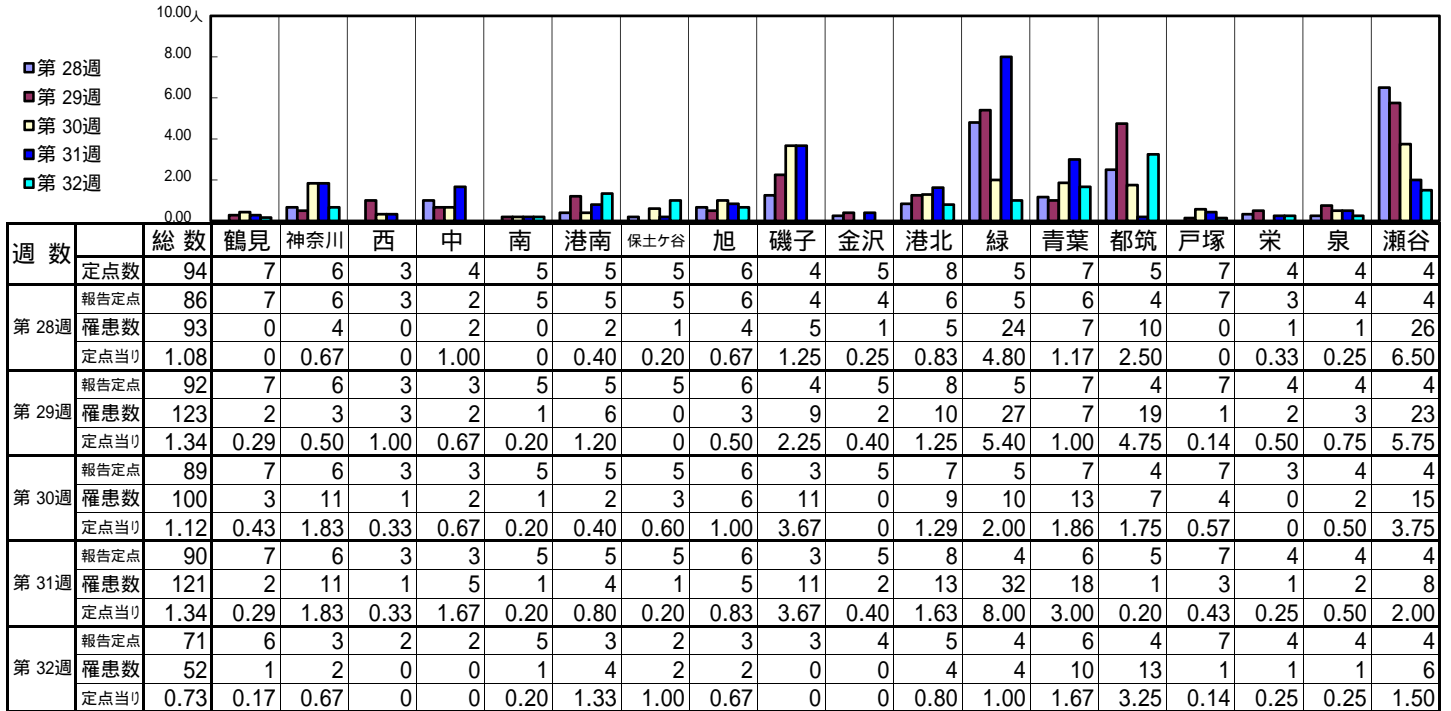
【定点当りの患者数】



<< 手足口病 >>

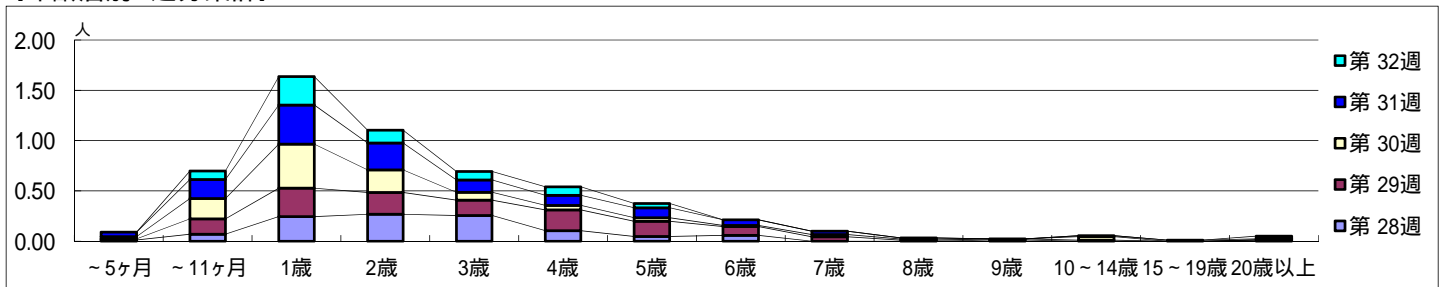
平成 28年 7月11日 ~ 8月14日
[平成 28年 第28週 ~ 第32週]

【区別・週別報告定点当り】

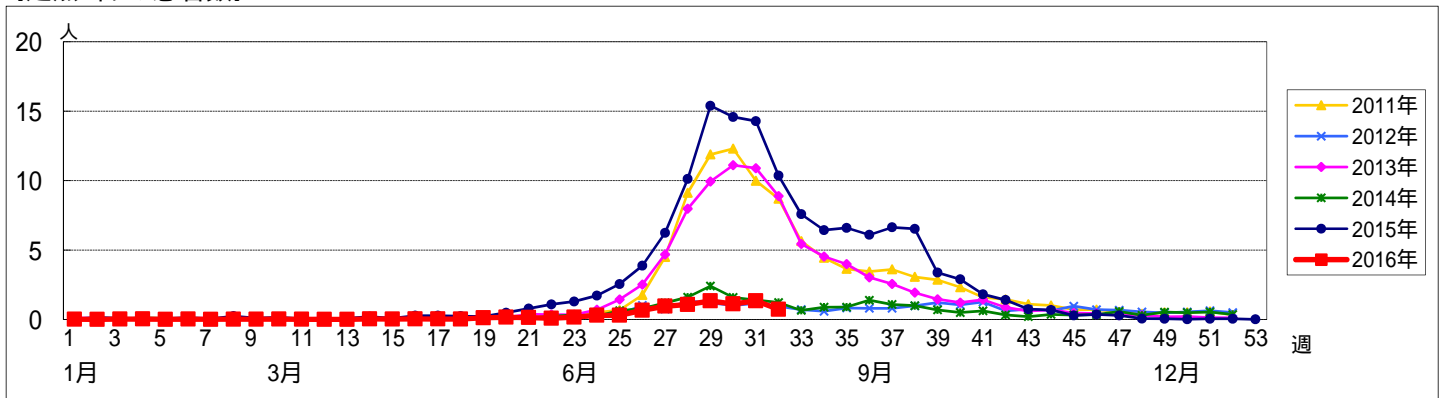


週数		合計	年齢層別																
			~5ヶ月	~11ヶ月	1歳	2歳	3歳	4歳	5歳	6歳	7歳	8歳	9歳	10~14歳	15~19歳	20歳以上			
第28週	罹患数	93	1	6	21	23	22	9	4	5						1			1
	定点当り	1.08	0.01	0.07	0.24	0.27	0.26	0.10	0.05	0.06						0.01			0.01
第29週	罹患数	123	1	14	26	20	14	19	14	8	4	1	1	1					
	定点当り	1.34	0.01	0.15	0.28	0.22	0.15	0.21	0.15	0.09	0.04	0.01	0.01	0.01					
第30週	罹患数	100	2	18	39	20	7	4	3	1	2	1		3					
	定点当り	1.12	0.02	0.20	0.44	0.22	0.08	0.04	0.03	0.01	0.02	0.01		0.03					
第31週	罹患数	121	4	17	35	24	11	9	9	5	3	1		1	1				1
	定点当り	1.34	0.04	0.19	0.39	0.27	0.12	0.10	0.10	0.06	0.03	0.01		0.01	0.01				0.01
第32週	罹患数	52		6	20	9	6	6	3										2
	定点当り	0.73		0.08	0.28	0.13	0.08	0.08	0.04										0.03

【年齢層別5週分集計】



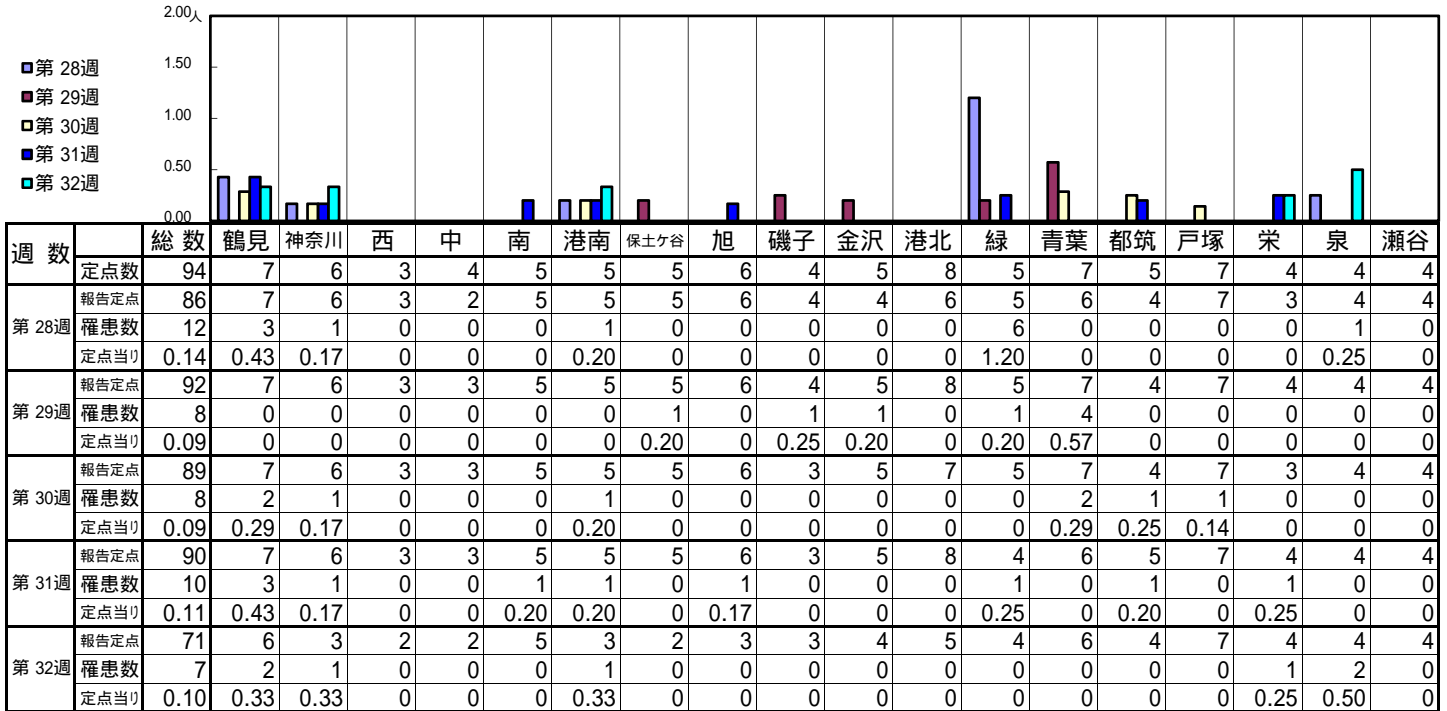
【定点当りの患者数】



<< 伝染性紅斑 >>

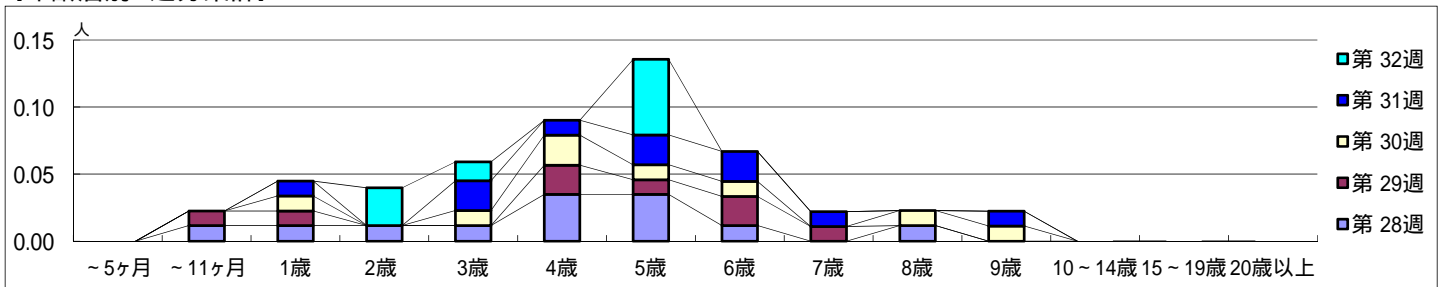
平成 28年 7月11日 ~ 8月14日
[平成 28年 第28週 ~ 第32週]

【区別・週別報告定点当り】

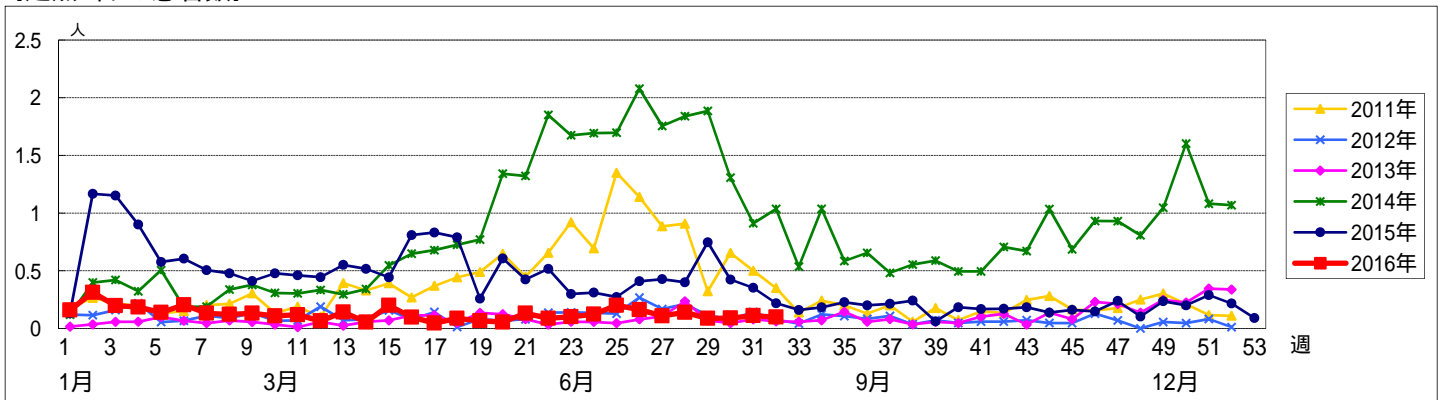


週数	合計	~5ヶ月	~11ヶ月	1歳	2歳	3歳	4歳	5歳	6歳	7歳	8歳	9歳	10~14歳	15~19歳	20歳以上
第28週	12		1	1	1	1	3	3	1		1				
第29週	8		1	1			2	1	2	1					
第30週	8			1		1	2	1	1		1	1			
第31週	10			1		2	1	2	2	1		1			
第32週	7				2	1		4							

【年齢層別5週分集計】



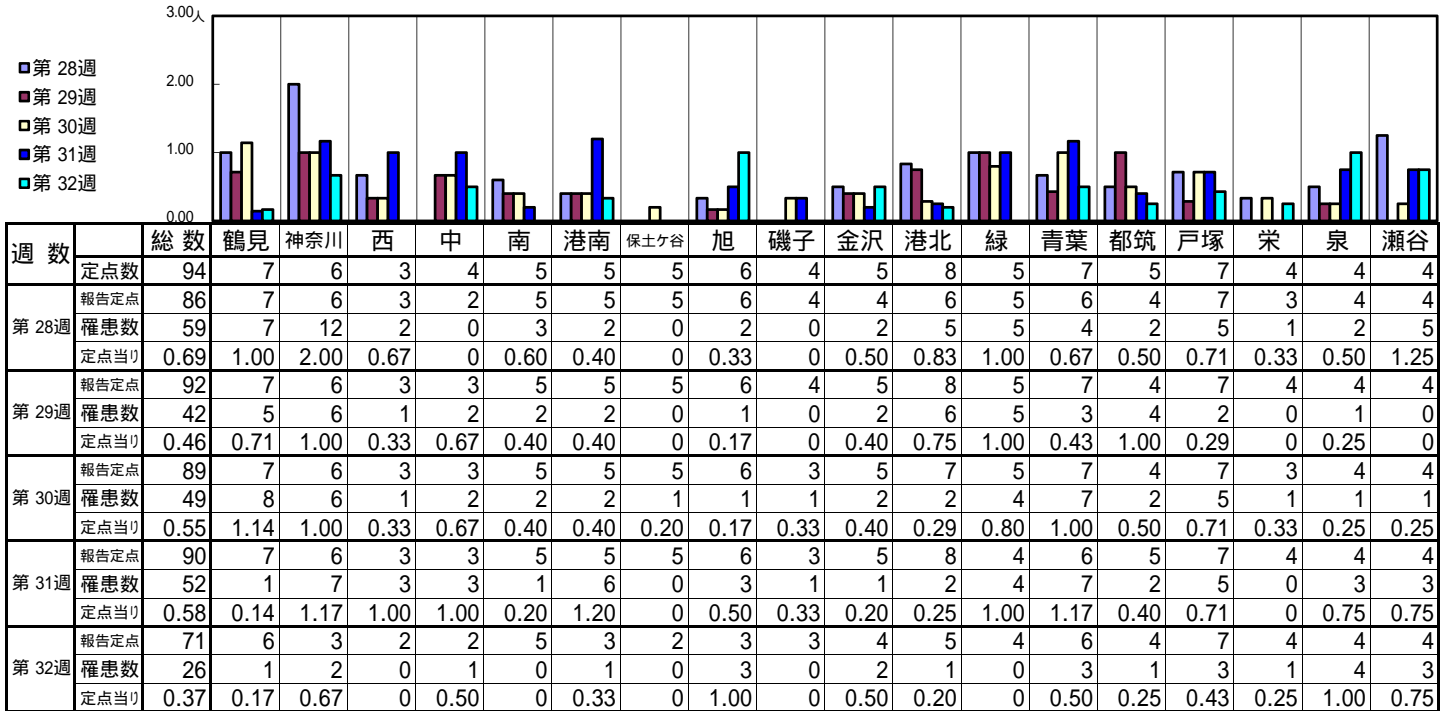
【定点当りの患者数】



<< 突発性発しん >>

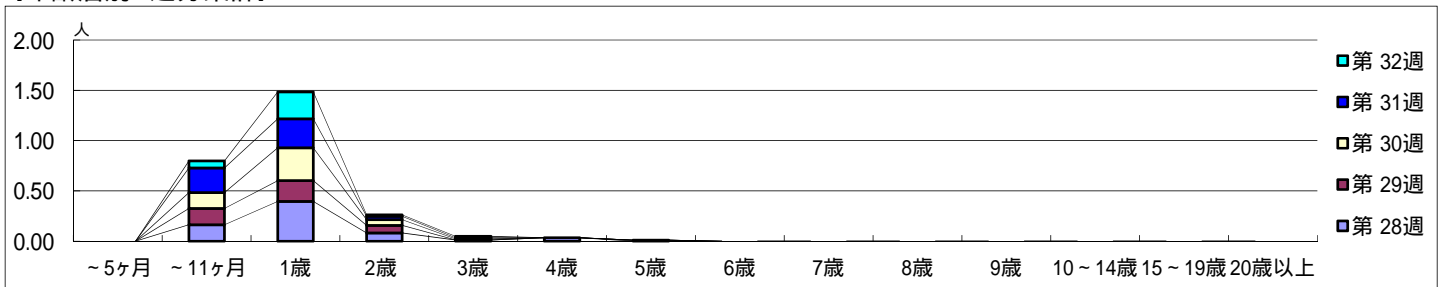
平成 28年 7月11日 ~ 8月14日
[平成 28年 第28週 ~ 第32週]

【区別・週別報告定点当り】

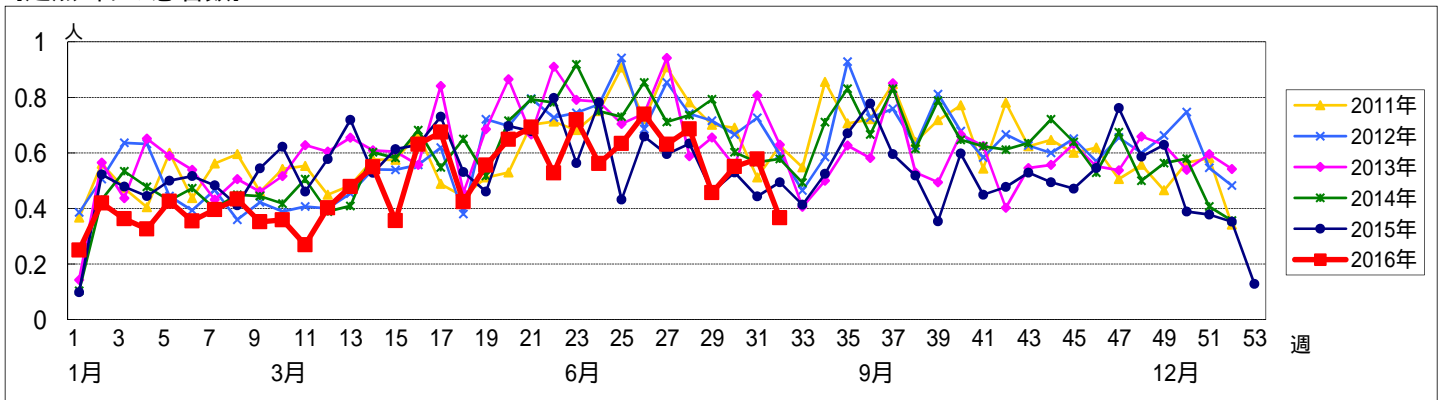


週数		合計	年齢層別														
			~5ヶ月	~11ヶ月	1歳	2歳	3歳	4歳	5歳	6歳	7歳	8歳	9歳	10~14歳	15~19歳	20歳以上	
第28週	罹患数	59		14	34	7	1	3									
	定点当り	0.69		0.16	0.40	0.08	0.01	0.03									
第29週	罹患数	42		15	19	7			1								
	定点当り	0.46		0.16	0.21	0.08			0.01								
第30週	罹患数	49		14	29	5	1										
	定点当り	0.55		0.16	0.33	0.06	0.01										
第31週	罹患数	52		22	26	3	1										
	定点当り	0.58		0.24	0.29	0.03	0.01										
第32週	罹患数	26		5	19	1	1										
	定点当り	0.37		0.07	0.27	0.01	0.01										

【年齢層別5週分集計】



【定点当りの患者数】

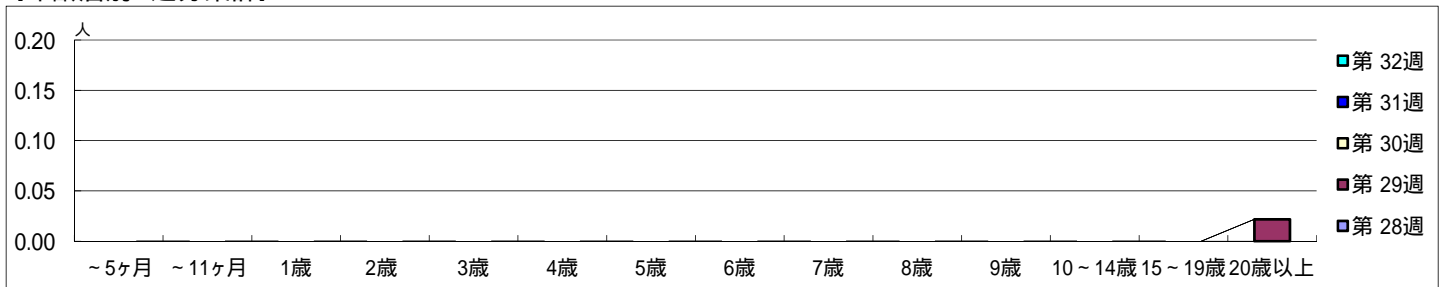


【区別・週別報告定点当り】

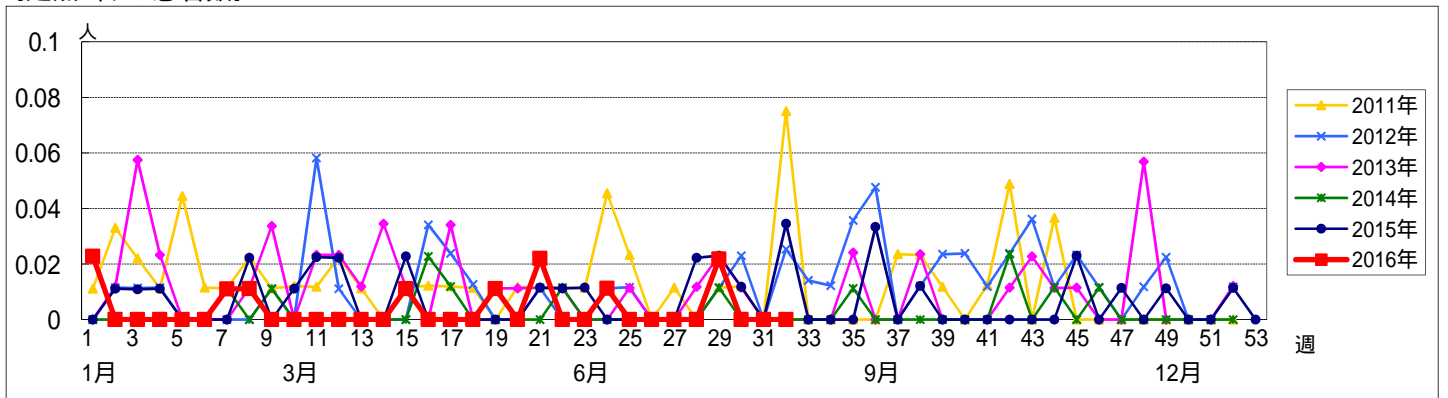
週 数		区別																		
		総数	鶴見	神奈川	西	中	南	港南	保土ヶ谷	旭	磯子	金沢	港北	緑	青葉	都筑	戸塚	栄	泉	瀬谷
第 28週	定点数	94	7	6	3	4	5	5	5	6	4	5	8	5	7	5	7	4	4	4
	報告定点	86	7	6	3	2	5	5	5	6	4	4	6	5	6	4	7	3	4	4
	罹患数	0	0	0	0	0	0	0	0	0	0	0	0	0	0	0	0	0	0	0
	定点当り	0	0	0	0	0	0	0	0	0	0	0	0	0	0	0	0	0	0	0
第 29週	報告定点	92	7	6	3	3	5	5	5	6	4	5	8	5	7	4	7	4	4	4
	罹患数	2	0	0	0	0	0	0	1	1	0	0	0	0	0	0	0	0	0	0
	定点当り	0.02	0	0	0	0	0	0	0.20	0.17	0	0	0	0	0	0	0	0	0	0
	報告定点	89	7	6	3	3	5	5	5	6	3	5	7	5	7	4	7	3	4	4
第 30週	報告定点	90	7	6	3	3	5	5	5	6	3	5	8	4	6	5	7	4	4	4
	罹患数	0	0	0	0	0	0	0	0	0	0	0	0	0	0	0	0	0	0	0
	定点当り	0	0	0	0	0	0	0	0	0	0	0	0	0	0	0	0	0	0	0
	報告定点	71	6	3	2	2	5	3	2	3	3	4	5	4	6	4	7	4	4	4
第 32週	報告定点	71	6	3	2	2	5	3	2	3	3	4	5	4	6	4	7	4	4	4
	罹患数	0	0	0	0	0	0	0	0	0	0	0	0	0	0	0	0	0	0	0
	定点当り	0	0	0	0	0	0	0	0	0	0	0	0	0	0	0	0	0	0	0

週 数		合計	年齢層別														
			~5ヶ月	~11ヶ月	1歳	2歳	3歳	4歳	5歳	6歳	7歳	8歳	9歳	10~14歳	15~19歳	20歳以上	
第 28週	罹患数	0															
	定点当り	0															
第 29週	罹患数	2															2
	定点当り	0.02															0.02
第 30週	罹患数	0															
	定点当り	0															
第 31週	罹患数	0															
	定点当り	0															
第 32週	罹患数	0															
	定点当り	0															

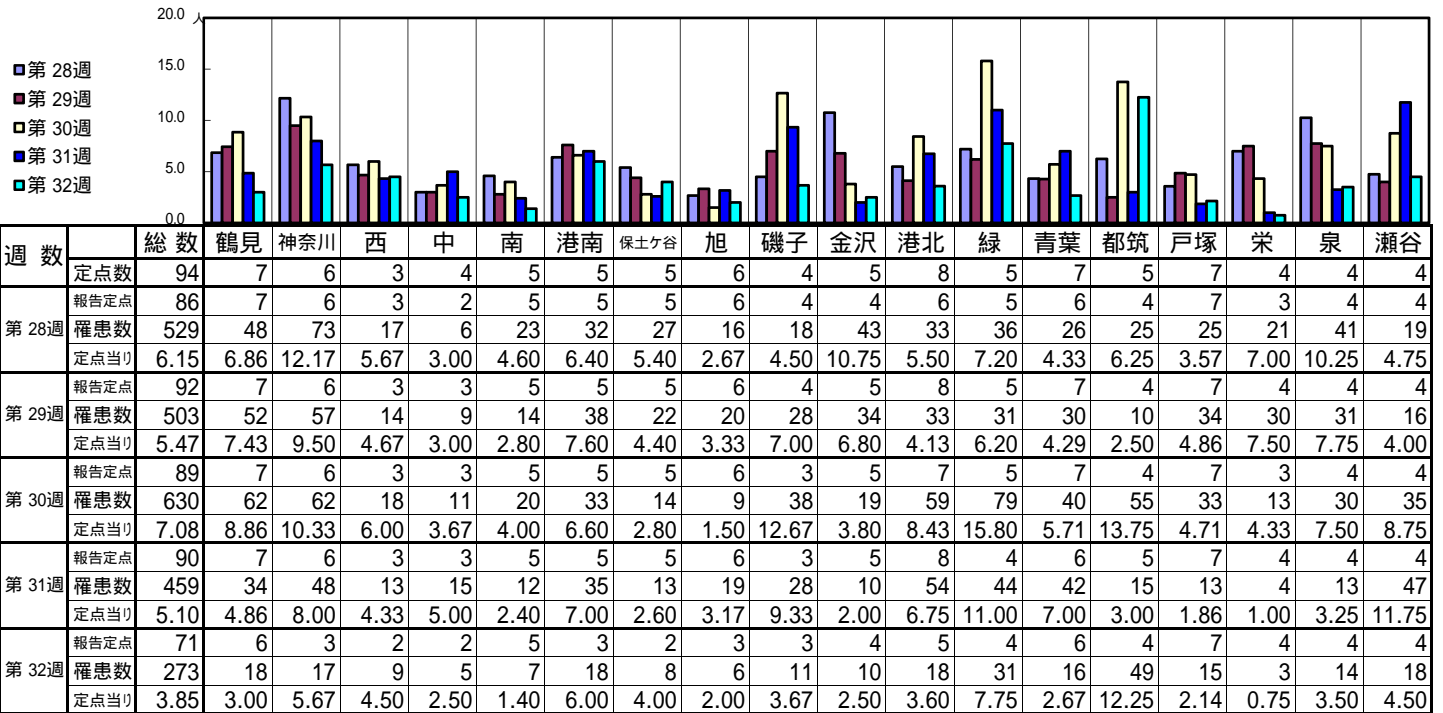
【年齢層別5週分集計】



【定点当りの患者数】

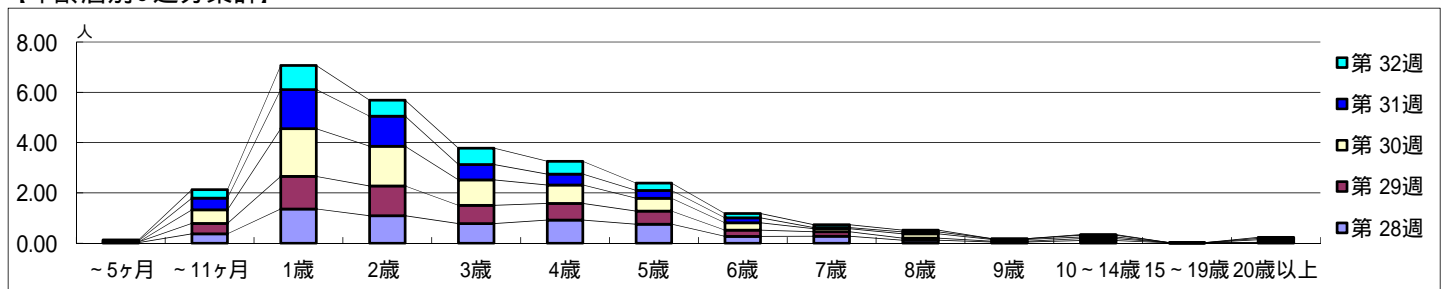


[区別・週別報告定点当り]

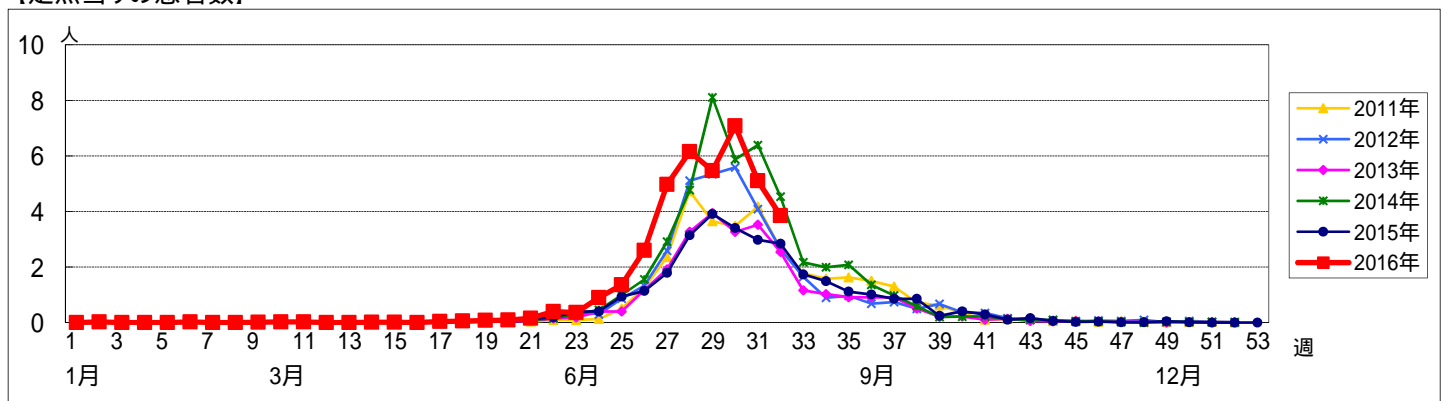


週数		合計	年齢層別													
			~5ヶ月	~11ヶ月	1歳	2歳	3歳	4歳	5歳	6歳	7歳	8歳	9歳	10~14歳	15~19歳	20歳以上
第28週	罹患数	529	2	32	117	94	67	79	65	23	24	10	4	9	1	2
	定点当り	6.15	0.02	0.37	1.36	1.09	0.78	0.92	0.76	0.27	0.28	0.12	0.05	0.10	0.01	0.02
第29週	罹患数	503	2	38	119	109	67	61	48	23	16	8	3	7	1	1
	定点当り	5.47	0.02	0.41	1.29	1.18	0.73	0.66	0.52	0.25	0.17	0.09	0.03	0.08	0.01	0.01
第30週	罹患数	630		48	169	140	90	65	45	26	11	15	6	6		9
	定点当り	7.08		0.54	1.90	1.57	1.01	0.73	0.51	0.29	0.12	0.17	0.07	0.07		0.10
第31週	罹患数	459	4	42	140	108	55	39	28	18	4	7	3	6		5
	定点当り	5.10	0.04	0.47	1.56	1.20	0.61	0.43	0.31	0.20	0.04	0.08	0.03	0.07		0.06
第32週	罹患数	273	3	24	68	45	46	36	21	12	8	5		2		3
	定点当り	3.85	0.04	0.34	0.96	0.63	0.65	0.51	0.30	0.17	0.11	0.07		0.03		0.04

[年齢層別5週分集計]



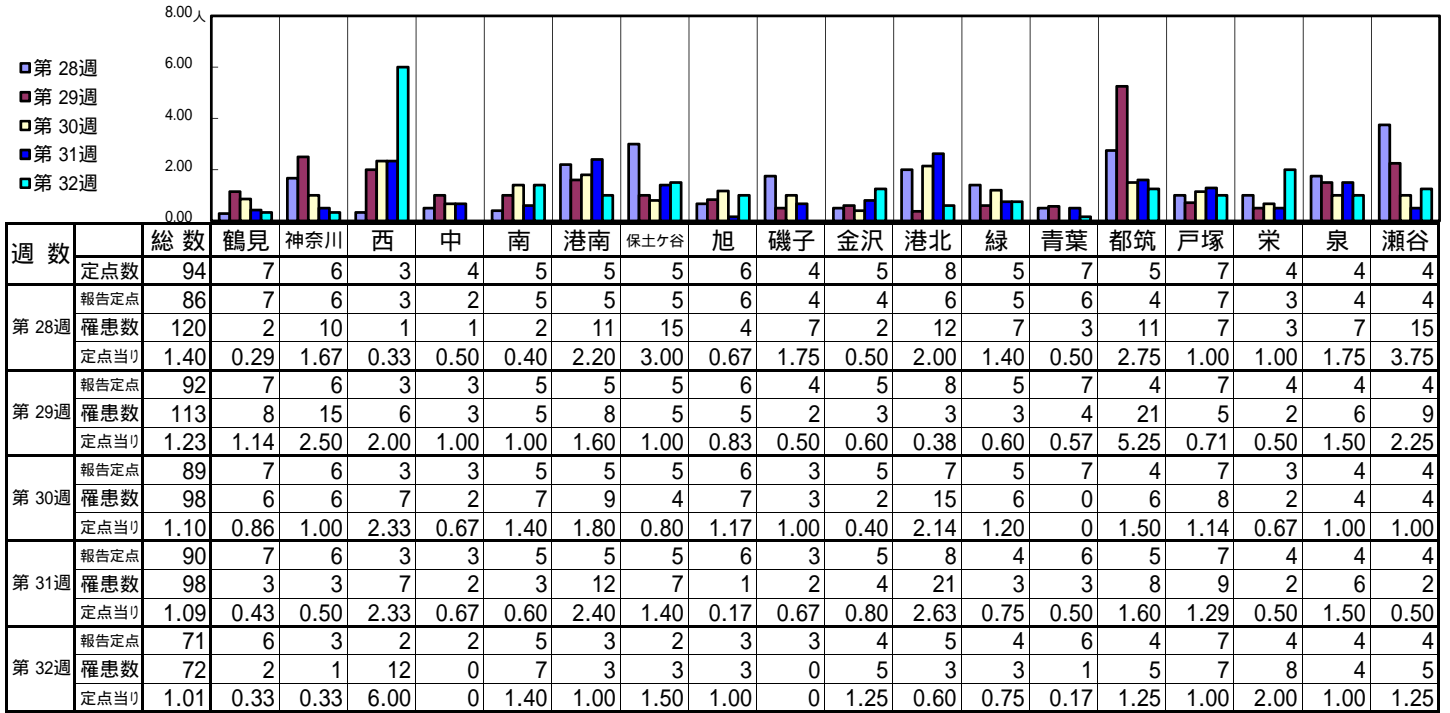
[定点当りの患者数]



<< 流行性耳下腺炎 >>

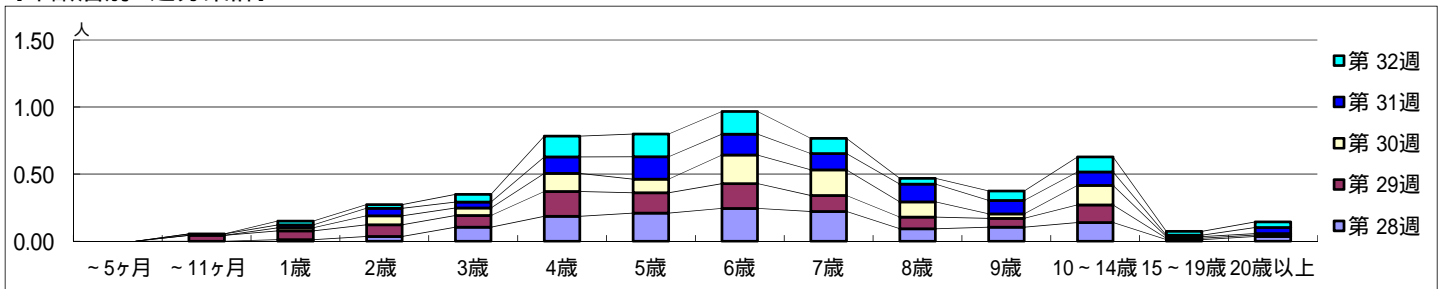
平成 28年 7月11日 ~ 8月14日
[平成 28年 第28週 ~ 第32週]

【区別・週別報告定点当り】

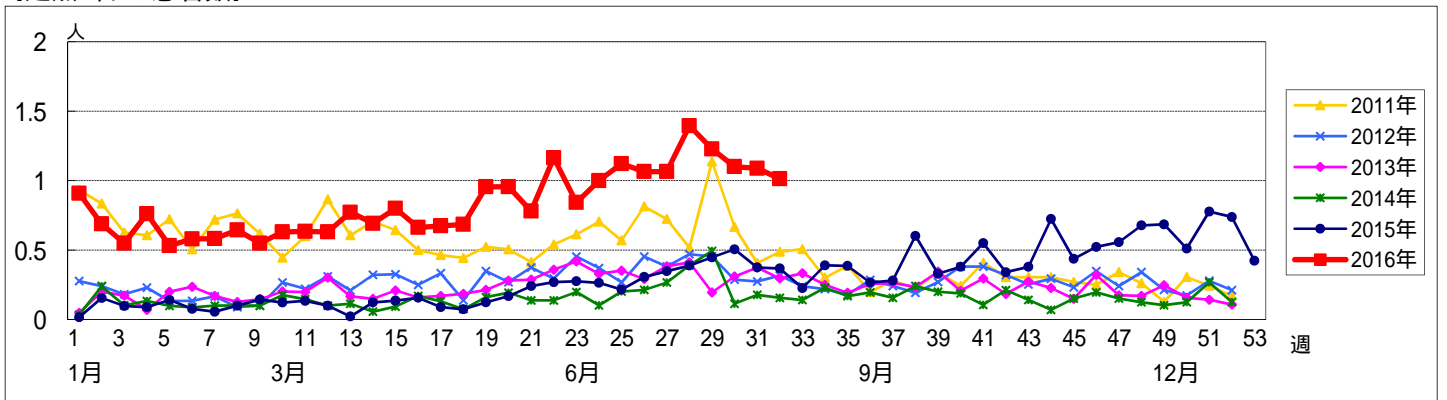


週数		合計	~5ヶ月	~11ヶ月	年齢											
					1歳	2歳	3歳	4歳	5歳	6歳	7歳	8歳	9歳	10~14歳	15~19歳	20歳以上
第28週	罹患数	120			1	3	9	16	18	21	19	8	9	12	1	3
	定点当り	1.40			0.01	0.03	0.10	0.19	0.21	0.24	0.22	0.09	0.10	0.14	0.01	0.03
第29週	罹患数	113		4	6	8	8	17	14	17	11	8	6	12	1	1
	定点当り	1.23		0.04	0.07	0.09	0.09	0.18	0.15	0.18	0.12	0.09	0.07	0.13	0.01	0.01
第30週	罹患数	98			2	6	5	12	9	19	17	10	3	13	1	1
	定点当り	1.10			0.02	0.07	0.06	0.13	0.10	0.21	0.19	0.11	0.03	0.15	0.01	0.01
第31週	罹患数	98		1	2	5	4	11	15	14	11	12	9	9	1	4
	定点当り	1.09		0.01	0.02	0.06	0.04	0.12	0.17	0.16	0.12	0.13	0.10	0.10	0.01	0.04
第32週	罹患数	72			2	2	4	11	12	12	8	3	5	8	2	3
	定点当り	1.01			0.03	0.03	0.06	0.15	0.17	0.17	0.11	0.04	0.07	0.11	0.03	0.04

【年齢層別5週分集計】



【定点当りの患者数】



<< 急性出血性結膜炎 >>

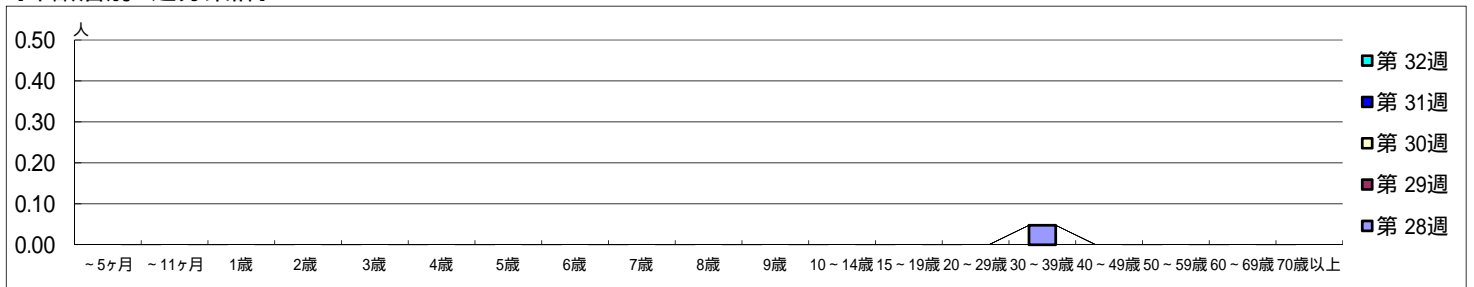
平成 28年 7月11日 ~ 8月14日
[平成 28年 第28週 ~ 第32週]

[区別・週別報告定点当り]

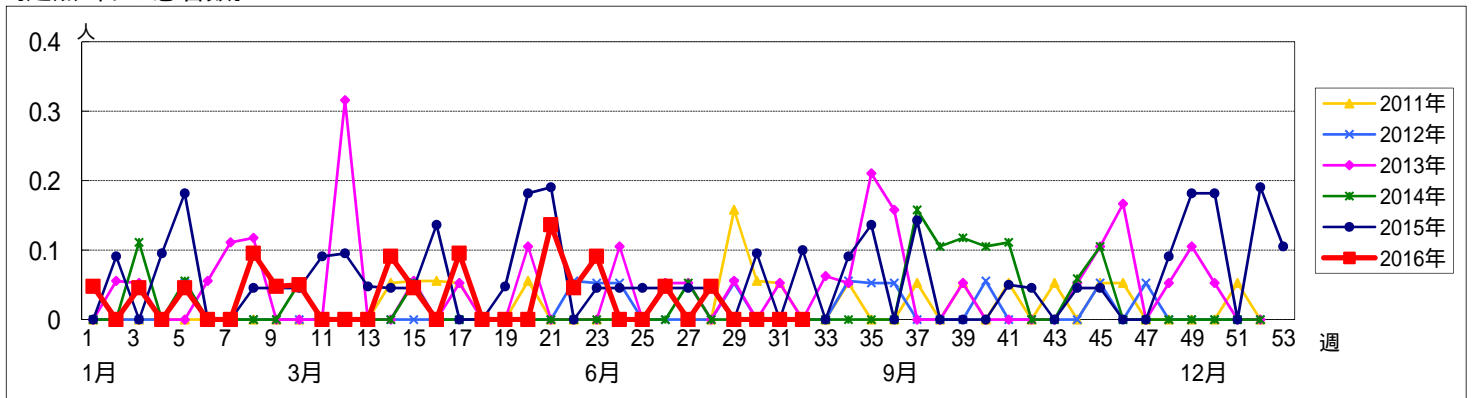
週数		総数	鶴見	神奈川	西	中	南	港南	保土ヶ谷	旭	磯子	金沢	港北	緑	青葉	都筑	戸塚	栄	泉	瀬谷
			定点数	報告定点	罹患数	定点当り	報告定点	罹患数	定点当り	報告定点	罹患数	定点当り	報告定点	罹患数	定点当り	報告定点	罹患数	定点当り	報告定点	罹患数
第28週	定点数	22	2	1	1	1	1	1	1	1	1	1	2	1	2	1	2	1	1	1
	報告定点	21	2	1	1	1	1		1	1	1	1	2	1	2	1	2	1	1	1
	罹患数	1	0	0	0	0	0	0	0	0	0	0	0	0	0	1	0	0	0	0
	定点当り	0.05	0	0	0	0	0	0	0	0	0	0	0	0	0	1.00	0	0	0	0
第29週	報告定点	21	2	1	1	1	1		1	1	1	1	2	1	2	1	2	1	1	1
	罹患数	0	0	0	0	0	0	0	0	0	0	0	0	0	0	0	0	0	0	0
	定点当り	0	0	0	0	0	0	0	0	0	0	0	0	0	0	0	0	0	0	0
	報告定点	21	2	1	1	1	1		1	1	1	1	2	1	2	1	2	1	1	1
第30週	報告定点	21	2	1	1	1	1		1	1	1	1	2	1	2	1	2	1	1	1
	罹患数	0	0	0	0	0	0	0	0	0	0	0	0	0	0	0	0	0	0	0
	定点当り	0	0	0	0	0	0	0	0	0	0	0	0	0	0	0	0	0	0	0
	報告定点	21	2	1	1	1	1		1	1	1	1	2	1	2	1	2	1	1	1
第31週	報告定点	21	2	1	1	1	1		1	1	1	1	2	1	2	1	2	1	1	1
	罹患数	0	0	0	0	0	0	0	0	0	0	0	0	0	0	0	0	0	0	0
	定点当り	0	0	0	0	0	0	0	0	0	0	0	0	0	0	0	0	0	0	0
	報告定点	21	2	1	1	1	1		1	1	1	1	2	1	2	1	2	1	1	1
第32週	報告定点	12		1				1				1	1	1	1	1	2	1	1	
	罹患数	0	0	0	0	0	0	0	0	0	0	0	0	0	0	0	0	0	0	0
	定点当り	0	0	0	0	0	0	0	0	0	0	0	0	0	0	0	0	0	0	0

週数		合計	~5ヶ月	~11ヶ月	1歳	2歳	3歳	4歳	5歳	6歳	7歳	8歳	9歳	10~14歳	15~19歳	20~29歳	30~39歳	40~49歳	50~59歳	60~69歳	70歳以上
			罹患数	定点当り	罹患数	定点当り	罹患数	定点当り	罹患数	定点当り	罹患数	定点当り	罹患数	定点当り	罹患数	定点当り	罹患数	定点当り	罹患数	定点当り	罹患数
第28週	罹患数	1																1			
	定点当り	0.05																0.05			
第29週	罹患数	0																			
	定点当り	0																			
第30週	罹患数	0																			
	定点当り	0																			
第31週	罹患数	0																			
	定点当り	0																			
第32週	罹患数	0																			
	定点当り	0																			

[年齢層別5週分集計]



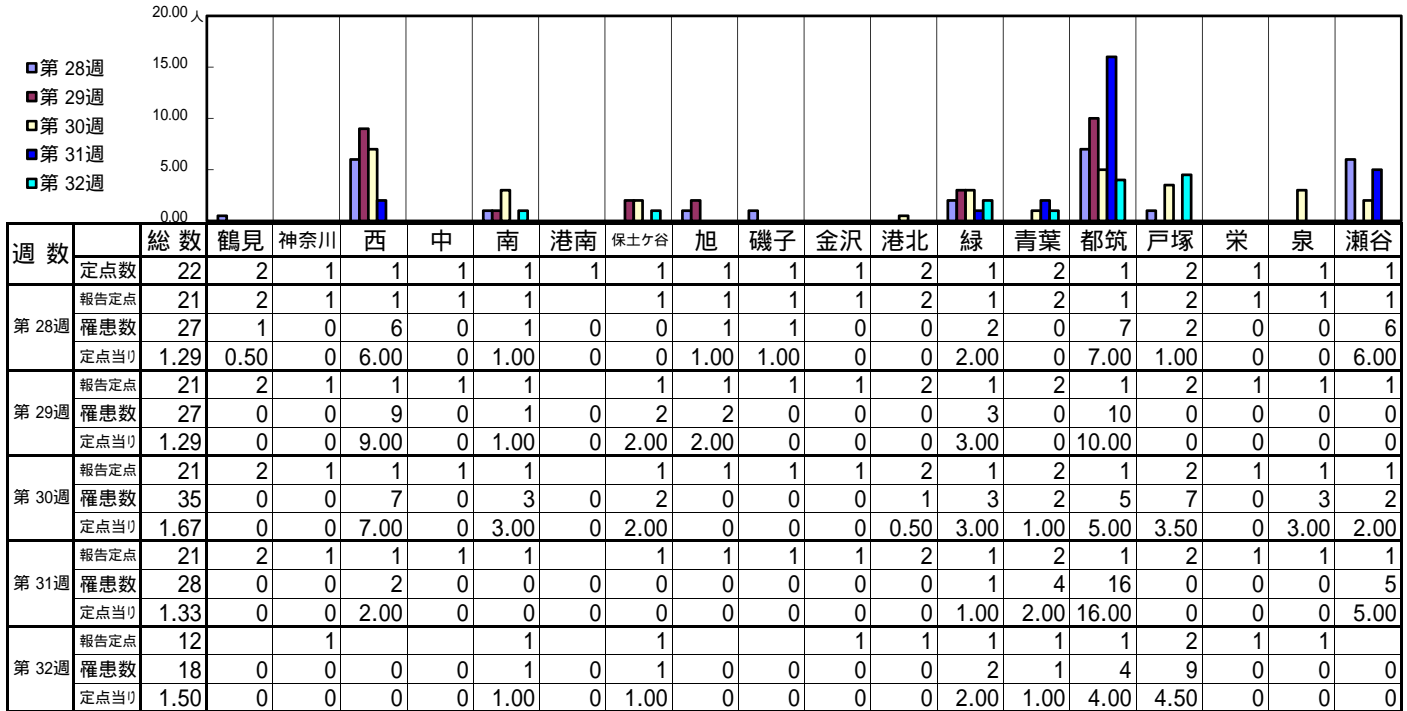
[定点当りの患者数]



<< 流行性角結膜炎 >>

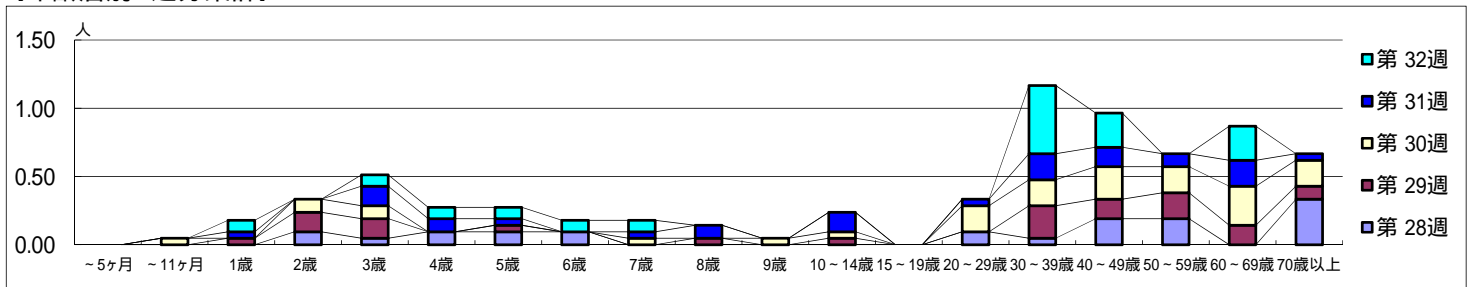
平成 28年 7月11日 ~ 8月14日
[平成 28年 第28週 ~ 第32週]

[区別・週別報告定点当り]



週数		合計	~5ヶ月	~11ヶ月	年齢層																	
					1歳	2歳	3歳	4歳	5歳	6歳	7歳	8歳	9歳	10~14歳	15~19歳	20~29歳	30~39歳	40~49歳	50~59歳	60~69歳	70歳以上	
第28週	罹患数	27				2	1	2	2	2							2	1	4	4		7
	定点当り	1.29				0.10	0.05	0.10	0.10	0.10							0.10	0.05	0.19	0.19		0.33
第29週	罹患数	27			1	3	3		1			1		1			5	3	4	3		2
	定点当り	1.29			0.05	0.14	0.14		0.05			0.05		0.05			0.24	0.14	0.19	0.14		0.10
第30週	罹患数	35		1		2	2				1			1		4	4	5	4	6		4
	定点当り	1.67		0.05		0.10	0.10				0.05			0.05		0.19	0.19	0.24	0.19	0.29		0.19
第31週	罹患数	28			1		3	2	1		1	2		3		1	4	3	2	4		1
	定点当り	1.33			0.05		0.14	0.10	0.05		0.05	0.10		0.14		0.05	0.19	0.14	0.10	0.19		0.05
第32週	罹患数	18			1		1	1	1	1	1						6	3		3		
	定点当り	1.50			0.08		0.08	0.08	0.08	0.08	0.08						0.50	0.25		0.25		

[年齢層別5週分集計]



[定点当りの患者数]

