

疾病別 警報・注意報 発生状況

平成28年第31週

	インフルエンザ	RSウイルス感染症	咽頭結膜熱	A群溶血性レンサ球菌咽頭炎	感染性胃腸炎	水痘	手足口病	伝染性紅斑	突発性発しん	百日咳	ヘルパンギーナ	流行性耳下腺炎	急性出血性結膜炎	流行性角結膜炎
警報レベル	30		3	8	20	7	5	2		1	6	6	1	8
終息基準値	10		1	4	12	4	2	1		0.1	2	2	0.1	4
注意報レベル	10					4						3		
横浜市	0.03	0.31	0.39	0.97	2.92	0.44	1.31	0.11	0.59	-	5.07	1.11	-	1.47
鶴見	-	1.71	0.14	1.14	4.29	-	0.29	0.43	0.14	-	4.86	0.43	-	-
神奈川	-	0.20	0.20	0.80	4.60	0.60	1.80	0.20	1.40	-	8.40	0.60	-	-
西	-	-	-	-	2.33	-	0.33	-	1.00	-	4.33	2.33	-	2.00
中	-	-	2.67	1.33	5.33	1.00	1.67	-	1.00	-	5.00	0.67	...	...
南	-	-	-	-	2.80	-	0.20	0.20	0.20	-	2.40	0.60	-	-
港南	-	0.20	0.40	2.40	2.20	0.60	0.80	0.20	1.20	-	7.00	2.40	...	...
保土ヶ谷	0.14	0.20	0.20	1.00	0.20	0.40	0.20	-	-	-	2.60	1.40	...	...
旭	0.38	0.33	-	0.17	4.50	0.17	0.83	0.17	0.50	-	3.17	0.17	-	-
磯子	-	-	1.00	2.00	2.50	0.50	3.50	-	0.50	-	10.50	1.00	-	-
金沢	-	-	-	-	1.80	0.80	0.40	-	0.20	-	2.00	0.80	-	-
港北	-	0.25	1.13	1.25	2.25	0.50	1.63	-	0.25	-	6.75	2.63	-	-
緑	-	0.75	1.25	4.00	4.00	0.50	8.00	0.25	1.00	-	11.00	0.75	-	1.00
青葉	-	-	0.50	0.50	2.17	-	3.00	-	1.17	-	7.00	0.50	-	2.00
都筑	-	-	-	1.20	3.60	-	0.20	0.20	0.40	-	3.00	1.60	-	16.00
戸塚	-	0.29	0.14	1.00	3.43	1.29	0.43	-	0.71	-	1.86	1.29	-	-
栄	-	-	-	0.50	0.50	0.25	0.25	0.25	-	-	1.00	0.50	-	-
泉	-	0.25	0.25	0.50	3.25	0.75	0.50	-	0.75	-	3.25	1.50	-	-
瀬谷	-	0.50	-	0.25	2.50	0.75	2.00	-	0.75	-	11.75	0.50	-	5.00

(- : 0) (... : 報告なし)

数字は報告定点当たり患者数です

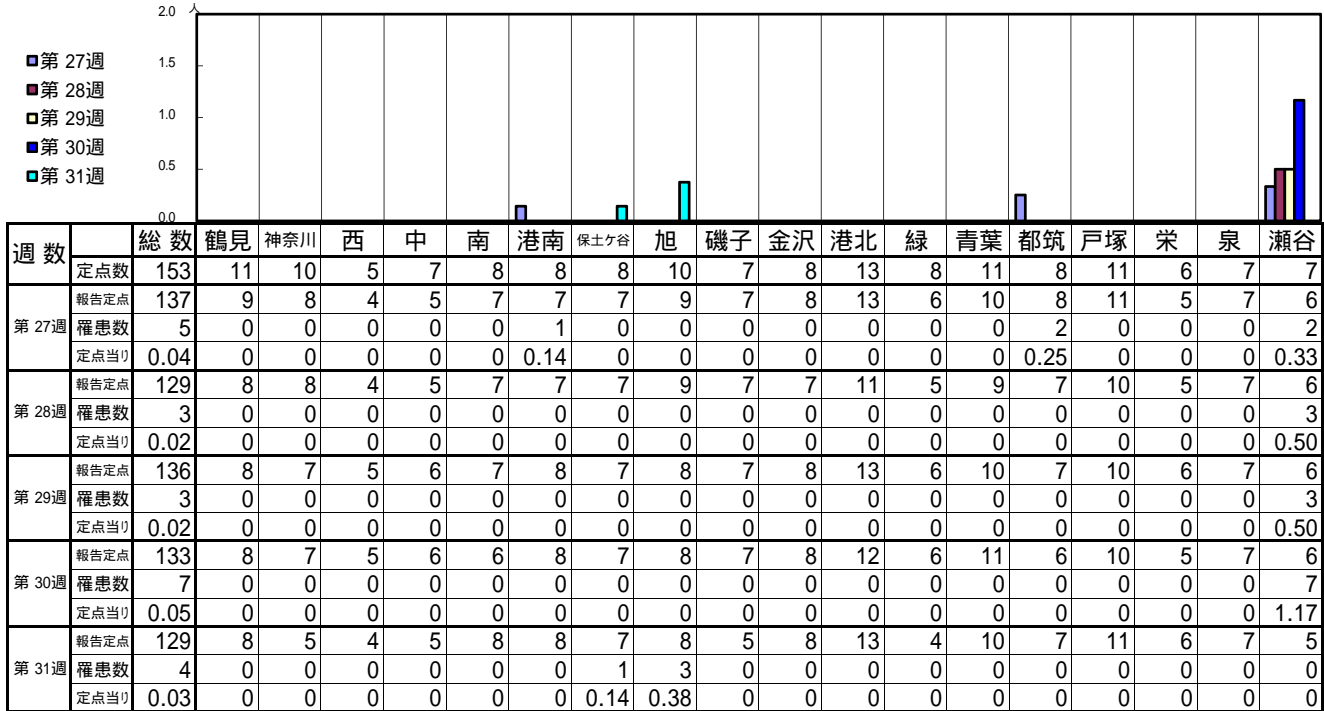
**報告定点当たりの値が警報レベル もしくは警報レベル継続中です  
報告定点当たりの値が注意報レベルに達しています**

(この数字は集計時点のものです。翌週以降、変動する可能性があります)

<< インフルエンザ >>

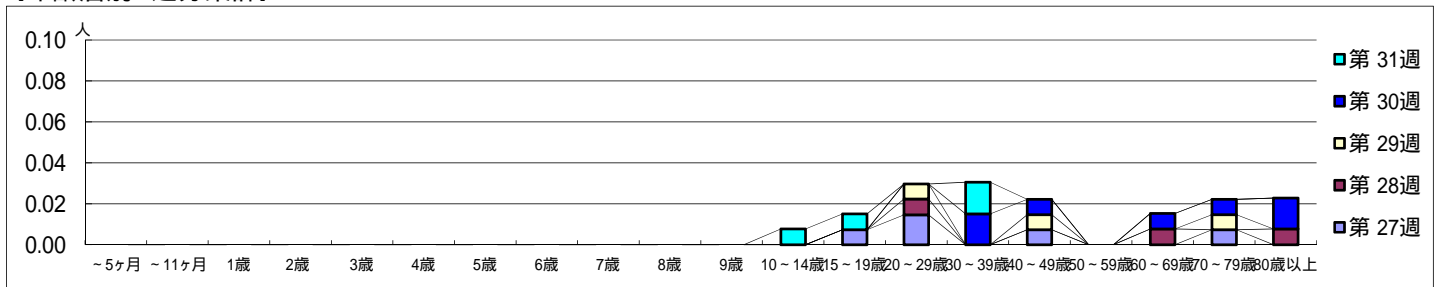
平成 28年 7月 4日 ~ 8月 7日  
[平成 28年 第27週 ~ 第31週]

【区別・週別報告定点当り】

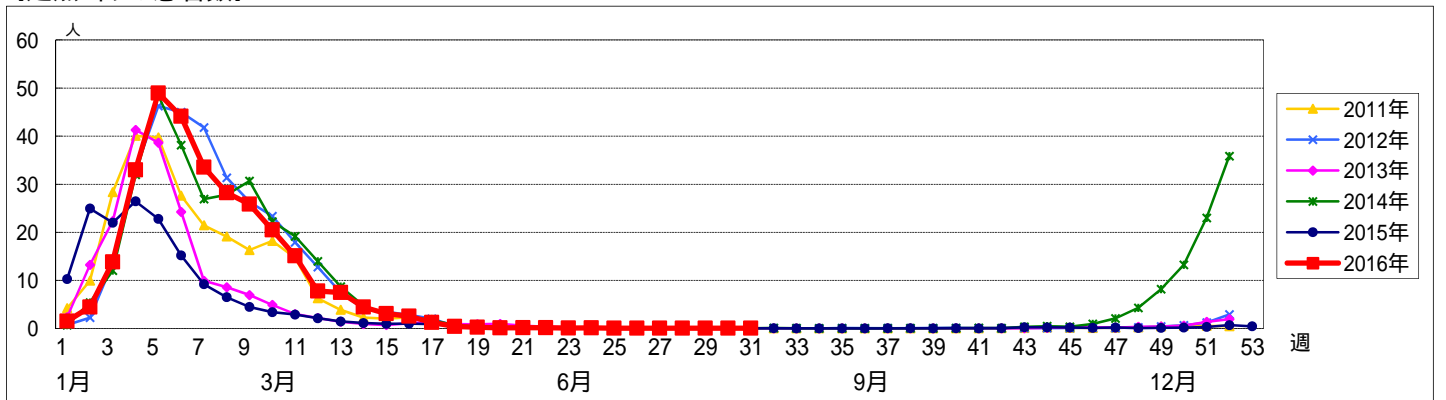


週数	合計	~5ヶ月	~11ヶ月	1歳	2歳	3歳	4歳	5歳	6歳	7歳	8歳	9歳	10~14歳	15~19歳	20~29歳	30~39歳	40~49歳	50~59歳	60~69歳	70~79歳	80歳以上
第 27週	5														1	2		1			1
第 28週	3															1			1		1
第 29週	3															1		1			1
第 30週	7															2	1		1	1	2
第 31週	4												1	1		2					

【年齢層別5週分集計】



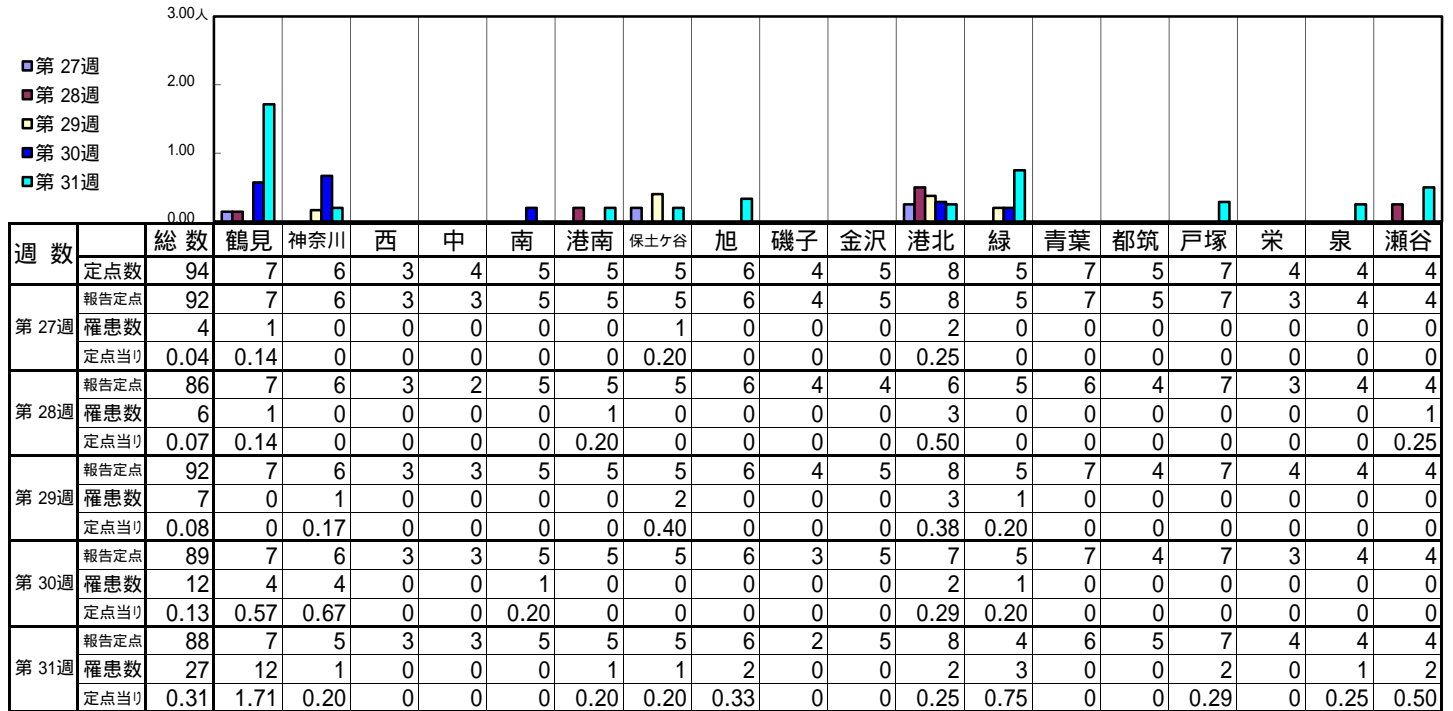
【定点当りの患者数】



<< RSウイルス感染症 >>

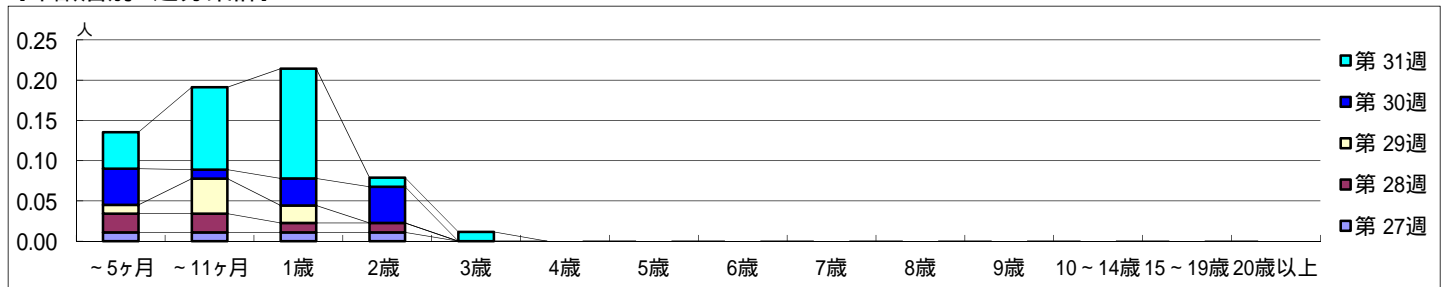
平成 28年 7月 4日 ~ 8月 7日  
[平成 28年 第27週 ~ 第31週]

【区別・週別報告定点当り】

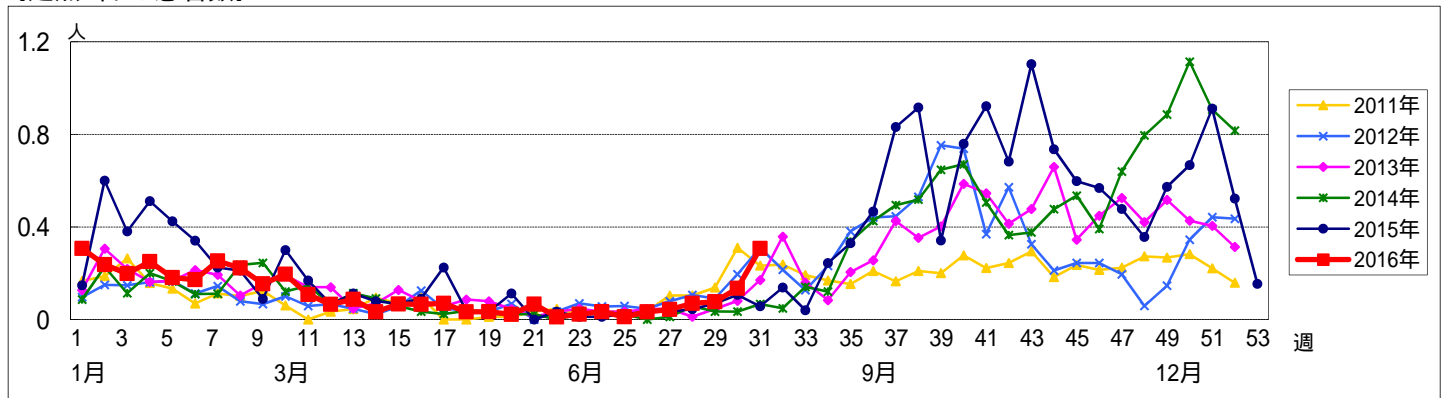


週数	合計	~5ヶ月	~11ヶ月	1歳	2歳	3歳	4歳	5歳	6歳	7歳	8歳	9歳	10~14歳	15~19歳	20歳以上
第27週	罹患数	4	1	1	1	1									
第27週	定点当り	0.04	0.01	0.01	0.01	0.01									
第28週	罹患数	6	2	2	1	1									
第28週	定点当り	0.07	0.02	0.02	0.01	0.01									
第29週	罹患数	7	1	4	2										
第29週	定点当り	0.08	0.01	0.04	0.02										
第30週	罹患数	12	4	1	3	4									
第30週	定点当り	0.13	0.04	0.01	0.03	0.04									
第31週	罹患数	27	4	9	12	1	1								
第31週	定点当り	0.31	0.05	0.10	0.14	0.01	0.01								

【年齢層別5週分集計】



【定点当りの患者数】



<< 咽頭結膜熱 >>

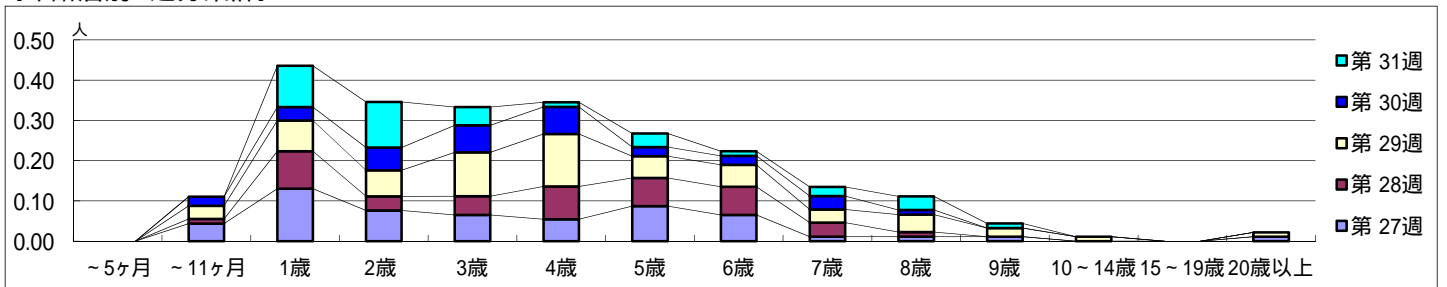
平成 28年 7月 4日 ~ 8月 7日  
[平成 28年 第27週 ~ 第31週]

【区別・週別報告定点当り】

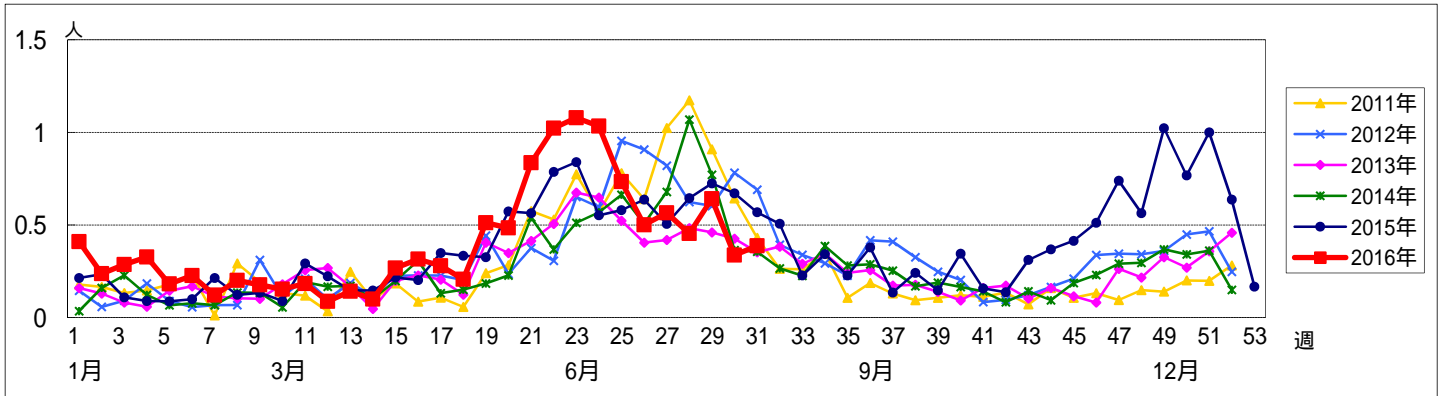
週 数		総数	区別																	
			鶴見	神奈川	西	中	南	港南	保土ヶ谷	旭	磯子	金沢	港北	緑	青葉	都筑	戸塚	栄	泉	瀬谷
第 27週	定点数	94	7	6	3	4	5	5	5	6	4	5	8	5	7	5	7	4	4	4
	報告定点	92	7	6	3	3	5	5	5	6	4	5	8	5	7	5	7	3	4	4
	罹患数	52	7	1	3	9	1	6	3	0	6	0	7	4	0	2	3	0	0	0
	定点当り	0.57	1.00	0.17	1.00	3.00	0.20	1.20	0.60	0	1.50	0	0.88	0.80	0	0.40	0.43	0	0	0
第 28週	報告定点	86	7	6	3	2	5	5	5	6	4	4	6	5	6	4	7	3	4	4
	罹患数	39	1	4	0	4	0	2	4	0	2	1	4	8	2	2	2	0	3	0
	定点当り	0.45	0.14	0.67	0	2.00	0	0.40	0.80	0	0.50	0.25	0.67	1.60	0.33	0.50	0.29	0	0.75	0
	報告定点	92	7	6	3	3	5	5	5	6	4	5	8	5	7	4	7	4	4	4
第 29週	罹患数	59	4	4	1	2	0	2	6	1	2	0	11	19	1	1	4	0	1	0
	定点当り	0.64	0.57	0.67	0.33	0.67	0	0.40	1.20	0.17	0.50	0	1.38	3.80	0.14	0.25	0.57	0	0.25	0
	報告定点	89	7	6	3	3	5	5	5	6	3	5	7	5	7	4	7	3	4	4
	罹患数	30	2	2	0	3	2	0	3	1	1	0	4	4	2	2	3	0	1	0
第 30週	報告定点	88	7	5	3	3	5	5	5	6	2	5	8	4	6	5	7	4	4	4
	罹患数	34	1	1	0	8	0	2	1	0	2	0	9	5	3	0	1	0	1	0
	定点当り	0.39	0.14	0.20	0	2.67	0	0.40	0.20	0	1.00	0	1.13	1.25	0.50	0	0.14	0	0.25	0
	報告定点	88	7	5	3	3	5	5	5	6	2	5	8	4	6	5	7	4	4	4
第 31週	罹患数	34	1	1	0	8	0	2	1	0	2	0	9	5	3	0	1	0	1	0
	定点当り	0.39	0.14	0.20	0	2.67	0	0.40	0.20	0	1.00	0	1.13	1.25	0.50	0	0.14	0	0.25	0

週 数		合計	年齢層別													
			~5ヶ月	~11ヶ月	1歳	2歳	3歳	4歳	5歳	6歳	7歳	8歳	9歳	10~14歳	15~19歳	20歳以上
第 27週	罹患数	52		4	12	7	6	5	8	6	1	1	1			1
	定点当り	0.57		0.04	0.13	0.08	0.07	0.05	0.09	0.07	0.01	0.01	0.01			0.01
第 28週	罹患数	39		1	8	3	4	7	6	6	3	1				
	定点当り	0.45		0.01	0.09	0.03	0.05	0.08	0.07	0.07	0.03	0.01				
第 29週	罹患数	59		3	7	6	10	12	5	5	3	4	2	1		1
	定点当り	0.64		0.03	0.08	0.07	0.11	0.13	0.05	0.05	0.03	0.04	0.02	0.01		0.01
第 30週	罹患数	30		2	3	5	6	6	2	3	1					
	定点当り	0.34		0.02	0.03	0.06	0.07	0.07	0.02	0.02	0.03	0.01				
第 31週	罹患数	34			9	10	4	1	3	1	2	3	1			
	定点当り	0.39			0.10	0.11	0.05	0.01	0.03	0.01	0.02	0.03	0.01			

【年齢層別5週分集計】



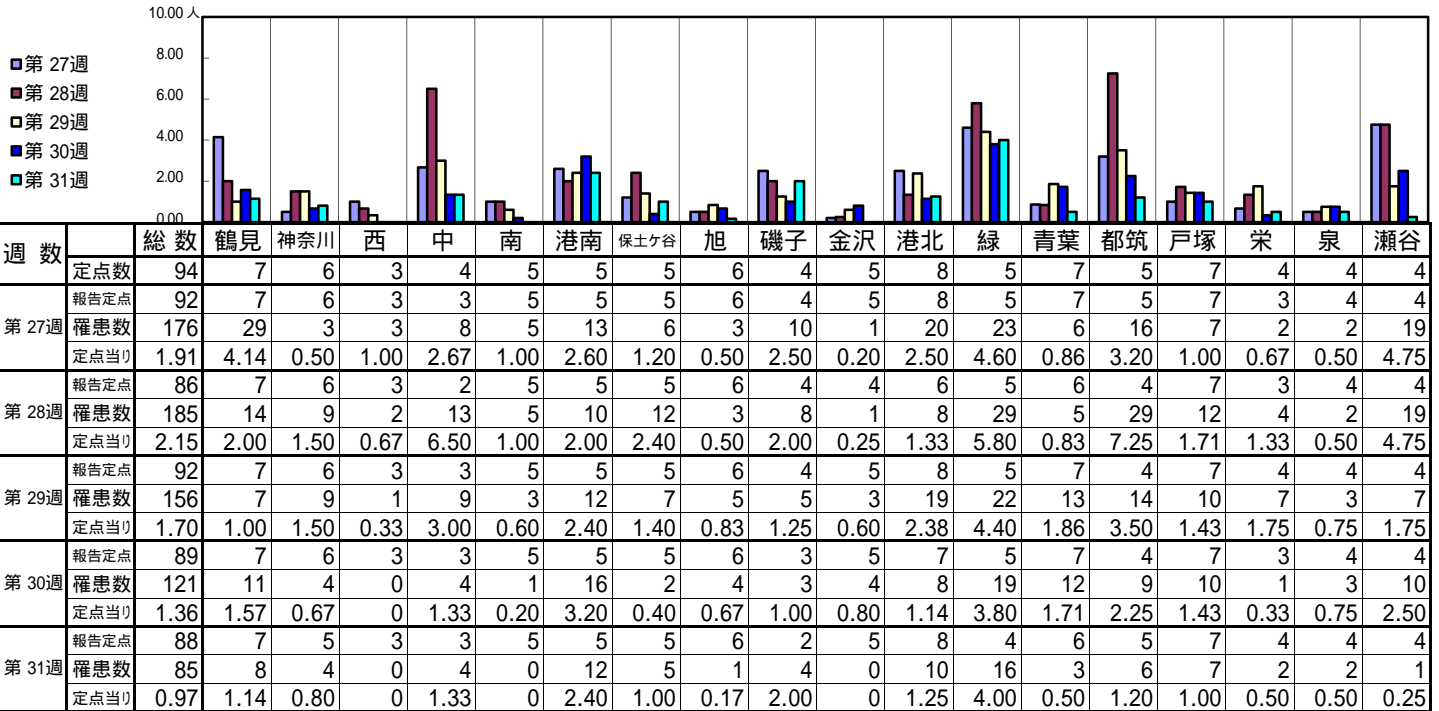
【定点当りの患者数】



<< A群溶血性レンサ球菌咽頭炎 >>

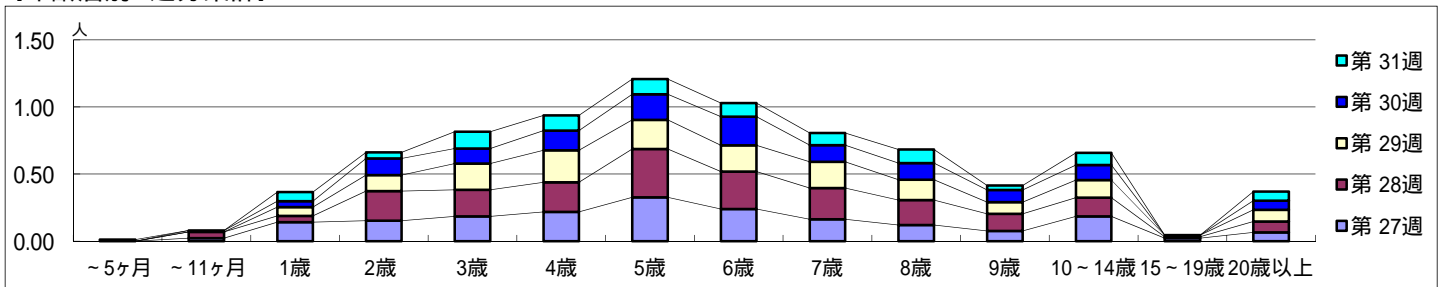
平成 28年 7月 4日 ~ 8月 7日  
[平成 28年 第27週 ~ 第31週]

[区別・週別報告定点当り]

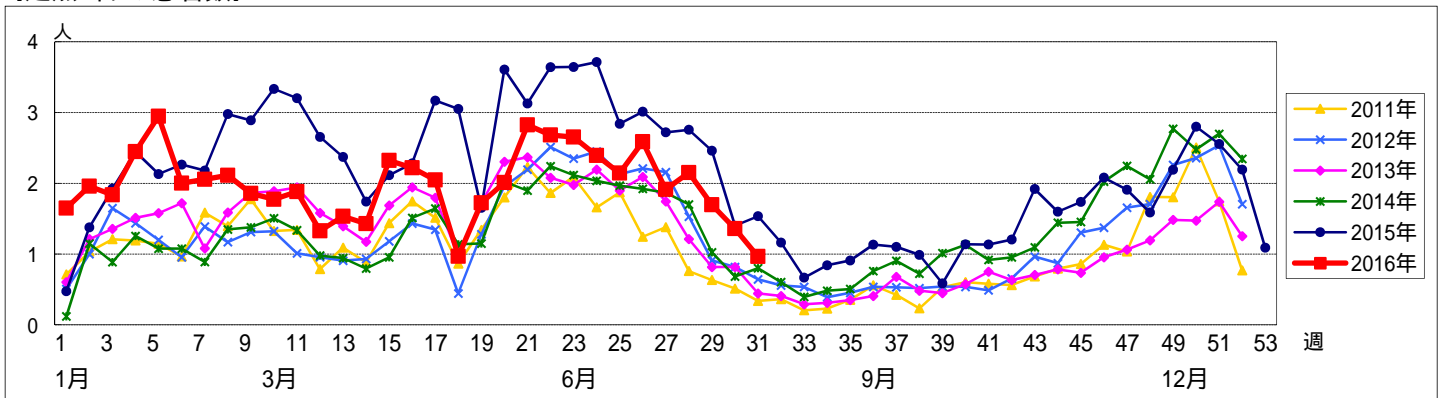


週数		合計	年齢層別													
			~5ヶ月	~11ヶ月	1歳	2歳	3歳	4歳	5歳	6歳	7歳	8歳	9歳	10~14歳	15~19歳	20歳以上
第27週	罹患数	176		2	13	14	17	20	30	22	15	11	7	17	2	6
	定点当り	1.91		0.02	0.14	0.15	0.18	0.22	0.33	0.24	0.16	0.12	0.08	0.18	0.02	0.07
第28週	罹患数	185		4	4	19	17	19	31	24	20	16	11	12	1	7
	定点当り	2.15		0.05	0.05	0.22	0.20	0.22	0.36	0.28	0.23	0.19	0.13	0.14	0.01	0.08
第29週	罹患数	156			6	11	18	22	20	18	14	8	12	1	8	
	定点当り	1.70			0.07	0.12	0.20	0.24	0.22	0.20	0.15	0.09	0.13	0.01	0.09	
第30週	罹患数	121		1	4	11	10	13	17	19	11	11	8	10		6
	定点当り	1.36		0.01	0.04	0.12	0.11	0.15	0.19	0.21	0.12	0.12	0.09	0.11		0.07
第31週	罹患数	85	1		6	4	11	10	10	9	8	9	3	8		6
	定点当り	0.97	0.01		0.07	0.05	0.13	0.11	0.11	0.10	0.09	0.10	0.03	0.09		0.07

[年齢層別5週分集計]



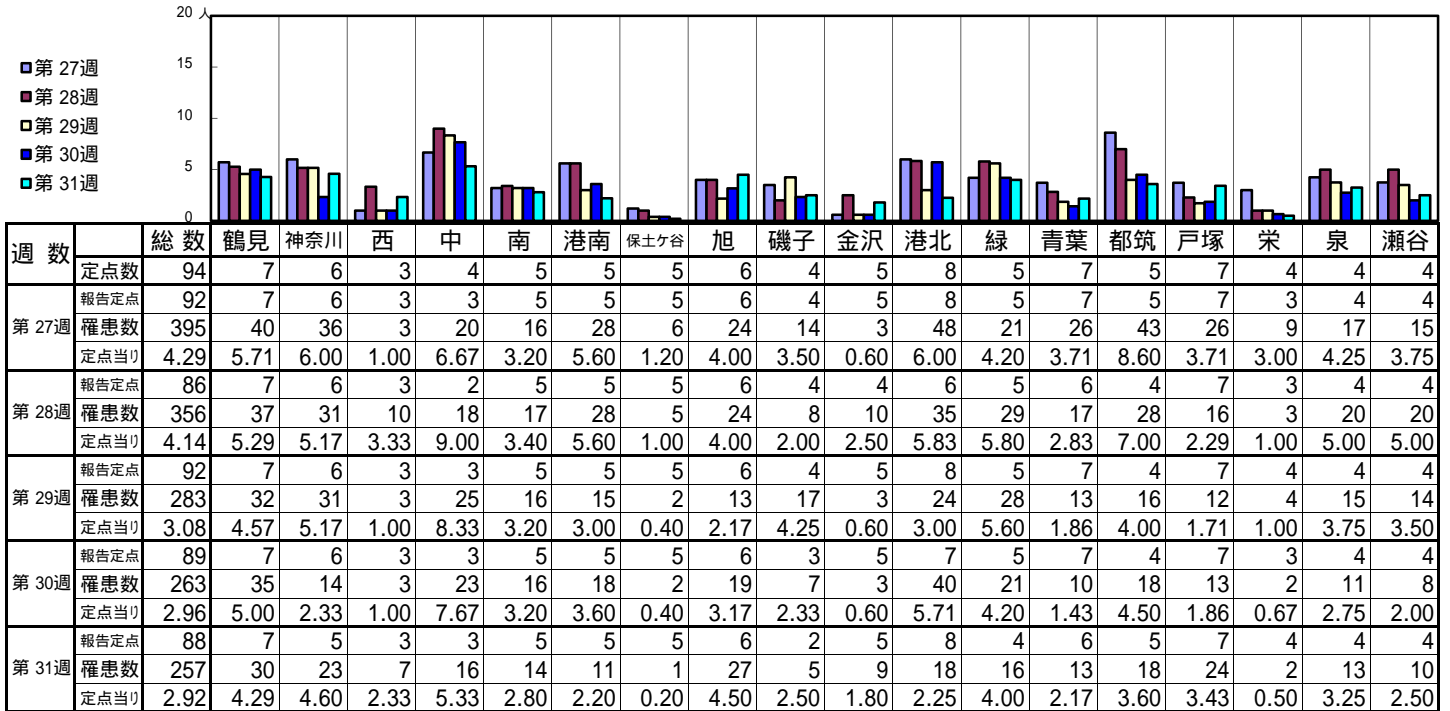
[定点当りの患者数]



# << 感染性胃腸炎 >>

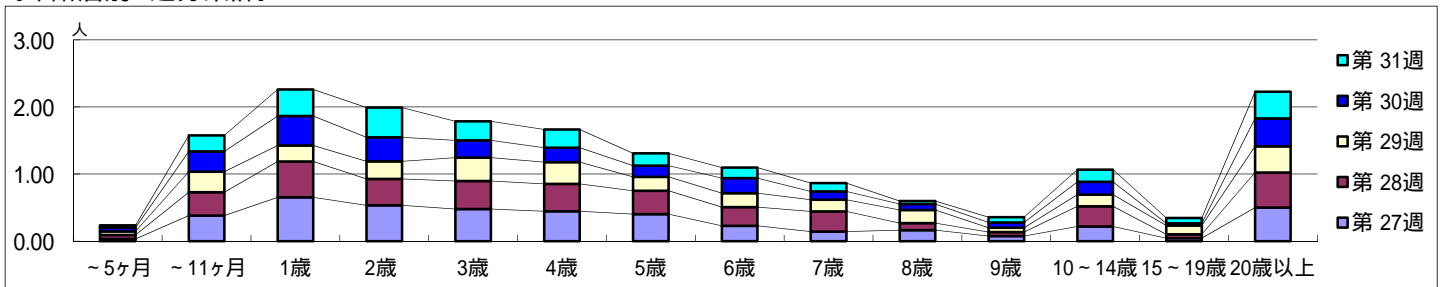
平成 28年 7月 4日 ~ 8月 7日  
[平成 28年 第27週 ~ 第31週]

[区別・週別報告定点当り]

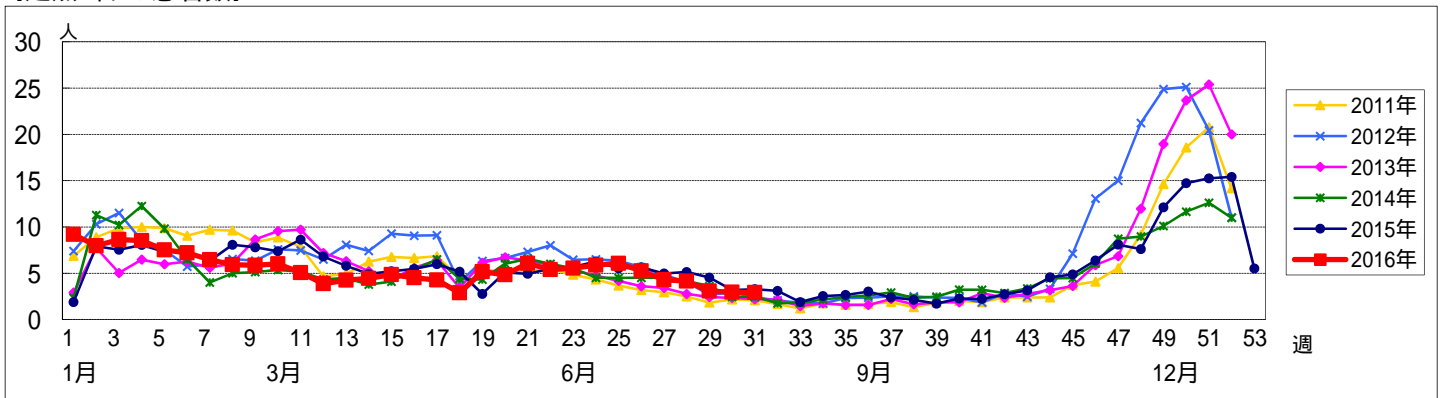


週 数		合計	年齢層別													
			~5ヶ月	~11ヶ月	1歳	2歳	3歳	4歳	5歳	6歳	7歳	8歳	9歳	10~14歳	15~19歳	20歳以上
第 27週	罹患数	395	3	35	60	49	44	41	37	21	13	15	7	20	4	46
	定点当り	4.29	0.03	0.38	0.65	0.53	0.48	0.45	0.40	0.23	0.14	0.16	0.08	0.22	0.04	0.50
第 28週	罹患数	356	5	30	46	34	36	35	30	24	26	9	5	26	5	45
	定点当り	4.14	0.06	0.35	0.53	0.40	0.42	0.41	0.35	0.28	0.30	0.10	0.06	0.30	0.06	0.52
第 29週	罹患数	283	5	28	22	24	32	30	19	19	16	18	6	16	12	36
	定点当り	3.08	0.05	0.30	0.24	0.26	0.35	0.33	0.21	0.21	0.17	0.20	0.07	0.17	0.13	0.39
第 30週	罹患数	263	5	27	39	32	23	19	15	20	11	8	7	17	3	37
	定点当り	2.96	0.06	0.30	0.44	0.36	0.26	0.21	0.17	0.22	0.12	0.09	0.08	0.19	0.03	0.42
第 31週	罹患数	257	3	21	35	39	25	24	16	14	11	4	7	16	7	35
	定点当り	2.92	0.03	0.24	0.40	0.44	0.28	0.27	0.18	0.16	0.13	0.05	0.08	0.18	0.08	0.40

[年齢層別5週分集計]



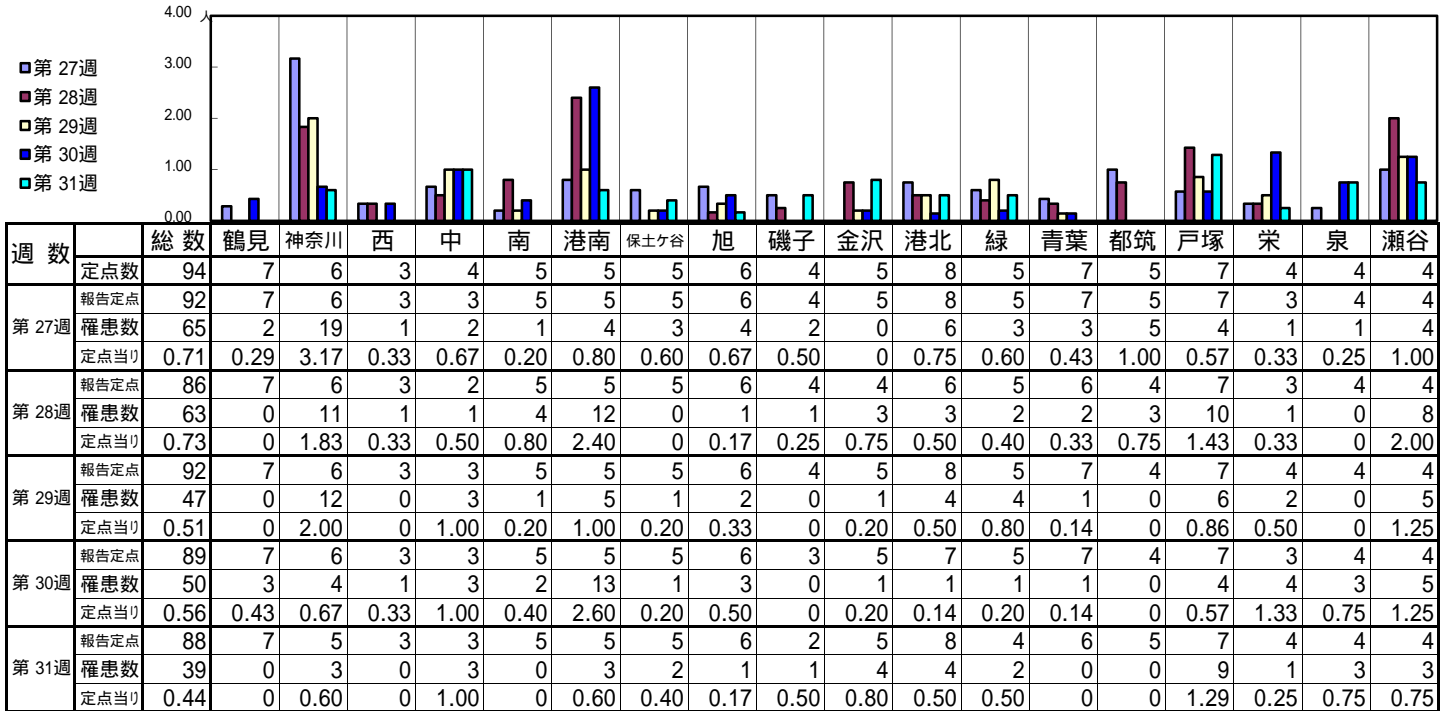
[定点当りの患者数]



# << 水痘 >>

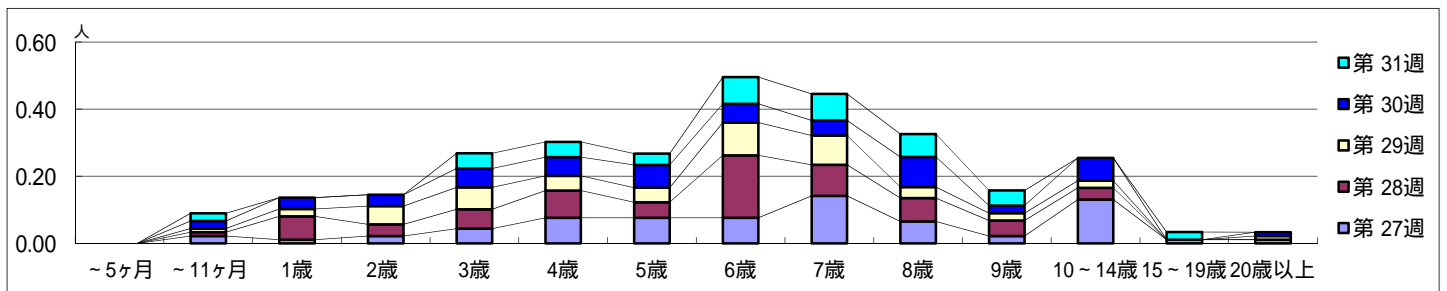
平成 28年 7月 4日 ~ 8月 7日  
[平成 28年 第27週 ~ 第31週]

## 【区別・週別報告定点当り】

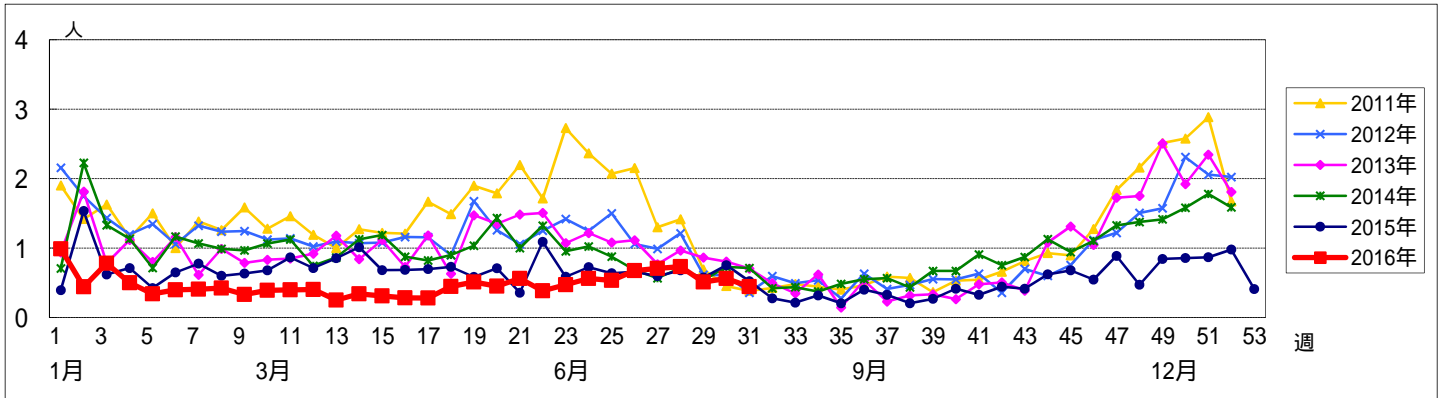


週 数		合計	~5ヶ月	~11ヶ月	年齢層												
					1歳	2歳	3歳	4歳	5歳	6歳	7歳	8歳	9歳	10~14歳	15~19歳	20歳以上	
第 27週	罹患数	65		2	1	2	4	7	7	7	13	6	2	12	1	1	
	定点当り	0.71		0.02	0.01	0.02	0.04	0.08	0.08	0.08	0.14	0.07	0.02	0.13	0.01	0.01	
第 28週	罹患数	63		1	6	3	5	7	4	16	8	6	4	3			
	定点当り	0.73		0.01	0.07	0.03	0.06	0.08	0.05	0.19	0.09	0.07	0.05	0.03			
第 29週	罹患数	47		1	2	5	6	4	4	9	8	3	2	2		1	
	定点当り	0.51		0.01	0.02	0.05	0.07	0.04	0.04	0.10	0.09	0.03	0.02	0.02		0.01	
第 30週	罹患数	50		2	3	3	5	5	6	5	4	8	2	6		1	
	定点当り	0.56		0.02	0.03	0.03	0.06	0.06	0.07	0.06	0.04	0.09	0.02	0.07		0.01	
第 31週	罹患数	39		2			4	4	3	7	7	6	4		2		
	定点当り	0.44		0.02			0.05	0.05	0.03	0.08	0.08	0.07	0.05		0.02		

## 【年齢層別5週分集計】



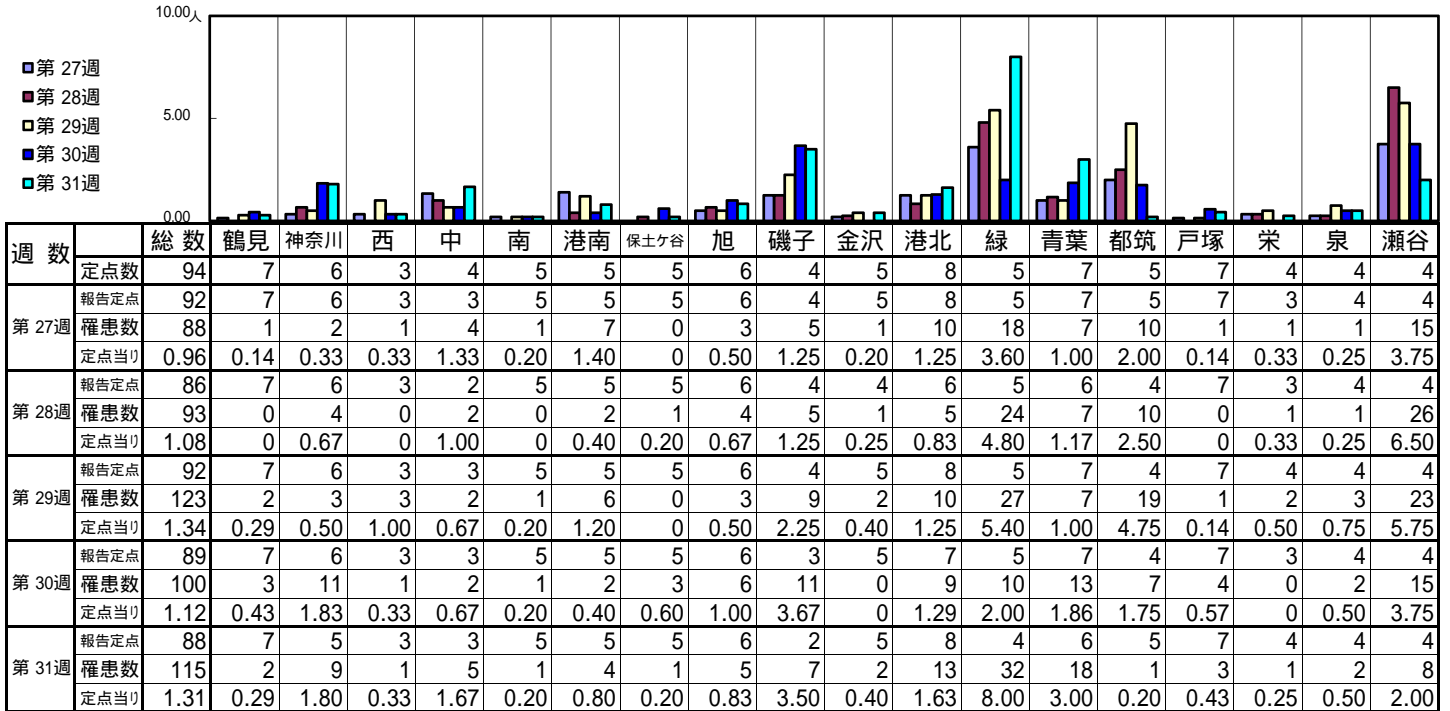
## 【定点当りの患者数】



<< 手足口病 >>

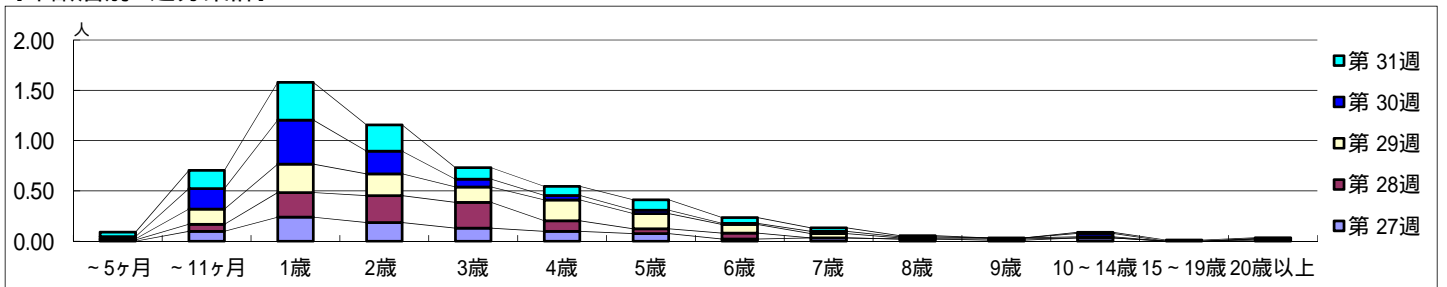
平成 28年 7月 4日 ~ 8月 7日  
[平成 28年 第27週 ~ 第31週]

【区別・週別報告定点当り】

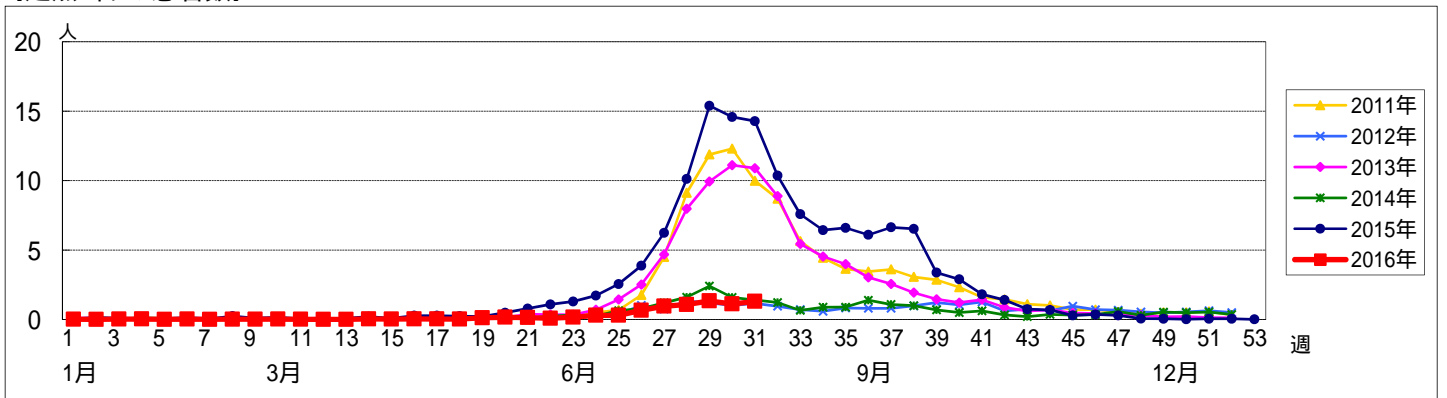


週 数		合計	年齢層別													
			~5ヶ月	~11ヶ月	1歳	2歳	3歳	4歳	5歳	6歳	7歳	8歳	9歳	10~14歳	15~19歳	20歳以上
第 27週	罹患数	88		9	22	17	12	9	7	2	3	2	1	3		1
	定点当り	0.96		0.10	0.24	0.18	0.13	0.10	0.08	0.02	0.03	0.02	0.01	0.03		0.01
第 28週	罹患数	93	1	6	21	23	22	9	4	5			1			1
	定点当り	1.08	0.01	0.07	0.24	0.27	0.26	0.10	0.05	0.06			0.01			0.01
第 29週	罹患数	123	1	14	26	20	14	19	14	8	4	1	1			
	定点当り	1.34	0.01	0.15	0.28	0.22	0.15	0.21	0.15	0.09	0.04	0.01	0.01			
第 30週	罹患数	100	2	18	39	20	7	4	3	1	2	1			3	
	定点当り	1.12	0.02	0.20	0.44	0.22	0.08	0.04	0.03	0.01	0.02	0.01			0.03	
第 31週	罹患数	115	4	16	33	23	10	8	9	5	3	1		1	1	1
	定点当り	1.31	0.05	0.18	0.38	0.26	0.11	0.09	0.10	0.06	0.03	0.01		0.01	0.01	0.01

【年齢層別5週分集計】



【定点当りの患者数】

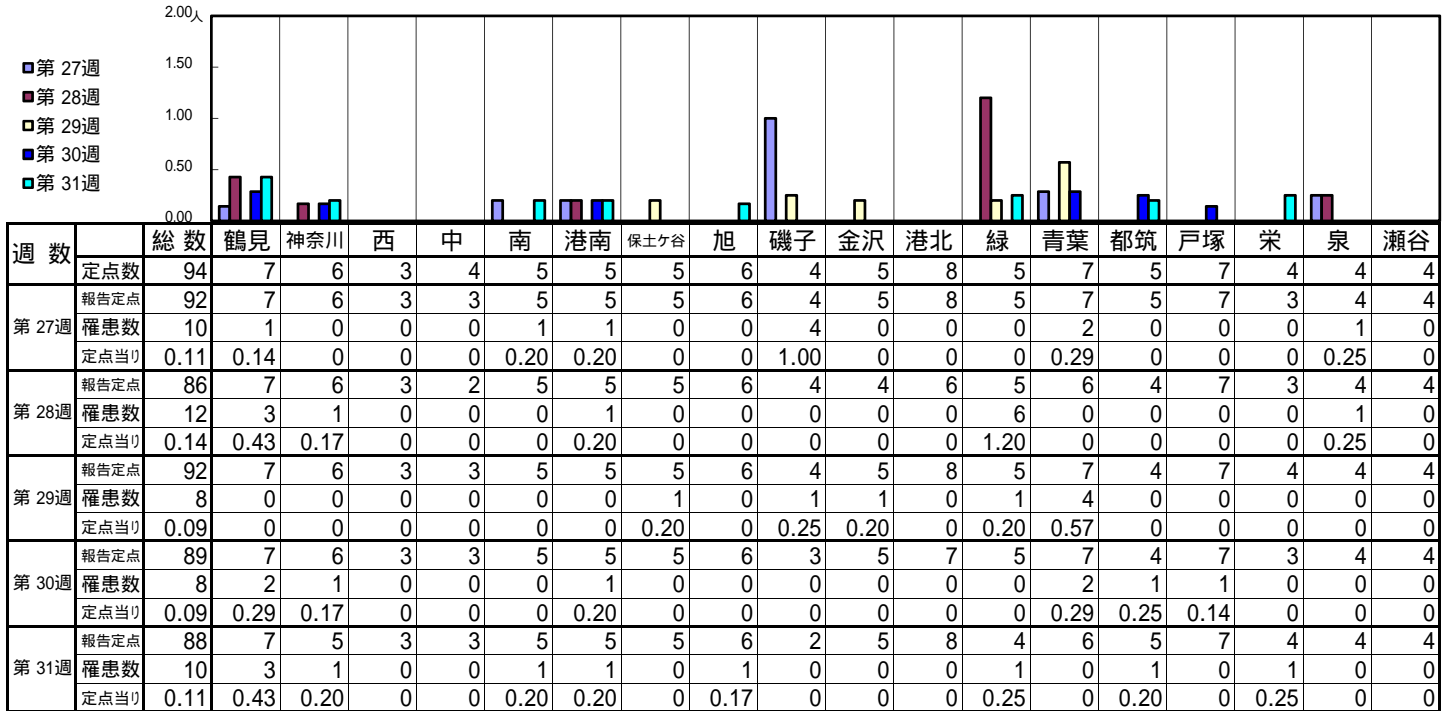




<< 伝染性紅斑 >>

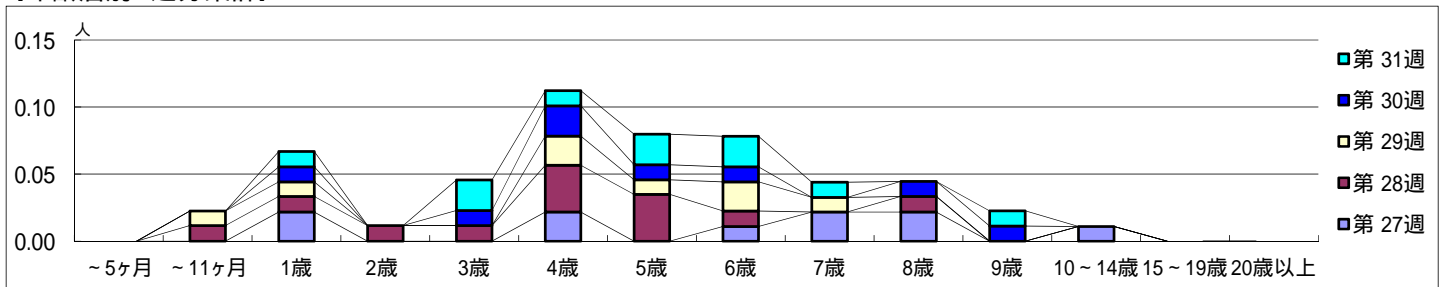
平成 28年 7月 4日 ~ 8月 7日  
[平成 28年 第27週 ~ 第31週]

【区別・週別報告定点当り】

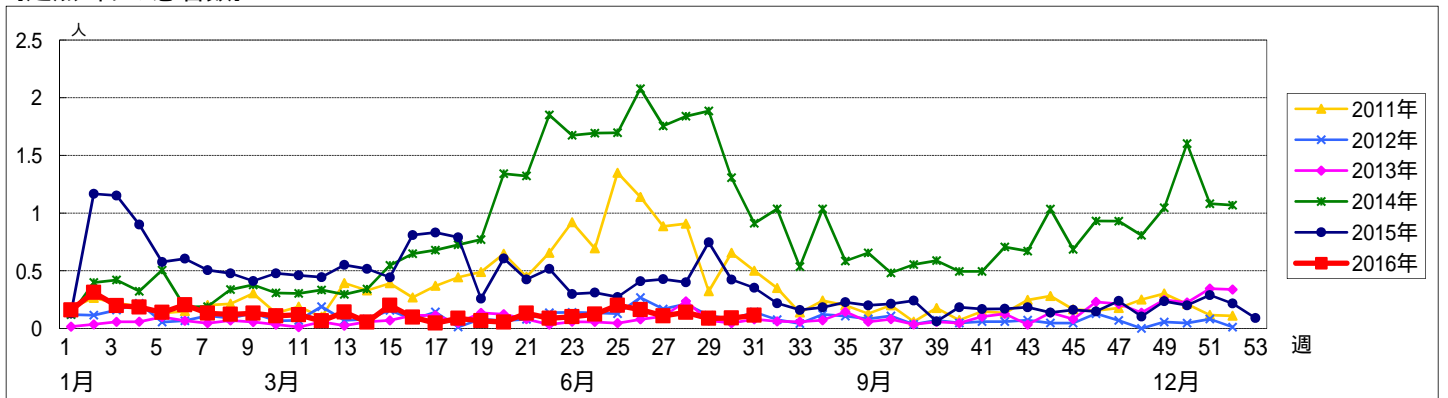


週数	合計	~5ヶ月	~11ヶ月	1歳	2歳	3歳	4歳	5歳	6歳	7歳	8歳	9歳	10~14歳	15~19歳	20歳以上
第27週	罹患数	10		2			2		1	2	2		1		
第27週	定点当り	0.11		0.02			0.02		0.01	0.02	0.02		0.01		
第28週	罹患数	12		1	1	1	3	3	1		1				
第28週	定点当り	0.14		0.01	0.01	0.01	0.03	0.03	0.01		0.01				
第29週	罹患数	8		1	1		2	1	2	1					
第29週	定点当り	0.09		0.01	0.01		0.02	0.01	0.02	0.01					
第30週	罹患数	8		1		1	2	1	1		1	1			
第30週	定点当り	0.09		0.01		0.01	0.02	0.01	0.01		0.01	0.01			
第31週	罹患数	10		1		2	1	2	2	1		1			
第31週	定点当り	0.11		0.01		0.02	0.01	0.02	0.02	0.01		0.01			

【年齢層別5週分集計】



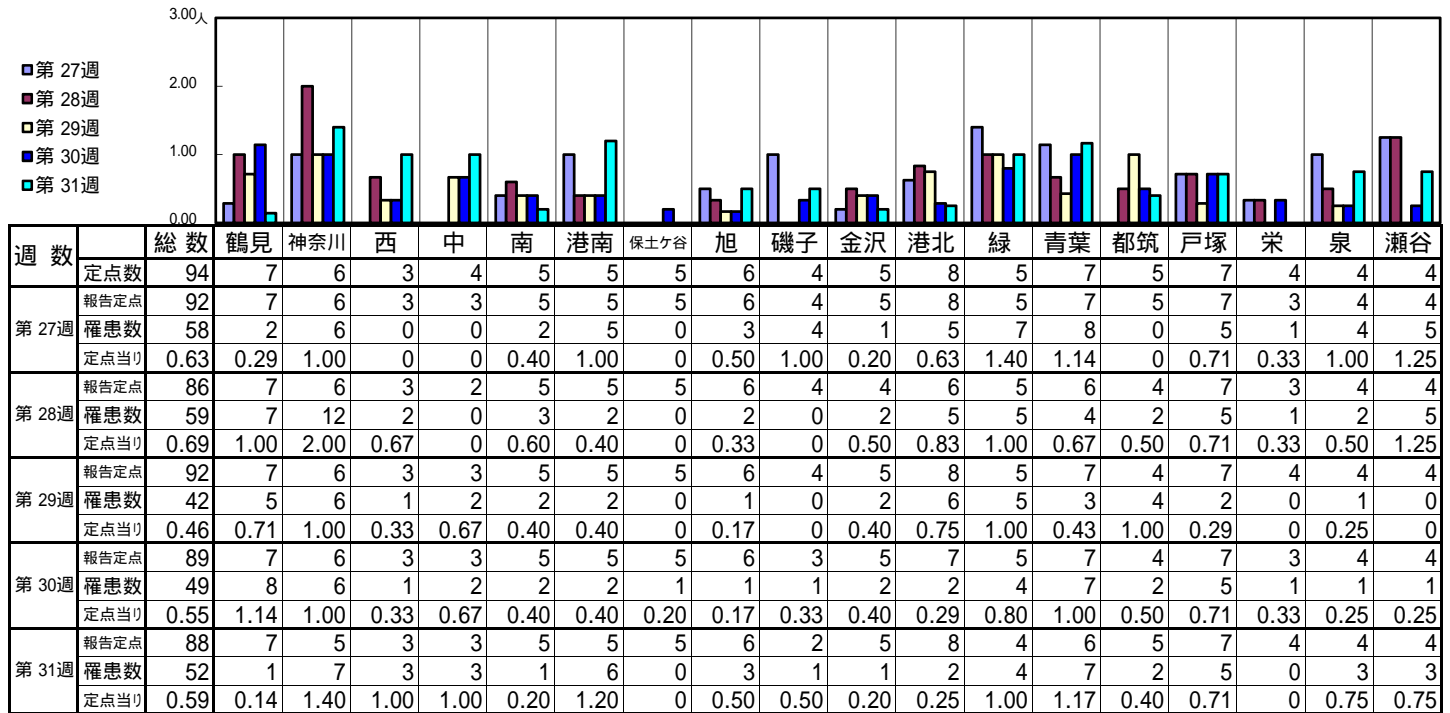
【定点当りの患者数】



<< 突発性発しん >>

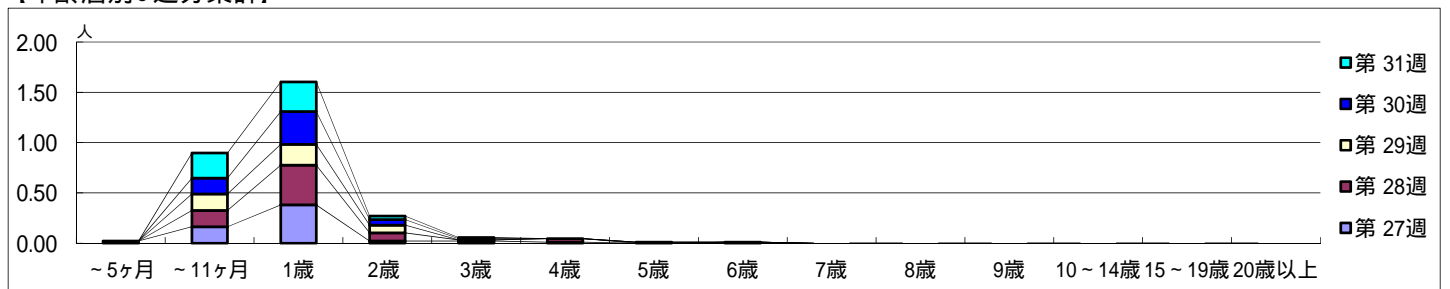
平成 28年 7月 4日 ~ 8月 7日  
[平成 28年 第27週 ~ 第31週]

【区別・週別報告定点当り】

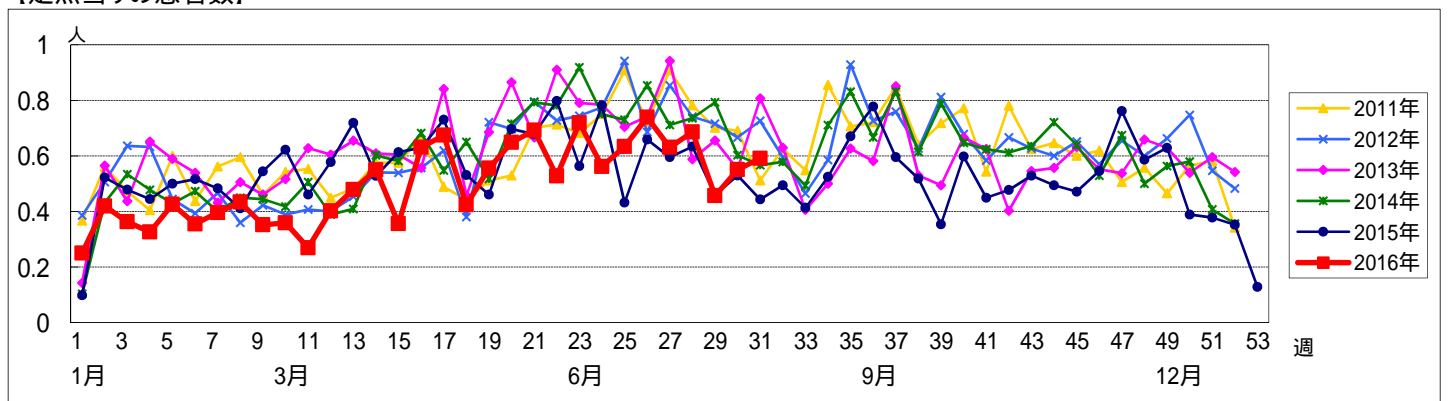


週数		合計	年齢層別													
			~5ヶ月	~11ヶ月	1歳	2歳	3歳	4歳	5歳	6歳	7歳	8歳	9歳	10~14歳	15~19歳	20歳以上
第27週	罹患数	58	2	15	35	2	2	1		1						
	定点当り	0.63	0.02	0.16	0.38	0.02	0.02	0.01		0.01						
第28週	罹患数	59		14	34	7	1	3								
	定点当り	0.69		0.16	0.40	0.08	0.01	0.03								
第29週	罹患数	42		15	19	7			1							
	定点当り	0.46		0.16	0.21	0.08			0.01							
第30週	罹患数	49		14	29	5	1									
	定点当り	0.55		0.16	0.33	0.06	0.01									
第31週	罹患数	52		22	26	3	1									
	定点当り	0.59		0.25	0.30	0.03	0.01									

【年齢層別5週分集計】



【定点当りの患者数】

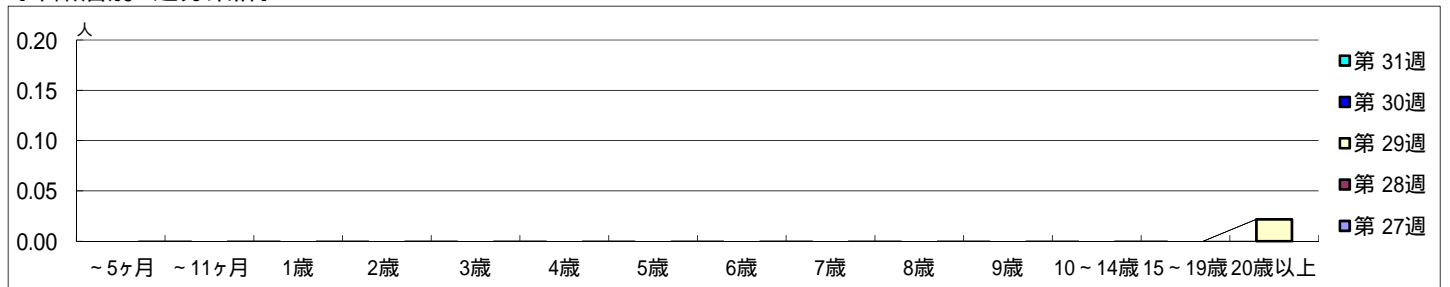


【区別・週別報告定点当り】

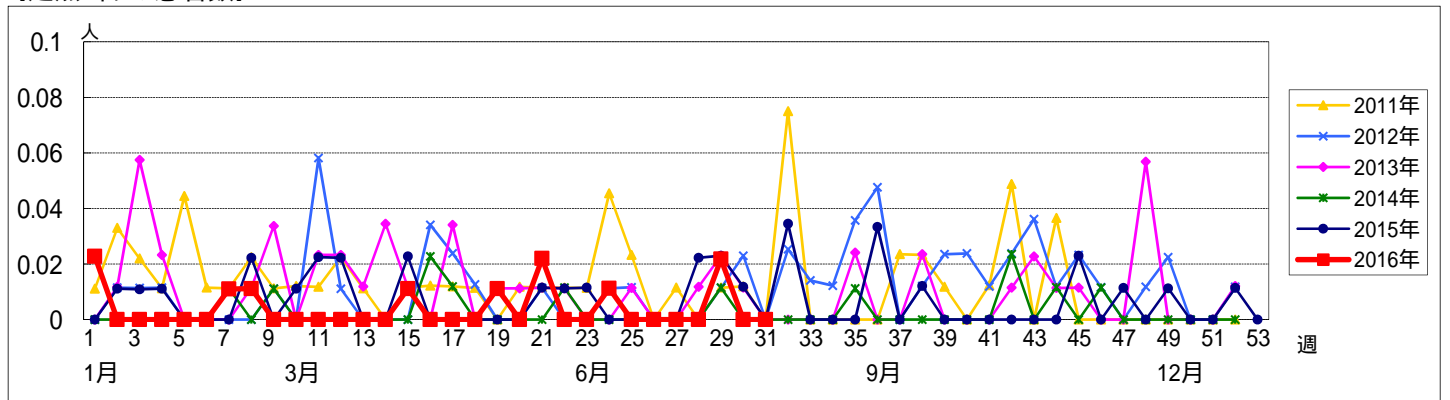
週 数		総数	鶴見	神奈川	西	中	南	港南	保土ヶ谷	旭	磯子	金沢	港北	緑	青葉	都筑	戸塚	栄	泉	瀬谷
		定点数	94	7	6	3	4	5	5	5	6	4	5	8	5	7	5	7	4	4
第 27週	報告定点	92	7	6	3	3	5	5	5	6	4	5	8	5	7	5	7	3	4	4
	罹患数	0	0	0	0	0	0	0	0	0	0	0	0	0	0	0	0	0	0	0
	定点当り	0	0	0	0	0	0	0	0	0	0	0	0	0	0	0	0	0	0	0
第 28週	報告定点	86	7	6	3	2	5	5	5	6	4	4	6	5	6	4	7	3	4	4
	罹患数	0	0	0	0	0	0	0	0	0	0	0	0	0	0	0	0	0	0	0
	定点当り	0	0	0	0	0	0	0	0	0	0	0	0	0	0	0	0	0	0	0
第 29週	報告定点	92	7	6	3	3	5	5	5	6	4	5	8	5	7	4	7	4	4	4
	罹患数	2	0	0	0	0	0	0	1	1	0	0	0	0	0	0	0	0	0	0
	定点当り	0.02	0	0	0	0	0	0	0.20	0.17	0	0	0	0	0	0	0	0	0	0
第 30週	報告定点	89	7	6	3	3	5	5	5	6	3	5	7	5	7	4	7	3	4	4
	罹患数	0	0	0	0	0	0	0	0	0	0	0	0	0	0	0	0	0	0	0
	定点当り	0	0	0	0	0	0	0	0	0	0	0	0	0	0	0	0	0	0	0
第 31週	報告定点	88	7	5	3	3	5	5	5	6	2	5	8	4	6	5	7	4	4	4
	罹患数	0	0	0	0	0	0	0	0	0	0	0	0	0	0	0	0	0	0	0
	定点当り	0	0	0	0	0	0	0	0	0	0	0	0	0	0	0	0	0	0	0

週 数		合計	~5ヶ月	~11ヶ月	1歳	2歳	3歳	4歳	5歳	6歳	7歳	8歳	9歳	10~14歳	15~19歳	20歳以上
		第 27週	罹患数	0												
第 27週	定点当り	0														
第 28週	罹患数	0														
	定点当り	0														
第 29週	罹患数	2														2
	定点当り	0.02														0.02
第 30週	罹患数	0														
	定点当り	0														
第 31週	罹患数	0														
	定点当り	0														

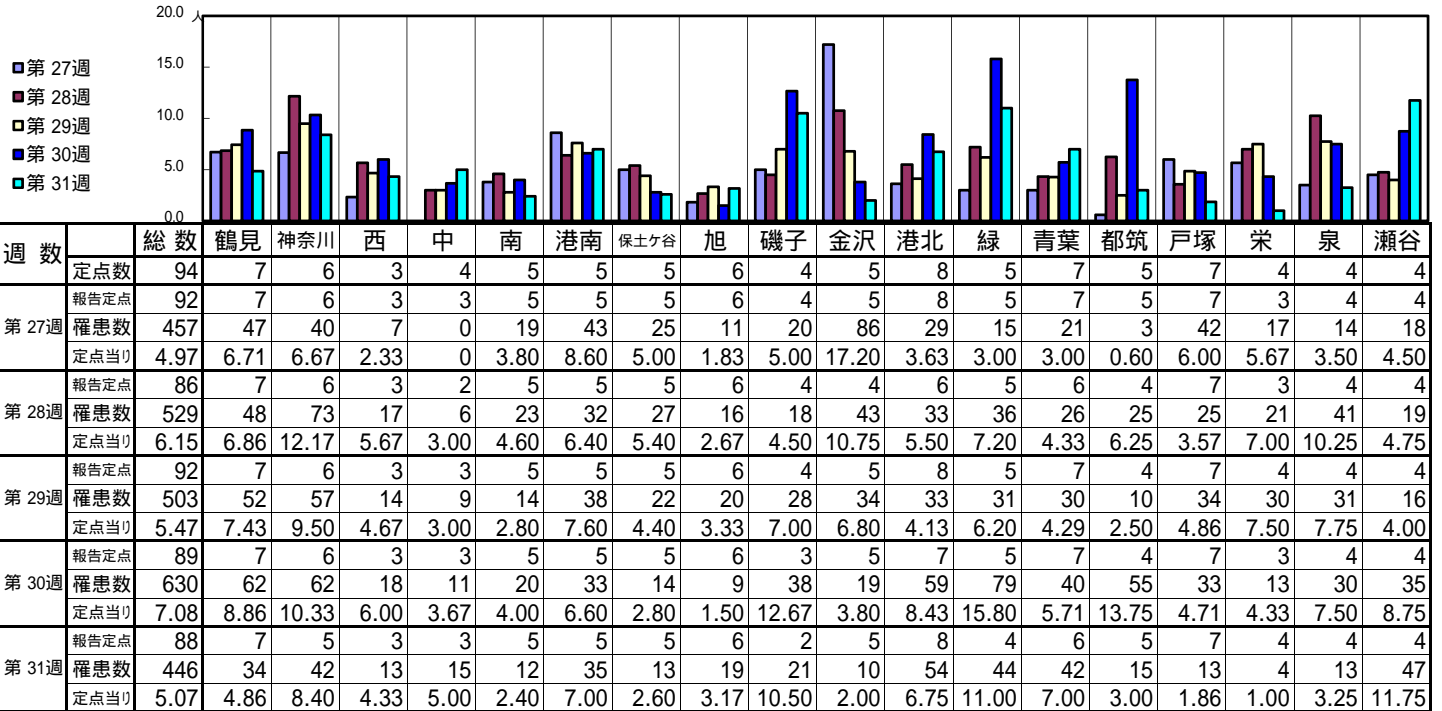
【年齢層別5週分集計】



【定点当りの患者数】

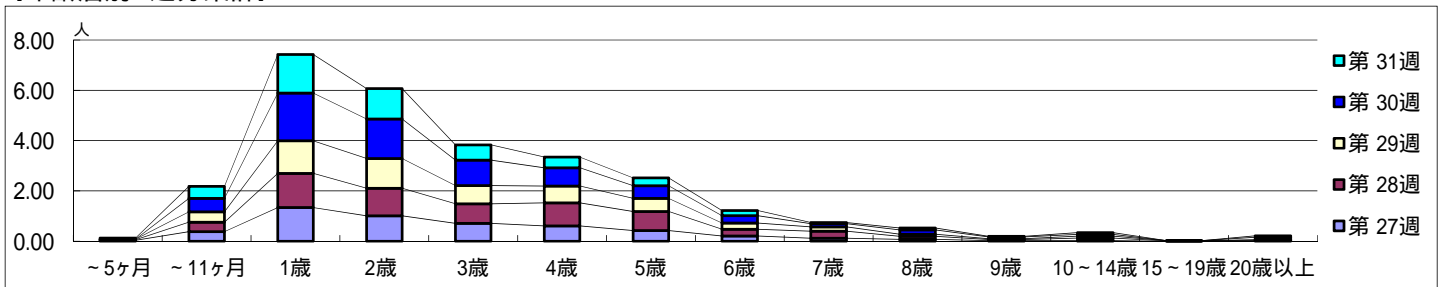


[区別・週別報告定点当り]

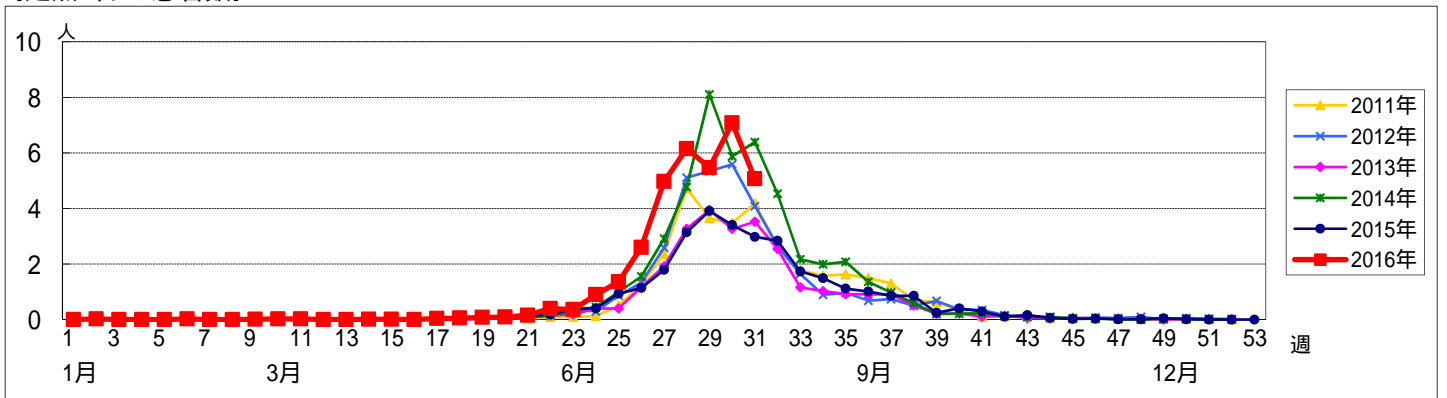


週数		合計	年齢層別													
			~5ヶ月	~11ヶ月	1歳	2歳	3歳	4歳	5歳	6歳	7歳	8歳	9歳	10~14歳	15~19歳	20歳以上
第27週	罹患数	457	3	35	123	93	65	56	39	19	11	7	2	2		2
	定点当り	4.97	0.03	0.38	1.34	1.01	0.71	0.61	0.42	0.21	0.12	0.08	0.02	0.02		0.02
第28週	罹患数	529	2	32	117	94	67	79	65	23	24	10	4	9	1	2
	定点当り	6.15	0.02	0.37	1.36	1.09	0.78	0.92	0.76	0.27	0.28	0.12	0.05	0.10	0.01	0.02
第29週	罹患数	503	2	38	119	109	67	61	48	23	16	8	3	7	1	1
	定点当り	5.47	0.02	0.41	1.29	1.18	0.73	0.66	0.52	0.25	0.17	0.09	0.03	0.08	0.01	0.01
第30週	罹患数	630		48	169	140	90	65	45	26	11	15	6	6		9
	定点当り	7.08		0.54	1.90	1.57	1.01	0.73	0.51	0.29	0.12	0.17	0.07	0.07		0.10
第31週	罹患数	446	4	42	135	106	53	37	27	18	4	7	2	6		5
	定点当り	5.07	0.05	0.48	1.53	1.20	0.60	0.42	0.31	0.20	0.05	0.08	0.02	0.07		0.06

[年齢層別5週分集計]



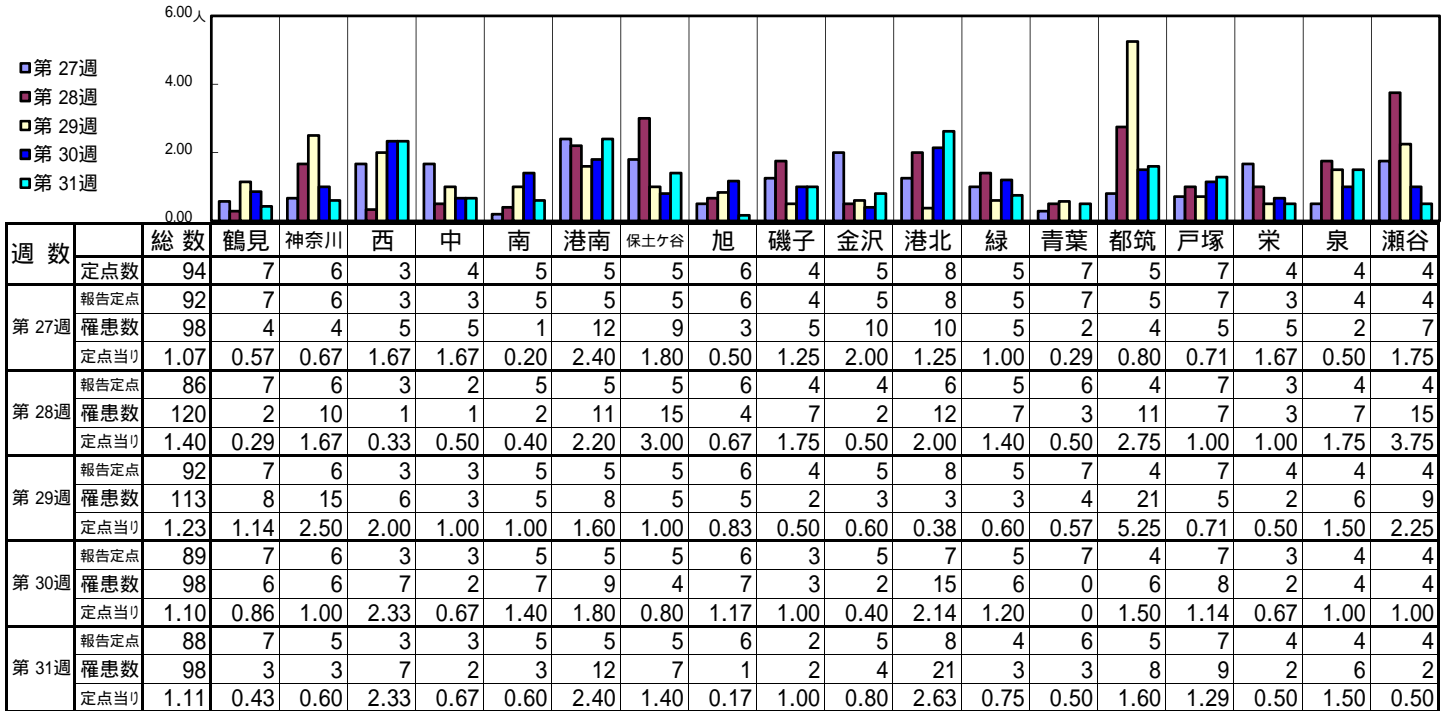
[定点当りの患者数]



<< 流行性耳下腺炎 >>

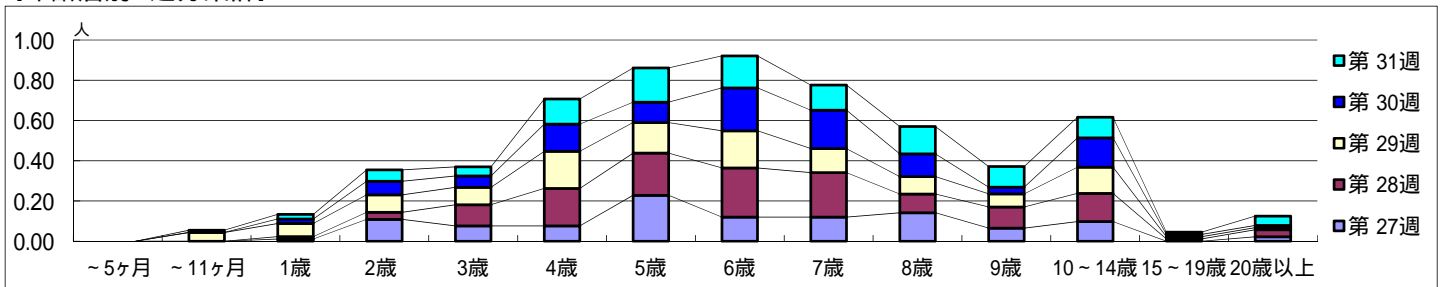
平成 28年 7月 4日 ~ 8月 7日  
[平成 28年 第27週 ~ 第31週]

【区別・週別報告定点当り】

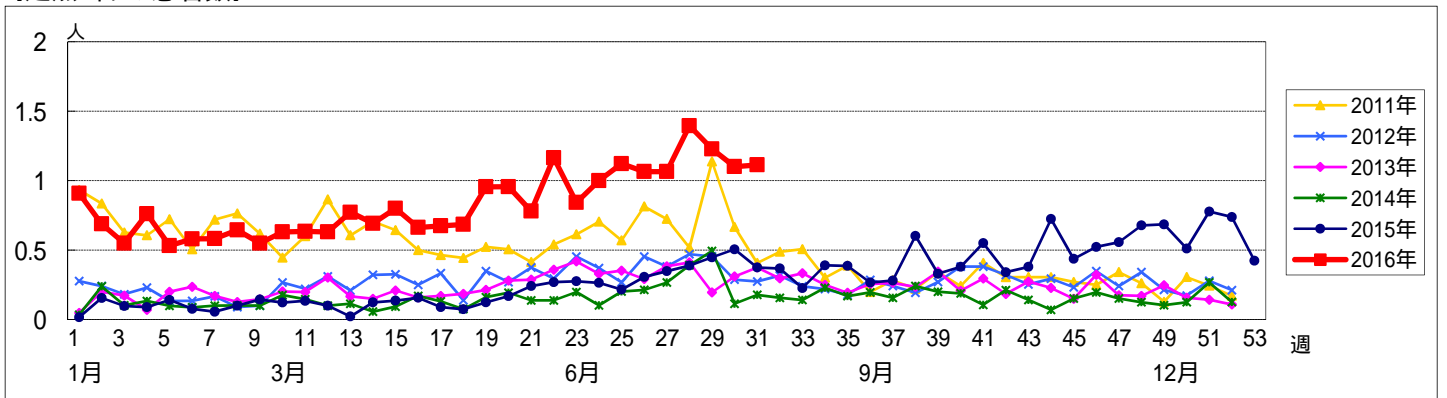


週数		合計	~5ヶ月	~11ヶ月	年齢												
					1歳	2歳	3歳	4歳	5歳	6歳	7歳	8歳	9歳	10~14歳	15~19歳	20歳以上	
第27週	罹患数	98			1	10	7	7	21	11	11	13	6	9		2	
	定点当り	1.07			0.01	0.11	0.08	0.08	0.23	0.12	0.12	0.14	0.07	0.10		0.02	
第28週	罹患数	120			1	3	9	16	18	21	19	8	9	12	1	3	
	定点当り	1.40			0.01	0.03	0.10	0.19	0.21	0.24	0.22	0.09	0.10	0.14	0.01	0.03	
第29週	罹患数	113		4	6	8	8	17	14	17	11	8	6	12	1	1	
	定点当り	1.23		0.04	0.07	0.09	0.09	0.18	0.15	0.18	0.12	0.09	0.07	0.13	0.01	0.01	
第30週	罹患数	98			2	6	5	12	9	19	17	10	3	13	1	1	
	定点当り	1.10			0.02	0.07	0.06	0.13	0.10	0.21	0.19	0.11	0.03	0.15	0.01	0.01	
第31週	罹患数	98		1	2	5	4	11	15	14	11	12	9	9	1	4	
	定点当り	1.11		0.01	0.02	0.06	0.05	0.13	0.17	0.16	0.13	0.14	0.10	0.10	0.01	0.05	

【年齢層別5週分集計】



【定点当りの患者数】



<< 急性出血性結膜炎 >>

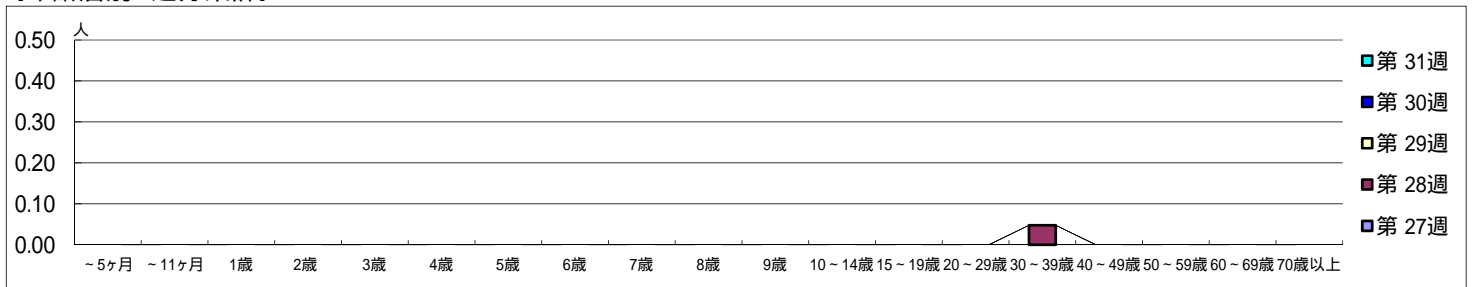
平成 28年 7月 4日 ~ 8月 7日  
[平成 28年 第27週 ~ 第31週]

[区別・週別報告定点当り]

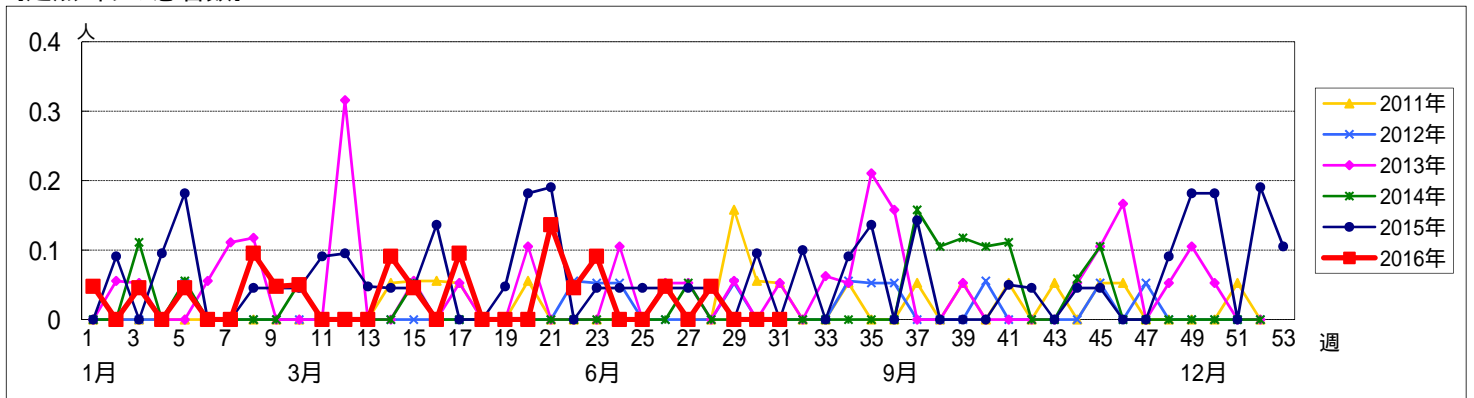
週数	総数	鶴見	神奈川	西	中	南	港南	保土ヶ谷	旭	磯子	金沢	港北	緑	青葉	都筑	戸塚	栄	泉	瀬谷
第27週	22	2	1	1	1	1	1	1	1	1	1	2	1	2	1	2	1	1	1
報告定点	21	2	1	1	1	1		1	1	1	1	2	1	2	1	2	1	1	1
罹患数	0	0	0	0	0	0	0	0	0	0	0	0	0	0	0	0	0	0	0
定点当り	0	0	0	0	0	0	0	0	0	0	0	0	0	0	0	0	0	0	0
第28週	21	2	1	1	1	1		1	1	1	1	2	1	2	1	2	1	1	1
報告定点	21	2	1	1	1	1		1	1	1	1	2	1	2	1	2	1	1	1
罹患数	1	0	0	0	0	0	0	0	0	0	0	0	0	0	1	0	0	0	0
定点当り	0.05	0	0	0	0	0	0	0	0	0	0	0	0	0	1.00	0	0	0	0
第29週	21	2	1	1	1	1		1	1	1	1	2	1	2	1	2	1	1	1
報告定点	21	2	1	1	1	1		1	1	1	1	2	1	2	1	2	1	1	1
罹患数	0	0	0	0	0	0	0	0	0	0	0	0	0	0	0	0	0	0	0
定点当り	0	0	0	0	0	0	0	0	0	0	0	0	0	0	0	0	0	0	0
第30週	20	2	1	1		1		1	1	1	1	2	1	2	1	2	1	1	1
報告定点	20	2	1	1		1		1	1	1	1	2	1	2	1	2	1	1	1
罹患数	0	0	0	0	0	0	0	0	0	0	0	0	0	0	0	0	0	0	0
定点当り	0	0	0	0	0	0	0	0	0	0	0	0	0	0	0	0	0	0	0
第31週	19	2	1	1		1			1	1	1	2	1	2	1	2	1	1	1
報告定点	19	2	1	1		1			1	1	1	2	1	2	1	2	1	1	1
罹患数	0	0	0	0	0	0	0	0	0	0	0	0	0	0	0	0	0	0	0
定点当り	0	0	0	0	0	0	0	0	0	0	0	0	0	0	0	0	0	0	0

週数	合計	~5ヶ月	~11ヶ月	1歳	2歳	3歳	4歳	5歳	6歳	7歳	8歳	9歳	10~14歳	15~19歳	20~29歳	30~39歳	40~49歳	50~59歳	60~69歳	70歳以上
第27週	0																			
報告定点	0																			
第28週	1																			
報告定点	0.05																			
第29週	0																			
報告定点	0																			
第30週	0																			
報告定点	0																			
第31週	0																			
報告定点	0																			

[年齢層別5週分集計]



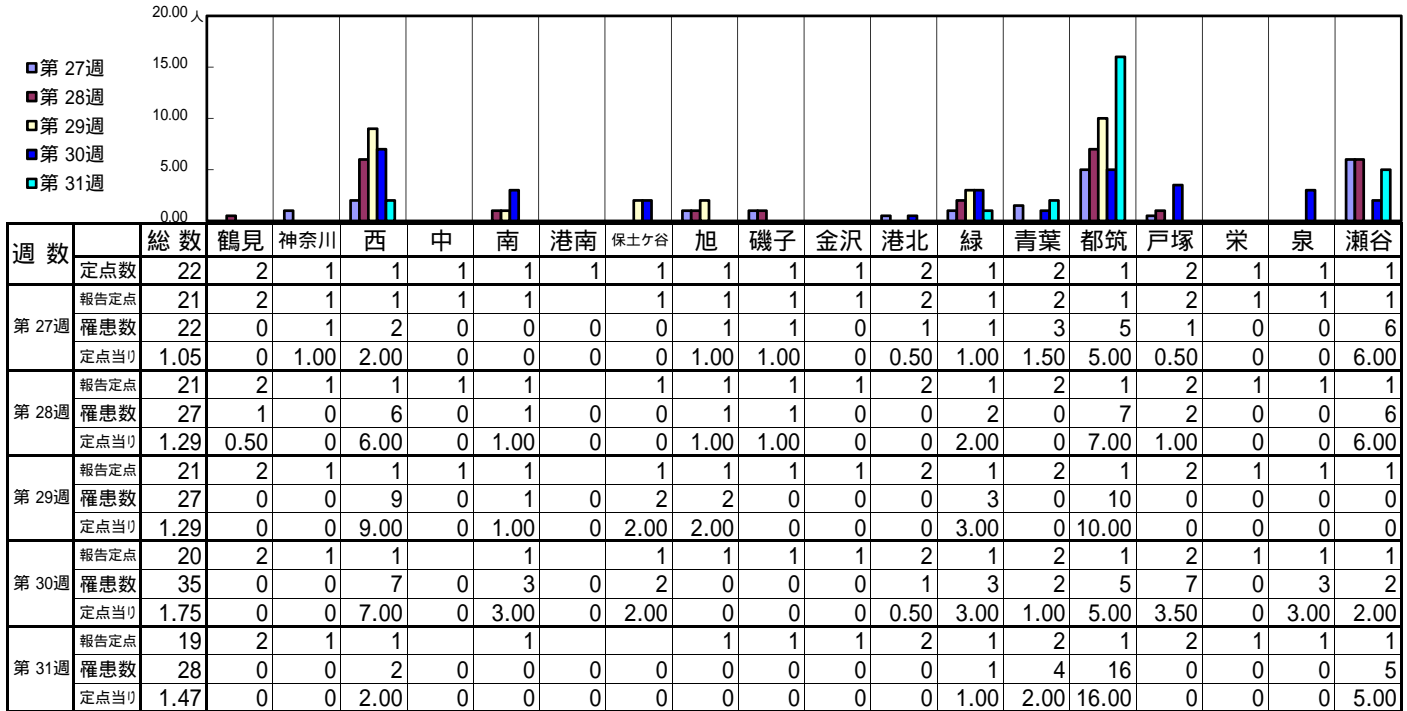
[定点当りの患者数]



<< 流行性角結膜炎 >>

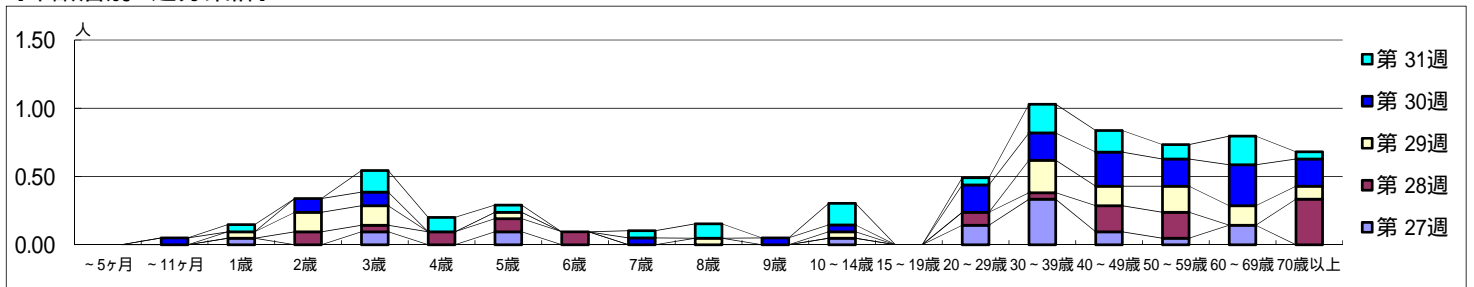
平成 28年 7月 4日 ~ 8月 7日  
[平成 28年 第27週 ~ 第31週]

[区別・週別報告定点当り]



週数	合計	~5ヶ月	~11ヶ月	1歳	2歳	3歳	4歳	5歳	6歳	7歳	8歳	9歳	10~14歳	15~19歳	20~29歳	30~39歳	40~49歳	50~59歳	60~69歳	70歳以上
第27週	22			1		2		2					1		3	7	2	1	3	
第28週	27				2	1	2	2	2						2	1	4	4		7
第29週	27			1	3	3		1					1			5	3	4	3	2
第30週	35		1		2	2				1			1		4	4	5	4	6	4
第31週	28			1		3	2	1		1	2		3		1	4	3	2	4	1

[年齢層別5週分集計]



[定点当りの患者数]

