

疾病別 警報・注意報 発生状況

平成28年第30週

	インフルエンザ	RSウイルス感染症	咽頭結膜熱	A群溶血性レンサ球菌咽頭炎	感染性胃腸炎	水痘	手足口病	伝染性紅斑	突発性発しん	百日咳	ヘルパンギーナ	流行性耳下腺炎	急性出血性結膜炎	流行性角結膜炎
警報レベル	30		3	8	20	7	5	2		1	6	6	1	8
終息基準値	10		1	4	12	4	2	1		0.1	2	2	0.1	4
注意報レベル	10					4						3		
横浜市	0.05	0.14	0.34	1.38	2.99	0.57	1.14	0.09	0.53	-	7.10	1.09	-	1.75
鶴見	-	0.57	0.29	1.57	5.00	0.43	0.43	0.29	1.14	-	8.86	0.86	-	-
神奈川	-	0.67	0.33	0.67	2.33	0.67	1.83	0.17	1.00	-	10.33	1.00	-	-
西	-	-	-	-	1.00	0.33	0.33	-	0.33	-	6.00	2.33	-	7.00
中	-	-	1.00	1.33	7.67	1.00	0.67	-	0.67	-	3.67	0.67	...	...
南	-	0.20	0.40	0.20	3.20	0.40	0.20	-	0.40	-	4.00	1.40	-	3.00
港南	-	-	-	3.20	3.60	2.60	0.40	0.20	0.40	-	6.60	1.80	...	...
保土ヶ谷	-	-	0.60	0.40	0.40	0.20	0.60	-	0.20	-	2.80	0.80	-	2.00
旭	-	-	0.17	0.67	3.17	0.50	1.00	-	0.17	-	1.50	1.17	-	-
磯子	-	-	0.33	1.00	2.33	-	3.67	-	0.33	-	12.67	1.00	-	-
金沢	-	-	-	1.00	0.75	0.25	-	-	-	-	3.50	-	-	-
港北	-	0.29	0.57	1.14	5.71	0.14	1.29	-	0.29	-	8.43	2.14	-	0.50
緑	-	0.20	0.80	3.80	4.20	0.20	2.00	-	0.80	-	15.80	1.20	-	3.00
青葉	-	-	0.29	1.71	1.43	0.14	1.86	0.29	1.00	-	5.71	-	-	1.00
都筑	-	-	0.50	2.25	4.50	-	1.75	0.25	0.50	-	13.75	1.50	-	5.00
戸塚	-	-	0.43	1.43	1.86	0.57	0.57	0.14	0.71	-	4.71	1.14	-	3.50
栄	-	-	-	0.33	0.67	1.33	-	-	0.33	-	4.33	0.67	-	-
泉	-	-	0.25	0.75	2.75	0.75	0.50	-	0.25	-	7.50	1.00	-	3.00
瀬谷	1.17	-	-	2.50	2.00	1.25	3.75	-	0.25	-	8.75	1.00	-	2.00

(- : 0) (... : 報告なし)

数字は報告定点当たり患者数です

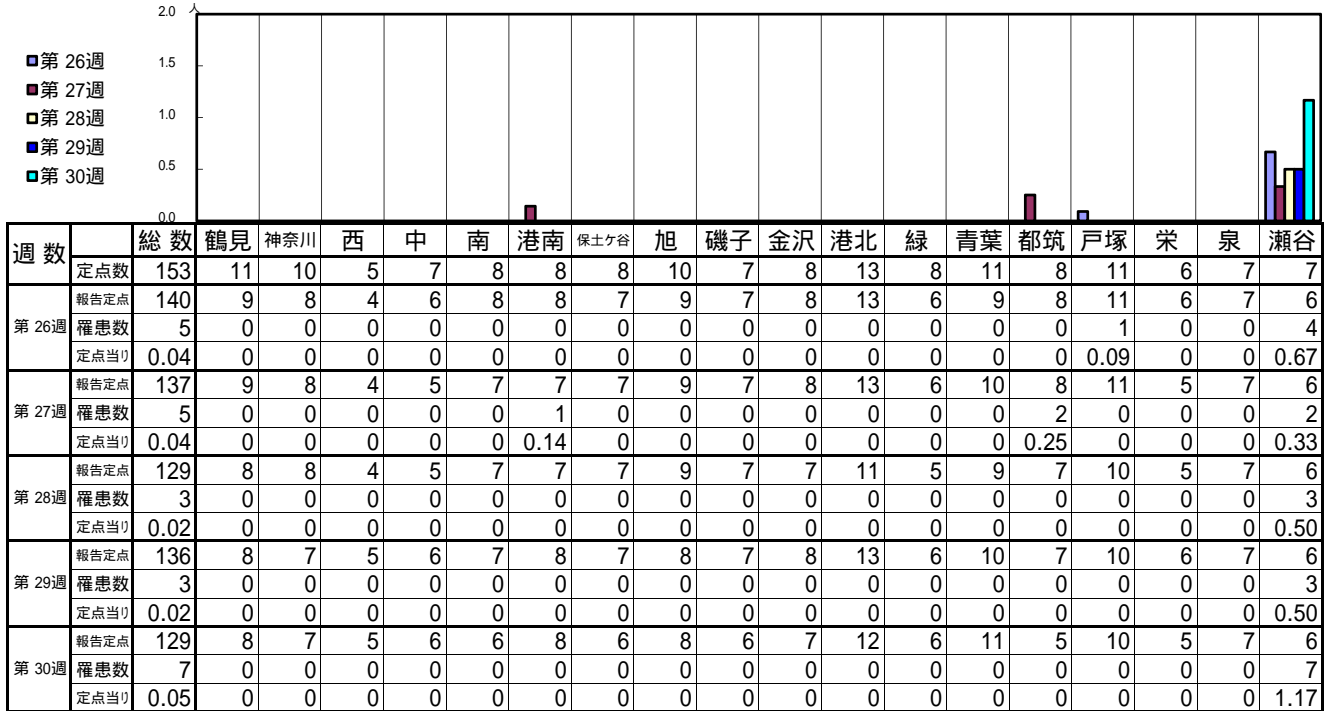
**報告定点当たりの値が警報レベル もしくは警報レベル継続中です  
報告定点当たりの値が注意報レベルに達しています**

(この数字は集計時点のものです。翌週以降、変動する可能性があります)

<< インフルエンザ >>

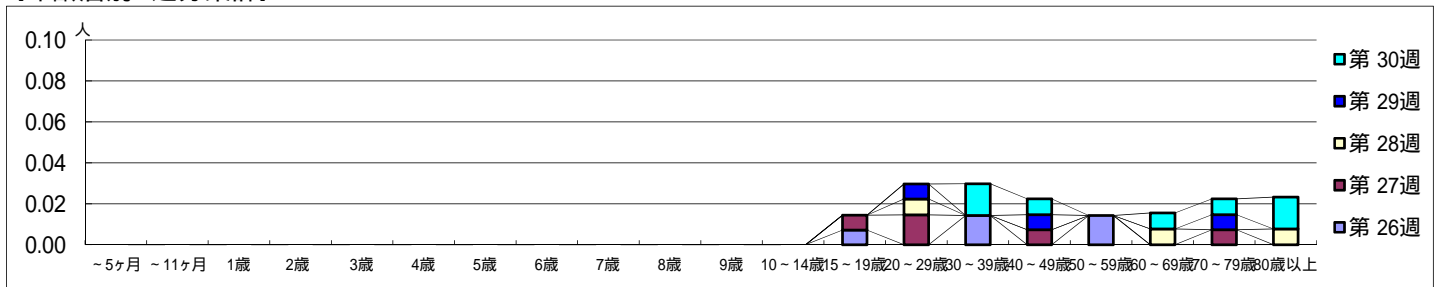
平成 28年 6月27日 ~ 7月31日  
[平成 28年 第26週 ~ 第30週]

【区別・週別報告定点当り】

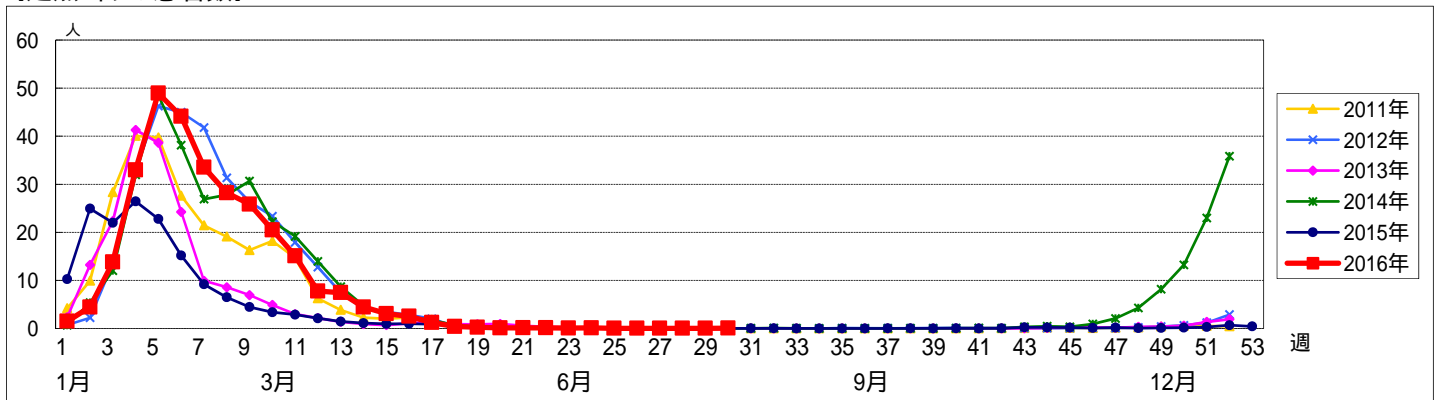


週数	合計	~5ヶ月	~11ヶ月	1歳	2歳	3歳	4歳	5歳	6歳	7歳	8歳	9歳	10~14歳	15~19歳	20~29歳	30~39歳	40~49歳	50~59歳	60~69歳	70~79歳	80歳以上	
第26週	5														1	2		2				
第27週	5														1	2	1				1	
第28週	3														1				1			1
第29週	3														1		1				1	
第30週	7															2	1		1	1	2	

【年齢層別5週分集計】



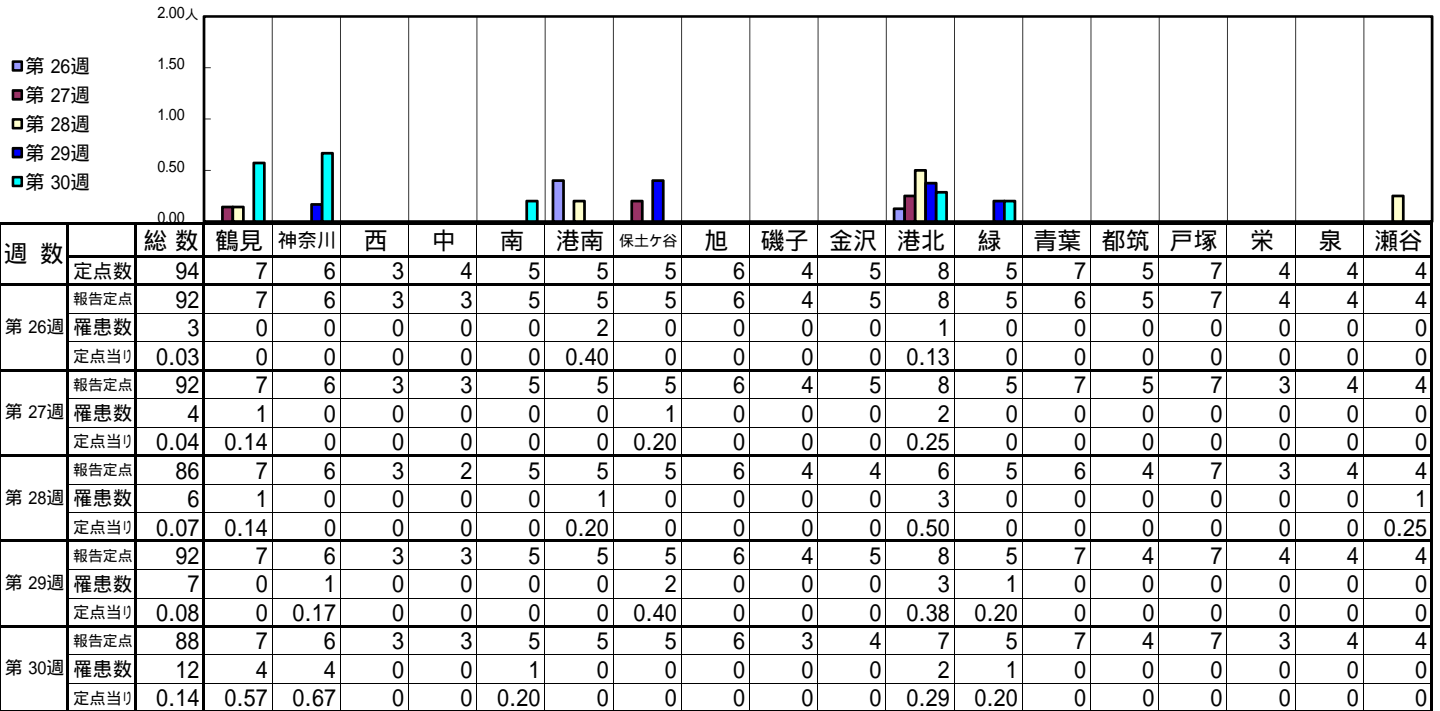
【定点当りの患者数】



<< RSウイルス感染症 >>

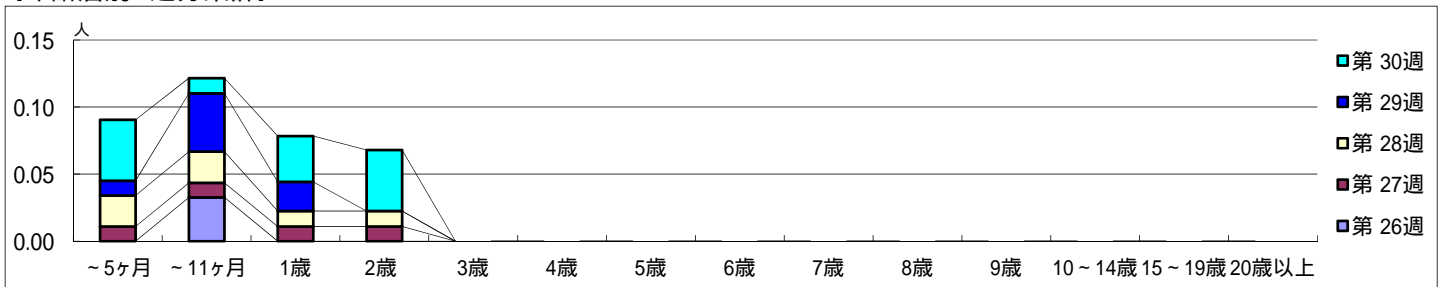
平成 28年 6月27日 ~ 7月31日  
[平成 28年 第26週 ~ 第30週]

【区別・週別報告定点当り】

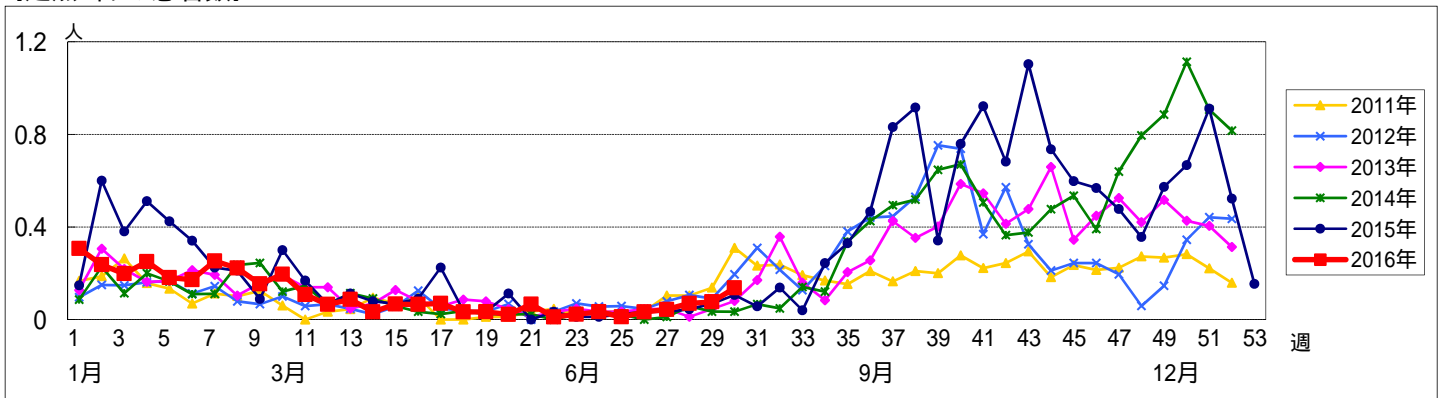


週数		合計	年齢層別																
			~5ヶ月	~11ヶ月	1歳	2歳	3歳	4歳	5歳	6歳	7歳	8歳	9歳	10~14歳	15~19歳	20歳以上			
第26週	罹患数	3		3															
	定点当り	0.03		0.03															
第27週	罹患数	4	1	1	1	1													
	定点当り	0.04	0.01	0.01	0.01	0.01													
第28週	罹患数	6	2	2	1	1													
	定点当り	0.07	0.02	0.02	0.01	0.01													
第29週	罹患数	7	1	4	2														
	定点当り	0.08	0.01	0.04	0.02														
第30週	罹患数	12	4	1	3	4													
	定点当り	0.14	0.05	0.01	0.03	0.05													

【年齢層別5週分集計】



【定点当りの患者数】



<< 咽頭結膜熱 >>

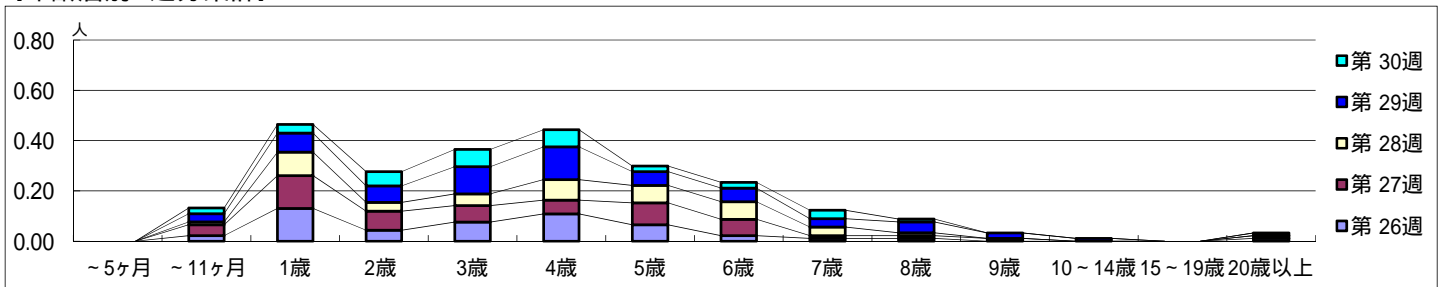
平成 28年 6月27日 ~ 7月31日  
[平成 28年 第26週 ~ 第30週]

【区別・週別報告定点当り】

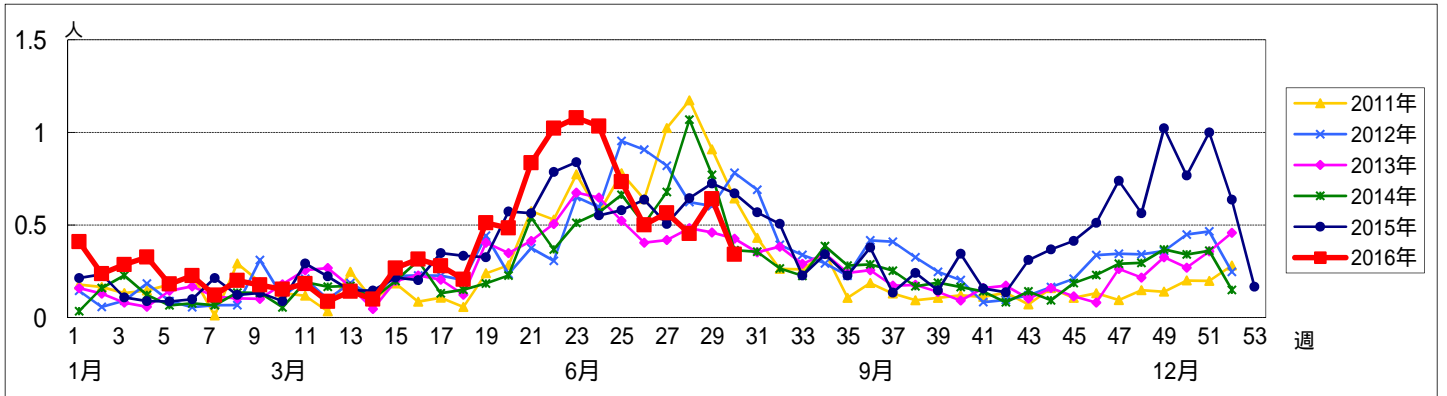
週 数		総数	鶴見	神奈川	西	中	南	港南	保土ヶ谷	旭	磯子	金沢	港北	緑	青葉	都筑	戸塚	栄	泉	瀬谷
		定点数	94	7	6	3	4	5	5	5	6	4	5	8	5	7	5	7	4	4
第 26週	報告定点	92	7	6	3	3	5	5	5	6	4	5	8	5	6	5	7	4	4	4
	罹患数	46	2	6	0	9	0	2	3	1	4	3	3	4	0	8	1	0	0	0
	定点当り	0.50	0.29	1.00	0	3.00	0	0.40	0.60	0.17	1.00	0.60	0.38	0.80	0	1.60	0.14	0	0	0
第 27週	報告定点	92	7	6	3	3	5	5	5	6	4	5	8	5	7	5	7	3	4	4
	罹患数	52	7	1	3	9	1	6	3	0	6	0	7	4	0	2	3	0	0	0
	定点当り	0.57	1.00	0.17	1.00	3.00	0.20	1.20	0.60	0	1.50	0	0.88	0.80	0	0.40	0.43	0	0	0
第 28週	報告定点	86	7	6	3	2	5	5	5	6	4	4	6	5	6	4	7	3	4	4
	罹患数	39	1	4	0	4	0	2	4	0	2	1	4	8	2	2	2	0	3	0
	定点当り	0.45	0.14	0.67	0	2.00	0	0.40	0.80	0	0.50	0.25	0.67	1.60	0.33	0.50	0.29	0	0.75	0
第 29週	報告定点	92	7	6	3	3	5	5	5	6	4	5	8	5	7	4	7	4	4	4
	罹患数	59	4	4	1	2	0	2	6	1	2	0	11	19	1	1	4	0	1	0
	定点当り	0.64	0.57	0.67	0.33	0.67	0	0.40	1.20	0.17	0.50	0	1.38	3.80	0.14	0.25	0.57	0	0.25	0
第 30週	報告定点	88	7	6	3	3	5	5	5	6	3	4	7	5	7	4	7	3	4	4
	罹患数	30	2	2	0	3	2	0	3	1	1	0	4	4	2	2	3	0	1	0
	定点当り	0.34	0.29	0.33	0	1.00	0.40	0	0.60	0.17	0.33	0	0.57	0.80	0.29	0.50	0.43	0	0.25	0

週 数		合計	~5ヶ月	~11ヶ月	1歳	2歳	3歳	4歳	5歳	6歳	7歳	8歳	9歳	10~14歳	15~19歳	20歳以上
第 26週	罹患数	46		2	12	4	7	10	6	2	1	1				1
	定点当り	0.50		0.02	0.13	0.04	0.08	0.11	0.07	0.02	0.01	0.01				0.01
第 27週	罹患数	52		4	12	7	6	5	8	6	1	1	1			1
	定点当り	0.57		0.04	0.13	0.08	0.07	0.05	0.09	0.07	0.01	0.01	0.01			0.01
第 28週	罹患数	39		1	8	3	4	7	6	6	3	1				
	定点当り	0.45		0.01	0.09	0.03	0.05	0.08	0.07	0.07	0.03	0.01				
第 29週	罹患数	59		3	7	6	10	12	5	5	3	4	2	1		1
	定点当り	0.64		0.03	0.08	0.07	0.11	0.13	0.05	0.05	0.03	0.04	0.02	0.01		0.01
第 30週	罹患数	30		2	3	5	6	6	2	2	3	1				
	定点当り	0.34		0.02	0.03	0.06	0.07	0.07	0.02	0.02	0.03	0.01				

【年齢層別5週分集計】



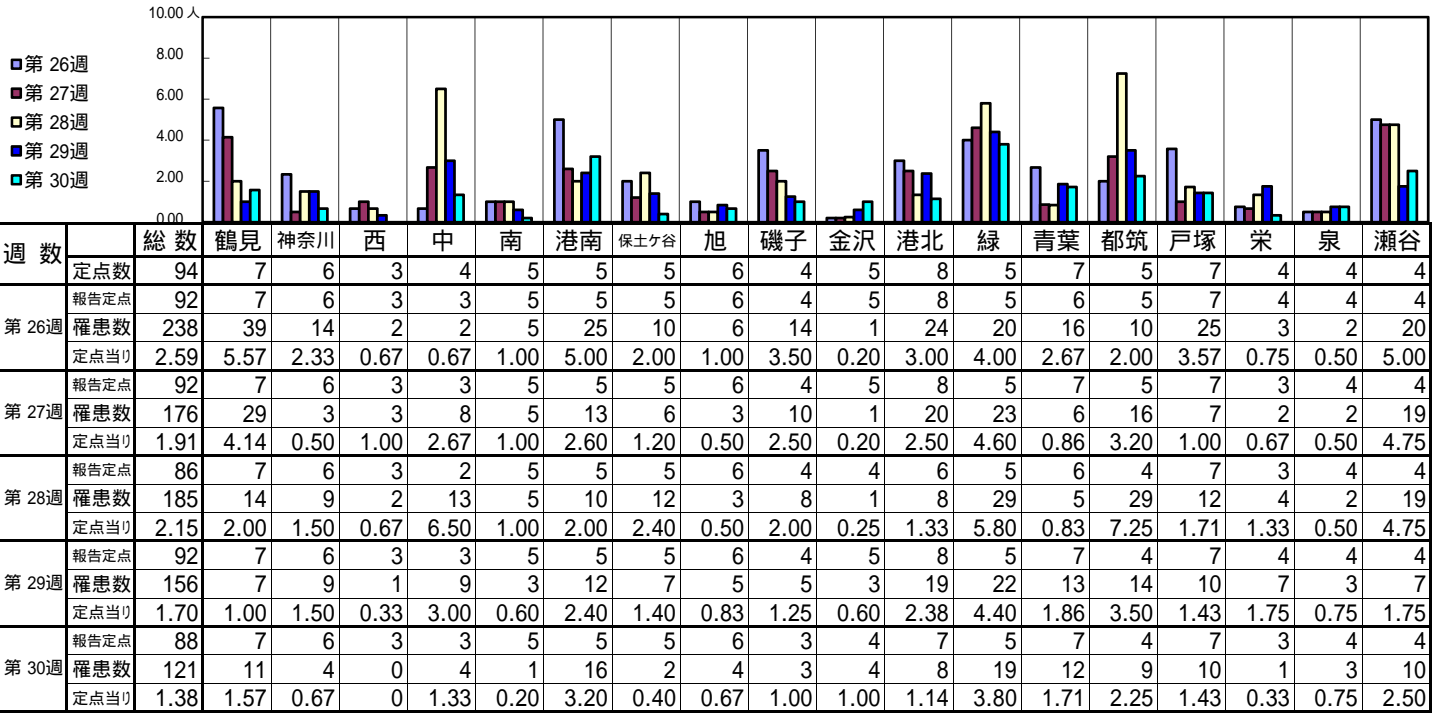
【定点当りの患者数】



<< A群溶血性レンサ球菌咽頭炎 >>

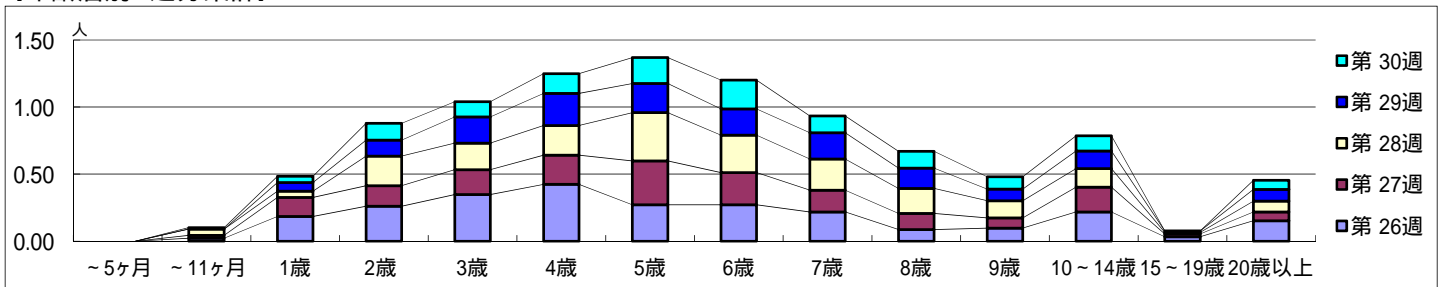
平成 28年 6月27日 ~ 7月31日  
[平成 28年 第26週 ~ 第30週]

[区別・週別報告定点当り]

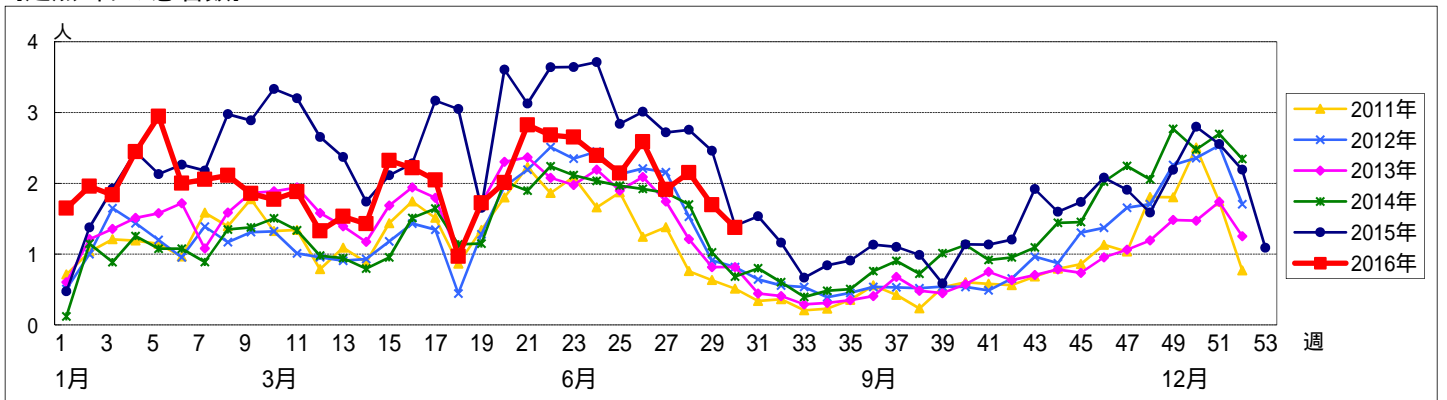


週数		合計	~5ヶ月	~11ヶ月	年齢											
					1歳	2歳	3歳	4歳	5歳	6歳	7歳	8歳	9歳	10~14歳	15~19歳	20歳以上
第26週	罹患数	238		2	17	24	32	39	25	25	20	8	9	20	3	14
	定点当り	2.59		0.02	0.18	0.26	0.35	0.42	0.27	0.27	0.22	0.09	0.10	0.22	0.03	0.15
第27週	罹患数	176		2	13	14	17	20	30	22	15	11	7	17	2	6
	定点当り	1.91		0.02	0.14	0.15	0.18	0.22	0.33	0.24	0.16	0.12	0.08	0.18	0.02	0.07
第28週	罹患数	185		4	4	19	17	19	31	24	20	16	11	12	1	7
	定点当り	2.15		0.05	0.05	0.22	0.20	0.22	0.36	0.28	0.23	0.19	0.13	0.14	0.01	0.08
第29週	罹患数	156			6	11	18	22	20	18	18	14	8	12	1	8
	定点当り	1.70			0.07	0.12	0.20	0.24	0.22	0.20	0.20	0.15	0.09	0.13	0.01	0.09
第30週	罹患数	121		1	4	11	10	13	17	19	11	11	8	10		6
	定点当り	1.38		0.01	0.05	0.13	0.11	0.15	0.19	0.22	0.13	0.13	0.09	0.11		0.07

[年齢層別5週分集計]



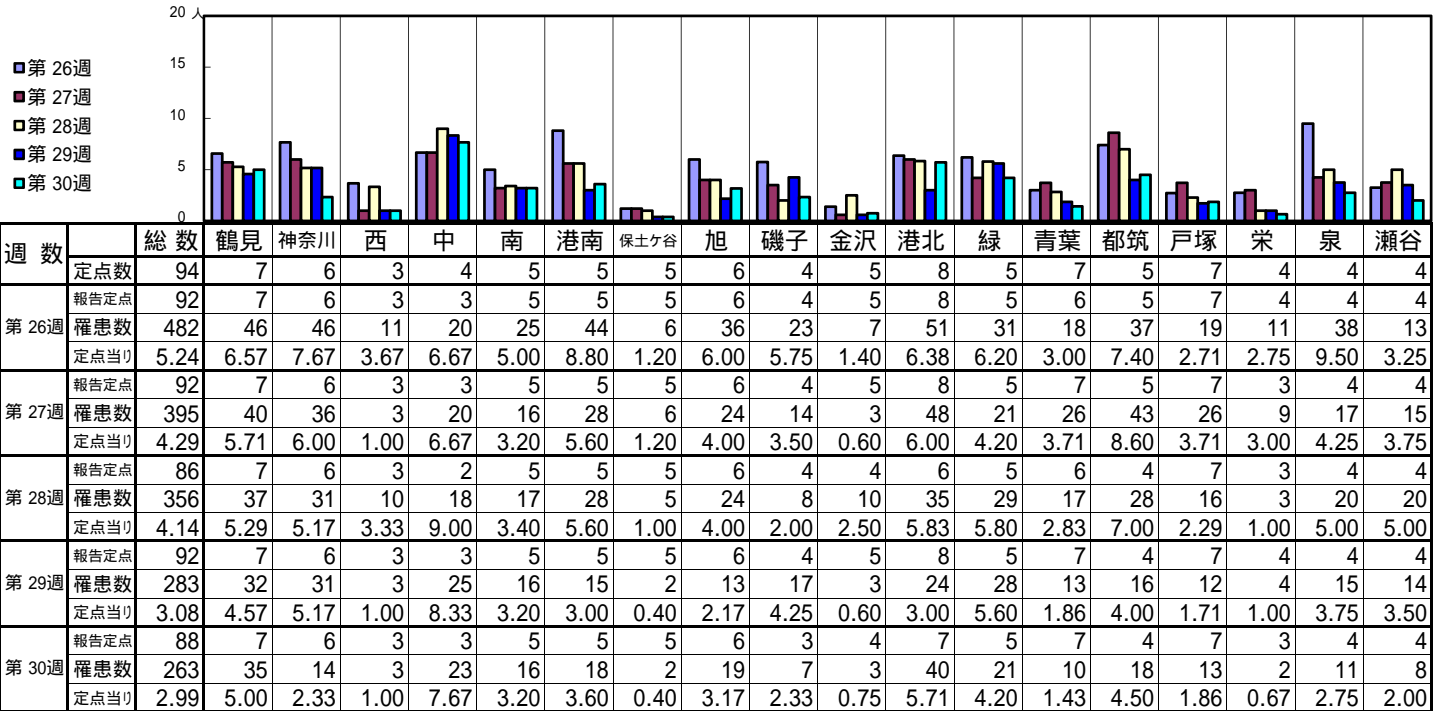
[定点当りの患者数]



<< 感染性胃腸炎 >>

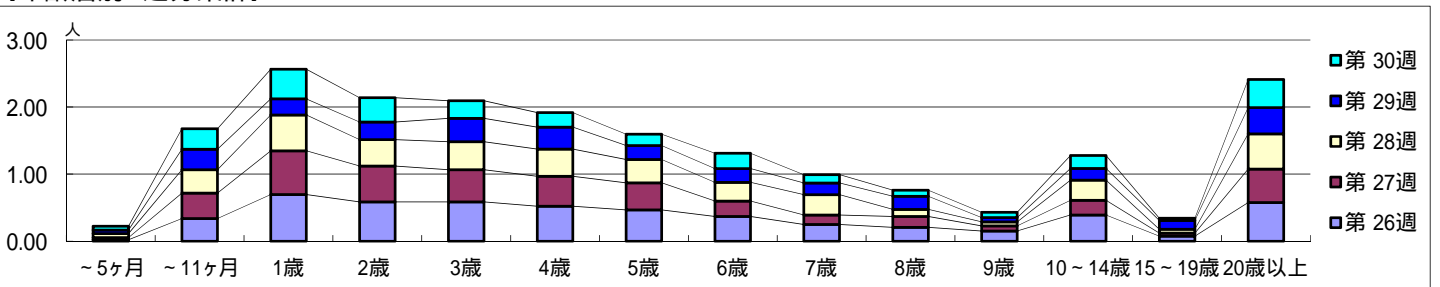
平成 28年 6月27日 ~ 7月31日  
[平成 28年 第26週 ~ 第30週]

[区別・週別報告定点当り]

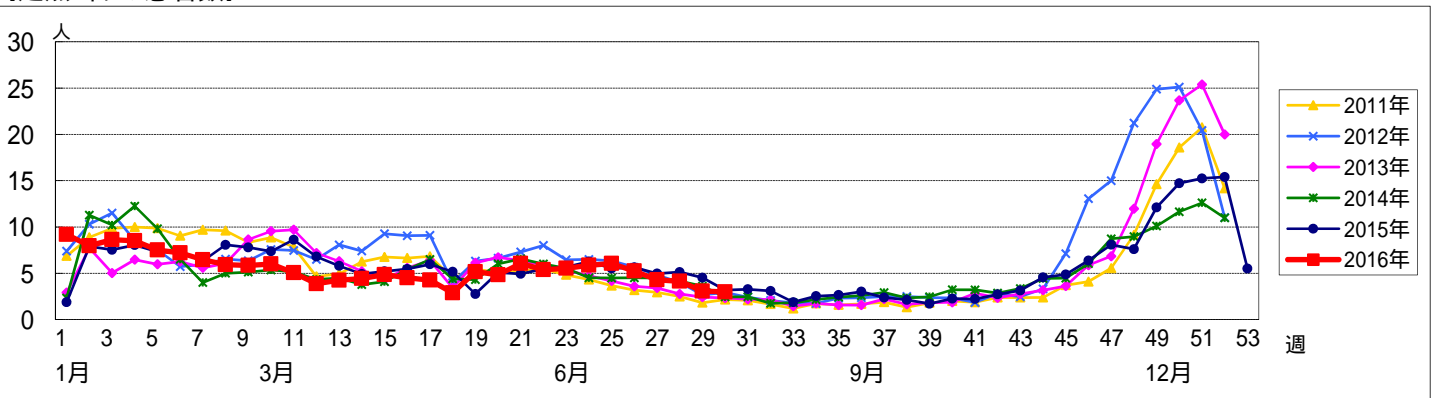


週数		合計	年齢層別													
			~5ヶ月	~11ヶ月	1歳	2歳	3歳	4歳	5歳	6歳	7歳	8歳	9歳	10~14歳	15~19歳	20歳以上
第26週	罹患数	482	2	31	64	54	54	48	43	34	23	19	14	36	7	53
	定点当り	5.24	0.02	0.34	0.70	0.59	0.59	0.52	0.47	0.37	0.25	0.21	0.15	0.39	0.08	0.58
第27週	罹患数	395	3	35	60	49	44	41	37	21	13	15	7	20	4	46
	定点当り	4.29	0.03	0.38	0.65	0.53	0.48	0.45	0.40	0.23	0.14	0.16	0.08	0.22	0.04	0.50
第28週	罹患数	356	5	30	46	34	36	35	30	24	26	9	5	26	5	45
	定点当り	4.14	0.06	0.35	0.53	0.40	0.42	0.41	0.35	0.28	0.30	0.10	0.06	0.30	0.06	0.52
第29週	罹患数	283	5	28	22	24	32	30	19	19	16	18	6	16	12	36
	定点当り	3.08	0.05	0.30	0.24	0.26	0.35	0.33	0.21	0.21	0.17	0.20	0.07	0.17	0.13	0.39
第30週	罹患数	263	5	27	39	32	23	19	15	20	11	8	7	17	3	37
	定点当り	2.99	0.06	0.31	0.44	0.36	0.26	0.22	0.17	0.23	0.13	0.09	0.08	0.19	0.03	0.42

[年齢層別5週分集計]



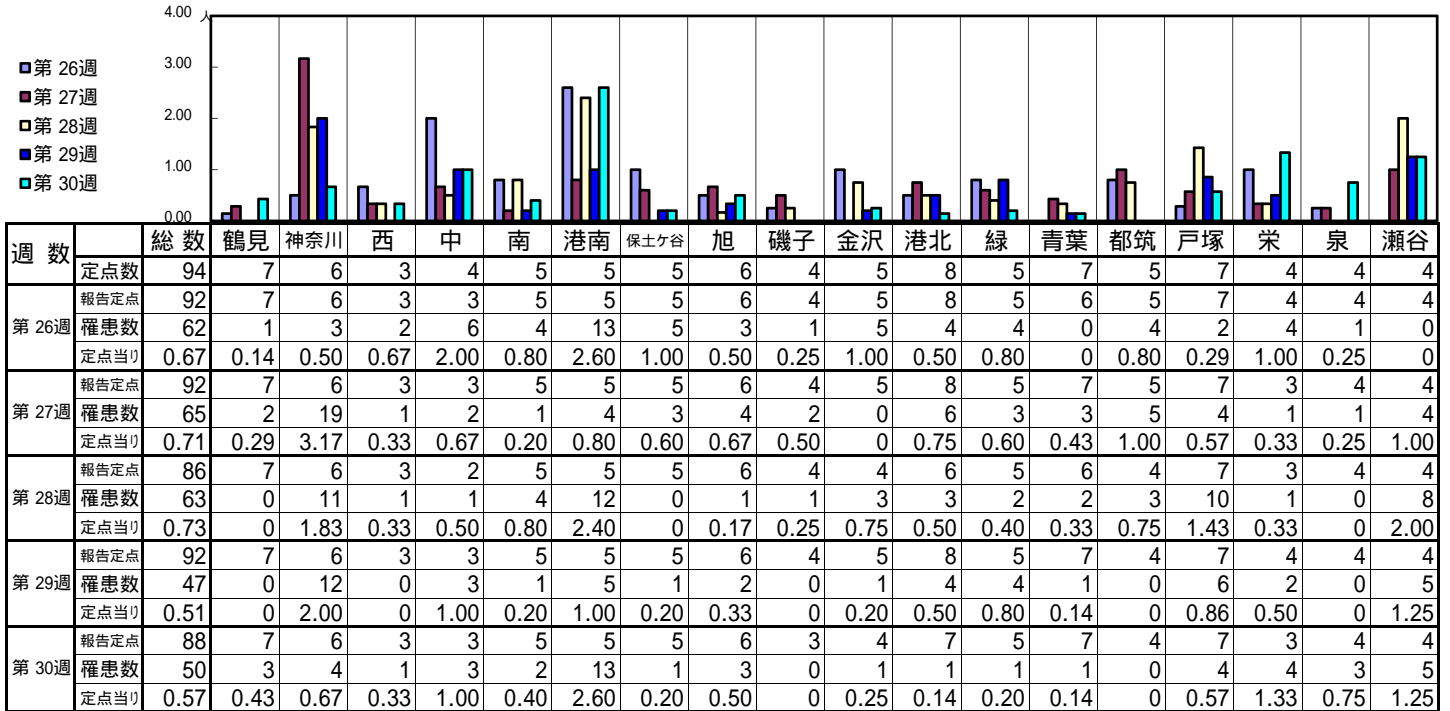
[定点当りの患者数]



# << 水痘 >>

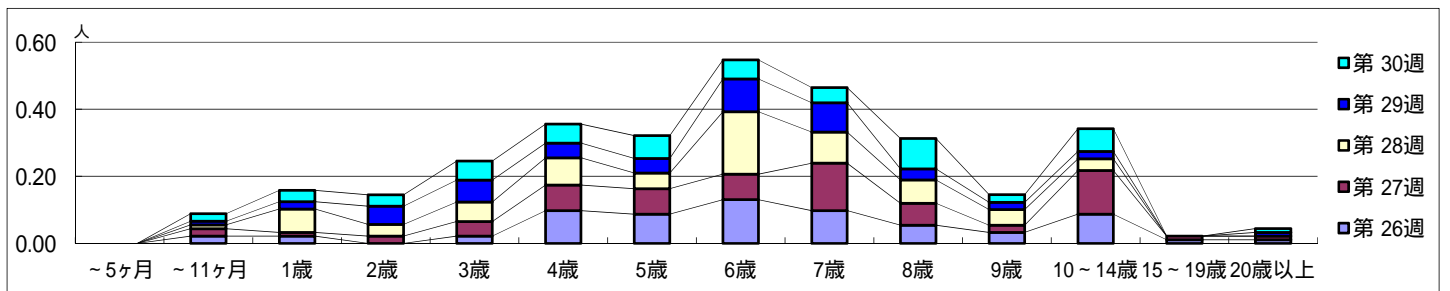
平成 28年 6月27日 ~ 7月31日  
[平成 28年 第26週 ~ 第30週]

## 【区別・週別報告定点当り】

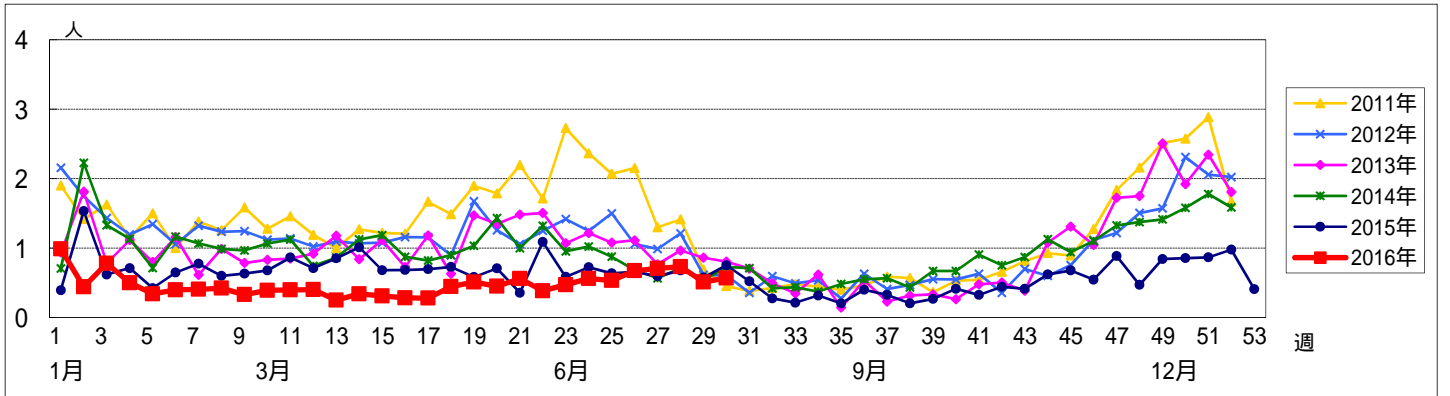


週 数		合計	~5ヶ月	~11ヶ月	年齢層別												
					1歳	2歳	3歳	4歳	5歳	6歳	7歳	8歳	9歳	10~14歳	15~19歳	20歳以上	
第 26 週	罹患数	62		2	2		2	9	8	12	9	5	3	8	1	1	
	定点当り	0.67		0.02	0.02		0.02	0.10	0.09	0.13	0.10	0.05	0.03	0.09	0.01	0.01	
第 27 週	罹患数	65		2	1	2	4	7	7	7	13	6	2	12	1	1	
	定点当り	0.71		0.02	0.01	0.02	0.04	0.08	0.08	0.08	0.14	0.07	0.02	0.13	0.01	0.01	
第 28 週	罹患数	63		1	6	3	5	7	4	16	8	6	4	3			
	定点当り	0.73		0.01	0.07	0.03	0.06	0.08	0.05	0.19	0.09	0.07	0.05	0.03			
第 29 週	罹患数	47		1	2	5	6	4	4	9	8	3	2	2		1	
	定点当り	0.51		0.01	0.02	0.05	0.07	0.04	0.04	0.10	0.09	0.03	0.02	0.02		0.01	
第 30 週	罹患数	50		2	3	3	5	5	6	5	4	8	2	6		1	
	定点当り	0.57		0.02	0.03	0.03	0.06	0.06	0.07	0.06	0.05	0.09	0.02	0.07		0.01	

## 【年齢層別5週分集計】



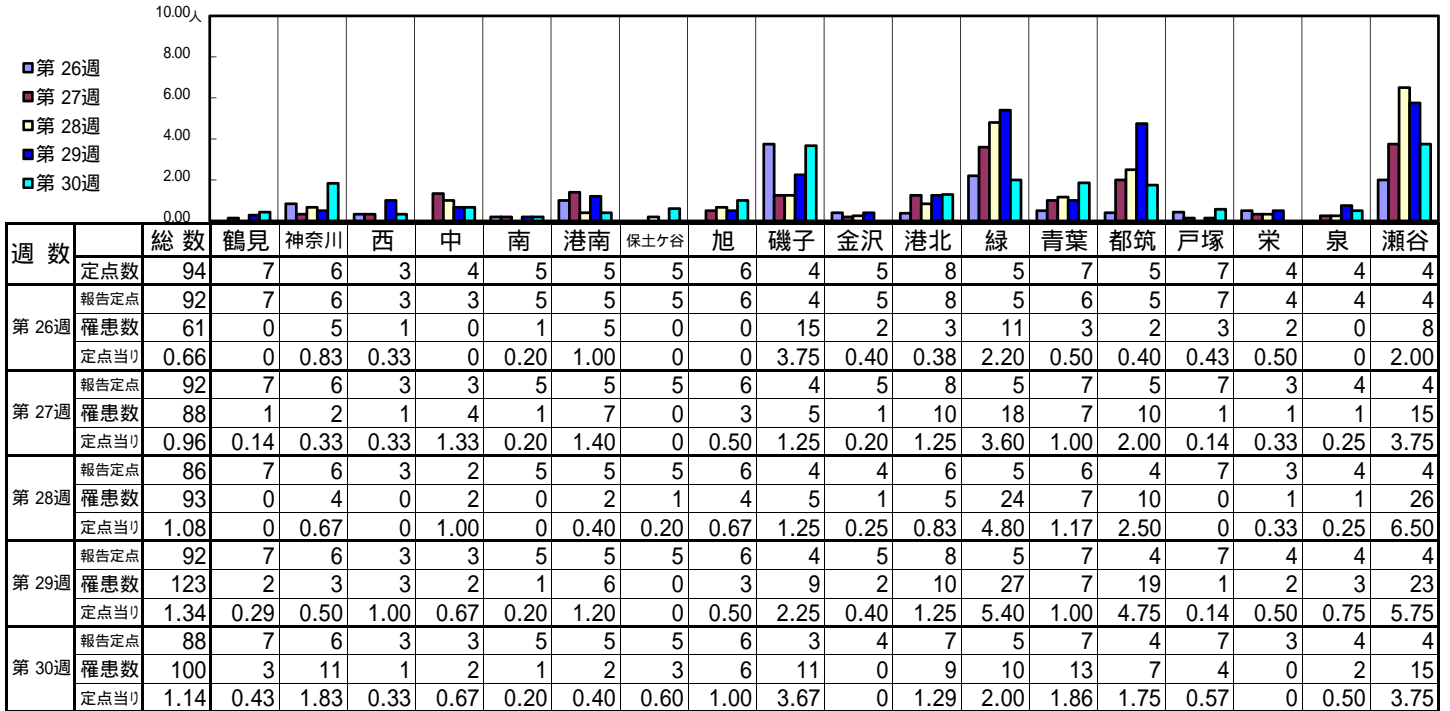
## 【定点当りの患者数】



<< 手足口病 >>

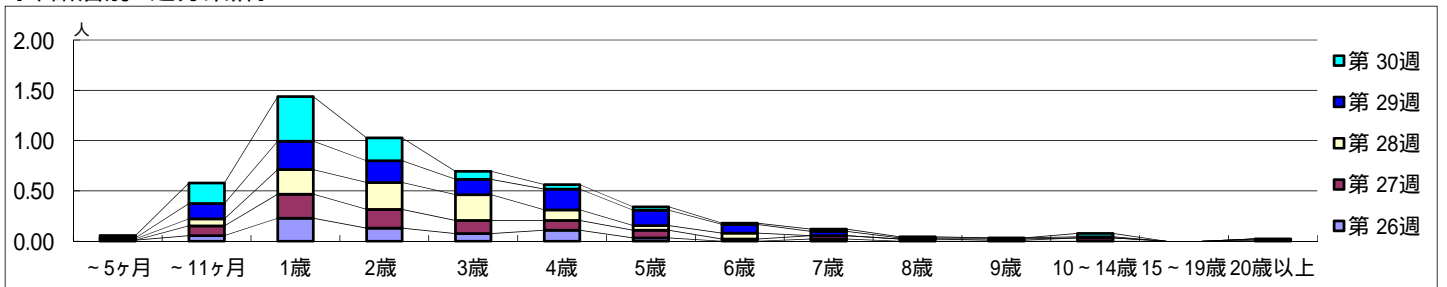
平成 28年 6月27日 ~ 7月31日  
[平成 28年 第26週 ~ 第30週]

【区別・週別報告定点当り】

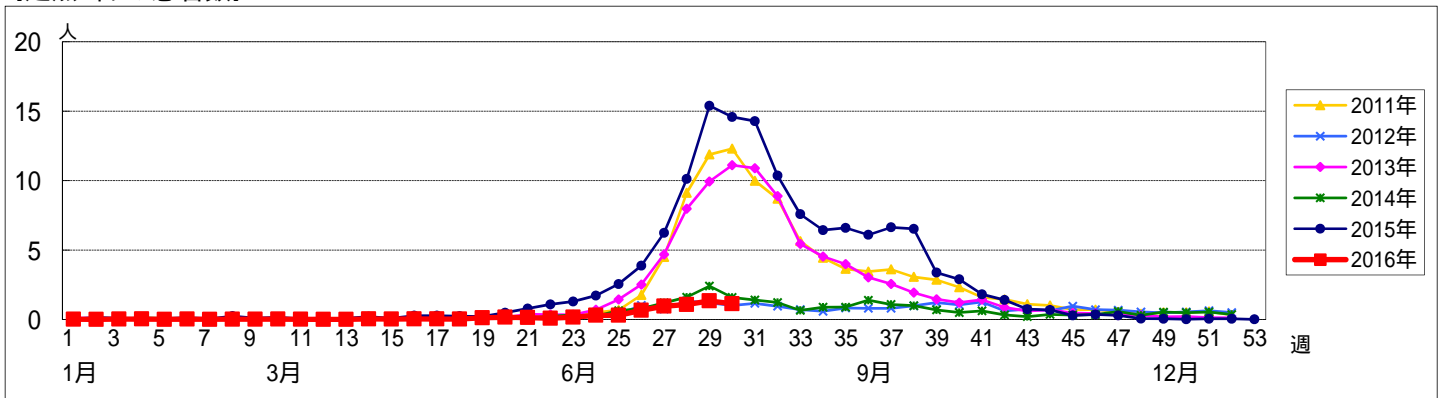


週数		合計	年齢層別														
			~5ヶ月	~11ヶ月	1歳	2歳	3歳	4歳	5歳	6歳	7歳	8歳	9歳	10~14歳	15~19歳	20歳以上	
第26週	罹患数	61	1	5	21	12	7	10	3		2						
	定点当り	0.66	0.01	0.05	0.23	0.13	0.08	0.11	0.03		0.02						
第27週	罹患数	88		9	22	17	12	9	7	2	3	2	1	3			1
	定点当り	0.96		0.10	0.24	0.18	0.13	0.10	0.08	0.02	0.03	0.02	0.01	0.03			0.01
第28週	罹患数	93	1	6	21	23	22	9	4	5			1				1
	定点当り	1.08	0.01	0.07	0.24	0.27	0.26	0.10	0.05	0.06			0.01				0.01
第29週	罹患数	123	1	14	26	20	14	19	14	8	4	1	1	1			
	定点当り	1.34	0.01	0.15	0.28	0.22	0.15	0.21	0.15	0.09	0.04	0.01	0.01	0.01			
第30週	罹患数	100	2	18	39	20	7	4	3	1	2	1		3			
	定点当り	1.14	0.02	0.20	0.44	0.23	0.08	0.05	0.03	0.01	0.02	0.01		0.03			

【年齢層別5週分集計】



【定点当りの患者数】

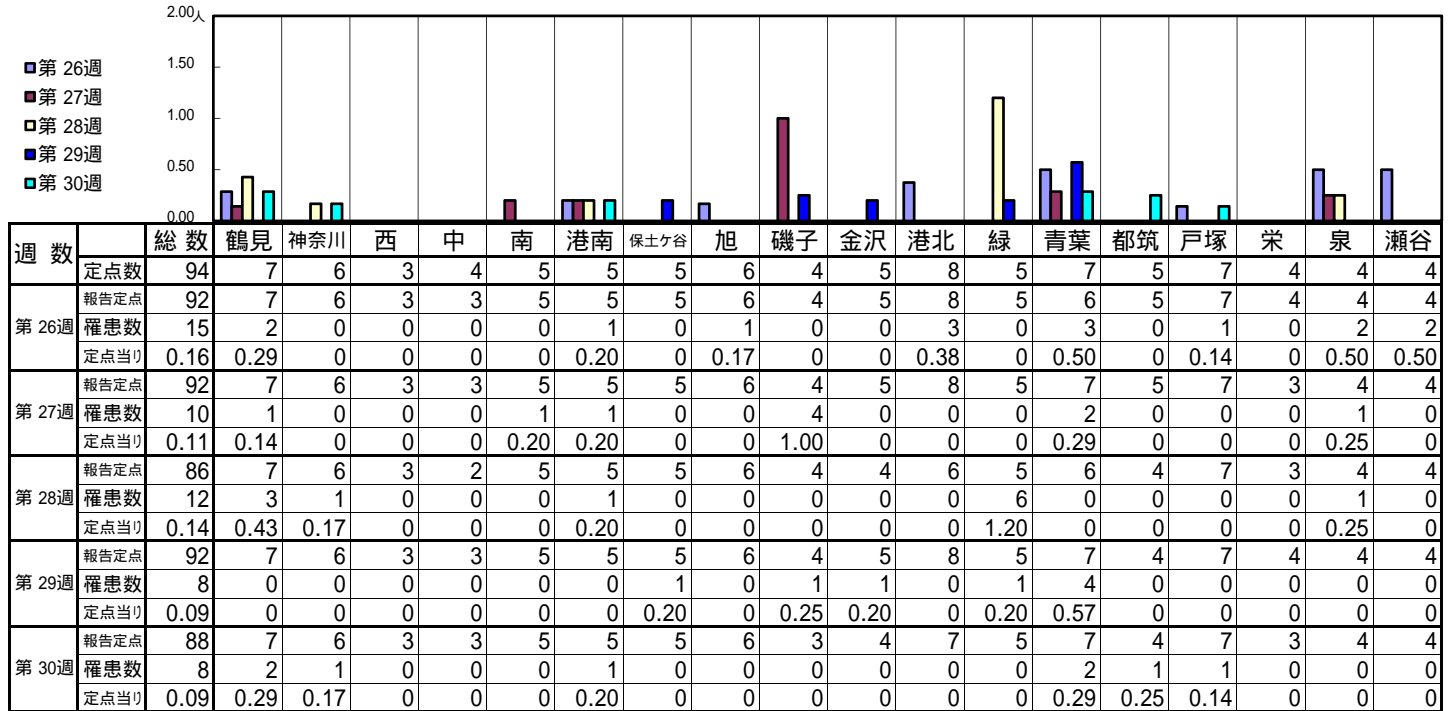




<< 伝染性紅斑 >>

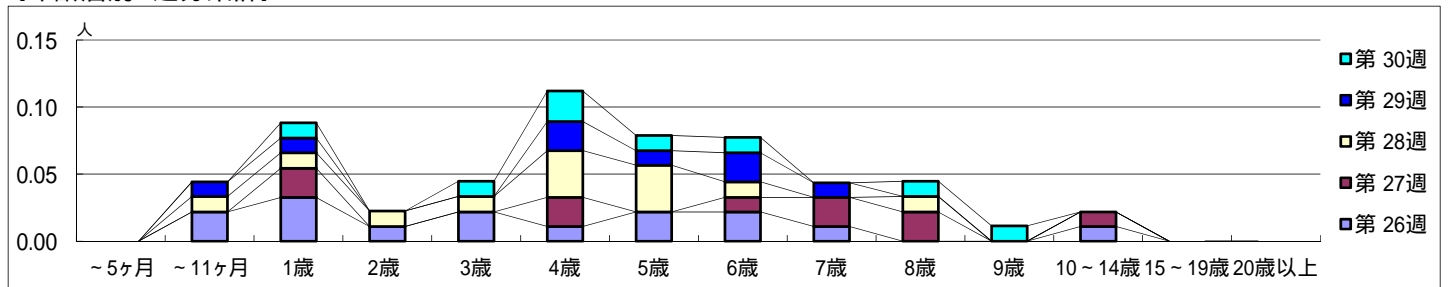
平成 28年 6月27日 ~ 7月31日  
[平成 28年 第26週 ~ 第30週]

【区別・週別報告定点当り】

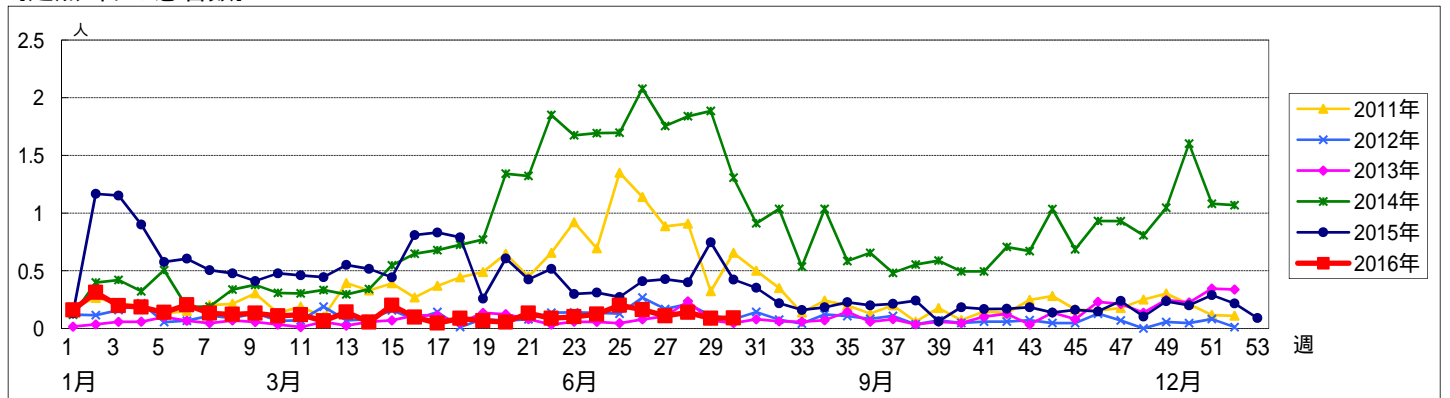


週数		合計	年齢層別													
			~5ヶ月	~11ヶ月	1歳	2歳	3歳	4歳	5歳	6歳	7歳	8歳	9歳	10~14歳	15~19歳	20歳以上
第26週	罹患数	15		2	3	1	2	1	2	2	1			1		
	定点当り	0.16		0.02	0.03	0.01	0.02	0.01	0.02	0.02	0.01			0.01		
第27週	罹患数	10			2			2		1	2	2		1		
	定点当り	0.11			0.02			0.02		0.01	0.02	0.02		0.01		
第28週	罹患数	12		1	1	1	1	3	3	1			1			
	定点当り	0.14		0.01	0.01	0.01	0.01	0.03	0.03	0.01			0.01			
第29週	罹患数	8		1	1			2	1	2	1					
	定点当り	0.09		0.01	0.01			0.02	0.01	0.02	0.01					
第30週	罹患数	8			1		1	2	1	1			1	1		
	定点当り	0.09			0.01		0.01	0.02	0.01	0.01			0.01	0.01		

【年齢層別5週分集計】



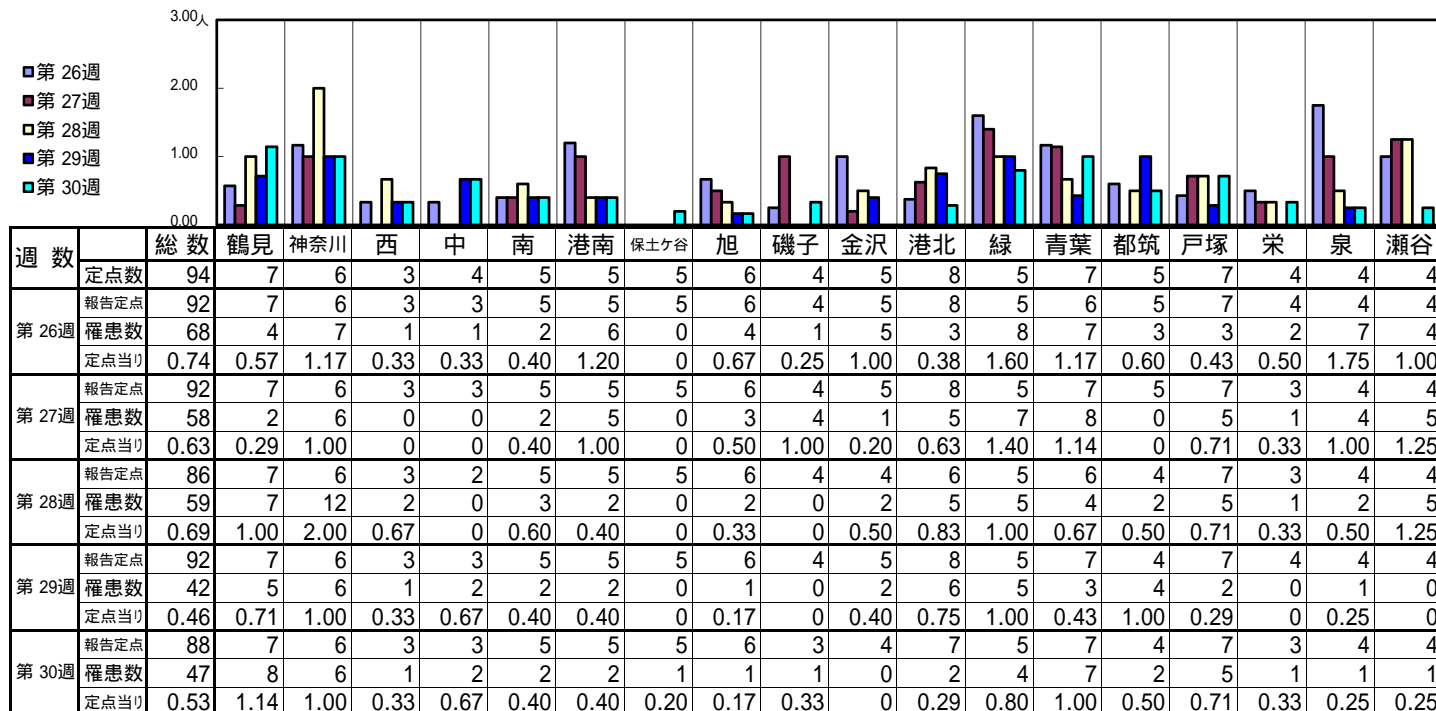
【定点当りの患者数】



<< 突発性発しん >>

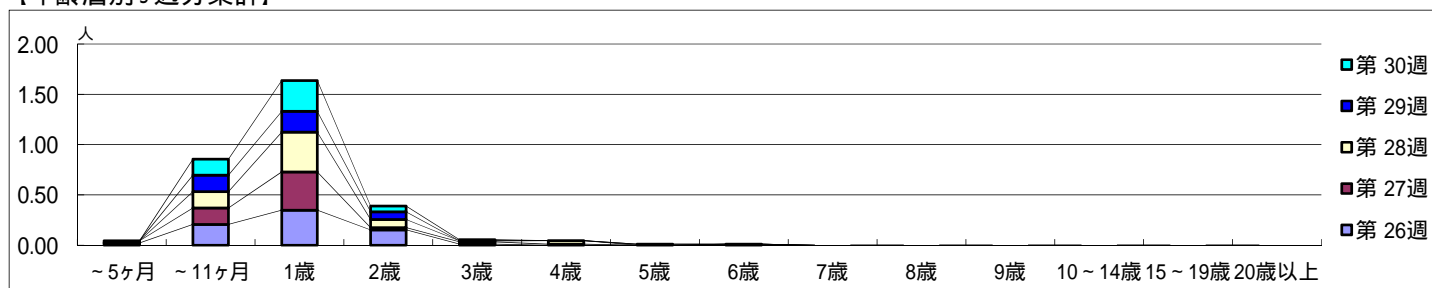
平成 28年 6月27日 ~ 7月31日  
[平成 28年 第26週 ~ 第30週]

【区別・週別報告定点当り】

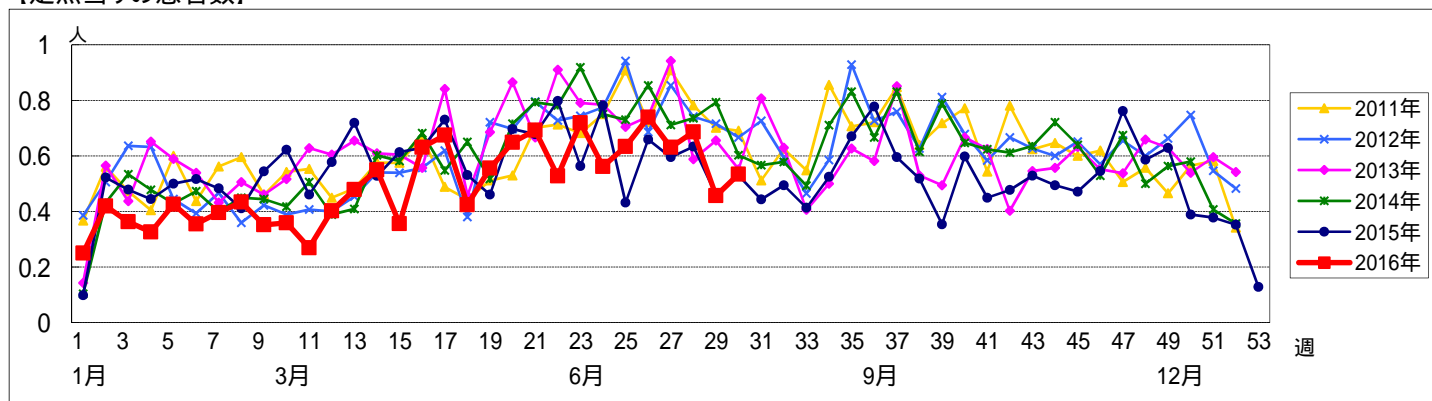


週数		合計	年齢層別													
			~5ヶ月	~11ヶ月	1歳	2歳	3歳	4歳	5歳	6歳	7歳	8歳	9歳	10~14歳	15~19歳	20歳以上
第26週	罹患数	68	2	19	32	14	1									
	定点当り	0.74	0.02	0.21	0.35	0.15	0.01									
第27週	罹患数	58	2	15	35	2	2	1		1						
	定点当り	0.63	0.02	0.16	0.38	0.02	0.02	0.01		0.01						
第28週	罹患数	59		14	34	7	1	3								
	定点当り	0.69		0.16	0.40	0.08	0.01	0.03								
第29週	罹患数	42		15	19	7				1						
	定点当り	0.46		0.16	0.21	0.08				0.01						
第30週	罹患数	47		14	27	5	1									
	定点当り	0.53		0.16	0.31	0.06	0.01									

【年齢層別5週分集計】



【定点当りの患者数】



<< 百日咳 >>

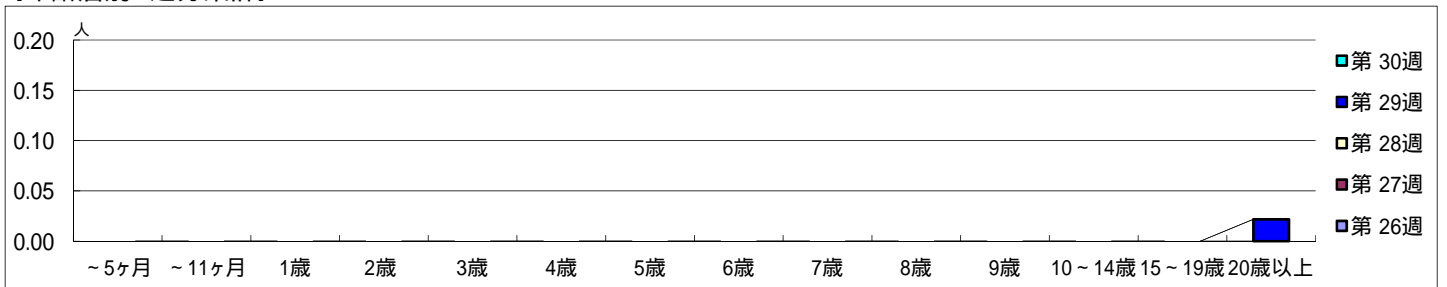
平成 28年 6月27日 ~ 7月31日  
[平成 28年 第26週 ~ 第30週]

【区別・週別報告定点当り】

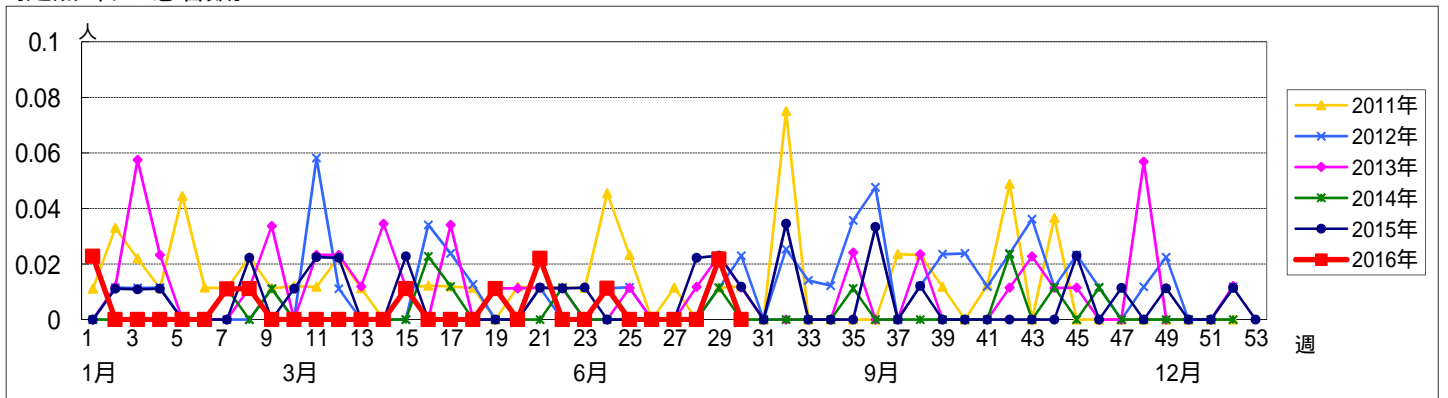
週 数		総数	区別																	
			鶴見	神奈川	西	中	南	港南	保土ヶ谷	旭	磯子	金沢	港北	緑	青葉	都筑	戸塚	栄	泉	瀬谷
第 26週	定点数	94	7	6	3	4	5	5	5	6	4	5	8	5	7	5	7	4	4	4
	報告定点	92	7	6	3	3	5	5	5	6	4	5	8	5	6	5	7	4	4	4
	罹患数	0	0	0	0	0	0	0	0	0	0	0	0	0	0	0	0	0	0	0
	定点当り	0	0	0	0	0	0	0	0	0	0	0	0	0	0	0	0	0	0	0
第 27週	報告定点	92	7	6	3	3	5	5	5	6	4	5	8	5	7	5	7	3	4	4
	罹患数	0	0	0	0	0	0	0	0	0	0	0	0	0	0	0	0	0	0	0
	定点当り	0	0	0	0	0	0	0	0	0	0	0	0	0	0	0	0	0	0	0
	報告定点	86	7	6	3	2	5	5	5	6	4	4	6	5	6	4	7	3	4	4
第 28週	報告定点	92	7	6	3	3	5	5	5	6	4	5	8	5	7	4	7	4	4	4
	罹患数	2	0	0	0	0	0	0	1	1	0	0	0	0	0	0	0	0	0	0
	定点当り	0.02	0	0	0	0	0	0.20	0.17	0	0	0	0	0	0	0	0	0	0	0
	報告定点	88	7	6	3	3	5	5	5	6	3	4	7	5	7	4	7	3	4	4
第 30週	報告定点	92	7	6	3	3	5	5	5	6	4	5	8	5	7	4	7	4	4	4
	罹患数	0	0	0	0	0	0	0	0	0	0	0	0	0	0	0	0	0	0	0
	定点当り	0	0	0	0	0	0	0	0	0	0	0	0	0	0	0	0	0	0	0
	報告定点	88	7	6	3	3	5	5	5	6	3	4	7	5	7	4	7	3	4	4
第 30週	報告定点	88	7	6	3	3	5	5	5	6	3	4	7	5	7	4	7	3	4	4
	罹患数	0	0	0	0	0	0	0	0	0	0	0	0	0	0	0	0	0	0	0
	定点当り	0	0	0	0	0	0	0	0	0	0	0	0	0	0	0	0	0	0	0
	報告定点	88	7	6	3	3	5	5	5	6	3	4	7	5	7	4	7	3	4	4

週 数		合計	~5ヶ月	~11ヶ月	1歳	2歳	3歳	4歳	5歳	6歳	7歳	8歳	9歳	10~14歳	15~19歳	20歳以上
第 26週	罹患数	0														
	定点当り	0														
第 27週	罹患数	0														
	定点当り	0														
第 28週	罹患数	0														
	定点当り	0														
第 29週	罹患数	2														2
	定点当り	0.02														0.02
第 30週	罹患数	0														
	定点当り	0														

【年齢層別5週分集計】



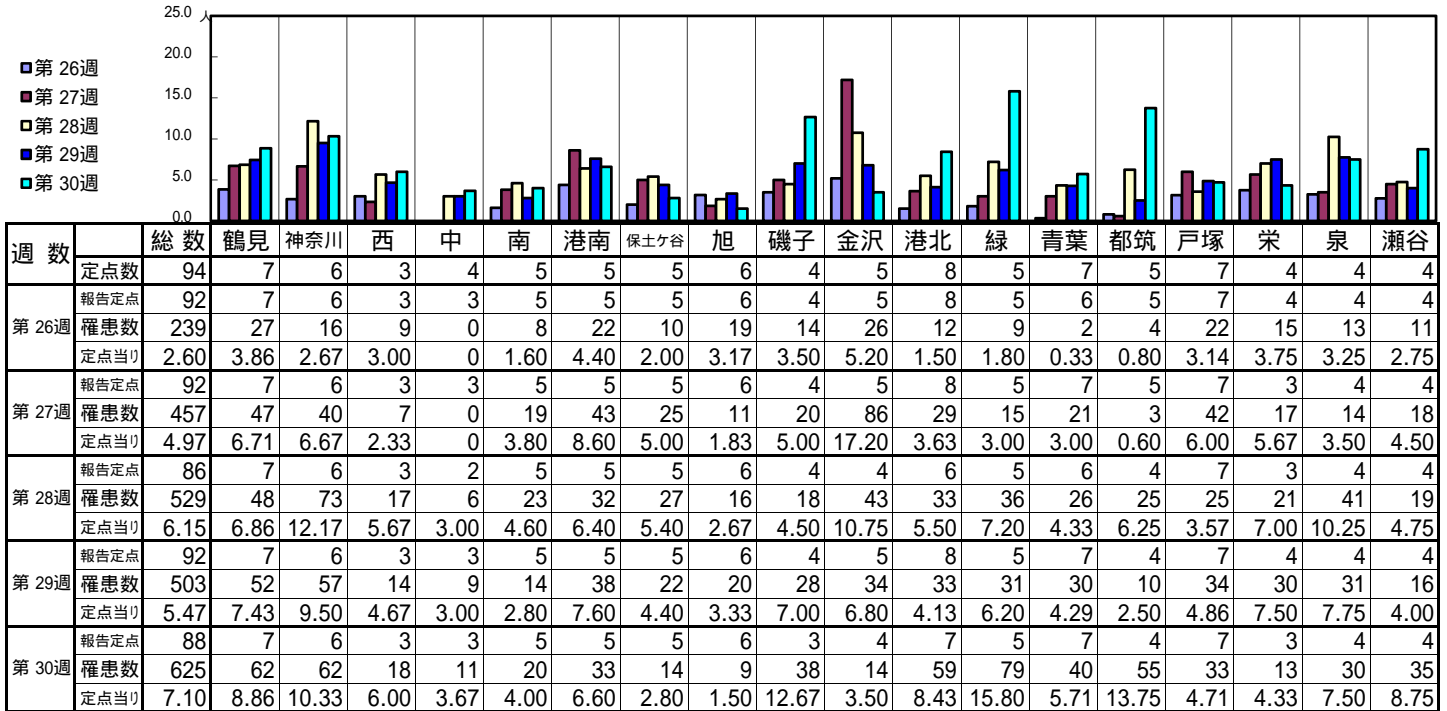
【定点当りの患者数】



<< ヘルパンギーナ >>

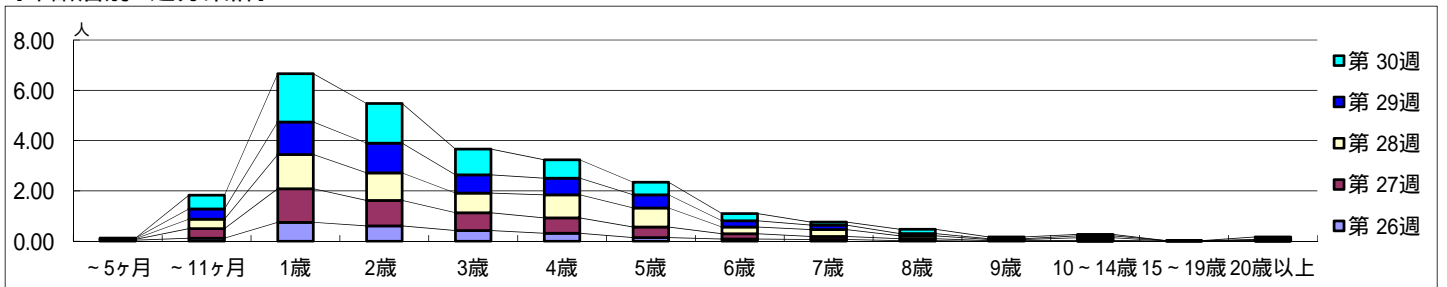
平成 28年 6月27日 ~ 7月31日  
[平成 28年 第26週 ~ 第30週]

【区別・週別報告定点当り】

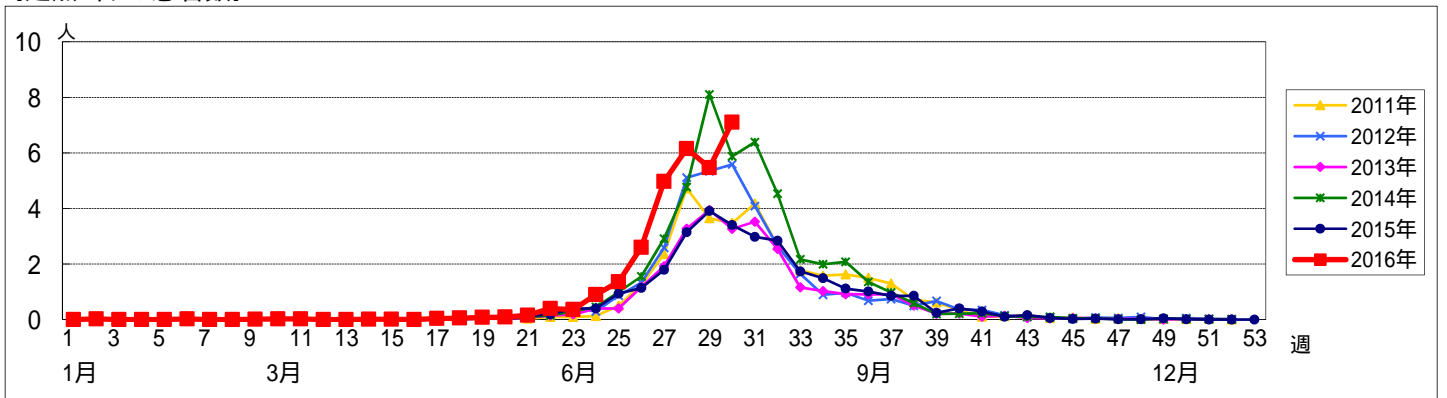


週数		合計	年齢層別													
			~5ヶ月	~11ヶ月	1歳	2歳	3歳	4歳	5歳	6歳	7歳	8歳	9歳	10~14歳	15~19歳	20歳以上
第26週	罹患数	239	4	11	69	56	39	29	13	8	6	2		1		1
	定点当り	2.60	0.04	0.12	0.75	0.61	0.42	0.32	0.14	0.09	0.07	0.02		0.01		0.01
第27週	罹患数	457	3	35	123	93	65	56	39	19	11	7	2	2		2
	定点当り	4.97	0.03	0.38	1.34	1.01	0.71	0.61	0.42	0.21	0.12	0.08	0.02	0.02		0.02
第28週	罹患数	529	2	32	117	94	67	79	65	23	24	10	4	9	1	2
	定点当り	6.15	0.02	0.37	1.36	1.09	0.78	0.92	0.76	0.27	0.28	0.12	0.05	0.10	0.01	0.02
第29週	罹患数	503	2	38	119	109	67	61	48	23	16	8	3	7	1	1
	定点当り	5.47	0.02	0.41	1.29	1.18	0.73	0.66	0.52	0.25	0.17	0.09	0.03	0.08	0.01	0.01
第30週	罹患数	625		48	169	139	90	64	44	25	11	15	6	5		9
	定点当り	7.10		0.55	1.92	1.58	1.02	0.73	0.50	0.28	0.13	0.17	0.07	0.06		0.10

【年齢層別5週分集計】



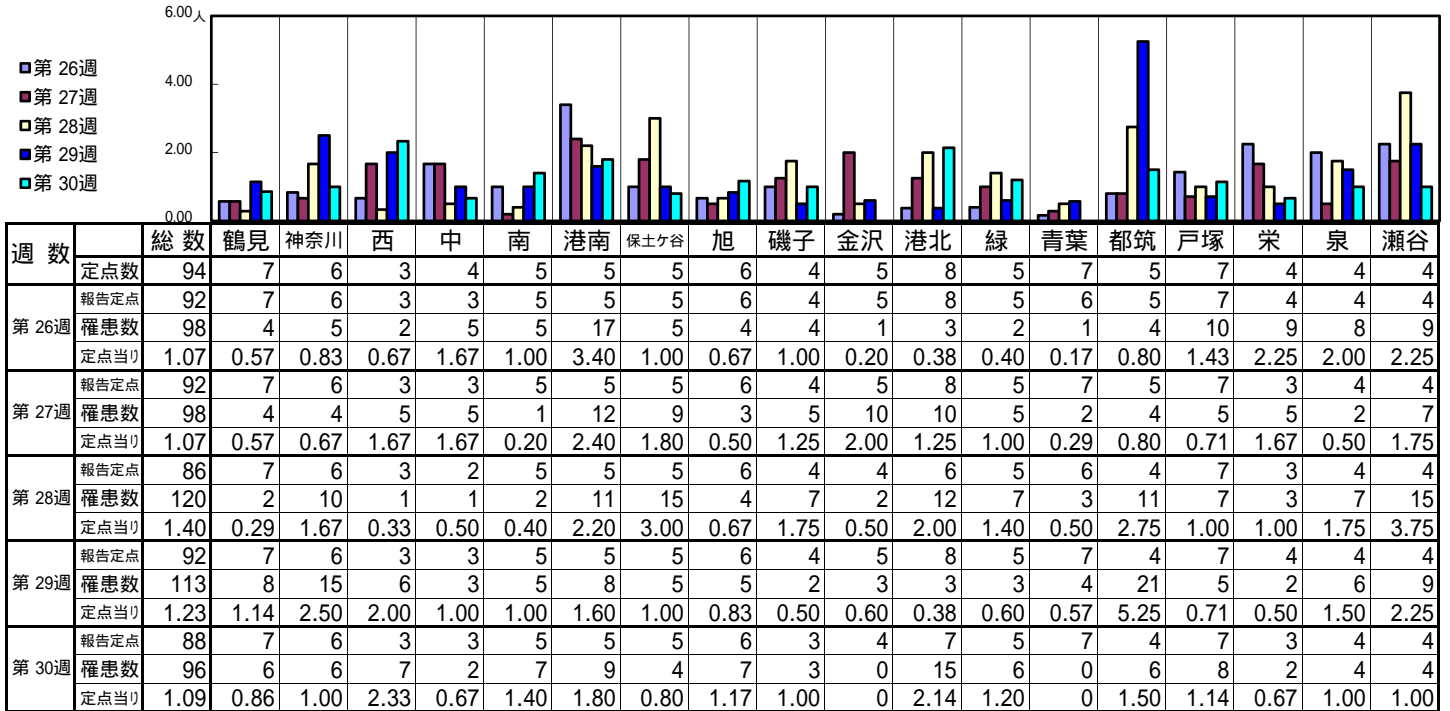
【定点当りの患者数】



<< 流行性耳下腺炎 >>

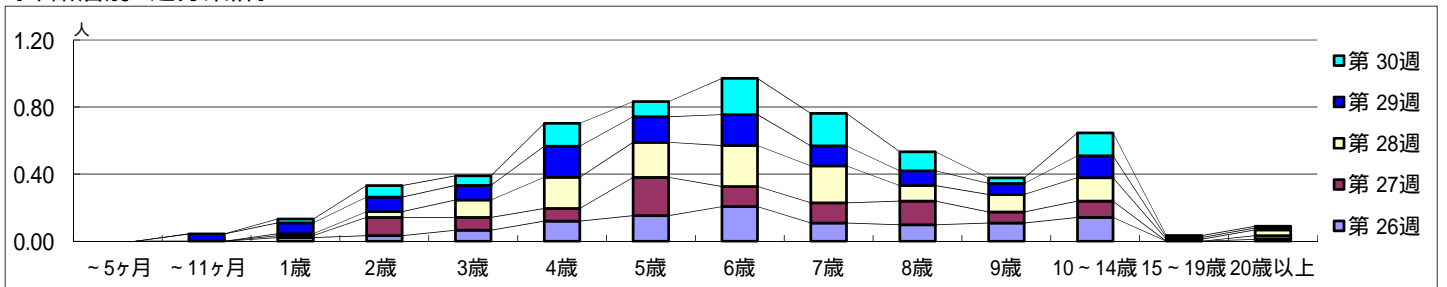
平成 28年 6月27日 ~ 7月31日  
[平成 28年 第26週 ~ 第30週]

【区別・週別報告定点当り】

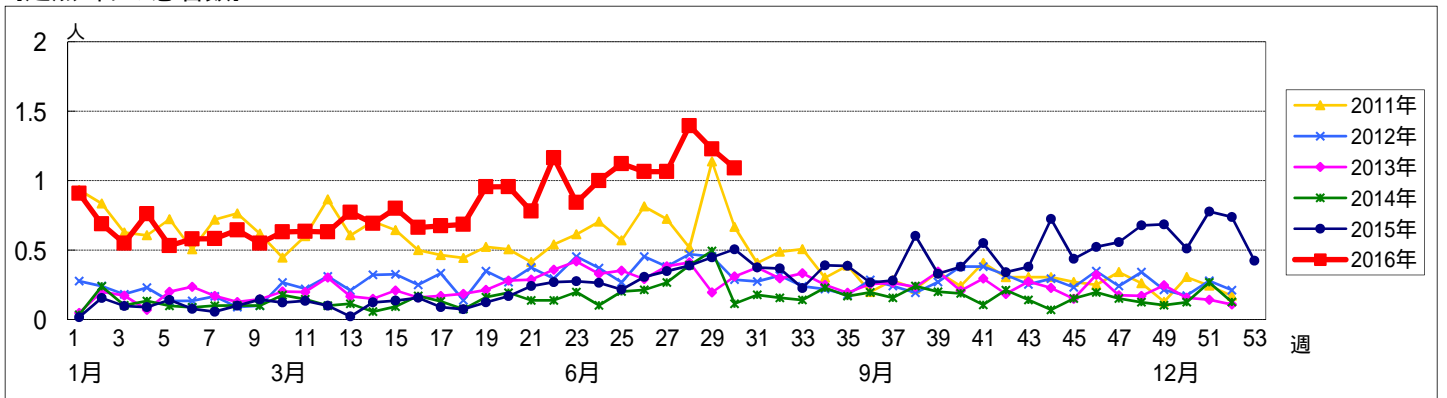


週数		合計	~5ヶ月	~11ヶ月	年齢層別												
					1歳	2歳	3歳	4歳	5歳	6歳	7歳	8歳	9歳	10~14歳	15~19歳	20歳以上	
第26週	罹患数	98			2	3	6	11	14	19	10	9	10	13		1	
	定点当り	1.07			0.02	0.03	0.07	0.12	0.15	0.21	0.11	0.10	0.11	0.14		0.01	
第27週	罹患数	98			1	10	7	7	21	11	11	13	6	9		2	
	定点当り	1.07			0.01	0.11	0.08	0.08	0.23	0.12	0.12	0.14	0.07	0.10		0.02	
第28週	罹患数	120			1	3	9	16	18	21	19	8	9	12	1	3	
	定点当り	1.40			0.01	0.03	0.10	0.19	0.21	0.24	0.22	0.09	0.10	0.14	0.01	0.03	
第29週	罹患数	113		4	6	8	8	17	14	17	11	8	6	12	1	1	
	定点当り	1.23		0.04	0.07	0.09	0.09	0.18	0.15	0.18	0.12	0.09	0.07	0.13	0.01	0.01	
第30週	罹患数	96			2	6	5	12	8	19	17	10	3	12	1	1	
	定点当り	1.09			0.02	0.07	0.06	0.14	0.09	0.22	0.19	0.11	0.03	0.14	0.01	0.01	

【年齢層別5週分集計】



【定点当りの患者数】



<< 急性出血性結膜炎 >>

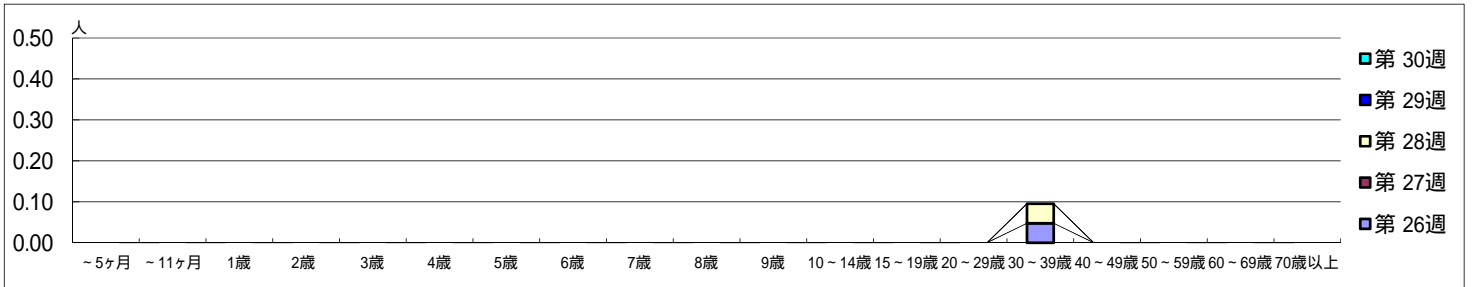
平成 28年 6月27日 ~ 7月31日  
[平成 28年 第26週 ~ 第30週]

[区別・週別報告定点当り]

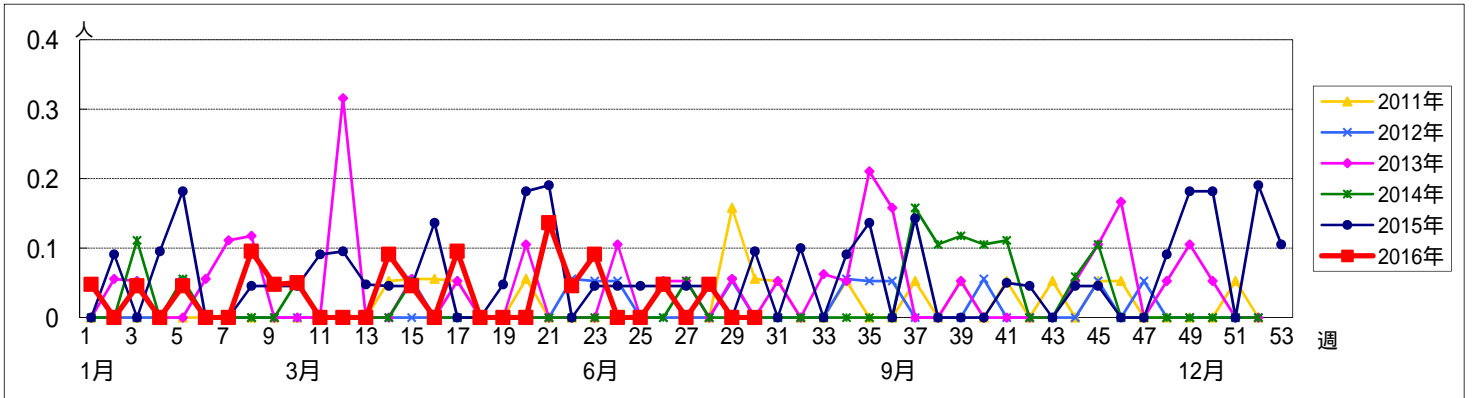
週数		総数	区別																	
			鶴見	神奈川	西	中	南	港南	保土ヶ谷	旭	磯子	金沢	港北	緑	青葉	都筑	戸塚	栄	泉	瀬谷
第 26週	定点数	22	2	1	1	1	1	1	1	1	1	2	1	2	1	2	1	1	1	1
	報告定点	21	2	1	1	1	1		1	1	1	1	2	1	2	1	2	1	1	1
	罹患数	1	0	0	0	0	0	0	1	0	0	0	0	0	0	0	0	0	0	0
	定点当り	0.05	0	0	0	0	0	0	1.00	0	0	0	0	0	0	0	0	0	0	0
第 27週	報告定点	21	2	1	1	1	1		1	1	1	1	2	1	2	1	2	1	1	1
	罹患数	0	0	0	0	0	0	0	0	0	0	0	0	0	0	0	0	0	0	0
	定点当り	0	0	0	0	0	0	0	0	0	0	0	0	0	0	0	0	0	0	0
	報告定点	21	2	1	1	1	1		1	1	1	1	2	1	2	1	2	1	1	1
第 28週	報告定点	21	2	1	1	1	1		1	1	1	1	2	1	2	1	2	1	1	1
	罹患数	1	0	0	0	0	0	0	0	0	0	0	0	0	0	1	0	0	0	0
	定点当り	0.05	0	0	0	0	0	0	0	0	0	0	0	0	0	1.00	0	0	0	0
	報告定点	21	2	1	1	1	1		1	1	1	1	2	1	2	1	2	1	1	1
第 29週	報告定点	21	2	1	1	1	1		1	1	1	1	2	1	2	1	2	1	1	1
	罹患数	0	0	0	0	0	0	0	0	0	0	0	0	0	0	0	0	0	0	0
	定点当り	0	0	0	0	0	0	0	0	0	0	0	0	0	0	0	0	0	0	0
	報告定点	20	2	1	1		1		1	1	1	1	2	1	2	1	2	1	1	1
第 30週	報告定点	20	2	1	1		1		1	1	1	1	2	1	2	1	2	1	1	1
	罹患数	0	0	0	0	0	0	0	0	0	0	0	0	0	0	0	0	0	0	0
	定点当り	0	0	0	0	0	0	0	0	0	0	0	0	0	0	0	0	0	0	0
	報告定点	0	0	0	0	0	0	0	0	0	0	0	0	0	0	0	0	0	0	0

週数		合計	~5ヶ月	~11ヶ月	1歳	2歳	3歳	4歳	5歳	6歳	7歳	8歳	9歳	10~14歳	15~19歳	20~29歳	30~39歳	40~49歳	50~59歳	60~69歳	70歳以上		
																						罹患数	1
第 26週	報告定点	0.05																					
第 27週	報告定点	21	2	1	1	1	1		1	1	1	1	2	1	2	1	2	1	2	1	1	1	
	罹患数	0	0	0	0	0	0	0	0	0	0	0	0	0	0	0	0	0	0	0	0	0	
	定点当り	0	0	0	0	0	0	0	0	0	0	0	0	0	0	0	0	0	0	0	0	0	
	報告定点	21	2	1	1	1	1		1	1	1	1	2	1	2	1	2	1	2	1	1	1	
第 28週	報告定点	21	2	1	1	1	1		1	1	1	1	2	1	2	1	2	1	2	1	1	1	
	罹患数	1	0	0	0	0	0	0	0	0	0	0	0	0	0	0	0	1	0	0	0	0	
	定点当り	0.05	0	0	0	0	0	0	0	0	0	0	0	0	0	0	0	1.00	0	0	0	0	
	報告定点	21	2	1	1	1	1		1	1	1	1	2	1	2	1	2	1	2	1	1	1	
第 29週	報告定点	21	2	1	1	1	1		1	1	1	1	2	1	2	1	2	1	2	1	1	1	
	罹患数	0	0	0	0	0	0	0	0	0	0	0	0	0	0	0	0	0	0	0	0	0	
	定点当り	0	0	0	0	0	0	0	0	0	0	0	0	0	0	0	0	0	0	0	0	0	
	報告定点	20	2	1	1		1		1	1	1	1	2	1	2	1	2	1	2	1	1	1	
第 30週	報告定点	20	2	1	1		1		1	1	1	1	2	1	2	1	2	1	2	1	1	1	
	罹患数	0	0	0	0	0	0	0	0	0	0	0	0	0	0	0	0	0	0	0	0	0	
	定点当り	0	0	0	0	0	0	0	0	0	0	0	0	0	0	0	0	0	0	0	0	0	
	報告定点	0	0	0	0	0	0	0	0	0	0	0	0	0	0	0	0	0	0	0	0	0	

[年齢層別5週分集計]



[定点当りの患者数]



<< 流行性角結膜炎 >>

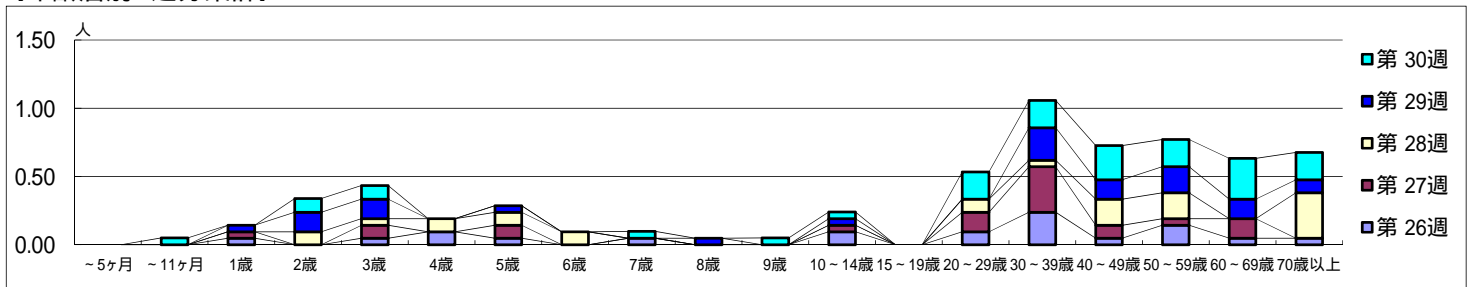
平成 28年 6月27日 ~ 7月31日  
[平成 28年 第26週 ~ 第30週]

[区別・週別報告定点当り]

週数		区別																		
		総数	鶴見	神奈川	西	中	南	港南	保土ヶ谷	旭	磯子	金沢	港北	緑	青葉	都筑	戸塚	栄	泉	瀬谷
第26週	定点数	22	2	1	1	1	1	1	1	1	1	2	1	2	1	2	1	1	1	1
	報告定点	21	2	1	1	1	1		1	1	1	2	1	2	1	2	1	1	1	
	罹患数	21	0	0	2	0	0	0	0	2	0	0	5	0	0	9	0	0	0	3
第27週	報告定点	21	2	1	1	1	1		1	1	1	2	1	2	1	2	1	1	1	
	罹患数	22	0	1	2	0	0	0	0	1	1	0	1	3	5	1	0	0	0	6
	定点当り	1.05	0	1.00	2.00	0	0	0	0	1.00	1.00	0	0.50	1.00	1.50	5.00	0.50	0	0	6.00
第28週	報告定点	21	2	1	1	1	1		1	1	1	2	1	2	1	2	1	1	1	
	罹患数	27	1	0	6	0	1	0	0	1	1	0	2	0	7	2	0	0	0	6
	定点当り	1.29	0.50	0	6.00	0	1.00	0	0	1.00	1.00	0	0	2.00	0	7.00	1.00	0	0	6.00
第29週	報告定点	21	2	1	1	1	1		1	1	1	2	1	2	1	2	1	1	1	
	罹患数	27	0	0	9	0	1	0	2	2	0	0	3	0	10	0	0	0	0	0
	定点当り	1.29	0	0	9.00	0	1.00	0	2.00	2.00	0	0	3.00	0	10.00	0	0	0	0	0
第30週	報告定点	20	2	1	1		1		1	1	1	2	1	2	1	2	1	1	1	
	罹患数	35	0	0	7	0	3	0	2	0	0	0	1	3	2	5	7	0	3	2
	定点当り	1.75	0	0	7.00	0	3.00	0	2.00	0	0	0	0.50	3.00	1.00	5.00	3.50	0	3.00	2.00

週数		年齢層別																			
		合計	~5ヶ月	~11ヶ月	1歳	2歳	3歳	4歳	5歳	6歳	7歳	8歳	9歳	10~14歳	15~19歳	20~29歳	30~39歳	40~49歳	50~59歳	60~69歳	70歳以上
第26週	罹患数	21			1		1	2	1		1			2		2	5	1	3	1	1
	定点当り	1.00			0.05		0.05	0.10	0.05		0.05			0.10		0.10	0.24	0.05	0.14	0.05	0.05
第27週	罹患数	22			1		2		2					1		3	7	2	1	3	
	定点当り	1.05			0.05		0.10		0.10					0.05		0.14	0.33	0.10	0.05	0.14	
第28週	罹患数	27				2	1	2	2		2				2	1	4	4			7
	定点当り	1.29				0.10	0.05	0.10	0.10	0.10					0.10	0.05	0.19	0.19			0.33
第29週	罹患数	27			1	3	3		1		1		1			5	3	4	3	2	
	定点当り	1.29			0.05	0.14	0.14		0.05		0.05		0.05			0.24	0.14	0.19	0.14	0.10	
第30週	罹患数	35		1		2	2			1		1	1		4	4	5	4	6	4	
	定点当り	1.75		0.05		0.10	0.10			0.05		0.05	0.05		0.20	0.20	0.25	0.20	0.30	0.20	

[年齢層別5週分集計]



[定点当りの患者数]

