

疾病別 警報・注意報 発生状況

平成28年第28週

	インフルエンザ	RSウイルス感染症	咽頭結膜熱	A群溶血性レンサ球菌咽頭炎	感染性胃腸炎	水痘	手足口病	伝染性紅斑	突発性発しん	百日咳	ヘルパンギーナ	流行性耳下腺炎	急性出血性結膜炎	流行性角結膜炎
警報レベル	30		3	8	20	7	5	2		1	6	6	1	8
終息基準値	10		1	4	12	4	2	1		0.1	2	2	0.1	4
注意報レベル	10					4						3		
横浜市	0.03	0.07	0.47	2.23	4.05	0.76	1.11	0.13	0.71	-	6.31	1.40	0.06	1.53
鶴見	-	0.14	0.14	2.00	5.29	-	-	0.43	1.00	-	6.86	0.29
神奈川	-	-	0.67	1.50	5.17	1.83	0.67	0.17	2.00	-	12.17	1.67	-	-
西	-	-	-	0.67	3.33	0.33	-	-	0.67	-	5.67	0.33	-	6.00
中	-	-	2.00	6.50	9.00	0.50	1.00	-	-	-	3.00	0.50
南	-	-	-	1.00	3.40	0.80	-	-	0.60	-	4.60	0.40	-	1.00
港南	-	0.25	0.50	2.50	5.25	3.00	0.50	-	0.50	-	7.00	2.00
保土ヶ谷	-	-	0.80	2.40	1.00	-	0.20	-	-	-	5.40	3.00	-	-
旭	-	-	-	0.60	2.20	0.20	0.60	-	0.40	-	3.00	0.60	-	1.00
磯子	-	-	0.67	2.67	2.67	0.33	1.67	-	-	-	6.00	2.33	-	1.00
金沢	-	-	0.25	0.25	2.50	0.75	0.25	-	0.50	-	10.75	0.50	-	-
港北	-	0.50	0.67	1.33	5.83	0.50	0.83	-	0.83	-	5.50	2.00	-	-
緑	-	-	1.60	5.80	5.80	0.40	4.80	1.20	1.00	-	7.20	1.40	-	2.00
青葉	-	-	0.33	0.83	2.83	0.33	1.17	-	0.67	-	4.33	0.50	-	-
都筑	-	-	0.50	7.25	7.00	0.75	2.50	-	0.50	-	6.25	2.75	1.00	7.00
戸塚	-	-	0.29	1.71	2.29	1.43	-	-	0.71	-	3.57	1.00	-	1.00
栄	-	-	-	1.33	1.00	0.33	0.33	-	0.33	-	7.00	1.00	-	-
泉	-	-	0.75	0.50	5.00	-	0.25	0.25	0.50	-	10.25	1.75	-	-
瀬谷	0.50	0.25	-	4.75	5.00	2.00	6.50	-	1.25	-	4.75	3.75	-	6.00

(- : 0) (... : 報告なし)

数字は報告定点当たり患者数です

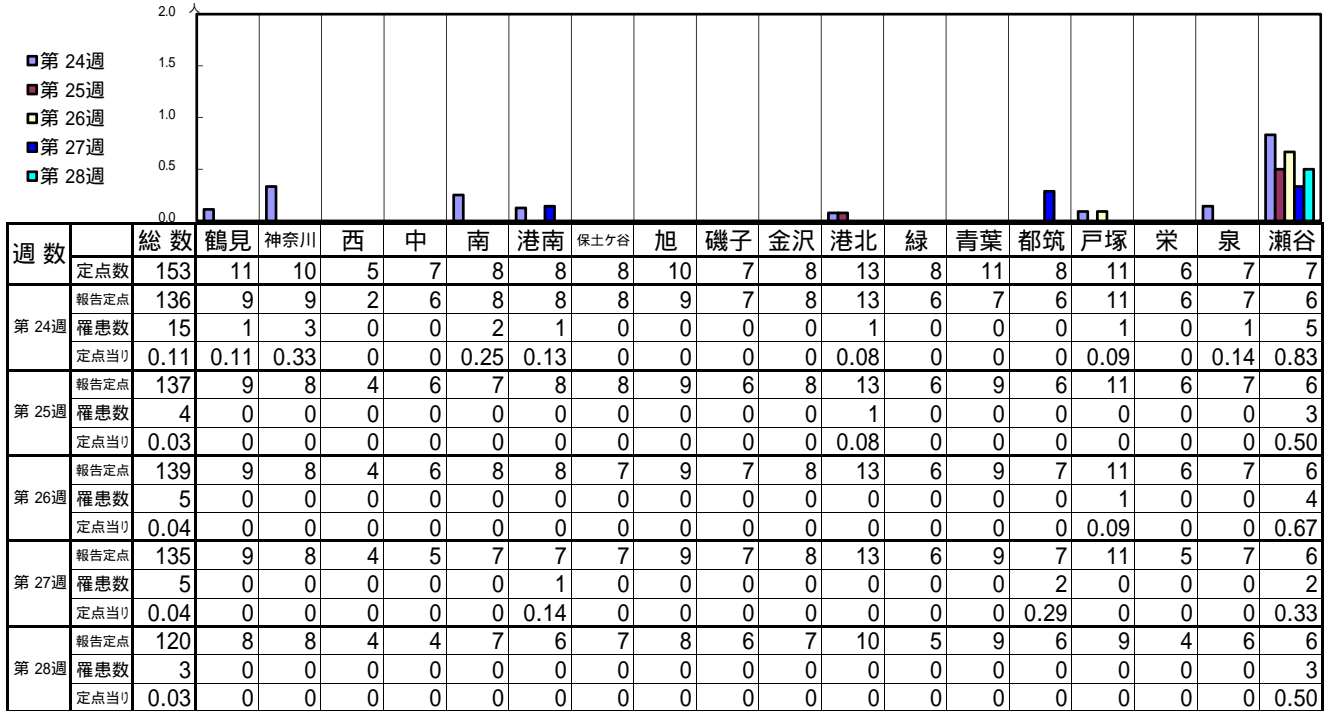
**報告定点当たりの値が警報レベル もしくは警報レベル継続中です
報告定点当たりの値が注意報レベルに達しています**

(この数字は集計時点のものです。翌週以降、変動する可能性があります)

<< インフルエンザ >>

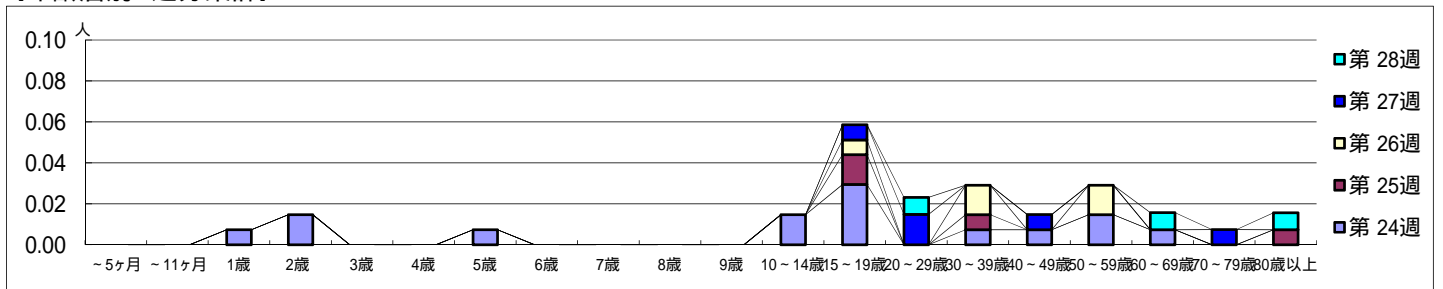
平成 28年 6月13日 ~ 7月17日
[平成 28年 第24週 ~ 第28週]

[区別・週別報告定点当り]

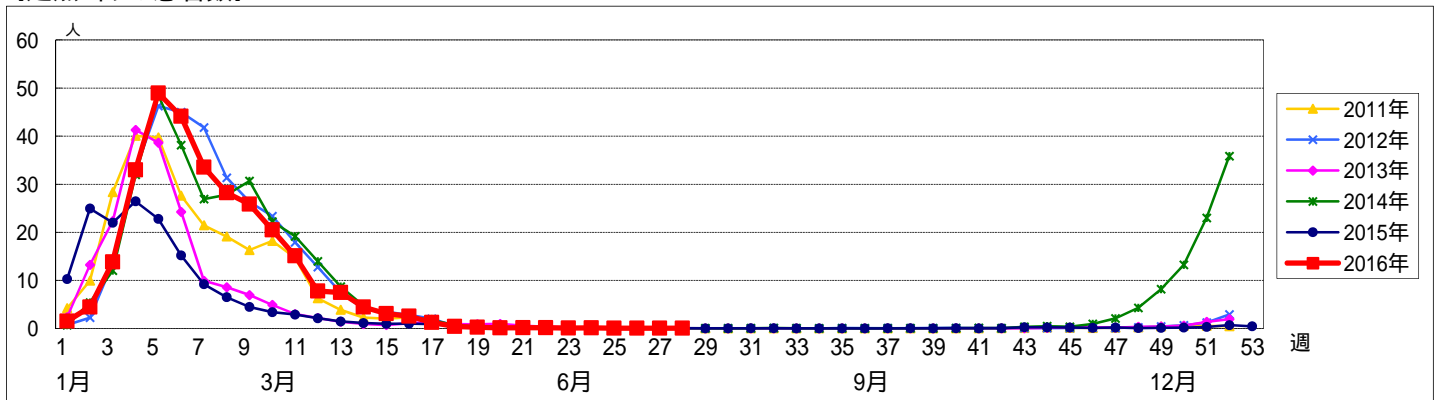


週数	合計	~5ヶ月	~11ヶ月	1歳	2歳	3歳	4歳	5歳	6歳	7歳	8歳	9歳	10~14歳	15~19歳	20~29歳	30~39歳	40~49歳	50~59歳	60~69歳	70~79歳	80歳以上
第24週	15			1	2			1					2	4		1	1	2	1		
第25週	4													2		1					1
第26週	5													1		2		2			
第27週	5													1	2		1				1
第28週	3														1				1		1

[年齢層別5週分集計]



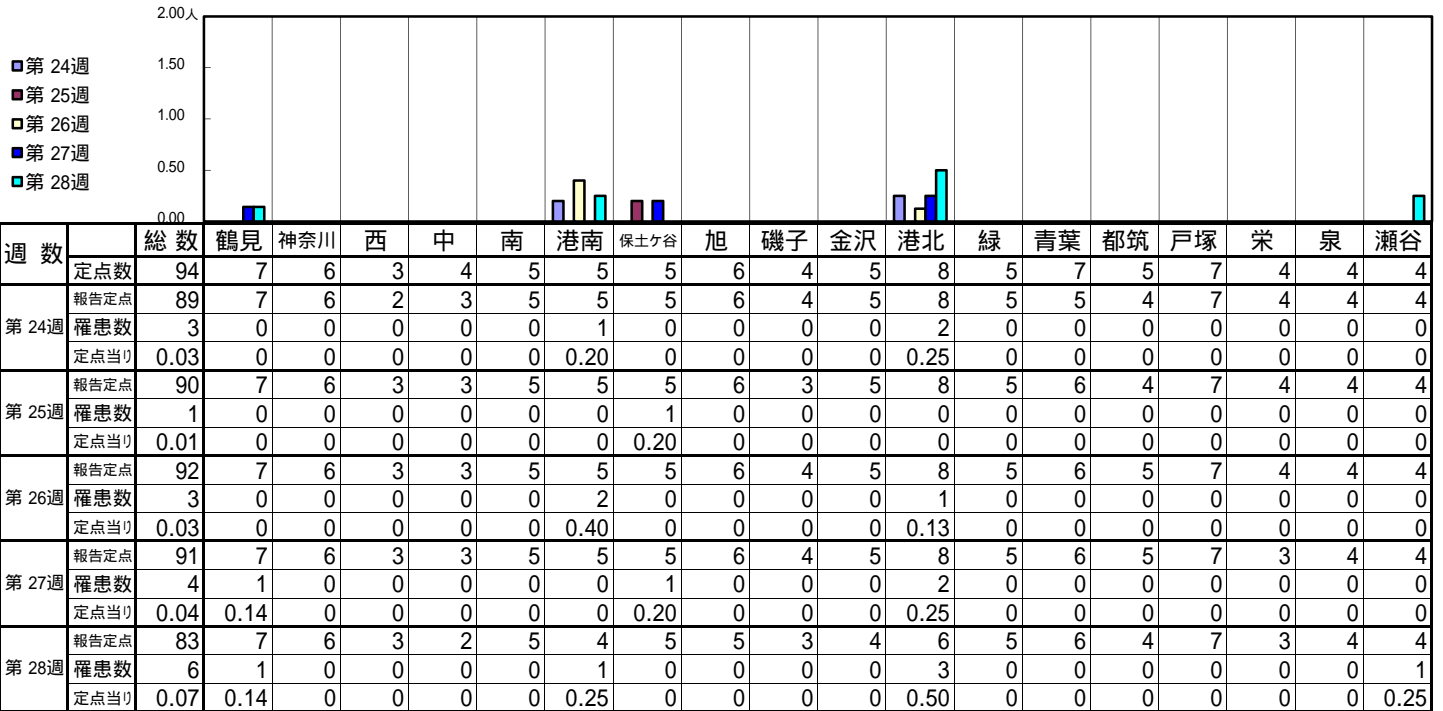
[定点当りの患者数]



<< RSウイルス感染症 >>

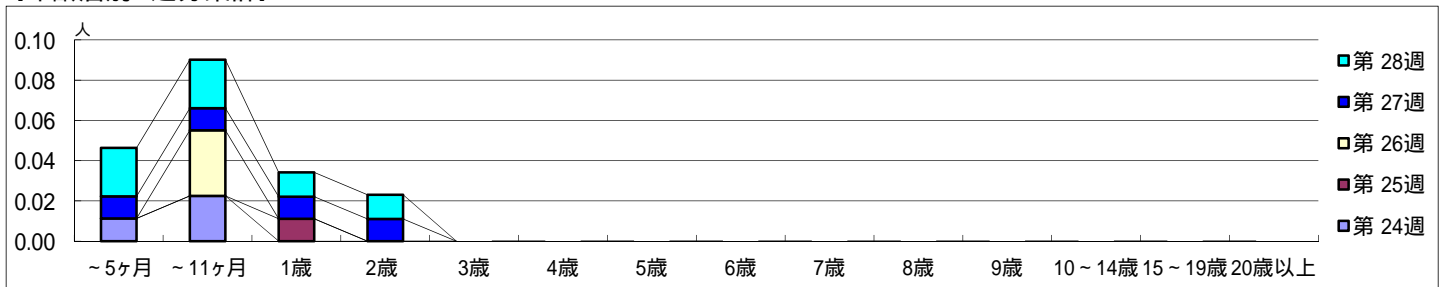
平成 28年 6月13日 ~ 7月17日
[平成 28年 第24週 ~ 第28週]

【区別・週別報告定点当り】

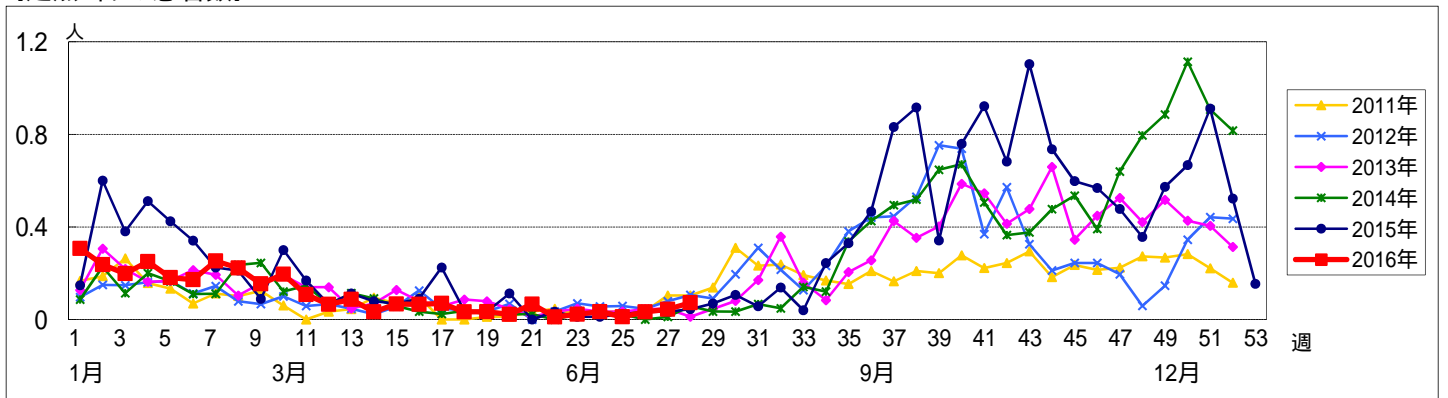


週数	合計	~5ヶ月	~11ヶ月	1歳	2歳	3歳	4歳	5歳	6歳	7歳	8歳	9歳	10~14歳	15~19歳	20歳以上
第24週	3	1	2												
第25週	1			1											
第26週	3		3												
第27週	4	1	1	1	1										
第28週	6	2	2	1	1										

【年齢層別5週分集計】



【定点当りの患者数】



<< 咽頭結膜熱 >>

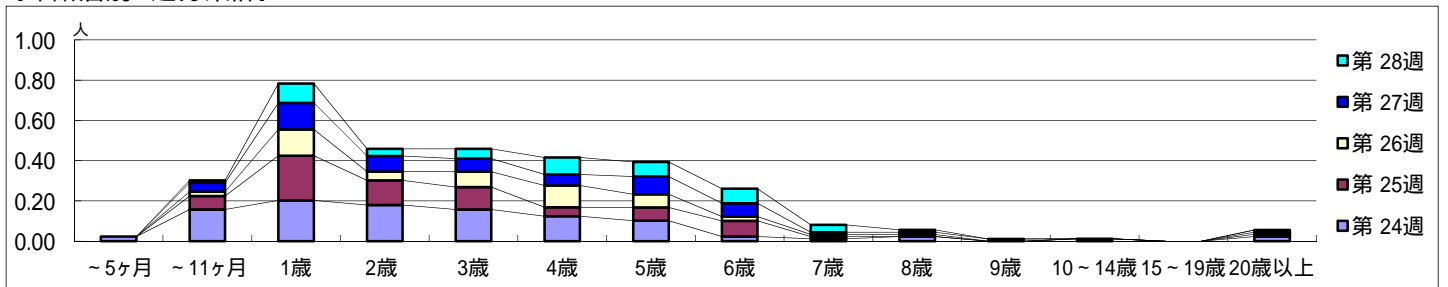
平成 28年 6月13日 ~ 7月17日
[平成 28年 第24週 ~ 第28週]

【区別・週別報告定点当り】

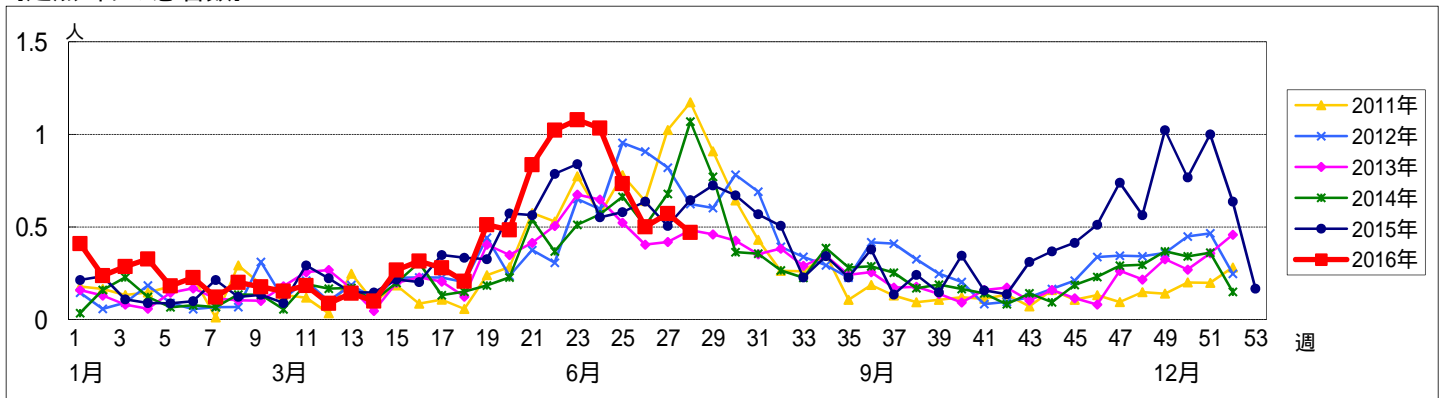
週数		総数	区別																	
			鶴見	神奈川	西	中	南	港南	保土ヶ谷	旭	磯子	金沢	港北	緑	青葉	都筑	戸塚	栄	泉	瀬谷
第24週	定点数	94	7	6	3	4	5	5	5	6	4	5	8	5	7	5	7	4	4	4
	報告定点	89	7	6	2	3	5	5	5	6	4	5	8	5	5	4	7	4	4	4
	罹患数	92	14	6	0	22	1	12	0	1	4	1	12	2	2	11	1	0	1	2
	定点当り	1.03	2.00	1.00	0	7.33	0.20	2.40	0	0.17	1.00	0.20	1.50	0.40	0.40	2.75	0.14	0	0.25	0.50
第25週	報告定点	90	7	6	3	3	5	5	5	6	3	5	8	5	6	4	7	4	4	4
	罹患数	66	7	4	0	11	5	9	1	0	5	1	6	6	0	10	0	0	1	0
	報告定点	0.73	1.00	0.67	0	3.67	1.00	1.80	0.20	0	1.67	0.20	0.75	1.20	0	2.50	0	0	0.25	0
	罹患数	46	2	6	0	9	0	2	3	1	4	3	3	4	0	8	1	0	0	0
第26週	報告定点	92	7	6	3	3	5	5	5	6	4	5	8	5	6	5	7	4	4	4
	罹患数	46	2	6	0	9	0	2	3	1	4	3	3	4	0	8	1	0	0	0
	報告定点	0.50	0.29	1.00	0	3.00	0	0.40	0.60	0.17	1.00	0.60	0.38	0.80	0	1.60	0.14	0	0	0
	罹患数	52	7	1	3	9	1	6	3	0	6	0	7	4	0	2	3	0	0	0
第27週	報告定点	91	7	6	3	3	5	5	5	6	4	5	8	5	6	5	7	3	4	4
	罹患数	52	7	1	3	9	1	6	3	0	6	0	7	4	0	2	3	0	0	0
	報告定点	0.57	1.00	0.17	1.00	3.00	0.20	1.20	0.60	0	1.50	0	0.88	0.80	0	0.40	0.43	0	0	0
	罹患数	83	7	6	3	2	5	4	5	5	3	4	6	5	6	4	7	3	4	4
第28週	報告定点	83	7	6	3	2	5	4	5	5	3	4	6	5	6	4	7	3	4	4
	罹患数	39	1	4	0	4	0	2	4	0	2	1	4	8	2	2	2	0	3	0
	報告定点	0.47	0.14	0.67	0	2.00	0	0.50	0.80	0	0.67	0.25	0.67	1.60	0.33	0.50	0.29	0	0.75	0
	罹患数																			

週数		合計	年齢層別													
			~5ヶ月	~11ヶ月	1歳	2歳	3歳	4歳	5歳	6歳	7歳	8歳	9歳	10~14歳	15~19歳	20歳以上
第24週	罹患数	92	2	14	18	16	14	11	9	2	1	2		1		2
	定点当り	1.03	0.02	0.16	0.20	0.18	0.16	0.12	0.10	0.02	0.01	0.02		0.01		0.02
第25週	罹患数	66		6	20	11	10	4	6	7	1					1
	定点当り	0.73		0.07	0.22	0.12	0.11	0.04	0.07	0.08	0.01					0.01
第26週	罹患数	46		2	12	4	7	10	6	2	1	1				1
	定点当り	0.50		0.02	0.13	0.04	0.08	0.11	0.07	0.02	0.01	0.01				0.01
第27週	罹患数	52		4	12	7	6	5	8	6	1	1	1			1
	定点当り	0.57		0.04	0.13	0.08	0.07	0.05	0.09	0.07	0.01	0.01	0.01			0.01
第28週	罹患数	39		1	8	3	4	7	6	6	3	1				
	定点当り	0.47		0.01	0.10	0.04	0.05	0.08	0.07	0.07	0.04	0.01				

【年齢層別5週分集計】



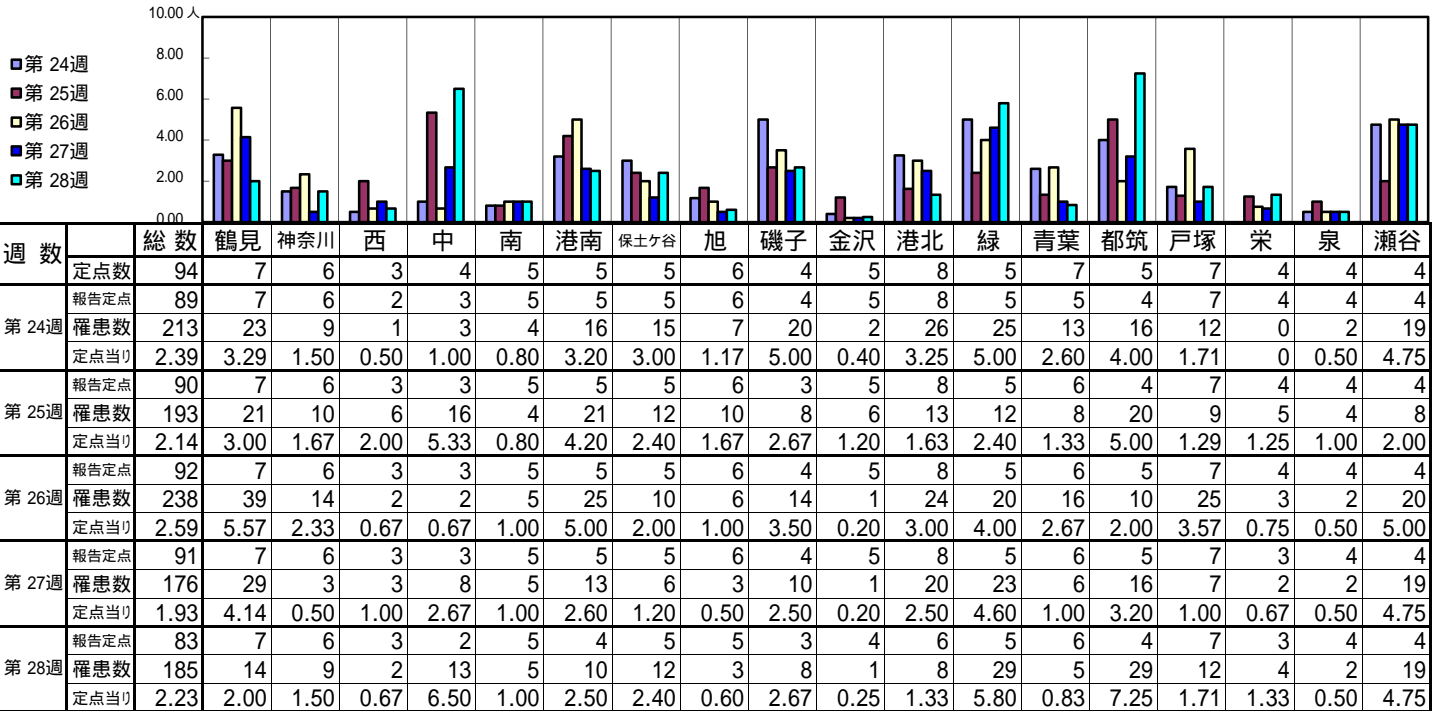
【定点当りの患者数】



<< A群溶血性レンサ球菌咽頭炎 >>

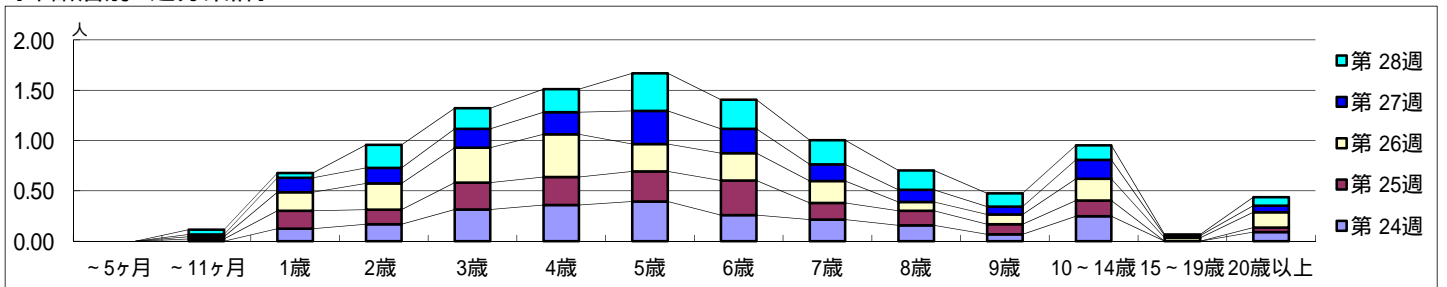
平成 28年 6月13日 ~ 7月17日
[平成 28年 第24週 ~ 第28週]

【区別・週別報告定点当り】

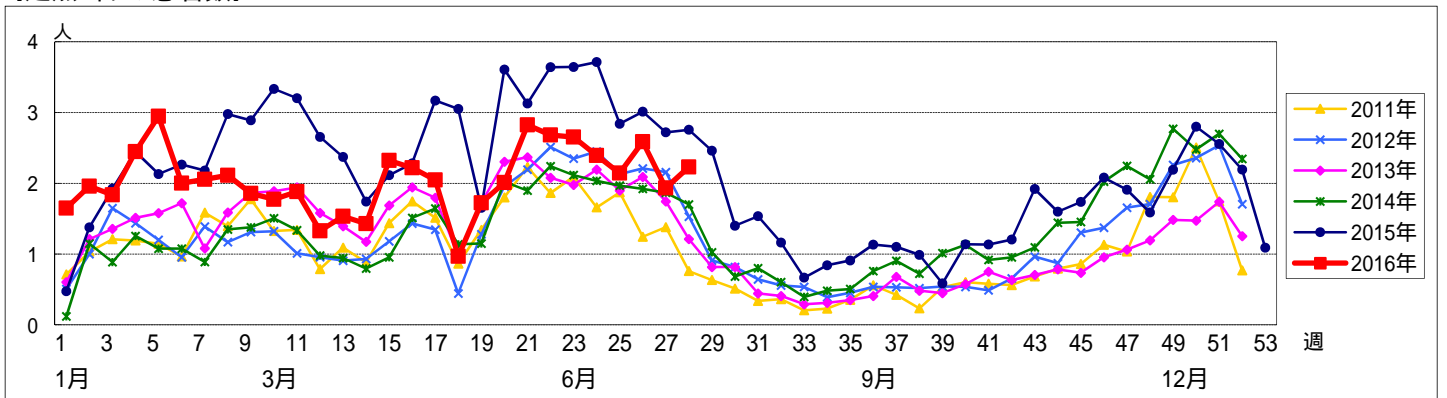


週数		合計	~5ヶ月	~11ヶ月	年齢層別											
					1歳	2歳	3歳	4歳	5歳	6歳	7歳	8歳	9歳	10~14歳	15~19歳	20歳以上
第24週	罹患数	213			11	15	28	32	35	23	19	14	6	22		8
	定点当り	2.39			0.12	0.17	0.31	0.36	0.39	0.26	0.21	0.16	0.07	0.25		0.09
第25週	罹患数	193		2	16	13	24	25	27	31	15	13	9	14		4
	定点当り	2.14		0.02	0.18	0.14	0.27	0.28	0.30	0.34	0.17	0.14	0.10	0.16		0.04
第26週	罹患数	238		2	17	24	32	39	25	25	20	8	9	20	3	14
	定点当り	2.59		0.02	0.18	0.26	0.35	0.42	0.27	0.27	0.22	0.09	0.10	0.22	0.03	0.15
第27週	罹患数	176		2	13	14	17	20	30	22	15	11	7	17	2	6
	定点当り	1.93		0.02	0.14	0.15	0.19	0.22	0.33	0.24	0.16	0.12	0.08	0.19	0.02	0.07
第28週	罹患数	185		4	4	19	17	19	31	24	20	16	11	12	1	7
	定点当り	2.23		0.05	0.05	0.23	0.20	0.23	0.37	0.29	0.24	0.19	0.13	0.14	0.01	0.08

【年齢層別5週分集計】



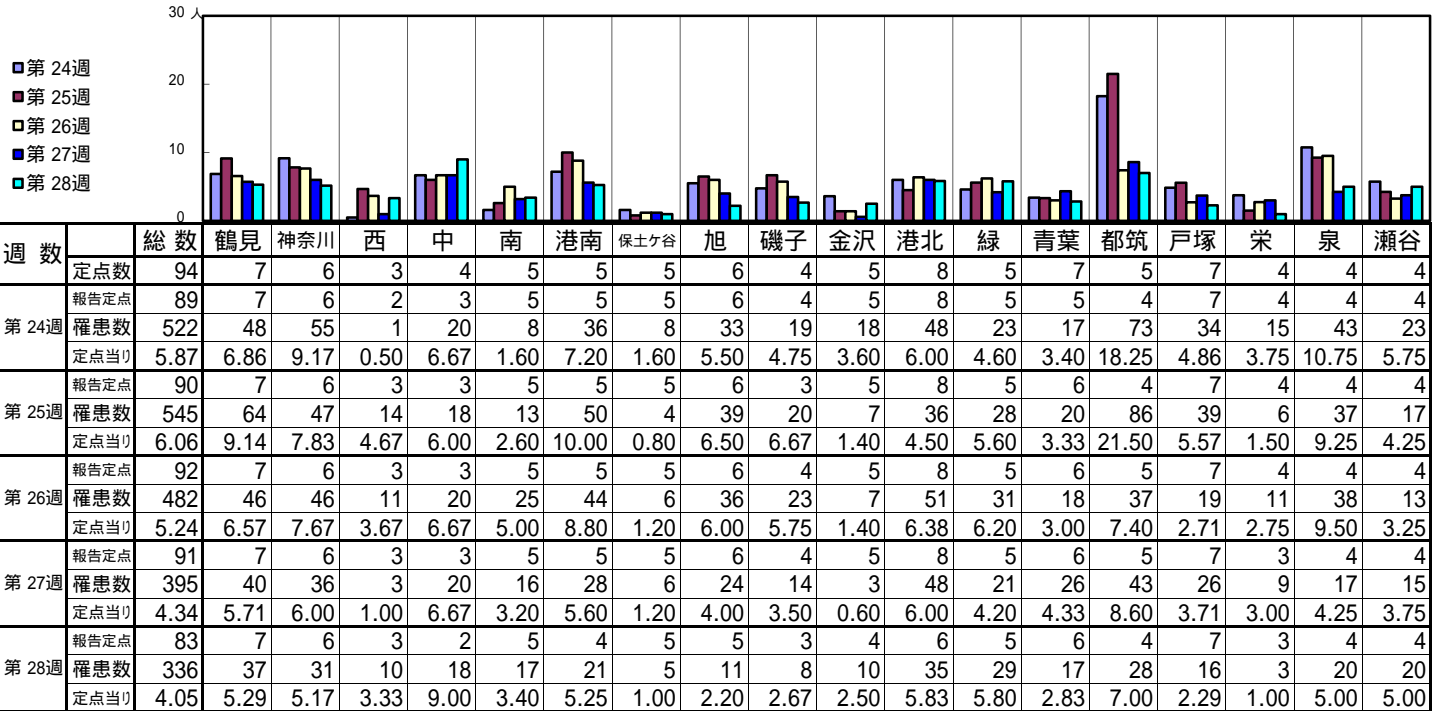
【定点当りの患者数】



<< 感染性胃腸炎 >>

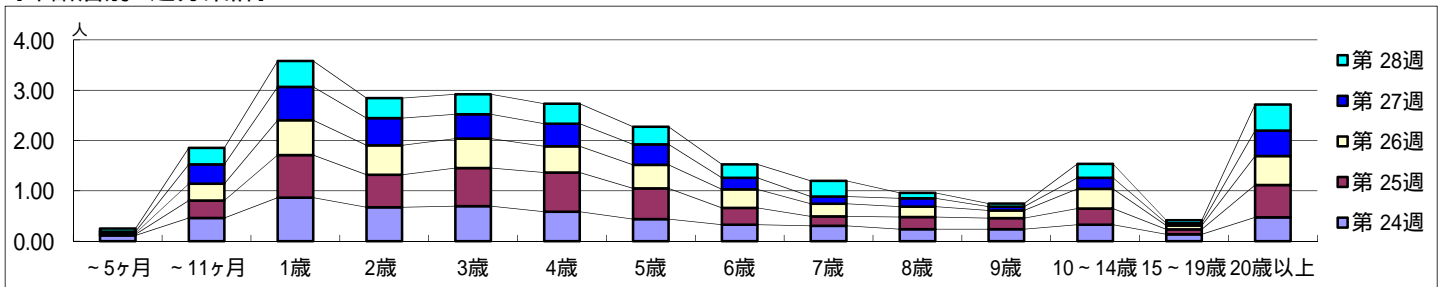
平成 28年 6月13日 ~ 7月17日
[平成 28年 第24週 ~ 第28週]

[区別・週別報告定点当り]

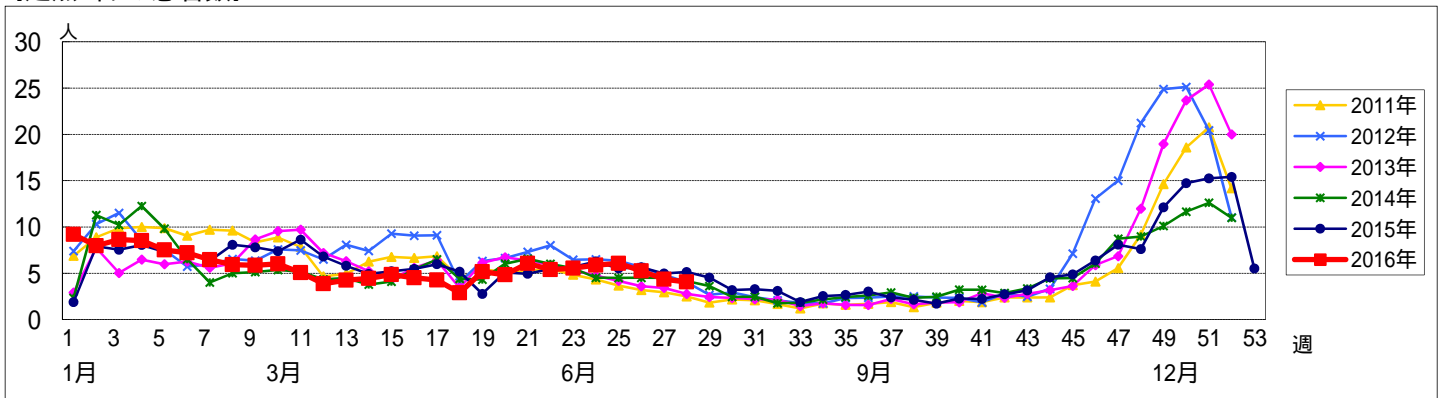


週数		合計	年齢層別													
			~5ヶ月	~11ヶ月	1歳	2歳	3歳	4歳	5歳	6歳	7歳	8歳	9歳	10~14歳	15~19歳	20歳以上
第24週	罹患数	522	10	41	77	60	62	52	39	29	27	21	21	29	12	42
	定点当り	5.87	0.11	0.46	0.87	0.67	0.70	0.58	0.44	0.33	0.30	0.24	0.24	0.33	0.13	0.47
第25週	罹患数	545	2	31	76	58	68	70	55	30	17	22	20	29	9	58
	定点当り	6.06	0.02	0.34	0.84	0.64	0.76	0.78	0.61	0.33	0.19	0.24	0.22	0.32	0.10	0.64
第26週	罹患数	482	2	31	64	54	54	48	43	34	23	19	14	36	7	53
	定点当り	5.24	0.02	0.34	0.70	0.59	0.59	0.52	0.47	0.37	0.25	0.21	0.15	0.39	0.08	0.58
第27週	罹患数	395	3	35	60	49	44	41	37	21	13	15	7	20	4	46
	定点当り	4.34	0.03	0.38	0.66	0.54	0.48	0.45	0.41	0.23	0.14	0.16	0.08	0.22	0.04	0.51
第28週	罹患数	336	5	27	43	33	33	33	29	22	26	9	5	23	5	43
	定点当り	4.05	0.06	0.33	0.52	0.40	0.40	0.40	0.35	0.27	0.31	0.11	0.06	0.28	0.06	0.52

[年齢層別5週分集計]



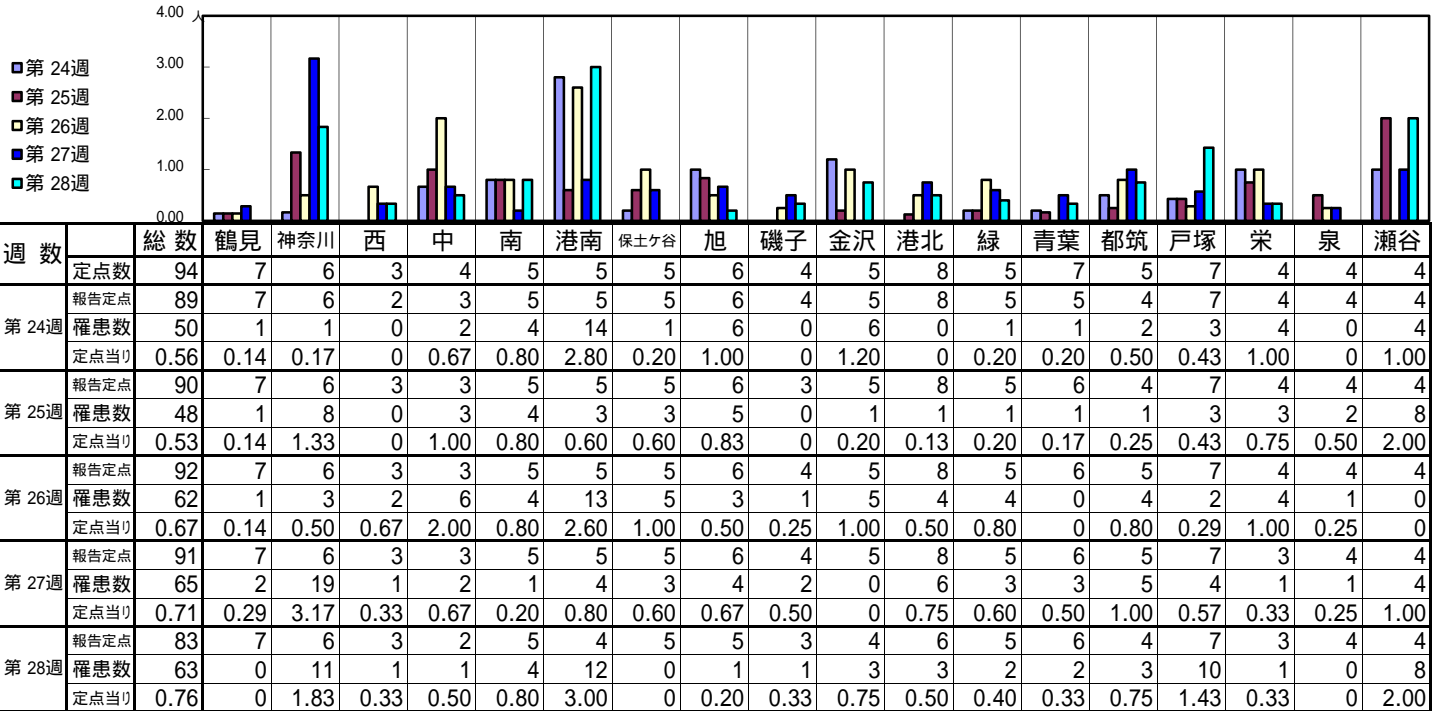
[定点当りの患者数]



<< 水痘 >>

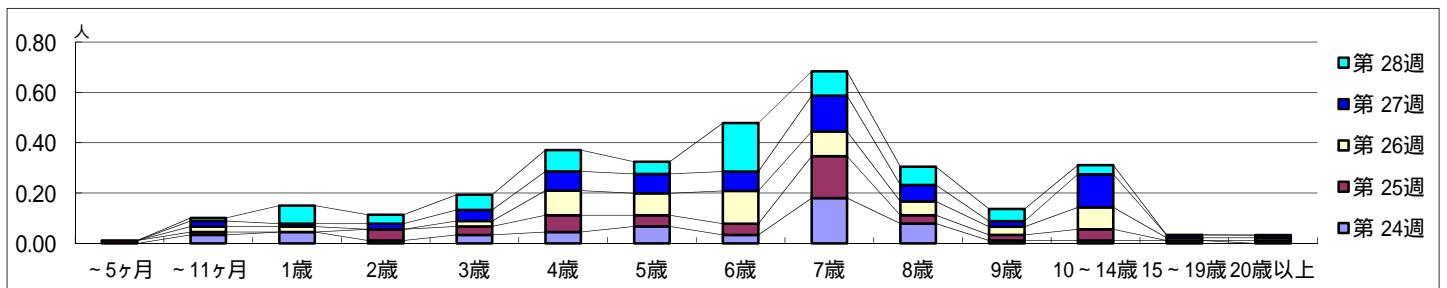
平成 28年 6月13日 ~ 7月17日
[平成 28年 第24週 ~ 第28週]

【区別・週別報告定点当り】

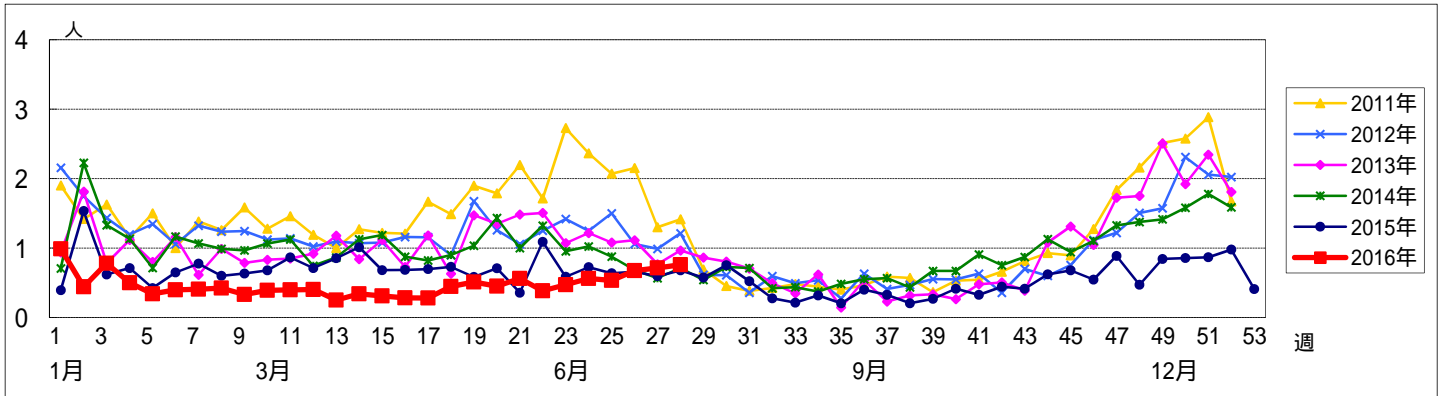


週 数		合計	~5ヶ月	~11ヶ月	年齢												
					1歳	2歳	3歳	4歳	5歳	6歳	7歳	8歳	9歳	10~14歳	15~19歳	20歳以上	
第 24週	罹患者数	50		3	4	1	3	4	6	3	16	7	1	1	1		
	定点当り	0.56		0.03	0.04	0.01	0.03	0.04	0.07	0.03	0.18	0.08	0.01	0.01	0.01		
第 25週	罹患者数	48	1	1		4	3	6	4	4	15	3	2	4		1	
	定点当り	0.53	0.01	0.01		0.04	0.03	0.07	0.04	0.04	0.17	0.03	0.02	0.04		0.01	
第 26週	罹患者数	62		2	2		2	9	8	12	9	5	3	8	1	1	
	定点当り	0.67		0.02	0.02		0.02	0.10	0.09	0.13	0.10	0.05	0.03	0.09	0.01	0.01	
第 27週	罹患者数	65		2	1	2	4	7	7	7	13	6	2	12	1	1	
	定点当り	0.71		0.02	0.01	0.02	0.04	0.08	0.08	0.08	0.14	0.07	0.02	0.13	0.01	0.01	
第 28週	罹患者数	63		1	6	3	5	7	4	16	8	6	4	3			
	定点当り	0.76		0.01	0.07	0.04	0.06	0.08	0.05	0.19	0.10	0.07	0.05	0.04			

【年齢層別5週分集計】



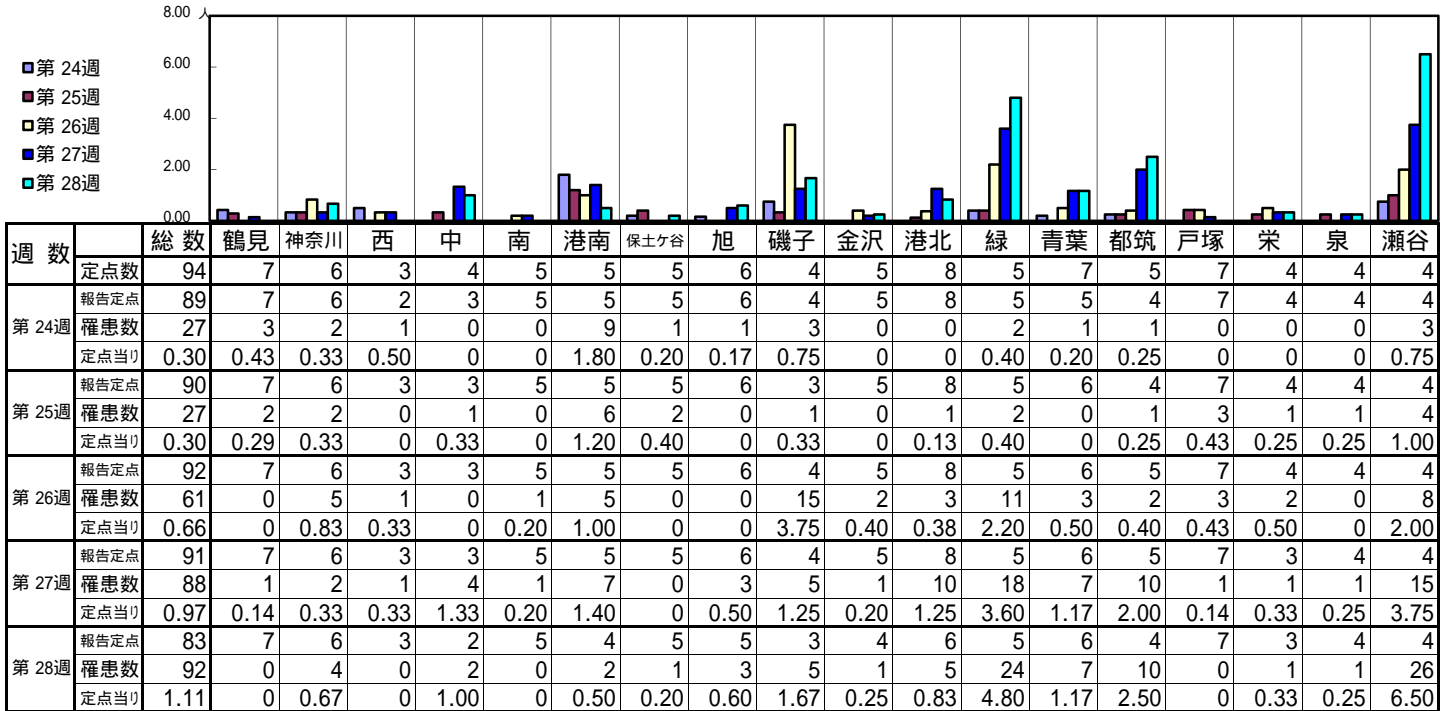
【定点当りの患者数】



<< 手足口病 >>

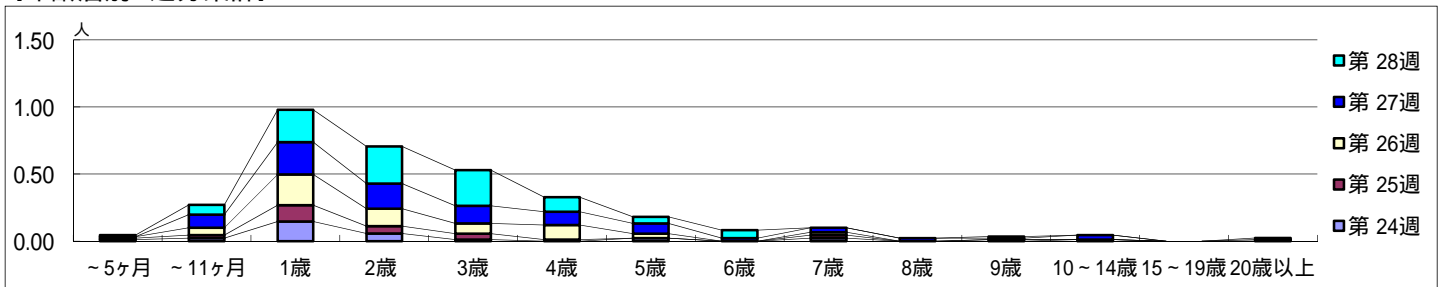
平成 28年 6月13日 ~ 7月17日
[平成 28年 第24週 ~ 第28週]

【区別・週別報告定点当り】

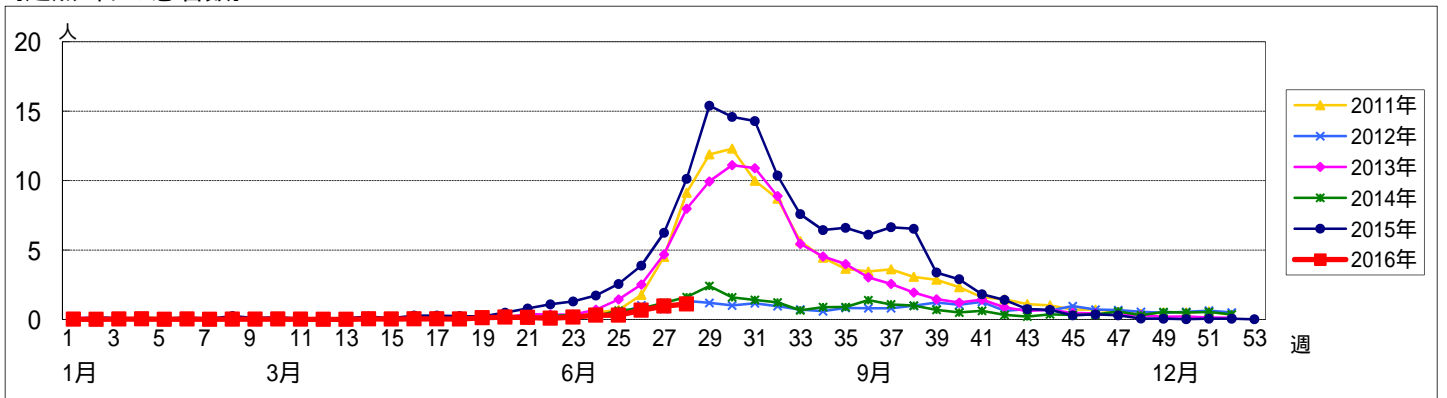


週数		合計	年齢層別												
			~5ヶ月	~11ヶ月	1歳	2歳	3歳	4歳	5歳	6歳	7歳	8歳	9歳	10~14歳	15~19歳
第24週	罹患数	27	1	2	13	5	1		2	2			1		
	定点当り	0.30	0.01	0.02	0.15	0.06	0.01		0.02	0.02			0.01		
第25週	罹患数	27	1	2	11	5	4	1		2		1			
	定点当り	0.30	0.01	0.02	0.12	0.06	0.04	0.01		0.02		0.01			
第26週	罹患数	61	1	5	21	12	7	10	3	2					
	定点当り	0.66	0.01	0.05	0.23	0.13	0.08	0.11	0.03	0.02					
第27週	罹患数	88		9	22	17	12	9	7	2	3	2	1	3	1
	定点当り	0.97		0.10	0.24	0.19	0.13	0.10	0.08	0.02	0.03	0.02	0.01	0.03	0.01
第28週	罹患数	92	1	6	20	23	22	9	4	5			1		1
	定点当り	1.11	0.01	0.07	0.24	0.28	0.27	0.11	0.05	0.06			0.01		0.01

【年齢層別5週分集計】



【定点当りの患者数】



<< 伝染性紅斑 >>

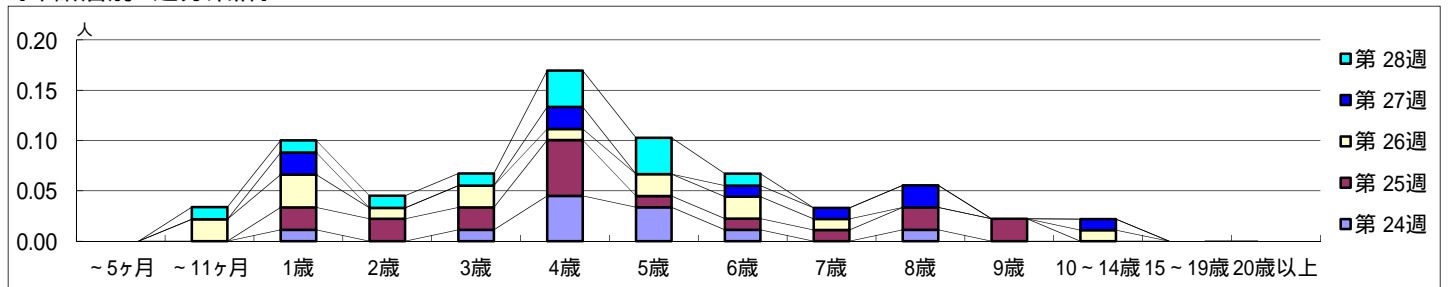
平成 28年 6月13日 ~ 7月17日
[平成 28年 第24週 ~ 第28週]

【区別・週別報告定点当り】

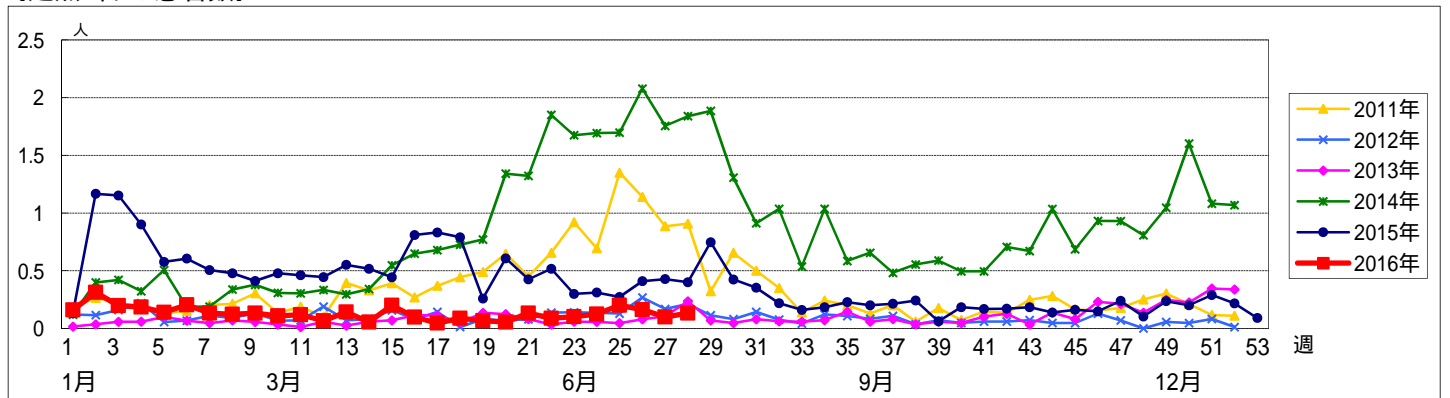
週数		総数	鶴見	神奈川	西	中	南	港南	保土ヶ谷	旭	磯子	金沢	港北	緑	青葉	都筑	戸塚	栄	泉	瀬谷
		定点数	94	7	6	3	4	5	5	5	5	6	4	5	8	5	7	5	7	4
第24週	報告定点	89	7	6	2	3	5	5	5	6	4	5	8	5	5	4	7	4	4	4
	罹患数	11	1	0	0	0	0	4	0	0	1	0	0	4	0	1	0	0	0	0
	定点当り	0.12	0.14	0	0	0	0.80	0	0	0.25	0	0	0.80	0	0.25	0	0	0	0	0
第25週	報告定点	90	7	6	3	3	5	5	5	6	3	5	8	5	6	4	7	4	4	4
	罹患数	18	5	1	0	0	0	1	0	1	0	0	0	5	1	1	0	1	2	0
	定点当り	0.20	0.71	0.17	0	0	0.20	0	0.17	0	0	0	1.00	0.17	0.25	0	0.25	0.50	0	
第26週	報告定点	92	7	6	3	3	5	5	5	6	4	5	8	5	6	5	7	4	4	4
	罹患数	15	2	0	0	0	0	1	0	1	0	0	3	0	3	0	1	0	2	2
	定点当り	0.16	0.29	0	0	0	0.20	0	0.17	0	0	0.38	0	0.50	0	0.14	0	0.50	0.50	
第27週	報告定点	91	7	6	3	3	5	5	5	6	4	5	8	5	6	5	7	3	4	4
	罹患数	9	1	0	0	0	1	1	0	0	4	0	0	0	1	0	0	0	1	0
	定点当り	0.10	0.14	0	0	0	0.20	0.20	0	1.00	0	0	0	0.17	0	0	0	0.25	0	
第28週	報告定点	83	7	6	3	2	5	4	5	5	3	4	6	5	6	4	7	3	4	4
	罹患数	11	3	1	0	0	0	0	0	0	0	0	0	6	0	0	0	0	1	0
	定点当り	0.13	0.43	0.17	0	0	0	0	0	0	0	0	1.20	0	0	0	0	0.25	0	

週数		合計	~5ヶ月	~11ヶ月	1歳	2歳	3歳	4歳	5歳	6歳	7歳	8歳	9歳	10~14歳	15~19歳	20歳以上
第24週	罹患数	11			1		1	4	3	1		1				
	定点当り	0.12			0.01		0.01	0.04	0.03	0.01		0.01				
第25週	罹患数	18			2	2	2	5	1	1	1	2	2			
	定点当り	0.20			0.02	0.02	0.02	0.06	0.01	0.01	0.01	0.02	0.02			
第26週	罹患数	15		2	3	1	2	1	2	2	1			1		
	定点当り	0.16		0.02	0.03	0.01	0.02	0.01	0.02	0.02	0.01			0.01		
第27週	罹患数	9			2			2		1	1	2		1		
	定点当り	0.10			0.02			0.02		0.01	0.01	0.02		0.01		
第28週	罹患数	11		1	1	1	1	3	3	1						
	定点当り	0.13		0.01	0.01	0.01	0.01	0.04	0.04	0.01						

【年齢層別5週分集計】



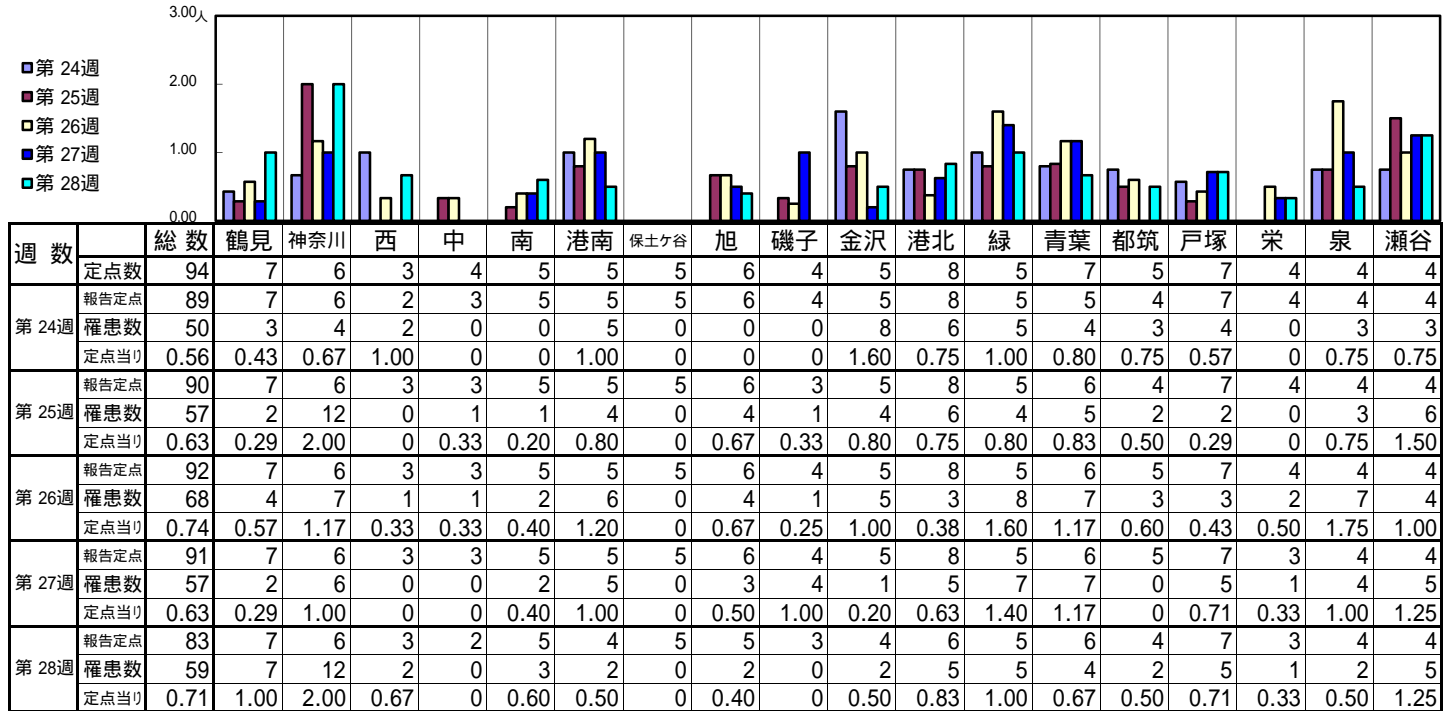
【定点当りの患者数】



<< 突発性発しん >>

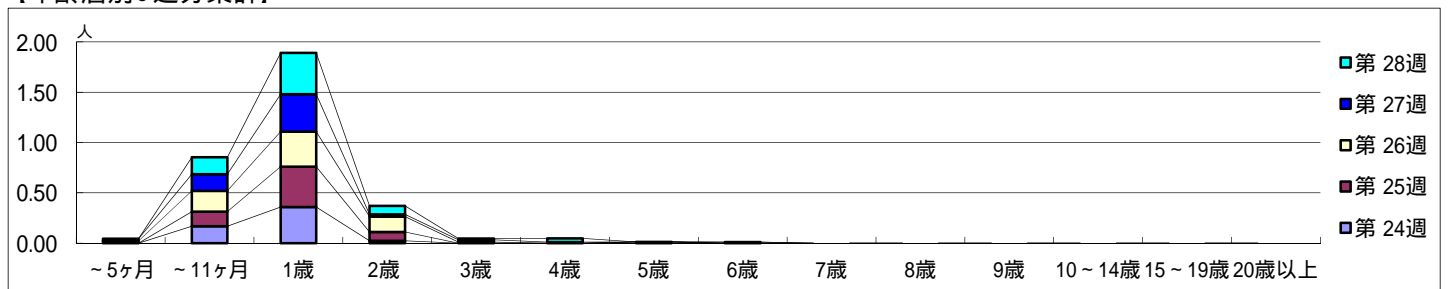
平成 28年 6月13日 ~ 7月17日
[平成 28年 第24週 ~ 第28週]

【区別・週別報告定点当り】

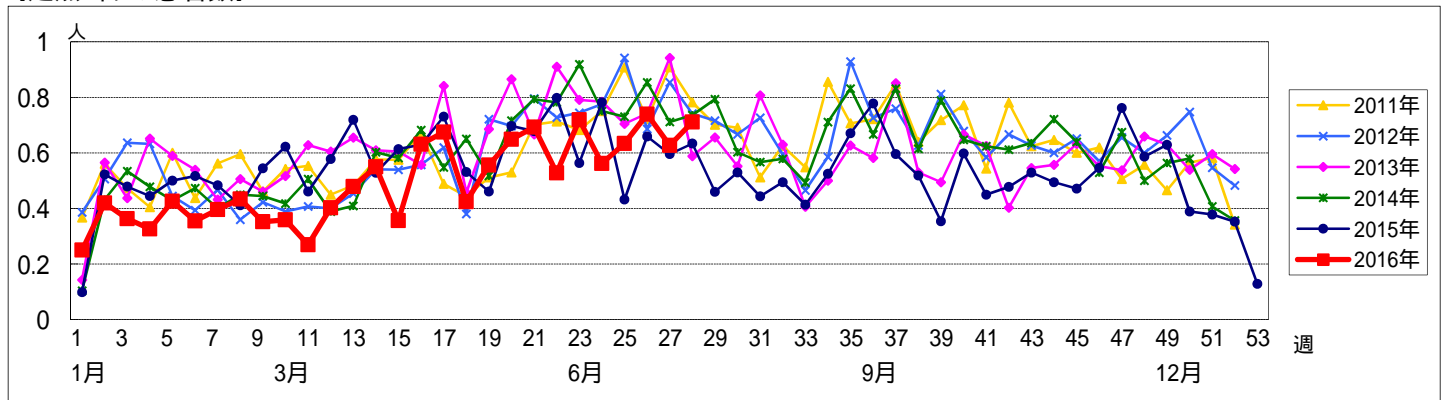


週数		合計	年齢層別														
			~5ヶ月	~11ヶ月	1歳	2歳	3歳	4歳	5歳	6歳	7歳	8歳	9歳	10~14歳	15~19歳	20歳以上	
第24週	罹患数	50		15	32	2											
	定点当り	0.56		0.17	0.36	0.02			0.01								
第25週	罹患数	57		13	36	8											
	定点当り	0.63		0.14	0.40	0.09											
第26週	罹患数	68	2	19	32	14	1										
	定点当り	0.74	0.02	0.21	0.35	0.15	0.01										
第27週	罹患数	57	2	15	34	2	2	1		1							
	定点当り	0.63	0.02	0.16	0.37	0.02	0.02	0.01		0.01							
第28週	罹患数	59		14	34	7	1	3									
	定点当り	0.71		0.17	0.41	0.08	0.01	0.04									

【年齢層別5週分集計】



【定点当りの患者数】

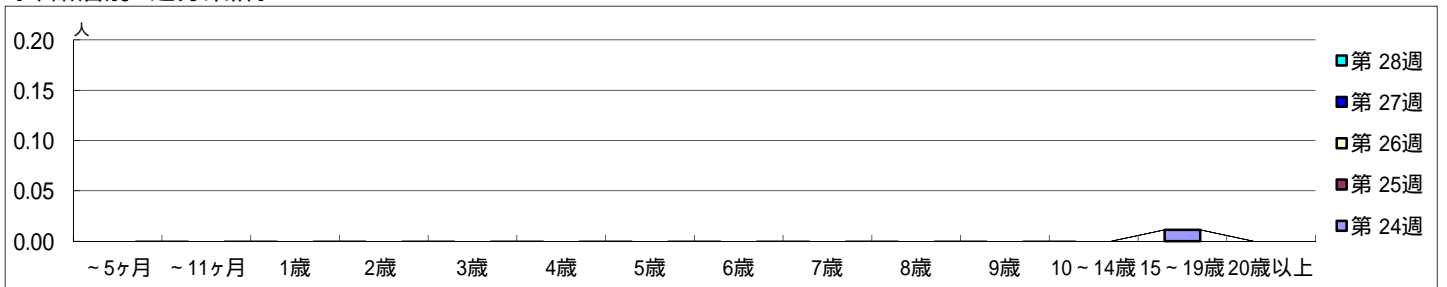


【区別・週別報告定点当り】

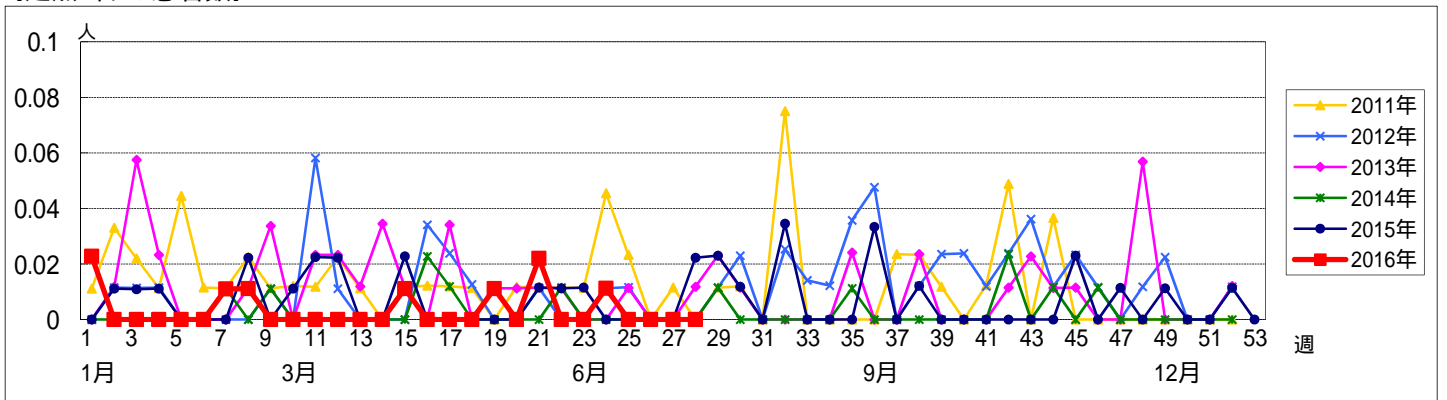
週 数		総数	区 別																	
			鶴見	神奈川	西	中	南	港南	保土ヶ谷	旭	磯子	金沢	港北	緑	青葉	都筑	戸塚	栄	泉	瀬谷
第 24週	定点数	94	7	6	3	4	5	5	5	6	4	5	8	5	7	5	7	4	4	4
	報告定点	89	7	6	2	3	5	5	5	6	4	5	8	5	5	4	7	4	4	4
	罹患数	1	0	0	0	0	0	0	0	0	0	0	0	0	1	0	0	0	0	0
	定点当り	0.01	0	0	0	0	0	0	0	0	0	0	0	0	0.20	0	0	0	0	0
第 25週	報告定点	90	7	6	3	3	5	5	5	6	3	5	8	5	6	4	7	4	4	4
	罹患数	0	0	0	0	0	0	0	0	0	0	0	0	0	0	0	0	0	0	0
	定点当り	0	0	0	0	0	0	0	0	0	0	0	0	0	0	0	0	0	0	0
	報告定点	92	7	6	3	3	5	5	5	6	4	5	8	5	6	5	7	4	4	4
第 26週	報告定点	91	7	6	3	3	5	5	5	6	4	5	8	5	6	5	7	3	4	4
	罹患数	0	0	0	0	0	0	0	0	0	0	0	0	0	0	0	0	0	0	0
	定点当り	0	0	0	0	0	0	0	0	0	0	0	0	0	0	0	0	0	0	0
	報告定点	83	7	6	3	2	5	4	5	5	3	4	6	5	6	4	7	3	4	4
第 28週	報告定点	83	7	6	3	2	5	4	5	5	3	4	6	5	6	4	7	3	4	4
	罹患数	0	0	0	0	0	0	0	0	0	0	0	0	0	0	0	0	0	0	0
	定点当り	0	0	0	0	0	0	0	0	0	0	0	0	0	0	0	0	0	0	0
	報告定点	0	0	0	0	0	0	0	0	0	0	0	0	0	0	0	0	0	0	0

週 数		合計	年 齢															
			~5ヶ月	~11ヶ月	1歳	2歳	3歳	4歳	5歳	6歳	7歳	8歳	9歳	10~14歳	15~19歳	20歳以上		
第 24週	罹患数	1															1	
	定点当り	0.01															0.01	
第 25週	罹患数	0																
	定点当り	0																
第 26週	罹患数	0																
	定点当り	0																
第 27週	罹患数	0																
	定点当り	0																
第 28週	罹患数	0																
	定点当り	0																

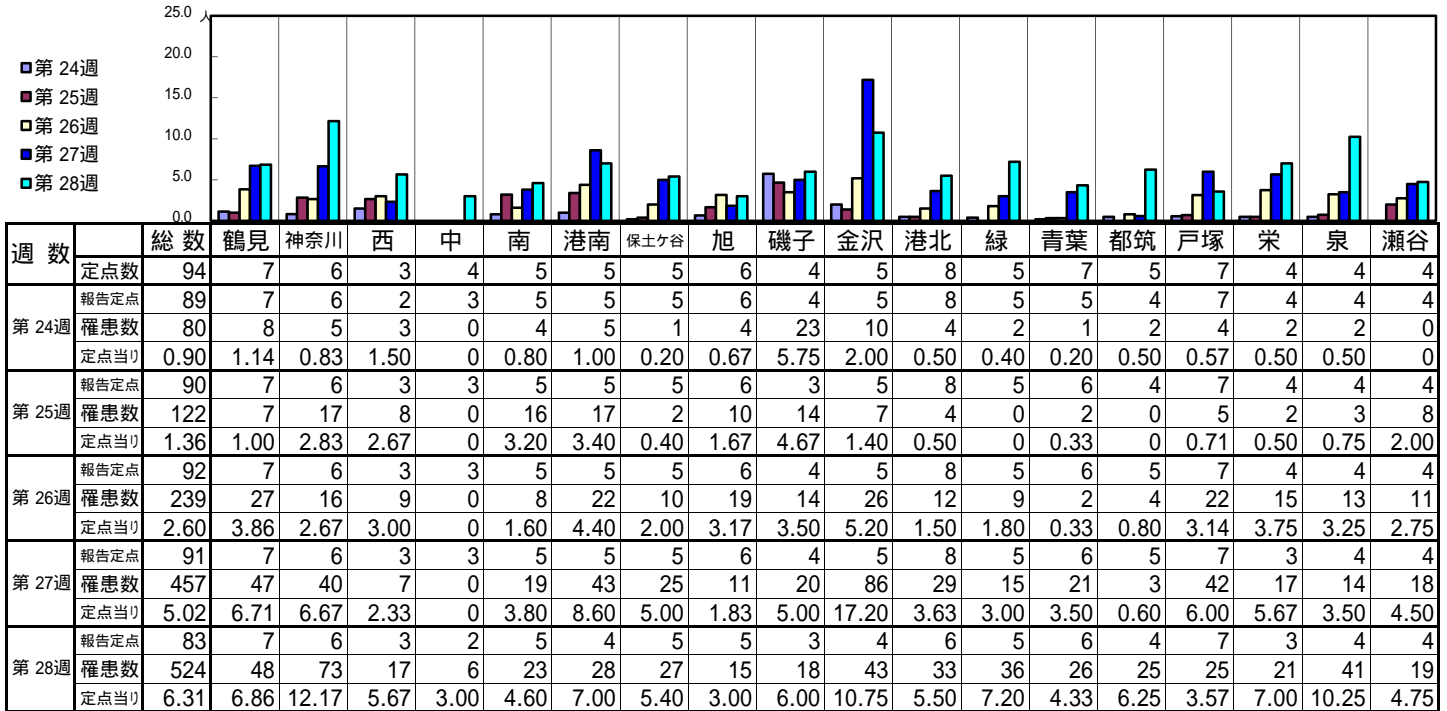
【年齢層別5週分集計】



【定点当りの患者数】

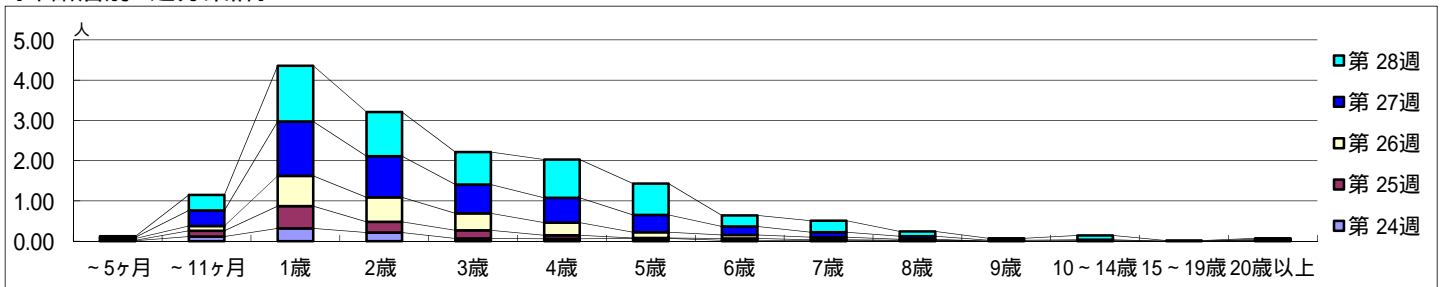


【区別・週別報告定点当り】

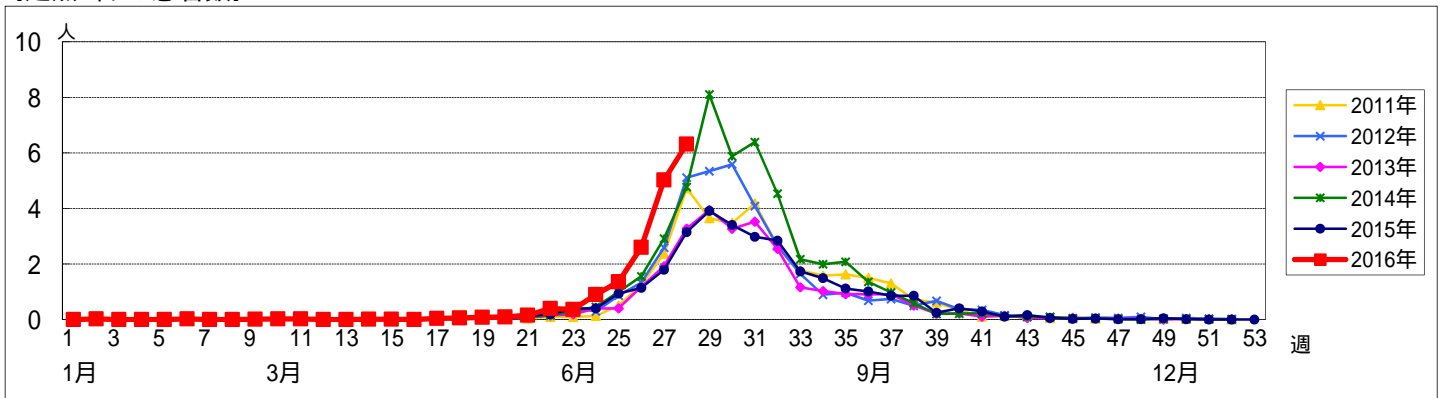


週数		合計	年齢層別														
			~5ヶ月	~11ヶ月	1歳	2歳	3歳	4歳	5歳	6歳	7歳	8歳	9歳	10~14歳	15~19歳	20歳以上	
第24週	罹患数	80	1	10	28	19	6	5	6	2	1	2					
	定点当り	0.90	0.01	0.11	0.31	0.21	0.07	0.06	0.07	0.02	0.01	0.02					
第25週	罹患数	122	1	13	50	24	18	8	1	4	2					1	
	定点当り	1.36	0.01	0.14	0.56	0.27	0.20	0.09	0.01	0.04	0.02					0.01	
第26週	罹患数	239	4	11	69	56	39	29	13	8	6	2		1		1	
	定点当り	2.60	0.04	0.12	0.75	0.61	0.42	0.32	0.14	0.09	0.07	0.02		0.01		0.01	
第27週	罹患数	457	3	35	123	93	65	56	39	19	11	7	2	2		2	
	定点当り	5.02	0.03	0.38	1.35	1.02	0.71	0.62	0.43	0.21	0.12	0.08	0.02	0.02		0.02	
第28週	罹患数	524	2	32	115	91	67	79	65	23	24	10	4	9	1	2	
	定点当り	6.31	0.02	0.39	1.39	1.10	0.81	0.95	0.78	0.28	0.29	0.12	0.05	0.11	0.01	0.02	

【年齢層別5週分集計】



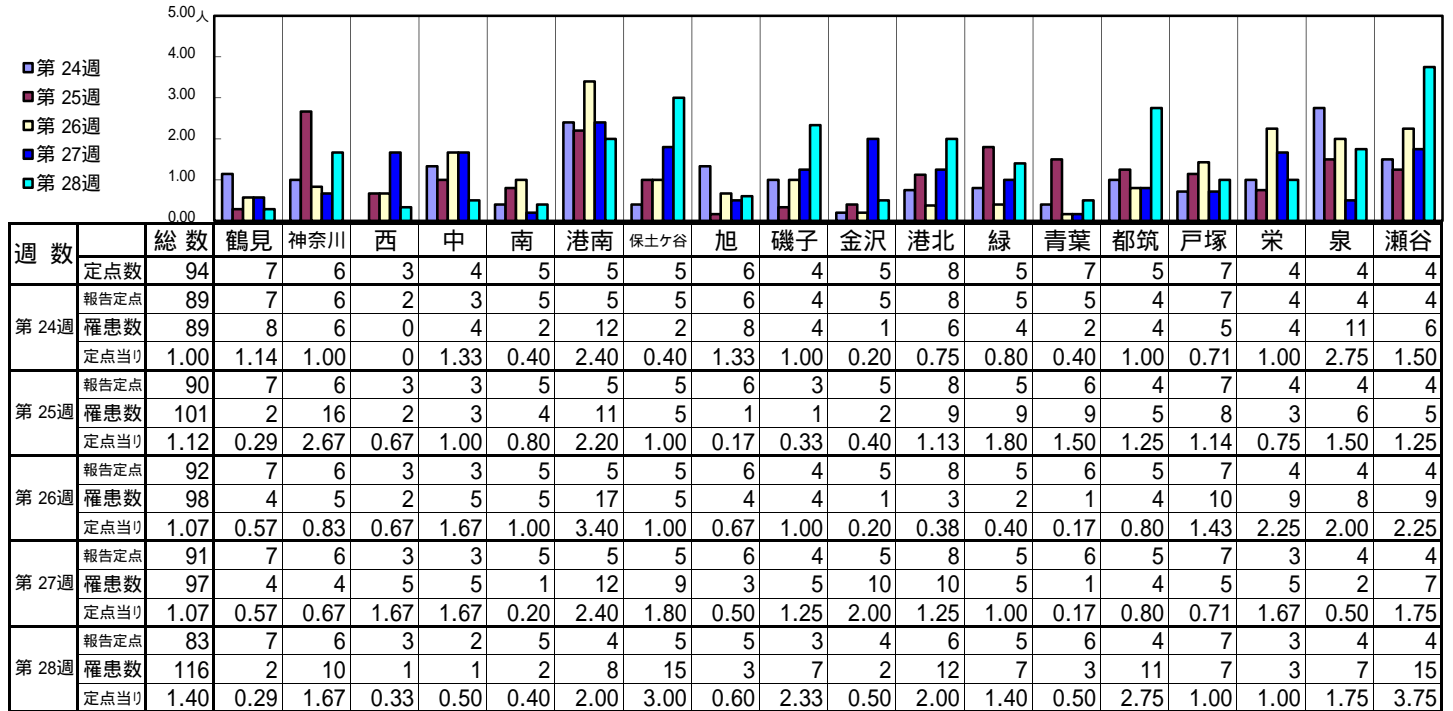
【定点当りの患者数】



<< 流行性耳下腺炎 >>

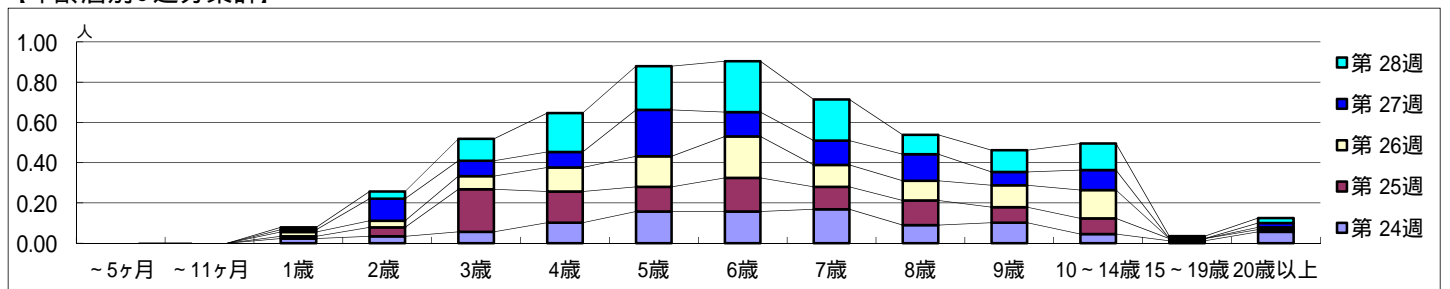
平成 28年 6月13日 ~ 7月17日
[平成 28年 第24週 ~ 第28週]

【区別・週別報告定点当り】

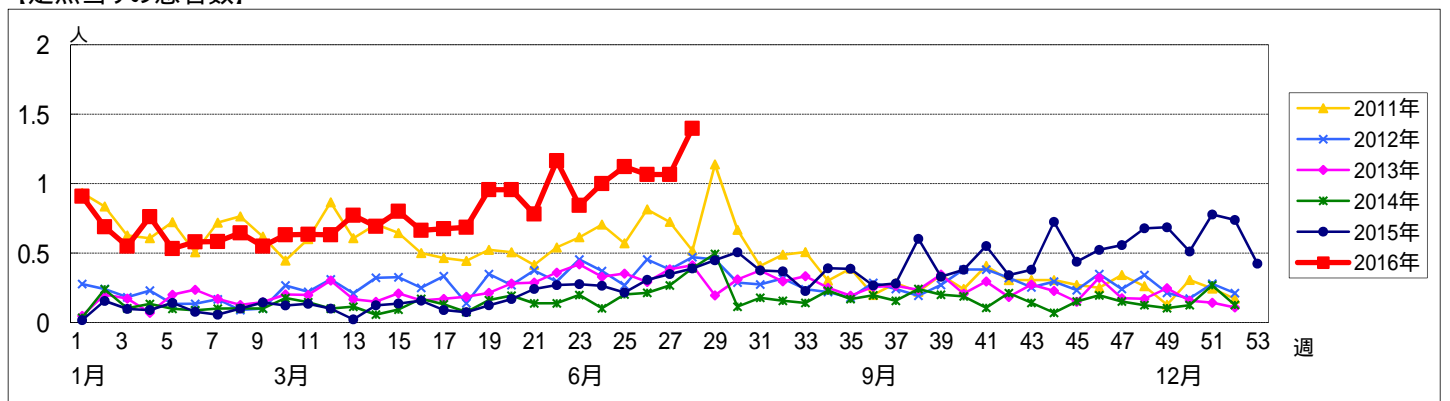


週数		合計	~5ヶ月	~11ヶ月	年齢												
					1歳	2歳	3歳	4歳	5歳	6歳	7歳	8歳	9歳	10~14歳	15~19歳	20歳以上	
第24週	罹患数	89			2	3	5	9	14	14	15	8	9	4	1	5	
	定点当り	1.00			0.02	0.03	0.06	0.10	0.16	0.16	0.17	0.09	0.10	0.04	0.01	0.06	
第25週	罹患数	101			1	4	19	14	11	15	10	11	7	7	1	1	
	定点当り	1.12			0.01	0.04	0.21	0.16	0.12	0.17	0.11	0.12	0.08	0.08	0.01	0.01	
第26週	罹患数	98			2	3	6	11	14	19	10	9	10	13		1	
	定点当り	1.07			0.02	0.03	0.07	0.12	0.15	0.21	0.11	0.10	0.11	0.14		0.01	
第27週	罹患数	97			1	10	7	7	21	11	11	12	6	9		2	
	定点当り	1.07			0.01	0.11	0.08	0.08	0.23	0.12	0.12	0.13	0.07	0.10		0.02	
第28週	罹患数	116			1	3	9	16	18	21	17	8	9	11	1	2	
	定点当り	1.40			0.01	0.04	0.11	0.19	0.22	0.25	0.20	0.10	0.11	0.13	0.01	0.02	

【年齢層別5週分集計】



【定点当りの患者数】



<< 急性出血性結膜炎 >>

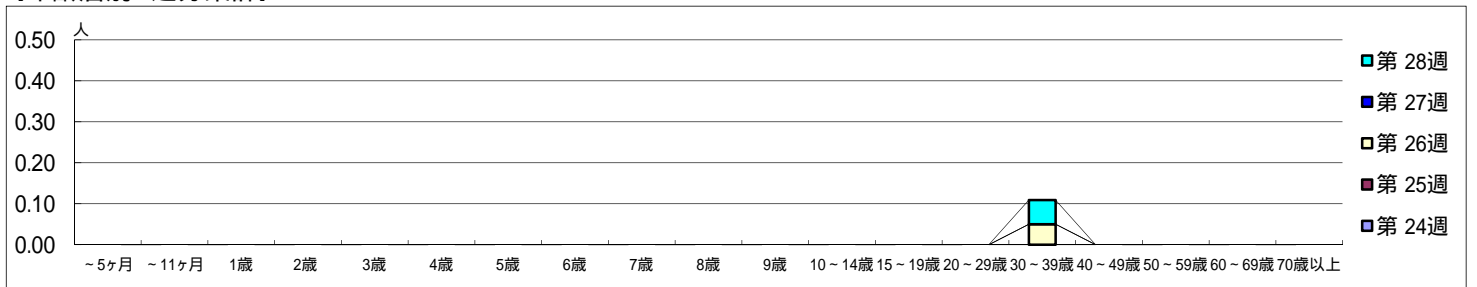
平成 28年 6月13日 ~ 7月17日
[平成 28年 第24週 ~ 第28週]

[区別・週別報告定点当り]

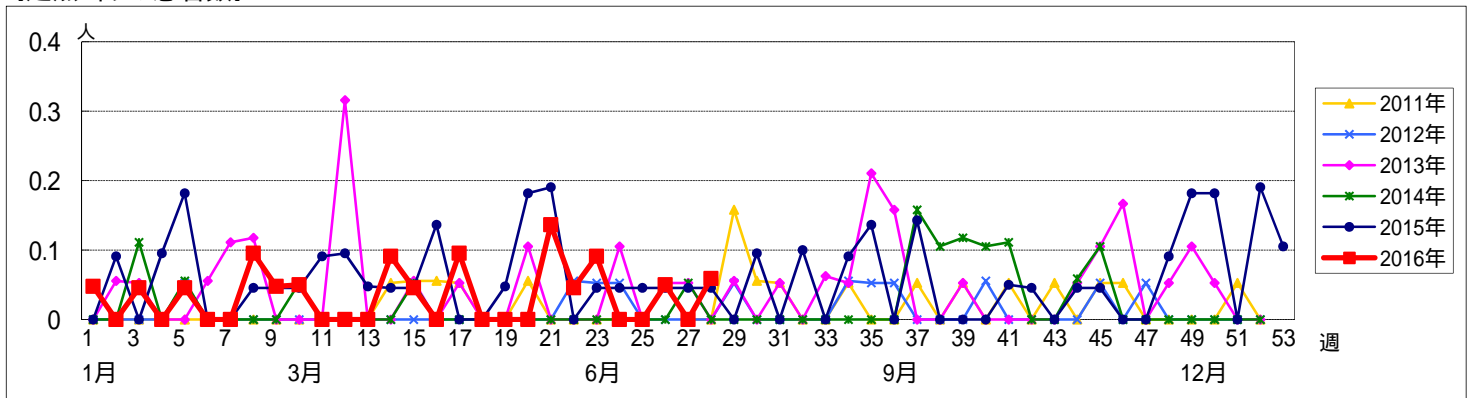
週数		区別																			
		総数	鶴見	神奈川	西	中	南	港南	保土ヶ谷	旭	磯子	金沢	港北	緑	青葉	都筑	戸塚	栄	泉	瀬谷	
第24週	定点数	22	2	1	1	1	1	1	1	1	1	1	2	1	2	1	2	1	1	1	
	罹患数	0	0	0	0	0	0	0	0	0	0	0	0	0	0	0	0	0	0	0	
第25週	報告定点	20	2	1	1		1		1	1	1	1	2	1	2	1	2	1	1	1	
	罹患数	0	0	0	0	0	0	0	0	0	0	0	0	0	0	0	0	0	0	0	
第26週	報告定点	20	2	1	1		1		1	1	1	1	2	1	2	1	2	1	1	1	
	罹患数	1	0	0	0	0	0	0	1	0	0	0	0	0	0	0	0	0	0	0	
第27週	報告定点	20	2	1	1		1		1	1	1	1	2	1	2	1	2	1	1	1	
	罹患数	0	0	0	0	0	0	0	0	0	0	0	0	0	0	0	0	0	0	0	
第28週	報告定点	17		1	1		1		1	1	1	1	1	1	2	1	2	1	1	1	
	罹患数	1	0	0	0	0	0	0	0	0	0	0	0	0	0	1	0	0	0	0	
	定点当り	0.06	0	0	0	0	0	0	0	0	0	0	0	0	0	1.00	0	0	0	0	

週数		合計	~5ヶ月	~11ヶ月	1歳	2歳	3歳	4歳	5歳	6歳	7歳	8歳	9歳	10~14歳	15~19歳	20~29歳	30~39歳	40~49歳	50~59歳	60~69歳	70歳以上	
			第24週	罹患数	0																	
第25週	罹患数	0																				
	定点当り	0																				
第26週	罹患数	1																1				
	定点当り	0.05																0.05				
第27週	罹患数	0																				
	定点当り	0																				
第28週	罹患数	1																	1			
	定点当り	0.06																	0.06			

[年齢層別5週分集計]



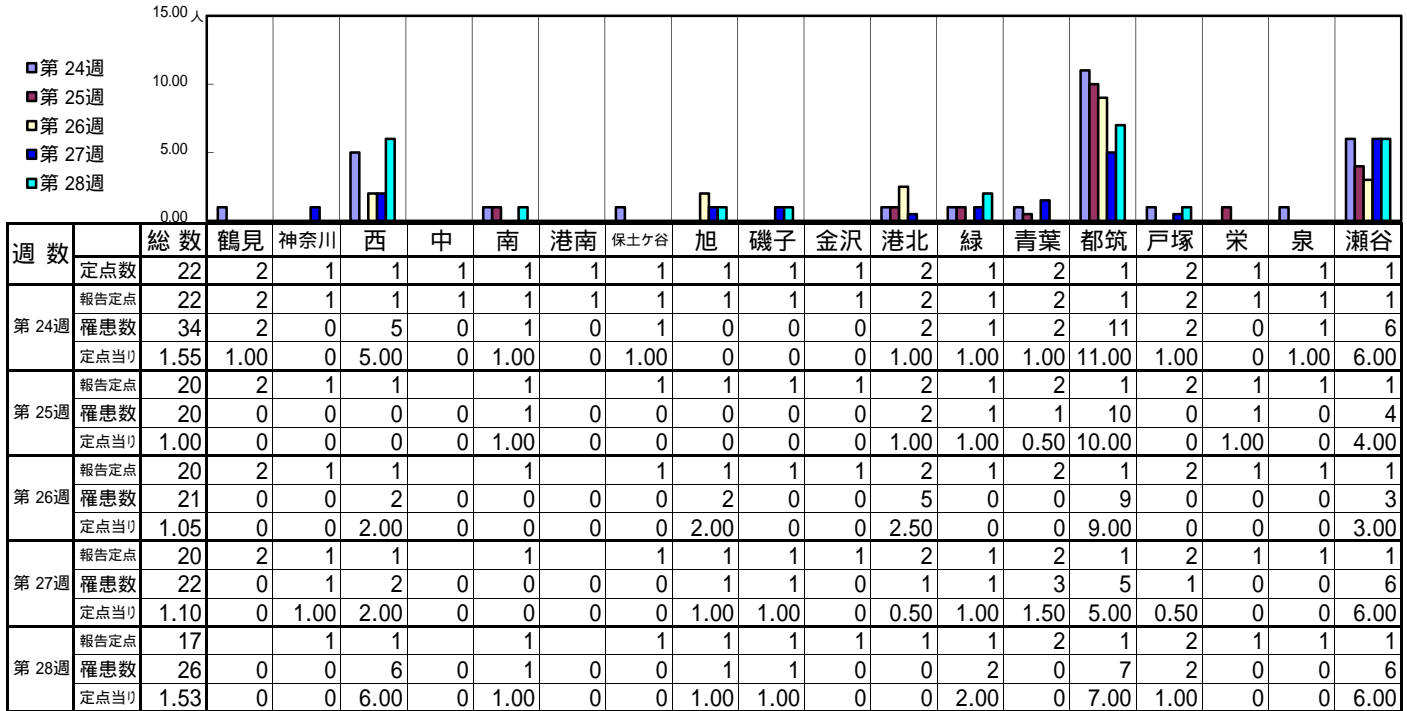
[定点当りの患者数]



<< 流行性角結膜炎 >>

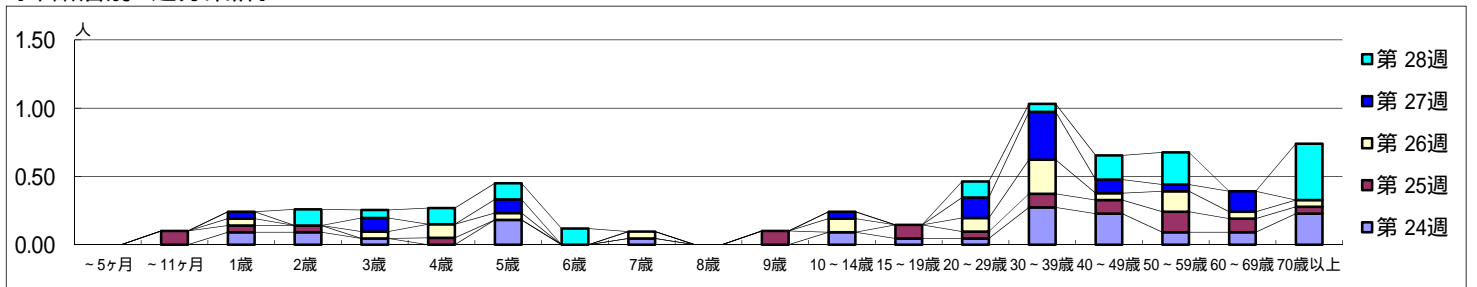
平成 28年 6月13日 ~ 7月17日
[平成 28年 第24週 ~ 第28週]

[区別・週別報告定点当り]



週数		合計	~5ヶ月	~11ヶ月	年齢層別																
					1歳	2歳	3歳	4歳	5歳	6歳	7歳	8歳	9歳	10~14歳	15~19歳	20~29歳	30~39歳	40~49歳	50~59歳	60~69歳	70歳以上
第24週	罹患数	34			2	2	1		4		1			2	1	1	6	5	2	2	5
	定点当り	1.55			0.09	0.09	0.05		0.18		0.05			0.09	0.05	0.05	0.27	0.23	0.09	0.09	0.23
第25週	罹患数	20		2	1	1		1					2		2	1	2	2	3	2	1
	定点当り	1.00		0.10	0.05	0.05		0.05					0.10		0.10	0.05	0.10	0.10	0.15	0.10	0.05
第26週	罹患数	21			1		1	2	1		1			2		2	5	1	3	1	1
	定点当り	1.05			0.05		0.05	0.10	0.05		0.05			0.10		0.10	0.25	0.05	0.15	0.05	0.05
第27週	罹患数	22			1		2		2					1		3	7	2	1	3	
	定点当り	1.10			0.05		0.10		0.10					0.05		0.15	0.35	0.10	0.05	0.15	
第28週	罹患数	26			2	1	2	2	2	2						2	1	3	4		7
	定点当り	1.53			0.12	0.06	0.12	0.12	0.12	0.12						0.12	0.06	0.18	0.24		0.41

[年齢層別5週分集計]



[定点当りの患者数]

