

疾病別 警報・注意報 発生状況

平成28年第25週

	インフルエンザ	RSウイルス感染症	咽頭結膜熱	A群溶血性レンサ球菌咽頭炎	感染性胃腸炎	水痘	手足口病	伝染性紅斑	突発性発しん	百日咳	ヘルパンギーナ	流行性耳下腺炎	急性出血性結膜炎	流行性角結膜炎
警報レベル	30		3	8	20	7	5	2		1	6	6	1	8
終息基準値	10		1	4	12	4	2	1		0.1	2	2	0.1	4
注意報レベル	10					4						3		
横浜市	0.03	0.01	0.75	2.10	6.10	0.55	0.31	0.19	0.64	-	1.39	1.11	-	1.00
鶴見	-	-	1.00	3.00	9.14	0.14	0.29	0.71	0.29	-	1.00	0.29	-	-
神奈川	-	-	0.67	1.67	7.83	1.33	0.33	0.17	2.00	-	2.83	2.67	-	-
西	-	-	-	2.00	4.67	-	-	-	-	-	2.67	0.67	-	-
中	-	-	3.67	5.33	6.00	1.00	0.33	-	0.33	-	-	1.00	...	...
南	-	-	1.00	0.80	2.60	0.80	-	-	0.20	-	3.20	0.80	-	1.00
港南	-	-	1.80	4.20	10.00	0.60	1.20	0.20	0.80	-	3.40	2.20	...	...
保土ヶ谷	-	0.25	0.25	3.00	1.00	0.75	0.50	-	-	-	0.50	1.25	-	-
旭	-	-	-	1.67	6.50	0.83	-	0.17	0.67	-	1.67	0.17	-	-
磯子	-	-	1.67	2.67	6.67	-	0.33	-	0.33	-	4.67	0.33	-	-
金沢	-	-	0.20	1.20	1.40	0.20	-	-	0.80	-	1.40	0.40	-	-
港北	0.08	-	0.75	1.63	4.50	0.13	0.13	-	0.75	-	0.50	1.13	-	1.00
緑	-	-	1.20	2.40	5.60	0.20	0.40	1.00	0.80	-	-	1.80	-	1.00
青葉	-	-	-	-	2.40	0.20	-	-	0.80	-	0.40	1.20	-	0.50
都筑	-	-	2.50	5.00	21.50	0.25	0.25	0.25	0.50	-	-	1.25	-	10.00
戸塚	-	-	-	1.29	5.57	0.43	0.43	-	0.29	-	0.71	1.14	-	-
栄	-	-	-	1.25	1.50	0.75	0.25	0.25	-	-	0.50	0.75	-	1.00
泉	-	-	0.25	1.00	9.25	0.50	0.25	0.50	0.75	-	0.75	1.50	-	-
瀬谷	0.50	-	-	2.00	4.25	2.00	1.00	-	1.50	-	2.00	1.25	-	4.00

(- : 0) (... : 報告なし)

数字は報告定点当たり患者数です

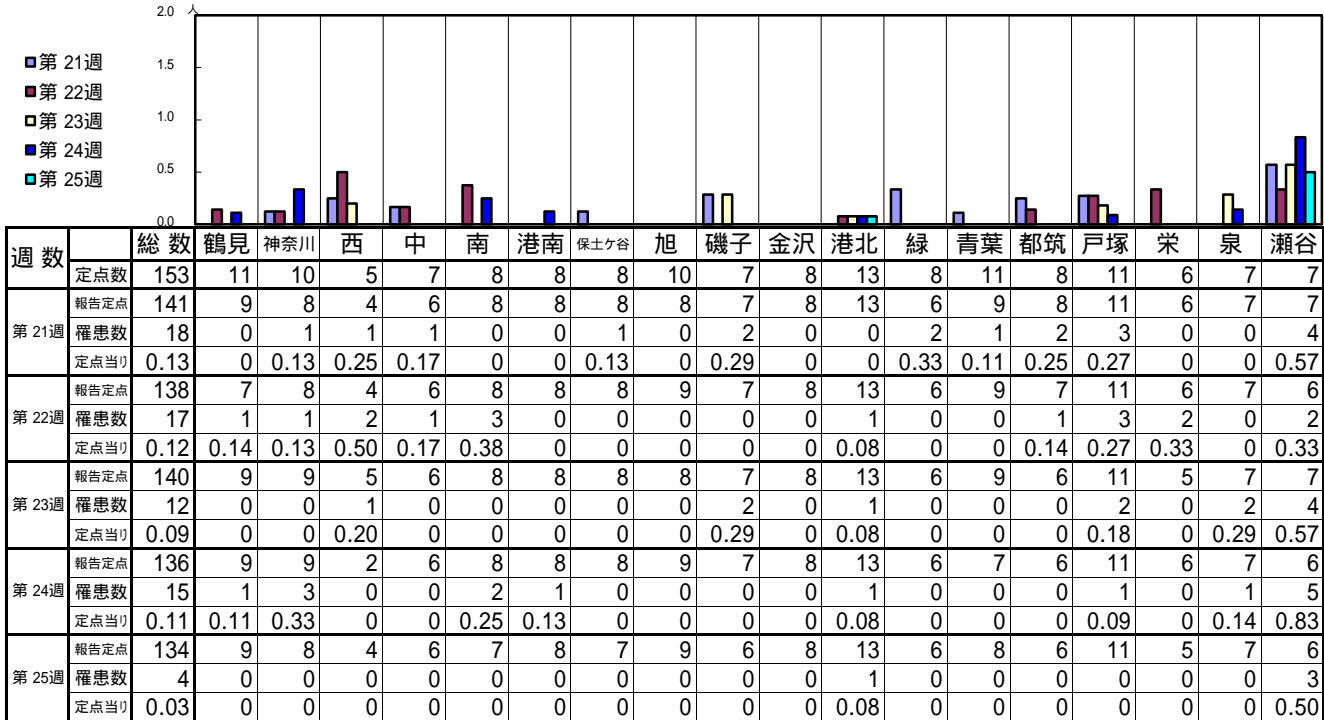
**報告定点当たりの値が警報レベル もしくは警報レベル継続中です  
報告定点当たりの値が注意報レベルに達しています**

(この数字は集計時点のものです。翌週以降、変動する可能性があります)

<< インフルエンザ >>

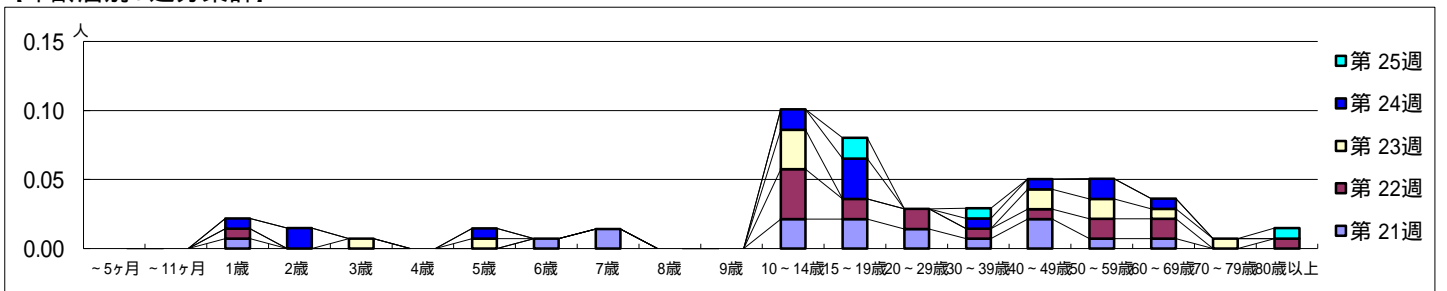
平成 28年 5月23日 ~ 6月26日  
[平成 28年 第21週 ~ 第25週]

【区別・週別報告定点当り】

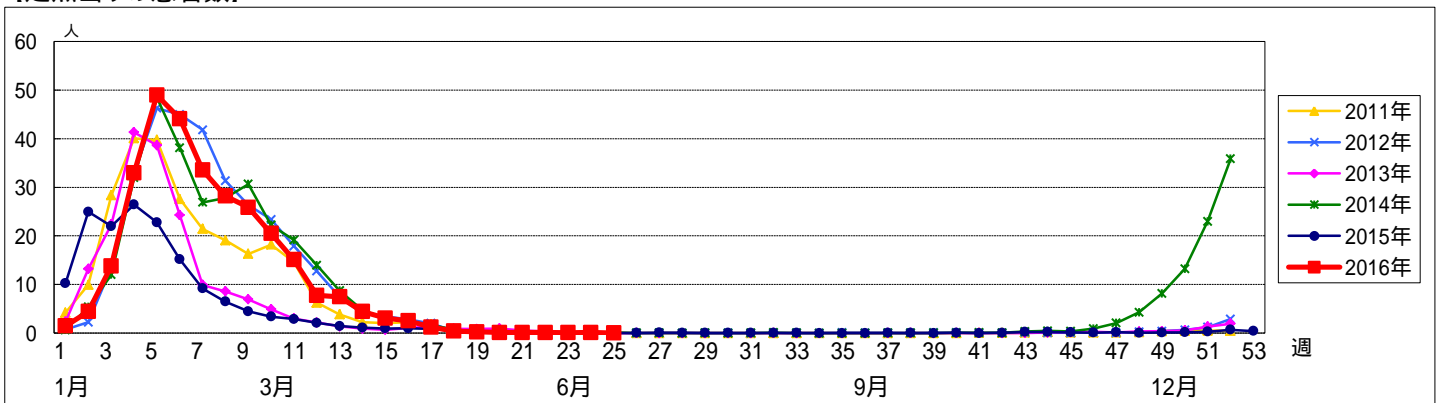


週数	合計	~5ヶ月	~11ヶ月	1歳	2歳	3歳	4歳	5歳	6歳	7歳	8歳	9歳	10~14歳	15~19歳	20~29歳	30~39歳	40~49歳	50~59歳	60~69歳	70~79歳	80歳以上
第21週	18			1					1	2			3	3	2	1	3	1	1		
第22週	17			1									5	2	2	1	1	2	2		1
第23週	12					1		1					4				2	2	1	1	
第24週	15			1	2				1				2	4		1	1	2	1		
第25週	4														2		1				1

【年齢層別5週分集計】



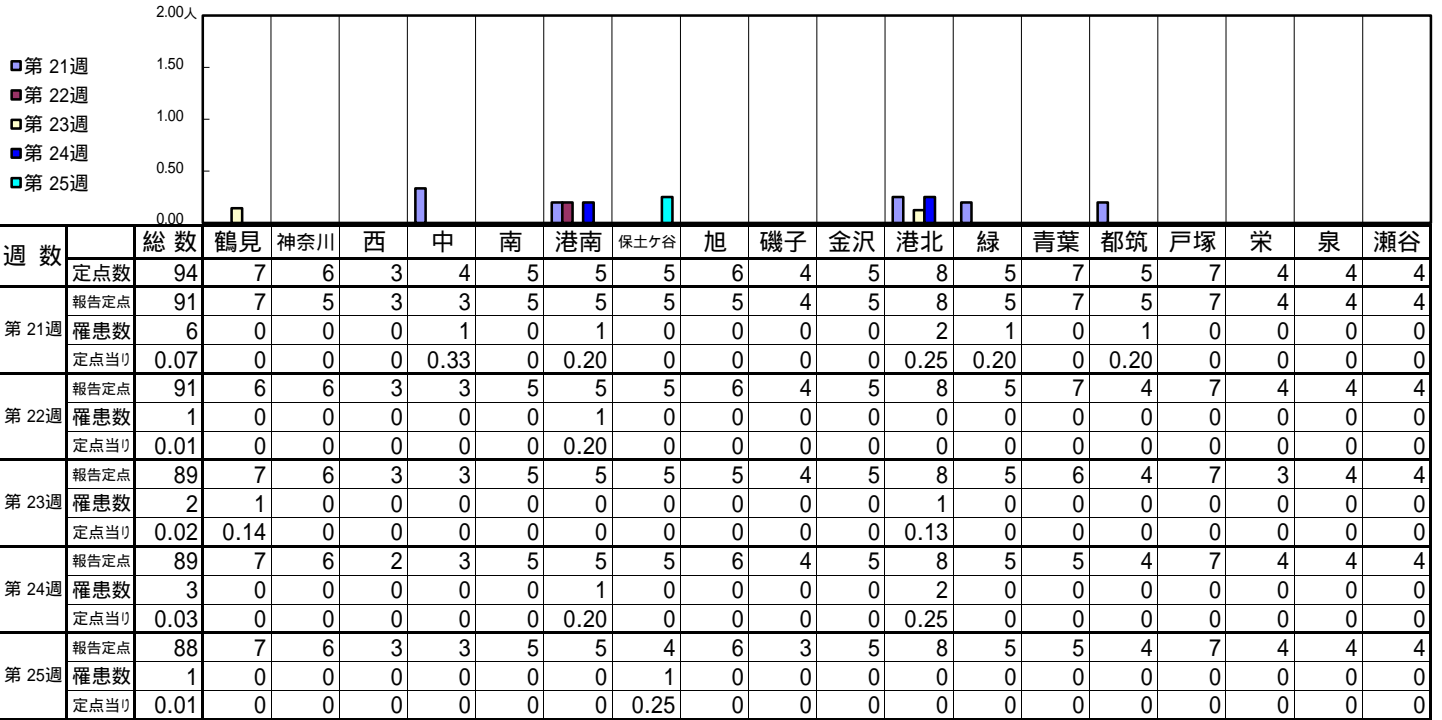
【定点当りの患者数】



<< RSウイルス感染症 >>

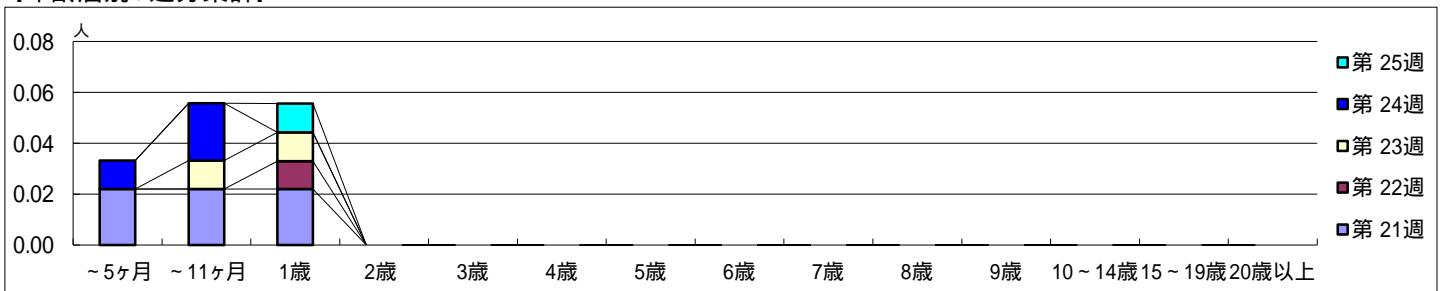
平成 28年 5月23日 ~ 6月26日  
[平成 28年 第21週 ~ 第25週]

【区別・週別報告定点当たり】

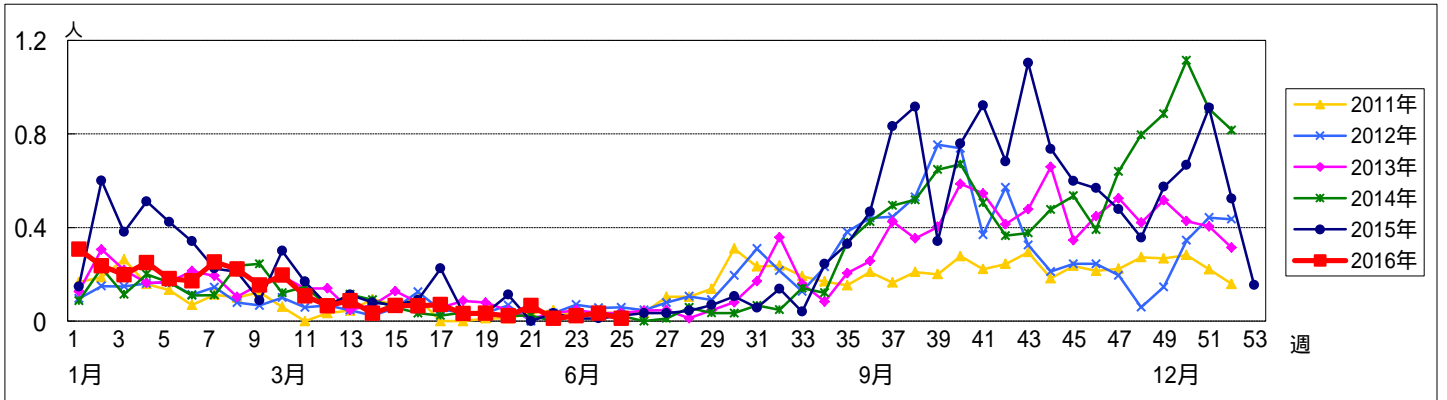


週数		合計	~5ヶ月	~11ヶ月	年齢層別														
					1歳	2歳	3歳	4歳	5歳	6歳	7歳	8歳	9歳	10~14歳	15~19歳	20歳以上			
第21週	罹患数	6	2	2	2														
	定点当たり	0.07	0.02	0.02	0.02														
第22週	罹患数	1			1														
	定点当たり	0.01			0.01														
第23週	罹患数	2		1	1														
	定点当たり	0.02		0.01	0.01														
第24週	罹患数	3	1	2															
	定点当たり	0.03	0.01	0.02															
第25週	罹患数	1			1														
	定点当たり	0.01			0.01														

【年齢層別5週分集計】



【定点当りの患者数】



<< 咽頭結膜熱 >>

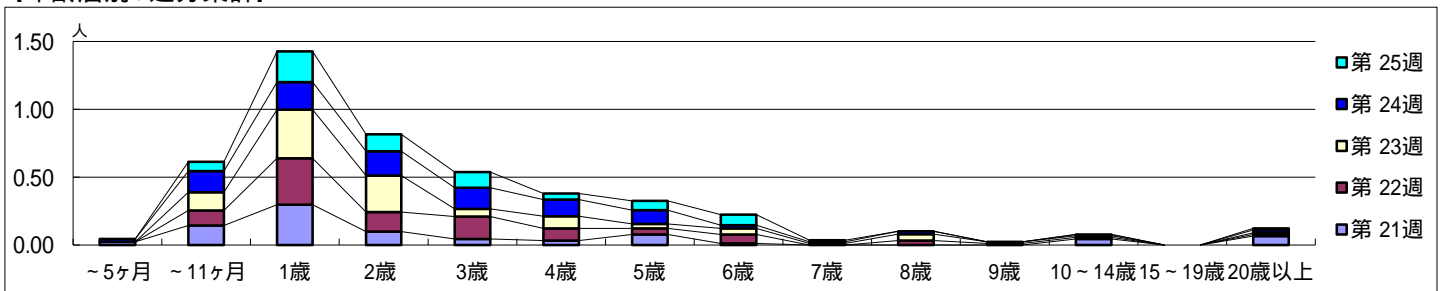
平成 28年 5月23日 ~ 6月26日  
[平成 28年 第21週 ~ 第25週]

【区別・週別報告定点当たり】

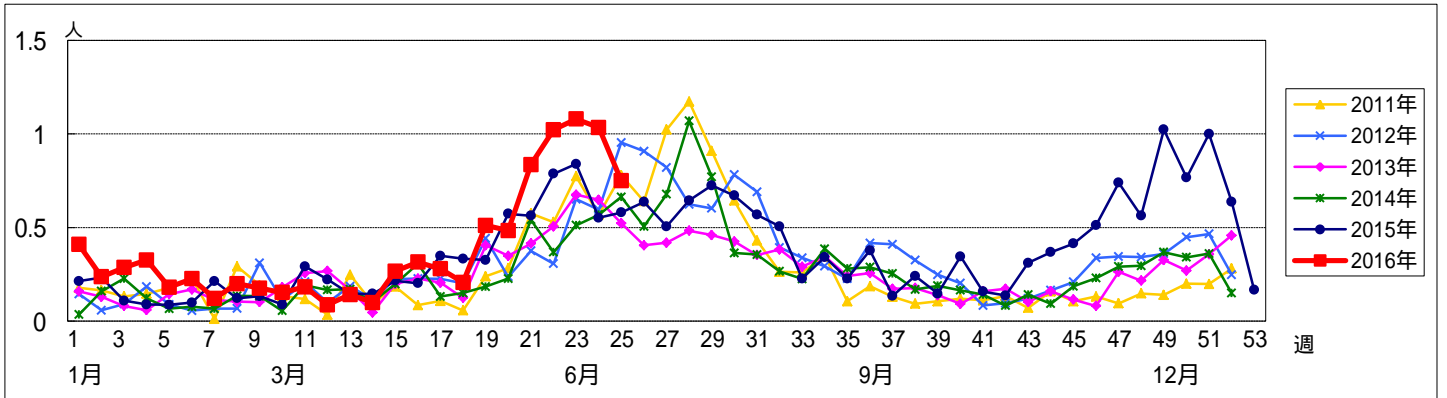
週数		総数	鶴見	神奈川	西	中	南	港南	保土ヶ谷	旭	磯子	金沢	港北	緑	青葉	都筑	戸塚	栄	泉	瀬谷
		定点数	94	7	6	3	4	5	5	5	5	6	4	5	8	5	7	5	7	4
第21週	報告定点	91	7	5	3	3	5	5	5	5	4	5	8	5	7	5	7	4	4	4
	罹患数	76	8	14	0	11	0	4	4	0	3	2	15	3	0	2	3	6	0	1
第22週	報告定点	91	6	6	3	3	5	5	5	6	4	5	8	5	7	4	7	4	4	4
	罹患数	93	22	8	0	17	1	14	4	2	4	1	9	1	0	5	1	0	0	4
第23週	報告定点	89	7	6	3	3	5	5	5	5	4	5	8	5	6	4	7	3	4	4
	罹患数	96	18	6	0	21	0	14	2	1	3	3	11	9	0	7	0	0	0	1
第24週	報告定点	89	7	6	2	3	5	5	5	6	4	5	8	5	5	4	7	4	4	4
	罹患数	92	14	6	0	22	1	12	0	1	4	1	12	2	2	11	1	0	1	2
第25週	報告定点	88	7	6	3	3	5	5	4	6	3	5	8	5	5	4	7	4	4	4
	罹患数	66	7	4	0	11	5	9	1	0	5	1	6	6	0	10	0	0	1	0
	定点当たり	0.75	1.00	0.67	0	3.67	1.00	1.80	0.25	0	1.67	0.20	0.75	1.20	0	2.50	0	0	0.25	0

週数		合計	~5ヶ月	~11ヶ月	1歳	2歳	3歳	4歳	5歳	6歳	7歳	8歳	9歳	10~14歳	15~19歳	20歳以上
		第21週	罹患数	76	2	13	27	9	4	3	7	1				4
	定点当たり	0.84	0.02	0.14	0.30	0.10	0.04	0.03	0.08	0.01				0.04		0.07
第22週	罹患数	93		10	31	13	15	8	4	6		3	1	1		1
	定点当たり	1.02		0.11	0.34	0.14	0.16	0.09	0.04	0.07		0.03	0.01	0.01		0.01
第23週	罹患数	96		12	32	24	5	8	3	4	1	4	1	1		1
	定点当たり	1.08		0.13	0.36	0.27	0.06	0.09	0.03	0.04	0.01	0.04	0.01	0.01		0.01
第24週	罹患数	92	2	14	18	16	14	11	9	2	1	2		1		2
	定点当たり	1.03	0.02	0.16	0.20	0.18	0.16	0.12	0.10	0.02	0.01	0.02		0.01		0.02
第25週	罹患数	66		6	20	11	10	4	6	7	1					1
	定点当たり	0.75		0.07	0.23	0.13	0.11	0.05	0.07	0.08	0.01					0.01

【年齢層別5週分集計】



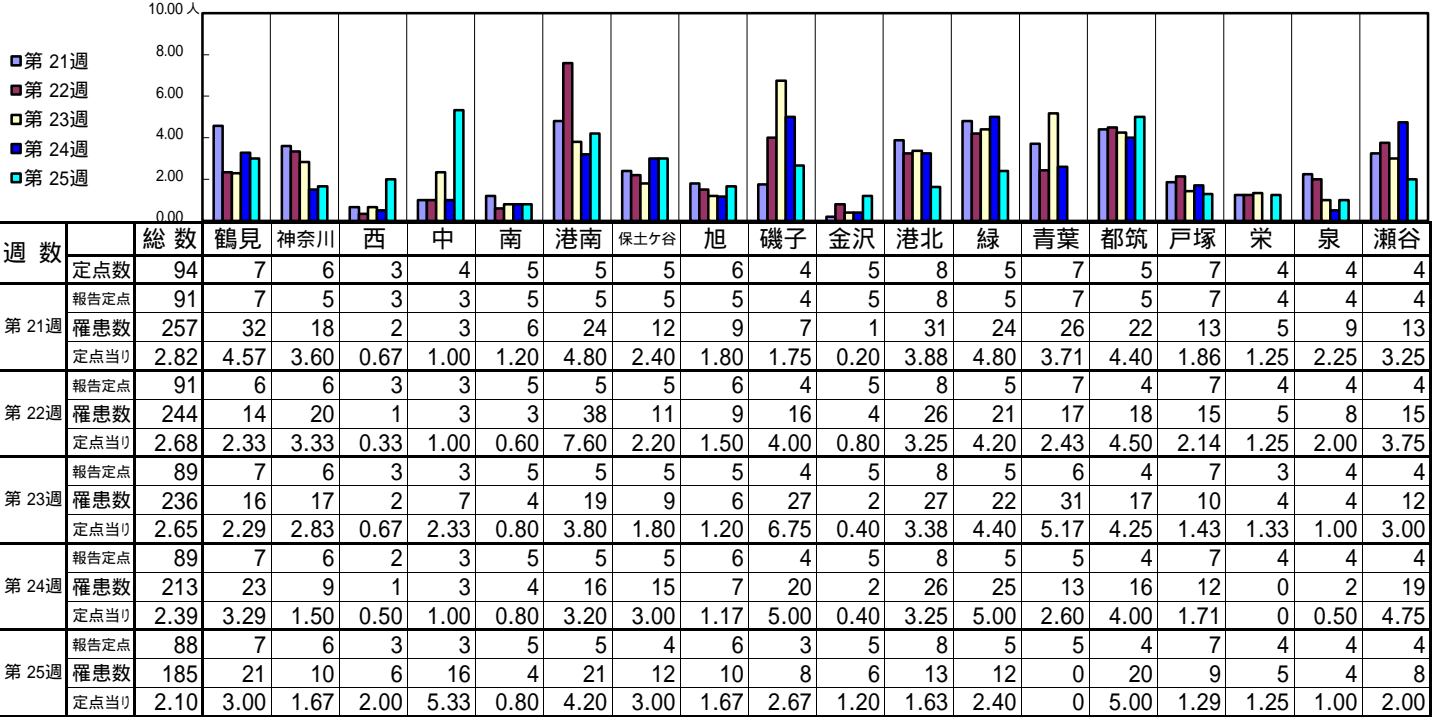
【定点当りの患者数】



<< A群溶血性レンサ球菌咽頭炎 >>

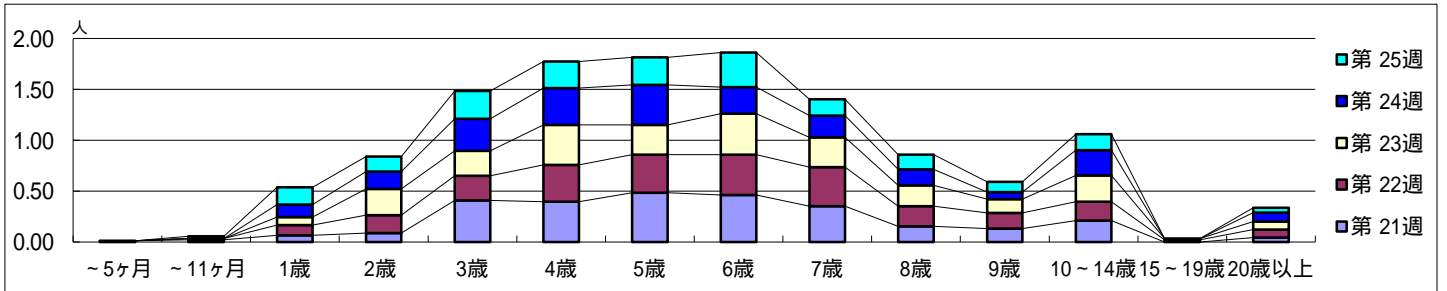
平成 28年 5月23日 ~ 6月26日  
[平成 28年 第21週 ~ 第25週]

[区別・週別報告定点当り]

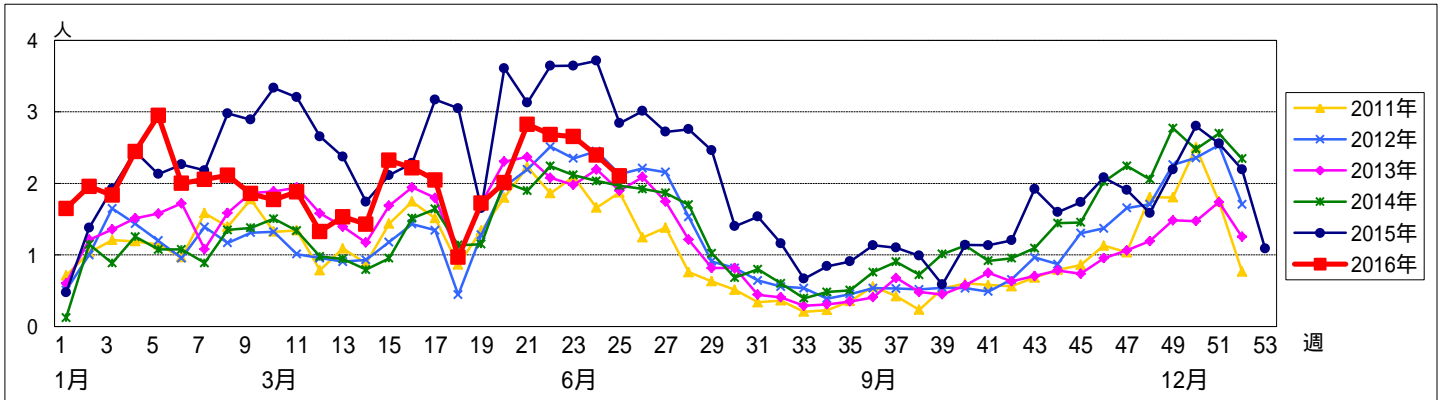


週数	合計	~5ヶ月	~11ヶ月	1歳	2歳	3歳	4歳	5歳	6歳	7歳	8歳	9歳	10~14歳	15~19歳	20歳以上
第21週	257	1	2	6	8	37	36	44	42	32	14	12	19		4
第22週	244		1	9	16	22	33	34	36	35	18	14	17	2	7
第23週	236			7	23	22	35	26	36	26	18	12	23	1	7
第24週	213			11	15	28	32	35	23	19	14	6	22		8
第25週	185		2	15	13	24	23	24	30	14	13	9	14		4

[年齢層別5週分集計]



[定点当りの患者数]



<< 感染性胃腸炎 >>

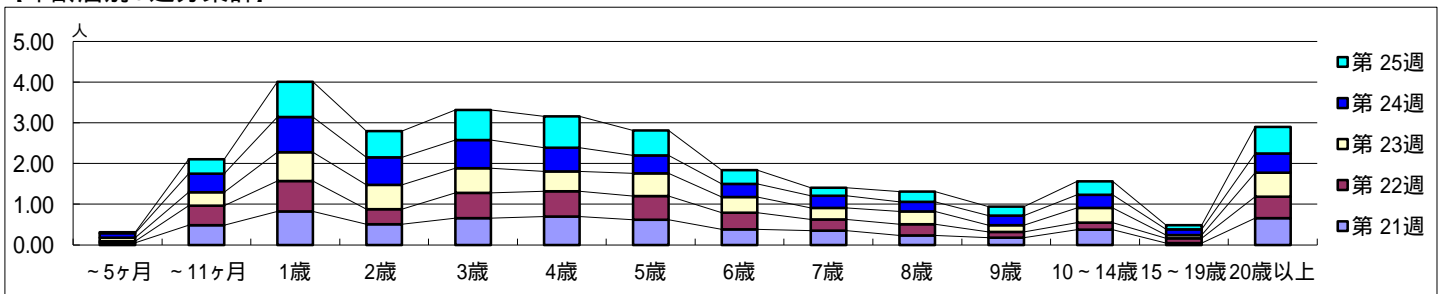
平成 28年 5月23日 ~ 6月26日  
[平成 28年 第21週 ~ 第25週]

【区別・週別報告定点当たり】

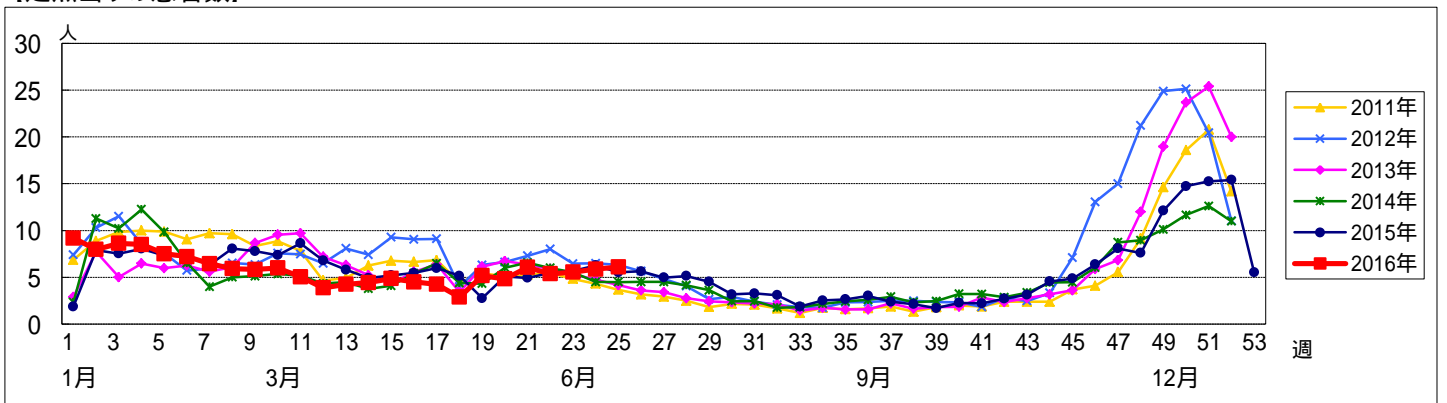
週数		総数	区別																		
			鶴見	神奈川	西	中	南	港南	保土ヶ谷	旭	磯子	金沢	港北	緑	青葉	都筑	戸塚	栄	泉	瀬谷	
第21週	定点数	94	7	6	3	4	5	5	5	6	4	5	8	5	7	5	7	4	4	4	
	報告定点	91	7	5	3	3	5	5	5	5	4	5	8	5	7	5	7	4	4	4	
	罹患数	551	54	24	6	18	14	50	13	48	16	16	58	31	32	74	40	5	30	22	
		定点当り	6.05	7.71	4.80	2.00	6.00	2.80	10.00	2.60	9.60	4.00	3.20	7.25	6.20	4.57	14.80	5.71	1.25	7.50	5.50
第22週	報告定点	91	6	6	3	3	5	5	5	6	4	5	8	5	7	4	7	4	4	4	
	罹患数	490	37	32	2	21	5	39	9	36	8	14	30	34	55	78	42	12	22	14	
	定点当り	5.38	6.17	5.33	0.67	7.00	1.00	7.80	1.80	6.00	2.00	2.80	3.75	6.80	7.86	19.50	6.00	3.00	5.50	3.50	
第23週	報告定点	89	7	6	3	3	5	5	5	4	5	8	5	6	4	7	3	4	4	4	
	罹患数	493	44	37	14	7	7	43	4	40	10	15	51	37	34	69	38	10	15	18	
	定点当り	5.54	6.29	6.17	4.67	2.33	1.40	8.60	0.80	8.00	2.50	3.00	6.38	7.40	5.67	17.25	5.43	3.33	3.75	4.50	
第24週	報告定点	89	7	6	2	3	5	5	5	6	4	5	8	5	5	4	7	4	4	4	
	罹患数	522	48	55	1	20	8	36	8	33	19	18	48	23	17	73	34	15	43	23	
	定点当り	5.87	6.86	9.17	0.50	6.67	1.60	7.20	1.60	5.50	4.75	3.60	6.00	4.60	3.40	18.25	4.86	3.75	10.75	5.75	
第25週	報告定点	88	7	6	3	3	5	5	4	6	3	5	8	5	4	7	4	4	4	4	
	罹患数	537	64	47	14	18	13	50	4	39	20	7	36	28	12	86	39	6	37	17	
	定点当り	6.10	9.14	7.83	4.67	6.00	2.60	10.00	1.00	6.50	6.67	1.40	4.50	5.60	2.40	21.50	5.57	1.50	9.25	4.25	

週数		合計	年齢層別													
			~5ヶ月	~11ヶ月	1歳	2歳	3歳	4歳	5歳	6歳	7歳	8歳	9歳	10~14歳	15~19歳	20歳以上
第21週	罹患数	551	5	44	75	46	60	63	56	35	32	21	16	34	4	60
	定点当り	6.05	0.05	0.48	0.82	0.51	0.66	0.69	0.62	0.38	0.35	0.23	0.18	0.37	0.04	0.66
第22週	罹患数	490	3	44	68	34	56	57	53	37	25	25	13	16	11	48
	定点当り	5.38	0.03	0.48	0.75	0.37	0.62	0.63	0.58	0.41	0.27	0.27	0.14	0.18	0.12	0.53
第23週	罹患数	493	8	29	63	53	54	43	50	34	25	28	15	32	7	52
	定点当り	5.54	0.09	0.33	0.71	0.60	0.61	0.48	0.56	0.38	0.28	0.31	0.17	0.36	0.08	0.58
第24週	罹患数	522	10	41	77	60	62	52	39	29	27	21	21	29	12	42
	定点当り	5.87	0.11	0.46	0.87	0.67	0.70	0.58	0.44	0.33	0.30	0.24	0.24	0.33	0.13	0.47
第25週	罹患数	537	2	31	76	57	65	68	54	30	17	22	19	29	9	58
	定点当り	6.10	0.02	0.35	0.86	0.65	0.74	0.77	0.61	0.34	0.19	0.25	0.22	0.33	0.10	0.66

【年齢層別5週分集計】



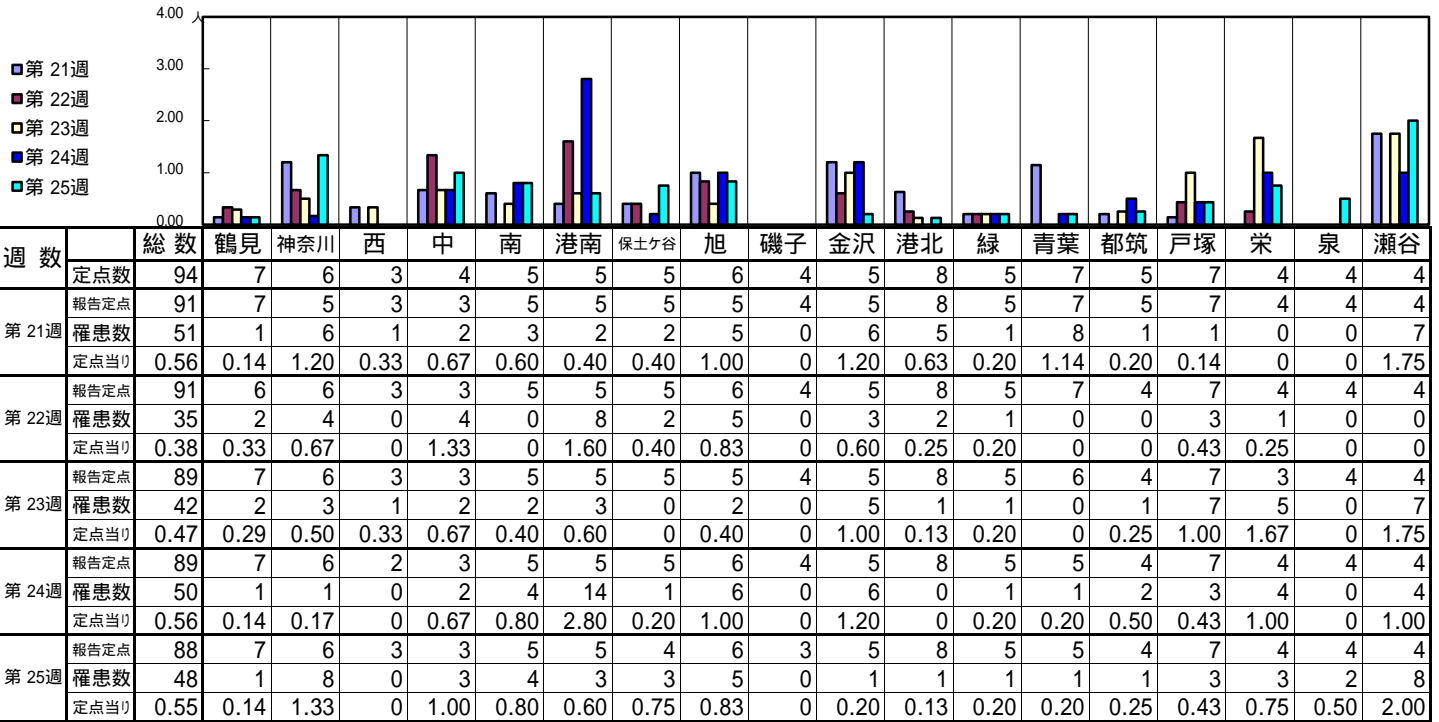
【定点当りの患者数】



<< 水痘 >>

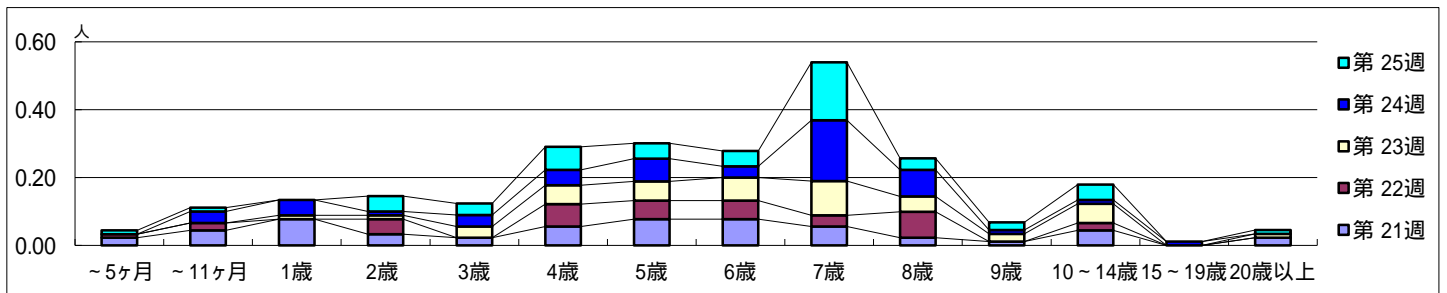
平成 28年 5月23日 ~ 6月26日  
[平成 28年 第21週 ~ 第25週]

【区別・週別報告定点当り】

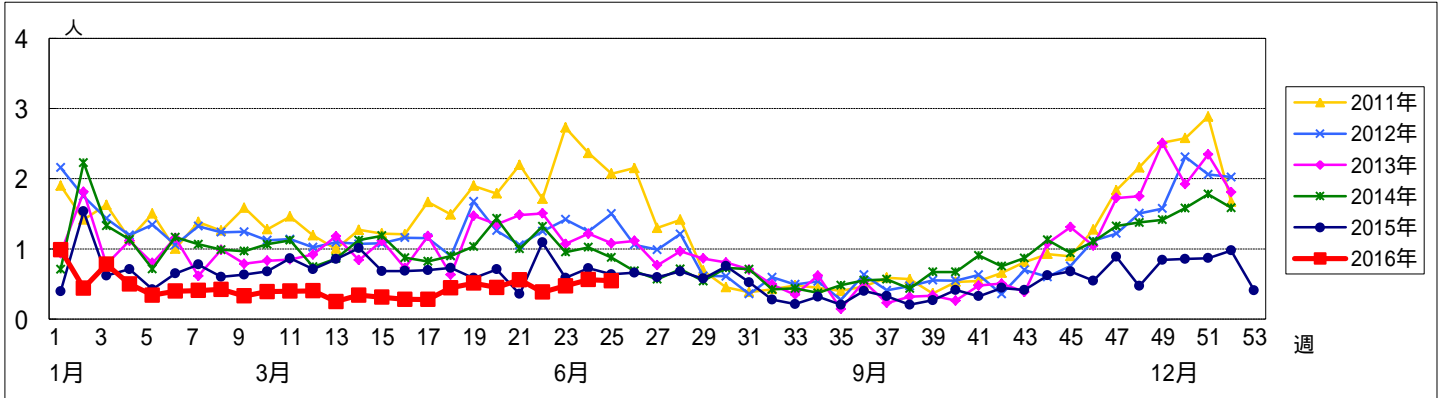


週数		合計	~5ヶ月	~11ヶ月	1歳	2歳	3歳	4歳	5歳	6歳	7歳	8歳	9歳	10~14歳	15~19歳	20歳以上
第21週	罹患数	51	2	4	7	3	2	5	7	7	5	2	1	4		2
第21週	定点当り	0.56	0.02	0.04	0.08	0.03	0.02	0.05	0.08	0.08	0.05	0.02	0.01	0.04		0.02
第22週	罹患数	35	1	2		4		6	5	5	3	7		2		
第22週	定点当り	0.38	0.01	0.02		0.04		0.07	0.05	0.05	0.03	0.08		0.02		
第23週	罹患数	42			1	1	3	5	5	6	9	4	2	5		1
第23週	定点当り	0.47			0.01	0.01	0.03	0.06	0.06	0.07	0.10	0.04	0.02	0.06		0.01
第24週	罹患数	50		3	4	1	3	4	6	3	16	7	1	1	1	
第24週	定点当り	0.56		0.03	0.04	0.01	0.03	0.04	0.07	0.03	0.18	0.08	0.01	0.01	0.01	
第25週	罹患数	48	1	1		4	3	6	4	4	15	3	2	4		1
第25週	定点当り	0.55	0.01	0.01		0.05	0.03	0.07	0.05	0.05	0.17	0.03	0.02	0.05		0.01

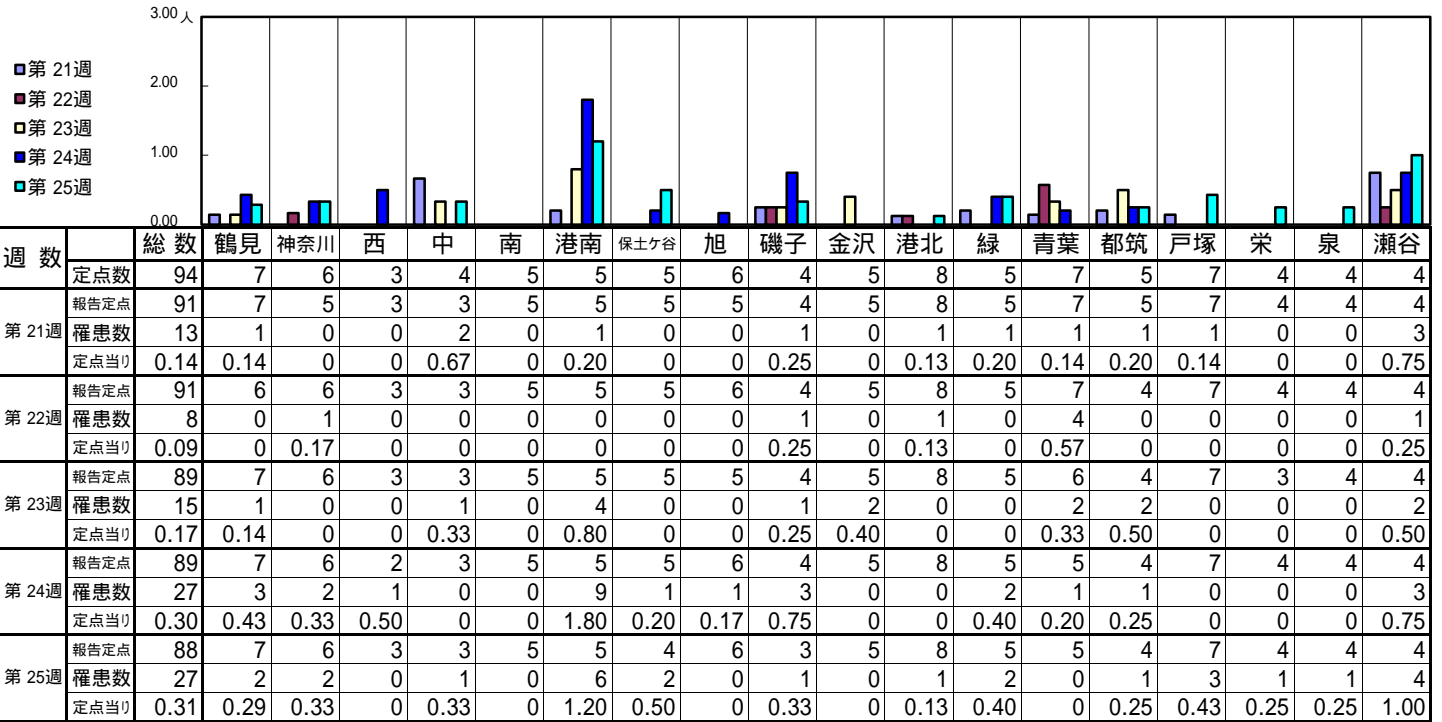
【年齢層別5週分集計】



【定点当りの患者数】

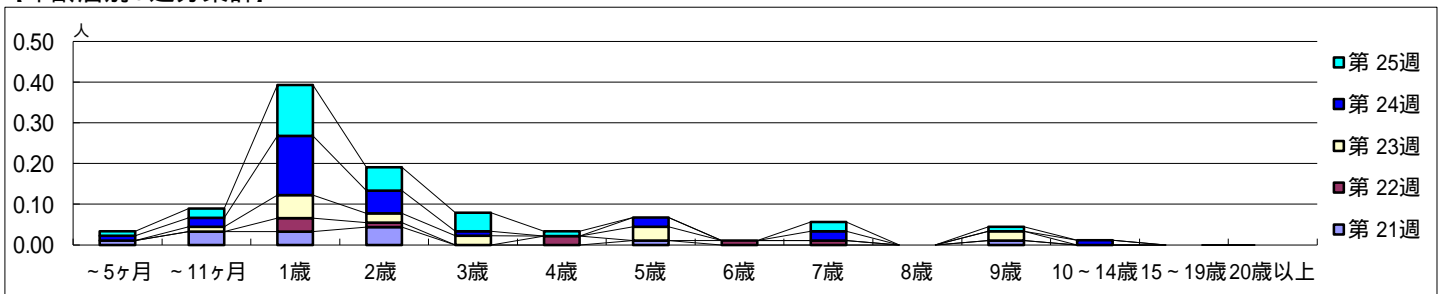


【区別・週別報告定点当たり】

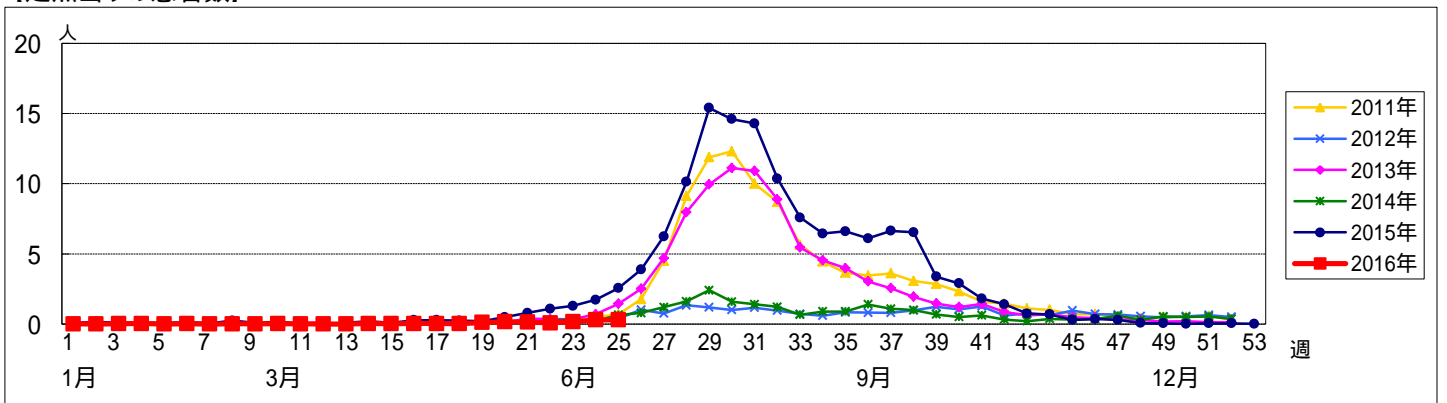


週数		合計	~5ヶ月	~11ヶ月	1歳	2歳	3歳	4歳	5歳	6歳	7歳	8歳	9歳	10~14歳	15~19歳	20歳以上
第21週	罹患数	13	1	3	3	4			1				1			
第21週	定点当り	0.14	0.01	0.03	0.03	0.04			0.01				0.01			
第22週	罹患数	8			3	1		2		1	1					
第22週	定点当り	0.09			0.03	0.01		0.02		0.01	0.01					
第23週	罹患数	15		1	5	2	2		3				2			
第23週	定点当り	0.17		0.01	0.06	0.02	0.02		0.03				0.02			
第24週	罹患数	27	1	2	13	5	1		2		2			1		
第24週	定点当り	0.30	0.01	0.02	0.15	0.06	0.01		0.02		0.02			0.01		
第25週	罹患数	27	1	2	11	5	4	1			2		1			
第25週	定点当り	0.31	0.01	0.02	0.13	0.06	0.05	0.01			0.02		0.01			

【年齢層別5週分集計】



【定点当りの患者数】

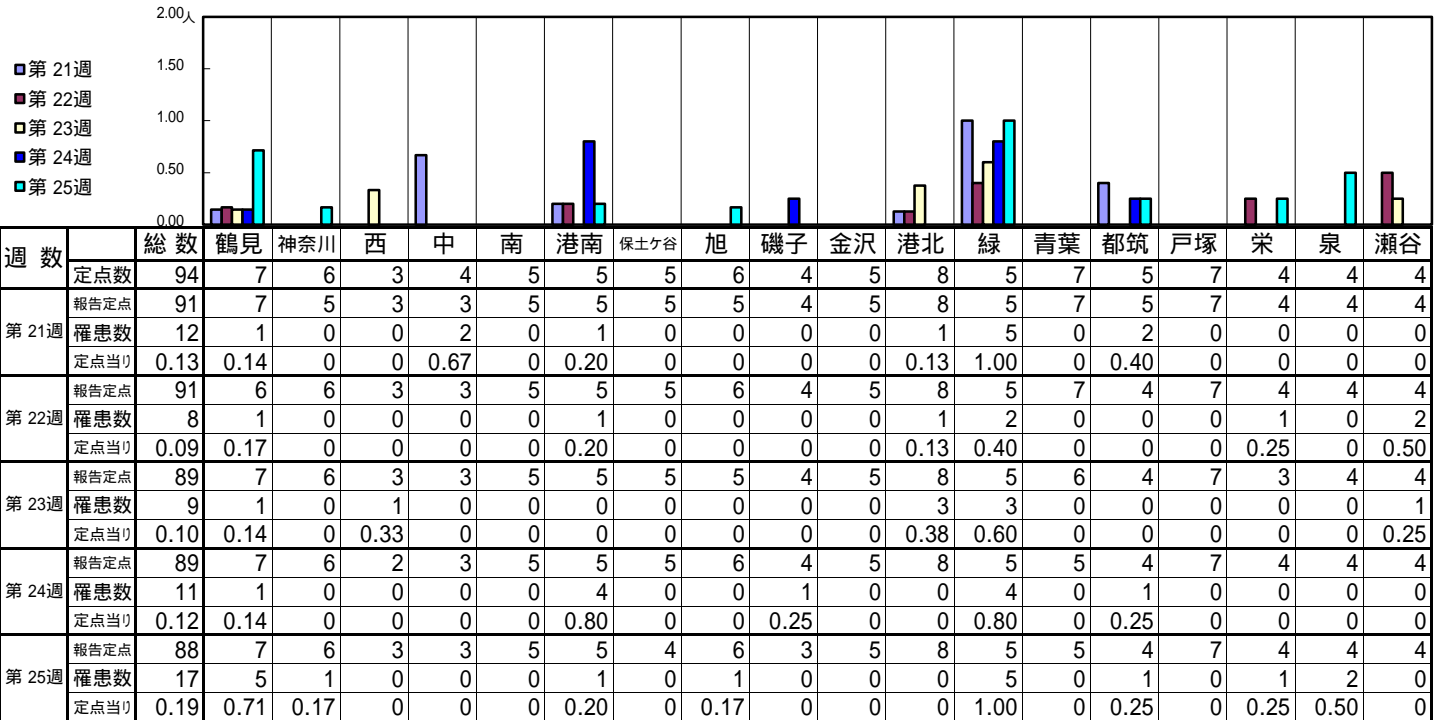




<< 伝染性紅斑 >>

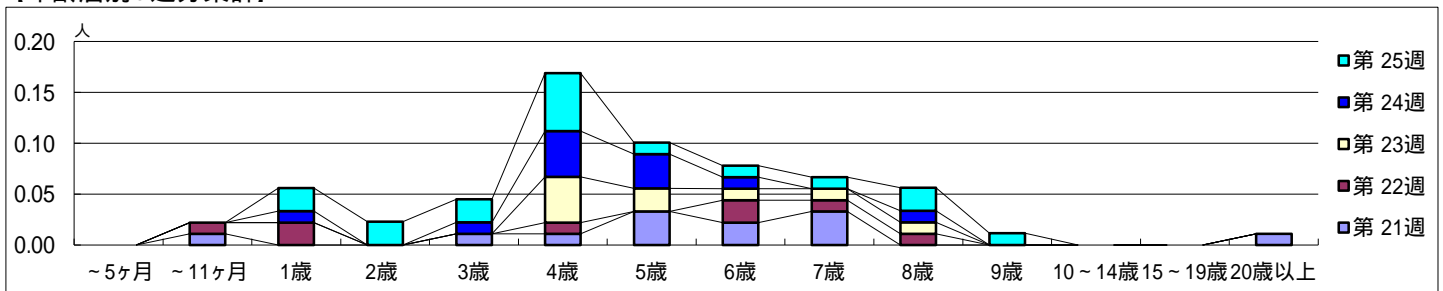
平成 28年 5月23日 ~ 6月26日  
[平成 28年 第21週 ~ 第25週]

[区別・週別報告定点当り]

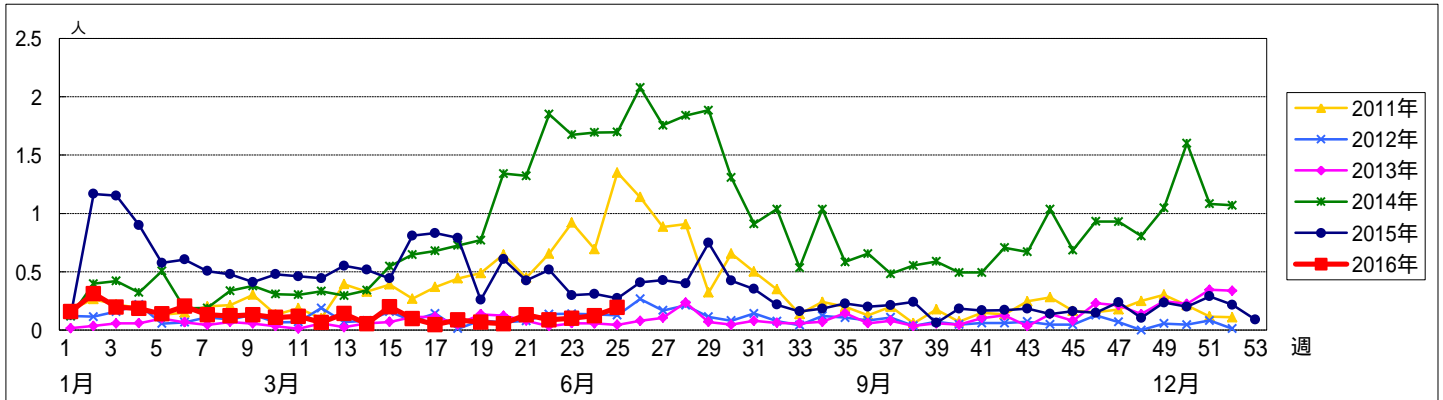


週数	合計	~5ヶ月	~11ヶ月	1歳	2歳	3歳	4歳	5歳	6歳	7歳	8歳	9歳	10~14歳	15~19歳	20歳以上
第21週	12		1			1	1	3	2	3					1
第22週	8		1	2			1		2	1	1				
第23週	9						4	2	1	1	1				
第24週	11			1		1	4	3	1		1				
第25週	17			2	2	2	5	1	1	1	2	1			

[年齢層別5週分集計]



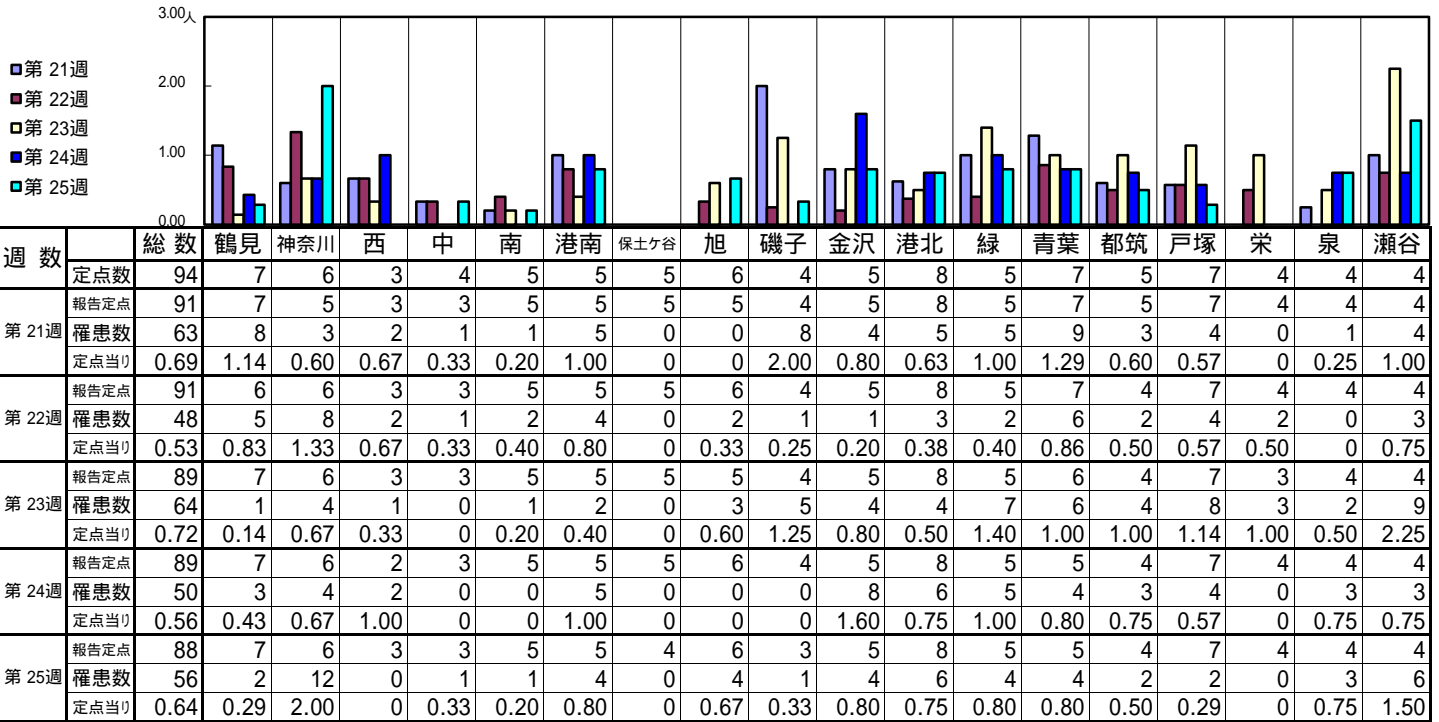
[定点当りの患者数]



<< 突発性発しん >>

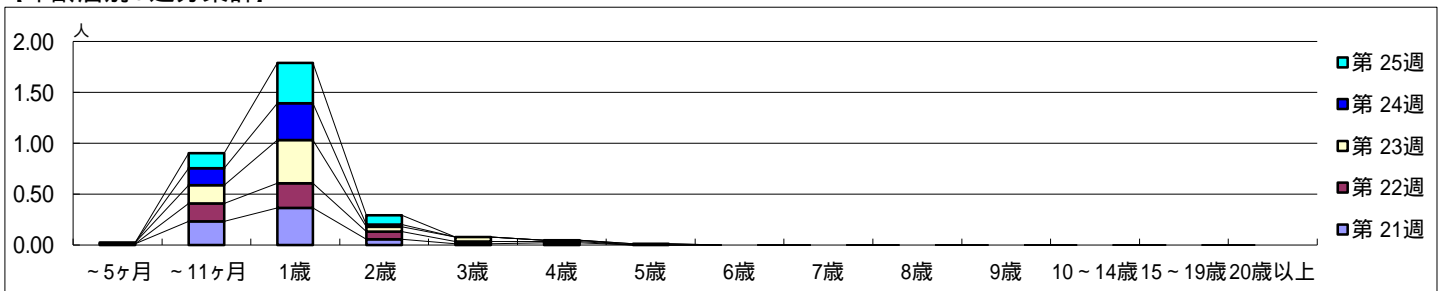
平成 28年 5月23日 ~ 6月26日  
[平成 28年 第21週 ~ 第25週]

【区別・週別報告定点当り】

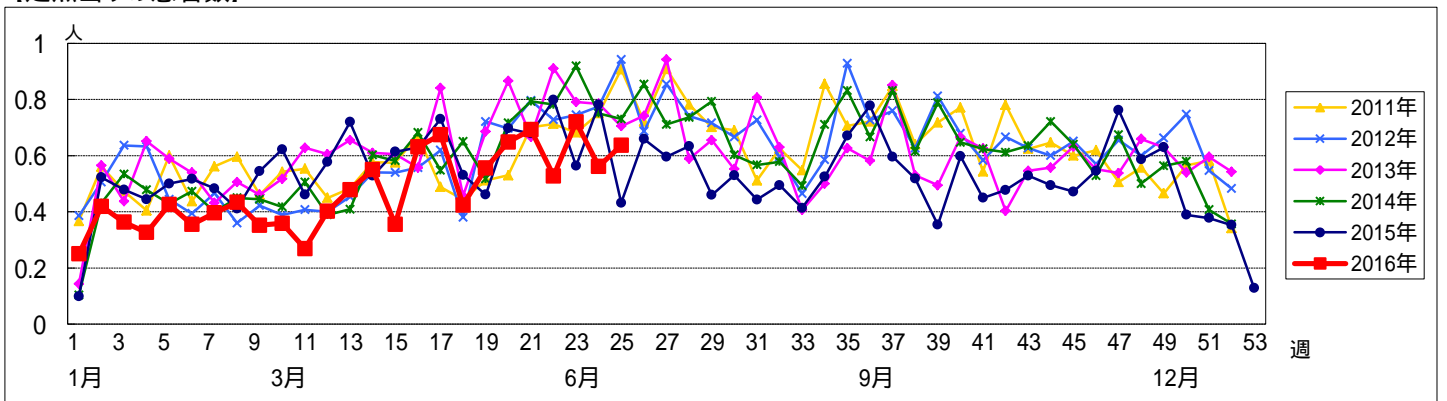


週数		合計	~5ヶ月	~11ヶ月	1歳	2歳	3歳	4歳	5歳	6歳	7歳	8歳	9歳	10~14歳	15~19歳	20歳以上
第21週	罹患数	63	1	21	33	5	1	2								
第21週	定点当り	0.69	0.01	0.23	0.36	0.05	0.01	0.02								
第22週	罹患数	48		16	22	7	2	1								
第22週	定点当り	0.53		0.18	0.24	0.08	0.02	0.01								
第23週	罹患数	64	1	16	38	4	4	1								
第23週	定点当り	0.72	0.01	0.18	0.43	0.04	0.04	0.01								
第24週	罹患数	50		15	32	2			1							
第24週	定点当り	0.56		0.17	0.36	0.02			0.01							
第25週	罹患数	56		13	35	8										
第25週	定点当り	0.64		0.15	0.40	0.09										

【年齢層別5週分集計】



【定点当りの患者数】

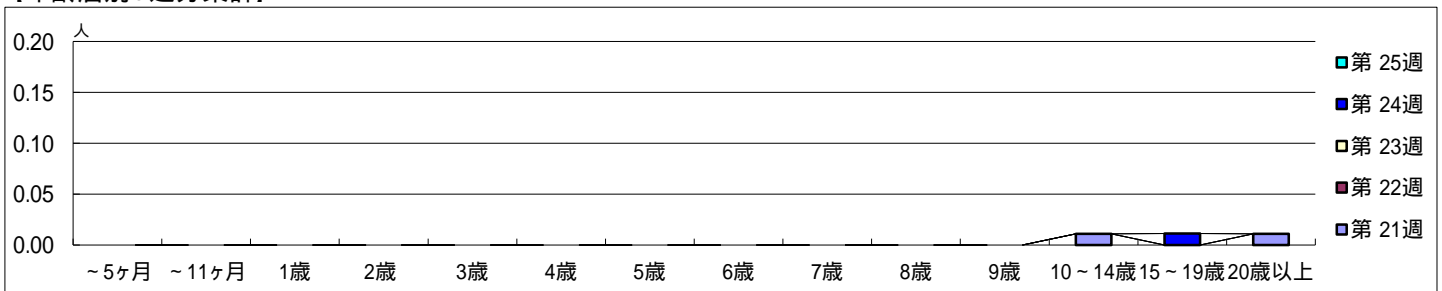


【区別・週別報告定点当り】

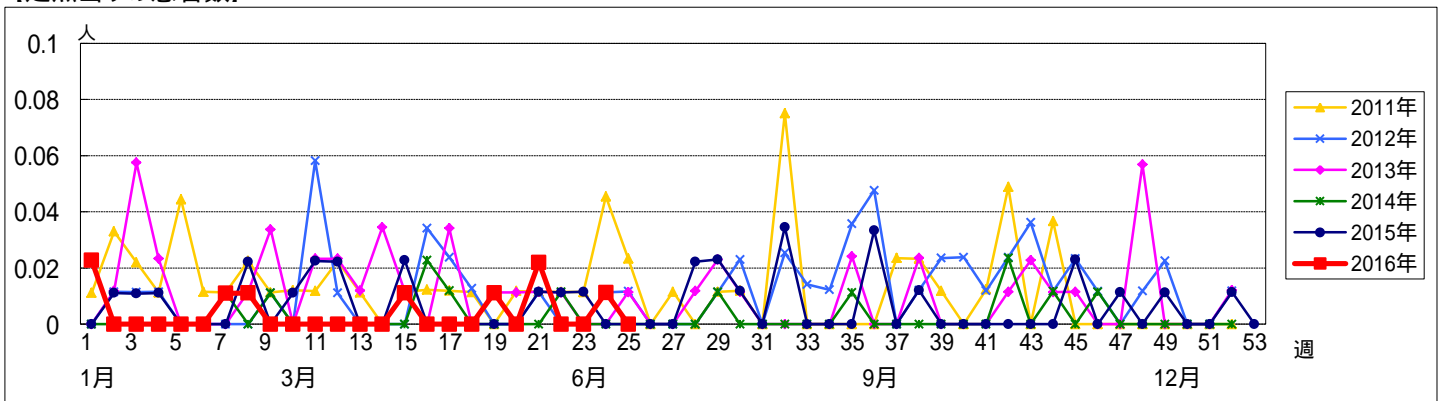
週数	総数	区別																		
		鶴見	神奈川	西	中	南	港南	保土ヶ谷	旭	磯子	金沢	港北	緑	青葉	都筑	戸塚	栄	泉	瀬谷	
第21週	定点数	94	7	6	3	4	5	5	5	6	4	5	8	5	7	5	7	4	4	4
	報告定点	91	7	5	3	3	5	5	5	5	4	5	8	5	7	5	7	4	4	4
	罹患数	2	0	0	0	0	0	0	1	1	0	0	0	0	0	0	0	0	0	0
第22週	報告定点	91	6	6	3	3	5	5	5	6	4	5	8	5	7	4	7	4	4	4
	罹患数	0	0	0	0	0	0	0	0	0	0	0	0	0	0	0	0	0	0	0
	定点当り	0	0	0	0	0	0	0	0	0	0	0	0	0	0	0	0	0	0	0
第23週	報告定点	89	7	6	3	3	5	5	5	5	4	5	8	5	6	4	7	3	4	4
	罹患数	0	0	0	0	0	0	0	0	0	0	0	0	0	0	0	0	0	0	0
	定点当り	0	0	0	0	0	0	0	0	0	0	0	0	0	0	0	0	0	0	0
第24週	報告定点	89	7	6	2	3	5	5	5	6	4	5	8	5	5	4	7	4	4	4
	罹患数	1	0	0	0	0	0	0	0	0	0	0	0	0	1	0	0	0	0	0
	定点当り	0.01	0	0	0	0	0	0	0	0	0	0	0	0	0.20	0	0	0	0	0
第25週	報告定点	88	7	6	3	3	5	5	4	6	3	5	8	5	5	4	7	4	4	4
	罹患数	0	0	0	0	0	0	0	0	0	0	0	0	0	0	0	0	0	0	0
	定点当り	0	0	0	0	0	0	0	0	0	0	0	0	0	0	0	0	0	0	0

週数		合計	年齢層別													
			~5ヶ月	~11ヶ月	1歳	2歳	3歳	4歳	5歳	6歳	7歳	8歳	9歳	10~14歳	15~19歳	20歳以上
第21週	罹患数	2												1		1
	定点当り	0.02												0.01		0.01
第22週	罹患数	0														
	定点当り	0														
第23週	罹患数	0														
	定点当り	0														
第24週	罹患数	1													1	
	定点当り	0.01													0.01	
第25週	罹患数	0														
	定点当り	0														

【年齢層別5週分集計】



【定点当りの患者数】

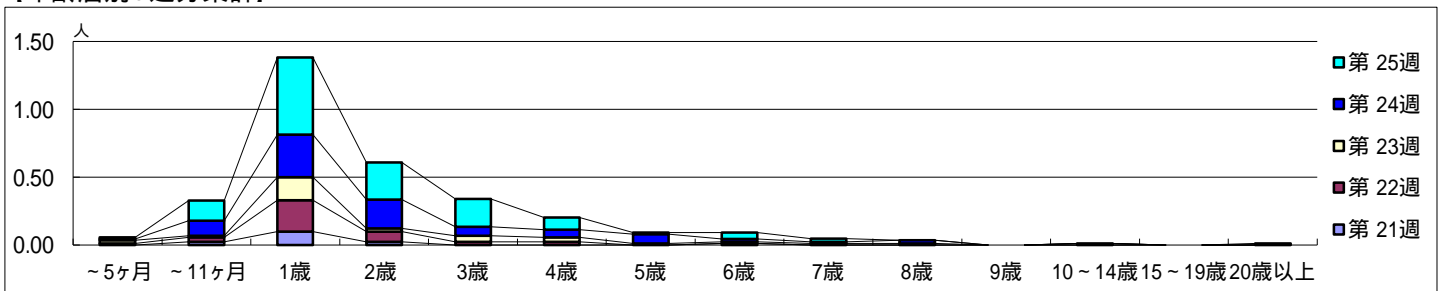


【区別・週別報告定点当たり】

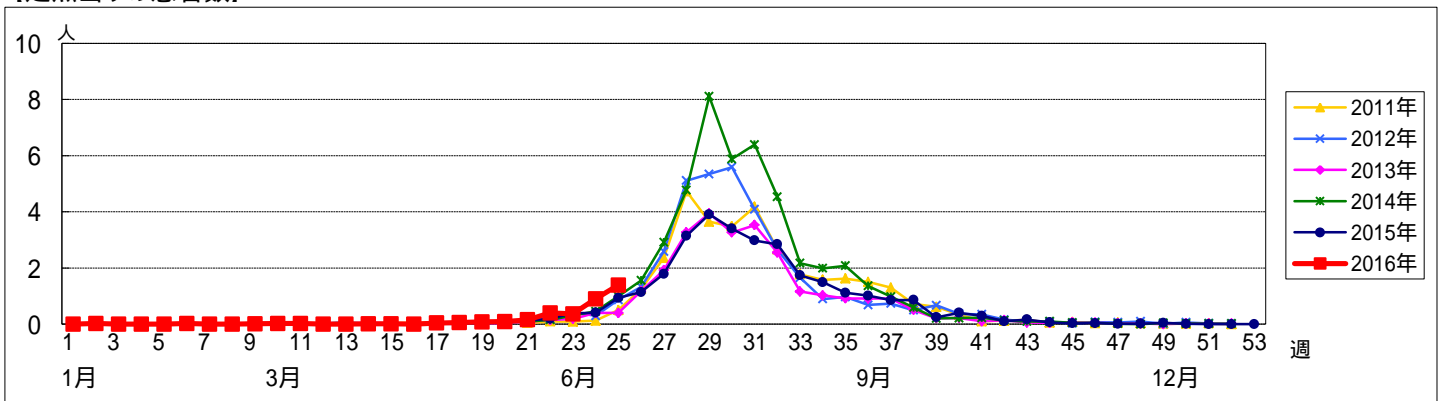
週数		総数	鶴見	神奈川	西	中	南	港南	保土ヶ谷	旭	磯子	金沢	港北	緑	青葉	都筑	戸塚	栄	泉	瀬谷
		定点数	94	7	6	3	4	5	5	5	5	6	4	5	8	5	7	5	7	4
第21週	報告定点	91	7	5	3	3	5	5	5	5	4	5	8	5	7	5	7	4	4	4
	罹患数	14	1	0	0	0	0	0	0	0	10	0	1	1	1	0	0	0	0	0
第22週	報告定点	91	6	6	3	3	5	5	5	6	4	5	8	5	7	4	7	4	4	4
	罹患数	36	7	0	2	0	6	0	0	0	10	4	0	0	0	0	6	0	0	1
第23週	報告定点	89	7	6	3	3	5	5	5	5	4	5	8	5	6	4	7	3	4	4
	罹患数	32	6	3	1	0	7	1	2	0	3	2	0	0	2	0	1	1	1	2
第24週	報告定点	89	7	6	2	3	5	5	5	6	4	5	8	5	5	4	7	4	4	4
	罹患数	80	8	5	3	0	4	5	1	4	23	10	4	2	1	2	4	2	2	0
第25週	報告定点	88	7	6	3	3	5	5	4	6	3	5	8	5	5	4	7	4	4	4
	罹患数	122	7	17	8	0	16	17	2	10	14	7	4	0	2	0	5	2	3	8
	定点当り	1.39	1.00	2.83	2.67	0	3.20	3.40	0.50	1.67	4.67	1.40	0.50	0	0.40	0	0.71	0.50	0.75	2.00

週数		合計	~5ヶ月	~11ヶ月	1歳	2歳	3歳	4歳	5歳	6歳	7歳	8歳	9歳	10~14歳	15~19歳	20歳以上
		第21週	罹患数	14		2	9	2				1				
	定点当り	0.15		0.02	0.10	0.02				0.01						
第22週	罹患数	36	1	3	21	7	2	2								
	定点当り	0.40	0.01	0.03	0.23	0.08	0.02	0.02								
第23週	罹患数	32	2	1	15	2	4	3	1	1	1	1		1		
	定点当り	0.36	0.02	0.01	0.17	0.02	0.04	0.03	0.01	0.01	0.01	0.01		0.01		
第24週	罹患数	80	1	10	28	19	6	5	6	2	1	2				
	定点当り	0.90	0.01	0.11	0.31	0.21	0.07	0.06	0.07	0.02	0.01	0.02				
第25週	罹患数	122	1	13	50	24	18	8	1	4	2					1
	定点当り	1.39	0.01	0.15	0.57	0.27	0.20	0.09	0.01	0.05	0.02					0.01

【年齢層別5週分集計】



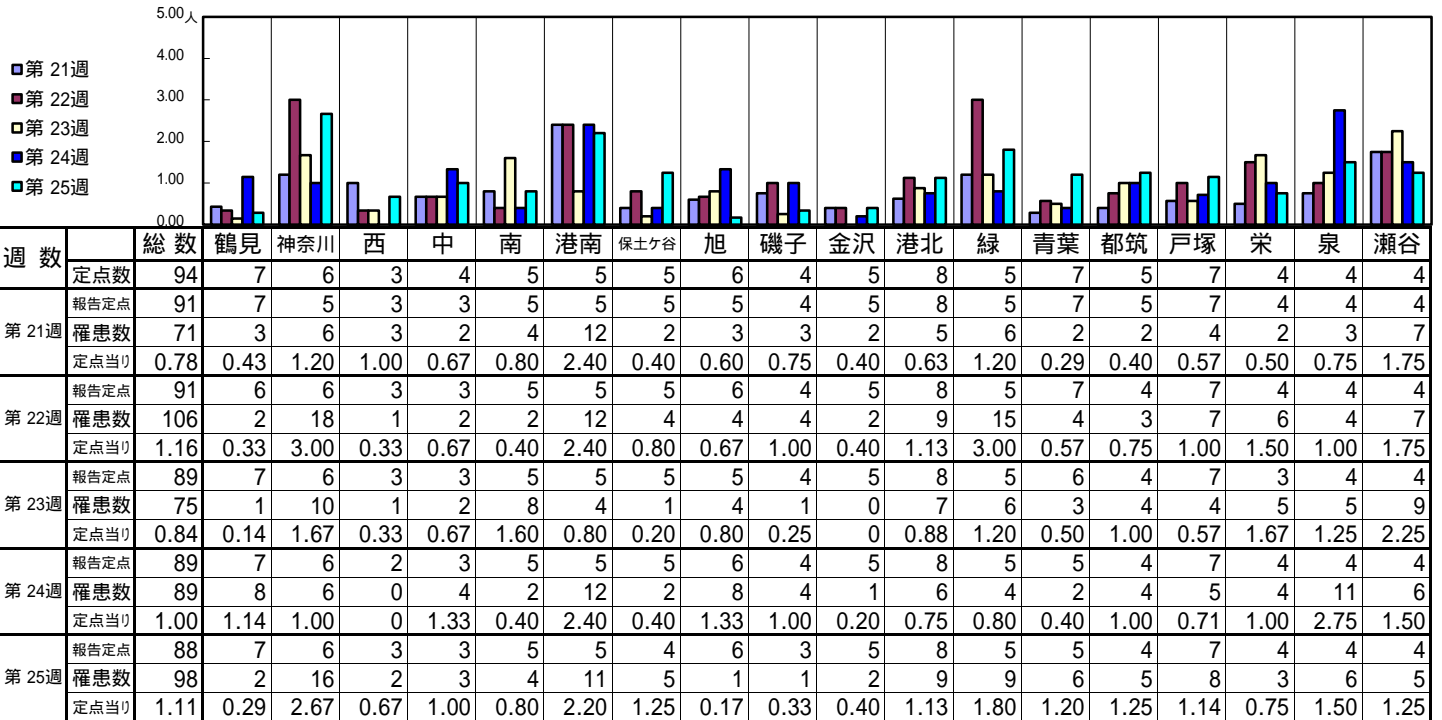
【定点当りの患者数】



<< 流行性耳下腺炎 >>

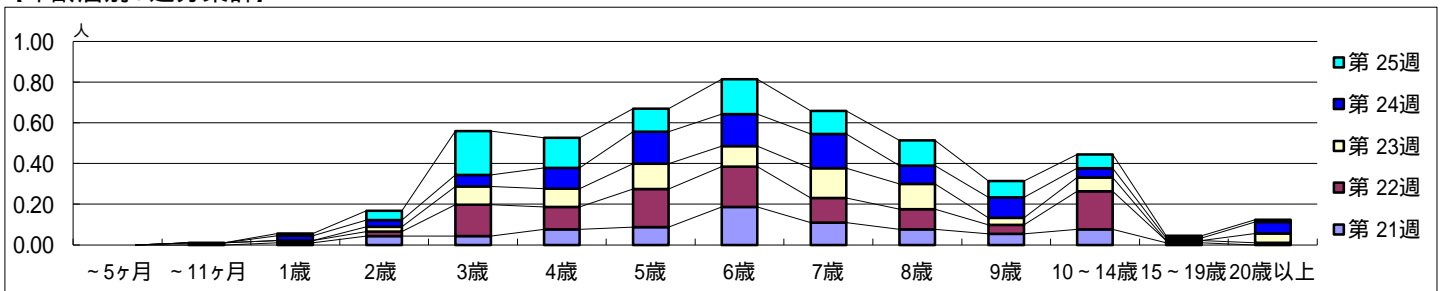
平成 28年 5月23日 ~ 6月26日  
[平成 28年 第21週 ~ 第25週]

【区別・週別報告定点当り】

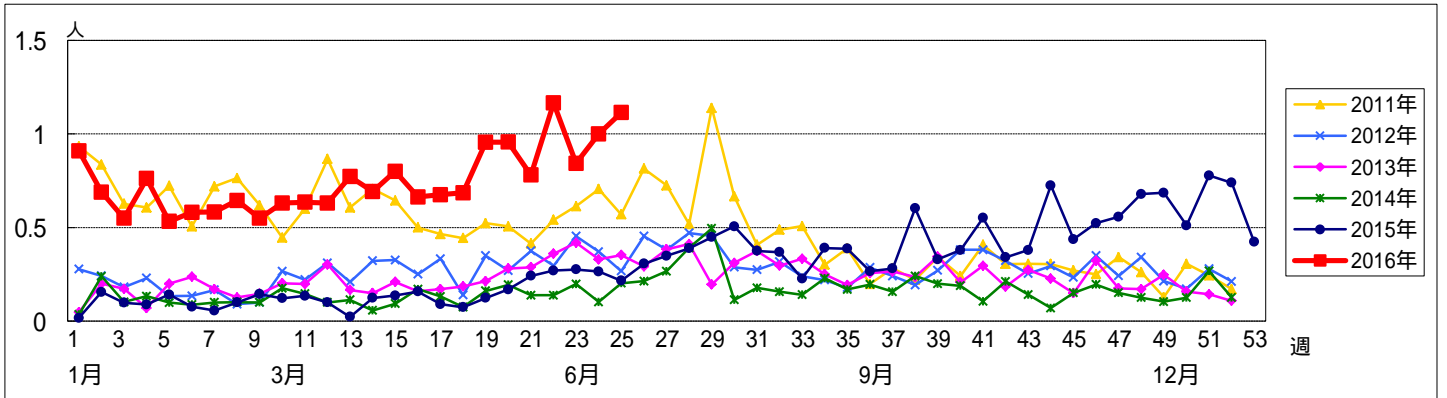


週数		合計	~5ヶ月	~11ヶ月	1歳	2歳	3歳	4歳	5歳	6歳	7歳	8歳	9歳	10~14歳	15~19歳	20歳以上
第21週	罹患数	71			1	4	4	7	8	17	10	7	5	7	1	
第21週	定点当り	0.78			0.01	0.04	0.04	0.08	0.09	0.19	0.11	0.08	0.05	0.08	0.01	
第22週	罹患数	106		1	1	2	14	10	17	18	11	9	4	17	1	1
第22週	定点当り	1.16		0.01	0.01	0.02	0.15	0.11	0.19	0.20	0.12	0.10	0.04	0.19	0.01	0.01
第23週	罹患数	75			2	8	8	11	11	9	13	11	3	6		4
第23週	定点当り	0.84			0.02	0.09	0.09	0.12	0.10	0.15	0.12	0.03	0.07			0.04
第24週	罹患数	89			2	3	5	9	14	14	15	8	9	4	1	5
第24週	定点当り	1.00			0.02	0.03	0.06	0.10	0.16	0.16	0.17	0.09	0.10	0.04	0.01	0.06
第25週	罹患数	98			1	4	19	13	10	15	10	11	7	6	1	1
第25週	定点当り	1.11			0.01	0.05	0.22	0.15	0.11	0.17	0.11	0.13	0.08	0.07	0.01	0.01

【年齢層別5週分集計】



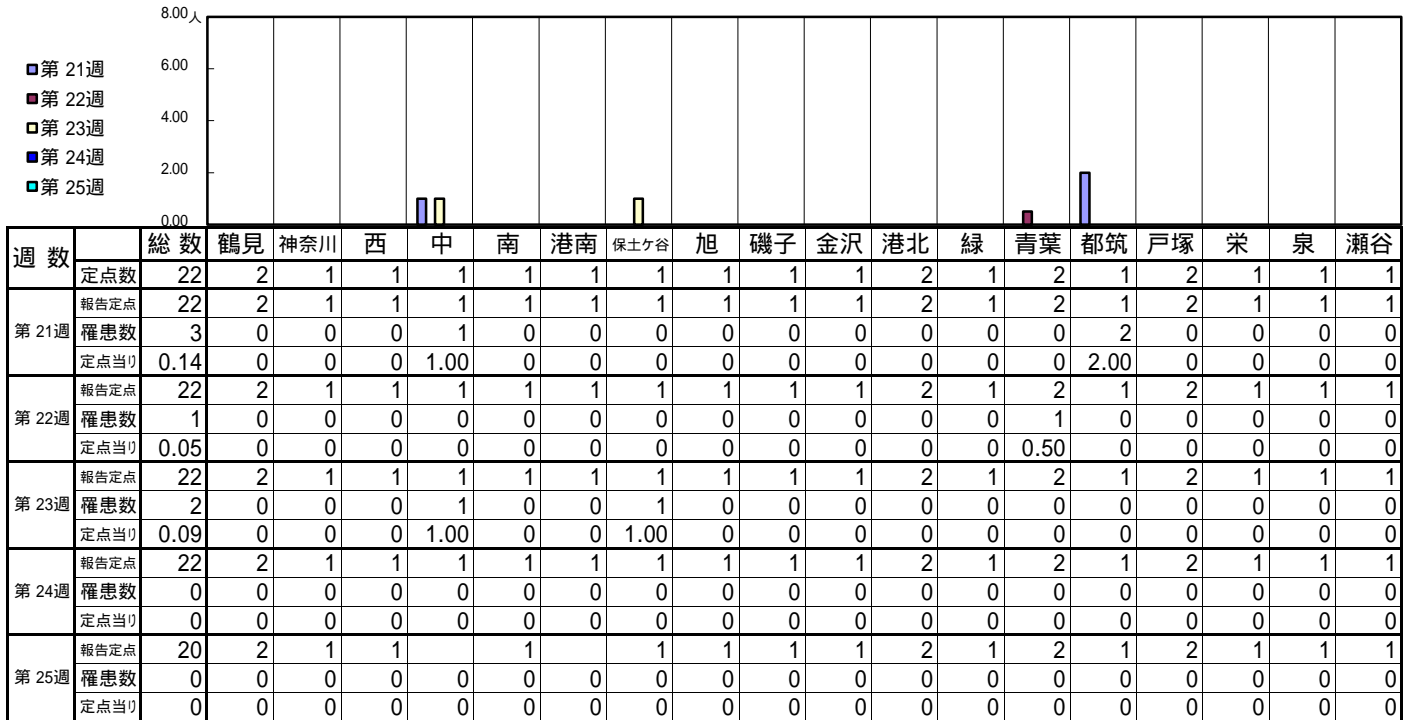
【定点当りの患者数】



<< 急性出血性結膜炎 >>

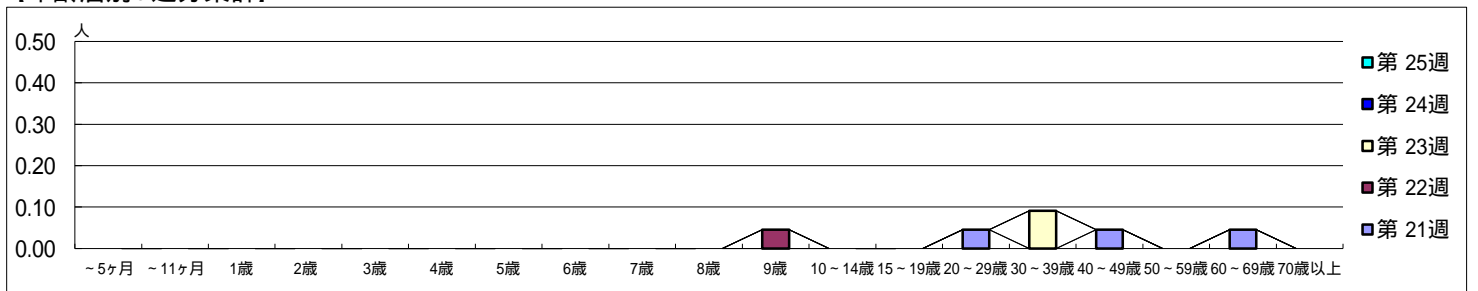
平成 28年 5月23日 ~ 6月26日  
[平成 28年 第21週 ~ 第25週]

[区別・週別報告定点当り]

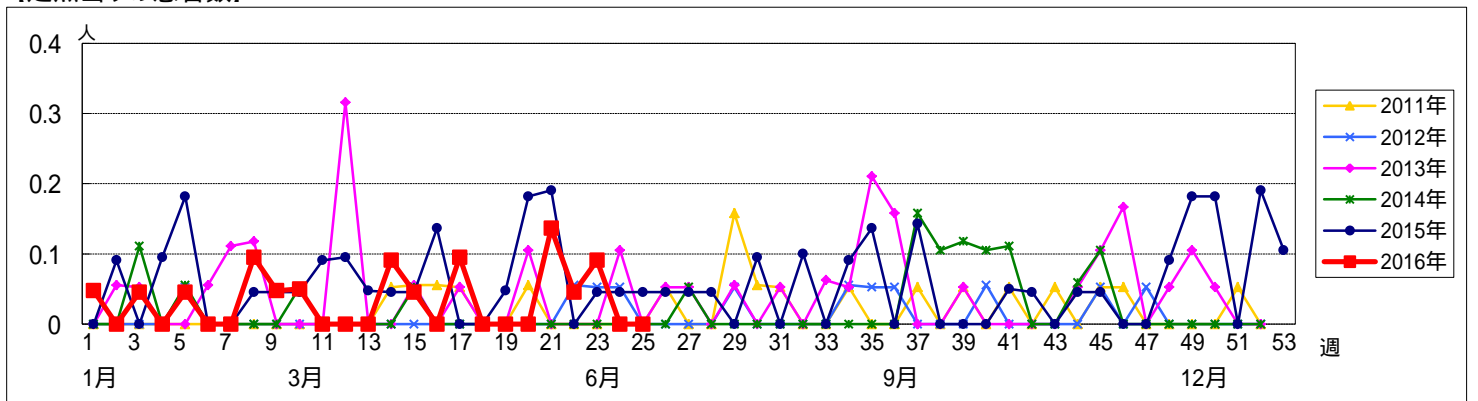


週数		合計	~5ヶ月	~11ヶ月	1歳	2歳	3歳	4歳	5歳	6歳	7歳	8歳	9歳	10~14歳	15~19歳	20~29歳	30~39歳	40~49歳	50~59歳	60~69歳	70歳以上
第21週	罹患数	3														1		1			1
	定点当り	0.14														0.05		0.05			0.05
第22週	罹患数	1											1								
	定点当り	0.05											0.05								
第23週	罹患数	2															2				
	定点当り	0.09															0.09				
第24週	罹患数	0																			
	定点当り	0																			
第25週	罹患数	0																			
	定点当り	0																			

[年齢層別5週分集計]



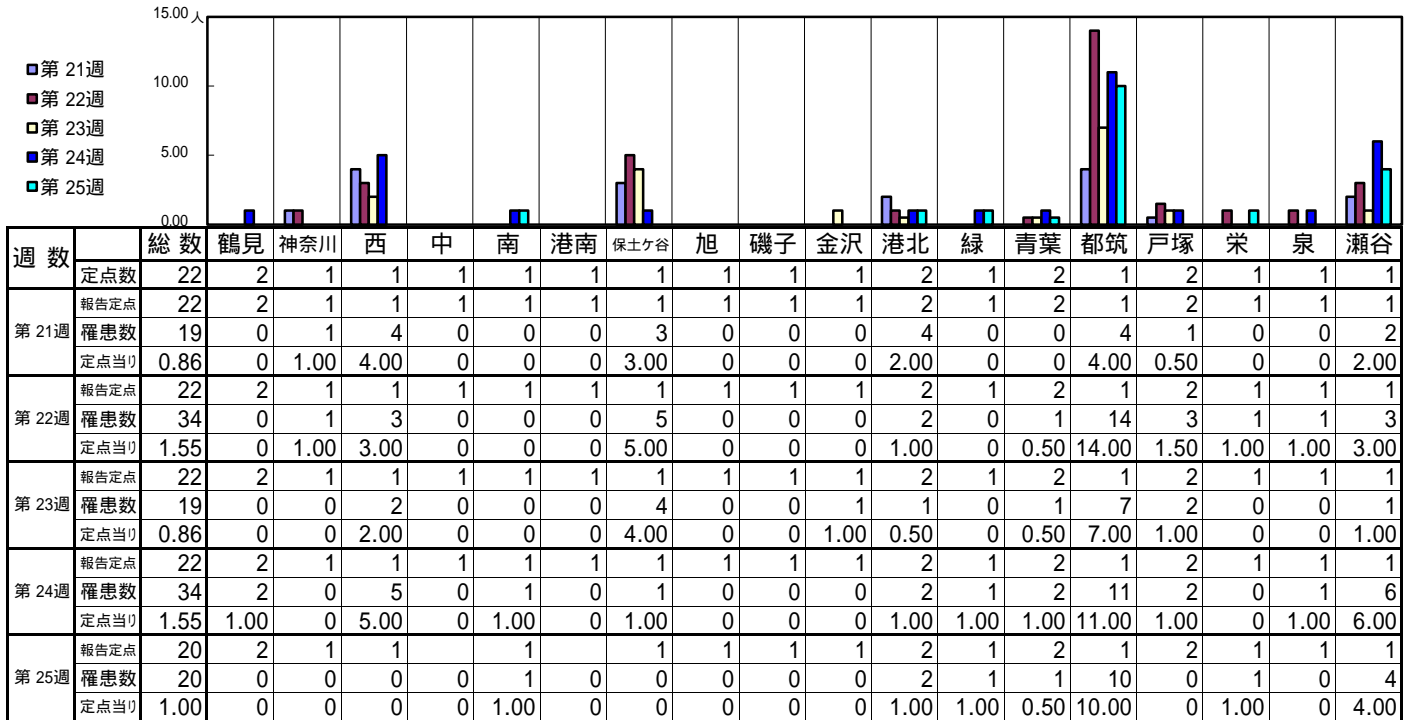
[定点当りの患者数]



<< 流行性角結膜炎 >>

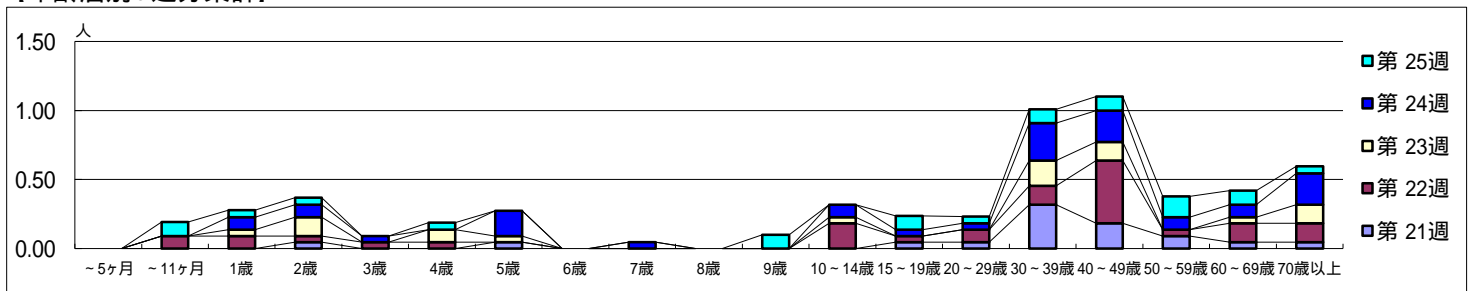
平成 28年 5月23日 ~ 6月26日  
[平成 28年 第21週 ~ 第25週]

[区別・週別報告定点当り]



週数		合計	~5ヶ月	~11ヶ月	年齢																	
					1歳	2歳	3歳	4歳	5歳	6歳	7歳	8歳	9歳	10~14歳	15~19歳	20~29歳	30~39歳	40~49歳	50~59歳	60~69歳	70歳以上	
第21週	罹患数	19				1				1						1	1	7	4	2	1	1
	定点当り	0.86				0.05				0.05						0.05	0.05	0.32	0.18	0.09	0.05	0.05
第22週	罹患数	34		2	2	1	1	1							4	1	2	3	10	1	3	3
	定点当り	1.55		0.09	0.09	0.05	0.05	0.05							0.18	0.05	0.09	0.14	0.45	0.05	0.14	0.14
第23週	罹患数	19			1	3		2	1						1			4	3		1	3
	定点当り	0.86			0.05	0.14		0.09	0.05						0.05			0.18	0.14		0.05	0.14
第24週	罹患数	34			2	2	1		4		1				2	1	1	6	5	2	2	5
	定点当り	1.55			0.09	0.09	0.05		0.18		0.05				0.09	0.05	0.05	0.27	0.23	0.09	0.09	0.23
第25週	罹患数	20		2	1	1		1						2		2	1	2	2	3	2	1
	定点当り	1.00		0.10	0.05	0.05		0.05						0.10		0.10	0.05	0.10	0.10	0.15	0.10	0.05

[年齢層別5週分集計]



[定点当りの患者数]

