

疾病別 警報・注意報 発生状況

平成28年第22週

	インフルエンザ	RSウイルス感染症	咽頭結膜熱	A群溶血性レンサ球菌咽頭炎	感染性胃腸炎	水痘	手足口病	伝染性紅斑	突発性発しん	百日咳	ヘルパンギーナ	流行性耳下腺炎	急性出血性結膜炎	流行性角結膜炎
警報レベル	30		3	8	20	7	5	2		1	6	6	1	8
終息基準値	10		1	4	12	4	2	1		0.1	2	2	0.1	4
注意報レベル	10					4						3		
横浜市	0.13	0.01	1.02	2.61	5.47	0.36	0.09	0.09	0.53	-	0.40	1.16	0.05	1.70
鶴見	0.14	-	3.67	2.33	6.17	0.33	-	0.17	0.83	-	1.17	0.33	-	-
神奈川	0.13	-	1.33	3.33	5.33	0.67	0.17	-	1.33	-	-	3.00	-	1.00
西	0.50	-	-	0.33	0.67	-	-	-	0.67	-	0.67	0.33	-	3.00
中	0.17	-	5.67	1.00	7.00	1.33	-	-	0.33	-	-	0.67
南	0.38	-	0.20	0.60	1.00	-	-	-	0.40	-	1.20	0.40	-	-
港南	-	0.25	3.00	7.75	9.25	1.25	-	0.25	1.00	-	-	2.75
保土ヶ谷	-	-	0.80	2.20	1.80	0.40	-	-	-	-	-	0.80	-	5.00
旭	-	-	0.40	0.80	7.00	1.00	-	-	0.20	-	-	0.40	-	-
磯子	-	-	1.00	4.00	2.00	-	0.25	-	0.25	-	2.50	1.00	-	-
金沢	-	-	0.20	0.80	2.80	0.60	-	-	0.20	-	0.80	0.40	-	-
港北	0.08	-	1.13	3.25	3.75	0.25	0.13	0.13	0.38	-	-	1.13	-	1.00
緑	-	-	0.20	4.20	6.80	0.20	-	0.40	0.40	-	-	3.00	-	-
青葉	-	-	-	2.43	7.86	-	0.57	-	0.86	-	-	0.57	0.50	0.50
都筑	0.17	-	1.25	4.50	19.50	-	-	-	0.50	-	-	0.75	-	14.00
戸塚	0.27	-	0.14	2.14	6.00	0.43	-	-	0.57	-	0.86	1.00	-	1.50
栄	0.33	-	-	1.25	3.00	0.25	-	0.25	0.50	-	-	1.50	-	1.00
泉	-	-	-	2.00	5.50	-	-	-	-	-	-	1.00	-	1.00
瀬谷	0.33	-	1.00	3.75	3.50	-	0.25	0.50	0.75	-	0.25	1.75	-	3.00

(- : 0) (... : 報告なし)

数字は報告定点当たり患者数です

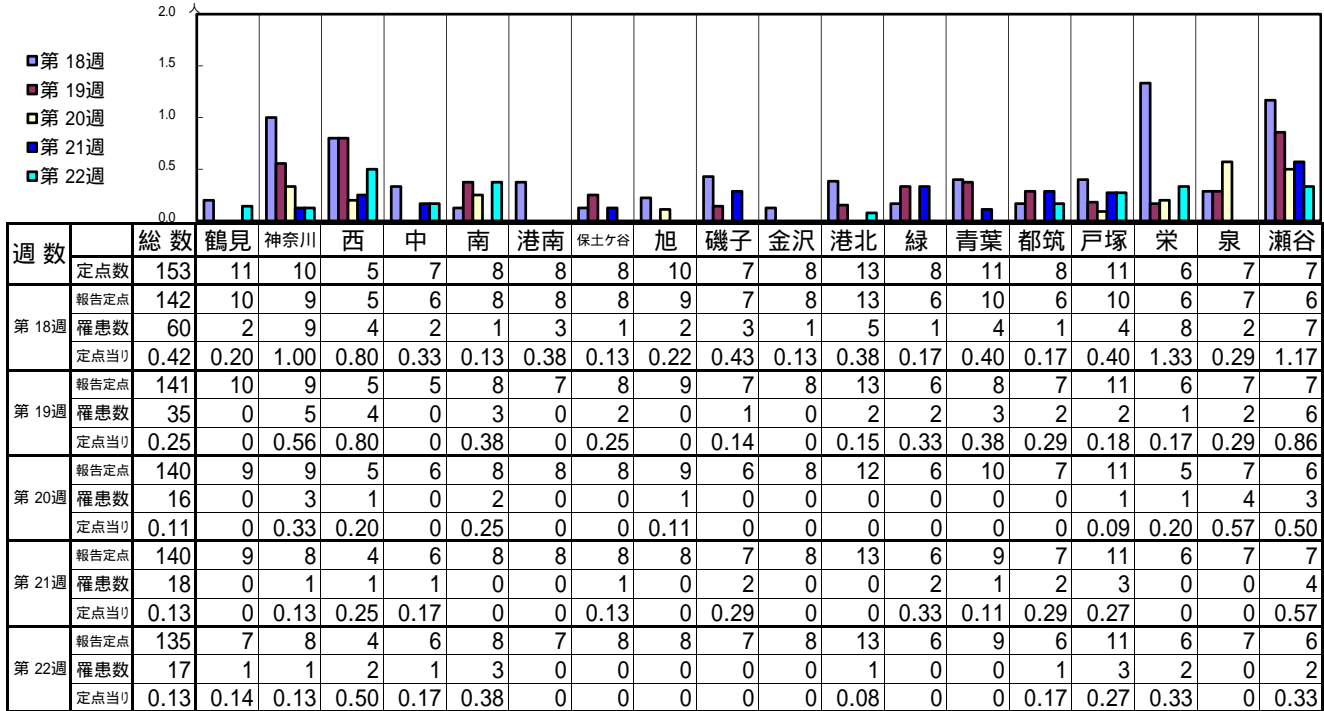
**報告定点当たりの値が警報レベル もしくは警報レベル継続中です
報告定点当たりの値が注意報レベルに達しています**

(この数字は集計時点のものです。翌週以降、変動する可能性があります)

<< インフルエンザ >>

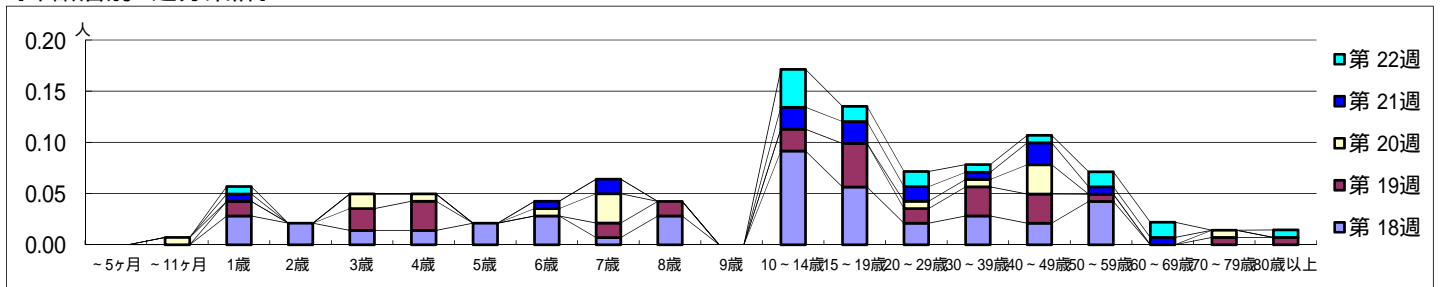
平成 28年 5月 2日 ~ 6月 5日
[平成 28年 第18週 ~ 第22週]

【区別・週別報告定点当り】

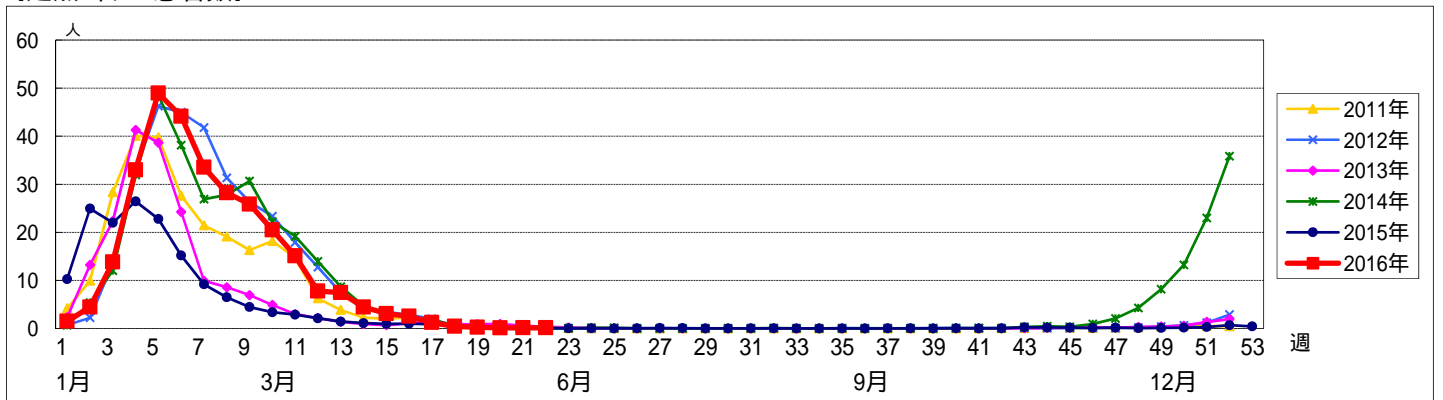


週数		合計	~5ヶ月	~11ヶ月	年齢層																			
					1歳	2歳	3歳	4歳	5歳	6歳	7歳	8歳	9歳	10~14歳	15~19歳	20~29歳	30~39歳	40~49歳	50~59歳	60~69歳	70~79歳	80歳以上		
第18週	罹患数	60				4	3	2	2	3	4	1	4		13	8	3	4	3	6				
	定点当り	0.42				0.03	0.02	0.01	0.01	0.02	0.03	0.01	0.03		0.09	0.06	0.02	0.03	0.02	0.04				
第19週	罹患数	35				2		3	4			2	2		3	6	2	4	4	1		1	1	
	定点当り	0.25				0.01		0.02	0.03			0.01	0.01		0.02	0.04	0.01	0.03	0.03	0.01		0.01	0.01	
第20週	罹患数	16		1				2	1		1	4					1	1	4			1		
	定点当り	0.11		0.01				0.01	0.01		0.03						0.01	0.01	0.03			0.01		
第21週	罹患数	18				1					1	2			3	3	2	1	3	1	1			
	定点当り	0.13				0.01					0.01	0.01			0.02	0.02	0.01	0.01	0.02	0.01	0.01			
第22週	罹患数	17				1									5	2	2	1	1	2	2		1	
	定点当り	0.13				0.01									0.04	0.01	0.01	0.01	0.01	0.01	0.01		0.01	

【年齢層別5週分集計】



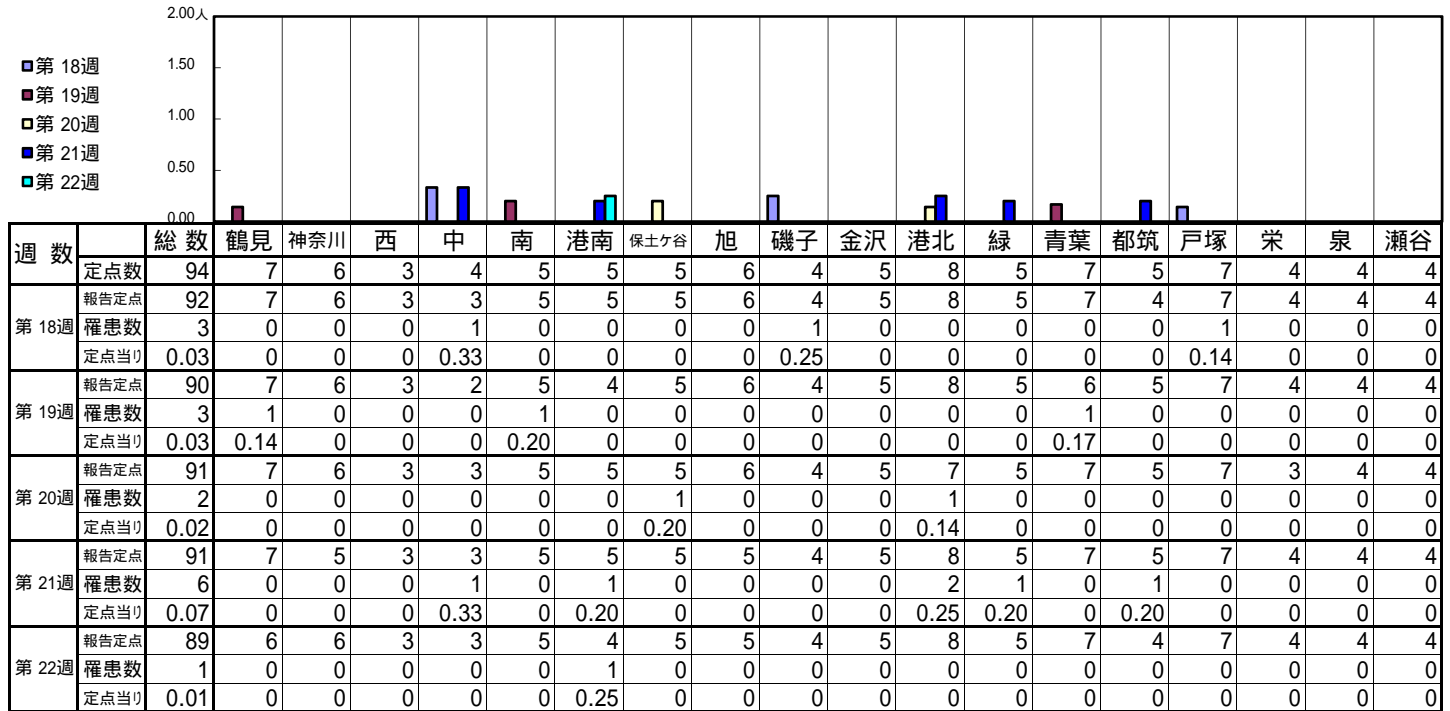
【定点当りの患者数】



<< RSウイルス感染症 >>

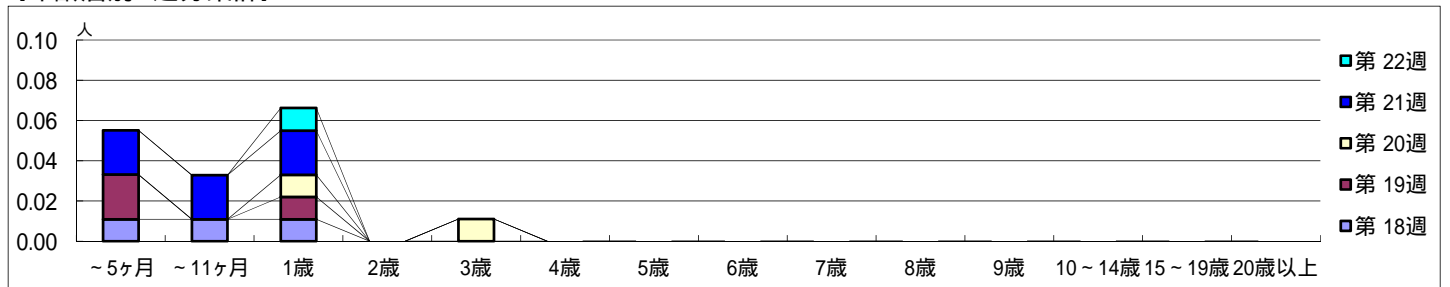
平成 28年 5月 2日 ~ 6月 5日
[平成 28年 第18週 ~ 第22週]

【区別・週別報告定点当り】

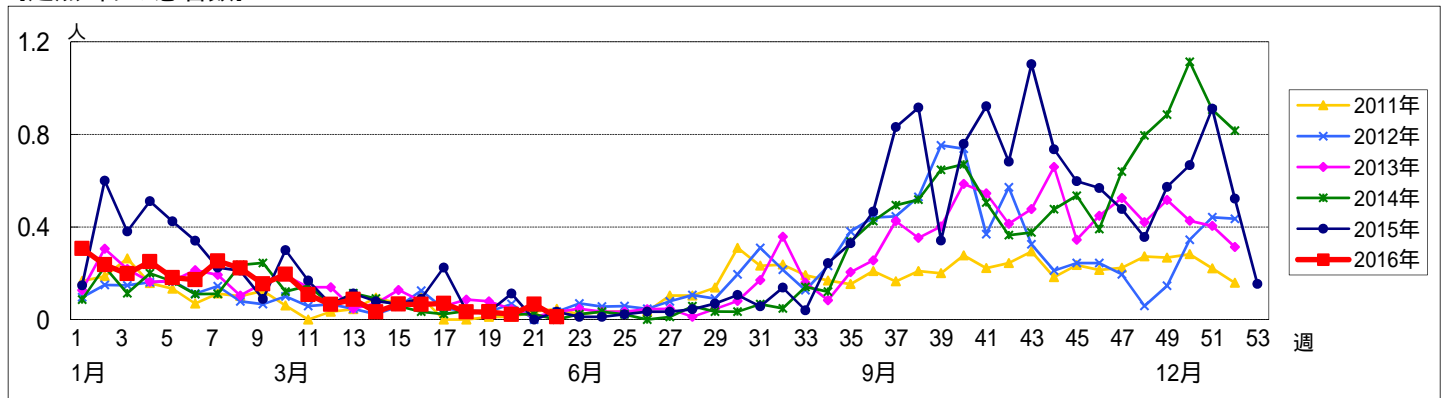


週数		合計	年齢層別														
			~5ヶ月	~11ヶ月	1歳	2歳	3歳	4歳	5歳	6歳	7歳	8歳	9歳	10~14歳	15~19歳	20歳以上	
第18週	罹患数	3	1	1	1												
	定点当り	0.03	0.01	0.01	0.01												
第19週	罹患数	3	2		1												
	定点当り	0.03	0.02		0.01												
第20週	罹患数	2			1		1										
	定点当り	0.02			0.01		0.01										
第21週	罹患数	6	2	2	2												
	定点当り	0.07	0.02	0.02	0.02												
第22週	罹患数	1			1												
	定点当り	0.01			0.01												

【年齢層別5週分集計】



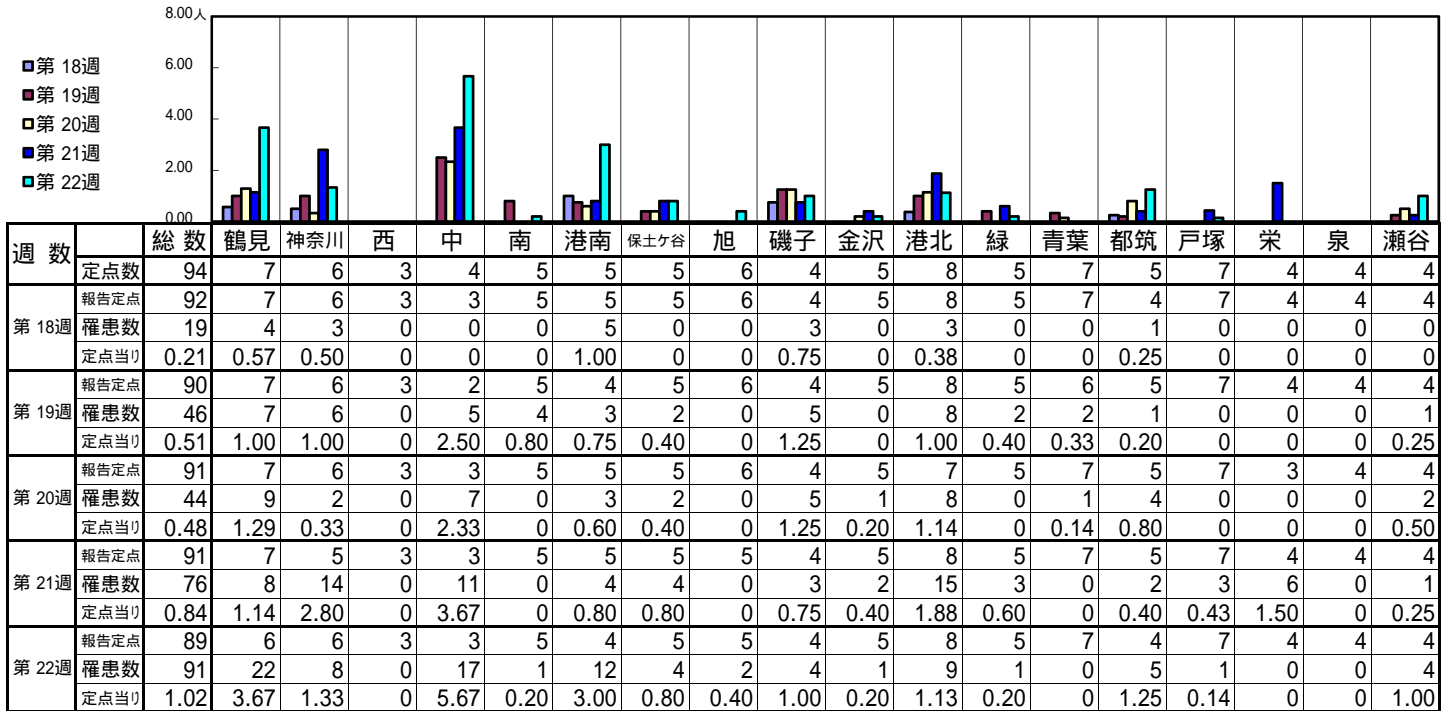
【定点当りの患者数】



<< 咽頭結膜熱 >>

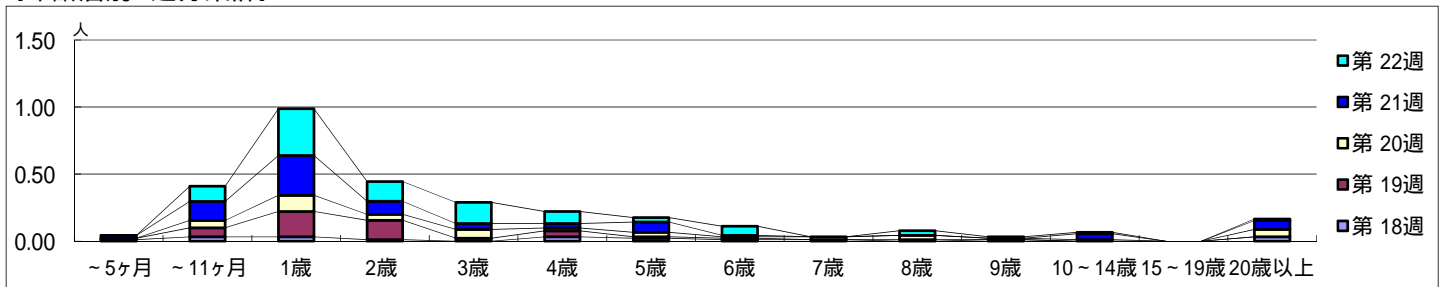
平成 28年 5月 2日 ~ 6月 5日
[平成 28年 第18週 ~ 第22週]

【区別・週別報告定点当り】

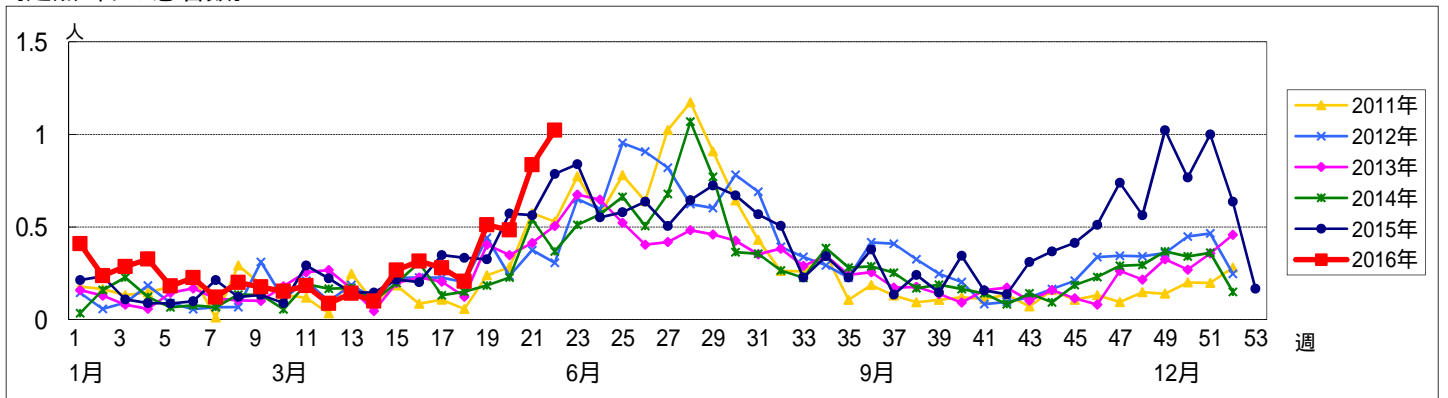


週数		合計	年齢層別													
			~5ヶ月	~11ヶ月	1歳	2歳	3歳	4歳	5歳	6歳	7歳	8歳	9歳	10~14歳	15~19歳	20歳以上
第18週	罹患数	19	1	3	3	1		3	2	1	1					3
	定点当り	0.21	0.01	0.03	0.03	0.01		0.03	0.02	0.01	0.01				0.01	0.03
第19週	罹患数	46	1	6	17	13	2	4	1	1		1				
	定点当り	0.51	0.01	0.07	0.19	0.14	0.02	0.04	0.01	0.01		0.01				
第20週	罹患数	44		5	11	4	6	2	3	1	2	3	1	1		5
	定点当り	0.48		0.05	0.12	0.04	0.07	0.02	0.03	0.01	0.02	0.03	0.01	0.01		0.05
第21週	罹患数	76	2	13	27	9	4	3	7	1				4		6
	定点当り	0.84	0.02	0.14	0.30	0.10	0.04	0.03	0.08	0.01				0.04		0.07
第22週	罹患数	91		10	31	13	14	8	3	6		3	1	1		1
	定点当り	1.02		0.11	0.35	0.15	0.16	0.09	0.03	0.07		0.03	0.01	0.01		0.01

【年齢層別5週分集計】



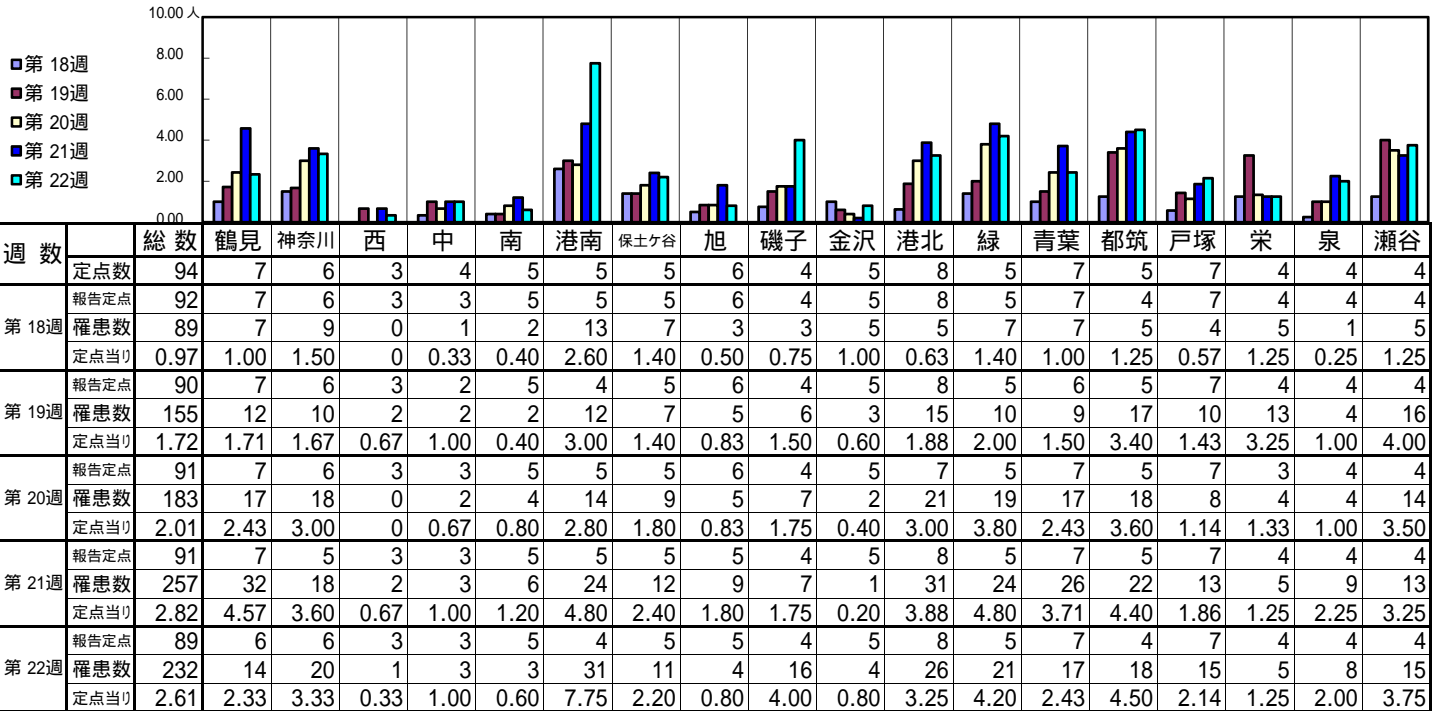
【定点当りの患者数】



<< A群溶血性レンサ球菌咽頭炎 >>

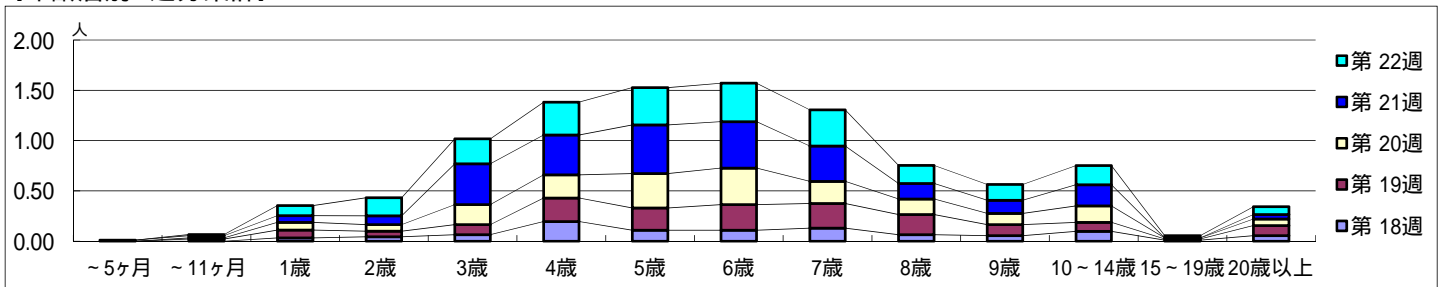
平成 28年 5月 2日 ~ 6月 5日
[平成 28年 第18週 ~ 第22週]

[区別・週別報告定点当り]

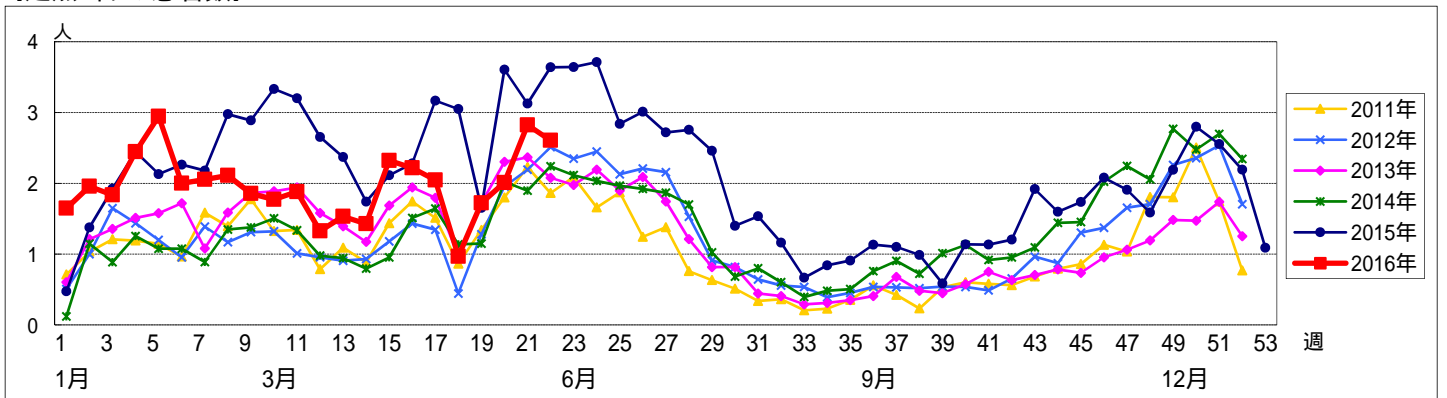


週数		合計	~5ヶ月	~11ヶ月	年齢												
					1歳	2歳	3歳	4歳	5歳	6歳	7歳	8歳	9歳	10~14歳	15~19歳	20歳以上	
第18週	罹患数	89			3	4	6	18	10	10	12	6	5	9	1	5	
	定点当り	0.97			0.03	0.04	0.07	0.20	0.11	0.11	0.13	0.07	0.05	0.10	0.01	0.05	
第19週	罹患数	155		2	7	5	9	21	20	23	22	18	10	8	1	9	
	定点当り	1.72		0.02	0.08	0.06	0.10	0.23	0.22	0.26	0.24	0.20	0.11	0.09	0.01	0.10	
第20週	罹患数	183		1	7	6	18	21	31	33	20	14	10	15	1	6	
	定点当り	2.01		0.01	0.08	0.07	0.20	0.23	0.34	0.36	0.36	0.22	0.15	0.11	0.16	0.01	0.07
第21週	罹患数	257	1	2	6	8	37	36	44	42	32	14	12	19		4	
	定点当り	2.82	0.01	0.02	0.07	0.09	0.41	0.40	0.48	0.46	0.35	0.15	0.13	0.21		0.04	
第22週	罹患数	232		1	9	16	22	29	33	34	32	16	14	17	2	7	
	定点当り	2.61		0.01	0.10	0.18	0.25	0.33	0.37	0.38	0.36	0.18	0.16	0.19	0.02	0.08	

[年齢層別5週分集計]



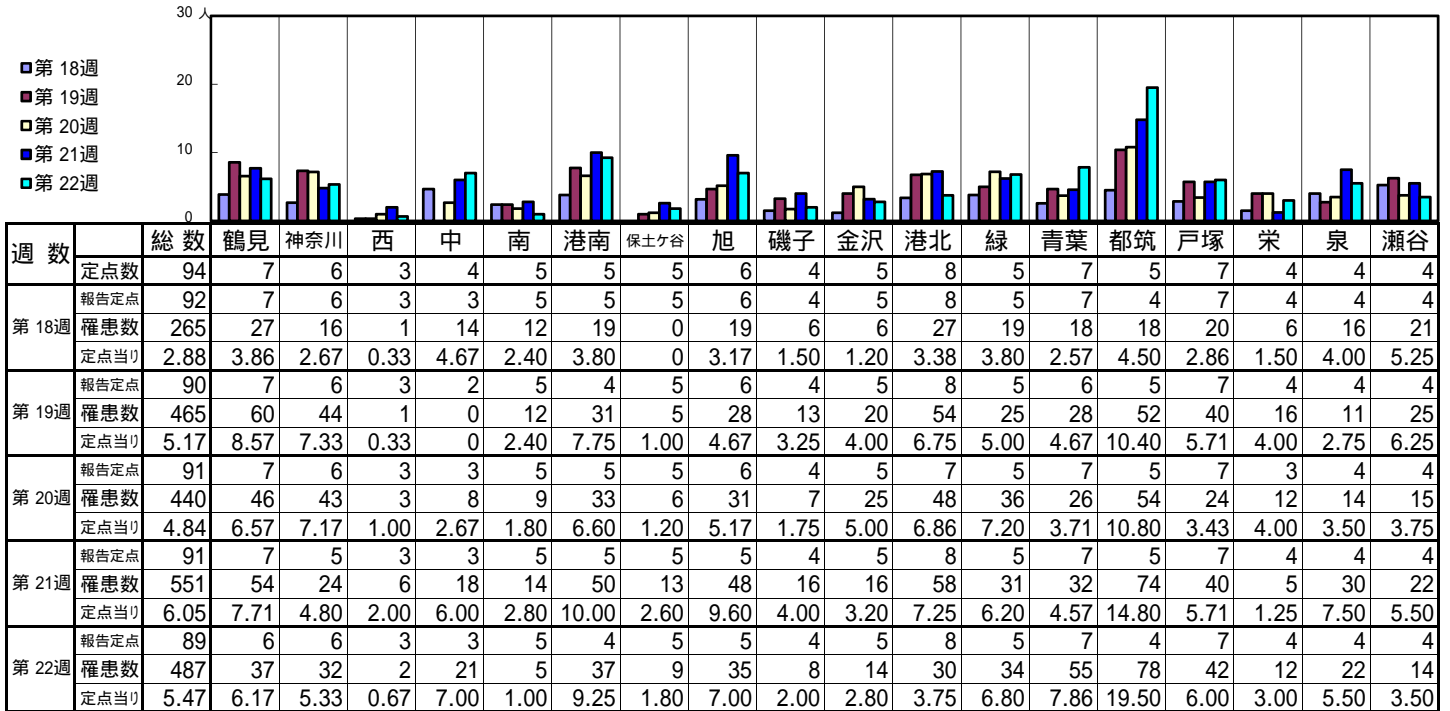
[定点当りの患者数]



<< 感染性胃腸炎 >>

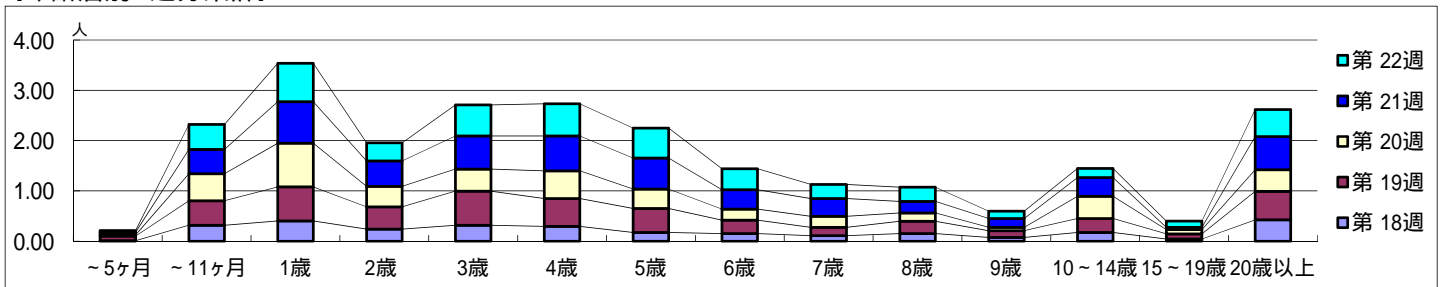
平成 28年 5月 2日 ~ 6月 5日
[平成 28年 第18週 ~ 第22週]

[区別・週別報告定点当り]

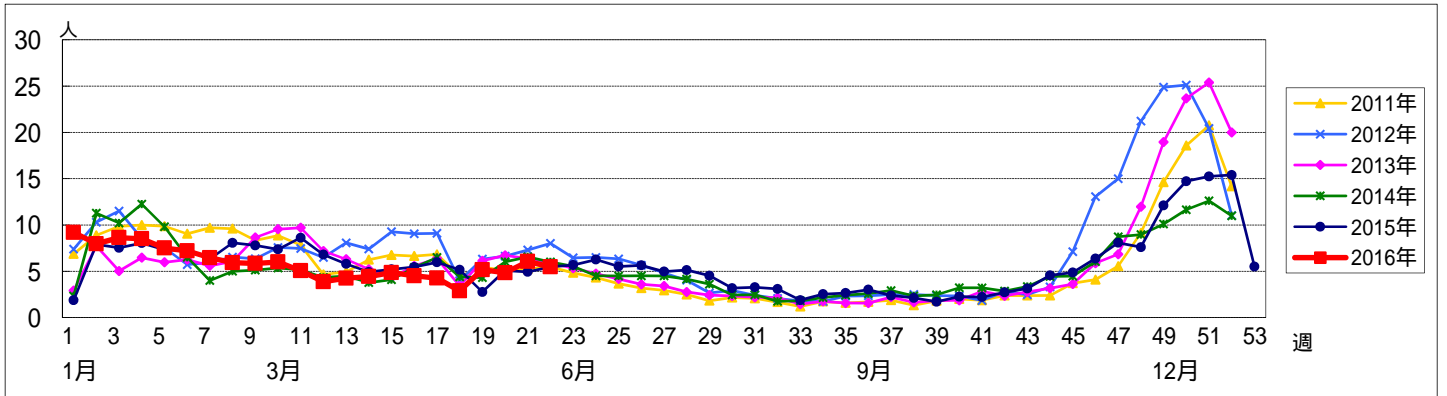


週数		合計	年齢層別													
			~5ヶ月	~11ヶ月	1歳	2歳	3歳	4歳	5歳	6歳	7歳	8歳	9歳	10~14歳	15~19歳	20歳以上
第18週	罹患数	265	1	29	37	22	29	27	16	14	10	14	7	16	4	39
	定点当り	2.88	0.01	0.32	0.40	0.24	0.32	0.29	0.17	0.15	0.11	0.15	0.08	0.17	0.04	0.42
第19週	罹患数	465	8	44	61	40	61	50	43	24	15	22	12	25	9	51
	定点当り	5.17	0.09	0.49	0.68	0.44	0.68	0.56	0.48	0.27	0.17	0.24	0.13	0.28	0.10	0.57
第20週	罹患数	440	2	49	79	37	40	50	35	20	20	15	6	40	8	39
	定点当り	4.84	0.02	0.54	0.87	0.41	0.44	0.55	0.38	0.22	0.22	0.16	0.07	0.44	0.09	0.43
第21週	罹患数	551	5	44	75	46	60	63	56	35	32	21	16	34	4	60
	定点当り	6.05	0.05	0.48	0.82	0.51	0.66	0.69	0.62	0.38	0.35	0.23	0.18	0.37	0.04	0.66
第22週	罹患数	487	3	44	68	32	55	57	53	37	25	25	13	16	11	48
	定点当り	5.47	0.03	0.49	0.76	0.36	0.62	0.64	0.60	0.42	0.28	0.28	0.15	0.18	0.12	0.54

[年齢層別5週分集計]



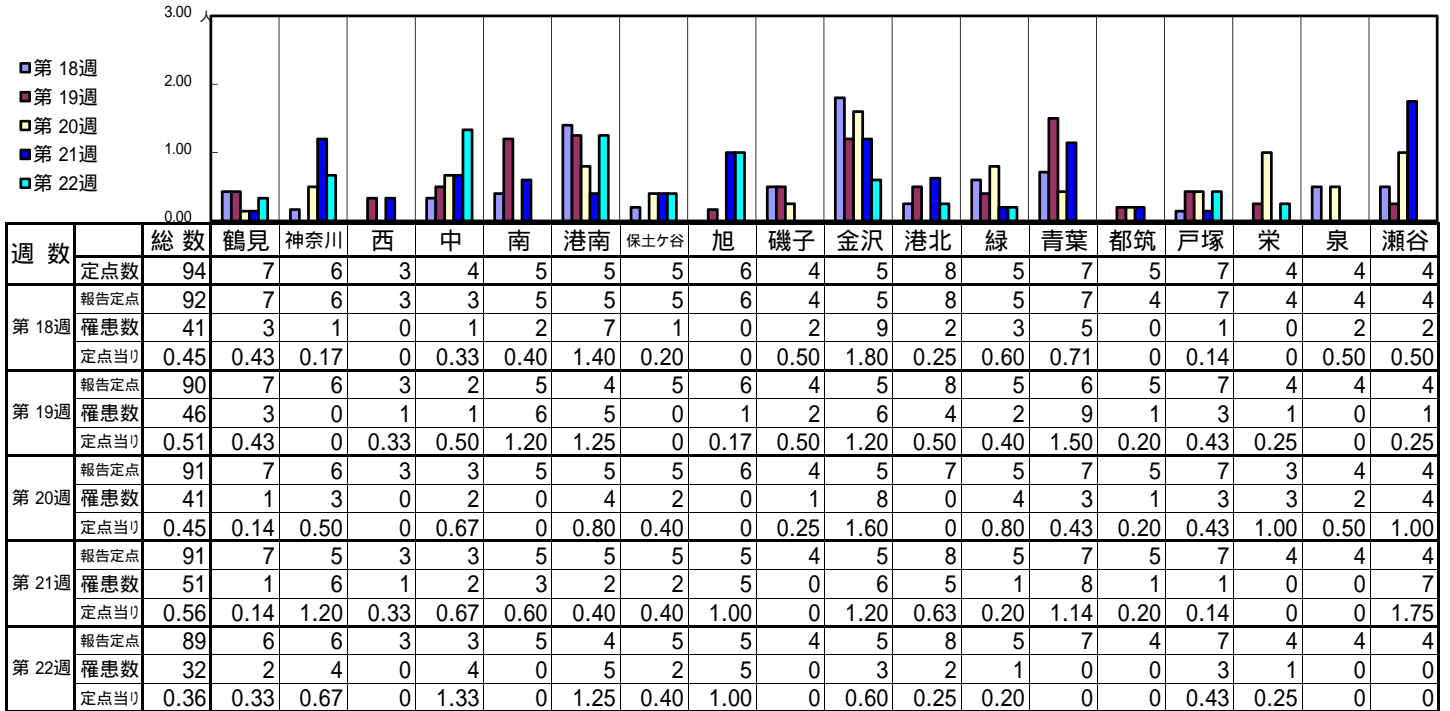
[定点当りの患者数]



<< 水痘 >>

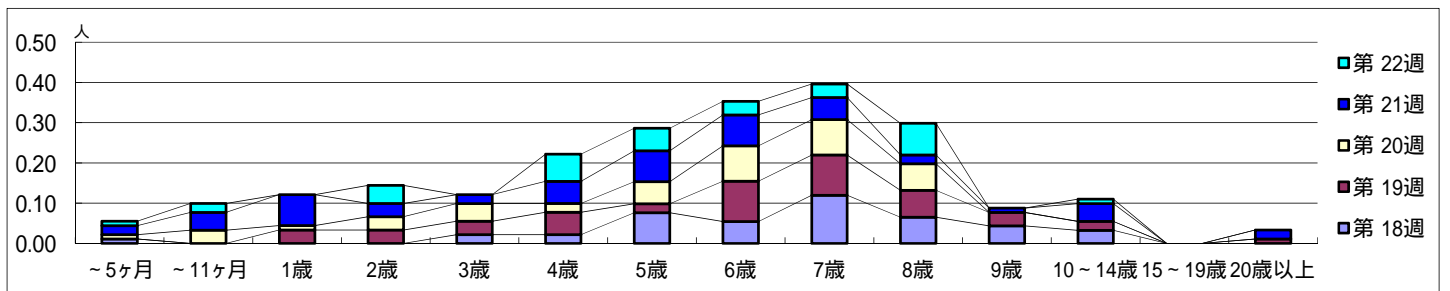
平成 28年 5月 2日 ~ 6月 5日
[平成 28年 第18週 ~ 第22週]

【区別・週別報告定点当り】

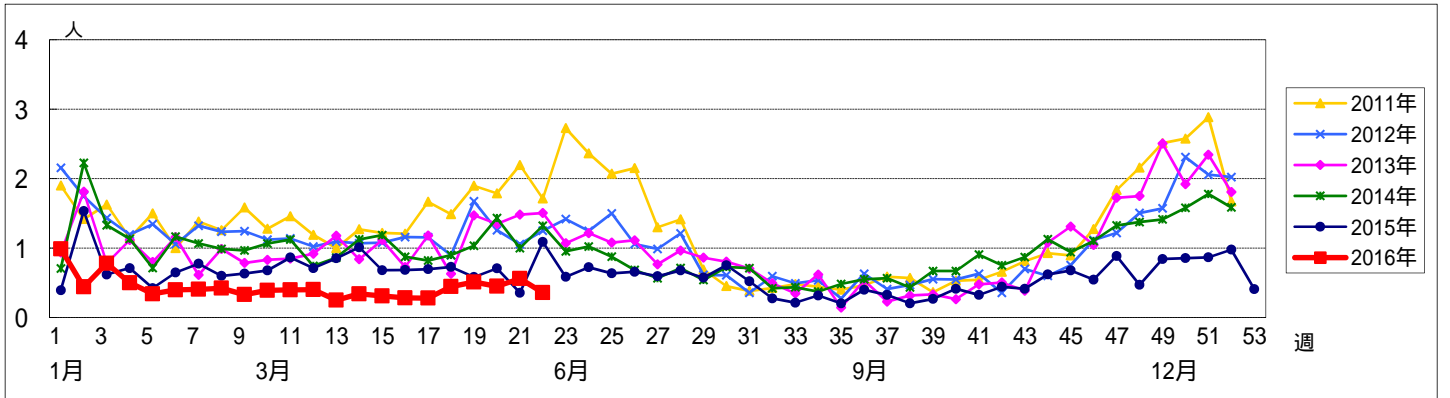


週 数		合計	年齢層別													
			~5ヶ月	~11ヶ月	1歳	2歳	3歳	4歳	5歳	6歳	7歳	8歳	9歳	10~14歳	15~19歳	20歳以上
第 18週	罹患数	41	1				2	2	7	5	11	6	4	3		
	定点当り	0.45	0.01			0.02	0.02	0.08	0.05	0.12	0.07	0.04	0.03			
第 19週	罹患数	46			3	3	3	5	2	9	9	6	3	2		1
	定点当り	0.51			0.03	0.03	0.03	0.06	0.02	0.10	0.10	0.07	0.03	0.02		0.01
第 20週	罹患数	41	1	3	1	3	4	2	5	8	8	6				
	定点当り	0.45	0.01	0.03	0.01	0.03	0.04	0.02	0.05	0.09	0.09	0.07				
第 21週	罹患数	51	2	4	7	3	2	5	7	7	5	2	1	4		2
	定点当り	0.56	0.02	0.04	0.08	0.03	0.02	0.05	0.08	0.08	0.05	0.02	0.01	0.04		0.02
第 22週	罹患数	32	1	2		4		6	5	3	3	7		1		
	定点当り	0.36	0.01	0.02		0.04		0.07	0.06	0.03	0.03	0.08		0.01		

【年齢層別5週分集計】



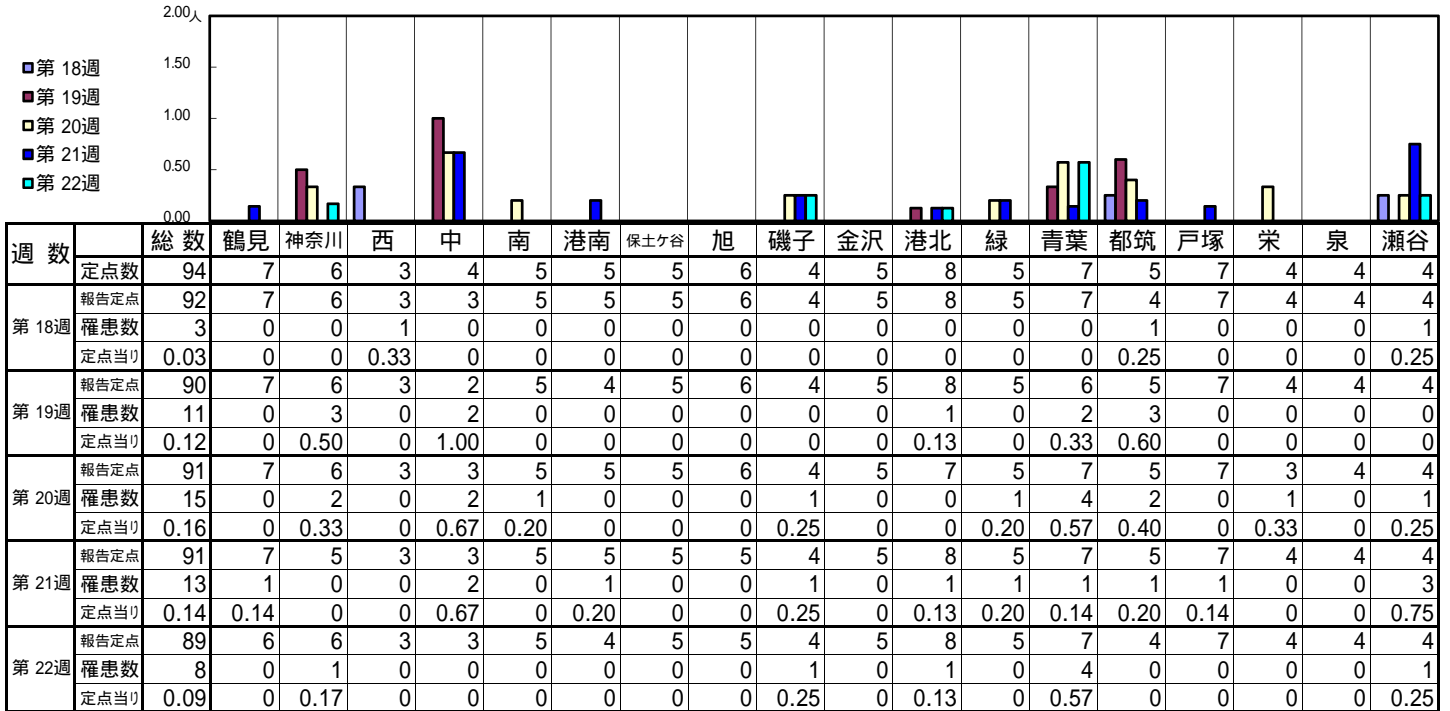
【定点当りの患者数】



<< 手足口病 >>

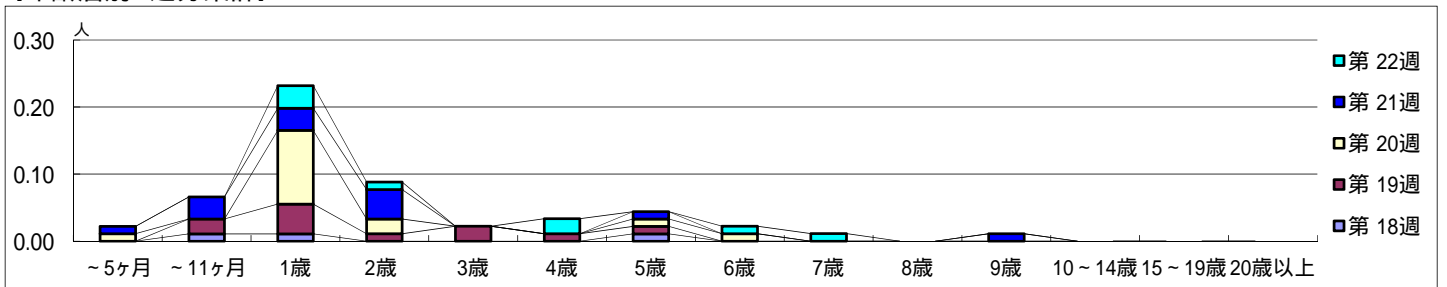
平成 28年 5月 2日 ~ 6月 5日
[平成 28年 第18週 ~ 第22週]

【区別・週別報告定点当り】

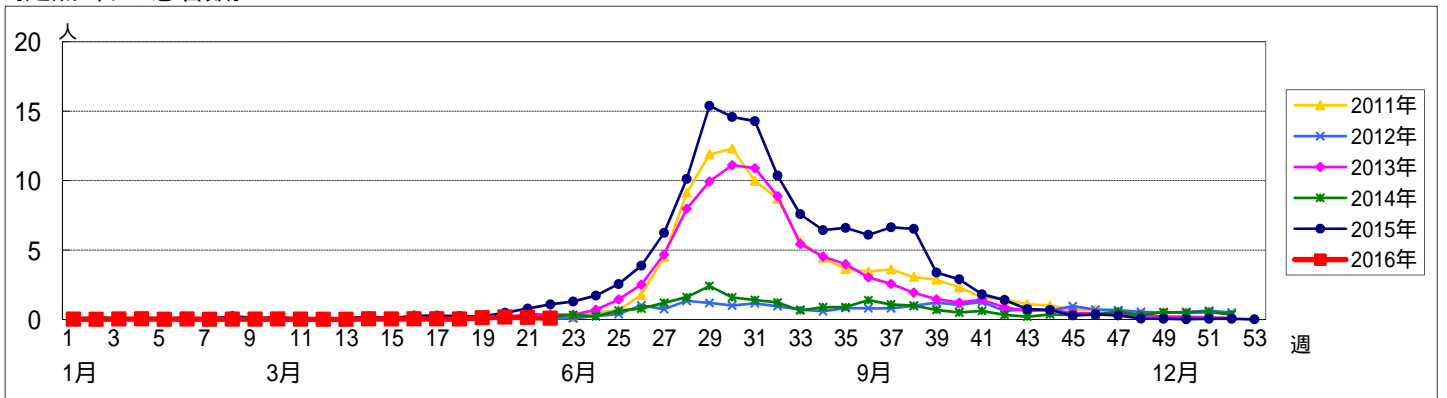


週数		合計	年齢層別													
			~5ヶ月	~11ヶ月	1歳	2歳	3歳	4歳	5歳	6歳	7歳	8歳	9歳	10~14歳	15~19歳	20歳以上
第18週	罹患数	3		1	1				1							
	定点当り	0.03		0.01	0.01				0.01							
第19週	罹患数	11		2	4	1	2	1	1							
	定点当り	0.12		0.02	0.04	0.01	0.02	0.01	0.01							
第20週	罹患数	15	1		10	2			1	1						
	定点当り	0.16	0.01		0.11	0.02			0.01	0.01						
第21週	罹患数	13	1	3	3	4			1				1			
	定点当り	0.14	0.01	0.03	0.03	0.04			0.01				0.01			
第22週	罹患数	8			3	1		2	1	1						
	定点当り	0.09			0.03	0.01		0.02	0.01	0.01						

【年齢層別5週分集計】



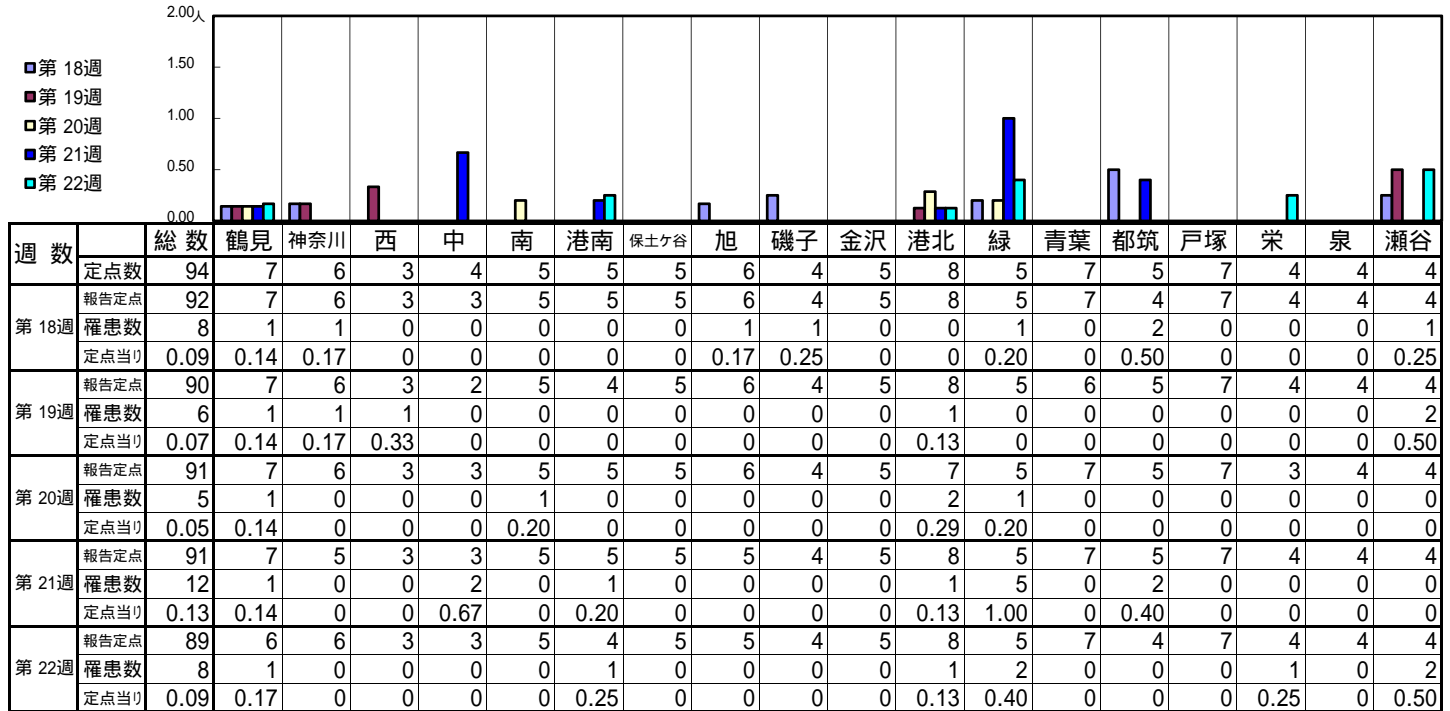
【定点当りの患者数】



<< 伝染性紅斑 >>

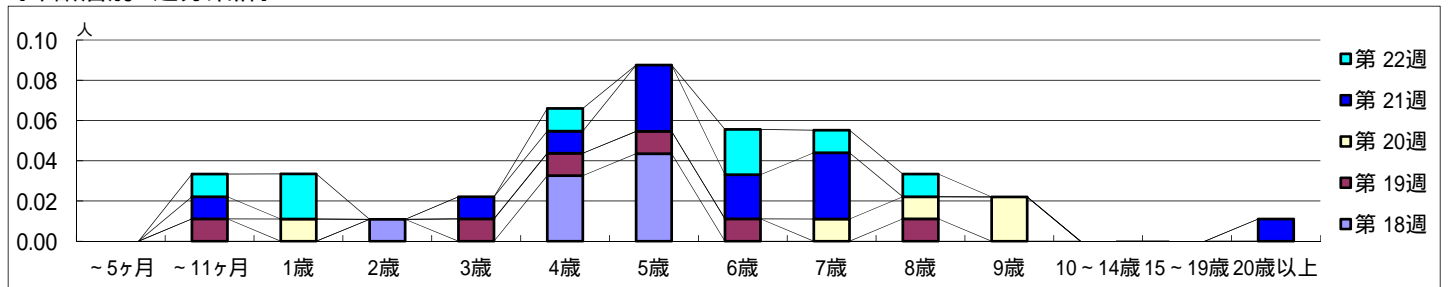
平成 28年 5月 2日 ~ 6月 5日
[平成 28年 第18週 ~ 第22週]

【区別・週別報告定点当り】

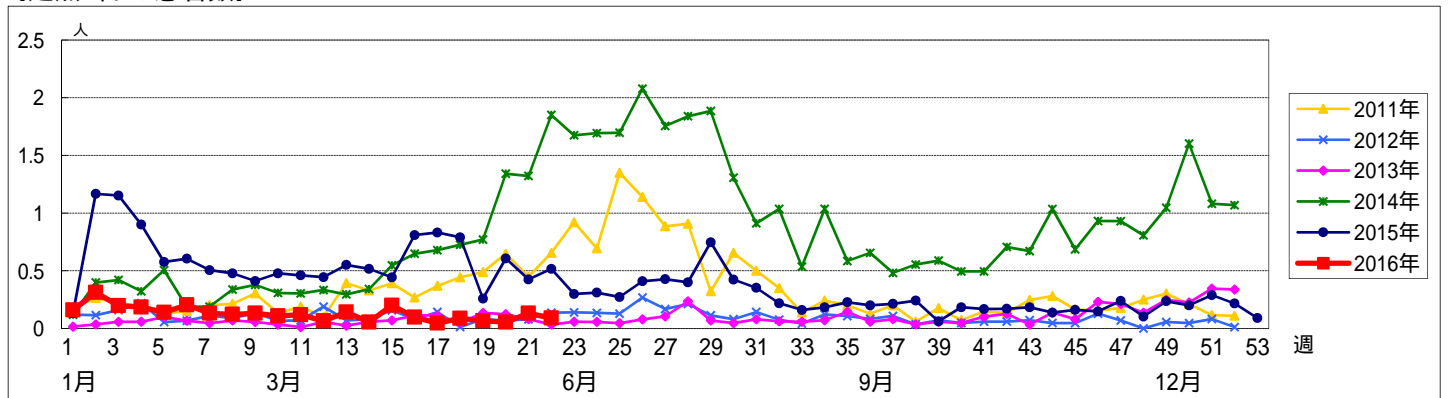


週数		合計	~5ヶ月	~11ヶ月	年齢															
					1歳	2歳	3歳	4歳	5歳	6歳	7歳	8歳	9歳	10~14歳	15~19歳	20歳以上				
第18週	罹患数	8				1		3	4											
	定点当り	0.09				0.01		0.03	0.04											
第19週	罹患数	6		1			1	1	1	1			1							
	定点当り	0.07		0.01			0.01	0.01	0.01	0.01			0.01							
第20週	罹患数	5			1						1		1	2						
	定点当り	0.05			0.01						0.01		0.01	0.02						
第21週	罹患数	12		1			1	1	3	2	3									1
	定点当り	0.13		0.01			0.01	0.01	0.03	0.02	0.03									0.01
第22週	罹患数	8		1	2			1		2	1	1								
	定点当り	0.09		0.01	0.02			0.01		0.02	0.01	0.01								

【年齢層別5週分集計】



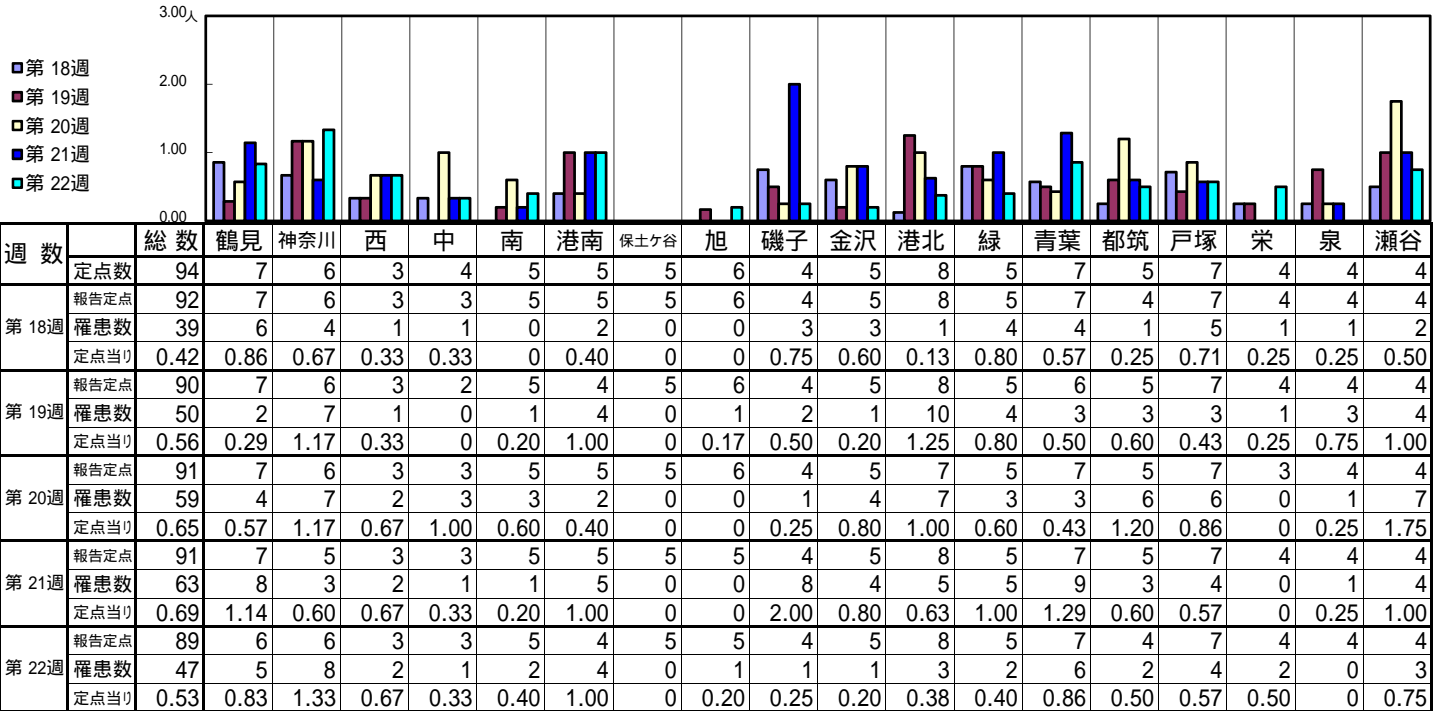
【定点当りの患者数】



<< 突発性発しん >>

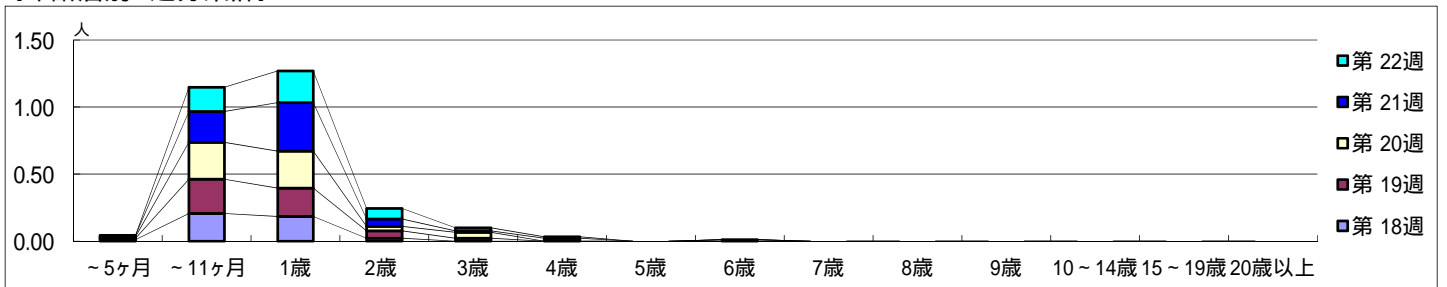
平成 28年 5月 2日 ~ 6月 5日
[平成 28年 第18週 ~ 第22週]

[区別・週別報告定点当り]

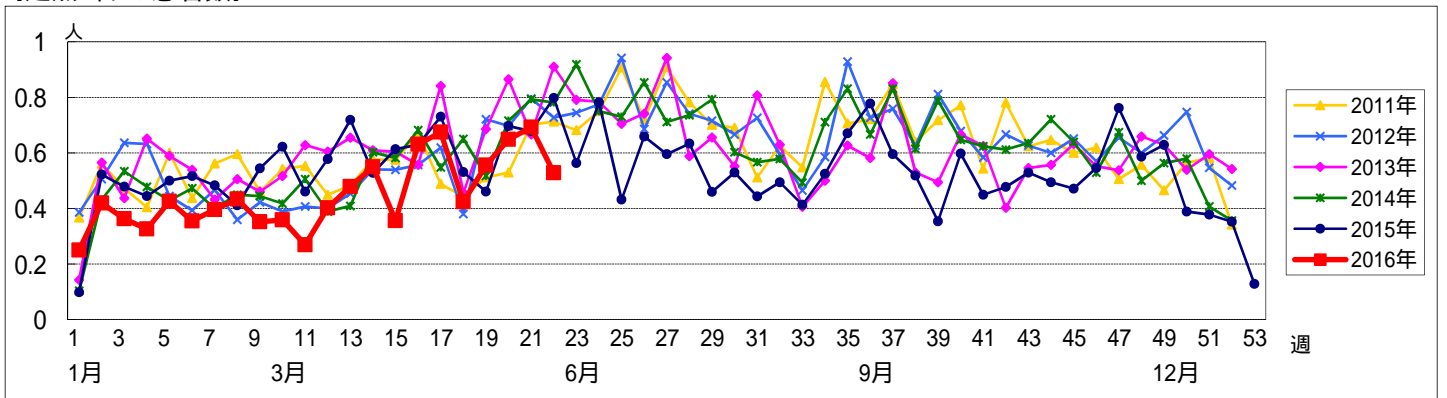


週 数		合計	~5ヶ月	~11ヶ月	1歳	2歳	3歳	4歳	5歳	6歳	7歳	8歳	9歳	10~14歳	15~19歳	20歳以上
第 18週	罹患数	39	1	19	17	2										
	定点当り	0.42	0.01	0.21	0.18	0.02										
第 19週	罹患数	50	1	23	19	5	2									
	定点当り	0.56	0.01	0.26	0.21	0.06	0.02									
第 20週	罹患数	59	1	25	25	3	4			1						
	定点当り	0.65	0.01	0.27	0.27	0.03	0.04			0.01						
第 21週	罹患数	63	1	21	33	5	1	2								
	定点当り	0.69	0.01	0.23	0.36	0.05	0.01	0.02								
第 22週	罹患数	47		16	21	7	2	1								
	定点当り	0.53		0.18	0.24	0.08	0.02	0.01								

[年齢層別5週分集計]



[定点当りの患者数]



<< 百日咳 >>

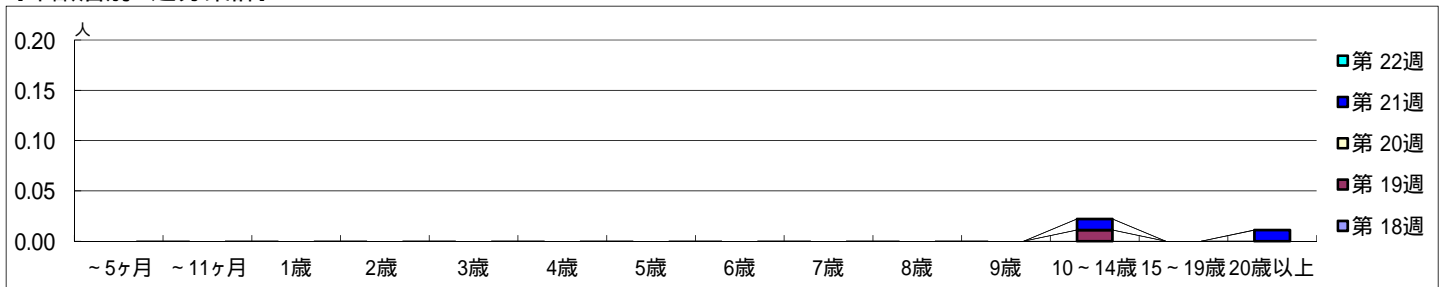
平成 28年 5月 2日 ~ 6月 5日
[平成 28年 第18週 ~ 第22週]

【区別・週別報告定点当り】

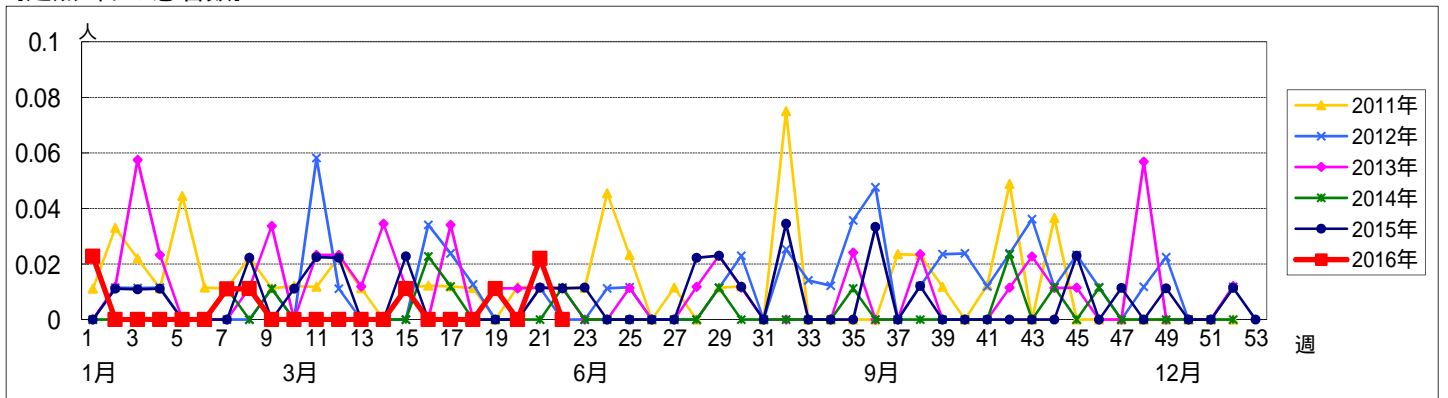
週 数		総数	区別																	
			鶴見	神奈川	西	中	南	港南	保土ヶ谷	旭	磯子	金沢	港北	緑	青葉	都筑	戸塚	栄	泉	瀬谷
第 18週	定点数	94	7	6	3	4	5	5	5	6	4	5	8	5	7	5	7	4	4	4
	報告定点	92	7	6	3	3	5	5	5	6	4	5	8	5	7	4	7	4	4	4
	罹患数	0	0	0	0	0	0	0	0	0	0	0	0	0	0	0	0	0	0	0
	定点当り	0	0	0	0	0	0	0	0	0	0	0	0	0	0	0	0	0	0	0
第 19週	報告定点	90	7	6	3	2	5	4	5	6	4	5	8	5	6	5	7	4	4	4
	罹患数	1	0	0	0	0	0	0	0	1	0	0	0	0	0	0	0	0	0	0
	定点当り	0.01	0	0	0	0	0	0	0	0.17	0	0	0	0	0	0	0	0	0	0
	報告定点	91	7	6	3	3	5	5	5	6	4	5	7	5	7	5	7	3	4	4
第 20週	報告定点	91	7	6	3	3	5	5	5	6	4	5	7	5	7	5	7	3	4	4
	罹患数	0	0	0	0	0	0	0	0	0	0	0	0	0	0	0	0	0	0	0
	定点当り	0	0	0	0	0	0	0	0	0	0	0	0	0	0	0	0	0	0	0
	報告定点	91	7	5	3	3	5	5	5	5	4	5	8	5	7	5	7	4	4	4
第 21週	報告定点	91	7	5	3	3	5	5	5	5	4	5	8	5	7	5	7	4	4	4
	罹患数	2	0	0	0	0	0	1	1	0	0	0	0	0	0	0	0	0	0	0
	定点当り	0.02	0	0	0	0	0	0.20	0.20	0	0	0	0	0	0	0	0	0	0	0
	報告定点	89	6	6	3	3	5	4	5	5	4	5	8	5	7	4	7	4	4	4
第 22週	報告定点	89	6	6	3	3	5	4	5	5	4	5	8	5	7	4	7	4	4	4
	罹患数	0	0	0	0	0	0	0	0	0	0	0	0	0	0	0	0	0	0	0
	定点当り	0	0	0	0	0	0	0	0	0	0	0	0	0	0	0	0	0	0	0

週 数		合計	~5ヶ月	~11ヶ月	1歳	2歳	3歳	4歳	5歳	6歳	7歳	8歳	9歳	10~14歳	15~19歳	20歳以上
第 19週	罹患数	1												1		
	定点当り	0.01												0.01		
第 20週	罹患数	0														
	定点当り	0														
第 21週	罹患数	2												1		1
	定点当り	0.02												0.01		0.01
第 22週	罹患数	0														
	定点当り	0														

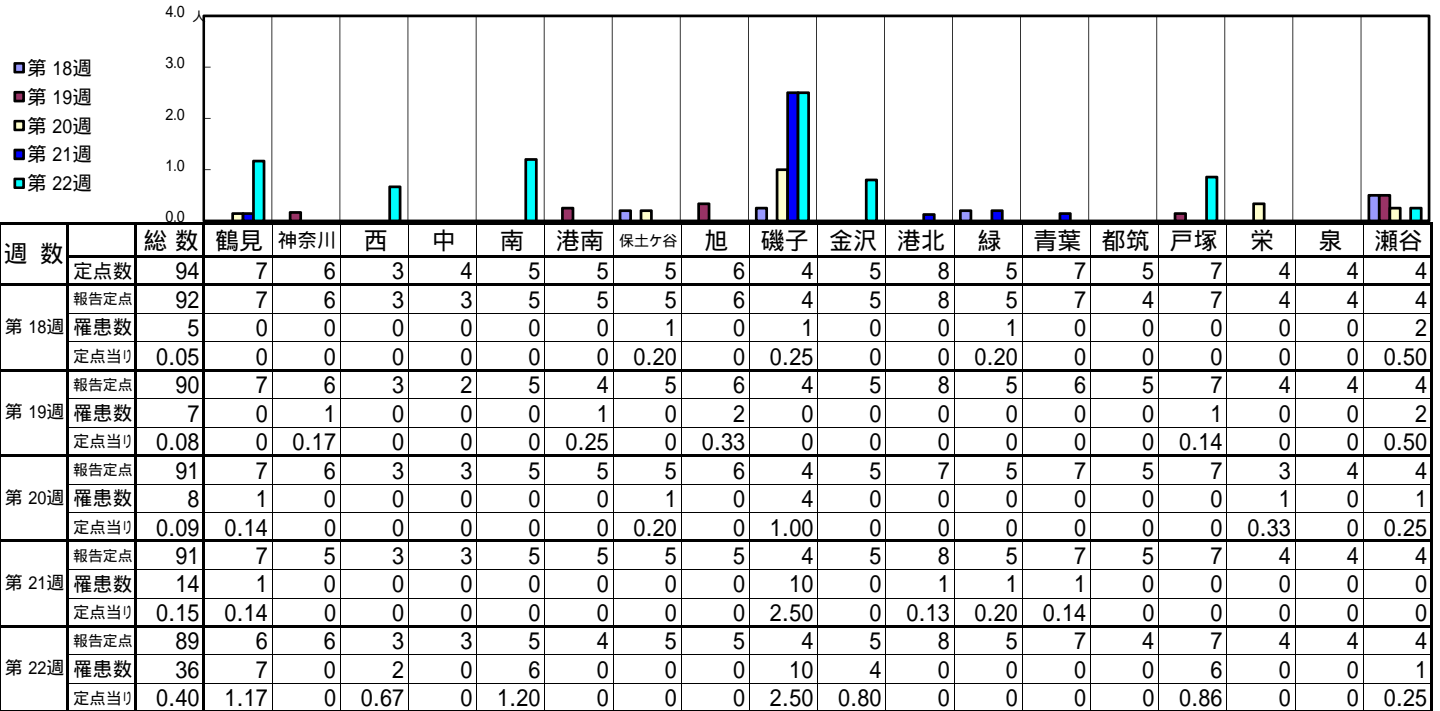
【年齢層別5週分集計】



【定点当りの患者数】

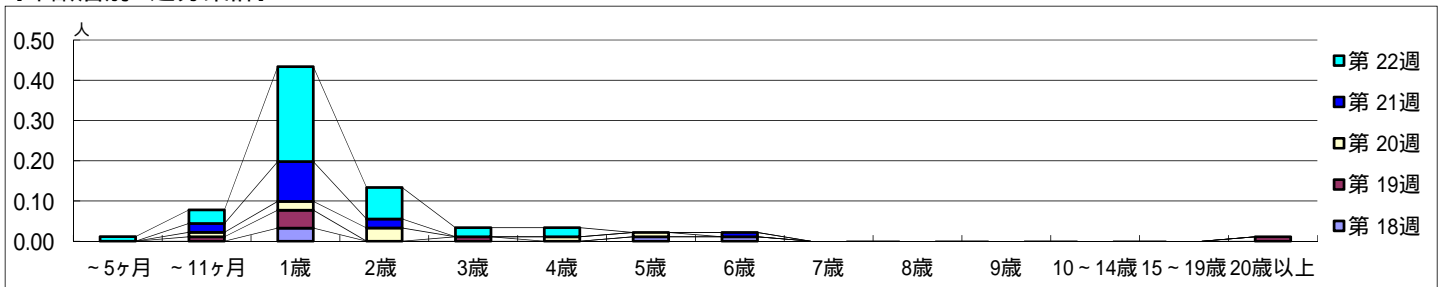


【区別・週別報告定点当り】

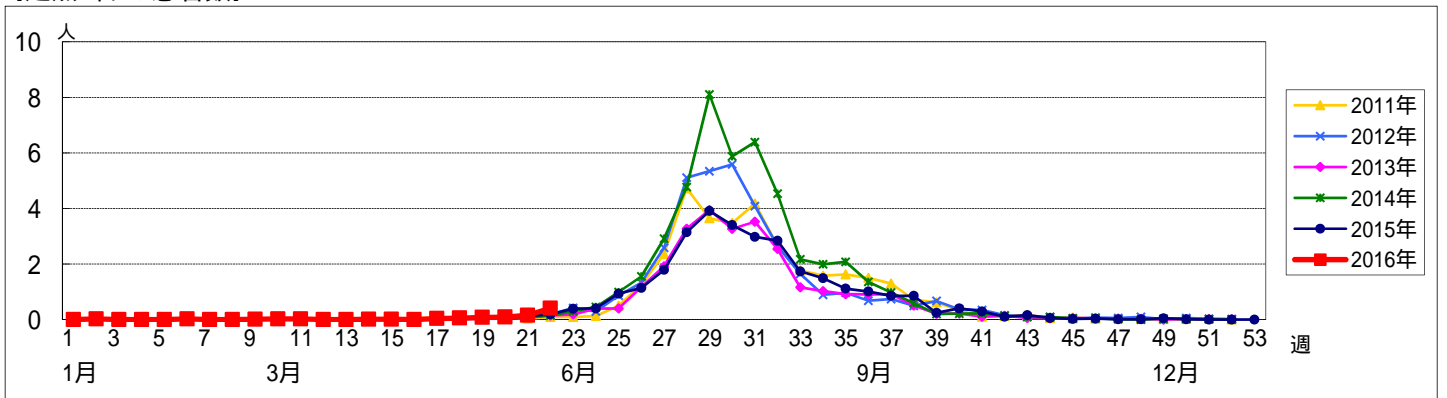


週 数		合計	年齢層別														
			~5ヶ月	~11ヶ月	1歳	2歳	3歳	4歳	5歳	6歳	7歳	8歳	9歳	10~14歳	15~19歳	20歳以上	
第 18週	罹患数	5			3				1	1							
	定点当り	0.05			0.03				0.01	0.01							
第 19週	罹患数	7		1	4		1										1
	定点当り	0.08		0.01	0.04		0.01										0.01
第 20週	罹患数	8		1	2	3		1	1								
	定点当り	0.09		0.01	0.02	0.03		0.01	0.01								
第 21週	罹患数	14		2	9	2			1								
	定点当り	0.15		0.02	0.10	0.02			0.01								
第 22週	罹患数	36	1	3	21	7	2	2									
	定点当り	0.40	0.01	0.03	0.24	0.08	0.02	0.02									

【年齢層別5週分集計】



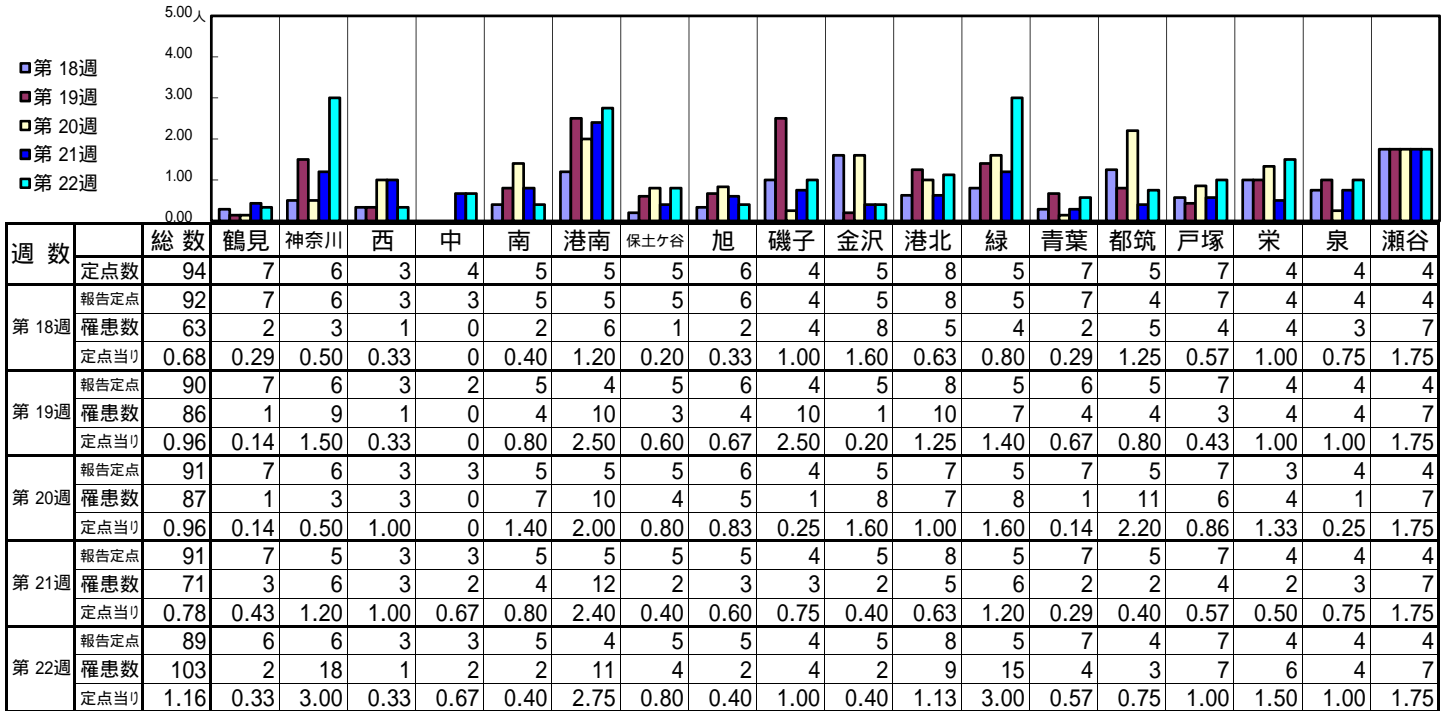
【定点当りの患者数】



<< 流行性耳下腺炎 >>

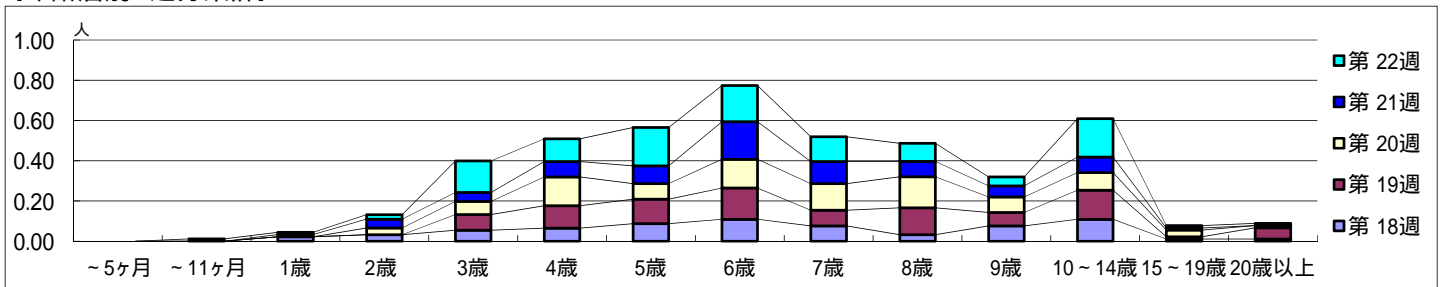
平成 28年 5月 2日 ~ 6月 5日
[平成 28年 第18週 ~ 第22週]

[区別・週別報告定点当り]

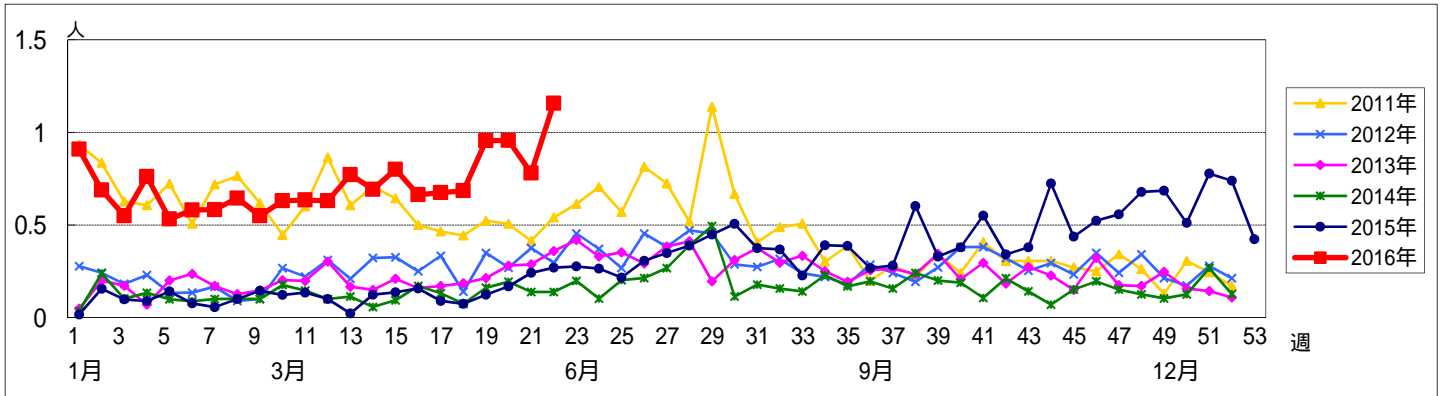


週数		合計	~5ヶ月	~11ヶ月	年齢層別												
					1歳	2歳	3歳	4歳	5歳	6歳	7歳	8歳	9歳	10~14歳	15~19歳	20歳以上	
第18週	罹患数	63			2	3	5	6	8	10	7	3	7	10	1	1	
	定点当り	0.68			0.02	0.03	0.05	0.07	0.09	0.11	0.08	0.03	0.08	0.11	0.01	0.01	
第19週	罹患数	86					7	10	11	14	7	12	6	13	1	5	
	定点当り	0.96					0.08	0.11	0.12	0.16	0.08	0.13	0.07	0.14	0.01	0.06	
第20週	罹患数	87				3	6	13	7	13	12	14	7	8	3	1	
	定点当り	0.96				0.03	0.07	0.14	0.08	0.14	0.13	0.15	0.08	0.09	0.03	0.01	
第21週	罹患数	71			1	4	4	7	8	17	10	7	5	7	1		
	定点当り	0.78			0.01	0.04	0.04	0.08	0.09	0.19	0.11	0.08	0.05	0.08	0.01		
第22週	罹患数	103		1	1	2	14	10	17	16	11	8	4	17	1	1	
	定点当り	1.16		0.01	0.01	0.02	0.16	0.11	0.19	0.18	0.12	0.09	0.04	0.19	0.01	0.01	

[年齢層別5週分集計]



[定点当りの患者数]



<< 急性出血性結膜炎 >>

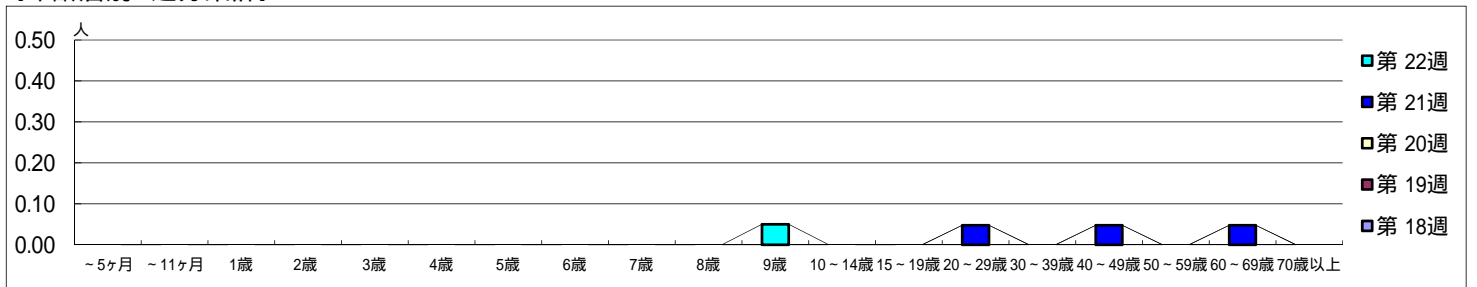
平成 28年 5月 2日 ~ 6月 5日
[平成 28年 第18週 ~ 第22週]

[区別・週別報告定点当り]

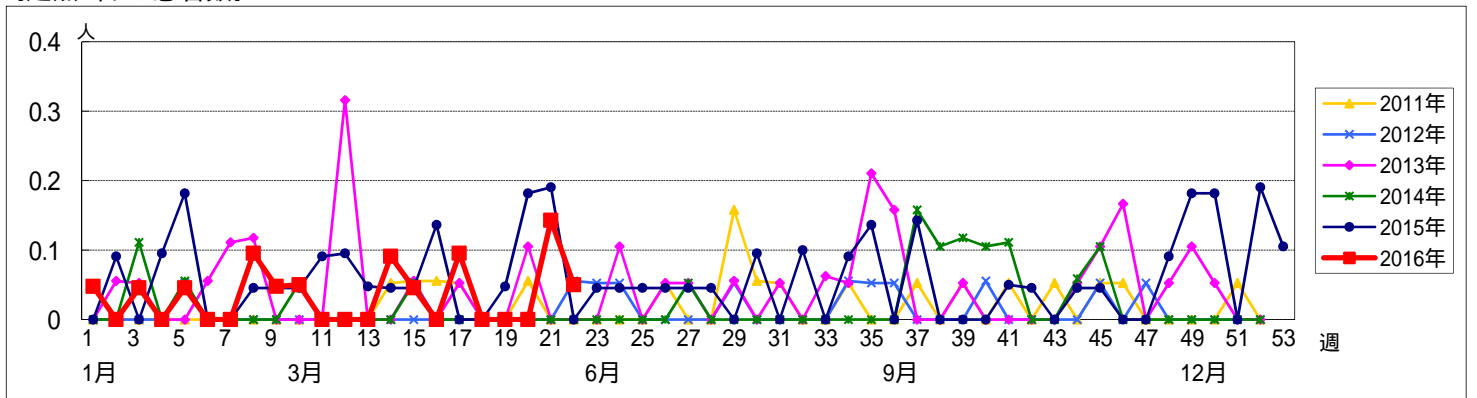
週数		総数	区別																	
			鶴見	神奈川	西	中	南	港南	保土ヶ谷	旭	磯子	金沢	港北	緑	青葉	都筑	戸塚	栄	泉	瀬谷
第18週	定点数	22	2	1	1	1	1	1	1	1	1	1	2	1	2	1	2	1	1	1
	報告定点	22	2	1	1	1	1	1	1	1	1	1	2	1	2	1	2	1	1	1
	罹患数	0	0	0	0	0	0	0	0	0	0	0	0	0	0	0	0	0	0	0
	定点当り	0	0	0	0	0	0	0	0	0	0	0	0	0	0	0	0	0	0	0
第19週	報告定点	21	2	1	1	1	1		1	1	1	1	2	1	2	1	2	1	1	1
	罹患数	0	0	0	0	0	0	0	0	0	0	0	0	0	0	0	0	0	0	0
	定点当り	0	0	0	0	0	0	0	0	0	0	0	0	0	0	0	0	0	0	0
	報告定点	20	2	1	1	1	1		1	1	1	1	2	1	2	1	2	1	1	1
第20週	罹患数	0	0	0	0	0	0	0	0	0	0	0	0	0	0	0	0	0	0	0
	定点当り	0	0	0	0	0	0	0	0	0	0	0	0	0	0	0	0	0	0	0
	報告定点	21	2	1	1	1	1		1	1	1	1	2	1	2	1	2	1	1	1
	罹患数	3	0	0	0	1	0	0	0	0	0	0	0	0	0	2	0	0	0	0
第21週	定点当り	0.14	0	0	0	1.00	0	0	0	0	0	0	0	0	0	2.00	0	0	0	0
	報告定点	20	2	1	1		1		1	1	1	1	2	1	2	1	2	1	1	1
	罹患数	1	0	0	0	0	0	0	0	0	0	0	0	0	1	0	0	0	0	0
	定点当り	0.05	0	0	0	0	0	0	0	0	0	0	0	0	0.50	0	0	0	0	0

週数		合計	年齢層別																		
			~5ヶ月	~11ヶ月	1歳	2歳	3歳	4歳	5歳	6歳	7歳	8歳	9歳	10~14歳	15~19歳	20~29歳	30~39歳	40~49歳	50~59歳	60~69歳	70歳以上
第18週	罹患数	0																			
	定点当り	0																			
第19週	罹患数	0																			
	定点当り	0																			
第20週	罹患数	0																			
	定点当り	0																			
第21週	罹患数	3														1		1		1	
	定点当り	0.14														0.05		0.05		0.05	
第22週	罹患数	1											1								
	定点当り	0.05											0.05								

[年齢層別5週分集計]



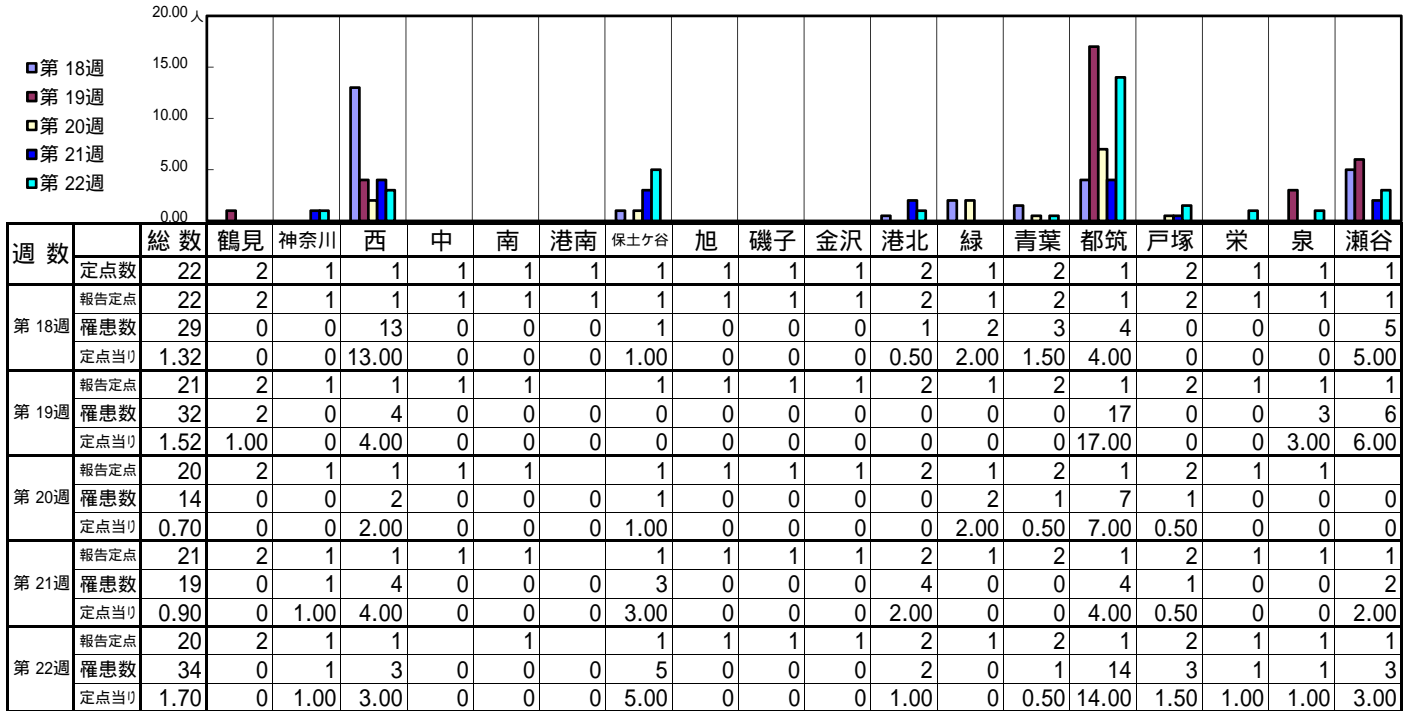
[定点当りの患者数]



<< 流行性角結膜炎 >>

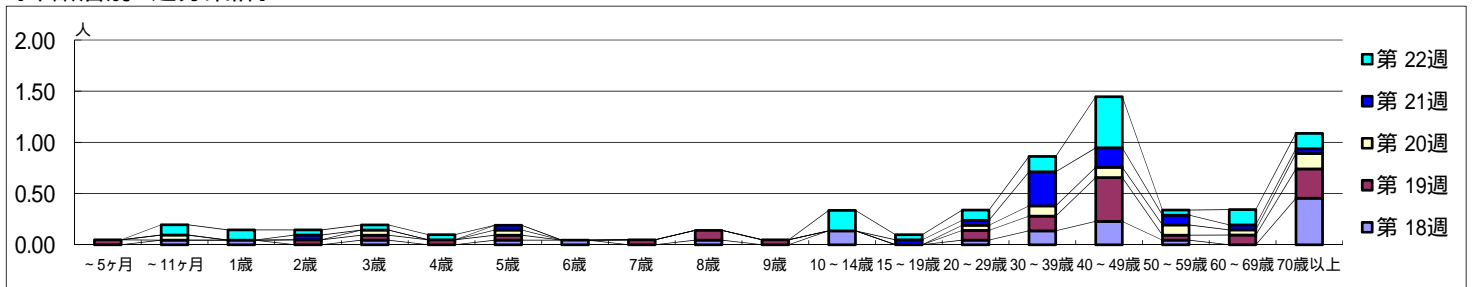
平成 28年 5月 2日 ~ 6月 5日
[平成 28年 第18週 ~ 第22週]

[区別・週別報告定点当り]



週数	合計	~5ヶ月	~11ヶ月	1歳	2歳	3歳	4歳	5歳	6歳	7歳	8歳	9歳	10~14歳	15~19歳	20~29歳	30~39歳	40~49歳	50~59歳	60~69歳	70歳以上
第18週	29		1	1		1		1	1		1		3		1	3	5	1		10
第19週	32	1			1	1	1	1		1	2	1			2	3	9	1	2	6
第20週	14		1			1		1							1	2	2	2	1	3
第21週	19				1			1						1	1	7	4	2	1	1
第22週	34		2	2	1	1	1						4	1	2	3	10	1	3	3

[年齢層別5週分集計]



[定点当りの患者数]

