

疾病別 警報・注意報 発生状況

平成28年第21週

	インフルエンザ	RSウイルス感染症	咽頭結膜熱	A群溶血性レンサ球菌咽頭炎	感染性胃腸炎	水痘	手足口病	伝染性紅斑	突発性発しん	百日咳	ヘルパンギーナ	流行性耳下腺炎	急性出血性結膜炎	流行性角結膜炎
警報レベル	30		3	8	20	7	5	2		1	6	6	1	8
終息基準値	10		1	4	12	4	2	1		0.1	2	2	0.1	4
注意報レベル	10					4						3		
横浜市	0.12	0.07	0.84	2.84	6.12	0.57	0.14	0.13	0.70	0.02	0.16	0.79	0.11	0.84
鶴見	-	-	1.14	4.57	7.71	0.14	0.14	0.14	1.14	-	0.14	0.43	-	-
神奈川	0.13	-	2.80	3.60	4.80	1.20	-	-	0.60	-	-	1.20	-	1.00
西	0.25	-	-	0.67	2.00	0.33	-	-	0.67	-	-	1.00	-	4.00
中	0.17	0.33	3.67	1.00	6.00	0.67	0.67	0.67	0.33	-	-	0.67
南	-	-	-	1.20	2.80	0.60	-	-	0.20	-	-	0.80	-	-
港南	-	0.20	0.80	4.80	10.00	0.40	0.20	0.20	1.00	-	-	2.40
保土ヶ谷	-	-	1.00	2.75	3.25	0.50	-	-	-	0.25	-	0.50
旭	-	-	-	1.80	9.60	1.00	-	-	-	0.20	-	0.60	-	-
磯子	0.29	-	0.75	1.75	4.00	-	0.25	-	2.00	-	2.50	0.75	-	-
金沢	-	-	0.40	0.20	3.20	1.20	-	-	0.80	-	-	0.40	-	-
港北	-	0.25	1.88	3.88	7.25	0.63	0.13	0.13	0.63	-	0.13	0.63	-	2.00
緑	0.33	0.20	0.60	4.80	6.20	0.20	0.20	1.00	1.00	-	0.20	1.20	-	-
青葉	0.11	-	-	3.71	4.57	1.14	0.14	-	1.29	-	0.14	0.29	-	-
都筑	0.29	0.20	0.40	4.40	14.80	0.20	0.20	0.40	0.60	-	-	0.40	2.00	4.00
戸塚	0.27	-	0.43	1.86	5.71	0.14	0.14	-	0.57	-	-	0.57	-	0.50
栄	-	-	1.50	1.25	1.25	-	-	-	-	-	-	0.50	-	-
泉	-	-	-	2.25	7.50	-	-	-	0.25	-	-	0.75	-	-
瀬谷	0.57	-	0.25	3.25	5.50	1.75	0.75	-	1.00	-	-	1.75	-	2.00

(- : 0) (... : 報告なし)

数字は報告定点当たり患者数です

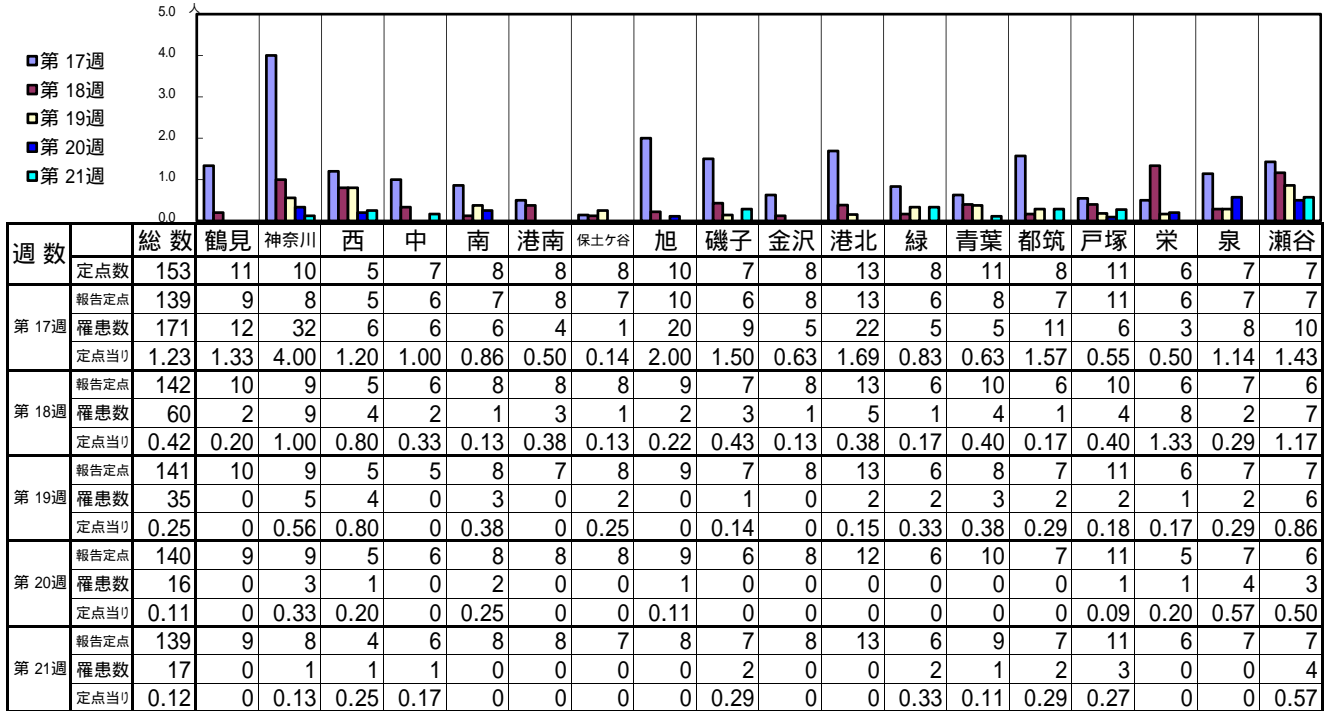
**報告定点当たりの値が警報レベル もしくは警報レベル継続中です
報告定点当たりの値が注意報レベルに達しています**

(この数字は集計時点のものです。翌週以降、変動する可能性があります)

<< インフルエンザ >>

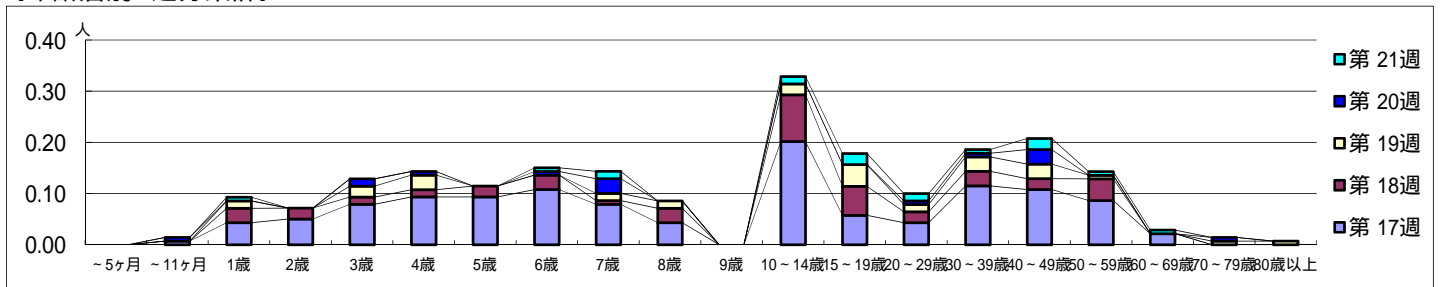
平成 28年 4月25日 ~ 5月29日
[平成 28年 第17週 ~ 第21週]

【区別・週別報告定点当り】

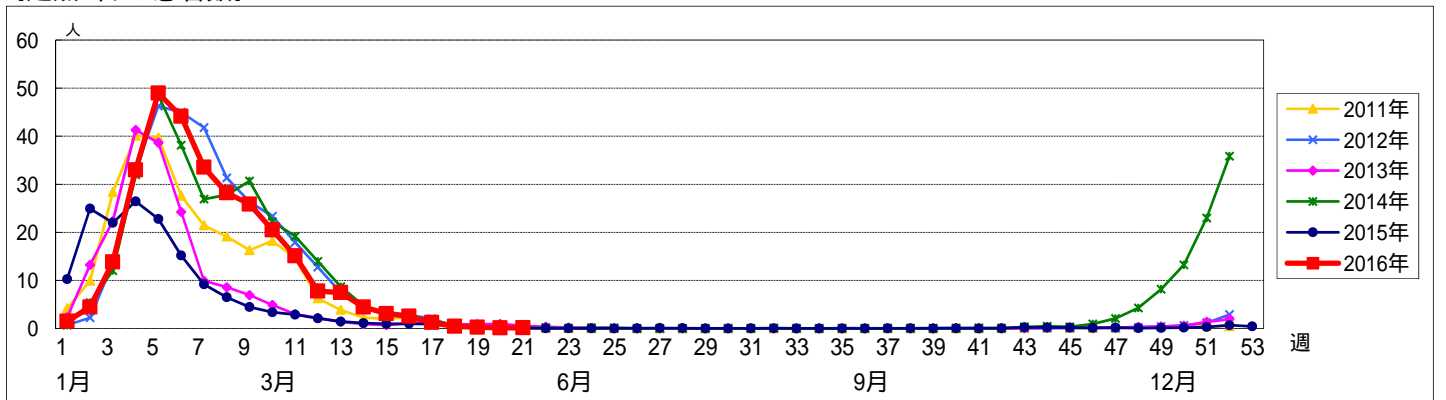


週数	合計	~5ヶ月	~11ヶ月	1歳	2歳	3歳	4歳	5歳	6歳	7歳	8歳	9歳	10~14歳	15~19歳	20~29歳	30~39歳	40~49歳	50~59歳	60~69歳	70~79歳	80歳以上
第17週	171			1	6	7	11	13	13	15	11	6	28	8	6	16	15	12	3		
第18週	60				4	3	2	2	3	4	1	4	13	8	3	4	3	6			
第19週	35				2		3	4		2	2		3	6	2	4	4	1		1	1
第20週	16			1			2	1		1	4				1	1	4			1	
第21週	17				1					1	2		2	3	2	1	3	1	1		

【年齢層別5週分集計】



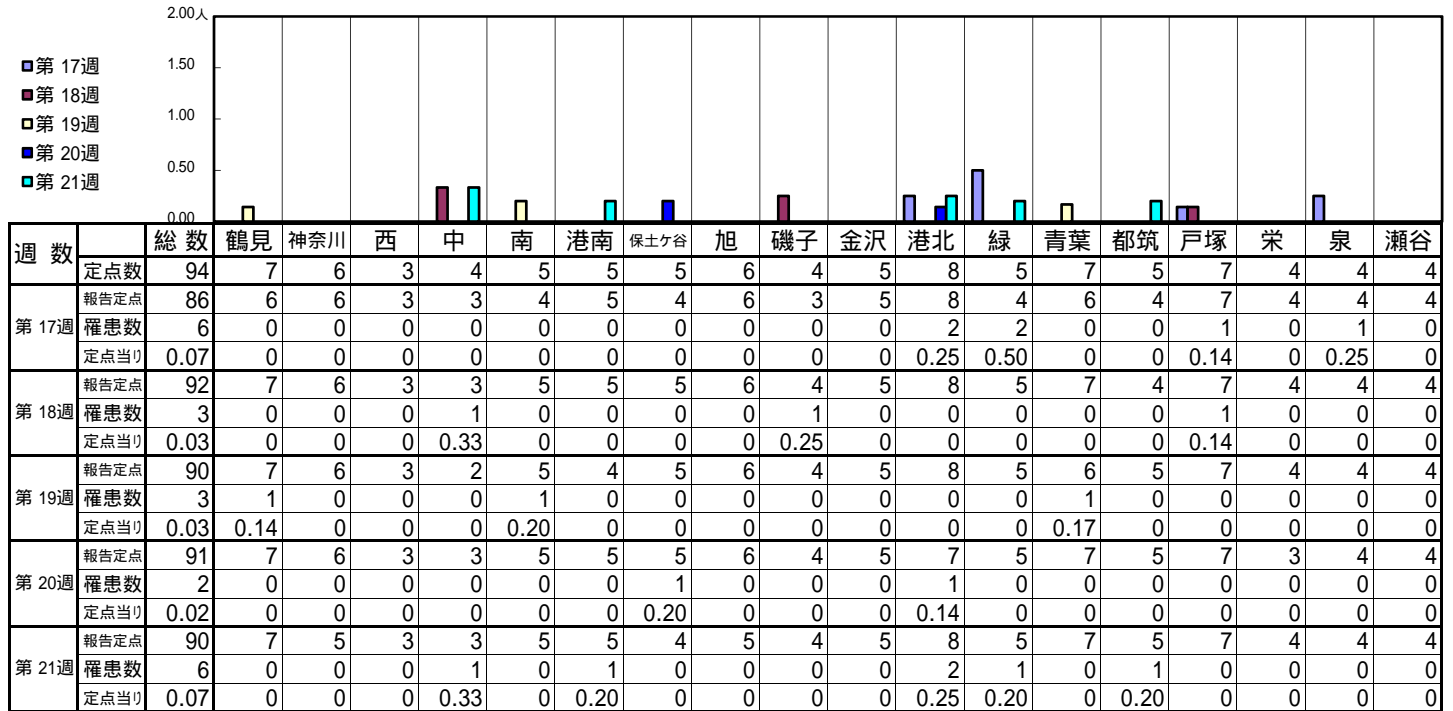
【定点当りの患者数】



<< RSウイルス感染症 >>

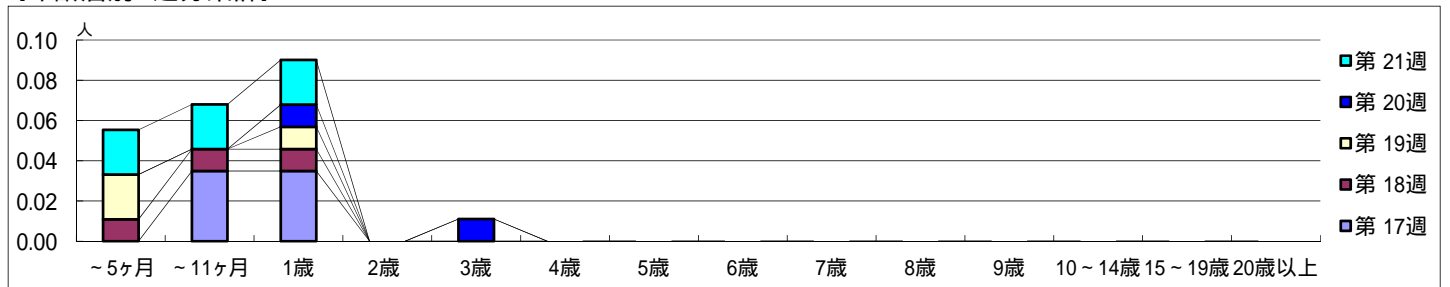
平成 28年 4月25日 ~ 5月29日
[平成 28年 第17週 ~ 第21週]

【区別・週別報告定点当り】

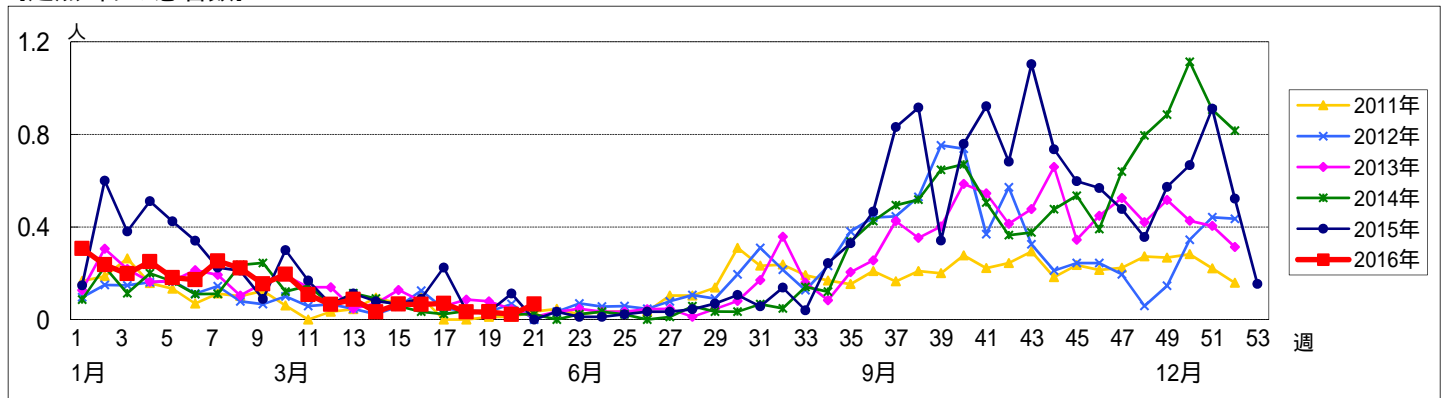


週数		合計	年齢層別													
			~5ヶ月	~11ヶ月	1歳	2歳	3歳	4歳	5歳	6歳	7歳	8歳	9歳	10~14歳	15~19歳	20歳以上
第17週	罹患数	6		3	3											
	定点当り	0.07		0.03	0.03											
第18週	罹患数	3	1	1	1											
	定点当り	0.03	0.01	0.01	0.01											
第19週	罹患数	3	2		1											
	定点当り	0.03	0.02		0.01											
第20週	罹患数	2			1		1									
	定点当り	0.02			0.01		0.01									
第21週	罹患数	6	2	2	2											
	定点当り	0.07	0.02	0.02	0.02											

【年齢層別5週分集計】



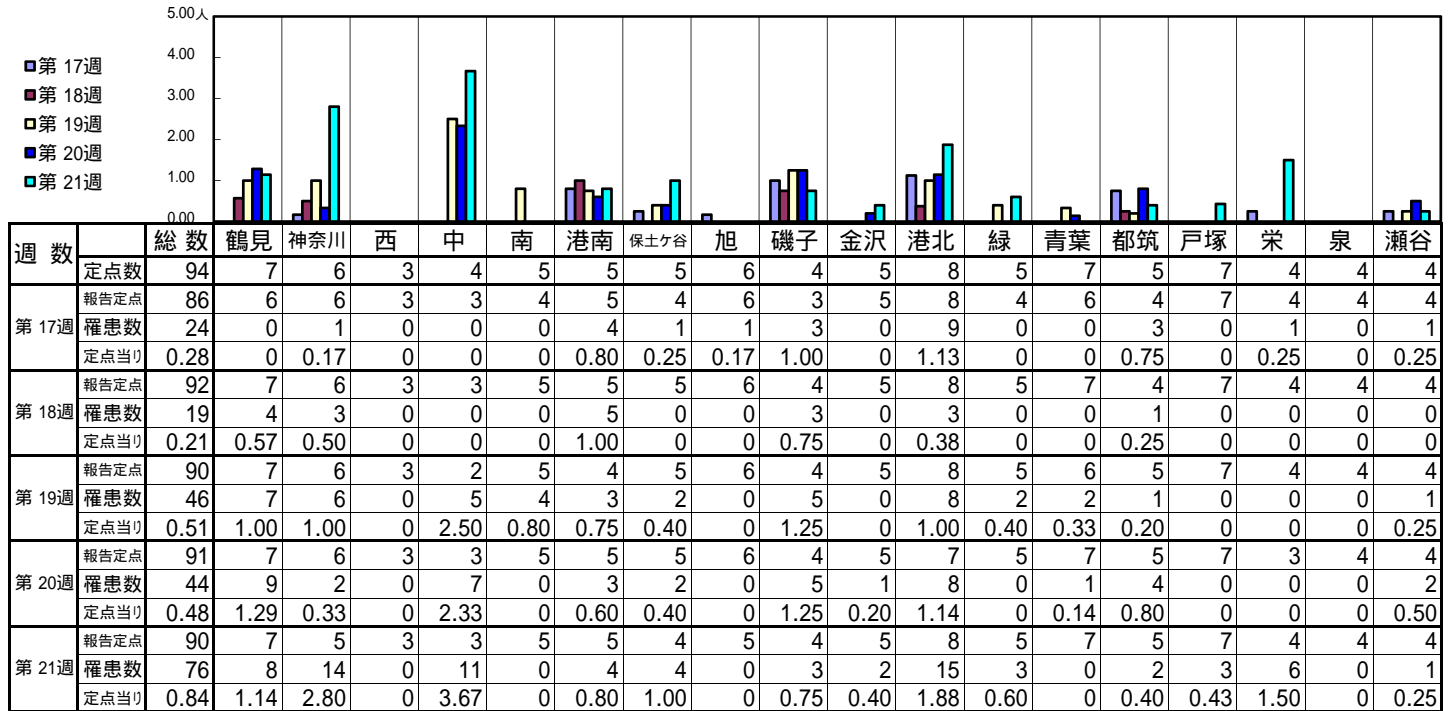
【定点当りの患者数】



<< 咽頭結膜熱 >>

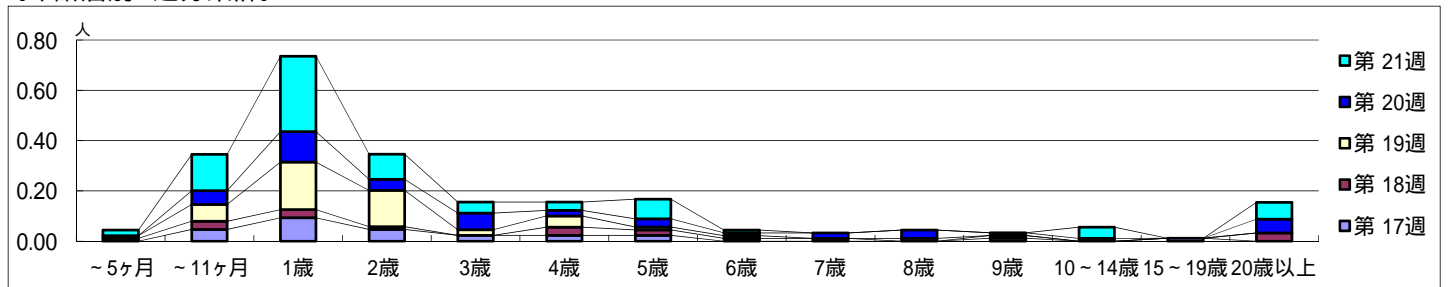
平成 28年 4月25日 ~ 5月29日
[平成 28年 第17週 ~ 第21週]

【区別・週別報告定点当り】

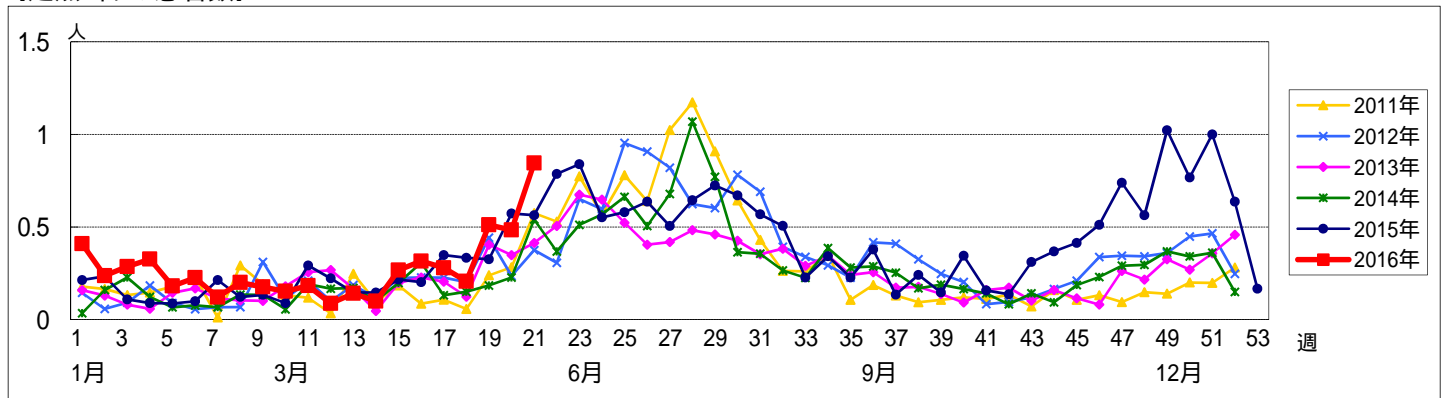


週数		合計	年齢層別													
			~5ヶ月	~11ヶ月	1歳	2歳	3歳	4歳	5歳	6歳	7歳	8歳	9歳	10~14歳	15~19歳	20歳以上
第17週	罹患数	24		4	8	4	2	2	2				1		1	
	定点当り	0.28		0.05	0.09	0.05	0.02	0.02	0.02				0.01		0.01	
第18週	罹患数	19	1	3	3	1		3	2	1	1		1			3
	定点当り	0.21	0.01	0.03	0.03	0.01		0.03	0.02	0.01	0.01		0.01			0.03
第19週	罹患数	46	1	6	17	13	2	4	1	1		1				
	定点当り	0.51	0.01	0.07	0.19	0.14	0.02	0.04	0.01	0.01		0.01				
第20週	罹患数	44		5	11	4	6	2	3	1	2	3	1	1		5
	定点当り	0.48		0.05	0.12	0.04	0.07	0.02	0.03	0.01	0.02	0.03	0.01	0.01		0.05
第21週	罹患数	76	2	13	27	9	4	3	7	1				4		6
	定点当り	0.84	0.02	0.14	0.30	0.10	0.04	0.03	0.08	0.01				0.04		0.07

【年齢層別5週分集計】



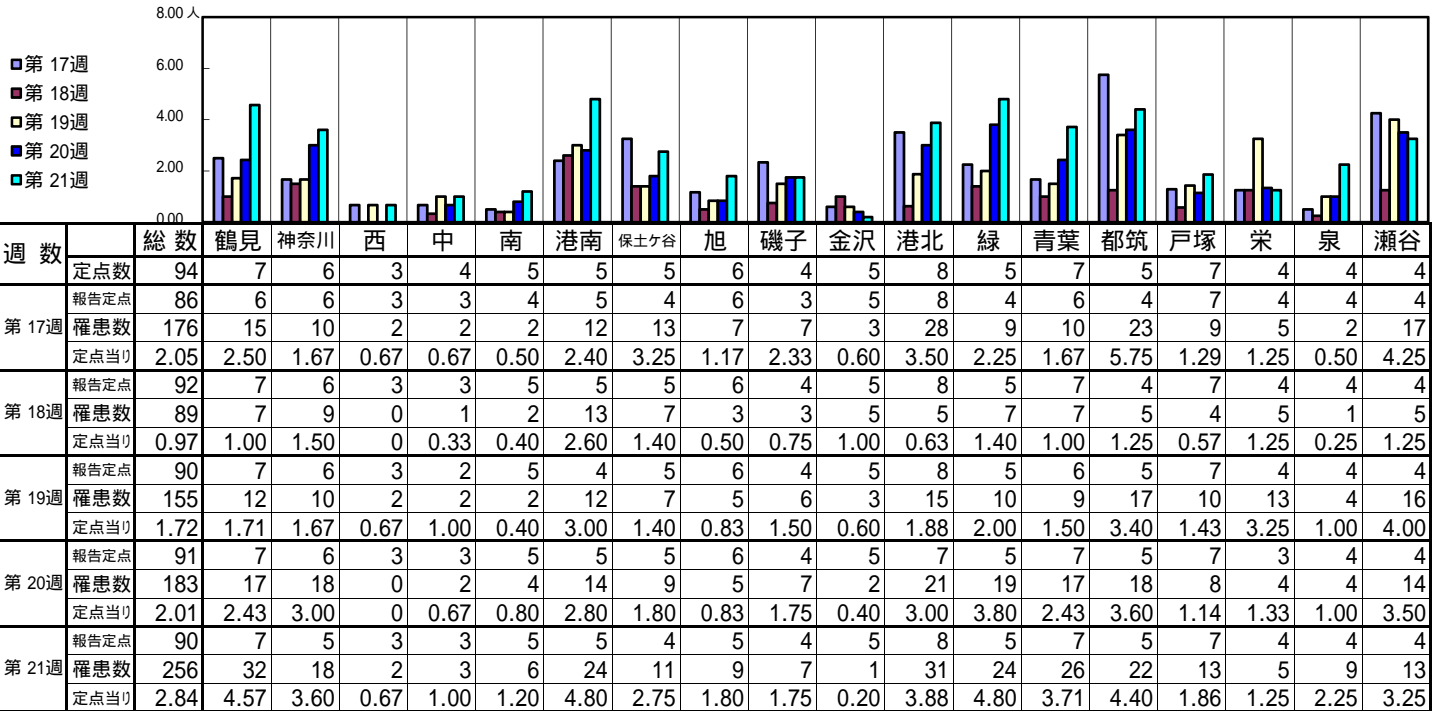
【定点当りの患者数】



<< A群溶血性レンサ球菌咽頭炎 >>

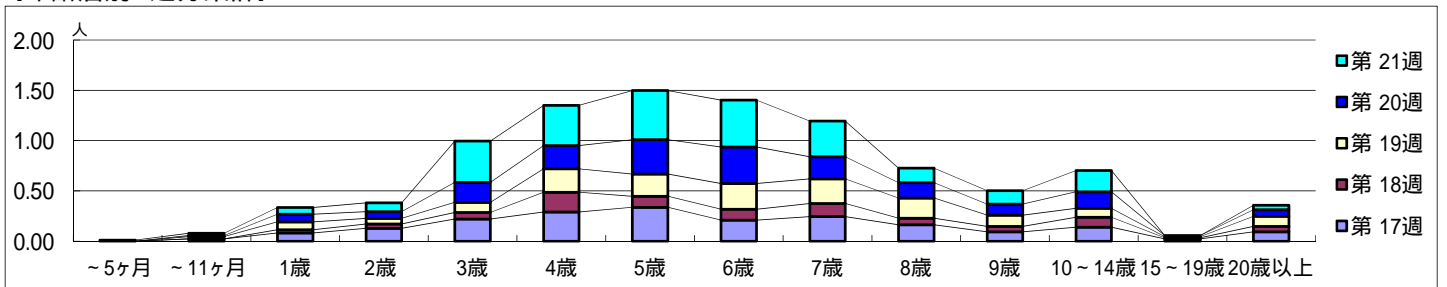
平成 28年 4月25日 ~ 5月29日
[平成 28年 第17週 ~ 第21週]

[区別・週別報告定点当り]

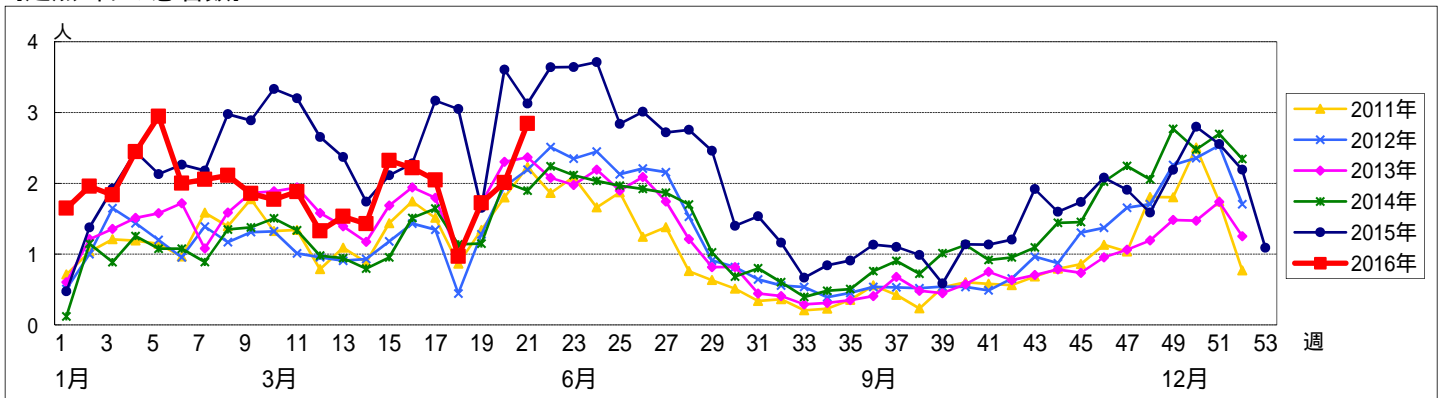


週数		合計	~5ヶ月	~11ヶ月	1歳	2歳	3歳	4歳	5歳	6歳	7歳	8歳	9歳	10~14歳	15~19歳	20歳以上
第17週	罹患数	176		2	7	11	19	25	29	18	21	14	8	12	2	8
	定点当り	2.05		0.02	0.08	0.13	0.22	0.29	0.34	0.21	0.24	0.16	0.09	0.14	0.02	0.09
第18週	罹患数	89			3	4	6	18	10	10	12	6	5	9	1	5
	定点当り	0.97			0.03	0.04	0.07	0.20	0.11	0.11	0.13	0.07	0.05	0.10	0.01	0.05
第19週	罹患数	155		2	7	5	9	21	20	23	22	18	10	8	1	9
	定点当り	1.72		0.02	0.08	0.06	0.10	0.23	0.22	0.26	0.24	0.20	0.11	0.09	0.01	0.10
第20週	罹患数	183		1	7	6	18	21	31	33	20	14	10	15	1	6
	定点当り	2.01		0.01	0.08	0.07	0.20	0.23	0.34	0.36	0.22	0.15	0.11	0.16	0.01	0.07
第21週	罹患数	256	1	2	6	8	37	36	44	42	32	13	12	19		4
	定点当り	2.84	0.01	0.02	0.07	0.09	0.41	0.40	0.49	0.47	0.36	0.14	0.13	0.21		0.04

[年齢層別5週分集計]



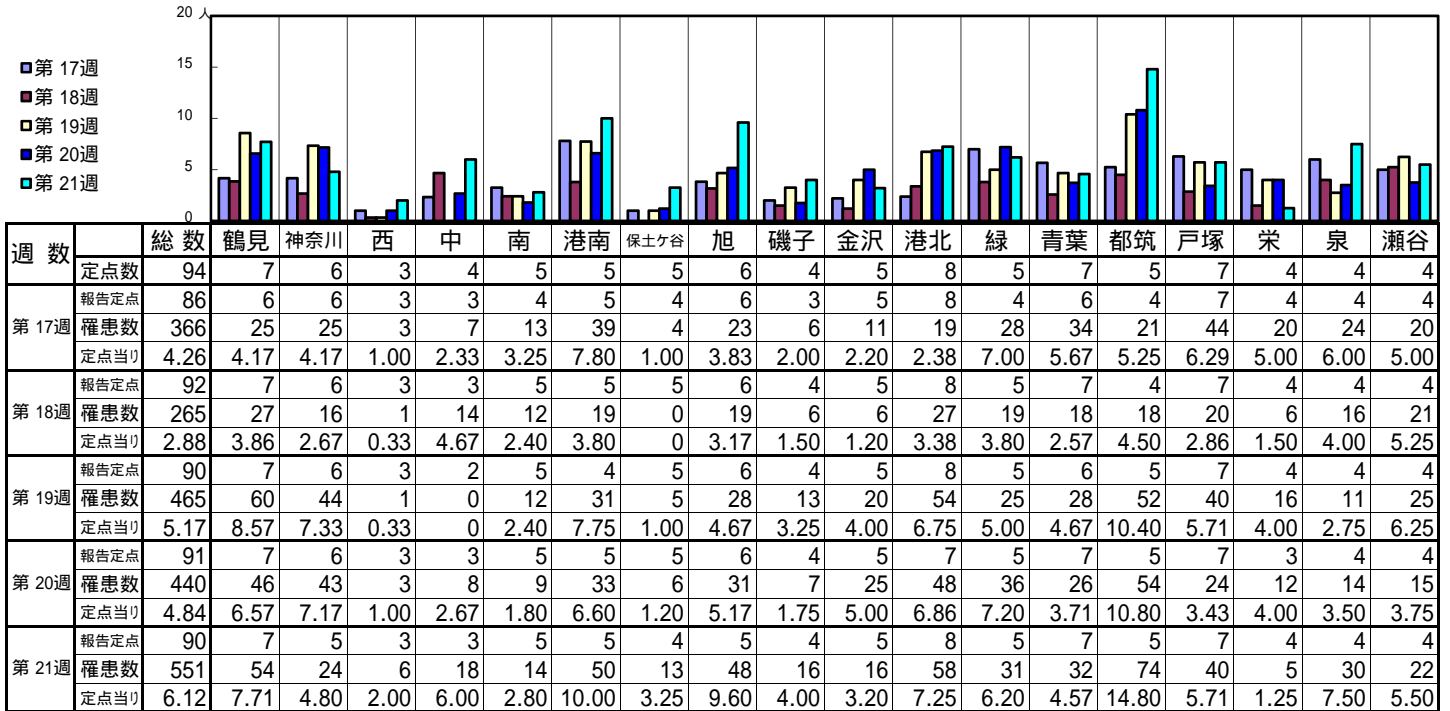
[定点当りの患者数]



<< 感染性胃腸炎 >>

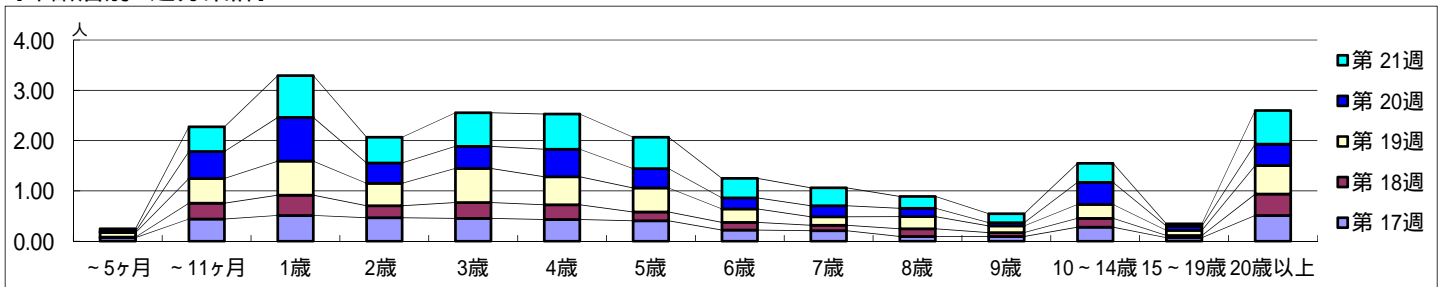
平成 28年 4月25日 ~ 5月29日
[平成 28年 第17週 ~ 第21週]

[区別・週別報告定点当り]

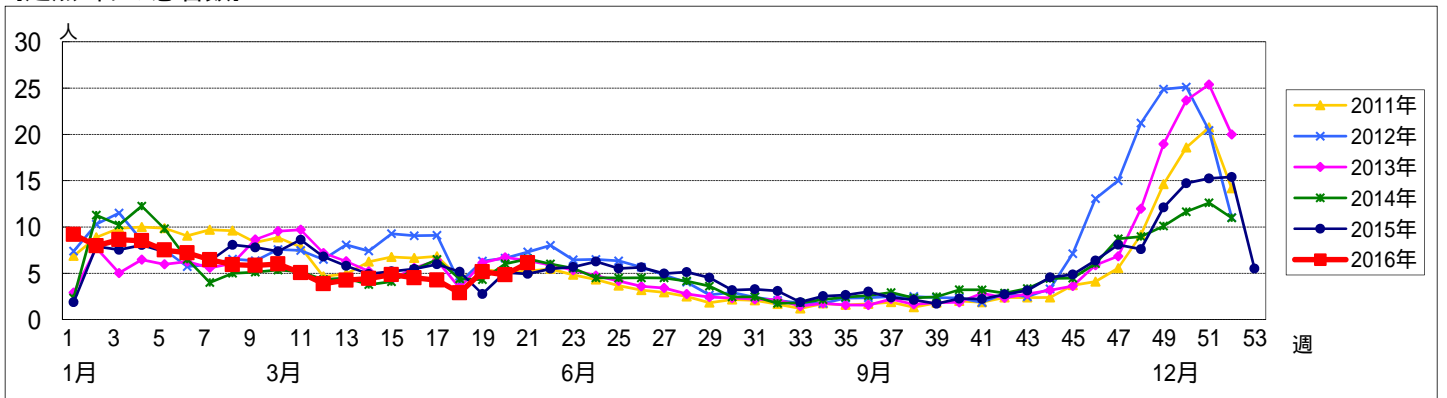


週数		合計	年齢層別													
			~5ヶ月	~11ヶ月	1歳	2歳	3歳	4歳	5歳	6歳	7歳	8歳	9歳	10~14歳	15~19歳	20歳以上
第17週	罹患数	366	6	38	44	40	39	37	35	19	18	8	8	24	6	44
	定点当り	4.26	0.07	0.44	0.51	0.47	0.45	0.43	0.41	0.22	0.21	0.09	0.09	0.28	0.07	0.51
第18週	罹患数	265	1	29	37	22	29	27	16	14	10	14	7	16	4	39
	定点当り	2.88	0.01	0.32	0.40	0.24	0.32	0.29	0.17	0.15	0.11	0.15	0.08	0.17	0.04	0.42
第19週	罹患数	465	8	44	61	40	61	50	43	24	15	22	12	25	9	51
	定点当り	5.17	0.09	0.49	0.68	0.44	0.68	0.56	0.48	0.27	0.17	0.24	0.13	0.28	0.10	0.57
第20週	罹患数	440	2	49	79	37	40	50	35	20	20	15	6	40	8	39
	定点当り	4.84	0.02	0.54	0.87	0.41	0.44	0.55	0.38	0.22	0.22	0.16	0.07	0.44	0.09	0.43
第21週	罹患数	551	5	44	75	46	60	63	56	35	32	21	16	34	4	60
	定点当り	6.12	0.06	0.49	0.83	0.51	0.67	0.70	0.62	0.39	0.36	0.23	0.18	0.38	0.04	0.67

[年齢層別5週分集計]



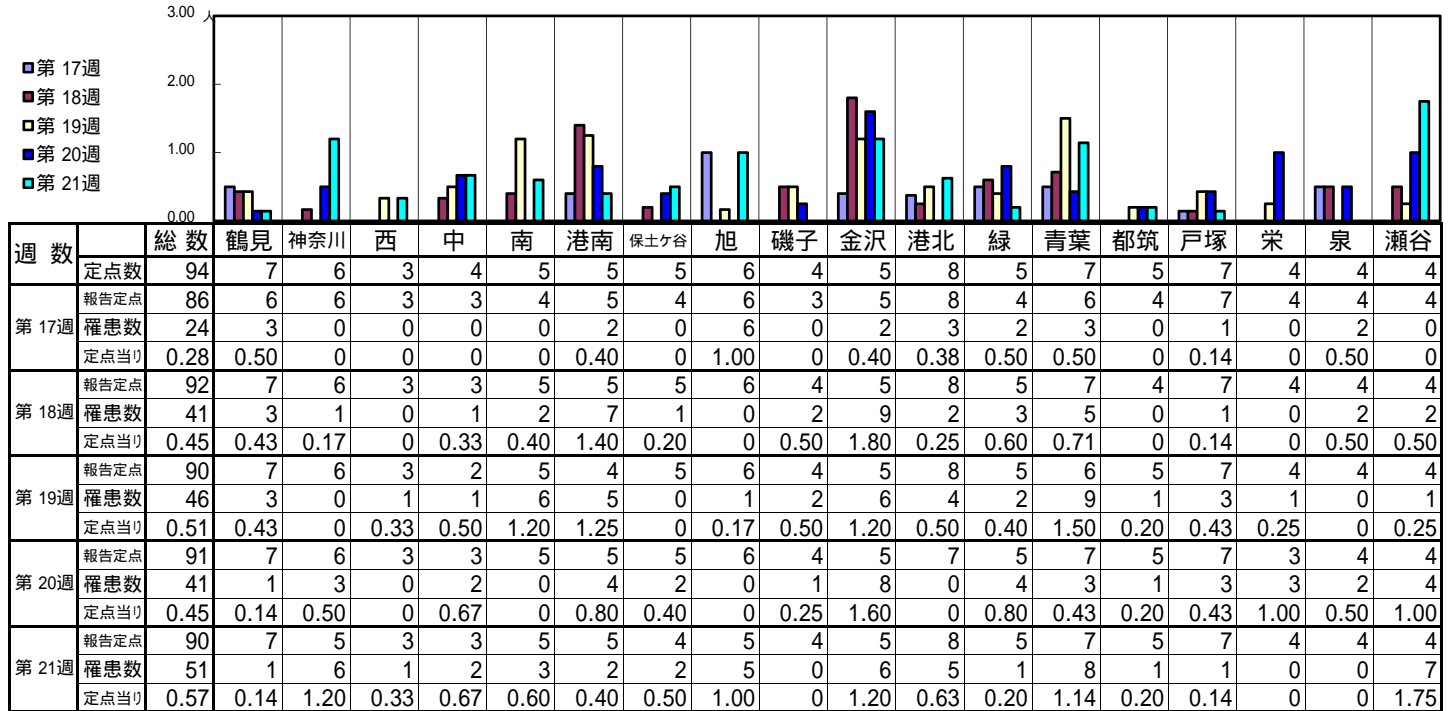
[定点当りの患者数]



<< 水痘 >>

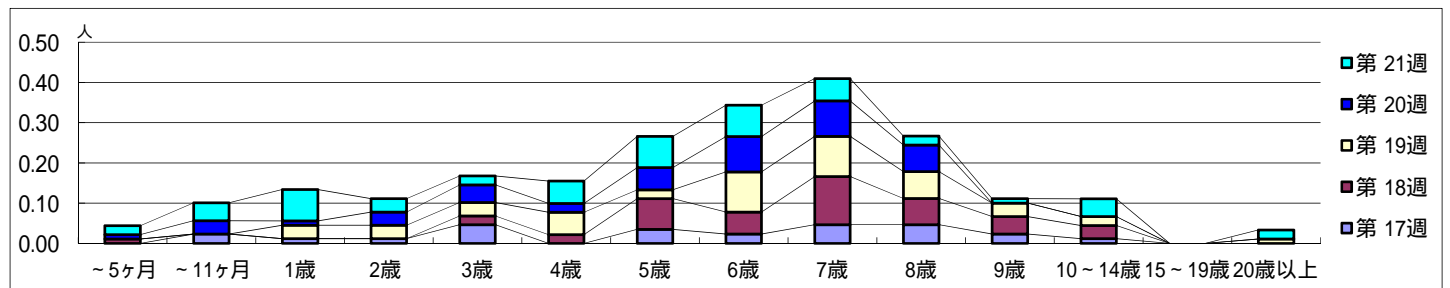
平成 28年 4月25日 ~ 5月29日
[平成 28年 第17週 ~ 第21週]

【区別・週別報告定点当り】

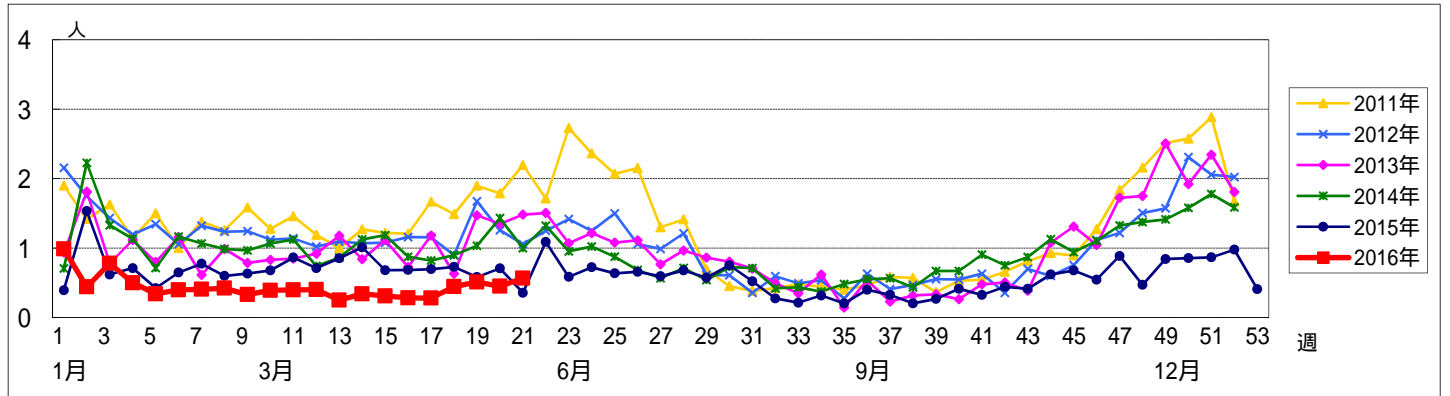


週数		合計	年齢層別													
			~5ヶ月	~11ヶ月	1歳	2歳	3歳	4歳	5歳	6歳	7歳	8歳	9歳	10~14歳	15~19歳	20歳以上
第17週	罹患数	24		2	1	1	4		3	2	4	4	2	1		
	定点当り	0.28		0.02	0.01	0.01	0.05		0.03	0.02	0.05	0.05	0.02	0.01		
第18週	罹患数	41	1			2	2	7	5	11	6	4	3			
	定点当り	0.45	0.01			0.02	0.02	0.08	0.05	0.12	0.07	0.04	0.03			
第19週	罹患数	46			3	3	3	5	2	9	9	6	3	2	1	
	定点当り	0.51			0.03	0.03	0.03	0.06	0.02	0.10	0.10	0.07	0.03	0.02	0.01	
第20週	罹患数	41	1	3	1	3	4	2	5	8	8	6				
	定点当り	0.45	0.01	0.03	0.01	0.03	0.04	0.02	0.05	0.09	0.09	0.07				
第21週	罹患数	51	2	4	7	3	2	5	7	7	5	2	1	4	2	
	定点当り	0.57	0.02	0.04	0.08	0.03	0.02	0.06	0.08	0.08	0.06	0.02	0.01	0.04	0.02	

【年齢層別5週分集計】



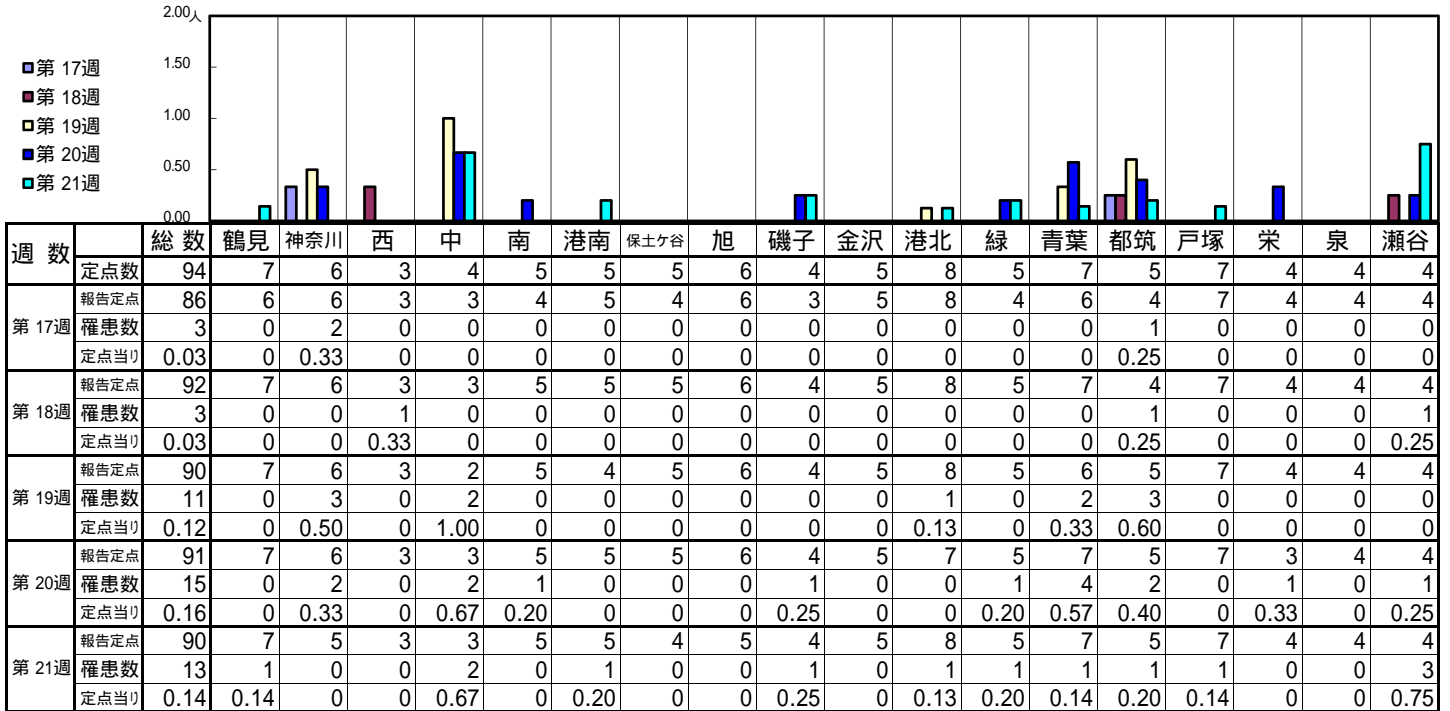
【定点当りの患者数】



<< 手足口病 >>

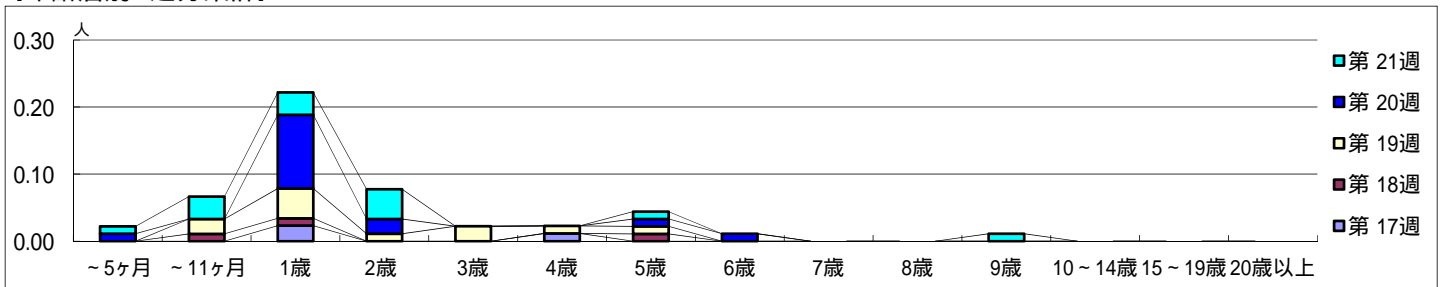
平成 28年 4月25日 ~ 5月29日
[平成 28年 第17週 ~ 第21週]

【区別・週別報告定点当り】

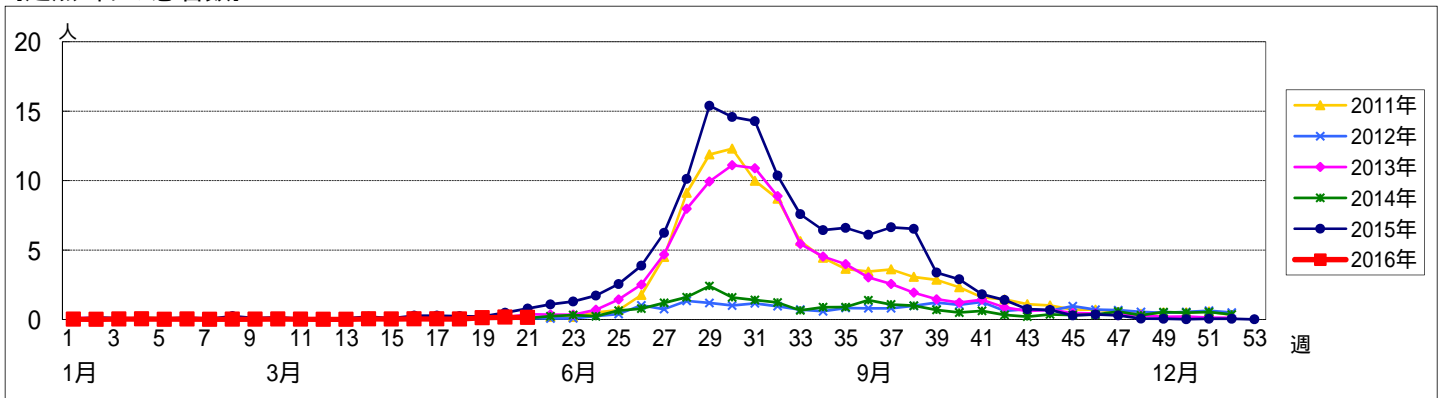


週数		合計	~5ヶ月	~11ヶ月	年齢													
					1歳	2歳	3歳	4歳	5歳	6歳	7歳	8歳	9歳	10~14歳	15~19歳	20歳以上		
第17週	罹患数	3			2			1										
	定点当り	0.03			0.02			0.01										
第18週	罹患数	3		1	1				1									
	定点当り	0.03		0.01	0.01				0.01									
第19週	罹患数	11		2	4	1	2	1	1									
	定点当り	0.12		0.02	0.04	0.01	0.02	0.01	0.01									
第20週	罹患数	15	1		10	2			1	1								
	定点当り	0.16	0.01		0.11	0.02			0.01	0.01								
第21週	罹患数	13	1	3	3	4			1				1					
	定点当り	0.14	0.01	0.03	0.03	0.04			0.01				0.01					

【年齢層別5週分集計】



【定点当りの患者数】



<< 伝染性紅斑 >>

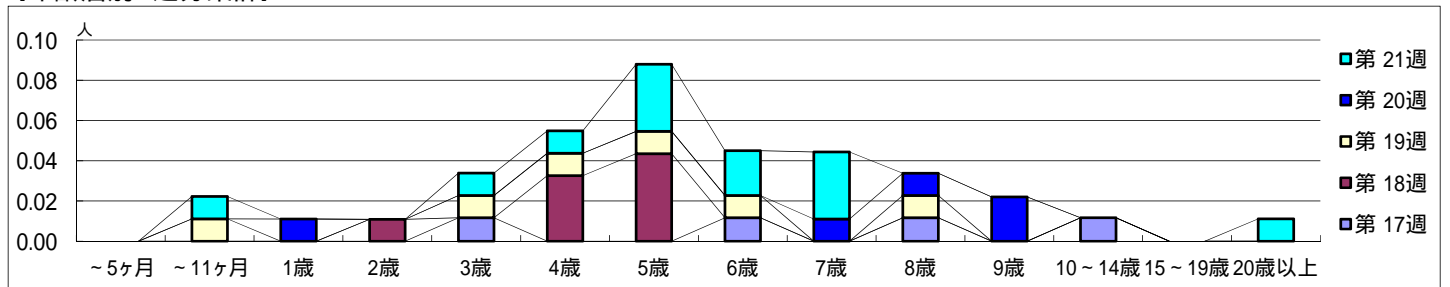
平成 28年 4月25日 ~ 5月29日
[平成 28年 第17週 ~ 第21週]

【区別・週別報告定点当り】

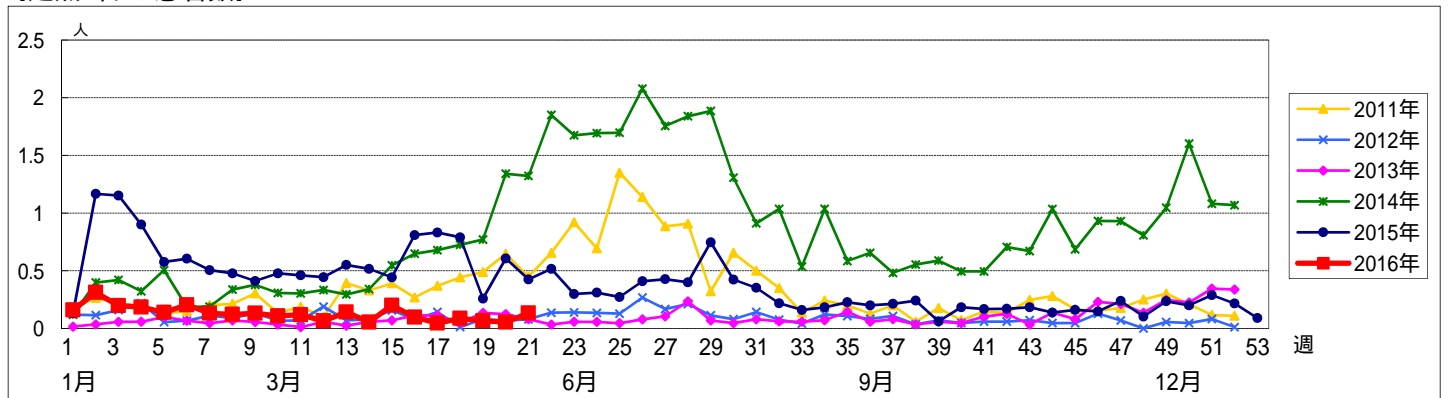
週 数		総数	鶴見	神奈川	西	中	南	港南	保土ヶ谷	旭	磯子	金沢	港北	緑	青葉	都筑	戸塚	栄	泉	瀬谷
		定点数	94	7	6	3	4	5	5	5	6	4	5	8	5	7	5	7	4	4
第17週	報告定点	86	6	6	3	3	4	5	4	6	3	5	8	4	6	4	7	4	4	4
	罹患数	4	0	0	0	0	0	0	0	2	0	0	0	0	0	0	0	0	0	1
	定点当り	0.05	0	0	0	0	0	0	0	0.33	0	0	0	0	0	0	0	0	0.25	0.25
第18週	報告定点	92	7	6	3	3	5	5	5	6	4	5	8	5	7	4	7	4	4	4
	罹患数	8	1	1	0	0	0	0	0	1	1	0	0	1	0	2	0	0	0	1
	定点当り	0.09	0.14	0.17	0	0	0	0	0	0.17	0.25	0	0	0.20	0	0.50	0	0	0	0.25
第19週	報告定点	90	7	6	3	2	5	4	5	6	4	5	8	5	6	5	7	4	4	4
	罹患数	6	1	1	1	0	0	0	0	0	0	0	1	0	0	0	0	0	0	2
	定点当り	0.07	0.14	0.17	0.33	0	0	0	0	0	0	0	0.13	0	0	0	0	0	0	0.50
第20週	報告定点	91	7	6	3	3	5	5	5	6	4	5	7	5	7	5	7	3	4	4
	罹患数	5	1	0	0	0	1	0	0	0	0	0	2	1	0	0	0	0	0	0
	定点当り	0.05	0.14	0	0	0	0.20	0	0	0	0	0	0.29	0.20	0	0	0	0	0	0
第21週	報告定点	90	7	5	3	3	5	5	4	5	4	5	8	5	7	5	7	4	4	4
	罹患数	12	1	0	0	2	0	1	0	0	0	0	1	5	0	2	0	0	0	0
	定点当り	0.13	0.14	0	0	0.67	0	0.20	0	0	0	0	0.13	1.00	0	0.40	0	0	0	0

週 数		合計	~5ヶ月	~11ヶ月	1歳	2歳	3歳	4歳	5歳	6歳	7歳	8歳	9歳	10~14歳	15~19歳	20歳以上
第17週	罹患数	4					1			1		1		1		
	定点当り	0.05					0.01			0.01		0.01		0.01		
第18週	罹患数	8				1		3	4							
	定点当り	0.09				0.01		0.03	0.04							
第19週	罹患数	6		1			1	1	1	1		1				
	定点当り	0.07		0.01			0.01	0.01	0.01	0.01		0.01				
第20週	罹患数	5			1						1	1	2			
	定点当り	0.05			0.01						0.01	0.01	0.02			
第21週	罹患数	12		1			1	1	3	2	3					1
	定点当り	0.13		0.01			0.01	0.01	0.03	0.02	0.03					0.01

【年齢層別5週分集計】



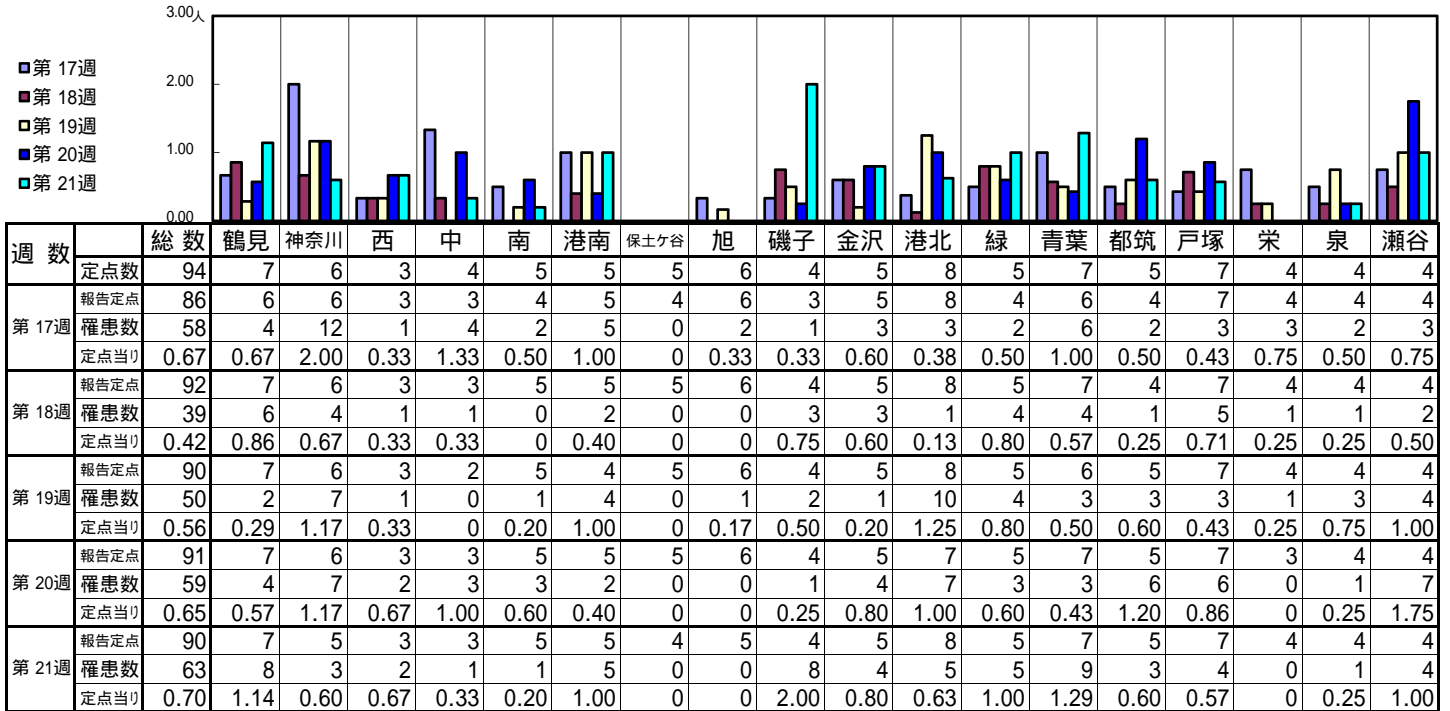
【定点当りの患者数】



<< 突発性発しん >>

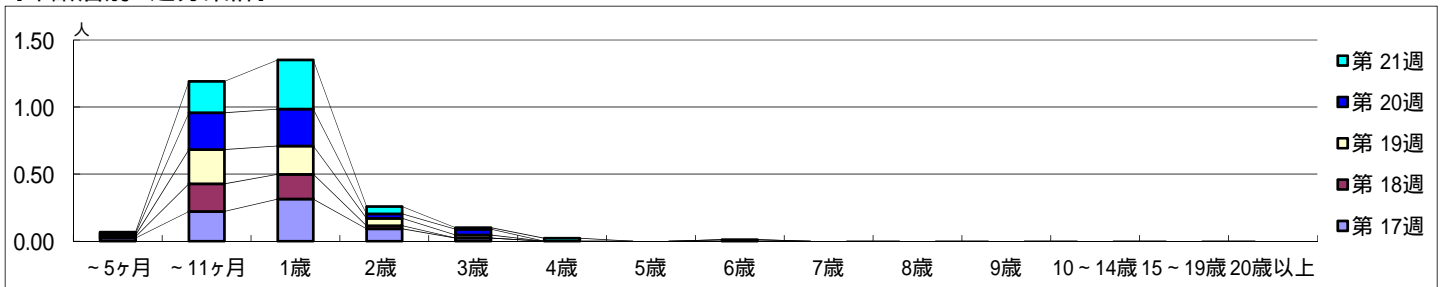
平成 28年 4月25日 ~ 5月29日
[平成 28年 第17週 ~ 第21週]

【区別・週別報告定点当り】

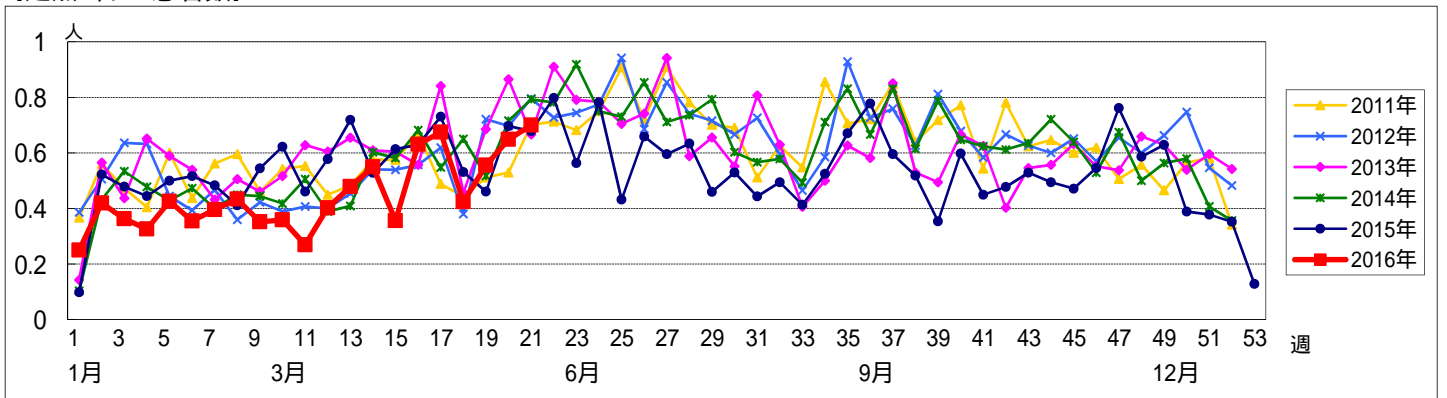


週数		合計	年齢層別														
			~5ヶ月	~11ヶ月	1歳	2歳	3歳	4歳	5歳	6歳	7歳	8歳	9歳	10~14歳	15~19歳	20歳以上	
第17週	罹患数	58	2	19	27	8	2										
	定点当り	0.67	0.02	0.22	0.31	0.09	0.02										
第18週	罹患数	39	1	19	17	2											
	定点当り	0.42	0.01	0.21	0.18	0.02											
第19週	罹患数	50	1	23	19	5	2										
	定点当り	0.56	0.01	0.26	0.21	0.06	0.02										
第20週	罹患数	59	1	25	25	3	4			1							
	定点当り	0.65	0.01	0.27	0.27	0.03	0.04			0.01							
第21週	罹患数	63	1	21	33	5	1	2									
	定点当り	0.70	0.01	0.23	0.37	0.06	0.01	0.02									

【年齢層別5週分集計】



【定点当りの患者数】

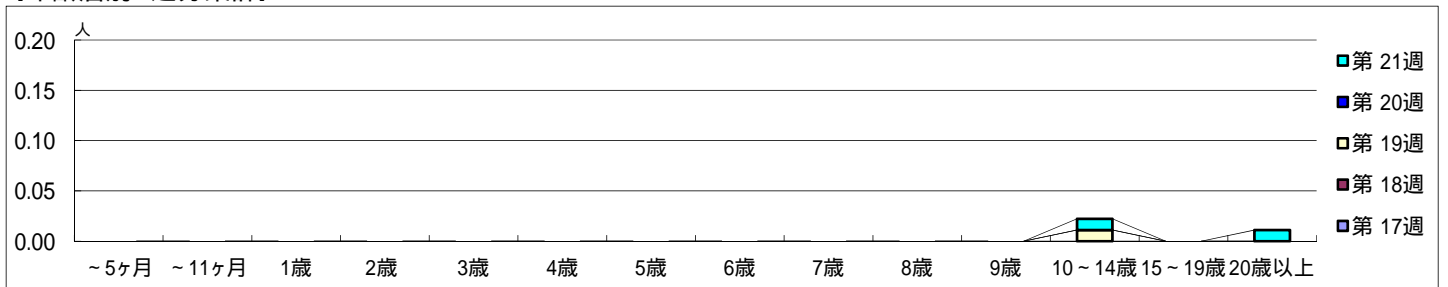


【区別・週別報告定点当り】

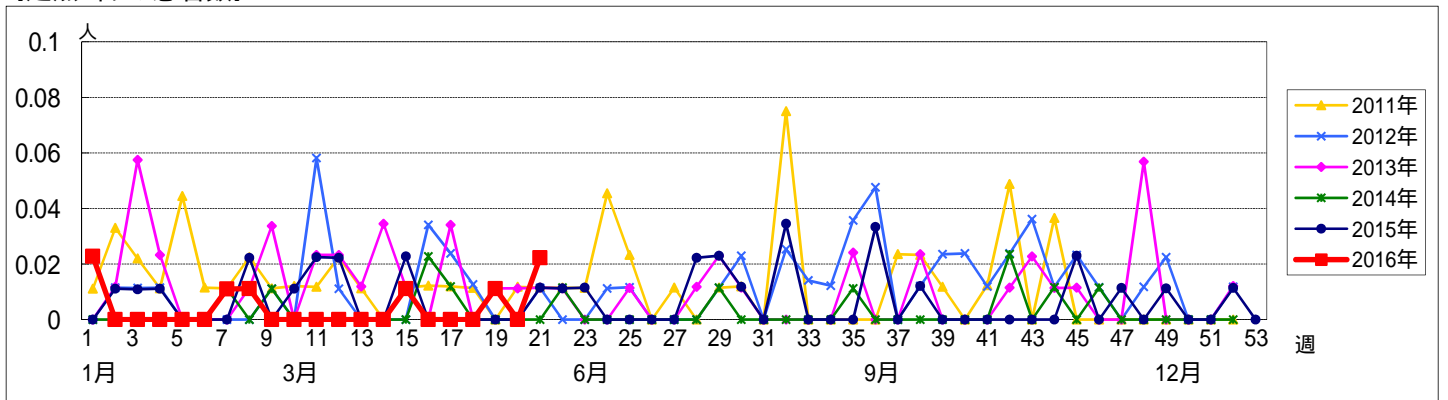
週 数		総数	区別																	
			鶴見	神奈川	西	中	南	港南	保土ヶ谷	旭	磯子	金沢	港北	緑	青葉	都筑	戸塚	栄	泉	瀬谷
第 17週	定点数	94	7	6	3	4	5	5	5	6	4	5	8	5	7	5	7	4	4	4
	報告定点	86	6	6	3	3	4	5	4	6	3	5	8	4	6	4	7	4	4	4
	罹患数	0	0	0	0	0	0	0	0	0	0	0	0	0	0	0	0	0	0	0
	定点当り	0	0	0	0	0	0	0	0	0	0	0	0	0	0	0	0	0	0	0
第 18週	報告定点	92	7	6	3	3	5	5	5	6	4	5	8	5	7	4	7	4	4	4
	罹患数	0	0	0	0	0	0	0	0	0	0	0	0	0	0	0	0	0	0	0
	定点当り	0	0	0	0	0	0	0	0	0	0	0	0	0	0	0	0	0	0	0
	報告定点	90	7	6	3	2	5	4	5	6	4	5	8	5	6	5	7	4	4	4
第 19週	罹患数	1	0	0	0	0	0	0	0	1	0	0	0	0	0	0	0	0	0	0
	定点当り	0.01	0	0	0	0	0	0	0	0.17	0	0	0	0	0	0	0	0	0	0
	報告定点	91	7	6	3	3	5	5	5	6	4	5	7	5	7	5	7	3	4	4
	罹患数	0	0	0	0	0	0	0	0	0	0	0	0	0	0	0	0	0	0	0
第 20週	定点当り	0	0	0	0	0	0	0	0	0	0	0	0	0	0	0	0	0	0	0
	報告定点	90	7	5	3	3	5	5	4	5	4	5	8	5	7	5	7	4	4	4
	罹患数	2	0	0	0	0	0	0	1	1	0	0	0	0	0	0	0	0	0	0
	定点当り	0.02	0	0	0	0	0	0	0.25	0.20	0	0	0	0	0	0	0	0	0	0

週 数		合計	年齢層別													
			~5ヶ月	~11ヶ月	1歳	2歳	3歳	4歳	5歳	6歳	7歳	8歳	9歳	10~14歳	15~19歳	20歳以上
第 17週	罹患数	0														
	定点当り	0														
第 18週	罹患数	0														
	定点当り	0														
第 19週	罹患数	1											1			
	定点当り	0.01											0.01			
第 20週	罹患数	0														
	定点当り	0														
第 21週	罹患数	2											1		1	
	定点当り	0.02											0.01		0.01	

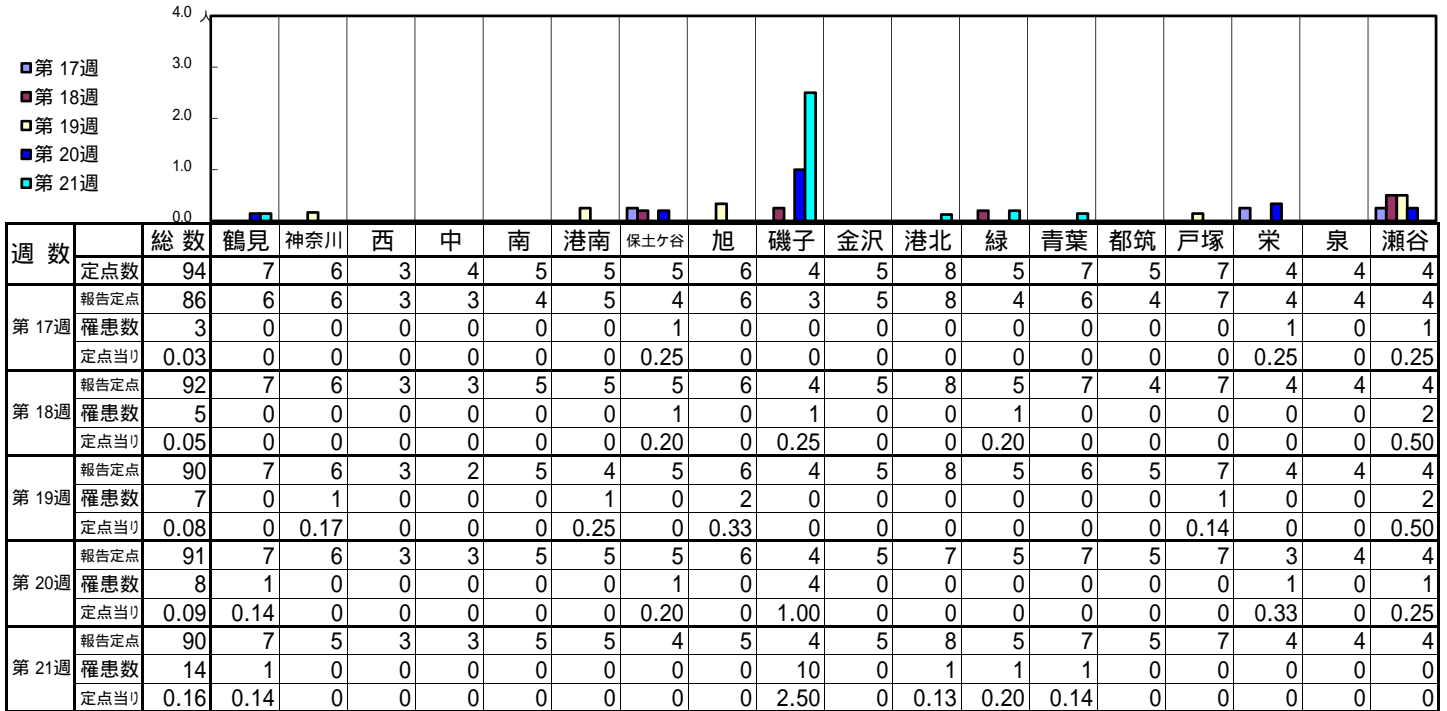
【年齢層別5週分集計】



【定点当りの患者数】

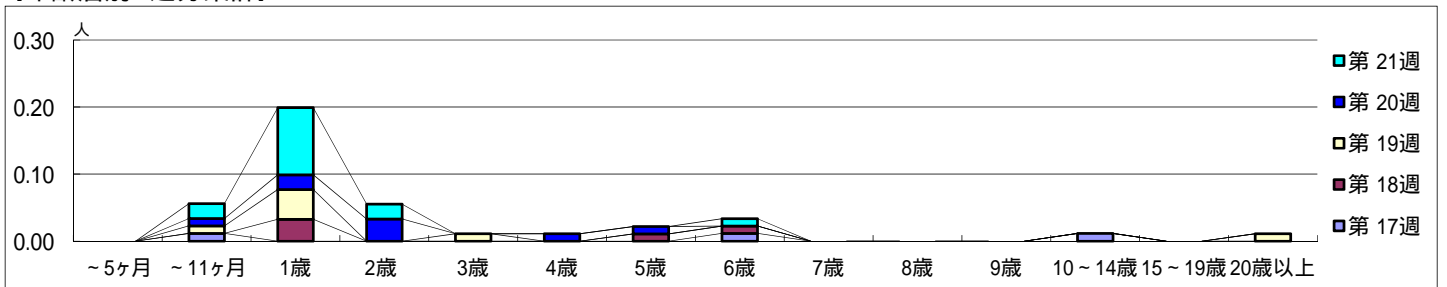


【区別・週別報告定点当り】

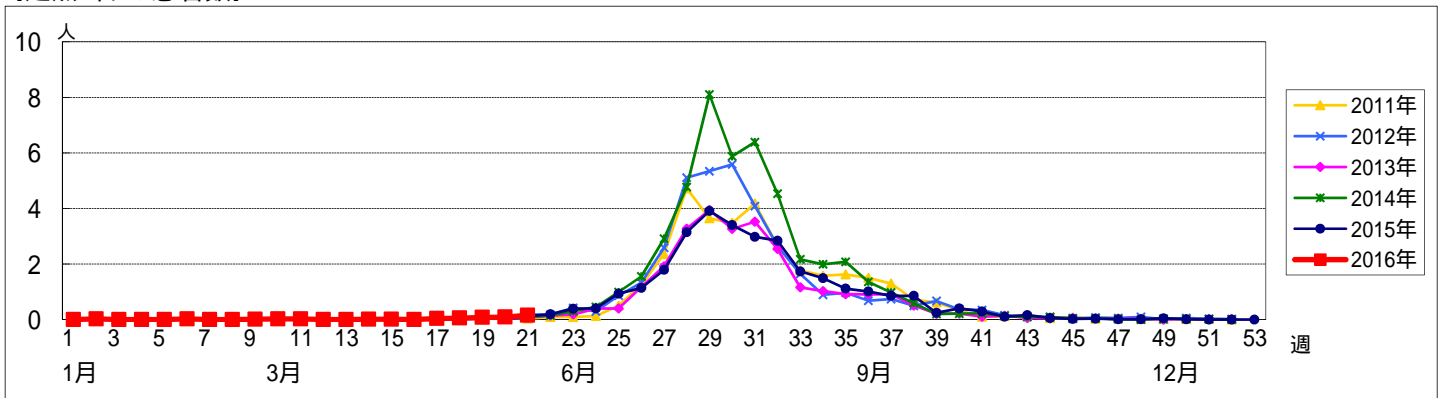


週数		合計	~5ヶ月	~11ヶ月	年齢													
					1歳	2歳	3歳	4歳	5歳	6歳	7歳	8歳	9歳	10~14歳	15~19歳	20歳以上		
第17週	罹患数	3		1							1					1		
	定点当り	0.03		0.01							0.01					0.01		
第18週	罹患数	5			3					1	1							
	定点当り	0.05			0.03					0.01	0.01							
第19週	罹患数	7		1	4			1										1
	定点当り	0.08		0.01	0.04			0.01										0.01
第20週	罹患数	8		1	2	3			1	1								
	定点当り	0.09		0.01	0.02	0.03			0.01	0.01								
第21週	罹患数	14		2	9	2					1							
	定点当り	0.16		0.02	0.10	0.02					0.01							

【年齢層別5週分集計】



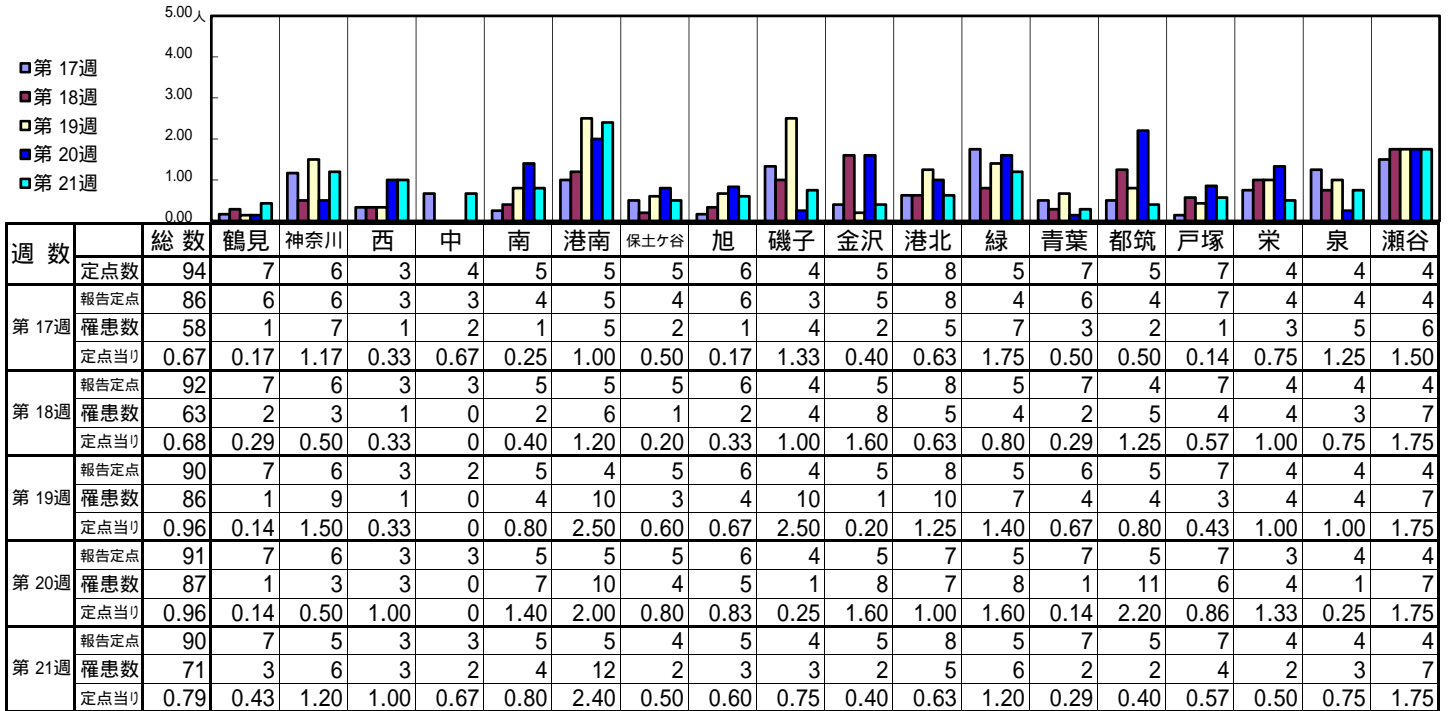
【定点当りの患者数】



<< 流行性耳下腺炎 >>

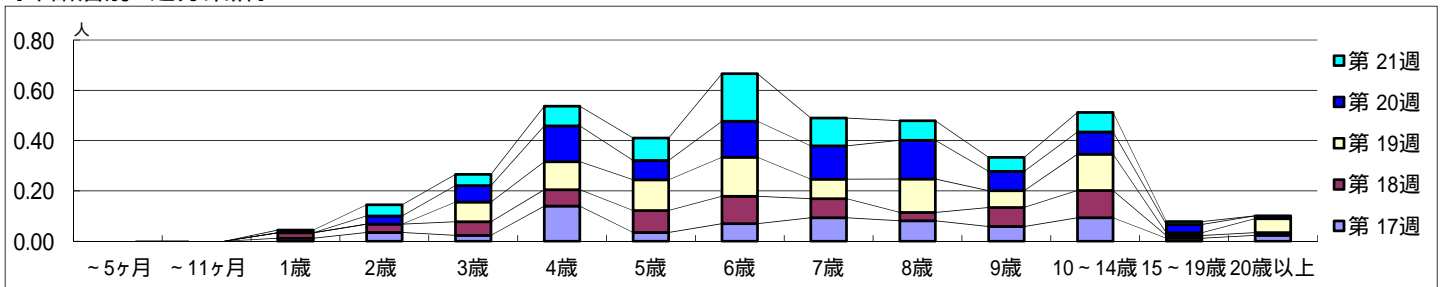
平成 28年 4月25日 ~ 5月29日
[平成 28年 第17週 ~ 第21週]

【区別・週別報告定点当り】

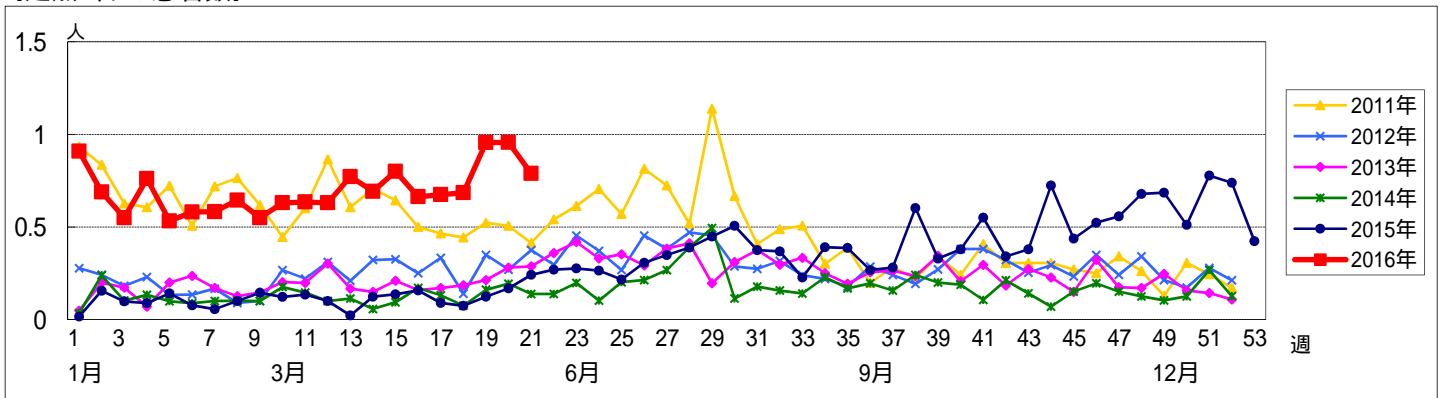


週数		合計	~5ヶ月	~11ヶ月	年齢												
					1歳	2歳	3歳	4歳	5歳	6歳	7歳	8歳	9歳	10~14歳	15~19歳	20歳以上	
第17週	罹患数	58			1	3	2	12	3	6	8	7	5	8	1	2	
	定点当り	0.67			0.01	0.03	0.02	0.14	0.03	0.07	0.09	0.08	0.06	0.09	0.01	0.02	
第18週	罹患数	63			2	3	5	6	8	10	7	3	7	10	1	1	
	定点当り	0.68			0.02	0.03	0.05	0.07	0.09	0.11	0.08	0.03	0.08	0.11	0.01	0.01	
第19週	罹患数	86					7	10	11	14	7	12	6	13	1	5	
	定点当り	0.96					0.08	0.11	0.12	0.16	0.08	0.13	0.07	0.14	0.01	0.06	
第20週	罹患数	87				3	6	13	7	13	12	14	7	8	3	1	
	定点当り	0.96				0.03	0.07	0.14	0.08	0.14	0.13	0.15	0.08	0.09	0.03	0.01	
第21週	罹患数	71			1	4	4	7	8	17	10	7	5	7	1		
	定点当り	0.79			0.01	0.04	0.04	0.08	0.09	0.19	0.11	0.08	0.06	0.08	0.01		

【年齢層別5週分集計】



【定点当りの患者数】



<< 急性出血性結膜炎 >>

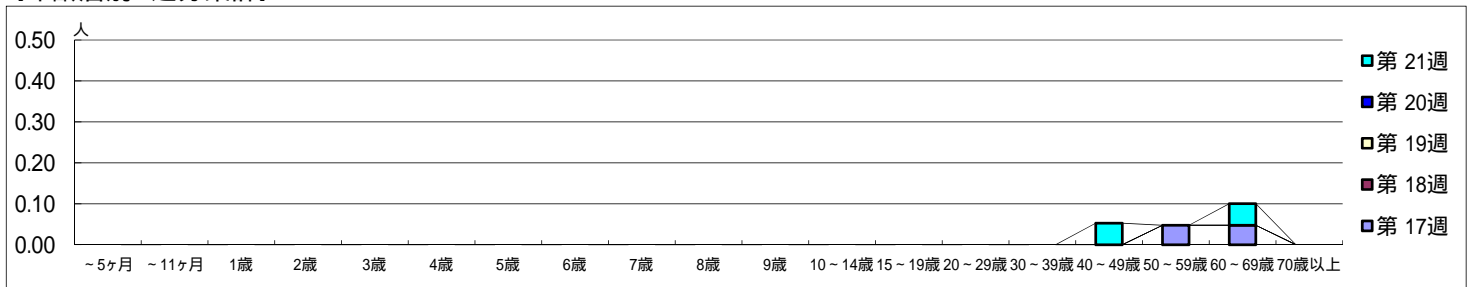
平成 28年 4月25日 ~ 5月29日
[平成 28年 第17週 ~ 第21週]

[区別・週別報告定点当り]

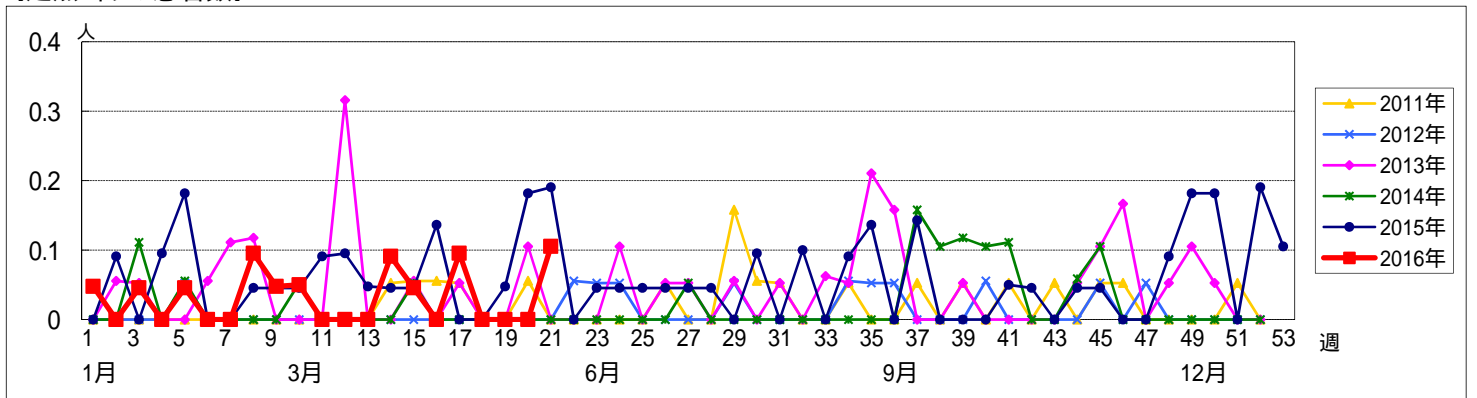
週数	総数	鶴見	神奈川	西	中	南	港南	保土ヶ谷	旭	磯子	金沢	港北	緑	青葉	都筑	戸塚	栄	泉	瀬谷
第17週	2	0	0	0	2	0	0	0	0	0	0	0	0	0	0	0	0	0	0
第18週	0	0	0	0	0	0	0	0	0	0	0	0	0	0	0	0	0	0	0
第19週	0	0	0	0	0	0	0	0	0	0	0	0	0	0	0	0	0	0	0
第20週	0	0	0	0	0	0	0	0	0	0	0	0	0	0	0	0	0	0	0
第21週	2	0	0	0	0	0	0	0	0	0	0	0	0	0	2	0	0	0	0

週数	合計	~5ヶ月	~11ヶ月	1歳	2歳	3歳	4歳	5歳	6歳	7歳	8歳	9歳	10~14歳	15~19歳	20~29歳	30~39歳	40~49歳	50~59歳	60~69歳	70歳以上
第17週	2																	1	1	
第18週	0																			
第19週	0																			
第20週	0																			
第21週	2																	1	1	

[年齢層別5週分集計]



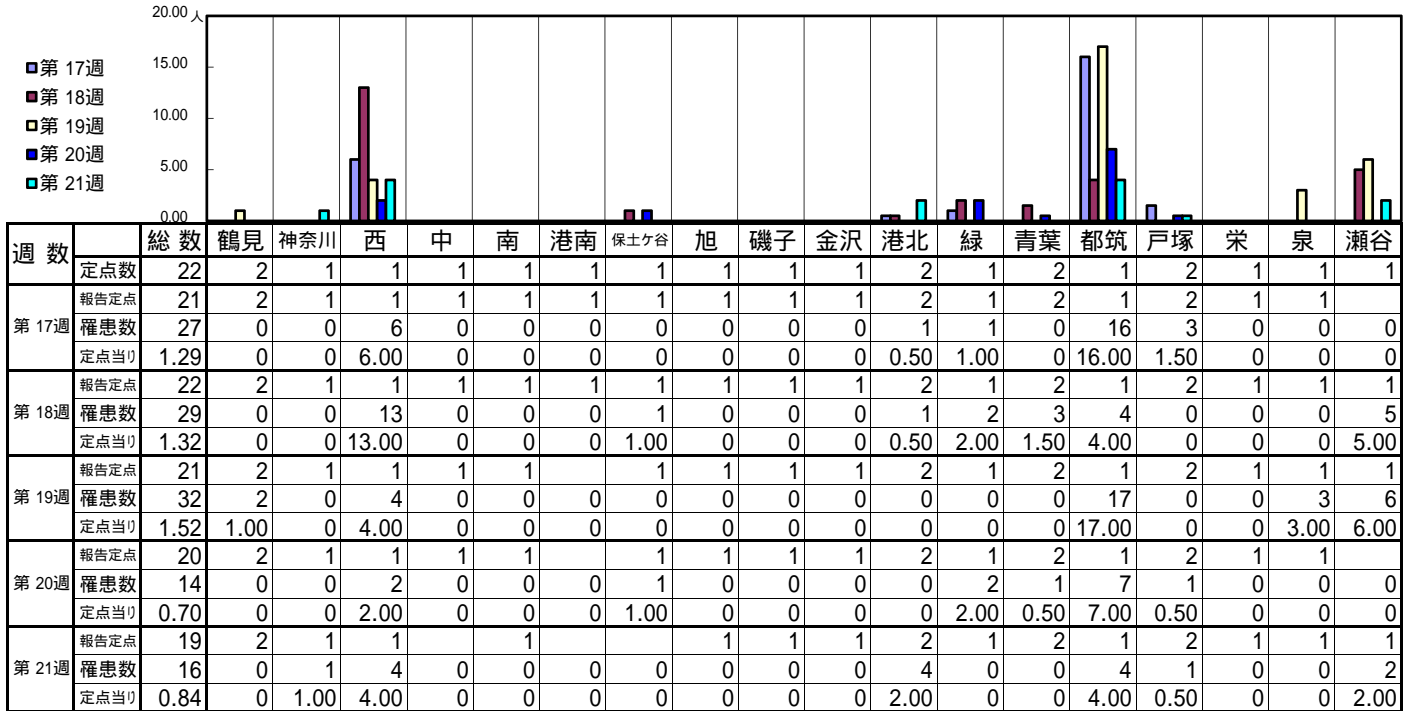
[定点当りの患者数]



<< 流行性角結膜炎 >>

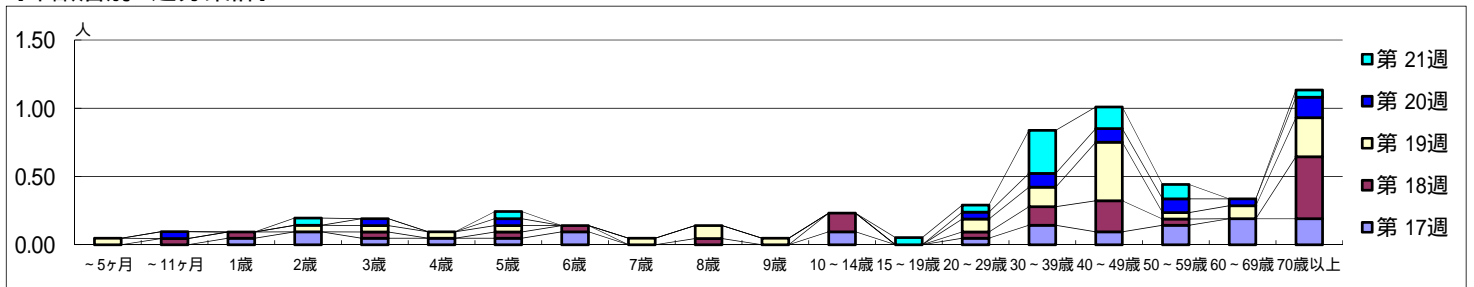
平成 28年 4月25日 ~ 5月29日
[平成 28年 第17週 ~ 第21週]

[区別・週別報告定点当り]



週数		合計	~5ヶ月	~11ヶ月	年齢層別																		
					1歳	2歳	3歳	4歳	5歳	6歳	7歳	8歳	9歳	10~14歳	15~19歳	20~29歳	30~39歳	40~49歳	50~59歳	60~69歳	70歳以上		
第17週	罹患数	27			1	2	1	1	1	2					2		1	3	2	3	4	4	
	定点当り	1.29			0.05	0.10	0.05	0.05	0.05	0.10					0.10		0.05	0.14	0.10	0.14	0.19	0.19	
第18週	罹患数	29		1	1	1			1	1			1		3		1	3	5	1		10	
	定点当り	1.32		0.05	0.05	0.05			0.05	0.05			0.05		0.14		0.05	0.14	0.23	0.05		0.45	
第19週	罹患数	32	1			1	1	1	1			1	2				2	3	9	1	2	6	
	定点当り	1.52	0.05			0.05	0.05	0.05	0.05			0.05	0.10				0.10	0.14	0.43	0.05	0.10	0.29	
第20週	罹患数	14		1				1										1	2	2	2	1	3
	定点当り	0.70		0.05				0.05										0.05	0.10	0.10	0.10	0.05	0.15
第21週	罹患数	16				1				1							1	1	6	3	2		1
	定点当り	0.84				0.05				0.05							0.05	0.05	0.32	0.16	0.11		0.05

[年齢層別5週分集計]



[定点当りの患者数]

