

疾病別 警報・注意報 発生状況

平成28年第19週

	インフルエンザ	RSウイルス感染症	咽頭結膜熱	A群溶血性レンサ球菌咽頭炎	感染性胃腸炎	水痘	手足口病	伝染性紅斑	突発性発しん	百日咳	ヘルパンギーナ	流行性耳下腺炎	急性出血性結膜炎	流行性角結膜炎
警報レベル	30		3	8	20	7	5	2		1	6	6	1	8
終息基準値	10		1	4	12	4	2	1		0.1	2	2	0.1	4
注意報レベル	10					4						3		
横浜市	0.25	0.02	0.50	1.70	5.23	0.50	0.12	0.07	0.51	0.01	0.08	0.99	-	1.60
鶴見	-	0.14	1.00	1.71	8.57	0.43	-	0.14	0.29	-	-	0.14	-	1.00
神奈川	0.71	-	1.00	1.80	8.00	-	0.40	0.20	0.20	-	0.20	1.80	-	-
西	0.80	-	-	0.67	0.33	0.33	-	0.33	0.33	-	-	0.33	-	4.00
中	-	-	2.50	1.00	-	0.50	1.00	-	-	-	-	-	-	-
南	0.38	0.20	0.80	0.40	2.40	1.20	-	-	0.20	-	-	0.80	-	-
港南	-	-	0.75	3.00	7.75	1.25	-	-	1.00	-	0.25	2.50	...	...
保土ヶ谷	0.33	-	0.33	0.67	1.67	-	-	-	-	-	-	0.67	-	-
旭	-	-	-	0.83	4.67	0.17	-	-	0.17	0.17	0.33	0.67	-	-
磯子	0.14	-	1.25	1.50	3.25	0.50	-	-	0.50	-	-	2.50	-	-
金沢	-	-	-	0.60	4.00	1.20	-	-	0.20	-	-	0.20	-	-
港北	0.15	-	1.00	1.88	6.75	0.50	0.13	0.13	1.25	-	-	1.25	-	-
緑	0.33	-	0.40	2.00	5.00	0.40	-	-	0.80	-	-	1.40	-	-
青葉	0.29	-	0.20	1.20	3.40	1.20	0.40	-	0.60	-	-	0.80	-	-
都筑	0.29	-	0.20	3.40	10.40	0.20	0.60	-	0.60	-	-	0.80	-	17.00
戸塚	0.18	-	-	1.43	5.71	0.43	-	-	0.43	-	0.14	0.43	-	-
栄	0.17	-	-	3.25	4.00	0.25	-	-	0.25	-	-	1.00	-	-
泉	0.29	-	-	1.00	2.75	-	-	-	0.75	-	-	1.00	-	3.00
瀬谷	0.86	-	0.25	4.00	6.25	0.25	-	0.50	1.00	-	0.50	1.75	-	6.00

(- : 0) (... : 報告なし)

数字は報告定点当たり患者数です

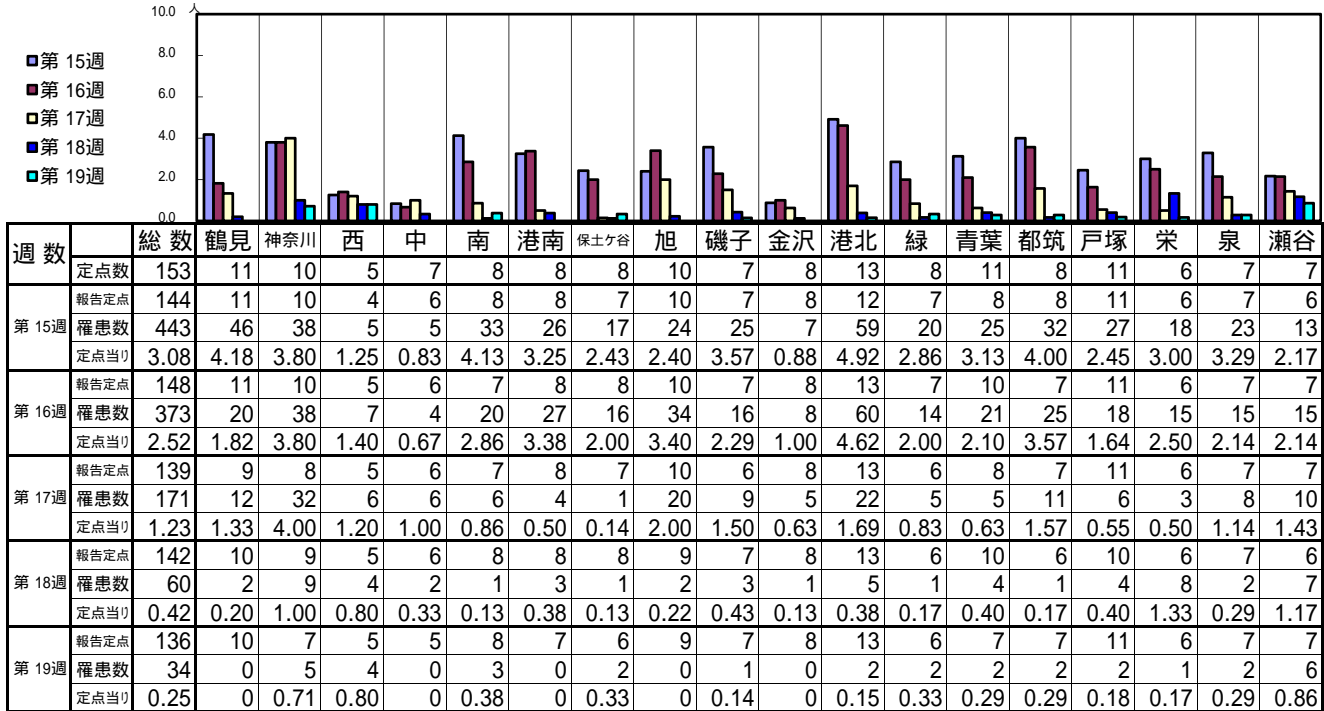
**報告定点当たりの値が警報レベル もしくは警報レベル継続中です  
報告定点当たりの値が注意報レベルに達しています**

(この数字は集計時点のものです。翌週以降、変動する可能性があります)

<< インフルエンザ >>

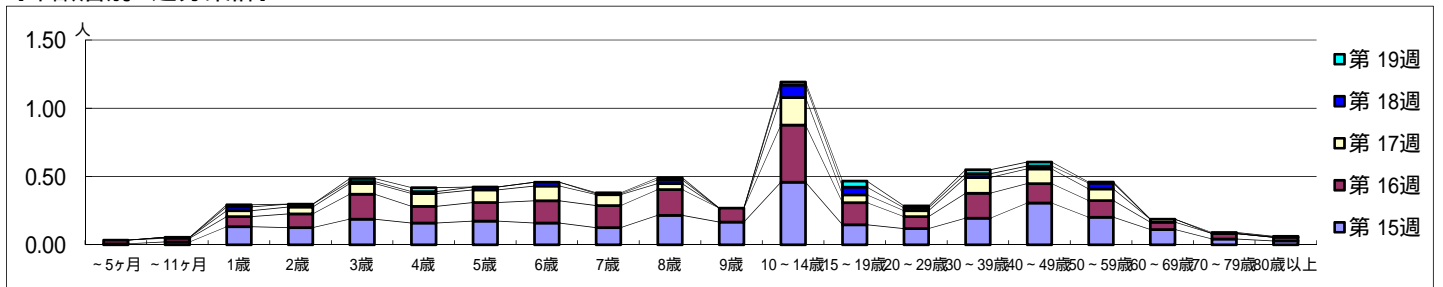
平成 28年 4月11日 ~ 5月15日  
[平成 28年 第15週 ~ 第19週]

【区別・週別報告定点当り】

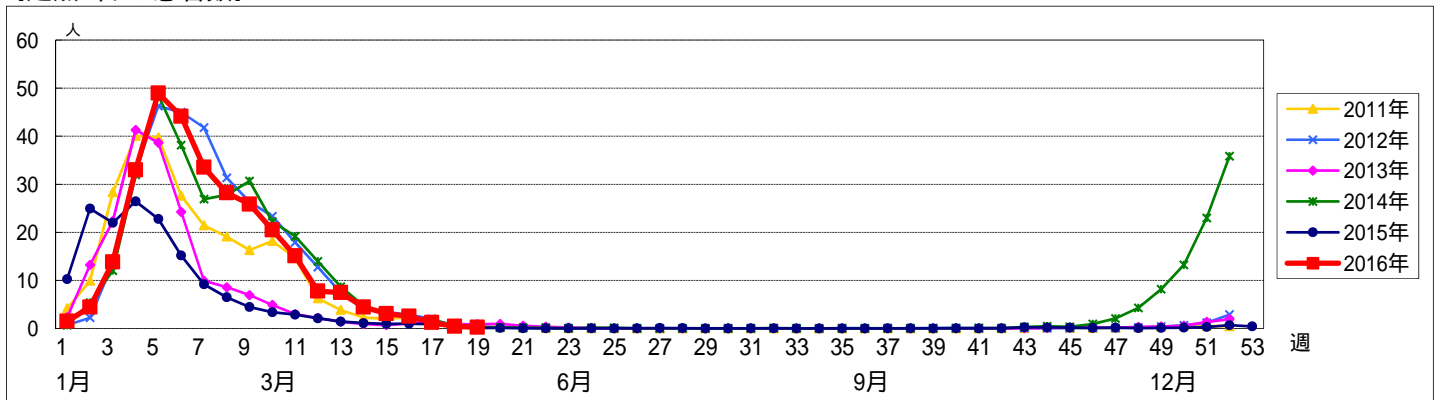


週数	合計	~5ヶ月	~11ヶ月	1歳	2歳	3歳	4歳	5歳	6歳	7歳	8歳	9歳	10~14歳	15~19歳	20~29歳	30~39歳	40~49歳	50~59歳	60~69歳	70~79歳	80歳以上	
第15週	罹患数	443	1	3	19	18	27	23	25	23	18	31	24	66	21	17	28	44	29	16	6	4
第15週	定点当り	3.08	0.01	0.02	0.13	0.13	0.19	0.16	0.17	0.16	0.13	0.22	0.17	0.46	0.15	0.12	0.19	0.31	0.20	0.11	0.04	0.03
第16週	罹患数	373	4	4	11	15	27	18	20	24	24	28	15	62	24	13	27	21	18	8	6	4
第16週	定点当り	2.52	0.03	0.03	0.07	0.10	0.18	0.12	0.14	0.16	0.16	0.19	0.10	0.42	0.16	0.09	0.18	0.14	0.12	0.05	0.04	0.03
第17週	罹患数	171		1	6	7	11	13	13	15	11	6		28	8	6	16	15	12	3		
第17週	定点当り	1.23		0.01	0.04	0.05	0.08	0.09	0.09	0.11	0.08	0.04		0.20	0.06	0.04	0.12	0.11	0.09	0.02		
第18週	罹患数	60			4	3	2	2	3	4	1	4		13	8	3	4	3	6			
第18週	定点当り	0.42			0.03	0.02	0.01	0.01	0.02	0.03	0.01	0.03		0.09	0.06	0.02	0.03	0.02	0.04			
第19週	罹患数	34			2		3	4			1	2		3	6	2	4	4	1		1	1
第19週	定点当り	0.25			0.01		0.02	0.03			0.01	0.01		0.02	0.04	0.01	0.03	0.03	0.01		0.01	0.01

【年齢層別5週分集計】



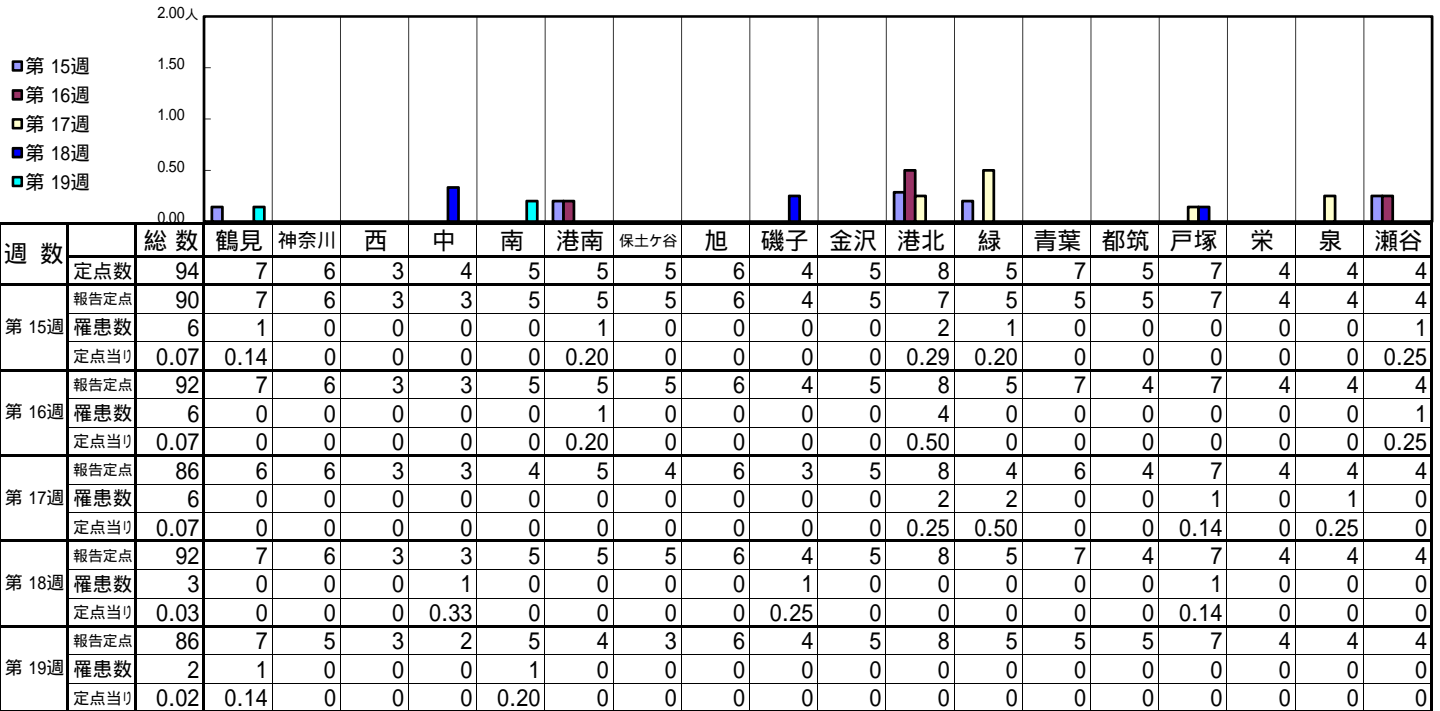
【定点当りの患者数】



<< RSウイルス感染症 >>

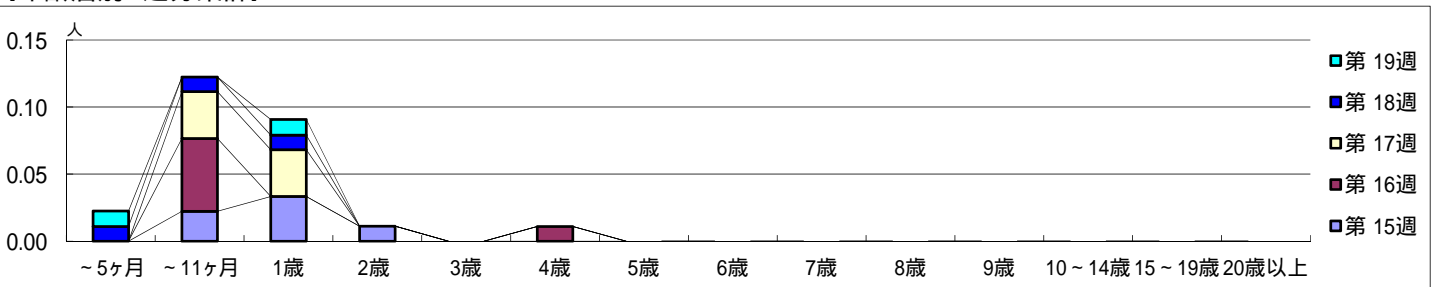
平成 28年 4月11日 ~ 5月15日  
[平成 28年 第15週 ~ 第19週]

【区別・週別報告定点当り】

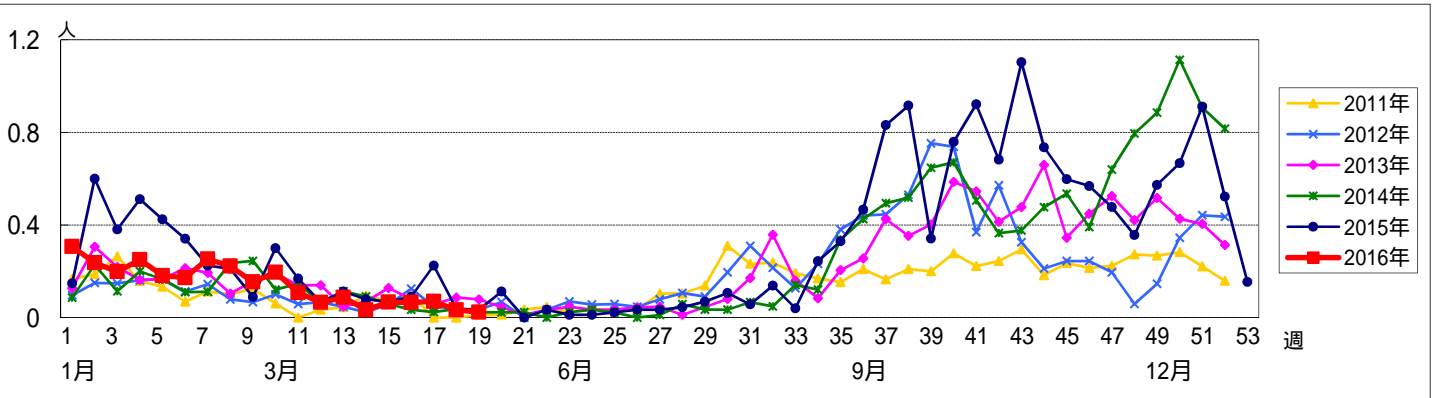


週数	合計	~5ヶ月	~11ヶ月	1歳	2歳	3歳	4歳	5歳	6歳	7歳	8歳	9歳	10~14歳	15~19歳	20歳以上
第15週	6		2	3	1										
第16週	6		5				1								
第17週	6		3	3											
第18週	3	1	1	1											
第19週	2	1		1											

【年齢層別5週分集計】



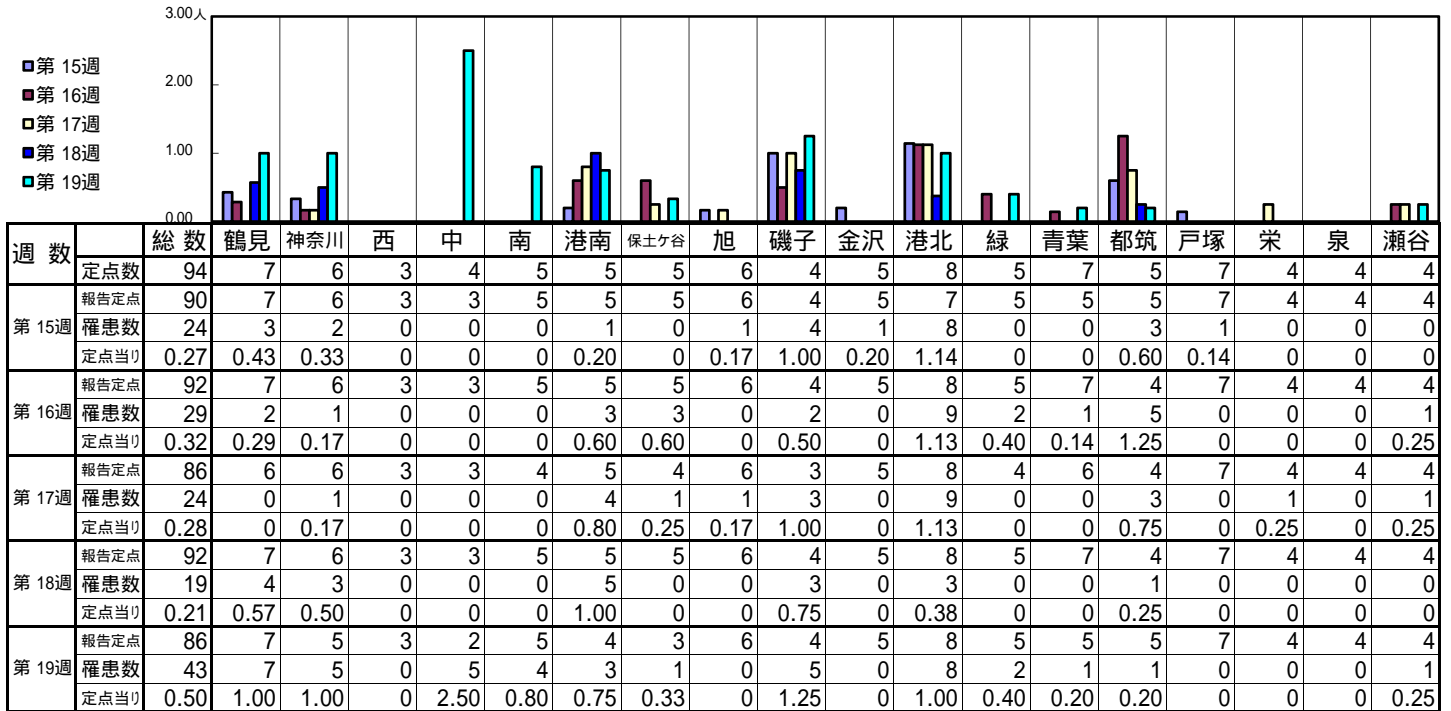
【定点当りの患者数】



<< 咽頭結膜熱 >>

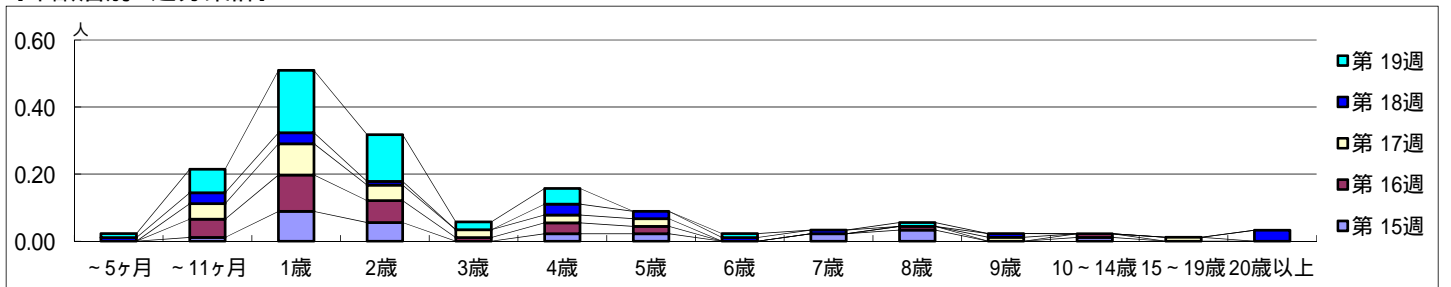
平成 28年 4月11日 ~ 5月15日  
[平成 28年 第15週 ~ 第19週]

【区別・週別報告定点当り】

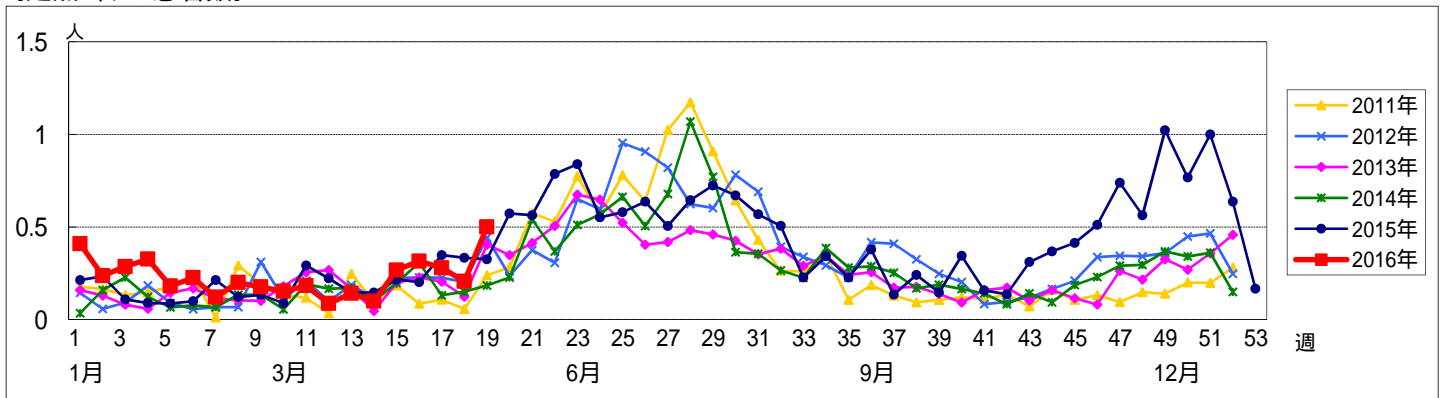


週数		合計	年齢層別													
			~5ヶ月	~11ヶ月	1歳	2歳	3歳	4歳	5歳	6歳	7歳	8歳	9歳	10~14歳	15~19歳	20歳以上
第15週	罹患数	24		1	8	5		2	2		2	3		1		
	定点当り	0.27		0.01	0.09	0.06		0.02	0.02		0.02	0.03		0.01		
第16週	罹患数	29		5	10	6	1	3	2			1		1		
	定点当り	0.32		0.05	0.11	0.07	0.01	0.03	0.02			0.01		0.01		
第17週	罹患数	24		4	8	4	2	2					1		1	
	定点当り	0.28		0.05	0.09	0.05	0.02	0.02					0.01		0.01	
第18週	罹患数	19	1	3	3	1		3	2	1	1		1			3
	定点当り	0.21	0.01	0.03	0.03	0.01		0.03	0.02	0.01	0.01		0.01			0.03
第19週	罹患数	43	1	6	16	12	2	4		1		1				
	定点当り	0.50	0.01	0.07	0.19	0.14	0.02	0.05		0.01		0.01				

【年齢層別5週分集計】



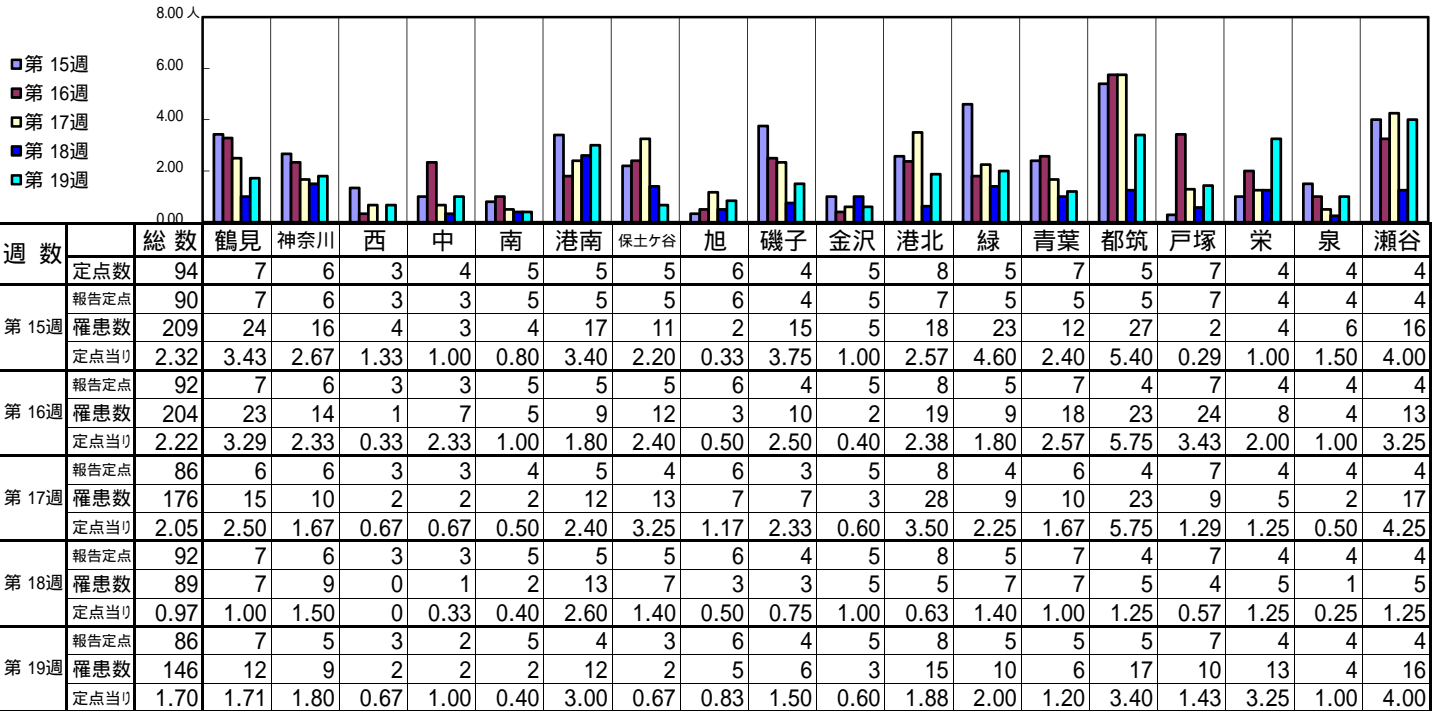
【定点当りの患者数】



<< A群溶血性レンサ球菌咽頭炎 >>

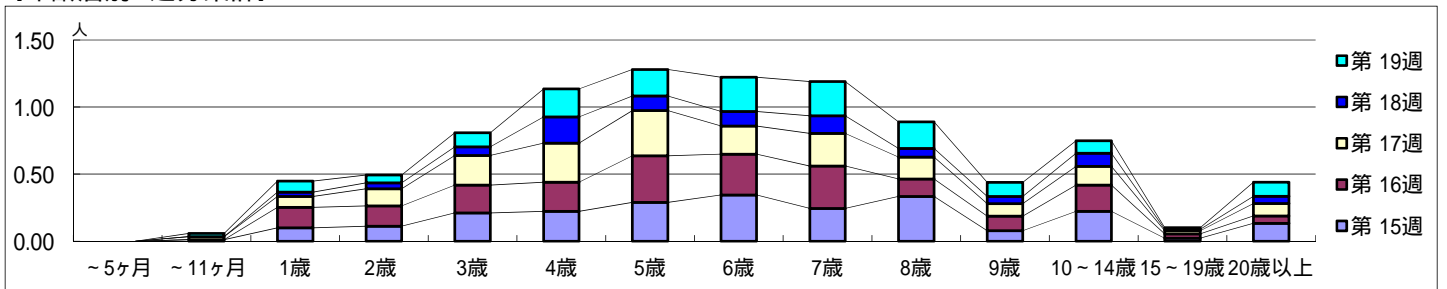
平成 28年 4月11日 ~ 5月15日  
[平成 28年 第15週 ~ 第19週]

【区別・週別報告定点当り】

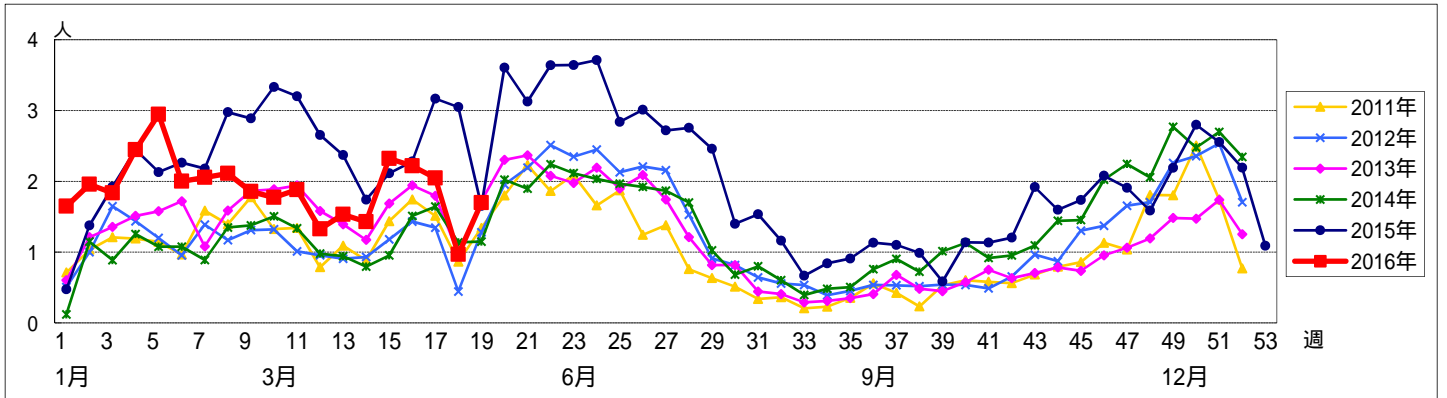


週数		合計	年齢層別													
			~5ヶ月	~11ヶ月	1歳	2歳	3歳	4歳	5歳	6歳	7歳	8歳	9歳	10~14歳	15~19歳	20歳以上
第15週	罹患数	209		1	9	10	19	20	26	31	22	30	7	20	2	12
	定点当り	2.32		0.01	0.10	0.11	0.21	0.22	0.29	0.34	0.24	0.33	0.08	0.22	0.02	0.13
第16週	罹患数	204			14	14	19	20	32	28	29	12	10	18	3	5
	定点当り	2.22			0.15	0.15	0.21	0.22	0.35	0.30	0.32	0.13	0.11	0.20	0.03	0.05
第17週	罹患数	176		2	7	11	19	25	29	18	21	14	8	12	2	8
	定点当り	2.05		0.02	0.08	0.13	0.22	0.29	0.34	0.21	0.24	0.16	0.09	0.14	0.02	0.09
第18週	罹患数	89			3	4	6	18	10	10	12	6	5	9	1	5
	定点当り	0.97			0.03	0.04	0.07	0.20	0.11	0.11	0.13	0.07	0.05	0.10	0.01	0.05
第19週	罹患数	146		2	7	5	9	18	17	22	22	17	9	8	1	9
	定点当り	1.70		0.02	0.08	0.06	0.10	0.21	0.20	0.26	0.26	0.20	0.10	0.09	0.01	0.10

【年齢層別5週分集計】



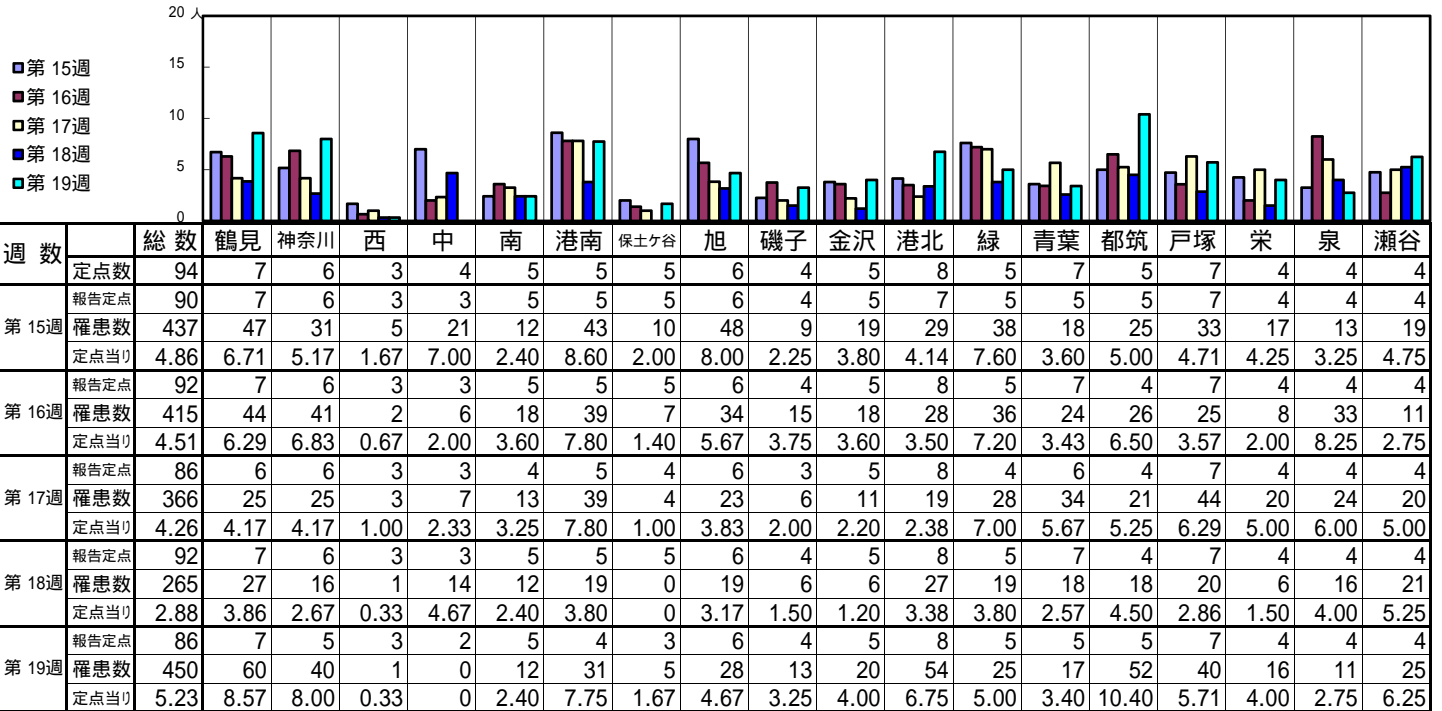
【定点当りの患者数】



<< 感染性胃腸炎 >>

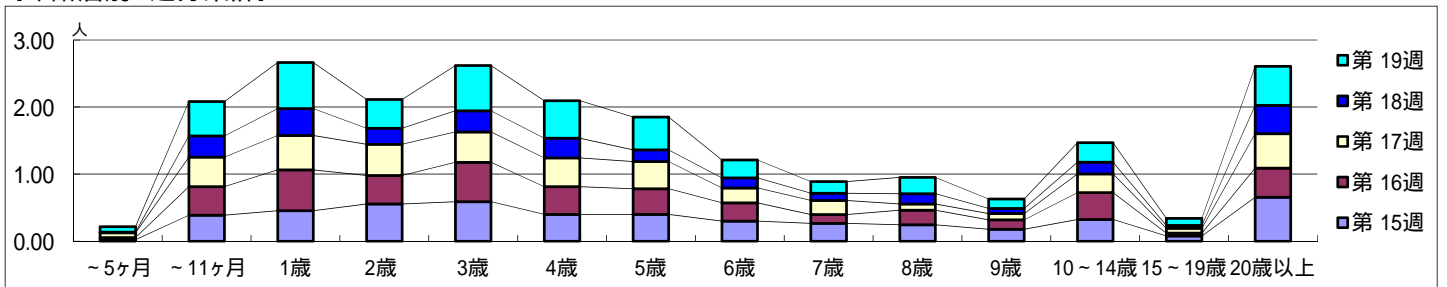
平成 28年 4月11日 ~ 5月15日  
[平成 28年 第15週 ~ 第19週]

[区別・週別報告定点当り]

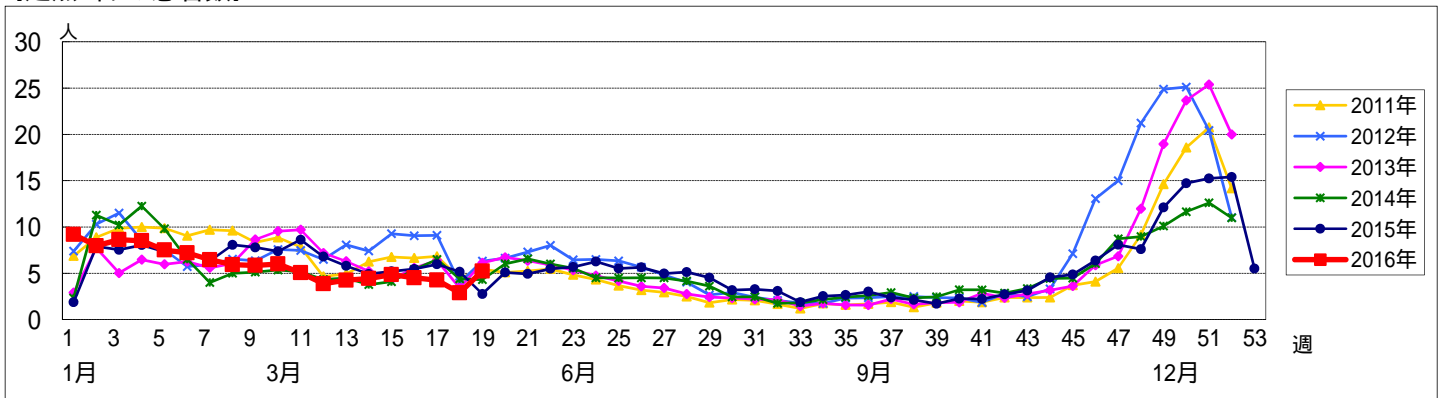


週 数		合計	年齢層別													
			~5ヶ月	~11ヶ月	1歳	2歳	3歳	4歳	5歳	6歳	7歳	8歳	9歳	10~14歳	15~19歳	20歳以上
第 15週	罹患数	437	2	35	41	50	53	36	36	27	24	22	16	29	7	59
	定点当り	4.86	0.02	0.39	0.46	0.56	0.59	0.40	0.40	0.30	0.27	0.24	0.18	0.32	0.08	0.66
第 16週	罹患数	415	3	39	56	39	54	38	35	25	12	20	13	37	4	40
	定点当り	4.51	0.03	0.42	0.61	0.42	0.59	0.41	0.38	0.27	0.13	0.22	0.14	0.40	0.04	0.43
第 17週	罹患数	366	6	38	44	40	39	37	35	19	18	8	8	24	6	44
	定点当り	4.26	0.07	0.44	0.51	0.47	0.45	0.43	0.41	0.22	0.21	0.09	0.09	0.28	0.07	0.51
第 18週	罹患数	265	1	29	37	22	29	27	16	14	10	14	7	16	4	39
	定点当り	2.88	0.01	0.32	0.40	0.24	0.32	0.29	0.17	0.15	0.11	0.15	0.08	0.17	0.04	0.42
第 19週	罹患数	450	7	44	59	37	58	48	42	23	15	21	12	25	9	50
	定点当り	5.23	0.08	0.51	0.69	0.43	0.67	0.56	0.49	0.27	0.17	0.24	0.14	0.29	0.10	0.58

[年齢層別5週分集計]



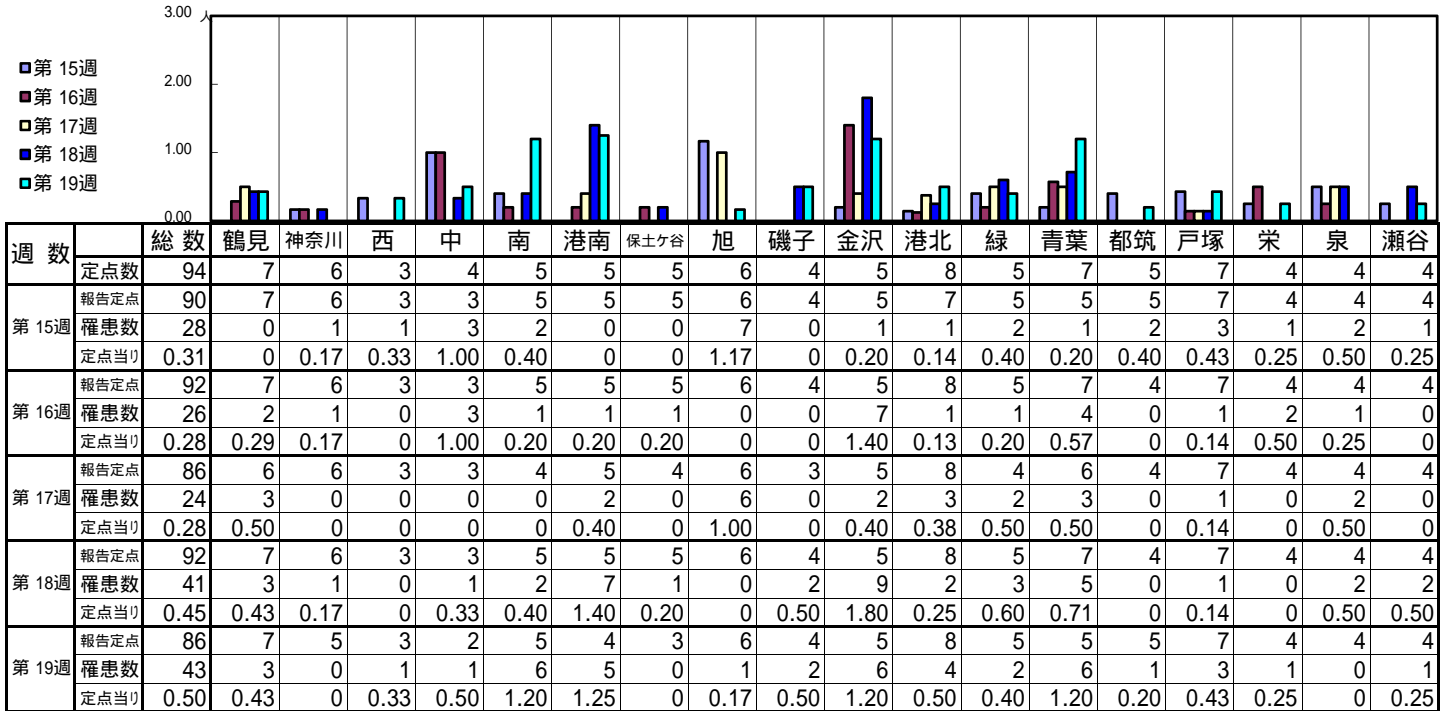
[定点当りの患者数]



# << 水痘 >>

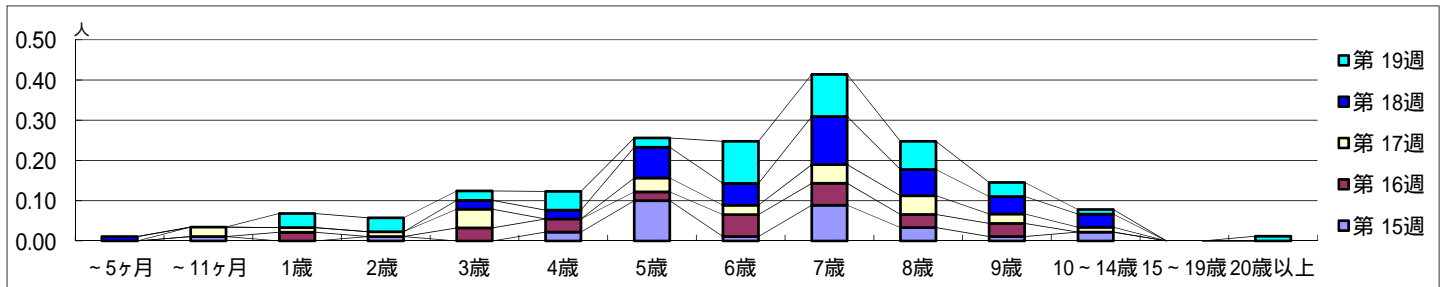
平成 28年 4月11日 ~ 5月15日  
[平成 28年 第15週 ~ 第19週]

## 【区別・週別報告定点当り】

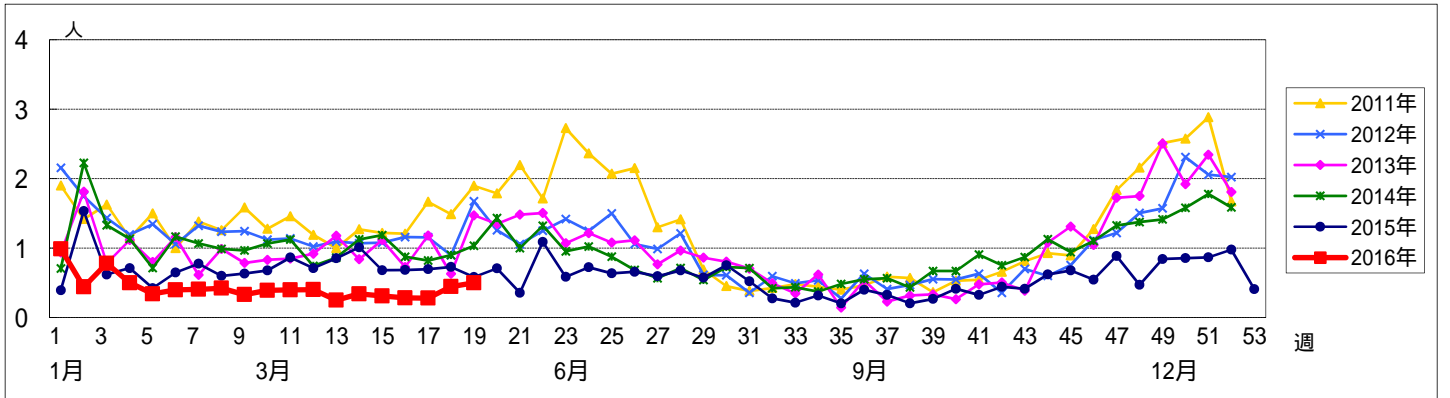


週数		合計	~5ヶ月	~11ヶ月	年齢												
					1歳	2歳	3歳	4歳	5歳	6歳	7歳	8歳	9歳	10~14歳	15~19歳	20歳以上	
第15週	罹患数	28		1		1		2	9	1	8	3	1	2			
	定点当り	0.31		0.01		0.01		0.02	0.10	0.01	0.09	0.03	0.01	0.02			
第16週	罹患数	26			2		3	3	2	5	5	3	3				
	定点当り	0.28			0.02		0.03	0.03	0.02	0.05	0.05	0.03	0.03				
第17週	罹患数	24		2	1	1	4		3	2	4	4	2	1			
	定点当り	0.28		0.02	0.01	0.01	0.05		0.03	0.02	0.05	0.05	0.02	0.01			
第18週	罹患数	41	1				2	2	7	5	11	6	4	3			
	定点当り	0.45	0.01				0.02	0.02	0.08	0.05	0.12	0.07	0.04	0.03			
第19週	罹患数	43			3	3	2	4	2	9	9	6	3	1			1
	定点当り	0.50			0.03	0.03	0.02	0.05	0.02	0.10	0.10	0.07	0.03	0.01			0.01

## 【年齢層別5週分集計】



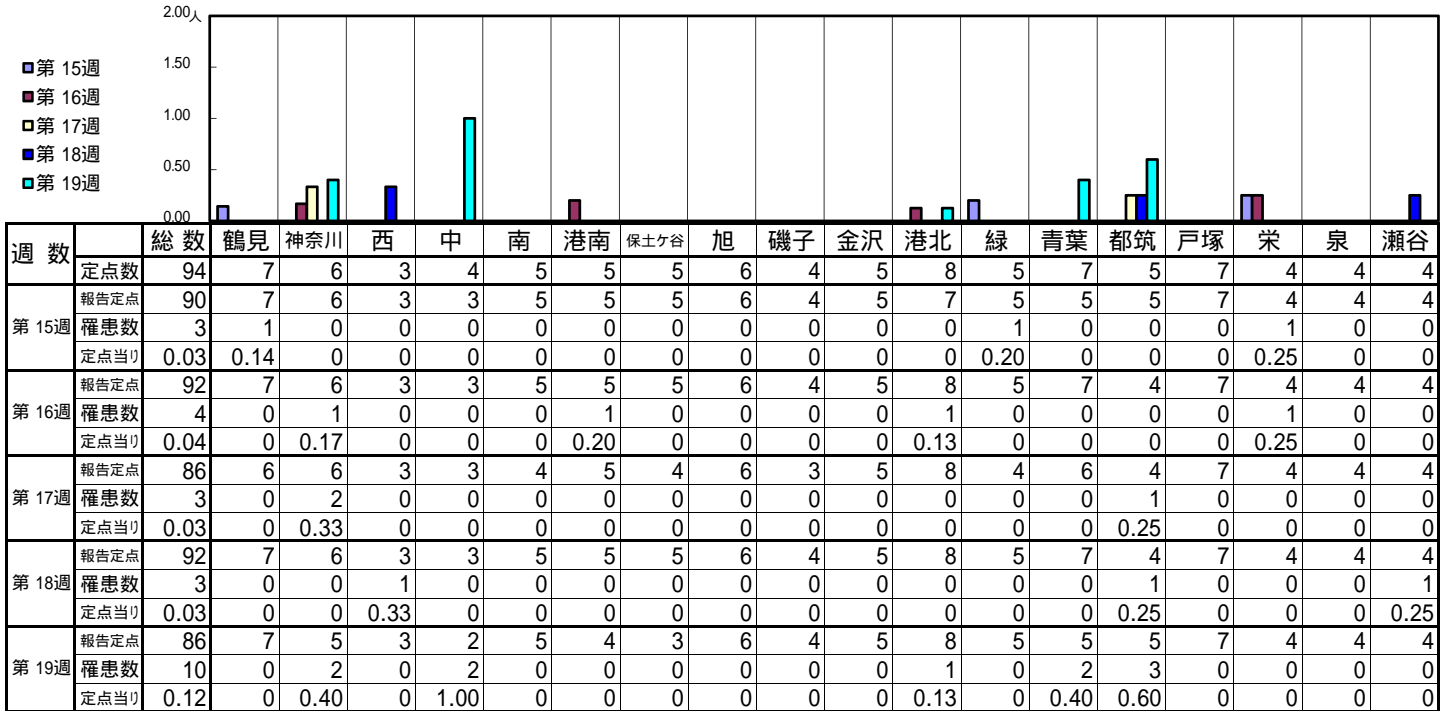
## 【定点当りの患者数】



# << 手足口病 >>

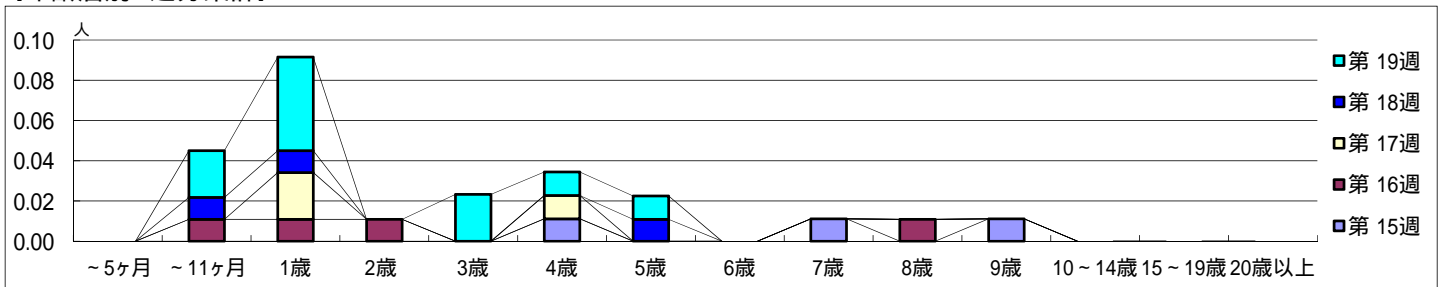
平成 28年 4月11日 ~ 5月15日  
[平成 28年 第15週 ~ 第19週]

## 【区別・週別報告定点当り】

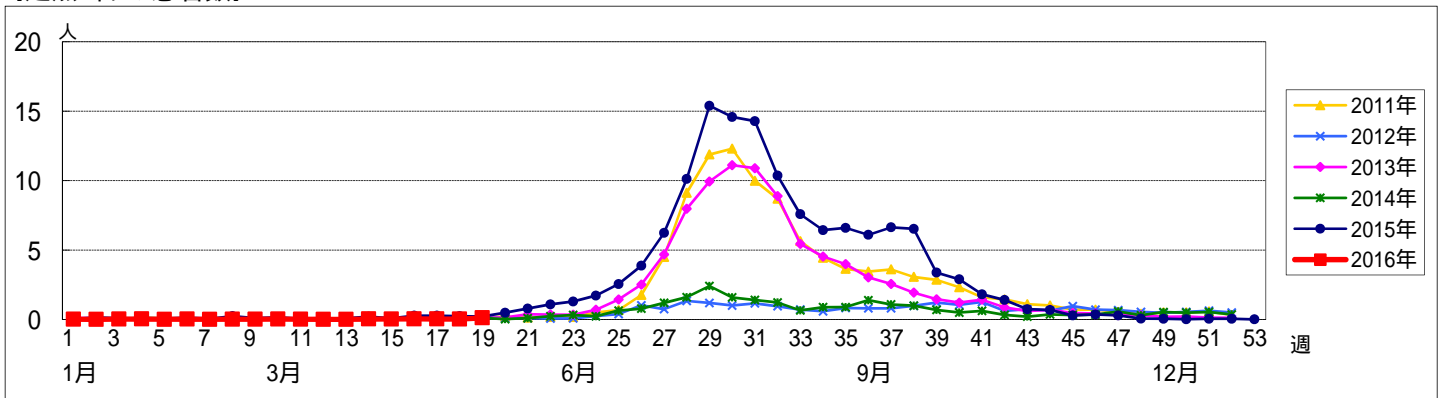


週数		合計	~5ヶ月	~11ヶ月	1歳	2歳	3歳	4歳	5歳	6歳	7歳	8歳	9歳	10~14歳	15~19歳	20歳以上
第15週	罹患数	3						1			1		1			
	定点当り	0.03						0.01			0.01		0.01			
第16週	罹患数	4		1	1	1						1				
	定点当り	0.04		0.01	0.01	0.01						0.01				
第17週	罹患数	3			2			1								
	定点当り	0.03			0.02			0.01								
第18週	罹患数	3		1	1				1							
	定点当り	0.03		0.01	0.01				0.01							
第19週	罹患数	10		2	4		2	1	1							
	定点当り	0.12		0.02	0.05		0.02	0.01	0.01							

## 【年齢層別5週分集計】



## 【定点当りの患者数】

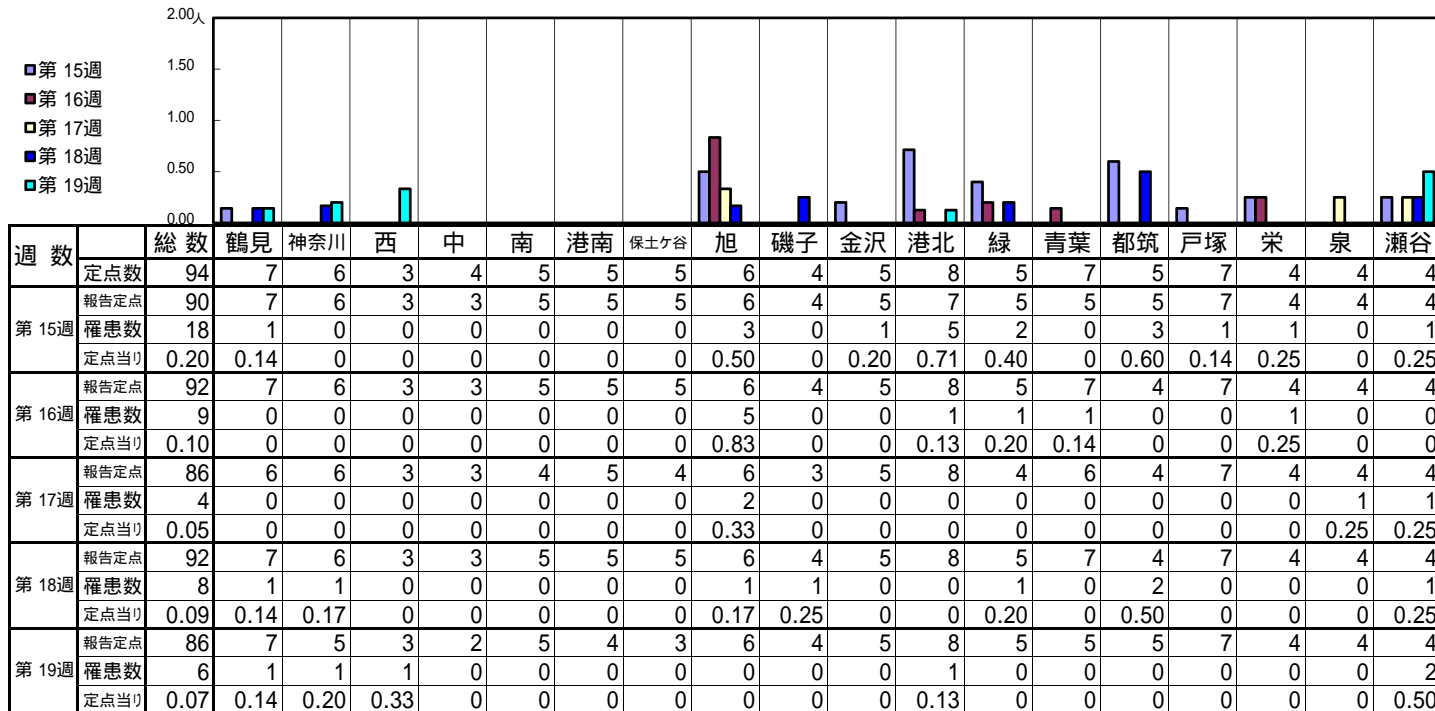




<< 伝染性紅斑 >>

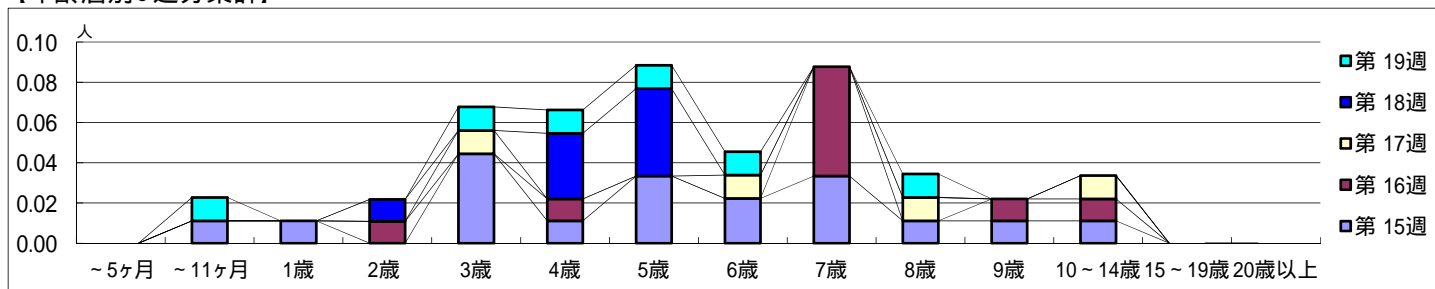
平成 28年 4月11日 ~ 5月15日  
[平成 28年 第15週 ~ 第19週]

【区別・週別報告定点当り】

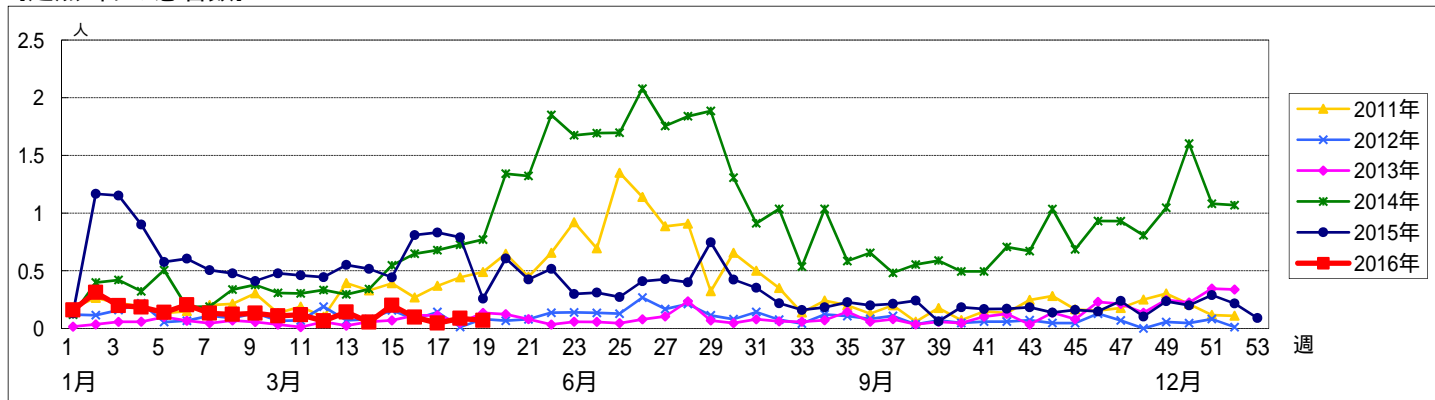


週数		合計	~5ヶ月	~11ヶ月	1歳	2歳	3歳	4歳	5歳	6歳	7歳	8歳	9歳	10~14歳	15~19歳	20歳以上
第15週	罹患数	18		1	1		4	1	3	2	3	1	1	1		
	定点当り	0.20		0.01	0.01		0.04	0.01	0.03	0.02	0.03	0.01	0.01	0.01		
第16週	罹患数	9				1		1			5		1	1		
	定点当り	0.10				0.01		0.01			0.05		0.01	0.01		
第17週	罹患数	4					1			1		1		1		
	定点当り	0.05					0.01			0.01		0.01		0.01		
第18週	罹患数	8				1		3	4							
	定点当り	0.09				0.01		0.03	0.04							
第19週	罹患数	6		1			1	1	1	1		1				
	定点当り	0.07		0.01			0.01	0.01	0.01	0.01		0.01				

【年齢層別5週分集計】



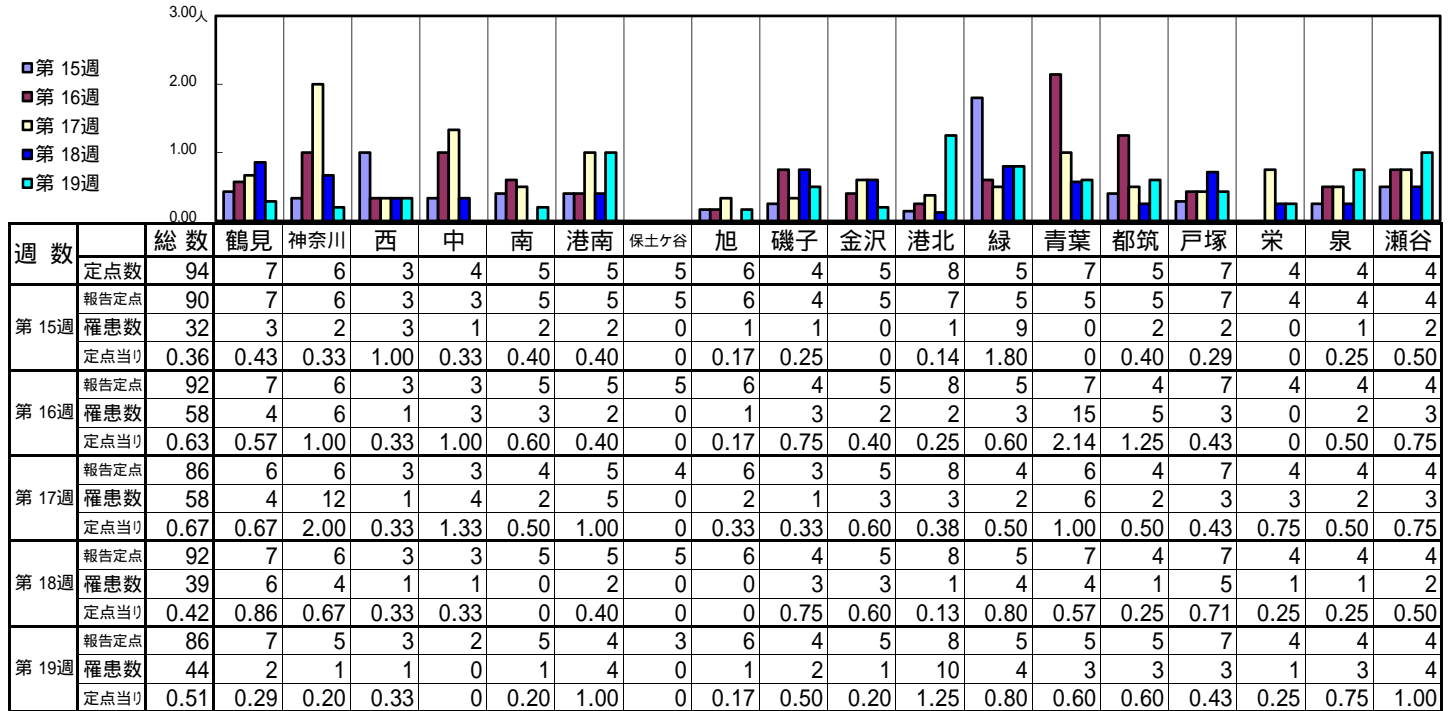
【定点当りの患者数】



<< 突発性発しん >>

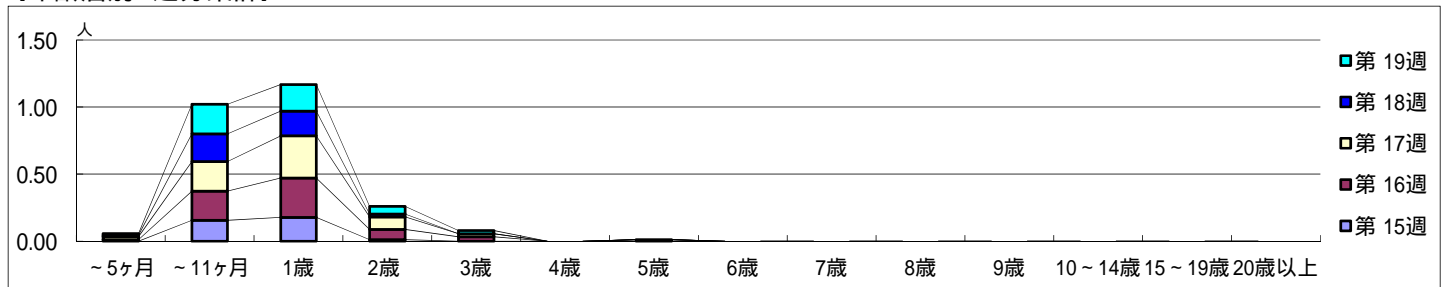
平成 28年 4月11日 ~ 5月15日  
[平成 28年 第15週 ~ 第19週]

【区別・週別報告定点当り】

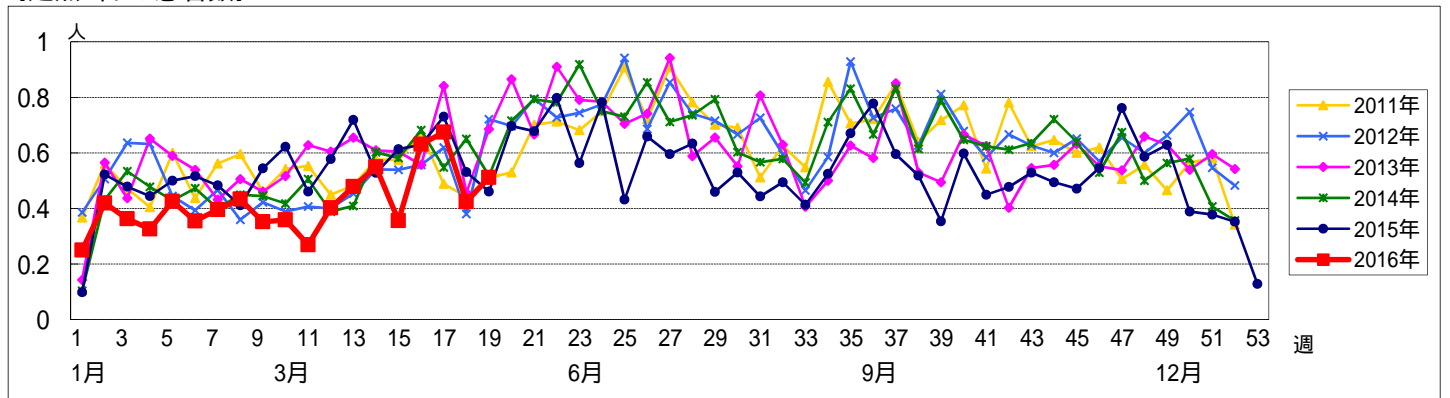


週数		合計	年齢層別																	
			~5ヶ月	~11ヶ月	1歳	2歳	3歳	4歳	5歳	6歳	7歳	8歳	9歳	10~14歳	15~19歳	20歳以上				
第15週	罹患数	32		14	16	1														
	定点当り	0.36		0.16	0.18	0.01				0.01										
第16週	罹患数	58	1	20	27	7	3													
	定点当り	0.63	0.01	0.22	0.29	0.08	0.03													
第17週	罹患数	58	2	19	27	8	2													
	定点当り	0.67	0.02	0.22	0.31	0.09	0.02													
第18週	罹患数	39	1	19	17	2														
	定点当り	0.42	0.01	0.21	0.18	0.02														
第19週	罹患数	44	1	19	17	5	2													
	定点当り	0.51	0.01	0.22	0.20	0.06	0.02													

【年齢層別5週分集計】



【定点当りの患者数】

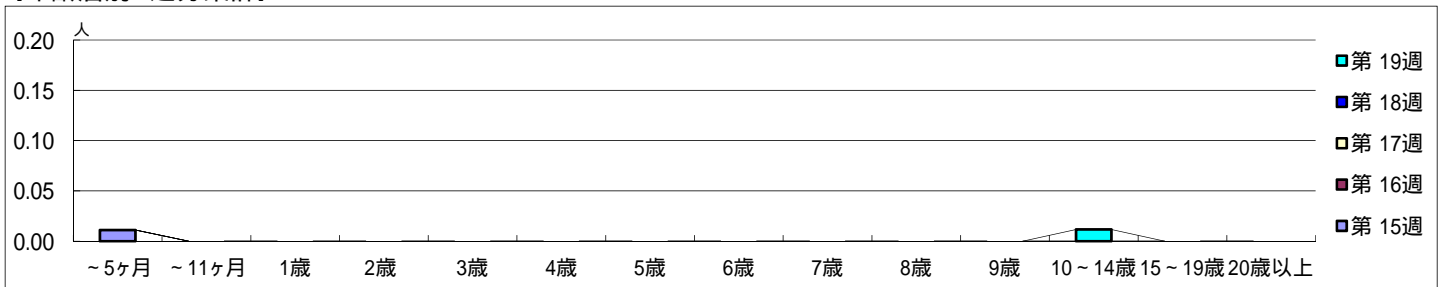


【区別・週別報告定点当り】

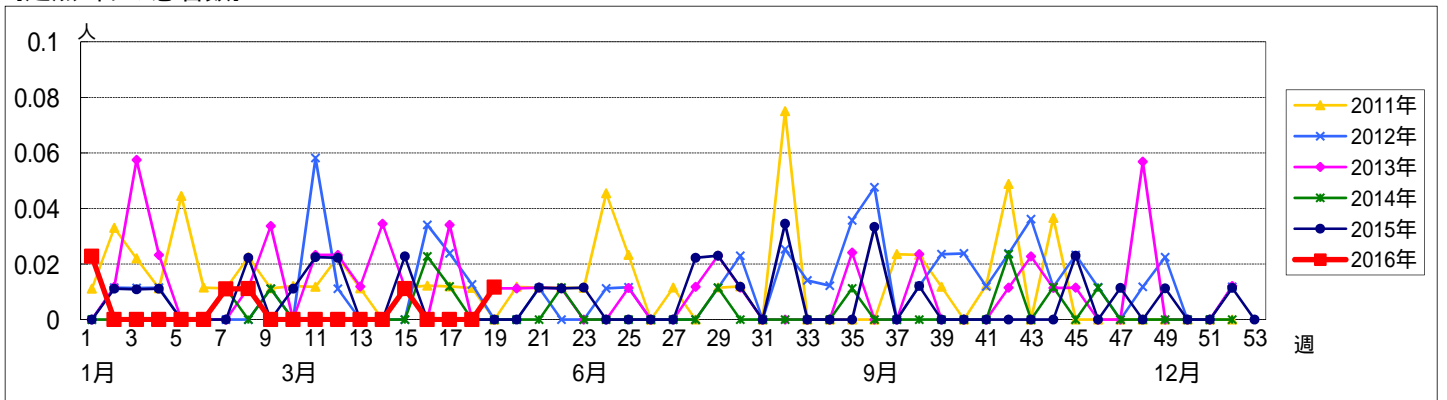
週 数		総数	区 別																	
			鶴見	神奈川	西	中	南	港南	保土ヶ谷	旭	磯子	金沢	港北	緑	青葉	都筑	戸塚	栄	泉	瀬谷
第 15週	定点数	94	7	6	3	4	5	5	5	6	4	5	8	5	7	5	7	4	4	4
	報告定点	90	7	6	3	3	5	5	5	6	4	5	7	5	5	5	7	4	4	4
	罹患数	1	0	0	0	0	0	1	0	0	0	0	0	0	0	0	0	0	0	0
	定点当り	0.01	0	0	0	0	0	0.20	0	0	0	0	0	0	0	0	0	0	0	0
第 16週	報告定点	92	7	6	3	3	5	5	5	6	4	5	8	5	7	4	7	4	4	4
	罹患数	0	0	0	0	0	0	0	0	0	0	0	0	0	0	0	0	0	0	0
	定点当り	0	0	0	0	0	0	0	0	0	0	0	0	0	0	0	0	0	0	0
	報告定点	86	6	6	3	3	4	5	4	6	3	5	8	4	6	4	7	4	4	4
第 17週	罹患数	0	0	0	0	0	0	0	0	0	0	0	0	0	0	0	0	0	0	0
	定点当り	0	0	0	0	0	0	0	0	0	0	0	0	0	0	0	0	0	0	0
	報告定点	92	7	6	3	3	5	5	5	6	4	5	8	5	7	4	7	4	4	4
	罹患数	0	0	0	0	0	0	0	0	0	0	0	0	0	0	0	0	0	0	0
第 18週	定点当り	0	0	0	0	0	0	0	0	0	0	0	0	0	0	0	0	0	0	0
	報告定点	86	7	5	3	2	5	4	3	6	4	5	8	5	5	5	7	4	4	4
	罹患数	1	0	0	0	0	0	0	0	1	0	0	0	0	0	0	0	0	0	0
	定点当り	0.01	0	0	0	0	0	0	0	0.17	0	0	0	0	0	0	0	0	0	0

週 数		合計	年 齢														
			~5ヶ月	~11ヶ月	1歳	2歳	3歳	4歳	5歳	6歳	7歳	8歳	9歳	10~14歳	15~19歳	20歳以上	
第 15週	罹患数	1	1														
	定点当り	0.01	0.01														
第 16週	罹患数	0															
	定点当り	0															
第 17週	罹患数	0															
	定点当り	0															
第 18週	罹患数	0															
	定点当り	0															
第 19週	罹患数	1											1				
	定点当り	0.01											0.01				

【年齢層別5週分集計】



【定点当りの患者数】

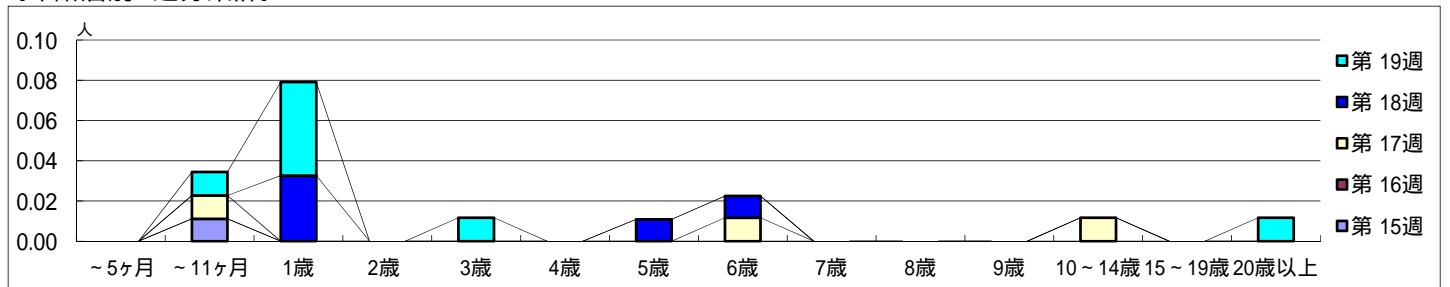


【区別・週別報告定点当り】

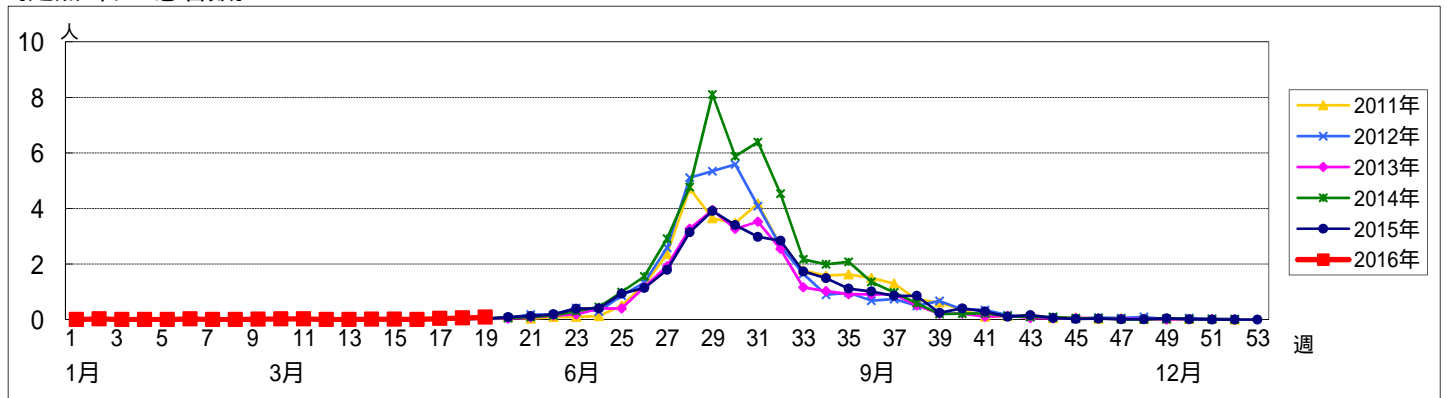
週数		総数	区別																	
			鶴見	神奈川	西	中	南	港南	保土ヶ谷	旭	磯子	金沢	港北	緑	青葉	都筑	戸塚	栄	泉	瀬谷
第15週	定点数	94	7	6	3	4	5	5	5	6	4	5	8	5	7	5	7	4	4	4
	報告定点	90	7	6	3	3	5	5	5	6	4	5	7	5	5	5	7	4	4	4
	罹患数	1	0	0	0	0	0	0	0	0	0	0	0	0	0	0	1	0	0	0
	定点当り	0.01	0	0	0	0	0	0	0	0	0	0	0	0	0	0	0.14	0	0	0
第16週	報告定点	92	7	6	3	3	5	5	5	6	4	5	8	5	7	4	7	4	4	4
	罹患数	0	0	0	0	0	0	0	0	0	0	0	0	0	0	0	0	0	0	0
	定点当り	0	0	0	0	0	0	0	0	0	0	0	0	0	0	0	0	0	0	0
	報告定点	86	6	6	3	3	4	5	4	6	3	5	8	4	6	4	7	4	4	4
第17週	報告定点	92	7	6	3	3	5	5	5	6	4	5	8	5	7	4	7	4	4	4
	罹患数	3	0	0	0	0	0	0	1	0	0	0	0	0	0	0	0	1	0	1
	定点当り	0.03	0	0	0	0	0	0	0.25	0	0	0	0	0	0	0	0	0.25	0	0.25
	報告定点	92	7	6	3	3	5	5	5	6	4	5	8	5	7	4	7	4	4	4
第18週	報告定点	92	7	6	3	3	5	5	5	6	4	5	8	5	7	4	7	4	4	4
	罹患数	5	0	0	0	0	0	0	1	0	1	0	0	1	0	0	0	0	0	2
	定点当り	0.05	0	0	0	0	0	0	0.20	0	0.25	0	0	0.20	0	0	0	0	0	0.50
	報告定点	86	7	5	3	2	5	4	3	6	4	5	8	5	5	5	7	4	4	4
第19週	報告定点	86	7	5	3	2	5	4	3	6	4	5	8	5	5	5	7	4	4	4
	罹患数	7	0	1	0	0	0	1	0	2	0	0	0	0	0	0	1	0	0	2
	定点当り	0.08	0	0.20	0	0	0	0.25	0	0.33	0	0	0	0	0	0	0.14	0	0	0.50

週数		合計	~5ヶ月	~11ヶ月	年齢															
					1歳	2歳	3歳	4歳	5歳	6歳	7歳	8歳	9歳	10~14歳	15~19歳	20歳以上				
第15週	罹患数	1		1																
	定点当り	0.01		0.01																
第16週	罹患数	0																		
	定点当り	0																		
第17週	罹患数	3		1						1					1					
	定点当り	0.03		0.01						0.01					0.01					
第18週	罹患数	5			3					1	1									
	定点当り	0.05			0.03					0.01	0.01									
第19週	罹患数	7		1	4		1													1
	定点当り	0.08		0.01	0.05		0.01													0.01

【年齢層別5週分集計】



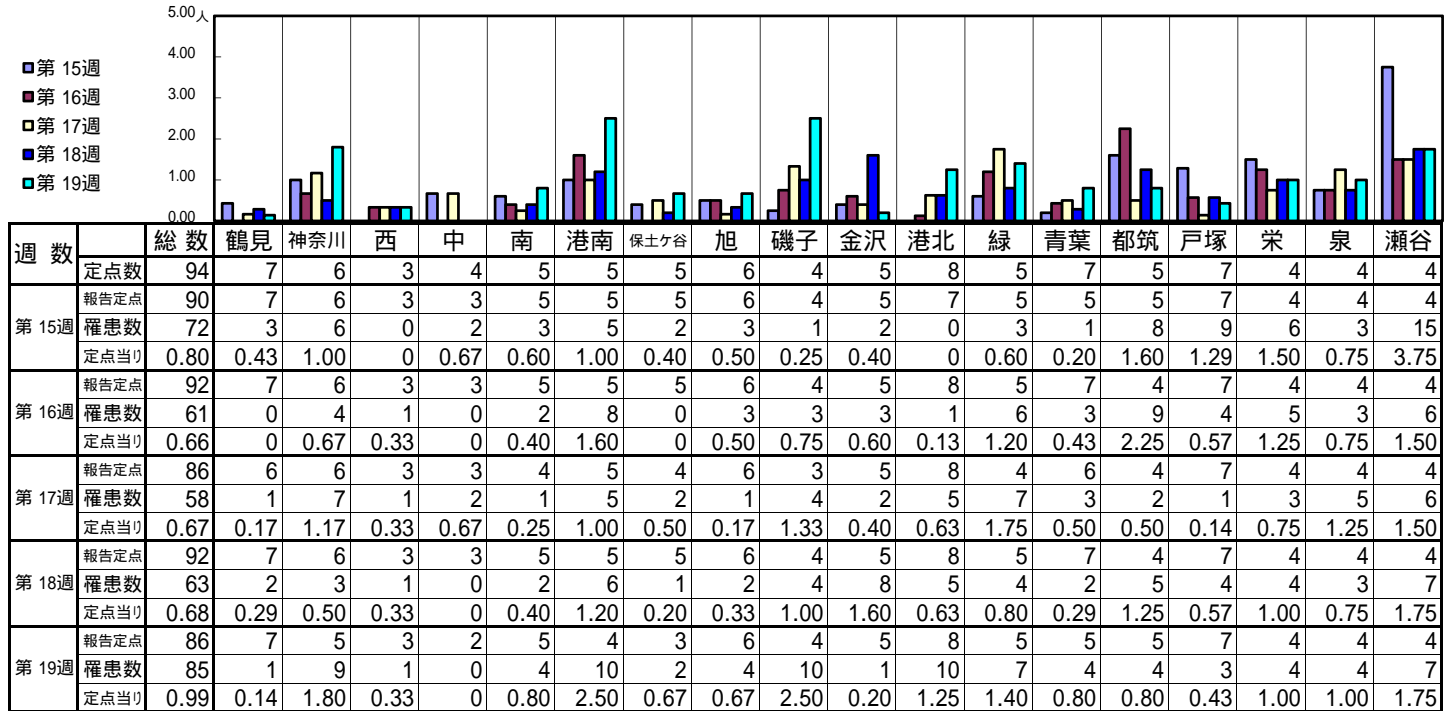
【定点当りの患者数】



<< 流行性耳下腺炎 >>

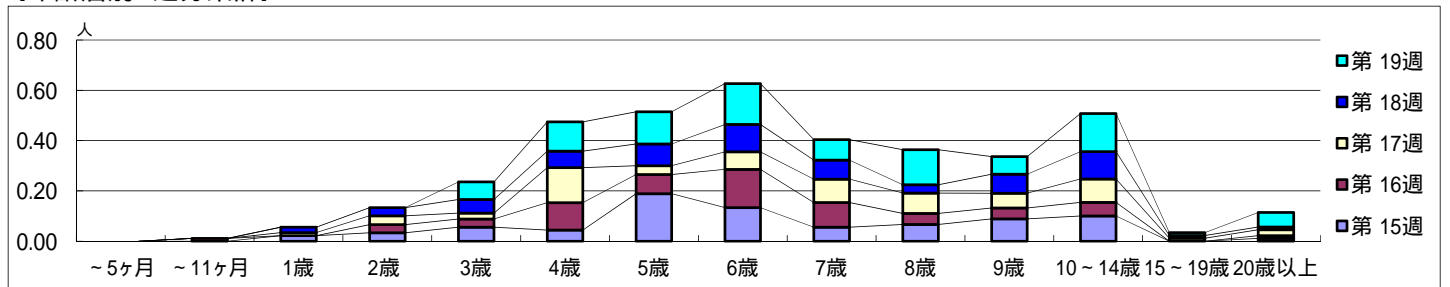
平成 28年 4月11日 ~ 5月15日  
[平成 28年 第15週 ~ 第19週]

【区別・週別報告定点当り】

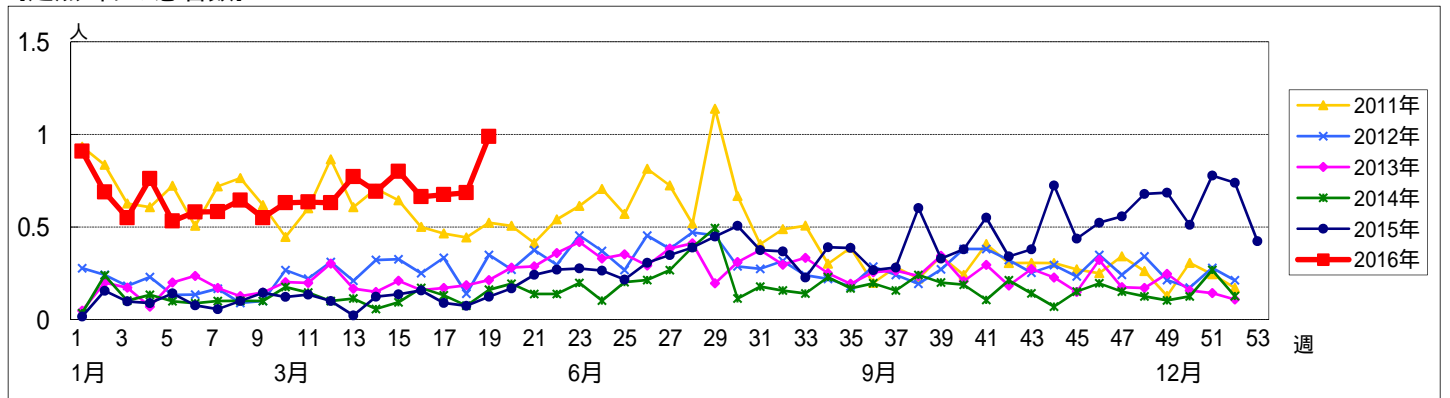


週数		合計	~5ヶ月	~11ヶ月	年齢層別												
					1歳	2歳	3歳	4歳	5歳	6歳	7歳	8歳	9歳	10~14歳	15~19歳	20歳以上	
第15週	罹患数	72			2	3	5	4	17	12	5	6	8	9		1	
	定点当り	0.80			0.02	0.03	0.06	0.04	0.19	0.13	0.06	0.07	0.09	0.10		0.01	
第16週	罹患数	61		1	3	3	10	7	14	9	4	4	5		1		
	定点当り	0.66		0.01	0.03	0.03	0.11	0.08	0.15	0.10	0.04	0.04	0.05		0.01		
第17週	罹患数	58			1	3	2	12	3	6	8	7	5	8	1	2	
	定点当り	0.67			0.01	0.03	0.02	0.14	0.03	0.07	0.09	0.08	0.06	0.09	0.01	0.02	
第18週	罹患数	63			2	3	5	6	8	10	7	3	7	10	1	1	
	定点当り	0.68			0.02	0.03	0.05	0.07	0.09	0.11	0.08	0.03	0.08	0.11	0.01	0.01	
第19週	罹患数	85					6	10	11	14	7	12	6	13	1	5	
	定点当り	0.99					0.07	0.12	0.13	0.16	0.08	0.14	0.07	0.15	0.01	0.06	

【年齢層別5週分集計】



【定点当りの患者数】



<< 急性出血性結膜炎 >>

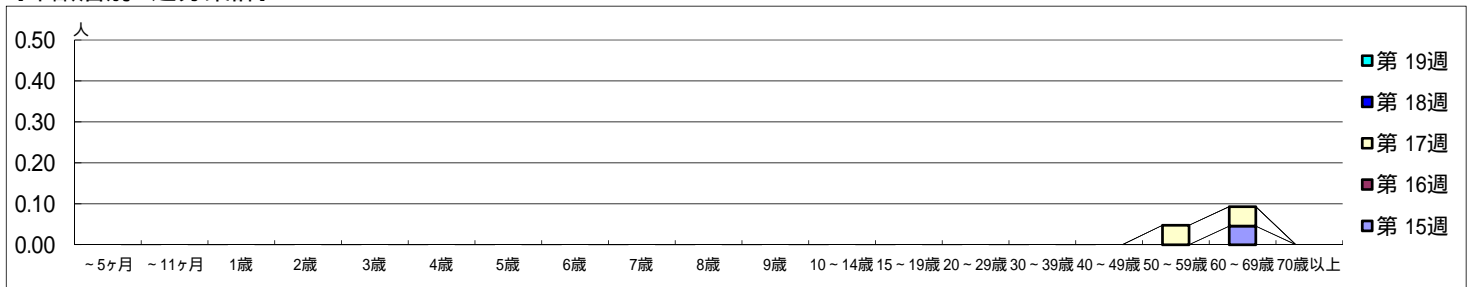
平成 28年 4月11日 ~ 5月15日  
[平成 28年 第15週 ~ 第19週]

[区別・週別報告定点当り]

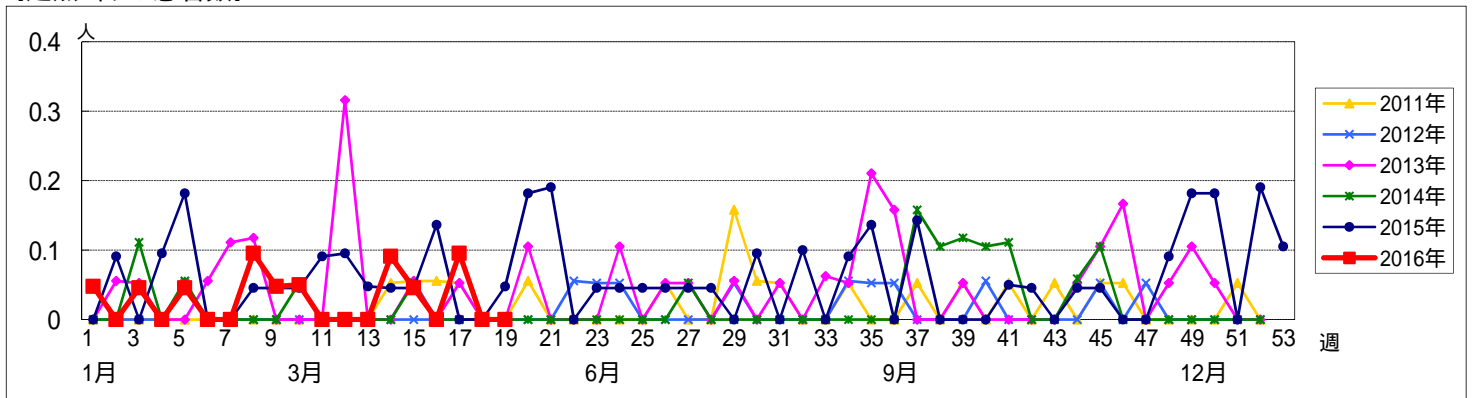
週数		総数	区別																
			鶴見	神奈川	西	中	南	港南	保土ヶ谷	旭	磯子	金沢	港北	緑	青葉	都筑	戸塚	栄	泉
第15週	定点数	22	2	1	1	1	1	1	1	1	1	2	1	2	1	2	1	1	1
	報告定点	22	2	1	1	1	1	1	1	1	1	2	1	2	1	2	1	1	1
	罹患数	1	0	0	0	1	0	0	0	0	0	0	0	0	0	0	0	0	0
	定点当り	0.05	0	0	0	1.00	0	0	0	0	0	0	0	0	0	0	0	0	0
第16週	報告定点	20	2	1	1		1		1	1	1	2	1	2	1	2	1	1	1
	罹患数	0	0	0	0	0	0	0	0	0	0	0	0	0	0	0	0	0	0
	定点当り	0	0	0	0	0	0	0	0	0	0	0	0	0	0	0	0	0	0
	第17週	報告定点	21	2	1	1	1	1	1	1	1	1	2	1	2	1	2	1	1
罹患数		2	0	0	0	2	0	0	0	0	0	0	0	0	0	0	0	0	0
定点当り		0.10	0	0	0	2.00	0	0	0	0	0	0	0	0	0	0	0	0	0
第18週		報告定点	22	2	1	1	1	1	1	1	1	1	2	1	2	1	2	1	1
	罹患数	0	0	0	0	0	0	0	0	0	0	0	0	0	0	0	0	0	0
	定点当り	0	0	0	0	0	0	0	0	0	0	0	0	0	0	0	0	0	0
	第19週	報告定点	20	2	1	1	1	1		1	1	1	2	1	1	1	2	1	1
罹患数		0	0	0	0	0	0	0	0	0	0	0	0	0	0	0	0	0	0
定点当り		0	0	0	0	0	0	0	0	0	0	0	0	0	0	0	0	0	0

週数		合計	~5ヶ月	~11ヶ月	1歳	2歳	3歳	4歳	5歳	6歳	7歳	8歳	9歳	10~14歳	15~19歳	20~29歳	30~39歳	40~49歳	50~59歳	60~69歳	70歳以上	
																						罹患数
定点当り	0.05																				0.05	
第16週	罹患数	0																				
定点当り	0																					
第17週	罹患数	2																		1	1	
定点当り	0.10																		0.05	0.05		
第18週	罹患数	0																				
定点当り	0																					
第19週	罹患数	0																				
定点当り	0																					

[年齢層別5週分集計]



[定点当りの患者数]



<< 流行性角結膜炎 >>

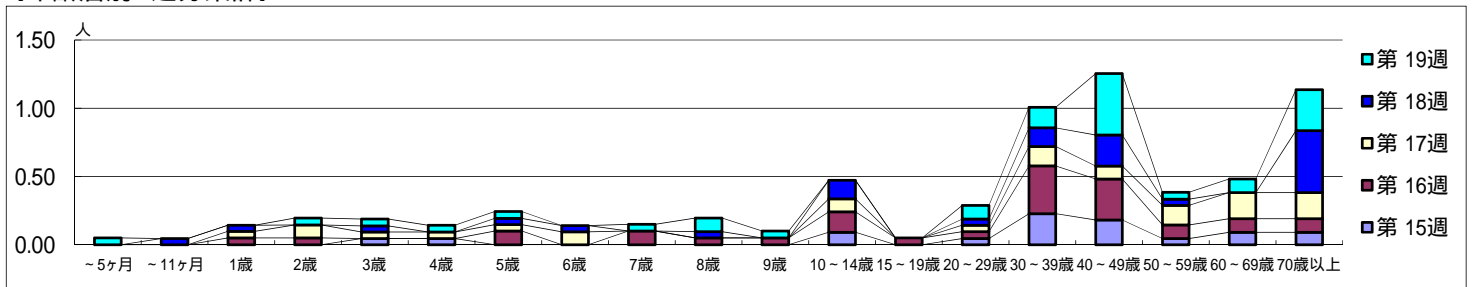
平成 28年 4月11日 ~ 5月15日  
[平成 28年 第15週 ~ 第19週]

[区別・週別報告定点当り]

週数		区別																		
		総数	鶴見	神奈川	西	中	南	港南	保土ヶ谷	旭	磯子	金沢	港北	緑	青葉	都筑	戸塚	栄	泉	瀬谷
第15週	定点数	22	2	1	1	1	1	1	1	1	1	1	2	1	2	1	2	1	1	1
	報告定点	22	2	1	1	1	1	1	1	1	1	1	2	1	2	1	2	1	1	1
	罹患数	19	0	0	5	0	1	0	0	0	0	1	0	1	0	7	1	0	0	3
第16週	定点数	20	2	1	1		1		1	1	1	2	1	2	1	2	1	1	1	
	報告定点	20	2	1	1		1		1	1	1	2	1	2	1	2	1	1	1	
	罹患数	32	1	0	11	0	0	0	3	0	0	1	2	2	6	0	0	0	6	
第17週	定点数	21	2	1	1	1	1	1	1	1	1	2	1	2	1	2	1	1	1	
	報告定点	21	2	1	1	1	1	1	1	1	1	2	1	2	1	2	1	1	1	
	罹患数	27	0	0	6	0	0	0	0	0	0	1	1	0	16	3	0	0	0	
第18週	定点数	22	2	1	1	1	1	1	1	1	1	2	1	2	1	2	1	1	1	
	報告定点	22	2	1	1	1	1	1	1	1	1	2	1	2	1	2	1	1	1	
	罹患数	29	0	0	13	0	0	0	1	0	0	1	2	3	4	0	0	0	5	
第19週	定点数	20	2	1	1	1	1		1	1	1	2	1	1	1	2	1	1	1	
	報告定点	20	2	1	1	1	1		1	1	1	2	1	1	1	2	1	1	1	
	罹患数	32	2	0	4	0	0	0	0	0	0	0	0	0	17	0	0	3	6	
定点当り	1.60	1.00	0	4.00	0	0	0	0	0	0	0	0	0	0	17.00	0	0	3.00	6.00	

週数		合計	年齢層別																			
			~5ヶ月	~11ヶ月	1歳	2歳	3歳	4歳	5歳	6歳	7歳	8歳	9歳	10~14歳	15~19歳	20~29歳	30~39歳	40~49歳	50~59歳	60~69歳	70歳以上	
第15週	罹患数	19					1	1							2		1	5	4	1	2	2
	定点当り	0.86					0.05	0.05							0.09		0.05	0.23	0.18	0.05	0.09	0.09
第16週	罹患数	32			1	1			2		2	1	1	3	1	1	7	6	2	2	2	
	定点当り	1.60			0.05	0.05			0.10		0.10	0.05	0.05	0.15	0.05	0.05	0.35	0.30	0.10	0.10	0.10	
第17週	罹患数	27			1	2	1	1	1	2				2		1	3	2	3	4	4	
	定点当り	1.29			0.05	0.10	0.05	0.05	0.10					0.10		0.05	0.14	0.10	0.14	0.19	0.19	
第18週	罹患数	29		1	1		1		1	1		1		3		1	3	5	1		10	
	定点当り	1.32		0.05	0.05		0.05		0.05	0.05		0.05		0.14		0.05	0.14	0.23	0.05		0.45	
第19週	罹患数	32	1			1	1	1	1		1	2	1			2	3	9	1	2	6	
	定点当り	1.60	0.05			0.05	0.05	0.05	0.05		0.05	0.10	0.05			0.10	0.15	0.45	0.05	0.10	0.30	

[年齢層別5週分集計]



[定点当りの患者数]

