

疾病別 警報・注意報 発生状況

平成28年第17週

	インフルエンザ	RSウイルス感染症	咽頭結膜熱	A群溶血性レンサ球菌咽頭炎	感染性胃腸炎	水痘	手足口病	伝染性紅斑	突発性発しん	百日咳	ヘルパンギーナ	流行性耳下腺炎	急性出血性結膜炎	流行性角結膜炎
警報レベル	30		3	8	20	7	5	2		1	6	6	1	8
終息基準値	10		1	4	12	4	2	1		0.1	2	2	0.1	4
注意報レベル	10					4						3		
横浜市	1.25	0.07	0.29	2.06	4.29	0.27	0.04	0.05	0.68	-	0.04	0.63	0.11	1.50
鶴見	1.33	-	-	2.50	4.17	0.50	-	-	0.67	-	-	0.17	-	-
神奈川	4.00	-	0.17	1.67	4.17	-	0.33	-	2.00	-	-	1.17	-	-
西	1.50	-	-	0.67	1.00	-	-	-	0.33	-	-	0.33	-	6.00
中	1.20	-	-	0.67	2.33	-	-	-	1.33	-	-	0.67	2.00	-
南	0.86	-	-	0.50	3.25	-	-	-	0.50	-	-	0.25	-	-
港南	0.57	-	1.00	2.50	8.25	0.25	-	-	1.00	-	-	0.75
保土ヶ谷	0.14	-	0.25	3.25	1.00	-	-	-	-	-	0.25	0.50	-	-
旭	2.22	-	0.17	1.17	3.83	1.00	-	0.33	0.33	-	-	0.17
磯子	1.50	-	1.00	2.33	2.00	-	-	-	0.33	-	-	1.33	-	-
金沢	0.63	-	-	0.60	2.20	0.40	-	-	0.60	-	-	0.40	-	-
港北	1.69	0.25	1.13	3.50	2.38	0.38	-	-	0.38	-	-	0.63	-	0.50
緑	0.83	0.50	-	2.25	7.00	0.50	-	-	0.50	-	-	1.75	-	1.00
青葉	0.63	-	-	1.67	5.67	0.50	-	-	1.00	-	-	0.50	-	-
都筑	1.57	-	0.75	5.75	5.25	-	0.25	-	0.50	-	-	0.50	-	16.00
戸塚	0.55	0.14	-	1.29	6.29	0.14	-	-	0.43	-	-	0.14	-	1.50
栄	0.50	-	0.25	1.25	5.00	-	-	-	0.75	-	0.25	0.75	-	-
泉	0.83	0.33	-	0.33	8.00	0.67	-	0.33	0.67	-	-	0.67	-	-
瀬谷	1.43	-	0.25	4.25	5.00	-	-	0.25	0.75	-	0.25	1.50

(- : 0) (... : 報告なし)

数字は報告定点当たり患者数です

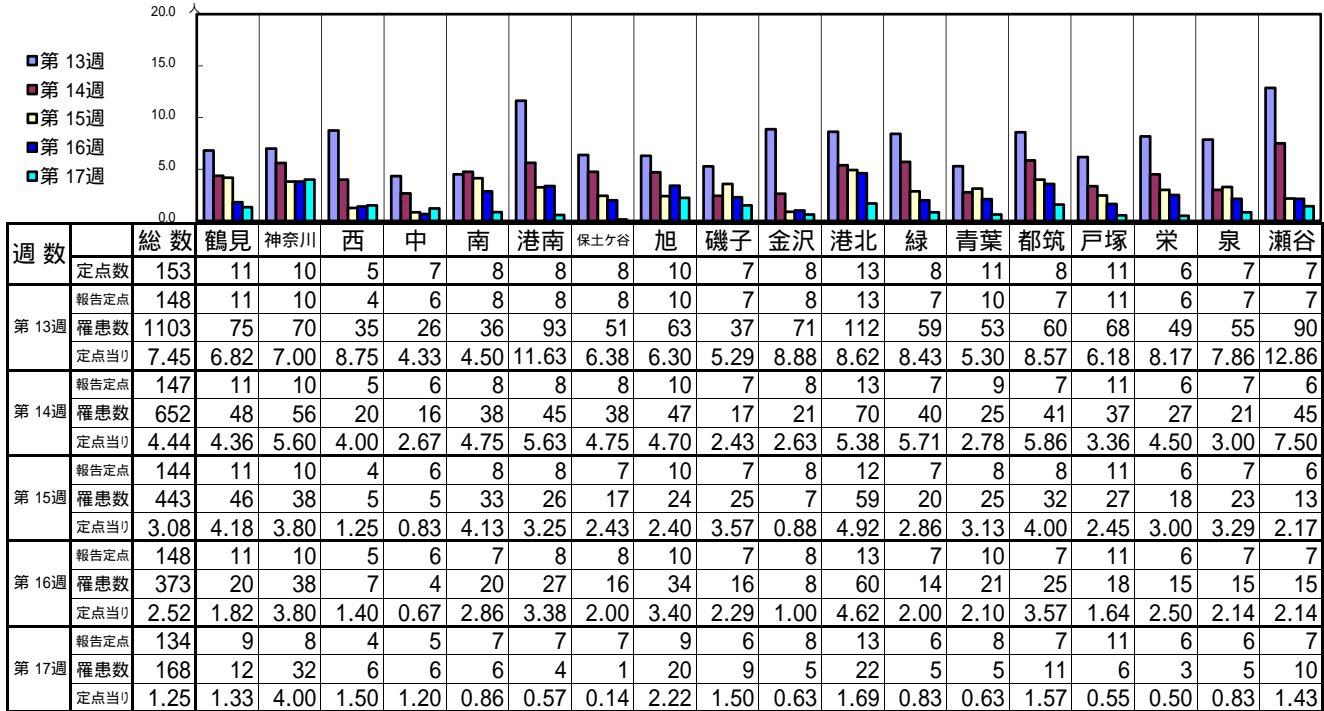
**報告定点当たりの値が警報レベル もしくは警報レベル継続中です
報告定点当たりの値が注意報レベルに達しています**

(この数字は集計時点のものです。翌週以降、変動する可能性があります)

<< インフルエンザ >>

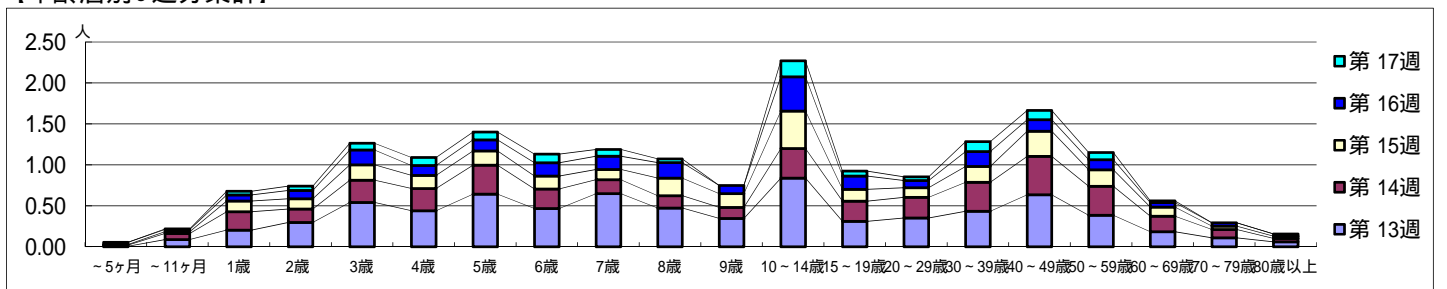
平成 28年 3月28日 ~ 5月 1日
[平成 28年 第13週 ~ 第17週]

[区別・週別報告定点当り]

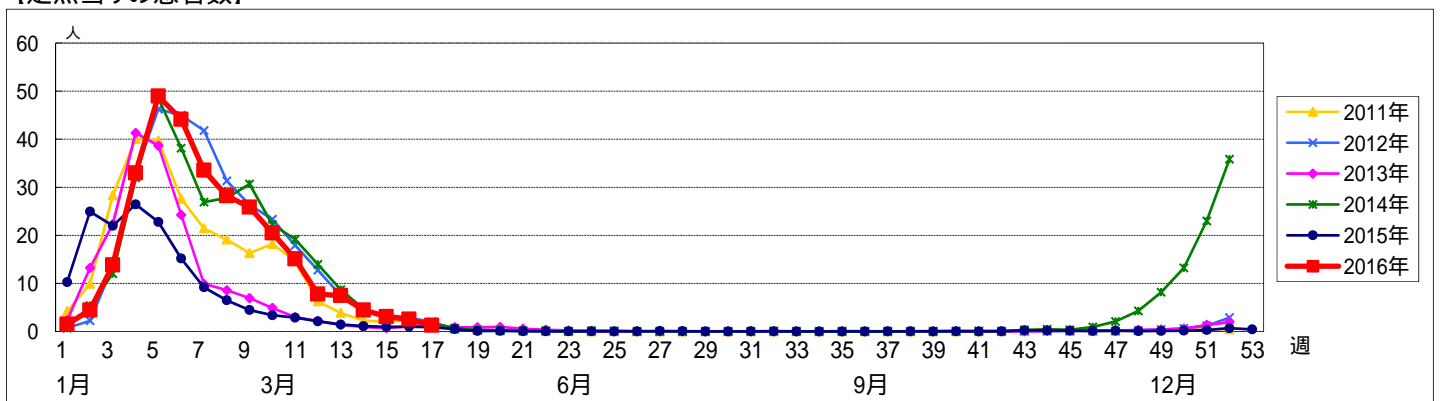


週数	合計	~5ヶ月	~11ヶ月	1歳	2歳	3歳	4歳	5歳	6歳	7歳	8歳	9歳	10~14歳	15~19歳	20~29歳	30~39歳	40~49歳	50~59歳	60~69歳	70~79歳	80歳以上
第13週	1103	1	13	30	44	80	65	95	69	96	70	51	124	46	52	64	94	57	27	16	9
第14週	652	2	11	33	24	40	40	52	35	25	22	20	53	36	37	52	69	52	28	15	6
第15週	443	1	3	19	18	27	23	25	23	18	31	24	66	21	17	28	44	29	16	6	4
第16週	373	4	4	11	15	27	18	20	24	24	28	15	62	24	13	27	21	18	8	6	4
第17週	168		1	6	7	11	13	13	14	11	6		26	8	6	16	15	12	3		

[年齢層別5週分集計]



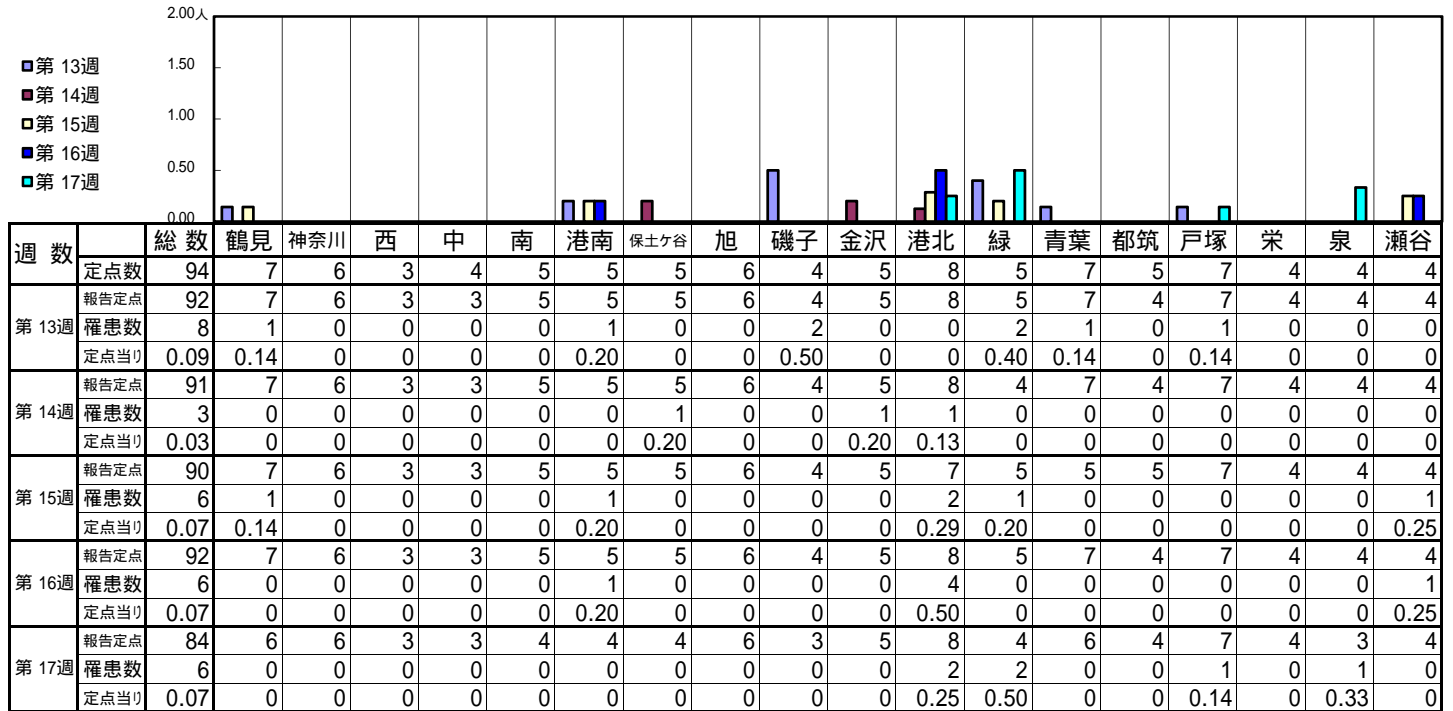
[定点当りの患者数]



<< RSウイルス感染症 >>

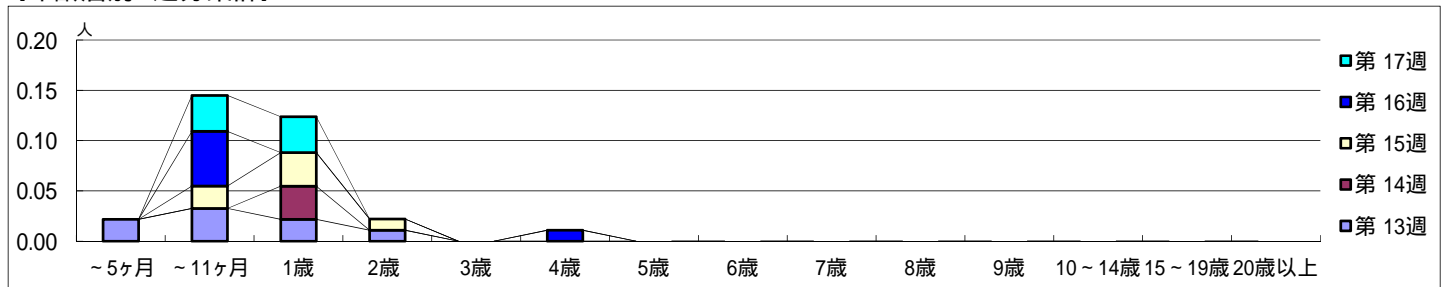
平成 28年 3月28日 ~ 5月1日
[平成 28年 第13週 ~ 第17週]

【区別・週別報告定点当り】

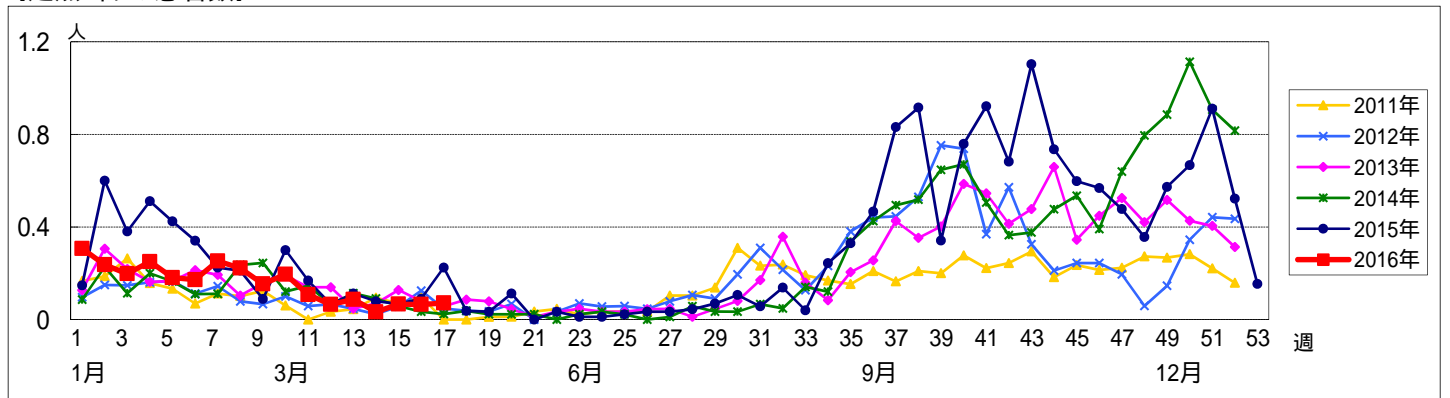


週数	合計	~5ヶ月	~11ヶ月	1歳	2歳	3歳	4歳	5歳	6歳	7歳	8歳	9歳	10~14歳	15~19歳	20歳以上
第13週	罹患数 8	2	3	2	1										
第13週	定点当り 0.09	0.02	0.03	0.02	0.01										
第14週	罹患数 3			3											
第14週	定点当り 0.03			0.03											
第15週	罹患数 6		2	3	1										
第15週	定点当り 0.07		0.02	0.03	0.01										
第16週	罹患数 6		5				1								
第16週	定点当り 0.07		0.05				0.01								
第17週	罹患数 6		3	3											
第17週	定点当り 0.07		0.04	0.04											

【年齢層別5週分集計】



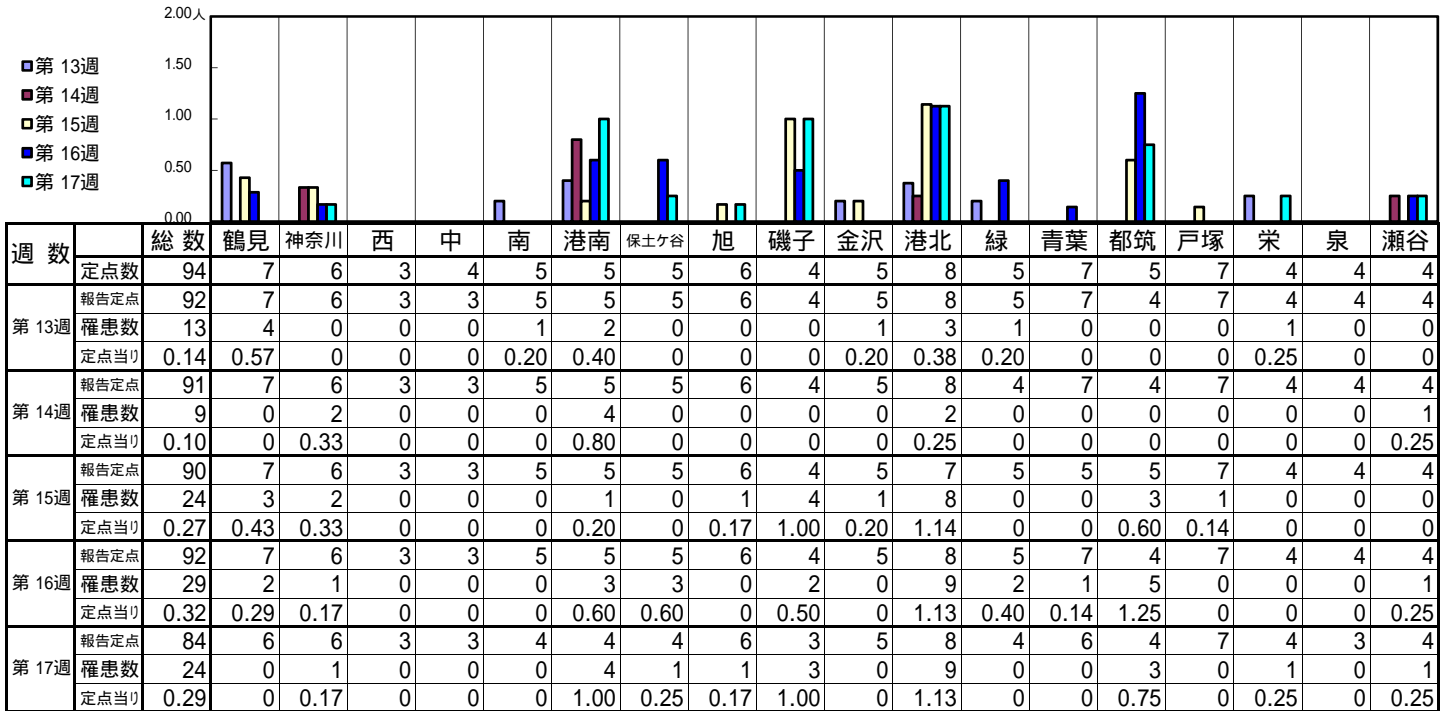
【定点当りの患者数】



<< 咽頭結膜熱 >>

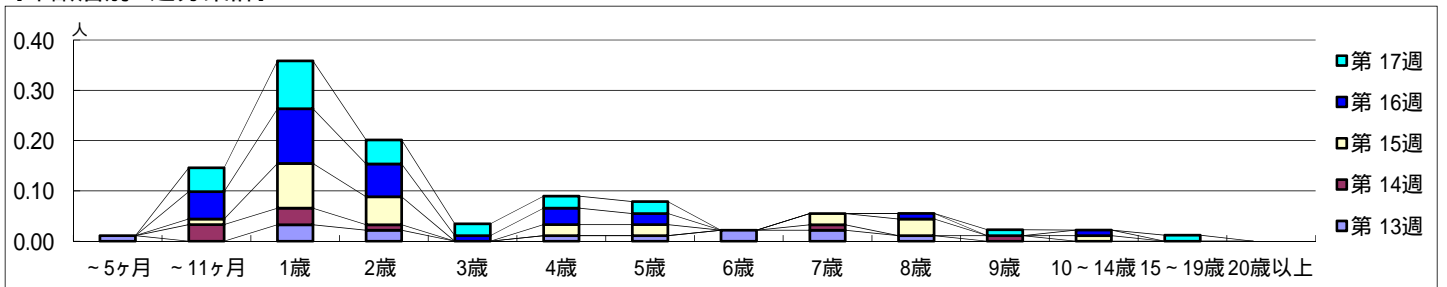
平成 28年 3月28日 ~ 5月1日
[平成 28年 第13週 ~ 第17週]

【区別・週別報告定点当り】

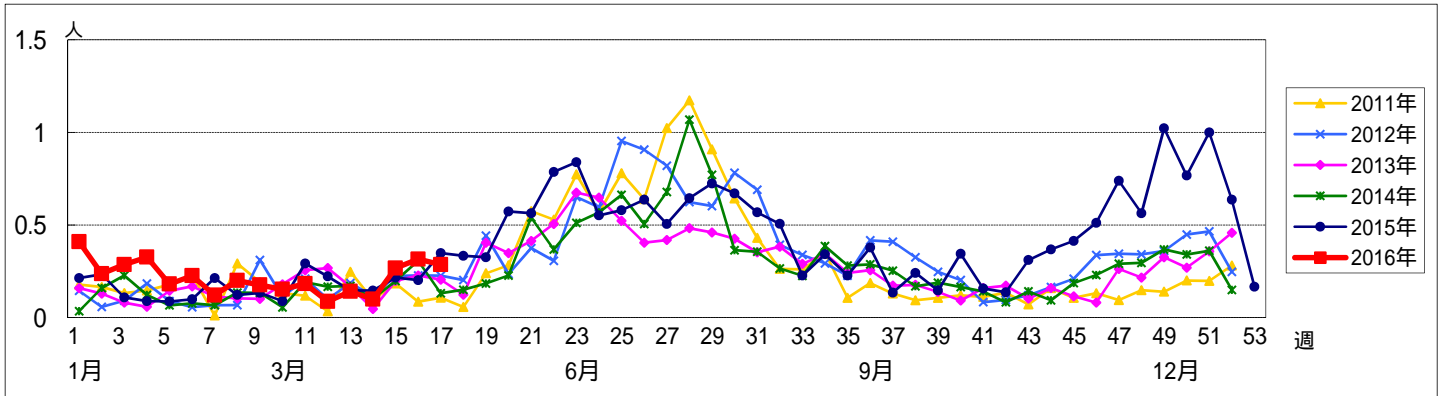


週数		合計	年齢層別													
			~5ヶ月	~11ヶ月	1歳	2歳	3歳	4歳	5歳	6歳	7歳	8歳	9歳	10~14歳	15~19歳	20歳以上
第13週	罹患数	13	1		3	2		1	1	2	2	1				
	定点当り	0.14	0.01		0.03	0.02		0.01	0.01	0.02	0.02	0.01				
第14週	罹患数	9		3	3	1				1		1				
	定点当り	0.10		0.03	0.03	0.01				0.01		0.01				
第15週	罹患数	24		1	8	5		2	2	2	3		1			
	定点当り	0.27		0.01	0.09	0.06		0.02	0.02	0.02	0.03		0.01			
第16週	罹患数	29		5	10	6	1	3	2		1		1			
	定点当り	0.32		0.05	0.11	0.07	0.01	0.03	0.02		0.01		0.01			
第17週	罹患数	24		4	8	4	2	2				1		1		
	定点当り	0.29		0.05	0.10	0.05	0.02	0.02				0.01		0.01		

【年齢層別5週分集計】



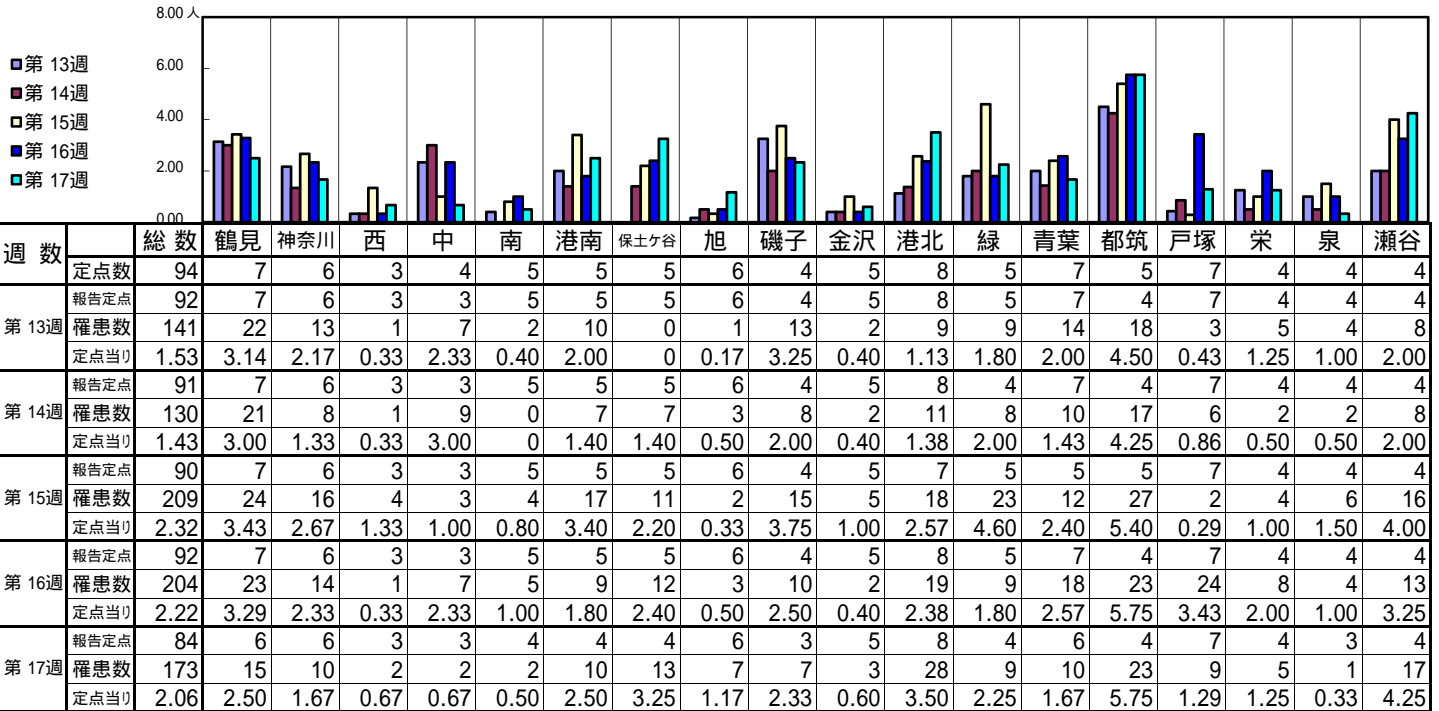
【定点当りの患者数】



<< A群溶血性レンサ球菌咽頭炎 >>

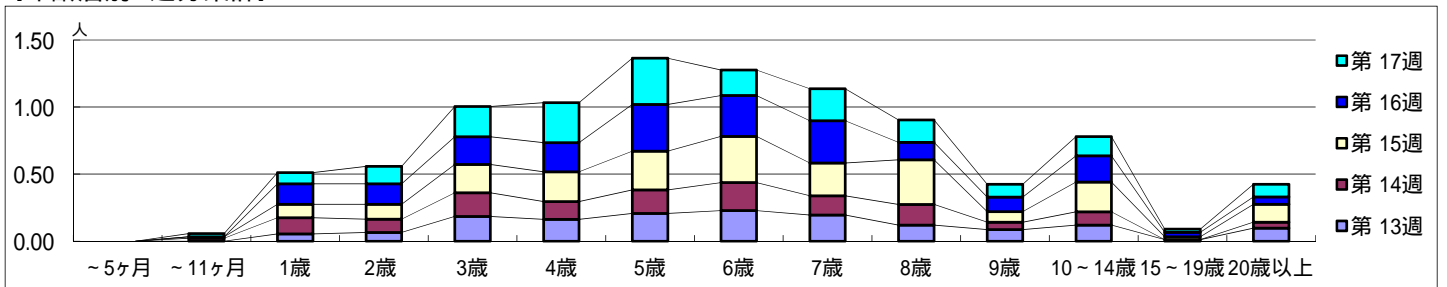
平成 28年 3月28日 ~ 5月1日
[平成 28年 第13週 ~ 第17週]

[区別・週別報告定点当り]

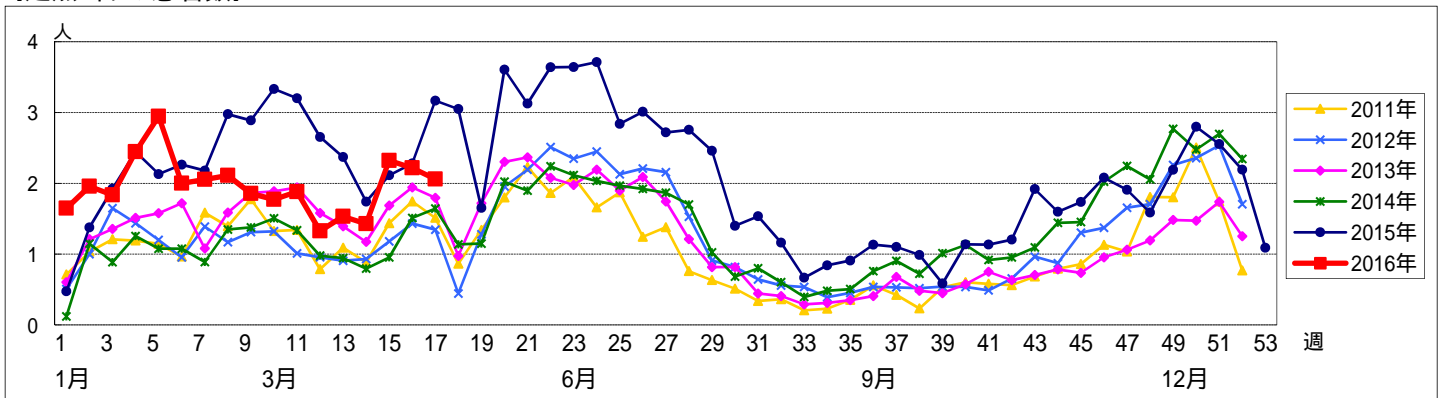


週数		合計	~5ヶ月	~11ヶ月	年齢層別												
					1歳	2歳	3歳	4歳	5歳	6歳	7歳	8歳	9歳	10~14歳	15~19歳	20歳以上	
第13週	罹患数	141			5	6	17	15	19	21	18	11	8	11	1	9	
	定点当り	1.53			0.05	0.07	0.18	0.16	0.21	0.23	0.20	0.12	0.09	0.12	0.01	0.10	
第14週	罹患数	130		2	11	9	16	12	16	19	13	14	5	9		4	
	定点当り	1.43		0.02	0.12	0.10	0.18	0.13	0.18	0.21	0.14	0.15	0.05	0.10		0.04	
第15週	罹患数	209		1	9	10	19	20	26	31	22	30	7	20	2	12	
	定点当り	2.32		0.01	0.10	0.11	0.21	0.22	0.29	0.34	0.24	0.33	0.08	0.22	0.02	0.13	
第16週	罹患数	204			14	14	19	20	32	28	29	12	10	18	3	5	
	定点当り	2.22			0.15	0.15	0.21	0.22	0.35	0.30	0.32	0.13	0.11	0.20	0.03	0.05	
第17週	罹患数	173		2	7	11	19	25	29	16	20	14	8	12	2	8	
	定点当り	2.06		0.02	0.08	0.13	0.23	0.30	0.35	0.19	0.24	0.17	0.10	0.14	0.02	0.10	

[年齢層別5週分集計]



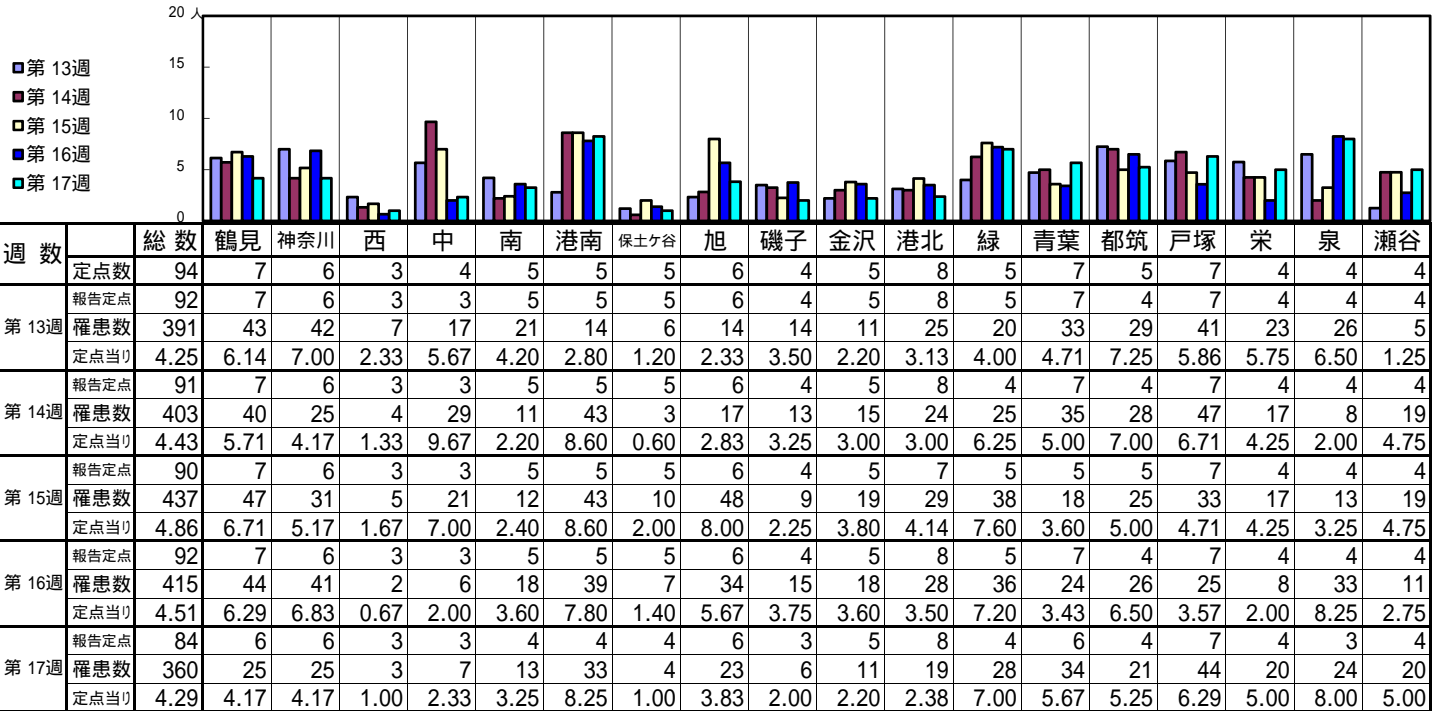
[定点当りの患者数]



<< 感染性胃腸炎 >>

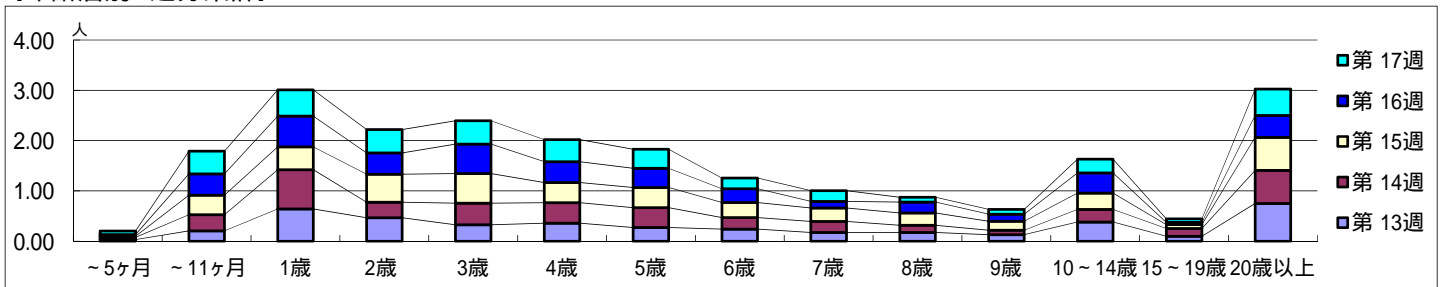
平成 28年 3月28日 ~ 5月1日
[平成 28年 第13週 ~ 第17週]

[区別・週別報告定点当り]

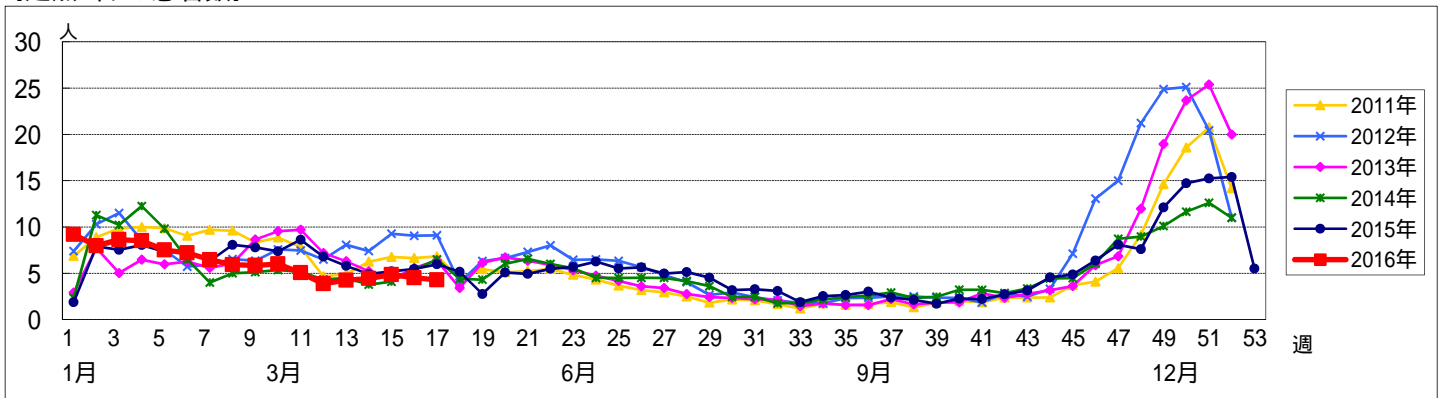


週数		合計	年齢層別													
			~5ヶ月	~11ヶ月	1歳	2歳	3歳	4歳	5歳	6歳	7歳	8歳	9歳	10~14歳	15~19歳	20歳以上
第13週	罹患数	391	3	19	59	43	30	33	25	22	16	16	12	35	9	69
	定点当り	4.25	0.03	0.21	0.64	0.47	0.33	0.36	0.27	0.24	0.17	0.17	0.13	0.38	0.10	0.75
第14週	罹患数	403	4	29	71	28	39	37	36	21	20	13	8	23	14	60
	定点当り	4.43	0.04	0.32	0.78	0.31	0.43	0.41	0.40	0.23	0.22	0.14	0.09	0.25	0.15	0.66
第15週	罹患数	437	2	35	41	50	53	36	36	27	24	22	16	29	7	59
	定点当り	4.86	0.02	0.39	0.46	0.56	0.59	0.40	0.40	0.30	0.27	0.24	0.18	0.32	0.08	0.66
第16週	罹患数	415	3	39	56	39	54	38	35	25	12	20	13	37	4	40
	定点当り	4.51	0.03	0.42	0.61	0.42	0.59	0.41	0.38	0.27	0.13	0.22	0.14	0.40	0.04	0.43
第17週	罹患数	360	6	38	44	39	39	37	32	18	18	8	8	23	6	44
	定点当り	4.29	0.07	0.45	0.52	0.46	0.46	0.44	0.38	0.21	0.21	0.10	0.10	0.27	0.07	0.52

[年齢層別5週分集計]



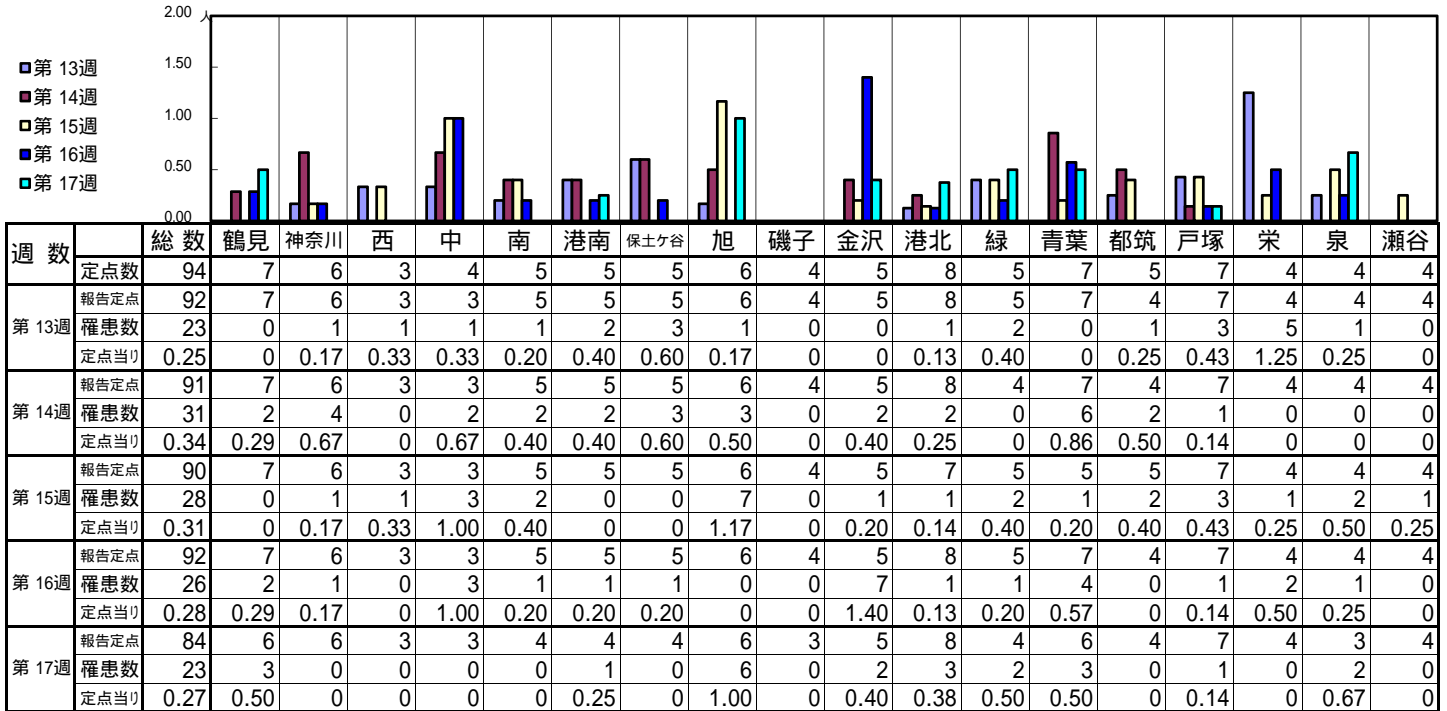
[定点当りの患者数]



<< 水痘 >>

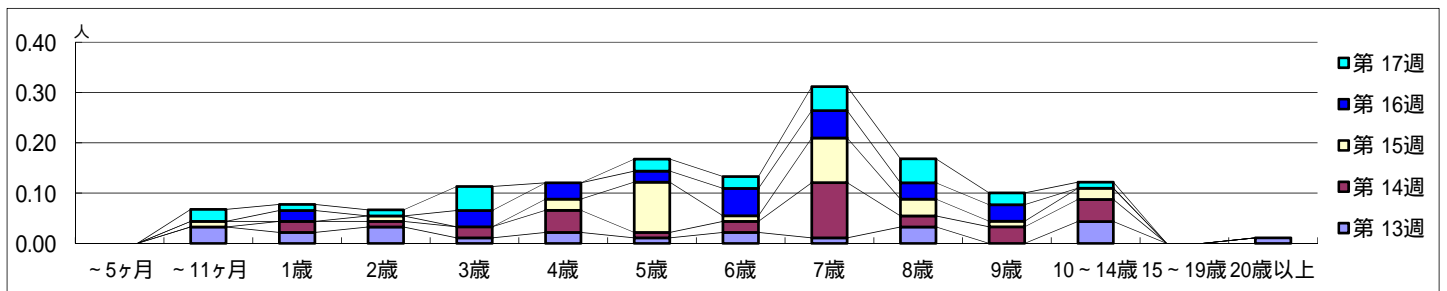
平成 28年 3月28日 ~ 5月1日
[平成 28年 第13週 ~ 第17週]

【区別・週別報告定点当り】

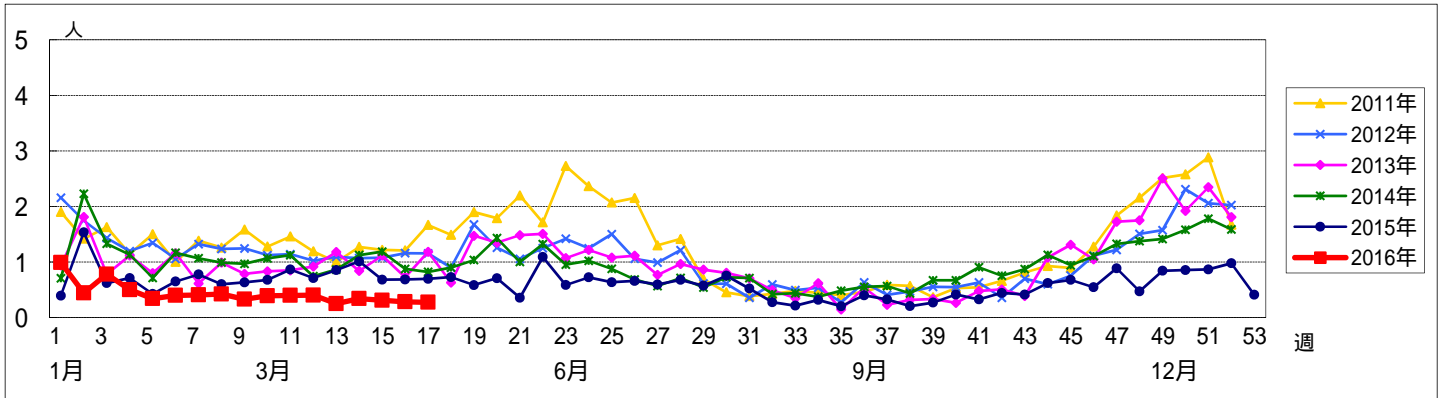


週数		合計	~5ヶ月	~11ヶ月	年齢層												
					1歳	2歳	3歳	4歳	5歳	6歳	7歳	8歳	9歳	10~14歳	15~19歳	20歳以上	
第13週	罹患数	23		3	2	3	1	2	1	2	1	3		4		1	
	定点当り	0.25		0.03	0.02	0.03	0.01	0.02	0.01	0.02	0.01	0.03		0.04		0.01	
第14週	罹患数	31			2	1	2	4	1	2	10	2	3	4			
	定点当り	0.34			0.02	0.01	0.02	0.04	0.01	0.02	0.11	0.02	0.03	0.04			
第15週	罹患数	28		1		1		2	9	1	8	3	1	2			
	定点当り	0.31		0.01		0.01		0.02	0.10	0.01	0.09	0.03	0.01	0.02			
第16週	罹患数	26			2		3	3	2	5	5	3	3				
	定点当り	0.28			0.02		0.03	0.03	0.02	0.05	0.05	0.03	0.03				
第17週	罹患数	23		2	1	1	4		2	2	4	4	2	1			
	定点当り	0.27		0.02	0.01	0.01	0.05		0.02	0.02	0.05	0.05	0.02	0.01			

【年齢層別5週分集計】



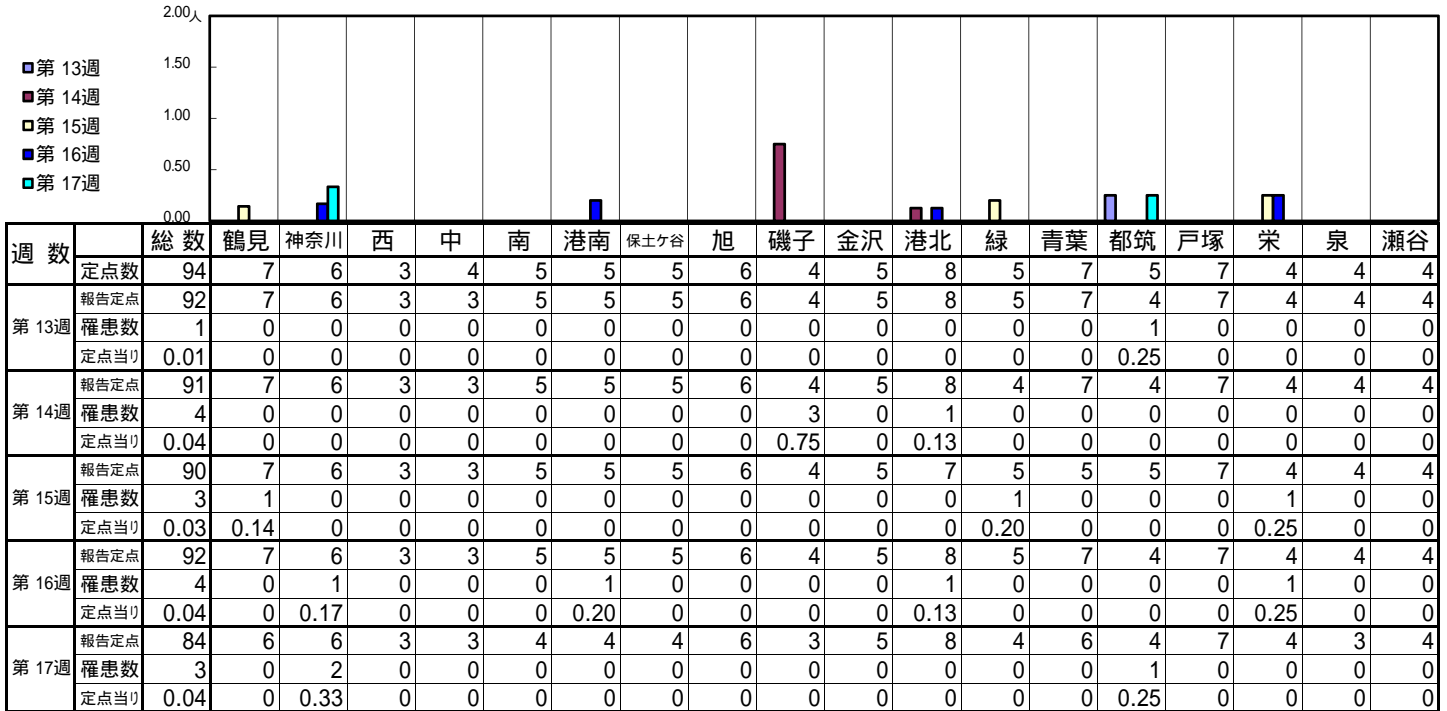
【定点当りの患者数】



<< 手足口病 >>

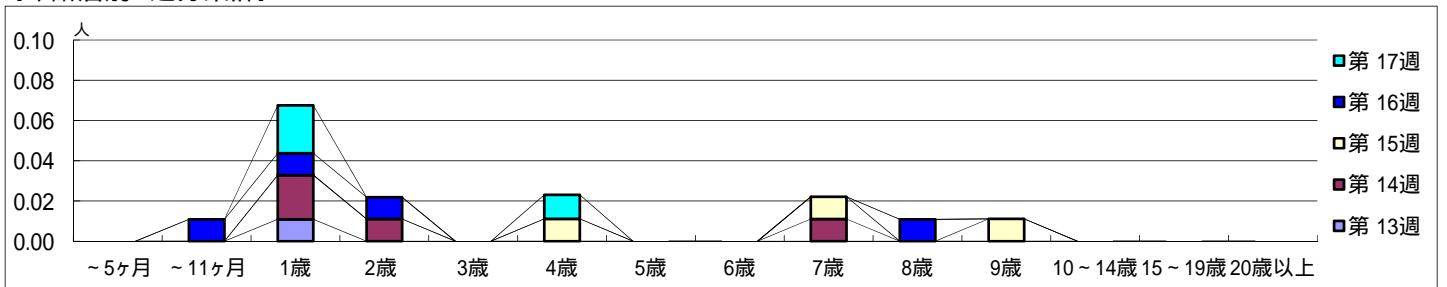
平成 28年 3月28日 ~ 5月1日
[平成 28年 第13週 ~ 第17週]

【区別・週別報告定点当り】

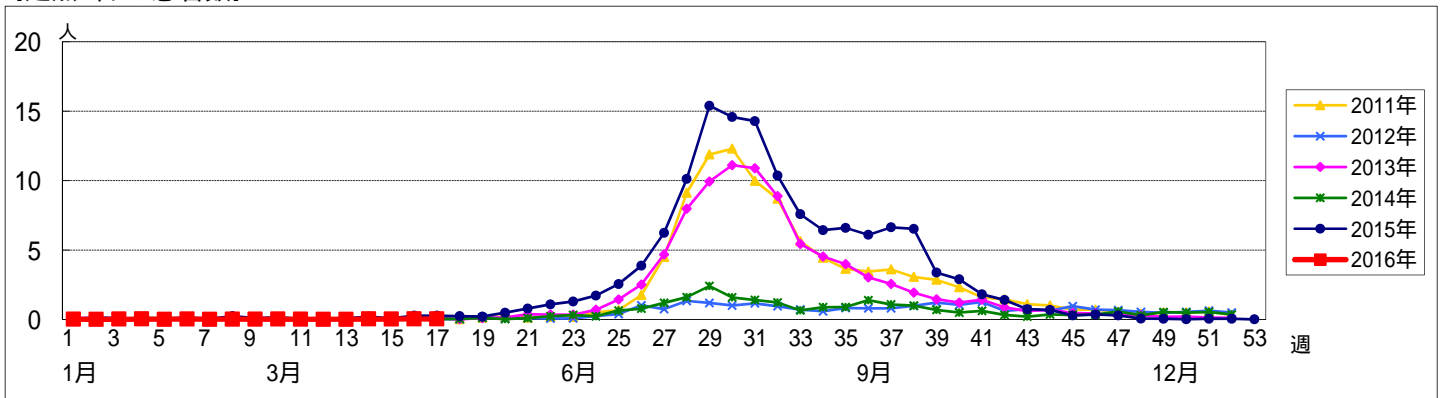


週数		合計	~5ヶ月	~11ヶ月	年齢															
					1歳	2歳	3歳	4歳	5歳	6歳	7歳	8歳	9歳	10~14歳	15~19歳	20歳以上				
第13週	罹患数	1			1															
	定点当り	0.01			0.01															
第14週	罹患数	4			2	1					1									
	定点当り	0.04			0.02	0.01					0.01									
第15週	罹患数	3						1			1			1						
	定点当り	0.03						0.01			0.01			0.01						
第16週	罹患数	4		1	1	1							1							
	定点当り	0.04		0.01	0.01	0.01							0.01							
第17週	罹患数	3			2			1												
	定点当り	0.04			0.02			0.01												

【年齢層別5週分集計】



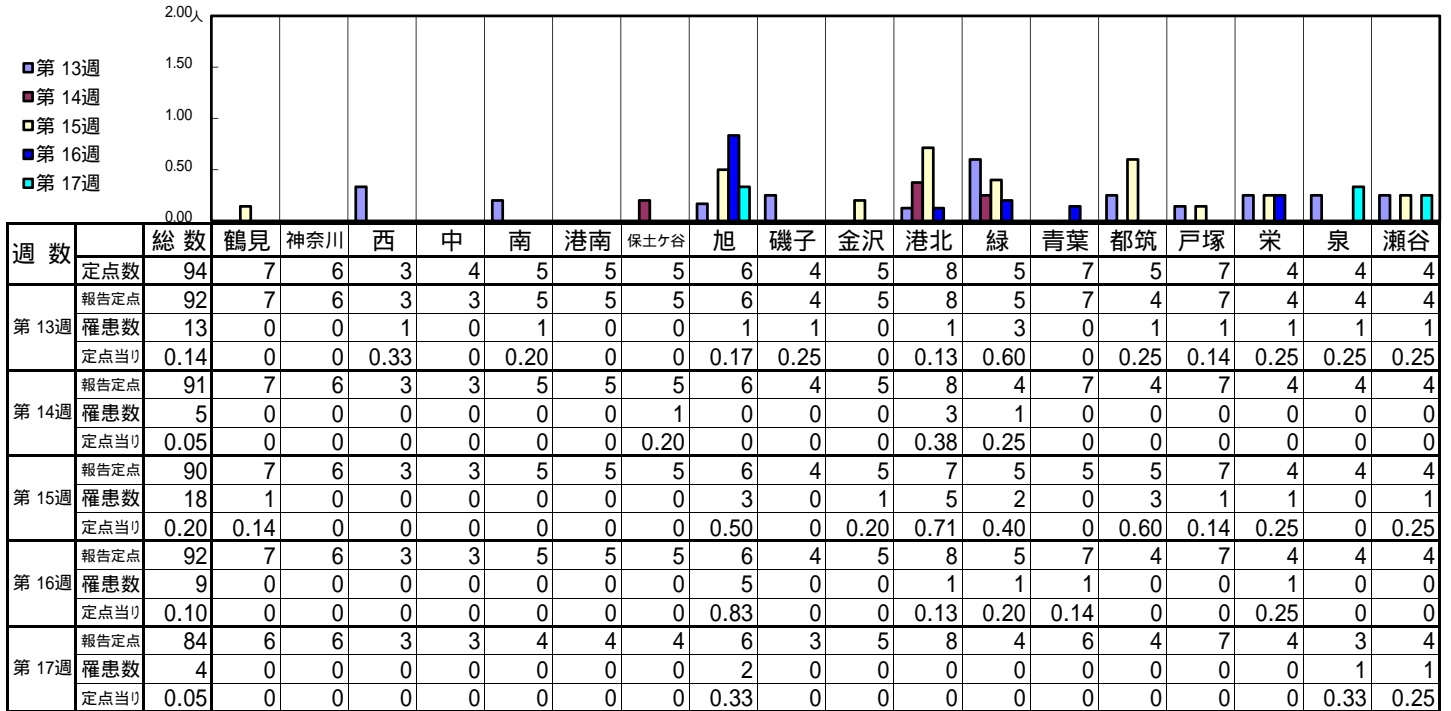
【定点当りの患者数】



<< 伝染性紅斑 >>

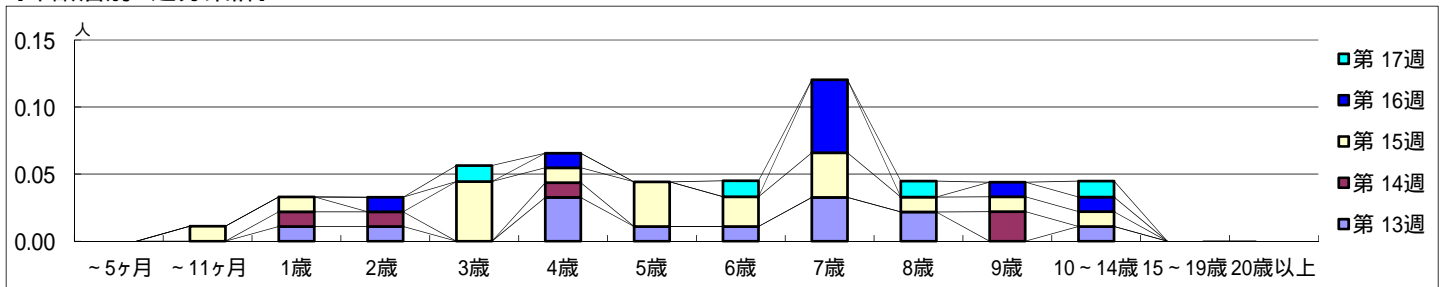
平成 28年 3月28日 ~ 5月1日
[平成 28年 第13週 ~ 第17週]

【区別・週別報告定点当り】

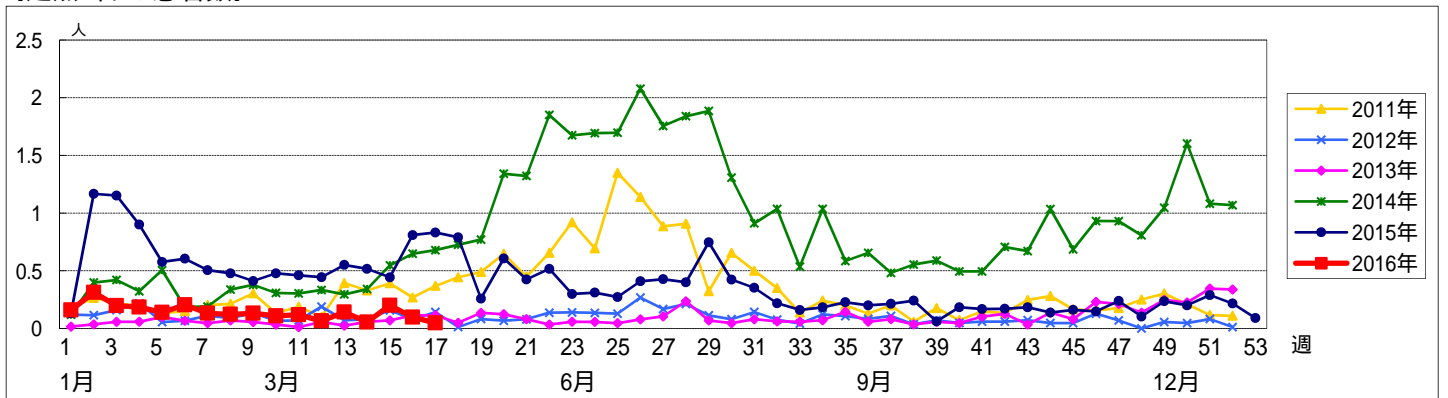


週数		合計	~5ヶ月	~11ヶ月	年齢層												
					1歳	2歳	3歳	4歳	5歳	6歳	7歳	8歳	9歳	10~14歳	15~19歳	20歳以上	
第13週	罹患数	13			1	1		3	1	1	3	2		1			
	定点当り	0.14			0.01	0.01		0.03	0.01	0.01	0.03	0.02		0.01			
第14週	罹患数	5			1	1		1					2				
	定点当り	0.05			0.01	0.01		0.01					0.02				
第15週	罹患数	18		1	1		4	1	3	2	3	1	1	1			
	定点当り	0.20		0.01	0.01		0.04	0.01	0.03	0.02	0.03	0.01	0.01	0.01			
第16週	罹患数	9				1		1			5		1	1			
	定点当り	0.10				0.01		0.01			0.05		0.01	0.01			
第17週	罹患数	4					1			1		1		1			
	定点当り	0.05					0.01			0.01		0.01		0.01			

【年齢層別5週分集計】



【定点当りの患者数】



<< 突発性発しん >>

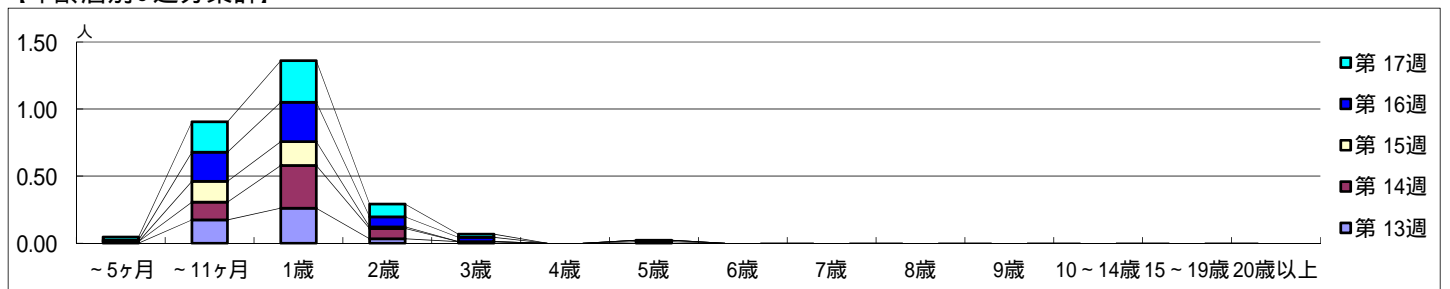
平成 28年 3月28日 ~ 5月1日
[平成 28年 第13週 ~ 第17週]

【区別・週別報告定点当り】

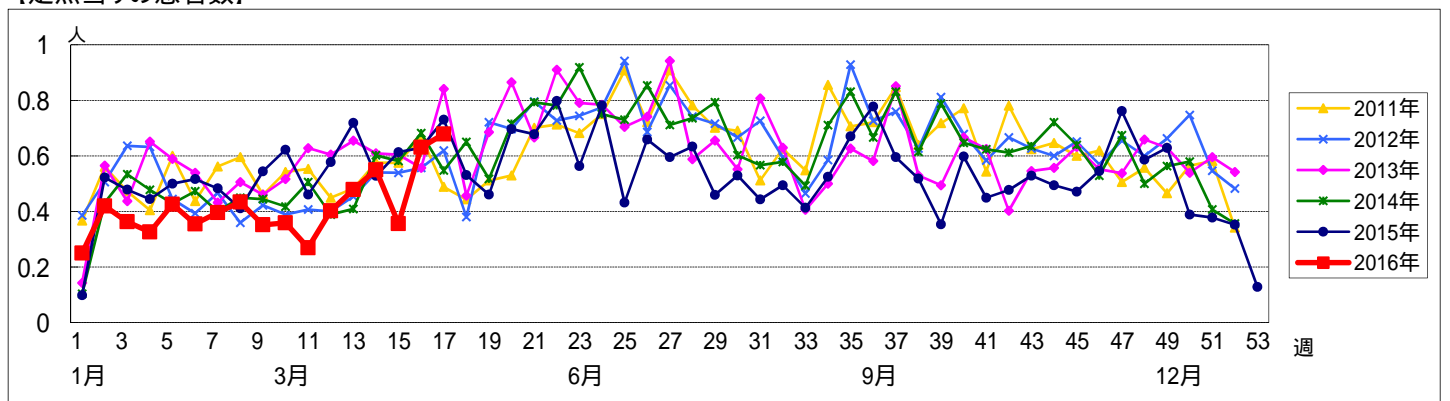
週 数		区別																		
		総数	鶴見	神奈川	西	中	南	港南	保土ヶ谷	旭	磯子	金沢	港北	緑	青葉	都筑	戸塚	栄	泉	瀬谷
第13週	定点数	94	7	6	3	4	5	5	5	6	4	5	8	5	7	5	7	4	4	4
	報告定点	92	7	6	3	3	5	5	5	6	4	5	8	5	7	4	7	4	4	4
	罹患数	44	6	2	2	0	0	0	0	1	3	1	8	6	4	2	2	0	6	1
	定点当り	0.48	0.86	0.33	0.67	0	0	0	0	0.17	0.75	0.20	1.00	1.20	0.57	0.50	0.29	0	1.50	0.25
第14週	報告定点	91	7	6	3	3	5	5	5	6	4	5	8	4	7	4	7	4	4	4
	罹患数	50	1	5	2	2	2	2	0	0	4	3	4	7	1	3	5	0	4	5
	定点当り	0.55	0.14	0.83	0.67	0.67	0.40	0.40	0	0	1.00	0.60	0.50	1.75	0.14	0.75	0.71	0	1.00	1.25
	報告定点	90	7	6	3	3	5	5	5	6	4	5	7	5	5	5	7	4	4	4
第15週	報告定点	90	7	6	3	3	5	5	5	6	4	5	7	5	5	5	7	4	4	4
	罹患数	32	3	2	3	1	2	2	0	1	1	0	1	9	0	2	2	0	1	2
	定点当り	0.36	0.43	0.33	1.00	0.33	0.40	0.40	0	0.17	0.25	0	0.14	1.80	0	0.40	0.29	0	0.25	0.50
	報告定点	92	7	6	3	3	5	5	5	6	4	5	8	5	7	4	7	4	4	4
第16週	報告定点	92	7	6	3	3	5	5	5	6	4	5	8	5	7	4	7	4	4	4
	罹患数	58	4	6	1	3	3	2	0	1	3	2	2	3	15	5	3	0	2	3
	定点当り	0.63	0.57	1.00	0.33	1.00	0.60	0.40	0	0.17	0.75	0.40	0.25	0.60	2.14	1.25	0.43	0	0.50	0.75
	報告定点	84	6	6	3	3	4	4	4	6	3	5	8	4	6	4	7	4	3	4
第17週	報告定点	84	6	6	3	3	4	4	4	6	3	5	8	4	6	4	7	4	3	4
	罹患数	57	4	12	1	4	2	4	0	2	1	3	3	2	6	2	3	3	2	3
	定点当り	0.68	0.67	2.00	0.33	1.33	0.50	1.00	0	0.33	0.33	0.60	0.38	0.50	1.00	0.50	0.43	0.75	0.67	0.75

週 数		合計	年齢層別													
			~5ヶ月	~11ヶ月	1歳	2歳	3歳	4歳	5歳	6歳	7歳	8歳	9歳	10~14歳	15~19歳	20歳以上
第13週	罹患数	44		16	24	3	1									
	定点当り	0.48		0.17	0.26	0.03	0.01									
第14週	罹患数	50	1	12	29	7			1							
	定点当り	0.55	0.01	0.13	0.32	0.08			0.01							
第15週	罹患数	32		14	16	1			1							
	定点当り	0.36		0.16	0.18	0.01			0.01							
第16週	罹患数	58	1	20	27	7	3									
	定点当り	0.63	0.01	0.22	0.29	0.08	0.03									
第17週	罹患数	57	2	19	26	8	2									
	定点当り	0.68	0.02	0.23	0.31	0.10	0.02									

【年齢層別5週分集計】



【定点当りの患者数】



<< 百日咳 >>

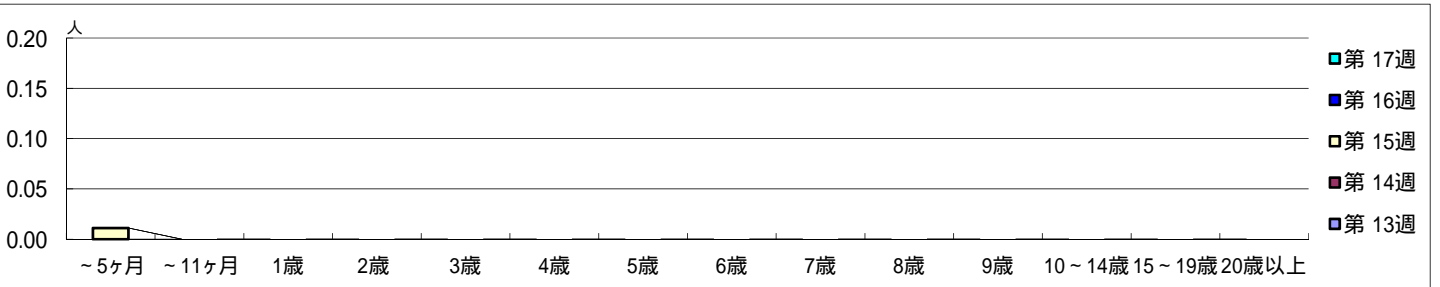
平成 28年 3月28日 ~ 5月1日
[平成 28年 第13週 ~ 第17週]

【区別・週別報告定点当り】

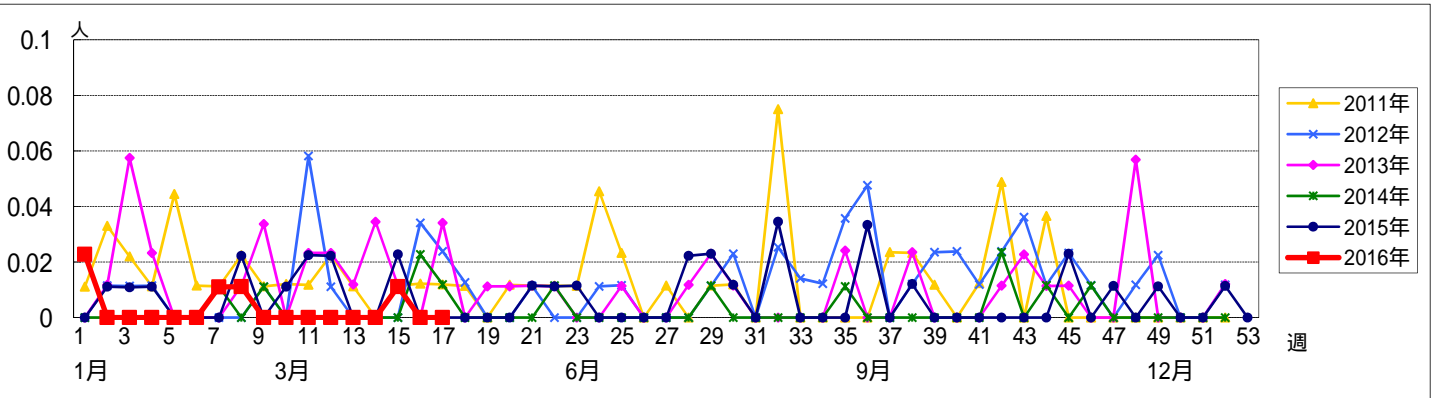
週 数		総数	鶴見	神奈川	西	中	南	港南	保土ヶ谷	旭	磯子	金沢	港北	緑	青葉	都筑	戸塚	栄	泉	瀬谷
			定点数	94	7	6	3	4	5	5	5	6	4	5	8	5	7	5	7	4
第13週	報告定点	92	7	6	3	3	5	5	5	6	4	5	8	5	7	4	7	4	4	4
	罹患数	0	0	0	0	0	0	0	0	0	0	0	0	0	0	0	0	0	0	0
第14週	報告定点	91	7	6	3	3	5	5	5	6	4	5	8	4	7	4	7	4	4	4
	罹患数	0	0	0	0	0	0	0	0	0	0	0	0	0	0	0	0	0	0	0
第15週	報告定点	90	7	6	3	3	5	5	5	6	4	5	7	5	5	5	7	4	4	4
	罹患数	1	0	0	0	0	0	1	0	0	0	0	0	0	0	0	0	0	0	0
第16週	報告定点	92	7	6	3	3	5	5	5	6	4	5	8	5	7	4	7	4	4	4
	罹患数	0	0	0	0	0	0	0	0	0	0	0	0	0	0	0	0	0	0	0
第17週	報告定点	84	6	6	3	3	4	4	4	6	3	5	8	4	6	4	7	4	3	4
	罹患数	0	0	0	0	0	0	0	0	0	0	0	0	0	0	0	0	0	0	0
	定点当り	0	0	0	0	0	0	0	0	0	0	0	0	0	0	0	0	0	0	0

週 数		合計	~5ヶ月	~11ヶ月	1歳	2歳	3歳	4歳	5歳	6歳	7歳	8歳	9歳	10~14歳	15~19歳	20歳以上
			第13週	罹患数	0											
	定点当り	0														
第14週	罹患数	0														
	定点当り	0														
第15週	罹患数	1	1													
	定点当り	0.01	0.01													
第16週	罹患数	0														
	定点当り	0														
第17週	罹患数	0														
	定点当り	0														

【年齢層別5週分集計】



【定点当りの患者数】



<< ヘルパンギーナ >>

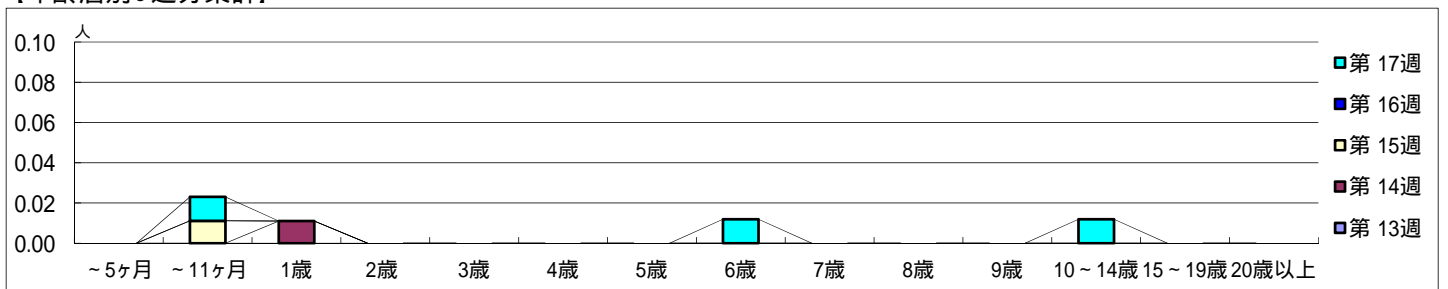
平成 28年 3月28日 ~ 5月1日
[平成 28年 第13週 ~ 第17週]

【区別・週別報告定点当り】

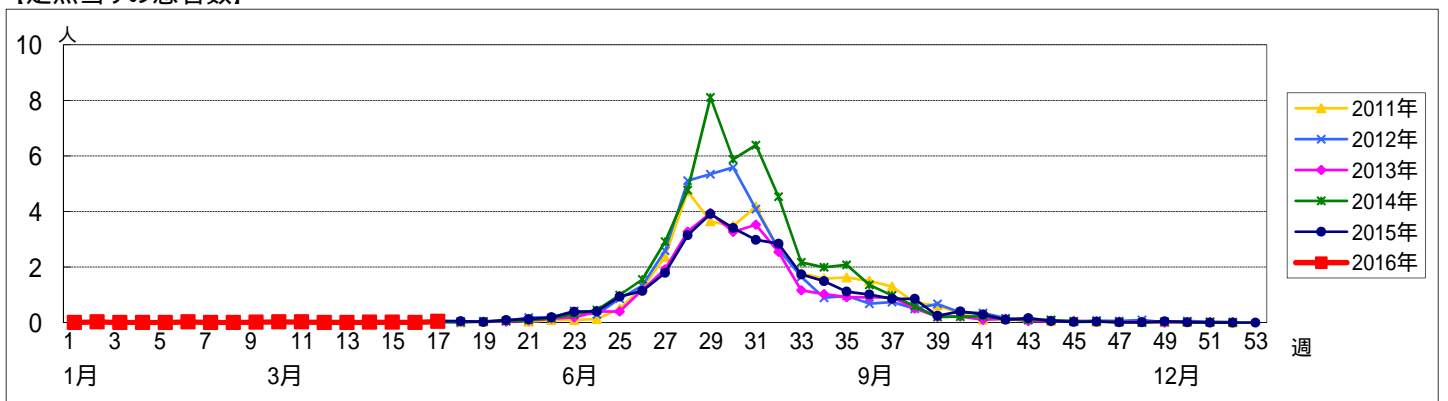
週 数		総数	区別																	
			鶴見	神奈川	西	中	南	港南	保土ヶ谷	旭	磯子	金沢	港北	緑	青葉	都筑	戸塚	栄	泉	瀬谷
第 13週	定点数	94	7	6	3	4	5	5	5	6	4	5	8	5	7	5	7	4	4	4
	報告定点	92	7	6	3	3	5	5	5	6	4	5	8	5	7	4	7	4	4	4
	罹患数	0	0	0	0	0	0	0	0	0	0	0	0	0	0	0	0	0	0	0
	定点当り	0	0	0	0	0	0	0	0	0	0	0	0	0	0	0	0	0	0	0
第 14週	報告定点	91	7	6	3	3	5	5	5	6	4	5	8	4	7	4	7	4	4	4
	罹患数	1	0	0	0	0	0	0	0	1	0	0	0	0	0	0	0	0	0	0
	定点当り	0.01	0	0	0	0	0	0	0	0.25	0	0	0	0	0	0	0	0	0	0
	報告定点	90	7	6	3	3	5	5	5	6	4	5	7	5	5	5	7	4	4	4
第 15週	報告定点	92	7	6	3	3	5	5	5	6	4	5	8	5	7	4	7	4	4	4
	罹患数	1	0	0	0	0	0	0	0	0	0	0	0	0	0	1	0	0	0	0
	定点当り	0.01	0	0	0	0	0	0	0	0	0	0	0	0	0	0.14	0	0	0	0
	報告定点	92	7	6	3	3	5	5	5	6	4	5	8	5	7	4	7	4	4	4
第 16週	報告定点	84	6	6	3	3	4	4	4	6	3	5	8	4	6	4	7	4	3	4
	罹患数	3	0	0	0	0	0	0	1	0	0	0	0	0	0	0	1	0	0	1
	定点当り	0.04	0	0	0	0	0	0	0.25	0	0	0	0	0	0	0	0.25	0	0	0.25
	報告定点	94	7	6	3	4	5	5	5	6	4	5	8	5	7	5	7	4	4	4

週 数		合計	~5ヶ月	~11ヶ月	年齢													
					1歳	2歳	3歳	4歳	5歳	6歳	7歳	8歳	9歳	10~14歳	15~19歳	20歳以上		
第 13週	罹患数	0																
	定点当り	0																
第 14週	罹患数	1			1													
	定点当り	0.01			0.01													
第 15週	罹患数	1		1														
	定点当り	0.01		0.01														
第 16週	罹患数	0																
	定点当り	0																
第 17週	罹患数	3		1					1					1				
	定点当り	0.04		0.01					0.01					0.01				

【年齢層別5週分集計】



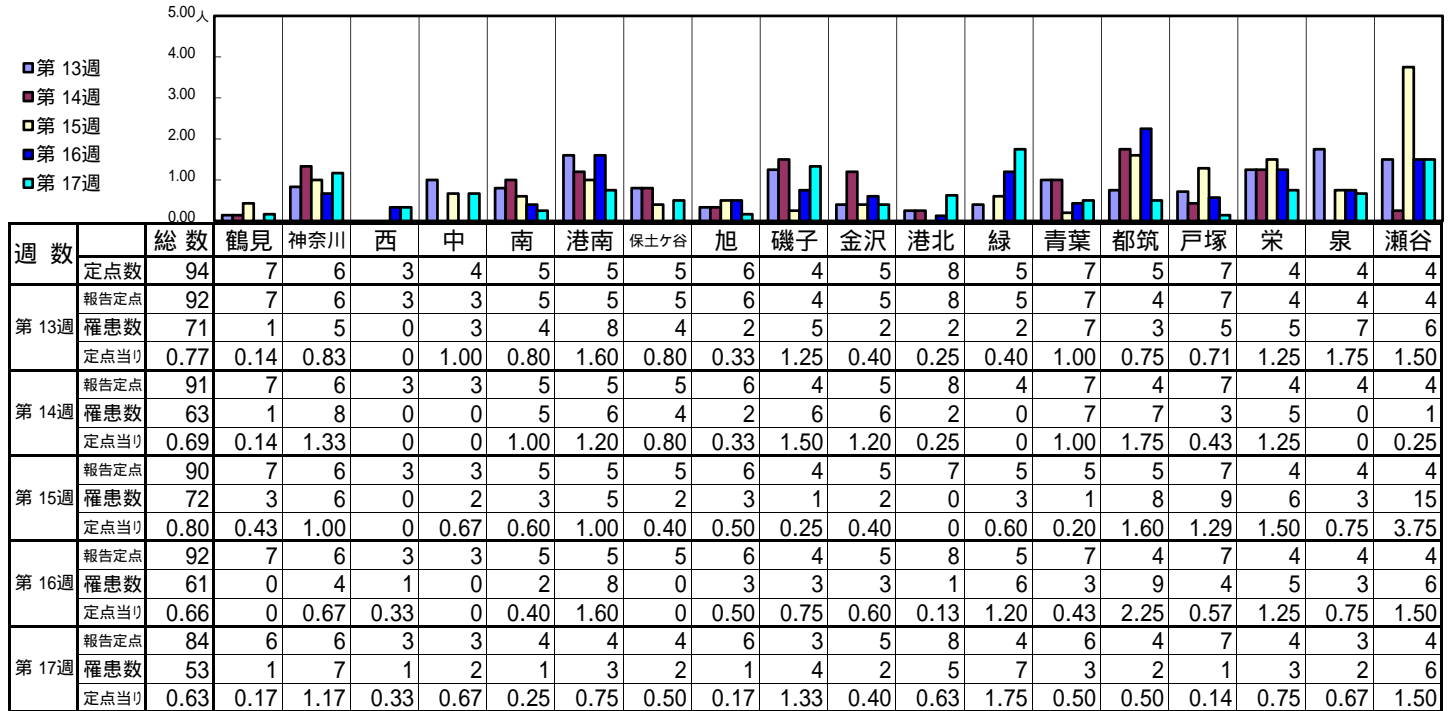
【定点当りの患者数】



<< 流行性耳下腺炎 >>

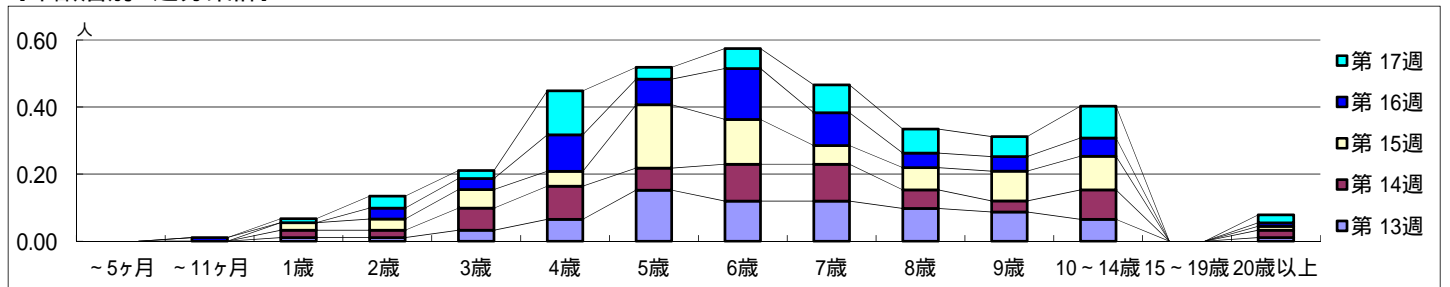
平成 28年 3月28日 ~ 5月1日
[平成 28年 第13週 ~ 第17週]

【区別・週別報告定点当り】

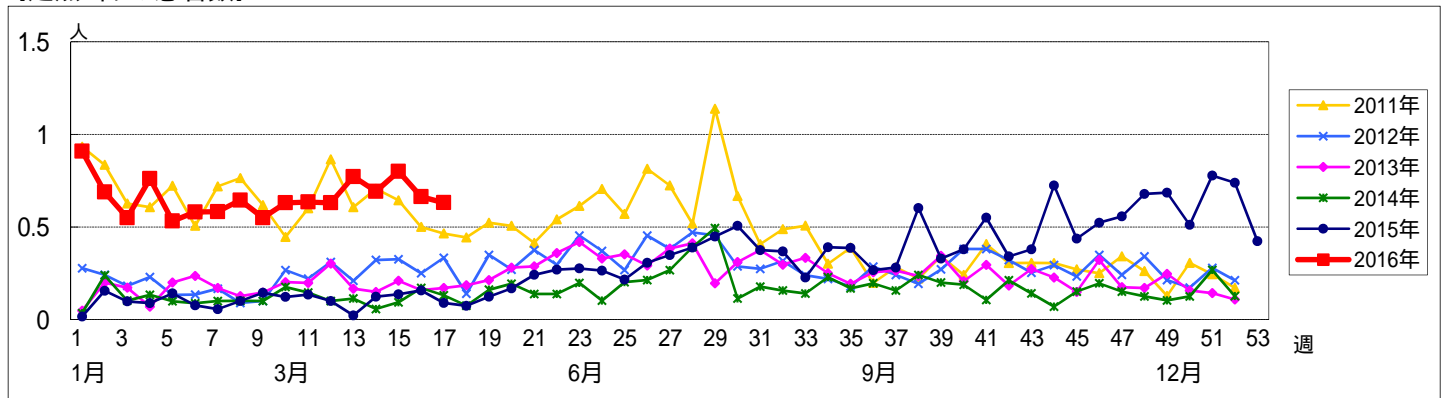


週数		合計	~5ヶ月	~11ヶ月	年齢											
					1歳	2歳	3歳	4歳	5歳	6歳	7歳	8歳	9歳	10~14歳	15~19歳	20歳以上
第13週	罹患数	71			1	1	3	6	14	11	11	9	8	6		1
	定点当り	0.77			0.01	0.01	0.03	0.07	0.15	0.12	0.12	0.10	0.09	0.07		0.01
第14週	罹患数	63			2	2	6	9	6	10	10	5	3	8		2
	定点当り	0.69			0.02	0.02	0.07	0.10	0.07	0.11	0.11	0.05	0.03	0.09		0.02
第15週	罹患数	72			2	3	5	4	17	12	5	6	8	9		1
	定点当り	0.80			0.02	0.03	0.06	0.04	0.19	0.13	0.06	0.07	0.09	0.10		0.01
第16週	罹患数	61		1		3	3	10	7	14	9	4	4	5		1
	定点当り	0.66		0.01		0.03	0.03	0.11	0.08	0.15	0.10	0.04	0.04	0.05		0.01
第17週	罹患数	53			1	3	2	11	3	5	7	6	5	8		2
	定点当り	0.63			0.01	0.04	0.02	0.13	0.04	0.06	0.08	0.07	0.06	0.10		0.02

【年齢層別5週分集計】



【定点当りの患者数】



<< 急性出血性結膜炎 >>

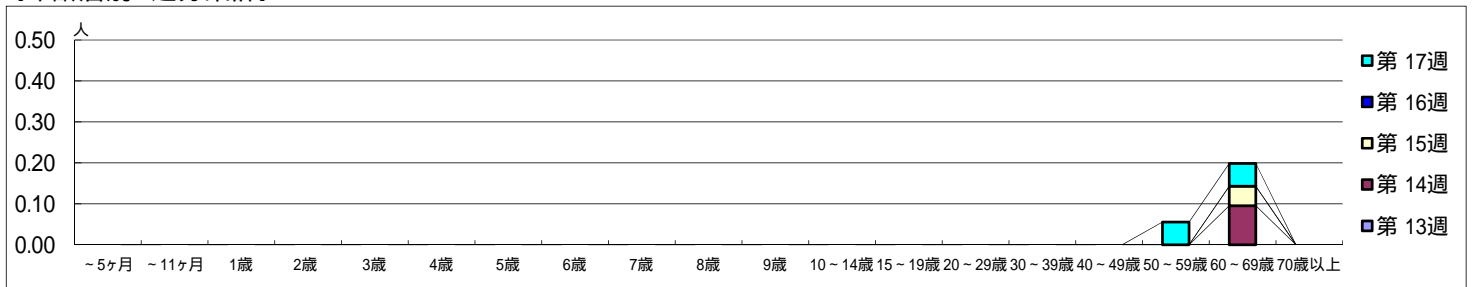
平成 28年 3月28日 ~ 5月 1日
[平成 28年 第13週 ~ 第17週]

[区別・週別報告定点当り]

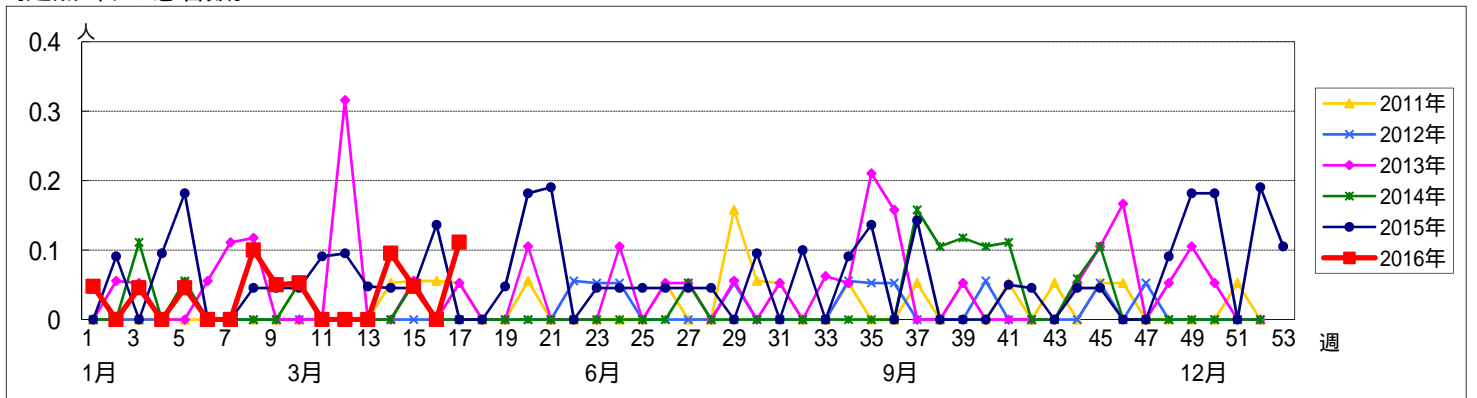
週数		総数	区別																	
			鶴見	神奈川	西	中	南	港南	保土ヶ谷	旭	磯子	金沢	港北	緑	青葉	都筑	戸塚	栄	泉	瀬谷
第13週	定点数	22	2	1	1	1	1	1	1	1	1	2	1	2	1	2	1	1	1	
	報告定点	21	2	1	1	1	1	1	1	1	1	2	1	2	1	2	1	1	1	
	罹患数	0	0	0	0	0	0	0	0	0	0	0	0	0	0	0	0	0	0	
	定点当り	0	0	0	0	0	0	0	0	0	0	0	0	0	0	0	0	0	0	
第14週	報告定点	21	2	1	1	1	1	1	1	1	1	2	1	2	1	2	1	1	1	
	罹患数	2	0	0	0	2	0	0	0	0	0	0	0	0	0	0	0	0	0	
	定点当り	0.10	0	0	0	2.00	0	0	0	0	0	0	0	0	0	0	0	0	0	
	報告定点	21	2	1	1	1	1	1	1	1	1	2	1	2	1	2	1	1	1	
第15週	罹患数	1	0	0	0	1	0	0	0	0	0	0	0	0	0	0	0	0	0	
	定点当り	0.05	0	0	0	1.00	0	0	0	0	0	0	0	0	0	0	0	0	0	
	報告定点	20	2	1	1	1	1	1	1	1	1	2	1	2	1	2	1	1	1	
	罹患数	0	0	0	0	0	0	0	0	0	0	0	0	0	0	0	0	0	0	
第16週	報告定点	18	2	1	1	1	1	1	1	1	1	2	1	1	1	2	1	1	1	
	罹患数	2	0	0	0	2	0	0	0	0	0	0	0	0	0	0	0	0	0	
	定点当り	0	0	0	0	0	0	0	0	0	0	0	0	0	0	0	0	0	0	
	報告定点	18	2	1	1	1	1	1	1	1	1	2	1	1	1	2	1	1	1	
第17週	罹患数	2	0	0	0	2	0	0	0	0	0	0	0	0	0	0	0	0	0	
	定点当り	0.11	0	0	0	2.00	0	0	0	0	0	0	0	0	0	0	0	0	0	
	報告定点	18	2	1	1	1	1	1	1	1	1	2	1	1	1	2	1	1	1	
	罹患数	2	0	0	0	2	0	0	0	0	0	0	0	0	0	0	0	0	0	
第17週	定点当り	0.11	0	0	0	2.00	0	0	0	0	0	0	0	0	0	0	0	0	0	

週数		合計	~5ヶ月	~11ヶ月	1歳	2歳	3歳	4歳	5歳	6歳	7歳	8歳	9歳	10~14歳	15~19歳	20~29歳	30~39歳	40~49歳	50~59歳	60~69歳	70歳以上	
第13週	罹患数	0																				
	定点当り	0																				
第14週	罹患数	2																			2	
	定点当り	0.10																			0.10	
第15週	罹患数	1																			1	
	定点当り	0.05																			0.05	
第16週	罹患数	0																				
	定点当り	0																				
第17週	罹患数	2																		1	1	
	定点当り	0.11																		0.06	0.06	

[年齢層別5週分集計]



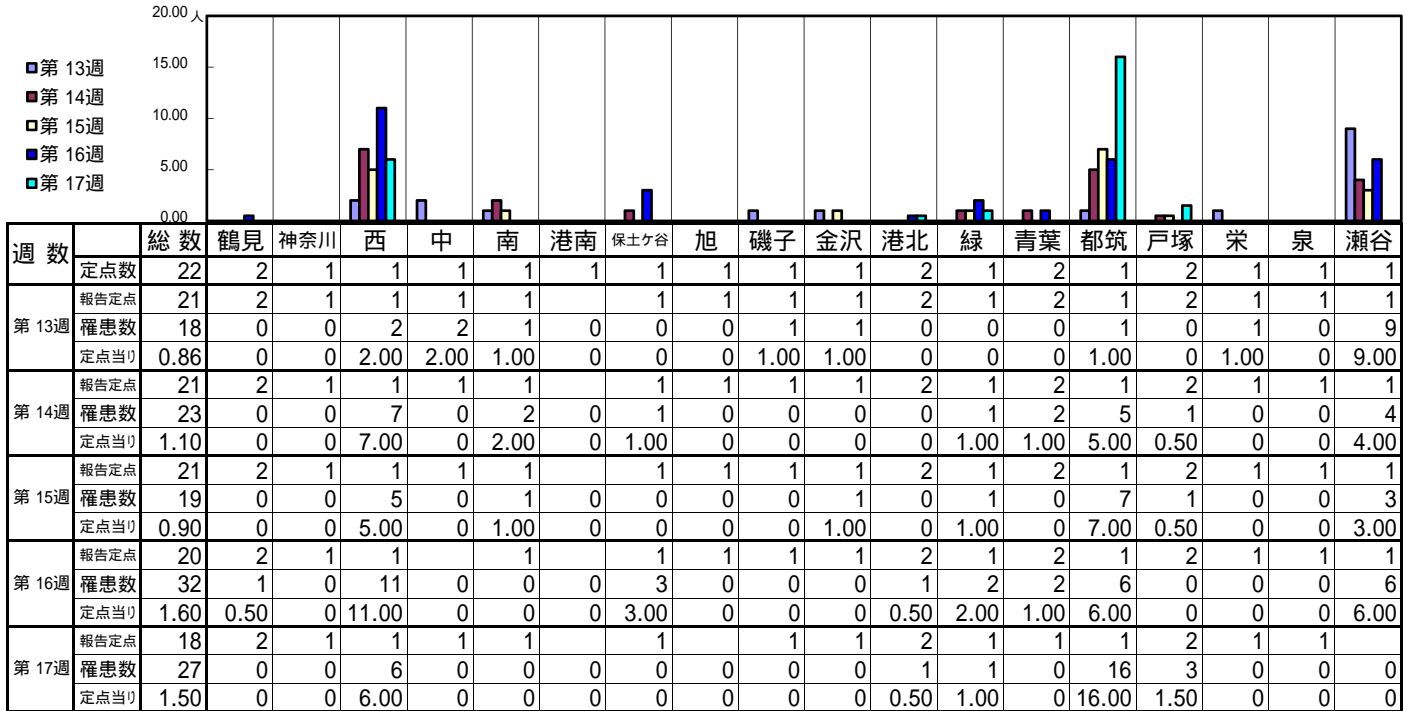
[定点当りの患者数]



<< 流行性角結膜炎 >>

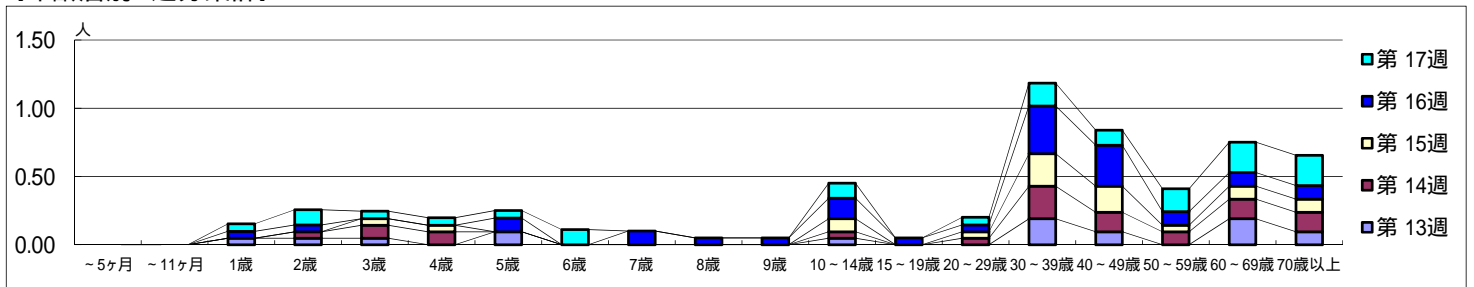
平成 28年 3月28日 ~ 5月 1日
[平成 28年 第13週 ~ 第17週]

[区別・週別報告定点当り]



週数	合計	~5ヶ月	~11ヶ月	1歳	2歳	3歳	4歳	5歳	6歳	7歳	8歳	9歳	10~14歳	15~19歳	20~29歳	30~39歳	40~49歳	50~59歳	60~69歳	70歳以上
第13週	18			1	1	1		2					1			4	2		4	2
第14週	23				1	2	2						1		1	5	3	2	3	3
第15週	19					1	1						2		1	5	4	1	2	2
第16週	32			1	1			2		2	1	1	3	1	1	7	6	2	2	2
第17週	27			1	2	1	1	1	2				2		1	3	2	3	4	4

[年齢層別5週分集計]



[定点当りの患者数]

