

疾病別 警報・注意報 発生状況

平成28年第15週

	インフルエンザ	RSウイルス感染症	咽頭結膜熱	A群溶血性レンサ球菌咽頭炎	感染性胃腸炎	水痘	手足口病	伝染性紅斑	突発性発しん	百日咳	ヘルパンギーナ	流行性耳下腺炎	急性出血性結膜炎	流行性角結膜炎
警報レベル	30		3	8	20	7	5	2		1	6	6	1	8
終息基準値	10		1	4	12	4	2	1		0.1	2	2	0.1	4
注意報レベル	10					4						3		
横浜市	3.13	0.06	0.26	2.30	4.82	0.32	0.03	0.20	0.36	0.01	0.01	0.82	0.05	0.90
鶴見	4.18	0.14	0.43	3.43	6.71	-	0.14	0.14	0.43	-	-	0.43	-	-
神奈川	4.22	-	0.33	2.67	5.17	0.17	-	-	0.33	-	-	1.00	-	-
西	1.25	-	-	1.33	1.67	0.33	-	-	1.00	-	-	-	-	5.00
中	0.83	-	-	1.00	7.00	1.00	-	-	0.33	-	-	0.67	1.00	-
南	4.13	-	-	0.80	2.40	0.40	-	-	0.40	-	-	0.60	-	1.00
港南	3.29	-	-	3.25	7.50	-	-	-	0.50	0.25	-	1.25
保土ヶ谷	2.67	-	-	2.00	2.50	-	-	-	-	-	-	0.50	-	-
旭	2.40	-	0.17	0.33	8.00	1.17	-	0.50	0.17	-	-	0.50	-	-
磯子	3.57	-	1.00	3.75	2.25	-	-	-	0.25	-	-	0.25	-	-
金沢	0.88	-	0.20	1.00	3.80	0.20	-	0.20	-	-	-	0.40	-	1.00
港北	4.92	0.29	1.14	2.57	4.14	0.14	-	0.71	0.14	-	-	-	-	-
緑	3.33	0.20	-	4.60	7.60	0.40	0.20	0.40	1.80	-	-	0.60	-	1.00
青葉	3.13	-	-	2.40	3.60	0.20	-	-	-	-	-	0.20	-	-
都筑	4.00	-	0.60	5.40	5.00	0.40	-	0.60	0.40	-	-	1.60	-	7.00
戸塚	2.30	-	0.14	0.29	4.71	0.43	-	0.14	0.29	-	0.14	1.29	-	0.50
栄	3.00	-	-	1.00	4.25	0.25	0.25	0.25	-	-	-	1.50	-	-
泉	3.29	-	-	1.50	3.25	0.50	-	-	0.25	-	-	0.75	-	-
瀬谷	2.17	0.25	-	4.00	4.75	0.25	-	0.25	0.50	-	-	3.75	-	3.00

(- : 0) (... : 報告なし)

数字は報告定点当たり患者数です

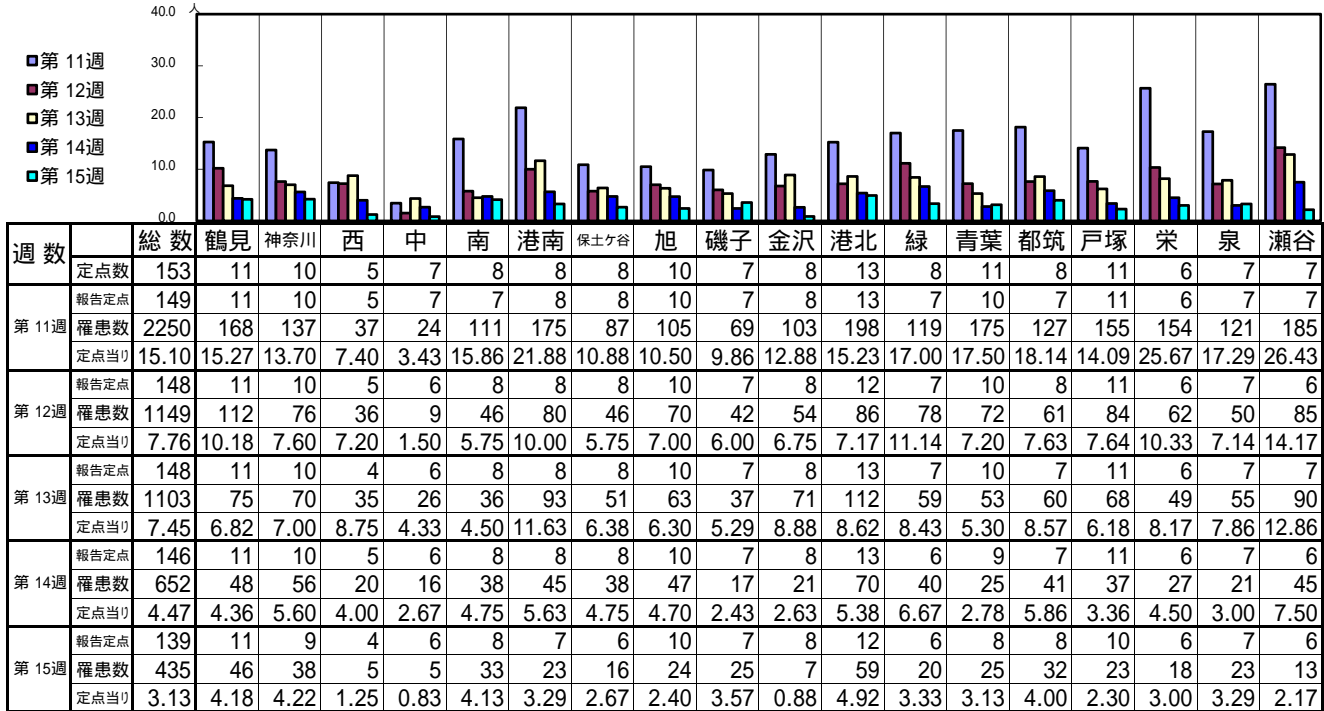
**報告定点当たりの値が警報レベル もしくは警報レベル継続中です
報告定点当たりの値が注意報レベルに達しています**

(この数字は集計時点のものです。翌週以降、変動する可能性があります)

<< インフルエンザ >>

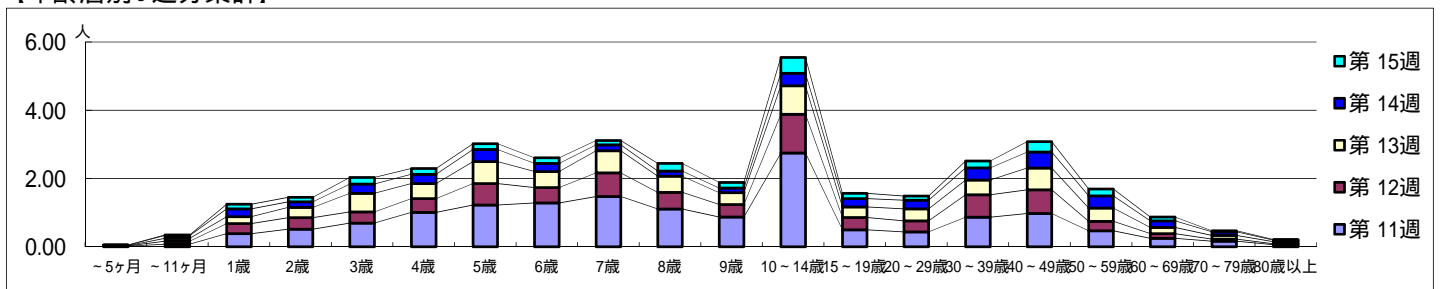
平成 28年 3月14日 ~ 4月17日
[平成 28年 第11週 ~ 第15週]

【区別・週別報告定点当り】

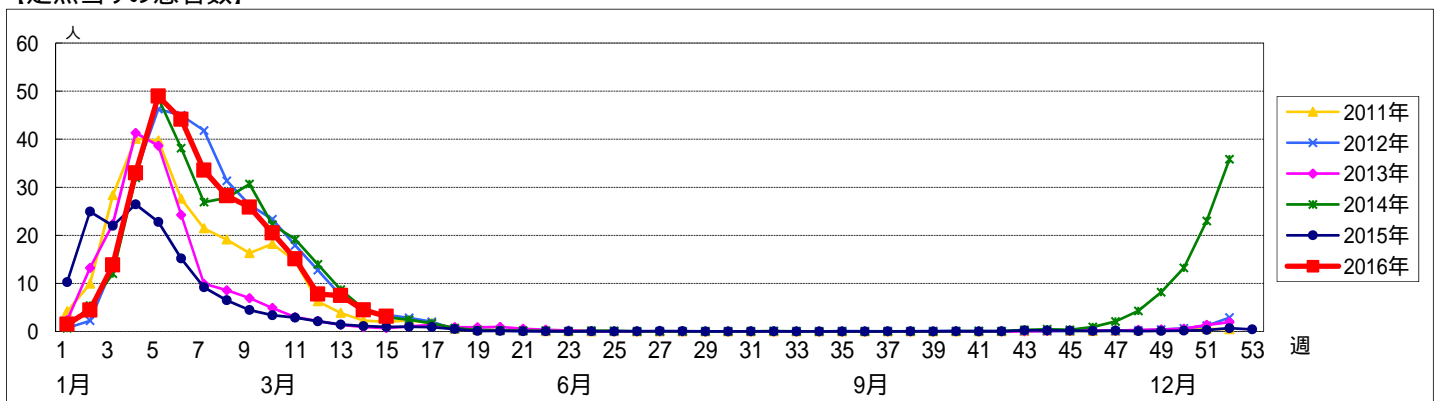


週数	合計	~5ヶ月	~11ヶ月	1歳	2歳	3歳	4歳	5歳	6歳	7歳	8歳	9歳	10~14歳	15~19歳	20~29歳	30~39歳	40~49歳	50~59歳	60~69歳	70~79歳	80歳以上	
第11週	罹患数	2250	3	11	57	77	103	150	182	191	219	165	130	409	74	65	129	145	70	37	24	9
第11週	定点当り	15.10	0.02	0.07	0.38	0.52	0.69	1.01	1.22	1.28	1.47	1.11	0.87	2.74	0.50	0.44	0.87	0.97	0.47	0.25	0.16	0.06
第12週	罹患数	1149	1	13	44	50	49	60	93	67	103	72	54	168	53	48	97	103	41	20	9	4
第12週	定点当り	7.76	0.01	0.09	0.30	0.34	0.33	0.41	0.63	0.45	0.70	0.49	0.36	1.14	0.36	0.32	0.66	0.70	0.28	0.14	0.06	0.03
第13週	罹患数	1103	1	13	30	44	80	65	95	69	96	70	51	124	46	52	64	94	57	27	16	9
第13週	定点当り	7.45	0.01	0.09	0.20	0.30	0.54	0.44	0.64	0.47	0.65	0.47	0.34	0.84	0.31	0.35	0.43	0.64	0.39	0.18	0.11	0.06
第14週	罹患数	652	2	11	33	24	40	40	52	35	25	22	20	53	36	37	52	69	52	28	15	6
第14週	定点当り	4.47	0.01	0.08	0.23	0.16	0.27	0.27	0.36	0.24	0.17	0.15	0.14	0.36	0.25	0.25	0.36	0.47	0.36	0.19	0.10	0.04
第15週	罹患数	435	1	3	19	18	27	23	24	23	18	31	23	65	21	17	28	42	28	16	5	3
第15週	定点当り	3.13	0.01	0.02	0.14	0.13	0.19	0.17	0.17	0.17	0.13	0.22	0.17	0.47	0.15	0.12	0.20	0.30	0.20	0.12	0.04	0.02

【年齢層別5週分集計】



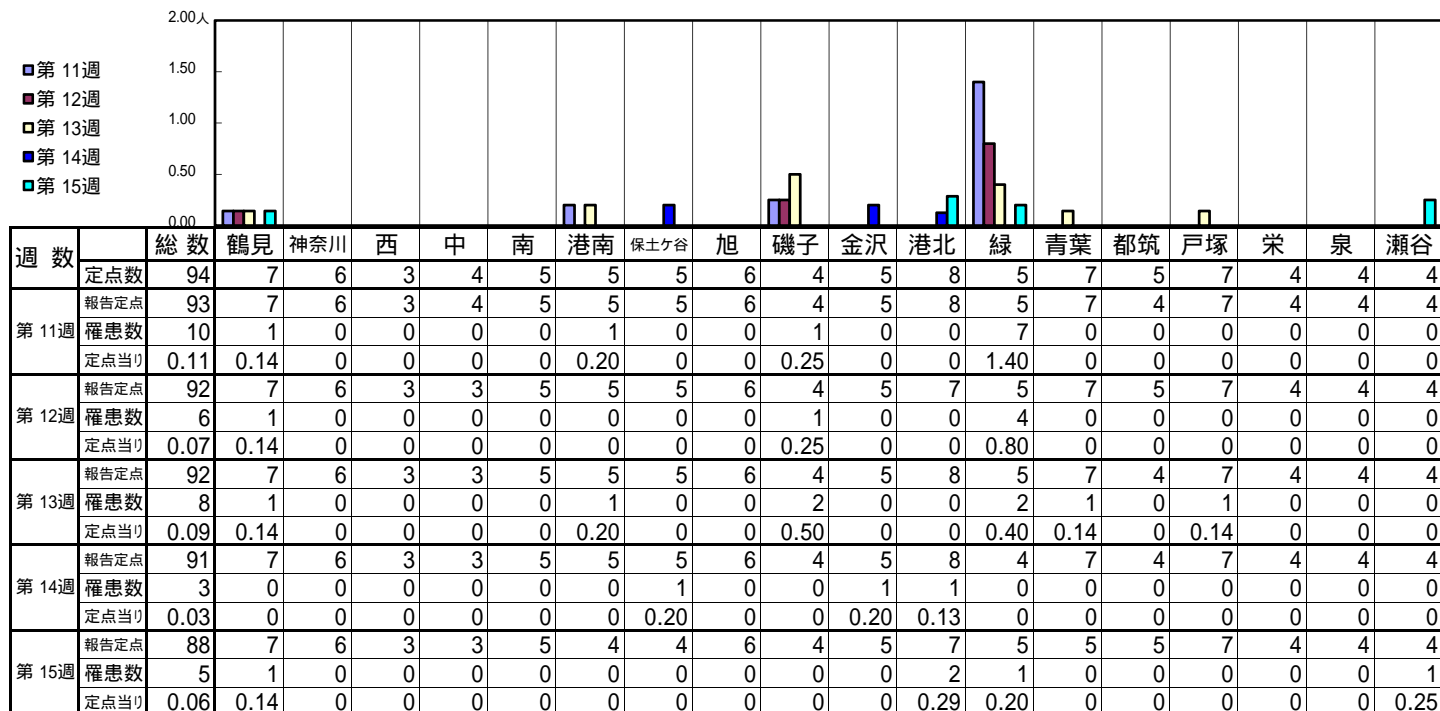
【定点当りの患者数】



<< RSウイルス感染症 >>

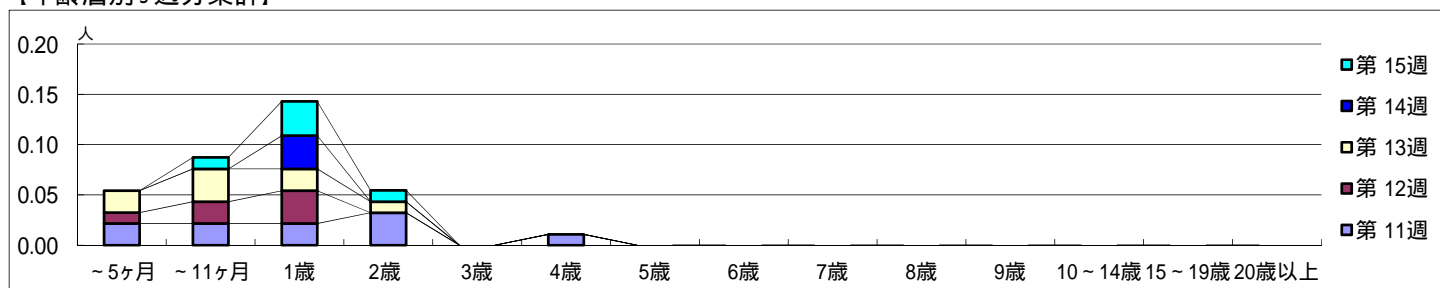
平成 28年 3月14日 ~ 4月17日
[平成 28年 第11週 ~ 第15週]

【区別・週別報告定点当り】

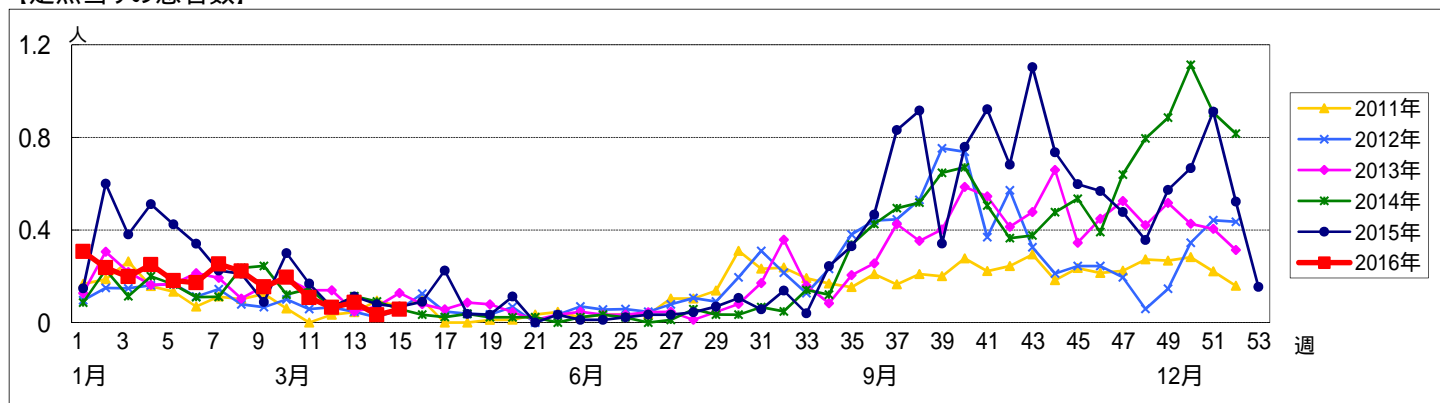


週数	合計	~5ヶ月	~11ヶ月	1歳	2歳	3歳	4歳	5歳	6歳	7歳	8歳	9歳	10~14歳	15~19歳	20歳以上
第11週	10	2	2	2	3		1								
第12週	6	1	2	3											
第13週	8	2	3	2	1										
第14週	3			3											
第15週	5		1	3	1										

【年齢層別5週分集計】



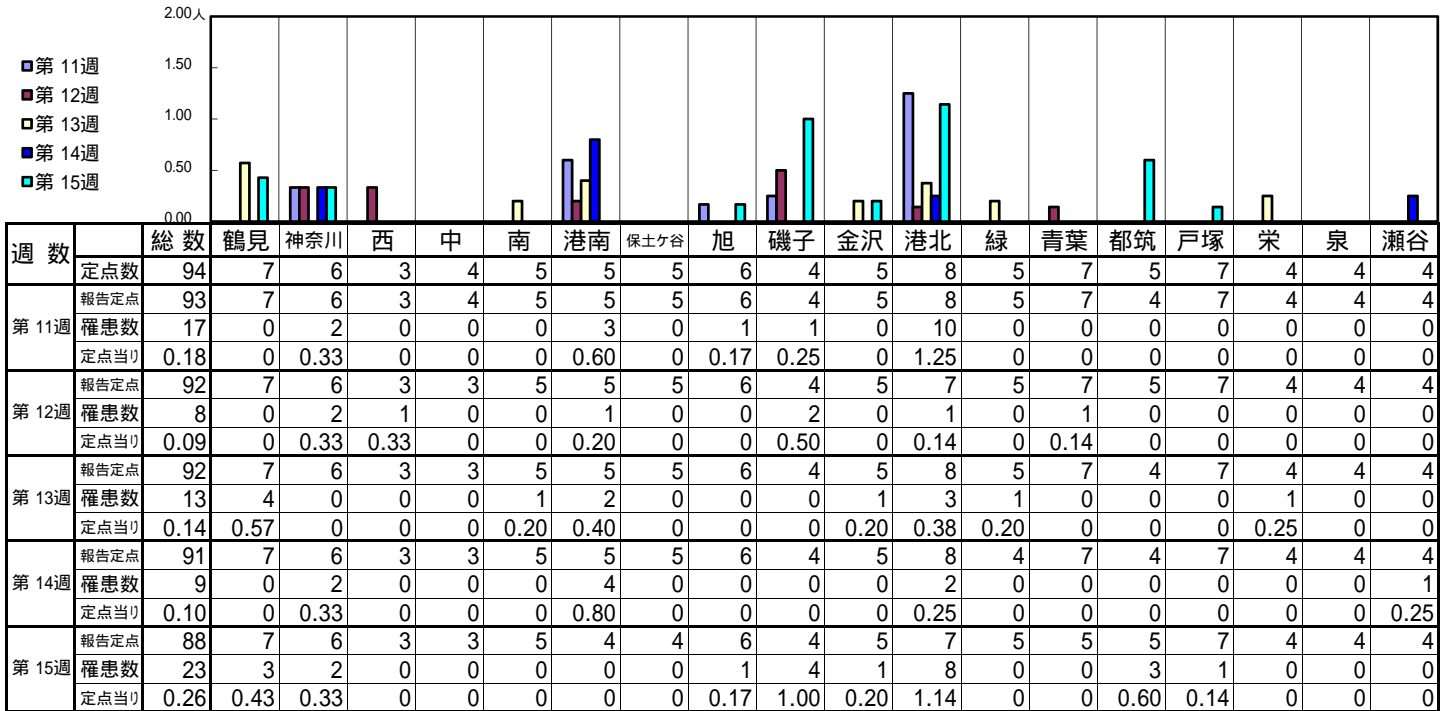
【定点当りの患者数】



<< 咽頭結膜熱 >>

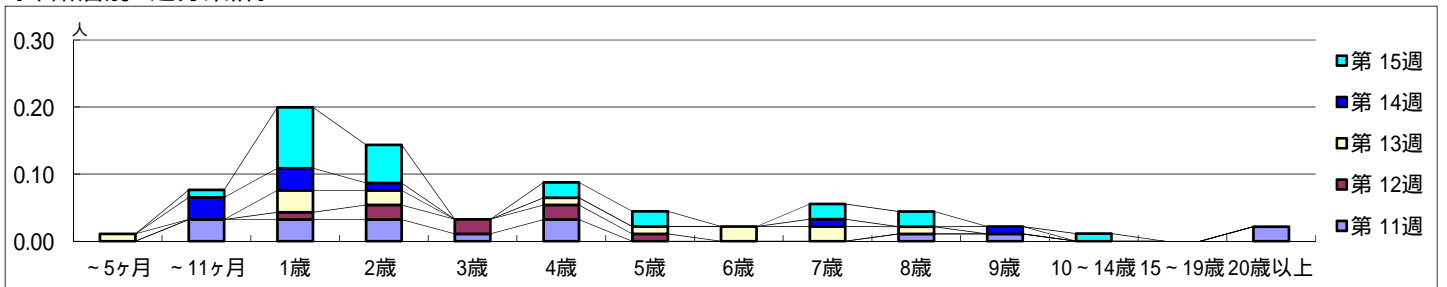
平成 28年 3月14日 ~ 4月17日
[平成 28年 第11週 ~ 第15週]

【区別・週別報告定点当り】

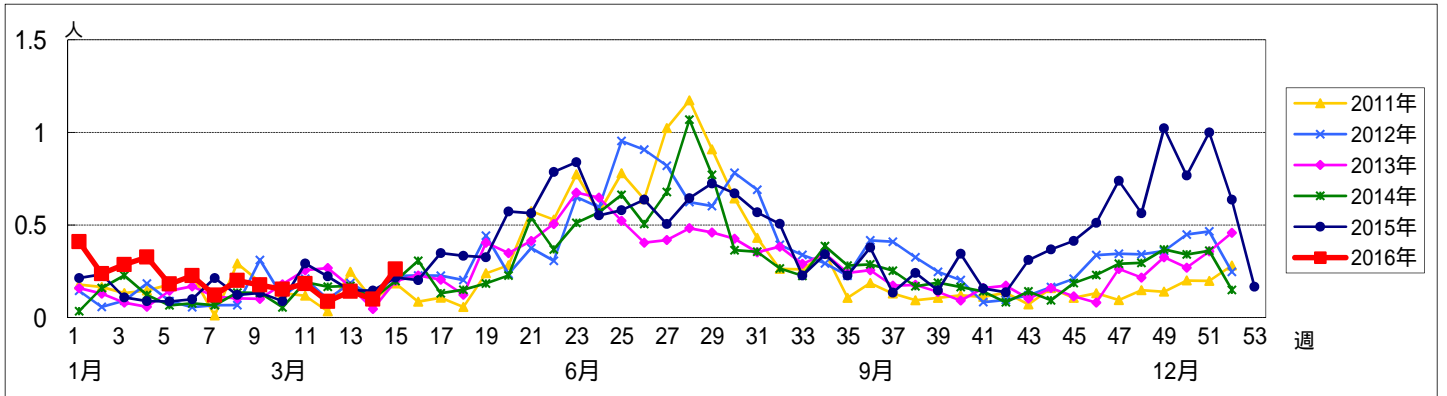


週数		合計	年齢層別														
			~5ヶ月	~11ヶ月	1歳	2歳	3歳	4歳	5歳	6歳	7歳	8歳	9歳	10~14歳	15~19歳	20歳以上	
第11週	罹患数	17		3	3	3	1	3					1	1			2
	定点当り	0.18		0.03	0.03	0.03	0.01	0.03					0.01	0.01			0.02
第12週	罹患数	8			1	2	2	2	1								
	定点当り	0.09			0.01	0.02	0.02	0.02	0.01								
第13週	罹患数	13	1		3	2		1	1	2	2	1					
	定点当り	0.14	0.01		0.03	0.02		0.01	0.01	0.02	0.02	0.01					
第14週	罹患数	9		3	3	1				1			1				
	定点当り	0.10		0.03	0.03	0.01				0.01			0.01				
第15週	罹患数	23		1	8	5		2	2	2	2		1				
	定点当り	0.26		0.01	0.09	0.06		0.02	0.02	0.02	0.02		0.01				

【年齢層別5週分集計】



【定点当りの患者数】



<< A群溶血性レンサ球菌咽頭炎 >>

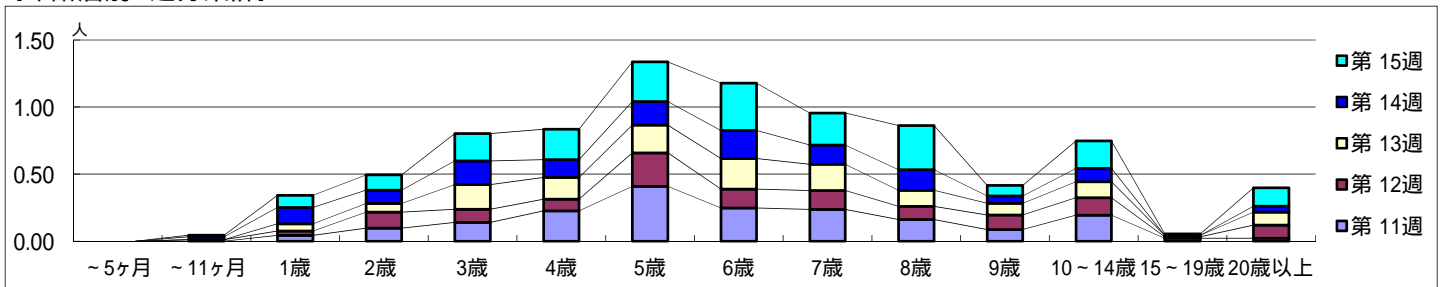
平成 28年 3月14日 ~ 4月17日
[平成 28年 第11週 ~ 第15週]

[区別・週別報告定点当り]

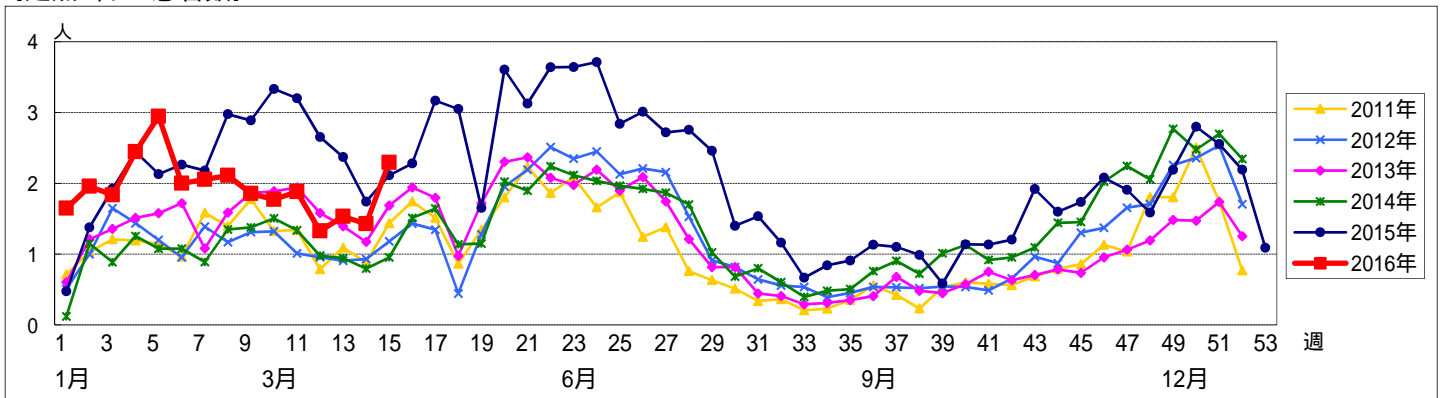
週数		総数	鶴見	神奈川	西	中	南	港南	保土ヶ谷	旭	磯子	金沢	港北	緑	青葉	都筑	戸塚	栄	泉	瀬谷
		定点数	94	7	6	3	4	5	5	5	5	6	4	5	8	5	7	5	7	4
第11週	報告定点	93	7	6	3	4	5	5	5	6	4	5	8	5	7	4	7	4	4	4
	罹患数	175	18	5	3	6	5	8	10	6	16	6	10	21	10	20	5	5	3	18
	定点当り	1.88	2.57	0.83	1.00	1.50	1.00	1.60	2.00	1.00	4.00	1.20	1.25	4.20	1.43	5.00	0.71	1.25	0.75	4.50
第12週	報告定点	92	7	6	3	3	5	5	5	6	4	5	7	5	7	5	7	4	4	4
	罹患数	122	13	2	3	7	2	9	4	1	16	2	7	15	12	11	3	4	1	10
	定点当り	1.33	1.86	0.33	1.00	2.33	0.40	1.80	0.80	0.17	4.00	0.40	1.00	3.00	1.71	2.20	0.43	1.00	0.25	2.50
第13週	報告定点	92	7	6	3	3	5	5	5	6	4	5	8	5	7	4	7	4	4	4
	罹患数	141	22	13	1	7	2	10	0	1	13	2	9	9	14	18	3	5	4	8
	定点当り	1.53	3.14	2.17	0.33	2.33	0.40	2.00	0	0.17	3.25	0.40	1.13	1.80	2.00	4.50	0.43	1.25	1.00	2.00
第14週	報告定点	91	7	6	3	3	5	5	5	6	4	5	8	4	7	4	7	4	4	4
	罹患数	130	21	8	1	9	0	7	7	3	8	2	11	8	10	17	6	2	2	8
	定点当り	1.43	3.00	1.33	0.33	3.00	0	1.40	1.40	0.50	2.00	0.40	1.38	2.00	1.43	4.25	0.86	0.50	0.50	2.00
第15週	報告定点	88	7	6	3	3	5	4	4	6	4	5	7	5	5	5	7	4	4	4
	罹患数	202	24	16	4	3	4	13	8	2	15	5	18	23	12	27	2	4	6	16
	定点当り	2.30	3.43	2.67	1.33	1.00	0.80	3.25	2.00	0.33	3.75	1.00	2.57	4.60	2.40	5.40	0.29	1.00	1.50	4.00

週数		合計	~5ヶ月	~11ヶ月	1歳	2歳	3歳	4歳	5歳	6歳	7歳	8歳	9歳	10~14歳	15~19歳	20歳以上
		第11週	罹患数	175			4	9	13	21	38	23	22	15	8	18
	定点当り	1.88			0.04	0.10	0.14	0.23	0.41	0.25	0.24	0.16	0.09	0.19	0.02	0.02
第12週	罹患数	122		1	3	11	9	8	23	13	13	9	10	12	1	9
	定点当り	1.33		0.01	0.03	0.12	0.10	0.09	0.25	0.14	0.14	0.10	0.11	0.13	0.01	0.10
第13週	罹患数	141			5	6	17	15	19	21	18	11	8	11	1	9
	定点当り	1.53			0.05	0.07	0.18	0.16	0.21	0.23	0.20	0.12	0.09	0.12	0.01	0.10
第14週	罹患数	130		2	11	9	16	12	16	19	13	14	5	9		4
	定点当り	1.43		0.02	0.12	0.10	0.18	0.13	0.18	0.21	0.14	0.15	0.05	0.10		0.04
第15週	罹患数	202		1	8	10	18	20	26	31	21	29	7	18	1	12
	定点当り	2.30		0.01	0.09	0.11	0.20	0.23	0.30	0.35	0.24	0.33	0.08	0.20	0.01	0.14

[年齢層別5週分集計]



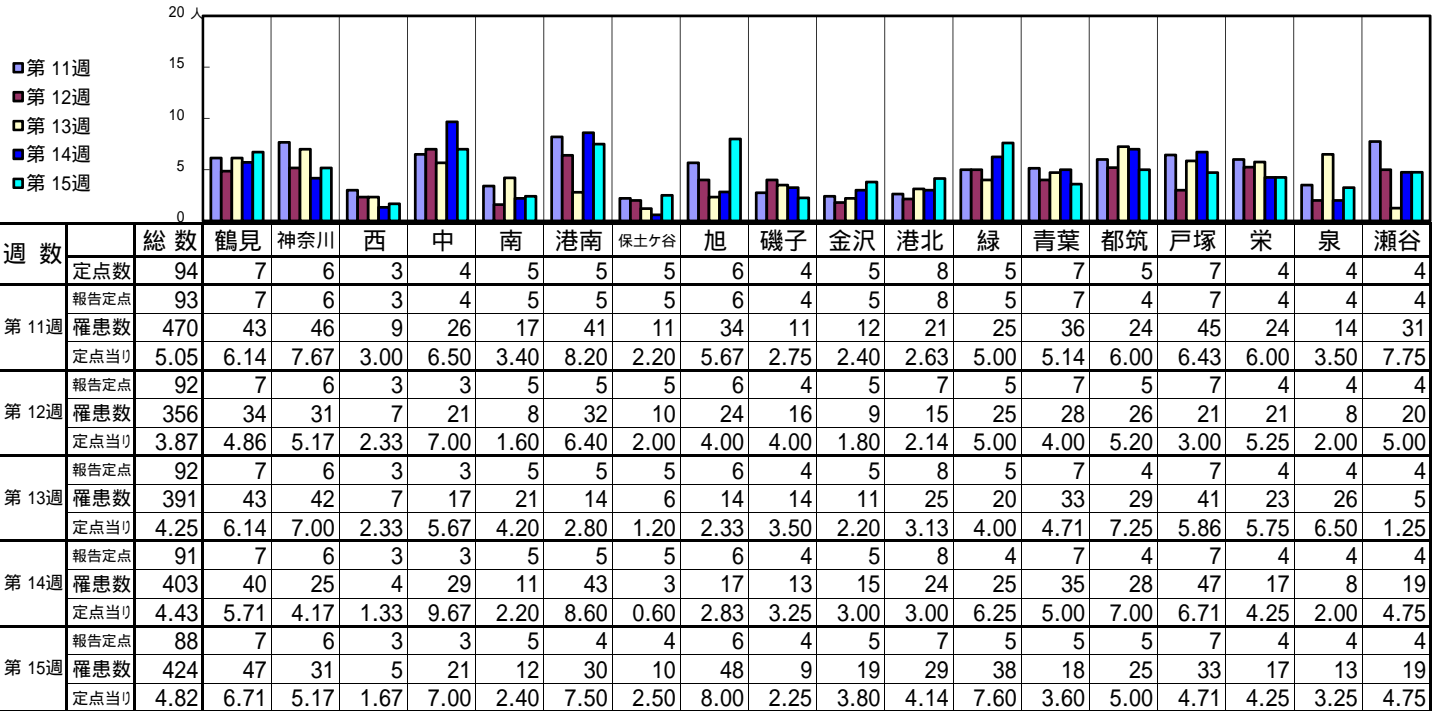
[定点当りの患者数]



<< 感染性胃腸炎 >>

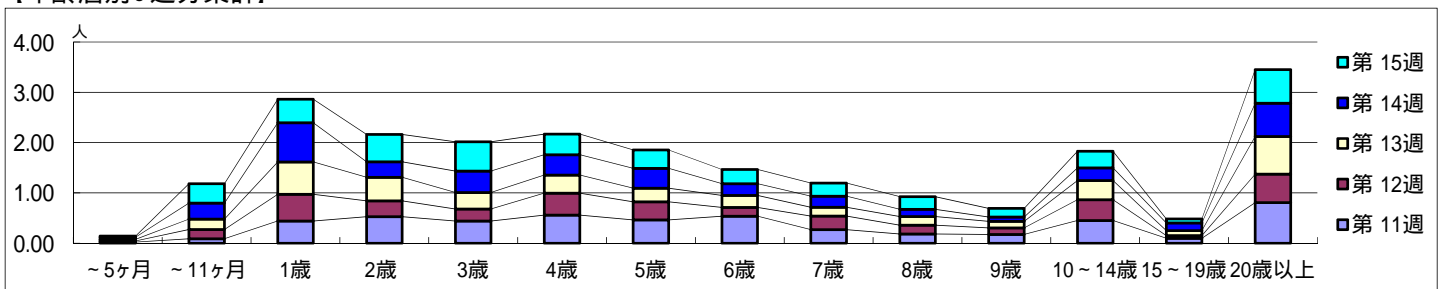
平成 28年 3月14日 ~ 4月17日
[平成 28年 第11週 ~ 第15週]

[区別・週別報告定点当り]

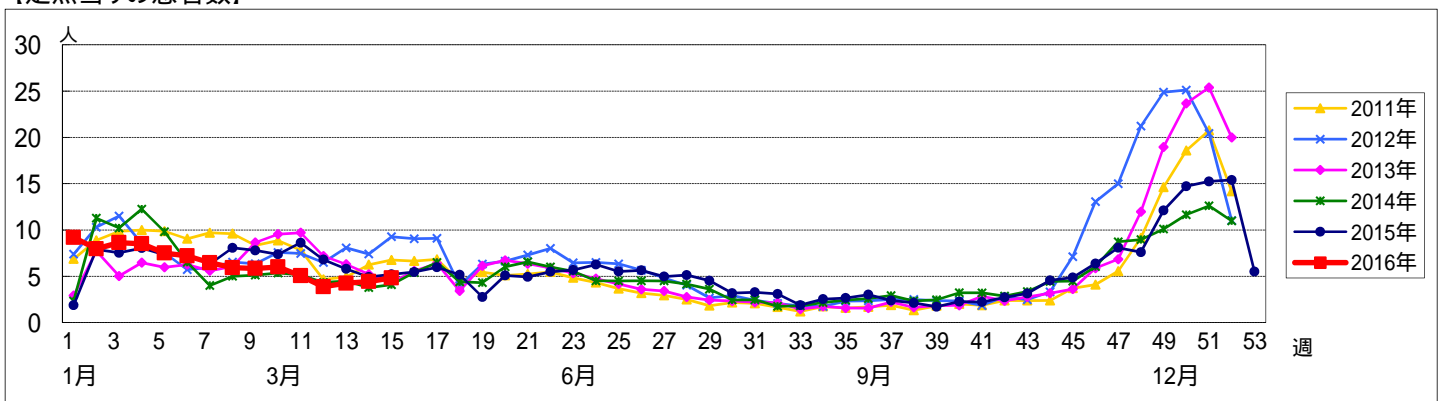


週数		合計	年齢層別													
			~5ヶ月	~11ヶ月	1歳	2歳	3歳	4歳	5歳	6歳	7歳	8歳	9歳	10~14歳	15~19歳	20歳以上
第11週	罹患数	470	2	8	41	49	41	52	43	50	25	17	16	42	9	75
	定点当り	5.05	0.02	0.09	0.44	0.53	0.44	0.56	0.46	0.54	0.27	0.18	0.17	0.45	0.10	0.81
第12週	罹患数	356	2	17	49	29	22	40	33	16	25	16	12	38	5	52
	定点当り	3.87	0.02	0.18	0.53	0.32	0.24	0.43	0.36	0.17	0.27	0.17	0.13	0.41	0.05	0.57
第13週	罹患数	391	3	19	59	43	30	33	25	22	16	16	12	35	9	69
	定点当り	4.25	0.03	0.21	0.64	0.47	0.33	0.36	0.27	0.24	0.17	0.17	0.13	0.38	0.10	0.75
第14週	罹患数	403	4	29	71	28	39	37	36	21	20	13	8	23	14	60
	定点当り	4.43	0.04	0.32	0.78	0.31	0.43	0.41	0.40	0.23	0.22	0.14	0.09	0.25	0.15	0.66
第15週	罹患数	424	2	34	41	48	51	36	32	25	23	22	15	29	7	59
	定点当り	4.82	0.02	0.39	0.47	0.55	0.58	0.41	0.36	0.28	0.26	0.25	0.17	0.33	0.08	0.67

[年齢層別5週分集計]



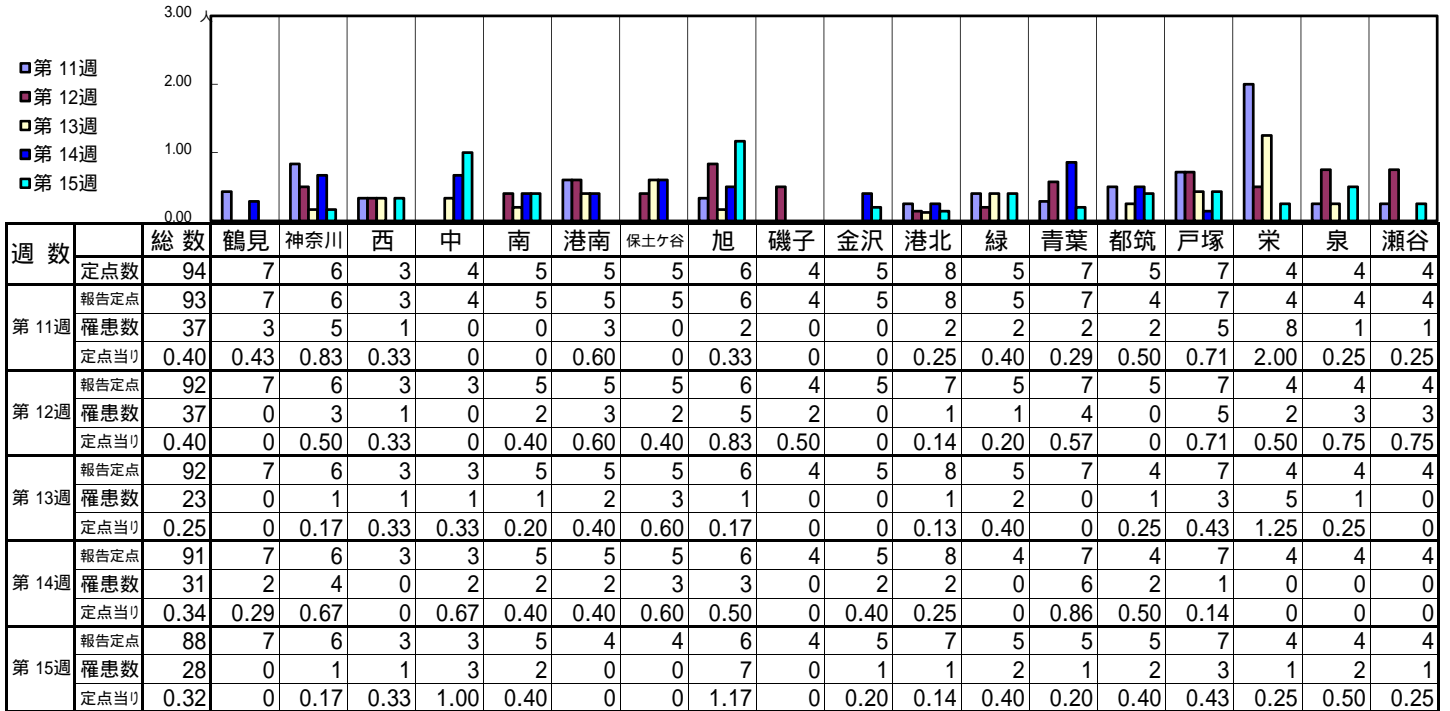
[定点当りの患者数]



<< 水痘 >>

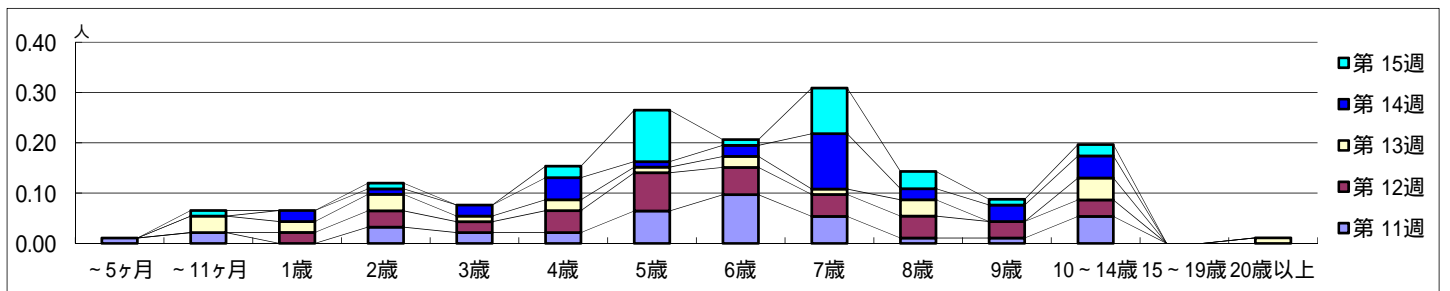
平成 28年 3月14日 ~ 4月17日
[平成 28年 第11週 ~ 第15週]

【区別・週別報告定点当り】

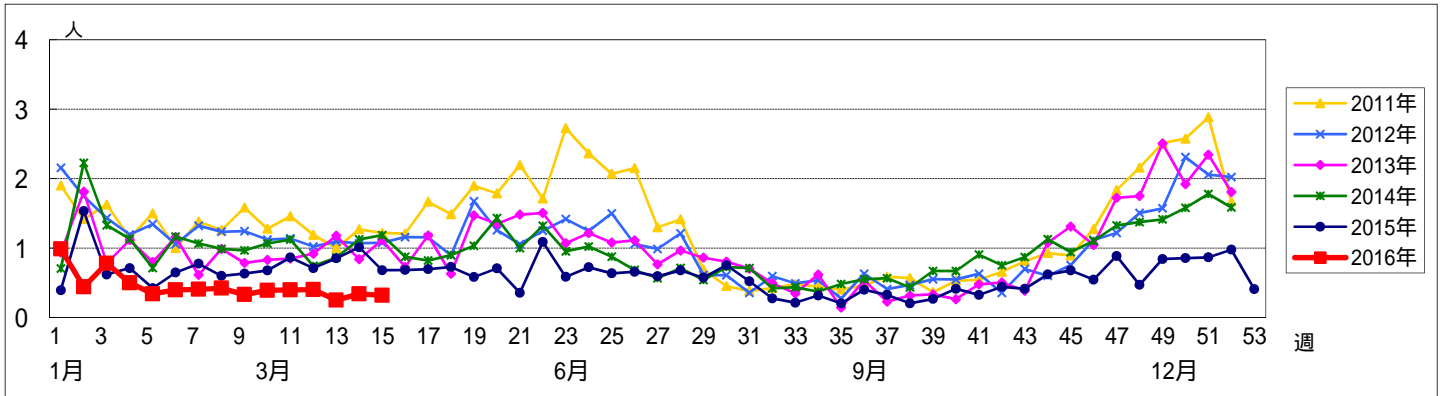


週数		合計	年齢層別													
			~5ヶ月	~11ヶ月	1歳	2歳	3歳	4歳	5歳	6歳	7歳	8歳	9歳	10~14歳	15~19歳	20歳以上
第11週	罹患数	37	1	2		3	2	2	6	9	5	1	1	5		
	定点当り	0.40	0.01	0.02		0.03	0.02	0.02	0.06	0.10	0.05	0.01	0.01	0.05		
第12週	罹患数	37			2	3	2	4	7	5	4	4	3	3		
	定点当り	0.40			0.02	0.03	0.02	0.04	0.08	0.05	0.04	0.04	0.03	0.03		
第13週	罹患数	23		3	2	3	1	2	1	2	1	3		4		1
	定点当り	0.25		0.03	0.02	0.03	0.01	0.02	0.01	0.02	0.01	0.03		0.04		0.01
第14週	罹患数	31			2	1	2	4	1	2	10	2	3	4		
	定点当り	0.34			0.02	0.01	0.02	0.04	0.01	0.02	0.11	0.02	0.03	0.04		
第15週	罹患数	28		1		1		2	9	1	8	3	1	2		
	定点当り	0.32		0.01		0.01		0.02	0.10	0.01	0.09	0.03	0.01	0.02		

【年齢層別5週分集計】



【定点当りの患者数】



<< 手足口病 >>

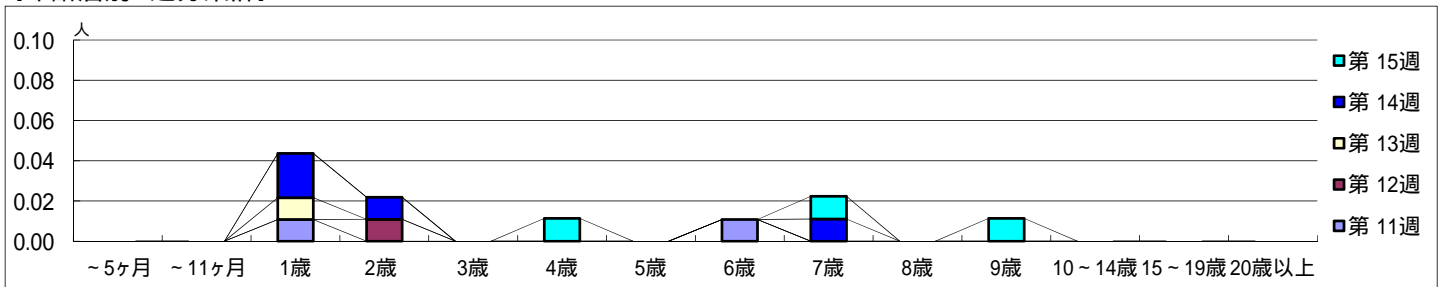
平成 28年 3月14日 ~ 4月17日
[平成 28年 第11週 ~ 第15週]

【区別・週別報告定点当り】

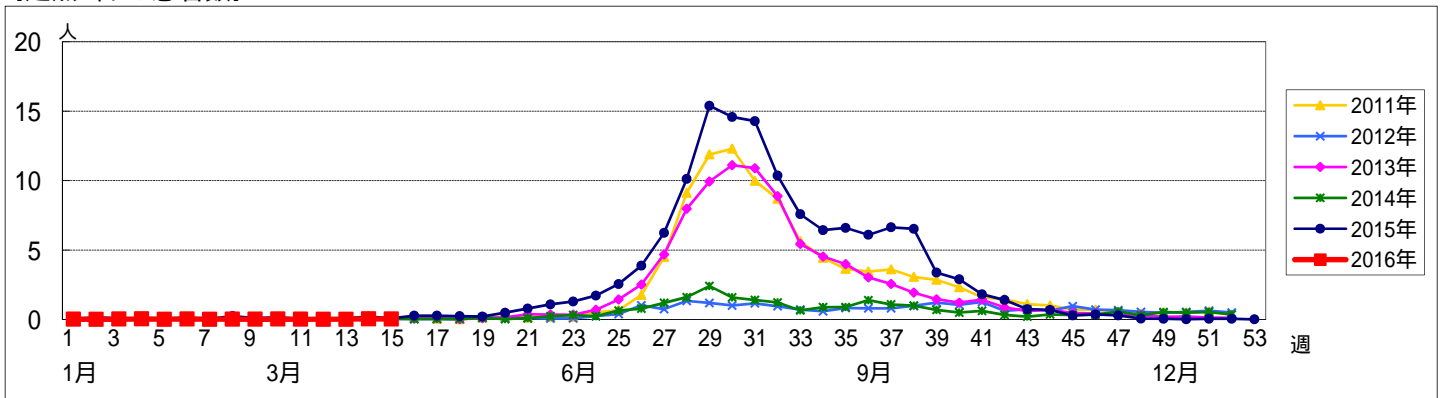
週 数		総数	鶴見	神奈川	西	中	南	港南	保土ヶ谷	旭	磯子	金沢	港北	緑	青葉	都筑	戸塚	栄	泉	瀬谷
		定点数	94	7	6	3	4	5	5	5	5	6	4	5	8	5	7	5	7	4
第 11週	報告定点	93	7	6	3	4	5	5	5	6	4	5	8	5	7	4	7	4	4	4
	罹患数	2	1	0	0	0	0	0	1	0	0	0	0	0	0	0	0	0	0	0
定点当り	0.02	0.14	0	0	0	0	0	0.20	0	0	0	0	0	0	0	0	0	0	0	0
第 12週	報告定点	92	7	6	3	3	5	5	5	6	4	5	7	5	7	5	7	4	4	4
	罹患数	1	0	0	0	0	0	0	0	0	1	0	0	0	0	0	0	0	0	0
定点当り	0.01	0	0	0	0	0	0	0	0	0.25	0	0	0	0	0	0	0	0	0	0
第 13週	報告定点	92	7	6	3	3	5	5	5	6	4	5	8	5	7	4	7	4	4	4
	罹患数	1	0	0	0	0	0	0	0	0	0	0	0	0	0	1	0	0	0	0
定点当り	0.01	0	0	0	0	0	0	0	0	0	0	0	0	0	0.25	0	0	0	0	0
第 14週	報告定点	91	7	6	3	3	5	5	5	6	4	5	8	4	7	4	7	4	4	4
	罹患数	4	0	0	0	0	0	0	0	0	3	0	1	0	0	0	0	0	0	0
定点当り	0.04	0	0	0	0	0	0	0	0	0.75	0	0.13	0	0	0	0	0	0	0	0
第 15週	報告定点	88	7	6	3	3	5	4	4	6	4	5	7	5	5	5	7	4	4	4
	罹患数	3	1	0	0	0	0	0	0	0	0	0	0	1	0	0	0	1	0	0
定点当り	0.03	0.14	0	0	0	0	0	0	0	0	0	0	0.20	0	0	0	0.25	0	0	0

週 数		合計	~5ヶ 月	~11ヶ 月	1歳	2歳	3歳	4歳	5歳	6歳	7歳	8歳	9歳	10~ 14歳	15~ 19歳	20歳 以上
第 11週	罹患数	2			1					1						
	定点当り	0.02			0.01					0.01						
第 12週	罹患数	1				1										
	定点当り	0.01				0.01										
第 13週	罹患数	1			1											
	定点当り	0.01			0.01											
第 14週	罹患数	4			2	1					1					
	定点当り	0.04			0.02	0.01					0.01					
第 15週	罹患数	3						1			1		1			
	定点当り	0.03						0.01			0.01		0.01			

【年齢層別5週分集計】



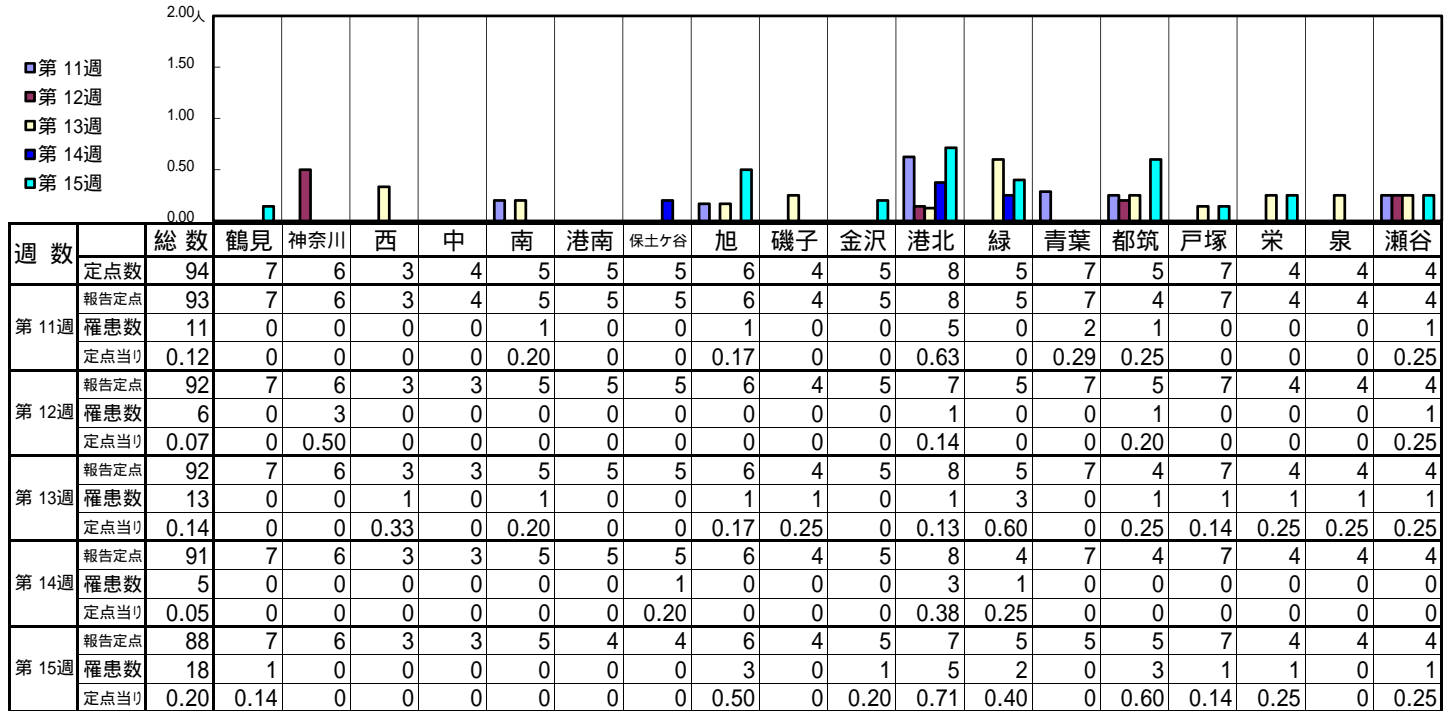
【定点当りの患者数】



<< 伝染性紅斑 >>

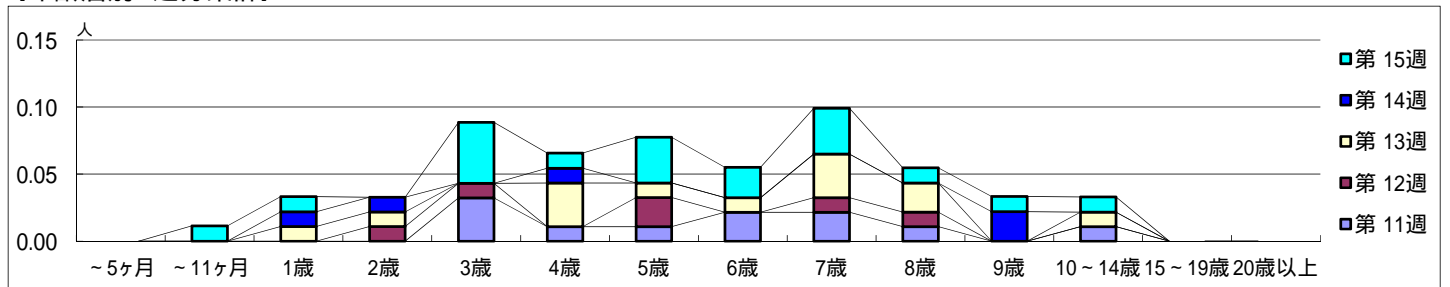
平成 28年 3月14日 ~ 4月17日
[平成 28年 第11週 ~ 第15週]

【区別・週別報告定点当り】

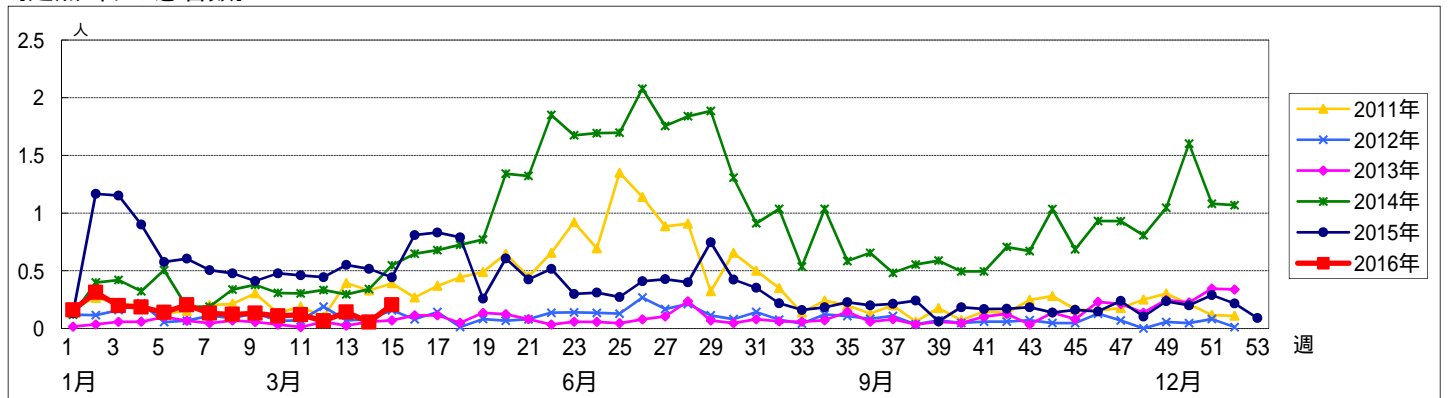


週数		合計	~5ヶ月	~11ヶ月	年齢層別												
					1歳	2歳	3歳	4歳	5歳	6歳	7歳	8歳	9歳	10~14歳	15~19歳	20歳以上	
第11週	罹患数	11					3	1	1	2	2	1		1			
	定点当り	0.12					0.03	0.01	0.01	0.02	0.02	0.01		0.01			
第12週	罹患数	6				1	1			2		1	1				
	定点当り	0.07				0.01	0.01			0.02		0.01	0.01				
第13週	罹患数	13			1	1		3	1	1	3	2		1			
	定点当り	0.14			0.01	0.01		0.03	0.01	0.01	0.03	0.02		0.01			
第14週	罹患数	5			1	1		1					2				
	定点当り	0.05			0.01	0.01		0.01					0.02				
第15週	罹患数	18		1	1		4	1	3	2	3	1	1	1			
	定点当り	0.20		0.01	0.01		0.05	0.01	0.03	0.02	0.03	0.01	0.01	0.01			

【年齢層別5週分集計】



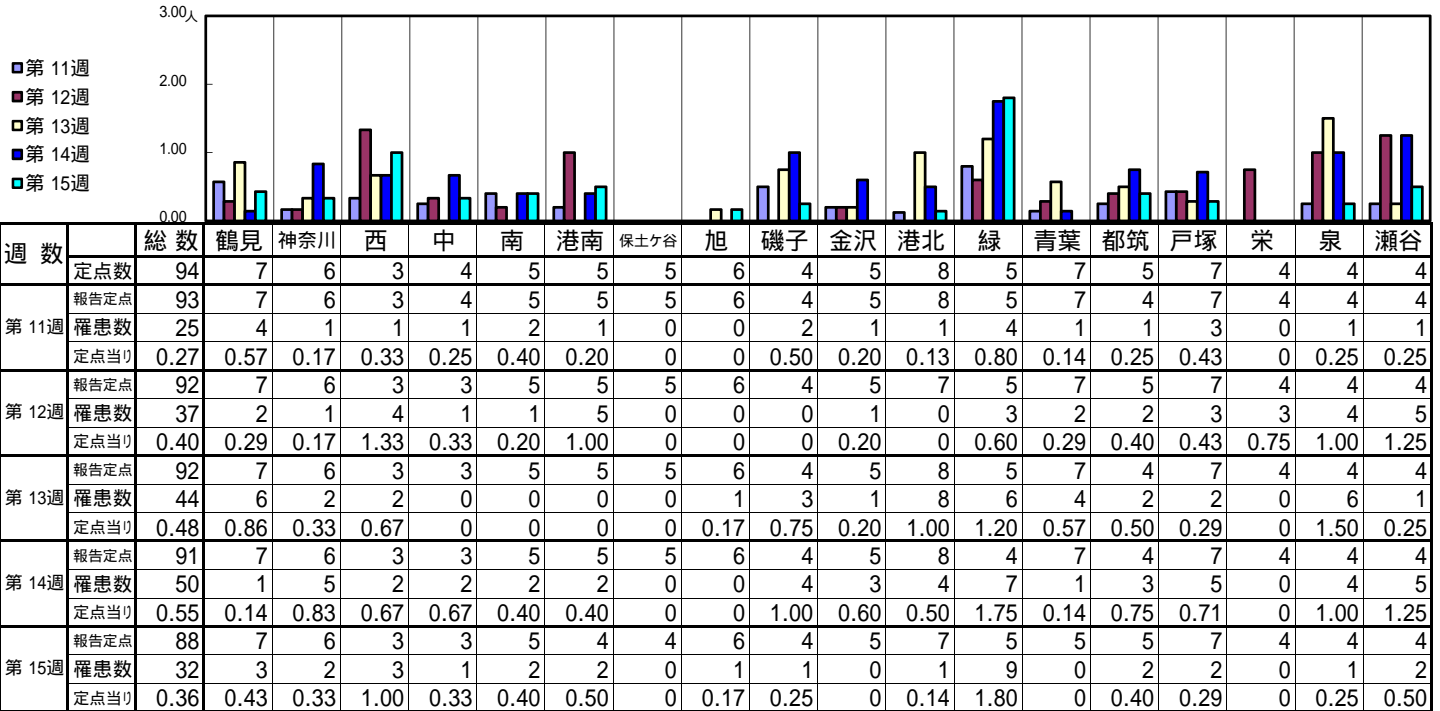
【定点当りの患者数】



<< 突発性発しん >>

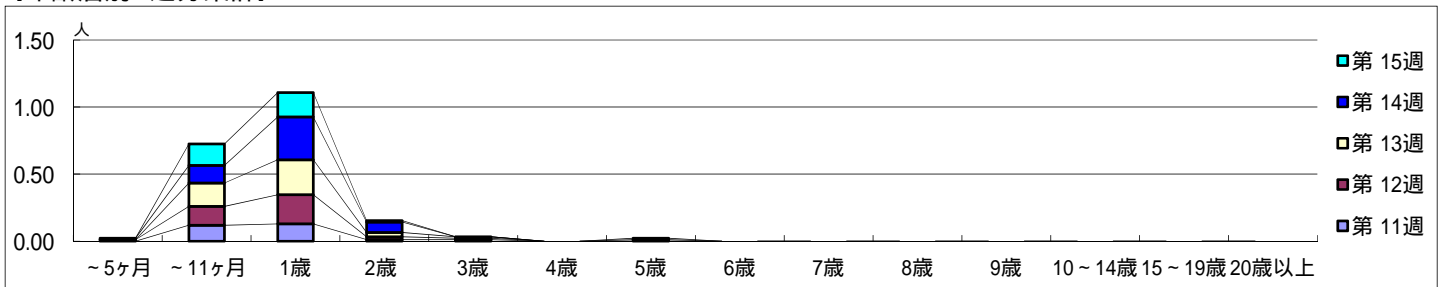
平成 28年 3月14日 ~ 4月17日
[平成 28年 第11週 ~ 第15週]

[区別・週別報告定点当り]

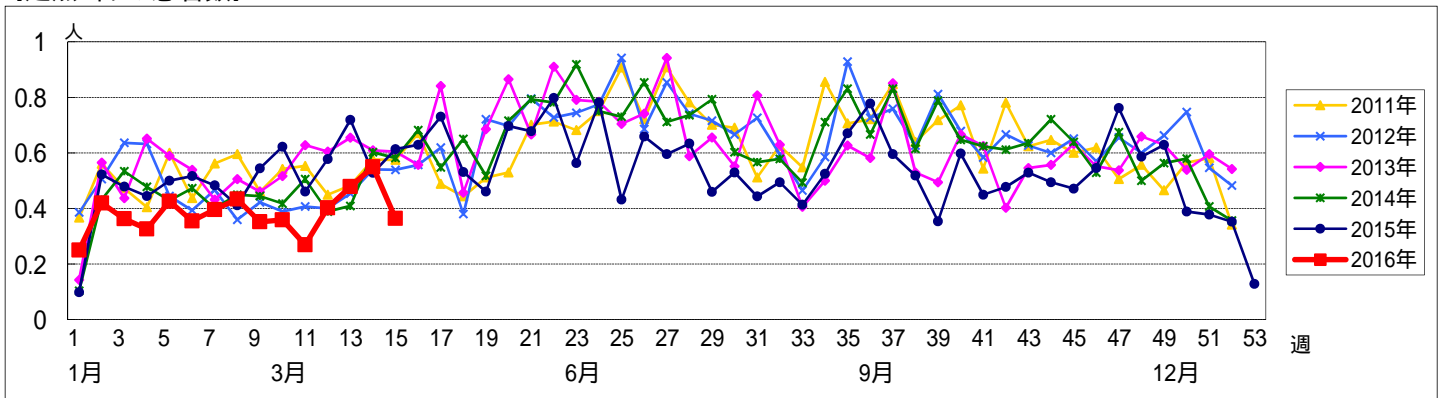


週数		合計	~5ヶ月	~11ヶ月	1歳	2歳	3歳	4歳	5歳	6歳	7歳	8歳	9歳	10~14歳	15~19歳	20歳以上
第11週	罹患数	25		11	12	1	1									
	定点当り	0.27		0.12	0.13	0.01	0.01									
第12週	罹患数	37	1	13	20	2	1									
	定点当り	0.40	0.01	0.14	0.22	0.02	0.01									
第13週	罹患数	44		16	24	3	1									
	定点当り	0.48		0.17	0.26	0.03	0.01									
第14週	罹患数	50	1	12	29	7			1							
	定点当り	0.55	0.01	0.13	0.32	0.08			0.01							
第15週	罹患数	32		14	16	1			1							
	定点当り	0.36		0.16	0.18	0.01			0.01							

[年齢層別5週分集計]



[定点当りの患者数]

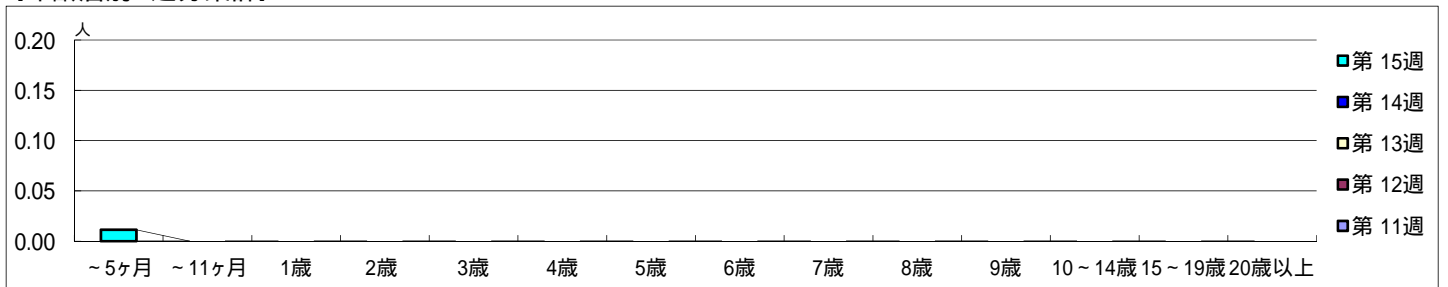


【区別・週別報告定点当り】

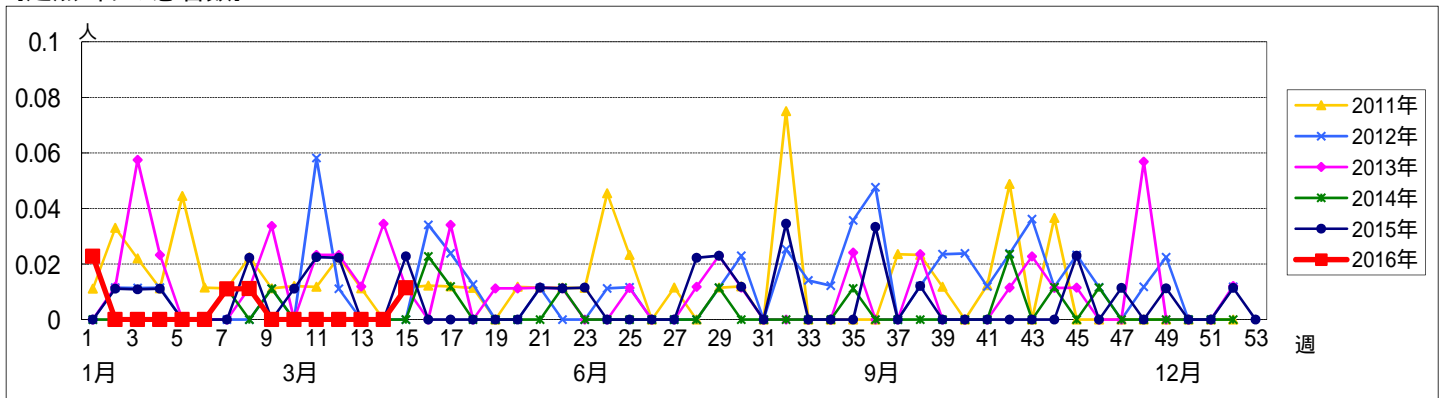
週 数		総数	鶴見	神奈川	西	中	南	港南	保土ヶ谷	旭	磯子	金沢	港北	緑	青葉	都筑	戸塚	栄	泉	瀬谷
			定点数	94	7	6	3	4	5	5	5	6	4	5	8	5	7	5	7	4
第 11週	報告定点	93	7	6	3	4	5	5	5	6	4	5	8	5	7	4	7	4	4	4
	罹患数	0	0	0	0	0	0	0	0	0	0	0	0	0	0	0	0	0	0	0
第 12週	報告定点	92	7	6	3	3	5	5	5	6	4	5	7	5	7	5	7	4	4	4
	罹患数	0	0	0	0	0	0	0	0	0	0	0	0	0	0	0	0	0	0	0
第 13週	報告定点	92	7	6	3	3	5	5	5	6	4	5	8	5	7	4	7	4	4	4
	罹患数	0	0	0	0	0	0	0	0	0	0	0	0	0	0	0	0	0	0	0
第 14週	報告定点	91	7	6	3	3	5	5	5	6	4	5	8	4	7	4	7	4	4	4
	罹患数	0	0	0	0	0	0	0	0	0	0	0	0	0	0	0	0	0	0	0
第 15週	報告定点	88	7	6	3	3	5	4	4	6	4	5	7	5	5	5	7	4	4	4
	罹患数	1	0	0	0	0	0	1	0	0	0	0	0	0	0	0	0	0	0	0
	定点当り	0.01	0	0	0	0	0	0.25	0	0	0	0	0	0	0	0	0	0	0	0

週 数		合計	~5ヶ月	~11ヶ月	1歳	2歳	3歳	4歳	5歳	6歳	7歳	8歳	9歳	10~14歳	15~19歳	20歳以上
			第 11週	罹患数	0											
	定点当り	0														
第 12週	罹患数	0														
	定点当り	0														
第 13週	罹患数	0														
	定点当り	0														
第 14週	罹患数	0														
	定点当り	0														
第 15週	罹患数	1	1													
	定点当り	0.01	0.01													

【年齢層別5週分集計】



【定点当りの患者数】



<< ヘルパンギーナ >>

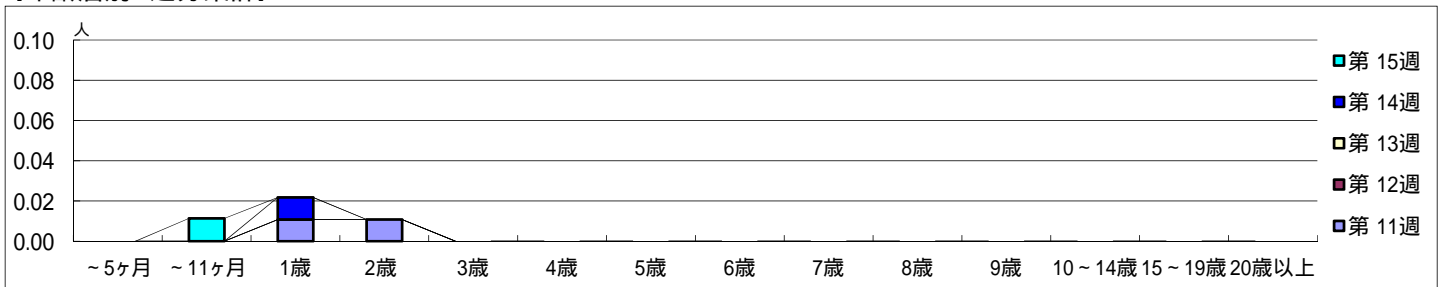
平成 28年 3月14日 ~ 4月17日
[平成 28年 第11週 ~ 第15週]

【区別・週別報告定点当り】

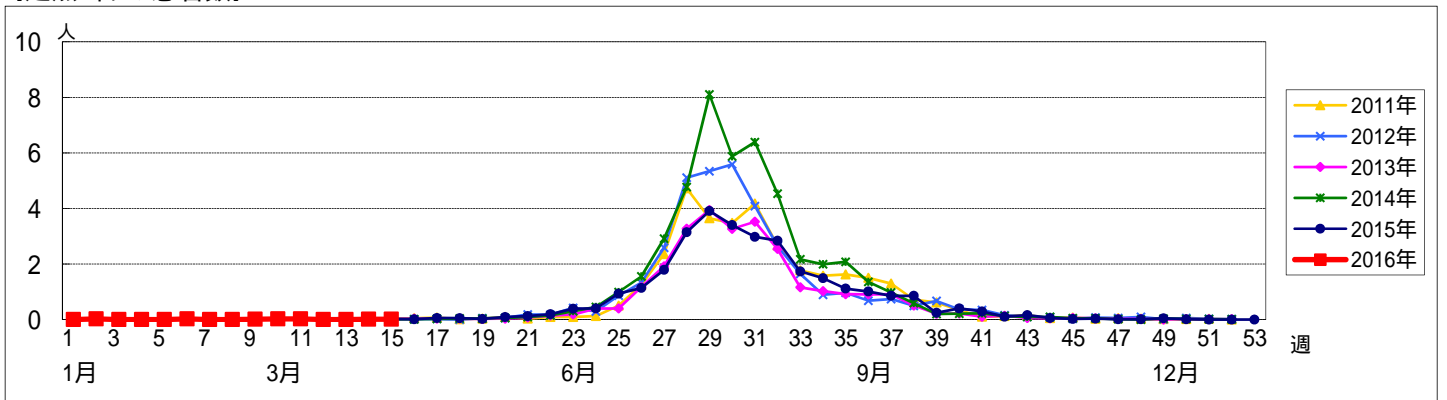
週数		総数	区別																	
			鶴見	神奈川	西	中	南	港南	保土ヶ谷	旭	磯子	金沢	港北	緑	青葉	都筑	戸塚	栄	泉	瀬谷
第11週	定点数	94	7	6	3	4	5	5	5	6	4	5	8	5	7	5	7	4	4	4
	報告定点	93	7	6	3	4	5	5	5	6	4	5	8	5	7	4	7	4	4	4
	罹患数	2	0	1	0	0	0	0	0	0	0	0	0	1	0	0	0	0	0	0
	定点当り	0.02	0	0.17	0	0	0	0	0	0	0	0	0	0.20	0	0	0	0	0	0
第12週	報告定点	92	7	6	3	3	5	5	5	6	4	5	7	5	7	5	7	4	4	4
	罹患数	0	0	0	0	0	0	0	0	0	0	0	0	0	0	0	0	0	0	0
	定点当り	0	0	0	0	0	0	0	0	0	0	0	0	0	0	0	0	0	0	0
	報告定点	92	7	6	3	3	5	5	5	6	4	5	8	5	7	4	7	4	4	4
第13週	報告定点	92	7	6	3	3	5	5	5	6	4	5	8	5	7	4	7	4	4	4
	罹患数	0	0	0	0	0	0	0	0	0	0	0	0	0	0	0	0	0	0	0
	定点当り	0	0	0	0	0	0	0	0	0	0	0	0	0	0	0	0	0	0	0
	報告定点	91	7	6	3	3	5	5	5	6	4	5	8	4	7	4	7	4	4	4
第14週	報告定点	91	7	6	3	3	5	5	5	6	4	5	8	4	7	4	7	4	4	4
	罹患数	1	0	0	0	0	0	0	0	0	1	0	0	0	0	0	0	0	0	0
	定点当り	0.01	0	0	0	0	0	0	0	0	0.25	0	0	0	0	0	0	0	0	0
	報告定点	88	7	6	3	3	5	4	4	6	4	5	7	5	5	5	7	4	4	4
第15週	報告定点	88	7	6	3	3	5	4	4	6	4	5	7	5	5	5	7	4	4	4
	罹患数	1	0	0	0	0	0	0	0	0	0	0	0	0	0	0	1	0	0	0
	定点当り	0.01	0	0	0	0	0	0	0	0	0	0	0	0	0	0	0.14	0	0	0

週数		合計	~5ヶ月	~11ヶ月	年齢														
					1歳	2歳	3歳	4歳	5歳	6歳	7歳	8歳	9歳	10~14歳	15~19歳	20歳以上			
第11週	罹患数	2			1	1													
	定点当り	0.02			0.01	0.01													
第12週	罹患数	0																	
	定点当り	0																	
第13週	罹患数	0																	
	定点当り	0																	
第14週	罹患数	1			1														
	定点当り	0.01			0.01														
第15週	罹患数	1		1															
	定点当り	0.01		0.01															

【年齢層別5週分集計】



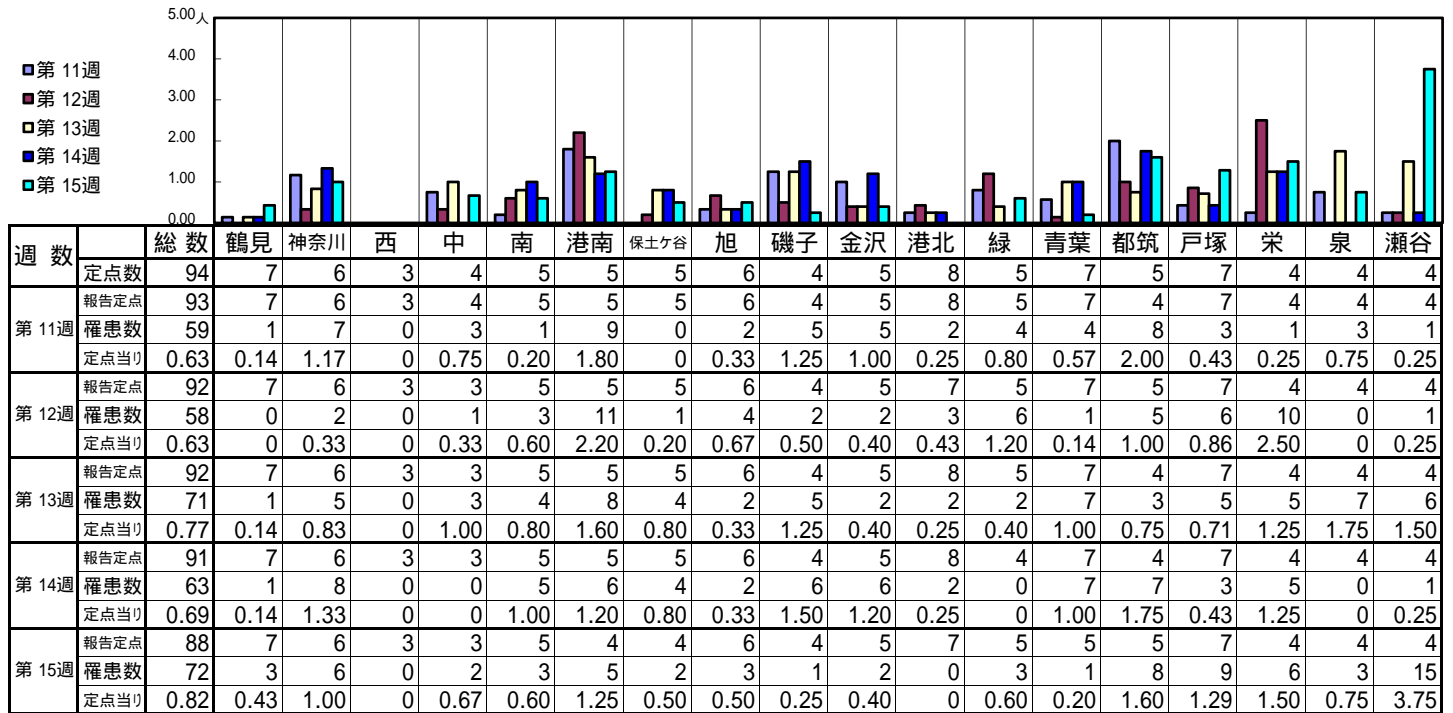
【定点当りの患者数】



<< 流行性耳下腺炎 >>

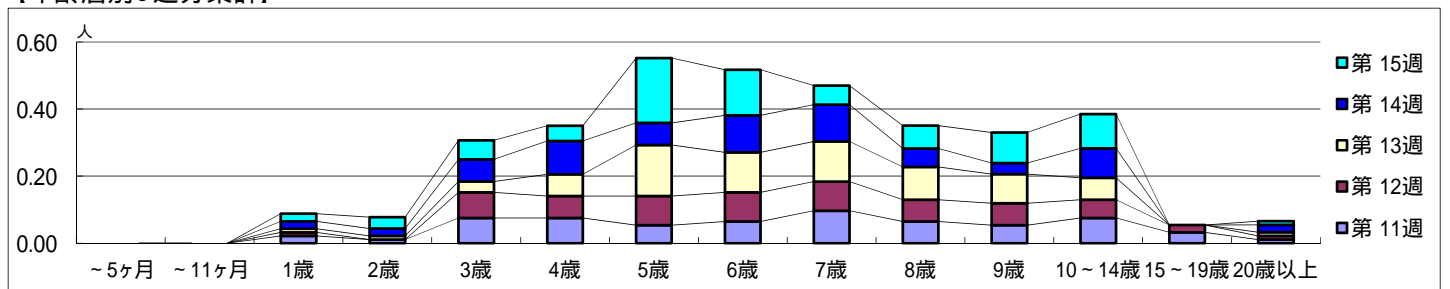
平成 28年 3月14日 ~ 4月17日
[平成 28年 第11週 ~ 第15週]

【区別・週別報告定点当り】

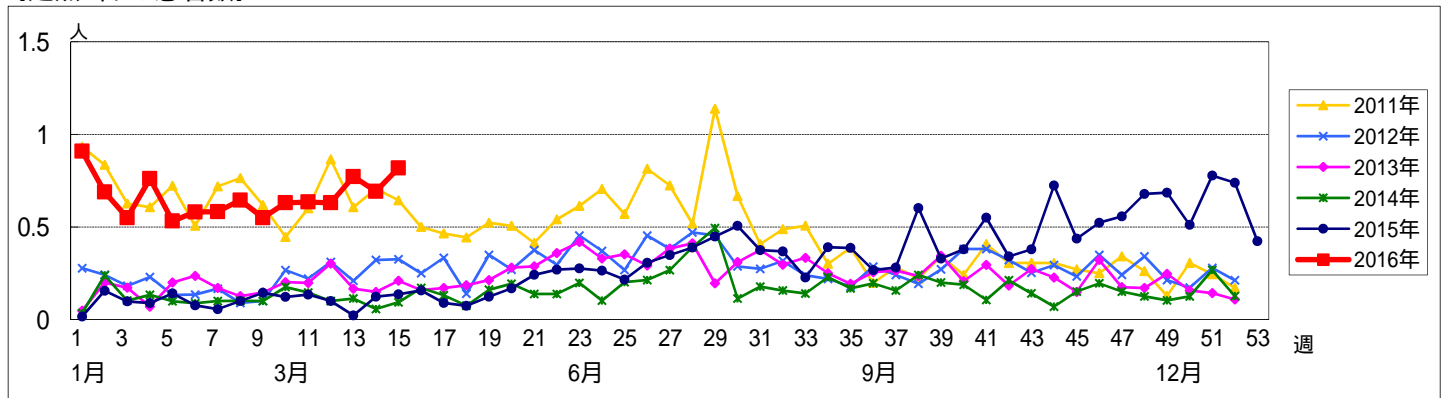


週数		合計	~5ヶ月	~11ヶ月	年齢層別												
					1歳	2歳	3歳	4歳	5歳	6歳	7歳	8歳	9歳	10~14歳	15~19歳	20歳以上	
第11週	罹患数	59			2	1	7	7	5	6	9	6	5	7	3	1	
	定点当り	0.63			0.02	0.01	0.08	0.08	0.05	0.06	0.10	0.06	0.05	0.08	0.03	0.01	
第12週	罹患数	58			1		7	6	8	8	8	6	6	5	2	1	
	定点当り	0.63			0.01		0.08	0.07	0.09	0.09	0.09	0.07	0.07	0.05	0.02	0.01	
第13週	罹患数	71			1	1	3	6	14	11	11	9	8	6		1	
	定点当り	0.77			0.01	0.01	0.03	0.07	0.15	0.12	0.12	0.10	0.09	0.07		0.01	
第14週	罹患数	63			2	2	6	9	6	10	10	5	3	8		2	
	定点当り	0.69			0.02	0.02	0.07	0.10	0.07	0.11	0.11	0.05	0.03	0.09		0.02	
第15週	罹患数	72			2	3	5	4	17	12	5	6	8	9		1	
	定点当り	0.82			0.02	0.03	0.06	0.05	0.19	0.14	0.06	0.07	0.09	0.10		0.01	

【年齢層別5週分集計】



【定点当りの患者数】



<< 急性出血性結膜炎 >>

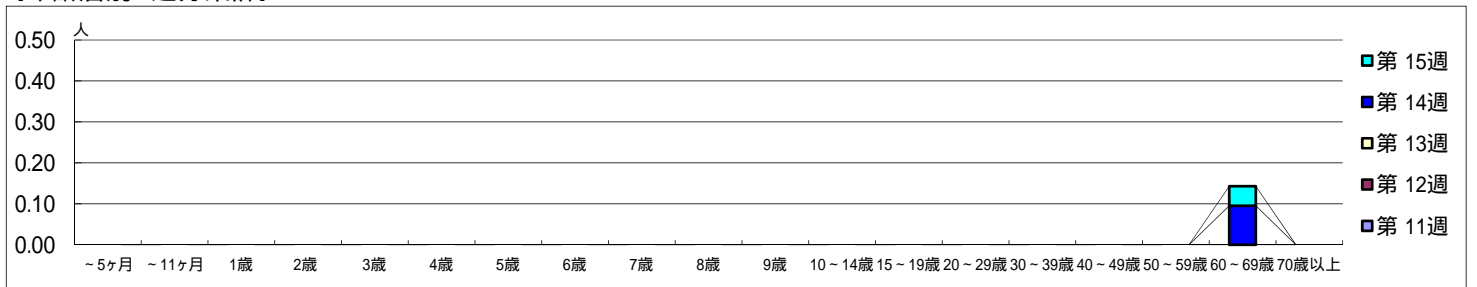
平成 28年 3月14日 ~ 4月17日
[平成 28年 第11週 ~ 第15週]

[区別・週別報告定点当り]

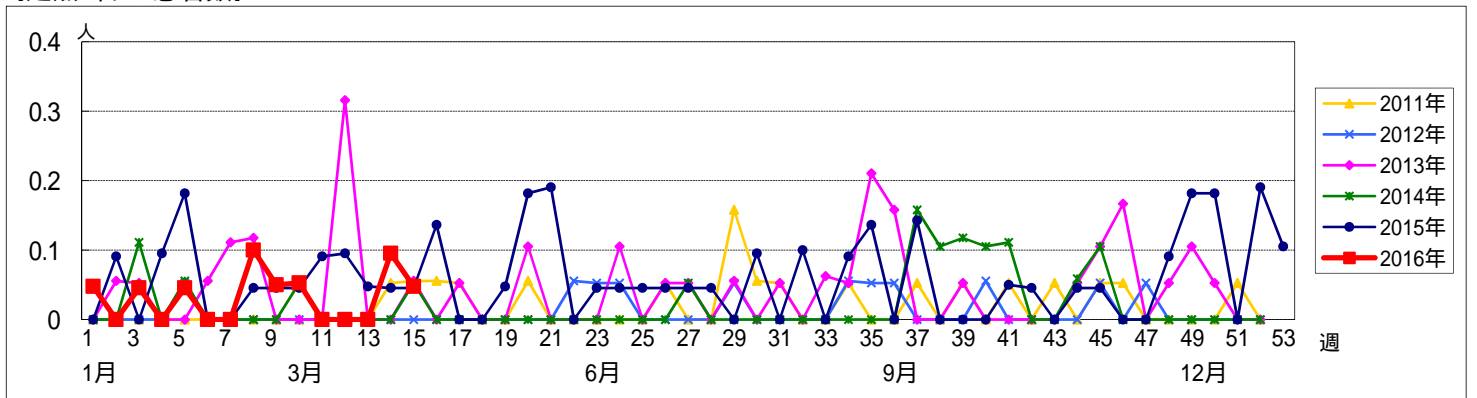
週数		総数	区別																	
			鶴見	神奈川	西	中	南	港南	保土ヶ谷	旭	磯子	金沢	港北	緑	青葉	都筑	戸塚	栄	泉	瀬谷
第11週	定点数	22	2	1	1	1	1	1	1	1	1	2	1	2	1	2	1	1	1	
	報告定点	20	2	1	1	1	1		1	1	1	2	1	2	1	2		1	1	
	罹患数	0	0	0	0	0	0	0	0	0	0	0	0	0	0	0	0	0	0	0
	定点当り	0	0	0	0	0	0	0	0	0	0	0	0	0	0	0	0	0	0	0
第12週	報告定点	21	2	1	1	1	1		1	1	1	2	1	2	1	2	1	1	1	
	罹患数	0	0	0	0	0	0	0	0	0	0	0	0	0	0	0	0	0	0	
	定点当り	0	0	0	0	0	0	0	0	0	0	0	0	0	0	0	0	0	0	
	報告定点	21	2	1	1	1	1		1	1	1	2	1	2	1	2	1	1	1	
第13週	報告定点	21	2	1	1	1	1		1	1	1	2	1	2	1	2	1	1	1	
	罹患数	0	0	0	0	0	0	0	0	0	0	0	0	0	0	0	0	0	0	
	定点当り	0	0	0	0	0	0	0	0	0	0	0	0	0	0	0	0	0	0	
	報告定点	21	2	1	1	1	1		1	1	1	2	1	2	1	2	1	1	1	
第14週	報告定点	21	2	1	1	1	1		1	1	1	2	1	2	1	2	1	1	1	
	罹患数	2	0	0	0	2	0	0	0	0	0	0	0	0	0	0	0	0	0	
	定点当り	0.10	0	0	0	2.00	0	0	0	0	0	0	0	0	0	0	0	0	0	
	報告定点	21	2	1	1	1	1		1	1	1	2	1	2	1	2	1	1	1	
第15週	報告定点	21	2	1	1	1	1		1	1	1	2	1	2	1	2	1	1	1	
	罹患数	1	0	0	0	1	0	0	0	0	0	0	0	0	0	0	0	0	0	
	定点当り	0.05	0	0	0	1.00	0	0	0	0	0	0	0	0	0	0	0	0	0	
	報告定点	21	2	1	1	1	1		1	1	1	2	1	2	1	2	1	1	1	

週数		合計	~5ヶ月	~11ヶ月	1歳	2歳	3歳	4歳	5歳	6歳	7歳	8歳	9歳	10~14歳	15~19歳	20~29歳	30~39歳	40~49歳	50~59歳	60~69歳	70歳以上	
第11週	罹患数	0																				
	定点当り	0																				
第12週	罹患数	0																				
	定点当り	0																				
第13週	罹患数	0																				
	定点当り	0																				
第14週	罹患数	2																			2	
	定点当り	0.10																			0.10	
第15週	罹患数	1																			1	
	定点当り	0.05																			0.05	

[年齢層別5週分集計]



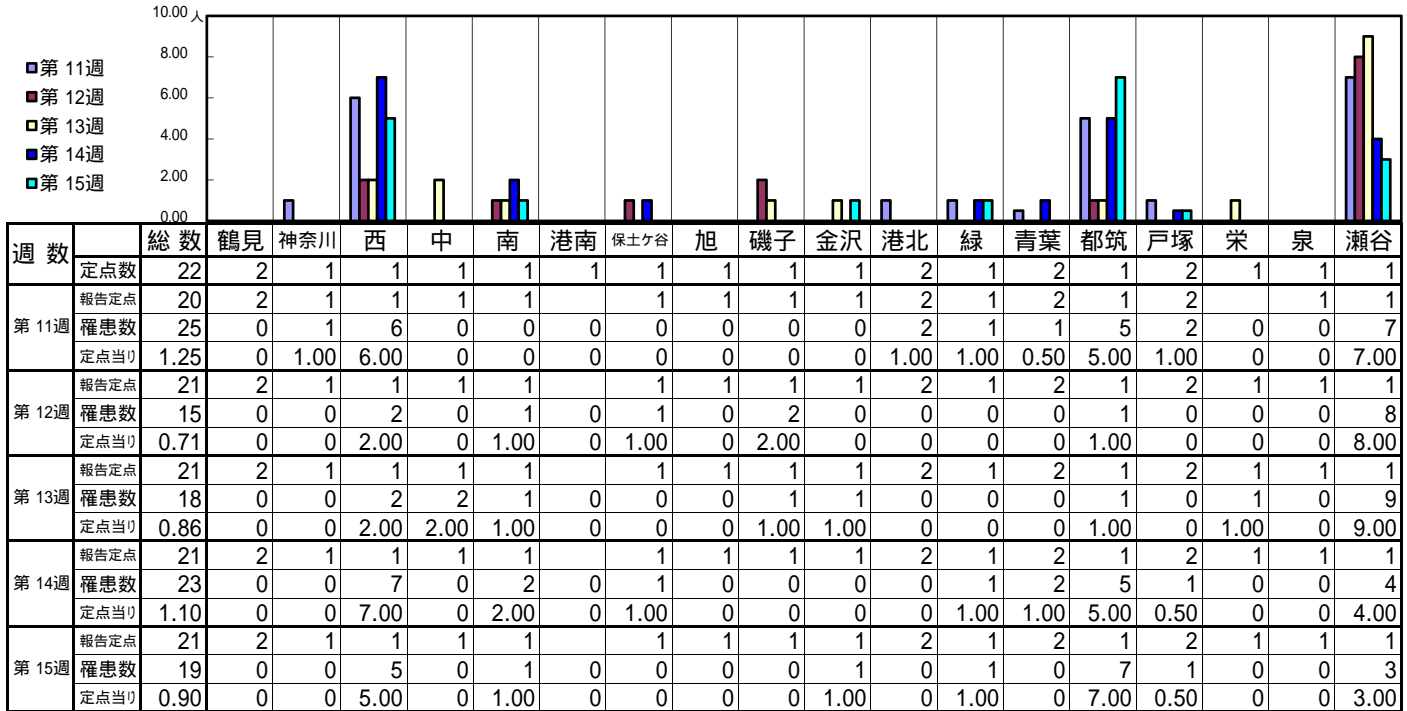
[定点当りの患者数]



<< 流行性角結膜炎 >>

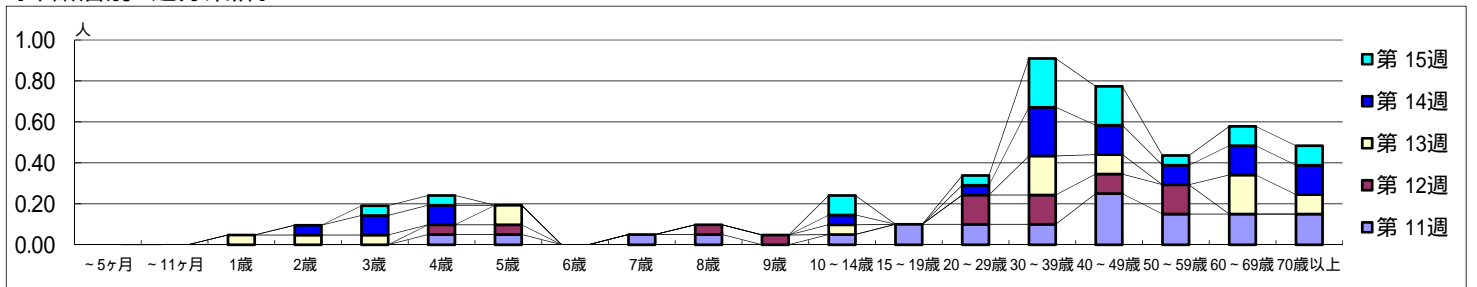
平成 28年 3月14日 ~ 4月17日
[平成 28年 第11週 ~ 第15週]

[区別・週別報告定点当り]



週数		合計	~5ヶ月	~11ヶ月	年齢																				
					1歳	2歳	3歳	4歳	5歳	6歳	7歳	8歳	9歳	10~14歳	15~19歳	20~29歳	30~39歳	40~49歳	50~59歳	60~69歳	70歳以上				
第11週	罹患数	25							1	1				1	1			1	2	2	2	5	3	3	3
	定点当り	1.25							0.05	0.05				0.05	0.05			0.05	0.10	0.10	0.10	0.25	0.15	0.15	0.15
第12週	罹患数	15							1	1				1	1				3	3	2	3			
	定点当り	0.71							0.05	0.05				0.05	0.05				0.14	0.14	0.10	0.14			
第13週	罹患数	18				1	1	1			2					1				4	2			4	2
	定点当り	0.86				0.05	0.05	0.05			0.10					0.05				0.19	0.10			0.19	0.10
第14週	罹患数	23					1	2	2							1				1	5	3	2	3	3
	定点当り	1.10					0.05	0.10	0.10							0.05				0.05	0.24	0.14	0.10	0.14	0.14
第15週	罹患数	19						1	1							2				1	5	4	1	2	2
	定点当り	0.90						0.05	0.05							0.10				0.05	0.24	0.19	0.05	0.10	0.10

[年齢層別5週分集計]



[定点当りの患者数]

