

疾病別 警報・注意報 発生状況

平成28年第14週

	インフルエンザ	RSウイルス感染症	咽頭結膜熱	A群溶血性レンサ球菌咽頭炎	感染性胃腸炎	水痘	手足口病	伝染性紅斑	突発性発しん	百日咳	ヘルパンギーナ	流行性耳下腺炎	急性出血性結膜炎	流行性角結膜炎
警報レベル	30		3	8	20	7	5	2		1	6	6	1	8
終息基準値	10		1	4	12	4	2	1		0.1	2	2	0.1	4
注意報レベル	10					4						3		
横浜市	4.51	0.03	0.10	1.43	4.43	0.34	0.04	0.05	0.55	-	0.01	0.69	0.10	1.15
鶴見	4.80	-	-	3.00	5.71	0.29	-	-	0.14	-	-	0.14	-	-
神奈川	5.60	-	0.33	1.33	4.17	0.67	-	-	0.83	-	-	1.33	-	-
西	4.00	-	-	0.33	1.33	-	-	-	0.67	-	-	-	-	7.00
中	2.20	-	-	3.00	9.67	0.67	-	-	0.67	-	-	-	2.00	-
南	4.75	-	-	-	2.20	0.40	-	-	0.40	-	-	1.00	-	2.00
港南	5.63	-	0.80	1.40	8.60	0.40	-	-	0.40	-	-	1.20	...	...
保土ヶ谷	4.75	0.20	-	1.40	0.60	0.60	-	0.20	-	-	-	0.80	-	1.00
旭	4.70	-	-	0.50	2.83	0.50	-	-	-	-	-	0.33	-	-
磯子	2.43	-	-	2.00	3.25	-	0.75	-	1.00	-	0.25	1.50	-	-
金沢	2.63	0.20	-	0.40	3.00	0.40	-	-	0.60	-	-	1.20	-	-
港北	5.38	0.13	0.25	1.38	3.00	0.25	0.13	0.38	0.50	-	-	0.25	-	-
緑	6.67	-	-	2.00	6.25	-	-	0.25	1.75	-	-	-	-	1.00
青葉	2.78	-	-	1.43	5.00	0.86	-	-	0.14	-	-	1.00	-	1.00
都筑	6.83	-	-	4.25	7.00	0.50	-	-	0.75	-	-	1.75	-	5.00
戸塚	3.36	-	-	0.86	6.71	0.14	-	-	0.71	-	-	0.43	-	0.50
栄	4.50	-	-	0.50	4.25	-	-	-	-	-	-	1.25	-	-
泉	3.00	-	-	0.50	2.00	-	-	-	1.00	-	-	-	-	-
瀬谷	7.17	-	0.25	2.00	4.75	-	-	-	1.25	-	-	0.25	-	4.00

(- : 0) (... : 報告なし)

数字は報告定点当たり患者数です

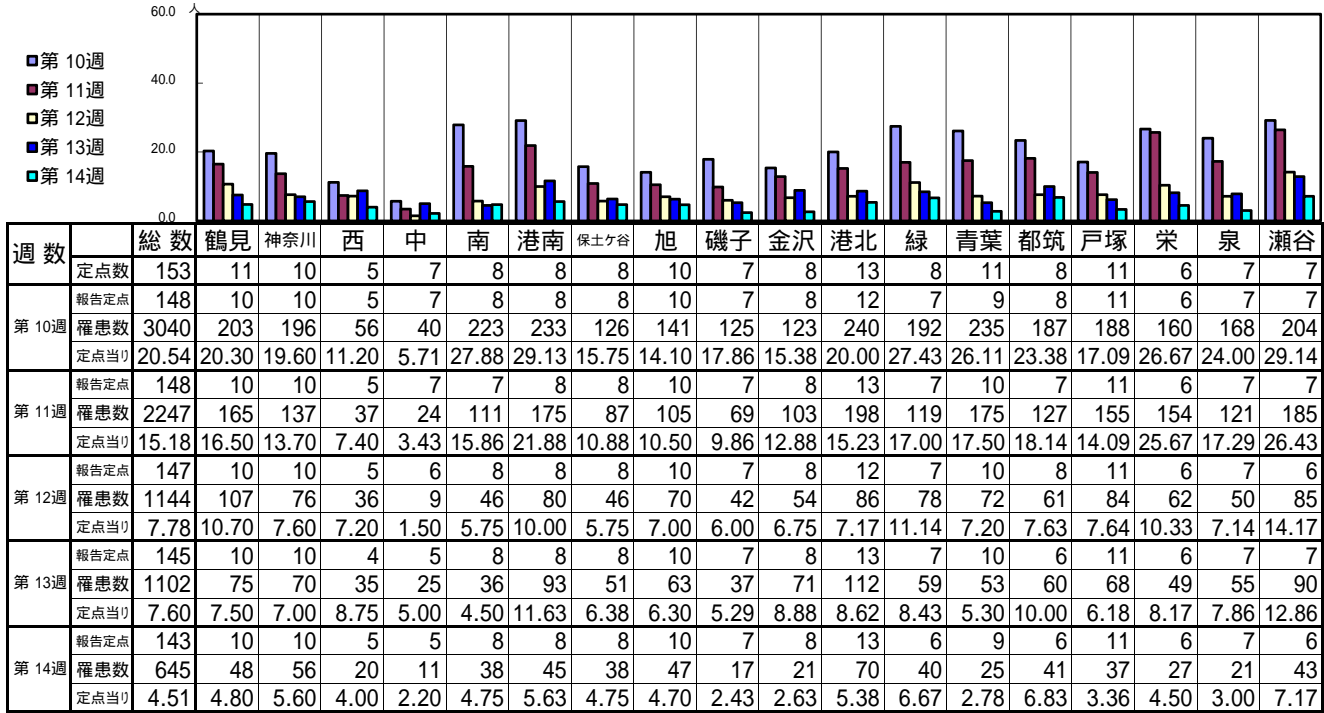
**報告定点当たりの値が警報レベル もしくは警報レベル継続中です  
報告定点当たりの値が注意報レベルに達しています**

(この数字は集計時点のものです。翌週以降、変動する可能性があります)

<< インフルエンザ >>

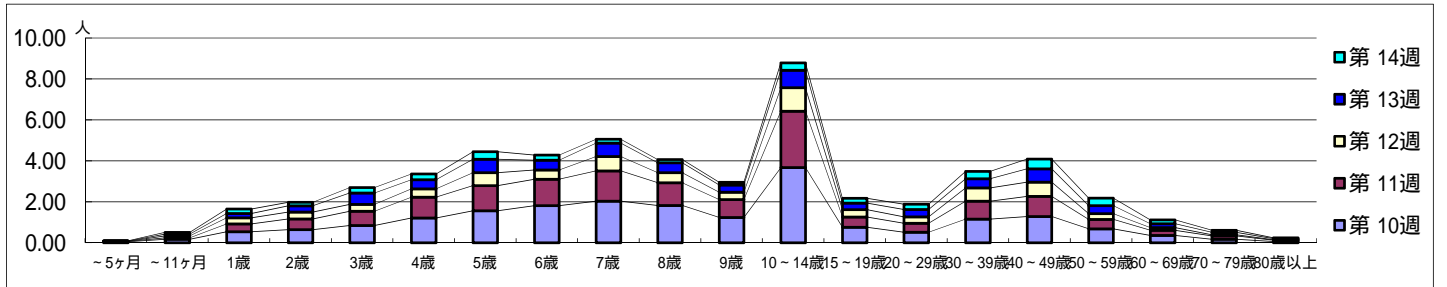
平成 28年 3月 7日 ~ 4月10日  
[平成 28年 第10週 ~ 第14週]

[区別・週別報告定点当り]

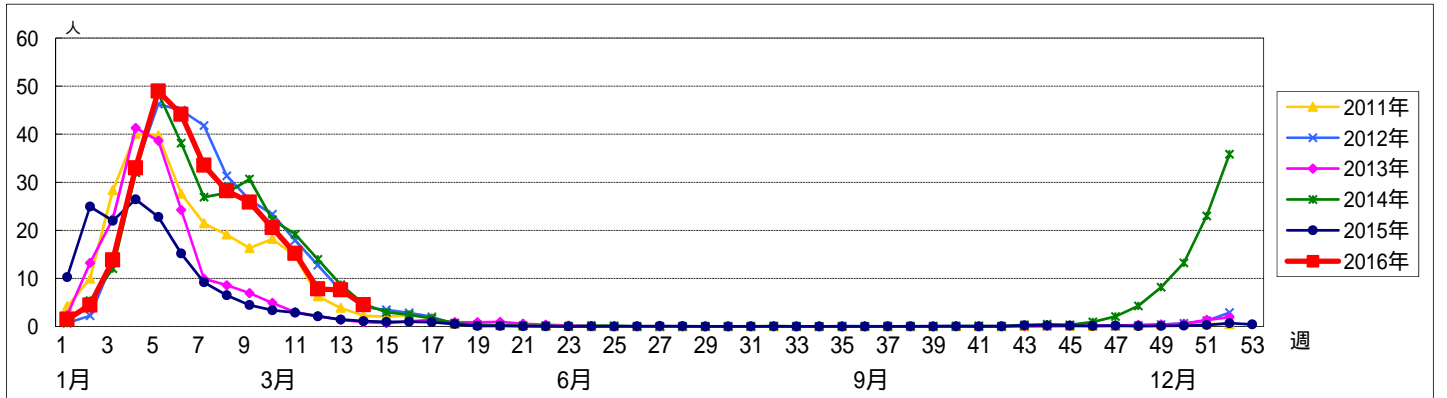


週数	合計	~5ヶ月	~11ヶ月	1歳	2歳	3歳	4歳	5歳	6歳	7歳	8歳	9歳	10~14歳	15~19歳	20~29歳	30~39歳	40~49歳	50~59歳	60~69歳	70~79歳	80歳以上	
第10週	罹患数	3040	7	25	79	95	125	179	231	268	300	269	183	543	112	76	171	190	100	53	25	9
第10週	定点当り	20.54	0.05	0.17	0.53	0.64	0.84	1.21	1.56	1.81	2.03	1.82	1.24	3.67	0.76	0.51	1.16	1.28	0.68	0.36	0.17	0.06
第11週	罹患数	2247	3	11	57	77	103	150	182	191	219	165	129	408	74	65	129	145	69	37	24	9
第11週	定点当り	15.18	0.02	0.07	0.39	0.52	0.70	1.01	1.23	1.29	1.48	1.11	0.87	2.76	0.50	0.44	0.87	0.98	0.47	0.25	0.16	0.06
第12週	罹患数	1144	1	13	44	50	49	60	93	67	103	72	53	168	53	46	96	102	41	20	9	4
第12週	定点当り	7.78	0.01	0.09	0.30	0.34	0.33	0.41	0.63	0.46	0.70	0.49	0.36	1.14	0.36	0.31	0.65	0.69	0.28	0.14	0.06	0.03
第13週	罹患数	1102	1	13	30	44	80	65	95	69	96	70	51	124	46	52	64	94	57	27	16	8
第13週	定点当り	7.60	0.01	0.09	0.21	0.30	0.55	0.45	0.66	0.48	0.66	0.48	0.35	0.86	0.32	0.36	0.44	0.65	0.39	0.19	0.11	0.06
第14週	罹患数	645	2	12	32	24	38	40	52	35	26	22	19	52	34	37	52	69	52	27	15	5
第14週	定点当り	4.51	0.01	0.08	0.22	0.17	0.27	0.28	0.36	0.24	0.18	0.15	0.13	0.36	0.24	0.26	0.36	0.48	0.36	0.19	0.10	0.03

[年齢層別5週分集計]



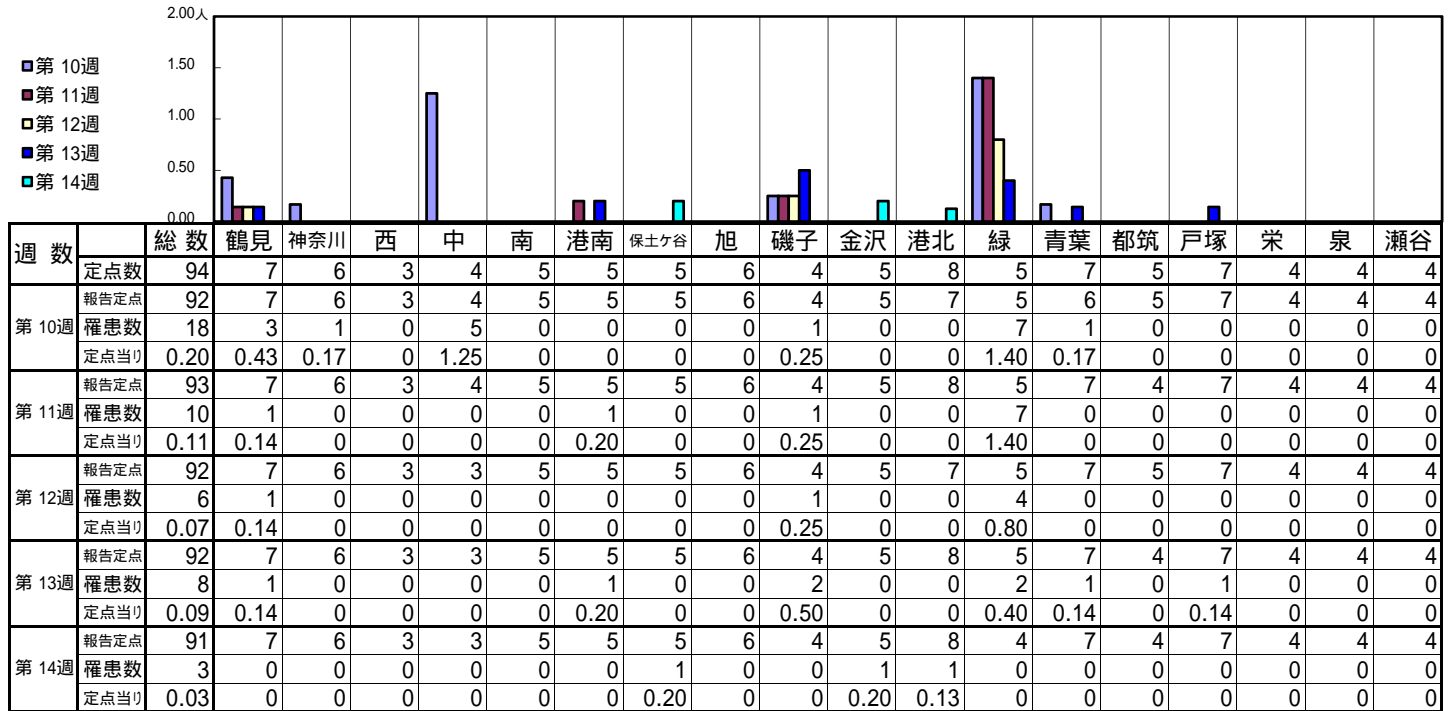
[定点当りの患者数]



<< RSウイルス感染症 >>

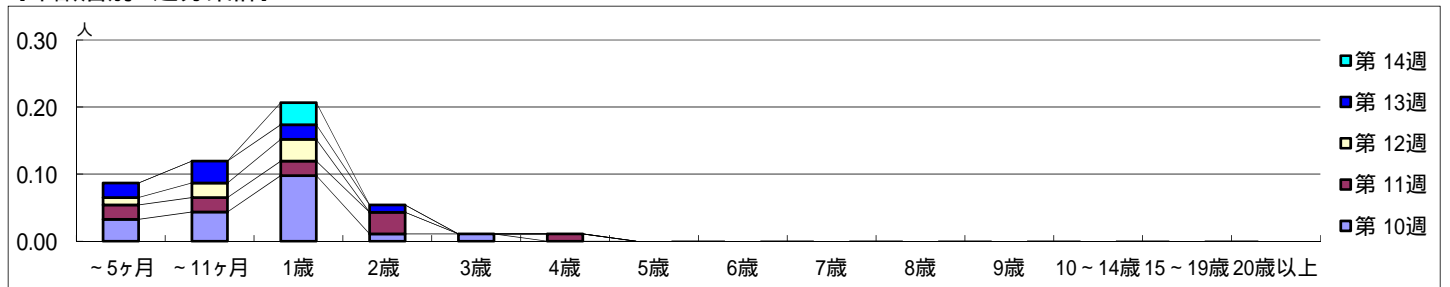
平成 28年 3月 7日 ~ 4月10日  
[平成 28年 第10週 ~ 第14週]

【区別・週別報告定点当り】

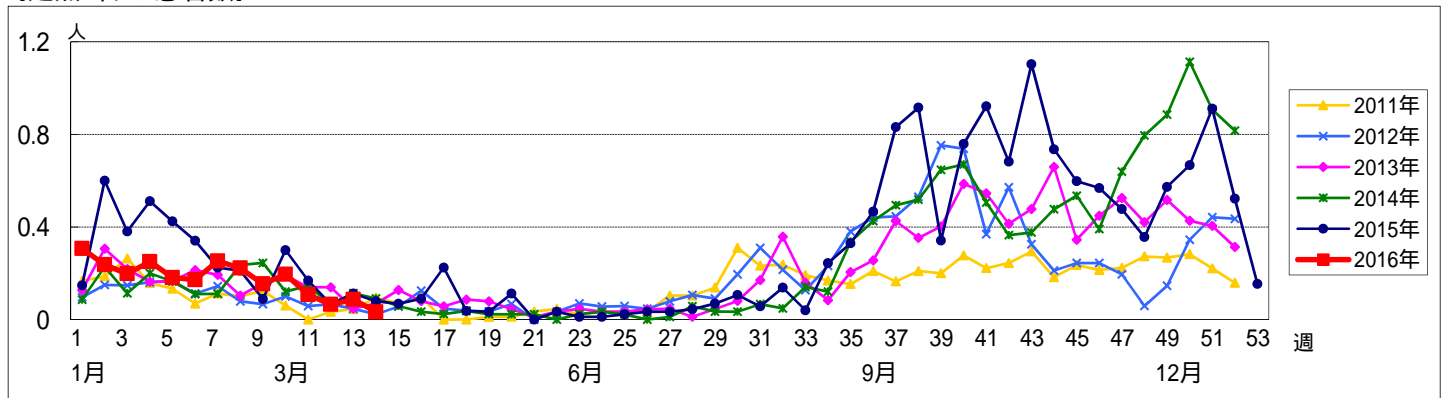


週数	合計	~5ヶ月	~11ヶ月	1歳	2歳	3歳	4歳	5歳	6歳	7歳	8歳	9歳	10~14歳	15~19歳	20歳以上
第10週	18	3	4	9	1	1									
第11週	10	2	2	2	3		1								
第12週	6	1	2	3											
第13週	8	2	3	2	1										
第14週	3			3											

【年齢層別5週分集計】



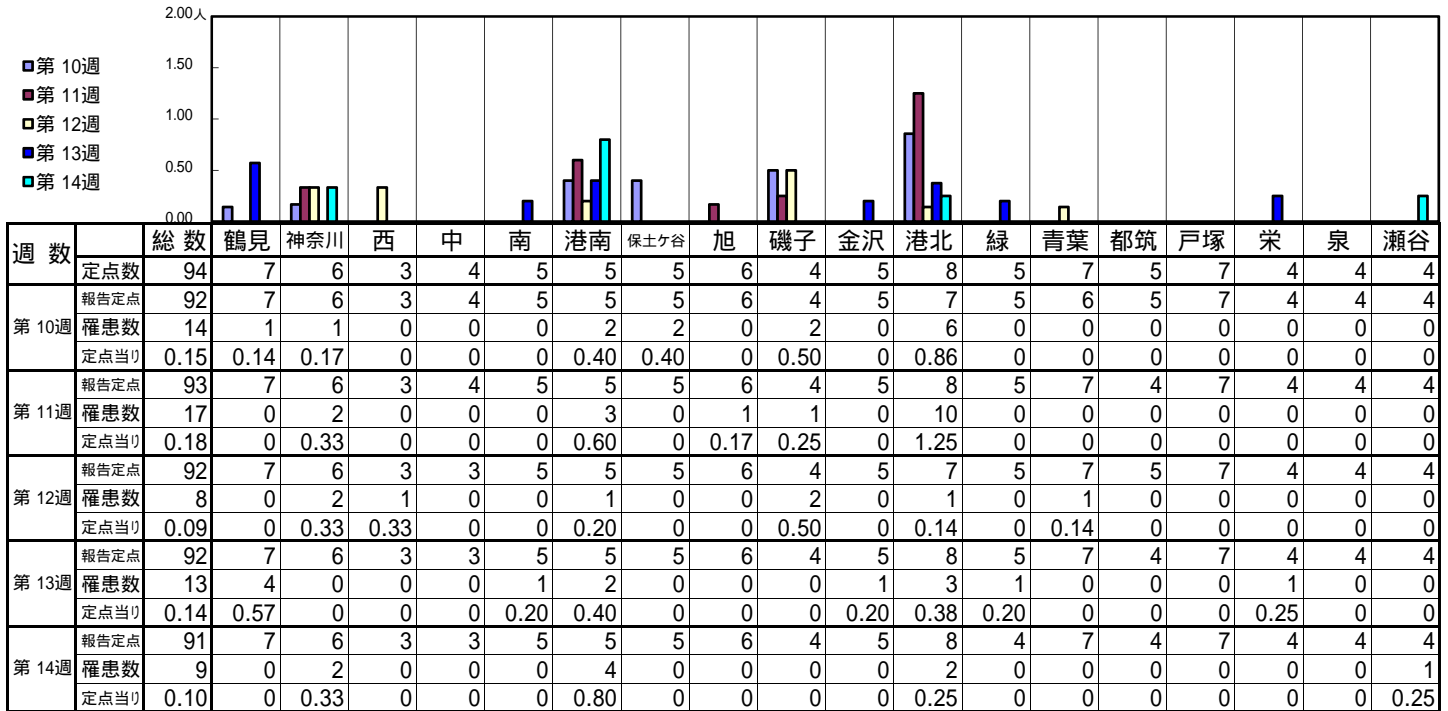
【定点当りの患者数】



<< 咽頭結膜熱 >>

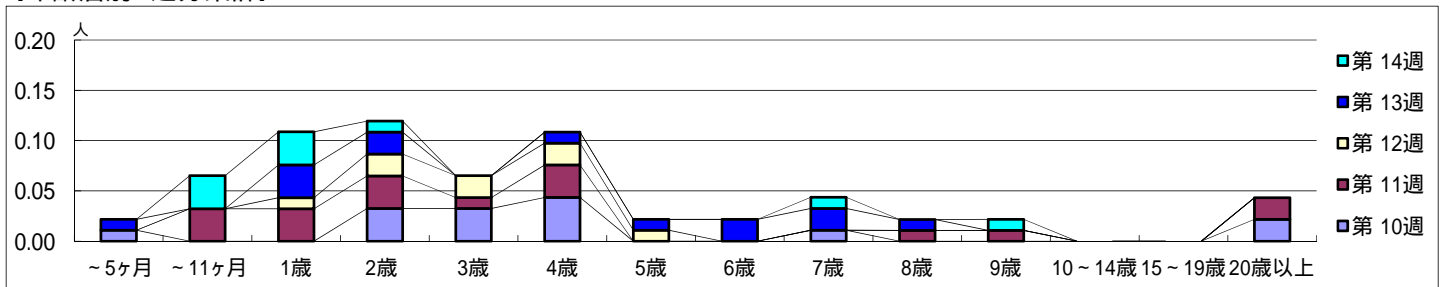
平成 28年 3月 7日 ~ 4月10日  
[平成 28年 第10週 ~ 第14週]

【区別・週別報告定点当り】

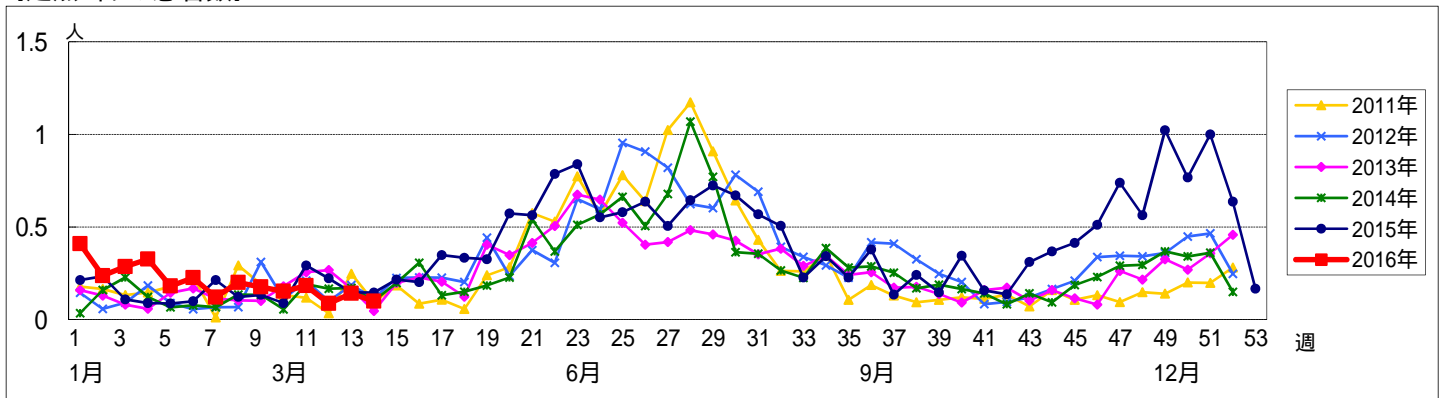


週数		合計	~5ヶ月	~11ヶ月	1歳	2歳	3歳	4歳	5歳	6歳	7歳	8歳	9歳	10~14歳	15~19歳	20歳以上
第10週	罹患数	14	1			3	3	4			1					2
	定点当り	0.15	0.01			0.03	0.03	0.04			0.01					0.02
第11週	罹患数	17		3	3	3	1	3				1	1			2
	定点当り	0.18		0.03	0.03	0.03	0.01	0.03				0.01	0.01			0.02
第12週	罹患数	8			1	2	2	2	1							
	定点当り	0.09			0.01	0.02	0.02	0.02	0.01							
第13週	罹患数	13	1		3	2		1	1	2	2	1				
	定点当り	0.14	0.01		0.03	0.02		0.01	0.01	0.02	0.02	0.01				
第14週	罹患数	9		3	3	1					1		1			
	定点当り	0.10		0.03	0.03	0.01					0.01		0.01			

【年齢層別5週分集計】



【定点当りの患者数】



<< A群溶血性レンサ球菌咽頭炎 >>

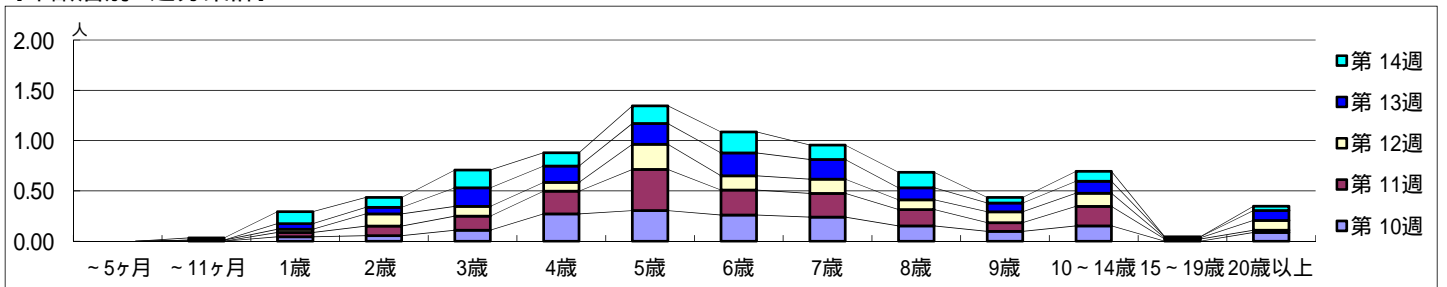
平成 28年 3月 7日 ~ 4月10日  
[平成 28年 第10週 ~ 第14週]

[区別・週別報告定点当り]

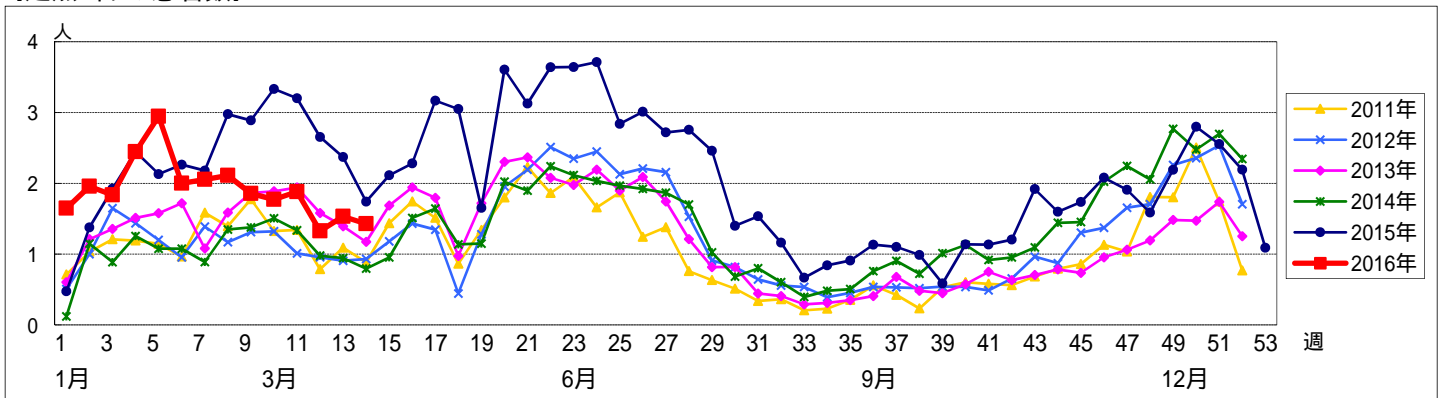
週 数		区別																		
		総数	鶴見	神奈川	西	中	南	港南	保土ヶ谷	旭	磯子	金沢	港北	緑	青葉	都筑	戸塚	栄	泉	瀬谷
第10週	定点数	94	7	6	3	4	5	5	5	6	4	5	8	5	7	5	7	4	4	4
	報告定点	92	7	6	3	4	5	5	5	6	4	5	7	5	6	5	7	4	4	4
	罹患数	163	15	14	3	0	4	6	9	4	10	4	12	20	13	20	5	8	4	12
	定点当り	1.77	2.14	2.33	1.00	0	0.80	1.20	1.80	0.67	2.50	0.80	1.71	4.00	2.17	4.00	0.71	2.00	1.00	3.00
第11週	報告定点	93	7	6	3	4	5	5	5	6	4	5	8	5	7	4	7	4	4	4
	罹患数	175	18	5	3	6	5	8	10	6	16	6	10	21	10	20	5	5	3	18
	定点当り	1.88	2.57	0.83	1.00	1.50	1.00	1.60	2.00	1.00	4.00	1.20	1.25	4.20	1.43	5.00	0.71	1.25	0.75	4.50
	報告定点	92	7	6	3	3	5	5	5	6	4	5	7	5	7	5	7	4	4	4
第12週	罹患数	122	13	2	3	7	2	9	4	1	16	2	7	15	12	11	3	4	1	10
	定点当り	1.33	1.86	0.33	1.00	2.33	0.40	1.80	0.80	0.17	4.00	0.40	1.00	3.00	1.71	2.20	0.43	1.00	0.25	2.50
	報告定点	92	7	6	3	3	5	5	5	6	4	5	8	5	7	4	7	4	4	4
	罹患数	141	22	13	1	7	2	10	0	1	13	2	9	9	14	18	3	5	4	8
第13週	報告定点	91	7	6	3	3	5	5	5	6	4	5	8	4	7	4	7	4	4	4
	罹患数	130	21	8	1	9	0	7	7	3	8	2	11	8	10	17	6	2	2	8
	定点当り	1.43	3.00	1.33	0.33	3.00	0	1.40	1.40	0.50	2.00	0.40	1.38	2.00	1.43	4.25	0.86	0.50	0.50	2.00

週 数		合計	~5ヶ月	~11ヶ月	年齢												
					1歳	2歳	3歳	4歳	5歳	6歳	7歳	8歳	9歳	10~14歳	15~19歳	20歳以上	
第10週	罹患数	163			4	5	10	25	28	24	22	14	9	14		8	
	定点当り	1.77			0.04	0.05	0.11	0.27	0.30	0.26	0.24	0.15	0.10	0.15		0.09	
第11週	罹患数	175			4	9	13	21	38	23	22	15	8	18	2	2	
	定点当り	1.88			0.04	0.10	0.14	0.23	0.41	0.25	0.24	0.16	0.09	0.19	0.02	0.02	
第12週	罹患数	122		1	3	11	9	8	23	13	13	9	10	12	1	9	
	定点当り	1.33		0.01	0.03	0.12	0.10	0.09	0.25	0.14	0.14	0.10	0.11	0.13	0.01	0.10	
第13週	罹患数	141			5	6	17	15	19	21	18	11	8	11	1	9	
	定点当り	1.53			0.05	0.07	0.18	0.16	0.21	0.23	0.20	0.12	0.09	0.12	0.01	0.10	
第14週	罹患数	130		2	11	9	16	12	16	19	13	14	5	9		4	
	定点当り	1.43		0.02	0.12	0.10	0.18	0.13	0.18	0.21	0.14	0.15	0.05	0.10		0.04	

[年齢層別5週分集計]



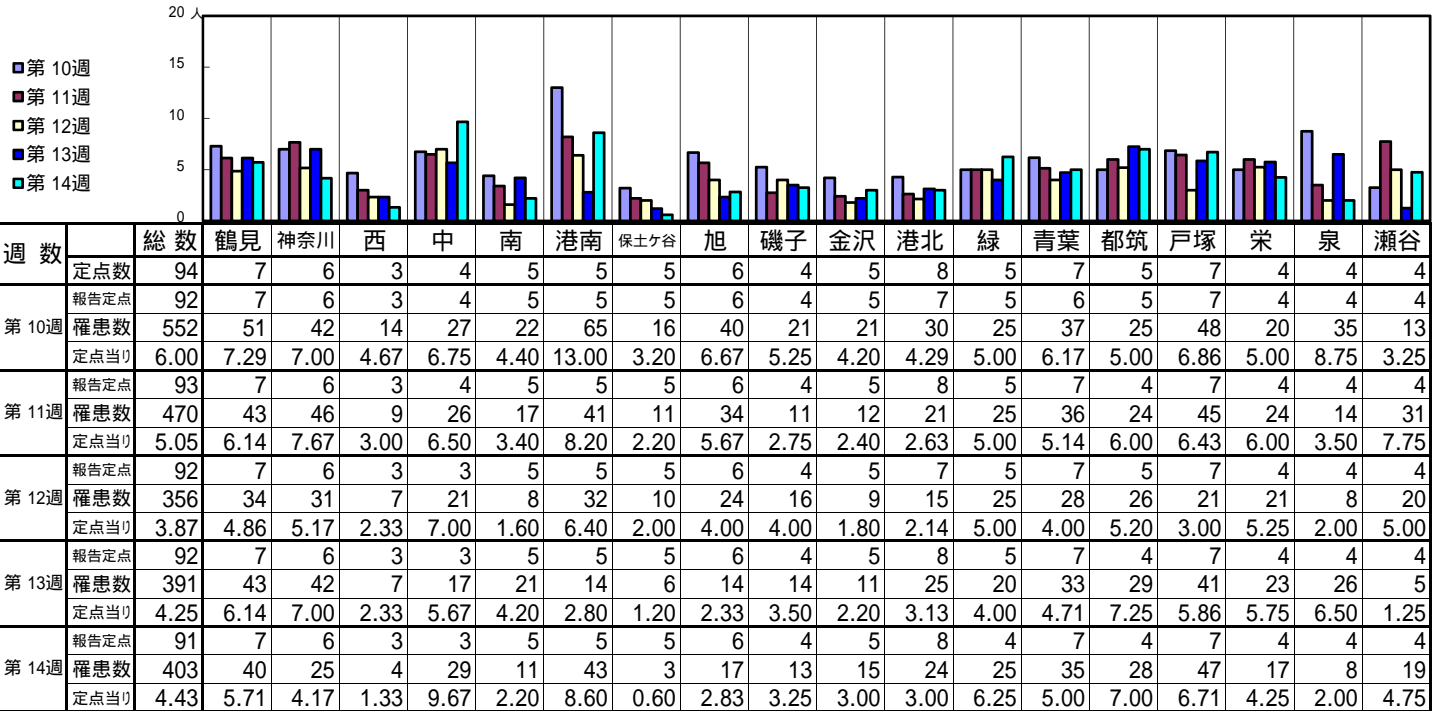
[定点当りの患者数]



<< 感染性胃腸炎 >>

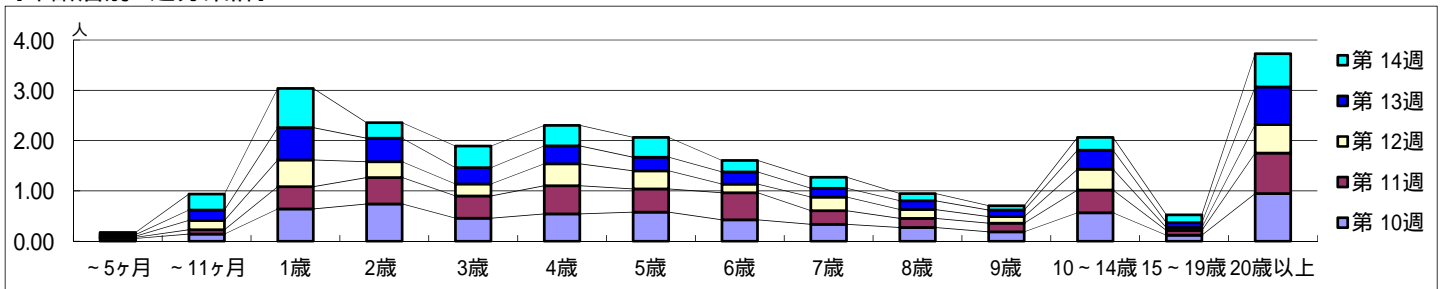
平成 28年 3月 7日 ~ 4月10日  
[平成 28年 第10週 ~ 第14週]

[区別・週別報告定点当り]

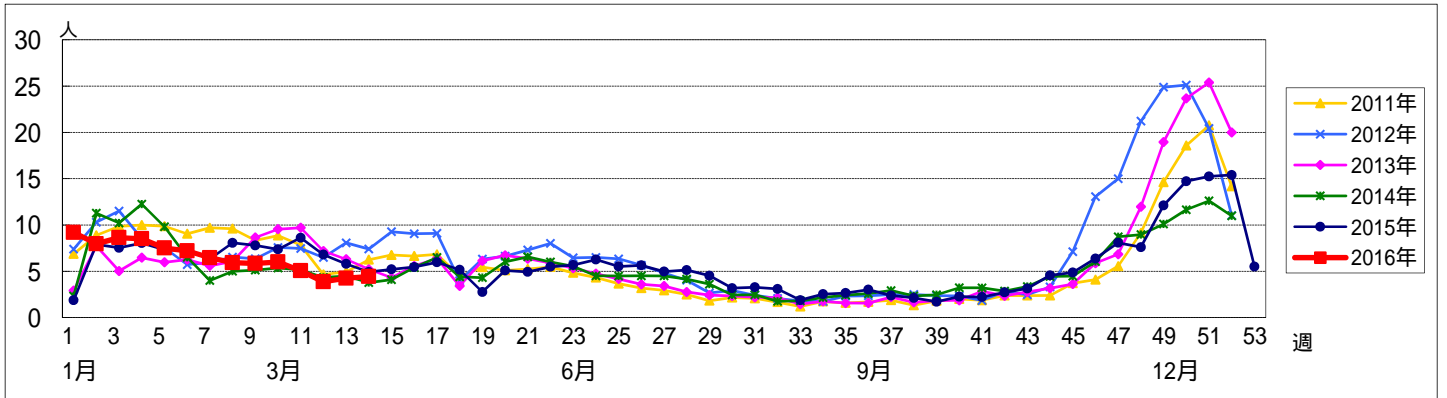


週数		合計	年齢層別													
			~5ヶ月	~11ヶ月	1歳	2歳	3歳	4歳	5歳	6歳	7歳	8歳	9歳	10~14歳	15~19歳	20歳以上
第10週	罹患数	552	5	13	59	68	42	50	53	39	31	25	17	52	11	87
	定点当り	6.00	0.05	0.14	0.64	0.74	0.46	0.54	0.58	0.42	0.34	0.27	0.18	0.57	0.12	0.95
第11週	罹患数	470	2	8	41	49	41	52	43	50	25	17	16	42	9	75
	定点当り	5.05	0.02	0.09	0.44	0.53	0.44	0.56	0.46	0.54	0.27	0.18	0.17	0.45	0.10	0.81
第12週	罹患数	356	2	17	49	29	22	40	33	16	25	16	12	38	5	52
	定点当り	3.87	0.02	0.18	0.53	0.32	0.24	0.43	0.36	0.17	0.27	0.17	0.13	0.41	0.05	0.57
第13週	罹患数	391	3	19	59	43	30	33	25	22	16	16	12	35	9	69
	定点当り	4.25	0.03	0.21	0.64	0.47	0.33	0.36	0.27	0.24	0.17	0.17	0.13	0.38	0.10	0.75
第14週	罹患数	403	4	29	71	28	39	37	36	21	20	13	8	23	14	60
	定点当り	4.43	0.04	0.32	0.78	0.31	0.43	0.41	0.40	0.23	0.22	0.14	0.09	0.25	0.15	0.66

[年齢層別5週分集計]



[定点当りの患者数]



# << 水痘 >>

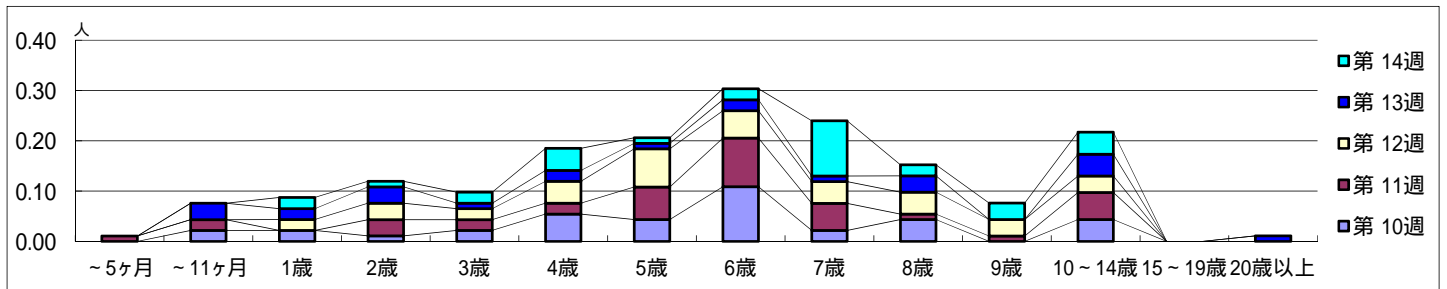
平成 28年 3月 7日 ~ 4月10日  
[平成 28年 第10週 ~ 第14週]

## 【区別・週別報告定点当り】

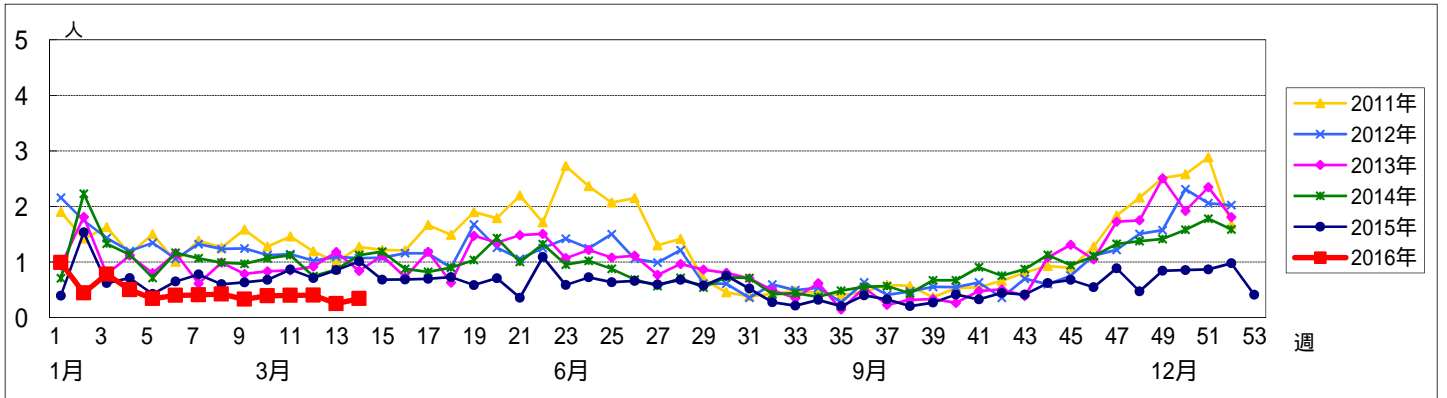
週数		総数	区別																	
			鶴見	神奈川	西	中	南	港南	保土ヶ谷	旭	磯子	金沢	港北	緑	青葉	都筑	戸塚	栄	泉	瀬谷
第10週	定点数	94	7	6	3	4	5	5	5	6	4	5	8	5	7	5	7	4	4	4
	報告定点	92	7	6	3	4	5	5	5	6	4	5	7	5	6	5	7	4	4	4
	罹患数	36	4	3	1	0	0	3	2	1	0	0	1	1	1	2	3	6	6	2
	定点当り	0.39	0.57	0.50	0.33	0	0	0.60	0.40	0.17	0	0	0.14	0.20	0.17	0.40	0.43	1.50	1.50	0.50
第11週	報告定点	93	7	6	3	4	5	5	5	6	4	5	8	5	7	4	7	4	4	4
	罹患数	37	3	5	1	0	0	3	0	2	0	0	2	2	2	2	5	8	1	1
	定点当り	0.40	0.43	0.83	0.33	0	0	0.60	0	0.33	0	0	0.25	0.40	0.29	0.50	0.71	2.00	0.25	0.25
	報告定点	92	7	6	3	3	5	5	5	6	4	5	7	5	7	5	7	4	4	4
第12週	罹患数	37	0	3	1	0	2	3	2	5	2	0	1	1	4	0	5	2	3	3
	定点当り	0.40	0	0.50	0.33	0	0.40	0.60	0.40	0.83	0.50	0	0.14	0.20	0.57	0	0.71	0.50	0.75	0.75
	報告定点	92	7	6	3	3	5	5	5	6	4	5	8	5	7	4	7	4	4	4
	罹患数	23	0	1	1	1	1	2	3	1	0	0	1	2	0	1	3	5	1	0
第13週	報告定点	92	7	6	3	3	5	5	5	6	4	5	8	5	7	4	7	4	4	4
	罹患数	23	0	1	1	1	1	2	3	1	0	0	1	2	0	1	3	5	1	0
	定点当り	0.25	0	0.17	0.33	0.33	0.20	0.40	0.60	0.17	0	0	0.13	0.40	0	0.25	0.43	1.25	0.25	0
	報告定点	91	7	6	3	3	5	5	5	6	4	5	8	4	7	4	7	4	4	4
第14週	罹患数	31	2	4	0	2	2	2	3	3	0	2	2	0	6	2	1	0	0	0
	定点当り	0.34	0.29	0.67	0	0.67	0.40	0.40	0.60	0.50	0	0.40	0.25	0	0.86	0.50	0.14	0	0	0

週数		合計	~5ヶ月	~11ヶ月	年齢層別												
					1歳	2歳	3歳	4歳	5歳	6歳	7歳	8歳	9歳	10~14歳	15~19歳	20歳以上	
第10週	罹患数	36		2	2	1	2	5	4	10	2	4		4			
	定点当り	0.39		0.02	0.02	0.01	0.02	0.05	0.04	0.11	0.02	0.04		0.04			
第11週	罹患数	37	1	2		3	2	2	6	9	5	1	1	5			
	定点当り	0.40	0.01	0.02		0.03	0.02	0.02	0.06	0.10	0.05	0.01	0.01	0.05			
第12週	罹患数	37			2	3	2	4	7	5	4	4	3	3			
	定点当り	0.40			0.02	0.03	0.02	0.04	0.08	0.05	0.04	0.04	0.03	0.03			
第13週	罹患数	23		3	2	3	1	2	1	2	1	3		4		1	
	定点当り	0.25		0.03	0.02	0.03	0.01	0.02	0.01	0.02	0.01	0.03		0.04		0.01	
第14週	罹患数	31			2	1	2	4	1	2	10	2	3	4			
	定点当り	0.34			0.02	0.01	0.02	0.04	0.01	0.02	0.11	0.02	0.03	0.04			

## 【年齢層別5週分集計】



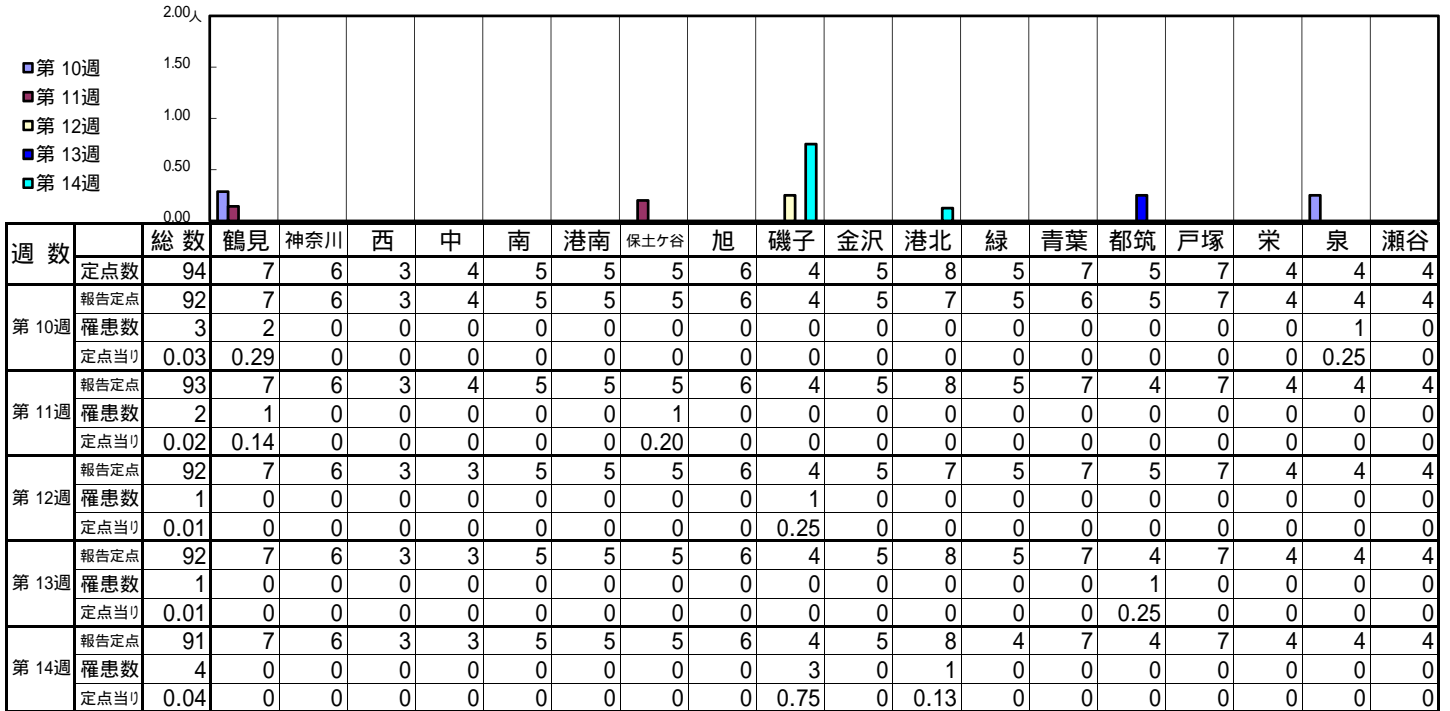
## 【定点当りの患者数】



<< 手足口病 >>

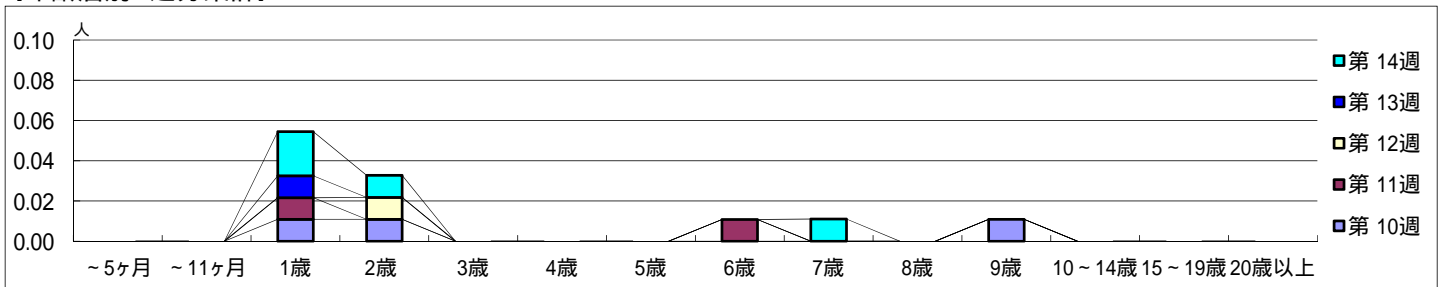
平成 28年 3月 7日 ~ 4月10日  
[平成 28年 第10週 ~ 第14週]

【区別・週別報告定点当り】

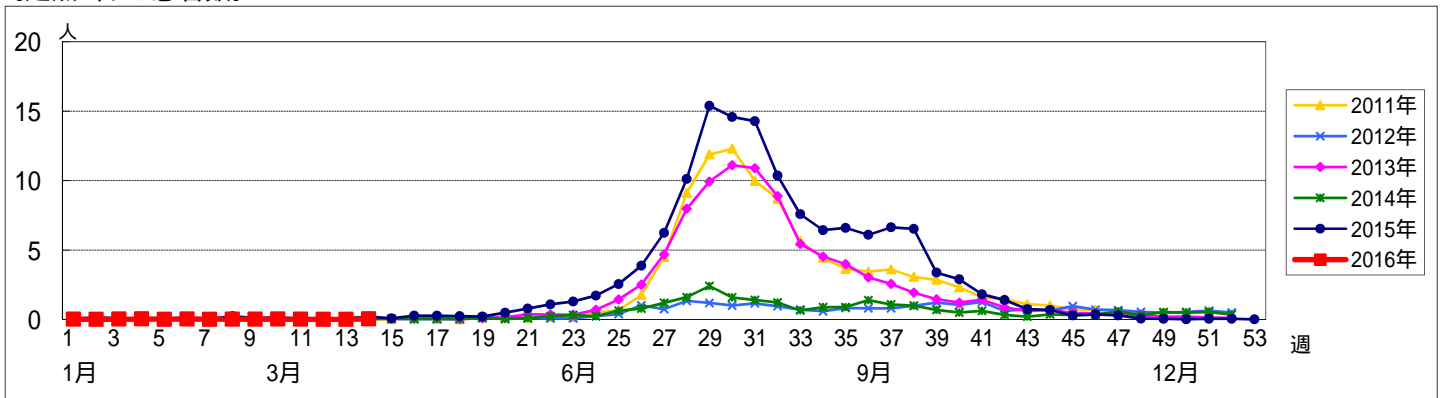


週 数		合計	~5ヶ月	~11ヶ月	年齢													
					1歳	2歳	3歳	4歳	5歳	6歳	7歳	8歳	9歳	10~14歳	15~19歳	20歳以上		
第 10週	罹患数	3			1	1									1			
	定点当り	0.03			0.01	0.01									0.01			
第 11週	罹患数	2			1					1								
	定点当り	0.02			0.01					0.01								
第 12週	罹患数	1				1												
	定点当り	0.01				0.01												
第 13週	罹患数	1			1													
	定点当り	0.01			0.01													
第 14週	罹患数	4			2	1					1							
	定点当り	0.04			0.02	0.01					0.01							

【年齢層別5週分集計】



【定点当りの患者数】

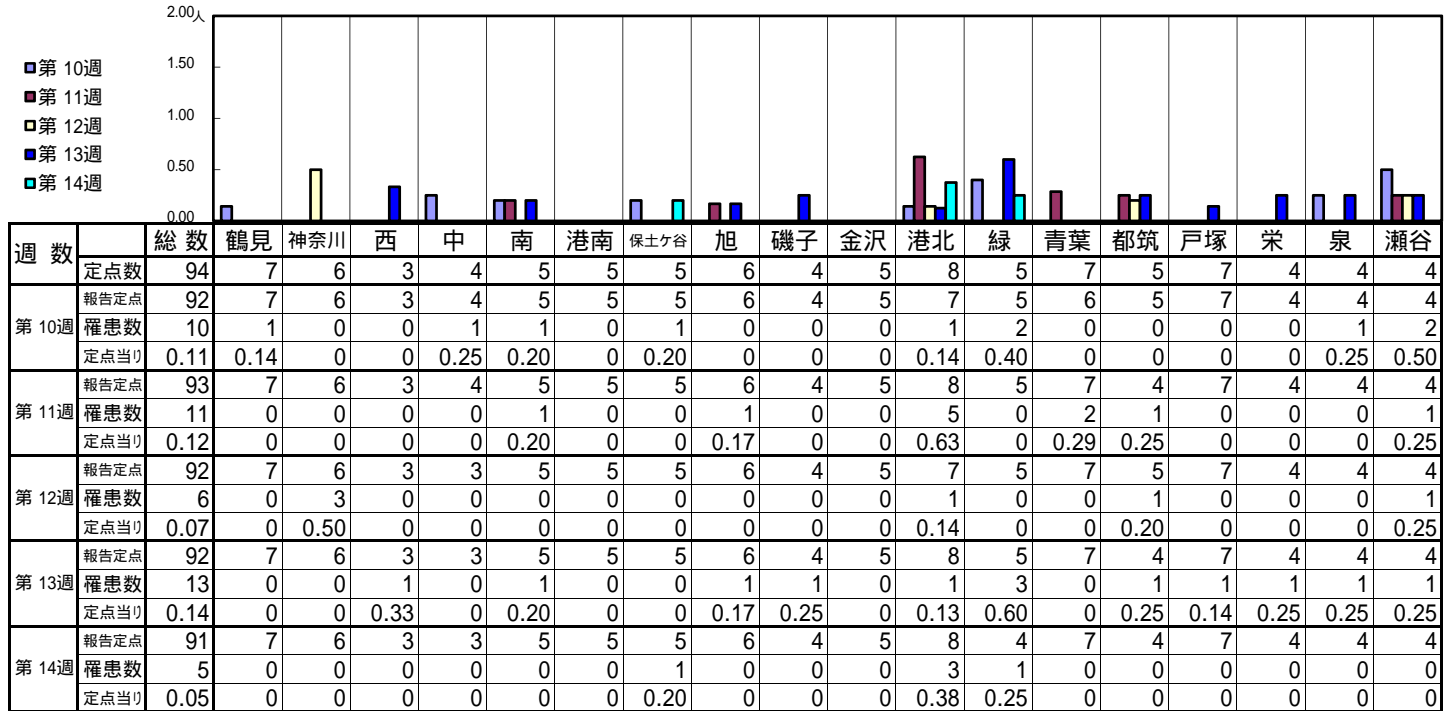




<< 伝染性紅斑 >>

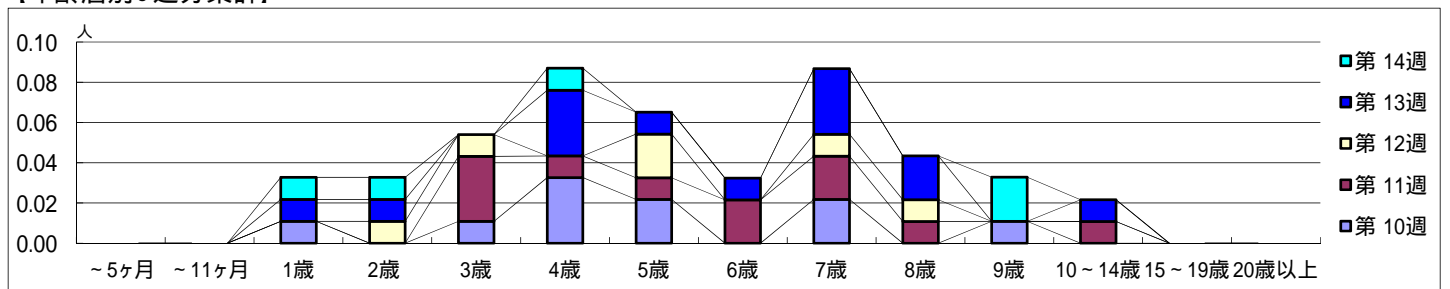
平成 28年 3月 7日 ~ 4月10日  
[平成 28年 第10週 ~ 第14週]

【区別・週別報告定点当り】

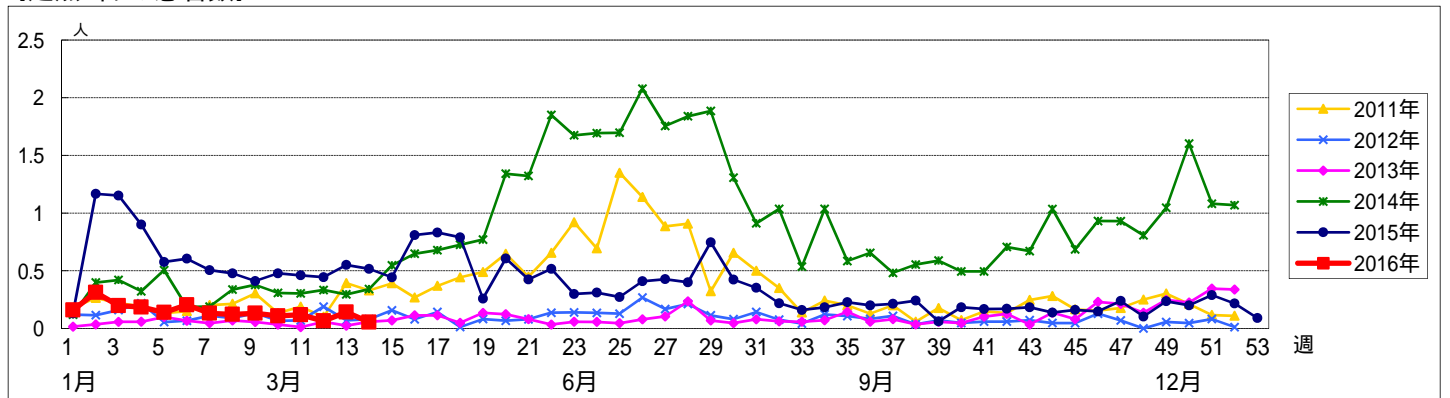


週数		合計	~5ヶ月	~11ヶ月	年齢												
					1歳	2歳	3歳	4歳	5歳	6歳	7歳	8歳	9歳	10~14歳	15~19歳	20歳以上	
第10週	罹患数	10			1		1	3	2		2			1			
	定点当り	0.11			0.01		0.01	0.03	0.02		0.02			0.01			
第11週	罹患数	11					3	1	1	2	2	1		1			
	定点当り	0.12					0.03	0.01	0.01	0.02	0.02	0.01		0.01			
第12週	罹患数	6				1	1			2		1	1				
	定点当り	0.07				0.01	0.01			0.02		0.01	0.01				
第13週	罹患数	13			1	1		3	1	1	3	2		1			
	定点当り	0.14			0.01	0.01		0.03	0.01	0.01	0.03	0.02		0.01			
第14週	罹患数	5			1	1		1						2			
	定点当り	0.05			0.01	0.01		0.01						0.02			

【年齢層別5週分集計】



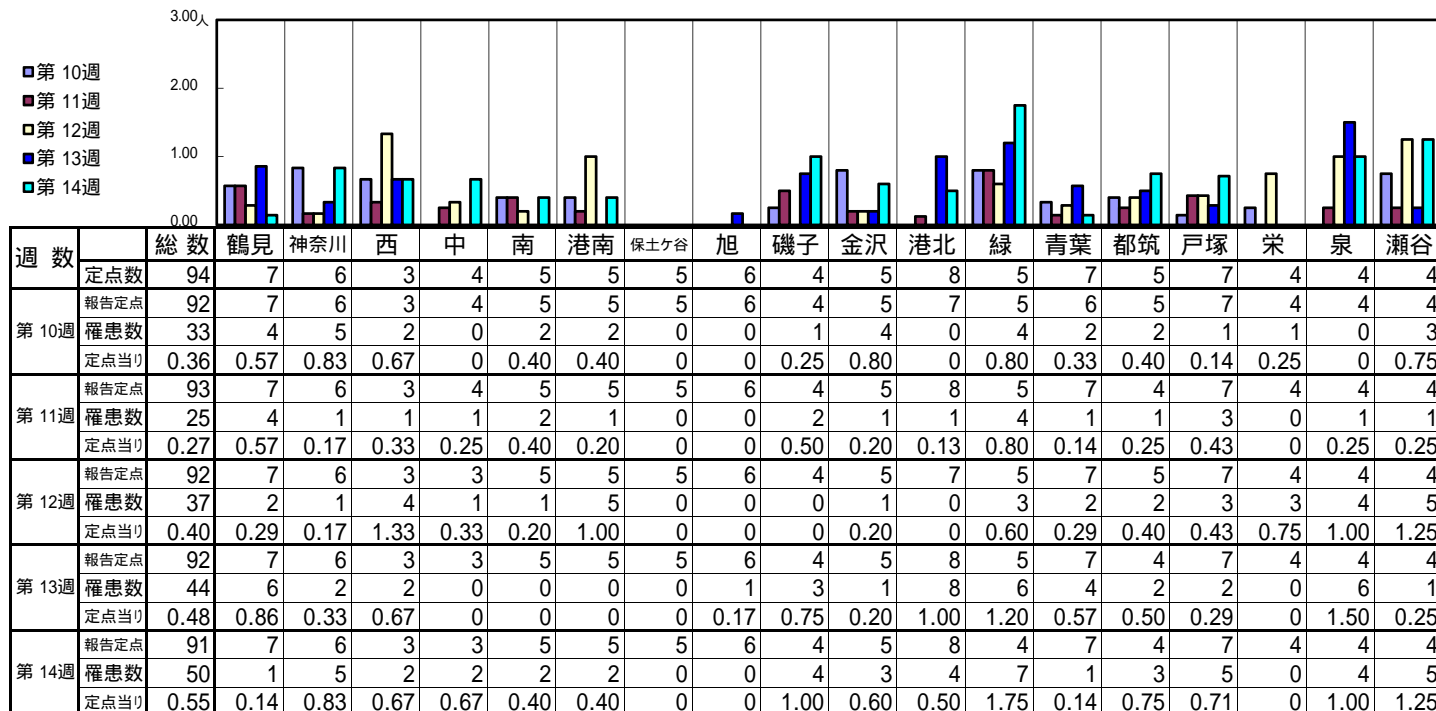
【定点当りの患者数】



<< 突発性発しん >>

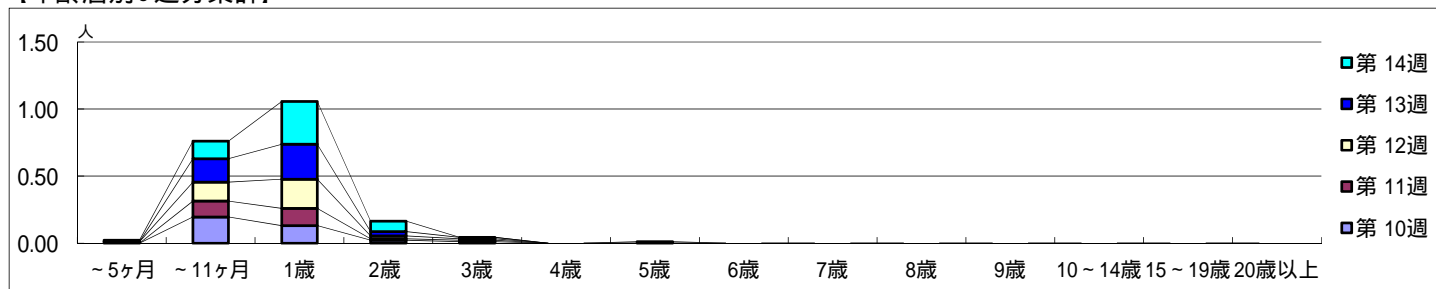
平成 28年 3月 7日 ~ 4月10日  
[平成 28年 第10週 ~ 第14週]

【区別・週別報告定点当り】

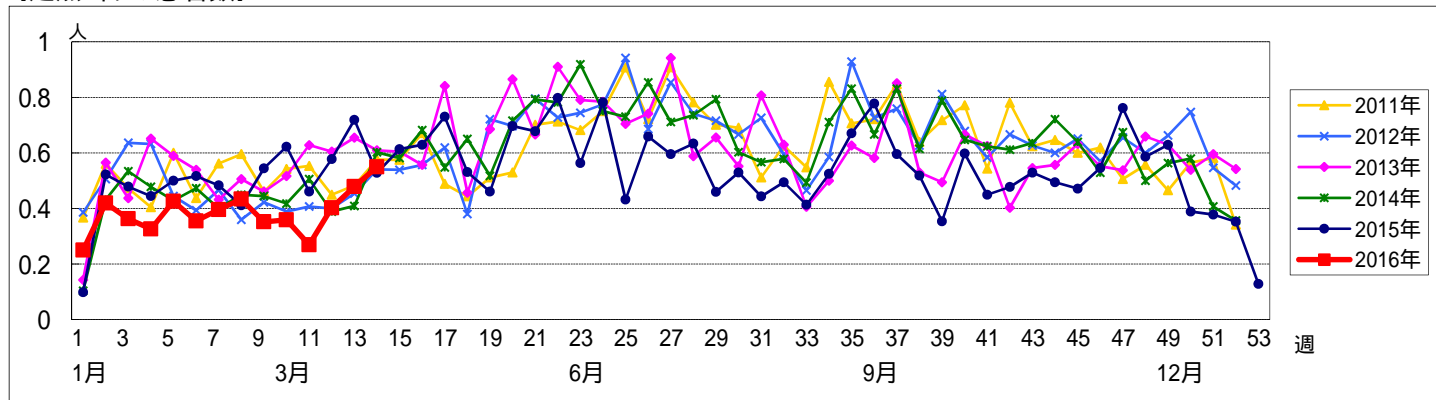


週数	合計	~5ヶ月	~11ヶ月	1歳	2歳	3歳	4歳	5歳	6歳	7歳	8歳	9歳	10~14歳	15~19歳	20歳以上
第10週	罹患数 33		18	12	2	1									
第10週	定点当り 0.36		0.20	0.13	0.02	0.01									
第11週	罹患数 25		11	12	1	1									
第11週	定点当り 0.27		0.12	0.13	0.01	0.01									
第12週	罹患数 37	1	13	20	2	1									
第12週	定点当り 0.40	0.01	0.14	0.22	0.02	0.01									
第13週	罹患数 44		16	24	3	1									
第13週	定点当り 0.48		0.17	0.26	0.03	0.01									
第14週	罹患数 50	1	12	29	7			1							
第14週	定点当り 0.55	0.01	0.13	0.32	0.08			0.01							

【年齢層別5週分集計】



【定点当りの患者数】



<< 百日咳 >>

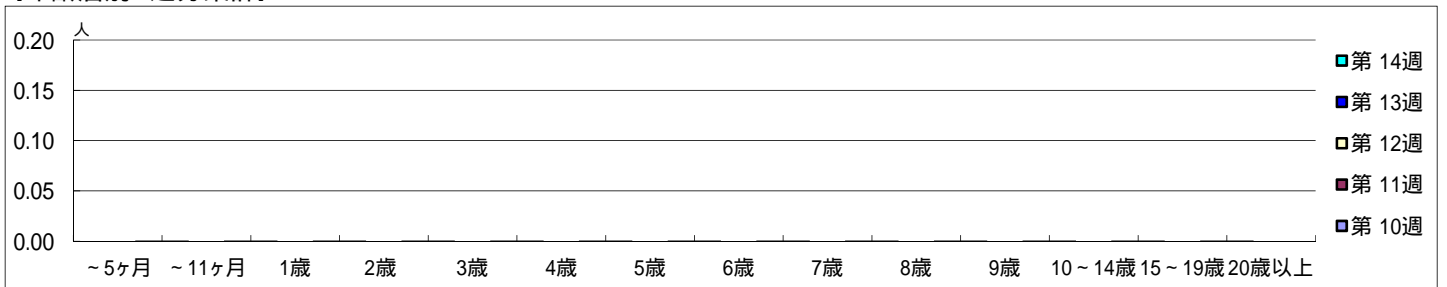
平成 28年 3月 7日 ~ 4月10日  
[平成 28年 第10週 ~ 第14週]

【区別・週別報告定点当り】

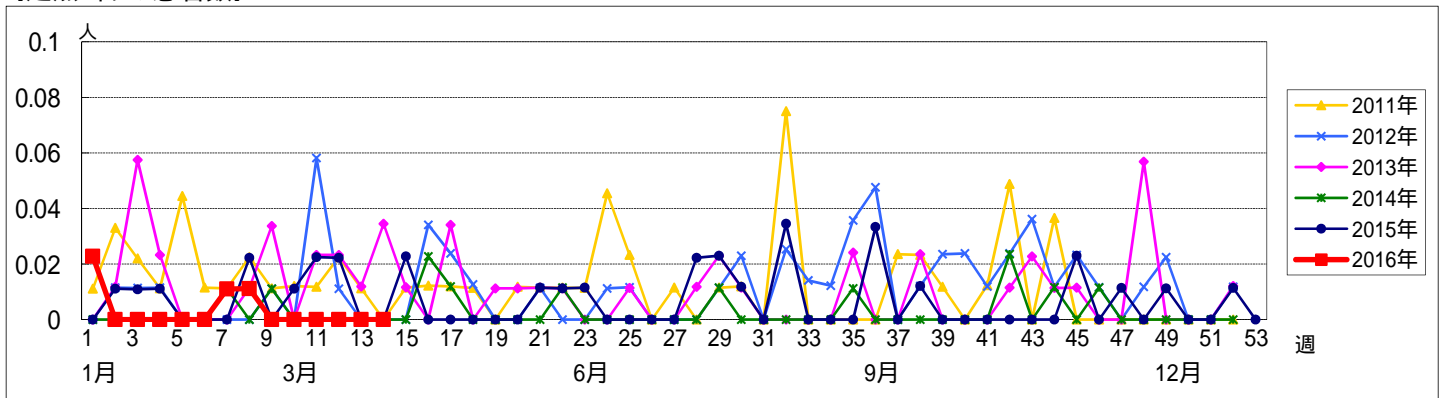
週 数		総数	鶴見	神奈川	西	中	南	港南	保土ヶ谷	旭	磯子	金沢	港北	緑	青葉	都筑	戸塚	栄	泉	瀬谷
			定点数	94	7	6	3	4	5	5	5	6	4	5	8	5	7	5	7	4
第10週	報告定点	92	7	6	3	4	5	5	5	6	4	5	7	5	6	5	7	4	4	4
	罹患数	0	0	0	0	0	0	0	0	0	0	0	0	0	0	0	0	0	0	0
	定点当り	0	0	0	0	0	0	0	0	0	0	0	0	0	0	0	0	0	0	0
第11週	報告定点	93	7	6	3	4	5	5	5	6	4	5	8	5	7	4	7	4	4	4
	罹患数	0	0	0	0	0	0	0	0	0	0	0	0	0	0	0	0	0	0	0
	定点当り	0	0	0	0	0	0	0	0	0	0	0	0	0	0	0	0	0	0	0
第12週	報告定点	92	7	6	3	3	5	5	5	6	4	5	7	5	7	5	7	4	4	4
	罹患数	0	0	0	0	0	0	0	0	0	0	0	0	0	0	0	0	0	0	0
	定点当り	0	0	0	0	0	0	0	0	0	0	0	0	0	0	0	0	0	0	0
第13週	報告定点	92	7	6	3	3	5	5	5	6	4	5	8	5	7	4	7	4	4	4
	罹患数	0	0	0	0	0	0	0	0	0	0	0	0	0	0	0	0	0	0	0
	定点当り	0	0	0	0	0	0	0	0	0	0	0	0	0	0	0	0	0	0	0
第14週	報告定点	91	7	6	3	3	5	5	5	6	4	5	8	4	7	4	7	4	4	4
	罹患数	0	0	0	0	0	0	0	0	0	0	0	0	0	0	0	0	0	0	0
	定点当り	0	0	0	0	0	0	0	0	0	0	0	0	0	0	0	0	0	0	0

週 数		合計	~5ヶ月	~11ヶ月	1歳	2歳	3歳	4歳	5歳	6歳	7歳	8歳	9歳	10~14歳	15~19歳	20歳以上
			第10週	罹患数	0											
	定点当り	0														
第11週	罹患数	0														
	定点当り	0														
第12週	罹患数	0														
	定点当り	0														
第13週	罹患数	0														
	定点当り	0														
第14週	罹患数	0														
	定点当り	0														

【年齢層別5週分集計】



【定点当りの患者数】



<< ヘルパンギーナ >>

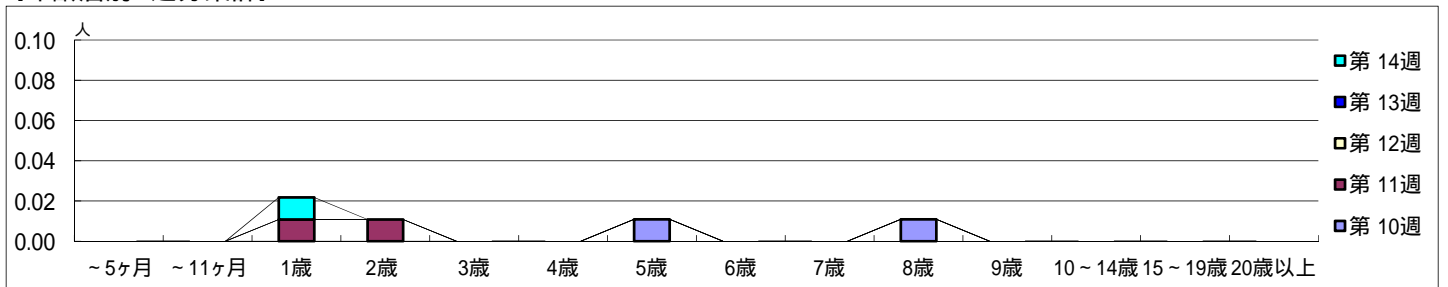
平成 28年 3月 7日 ~ 4月10日  
[平成 28年 第10週 ~ 第14週]

【区別・週別報告定点当り】

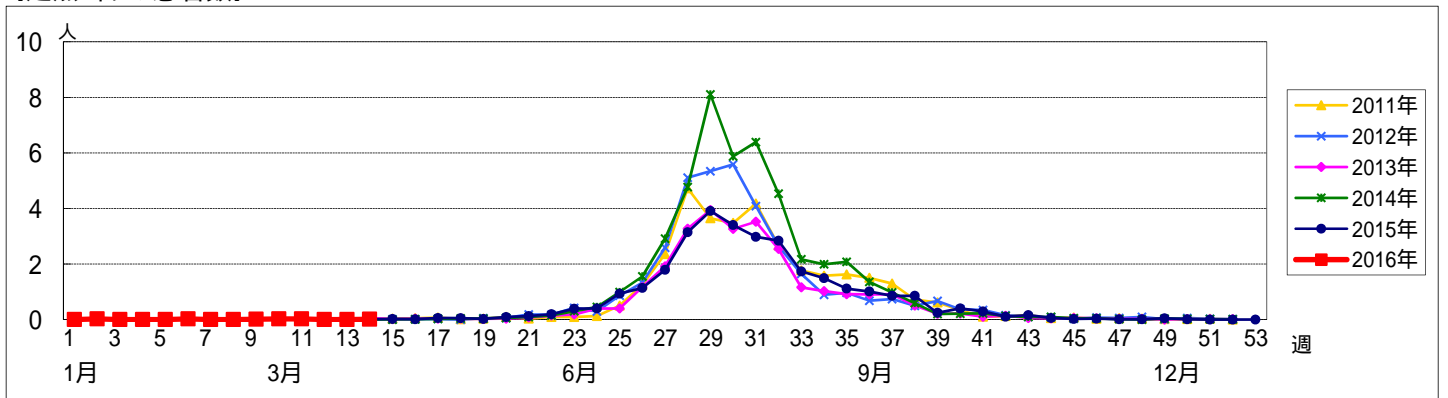
週 数		総数	区別																	
			鶴見	神奈川	西	中	南	港南	保土ヶ谷	旭	磯子	金沢	港北	緑	青葉	都筑	戸塚	栄	泉	瀬谷
第10週	定点数	94	7	6	3	4	5	5	5	6	4	5	8	5	7	5	7	4	4	4
	報告定点	92	7	6	3	4	5	5	5	6	4	5	7	5	6	5	7	4	4	4
	罹患数	2	0	0	0	0	0	0	1	0	0	0	0	1	0	0	0	0	0	0
	定点当り	0.02	0	0	0	0	0	0	0.20	0	0	0	0	0.20	0	0	0	0	0	0
第11週	報告定点	93	7	6	3	4	5	5	5	6	4	5	8	5	7	4	7	4	4	4
	罹患数	2	0	1	0	0	0	0	0	0	0	0	0	1	0	0	0	0	0	0
	定点当り	0.02	0	0.17	0	0	0	0	0	0	0	0	0	0.20	0	0	0	0	0	0
	報告定点	92	7	6	3	3	5	5	5	6	4	5	7	5	7	5	7	4	4	4
第12週	報告定点	92	7	6	3	3	5	5	5	6	4	5	7	5	7	5	7	4	4	4
	罹患数	0	0	0	0	0	0	0	0	0	0	0	0	0	0	0	0	0	0	0
	定点当り	0	0	0	0	0	0	0	0	0	0	0	0	0	0	0	0	0	0	0
	報告定点	92	7	6	3	3	5	5	5	6	4	5	8	5	7	4	7	4	4	4
第13週	報告定点	92	7	6	3	3	5	5	5	6	4	5	8	5	7	4	7	4	4	4
	罹患数	0	0	0	0	0	0	0	0	0	0	0	0	0	0	0	0	0	0	0
	定点当り	0	0	0	0	0	0	0	0	0	0	0	0	0	0	0	0	0	0	0
	報告定点	91	7	6	3	3	5	5	5	6	4	5	8	4	7	4	7	4	4	4
第14週	報告定点	91	7	6	3	3	5	5	5	6	4	5	8	4	7	4	7	4	4	4
	罹患数	1	0	0	0	0	0	0	0	0	1	0	0	0	0	0	0	0	0	0
	定点当り	0.01	0	0	0	0	0	0	0	0	0.25	0	0	0	0	0	0	0	0	0

週 数		合計	~5ヶ月	~11ヶ月	1歳	2歳	3歳	4歳	5歳	6歳	7歳	8歳	9歳	10~14歳	15~19歳	20歳以上
	定点当り	0.02							0.01			0.01				
第11週	罹患数	2			1	1										
	定点当り	0.02			0.01	0.01										
第12週	罹患数	0														
	定点当り	0														
第13週	罹患数	0														
	定点当り	0														
第14週	罹患数	1			1											
	定点当り	0.01			0.01											

【年齢層別5週分集計】



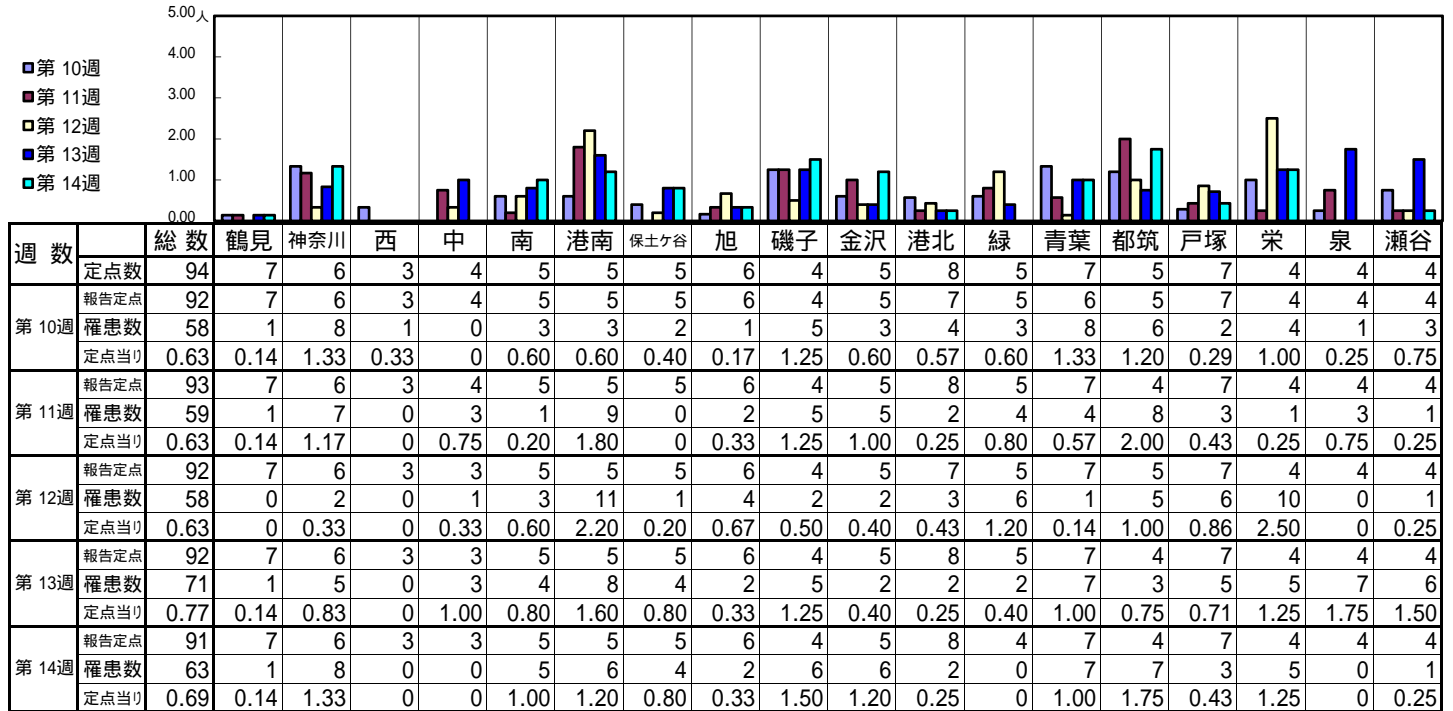
【定点当りの患者数】



<< 流行性耳下腺炎 >>

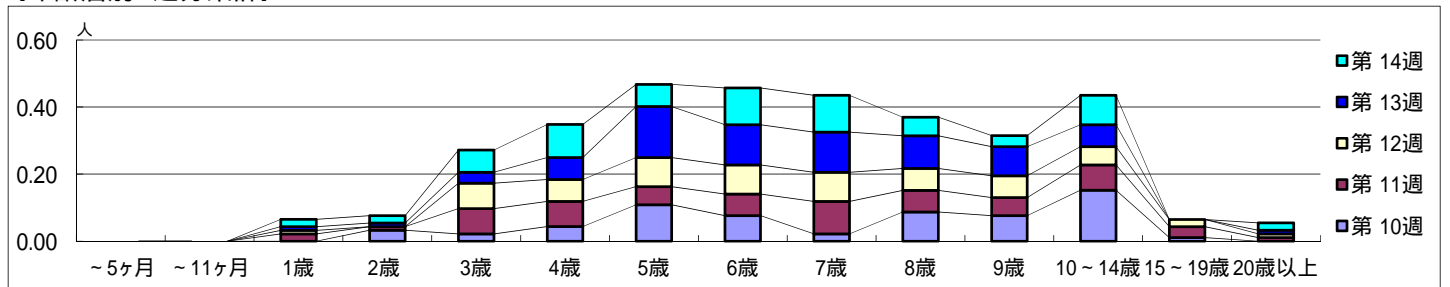
平成 28年 3月 7日 ~ 4月10日  
[平成 28年 第10週 ~ 第14週]

【区別・週別報告定点当り】

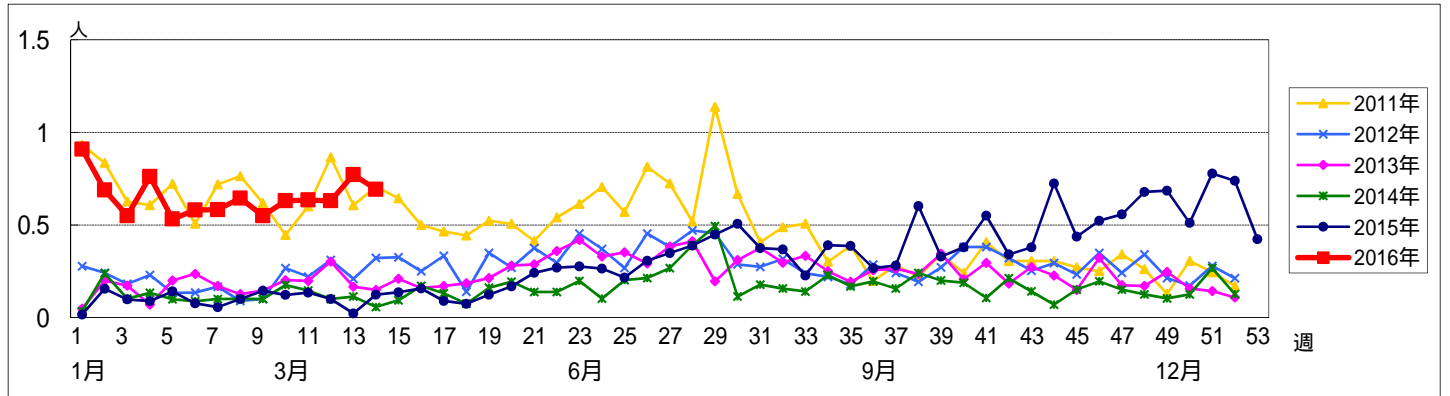


週数		合計	~5ヶ月	~11ヶ月	年齢層別												
					1歳	2歳	3歳	4歳	5歳	6歳	7歳	8歳	9歳	10~14歳	15~19歳	20歳以上	
第10週	罹患数	58				3	2	4	10	7	2	8	7	14	1		
	定点当り	0.63				0.03	0.02	0.04	0.11	0.08	0.02	0.09	0.08	0.15	0.01		
第11週	罹患数	59			2	1	7	7	5	6	9	6	5	7	3	1	
	定点当り	0.63			0.02	0.01	0.08	0.08	0.05	0.06	0.10	0.06	0.05	0.08	0.03	0.01	
第12週	罹患数	58			1		7	6	8	8	8	6	6	5	2	1	
	定点当り	0.63			0.01		0.08	0.07	0.09	0.09	0.09	0.07	0.07	0.05	0.02	0.01	
第13週	罹患数	71			1	1	3	6	14	11	11	9	8	6		1	
	定点当り	0.77			0.01	0.01	0.03	0.07	0.15	0.12	0.12	0.10	0.09	0.07		0.01	
第14週	罹患数	63			2	2	6	9	6	10	10	5	3	8		2	
	定点当り	0.69			0.02	0.02	0.07	0.10	0.07	0.11	0.11	0.05	0.03	0.09		0.02	

【年齢層別5週分集計】



【定点当りの患者数】



<< 急性出血性結膜炎 >>

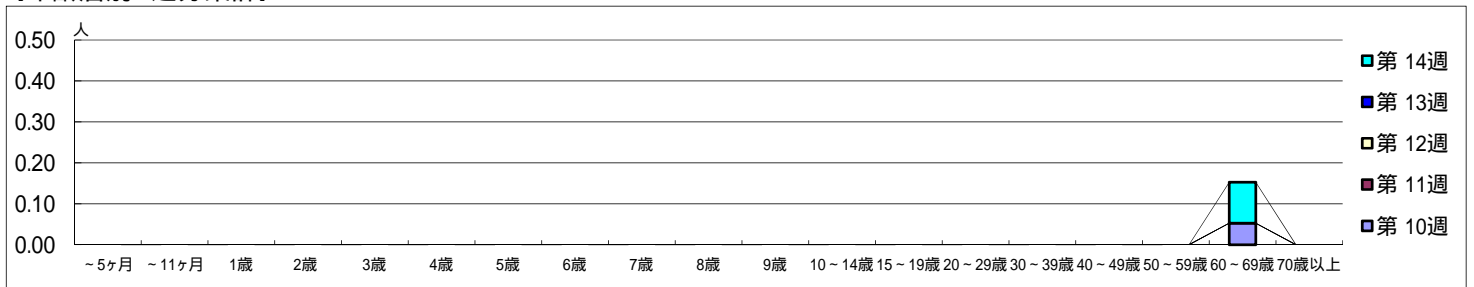
平成 28年 3月 7日 ~ 4月10日  
[平成 28年 第10週 ~ 第14週]

[区別・週別報告定点当り]

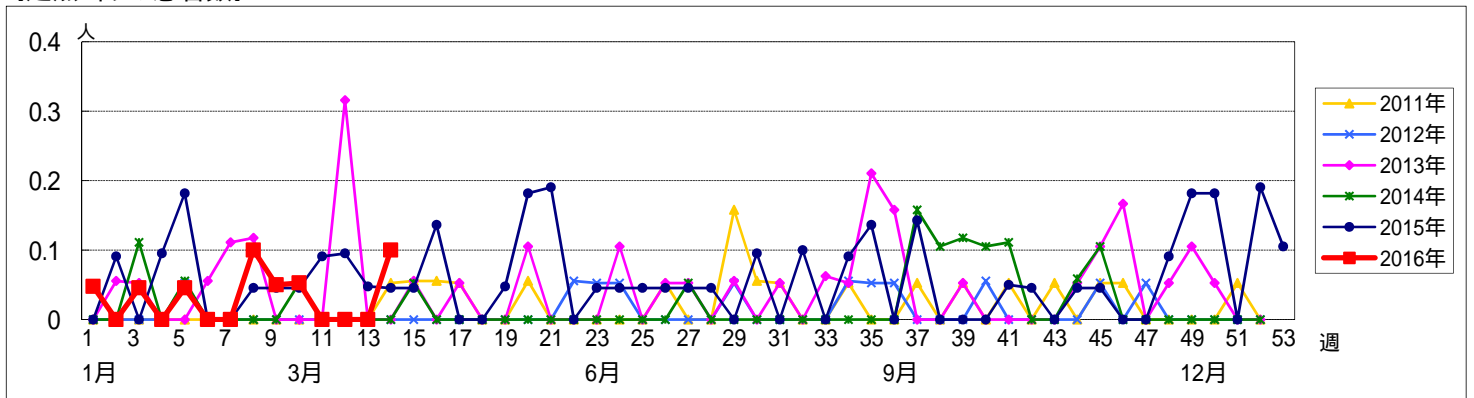
週数		総数	鶴見	神奈川	西	中	南	港南	保土ヶ谷	旭	磯子	金沢	港北	緑	青葉	都筑	戸塚	栄	泉	瀬谷
			定点数	22	2	1	1	1	1	1	1	1	1	1	2	1	2	1	2	1
第10週	報告定点	19	2	1	1	1	1		1	1	1	1	2	1	2		2	1	1	1
	罹患数	1	0	0	0	1	0	0	0	0	0	0	0	0	0	0	0	0	0	0
	定点当り	0.05	0	0	0	1.00	0	0	0	0	0	0	0	0	0	0	0	0	0	0
第11週	報告定点	20	2	1	1	1	1		1	1	1	1	2	1	2	1	2		1	1
	罹患数	0	0	0	0	0	0	0	0	0	0	0	0	0	0	0	0	0	0	0
	定点当り	0	0	0	0	0	0	0	0	0	0	0	0	0	0	0	0	0	0	0
第12週	報告定点	21	2	1	1	1	1		1	1	1	1	2	1	2	1	2	1	1	1
	罹患数	0	0	0	0	0	0	0	0	0	0	0	0	0	0	0	0	0	0	0
	定点当り	0	0	0	0	0	0	0	0	0	0	0	0	0	0	0	0	0	0	0
第13週	報告定点	21	2	1	1	1	1		1	1	1	1	2	1	2	1	2	1	1	1
	罹患数	0	0	0	0	0	0	0	0	0	0	0	0	0	0	0	0	0	0	0
	定点当り	0	0	0	0	0	0	0	0	0	0	0	0	0	0	0	0	0	0	0
第14週	報告定点	20	2	1	1	1	1		1	1	1	1	1	1	2	1	2	1	1	1
	罹患数	2	0	0	0	2	0	0	0	0	0	0	0	0	0	0	0	0	0	0
	定点当り	0.10	0	0	0	2.00	0	0	0	0	0	0	0	0	0	0	0	0	0	0

週数		合計	~5ヶ月	~11ヶ月	1歳	2歳	3歳	4歳	5歳	6歳	7歳	8歳	9歳	10~14歳	15~19歳	20~29歳	30~39歳	40~49歳	50~59歳	60~69歳	70歳以上		
			第10週	罹患数	1																		
	定点当り	0.05																				0.05	
第11週	罹患数	0																					
	定点当り	0																					
第12週	罹患数	0																					
	定点当り	0																					
第13週	罹患数	0																					
	定点当り	0																					
第14週	罹患数	2																				2	
	定点当り	0.10																				0.10	

[年齢層別5週分集計]



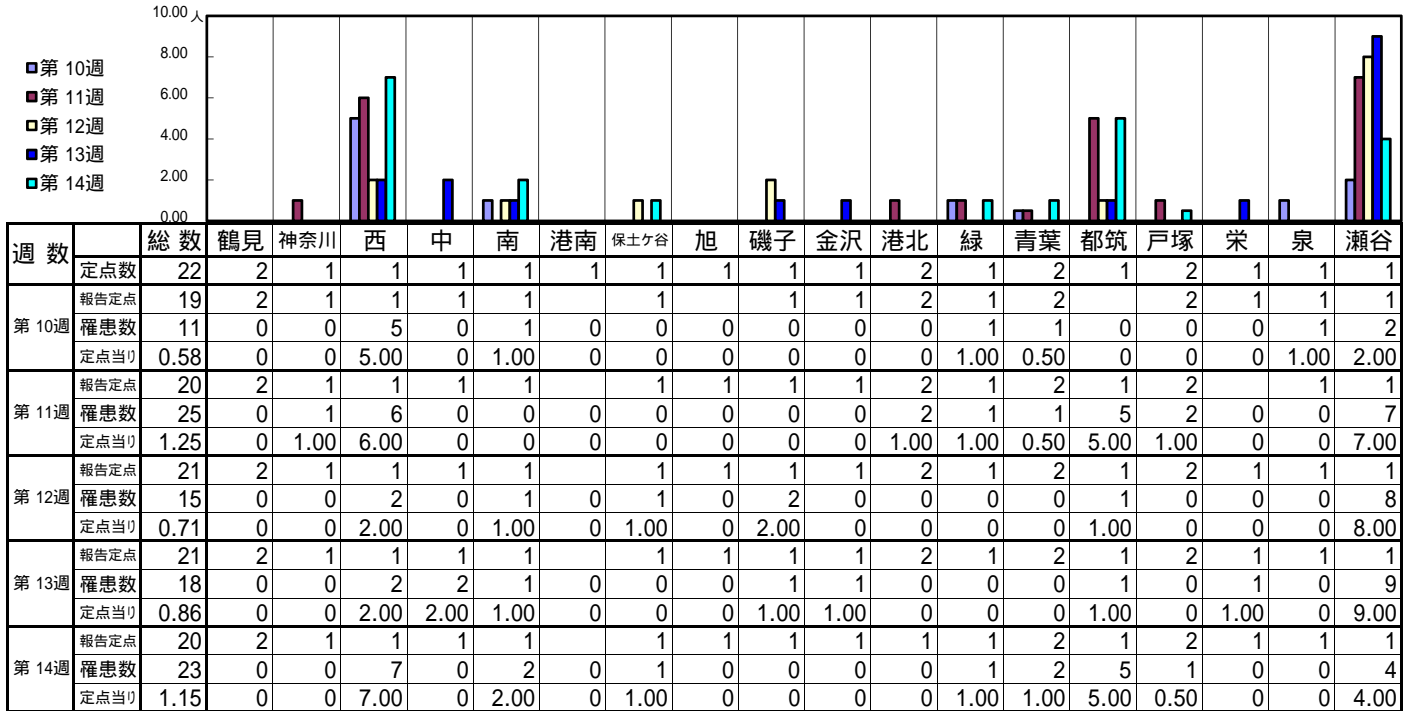
[定点当りの患者数]



<< 流行性角結膜炎 >>

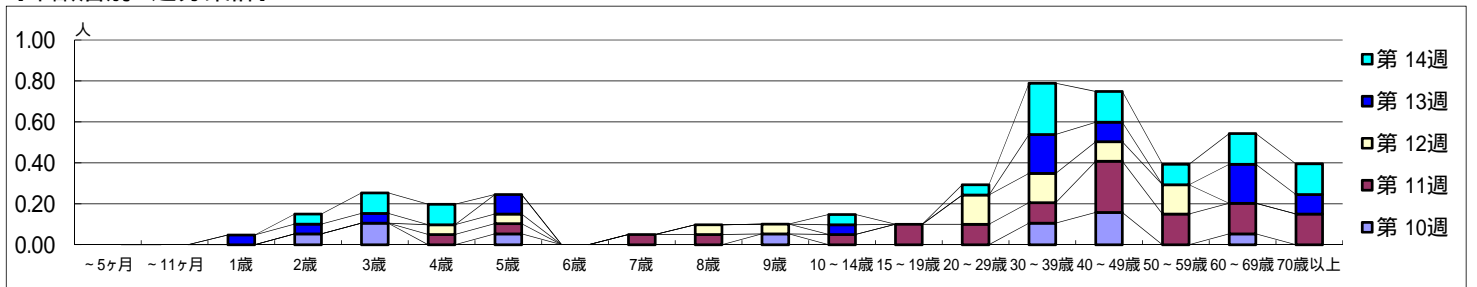
平成 28年 3月 7日 ~ 4月10日  
[平成 28年 第10週 ~ 第14週]

[区別・週別報告定点当り]



週数		合計	~5ヶ月	~11ヶ月	年齢																
					1歳	2歳	3歳	4歳	5歳	6歳	7歳	8歳	9歳	10~14歳	15~19歳	20~29歳	30~39歳	40~49歳	50~59歳	60~69歳	70歳以上
第10週	罹患数	11				1	2			1				1				2	3		1
	定点当り	0.58				0.05	0.11			0.05				0.05				0.11	0.16		0.05
第11週	罹患数	25						1	1		1	1		1	2	2	2	5	3	3	3
	定点当り	1.25						0.05	0.05		0.05	0.05		0.05	0.10	0.10	0.10	0.25	0.15	0.15	0.15
第12週	罹患数	15						1	1			1	1			3	3	2	3		
	定点当り	0.71						0.05	0.05			0.05	0.05			0.14	0.14	0.10	0.14		
第13週	罹患数	18				1	1	1		2				1			4	2		4	2
	定点当り	0.86				0.05	0.05	0.05		0.10				0.05			0.19	0.10		0.19	0.10
第14週	罹患数	23				1	2	2						1		1	5	3	2	3	3
	定点当り	1.15				0.05	0.10	0.10						0.05		0.05	0.25	0.15	0.10	0.15	0.15

[年齢層別5週分集計]



[定点当りの患者数]

