

疾病別 警報・注意報 発生状況

平成28年第13週

	インフルエンザ	RSウイルス感染症	咽頭結膜熱	A群溶血性レンサ球菌咽頭炎	感染性胃腸炎	水痘	手足口病	伝染性紅斑	突発性発しん	百日咳	ヘルパンギーナ	流行性耳下腺炎	急性出血性結膜炎	流行性角結膜炎
警報レベル	30		3	8	20	7	5	2		1	6	6	1	8
終息基準値	10		1	4	12	4	2	1		0.1	2	2	0.1	4
注意報レベル	10					4						3		
横浜市	7.58	0.09	0.14	1.55	4.30	0.25	0.01	0.14	0.48	-	-	0.78	-	0.86
鶴見	7.50	0.14	0.57	3.14	6.14	-	-	-	0.86	-	-	0.14	-	-
神奈川	7.00	-	-	2.17	7.00	0.17	-	-	0.33	-	-	0.83	-	-
西	8.75	-	-	0.33	2.33	0.33	-	0.33	0.67	-	-	-	-	2.00
中	5.00	-	-	2.33	5.67	0.33	-	-	-	-	-	1.00	-	2.00
南	4.50	-	0.20	0.40	4.20	0.20	-	0.20	-	-	-	0.80	-	1.00
港南	11.63	0.20	0.40	2.00	2.80	0.40	-	-	-	-	-	1.60
保土ヶ谷	5.86	-	-	-	1.50	0.75	-	-	-	-	-	1.00	-	-
旭	6.30	-	-	0.17	2.33	0.17	-	0.17	0.17	-	-	0.33	-	-
磯子	5.29	0.50	-	3.25	3.50	-	-	0.25	0.75	-	-	1.25	-	1.00
金沢	8.88	-	0.20	0.40	2.20	-	-	-	0.20	-	-	0.40	-	1.00
港北	8.62	-	0.38	1.13	3.13	0.13	-	0.13	1.00	-	-	0.25	-	-
緑	8.43	0.40	0.20	1.80	4.00	0.40	-	0.60	1.20	-	-	0.40	-	-
青葉	5.30	0.14	-	2.00	4.71	-	-	-	0.57	-	-	1.00	-	-
都筑	10.00	-	-	4.50	7.25	0.25	0.25	0.25	0.50	-	-	0.75	-	1.00
戸塚	6.18	0.14	-	0.43	5.86	0.43	-	0.14	0.29	-	-	0.71	-	-
栄	8.17	-	0.25	1.25	5.75	1.25	-	0.25	-	-	-	1.25	-	1.00
泉	7.86	-	-	1.00	6.50	0.25	-	0.25	1.50	-	-	1.75	-	-
瀬谷	12.86	-	-	2.00	1.25	-	-	0.25	0.25	-	-	1.50	-	9.00

(- : 0) (... : 報告なし)

数字は報告定点当たり患者数です

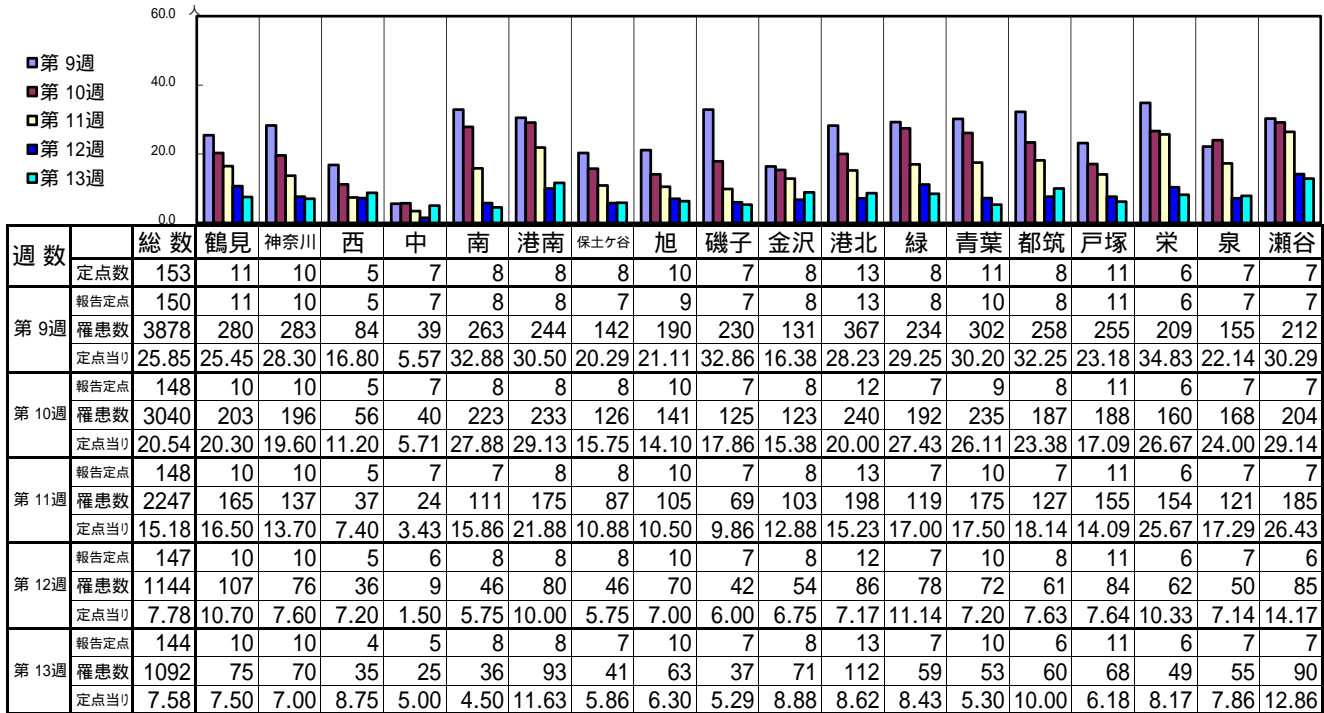
**報告定点当たりの値が警報レベル もしくは警報レベル継続中です
報告定点当たりの値が注意報レベルに達しています**

(この数字は集計時点のものです。翌週以降、変動する可能性があります)

<< インフルエンザ >>

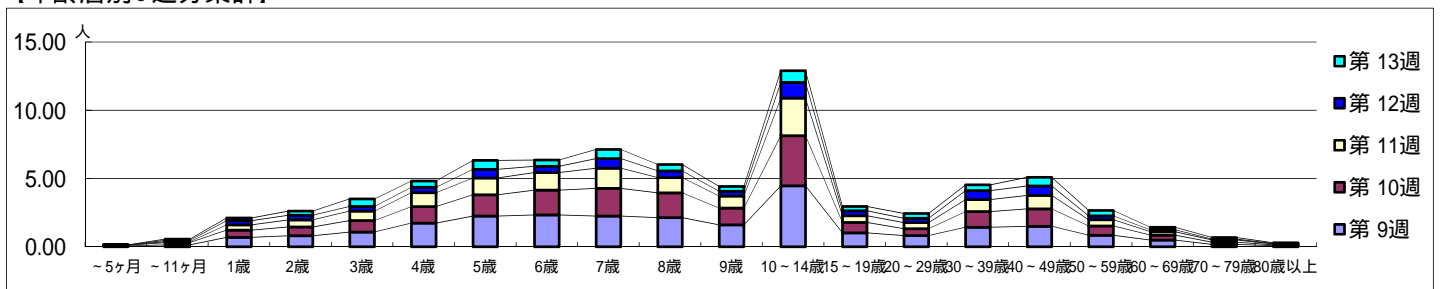
平成 28年 2月29日 ~ 4月3日
[平成 28年 第9週 ~ 第13週]

[区別・週別報告定点当り]

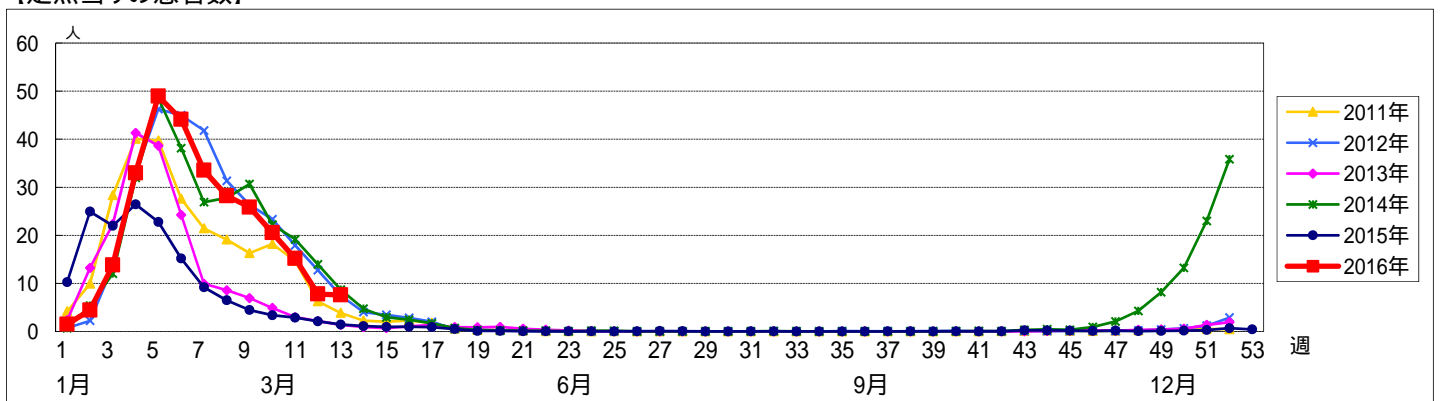


週数	合計	~5ヶ月	~11ヶ月	1歳	2歳	3歳	4歳	5歳	6歳	7歳	8歳	9歳	10~14歳	15~19歳	20~29歳	30~39歳	40~49歳	50~59歳	60~69歳	70~79歳	80歳以上	
第9週	罹患数	3878	9	20	103	121	161	260	337	350	337	319	240	670	153	122	214	224	126	74	26	12
第9週	定点当り	25.85	0.06	0.13	0.69	0.81	1.07	1.73	2.25	2.33	2.25	2.13	1.60	4.47	1.02	0.81	1.43	1.49	0.84	0.49	0.17	0.08
第10週	罹患数	3040	7	25	79	95	125	179	231	268	300	269	183	543	112	76	171	190	100	53	25	9
第10週	定点当り	20.54	0.05	0.17	0.53	0.64	0.84	1.21	1.56	1.81	2.03	1.82	1.24	3.67	0.76	0.51	1.16	1.28	0.68	0.36	0.17	0.06
第11週	罹患数	2247	3	11	57	77	103	150	182	191	219	165	129	408	74	65	129	145	69	37	24	9
第11週	定点当り	15.18	0.02	0.07	0.39	0.52	0.70	1.01	1.23	1.29	1.48	1.11	0.87	2.76	0.50	0.44	0.87	0.98	0.47	0.25	0.16	0.06
第12週	罹患数	1144	1	13	44	50	49	60	93	67	103	72	53	168	53	46	96	102	41	20	9	4
第12週	定点当り	7.78	0.01	0.09	0.30	0.34	0.33	0.41	0.63	0.46	0.70	0.49	0.36	1.14	0.36	0.31	0.65	0.69	0.28	0.14	0.06	0.03
第13週	罹患数	1092	1	13	30	44	80	65	94	66	96	69	51	124	46	52	61	92	57	27	16	8
第13週	定点当り	7.58	0.01	0.09	0.21	0.31	0.56	0.45	0.65	0.46	0.67	0.48	0.35	0.86	0.32	0.36	0.42	0.64	0.40	0.19	0.11	0.06

[年齢層別5週分集計]



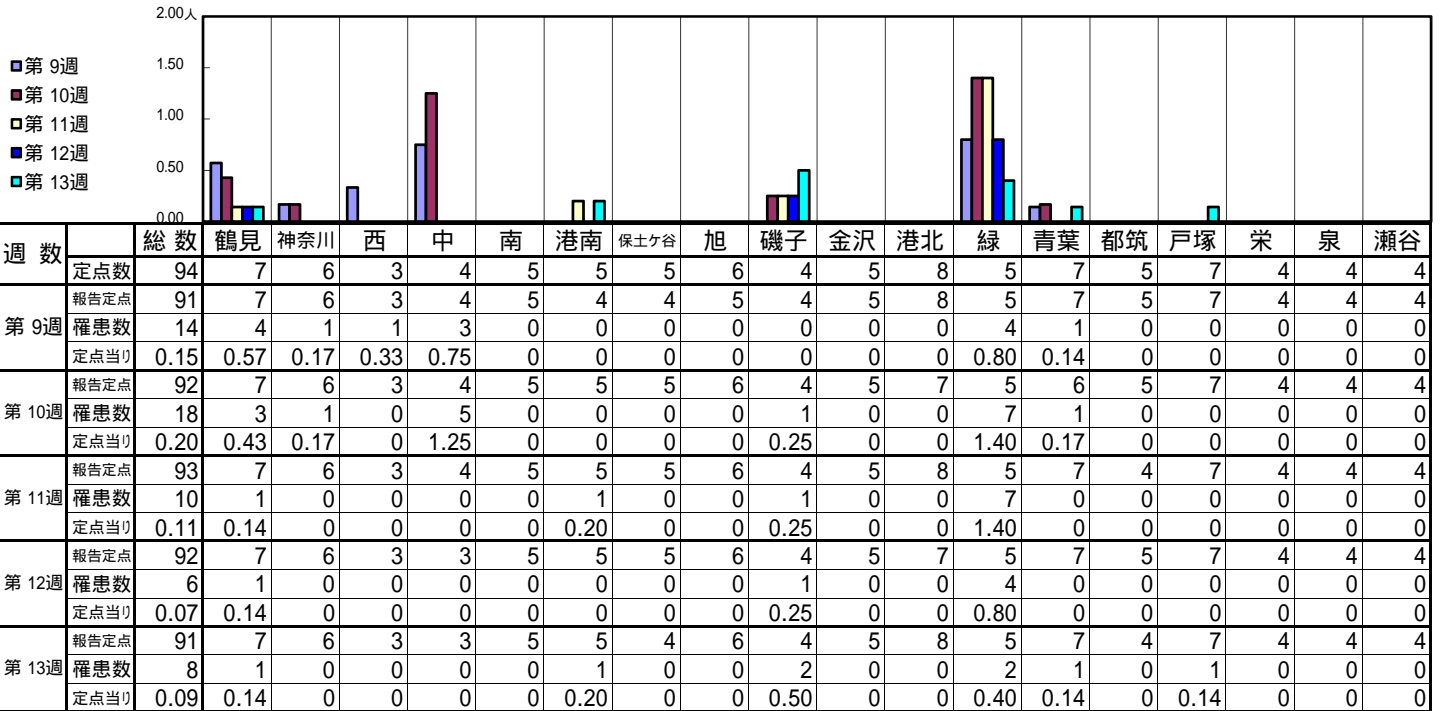
[定点当りの患者数]



<< RSウイルス感染症 >>

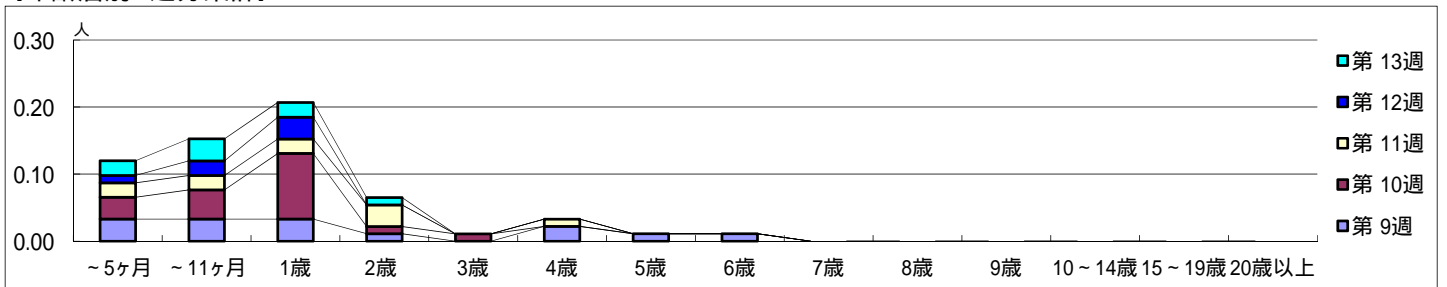
平成 28年 2月29日 ~ 4月3日
[平成 28年 第9週 ~ 第13週]

【区別・週別報告定点当り】

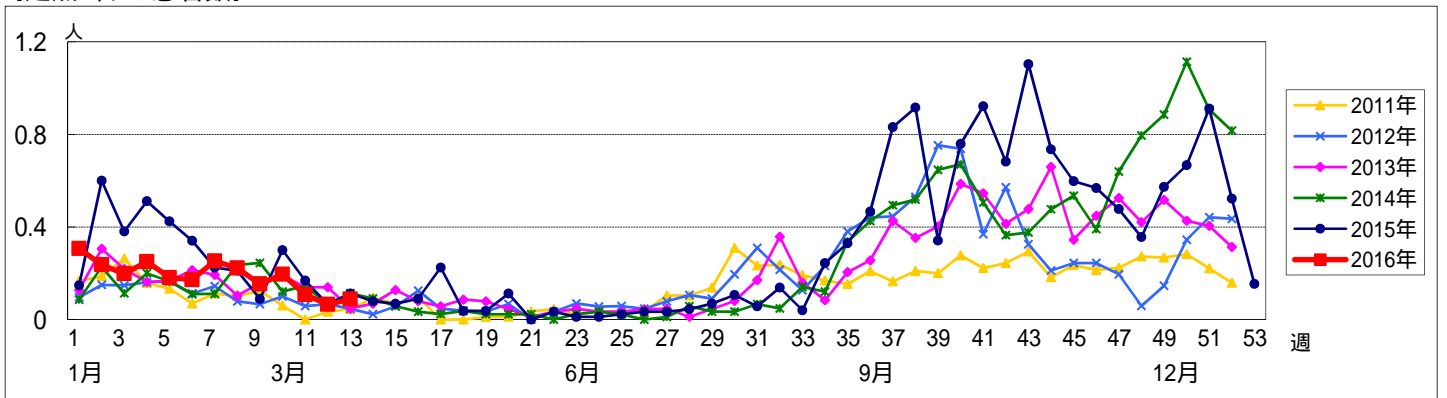


週数	合計	~5ヶ月	~11ヶ月	1歳	2歳	3歳	4歳	5歳	6歳	7歳	8歳	9歳	10~14歳	15~19歳	20歳以上
第9週	罹患数	14	3	3	3	1	2	1	1						
第9週	定点当り	0.15	0.03	0.03	0.03	0.01	0.02	0.01	0.01						
第10週	罹患数	18	3	4	9	1	1								
第10週	定点当り	0.20	0.03	0.04	0.10	0.01	0.01								
第11週	罹患数	10	2	2	2	3	1								
第11週	定点当り	0.11	0.02	0.02	0.02	0.03	0.01								
第12週	罹患数	6	1	2	3										
第12週	定点当り	0.07	0.01	0.02	0.03										
第13週	罹患数	8	2	3	2	1									
第13週	定点当り	0.09	0.02	0.03	0.02	0.01									

【年齢層別5週分集計】



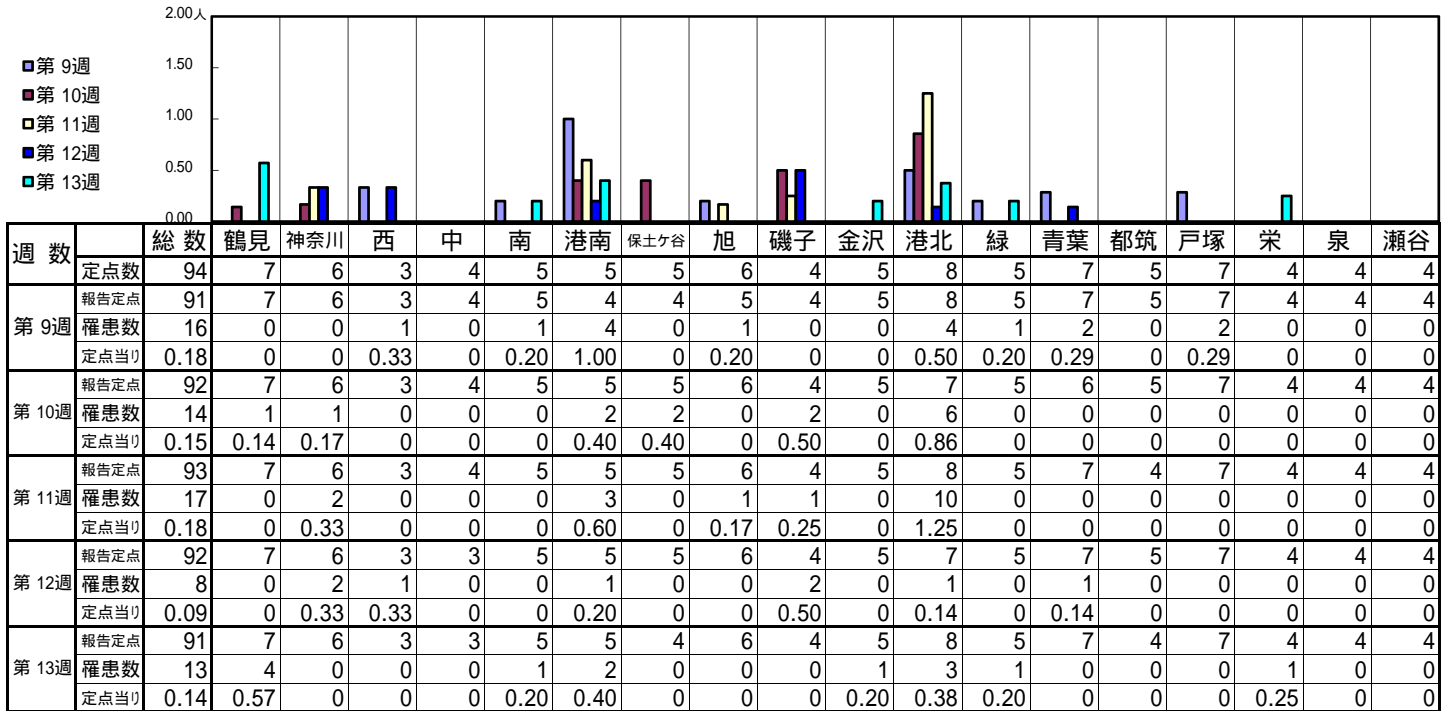
【定点当りの患者数】



<< 咽頭結膜熱 >>

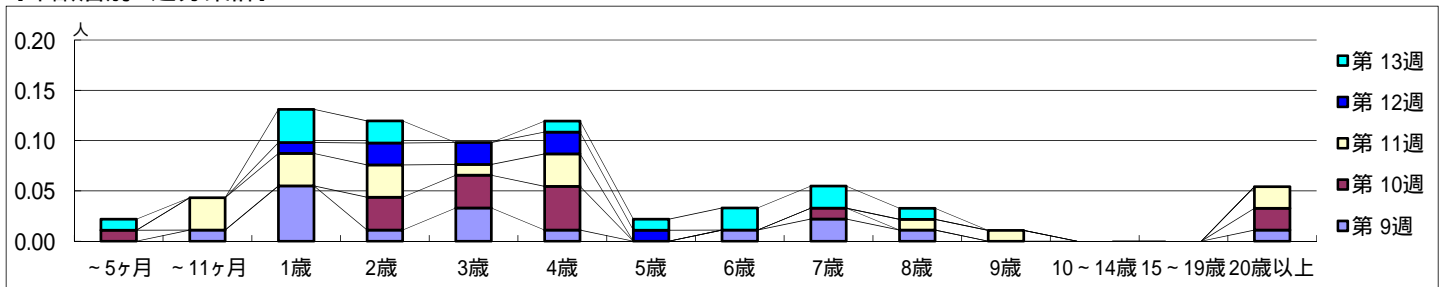
平成 28年 2月29日 ~ 4月3日
[平成 28年 第9週 ~ 第13週]

【区別・週別報告定点当り】

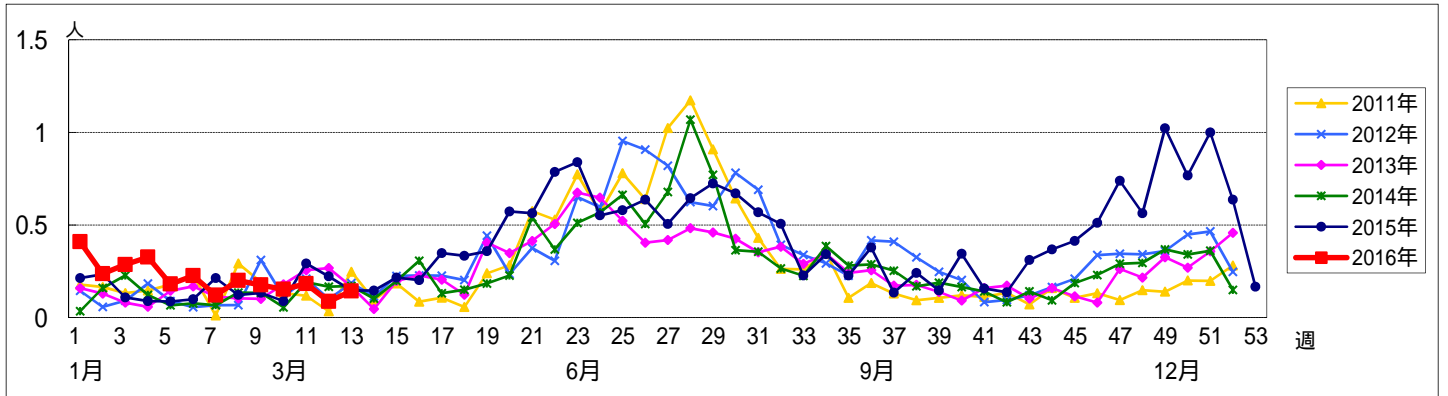


週数	合計	~5ヶ月	~11ヶ月	1歳	2歳	3歳	4歳	5歳	6歳	7歳	8歳	9歳	10~14歳	15~19歳	20歳以上
第9週	16		1	5	1	3	1		1	2	1				1
第10週	14	1			3	3	4			1					2
第11週	17		3	3	3	1	3				1	1			2
第12週	8			1	2	2	2	1							0.02
第13週	13	1		3	2		1	1	2	2	1				

【年齢層別5週分集計】



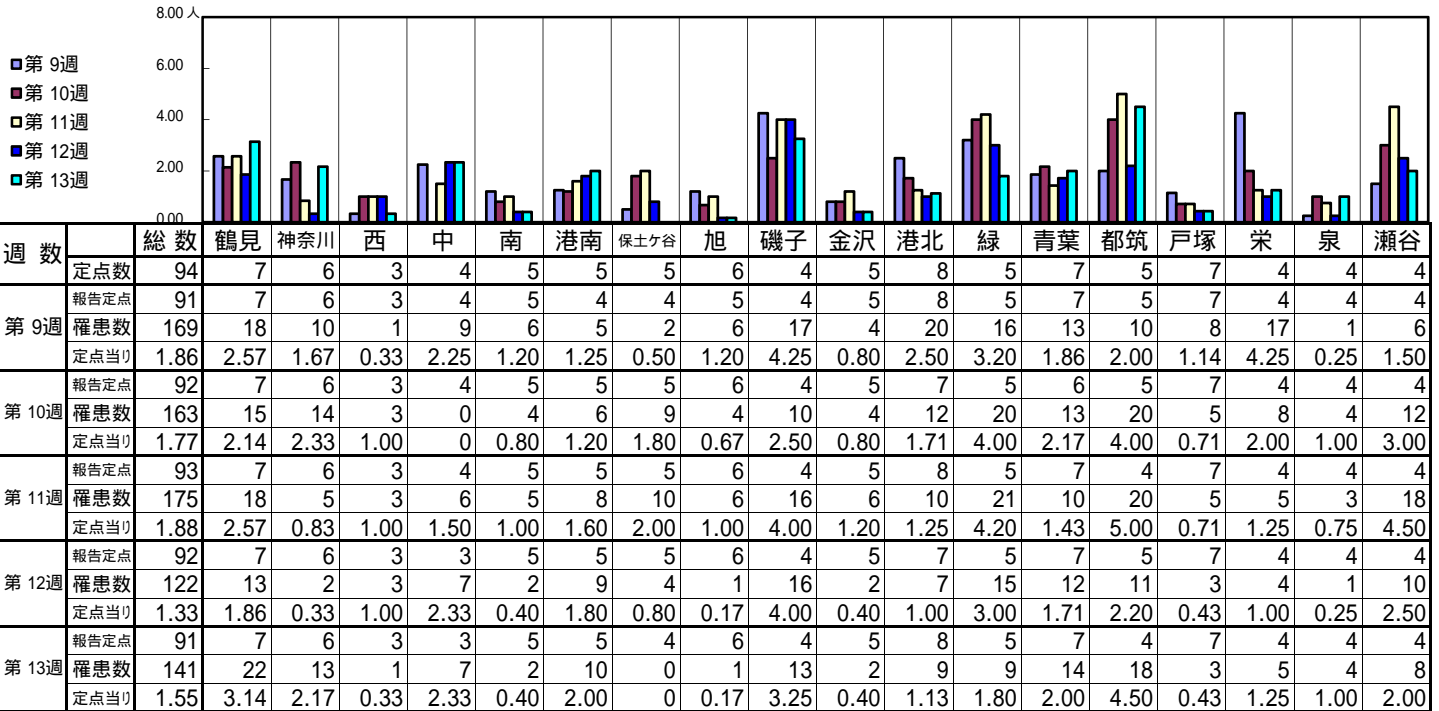
【定点当りの患者数】



<< A群溶血性レンサ球菌咽頭炎 >>

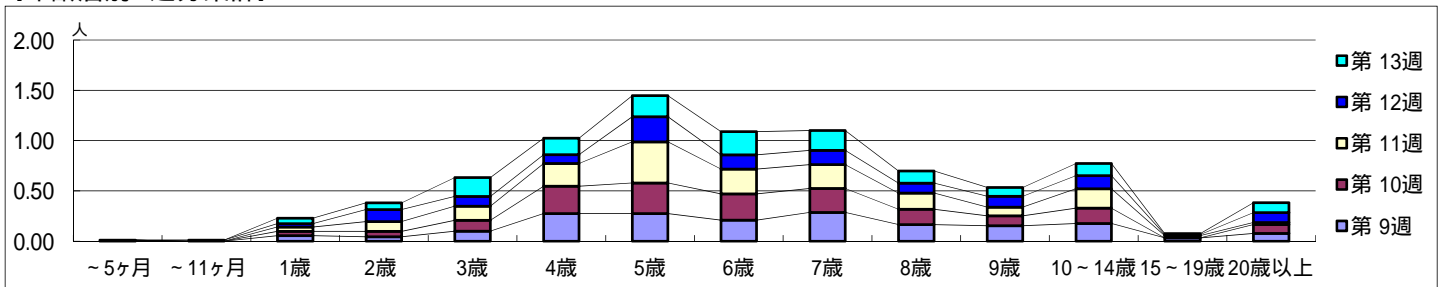
平成 28年 2月29日 ~ 4月3日
[平成 28年 第9週 ~ 第13週]

【区別・週別報告定点当り】

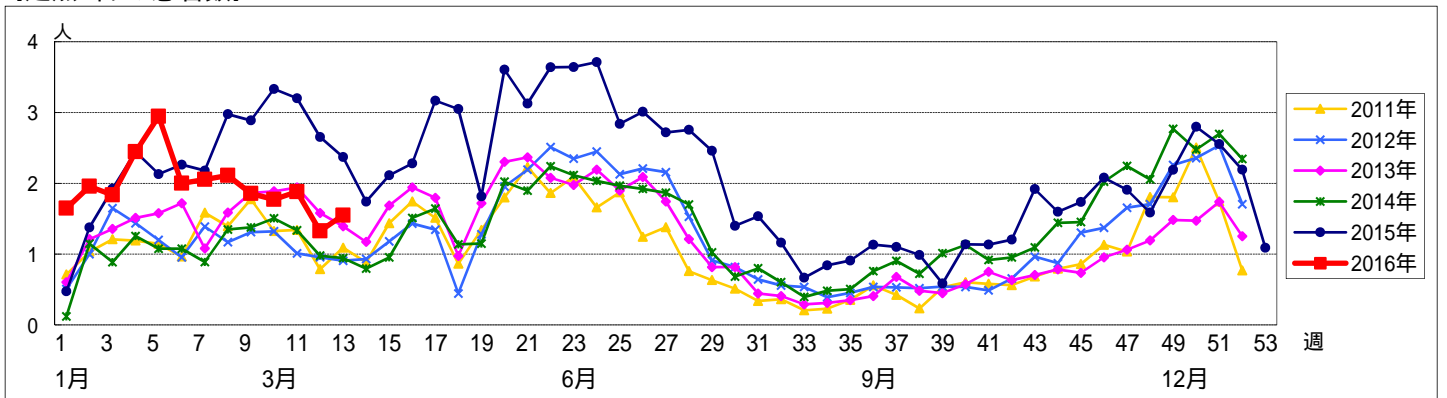


週数		合計	~5ヶ月	~11ヶ月	年齢												
					1歳	2歳	3歳	4歳	5歳	6歳	7歳	8歳	9歳	10~14歳	15~19歳	20歳以上	
第9週	罹患数	169	1		5	4	9	25	25	19	26	15	14	16	3	7	
	定点当り	1.86	0.01		0.05	0.04	0.10	0.27	0.27	0.21	0.29	0.16	0.15	0.18	0.03	0.08	
第10週	罹患数	163			4	5	10	25	28	24	22	14	9	14		8	
	定点当り	1.77			0.04	0.05	0.11	0.27	0.30	0.26	0.24	0.15	0.10	0.15		0.09	
第11週	罹患数	175			4	9	13	21	38	23	22	15	8	18	2	2	
	定点当り	1.88			0.04	0.10	0.14	0.23	0.41	0.25	0.24	0.16	0.09	0.19	0.02	0.02	
第12週	罹患数	122		1	3	11	9	8	23	13	13	9	10	12	1	9	
	定点当り	1.33		0.01	0.03	0.12	0.10	0.09	0.25	0.14	0.14	0.10	0.11	0.13	0.01	0.10	
第13週	罹患数	141			5	6	17	15	19	21	18	11	8	11	1	9	
	定点当り	1.55			0.05	0.07	0.19	0.16	0.21	0.23	0.20	0.12	0.09	0.12	0.01	0.10	

【年齢層別5週分集計】



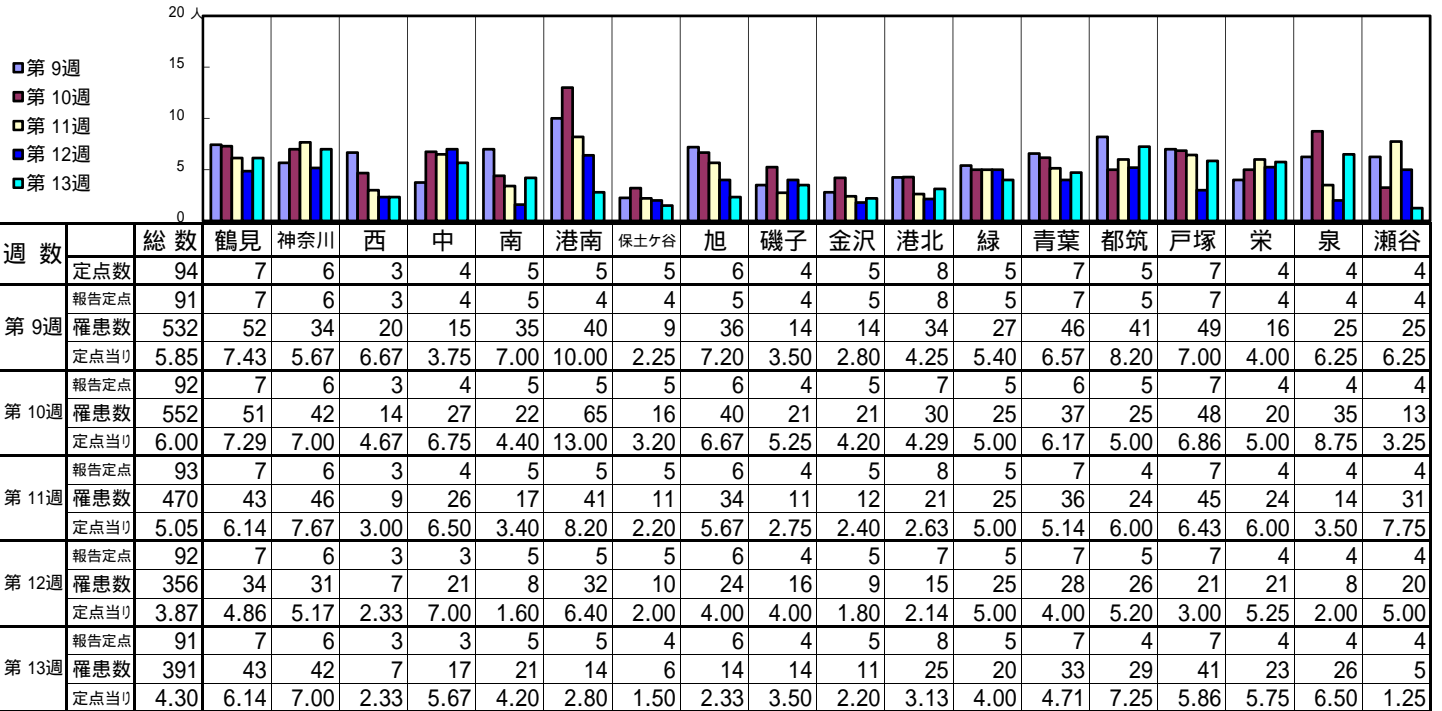
【定点当りの患者数】



<< 感染性胃腸炎 >>

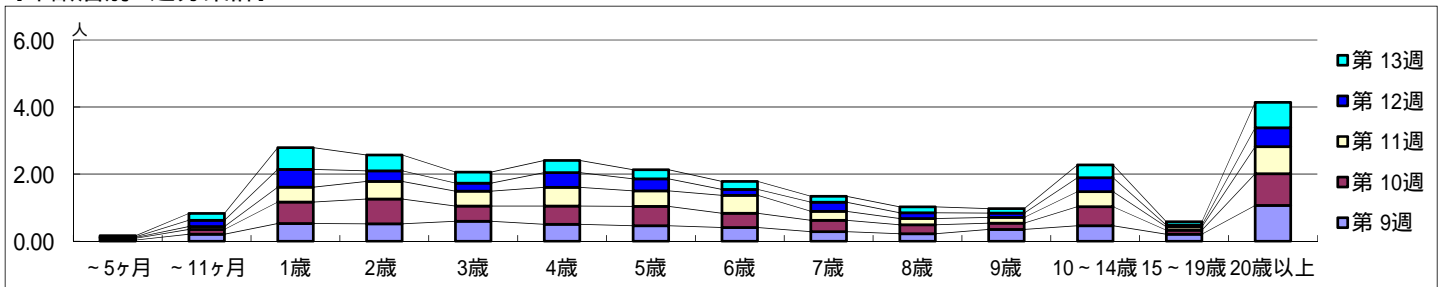
平成 28年 2月29日 ~ 4月3日
[平成 28年 第9週 ~ 第13週]

[区別・週別報告定点当り]

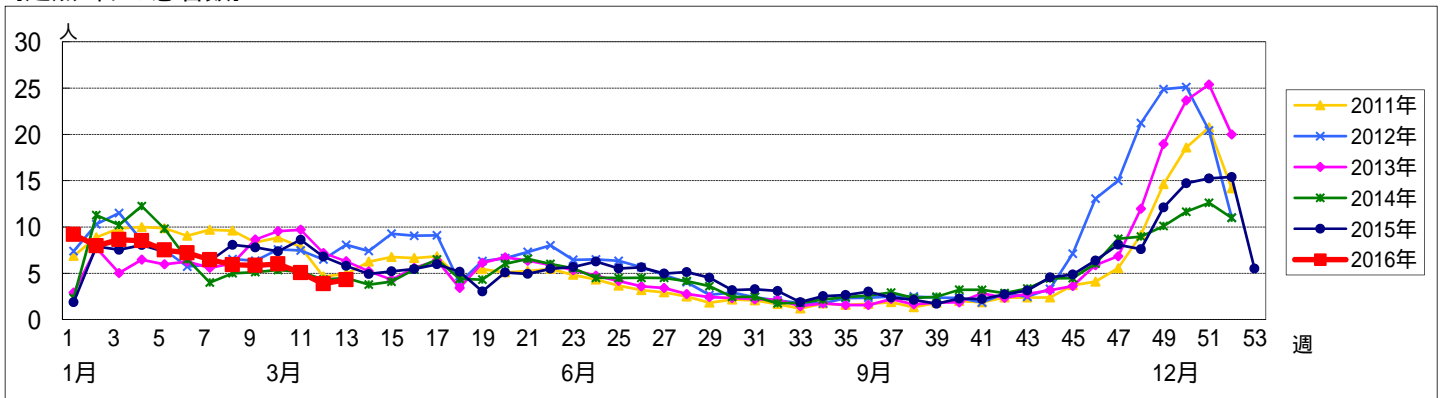


週数		合計	年齢層別														
			~5ヶ月	~11ヶ月	1歳	2歳	3歳	4歳	5歳	6歳	7歳	8歳	9歳	10~14歳	15~19歳	20歳以上	
第9週	罹患数	532	3	19	48	47	54	46	42	37	26	20	32	42	19	97	
	定点当り	5.85	0.03	0.21	0.53	0.52	0.59	0.51	0.46	0.41	0.29	0.22	0.35	0.46	0.21	1.07	
第10週	罹患数	552	5	13	59	68	42	50	53	39	31	25	17	52	11	87	
	定点当り	6.00	0.05	0.14	0.64	0.74	0.46	0.54	0.58	0.42	0.34	0.27	0.18	0.57	0.12	0.95	
第11週	罹患数	470	2	8	41	49	41	52	43	25	17	16	42	9	75		
	定点当り	5.05	0.02	0.09	0.44	0.53	0.44	0.56	0.46	0.54	0.27	0.18	0.45	0.10	0.81		
第12週	罹患数	356	2	17	49	29	22	40	33	16	25	16	12	38	5	52	
	定点当り	3.87	0.02	0.18	0.53	0.32	0.24	0.43	0.36	0.17	0.27	0.17	0.13	0.41	0.05	0.57	
第13週	罹患数	391	3	19	59	43	30	33	25	22	16	16	12	35	9	69	
	定点当り	4.30	0.03	0.21	0.65	0.47	0.33	0.36	0.27	0.24	0.18	0.18	0.13	0.38	0.10	0.76	

[年齢層別5週分集計]



[定点当りの患者数]



<< 水痘 >>

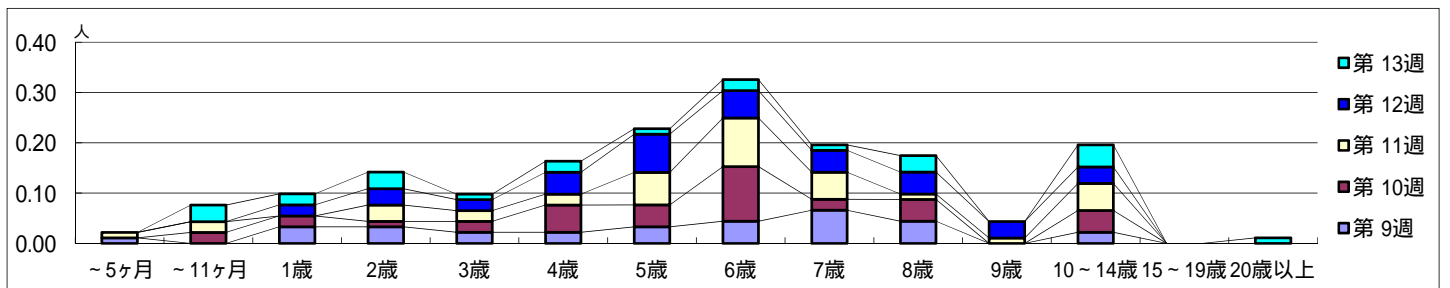
平成 28年 2月29日 ~ 4月3日
[平成 28年 第9週 ~ 第13週]

【区別・週別報告定点当り】

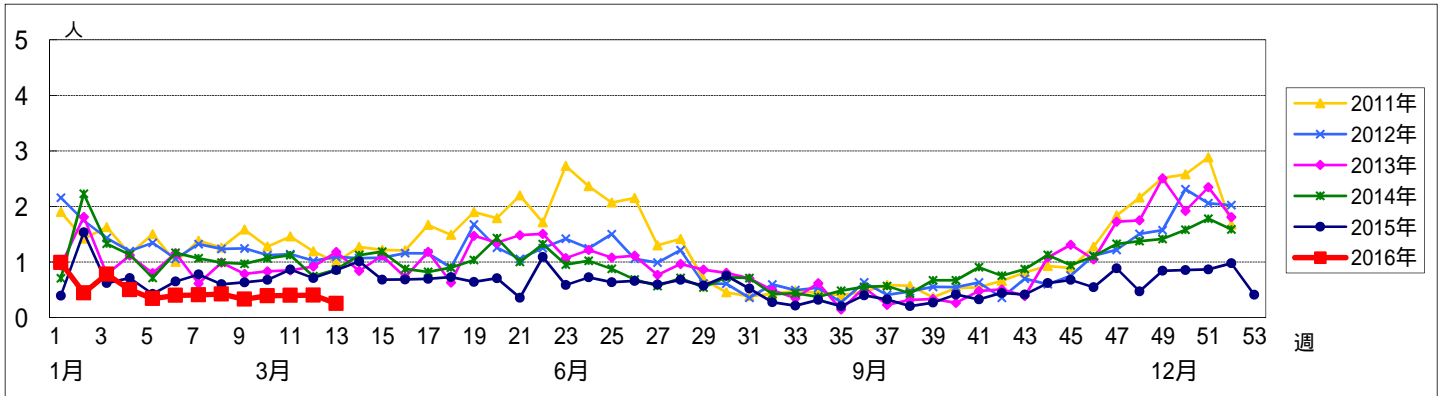
週 数		総数	区別																	
			鶴見	神奈川	西	中	南	港南	保土ヶ谷	旭	磯子	金沢	港北	緑	青葉	都筑	戸塚	栄	泉	瀬谷
第 9週	定点数	94	7	6	3	4	5	5	5	6	4	5	8	5	7	5	7	4	4	4
	報告定点	91	7	6	3	4	5	4	4	5	4	5	8	5	7	5	7	4	4	4
	罹患数	30	1	3	0	0	0	2	0	6	0	0	0	3	0	0	6	5	2	2
	定点当り	0.33	0.14	0.50	0	0	0	0.50	0	1.20	0	0	0	0.60	0	0	0.86	1.25	0.50	0.50
第 10週	報告定点	92	7	6	3	4	5	5	5	6	4	5	7	5	6	5	7	4	4	4
	罹患数	36	4	3	1	0	0	3	2	1	0	0	1	1	1	2	3	6	6	2
	定点当り	0.39	0.57	0.50	0.33	0	0	0.60	0.40	0.17	0	0	0.14	0.20	0.17	0.40	0.43	1.50	1.50	0.50
	報告定点	93	7	6	3	4	5	5	5	6	4	5	8	5	7	4	7	4	4	4
第 11週	報告定点	93	7	6	3	4	5	5	5	6	4	5	8	5	7	4	7	4	4	4
	罹患数	37	3	5	1	0	0	3	0	2	0	0	2	2	2	2	5	8	1	1
	定点当り	0.40	0.43	0.83	0.33	0	0	0.60	0	0.33	0	0	0.25	0.40	0.29	0.50	0.71	2.00	0.25	0.25
	報告定点	92	7	6	3	3	5	5	5	6	4	5	7	5	7	5	7	4	4	4
第 12週	報告定点	92	7	6	3	3	5	5	5	6	4	5	7	5	7	5	7	4	4	4
	罹患数	37	0	3	1	0	2	3	2	5	2	0	1	1	4	0	5	2	3	3
	定点当り	0.40	0	0.50	0.33	0	0.40	0.60	0.40	0.83	0.50	0	0.14	0.20	0.57	0	0.71	0.50	0.75	0.75
	報告定点	91	7	6	3	3	5	5	4	6	4	5	8	5	7	4	7	4	4	4
第 13週	報告定点	91	7	6	3	3	5	5	4	6	4	5	8	5	7	4	7	4	4	4
	罹患数	23	0	1	1	1	1	2	3	1	0	0	1	2	0	1	3	5	1	0
	定点当り	0.25	0	0.17	0.33	0.33	0.20	0.40	0.75	0.17	0	0	0.13	0.40	0	0.25	0.43	1.25	0.25	0

週 数		合計	年齢層別													
			~5ヶ月	~11ヶ月	1歳	2歳	3歳	4歳	5歳	6歳	7歳	8歳	9歳	10~14歳	15~19歳	20歳以上
第 9週	罹患数	30	1		3	3	2	2	3	4	6	4		2		
	定点当り	0.33	0.01		0.03	0.03	0.02	0.02	0.03	0.04	0.07	0.04		0.02		
第 10週	罹患数	36		2	2	1	2	5	4	10	2	4		4		
	定点当り	0.39		0.02	0.02	0.01	0.02	0.05	0.04	0.11	0.02	0.04		0.04		
第 11週	罹患数	37	1	2		3	2	2	6	9	5	1	1	5		
	定点当り	0.40	0.01	0.02		0.03	0.02	0.02	0.06	0.10	0.05	0.01	0.01	0.05		
第 12週	罹患数	37			2	3	2	4	7	5	4	4	3	3		
	定点当り	0.40			0.02	0.03	0.02	0.04	0.08	0.05	0.04	0.04	0.03	0.03		
第 13週	罹患数	23		3	2	3	1	2	1	2	1	3		4	1	
	定点当り	0.25		0.03	0.02	0.03	0.01	0.02	0.01	0.02	0.01	0.03		0.04	0.01	

【年齢層別5週分集計】



【定点当りの患者数】



<< 手足口病 >>

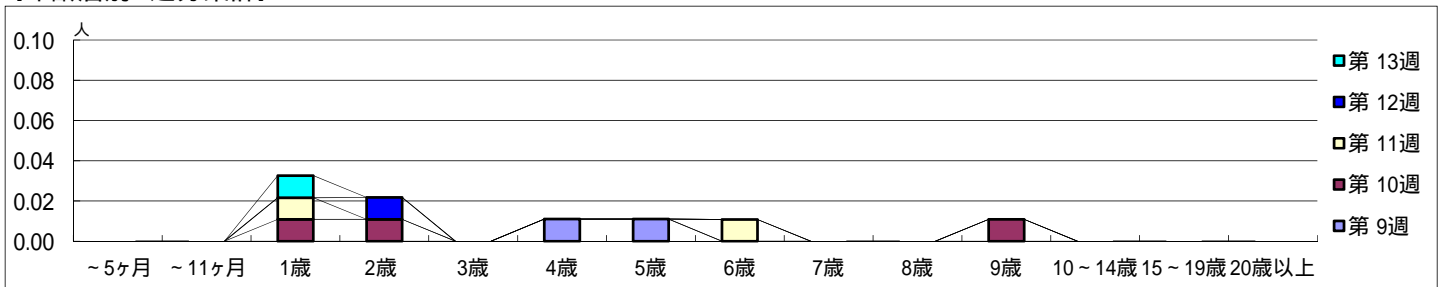
平成 28年 2月29日 ~ 4月3日
[平成 28年 第9週 ~ 第13週]

【区別・週別報告定点当り】

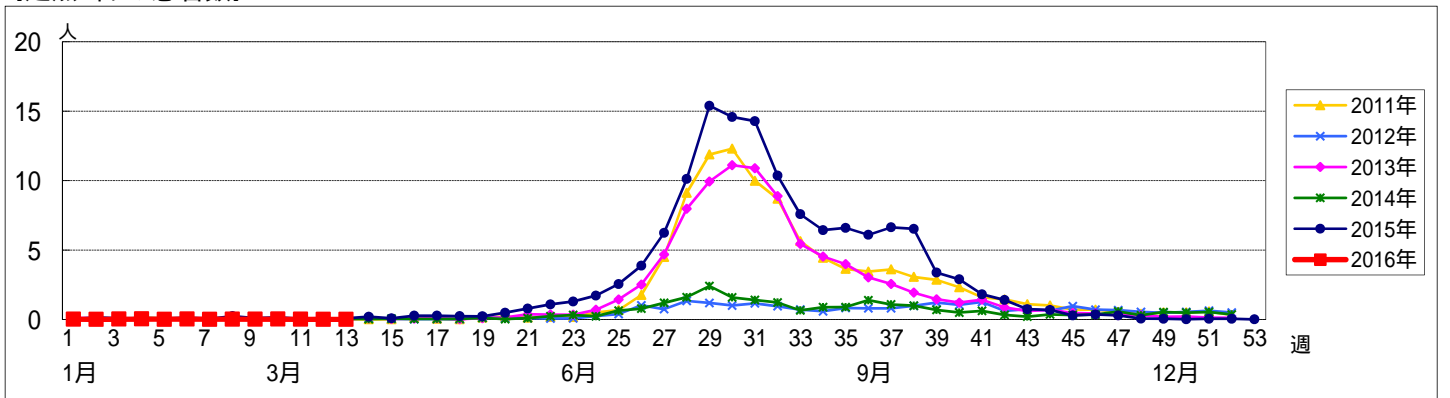
週数	総数	鶴見	神奈川	西	中	南	港南	保土ヶ谷	旭	磯子	金沢	港北	緑	青葉	都筑	戸塚	栄	泉	瀬谷
第9週	94	7	6	3	4	5	5	5	6	4	5	8	5	7	5	7	4	4	4
報告定点	91	7	6	3	4	5	4	4	5	4	5	8	5	7	5	7	4	4	4
罹患数	2	0	0	0	0	0	0	0	0	0	0	0	0	0	0	1	0	0	1
定点当り	0.02	0	0	0	0	0	0	0	0	0	0	0	0	0	0	0.14	0	0	0.25
第10週	92	7	6	3	4	5	5	5	6	4	5	7	5	6	5	7	4	4	4
報告定点	92	7	6	3	4	5	5	5	6	4	5	7	5	6	5	7	4	4	4
罹患数	3	2	0	0	0	0	0	0	0	0	0	0	0	0	0	0	0	1	0
定点当り	0.03	0.29	0	0	0	0	0	0	0	0	0	0	0	0	0	0	0	0.25	0
第11週	93	7	6	3	4	5	5	5	6	4	5	8	5	7	4	7	4	4	4
報告定点	93	7	6	3	4	5	5	5	6	4	5	8	5	7	4	7	4	4	4
罹患数	2	1	0	0	0	0	0	1	0	0	0	0	0	0	0	0	0	0	0
定点当り	0.02	0.14	0	0	0	0	0	0.20	0	0	0	0	0	0	0	0	0	0	0
第12週	92	7	6	3	3	5	5	5	6	4	5	7	5	7	5	7	4	4	4
報告定点	92	7	6	3	3	5	5	5	6	4	5	7	5	7	5	7	4	4	4
罹患数	1	0	0	0	0	0	0	0	0	1	0	0	0	0	0	0	0	0	0
定点当り	0.01	0	0	0	0	0	0	0	0	0.25	0	0	0	0	0	0	0	0	0
第13週	91	7	6	3	3	5	5	4	6	4	5	8	5	7	4	7	4	4	4
報告定点	91	7	6	3	3	5	5	4	6	4	5	8	5	7	4	7	4	4	4
罹患数	1	0	0	0	0	0	0	0	0	0	0	0	0	0	1	0	0	0	0
定点当り	0.01	0	0	0	0	0	0	0	0	0	0	0	0	0	0.25	0	0	0	0

週数	合計	~5ヶ月	~11ヶ月	1歳	2歳	3歳	4歳	5歳	6歳	7歳	8歳	9歳	10~14歳	15~19歳	20歳以上
第9週	2						1	1							
報告定点	91						91	91							
罹患数	0.02						0.01	0.01							
第10週	3			1	1							1			
報告定点	92			92	92							92			
罹患数	0.03			0.01	0.01							0.01			
第11週	2			1					1						
報告定点	93			93					93						
罹患数	0.02			0.01					0.01						
第12週	1				1										
報告定点	92			92											
罹患数	0.01				0.01										
第13週	1			1											
報告定点	91			91											
罹患数	0.01			0.01											

【年齢層別5週分集計】



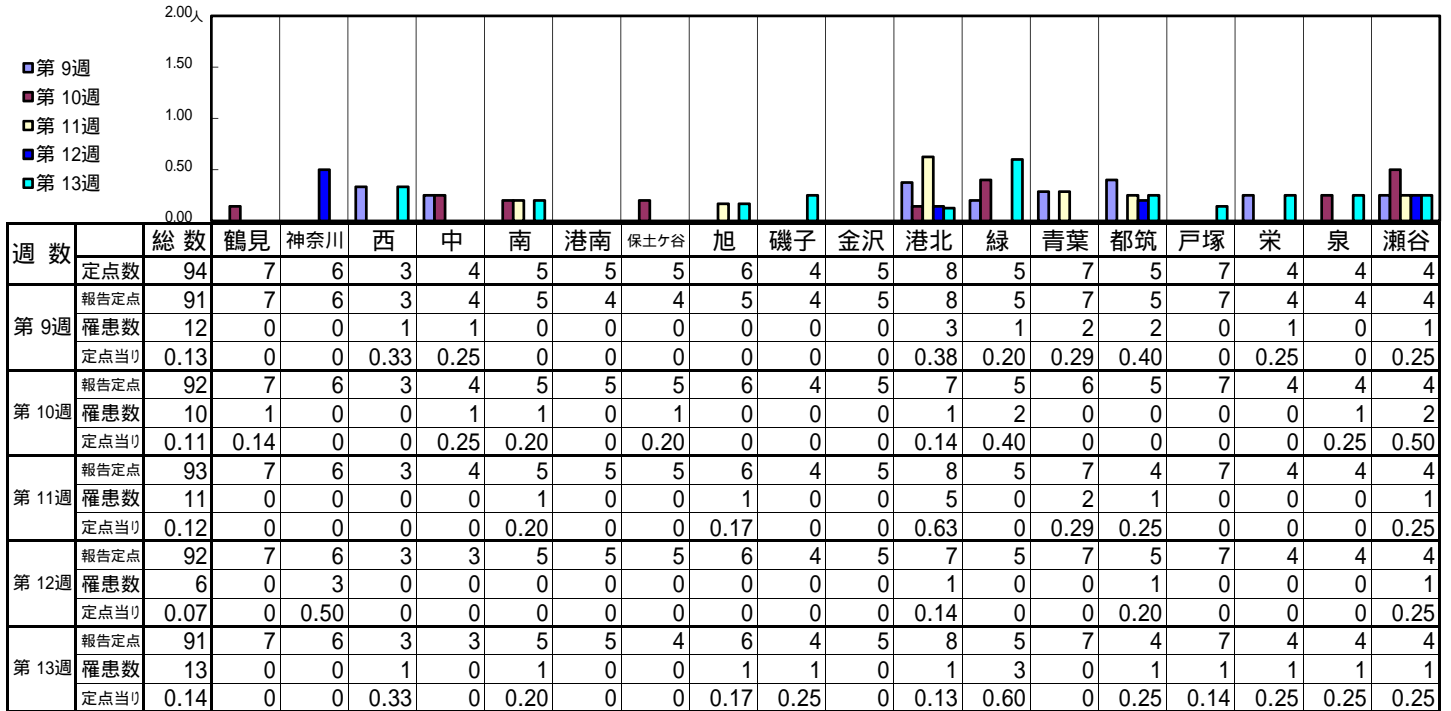
【定点当りの患者数】



<< 伝染性紅斑 >>

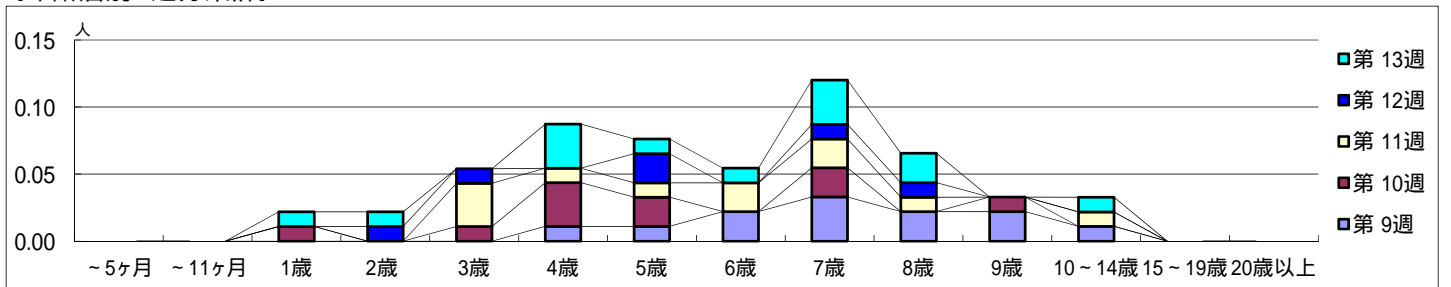
平成 28年 2月29日 ~ 4月3日
[平成 28年 第9週 ~ 第13週]

【区別・週別報告定点当り】

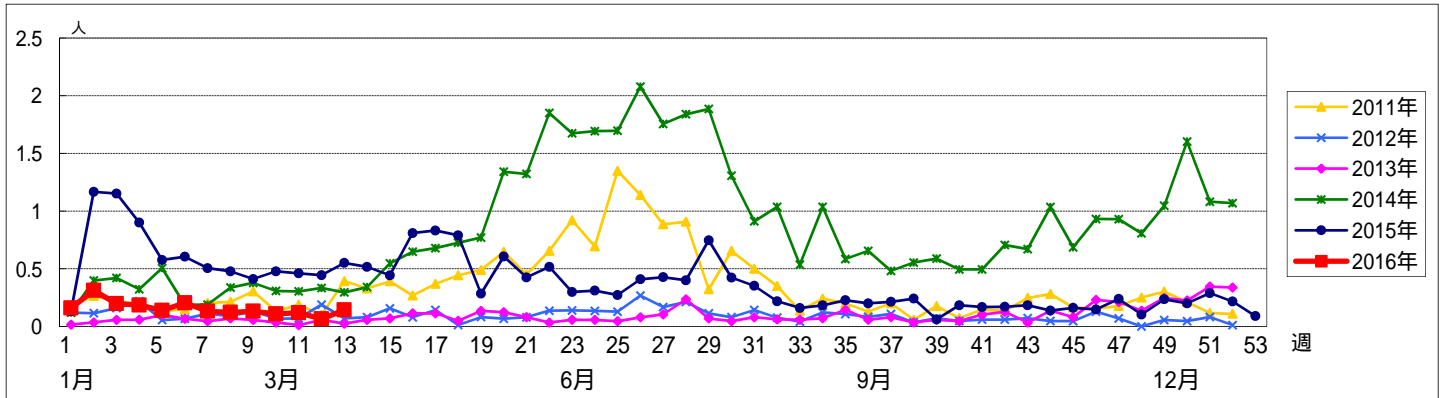


週数		合計	~5ヶ月	~11ヶ月	年齢											
					1歳	2歳	3歳	4歳	5歳	6歳	7歳	8歳	9歳	10~14歳	15~19歳	20歳以上
第9週	罹患数	12						1	1	2	3	2	2	1		
	定点当り	0.13						0.01	0.01	0.02	0.03	0.02	0.02	0.01		
第10週	罹患数	10			1		1	3	2		2		1			
	定点当り	0.11			0.01		0.01	0.03	0.02		0.02		0.01			
第11週	罹患数	11					3	1	1	2	2	1	1			
	定点当り	0.12					0.03	0.01	0.01	0.02	0.02	0.01	0.01			
第12週	罹患数	6				1	1		2		1	1				
	定点当り	0.07				0.01	0.01		0.02		0.01	0.01				
第13週	罹患数	13			1	1		3	1	1	3	2	1			
	定点当り	0.14			0.01	0.01		0.03	0.01	0.01	0.03	0.02	0.01			

【年齢層別5週分集計】



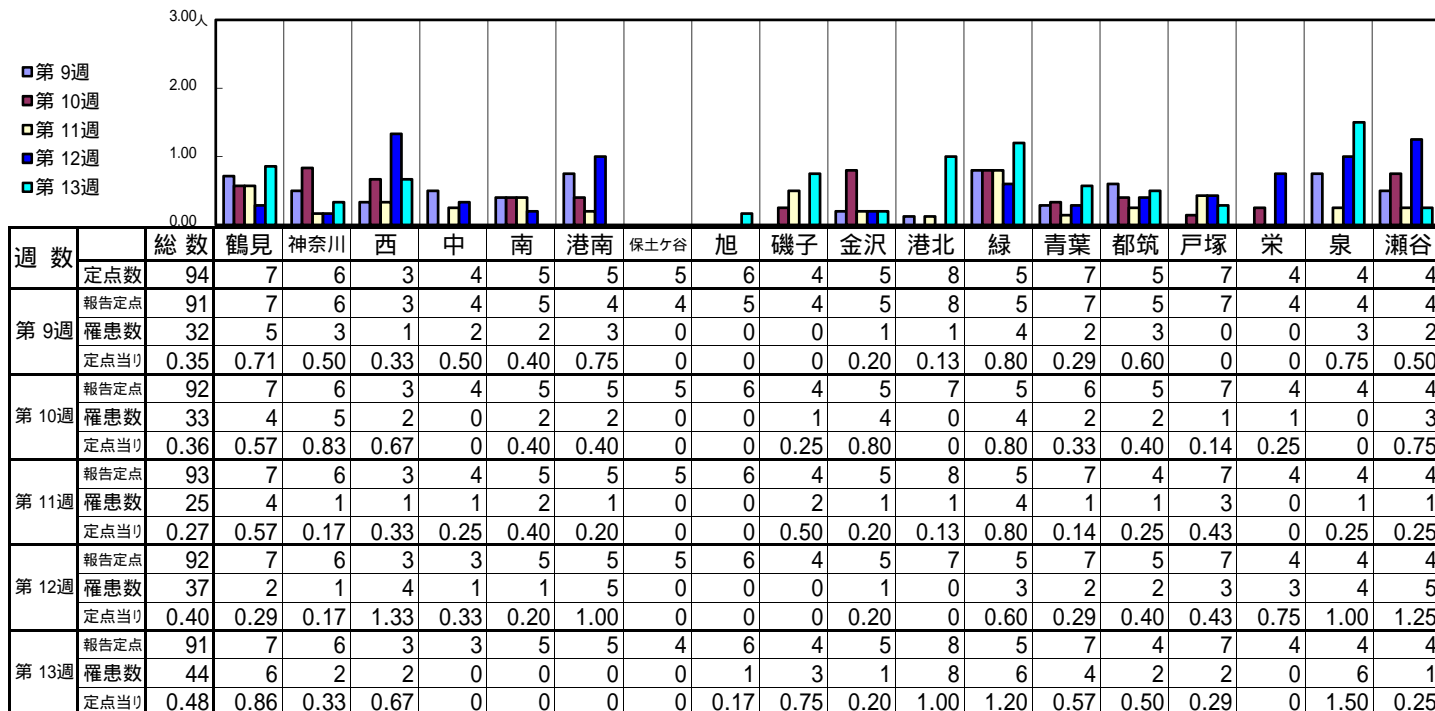
【定点当りの患者数】



<< 突発性発しん >>

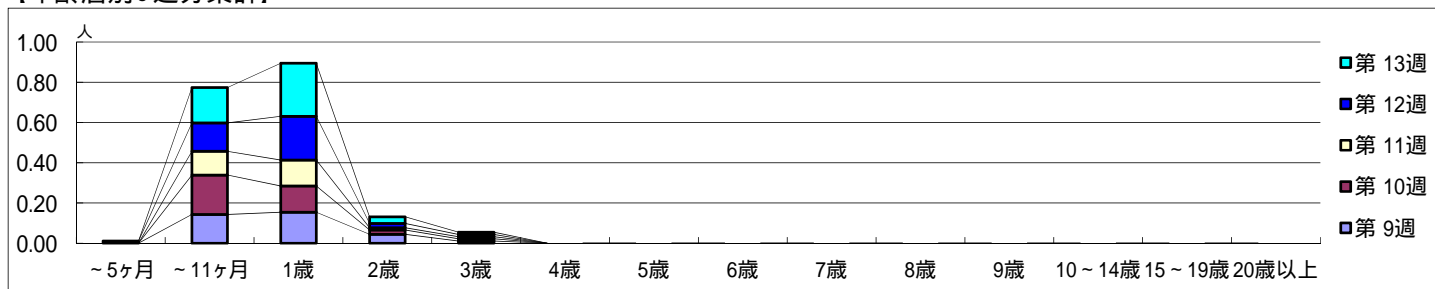
平成 28年 2月29日 ~ 4月3日
[平成 28年 第9週 ~ 第13週]

【区別・週別報告定点当り】

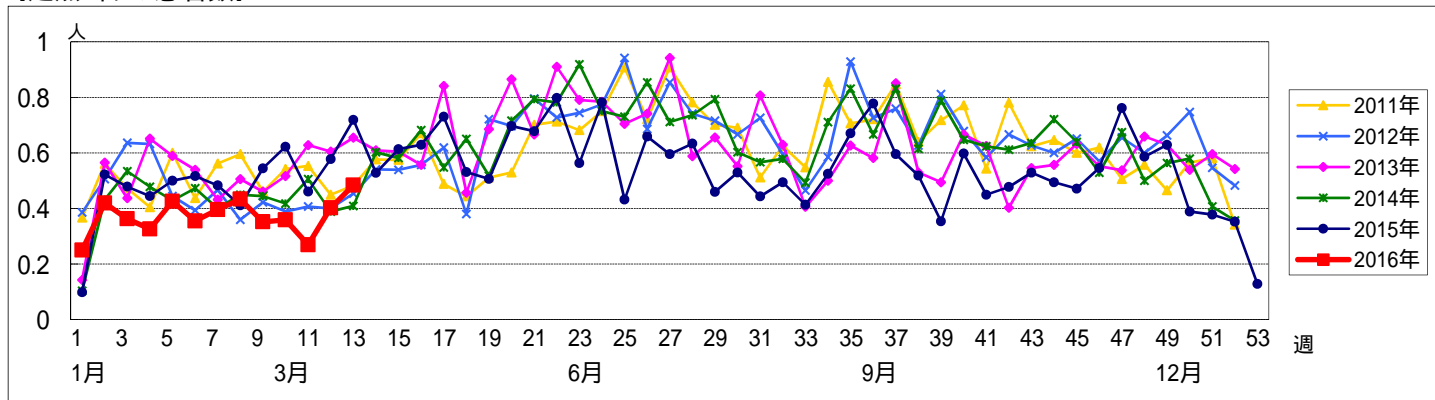


週数		合計	年齢層別														
			~5ヶ月	~11ヶ月	1歳	2歳	3歳	4歳	5歳	6歳	7歳	8歳	9歳	10~14歳	15~19歳	20歳以上	
第9週	罹患数	32		13	14	4	1										
	定点当り	0.35		0.14	0.15	0.04	0.01										
第10週	罹患数	33		18	12	2	1										
	定点当り	0.36		0.20	0.13	0.02	0.01										
第11週	罹患数	25		11	12	1	1										
	定点当り	0.27		0.12	0.13	0.01	0.01										
第12週	罹患数	37	1	13	20	2	1										
	定点当り	0.40	0.01	0.14	0.22	0.02	0.01										
第13週	罹患数	44		16	24	3	1										
	定点当り	0.48		0.18	0.26	0.03	0.01										

【年齢層別5週分集計】



【定点当りの患者数】

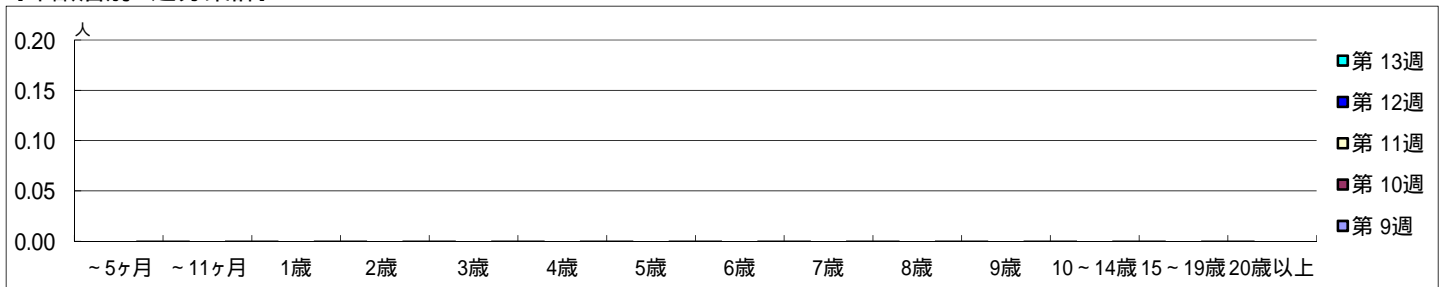


【区別・週別報告定点当り】

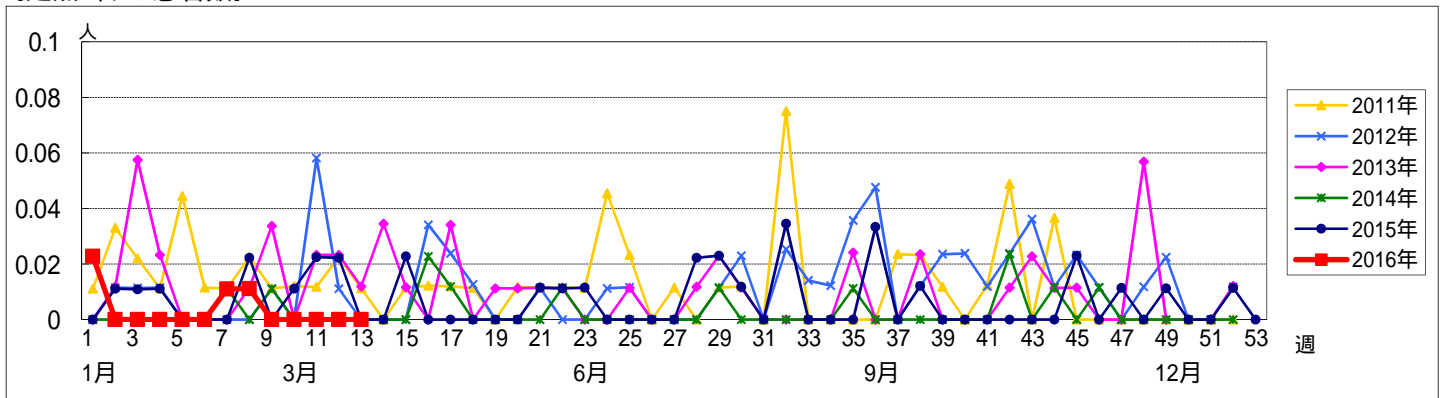
週 数		総数	区別																	
			鶴見	神奈川	西	中	南	港南	保土ヶ谷	旭	磯子	金沢	港北	緑	青葉	都筑	戸塚	栄	泉	瀬谷
第 9週	定点数	94	7	6	3	4	5	5	5	6	4	5	8	5	7	5	7	4	4	4
	報告定点	91	7	6	3	4	5	4	4	5	4	5	8	5	7	5	7	4	4	4
	罹患数	0	0	0	0	0	0	0	0	0	0	0	0	0	0	0	0	0	0	0
	定点当り	0	0	0	0	0	0	0	0	0	0	0	0	0	0	0	0	0	0	0
第 10週	報告定点	92	7	6	3	4	5	5	5	6	4	5	7	5	6	5	7	4	4	4
	罹患数	0	0	0	0	0	0	0	0	0	0	0	0	0	0	0	0	0	0	0
	定点当り	0	0	0	0	0	0	0	0	0	0	0	0	0	0	0	0	0	0	0
	報告定点	93	7	6	3	4	5	5	5	6	4	5	8	5	7	4	7	4	4	4
第 11週	報告定点	92	7	6	3	3	5	5	5	6	4	5	7	5	7	5	7	4	4	4
	罹患数	0	0	0	0	0	0	0	0	0	0	0	0	0	0	0	0	0	0	0
	定点当り	0	0	0	0	0	0	0	0	0	0	0	0	0	0	0	0	0	0	0
	報告定点	91	7	6	3	3	5	5	4	6	4	5	8	5	7	4	7	4	4	4
第 12週	報告定点	91	7	6	3	3	5	5	4	6	4	5	8	5	7	4	7	4	4	4
	罹患数	0	0	0	0	0	0	0	0	0	0	0	0	0	0	0	0	0	0	0
	定点当り	0	0	0	0	0	0	0	0	0	0	0	0	0	0	0	0	0	0	0
	報告定点	91	7	6	3	3	5	5	4	6	4	5	8	5	7	4	7	4	4	4
第 13週	報告定点	91	7	6	3	3	5	5	4	6	4	5	8	5	7	4	7	4	4	4
	罹患数	0	0	0	0	0	0	0	0	0	0	0	0	0	0	0	0	0	0	0
	定点当り	0	0	0	0	0	0	0	0	0	0	0	0	0	0	0	0	0	0	0
	報告定点	91	7	6	3	3	5	5	4	6	4	5	8	5	7	4	7	4	4	4

週 数		合計	~5ヶ月	~11ヶ月	年齢層別														
					1歳	2歳	3歳	4歳	5歳	6歳	7歳	8歳	9歳	10~14歳	15~19歳	20歳以上			
第 9週	罹患数	0																	
	定点当り	0																	
第 10週	罹患数	0																	
	定点当り	0																	
第 11週	罹患数	0																	
	定点当り	0																	
第 12週	罹患数	0																	
	定点当り	0																	
第 13週	罹患数	0																	
	定点当り	0																	

【年齢層別5週分集計】



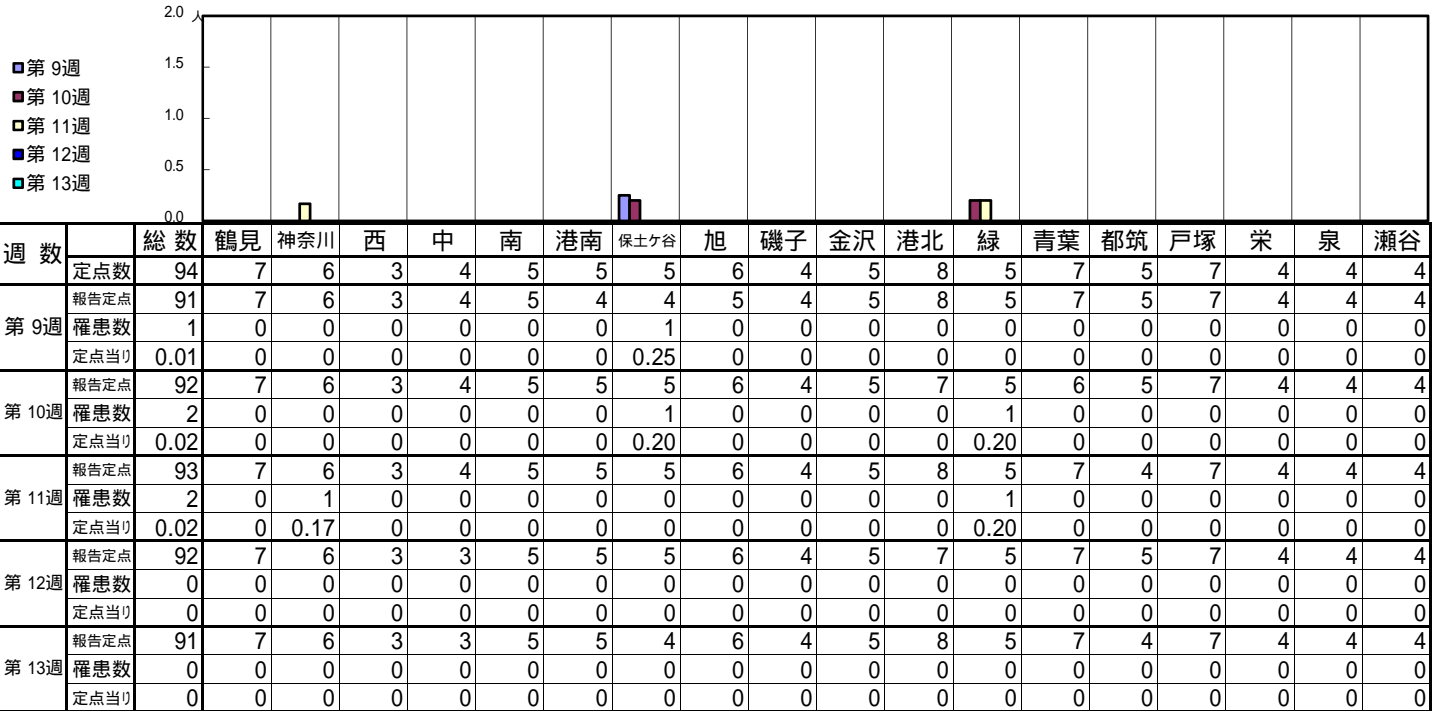
【定点当りの患者数】



<< ヘルパンギーナ >>

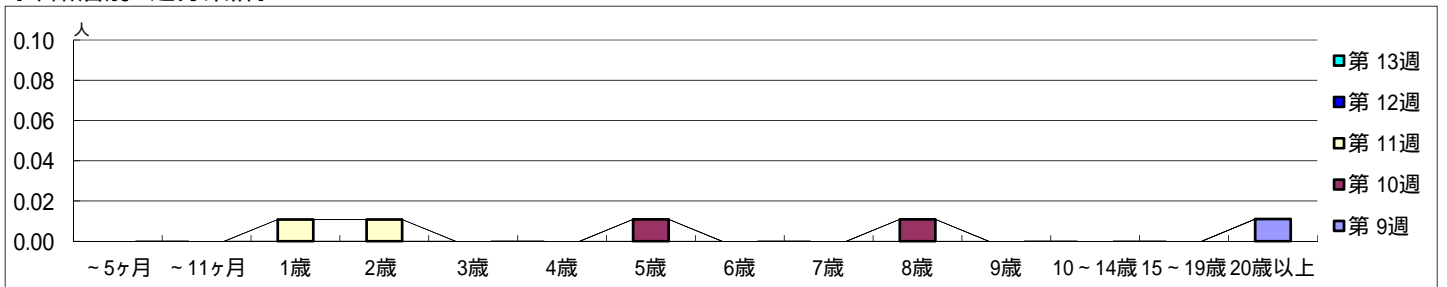
平成 28年 2月29日 ~ 4月3日
[平成 28年 第9週 ~ 第13週]

【区別・週別報告定点当り】

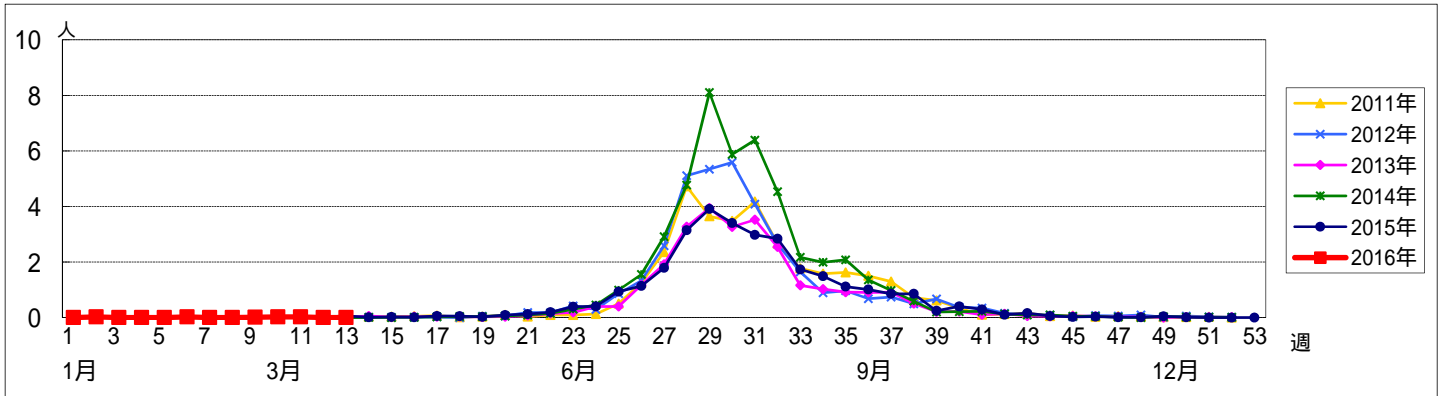


週数	合計	~5ヶ月	~11ヶ月	1歳	2歳	3歳	4歳	5歳	6歳	7歳	8歳	9歳	10~14歳	15~19歳	20歳以上
第9週	1														1
第10週	2							1			1				
第11週	2			1	1			0.01			0.01				
第12週	0														
第13週	0														

【年齢層別5週分集計】



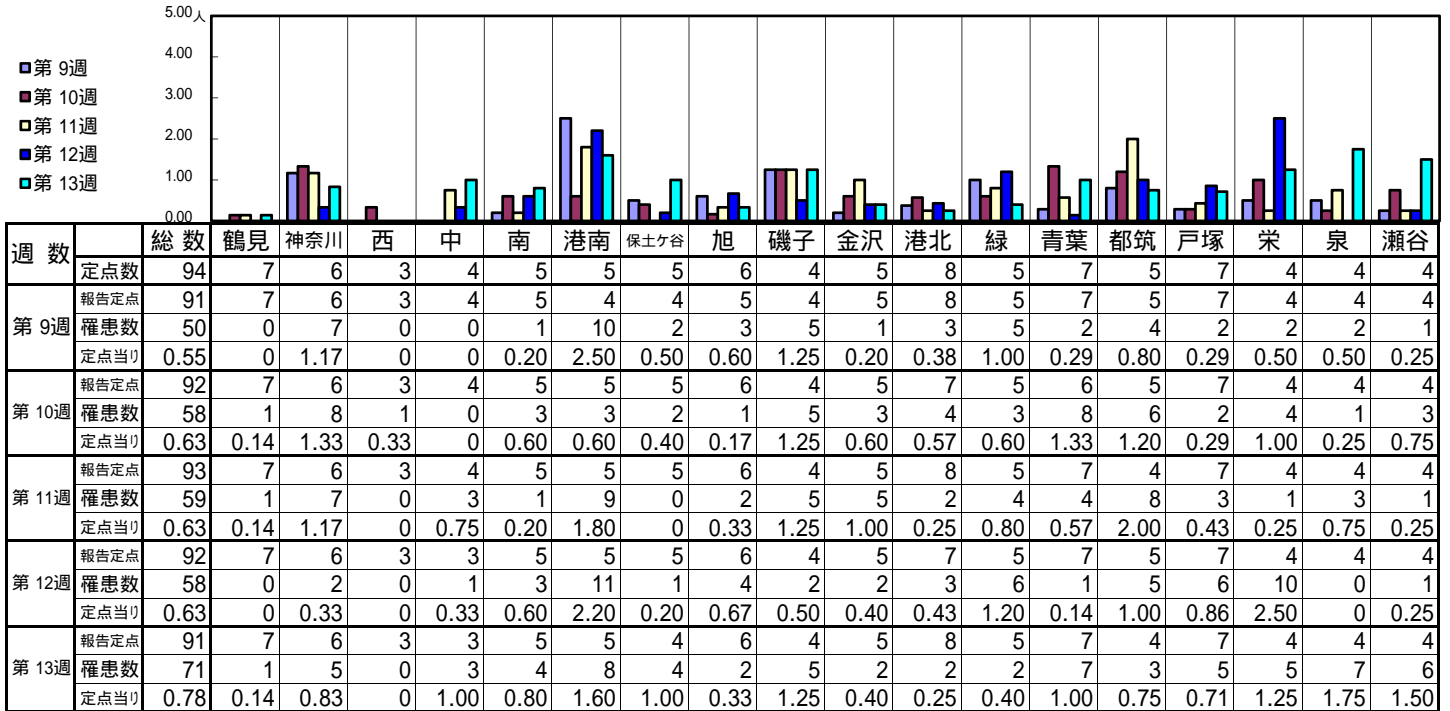
【定点当りの患者数】



<< 流行性耳下腺炎 >>

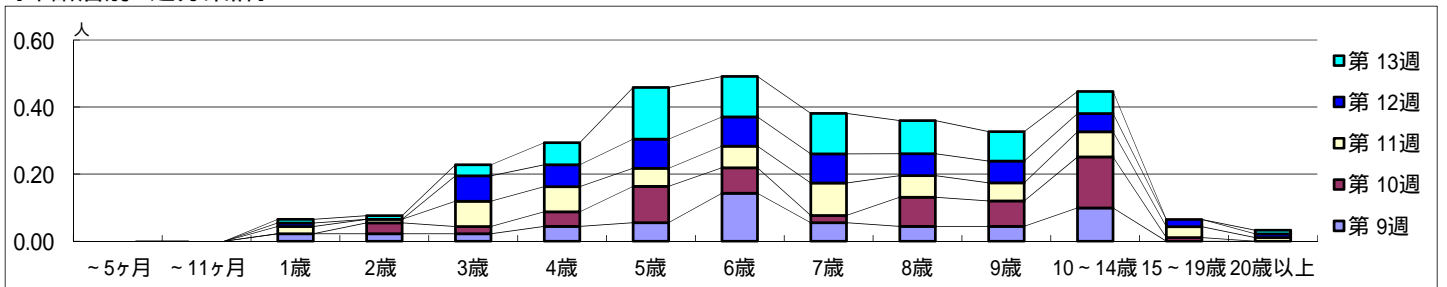
平成 28年 2月29日 ~ 4月3日
[平成 28年 第9週 ~ 第13週]

【区別・週別報告定点当り】

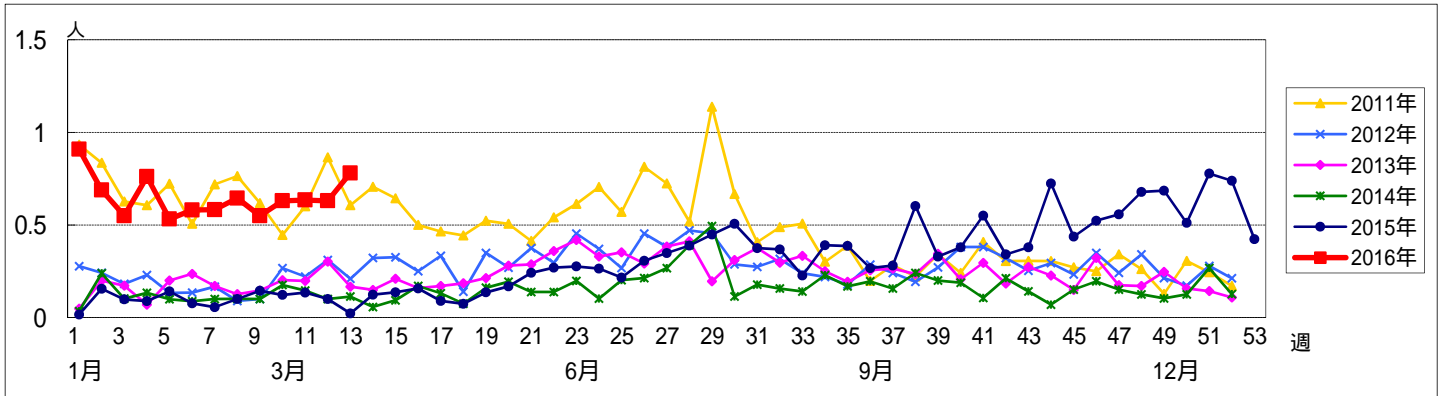


週数		合計	~5ヶ月	~11ヶ月	年齢層別												
					1歳	2歳	3歳	4歳	5歳	6歳	7歳	8歳	9歳	10~14歳	15~19歳	20歳以上	
第9週	罹患数	50			2	2	2	4	5	13	5	4	4	9			
	定点当り	0.55			0.02	0.02	0.02	0.04	0.05	0.14	0.05	0.04	0.04	0.10			
第10週	罹患数	58				3	2	4	10	7	2	8	7	14	1		
	定点当り	0.63				0.03	0.02	0.04	0.11	0.08	0.02	0.09	0.08	0.15	0.01		
第11週	罹患数	59			2	1	7	7	5	6	9	6	5	7	3	1	
	定点当り	0.63			0.02	0.01	0.08	0.08	0.05	0.06	0.10	0.06	0.05	0.08	0.03	0.01	
第12週	罹患数	58			1		7	6	8	8	8	6	6	5	2	1	
	定点当り	0.63			0.01		0.08	0.07	0.09	0.09	0.09	0.07	0.07	0.05	0.02	0.01	
第13週	罹患数	71			1	1	3	6	14	11	11	9	8	6		1	
	定点当り	0.78			0.01	0.01	0.03	0.07	0.15	0.12	0.12	0.10	0.09	0.07		0.01	

【年齢層別5週分集計】



【定点当りの患者数】



<< 急性出血性結膜炎 >>

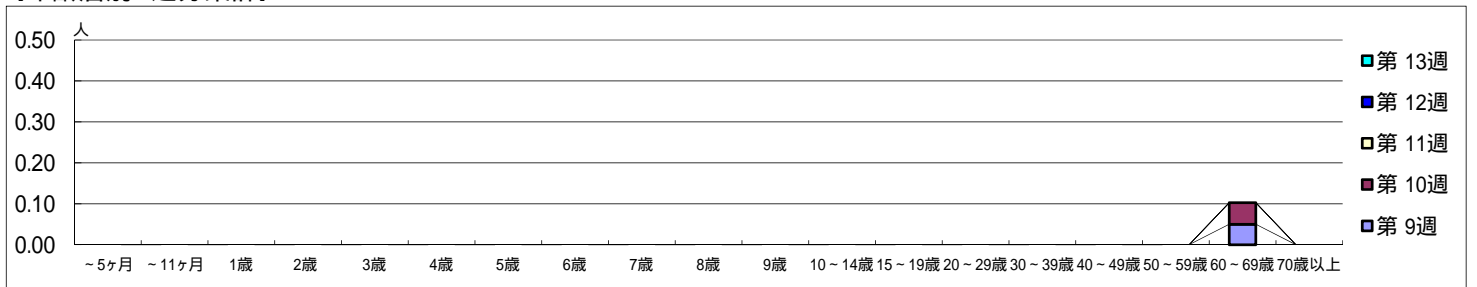
平成 28年 2月29日 ~ 4月3日
[平成 28年 第9週 ~ 第13週]

[区別・週別報告定点当り]

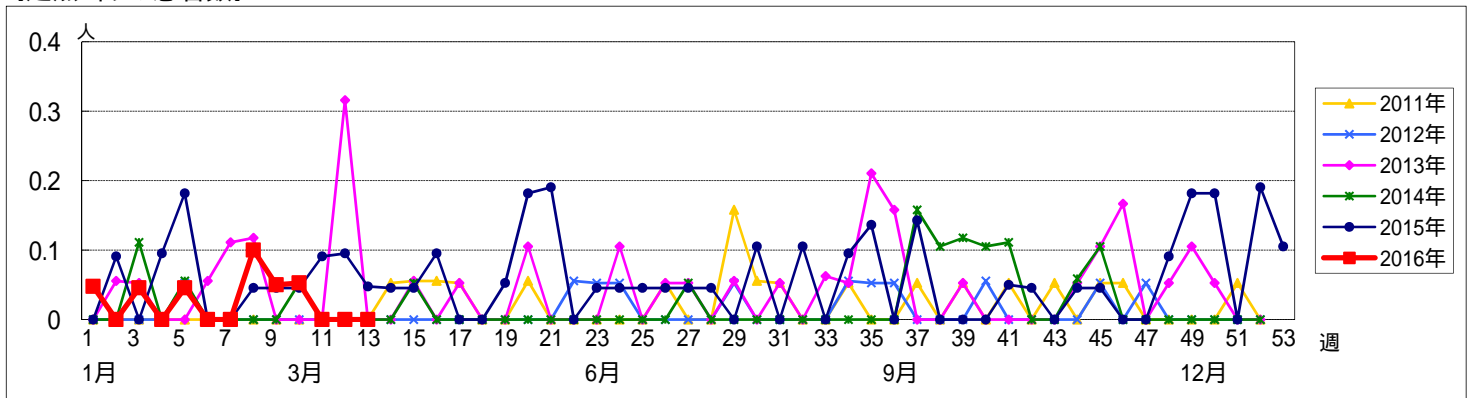
週数		区別																		
		総数	鶴見	神奈川	西	中	南	港南	保土ヶ谷	旭	磯子	金沢	港北	緑	青葉	都筑	戸塚	栄	泉	瀬谷
第9週	定点数	22	2	1	1	1	1	1	1	1	1	1	2	1	2	1	2	1	1	1
	報告定点	20	2	1	1	1	1		1	1	1	2	1	2	1	2	1	1	1	
	罹患数	1	0	0	0	0	0	0	0	0	0	0	0	0	1	0	0	0	0	
	定点当り	0.05	0	0	0	0	0	0	0	0	0	0	0	0	0.50	0	0	0	0	
第10週	報告定点	19	2	1	1	1	1		1	1	1	2	1	2		2	1	1	1	
	罹患数	1	0	0	0	1	0	0	0	0	0	0	0	0	0	0	0	0	0	
	定点当り	0.05	0	0	0	1.00	0	0	0	0	0	0	0	0	0	0	0	0	0	
	報告定点	20	2	1	1	1	1		1	1	1	1	2	1	2	1	2		1	
第11週	罹患数	0	0	0	0	0	0	0	0	0	0	0	0	0	0	0	0	0	0	
	定点当り	0	0	0	0	0	0	0	0	0	0	0	0	0	0	0	0	0	0	
	報告定点	21	2	1	1	1	1		1	1	1	1	2	1	2	1	2	1	1	
	罹患数	0	0	0	0	0	0	0	0	0	0	0	0	0	0	0	0	0	0	
第12週	定点当り	0	0	0	0	0	0	0	0	0	0	0	0	0	0	0	0	0	0	
	報告定点	21	2	1	1	1	1		1	1	1	1	2	1	2	1	2	1	1	
	罹患数	0	0	0	0	0	0	0	0	0	0	0	0	0	0	0	0	0	0	
	定点当り	0	0	0	0	0	0	0	0	0	0	0	0	0	0	0	0	0	0	
第13週	報告定点	21	2	1	1	1	1		1	1	1	1	2	1	2	1	2	1	1	
	罹患数	0	0	0	0	0	0	0	0	0	0	0	0	0	0	0	0	0	0	
	定点当り	0	0	0	0	0	0	0	0	0	0	0	0	0	0	0	0	0	0	
	報告定点	21	2	1	1	1	1		1	1	1	1	2	1	2	1	2	1	1	

週数		合計	~5ヶ月	~11ヶ月	1歳	2歳	3歳	4歳	5歳	6歳	7歳	8歳	9歳	10~14歳	15~19歳	20~29歳	30~39歳	40~49歳	50~59歳	60~69歳	70歳以上	
																						罹患数
第9週	定点当り	0.05																				0.05
第10週	罹患数	1																				1
	定点当り	0.05																				0.05
第11週	罹患数	0																				0
	定点当り	0																				0
第12週	罹患数	0																				0
	定点当り	0																				0
第13週	罹患数	0																				0
	定点当り	0																				0

[年齢層別5週分集計]



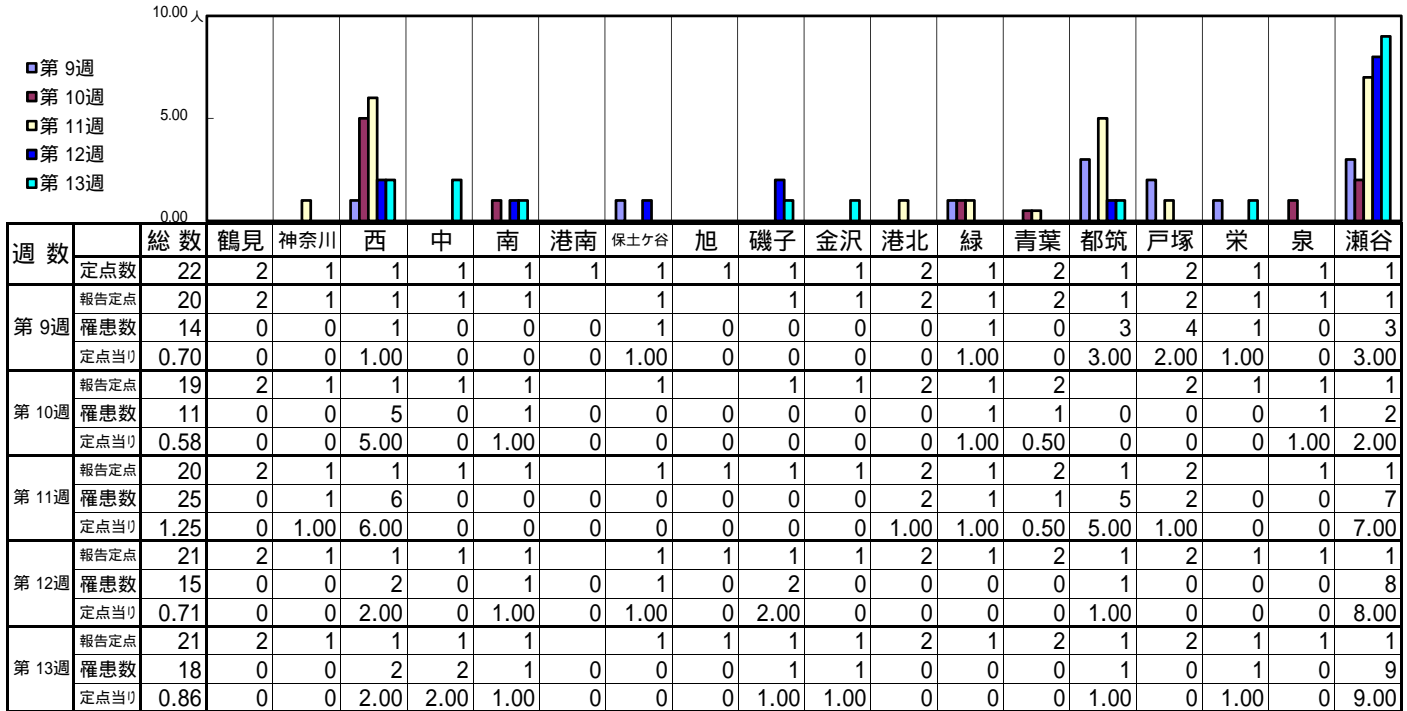
[定点当りの患者数]



<< 流行性角結膜炎 >>

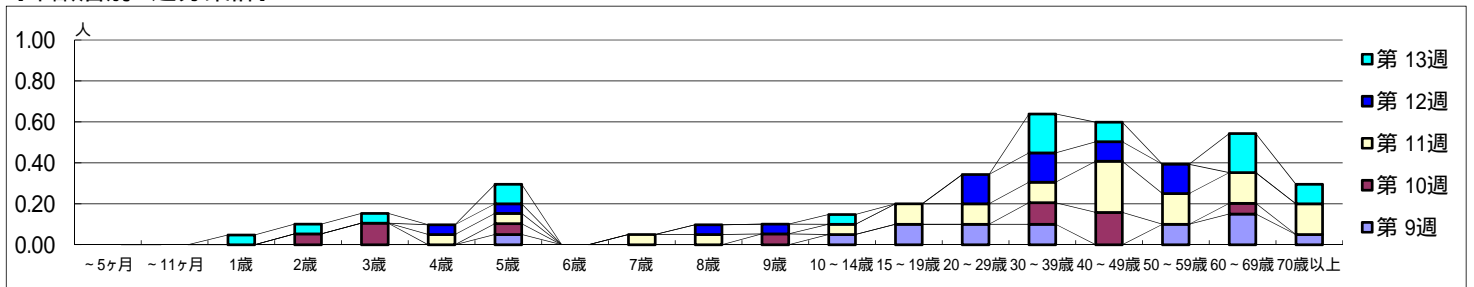
平成 28年 2月29日 ~ 4月3日
[平成 28年 第9週 ~ 第13週]

[区別・週別報告定点当り]



週数	合計	~5ヶ月	~11ヶ月	1歳	2歳	3歳	4歳	5歳	6歳	7歳	8歳	9歳	10~14歳	15~19歳	20~29歳	30~39歳	40~49歳	50~59歳	60~69歳	70歳以上
第9週	14							1					1	2	2	2		2	3	1
報告定点	20												2	1	2	2		2	3	1
罹患数	11				1	2		1				1				2	3		1	
定点当り	0.58				0.05	0.11		0.05				0.05				0.11	0.16		0.05	
第10週	25						1	1		1	1		1	2	2	2	5	3	3	3
報告定点	20												2	1	2	2	5	3	3	3
罹患数	15						1	1			1	1			3	3	2	3		
定点当り	0.71						0.05	0.05			0.05	0.05			0.14	0.14	0.10	0.14		
第11週	18			1	1	1		2					1			4	2		4	2
報告定点	21												2			4	2		4	2
罹患数	18			1	1	1		2					1			4	2		4	2
定点当り	0.86			0.05	0.05	0.05		0.10					0.05			0.19	0.10		0.19	0.10

[年齢層別5週分集計]



[定点当りの患者数]

