

疾病別 警報・注意報 発生状況

平成28年第 8週

	インフルエンザ	RSウイルス感染症	咽頭結膜熱	A群溶血性レンサ球菌咽頭炎	感染性胃腸炎	水痘	手足口病	伝染性紅斑	突発性発しん	百日咳	ヘルパンギーナ	流行性耳下腺炎	急性出血性結膜炎	流行性角結膜炎
警報レベル	30		3	8	20	7	5	2		1	6	6	1	8
終息基準値	10		1	4	12	4	2	1		0.1	2	2	0.1	4
注意報レベル	10					4						3		
横浜市	28.22	0.16	0.20	2.00	5.95	0.43	0.02	0.13	0.41	0.01	-	0.66	0.11	0.58
鶴見	26.60	0.57	0.14	2.57	6.57	0.43	-	-	0.57	-	-	-	-	0.50
神奈川	31.60	0.33	-	2.50	8.67	0.67	0.17	-	0.33	-	-	1.67	-	-
西	13.60	-	-	1.33	5.67	0.33	-	0.33	1.00	-	-	0.67	-	1.00
中	10.33	-	-	1.00	5.33	-	-	0.33	0.67	-	-	0.33	1.00	-
南	33.25	-	0.20	1.00	5.20	-	-	-	0.60	-	-	1.20	-	-
港南	30.75	0.20	0.60	1.60	11.80	-	-	-	0.40	-	-	1.20	...	...
保土ヶ谷	27.75	0.20	-	1.60	3.80	0.20	-	-	-	-	-	0.20	-	1.00
旭	23.67	-	-	1.60	8.00	0.60	-	0.20	-	0.20	-	1.20	...	...
磯子	38.33	-	-	6.67	6.00	-	-	-	0.33	-	-	1.33	-	-
金沢	18.50	-	0.60	2.60	3.60	-	-	-	0.60	-	-	0.60	-	-
港北	24.62	0.38	0.50	1.50	5.25	0.13	0.13	-	0.38	-	-	0.38	-	-
緑	28.29	0.25	0.75	3.75	5.50	2.25	-	0.25	1.25	-	-	1.50	-	1.00
青葉	34.75	-	-	0.83	5.33	0.33	-	-	0.50	-	-	0.17	-	-
都筑	42.67	0.25	0.25	2.50	3.50	0.25	-	1.00	-	-	-	0.75	-	-
戸塚	30.18	-	0.29	0.57	6.71	0.57	-	-	0.43	-	-	0.29	-	1.50
栄	37.00	-	-	2.25	5.00	0.75	-	-	-	-	-	0.50	-	-
泉	21.86	0.25	-	0.75	6.50	1.00	-	0.25	-	-	-	0.25	-	2.00
瀬谷	34.29	-	-	4.00	2.50	0.50	-	0.50	0.50	-	-	0.25	1.00	2.00

(- : 0) (... : 報告なし)

数字は報告定点当たり患者数です

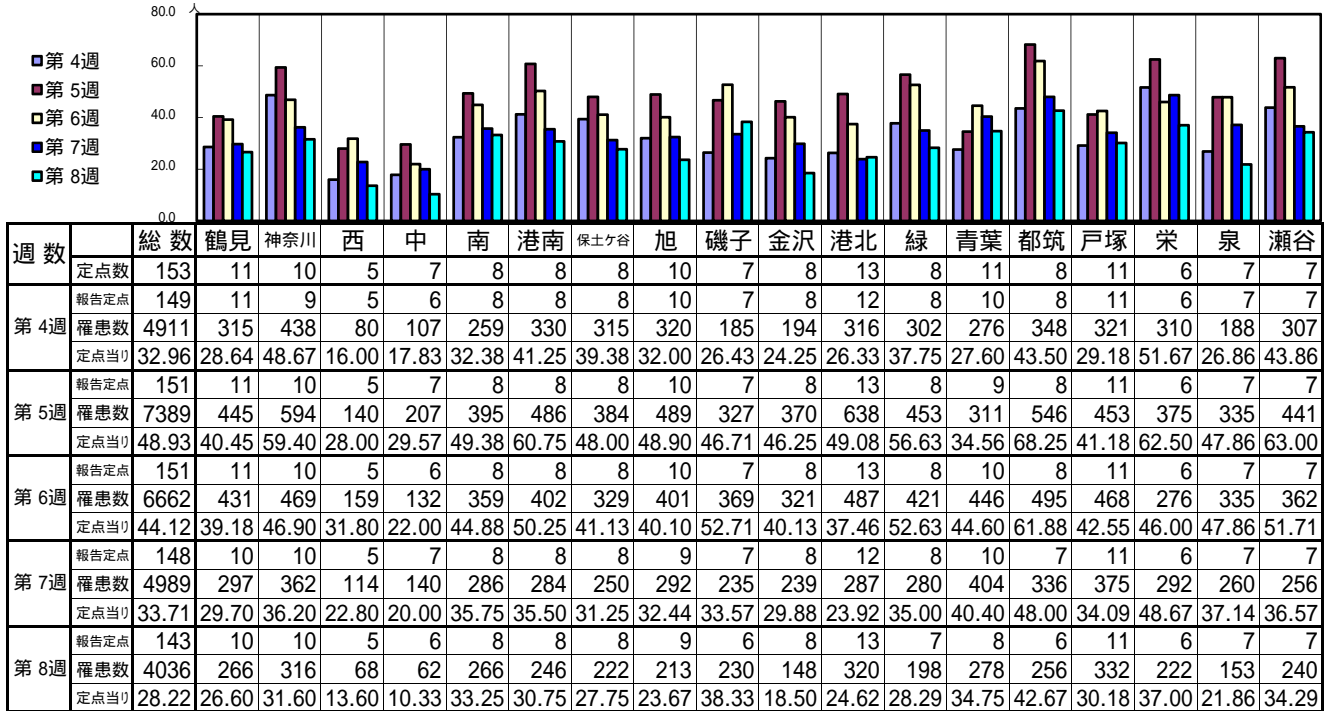
**報告定点当たりの値が警報レベル もしくは警報レベル継続中です  
報告定点当たりの値が注意報レベルに達しています**

(この数字は集計時点のものです。翌週以降、変動する可能性があります)

<< インフルエンザ >>

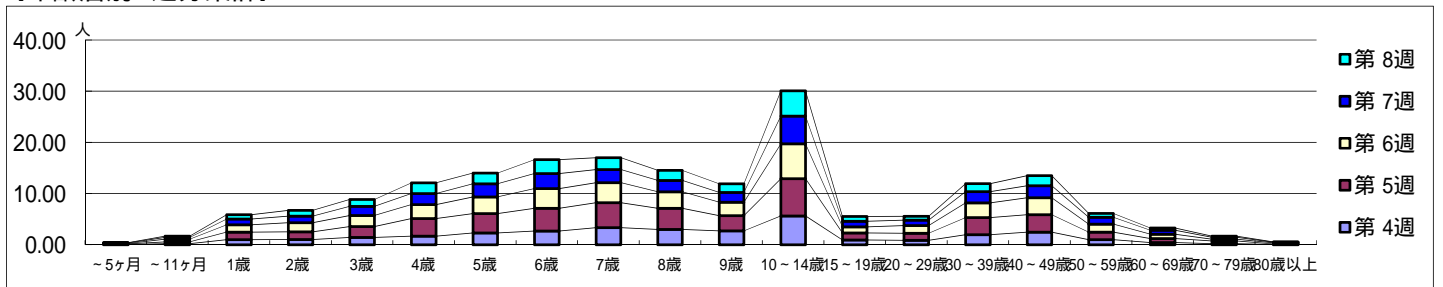
平成 28年 1月25日 ~ 2月28日  
[平成 28年 第4週 ~ 第8週]

[区別・週別報告定点当り]

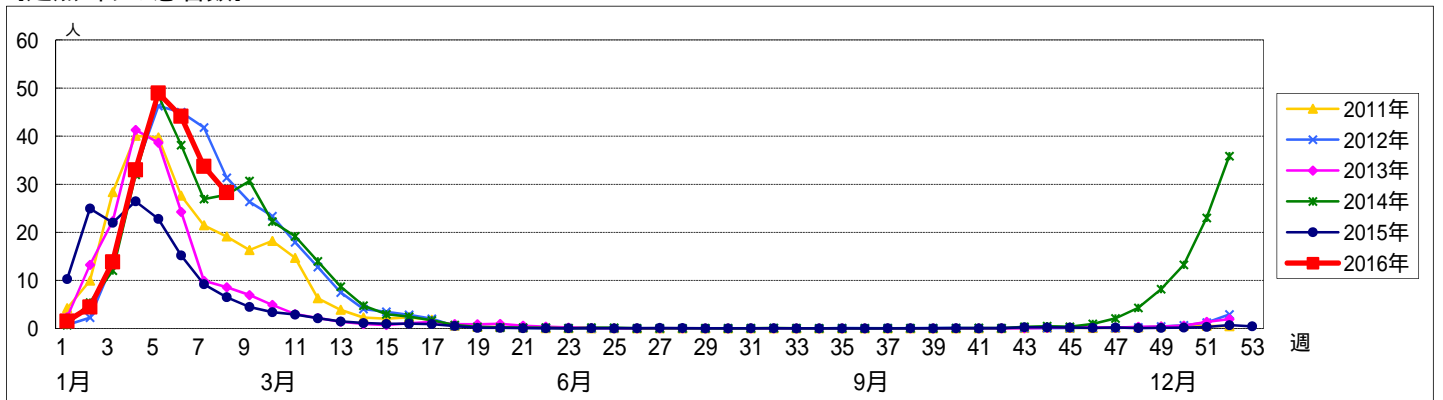


週数	合計	~5ヶ月	~11ヶ月	1歳	2歳	3歳	4歳	5歳	6歳	7歳	8歳	9歳	10~14歳	15~19歳	20~29歳	30~39歳	40~49歳	50~59歳	60~69歳	70~79歳	80歳以上	
第4週	罹患数	4911	10	31	148	153	212	250	343	398	499	445	404	839	137	127	293	369	146	66	32	9
第4週	定点当り	32.96	0.07	0.21	0.99	1.03	1.42	1.68	2.30	2.67	3.35	2.99	2.71	5.63	0.92	0.85	1.97	2.48	0.98	0.44	0.21	0.06
第5週	罹患数	7389	18	54	222	226	322	522	571	672	735	626	449	1098	209	212	506	513	222	114	81	17
第5週	定点当り	48.93	0.12	0.36	1.47	1.50	2.13	3.46	3.78	4.45	4.87	4.15	2.97	7.27	1.38	1.40	3.35	3.40	1.47	0.75	0.54	0.11
第6週	罹患数	6662	10	78	216	269	326	410	491	580	588	483	396	1028	181	225	434	498	237	131	53	28
第6週	定点当り	44.12	0.07	0.52	1.43	1.78	2.16	2.72	3.25	3.84	3.89	3.20	2.62	6.81	1.20	1.49	2.87	3.30	1.57	0.87	0.35	0.19
第7週	罹患数	4989	17	52	167	191	265	319	381	435	379	331	281	803	159	155	321	347	201	112	54	19
第7週	定点当り	33.71	0.11	0.35	1.13	1.29	1.79	2.16	2.57	2.94	2.56	2.24	1.90	5.43	1.07	1.05	2.17	2.34	1.36	0.76	0.36	0.13
第8週	罹患数	4036	8	34	121	160	192	299	301	391	335	279	243	704	138	110	226	282	107	64	31	11
第8週	定点当り	28.22	0.06	0.24	0.85	1.12	1.34	2.09	2.10	2.73	2.34	1.95	1.70	4.92	0.97	0.77	1.58	1.97	0.75	0.45	0.22	0.08

[年齢層別5週分集計]



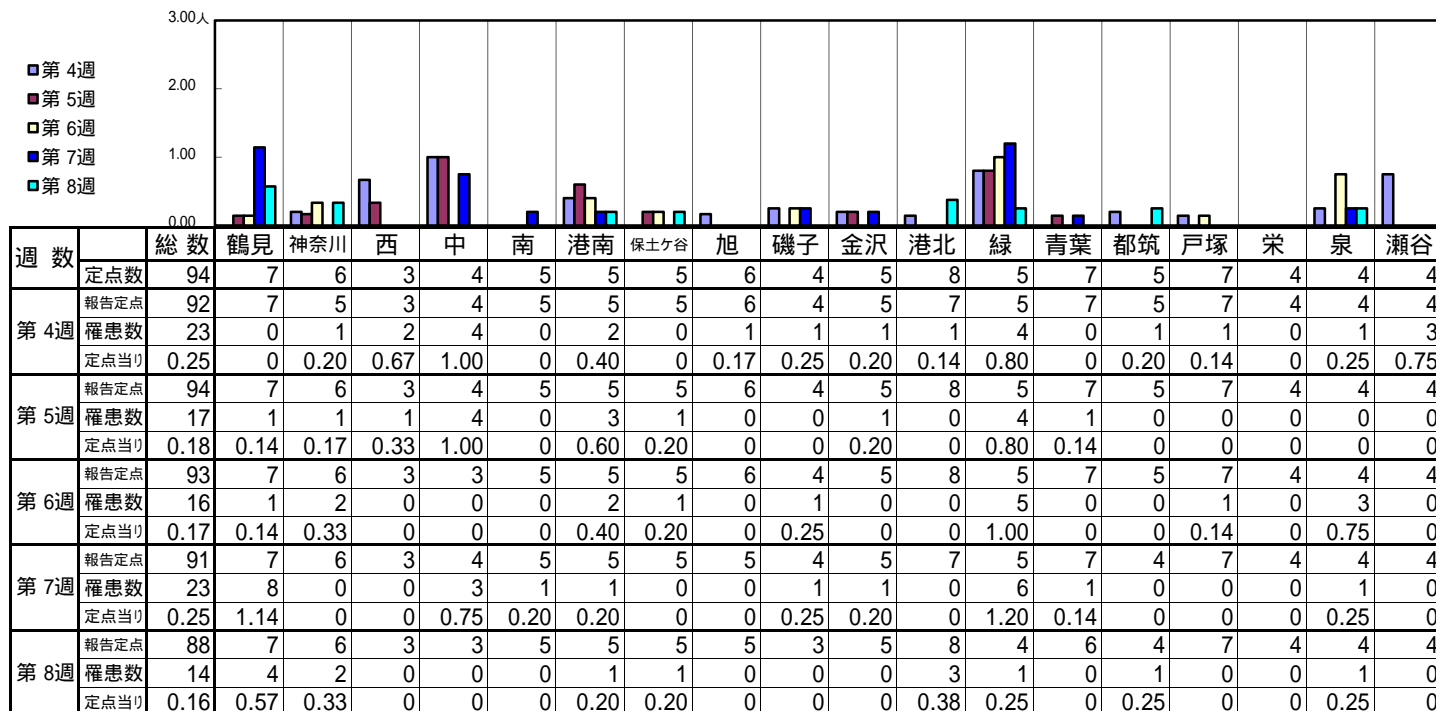
[定点当りの患者数]



<< RSウイルス感染症 >>

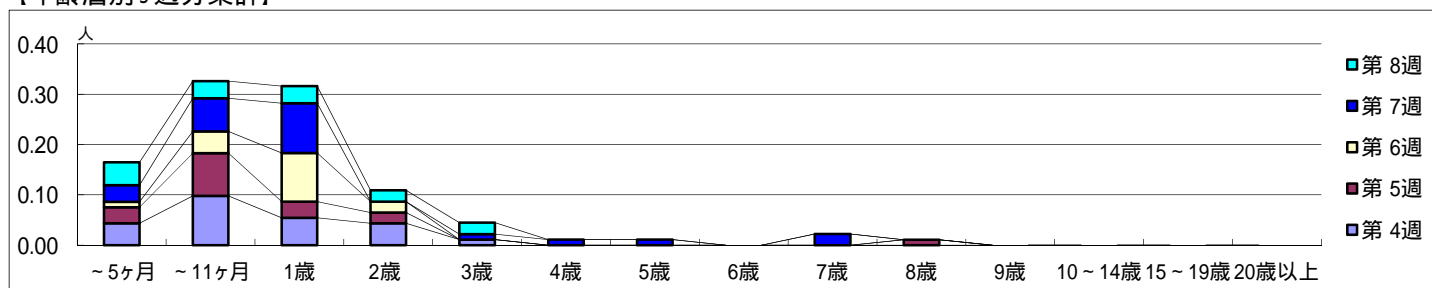
平成 28年 1月25日 ~ 2月28日  
[平成 28年 第4週 ~ 第8週]

【区別・週別報告定点当り】

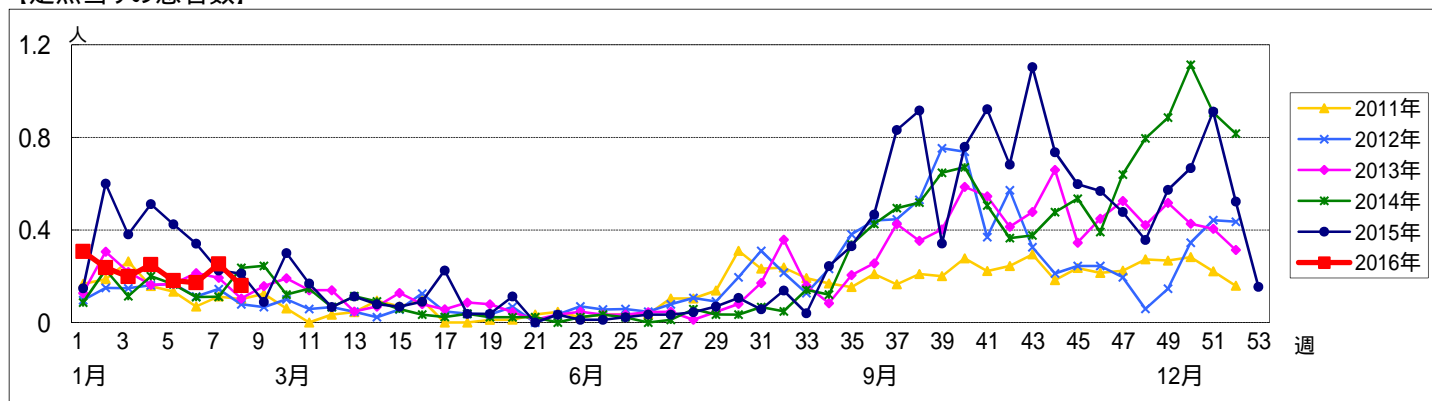


週数		合計	~5ヶ月	~11ヶ月	1歳	2歳	3歳	4歳	5歳	6歳	7歳	8歳	9歳	10~14歳	15~19歳	20歳以上
第4週	罹患数	23	4	9	5	4	1									
	定点当り	0.25	0.04	0.10	0.05	0.04	0.01									
第5週	罹患数	17	3	8	3	2						1				
	定点当り	0.18	0.03	0.09	0.03	0.02						0.01				
第6週	罹患数	16	1	4	9	2										
	定点当り	0.17	0.01	0.04	0.10	0.02										
第7週	罹患数	23	3	6	9		1	1	1		2					
	定点当り	0.25	0.03	0.07	0.10		0.01	0.01	0.01		0.02					
第8週	罹患数	14	4	3	3	2	2									
	定点当り	0.16	0.05	0.03	0.03	0.02	0.02									

【年齢層別5週分集計】



【定点当りの患者数】



<< 咽頭結膜熱 >>

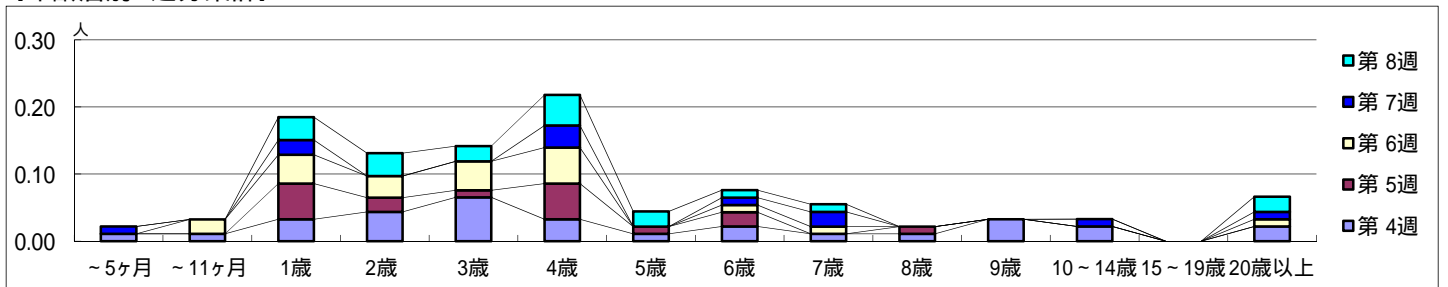
平成 28年 1月25日 ~ 2月28日  
[平成 28年 第4週 ~ 第8週]

【区別・週別報告定点当り】

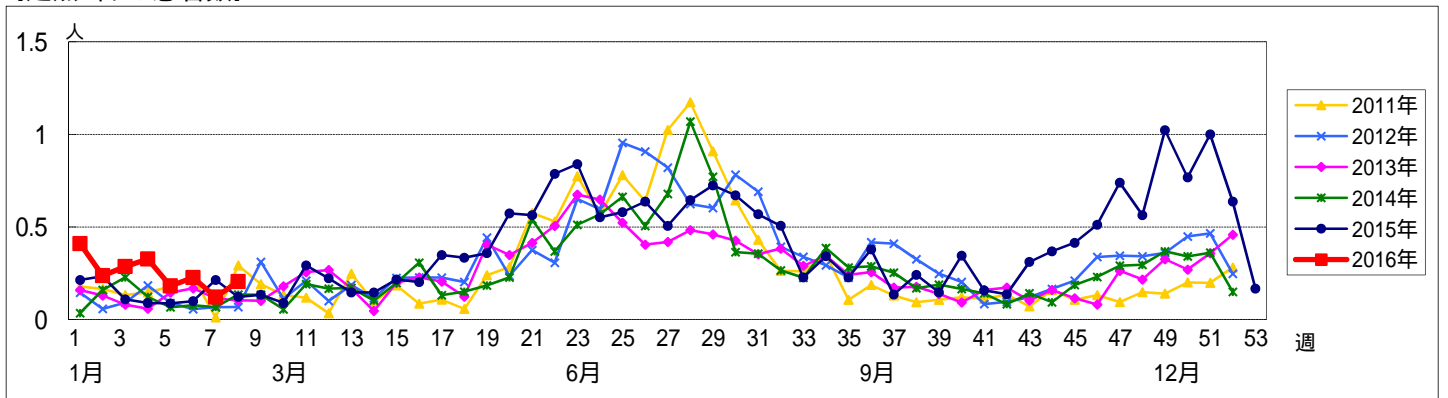
週数		総数	鶴見	神奈川	西	中	南	港南	保土ヶ谷	旭	磯子	金沢	港北	緑	青葉	都筑	戸塚	栄	泉	瀬谷
		定点数	94	7	6	3	4	5	5	5	5	6	4	5	8	5	7	5	7	4
第4週	報告定点	92	7	5	3	4	5	5	5	6	4	5	7	5	7	5	7	4	4	4
	罹患数	30	2	0	0	0	0	3	2	1	4	0	9	3	0	3	1	0	2	0
	定点当り	0.33	0.29	0	0	0	0.60	0.40	0.17	1.00	0	1.29	0.60	0	0.60	0.14	0	0.50	0	
第5週	報告定点	94	7	6	3	4	5	5	5	6	4	5	8	5	7	5	7	4	4	4
	罹患数	17	2	3	0	0	0	3	0	0	1	0	2	1	1	0	1	3	0	0
	定点当り	0.18	0.29	0.50	0	0	0.60	0	0	0.25	0	0.25	0.20	0.14	0	0.14	0.75	0	0	
第6週	報告定点	93	7	6	3	3	5	5	5	6	4	5	8	5	7	5	7	4	4	4
	罹患数	21	2	2	0	0	1	3	0	0	1	0	8	1	3	0	0	0	0	0
	定点当り	0.23	0.29	0.33	0	0	0.20	0.60	0	0	0.25	0	1.00	0.20	0.43	0	0	0	0	
第7週	報告定点	91	7	6	3	4	5	5	5	5	4	5	7	5	7	4	7	4	4	4
	罹患数	11	2	1	0	0	0	0	0	1	2	1	4	0	0	0	0	0	0	0
	定点当り	0.12	0.29	0.17	0	0	0	0	0	0.20	0.50	0.20	0.57	0	0	0	0	0	0	
第8週	報告定点	88	7	6	3	3	5	5	5	5	3	5	8	4	6	4	7	4	4	4
	罹患数	18	1	0	0	0	1	3	0	0	0	3	4	3	0	1	2	0	0	0
	定点当り	0.20	0.14	0	0	0	0.20	0.60	0	0	0	0.60	0.50	0.75	0	0.25	0.29	0	0	

週数		合計	~5ヶ月	~11ヶ月	1歳	2歳	3歳	4歳	5歳	6歳	7歳	8歳	9歳	10~14歳	15~19歳	20歳以上
第4週	罹患数	30	1	1	3	4	6	3	1	2	1	1	3	2		2
	定点当り	0.33	0.01	0.01	0.03	0.04	0.07	0.03	0.01	0.02	0.01	0.01	0.03	0.02		0.02
第5週	罹患数	17			5	2	1	5	1	2		1				
	定点当り	0.18			0.05	0.02	0.01	0.05	0.01	0.02		0.01				
第6週	罹患数	21		2	4	3	4	5		1	1					1
	定点当り	0.23		0.02	0.04	0.03	0.04	0.05		0.01	0.01					0.01
第7週	罹患数	11	1		2			3		1	2			1		1
	定点当り	0.12	0.01		0.02			0.03		0.01	0.02			0.01		0.01
第8週	罹患数	18			3	3	2	4	2	1	1					2
	定点当り	0.20			0.03	0.03	0.02	0.05	0.02	0.01	0.01					0.02

【年齢層別5週分集計】



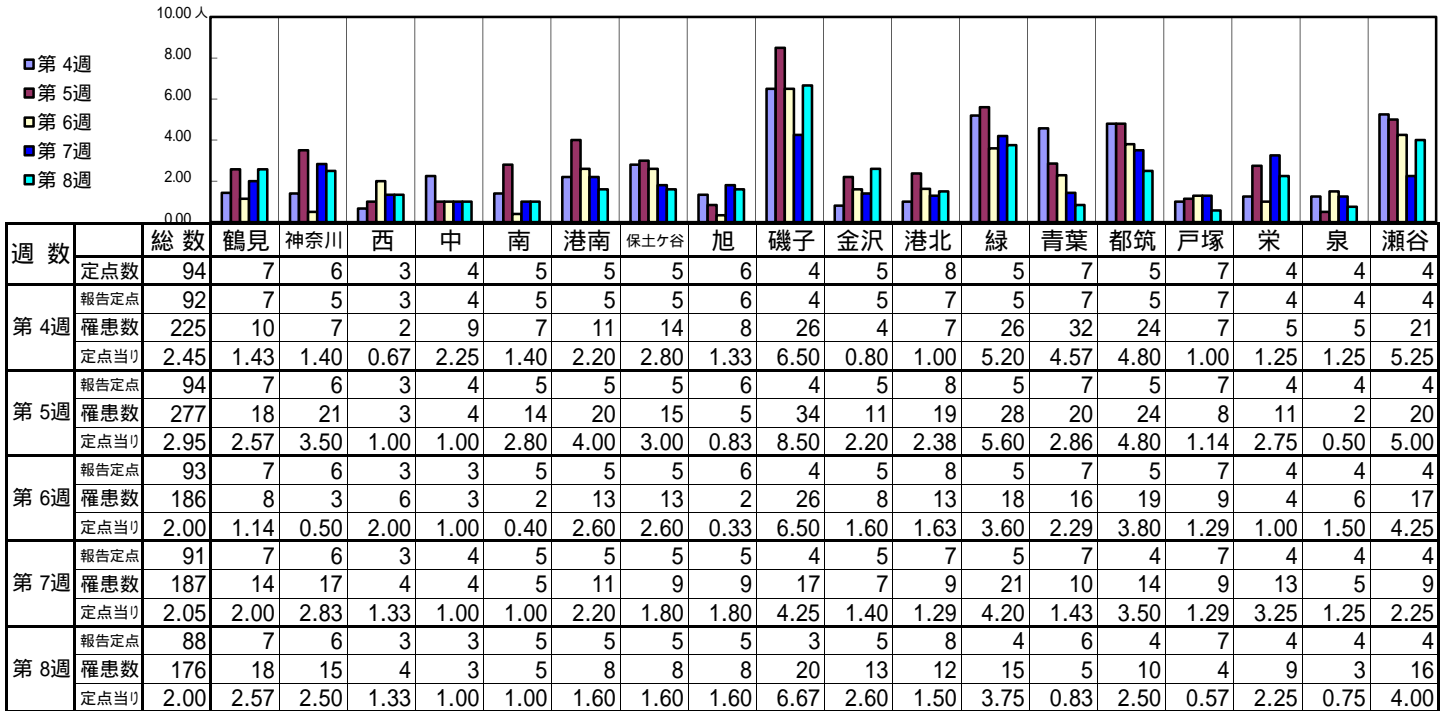
【定点当りの患者数】



<< A群溶血性レンサ球菌咽頭炎 >>

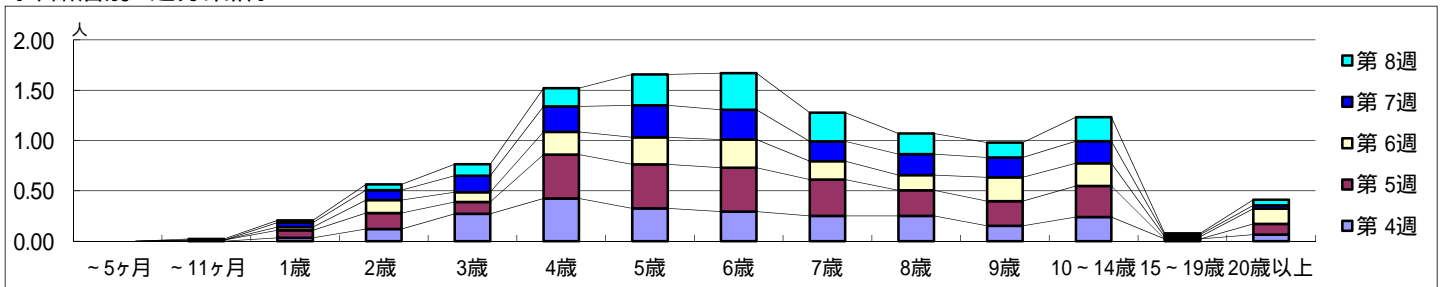
平成 28年 1月25日 ~ 2月28日  
[平成 28年 第4週 ~ 第8週]

[区別・週別報告定点当り]

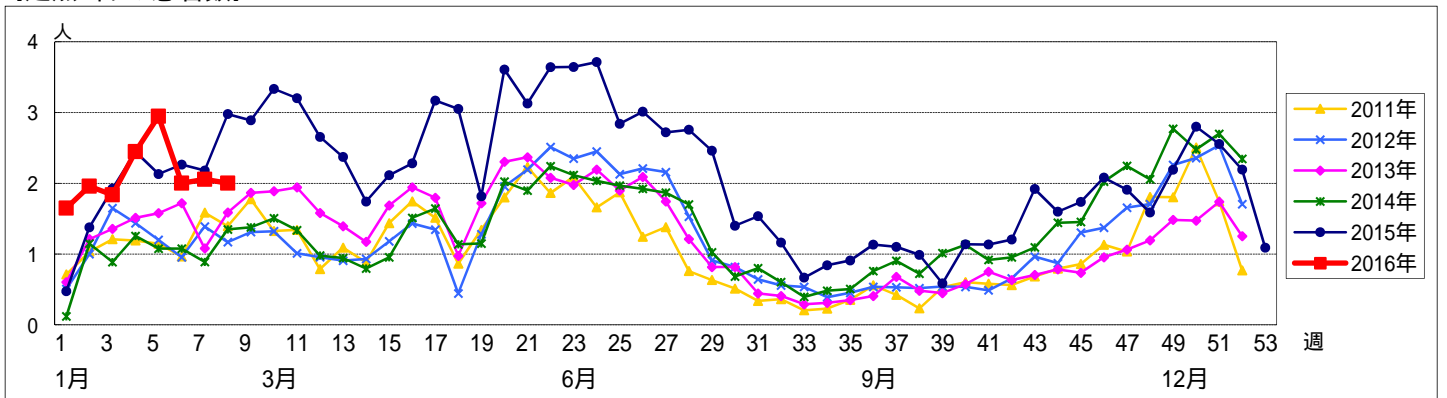


週数		合計	~5ヶ月	~11ヶ月	年齢											
					1歳	2歳	3歳	4歳	5歳	6歳	7歳	8歳	9歳	10~14歳	15~19歳	20歳以上
第4週	罹患数	225			3	11	25	39	30	27	23	23	14	22	2	6
	定点当り	2.45			0.03	0.12	0.27	0.42	0.33	0.29	0.25	0.25	0.15	0.24	0.02	0.07
第5週	罹患数	277		1	7	15	11	41	41	41	34	24	23	29		10
	定点当り	2.95		0.01	0.07	0.16	0.12	0.44	0.44	0.44	0.36	0.26	0.24	0.31		0.11
第6週	罹患数	186			3	12	9	21	25	26	17	14	22	21	2	14
	定点当り	2.00			0.03	0.13	0.10	0.23	0.27	0.28	0.18	0.15	0.24	0.23	0.02	0.15
第7週	罹患数	187			4	9	15	23	29	27	18	19	18	20	2	3
	定点当り	2.05			0.04	0.10	0.16	0.25	0.32	0.30	0.20	0.21	0.20	0.22	0.02	0.03
第8週	罹患数	176		1	2	5	10	16	27	32	25	18	13	21	1	5
	定点当り	2.00		0.01	0.02	0.06	0.11	0.18	0.31	0.36	0.28	0.20	0.15	0.24	0.01	0.06

[年齢層別5週分集計]



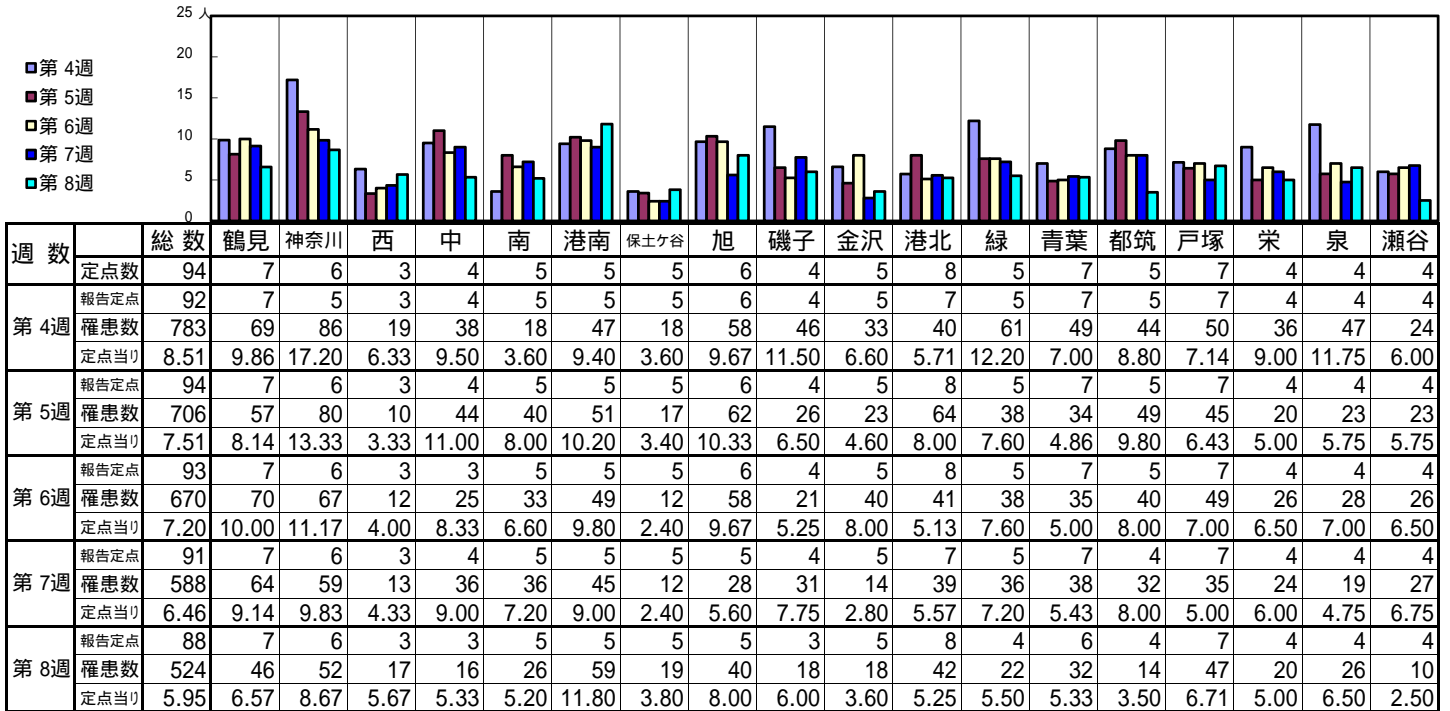
[定点当りの患者数]



<< 感染性胃腸炎 >>

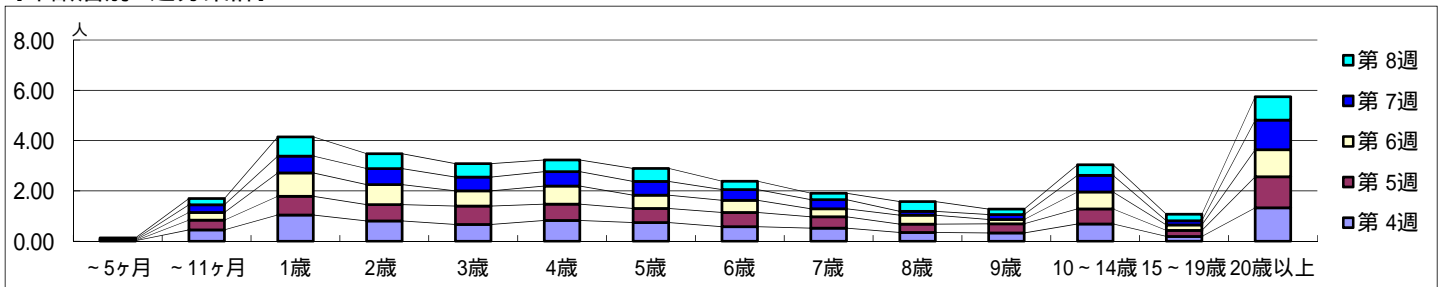
平成 28年 1月25日 ~ 2月28日  
[平成 28年 第4週 ~ 第8週]

[区別・週別報告定点当り]

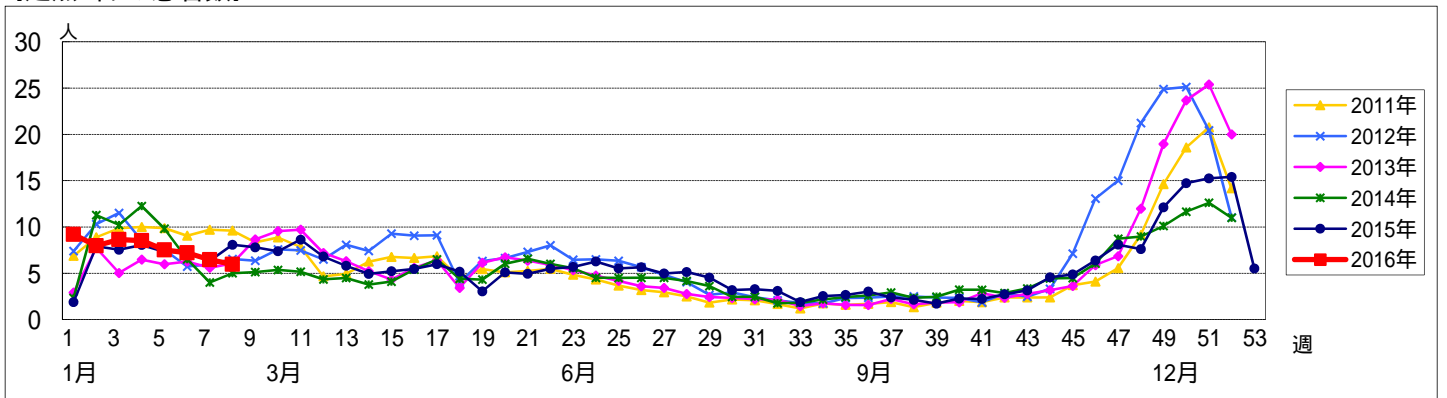


週数		合計	年齢層別													
			~5ヶ月	~11ヶ月	1歳	2歳	3歳	4歳	5歳	6歳	7歳	8歳	9歳	10~14歳	15~19歳	20歳以上
第4週	罹患数	783	2	41	96	74	61	76	68	53	48	32	30	63	17	122
	定点当り	8.51	0.02	0.45	1.04	0.80	0.66	0.83	0.74	0.58	0.52	0.35	0.33	0.68	0.18	1.33
第5週	罹患数	706		37	70	61	69	61	53	53	42	31	34	56	23	116
	定点当り	7.51		0.39	0.74	0.65	0.73	0.65	0.56	0.56	0.45	0.33	0.36	0.60	0.24	1.23
第6週	罹患数	670	3	28	86	74	56	67	49	45	30	33	16	63	20	100
	定点当り	7.20	0.03	0.30	0.92	0.80	0.60	0.72	0.53	0.48	0.32	0.35	0.17	0.68	0.22	1.08
第7週	罹患数	588	3	28	61	58	50	52	50	39	33	14	18	60	15	107
	定点当り	6.46	0.03	0.31	0.67	0.64	0.55	0.57	0.55	0.43	0.36	0.15	0.20	0.66	0.16	1.18
第8週	罹患数	524	4	22	67	52	47	41	45	29	22	34	19	37	23	82
	定点当り	5.95	0.05	0.25	0.76	0.59	0.53	0.47	0.51	0.33	0.25	0.39	0.22	0.42	0.26	0.93

[年齢層別5週分集計]



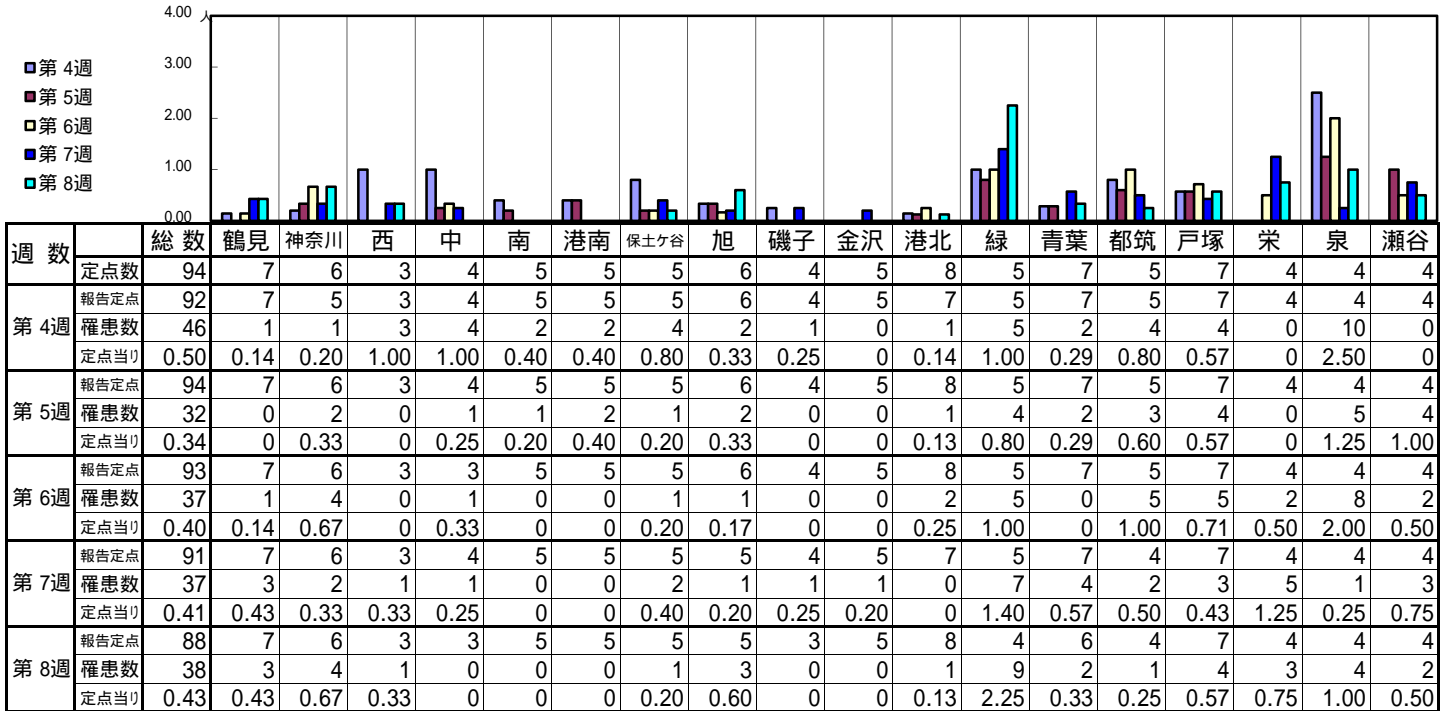
[定点当りの患者数]



# << 水痘 >>

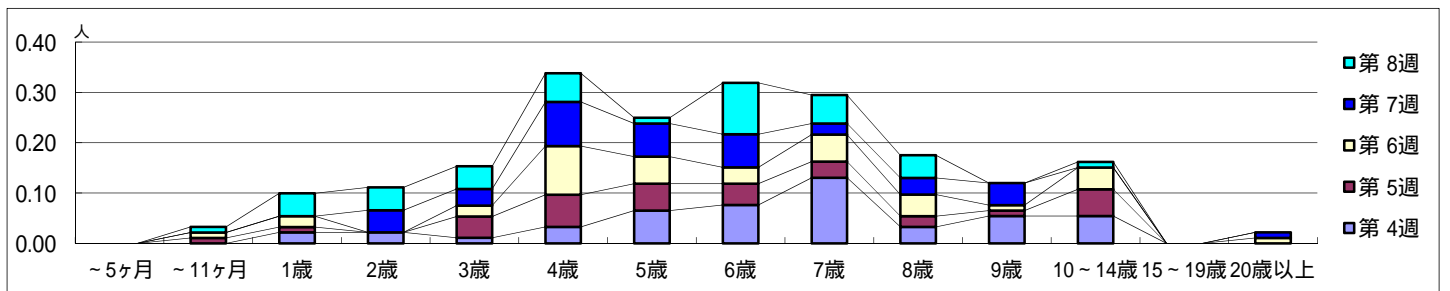
平成 28年 1月25日 ~ 2月28日  
[平成 28年 第4週 ~ 第8週]

## 【区別・週別報告定点当り】

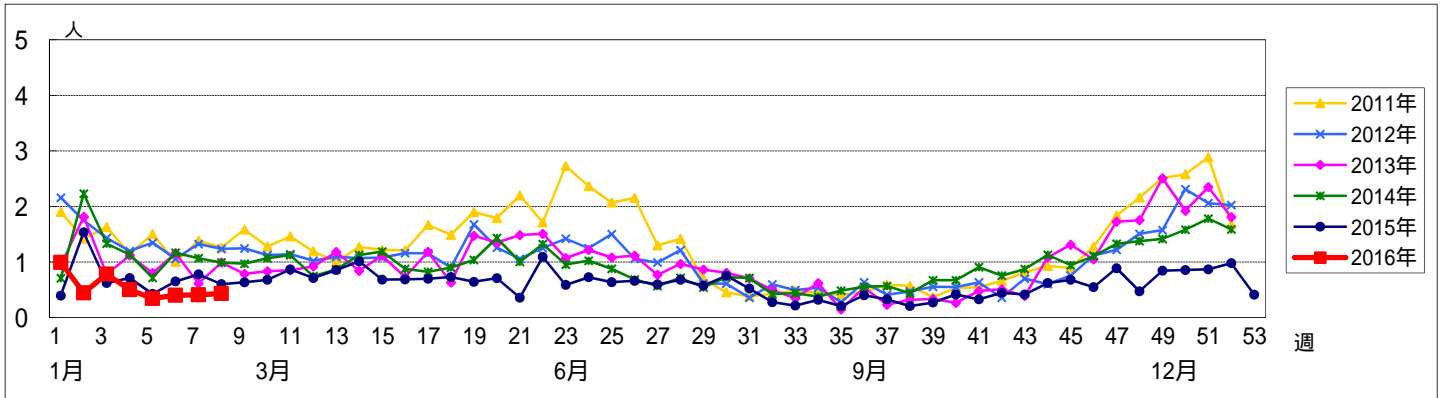


週数		合計	~5ヶ月	~11ヶ月	年齢												
					1歳	2歳	3歳	4歳	5歳	6歳	7歳	8歳	9歳	10~14歳	15~19歳	20歳以上	
第4週	罹患数	46			2	2	1	3	6	7	12	3	5	5			
	定点当り	0.50			0.02	0.02	0.01	0.03	0.07	0.08	0.13	0.03	0.05	0.05			
第5週	罹患数	32		1	1		4	6	5	4	3	2	1	5			
	定点当り	0.34		0.01	0.01		0.04	0.06	0.05	0.04	0.03	0.02	0.01	0.05			
第6週	罹患数	37		1	2		2	9	5	3	5	4	1	4		1	
	定点当り	0.40		0.01	0.02		0.02	0.10	0.05	0.03	0.05	0.04	0.01	0.04		0.01	
第7週	罹患数	37				4	3	8	6	6	2	3	4			1	
	定点当り	0.41				0.04	0.03	0.09	0.07	0.07	0.02	0.03	0.04			0.01	
第8週	罹患数	38		1	4	4	4	5	1	9	5	4		1			
	定点当り	0.43		0.01	0.05	0.05	0.05	0.06	0.01	0.10	0.06	0.05		0.01			

## 【年齢層別5週分集計】



## 【定点当りの患者数】

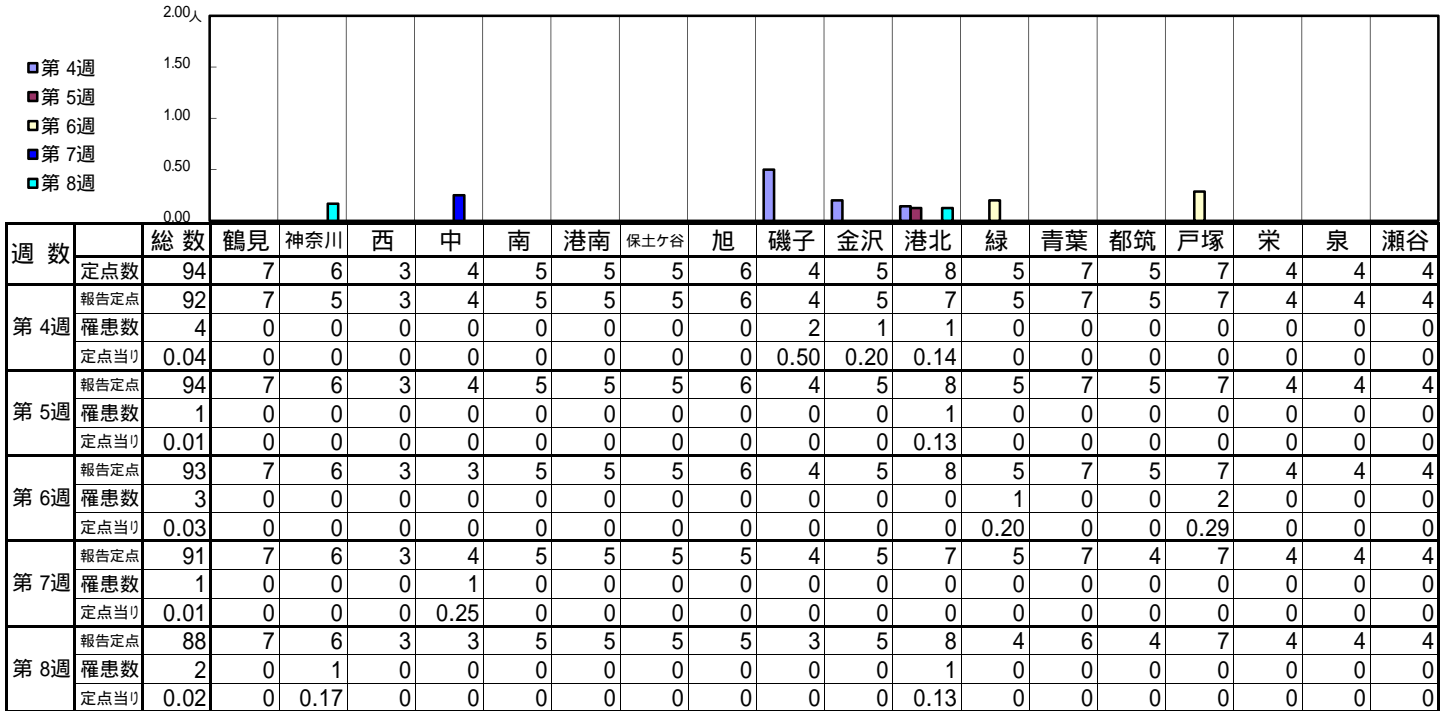




<< 手足口病 >>

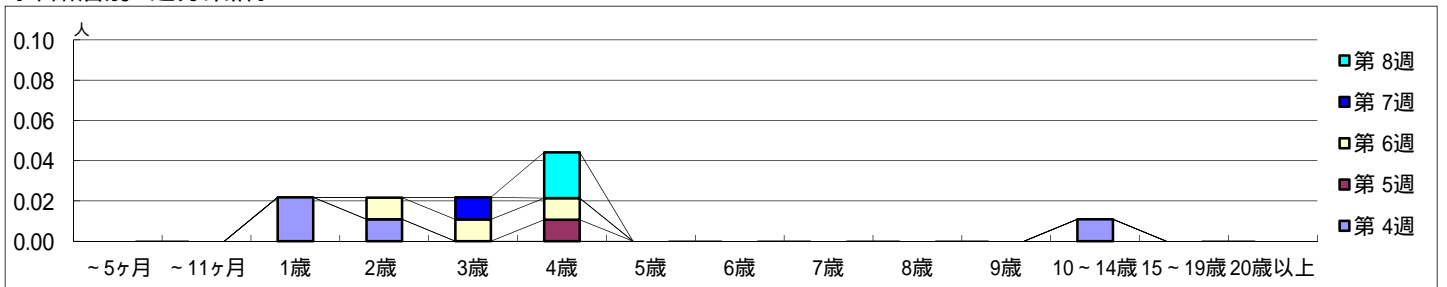
平成 28年 1月25日 ~ 2月28日  
[平成 28年 第4週 ~ 第8週]

【区別・週別報告定点当り】

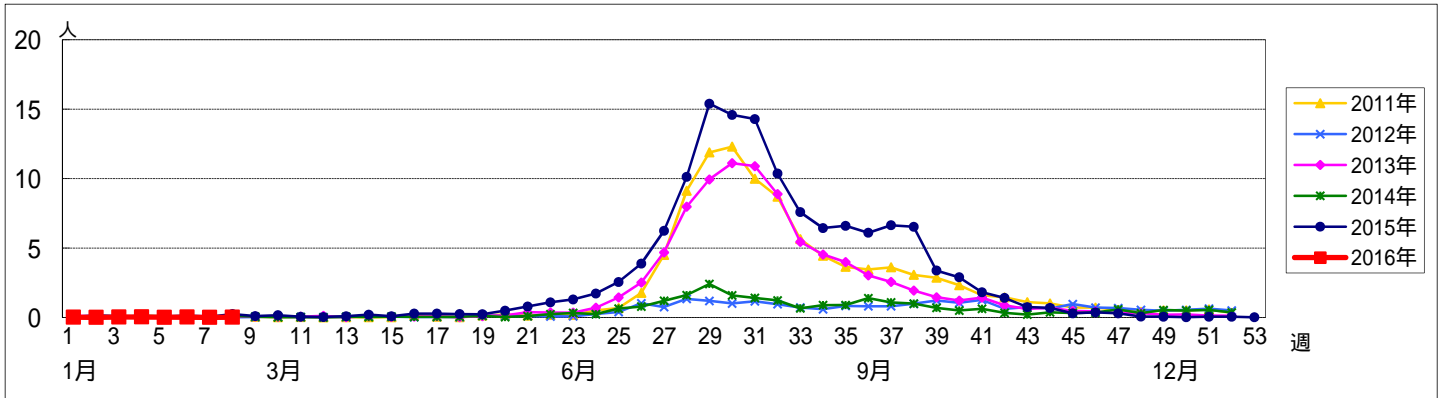


週数	合計	~5ヶ月	~11ヶ月	1歳	2歳	3歳	4歳	5歳	6歳	7歳	8歳	9歳	10~14歳	15~19歳	20歳以上
第4週	罹患数	4		2	1								1		
第4週	定点当り	0.04		0.02	0.01								0.01		
第5週	罹患数	1					1								
第5週	定点当り	0.01					0.01								
第6週	罹患数	3			1	1	1								
第6週	定点当り	0.03			0.01	0.01	0.01								
第7週	罹患数	1				1									
第7週	定点当り	0.01				0.01									
第8週	罹患数	2					2								
第8週	定点当り	0.02					0.02								

【年齢層別5週分集計】



【定点当りの患者数】

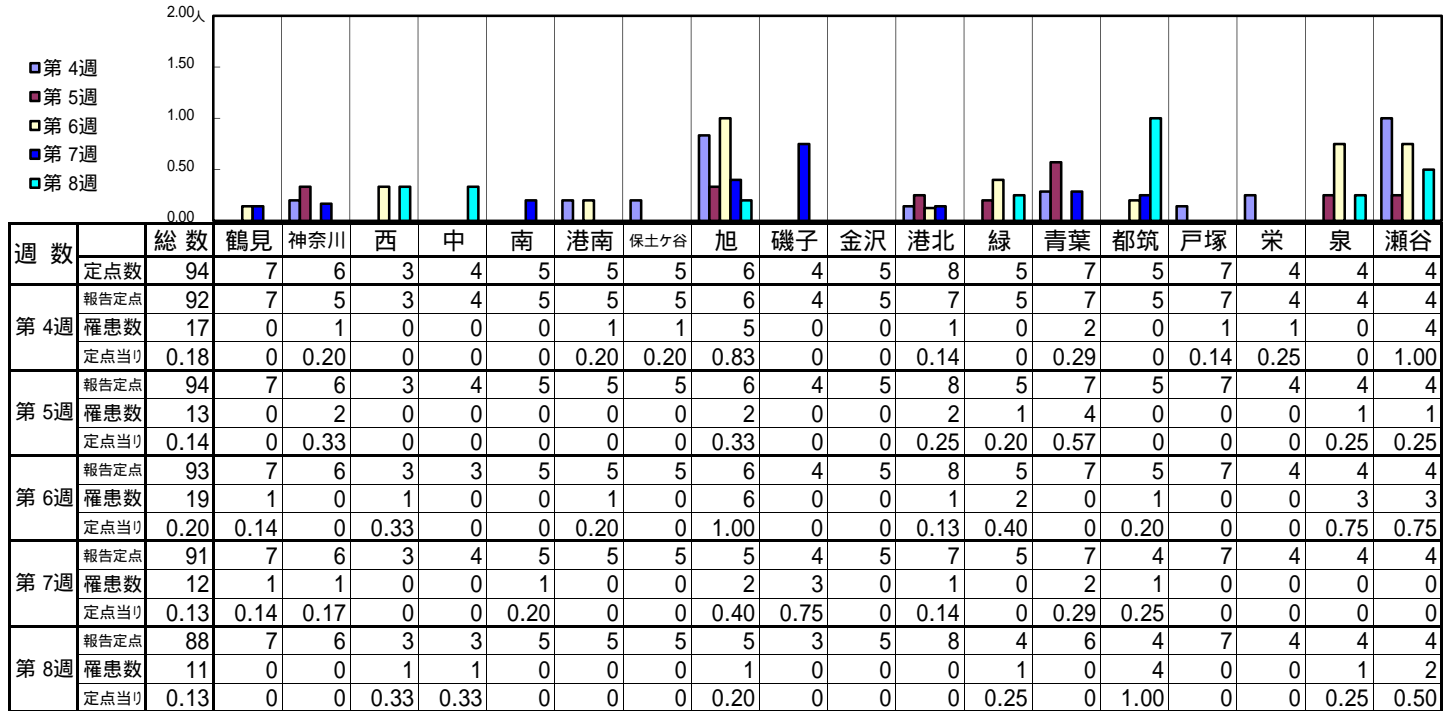




<< 伝染性紅斑 >>

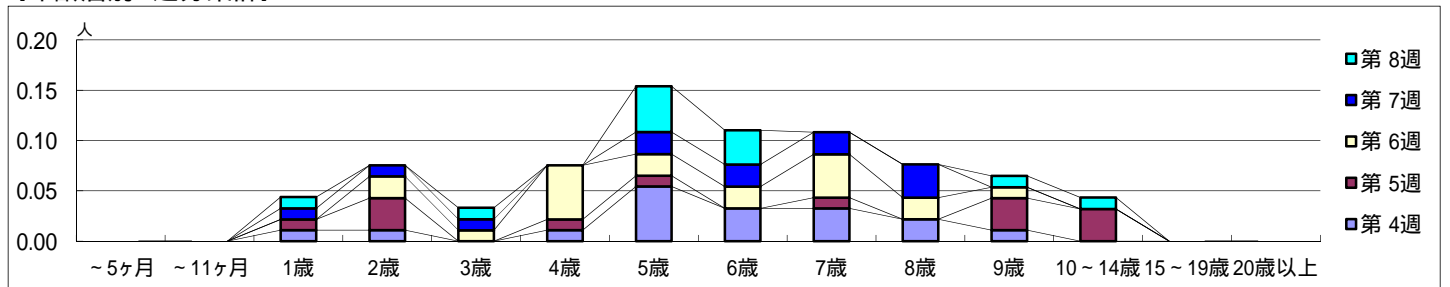
平成 28年 1月25日 ~ 2月28日  
[平成 28年 第4週 ~ 第8週]

【区別・週別報告定点当り】

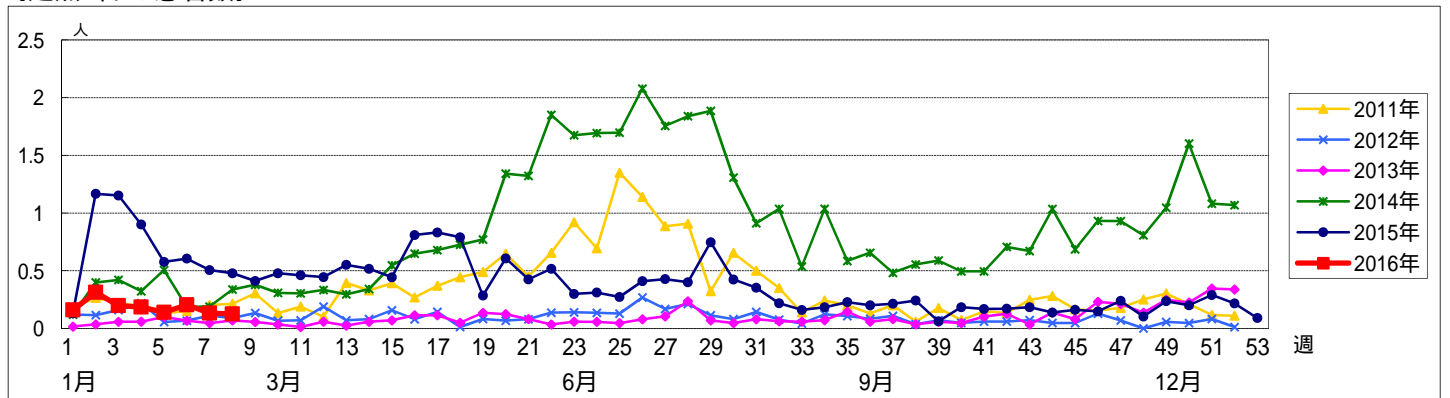


週数		合計	~5ヶ月	~11ヶ月	年齢層別												
					1歳	2歳	3歳	4歳	5歳	6歳	7歳	8歳	9歳	10~14歳	15~19歳	20歳以上	
第4週	罹患数	17			1	1		1	5	3	3	2	1				
	定点当り	0.18			0.01	0.01		0.01	0.05	0.03	0.03	0.02	0.01				
第5週	罹患数	13			1	3		1	1		1		3	3			
	定点当り	0.14			0.01	0.03		0.01	0.01		0.01		0.03	0.03			
第6週	罹患数	19				2	1		5	2	2	4	2	1			
	定点当り	0.20				0.02	0.01		0.05	0.02	0.02	0.04	0.02	0.01			
第7週	罹患数	12			1	1	1		2	2	2	3					
	定点当り	0.13			0.01	0.01	0.01		0.02	0.02	0.02	0.03					
第8週	罹患数	11			1		1		4	3			1	1			
	定点当り	0.13			0.01		0.01		0.05	0.03			0.01	0.01			

【年齢層別5週分集計】



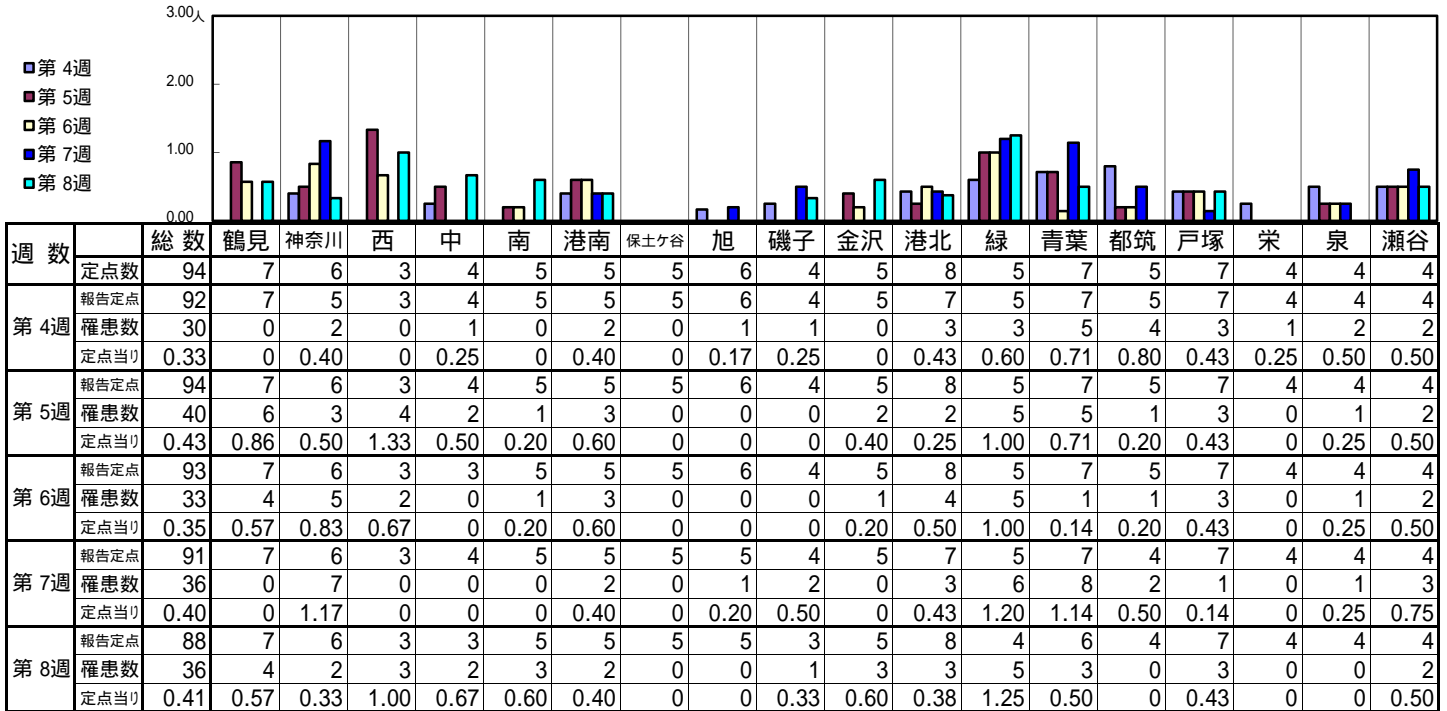
【定点当りの患者数】



<< 突発性発しん >>

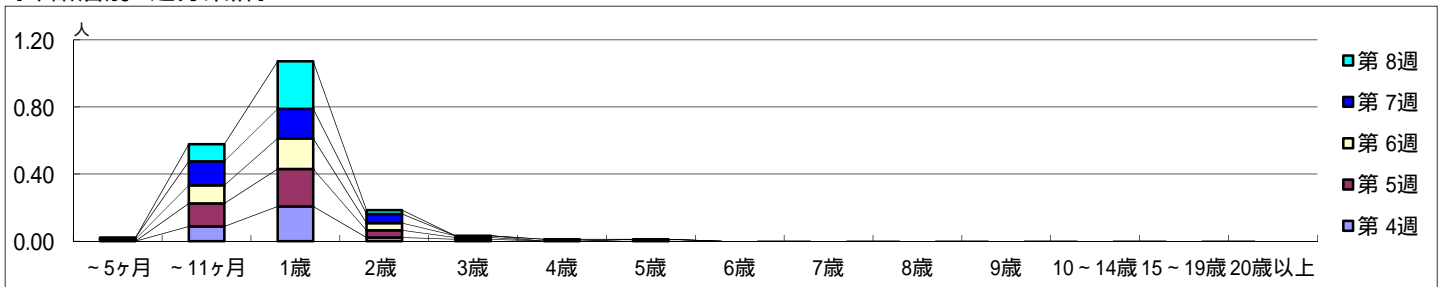
平成 28年 1月25日 ~ 2月28日  
[平成 28年 第4週 ~ 第8週]

【区別・週別報告定点当り】

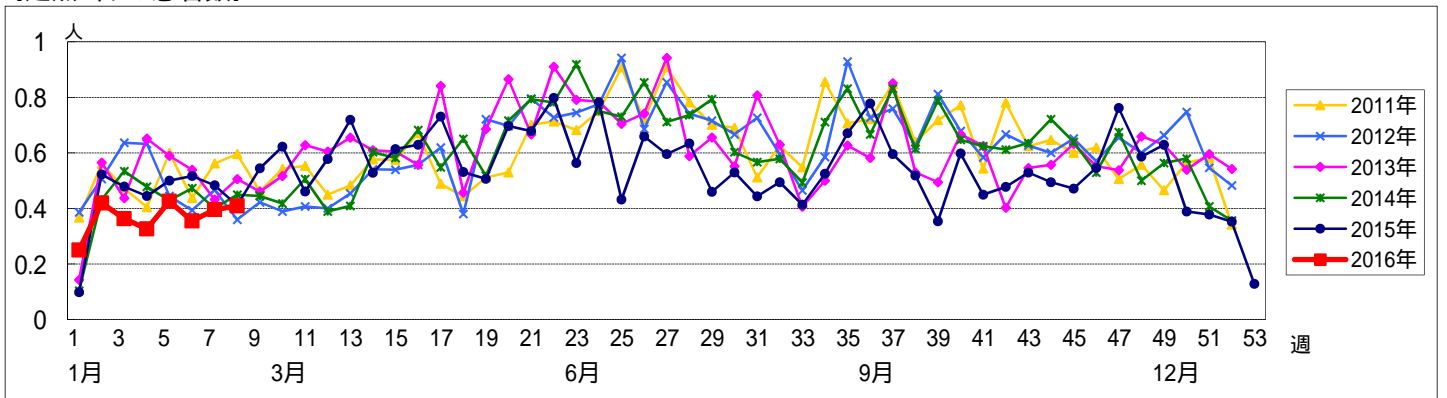


週数		合計	~5ヶ月	~11ヶ月	1歳	2歳	3歳	4歳	5歳	6歳	7歳	8歳	9歳	10~14歳	15~19歳	20歳以上
			第4週	罹患数	30		8	19	2	1						
	定点当り	0.33		0.09	0.21	0.02	0.01									
第5週	罹患数	40		13	21	4	1		1							
	定点当り	0.43		0.14	0.22	0.04	0.01		0.01							
第6週	罹患数	33	1	10	17	4	1									
	定点当り	0.35	0.01	0.11	0.18	0.04	0.01									
第7週	罹患数	36	1	13	16	5		1								
	定点当り	0.40	0.01	0.14	0.18	0.05		0.01								
第8週	罹患数	36		9	25	2										
	定点当り	0.41		0.10	0.28	0.02										

【年齢層別5週分集計】



【定点当りの患者数】

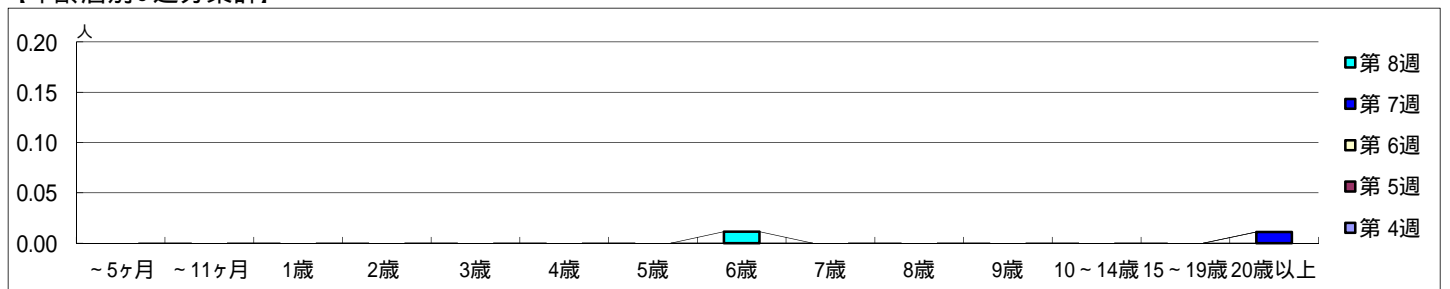


【区別・週別報告定点当り】

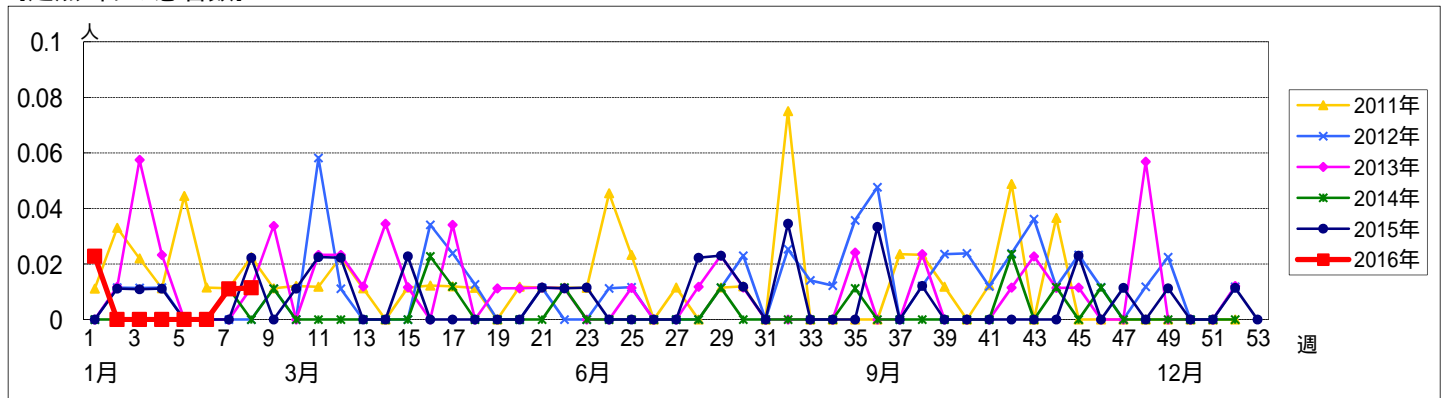
週 数		総数	区別																	
			鶴見	神奈川	西	中	南	港南	保土ヶ谷	旭	磯子	金沢	港北	緑	青葉	都筑	戸塚	栄	泉	瀬谷
第 4週	定点数	94	7	6	3	4	5	5	5	6	4	5	8	5	7	5	7	4	4	4
	報告定点	92	7	5	3	4	5	5	5	6	4	5	7	5	7	5	7	4	4	4
	罹患数	0	0	0	0	0	0	0	0	0	0	0	0	0	0	0	0	0	0	0
	定点当り	0	0	0	0	0	0	0	0	0	0	0	0	0	0	0	0	0	0	0
第 5週	報告定点	94	7	6	3	4	5	5	5	6	4	5	8	5	7	5	7	4	4	4
	罹患数	0	0	0	0	0	0	0	0	0	0	0	0	0	0	0	0	0	0	0
	定点当り	0	0	0	0	0	0	0	0	0	0	0	0	0	0	0	0	0	0	0
	報告定点	93	7	6	3	3	5	5	5	6	4	5	8	5	7	5	7	4	4	4
第 6週	報告定点	91	7	6	3	4	5	5	5	5	4	5	7	5	7	4	7	4	4	4
	罹患数	1	0	0	0	0	1	0	0	0	0	0	0	0	0	0	0	0	0	0
	定点当り	0.01	0	0	0	0	0.20	0	0	0	0	0	0	0	0	0	0	0	0	0
	報告定点	88	7	6	3	3	5	5	5	5	3	5	8	4	6	4	7	4	4	4
第 8週	報告定点	88	7	6	3	3	5	5	5	5	3	5	8	4	6	4	7	4	4	4
	罹患数	1	0	0	0	0	0	0	0	1	0	0	0	0	0	0	0	0	0	0
	定点当り	0.01	0	0	0	0	0	0	0	0.20	0	0	0	0	0	0	0	0	0	0

週 数		合計	~5ヶ月	~11ヶ月	1歳	2歳	3歳	4歳	5歳	6歳	7歳	8歳	9歳	10~14歳	15~19歳	20歳以上	
																	罹患数
第 4週	報告定点	0															
第 5週	報告定点	0															
	罹患数	0															
第 6週	報告定点	0															
	罹患数	0															
第 7週	報告定点	1															1
	定点当り	0.01															0.01
第 8週	報告定点	1								1							
	定点当り	0.01								0.01							

【年齢層別5週分集計】



【定点当りの患者数】

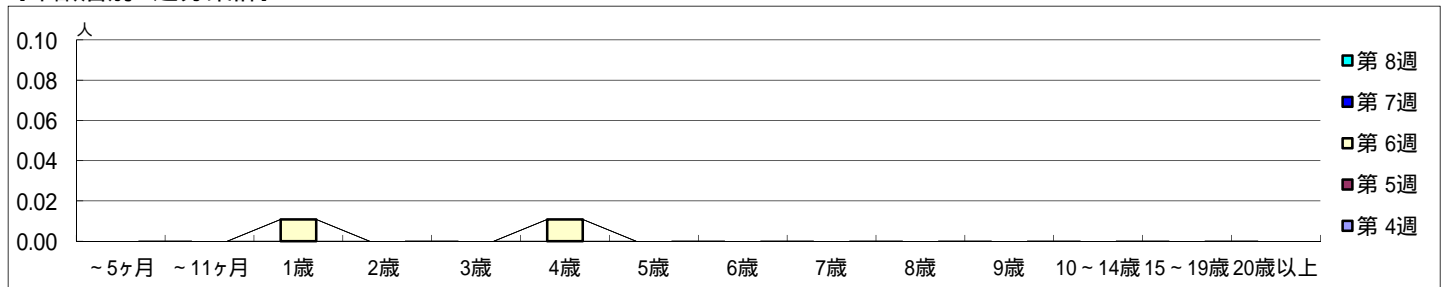


【区別・週別報告定点当り】

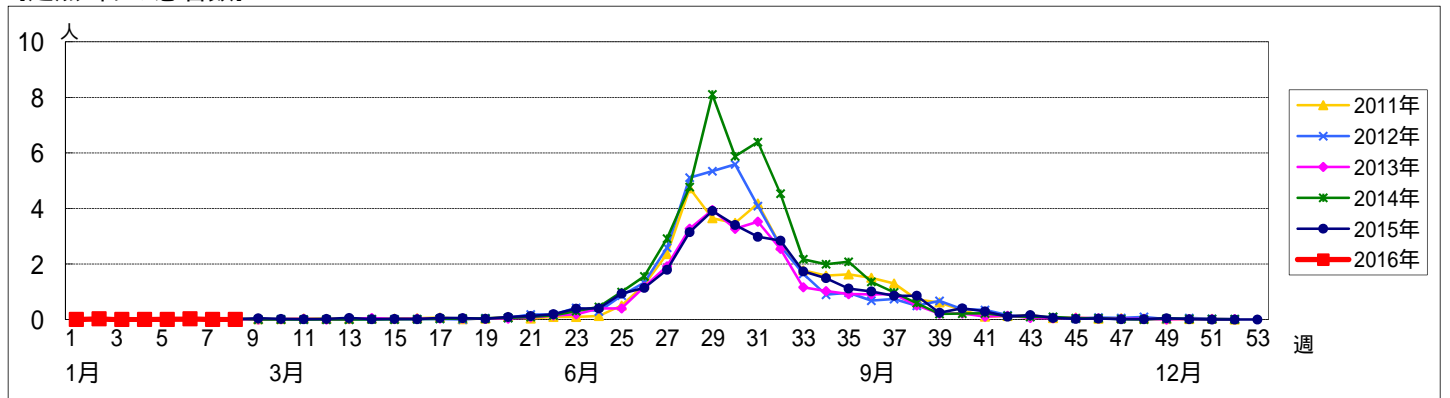
週 数		総数	区別																	
			鶴見	神奈川	西	中	南	港南	保土ヶ谷	旭	磯子	金沢	港北	緑	青葉	都筑	戸塚	栄	泉	瀬谷
第4週	定点数	94	7	6	3	4	5	5	5	6	4	5	8	5	7	5	7	4	4	4
	報告定点	92	7	5	3	4	5	5	5	6	4	5	7	5	7	5	7	4	4	4
	罹患数	0	0	0	0	0	0	0	0	0	0	0	0	0	0	0	0	0	0	0
	定点当り	0	0	0	0	0	0	0	0	0	0	0	0	0	0	0	0	0	0	0
第5週	報告定点	94	7	6	3	4	5	5	5	6	4	5	8	5	7	5	7	4	4	4
	罹患数	0	0	0	0	0	0	0	0	0	0	0	0	0	0	0	0	0	0	0
	定点当り	0	0	0	0	0	0	0	0	0	0	0	0	0	0	0	0	0	0	0
	報告定点	93	7	6	3	3	5	5	5	6	4	5	8	5	7	5	7	4	4	4
第6週	罹患数	2	0	0	0	0	0	0	0	0	0	0	0	0	0	0	2	0	0	0
	定点当り	0.02	0	0	0	0	0	0	0	0	0	0	0	0	0	0.29	0	0	0	
	報告定点	91	7	6	3	4	5	5	5	5	4	5	7	5	7	4	7	4	4	4
	罹患数	0	0	0	0	0	0	0	0	0	0	0	0	0	0	0	0	0	0	0
第7週	報告定点	88	7	6	3	3	5	5	5	5	3	5	8	4	6	4	7	4	4	4
	罹患数	0	0	0	0	0	0	0	0	0	0	0	0	0	0	0	0	0	0	0
	定点当り	0	0	0	0	0	0	0	0	0	0	0	0	0	0	0	0	0	0	0
	報告定点	88	7	6	3	3	5	5	5	5	3	5	8	4	6	4	7	4	4	4
第8週	罹患数	0	0	0	0	0	0	0	0	0	0	0	0	0	0	0	0	0	0	0
	定点当り	0	0	0	0	0	0	0	0	0	0	0	0	0	0	0	0	0	0	0
	報告定点	94	7	6	3	4	5	5	5	6	4	5	8	5	7	5	7	4	4	4
	罹患数	0	0	0	0	0	0	0	0	0	0	0	0	0	0	0	0	0	0	0

週 数		合計	~5ヶ月	~11ヶ月	年齢														
					1歳	2歳	3歳	4歳	5歳	6歳	7歳	8歳	9歳	10~14歳	15~19歳	20歳以上			
第4週	罹患数	0																	
	定点当り	0																	
第5週	罹患数	0																	
	定点当り	0																	
第6週	罹患数	2			1			1											
	定点当り	0.02			0.01			0.01											
第7週	罹患数	0																	
	定点当り	0																	
第8週	罹患数	0																	
	定点当り	0																	

【年齢層別5週分集計】



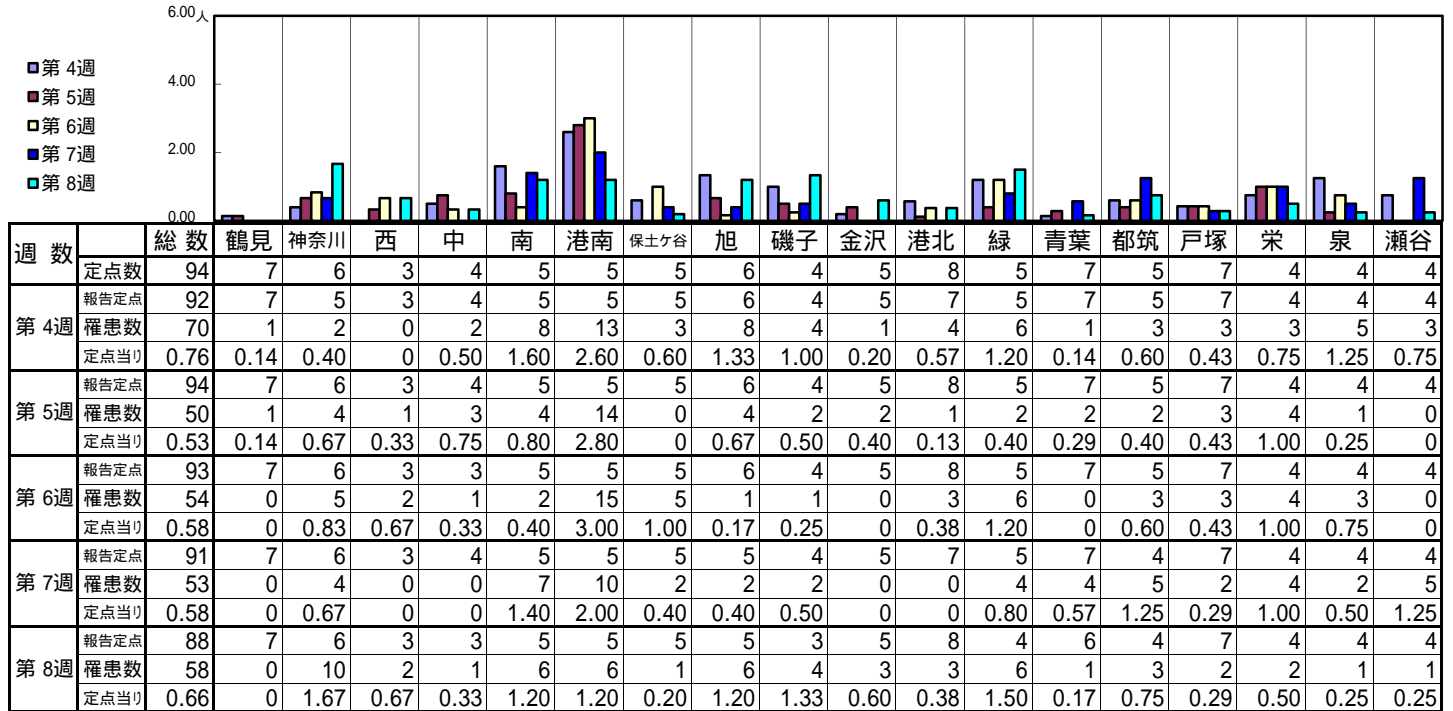
【定点当りの患者数】



<< 流行性耳下腺炎 >>

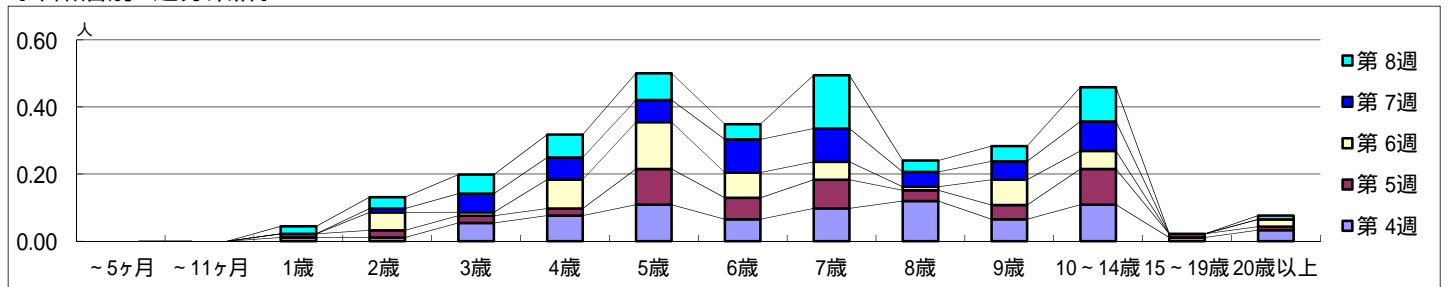
平成 28年 1月25日 ~ 2月28日  
[平成 28年 第4週 ~ 第8週]

[区別・週別報告定点当り]

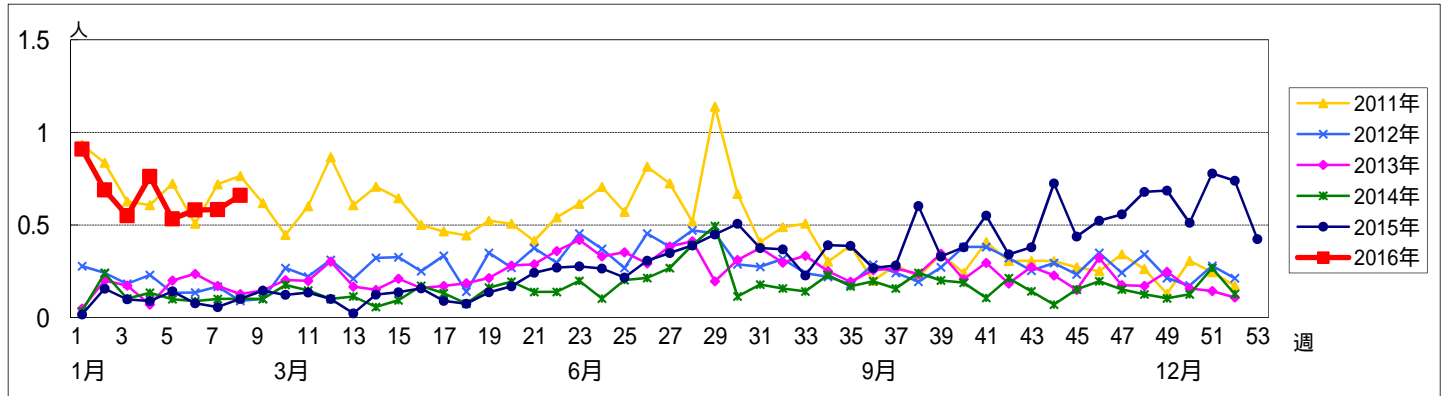


週 数		合計	~5ヶ月	~11ヶ月	年齢層別												
					1歳	2歳	3歳	4歳	5歳	6歳	7歳	8歳	9歳	10~14歳	15~19歳	20歳以上	
第4週	罹患数	70			1	1	5	7	10	6	9	11	6	10	1	3	
	定点当り	0.76			0.01	0.01	0.05	0.08	0.11	0.07	0.10	0.12	0.07	0.11	0.01	0.03	
第5週	罹患数	50			1	2	2	2	10	6	8	3	4	10	1	1	
	定点当り	0.53			0.01	0.02	0.02	0.02	0.11	0.06	0.09	0.03	0.04	0.11	0.01	0.01	
第6週	罹患数	54				5	1	8	13	7	5	1	7	5	2		
	定点当り	0.58				0.05	0.01	0.09	0.14	0.08	0.05	0.01	0.08	0.05	0.02		
第7週	罹患数	53				1	5	6	6	9	9	4	5	8			
	定点当り	0.58				0.01	0.05	0.07	0.07	0.10	0.10	0.04	0.05	0.09			
第8週	罹患数	58			2	3	5	6	7	4	14	3	4	9	1		
	定点当り	0.66			0.02	0.03	0.06	0.07	0.08	0.05	0.16	0.03	0.05	0.10	0.01		

[年齢層別5週分集計]



[定点当りの患者数]



<< 急性出血性結膜炎 >>

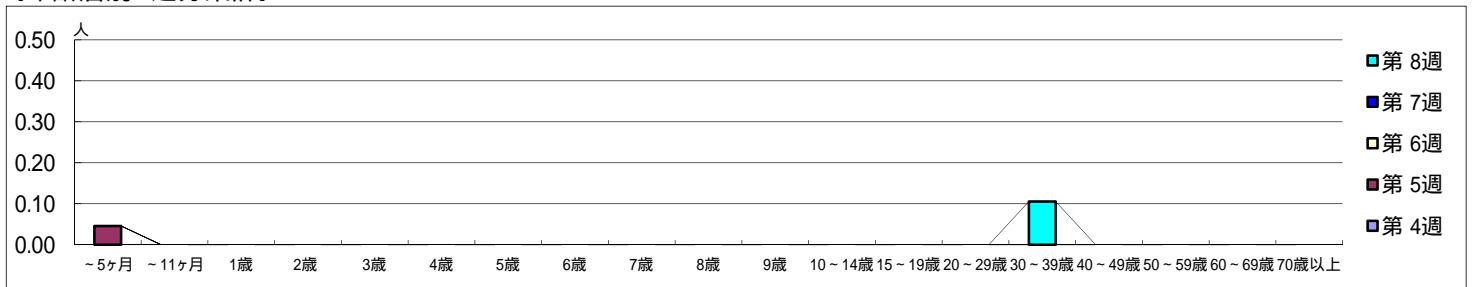
平成 28年 1月25日 ~ 2月28日  
[平成 28年 第4週 ~ 第8週]

[区別・週別報告定点当り]

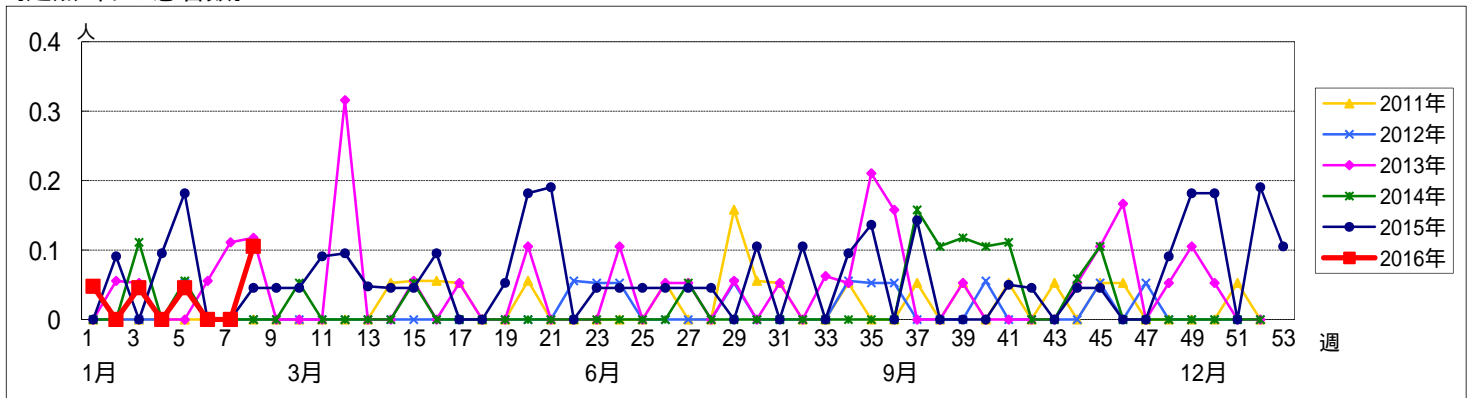
週数	総数	鶴見	神奈川	西	中	南	港南	保土ヶ谷	旭	磯子	金沢	港北	緑	青葉	都筑	戸塚	栄	泉	瀬谷
第4週	0	0	0	0	0	0	0	0	0	0	0	0	0	0	0	0	0	0	0
第5週	1	0	0	0	1	0	0	0	0	0	0	0	0	0	0	0	0	0	0
第6週	0	0	0	0	0	0	0	0	0	0	0	0	0	0	0	0	0	0	0
第7週	0	0	0	0	0	0	0	0	0	0	0	0	0	0	0	0	0	0	0
第8週	2	0	0	0	1	0	0	0	0	0	0	0	0	0	0	0	0	0	1
定点当り	0.11	0	0	0	1.00	0	0	0	0	0	0	0	0	0	0	0	0	0	1.00

週数	合計	~5ヶ月	~11ヶ月	1歳	2歳	3歳	4歳	5歳	6歳	7歳	8歳	9歳	10~14歳	15~19歳	20~29歳	30~39歳	40~49歳	50~59歳	60~69歳	70歳以上
第4週	0																			
第5週	1	1																		
第6週	0																			
第7週	0																			
第8週	2																2			
定点当り	0.11																0.11			

[年齢層別5週分集計]



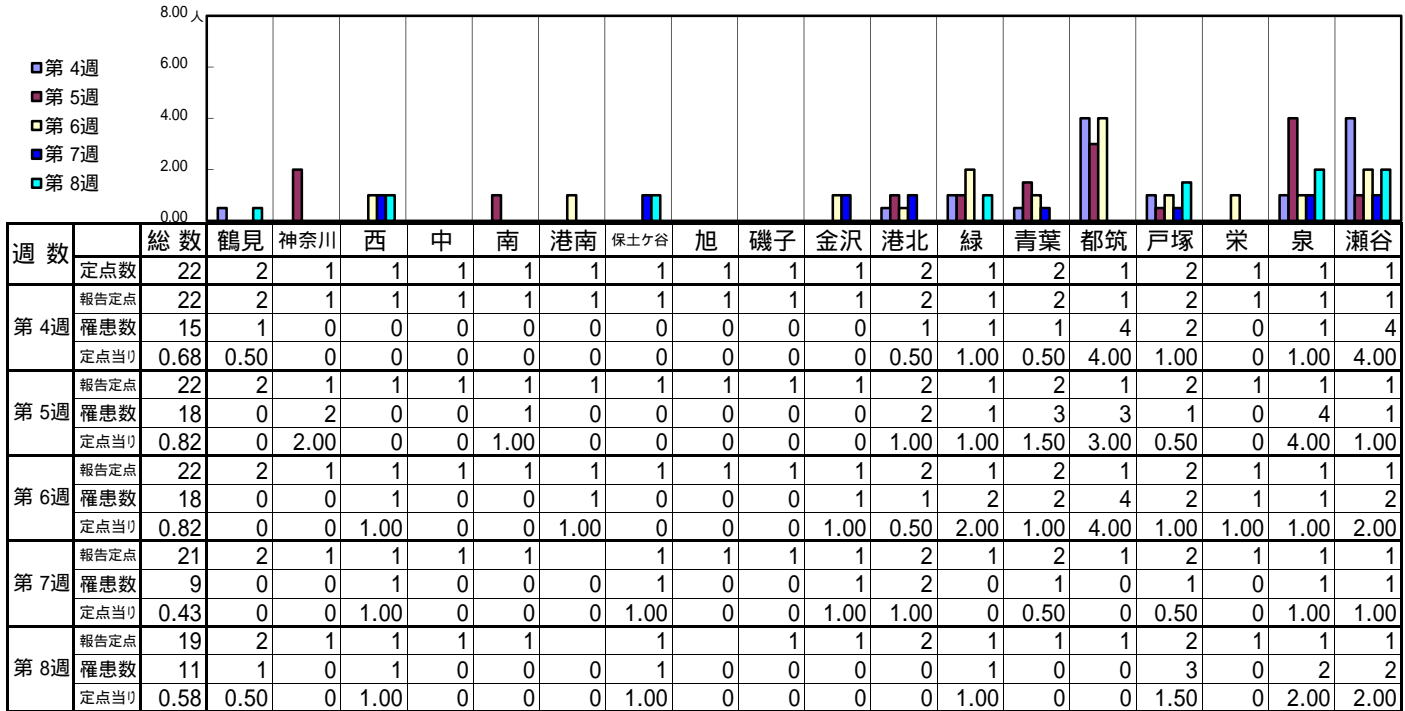
[定点当りの患者数]



<< 流行性角結膜炎 >>

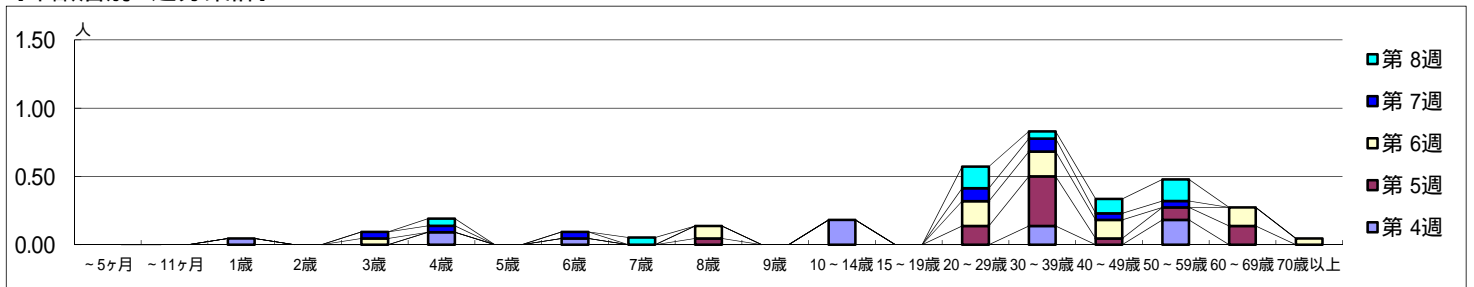
平成 28年 1月25日 ~ 2月28日  
[平成 28年 第4週 ~ 第8週]

[区別・週別報告定点当り]



週数		年齢層別																		
		合計	~5ヶ月	~11ヶ月	1歳	2歳	3歳	4歳	5歳	6歳	7歳	8歳	9歳	10~14歳	15~19歳	20~29歳	30~39歳	40~49歳	50~59歳	60~69歳
第4週	罹患数	15			1		2		1				4			3		4		
	定点当り	0.68			0.05		0.09		0.05				0.18			0.14		0.18		
第5週	罹患数	18							1						3	8	1	2	3	
	定点当り	0.82							0.05						0.14	0.36	0.05	0.09	0.14	
第6週	罹患数	18				1			2						4	4	3		3	1
	定点当り	0.82				0.05			0.09						0.18	0.18	0.14		0.14	0.05
第7週	罹患数	9					1	1		1					2	2	1	1		
	定点当り	0.43					0.05	0.05		0.05					0.10	0.10	0.05	0.05		
第8週	罹患数	11					1			1					3	1	2	3		
	定点当り	0.58					0.05			0.05					0.16	0.05	0.11	0.16		

[年齢層別5週分集計]



[定点当りの患者数]

