

疾病別 警報・注意報 発生状況

平成28年第 6週

	インフルエンザ	RSウイルス感染症	咽頭結膜熱	A群溶血性レンサ球菌咽頭炎	感染性胃腸炎	水痘	手足口病	伝染性紅斑	突発性発しん	百日咳	ヘルパンギーナ	流行性耳下腺炎	急性出血性結膜炎	流行性角結膜炎
警報レベル	30		3	8	20	7	5	2		1	6	6	1	8
終息基準値	10		1	4	12	4	2	1		0.1	2	2	0.1	4
注意報レベル	10					4						3		
横浜市	44.67	0.18	0.23	1.98	7.26	0.41	0.03	0.21	0.36	-	0.02	0.59	-	0.85
鶴見	39.18	0.14	0.29	1.14	10.00	0.14	-	0.14	0.57	-	-	-	-	-
神奈川	46.90	0.33	0.33	0.50	11.17	0.67	-	-	0.83	-	-	0.83	-	-
西	31.80	-	-	2.00	4.00	-	-	0.33	0.67	-	-	0.67	-	1.00
中	22.00	-	-	1.00	8.33	0.33	-	-	-	-	-	0.33	...	...
南	44.88	-	0.20	0.40	6.60	-	-	-	0.20	-	-	0.40	-	-
港南	50.25	0.40	0.60	2.60	9.80	-	-	0.20	0.60	-	-	3.00	...	...
保土ヶ谷	41.13	0.20	-	2.60	2.40	0.20	-	-	-	-	-	1.00	-	-
旭	44.44	-	-	0.40	11.60	0.20	-	1.20	-	-	-	0.20	-	-
磯子	52.71	0.25	0.25	6.50	5.25	-	-	-	-	-	-	0.25	-	-
金沢	40.13	-	-	1.60	8.00	-	-	-	0.20	-	-	-	-	1.00
港北	37.46	-	1.00	1.63	5.13	0.25	-	0.13	0.50	-	-	0.38	-	0.50
緑	52.63	1.00	0.20	3.60	7.60	1.00	0.20	0.40	1.00	-	-	1.20	-	2.00
青葉	41.56	-	0.50	1.67	4.33	-	-	-	0.17	-	-	-	-	1.00
都筑	69.43	-	-	3.80	8.00	1.00	-	0.20	0.20	-	-	0.60	-	4.00
戸塚	42.55	0.14	-	1.29	7.00	0.71	0.29	-	0.43	-	0.29	0.43	-	1.00
栄	46.00	-	-	1.00	6.50	0.50	-	-	-	-	-	1.00	-	1.00
泉	47.86	0.75	-	1.50	7.00	2.00	-	0.75	0.25	-	-	0.75	-	1.00
瀬谷	58.17	-	-	4.25	6.50	0.50	-	0.75	0.50	-	-	-	-	2.00

(- : 0) (... : 報告なし)

数字は報告定点当たり患者数です

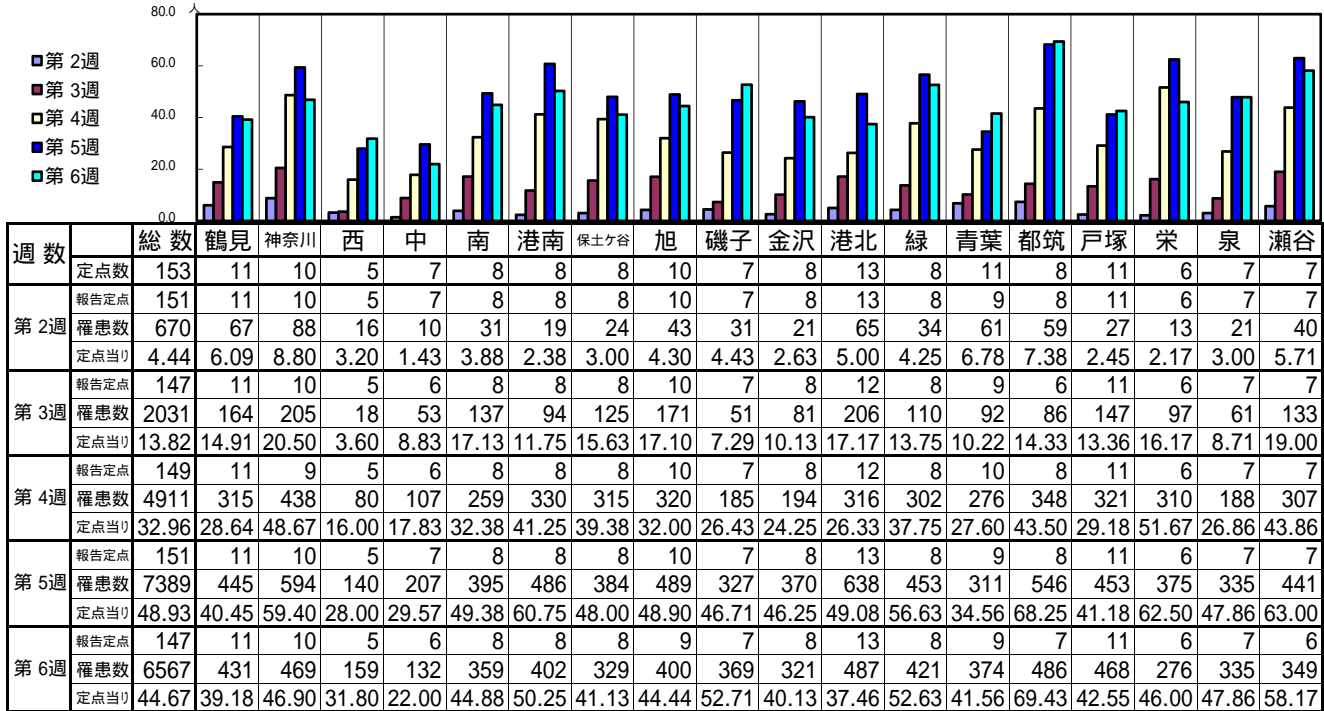
**報告定点当たりの値が警報レベル もしくは警報レベル継続中です  
報告定点当たりの値が注意報レベルに達しています**

(この数字は集計時点のものです。翌週以降、変動する可能性があります)

<< インフルエンザ >>

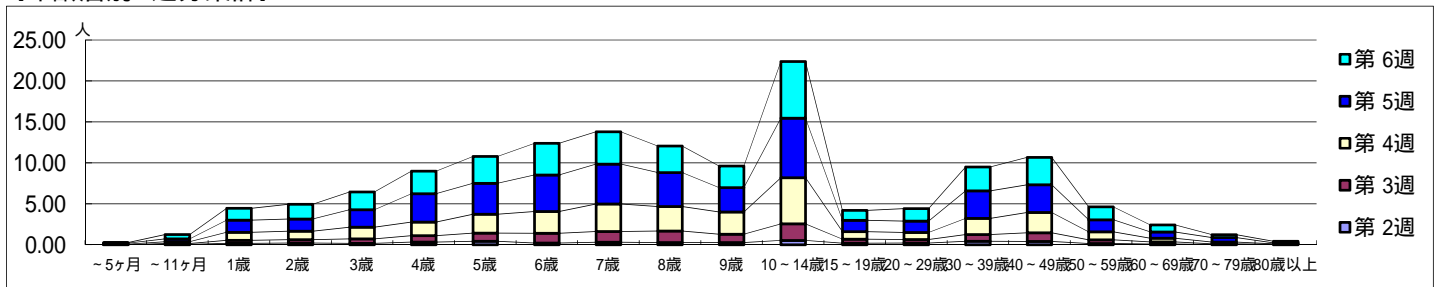
平成 28年 1月11日 ~ 2月14日  
[平成 28年 第2週 ~ 第6週]

[区別・週別報告定点当り]

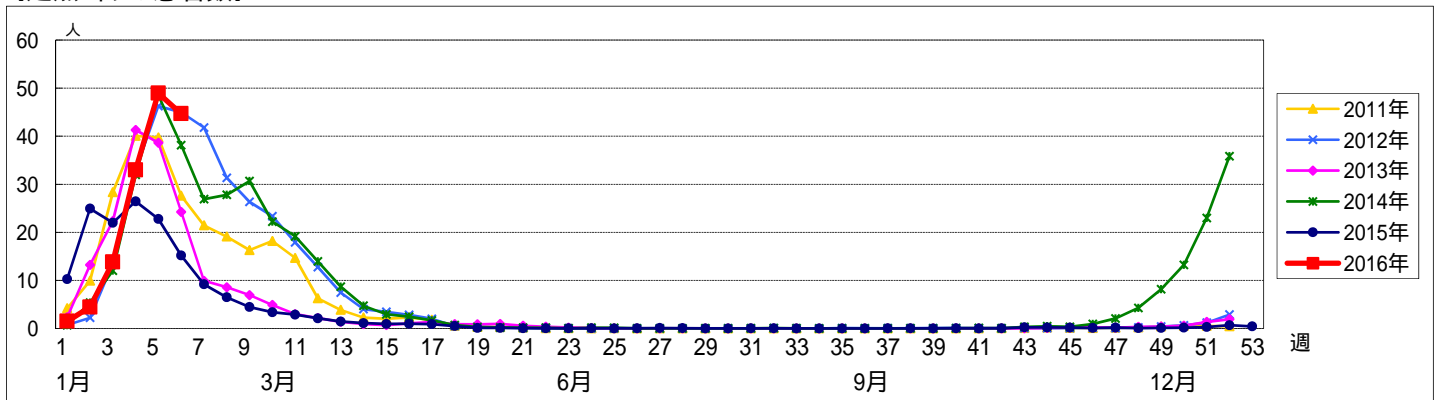


週数	合計	~5ヶ月	~11ヶ月	1歳	2歳	3歳	4歳	5歳	6歳	7歳	8歳	9歳	10~14歳	15~19歳	20~29歳	30~39歳	40~49歳	50~59歳	60~69歳	70~79歳	80歳以上	
第2週	罹患数	670	1	8	26	33	25	48	63	33	47	41	41	80	28	31	63	60	23	14	5	
第2週	定点当り	4.44	0.01	0.05	0.17	0.22	0.17	0.32	0.42	0.22	0.31	0.27	0.27	0.53	0.19	0.21	0.42	0.40	0.15	0.09	0.03	
第3週	罹患数	2031	1	15	53	59	82	115	147	173	193	206	149	297	73	64	123	156	66	38	13	8
第3週	定点当り	13.82	0.01	0.10	0.36	0.40	0.56	0.78	1.00	1.18	1.31	1.40	1.01	2.02	0.50	0.44	0.84	1.06	0.45	0.26	0.09	0.05
第4週	罹患数	4911	10	31	148	153	212	250	343	398	499	445	404	839	137	127	293	369	146	66	32	9
第4週	定点当り	32.96	0.07	0.21	0.99	1.03	1.42	1.68	2.30	2.67	3.35	2.99	2.71	5.63	0.92	0.85	1.97	2.48	0.98	0.44	0.21	0.06
第5週	罹患数	7389	18	54	222	226	322	522	571	672	735	626	449	1098	209	212	506	513	222	114	81	17
第5週	定点当り	48.93	0.12	0.36	1.47	1.50	2.13	3.46	3.78	4.45	4.87	4.15	2.97	7.27	1.38	1.40	3.35	3.40	1.47	0.75	0.54	0.11
第6週	罹患数	6567	10	77	215	265	319	404	483	569	582	477	389	1017	178	223	429	490	231	129	52	28
第6週	定点当り	44.67	0.07	0.52	1.46	1.80	2.17	2.75	3.29	3.87	3.96	3.24	2.65	6.92	1.21	1.52	2.92	3.33	1.57	0.88	0.35	0.19

[年齢層別5週分集計]



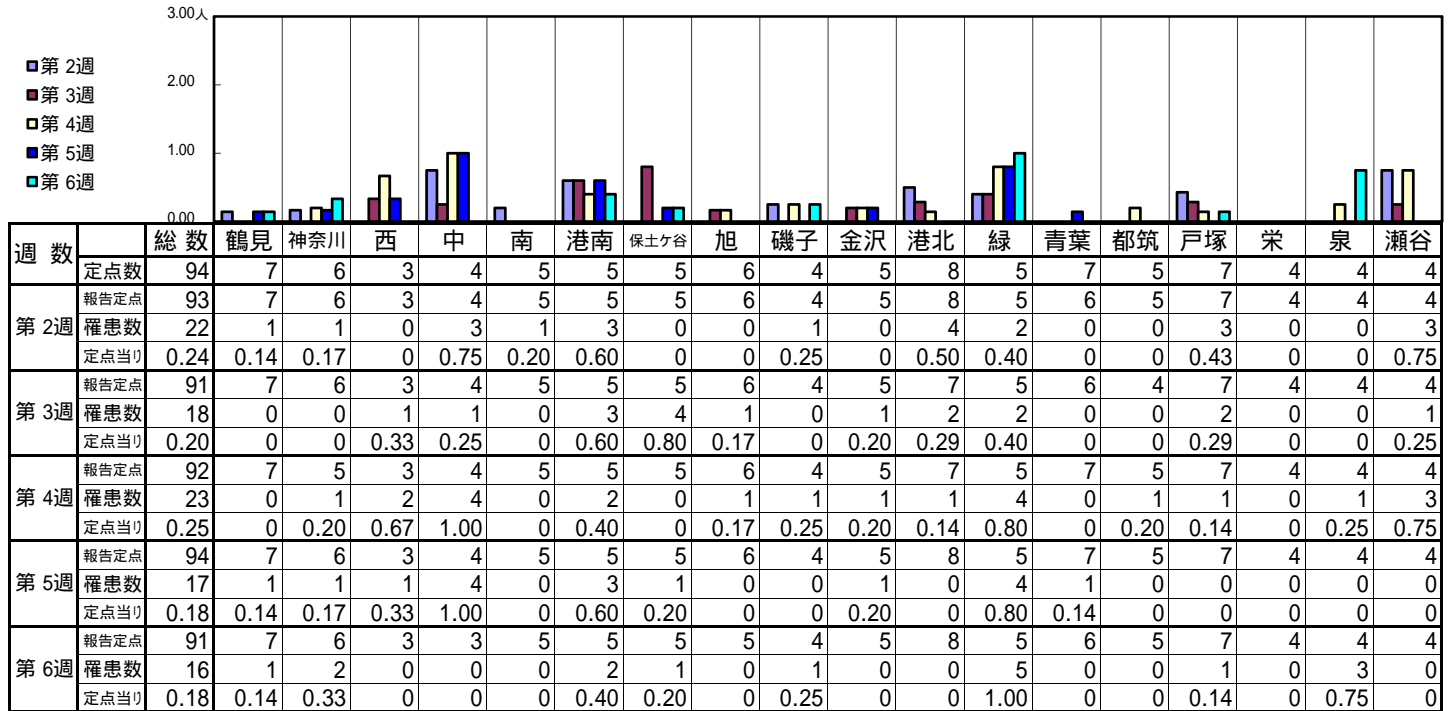
[定点当りの患者数]



<< RSウイルス感染症 >>

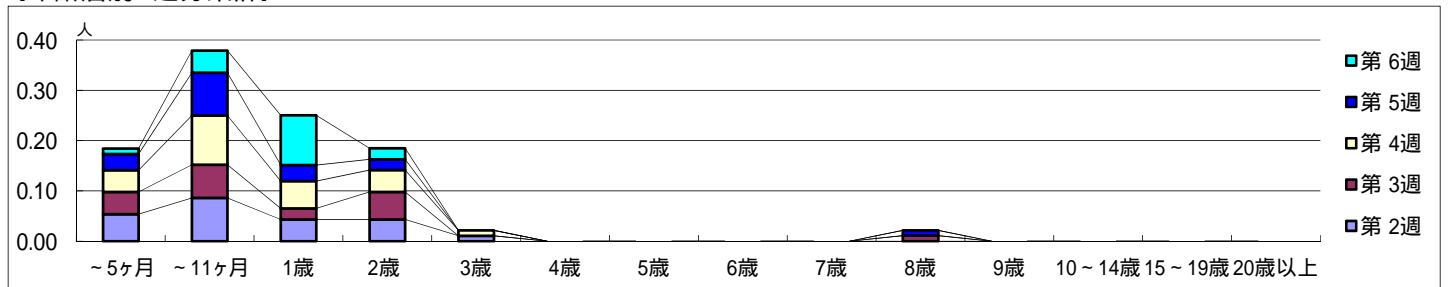
平成 28年 1月11日 ~ 2月14日  
[平成 28年 第2週 ~ 第6週]

【区別・週別報告定点当り】

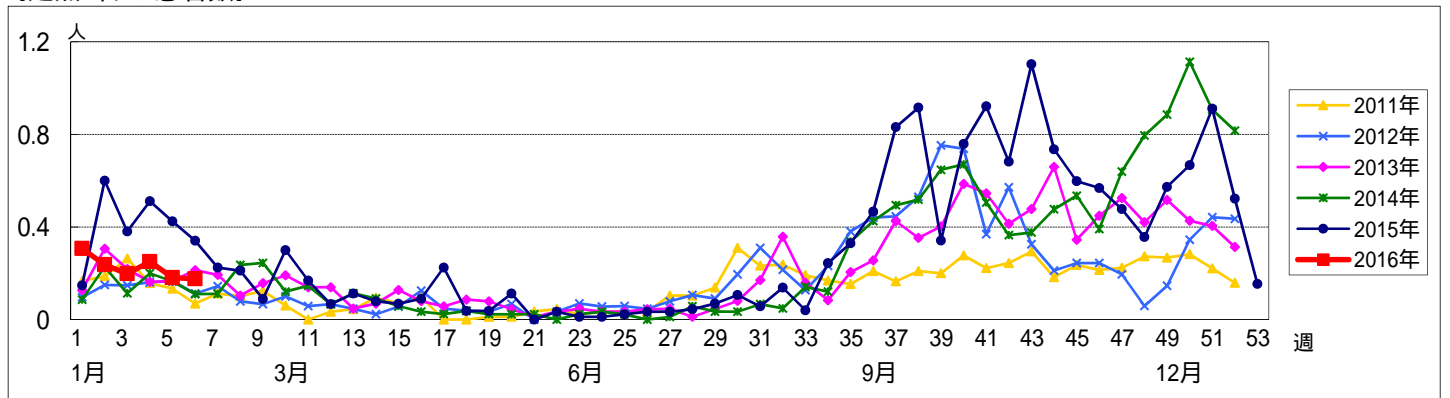


週数		合計	~5ヶ月	~11ヶ月	1歳	2歳	3歳	4歳	5歳	6歳	7歳	8歳	9歳	10~14歳	15~19歳	20歳以上
第2週	罹患数	22	5	8	4	4	1									
	定点当り	0.24	0.05	0.09	0.04	0.04	0.01									
第3週	罹患数	18	4	6	2	5						1				
	定点当り	0.20	0.04	0.07	0.02	0.05						0.01				
第4週	罹患数	23	4	9	5	4	1									
	定点当り	0.25	0.04	0.10	0.05	0.04	0.01									
第5週	罹患数	17	3	8	3	2						1				
	定点当り	0.18	0.03	0.09	0.03	0.02						0.01				
第6週	罹患数	16	1	4	9	2										
	定点当り	0.18	0.01	0.04	0.10	0.02										

【年齢層別5週分集計】



【定点当りの患者数】



<< 咽頭結膜熱 >>

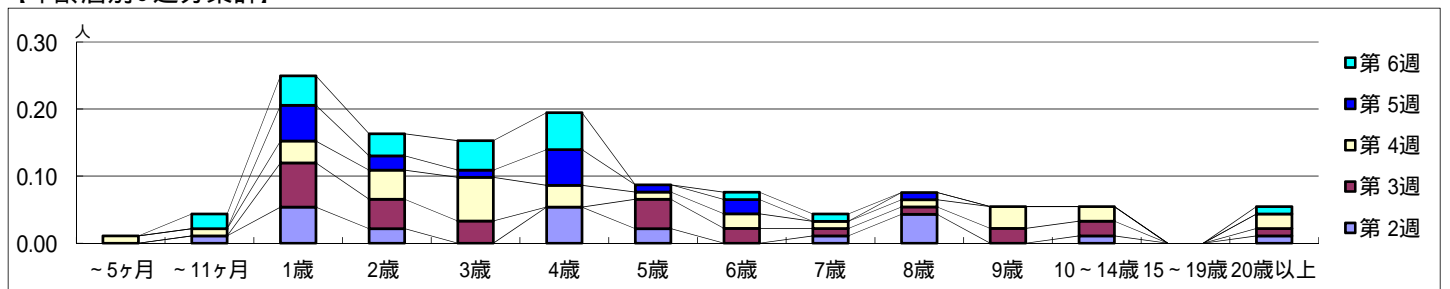
平成 28年 1月11日 ~ 2月14日  
[平成 28年 第2週 ~ 第6週]

【区別・週別報告定点当り】

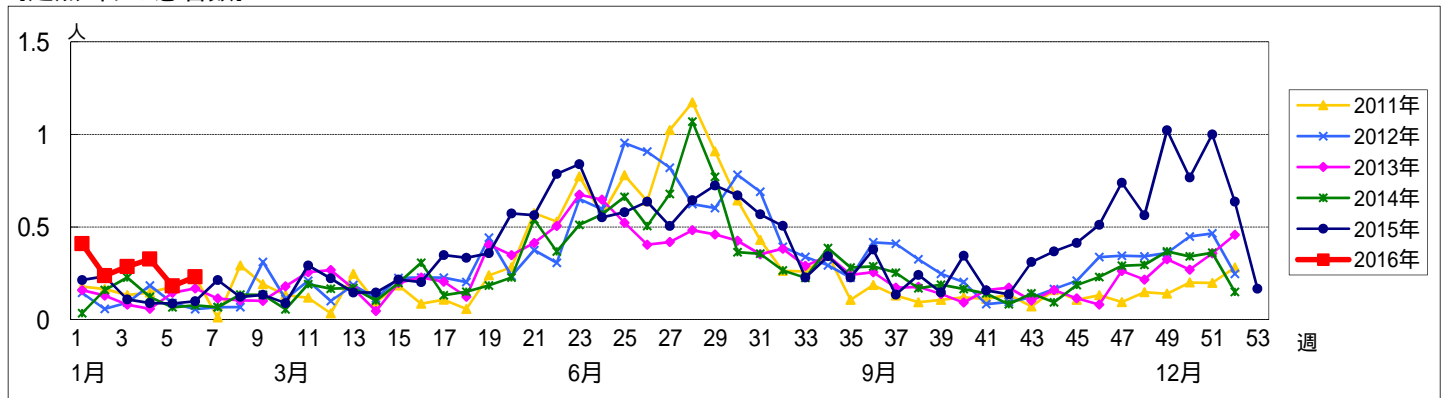
週数		総数	鶴見	神奈川	西	中	南	港南	保土ヶ谷	旭	磯子	金沢	港北	緑	青葉	都筑	戸塚	栄	泉	瀬谷
		定点数	94	7	6	3	4	5	5	5	5	6	4	5	8	5	7	5	7	4
第2週	報告定点	93	7	6	3	4	5	5	5	6	4	5	8	5	6	5	7	4	4	4
	罹患数	22	4	0	0	0	0	2	1	0	3	1	6	2	0	1	1	1	0	0
	定点当り	0.24	0.57	0	0	0	0.40	0.20	0	0.75	0.20	0.75	0.40	0	0.20	0.14	0.25	0	0	
第3週	報告定点	91	7	6	3	4	5	5	5	6	4	5	7	5	6	4	7	4	4	4
	罹患数	26	1	2	0	0	2	3	0	3	2	0	4	2	0	4	1	0	1	1
	定点当り	0.29	0.14	0.33	0	0	0.40	0.60	0	0.50	0.50	0	0.57	0.40	0	1.00	0.14	0	0.25	0.25
第4週	報告定点	92	7	5	3	4	5	5	5	6	4	5	7	5	7	5	7	4	4	4
	罹患数	30	2	0	0	0	0	3	2	1	4	0	9	3	0	3	1	0	2	0
	定点当り	0.33	0.29	0	0	0	0.60	0.40	0.17	1.00	0	1.29	0.60	0	0.60	0.14	0	0.50	0	
第5週	報告定点	94	7	6	3	4	5	5	5	6	4	5	8	5	7	5	7	4	4	4
	罹患数	17	2	3	0	0	0	3	0	0	1	0	2	1	1	0	1	3	0	0
	定点当り	0.18	0.29	0.50	0	0	0.60	0	0	0.25	0	0.25	0.20	0.14	0	0.14	0.75	0	0	
第6週	報告定点	91	7	6	3	3	5	5	5	5	4	5	8	5	6	5	7	4	4	4
	罹患数	21	2	2	0	0	1	3	0	0	1	0	8	1	3	0	0	0	0	0
	定点当り	0.23	0.29	0.33	0	0	0.20	0.60	0	0	0.25	0	1.00	0.20	0.50	0	0	0	0	

週数		合計	~5ヶ月	~11ヶ月	1歳	2歳	3歳	4歳	5歳	6歳	7歳	8歳	9歳	10~14歳	15~19歳	20歳以上
第2週	罹患数	22		1	5	2		5	2		1	4		1		1
	定点当り	0.24		0.01	0.05	0.02		0.05	0.02		0.01	0.04		0.01		0.01
第3週	罹患数	26			6	4	3		4	2	1	1	2	2		1
	定点当り	0.29			0.07	0.04	0.03		0.04	0.02	0.01	0.01	0.02	0.02		0.01
第4週	罹患数	30	1	1	3	4	6	3	1	2	1	1	3	2		2
	定点当り	0.33	0.01	0.01	0.03	0.04	0.07	0.03	0.01	0.02	0.01	0.01	0.03	0.02		0.02
第5週	罹患数	17			5	2	1	5	1	2			1			
	定点当り	0.18			0.05	0.02	0.01	0.05	0.01	0.02		0.01				
第6週	罹患数	21		2	4	3	4	5		1	1					1
	定点当り	0.23		0.02	0.04	0.03	0.04	0.05		0.01	0.01					0.01

【年齢層別5週分集計】



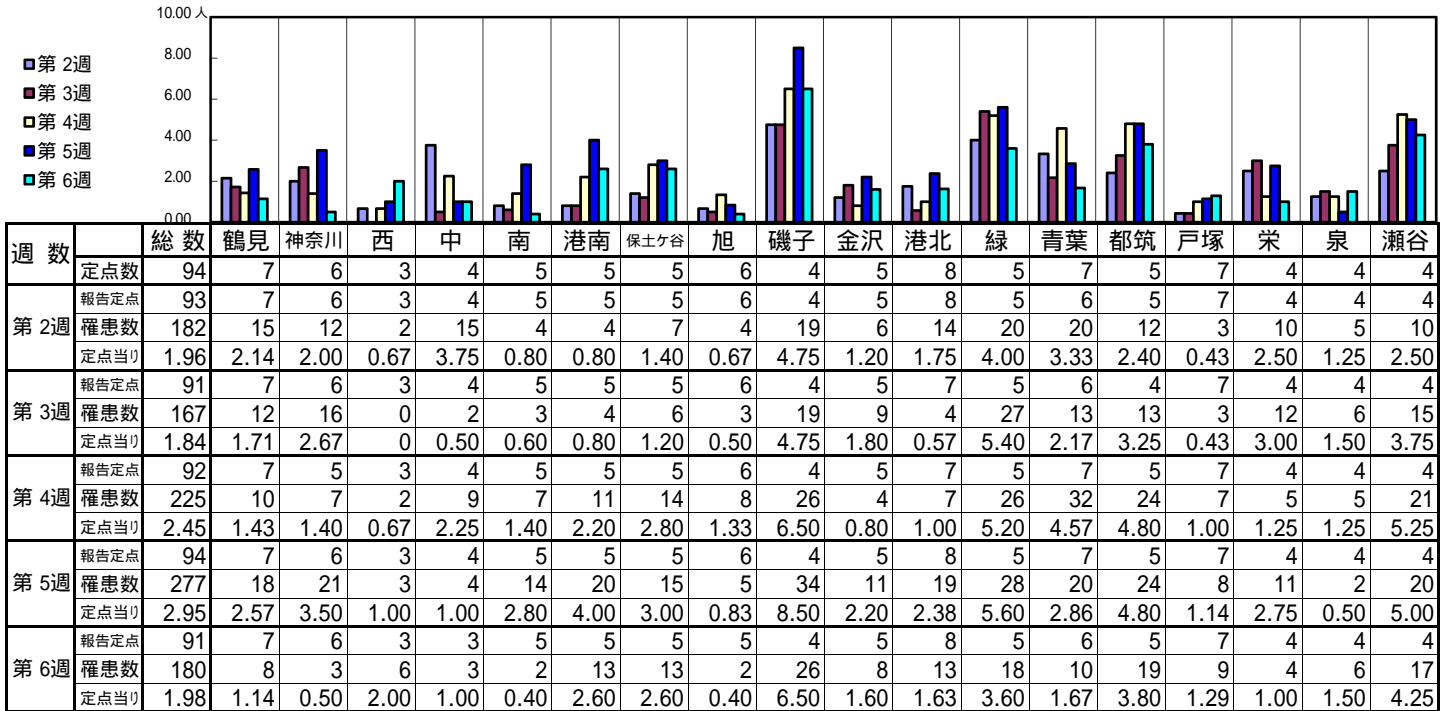
【定点当りの患者数】



<< A群溶血性レンサ球菌咽頭炎 >>

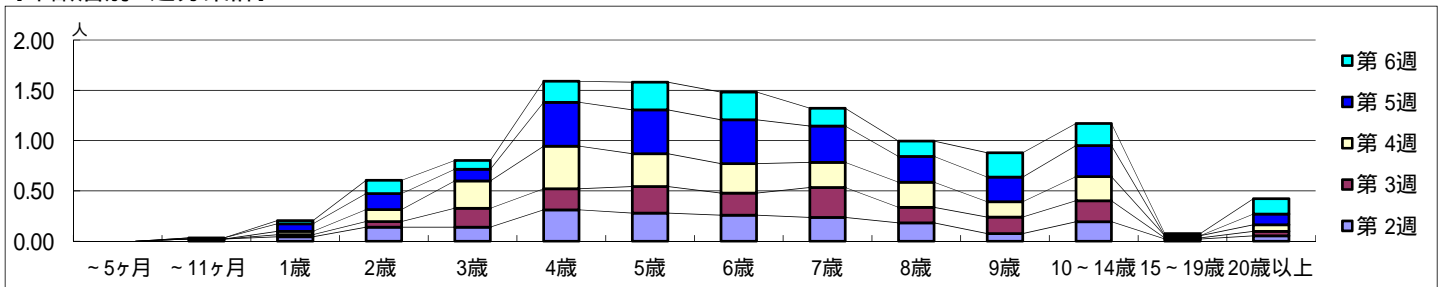
平成 28年 1月11日 ~ 2月14日  
[平成 28年 第2週 ~ 第6週]

[区別・週別報告定点当り]

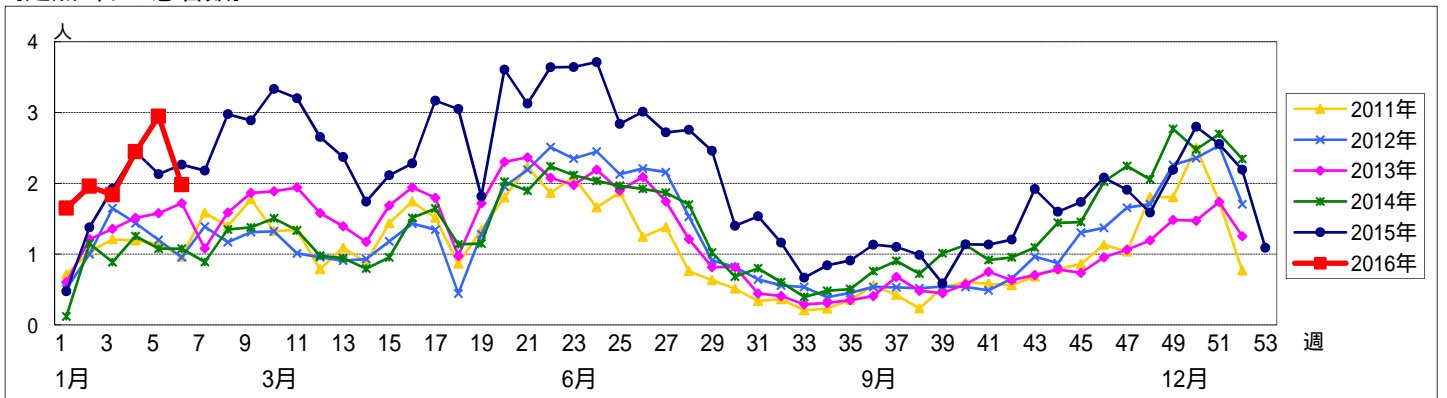


週数		合計	~5ヶ月	~11ヶ月	年齢											
					1歳	2歳	3歳	4歳	5歳	6歳	7歳	8歳	9歳	10~14歳	15~19歳	20歳以上
第2週	罹患数	182		2	4	13	13	29	26	24	22	17	7	18	2	5
	定点当り	1.96		0.02	0.04	0.14	0.14	0.31	0.28	0.26	0.24	0.18	0.08	0.19	0.02	0.05
第3週	罹患数	167			2	5	17	19	24	20	27	14	15	19	1	4
	定点当り	1.84			0.02	0.05	0.19	0.21	0.26	0.22	0.30	0.15	0.16	0.21	0.01	0.04
第4週	罹患数	225			3	11	25	39	30	27	23	23	14	22	2	6
	定点当り	2.45			0.03	0.12	0.27	0.42	0.33	0.29	0.25	0.25	0.15	0.24	0.02	0.07
第5週	罹患数	277		1	7	15	11	41	41	41	34	24	23	29		10
	定点当り	2.95		0.01	0.07	0.16	0.12	0.44	0.44	0.44	0.36	0.26	0.24	0.31		0.11
第6週	罹患数	180			3	12	8	19	25	25	16	14	22	20	2	14
	定点当り	1.98			0.03	0.13	0.09	0.21	0.27	0.27	0.18	0.15	0.24	0.22	0.02	0.15

[年齢層別5週分集計]



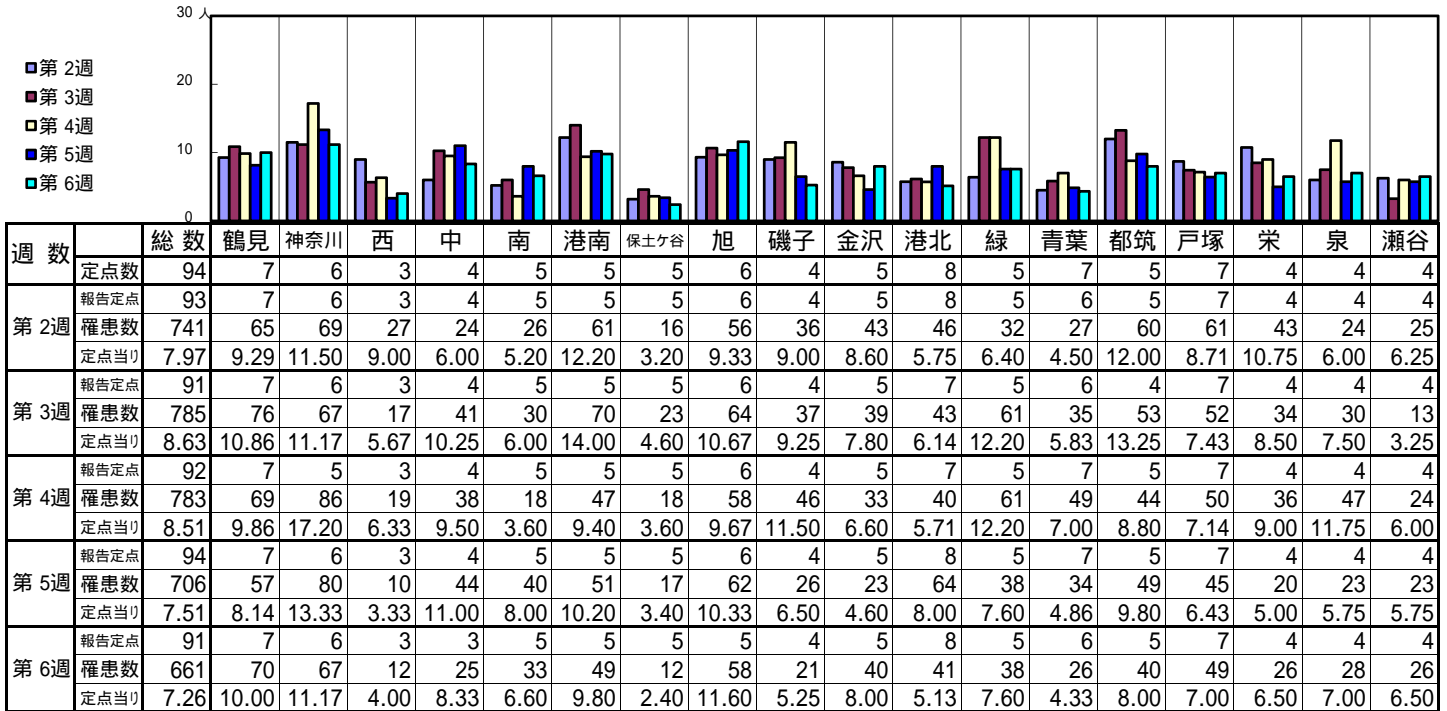
[定点当りの患者数]



<< 感染性胃腸炎 >>

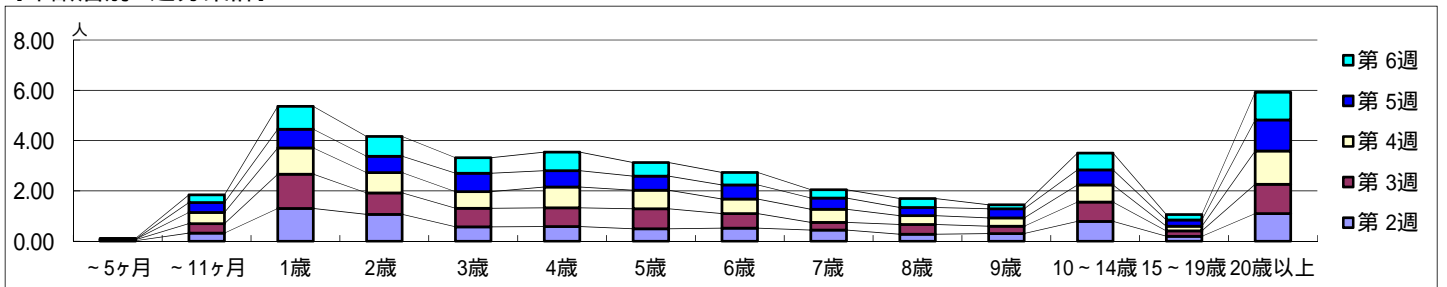
平成 28年 1月11日 ~ 2月14日  
[平成 28年 第2週 ~ 第6週]

[区別・週別報告定点当り]

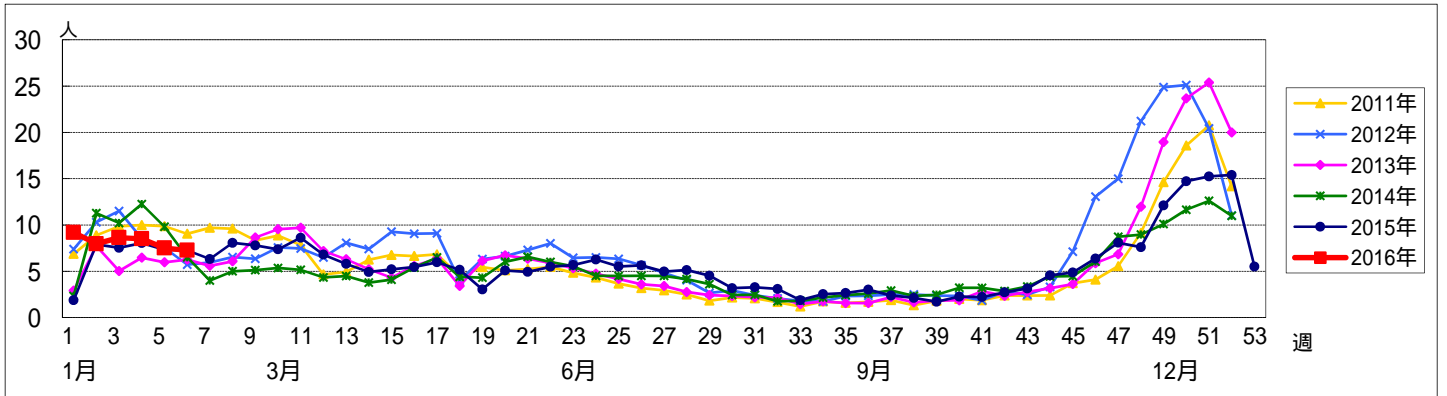


週数		合計	~5ヶ月	~11ヶ月	年齢層別											
					1歳	2歳	3歳	4歳	5歳	6歳	7歳	8歳	9歳	10~14歳	15~19歳	20歳以上
第2週	罹患数	741	2	30	121	99	53	54	46	48	41	26	28	73	18	102
	定点当り	7.97	0.02	0.32	1.30	1.06	0.57	0.58	0.49	0.52	0.44	0.28	0.30	0.78	0.19	1.10
第3週	罹患数	785	3	34	124	78	67	68	72	53	28	35	27	70	20	106
	定点当り	8.63	0.03	0.37	1.36	0.86	0.74	0.75	0.79	0.58	0.31	0.38	0.30	0.77	0.22	1.16
第4週	罹患数	783	2	41	96	74	61	76	68	53	48	32	30	63	17	122
	定点当り	8.51	0.02	0.45	1.04	0.80	0.66	0.83	0.74	0.58	0.52	0.35	0.33	0.68	0.18	1.33
第5週	罹患数	706		37	70	61	69	61	53	53	42	31	34	56	23	116
	定点当り	7.51		0.39	0.74	0.65	0.73	0.65	0.56	0.56	0.45	0.33	0.36	0.60	0.24	1.23
第6週	罹患数	661	3	28	83	72	56	67	49	45	30	32	15	61	20	100
	定点当り	7.26	0.03	0.31	0.91	0.79	0.62	0.74	0.54	0.49	0.33	0.35	0.16	0.67	0.22	1.10

[年齢層別5週分集計]



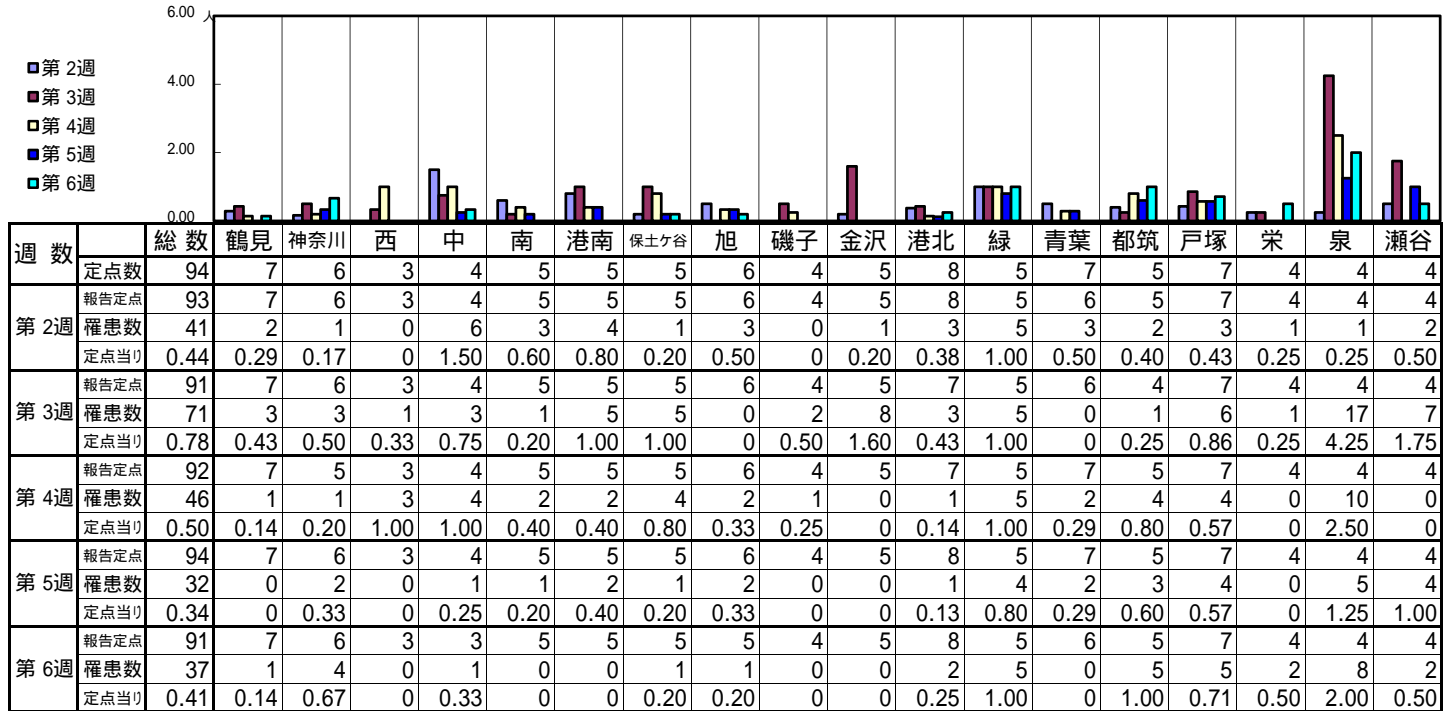
[定点当りの患者数]



# << 水痘 >>

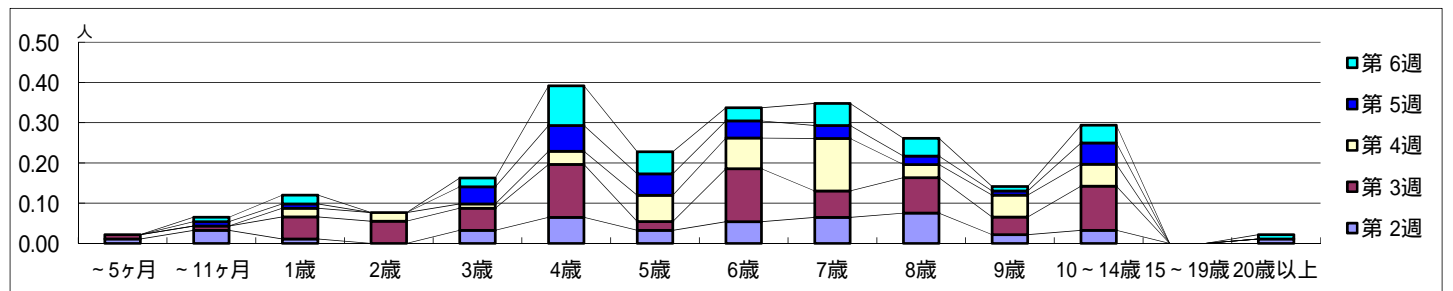
平成 28年 1月11日 ~ 2月14日  
[平成 28年 第2週 ~ 第6週]

【区別・週別報告定点当り】

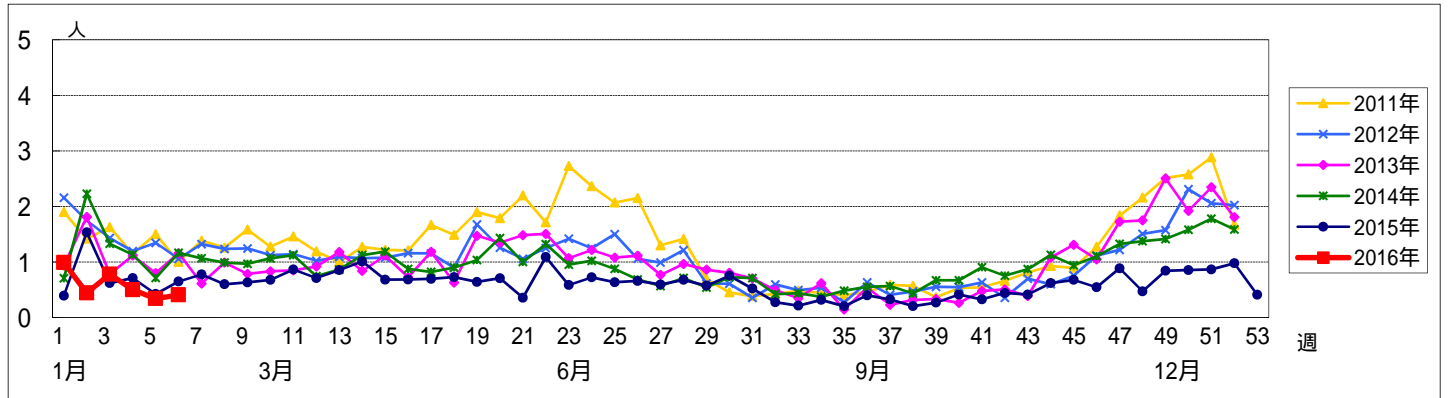


週数		合計	~5ヶ月	~11ヶ月	年齢層別												
					1歳	2歳	3歳	4歳	5歳	6歳	7歳	8歳	9歳	10~14歳	15~19歳	20歳以上	
第2週	罹患数	41	1	3	1		3	6	3	5	6	7	2	3		1	
	定点当り	0.44	0.01	0.03	0.01		0.03	0.06	0.03	0.05	0.06	0.08	0.02	0.03		0.01	
第3週	罹患数	71	1	1	5	5	5	12	2	12	6	8	4	10			
	定点当り	0.78	0.01	0.01	0.05	0.05	0.05	0.13	0.02	0.13	0.07	0.09	0.04	0.11			
第4週	罹患数	46			2	2	1	3	6	7	12	3	5	5			
	定点当り	0.50			0.02	0.02	0.01	0.03	0.07	0.08	0.13	0.03	0.05	0.05			
第5週	罹患数	32		1	1		4	6	5	4	3	2	1	5			
	定点当り	0.34		0.01	0.01		0.04	0.06	0.05	0.04	0.03	0.02	0.01	0.05			
第6週	罹患数	37		1	2		2	9	5	3	5	4	1	4		1	
	定点当り	0.41		0.01	0.02		0.02	0.10	0.05	0.03	0.05	0.04	0.01	0.04		0.01	

【年齢層別5週分集計】



【定点当りの患者数】



<< 手足口病 >>

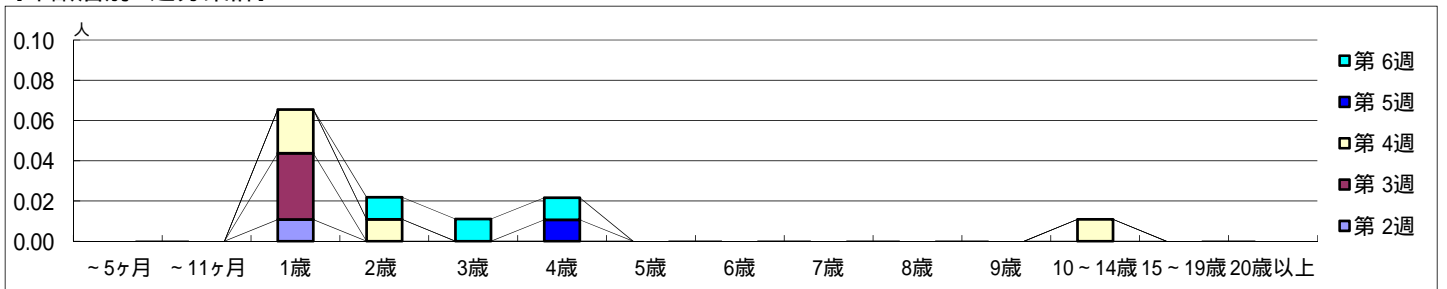
平成 28年 1月11日 ~ 2月14日  
[平成 28年 第2週 ~ 第6週]

【区別・週別報告定点当り】

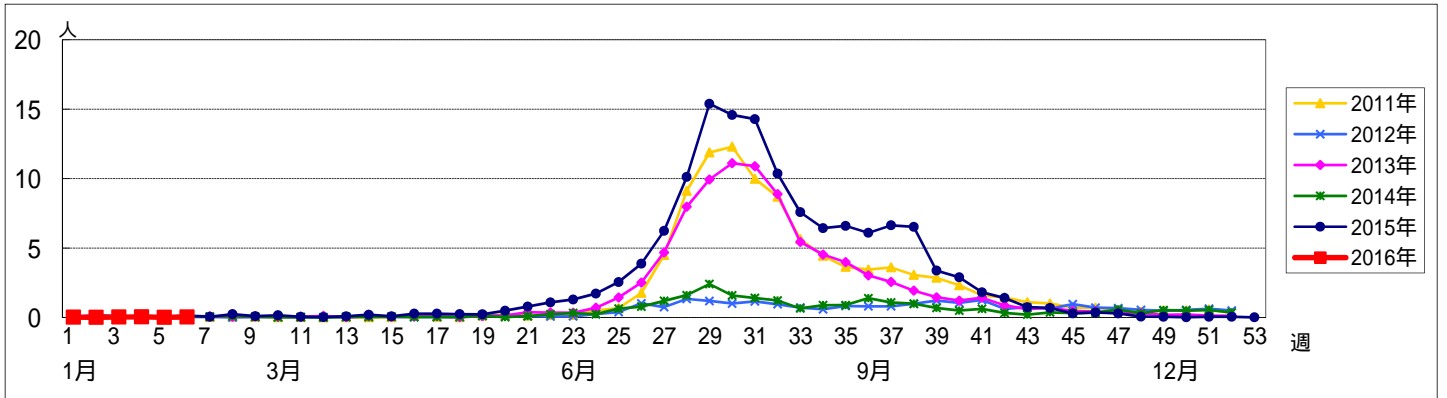
週数		区別																		
		総数	鶴見	神奈川	西	中	南	港南	保土ヶ谷	旭	磯子	金沢	港北	緑	青葉	都筑	戸塚	栄	泉	瀬谷
第2週	定点数	94	7	6	3	4	5	5	5	6	4	5	8	5	7	5	7	4	4	4
	報告定点	93	7	6	3	4	5	5	5	6	4	5	8	5	6	5	7	4	4	4
	罹患数	1	0	1	0	0	0	0	0	0	0	0	0	0	0	0	0	0	0	0
	定点当り	0.01	0	0.17	0	0	0	0	0	0	0	0	0	0	0	0	0	0	0	0
第3週	報告定点	91	7	6	3	4	5	5	5	6	4	5	7	5	6	4	7	4	4	4
	罹患数	3	0	0	0	0	0	0	0	0	2	0	1	0	0	0	0	0	0	0
	定点当り	0.03	0	0	0	0	0	0	0	0.50	0	0.14	0	0	0	0	0	0	0	0
	報告定点	92	7	5	3	4	5	5	5	6	4	5	7	5	7	5	7	4	4	4
第4週	罹患数	4	0	0	0	0	0	0	0	0	2	1	1	0	0	0	0	0	0	0
	定点当り	0.04	0	0	0	0	0	0	0	0.50	0.20	0.14	0	0	0	0	0	0	0	0
	報告定点	94	7	6	3	4	5	5	5	6	4	5	8	5	7	5	7	4	4	4
	罹患数	1	0	0	0	0	0	0	0	0	0	0	1	0	0	0	0	0	0	0
第5週	定点当り	0.01	0	0	0	0	0	0	0	0	0	0.13	0	0	0	0	0	0	0	0
	報告定点	91	7	6	3	3	5	5	5	5	4	5	8	5	6	5	7	4	4	4
	罹患数	3	0	0	0	0	0	0	0	0	0	0	0	1	0	0	2	0	0	0
	定点当り	0.03	0	0	0	0	0	0	0	0	0	0	0.20	0	0	0.29	0	0	0	0

週数		合計	年齢層別														
			~5ヶ月	~11ヶ月	1歳	2歳	3歳	4歳	5歳	6歳	7歳	8歳	9歳	10~14歳	15~19歳	20歳以上	
第2週	罹患数	1			1												
	定点当り	0.01			0.01												
第3週	罹患数	3			3												
	定点当り	0.03			0.03												
第4週	罹患数	4			2	1								1			
	定点当り	0.04			0.02	0.01								0.01			
第5週	罹患数	1						1									
	定点当り	0.01						0.01									
第6週	罹患数	3				1	1	1									
	定点当り	0.03				0.01	0.01	0.01									

【年齢層別5週分集計】



【定点当りの患者数】

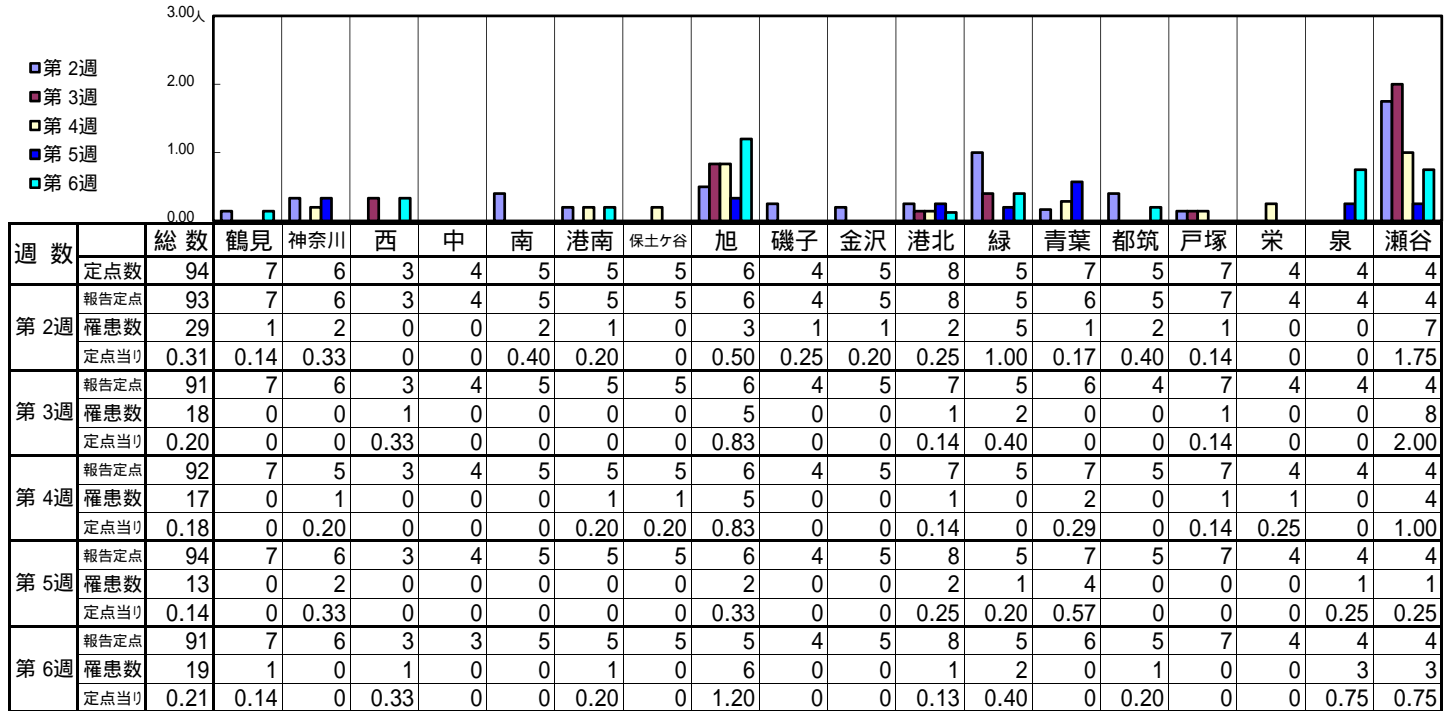




<< 伝染性紅斑 >>

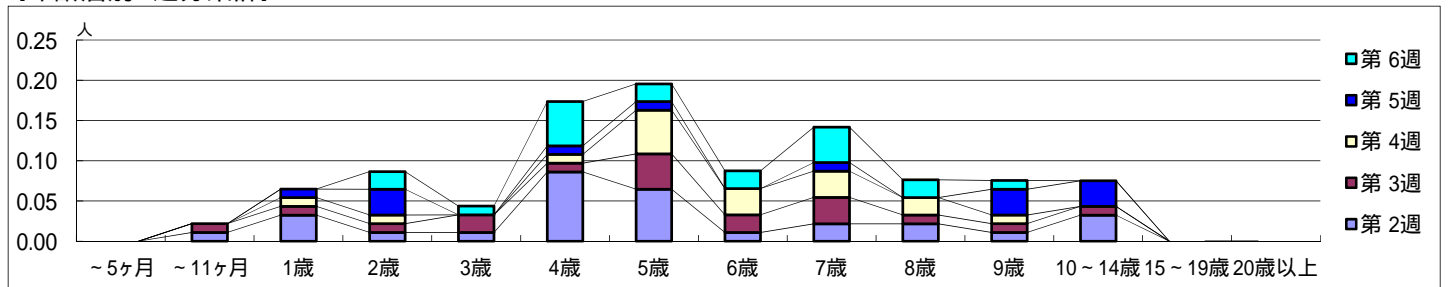
平成 28年 1月11日 ~ 2月14日  
[平成 28年 第2週 ~ 第6週]

【区別・週別報告定点当り】

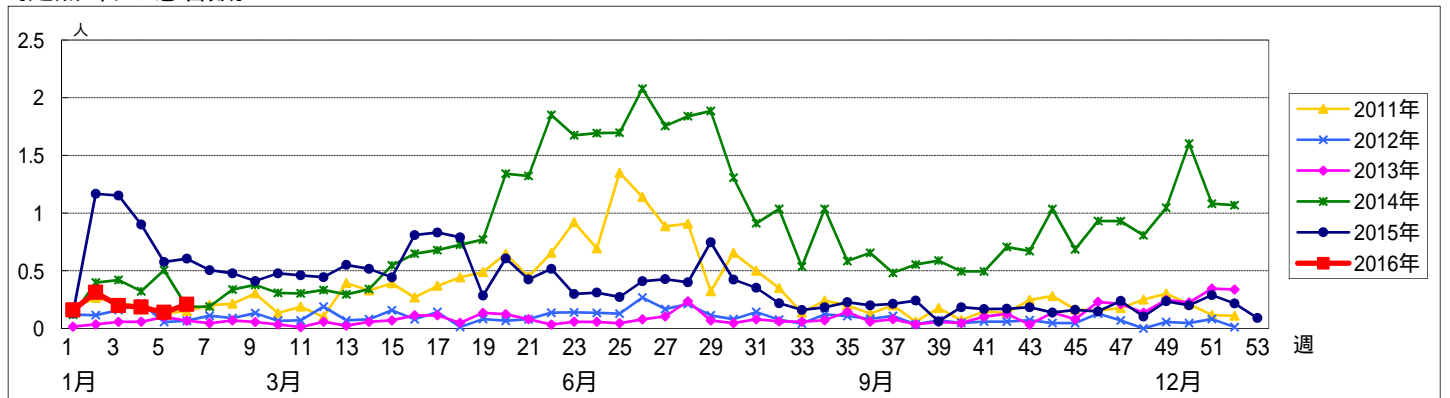


週数		合計	~5ヶ月	~11ヶ月	1歳	2歳	3歳	4歳	5歳	6歳	7歳	8歳	9歳	10~14歳	15~19歳	20歳以上
第2週	罹患数	29		1	3	1	1	8	6	1	2	2	1	3		
	定点当り	0.31		0.01	0.03	0.01	0.01	0.09	0.06	0.01	0.02	0.02	0.01	0.03		
第3週	罹患数	18		1	1	1	2	1	4	2	3	1	1	1		
	定点当り	0.20		0.01	0.01	0.01	0.02	0.01	0.04	0.02	0.03	0.01	0.01	0.01		
第4週	罹患数	17			1	1		1	5	3	3	2	1			
	定点当り	0.18			0.01	0.01		0.01	0.05	0.03	0.03	0.02	0.01			
第5週	罹患数	13			1	3		1	1		1		3	3		
	定点当り	0.14			0.01	0.03		0.01	0.01		0.01		0.03	0.03		
第6週	罹患数	19				2	1	5	2	2	4	2	1			
	定点当り	0.21				0.02	0.01	0.05	0.02	0.02	0.04	0.02	0.01			

【年齢層別5週分集計】



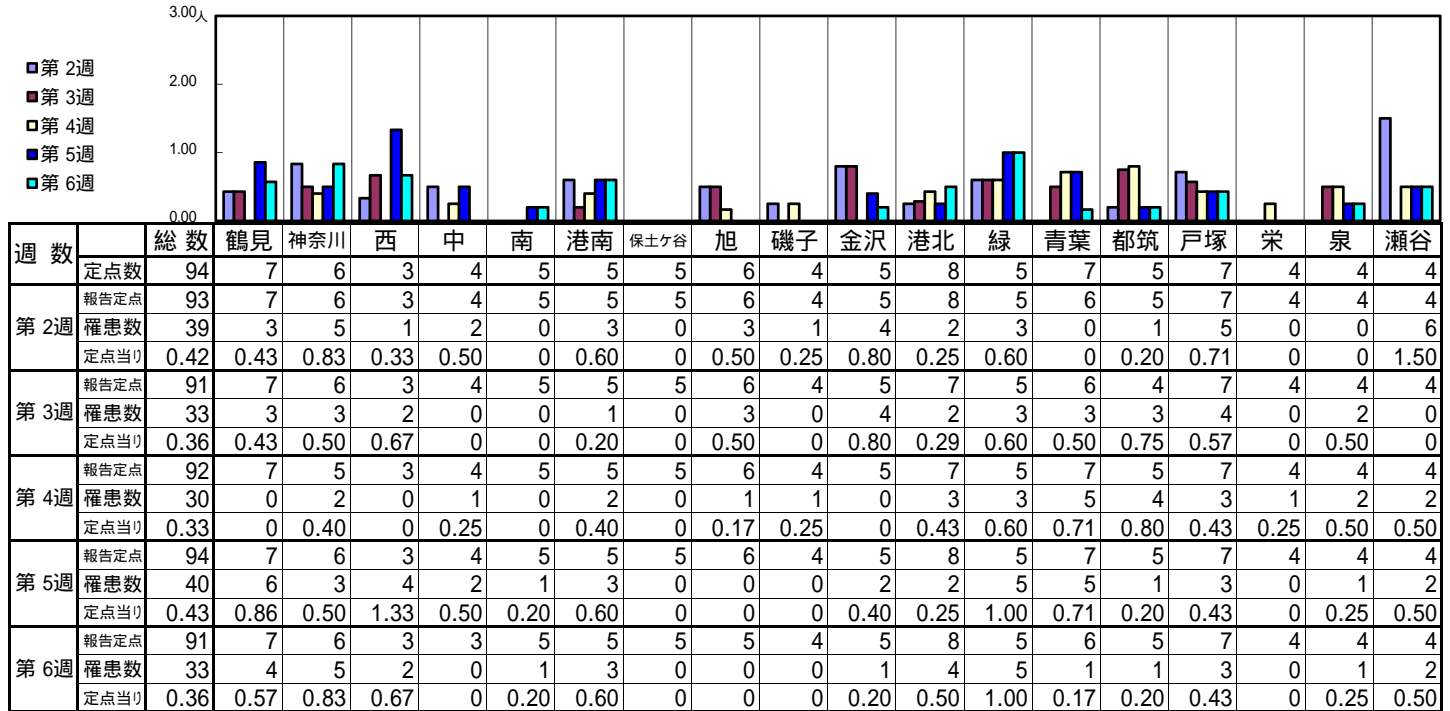
【定点当りの患者数】



<< 突発性発しん >>

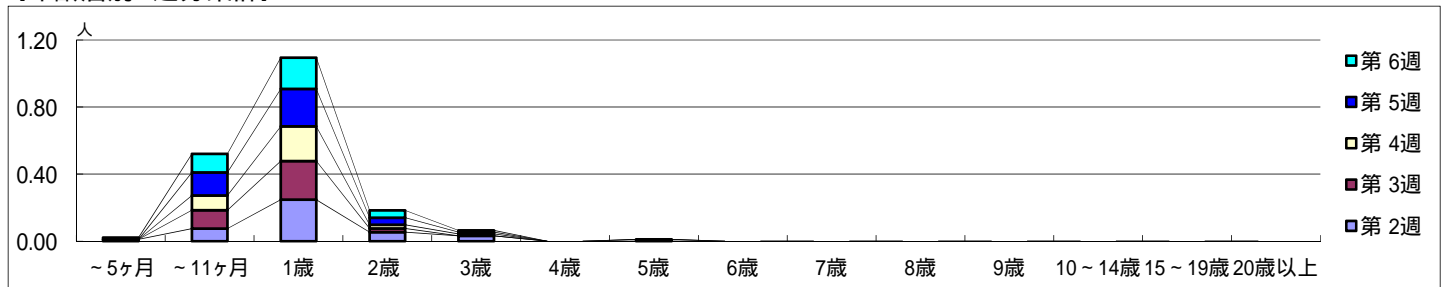
平成 28年 1月11日 ~ 2月14日  
[平成 28年 第2週 ~ 第6週]

【区別・週別報告定点当り】

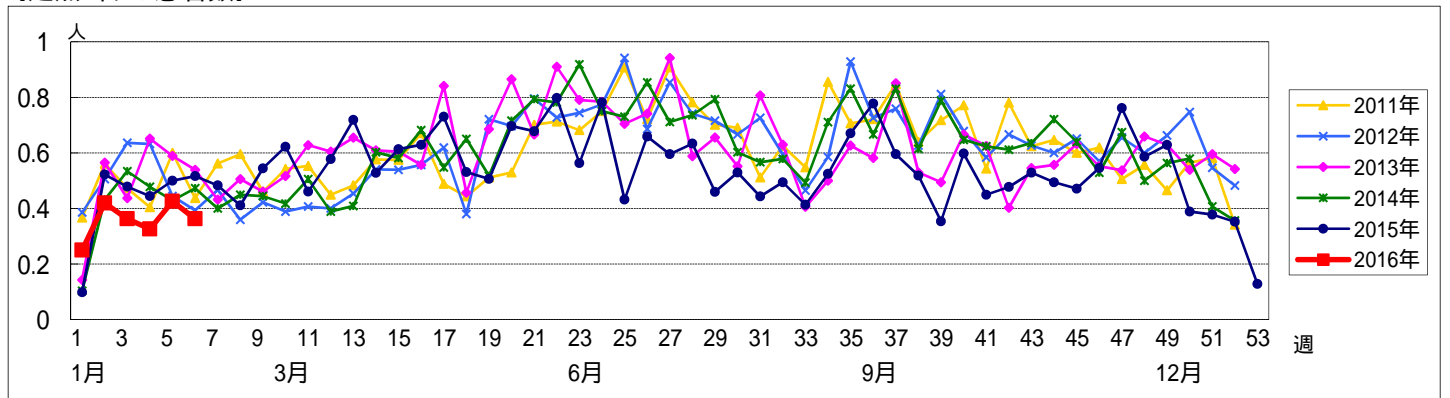


週数		合計	年齢層別													
			~5ヶ月	~11ヶ月	1歳	2歳	3歳	4歳	5歳	6歳	7歳	8歳	9歳	10~14歳	15~19歳	20歳以上
第2週	罹患数	39	1	7	23	5	3									
	定点当り	0.42	0.01	0.08	0.25	0.05	0.03									
第3週	罹患数	33		10	21	2										
	定点当り	0.36		0.11	0.23	0.02										
第4週	罹患数	30		8	19	2	1									
	定点当り	0.33		0.09	0.21	0.02	0.01									
第5週	罹患数	40		13	21	4	1		1							
	定点当り	0.43		0.14	0.22	0.04	0.01		0.01							
第6週	罹患数	33	1	10	17	4	1									
	定点当り	0.36	0.01	0.11	0.19	0.04	0.01									

【年齢層別5週分集計】



【定点当りの患者数】

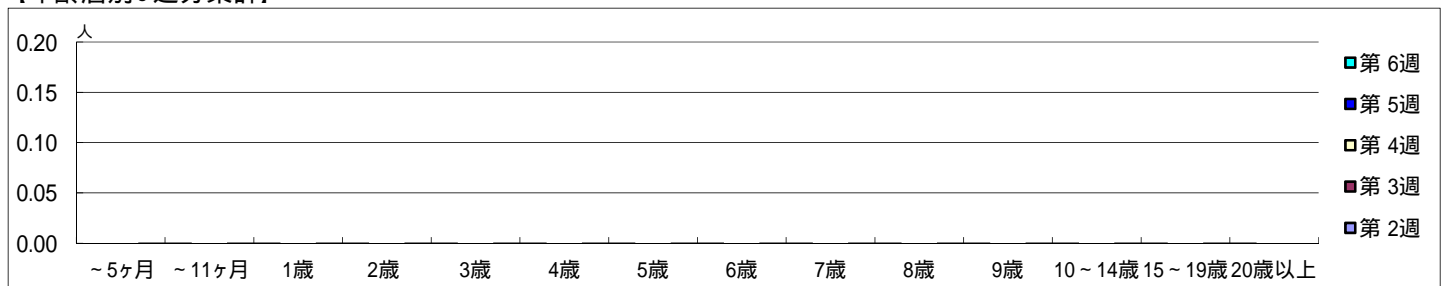


【区別・週別報告定点当り】

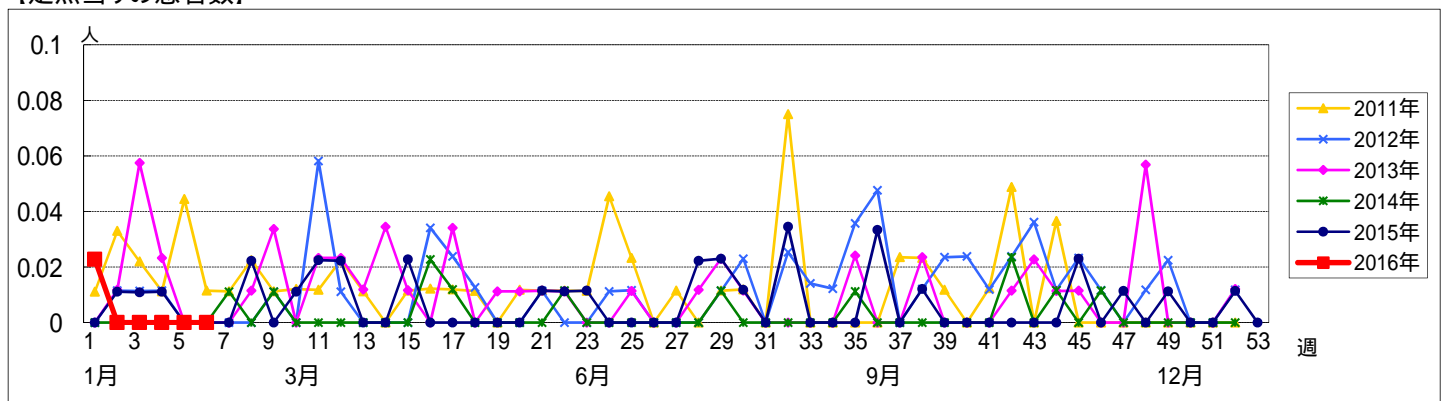
週 数		総数	鶴見	神奈川	西	中	南	港南	保土ヶ谷	旭	磯子	金沢	港北	緑	青葉	都筑	戸塚	栄	泉	瀬谷
			定点数	94	7	6	3	4	5	5	5	6	4	5	8	5	7	5	7	4
第 2週	報告定点	93	7	6	3	4	5	5	5	6	4	5	8	5	6	5	7	4	4	4
	罹患数	0	0	0	0	0	0	0	0	0	0	0	0	0	0	0	0	0	0	0
第 3週	報告定点	91	7	6	3	4	5	5	5	6	4	5	7	5	6	4	7	4	4	4
	罹患数	0	0	0	0	0	0	0	0	0	0	0	0	0	0	0	0	0	0	0
第 4週	報告定点	92	7	5	3	4	5	5	5	6	4	5	7	5	7	5	7	4	4	4
	罹患数	0	0	0	0	0	0	0	0	0	0	0	0	0	0	0	0	0	0	0
第 5週	報告定点	94	7	6	3	4	5	5	5	6	4	5	8	5	7	5	7	4	4	4
	罹患数	0	0	0	0	0	0	0	0	0	0	0	0	0	0	0	0	0	0	0
第 6週	報告定点	91	7	6	3	3	5	5	5	5	4	5	8	5	6	5	7	4	4	4
	罹患数	0	0	0	0	0	0	0	0	0	0	0	0	0	0	0	0	0	0	0
	定点当り	0	0	0	0	0	0	0	0	0	0	0	0	0	0	0	0	0	0	0

週 数		合計	~5ヶ月	~11ヶ月	1歳	2歳	3歳	4歳	5歳	6歳	7歳	8歳	9歳	10~14歳	15~19歳	20歳以上
			罹患数	0												
第 2週	報告定点	0														
第 3週	罹患数	0														
	報告定点	0														
第 4週	罹患数	0														
	報告定点	0														
第 5週	罹患数	0														
	報告定点	0														
第 6週	罹患数	0														
	報告定点	0														

【年齢層別5週分集計】



【定点当りの患者数】

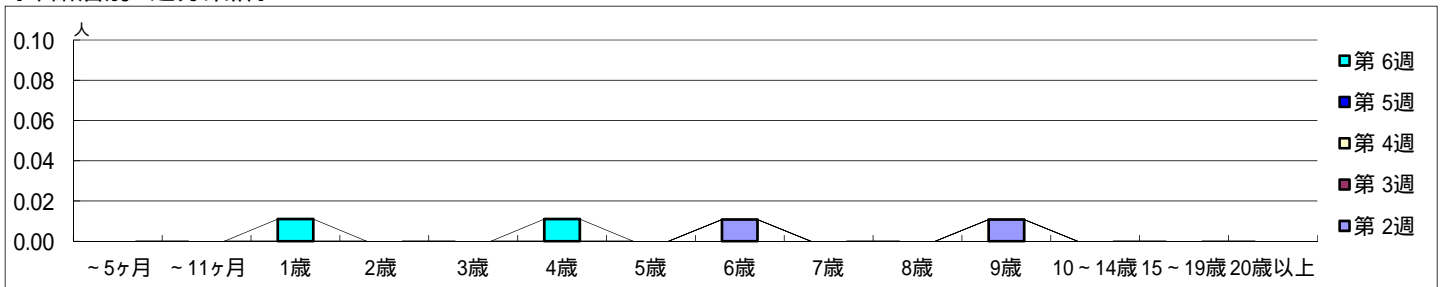


【区別・週別報告定点当り】

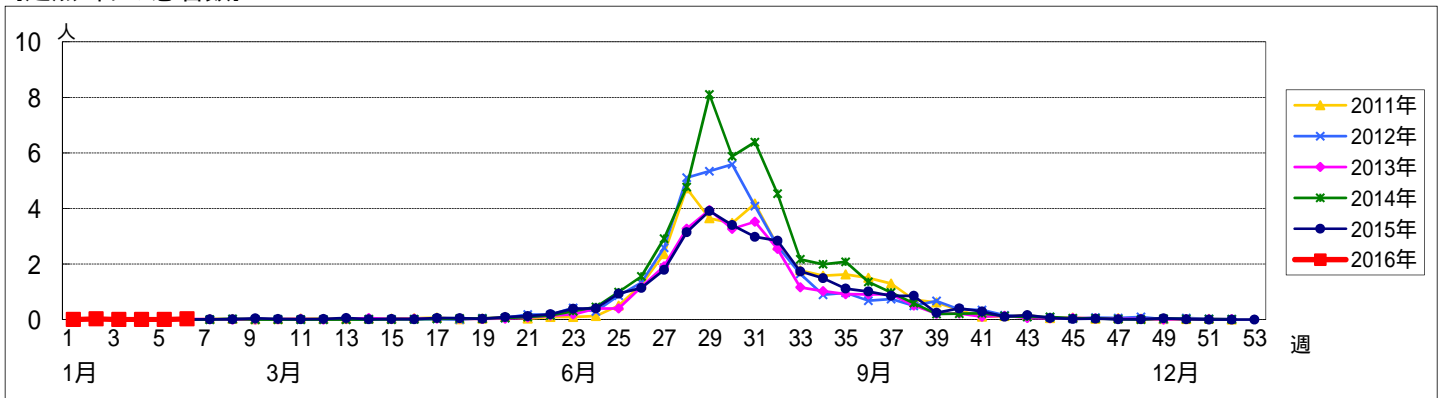
週 数		総数	区別																	
			鶴見	神奈川	西	中	南	港南	保土ヶ谷	旭	磯子	金沢	港北	緑	青葉	都筑	戸塚	栄	泉	瀬谷
第 2週	定点数	94	7	6	3	4	5	5	5	6	4	5	8	5	7	5	7	4	4	4
	報告定点	93	7	6	3	4	5	5	5	6	4	5	8	5	6	5	7	4	4	4
	罹患数	2	0	0	0	0	0	2	0	0	0	0	0	0	0	0	0	0	0	0
	定点当り	0.02	0	0	0	0	0	0.40	0	0	0	0	0	0	0	0	0	0	0	0
第 3週	報告定点	91	7	6	3	4	5	5	5	6	4	5	7	5	6	4	7	4	4	4
	罹患数	0	0	0	0	0	0	0	0	0	0	0	0	0	0	0	0	0	0	0
	報告定点	91	7	6	3	4	5	5	5	6	4	5	7	5	6	4	7	4	4	4
	定点当り	0	0	0	0	0	0	0	0	0	0	0	0	0	0	0	0	0	0	0
第 4週	報告定点	92	7	5	3	4	5	5	5	6	4	5	7	5	7	5	7	4	4	4
	罹患数	0	0	0	0	0	0	0	0	0	0	0	0	0	0	0	0	0	0	0
	報告定点	92	7	5	3	4	5	5	5	6	4	5	7	5	7	5	7	4	4	4
	定点当り	0	0	0	0	0	0	0	0	0	0	0	0	0	0	0	0	0	0	0
第 5週	報告定点	94	7	6	3	4	5	5	5	6	4	5	8	5	7	5	7	4	4	4
	罹患数	0	0	0	0	0	0	0	0	0	0	0	0	0	0	0	0	0	0	0
	報告定点	94	7	6	3	4	5	5	5	6	4	5	8	5	7	5	7	4	4	4
	定点当り	0	0	0	0	0	0	0	0	0	0	0	0	0	0	0	0	0	0	0
第 6週	報告定点	91	7	6	3	3	5	5	5	5	4	5	8	5	6	5	7	4	4	4
	罹患数	2	0	0	0	0	0	0	0	0	0	0	0	0	0	0	2	0	0	0
	報告定点	91	7	6	3	3	5	5	5	5	4	5	8	5	6	5	7	4	4	4
	定点当り	0.02	0	0	0	0	0	0	0	0	0	0	0	0	0	0	0.29	0	0	0

週 数		合計	~5ヶ月	~11ヶ月	年齢層														
					1歳	2歳	3歳	4歳	5歳	6歳	7歳	8歳	9歳	10~14歳	15~19歳	20歳以上			
第 2週	罹患数	2									1				1				
	定点当り	0.02									0.01				0.01				
第 3週	罹患数	0																	
	定点当り	0																	
第 4週	罹患数	0																	
	定点当り	0																	
第 5週	罹患数	0																	
	定点当り	0																	
第 6週	罹患数	2				1			1										
	定点当り	0.02				0.01			0.01										

【年齢層別5週分集計】



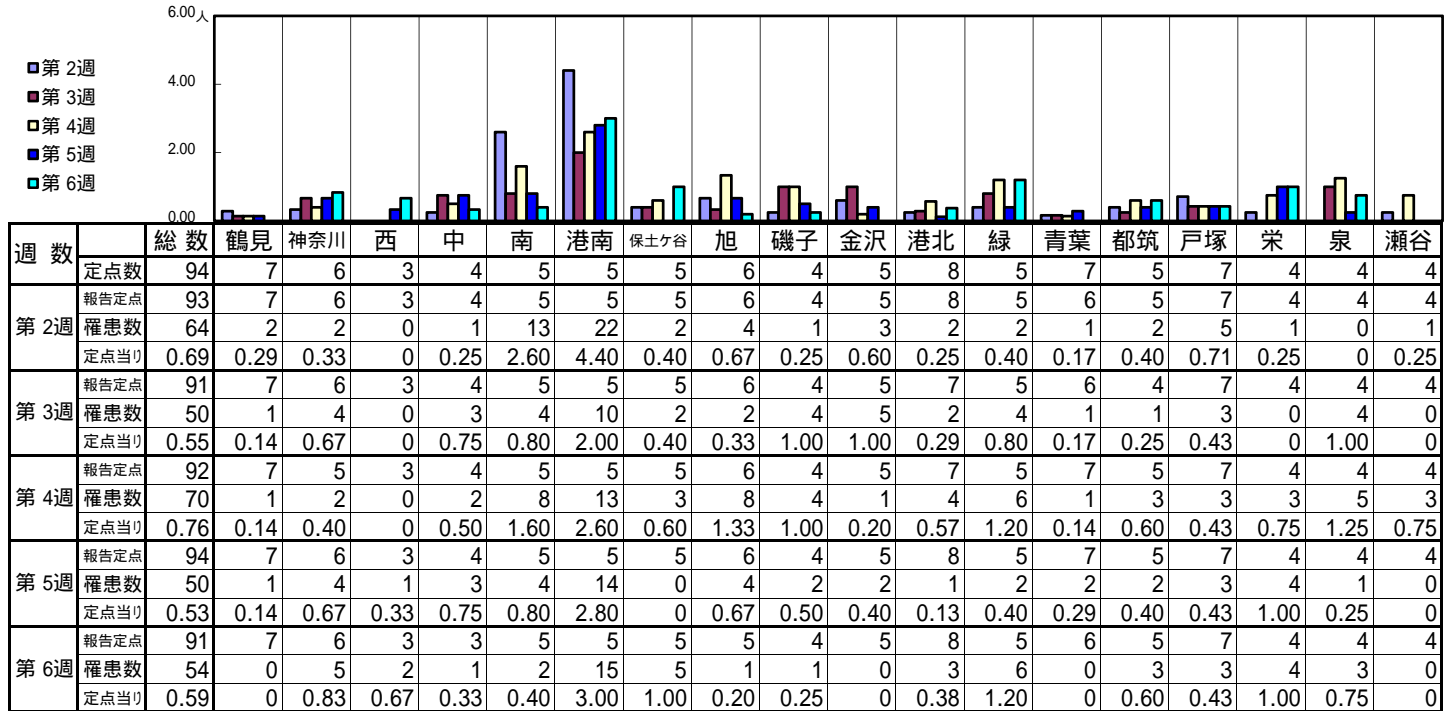
【定点当りの患者数】



<< 流行性耳下腺炎 >>

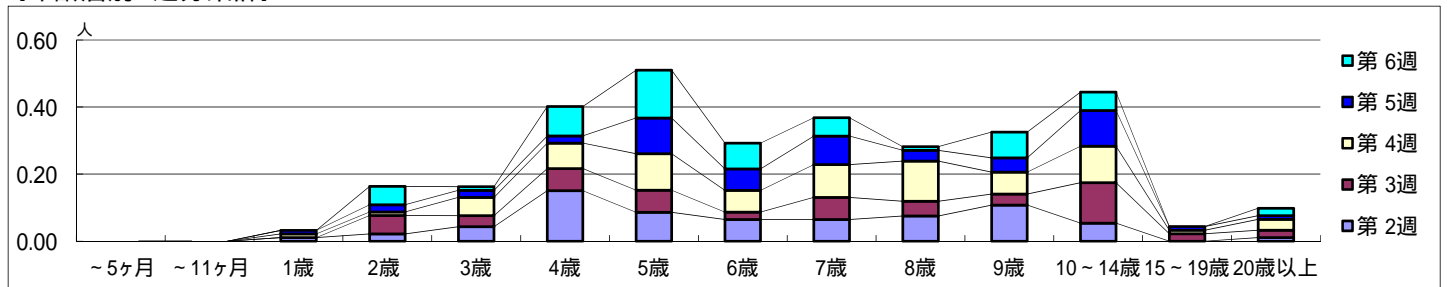
平成 28年 1月11日 ~ 2月14日  
[平成 28年 第2週 ~ 第6週]

[区別・週別報告定点当り]

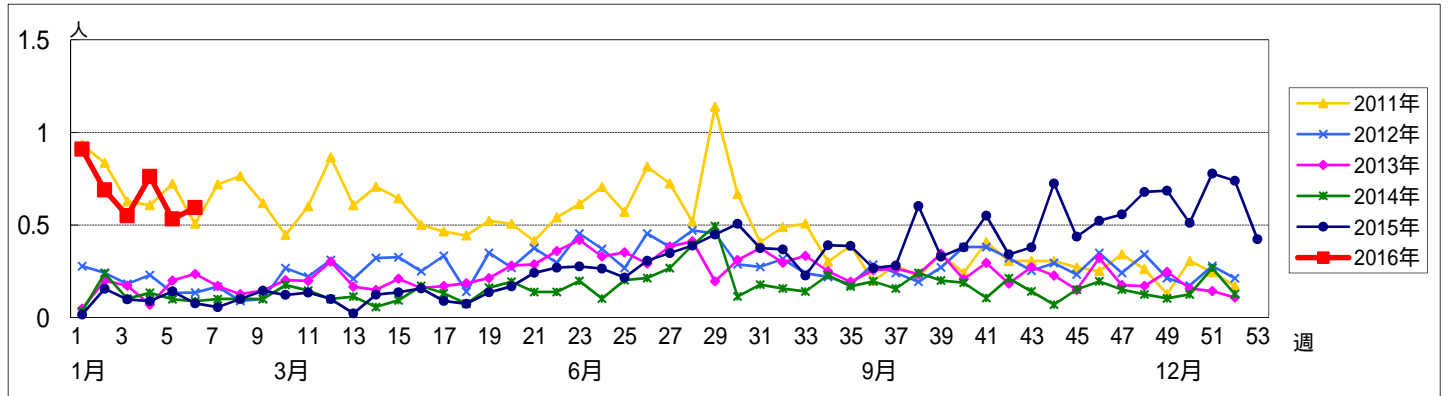


週数	合計	~5ヶ月	~11ヶ月	1歳	2歳	3歳	4歳	5歳	6歳	7歳	8歳	9歳	10~14歳	15~19歳	20歳以上
第2週	64			1	2	4	14	8	6	6	7	10	5		1
第3週	50				5	3	6	6	2	6	4	3	11	2	2
第4週	70			1	1	5	7	10	6	9	11	6	10	1	3
第5週	50			1	2	2	2	10	6	8	3	4	10	1	1
第6週	54				5	1	8	13	7	5	1	7	5		2

[年齢層別5週分集計]



[定点当りの患者数]



# << 急性出血性結膜炎 >>

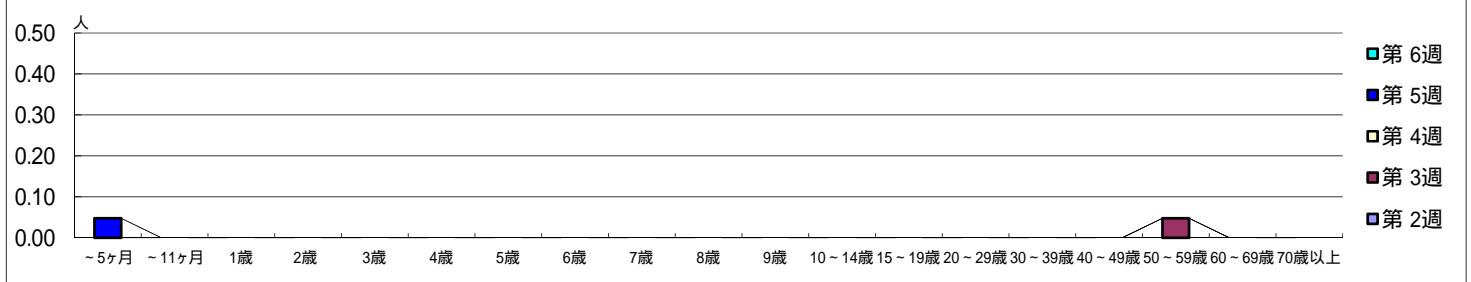
平成 28年 1月11日 ~ 2月14日  
[平成 28年 第2週 ~ 第6週]

[区別・週別報告定点当り]

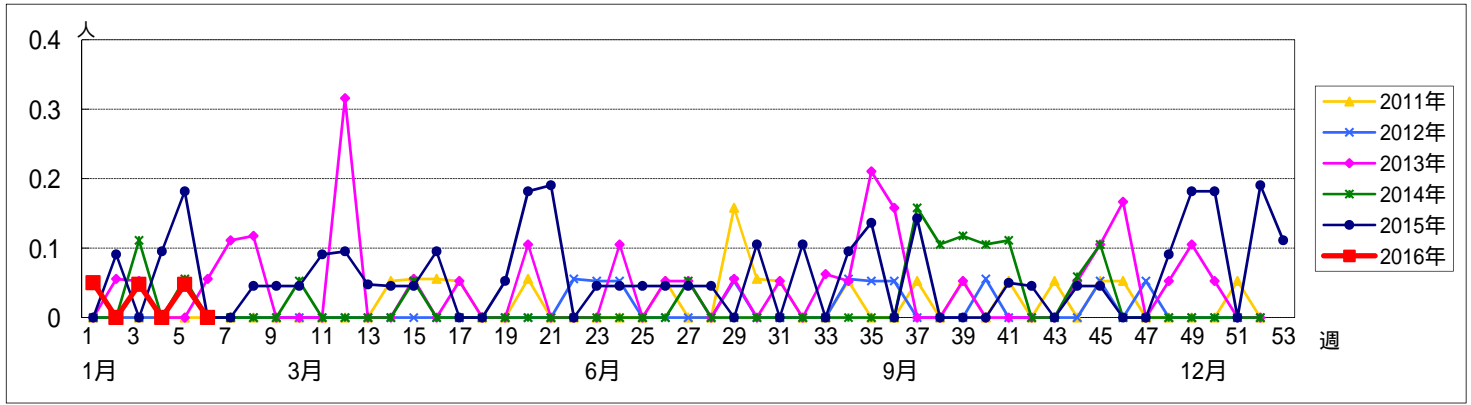
週数	総数	鶴見	神奈川	西	中	南	港南	保土ヶ谷	旭	磯子	金沢	港北	緑	青葉	都筑	戸塚	栄	泉	瀬谷
第2週	22	2	1	1	1	1	1	1	1	1	1	2	1	2	1	2	1	1	1
第3週	21	2	1	1	1	1		1	1	1	1	2	1	2	1	2	1	1	1
第4週	21	2	1	1	1	1		1	1	1	1	2	1	2	1	2	1	1	1
第5週	21	2	1	1	1	1		1	1	1	1	2	1	2	1	2	1	1	1
第6週	20	2	1	1		1		1	1	1	1	2	1	2	1	2	1	1	1

週数	合計	~5ヶ月	~11ヶ月	1歳	2歳	3歳	4歳	5歳	6歳	7歳	8歳	9歳	10~14歳	15~19歳	20~29歳	30~39歳	40~49歳	50~59歳	60~69歳	70歳以上
第2週	0																			
第3週	1																		1	
第4週	0																			
第5週	1	1																		
第6週	0																			

[年齢層別5週分集計]



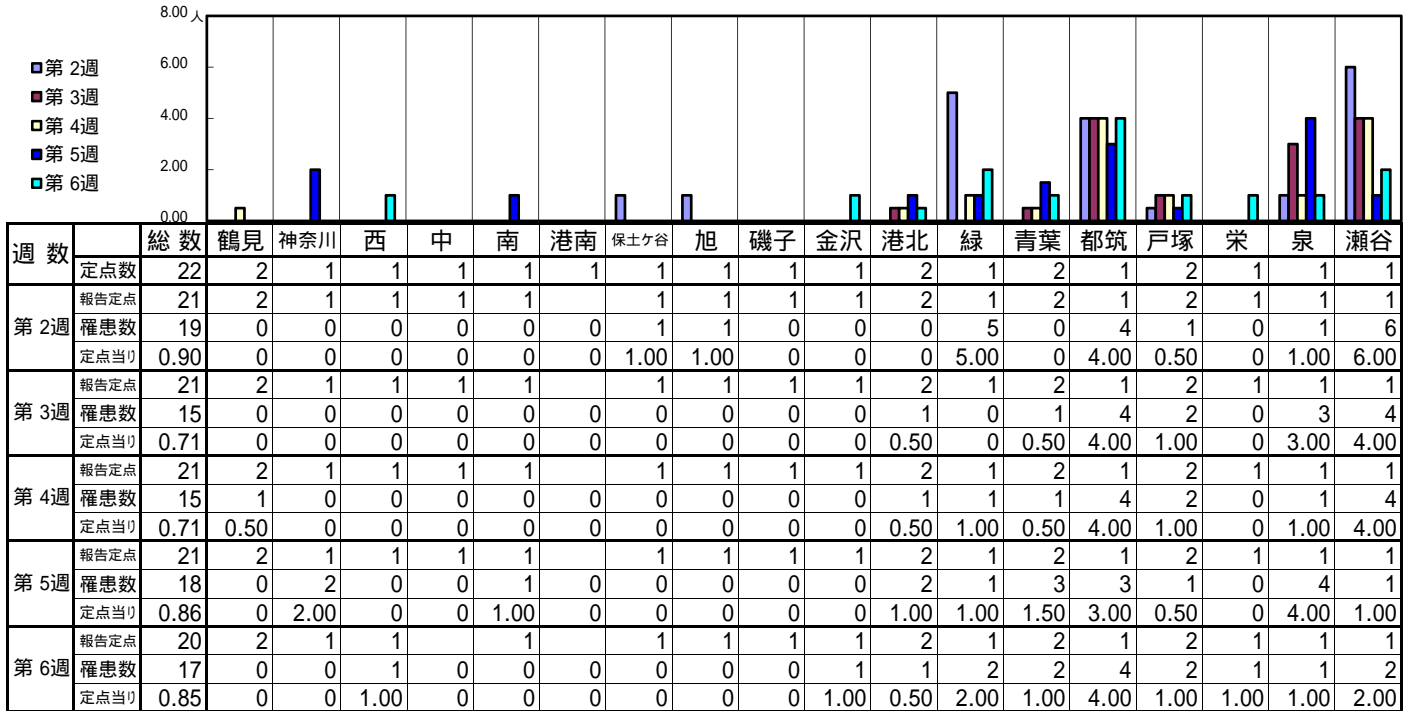
[定点当りの患者数]



<< 流行性角結膜炎 >>

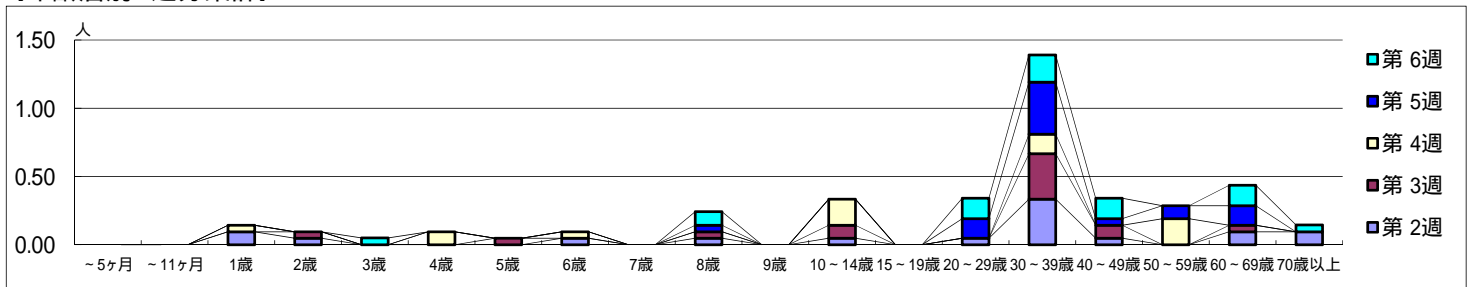
平成 28年 1月11日 ~ 2月14日  
[平成 28年 第2週 ~ 第6週]

[区別・週別報告定点当り]



週数	合計	~5ヶ月	~11ヶ月	1歳	2歳	3歳	4歳	5歳	6歳	7歳	8歳	9歳	10~14歳	15~19歳	20~29歳	30~39歳	40~49歳	50~59歳	60~69歳	70歳以上
第2週	19			2	1				1		1		1		1	7	1		2	2
第3週	15				1			1			1		2			7	2		1	
第4週	15			1			2		1				4			3		4		
第5週	18										1				3	8	1	2	3	
第6週	17					1					2				3	4	3		3	1

[年齢層別5週分集計]



[定点当りの患者数]

