

疾病別 警報・注意報 発生状況

平成28年第 5週

	インフルエンザ	RSウイルス感染症	咽頭結膜熱	A群溶血性レンサ球菌咽頭炎	感染性胃腸炎	水痘	手足口病	伝染性紅斑	突発性発しん	百日咳	ヘルパンギーナ	流行性耳下腺炎	急性出血性結膜炎	流行性角結膜炎
警報レベル	30		3	8	20	7	5	2		1	6	6	1	8
終息基準値	10		1	4	12	4	2	1		0.1	2	2	0.1	4
注意報レベル	10					4						3		
横浜市	49.47	0.18	0.18	2.95	7.51	0.34	0.01	0.14	0.43	-	-	0.53	-	0.84
鶴見	43.30	0.14	0.29	2.57	8.14	-	-	-	0.86	-	-	0.14	-	-
神奈川	64.22	0.17	0.50	3.50	13.33	0.33	-	0.33	0.50	-	-	0.67	-	2.00
西	28.00	0.33	-	1.00	3.33	-	-	-	1.33	-	-	0.33	-	-
中	39.40	1.00	-	1.00	11.00	0.25	-	-	0.50	-	-	0.75
南	49.38	-	-	2.80	8.00	0.20	-	-	0.20	-	-	0.80	-	1.00
港南	60.75	0.60	0.60	4.00	10.20	0.40	-	-	0.60	-	-	2.80
保土ヶ谷	48.00	0.20	-	3.00	3.40	0.20	-	-	-	-	-	-	-	-
旭	48.90	-	-	0.83	10.33	0.33	-	0.33	-	-	-	0.67	-	-
磯子	46.71	-	0.25	8.50	6.50	-	-	-	-	-	-	0.50	-	-
金沢	46.25	0.20	-	2.20	4.60	-	-	-	0.40	-	-	0.40	-	-
港北	49.08	-	0.25	2.38	8.00	0.13	0.13	0.25	0.25	-	-	0.13	-	-
緑	46.43	0.80	0.20	5.60	7.60	0.80	-	0.20	1.00	-	-	0.40	-	1.00
青葉	34.56	0.14	0.14	2.86	4.86	0.29	-	0.57	0.71	-	-	0.29	-	1.50
都筑	68.25	-	-	4.80	9.80	0.60	-	-	0.20	-	-	0.40	-	3.00
戸塚	41.18	-	0.14	1.14	6.43	0.57	-	-	0.43	-	-	0.43	-	0.50
栄	62.50	-	0.75	2.75	5.00	-	-	-	-	-	-	1.00	-	-
泉	47.86	-	-	0.50	5.75	1.25	-	0.25	0.25	-	-	0.25	-	4.00
瀬谷	63.00	-	-	5.00	5.75	1.00	-	0.25	0.50	-	-	-	-	1.00

(- : 0) (... : 報告なし)

数字は報告定点当たり患者数です

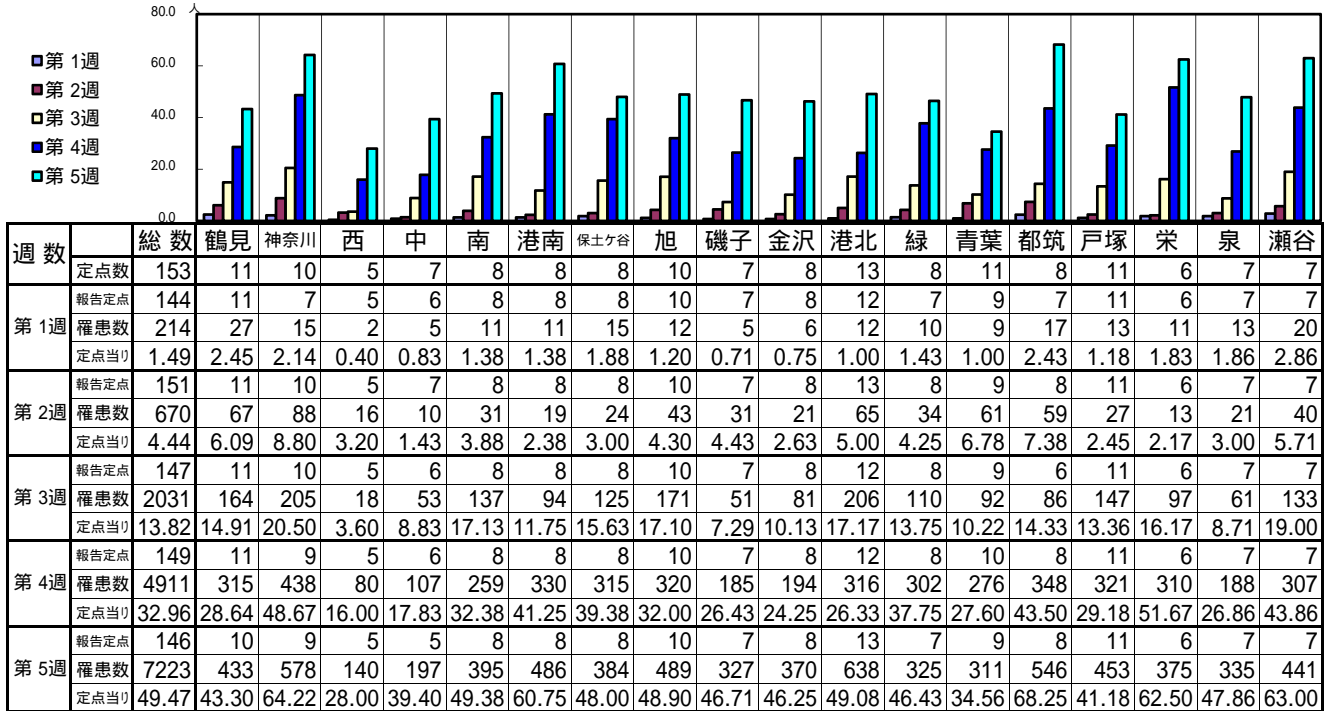
**報告定点当たりの値が警報レベル もしくは警報レベル継続中です
報告定点当たりの値が注意報レベルに達しています**

(この数字は集計時点のものです。翌週以降、変動する可能性があります)

<< インフルエンザ >>

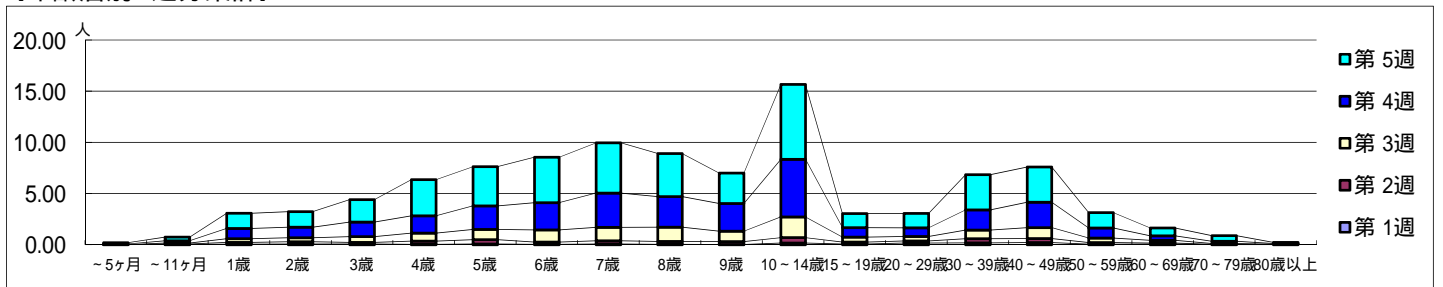
平成 28年 1月 4日 ~ 2月 7日
[平成 28年 第1週 ~ 第5週]

[区別・週別報告定点当り]

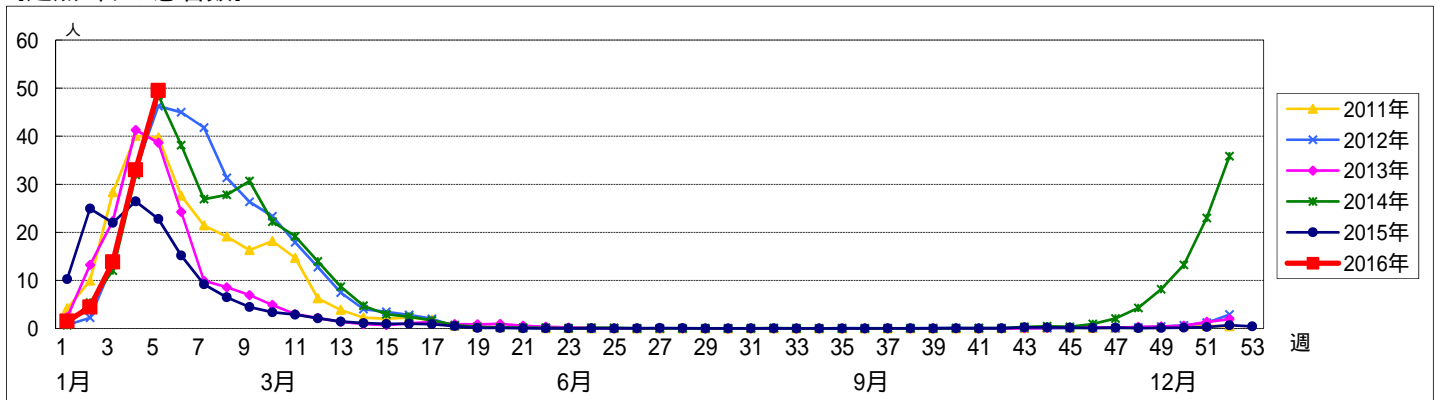


週数	合計	~5ヶ月	~11ヶ月	1歳	2歳	3歳	4歳	5歳	6歳	7歳	8歳	9歳	10~14歳	15~19歳	20~29歳	30~39歳	40~49歳	50~59歳	60~69歳	70~79歳	80歳以上
第1週	214			3	9	10	10	6	11	7	11	7	5	24	10	24	26	31	8	11	1
第2週	670	1	8	26	33	25	48	63	33	47	41	41	80	28	31	63	60	23	14	5	
第3週	2031	1	15	53	59	82	115	147	173	193	206	149	297	73	64	123	156	66	38	13	8
第4週	4911	10	31	148	153	212	250	343	398	499	445	404	839	137	127	293	369	146	66	32	9
第5週	7223	18	54	218	222	319	517	559	647	715	614	433	1067	201	204	502	503	220	113	80	17

[年齢層別5週分集計]



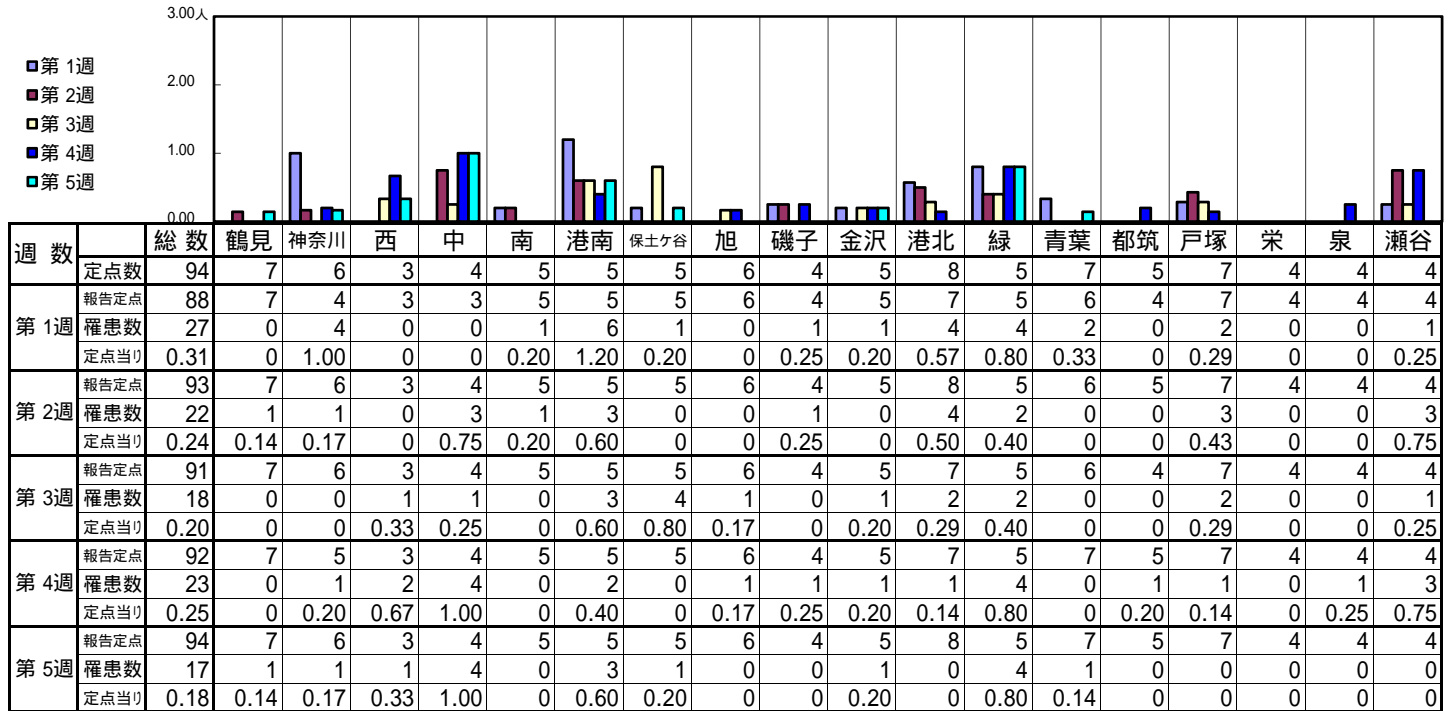
[定点当りの患者数]



<< RSウイルス感染症 >>

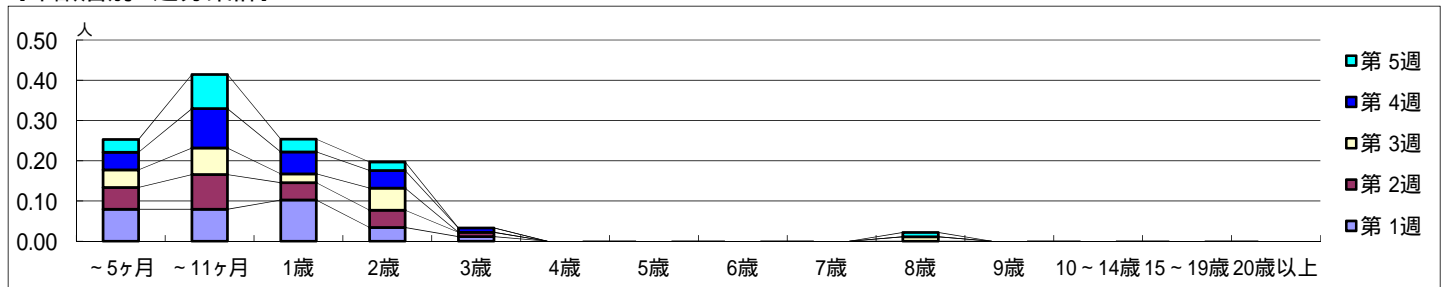
平成 28年 1月 4日 ~ 2月 7日
[平成 28年 第1週 ~ 第5週]

【区別・週別報告定点当り】

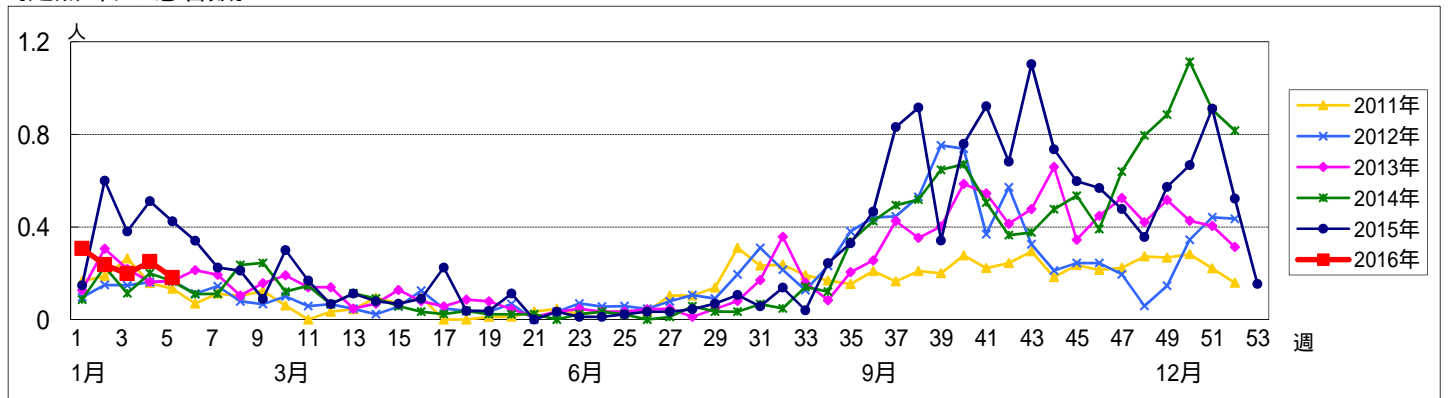


週 数		合計	~5ヶ月	~11ヶ月	1歳	2歳	3歳	4歳	5歳	6歳	7歳	8歳	9歳	10~14歳	15~19歳	20歳以上
第1週	罹患数	27	7	7	9	3	1									
	定点当り	0.31	0.08	0.08	0.10	0.03	0.01									
第2週	罹患数	22	5	8	4	4	1									
	定点当り	0.24	0.05	0.09	0.04	0.04	0.01									
第3週	罹患数	18	4	6	2	5						1				
	定点当り	0.20	0.04	0.07	0.02	0.05						0.01				
第4週	罹患数	23	4	9	5	4	1									
	定点当り	0.25	0.04	0.10	0.05	0.04	0.01									
第5週	罹患数	17	3	8	3	2						1				
	定点当り	0.18	0.03	0.09	0.03	0.02						0.01				

【年齢層別5週分集計】



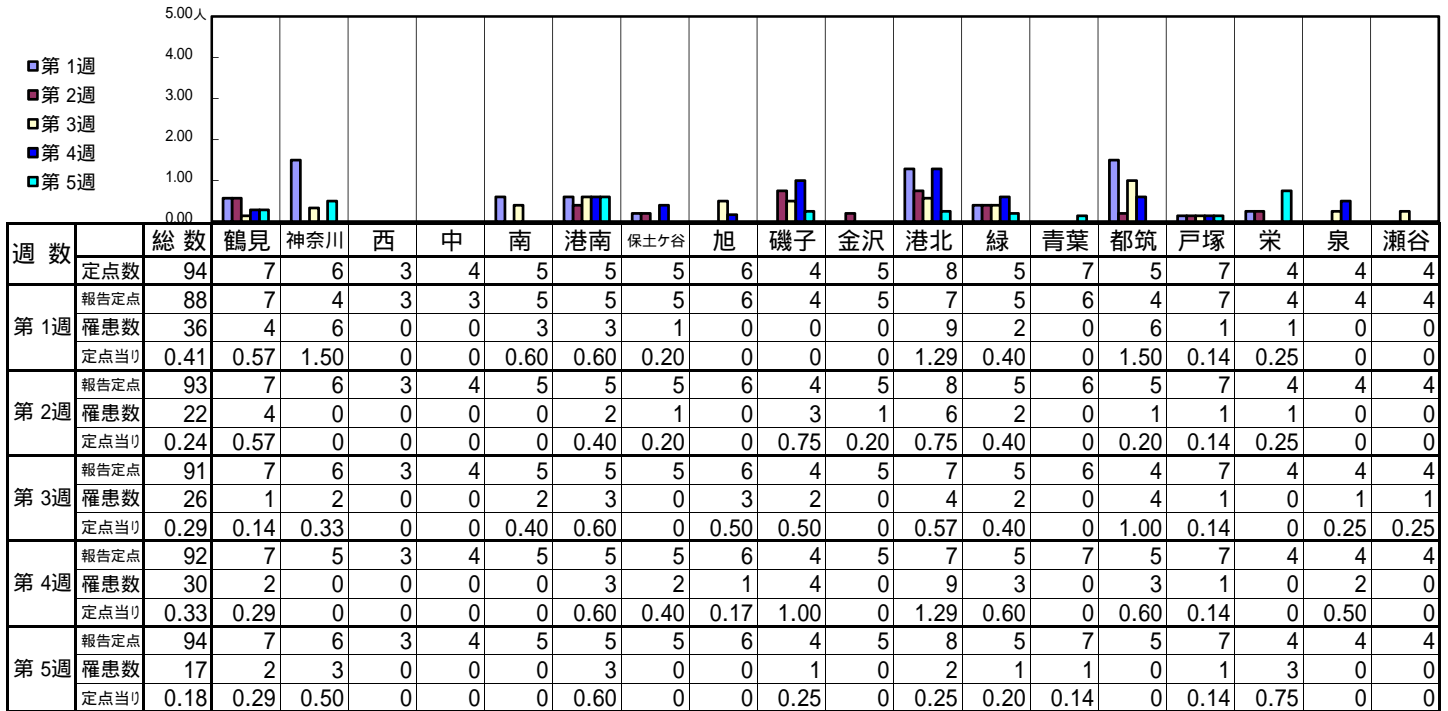
【定点当りの患者数】



<< 咽頭結膜熱 >>

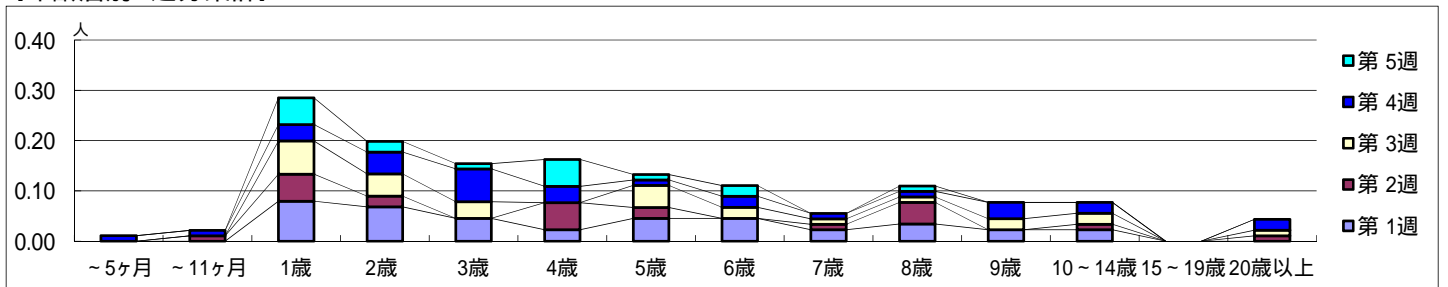
平成 28年 1月 4日 ~ 2月 7日
[平成 28年 第1週 ~ 第5週]

【区別・週別報告定点当り】

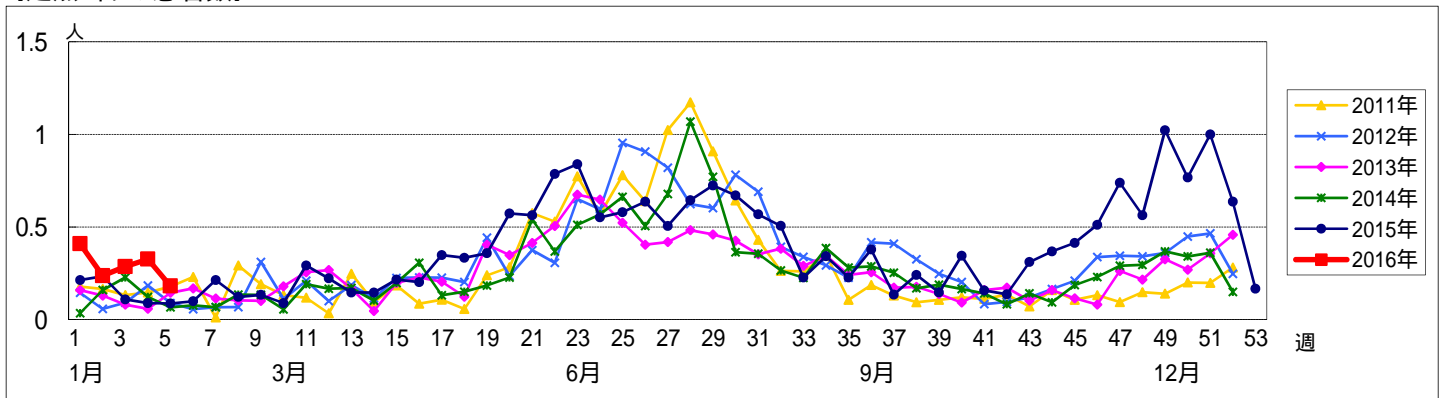


週数	合計	~5ヶ月	~11ヶ月	1歳	2歳	3歳	4歳	5歳	6歳	7歳	8歳	9歳	10~14歳	15~19歳	20歳以上
第1週	罹患数	36			7	6	4	2	4	4	2	3	2	2	
第1週	定点当り	0.41			0.08	0.07	0.05	0.02	0.05	0.05	0.02	0.03	0.02	0.02	
第2週	罹患数	22		1	5	2		5	2		1	4		1	1
第2週	定点当り	0.24		0.01	0.05	0.02		0.05	0.02		0.01	0.04		0.01	0.01
第3週	罹患数	26			6	4	3		4	2	1	1	2	2	1
第3週	定点当り	0.29			0.07	0.04	0.03		0.04	0.02	0.01	0.01	0.02	0.02	0.01
第4週	罹患数	30	1	1	3	4	6	3	1	2	1	1	3	2	2
第4週	定点当り	0.33	0.01	0.01	0.03	0.04	0.07	0.03	0.01	0.02	0.01	0.01	0.03	0.02	0.02
第5週	罹患数	17			5	2	1	5	1	2		1			
第5週	定点当り	0.18			0.05	0.02	0.01	0.05	0.01	0.02		0.01			

【年齢層別5週分集計】



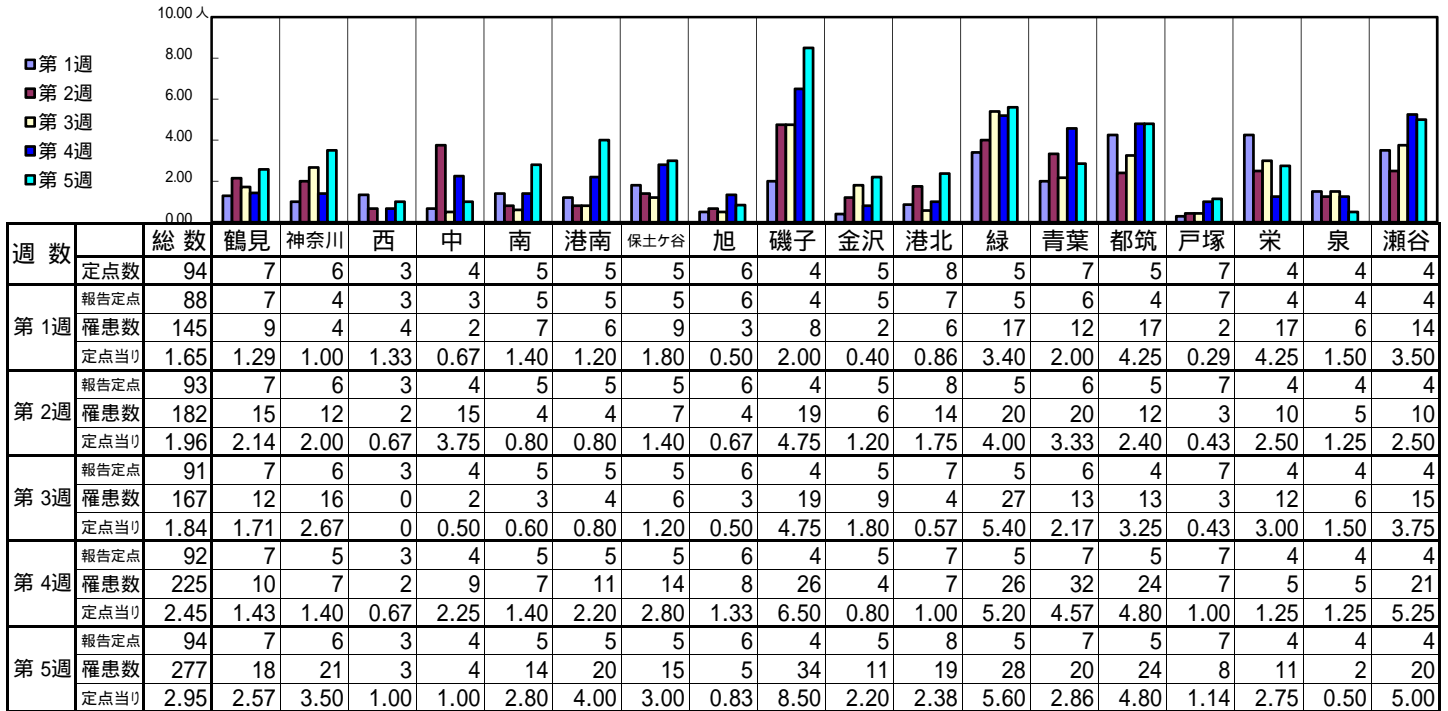
【定点当りの患者数】



<< A群溶血性レンサ球菌咽頭炎 >>

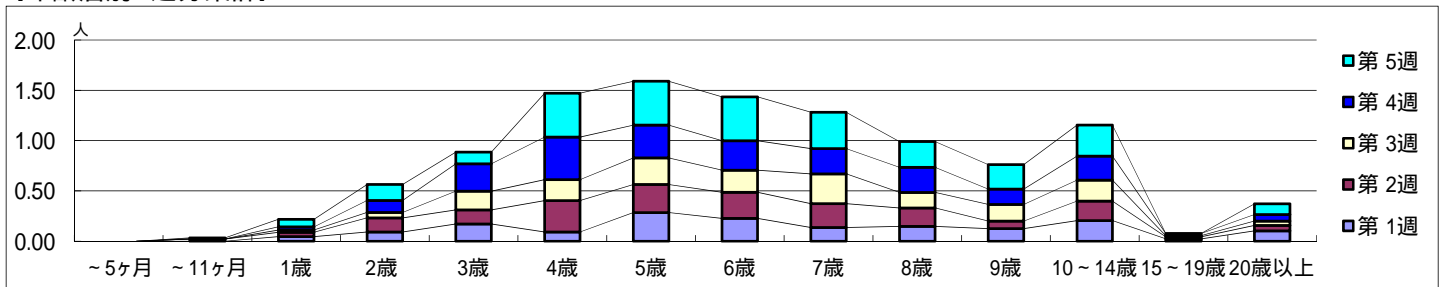
平成 28年 1月 4日 ~ 2月 7日
[平成 28年 第1週 ~ 第5週]

[区別・週別報告定点当り]

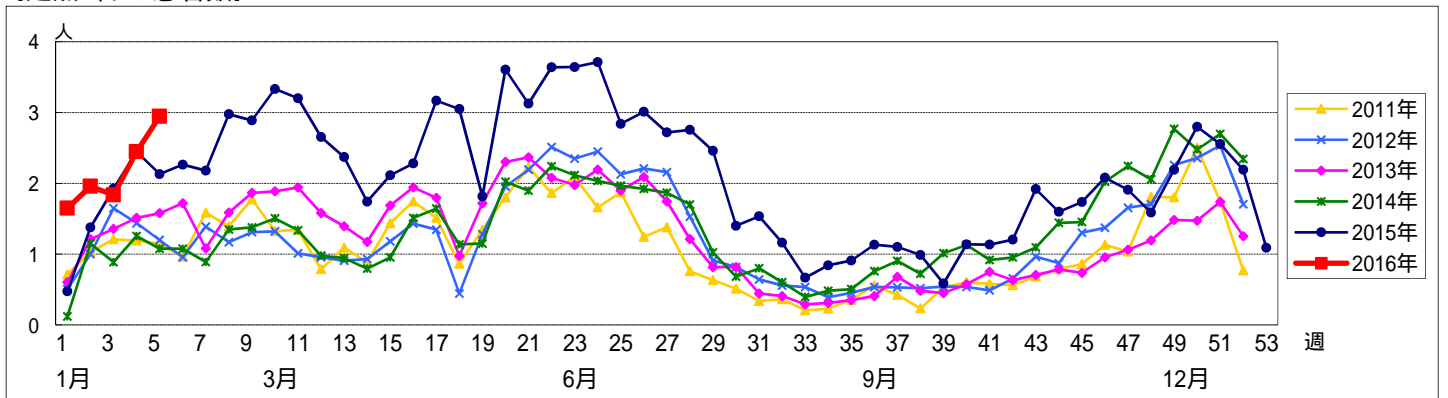


週 数		合計	~5ヶ月	~11ヶ月	1歳	2歳	3歳	4歳	5歳	6歳	7歳	8歳	9歳	10~14歳	15~19歳	20歳以上
第1週	罹患数	145			4	8	15	8	25	20	12	13	11	18	2	9
	定点当り	1.65			0.05	0.09	0.17	0.09	0.28	0.23	0.14	0.15	0.13	0.20	0.02	0.10
第2週	罹患数	182		2	4	13	13	29	26	24	22	17	7	18	2	5
	定点当り	1.96		0.02	0.04	0.14	0.14	0.31	0.28	0.26	0.24	0.18	0.08	0.19	0.02	0.05
第3週	罹患数	167			2	5	17	19	24	20	27	14	15	19	1	4
	定点当り	1.84			0.02	0.05	0.19	0.21	0.26	0.22	0.30	0.15	0.16	0.21	0.01	0.04
第4週	罹患数	225			3	11	25	39	30	27	23	23	14	22	2	6
	定点当り	2.45			0.03	0.12	0.27	0.42	0.33	0.29	0.25	0.25	0.15	0.24	0.02	0.07
第5週	罹患数	277		1	7	15	11	41	41	41	34	24	23	29		10
	定点当り	2.95		0.01	0.07	0.16	0.12	0.44	0.44	0.44	0.36	0.26	0.24	0.31		0.11

[年齢層別5週分集計]



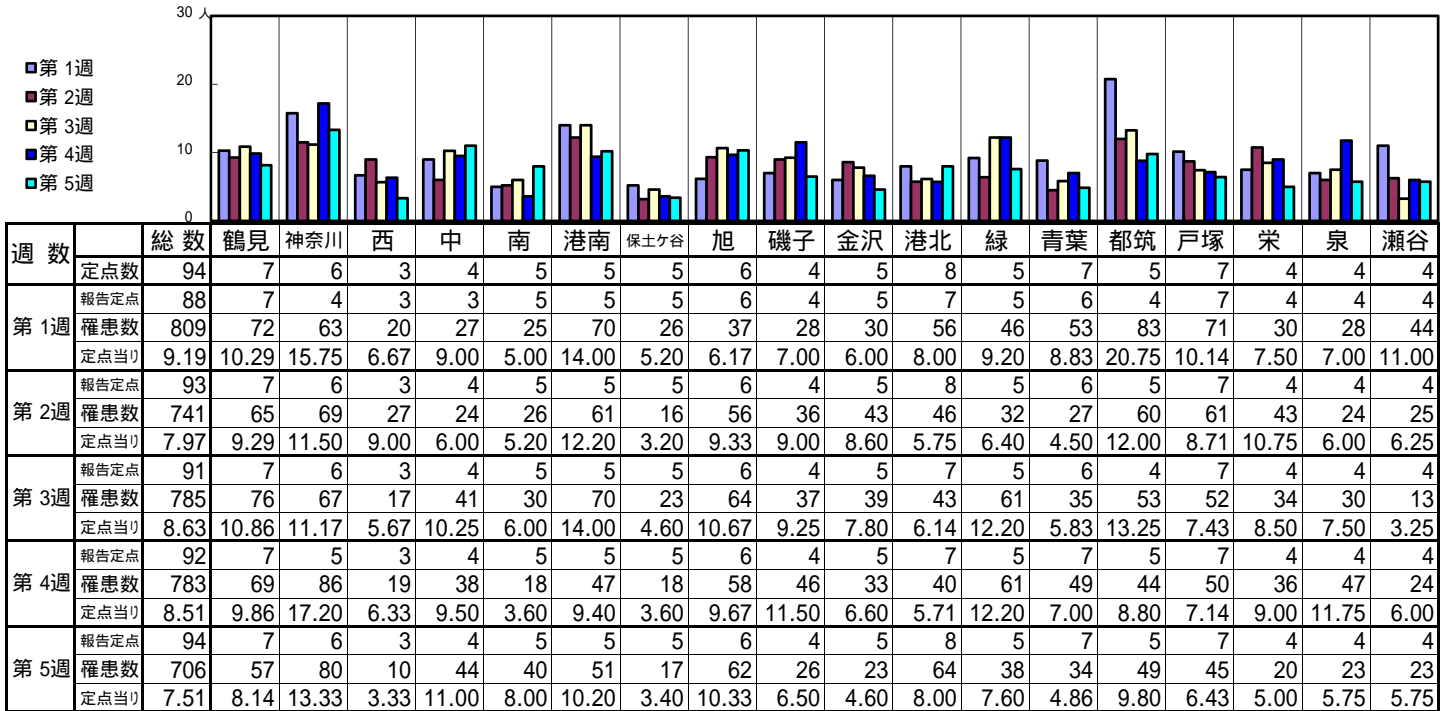
[定点当りの患者数]



<< 感染性胃腸炎 >>

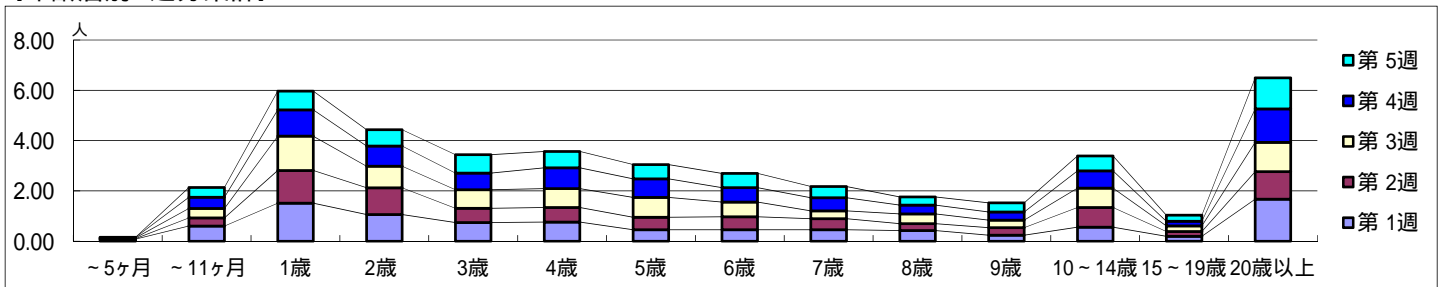
平成 28年 1月 4日 ~ 2月 7日
[平成 28年 第1週 ~ 第5週]

[区別・週別報告定点当り]

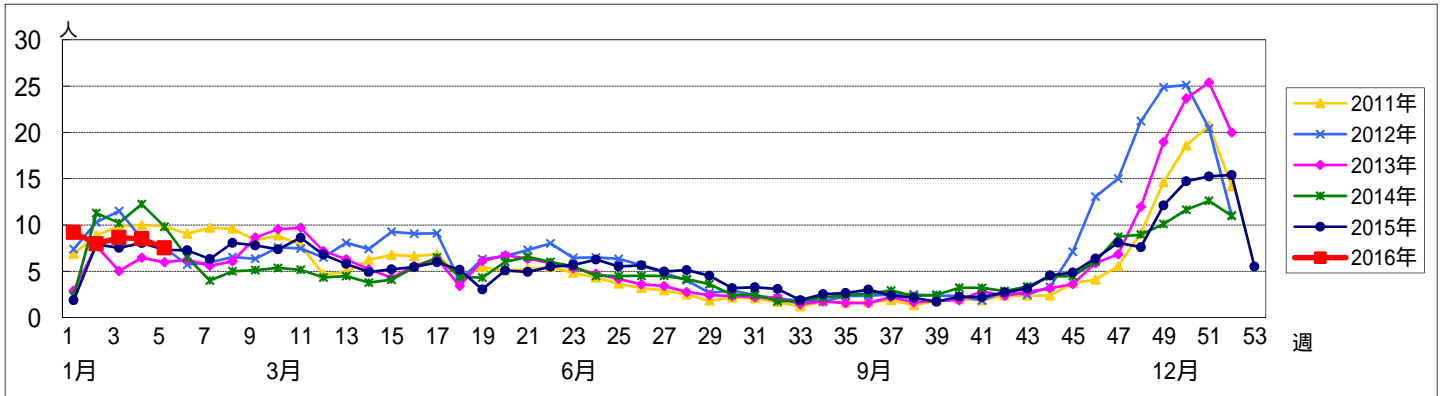


週数		合計	~5ヶ月	~11ヶ月	1歳	2歳	3歳	4歳	5歳	6歳	7歳	8歳	9歳	10~14歳	15~19歳	20歳以上
		第1週	罹患数	809	7	53	133	93	65	67	40	40	40	37	21	49
第1週	定点当り	9.19	0.08	0.60	1.51	1.06	0.74	0.76	0.45	0.45	0.45	0.42	0.24	0.56	0.19	1.67
第2週	罹患数	741	2	30	121	99	53	54	46	48	41	26	28	73	18	102
第2週	定点当り	7.97	0.02	0.32	1.30	1.06	0.57	0.58	0.49	0.52	0.44	0.28	0.30	0.78	0.19	1.10
第3週	罹患数	785	3	34	124	78	67	68	72	53	28	35	27	70	20	106
第3週	定点当り	8.63	0.03	0.37	1.36	0.86	0.74	0.75	0.79	0.58	0.31	0.38	0.30	0.77	0.22	1.16
第4週	罹患数	783	2	41	96	74	61	76	68	53	48	32	30	63	17	122
第4週	定点当り	8.51	0.02	0.45	1.04	0.80	0.66	0.83	0.74	0.58	0.52	0.35	0.33	0.68	0.18	1.33
第5週	罹患数	706		37	70	61	69	61	53	53	42	31	34	56	23	116
第5週	定点当り	7.51		0.39	0.74	0.65	0.73	0.65	0.56	0.56	0.45	0.33	0.36	0.60	0.24	1.23

[年齢層別5週分集計]



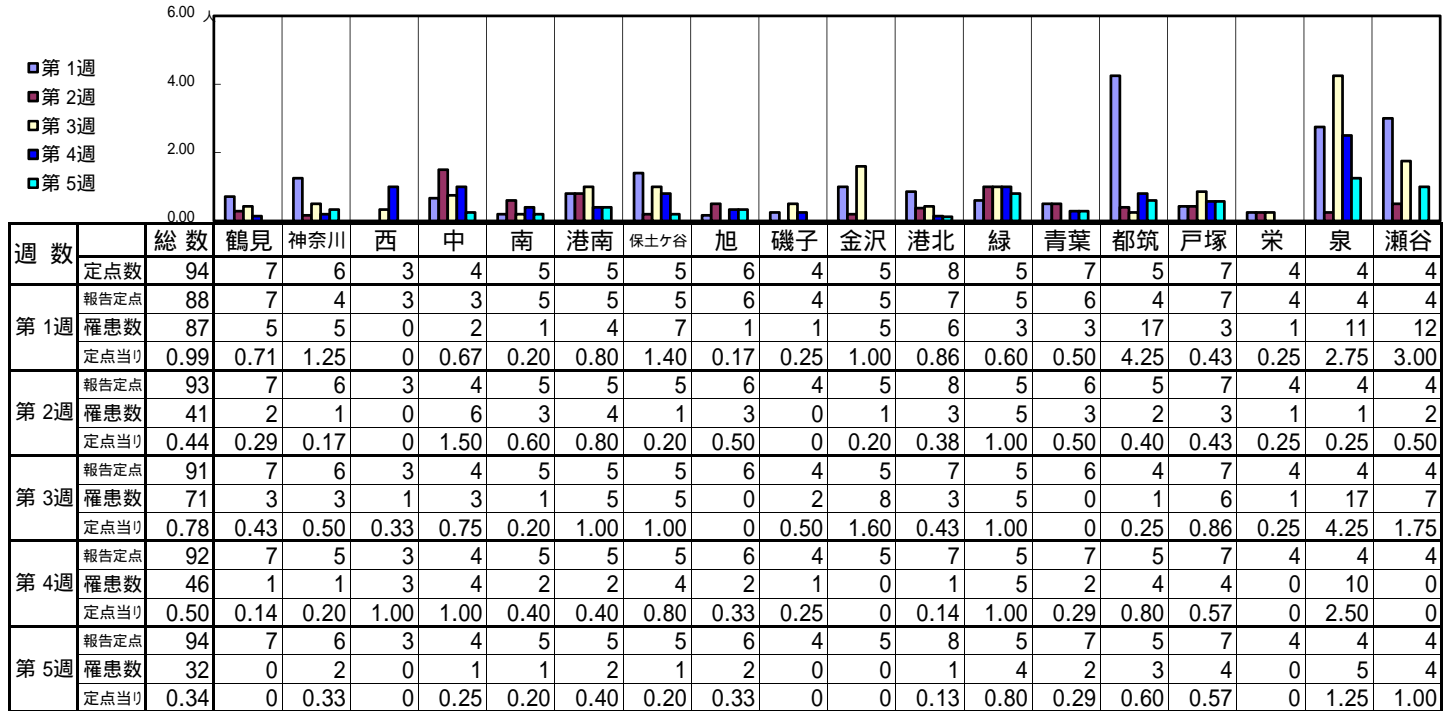
[定点当りの患者数]



<< 水痘 >>

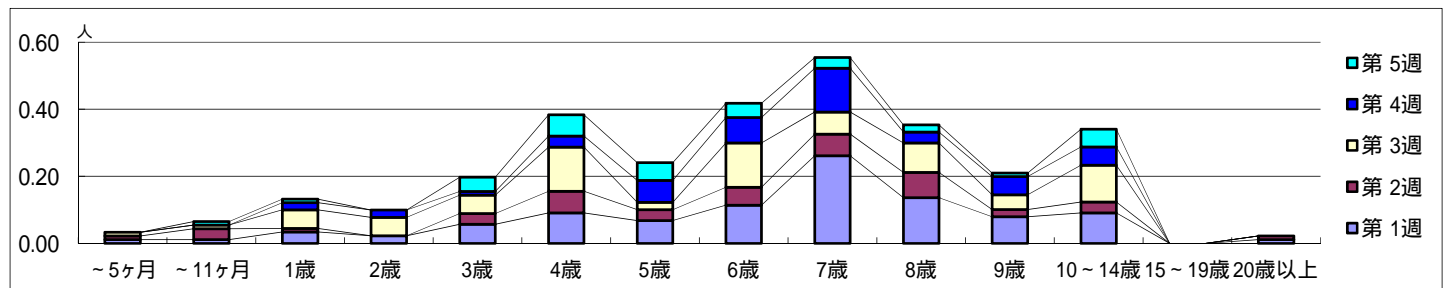
平成 28年 1月 4日 ~ 2月 7日
[平成 28年 第1週 ~ 第5週]

【区別・週別報告定点当り】

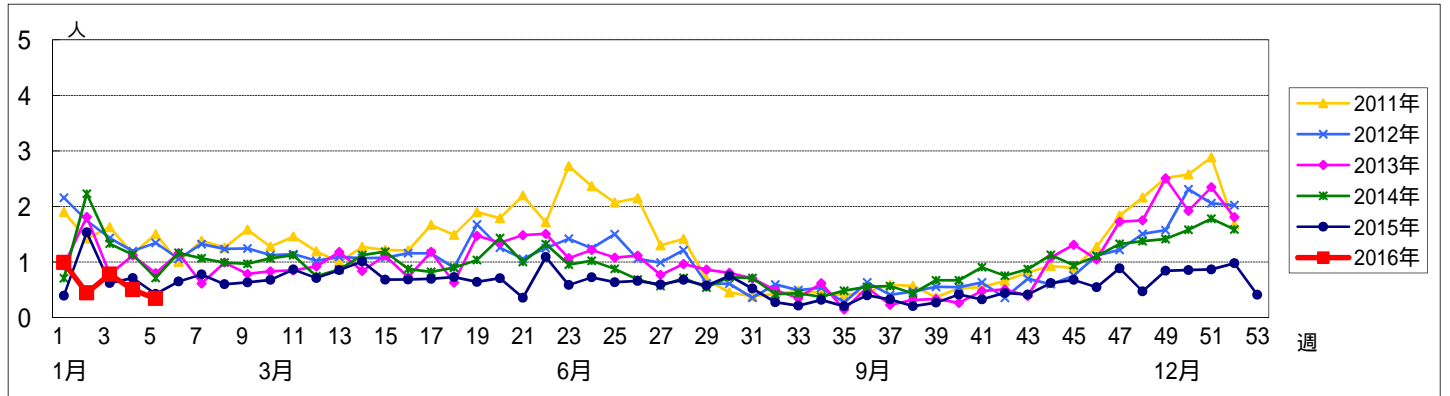


週数		合計	~5ヶ月	~11ヶ月	年齢層別												
					1歳	2歳	3歳	4歳	5歳	6歳	7歳	8歳	9歳	10~14歳	15~19歳	20歳以上	
第1週	罹患数	87	1	1	3	2	5	8	6	10	23	12	7	8		1	
	定点当り	0.99	0.01	0.01	0.03	0.02	0.06	0.09	0.07	0.11	0.26	0.14	0.08	0.09		0.01	
第2週	罹患数	41	1	3	1		3	6	3	5	6	7	2	3		1	
	定点当り	0.44	0.01	0.03	0.01		0.03	0.06	0.03	0.05	0.06	0.08	0.02	0.03		0.01	
第3週	罹患数	71	1	1	5	5	5	12	2	12	6	8	4	10			
	定点当り	0.78	0.01	0.01	0.05	0.05	0.05	0.13	0.02	0.13	0.07	0.09	0.04	0.11			
第4週	罹患数	46			2	2	1	3	6	7	12	3	5	5			
	定点当り	0.50			0.02	0.02	0.01	0.03	0.07	0.08	0.13	0.03	0.05	0.05			
第5週	罹患数	32		1	1		4	6	5	4	3	2	1	5			
	定点当り	0.34		0.01	0.01		0.04	0.06	0.05	0.04	0.03	0.02	0.01	0.05			

【年齢層別5週分集計】



【定点当りの患者数】



<< 手足口病 >>

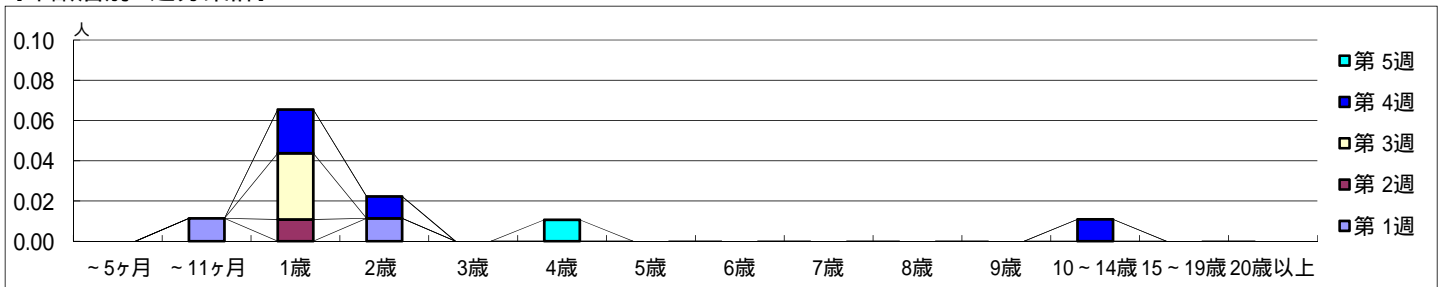
平成 28年 1月 4日 ~ 2月 7日
[平成 28年 第1週 ~ 第5週]

【区別・週別報告定点当り】

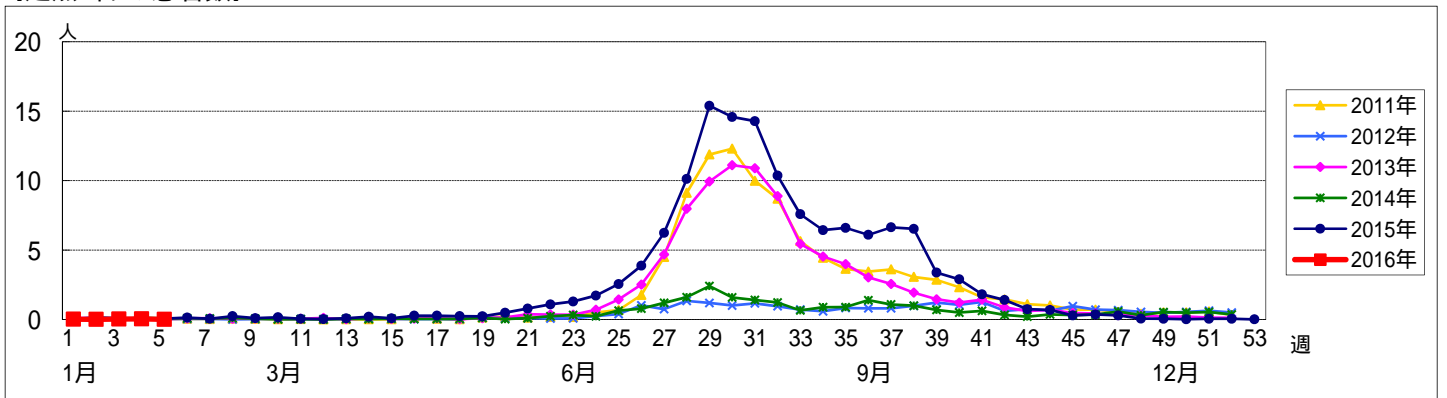
週数		総数	鶴見	神奈川	西	中	南	港南	保土ヶ谷	旭	磯子	金沢	港北	緑	青葉	都筑	戸塚	栄	泉	瀬谷
第1週	定点数	94	7	6	3	4	5	5	5	6	4	5	8	5	7	5	7	4	4	4
	報告定点	88	7	4	3	3	5	5	5	6	4	5	7	5	6	4	7	4	4	4
	罹患数	2	0	0	0	0	0	1	0	0	1	0	0	0	0	0	0	0	0	0
	定点当り	0.02	0	0	0	0	0	0.20	0	0	0.25	0	0	0	0	0	0	0	0	0
第2週	報告定点	93	7	6	3	4	5	5	5	6	4	5	8	5	6	5	7	4	4	4
	罹患数	1	0	1	0	0	0	0	0	0	0	0	0	0	0	0	0	0	0	0
	定点当り	0.01	0	0.17	0	0	0	0	0	0	0	0	0	0	0	0	0	0	0	0
	報告定点	91	7	6	3	4	5	5	5	6	4	5	7	5	6	4	7	4	4	4
第3週	報告定点	92	7	5	3	4	5	5	5	6	4	5	7	5	7	5	7	4	4	4
	罹患数	3	0	0	0	0	0	0	0	0	2	0	1	0	0	0	0	0	0	0
	定点当り	0.03	0	0	0	0	0	0	0	0	0.50	0	0.14	0	0	0	0	0	0	0
	報告定点	94	7	6	3	4	5	5	5	6	4	5	8	5	7	5	7	4	4	4
第4週	報告定点	94	7	6	3	4	5	5	5	6	4	5	8	5	7	5	7	4	4	4
	罹患数	4	0	0	0	0	0	0	0	0	2	1	1	0	0	0	0	0	0	0
	定点当り	0.04	0	0	0	0	0	0	0	0	0.50	0.20	0.14	0	0	0	0	0	0	0
	報告定点	94	7	6	3	4	5	5	5	6	4	5	8	5	7	5	7	4	4	4
第5週	報告定点	94	7	6	3	4	5	5	5	6	4	5	8	5	7	5	7	4	4	4
	罹患数	1	0	0	0	0	0	0	0	0	0	0	1	0	0	0	0	0	0	0
	定点当り	0.01	0	0	0	0	0	0	0	0	0	0	0.13	0	0	0	0	0	0	0

週数		合計	~5ヶ月	~11ヶ月	1歳	2歳	3歳	4歳	5歳	6歳	7歳	8歳	9歳	10~14歳	15~19歳	20歳以上
第1週	罹患数	2		1		1										
	定点当り	0.02		0.01		0.01										
第2週	罹患数	1			1											
	定点当り	0.01			0.01											
第3週	罹患数	3			3											
	定点当り	0.03			0.03											
第4週	罹患数	4			2	1								1		
	定点当り	0.04			0.02	0.01								0.01		
第5週	罹患数	1						1								
	定点当り	0.01						0.01								

【年齢層別5週分集計】



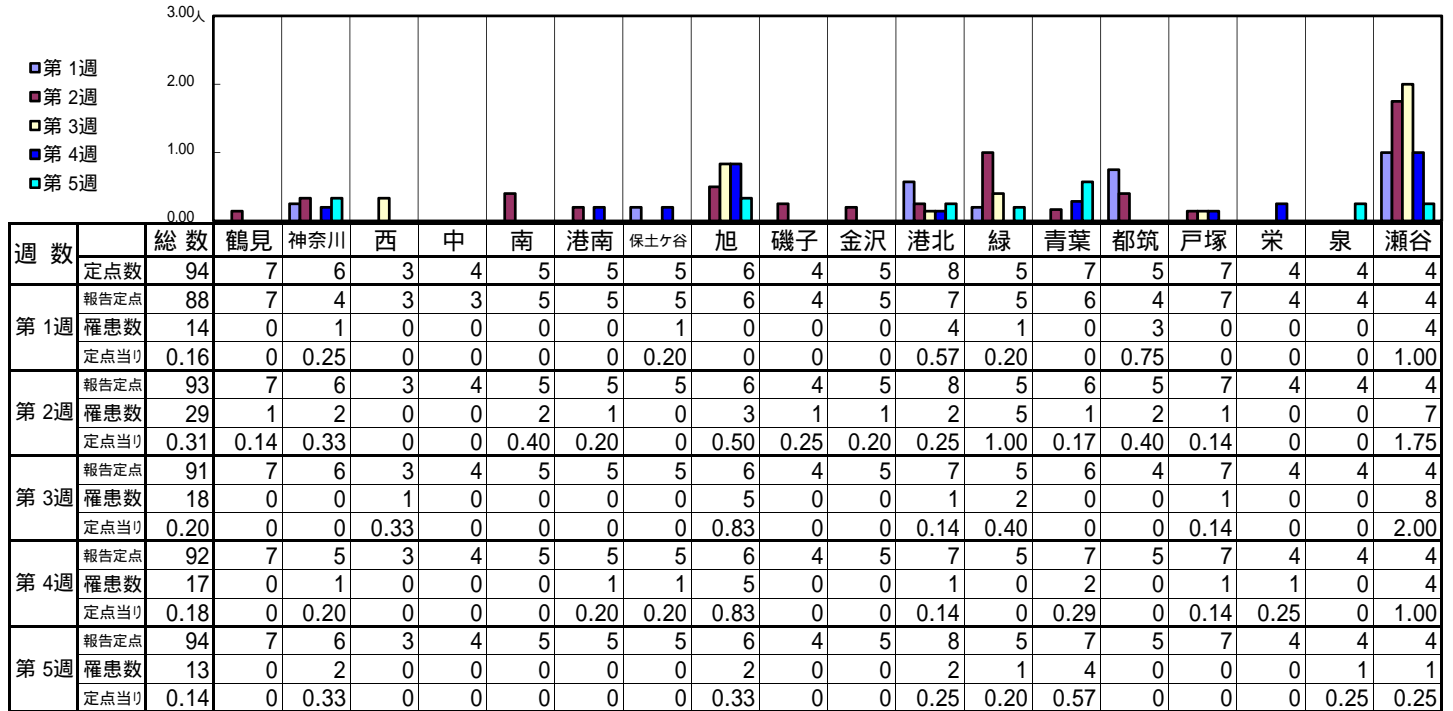
【定点当りの患者数】



<< 伝染性紅斑 >>

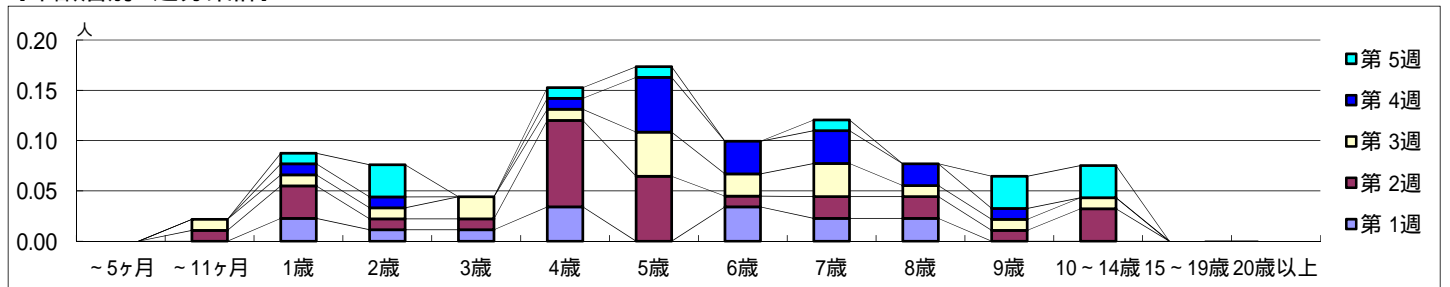
平成 28年 1月 4日 ~ 2月 7日
[平成 28年 第1週 ~ 第5週]

【区別・週別報告定点当り】

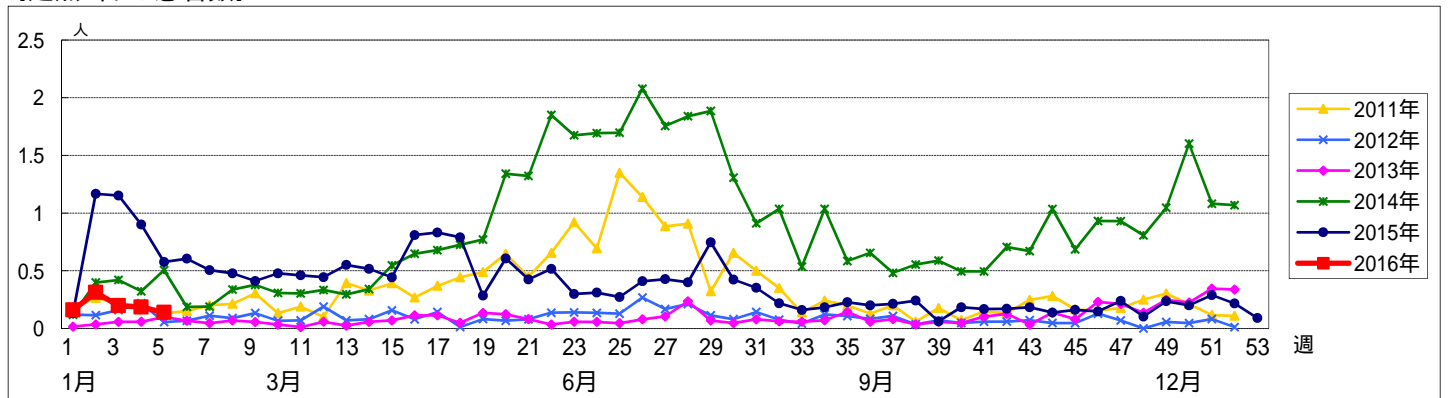


週数		合計	~5ヶ月	~11ヶ月	年齢												
					1歳	2歳	3歳	4歳	5歳	6歳	7歳	8歳	9歳	10~14歳	15~19歳	20歳以上	
第1週	罹患数	14			2	1	1	3		3	2	2					
	定点当り	0.16			0.02	0.01	0.01	0.03		0.03	0.02	0.02					
第2週	罹患数	29		1	3	1	1	8	6	1	2	2	1	3			
	定点当り	0.31		0.01	0.03	0.01	0.01	0.09	0.06	0.01	0.02	0.02	0.01	0.03			
第3週	罹患数	18		1	1	1	2	1	4	2	3	1	1	1			
	定点当り	0.20		0.01	0.01	0.01	0.02	0.01	0.04	0.02	0.03	0.01	0.01	0.01			
第4週	罹患数	17			1	1		1	5	3	3	2	1				
	定点当り	0.18			0.01	0.01		0.01	0.05	0.03	0.03	0.02	0.01				
第5週	罹患数	13			1	3		1	1		1		3	3			
	定点当り	0.14			0.01	0.03		0.01	0.01		0.01		0.03	0.03			

【年齢層別5週分集計】



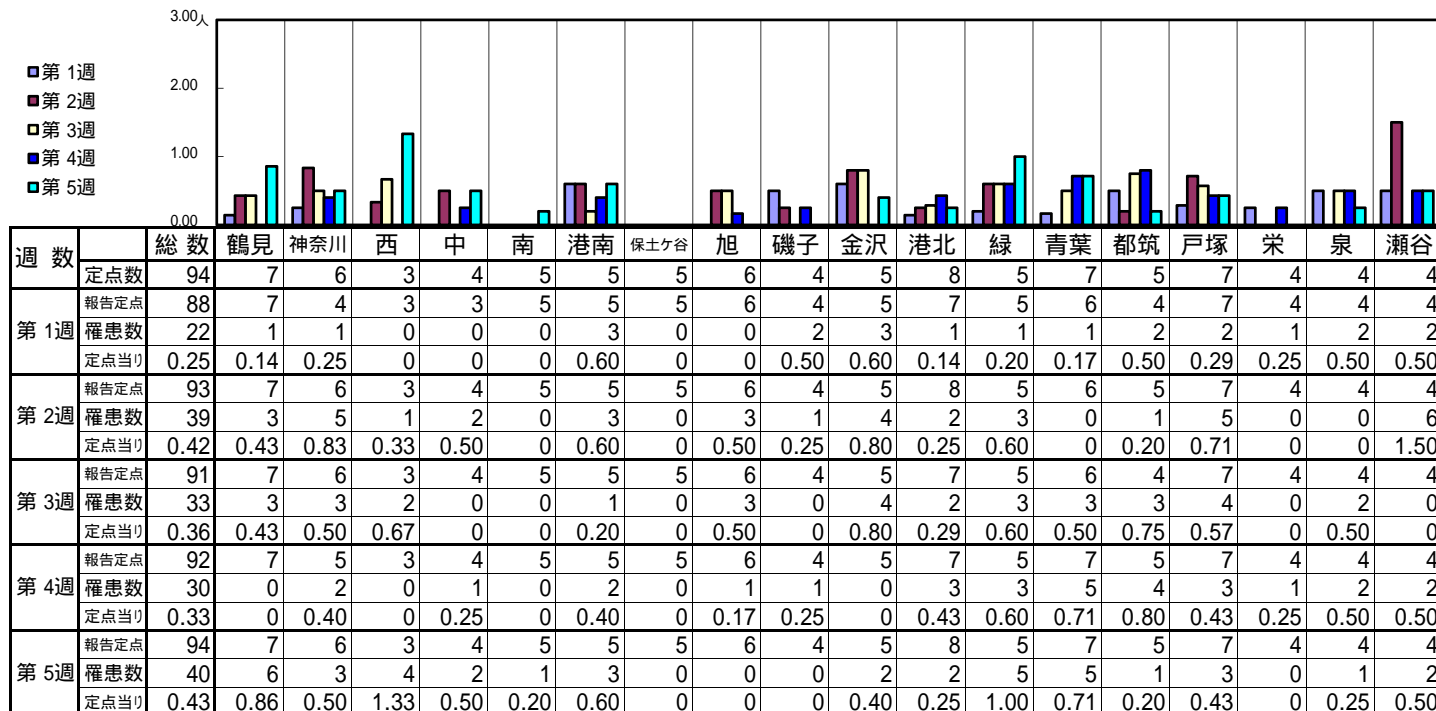
【定点当りの患者数】



<< 突発性発しん >>

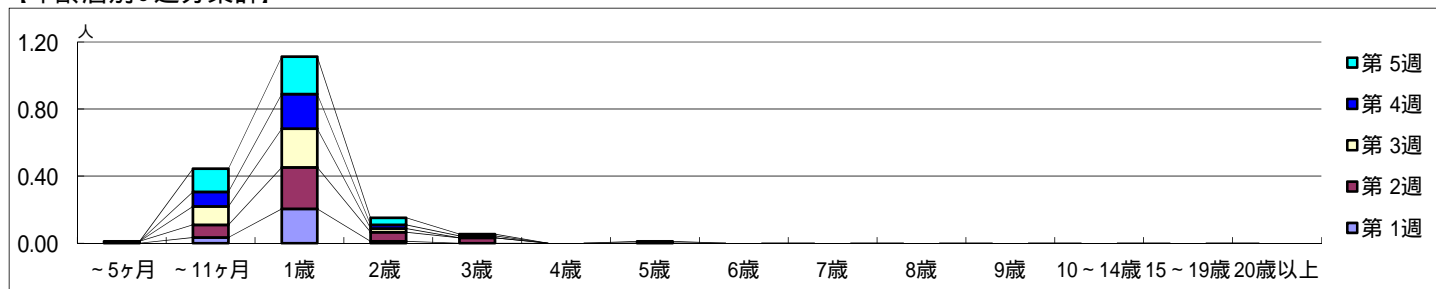
平成 28年 1月 4日 ~ 2月 7日
[平成 28年 第1週 ~ 第5週]

【区別・週別報告定点当り】

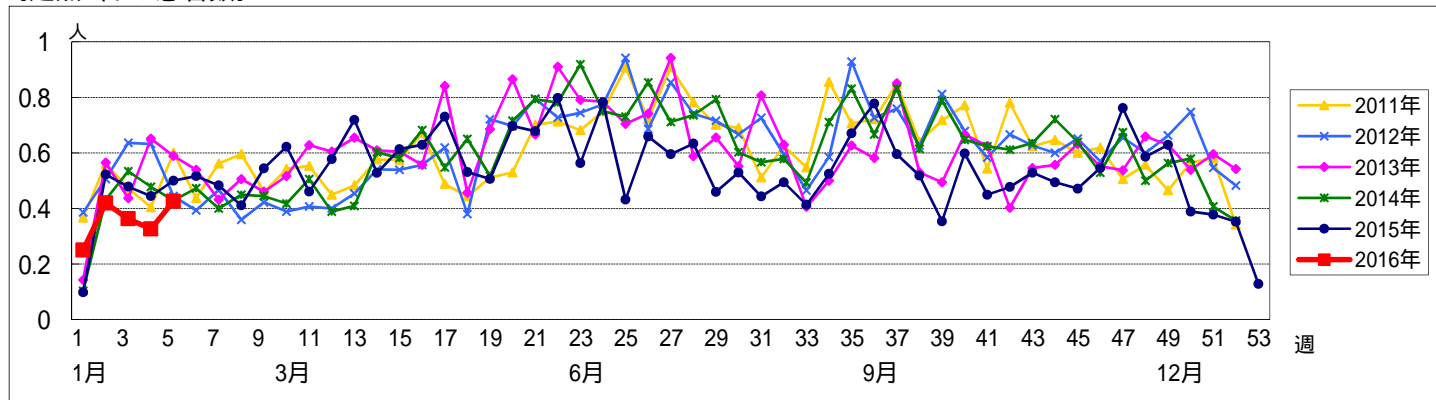


週数	合計	~5ヶ月	~11ヶ月	1歳	2歳	3歳	4歳	5歳	6歳	7歳	8歳	9歳	10~14歳	15~19歳	20歳以上
第1週	22		3	18	1										
第2週	39	1	7	23	5	3									
第3週	33		10	21	2										
第4週	30		8	19	2	1									
第5週	40		13	21	4	1		1							

【年齢層別5週分集計】



【定点当りの患者数】

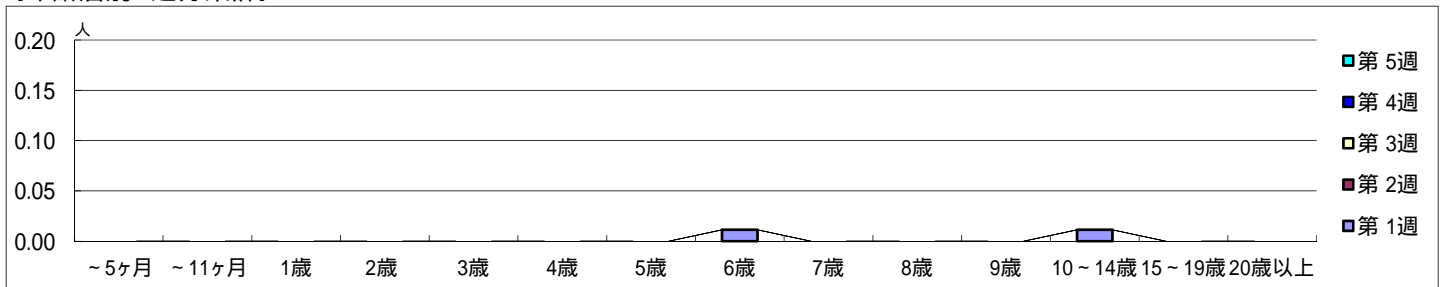


【区別・週別報告定点当り】

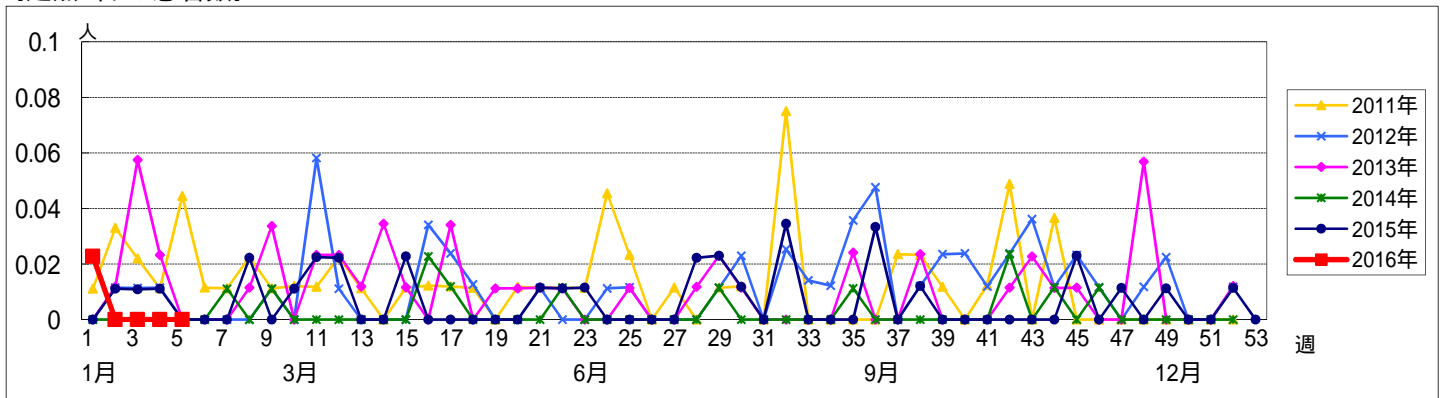
週 数		総数	鶴見	神奈川	西	中	南	港南	保土ヶ谷	旭	磯子	金沢	港北	緑	青葉	都筑	戸塚	栄	泉	瀬谷
		定点数	94	7	6	3	4	5	5	5	5	6	4	5	8	5	7	5	7	4
第 1週	報告定点	88	7	4	3	3	5	5	5	6	4	5	7	5	6	4	7	4	4	4
	罹患数	2	0	2	0	0	0	0	0	0	0	0	0	0	0	0	0	0	0	0
	定点当り	0.02	0	0.50	0	0	0	0	0	0	0	0	0	0	0	0	0	0	0	0
第 2週	報告定点	93	7	6	3	4	5	5	5	6	4	5	8	5	6	5	7	4	4	4
	罹患数	0	0	0	0	0	0	0	0	0	0	0	0	0	0	0	0	0	0	0
	定点当り	0	0	0	0	0	0	0	0	0	0	0	0	0	0	0	0	0	0	0
第 3週	報告定点	91	7	6	3	4	5	5	5	6	4	5	7	5	6	4	7	4	4	4
	罹患数	0	0	0	0	0	0	0	0	0	0	0	0	0	0	0	0	0	0	0
	定点当り	0	0	0	0	0	0	0	0	0	0	0	0	0	0	0	0	0	0	0
第 4週	報告定点	92	7	5	3	4	5	5	5	6	4	5	7	5	7	5	7	4	4	4
	罹患数	0	0	0	0	0	0	0	0	0	0	0	0	0	0	0	0	0	0	0
	定点当り	0	0	0	0	0	0	0	0	0	0	0	0	0	0	0	0	0	0	0
第 5週	報告定点	94	7	6	3	4	5	5	5	6	4	5	8	5	7	5	7	4	4	4
	罹患数	0	0	0	0	0	0	0	0	0	0	0	0	0	0	0	0	0	0	0
	定点当り	0	0	0	0	0	0	0	0	0	0	0	0	0	0	0	0	0	0	0

週 数		合計	~5ヶ月	~11ヶ月	1歳	2歳	3歳	4歳	5歳	6歳	7歳	8歳	9歳	10~14歳	15~19歳	20歳以上
		第 1週	罹患数	2								1				1
	定点当り	0.02								0.01				0.01		
第 2週	罹患数	0														
	定点当り	0														
第 3週	罹患数	0														
	定点当り	0														
第 4週	罹患数	0														
	定点当り	0														
第 5週	罹患数	0														
	定点当り	0														

【年齢層別5週分集計】



【定点当りの患者数】

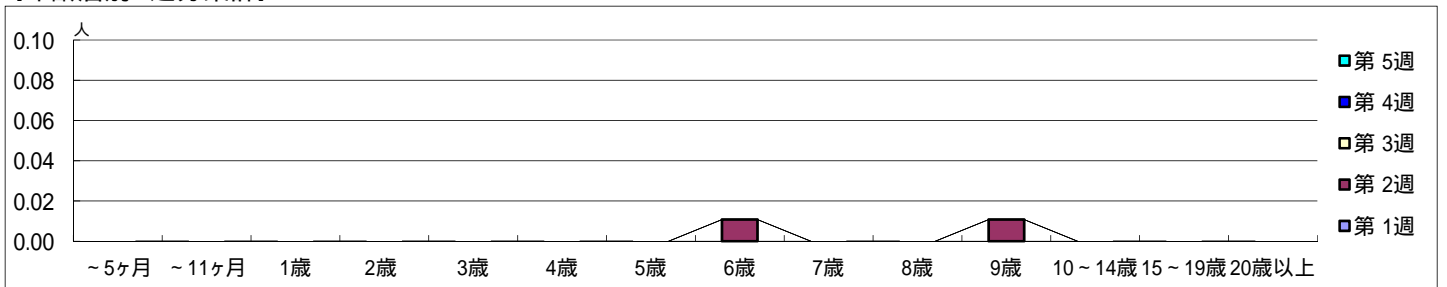


【区別・週別報告定点当り】

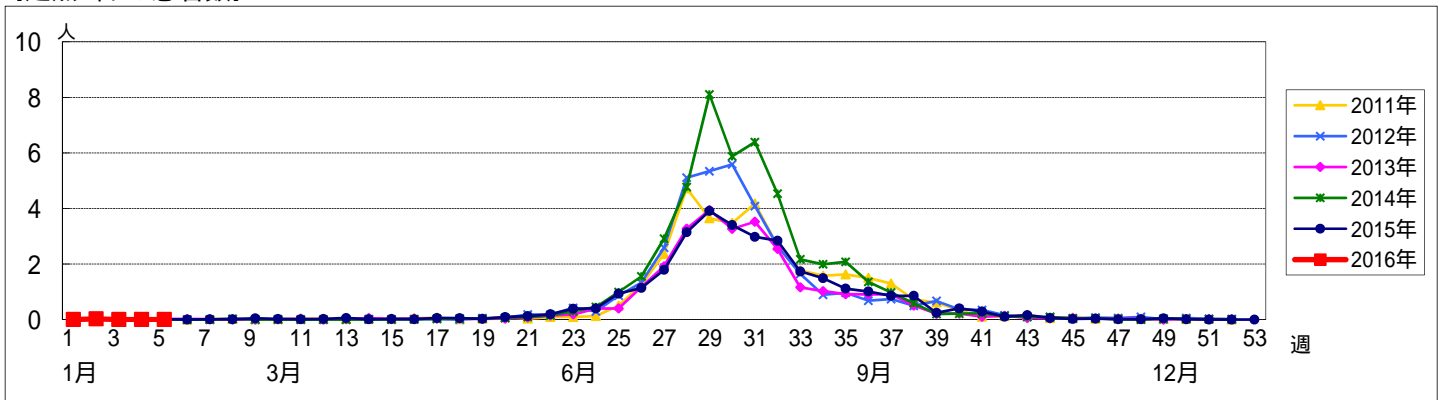
週数	総数	鶴見	神奈川	西	中	南	港南	保土ヶ谷	旭	磯子	金沢	港北	緑	青葉	都筑	戸塚	栄	泉	瀬谷
第1週	88	7	4	3	3	5	5	5	6	4	5	7	5	6	4	7	4	4	4
第2週	93	7	6	3	4	5	5	5	6	4	5	8	5	6	5	7	4	4	4
第3週	91	7	6	3	4	5	5	5	6	4	5	7	5	6	4	7	4	4	4
第4週	92	7	5	3	4	5	5	5	6	4	5	7	5	7	5	7	4	4	4
第5週	94	7	6	3	4	5	5	5	6	4	5	8	5	7	5	7	4	4	4

週数	合計	~5ヶ月	~11ヶ月	1歳	2歳	3歳	4歳	5歳	6歳	7歳	8歳	9歳	10~14歳	15~19歳	20歳以上
第1週	0														
第2週	2								1			1			
第3週	0														
第4週	0														
第5週	0														

【年齢層別5週分集計】



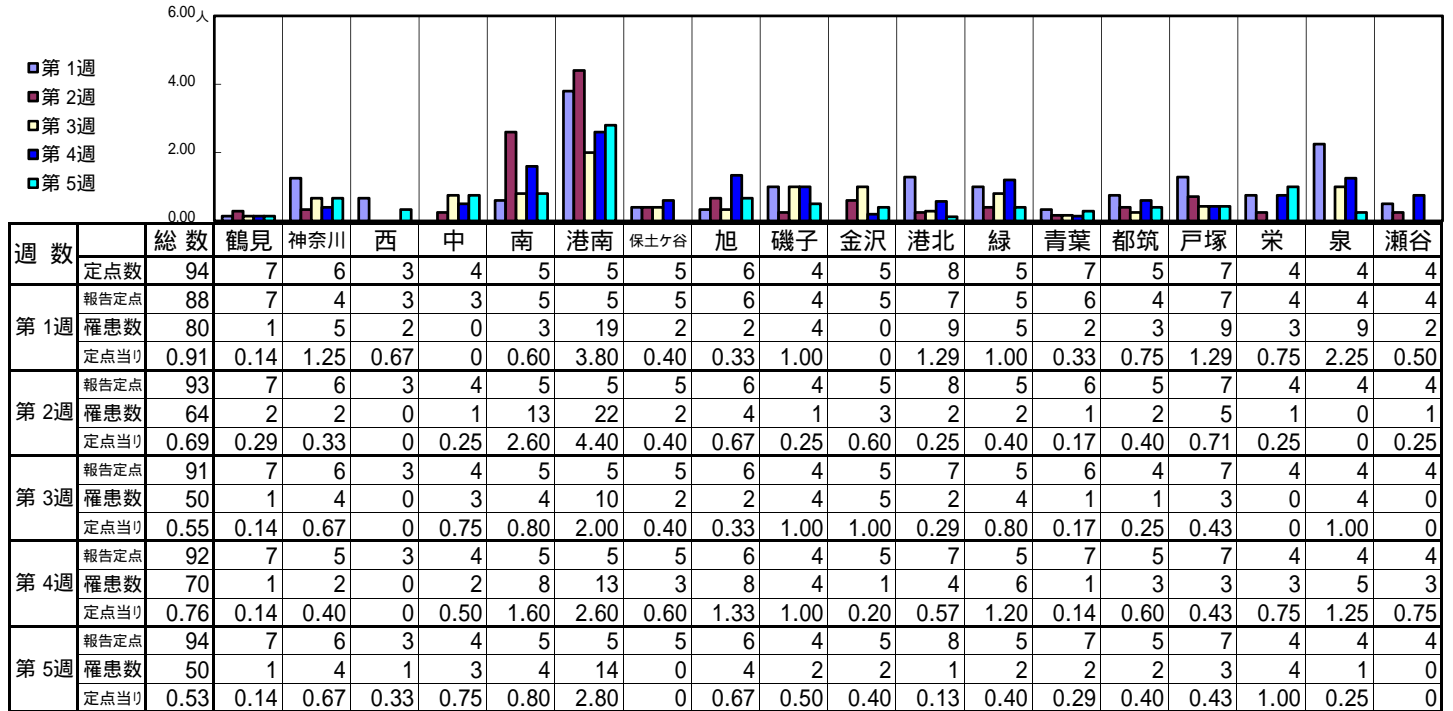
【定点当りの患者数】



<< 流行性耳下腺炎 >>

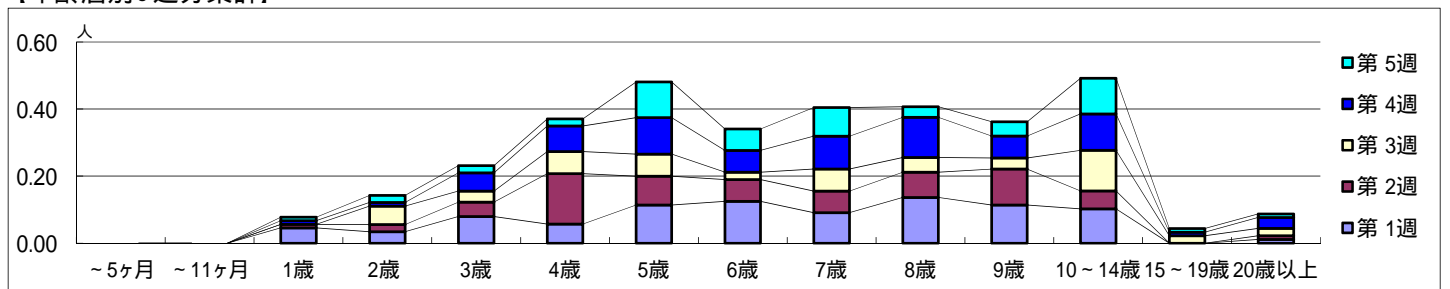
平成 28年 1月 4日 ~ 2月 7日
[平成 28年 第1週 ~ 第5週]

[区別・週別報告定点当り]

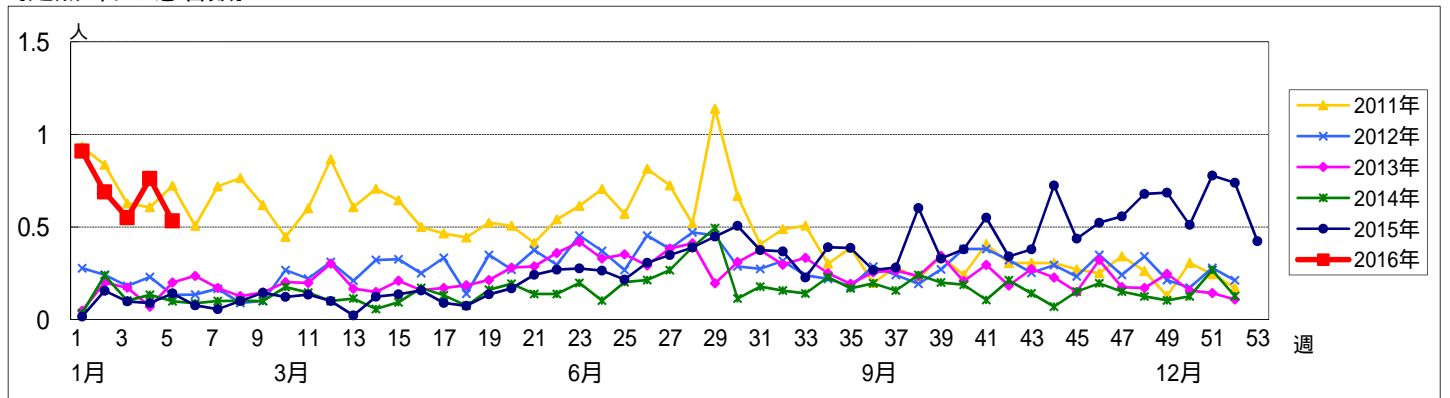


週数		合計	~5ヶ月	~11ヶ月	年齢層別												
					1歳	2歳	3歳	4歳	5歳	6歳	7歳	8歳	9歳	10~14歳	15~19歳	20歳以上	
第1週	罹患数	80			4	3	7	5	10	11	8	12	10	9		1	
	定点当り	0.91			0.05	0.03	0.08	0.06	0.11	0.13	0.09	0.14	0.11	0.10		0.01	
第2週	罹患数	64			1	2	4	14	8	6	6	7	10	5		1	
	定点当り	0.69			0.01	0.02	0.04	0.15	0.09	0.06	0.06	0.08	0.11	0.05		0.01	
第3週	罹患数	50				5	3	6	6	2	6	4	3	11	2	2	
	定点当り	0.55				0.05	0.03	0.07	0.07	0.02	0.07	0.04	0.03	0.12	0.02	0.02	
第4週	罹患数	70			1	1	5	7	10	6	9	11	6	10	1	3	
	定点当り	0.76			0.01	0.01	0.05	0.08	0.11	0.07	0.10	0.12	0.07	0.11	0.01	0.03	
第5週	罹患数	50			1	2	2	2	10	6	8	3	4	10	1	1	
	定点当り	0.53			0.01	0.02	0.02	0.02	0.11	0.06	0.09	0.03	0.04	0.11	0.01	0.01	

[年齢層別5週分集計]



[定点当りの患者数]



<< 急性出血性結膜炎 >>

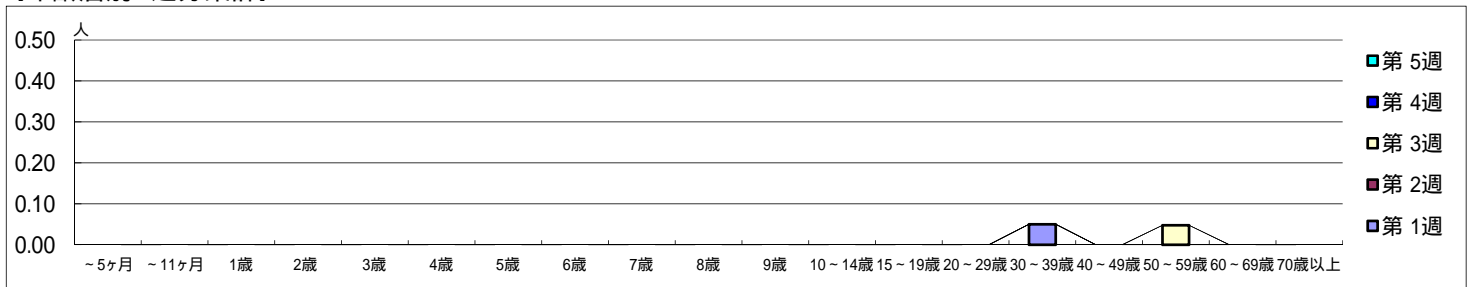
平成 28年 1月 4日 ~ 2月 7日
[平成 28年 第1週 ~ 第5週]

[区別・週別報告定点当り]

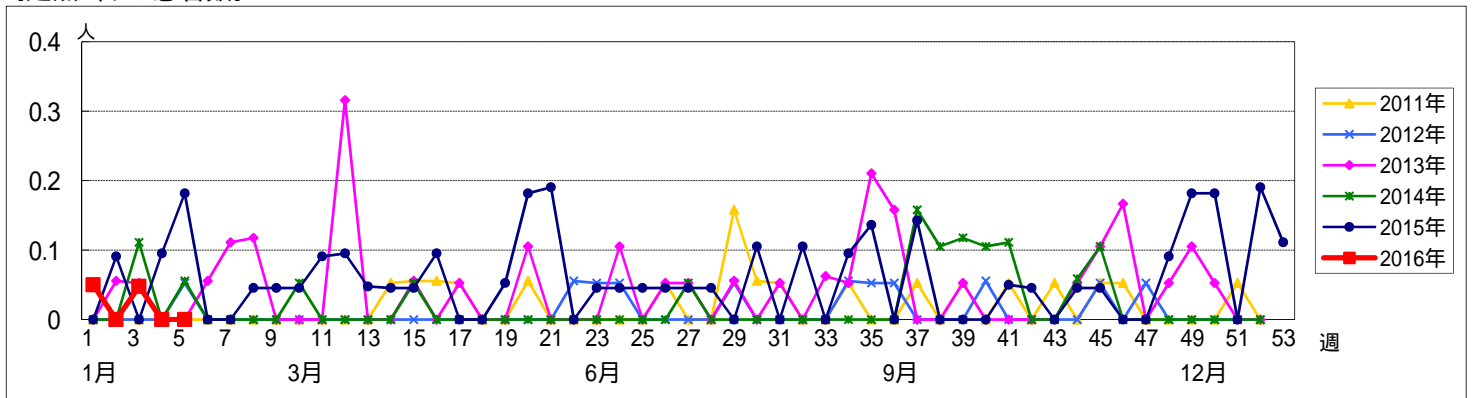
週数		総数	鶴見	神奈川	西	中	南	港南	保土ヶ谷	旭	磯子	金沢	港北	緑	青葉	都筑	戸塚	栄	泉	瀬谷	
第1週	定点数	22	2	1	1	1	1	1	1	1	1	1	2	1	2	1	2	1	1	1	
	報告定点	20	2	1	1	1	1		1	1	1	1	2	1	2	1	2	1	1	1	
	罹患数	1	0	0	0	1	0	0	0	0	0	0	0	0	0	0	0	0	0	0	0
	定点当り	0.05	0	0	0	1.00	0	0	0	0	0	0	0	0	0	0	0	0	0	0	0
第2週	報告定点	21	2	1	1	1	1		1	1	1	1	2	1	2	1	2	1	1	1	
	罹患数	0	0	0	0	0	0	0	0	0	0	0	0	0	0	0	0	0	0	0	0
	定点当り	0	0	0	0	0	0	0	0	0	0	0	0	0	0	0	0	0	0	0	0
	報告定点	21	2	1	1	1	1		1	1	1	1	2	1	2	1	2	1	1	1	
第3週	報告定点	21	2	1	1	1	1		1	1	1	1	2	1	2	1	2	1	1	1	
	罹患数	1	0	0	0	1	0	0	0	0	0	0	0	0	0	0	0	0	0	0	0
	定点当り	0.05	0	0	0	1.00	0	0	0	0	0	0	0	0	0	0	0	0	0	0	0
	報告定点	21	2	1	1	1	1		1	1	1	1	2	1	2	1	2	1	1	1	
第4週	報告定点	21	2	1	1	1	1		1	1	1	1	2	1	2	1	2	1	1	1	
	罹患数	0	0	0	0	0	0	0	0	0	0	0	0	0	0	0	0	0	0	0	0
	定点当り	0	0	0	0	0	0	0	0	0	0	0	0	0	0	0	0	0	0	0	0
	報告定点	19	2	1	1		1		1	1	1	1	1	1	2	1	2	1	1	1	
第5週	報告定点	19	2	1	1		1		1	1	1	1	1	1	2	1	2	1	1	1	
	罹患数	0	0	0	0	0	0	0	0	0	0	0	0	0	0	0	0	0	0	0	0
	定点当り	0	0	0	0	0	0	0	0	0	0	0	0	0	0	0	0	0	0	0	0

週数		合計	~5ヶ月	~11ヶ月	1歳	2歳	3歳	4歳	5歳	6歳	7歳	8歳	9歳	10~14歳	15~19歳	20~29歳	30~39歳	40~49歳	50~59歳	60~69歳	70歳以上	
第1週	罹患数	1																1				
	定点当り	0.05																0.05				
第2週	罹患数	0																				
	定点当り	0																				
第3週	罹患数	1																		1		
	定点当り	0.05																		0.05		
第4週	罹患数	0																				
	定点当り	0																				
第5週	罹患数	0																				
	定点当り	0																				

[年齢層別5週分集計]



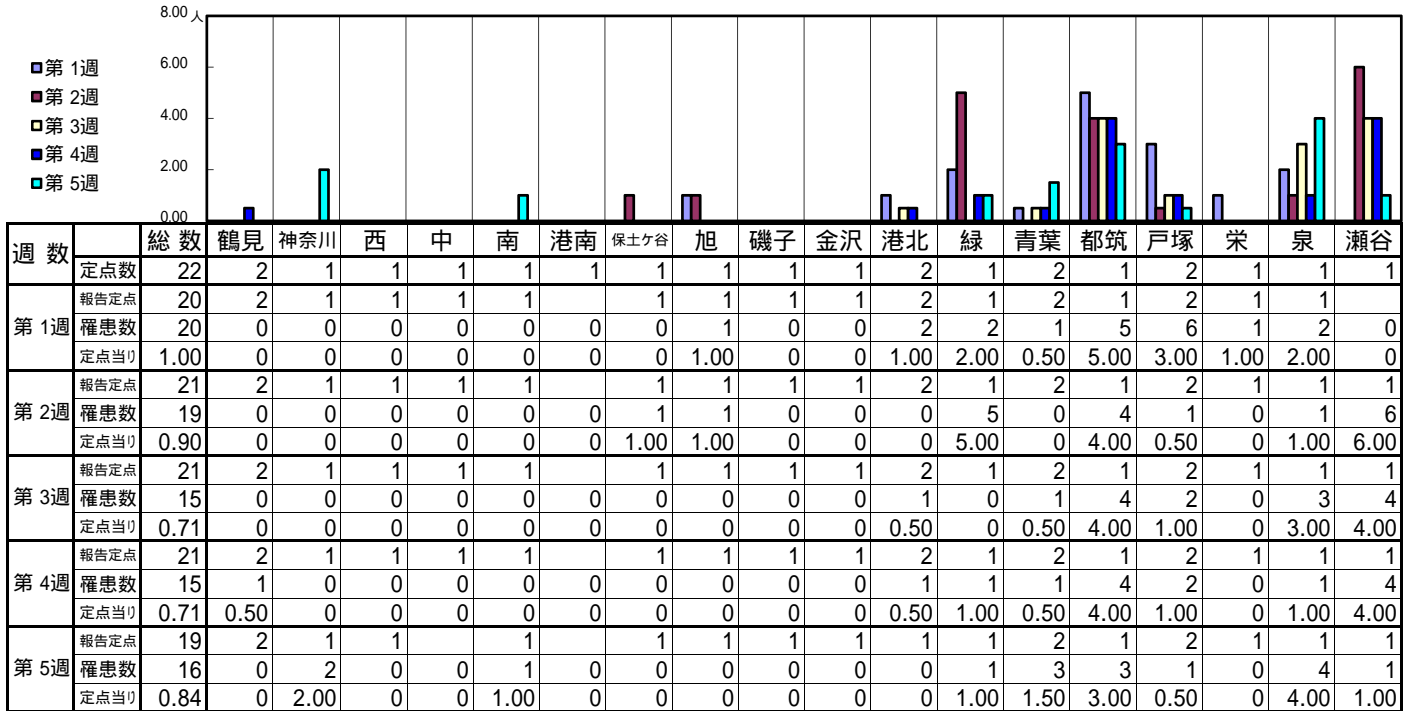
[定点当りの患者数]



<< 流行性角結膜炎 >>

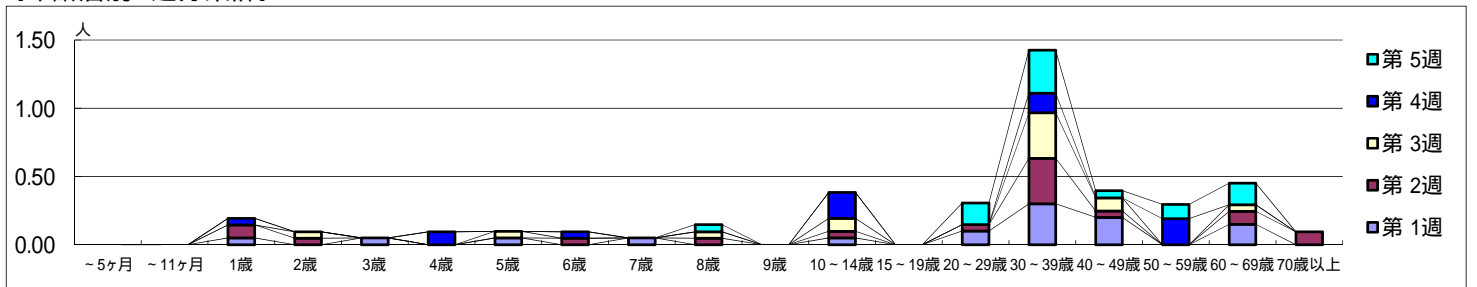
平成 28年 1月 4日 ~ 2月 7日
[平成 28年 第1週 ~ 第5週]

[区別・週別報告定点当り]



週数	合計	~5ヶ月	~11ヶ月	1歳	2歳	3歳	4歳	5歳	6歳	7歳	8歳	9歳	10~14歳	15~19歳	20~29歳	30~39歳	40~49歳	50~59歳	60~69歳	70歳以上
第1週	20			1		1		1		1			1		2	6	4		3	
第2週	19			2	1				1		1		1		1	7	1		2	2
第3週	15				1			1			1		2			7	2		1	
第4週	15			1			2		1				4			3		4		
第5週	16										1				3	6	1	2	3	

[年齢層別5週分集計]



[定点当りの患者数]

