

疾病別 警報・注意報 発生状況

平成28年第 4週

	インフルエンザ	RSウイルス感染症	咽頭結膜熱	A群溶血性レンサ球菌咽頭炎	感染性胃腸炎	水痘	手足口病	伝染性紅斑	突発性発しん	百日咳	ヘルパンギーナ	流行性耳下腺炎	急性出血性結膜炎	流行性角結膜炎
警報レベル	30		3	8	20	7	5	2		1	6	6	1	8
終息基準値	10		1	4	12	4	2	1		0.1	2	2	0.1	4
注意報レベル	10					4						3		
横浜市	33.42	0.25	0.33	2.46	8.60	0.49	0.04	0.19	0.32	-	-	0.75	-	0.79
鶴見	28.64	-	0.29	1.43	9.86	0.14	-	-	-	-	-	0.14	-	0.50
神奈川	48.67	0.20	-	1.40	17.20	0.20	-	0.20	0.40	-	-	0.40	-	-
西	16.00	0.67	-	0.67	6.33	1.00	-	-	-	-	-	-	-	-
中	17.83	1.00	-	2.25	9.50	1.00	-	-	0.25	-	-	0.50
南	32.38	-	-	1.40	3.60	0.40	-	-	-	-	-	1.60	-	-
港南	41.25	0.40	0.60	2.20	9.40	0.40	-	0.20	0.40	-	-	2.60
保土ヶ谷	39.38	-	0.40	2.80	3.60	0.80	-	0.20	-	-	-	0.60	-	-
旭	32.00	0.17	0.17	1.33	9.67	0.33	-	0.83	0.17	-	-	1.33	-	-
磯子	26.43	0.25	1.00	6.50	11.50	0.25	0.50	-	0.25	-	-	1.00	-	-
金沢	24.25	0.20	-	0.80	6.60	-	0.20	-	-	-	-	0.20	-	-
港北	26.33	0.14	1.29	1.00	5.71	0.14	0.14	0.14	0.43	-	-	0.57	-	0.50
緑	41.86	0.80	0.60	5.20	12.20	1.00	-	-	0.60	-	-	1.20	-	1.00
青葉	27.60	-	-	4.57	7.00	0.29	-	0.29	0.71	-	-	0.14	-	0.50
都筑	49.00	0.20	0.60	4.80	8.80	0.80	-	-	0.80	-	-	0.60	-	4.00
戸塚	29.18	0.14	0.14	1.00	7.14	0.57	-	0.14	0.43	-	-	0.43	-	1.00
栄	51.67	-	-	1.25	9.00	-	-	0.25	0.25	-	-	0.75
泉	28.50	0.33	0.67	1.33	15.67	3.00	-	-	0.33	-	-	1.00	-	1.00
瀬谷	43.86	0.75	-	5.25	6.00	-	-	1.00	0.50	-	-	0.75	-	4.00

(- : 0) (... : 報告なし)

数字は報告定点当たり患者数です

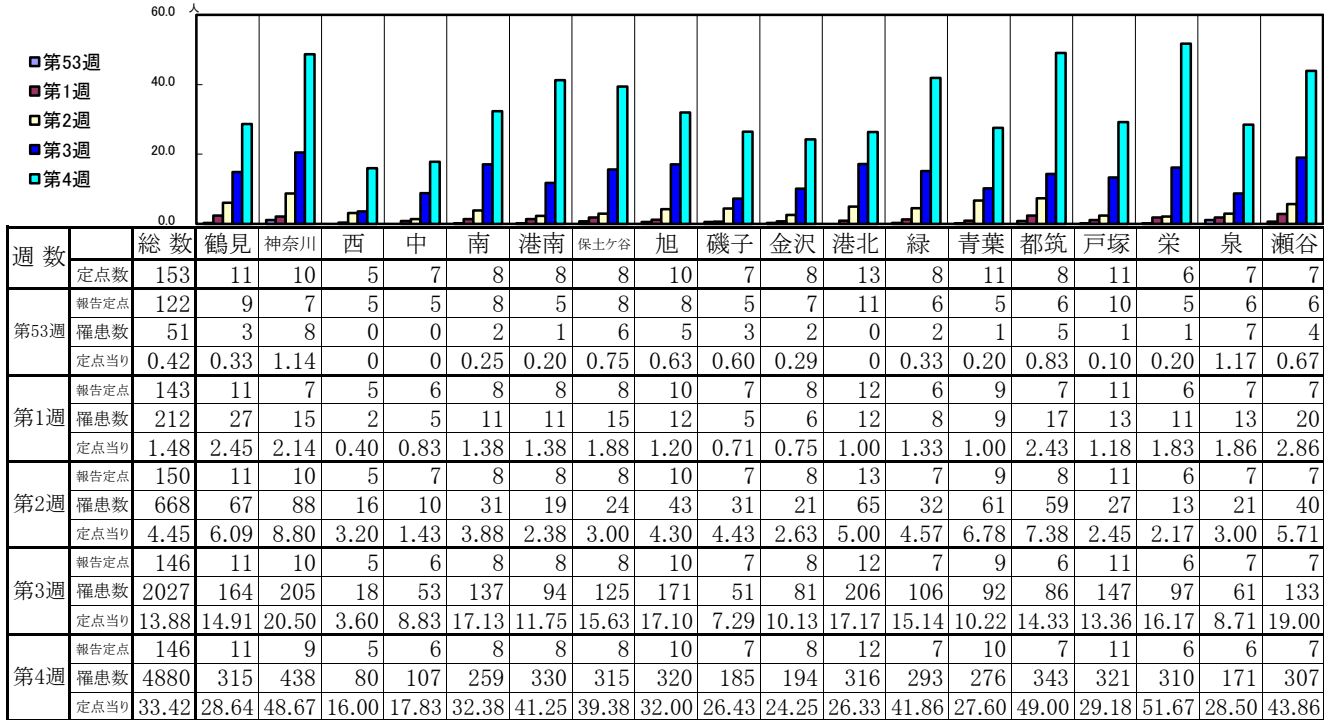
**報告定点当たりの値が警報レベル もしくは警報レベル継続中です
報告定点当たりの値が注意報レベルに達しています**

(この数字は集計時点のものです。翌週以降、変動する可能性があります)

<< インフルエンザ >>

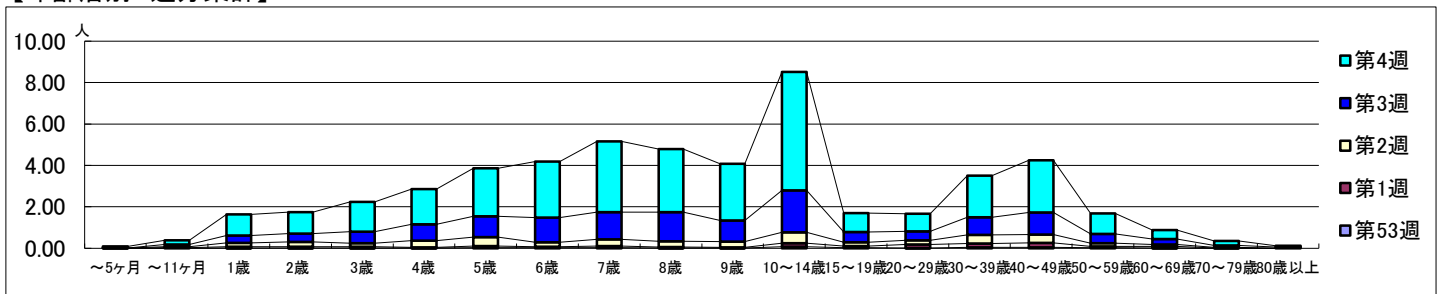
平成27年12月28日 ~ 平成28年 1月31日
[平成27年第53週 ~ 平成28年 第4週]

【区別・週別報告定点当り】

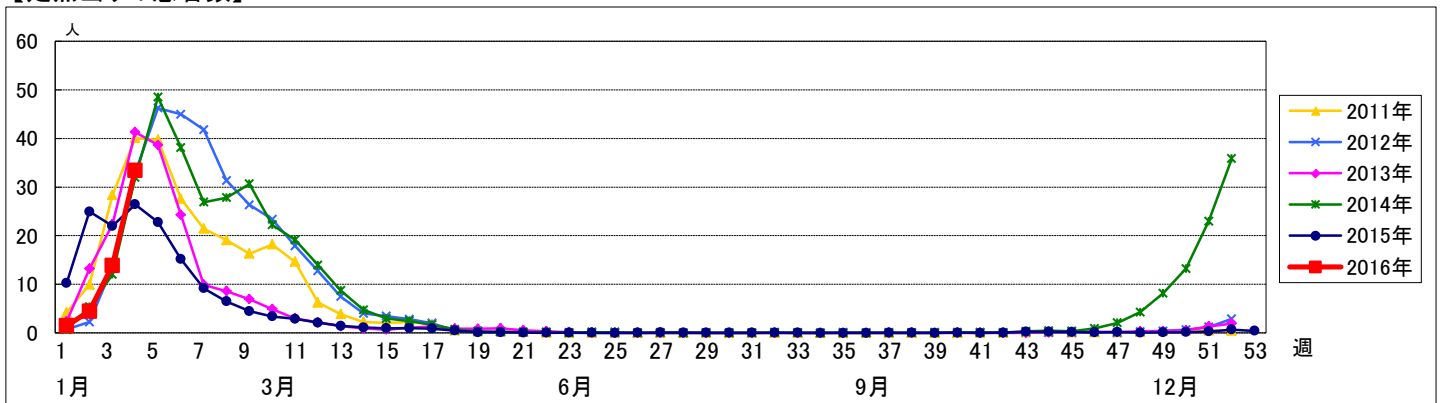


週数	合計	~5ヶ月	~11ヶ月	1歳	2歳	3歳	4歳	5歳	6歳	7歳	8歳	9歳	10~14歳	15~19歳	20~29歳	30~39歳	40~49歳	50~59歳	60~69歳	70~79歳	80歳以上
第53週	51			2	1	2	1	4	3	4	2	1	9	4	2	6	5	4	1		
報告定点	0.42			0.02	0.01	0.02	0.01	0.03	0.02	0.03	0.02	0.01	0.07	0.03	0.02	0.05	0.04	0.03	0.01		
第1週	212		3	9	10	9	6	11	7	11	7	5	24	10	23	26	31	8	11	1	
報告定点	1.48		0.02	0.06	0.07	0.06	0.04	0.08	0.05	0.08	0.05	0.03	0.17	0.07	0.16	0.18	0.22	0.06	0.08	0.01	
第2週	668	1	8	26	33	25	48	63	33	47	41	41	79	28	30	63	60	23	14	5	
報告定点	4.45	0.01	0.05	0.17	0.22	0.17	0.32	0.42	0.22	0.31	0.27	0.27	0.53	0.19	0.20	0.42	0.40	0.15	0.09	0.03	
第3週	2027	1	15	53	59	80	115	147	173	193	206	149	296	73	63	123	156	66	38	13	8
報告定点	13.88	0.01	0.10	0.36	0.40	0.55	0.79	1.01	1.18	1.32	1.41	1.02	2.03	0.50	0.43	0.84	1.07	0.45	0.26	0.09	0.05
第4週	4880	10	31	148	151	211	247	340	396	499	443	401	835	133	124	293	368	144	65	32	9
報告定点	33.42	0.07	0.21	1.01	1.03	1.45	1.69	2.33	2.71	3.42	3.03	2.75	5.72	0.91	0.85	2.01	2.52	0.99	0.45	0.22	0.06

【年齢層別5週分集計】



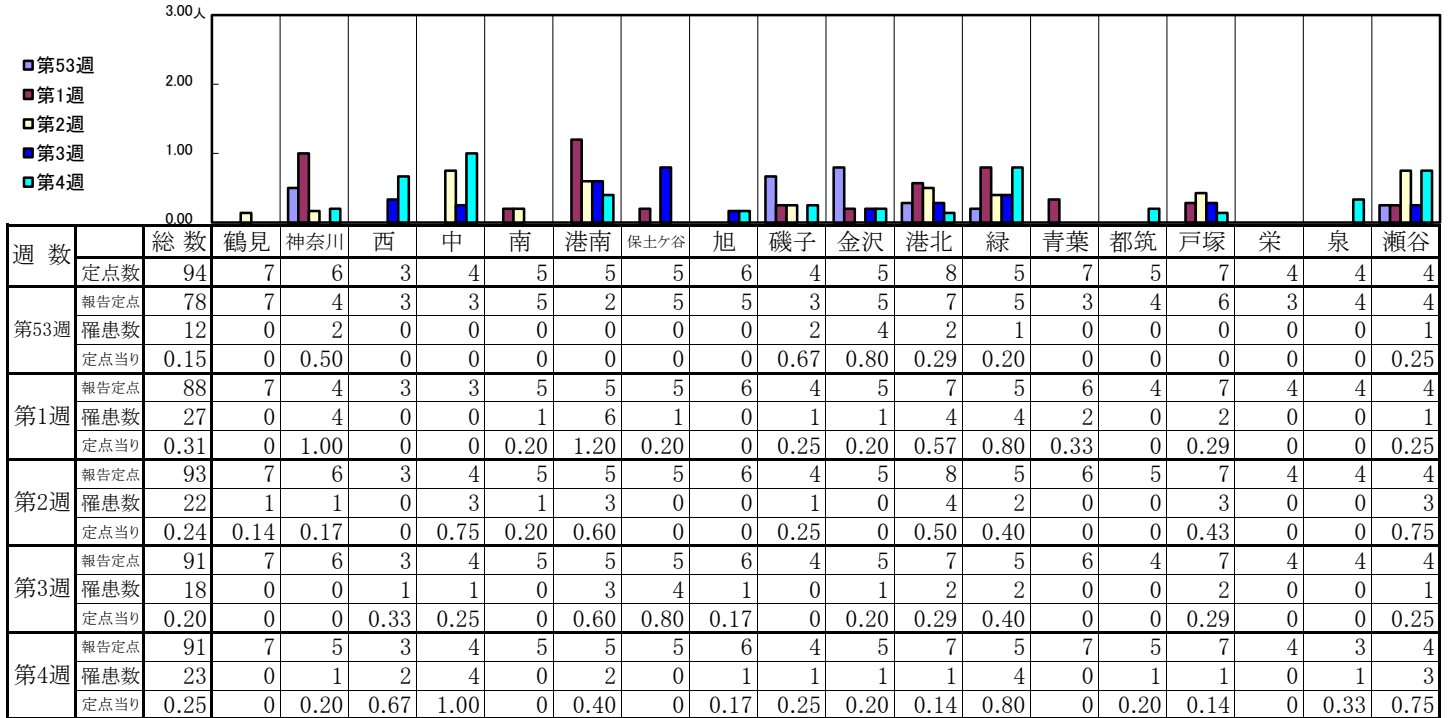
【定点当りの患者数】



<< RSウイルス感染症 >>

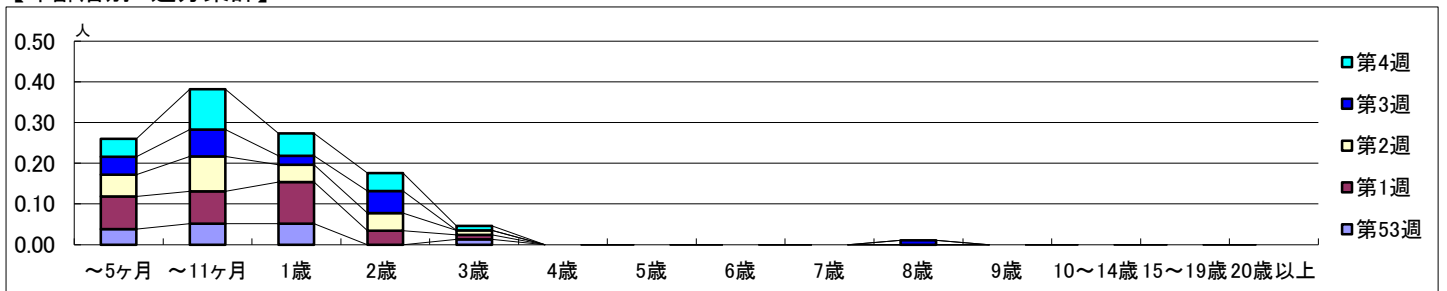
平成27年12月28日 ~ 平成28年 1月31日
[平成27年第53週 ~ 平成28年 第4週]

【区別・週別報告定点当り】

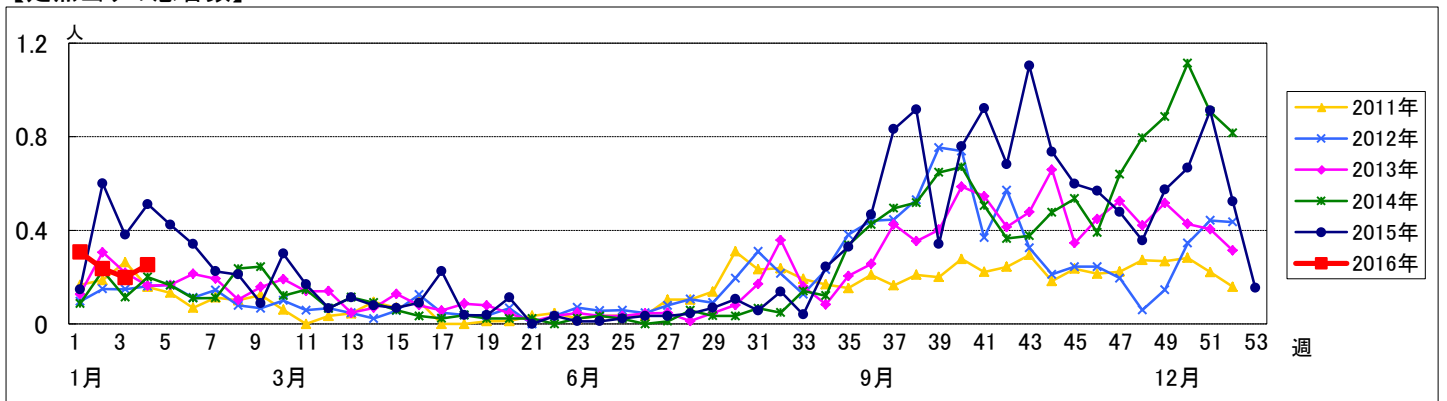


週数		合計	~5ヶ月	~11ヶ月	1歳	2歳	3歳	4歳	5歳	6歳	7歳	8歳	9歳	10~14歳	15~19歳	20歳以上
第53週	罹患数	12	3	4	4		1									
	定点当り	0.15	0.04	0.05	0.05		0.01									
第1週	罹患数	27	7	7	9	3	1									
	定点当り	0.31	0.08	0.08	0.10	0.03	0.01									
第2週	罹患数	22	5	8	4	4	1									
	定点当り	0.24	0.05	0.09	0.04	0.04	0.01									
第3週	罹患数	18	4	6	2	5						1				
	定点当り	0.20	0.04	0.07	0.02	0.05						0.01				
第4週	罹患数	23	4	9	5	4	1									
	定点当り	0.25	0.04	0.10	0.05	0.04	0.01									

【年齢層別5週分集計】



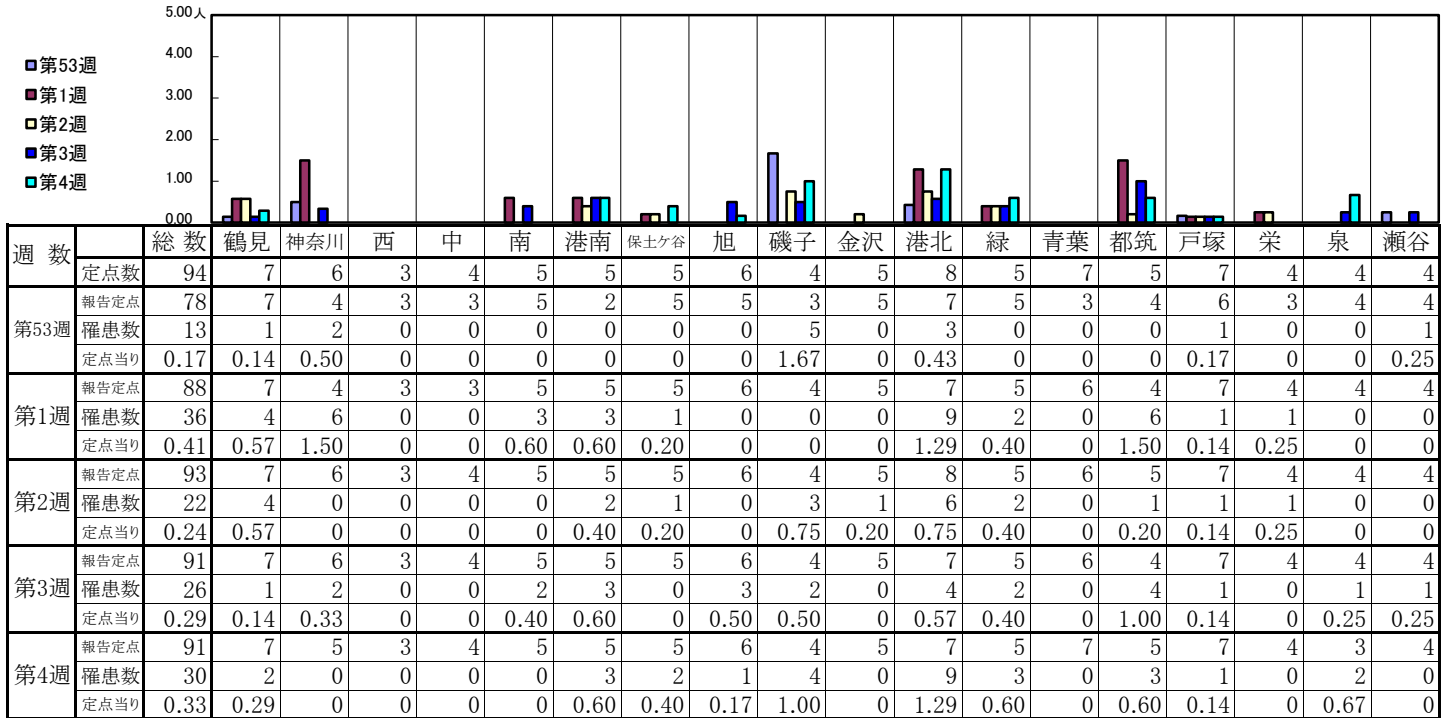
【定点当りの患者数】



<< 咽頭結膜熱 >>

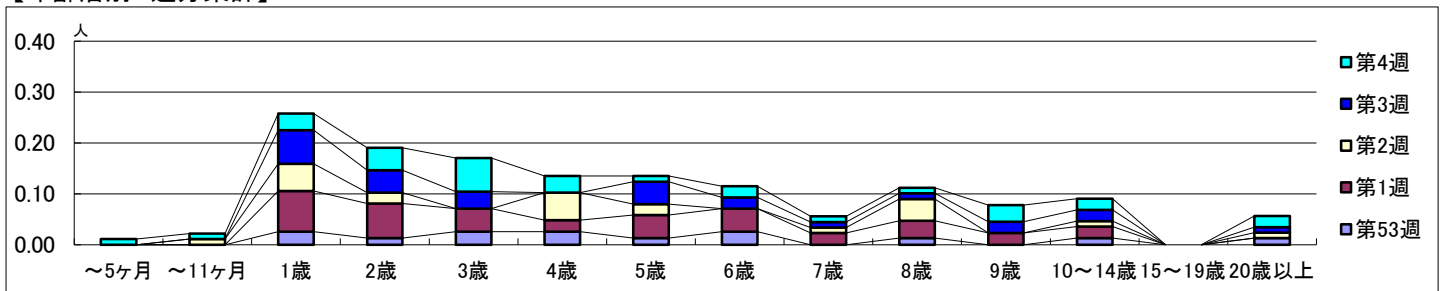
平成27年12月28日 ~ 平成28年1月31日
[平成27年第53週 ~ 平成28年 第4週]

【区別・週別報告定点当り】

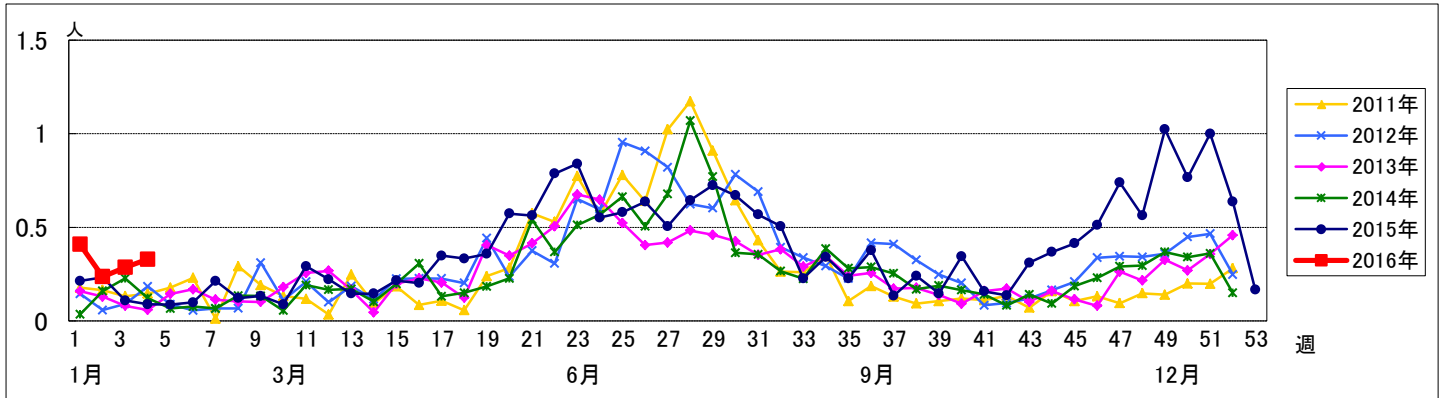


週数		合計	～5ヶ月	～11ヶ月	年齢												
					1歳	2歳	3歳	4歳	5歳	6歳	7歳	8歳	9歳	10～14歳	15～19歳	20歳以上	
第53週	罹患数	13			2	1	2	2	1	2			1		1		1
	定点当り	0.17			0.03	0.01	0.03	0.03	0.01	0.03			0.01		0.01		0.01
第1週	罹患数	36			7	6	4	2	4	4	2	3	2	2			
	定点当り	0.41			0.08	0.07	0.05	0.02	0.05	0.05	0.02	0.03	0.02	0.02			
第2週	罹患数	22		1	5	2		5	2		1	4		1		1	
	定点当り	0.24		0.01	0.05	0.02		0.05	0.02		0.01	0.04		0.01		0.01	
第3週	罹患数	26			6	4	3		4	2	1	1	2	2		1	
	定点当り	0.29			0.07	0.04	0.03		0.04	0.02	0.01	0.01	0.02	0.02		0.01	
第4週	罹患数	30	1	1	3	4	6	3	1	2	1	1	3	2		2	
	定点当り	0.33	0.01	0.01	0.03	0.04	0.07	0.03	0.01	0.02	0.01	0.01	0.03	0.02		0.02	

【年齢層別5週分集計】



【定点当りの患者数】



<< A群溶血性レンサ球菌咽頭炎 >>

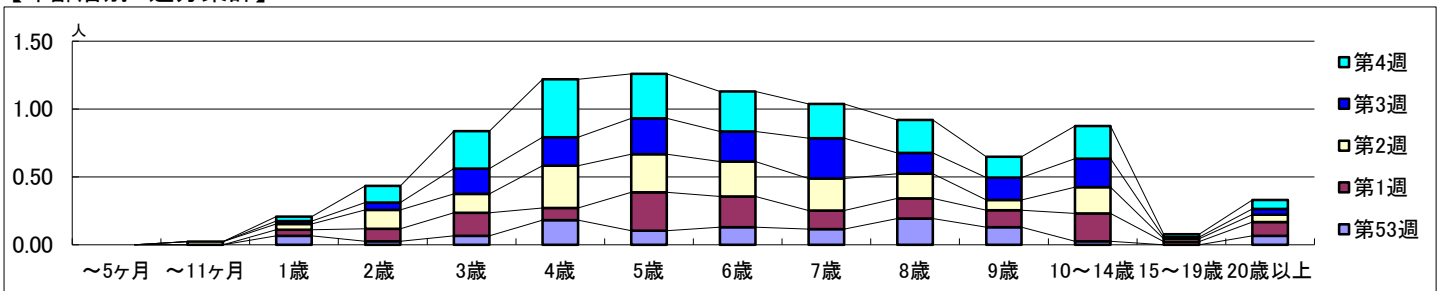
平成27年12月28日 ~ 平成28年 1月31日
[平成27年第53週 ~ 平成28年 第4週]

【区別・週別報告定点当り】

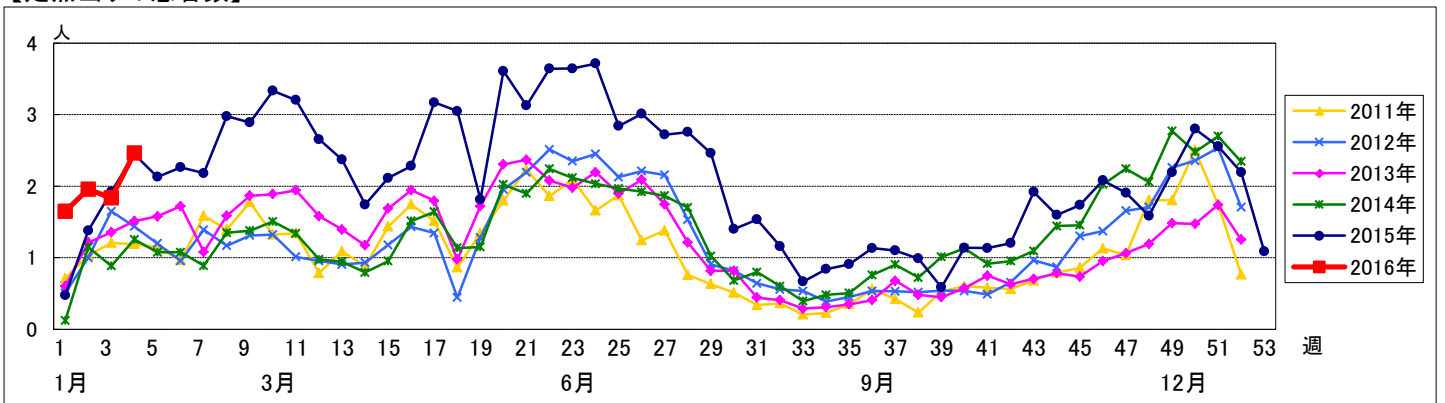
週数		総数	鶴見	神奈川	西	中	南	港南	保土ヶ谷	旭	磯子	金沢	港北	緑	青葉	都筑	戸塚	栄	泉	瀬谷
		定点数	94	7	6	3	4	5	5	5	6	4	5	8	5	7	5	7	4	4
第53週	報告定点	78	7	4	3	3	5	2	5	5	3	5	7	5	3	4	6	3	4	4
	罹患数	85	5	5	0	4	3	0	7	4	17	2	2	13	1	5	7	3	2	5
第1週	報告定点	88	7	4	3	3	5	5	5	6	4	5	7	5	6	4	7	4	4	4
	罹患数	145	9	4	4	2	7	6	9	3	8	2	6	17	12	17	2	17	6	14
第2週	報告定点	93	7	6	3	4	5	5	5	6	4	5	8	5	6	5	7	4	4	4
	罹患数	182	15	12	2	15	4	4	7	4	19	6	14	20	20	12	3	10	5	10
第3週	報告定点	91	7	6	3	4	5	5	5	6	4	5	7	5	6	4	7	4	4	4
	罹患数	167	12	16	0	2	3	4	6	3	19	9	4	27	13	13	3	12	6	15
第4週	報告定点	91	7	5	3	4	5	5	5	6	4	5	7	5	7	5	7	4	3	4
	罹患数	224	10	7	2	9	7	11	14	8	26	4	7	26	32	24	7	5	4	21
	定点当り	2.46	1.43	1.40	0.67	2.25	1.40	2.20	2.80	1.33	6.50	0.80	1.00	5.20	4.57	4.80	1.00	1.25	1.33	5.25

週数		合計	~5ヶ月	~11ヶ月	1歳	2歳	3歳	4歳	5歳	6歳	7歳	8歳	9歳	10~14歳	15~19歳	20歳以上
		第53週	罹患数	85			5	2	5	14	8	10	9	15	10	2
	定点当り	1.09			0.06	0.03	0.06	0.18	0.10	0.13	0.12	0.19	0.13	0.03		0.06
第1週	罹患数	145			4	8	15	8	25	20	12	13	11	18	2	9
	定点当り	1.65			0.05	0.09	0.17	0.09	0.28	0.23	0.14	0.15	0.13	0.20	0.02	0.10
第2週	罹患数	182		2	4	13	13	29	26	24	22	17	7	18	2	5
	定点当り	1.96		0.02	0.04	0.14	0.14	0.31	0.28	0.26	0.24	0.18	0.08	0.19	0.02	0.05
第3週	罹患数	167			2	5	17	19	24	20	27	14	15	19	1	4
	定点当り	1.84			0.02	0.05	0.19	0.21	0.26	0.22	0.30	0.15	0.16	0.21	0.01	0.04
第4週	罹患数	224			3	11	25	39	30	27	23	22	14	22	2	6
	定点当り	2.46			0.03	0.12	0.27	0.43	0.33	0.30	0.25	0.24	0.15	0.24	0.02	0.07

【年齢層別5週分集計】



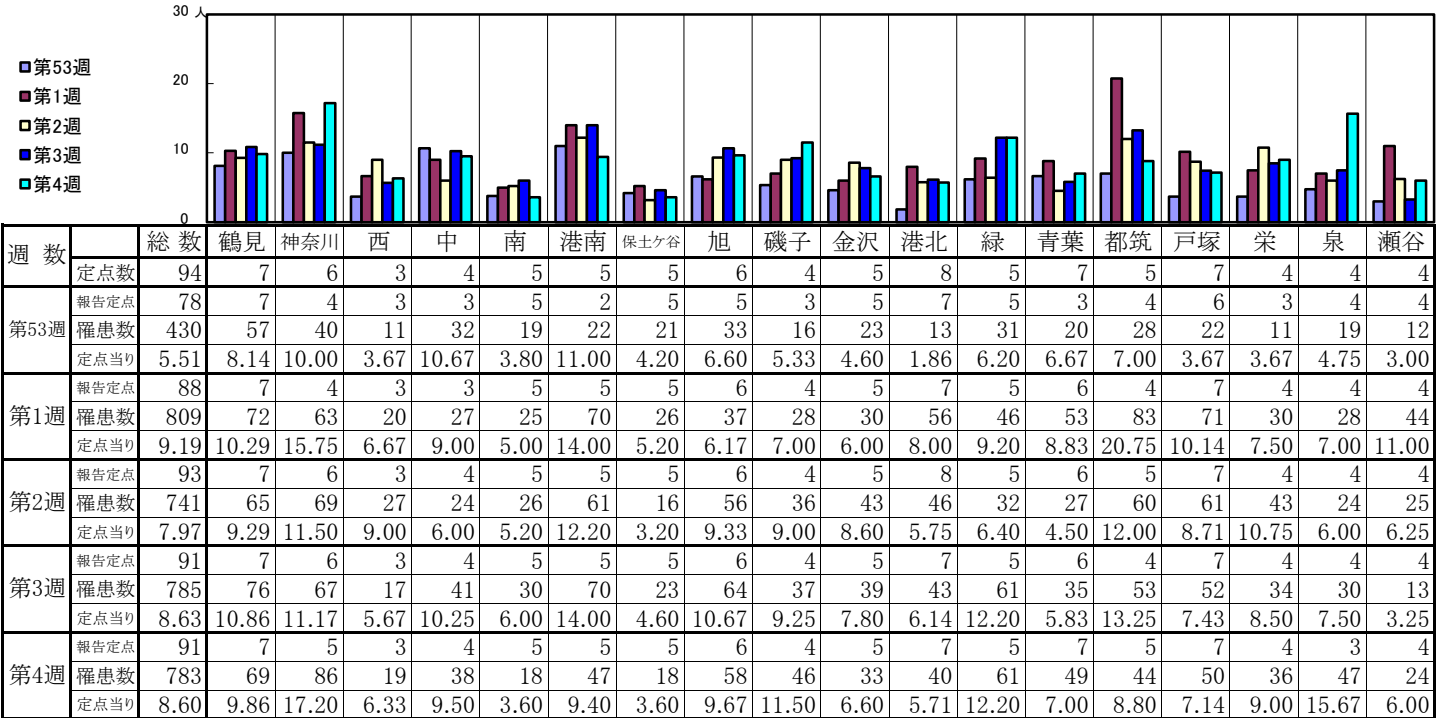
【定点当りの患者数】



<< 感染性胃腸炎 >>

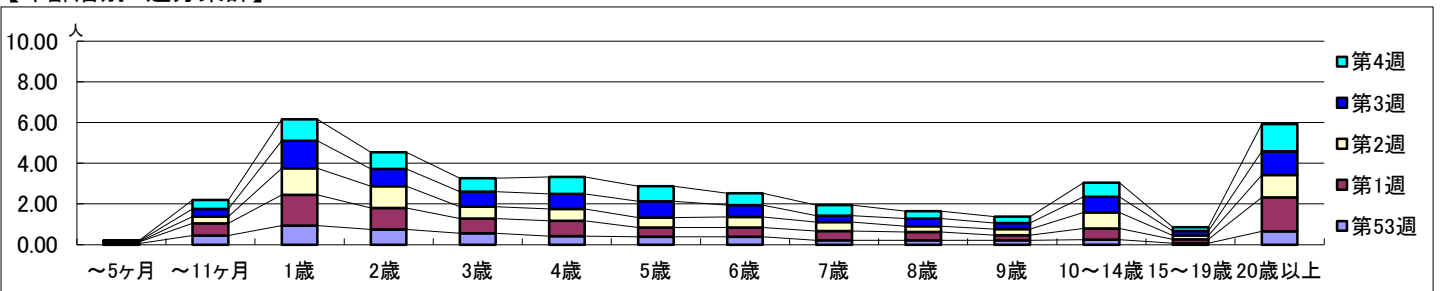
平成27年12月28日 ~ 平成28年 1月31日
[平成27年第53週 ~ 平成28年 第4週]

【区別・週別報告定点当り】

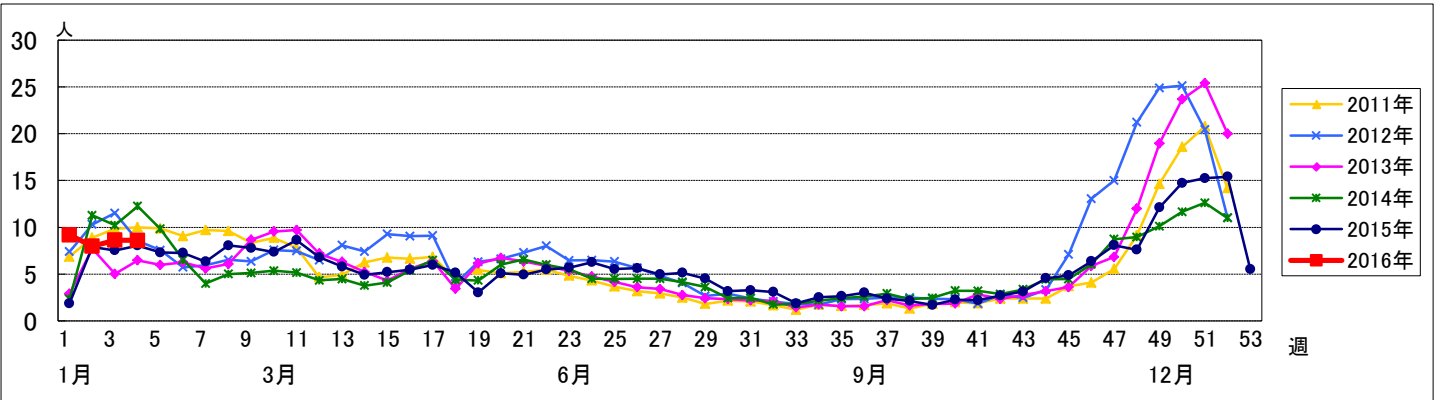


週数	合計	~5ヶ月	~11ヶ月	1歳	2歳	3歳	4歳	5歳	6歳	7歳	8歳	9歳	10~14歳	15~19歳	20歳以上	
第53週	罹患数	430	4	35	73	58	43	32	30	30	17	16	17	19	5	51
第1週	罹患数	809	7	53	133	93	65	67	40	40	40	37	21	49	17	147
第2週	罹患数	741	2	30	121	99	53	54	46	48	41	26	28	73	18	102
第3週	罹患数	785	3	34	124	78	67	68	72	53	28	35	27	70	20	106
第4週	罹患数	783	2	41	96	74	61	76	68	53	48	32	30	63	17	122

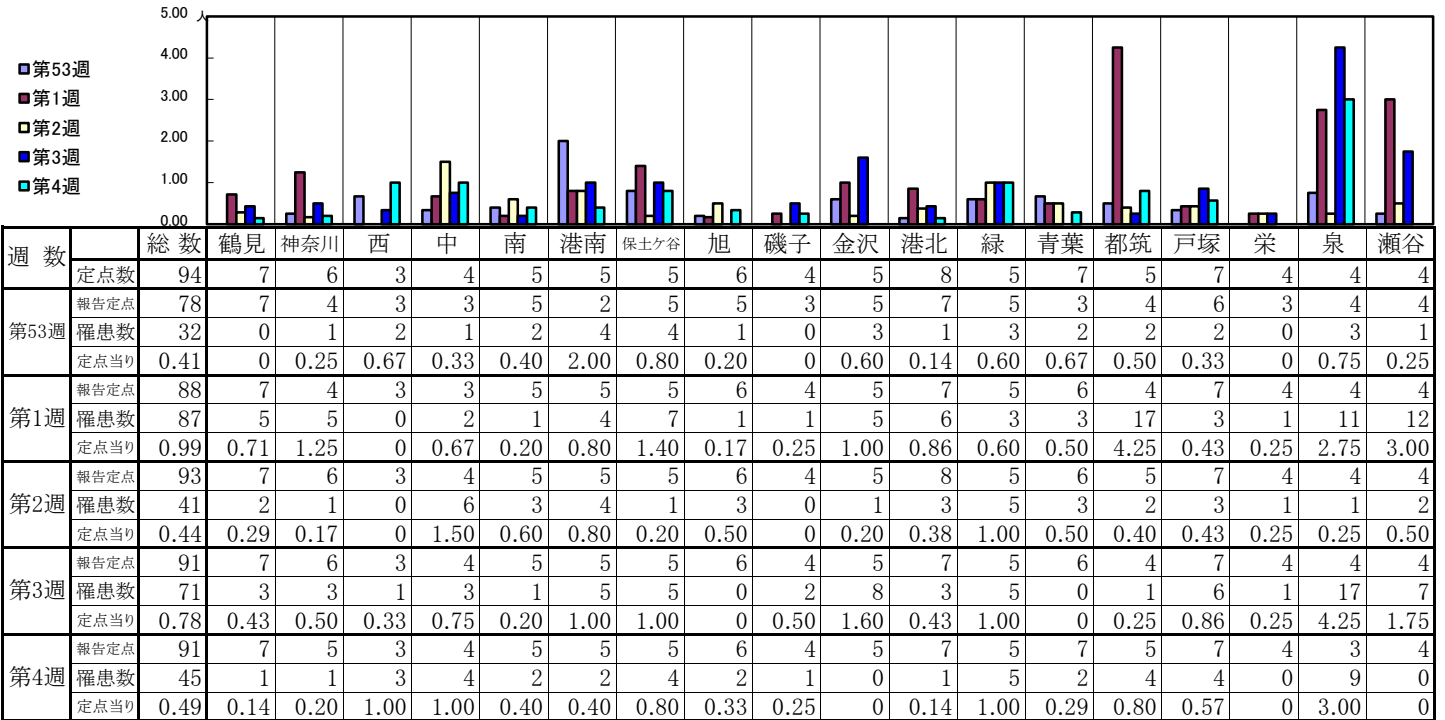
【年齢層別5週分集計】



【定点当りの患者数】

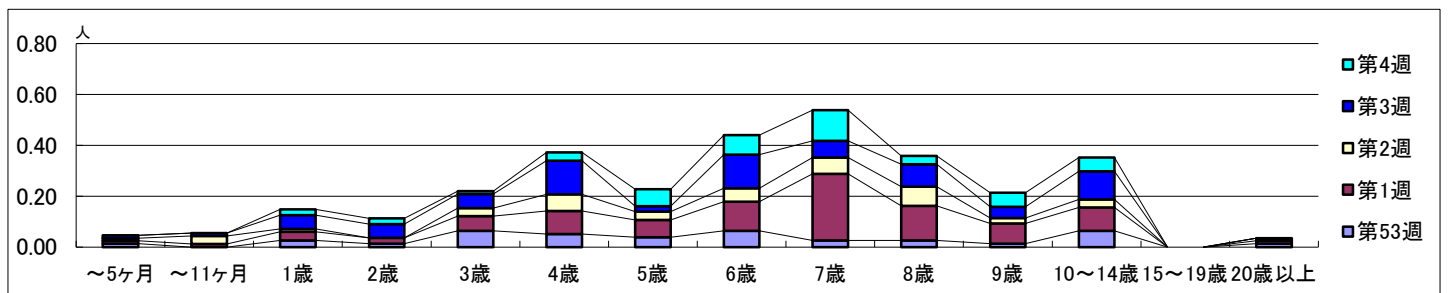


【区別・週別報告定点当り】

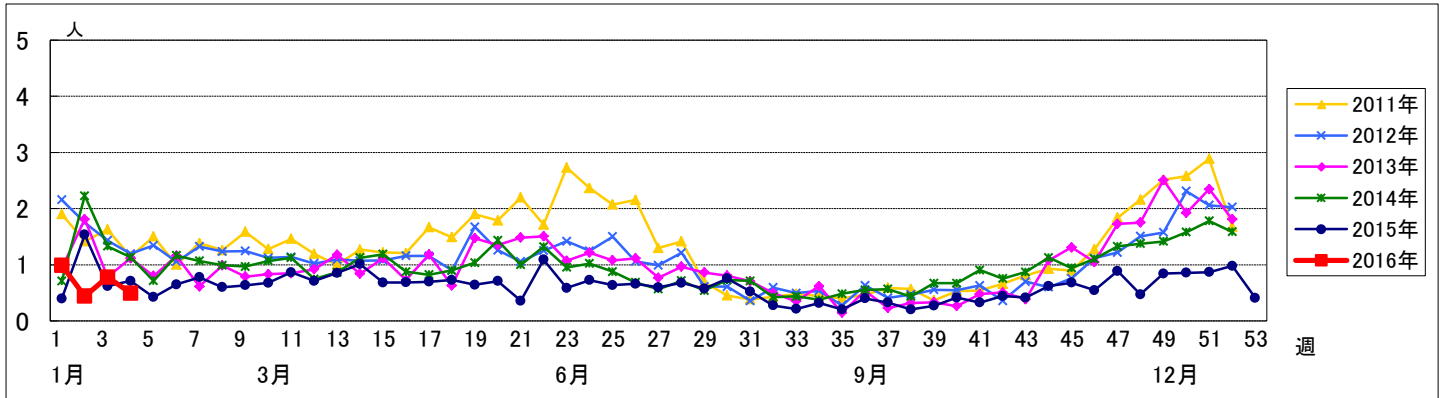


週数		合計	~5ヶ月	~11ヶ月	年齢												
					1歳	2歳	3歳	4歳	5歳	6歳	7歳	8歳	9歳	10~14歳	15~19歳	20歳以上	
第53週	罹患数	32	1		2	1	5	4	3	5	2	2	1	5		1	
	定点当り	0.41	0.01		0.03	0.01	0.06	0.05	0.04	0.06	0.03	0.03	0.01	0.06		0.01	
第1週	罹患数	87	1	1	3	2	5	8	6	10	23	12	7	8		1	
	定点当り	0.99	0.01	0.01	0.03	0.02	0.06	0.09	0.07	0.11	0.26	0.14	0.08	0.09		0.01	
第2週	罹患数	41	1	3	1		3	6	3	5	6	7	2	3		1	
	定点当り	0.44	0.01	0.03	0.01		0.03	0.06	0.03	0.05	0.06	0.08	0.02	0.03		0.01	
第3週	罹患数	71	1	1	5	5	5	12	2	12	6	8	4	10			
	定点当り	0.78	0.01	0.01	0.05	0.05	0.05	0.13	0.02	0.13	0.07	0.09	0.04	0.11			
第4週	罹患数	45			2	2	1	3	6	7	11	3	5	5			
	定点当り	0.49			0.02	0.02	0.01	0.03	0.07	0.08	0.12	0.03	0.05	0.05			

【年齢層別5週分集計】



【定点当りの患者数】

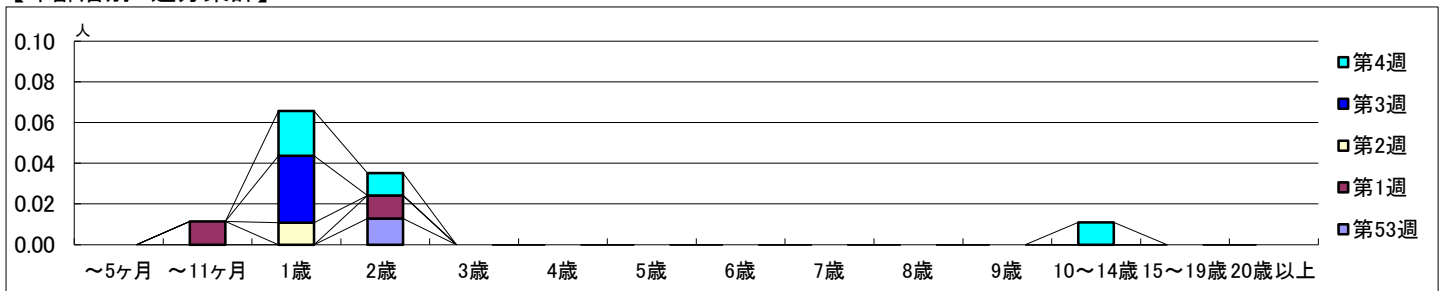


【区別・週別報告定点当り】

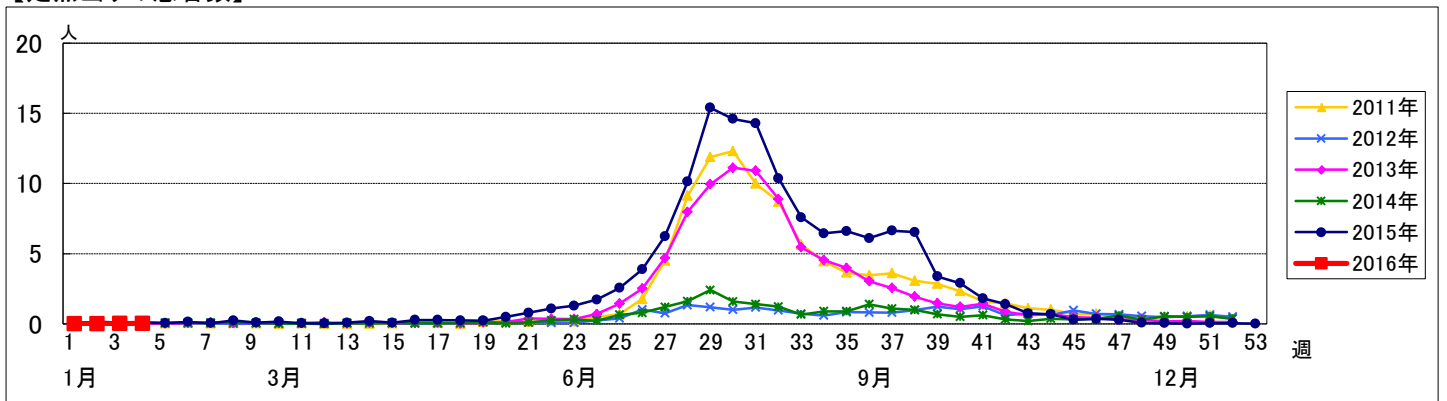
週数		区別																		
		総数	鶴見	神奈川	西	中	南	港南	保土ヶ谷	旭	磯子	金沢	港北	緑	青葉	都筑	戸塚	栄	泉	瀬谷
第53週	定点数	94	7	6	3	4	5	5	5	6	4	5	8	5	7	5	7	4	4	4
	報告定点	78	7	4	3	3	5	2	5	5	3	5	7	5	3	4	6	3	4	4
	罹患数	1	0	0	0	0	0	0	0	0	0	1	0	0	0	0	0	0	0	0
第1週	報告定点	88	7	4	3	3	5	5	5	6	4	5	7	5	6	4	7	4	4	4
	罹患数	2	0	0	0	0	0	1	0	0	1	0	0	0	0	0	0	0	0	0
	定点当り	0.02	0	0	0	0	0	0.20	0	0	0.25	0	0	0	0	0	0	0	0	0
第2週	報告定点	93	7	6	3	4	5	5	5	6	4	5	8	5	6	5	7	4	4	4
	罹患数	1	0	1	0	0	0	0	0	0	0	0	0	0	0	0	0	0	0	0
	定点当り	0.01	0	0.17	0	0	0	0	0	0	0	0	0	0	0	0	0	0	0	0
第3週	報告定点	91	7	6	3	4	5	5	5	6	4	5	7	5	6	4	7	4	4	4
	罹患数	3	0	0	0	0	0	0	0	0	2	0	1	0	0	0	0	0	0	0
	定点当り	0.03	0	0	0	0	0	0	0	0	0.50	0	0.14	0	0	0	0	0	0	0
第4週	報告定点	91	7	5	3	4	5	5	5	6	4	5	7	5	7	5	7	4	3	4
	罹患数	4	0	0	0	0	0	0	0	0	2	1	1	0	0	0	0	0	0	0
	定点当り	0.04	0	0	0	0	0	0	0	0	0.50	0.20	0.14	0	0	0	0	0	0	0

週数		合計	～5ヶ月	～11ヶ月	年齢															
					1歳	2歳	3歳	4歳	5歳	6歳	7歳	8歳	9歳	10～14歳	15～19歳	20歳以上				
第53週	罹患数	1				1														
	定点当り	0.01				0.01														
第1週	罹患数	2		1		1														
	定点当り	0.02		0.01		0.01														
第2週	罹患数	1			1															
	定点当り	0.01			0.01															
第3週	罹患数	3			3															
	定点当り	0.03			0.03															
第4週	罹患数	4			2	1								1						
	定点当り	0.04			0.02	0.01								0.01						

【年齢層別5週分集計】



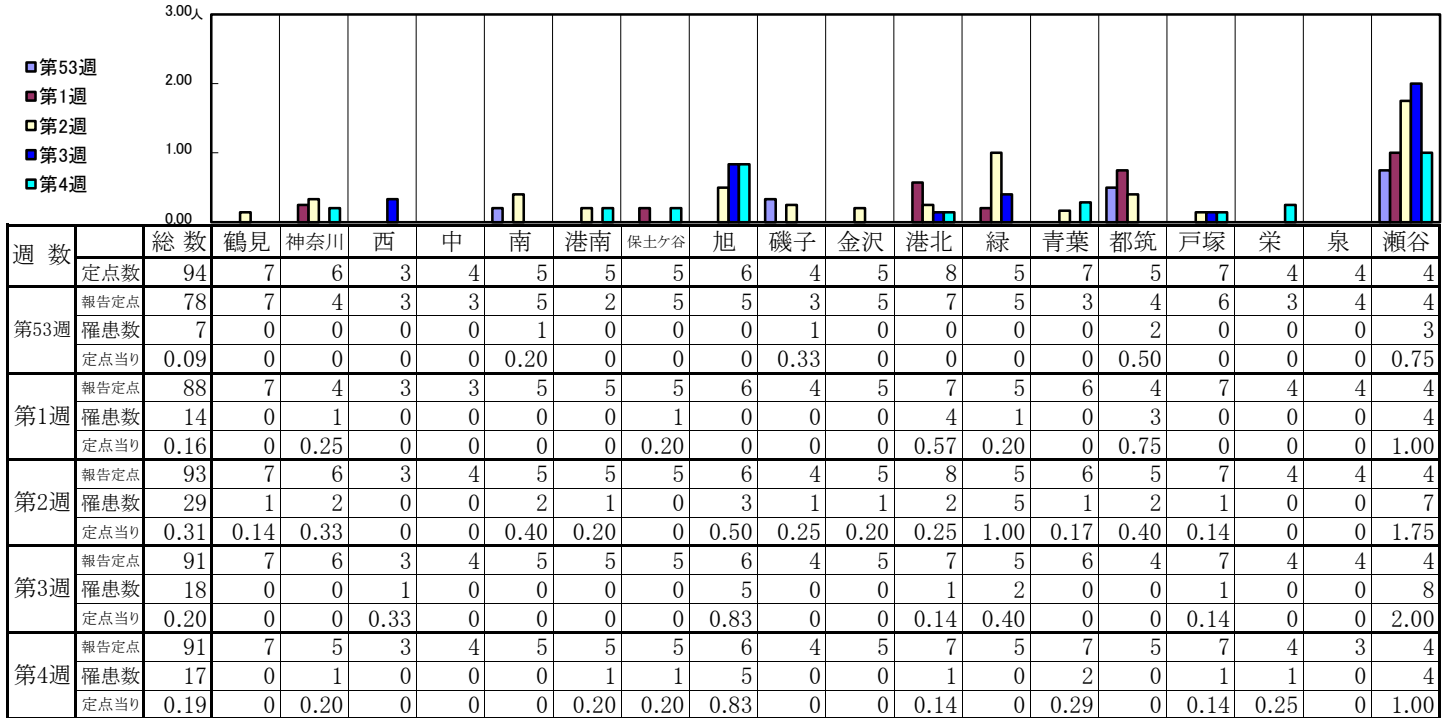
【定点当りの患者数】



<< 伝染性紅斑 >>

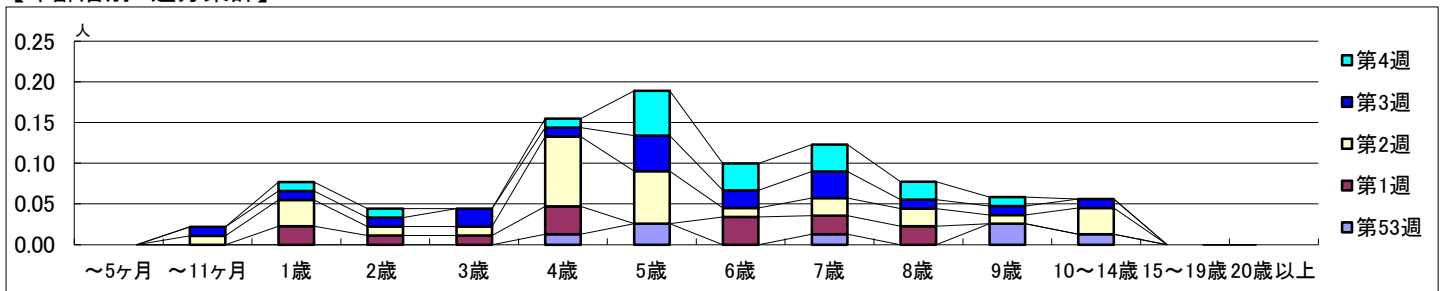
平成27年12月28日 ~ 平成28年 1月31日
[平成27年第53週 ~ 平成28年 第4週]

【区別・週別報告定点当り】

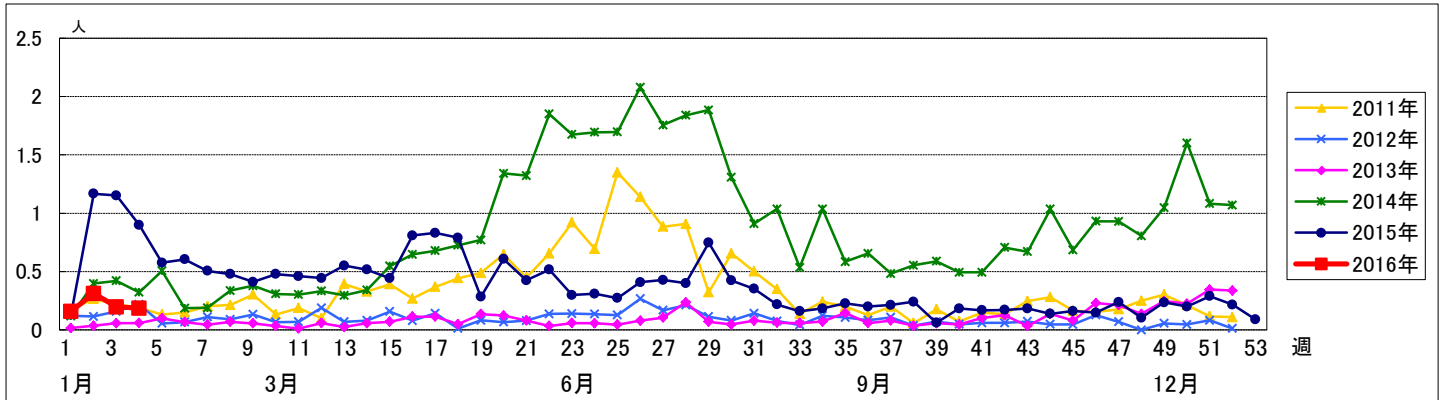


週数		合計	~5ヶ月	~11ヶ月	年齢												
					1歳	2歳	3歳	4歳	5歳	6歳	7歳	8歳	9歳	10~14歳	15~19歳	20歳以上	
第53週	罹患数	7						1	2			1		2	1		
	定点当り	0.09						0.01	0.03			0.01		0.03	0.01		
第1週	罹患数	14			2	1	1	3			3	2	2				
	定点当り	0.16			0.02	0.01	0.01	0.03			0.03	0.02	0.02				
第2週	罹患数	29		1	3	1	1	8	6	1	2	2	1	3			
	定点当り	0.31		0.01	0.03	0.01	0.01	0.09	0.06	0.01	0.02	0.02	0.01	0.03			
第3週	罹患数	18		1	1	1	2	1	4	2	3	1	1	1			
	定点当り	0.20		0.01	0.01	0.01	0.02	0.01	0.04	0.02	0.03	0.01	0.01	0.01			
第4週	罹患数	17			1	1		1	5	3	3	2	1				
	定点当り	0.19			0.01	0.01		0.01	0.05	0.03	0.03	0.02	0.01				

【年齢層別5週分集計】



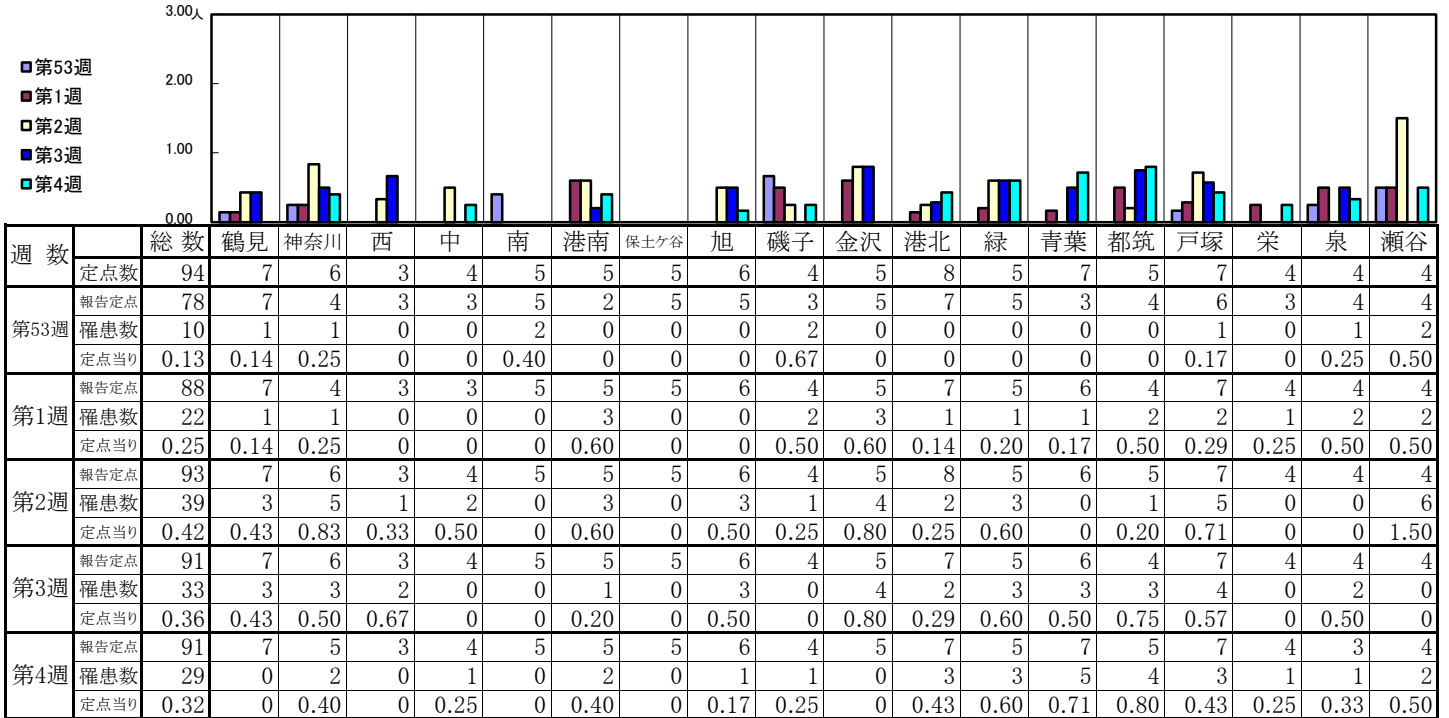
【定点当りの患者数】



<< 突発性発しん >>

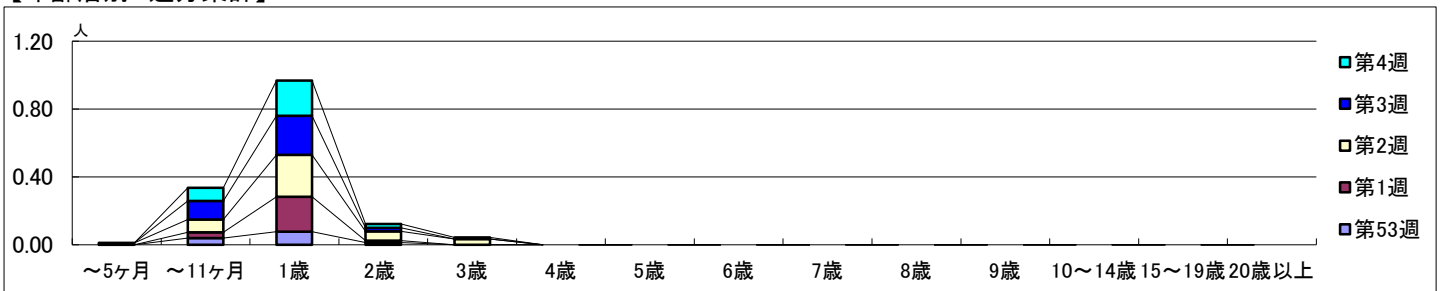
平成27年12月28日 ~ 平成28年1月31日
[平成27年第53週 ~ 平成28年 第4週]

【区別・週別報告定点当り】

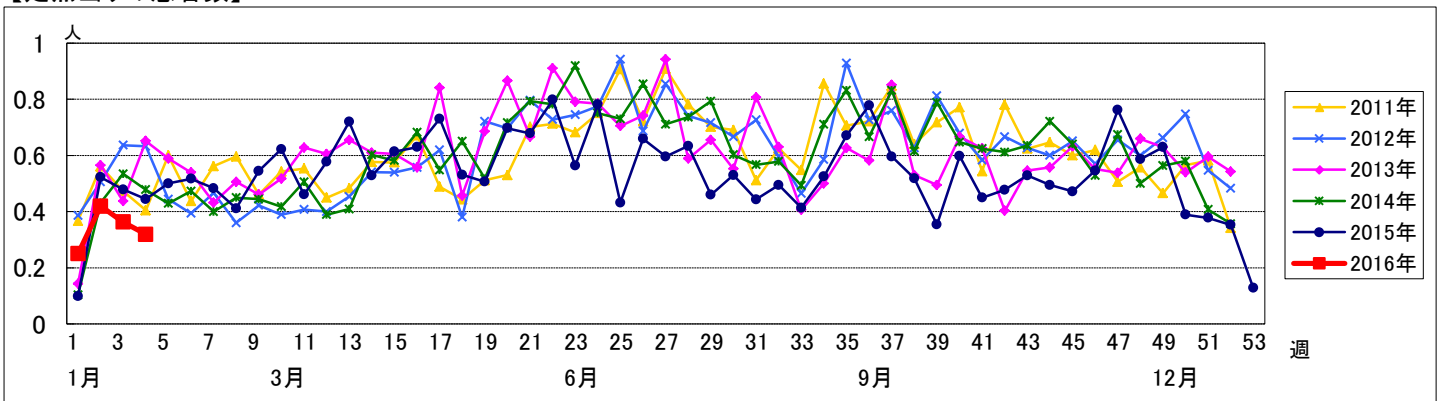


週数		合計	~5ヶ月	~11ヶ月	年齢														
					1歳	2歳	3歳	4歳	5歳	6歳	7歳	8歳	9歳	10~14歳	15~19歳	20歳以上			
第53週	罹患数	10		3	6	1													
	定点当り	0.13		0.04	0.08	0.01													
第1週	罹患数	22		3	18	1													
	定点当り	0.25		0.03	0.20	0.01													
第2週	罹患数	39	1	7	23	5	3												
	定点当り	0.42	0.01	0.08	0.25	0.05	0.03												
第3週	罹患数	33		10	21	2													
	定点当り	0.36		0.11	0.23	0.02													
第4週	罹患数	29		7	19	2	1												
	定点当り	0.32		0.08	0.21	0.02	0.01												

【年齢層別5週分集計】



【定点当りの患者数】

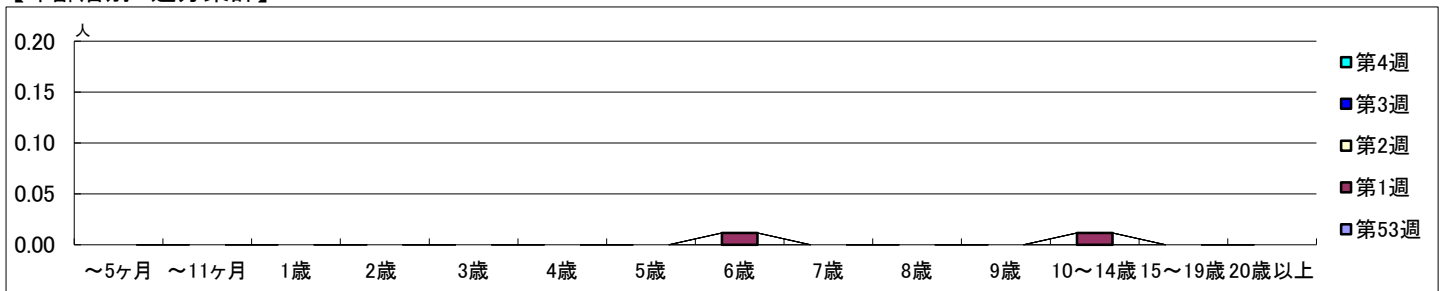


【区別・週別報告定点当り】

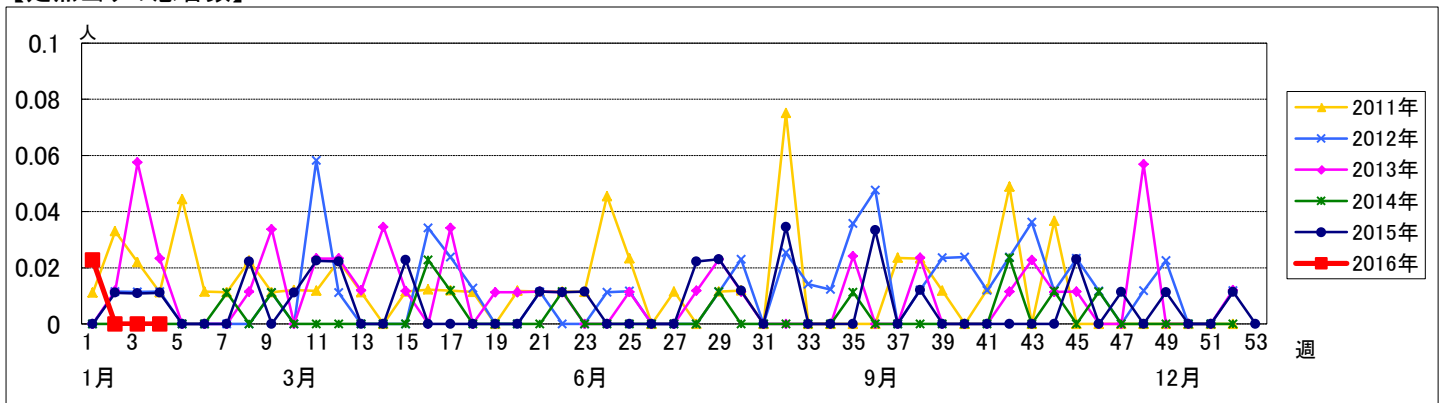
週数		区別																			
		総数	鶴見	神奈川	西	中	南	港南	保土ヶ谷	旭	磯子	金沢	港北	緑	青葉	都筑	戸塚	栄	泉	瀬谷	
第53週	定点数	94	7	6	3	4	5	5	5	6	4	5	8	5	7	5	7	4	4	4	
	報告定点	78	7	4	3	3	5	2	5	5	3	5	7	5	3	4	6	3	4	4	
	罹患数	0	0	0	0	0	0	0	0	0	0	0	0	0	0	0	0	0	0	0	
第1週	報告定点	88	7	4	3	3	5	5	5	6	4	5	7	5	6	4	7	4	4	4	
	罹患数	2	0	2	0	0	0	0	0	0	0	0	0	0	0	0	0	0	0	0	
	定点当り	0.02	0	0.50	0	0	0	0	0	0	0	0	0	0	0	0	0	0	0	0	
第2週	報告定点	93	7	6	3	4	5	5	5	6	4	5	8	5	6	5	7	4	4	4	
	罹患数	0	0	0	0	0	0	0	0	0	0	0	0	0	0	0	0	0	0	0	
	定点当り	0	0	0	0	0	0	0	0	0	0	0	0	0	0	0	0	0	0	0	
第3週	報告定点	91	7	6	3	4	5	5	5	6	4	5	7	5	6	4	7	4	4	4	
	罹患数	0	0	0	0	0	0	0	0	0	0	0	0	0	0	0	0	0	0	0	
	定点当り	0	0	0	0	0	0	0	0	0	0	0	0	0	0	0	0	0	0	0	
第4週	報告定点	91	7	5	3	4	5	5	5	6	4	5	7	5	7	5	7	4	3	4	
	罹患数	0	0	0	0	0	0	0	0	0	0	0	0	0	0	0	0	0	0	0	
	定点当り	0	0	0	0	0	0	0	0	0	0	0	0	0	0	0	0	0	0	0	

週数		合計	～5ヶ月	～11ヶ月	年齢												
					1歳	2歳	3歳	4歳	5歳	6歳	7歳	8歳	9歳	10～14歳	15～19歳	20歳以上	
第53週	罹患数	0															
	定点当り	0															
第1週	罹患数	2								1					1		
	定点当り	0.02								0.01					0.01		
第2週	罹患数	0															
	定点当り	0															
第3週	罹患数	0															
	定点当り	0															
第4週	罹患数	0															
	定点当り	0															

【年齢層別5週分集計】



【定点当りの患者数】

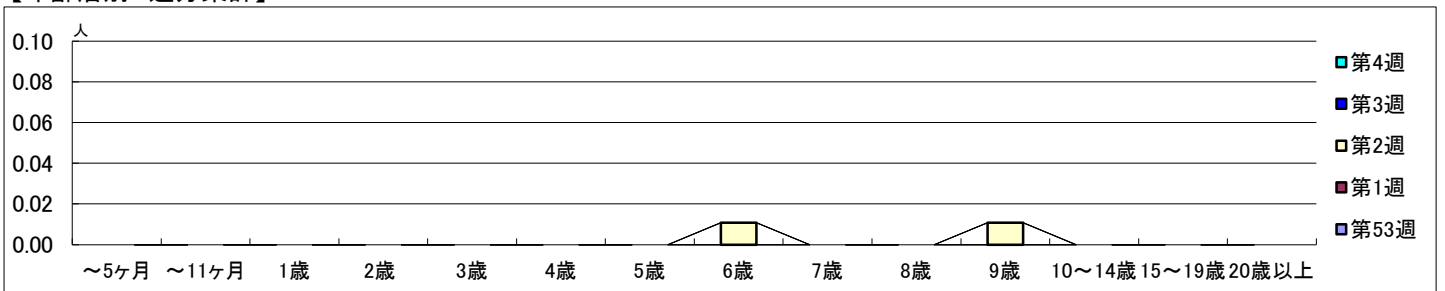


【区別・週別報告定点当り】

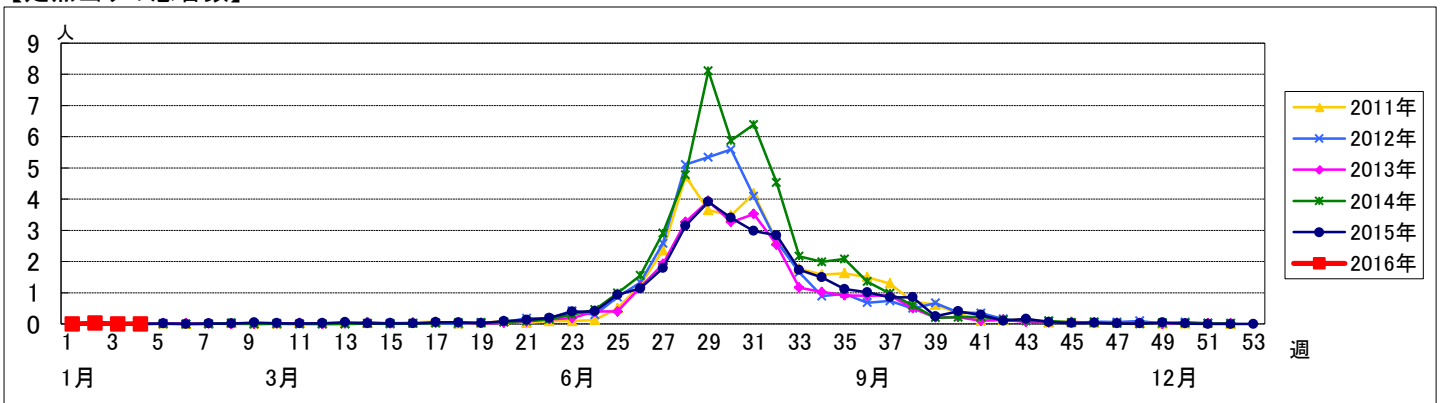
週数		総数	鶴見	神奈川	西	中	南	港南	保土ヶ谷	旭	磯子	金沢	港北	緑	青葉	都筑	戸塚	栄	泉	瀬谷
			定点数	94	7	6	3	4	5	5	5	6	4	5	8	5	7	5	7	4
第53週	報告定点	78	7	4	3	3	5	2	5	5	3	5	7	5	3	4	6	3	4	4
	罹患数	0	0	0	0	0	0	0	0	0	0	0	0	0	0	0	0	0	0	0
第1週	報告定点	88	7	4	3	3	5	5	5	6	4	5	7	5	6	4	7	4	4	4
	罹患数	0	0	0	0	0	0	0	0	0	0	0	0	0	0	0	0	0	0	0
第2週	報告定点	93	7	6	3	4	5	5	5	6	4	5	8	5	6	5	7	4	4	4
	罹患数	2	0	0	0	0	0	2	0	0	0	0	0	0	0	0	0	0	0	0
第3週	報告定点	91	7	6	3	4	5	5	5	6	4	5	7	5	6	4	7	4	4	4
	罹患数	0	0	0	0	0	0	0	0	0	0	0	0	0	0	0	0	0	0	0
第4週	報告定点	91	7	5	3	4	5	5	5	6	4	5	7	5	7	5	7	4	3	4
	罹患数	0	0	0	0	0	0	0	0	0	0	0	0	0	0	0	0	0	0	0

週数		合計	~5ヶ月	~11ヶ月	1歳	2歳	3歳	4歳	5歳	6歳	7歳	8歳	9歳	10~14歳	15~19歳	20歳以上
			第53週	罹患数	0											
第1週	報告定点	0														
	罹患数	0														
第2週	報告定点	2								1			1			
	罹患数	0.02								0.01			0.01			
第3週	報告定点	0														
	罹患数	0														
第4週	報告定点	0														
	罹患数	0														

【年齢層別5週分集計】



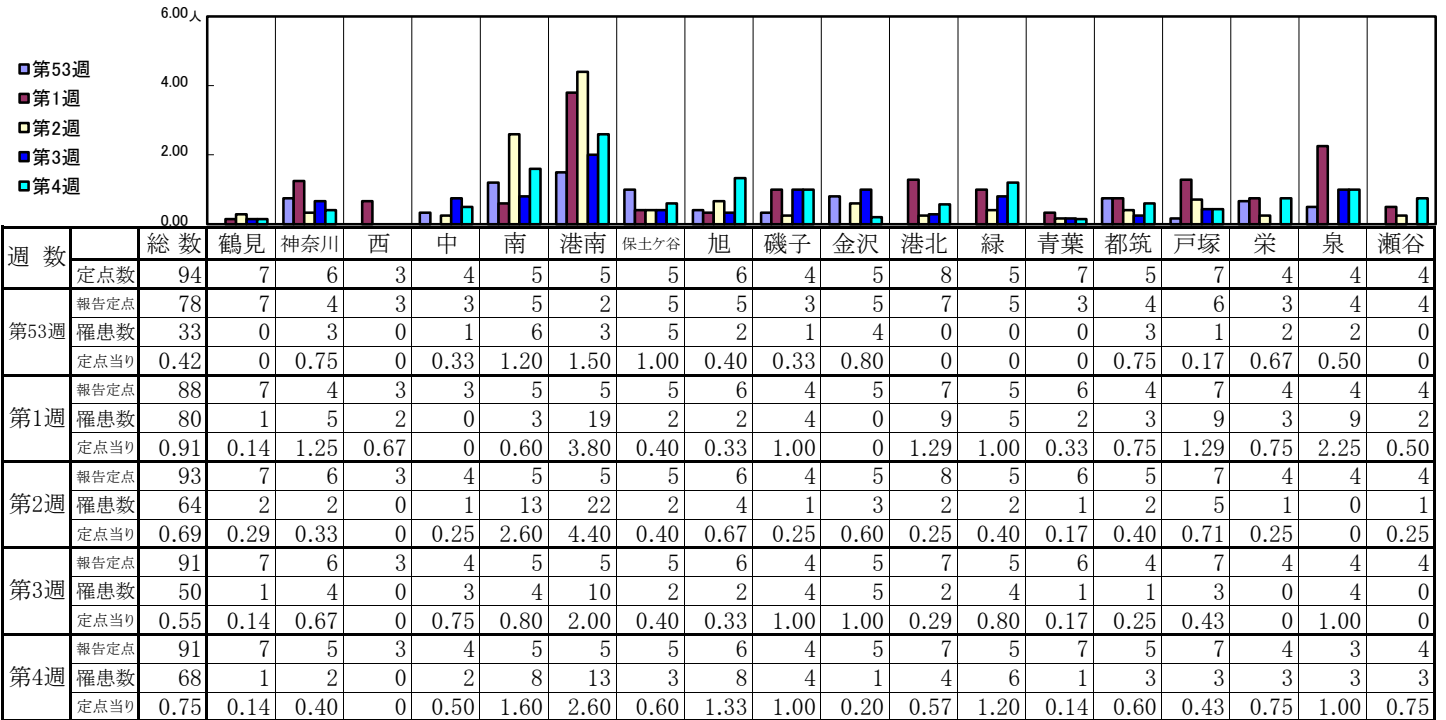
【定点当りの患者数】



<< 流行性耳下腺炎 >>

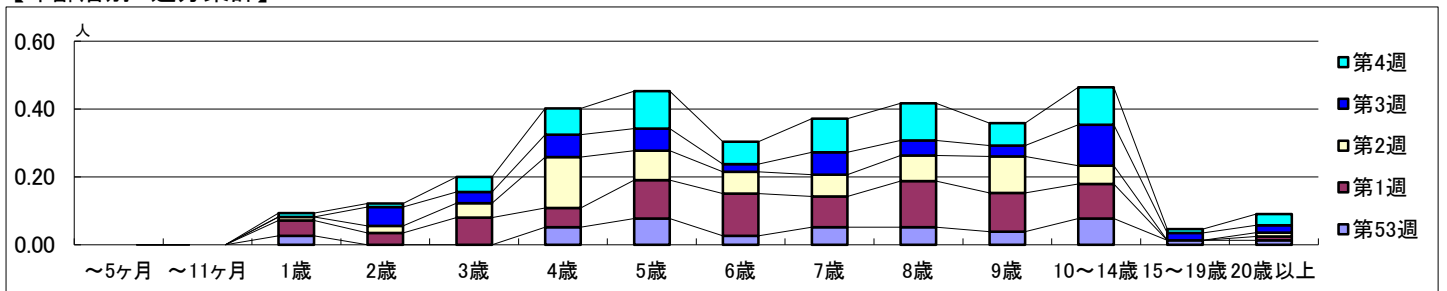
平成27年12月28日 ~ 平成28年 1月31日
[平成27年第53週 ~ 平成28年 第4週]

【区別・週別報告定点当り】

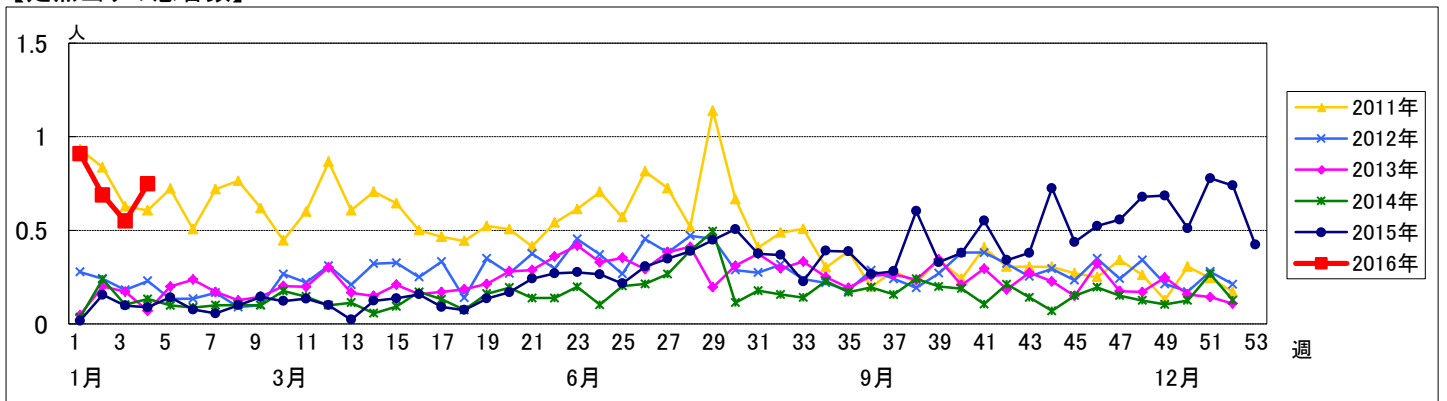


週数		合計	～5ヶ月	～11ヶ月	年齢												
					1歳	2歳	3歳	4歳	5歳	6歳	7歳	8歳	9歳	10～14歳	15～19歳	20歳以上	
第53週	罹患数	33			2			4	6	2	4	4	3	6	1	1	
	定点当り	0.42			0.03			0.05	0.08	0.03	0.05	0.05	0.04	0.08	0.01	0.01	
第1週	罹患数	80			4	3	7	5	10	11	8	12	10	9		1	
	定点当り	0.91			0.05	0.03	0.08	0.06	0.11	0.13	0.09	0.14	0.11	0.10		0.01	
第2週	罹患数	64			1	2	4	14	8	6	6	7	10	5		1	
	定点当り	0.69			0.01	0.02	0.04	0.15	0.09	0.06	0.06	0.08	0.11	0.05		0.01	
第3週	罹患数	50				5	3	6	6	2	6	4	3	11	2	2	
	定点当り	0.55				0.05	0.03	0.07	0.07	0.02	0.07	0.04	0.03	0.12	0.02	0.02	
第4週	罹患数	68			1	1	4	7	10	6	9	10	6	10	1	3	
	定点当り	0.75			0.01	0.01	0.04	0.08	0.11	0.07	0.10	0.11	0.07	0.11	0.01	0.03	

【年齢層別5週分集計】



【定点当りの患者数】



<< 急性出血性結膜炎 >>

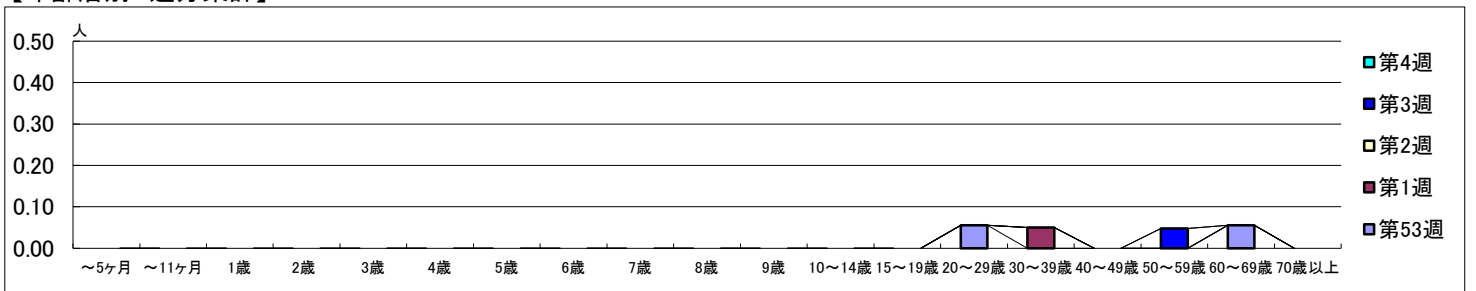
平成27年12月28日 ~ 平成28年 1月31日
[平成27年第53週 ~ 平成28年 第4週]

【区別・週別報告定点当り】

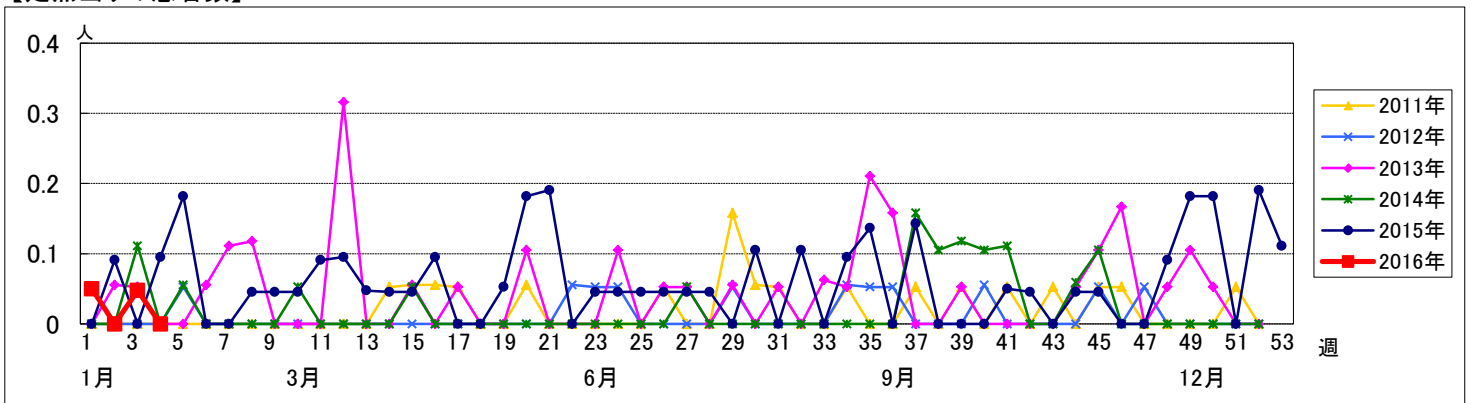
週数		総数	区別																
			鶴見	神奈川	西	中	南	港南	保土ヶ谷	旭	磯子	金沢	港北	緑	青葉	都筑	戸塚	栄	泉
第53週	定点数	22	2	1	1	1	1	1	1	1	1	2	1	2	1	2	1	1	1
	報告定点	18	2	1	1	1	1	1	1	1	1	1	1	1	1	2	1	1	1
	罹患数	2	0	0	0	2	0	0	0	0	0	0	0	0	0	0	0	0	0
第1週	報告定点	20	2	1	1	1	1	1	1	1	1	2	1	2	1	2	1	1	1
	罹患数	1	0	0	0	1	0	0	0	0	0	0	0	0	0	0	0	0	0
	定点当り	0.05	0	0	0	1.00	0	0	0	0	0	0	0	0	0	0	0	0	0
第2週	報告定点	21	2	1	1	1	1	1	1	1	1	2	1	2	1	2	1	1	1
	罹患数	0	0	0	0	0	0	0	0	0	0	0	0	0	0	0	0	0	0
	定点当り	0	0	0	0	0	0	0	0	0	0	0	0	0	0	0	0	0	0
第3週	報告定点	21	2	1	1	1	1	1	1	1	1	2	1	2	1	2	1	1	1
	罹患数	1	0	0	0	1	0	0	0	0	0	0	0	0	0	0	0	0	0
	定点当り	0.05	0	0	0	1.00	0	0	0	0	0	0	0	0	0	0	0	0	0
第4週	報告定点	19	2	1	1	1	1	1	1	1	1	2	1	2	1	2	1	1	1
	罹患数	0	0	0	0	0	0	0	0	0	0	0	0	0	0	0	0	0	0
	定点当り	0	0	0	0	0	0	0	0	0	0	0	0	0	0	0	0	0	0

週数		合計	~5ヶ月	~11ヶ月	1歳	2歳	3歳	4歳	5歳	6歳	7歳	8歳	9歳	10~14歳	15~19歳	20~29歳	30~39歳	40~49歳	50~59歳	60~69歳	70歳以上
			第53週	罹患数	2														1		
第53週	定点当り	0.11														0.06					0.06
第1週	罹患数	1																1			
	定点当り	0.05																0.05			
第2週	罹患数	0																			
	定点当り	0																			
第3週	罹患数	1																		1	
	定点当り	0.05																		0.05	
第4週	罹患数	0																			
	定点当り	0																			

【年齢層別5週分集計】



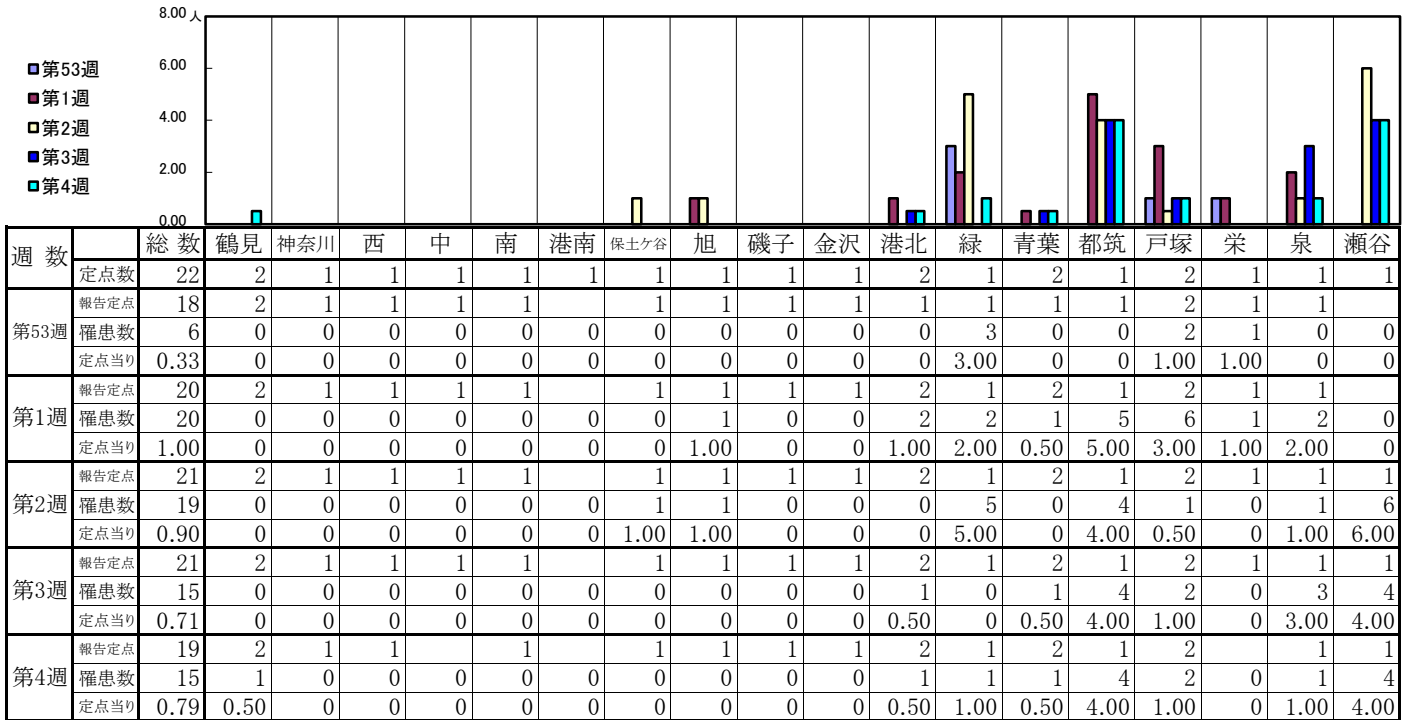
【定点当りの患者数】



<< 流行性角結膜炎 >>

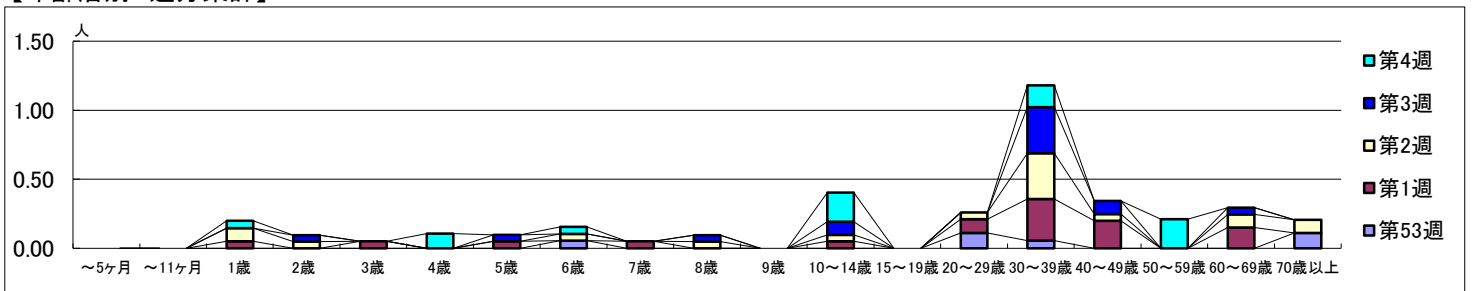
平成27年12月28日 ~ 平成28年 1月31日
[平成27年第53週 ~ 平成28年 第4週]

【区別・週別報告定点当り】



週数		合計	~5ヶ月	~11ヶ月	年齢																		
					1歳	2歳	3歳	4歳	5歳	6歳	7歳	8歳	9歳	10~14歳	15~19歳	20~29歳	30~39歳	40~49歳	50~59歳	60~69歳	70歳以上		
第53週	罹患数	6									1						2	1					2
	定点当り	0.33									0.06						0.11	0.06					0.11
第1週	罹患数	20			1		1		1		1			1		2	6	4				3	
	定点当り	1.00			0.05		0.05		0.05		0.05			0.05		0.10	0.30	0.20				0.15	
第2週	罹患数	19			2	1				1			1		1	7	1					2	2
	定点当り	0.90			0.10	0.05				0.05			0.05		0.05	0.33	0.05					0.10	0.10
第3週	罹患数	15				1				1			1		2		7	2				1	
	定点当り	0.71				0.05				0.05			0.05		0.10		0.33	0.10				0.05	
第4週	罹患数	15			1			2		1					4		3				4		
	定点当り	0.79			0.05			0.11		0.05					0.21		0.16				0.21		

【年齢層別5週分集計】



【定点当りの患者数】

