

疾病別 警報・注意報 発生状況

平成28年第 2週

	インフルエンザ	RSウイルス感染症	咽頭結膜熱	A群溶血性レンサ球菌咽頭炎	感染性胃腸炎	水痘	手足口病	伝染性紅斑	突発性発しん	百日咳	ヘルパンギーナ	流行性耳下腺炎	急性出血性結膜炎	流行性角結膜炎
警報レベル	30		3	8	20	7	5	2		1	6	6	1	8
終息基準値	10		1	4	12	4	2	1		0.1	2	2	0.1	4
注意報レベル	10					4						3		
横浜市	4.42	0.24	0.24	1.92	8.13	0.43	0.01	0.30	0.43	-	0.02	0.68	-	0.95
鶴見	6.50	0.14	0.57	2.14	9.29	0.29	-	0.14	0.43	-	-	0.29	-	-
神奈川	8.80	0.17	-	2.00	11.50	0.17	0.17	0.33	0.83	-	-	0.33	-	-
西	3.20	-	-	0.67	9.00	-	-	-	0.33	-	-	-	-	-
中	1.50	0.75	-	3.75	6.00	1.50	-	-	0.50	-	-	0.25
南	3.88	0.20	-	0.80	5.20	0.60	-	0.40	-	-	-	2.60	-	-
港南	2.38	0.60	0.40	0.80	12.20	0.80	-	0.20	0.60	-	0.40	4.40
保土ヶ谷	2.75	-	0.20	1.40	3.20	0.20	-	-	-	-	-	0.40	-	1.00
旭	4.30	-	-	0.67	9.33	0.50	-	0.50	0.50	-	-	0.67	-	1.00
磯子	4.43	0.25	0.75	4.75	9.00	-	-	0.25	0.25	-	-	0.25	-	-
金沢	2.63	-	0.20	1.20	8.60	0.20	-	0.20	0.80	-	-	0.60	-	-
港北	5.00	0.50	0.75	1.75	5.75	0.38	-	0.25	0.25	-	-	0.25	-	-
緑	4.57	0.40	0.40	4.00	6.40	1.00	-	1.00	0.60	-	-	0.40	-	5.00
青葉	5.38	-	-	2.83	7.00	0.33	-	-	0.17	-	-	-	-	-
都筑	8.43	-	0.20	2.40	12.00	0.40	-	0.40	0.20	-	-	0.40	-	4.00
戸塚	2.45	0.43	0.14	0.43	8.71	0.43	-	0.14	0.71	-	-	0.71	-	0.50
栄	2.17	-	0.25	2.50	10.75	0.25	-	-	-	-	-	0.25	-	-
泉	3.00	-	-	1.25	6.00	0.25	-	-	-	-	-	-	-	1.00
瀬谷	5.71	0.75	-	2.50	6.25	0.50	-	1.75	1.50	-	-	0.25	-	6.00

(- : 0) (... : 報告なし)

数字は報告定点当たり患者数です

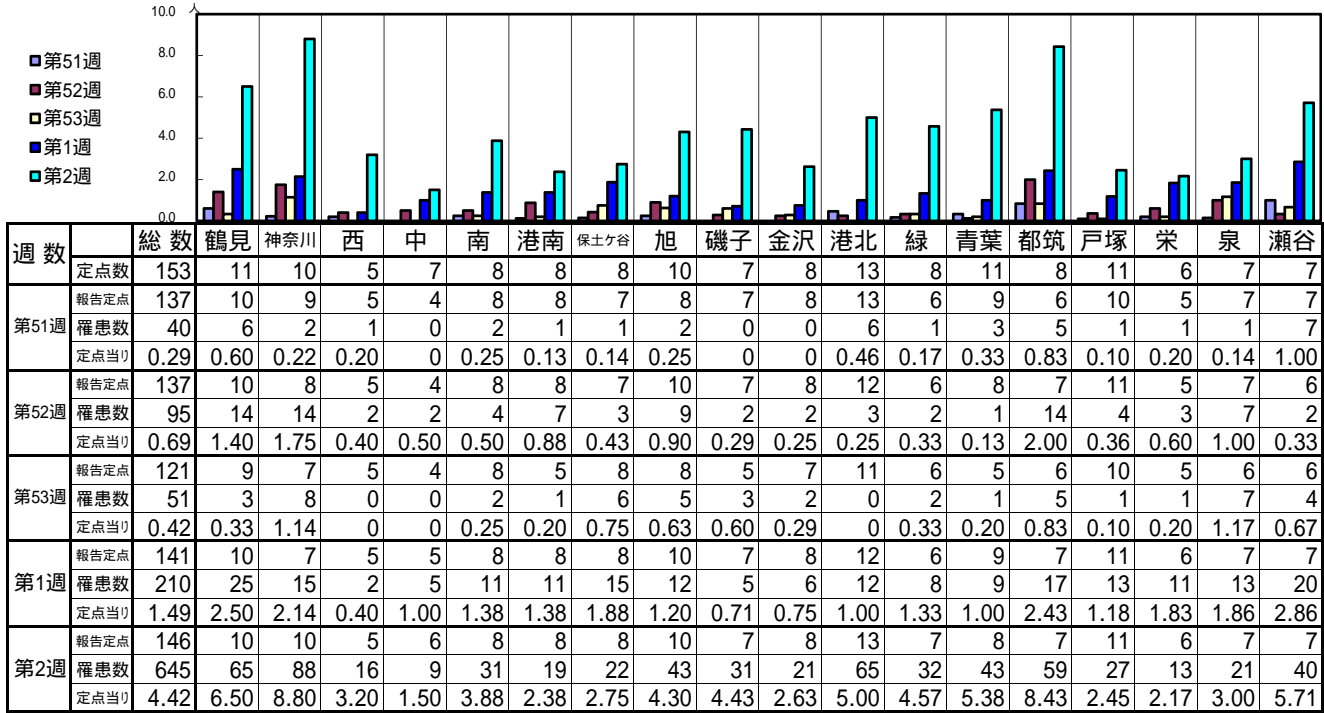
**報告定点当たりの値が警報レベル もしくは警報レベル継続中です
報告定点当たりの値が注意報レベルに達しています**

(この数字は集計時点のものです。翌週以降、変動する可能性があります)

<< インフルエンザ >>

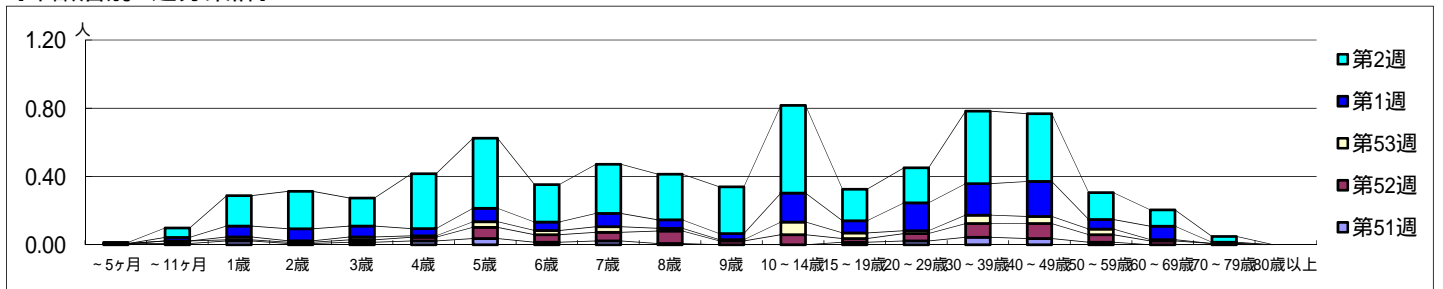
平成 27年12月14日 ~ 平成 28年 1月17日
[平成27年第51週 ~ 平成28年第2週]

[区別・週別報告定点当り]

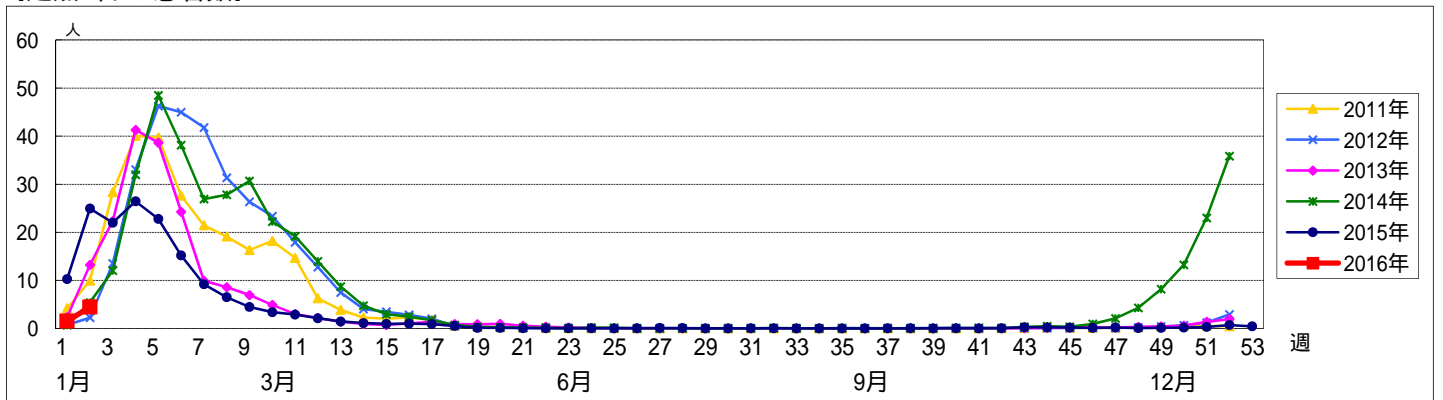


週数	合計	~5ヶ月	~11ヶ月	1歳	2歳	3歳	4歳	5歳	6歳	7歳	8歳	9歳	10~14歳	15~19歳	20~29歳	30~39歳	40~49歳	50~59歳	60~69歳	70~79歳	80歳以上	
第51週	罹患数	40	1	1	3	1	2	3	5	2	3	1			2	3	6	5	2			
第51週	定点当り	0.29	0.01	0.01	0.02	0.01	0.01	0.02	0.04	0.01	0.02	0.01			0.01	0.02	0.04	0.04	0.01			
第52週	罹患数	94		2	1	1	2	3	9	6	7	10	3	8	3	6	11	12	6	3	1	
第52週	定点当り	0.69		0.01	0.01	0.01	0.02	0.07	0.04	0.05	0.07	0.02	0.06	0.02	0.04	0.08	0.09	0.04	0.02	0.01		
第53週	罹患数	51			2	1	2	1	4	3	4	2	1	9	4	2	6	5	4	1		
第53週	定点当り	0.42			0.02	0.01	0.02	0.01	0.03	0.02	0.03	0.02	0.01	0.07	0.03	0.02	0.05	0.04	0.03	0.01		
第1週	罹患数	210		3	9	10	9	6	11	7	11	7	5	24	10	23	26	29	8	11	1	
第1週	定点当り	1.49		0.02	0.06	0.07	0.06	0.04	0.08	0.05	0.08	0.05	0.04	0.17	0.07	0.16	0.18	0.21	0.06	0.08	0.01	
第2週	罹患数	645	1	8	26	32	24	47	60	32	42	39	40	75	27	30	62	58	23	14	5	
第2週	定点当り	4.42	0.01	0.05	0.18	0.22	0.16	0.32	0.41	0.22	0.29	0.27	0.27	0.51	0.18	0.21	0.42	0.40	0.16	0.10	0.03	

[年齢層別5週分集計]



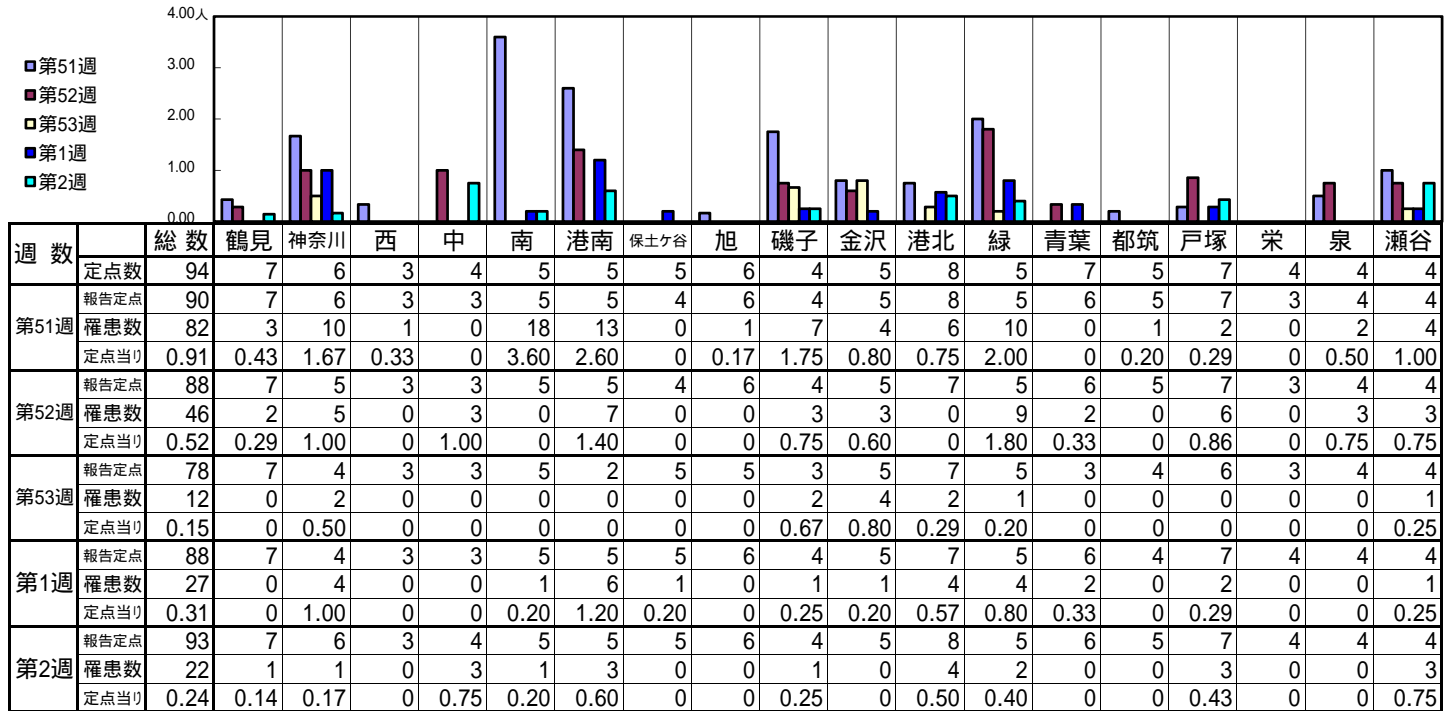
[定点当りの患者数]



<< RSウイルス感染症 >>

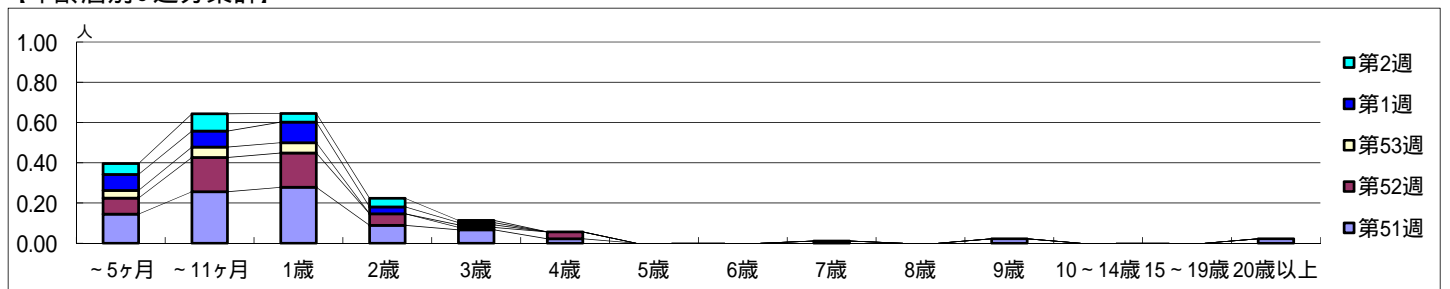
平成 27年12月14日 ~ 平成 28年 1月17日
[平成27年第51週 ~ 平成28年第2週]

【区別・週別報告定点当り】

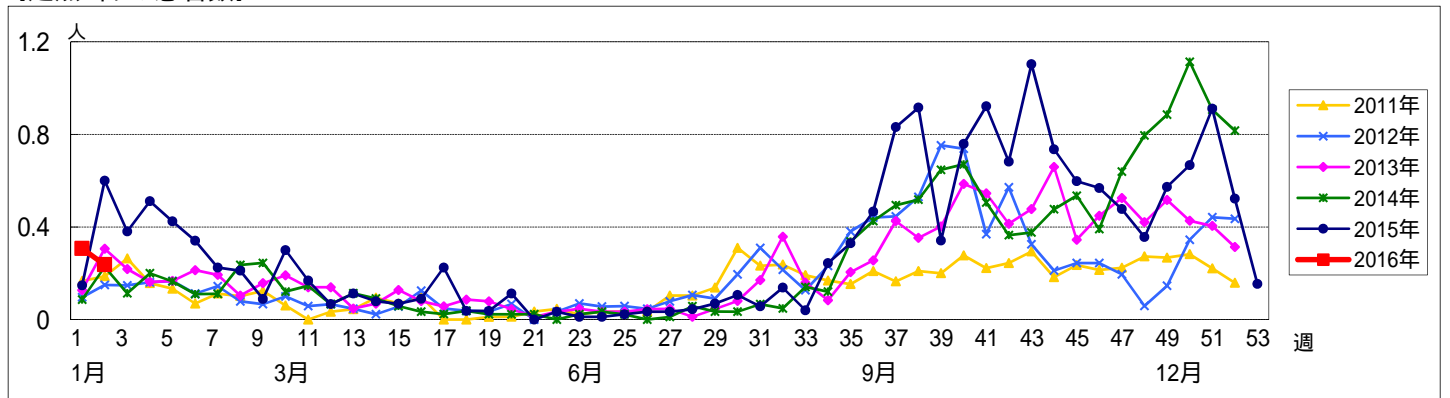


週数	合計	~5ヶ月	~11ヶ月	1歳	2歳	3歳	4歳	5歳	6歳	7歳	8歳	9歳	10~14歳	15~19歳	20歳以上
第51週	罹患数 82	13	23	25	8	6	2			1		2			2
第51週	定点当り 0.91	0.14	0.26	0.28	0.09	0.07	0.02			0.01		0.02			0.02
第52週	罹患数 46	7	15	15	5	1	3								
第52週	定点当り 0.52	0.08	0.17	0.17	0.06	0.01	0.03								
第53週	罹患数 12	3	4	4		1									
第53週	定点当り 0.15	0.04	0.05	0.05		0.01									
第1週	罹患数 27	7	7	9	3	1									
第1週	定点当り 0.31	0.08	0.08	0.10	0.03	0.01									
第2週	罹患数 22	5	8	4	4	1									
第2週	定点当り 0.24	0.05	0.09	0.04	0.04	0.01									

【年齢層別5週分集計】



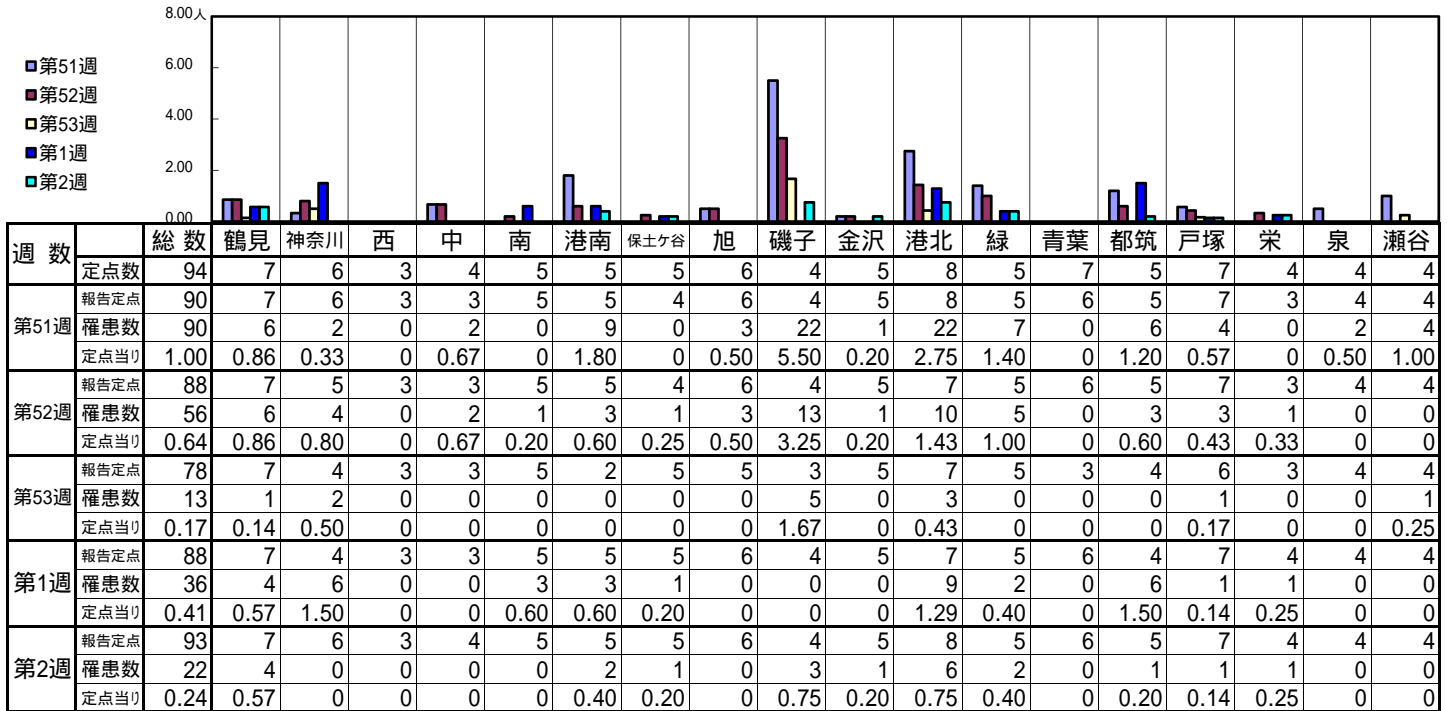
【定点当りの患者数】



<< 咽頭結膜熱 >>

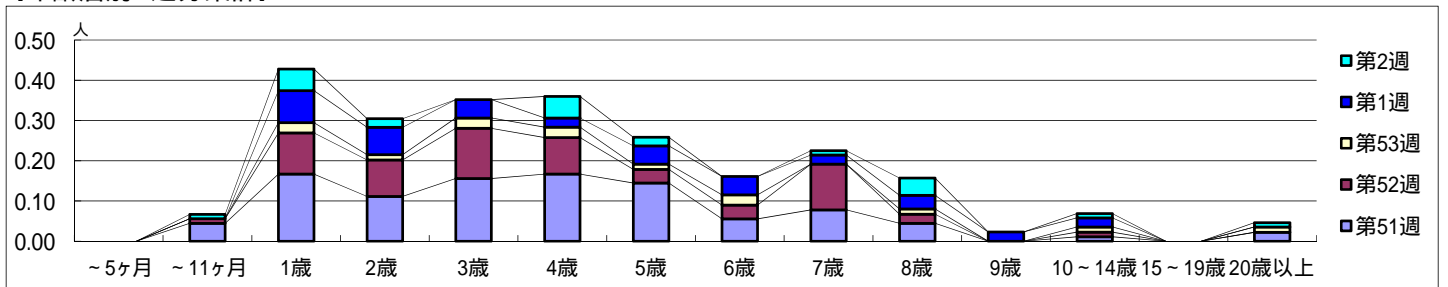
平成 27年12月14日 ~ 平成 28年 1月17日
[平成27年第51週 ~ 平成28年第2週]

【区別・週別報告定点当り】

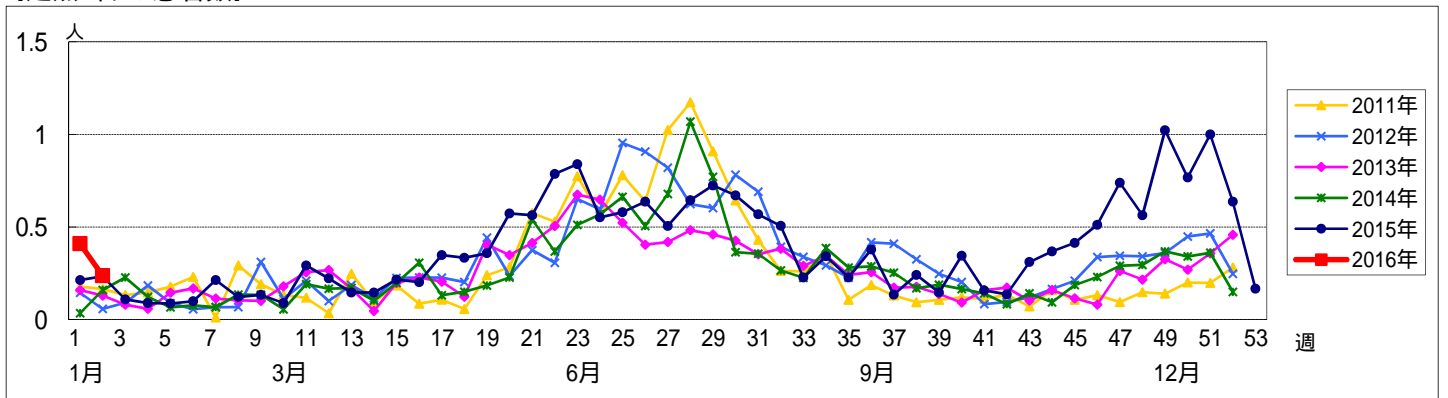


週数		合計	年齢層別													
			~5ヶ月	~11ヶ月	1歳	2歳	3歳	4歳	5歳	6歳	7歳	8歳	9歳	10~14歳	15~19歳	20歳以上
第51週	罹患数	90		4	15	10	14	15	13	5	7	4		1		2
	定点当り	1.00		0.04	0.17	0.11	0.16	0.17	0.14	0.06	0.08	0.04		0.01		0.02
第52週	罹患数	56		1	9	8	11	8	3	3	10	2		1		
	定点当り	0.64		0.01	0.10	0.09	0.13	0.09	0.03	0.03	0.11	0.02		0.01		
第53週	罹患数	13			2	1	2	2	1	2		1		1		1
	定点当り	0.17			0.03	0.01	0.03	0.03	0.01	0.03		0.01		0.01		0.01
第1週	罹患数	36			7	6	4	2	4	4	2	3	2	2		
	定点当り	0.41			0.08	0.07	0.05	0.02	0.05	0.05	0.02	0.03	0.02	0.02		
第2週	罹患数	22		1	5	2		5	2		1	4		1		1
	定点当り	0.24		0.01	0.05	0.02		0.05	0.02		0.01	0.04		0.01		0.01

【年齢層別5週分集計】



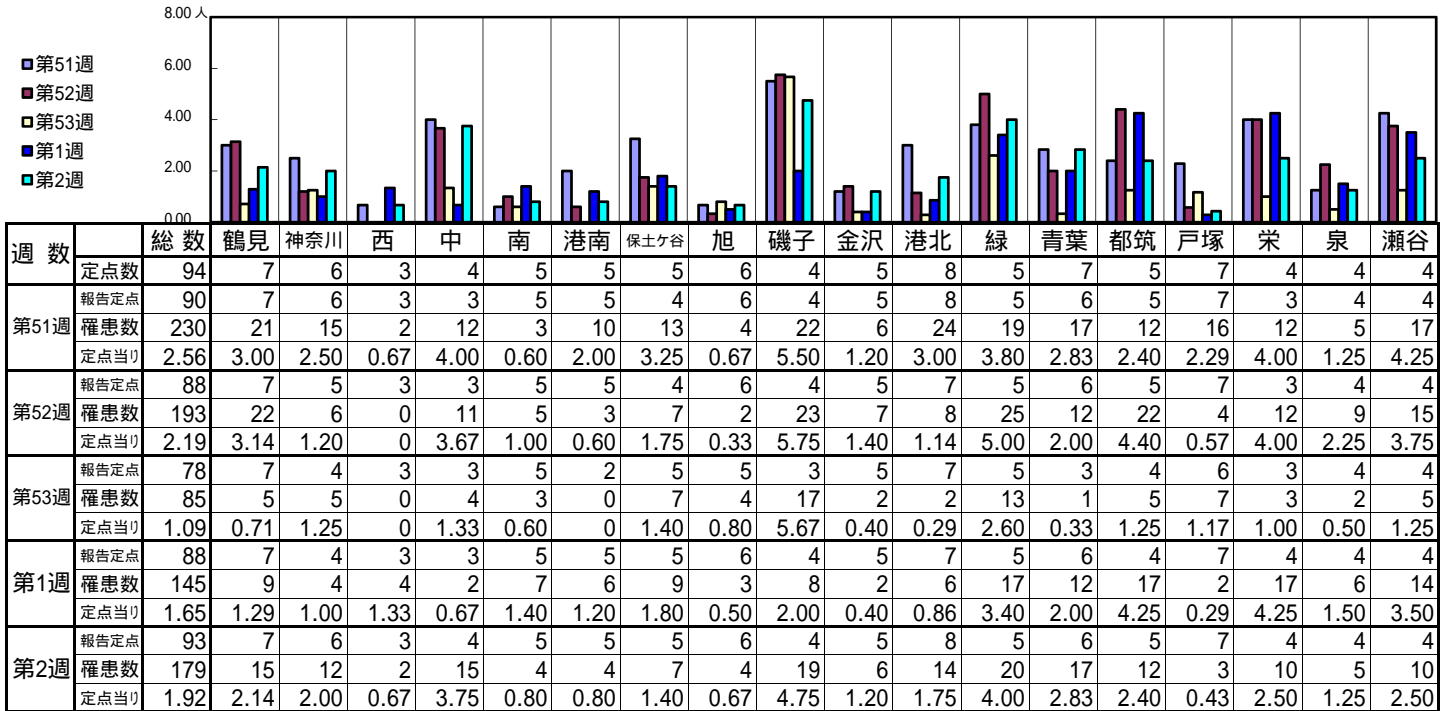
【定点当りの患者数】



<< A群溶血性レンサ球菌咽頭炎 >>

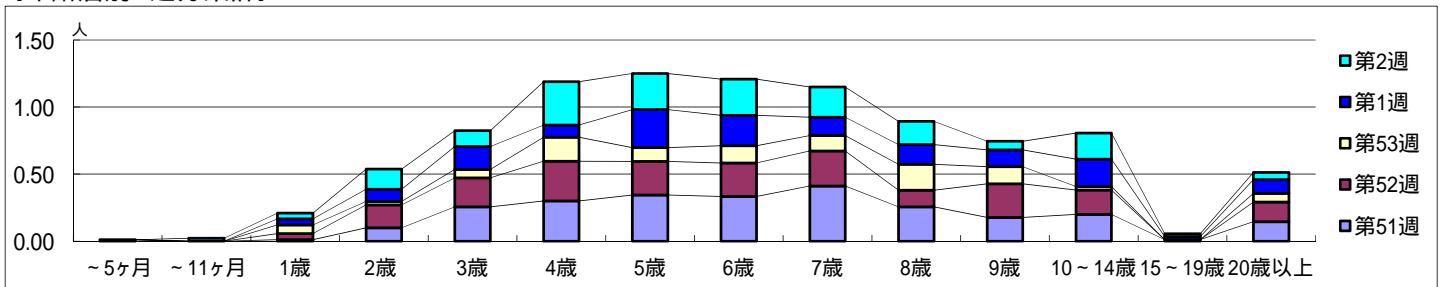
平成 27年12月14日 ~ 平成 28年 1月17日
[平成27年第51週 ~ 平成28年第2週]

[区別・週別報告定点当り]

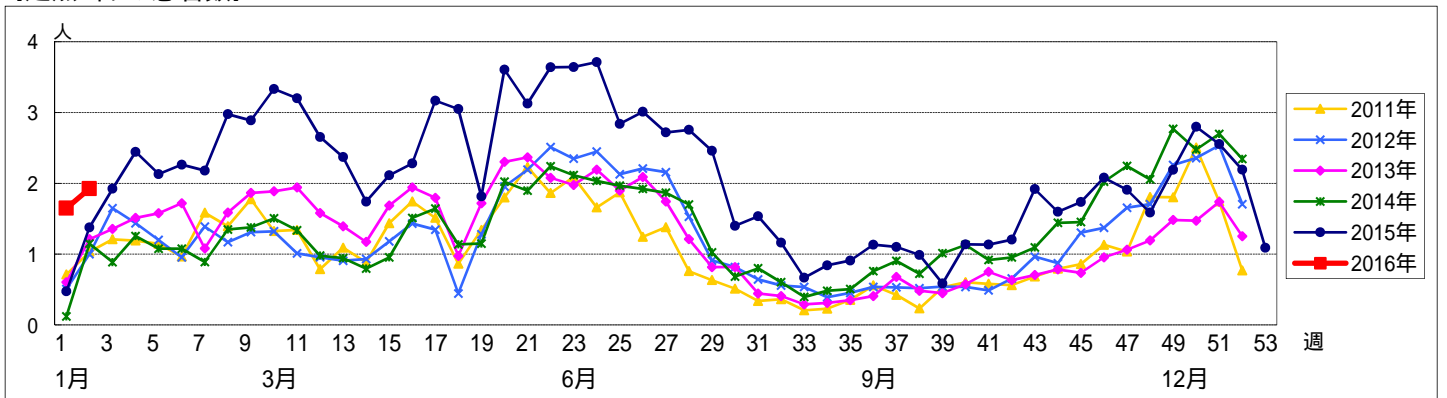


週数		合計	~5ヶ月	~11ヶ月	1歳	2歳	3歳	4歳	5歳	6歳	7歳	8歳	9歳	10~14歳	15~19歳	20歳以上
第51週	罹患数	230	1		1	9	23	27	31	30	37	23	16	18	1	13
	定点当り	2.56	0.01		0.01	0.10	0.26	0.30	0.34	0.33	0.41	0.26	0.18	0.20	0.01	0.14
第52週	罹患数	193			4	15	19	26	22	22	23	11	22	16		13
	定点当り	2.19			0.05	0.17	0.22	0.30	0.25	0.25	0.26	0.13	0.25	0.18		0.15
第53週	罹患数	85			5	2	5	14	8	10	9	15	10	2		5
	定点当り	1.09			0.06	0.03	0.06	0.18	0.10	0.13	0.12	0.19	0.13	0.03		0.06
第1週	罹患数	145			4	8	15	8	25	20	12	13	11	18	2	9
	定点当り	1.65			0.05	0.09	0.17	0.09	0.28	0.23	0.14	0.15	0.13	0.20	0.02	0.10
第2週	罹患数	179		2	4	14	11	30	25	25	21	16	6	18	2	5
	定点当り	1.92		0.02	0.04	0.15	0.12	0.32	0.27	0.27	0.23	0.17	0.06	0.19	0.02	0.05

[年齢層別5週分集計]



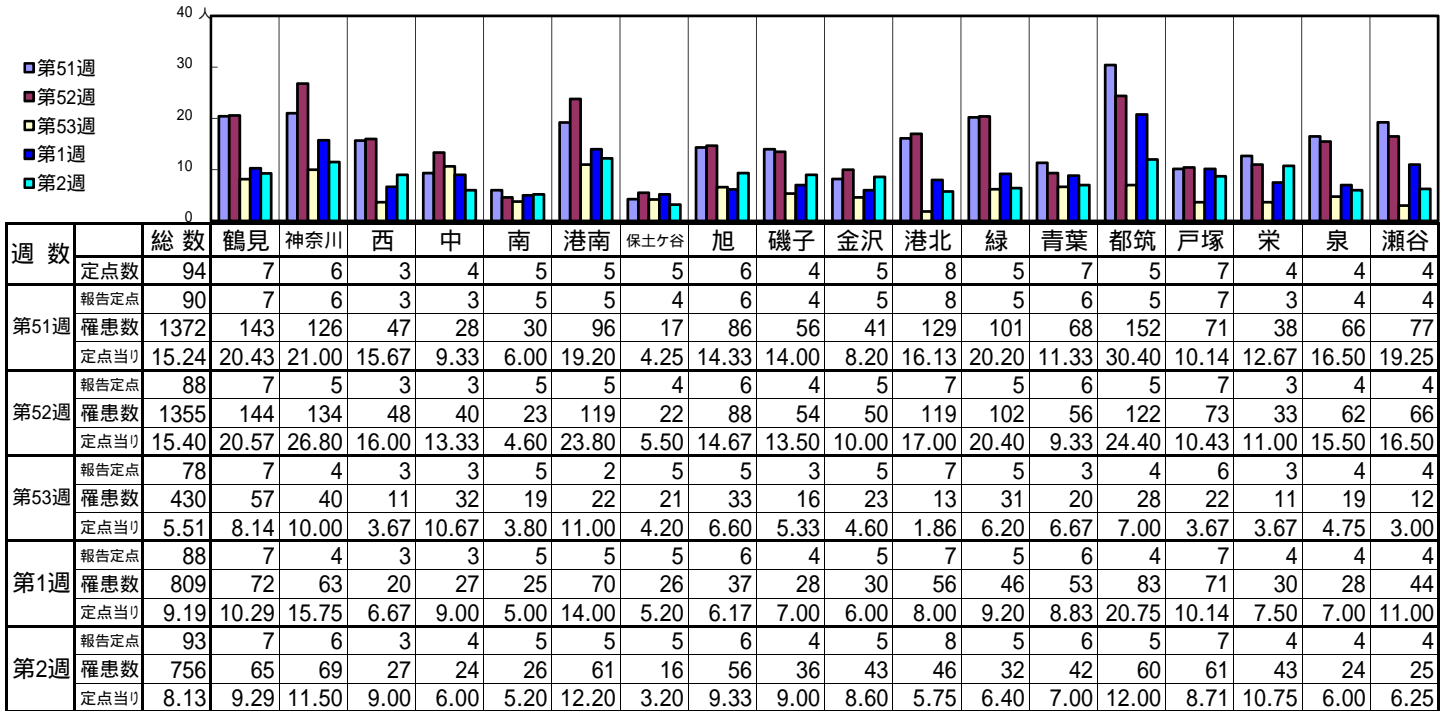
[定点当りの患者数]



<< 感染性胃腸炎 >>

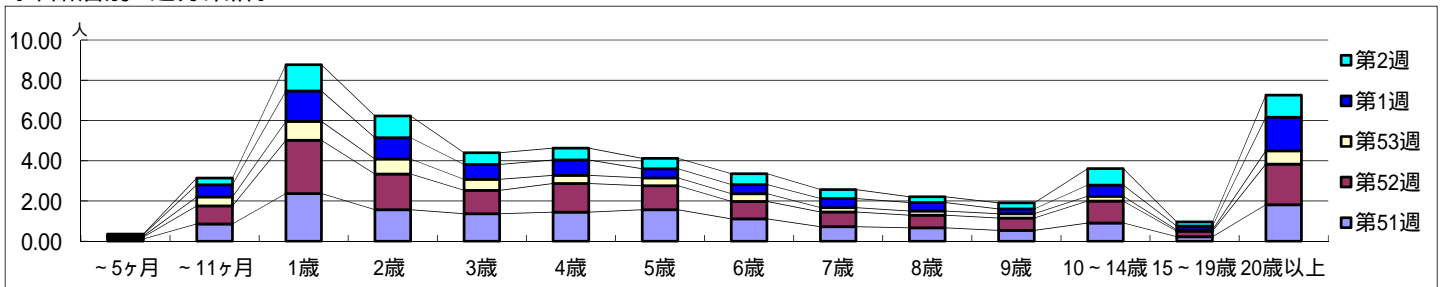
平成 27年12月14日 ~ 平成 28年 1月17日
[平成27年第51週 ~ 平成28年第2週]

[区別・週別報告定点当り]

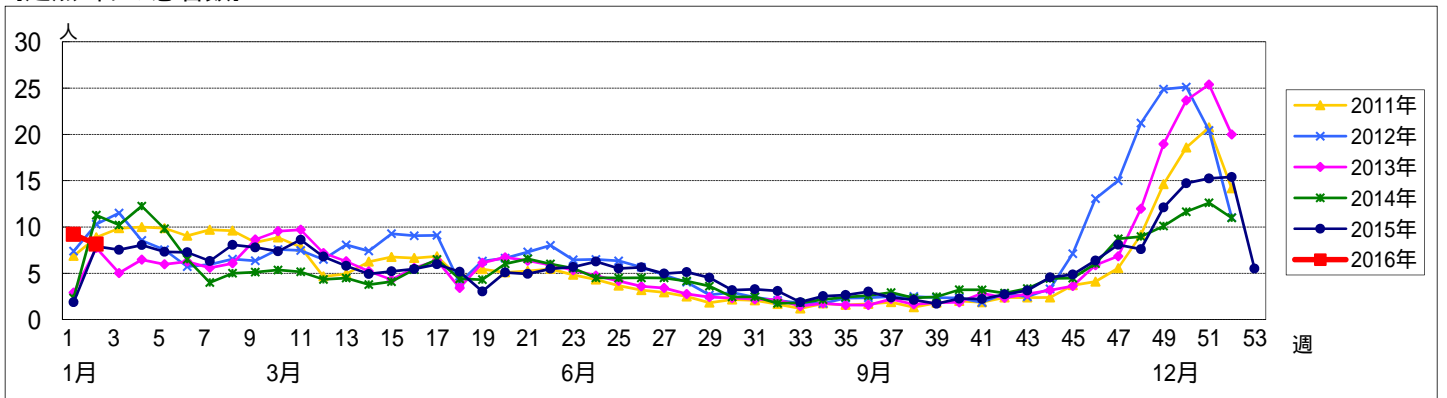


週数		合計	年齢層別															
			~5ヶ月	~11ヶ月	1歳	2歳	3歳	4歳	5歳	6歳	7歳	8歳	9歳	10~14歳	15~19歳	20歳以上		
第51週	罹患数	1372	10	77	213	141	123	130	141	100	65	60	48	81	20	163		
	定点当り	15.24	0.11	0.86	2.37	1.57	1.37	1.44	1.57	1.11	0.72	0.67	0.53	0.90	0.22	1.81		
第52週	罹患数	1355	8	79	233	156	102	125	105	76	64	55	54	96	24	178		
	定点当り	15.40	0.09	0.90	2.65	1.77	1.16	1.42	1.19	0.86	0.73	0.63	0.61	1.09	0.27	2.02		
第53週	罹患数	430	4	35	73	58	43	32	30	30	17	16	17	19	5	51		
	定点当り	5.51	0.05	0.45	0.94	0.74	0.55	0.41	0.38	0.38	0.22	0.21	0.22	0.24	0.06	0.65		
第1週	罹患数	809	7	53	133	93	65	67	40	40	40	37	21	49	17	147		
	定点当り	9.19	0.08	0.60	1.51	1.06	0.74	0.76	0.45	0.45	0.45	0.42	0.24	0.56	0.19	1.67		
第2週	罹患数	756	2	31	122	101	54	55	48	50	41	27	28	76	19	102		
	定点当り	8.13	0.02	0.33	1.31	1.09	0.58	0.59	0.52	0.54	0.44	0.29	0.30	0.82	0.20	1.10		

[年齢層別5週分集計]



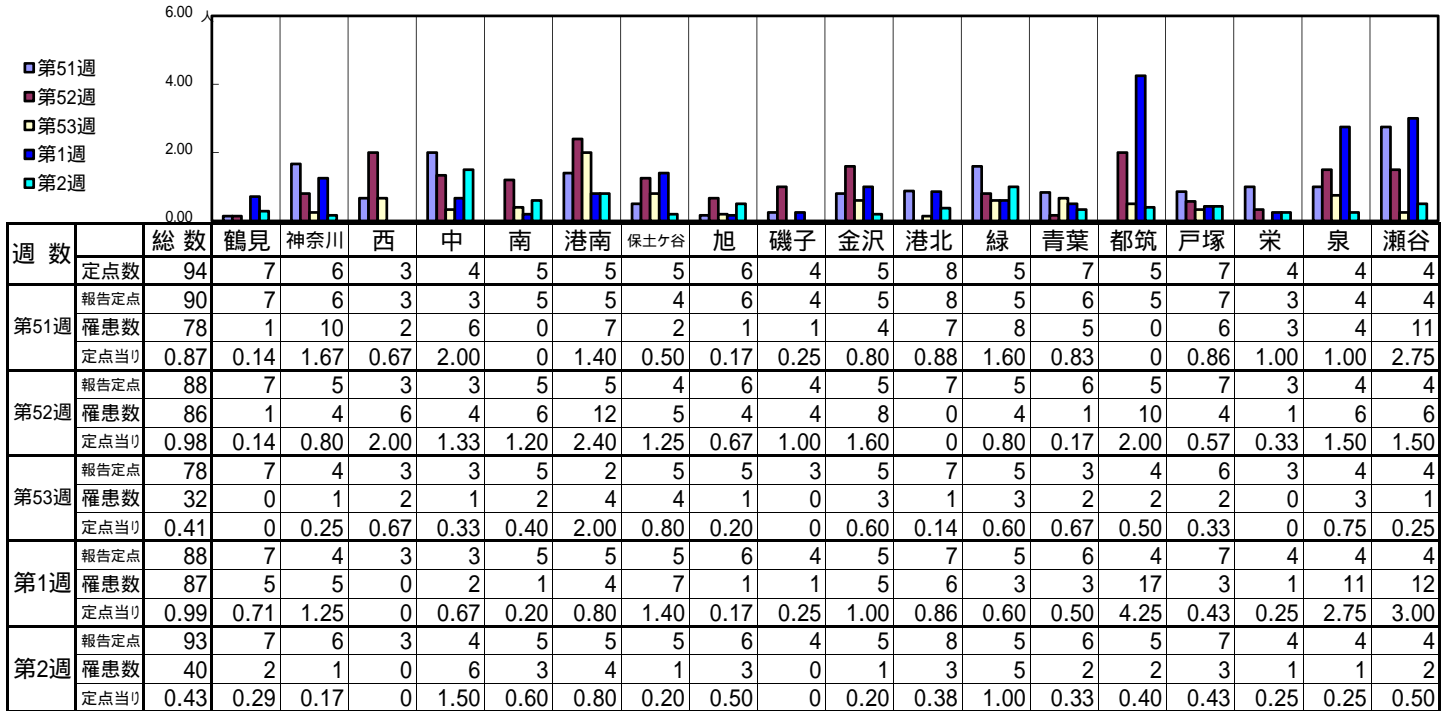
[定点当りの患者数]



<< 水痘 >>

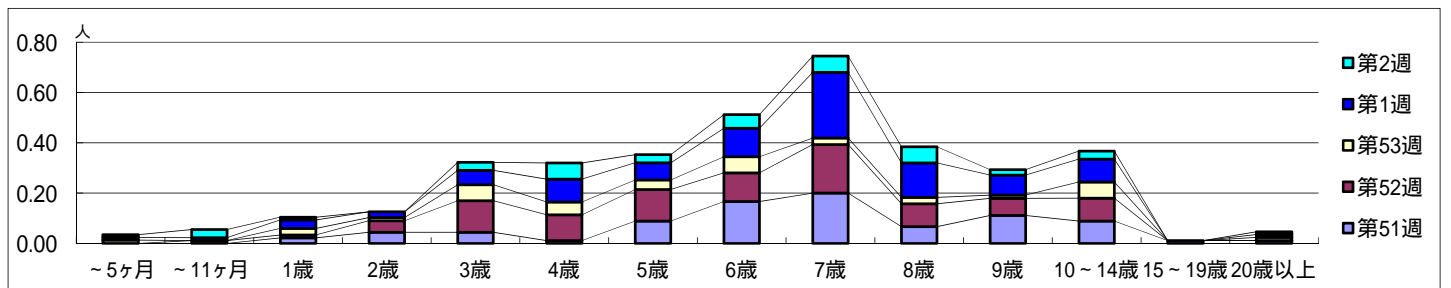
平成 27年12月14日 ~ 平成 28年 1月17日
[平成27年第51週 ~ 平成28年第2週]

【区別・週別報告定点当り】

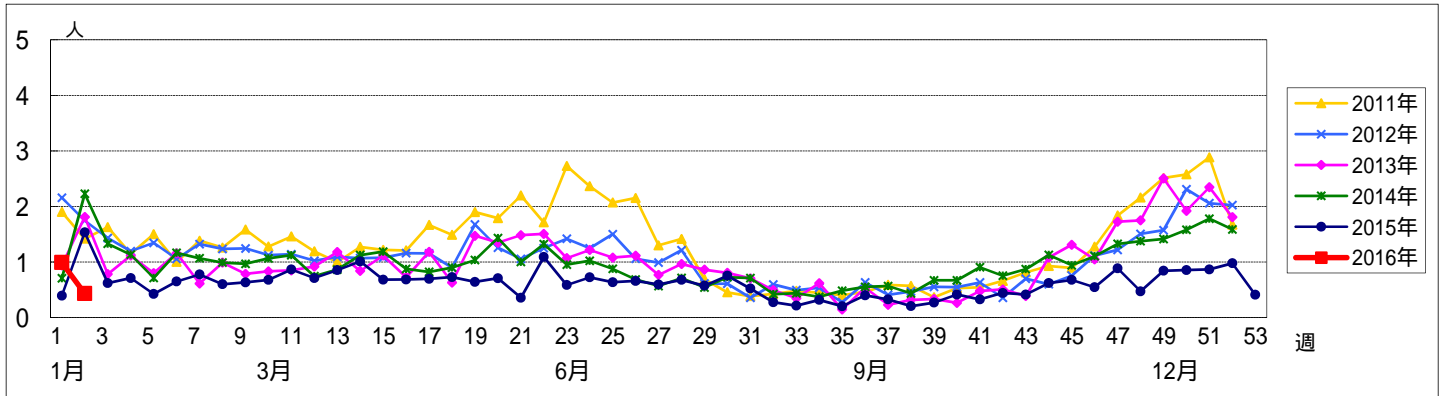


週数		合計	~5ヶ月	~11ヶ月	年齢												
					1歳	2歳	3歳	4歳	5歳	6歳	7歳	8歳	9歳	10~14歳	15~19歳	20歳以上	
第51週	罹患数	78			2	4	4	1	8	15	18	6	10	8	1	1	
	定点当り	0.87			0.02	0.04	0.04	0.01	0.09	0.17	0.20	0.07	0.11	0.09	0.01	0.01	
第52週	罹患数	86		1	1	4	11	9	11	10	17	8	6	8			
	定点当り	0.98		0.01	0.01	0.05	0.13	0.10	0.13	0.11	0.19	0.09	0.07	0.09			
第53週	罹患数	32	1		2	1	5	4	3	5	2	2	1	5		1	
	定点当り	0.41	0.01		0.03	0.01	0.06	0.05	0.04	0.06	0.03	0.03	0.01	0.06		0.01	
第1週	罹患数	87	1	1	3	2	5	8	6	10	23	12	7	8		1	
	定点当り	0.99	0.01	0.01	0.03	0.02	0.06	0.09	0.07	0.11	0.26	0.14	0.08	0.09		0.01	
第2週	罹患数	40	1	3	1		3	6	3	5	6	6	2	3		1	
	定点当り	0.43	0.01	0.03	0.01		0.03	0.06	0.03	0.05	0.06	0.06	0.02	0.03		0.01	

【年齢層別5週分集計】



【定点当りの患者数】



<< 手足口病 >>

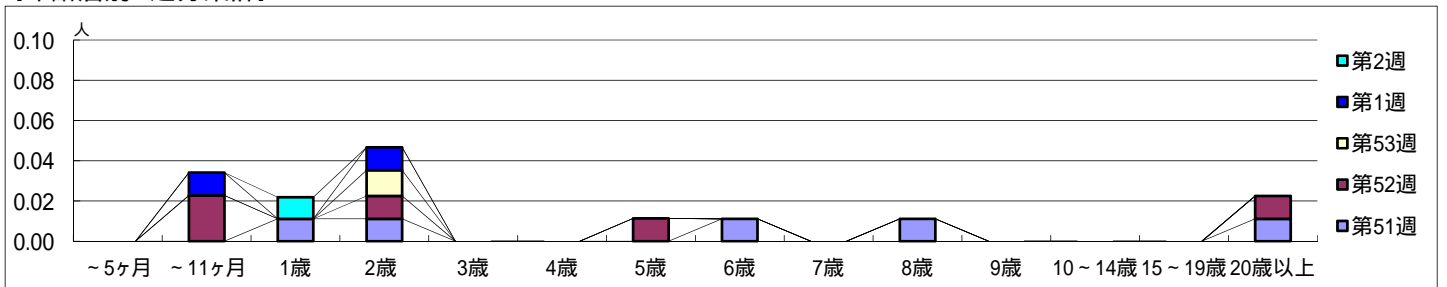
平成 27年12月14日 ~ 平成 28年 1月17日
[平成27年第51週 ~ 平成28年第2週]

【区別・週別報告定点当り】

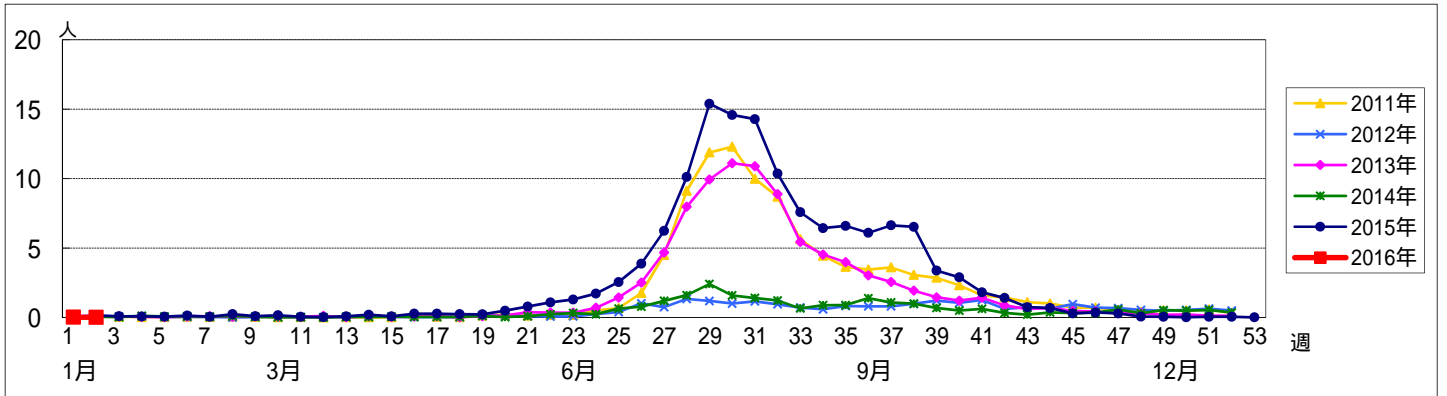
週数	総数	鶴見	神奈川	西	中	南	港南	保土ヶ谷	旭	磯子	金沢	港北	緑	青葉	都筑	戸塚	栄	泉	瀬谷
第51週	94	7	6	3	4	5	5	5	6	4	5	8	5	7	5	7	4	4	4
第52週	88	7	5	3	3	5	5	4	6	4	5	7	5	6	5	7	3	4	4
第53週	78	7	4	3	3	5	2	5	5	3	5	7	5	3	4	6	3	4	4
第1週	88	7	4	3	3	5	5	5	6	4	5	7	5	6	4	7	4	4	4
第2週	93	7	6	3	4	5	5	5	6	4	5	8	5	6	5	7	4	4	4

週数	合計	~5ヶ月	~11ヶ月	1歳	2歳	3歳	4歳	5歳	6歳	7歳	8歳	9歳	10~14歳	15~19歳	20歳以上
第51週	5			1	1				1		1				1
第52週	5		2		1			1							1
第53週	1				1										
第1週	2		1		1										
第2週	1			1											

【年齢層別5週分集計】



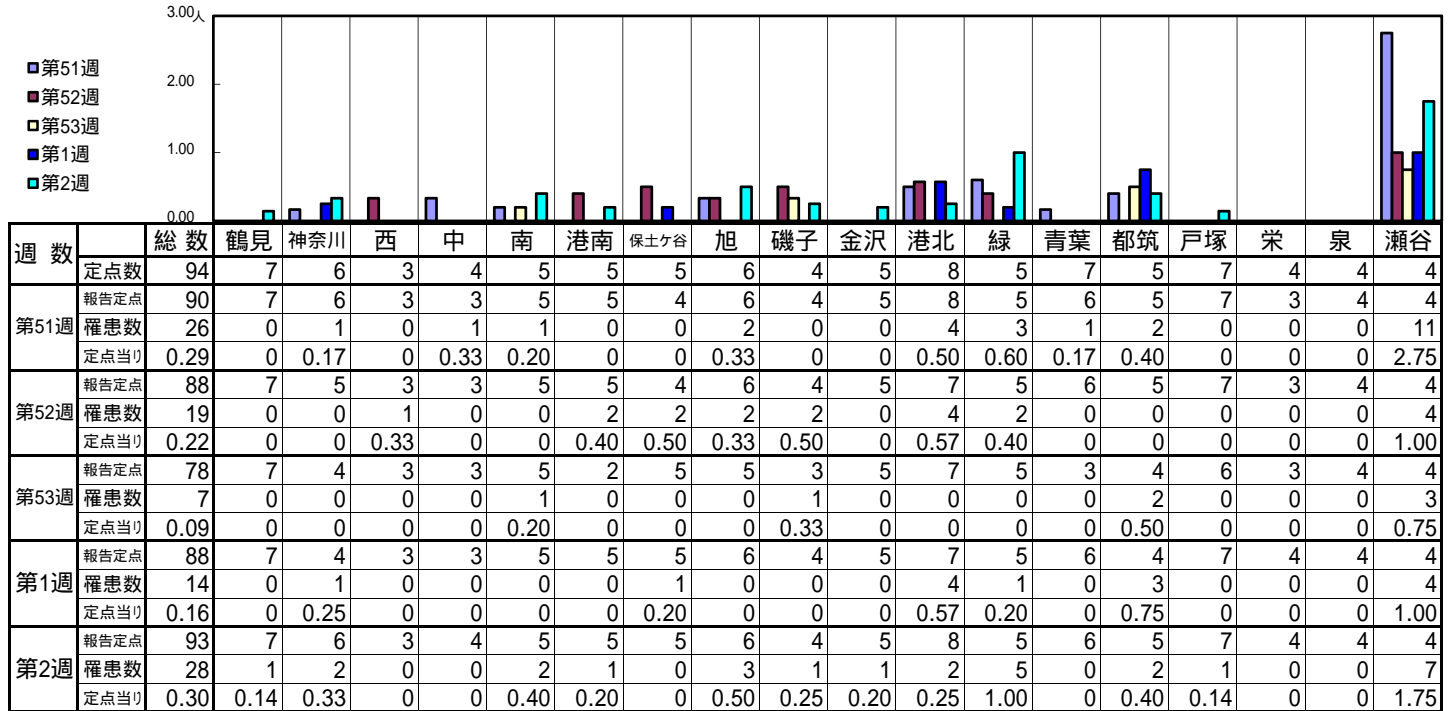
【定点当りの患者数】



<< 伝染性紅斑 >>

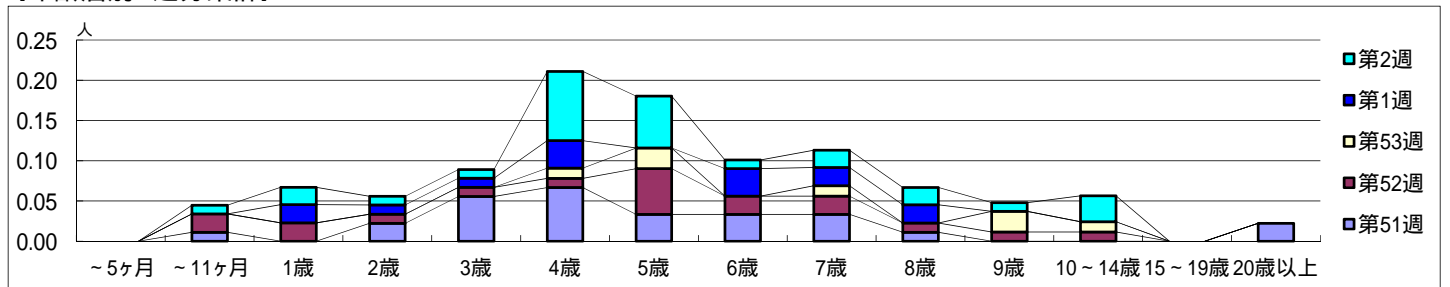
平成 27年12月14日 ~ 平成 28年 1月17日
[平成27年第51週 ~ 平成28年第2週]

【区別・週別報告定点当り】

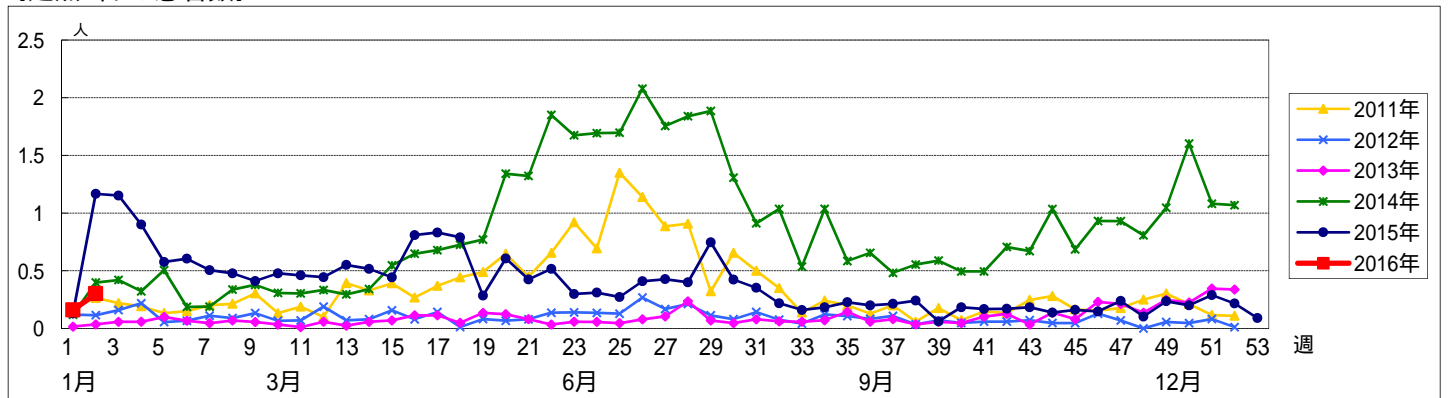


週数		合計	~5ヶ月	~11ヶ月	年齢												
					1歳	2歳	3歳	4歳	5歳	6歳	7歳	8歳	9歳	10~14歳	15~19歳	20歳以上	
第51週	罹患数	26		1	2	5	6	3	3	3	1					2	
	定点当り	0.29		0.01	0.02	0.06	0.07	0.03	0.03	0.03	0.01					0.02	
第52週	罹患数	19		2	2	1	1	1	5	2	2	1	1	1			
	定点当り	0.22		0.02	0.02	0.01	0.01	0.01	0.06	0.02	0.02	0.01	0.01	0.01			
第53週	罹患数	7					1	2		1		2	1				
	定点当り	0.09					0.01	0.03		0.01		0.03	0.01				
第1週	罹患数	14			2	1	1	3		3	2	2					
	定点当り	0.16			0.02	0.01	0.01	0.03		0.03	0.02	0.02					
第2週	罹患数	28		1	2	1	1	8	6	1	2	2	1	3			
	定点当り	0.30		0.01	0.02	0.01	0.01	0.09	0.06	0.01	0.02	0.02	0.01	0.03			

【年齢層別5週分集計】



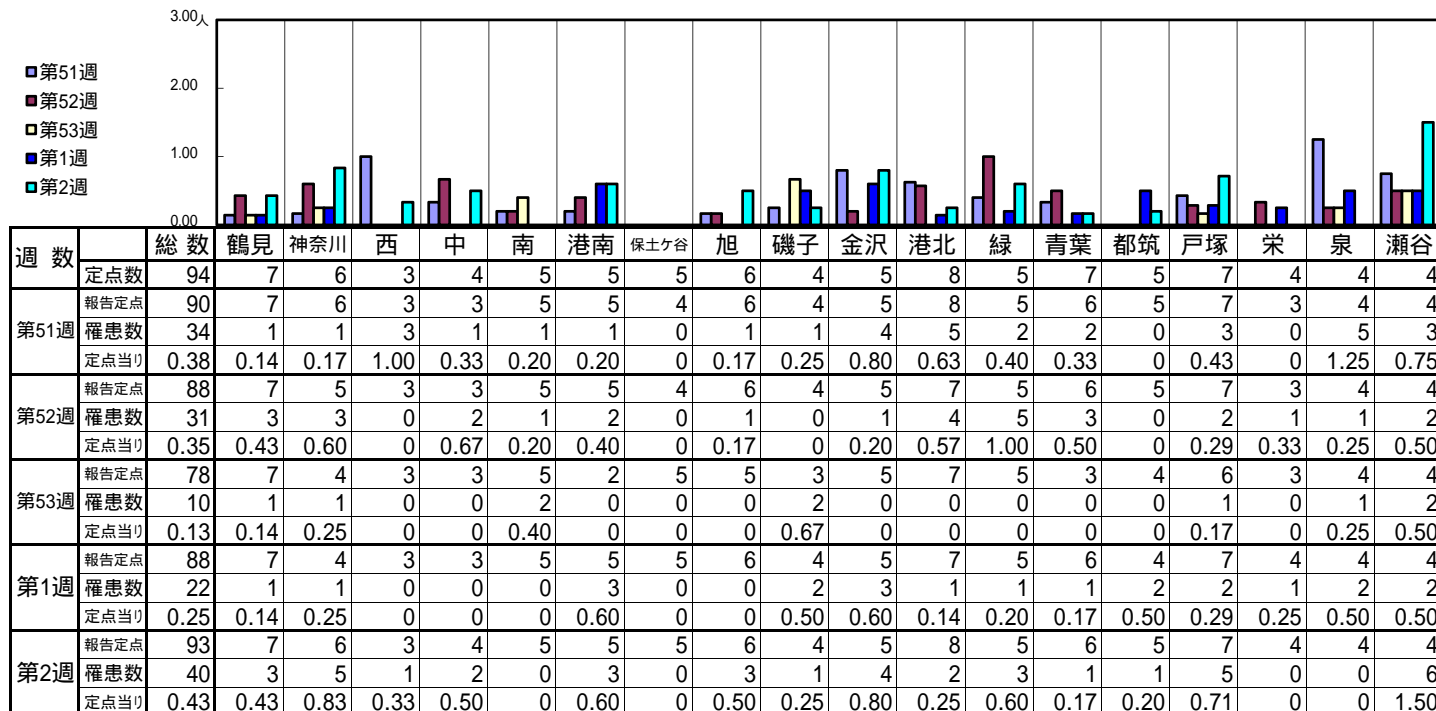
【定点当りの患者数】



<< 突発性発しん >>

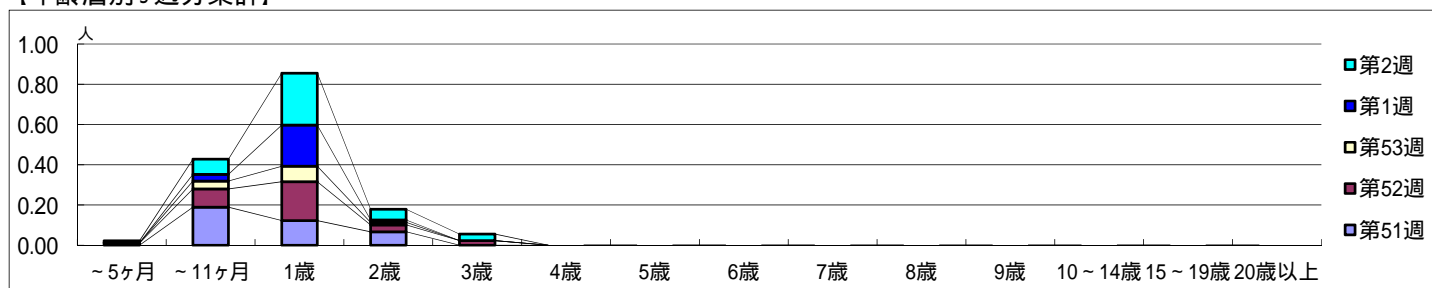
平成 27年12月14日 ~ 平成 28年 1月17日
[平成27年第51週 ~ 平成28年第2週]

【区別・週別報告定点当り】

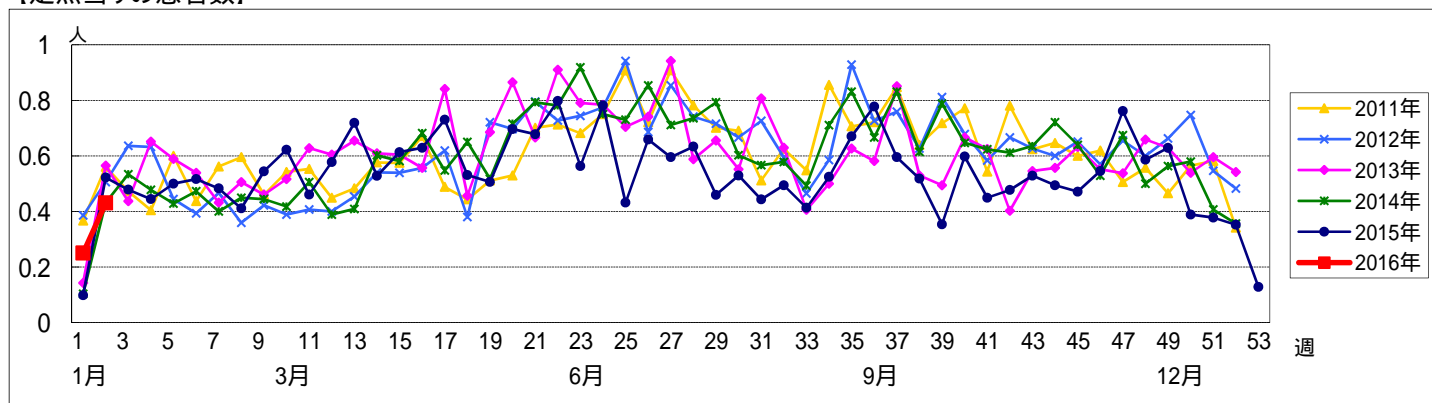


週数	合計	~5ヶ月	~11ヶ月	1歳	2歳	3歳	4歳	5歳	6歳	7歳	8歳	9歳	10~14歳	15~19歳	20歳以上
第51週	罹患数 34		17	11	6										
第51週	定点当り 0.38		0.19	0.12	0.07										
第52週	罹患数 31	1	8	17	3	2									
第52週	定点当り 0.35	0.01	0.09	0.19	0.03	0.02									
第53週	罹患数 10		3	6	1										
第53週	定点当り 0.13		0.04	0.08	0.01										
第1週	罹患数 22		3	18	1										
第1週	定点当り 0.25		0.03	0.20	0.01										
第2週	罹患数 40	1	7	24	5	3									
第2週	定点当り 0.43	0.01	0.08	0.26	0.05	0.03									

【年齢層別5週分集計】



【定点当りの患者数】



<< 百日咳 >>

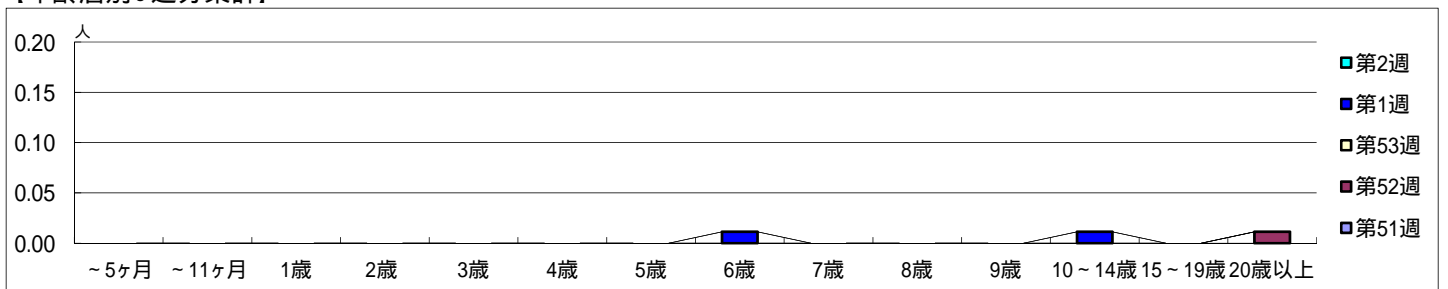
平成 27年12月14日 ~ 平成 28年 1月17日
[平成27年第51週 ~ 平成28年第2週]

【区別・週別報告定点当り】

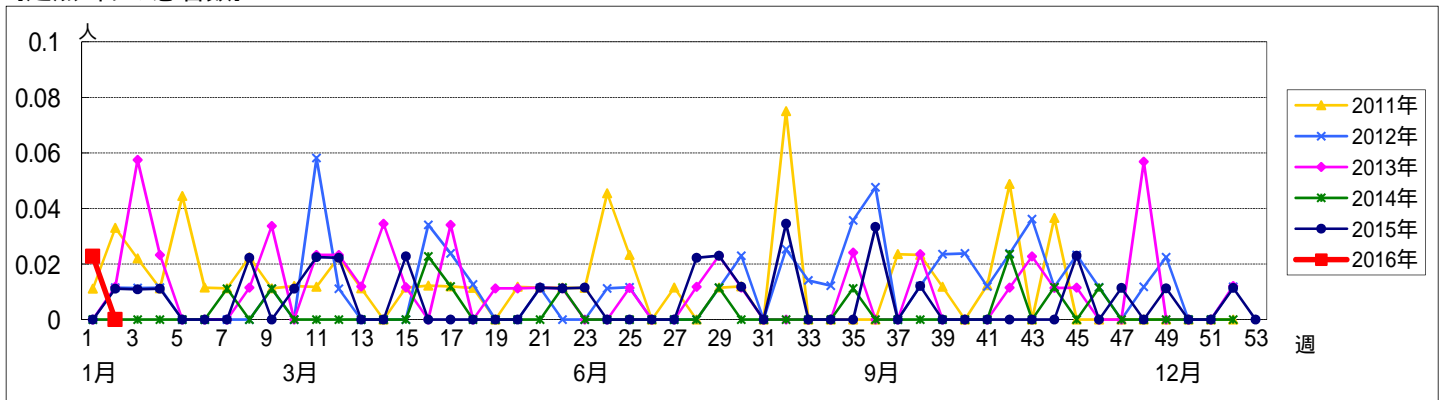
週 数		総数	区別																	
			鶴見	神奈川	西	中	南	港南	保土ヶ谷	旭	磯子	金沢	港北	緑	青葉	都筑	戸塚	栄	泉	瀬谷
第51週	定点数	94	7	6	3	4	5	5	5	6	4	5	8	5	7	5	7	4	4	4
	報告定点	90	7	6	3	3	5	5	4	6	4	5	8	5	6	5	7	3	4	4
	罹患数	0	0	0	0	0	0	0	0	0	0	0	0	0	0	0	0	0	0	0
	定点当り	0	0	0	0	0	0	0	0	0	0	0	0	0	0	0	0	0	0	0
第52週	報告定点	88	7	5	3	3	5	5	4	6	4	5	7	5	6	5	7	3	4	4
	罹患数	1	0	0	0	0	0	1	0	0	0	0	0	0	0	0	0	0	0	
	定点当り	0.01	0	0	0	0	0.20	0	0	0	0	0	0	0	0	0	0	0	0	
	報告定点	78	7	4	3	3	5	2	5	5	3	5	7	5	3	4	6	3	4	
第53週	報告定点	88	7	4	3	3	5	5	5	6	4	5	7	5	6	4	7	4	4	
	罹患数	2	0	2	0	0	0	0	0	0	0	0	0	0	0	0	0	0	0	
	定点当り	0.02	0	0.50	0	0	0	0	0	0	0	0	0	0	0	0	0	0	0	
	報告定点	93	7	6	3	4	5	5	5	6	4	5	8	5	6	5	7	4	4	
第2週	報告定点	93	7	6	3	4	5	5	5	6	4	5	8	5	6	5	7	4	4	
	罹患数	0	0	0	0	0	0	0	0	0	0	0	0	0	0	0	0	0	0	
	定点当り	0	0	0	0	0	0	0	0	0	0	0	0	0	0	0	0	0	0	
	報告定点	0	0	0	0	0	0	0	0	0	0	0	0	0	0	0	0	0	0	

週 数		合計	~5ヶ月	~11ヶ月	1歳	2歳	3歳	4歳	5歳	6歳	7歳	8歳	9歳	10~14歳	15~19歳	20歳以上
第51週	罹患数	0														
	定点当り	0														
第52週	罹患数	1														1
	定点当り	0.01														0.01
第53週	罹患数	0														
	定点当り	0														
第1週	罹患数	2								1				1		
	定点当り	0.02								0.01				0.01		
第2週	罹患数	0														
	定点当り	0														

【年齢層別5週分集計】



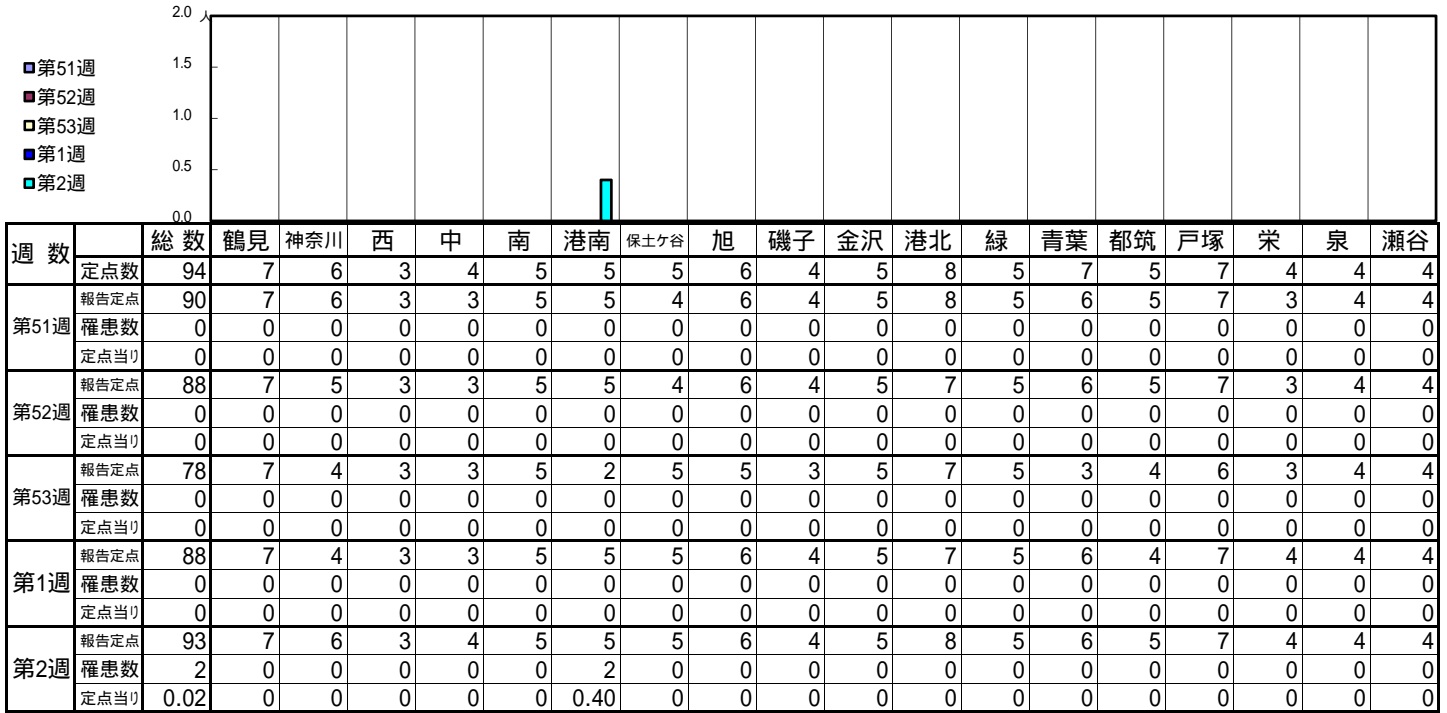
【定点当りの患者数】



<< ヘルパンギーナ >>

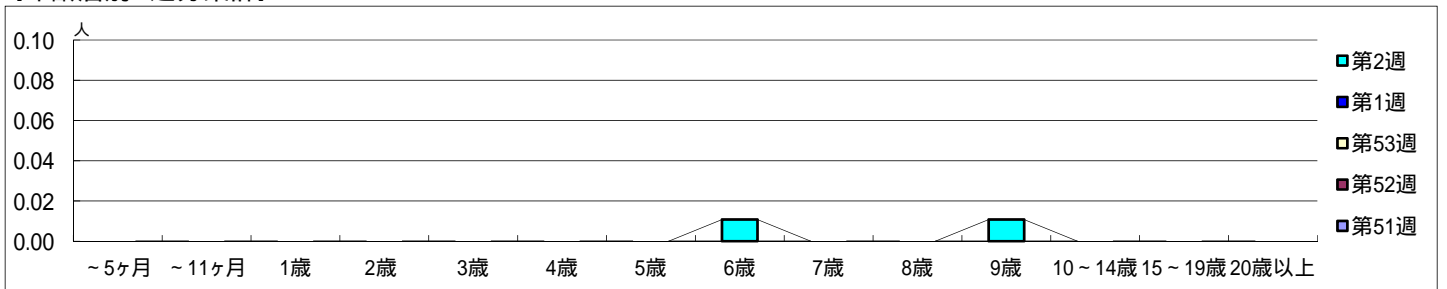
平成 27年12月14日 ~ 平成 28年 1月17日
[平成27年第51週 ~ 平成28年第2週]

【区別・週別報告定点当り】

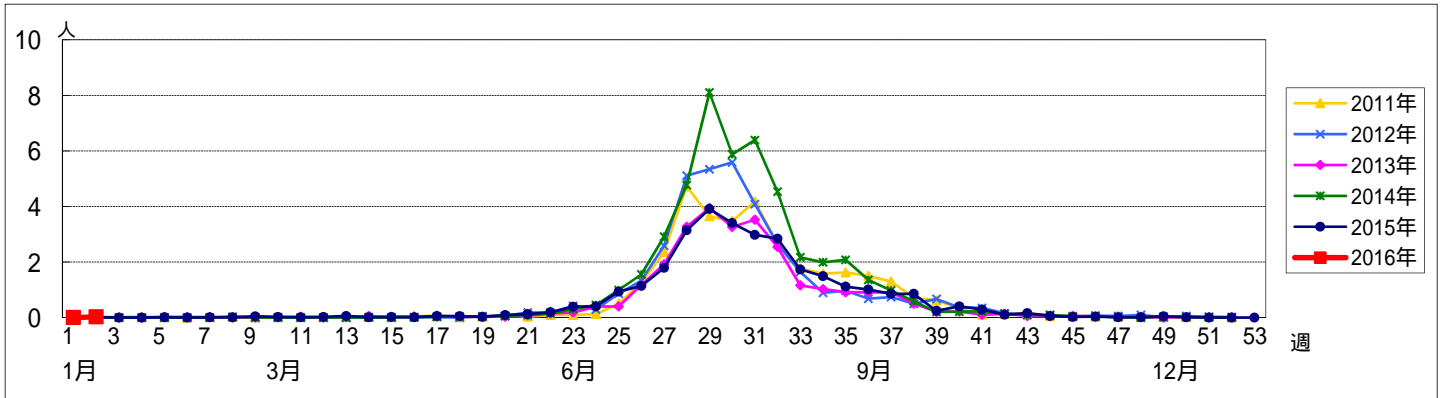


週数	合計	~5ヶ月	~11ヶ月	1歳	2歳	3歳	4歳	5歳	6歳	7歳	8歳	9歳	10~14歳	15~19歳	20歳以上
第51週	0														
第52週	0														
第53週	0														
第1週	0														
第2週	2								1			1			
報告定点	0.02								0.01			0.01			
罹患数	0														
定点当り	0														

【年齢層別5週分集計】



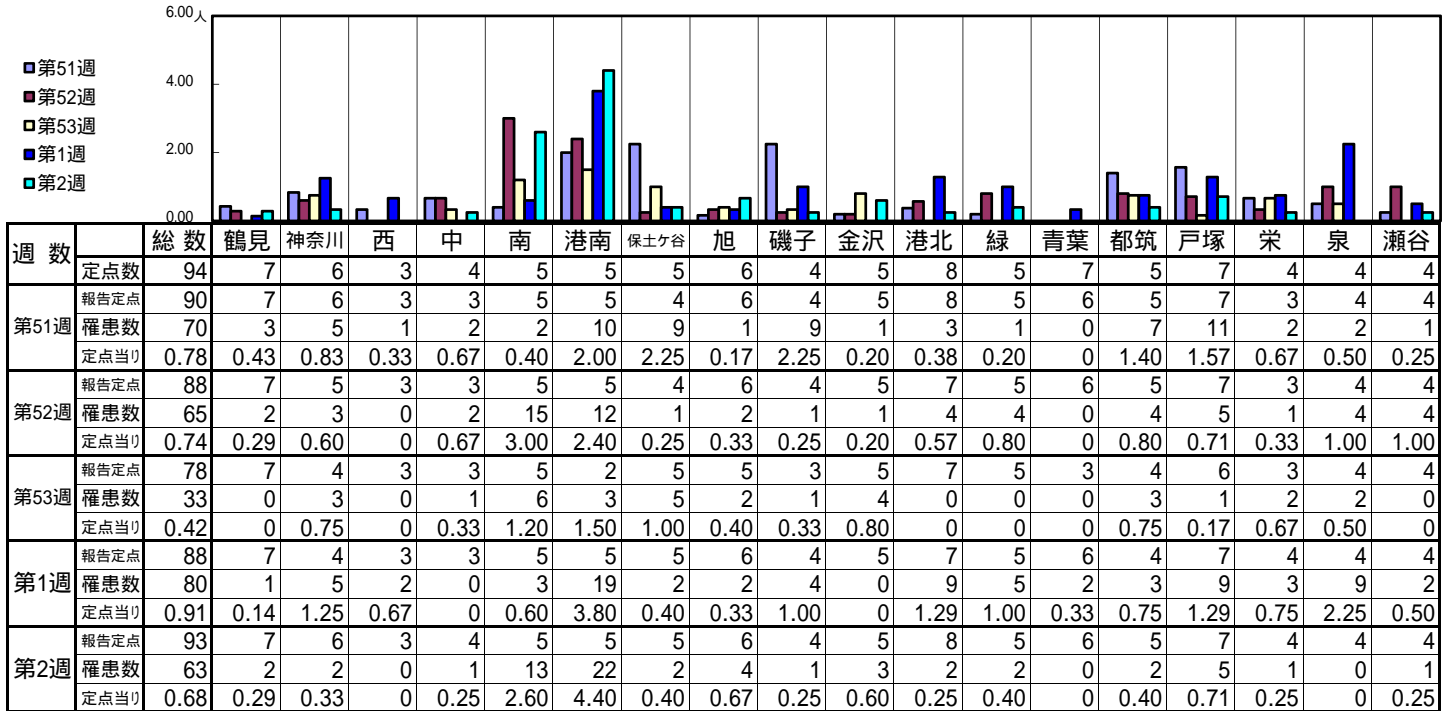
【定点当りの患者数】



<< 流行性耳下腺炎 >>

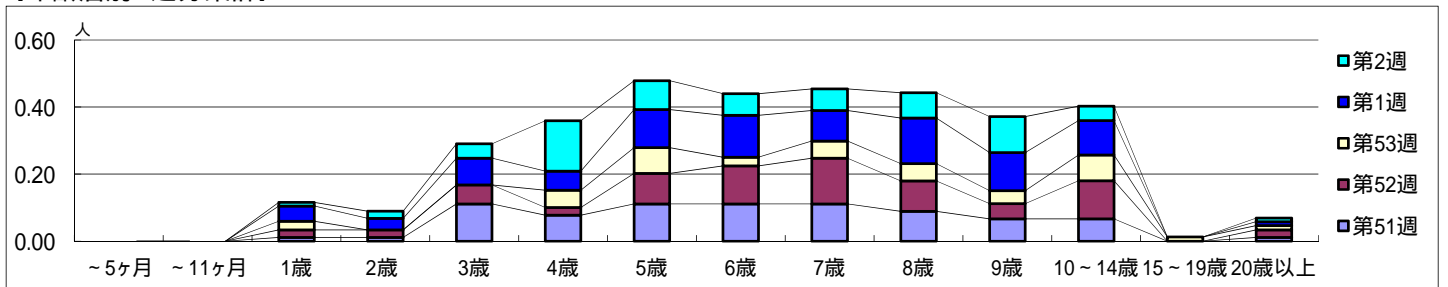
平成 27年12月14日 ~ 平成 28年 1月17日
[平成27年第51週 ~ 平成28年第2週]

【区別・週別報告定点当り】

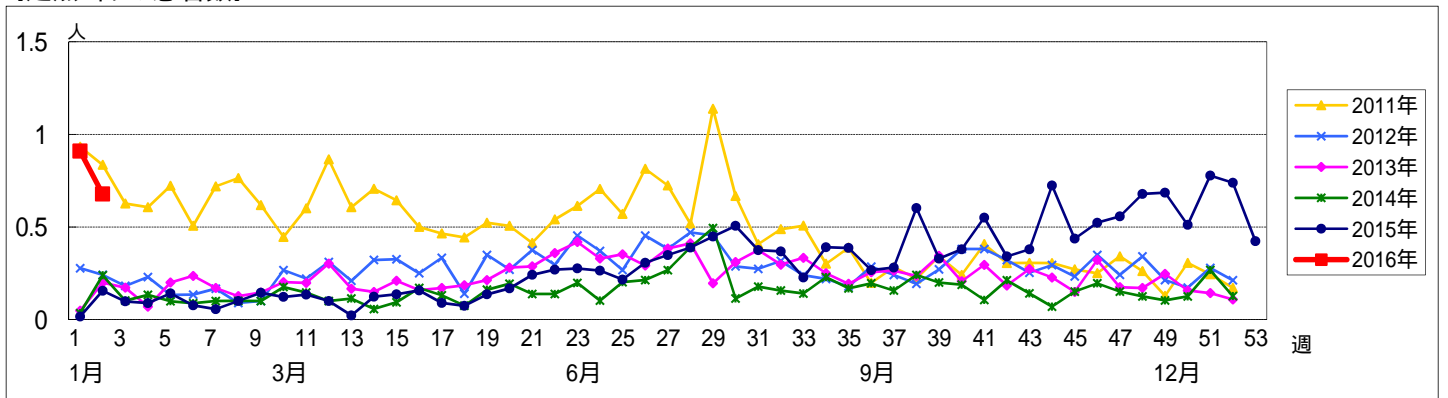


週数		合計	~5ヶ月	~11ヶ月	年齢層別												
					1歳	2歳	3歳	4歳	5歳	6歳	7歳	8歳	9歳	10~14歳	15~19歳	20歳以上	
第51週	罹患数	70			1	1	10	7	10	10	10	8	6	6		1	
	定点当り	0.78			0.01	0.01	0.11	0.08	0.11	0.11	0.11	0.09	0.07	0.07		0.01	
第52週	罹患数	65			2	2	5	2	8	10	12	8	4	10		2	
	定点当り	0.74			0.02	0.02	0.06	0.02	0.09	0.11	0.14	0.09	0.05	0.11		0.02	
第53週	罹患数	33			2			4	6	2	4	4	3	6	1	1	
	定点当り	0.42			0.03			0.05	0.08	0.03	0.05	0.05	0.04	0.08	0.01	0.01	
第1週	罹患数	80			4	3	7	5	10	11	8	12	10	9		1	
	定点当り	0.91			0.05	0.03	0.08	0.06	0.11	0.13	0.09	0.14	0.11	0.10		0.01	
第2週	罹患数	63			1	2	4	14	8	6	6	7	10	4		1	
	定点当り	0.68			0.01	0.02	0.04	0.15	0.09	0.06	0.06	0.08	0.11	0.04		0.01	

【年齢層別5週分集計】



【定点当りの患者数】



<< 急性出血性結膜炎 >>

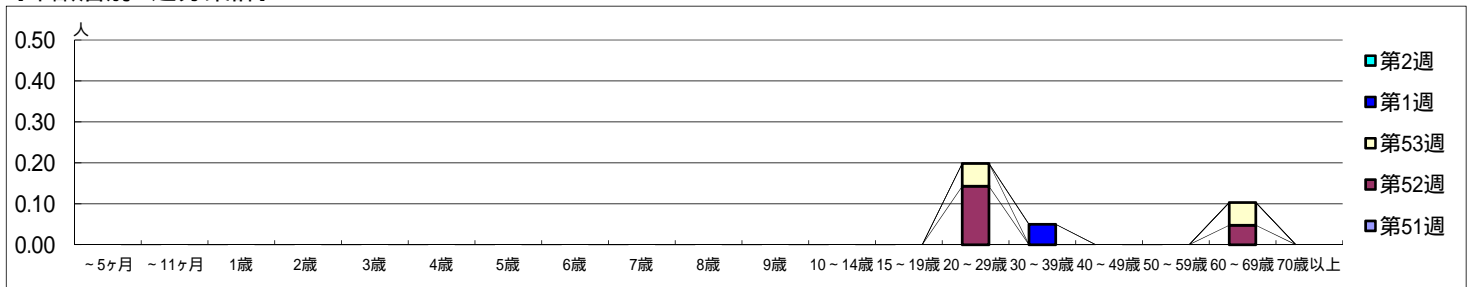
平成 27年12月14日 ~ 平成 28年 1月17日
[平成27年第51週 ~ 平成28年第2週]

[区別・週別報告定点当り]

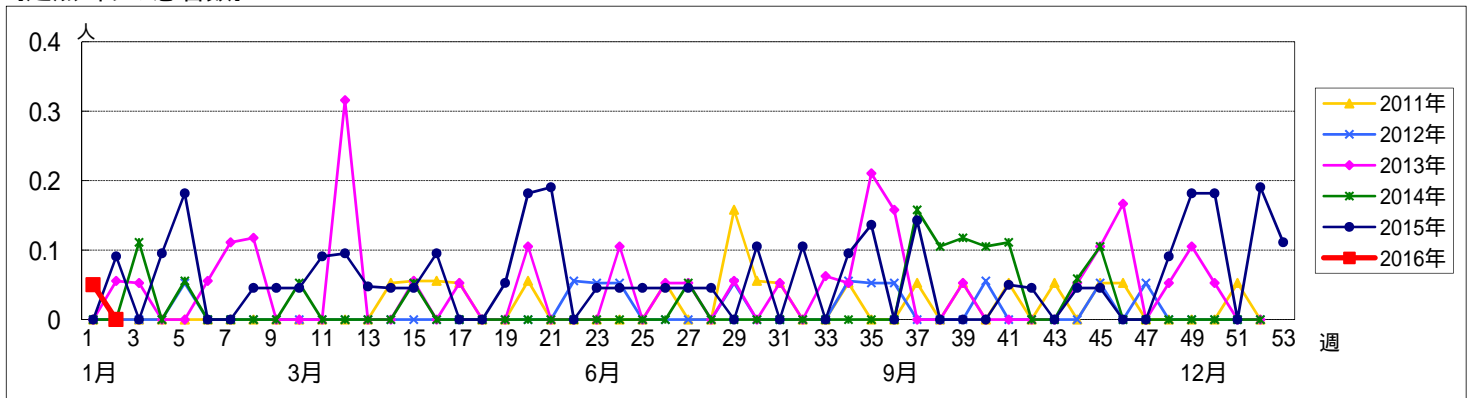
週数	総数	鶴見	神奈川	西	中	南	港南	保土ヶ谷	旭	磯子	金沢	港北	緑	青葉	都筑	戸塚	栄	泉	瀬谷
第51週	22	2	1	1	1	1	1	1	1	1	1	2	1	2	1	2	1	1	1
第52週	21	2	1	1	1	1	1	1	1	1	1	2	1	2	1	2	1	1	1
第53週	18	2	1	1	1	1	1	1	1	1	1	1	1	1	1	2	1	1	1
第1週	20	2	1	1	1	1	1	1	1	1	1	2	1	2	1	2	1	1	1
第2週	20	2	1	1	1	1	1	1	1	1	1	2	1	2	1	2	1	1	1

週数	合計	~5ヶ月	~11ヶ月	1歳	2歳	3歳	4歳	5歳	6歳	7歳	8歳	9歳	10~14歳	15~19歳	20~29歳	30~39歳	40~49歳	50~59歳	60~69歳	70歳以上
第51週	0																			
第52週	4														3				1	
第53週	2														1				1	
第1週	1																1			
第2週	0																			

[年齢層別5週分集計]



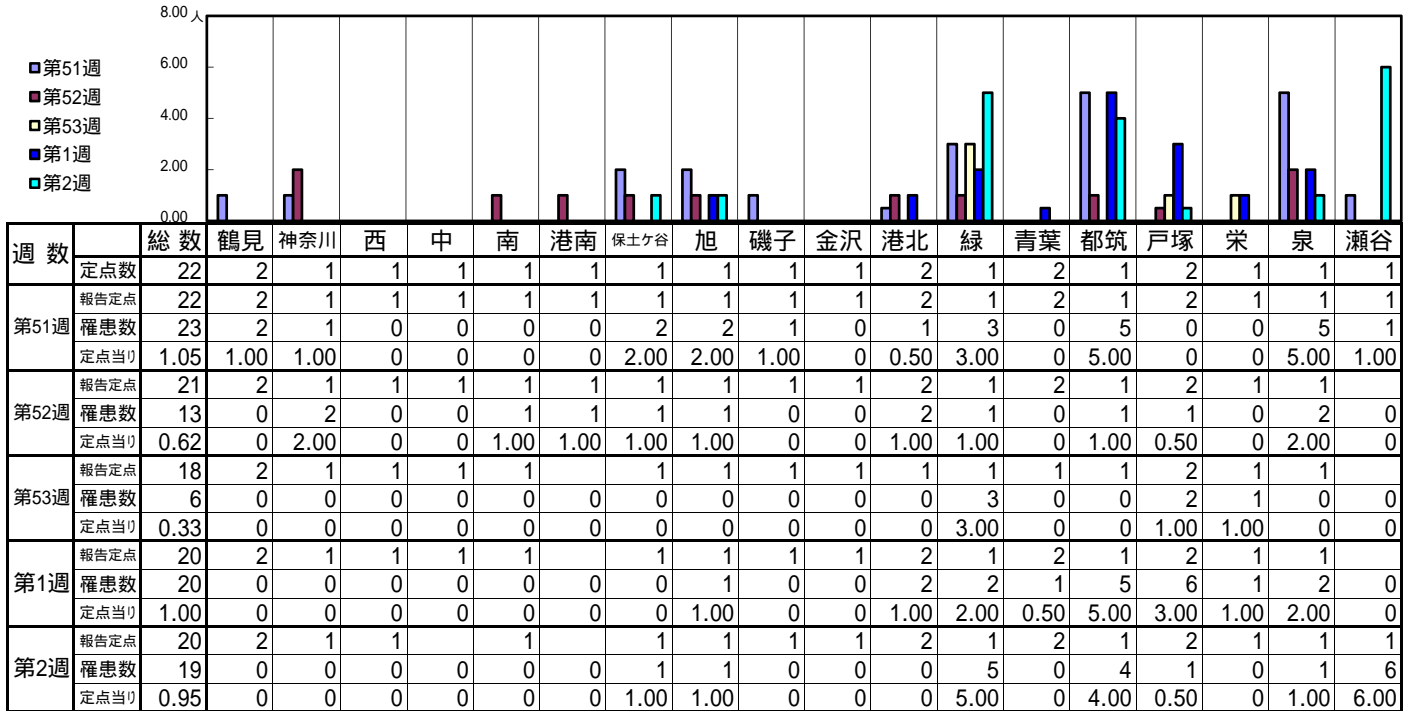
[定点当りの患者数]



<< 流行性角結膜炎 >>

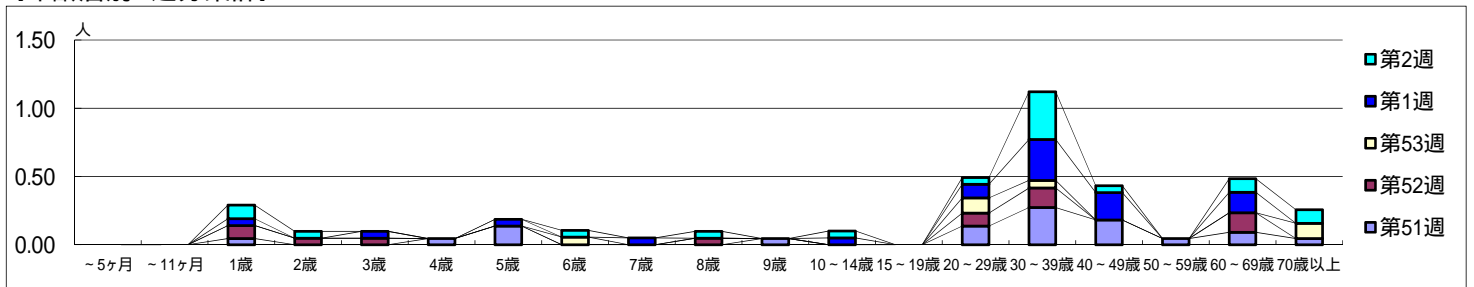
平成 27年12月14日 ~ 平成 28年 1月17日
[平成27年第51週 ~ 平成28年第2週]

[区別・週別報告定点当り]



週数	合計	~5ヶ月	~11ヶ月	1歳	2歳	3歳	4歳	5歳	6歳	7歳	8歳	9歳	10~14歳	15~19歳	20~29歳	30~39歳	40~49歳	50~59歳	60~69歳	70歳以上
第51週	23			1			1	3				1			3	6	4	1	2	1
報告定点	23			1			1	3				1			3	6	4	1	2	1
定点当り	1.05			0.05			0.05	0.14				0.05			0.14	0.27	0.18	0.05	0.09	0.05
第52週	13			2	1	1					1				2	3			3	
報告定点	13			2	1	1					1				2	3			3	
定点当り	0.62			0.10	0.05	0.05					0.05				0.10	0.14			0.14	
第53週	6								1						2	1				2
報告定点	6								1						2	1				2
定点当り	0.33								0.06						0.11	0.06				0.11
第1週	20			1		1		1		1			1		2	6	4		3	
報告定点	20			1		1		1		1			1		2	6	4		3	
定点当り	1.00			0.05		0.05		0.05		0.05			0.05		0.10	0.30	0.20		0.15	
第2週	19			2	1				1		1		1		1	7	1		2	2
報告定点	19			2	1				1		1		1		1	7	1		2	2
定点当り	0.95			0.10	0.05				0.05		0.05		0.05		0.05	0.35	0.05		0.10	0.10

[年齢層別5週分集計]



[定点当りの患者数]

